

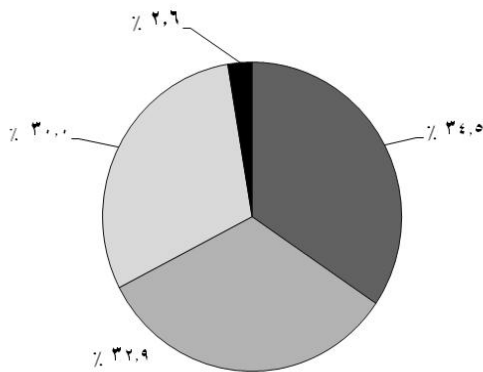


٩,٤ مليون مركبة مرخصة في ٢٠١٦/١٢/٣١

أصدر الجهاز المركزي للتعينة العامة والإحصاء اليوم الموافق / ٢٠١٧ / ٢٠١٧ نشرته حصر المركبات المرخصة

في ٢٠١٦/١٢/٣١ وكانت أهم مؤشراتها ما يلي:

التوزيع النسبي لإجمالي المركبات المرخصة طبقاً لمحافظة الجمهورية في ٢٠١٦/١٢/٣١



- بلغ إجمالي عدد المركبات المرخصة ٩,٤ مليون مركبة في ٢٠١٦/١٢/٣١ منها (٣,٢ مليون مركبة بنسبة ٣٤,٥% بالمحافظات الحضرية، ٣,١ مليون مركبة بنسبة ٣٢,٩% بمحافظات الوجه البحري، ٢,٨ مليون مركبة بنسبة ٣٠,٠% بمحافظات الوجه القبلي، ٢٤٧,٠ ألف مركبة بنسبة ٢,٦% بمحافظات الحدود) من إجمالي المركبات في ٢٠١٦/١٢/٣١ .

- جاءت محافظة القاهرة في المرتبة الأولى حيث بلغت عدد المركبات بها ٢,٣ مليون مركبة بنسبة ٢٥,١% تليها محافظة الجيزة بعدد ١,١ مليون مركبة

بنسبة ١١,٧% ثم محافظة الإسكندرية في المرتبة الثالثة بعدد ٦٢٢,٢ ألف مركبة بنسبة ٦,٧% وجاءت محافظة جنوب سيناء في المرتبة الأخيرة حيث بلغت عدد المركبات بها ٢٨,٤ ألف مركبة بنسبة ٠,٣% من إجمالي المركبات في ٢٠١٦/١٢/٣١ .

- بلغ إجمالي عدد السيارات المرخصة ٤,٧ مليون سيارة بنسبة ٥٠,٦% من إجمالي المركبات في ٢٠١٦/١٢/٣١ وكان العدد الأكبر للسيارات الخاصة (ملاكي) حيث بلغت ٤,٣ مليون سيارة بنسبة ٩٠,٩% تليها سيارات الأجرة بعدد ٣٧٣,٥ ألف سيارة بنسبة ٧,٩% وأقلها سيارات المحققة بعدد ألف سيارة بنسبة ٠,٢% من إجمالي السيارات.

- بلغ إجمالي عدد الأتوبيسات المرخصة ١٤٢,٨ ألف أتوبيس بنسبة ١,٥% من إجمالي المركبات في ٢٠١٦/١٢/٣١ وجاء الأتوبيس الخاص في المرتبة الأولى بعدد ٥٠,٠ ألف أتوبيس بنسبة ٣٥,٠% وأتوبيس المدارس في المرتبة الأخيرة بعدد ١٢,٩ ألف أتوبيس بنسبة ٩,١% من إجمالي الأتوبيسات.

- بلغ إجمالي عدد سيارات النقل المرخصة ١,٢ مليون سيارة بنسبة ١٢,٩% من إجمالي المركبات في ٢٠١٦/١٢/٣١ .

- بلغ إجمالي عدد المقطورات المرخصة ٩٣,٠ ألف مقطورة بنسبة ١,٠% من إجمالي المركبات في ٢٠١٦/١٢/٣١ .

ص.ب: ٢٠٨٦ صلاح سالم – مدينة نصر / القاهرة P.O. Box ٢٠٨٦ Salah Salem , Nasr City, Cairo, Egypt

تليفون العلاقات العامة: ٢٤٠٢٠٢٣١ (٠٢) المركز القومي للمعلومات ٢٤٠٢٠٥٧٤ (٢٠) Tel – فاكس رئاسة الجهاز ٢٤٠٢٤٠٩٩ (٠٢) Fax:

البريد الإلكتروني: [Email: pres_capmas@capmas.gov.eg](mailto:pres_capmas@capmas.gov.eg) موقع الجهاز: <http://capmas.gov.eg>