



جمهورية مصر العربية
الجهاز المركزي للتعبئة العامة والإحصاء

النشرة السنوية
للإحصاءات ومؤشرات الاقتصاد
للبنوك وشركات التأمين
٢٠١٦ / ٢٠١٥



إصدار يوليه ٢٠١٧

مرجع رقم ٧١ - ٢٢٣١١٠ - ٢٠١٦



الجهاز المركزي للتعبئة العامة والإحصاء

مدينة نصر - ش. صلاح سالم - القاهرة - مصر

تليفون: (+202) 24023031 - صندوق بريد: 2086 - فاكس: (+202) 24024099

الموقع الإلكتروني: www.capmas.gov.eg

البريد الإلكتروني: pres_capmas@capmas.gov.eg

طبع بمطبعة الجهاز المركزي
للتعبئة العامة والإحصاء



جمهورية مصر العربية

الجهاز المركزي للتعينة العامة والإحصاء

النشرة السنوية
للإحصاءات والمؤشرات الاقتصادية
للبنوك وشركات التأمين
٢٠١٦ / ٢٠١٥

عند إعادة نشر أو اقتباس
أى مادة من هذا الإصدار يرجى الإشارة إلى المصدر وهو
الجهاز المركزي للتعينة العامة والإحصاء

تقديم

في ظل المتغيرات العالمية المتلاحقة وتوجهات الدولة نحو الإصلاح الإقتصادي واقتصاديات السوق الحر، يقع على عاتق الجهاز المصرفي والتأميني جهد كبير في استيعاب حجم المنافسة في السوق وطبيعة المتغيرات الاقتصادية القائمة ومتطلبات المرحلة المقبلة ونوعية الخدمات المطلوبة وكيفية تقديمها .

يهتم الجهاز المركزي للتعبة العامة والإحصاء بإصدار" النشرة السنوية للإحصاءات والمؤشرات الاقتصادية للبنوك وشركات التأمين " بهدف توفير بيانات اقتصادية عن البنوك وشركات التأمين وبعض المؤشرات الاقتصادية التي تعكس مدى مساهمة هذا القطاع في الاقتصاد القومي.

يقدم الجهاز هذه النشرة عن عام ٢٠١٥/٢٠١٦ للمهتمين والباحثين ومنتخذي القرار بهذا المجال أملاً أن تحقق الفائدة المرجوة منها .

والله ولي التوفيق ،،،

لواء / أبو بكر الجندي

رئيس الجهاز المركزي للتعبة العامة والإحصاء

الفهرس

رقم الصفحة	البيان	رقم الجدول
١	منهجية الإحصائية	
٣	المؤشرات العامة	
٤	تطور بنود حساب الانتاج لبنوك (القطاعين العام والخاص)	
٥	تطور مصادر تمويل التكوينات الرأسمالية لبنوك (القطاعين العام والخاص)	
٦	تطور اهم بنود حساب الايرادات والمصروفات لشركات التأمين (القطاعين العام والخاص)	
<u>الباب الأول: جداول إجمالية عام ٢٠١٥/٢٠١٦</u>		
٨	حساب الإنتاج للبنوك و شركات التأمين (القطاعين العام والخاص)	١
٩	عوائد عوامل الإنتاج للبنوك وشركات التأمين (القطاعين العام والخاص)	٢
١٠	حساب التخصيص للبنوك وشركات التأمين (القطاعين العام والخاص)	٣
١١	حساب العمليات الرأسمالية للبنوك وشركات التأمين (القطاعين العام والخاص)	٤
١٢	تصنيف التكوينات الرأسمالية للبنوك وشركات التأمين (القطاعين العام والخاص)	٥
١٣	مصادر تمويل التكوينات الرأسمالية الإجمالية للبنوك وشركات التأمين (القطاعين العام والخاص)	٦
<u>الباب الثاني : جداول البنوك عام ٢٠١٥/٢٠١٦</u>		
<u>الفصل الأول : القطاع العام</u>		
١٦	حساب الإنتاج لبنوك (القطاع العام)	٧
١٧	تفصيل حساب الإنتاج لبنوك (القطاع العام)	٨
١٨	حساب التخصيص لبنوك (القطاع العام)	٩
١٩	حساب العمليات الرأسمالية لبنوك (القطاع العام)	١٠

تابع الفهرس

رقم الصفحة	البيان	رقم الجدول
	<u>الفصل الثاني : القطاع الخاص</u>	
٢١	حساب الإنتاج لبنوك (القطاع الخاص)	١١
٢٢	تفصيل حساب الإنتاج لبنوك (القطاع الخاص)	١٢
٢٣	حساب التخصيص لبنوك (القطاع الخاص)	١٣
٢٤	حساب العمليات الرأسمالية لبنوك (القطاع الخاص)	١٤
	<u>الباب الثالث : جداول شركات التأمين عام ٢٠١٥/٢٠١٦</u>	
	<u>الفصل الأول : القطاع العام</u>	
٢٧	حساب الإنتاج لشركات التأمين (القطاع العام)	١٥
٢٨	تفصيل حساب الإنتاج لشركات التأمين (القطاع العام)	١٦
٢٩	حساب الإيرادات والمصروفات التجميعية لشركات التأمين (القطاع العام)	١٧
٣٠	حساب التخصيص لشركات التأمين (القطاع العام)	١٨
٣١	حساب العمليات الرأسمالية لشركات التأمين (القطاع العام)	١٩
	<u>الفصل الثاني : القطاع الخاص</u>	
٣٣	حساب الإنتاج لشركات التأمين (القطاع الخاص)	٢٠
٣٤	تفصيل حساب الإنتاج لشركات التأمين (القطاع الخاص)	٢١
٣٥	حساب الإيرادات والمصروفات التجميعية لشركات التأمين (القطاع الخاص)	٢٢
٣٦	حساب التخصيص لشركات التأمين (القطاع الخاص)	٢٣
٣٧	حساب العمليات الرأسمالية لشركات التأمين (القطاع الخاص)	٢٤

منهجية الإحصائية

أولاً: أهداف الإحصائية:

تهدف الإحصائية إلى تصوير النشاط الاقتصادي للقطاع المالي متمثلاً في الجهاز المصرفي والتأميني بإتاحة البيانات التي تعطى مؤشرات اقتصادية توضح مدى مساهمة هذا القطاع الهام في الاقتصاد القومي وذلك من خلال عرض جدولي يتضمن الحسابات الاقتصادية الرئيسية :

حساب الإنتاج ، حساب التخصيص، حساب العمليات الرأسمالية وبعض المؤشرات الاقتصادية من خلال جداول عوائد الإنتاج ، تصنيف التكوينات الرأسمالية الإجمالية والصادية، مصادر التكوينات الرأسمالية.

ثانياً: مصدر البيانات:

تغطي هذه النشرة جميع وحدات البنوك (الجهاز المصرفي عدا البنك المركزي المصري) وشركات التأمين بكافة أنواعها (قطاع عام وخاص) بنسبة استجابة قدرها ١٠٠٪ .

ثالثاً: التعاريف والمفاهيم المستخدمة:

١- الإنتاج

يتمثل في القيمة الكلية لما أنتجته الوحدات الاقتصادية الداخلة ضمن القطاع المالي على شكل خدمات سلعية وخدمية ذات قيمة اقتصادية يؤدي استخدامها إلى إشباع حاجات المجتمع .

٢- مستلزمات الإنتاج

تشمل كافة العناصر اللازمة للعمليات الإنتاجية سواء كانت هذه العناصر سلعية أو خدمية.

٣- الرسوم والضرائب الغير مباشرة

هي ضرائب تفرض على السلع والخدمات وتؤثر على مستويات الأسعار نظراً لنقل عبئها على المستهلك النهائي. وهي لا تصيب الدخل مباشرة بل تصيب إستخداماته ولا تدفع بصفة دورية مثل رسم الدمغة والرسوم على التأمين والرسوم القضائية والرسوم الجمركية ورسوم التراخيص ورسوم السيارات.

٤- الضرائب المباشرة

هي ضرائب تفرض على الدخل مباشرة عند حدوث الواقعة المنشئة للضريبة وتدفع بصفة دورية كضريبة الأرباح التجارية والصناعية وضريبة المباني والأطيان والضريبة على إيرادات الأوراق المالية... الخ.

٥- الإهلاك

عبارة عن توزيع تكلفة الأصل القابل للإهلاك على مدة عمره الانتاجي بطريقة مناسبة تغطي عوامل التقادم.

٦- القيمة المضافة الصافية

عبارة عن القيمة المضافة الإجمالية مطروحاً منها إهلاك رأس المال الثابت موزعة طبقاً لمجموع عوائد عوامل الإنتاج وتمثل في الأجور والإيجار والفوائد و عائد العمليات الإنتاجية .

٧- الادخار

هو الفرق بين الإيرادات الدورية من ناحية وبين الانفاق الدوري من ناحية أخرى .

٨- الإيجار الفعلي

يتمثل في قيمة الإيجار المدفوع فعلاً نظير انتفاع الوحدة الاقتصادية بالعقارات (أراضي الفضاء والمباني السكنية والمخازن والجراجات) المملوكة من الغير .

٩- الإيجار التقديري

يمثل القيمة الإيجارية العقارية للمباني والمنشآت التي تمتلكها الوحدة كما لو كانت مؤجرة للغير .

١٠- الفوائد الفعلية

تمثل الفوائد المستحقة الدفع مقابل اقتراض أموال الغير .

١١- الفوائد التقديرية

يمثل الفائدة على رأس المال المستثمر وفقاً لمعدل الإقتراض من البنوك .

١٢- صافي عائد العمليات الإنتاجية

عبارة عن فائض النشاط الجارى أى الفرق بين الإيرادات الجارية والنفقات الجارية .

١٣- التكوينات الرأسمالية

تتمثل في قيمة الإضافات الرأسمالية على الأصول المختلفة التي تزيد من الطاقة الإنتاجية للوحدة الإقتصادية كإجراء عدد وآلات ووسائل نقل جديدة وإنشاء مباني جديدة..... الخ .

١٤- التحويلات الرأسمالية المدينة والدائنة

التحويلات عموماً تمثل قيمة المبالغ التي تنتقل من وحدة إقتصادية لأخرى ولا يترتب على انتقالها زيادة في دخل المجتمع بالمعنى الإقتصادي وتمثل التحويلات الرأسمالية المدينة قيمة المبالغ المدفوعة مقابل الحصول على أصول مستعملة أو ثمناً لأراضي أو تدفع في صورة إعانة رأسمالية أو سداد قروض أما التحويلات الدائنة فتمثل قيمة ما تحصله الوحدة الإقتصادية مقابل بيع أصول مستعملة أو ثمن أراضي أو إعانات رأسمالية مقدمة من الغير .

١٥- الإقراض

يشمل كافة المبالغ التي تحصل عليها الشركة أو البنك في صورة قروض من الغير سواء كانت محلية أو خارجية .

رابعاً: البيانات الاحصائية ذات الصلة:

النشرة السنوية للإحصاءات والمؤشرات المالية للبنوك وشركات التأمين .

خامساً: طرق اتاحة البيانات:

تصدر النشرة ورقى - CD - الموقع الألكترونى .

سادساً: الرموز المستخدمة :

() القيمة سالبة

(-) القيمة تساوى صفر

المؤشرات العامة

أولاً: البنوك (للقطاعين العام والخاص)

- ١- بلغت القيمة المضافة الصافية ٢١٣,٠ مليار جنيه عام ٢٠١٥/٢٠١٦ مقابل ١٦١,٠ مليار جنيه عام ٢٠١٤/٢٠١٥ بنسبة زيادة قدرها ٣٢,٣٪ .
- ٢- بلغت قيمة التكوينات الرأسمالية ٥,٣ مليار جنيه عام ٢٠١٥/٢٠١٦ مقابل ٥,٤ مليار جنيه عام ٢٠١٤/٢٠١٥ بنسبة انخفاض قدرها ٠,٨٪ .
- ٣- بلغت قيمة الانتاج ٢٢٥,٦ مليار جنيه عام ٢٠١٥/٢٠١٦ مقابل ١٧٤,٠ مليار جنيه عام ٢٠١٤/٢٠١٥ بنسبة زيادة قدرها ٢٩,٧٪ .
- ٤- بلغت قيمة صافي عائد العمليات الإنتاجية ٦٢,٥ مليار جنيه عام ٢٠١٥/٢٠١٦ مقابل ٤٨,٨ مليار جنيه عام ٢٠١٤/٢٠١٥ بنسبة زيادة قدرها ٢٨,١٪ .

ثانياً: شركات التأمين (للقطاعين العام والخاص)

- ١- بلغت القيمة المضافة الصافية ٣,٥ مليار جنيه عام ٢٠١٥/٢٠١٦ مقابل ٣,٧ مليار جنيه عام ٢٠١٤/٢٠١٥ بنسبة انخفاض قدرها ٢,٩٪ .
- ٢- بلغت قيمة الادخار ١,٧ مليار جنيه عام ٢٠١٥/٢٠١٦ مقابل ١,٣ مليار جنيه عام ٢٠١٤/٢٠١٥ بنسبة زيادة قدره ٣٦,٩٪ .
- ٣- بلغت قيمة الانتاج ٧,٨ مليار جنيه عام ٢٠١٥/٢٠١٦ مقابل ٦,٧ مليار جنيه عام ٢٠١٤/٢٠١٥ بنسبة زيادة قدرها ١٦,٥٪ .
- ٤- بلغت قيمة صافي عائد العمليات الإنتاجية ١,٤ مليار جنيه عام ٢٠١٥/٢٠١٦ مقابل ١,٧ مليار جنيه عام ٢٠١٤/٢٠١٥ بنسبة انخفاض قدرها ١٤,٣٪ .

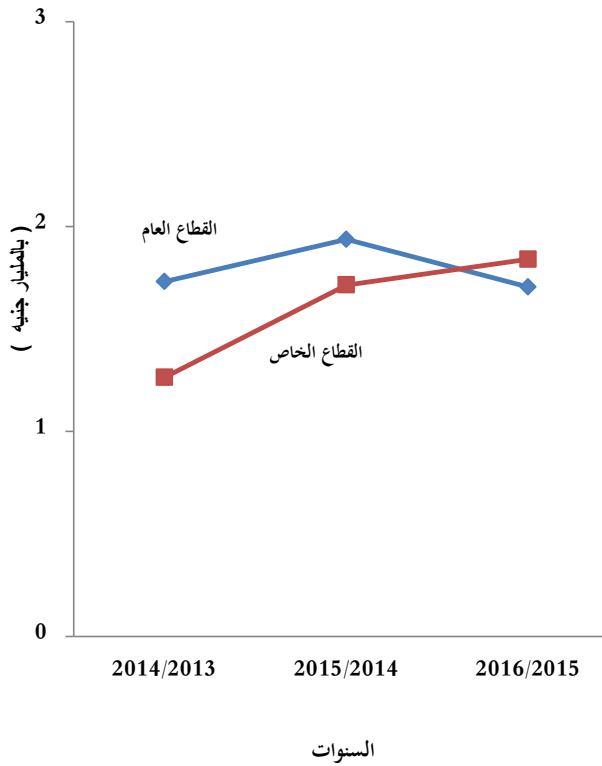
تطور الإنتاج والقيمة المضافة الصافية لشركات التأمين بالقطاعين العام والخاص

خلال الفترة (٢٠١٦/٢٠١٥ - ٢٠١٤/٢٠١٣)

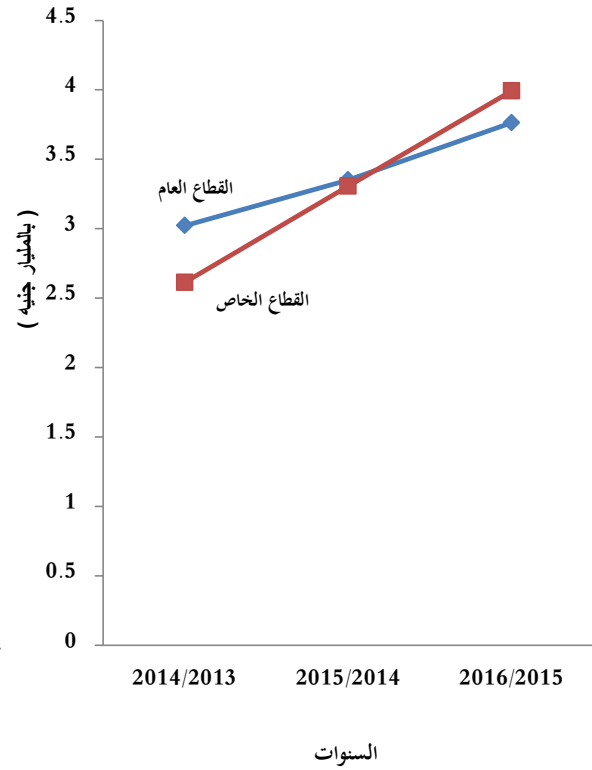
القيمة بالمليون جنيه

القيمة المضافة الصافية			الإنتاج			البيان
٢٠١٦/٢٠١٥	٢٠١٥/٢٠١٤	٢٠١٤/٢٠١٣	٢٠١٦/٢٠١٥	٢٠١٥/٢٠١٤	٢٠١٤/٢٠١٣	
١٧٠٥	١٩٣٨	١٧٣٢	٣٧٦٣	٣٣٥٢	٣٠٢٢	القطاع العام
١٨٤١	١٧١٥	١٢٦٤	٣٩٩٣	٣٣٠٧	٢٦١٤	القطاع الخاص

القيمة المضافة الصافية لشركات التأمين
بالقطاعين العام والخاص



الانتاج لشركات التأمين بالقطاعين العام والخاص

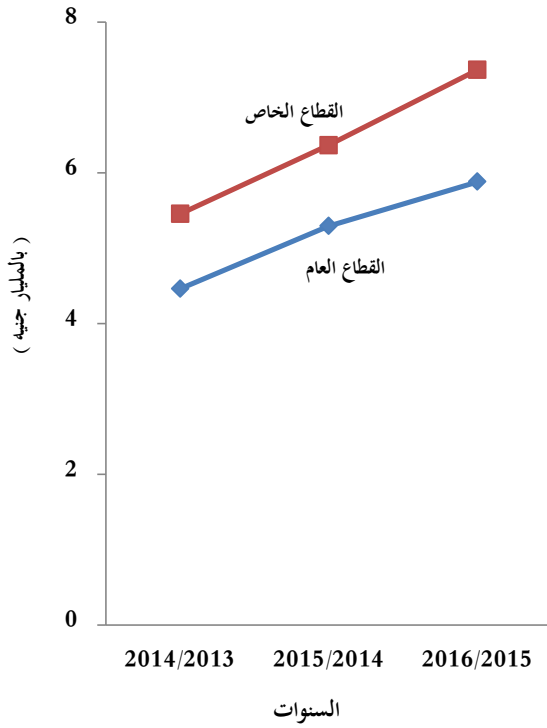


تطور التعويضات والأقساط لشركات التأمين بالقطاعين العام والخاص
خلال الفترة (٢٠١٣ / ٢٠١٤ - ٢٠١٥ / ٢٠١٦)

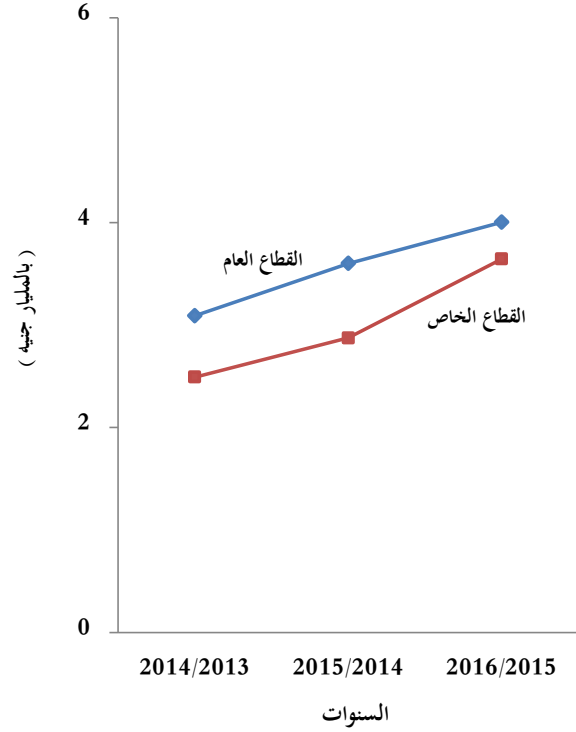
القيمة بالمليون جنيه

البيان	التعويضات			الأقساط		
	٢٠١٦/٢٠١٥	٢٠١٥/٢٠١٤	٢٠١٤/٢٠١٣	٢٠١٦/٢٠١٥	٢٠١٥/٢٠١٤	٢٠١٤/٢٠١٣
القطاع العام	٤٠٠٢	٣٦٠٠	٤٤٦٢	٥٨٨٢	٥٢٩٤	٤٤٦٢
القطاع الخاص	٣٦٤٤	٢٨٧٦	٥٤٥٧	٧٣٦٥	٦٣٦٧	٥٤٥٧

الاقساط لشركات التأمين بالقطاعين العام والخاص



التعويضات لشركات التأمين بالقطاعين العام والخاص



الباب الأول
جداول إجمالية

جدول ١ - حساب الإنتاج للبنوك وشركات التأمين (القطاعين العام والخاص) لعام ٢٠١٦/٢٠١٥

الموارد			بيان	الإستخدامات			بيان
اجمالي	تأمين	بنوك		اجمالي	تأمين	بنوك	
٢٣٣٣٣٤٣٨١	٧٧٥٦٨٠٩	٢٢٥٥٧٧٥٧٢	الإنتاج	١٢١٤٤٩٥٢	٤٠٩٢٦٠٨	٨٠٥٢٣٤٤	مستلزمات الإنتاج
				٢٠٣٨٢٠٦	٦٦٠٧	٢٠٣١٥٩٩	الرسوم والضرائب غير المباشرة
				٢٥٦٤٥٤٥	١١١٤٤٨	٢٤٥٣٠٩٧	الإهلاك
				٢١٦٥٨٦٦٧٨	٣٥٤٦١٤٦	٢١٣٠٤٠٥٣٢	القيمة المضافة الصافية
٢٣٣٣٣٤٣٨١	٧٧٥٦٨٠٩	٢٢٥٥٧٧٥٧٢	الاجمالي	٢٣٣٣٣٤٣٨١	٧٧٥٦٨٠٩	٢٢٥٥٧٧٥٧٢	الاجمالي

جدول ٢ - عوائد عوامل الانتاج للبنوك وشركات التأمين (القطاعين العام والخاص) لعام ٢٠١٥/٢٠١٦

القيمة بالالف جنيهه

اجمالي		تأمين		بنوك		البيان
%	القيمة	%	القيمة	%	القيمة	
٩,١١	١٩٧٢١٤٩٢	٣١,٤٥	١١١٥٢٠٣	٨,٧٣	١٨٦٠٦٢٨٩	الاحور
٥٢,٢٨	١١٣٢٣٨٦١٦	٠,٠٠	.	٥٣,١٥	١١٣٢٣٨٦١٦	الفوائد الفعلية
٧,٤٨	١٦٢٠٢٣١٥	٢٣,٨٥	٨٤٥٨١٢	٧,٢١	١٥٣٥٦٥٠٣	الفوائد التقديرية
٠,٩٨	٢١٢٩٥٥٩	١,٩٣	٦٨٥٩٦	٠,٩٧	٢٠٦٠٩٦٣	الاجارات الفعلية
٠,٦٣	١٣٥٤٠٩٠	٢,٠٢	٧١٦١٣	٠,٦٠	١٢٨٢٤٧٧	الاجارات التقديرية
٢٩,٥٢	٦٣٩٣٩٠٥١	٤٠,٧٥	١٤٤٤٩٢٢	٢٩,٣٣	٦٢٤٩٤١٢٩	صافي عائد العمليات الانتاجية
١٠٠	٢١٦٥٨٥١٢٣	١٠٠	٣٥٤٦١٤٦	١٠٠	٢١٣٠٣٨٩٧٧	الاجمالي

جدول ٣ - حساب التخصيص للبنوك وشركات التأمين (القطاعين العام والخاص) لعام ٢٠١٦/٢٠١٥

القيمة بالالف جنيه

الموارد			بيان	الاستخدامات			بيان
اجمالي	تأمين	بنوك		اجمالي	تأمين	بنوك	
٦٣٩٣٩٠٥١	١٤٤٤٩٢٢	٦٢٤٩٤١٢٩	صافي عائد العمليات الاناجية	١١٩٧٢١٥٥	.	١١٩٧٢١٥٥	نصيب الحكومة في الارباح
١٣٥٤٠٩٠	٧١٦١٣	١٢٨٢٤٧٧	الايحارات التقديرية	١٠٨٨٧٢٣٢	١٨٣٨٨٠٦	٩٠٤٨٤٢٦	نصيب المساهمين في الارباح
١٦٢٠٢٣١٥	٨٤٥٨١٢	١٥٣٥٦٥٠٣	الفوائد التقديرية	٣٠٠٠٣٢٦	٢١٨٠٢٤	٢٧٨٢٣٠٢	نصيب العاملين في الارباح
٤٥٩٢٨٣	٤٥٩٢٨٣	.	صافي الدخل من الاستثمارات غير المخصصة	٣١١٧٤٣٧	.	٣١١٧٤٣٧	مقابل الاشراف والادارة
٨٩٨٦١٢	٨٩٨٦١٢	.	ارباح فروق تقييم عملات اجنبية	١٦٥٠٤٢	١٦٥٠٤٢	.	مكافاة مجلس الإدارة
٤٣٣٩	٤٣٣٩	.	ارباح(خسائر) بيع أوالاستبعاد أصول ثابتة	٤٦٦٣٨	٤٦٦٣٨	.	حصة النشاط الرياضى
١٥٨٧٧	١٥٨٧٧	.	ارباح رأسمالية	٢٠٦٨٤٣٩٦	٥٢٠٧٧٧	٢٠١٦٣٦١٩	ضرائب مباشرة
١٥٥٥	.	١٥٥٥	ايرادات سنوات سابقة	٩٢٣٢٦٣	١٠٤٥١	٩١٢٨١٢	ترعاعات واعانات
١٤٠٢٢٠	١٤٠٢٢٠	.	ايرادات متنوعة أخرى	١٠٩٦٦٥		١٠٩٦٦٥	تعويضات وغرامات
١٨٨١٢٦	٨٦٠٢٥٨	-٦٧٢١٣٢	ارباح مرحلة	.	.		مصروفات سنوات سابقة
				٣٣١٢٥	.	٣٣١٢٥	ديون معدومة
				٥٦٩٦٧١	.	٥٦٩٦٧١	خسائر رأسمالية
				١٤٩٣٠	١٤٩٣٠	.	خسائر بيع أوالاستبعاد أصول ثابتة
				٥٣٤٤	٥٣٤٤	.	خسائر فروق تقييم عملات اجنبية
				١٣٣٢٧١٥١	١٧٢٤٢٧	١٣١٥٤٧٢٤	مصروفات متنوعة أخرى
				١٨٣٤٧٠٩٣	١٧٤٨٤٩٧	١٦٥٩٨٥٩٦	الادخار
٨٣٢٠٣٤٦٨	٤٧٤٠٩٣٦	٧٨٤٦٢٥٣٢	الاجمالي	٨٣٢٠٣٤٦٨	٤٧٤٠٩٣٦	٧٨٤٦٢٥٣٢	الاجمالي

جدول ٤ - حساب العمليات الرأسمالية للبنوك وشركات التأمين (القطاعين العام والخاص) لعام ٢٠١٥/٢٠١٦

القيمة بالالف جنيه

الموارد			بيان	الاستخدامات			بيان
اجمالي	تأمين	بنوك		اجمالي	تأمين	بنوك	
١٨٣٤٧٠٩٣	١٧٤٨٤٩٧	١٦٥٩٨٥٩٦	الادخار	٥٣٩٧٩٨٧	٨٠٦٤٧	٥٣١٧٣٤٠	التكوينات الرأسمالية
٢٥٦٤٥٤٥	١١١٤٤٨	٢٤٥٣٠٩٧	الاملاك	٣٥٩٠٣	١١٢٩	٣٤٧٧٤	التحويلات الرأسمالية
٤١٤١٥٠	١٤٠٨٥	٤٠٠٠٦٥	التحويلات الرأسمالية	١٥٨٩١٨٩٨	١٧٩٢٢٥٤	١٤٠٩٩٦٤٤	الاقراض
٢١٣٢٥٧٨٨	١٨٧٤٠٣٠	١٩٤٥١٧٥٨	الاجمالي	٢١٣٢٥٧٨٨	١٨٧٤٠٣٠	١٩٤٥١٧٥٨	الاجمالي

جدول ٥ - تصنيف التكوينات الرأسمالية للبنوك وشركات التأمين (القطاعين العام والخاص) لعام ٢٠١٥/٢٠١٦

القيمة بالالف جنيه

اجمالي		تأمين		بنوك		البيان
%	القيمة	%	القيمة	%	القيمة	
						<u>عناصر التكوينات الرأسمالية:</u>
٤٩,٩٣	٢٦٩٥١٦٨	١٩,٠١	١٥٣٣٠	٥٠,٤٠	٢٦٧٩٨٣٨	مبانى وانشاءات
٦,٥٨	٣٥٥٢٧٥	١,٦٤	١٣٢١	٦,٦٦	٣٥٣٩٥٤	الات ومعدات
٤,٧٣	٢٥٥١٣٤	١٤,٣٥	١١٥٧٣	٤,٥٨	٢٤٣٥٦١	وسائل نقل وانتقال
٤,١٠	٢٢١٤٨٨	٢,٨٤	٢٢٩٣	٤,١٢	٢١٩١٩٥	عدد وأدوات
٤,٥٦	٢٤٦١٦٥	١٣,٩٥	١١٢٥٤	٤,٤٢	٢٣٤٩١١	أثاث ومعدات مكاتب
٧,٤٤	٤٠١٦١١	٨,٥٧	٩٥٤٩	٧,٣٧	٣٩٢٠٦٢	برامج جاهزة
١٢,٢٤	٦٦٠٩٢١	١٧,٢٣	١٣٨٩٢	١٢,١٧	٦٤٧٠٢٩	اجهزة حاسب ألى
٦,٣٦	٣٤٣٣٩١	٧,٥٥	٦٠٨٨	٦,٣٤	٣٣٧٣٠٣	تجهيزات وتركيبات أجهزة
٠,٠٥	٢٧٢٥	٣,٣٨	٢٧٢٥	٠	٠	ألات تصوير وطباعة
٤,٠٠	٢١٦١٠٩	٨,٢١	٦٦٢٢	٣,٩٤	٢٠٩٤٨٧	أصول أخرى
١٠٠	٥٣٩٧٩٨٧	٩٧	٨٠٦٤٧	١٠٠	٥٣١٧٣٤٠	اجمالي التكوينات الراسمالية
	٢٥٦٤٥٤٥		١١١٤٤٨		٢٤٥٣٠٩٧	الاهلاك
	٢٨٣٣٤٤٢		-٣٠٨٠١		٢٨٦٤٢٤٣	صافى التكوينات الرأسمالية

جدول ٦ - مصادر تمويل التكوينات الرأسمالية الاجمالية للبنوك وشركات التأمين (القطاعين العام والخاص) لعام ٢٠١٥/٢٠١٦

القيمة بالالف جنيه

القيمة بالالف جنيه	تأمين	بنوك	مصادر التمويل
١٨٣٤٧٠٩٣	١٧٤٨٤٩٧	١٦٥٩٨٥٩٦	الادخار
٢٥٦٤٥٤٥	١١١٤٤٨	٢٤٥٣٠٩٧	الاهلاك
٣٧٨٢٤٧	١٢٩٥٦	٣٦٥٢٩١	صافي التحويلات الرأسمالية
١٥٨٩١٨٩٨	١٧٩٢٢٥٤	١٤٠٩٩٦٤٤	الاقراض
٣٧١٨١٧٨٣	٣٦٦٥١٥٥	٣٣٥١٦٦٢٨	الإجمالي

الباب الثاني
جداول البنوك

الفصل الأول
جداول البنوك للقطاع العام

جدول ٧ - حساب الإنتاج لبونك (القطاع العام) لعام ٢٠١٥/٢٠١٦

القيمة بالالف جنيهه

الموارد	بيان	الإستخدامات	بيان
١٠٢٤٤٠٠١٤	الإنتاج	٣٠٦٢٥٣٥	مستلزمات الإنتاج
		٩٥٤٧٥٣	الرسوم والضرائب غير المباشرة
		١٠٩٩٠٩٣	الإهلاك
		٩٧٣٢٣٦٣٣	القيمة المضافة الصافية
١٠٢٤٤٠٠١٤	الإجمالي	١٠٢٤٤٠٠١٤	الإجمالي

جدول ٨ - تفصيل حساب الإنتاج لبنوك (القطاع العام) لعام ٢٠١٥/٢٠١٦

القيمة بالالف جنيه

الموارد		بيان	الاستخدامات		بيان
رئيسي	فرعي		رئيسي	فرعي	
٥٤٨٨٦٨٦٧		<u>الفوائد المحصلة</u>	٣٠٦٢٥٣٥		<u>مستلزمات الإنتاج</u>
٣٧٠٠٢٥٩١		<u>ايرادات الاستثمارات المالية</u>		٤٠١٣٩١	مستلزمات انتاج سلمية
٦٩١٤٤٢١		<u>عائد الخدمات المصرفية</u>		٢٦٦١١٤٤	مستلزمات انتاج خدمة
	٥٦٤٧١٥٣	ايرادات العمولات والاعتاب	٩٥٤٧٥٣		<u>الرسوم والضرائب غير المباشرة</u>
	٤١٧٤٢٣	ارباح عمليات بيع النقد الاجنبي	١٠٩٩٠٩٣		<u>الاهلاك</u>
	١٠٩٦٩٥٦	ارباح اصول الت ملكيتها للبنك	٧٠٨٦٩٧٦		<u>الاجور والمرتبات وما في حكمها</u>
	-٢٨٣١٥٥	<u>ارباح فروق تقييم عملات اجنبيه</u>		٥٥١٨١٧٢	اجور نقدية
	٣٦٠٤٤	<u>ايجار للاصول التي يؤجرها البنك</u>		٧٣٠٢٧٨	مزايا عينية
٣٦٣٦١٣٥		<u>ايرادات متنوعة</u>		٨٣٨٥٢٦	تأمينات اجتماعية
		ايرادات متنوعة أخرى	١٨٦٥٧٤٢		<u>الايحارات</u>
	٧٣٥٦٥٠	ارباح راسماليه		١٥٢٨٣٩٠	ايحارات فعلية
	٢٩٠٠٤٨٥	ايرادات اخرى		٣٣٧٣٥٢	ايحارات تقديرية
			٦٣٤٤٢٧٠٩		<u>الفوائد</u>
				٥٧٣٤٨٩٨٠	فوائد فعلية
				٦٠٩٣٧٢٩	فوائد تقديرية
			٢٤٩٢٨٢٠٦		<u>صافي عائد العمليات الانتاجية</u>
١٠٢٤٤٠٠١٤		الاجمالي	١٠٢٤٤٠٠١٤		الاجمالي

جدول ٩ - حساب التخصيص لبنوك (القطاع العام) لعام ٢٠١٥/٢٠١٦

القيمة بالالف جنيه

بيان	منه	بيان	له
نصيب الحكومة في الارباح	٧٩٥٠٦٣٢	صافي عائد العمليات الانتاجية	٢٤٩٢٨٢٠٦
نصيب المساهمين في الارباح		الاجازات التقديرية	٣٣٧٣٥٢
نصيب العاملين في الارباح	١٣٢٢٥٨٤	الفوائد التقديرية	٦٠٩٣٧٢٩
مقابل الاشراف والادارة	١٣٢٣٥٩٤	ايرادات سنوات سابقة	
تبرعات واعانات	٦١٨١٥٢	ارباح مرحلة	-٧٣٠٧٢٦
تعويضات وغرامات	٢٠٣		
مصرفات سنوات سابقة			
ديون معدومة			
חסائز رأسمالية			
ضرائب مباشرة	١١٩٩٣٩٠٥		
مصرفات متنوعة أخرى	٨٣٦٤٧٩		
الادخار	٦٥٨٣٠١٢		
الاجمالي	٣٠٦٢٨٥٦١	الاجمالي	٣٠٦٢٨٥٦١

جدول ١٠ - حساب العمليات الرأسمالية لبنوك (القطاع العام) لعام ٢٠١٥/٢٠١٦

القيمة بالالف جتية

له		بيان	منه		بيان
رئيسي	فرعي		رئيسي	فرعي	
٦٥٨٣٠١٢		الادخار	١٤٧٤٢١٩		<u>التكويبات الرأسمالية</u>
١٠٩٩٠٩٣		الاهلاك		٣٧٢٠٦٧	مبانى وانشاءات
-٢٩٨٢٨		التحويلات الرأسمالية		٥٠٧٨	الات ومعدات
				٧٠٣٨٨	وسائل نقل وانتقال
					عدد وأدوات
				١٢١٩٦٦	أثاث ومعدات مكاتب
				٢٩٣١٨٦	برامج جاهزة
				٣٥٠٥٧٤	اجهزة حاسب ألى
				١٥٨٣٥٧	تجهيزات وتركيبات أجهزة
					ألات تصوير وطباعة
				١٠٢٦٠٣	أصول أخرى
					التحويلات الرأسمالية
			٦١٧٨٠٥٨		الاقراض
٧٦٥٢٢٧٧		الاجمالي	٧٦٥٢٢٧٧		الاجمالي

الفصل الثاني
جداول البنوك للقطاع الخاص

جدول ١١ - حساب الإنتاج لبنيوك (القطاع الخاص) لعام ٢٠١٥/٢٠١٦

القيمة بالالف جنيه

الموارد	بيان	الإستخدامات	بيان
١٢٣١٣٧٥٥٨	الإنتاج	٤٩٨٩٨٠٩	مستلزمات الإنتاج
		١٠٧٦٨٤٦	الرسوم والضرائب غير المباشرة
		١٣٥٤٠٠٤	الإهلاك
		١١٥٧١٦٨٩٩	القيمة المضافة الصافية
١٢٣١٣٧٥٥٨	الإجمالي	١٢٣١٣٧٥٥٨	الإجمالي

جدول ١٢ - تفصيل حساب الإنتاج لبنوك (القطاع الخاص) لعام ٢٠١٥/٢٠١٦

القيمة بالالف جنيه

الموارد		بيان	الاستخدامات		بيان
رئيسي	فرعي		رئيسي	فرعي	
٧٥٢٦٦٠٠٠		<u>الفوائد المحصلة</u>	٤٩٨٩٨٠٩		<u>مستلزمات الإنتاج</u>
١٨٩٨٥٨٠٦		<u>ايرادات الاستثمارات المالية</u>		٦٠٨٧٢٦	مستلزمات انتاج سلعية
١٢٨٦٦٥٢٦		<u>عائد الخدمات المصرفية</u>		٤٣٨١٠٨٣	مستلزمات انتاج خدمية
	١٠١٤٣٩٩٠	ايرادات العمولات والانتعاب	١٠٧٦٨٤٦		<u>الرسوم والضرائب غير المباشرة</u>
	١٩٥٣٩٩٥	ارباح عمليات بيع النقد الاجنبي	١٣٥٤٠٠٤		<u>الاهلاك</u>
	١٨٤٢٠٤	ارباح اصول الت ملكيتها للبنك	١١٥١٩٣١٣		<u>الاجور والمرتبات وما في حكمها</u>
	٥٥٧٤٣٠	ارباح فروق تقييم عملات اجنبيه		١٠٠٠٩٢٣٣	اجور نقدية
	٢٦٩٠٧	ايجارات الاصول التي يوجرها البنك		٨٣٥١٨٩	مزايا عينية
١٦٠١٧٦٧١		<u>ايرادات متنوعه</u>		٦٧٤٨٩١	تأمينات اجتماعية
			١٤٧٧٦٩٨		<u>الايجارات</u>
	١٣٠٠٩٣	ارباح راسماليه		٥٣٢٥٧٣	ايجارات فعلية
	١٥٨٨٧٥٧٨	ايرادات اخرى		٩٤٥١٢٥	ايجارات تقديرية
			٦٥١٥٢٤١٠		<u>الفوائد</u>
				٥٥٨٨٩٦٣٦	فوائد فعلية
				٩٢٦٢٧٧٤	فوائد تقديرية
			٣٧٥٦٥٩٢٣		<u>صافي عائد العمليات الانتاجية</u>
١٢٣١٣٦٠٠٣			١٢٣١٣٦٠٠٣		الاجمالي

جدول ١٣ - حساب التخصيص لبنيوك (القطاع الخاص) لعام ٢٠١٥/٢٠١٦

القيمة بالالف جنيه

بيان	منه	بيان	له
نصيب الحكومة في الارباح	٤٠٢١٥٢٣	صافي عائد العمليات الانتاجية	٣٧٥٦٥٩٢٣
نصيب المساهمين في الارباح	٩٠٤٨٤٢٦	الاجارات التقديرية	٩٤٥١٢٥
نصيب العاملين في الارباح	١٤٥٩٧١٨	الفوائد التقديرية	٩٢٦٢٧٧٤
مقابل الاشراف والادارة	١٧٩٣٨٤٣	ايرادات سنوات سابقة	١٥٥٥
تبرعات واعانات	٢٩٤٦٦٠	ارباح مرحلة	٥٨٥٩٤
تعويضات وغرامات	١٠٩٤٦٢		
مصرفات سنوات سابقه			
ديون معدومه	٣٣١٢٥		
חסائر راسماليه	٥٦٩٦٧١		
ضرائب مباشره	٨١٦٩٧١٤		
مصرفات متنوعة أخرى	١٢٣١٨٢٤٥		
الادخار	١٠٠١٥٥٨٤		
الاجمالي	٤٧٨٣٣٩٧١	الاجمالي	٤٧٨٣٣٩٧١

جدول ١٤ - حساب العمليات الرأسمالية لبنوك (القطاع الخاص) لعام ٢٠١٥/٢٠١٦

القيمة بالالف جنيه

له		بيان	منه		بيان
رئيسي	فرعي		رئيسي	فرعي	
١٠٠١٥٥٨٤		الادخار	٣٨٤٣١٢١		التكوينات الرأسمالية
	١٣٥٤٠٠٤	الاهلاك		٢٣٠٧٧٧١	مبانى وانشاءات
	٤٢٩٨٩٣	التحويلات الرأسمالية		٣٤٨٨٧٦	الات ومعدات
				١٧٣١٧٣	وسائل نقل وانتقال
				٢١٩١٩٥	عدد وأدوات
				١١٢٩٤٥	أثاث ومعدات مكاتب
				٩٨٨٧٦	برامج جاهزة
				٢٩٦٤٥٥	اجهزة حاسب ألى
				١٧٨٩٤٦	تجهيزات وتركيبات أجهزة
					ألات تصوير وطباعة
				١٠٦٨٨٤	أصول أخرى
			٣٤٧٧٤		التحويلات الرأسمالية
			٧٩٢١٥٨٦		الاقراض
١١٧٩٩٤٨١		الاجمالي	١١٧٩٩٤٨١		الاجمالي

الباب الثالث
جداول شركات التأمين

الفصل الأول

جداول شركات التأمين للقطاع العام

جدول ١٥ - حساب الإنتاج لشركات التأمين (القطاع العام) لعام ٢٠١٥/٢٠١٦

القيمة بالالف جنيهه

الموارد			بيان	الإستخدامات			بيان
تأمينات الأشخاص	تأمينات الممتلكات	الإجمالي		تأمينات الأشخاص	تأمينات الممتلكات	الإجمالي	
١١٨٦٤١٤	٢٥٧٧٠٥٤	٣٧٦٣٤٦٨	الإنتاج	٦٤٧٨٩١	١٣٧٢٧٥٤	٢٠٢٠٦٤٥	مستلزمات الإنتاج
		٠			٣٠٤٣	٣٠٤٣	الرسوم والضرائب غير المباشرة
		٠		١٦٩٧٩	١٨١١٧	٣٥٠٩٦	الاهلاك
		٠		٥٢١٥٤٤	١١٨٣١٤٠	١٧٠٤٦٨٤	القيمة المضافة الصافية
١١٨٦٤١٤	٢٥٧٧٠٥٤	٣٧٦٣٤٦٨	الاجمالي	١١٨٦٤١٤	٢٥٧٧٠٥٤	٣٧٦٣٤٦٨	الاجمالي

جدول ١٦ - تفصيل حساب الانتاج لشركات التأمين (القطاع العام) لعام ٢٠١٥/٢٠١٦

القيمة بالالف جنيه

الموارد			بيان	الإستخدامات			بيان
تأمينات الأشخاص	تأمينات الممتلكات	الإجمالي		تأمينات الأشخاص	تأمينات الممتلكات	الإجمالي	
٨٢٠٩٩٨	١٩٩٠٧١١	٢٨١١٧٠٩	الانتاج	٦٤٧٨٩١	١٣٧٢٧٥٤	٢٠٢٠٦٤٥	<u>مستلزمات الانتاج</u>
				١١٤٥٦	٨٣٨١	١٩٨٣٧	مستلزمات انتاج سلعية
				٩٨٥٥	٣٢٨٩٦٠	٣٣٨٨١٥	مستلزمات انتاج خدمية
				٦٢٦٥٨٠	١٠٣٥٤١٣	١٦٦١٩٩٣	تكاليف الانتاج
					٣٠٤٣	٣٠٤٣	<u>الرسوم والضرائب غير المباشرة</u>
				١٦٩٧٩	١٨١١٧	٣٥٠٩٦	<u>الاهلاك</u>
				٣٤٨٧٤٨	٢٣١٣٤٥	٥٨٠٠٩٣	<u>الاجور والمرتبات وما في حكمها</u>
				٢٤٩٩٤٢	٢١٦٢٥٦	٤٦٦١٩٨	اجور نقدية
				٨٦٩٨٩	٥٢١	٨٧٥١٠	مزايا عينية
				١١٨١٧	١٤٥٦٨	٢٦٣٨٥	تأمينات اجتماعية
				٥٩٠٣	٢٧٩٩٩	٣٣٩٠٢	<u>الايجارات</u>
				٣٧٨٩	١٤٦١٤	١٨٤٠٣	ايجارات فعلية
				٢١١٤	١٣٣٨٥	١٥٤٩٩	ايجارات تقديرية
				١٢٢٨٦٣	٣٥١١٤٣	٤٧٤٠٠٦	<u>الفوائد</u>
						.	فوائد فعلية
				١٢٢٨٦٣	٣٥١١٤٣	٤٧٤٠٠٦	فوائد تقديرية
				٤٤٠٣٠	٥٧٢٦٥٣	٦١٦٦٨٣	<u>صافي عائد العمليات الانتاجية</u>
٨٢٠٩٩٨	١٩٩٠٧١١	٢٨١١٧٠٩	الاجمالي	١١٨٦٤١٤	٢٥٧٧٠٥٤	٣٧٦٣٤٦٨	الاجمالي

جدول ١٧ - حساب الإيرادات والمصروفات التجميعية لشركات التأمين (القطاع العام) لعام ٢٠١٥/٢٠١٦

القيمة بالالف جنيهه

الموارد			بيان	الإستخدامات			بيان
تأمينات الأشخاص	تأمينات الممتلكات	الإجمالي		تأمينات الأشخاص	تأمينات الممتلكات	الإجمالي	
٢٧٠١١٨٤	٣١٨٠٧٤٩	٥٨٨١٩٣٣	<u>الاقساط</u>	٢٣١٤١٦٢	١٦٨٧٥٦٤	٤٠٠١٧٢٦	<u>التعويضات</u>
-٩١٠١٣٩		-٩١٠١٣٩	<u>التغير في الاحتياطي الحسابي</u>		٤٢٣٠٩٠	٤٢٣٠٩٠	<u>التغير في مخصص التقلبات العكسية</u>
	-٤٦١٤١	-٤٦١٤١	<u>التغير في مخصص الاخطار السارية</u>		-٣٠١٦٦٠	-٣٠١٦٦٠	<u>التغير في مخصص التعويضات تحت التسوية</u>
٢٨٨١٩	٣٤٠٣١٧	٣٦٩١٣٦	<u>عمولات اعادة التأمين</u>	٨٤٣٢		٨٤٣٢	<u>التغير في مخصص المطالبات تحت التسديد</u>
١٦٧٣٣٢٢	٨٨٥٦١٠	٢٥٥٨٩٣٢	<u>صافي الدخل من الاستثمارات</u>	١١٨٦٤١٤	٢٥٧٧٠٥٤	٣٧٦٣٤٦٨	<u>الانتاج</u>
١٥٨٢٢	٢٥٥١٣	٤١٣٣٥	<u>الإيرادات الأخرى</u>				
٣٥٠٩٠٠٨	٤٣٨٦٠٤٨	٧٨٩٥٠٥٦	الإجمالي	٣٥٠٩٠٠٨	٤٣٨٦٠٤٨	٧٨٩٥٠٥٦	الإجمالي

جدول ١٨ - حساب التخصيص لشركات التأمين (القطاع العام) لعام ٢٠١٥/٢٠١٦

الموارد			بيان	الإستخدامات			بيان
تأمينات الأشخاص	تأمينات الممتلكات	الإجمالي		تأمينات الأشخاص	تأمينات الممتلكات	الإجمالي	
٤٤٠٣٠	٥٧٢٦٥٣	٦١٦٦٨٣	صافي عائد العمليات الانتاجية	١٩١٠١٨	٥٤٦٦١٩	٧٣٧٦٣٧	نصيب المساهمين في الارباح
٢١١٤	١٣٣٨٥	١٥٤٩٩	الايجابات التقديرية	٧٢٤٣٦	٨٢٣٤٤	١٥٤٧٨٠	نصيب العاملين في الارباح
١٢٢٨٦٣	٣٥١١٤٣	٤٧٤٠٠٦	الفوائد التقديرية	١٠٠٠	١٠٠٠	٢٠٠٠	مكافاة مجلس الإدارة
٤٩٦١٧	١٧٢٤٥٣	٢٢٢٠٧٠	صافي الدخل من الاستثمارات غير المخصصة	١٣١٦	٩٣٨٥٨	٩٥١٧٤	ضرائب مباشرة
٢٢٩٦٢٥	٥٦٧٥٩٠	٧٩٧٢١٥	أرباح فروق تقييم عملات أجنبية	٤٤٩٦	١٦٥٤٤	٢١٠٤٠	حصة النشاط الرياضى
.	.	.	أرباح(خسائر) بيع أوالإستبعاد أصول ثابتة	.	.	.	خسائر بيع أوالإستبعاد أصول ثابتة
٢٣	.	٢٣	أرباح رأسمالية	.	.	.	خسائر فروق تقييم عملات أجنبية
٣٨٣١٨	١٤٤٣٧	٥٢٧٥٥	ايرادات متنوعة أخرى	.	.	.	تبرعات
-٤٢٤٤	١٣٥٧٦	٩٣٣٢	ارباح مرحلة	.	٧١٤	٧١٤	مصروفات أخرى
				٢١٢٠٨٠	٩٦٤١٥٨	١١٧٦٢٣٨	الادخار
٤٨٢٣٤٦	١٧٠٥٢٣٧	٢١٨٧٥٨٣	الاجمالي	٤٨٢٣٤٦	١٧٠٥٢٣٧	٢١٨٧٥٨٣	الاجمالي

جدول ١٩ - حساب العمليات الرأسمالية لشركات التأمين (القطاع العام) لعام ٢٠١٥/٢٠١٦

القيمة بالالف جنيه

الموارد			بيان	الإستخدامات			بيان
تأمينات الأشخاص	تأمينات الممتلكات	الإجمالي		تأمينات الأشخاص	تأمينات الممتلكات	الإجمالي	
٢١٢٠٨٠	٩٦٤١٥٨	١١٧٦٢٣٨	الادخار	٩٤٢٦	٥١٥٠	١٤٥٧٦	<u>عناصر التكوينات الرأسمالية</u>
١٦٩٧٩	١٨١١٧	٣٥٠٩٦	الاهلاك	٢٧	٦١٦	٦٤٣	مبان وانشاءات
٢٩١٢	٢٣٤	٣١٤٦	التحويلات الرأسمالية		٦٦	٦٦	الات ومعدات
				٢٥٧٨	٣٥٢٣	٦١٠١	وسائل نقل وانتقال
						٠	عدد وأدوات
				٢٧٥٤	٨١١	٣٥٦٥	أثاث ومعدات مكاتب
						٠	برامج جاهزة
				٣٠٨٣	١١٠	٣١٩٣	اجهزة حاسب ألى
					٢٤	٢٤	تجهيزات وتركيبات أجهزة
						٠	ألات تصوير وطباعة
				٩٨٤		٩٨٤	أصول أخرى
						٠	<u>التحويلات الرأسمالية</u>
				٢٢٢٥٤٥	٩٧٧٣٥٩	١١٩٩٩٠٤	<u>الاقراض</u>
٢٣١٩٧١	٩٨٢٥٠٩	١٢١٤٤٨٠	الإجمالي	٢٣١٩٧١	٩٨٢٥٠٩	١٢١٤٤٨٠	الإجمالي

الفصل الثاني

جداول شركات التأمين للقطاع الخاص

جدول ٢٠ - حساب الإنتاج لشركات التأمين (القطاع الخاص) لعام ٢٠١٥/٢٠١٦

القيمة بالالف جنيهه

الموارد			بيان	الاستخدامات			بيان
تأمينات الأشخاص	تأمينات الممتلكات	الإجمالي		تأمينات الأشخاص	تأمينات الممتلكات	الإجمالي	
١٨٢٠٩١٩	٢١٧٢٤٢٢	٣٩٩٣٣٤١	الإنتاج	٩١٤٠٩٨	١١٥٧٨٦٥	٢٠٧١٩٦٣	مستلزمات الإنتاج
				٢٠٢١	١٥٤٣	٣٥٦٤	الرسوم والضرائب غير المباشرة
				٤٢٨٧٣	٣٣٤٧٩	٧٦٣٥٢	الإهلاك
				٨٦١٩٢٧	٩٧٩٥٣٥	١٨٤١٤٦٢	القيمة المضافة الصافية
١٨٢٠٩١٩	٢١٧٢٤٢٢	٣٩٩٣٣٤١	الإجمالي	١٨٢٠٩١٩	٢١٧٢٤٢٢	٣٩٩٣٣٤١	الإجمالي

جدول ٢١ - تفصيل حساب الانتاج لشركات التأمين (القطاع الخاص) لعام ٢٠١٥/٢٠١٦

القيمة بالالف جنيه

الموارد			بيان	الإستخدامات			بيان
تأمينات الأشخاص	تأمينات الممتلكات	الإجمالي		تأمينات الأشخاص	تأمينات الممتلكات	الإجمالي	
١٨٢٠٩١٩	٢١٧٢٤٢٢	٣٩٩٣٣٤١	الانتاج	٩١٤٠٩٨	١١٥٧٨٦٥	٢٠٧١٩٦٣	<u>مستلزمات الانتاج</u>
				٩٤٧٣	٢٣٦٠٧	٣٣٠٨٠	مستلزمات انتاج سلعية
				١٩٤٨١٤	٢٠٩٣٣٩	٤٠٤١٥٣	مستلزمات انتاج خدمية
				٧٠٩٨١١	٩٢٤٩١٩	١٦٣٤٧٣٠	تكاليف الانتاج
				٢٠٢١	١٥٤٣	٣٥٦٤	<u>الرسوم والضرائب غير المباشرة</u>
				٤٢٨٧٣	٣٣٤٧٩	٧٦٣٥٢	<u>الاهلاك</u>
				١٧٨١٥٨	٣٥٦٩٥٢	٥٣٥١١٠	<u>الاجور والمرتبات وما في حكمها</u>
				١٤٥١٦٠	٣٠٥٥٩٢	٤٥٠٧٥٢	اجور نقدية
				٢٠٧٨٩	٢٨٦٥٥	٤٩٤٤٤	مزايا عينية
				١٢٢٠٩	٢٢٧٠٥	٣٤٩١٤	تأمينات اجتماعية
				٥٢٧٨٦	٥٣٥٢١	١٠٦٣٠٧	<u>الايجارات</u>
				٢١٦٩٤	٢٨٤٩٩	٥٠١٩٣	ايجارات فعلية
				٣١٠٩٢	٢٥٠٢٢	٥٦١١٤	ايجارات تقديرية
				١٤٣٥١٣	٢٢٨٢٩٣	٣٧١٨٠٦	<u>الفوائد</u>
						.	فوائد فعلية
				١٤٣٥١٣	٢٢٨٢٩٣	٣٧١٨٠٦	فوائد تقديرية
				٤٨٧٤٧٠	٣٤٠٧٦٩	٨٢٨٢٣٩	<u>صافي عائد العمليات الانتاجية</u>
١٨٢٠٩١٩	٢١٧٢٤٢٢	٣٩٩٣٣٤١	الاجمالي	١٨٢٠٩١٩	٢١٧٢٤٢٢	٣٩٩٣٣٤١	الاجمالي

جدول ٢٢ - حساب الإيرادات والمصروفات التجميعية لشركات التأمين (القطاع الخاص) لعام ٢٠١٥/٢٠١٦

القيمة بالالف جنيه

الموارد			بيان	الإستخدامات			بيان
تأمينات الأشخاص	تأمينات الممتلكات	الإجمالي		تأمينات الأشخاص	تأمينات الممتلكات	الإجمالي	
٤٩١١٨٠٤	٢٤٥٣٣٥٢	٧٣٦٥١٥٦	<u>الاقساط</u>	٢٥٥٥٣٠٦	١٠٨٨٢٥٨	٣٦٤٣٥٦٤	<u>التعويضات</u>
-١٩٢٤٥١٢		-١٩٢٤٥١٢	<u>التغير في الاحتياطي الحسابي</u>		٩١١٨٩	٩١١٨٩	<u>التغير في مخصص التقلبات العكسية</u>
.	-١٩٠٣٣٨	-١٩٠٣٣٨	<u>التغير في مخصص الاخطار السارية</u>	٦٤١٣٩	٨٧١٧٩	١٥١٣١٨	<u>التغير في مخصص التعويضات تحت التسوية</u>
٥٤٣٦٨	٦١١١٦٥	٦٦٥٥٣٣	<u>عمولات اعادة التأمين</u>				<u>التغير في مخصص المطالبات تحت التسديد</u>
١٣٤٩٧٨٨	٤٥٨٢٨٩	١٨٠٨٠٧٧	<u>صافي الدخل من الاستثمارات</u>	١٨٢٠٩١٩	٢١٧٢٤٢٢	٣٩٩٣٣٤١	<u>الانتاج</u>
٤٨٩١٦	١٠٦٥٨٠	١٥٥٤٩٦	<u>الإيرادات الأخرى</u>				
٤٤٤٠٣٦٤	٣٤٣٩٠٤٨	٧٨٧٩٤١٢	الإجمالي	٤٤٤٠٣٦٤	٣٤٣٩٠٤٨	٧٨٧٩٤١٢	الإجمالي

جدول ٢٣ - حساب التخصيص لشركات التأمين (القطاع الخاص) لعام ٢٠١٥/٢٠١٦

الموارد			بيان	الإستخدامات			بيان
تأمينات الأشخاص	تأمينات الممتلكات	الإجمالي		تأمينات الأشخاص	تأمينات الممتلكات	الإجمالي	
٤٨٧٤٧٠	٣٤٠٧٦٩	٨٢٨٢٣٩	صافي عائد العمليات الانتاجية	٤٥٠٤٠٣	٦٥٠٧٦٦	١١٠١١٦٩	نصيب المساهمين في الارباح
٣١٠٩٢	٢٥٠٢٢	٥٦١١٤	الاجازات التقديرية	٢٢٥٢٠	٤٠٧٢٤	٦٣٢٤٤	نصيب العاملين في الارباح
١٤٣٥١٣	٢٢٨٢٩٣	٣٧١٨٠٦	الفوائد التقديرية	٦٦٧٢٦	٩٦٣١٦	١٦٣٠٤٢	مكافاة مجلس الإدارة
١٠٧٦٤٦	١٢٩٥٦٧	٢٣٧٢١٣	صافي الدخل من الاستثمارات غير المخصصة	٢٧٥٧٢١	١٤٩٨٨٢	٤٢٥٦٠٣	ضرائب مباشرة
١٨٩٢٢	٨٢٤٧٥	١٠١٣٩٧	أرباح فروق تقييم عملات أجنبية	١١٩٨٧	١٣٦١١	٢٥٥٩٨	حصة النشاط الرياضى
١٧٣١	٢٦٠٨	٤٣٣٩	أرباح(خسائر) بيع أوإستبعاد أصول ثابتة	١٤٥٤٩	٣٨١	١٤٩٣٠	خسائر بيع أوإستبعاد أصول ثابتة
٤٨٣٠	١١٠٢٤	١٥٨٥٤	أرباح رأسمالية	٩٠٦	٤٤٣٨	٥٣٤٤	خسائر فروق تقييم عملات أجنبية
٣٨١٩٥	٤٩٢٧٠	٨٧٤٦٥	ايرادات متنوعة أخرى	١٣٦١	٩٠٩٠	١٠٤٥١	تبرعات
٢٧٩٦٢١	٥٧١٣٠٥	٨٥٠٩٢٦	ارباح مرحلة	٤٢٤٩٤	١٢٩٢١٩	١٧١٧١٣	مصروفات أخرى
				٢٢٦٣٥٣	٣٤٥٩٠٦	٥٧٢٢٥٩	الادخار
١١١٣٠٢٠	١٤٤٠٣٣٣	٢٥٥٣٣٥٣	الاجمالي	١١١٣٠٢٠	١٤٤٠٣٣٣	٢٥٥٣٣٥٣	الاجمالي

جدول ٢٤ - حساب العمليات الرأسمالية لشركات التأمين (القطاع الخاص) لعام ٢٠١٦/٢٠١٥

القيمة بالالف جنيه

الموارد			بيان	الإستخدامات			بيان
تأمينات الأشخاص	تأمينات الممتلكات	الإجمالي		تأمينات الأشخاص	تأمينات الممتلكات	الإجمالي	
٢٢٦٣٥٣	٣٤٥٩٠٦	٥٧٢٢٥٩	الادخار	٥٢١٣٩	١٣٩٣٢	٦٦٠٧١	<u>عناصر التكوينات الرأسمالية</u>
٤٢٨٧٣	٣٣٤٧٩	٧٦٣٥٢	الاهلاك	١٢٥٤٩	٢١٣٨	١٤٦٨٧	مبان وانشاءات
٦٩٥٠	٣٩٨٩	١٠٩٣٩	التحويلات الرأسمالية	١١٤٠	١١٥	١٢٥٥	الات ومعدات
				٣٨٠٩	١٦٦٣	٥٤٧٢	وسائل نقل وانتقال
				٢٢٧٥	١٨	٢٢٩٣	عدد وأدوات
				٥٤٤٨	٢٢٤١	٧٦٨٩	أثاث ومعدات مكاتب
				٧٢٨٤	٢٢٦٥	٩٥٤٩	برامج جاهزة
				٦١٦٩	٤٥٣٠	١٠٦٩٩	اجهزة حاسب ألى
				٥٣٢٤	٧٤٠	٦٠٦٤	تجهيزات وتركيبات أجهزة
				٢٦١٠	١١٥	٢٧٢٥	آلات تصوير وطباعة
				٥٥٣١	١٠٧	٥٦٣٨	أصول أخرى
				١١٢٩		١١٢٩	<u>التحويلات الرأسمالية</u>
				٢٢٢٩٠٨	٣٦٩٤٤٢	٥٩٢٣٥٠	<u>الاقراض</u>
٢٧٦١٧٦	٣٨٣٣٧٤	٦٥٩٥٥٠	الاجمالي	٢٧٦١٧٦	٣٨٣٣٧٤	٦٥٩٥٥٠	الاجمالي

الجهاز المركزى للتعينة العامة والإحصاء

العنوان: ٣ طريق صلاح سالم- مدينة نصر- القاهرة- جمهورية مصر العربية

صندوق البريد : ٢٠٨٦ مدينة نصر- القاهرة

فاكس : ٢٤٠٢٤٠٩٩

تليفون : ٢٤٠٢٣٠٢١

Central Agency for Public Mobilization and Statistics

(CAPMAS)

Address: ٣ Salah Salem St. - Nasr City - Cairo - Egypt

P.O. Box: ٢٠٨٦ Nasr City - Cairo

Tel: (+٢٠) ٢٤٠٢٣٠٢١

Fax: (+٢٠) ٢٤٠٢٤٠٩٩

Website: <http://www.capmas.gov.eg>

الموقع الإلكتروني للجهاز :

Email: pres_capmas@capmas.gov.eg

البريد الإلكتروني :