



جمهورية مصر العربية  
الجهاز المركزي للتعبئة العامة والإحصاء

النشرة السنوية  
للإحصاءات والمؤشرات الاقتصادية  
للبنوك وشركات التأمين  
عام ٢٠١٣/٢٠١٢



العطاء مستمر

مرجع رقم ٧١ - ٢٢٣١١٠/٢٠١٣

إصدار أغسطس ٢٠١٤



الجهاز المركزي للتعبئة العامة والإحصاء

مدينة نصر - ش صلاح سالم - القاهرة - مصر

تليفون: (+202)24023031 - صندوق بريد: 2086 - فاكس: (+202) 24024099

الموقع الإلكتروني: [www.capmas.gov.eg](http://www.capmas.gov.eg)

البريد الإلكتروني: [pres\\_capmas@capmas.gov.eg](mailto:pres_capmas@capmas.gov.eg)

طبع بمطبعة الجهاز المركزي  
للتعبئة العامة والإحصاء



جمهورية مصر العربية

الجهاز المركزى للتعبئة العامة والإحصاء

**النشرة السنوية  
للإحصاءات والمؤشرات الإقتصادية  
للبنوك وشركات التأمين  
عام ٢٠١٣/٢٠١٢**

عند إعادة نشر أو اقتباس  
أى مادة من هذا الإصدار يرجى الإشارة إلى المصدر وهو  
الجهاز المركزى للتعبئة العامة والإحصاء

إصدار أغسطس ٢٠١٤

مرجع رقم ٧١ - ٢٠١٣/٢٢٣١١٠

## تقديم

في ظل المتغيرات العالمية المتلاحقة وتوجهات الدولة نحو الإصلاح الإقتصادي وإقتصاديات السوق الحر، يقع على عاتق الجهاز المصرفي والتأميني جهد كبير في استيعاب حجم المنافسة في السوق وطبيعة المتغيرات الاقتصادية القائمة ومتطلبات المرحلة المقبلة ونوعية الخدمات المطلوبة وكيفية تقديمها .

يهتم الجهاز المركزي للتعبة العامة والإحصاء بإصدار " النشرة السنوية للإحصاءات والمؤشرات الاقتصادية للبنوك وشركات التأمين " بهدف توفير بيانات اقتصادية عن البنوك وشركات التأمين وبعض المؤشرات الاقتصادية التي تعكس مدى مساهمة هذا القطاع في الاقتصاد القومي .

يقدم الجهاز هذه النشرة عن عام ٢٠١٣/٢٠١٤ للمهتمين بهذا المجال آملاً أن تحقق الفائدة المرجوة منها. ختاماً يتوجه الجهاز المركزي للتعبة العامة والإحصاء بالشكر للجهات الخارجية التي ساهمت في إعداد النشرة متمنياً تحقيق الهدف من إعداد الإحصائية . يمكن الإطلاع على هذه الإصدارات من خلال موقع الجهاز ، وللمزيد من التفاصيل يمكن للمهتمين الرجوع إلى الإدارة المركزية للإحصاءات الاقتصادية والمالية .

والله ولي التوفيق ،،،

**لواء / أبوبكر الجندي**  
**رئيس الجهاز المركزي للتعبة العامة والإحصاء**

## الفهرس

رقم الصفحة	البيان	رقم الجدول
1	منهجية الإحصائية	
3	المؤشرات العامة	
4	تطور بنود حساب الانتاج لبنوك ( القطاعين العام والخاص )	
5	تطور مصادر تمويل التكوينات الرأسمالية لبنوك ( القطاعين العام والخاص )	
6	تطور اهم بنود حساب الايرادات والمصروفات لشركات التأمين (القطاعين العام والخاص )	
<b><u>الباب الأول: جداول إجمالية عام 2013/2014</u></b>		
8	حساب الإنتاج للبنوك و شركات التأمين (القطاعين العام والخاص)	1
9	عوائد عوامل الإنتاج للبنوك وشركات التأمين (القطاعين العام والخاص)	2
10	حساب التخصيص للبنوك وشركات التأمين (القطاعين العام والخاص)	3
11	حساب العمليات الرأسمالية للبنوك وشركات التأمين (القطاعين العام والخاص)	4
12	تصنيف التكوينات الرأسمالية للبنوك وشركات التأمين (القطاعين العام والخاص)	5
13	مصادر تمويل التكوينات الرأسمالية الإجمالية للبنوك وشركات التأمين (القطاعين العام والخاص)	6
<b><u>الباب الثاني : جداول البنوك عام 2013/2014</u></b>		
<b><u>الفصل الأول : القطاع العام</u></b>		
16	حساب الإنتاج لبنوك ( القطاع العام )	7
17	تفصيل حساب الإنتاج لبنوك ( القطاع العام )	8
18	حساب التخصيص لبنوك ( القطاع العام )	9
19	حساب العمليات الرأسمالية لبنوك ( القطاع العام )	10

تابع الفهرس

رقم الصفحة	البيان	رقم الجدول
	<b><u>الفصل الثاني : القطاع الخاص</u></b>	
21	حساب الإنتاج لبنوك ( القطاع الخاص )	11
22	تفصيل حساب الإنتاج لبنوك ( القطاع الخاص )	12
23	حساب التخصيص لبنوك ( القطاع الخاص )	13
24	حساب العمليات الرأسمالية لبنوك ( القطاع الخاص )	14
	<b><u>الباب الثالث : جداول شركات التأمين عام 2014/2013</u></b>	
	<b><u>الفصل الأول : القطاع العام</u></b>	
27	حساب الإنتاج لشركات التأمين ( القطاع العام )	15
28	تفصيل حساب الإنتاج لشركات التأمين ( القطاع العام )	16
29	حساب الإيرادات والمصروفات التجميعية لشركات التأمين (القطاع العام )	17
30	حساب التخصيص لشركات التأمين ( القطاع العام )	18
31	حساب العمليات الرأسمالية لشركات التأمين ( القطاع العام )	19
	<b><u>الفصل الثاني : القطاع الخاص</u></b>	
33	حساب الإنتاج لشركات التأمين (القطاع الخاص )	20
34	تفصيل حساب الإنتاج لشركات التأمين (القطاع الخاص )	21
35	حساب الإيرادات والمصروفات التجميعية لشركات التأمين ( القطاع الخاص )	22
36	حساب التخصيص لشركات التأمين ( القطاع الخاص )	23
37	حساب العمليات الرأسمالية لشركات التأمين ( القطاع الخاص )	24

## منهجية الإحصائية

### أولاً: أهداف الإحصائية:

تهدف الإحصائية إلى تصوير النشاط الاقتصادي للقطاع المالي متمثلاً في الجهاز المصرفي والتأميني بإتاحة البيانات التي تعطى مؤشرات اقتصادية توضح مدى مساهمة هذا القطاع الهام في الاقتصاد القومي وذلك من خلال عرض جدولي يتضمن الحسابات الاقتصادية الرئيسية :

حساب الإنتاج ، حساب التخصيص ، حساب العمليات الرأسمالية وبعض المؤشرات الاقتصادية من خلال جداول عوائد الإنتاج ، تصنيف التكوينات الرأسمالية الإجمالية والصافية ، مصادر التكوينات الرأسمالية.

### ثانياً: مصدر البيانات:

تغطي هذه النشرة جميع وحدات البنوك ( الجهاز المصرفي عدا البنك المركزي المصري ) وشركات التأمين بكافة أنواعها ( قطاع عام وخاص ) بنسبة استجابة قدرها ١٠٠٪ .

### ثالثاً: التعاريف والمفاهيم المستخدمة:

#### ١- الإنتاج

يتمثل في القيمة الكلية لما أنتجته الوحدات الاقتصادية الداخلة ضمن القطاع المالي على شكل خدمات سلعية وخدمية ذات قيمة اقتصادية يؤدي استخدامها إلى إشباع حاجات المجتمع .

#### ٢- مستلزمات الإنتاج

تشمل كافة العناصر اللازمة للعمليات الإنتاجية سواء كانت هذه العناصر سلعية أو خدمية.

#### ٣- الرسوم والضرائب الغير مباشرة

هي ضرائب تفرض على السلع والخدمات وتؤثر على مستويات الأسعار نظراً لنقل عبئها على المستهلك النهائي. وهي لا تصيب الدخل مباشرة بل تصيب إستخداماته ولا تدفع بصفة دورية مثل رسم الدمغة والرسوم على التأمين والرسوم القضائية والرسوم الجمركية ورسوم التراخيص ورسوم السيارات.

#### ٤- الضرائب المباشرة

هي ضرائب تفرض على الدخل مباشرة عند حدوث الواقعة المنشئة للضريبة وتدفع بصفة دورية كضريبة الأرباح التجارية والصناعية وضريبة المباني والأطيان والضريبة على إيرادات الأوراق المالية... الخ.

#### ٥- الإهلاك

عبارة عن توزيع تكلفة الأصل القابل للإهلاك على مدة عمره الانتاجي بطريقة مناسبة تغطي عوامل التقادم.

#### ٦- القيمة المضافة الصافية

عبارة عن القيمة المضافة الإجمالية مطروحاً منها إهلاك رأس المال الثابت موزعة طبقاً لمجموع عوائد عوامل الإنتاج وتمثل في الأجور والإيجار والفوائد و عائد العمليات الإنتاجية .

## ٧- الادخار

هو الفرق بين الايرادات الدورية من ناحية وبين الانفاق الدوري من ناحية أخرى .

## ٨- الإيجار الفعلي

يتمثل في قيمة الإيجار المدفوع فعلاً نظير انتفاع الوحدة الاقتصادية بالعقارات ( أراضي الفضاء والمباني السكنية والمخازن والجراجات ) المملوكة من الغير .

## ٩- الإيجار التقديري

يمثل القيمة الإيجارية العقارية للمباني والمنشآت التي تمتلكها الوحدة كما لو كانت مؤجرة للغير .

## ١٠- الفوائد الفعلية

تمثل الفوائد المستحقة الدفع مقابل اقتراض أموال الغير .

## ١١- الفوائد التقديرية

يمثل الفائدة على رأس المال المستثمر وفقاً لمعدل الإقتراض من البنوك .

## ١٢- صافي عائد العمليات الإنتاجية

عبارة عن فائض النشاط الجارى أى الفرق بين الإيرادات الجارية والنفقات الجارية .

## ١٣- التكوينات الرأسمالية

تتمثل في قيمة الإضافات الرأسمالية على الأصول المختلفة التي تزيد من الطاقة الإنتاجية للوحدة الاقتصادية ك شراء عدد وآلات ووسائل نقل جديدة وإنشاء مباني جديدة..... الخ .

## ١٤- التحويلات الرأسمالية المدينة والدائنة

التحويلات عموماً تمثل قيمة المبالغ التي تنتقل من وحدة اقتصادية لأخرى ولا يترتب على انتقالها زيادة في دخل المجتمع بالمعنى الإقتصادي وتمثل التحويلات الرأسمالية المدينة قيمة المبالغ المدفوعة مقابل الحصول على أصول مستعملة أو ثمناً لأراضي أو تدفع في صورة إعانة رأسمالية أو سداد قروض أما التحويلات الدائنة فتمثل قيمة ما تحصله الوحدة الإقتصادية مقابل بيع أصول مستعملة أو ثمن أراضي أو إعانات رأسمالية مقدمة من الغير .

## ١٥- الإقراض

يشمل كافة المبالغ التي تحصل عليها الشركة أو البنك في صورة قروض من الغير سواء كانت محلية أو خارجية .

## رابعاً: البيانات الاحصائية ذات الصلة:

النشرة السنوية للإحصاءات والمؤشرات المالية للبنوك وشركات التأمين .

## خامساً: طرق اتاحة البيانات:

تصدر النشرة بشكل ورقى - CD - الانترنت .

## سادساً : الرموز المستخدمة :

( ) القيمة سالبة

( - ) القيمة تساوى صفر

## المؤشرات العامة

### أولاً: البنوك ( للقطاعين العام والخاص)

- ١- بلغت القيمة المضافة الصافية ١٣١,٩١ مليار جنيه عام ٢٠١٣/٢٠١٤ مقابل ١٠٦,٠٥ مليار جنيه عام ٢٠١٢/٢٠١٣ بنسبة زيادة قدرها ٢٤,٤ % .
- ٢- بلغت قيمة التكوينات الرأسمالية ٣,٦٣ مليار جنيه عام ٢٠١٣/٢٠١٤ مقابل ٣,٣٩ مليار جنيه عام ٢٠١٢/٢٠١٣ بنسبة زيادة قدرها ٦,٩ % .
- ٣- بلغت قيمة الادخار ١٢,٣٥ مليار جنيه عام ٢٠١٣/٢٠١٤ مقابل ١٣,٤٣ مليار جنيه عام ٢٠١٢/٢٠١٣ بنسبة إنخفاض قدرها ٨,١ % .
- ٤- بلغت قيمة الاقراض ١٠,٣١ مليار جنيه عام ٢٠١٣/٢٠١٤ مقابل ١١,٤١ مليار جنيه عام ٢٠١٢/٢٠١٣ بنسبة إنخفاض قدرها ٩,٦ % .
- ٥- بلغت قيمة الانتاج ١٤٠,٣٦ مليار جنيه عام ٢٠١٣/٢٠١٤ مقابل ١١٤,١٦ مليار جنيه عام ٢٠١٢/٢٠١٣ بنسبة زيادة قدرها ٢٣,٠ % .
- ٦- بلغت قيمة صافي عائد العمليات الإنتاجية ٢٨,٣٤ مليار جنيه عام ٢٠١٣/٢٠١٤ مقابل ٢١,٤١ مليار جنيه عام ٢٠١٢/٢٠١٣ بنسبة زيادة قدرها ٣٢,٤ % .

### ثانياً: شركات التأمين ( للقطاعين العام والخاص)

- ١- بلغت القيمة المضافة الصافية ٣,٠٠ مليار جنيه عام ٢٠١٣/٢٠١٤ مقابل ٢,٠١ مليار جنيه عام ٢٠١٢/٢٠١٣ بنسبة إنخفاض قدره ٤٩,٢ % .
- ٢- بلغت قيمة التكوينات الرأسمالية ٠,٠٩ مليار جنيه عام ٢٠١٣/٢٠١٤ مقابل ٠,١٢ مليار جنيه عام ٢٠١٢/٢٠١٣ بنسبة إنخفاض قدرها ٢٤,٣ % .
- ٣- بلغت قيمة الادخار ١,٥٦ مليار جنيه عام ٢٠١٣/٢٠١٤ مقابل ٠,٨٧ مليار جنيه عام ٢٠١٢/٢٠١٣ بنسبة زيادة قدرها ٨٠,٤ % .
- ٤- بلغت قيمة الاقراض ١,٥١ مليار جنيه عام ٢٠١٣/٢٠١٤ مقابل ٠,٨٢ مليار جنيه عام ٢٠١٢/٢٠١٣ بنسبة زيادة قدرها ٨٣,٦ % .
- ٥- بلغت قيمة الانتاج ٥,٦٤ مليار جنيه عام ٢٠١٣/٢٠١٤ مقابل ٤,٣٥ مليار جنيه عام ٢٠١٢/٢٠١٣ بنسبة زيادة قدرها ٢٩,٥ % .
- ٦- بلغت قيمة صافي عائد العمليات الإنتاجية ٠,٩٨ مليار جنيه عام ٢٠١٣/٢٠١٤ مقابل ٠,٢٩ مليار جنيه عام ٢٠١٢/٢٠١٣ بنسبة زيادة قدرها ٢٤٣,١ % .

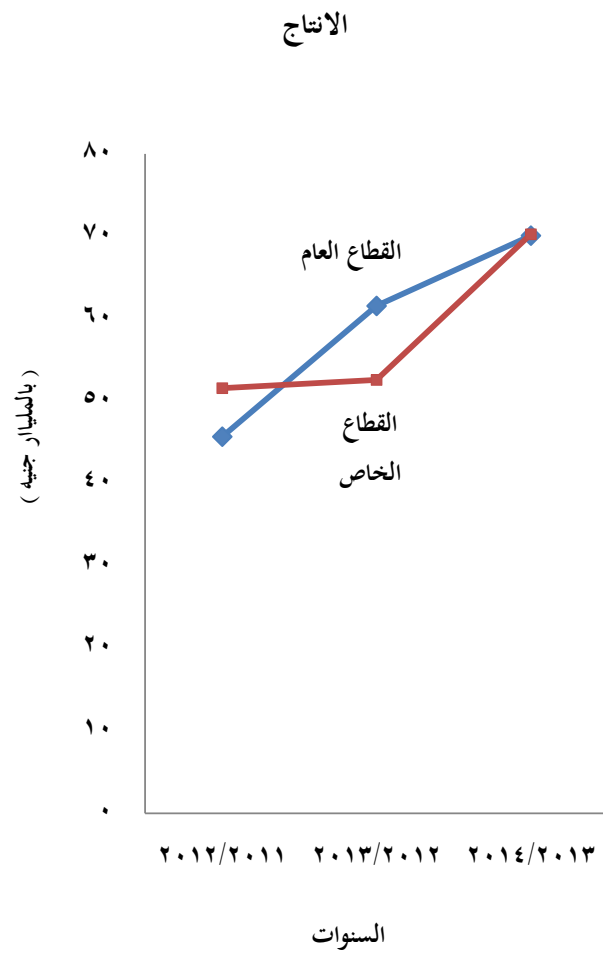
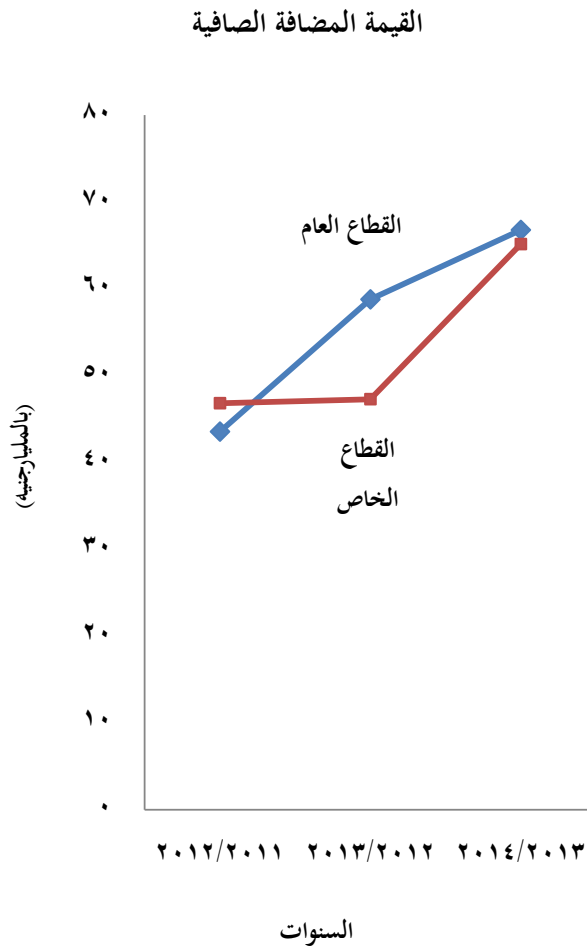


تطور أهم بنود حساب الإنتاج لبنوك القطاعين العام والخاص

خلال الفترة (2012/2011 – 2014/2013)

القيمة بالمليون جنيه

القيمة المضافة الصافية			الإنتاج			البيان
2014/2013	2013/2012	2012/2011	2014/2013	2013/2012	2012/2011	
66765	58771	43538	70099	61569	45703	القطاع العام
65141	47276	46812	70263	52590	51591	القطاع الخاص

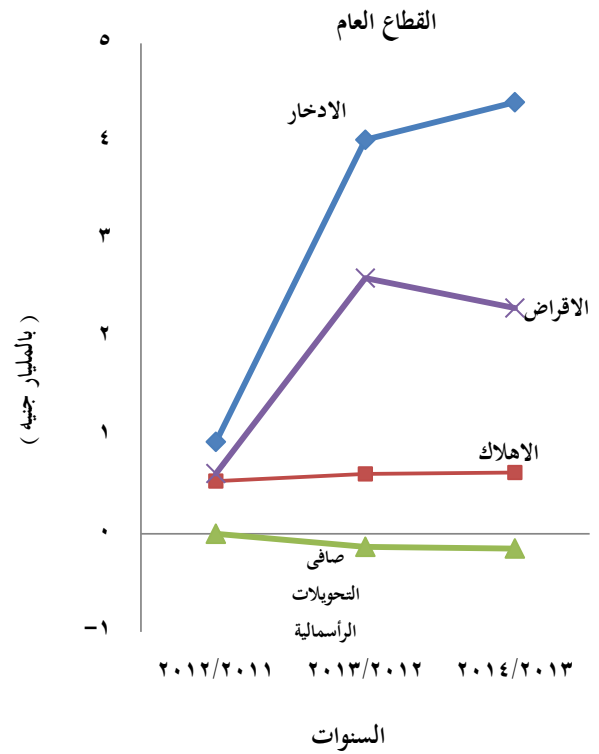
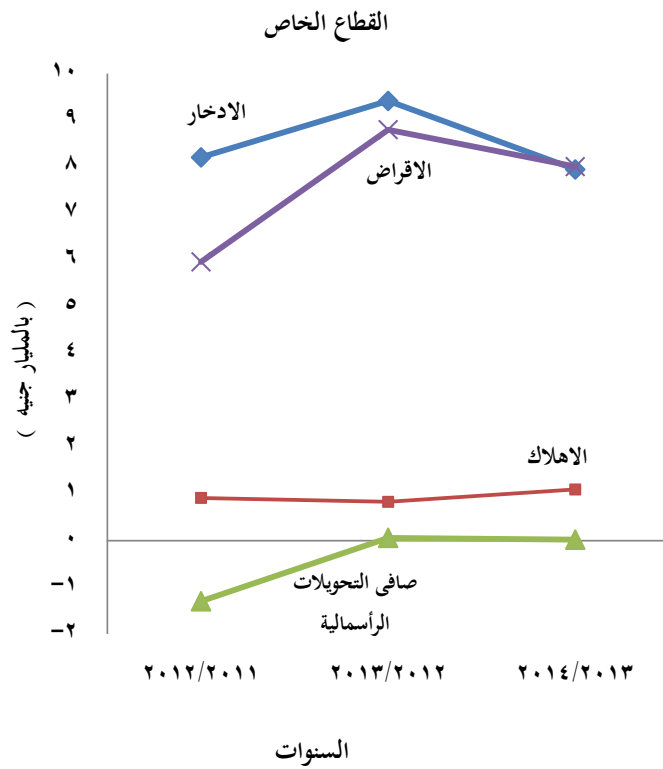


تطور مصادر تمويل التكوينات الرأسمالية لبنوك القطاعين العام والخاص

خلال الفترة (2012/2011 – 2014/2013)

القيمة بالمليون جنية

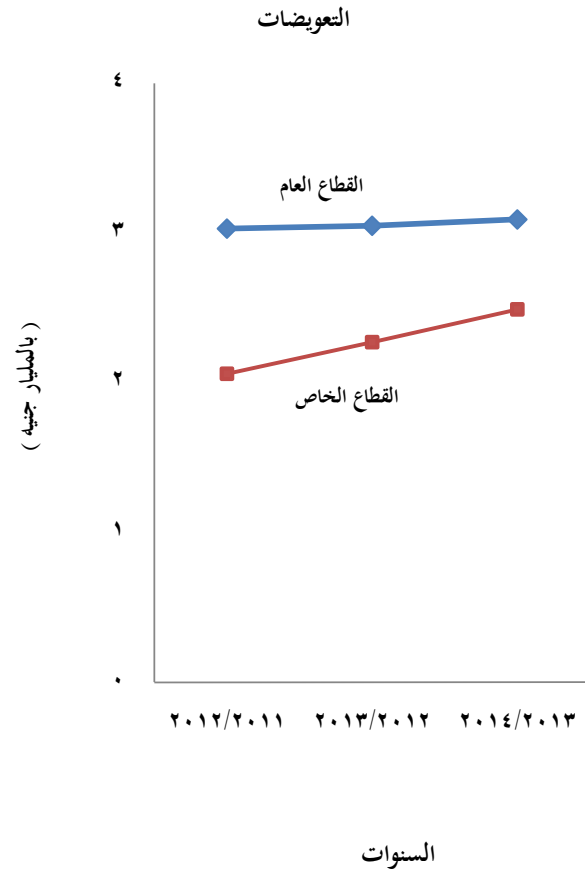
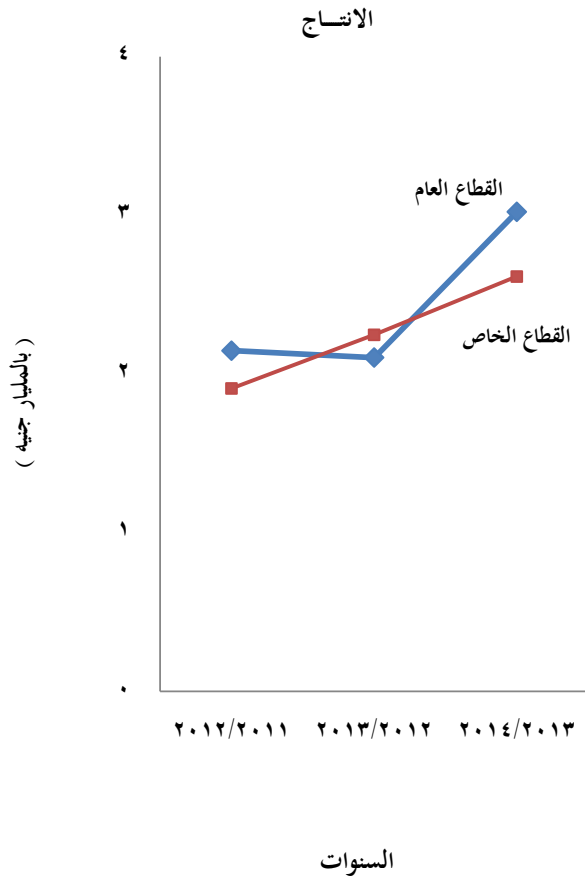
القطاع الخاص			القطاع العام			البيان
2014/2013	2013/2012	2012/2011	2014/2013	2013/2012	2012/2011	
7948	9414	8206	4399	4016	937	الإدخار
1096	832	916	624	610	537	الإهلاك
22	61	(١٢٩٧)	(١٥٠)	(١٣٣)	(٢)	صافي التحويلات الرأسمالية
8009	8800	5970	2301	2606	614	الإقراض



تطور أهم بنود حساب الإيرادات و المصروفات لشركات التأمين بالقطاعين العام والخاص  
خلال الفترة (2011 / 2012 - 2013 / 2014)

القيمة بالمليون جنيه

الإنتاج			التعويضات			البيان
2014/2013	2013/2012	2012/2011	2014/2013	2013/2012	2012/2011	
3022	2104	2147	3090	3048	3029	القطاع العام
2614	2247	1909	2490	2271	2060	القطاع الخاص



الباب الأول  
جداول إجمالية

جدول 1- حساب الإنتاج للبنوك وشركات التأمين (القطاعات العام والخاص)

لعام 2013 / 2014

القيمة بالآلاف جنيهه

الموارد			بيان	الاستخدامات			بيان
إجمالي	تأمين	بنوك		إجمالي	تأمين	بنوك	
145997968	5636351	140361617	الإنتاج	7712791	2498141	5214650	مستلزمات الإنتاج
				1588139	67434	1520705	الرسوم والضرائب غير المباشرة
				1796003	75036	1720967	الإهلاك
				134901035	2995740	131905295	القيمة المضافة الصافية
145997968	5636351	140361617	الإجمالي	145997968	5636351	140361617	الإجمالي

جدول 2- عوائد عوامل الانتاج للبنوك وشركات التأمين (القطاعين العام والخاص)

لعام 2013 / 2014

القيمة بالالف جنيه

إجمالي		تأمين		بنوك		البيان
%	القيمة	%	القيمة	%	القيمة	
11.10	14979794	34.49	1033102	10.57	13946692	(1) الاجور
55.16	74413384	0.31	9254	56.41	74404130	فوائد فعلية
9.86	13306066	29.33	878782	9.42	12427284	فوائد تقديرية
1.35	1819307	0.79	23806	1.36	1795501	ايجارات فعلية
0.79	1064402	2.27	68050	0.76	996352	ايجارات تقديرية
21.73	29318082	32.80	982746	21.48	28335336	صافى عائد العمليات الانتاجية
100	134901035	100	2995740	100	131905295	الاجمالي

(1) تشمل المزايا العينية والتأمينات الاجتماعية.

القيمة بالآلاف جنيه

الموارد			بيان	الاستخدامات			بيان
إجمالي	تأمين	بنوك		إجمالي	تأمين	بنوك	
29318082	982746	28335336	صافى عائد العمليات الانتاجية	1592639	-	1592639	نصيب الحكومة فى الارباح
1064402	68050	996352	الايحارات التقديرية	5635191	1050790	4584401	نصيب المساهمين فى الارباح
13306066	878782	12427284	الفوائد التقديرية	1439193	307850	1131343	نصيب العاملين فى الارباح
695453	695453	-	صافى الدخل من الاستثمارات غير المخصصه	1040808	80445	960363	مقابل الاشراف والادارة
-	-	-	فانض بيع الشقق والعقارات	245410	-	245410	تبرعات واعانات
-	-	-	ارباح بيع واستهلاك أوراق مالية	3218	-	3218	تعويضات وغرامات
231	-	231	ايرادات سنوات سابقة	-	-	-	مصروفات سنوات سابقة
20968	20968	-	مصروفات سنوات سابقة مرتدة	59819	59819	-	ايرادات سنوات سابقة مرتدة
227394	227394	-	ايرادات متنوعة اخرى	83134	-	83134	ديون معدومة
490428	318101	172327	ارباح مرحلة	10025	-	10025	خسائر راسمالية
				14108996	-	14108996	ضرائب مباشرة
				-	-	-	حصه النشاط الرياضى
				6993659	127917	6865742	مصروفات متنوعة اخرى
				13910932	1564673	12346259	الادخار
45123024	3191494	41931530	الاجمالى	45123024	3191494	41931530	الاجمالى

جدول 4- حساب العمليات الرأسمالية للبنوك وشركات التأمين (القطاعين العام والخاص)

لعام 2013 / 2014

القيمة بالآلاف جنيه

الموارد			بيان	الاستخدامات			بيان
إجمالي	تأمين	بنوك		إجمالي	تأمين	بنوك	
13910932	1564673	12346259	الادخار	3721754	93154	3628600	التكوينات الرأسمالية
1796003	75036	1720967	الاهلاك	263053	30010	233043	التحويلات الرأسمالية
101867	(2536)	104403	التحويلات الرأسمالية	11823995	*****	10309986	الاقراض
15808802	1637173	14171629	الاجمالي	15808802	1637173	14171629	الاجمالي



جدول 5- تصنيف التكوينات الرأسمالية للبنوك وشركات التأمين (القطاعين العام والخاص)

لعام 2014 / 2013

القيمة بالالف جنية

إجمالي		تأمين		بنوك		البيان
%	القيمة	%	القيمة	%	القيمة	
						عناصر التكوينات الرأسمالية :
43.00	1600246	23.17	21584	43.51	1578662	مبانى وإنشآت
3.36	124927	0.28	259	3.44	124668	آلات ومعدات
1.34	49827	10.98	10225	1.09	39602	وسائل وانتقال
1.38	51261	-	-	1.41	51261	عدد وأدوات
22.67	843663	11.74	10940	22.95	832723	أثاث ومعدات مكاتب
21.11	785688	-	-	21.65	785688	برامج جاهزة
0.13	4896	-	-	0.13	4896	أجهزة حاسب ألى
1.34	49994	45.95	42801	0.20	7193	تجهيزات وتركيبات أجهزة
5.68	211252	7.88	7345	5.62	203907	أصول أخرى
-	-	-	-	-	-	آلات تصوير وطباعة
100	3721754	100	93154	100	3628600	إجمالي التكوينات الرأسمالية
-	1796003	-	75036	-	1720967	الإهلاك
-	1925751	-	18118	-	1907633	صافى التكوينات الرأسمالي

جدول 6- مصادر تمويل التكوينات الرأسمالية الإجمالية للبنوك وشركات التأمين

(القطاعات العام والخاص) لعام 2013 / 2014

القيمة بالالف جنيه

إجمالي	تأمين	بنوك	مصادر التمويل
13910932	1564673	12346259	الادخار
1796003	75036	1720967	الاهلاك
(161186)	(32546)	(128640)	التحويلات الرأسمالية
11823995	1514009	10309986	الاقراض
27369744	3121172	24248572	الاجمالي

الباب الثاني  
جداول البنوك

الفصل الأول  
جداول البنوك للقطاع العام

جدول 7- حساب الإنتاج لبنيوك (القطاع العام)

لعام 2013 / 2014

القيمة بالالف جنيه

الموارد	بيان	الاستخدامات	بيان
70098558	الإنتاج	2116701	مستلزمات الإنتاج
		593074	الرسوم والضرائب غير المباشرة
		624183	الإهلاك
		66764600	القيمة المضافة الصافية
70098558	الإجمالي	70098558	الإجمالي

جدول 8- تفصيل حساب الإنتاج لبنوك (القطاع العام)

لعام 2013 / 2014

القيمة بالالف جنيه

الموارد		بيان	الاستخدامات		بيان
رئيسي	فرعي		رئيسي	فرعي	
34883133		<u>الفوائد المحصلة</u>	2116701		<u>مستلزمات الإنتاج</u>
30132463		<u>إيرادات الاستثمارات المالية والمساهمات</u>		232153	مستلزمات إنتاج سلعية
4799075		<u>عائد الخدمات المصرفية</u>		1884548	مستلزمات إنتاج خدمية
4052797		إيرادات العمولات والأتعاب	593074		<u>الرسوم والضرائب غير المباشرة</u>
135936		أرباح عمليات النقد الأجنبي	624183		<u>الإهلاك</u>
-		أرباح أصول ألت ملكيتها للبنك	6951474		<u>الأجور والمرتبات وما في حكمها</u>
163396		أرباح فروق تقييم عملات أجنبية		6104634	أجور نقدية
446946		إيجار الأصول التي يوجرها البنك		149260	مزايا عينية
283887		<u>إيرادات متنوعة</u>		697580	تأمينات إجتماعية
-		إيرادات سنوات سابقة	454120		<u>الإيجارات</u>
5451		أرباح رأسمالية		230933	إيجارات فعلية
278436		إيرادات أخرى		223187	إيجارات تقديرية
			47631478		<u>الفوائد</u>
				42667959	فوائد فعلية
				4963519	فوائد تقديرية
			11727528		صافي عائد العمليات الإنتاجية
70098558		الإجمالي		70098558	الإجمالي

جدول 9- حساب التخصيص لبنوك (القطاع العام)

لعام 2013 / 2014

القيمة بالالف جنيهه

له	بيان	منه	بيان
11727528	صافى عائد العمليات الانتاجية	502500	نصيب الحكومة فى الارباح
223187	الايحارات التقديرية	1978028	نصيب المساهمين فى الارباح
4963519	الفوائد التقديرية	1131343	نصيب العاملين فى الارباح
-	ايرادات سنوات سابقة	475857	مقابل الاشراف والادارة
172327	ارباح مرحلة	177102	تبرعات واعانات
		-	تعويضات وغرامات
		-	مصروفات سنوات سابقة
		-	ديون معدومة
		-	خسائر راسمالية
		8168753	ضرائب مباشرة
		254364	مصروفات متنوعة اخرى
		4398614	الادخار
17086561	الاجمالى	17086561	الاجمالى

لعام 2013 / 2014

القيمة بالالف جنيه

له		بيان	منه		بيان
رئيسى	فرعى		رئيسى	فرعى	
4398614		الادخار	2571783		التكوينات الرأسمالية
624183		إهلاك العام		1315913	مبانى وإنشآت
17671		التحويلات الرأسمالية		17872	ألات ومعدات
				19510	وسائل وانتقال
				20240	عدد وأدوات
				783544	أثاث ومعدات مكاتب
				407511	برامج جاهزة
				-	أجهزة حاسب ألى
				7193	تجهيزات وتركيبات أجهزة
				-	ألات تصوير وطباعة
				-	أصول أخرى
			167912		التحويلات الرأسمالية
			2300773		الاقراض
5040468		الاجمالى	5040468		الاجمالى



**الفصل الثاني**  
**جداول البنوك للقطاع الخاص**

جدول 11- حساب الإنتاج لبنوك (القطاع الخاص)

لعام 2013 / 2014

القيمة بالالف جنيه

الموارد	بيان	الاستخدامات	بيان
70263059	الإنتاج	3097949	مستلزمات الإنتاج
		927631	الرسوم والضرائب غير المباشرة
		1096784	الإهلاك
		65140695	القيمة المضافة الصافية
70263059	الإجمالي	70263059	الإجمالي

جدول 12- تفصيل حساب الإنتاج لبنوك (القطاع الخاص)

لعام 2013 / 2014

القيمة بالالف جنيه

الموارد		بيان	الاستخدامات		بيان
رئيسي	فرعي		رئيسي	فرعي	
54596991		<u>الفوائد المحصلة</u>	3097949		<u>مستلزمات الإنتاج</u>
5003226		<u>إيرادات الاستثمارات المالية والمساهمات</u>		373440	مستلزمات إنتاج سلعية
8721150		<u>عائد الخدمات المصرفية</u>		2724509	مستلزمات إنتاج خدمية
6327972		إيرادات العمولات والأتعاب	927631		<u>الرسوم والضرائب غير المباشرة</u>
1681986		أرباح عمليات النقد الاجنبي	1096784		<u>الاهلاك</u>
395517		أرباح أصول ألت ملكيتها للبنك	6995218		<u>الأجور والمرتبات وما في حكمها</u>
263549		أرباح فروق تقييم عملات أجنبية		5510966	أجور نقدية
52126		إيجار الأصول التي يوجرها البنك		1063190	مزايا عينية
1941692		<u>إيرادات متنوعة</u>		421062	تأمينات إجتماعية
231		إيرادات سنوات سابقة	2337733		<u>الإيجارات</u>
21120		أرباح رأسمالية		1564568	إيجارات فعلية
1920341		إيرادات اخرى		773165	إيجارات تقديرية
			39199936		<u>الفوائد</u>
				31736171	فوائد فعلية
				7463765	فوائد تقديرية
			16607808		صافي عائد العمليات الانتاجية
70263059		الاجمالي	70263059		الاجمالي

جدول 13- حساب التخصيص لبنوك (القطاع الخاص)

لعام 2013 / 2014

القيمة بالالف جنيهه

له	بيان	منه	بيان
16607808	صافى عائد العمليات الانتاجية	1090139	نصيب الحكومة فى الارباح
773165	الايحارات التقديرية	2606373	نصيب المساهمين فى الارباح
7463765	الفوائد التقديرية	-	نصيب العاملين فى الارباح
231	ايرادات سنوات سابقة	484506	مقابل الاشراف والادارة
-	ارباح مرحلة	68308	تبرعات واعانات
		3218	تعويضات وغرامات
		-	مصروفات سنوات سابقة
		83134	ديون معدومة
		10025	خسائر راسمالية
		5940243	ضرائب مباشرة
		6611378	مصروفات متنوعة اخرى
		7947645	الادخار
24844969	الاجمالى	24844969	الاجمالى

لعام 2013 / 2014

القيمة بالالف جنيه

له		بيان	منه		بيان
رئيسى	فرعى		رئيسى	فرعى	
<b>7947645</b>		الادخار	<b>1056817</b>		التكوينات الرأسمالية
<b>1096784</b>		إهلاك العام		<b>262749</b>	مبانى وإنشآت
<b>86732</b>		التحويلات الرأسمالية		<b>106796</b>	ألات ومعدات
				<b>20092</b>	وسائل وانتقال
				<b>31021</b>	عدد وأدوات
				<b>49179</b>	أثاث ومعدات مكاتب
				<b>378177</b>	برامج جاهزة
				<b>4896</b>	أجهزة حاسب ألى
				-	تجهيزات وتركيبات أجهزة
				-	ألات تصوير وطباعة
				<b>203907</b>	أصول أخرى
			<b>65131</b>		التحويلات الرأسمالية
			<b>8009213</b>		الاقراض
<b>9131161</b>		الاجمالى	<b>9131161</b>		الاجمالى

**الباب الثالث**  
**جداول شركات التأمين**

## الفصل الأول

### جداول شركات التأمين للقطاع العام

لعام 2013 / 2014

القيمة بالالف جنيه

الموارد	بيان	الاستخدامات	بيان
3022396	الانتاج	1229866	مستلزمات الإنتاج
		37821	الرسوم والضرائب غير المباشرة
		22938	الاهلاك
		1731771	القيمة المضافة الصافية
3022396	الاجمالي	3022396	الاجمالي



جدول 16- تفصيل حساب الإنتاج لشركات التأمين (القطاع العام)

لعام 2013 / 2014

القيمة بالالف جنيه

الموارد		بيان	الاستخدامات		بيان	
رئيسى	فرعى		رئيسى	فرعى		
3022396		الإنتاج	1229866		<u>مستلزمات الإنتاج</u>	
				10972		مستلزمات انتاج سلعية
				137592		مستلزمات انتاج خدمية
				1081302		تكاليف الانتاج
				37821		<u>الرسوم والضرائب غير المباشرة</u>
				22938		<u>الاهلاك</u>
				567259		<u>الأجور والمرتبات وما فى حكمها</u>
					246753	أجور نقدية
					116705	مزايا عينية
					83656	تأمينات إجتماعية
					120145	دخول المنتجين
					36374	<u>الإيجارات</u>
					20104	إيجارات فعلية
					16270	إيجارات تقديرية
					588128	<u>الفوائد</u>
						فوائد فعلية
		588128	فوائد تقديرية			
		540010	صافى عائد العمليات الانتاجية			
3022396		الإجمالى	3022396		الإجمالى	

جدول 17- حساب الإيرادات والمصروفات التجميعية لشركات التأمين (القطاع العام)

لعام 2013 / 2014

القيمة بالآلاف جنيه

الموارد		بيان	الاستخدامات		بيان
رئيسي	فرعي		رئيسي	فرعي	
4462085		<u>الاقساط</u>	3090059		<u>التعويضات</u>
	2342435	تأمينات عامة		1398125	تأمينات عامة
	2119650	تأمينات الاشخاص وتكوين الاموال		1691934	تأمينات الاشخاص وتكوين الاموال
(938455)		<u>التغير في الاحتياطي الحسابي</u>	266216		<u>التغير في مخصص التقلبات العكسية</u>
	-	تأمينات عامة		265995	تأمينات عامة
	(938455)	تأمينات الاشخاص وتكوين الاموال		221	تأمينات الاشخاص وتكوين الاموال
(131941)		<u>التغير في مخصص الاخطار السارية</u>	(156888)		<u>التغير في مخصص التعويضات تحت التسوية</u>
	(131941)	تأمينات عامة		(125415)	تأمينات عامة
	-	تأمينات الاشخاص وتكوين الاموال		(31473)	تأمينات الاشخاص وتكوين الاموال
433114		<u>عمولات إعادة التأمين</u>	3022396		<u>الانتاج</u>
	396602	تأمينات عامة			
	36512	تأمينات الاشخاص وتكوين الاموال			
2341122		<u>صافي الدخل من الاستثمارات</u>			
	864037	تأمينات عامة			
	1477085	تأمينات الاشخاص وتكوين الاموال			
55858		<u>الايرادات الاخرى</u>			
	42771	تأمينات عامة			
	13087	تأمينات الاشخاص وتكوين الاموال			
6221783		الاجمالي	6221783		الاجمالي

جدول 18- حساب التخصيص لشركات التأمين ( القطاع العام)

لعام 2013 / 2014

القيمة بالالف جنيه

بيان	منه	بيان	له
نصيب الحكومة فى الارباح	-	صافى عائد العمليات الانتاجية	540010
نصيب المساهمين فى الارباح	521283	الايجارات التقديرية	16270
نصيب العاملين فى الارباح	131348	الفوائد التقديرية	588128
مقابل الاشراف والادارة	2000	صافى الدخل من الاستثمارات غير المخصصة	199981
ضرائب مباشرة	-	فائض بيع الشقق والعقارات	-
مصروفات سنوات سابقة	-	ارباح بيع واستهلاك أوراق مالية	-
إيرادات سنوات سابقة مرتدة	59819	إيرادات سنوات سابقة	-
حصة النشاط الرياضى	-	مصروفات سنوات سابقة مرتده	20968
تبرعات واعانات وتعويضات	-	إيرادات متنوعة اخرى	96426
مصروفات متنوعة اخرى	51064	ارباح مرحلة	118035
الادخار	814304		
الاجمالى	1579818	الاجمالى	1579818

لعام 2013 / 2014

القيمة بالالف جنيه

له		بيان	منه		بيان
رئيسى	فرعى		رئيسى	فرعى	
814304		الادخار	33589		التكوينات الرأسمالية
22938		الاهلاك		577	مبانى وإنشآت
3669		التحويلات الرأسمالية		65	ألات ومعدات
				2776	وسائل وإنتقال
				-	عدد وأدوات
				2495	أثاث ومعدات مكاتب
				-	برامج جاهزة
				-	أجهزة حاسب ألى
				27676	تجهيزات وتركيبات أجهزة
				-	ألات تصوير وطباعة
				-	أصول أخرى
				-	التحويلات الرأسمالية
			807322		الاقراض
840911		الاجمالى	840911		الاجمالى

جدول 20- حساب الانتاج لشركات التأمين (القطاع الخاص)

لعام 2013 / 2014

القيمة بالالف جنيه

الموارد	بيان	الاستخدامات	بيان
2613955	الانتاج	1268275	مستلزمات الإنتاج
		29613	الرسوم والضرائب غير المباشرة
		52098	الاهلاك
		1263969	القيمة المضافة الصافية
2613955	الاجمالي	2613955	الاجمالي

## الفصل الثاني

### جداول شركات التأمين للقطاع الخاص

جدول 21- تفصيل حساب الإنتاج لشركات التأمين (القطاع الخاص)

لعام 2013 / 2014

القيمة بالالف جنيه

الموارد		بيان	الاستخدامات		بيان
رئيسى	فرعى		رئيسى	فرعى	
2613955		الإنتاج	1268275		<u>مستلزمات الإنتاج</u>
				44420	مستلزمات انتاج سلعية
				162873	مستلزمات انتاج خدمية
				1060982	تكاليف الانتاج
				29613	<u>الرسوم والضرائب غير المباشرة</u>
				52098	<u>الاهلاك</u>
				465843	<u>الأجور والمرتبات وما فى حكمها</u>
				288803	أجور نقدية
				20877	مزاي عينية
				38276	تأمينات إجتماعية
				117887	دخول المنتجين
				55482	<u>الايجارات</u>
				3702	ايجارات فعلية
				51780	ايجارات تقديرية
				299908	<u>الفوائد</u>
				9254	فوائد فعلية
				290654	فوائد تقديرية
				442736	صافى عائد العمليات الانتاجية
2613955		الاجمالى	2613955		الاجمالى

جدول 22- حساب الإيرادات والمصروفات التجميعية لشركات التأمين (القطاع الخاص)

لعام 2013 / 2014

القيمة بالآلاف جنيه

الموارد		بيان	الاستخدامات		بيان
رئيسي	فرعي		رئيسي	فرعي	
5457386		<u>الاقساط</u>	2489564		<u>التعويضات</u>
	1888470	تأمينات عامة		841691	تأمينات عامة
	3568916	تأمينات الاشخاص وتكوين الاموال		1647873	تأمينات الاشخاص وتكوين الاموال
(2186816)		<u>التغير في الاحتياطي الحسابي</u>	132417		<u>التغير في مخصص التقلبات العكسية</u>
	-	تأمينات عامة		104091	تأمينات عامة
	(2186816)	تأمينات الاشخاص وتكوين الاموال		28326	تأمينات الاشخاص وتكوين الاموال
(189995)		<u>التغير في مخصص الاخطار السارية</u>	101131		<u>التغير في مخصص التعويضات تحت التسوية</u>
	(189995)	تأمينات عامة		101131	تأمينات عامة
	-	تأمينات الاشخاص وتكوين الاموال		-	تأمينات الاشخاص وتكوين الاموال
474393		<u>عمولات إعادة التأمين</u>	2613955		<u>الانتاج</u>
	437096	تأمينات عامة			
	37297	تأمينات الاشخاص وتكوين الاموال			
1690580		<u>صافي الدخل من الاستثمارات</u>			
	364118	تأمينات عامة			
	1326462	تأمينات الاشخاص وتكوين الاموال			
91519		<u>الايرادات الاخرى</u>			
	65138	تأمينات عامة			
	26381	تأمينات الاشخاص وتكوين الاموال			
5337067		الاجمالي	5337067		الاجمالي



جدول 23- حساب التخصيص لشركات التأمين ( القطاع الخاص )

لعام 2013 / 2014

القيمة بالالف جنيه

بيان	منه	بيان	له
نصيب الحكومة فى الارباح	-	صافى عائد العمليات الانتاجية	442736
نصيب المساهمين فى الارباح	529507	الايجارات التقديرية	51780
نصيب العاملين فى الارباح	176502	الفوائد التقديرية	290654
مقابل الاشراف والادارة	78445	صافى الدخل من الاستثمارات غير المخصصة	495472
ضرائب مباشرة	-	فائض بيع الشقق والعقارات	-
مصروفات سنوات سابقة	-	ارباح بيع واستهلاك أوراق مالية	-
إيرادات سنوات سابقة مرتدة	-	ايرادات سنوات سابقة	-
حصة النشاط الرياضى	-	مصروفات سنوات سابقة مرتده	-
تبرعات واعانات وتعويضات	-	ايرادات متنوعة اخرى	130968
مصروفات متنوعة اخرى	76853	ارباح مرحلة	200066
الادخار	750369		
الاجمالى	1611676	الاجمالى	1611676

لعام 2013 / 2014

القيمة بالالف جنيه

له		بيان	منه		بيان
رئيسى	فرعى		رئيسى	فرعى	
750369		الادخار	59565		التكوينات الرأسمالية
52098		الاهلاك		21007	مبانى وإنشآت
(6205)		التحويلات الرأسمالية		194	ألات ومعدات
				7449	وسائل وإنتقال
				-	عدد وأدوات
				8445	أثاث ومعدات مكاتب
				-	برامج جاهزة
				-	أجهزة حاسب ألى
				15125	تجهيزات وتركيبات أجهزة
				-	ألات تصوير وطباعة
				7345	أصول أخرى
			30010		التحويلات الرأسمالية
			706687		الاقراض
796262		الاجمالى	796262		الاجمالى

## الجهاز المركزى للتعينة العامة والإحصاء

العنوان: ٣ طريق صلاح سالم- مدينة نصر- القاهرة- جمهورية مصر العربية

صندوق البريد : ٢٠٨٦ مدينة نصر- القاهرة

فاكس : ٢٤٠٢٤٠٩٩

تليفون : ٢٤٠٢٣٠٢١

### Central Agency for Public Mobilization and Statistics

(CAPMAS)

**Address:** ٣ Salah Salem St. - Nasr City - Cairo - Egypt

**P.O. Box:** ٢٠٨٦ Nasr City - Cairo

**Tel:** (+٢٠) ٢٤٠٢٣٠٢١

**Fax:** (+٢٠) ٢٤٠٢٤٠٩٩

**Website:** <http://www.capmas.gov.eg>

الموقع الإلكتروني للجهاز :

**Email:** pres\_capmas@capmas.gov.eg

البريد الإلكتروني :