



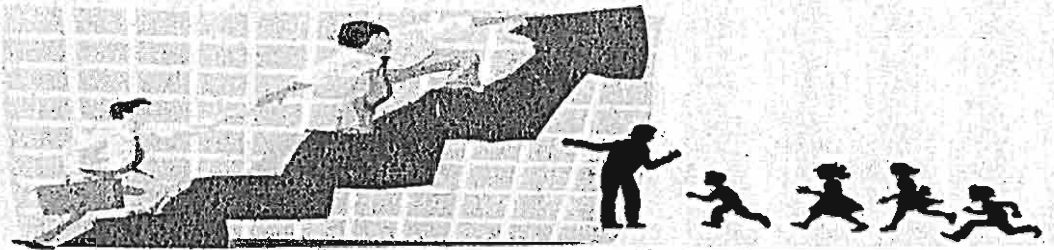
جمهورية مصر العربية

الجهاز المركزى للتعبئة العامة والإحصاء

إحصاءات المواليد والوفيات

الجزء الأول : المواليد أحياء

٢٠٠٤



صدر فى فبراير ٢٠٠٦

مرجع رقم ٧١-١٢٥١١/٢٠٠٤

موقع الجهاز Web site: [http:// www.capmas.gov.eg](http://www.capmas.gov.eg)



جمهورية مصر العربية

الجهاز المركزى للتعبئة العامة والإحصاء

إحصاءات المواليد والوفيات

الجزء الأول : المواليد أحياء

٢٠٠٤

يحظر النشر أو الاقتباس
بدون الإشارة إلى المصدر
وهو الجهاز المركزى للتعبئة العامة والإحصاء

صدر فى فبراير ٢٠٠٦

مرجع رقم ٧١-٢٥١١/٢٠٠٤

موقع الجهاز Web site: [http:// www.capmas.gov.eg](http://www.capmas.gov.eg)

تقديم

تعتبر الإحصاءات الحيوية من أهم المصادر الرئيسية للإحصاءات السكانية وعنصراً أساسياً في دراسة وتحليل الاتجاهات والخصائص السكانية وتقديرات السكان والتي تساعد المخططين ومتخذي القرار على وضع الخطط والسياسات والبرامج التنموية الملائمة لمواجهة المشكلة السكانية بأبعادها المختلفة والتي هي من أهم معوقات التنمية الاقتصادية والاجتماعية .

من هذا المنطلق يقوم الجهاز المركزي للتعبئة العامة والإحصاء بإصدار نشرة سنوية عن إحصاءات المواليد والوفيات والتي تتضمن تقديرات السكان وأعداد المواليد والوفيات ومعدلاتها في جمهورية مصر العربية ، ويحرص الجهاز على تطوير أسلوب جمع بيانات هذه النشرة بالتعاون مع الجهات المعنية لضمان شمول ودقة هذه البيانات .

جدير بالذكر أن الجهاز يقدم هذه النشرة عن عام ٢٠٠٤ لتكون عوناً للباحثين والمهتمين راجياً أن تحقق الهدف المرجوة منها .

والله ولي التوفيق ...

لواء / أبو بكر الجندي

رئيس الجهاز المركزي

للتعبئة العامة والإحصاء

رقم الصفحة	البيان	رقم الجدول
	<u>الجزء الأول : المواليد أحياء</u>	
١	منهجية الإحصائية	
٢	المؤشرات العنمة	
	جداول المنشورة .	
	<u>القسم الأول : الجداول التقديرية والمقترنة</u>	
١٧	عدد سكان الجمهورية التقديرى فى منتصف عام ٢٠٠٤ موزعا طبقا للتوع والمحافظة	١
١٨	اتداد المواليد أحياء والوفيات بالجمهورية فى الاعوام من ١٩٨٥ إلى ٢٠٠٤	٢
١٩	معدلات المواليد أحياء والوفيات بالجمهورية فى الاعوام من ١٩٨٥ إلى ٢٠٠٤	٣
٢٠	معدلات المواليد والوفيات والزيادة الطبيعية بالمحافظات (حضر / ريف / جملة) لسنة ٢٠٠٤	٤
	<u>القسم الثالث : المواليد أحياء</u>	
٢٢	المواليد لحياء بحضر وريف الجمهورية طبقا للتوع وشهور لعام ٢٠٠٤	٥
٢٣	المواليد أحياء بحضر وريف الجمهورية طبقا لسن الوالدين ونوع المولود فى عام ٢٠٠٤	٦
٢٤	المواليد أحياء بحضر وريف الجمهورية طبقا لسن الأم ومدة الحياة الزوجية فى عام ٢٠٠٤	٧
٢٥	المواليد أحياء بحضر وريف الجمهورية طبقا لترتيب المولود وسن الأم فى عام ٢٠٠٤	٨
٢٦	المواليد أحياء بحضر وريف الجمهورية طبقا لهنة الأب وترتيب المولود فى عام ٢٠٠٤	٩

تتبع الفهرس

رقم الصفحة	البيان	رقم الجدول
	<u>الجزء الثاني : الوفيات</u> <u>القسم الأول : الوفيات العامة</u>	
٦٢	الوفيات ووليات الرضع طبقاً للنوع بالمحافظات واليمن والأقسام والمراكز (حضر - وسف ... جملة) لعام ٢٠٠٤	١
٩٧	الوفيات طبقاً للحقبة الترواجية واليمن والنوع لعام ٢٠٠٤ .	٢
٩٨	الوفيات بالمهورية طبقاً للمهنة واليمن والنوع لعام ٢٠٠٤ .	٣
١٠٠	الوفيات بالمحافظات طبقاً للجنس واليمن والنوع لعام ٢٠٠٤ .	٤
	أ - الحضر	
	ب - الريف	
	ج - الجماعة	
١٠٦	الوفيات طبقاً لجنس اليمن والنوع وسبب الوفاة طبقاً للدليل الدولي المختصر لعام ٢٠٠٤ .	٥
١١٤	الوفيات طبقاً لجنس أسباب الوفاة والنوع وفيات اليمن لعام ٢٠٠٤ .	٦
	<u>القسم الثاني : وفيات الأطفال دون السنة (الرضع)</u>	
١١٨	معدلات وفيات الرضع بالمحافظات في السنوات من ١٩٩٥ إلى ٢٠٠٤	٧
١١٩	وفيات الأطفال في السنة الأولى من العمر طبقاً للسن وشهور الوفاة وسبب الوفاة طبقاً لدليل أمراض الطفولة لعام ٢٠٠٤ .	٨

تأريخ الفهرس

رقم الصفحة	العنوان	رقم الجدول
١١٦	<p><u>القسم الثالث : المواليد موتى</u></p> <p>المواليد موتى بالمحافظات طبقا لشهر للعام ٢٠٠٤</p> <p>أ- الحضر</p> <p>ب- الريف</p> <p>ج- الجملة</p>	١
١٤٩	<p><u>المواليد موتى طبقا لسبب الوفاة وحسب الشهر الحاصل لعام ٢٠٠٤</u></p> <p><u>القسم الرابع : السوفيسات بإصنافها بأهمية شديدة</u></p>	٢
١٥٣	<p>الوفيات الناجمة عن الحوادث والتسمم والضرب العنيفة طبقا لأسبابها الخارجية</p> <p>والسمن والسنيوج لعام ٢٠٠٤ .</p>	١
١٥٤	<p>الوفيات الناجمة عن الحوادث والتسمم والضرب العنيفة طبقا لطبيعة الإصابة والسمن</p> <p>والنوع لعام ٢٠٠٤ .</p>	٢

منهجية الإحصائية

أولاً : الأساس القانوني للإحصاءات الحيوية :

صدر القانون رقم ١٥٨ لسنة ١٩٨٠ في ١٥ يولييه ١٩٨٠ والخاص بتعديل بعض أحكام القانون رقم ٢٦٠ لسنة ١٩٦٠ المعدل بالقانون رقم ١١ لسنة ١٩٦٥ وتضمنت اللائحة التنفيذية - قرار رقم ١٢٠ لسنة ١٩٦٥ - نماذج التبليغات والإخطارات التي أعدتها لجنة منحت فيها الإدارة المركزية للإحصاء وروعي فيها شمول البيانات الأساسية لخدمة أغراض الإحصاءات الحيوية .

ثانياً : مصادر البيانات :

١- المواليد :

نصت المادتان ١٥ ، ١٦ من القانون رقم ١١ لسنة ١٩٦٥ على أن يتم التبليغ عن الولادة خلال ١٥ يوماً من تاريخ حدوثها إلى مكتب الصحة في الجهة التي حدثت فيها الولادة إذا وجد بها مكتب أو إلى الجهة الصحية التي يحددها وزير الصحة بقرار يصدر في الجهات التي ليس بها مكاتب صحة وذلك على النموذج المعد لذلك .

٢- الوفيات :

نصت المادة ٢٩ من نفس القانون على أن يتم التبليغ عن الوفاة خلال ٢٤ ساعة من وقت حدوث الوفاة أو ثبوتها على النموذج المعد لذلك إلى مكتب الصحة في الجهة التي حدثت فيها الوفاة إذا وجد بها مكتب أو الجهة الصحية التي يحددها وزير الصحة بقرار يصدر منه في الجهات التي ليست بها مكاتب صحة وذلك على النموذج المعد لذلك . ويجب أن يكون التبليغ مصحوباً ببطاقة المتوفى إن وجدت أو بقرار من الضلع بعدم وجودها .

أسلوب جمع البيانات :

تحرر إخطارات المواليد والوفيات عن كل أشروع من الأسابيع الدولية بمعرفة مكتب الصحة عن جميع واقعات الولادة والوفاة التي تحدث في نطاق اختصاصه وذلك من واقع التبليغات المقدمة إلى المكتب عن هذه الأحداث والتي تم قيدها في دفتر الصحي وتمطس الوقاعات التي تفيد في الإخطارات أرقاماً متسلسلة طبقاً لترتيب قيدها في الدفتر الصحي الذي يشمل الوقاعات التي حدثت في دائرة المكتب أو في الجهات الأخرى التابعة له .

- ترسل هذه الإخطارات مرفقة بالتبليغات خلال ثلاثة أيام من انتهاء الأسبوع
الوطني الدولي إلى ' مكتب الصحة المختلر ' في دائرة كل مكتب سجل مدني لكون حلقة
الاتصال بين سقر مكتب الصحة في هذه الدائرة ومكتب السجل المدني ، الذي يقوم
بمراجعتها ومطابقتها على التبليغات ثم يرسلها بدوره خلال ثلاثة أيام أخسرى إلى مكتب
السجل المدني المختص الذي يقوم بقيد الحالات في السجلات وإثبات أرقام القيد بالإخطارات
أمام الحالات الخاصة بها .

- تتولى مكاتب السجل المدني بالأقسام والمراكز إرسال إخطارات المواليد
والتوفيات خلال ثلاثة أيام من تاريخ ورودها من مكتب الصحة المختلر إلى دائرة الأحوال
المدنية بالمحافظات التابعة لها .

- يتم تجميع الإخطارات الإحصائية من جميع دوائر الأحوال المدنية بالمحافظات
في قسم الإحصاء بمصلحة الأحوال المدنية بالقاهرة حيث تتم مراجعتها من حيث الشمول
ومراجعة تسندل أرقام قيد الحالات وذلك بواسطة العاملين بالقسم الذي يتولى إرسالها إلى
الإدارة المركزية للإحصاء بتجهاز لمراجعتها .

ثالثاً : التعاريف :

١- المواليد أحياء :

المقصود بالمولود الحي هو كل مولود يظهر عليه عقب ولادته أى علامة من علامات
الحياة مثل التنفس أو أى ظاهرة أخرى كضربات القلب أو نبض الحبل السرى أو الحركة
الواضحة للمعضلات الإرادية وذلك بعد انفصاله للتام عن الأم بصرف النظر عن مدة الحمل
وسواء كان الحبل السرى قطع أو لم يقطع وسواء انفصلت المشيمة أم لا .

٢- المواليد موتى : (الوفاة الجنينية) .

المقصود بالمولود ميت ، الجنين الذى ولد ميتاً بعد الشهر السادس من الحمل
سواء حدثت الوفاة قبل الوضع أو أثناءه ولم يظهر على الجنين بعد الانفصال للتام عن
الأم أى علامة من علامات الحياة .

٣- الوفاة :

هى الزوال الدائم لجميع الأدلة على الحياة فى أى وقت بعد حدوث الولادة الحية
(توقف الوظائف الحيوية بعد الولادة مع إنعدام إمكانية الإنعاش) .

٤- سبب الوفاة :

يقصد به المرض أو الأمراض والحالات المرضية أو الإصابات التي نتج عنها أو ساهمت في إحداث الوفاة كما تشمل ظروف الحادث أو العنف الذي نتج عنه هذه الإصابات ، وقد تم ترويب أسباب الوفاة طبقاً للتصنيف الدولي للأمراض والإصابات وأسباب الوفاة (المراجعة العشرة) .

٥- الوفيات البادية الشديدة :

يقصد بها الإصابات الناتجة عن الحوادث المختلفة مثل الحوادث الناشئة عن السيارات الميكانيكية ووسائل النقل الأخرى والتسمم العارض والآلات الميكانيكية وجميع الحوادث العارضة الأخرى والإنتحار والقتل والإعدام أو أى طرق عنيفة أخرى .

٦- العضو المصاب :

يقصد به العضو الذي أصيب في المتوفى مثل العنق أو الرأس أو الساق .

٧- السبب الخارجى :

يقصد به نوع الحادث أو الآلة وخلافها التي سببت الوفاة كأن يذكر تصادم سيارة أو مقذوف نارى أو تناول طعام فاسد ... الخ .

٨- وفيات الأطفال الرضيع :

يقصد به الأطفال الذين يتوفون وعمرهم أقل من عام .

٩- وفيات المواليد المبكرة (أقل من شهر) :

يقصد به الأطفال الذين يتوفون وعمرهم أقل من ٢٨ يوماً .

١٠- الزيادة الطبيعية :

هى زيادة أو (نقصان) المواليد عن الوفيات للسكان فى منطقة ما فى فترة زمنية

معينة

المعدلات والنسب المستخدمة في النشرة :

١- معدل المواليد الخام :

هو عدد المواليد أحياء الذين يولدون خلال العام لكل ألف من السكان في منتصف السنة .

$$\text{وهو} = \frac{\text{عدد المواليد أحياء خلال العام}}{1000 \times \text{تقدير عدد السكان في منتصف العام}}$$

٢- معدل الوفيات الخام :

هو عدد الوفيات خلال العام لكل ألف من السكان في منتصف السنة .

$$\text{وهو} = \frac{\text{عدد وفيات خلال العام}}{1000 \times \text{تقدير عدد السكان في منتصف العام}}$$

٣- معدل الزيادة الطبيعية :

يساوي الفرق بين معدل المواليد والوفيات لنفس العام .

٤- معدل وفيات المواليد المبكرة (أقل من شهر) :

هو عدد الوفيات للمواليد المبكرة (أقل من شهر) خلال العام لكل ألف من المواليد أحياء خلال نفس العام .

$$\text{وهو} = \frac{\text{عدد الوفيات من الأطفال الأقل من ٢٨ يوما من العمر خلال العام}}{1000 \times \text{عدد المواليد أحياء في نفس العام}}$$

٥- معدل وفيات للرضع :

هو عدد وفيات الأطفال الرضع الذين لم يبلغوا السنة الأولى من العمر خلال العام لكل ألف من الأطفال المولودين أحياء خلال نفس العام .

$$\text{وهو} = \frac{\text{عدد الوفيات دون السنة من العمر خلال العام}}{1000 \times \text{عدد المواليد أحياء في نفس العام}}$$

٦- معدل وفيات الأمومة :

وهو عدد وفيات النساء اللاتي يتوفين خلال العام بسبب الحمل والولادة وانقاس لكل مائة ألف من مجموع المواليد أحياء والمواليد موتى .

عدد وفيات الأمهات بسبب الحمل والولادة خلال العام

$$\text{وهو} = \frac{\text{عدد وفيات الأمهات بسبب الحمل والولادة خلال العام}}{100000 \times}$$

(المواليد أحياء + المواليد موتى) في نفس العام

٧- نسبة النوع عند الميلاد :

وهي عدد الذكور لكل مائة من الإناث من المواليد .

عدد المواليد الذكور خلال العام

$$\text{وهي} = \frac{\text{عدد المواليد الذكور خلال العام}}{100 \times}$$

عدد المواليد الإناث خلال العام

رابعاً : تبويب البيئات والتشهر :

١- يتم تبويب بيانات المواليد أحياء جغرافياً طبقاً لمحل الإقامة المعتاد للأب (وليس مكان الميلاد) .

٢- يتم تبويب بيانات المواليد موتى جغرافياً طبقاً لمحل الإقامة المعتاد للأب .

٣- يتم تبويب بيانات الوفيات جغرافياً طبقاً لمحل الإقامة المعتاد للمتوفى (وليس مكان الوفاة) .

٤- يتم تبويب بيانات الوفيات بإصابات بادية شديدة جغرافياً طبقاً لمحل وقوع الحادث (وليس محل الإقامة المعتاد للمتوفى) .

خامساً : تقديرات السكان والمعدلات :

استخدمت بيانات التعداد العام للسكان لعام ١٩٩٦ كأساس لتقدير عدد السكان فسي منتصف العام في السنوات من ١٩٩٦ وما بعدها باستخدام أسلوب الزيادة الطبيعية (ولا يشمل المواطنين بالخارج وعددهم ٢١٨٠٠٠٠ نسمة)
سائماً : للملاحق والنماذج والأسابيع الإحصائية والمصادر والأدلة :

ألقى بنهاية النشرة صورة للملاحق والنماذج والأسابيع الإحصائية وعدد المتسلسل والأدلة التي استخدمت في جمع البيانات وهي تتضمن :

أ- دليل الأمراض المعدية والتفيلية (ملحق) .

ب- نماذج التبليغات والإخطارات :

١- تبليغ عن ولادة - نموذج رقم ٣٢ .

٢- تبليغ عن وفاة .

٣- تبليغ عن مولود ميت بعد الشهر السادس من الحمل .

٤- إخطار عن المواليد أحياء (استمارة رقم ١٥ م . أ) .

٥- إخطار عن الوفيات والمواليد موتى (استمارة رقم ١١ م . أ) .

٦- استمارة عن الوفيات بإصابات بادية الشدة (استمارة رقم ١٣ م . أ) .

ج- بيان الأسابيع الإحصائية الدولية وعدد المصادر :

١- بيان الأسابيع الإحصائية الدولية التي تحرر عنها إخطارات المواليد أحياء

والوفيات والمواليد موتى .

٢- بيان بعض المصادر (مكاتب الصحة ومكاتب السجل المدني وأقسام ومراكز

الشرطة) بكل محافظة .

سابعاً : جداول متوفرة بالجهاز ولا تتضمنها هذه النشرة :

أ- المواليد

- ١- تقديرات السكان ومعدلات المواليد والوفيات بجمهورية مصر العربية مقارنة بتقديراتها في بعض الدول .
- ٢- عدد التواليد أحياء والوفيات لرعايا جمهورية مصر العربية المقيمين بالخارج .
- ٣- عدد السكان التقديري والمواليد أحياء بالمحافظات والمدن والأقسام والمراكز .
- ٤- المواليد أحياء طبقاً للديانة الأب والنوع بالمحافظات .
- ٥- المواليد أحياء بحضر وريف الجمهورية طبقاً للديانة ومن الوالدين .
- ٦- المواليد أحياء طبقاً لسن الأم والنوع في حضر وريف المحافظات .

ب- الوفيات ووفيات الرضع والمواليد موتى

- ١- الوفيات طبقاً لنسب الوفاة والنوع لكل محافظة (الجملة)
- ٢- الوفيات طبقاً لفئات السن والنوع وسبب الوفاة طبقاً للدليل الدولي المطول
- ٣- الوفيات طبقاً لشهر الوفاة والنوع وسبب الوفاة طبقاً للدليل الدولي المطول
- ٤- الوفيات لكل أربعة أسابيع وسبب الوفاة طبقاً للدليل الدولي المطول
- ٥- وفيات الأطفال في السنة الأولى من العمر طبقاً لنسب الوفاة والسن والنوع بالمحافظات (حضر / ريف / جملة)
- ٦- وفوسات الأمراض المعدية الواجب التبليغ عنها بالجمهورية لكل أربعة أسابيع (حضر / ريف / جملة)
- ٧- للمواليد موتى طبقاً لسبب الوفاة والنوع بالمحافظات (حضر / ريف)

المؤتمرات العامة

المؤشرات العامة

أولا : المواليد :

بلغ عدد المواليد ١٧٧٩٥٠٠ مولود عام (٢٠٠٤) بينما كان ١٧٧٧٤١٨ مولود عام (٢٠٠٣) بنسبة زيادة قدرها ٠,١ ٪ . كما بلغ معدل المواليد ٢٥,٧ (فى الألف) عام (٢٠٠٤) بينما كان ٢٦,٢ (فى الألف) عام (٢٠٠٣) .

أ - المواليد طبقا للنوع :

بلغ عدد المواليد الذكور ٩٠٢١٥٩ والمواليد الإناث ٨٧٧٣٤١ مولود عام (٢٠٠٤) . أى أن نسبة النوع عند الميلاد تقدر بنحو ١٠,٢ بينما كانت ١٠,٣ عام (٢٠٠٣) .

ب - المواليد طبقا للمحافظات ونوع محل الإقامة :

١ - بلغ عدد مواليد الحضر ٧١٢٤٣١ مولود عام (٢٠٠٤) بينما كان ٧٦٩٧٩١ مولود عام (٢٠٠٣) بنسبة نقص قدرها ٧,٥ ٪ .

٢ - بلغ عدد مواليد الريف ١٠٦٧٠٦٩ مولود عام (٢٠٠٤) بينما كان ١٠٠٧٦٢٧ مولود عام (٢٠٠٣) بنسبة زيادة قدرها ٥,٩ ٪ .

٣ - احتلت محافظة القاهرة المرتبة الأولى من حيث عدد المواليد ، فقد بلغ عدد الحالات بها ١٨٢٩٣١ مولود عام (٢٠٠٤) بينما كان ١٨٢٧٩٨ مولود عام (٢٠٠٣) بنسبة زيادة قدرها ٠,٦ ٪ .

٤ - ومن حيث معدل المواليد الخام كان أكبر معدل فى محافظة مرسى مطروح ، حيث بلغ (٣٦,٢ فى الألف) عام (٢٠٠٤) بينما كان أكبر معدل فى محافظة شمال سيناء حيث بلغ (٣٣,١ فى الألف عام ٢٠٠٣) .

٥ - احتلت محافظة جنوب سيناء المرتبة الأخيرة من حيث عدد المواليد ، فقد بلغ عدد الحالات بها ١٧٠٩٠٩ مولود عام (٢٠٠٤) بينما كان ١٨٦٩٠٩ مولود عام (٢٠٠٣) بنسبة نقص قدرها ٨,٦ ٪ .

٦ - ومن حيث معدل المواليد الخام كان أقل معدل فى محافظة بور سعيد حيث بلغ (٢١,١ فى الألف) عام (٢٠٠٤) بينما كان (٢٠,٤ فى الألف) عام (٢٠٠٣) .

- ٧- كان أكبر عدد تم تسجيله من المواليد في شهر يناير ، حيث بلغ ١٦٤٧٢٢ مولود عام (٢٠٠٤) بينما كان ١٦٧٦٣١ مولود في شهر يناير عام (٢٠٠٣) بنسبة نقص قدرها ١,٧ % .
- ٨ - كان أكبر عدد من المواليد للأمهات في فئة السن من ٢٥ إلى أقل من ٣٠ حيث بلغ ٤٤٥١٦٥ مولود عام (٢٠٠٤) بينما كان ٤١٥٨١٧ مولود عام (٢٠٠٣) بنسبة زيادة قدرها ٧,٠ % .
- ٩ - كان أكبر عدد من المواليد للآباء في فئة السن من ٣٠ إلى أقل من ٣٥ حيث بلغ ٣٩١٧٢٦ مولود عام (٢٠٠٤) بينما كان ٣٨١١٠٩ مولود عام (٢٠٠٣) بنسبة زيادة قدرها ٢,٨ % .
- ١٠ - كان أكبر عدد من المواليد طبقاً لمنه الأب هم العاملون في قسم (٧) الحرفيون ومن اليهم حيث بلغ عددهم ٣٢٣٢٥٢ مولود عام (٢٠٠٤) بينما كان العاملون في الزراعة وتربية الحيوان حيث بلغ عددهم ٣٨٥١٧١ مولود عام ٢٠٠٣ .

ثانياً : الوفيات :

- ١ - بلغ عدد الوفيات ٤٤٠٧٩٠ متوفياً عام (٢٠٠٤) بينما كان ٤٤٠١٤٩ متوفياً عام (٢٠٠٣) بنسبة زيادة قدرها ٠,١ % .
- ٢ - بلغ معدل الوفيات ٦,٤ (في الألف) عام (٢٠٠٤) بينما كان ٦,٥ (في الألف) عام (٢٠٠٣) .
- ومن ذلك يتضح أن معدل الزيادة الطبيعية في الجمهورية بلغ نحو ٣,٠٣ (في الألف) عام (٢٠٠٤) بينما كان ٢,٠١ (في الألف) عام ٢٠٠٣ .

أ - الوفيات طبقاً للتوع :

- ١ - بلغ عدد وفيات الذكور ٢٤١٩٨١ متوفياً عام (٢٠٠٤) بينما كان ٢٣٧٨٦٧ متوفياً عام (٢٠٠٣) بنسبة زيادة قدرها ١,٧ % .
- ٢ - بلغ عدد وفيات الإناث ١٩٨٨٠٩ متوفياً عام (٢٠٠٤) بينما كان ٢٠٢٢٨٢ متوفياً عام (٢٠٠٣) بنسبة نقص قدرها ١,٧ % .

ب - الوفيات طبقاً للمحافظات :

- ١ - بلغ عدد وفيات الحضر ١٩٥٤٩١ متوفياً عام (٢٠٠٤) بينما كان ٢١١٧١٩ متوفياً عام (٢٠٠٣) بنسبة نقص قدرها ٧,٧٪ .
- ٢ - بلغ عدد وفيات الريف ٢٤٥٢٩٩ متوفياً عام (٢٠٠٤) بينما كان ٢٢٨٤٣٠ متوفياً عام (٢٠٠٣) بنسبة زيادة قدرها ٧,٤٪ .
- ٣ - احتلت محافظة القاهرة المرتبة الأولى من حيث عدد الوفيات العامة ، فقد بلغ عدد الحالات بها ٤٨٨٦٩ متوفياً عام (٢٠٠٤) بينما كان ٤٨٣٥١ متوفياً عام (٢٠٠٣) بنسبة زيادة قدرها ١,١٪ .
- ٤ - كما احتلت محافظة جنوب سيناء المرتبة الأخيرة من حيث عدد الوفيات العامة ، فقد بلغ عدد الحالات بها ٣٦٢ متوفياً عام (٢٠٠٤) بينما كان ٢٥٠ متوفياً في عام (٢٠٠٣) بنسبة زيادة قدرها ٤٤,٨٪ .
- ٥ - كان أكبر عدد من الوفيات في فئة السن ٧٠-٧٥ ، حيث بلغ ٥١٦٧٦ متوفياً عام (٢٠٠٤) بينما كان ٥١٠٣١ متوفياً عام (٢٠٠٣) بنسبة زيادة قدرها ١,٣٪ .
- ٦ - كان أكبر عدد من الوفيات طبقاً للمهنة هم المزارعون وعمال الزراعة والعاملون بالصيد الماهرة حيث بلغ عددهم ٥٩٦٠٩ متوفياً عام (٢٠٠٤) بينما كان ٦٢٢٨٧ متوفياً عام (٢٠٠٣) بنسبة نقص قدرها ٤,٣٪ .
- ٧ - بلغ عدد حالات وفيات الأطفال الرضع ٤٠١٧٧ متوفياً عام (٢٠٠٤) ، بينما كان ٣٨٨٥٩ متوفياً عام (٢٠٠٣) بنسبة زيادة قدرها ٣,٤٪ .

٨ - بلغ عدد المواليد موتى ٤٢٠١ متوفياً عام (٢٠٠٤) ، بينما كان ٤٦٠٥ متوفياً عام (٢٠٠٣) بنسبة نقص قدرها ٨.٨ % .

٩ - كان أكثر أسباب الحوادث المواليد موتى (إختناق وليدى - إختناق الوليد) حيث بلغ ٢٠٩ حالة عام (٢٠٠٤) ، بينما كان ١٣٥١ متوفياً عام (٢٠٠٣) بنسبة زيادة قدرها ٥٤.٧ % .

ملحوظة :

معدلات المواليد والوفيات لا تشمل المواطنين بالخارج .

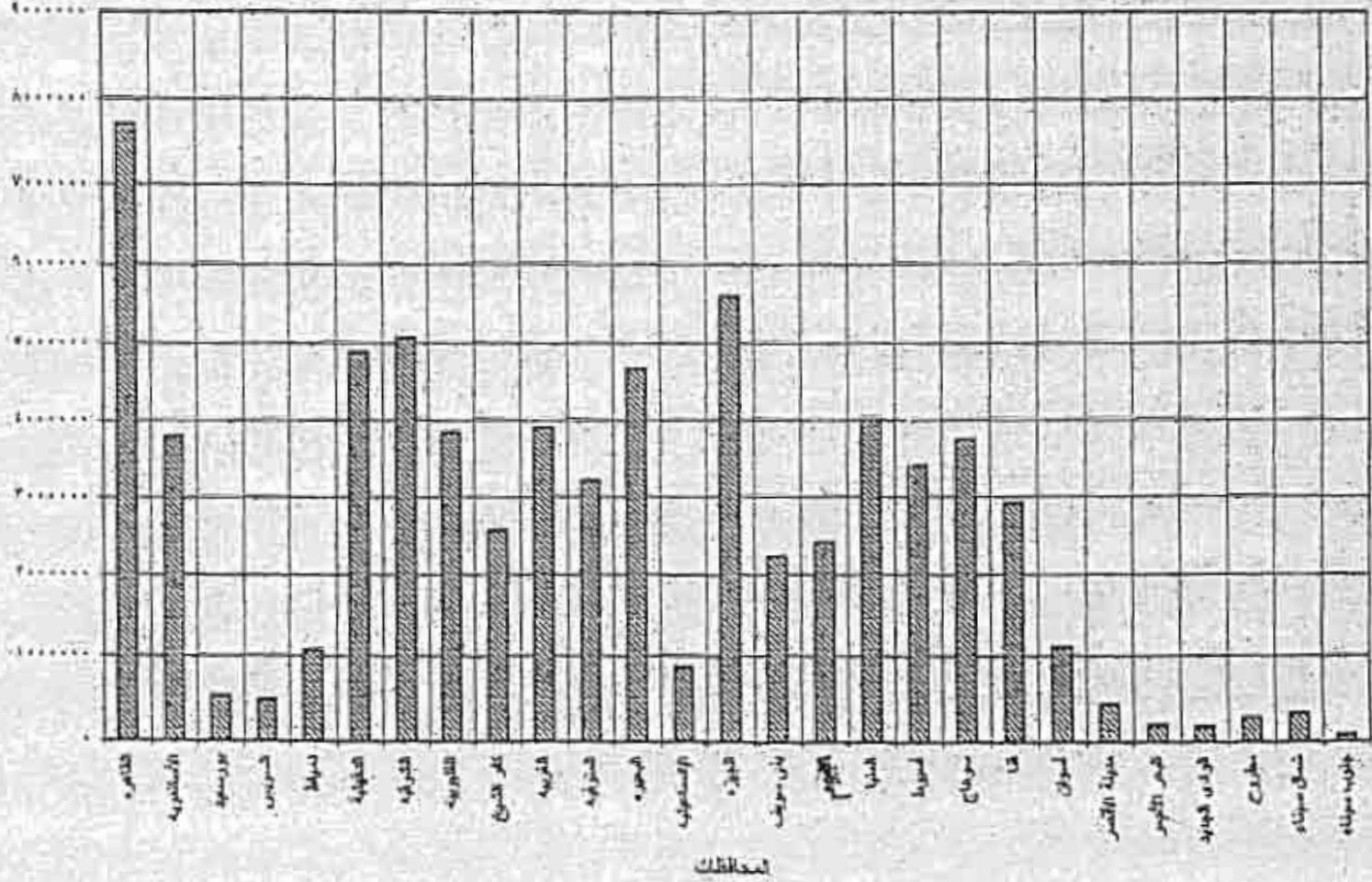
عدد سكان الجمهورية التقديرى فى منتصف سنة ٢٠٠٤

موزعا طبقا للتوزيع والمحافظة *

عدد السكان التقديرى			المحافظات
جملة	إناث	ذكور	
٧٧٠٧٨٦٦	٣٧٧٥٣٨٥	٣٩٣٢٤٨١	القاهرة
٤٧٩٠٠٢٢	١٨٥٩٧٧٩	١٩٤٠٢٨٤	الإسكندرية
٥٢٢٨٠٩	٢٥٩٥٤٧	٢٧٣٢٦٢	بورسعيد
٤٨٥٩١٢	٢٣٧٥٤٣	٢٤٨٠٦٩	السويس
١١٧٠٢٩٧	٥٧٣١٤٥	٥٤٧١٥٢	دمياط
٤٨٩٦٨١	٢٤٠٠١٥٩	٢٤٨٧٨٢	الدقهلية
٥٠٧١١٦١	٢٤٦٩٣٦٤	٢٦٠١٧٩٧	الشرقية
٣٨٣٦٨١١	١٨٦٢٢٣٠	١٩٧٣٩٨١	القليوبية
٢٥٥٧٤٧٤	١٢٧٢٥٧٠	١٢٨٤٩٠٤	كفر الشيخ
٣٨٩٨٥٧٧	١٩٢٦٦٧٤	١٩٦٨٨٤٣	الغربية
٣٢٠١٨٢٩	١٥٥٧٨٠٥	١٦٤٤٠٢٤	المنوفية
٤٦٤٧٢٨٠	٢٢٨٢٣٦٠	٢٣٦٤٩٢٠	البحيرة
٨٥٥٦٨٧	٤٢٠٦٩٤	٤٣٤٩٩٣	الإسماعيلية
٥٥٧٦٢٢٣	٢٧٠٦٤٤٩	٢٨٧٠١٧٤	الجيزة
٢٢٢٢٢٤٢	١٠٨٩٨٨١	١١٣٢٣٧١	بنى سويف
٢٣٩٨٩٢١	١١٥٧٥٠١	١٢٤١٤٢٠	الفيوم
٤٠٠٩٤٩٤	١٩٦٢٤٦٢	٢٠٤٧٠٣٢	المنيا
٣٣٨٩٩٩١	١٦٥٣١٢٦	١٧٣٦٨٥٥	أسيوط
٣٧٣٦٣٢٨	١٨٢٤٨٩٤	١٩٠٦٤٣٤	سوهاج
٢٩٠٥٥٠٦	١٤٤٥٣٩٩	١٤٦٠١٠٧	قنا
١١٠٥١١١	٥٥٣٢٦٣	٥٥٢٢٤٨	أمنوان
١١٨٢٧٤	٢٠٤٠٨٢	٢١٤٢٧٢	مدينة الأقصر
١٨٤٧٨١	٨١٢٣٢	١٠٣٥٥٨	البحر الأحمر
١٦٧٨٠١	٨١٣٨٩	٨٦٤١٢	الوادى الجديد
٢٦٦٤٠٦	١٢٧٨٢	١٣٨٥١٣	مطروح
٢٠٨٥٩	١٤٩٤٥١	١٥١٦٢٨	شمال سيناء
٦٥٢٤٩	٢٦٦٥٨	٣٨٥٩١	جنوب سيناء
٦٩٣٠٣٩٠٢	٣٣٢٤٤٦٦	٣٥٣٧٩٦٦	إجمالى الجمهورية

* لايشمل المواطنين بالخارج

عدد سكان الجمهورية التونسية في منتصف سنة ٢٠٠٤ موزعا عليها للمحافظات

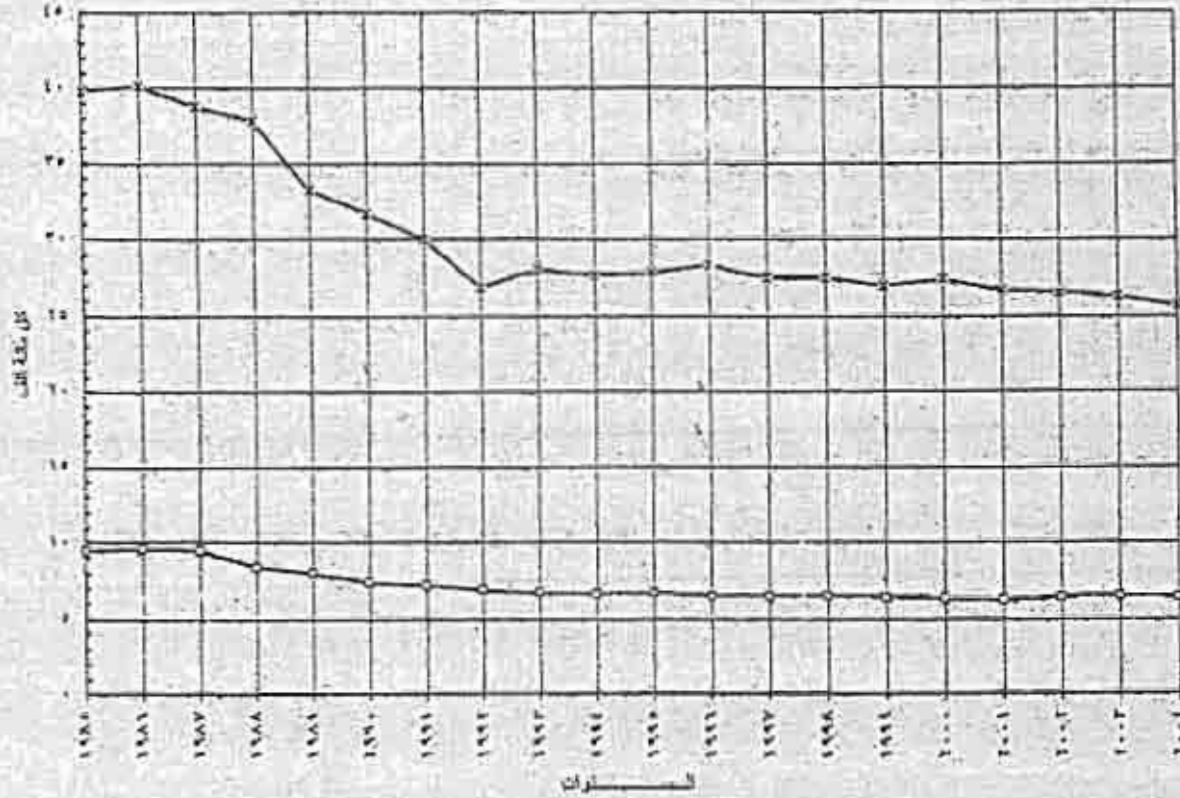


معدلات المواليد أحياء والوفيات بالجمهورية في
السنين من ١٩٨٥ إلى ٢٠٠٤ *

السنة	معدل المواليد أحياء في الألف	معدل الوفيات في الألف	معدل الزيادة الطبيعية في الألف	معدل الوفيات في الألف	معدل وفيات الأُمومة لكل مائة ألف
١٩٨٥	٣٩,٨	١١,٦	٢٨,٣	٩,٥	٥٠
١٩٨٦	٤٠,١	١٣,١	٢٧,٥	٩,٦	٦٠
١٩٨٧	٣٨,٨	١٣,٤	٢٥,٣	٩,٥	٧٠
١٩٨٨	٣٧,٨	١٢,٧	٢٥,٤	٨,٤	٥٠
١٩٨٩	٣٣,٧	٩,٦	٢٥,٢	٨,٠	٦٠
١٩٩٠	٣١,٧	٩,٤	٢٤,٣	٧,٤	٥٠
١٩٩١	٣٠,٥	٨,٩	٢٢,٨	٧,٢	٤٠
١٩٩٢	٢٦,٩	٩,٠	٢٠,٠	٦,٩	٥٠
١٩٩٣	٢٨,١	٨,٩	٢١,٤	٦,٧	٤٠
١٩٩٤	٢٧,٧	٩,٨	٢١,٤	٦,٦	٤٠
١٩٩٥	٢٧,٩	١٠,١	٢١,٢	٦,٧	٣٠
١٩٩٦	٢٨,٣	١٠,٩	٢١,٨	٦,٥	٣٠
١٩٩٧	٢٧,٥	١٢,١	٢١,٥	٦,٥	٣٠
١٩٩٨	٢٧,٥	١١,٤	٢١,٥	٦,٥	٣٠
١٩٩٩	٢٧,٠	١٣,٣	٢٠,٦	٦,٤	٣٠
٢٠٠٠	٢٧,٤	١٦,٤	٢١,١	٦,٣	٣٠
٢٠٠١	٢٦,٧	١٥,٦	٢٠,٥	٦,٢	٦٩
٢٠٠٢	٢٦,٥	٨,٥	٢٠,١	٦,٤	٦٧
٢٠٠٣	٢٦,٤	٨,٤	١٩,٧	٦,٥	٦٢
٢٠٠٤	٢٥,٧	١٠,٠	١٩,٣	٦,٤	٦٥

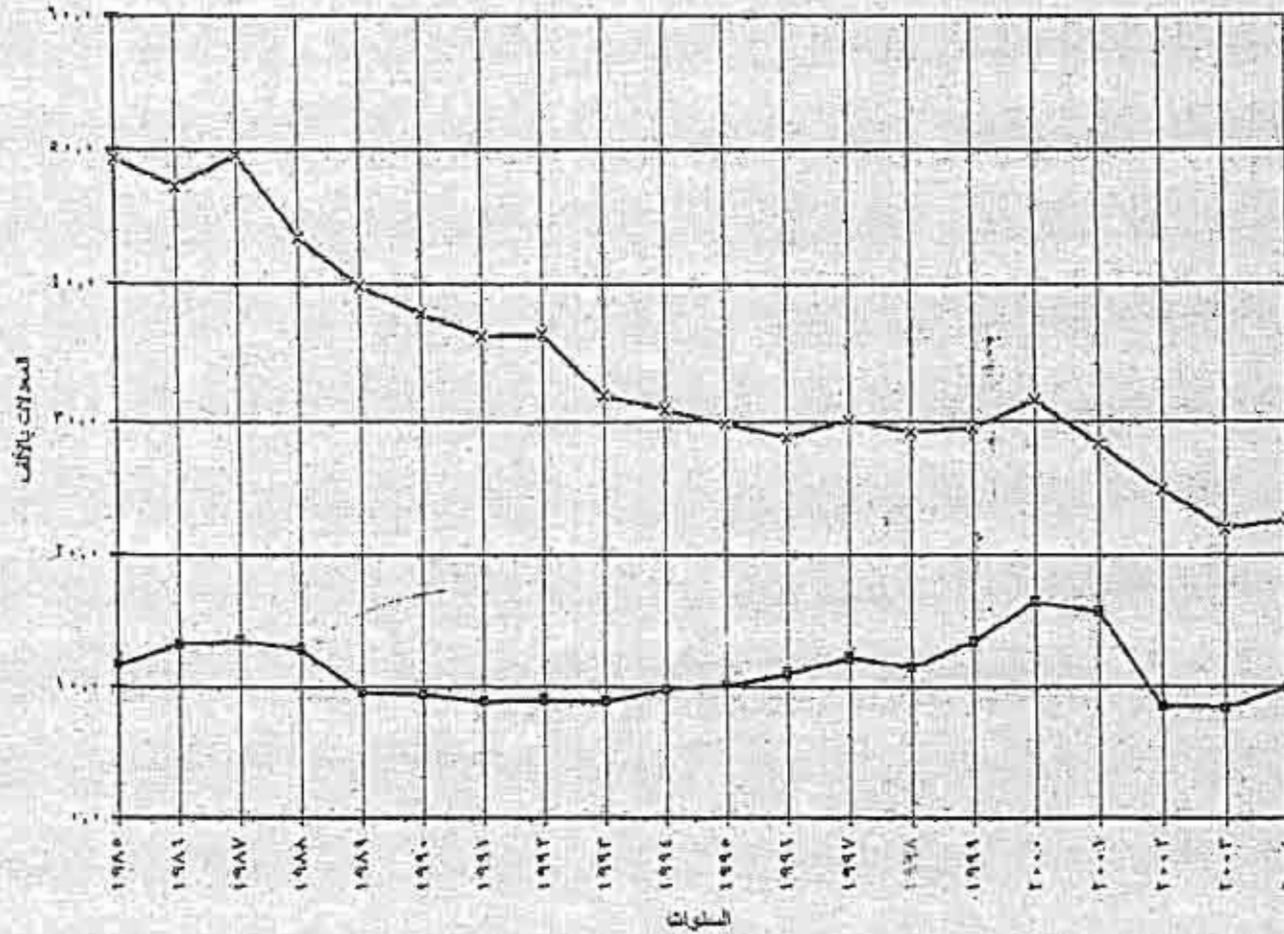
* جميع المعدلات للمصريين بلا دخل لقطر .

معدلات المواليد أمية والزليات بالجمهورية لسنوات من ١٩٨٥ إلى ٢٠٠٤



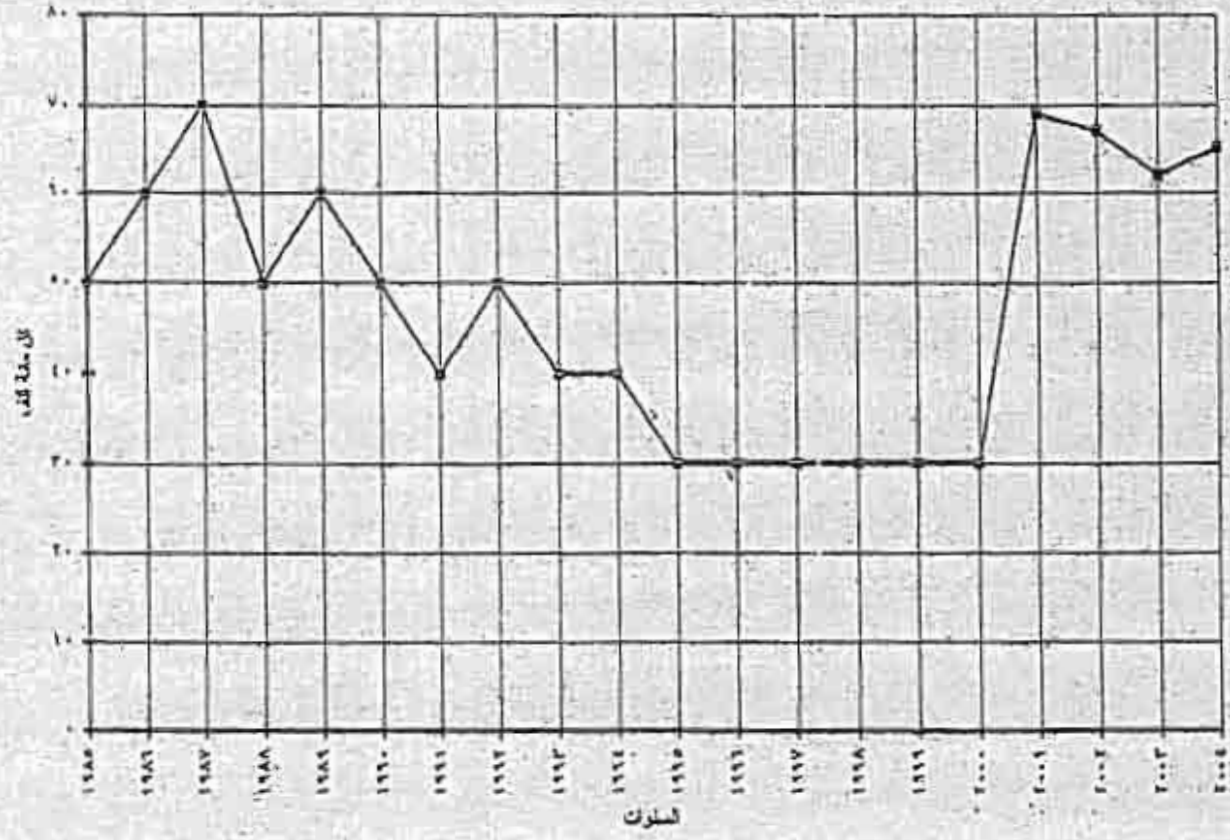
● النسبة الأميات □ النسبة الرجال

معدل الوفيات الإجمالي من شهر رمضان ومعدل وفيات الرضيع في السنوات من ١٩٨٥ إلى ٢٠٠١



معدل الوفيات الإجمالي (x) - معدل وفيات الرضيع (o)

سجل زلزلة البحرية بالجمهورية من سنوات 1986 إلى 2004

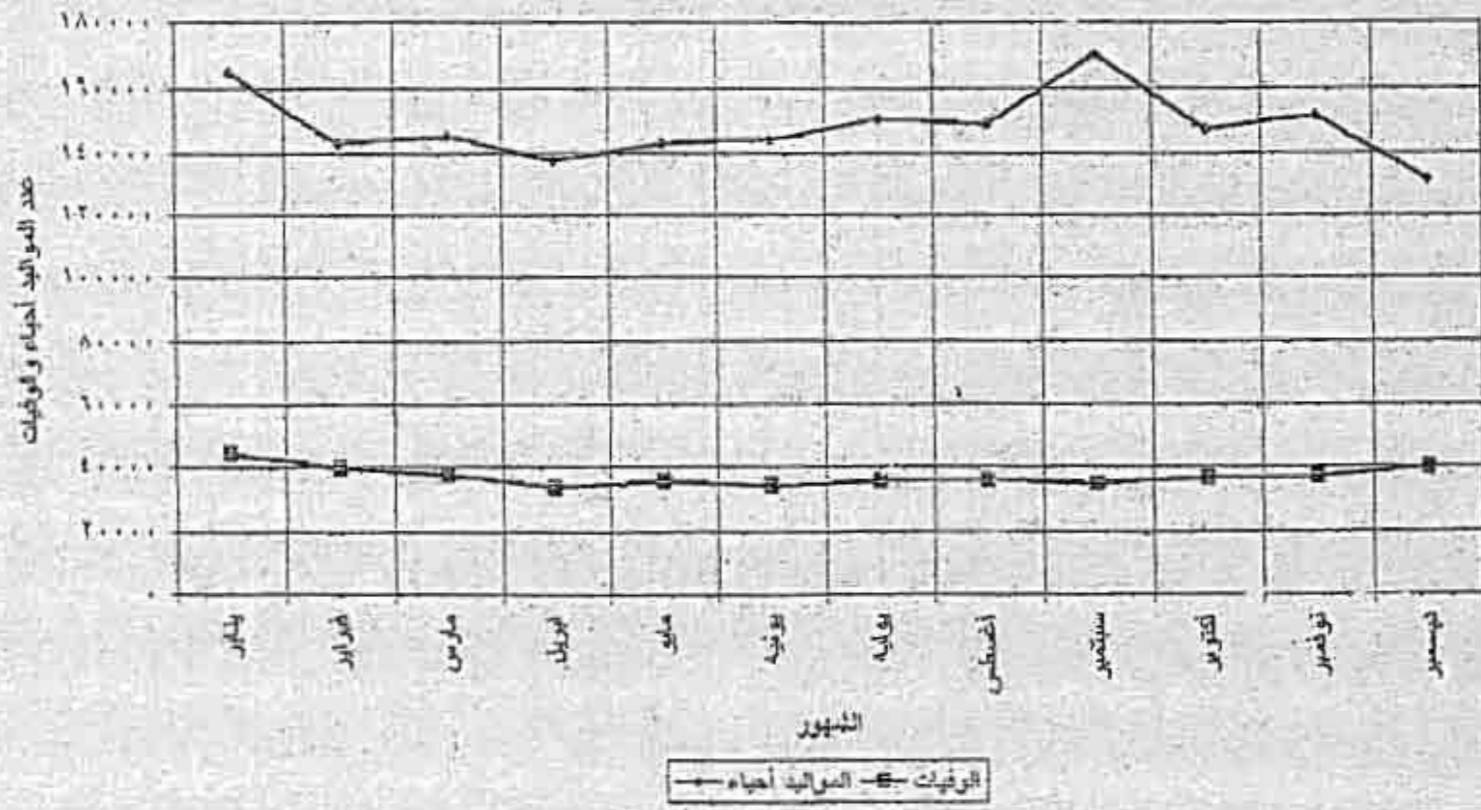


عدم المواليد أحياء والوفيات بجمهورية

موزعة طبقا للشهور عن عام ٢٠٠٤

الوفيات	المواليد أحياء	الشهور
٤٤٢٩٢	١٦٤٧٢٢	يناير
٣٩٥٢٣	١٤٣٠٦٠	فبراير
٣٧٢٥٢	١٤٥٤٤٤	مارس
٢٢٢٦٥	١٣٧٧٤٠	أبريل
٢٥١٥٧	١٤٢٩٦٢	مايو
٢٣٥٥٤	١٤٤٣٥٠	يونيه
٢٥١٩٨	١٥٠٦١٦	يوليه
٢٥٥١٦	١٤٩١٤٤	أغسطس
٢٤٣٣٤	١٧٠١٩٦	سبتمبر
٢٦٠٩٧	١٤٧٥١٩	أكتوبر
٣٦٨٠٧	١٥١٩٠٥	نوفمبر
٣٩٧٩٥	١٣١٨٤٢	ديسمبر
٤٤٠٧٩٠	١٧٧٤٥٠٠	الإجمالي

عدد المواليد أحياء والتوفيات بالجمهورية موزعة طبقا للشهور عن عام ٢٠٠٤



القسم الأول

الجدول التقديرية والمقارنة

عدد سكان الجمهورية التقديرى فى منتصف سنة ٢٠٠٤

موزعاً طبقاً للتوزيع والمحافظة *

جدول رقم (١)

عدد السكان التقديرى			المحافظات
إجمالي	إناث	ذكور	
٧٧٠٧٨٦٦	٣٧٧٥٣٨٥	٣٩٣٢٤٨١	القاهرة
٣٧٩٠٠٦٢	١٨٥٩٧٧٩	١٩٣٠٢٨٣	الإسكندرية
٥٣٢٨٠٩	٢٥٩٥٤٧	٢٧٣٢٦٢	بورسعيد
٤٨٥٦١٢	٢٣٧٥٤٣	٢٤٨٠٦٩	السويس
١٠٧٠٢٩٧	٥٢٣١٤٥	٥٤٧١٥٢	دمياط
٤٨٩٧٩٨١	٢٤٠٥١٥٩	٢٤٨٧٨٢٢	الدقهلية
٥٠٧١١٦١	٢٤٦١٣٦٤	٢٦٠١٧٩٧	الشرقية
٣٨٣٦٢١١	١٨٦٢٢٣٠	١٩٧٣٩٨١	القليوبية
٢٥٥٧٤٧٤	١٢٧٢٥٧٠	١٢٨٤٩٠٤	كفر الشيخ
٣٨٩٨٥٦٧	١٩٢٦٧٢٤	١٩٦٨٨٤٣	الغربية
٣٢٠١٨٢٩	١٥٥٧٨٠٥	١٦٤٤٠٢٤	المنوفية
٤٦٤٧٢٨٠	٢٢٨٢٣٦٠	٢٣٦٤٩٢٠	البحيرة
٨٥٥٩٨٧	٤٢٠٩٩٤	٤٣٤٩٩٣	الإسماعيلية
٥٥٧٦٦٢٣	٢٧٠٦٤٤٩	٢٨٧٠١٧٤	الجيزة
٢٢٢٢٢٤٢	١٠٨٩٨٧١	١١٣٢٣٧١	بنى سويف
٢٣٢٩٣٢١	١١٥٧٥٠١	١٢٤١٤٣٠	الفيوم
٤٠٠٩٤٤٤	١٩٦٢٤٦٢	٢٠٤٧٠٣٢	المنيا
٣٢٨٩٩٩١	١٦٥٣١٣٦	١٧٣٦٨٥٥	أسيوط
٣٧٢٦٣٢٨	١٨٢٩٨٩٤	١٩٠٦٤٣٤	سوهاج
٢٩٠٥٥٠٦	١٤٤٥٣٩٩	١٤٦٠١٠٧	قنا
١١٠٥٩١١	٥٥٢٢٦٣	٥٥٣٦٤٨	أسيوط
٤١٨٢٢٤	٢٠١٠٨٢	٢١٤١٤٢	مدينة الأقصر
١٨٤٧٨١	٨١٢٣٣	١٠٣٥٥٨	البحر الأحمر
١٢٧٨٠١	٨١٣٨٩	٨٦٤١٢	الوادى الجديد
٢٦٦٤٠٦	١٢٧٨٩٣	١٣٨٥١٣	مطروح
٣٠٨٥٧٩	١٤٩٤٥١	١٥٩١٢٨	شمال سيناء
٦٥٢٤٩	٢٦٩٥٨	٣٨٢٩١	جنوب سيناء
٦٩٣٠٣٩٢	٣٣٩٢٤٢٧١	٣٥٣٧٩٦٦	إجمالي الجمهورية

* يشمل المواطنين بالترح

اعداد الموائد لحياء والوفيات بالجمهورية في السنوات من ١٩٨٥ إلى ٢٠٠٤ *

جدول رقم (٢)

وفيات الكل من سنة	وفيات الكل من شهر	للزيادة الطبيعية			الوفيات			للمواليد أحياء			السنة
		جملة	إناث	ذكور	جملة	إناث	ذكور	جملة	إناث	ذكور	
١٣٦٥	٢٢١١١	١١٤١١٣	٧١٧٢١٥	٧٢٢٢١٥	٤٥٣٥١٢	٢١٣٥٦٠	٢٤٠٠٣٢	١٩٠٣٠٢٢	٩٣٠٧٧٥	١٧٧٢٤٧	١٩٨٥
٨٩٩٤٦	٢٥٠٢٨	١٤٥٢٠٨٧	٧٢٤١٥٦	٧٢٧٩٣١	٤٥٥٨٨٨	٢١٤٦٤٨	٢٤١٢٤٠	١٩٠٧٩٧٥	٩٣٨٨٠٤	١٦٩١٧١	١٩٨٦
٩٤٠٤٤	٢٥٥٦١	١١٣٦٤٤٣	٧١٠٥٠٨	٧٢٥١٣٥	٤٦٦٦٦١	٢٢٠٦٥٨	٢٤٥٥٠٣	١٩٠٢٦٠٤	٩٣٦١٦٦	١٧١٤٣٨	١٩٨٧
٨٢٨٣٧	٢٤٣٥	١١٨٥٧٤٧	٧٢٦٣٤٠	٧٥٩٤٠٧	٤٢٧٠١٨	٢٠٤٥٨٢	٢٢٢٤٣٦	١٩١٢٧٦٥	٩٣٠٩٢٢	١٨١٨٤٣	١٩٨٨
٦٨٦٢٦	١٦٦٢٤	١٣٠٨٧٢٠	٦٣٠٨٥٦	٦٧٢٨٦٤	٤١٤٢٤٤	١٩٨١٦٠	٢١٥٧٥٤	١٧٧٢٢٣٤	٨٣٤٣١٦	١٨٨٦٦٨	١٩٨٩
٦٢٨١٣	١٥٨٤٩	١٢٩٢٦٢٧	٦٢٨٠٧٥	٦٦٥٥٥٢	٣٩٢٢٥٠	١٨٧٤٨٩	٢٠٥٧٦١	١٦٨٦٨٧٧	٨١٥٥٦٤	١٧١٣١٣	١٩٩٠
٥٩٢٦١	١٤٦٦٠	١٢٤٤٩٦٣	٥٩٩٥٥٦	٦٤٥٤٠٤	٣٦١٥٨٨	١٨٥٢٨٢	٢٠٦٣٠٦	١٦٣٦٥٥١	٧٥٤٨٤٦	١٥١٧١٠	١٩٩١
٥٤٢٩٢	١٣٥٤٤	١١١٤٤٠١	٥٢٣٥٤١	٥٨١٨٦٠	٣٨٢٤٦٥	١٨١٦٧٦	٢٠٠٧٨٩	١٤٩٦٨٦٦	٧١٥٢١٧	١٧٨٦٤٩	١٩٩٢
٥٠٩٣٩	١٤٢٢٩	١٢٢٠٧٤٩	٥٧٥١٧١	٦٤٤٧٧٨	٣٧٩٨٠٠	١٧٨١١١	٢٠٠٨٨٩	١٦٠٠٥٤٩	٧٥٤٨٨٢	١٤٥٦٦٧	١٩٩٣
٤٩٦٦٠	١٥٧٢٤	١٢٢٥٣٥٦	٦٠٢١٩١	٦٢٣١٦٥	٣٨٥٢٩٦	١٧٧٨٩٩	٢٠٧٣٩٧	١٦١٠٦٥٢	٧٨٠٠٩٠	١٣٠٥٦٢	١٩٩٤
٤٧٧٣٤	١٦٢٧٤	١٢٢٠٢٨٧	٥١٢٥٧٢	٦٢٧٧١٥	٣٨٤٥١٨	١٧٦٥٧٨	٢٠٧٧١٧	١٦٠٤٨٢٥	٧٦٦١٥٠	١٣٥٦٨٥	١٩٩٥
٤٧٦٦٣	١٨٦١٠	٦٢١٠٨٨	٦٥٠٩٩٤	٣٧٩٩٨٣	١٧٥٨٦٤	٢٠٤١١٩	١٦٦٢٠٦٥	٨٠٦٩٥٢	١٥٥١١٣	١٩٩٦
٥٠٠٤٧	١٦٩١٦	١٢٦٥٣٦٤	٦٢٢٤٢٦	٦٤١١٦٨	٣٨١٣٠١	١٧٦٧٦٢	٢٠٦٥٣٩	١٦٥٤٦٩٥	٨٠٣١٨٨	١٥١٥٠٧	١٩٩٧
٤٩١٢٨	١٦١٥١	١٢٨٧٤٨٠	٦٣٠٦٢٥	٦٥٦٨٥٥	٣٩٩٧٧٢	١٨٦٥٣١	٢١٣٢٤١	١٦٨٧٢٥٢	٨١٧١٥٥	١٧٠٠٩٦	١٩٩٨
٤٩٧٦٥	٢٢٥٤٢	١٢٩١٥٩٢	٦٣١٥٦٢	٦٥٢٠٠٠	٤٠١٤٣٣	١٨٢٢٣٨	٢١٨١٩٥	١٦٦٢٠٢٥	٨٢٢٢٢٠	١٧٠٠١٥	١٩٩٩
٥٥٢١٤	٢٨١٩٨	١٢٤٧١٥٥	٦٢٣٧٧٤	٦٨٢٣٨١	٤٠٤٦٩٩	١٨٢٣٢٤	٢٢١٣٧٥	١٧٥١٨٥٤	٨٤٧٠٩٨	١٠٤٧٥٦	٢٠٠٠
٤٩١٤٦	٢٧١٧٧	١٢٣٦٧٧٧	٦٢٢٥٥٨	٦٧٢٠١١	٤٠٤٥٣١	١٨١٦٠٠	٢٢٢٩٣١	١٧٤١٣٠٨	٨٤٦٣٥٨	١٩٤١٥٠	٢٠٠١
٣٧٥٥٤	١٥٠٥١	١٢٤٢٥٥٥	٦٢٣٨١٢	٦٧٨٧٤٣	٤٢٤٠٣٤	١٩٧٢٢٤	٢٢٦٨١٠	١٧٦٦٥٨٩	٨٦١٠٢٦	١٠٥٥٥٣	٢٠٠٢
٣٣٩١٧	١٦١٤٧	١٢٣٧٢٦٦	٦٥٥٠٣٨	٦٦٢٢٢٤	٤٤٠٤٤٩	٢٠٢٢٨٢	٢٣٧٨٦٧	١٧٧٧٤١٨	٨٧٣٣٢٠	١٠٠٠٠١٨	٢٠٠٣
٢٢٤٠٢	١٧٧٧٥	١٢٣٨٧١٠	٦٧٨٥٣٢	٦٦٠٠١٧٨	٤٤٠٧٩٠	١٩٨٨٠٩	٢٤١٩٨١	١٧٧٩٥٠٠	٨٧٣٣٤١	١٠٢١٥٩	٢٠٠٤

* لا تشمل المواليد ووفيات رعابيا المصنوعين من البلاستيك

معدلات المواليد أحياء والوفيات بالجمهورية في السنوات من ١٩٨٥ إلى ٢٠٠٤ *

جدول رقم (٣)

السنة	معدل المواليد أحياء لكل ألف	نسبة النوع %	معدل الوفيات			معدل الزيادة الطبيعية لكل ألف	معدل الوفيات أقل من شهر لكل ألف	معدل وفيات الرضع لكل ألف	معدل وفيات الأمومة لكل ألف
			ذكور	إناث	جملة				
١٩٨٥	٢٩,٨	١٠٤	٩,٧	٩,٠	٩,٥	٣٠,٣	١١,٦	٤٩,٢	٥٠
١٩٨٦	٤٠,١	١٠٣	٩,٩	٩,٢	٩,٦	٣٠,٥	١٣,١	٤٧,١	٦٠
١٩٨٧	٣٨,٨	١٠٤	٩,٨	٩,٢	٩,٥	٢٩,٣	١٣,٤	٤٩,٤	٧٠
١٩٨٨	٣٧,٨	١٠٥	٨,٦	٨,٣	٨,٤	٢٩,٤	١٢,٧	٤٣,٣	٥٠
١٩٨٩	٣٣,٢	١٠٧	٨,١	٧,٨	٨,٠	٢٥,٢	٩,٦	٣٩,٨	٦٠
١٩٩٠	٣١,٧	١٠٧	٧,٦	٧,٢	٧,٤	٢٤,٣	٩,٤	٣٧,٨	٥٠
١٩٩١	٣٠,٠	١٠٩	٧,٤	٧,٠	٧,٢	٢٢,٨	٨,٩	٣٦,٢	٤٠
١٩٩٢	٢٦,٩	١٠٩	٧,٠	٦,٧	٦,٩	٢٠,٠	٩,٠	٣٦,٣	٥٠
١٩٩٣	٢٨,٦	١٢٢	٦,٩	٦,٥	٦,٧	٢١,٤	٨,٩	٣٦,٨	٤٠
١٩٩٤	٢٧,٧	١٠٦	٧,٠	٦,٣	٦,٦	٢١,١	٩,٨	٣٠,٨	٤٠
١٩٩٥	٢٧,٩	١٠٩	٧,١	٦,٣	٦,٧	٢١,٢	١٠,١	٢٩,٧	٣٠
١٩٩٦	٢٨,٣	١٠٦	٦,٨	٦,١	٦,٥	٢١,٨	١٠,٩	٢٨,٧	٣٠
١٩٩٧	٢٧,٥	١٠٦	٦,٨	٦,١	٦,٥	٢١,٠	١٢,١	٣٥,٠	٣٠
١٩٩٨	٢٧,٥	١٠٦	٦,٨	٦,٢	٦,٥	٢١,٠	١١,٤	٢٩,١	٣٠
١٩٩٩	٢٧,٠	١٠٦	٦,٨	٦,٠	٦,٤	٢٠,٦	١٣,٣	٢٩,٤	٣٠
٢٠٠٠	٢٧,٤	١٠٧	٦,٨	٥,٩	٦,٣	٢١,١	١٦,٤	٣١,٥	٣٠
٢٠٠١	٢٦,٧	١٠٦	٦,٧	٥,٧	٦,٢	٢١,٥	١٥,٦	٢٨,٢	٦٩
٢٠٠٢	٢٦,٥	١٠٥	٦,٧	٦,٠	٦,٤	٢٠,١	٨,٥	٢٤,٨	٦٧
٢٠٠٣	٢٦,٢	١٠٣	٦,٩	٦,١	٦,٥	١٩,٧	٨,٤	٢١,٩	٦٢
٢٠٠٤	٢٥,٧	١٠٢	٦,٩	٥,٩	٦,٤	١٩,٣	١١,٠	٢٢,٦	٦٥

* جميع المعدلات بالنسبة لكل ألف.

معدلات المواليد والوفيات والزيادة الطبيعية بالمدائن
(حاضر / ريف / جملة) سنة ٢٠٠٤

(المعدلات بالالف)

جدول رقم (٤)

الزيادة الطبيعية			الوفيات			المواليد أحياء			المدائن
جملة	ريف	حضر	جملة	ريف	حضر	جملة	ريف	حضر	
١٧,٦	—	١٧,٦	٦,٣	—	٦,٣	٢٣,٩	—	٢٣,٩	القاهرة
١٧,٢	—	١٧,٢	٦,٧	—	٦,٧	٢٣,٩	—	٢٣,٩	الإسكندرية
١٧,١	—	١٧,١	٤,٠	—	٤,٠	٢١,١	—	٢١,١	بورسعيد
٢٠,٦	—	٢٠,٦	٦,٤	—	٦,٤	٢٦,٧	—	٢٦,٧	السويس
٢٠,٢	١٧,٠	٢٨,٠	٦,٦	٥,٨	٨,٣	٢٦,٨	٢٢,٨	٣٦,٣	مصر مط
١٩,٠	٢٠,١	١٥,٩	٦,٢	٦,٠	٦,٨	٢٥,٢	٢٦,١	٢٢,٧	الدقهلية
٢٠,٨	٢١,٣	١٩,٢	٦,١	٦,١	٦,١	٢٦,٩	٢٧,٤	٢٥,٣	الشرقية
١٨,٤	١٨,٤	١٨,٦	٦,٣	٥,٩	٦,٧	٢٤,٧	٢٤,٣	٢٥,٣	القليوبية
١٨,٧	١٩,٤	١٦,٤	٦,١	٦,١	٦,٠	٢٤,٨	٢٥,٥	٢٢,٤	كفر الشيخ
١٧,٩	١٨,٩	١٥,٧	٦,٢	٥,٦	٧,٥	٢٤,١	٢٤,٥	٢٣,٢	الغربية
١٨,٧	١٨,٩	١٩,٤	٥,٩	٥,٧	٦,٧	٢٤,٦	٢٤,٢	٢٦,١	المنيا
١٩,١	١٩,٢	١٨,٧	٦,٠	٥,٩	٦,٤	٢٥,١	٢٥,١	٢٥,١	البحيرة
٢٢,٥	٢٥,٨	١٩,١	٦,٤	٤,٧	٨,٢	٢٨,٩	٣١,٥	٢٧,٢	الإسماعيلية
١٩,٥	٢٤,٦	١٦,٠	٦,٥	٥,٨	٦,٩	٢٦,٠	٣٠,٤	٢٢,٩	الجيزة
٢١,٠	٢٦,٧	١٨,٥	٧,٠	٧,٠	٧,٢	٢٨,٠	٢٨,٧	٢٥,٧	بنها
٢٠,٧	٢٩,١	١٩,٣	٦,٣	٦,٢	٦,٦	٢٧,٠	٢٧,٣	٢٥,٩	الفيوم
٢٢,٠	٢٣,٨	١٤,٤	٦,٨	٦,٧	٧,٢	٢٨,٨	٣٠,٥	٢٩,٦	المنيا
٢١,٠	٢٢,٨	١٦,٣	٧,١	٦,٤	٨,٨	٢٨,١	٢٩,٢	٢٥,١	السيوط
١٨,٢	١٩,٤	١٣,٩	٦,٨	٦,٧	٧,١	٢٥,٠	٢٦,١	٢١,٠	شبه
٢٠,١	٢١,٤	١٥,٤	٦,٣	٦,٧	٤,٦	٢٦,٤	٢٨,٦	٢٠,٠	قنا
١٩,٠	٢١,٥	١٥,٦	٦,١	٦,٦	٥,٥	٢٥,١	٢٨,١	٢١,١	الأسوان
١٧,٨	١٩,٨	١٥,٢	٦,٨	٥,٧	٨,٢	٢٤,٦	٢٥,٥	٢٣,٤	مدينة الأقصر
٢٠,٨	٧,٢	٢٥,١	٥,٠	٥,٤	٤,٩	٢٥,٨	١٣,٠	٣٠,٠	البحر الأحمر
٢٠,٦	٢٠,٢	٢١,١	٥,٢	٥,٧	٤,٦	٢٥,٨	٢٥,٨	٢٥,٧	الوادى الجديد
٢٠,٣	١٦,٥	٢٩,٨	٥,٩	١٠,٥	٢,٨	٢٦,٢	٢٧,٠	٤٢,٧	خطى
٢٤,١	٢٢,٥	١٧,٦	٦,٢	٧,٤	٥,٣	٢٠,٣	٤٠,٩	٢٢,٩	شمال سيناء
٢٠,٧	٢٥,٦	١٤,٩	٥,٥	٧,٥	٢,٣	٢٦,٢	٢٣,١	١٨,٢	جنوب سيناء
١٩,٣	٢٤,٧	١٧,٤	٦,٤	٦,٢	٦,٦	٢٥,٧	٢٦,٩	٢٤,٠	الجملة

لا تشمل مواليد ووفيات رعيا المنسولين بشمارح

المواليد نحياء بحضر وريف الجمهورية طنفا لتدوع والتشهور لعام ٢٠٠٤

المحافظات الحضرية

جدول رقم (٥)

السويس			بورسعيد			الاسكندرية			القاهرة			المحافظات الشهور
جملة	انثى	ذكر	جملة	انثى	ذكر	جملة	انثى	ذكر	جملة	انثى	ذكر	
١٢٥٤	٦٢٥	٦٢٩	٩٩٢	٤٩٤	٤٩٨	٨٦٦٩	٤٠١٣	٤٦٥٦	١٧٤٩٧	٨٦٠٧	٨٨٩٠	يناير
١٠٤٦	٥١١	٥٣٥	٨٢٢	٤٠٨	٤١٤	٧١٧٢	٣٢٣٦	٣٨٣٦	١٥٠٦٤	٧٢٦٨	٧٧٩٦	فبراير
١٠١٨	٤٩٦	٥٢٢	٩٠٢	٤٤٤	٤٥٨	٧٢٦٥	٣٤٢٢	٣٨٤٣	١٥٠٦٨	٧٧٢٢	٧٣٤٦	مارس
١٠٧٦	٥١٨	٥٥٨	٨١٧	٣٩٥	٤٢٢	٦٦٤٣	٣٣٤٦	٣٣٩٧	١٤٤٣٨	٦٨٩٢	٧٥٤٦	ابريل
١٠٥٧	٥١١	٥٤٦	٨٦١	٤٠٩	٤٥٢	٦٩٥٣	٣٢٢١	٣٦٣٢	١٥١٦٥	٧٢٥١	٧٩١٤	مايو
١٢٥٠	٥٩١	٦٥٩	٨٥١	٤٠٣	٤٤٨	٧٢٧٦	٣٤٣٦	٣٨٤٠	١٦١٢٥	٧٩٥٩	٨١٦٦	يونيه
١٢٢٠	٥٨٦	٦٣٤	١٠٢١	٥٠٣	٥١٨	٨١١٧	٣٨٢١	٤٢٩٦	١٣٩١٠	٦٨١٧	٧٠٩٣	يوليه
١١٧٥	٥٧٤	٦٠١	١٠٥١	٤٩١	٥٦٠	٨٤٢٨	٤٠٣٣	٤٣٩٥	١٤٦٣٤	٧٢٤٨	٧٣٧٦	اكتسطن
١٢٥٦	٦٣٢	٦٢٤	١١٤٨	٥٩٣	٥٥٥	٨٩٥١	٤٢٣٤	٤٧١٧	١٨٥٤٧	٩١٥٨	٩٣٨٩	سبتمبر
١٢٠٩	٥٩٤	٦١٥	٩٣٨	٤٦٥	٤٧٣	٧٣٨٩	٣٥٥٠	٣٨٣٩	١٥١٢٦	٧٥٤٠	٧٦٠٦	اكتوبر
١١١٧	٥٥٩	٥٥٨	٩٤٤	٤٥٠	٤٩٤	٧٤٩٨	٣٥٦٥	٣٩٣٣	١٣٩٧٨	٦٨٤٦	٧١٣٢	نوفمبر
٢٢٧	١٢٨	١٢٩	٨٨٥	٤٣٤	٤٥١	٦٢٥٣	٢٨٧٢	٣٣٨١	١٤٣٨٩	٧١٢٢	٧٢٦٧	ديسمبر
١٢٩٤٥	٦٢٣٥	٦٦١٠	١١٢٢٢	٥٤٨٤	٥٧٤٣	٩٠٦١٤	٤٢٤٤٩	٤٧٦٦٥	١٨٣٩٣١	٩٠٤١٠	٩٣٥٢١	الإجمالي

شهور	المراسم			الثلاثاء			الثلاثاء			الثلاثاء		
	المراسم	المراسم	المراسم	المراسم	المراسم	المراسم	المراسم	المراسم	المراسم	المراسم	المراسم	
يناير	٥٧٢	٥٠٧	١٠٨٠	١٧٦١	١١٦٦	٢٢٦٧	١١٦٦	١١٦٦	١١٦٦	١١٦٦	١١٦٦	
فبراير	٨١١	٨٢٢	١٦٧٥	١٦٧٥	١١٨٥	٢٢٦٠	١١٨٥	١١٨٥	١١٨٥	١١٨٥	١١٨٥	
مارس	١٤٢٤	١٢٤٠	٢٧٧٥	١٠٠٦	١٠٠٦	٢٠١٢	١٠٠٦	١٠٠٦	١٠٠٦	١٠٠٦	١٠٠٦	
أبريل	١٦٧	١٤٠	٢٨٠	١٢٦١	١٢٦١	٢٥٢٢	١٢٦١	١٢٦١	١٢٦١	١٢٦١	١٢٦١	
مايو	١١٠٧	١١٨٤	٢٢٤٦	١٤١١	١٤١١	٢٨٢٢	١٤١١	١٤١١	١٤١١	١٤١١	١٤١١	
يونيو	١٢٦	١٢٦	٢٥٢	١٢٦	١٢٦	٢٥٢	١٢٦	١٢٦	١٢٦	١٢٦	١٢٦	
يوليو	١١٧٢	١١١١	٢٢٨٢	١٤١٨	١٤١٨	٢٨٣٦	١٤١٨	١٤١٨	١٤١٨	١٤١٨	١٤١٨	
أغسطس	١٢٧	١٢٧	٢٥٢	١٢٧	١٢٧	٢٥٢	١٢٧	١٢٧	١٢٧	١٢٧	١٢٧	
سبتمبر	١١١	١٢١	٢٤٢	١١١	١١١	٢٢٢	١١١	١١١	١١١	١١١	١١١	
أكتوبر	١٢١	١٢١	٢٤٢	١٢١	١٢١	٢٤٢	١٢١	١٢١	١٢١	١٢١	١٢١	
نوفمبر	١٢١	١٢١	٢٤٢	١٢١	١٢١	٢٤٢	١٢١	١٢١	١٢١	١٢١	١٢١	
ديسمبر	١٢١	١٢١	٢٤٢	١٢١	١٢١	٢٤٢	١٢١	١٢١	١٢١	١٢١	١٢١	
الإجمالي	١٢٨١٠	١٢٨٠١	٢٥٦٥١	١٦٧٦١	١٦٧٦١	٣٣٥٢٢	١٦٧٦١	١٦٧٦١	١٦٧٦١	١٦٧٦١	١٦٧٦١	

المحافظات	الربويع			قبا			مرفاج			مجموع
	المر	النس	مئة	المر	النس	مئة	المر	النس	مئة	
الشهر	المر <td>النس <td>مئة <td>المر <td>النس <td>مئة <td>المر <td>النس <td>مئة <td>مجموع</td> </td></td></td></td></td></td></td></td>	النس <td>مئة <td>المر <td>النس <td>مئة <td>المر <td>النس <td>مئة <td>مجموع</td> </td></td></td></td></td></td></td>	مئة <td>المر <td>النس <td>مئة <td>المر <td>النس <td>مئة <td>مجموع</td> </td></td></td></td></td></td>	المر <td>النس <td>مئة <td>المر <td>النس <td>مئة <td>مجموع</td> </td></td></td></td></td>	النس <td>مئة <td>المر <td>النس <td>مئة <td>مجموع</td> </td></td></td></td>	مئة <td>المر <td>النس <td>مئة <td>مجموع</td> </td></td></td>	المر <td>النس <td>مئة <td>مجموع</td> </td></td>	النس <td>مئة <td>مجموع</td> </td>	مئة <td>مجموع</td>	مجموع
يناير	١٦٦٩	١٦٦٩	١٦٦٩	١٦٦٩	١٦٦٩	١٦٦٩	١٦٦٩	١٦٦٩	١٦٦٩	١٦٦٩
فبراير	١٦٦٩	١٦٦٩	١٦٦٩	١٦٦٩	١٦٦٩	١٦٦٩	١٦٦٩	١٦٦٩	١٦٦٩	١٦٦٩
مارس	١٦٦٩	١٦٦٩	١٦٦٩	١٦٦٩	١٦٦٩	١٦٦٩	١٦٦٩	١٦٦٩	١٦٦٩	١٦٦٩
أبريل	١٦٦٩	١٦٦٩	١٦٦٩	١٦٦٩	١٦٦٩	١٦٦٩	١٦٦٩	١٦٦٩	١٦٦٩	١٦٦٩
مايو	١٦٦٩	١٦٦٩	١٦٦٩	١٦٦٩	١٦٦٩	١٦٦٩	١٦٦٩	١٦٦٩	١٦٦٩	١٦٦٩
يونيو	١٦٦٩	١٦٦٩	١٦٦٩	١٦٦٩	١٦٦٩	١٦٦٩	١٦٦٩	١٦٦٩	١٦٦٩	١٦٦٩
يوليو	١٦٦٩	١٦٦٩	١٦٦٩	١٦٦٩	١٦٦٩	١٦٦٩	١٦٦٩	١٦٦٩	١٦٦٩	١٦٦٩
أغسطس	١٦٦٩	١٦٦٩	١٦٦٩	١٦٦٩	١٦٦٩	١٦٦٩	١٦٦٩	١٦٦٩	١٦٦٩	١٦٦٩
سبتمبر	١٦٦٩	١٦٦٩	١٦٦٩	١٦٦٩	١٦٦٩	١٦٦٩	١٦٦٩	١٦٦٩	١٦٦٩	١٦٦٩
أكتوبر	١٦٦٩	١٦٦٩	١٦٦٩	١٦٦٩	١٦٦٩	١٦٦٩	١٦٦٩	١٦٦٩	١٦٦٩	١٦٦٩
نوفمبر	١٦٦٩	١٦٦٩	١٦٦٩	١٦٦٩	١٦٦٩	١٦٦٩	١٦٦٩	١٦٦٩	١٦٦٩	١٦٦٩
ديسمبر	١٦٦٩	١٦٦٩	١٦٦٩	١٦٦٩	١٦٦٩	١٦٦٩	١٦٦٩	١٦٦٩	١٦٦٩	١٦٦٩
الإجمالي	١٦٦٩	١٦٦٩	١٦٦٩	١٦٦٩	١٦٦٩	١٦٦٩	١٦٦٩	١٦٦٩	١٦٦٩	١٦٦٩

المواليد أحياء بحضر وريف الجمهورية طبق النوع والتشهور لعام ٢٠٠٤

محافظة المنوف

تابع جدول رقم (٥)

التشهور	الجنس ذكر			الجنس أنثى			الجنس غير محدد			الزواج المتدين			الجنس غير محدد			مجموع
	عدد	النسبة	النسبة	عدد	النسبة	النسبة	عدد	النسبة	النسبة	عدد	النسبة	النسبة	عدد	النسبة	النسبة	
يناير	٢٤	١٤	٧٨	٢٤	١٤	٧٨	٢٤	١٤	٧٨	٢٤	١٤	٧٨	٢٤	١٤	٧٨	٢٤
فبراير	٢٠	١٠	٥٠	٢٠	١٠	٥٠	٢٠	١٠	٥٠	٢٠	١٠	٥٠	٢٠	١٠	٥٠	٢٠
مارس	١٤	١٧	٢١	١٤	١٧	٢١	١٤	١٧	٢١	١٤	١٧	٢١	١٤	١٧	٢١	١٤
أبريل	١٤	١٨	٢٢	١٤	١٨	٢٢	١٤	١٨	٢٢	١٤	١٨	٢٢	١٤	١٨	٢٢	١٤
مايو	٢١	١٥	٢١	٢١	١٥	٢١	٢١	١٥	٢١	٢١	١٥	٢١	٢١	١٥	٢١	٢١
يونيو	٢١	١٤	٢٢	٢١	١٤	٢٢	٢١	١٤	٢٢	٢١	١٤	٢٢	٢١	١٤	٢٢	٢١
يوليو	٢١	١٤	٢٢	٢١	١٤	٢٢	٢١	١٤	٢٢	٢١	١٤	٢٢	٢١	١٤	٢٢	٢١
أغسطس	٢١	١٤	٢٢	٢١	١٤	٢٢	٢١	١٤	٢٢	٢١	١٤	٢٢	٢١	١٤	٢٢	٢١
سبتمبر	٢١	١٤	٢٢	٢١	١٤	٢٢	٢١	١٤	٢٢	٢١	١٤	٢٢	٢١	١٤	٢٢	٢١
أكتوبر	٢١	١٤	٢٢	٢١	١٤	٢٢	٢١	١٤	٢٢	٢١	١٤	٢٢	٢١	١٤	٢٢	٢١
نوفمبر	٢١	١٤	٢٢	٢١	١٤	٢٢	٢١	١٤	٢٢	٢١	١٤	٢٢	٢١	١٤	٢٢	٢١
ديسمبر	٢١	١٤	٢٢	٢١	١٤	٢٢	٢١	١٤	٢٢	٢١	١٤	٢٢	٢١	١٤	٢٢	٢١
الإجمالي	٢٢٨	٢٠٠	٢٢٨	٢٢٨	٢٠٠	٢٢٨	٢٢٨	٢٠٠	٢٢٨	٢٢٨	٢٠٠	٢٢٨	٢٢٨	٢٠٠	٢٢٨	٢٢٨

جملة الجمهورية

تابع جدول رقم (٥)

الشهور	ذكور	إناث	جملة
يناير	حضر	٣٧١٣٩	٦٥٨٤٣
	ريف	٤٩٠٧٣	٩٨٨٧٩
	جملة	٨٦٢١٢	١٦٤٧٢٢
فبراير	حضر	٢٧٥٦٢	٥٦٥٢٥
	ريف	٤٣٥٩٩	٨٦٥٢٥
	جملة	٧١١٦١	١٤٣٠٦٠
مارس	حضر	٢٨٥٦٨	٥٧٤٥٠
	ريف	٤٤٣٠٩	٨٧٩٩٤
	جملة	٧٢٨٧٧	١٤٥٤٤٤
أبريل	حضر	٢٧٠٧٢	٥٥٤٢٥
	ريف	٤١٠٠٢	٨٢٣١٥
	جملة	٦٨٠٧٤	١٣٧٧٤٠
مايو	حضر	٢٧٥٨٦	٥٦٨١٣
	ريف	٤٢٩٧٩	٨٦١٤٩
	جملة	٧٠٥٦٥	١٤٢٩٦٢
يونيه	حضر	٢٨٠٦٢	٥٨١٦٨
	ريف	٤٢٨١٢	٨٦١٨٢
	جملة	٧٠٨٧٤	١٤٤٣٥٠
يوليه	حضر	٢٩٤٣٣	٦٠٥٠١
	ريف	٤٤٧٥٨	٩٠١١٥
	جملة	٧٤١٩١	١٥٠٦١٦
أغسطس	حضر	٣٠١٨٢	٦٢٤٢٥
	ريف	٤٣٢٢٤	٨٦٧١٩
	جملة	٧٣٤٠٦	١٤٩٦٤٤
سبتمبر	حضر	٣٥١١٤	٧١٨٩٩
	ريف	٤٨٥٧٤	٩٨٢٩٧
	جملة	٨٣٦٨٨	١٧٠١٩٦
أكتوبر	حضر	٢٨٠٧٤	٥٧٨٨٧
	ريف	٤٣٩٤٤	٨٩٦٣٢
	جملة	٧٢٠١٨	١٤٧٥١٩
نوفمبر	حضر	٢٧٥٥٦	٥٦٢٨٧
	ريف	٤٦٦٠٩	٩٥٦١٨
	جملة	٧٤١٦٥	١٥١٩٠٥
ديسمبر	حضر	٢٥٨٤٨	٥٣٢٠٨
	ريف	٣٩٢٦٢	٧٨٦٣٤
	جملة	٦٥١١٠	١٣١٨٤٢
الإجمالي العام	حضر	٣٤٧١٩٦	٧١٢٤٣١
	ريف	٥٣٠١٤٥	١٠٦٧٠٦٩
	جملة	٨٧٧٣٤١	١٧٧٩٥٠٠
	جملة	٩٠٢١٥٩	١٧٧٩٥٠٠

المولد أعيان بحضر وزير الجمهورية طبقاً لسن الترتيب ونوع المولود لعام ٢٠٠٤

أ - حضر

جدول رقم (٦)

الإجمالي	سن الأب								نوع	سن الأب
	كل من ١٠	٢٠	٢٥	٣٠	٣٥	٤٠	٤٥	أكثر من ٤٥		
١٦٦	١١	٠	١	٧	١٢	٣٨	١١٤	٤٧٨	نفر	كل من ٢٠
٥١٠	١٢	١	٢	٧	١١	٣٠	١١٧	٢٢٠	نفر	
١١٧٤	٢٣	١	٣	١٤	٢٣	٦٨	٢٣١	٨٠٨	جملة	
١٨٥٠٦	٢٢٤	٢	٦٠	١٩٨	١٢٦	١٦٤٤	١٢٠٠٣	٢٦٢٩	نفر	٢٠
١٦٥٩١	٢٤٤	٤	٤٩	١٨٥	٢١٢	١٤٨٢	١٠٧٠٧	٢٤٦٨	نفر	
٢٥٠٦٤	٤٦٨	٧	١٠٩	٣٨٣	٩٤٨	٢١٢٢	٢٢٧١٠	٧١٠٧	جملة	
٦٥٨٨١	٨٢٤	٢٢	١٠٥	٣٦٦	١٢٩٦	٢٢٢٧٤	٢٤٤٤٧	٤٧٤٥	نفر	٢٥
٥٢٧٨٧	٩٧٤	١٦	٩٢	٣٦٠	١٢٧٤	٢١٢٠٤	٢١٩٩١	٤٠٧٠	نفر	
١٢٥٦٦٨	١٨٠٨	٣٨	١٩٨	٧٢٦	٢٨٦٤	٤٤٥٨٣	٦٦٥٥٨	٨٧٨٥	جملة	
٨٥٩٥٦	١٢٢٠	٢٤	١٥٤	١١٣٨	١٤٨٧٢	٤١٨٤٢	٢٤٥٥٢	٢١١٢	نفر	٣٠
٨٠٠١٠	١١٤٨	٢٢	١٢٢	١١٢٠	١٢٤٤٢	٣٨٤٧٨	٢٢٢٤٥	١٦٩١	نفر	
١٦٥٩٦٦	٢٣٧٨	٤٦	٢٧٦	٢٢٥٨	٢٧٣١٤	٨٠٣٢٠	٤٧٧٩٧	٢٨٠٢	جملة	
٦٠٧٢٤	٧٢١	٢٢	٢٠٦	٧٠٠٥	٢١٤٨٢	٢٢٤٢٤	٨٢٤٢	٤٤٧	نفر	٣٥
٥٧٢٢٤	٥٤٤	١٨	٢١٢	٦٥٢٢	٢١٧٧٠	٢٠٢٠٥	٧٢٤٤	٤١٨	نفر	
١١٨٠٤٨	١٢٦٠	٤٠	٤١٨	١٣٥٢٨	٢٢٦٥٢	٤٢٦٢٤	١٥٦٤١	٨٦٥	جملة	
٢٢٨٨٥	٤٥٥	٧٠	٢٤٠٩	٩٤٦٤	١١٧١٧	٦١٦٢	٢٠٠١٢	١١٦	نفر	٤٠
٢٠٢٧٤	٤٤٠	٥١	٢١٤٤	٩٥٧٧	١٠٧٢٦	٥٢٧٩	١٨٠٢	١٢٠	نفر	
٤٣١٥٨	٨٩٥	١٢١	٤٦٠٨	١٩٠٤١	٢٢٤٨٣	١١٦٤١	٢٨٠٢	٢٢٦	جملة	

المواليد لغيره بحضور وريف الجمهورية طبقا لسن الوالدين وتوزيع المواليد لعام 2004

أ - حضر

توزيع جدول رقم (٦)

الإجمالي	توزيع حسب سن الأم								النوع	سن الأب
	أقل من 20	20 -	25 -	30 -	35 فأكثر	غير معين				
11521	50	521	1259	2818	3244	2101	292	144	غير	30 -
11178	29	194	1247	2199	1385	1927	766	154	نشي	
22712	81	985	2506	5017	4529	4028	457	298	مجموع	
8321	21	201	470	858	1289	1028	279	72	غير	35 -
3872	19	104	125	250	1177	892	277	54	نشي	
8193	10	195	395	608	2496	2031	476	121	مجموع	
1117	22	94	255	270	360	259	191	28	غير	40 -
1325	1	101	158	131	268	268	195	10	نشي	
2442	16	195	317	541	722	522	357	58	مجموع	
2821	5	94	201	260	321	281	265	222	غير	40 فأكثر
2125	5	105	208	225	282	171	804	221	نشي	
2997	12	199	252	398	518	379	1269	422	مجموع	
81571	104	621	198	265	177	61	920	4923	غير	غير معين
88117	102	557	980	220	197	222	1818	1818	نشي	
19599	207	1288	1375	185	388	281	19122	492	مجموع	
295238	11702	8292	2807	5802	2599	668	1702	4221	غير	الإجمالي العام
28199	10261	7552	2009	4209	2199	6209	1599	3878	نشي	
21231	2199	1800	1800	1800	1800	1800	1800	1800	مجموع	

ب - ريف

جدول رقم (٦)

الرقم التسلسلي	سن الأم								نوع	سن الأب
	أكثر من ٢٠	٢٠ -	٢٥ -	٣٥ -	٤٠ -	٤٥ -	٤٥ فأكثر	غير معين		
١٥٢٢	١١٧٠	٢٢٨	٩٢	١٧	٨	١	٤	٣٧	نفر	أكثر من ١٠
١٤٠٤	١١٠٩	١٩٩	٥٤	٢٥	١٤	١	١٧	١٧	نفر	
١٤٢٢	٢٢٧٤	٤١٧	١١٦	٢٢	٢٠	٢	١	٥١	مجموع	
٢٧٩٦٥	٤٢٢١	٢٥٢٢٢	١٤٤٦	٥٢١	١٧٨	١٦	١٠	٧٢٢	نفر	٢٠ -
٢٥١٠٩	٤٥٦٢	٢٢٤٥٢	١٦٦١	٢٤٥	١٥٢	٥٢	١١	٤٦٤	نفر	
٧٢٢١٧	١٧٧٤٢	٤٤٢٤٥	٢٥٨٧	٨٧٧	٢٢١	١١٥	٢٢	١٢٤٧	مجموع	
١٠٥٧٨١	٨٩٠٤	٦٢٤٤١	٢١٢٠٥	١١٠٠٠	٢٢٥	٧٠	٢٩	٤٤٠٢	نفر	٢٥ -
٨٩٥٠٢	٨٢٠٢	٥١٢٨٧	٢٨١٧٢	١١١٢٢	٢٠٧	٨٩	٢٨	١٢٧٢	نفر	
٢٠٥٢٨٢	١٧٢٠٦	١٣٢٠٢١	٦٠١٨٠	٢٣٠٢٢	١٢٤	١١١	٥٧	٢٦٧١	مجموع	
١١٤٤١٧	٢٢١٨	٢٢٤٥١	٦١٤٤١	١٤٢٠٨	٨٧٢	١١١	٤٢	١٧٧٤	نفر	٢٠ -
١٠٨٨٢٣	٢٨٧١	٢٠٨٢١	٥٧١٨١	١٥٢٠٢	٨٤٦	١٠٨	٢٦	١٤٧٠	نفر	
٢٢٥٧٦٠	١٠٤٩	٤٢٧٧٢	١١٨٩٢٠	٢١٢١١	١٢١٨	٢١٨	٧٨	٢٤٤١	مجموع	
٧٤٦٦٥	٦٢٢	٤٤٠٠	٢٧٧٩١	٢١٢٢٩	٨٤٨٤	٢٠٦	٢١	١١٤٤	نفر	٢٥ -
٧٤٤١٢	٤١٢	٨٧٢٧	٢٤٥٤٨	٢٤٥٢٧	٤١٢٠	١٨٤	٢٤	١٠٨٦	نفر	
١٥٤٥٨١	١٣٢٤	١٨١٧٧	٥٢٢٢٢	٤٤٠٦٤	١٦٦١٨	٢٩٢	٥٧	٢٢٢٥	مجموع	
٤٠٨٥٦	١٥١	١٧٩٠	١٢٠٠١	١٢٢٧٧	١٢٤٥	٢٤٢٢	٥١	٥٤٥	نفر	٤٠ -
٢٨٠٢٥	١٢٤	١٧٦٤	٥٨٥١	١٢٤٤٨	١٤٤١١	٢٢٨١	٦٥	٤٦٧	نفر	
٧٤٨٤٤	٢٤٥	٢٥٥٢	١٢٠٥٨	٥١٢٢٥	٢١٧٠٦	٤٨١٧	١١٢	١١١٢	مجموع	

تفصيح جدول رقم (1)

الإجمالي	من الإيجار								النوع	من الألب
	غير سكن	٤٥ قنطرة	- ٤٠	- ٢٥	- ٢٠	- ٢٥	- ٢٠	كل من ٢٠		
١٥٩٦٥	٢٢٥	١٧٥	٢٢٠٧	١٨٢٨	٢٢٦٢	١٢١٥	٥٢١	٦٠	نقري	- ٥٥
١٥٢٢٧	٢٢١	٥١١	٢٢٢٤	٢٥٧٢	٢٠١١	١٢٤٢	٥٥٢	٢٤	نقري	
٢١٢١٢	٤٤٦	٤٨٦	١٤٢٤	١٢٢٠٠	٤٢٧٤	٢٤٢٨	١٠٧٤	٩٤	مستغلة	
٥٨٧١	١٦٤	٤٧٤	١٤٦٢	١٤٢١	٩٢٤	٥٠٤	٢٢٤	١٦	نقري	- ٥٠
٥٦٦٨	١٢٤	٧٦٤	٤١١٠	١٧٢٤	٨٦٤	٤٦٤	٢٢٠	١٨	نقري	
١١٥٢٨	٢٤٨	١٤٤٨	٢٨٢٢	٢٦٤٨	١٤٠٠	٤٧٢	٤٦٤	٢٤	مستغلة	
٢٢٢٥	٥١	٢٧٧	٤٤٢	٤٤٧	٢٧٧	٢١٩	١٠٨	١٠	نقري	- ٥٥
٢٢٧٤	٦٤	٥٠٩	٤٤٠	٤٢٢	٢٦١	٢٢٨	١٥٥	١٥	نقري	
١٧١٤	١١٨	٤٨٦	٨٥٢	١٢٢١	٢٢٨	٥٠٧	٢٢٢	٢٥	مستغلة	
٢٨١٤	٢٥٥	١٢٢٧	٤١٥	٧٤٨	٤٨٧	٢٢٥	٦٢٠	٩	نقري	٦٠ قنطرة
٤٤٤٢	٧١٤	٢٢٠١	٢٨١	٧٠١	٤٨٢	٢٨٦	٢٤٤	١٩	نقري	
٤٧٥٨	١٠٧١	٢٥٢٨	٧٤٤	١٤٤٧	٤٧٠	٤٢١	٢٧١	٢٨	مستغلة	
١٢٢٢١٤	١٢١٧٥١	٦٥٨	٤٤	٢٠٩	٥٨١	١٤٤١	١٢٢٠	١٤٤	نقري	غير سكن
١٤٢٧١٦	١٢٨٠٤٢	١٠٠٤	٤٢	٢٨٦	٥٠٩	١٢٢٤	٢١٤٥	١٧٧	نقري	
٢١٨٤٨٢	٢٥٤٢٠	١٧٤٤	١٨٥	٥٤٥	١٠٩٠	٢٧٤٠	٢١٠٥	٢٧١	مستغلة	
٥٢٢٢٢١	١٢٨٤٤٢	٢٤٨٤	٥٥٠٢	٢٤٤٢٢	٢٨٥٢٥	١٢٢٢٤٨	١٢٥٠٠	٢٢٥٨٥	نقري	الإجمالي العام
٥٢٠١٤٥	١٤٤٤٨٨	٥٢٥٤	٨٢٤٤	٢٤٧٢٧	١٢٢٤٠	١٢٢٢١١	١٢٧١٢٥	٢١٨٤٢	نقري	
١٠٢٢٠٤٤	٢٢٢٢٢٠	٨٤٤٨	١٤٤٥٢	٤١٢٤٤	١٢٢٢١٥	٢٥٢٧١٢	٢٢٢٢٨٥	٤٥٢٢٨	مستغلة	

المواليد أحياء بحضر وريف الجمهورية طبقا لمن التوالدين ونوع المولود لعام ٢٠٠٤

الإجمالي

تبع جدول رقم (٦)

الإجمالي	من الأم								النوع	سن الأب
	أكثر من ٢٠	٢٠ -	١٥ -	١٠ -	٥ -	١ -	أقل من ١	غير معين		
٢١٨٧	١٦٥٨	٢٤٢	١٠٠	٢٩	١٥	١	٥١	١٦٥٨	٢٠ من	لفر
١٩١٩	١٤٢٩	٢١١	٨٤	٢٩	١٩	١	٢٩	١٤٢٩	٢٠ من	شئ
٤١٠٦	٣٠٨٧	٦٥٨	١٨٤	٥٢	٣٤	٢	٨٠	٣٠٨٧	٢٠ من	مجملة
٥٤٤٦٧	٤٢٨٧٠	٣٧٢١٤	٢٥٧٥٥	١١٥٨٨	٣٧٩١	١٣	١٠٥٧	٤٢٨٧٠	٢٠ -	لفر
٥١٩٦٨	٤١٠٣٠	٣٤٦٥٩	٢٤١٢٢	٩٤٨٠	٣٢٨٠	١٢	١٠٠٨	٤١٠٣٠	٢٠ -	شئ
١٠٨٤٣٤	٨٤٤٠٠	٧١٩٥٥	٤٧١٨	١٨٤٤	٧١٤	٢٩	٢٠٦٥	٨٤٤٠٠	٢٠ -	مجملة
١٧١٤٤٢	١٣٦١٤	٩٧٤١١	٥١٥٨٤	٢٦٩٢	١٤١	٥١	٢٢٧٧	١٣٦١٤	٢٥ -	لفر
١٥٩٢٨٤	١٢٣٧٢	٩١٢٧٨	٥٠١٧٧	٢٥١٦	١٨١	٤٤	١٩٥١	١٢٣٧٢	٢٥ -	شئ
٣٣٠٩٥١	٢٥٩٤٤	١٨٨٩٨٩	١٠١٧٦٣	٥٢٠٨	١٣٥٨	٤٥	٤١٨٨	٢٥٩٤٤	٢٥ -	مجملة
٧٠٢٨٧٢	٥٣٢٠	٥٧٥٠٢	١٠٢٥٠٤	٢١١٨١	٢٠١٠	٢٦٥	٢٠٠٤	٥٣٢٠	٣٠ -	لفر
١٨٨٨٥٢	١٥٦٢	١٤٢١٧	٥١٠٦٦	٢٨٨٤٦	١٩٩٦	٢٢٩	٢٨١٨	١٥٦٢	٣٠ -	شئ
٢٩١٧٢٤	٢٨٤٢	١١١٥٢٩	١٤٤٧٧١	٦٠٠٢٧	٣٥٧٦	٢٣٥	٢٨٢٢	٢٨٤٢	٣٠ -	مجملة
١١٠٢٢٢	١٠٦٤	١٨٢٥٢	٥٠٢٢٢	١٢٤٢١	١٥٤٢٢	٥٢	١٨٧٠	١٠٦٤	٣٥ -	لفر
١٢٢١٢٧	١٠٢٠	١٤١٠٦	٤٤٧٥٢	١١٢٥٧	١٤٦٥٣	٤٤	١٧٨٥	١٠٢٠	٣٥ -	شئ
٢٣٢١٢٠	٢٠٩٤	٢٤٢٥٨	٤٤٧٧٥	١٠٤٢٧٨	٢٠١٥٦	٩٧	٢٢٥٥	٢٠٩٤	٣٥ -	مجملة
٧٧٧٤٠	٢٦٧	٢٧٩١	١٢٢١١	٢٥١٢٤	٤٤٢١٤	١٢١	١٠٠٠	٢٦٧	٤٠ -	لفر
٦٤٤٠٤	٢٤٤	٢٥٦٤	١١٢٥٢	٢٢٦٠٤	٣٤٤٨٨	١١٢	٩٧٧	٢٤٤	٤٠ -	شئ
١٤٢١٤٤	٥١١	٢٣٥٥	٢٣١٦٣	٤٨٢٢٨	٥١٧٠٧	٢٣٧	١٤٧٧	٥١١	٤٠ -	مجملة

المواليد لحياء بحضر وريف الجمهورية طبقا لمنس الوالدين ونوع المولود لعام ٢٠٠٤

الإجمالي

تبلغ جدول رقم (٦)

الإجمالي	منس الأم								نوع	سن الأب
	غير منس	١٥ فأكثر	- ١٠	- ٢٥	- ٣٠	- ٢٥	- ٢٠	٢٠ من		
٢٧٤٥٩	٢٧٠	٧٧٢	٥٢٠٨	١١١٧٢	٥٠٨١	٢٦٠٤	١٠٤٢	١١٠	ذكر	- ٤٥
١٦٥١٥	٢٨٥	٧٨٠	٥١٥٦	١٠٥٥٧	٥٧٠٧	٢٥٤٠	١٠١٧	٧٢	نساء	
٥٢٩٧٤	٧٥٥	١٥٥٢	١٠٤٦٤	٢٢٠٢٩	١١٧٨٨	٥١٤٤	٢٠٥٩	١٨٢	جسدية	
١٠١٠٢	١٨٨	٤٥٨	١٥٠٢	٢٢١٣	١٧٩٢	٤٧٥	٤٢٩	٢٧	ذكر	- ٥٠
٤٢٤١	١٩١	١٠٤٦	١٢٧٢	٢٤٥١	١٦١٦	٨٩٢	٤٢٥	٢٧	نساء	
١٩٦٤٤	٢٧٩	٢٠٠٤	١٤٧٧٤	٢٦٦٤	٢٤٠٨	١٨٦٨	٨٧٢	٧٤	جسدية	
٢٧٥٢	٨٢	٥٦٨	٧١٢	١٠٨٧	٦٤٧	٤٢٨	٢٠٢	٢٦	ذكر	- ٥٥
٢٧٠٤	١٠٤	٦٨٥	٦٥٤	٤٤٢	٥٩٢	٢٩٦	٢٥٦	١٥	نساء	
٧٤٥٦	١٨٦	١٢٥٢	١٢٧٦	٢٠٧٥	١٢٢٩	٨٢٤	٤٥٨	٤١	جسدية	
٥٦٧٨	٥٧٧	١٤٠٢	٥٩٦	١٠٧٤	٧٥٧	٥٢٤	٢٢٤	١٥	ذكر	٩٠ فأكثر
٧٠٧٧	١٠٢٧	٢٠٠٥	٢٥٥	٤٤٢	٧١٨	٤٩٤	٢٤٩	٢٢	نساء	
١٢٧٥٥	١٦١٤	١٤٠٧	١١٥١	٢٠٧١	١٤٦٥	١٠٢٢	٤٧٢	٤١	جسدية	
٢٠٧٨٤٥	٢٠٥٠٧٧	٨٧٨	١٥٢	٤٨٦	٩٥٦	٢١٥٦	١٨٥١	٢٢٨	ذكر	غير منس
٢٢٦٨٢٢	٢١٩٩٨٥	١٤٢١	١٢٤	٤٥٢	٨١٤	١٩٧٤	١٧٤٢	٢٨٠	نساء	
٤٢٤٦٧٨	٤٢٤٠٦٢	٢٢٠٩	٢٥٧	٩٢٩	١٧٧٥	٤١٢٥	٢٥٩٢	٥٧٨	جسدية	
٩٠٢١٥٤	٢١٢٥١٢	٥٢٢٢	١٥١٨٩	٦١٨٤١	١٢٢٢١٨	٢٢١٠٥٥	٢١٨٥٢٢	٢٥٢٨٨	ذكر	الإجمالي العام
٨٧٧٢٤١	٢٢٠٢٧٠	٧٢٢٨	١٥٤٢٢	٥٨٨٨٦	١١٦٤٧٩	٢١٤٠٦٠	٢٠٢٧٨٧	٢٢١٠٩	نساء	
١٧٧٤٥٠٠	٤٤١٧٨٢	١٢٢٢٠	٢٤٧١١	١٧٠٧٢٧	٢٢٩٨٠٧	٤٤٥١١٥	٤٢٢٢٤٠	١٧٢٩٧	جسدية	

الإجمالي	مدة الحياة الزوجية مع الأب											كل من سنة	من الأم	
	أكثر من ٣٠ سنة	٢٥ -	٢٠ -	١٥ -	١٠ -	٥ -	٤ -	٣ -	٢ -	١ -	أقل من سنة		من ٢٠	من ٢٠ -
٢١٦٦٩	٢٢٢٠	٤٧٤	٥٠٧	٤١٧٢	٢٢٢٦	١٤١٧٠	.	مصر	٢٠ من	
٤٥٤٢٨	٤٠٩٢	٨٤٤	١٠٧٢	٤٢٥٨	٧٤٤٨	٢٩٠٠٧	.	رياء		
١٧٢٤٧	٧١١٢	١٢٢٢	١٥٨٠	٤١٢٠	٩٧٧٤	٤٢١٧٧	.	مستة		
١١٠١٥٥	٢١٦٠٧	١٨٢٥	١٩٥١٢	١٧٦١٢	١٦٠٥٠	١٤٢٢٤	١٤٢٠٦	.	مصر	٢٠ -
٢٤٢١٨٥	٢٢٨٢٥	٢٤٢١	٤١٧٢٤	٢٢٥٧٥	٢٢٧٢٠	٢٢٤٢٦	٨٩٤٤٤	.	رياء	
٤٢٢٢٤٠	٥٠٢٢٢	٤٧٥٤	٦١٢٤٧	٥٥١٨٧	٤٩٥٢٠	٤٤٧٢٨	١٥٤١٧٠	.	مستة	
١٨٨٤٠٢	٢٢٤٢١	.	.	.	٨٥٢	١٠٩٢٤	٥١٧٧٤	٢٢٤٦٥	١٦٠٢٧	١٠٩٠٧	٤٢٤٤٧	.	مصر	٢٥ -
٢٥٧٧١٢	٢٢٤٢١	.	.	.	١٧٤٤	٢٥٢٢٩	٩٩٦٠	٢١٢٢٥	٢٢٥٢٤	١٩٩٤٢	٢٥٢٢٤	.	رياء	
٤٤٤١١٥	٥٥٥٥٥	.	.	.	١٦١٧	٢٧٢٥١	١٥١٢٧٤	٥٤١٠٠	٢٨٥٨٦	٢٧٨٤٩	٧٧٧١٢	.	مستة	
١٠٤٨٩٢	١٨٤٢٨	.	.	٤٤٤	٤٧٤٤	٢٢٠٥١	٢١٨٤٤	٧٥٩٧	٥٦٦٢	٢٨٤٢	١٢٠٠٧	.	مصر	٣٠ -
٣٢٢٤١٥	١٠٢٤٨	.	.	١٠٠٠	١٢٤٤٨	٤٢٢٨٢	٢٤٩٧٠	٥١١١	٥٩٤٤	٤٢٥٧	٧٧٠٤	.	رياء	
٢٢٩٨٠٧	٢٨٨٧٤	.	.	١٥٠٦	١٦٤٤٢	٦٤٢٢٤	٧١٧٨٤	١٥٧٠٨	١١٤٤٧	٤١٩٩	١٩٧١١	.	مستة	
٤٩٢٢٨	٧٨٧٤	.	٢١٧	٢٨٤٥	٤٨٤٤	٤٢٠٨٨	٨٨٦٤	١٤٧٤	١٥٢٥	١٢٢٦	٢٧٧٧	.	مصر	٣٥ -
٧١٢٩٩	٥٧٠٢	.	٥٠٥	٧٥٠٩	٢١٠٨٢	١٧٤٧٢	١١٧٠٨	٢١٩٢	١٥٨٩	١٢٥٦	٢١٤٤	.	رياء	
٤٢٠٧٧٧	١٢٥٨٤	.	٧٢٢	١٠٢٤٤	٢٤٩٢٢	٢٤٥٦٠	٢٠٥٧٧	٤٠٤٢	٢١٤٤	٢٢٨٢	٥٩٤٤١	.	مستة	
١٢٤٥٩	٢١٧٦	٢٨	٥٥٤	٢٤٤٤	٢٢١٧	٢٠٤٨	١٤٥٠	٢٧٢	٢٤٢	٤٤٢	٧٤٦	.	مصر	٤٠ -
٢٦٨٥٢	١٩٢٤	٥٥	١٦٦٦	٥١٧٤	٢٢٢٦	٢٢٢٦	١٦٢٧	٢٦٤	٢٤٢	٢٢٤٦	٤٢٤	.	رياء	
٢٥٧١١	٤١٠٧	٨٢	١٧٧٠	٧٤٥٥	٥٥٤٢	٤٤٤٤	٢٠٧٧	٧٢٦	٥٥٥	٧٧٦	١١٤٥	.	مستة	
٢٤٧٢	٥٢٢٤	٤٢	٢٠٢	٤٤٥	٢٤٤	١٥٤	١٧٢	٥٧	٢٦	٢٦	١٢٢	.	مصر	٤٥ فأكثر
٤٩٤٨	٤٠٠٢	٤٤٠	٥٢٧	١٧٢	٥٢٨	٢٦٤	٢٥٤	٨٢	٧٢	٤٥	١١٢	.	رياء	
١٢٦٢٠	٤٢٢٦	١٨٢	٧٢٤	٤٥٧	٧٤٧	٥١٤	٥٢٤	١٢٤	١٠٩	١٢٤	٢٤٢	.	مستة	
١٦٤١٥٢	١١٥١٤٥	٢٢	١٢٤	٦٥٦	١٤٨٤	٤٢٢٥	١٢٤٢٤	٥٨٢٤	٥٥١٨	٤٨٢٥	١٤٧٥٤	.	مصر	أكثر من ٤٥
٢٧٢٦٢٠	١٥٢٢٧٧	١٠٤	٢٠٥	١٤٨٤	٤٢٥٥	١١٩٢٤	٢٠٠٢٧	١٢٤١٤	٤٢٠٤٢	٤٢٤٤٦	٢٧٨٤٠	.	رياء	
٤٤١٧٨٢	٢٧٤٤٤٤	١٢٤	٤٢٦	٢٥٢٧	١٤٢٤	١٤٨٤٤	٤٢٥٠٤	١٤٤١٢	١٧٥٥٠	١٧٢٢٤	٤٢٤٤٤	.	مستة	
٧١٢٤٢٤	٢٠٩٠٢٤	٩٤	١٠٩٤	٤٧٢٤	١٤٨٨٨	٥٥٠٠٠	١١٧٥٠	٥٢٢٠٥	٤٤٤٢	٢٧٤٤٤	١٤٢٢٤٥	.	مصر	الإجمالي العام
١٠٤٧٠٤٤	٢٢٠٤٠٢	٢٠٢	٢٥٤٢	١٦٢٤٢	٤٢٧٢٢	١٠٥٤٤٠	٢٢٥٤٤٠	٩٤٤٥٠	٧٤٢٢٨	٧٥١٢٤	١٩٢٤١٧	.	رياء	
١٧٧٩٥٠٠	٤٢٤٤٤٤	٢٤٧	٢٦٥٧	٢٢٤٤٤	١٦٤٤٤	١٤٠٤٢٠	٢٤٢٤٠٧	١٥٠٤٥٥	١١٢٤٤٤	١١٢٤٧٠	٢٤٤٧٨٢	.	مستة	

المواليد أحياء بحضر وريف الجمهورية طبقاً لترتيب المواليد و سن الأم لعام ٢٠١٤

جدول رقم (٨)

الإجمالي	ترتيب المواليد									سن الأم		
	الأول	الثاني	الثالث	الرابع	الخامس	السادس	السابع	الثامن	التاسع		العاشر للذكر	
٢١٩٩٩	١٦٨٢٠	٤٥٥٠	٤٩٠	٩٢	٢٩	٠	٠	٠	٠	٠	حضر	٢٠
٤٥٤٢٨	٢٤٨١٠	٩٥٥١	٨٠٨	١٨٩	٧١	٠	٠	٠	٠	٠	ريف	
٦٧٢٩٧	٥١٦٢٠	١٤٠٩١	١٢٩٨	٢٨٢	٩٦	٠	٠	٠	٠	٠	مجملتها	
١٦٠١٥٥	١٢٩٩٥	٤٠٠٢٨	١٢٥٠١	١٢٩٤	٤٨٦	١٥٧	٢٧	٢٢	٠	٠	حضر	٢٠
٢٥٧١٨٥	١٢٠٤١١	٣٧٦٧٧	٢٧٦٧٧	٢١٤٤	٢٥٢	١٢٤	١٢٤	٥١	٠	٠	ريف	
٤٢٢٢١٠	٢٢٤٤٠٦	١٤٧١٥٤	٤٠١٧٨	٧٨٤٢	١٦٧٦	٥١٤	١٤١	٧٤	٠	٠	مجملتها	
١٨٨٤٠٢	٨٠٤٦٨	١١١٠٧	٢٢٤١٨	٤٩٨٧	٢٢٧٧	٧٤٧	١٩٨	٦٢	٢٠	١٨	حضر	٢٥
٢٥٧٧١٢	١٩٩٠٤	٨٥٠٥٥	٤١١٧٧	٤٥٢٠٢	٨٠٩٧	٢٢٢١	٥٧٤	١٢٢	٥٨	٢٠	ريف	
٤٤٥٢١٥	١٥٠٢٧٢	١٤٦١٤٢	٤٧٥٤٥	٢٢٢٨٩	١٠٤٧٤	٢٠٧٤	٧٧١	٢٢٦	٨٨	٢٨	مجملتها	
١٠٠٨٩٩	٢٢٧٨٨	١٤٢٢٥	٢٥٩٥٨	٤٥١١٢	٤٤٨٠	١٧١٢	٦٢٥	١٨٩	٢٠	٤١	حضر	٢٠
١٢٢١١٥	٢٢٤٦٧	١٤٧٧٤	٢٤٥٢١	٢٤٥٢١	١٤٩٦٥	٤٥٦٥	٢١٧٥	٢١١	٢٠	٧٤	ريف	
٢٢٤٨٠٧	٥٦٢٥٥	٤٤٠٤٤	١٤١٤٥	٤٢٠٤٤	١٨١٤٥	٤٢٠٤٤	٢٤٤٠	٤٤٠	٢٦٤	١٢٠	مجملتها	
٤٤٢٢٨	١٢٩٦٤	١٠٠٤٤	١٠٠٤٤	٤٠٢٤	٤٦٦١	٢٦٠٢	١١٧٥	٥٧٥	٢٠	١٢١	حضر	٢٥
٧١٢٩٤	٤٨٧٢	٣٢١١	١١٢٢٨	١١٢٢٨	١١٢٢٨	١١٢٢٨	٤٢٢٢	٤٢٢	٤٢٨	٤٢٨	ريف	
١٢٠٧٢٧	٢٢٨٤٤	١٤٦٤٤	٢٢٤٢٠	٢٢٤٢٠	١٠٤٧٤	١٢٢٢٧	٤٨٤٨	١٣٧٤	١٣٧	٤٢٨	مجملتها	
١٢٨٥٤	٢٢٥٤	١٦٥٤	١٩٩٧	٢١٧١	١٥٦٧	٢٨١	١٠٦٧	٤٨١	١٢٥	١٢٥	حضر	٤٠
١٢٨٥٤	٢٨٢٢	١٢٨٤	١٥٤٤	٢٢٤٠	٢٢٤٥	٢٢٤٤	٢٢٤٥	٢٢٤٤	٢٢٤٤	٢٢٤٤	ريف	
٢٢٧١١	٦١٧٧	٢٠٤٢	٢٥٤١	٤٥٦١	٤٤٤٢	٢٢٧٥	٢١٤٤	١٢٨٥	٢٢٤	٢٢٤	مجملتها	
٢٢٧٢	٢٥٢١	١٨٨	١٧٨	٢٠٠	١٥٥	١٥٥	١٥٥	١٥٥	١٥٥	١٥٥	حضر	٤٥ للذكر
٨٤٤٨	٦٢٠٨	٢٢٤	٢٢٤	٢٢٤	٢٢٤	٢٢٤	٢٢٤	٢٢٤	٢٢٤	٢٢٤	ريف	
١٢١٢٠	٨٧٢٤	٤٨٤	٤٨٤	٤٨٤	٤٨٤	٤٨٤	٤٨٤	٤٨٤	٤٨٤	٤٨٤	مجملتها	
١٦١١٤٢	١٢٠٢٢٤	١٤٧٥٢	١٠٠٢٢٢	٤٨٨٤	٢٢٧٨	٢٠٤	٢٢٧٨	٤٨٨٤	٢٢٧٨	٢٠٤	حضر	غير سن
٢٧١٢٠	١٨٧٧٤٤	٢٢٧٨٤	٢٢٧٨٤	١١٢٨٧	٥٤٤٥	٥٤٤٥	١١٢٨٧	٢٢٧٨٤	٢٢٧٨٤	١١٢٨٧	ريف	
٤٤١٧٨٢	٢١٧٩٥٢	٤٤٥٢٦	٢٢٥٠٧	١١٢٧٩	٧٧٤٢	٢١٤٥	١١٢٧٩	٢٢٥٠٧	٤٤٥٢٦	١١٢٧٩	مجملتها	
٧١٢٢٢١	٢٢٤٤٤٤	١١٤٤٢٧	٤٤٠٤٨	٤٢٨٨٥	١٦٤٢٠	٧١٢٤	١٦٤٢٠	٤٢٨٨٥	١١٤٤٢٧	٤٤٠٤٨	حضر	الإجمالي
٤٠٧٠٠٤	٤٤٤٢١٤	٢١٤٠٨٦	١١٢٠٤٢	٨٧٥٠٢	٤٢٢٤٠	٢٢٤٤٠	٤٢٢٤٠	٢٢٤٤٠	٤٢٢٤٠	٢٢٤٤٠	ريف	
١٧٧٥٠٠	٨٢٨٢٢٢	٢٤٤٤٤٤	٢٤٤٤٤٤	٢٤٤٤٤٤	٢٠٤٤٤	٢٠٤٤٤	٢٤٤٤٤٤	٢٤٤٤٤٤	٢٤٤٤٤٤	٢٠٤٤٤	مجملتها	

الموالت أحياء بحضر وريف الجمهورية طبقا لمهنة الأب وترتيب الموالت لعام ٢٠٠٤

١ - حضر

جدول رقم (٩)

الإجمالي	ترتيب المواليد										المهنة
	عاشرا	تاسع	ثامن	سابع	سادس	خامس	رابع	ثالث	ثاني	أول	
											قسم (١)
											قوات مسلحة
٨٢٢٧	١	٢	٢	١٥	٥٢	١١٧	١٢١	١١٦٢	٢١٠١	١٢٤٨	قوات مسلحة
٨٢٢٧	١	٢	٢	١٥	٥٢	١١٧	١٢١	١١٦٢	٢١٠١	١٢٤٨	إجمالي القسم
											قسم (١)
											رجال التشريع وكبار المسؤولين والمديرين
٩١	-	-	٣	-	-	٥	٢	٤	١٠	٦٢	رجال التشريع
١٢١	-	-	-	-	١	٣	٣	١٢	٢٧	٥١	كبار المسؤولين في الحكومة
٦٤	١	١	١	-	٢	٣	٤	٦	١١	٣٥	رؤساء مجالس المدن وقرى ومن فيهم
٢٧	-	-	-	-	-	-	٢	٢	١	١٦	كبار المساعدين في المنظمات ذات الطبيعة الخاصة
٧٤٢	١	١	٧	٢١	١٧	٥٨	١١٥	١١٥	١١٢	٢٤٤	المعلمين في الحكومة
٢١٠	-	-	١	٤	١	١١	١١	٢٧	٥٩	١٠٢	معلمين في القطاع العام (قطاع الامتداد العام)
٨٨٦	-	-	-	-	٦	١٩	٤٠	١١٧	٢٠٢	٥٠٥	معلمين في القطاع الخاص
٥٧٠٤٨	٢٤	٧٣	٨٨	١٦٨	١٤٤	١١٧٠	٢٢٢٢	٧٢٨٤	١٤٢١١	٢٠٠٩٩	مستأب الامتداد الذين يعملون في منشآت القطاع الخاص
٥٤٥٢	١	١	١	١٢	٢٢	٧٦	٢١٤	٧٢٢	١٢٧١	٢٥٠٢	مديرو الإدارات الأخرى
٢٩٠٠	١	-	٧	٤	٥٢	٢٢	٢٦٤	٤١٨	٥٨٩	٩٦٧	رؤساء تشكيلون
١٤٤	-	-	-	١	٢	٨	١١	١٨	٢١	٥٢	مديرو العموم في الحكومة
١٥٧	-	-	-	-	-	٥	٦	١٥	٢٢	١٠٨	مديرو العموم في القطاع العام
٦٦	-	١	-	-	-	٢	٥	٨	١٢	٤٤	مديرو العموم في القطاع الخاص
٦٨١١٤	٢٨	٧٧	١١٢	٢١١	٢١٢	١٤٤٤	١٠٠٧	٤٢٦٥	١٦٦٤٤	٢٥٨٩٩	إجمالي القسم
											قسم (٢)
											الإحصائيين (مستأب المهنة العلمية)
١٥٤٠	-	-	-	٥	٢	٢٠	٧٢	٢١٢	٢٩٩	٤٢٨	الإحصائيون في علوم طبيعية
٨٢	-	-	-	-	-	١	٣	٥	٢٠	٥٤	الإحصائيون في الرياضيات والامشاء
١٠٧٢	-	-	-	٧	٢	٥	١٩	٤٧	٢٧٢	٢٧٦	الإحصائيون في الحاسبات الالكترونية
١١٢٧٨	١	٢	٢	٢٢	٢٢	١٤٤	٧٥٢	١٨٩٥	٢٨٢٧	٢٥١٧	مهندسون ومهندسون المعماريون
٢٢٩٠	-	٢	١	١٤	٤٤	١١٢	٢٤٢	٢٤٢	٤٠٨	١٧٢٠	الإحصائيون في علوم الحياة

المؤلفات أحياء بحضر وريفا الجمهورية طبقا لمهنة الأب وترتيب المؤيود لعام ٢٠٠٢

أ - حضر

لتبع جدول رقم (٩)

الإجمالي	ترتيب المؤيود										المهنة	
	أول	ثاني	ثالث	رابع	خامس	سادس	سابع	ثامن	تاسع	عاشر لأكثر		
												لتبع قسم (٢) الأخصائيون (مساعد المهن العتبية)
٨٢٢٤	١	٠	٥	٩	٢٦	٩٥	٢٨٠	٩٧٤	١٩٦٤	٤٨٧٠		الأخصائيون في علوم التمسه والطب (عدا لمعاليو التمريض)
٢٥	٠	٠	٠	٠	٠	٠	١	٥	٥	٢٤		الأخصائيون في التمريض والتوليد
٢١٧٥	٠	٠	٠	٤	٢٠	٤٧	١٢٦	٢٩٦	٥٠١	١١٨١		اعضاء هيئة التدريس في الجامعات والكليات والمعاهد العليا
٩٢٢	١	١	٣	١	٦	٢٦	٤٧	١٦٠	٢٥٠	٢٨٧		مدرسو المرحلة الثانوية
٢٦٥٠٢	٥	١٢	٢٠	٩٧	١٢٨	٧١٤	٢٤٦٤	٥٥٢٢	٨٦٥٥	١٢٧٩٤		مدرسو مرحلة التعليم الاساسي ومائيل التعليم الاساسي
١١	٠	٠	٠	٠	٠	١	١	٢	٠	٧		تقنيو لوائح خاصة من التعليم
٧	٠	٠	٠	٠	٠	٠	٠	٢	٠	٥		مدرسو مراكز التدريب المهني
٤٠١	٢	٢	٣	٢	١٥	٢٦	٤٦	٦٧	٨١	١٥١		المعاليو للتعليم الاخرى
٢٢٨٢٥	٢	١٠	٥	٢٥	٩٥	٣٠٠	١١٢٢	٢٧٩٤	٥٩٠٤	١٢٥٦٦		الأخصائيون في خدمات الاتصال
١٢٥٥٤	٢	٤	٥	٢٦	٥٠	٥٧٦	٥٥٠	١٥٦٨	٣١١٢	٦٦٦٥		الأخصائيون في حقنون
٢٧٤	٠	٠	٠	٠	٥	١٠	٢١	٦٠	١٢٢	١٥٥		الأخصائيون في حفظ والتمكبات ومن اليهم من المعاليو المعلومات
٢٥٤٠	٠	٠	٢	١	١٢	٢٥	١٠٩	٢٢٨	١٠٤٤	٩٩٨		الأخصائيون في العلوم الاجتماعية ومن اليهم
١٧٠٩	٠	٠	٠	١	٩	١٩	٦٨	٢٠٣	٤٠٨	١٠٠١		كتاب والمكتوبون وحقنون التشخيص
١٢٨١	١	٠	٧	٨	١٩	٥٤	١٥٢	٢٤٦	٢٤٨	٥٤٥		الأخصائيون في الدين
٢٢١	٠	٠	٠	١	٢	٥	١٦	٢٤	٢٥	١٤٨		الأخصائيون الاخرى الذين لم ترد مؤيود فيها سبق
١٠٨٨٢٥	١٦	٢٤	٥٤	١٧٥	٩٤٧	٢٢٢٠	٩٣٠٠	١٥١٧٤	٢٧٩٠٨	٥٦٢٩٢		إجمالي القسم
												قسم (٣) القيون ومساعدو الأخصائيون
٤٧٥	٠	٠	٠	١	٢	٩	٢٢	٤٧	١١٠	٢٤٢		القيون ومساعدو الأخصائيين في علوم الطبيعة
١٥٢	٠	٠	١	٠	٢	١	٨	٢٢	٢٤	٨١		القيون ومساعدو الأخصائيين في الرياضيات والاعضاء
٦٠٥	٠	٠	٠	٠	١	٠	١	٩	٣١	٦٢		القيون ومساعدو الأخصائيين في حسابات الالكترونية
٦٤٥	٠	١	١	١	٠	٨	٢٦	٨٦	١٩٩	٢٤٢		مشترو الاجهزة الالكترونية والاجهزة الحسابية والبيعية
١٤٧٤٨	٢	١	٢٢	٤٦	١٤٠	٤٠٩	١٢٠٨	٢٢١٦	٥٤٠١	٩٩١٧		القيون ومساعدو الأخصائيين في هندسة
٧٠٢	٠	١	٠	٠	٤	٦	٢٦	٧٠	١٨٥	٤١١		مشترو تسكن والمثارت وكثيرها (القيون ومساعدو وهناب وهناب وهناب).

المواكب أحياء بحضر وريف الجمهورية شفا لشهلة الأب وترتيب المولود لعام ٢٠٠١

١ - حضر

تابع جدول رقم (٩)

الإجمالي	ترتيب المسولود										تمهنة
	عاشر لأكثر	تاسع	ثمان	سابع	سادس	خامس	رابع	ثالث	ثاني	أول	
	تابع قسم (٢) القبور ومساعدي الأعماليون										
٦٠٦	١	٠	٠	٢	٢	١١	١٦	٩١	١٣٧	٢٢٠	مفتشون على تمهاتي وقسمه وشهود
٤٢٩	١	٠	٠	٦	١٠	٢٧	٤٧	٨٥	٩٥	١٦٢	قبور في عدم الحياة ومن فيهم
١٧٠٤	١	٢	٢	١٠	١٦	١٠	١١٠	٢٩٤	١١٧	٨١٢	مساعدي الأعماليين في قسمه الحديثة على المشتكين بالتمريض
٩٩٨	٠	٠	٣	٤	١٠	٦٤	٦٣	١٥٢	٢٨٢	١٩٨	مساعدي الأعماليين في التمريض والوليد
٧	٠	٠	٠	١	٠	١	٠	٠	٠	٥	العامون في الطب الشعبي والملاخ القويدي (بالاسماء)
٢٢	٠	٠	٠	١	٠	١	٣	٣	٤	٢١	مساعدي مدرسو مرحلة التعليم الاساسي
٨	٠	٠	٠	٠	٠	١	٢	١	٢	٢	مساعدي مدرسو مرحلة ما قبل التعليم الاساسي
١٦	٠	٠	٠	٠	٠	٠	٠	١	٧	٨	مساعدي لعمالي انواع خاصة من التعليم
٢	٠	٠	٠	٠	٠	٠	٠	٠	٠	٢	مساعدي ومدرسو مراكز التدريب المهني
٦	٠	٠	٠	٠	٠	١	٠	٠	٢	٢	مساعدي لعمالي التعليم الاخرين
٧٢٠	٠	٠	٠	١	٤	٩	١٠	١٠٨	١٧٥	٧٨٢	مساعدي لعماليو شيع والاعداد العاليه
١٢٠٩	١	١	٨	٧	١٢	٢٩	٩٩	١٧٢	٢٥٢	١١٢	وسطاء تقديم خدمات الاعتراف ومساندة لتجاره
٩٩٦	٠	٠	٠	٠	١٢	٢٢	٧٧	١١٦	٢٢٧	٢٨١	مساعدي الاذنين
٥٨٨٢١	٢٠	٢٥	٧٠	٢٠٦	٥٢٩	١٢٤٤	٤١٤٠	٩٢٦٠	١٤١٧٢	٢٨٦٩٤	مساعدي الأعماليين في المختومه (الموظفون للتقنيين
١٤	٠	٠	٠	٠	٠	٠	٠	٠	١	١٠	مساعدي التماثيل الاجتماعية
١٢٦٦	٠	٢	٢	٢	١٢	٢٦	٨٢	٢٠٠	٣٢٧	١٤٢	مساعدي الأعماليين في تقويم وترقيه وتربيه
٢٩٦	١	٠	٢	٧	١٤	٢٤	٤٠	٧٠	٩٦	١٢٦	مساعدي الأعماليين في الدين
٤٤٠٤٦	٢٧	٤٨	١١٨	٣٠٠	٧٨١	٢٠١٥	٦٢٠٥	١٤١٩٦	٢٢٤٥٦	٤٢٠١٧	إجمالي قسم
	تقاعون بالاعداد الكتابية										
٧٩	٠	٠	٠	٠	٣	١	٦	١٠	٢٤	٢٥	كتبه الاله الكتابية وكتبه التمرثريه
١٨٠٢	٠	١	٤	٧	١٦	٤٤	١٤١	٣٢٨	٤٢٢	٨٢٨	كتبه تسجيل المواد وكتبه التكن
٢٢٧	٠	٠	١	١	٤	٩	١٢	١٢	٧٤	٨٤	كتبه المعينات وكتبه البريه
٤٠٥	٠	٠	١	٤	٥	١٨	٥٧	١٥	٩٦	١٢٩	كتبه حسابات

الموارد أحياء بحضر وريف الجمهورية طبقاً لمهنة الأربا وترتيب المولد لعام ٢٠٠٤

أ - حضر

تابع جدول رقم (٩)

الإجمالي	ترتيب المولد										مهنة
	أول	ثاني	ثالث	رابع	خامس	سادس	سابع	ثامن	تاسع	عاشر لأكثر	
	تابع قسم (٤)										
	العاملون بالأعمال التجارية										
٩٩	٢٤	١٨	١٢	٤	٢	٠	٠	٠	٠	٠	كافة الاحصاء
١١٢٢	٥٠١	٢٦٤	١٩٩	٩٢	٤٠	٢٢	٤	١	١	١	المحرفون بالمقرضه والمصرفيون الآخرون ومن بينهم
٨١٧	٣٧٢	١٣١	١٢١	٥٨	١٦	٥	٠	٠	٠	٠	كافة بقدم المعتمات للمعلمه
٢٤٢٠	٩٩٩	٥٢٠	٤٦١	٢٤٨	١٠٨	٤٧	٢٨	٤	١	٠	العاملون بالأعمال التجارية الآخرون
٦٩٢٢	٢٩٧٢	١٩٦٠	١٢٧٩	٦١٨	٢٢٨	١٠٢	٤٤	١٥	٢	١	إجمالي قسم
	قسم (٥)										
	العاملون في الخدمات ومبيعات البيع										
١٠٤٦	٦٥٢	٢٦٢	٧٧	٣٠	٦	٥	٣	٢	٢	٠	العاملون في منشآت خدمة السفر ورحلات ومن بينهم
١٩٢٨	١٨٢٥	٨٤٩	٤٤٩	٢٦٦٥	٧٩	٢٩	١٥	٧	٢	١	العاملون في خدمة المنازل والمطاعم وفنادق والمستشفيات
٤٥٠٨	١٦٢٥	١٠٩٩	٨٥٨	٤٥٧	٢٢١	١٢٩	٧٠	٢٦	١٢	١٠	العاملون في رعاية وتلقف العمالي
١٩	١٤	٢	١	١	٠	٠	٠	٠	٠	٠	العاملون في الرعاية الصحية
٢٠١٨	١١٠٣	٤٤٢	٢٥١	١١٢	٢١	١٩	٥	٣	٢	٠	العاملون بالخدمات الصحية
٢	١	٢	٠	٠	٠	٠	٠	٠	٠	٠	كارتوك تلف وكارتوك الحد ومن بينهم
٨٤٠٩	٤٧٥٧	٢٠٥٩	٤٥٢	٢٩٢	١٧٠	٦٦	٢٩	١٩	١٠	٤	العاملون في التجارة وخدمات الأمن والحماية
٧٠٤١	٣٧٢٦	١٧٩٨	٩٢٥	٣٦١	١٢٨	٤٦	١٨	١١	٣	٧	العاملون في مبيعات خدمات البيع وعارضو البضائع ومساعدو
٤	٤	١	٠	٠	٠	٠	٠	٠	٠	٠	عمال بيع في الامتلاك وفي الاسواق
١٩	٩	٥	٣	٠	١	١	٠	٠	٠	٠	عارضو الأزياء ومن بينهم
١٤٨	٨٢	٢٩	٢٢	٤	١	٠	٠	٠	٠	٠	العاملون بأعمال البيع الذين لم ترة منهم فيما سبق
٢٨١٤٩	١٣٨٠٩	٦٥٧٩	٢٥٢١	٢٠٣٠	٦٠٧	٢١٥	١١٠	٧٨	٢٢	١٧	إجمالي قسم
	قسم (٦)										
	المزارعون وعمال الزراعة وتربية الحيوانات وميد البحر وصيد										
٢٤٠٢	١٦٩٢	٦١٢	٢٧٥	٢٧٨	١٨٠	١١٢	٧٤	٢٤	٢٢	١٥	المزارعون المزارعون - غير المتعلمين
١٤	٨	٣	٣	٠	٠	٠	٠	٠	٠	٠	المزارعون المزارعون (المتعلمون)
٢٥١٧٥	١٤٩٧٦	٧٩٤٥	٥٢٢٢	٢١١٢	١٧٤٤	١٠٤٨	٥٢٠	٢٩٢	١١٢	٨٤	عمال الزراعة وتربية الحيوانات
٤١٦٠	١٥١٧	١٢٥١	٦٨٩	٢٢٨	١٧٥	٨٨	٢٧	١٧	٩	٤	عمال ميد البحر وصيد وميد البحر

الموايد نحياه بحضر وريف الجمهورية طبقاً لمدينة الألب وترتيب الممولود لعام ٢٠٠٤

١ - حضر

تبع جدول رقم (٩)

الإجمالي	تركيبة الممولود										شعبة
	تاجر لائحه	تاسع	تاسع	سابع	سابع	خامس	ربيع	ثالث	ثاني	أول	
١٢٨٤١	١٠٣	١٥٤	٢٤٨	٦٣١	١٢٤٩	٢١١٩	٢٧١٨	٤٢٨٩	٩٨٦٦	١٨٢٤٤	تبع قسم (٦) المزروعات ونحال الزراعة وتربية الدواجن وميدان البقر والحمير إجمالي قسم
١٠	٠	٠	٠	٠	١	٠	٢	١	٨	٨	قسم (٧) الحرفيون ومن فيهم
١٠٦	٠	٣	٠	٠	٣	٧	٢٢	٦٢	١١٨	١٩٠	معلمون ومشاركون على الإنتاج في المصانع الاسفلتية
١٢١	٠	٠	٠	٠	٠	٥	١٤	٢١	٢٧	٥٦	معلمون ومشاركون على الإنتاج في المصانع المعدنية
٧	٠	٠	٠	٠	٠	١	٠	١	٠	٥	معلمون ومشاركون على الإنتاج في حرف يدوية وثقافية
٦	٠	٠	٠	٠	٠	٠	٢	٠	١	٣	معلمون ومشاركون على مجال طباعة ومن فيهم
١٨	٠	٠	٠	١	٠	٢	١	٣	٧	٥	معلمون ومشاركون على إنتاج الحرفيون الآخرون ومن فيهم
٢٢	٠	٠	٠	٠	٠	١	١	٦	٤	١٠	معلمون ومشاركون على الإنتاج وتشغيل الآلاتوماتك للمصانع
٢١	٠	٠	٠	٠	٠	٢	٢	٣	٨	١٦	معلمون ومشاركون على مجال تشغيل الماكينات وكجميع الإنتاج
١٩٢٠	١	١	٣	١٧	١٩	٦١	١٥٠	٢٠٣	٥٦٨	٨٠٧	معلمون ومشاركون على الإنتاج الآخرون
١١٢	٠	٠	٠	٠	١	٩	١١	٢٠	٢٦	٤٥	عمال المناجم والتعدين وعمال قطع ونحت الأحجار
١٩٢٧	٨	١٧	٣٧	٨٨	١٩٢	٤١٢	٩٥٢	١٥٢١	٢١٧٢	٢٩٢٦	عمال التشييد وبناء ومن فيهم
١٩٢٢	٢	٧	٢٦	٥٠	١٤١	٢٢٦	٧٠٥	١٦١١	٢٢٩٢	١٧٧٢	عمال تشييد البناء ومن فيهم
٦٢٢٤	٠	٢	١١	١٤	٥٨	١٨٧	٣٨٢	٨٦٠	١٤٩٧	٢١٢٢	تقنيون وعمال نقله بناء ومن فيهم من الحرفيين
٥٨٩٠	٣	٥	٦	١٠	٤٩	١٢٤	٢٤٩	٨٢٧	١٥٦٨	٢٩٢٩	سباكو المعادن وعمال تدوير وصنع البوصع وتجهيز الحديد والصلب
٧٢٥٦	١	٥	٨	١٦	٤٧	١٤٦	٢٦٥	٩٥٢	١٨١٤	٢٩٠١	تجهيز وصناعة الآلات والآلات المعدنية وعمال صناعات
٢٠٢٢	١	٠	٧	١٦	٢١	٨١	١٨٠	٤٠٦	٧٩١	١٥٢٠	عمال تركيب وتجميع وصيانة وإصلاح الآلات
٦٦٢٢	٢	٠	٩	٢٤	٧٢	١٦٥	٢٦٨	٩٢٢	١٦٨٢	٢٢٨٨	عمال تركيب وإصلاح المعدات الكهربائية والإلكترونية
٥٨٤٨	١	٢	١٢	٢٢	٥٥	١٢٩	٢٦٥	٨١٥	١٤٩٧	٢٠١٨	عمال تشغيل وصيانة معدان وما فيها من مواد
٤٢٦	٠	٠	٢	٠	٢	٥	٣٠	٥٦	١١٥	٢١٥	عمال تشغيل الزجاج والحرف ومن فيهم
٥٠٢	١	٠	٠	٥	٧	١١	٢٥	٦٤	١٢٨	٢٥٧	عمال المصانع اليدوية من الخشب والتنجيد والجلود وما فيه
٧٥٠	٠	١	١	١	٠	١٠	٢٤	٨٦	١٢٩	٤٨٨	عمال طباعة ومن فيهم

المالية أحياء بحضر وريف الجمهورية طبقاً لمهنة الأب وترتيب المولد لعام ٢٠٠٤

أ - حضر

لمع جدول رقم (٩)

الإجمالي	توزيع المسوسه										المهنة
	عاشر لائتر	تاسع	ثامن	سابع	سادس	خامس	رابع	ثالث	ثاني	أول	
											كابع قسم (٧) الحرفيون ومن بينهم
٥٧٣٢	٩	١٢	١٨	٤٥	٩٧	١٩٤	٣١٧	٨١٩	١٤٦١	٢٦٨٠	عمال تجهيز الطعام وما فيه من المنتجات
١٢١٧٥	٤	٥	١٥	٢٨	٤٩	٢٥٦	٧٥١	٢٠٩٨	٢٩٤٢	٥٢٣٠	عمال معالجة الخشب ولجارو الآلات ومن بينهم
٤٨٢٢	٢	١	٥	٢٨	٣٢	٨٦	٢٨٤	٧٠٧	١١١٧	٢٥٤٠	عمال النسيج والملابس ومن بينهم
١٥٢٥	٠	١	٢	٥	٩	٥٢	١٢	٢٠٦	٢٢٤	٨٢٢	عمال تجهيز الجلود وعمال صناعة الإطيه
٥	٠	٠	٠	١	٠	٠	٢	٠	٠	٢	عمال صلح الأقطان
٢٢	٠	٠	٠	٠	١	٠	١	١	١	٤	عمال إنتاج تتابلات
٢٥٧	٠	٠	٠	٠	٤	١١	٣٠	٤٥	٨٧	١٨٠	عمال تجديده واصلاح اطرانك التاتوتوتوك
٧٠٤٠١	٥٧	٨٥	٢٢٥	٤٠٠	١٠١٥	٤٩٧٤	٤٦٣٨	٤٣٥٢	١٦٢٤٧	٢٦٢٤٦	الحرفيون الآخرون ومن بينهم الذين لم ترد مهلتهم فيما سبق
١٥٤١٦٥	٩٢	١٤٧	٢٨٨	٧٨١	١٤٢٩	٤٢٧٢	١٠١٢٩	٢٢٠٩٧	٢٧٠١٧	٧٧٢١٢	إجمالي قسم
											قسم (٨) عمال تشغيل المعادن ومشتقو المعادن وتجميع الاتاج
٢٨	٠	٠	١	٠	٢	٤	٢	٢	١٠	٥	عمال تشغيل آلات الاتاج في صناعات والمصاهر
٥٥	٠	٠	٠	٠	٠	٣	٤	١٢	٢٠	٤٢	عمال تشغيل ماكينات تجهيز المعادن
١٨	٠	٠	٠	٠	٠	٠	٠	٢	٨	٨	عمال تشغيل طرور الزجاج والحزف والسيراميك ومن بينهم
١٢	٠	٠	٠	٠	٠	٠	٧	٣	٦	١١	عمال تشغيل ماكينات تجهيز الأخشاب وصنع الورق
٣٦	٠	٠	٠	٠	٠	٢	٢	٢	٧	١٧	عمال تشغيل أجهزة العمليات الكيميائية
١٩	٠	١	٢	٠	٠	١	٠	٢	٧	٦	عمال تشغيل ماكينات كويده القوي ومن بينهم
١	٠	٠	٠	٠	٠	٠	٠	٠	١	٠	عمال تشغيل خطوط ادمع الاتاج الالوميناوية
٧٤٥	٠	١	٠	٠	٥	١٤	٤٢	١١١	١٧٩	٢٨٨	عمال تشغيل ماكينات تجهيز المنتجات المعدنيه والتدائنيه
١٥٩	٠	٠	٠	٢	٠	٢	١٢	٢٧	٢٩	٧٧	عمال تشغيل ماكينات صناعة تعودت الكيمياء
١٢	٠	٠	٠	٠	١	٢	٢	٧	٢٢	١٧	عمال تشغيل ماكينات إنتاج الصمغ واللبان
٢٠٦	٠	٠	١	٠	٠	٥	١٤	٢٧	٥٧	٩٢	عمال تشغيل ماكينات صناعة المنتجات الخشبيه
٤٢	٠	٠	٠	٠	٠	٠	٢	٧	٨	٢٥	عمال تشغيل ماكينات صناعة وتجهيز والمنتجات الورقيه
٩٥٨	٠	٠	١	٤	١١	٢١	٩٠	١٩٢	٢٥٤	٣٦٨	عمال تشغيل ماكينات صناعة الخزف والسيراميك والفراء والجلود

الموالب أحياء بحضر وريف الجمهورية طبقاً لمهنة الأب وترتيب المولد لعام ٢٠٠٤

أ - حضر

نوع جدول رقم (٩)

الإجمالي	ترتيب المولد										المهنة
	عاشرا	تاسع	ثامن	سابع	سادس	خامس	رابع	ثالث	ثاني	أول	
٥٠	٠	٠	١	٢	١	٥	٩	٧	١١	١٤	تابع قسم (٨) عمال تشغيل العماس ومشترو العاكبات وتجميع الانتاج عمال تشغيل ماكينات تجهيز المنتجات الغذائية وما فيها من مواد
٦٧	٠	٠	٠	٠	١	٣	٣	١٨	١٦	٢٦	عمال التركيب والتجميع
٧٣	٠	٠	٠	٠	٠	٠	٤	٢	٨	٩	عمال تشغيل العاكبات وعمال تجميع مكونات الانتاج الاخرى
٢٢٣	٠	٠	١	١	٢	١١	١٣	٢٤	٥٣	١٠٨	سائقو كثرات حصة الحديدية ومن اليهم
٢٩٥٧٨	٢٤	٢٧	١٠١	٢٢٣	٥٤٨	١٢١٨	٢٩٧٥	٩١١٣	٩٢٥٦	١٨٥٨٢	سائقو الصهبات الالية
٣٢٧	٠	٠	٣	٥	٦	١٠	٢١	٥٤	٨٤	١٤٥	عمال تشغيل معدات مستخدمين لفرع اعوان لتداول المولدات الحركة الازمية
٨٣٩	٠	٠	٠	٥	٨	٢١	٤٩	١٢٥	٢١٠	٤٢١	بهاره صفت ومن اليهم
١٢٥١٩	٢٤	٢٩	١١١	٢٤١	٥٨٥	١٣٣٨	٣٢١٠	٩٧٦٥	١٠٧٧١	٢٠٢٢٥	إجمالي قسم
											قسم (٩) عمال المهن العادية
١٢٨٧	٢	٢	٦	١٣	٢٧	٥٢	١٢١	١٩١	٢٩٥	٥٦٧	الباعة الجائلون ومن اليهم
٦٥	٠	٠	٠	١	٦	٠	١	٢	٤	٦	ماسعو الامنية ومن اليهم من عمال الخدمات بالطريق العام
٢٥٦٢	٥	٥	١٤	٢٨	٧٠	٩٥	٢٠٢	٤٠٧	٥٧٧	١٦٥٩	عمال شركات ومراس وعمال الامن
٣٥	٠	٠	٠	١	١	١	١	٥	١٤	١٢	جامعو القمامه
٣٧٧	٠	٢	٥	٢	١١	٩	٢٠	٣٨	١٢٨	١٩٢	عمال فتح الحاويين
٤٢٧٦	٧	١٠	٢٥	٤٥	١٢٠	١٥٢	٣٤٥	٩٤٢	١٠١٨	١٩٠٦	إجمالي قسم
											قسم (١٠) الفراد الذين لا يمكن تصنيفهم حسب المهنة
٢٤١	٠	٠	١	٠	٢	١	٦	٧٤	١٠٩	١٨٣	فراد جدد يصحون عن عمل
٣١٨١٤	٢٥	٢٣	٥٩	١٥٢	٣٧٨	٧٠٠	١١٣٥	٣٦٤٢	٧٨٧٦	١٧٤٢٤	الفراد يعملون بغير مهنة فوالم نومف بدله
١٢٥٩٦١	١٦	٢٤	٦٤	١٧٢	٤٥٠	١٢٥٤	٤١٤٦	١١٧١٠	٢٥٢٧٦	٨٢٤٥١	فراد لم يتلقوا عن مهنتهم (لم يوزن لهم مهنة
١٥٧٨٦٦	٤١	٤٧	١٢٤	٣٢٤	٧٣٠	١٩٥٥	٥٨٠٢	١٥٤٢٦	٣٣٣٥٩	١٠٠٠٥٨	إجمالي قسم
٧١٢٤٢١	٣٧٧	٥٨٥	١٣٨١	٢٩١٠	٧١٢٤	١٦٥٣٢	٤٢٨٨٥	٩٦٠٥٨	١٦٩٤٢٧	٣٧٤١٤٤	الإجمالي العام

الموازنة أحياء بحضر وريف الجمهورية طبقاً لمهنة الأب وترتيب المولود لعام ٢٠٠٤

ب - ريفها

جدول رقم (٩)

الإجمالي	ترتيب المولود										صحة
	الأول	الثاني	الثالث	الرابع	الخامس	السادس	السابع	الثامن	التاسع	العاشر	
											كس (١)
											تفرقة القوات المسلحة
١١٦٢٧	٢	٦	١٥	٤٥	١٢٨	٢٤٨	١٠٥٦	٢٦٦٥	٢٢٢٢	١٠١٩	ظرف القوات المسلحة
١١٦٢٧	٢	٦	١٥	٤٥	١٢٨	٢٤٨	١٠٥٦	٢٦٦٥	٢٢٢٢	١٠١٩	إجمالي قسم
											كس (١١)
											رجال التشريع ومبارك الدستوريين والمديرين
٧٨	٣	٠	٠	١	٢	٣	٤	٥	٦	٧	رجال التشريع
٩٤	٠	٠	٠	٢	٣	٣	١٠	١٤	١٣	٢٨	كبار الدستوريين في الحكومة
٢٢٢	٢	٣	٧	١٤	١٢	١٥	١٧	٢٨	٢١	١٠١	رؤساء مجالس المدن والقرى ومن الهمم
٩	٠	٠	٠	٠	٠	٠	٠	٠	٣	١	كبار الدستوريين في المنظمات ذات الطبيعة الخاصة
٩٦٠	٩	٥	٢٣	٤٣	٨٨	١٢٠	١٨٢	١٥٩	١٦١	٢١٧	المديرون في الحكومة
٦٩	٠	٠	٣	٠	١	٥	١٠	١٠	٢١	١٧	مديرون في قطاع صوم (قطاع الاتصال العام)
٢٠٤	٢	١	٣	٤	٨	٩	٢٥	٤٨	٤١	٦٣	مديرون في قطاع الخاص
١١٤٥١	٢٧	٢٩	٥٢	١٠٤	٢٢٢	٤٢٩	١٠٢١	١٨٢٢	٣٠٨٠	٤٦٤٨	امتداد الاتصال الذين يعملون في مختلف القطاعات الخاص
١٠٩٩	١	٢	٧	٨	٢٢	٤٢	١١٠	٢٠٩	٢٦٩	٤٠٧	مديرو الإدارات الأخرى
١١٦٥	٣	٥	١٤	٣٥	٦٨	١١٠	٢٠٦	٢٩١	٣٧٤	٢٥٤	الرؤساء التنفيذيون
٢٤	٠	٢	١	٠	٥	٠	٢	٨	٨	٨	مديرو عموم في الحكومة
٢٤	١	١	٠	٠	١	٥	٥	٣	٢	٦	مديرو عموم في قطاع العام
٢	٠	٠	٠	٠	٠	١	٠	١	٠	٠	مديرو عموم في القطاع الخاص
١٥٧١١	٤٥	٤٩	١١٥	٢١٧	٤٣٥	٧٧١	١٥٩٢	٢٥٩٩	٣٩٨٢	٥٩٠١	إجمالي قسم
											كس (٢)
											الإحصائيون (أصحاب المهن الطبية)
٤٤٦	٠	٠	٠	١	٥	٦٠	٢٨	٧١	١٣٨	١٨٢	الإحصائيون في علوم الطبيعة
٧٢	٠	٠	٠	٣	١	٢	٩	١٠	١٩	٢٧	الإحصائيون في الرياضيات والاحصاء
١٩٥	٠	٠	١	٠	١	٤	١١	٢٢	٤٤	٩٢	الإحصائيون في حسابيات الإلكترونيات
٢٨٦١	٥	٥	٦	١٩	٥٠	١١٩	٢٥١	٦٥٢	١٠٤٨	١٦١٠	مهندسون ومهندسون معماريون
٢٨٢٨	١٢	١٦	٤٥	٨١	١٣٥	٢٦٠	٥٧٦	٧٢٤	٨٢٢	١١٠٧	الإحصائيون في علوم المياه

المولود أبناء بعض وريف الجمهورية طبقاً لمهنة الأب وترتيب المولود لعام ٢٠٠٤

ب - زيف

تبع جدول رقم (٩)

الإجمالي	ترتيب المولود										المهنة
	عاشر لأكثر	تاسع	ثامن	سابع	سادس	خامس	رابع	ثالث	ثاني	أول	
											تابع قسم (٢) (الإحصائيون) أصحاب المهن العلمية
٣٠٤٩	٣	٤	٥	٦	٣٤	٨٢	١٣٥	٤١٩	٨٤٥	١٤٢١	الإحصائيون في علوم الصحة والطب (علاء إحصائيو التمريض)
٤٤	٠	٠	٠	٠	٠	٠	٢	١	٣	٨	الإحصائيون في التمريض والتوليد
١٠٩٨	٤	٢	٥	١١	١٤	٣٦	٦٠٤	١٩٨	٦٨١	٤٤١	أعضاء هيئة التدريس في الجامعات والكليات والمعاهد العليا
٩٠٠	١	١	٢	٦	٢٠	٥٤	١٠٧	٢٠٠	٢٢٢	٢٨٧	مدرسو المرحلة الثانوية
٤٢٦٨٨	٢٤	٤٢	١٣٤	٢٢٠	٤٠٤	٢٠٠٠	٤٧٩٧	٨٦٤٥	١١٢٣٨	١٤٤٦٩	مدرسو مرحلة التعليم الأساسي ومنازل التعليم الأساسي
٧	٠	٠	٠	٠	٠	١	١	٣	١	١	الإحصائيو النوع خاصة من التعليم
٥	٠	٠	٠	٠	٠	٠	١	٠	٣	١	مدرسو مراحل التدريب المهني
٧٢٨	٧	٥	١٠	٢٠	٤٥	٧٧	٨٩	١١٣	١٥٣	١٨٩	الإحصائيو التعليم الأخرى
٧٢٤٧	٥	١٣	٢٧	٦٢	١٤٩	٣٣٧	٩١٣	١٤٦٤	١٨٢٩	٢٥٨٢	الإحصائيون في خدمات الأعمال
٦٤٨٦	٦	١	١١	٢٩	٧٥	٢٢٦	٥٥٩	١١٧٢	١٨٥٤	٢٥٥٢	الإحصائيون في الفنون
٤٧٩	٠	٤	٣	٥	٨	٣٧	١٢	٨٢	١١٨	١٥٨	الإحصائيون في حفظ والمكتبات ومن إليهم من الإحصائيو المعلومات
١١٧٢	٠	٠	٤	١٣	٢٠	٥٥	٢٠٦	٤٠١	٥٧٤	٧٠٠	الإحصائيون في العلوم الاجتماعية ومن إليهم
٥٢٨	٠	١	٢	٢	٤	٢١	٢٧	١٠٠	١٥٥	٢١٦	كتاب والمصورون والفنون التشكيلية
٤٥٢٩	٢	٣	٢٠	٤٦	٨٢	٢٢٩	٥٠٢	٨٥٢	١٢٢٢	١٥٥٦	الإحصائيون في الدين
١٨٢	٠	٠	١	١	٤	١٢	٢٠	٢٢	٤٩	٦٦	الإحصائيون الآخرون الذين لم ترد مهنتهم فيما سبق
٧٨٤٦٦	٧٣	٩٧	٢٧٤	٦٢٥	١٥٦٢	٣٦٢٤	٨٦٠٤	١٥٢٠٤	٢٠٧٥٥	٢٧٦١٨	إجمالي القسم
											قسم (٣) القبول ومساعدي الإحصائيون
٧٠١	٠	١	٦	١٤	١٩	٤٨	٦٩	١٠٢	١٤٥	٢٨٠	القبول ومساعدي الإحصائيين في العلوم الطبيعية
٢٤٦	٠	٠	٠	١	٣	١٤	١٨	٢٩	٧٠	٩١	قبول ومساعدي الإحصائيين في الرياضيات والامعاء
٢٧	٠	٠	٠	٠	١	٠	٣	٤	٩	١٣	قبول ومساعدي الإحصائيين في الحاسبات الإلكترونية
٢٦٤	٠	٠	١	٠	٤	٣	٢٢	١٤	١٠٢	١٦٦	مشغلو الأجهزة الإلكترونية والأجهزة السمعية والبصرية
١٢٠٢٤	٩	٢٢	٥٤	١٠٩	٢٩٠	٦٤٧	١٣٨٥	٢٢٩٢	٣١٢١	٣٩٤٤	قبول ومساعدي الإحصائيين في الهندسة
١٢٥	٠	٠	٢	٠	٢	٣	١١	٢١	٣٦	٤٥	مشغلو سفن والطائرات والقطارات والسيارات والقطار ومهندسو السفن

الموائد أهباء بحضور وريف الجمهورية طبقاً لمهنة الأب وترتيب المولود لعام ٢٠٠٤

ب - ريف

للم جدول رقم (٩)

الإجمالي	ترتيب المسؤول										المهنة
	أكثر	تاسع	ثامن	سابع	سادس	خامس	رابع	ثالث	ثاني	أول	
	تابع قسم (٣)										
	الفتيان ومساعدو الإحصائيين										
٢٨٨	١	٠	٠	٣	٤	١٠	٢٤	٥٦	٨٥	٩٥	المفتشون علي المباني والصحة والجوده
١٢٩٢	٣	٥	٢٠	٢٢	٦٢	١١٧	١٩٢	٢٧٦	٢٣٥	٣٤٩	شفيون في علوم الحياه ومن اليهم
١٩٨٥	٧	٤	١٦	٤٦	٦٢	١١٠	٢٣٥	٢٧١	٤٥١	٧٠٢	مساعدو الإحصائيين في الصحة الحديثة عدا المشتكين بالتمريض
١٠٠٥	١	٢	٦	٦	١١	٢٤	٥٢	١٨١	٢١٠	٤٠٤	مساعدو الإحصائيين في التمريض والتوليد
١٠	٠	٠	٠	٠	٠	٠	١	٤	٤	٢	العاملون في الطب الشعبي والتفلاج التقليدي (بالإيحاء)
٢٠	٠	٠	٠	٠	١	١	٠	٢	٤	١٢	مساعدو مدرسو مرحلة التعليم الاساسي
١٤	٠	٠	٠	٠	٠	٠	١	١	٣	١٤	مساعدو مدرسو مرحلة ما قبل التعليم الاساسي
٢٥	٠	٠	٠	٠	٠	٠	٠	٥	٤	١٦	مساعدو اخصائي فروع خامسة من التعليم
٣	٠	٠	٠	٠	١	٠	١	١	٠	٠	مساعدو اخصائي التعليم الاخرين
٤٠٢	١	١	١	٩	١١	٢٢	٤٥	٧٦	١١٦	١٢١	مساعدو اخصائيو البيع والاعمال الماليه
٤٨٤	٢	١	٦	١٢	٢١	٣٩	٧٣	٩٠	٩٠	١٥٠	وسطاء تقديم خدمات الاعيان وسمايره التجاره
١٦٥١	٢	٧	١٩	٢٤	٦١	١٢٤	١٧٩	٢٣١	٢٦٤	٣٤٠	مساعدو الارشدين
٤٦٠٧٠	٥٨	٨٠	٢٢٢	٥٦٧	١٢٥٨	٢١٥٩	٥٢٧٢	٨٧٠٤	١٠٧٧٧	١٦٥١٢	مساعدو الإحصائيين في الحكومه (الموظفون التنفيذيون)
٩٢	٠	٠	٠	١	١	٠	٢	٠	٢	٧	مساعدو الباحثين الاجتماعيين
١٢٩٥	٢	٨	٦٠	٤٥	٦٦	١١١	٢١٤	٢٢٢	٢٨٠	٣٥٧	مساعدو الإحصائيين في الفنون والترفيه والرياضه
١٩٥٨	٦	٩	٢٣	٤٦	٩٤	١٣١	٢٢٦	٣٥٨	٤٢٨	٦٢٧	مساعدو الإحصائيين في الدين
٧٠١١٩	٩٢	١٤١	٣٩١	٨٧٥	١٩٧٢	٣٨٦٢	٨١٥٠	١٢٧١٦	١٦٥٦٤	٢٤٢٤٨	إجمالي القسم
	قسم (٤)										
	العلمون بالاعمال الكتابية										
٨٢	٠	٠	٢	٣	٣	١٠	١١	١٤	٢٠	٢٠	كتبه الاثنه العتبه وكتبه مستشاريه
١٢١٧	١	٤	٣	١٦	٢٤	٧٦	١٦٥	٢٦٦	٢٤٥	٤٠٢	كتبه تسجيل المولود وكتبه النقل
٤١٩	٠	٣	٢	٦	١٠	٢٦	٥٧	٩١	١٣٥	١٢٩	كتبه المكتبات وكتبه البريد
٨٦٢	٣	٦	٧	٢٢	٤١	٨٠	١٣٨	١٩٨	١٥٧	٢١١	كتبه الحسابات
٢٧	٠	٠	٠	٠	٢	٢	٥	١٢	٨	٨	كتبه الاحماء

المواليد أحياء بحضر وريف الجمهورية طبقاً لمهنة الأب وترتيب المولود لعام ٢٠٠٤

ب - ريف

تفج جدول رقم (٩)

الإجمالي	توزيع الممولين									
	عائل لائق	تاسع	ثامن	سابع	سادس	خامس	رابع	ثالث	ثاني	أول
	تابع قسم (٥) معلمون بالأعمال الكتابية									
١٦٠٢	٣	٥	١٢	١٦	٥٢	٨٦	٢٢٧	٣٦١	٢٧٧	١٦٢
٦٢٣	١	١	٤	٨	٨	٢٩	٧٥	١٢٠	١٦٠	٢١٧
٥٤٠٠	٤	١٢	٤٠	٩٢	١٩٨	٤٤٩	٩١٣	١٣٩٤	١١١٣	١٣٥٠
١٠٢٩٤	١٢	٢١	٧٠	١٤٢	٣٨١	٧٥٨	١٥٩١	٢٢٤١	٢٣١٥	٢٨٠٩
	قسم (٥) العامون في الخدمات ومجلات البيع									
٢٩٥	١	٠	١	٦	١٢	١٢	١٤	٢١	١٠٦	١٨٦
١١٧٤	٣	٥	٣	١٦	٢٦	٦٤	١٢٣	٢٤٩	٤١٨	٧٠٠
١٠٦٦٢	٢٣	٦١	١٤٠	٢٨٢	٥١٩	٩٣٥	١٦٩٩	٢٠٠٠	٢٢٦١	٢٨٢٢
٢١	٠	٠	٠	٠	١	٠	٣	٣	٣	١١
١٢٩٩	٠	٤	٥	١٥	٢١	٥٤	٧٣	١٦٢	٢٢٤	٤١٩
٣	٠	٠	٠	٠	٠	٠	٠	٠	٠	٢
١٩٢٤١	٤٢	٥٩	١١٨	٢١٤	٤٢٠	٦٩٢	١٤٠٢	٢٢٦٧	٢٤٦١	٣٥٦٥
٢٧١٧	٦	٣	١٦	١١	٢٨	١٠٠	٢١٨	٤٥٥	٧٤٢	١١٢٧
٩	٠	١	١	٠	٠	٠	٠	١	٢	٤
٢٢	٠	١	٠	٢	٠	٦	٢	٤	٩	٩
٢١	٠	٠	٠	٠	٠	٠	١	٥	١٣	١٢
٢٦١٢٦	٨٥	١٢٤	٢٨٢	٥١٧	١٠٨٨	١٨٩٦	٣٢٢٠	٤٦٩٥	٤٥٥١	١٢٠٦٧
	قسم (٦) المزارعون وعمل الزراعة وتربية الحيوان وميد البحر والصحرا									
١٠٧٢٨	٣٨	٥٩	١١٧	٢٢٦	٤٠٨	٤٩٠	٩٧٠	١٦٤١	٤٥٠١	٥٧٦٨
٧٢	١	٠	٠	٤	١	٥	٣	٩	١٥	٢٤
٢٥٢٨٩	٤٧٧	٩١١	٢٢١٨	٤٧٠٤	٨٩٤٠	١٤٧٤٤	٢٤٧٠١	٣٨٦٤٢	٥٦٨٤٢	١٠٢٠١٩
١٩٤٤	١١	١٨	٥٦	١٢٤	٢٠٥	٤٧٧	٦٠٨	١٠٧٦	١٧٠٤	٢٤١٢
٢٧٢٧٠	٥٢٧	١٠٤٨	٢٢٩١	٥٠٦٨	٩٥٧٤	١٥٧٢٦	٢٦٢٨٢	٤٠٨٦٨	٦٠٠٦٣	١١١٢٢٢

الموايد نحياه بحضر وريف الجمهورية شفا لمهنة الألب وترتيب المولود لعام ٢٠٠٤

ب - ريف

تلف جدول رقم (٩)

الإجمالي	تركيبة المولود										المهنة
	عاشر لأكثر	تاسع	ثامن	سابع	سادس	خامس	رابع	ثالث	ثاني	أول	
											كسم (٧) الحرفيون ومن فيهم
١٧	١	١	٢	٥	١	٥	الملاحظون والمشرفون على الإنتاج في الصناعات الاستخراجية
١٣٢	.	.	.	١	٢	٥	١٦	٣٢	٢٥	٤٢	الملاحظون والمشرفون على الإنتاج في التشييد والبناء
٨١	.	.	.	٢	١	١١	٧	١٧	٢٢	٢٤	الملاحظون والمشرفون على الإنتاج في الصناعات المعوية
٦	١	.	.	٢	٢	الملاحظون والمشرفون على الإنتاج في الحرف اليدوية والفنية
٢	١	١	الملاحظون والمشرفون على عمل طباعه ومن فيهم
١٢	١	.	٢	١	٦	الملاحظون والمشرفون على إنتاج الحرفيين للأحرف ومن فيهم
١١	٥	١	٢	٢	الملاحظون والمشرفون على الإنتاج والتشغيل الآتوماتيك للمصانع
٢٠	.	.	١	١	٥	١	٦	٩	٤	٣	الملاحظون والمشرفون على عمل تشغيل الماكينات وتجميع الإنتاج
١٣١٨	٢	٤	٧	١٨	٢٧	٩٢	١٤٦	٢٤٢	٢٤٠	٤١٠	الملاحظون والمشرفون على الإنتاج الأخرى
٩٤	١	.	١	٢	٤	٨	١٠	١٢	١٩	٣٦	عمال المناجم والتعجير وعمال قطع ولحم الإجمار
١٢٧٠٤	٢٨	٦٠	١٠٧	٢٣١	٤٧٢	٧٨٦	١٤٨٧	٢٥٥٤	٣٣٨٩	٤٥٨١	عمال التشييد والبناء ومن فيهم
٦٨٤٠	٩	٢٢	٥٤	١٠٤	٢٠٢	٣٤٩	٦٣٥	١٢٣٠	١٧٥٥	٢٤٨٩	عمال تشييد البناء ومن فيهم
٢٤٢٥	٤	٣	٤	٨	٢٥	٨١	١٨٢	٣٨٢	٦١٩	١٠٦٦	مفتشون وصان نظافة هباء ومن فيهم من الحرفيين
٢٨٨٠	١	٣	٨	١٢	٢٧	٨٢	١٩٦	٤٣٧	٨١٢	١٢٧١	سباكوالمعائن وعمال اللحام وعمال ألواح المعادن وتجهيز حديد تسليح
٢٠٧٢	.	٢	١١	١٤	٥٢	٩٥	٢٠٧	٤٥٤	٩١٩	١٣١٣	المدعمون وصانعات الآلات والآلات المعدنية وعمال شفرات المعادن
١٥٩٢	١	١	٧	٥	١٨	٤١	١٢٨	٢٧٧	٤٧٤	٦٤٢	عمال تركيب وتجميع وصيانة وإصلاح الآلات
٢٧٢٩	٢	٤	٩	١٢	٦٥	١٢٩	٢٣٨	٦٦٠	١٠٨٢	١٤٧٨	عمال تركيب وإصلاح المعدات الكهربائية والإلكترونية
٢٠٨٨	٨	٩	١٤	٢٥	٦٢	١٢٧	٢٣٦	٤٧٧	٧٩٧	١٢٢٣	عمال تشغيل وصيانة المعائن وما فيها من صوط
٢٢٧	١	.	.	٢	٥	١٠	٢٠	٤٠	١٢	٨٦	عمال تشغيل الزجاج والحرف ومن فيهم
٢١٥	.	.	.	٢	٤	١٤	٢٥	٤٠	٤٠	٩٠	عمال الصناعات اليدوية من الخشب والنسيج والجلود وما اليه
١٧٢	١	.	١	.	١	٥	١٠	٢٨	٥١	٧٦	عمال الطباعة ومن فيهم
٢٥٨٩	١٢	١٢	٢٤	٦٦	١٢٠	١٩٢	٣٥٠	٦٢٤	٨١٠	١٣٠٨	عمال تجهيز الطعام وما فيه من المنتجات
٨٢١٥	١	٣	٢١	٤٥	١٠٩	٢٢٤	٤٧٦	١٤٨٢	٢٢٧٤	٣٣٨٠	عمال معالجة الخشب ولجارتو الأثاث ومن فيهم
٢٠٤٠	١	١	٩	٢٠	٢٩	٧١	١٣٥	٢١٩	٥٤٢	٩٠٢	عمال النسيج والملابس ومن فيهم

للمواليد أحياء بحضر وريف الجمهورية طبقاً لمهنة الأب وترتيب المولود لعام ٢٠٠٤

ب - ريف

تجمع جدول رقم (٩)

الإجمالي	ترتيب المولود										مهنة
	عشر لأكثر	تاسع	ثامن	سابع	سادس	خامس	رابع	ثالث	ثاني	أول	
											تابع قسم (٧) الحرثيون ومن فيهم
٢٢٥	١	٦	٠	٠	٤	٤	١٨	٢٢	٦٥	١٠٩	عمال تجهيز البقول وعمال صناعة الأحمية
١٢	٠	٠	٠	٠	٠	٤	٢	٠	٢	٤	عمال حطب الأكلان
٢٨	٠	٠	١	٠	٢	١	٢	٥	٧	١٠	عمال إنتاج كسابات
٢٠٤	٠	٠	٢	٥	٦	٩	١٨	٢٢	٥٩	٧٢	عمال تجديف وإصلاح طائرات كاتورتشوت
١١٤٩١٠	١٧١	٢٧١	٩٨٨	١٥٤٦	٢٩٨٥	٥٢٦٠	٩٨٦٠	١٨٢٤٨	٢٠٤٩١	٢٥١٩٥	الحرثيون الآخرون ومن فيهم طين لم ترة منهم فيما سبق
١٦٩٠٨٧	٢٥٤	٤٠٦	٩٩١	٢١٥٨	٤٢٧٠	٧٧٠٥	١٤٧٠٨	٢٧٧٧٦	٤٤٩١٢	٦٥٩٢٩	إجمالي القسم
											قسم (٨) عمال تشغيل للمصانع ومغزو الماكينات وتجميع الإنتاج
٤٦	٠	١	٢	١	٧	٢	٤	٦	٨	١٥	عمال تشغيل آلات الإنتاج في المصانع والمخار
٢١	٠	٠	٢	٠	٠	١	١	٣	١٠	١٤	عمال تشغيل ماكينات تجهيز شعاعين
١٢	٠	١	٠	٠	٠	٠	٠	٤	٢	٦	عمال تشغيل فرق التزجاج والغرف والميسين ومن فيهم
٩	٠	٠	٠	٠	٠	١	٢	٠	٢	٤	عمال تشغيل ماكينات تجهيز الأخشاب وعمال الورق
٢٠	٠	٠	٠	٠	٠	٣	٢	١	٧	٧	عمال تشغيل أجهزة للمعدات الكيماوية
١٩	٠	٠	٢	١	٠	٠	١	١	٤	١	عمال تشغيل ماكينات توليد القوى ومن فيهم
١٩١	٠	٠	١	٠	٧	١١	١٥	٢٢	٥٢	٨٥	عمال تشغيل ماكينات تجهيز المنتجات المعدنية والتعلبية
٥٨	٠	٠	٠	٠	٠	٣	٥	١٥	١١	٢١	عمال تشغيل ماكينات صناعة المواد الكيماوية
٤٨	٠	٠	١	٠	٠	٠	١	١١	١٨	١٧	عمال تشغيل ماكينات إنتاج السطوح والبلاستيك
١٠٥	٠	٠	٠	٠	١	٢	٨	١٢	٢٥	٤٢	عمال تشغيل ماكينات صناعة المنتجات الخشبية
١٣	٠	٠	٠	٠	٢	٠	١	١	٥	١	عمال تشغيل ماكينات الطباعة والتجليد والمنتجات الورقية
٩٤٨	٠	٢	٢	٥	١١	٢٨	٨٧	١٨٤	٢٦٩	٢٦٠	عمال تشغيل ماكينات صناعة الفولاذ والنسيج والحراة والبقول
١٠٠	١	٠	٢	٢	٨	١٢	١٢	١٤	١٨	٢٠	عمال تشغيل ماكينات تجهيز المنتجات الغذائية وما إليها من مواد
٢٤	٠	٠	٠	٠	٢	١	٢	٦	١١	١٢	عمال التركيب والتجميع
٢٤	٠	٠	٠	٠	٠	١	٥	٤	٧	٧	عمال تشغيل الماكينات وعمال تجميع مكونات الإنتاج الأخرى
٤٠١	٠	٠	٥	٩	١١	٢٥	٤٠	٧٨	١٠٤	١٢٩	عمال فرق صحت التعدين ومن فيهم

الموارد أحياء بحضر وريف الجمهورية طبقا لمهنة الأب وترتيب العولود لعام ٢٠٠٤

با - ريف

تليج جدول رقم (٩)

الإجمالي	تركيب العولود										المهنة
	أكثر فاكتر	تاسع	ثمان	سابع	سادس	خامس	رابع	ثالث	ثاني	أول	
											تابع قسم (٨) عمال تشغيل المصانع ومشغلو المكينات وتجميع الانتاج سائقو العربات الآلية
٢٨٠٤٩	٤٨	٩٥	٢٢١	٥٠٧	١٠٧٢	١٩٤٥	٢٨١٢	٦٢٢٧	٨٦٢١	١١٤٨٠	
٢٨١	١	٠	٤	٨	١٥	٢٨	٤٦	٦٠	٩٧	١٢٢	عمال تشغيل معدات مستخدماتي الزراعة وتداول المواد وتحريك الآلية
٢٩٥	١	٠	٧	١٢	١٥	٢٦	٣٥	٤١	٥٨	٦٩	بمتره صغن ومن اليهم
٢٦٧٨٨	٥١	٩٩	٢٤٩	٥٤٧	١١٥٢	٢٠٨٩	٤٠٨٢	١٧٠٨	٢٢٥٠	١٢٤٦١	إجمالي القسم
											قسم (٩) عمال مهنة قاعدية
١٤٤٥	٤	٦	١٦	٢٧	٦١	٨١	١٢٥	٢٠١	٢٢٦	٥٤٨	شباخه الجاتلون ومن اليهم
٢٧	٠	٠	٠	٠	٢	١	٠	٥	٥	١٤	ماسمو الإجليزية ومن اليهم من عمال الخدمات بالطريق العام
٢٩٩١	٤	١٤	٢٨	٥٩	١١٠	١٢١	٢٢٤	٥٧٤	٧٢٢	٩٧٥	عمال المرسلات وحرمن وعمال الإسمن
١٢٨	١	٢	٤	٤	١٥	١٦	١٧	٢٢	٢١	٢٥	جلمعو قلمامه
٢١٤	٠	٢	٢	٢	٤	١١	٢٥	٤١	٥١	٧٦	عمال نقل العاديون
٤٧٧٥	٩	٢٤	٥٠	٩٢	١٩٢	٢٨٠	٥٠١	٨١٤	١١٤٥	١٦٢٨	إجمالي القسم
											قسم (١٠) الفره طين لا يمين كمنيلهم حسب المهنة
٦٢٠	١	٠	٠	٢	٢	١٤	٦٢	١٥٠	١٨٦	٢١٢	فره جند يبدون عن عمل
١٢٢٧٢٢	٥٧	٨٩	١٩٤	٤٢٧	١٢٢٢	٢٨٠٧	٧٠٢٧	١٦٦٨٧	٢٥٨٤٥	٥٩٢٥٦	فره يعملون بمهن غير معدده اولم توصف بذلكه
٢٢١٨٥٤	٦٠	١٠٧	٢٢١	٥٥٢	١٤٨٧	٢٨٢٤	١٠٥٢٧	٢٧٢٨٩	٥٧٠٩٤	١٢٥٥٧٧	فره لم يشفوا عن مهنتهم (لم يكون لهم مهنة
٢٦١٢١٦	١١٨	١٩٩	٤٣٠	٩٩٢	٢٧٢٢	٦٦٤٥	١٧٦١٦	٤٤٢٢٦	٩٢١٢٥	١٩٥١٤٦	إجمالي القسم
١٠٦٧٠٤٩	١٢٧٢	٢٢٢١	٥٢٢٧	١١٢٢١	٢٢٤٦٠	٤٢٦٤١	٨٧٥٠٢	١٦٢٠١٢	٢٦٥٠٨٦	٤٦٨٢١٩	الإجمالي للعام

الموليد أحياء بحضر وريف الجمهورية طبقاً لمهنة الأب وترتيب المولود لعام ٢٠٠٤

الإجمالي

لمع جدول رقم (٩)

الإجمالي	ترتيب المولود										المهنة
	عاشر فأكثر	تاسع	ثامن	سابع	سادس	خامس	رابع	ثالث	ثاني	أول	
											قسم (١) قوة القوات المسلحة
١٩٩٦٤	٣	٩	١٧	٦٠	١٤١	٤٧٥	١٤٧٧	٢٨٧٨	٥١٣٧	٨٤١٧	القوة القوات المسلحة
١٩٩٦٤	٣	٩	١٧	٦٠	١٤١	٤٧٥	١٤٧٧	٢٨٧٨	٥١٣٧	٨٤١٧	إجمالي القسم
											قسم (١) رجال التشريع ومبار المسئولين والمديرين
١٦٩	٣	٠	٢	٦	٢	٨	٦	١٤	٣٤	٤٨	رجال التشريع
٢٢٥	٠	٠	٠	٣	٤	٦	١٣	٢٧	٥٠	١٢٢	كبار المسئولين في الحكومة
٢٨٦	٤	٤	٨	١٤	١٥	١٨	٢١	٣٥	٣٢	١٣٦	رؤساء مجالس المدن وقري ومن توهم
٢١	٠	٠	٠	٠	٠	٠	٢	٢	٤	٢٢	كبار المسئولين في المنظمات ذات الطبيعة الخاصة
١٧٠٣	١٠	٦	٣٠	٦٥	١٠٥	١٧٨	٢٩٧	٢٧٤	٢٢٧	٥١١	المديرين في الحكومة
٢٧٩	٠	٠	٤	١	٢	١٥	٢١	٣٧	٨٠	١١٩	المديرين في القطاع العام (قطاع الأعمال العام)
١٠٩٠	٢	١	٣	٤	١٤	٣٥	٦٥	١٦٥	٢١٣	٥٦٨	المديرين في القطاع الخاص
٦٨٤٩٩	٥١	١٠٢	١٤٠	٢٧٧	٧٢٢	١٦٠٩	٤٢٥٣	٩٢٠٧	١٧٣٩١	٣٤٧٤٧	أصحاب الأعمال الذين يعملون في منشآت القطاع الخاص
٧٠٥١	٢	٤	١٣	٢١	٥٥	١٣٨	٤٢٤	٩٤١	١٥٢٢	٢٩١٠	مديرو الإدارات الأخرى
٤٢٦٥	٤	٥	٢٦	٤٤	١٢١	٢٠٢	٤٧٠	١٢٠٩	٩٩٣	١٢٢١	الرؤساء للتعليم
١٧٨	٠	٢	١	١	٧	٨	١٣	٢٦	٢٩	٤١	مديرو مصوم في الحكومة
١٨١	١	١	٠	٠	٩	١٠	١١	١٩	٢٤	١١٤	مديرو مصوم في القطاع العام
٦٨	٠	١	٠	٠	٠	٣	٢	٩	١٢	٤١	مديرو مصوم في القطاع الخاص
٨١١٢٥	٧٧	١٢٦	٢٢٨	٤٢١	١٠٤٨	٢٢٢٠	٥٥٩٩	١١٩٦٥	٢٠٦٣٢	٤١٨٠٠	إجمالي القسم
											قسم (٢) الأخصائيين أصحاب المهن العلمية
١٩٨٦	٠	٠	٠	٦	٧	٤٠	١٠١	٢٨٤	٥٣٧	١٠١١	الأخصائيين في العلوم الطبيعية
١٥٥	٠	٠	٠	٣	١	٤	١٢	١٥	٢٩	٨١	الأخصائيين في الرياضيات والاحصاء
١٢٦٨	٠	٠	١	٢	٢	٩	٣٠	١١٩	٢٢٦	٧٩٨	الأخصائيين في حسابات الإلكترونيات
٢٠١٢٩	٢	٨	٤	٣٧	١٤٢	٢٨٢	١١٠٤	٢٥٩٧	٤٨٨٥	١١١٣٧	مهندسون ومهندسون المعماريون
٧١١٨	١٢	١٨	٥١	٩٥	١٧٩	٤١٢	٨٤٨	١٤١٦	١٧٤٠	٢٨٢٧	الأخصائيين في علوم الحياة

الموايد أحياء بحضر وريف الجمهورية طبقاً لمهنة الأب وترتيب المولود لعام ٢٠٠٤

الإجمالي

تفصّل جدول رقم (٩)

الإجمالي	ترتيب شموله										المهنة
	عاشر فأكثر	تسع	ثمان	سابع	سائق	خامس	رابع	ثالث	ثاني	أول	
											كاتب قسم (٢) الإحصائيون (أصحاب المهن الطبية)
١١٢٢٣	٤	٤	٨	١٥	٢٠	١٧٧	٥١٥	١٢٤٠	٢٨٠٤	٦٢٤١	الإحصائيون في علوم الصحة والطب (٥٤ إحصائيو التمريض)
٤٩	٠	٠	٠	٠	٠	٠	٢	٦	٨	٢٢	الإحصائيون في التمريض والتوليد
٣٢٧٢	١	٢	٥	١٥	٢٩	٨٢	٢٢٠	٤٩٤	٧٨٢	١٤٢٢	أعضاء هيئة التدريس في الجامعات والكليات والمعاهد العليا
١٨٣٢	٢	٢	٥	٧	٢٦	٨٠	٢٠٤	٣٦٠	٤٧٢	١٧٤	مدرسو المرحلة الثانوية
٧٤٤٤٠	٣٩	٥٤	١٥٤	٣٨٧	١١٤٧	١٧١٤	٧٢٦١	١٤٢٢٨	١٩٤٩٢	٢٨١١٢	مدرسو مرحلة التعليم الأساسي ومابقي التعليم الأساسي
١٨	٠	٠	٠	٠	٠	٢	٢	٥	١	٨	إحصائيون أنواع خاصة من التعليم
١٢	٠	٠	٠	٠	٠	٠	١	٢	٣	٩	مدرسو مراكز التدريب المهني
١١٢٩	٩	٧	١٢	٢٢	٦٠	١١٣	١٢٠	٢١٠	٢٢٤	٢١٠	إحصائيون التعليم الآخرون
٣١١٨٢	٨	٢٢	٣٢	٨٧	٢٤٤	٦٢٧	٢٠٤٦	٤٢٢٢	٧٧٢٢	١١١٤٩	الإحصائيون في خدمات الأضال
١٤٠٤٠	٨	٥	١٤	٥٠	١٢٥	٨٠٢	١١٠٩	٢٧٤٠	٤٩٦٧	٩٢١٨	الإحصائيون في فئات
٨٥٢	٠	٤	٣	٥	١٢	٤٧	٨٤	١٤٢	٢٤١	٣١٢	الإحصائيون في حفظ الوثائق ومن الهم من إحصائيو المعلومات
٤٥١٢	٠	٠	٦	١٤	٣٢	٩٠	٣١٥	٧٢٩	١٦١٩	١٦٤٨	الإحصائيون في علوم الاجتماعيه ومن الهم
٢٢٢٧	٠	١	٢	٢	١٢	٤٠	٩٥	٢٠٢	٥١٢	١٢١٧	كتاب والمكتوبون والفنانون للتحليليين
٥٩١٠	٤	٢	٢٧	٥٤	١٠٢	٢٩٢	٦٥٨	١٠٤٨	١٥٧٠	٢١٠١	الإحصائيون في فنين
٤٥٤	٠	٠	١	٢	٦	١٨	٢٦	٥٦	١٢٦	٢١٤	الإحصائيون الآخرون الذين لم ترد مهنتهم فيما سبق
١٨٧٢٥١	٨٤	١٢١	٢٢٢	٨٠٠	٢٢٠٩	٥٨٤٤	١٤٩٠٤	٢٠٢٧٨	٤٨٦٥٢	٨٢٤١٠	إجمالي قسم
											كاتب قسم (٢) القانون وسائقو الإحصائيون
١١٧٦	٠	١	٦	١٥	٢٢	٥٢	١٠١	١٧٠	٢٧٥	٥٢٢	قانون ومساعدو الإحصائيين في علوم الطبيعة
٣٩٩	٠	٠	١	١	٢	١٥	٢٦	٧٢	١٠٤	١٧٢	قانون ومساعدو الإحصائيين في رياضيات والاحصاء
١٢٢	٠	٠	٠	٠	٢	٠	٤	١٢	٢٧	٧٦	قانون ومساعدو الإحصائيين في الحاسبات الإلكترونية
١٠٠٩	٠	١	٢	١	٤	١١	٥٩	١٥٠	٢٧٢	٥٠٩	مشقو الأجهزة الإلكترونية والأجهزة سمعية والبصرية
٢١٧٨٢	١١	٢٨	٧٧	١٥٥	٤٢٠	١٠٥٦	٢٦٤٢	٥٦٠٤	٨٥٢٢	١٢١٩١	قانون ومساعدو الإحصائيين في هندسة
٨٧٨	٠	١	٢	٠	٦	٩	٢٧	٤٦	٢٢١	٤٥٦	مشقو سفن والطائرات وقطاراتها وإطيارون ومباط ومهندسون

تمويله أحياء بحضر وريف جمهورية طبقا لمهنة الأب وترتيب العوائل لعام ٢٠٠٤

الإجمالي

تقع جدول رقم (٩)

الإجمالي	تركيبا حسب المهنة									
	أول	ثاني	ثالث	رابع	خامس	سادس	سابع	ثامن	تاسع	عاشر فأكثر
	تابع قسم (٢) العلميون ومساعدو المعلمين									
٨٩٤	١١٥	٢٢٢	١٤٨	٧٥	٢١	٦	٥	٠	٠	٢
١٧٢٦	٢١٢	٣٣٠	٢٦١	٢١٠	١٤٤	٧٢	٢٨	٢٥	٤	٤
٣٦٨٩	١٥١٥	٨٦٨	٦٦٥	٢٤٥	١٥٠	٧٨	٣٦	١٨	٩	٨
٢٠٠٢	٨٧٢	٥٩٢	٢٣٤	١١٢	٤٨	٢١	١٠	٤	٣	١
١٧	٧	٤	٣	٤	١	٠	١	٠	٠	٠
٥٢	٢٣	٨	٥	٠	٢	١	١	٠	٠	٠
٢٧	١٦	٥	٢	٣	١	٠	٠	٠	٠	٠
٤٩	٢٤	١١	٦	٠	٠	٠	٠	٠	٠	٠
٢	٢	٠	٠	٠	٠	٠	٠	٠	٠	٠
٤	٢	٢	١	١	١	٠	٠	٠	٠	٠
١١٢٣	٥٠٤	٢٩١	١٨٥	٨٥	٢١	١٥	١٠	١	١	١
١١٨٩	٧٦٣	٢٤٢	٢٦٢	١٧٢	٧٨	٢٤	١٤	١٤	٢	٢
٢١١٧	٧٢٦	٥٠١	٨٤٧	٢٥٦	١٥٦	٧٤	٢٩	١٩	٧	٢
١٠٤٩٠١	٤٥٢٥٦	٢٥٢٥٠	١٧٩٦٤	٩٥٢٣	٣٨٠٢	١٧٩٧	٧٧٢	٣٠٢	١١٥	٧٨
٢٧	١٧	٦	٠	٢	١	٠	١	٠	٠	٠
٧٧١١	١٠٠٠	٦١٧	٥٢٢	٢٤٦	١١٧	٧٨	٢٧	١٢	١٠	٢
٢٢٥٤	٧٠٢	٥٢٤	٤٢٨	٢٢٦	١٢٠	١٠٨	٥٢	٢٦	٩	٧
١٥٩٢١٥	١٢٢٦٥	٢٩٠٢١	١٧٨١٢	١٤٢٥٥	٥٨٨٧	٢٧٥٤	١١٧٥	٥١٩	١٨٩	١١٤
	قسم (١) المعلمون بالأعمال الفنية									
١٤٢	٥٥	٤٤	٢٤	١٧	١١	٦	٣	٢	٠	٠
٢١١٩	١٢٠	٧٧٨	٥٩٤	٣٠٦	١٢٠	٥٥	٢٣	٧	٥	١
٦٩٦	٢٢٢	٢٠٩	١٢٢	٦٦	٢٥	١٤	٧	٣	٣	٠
١٢٦٨	٧٤٠	٢٥٢	٢١٢	١١٥	٤٨	٢٦	١٢	٨	٦	٣

المواكب أحياء بحضر وريف الجمهورية طبقاً لمهنة الأب وترتيب المولود لعام ٢٠٠٤

الإجمالي

تبع جدول رقم (٩)

الإجمالي	ترتيب المولود										مهنة
	عاشر فأكثر	تاسع	ثامن	سابع	سادس	خامس	رابع	ثالث	ثاني	أول	
											تابع قسم (٤) المقاتلون بالأعمال القتالية
٩٨	٠	٠	٠	٠	٢	٤	٩	٢٥	٢٦	٣١	تسعة الاحماء
٢٧٢٤	٤	٦	١٣	٢٠	٧٥	١٢٦	٣١٤	٥٥٧	٦٥١	٩٦٣	المصرفيون بالتجزئة والمصرفيون الآخرون ومن فيهم
١٤٤٠	١	١	٤	٨	١٣	٤٥	١٣٢	٢٥٤	٣٩١	٥٩٠	تسعة تقديم المعلومات للعملاء
٧٨٢٠	٤	١٣	٤٨	١٢٠	٢٤٥	٥٥٧	١١٦١	١٦٩٠	١٦٣٣	٢٣٤٩	المقاتلون بالأعمال القتالية الآخرون
١٧٣٢٧	١٣	٢٤	٨٥	٢٠٧	٤٥٦	٩٩٦	٢٢٠٢	٣٥٧٠	٣٩٧٥	٥٧٨١	إجمالي القسم
											قسم (٥) الفاعلمون في الخدمات ومجلات البيع
١٤٣٦	١	٣	٢	٩	١٨	١٨	٤٩	١٢٨	٣٦٨	٨٢٩	الفاعلمون في منشآت خدمة السفر والرحلات ومن فيهم
٦٦١٢	٩	٧	٤٠	٢١	٧٥	١٤٢	١٧٩٨	٦٨٧	١٣١٧	٢٥٣٥	الفاعلمون في خدمة المنازل والطعام والفنادق والمستشفيات
١٥١٧١	٤٣	٧٤	١٧٦	٢٥٣	٦٨٨	١١٦٦	١٩٢٦	٢٨٥٨	٢٤٢٠	٤٤٥٧	الفاعلمون في رعاية وتنظيف المباني
٤٠	٠	٠	٠	٠	١	٠	٤	٤	٦	٢٥	الفاعلمون في الرعاية الشخصية
٢٣١٧	٠	١	٨	٢٠	٥٠	٨٧	١٨٥	٤١٢	٨٢٦	١٧٢٢	الفاعلمون بالخدمات الشخصية
٦	٠	٠	٠	٠	٠	٠	٠	١	٢	٣	قارؤو نكتف وقارؤو النقط ومن فيهم
٢٧٦٥٠	٤٦	٦٤	١٣٧	٢٤٣	٤٨٦	٨١٢	١٧٤٤	٤٢٢٠	٧٥٢٠	١٢٣٢٢	الفاعلمون في الشرطة وخدمات الأمن والحماية
٤٨٠٨	١٣	٦	٢٧	٢٩	٨٤	٢٣٨	٥٨٧	١٣٨٠	٢٥٩١	٤٨٥٢	الفاعلمون في مجلات خدمات البيع وعارضو البضائع ومساعدوهم
١٤	٠	١	٠	٠	٠	٠	٠	١	٤	٨	عمال البيع في الامتلاك وفي الاسواق
٥٢	٠	١	٠	٢	١	٧	٢	٧	١٤	١٨	عارضو الآراء ومن فيهم
١٧٤	٠	٠	٠	١	٠	١	٥	٢٧	٥٢	٩٤	مقاتلون بأعمال البيع الذين لم تدره مهنتهم فيما سبق
٦٤٢٨٥	١١٢	١١٧	٣٩١	٦٨٧	١٤٠٣	٢٤٧٢	٦٣٥٠	٩٧٢٦	١٦١٢٠	٢٦٨٧٦	إجمالي القسم
											قسم (٦) المزراعون الحدائريون - غير المتخصصين
١٤١٢٠	٥٣	٩٢	١٥٦	٢١٠	٥٢١	١٧٠٠	١٢٥٨	١٥١٦	٢١١٣	٧٤٦١	المزراعون الحدائريون - غير المتخصصين
٨٦	١	٠	٠	٤	١	٥	٣	١٢	١٨	٤٢	المزراعون الحدائريون (المتخصصون)
٢٤٠٥٤	٥٦١	١٠٨٢	٢٥١٠	٥٢٢٤	١٠٠٠٨	١٦٥٥٨	٢٧٨١٢	٤٣٩٦٤	٦٤٨٣٨	١١٧٩٩٥	عمال الزراعة وتربية الحيوانات
١٠٨٥١	١٥	٢٧	٧٢	١٥١	٢٩٢	٦٥٢	٩٢٦	١٧٦٥	٢٩٦٠	٢٩٧٩	عمال صيد البر والقمص ومصيد البحر

المواليد أحياء بحضر وريف الجمهورية طبقاً لمهنة الأب وترتيب المولود لعام ٢٠٠٢

الإجمالي

تبع جدول رقم (٩)

الإجمالي	ترتيب المولود										المهنة
	عاشر فأكثر	تسع	ثمان	سابع	سادس	خامس	رابع	ثالث	ثاني	أول	
٣١٥٦٤١	٦٣	١٩٠٢	٦٧٣٩	٢٦٩٩	١٠٨٢٢	١٧٥٥٥	٢٠٠٠٠	٤٧٢٥٢	٦٩٩٢٤	١١٩٤٧٧	تابع قسم (٦) - المزارعون العاملون - غير المتخصصين إجمالي قسم
٢٧	٢	١	١	٥	١٢	١٣	قسم (٧) - العمال ومن بينهم
٥٣٩	.	٣	.	١	٥	١٢	٣٤	٤٥	١٥٣	٢٢٢	العمال والعمال على الإنتاج في التشيد والبناء
٢٠٥	١	١٦	١٩	٣٨	٤٩	٨٠	العمال والعمال على الإنتاج في صناعات معدنية
١٢	٤	٢	.	٤	٢	٨	العمال والعمال على الإنتاج في الحرف اليدوية والفنية
٨	٢	.	٢	٤	العمال والعمال على أعمال الطباعة ومن بينهم
٣١	٢	١	٥	١١	١١	العمال والعمال على إنتاج الحرفيون الآخرون ومن بينهم
٢٣	١	٦	٧	٧	١٢	العمال والعمال على الإنتاج وتشغيل الأوتوماتيك للمصانع
٦١	.	.	٦	١	٥	٢	٨	١٢	١٢	١٩	العمال والعمال على أعمال تشغيل الماكينات وتجميع الإنتاج
٣١٨	٢	٥	٦٠	٣٥	٥٦	١٥٢	٢٩٦	٥٦٥	٩٠٨	١٢١٧	العمال والعمال على الإنتاج الآخرون
٢٠٦	١	.	١	٢	٥	١٧	٢١	٣١	٤٥	٨١	أعمال تشييد وتغيير وعمل قطع ولتات الأحجار
٢٢٤٤٤	٤٦	٢٧	١٤٤	٢١٩	٦٤٥	١١٩٨	٢٤٢٩	٤٣٨٥	٥٨٦٢	٨٥٠٦	أعمال تشييد وبنائ ومن بينهم
١١٧٩٣	١١	٢٩	٨٠	١٥٢	٢٤٤	٤٧٥	٩٢٤	١٥٤١	٢٠٤٧	٢٢٢٢	أعمال تشييد بنائ ومن بينهم
٨١٦٩	٤	٥	١٥	٢٢	٩٢	٢١٨	٥١٥	١٢٤٢	٢١٦٦	٢٢٨٤	الفلانين وأعمال نظافة البناء ومن بينهم من الحرفيين
٨٧٧٠	٤	٨	١٤	٢٢	٧٦	٢٤٦	٥٤٥	١٢٢٩	٢٤٤٠	٢٦٠٠	سباو المعادن وأعمال الصانع والعمال المعادن وتجهيزها وتصنيع
١٠٢٢٤	١	٧	١٩	٣٠	١٠٠	٢٤٤	٥٢٢	١٤٤٩	٢٧٢٣	٣٢١٤	الحدادين وصانعو الآلات والآليات المعدنية وأعمال شركة كالمعادن
٤٦٢٥	٢	١	١١	٢١	٤٩	١٢٢	٢٠٨	٦٨٢	١٢٦٢	١٤٦٢	أعمال تركيب وتجميع وصيانة وإصلاح الآلات
١٠٤٢٩	٤	٤	١٨	٤٤	١٣٧	٢٩٤	٦٩٦	١٥٨٤	٢٧٦٤	٤٨٦٦	أعمال تركيب وإصلاح المعدات الكهربائية والإلكترونية
٨١٢٦	٩	١٤	٢٧	٥٨	١١٧	٢٥٦	٥٦١	١٢٩٦	٢٢٦٤	٢٤٤٤	أعمال تشغيل وصيانة لعمال وما فيها من لعمال
٦٥٢	١	.	٢	٢	٨	١٥	٥٠	٩٦	١٧٨	٢٠١	أعمال تشكيل الزجاج والخزف ومن بينهم
٧١٨	١	.	.	٢	٦	٢٥	٦٠	١٠٤	١٤٨	٢٤٧	أعمال صناعات الخبثية من خشب وتسيج والبنود وما فيه
٩١٢	١	١	٢	١	١	١٥	٤٤	١١٤	١٨٠	٢٦٤	أعمال الطباعة ومن بينهم

المواليد أحياء بحضر وريف الجمهورية طبقاً لمهنة الأب وترتيب الموالود لعام ٢٠٠٤

الإجمالي

تابع جدول رقم (٩)

الإجمالي	ترتيب الموالود									
	عاشر فأكثر	تسع	ثمان	سابع	سادس	خامس	رابع	ثالث	ثاني	أول
	تابع قسم (٧) المرحلون ومن إليهم									
٩٢٢٩	٢٦	٢٤	٤٢	١١١	٢١٧	٢٨٧	٧٤٧	١٤٥٢	٢٢٢١	٢٩٨٨
٢٠٤٤٠	٥	٨	٢٦	٧٢	٢٠٥	١٨٠	١٤٢٧	٢٥٨٠	٥٢٦٦	٩٢١٠
١٨٧٢	٢	٢	١١	٥٨	٧١	١٥٢	٤١٩	١٠٢٥	١٦٥٩	٢٤٦٢
١٧٦٠	١	٢	٢	٥	١٢	٥٦	١١١	٢٢١	٢٤٤	٩٢٢
١٧	-	-	-	١	-	٤	٢	-	٢	٦
٥١	-	-	١	-	٢	١	٨	٦	١٢	١٩
٥٦١	-	-	٢	٥	١٠	٢٠	١٨	٧٧	١٤٦	٢٥٢
١٨٢١١	٢١٨	٢٥٦	٩١٢	١٩٤١	٤٠٠٠	٧٢٢٩	١٤٤٢٨	٢٧٧١٧	٤٦٨٢٨	٨١٤٩١
٢٢٢٢٥٢	٢١٦	٥٥٢	١٢٥٧	٢٤٢٩	٦١٤٩	١١٤٧٧	٢٤٨٢٧	٤٩٨١٢	٨١٢٧٩	١٤٢١٩٢
	قسم (٨) عمال تشغيل للمصانع ومنذغو المكينات وتجميع الانتاج									
٧٤	-	١	٢	١	٤	٦	٧	٩	١٨	٢٠
٨٤	-	-	٢	-	-	٤	٥	١٦	٢٠	٢٩
٢٩	-	٦	-	-	-	-	-	٦	١٠	١٤
٢٢	-	-	-	-	-	١	٥	٢	٨	١٥
٥٦	-	-	-	-	-	٥	٥	٨	١٤	٢٤
٢٨	-	١	٤	١	-	١	٤	٦	١١	١٠
١	-	-	-	-	-	-	-	-	١	-
٩٨٩	-	١	١	-	١٧	٢٠	٤٠	١٢٢	١٢٢	٤٧٢
٢١٧	-	-	١	٢	-	٥	١٧	٤٢	٥٠	١٠١
١١٠	-	-	١	-	١	٢	٤	١٤	٥٠	٢٤
٢١١	-	-	١	-	١	٧	٢٢	٥١	٩٢	١٢٤
٥٥	-	-	-	-	٢	-	٢	٨	١٢	٢٩
١٩٠٦	-	٢	٢	٤	٢٢	١٠	١٧٧	٢٧٧	٥٢٨	٧٢٨

المواليد أحياء بحضر وريف الجمهورية طبقا لمهنة الأب وترتيب المولود لعام ٢٠٠٤

الإجمالي

تابع جدول رقم (٩)

الإجمالي	ترتيب المولود										المهنة
	عاشر فأكثر	تاسع	ثامن	سابع	سادس	خامس	رابع	ثالث	ثاني	أول	
											تابع قسم (٨) عمال تشغيل المعادن ومشغلو المكينات وتجميع الاتحاح
١٥٠	١	٠	٣	٥	٩	١٧	٢١	٢١	٢٩	٤٤	عمال تشغيل مكينات تجهيز المنتجات الغذائية وما إليها من مواد
١٠١	٠	٠	٠	٠	٣	٤	٥	١٤	٢٧	٣٨	عمال التركيب والتجميع
٤٧	٠	٠	٠	٠	٠	١	٩	٦	١٥	١٦	عمال تشغيل المكينات وعمال تجميع مكونات الاتحاح الاخرى
٦٢٤	٠	٠	٦	١٠	١٣	٣٦	٥٣	١١٢	١٥٧	٢٢٧	سائقو كائرات السكك الحديدية ومن اليهم
٧٢١٢٧	٨٢	١٢٢	٣٢٢	٧٣٠	١٤٢١	٣١٤٢	٦٧٨٧	١٢٣٥٠	١٨٢٨٧	٣٠١٦٣	سائقو المركبات الالية
٧١٨	١	٠	٧	١٢	٢١	٣٨	٧٧	١١٤	١٨١	٢٦٧	عمال تشغيل معدات مستخدمين الزراعة وتداول المواليد محرك الازمة
١١٣٤	١	٠	٧	١٨	٢٣	٤٧	٨٤	١٤٦	٢٦٨	٥٢٠	بحاره السفن ومن اليهم
٨٠٣٠٧	٨٥	١٢٨	٣٦٠	٧٨٨	١٧٢٧	٣٤٢٧	٧٢٤٢	١٣١٧٣	٢٠١٢١	٣٢٧٤٦	إجمالي القسم
											قسم (٩) عمال المهن العادية
٢٧٠٢	٦	٩	٢٢	٤٠	٩٨	١٣٢	٢٥٦	٣٩٢	٦٢١	١١١٥	شباة الجمالون ومن اليهم
٤٢	٠	٠	٠	١	٣	١	١	٧	٩	٢٠	ماسحو الاطبخة ومن اليهم من عمال الخدمات بالطريق العام
٥٥٥٢	٩	١٩	٤٢	٨٧	١٨٠	٢٦٦	٥٢٦	٩٨١	١٣٠٩	٢١٢٤	عمال المرسلات وجراسين وعمال الامن
١٦٢	١	٢	٤	٥	١٦	١٧	١٨	٢٨	٣٥	٣٧	جامعو القمامة
٥٩١	٠	٤	٧	٤	١٥	٢٠	٤٥	٧٩	١٧٩	٢٣٨	عمال نقل القاذبون
٩٠٥١	١٦	٣٤	٧٥	١٢٧	٢١٢	٤٢٧	٨١٦	١٤٨٧	٢١٦٢	٣٥٤٤	إجمالي القسم
											قسم (١٠) أفراد جدد يعملون عن عمل
١٠٢١	١	٠	٦	٢	٤	١٥	٨٢	٢٢٤	٢٤٥	٣٩٦	أفراد جدد يعملون عن عمل
١٥٥٥١٦	٨٢	١١٢	٢٥٢	٥٨٩	١٥١١	٣٥٠٧	٨٦٦٢	٢٠٢٢٩	٤٣٧٢١	٧٦٧٨٠	أفراد يعملون بمهن غير مددده اولم توصف بدقة
٣٦٢٥١٥	٧٦	١٢١	٣٠٠	٧٢٥	١٩٢٧	٥٠٧٨	١٤٦٧٣	٣٩٠٩٩	٨٢٤٦٨	٢١٨٠٢٨	أفراد لم ينفوا عن مهنتهم (لم يدون لهم مهنة
٥١١٠٨٢	١٥٩	٢٤٢	٥٥٤	١٣١٦	٣٤٥٢	٨٦٠٠	٢٣٤١٨	٥٩٦٥٢	١٢٦٤٨٤	٢٩٥٢٠٤	إجمالي القسم
١٧٧٤٥٠٠	١٢٤٩	٢٨١٦	٦٦١٨	١٤٢٣٩	٣٠٥٨٤	٦٠٢٢١	١٢١٢٨٧	٢٥٩١٠٠	٤٢٤٥٢٢	٨٢٨٢٦٢	الإجمالي العام

الجهاز المركزى للتعبئة العامة والإحصاء

طريق صلاح سالم

صندوق بريد : ٢٠٨٦

مدينة نصر - القاهرة

تليفون : ٤٠٢٣٠٣١ - فاكس : ٤٠٢٤٠٩٩

*THE CENTRAL AGENCY FOR PUBLIC
MOBILISATION AND STATISTICS*

P.O.B. : 2086

Nasr City - Cairo

TEL. 4023031 - FAX. 4024099

موقع الجهاز : <http://www.capmas.gov.eg>

البريد الإلكتروني : pres_capmas@capmas.gov.eg

