



جمهورية مصر العربية
الجهان المركزى للتعينة العامة والاحصاء

احصاءات الموالييد والوفيات ٢٠٠٢

الجزء الأول : المواليد احياء

مرجع رقم ٧١ — ١٢٥١١ / ٢٠٠٢

ديسمبر ٢٠٠٣

يحظر النشر أو الاقتباس
بدون الإشارة إلى المصدر وهو
الجهاز المركزي للتعبئة العامة والإحصاء

تقديم

تعتبر الإحصاءات الديمغرافية أحد المصادر الرئيسية للإحصاءات السكانية عامة ،
وأساسا لتحليل الإحصاءات السكانية . وتقدير أعداد السكان ووضع مختلف البرامج
التربوية والتعليمية وتنمية الخدمات الصحية . ولذلك يعمل الجهاز المركزي للتعينة العامة
والإحصاء باستمرار على تحسين أسلوب جمع هذه البيانات وزيادة تمولها ودقتها .

وقد قام الجهاز من جانبيه وبالتعاون مع الجهات المعنية بأعداد النظم والوسائل التي
تحقق جمع للبيانات الإحصائية من وإثبات النواتج والوقوف من واقع التغيرات التي يقيم
البلد من هذه الوثائق وتحريرها بأفضل ما يتيسر من البيانات الإحصائية التي
تساعد على دراسة المجتمع السكاني والخصائص الديمغرافية الرئيسية .

ويمثل الجهاز المركزي للتعينة العامة والإحصاء على تطوير هذه الإحصاءات التي تزيد
أهميتها يوما بعد يوم مع التزايد المستمر في أعداد السكان ومنع الغش التي توجه في الوقت الحاضر نحو برامج
تخطيط الأسرة والسياسات السكانية .

والله اعلم بالصواب . . .

المستشار مكي طنبلي

رئيس الجهاز المركزي

للتعينة العامة والإحصاء

مسئله شخص ببيانات النشره

ملخص بيانات النشرة

أولاً: المواليد :-

- بلغ عدد المواليد ١٧٦٦٥٨٩ مولود عام (٢٠٠٢) بينما كان ١٧٤١٣٠٨ مولود عام (٢٠٠١) بنسبة زيادة قدرها ١.٥ % كما بلغ معدل المواليد ٢٦.٥ (لر الألف) عام (٢٠٠٢) بينما كان ٢٦.٧ (لر الألف) عام (٢٠٠١) .

أ - المواليد حسب النوع :-

- بلغ عدد المواليد الذكور ٩٠٥٥٥٣ والمواليد الإناث ٨٦١٠٣٦ مولود عام (٢٠٠٢) أي أن نسبة الذكور عند الميلاد تقدر بنحو ١٠٥ بينما كانت ١٠٦ عام (٢٠٠١) .

ب - المواليد حسب المحافظات ونوع سجل الإقامة :-

- بلغ عدد مواليد الجيزة ٧٦٩١٢٣ مولود عام (٢٠٠٢) بينما كان ٧٤٦٤٩٢ مولود عام (٢٠٠١) بنسبة زيادة قدرها ٣.٠ % .

- بلغ عدد مواليد أريحا ٩٧٤٦٧ مولود عام (٢٠٠٢) بينما كان ٩٩٤٨١٦ مولود عام (٢٠٠١) بنسبة زيادة قدرها ٠.٣ % .

- احتلت محافظة القليوبية المرتبة الأولى من حيث عدد المواليد . ففلا بلغ عدد الحالات بها ١٧٤٩٤٣ مولود عام (٢٠٠٢) بينما كان ١٦٧٣٣٢ مولود عام (٢٠٠١) بنسبة زيادة قدرها ٤.٦ % .

- ومن حيث معدل المواليد الخام كان أكبر معدل في محافظة مطروح حيث بلغ (٣٦.١) لر الألف) عام (٢٠٠٢) بينما كان (٣٤.٨) لر الألف) نفس المحافظة عام (٢٠٠١) .

- احتلت محافظة جنوب سيناء المرتبة الأخيرة من حيث عدد المواليد . فقد بلغ عدد الحالات بها ١٧٠٠ مولود عام (٢٠٠٢) بينما كان ٢٠٠٧ مولود عام (٢٠٠١) بنسبة نقص قدرها ١٥.٦ % .

- ومن حيث معدل المواليد الخام كان أقل معدل في محافظة أسيوط حيث بلغ ٢١.٥ (لر الألف) عام (٢٠٠٢) بينما كان ٢٢.٠ (لر الألف) نفس المحافظة عام (٢٠٠١) .

- كان أكبر عدد تم تسجيله من المواليد في شهر يناير . حيث بلغ ١٦٩٣٥٦ مولود عام (٢٠٠٢) بينما كان ٢٤٥٥٩٣ مولود في شهر يناير عام (٢٠٠١) بنسبة نقص قدرها ٣١.٠% .

- كان أكبر عدد من المواليد للذكوات في نسبة السن بين ٢٠ إلى ٢٥ من ٢٥ . حيث بلغ ٤٦٩٧٣٦ مولود عام (٢٠٠٢) بينما كان ٤٧٤٢٨٢ مولود عام (٢٠٠١) بنسبة نقص قدرها ١.٠% .

- كان أكبر عدد من المواليد للإناث في نسبة السن بين ٢٠ إلى ٢٥ من ٣٥ . حيث بلغ ٤٢٠٥٤٧ مولود عام (٢٠٠٢) بينما كان ٤١٩٣٧٣ مولود عام (٢٠٠١) بنسبة زيادة قدرها ٠.٣% .

- كان أكبر عدد من المواليد حسب مدينة الأب ثم العائلون في الزراعة وتربية الحيوانات حيث بلغ عددهم ٤٥٨٢٨٦ مولود عام (٢٠٠٢) بينما كان ٤٨١٧٤٧ مولود عام (٢٠٠١) بنسبة نقص قدرها ٤.٥% .

ثانياً : الوفيات :

- بلغ عدد الوفيات ٢٤٠٣٤ متوفياً عام (٢٠٠٢) بينما كان ٤٠١٤٣٣ متوفياً عام (٢٠٠١) بنسبة زيادة قدرها ٠.٨% .

- بلغ معدل الوفيات ٦.٤ (في الألف) عام (٢٠٠٢) بينما كان ٦.٤ (في الألف) عام (٢٠٠١) .

ومن ذلك يتضح أن معدل الزيادة الطبيعية في الجمهورية بلغ نحو ٠.١ (في الألف) عام (٢٠٠٢) بينما كان ٠.٦ (في الألف) عام (٢٠٠١) .

١ - الوفيات حسب النوع :

- بلغ عدد وفيات الذكور ٢٢٦٨١١ متوفياً عام (٢٠٠٢) بينما كان ٢١٨١٩٥ متوفياً عام (٢٠٠١) بنسبة زيادة قدرها ١.٥% .

- بلغ عدد وفيات الإناث ١٩٧٢٢٤ متوفياً عام (٢٠٠٢) بينما كان ١٨٣٢٣٨ متوفياً عام (٢٠٠١) بنسبة زيادة قدرها ٠.٥% .

- بلغ عدد وفيات الحظير ٢٠٤٣٧٧ متوليا عام (٢٠٠٢) بينما كان ١٩٦٠٩٩ متوليا عام (٢٠٠١) بنسبة زيادة قدرها ٤.٢ % .

- بلغ عدد وفيات الريف ٢١٩٦٥٧ متوليا عام (٢٠٠٢) بينما كان ٢٠٨٤٣٢ متوليا عام (٢٠٠١) بنسبة زيادة قدرها ٥.٤ % .

- احتلت محافظة القاهرة المرتبة الأولى من حيث عدد الوفيات العامة . فقد بلغ عدد الحالات بنا ٦١٤٣١ متوليا عام (٢٠٠٢) بينما كان ٥٦٦٨٧ متوليا عام (٢٠٠١) بنسبة زيادة قدرها ٨.٤ % .

- كما احتلت محافظة جنوب سيناء المرتبة الأخيرة من حيث عدد الوفيات العامة . فقد بلغ عدد الحالات بنا ٢٩٨ متوليا عام (٢٠٠٢) بينما كان ٢٤٩ متوليا في عام (٢٠٠١) .

- كان أكبر عدد تم تسجيله من الوفيات العامة في شهر يناير . حيث بلغ ٤٤٨٨٣ متوليا عام (٢٠٠٢) بينما كان ٤٤٤٠٥ متوليا في شهر يناير عام (٢٠٠١) بنسبة زيادة قدرها ١.١ % .

- كان أكبر عدد من الوفيات لسر إنيية السن ٧٥ - ٧٥ . حيث بلغ ٤٨٥١٥ متوليا عام (٢٠٠٢) بينما كان ٤٧٠٠٦ متوليا عام (٢٠٠١) بنسبة زيادة قدرها ٣.٢ % .

- كان أكبر عدد من الوفيات حسب المدينة هم المزارعين وعمال الزراعة والعاملين بالصيد المبردة حيث بلغ ٦٣٨٧٩ متوليا عام (٢٠٠٢) بينما كان ٥٩٧٨٩ متوليا عام (٢٠٠١) بنسبة زيادة قدرها ٦.٨ % .

- بلغ عدد حالات وفيات الأطفال ارضين ٣٧٩٠٤ متوليا عام (٢٠٠٢) . بينما كان ١٩١٤٩ متوليا عام (٢٠٠١) بنسبة نقص قدرها ٢٢.٩ % .

- بلغ عدد المواليد موتى ٤٧٤٥ متوفياً عام (٢٠٠٢) . بينما كان ٥٣٩٣ متولياً عام (٢٠٠١)
بنسبة نقص قدرها ١٢ % .

- كان أكثر أسباب نكاحات المواليد موتى (إختناق ونيدى - إختناق الوليد) حيث بلغ ٢٢٧٦
حالة عام (٢٠٠٢) . بينما كان ٣٢٣٨ متوفياً عام (٢٠٠١) بنسبة نقص قدرها ٢٩.٧ % .

ملحوظة : -

معدلات المواليد والوليات لا تشمل المواطنين بالخارج .

الفهرس

رقم الصفحة	الترتيب	رقم الجدول
	الجزء الأول : التواليد أحياء	
١	مقدمة	—
٣	البيروم البيئية وجدانها جداول التنبؤ	
	القسم الأول : الجداول التنبؤية والمقارنة	
١٥	عدد سكان الجمهورية التقديري في منتصف سنة ٢٠٠٢ موزعا حسب النوع والمناطق	١
١٦	أعداد الذرائع أحياء والتوليدات بالجمهورية في السنوات من ١٩٨٣ إلى ٢٠٠٢	٢
١٧	تعدلات التواليد أحياء والتوليدات بالجمهورية في السنوات من ١٩٨٣ إلى ٢٠٠٢	٣
١٨	معدلات المواليد والتوليدات والزيادة الطبيعية بالمحافظات (حضر /ريف) لسنة ٢٠٠٢	٤
	القسم الثاني : المواليد أحياء	
٢١	التواليد أحياء بالمحافظات في الخيف والتريف حسب الشهر والنوع	٥
٢٤	المواليد أحياء بتختر وريف الجمهورية حسب سن الوالدين ونوع المولود	٦
٢٥	شواهد أحياء بتختر وريف الجمهورية حسب سن الأم وبدة العيادة التوليدية	٧
٢٦	التواليد أحياء بتختر وريف الجمهورية حسب ترتيب المولود ومن الأم	٨
٢٧	التواليد أحياء بتختر وريف الجمهورية حسب سنية الأب وترتيب المولود	٩

تاريخ الفهرس

رقم الصفحة	البيانات	رقم الجدول
	الجزء الثاني : التوقيعات	
	التقسيم الأول : التوقيعات العامة	
١١	التوقيعات ووليات الترخيص بالتعاملات والتمسك والالتزام والمراكز (حضر - ريف ... جمعة والتينسوع (ذكوان - اثبات ... جمانة) لسنة ٢٠٠٢ .	١
١٠٥	التوقيعات بالتجمهورية حسب الحالة الزوجية والسن والتسوية لسنة ٢٠٠٢ .	٢
١٠٧	التوقيعات بالتجمهورية حسب الحالة والسن والتسوية لسنة ٢٠٠٢ .	٣
١٠٩	التوقيعات بالتعاملات حسب ليات السن والتسوية لسنة ٢٠٠٢ .	٤
	أ - العنصر	
	ب - التوقيع	
	ج - الجمانة	
١١٩	التوقيعات حسب ليات السن والتسوية وشباب التولية لسنة ٢٠٠٢ .	٥
١٢١	التوقيعات حسب أقسام التولية والتسوية والسن لسنة ٢٠٠٢ .	٦
	التقسيم الثاني : وفيات الأطفال دون السنة (الرضيع)	
١٢٧	مدلات وليات الترخيص بالمعاملات في السنوات من ١٩٩٢ إلى ٢٠٠٢ .	٧
١٢٩	وليات الأطفال في السنة الأولى من عمرهم حسب سبب التولية والسن وشهور التولية لسنة ٢٠٠٢ .	٨

تأريخ الفهرس

رقم الصفحة	العنوان	رقم الجدول
١٩٩	<p>القسم الثالث : المواليد مبروتسي</p> <p>المواليد موتس بالعائلات حسب الترتيب لسنة ٢٠٠٢ :-</p> <p>أ - المحضر</p> <p>ب - الرتب</p> <p>ج - التجمعة</p>	١
٢٠٣	<p>المواليد موتس حسب سبب الوفاة وعدد أشهر الحمل لسنة ٢٠٠٢</p> <p>القسم الرابع : الوفيات بإصابات بادية شديدة</p>	٢
٢٠٩	<p>الوفيات الناشئة عن الحوادث والتسمم والطرق الضيقة حسب أسبابها الخارجية</p> <p>والسفن والشلل سنة ٢٠٠٢</p>	١
٢١٥	<p>الوفيات الناشئة عن الحوادث والتسمم والطرق الضيقة حسب طبيعة الإصابة</p> <p>والسفن والشلل لسنة ٢٠٠٢</p>	٢

مقدمة

أولاً : الأساس القانوني للإحصاءات الحيوية :-

صدر القانون رقم ١٥٨ لسنة ١٩٨٠ في ١٥ يولييه ١٩٨٠ والخاص بتعديل بعض أحكام القانون رقم ٢٦٠ لسنة ١٩٦٠ المعدل بقانون رقم ١١ لسنة ١٩٦٥ وتضمنت اللائحة التنفيذية - قرار رقم ١٢٠ لسنة ١٩٦٥ - نماذج التبليغات والخطارات التي أعدتها لجنة مثلت فيها الإدارة المركزية للإحصاء وروعي فيها البيانات الأساسية لخدمة أغراض الإحصاءات الحيوية .

ثانياً : مصادر البيانات :

١- المواليد :-

نصت المادتان ١٥ ، ١٦ من القانون رقم ١١ لسنة ١٩٦٥ على أن يتم التبليغ عن الولادة خلال ١٥ يوم من تاريخ حدوثها على النموذج المعد لذلك إلى مكتب الصحة في الجهة التي حدثت فيها الولادة إذا وجد بها مكتب أو إلى الجهة الصحية التي يحددها وزير الصحة بقرار يصدر في الجهات التي ليس بها مكاتب صحة .

٢- الوفيات :-

نصت المادة ٢٩ على أن يتم التبليغ عن الوفاة خلال ٢٤ ساعة من وقت حدوث الوفاة أو تبوتها على النموذج المعد لذلك إلى مكتب الصحة في الجهة التي حدثت فيها الوفاة إذا وجد بها مكتب أو الجهة الصحية التي يحددها وزير الصحة بقرار يصدر منه في الجهات التي ليست بها مكاتب صحة ويجب أن يكون التبليغ مصحوباً ببطاقة المتوفى إن وجدت أو بقرار من المبلغ بعدم وجودها .

أسلوب جمع البيانات :-

تحرر إخطارات المواليد والوفيات عن كل أسبوع من الأسابيع السنوية بمعرفة مكتب الصحة عن جميع واقعات الولادة والوفاة التي تحدث في نطاق اختصاصه وذلك من واقع التبليغات المقدمة إلى المكتب عن هذه الأحداث والتي تم قيدها في الدفتر الصحي وتعطى الواقعات المتسى تفيد في الإخطارات أرقامها مسلسلة حسب ترتيب قيدها في الدفتر الصحي الذي يشمل الواقعات التي حدثت في دائرة المكتب أو في الجهات الأخرى التابعة له .

- ترسل هذه الإخطارات مرفقة بالتبليغات خلال ثلاثة أيام من انتهاء الأسبوع الوبائي الدولى إلى " مكتب الصحة المختار " في دائرة كل مكتب سجل مدنى ليكون حلقة الإتصال بين سائر مكاتب الصحة فى هذه الدائرة ومكتب السجل المدنى ، الذى يقوم بمراجعتها ومطابقتها على التبليغات ثم يرسلها بدورء خلال ثلاثة أيام أخرى إلى مكتب السجل المدنى المختص الذى يقوم بقيد الحالات فى السجلات وإثبات أرقام التقيد بالإخطارات أمام الحالات الخاصة بها .

- تتولى مكاتب السجل المدنى بالأنقسام والمراكز إرسان إخطارات المواليد والوفيات خلال ثلاثة أيام من تاريخ ورودها من مكتب الصحة المختار إلى دائرة الأحوال المدنية بالمحافظات التابعة لها .

يتم تبسيع الإخطارات الإحصائية من جميع دوائر الأحوال المدنية بالمحافظات فى قسم الإحصاء بمصلحة الأحوال المدنية بالقاهرة حيث تتم مراجعتها من حيث الشمول ومراجعة تسلسل أرقام قيد الحالات وذلك بواسطة العاملين بالقسم التى تتولى إرسالها إلى الإدارة المركزية للإحصاء بالجهاز لمراجعتها .

ثالثاً : التعاريف :-

١- المواليد أحياء :-

المقصود بالمولود الحى من كل مولود تظهر عليه عقب ولادته أى علامة من علامات الحياة مثل النبض أو أية ظاهرة أخرى كضربات القلب أو نبض الحبل السرى أو الحركة الواضحة للمنمالات الإرادية وذلك بعد انفصاله التام عن الأم بشرط انظر عن مدة الحمل وسواء كان العيىل سرى قطع أو لم يقطع وسواء انفصلت المشيمة أم لا .

١- المواليد موتى : (الوفاة الجنينية) .

المقصود بالمولود ميت ، الجنين الذى ولد ميتاً بعد الشهر السادس من الحمل سواء حدثت الوفاة قبل الوضع أو أثناءه ولم يظهر على الجنين بعد الانفصال التام عن الأم أى علامة من علامات الحياة .

٢- الوفاة :-

هى الزوال الدائم لجميع الأدلة على الحياة فى أى وقت بعد حدوث الولادة الحية

(توقف الوظائف الحيوية بعد الولادة مع انعدام إمكانية الإنعاش) .

٤ - سبب الوفاة :-

يقصد به المرض أو الأمراض والحالات المرضية أو الإصابات التي نتج عنها أو ساهمت في حدوث الوفاة كما تشمل ظروف الميلاد أو العنف الذي نتج عنه هذه الإصابات ، وقد تم تزيين أسباب الوفاة طبقاً للتصنيف الدولي للأمراض والإصابات وأسباب الوفاة (المراجعة العاشرة) .

٥ - الوفيات الجادية الشديدة :-

يقصد بها الإصابات الناتجة عن الحوادث المختلفة مثل الحوادث الناجمة عن السيارات الميكانيكية ووسائل النقل الأخرى والتصميم العارض والآلات الميكانيكية وجميع الحوادث العارضة الأخرى والإنتحار والتقتل والإعدام أو أي طرق عنيفة أخرى .

٦ - العضو المصاب :-

يقصد به العضو الذي أصيب في الحوادث مثل العنق أو الرأس أو الساق .

٧ - السبب الخارجي :-

ويقصد به نوع الحادث أو الآلة وخلافها التي سببت الوفاة كما يذكر تصادم سيارة أو متدوف ناري أو تزلزل صناعي ... الخ .

٨ - وفيات الأطفال الرضع :-

يقصد به الأطفال الذين يتوفون وعمرهم أقل من عام .

٩ - وفيات المواليد المبكرة (أقل من شهر) :-

ويقصد به الأطفال الذين يتوفون وعمرهم أقل من ٢٨ يوماً .

١٠ - الزيادة الطبيعية :-

هي زيادة أو (نقصان) المواليد عن الوفيات للسكان في منطقة ما في فترة زمنية

معينة .

المعدلات والنسب المستخدمة في النشرة :-

١- معدل المواليد أحياء العام :-

هو عدد المواليد أحياء الذين يولدون خلال العام لكل ألف من السكان في منتصف السنة .

عدد المواليد أحياء خلال العام

$$\text{وهو} = \frac{\text{عدد المواليد أحياء خلال العام}}{1000} \times$$

تقدير عدد السكان في منتصف العام

٢- معدل الوفيات :-

هو عدد الوفيات خلال العام لكل ألف من السكان في منتصف السنة .

عدد الوفيات خلال العام

$$\text{وهو} = \frac{\text{عدد الوفيات خلال العام}}{1000} \times$$

تقدير عدد السكان في منتصف العام

٣- معدل الزيادة الطبيعية :-

يساوي الفرق بين معدلي المواليد والوفيات لنفس العام .

٤- معدل وفيات المواليد المبكرة (أقل من شهر) :-

هو عدد الوفيات للمواليد المبكرة (أقل من شهر) خلال العام لكل ألف من المواليد

أحياء خلال نفس العام .

عدد الوفيات من الأطفال الأقل من ٢٨ يوما من العمر خلال العام

$$\text{وهو} = \frac{\text{عدد الوفيات من الأطفال الأقل من ٢٨ يوما من العمر خلال العام}}{1000} \times$$

عدد المواليد أحياء في نفس العام

٥- معدل وفيات الرضع :-

هو عدد وفيات الأطفال الرضع الذين لم يبلغوا السنة الأولى من العمر خلال العام لكل ألف

من الأطفال المولودين أحياء خلال نفس العام .

عدد الوفيات دون السنة من العمر خلال العام

$$\text{وهو} = \frac{\text{عدد الوفيات دون السنة من العمر خلال العام}}{1000} \times$$

عدد المواليد أحياء في نفس العام

٦- معدل وفيات الأمومة :-

وهو عدد وفيات التمام اللحي يتوفين خلال العام بسبب الحمل والولادة والنفاث لكل مائة ألف من مجموع المواليد احياء والمواليد موتى .

$$\text{وهو} = \frac{\text{عدد وفيات الإنهيات بسبب الحمل والولادة خلال العام}}{(\text{المواليد احياء} + \text{المواليد موتى}) \text{ في نفس العام}} \times 100000$$

٧- نسبة النوع عند الميلاد :-

وهي عدد الذكور لكل مائة من الإناث من المواليد .

$$\text{وهي} = \frac{\text{عدد المواليد الذكور خلال العام}}{\text{عدد المواليد الإناث خلال العام}} \times 100$$

رابعة: تبويب البيانات والنشر :-

- يتم تبويب بيانات المواليد أحياء جغرافياً حسب محل الإقامة المعتاد للألم (وليس مكان الميلاد) .

- يتم تبويب بيانات الوفيات جغرافياً حسب محل الإقامة المعتاد للمتوفى (وليس مكان الوفاة) .

- يتم تبويب بيانات الوفيات بإصابتها بادية شديدة جغرافياً حسب محل وقوع الحادث (وليس محل الإقامة المعتاد للمتوفى) .

- يتم تبويب بيانات المواليد موتى جغرافياً حسب محل الإقامة المعتاد للألم .

خامساً: تقديرات السكان والمعدلات :-

استخدمت بيانات التعداد العام للسكان لعام ١٩٩٦ كأساس لتقدير عدد السكان في منتصف العام في السنوات من ١٩٩٦ وما بعدها باستخدام أسلوب الزيادة الطبيعية (ولا يشمل المواطنين بالخارج وعددنا ٢١٨٠٠٠٠ نسمة)

سادساً: الملاحق والنماذج والأساليب الإحصائية والمصادر والأدلة :-

الحق بنائية المنشورة ضرورة للملاحق والنماذج والأساليب الإحصائية وعدد المصادر والأدلة

التي استخدمت في جمع البيانات وهي تتضمن :

- أ. دليل الأمراض المعدية والطفيلية (ملحق) .
ب. نماذج التبليغات والإخطارات :

١- تبليغ عن ولادة . نموذج رقم ٣٤ .

٢- تبليغ عن وفاة .

٣- تبليغ عن مولود ميت بعد الشهر السادس من الحمل .

٤- إخطار عن المواليد أحياء (استمارة رقم ١٠٥ م . أ) .

٥- إخطار عن الوفيات والمواليد موتى (استمارة رقم ١٠٦ م . أ) .

٦- استمارة عن الوفيات بإصابتها بادية شديدة (استمارة رقم ١٠٣ م . أ) .

ج. بيان الأساليب الإحصائية الدولية وعدد المصادر :

١- بيان الأساليب الإحصائية الدولية التي تحرر عنها إخطارات المواليد أحياء والوفيات

والمواليد موتى .

٢- بيان مصدر النصار (مكاتب الصحة ومكاتب سجل جنس وأقسام ومراكز الشرطة) بكل

محافظه .

سابعاً : جداول متوفرة بالجهاز ولا تضمنها هذه النشرة :-

أ. المواليد

- ١- تقديرات السكان ومعدلات المواليد والوفيات بجمهورية مصر العربية
ينظيراتها في بعض الدول .
- ٢- عدد المواليد أحياء والوفيات لرعايا جمهورية مصر العربية المقيمين
بالخارج .
- ٣- عدد السكان التقديري والمواليد أحياء بالمحافظات والمدن والأقسام
والدراكنز .
- ٤- المواليد أحياء حسب ديانة الأب والنوع بالمحافظات .
- ٥- المواليد أحياء بحضر وريف الجمهورية حسب الديانة ودين
الوالدين .
- ٦- المواليد أحياء حسب سن الأم والنوع في حضر وريف المحافظات .

ب. الوفيات ووفيات المرنطين والموتى

١. الوفيات حسب سبب الوفاة والنوع لكن محافظة (الجملة)
٢. الوفيات حسب سنات السن والنوع وسبب الوفاة طبقاً للدليل الدولى المطول
٣. الوفيات حسب شهر الوفاة والنوع وسبب الوفاة طبقاً للدليل الدولى المطول
٤. الوفيات لكل أربع أسابيع وسبب الوفاة طبقاً للدليل الدولى المطول
٥. وفيات الأطفال في السنة الأولى من العمر حسب سبب الوفاة والسن والنوع بالمحافظات
(حضر / ريف / جملة)
٦. وفيات الأمراض المعدية الواجب التبليغ عنها بالجمهورية لكل أربع أسابيع (حضر / ريف / جملة)
٧. المواليد موتى حسب سبب الوفاة والنوع بالمحافظات (حضر / ريف)

الرسالة البيانية وما تلاها

عدد سكان الجمهورية بمقتضى إحصائيات سنة ٢٠٠٢

موزعاً حسب النوع والجنس والظروف

عدد السكان التكرار			الملاحظات
جملة	إناث	ذكور	
٧٤٤٤٣١٢	٣٦٤٢٤٨٤	٣٨٠١٨٢٨	القاهرة
٣٦٦١١٣١	١٧٩٦٥٣٩	١٨٦٤٥٩٢	الإسكندرية
٥١٧٢٠١	٢٥١٨٢٣	٢٦٥٣٧٨	بورسعيد
٤٦٥١٠٥	٢٢٧٦١١	٢٣٧٤٩٤	السويس
١٠٢٦٣٣٢	٥٠١٨٢٩	٥٢٤٤٠٣	دمياط
٤٧٠٧٠٤٤	٢٣١١٩٩٦	٢٣٩٥٠٤٨	شبه جزيرة سيناء
٤٨٥٥٠٤٧	٢٣٦٦٣٣٣	٢٤٩٢٠٨٤	الشرقية
٣٦٩٣٣١٨	١٧٩١٤١٨	١٩٠٢٥٠٠	القليوبية
٢٤٧٧٠٩٨	١٢٢٥٣٩١	١٢٥١٥٠٧	قصر الشيخ
٣٧٦٥٣٣١	١٨٦٣٣٦٠	١٩٠١١٠١	شعبية
٣٠٨٠٧٢٦	١٤٧٩٨٨١	١٥٩٢٨٤٥	الدقهلية
٤٤٦٩٩٢٤	٢١٩١٩٤٥	٢٢٧٧٩٧٩	الجيزة
٨١٦٧٨٠	٤٠١٠٤٠	٤١٥٧٤٠	الإسماعيلية
٥٣٥٨٤٧٨	٢٥٠١٠٩١	٢٧٥٧٣٨٠	الجديدة
٢١٣٣٣٧٥	١١٤٥٦٦٠	١٠٨٨٠١٥	بنى سويف
٢٢٩٢٠٧١	١١٠٤٠٩٧	١١٨٧٩٧٤	الفيوم
٣٨٣٠١٢٩	١٨٧٣٧٤٥	١٩٥٦٣٨٤	المنيا
٣٢٤١١٨٠	١٥٧٧٩٢٩	١٦٦٣٢٥١	السيوط
٣٥٨٦٧٧٣	١٧٥٠٩٩٤	١٨٣٥٦٧٩	سوهاج
٢٧٨٨٢٠١	١٣٨٣٥٤٣	١٤٠٥٠٥٨	قنا
١٠٢٩٣٣٦	٥٣٣٥٤٨	٥٣٥٧٧٨	الأسوان
٤٠٢٩٣٣	١٩٦١٦٩	٢٠٦٧٤٤	مدينة الأقصر
١٧٧٧٧٩	٧٧٢٧٧	١٠٠٥٠٢	البحر الأحمر
١٦٠٢٨١	٧٧٧٢٣	٨٣٥٥٨	الوادى الجديد
٢٥٢٣٤٦	١٢٠٤٣٣	١٣١٩١٣	مطروح
٢٩٢٥٢٠	١٤١٣٩٠	١٥١١٣٠	شمال سيناء
٣٢٢٧٦٦	٢٥٤٢٤	٣٦٨٥٢	جنوب سيناء
٦٦٦٣٧٦٠	٣٢٥٧٥٢٠	٣٤٠٥٢٤٠	الجمهورية

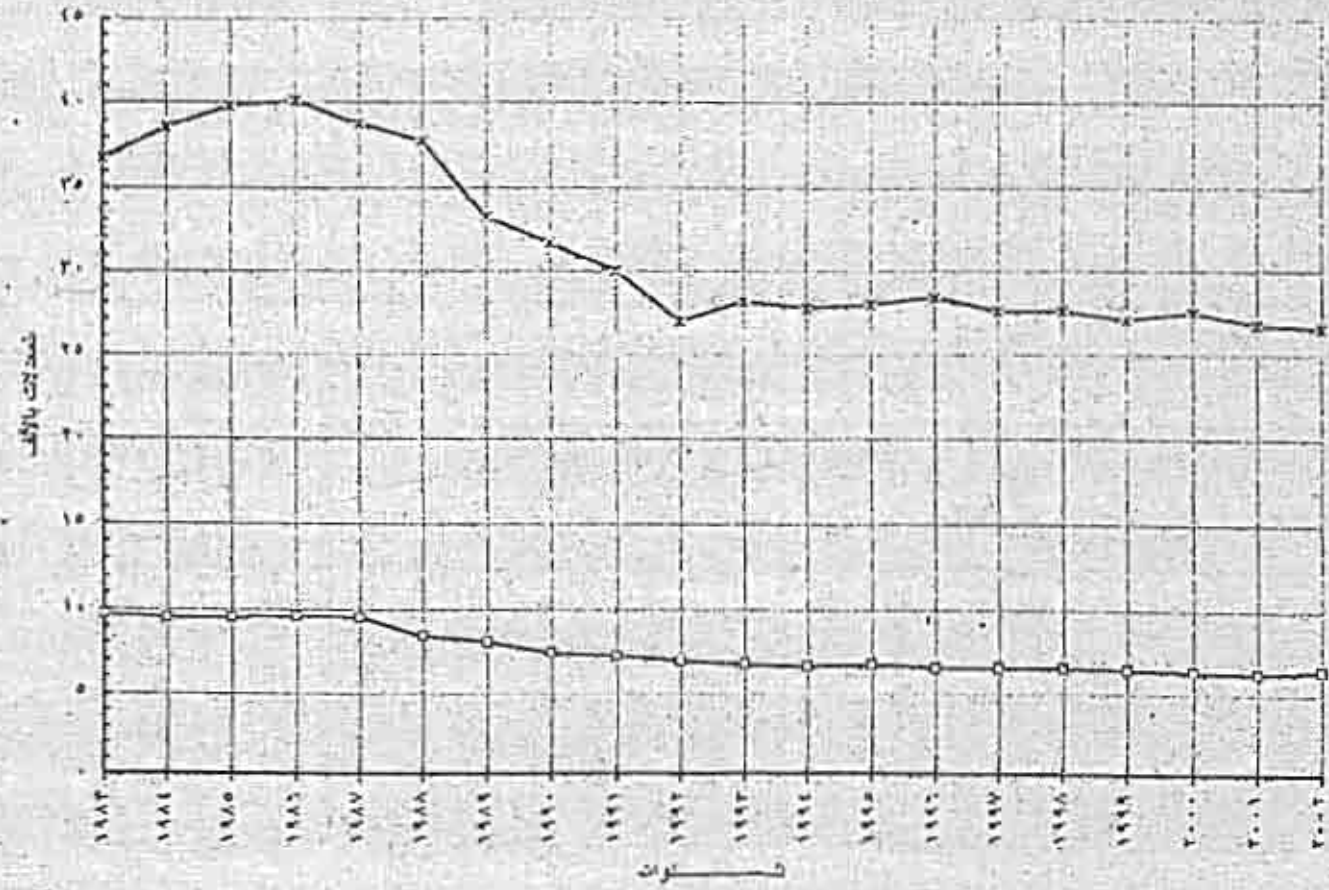
* يتضمن السكان المقيمين بالخارج

معدلات المواليد أحياء والوفيات بالجمهورية في
السنين من ١٩٨٣ إلى ٢٠٠٢

السنة	معدل المواليد أحياء في الألف	معدل الوفيات في الألف	معدل الزيادة الطبيعية في الألف	معدل وفيات أقل من شهر في الألف	معدل وفيات للرضع في الألف	معدل وفيات الأمومة لكل مائة ألف
١٩٨٣	٣٦.٨	٩.٧	٢٧.١	١٢.٤	٦٤.٦	٦٠
١٩٨٤	٣٨.٦	٩.٥	٢٩.١	١٢.٣	٦٢.١	٦٠
١٩٨٥	٣٩.٨	٩.٥	٣٠.٣	١١.٦	٤٩.٢	٥٠
١٩٨٦	٤٠.١	٩.٦	٣٠.٥	١٣.١	٤٧.١	٦٠
١٩٨٧	٣٨.٨	٩.٥	٢٩.٣	١٣.٤	٤٩.٤	٧٠
١٩٨٨	٣٧.٨	٨.٤	٢٩.٤	١٢.٧	٤٣.٣	٥٠
١٩٨٩	٣٣.٢	٨.٠	٢٥.٢	٩.٦	٣٩.٨	٦٠
١٩٩٠	٣١.٧	٧.٤	٢٤.٣	٩.٤	٣٧.٨	٥٠
١٩٩١	٣٠.٠	٧.٢	٢٢.٨	٨.٩	٣٦.٢	٤٠
١٩٩٢	٢٦.٩	٦.٩	٢٠.٠	٩.٠	٣٦.٣	٥٠
١٩٩٣	٢٨.١	٦.٧	٢١.٤	٨.٩	٣١.٨	٤٠
١٩٩٤	٢٧.٧	٦.٦	٢١.١	٩.٨	٣٠.٨	٤٠
١٩٩٥	٢٧.٩	٦.٧	٢١.٢	١٠.١	٢٩.٧	٣٠
١٩٩٦	٢٨.٣	٦.٥	٢١.٨	١٠.٩	٢٨.٧	٣٠
١٩٩٧	٢٧.٥	٦.٥	٢١.٠	١٢.١	٣٠.٠	٣٠
١٩٩٨	٢٧.٥	٦.٥	٢١.٠	١١.٤	٢٩.١	٣٠
١٩٩٩	٢٧.٠	٦.٤	٢٠.٦	١٣.٣	٢٩.٤	٣٠
٢٠٠٠	٢٧.٤	٦.٣	٢١.١	١٦.٤	٣١.٥	٣٠
٢٠٠١	٢٦.٧	٦.٢	٢٠.٥	١٥.٦	٢٨.٢	٦٩
٢٠٠٢	٢٦.٥	٦.٤	٢٠.١	٨.٥	٢١.٣	٤٤

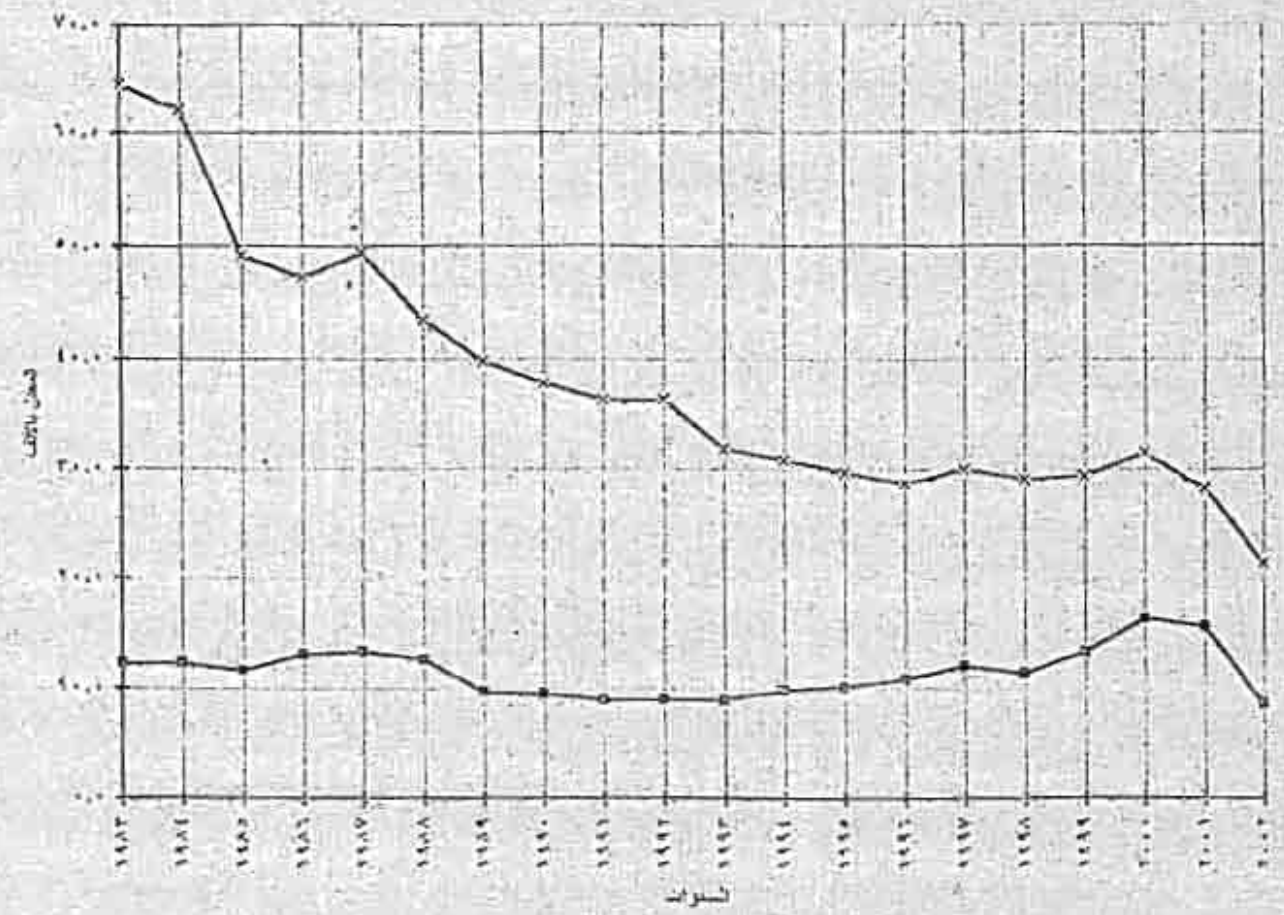
جميع المعدلات للصربين بالتدخل فقط

معدلات الحوادث الجوية في الكويت بالمتنوية من 1983 إلى 2002



معدل الحوادث - معدل الوفيات

معدل التوليد الأقل من شهر وسجل ولديات الرضع لسنوات من ١٩٨٣ إلى ٢٠٠٢



معدل ولديات الرضع - x - وسجل ولديات أقل من شهر - o -

معدل وفيات الأمومة بالجمهورية العربية السورية من ١٩٨٣ إلى ٢٠٠٢

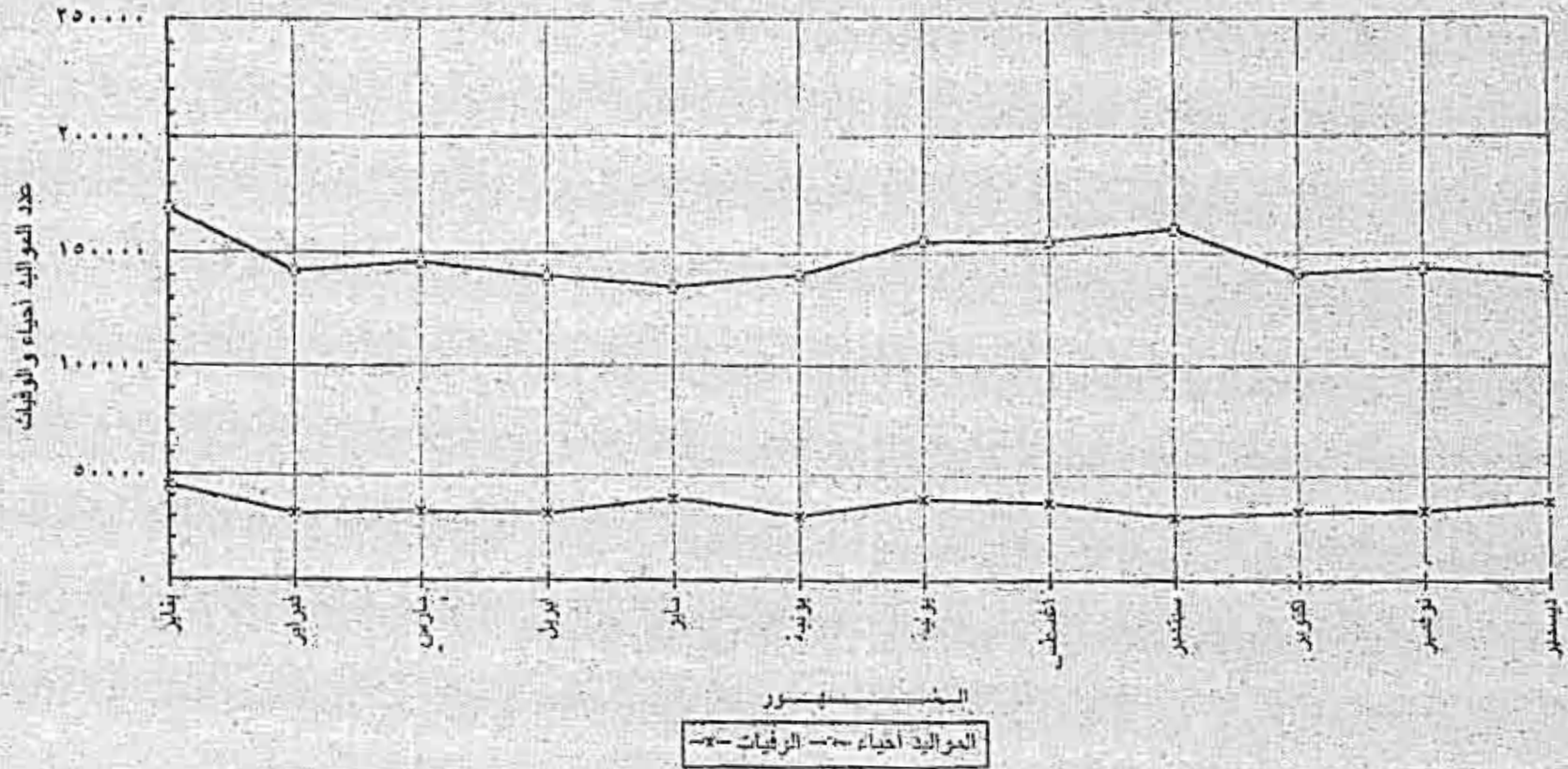


عدد المواليد أحياء ، الوفيات بالجمهورية

موزعة حسب الشهور عن عام ٢٠٠٢

الشهور	المواليد أحياء	الوفيات
يناير	١٦٩٣٥٦	٤٤٨٨٣
فبراير	١٤٣١١٠	٣٢٢١٦
مارس	١٤٥٧٠٨	٣٢٢٣٠
أبريل	١٣٩٥٤٤	٣٢١٨١
مايو	١٣٤٨٠٤	٣٩٧٠٤
يونية	١٤٠٢٦٤	٣١٢٠٥
يولية	١٥٥٩٠٥	٣٩٠٣٩
أغسطس	١٥٥٩٠٣	٣٦٩٠٢
سبتمبر	١٦٠٢٤٨	٣٠٤٤٢
أكتوبر	١٤٠٩٣٢	٣٢٩٧٠
نوفمبر	١٤٣٢٨٦	٣٣٥٠٣
ديسمبر	١٣٩٥٢٩	٣٨١٥٩
جملة الجمهورية	١٧٦٦٥٨٩	٤٣٤٠٣٤

عدد المواليد أحياء ووفيات بتجمهورية موزعة حسب الشهور عن عام ٢٠٠٢



القسم الأول

الجدول التقديرية والمقارنة

عدد مسكن الجمهورية المقدر لسن منتصف سنة ٢٠٠٢

بوزعها حسب النوع والمحافظة •

جدول رقم (١)

عدد السكان التقديرى			المحافظات
جدة	الرياض	تكملة	
٧٤٤٤٣١٢	٣٦٤٢٤٨٤	٢٨٠١٨٢٨	القصيرة
٣٦٦١١٣١	١٧٩٦٥٣٩	١٨٦٤٥٩٢	الأمكثريه
٥١٧٢٠١	٢٥١٨٢٣	٢٦٥٣٧٨	بورسعيد
٤٦٥١٠٥	٢٢٧٦١١	٢٢٧٤٩٤	السويس
١٠٢٦٢٣٢	٥٠١٨٢٩	٥٢٤٤٠٣	المنيا
٤٧٠٧٠٤٤	٢٣١١٩٩٦	٢٣٩٥٠٤٨	الفيوم
٤٨٥٥٠٤٧	٢٣٦١٩٦٣	٢٤٩٣٠٨٤	الشرقية
٢٦٩٢٩١٨	١٧٩١٤١٨	١٩٠٣٥٠٠	القليوبية
٢٤٦٧٠٩٨	١٢٢٥٦٩١	١٢٤١٤٠٧	كفر الشيخ
٣٧٦٥٣٦١	١٨٦٣٩٦٠	١٩٠١٤٠٩	الغربية
٣٠٨٠٧١٦	١٤٩٧٨٨١	١٥٨٢٨٣٥	المنوفية
٤٤٦٩٩٢٤	٢١٩١٩٤٥	٢٢٧٧٩٧٩	البحيرة
٨١٦٧٨٠	٤٠١٠٤٠	٤١٥٧٤٠	الإسماعيلية
٥٣٦٨٤٧١	٢٦٠١٠٩١	٢٧٦٧٣٨٠	الجيزة
٢١٢٣٦٧٥	١٠٤٥٦٦٠	١٠٨٨٠١٥	بنى سويف
٢٢٩٢٠٧١	٦١٠٤٠٩٧	٦١٨٧٩٧٤	الفيوم
٢٨٢٠١٢٩	١٨٧٢٧٤٥	١٩٥٦٣٨٤	المنيا
٣٢٤١١٨٠	١٥٧٧٩٢٩	١٦٦٢٣٥١	السيوط
٣٥٨٦٦٧٣	١٧٥٠٩٩٤	١٨٣٥٦٧٩	سوهاج
٢٧٨٨٦٠١	١٣٨٣٥٤٣	١٤٠٥٥٥٨	قنا
١٠٦٩٣٢٦	٥٢٣٥٤٨	٥٣٥٧٧٨	أسيوط
٤٠٢٩١٣	١٩٦٦٦٩	٢٠٦٧٤٤	مدينة الأقصر
١٧٧٢٧٩	٧٧٢٧٧	١٠٠٠٠٢	البحر الأحمر
١٦٠٢٨١	٧٧٧٢٣	٨٢٥٥٨	الوادى الجديد
٢٥٢٣٤٦	١٢٠٤٣٣	١٣١٩١٣	مطروح
٢٩٢٥٢٠	١٤١٣٩٠	١٥١١٣٠	شمال سيناء
٣٧٧٦٦	٢٥٤٢٤	٢٦٨٥٢	جنوب سيناء
٦٦٥٢٧٦١	٣٢٥٧٥٢٠٣	٣٤٠٢٤٠٧	الجماهيرية

• لا يشمل المواطنين بالخارج •

اعداد المواليد احياء والوفيات بالجمهورية في السنوات من ١٩٨٣ الى ٢٠٠٢ *

جدول رقم (٢)

السنه	المواليد احياء			الوفيات			الزيادة الطبيعية			وفيات اقل من شهر	وفيات اقل من سنة
	ذكور	اناث	جملة	ذكور	اناث	جملة	ذكور	اناث	جملة		
١٩٨٣	٨٠٧٧٨٠	٨٠٩١٣٥	١٦١٦٩١٥	٢٢١١١١	٢٦٠١٤٤	٤٨١٢٥٥	١٢٥٨٦٦	٥١٨١١١	١٢٢٤٨٥٢	٢٠٠٤	١٠٧٧٥٠
١٩٨٤	٨٢٢٢٢٥	٨١٢٩٨١	١٦٣٥١٠٦	٢٢٢٦٤٧	٢١٠٥٩٠	٤٣٣٢٣٧	١١٩٥٧٨	٦٥٢٢٢٤	١٣٥٢٩٤٩	٢٢١١٨	١١١٦١٣
١٩٨٥	٨٧٢٢١٧	٩٣٠٧٢٥	١٨٠٢٩٤٢	٢١٠٠٢٢	٢١٢٥٦٠	٤٢٢٥٨٢	١٥٢٥١٢	٧٥٢٢١٥	١٤٤١١٥٠	٢٢١١١	٩٣٦٩٠
١٩٨٦	٩١٢١٧٩	٩٣٨٨٠١	١٨٥١٠٨٠	٢١٢٢١٠	٢١٦٦٤٨	٤٢٨٨٥٨	١٥٥٨٨٨	٧٢٢٩٣١	١٤٥٢٠٨٧	٢٥٠٣٨	٨٩١١٤
١٩٨٧	٩٧١٤٣٨	٩٣١١٦٦	١٩٠٢٦٠٤	٢١٥٥٠٣	٢٢٠١٥٨	٤٣٥٦٦١	١٦٦٦٦٦	٧٢٥٩٣٥	١٤٣٢٤١٢	٢٥٥٦١	٩١٠٠٤
١٩٨٨	٩٨١٨٤٣	٩٣١٩٢٢	١٩١٣٧٦٥	٢٢٢٢٣٦	٢٠٤٥٨٢	٤٢٦٨١٨	١٤٧٠١٨	٧٥٩١٠٧	١٤٨٥٧١٧	٢٢٣٥٠	٨٢٨٣٧
١٩٨٩	٨٨٨١١٨	٨٣٢٢٦٦	١٧٢٠٣٨٤	٢١٥٧٥٤	١٩٦١٦٥	٤١١٩٢٠	١٧٢٨٦٤	٦٧٢٨٦٤	١٣٠٨٧٢٠	١٦٦٦١	٦٨٦٢٦
١٩٩٠	٨٧١٣١٣	٨١٥٥٦٤	١٦٨٦٨٧٧	٢٠٥٧١٦	١٩٧٤٤٨	٤٠٣١٦٤	١٦٥٥٣٢	٦٢٨١٧٥	١٢٢٢٢١٧	١٥٨٤٤	٦٣٨٤٣
١٩٩١	٨٥١٧١٠	٧٨٤٤٥١	١٦٣٦١٥١	٢٠٦٣٠٦	١٩٥٢٨٢	٤٠١٥٨٨	١٦١٥٨٨	٥٩١٥٥٦	١٢٤١٤٣٣	١٤٦٤٠	٦٥٦٢١
١٩٩٢	٧٨١٢١٩	٧١٥٢١٧	١٤٩٦٤٣٦	٢٠٠٧٨٩	١٨١٦٧٩	٣٨٢٤٦٨	١٥٠٨٦٠	٥٨٠٨٦٠	١١١١١٠١	١٣٥١١	٥١٣٩٢
١٩٩٣	٨١٣٦٦٧	٧٥٤٨٨٢	١٥٦٨٥٤٩	٢٠٠٨٨٩	١٧٨٤١١	٣٧٩٣٠٠	١٤١٧٧٨	٥١١٧٧٨	١٢٠٧٤١١	١٤٢٢١	٥٠٢٣٩
١٩٩٤	٨٣٠٥٢٢	٧٨٠٠٤٠	١٦١٠٥٦٢	٢٠٧٣٤٧	١٧٧٨٩٨	٣٨٥٢٤٦	١٤٣١٦٦	٥٨٦٣٤٦	١٢٢٥٣٥٤	١٥٧٢١	٤٨٦٦٠
١٩٩٥	٨٢٥١٤٥	٧٦٨٦٥٠	١٥٩٣٨٥٥	٢٠٧١٧٠	١٧٦٥٧٨	٣٨٣٧٤٨	١٤٧٧١٥	٥٣٠٠٠٠	١٢٢٠٦٨٧	١٦٢٧١	٤٧٧٣٤
١٩٩٦	٨٥٥١١٣	٨٠٣٩٤٢	١٦٦٢٠٦٥	٢٠٤١١٩	١٧٥٨٦٤	٣٨٠٠٠٠	١٤٦٤٩٨	٥١٤٤٩٨	١٢٨٢٠٨٢	١٨١٢٨	٤٦٦٥٣
١٩٩٧	٨٥١٥٠٧	٨٠٣١٨٨	١٦٥٤٦٩٥	٢٠٤٥٣٩	١٧٤٧٦٢	٣٧٩٣٠١	١٤٦١٦٨	٥١١٦٦٨	١٢٦٥٣٤١	١٩١٦٠	٥٠٠٤٧
١٩٩٨	٨٧٠٠٩٦	٨١٧٤٥٦	١٦٨٧٥٥٢	٢١٢٢٤١	١٨٢٥٣١	٣٩٤٧٧٢	١٥١٨٥٥	٥٦٦٧٧٢	١٢٨٧٤٤٨	١٩١٥١	٤٩١٦٨
١٩٩٩	٨٧٠١١٥	٨٢٢٨٣٠	١٦٩٢٠٤٥	٢١٨١١٥	١٨٣٢٣٨	٣٨١٣٥٣	١٥٠٣٤٣	٥٥١٦٣٥	١٢٦١٥٤٢	٢٢٥٤٢	٤٧٧٦٥
٢٠٠٠	٩٠١٧٥٦	٨٤٧٠٤٨	١٧٥١٨٥٤	٢٢١٢٧٥	١٨٣٢٢٤	٤٠٤٤٩٩	١٥٣٣٧٤	٥٦٦٧٧٤	١٢٤٧١٥٥	٢٤٦٩٨	٥٥٢٢٤
٢٠٠١	٨١١٦٥٠	٨١٢٣٥٨	١٦٢٩٠٠٨	٢٢٢٤٣١	١٨١٦٤٠	٤٠٤٠٧١	١٥٠٣٥١	٥٥٤٧٧١	١٢٢١٧٧٧	٢٧١٧٧	٤٩١٤٤
٢٠٠٢	٩٠٥٥٣٢	٨٦١٠٣٦	١٧٦٦٥٦٨	٢٢١٤٨٠	١٧٧٢٢٤	٤٠٠٧٠٤	١٥٠٣٦٤	٥٥٤٧٠٤	١٢٢٤٥٥٥	١٥٠٣١	٣٧٥٥١

* لا تشمل المواليد والوفيات زعماء الشخصيات من خارج الجمهورية

تقديرات السكان ومعدلات المواليد والوفيات بحجمها الحقيقي في مصر ٢٠٠٢

مقارنة بقطريتها في بعض الدول سنة ٢٠٠٢

جدول رقم (١)

اسم الدولة	عدد السكان في منتصف العام (بالآلاف)	معدل المواليد احياء في الآلاف	معدل الوفيات في الآلاف	معدل الزيادة الطبيعية في الآلاف	معدل وفيات الأطلاق دون السنة في الآلاف
جمهورية مصر العربية *	٦٦٦٢٨	٢٦.٥	٦.٤	٢٠.١	٢١.٣
كوبا	١١١٦٠	١٣.٥	٧.١	٦.٤	٦.١
اليابان	١٢٦٥٠٠	٩.٣	٧.٨	١.٥	٠.٠
الكويت	٢١.٧	١٩.٥	٣.٠	١٧.٥	٩.٤
تركيا	٦٤٣٨٥	٢١.٨	٦.٨	١٥.٠	٠
بلغاريا	٨٢٠٨	٨.٥	١٣.١	٤.٦	١٤.٥
كرواتيا	٤٥٥٤	٩.٩	١٣.٤	١.٥	٧.٧
الأممك	٥٣٢٧	١٢.٤	١١.١	١.٣	٤.٢
فنلندا	٥١٦٠	١١.٢	٩.٥	١.٧	٠.٠
فرنسا	٥٩.٩٩	١٢.٦	٩.٢	٣.٤	٠.٠
ألمانيا	٨٢.٨٧	٩.٥	١٠.٤	٠.٩	٤.٥
أيرلندا	٣٧٤٥	١٤.٢	٨.٤	٥.٧	٥.٥
لوكسمبرج	٤٢٩	١٣.٠	٨.٨	٤.٢	٠.٠
مطفا	٣٨٦	١١.٢	٨.٠	٣.٢	٠.٠
النرويج	٤٤٦٢	١٣.٣	١٠.١	٣.٢	٠.٠
بولندا	٣٨٦٥٤	٩.٩	٩.٩	٠.٠	٠.٠
برتغال	٩٩٨٩	١١.٦	١٠.٨	٠.٨	٥.٦
روسيا	١٤٥٥٩	٨.٣	١٤.٧	٦.٤	١٧.١
سلطانيا	١٩٨٩	٨.٨	٩.٥	٠.٧	٠.٠
السويد	٨٨٤٧	١٠.٠	١٠.٧	٠.٧	٣.٤
سويسرا	٧١٤٠	١٠.٣	٨.٣	٢.٠	٣.٤
يوستاليا	١٠.٦٣٧	١٣.٦	١٠.٠	٣.٦	٠.٠
استراليا	١٨٩٦٧	١٣.٠	٦.٨	٦.٢	٥.٦

المصدر: The U. N Demographic Yearbook ١٩٩٩ نظرا لعدم توفر بيانات ٢٠٠٢

بيانات جمهورية مصر العربية نهاية عام ٢٠٠٢ ولا تشمل المواطنين بالخارج

عدد سكان الجمهورية المتحدة في منتصف سنة ٢٠٠٢

موزعاً حسب النوع والمحافظة *

جدول رقم (٢)

عدد السكان التقديرى			المحافظات
جملة	إناث	ذكور	
٧٤٤٤٣١٢	٣٦٤٢٤٨٤	٣٨٠١٨٢٨	القاهرة
٣٦٦١١٣١	١٧٩٦٥٣٩	١٨٦٤٥٩٢	الإسكندرية
٥١٧٢٠١	٢٥١٨٢٣	٢٦٥٣٧٨	بورسعيد
٤٦٥١٠٥	٢٢٧٦١١	٢٣٧٤٩٤	السويس
١٠٢٦٢٣٢	٥٠١٨٢٩	٥٢٤٤٠٣	دمياط
٤٧٠٧٠٤٤	٢٣١١٩٩٦	٢٣٩٥٠٤٨	الدقهلية
٤٨٥٥٠٤٧	٢٣٦١٩٦٣	٢٤٩٣٠٨٤	الشرقية
٣٦٩٣٩١٨	١٧٩١٤١٨	١٩٠٢٥٠٠	القليوبية
٢٤٦٧٠٩٨	١٢٢٥٦٩١	١٢٤١٤٠٧	قصر الشيخ
٣٧٦٥٣٦١	١٨٦٣٩٦٠	١٩٠١٤٠١	الغربية
٣٠٨٠٧١٦	١٤٩٧٨٨١	١٥٨٢٨٣٥	المنوفية
٤٤٦٩٩٢٤	٢١٩١٩٤٥	٢٢٧٧٩٧٩	البحيرة
٨١٦٧٨٠	٤٠٦٠٤٠	٤١٥٧٤٠	الإسماعيلية
٥٣٦٨٤٧١	٢٦٠١٠٩١	٢٧٦٧٣٨٠	الجيزة
٢١٣٣٦٧٥	١٠٤٥٦٦٠	١٠٨٨٠١٥	بنى سويف
٢٢٩٢٠٧١	١١٠٤٠٩٧	١١٨٧٩٧٤	الفيوم
٣٨٣٠١٢٩	١٨٧٣٧٤٥	١٩٥٦٣٨٤	المنيا
٣٢٤١١٨٠	١٥٧٧٩٢٩	١٦٦٣٢٥١	أسيوط
٣٥٨٦٦٧٣	١٧٥٠٩٩٤	١٨٣٥٦٧٩	سوهاج
٢٧٨٨٦٠١	١٣٨٣٥٤٣	١٤٠٥٠٥٨	قنا
١٠٦٩٣٢٦	٥٣٣٥٤٨	٥٣٥٧٧٨	أسوان
٤٠٢٩١٣	١٩٦١٦٩	٢٠٦٧٤٤	مدينة الأقصر
١٧٧٢٧٩	٧٧٢٧٧	١٠٠٠٠٢	البحر الأحمر
١٦٠٢٨١	٧٧٧٢٣	٨٢٥٥٨	الوادى الجديد
٢٥٢٣٤٦	١٢٠٤٣٣	١٣١٩١٣	مطروح
٢٩٢٥٢٠	١٤١٣٩٠	١٥١١٣٠	شمال سيناء
٦٢٢٧٦	٢٥٤٢٤	٣٦٨٥٢	جنوب سيناء
٦٦٦٢٧٦١٠	٣٢٥٧٥٢٠٣	٣٤٠٥٢٤٠٧	الجملة

* لايشمل المواطنين بالخارج .

عدد المواليد أحياء والوفيات أرحاماً لجمهورية مصر العربية

المقيمين بالخارج لعام ٢٠٠٢ م

جدول رقم (٣)

الدولة	المواليد أحياء			الوفيات		
	ذكور	إناث	جملة	ذكور	إناث	جملة
الجزائر	٣٢	١٤	٤٦	٩	١	١٠
الكويت	٧٥٥	٧٢٠	١٤٧٥	١٨٢	٣٣	٢١٥
العراق	١٠٢	٣٠	١٣٢	٨٨	١٨	١٠٦
الإمارات العربية المتحدة	٦١٨	٥٨٩	١٢٠٧	٥٧	١٣	٧٠
السودان	٧٧	٤٧	١٢٤	٧	٢	٩
تونس	١٧	٩	٢٦	٤	٢	٦
المغرب	١٦	١٢	٢٨	٥	١	٦
فلسطين	٣٦	٢٨	٦٤	٧	٤	١١
لبنان	٨٨	٦١	١٤٩	٥	١	٦
السعودية	٣٢٦٠	٣٢٤٠	٦٥٠٠	٣٧٧	٢١	٣٩٨
سلطنة عمان	٢٣	١٨	٤١	٣	٠	٣
البحرين	٤٦	١٩	٦٥	٤	٠	٤
قطر	٢١٤	١٤٤	٣٥٨	٢٨	٣	٣١
ليبيا	٢٩٧	٢٤٤	٥٤١	٦٦	١٠	٧٦

عدد المواليد أحياء والوفيات لمرغباتا جمهورية مصر العربية

المقربين بالخارج لعام ٢٠٠٢ م

تاسع جدول رقم (٣)

الوفيات			المواليد أحياء			الدولة
جملة	إناث	ذكور	جملة	إناث	ذكور	
٥٥	١٠	٤٥	١٦٥	٧٥	٩٠	الأردن
١٦	٣	١٣	٣١	١٦	١٥	سوريا
٩	١	٨	٣١	١٣	١٨	اليمن
٥	١	٤	٤٢	١٨	٢٤	سويسرا
١١٤	٢٠	٩٤	٥٥٣	٢٥٠	٣٠٣	الولايات المتحدة الأمريكية
٣٩	٥	٣٤	١٧٤	٨٨	٨٦	كندا
٩	١	٨	١٥٧	٦١	٩٦	ألمانيا
٩	٠	٩	٦٣	٢٠	٤٣	هولندا
١٦	٣	١٣	٢٨٤	١٣٥	١٤٩	إيطاليا
٥	١	٤	٣١	١٤	١٧	المجر
٣٠	٣	٢٧	٦٦	٢٥	٤١	إستراليا
٦	٢	٤	٢١	٩	١٢	إسرائيل
٤	٢	٢	١٢	٣	٩	التمرك
٤	١	٣	٢٣	١٠	١٣	اليابان

المواليد بحضر وريف الجمهورية حسب النوع والشهور

عام ٢٠٠٢

المحافظات الحضرية

جدول رقم (٥)

شهر	الغابرة		الاسكندرية		بورسعيد		السويس		الجملة
	ذكور	انثى	ذكور	انثى	ذكور	انثى	ذكور	انثى	
يناير	٨٢٢٤	٧٤٤٤	١٥٦٦٨	١٤١٥٣	٧٩٩٢	٣٨٤٠	٥٨١	١١٣٢	٧١٠
فبراير	٦٥٢٣	٦٤٤٤	١٢٩٦٧	١٢٨٢	٦٨٦٣	٣٢٨١	٥١٨	١٨٧٠	٦٨٧
مارس	٧١٨٣	٦٤٨٧	١٣٦٧٠	١٣٥٨٣	٧٠٠٢	٣٤١٩	٤٩٦	٩٧١	٥٢٧
أبريل	٦٧٣٠	٦١٠٩	١٢٨٣٩	١٢٤٠	٦٤٣٨	٣٠٩٨	٤٣٢	٨٤٠	٦٤٧
مايو	٧٠٤٣	٦٢٧٥	١٣٣١٨	١٣١٧٦	٦٢٢٧	٣٠٤١	٤٩٢	١٨٨١	٨٤٧
يونية	٧٨٦٥	٦٩٥٦	١٤٨٢١	١٤٧٢٣	٧٠٧٣	٣٣٥٠	٤٣٥	١٩١١	٩٩٠
يوليه	٨١٣٢	٧٧٧٧	١٥٤١١	١٤٣٤٤	٨٢٢٧	٣٨٦٤	٤٤٩	٢٧٩	١٠٩٢
أغسطس	٧٨٦٥	٧٤٣٣	١٥٢٩٨	١٤٠٧٣	٧٩٨٥	٣٩٠٨	٤٤٣	١٢١١	١١٢٥
سبتمبر	٨٥٦٩	٧٩٥٢	١٦٥٢١	١٤٧١٦	٨٢٦٦	٣٩٨٩	٥٥٤	١٠٢٥	١٠٨٦
أكتوبر	٧٢٣٠	٦٦٦٠	١٣٨٩٠	١٣٤٠٢	٦٧١٩	٣٣١٧	٥٣٨	٩٧٨	١١٢٢
نوفمبر	٧٨٥٣	٧٠٧٠	١٤٩٢٣	١٣٧٢٢	٧٤٣٧	٣٦٦٧	٥٢٢	٩٦٦	١٠٧١
ديسمبر	٨٥٢١	٧٠٩٦	١٥٦١٧	١٥٠٠٣	٦٨١١	٣٣٣٨	٥١٧	٩٣٥	٩٢٧
الجملة	٩١٧٣٩	٨٣٢٠٤	١٧١٩٤٣	١٤٨٥٥٩	١٧٠٧١	١٢٢١٢٢	١٦٥٠	١١٤١٠	١٠٨٢١

المواليد بحضر وريف الجمهورية حسب النوع والشهور

عام ٢٠٠٢

محافظات الوجه البحري

جدول رقم (٥)

المنطقة	المنوفية			الشرقية			الدقهلية			بمياط			المجموع
	حجمه	الذكور	النساء	حجمه	الذكور	النساء	حجمه	الذكور	النساء	حجمه	الذكور	النساء	
بانيو	١٤٠٩	٢٢٧١	٢١٢٨	٢٢٢٥	١٥٥٢	١١٨٢	٢٥٧٥	١٧٢٧	١٤٤٨	٢٢٧٩	٦٥٧	٦٢٢	حضر
	٥٢٠٥	٢٤١٦	٢٤٨٩	٤٢٦٢	١٥١٢	١٨١٩	٨٦٥٨	٤١٦٥	٤١٨٩	١٥٦٦	٧٤٥	٧٧١	ريف
	٩٧١١	١٨٨٧	١٨٢٧	١٢٥٨٧	٦٠٩٦	٦٥٠١	١٢٢٣٣	٥٨٩٢	١٢٢٣٧	٢٨٤٥	١٤٥٢	١٢٩٢	جمعه
المرسى	٢٥٩٦	١٦٨٢	١٤١١	٢٨٥٠	١٤١٦	١٤٠٤	٢٠٦٧	١٤٥٢	٩٦٤٤	١٠٨٩	٥٢٦	٥٦٢	حضر
	٤١٤٤	٢٢٤٦	٢٢٩٠	٨٠٤٤	١٠٢٩	١٠٥٧	٦٧١٨	٢٢٧٥	٢١٤٢	١٢٢٢	١١٤	١٤٩	ريف
	٨٧٤٠	٢٩٢٨	٤٢٠١	١٠٩١٤	٥٤٤٥	٥٤٦٦	١٣٣٩٥	٤٧٢٨	٥٠٥٧	٢٢٥٢	١٦٤٠	١٤٤٢	جمعه
مطرية	٢١٢٩	١٤٧٧	١٦٨٠	٢٨٤١	١٢٩٦	١٥٤٩	٢٩٠٢	١٤٨٩	١٤٢٠	١٠٢٢	١٥٨	٥٢٤	حضر
	١٥٠٤	٢٠٠٠	٢٥٠٥	٨٢١٥	٤٢٠٢	٤١٠٨	٧٠٢٤	٢١٨٦	٢٥٤٨	١٢٢٩	١٥١	٦٨٨	ريف
	٧٩٤٤	٢١٧٧	٤٤٨٧	١٣٢٥٦	٥٤٩٤	٥٦٥٧	١٤١٢٨	٤٤٧٥	٤١٦٨	٢٢٥١	١١٢٩	١٢٢٢	جمعه
البريد	٢١٤٥	١٥٢٨	١٦٦٧	٢٨٤٦	١٢٨١	١٤٢٥	٢٤٩٨	١٢٦٥	١٢٨٢	١٠٤٤	٤٨٠	٥٦١	حضر
	١٠٢٩	٢٠٥٢	١٨٨٦	٨٥٥٥	٤١٠٦	٤١٤٩	٧٠٤٤	٢٤٥٥	٢٦٠٩	١٢٢٨	١٢٢	٧٠٦	ريف
	٧١٨٤	٢٥٨١	٢٦٠٢	١٣٢٧٦	٥٧٨٧	٥٥٨٤	١٤٥٦٢	٤٧٧٠	٤٨٩٢	٢٣٧٤	١١٤٢	١٢٦٧	جمعه
شبرا	٢٧٨٦	١٢٠٩	١١٠٧	٢٨٤٠	١٤١٦	١٤١٤	٢١٨٥	١٢٠٥	١٢٠٠	٩٤٠	٤٠٤	٥٢٦	حضر
	٢٨٥٦	١٤١٩	١٤٠٧	٧٥١٢	٢٧٢٠	٢٨٢٢	٦٠٧٠	٢٨٤٢	٢٠٨٧	١٢٦١	٦٠	٦٥١	ريف
	٦٥٧٢	٢٦٥٨	٢٢١٤	١٠٣٢٢	٥١٣٦	٥٦٣٧	٨٥٥٥	٤١٨٨	٤٢٦٧	٢٢٠١	١٠٠٤	١٤٨٧	جمعه
بولاق	٢١٥٢	١٥٥٢	١٦٠٠	٢٨٤٦	١٢٧٠	١٤٧٩	٢٧٤٦	١٢٢٥	١٤٢١	١١٤٥	٥٧٤	٥٦٩	حضر
	٤٠٤٨	٢٤٧٥	٢٨٤٢	٧٧٥٢	٢٨١٩	٢٩٢٤	٦١٤٥	٢٩٥٧	٢٢٢٨	١٢٤٥	٥٨٨	٦٤٧	ريف
	٧٢٤١	٢٦٢٨	٢٥٤٢	١٠٥٩٧	٥١٨٩	٥١٠٢	٨٩٤٦	٤٧٨٢	٤٦٥٩	٢٤٢٠	١١٦٥	١٢٦٦	جمعه
بوشة	١٠٤٦	١٤٥٩	٢٠٨٢	٢٧٤٥	١٥٧١	١٥٧١	٢٠٠٢	١٤٦٨	١٥٢٤	١٠٦٠	٤٤٧	٥٨٢	حضر
	١٧٢٠	٢٩٨٦	٢٥٤٩	٩١١٤	٤٤٦٥	٤٤٤٤	٧٧٦٧	٢٨٢٨	٢٩٢٩	١٤١٧	٦٨٠	٧٦٧	ريف
	٨٧٧٦	٤٤٤٠	٤٢٥٦	١٢٢٥٤	٦٠٢٦	٦٢١٧	١٠٧٤٤	٥٢٠٦	٥٦٤٢	٢٤٨٧	١١٤٧	١٢٥٠	جمعه
المنصورة	٢٩٠٧	١١٤٧	١٤٥٥	٢٥٠٢	١٤١٧	١٤٥٥	٢٩٢٦	٤٤٤٩	٤٤٨٧	١٠٥٢	٤٢١	٦٢٢	حضر
	٤٧٤٢	٢٢٧٨	١٦٦٤	٤١٢٢	٤٦٥٨	٤٦٦٥	٥٧٢٠	٢٨٧٧	٢٨٤٢	١٥٠٤	٦٤٧	٨٤٢	ريف
	٨٦٤٤	٤٢٢٥	٤٢١٤	١١٧٧٥	٦٠٥٥	٦٥٢٠	١٠٥٥٦	٥٢٢٦	٥٢٢٠	٢٥٥٧	١٠٦٨	١٤٨١	جمعه
المنيا	١٥٥٤	٢٠٠٥	٢١٤١	٤١٦١	٢٠٤٥	٢٠٤٥	٢٤٦٩	١٧٤٩	١٨٠٠	١٢٦٢	٥٧٤	٦٨٧	حضر
	٩٤٤٤	٢٢٢١	٢٢٠٠	١١٠٧٧	٥٤٢٢	٥٦٦٤	٧٤٤٧	٢٨٧٦	٤٠٧١	١٥٠٢	٧١٦	٧٨٧	ريف
	١٠٩٨٨	٤٢٨١	٤٢٢١	١٢٢٥٤	٦٠٩٠	٦٥٢٩	١٠٠١٦	٥٢٥٢	٥٢٢٠	٢٧٦٦	١٢٨٢	١٤٧٤	جمعه
المنيا	٢٠٤٩	١٤٤٠	١٥٥٩	٢٠٤٤	١١٥٤	١٤٨٧	٢٠٤٦	١٤٩٢	١٥٦٩	١٠٢٦	٥٢١	٤٩٥	حضر
	٢٩٢٨	١٨٥٢	١١٠٤	٧٧٩٦	٢٨٢٨	٢٩٦٨	٧١٥٩	٢٥٧٢	٢٦٨٧	١٤٢٢	٦٨٨	٧٤٥	ريف
	٧٠٠٧	٢٢٤٢	٢١٦٥	١٠٨٢٧	٥٢٨٢	٥٥٥٥	١٠٢٢٠	٥٠٦١	٥٢٤٦	٢٤٥٩	١٢١٩	١٢١٠	جمعه
المنيا	٢٨٩١	١٤٤٥	١٤٤٠	٢٠٤٦	١٥٤٤	١٥٤٧	٢٠٧٩	١٤٦٠	١٥٤١	٥٨٠	٤٤٩	٥٤٤	حضر
	٦٠٠٥	٨٤٠	١٠٠٥	٨١٠٧	٤٤٠٤	٤٥٠٢	٧٠٨٩	٢٢٢٥	٢٦٦٤	٤٢٨٨	٦٦٤	٧٢٤	ريف
	١٤٨٦	٢٤٠٥	٢٤٤١	١١٩٤٨	٥٩١٨	٦٠٠٠	١٠٠٤٠	٤٤٢٤	٥٢٢٥	٢٢٧٨	١١١٢	١٢٦٥	جمعه
المنيا	٢١٥٥	١٧٤٨	١٧٢٧	٢٠٢١	١٤٢٧	١٤٠٤	٢٨٠٢	١٤٠٦	١٢٩٧	١٠٩٠	٤٩٨	٥٩٢	حضر
	١٧٢٥	٢٢٠٠	٢١٢٥	٨٧٤٦	٤٢٠٩	٤٥٢٧	٥٤١٠	٢٧٢٦	٢٩٠٤	١٤٦٩	٤٤٧	٤٧٢	ريف
	٨١٩٠	٤٠٤٨	٤١٧٠	١١٧٧٧	٥٦٢١	٦١٦٦	٨٤٤٢	٤٤٤٢	٤٢٠٦	٢٢٥٩	٩٩٥	١٢٦٤	جمعه
المنيا	١٢٢٧٥	٢٠٤٢٩	١١٩٤٦	٢٧٥٢٢	١٤٢٧٠	١٤٢٤٢	٢٥٧٤٥	١٧٤٨١	١٨٢٢١	٨٢٤٨٨	٦٠٧٢	٦٠٤٥	حضر
	٥٤٢٥	٢٥٠٤١	٢٤٦٠٩	١٠٤٢١٩	٥٤٢٥٦	٥٢٨٢٢	٨٥٦٦١	٤٤٦٤٩	٤٢٥١٢	١٦٤٦٦	٧٧٨١	٨٧٤٤	ريف
	٩٢٦٢٥	٤٥٤٨٠	٤٨٤٤٥	١٠٧٠٤١	٦٩٤٦٦	٧٤٤٤٥	١٢٠٨٧٦	٥٩١٢٠	٦١٧٤٦	٢٤٤٨١٤	١٢٨٥٥	١٥٦٢٩	جمعه

المواليد بحضر وريف الجمهورية حسب النوع والشهور

عام ٢٠٠٢

محافظة الوجه العسري

جدول رقم (٥)

الرقم	الجنسية			الجنس			الديانة			اللون			اللون			اللون		
	حضر	ريف	اجملي	ذكر	انثى	اجملي	حمله	الشمس	الذئبة	الذئبة	الشمس	الذئبة	الشمس	الذئبة	الشمس	الذئبة	الشمس	الذئبة
١٤١٠	٢٩٢	٧١٤	٩٠٦	١٧٢٤	١٤٩٦	٣٢٢٠	٣٤٤٤	٣٤٤٤	٣٤٤٤	٣٤٤٤	٣٤٤٤	٣٤٤٤	٣٤٤٤	٣٤٤٤	٣٤٤٤	٣٤٤٤	٣٤٤٤	٣٤٤٤
٩٧٢	٤٨٧	٤٨٥	٩٧٢	٣٤٢٧	٤٢٤٤	٧٦٧١	٣٤٢٧	٣٤٢٧	٣٤٢٧	٣٤٢٧	٣٤٢٧	٣٤٢٧	٣٤٢٧	٣٤٢٧	٣٤٢٧	٣٤٢٧	٣٤٢٧	٣٤٢٧
١٢٨٢	١١٨٣	١١٩٤	٢٣٧٧	١١٩٤	١١٩٤	٢٣٨٨	١١٩٤	١١٩٤	١١٩٤	١١٩٤	١١٩٤	١١٩٤	١١٩٤	١١٩٤	١١٩٤	١١٩٤	١١٩٤	١١٩٤
١٧٢٢	٢٤٥	٣٢٨	٥٧٣	١٢٨١	١١٠٢	٢٣٨٣	١٢٨١	١١٠٢	١٢٨١	١١٠٢	١٢٨١	١١٠٢	١٢٨١	١١٠٢	١٢٨١	١١٠٢	١٢٨١	١١٠٢
٧١٥	٢٧٧	٣١٨	٥٩٥	٢١٢٨	٢١٢٧	٤٢٥٥	٢١٢٨	٢١٢٧	٢١٢٨	٢١٢٧	٢١٢٨	٢١٢٧	٢١٢٨	٢١٢٧	٢١٢٨	٢١٢٧	٢١٢٨	٢١٢٧
١٢٣٨	٩٥٢	٩٧٤	١٩٢٦	٤١١٤	٤١١٤	٨٢٢٨	٤١١٤	٤١١٤	٤١١٤	٤١١٤	٤١١٤	٤١١٤	٤١١٤	٤١١٤	٤١١٤	٤١١٤	٤١١٤	٤١١٤
١٧٩٠	٢٣٨	٣٥٥	٥٩٣	٢١٢٨	٢١٢٧	٤٢٥٥	٢١٢٨	٢١٢٧	٢١٢٨	٢١٢٧	٢١٢٨	٢١٢٧	٢١٢٨	٢١٢٧	٢١٢٨	٢١٢٧	٢١٢٨	٢١٢٧
٧١٧	٢٧٢	٣٧٥	٦٤٧	٢١٢٨	٢١٢٧	٤٢٥٥	٢١٢٨	٢١٢٧	٢١٢٨	٢١٢٧	٢١٢٨	٢١٢٧	٢١٢٨	٢١٢٧	٢١٢٨	٢١٢٧	٢١٢٨	٢١٢٧
١٢٣٧	٩٠٧	١٠٠٢	١٩٠٩	٤١١٤	٤١١٤	٨٢٢٨	٤١١٤	٤١١٤	٤١١٤	٤١١٤	٤١١٤	٤١١٤	٤١١٤	٤١١٤	٤١١٤	٤١١٤	٤١١٤	٤١١٤
١٢٨٢	٤٨٠	٣٠٢	٧٨٢	١٢٨١	١١٠٢	٢٣٨٣	١٢٨١	١١٠٢	١٢٨١	١١٠٢	١٢٨١	١١٠٢	١٢٨١	١١٠٢	١٢٨١	١١٠٢	١٢٨١	١١٠٢
٨٧٢	٤٠٤	٤١٨	٨٢٢	٢١٢٨	٢١٢٧	٤٢٥٥	٢١٢٨	٢١٢٧	٢١٢٨	٢١٢٧	٢١٢٨	٢١٢٧	٢١٢٨	٢١٢٧	٢١٢٨	٢١٢٧	٢١٢٨	٢١٢٧
١٤٠٤	٥٥٤	١٠٠٢	١٥٥٦	٤١١٤	٤١١٤	٨٢٢٨	٤١١٤	٤١١٤	٤١١٤	٤١١٤	٤١١٤	٤١١٤	٤١١٤	٤١١٤	٤١١٤	٤١١٤	٤١١٤	٤١١٤
٩٨٤	٤٥٤	٥٣٨	٩٩٢	٢١٢٨	٢١٢٧	٤٢٥٥	٢١٢٨	٢١٢٧	٢١٢٨	٢١٢٧	٢١٢٨	٢١٢٧	٢١٢٨	٢١٢٧	٢١٢٨	٢١٢٧	٢١٢٨	٢١٢٧
٧٤٤	٢٧٤	٣٧٨	٦٥٢	٢١٢٨	٢١٢٧	٤٢٥٥	٢١٢٨	٢١٢٧	٢١٢٨	٢١٢٧	٢١٢٨	٢١٢٧	٢١٢٨	٢١٢٧	٢١٢٨	٢١٢٧	٢١٢٨	٢١٢٧
١٧٧٤	٨٢٠	٩٠٢	١٧٢٢	٤١١٤	٤١١٤	٨٢٢٨	٤١١٤	٤١١٤	٤١١٤	٤١١٤	٤١١٤	٤١١٤	٤١١٤	٤١١٤	٤١١٤	٤١١٤	٤١١٤	٤١١٤
٨٧٠	٣١٤	٥٥٤	٨٦٨	٢١٢٨	٢١٢٧	٤٢٥٥	٢١٢٨	٢١٢٧	٢١٢٨	٢١٢٧	٢١٢٨	٢١٢٧	٢١٢٨	٢١٢٧	٢١٢٨	٢١٢٧	٢١٢٨	٢١٢٧
٥٨٧	٢٤٤	٢٤٢	٤٨٦	٢١٢٨	٢١٢٧	٤٢٥٥	٢١٢٨	٢١٢٧	٢١٢٨	٢١٢٧	٢١٢٨	٢١٢٧	٢١٢٨	٢١٢٧	٢١٢٨	٢١٢٧	٢١٢٨	٢١٢٧
١٨٥٢	٩٢٧	٨٨٤	١٨١١	٤١١٤	٤١١٤	٨٢٢٨	٤١١٤	٤١١٤	٤١١٤	٤١١٤	٤١١٤	٤١١٤	٤١١٤	٤١١٤	٤١١٤	٤١١٤	٤١١٤	٤١١٤
١٧٧٠	٣١٤	٣٠٤	٦١٨	٢١٢٨	٢١٢٧	٤٢٥٥	٢١٢٨	٢١٢٧	٢١٢٨	٢١٢٧	٢١٢٨	٢١٢٧	٢١٢٨	٢١٢٧	٢١٢٨	٢١٢٧	٢١٢٨	٢١٢٧
٨٩٢	٤٧٤	٤٧٤	٩٤٨	٢١٢٨	٢١٢٧	٤٢٥٥	٢١٢٨	٢١٢٧	٢١٢٨	٢١٢٧	٢١٢٨	٢١٢٧	٢١٢٨	٢١٢٧	٢١٢٨	٢١٢٧	٢١٢٨	٢١٢٧
١٢٣٢	٣٠٨	١٧٧	٤٨٥	٢١٢٨	٢١٢٧	٤٢٥٥	٢١٢٨	٢١٢٧	٢١٢٨	٢١٢٧	٢١٢٨	٢١٢٧	٢١٢٨	٢١٢٧	٢١٢٨	٢١٢٧	٢١٢٨	٢١٢٧
١١٤٧	٥١٤	٣١٨	٨٣٢	٢١٢٨	٢١٢٧	٤٢٥٥	٢١٢٨	٢١٢٧	٢١٢٨	٢١٢٧	٢١٢٨	٢١٢٧	٢١٢٨	٢١٢٧	٢١٢٨	٢١٢٧	٢١٢٨	٢١٢٧
٩٧٤	٤٥٤	٥١٢	٩٦٦	٢١٢٨	٢١٢٧	٤٢٥٥	٢١٢٨	٢١٢٧	٢١٢٨	٢١٢٧	٢١٢٨	٢١٢٧	٢١٢٨	٢١٢٧	٢١٢٨	٢١٢٧	٢١٢٨	٢١٢٧
٢١١٢	١٠٠٢	١١١٠	٢١١٢	٤١١٤	٤١١٤	٨٢٢٨	٤١١٤	٤١١٤	٤١١٤	٤١١٤	٤١١٤	٤١١٤	٤١١٤	٤١١٤	٤١١٤	٤١١٤	٤١١٤	٤١١٤
١٢٠٢	٥٨٤	٣١٤	٩٠٨	٢١٢٨	٢١٢٧	٤٢٥٥	٢١٢٨	٢١٢٧	٢١٢٨	٢١٢٧	٢١٢٨	٢١٢٧	٢١٢٨	٢١٢٧	٢١٢٨	٢١٢٧	٢١٢٨	٢١٢٧
١٠٤٤	٢٢٤	٥٣٤	٧٥٨	٢١٢٨	٢١٢٧	٤٢٥٥	٢١٢٨	٢١٢٧	٢١٢٨	٢١٢٧	٢١٢٨	٢١٢٧	٢١٢٨	٢١٢٧	٢١٢٨	٢١٢٧	٢١٢٨	٢١٢٧
١٢٥٢	١١٢٢	١١٧٤	٢٢٩٦	٤١١٤	٤١١٤	٨٢٢٨	٤١١٤	٤١١٤	٤١١٤	٤١١٤	٤١١٤	٤١١٤	٤١١٤	٤١١٤	٤١١٤	٤١١٤	٤١١٤	٤١١٤
١٥٢٢	٤٨٤	٣١٤	٨٠٨	٢١٢٨	٢١٢٧	٤٢٥٥	٢١٢٨	٢١٢٧	٢١٢٨	٢١٢٧	٢١٢٨	٢١٢٧	٢١٢٨	٢١٢٧	٢١٢٨	٢١٢٧	٢١٢٨	٢١٢٧
٧٢٢	٢١٤	٢٣٨	٤٥٢	٢١٢٨	٢١٢٧	٤٢٥٥	٢١٢٨	٢١٢٧	٢١٢٨	٢١٢٧	٢١٢٨	٢١٢٧	٢١٢٨	٢١٢٧	٢١٢٨	٢١٢٧	٢١٢٨	٢١٢٧
١٠٤٤	١٠٤٤	١٠٤٤	٢٠٨٨	٤١١٤	٤١١٤	٨٢٢٨	٤١١٤	٤١١٤	٤١١٤	٤١١٤	٤١١٤	٤١١٤	٤١١٤	٤١١٤	٤١١٤	٤١١٤	٤١١٤	٤١١٤
١١١٤	٥٨٤	٣١٤	٩٠٨	٢١٢٨	٢١٢٧	٤٢٥٥	٢١٢٨	٢١٢٧	٢١٢٨	٢١٢٧	٢١٢٨	٢١٢٧	٢١٢٨	٢١٢٧	٢١٢٨	٢١٢٧	٢١٢٨	٢١٢٧
٧٧٠	٢٧٤	٢٧٤	٥٤٨	٢١٢٨	٢١٢٧	٤٢٥٥	٢١٢٨	٢١٢٧	٢١٢٨	٢١٢٧	٢١٢٨	٢١٢٧	٢١٢٨	٢١٢٧	٢١٢٨	٢١٢٧	٢١٢٨	٢١٢٧
٢٠١٤	٩٢٢	١١٥٢	٢٠٧٤	٤١١٤	٤١١٤	٨٢٢٨	٤١١٤	٤١١٤	٤١١٤	٤١١٤	٤١١٤	٤١١٤	٤١١٤	٤١١٤	٤١١٤	٤١١٤	٤١١٤	٤١١٤
١٢٨٢	٥٨٤	٧٧٤	١٣٥٨	٢١٢٨	٢١٢٧	٤٢٥٥	٢١٢٨	٢١٢٧	٢١٢٨	٢١٢٧	٢١٢٨	٢١٢٧	٢١٢٨	٢١٢٧	٢١٢٨	٢١٢٧	٢١٢٨	٢١٢٧
٥٠٠	٢١٤	٢٥٠	٤٦٤	٢١٢٨	٢١٢٧	٤٢٥٥	٢١٢٨	٢١٢٧	٢١٢٨	٢١٢٧	٢١٢٨	٢١٢٧	٢١٢٨	٢١٢٧	٢١٢٨	٢١٢٧	٢١٢٨	٢١٢٧
١٨٤٤	٧٥٤	١١٢٤	١٨٧٨	٤١١٤	٤١١٤	٨٢٢٨	٤١١٤	٤١١٤	٤١١٤	٤١١٤	٤١١٤	٤١١٤	٤١١٤	٤١١٤	٤١١٤	٤١١٤	٤١١٤	٤١١٤
١١٢٤	١١٤٤	٧١٥٥	١٨٥٩	٤١١٤	٤١١٤	٨٢٢٨	٤١١٤	٤١١٤	٤١١٤	٤١١٤	٤١١٤	٤١١٤	٤١١٤	٤١١٤	٤١١٤	٤١١٤	٤١١٤	٤١١٤
٩٧١٨	١٧٠٠	١٥٥٨	٣٢٥٨	٤١١٤	٤١١٤	٨٢٢٨	٤١١٤	٤١١٤	٤١١٤	٤١١٤	٤١١٤	٤١١٤	٤١١٤	٤١١٤	٤١١٤	٤١١٤	٤١١٤	٤١١٤
١١٢١٢	١١١٧٤	١١١٢٢	٢٢٢٩٦	٤١١٤	٤١١٤	٨٢٢٨	٤١١٤	٤١١٤	٤١١٤	٤١١٤	٤١١٤	٤١١٤	٤١١٤	٤١١٤	٤١١٤	٤١١٤	٤١١٤	٤١١٤

المواليد بحضر وريف الجمهورية حسب النوع والشهور

علم ٢٠٠٢

محافظات الوجه القبلي

جدول رقم (٥)

الرقم	المنطقة			الريف			بشمسوف			المنطقة			المحافظة
	جملة	الذكور	النساء	جملة	الذكور	النساء	جملة	الذكور	النساء	جملة	الذكور	النساء	
٢٠١٧	١٠٠٧	١٠١٠	١٥٣٥	٨١٦	٨١٩	١٢٥٢	٥٥٢	٥٥٤	٧٤٠٢	٣٦٨٢	٣٩٢٠	٣٦٢٠	البحرية
٨٧٧٠	٤٤٥٨	٤٣١٢	٥٤٥٩	٢٤١٩	٢٧٤٠	٤٢٥٢	٢٠٧٢	٢١٨٠	٤٣٦٧	٣٤٠٩	٣١٥٨	٣١٥٨	البحرية
١٠٧٨٧	٥٤٤٥	٥٣٢٢	٧٢٩١	٣٧٣٥	٣٤٥٩	٥٥٠٤	٢٦٤٥	٢٨٢٤	١٣٩٤٩	١٨٩١	١٧٧٨	١٧٧٨	البحرية
٢٠٤٢	١٠٤٤	٩٩٩	١٥٨٨	٧٥٠	٨٢٨	١١٨٦	٥٦٥	٤٦٦	٤٤٤٢	٣٠٠٠	٣٩٦٢	٣٩٦٢	البحرية
٧٨٧٩	٤٠٠٧	٣٨٧٢	٣٧٤٢	١٨٩٤	١٨٦٩	٣٤٤٧	١٨٢٢	١٨٢٥	٥٢٢٤	٣٥٩٥	٣٦٣١	٣٦٣١	البحرية
٩٤٢٢	٥١٥١	٤٨٧١	٥٢٥٢	٢٦٤٤	٢٧٠٧	٤٤٤٨	٢٣٩٧	٢٤٥١	١١٣٨٥	٥٥٩٥	٥٧٤٢	٥٧٤٢	البحرية
١٤٤٨	٩٢٢	١٠٢٦	١٥٤٧	٧٧٩	٧٤٨	١١٧٧	٥٥٤	٤٦١	٤٢٢٨	٣٠٢٩	٣١٨٩	٣١٨٩	البحرية
٧١٨٧	٣٨٧٢	٣٨٠٠	٤٤٥٢	٢٢٢٤	٢٢٢٨	٤٦٠٨	٢٠٩١	٢٠١٧	٥٨٤٦	٤٤١٢	٤٤١٩	٤٤١٩	البحرية
٩٢٢٥	٤٧٤٤	٤٨٧٤	٥٩٩٩	٣٠٠٢	٢٩٩٦	٥٢٨٤	٢٦٩٤	٢٦٢٨	١٣٠٥٩	٩٤٥١	٦٦٣٨	٦٦٣٨	البحرية
١٥١٤	٧٢٢	٧٩٦	١٤٤١	٧٤٢	٧٤٩	١٠٧٩	٥٢٨	٥٥١	٤٢٤٦	٣٠٤٠	٣٢٠٦	٣٢٠٦	البحرية
٧٧٠٤	٣٨٧٧	٣٨٢٧	٤٠٦١	١٩٩٦	٢٠٦٥	٣٢٢٦	١٧٤١	١٨٢٧	٥٣٠٤	٣٧٠٧	٤٤٥٠	٤٤٥٠	البحرية
٩٢١٨	٤٦٠٠	٤٦١٨	٥٥٢٢	٢٧٥٨	٢٧٨٤	٤٧٠٠	٢٣٢٢	٢٣٥٨	١١٦٦٥	٥٧٤٧	٥٦٤٨	٥٦٤٨	البحرية
١٧٢٥	٩٠٨	٨١٧	١٤٦٨	٦٧٤	٧٤٤	١٠٦٤	٥١٥	٤٤٤	٤٦٤٨	٢٨٤١	٣١٢٤	٣١٢٤	البحرية
٧٤٤٢	٣٤٤٢	٣٧٨١	٣٧٩٠	١٨٨٢	١٩٠٧	٣٤٥١	١٧٤١	١٨٤٠	٥٢٠٢	٣٤٠٩	٣٤٤١	٣٤٤١	البحرية
٩٢٦٨	٤٥٧٠	٤٥٨٨	٥٢٥٨	٢٥٥٧	٢٥٥٦	٤٧٤٥	٢٢٤٦	٢٤٠٤	١١٤٧١	٥٥٤٢	٥٤٢٨	٥٤٢٨	البحرية
١٧٨٥	٩٠٢	٨٨٢	١٠٢٥	٥٥٤	٤٨٢	١١٤٤	٥١٧	٤٦٨	٤٤٥٠	٣١٨٥	٣١٦٨	٣١٦٨	البحرية
٧٢٢١	٣٥٤٢	٣٨٦٩	٣٧٠٧	١٤٣٥	١٤٢٢	٢٤١٨	١٧٤١	١٧٠٧	٥٤٤٢	٣٤٨٢	٣٤٢٠	٣٤٢٠	البحرية
٩٢٤٦	٤٤٦٥	٤٧٨١	٣٧٤٧	١٤٤٨	١٧٩٤	٤٥٢٢	٢٢٢٨	٢٢٢٤	١٣٠٦٠	٥٤٦٨	٦٤٤٨	٦٤٤٨	البحرية
٢٠٤٦	٩٤٤	١١٠٠	١٤٤٠	٦٧٠	٧٤٨	١٢٢٧	٤٢٥	٤٦٠	٤٥٥٩	٢٤٤٨	٣٤٥١	٣٤٥١	البحرية
٧٤٠٨	٣٨٤٤	٤٠٥٩	٤٤٧٢	٢٢٢٩	٢٢٥١	٣٧٠٠	١٤١٠	١٣٧٠	٥٤٤٤	٣٨٨٢	٤٤٧٩	٤٤٧٩	البحرية
٩٤٥١	٤٧٤٥	٥٤٥٩	٦٠١٢	٣٨٤٤	٣٤٤٩	٤٤٣٧	٢٥٢٥	٢٤٠٠	١٥٠٥٢	٦٠٢١	٦٤٢٠	٦٤٢٠	البحرية
١٨٨٨	٩٧٨	٩٦٠	١٤٤٧	٧٤٤	٧٢٢	١٠٢٢	٤٧٢	٥٤٠	٤٠٤٩	٢٤٤٧	٢٤٠٦	٢٤٠٦	البحرية
٨٨٢٩	٤٧٢٥	٤٦٠٤	٣٤٢٩	١٩٥٨	١٩٨١	٣٨٥١	١٤٢٩	١٩١٢	٥٤٤٥	٣٨٧٧	٣٤٢٨	٣٤٢٨	البحرية
١٠٧٧٧	٥٧٠٢	٥٠٤٤	٥٢٩٤	٢٤٩٢	٢٧٠٤	٤٨٨٢	٢٤٤٦	٢٤٧٠	١١٨٤٤	٥٨٤٤	٦٠٤٠	٦٠٤٠	البحرية
١٧٧٩	٨١٩	٩٦٠	٤٠٧٠	٢٩٩	٤٠٧٧	٤٨٠٤	٤٢١	٤٢٠	٥٨٨٠	٣٠٨٩	٣١٤٢	٣١٤٢	البحرية
٧٢٢١	٣٧٤٨	٣٥٤٢	٤٥٩١	٢٤٤٦	٢٢٤٥	٣٨٢٢	١٥٢٢	١٢٩٤	٥٢٤٥	٢٦٤٥	٢٤٧٠	٢٤٧٠	البحرية
٩١٠٠	٤٥٧٧	٤٥٢٢	٤٦٢٢	٢٤٤١	٢٤٧٢	٣٧١٢	١٩٤٤	١٧٤٤	١١٤٧٧	٥٢٤٤	٥٨٢٢	٥٨٢٢	البحرية
٢٠٩٢	١٠٢٠	١٠٧٢	١٨٨٨	٩٥٠	٩٢٨	٩٧٢	٤٨٨	٤٨٤	٥٢٤٥	٣٢٨١	٣٧٨٤	٣٧٨٤	البحرية
٧٧٨٥	٣٨٤٤	٣٨٨١	٣٤٧٠	١٤٧٧	١٤٩٢	٣٢٥٧	١٦٥٠	١٧٤٧	٥٢٤٤	٣٨٢٢	٣٤٨٤	٣٤٨٤	البحرية
٩٨٧٧	٤٢٤٤	٤٢٥٢	٥٨٥٨	٢٩٢٧	٢٤٢١	٤٢٢٩	٢٢٢٨	٢٢٩٤	١٠٤٨٤	٥٢٤٤	٥٢٧٠	٥٢٧٠	البحرية
١٤٩٢	٩٨٠	١٠٤٢	١٤٢٤	٧٢٧	٧٤٧	١٢٩٧	٤٦١	٤٧٤	٥٨٥٢	٣٧٢٤	٣٢٤٨	٣٢٤٨	البحرية
٤١٢٩	٤٢٨٤	٤٧٥٥	٤٧٢٠	٢٢٤٤	٢٤٤٤	٣٤٠٧	١٥٧٦	١٥٢١	٤٤٥٠	٢٠٢٥	٢٢٤٥	٢٢٤٥	البحرية
١١٢٢١	٥٢٤٤	٥٧٢٧	٤٦٤٤	٢٠٤٢	٢٢٤٤	٥٢٠٤	٢٥٩٧	٢٦٠٧	١٠٤٤٢	٤٧٤٤	٥٢٤٢	٥٢٤٢	البحرية
١٨٥٠	٨٧٢	٩٧٧	١٧٨٦	٧٤٠	٩٩٦	١٢٩٢	٤٧٠	٧٢٢	٥١٢٢	٣٤٠٢	٣٨٢١	٣٨٢١	البحرية
٧٢٤٥	٣٢٤٤	٣٩٠٤	٤٢٠٤	٢٠٤٦	٢٢٨٨	٣٢٢٩	١٧٤٤	١٨٧٥	٤٥٤٠	٢٢٨٨	٢٢٢٢	٢٢٢٢	البحرية
٩١٠٥	٤٢٢٧	٤٨٧٨	٤٠٤٠	٢٨٠٦	٣٤٤٤	٥٠٢١	٢٢٢٤	٢٥٩٧	٩٤٤٣	٤٨٤٠	٥٠٤٢	٥٠٤٢	البحرية
٢٢٤٧٤	٤٤٢٢	٤٤٥٦	٤٨٢٢	٢٤٢٢	٢٧٤٤	٤٢٧٤	٤٥٨١	٧٠٤٨	١٤٤٤٤	٣٢٢٨٤	٣٨٧٨٨	٣٨٧٨٨	البحرية
٤٥٤٥٤	٤٧٢٧٧	٤٧٧٧٤	٥٤٣٢٤	٢٤٩٩٤	٢٥٤٤٢	٤٤٠٤٢	٢٢٠٩٢	٢٤٤٤٠	٢٤٥٤٤	٢٢٢٥٤	٢٢٢٥٤	٢٢٢٥٤	البحرية
١١٧٨٢٠	٥٨٤٤٠	٥٩٢٢٠	٦٤٤٧٠	٢٤٢٠٨	٢٤٢٢٢	٥٧٧٢٢	٢٨٤٧٤	٢٨٠٤٨	١٢٤٤٤١	٤٧٢٢٧	٧٤٠٤٤	٧٤٠٤٤	البحرية

المواليد أحياء بحضر وريف الجمهورية حسب النوع والشهور

عام ٢٠٠٢

جملة الجمهورية

جدول رقم (٥)

جملة	الذكور	الإناث	الشهر	النوع
٧١٨١٤	٣٤٥٦٩	٣٧٢٤٥	حضر	يناير
٩٧٥٤٢	٤٦٠٤٨	٥١٤٩٤	ريف	
١٦٩٣٥٦	٨٠٦١٧	٨٨٧٢٩	جملة	
٦١٩٩١	٢٩٦٥٩	٣٢٣٣٢	حضر	فبراير
٨٠١١٤	٣٧٢٣٧	٤٢٨٨٢	ريف	
١٤٢١١٠	٦٦٨٩٦	٧٥٢١٤	جملة	
٦١٥٧٢	٢٩٢٤٥	٣٢٣٢٨	حضر	مارس
٨٤١٣٥	٤٠٢٢٩	٤٣٩٠٦	ريف	
١٤٥٧٠٨	٦٩٤٧٤	٧٦٢٢٤	جملة	
٥٨٢٠٧	٢٨٤٧٠	٣٠٠٣٧	حضر	أبريل
٨١٠٢٧	٤٠٦٦٨	٤٠٣٦٩	ريف	
١٣٥٤٤	٦٩١٣٨	٧٠٤٠٦	جملة	
٥٧٥٧٩	٢٧٧٢٢	٢٩٨٤٧	حضر	مايو
٧٧٢٣٥	٣٨٧٠٧	٣٨٥١٨	ريف	
١٣٤٨٠٤	٦٦٤٢٩	٦٨٣٦٥	جملة	
٦٣٨١٢	٣٠٦٤٢	٣٣١٧١	حضر	يونيو
٧٦٤٥١	٣٧٧٢٤	٣٨٧٢٧	ريف	
١٤٠٢٤٤	٦٨٢٦٦	٧١٨٩٦	جملة	
٤٧٦٤١	٢٢٢٨٢	٢٥٢٥٨	حضر	يوليو
٨٧٩٦٤	٤٣٨٨٠	٤٤٠٨٤	ريف	
١٥٥٦٠٥	٧٦٢١٢	٧٩٣٩٣	جملة	
٦٦٥٧٢	٢٢٤٩٩	٢٤٠٧٤	حضر	أغسطس
٨٨٢٢٠	٤٥٠٢٢	٤٣٥٠٧	ريف	
١٥٥٦٠٢	٧٧٥٢٢	٧٧٥٨١	جملة	
٧٢٠٩٤	٢٤٧٧٤	٢٧٣٢٠	حضر	سبتمبر
٨٨١٥٤	٤٤١٩٩	٤٣٩٥٥	ريف	
١٦٠٢٤٨	٧٨٩٧٢	٨١٢٧٦	جملة	
٦٠٩٩٦	٢٩٥٩٤	٣١٤٠٢	حضر	أكتوبر
٧٩٩٣٤	٤٠١٥٠	٣٩٧٨٤	ريف	
١٤٠٩٣٢	٦٩٧٤٤	٧١١٨٨	جملة	
٦٢٨٦٢	٢٠٢٤٢	٢٢٥٢٠	حضر	نوفمبر
٨٠٥٢٢	٢٩٧٧٢	٤٠٧٥١	ريف	
١٤٢٣٨٦	٧٠١١٥	٧٢٢٧١	جملة	
٢٢٦٧٨	٢٠٠٤٧	٢٢٦٢١	حضر	ديسمبر
٧٥٨٥١	٣٧٤٤٢	٣٨٤٠٩	ريف	
١٢٩٥٢٩	٦٧٤٨٩	٧٢٠٤٠	جملة	
٧٦٩١٢٢	٣٦٩٩٥٧	٣٩٩١٦٥	حضر	الجملة
٩٩٧٤٦٧	٤٩١٠٧٩	٥٠٦٣٨٨	ريف	
١٧٦٦٥٨٩	٨٦١٠٣٦	٩٠٥٥٥٢	جملة	

أ - حضر

جدول رقم (٦)

الجملة	سن الأم								سن الأب	
	أقل من ١٠	١٠ - ٢٠	٢٠ - ٣٠	٣٠ - ٤٠	٤٠ - ٥٠	٥٠ - ٦٠	٦٠ - ٧٠	أكثر من ٧٠		
٧١٢	١٩	٢	١	٧	١٩	٥٢	١٧١	٤٢٨	نفر	أكثر من ٢٠
٦٠٠	١٤	٠	١	١١	١٥	٣٣	١١٥	٤١١		
١٢١٢	٣٣	٢	٢	١٨	٣٤	٨٥	٢٨٦	٨٤٩		
١٧٨٤٤	٣٢١	٧	٥٨	١٥٥	٣٤٥	١٢٦٣	١١٨٦١	٣٦٤١	نفر	٢٠ -
١٦٢٨٦	٢٩٩	١٦	٥٩	١٦٩	٣٢٩	١٢٤٦	١٠٧٤٠	٣٢٧٨		
٣٤١٣٠	٦٢٠	٢٣	١١٧	٣٢٤	٧٧٤	٢٦٥٩	٢٣٦٠٤	٧٠٢٩		
٨١٥٩٢	٤٧٩	١٦	٩٥	٤٦١	١٢٠١	٣٠٥٤١	٣٢١٨٦	١٢٥١	نفر	٢٥ -
٧٢٢٧٤	٨٦٠	٥١	١٢٨	٤٠٧	١١٤٩	١٩٠٤٥	٤٧٠٦٠	٣٤٦٩		
١٥٤٥٧١	١٣٤١	٦٧	٢٢٣	٨٦٨	٣٠٦٠	٣٤٤٢٦	١٠٠٥٤٦	٨٣٢٠		
٩٧١٥٢	١٢٥٢	٨١	١٨٩	١٢١٥	١٩٧٤٦	٥١٩٩٣	٢٥٨٤٥	١٧٤٤	نفر	٣٠ -
٨٩١٢٢	١٢٨٠	٦٣	١٥٩	١١٤١	١٣٧٧٣	٤٧٤٦١	٢٣٤١٣	١٦٥٠		
١٨٦٢٠٦	٢٥٣٢	١٤٧	٣٤٢	٢٤٠٩	٣٨١٧٨	٩٩٤٤٤	٤٩٢٥٨	٣٤٤٤		
٧٠٠٢٧	١٠٤٥	١٨	٢٤٥	٥٠٣١	٢٨١٢٠	٢٤٤٤٢	٩٠٥٢	٤٦٢	نفر	٣٥ -
٦٤٤١٩	٨٦٠	١٦	٢٧٢	٧٤٢٠	٢٥٧٢٩	٢٠٨٨٧	٨٨٦٥	٤٦٩		
١٣٤٥٧١	١٨٧٥	٣٤	٤٦٨	١٤٤٢٢	٣١١٥٩	١٣٥٤٠	١٧٩١٧	٤٢١		
٣٥٢٧٤	٥٥٨	١٠٦	٢٠٥٥	١٣٢٤٠	١١١٢٨	٥٦٠٩	٢١٤١	١٤٤	نفر	٤٠ -
٣٢٢٧٢	٤٧٤	٨٢	٢٠٤٤	١٢٢٥٧	١٠٥٥٨	٤٣٠٨	١٧٤٥	١٢٢		
٦٨٠٤٢	١٠٣٢	١٨٨	٤١١٤	٢٥٥٢٧	٢٢٨٤٦	١٤٤١٧	٢٩٢٦	٢٦٧		

١٤٨٠

١ - حضر

جدول رقم (٦)

العملة	سن الأم								سن الأب		
	أكثر من ٤٠	٣٠ -	٢٥ -	٢٠ -	١٥ -	١٥ لائق	أقل من ١٥				
١٢١٤٢	١٧٦	٢٤٢	٢٦٤٠	٤١٢٢	١٩٦١	١٢٦٢	٦١٨	٤٤	ذكر	١٥ -	
١٢٢٢٥	١٧٦	٢٨٤	٢١٢٦	٤٧٩٧	١٩٩١	١٢٦٢	٥٥٠	١٩			انثى
٢٥١٨٨	٢٥٢	٥٧٧	٤٠٦٦	٩٩٢٠	٥٦٥٢	٢٦٢٥	١١٧٨	١٠٨			
١٤٤٤	٧٢	١٨٢	١٠٦٦	١٤٤٢	٧٦٥	٤٤٢	٢٢٩	٥٢	ذكر	٥٠ -	
١٤٤٧	٧٥	١٤٥	١٠٤٤	١٢٢٦	٤٢٤	٤٤٦	٢٢٧	١٠			انثى
٨٩٤٢	١١٨	٤٦٧	٢٠٦٠	٢٧٧٩	١٥٩٤	٨٩٦	٤٦٦	٢٢			
١٦٤٤	١٧	٢٢٢	٢٩٧	٤٠٤	٢٢٦	١٨٧	٤٠٦	٨	ذكر	٤٥ -	
١٤٢٢	٥٤	١٧٠	٢٧١	٢٩٦	٢٤٢	١٩٢	١٠٠	٧			انثى
٢٤٢٢	٩١	٢٩٢	٦٦٨	٨٠١	٤٦٨	٢٨٠	٢٠٦	١٨			
٢١٧٢	٢٦٢	٥٤٠	٤٤٥	٢٦٥	٦٦٧	٤١٠	١٤٢	١٠	ذكر	٦٠ لائق	
٢٤٤١	٢٦١	٥٨٤	٢٢٢	٢٤٢	٢٠٦	٢٢٨	١٠٩	٢٢			انثى
٤٢٦٢	٧٢٢	١١٢٥	١٧٧	٧٢٧	٥٦٨	٤٤٨	٢٥٢	٢٢			
٧٤٢٤	٧٢١٧	١١٥	٤٦	٤١٠	٤٤٢	٥٠١	٢٨٤	١٥	ذكر	أقل من ١٥	
٧٢٢٢	٧١٤٢	١٢٢	٢٥	٤٢٨	٥٧٢	٤٤٢	٢٢٨	٤٤			انثى
٤٤٤٥٧	٤٤٤٢٠	٤٤٨	٨١	٤٦٨	٥٨٦	٤٤٤	٧٢٢	٤٨			
٢٤٤٦٥	٧٨٠٤٤	٤٤٤	٧٠٢٢	٢٠٥٦٦	١١٢٦٦	١٠٤٢٧	٢٠٤٢٢	١٢٤٥٤	ذكر	١٥ -	
٢٦٤٥٧	٧٤٢٧٧	٤٤٤	٤٧١٢	٢٨٤١٧	٤٦١٥٤	٤٤٤١٢	٤٢٤٠٢	٤٠٤٢٨			انثى
٧٤٤٢٢	١٥٤٤٨	٢٨٦	١٤٧٤٥	٥٤٢٢	١١٧٥٤٥	٢٠٤٢٢٧	١٤٧٤٤	٤٤٠٧٧			

١٠٠

المواليد احياء بحضر وريف الجمهورية حسب سن الوالدين ونوع المواليد لى سنة ٢٠٠٢

ا - حضر

جدول رقم (١)

الجملة	سن الأم								سن الأب	
	عشرين	٤٥ لكثير	١٠ -	٢٥ -	٣٠ -	٣٥ -	٤٠ -	الذين ٢٠		
١٢١٤٣	١٧٦	١٩٢	٢٦٤٠	٥١٢٣	١٩٦١	١٧٦٣	٦١٨	٥٩	ذكر	١٥ -
١٢٢٢٥	١٧٦	٢٨٤	٢١٢٦	٤٧٩٧	٢٦٩١	١٢٦٢	٢٥٠	١٩	نكر	
٢٤١٨٨	٣٥٢	٤٧٧	٤٠٦٦	٩٩٢٠	٤٦٥٢	٢٦٢٥	١١٧٨	٧٨	جملة	
١١٩٦	٧٢	٤٨٤	١٠١٤	١١٢٣	٧٦٥	٤٤٥	٢٢٨	٥٢	ذكر	٢٠ -
١١١٧	٧٥	٤٨٥	١٠١٤	١٢٢٦	٨٢٤	٤٤٦	٢٢٧	١٠	نكر	
٨٩٩٢	١٤٨	٩٦٩	٢٠٢٨	٢٣٤٩	١٥٩٩	٨٩١	٤٦٦	٢٢	جملة	
١١٤٩	٤٧	٢٢٢	٢٤٧	٤٠٥	٢٢٦	١٨٧	١٠٦	٨	ذكر	٢٥ -
١٤٢٣	٥٤	١٧٠	٢٧١	٢٩٦	٢٤٢	١٩٢	١٠٠	٧	نكر	
٣١٢٢	١٠١	٢٩٢	٦١٨	٨٠١	٤٦٨	٢٨٠	٢٠٦	١٥	جملة	
٢١٧٢	٢٦٦	٤٤٠	٢٤٥	٢٤٥	٦٦٧	٢٢٥	١١٢	١٦	ذكر	٣٠ -
٢١٩١	٢٦٦	٤٤٥	٢٢٢	٢٤٢	٢٠١	٢٢٨	١٠٩	٢٢	نكر	
٤٢٦٢	٧٢٢	١١٢٥	٤٧٧	٧٧٧	٤٦٨	٤٤٨	٢٢١	٢٢	جملة	
٧١٤١٤	٧٢١٩٧	١١٥	٤٤	١١٠	٤٤٢	٢٠١	٢٨٤	٤٢	ذكر	عشرين
٧٢٢١٢	٧١٤٢٢	١٢٢	٢٥	١١٨	١٧٢	٤٤٢	٢٢٨	٤٩	نكر	
١٤٤١٥٧	١٤٢١٢٠	٢٤٨	٨١	٢٦٨	٦٤٦	٥٤٤	٧١٢	٩٨	جملة	
٢٩٩١٦٤	٧٨٠٤١	١٤٤٦	٧١٢٢	٢٠٤٥٦	٤٢٢٦١	١٠٢٠٢٧	١٠٤٤٢٢	١٠٤٥٩	ذكر	الجملة
٢٦٩٩٥٧	٧٤٢٧٧	١٤٤٥	٢٧١٢	٢١٤٤٧	٤٤٤٥١	٩٦٨٢٢	٩٤٤٠٢	١٠٤٢٨	نكر	
٧٦٤١٢٢	١٥٤٤١٨	٢٨٩١	١٢٧٣٤	٤٢١٢٢	١١٧٥٥٥	٢٠١٨٢٩	١١٧٤٤١	٢١٠٩٧	جملة	

المواليد احياء بحضر وريف الجمهورية حسب سن الموالدين ونوع المولود لى سنة ٢٠٠٢

ب - ريف

جدول رقم (٦)

السنة	سن الأم								سن الأب		
	أكثر من ٢٠	٢٠ -	٢٥ -	٣٠ -	٣٥ -	٤٠ -	٤٥ لكثير	أكثر من ٤٥			
١٣٧١	١٠٧٥	١٨٦	٥٩	١٧	١٠	٤	١	٢١	ذكر	٢٠ -	
١٣٨٠	٩٣٠	٢٠٥	٥٢	٧	٩	٥	٦	٢١			ذكر
٢٤١١	٢٠٠٥	٢٥٦	١١١	٢١	١٩	٩	٢	٥٥			مجنبة
٢١٧٠٠	٧٧٤٩	٢١٣٦٦	٦٥٢١	٢٥١	١٥٣	٤٧	٧	٤٦٠	ذكر	٢٥ -	
٢١٩٥٢	٧٢٠٤	٢٠٣٨١	١٤٢٤	٢١٨	١٢٢	٢٨	١٨	٤١٧			ذكر
١٢٤٥٢	١٤٤٥٢	٤٢٧١٧	٢٤٥٨	٦٤٢	٥٢٦	١٥٠	٢٥	٨٧٧			مجنبة
١١٨١٧١	٧٠٢٥	٧٩٤٤٨	٢٨٧٥٦	١٢٢٧	٢٥٧	٧٩	٥٢	١١١٧	ذكر	٢٥ -	
١٠٧٤٤٤	٦٤٢٤	٧١٧٥٨	٢٥٨٤٢	١١٧٥	٢٤٢	٨٥	٥٨	١٠٤٤			ذكر
٢٢٥٤٧	١٢٤٥٤	١٤١٢٤٢	٥٥٢٦٨	٢٤٠٦	٧٢٩	١٦٤	١٢٠	١١٥٨			مجنبة
١٢٢٢٤٤	١٢٧٤	٢٨٤٤٢	٧٩٩١٨	١٦٩٨٨	٩٩٥	٤١٢	٧٧	١٢١٢	ذكر	٢٥ -	
١١١٧٩٢	٢٢١١	٢٥١١٠	٦٢٦٠٩	١٢٤٨٨	٨٤١	٤٧	٥٩	١٤٢٧			ذكر
٢٢٤٤٤٤	٤٦٥٥	٥٤٤٤٢	١٢٧٥٤٧	٢٢٤٧٦	٢٨٨٦	٢٠٤	١٢٦	٢٨٧٠			مجنبة
٨٥٧٢٠	٢٤٢	٤١٢٤	٢٤٢٤٤	٢٤٢٤٠	٢٢٢٤	١٧٤	٢٢	١٠٢٥	ذكر	٢٥ -	
٧٧٢٤٥	٥٠٢	٨٠٤٤	٢٢٢٢١	٢٢٢٢١	١٤٢٠	٤٢٢	١٨	٨٢٤			ذكر
١٢٢٠٤٤	١٠٤٥	١٧١٢٩	٥٠٢٢٨	٧٤٥٦٤	٤٧٤٤	٢٢٧	١٠٤	١٨٤٤			مجنبة
٤٠٢٤٤	١٢٨٢	٤٤٤٤	٤٤٤٤	١١٤٤٨	١٤٢٤٨	٢١٥٠	٥٧	٤٤٢	ذكر	٢٥ -	
٢٤٢٤٤	١٠٤	١٤٧٢	٤٢٧٢	١٧٤٤٤	١٧٤٤٤	٢٠٤٤	٤٤	٤٤٢			ذكر
٧٤٤٠٥	١٢٢	٢٢٢١	٤٢٧١	٢٤٤٤٢	٢٤٤٤٢	٤٤٤٤	١٤٢	٤٠٥			مجنبة

المواليد احياء بحضر وريف الجمهورية حسب سن الوالدين ونوع المولود في سنة ٢٠٠٢

ب - ريف

جدول رقم (١)

العملة	سن الاب								سن الاب	
	أقل من ٢٠	٢٠ - ٢٩	٣٠ - ٣٩	٤٠ - ٤٩	٥٠ - ٥٩	٦٠ - ٦٩	٧٠ - ٧٩	أكثر من ٨٠		
١١٦٦١٥	١٠٢	٥٠٩	٤٠٥٤	٦٨٠٢	١١٠٠٤	١١٦٦٢	٥٧٦	١٥	ذكر	١٤
١٤٩٣٨	١٧٨	٥١٢	٢٨١٨	٦٠٥٤	١٦٤٠٠	١١٦٩	٥٢٩	١٢	نساء	
٢١٦٥٢	٢٨٠	١٠١٧	٧٨٧٤	١٢٨٤١	٢٠٤١٤	١٢٥٢١	١١٠٥	٩٠	مجنبة	
١٢١١٤	١٠٢	١٠٤٤	١١٨٧	٢٠٨٥	٤٢٨	٤٩٢	٢٤١	٢٢	ذكر	١٧
٥٥٦٦	١١٢	٩٥٨	١٢٩٨	١٧٤١	٧٤٦	١٤٠	١٢٢	١٧	نساء	
١١٨٨٠	٢١٦	٢٠٠٢	٢٧٨٥	٢٨٢٦	١٥٨٤	٩٥٢	٤٦١	١٠	مجنبة	
١٢٢٢	٥٨	٤٤٤	٤٤٠	٦٢٤	٢٩٢	٢٢٥	١٢٦	١١	ذكر	١١
٢٢٠٨	٦٥	٥٤٢	٢٧٢	٥٦٩	٢٤٢	١٠٢	٩٤	١٢	نساء	
٤٥٤٠	١٢٢	٩٩٢	٨١٢	١١٤٨	٧٢٤	١٢٧	٢٢٠	٢٢	مجنبة	
٢٧٦١	٢٩٧	١٠٨١	٤٦٢	٧٨٢	٥٠٢	٢٤٦	١٧١	٢٢	ذكر	١٥
٤٤٢١	٥٢٢	١٨٢٨	٢٥٧	٧٥٨	٤٦٥	٢٨٤	١٨٢	١٥	نساء	
٨٦٥٥	١٢١٩	٤٤١٩	٨١٩	١٥٤٤	٩٦٧	٧٢٠	٢٥٢	٢٧	مجنبة	
٧٧٠٠١	٧٥٥٨٢	٢٢٥	٢٧	٤٤	٢٠٤	٤٤٥	٢٤١	٤٤	ذكر	٧١
٤٩٤٦٥	١٧٥٤٨	١٢٢	٢١	٤٤	١٥٢	٢١٠	٢٠١	٧١	نساء	
١٧٤٤٦٦	١٧٢٤٥	٨٤٧	٧٤	١٥٩	٢٦١	١٧٢	٤٤٢	١٢٥	مجنبة	
٥٠٤٢٨٨	٨٠٧٧٤	٢٨٥٢	٩٤٨	٤٠٤٤	٧٤٤٥٤	١٢٤٢٧١	١٤٢٨٩٩	١٤٠٦١	ذكر	١٧٥٤٢
٤٩٤٠٧٩	١٠٢٤٤٢	٤٧٨٢	٨٢٨٢	٢٦٤٢٤	٦٥٤٤٢	١٤٤٢٨٢	١٤٤٢٧٢	١٧٤٤٢	نساء	
٤٩٧٤٦٧	١٥٢٤١٧	٨٢٢٥	١٧٤٢١	٧٧٠٢٧	١٤٤٤٢١	٢٦٠٦٥٢	١٧٤٢٧٤	٢٦٧٠٢	مجنبة	

المواليد احياء بحضر وريف الجمهورية حسب سن الوالدين ونوع المولود في سنة ٢٠٠٢

الاجمالي

جدول رقم (٦)

الجنس	سن الأم								من الأب	
	أكثر من ٢٠	٢٠ -	٢٥ -	٣٥ -	٤٠ -	٤٥ -	٤٦ لكثير	أكثر من ٤٦		
الذكور	١٤١٣	٣٥٥	١١٩	٤٧	٢٦	٦	٣	١٣	٢٠ من	٢٠٥٤
	١٣٤١	٣٢٠	٨٥	٢٠	١٢	٦	١٥	١٨١٠		
	٢٥٥٤٠	٦٧٥	١٩٦	٣٧	٥٨	١٢	٤٨	٢٥٢٤		
الذكور	١٩٤٠٠	٣١٢٠	٢٩٢٧	٧٤٩	٢٢٨	١٠٥	١١	٧٨١	٢١ -	٥٠٤٤٤
	١٠٥٨٢	٢١٢٢١	٢٧٢٠	٢١٦	١٥٧	٢١	٢١	٤٦٢٩٩		
	٢١٩٨٢	٦٥٢٥١	٥٦١٧	٦٥٠	١١٠٦	٢١٦	٤٨	٩١٧٨٢		
الذكور	١١٢٧٦	١٣٢٩٢	١٤٩٢٧	٢٤٢٨	٨٢٨	١٧٤	٩٨	٢٠٨٨	٢٥ -	١٩٩٧١٢
	١٠٤٠٣	١١٨٨٢٥	١٤٥٥٧	٧٦٩	٢٦٢٨	٢١٢	١١٩	١٨٠٤٢٥		
	٢١٧٧٩	٢٨١٧٥٥	٩٤٨٩٤	١٢٩٧	٣٨٧	٢١٧	٢٩٨٩	٢٨٠١٨٨		
الذكور	٤١٢٨	٥٤٢٨٧	١٢٢٩١١	٢١٧٢١	٢٢١٠	٤٦٦	١٦١	٢١٥٥٠٢	٢٥ -	٢١٥٥٠٢
	٢٥٤١	٤٩٤٢٢	١١٢٧٠	١٩٢٢١	٢٠٨٥	٢٥٦	١٢١	٢٠٠٠٤٥		
	٨٠٩٩	٢٣٧١٨١	٦٠٩٥٥	١٢٩٥	٢٢٦	٢٥٢	٤٢٠٢	٤٢٠٤١٧		
الذكور	١٠٠٤	١٨١٥٠	١٨٩٥٧	٦٧٤٠	١٧٢٢٦	٤٦٩	١٠١	١٥٥٧٥٧	٢٥ -	١٥٥٧٥٧
	٩٧٢	١٢٨٧٦	١٤٨١٨	٦١٠٨٠	١٤٨٧٠	٤٥٦	٩٤	١٤١٨٣٥		
	٤٤٧٦	٢٨٠٥٦	٩٢٨٠٥	١٦٨٧٠	٢٢١٩٦	٩٠٢	١٩٥	٢٤٧٥٩٢		
الذكور	٢٧٢١	٢٩٠٠	١٠٠٠٧	٢١٨٥٦	٢١٤٢٨	٤٢٥	١٥٦	١٠٠١١	٢٥ -	٧٥٧١٢
	٢٢٧	٢٣١٧	٩٦٨١	٢٠٨١٢	٢٤٦٧٢	٤١٠٠	١٤٨	٦٨٩٢٦		
	٤٩٩	٧٢١٧	٢٠٢٨٨	٤٢٦٦٩	٦٢٢١١	٨١٢٤	١٩٢٨	١٤١٦١٨		

الاجمالي

جدول رقم (١)

الجنس	سن الام								سن الاب	
	أقل من ٢٠	٢٠ -	٢٥ -	٣٠ -	٣٥ -	٤٠ -	أكثر	غير متبين		
٤٥ -	١٠٧	١٢٠١	٢٥٨٦	٥٨٦٥	٥١٩٢٥	٦٦٦٦	٧٧٧	٢٧٨	٢٩٥٦٨	ذكر
	٩١	١٠٧٩	٢٢٩١	٥٢٢١	٩٠٨٨٦	١٢١١	٧١٧	٢٥٤	٢٧١٧٢	انثى
	١٩٨	٢٢٨٢	٤٨٧٧	١١١٩٦	٢٢٨٦٦	١٢٩٤٠	٩٥٤	٧٢٢	٥٦٧٤١	جميع
٥٠ -	٤٦	١٨٠	٩٢٨	١٤٠٢	٣٤٢٨	٢٥٠٢	٤٥٢	١٧٦	١٠٨١٠	ذكر
	٢٧	٤٥٠	٩٠٢	١٥٨٠	٢٠٧٧	٢٣٤٢	٤٤٢	١٨٨	١٠٠٦٢	انثى
	٧٢	٩٢٠	١٨٤١	٢١٨٢	٦٦١٥	٤٨٤٥	٢٩٦	٢٦٤	٢٠٨٢٢	جميع
٥٥ -	١٩	٢٢٢	٤٢٢	٧١٨	١٠٢١	١٢٧	٦٦	٤٠	٤٠٢٩	ذكر
	١٩	١٩٤	٢٩٥	٤٨٤	٩٤٥	٦٤٢	٧٢٢	١١٩	٢٦٤١	انثى
	٢٨	٤٢٦	٨١٧	١٢٠٢	١٩٩٩	١٤٨١	١٢٤٥	٢٢١	٧١٧٢	جميع
٦٠ فأكثر	٢٢	٢١١	٤٥٦	٧٦٩	١١٧٨	٧٠٧	١٦٢١	٧٥٩	٥٩٢٦	ذكر
	٢٨	٤٤١	٩٢٢	١٦٦٠	١١٠٠	٤٨٩	٢٤٢٢	١٢٨٢	٧١١٢	انثى
	٧٠	٦٠٥	١١٧٨	١٥٢٥	٢٢٧٨	١٢٩٦	٤٠٢٢	٢٠٢٢	١٢٠٤٨	جميع
غير متبين	١١٢	٧١٥	٩٤٦	١٢٢	٢٢٨	٨٢	٢٥٠	١٤٨٧٧٩	١٥١٨٤٦	ذكر
	١٢٠	٦٢٩	٧٥٩	١٢٥	٢١٩	٦٥	٧٤٥	١٠٩٧٩٩	١٧٢٧٧٧	انثى
	٢٢٢	١٣٧١	١٦٧٥	١٠٤٧	٤٨٧	١٥٢	١١١٥	٢٠٨٥٧٠	٢٢٤٤٢٢	جميع
الجنسية	٢٠٠٢٠	٢١٦٩٦١	٢١١٢٤٨	٣٢٥٥٢٠	٧١١٨٠	١٦١٢١	٢٥٢٨	٦٢٨٨٢٥	٩٠٥٥٢٢	ذكر
	١٧٧٨١	٢٢١٧٧٥	٢٢١٢٠٤	١٢٢١١٧	٤٢٩٧٠	١١٩٩٥	٥٤٤٨	١٧٨٢٢٠	٨٤٦٠٢٦	انثى
	٥٧٨٠١	٤٣٨٧٢٦	٤٣٦٥٠٢	٦٥٨٢٢٧	١٢٦١٥٦	٢١١٧٦	١٢٢٤٦	٢٢٨٢٨٥	١٧٤٣٥٨٩	جميع

المواليذ لعيادة بعض زوايا الجمهورية حسب سن الام ومدة العيادة الزوجية

عام ٢٠٠٢

جدول رقم (٧)

شعبة	مدة العيادة الزوجية مع الام												القر من سنة	سن الام
	أكثر من ٢٠	٢٠ -	٢٠ -	١٥ -	١٠ -	٥ -	٤ -	٣ -	٢ -	١ -	أقل من سنة			
٢١٠٤٧	٢٤١٧	٤٨٧	٤٩٨	١١١٢	٢٦٨٢	١٢٦٦١	.	حضر	أقل من ٢٠
٢١٧٠٤	٤١٩٢	٧٤١	٨٤١	٢٤٢١	٦٦٢٦	٢١٧١٠	.	زياد	
٤٧٨٠٩	٧٧٢٩	١٢٦٨	١٢٤٩	٢٧٧٩	٩٢١٨	٢١٢٥١	.	مجلسة	
١٤٧٤٦٦	٢٦٨٢٤	١٧٩٨	١٤٥٠١	٢٤٦٠٨	٢٤١٢٤	٢٢١٨٢	٧٧٤٠٧	.	حضر	٢٠ -
١٧١١٧٢	٢٢٦٢٢	١٧٢٠	٢١٤٩٠	٤٠٤٧١	٢٩٠٧٩	٢٨١٧٤	٩١٧٨٤	.	زياد	
٤٦٩٧٧٦	٤٠٤٦٨	٤٢١٨	٤٤١٦١	٦٦٠٧٩	١٢٢٠٨	٦٠٨٤٧	١٧٠١٩٢	.	مجلسة	
٢٠٣٨٢٩	٢٢٨٢٨	.	.	.	١١١٤	١١١٢٨	٧٢٦٥٦	١٤٦٦١	١٤٤٤١	١٢٢٩٨	٢٥٧٢٦	.	حضر	٢٥ -
٢١٠٢٢٢	٢٤٢٦٧	.	.	.	٢٦٦٨	٢٥١٢٢	١١٩٥١	١٢٠٢٧	٢٠٢٤٢	١١٧٥٧	٢٨٨٨٤	.	زياد	
٤٦٢٨٠٢	٢٧٢٠٤	.	.	.	٢٢٨٢	٢٧٢٨٤	١٤٢٦٢٨	٤٤٦٧١	٢٤٦٨٢	٦٦٠٥٤	٦٤٦٦٦	.	مجلسة	
١١٧٥١٨	٢٠٠٥٠	.	.	٥٧٢	٤٨٢٤	٢٢٧٢١	٢٠٠٩٨	٧٢٠٢	٥٧٦٨	٢٩٨٢	٤٠١٥٨	.	حضر	٣٠ -
١٤١١٢٢	١٢٤٥٥	.	.	٩٥٧	١٢١٧٩	٤٦٢٢١	٢٤٤٠٩	٧١٠١	٢١٤٤	٤٠٩١	٦٢٥٤	.	زياد	
٢٤٥٦٢٧	٢٢٦٠٤	.	.	١٤٢٤	١٨٠٢٩	٤٠٠٤٢	٦٥٥٠٧	١٤٤٠١	٤١٠١٢	٨٠٧١	١٦٤٤٢	.	مجلسة	
٤٥١٢٢	٢١٨٩	.	١٧٥	٢٦١٨	١٢٢١٨	١٢٦٢١	٩١٧٧	١٤٧٨	١٦٦٢	١٧٧٤	٢١٧٢	.	حضر	٣٥ -
٧٧٠٢٢	٧٢٩٨	.	٢٢٨	٧٢٤٤	٢٨٠٥٧	٤٤٦٢١	٤٠١٨٠	١٤٢١	١٤٤٤	١١٢٤	١٤٤٢	.	زياد	
١٢٤٤٤٦	١٦٨٨٧	.	٨١٢	٤٠٧٧٧	٤٢٤٠٤	٢٠٢٧٠	٢٠٤٥٧	٢٧٤٤	٢٦٦٨	٢٤٠٦	٤١٢٤	.	مجلسة	
١٢٧١٤	٢٢١٧	٤٢	٤٠١	٢٢٤٤	٢٦٦٩	١٩١٨	٢٢٥٨	٢٨٩	٢٤٩	٤٠٠	٦٢٧	.	حضر	٤٠ -
١٧٤٢١	٤٠٧٤	٤٧	١٤٠٠	٧٠٦٤	١٤٥٦	١٤٦٨	١٢٠٤	٦٦٦	٢١٦	٢٢٨	٢٢٤	.	زياد	
٢١١٧٤	٤٢٠١	٤٤	١٧٠١	٤٠٧٤٠	٤١٤٥	٢٨٤٦	٢٤٦٢	٥٥٥	٤٠٤	٦٢٨	٤٥٢	.	مجلسة	
٢٨٢١	١٧٨٢	١٤٤	٤١٧	٢٢٤	١٧٢	١٤٤	٢٢٢	٦٨	٦٦	٤٥	١٤٩	.	حضر	٤٥ لظفر
٤٢٢٤	٤٧١٨	٢٤٤	١٠٤٦	٦٤٦	٤٢٢	٢١٤	٢٢٢	٤٧	٤٦	٧٢	١١٨	.	زياد	
١٢١٤٤	٦٤٤٨	٤٥٠	٤٦٠٢	٦٠٢١	٧٩٤	٢١٢	٤٦١	١٤٤	١٢٢	١٢٨	٢٢٧	.	مجلسة	
١٤٤٦٦٨	١٤٤٦٦٨	حضر	أكثر من ٤٥
١٤٢٤١٧	١٤٢٤١٧	زياد	
٢٢٤٢٤٤	٢٢٤٢٤٤	مجلسة	
٧٤٤٢٢٢	٢٤٠٤٢٧	٢٢٨	٢٢٢٢	٤٠٤٩	٢٢٨٢٨	٦٢٢٢٢	٢٢٢٢٠	٤٤٢٤٤	٢٤٤٦٨	٤١٢٢١	١٢٤٤٤	.	حضر	مجلسة
٩٤٤٢٢٧	٢٤٤٤٢٤	٢٢٦	٢٢٢٤	١٤٠٤٨	٤٤٤٤٠	٤٠٢٢٢٧	٢٠٢٢٠٤	٧٤٢٢٤	٦٤٤٢٦	٦٤٤٤٤	١٤٤٢٢٠	.	زياد	
١٧٦٦٤٤	٤١٤٠٤٨	٤٤٠	٢١١٧	٢١١١٧	٤٤٧٠٨	١٦٦٤٤٤	٢٢٤٤٤٦	١٢١٠٢٢	١٦٦٤٤٤	٤٠٧٤٦٨	١٤٤٤٤٤	.	مجلسة	

التوالي احياء بجنت وريف الجمهورية حسب ترتيب المولود و سن الام

عام ٢٠٠٢

جدول رقم (٨)

الجملة	ترتيب الترتيب										سن الام	
	الاول	الثاني	الثالث	الرابع	الخامس	السادس	السابع	الثامن	التاسع	العاشر		
١١٠٩٧	٠	٠	٠	٠	٠	٧٧	١١٢	٣٣٥	٣١٠٤	١٧٥٦٩	عشر	٢٠
٣٦٧٠٤	٠	٠	٠	٠	٠	٨١	٦٦٩	٢٥٦	٦٣٠٧	٢٩٥٩٠	ريف	
٢٧٥٠١	٠	٠	٠	٠	٠	٣٠٩	٢٤١	٨٩١	٩٤١١	١٧١٠٩	جملة	
١٩٧٤٦١	٠	٠	٣٦	٧٥	١٥٧	١٧٨	٢٠٢٥	١١٣٦٦	٢٥٤٣٢	١٦٦٢٩١	عشر	٢٠
١٧٢٩٧٢	٠	٠	٥٧	١١٢	٢٨٥	٩٤١	١٤٠١	١١٣٧٠	٨١٧٧٢	١٤١٩٩١	ريف	
١٤٥٧٣٦	٠	٠	١٠٢	٢٠٤	٢٢٠	١٤٦٥	٦١٢٠	٢١٧٩٦	١٤٤٩٣٥	٩٧٤٢٢٢	جملة	
٢٠١٨٣٩	١٨	١١	٢٥	٢٢٧	٥٢٠	١٩٦١	١١٢٥١	٢٦٨٨٤	٤٧٤٥١	٤٢٢١٦	عشر	٢٠
١٦٠٤٤٢	٢٨	٧٤	١٤١	٦٥٤	٢١١٢	٨١٢٢	٤٦٤٤٩	٦٤١٢٨	٧٧٥١٧	٨٠٤٤٢	ريف	
١٣٢٥٠٢	١٤	٨٨	١٤٩	٤٤١	٢٣٧٢	١٦٠٤٤	٢٨٠٢٠	١٠٠٤٥٢	١٢٤٤٤٩	١٣٢٤٤٩	جملة	
١١٧٥١٤	٢١	٧٥	٢٤٢	٨٢١	٢٦١٢	٦٤٤٤	١٥٢٠٤	١٤٢٠١	٢٢٤٤٠	١٢٢٩٨	عشر	٢٠
١٤١٣٣٢	٨١	٢١٨	٤٤١	١٦٤٤	٧٤٤٠	١٤٠٤٠	٤٥٣٢٥	٢٢٤٤١	٢٢٠٠٨	٢٥٠٤٢	ريف	
٢٢٨٢٣٧	١١٤	١٤٢	١١٢٤	٢٢٢٨	٤٠٤٥٢	٢٢٢٢٤	٤٢٦١١	٢٧٢٤٢	٤٤٢٤٨	٧٥٢٦١	جملة	
٢٤١٢٢	١٤٠	٢٠٢	٤١٤	١٧٤٤	٢٤٤٠	٢٨١٨	٩٨٢٤	١١٣٢٤	٧٠٢٢	١٨٥٢٨	عشر	٢٠
٧٧٠٢٢	٤٤٠	١٠٤٨	٢٨٢٥	٢٢٤٧	٤٢٢٢	١٠٢٢٤	١٢٧٢٢	٤٠٤٤٥	١٤٤٤	١٤٢٤٥	ريف	
١٢٦١٤٤	٤٤٠	٢٢١٧	٢٢٤٤	٤٤٤٨	١١٧٢٢	١٤٠٢٧	١٢٤٤٤	١١٢٢٤	١٢٢٢٤	٢٤١٢٢	جملة	
١٢٢٤٢	١٤٢	١٤٤	٤٤٤	١٤٠٠	١١٢٤	٤٤٤٠	١٤٢٤	١٧٢٤	١٤٤٤	٤٤٤٤	عشر	٢٠
١٢٢٢٤	٤٤٤	٤٤٤	٤٤٤٤	١٤٤٤	٢٤٠٠	٤٤٤٤	٤٤٤٤	٤٤٤٤	٤٤٤٤	٢٤٤٤	ريف	
٢٤١٢٤	٤٤٤	٤٤٤	٤٤٤٤	٢٤٤٤	٤٤٤٤	٤٤٤٤	٤٤٤٤	٤٤٤٤	٤٤٤٤	٤٤٤٤	جملة	
٢٤٤٤	٤٤	٤٤	٤٤	٤٤٠	٤٤٤	٤٤٠	٤٤٢	٤٤٤	٤٤٤	٤٤٤	عشر	٢٠
٨٢٢٤	٤٤٤	٤٤٤	٤٤٠	٤٤٤	٤٤٤	٤٤٤	٤٤٤	٤٤٤	٤٤٤	٤٤٤	ريف	
٤٤٤٤	٤٤٤	٤٤٤	٤٤٤	٤٤٤	٤٤٤	٤٤٤	٤٤٤	٤٤٤	٤٤٤	٤٤٤	جملة	
١٤٤٤٤	٤٤٤	٤٤٤	٤٤٤	٤٤٤	٤٤٤	٤٤٤	٤٤٤	٤٤٤	٤٤٤	٤٤٤	عشر	٢٠
١٤٤٤٤	٤٤٤	٤٤٤	٤٤٤	٤٤٤	٤٤٤	٤٤٤	٤٤٤	٤٤٤	٤٤٤	٤٤٤	ريف	
٢٢٢٢٤	٤٤٤	٤٤٤	٤٤٤	٤٤٤	٤٤٤	٤٤٤	٤٤٤	٤٤٤	٤٤٤	٤٤٤	جملة	
٤٤٤٤٤	٤٤٤	٤٤٤	٤٤٤	٤٤٤	٤٤٤	٤٤٤	٤٤٤	٤٤٤	٤٤٤	٤٤٤	عشر	٢٠
٤٤٤٤٤	٤٤٤	٤٤٤	٤٤٤	٤٤٤	٤٤٤	٤٤٤	٤٤٤	٤٤٤	٤٤٤	٤٤٤	ريف	
٤٤٤٤٤	٤٤٤	٤٤٤	٤٤٤	٤٤٤	٤٤٤	٤٤٤	٤٤٤	٤٤٤	٤٤٤	٤٤٤	جملة	

١٠٣٦

المؤلفين احياء بحضر وريف الجمهورية حسب مهنة الاباء والترتيب المولود في سنة ٢٠٠٢

أ - حضر

جدول رقم (١)

الجمعة	ترتيب السنوات										المهنة	
	أول	ثاني	ثالث	رابع	خامس	سادس	سابع	ثامن	تاسع	عاشر لأكثر		
											لم (١)	أفراد القوات المسلحة
١٠١٢٩			٤	٨	١٢	٥٨	١١٩	١١٠	١١٦٦	٢٠٧٧	٦٢٧٩	أفراد القوات المسلحة
١٠١٢٩			٢	٨	٢٣	٥٨	١١٤	١١٠	١١٦٦	٢٠٧٧	٦٢٧٩	أعضاء القسم
											لم (١)	رجال تشريف وعمال السنون والمندوبين
٨٢٢			٢	٢	٢	٤	٦٠	٢٩	٦٤٤	١٠٠	٨٤٧	رجال تشريف
٨٨١	١			٢	١	١	٢	٨	٢٩	٢٢	١٠٧	عمال السنون في الحكومة
٨٧			١	١	٢	٢	١	٤	٢١	٢٢	٥٢	رؤساء مجالس المدن والقرى ومن اليهم
٢٤								١			١٨	عمال السنون في التجهيزات ذات الطبيعة الخاصة
٧٧٦	٢	٢	٢	٢٨	٣٥	٤٦	٨٠	١٠٢	١٤٤	١٤٤	٢٤٠	المدبرون في الحكومة
١٤٤				٢	١	٤	١٢	١٤	٣٨	٣٨	١٢١	المدبرون في القطاع العام (قطاع الاعمال العام)
٧٢٧				٢	٨	١٧	٢١	١٧	١٧٨	١٧٨	١٢٩	المدبرون في القطاع الخاص
٨١٤٨٩	٢٦	٢٨	٦٥	١٧٦	٤٤١	٩٨٣	٢٥٥٤	٤٤٤١	١٠٤٤٤	٢١٢١٩	٢١٢١٩	اصحاب الاعمال الذين يعملون في مختلف القطاعات الخاص
٨١٥٩	١	١	٢	١٤	٢٠	٤٤	١٢٠	٢٠٦	١٠٢٦	٢٤٢٤	٢٤٢٤	مندوب الشركات الاخرى
٢٤٨١		١	٧	١٠	٢٨	٤٤	١٢٦	٤١٨	١٠١	١١٨٢	١١٨٢	الرؤساء للتقنيين
٦٤							٨	٦	٧	١٤	١٤	مندوب المندوب في الحكومة
١٠٦					٢	٢	٨	١٨	٢٨	٥٩	٥٩	مندوب المندوب في القطاع العام
٤٢	١			١		٤	٢	٤	٨	١١	١١	مندوب المندوب في القطاع الخاص
٢٠٦٥١	٢٦	٤٢	١٢٢	٣١٢	٧١٢	١٦٠٤	٤٠٢٢	١٠٤٤٤	١١٦٤٤	٢٧٢٤٠	٢٧٢٤٠	اجمعي القسم
											لم (١)	الاقسام (اصحاب المهن الخاصة)
١٦٨١			١		٤	١٦	٣٥	١٧١	٢٤٤	١٠٦٢	١٠٦٢	الاقسام في المندوب حليج
١٤١			١	١	١	٢	٧	١٢	٢٨	٤٤	٤٤	الاقسام في التجهيزات والاعمال
٤٧٨					١	١	٢٥	٢٩	١٤١	١٤٤	١٤٤	الاقسام في التجهيزات الالكترونية
١٠٧١٩		٤	١٤	٢٤	٧٤	١٥٤	٤٠٦	١٠٧٤	٢٤٤٤	١٠٤٤٤	١٠٤٤٤	المهندسون والمهندسون المعماريون
٤٤٠		١	٢	١٤	٤٤	١٠٤	٢٢٧	٦٢١	١٤٤	٢٤٤٤	٢٤٤٤	الاقسام في علوم المياه

١ - حضر

جدول رقم (١)

الجماعة	ترتيب المولود										المهنة	
	أول	ثاني	ثالث	رابع	خامس	سادس	سابع	ثامن	تاسع	عشر فأكثر		
											قسم (١)	
											الأخصائيون (أصحاب المهن الطبية)	
٨٢١٩	١١٧١	٨٧٨	٢٥٦	٩٩	٢٠	٧	٢	٠	٠	٠	الأخصائيون في علوم الصحة والطب (علاوة الأخصائيين التمريض)	
٢٠	١	٣	٣	١	٠	٠	٠	٠	٠	٠	الأخصائيون في التمريض والتوليد	
٢٨٧٢	١١٣	٢٥٩	١١١	٥٢	١٧	٣	٢	٠	٠	٠	أعضاء هيئة التدريس في الجامعات والكليات والمعاهد العليا	
١١٩٨	٢٥٩	١٩١	٥٦	٣٠	٦	٠	١	٠	٠	٠	مدرسو المرحلة الثانوية	
٢٧٩١٩	٨١٥٨	٥١١٦	٢١٩٢	٧٠٥	٢٥٠	٩٧	٣١	١١	٧	٠	مدرسو مرحلة التعليم الأساسي وسابقو التعليم الأساسي	
١٧	١	١	١	١	٠	٠	٠	٠	٠	٠	الأخصائيون لمرحلة خاصة من التعليم	
١٠	٣	٠	٠	٠	٠	٠	٠	٠	٠	٠	مدرسو مرفق للتدريب المهني	
٣٩٢	٦١	٢٨	٥١	٢٥	٤	٠	٢	٠	٠	٠	أخصائيو التعليم الأخرى	
٢١١١٦	١٧٥٥	٢١١٨	٩٢٢	٢٠٦	٧٦	٢٩	١٢	٤	١	٠	الأخصائيون في خدمات الاتصال	
١٤٦١٩	٢٤٦٦	١٢١٥	١٠٥	١٥٢	٣٨	١٠	٣	١	٣	٣	الأخصائيون في القانون	
٢٩١	٧٨	٤٥	٤٥	٨	٤	٣	٠	٠	٠	٠	الأخصائيون في الحفظ والمخبرات ومن بينهم من الأخصائيين البيئية	
٢٩٩٠	٥١٤	٢٤٣	١٠٣	٢٢	٤	٢	٢	٠	٠	٠	الأخصائيون في العلوم الاجتماعية ومن بينهم	
٤٤٧٩	٢٠٣	١١١	٤٢	١٥	١٠	١	١	٠	٠	٠	ككتاب والميكرون والفتون تشخيصيون	
١٨٠٩	٤١٨	١٩٤	١٥٢	٥٢	٢٢	٢٥	٤	١	١	٠	الأخصائيون في الفن	
٢٧٣	٦٤	٢٥	٢٥	٧	٣	١	٠	٠	٠	٠	الأخصائيون الأخرى الذين لم ترد مهنتهم فيما سبق	
١١٦٨٧٢	٢١١٩٢	١٢١٥٩	٤٥٩٦	١٨٠١	٥٥٧	٢٢٥	٨٤	٣٠	١٤	٠	اجملي القسم	
											قسم (٢)	
											الفنون وساعدي الأخصائيين	
٤٥٩	٨٧	٦٥	٤٢	١١	٧	٢	٠	٠	٠	٠	الفنون وساعدي الأخصائيين في علوم الطب	
١٩٨	٤١	١٨	٨	٢	٠	٠	٠	٠	٠	٠	الفنون وساعدي الأخصائيين في الرياضيات والأعمال	
٢٢٧	١٢٥	١١	٤	٢	٠	٠	٠	٠	٠	٠	الفنون وساعدي الأخصائيين في تعليلات الأثرية	
٥٢٣	١٢٤	٥٢	٢٢	٧	٢	١	١	٠	٠	٠	مشغلو الأجهزة الأثرية والأجهزة التسمية والتضريب	
٢٢١٥٢	٧١٥٦	٢٥٥٢	١٥١٧	١٧٢	١٧٦	٢٦	١٣	٥	١	٠	فنون وساعدي الأخصائيين في الهندسة	
٤١٩	٤٠	٢٨	٠	٠	٠	٠	٠	٠	٠	٠	مشغلو الفن والتراث وقيد الفنون والحرف وسيسواسان	

أ - حضر

جدول رقم (١)

الدرجة	ترتيب المولد										المهنة
	عاشر لأكثر	تاسع	ثامن	سابع	سادس	خامس	رابع	ثالث	ثاني	أول	
											قسم (٢) الفنون ومساعو الاختصاص
٦٥٢	٠	٠	١	٠	٢	١٥	٢٩	٧٨	١٢٢	٢٩٦	المفتشون غير الشبكي والصدى والجوده
٢١٩٨	١	١	٤	٨	٢١	٥٩	١٦٢	٤٠٠	٧٧١	١٧٦٠	الفنون في علوم الحياض ومن الهم
١٧٦٩	٠	٤	٢	٦	١١	٢٢	١٢٧	٢٤٨	٢٨٩	٩٢٩	مساعو الاختصاص في الصده كحديثا المتشغلين بالتدريس
٩٩٤	٠	١	١	٤	٧	٩	٥٢	١٠٤	٢٢٠	٥٨٥	مساعو الاختصاص في التدريس والتوليد
١٩	٠	٠	٠	١	١	١	١	١	٦	٩	المعلمون في الطب الشعبي والملاج التعويذي (بالاحياء)
٤٠	١	٠	٠	٠	١	٢	٥	٦	٤	٢٠	مساعو مدرسو مرحلة التعليم الاساسي
٢٢	٠	٠	٠	١	٠	١	٢	٤	٧	١٧	مساعو مدرسو مرحلة ما قبل التعليم الاساسي
٢٤	٠	٠	٠	٠	٠	٠	٢	٢	١٠	١٩	مساعو لخصائي انواع خاصة من التعليم
١٦	٠	٠	٠	٠	٠	٠	٠	٢	٢	١١	مساعو ومدرسو مراكز التدريب المهني
٤	٠	٠	٠	٠	٠	٠	٠	٠	١	٢	مساعو لخصائي لتعليم الاخرين
٧٥٤	١	٠	٠	٢	٤	١٢	٤٤	١٠٢	١٨٧	٤٤٠	مساعو لخصائي بيع والاعمال المكتبية
١٢٠٦	٠	٠	٤	١١	٢٢	٤٢	٨٢	١٦٨	٢١٧	٧٢٩	وسطاء تقديم خدمات الاعمال وسلمه التجارة
٩٥١	١	١	٤	٧	١٤	٢٧	٨٤	١٢٥	٢١٥	٤٦١	مساعو الامارات
٦٧٧٢٢	١١	٢٩	٩٩	٢١٦	٦٠٠	١٤٢٠	٤٠١٢	٨٩٧٥	١٢٩٥٥	٢٩٤٠١	مساعو الاختصاص في العكوم (الموظفون التلفزيونيون
١٦	٠	٠	٠	٠	٠	١	١	٢	٢	٩	مساعو المعلمين الاجتماعيين
١٢٦٢	٠	٠	٢	١	١١	٢١	٨٥	١٨٩	٢٧١	٧٢٢	مساعو الاختصاص في الفنون والترفيه والرياضة
٢٢٥	١	١	٢	٠	٥	١٨	٢٥	٦٢	٦٦	١٢١	مساعو الاختصاص في الدين
١١٤٢٦١	٢٥	١٦	١٢٧	٢٢٠	٨٤٤	٢١٩٢	٦٢٦١	١٤٦٢٤	٢٢٤٨٢	٦٦٢٦١	المؤقتي القسم
											قسم (١) المعلمون بالاعمال المكتبية
١٢٥	٠	٠	٠	١	١	٧	١٢	٢٧	٢٦	٦٠	كتبه الاثارة وكتبه السكرتارية
١٨٤١	٠	١	٤	١١	١١	٨٥	١١٢	٢٦٠	٤٠٥	٩١٩	كتبه تسجيل المواد وكتبه النقا
٢٥٥	٠	٠	٠	١	٢	٥	٢٥	٤٢	٥٨	١٢١	كتبه المكتبات وكتبه البريد
٢٤٩٦	٤	١	٧	٨	٢٥	٥٤	١٧٤	٢٤٢	٤١٨	١٢٦٢	كتبه الصلوات

١٠١

المواليد احياء بحضر وريف الجمهورية حسب مهنة الاب وترتيب الموالود في سنة ٢٠٠٢

١ - حضر

جدول رقم (١)

المرتبة	ترتيب الموالود										المهنة
	عشر الف	تاسع	ثمان	سابع	سادس	خامس	رابع	ثالث	ثاني	أول	
											قسم (٤)
											القانون بالاعمال الكتابية
١٨	٠	٠	٠	٠	١	٠	٧	١٢	٢٨	٢٨	قبة الاعضاء
١٨٧٦	١	١	٤	٧	١١	١٢	١١٦	١٢١	٢٢١	٧٩٦	الصارفون بالقرض والمصارفون الآخرون ومن منهم
١٩٠	٢	٠	١	٢	٥	١٦	١٧	٥٨	١٠٢	٢٧٩	كمه نقود الدولة والبنوك
١٠٧١٨	٢	٨	١١	١١	٧٧	١١٩	٤٢٥	١٤٤٢	٢٤٢١	٥٩٧٦	القانون بالاعمال الكتابية الآخرون
١٧٥٥٤	١٠	١١	٢٠	٥٥	١٢٧	٤٩٤	١٠٢٢	٢٢٩٠	٢٨٨٩	٤٥٧٤	اعمال القسم
											قسم (٥)
											العمالون في الخدمات ومخالفات البيع
١١٨٦	٢	٢	٠	٤	٥	١٠	٢٤	١٠٥	٢١٨	٧٤٤	العمالون في منشآت خدمة السفر والرحلات ومن منهم
٢١١٦	٠	٢	٨	١٨	٢٢	٤٢	١٧٩	٢٨١	٤٥١	٢١٨٢	العمالون في خدمة المتاجر والمطاعم والفنادق والمستشفيات
١٢٥٥٦	١١	٢٠	٨٤	١١٦	٢٦١	٤٨٧	٨٥٢	١٤١٩	٢١٢٠	٦٧٦٦	العمالون في رعاية وتنظيف المباني
٢٨	٠	٠	٠	٠	٠	٠	٠	٤	٤	٢٠	العمالون في الرعاية الشخصية
٢١٨٧	٠	٢	٧	١١	١٦	٤٢	١١٤	٢١٤	٤٠٢	١٢٧٨	العمالون بالخدمات لشعبية
٨٢٩٩	١١	١٢	٢٤	٤٤	٨٥	١٥٨	٢٧٠	٤٢١	١٤٥٥	٥٤٤٩	العمالون في الشرطة وخدمات الامن والوقاية
٧٨٦٦	٢	٥	١١	٢٤	٦٠	١١٧	٢٢٢	٧٧٠	١٦٧٨	١٨١٠	العمالون في مختلف خدمات البيع وخدمات الضمان ومساعدته
٢١	٠	٠	٠	٠	٠	٠	٠	٠	٠	١١	عمال البيع في المتكسك وفي الأسواق
١٢	٠	٠	٠	١	١	١	١	١	١	٢٧	مخاضو الزبائن ومن منهم
٤٨	٠	٠	٠	٠	٠	٠	٠	١	١	٢٤	القانون باعمال البيع الذين لم ترد ابيانه فينا على
٢٥٧٨٠	٢٧	٥٦	١٢٤	٢٢١	٤٥٤	٩١٨	١٨٧٩	٢٩٢٢	٧٠١٢	٢١١٢٠	اجمالي القسم
											قسم (٦)
											المزارعون ومهارة المزارع وترسيب الميراث وبيع البقر والحمير
٦٢٧٢	٢٨	٢٠	٧٤	١٢٨	٢٥٧	٤٤٥	٤٢١	٤٥١	٧٧٤	٢٧٢٢	المزارعون الملتصقون - غير المتخصصين
٦٨	٠	٠	٠	٢	٢	٢	٢	١٠	١٢	٢٤	المزارعون الملتصقون (المتخصصون)
٨٤٤٥٢	١١٢	٢٥٤	٤٤٠	١١٢٢	٢٢٤٨	٤٤٤٩	١١٤٢	١١٢٢١	٢٦١٨٦	٤٦٢٨٧	عمال الزراعة وترسيب الميراث
٤٤٤٨	٨	٨	١١	٢٢	٤٢	١٢٤	١١٤	٤٢٤	١٢٢٨	٢٤١٤	عمال صيد السمك وصيد البحر
١٤٠٢٤٢	١٢٠	٢٤٢	٤٢٠	١٢٥٤	٢٤٢٤	٤٦٥٥	١٢٠٢	١٢٧٢١	٢٨٧٢٢	٥٢٢٩٩	اجمالي القسم

المواليذ احياء بحضر وريف الجمهورية حسب مهنة الاب وترتيب المواليد في سنة ٢٠٠٢

١ - حضر

جدول رقم (١)

الكمية	ترتيب الحوثة										مهنة
	عشر فاكه	تاسع	ثمان	سابع	سادس	خامس	رابع	ثالث	ثاني	اول	
											٧ () العاملون ومن اليهم
٩٩	٠	٠	٠	٠	٢	٢	١	١٠	١٥	٦٥	العاملون والمثرون غير الانتاج في صناعة الاستخراج
٢٢٢	١	١	٠	٢	٠	٥	١٩	٢٩	٤٥	١٢١	العاملون والمثرون غير الانتاج في تشييد وبناء
٦٨	٠	١	١	٠	١	٠	٢	١٢	١٦	٢٥	العاملون والمثرون غير الانتاج في الصناعات المعدنية و
١٢	٠	٠	٠	٠	٠	٠	١	١	١	١٠	العاملون والمثرون غير الانتاج في حرف اليد والقب
١	٠	٠	٠	٠	٠	٠	٠	٠	٢	١	العاملون والمثرون غير عمل الطباخة ومن اليهم
٤٦	٠	٠	٠	٠	٠	٠	٠	١	٢	١٢	العاملون والمثرون غير انتاج العرفون الاخرى ومن اليهم
٢١	٠	٠	٠	٠	٠	١	٢	١	٢	١٤	العاملون والمثرون غير انتاج في الصناعات التحويلية للمصنع
٥١	٠	٠	٠	٠	٠	٢	١	٥	٧	٥٠	العاملون والمثرون غير عمل شامل الصناعات ونسج الانتاج
٢١٢٠	١	٠	١	٦	٢٤	٤٦	١٢٠	٢٠٠	٢٥٧	١١٩١	العاملون والمثرون غير الانتاج الاخرى
١٢٨	٠	٠	٠	٢	٥	٣	١١	١٢	٢١	٥٩	عمل التمام والتعمير وعمل قطع وقت الاحجار
١٤٨٧	١٦	٢٦	٤٧	١٢٦	٢٤٥	٤٢٦	١٠٢٢	١٩٥٤	٢٥٨٢	١١٤٢٢	عمل التشييد وبناء ومن اليهم
١١٧٥٥	٦	١٢	٢٢	٤٦	١٤٦	٢٤٢	٦٨٤	١٤٢٥	٢١٩١	٧٨٤٨	عمل تشييد البناء ومن اليهم
٦٦٢٢	٠	٦	١٤	٢٤	٥٨	١٤٨	٢٦٥	٧٨٩	١٢٧٠	٢٨٩٦	الطباخين وعمل نظافة الشارع ومن اليهم من الحرفيين
٦٤٤٢	١	٢	٤	١٢	٥١	١٢٨	٣٧٢	٧٧٥	١٢٢٥	٢٧٤٧	صناعة الخبز وعمل التمام وعمل الزواج المصنوع وتجهيز حبات الخبز
٧٧٨١	٠	٢	٤	١٢	٤٤	١٧٤	٤٠٠	٩٢٢	١٥٥١	٤٤٠٧	الحدادين وصانعي الآلات والازليمة المعدنية غير شغل الحدادين
١١٧٤	١	٥	٢	١٢	٢٨	٤٥	١٢٢	٢٠٤	٥١٧	٢١٢٢	عمل تركيب وتجهيز وصيانة واصلاح الآلات
٧٦١١	٢	٢	٥	١٠	٢٩	٤٦	٢١٩	٤٠٢	١٥٧٩	٤١٧٧	عمل تركيب واصلاح المعدات الكهربائية والالكترونية
٦٤٥٥	١	٥	١٢	١٢	٢٥	٦٢	٢١٥	٤٦٩	١٢٥٩	٢٦٥٨	عمل تشييد وصيانة الحدادين وما اليها من الحرفيين
٢٧٥	٠	٠	١	١٠	٤	١٤	٢٤	٥٢	٥٤	٢١٢	عمل تشييد الزجاج والحرف ومن اليهم
٦٢٢	٠	٠	٠	٠	٥	١٢	٢٢	٧٥	١٤٧	٢٢٨	عمل الصناعات اليدوية من الخشب والنسج والحدادين وما اليهم
٤٤٥	٠	٠	٠	٠	١	١٠	١١	٢٠	١٢٢	٢٩٨	عمل الطباخة ومن اليهم
٦٠٢٨	١	٧	١٤	٥١	١٤٨	٢٠٤	٢٧٠	٤٥٤	١١٩١	٢٢٥٨	عمل تجهيز الطعام وما اليه من المتخصصين
٢٢٤٥٢	١	٦	٢٤	٥٥	١٩٩	٢٥٥	٨٠٤	١٧٢٢	٢٤٤١	٧٨٢٤	عمل معالجة الخشب والادوية والآلات ومن اليهم
٥٠٢٢	٣	٤	١٤	٢٤	٢٧	١٠٥	٢٠٦	٤١٨	٩٤١	٢٨٤٠	عمل النسيج والحدادين ومن اليهم

شعبة	ترتيب المولد										شعبة
	أول	ثاني	ثالث	رابع	خامس	سادس	سابع	ثامن	تاسع	عشر فائق	
١٢٧٠	١	٠	٢	٣	٤٠	٢٢	٢٤	١٠٥	٢٧٨	٥٢٤	تابع قسم العمال ومن اليد
١١	١	٠	٠	٠	٠	٠	٠	٠	٠	٠	صالح تجهيز الخبز وعمل صناعة الألبان
٥٩٩	٠	٠	٥	١٠	١٠	١٤	٢١	٥٩	١٠١	٢٢١	صالح إنتاج الألبان
٥١٢	٠	٠	١	٣	٦	١٤	٢٢	٧١	١٠٠	٢٥٧	صالح تجهيز وصالح طيرات التوتونات
٢٤٤٠٢	٢٠	١٢	١٥٥	١٢٥	١٧٥	٩١٧	١٩٣١	٤٠٠٧	١١١١	٢١١١٦	المعمولون الآخرون ومن اليد الذين لم ترد في البيانات القيد
١٢٢٤٨٩	٥٥	١١١	٢١٢	٢٤٥	١٢٧٨	٢٤٤٥	٧٤٤٢	١٥٩٢٤	٤٥٤٤	١٧٤١٦	صالح تشغيل المصانع وشحن البضائيات وخدمات الأنتاج
١٠٤	١	٠	٠	٠	١	٢	٤	١٤	١٤	٤٥	صالح تشغيل آلات الأنتاج في التعليم والصحة
٤٩	٠	٠	٠	٠	٠	٠	٠	١٤	١٤	٢١	صالح تشغيل ماكينات تجهيز الحبوب
١١	٠	٠	٠	٠	١	٠	١	٠	٥	٧	صالح تشغيل الرافعات والحفر والدمج ومن اليد
١١	٠	١	٠	٠	٠	٠	٠	٤	١	٥	صالح تشغيل ماكينات تجهيز الأعشاب وصنع الورق
٥٩	٠	٠	٠	٠	٠	٠	٠	٧	٩	٢٥	صالح تشغيل أجهزة الميكانيكا الكهربائية
١٨	٠	١	٠	١	٢	٤	٠	١	٥	٥	صالح تشغيل ماكينات توليد القوى ومن اليد
١	٠	٠	٠	٠	٠	٠	٠	٠	٠	١	صالح تشغيل خطوط تصنيع الأنتاج الأتوماتيكية
٢٨٠	٠	٠	٠	١	٦	١٠	٢٧	٧٤	١١١	٢٤١	صالح تشغيل ماكينات تجهيز المنتجات المعدنية والتعبئة
١٨٠	٠	٠	٠	٠	١	٤	١٠	٢٤	٢١	١٠٤	صالح تشغيل ماكينات صناعة المواد البلاستيكية
٢٧	٠	٠	١	٠	١	٢	٢	٤	١١	١٤	صالح تشغيل ماكينات إنتاج المطاط والبلاستيك
١٢٤	٠	٠	١	١	٢	١٤	١٥	١٧	٢١	٤١	صالح تشغيل ماكينات صناعة المنتجات الخشبية
٤٩	٠	١	٠	٠	٠	٠	٢	٤	١٠	١٦	صالح تشغيل ماكينات الطباعة والتعبئة والمنتجات الورقية
١١١٦	٠	١	٢	٧	١٠	٢٠	٤٤	١٤١	١٢٧	٤١٧	صالح تشغيل ماكينات صناعة الفولاذ والسيخ والحديد والخرق والجلود
٥٢	٠	١	٠	٠	١	١	٥	٢	١٢	٢٤	صالح تشغيل ماكينات تجهيز المنتجات الخشبية وما إليها من مواد
٢٨	٠	٠	٠	٠	١	١	٠	١	٤	٢١	صالح الترفيق والتعبئة
١١	٠	٠	٠	٠	٠	٠	٠	٢	٢	٨	صالح تشغيل الماكينات وصال تصنيع مخرقات الأنتاج الأخرى

١٠٤

للمواليد احياء بحضور وريف الجمهورية حسب مهنة الاب وترتيب المولود في سنة ٢٠٠٢

١ - حضر

جدول رقم (٩)

المرتبة	ترتيب المولود										المهنة
	أول	ثاني	ثالث	رابع	خامس	سادس	سابع	ثامن	تاسع	عاشر لأكثر	
١٦٤	٢٥٨	٩٩	٥٥	٢٠	٩	٧	١٦	٠	٠	٠	تابع قسم (٨) عمال تشغيل المصانع ومثلوا المالكين وعمال تصنيع كوناك المشايخ سائقو قطارات شفت الحديدية ومن بينهم
١٦٥	٢٤٩٩١	٨٤٢٢	٤٥٥٠	١٤٢٧	١٢٠١	٦٨٦	٢٨٦	٤٢٢	٢٤	٢٤	سائقو الشاحنات الآلية
١٦٦	١١٦	٦١	١٤	٣	١٣	٩	١	٠	٠	٠	عمال تشغيل معدات مستخدمين اليد العاملة في الزراعة بغارة شغل ومن بينهم
١٦٧	٢٦١٩٠	٩٢٦٦	٦١٢٦	٢١٦٨	١١١٧	٧١٢	٣١١	١٤٠	٤٨	٢٤	اصحاب القسم
١٦٨	١٤٢٤١	٤١٧	٢٥١	١٢٤	٥٣	٤٠	١١	٤	٠	٠	عمال المهنة الحرة التي يمارسونها من بينهم
١٦٩	٦٣	١١	٨	٥	١	٠	٠	٠	٠	٠	مساعدو الاغذية ومن بينهم من عمال الخدمات بالطريق العام
١٧٠	١٢٢٠	٤٠٧	٢٤٢	١٠٦	١٢٠	٥٢	٢٤	٢١	٧	١	عمال البناء والحدائق وحراس وشغل امان
١٧١	١٧	١٧	١٠	٤	٤	٢	١	٢	٠	٠	معلمين اقباط
١٧٢	١٢٨	٧٢	٥١	٢٥	١٨	١٢	٤	٢	٢	٣	عمال النقل المصنوع
١٧٣	١٠٥٤	٤٠٣٨	٢٧٦	٢٧٥	٢١٩	١٢٢	٤٧	١٥	٩	٩	اصحاب القسم
١٧٤	٢٥	٣	٤	١	٠	٠	٠	٠	٠	٠	قسم (١٥) المرشدون الذين لا يعملون في المصانع المرشدون الذين يعملون في المصانع
١٧٥	٢٩٦٨	١٠٤٧٠	٤٢٢٧	١٦٠١	٨٦٤	٢٩١	١٧٢	٨٢	١٦	١٦	المرشدون الذين يعملون في المصانع المرشدون الذين يعملون في المصانع
١٧٦	١٨٤٤٩	١٠٢٢٤	٤٥٦٢	١٩٨٨	٧١٨	٢٢١	١٢٤	٤٤	١٧	١٧	المرشدون الذين يعملون في المصانع المرشدون الذين يعملون في المصانع
١٧٧	٨٨٢٢٩	٤٠٧٢٩	١٨٤٤	١٠٨٢	١٦١٧	٧١٢	٢٠٧	١٢٩	٢٩	٢٩	اصحاب القسم
١٧٨	٤٠٨٨٢٢	١١٨٤٢٤	٤٨٠٢٢	١٧٤٩٢	١١٢٢	٢٧٦١	١٧٢٩	٧٢٤	١٢٢	١٢٢	المرتبة السنوية

١٠٠

ب - ريف

جدول رقم (١)

المرتبة	ترتيب المهن										المهنة
	اول	ثاني	ثالث	رابع	خامس	سادس	سابع	ثامن	تاسع	عشر	
											قسم (٠)
١٣٦١٨	٣	٩	١٨	٥٢	١١٢	٢١٥	١٠٠١	٢٣١٧	٣٥٥١	٦١٦٦	قسم القوات المسلحة
١٣٦١٩	٣	٩	١٨	٥٢	١١٢	٢١٥	١٠٠١	٢٣١٧	٣٥٥١	٦١٦٦	قسم القسم
											قسم (١)
											رجال التشريف ورجال السلوك والتميز
١٣٦٢٧	١	١	١	٣	٢٠	٣٨	٥٧	١٠٩	١٩٠	٨٤٧	رجال التشريف
١٣٦١	٠	٠	٠	١	٣	٨	١٢	١٤	٣١	٥١	رجال السلوك فى الحكومة
٢٢٢	١	١	٤	١١	٩	٢٢	١٥	١٢	٢٦	١١٩	رؤساء مجالس المدن والقرى ومن بينهم
١١	٠	٠	٠	٠	٠	٠	٠	٣	٢	٦	رجال مسجونين فى المنظمات ذات الطبيعة الخاصة
٧٨١	٧	١٨	١٨	٤٢	٧٦	١٠٥	١٠٨	٩٦	٨١	٢١٩	المتقنين فى الحكومة
٧٧	٠	٠	٢	١	٢	٨	٤	٦	١٣	٣٩	المتقنين فى القطاع العام (قطاع الاعمال العام)
١٢٧	١	٢	٠	٢	٥	٤	٢٢	٢٠	٦٠	١١	المتقنين فى القطاع الخاص
٨٧٧٧	١٢	٢٤	٤٩	٩٦	١٧٦	٣٢١	٦١٧	١١٨١	١٨٢٠	١٣٤١	اسحاب الاعمال الذين يعملون فى منشا القطاع الخاص
٨٧٨	٤	٧	١٠	٢٠	٣٢	٥٢	٩٤	١٢١	١٧٥	٣٥٩	مديرى الامارات الاخرى
١٠٤١	٥	٥	١١	٢٠	٥٠	٩٥	١١٤	١٧٨	٢٥٧	٢٤١	الرؤساء المتقنين
١١	٠	٠	٠	٠	٢	٠	٠	٠	٩	٥	مديرى العموم فى الحكومة
١٥	٠	٠	٠	٢	١	٢	١	٢	٠	٢	مديرى العموم فى القطاع العام
٢	٠	٠	٠	٠	٠	٠	٠	٠	٢	١	مديرى العموم فى القطاع الخاص
١٣٤١٧	٢١	٥٩	٩٥	٢٠٢	٣١٢	٤٥٩	١٠٨٩	١٧٢٣	٢٦٧٧	٦٥٠٦	اجملى القسم
											قسم (٢)
											الانصافيين (اجملى المهن الشبه)
١٣٧	١	٢	٦	١٤	٥	٢٤	٥٠	٨٦	١١٠	٢٥٤	الانصافيين فى المهن الطبيه
٥١	٢	١	٠	٠	٣	٣	٤	١٩	١٠	٥٠	الانصافيين فى الرياضيات والاحصاء
١٧٥	٠	٠	١	١	١	٥	٩	٢٢	٥٢	٨٦	الانصافيين فى الهندسات الالكترونيه
٢١٤	٧	٢	١٢	١١	١٩	١١٥	٣١٧	٥٥٦	٨٠٧	١٣٢٤	الانصافيين والهندسوس المسجلون
٢٣٥٢	٨	٨	١١	٧٤	١٢٧	٢٥٥	٥٢٨	٧٢٩	٧٢٤	١٤١٥	الانصافيين فى المهن الحيايه

١٠

المواليد احياء بحضر وريف الجمهورية حسب مهنة الاب و ترتيب الموالود في سنة ٢٠٠٢

ب - ريف

جدول رقم (٩)

المرتبة	ترتيب الموالود										المهنة
	أول	ثاني	ثالث	رابع	خامس	سادس	سابع	ثامن	تاسع	عاشر وأكثر	
	قسم (١)										
	(الاصحاب اسبق السبق العتبة)										
١٢٠٤	٢٢٤	٢٥٢	١٨٠	٧٢	٢٠	٨	٤	٢	٠	٠	الاصحابون في علوم الصحة والطب (علا اخصائيو التمريض)
١١	٧	٤	٠	٠	٠	٠	٠	٠	٠	٠	الاصحابون في التمريض والتوليد
٧٢٦	٦٦٩	١٧٢	١١٤	١٨	٢٨	١٦	٦	١	٠	٠	اعضاء هيئة التدريس في الجامعات والكليات والمعاهد العليا
٧١٥	٤١٢	٢٢٧	١٥٨	٧٩	٢٠	١٠	٢	٠	٠	٠	مدرسو المرحلة الثانوية
١٨٨١١	٩٨٢١	٧١٩٠	٤٢٩٨	٣٧٨٧	٧١٨	٢٩٩	١٢٢	٤٠	٢٠	٢٠	مدرسو مرحلة التعليم الاساسي ومائلو التعليم الاساسي
٢	٣	٠	٢	٠	٠	٠	٠	٠	٠	٠	اخصائيو العلاج خاصة من التعليم
٨	٢	٠	٠	٠	٠	٠	٠	٠	٠	٠	مدرسو مراكز التعليم المهني
٢٨٦	٨٤	٦٨	٤٥	٢٩	٢٥	١٤	٧	٢	٠	٠	اخصائيو التعليم الاخرين
٢٤٢٠	١٥٠٩	١١٧٠	٧٢٠	٢٠٢	١٢٨	٤٦	١٠	٤	٠	٠	الاصحابون في فئات الاعمال
٢٨٦٢	١٤٤٩	٩٤٦	٤٤٦	١٤٦	٤٤	٢٤	١٠	٢	٠	٠	الاصحابون في الفنون
٤٤٦	٢٢	٢٢	١٦	١٦	١١	٦	٢	٠	٠	٠	الاصحابون في الحفظ والتوثيق ومن البيروقراطيين اخصائيو الحكومة
١٢٢٨	٤٥٤	٢٤٨	١٢٧	٤٠	٢٨	١٤	٤	٠	٠	٠	الاصحابون في العلوم الاجتماعية ومن اليهم
٢٠٨	٩٤	٤٤	٢٤	١٤	٤	٢	٠	٠	٠	٠	ككتاب وصحافيون وفنانون للشعبيون
١٩٤٥	١٠٠٤	٧٤٤	٤٢٤	١٨٦	٩٦	٢٦	١٠	٢	٠	٠	الاصحابون في شتى
٦٤	٢٤	١٢	١٢	٤	٤	٢	٠	٠	٠	٠	الاصحابون الاخرون الذين لم ترد مهنتهم فيما سبق
٢٢٢٥٧	١٨١٠٤	١٢٢٤٤	٧٤٤٧	٢١٤٩	١٢٤٤	٤٢٤	١٤٠	٤٠	١٧	١٧	اجناب القسم
	قسم (٢)										
	الفنون ومساعدو الاصحابون										
٢٠٩	١٢٦	٩٨	٦٤	٢٩	١٢	٦	٤	٢	٠	٠	الفنون ومساعدو الاصحابين في العلوم الطبيعية
١٢٢	٦٢	٢١	١١	٤	٠	٠	٠	٠	٠	٠	الفنون ومساعدو الاصحابين في الرياضيات والاعضاء
٤١	٢٤	٨	٢	٠	٠	٠	٠	٠	٠	٠	الفنون ومساعدو الاصحابين في الحاسبات الالكترونية
١٤٢	٨٠	٤٩	١٤	٧	١	٠	٠	٠	٠	٠	مشغلو الاجهزة الالكترونية والاجهزة السمعية والبصرية
١٧٨٧١	٩٠٢٧	٤٠٤٥	٢٠٤٥	٧٤٢	٢٤٤	١٢٤	٤٤	١٢	١١	١١	الفنون ومساعدو الاصحابين في الهندسة
٥٢	٢٢	١٦	١٠	٦	٢	٠	٠	٠	٠	٠	مشغلو السفن والطائرات والسيارات والقطارات والسيارات ومهندسو السفن

الموايد احياء بحضر وريف الجمهورية حسب مهنة الاب وترتيب المولود في سنة ٢٠٠٢

ب - ريف

جدول رقم (٩)

الجملة	ترتيب المولود										المهنة
	عاشر لكثير	تاسع	ثامن	سابع	سادس	خامس	رابع	ثالث	ثاني	أول	
											تأرجح قسم (٣) العلميون وساعدي الاختصاصيين
٣٠٧	٠	١	٢	٢	٥	١١	٣٢	٤٦	٧٣	١٢٨	العلميون على المهني والمهنة والحدود
٨٢٩٧	٤	١٢	١٢	١٨	١٠٨	٢٦٦	٨٢١	١٤١١	٢١١١	٣٩٩٢	العلميون في علوم المياه ومن المهني
١٧٢٧	٤	٢	٦	٢٠	٥٠	٩١	١٩٥	٢٦٦	٣٧٩	٧٢٧	ساعدي الاختصاصيين في المهنة الحديثة هذا المشغلين بالتمريض
٩٠٨	١	٠	٤	١٤	٢٨	٢٤	٥٢	٩٧	٢١١	٤٥٢	ساعدي الاختصاصيين في التمريض والتوليد
٢٢	٠	٠	٠	٠	٠	٠	٣	٥	٦	٨	العلميون في الطب البشري وتوليد كيموذي (بالاحياء)
٤٨	٠	٠	٠	٠	٢	٢	٤	١٠	٨	١٧	ساعدي ممرضو مرحلة التعليم الاساسي
٥٥	٠	١	٠	٠	١	٢	٤	٨	٥	٢٤	ساعدي ممرضو مرحلة ما قبل التعليم الاساسي
٤٢	١	٠	٠	٠	٠	٠	٤	٥	٩	٢٤	ساعدي تخصصي انواع خاصة من التعليم
٥	٠	٠	٠	٠	٠	١	٠	١	٢	١	ساعدي وممرضو مراكز التدريب المهني
٧	٠	٠	٠	١	٠	٠	١	٢	٢	١	ساعدي تخصصي التعليم الاخرى
٥٦٠	٠	٠	١	٢	٢٢	١٨	٤٦	١١٠	١١٦	٢٤٤	ساعدي تخصصي البيع والاتصال بعمليه
٤٤٥	٢	٥	٩	١٠	٢٠	٢٤	٤٦	٧٧	٩٢	٢٥٠	موظف تقديم خدمات الاتصال وسكرتيرة المتابعة
١١٢٢	٢	٦	٤	٢٤	٧٥	١٠٢	١٤٤	٢٠٢	٢٨٠	٢٧٧	ساعدي اداريين
٤٧٥٧٤	٤٤	٩٤	٢٢٢	٥٢٠	١١٧٢	٢٤٢٠	٤٨٢٨	٧٩٦٦	٩٢٨٤	٢٠٩٢٨	ساعدي الاختصاصيين في المهنه (شروطون التكنولوجيون
٩	٠	٠	٠	٠	٠	٠	٠	١	٠	٢	ساعدي الشاغلين الاجتماعيين
٩٢٤٨	٠	١	١٠	٢٤	٥٥	٨٨	١٦٥	٢٦٦	٤٨٨	٤٩٤	ساعدي الاختصاصيين في الفنون والترفيه والرياضة
١٠٥٢	١	٥	١٢	٢١	٤١	٨٦	١٤٩	٢٩٨	٤٠٠	٣٥٨	ساعدي الاختصاصيين في الفنون
١٠٠٠١٨	٧٢	١٢٤	٢٨١	٨٢٧	١٩٢٢	٣٩٥٢	٨٢٨٤	١٥٢٢٢	٢٢٥٥٦	٤٦٤٨٠	اجمالي القسم
											قسم (١) العلميون بالاتصال الكتابية
١٨٤	٠	٠	٤	٢	١	١٥	١٧	٢٥	٣٤	٧٠	كتبه الابن الكتابية وكتبه سكرتريه
١٢٨٥	٢	٦	١٠	١٠	٢٢	٨٥	١٤٩	٢٢٧	٢٩٨	٤٥٤	كتبه تسجيل النقاد وكتبه كتالغ
٤١٠	١	٠	٢	٥	١١	٢٦	٥١	٧٧	١٢٥	١٧١	كتبه المكتبات وكتبه البريد
٤٦٨٩	١	٦	١٠	١٧	٤٨	١٠٤	٢١٢	٤١٤	٦٤٠	١٤٥٢	كتبه خدمات

الموايد اعياء بحضر وريف الجمهورية حسب مهنة الاباء وترتيب المواليد من سنة ٢٠٠٢

ب - ريف

جدول رقم (١)

المهنة	ترتيب المواليد									
	اول	ثاني	ثالث	رابع	خامس	سادس	سابع	ثامن	تاسع	عاشر لأكثر
العلمون بالأعمال الكتابية (١)										
جهة الامضاء	٤٤	١١	١٧	١٢	٦	٢	١	١	٠	٠
المعلمون بشقوتهم والمعلمون الآخرون ومن بهم	٧١٦	٢٨٨	٢٨٧	٢١٦	١١٢	١٥	٢٦	٨	٢	٠
جهة تقديم المعلومات للملاء	١١٦	٧٥	٤٠	٤٠	١٠	٠	٠	٠	٠	٠
العلمون بالأعمال الكتابية الآخرون	١٧١١	١٤٤١	٢٠١٦	١٤٢٠	٤٧١	٢١٧	٨٢	٤٢	١٠	٠
امضاء القسم	١٢٢١٦	٧٠٢٦	١٤١٢	١٤٤٧	١٠٢١	٤٢٦	١٧٦	٨٠	٢١	١٨
العلمون في الفنون والمهن البيعية (٢)										
العلمون في تشييد عمدة السفر وتجهيزات ومن بهم	٢٢٢	١٠٠	١١	٣١	٢١	٠	٠	٠	٠	٠
العلمون في خدمة المنازل والمطاعم والضيافة والمستشفيات	٤٧٠	٢٥٢	٢١٢	١١٤	٤٢	١٧	١٠	٢	٠	٠
العلمون في رعاية وتشييد المباني	٧٧١٨	٢٧٤٤	١٨٤٧	١١١٧	٤٧٤	٢٧٧	١٨٤	٧٨	٢٧	٠
العلمون في رعاية الشخصية	٨	٠	٠	٠	٠	٠	٠	٠	٠	٠
العلمون بخدمات الشخصية	٤٤٢	٢١٦	١١٤	٧٤	٤٧	١٧	٨	٢	٠	٠
قارون الطب وقارون العظ ومن بهم	٢	٠	٠	٠	٠	٠	٠	٠	٠	٠
العلمون في الشرطة وخدمات الأمن والتوقيف	٤١٢٢	٢٢٧٠	١٤٢٨	١١٠٠	٤٥٨	١٤٨	٤٧	٢٢	٧٤	٢٢
العلمون في مهنة خدمات البيع والتجارة والتجارة	١٢٤٨	٤٧٨	٢٤٤	١٠٤	٤٢	١٦	١٨	٧	٠	٠
مجال البيع في الاشياء والاسواق	٠	٠	٠	٠	٠	٠	٠	٠	٠	٠
تأجير الاموال ومن بهم	٢١	١٢	٧	٠	٠	٠	٠	٠	٠	٠
العلمون بأعمال البيع الذين لم ترد مهنتهم فيما سبق	٠	٠	٠	٠	٠	٠	٠	٠	٠	٠
امضاء القسم	١٧١٧٤	٨٤٢٠	٢٢٥٠	٢١٤٢	١٠٢٢	٤٢٠	١٢٢	٤٠	١٢٢	٧٧
المزارعون وعمال الزراعة وتربية الابل والحمير والاسماك (٣)										
المزارعون والآخرون - غير المتخصصين	٨١١٨	١٨٤٤	١١٢٥	٤٤٠	٧٠١	٤٢٢	٢١٠	١٢٢	٤٢	٠
المزارعون المعتزون (المتخصصون)	٨٢	٢٨	١٠	٠	٠	٠	٠	٠	٠	٠
عمال الزراعة وتربية الحيوانات	١٤٢٤٢	٤٥١١	٢٢٤٤	١٤١٤	٤١١٤	٢١١٤	١٠١٤	٤١٤	١١٤	٠
عمال صيد البر والبحر والصيد البحري	٢٢٢٤	١٢٢٠	٤٤٢	٤٤٢	٢٢٢	١١١	٤٤	٢٢	٠	٠

ب - ريف

جدول رقم (٩)

الجملة	ترتيب المولد										المهنة
	أكثر لأكثر	ثاني	ثالث	رابع	خامس	سادس	سابع	ثامن	تاسع	عاشر	
٢٨٧٩١١	٦١٧	١٢٢٠	١٩٧٩	٦١٠١	١١٩٩٢	١٩٢٢٢	٢٠٨٦٨	١٨٩٢١	٢٨٦١٤	١٧٠١٢٢	تاجر قسم (٦) شراة وعمل الزراعة وترتيب حسب اسم وعمل الميراث اجمالي القسم
											قسم (٧) المرادون ومن بينهم
٦٠	٠	٠	٠	١	١	١	٢	٢	١٧	٢٠	الملاحون والمشاركون على الانتاج في الصناعات الإستخراجية
٩٠٨	٠	٠	١	١	٦	١	١٢	١٧	٢١	٤٥	الملاحون والمشاركون على الانتاج في التشييد والبناء
٥٠	٠	٠	٠	١	٠	٢	١٠	٧	١٢	١٧	الملاحون والمشاركون على الانتاج في الصناعات المعدنية و
٥	٠	٠	٠	٠	٠	٠	١	٠	١	٢	الملاحون والمشاركون على الانتاج في الحرف اليدوية والتعبئة
١	٠	٠	٠	٠	٠	١	٠	٠	٠	٠	الملاحون والمشاركون على عمل الطياعة ومن بينهم
١٨	٠	٠	٠	٠	٠	١	٣	٢	٥	٥	الملاحون والمشاركون على انتاج المرفلون الاقرون ومن اش
١	٠	٠	٠	٠	٠	٠	٠	٢٠	١	١	الملاحون والمشاركون على الانتاج لميشيل الاوتوماتك لمصنع
١٨	٠	٠	٠	٠	٠	٢	١	١	٣	٥	الملاحون والمشاركون على عمل تشغيل الماكينات وتجميع الانتاج
١١١٧	٤	٥	٧	١٢	٤٢	٩٠	١١٥	٢٤٥	٢٠٢	٥٥١	الملاحون والمشاركون على الانتاج الاقرون
٧٥	٠	٠	٠	٠	٠	١٠	١	١٢	١١	٢٢	عمل تشغيل والتفجير وعمل قطع ونحت الاحجار
١٥٧٩٦	٢٦	٤٩	١٢٨	٢٧٧	٥٢٢	٩١٩	١٤١٢	١١٩١	٢٥٥٤	٦٢١٦	عمل التشييد والبناء ومن بينهم
١٥٩٥	١٢	١٥	٢٩	١٠٠	٢٠٠	٢٧٥	٤٥٥	٩٩٦	١٢٧٦	١٤٩٩	عمل تشغيل البناء ومن بينهم
١٩٨١	٠	٢	٧	١١	١٥	٥٥	١١١	٢٠٥	٤٩٨	٨٨٢	التفتيش وعمل نظافة البناء ومن بينهم من الحرفيين
٢٦٥١	١	٦	٨	٢٤	٢٠	٧٧	١٤٦	٢٢٢	٦٢٧	١٢٦٥	سفر الشحن وعمل التمام وضع المواد المعدنية وتجهيزها للتشغيل
٢٨٩٢	٦	٢	١٨	١١	٦٠	١٠١	١٩٥	٢٤٢	٧٢٨	١٤٢٢	العداؤون وصيانة الآلات والآليات المعدنية وعمل شفرات التعتان
١٩٢٩	١	٠	٥	١٩	٢٩	٥٧	١١٦	٢٤٦	٤٦٢	٩٧٩	عمل تركيب وتجميع وصيانة والمصالح الآلات
٢٦٩٩	٢	٧	١٠	٢٠	٨٦	١٥٥	٤٨١	٤٥٨	٨٤٥	١٦٤٩	عمل تركيب واصلاح المعدات الكهربائية والإلكترونية
٢٨٨٦	١	٦	١٢	٢٥	٥٥	١٠٢	٢٢٤	٢٨٩	٦٧٢	١١٨١	عمل تشغيل وصيانة المعدات وما إليها من المواد
١٥٥	٠	٠	٠	٠	١	٤	١٢	٢١	٢٨	٦٥	عمل تشغيل الزجاج والحرفا ومن بينهم
٢٢٨	٠	١	٢	١	٢	٧	١٠	٢٢	٥٨	١١١	عمل صناعات الحديد من التشييد والتسيح والبنود وما اش
١٥٦	١	٠	٠	١	٢	٩	١٠	٢٢	٢٧	٦٢	عمل الطياعة ومن بينهم

ب - ريف

جدول رقم (٩)

الجملة	ترتيب المسؤول										المهنة	
	أول	ثاني	ثالث	رابع	خامس	سادس	سابع	ثامن	تاسع	عشر فكثر		
											تاسع قسم (٧)	تحويلون ومن بينهم
٢١٢٥	٧	٨	٢٥	١٧	١٢٥	١٩٢	٢٢٧	١٢٧	٥٩١	١٢٦٦		عمال تجهيز الطعام وما فيه من المنتجات
٨٠٢٢	٧	١٢	٢٠	٥٩	١٠٥	١٩٧	٤٨٦	١٢١٥	٢٠٥١	٢٧١٨		عمال معالجة الخشب ونجارو الآلات ومن بينهم
١٨١٢	٢	٢	٩	١٩	٢٢	٧٩	١٢٦	٢٥١	١٢٥	٨١١		عمال النسيج والملابس ومن بينهم
٢٦٢	٢	٠	٠	٢	٢	١٢	١١	٢٨	٦١	١٢٩		عمال تجهيز الخلود وعمال صناعة الاخشاب
١٠	٠	٠	٠	٠	٠	٠	٠	١	٢	٤		عمال حياج الاطباء
٢٢١	٠	٠	٢	٨	١٢	١٢	٢٨	٤٠	٧٤	١٥٢		عمال إنتاج الطائرات
١٨١	٢	١	٢	١	٧	١٤	١٧	٢٥	٥٩	١٢٥		عمال تجديف واصلاح بطارات كاتودوت
٢٦١٠٦	١٠	٢١	١٢٧	١٥٦	٦٥١	١٠٧٥	٢٠٤٧	٢٥٥٦	٥٨٦٧	١٢٢٧٢		الفرعيلون الآخرون ومن بينهم الذين لم ترد منهم لينا سبق
٨٠٧٩٧	١١٩	١٨٢	١٢٧	٤٥٩	٢٠٢٧	٢٥٩٥	١١٢٨	١١٢٧٢	١٨١٨١	٢١٦٨٦		اجمالي القسم
											قسم (٨)	عمال تشمل التصنيع وشغل المكينات وما في اربع نماذج الإنتاج
٧١	٢	٠	١	١	٠	١	١٢	١٥	١٩	٢٢		عمال تشغيل آلات الإنتاج في المنجوع والصناعة
١٤	٠	٠	٠	٠	١	١	٢	٦	٢	١٤		عمال تشغيل مكينات تجهيز المعادن
١٢	٠	٠	٠	٠	١	٠	٢	٢	٠	٥		عمال تشغيل فرق الزجاج والحرق والتحنين ومن بينهم
٧	٠	٠	٠	٠	٠	٠	١	٢	١	٥		عمال تشغيل مكنية تجهيز الاخشاب وسننق الورق
١٧	٠	٠	٠	١	٢	٠	٠	١	٢	٨		عمال تشغيل أجهزة المكينات الكهربائية
١٢	٠	٠	٠	٠	٢	٢	٢	١	٦	٥		عمال تشغيل مكينات توليد الخلود ومن بينهم
١	٠	٠	٠	٠	٠	٠	٠	٠	٠	١		عمال تشغيل خطوط تصنيع الإنتاج الأوتوماتيكية
١٨٢	٠	٠	١	١	٢	٨	١٠	١٦	١٩	١٢		عمال تشغيل مكينات تعديل المنتجات المعدنية والحديدية
١٨	٠	٢	٠	١	٠	٢	١	٠	١١	٢١		عمال تشغيل مكينات صناعة المواد الكهربائية
٢٤	٠	٠	٠	٠	١	٠	٢	٢	٩	٧		عمال تشغيل مكينات إنتاج العظام والجلود
١٧	٠	٠	٠	٠	٠	٠	٢	١٢	٤	٢١		عمال تشغيل مكينات صناعة المنتجات الخشبية
٩	١	٠	٠	٠	٠	٠	١	١	٤	٢		عمال تشغيل مكينات صناعة والدهن والمنتجات الورقية
٧٤٦	٢	٠	٢	٧	٢٠	٢١	١٢	١٢٨	١٦١	٢٩٨		عمال تشغيل مكينات صناعة الخلود والنسيج والفرار والعود

المواليذ احياء بعض وريث الجمهورية حسب مهنة الاب و ترتيب المولود في سنة ٢٠٠٢

الاجمالي

جدول رقم (٩)

شعبة	ترتيبها التسلسلي										شعبة
	أول	ثاني	ثالث	رابع	خامس	سادس	سابع	رابع	خامس	سادس	
											فئة (١٠)
٢٣٨١٧	٣	١٢	٣٦	٧٥	٢٠٠	٤٩٠	١١١١	٢٨١٣	٦٦٢١	١٢٤٤٠	الزعماء الفئات الستة
٢٣٨١٧	٣	١٣	٣٦	٧٦	٢٠٠	٤٩٠	١١١١	٢٨١٣	٦٦٢١	١٢٤٤٠	اجمالي القسم
											فئة (١١)
٢٣٢٠	١	١	٣	٨	٢٤	٤٨	٩٦	٢٠٨	٤٩٠	١٢٩٤	رجال التشريع و كبار المسؤولين والمدبرين
٢٣٤	١	١	٢	٢	٤	١١	٢٠	٤٣	٩٣	٢٦٨	رؤساء مجالس المدن والقرى ومن فيهم
٢٣٥	١	١	٥	١٦	٤٢	٩٥	١٩	٤٢	٩٧	٢٨٢	كبار المسؤولين في المنظمات ذات الطبيعة الخاصة
٢٣٨	٠	٠	٠	٠	٠	٠	١	٣	٧	٢٤	المدبرون في الحكومة
١٤٥٥	٩	٢٠	٤١	٨١	١٦١	٣٢١	٦٤٨	١٢٩٦	٢٥٩٠	٦٤٧٤	المدبرون في القطاع العام (لقطاع الاعمال العام)
٢٧١	٠	٠	٢	٤	٤	١١	١٦	٢٣	٤١	١٦٠	المدبرون في القطاع الخاص
٩٥٤	١	٣	١	٨	١٣	٢٦	٤٦	٩٧	٢٣٨	٦٢٥	انتساب الاعمال التي يعملون في منظمات القطاع الخاص
١٠٤٤٢	٤٢	٨٩	١١١	٢٦٧	٦٨٧	١٤٧١	٣١٨١	٦٧١٣	١٤٧٧١	٣٨٤٢٠	مدبرو الفئات الأخرى
١٣٢٩	٨	٨	١٣	٢٥	٤٢	١٣٨	٢٦٤	٥٢٢	١٢٠٥	٢٧٨٧	رؤساء تنفيذيين
٢١٤٥	٥	٥	١٥	٣٠	٧٥	١٧٦	٣٨٥	٨٨٦	٢٠٥٥	٤٥٢٤	مدبرو العموم في الحكومة
٧٧	٠	٠	٠	٠	٠	٠	٨	٦	١٣	٥٠	مدبرو العموم في القطاع العام
١١١	٠	٠	٠	٢	٣	٤	٦	١٧	١٨	٦١	مدبرو العموم في القطاع الخاص
٤٤	١	٠	٠	١	٠	٤	٢	٤	١٠	٢٢	اجمالي القسم
٧٦٠٥٨	٥٧	١٤١	١٧٨	٤١٨	١٠٧٨	٢٤٦٤	٥٧٢٨	١٢٢٧١	٢٨٢٧١	٦١٠٩٦	فئة (١٢)
											الاداريين (مسلمين وغير المسلمين)
٢٣٨١	١	٢	٧	٦	٩	٤٠	١٢٥	٣٦٠	٩١٠	١٤٢٩	الاداريين في العلوم الطبيعية
٢٣٢	٢	٠	١	١	١	٦	١١	٢٤	٢٨	١٢٥	الاداريين في الرياضيات والادوية
١١٨٣	٠	٠	٠	٠	١	٦	٢٤	٨٣	٢١٥	٧٨٤	الاداريين في المناسبات الالكترونية
١٠٢٩٨	٨	٦	١٧	٣٥	١٠٤	٢٠٤	٤٨٧	١١٧٠	٤٠٠٠	١١٤٣٦	المهندسين والمهندسون المعماريين
٨٤٤٢	٨	١٤	٢٣	٤٠	١٤٤	٣٦٢	٨٦٥	٢٢٧٠	٦٦٢٢	٢٨٩٧	الاداريين في علوم الحياة

الاجمالي

جدول رقم (٩)

الدرجة	ترتيب المؤيد										المهنة
	أول	ثاني	ثالث	رابع	خامس	سادس	سابع	ثامن	تاسع	عشر لأكثر	
											قسم (٢٠)
١٠٧٧٧	٠	٢	٤	١٥	٢٠	١٧١	٥٣١	١١٢٧	٢٢٤١	٩٤١٤	الأخصائين في علوم الصحة والنظ (عدا اخصائيو التمريض)
٥٢	٠	٠	٠	٠	٠	١	٣	٧	١١	٢٠	الأخصائين في التمريض والتوليد
٢٥٥٤	١٠	١	٨	١٩	٤٥	١٠٠	٢٥٥	٤٣١	٦٥٢	٢٠٤٠	اعضاء هيئة التدريس في الجامعات والثالثات والمعاهد العليا
٢٠٢١	١	٢	٢	١٥	٣٤	١٠٤	٢١٤	٥٢١	٦٧١	١١٢٤	مدرسو المرحلة للتقوية
٨١٢٢٢	٢٧	٥٥	١٥٤	٣٤٤	٩١٤	٢١٥٢	٤١٤٢	١٢٧١٠	١٨٢٥٩	٢٩٧٤٨	مدرسو مرحلة التعليم الاساسي ومقررات التعليم الاساسي
٢٤	٠	٠	٠	٠	٠	١	٣	٤	٢	١٨	اخصائيو انواع خاصه من التعليم
٢٤	٠	٠	١	٠	٠	٢	١	٠	٤	١٤	مدرسو مراكز التدريب المهني
٨٢٧	٤	٧	١٠	٤١	٢٤	٥٤	٩٢	١٤٠	١٤١	٢٥٢	بعضائيو التعليم الاخرين
٢١٨١١	٤	١٢	٢٢	٨٥	٢١١	٦٠٤	١٤٥٢	٣٧١٨	٤٤٤٤	١٨٩٨٤	الأخصائين في خدمات الاعمال
١٧٥٤٤	٤	٤	١٨	٢٥	٩٢	٢٩٤	٨٢٧	٢١٥٤	٢٨٧٨	٤٠٢٣٨	الأخصائين في الفنون
٧٢٤	١	١	٨	٨	١٥	٢٤	٦٥	٩٧	١٤٢	٢٥٧	الأخصائين في الحفظ والتراث ومن الهم من اخصائيو المعونة
٤٤٧٧	٠	١	٤	١٠	٢٣	٨٢	٢٤٠	٧١٤	١٣٠١	٢١٠١	الأخصائين في العلوم الاجتماعية ومن الهم
١٨٤٢	٠	٠	٣	٤	٤٤	٢١	٧٧	١٤٢	٢٩٧	١١٧١	الكتاب والمكتوبون والفنانون التشكيليون
١٢٤٤	٣	٤	٢٨	٥٤	١١٨	٢٢٤	٤٢٨	١٠٥٤	١٤٤٤	٢٨٢٢	اخصائيو في الفن
٤٤٢	٠	٠	٣	٤	٤	٨	١٤	٤٤	٩٧	١٢٢	الأخصائين الاخرين الذين لم ترد مهنتهم فيما سبق
١٤٤٤٠٢	٤٤	١١٠	٢١٤	٨٠٠	١٤٤٢	٤٤٤٠	١٢٠٤٢	٣٧٠٤٢	٤٤٤٤٨	٤٠٤٨٤٤	اجمالي القسم
											قسم (٢٠)
											الفنون وساعو الاخصائين
١١١٨	١	٤	٤	٤٤	١٤	١٤	٤٤	١١٢	٢١٢	٥٤٤	الفنون وساعو الاخصائين في العلوم الطبيعية
٤٤٤	٠	١	٢	٢	٠	١٢	١٤	١٤	٤٠	٢٥٢	الفنون وساعو الاخصائين في الرياضيات والامضاء
٢٤٨	٠	٠	٠	٠	٠	٢	٧	١٢	١٤٤	١٢٤	الفنون وساعو الاخصائين في الحاسبات الالكترونية
٨٤٤	٠	٠	١	٢	٢	١٤	٢٤	٤٤	٤٤٤	٥٢٧	مشكو الاجهزة الالكترونية والاجهزة السمعية والبصرية
٢٨٢٢٤	١٤	١٤	٧٠	١٨٢	٥٢٤	١٢٢٤	٢٤٤٢	٨٤٤٤	١٤٤٢٢	٢٧٢٠٤	الفنون وساعو الاخصائين في الهندسة
٤٤٢	٠	٠	١	٤	٢	١٤	١٤	٤٤	١١٢	٣٨٠	مشكو الفن والطيران وكذا الما اخصائيو وخبير ومهندسو النقل

الاجمالي

جدول رقم (٩)

الرقم	توزيع المولود										المهنة
	عاشر لكثير	تاسع	ثامن	سابع	سادس	خامس	رابع	ثالث	ثاني	اول	
											قسم (٢)
											الفنون وساعدوا الاخصائيين
٩٩٠	٠	١	٣	٢	١١	١٩	٧٢	١٢١	١٩٥	٥٢١	المعلمون علي المنهج والامعة والجودة
١٩٩٩٥	٥	١٣	١٦	٥٦	١٣٩	٢٢٥	١٩١	١٦١٢	٥٩٨٢	٥٧٥٣	التيون في علوم السماء ومن المهتم
٣٥٠٦	١	٧	٤	٢٤	٦٦	١٢٢	٣٢٢	٥١٠	٧٦٨	١٤٦٦	ساعده الاخصائيين في الصعده العديده بعد المشكتين بتمريض
١٩٠٢	١	١	٥	١٨	٢٥	٢٣	١٠٦	٢٠١	١٧١	١٠٣٨	ساعده الاخصائيين في التمريض والتوليد
٤١	٠	٠	٠	١	٠	١	٤	٦	١١	١٧	العاشرون في الطب الشعبي والعلاج التنبؤي (بالابعاء)
٨٨	١	٠	٠	٠	٣	٦	١٣	١٦	١٢	٣٧	ساعده ومرسو مرحلة التثيم الاساسي
٨٧	٠	١	٠	١	١	٣	٧	١٤	١٢	٥١	ساعده ومرسو مرحلة ما قبل التثيم الاساسي
٧٧	١	٠	٠	٠	٠	٠	٧	٧	١٩	٤٣	ساعده المصطفى اتواء خاصة من التثيم
٩٩	٠	٠	٠	٠	٠	١	٠	٣	٥	١٢	ساعده ومرسو مراكز التدريب المهني
١١	٠	٠	٠	١	٠	١	١	٢	٣	٤	مساعده المصانئ لتثيم الامرون
١٢٥١	١	٠	١	٦	١٤	٣٠	٤٠	١١٣	٢٠٣	١٨٤	ساعده المصانئ التي والاعمال الصالحه
١٧٥١	٢	٥	١٣	٦٤	١٣	٦٦	١١٨	١٣٥	٢٢٥	١٧٤	وسطاء تقديم خدمات الاعمال وسامرة العمل
٢٠٨١	٤	٧	١٢	٢١	٤٠	١١٠	١٣٨	٢٢٨	٣٤٥	٨٢٨	ساعده الامرين
١١٥٢٠٦	٥٦	١٢٠	٣٢٦	٧٣٦	١٧٧٣	٣٨٥٠	٨٨٤١	١١٩٤١	٢١٣٣٩	٦٠٣٢٤	ساعده الاخصائيين في المكونه (الموظفون التعليميون
٢٥	٠	٠	٠	٠	٠	١	١	٤	٦	١٢	ساعده المبلغين الاجتماعيين
٢١٧٠	٠	١	١٢	٣٥	٥٦	١١٨	٢٥٠	٤٢٥	٥٥٩	١٢١٣	ساعده الاخصائيين في الفنون والترفيه والرياضيه
١٣٧٧	٥	٦	١٤	٢١	٤١	١٠١	١٥١	٢٤٠	٣٤٦	١٤٩	ساعده الاخصائيين في الفن
١١٤٣٤٠	٩٩	١٨٥	٤٨٥	١١٢٧	٢٨١٤	٦١١٤	١٥٧١٥	٢٩٩٥٦	٤٤٠٠٤	١١٢٧٤١	اجمالي القسم
											قسم (١)
											القانون بالاعمال الكتابيه
٥١٩	٠	٠	٤	٤	٧	١١	٣٠	٦٢	٤٠	١٣٠	كتب الاباء والكتبه وكتبه التفرجه
٢١١٦	٢	٧	١٤	٢١	٤١	١٧٠	٤١١	٤٤٧	٧٠٢	١١٠١	كتبه تسجيل المواد وكتبه النقل
٧١٥	١	٠	٣	٥	١١	٥١	٧٦	١٠٦	١٨٢	١٤٢	كتبه شهادات وكتبه التربيه
٧١٨٤	٥	٧	٢٧	٥٥	١١٢	٣٨٨	٥١١	١١٥٧	١٤٢٣	٢٣١٤	كتبه المسجله

الاصلي

جدول رقم (٩)

الخدمة	توزيعها السنوي										الشهنة
	أول	ثاني	ثالث	رابع	خامس	سادس	سابع	ثامن	تاسع	عاشر	
	قسم (١)										
	القانون بالاصال الكلية										
١٤٦	٧٢	٢٦١	٢١٠	١٦	٧	٢	١	١	٠	٠	كتبه الاعضاء
٢٤٨٠	١٠١٢	٧١٢	٦١٨	٢٦٢	١٥٥	٦٢	٢٢	١٢	٤	٢	الضرائب والقرضات والتمويل الاخرى ومن اليهم
٥٠٧	١٢٥	١٥٠	١٢٧	٦٧	٢٧	١٦	٢	٢	٠	٠	كتبه تقديم المعلومات للملاء
٢٠٩٧٧	١٥٧٢٧	٧١٢٨	١١٢٨	١٠٦٥	٦٩٠	٢٩١	١٠٢	٤٦	١٤	١٢	القانون بالاصال لكتابة الامور
١٤٤١٠	٢٢٨٨٧	١٠٩٢٥	٧٠٢١	٢٤٨٩	١٤٦٠	٤٩٢	٢٢١	١٢٠	٤٤	٢٨	اصلي القسم
	قسم (٢)										
	العامون في الخدمات ومكاتب البيع										
١٦٤٨	١٠٢١	٢٢٢	١٦٦	٧٠	٢١	١١	١٠	٢	٢	٢	العامون في خدمات البيع والرحلات ومن اليهم
٤٧٤١	٢٧٢٢	١٠١١	٢٤٥	٢٤٥	١١٥	٤٩	٢٨	١٠	٤	٠	العامون في خدمة المنازل والطعام والضيافة والمستشفيات
٢١١٨١	١١٤٨٤	٦٢٢١	٤٢٠٨	٢٧٠٤	١٦١١	٤٢٥	١٩٢	١٠٨	٤٨	١٨	العامون في زمامه ارتشيف البيس
٤٢	٢٨	٩	٥	١	٠	٠	٠	٠	٠	٠	العامون في الرعاية الشخصية
٢٢٠٥	١٩٧١	٦١٨	٢٦٢	١٥٨	٨٢	٤٢	٢٥	١٤	٤	٢	العامون بالخدمات الشخصية
٢	٢	٠	٠	٠	٠	٠	٠	٠	٠	٠	قرود الكلب وقرود الحظ ومن اليهم
١٢٩٤٦	١١٧٨١	٤٩٥٨	٢٨٤٠	١٤٧٠	٨٤٦	٢٢٦	٩٢	٤٧	١٧	٤١	العامون في الشرطة وخدمات ائتمانية والوقاية
١٠٦١٢	٦١٢٨	٢٢٢٢	١٦٦٤	٩٣٧	٢٩٦	١٠٦	٤١	١٥	٨	٠	العامون في مكاتب خدمات البيع وعارضو البضائع وساعده
٢٤	١٤	٦	٢	٠	٠	٠	٠	٠	٠	٠	عمال البيع في الاسواق
١٠٧	٥٨	١٤	١١	٧	٢	١	١	١	٠	٠	عارضو الزبائن ومن اليهم
٦٠	١١	١١	١	١	١	٠	٠	٠	٠	٠	القانون بالاصال البيس الذين لم ترد مهنتهم فيما سبق
٧٤٠٥	٢٨٢٩٩	١٤٧٧٧	٩٢١٢	٤٢٧١	٢٤٦٢	١٤٢٥	٥٩١	٢٧٥	١٢٨	١١١	اصلي القسم
	قسم (٣)										
	الزراعيون - مجال الزراعة - الزراعة - تربية الدواجن - تربية الابل والاربع										
٢٠١٦٥	١٢١٤١	٢٢٢١	١٧٤٩	١٢٧٤	٩٤٢	٦٥٠	٤٢٥	٢١٧	١١٢	٧٤	الزراعيون المحترفون - بحر التخصصين
٤٢٦	١١٧	٤٦	٢٩	١٣	١٢	٨	٤	١	٠	٠	الزراعيون المحترفون (المتخصصون)
٢٢٦٢٧	١٠٥٨٠٩	٥١٤٠٧	٢٩٦٢١	٢٠٧٢٧	١٤٥٥٥	٨٥١١	٣١٦٧	١٢٩٧	٤٧٠	٢٢١	عمال الزراعة وتربية الحيوان
١١٢١٨	٤٧٤١	٢٥٢٨	١٧١٢	١٠٤٢	٦٥١	٤١٢	١٥٢	٦٤	٢٠	١٤	عمال صيد السمك وصيد البحر

الإجمالي

جدول رقم (٩)

الصفة	ترتيب المولود									
	أول	ثاني	ثالث	رابع	خامس	سادس	سابع	ثامن	تاسع	عاشر لأكثر
المزيجون من الأعراس ورتبة المهر والعرس والبراق	٢٢٢٨٢١	٨٧٢٤٠	٥٨٦٥١	٣٨١٧١	٢٣٤٤١	١٤٤٤٣	٧٢٢٩٩	٣٦٠٩	١٥١٢	٨٠٧
الجمالي القسم										
المرقون ومن اليهم قسم (٧)										
المعلمون والمعلمون على الإنتاج في المصانع الاستمرارية	٩٥	٢٢	١٥	٩	٦	٣	١	١	١	١
المعلمون والمعلمون على الإنتاج في التشييد والبناء	١٦٦	٦٧	٤٦	٢١	٩	٦	٢	١	١	١
المعلمون والمعلمون على الإنتاج في المصانع المعدنية و	٥٢	٢٩	١٩	١٢	٦	١	١	١	١	١
المعلمون والمعلمون على الإنتاج في الحرف اليدوية والفنية	١٢	١	١	١	١	١	١	١	١	١
المعلمون والمعلمون على صال الطباعة ومن اليهم	١	٢	٠	٠	٢	٠	٠	٠	٠	٠
المعلمون والمعلمون على إنتاج الحرفيون الآخرون ومن الي	١٧	٨	٤	١	١	١	٠	٠	٠	٠
المعلمون والمعلمون على الإنتاج في التشغيل الآتوماتيك للمصانع	١٥	١	٣	٢	١	٠	٠	٠	٠	٠
المعلمون والمعلمون على صال تشغيل المكينات وتجميع الإنتاج	١٠	١٠	١١	١	١	٠	٠	٠	٠	٠
المعلمون والمعلمون على إنتاج الآخرون	١٧٤٥	٦٨٩	٥٢٦	٣٧٤	١٦٦	٦٧	١٩	١٦	٥	٨
صال المنامير والتطهير وصال قطع ونعت التحجار	٤٢	٢٨	٢٥	١٥	١٢	٥	٢	٠	٠	٠
صال التشييد والبناء ومن اليهم	١١٢٥٨	٤٤٢٦	٤٤٧٥	٢٤٦٥	١٤٤٥	٧٧١	٤٠٢	١٧٥	٧٥	٢٧
صال تشييد البناء ومن اليهم	٩٧٤٤	٣٨١٧	٢٤٦١	١١٧٠	٧١٨	٣٤٦	١٦٦	٧١	٢٧	١٩
تفكشون وصال نقله البناء ومن اليهم من الصرايين	٤٧٧٨	١٨٦٥	١٠٩٤	٥٠٦	٢٠٢	١٠٤	٣٥	١١	٩	٠
صال المصانع وصال الصمام وصال الواح المعادن وتجهيزها وتشح	٥١٢٢	١٩٥٢	١١٠٧	٥٢٨	٢٠٥	٨١	٥٢	١٧	٨	٢
المعلمون وصال آلات والآلات المعدنية وصال شح المصانع	٦٠٢١	٢٢٠٤	١٢٦٥	٥٤٨	٢٧٥	١٢١	٢٤	٢٤	٥	٨
صال تركيب وتجميع وصيانة والسلاح الآلات	٢٤١٢	١٢٨٩	٧٥٠	٢٤٩	١٥٢	٦١	٢٩	١١	٧	٢
صال تركيب وصالح المعدات الكهربائية والآثاروية	٦١٤٦	٢٤٧١	١٤٦٦	٦٦٢	٢١٩	١٢٥	٥٦	١٨	٩	٤
صال تشغيل وصيانة المصانع وما اليها من المواد	٥٦٧٢	١٩٠٢	١٠٥٨	٥٧١	٢٢٥	١١٢	٤٨	٢٤	١١	٢
صال تشغيل الزجاج والحرف ومن اليهم	٢٧٨	٩٤	٥٢	١٢	١٢	٧	٢	١	٠	٠
صال المصانع اليدوية من الخشب والتشييد والحدود وما الي	٤٠٩	٢١٥	١٠٧	٥٢	٢٠	٨	٥	٢	١	٠
صال الطباعة ومن اليهم	١٦٠	١٧٢	٨٢	٤١	١٩	٦	١	٠	٠	٠

الإجمالي

جدول رقم (٩)

العملة	ترتيب المولد										المهنة
	عشر لأكثر	تاسع	ثامن	سابع	سادس	خامس	رابع	ثالث	ثاني	أول	
											تابع قسم (٧)
٩١٢٢	٨	١٥	٤١	٩٨	٢٧٢	٢٩٤	٧٠٧	١١٢٢	١٧٥٥	١٧٥٠	عمال تجهيز الطعام وما يليه من المنتجات
٢١٦٥٩	٨	١٤	٤١	٨٦	٢٠٤	٢٢٢	١٣٥٥	٢٩١٧	٤٧٢٢	١١٦٨٩	عمال معالجة الخشب وتجارة الآلات ومن الليم
٦٨١١	٦	٧	٢٠	٤٢	٧٠	١٩١	١١٢٠	٩٠٢	١١٢٩	٢٧٢١	عمال النسيج والخبز ومن الليم
١١٢٢	٤	٠	٢	٦	٢١	٢٤	١٨٩	٢١٢	٢١٢	٩٥٤	عمال تجهيز الخود وعمال صناعة الآليات
٢٢	٠	٠	٠	٠	٠	٠	٠	٠	٢	٤٢	عمال ملح الاطعمة
٩٢٠	٠	٠	٧	٥٨	٢٢	٢٢	٢٩٠	٤٢٩	١٧٥	٤٨٧	عمال إنتاج الكيماويات
٧٥٥	١	١	٤	٤	١٢	٢١	٦٠	١١٠	١٥٩	٤١٢	عمال تجديد واصلاح اطرقت المازتوت
٦٦٠٩	٧٠	١٠٢	١٤٤	٤٢٤	١١١٩	٢٠٢٢	٢٩٧٨	٧٥٦٢	١١١٧٢	٢٢٥٥٨	الحرابون الآخرون ومن الليم الذين لم ترد مهنتهم فيما سبق
١١٢٢٨٦	١٨٤	٢٠٤	٧٥٠	١٦١٥	٢٦٠٥	٧٠٥٠	١١٢٠٠	٢٧٦٠٢	٤٢٧٤٤	١١٤٦٠٢	اجمالي القسم
											قسم (٨)
											عمال تشغيل الصانع وشحن الكيماويات وعمال تجميع مغروا - الأماج
١٧٤	٢	٠	٤	٤	٤	٤	٤٤	٢٠	٢٢	٥٧	عمال تشغيل آلات الإنتاج لمر المانوم والمصاهر
٧٨	٠	٠	٠	٠	١	٢	٦	١٧	١٤	٢٨	عمال تشغيل ماكينات تجهيز المعادن
٥٩	٠	٠	٠	٠	٢	٠	٢	٢	٧	١٢	عمال تشغيل برقان الزجاج والحرف والفخار ومن الليم
٩٥	٠	٠	٠	٠	٠	٠	٢	١	٢	٦٠	عمال تشغيل ماكينات تجهيز الألبان ومنع لوزل
٧٤	٠	٠	٠	١	٤	٢	٢	٤	١٢	٤٢	عمال تشغيل أجهزة العميات التبريدية
٤١	٠	٠	٠	١	٤	٦	٢	٥	١١	١٠	عمال تشغيل ماكينات توليد القوي ومن الليم
٢	٠	٠	٠	٠	٠	٠	٠	٠	٠	٢	عمال تشغيل خطوط تجميع الإنتاج الأوتوماتيكية
٧٦٢	٠	٠	١	٢	٨	٢٠	٢٧	١٠٥	١٨٢	٤٢٧	عمال تشغيل ماكينات تجهيز المنتجات المعدنية والتخدينية
٢٢٨	٠	٢	٠	١	١	٧	١٤	٢٢	٤٥	١٢٦	عمال تشغيل ماكينات صناعة المواد التبريدية
٦٤	٠	٠	١	٠	٢	٢	٥	٦	٢٠	٢٤	عمال تشغيل ماكينات إنتاج المطاط والبلاستيك
٢٠٤	٠	٠	١	١	٢	١٤	١٧	٢٩	٤٠	٨٨	عمال تشغيل ماكينات صناعة المنتجات الخشبية
٥٥	٠	٢	٠	٠	٠	٠	٤	١٠	١١	٢٥	عمال تشغيل ماكينات تطباخه والكشيد والمنتجات الورقية
١٩٠٨	٢	١	٥	١٤	٢٠	٦١	١٢٩	٢٦٠	٤٠١	٩٤٥	عمال تشغيل ماكينات صناعة الخمر والنسيج والحرفاء والتوتود

١٥٠

الاجمالي

جدول رقم (٩)

الجمعة	ترتيب المولود										المهنة
	عشر فاكتر	تسع	ثمان	سابع	سادس	خمس	رابع	ثالث	ثاني	اول	
											قسم (٨) عمال تشغيل المصانع وشبكات الكهرباء وعمال تجميع المولودات لفرص عمال تشغيل المكينات تجهيز المنتجات الغذائية وما إليها من مواد
١١١	١	١	١	١	٣	٩	١٥	١١	٢٢	٤٧	
٥٤	٠	٠	٠	٠	١	٠	٣	٩	٥	٢٦	عمال التركيب والتجميع
٢٨	٠	٠	٠	٠	٠	١	١	٧	٦	١٢	عمال تشغيل المكينات وعمال تجميع مولودات الانتاج الاخرى
٩٠٠	٠	٢	٨	٢١	١٩	٣٠	٦١	١١٤	١٥١	٤٥٠	سائقون لافزات الشبكات الحديدية ومن الهم
٧٥٦٢٣	١٠٤	١٤٢	٢٥٢	٧٩١	١٧٥٤	٣٢١١	٦١٦٨	١٤٦١٠	١٥١٩٨	٢٧٢٤٥	سائقو المركبات الالية
٥٥١	٢	٤	٥	٧	١٥	٣٢	٦٢	٧٩	١٠٥	٢٤٠	عمال تشغيل معدات مستخدمين لفرز اقمشة اول السواد وتحويل التربة
٩٧٢	١	١	١٢	١٤	٣٠	١٥	٥٩	١٢١	٢٢٨	٤٥١	بمخارذ السفن ومن الهم
٨١٨٧٤	١١٤	١٧٤	٢٨٧	٨٥٦	١٨٧٩	٣٤٥٠	٦٦١٥	١٤٥٢٧	١٤٥٠٩	٤٠٢٥٠	اجمالي القسم
											قسم (٩)
											عمال المهن العاديون
٢٨٤٢	١٥	١١	٢٠	٥٨	١١٤	١٥٢	٢٨٢	٤٤١	٧٤٠	١٩٩١	الباقيون من الهم
١٧٤	٠	٠	٥	١	٥	١٠	١٢	١٧	٢٩	٩٢	مفسرو الآلاتية ومن الهم من عمال الضمان بالطريق العادي
٤٨٢٠	١٢	٢١	٥٨	٩٥	١٧٢	٢٦٠	٤٤٨	٦٤٦	٩٥٩	٢١١٧	عمال المرسلات وحراس وعمال الامن
١٩٦	٠	٢	٧	٨	١٢	١٧	١٨	٢٩	٢٤	٦٨	جسور القمامة
٧٢٨	٢	٤	٦	٧	٢٥	١٩	٥٥	٥٤	١٢٢	٢٨٢	عمال شحن الضمائم
٩٨٠٨	٢١	٢٩	٩٦	١٤٤	٢٢٤	٤٦٥	٨٦٦	١٢٢٠	١٩٥٢	٤٦٥٠	اجمالي القسم
											قسم (١٠)
											الورد الذين لا يكتبون في سجلاتهم
٨٢	٠	٠	٠	٠	٠	١	٣	١٢	١٥	٥١	الورد جند يتحلون عن عمل
١٤٧٤٤٢	٦٢	١٢٨	٢٧٢	٦٤٤	١٥٠٢	٢٤٧٢	٥٢٢٥	١١٨٨٢	١١٢٢١	١٢٠٥٧٠	الورد يعملون بغير مهنة او لم يحددوا مهنة
١٧٢١١٢	٦١	٨٩	٢٠٤	١٧١	١١٢٥	٢١٨٦	٤٠٩٧	١٢٥٨٧	٢٨٤٢٣	١٢٠٤١٧	الورد لم يكتبوا عن مهنتهم (لم يحددوا مهنتهم)
٢٧٠١٨٩	١٢٤	١٢٨	١٧٨	١١١٦	١٤٠٨	٥٤٥٩	١٤٢٣٥	٢٢١٨٤	٧٤٢١١	٢٤٠٧٢٨	اجمالي القسم
١٧٤٤٨٨٤	١٢٢٤	٢٩٢١	١٤٤١	١١٧٨٨	٣١١٠٦	٥٤٢٢٥	١١٦٩٨١	٢١٨٢٨٧	٣٥٦٤٦١	٩٤٤٠٤٥	الجمعة العمومية

صدر عن الجهاز المركزى للتعبئة العامة والإحصاء

طريق صلاح سالم

مدينة نصر - القاهرة

طبع فى جمهورية مصر العربية

مطابع الجهاز