



جمهورية مصر العربية  
الجهاز المركزي للتعبئة العامة والإحصاء  
Arab Republic of Egypt  
Central Agency for Public Mobilization and Statistics

# المعلوماتية نشرة إحصائية شهرية أغسطس ٢٠١٢ (العدد السادس)



نشرة شهرية تصدر عن الجهاز المركزي للتعبئة العامة والإحصاء

فى إطار سعى الجهاز المركزى للتعبئة العامة والإحصاء لممارسة الدور المكلف به لإتاحة كافة الإحصاءات الرسمية للمجتمع ككل (الحكومة ، مجتمع الأعمال ، مراكز البحث والباحثين والدارسين). يسعد أسرة الجهاز أن تبدأ فى إصدار هذه النشرة الشهرية باسم "المعلوماتية" وهى نشرة شهرية تشمل كافة البيانات والمؤشرات عن تطور أداء الاقتصاد المصرى فى كافة النواحي كما رصدت من المصادر المختلفة كذا تطور المؤشرات الاجتماعية عن السكان وخصائصهم وبعض الظواهر المتعلقة بهم. نأمل أن يكون هذا الإصدار الشامل الذى سيصدر يوم ٢٠ من كل شهر عن الشهر السابق مفيداً لمستخدمى البيانات.. ويسعد الجهاز تلقى تعليقات المستخدمين عنه وخاصة فى الأشهر القليلة القادمة.

لواء/ أبو بكر الجندى  
رئيس الجهاز المركزى للتعبئة العامة والإحصاء

| رقم الصفحة | البيانات  | م  |
|------------|---|----|
| ١          | مؤشرات عاممة  |    |
|            | أولاً: مؤشرات الأداء الإقتصادي ادى والمالى          |    |
| ٢          | النتائج المحلى الإجمالى                             | ١  |
| ٢          | الإيرادات والمصروفات                                | ٢  |
| ٢          | الدين المحلى والخارجى                               | ٣  |
| ٤          | صافى الإستثمارات الأجنبية المباشرة                  | ٤  |
| ٤          | الإحتياطيات الدولية                                 | ٥  |
| ٤          | الشركات التى تم تأسيسها                             | ٦  |
| ٥          | مصادر تدفق رؤوس الأموال لشركات التى تم تأسيسها      | ٧  |
| ٥          | الإيرادات الضريبية                                  | ٨  |
| ٥          | الودائع والتسهيلات الإئتمانية لدى الجهاز المصرفى    | ٩  |
| ٦          | التسهيلات الإئتمانية من البنوك                      | ١٠ |
| ٦          | أسعار الفائدة                                       | ١١ |
| ٦          | السيولة المحلية                                     | ١٢ |
| ٧          | إيرادات صندوق التوفير                               | ١٣ |
| ٧          | أسعار صرف العملات الأجنبية                          | ١٤ |
| ٧          | أسعار الذهب   | ١٥ |
| ٨          | سوق الإصدار   | ١٦ |
| ٨          | سوق التداول   | ١٧ |
| ٨          | مؤشرات البورصة                                      | ١٨ |
| ٩          | المدعم  | ١٩ |
| ٩          | تحويلات المصريين العاملين بالخارج                   | ٢٠ |
| ٩          | الرقم القياسى ومعدل التضخم السنوى لأسعار المستهلكين | ٢١ |
| ١٠         | الأرقام القياسية لأسعار المنتجين                    | ٢٢ |
| ١٠         | الرقم القياسى للصناعات التحويلية                    | ٢٣ |
| ١٠         | متوسط أسعار الأسمدة                                 | ٢٤ |
| ١١         | متوسط أسعار الحديد                                  | ٢٥ |
| ١١         | متوسط أسعار الأسمدة                                 | ٢٦ |
| ١١         | متوسط أسعار أهم السلع الغذائية                      | ٢٧ |
| ١٢         | متوسط أسعار المواد الخام والمعادن                   | ٢٨ |
| ١٢         | هيئة قناة السويس                                    | ٢٩ |
| ١٢         | الكهرباء  | ٣٠ |
| ١٢         | الإنتاج والإستهلاك والإستيراد من البوتاجاز          | ٣١ |
| ١٣         | البترول والغاز الطبيعى                              | ٣٢ |

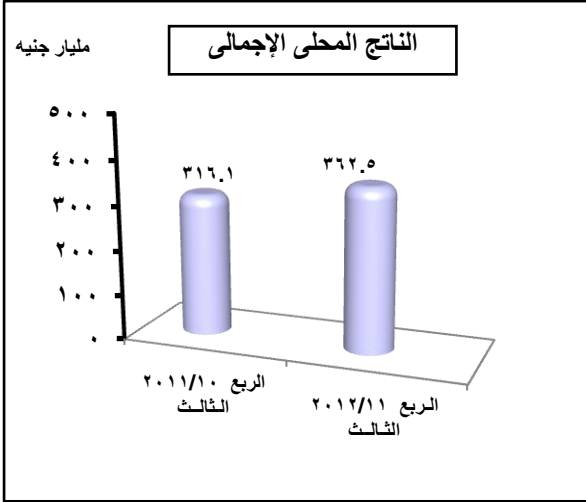
| رقم الصفحة | البيانات  | م  |
|------------|---|----|
| ١٣         | مؤشرات السياحة  | ٣٣ |
| ١٣         | حركة الركاب فى المطارات المصرية                         | ٣٤ |
| ١٤         | نسب الإشغال الفندقى                                     | ٣٥ |
| ١٤         | النقل بالسكك الحديدية                                   | ٣٦ |
| ١٤         | إجمالى عدد المركبات المرخصة                             | ٣٧ |
| ١٥         | إجمالى حوادث القطارات ونتائجها                          | ٣٨ |
| ١٥         | قطاع الإتصالات وتكنولوجيا المعلومات                     | ٣٩ |
| ١٥         | حركة تموين السفن المصرية والأجنبية                      | ٤٠ |
| ١٦         | موقف أرصدة السلع الغذائية الإستراتيجية                  | ٤١ |
| ١٦         | إجمالى حصص الدقيق الموزعة لمحافظة الجمهورية             | ٤٢ |
| ١٦         | نسبة إقبال المواطنين على السلع التموينية                | ٤٣ |
| ١٧         | صادرات وواردات جمهورية مصر العربية                      | ٤٤ |
| ١٧         | الصادرات والواردات من أهم السلع                         | ٤٥ |
| ١٧         | الصادرات والواردات البترولية                            | ٤٦ |
| ١٨         | صادرات وواردات جمهورية مصر العربية من الطاقة الكهربائية | ٤٧ |
| ١٨         | التبادل التجارى مع دول حوض النيل                        | ٤٨ |
|            | ثانياً: مؤشرات اجتماعية                                 |    |
| ١٩         | عدد السكان  | ١  |
| ١٩         | المواليد والوفيات                                       | ٢  |
| ١٩         | حالات الزواج والطلاق                                    | ٣  |
| ٢٠         | القوى العاملة   | ٤  |
| ٢٠         | المشغولون   | ٥  |
| ٢١         | التصاريح الممنوحة للمصريين للعمل بالخارج                | ٦  |
| ٢١         | المغادرين والقادمين من المصريين                         | ٧  |
| ٢١         | الصحة   | ٨  |

- بلغ الناتج المحلى الإجمالى للربع الثالث لعام ٢٠١٢/٢٠١١ (أسعار السوق) ٣٦٢,٥ مليار جنيهه بينما كان ٣١٦,١ مليار جنيهه فى الربع الثالث لعام ٢٠١١/٢٠١٠ كما بلغ معدل نمو الناتج المحلى الإجمالى ٥,٢٪ فى الربع الثالث لعام ٢٠١٢/٢٠١١ بينما كان -٤,٣٪ فى الربع الثالث لعام ٢٠١١/٢٠١٠.
- بلغ صافى الدين العام المحلى ٨٦٠٩٥٥ مليون جنيهه فى مارس ٢٠١٢ بنسبة قدرها ٥٥,٧٪ من الناتج المحلى الإجمالى بينما بلغ اجمالى الدين العام الخارجى ٣٣٤٢٢ مليون دولار فى مارس ٢٠١٢ بنسبة قدرها ٩,٩٪ من الناتج المحلى الإجمالى.
- بلغت قيمة الأوراق المتداولة المقيّدة وغير المقيّدة بالبورصة ٢٠٠٢٦,٤ مليون جنيهه فى يونيو ٢٠١٢ بنسبة زيادة قدرها ٧,١٪ عن نفس الشهر من العام السابق.
- بلغ المؤشر العام لسوق المال المصرى ٦٠٤,٦ نقطة فى يونيو ٢٠١٢ بإنخفاض قدره ٢٤٥,٩ نقطة عن نفس الشهر من العام السابق.
- بلغ متوسط سعر الاسمنت البورتلاندى العادى ٢٦,٨٤ جنيهه ٥٠٠ كجم فى يونيو ٢٠١٢ بنسبة زيادة قدرها ٠,٥٪ عن نفس الشهر من العام السابق.
- بلغ متوسط سعر الحديد ٤٦٥٨ جنيهه/طن فى يونيو ٢٠١٢ محققاً نسبة إنخفاض قدرها ١١,٤٪ عن نفس الشهر من العام السابق.
- بلغت عائدات هيئة قناة السويس ٤١٥,٩ مليون دولار فى يونيو ٢٠١٢ بنسبة إنخفاض قدرها ٦,٦٪ عن نفس الشهر من العام السابق.
- بلغت كمية الكهرباء المولدة ١٤٥٣٧,٦ مليون (ك.و.س) فى يونيو ٢٠١٢ بمعدل زيادة قدره ١٢,٠٪ عن نفس الشهر من العام السابق بينما بلغت الكهرباء المستخدمة ١٠٥٤٧,٥ مليون (ك.و.س) فى يونيو ٢٠١٢ بمعدل إنخفاض قدره ٨,٣٪ عن نفس الشهر من العام السابق.
- بلغ إستيراد البوتاجاز ٢٣٤,٠ ألف طن فى مارس ٢٠١٢ محققاً ارتفاع فى معدل التغير الشهرى بلغ ٢٨,٦٪ نتيجة ارتفاع معدل الإستهلاك إلى ٦,٨٪.

- بلغ إجمالي عدد السائحين ٨٤٩٥٢١ سائح فى شهر يونيو ٢٠١٢ بنسبة زيادة قدرها ١٦,١٪ عن نفس الشهر من العام السابق.
- بلغت كمية حصص الدقيق التموينى (٨٢٪) ٥٨٩ ألف طن فى يونيو ٢٠١٢ بنسبة زيادة قدرها ٠,٧٪ عن نفس الشهر من العام السابق.
- بلغت قيمة الواردات ٥,٦ مليار دولار فى شهر مايو ٢٠١٢ بنسبة إنخفاض قدرها ٣,٤٪ عن نفس الشهر من العام السابق كما بلغت قيمة الصادرات ٢,٥ مليار دولار فى شهر مايو ٢٠١٢ بنسبة إنخفاض قدرها ١٣,٨٪ عن نفس الشهر من العام السابق.
- بلغ معدل البطالة ١٢,٦٪ فى الربع الثانى من عام ٢٠١٢ بينما كان ١١,٨٪ فى الربع الثانى من العام السابق.
- بلغ إجمالي تصاريح العمل الممنوحة للمصريين للعمل بالخارج ٦٤٩٥٨ تصريح فى يونيو ٢٠١٢ بمعدل إنخفاض قدره ٣,٠٪ عن نفس الشهر من العام السابق.
- بلغ عدد الحالات التى تم علاجها على نفقة الدولة بالداخل والخارج ٩٣٦٠٨ حالة فى يونيو ٢٠١٢ بمعدل إنخفاض قدره ٣٤,٩٪ عن نفس الشهر من العام السابق.

**ملحوظة:** تصدر هذه النشرة فى يوم ٢٠ من كل شهر.

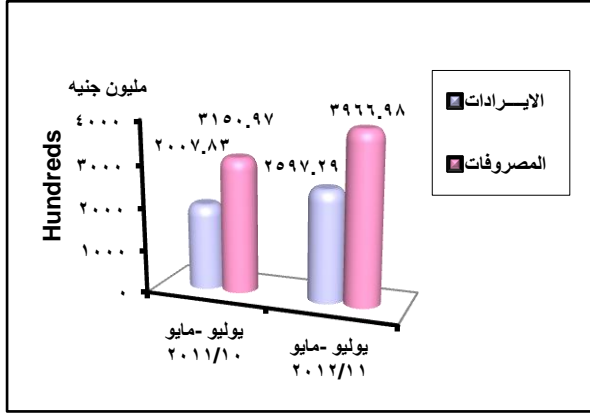
### ١- الناتج المحلي الإجمالي



| البيان   | الربع الثالث ٢٠١١/٢٠١٠ | الربع الثالث ٢٠١٢/٢٠١١ |
|--|------------------------|------------------------|
| الناتج المحلي الإجمالي (بأسعار السوق بالمليار جنيهه) | ٣١٦,١                  | ٣٦٢,٥                  |
| الناتج المحلي الإجمالي (بأسعار السوق بالمليار دولار) | ٥٣,٨                   | ٦٠,٠                   |
| معدل النمو/ (بالاسعار الثابتة)                       | ٤,٣-                   | ٥,٢                    |

المصدر: وزارة التخطيط.

### ٢- الإيرادات والمصروفات

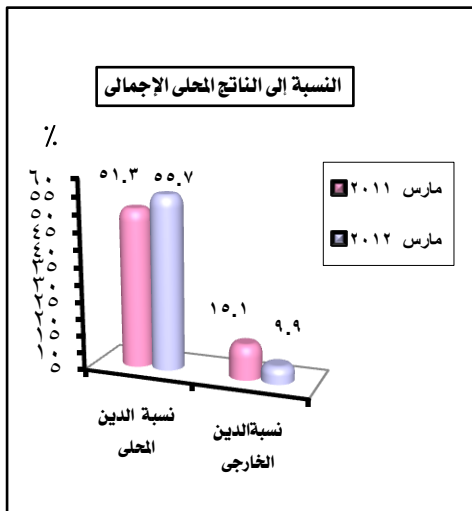


(مليون جنيه)

| البيان           | يوليو - مايو ٢٠١١/٢٠١٠ | يوليو - مايو ٢٠١٢/٢٠١١ | معدل التغير % |
|------------------|------------------------|------------------------|---------------|
| إجمالي الإيرادات | ٢٠٠٧٨٣                 | ٢٥٩٧٢٩                 | ٢٩,٤          |
| إجمالي المصروفات | ٣١٥٠٩٧                 | ٣٩٦٦٩٨                 | ٢٥,٩          |
| العجز النقدي     | ١١٤٣١٤                 | ١٣٦٩٦٩                 | ١٩,٨          |

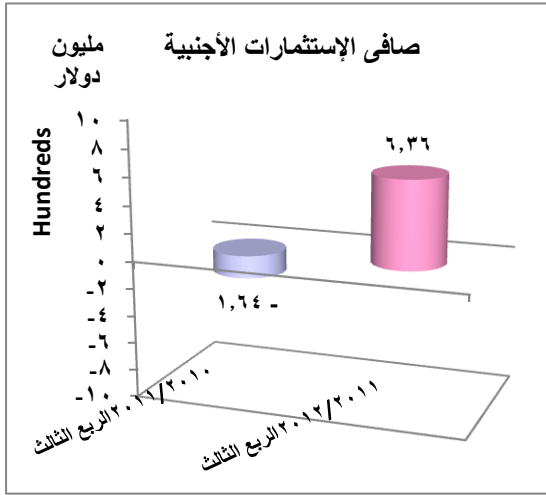
المصدر: وزارة المالية.

### ٣- الدين المحلي والخارجي



| بيان سنوي                                | ٢٠١١   |        |        |        | ٢٠١٢<br>مارس |
|--|--------|--------|--------|--------|--------------|
|  | ديسمبر | سبتمبر | يونيو  | مارس   |              |
| صافي الدين العام المحلي (مليون جنيهه)    | ٨٢٩٦٧٢ | ٧٩٠٨٦٨ | ٧٤١٣٤٤ | ٧٠٤٥٧٤ | ٨٦٠٩٥٥       |
| النسبة إلى الناتج المحلي الإجمالي %      | ٥٢,٨   | ٥٠,٤   | ٥٤,١   | ٥١,٣   | ٥٥,٧         |
| إجمالي الدين العام الخارجي (مليون دولار) | ٣٣٦٩٣  | ٣٣٩٩٨  | ٣٤٩٠٦  | ٣٤٨٤١  | ٣٣٤٢٢        |
| النسبة إلى الناتج المحلي الإجمالي %      | ١٢,٩   | ١٢,٩   | ١٥,٢   | ١٥,١   | ٩,٩          |

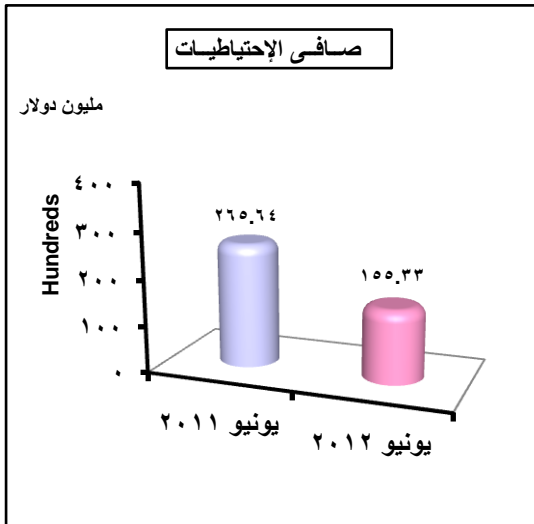
المصدر: وزارة المالية.

**٤ - صافى الإستثمارات الأجنبية المباشرة**

(بالمليون دولار)

| البيان                             | الربع الثالث ٢٠١١/٢٠١٠ | الربع الثالث ٢٠١٢/٢٠١١ | معدل التغير % |
|------------------------------------|------------------------|------------------------|---------------|
| صافى الإستثمارات الأجنبية المباشرة | ١٦٣,٦ -                | ٦٣٥,٨                  | ٤٨٨,٦         |

المصدر: البنك المركزى المصرى.

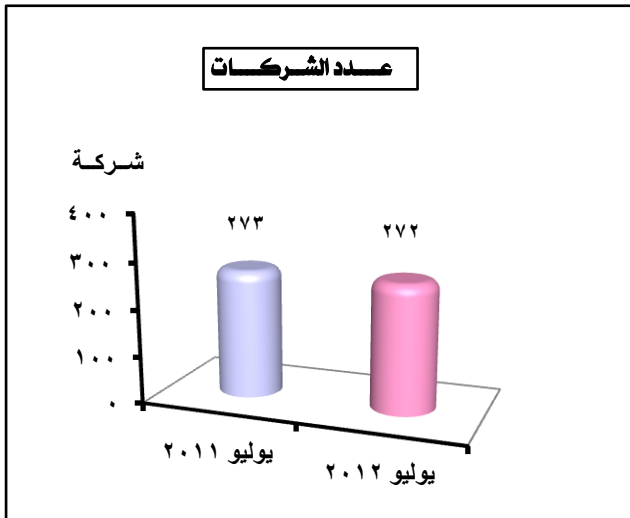
**٥ - الإحتياطيات الدولية**

(مليون دولار)

| البيان                      | معدل التغير % |        | يونيو ٢٠١٢ | مايو ٢٠١٢ | يونيو ٢٠١١ |
|-----------------------------|---------------|--------|------------|-----------|------------|
|                             | الشهرى        | السنوى |            |           |            |
| صافى الإحتياطيات            | ٠,١           | ٤١,٦ - | ١٥٥٣٣      | ١٥٥١٥     | ٢٦٥٦٤      |
| إجمالي الإحتياطيات          | ٠,١           | ٤١,٥ - | ١٥٥٥٦      | ١٥٥٣٨     | ٢٦٥٩٢      |
| عدد شهور التغطية للواردات * | -             | ٤٩,٢ - | ٣,٢        | ٣,٢       | ٦,٣        |

المصدر: البنك المركزى المصرى.

\* مقدرة على أساس الواردات السلعية للفترة يوليو / مارس ٢٠١٢/٢٠١١.

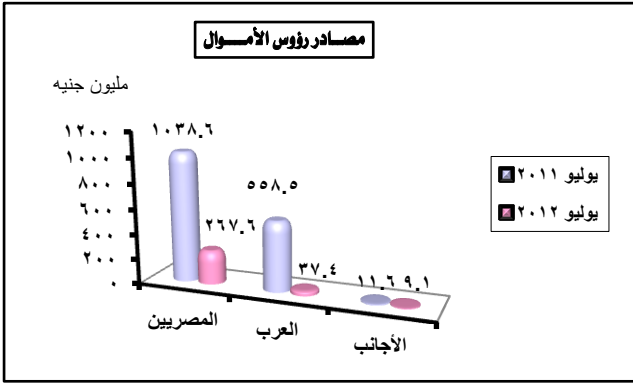
**٦ - الشركات التى تم تأسيسها**

| البيان                         | معدل التغير % |        | يوليو ٢٠١٢ | يونيو ٢٠١٢ | يوليو ٢٠١١ |
|--------------------------------|---------------|--------|------------|------------|------------|
|                                | الشهرى        | السنوى |            |            |            |
| عدد الشركات (شركة)             | ٢,٣           | ٠,٤ -  | ٢٧٢        | ٢٦٦        | ٢٧٣        |
| رأس المالى المصدر (مليون جنيه) | ٣٣,٧ -        | ٨٠,٥ - | ٣١٤,١      | ٤٧٤,٠      | ١٦٠٨,٧     |

المصدر: الهيئة العامة للإستثمار والمناطق الحرة.



٧- مصادر تدفق رؤوس الأموال للشركات التي تم تأسيسها



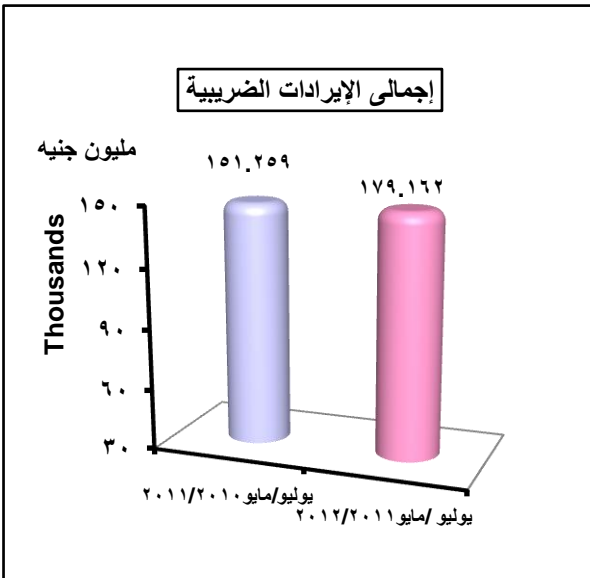
(مليون جنيه)

| البيان   | يوليو ٢٠١٢ |            | يوليو ٢٠١١ |            | معدل التغير % |
|----------|------------|------------|------------|------------|---------------|
|          | يوليو ٢٠١٢ | يوليو ٢٠١١ | يوليو ٢٠١٢ | يوليو ٢٠١١ |               |
| المصريين | ٢٦٧,٦      | ١٠٣٨,٦     | ٤١٨,٣      | ١٠٣٨,٦     | ٧٤,٢-         |
| العرب    | ٣٧,٤       | ٥٥٨,٥      | ٢٨,٦       | ٥٥٨,٥      | ٩٣,٢-         |
| الأجانب  | ٩,١        | ١١,٦       | ٢٧,١       | ١١,٦       | ٢١,٦-         |
| الإجمالي | ٣١٤,١      | ١٦٠٨,٧     | ٤٧٤,٠      | ١٦٠٨,٧     | ٨٠,٥-         |

المصدر: الهيئة العامة للإستثمار والمناطق الحرة.

٨- الإيرادات الضريبية

(مليون جنيه)

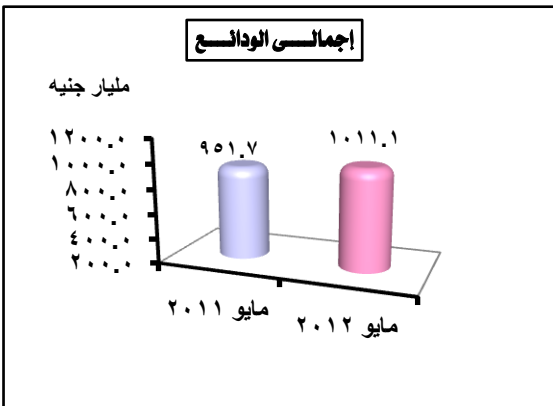


| البيان   | يوليو/مايو ٢٠١١/٢٠١٠ | يوليو/مايو ٢٠١٢/٢٠١١ | معدل التغير % |
|--|----------------------|----------------------|---------------|
| الضريبة على الدخل والأرباح والمكاسب الرأسمالية | ٦٥٦٢٨                | ٨٠٥٩٢                | ٢٢,٨          |
| الضرائب على الممتلكات                          | ٨٢٩١                 | ١٢٠٢٤                | ٤٥,٠          |
| الضرائب على السلع والخدمات                     | ٦٣٤٢٧                | ٧٠٧٧٣                | ١١,٦          |
| الضرائب على التجارة الدولية                    | ١١٨٢٩                | ١٣٢٠٦                | ١١,٦          |
| ضرائب أخرى                                     | ٢٠٨٤                 | ٢٥٦٦                 | ٢٣,١          |
| إجمالي الإيرادات الضريبية                      | ١٥١٢٥٩               | ١٧٩١٦٢               | ١٨,٤          |

المصدر: وزارة المالية

٩- الودائع والتسهيلات الإئتمانية لدى الجهاز المصرفي

(مليار جنيه مصري)

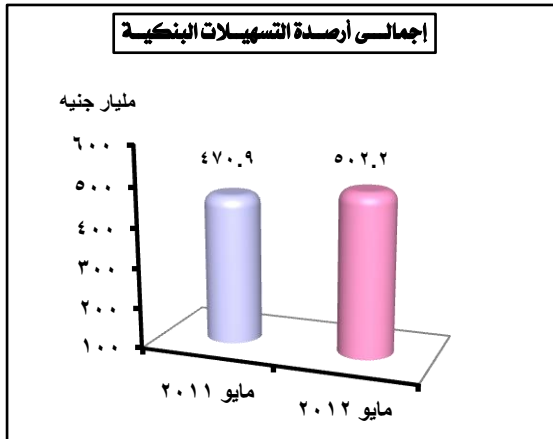


| البيان                  | مايو ٢٠١٢ |            | مايو ٢٠١١ |            | معدل التغير % |
|-------------------------|-----------|------------|-----------|------------|---------------|
|                         | مايو ٢٠١٢ | أبريل ٢٠١٢ | مايو ٢٠١١ | أبريل ٢٠١١ |               |
| إجمالي الودائع          | ١٠١١,١    | ١٠٠٨,٧     | ٩٥١,٧     | ١٠٠٨,٧     | ٦,٢           |
| أ- الودائع الحكومية*    | ١٢٣,٨     | ١٢٤,٥      | ١١٨,٤     | ١١٨,٤      | ٤,٦           |
| ب- الودائع غير الحكومية | ٨٨٧,٣     | ٨٨٤,٢      | ٨٣٣,٣     | ٨٩٠,٣      | ٦,٥           |

المصدر: البنك المركزي المصري

\* تشمل الحكومة والهيئات العامة والخدمية والإقتصادية.

## ١٠- التسهيلات الإئتمانية من البنوك



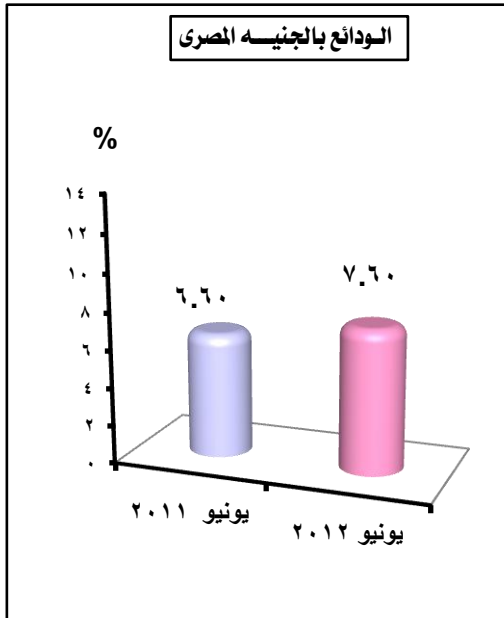
(مليار جنيه مصري)

| البيان                              | مايو ٢٠١١ | إبريل ٢٠١٢ | معدل التغير % |        |
|-------------------------------------|-----------|------------|---------------|--------|
|                                     |           |            | مايو ٢٠١٢     | الشهرى |
| إجمالي أرصدة التسهيلات البنكية      | ٤٧٠,٩     | ٤٩٩,٠      | ٥٠٢,٢         | ٠,٦    |
| أ- للحكومة                          | ٤٠,٤      | ٣٣,٧       | ٣٢,٦          | ٤,١-   |
| بد أرصدة الإقراض والخصم الغير حكومى | ٤٣٠,٥     | ٤٦٥,٢      | ٤٦٩,٦         | ١,٠    |

المصدر: البنك المركزى المصرى

## ١١- أسعار الفائدة

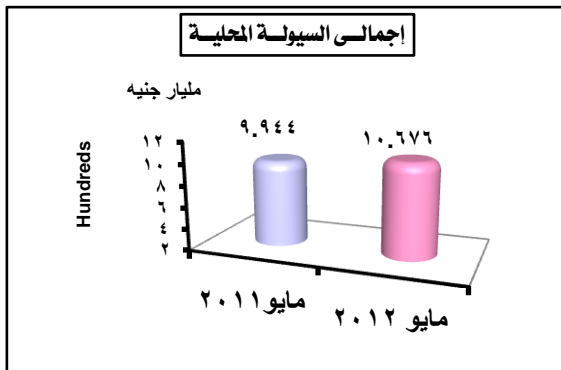
%



| البيان                             | يونيو ٢٠١١ | مايو ٢٠١٢ | مقدار التغير |        |
|------------------------------------|------------|-----------|--------------|--------|
|                                    |            |           | يونيو ٢٠١٢   | الشهرى |
| أذن الخزائنة (٩١ يوماً)            | ١٢,٠٩      | ١٣,٩٣     | ١٤,٧٥        | ٠,٨٢   |
| الودائع بالجنيه المصري             | ٦,٦٠       | ٧,٦٠      | *٧,٦٠        | ٠,٠٠   |
| الودائع بالدولار الأمريكى          | حد أدنى    | ٠,٢١      | ٠,٢١         | ٠,٠٠   |
|                                    |            | حد أقصى   | ٠,٢٤         | ٠,٤٦   |
| سعر الفائدة على ودائع صندوق البريد | ٩,٠٠       | ٩,٠٠      | ٩,٠٠         | ٠,٠٠   |
| سعر إعادة الخصم                    | ٨,٥٠       | ٩,٥٠      | ٩,٥٠         | ٠,٠٠   |
| سعر الفائدة على شهادات الإستثمار   | ٩,٥٠       | ١١,٥٠     | ١١,٥٠        | ٠,٠٠   |

المصدر: البنك المركزى المصرى. \*بيان ابريل ٢٠١٢

## ١٢- السيولة المحلية

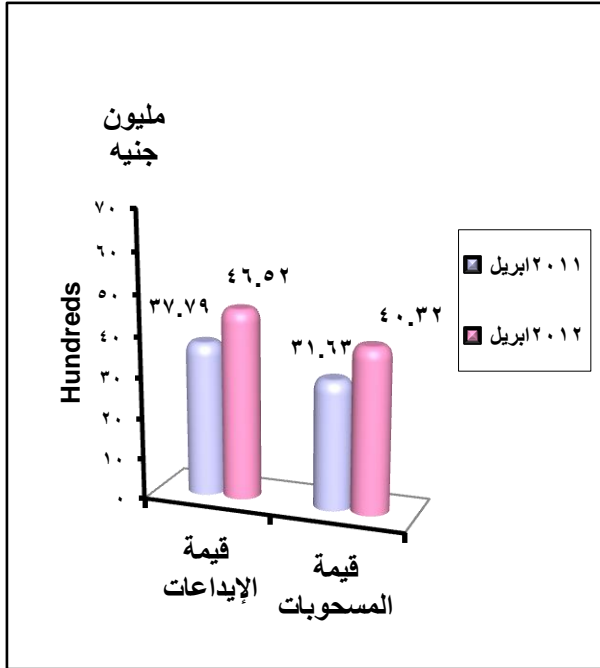


(مليار جنيه مصري)

| البيان                 | مايو ٢٠١١ | إبريل ٢٠١٢ | معدل التغير % |        |
|------------------------|-----------|------------|---------------|--------|
|                        |           |            | مايو ٢٠١٢     | الشهرى |
| إجمالي السيولة المحلية | ٩٩٤,٤     | ١٠٥٨,٨     | ١٠٦٧,٦        | ٠,٨    |
| أ- المعروض النقدى      | ٢٤٤,٠     | ٢٦٢,٧      | ٢٦٤,٦         | ٠,٧    |
| بد أشباه النقود        | ٧٥٠,٤     | ٧٩٦,١      | ٨٠٣,٠         | ٠,٩    |

المصدر: البنك المركزى المصرى.

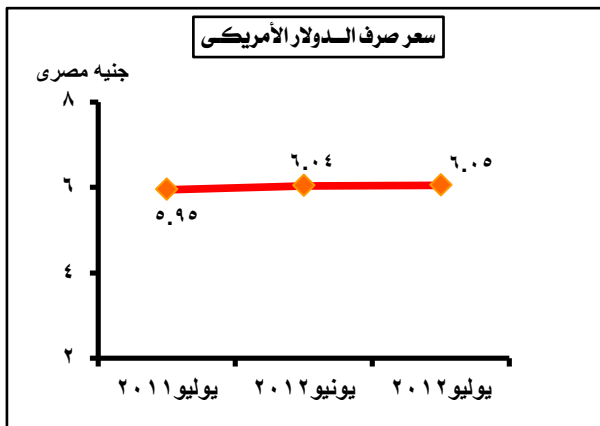
## ١٣- إيرادات صندوق التوفير



| البيان  | معدل التغير % |        | ابريل ٢٠١٢ | مارس ٢٠١٢ | ابريل ٢٠١١ |
|---|---------------|--------|------------|-----------|------------|
|   | الشهرى        | السنوى |            |           |            |
| عدد الإيداعات فى صندوق التوفير (بالألف)         | ٤,٦           | ١١,٨   | ١٣٠٠       | ١٣٦٢      | ١١٦٣       |
| قيمة الإيداعات فى صندوق التوفير (بالمليون جنيه) | ٠,٨           | ٢٢,١   | ٤٦٥٢       | ٤٦١٧      | ٣٧٧٩       |
| عدد المسحوبات من صندوق التوفير (بالألف)         | ٤,٠           | ٧,٠    | ١١٥٤       | ١١١٠      | ١٠٧٩       |
| قيمة المسحوبات من صندوق التوفير (بالمليون جنيه) | ١,٢           | ٢٧,٥   | ٤٠٣٢       | ٣٩٨٤      | ٣١٦٣       |

المصدر: الهيئة القومية للبريد.

## ١٤- أسعار صرف العملات الأجنبية

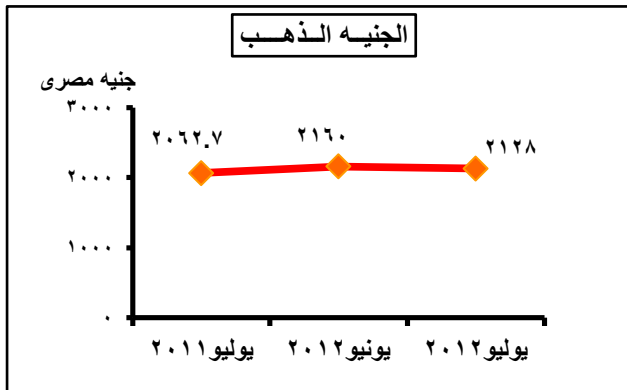


(جنيه مصرى)

| البيان                           | معدل التغير % |        | يوليو ٢٠١٢* | يوليو ٢٠١٢ | يوليو ٢٠١١ |
|----------------------------------|---------------|--------|-------------|------------|------------|
|                                  | الشهرى        | السنوى |             |            |            |
| متوسط سعر الصرف (تحويلات - شراء) |               |        |             |            |            |
| دولار أمريكى                     | ٠,٢           | ١,٧    | ٦,٠٥        | ٦,٠٤       | ٥,٩٥       |
| يورو                             | ١,٦-          | ١٢,٢-  | ٧,٤٥        | ٧,٥٧       | ٨,٤٩       |
| جنيه استرلى                      | ٠,٣           | ١,٨-   | ٩,٤٢        | ٩,٣٩       | ٩,٥٩       |
| ١٠٠ ين يابانى                    | ٠,٤           | ٢,٠    | ٧,٦٤        | ٧,٦١       | ٧,٤٩       |

المصدر: البنك المركزى المصرى. \* بيانات أولية.

## ١٥- أسعار الذهب

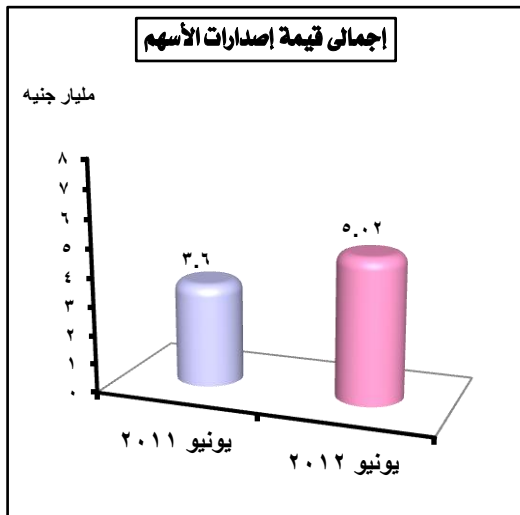


(جنيه مصرى)

| البيان            | معدل التغير % |        | يوليو ٢٠١٢* | يوليو ٢٠١٢ | يوليو ٢٠١١ |
|-------------------|---------------|--------|-------------|------------|------------|
|                   | الشهرى        | السنوى |             |            |            |
| متوسط أسعار الذهب |               |        |             |            |            |
| الجنيه الذهب      | ١,٥           | ٣,٢    | ٢١٢٨,٠      | ٢١٦٠,٠     | ٢٠٦٢,٧     |
| الجرام عيار ٢١    | ١,٥           | ٣,٢    | ٢٦٦,٠       | ٢٧٠,٠      | ٢٥٧,٨      |
| الجرام عيار ١٨    | ١,٥           | ٣,٢    | ٢٢٨,٠       | ٢٣١,٤      | ٢٢١,٠      |

المصدر: البنك المركزى المصرى. \* بيانات أولية.

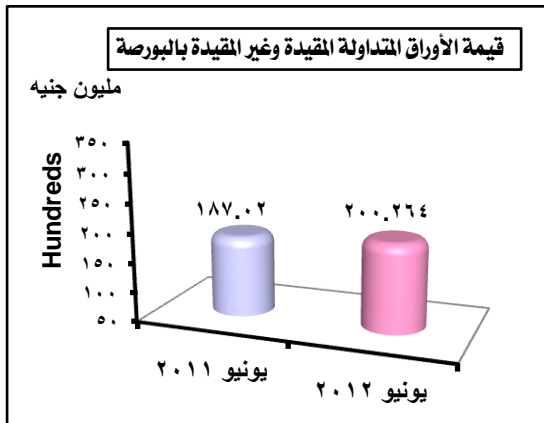
١٦- سوق الإصدار



| البيان  | يونيو ٢٠١١ | مايو ٢٠١٢ | معدل التغير % |        |
|---|------------|-----------|---------------|--------|
|   |            |           | الشهرى        | السنوى |
| إجمالى قيمة إصدارات الأسهم (مليار جنيه)                                       | ٣,٦٠       | ١,٨٢      | ٥,٠٢          | ١٧٥,٢  |
| نسبة قيمة إصدارات تأسيس أسهم الشركات الجديدة إلى إجمالى الإصدارات %           | ١٢,٧٨      | ٢٧,٦٠     | ١٩,٩٢         | ٧,٧-   |
| نسبة قيمة إصدارات الأسهم لزيادة رؤوس أموال شركات قائمة إلى إجمالى الإصدارات % | ٨٧,٢٢      | ٧٢,٤٠     | ٨٠,٠٨         | ٧,٧    |

المصدر: الهيئة العامة للرقابة المالية. \* مقدار التغير.

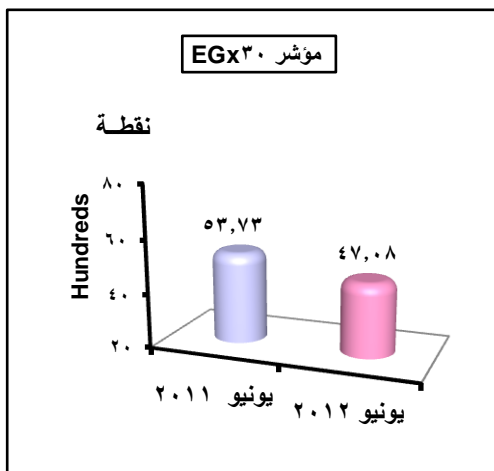
١٧- سوق التداول



| البيان   | يونيو ٢٠١١ | مايو ٢٠١٢ | معدل التغير % |        |
|--|------------|-----------|---------------|--------|
|  |            |           | الشهرى        | السنوى |
| قيمة الأوراق المتداولة المقيدة وغير المقيدة بالبورصة (مليون جنيه)  | ١٨٧٠٢,٠    | ٢٢٨٦٥,٩   | ٢٠٠٢٦,٤       | ٣٩,١-  |
| قيمة الأوراق المتداولة المقيدة وغير المقيدة بالبورصة (مليون دولار) | ٣٠٢,٧      | ٥٢,٥      | ٥١,٦          | ١,٧-   |

المصدر: الهيئة العامة للرقابة المالية.

١٨- مؤشرات البورصة

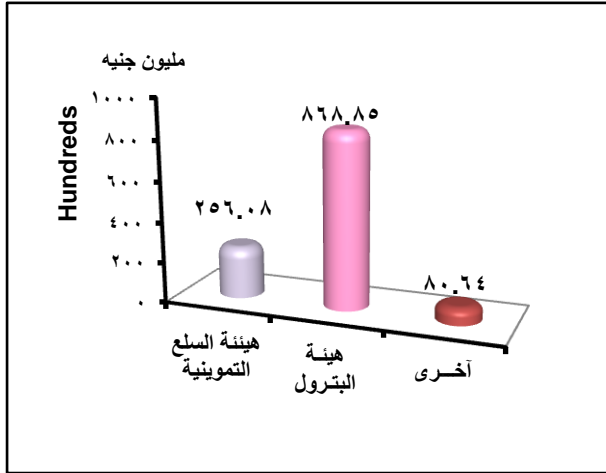


(نقطة)

| البيان                         | يونيو ٢٠١١ | مايو ٢٠١٢ | مقدار التغير |        |
|--------------------------------|------------|-----------|--------------|--------|
|                                |            |           | الشهرى       | السنوى |
| المؤشر العام لسوق المال المصرى | ٨٥٠,٥٤     | ٥٨٤,٦٠    | ٦٠٤,٦٢       | ٢٠,٠٢  |
| مؤشر داوجونز تايتنز ٢٠         | ١١٧٢,٤٤    | ١٠٣٦,٢٢   | ١٠٥٠,٧٧      | ١٢,٧٧  |
| مؤشر EG X ٣٠                   | ٥٣٧٣,٠     | ٤٦٨٦,٤٢   | ٤٧٠٨,٥٩      | ٢٢,١٧  |
| مؤشر EG X ٧٠                   | ٦٢٩,٦٣     | ٤٠٨,٦٢    | ٤٢٢,٠٣       | ١٣,٤١  |
| مؤشر EG X١٠٠                   | ٩٧٢,٨٧     | ٧٢٢,٢٢    | ٧٢٩,٥٤       | ٢,٧٨-  |

المصدر: الهيئة العامة للرقابة المالية.

١٩- الدعم

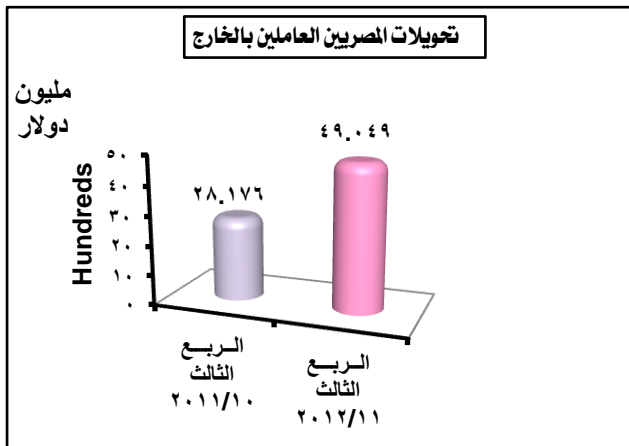


(مليون جنيه)

| البيان               | يوليو - مايو ٢٠١٢/٢٠١١ | % للإجمالي |
|----------------------|------------------------|------------|
| هيئة السلع التموينية | ٢٥٦.٠٨                 | ٢١,٢       |
| هيئة البترول         | ٨٦٨.٨٥                 | ٧٢,١       |
| أخرى                 | ٨.٦٤                   | ٠,٧        |
| إجمالي الدعم         | ١٢٠.٥٥٧                | ١٠٠        |

المصدر: وزارة المالية.

٢٠- تحويلات المصريين العاملين بالخارج

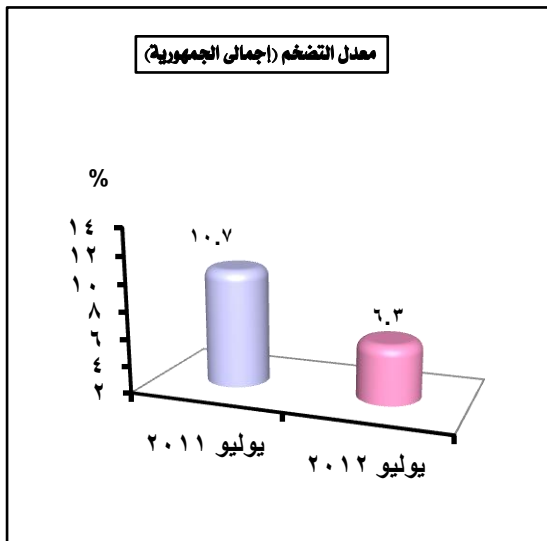


مليون دولار

| البيان                            | الربع الثالث ٢٠١٢/٢٠١١ | الربع الثالث ٢٠١١/٢٠١٠ | معدل التغير % |
|-----------------------------------|------------------------|------------------------|---------------|
| تحويلات المصريين العاملين بالخارج | ٤٩.٠٤,٩                | ٢٨١٧,٦                 | ٧٤,١          |

المصدر: البنك المركزي المصري.

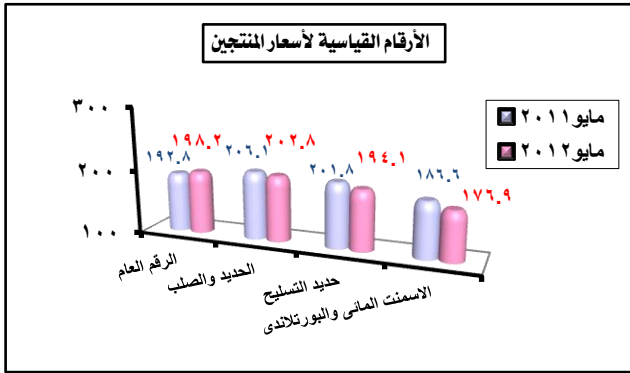
٢١- الرقم القياسى ومعدل التضخم السنوى لأسعار المستهلكين



| البيان الشهر | حضر           |               | ريف           |               | إجمالى        |               |
|--------------|---------------|---------------|---------------|---------------|---------------|---------------|
|              | الرقم القياسى | معدل التضخم % | الرقم القياسى | معدل التضخم % | الرقم القياسى | معدل التضخم % |
| يوليو ٢٠١١   | ١١٥,٩         | ١٠,٤          | ١١٧,٧         | ١١,٠          | ١١٦,٧         | ١٠,٧          |
| يوليو ٢٠١٢   | ١٢٢,٨         | ٧,٣           | ١٢٤,٦         | ٧,٥           | ١٢٢,٧         | ٧,٤           |
| يوليو ٢٠١٢   | ١٢٢,٣         | ٦,٤           | ١٢٥,٠         | ٦,٣           | ١٢٤,١         | ٦,٣           |

المصدر: الجهاز المركزى للتعبئة العامة والإحصاء.

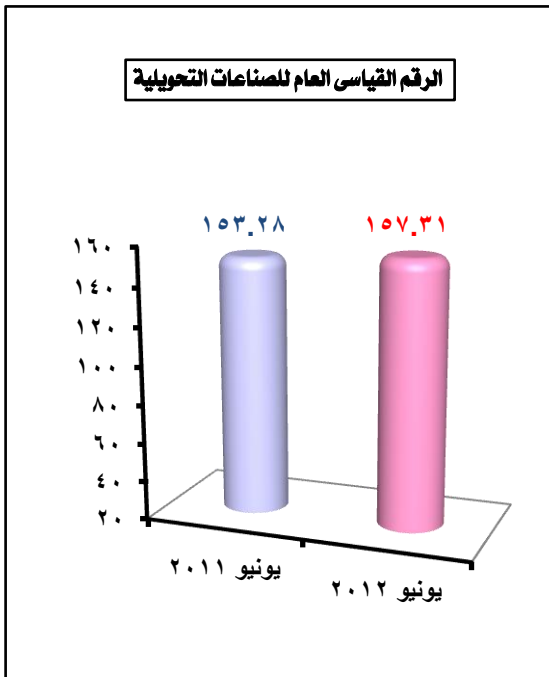
## ٢٢- الأرقام القياسية لأسعار المنتجين



| البيان                      | مايو ٢٠١١ | ابريل ٢٠١٢ | مايو ٢٠١٢ |
|-----------------------------|-----------|------------|-----------|
| الرقم العام                 | ١٩٢,٨     | ٢٠٢,٧      | ١٩٨,٢     |
| الحديد والصلب               | ٢٠٦,١     | ٢٠٢,٨      | ٢٠٢,٨     |
| حديد التسليح                | ٢٠١,٨     | ١٩٤,١      | ١٩٤,١     |
| الاسمنت المائي والبورتلاندي | ١٨٦,٦     | ١٧٦,٩      | ١٧٦,٩     |

المصدر: الجهاز المركزي للتعبئة العامة والإحصاء.

## ٢٣- الرقم القياسي للصناعات التحويلية

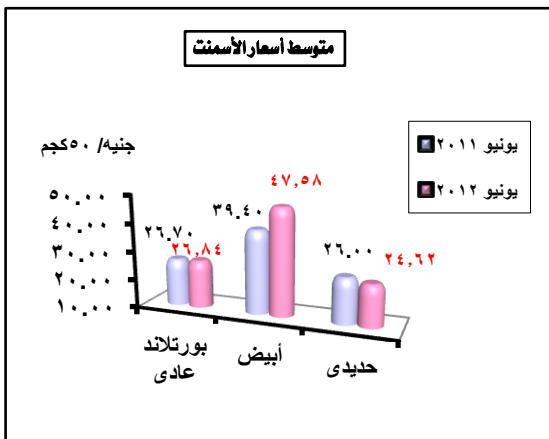


| البيان   | يونيو ٢٠١١ | مايو ٢٠١٢ | يونيو ٢٠١٢* |
|--|------------|-----------|-------------|
| الرقم القياسي العام للصناعات التحويلية           | ١٥٣,٢٨     | ١٥٠,٩٤    | ١٥٧,٣١      |
| الرقم القياسي لأهم الأنشطة:                      |            |           |             |
| صناعة الأغذية والمشروبات                         | ٨٨,٥٦      | ١٢٢,٠     | ١٥٨,٥       |
| صناعة منتجات التبغ                               | ١٢٧,٣      | ١٠٠,٨     | ٩٨,٢٣       |
| صناعة الملابس الجاهزة                            | ١٣٥,٢      | ٢٤٩,٧     | ٢٣٠,٨       |
| صناعة المنتجات الحرارية (زجاج، أسمنت، طوب، بلاط) | ١٦٥,٣      | ٢٠٠,٠     | ١٦٦,٦       |
| صناعة الفلزات (الحديد والصلب)                    | ٥٥,٧٣      | ١٠٤,٥     | ٩٥,٤٩       |
| صناعة منتجات المعادن                             | ١٣٢,٧      | ٩٩,٩٧     | ١٠٣,٤       |
| صناعة الآلات والمعدات                            | ٢٢٣,٩      | ١٨٥,٣     | ١٧٦,٢       |
| صناعة الآلات والأجهزة الكهربائية                 | ١٣٤,٤      | ١١٥,٦     | ١١٠,١       |
| صناعة المركبات ذات المحركات                      | ٩٩,١٢      | ١٦٢,٥     | ٢٤٦,٢       |
| صناعة الأثاث                                     | ٩٧,١٢      | ٩١,٨٧     | ١٤٩,٣       |

المصدر: الجهاز المركزي للتعبئة العامة والإحصاء.

\* بيانات أولية

## ٢٤- متوسط أسعار الأسمت



(جنيه ٥٠/كجم)

| البيان         | يونيو ٢٠١١ | مايو ٢٠١٢ | معدل التغير % |       |
|----------------|------------|-----------|---------------|-------|
|                |            |           | الشهرى        | السنى |
| بورتلاندي عادي | ٢٦,٧٠      | ٢٦,٤٤     | ١,٥           | ٠,٥   |
| أبيض           | ٣٩,٤٠      | ٤٧,٠٣     | ١,٢           | ٢٠,٨  |
| حديدى          | ٢٦,٠       | ٢٤,٤٤     | ٠,٧           | ٥,٣   |

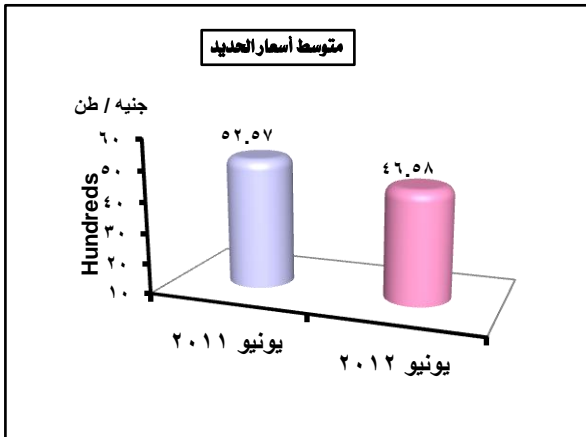
المصدر: الجهاز المركزي للتعبئة العامة والإحصاء.

٢٥- متوسط أسعار الحديد

(جنيه / طن)

| البيان                           | يونيو ٢٠١١ | مايو ٢٠١٢ | يونيو ٢٠١٢ | معدل التغير / % |        |
|----------------------------------|------------|-----------|------------|-----------------|--------|
|                                  |            |           |            | الشهري          | السنوي |
| حديد<br>مبروم<br>(١٦، ١٠، ١٣) مم | ٥٢٥٧       | ٤٧٣٨      | ٤٦٥٨       | ١،٧-            | ١١،٤-  |

المصدر: الجهاز المركزي للتعينة العامة والإحصاء.

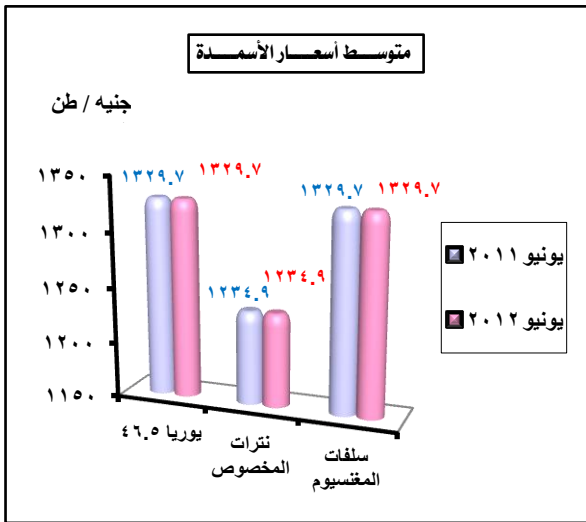


٢٦- متوسط أسعار الأسمدة

(جنيه / طن)

| البيان                      | يونيو ٢٠١١ | مايو ٢٠١٢ | يونيو ٢٠١٢ | معدل التغير / % |        |
|-----------------------------|------------|-----------|------------|-----------------|--------|
|                             |            |           |            | الشهري          | السنوي |
| سماد<br>اليوريا<br>٤٦،٥     | ١٣٢٩،٧٠    | ١٣٢٩،٧٠   | ١٣٢٩،٧٠    | ٠،٠             | ٠،٠    |
| سماد<br>نترات<br>المخصص     | ١٣٢٤،٩٠    | ١٣٢٤،٩٠   | ١٣٢٤،٩٠    | ٠،٠             | ٠،٠    |
| يوريا<br>سلفات<br>المغنسيوم | ١٣٢٩،٧٠    | ١٣٢٩،٧٠   | ١٣٢٩،٧٠    | ٠،٠             | ٠،٠    |

المصدر: الجهاز المركزي للتعينة العامة والإحصاء

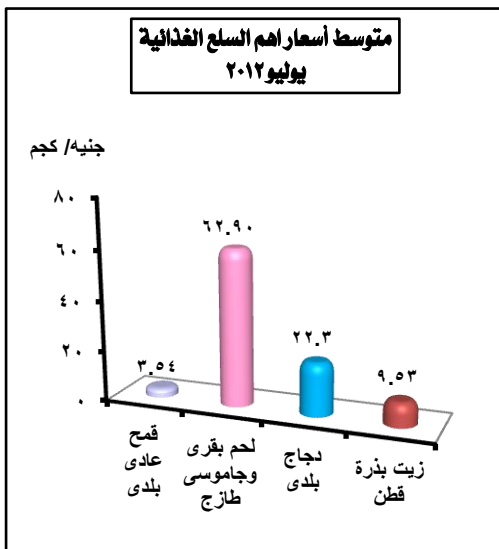


٢٧- متوسط أسعار أهم السلع الغذائية

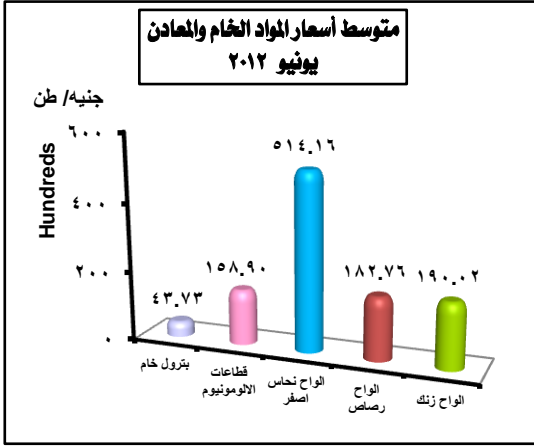
(جنيه / كجم)

| السلعة                        | يوليو ٢٠١١ | يونيو ٢٠١٢ | يوليو ٢٠١٢ | معدل التغير / % |        |
|-------------------------------|------------|------------|------------|-----------------|--------|
|                               |            |            |            | الشهري          | السنوي |
| قمح عادي بلدى                 | ٣،٥٤       | ٣،٥٤       | ٣،٥٤       | ٠،٠             | ٠،٠    |
| لحم بقرى وجاموسى<br>طازج      | ٥٧،١١      | ٦١،٩٠      | ٦٢،٩٠      | ١،٦             | ١٠،١   |
| دجاج بلدى                     | ١٨،٨٦      | ٢١،٠٣      | ٢٢،٠٣      | ٤،٨             | ١٦،٨   |
| زيت بذرة قطن<br>مخلوط (باللت) | ٩،٥٢       | ٩،٥٢       | ٩،٥٢       | ٠،٠             | ٠،٠    |

المصدر: الجهاز المركزي للتعينة العامة والإحصاء



٢٨- متوسط أسعار المواد الخام والمعادن

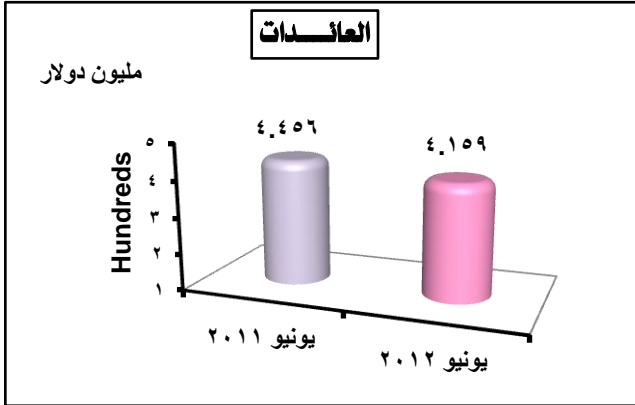


(جنيه / طن)

| البيان            | يونيو ٢٠١١ | مايو ٢٠١٢ | يونيو ٢٠١٢    |        |
|-------------------|------------|-----------|---------------|--------|
|                   |            |           | معدل التغير % | الشهري |
| البتروكيمياويات   | ٥٠٢٩       | ٥٠٧٣      | ١٣,٠          | ١٣,٨   |
| قطاعات الألومنيوم | ١٩٦٦٥      | ١٦١٧٥     | ١٩,٢          | ١,٨    |
| ألواح نحاس أصفر   | ٤٢٥١٩      | ٥١٤١٦     | ٢٠,٩          | ٠,٠    |
| ألواح رصاص        | ١٧٨١١      | ١٨٢٧٦     | ٢,٦           | ٠,٠    |
| ألواح زنك         | ١٥٤٠٠      | ١٩٠٠٢     | ٢٣,٤          | ٠,٠    |

المصدر: الجهاز المركزي للتعبئة العامة والإحصاء.

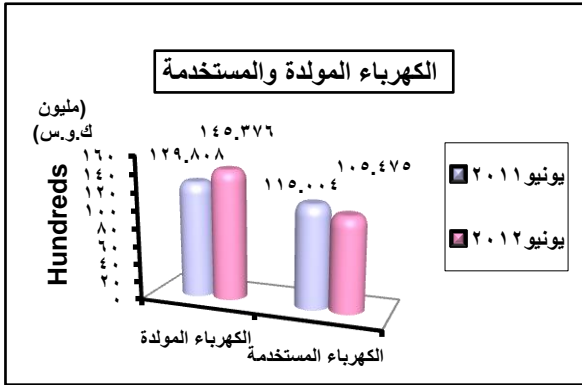
٢٩- هيئة قناة السويس



| البيان                 | يونيو ٢٠١١ | مايو ٢٠١٢ | يونيو ٢٠١٢    |        |
|------------------------|------------|-----------|---------------|--------|
|                        |            |           | معدل التغير % | الشهري |
| عدد السفن              | ١٤٩٧       | ١٤٢٥      | ٩,٤           | ٤,٨    |
| حمولة السفن (مليون طن) | ٧٨,٥       | ٧٨,٢      | ٢,٣           | ١,٩    |
| العائدات (مليون دولار) | ٤٤٥,٦      | ٤٣٥,٢     | ٦,٦           | ٤,٤    |

المصدر: هيئة قناة السويس.

٣٠- الكهرباء

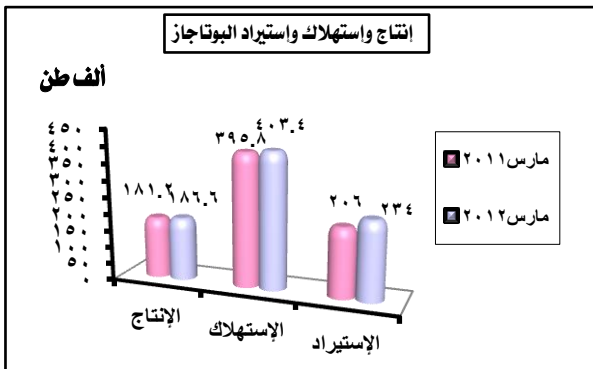


(مليون ك.و.س)

| البيان             | يونيو ٢٠١١ | مايو ٢٠١٢ | يونيو ٢٠١٢*   |        |
|--------------------|------------|-----------|---------------|--------|
|                    |            |           | معدل التغير % | الشهري |
| الكهرباء المولدة   | ١٢٩٨٠,٨    | ١٣٦١٢,٣   | ١٢,٠          | ٦,٨    |
| الكهرباء المستخدمة | ١١٥٠٠,٤    | ١٢٢٢١,١   | ٨,٣           | ١٣,٧   |

المصدر: وزارة الكهرباء والطاقة. \* بيانات أولية.

٣١- إنتاج واستهلاك البوتاجاز



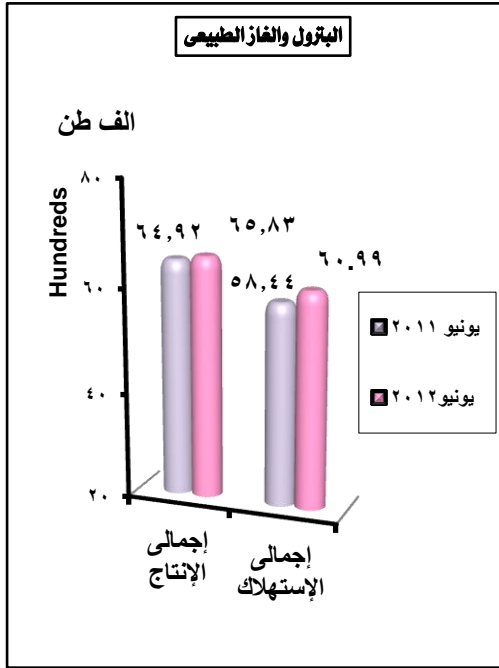
(ألف طن)

| البيان    | مارس ٢٠١١ | فبراير ٢٠١٢ | مارس ٢٠١٢     |        |
|-----------|-----------|-------------|---------------|--------|
|           |           |             | معدل التغير % | الشهري |
| الإنتاج   | ١٨١,٢     | ١٨٥,٤       | ٣,٠           | ٠,٦    |
| الإستهلاك | ٣٩٥,٨     | ٣٧٧,٧       | ١,٩           | ٦,٨    |
| الإستيراد | ٢٠٦,٠     | ١٨٢,٠       | ١٣,٦          | ٢٨,٦   |

المصدر: وزارة البترول والثروة المعدنية.



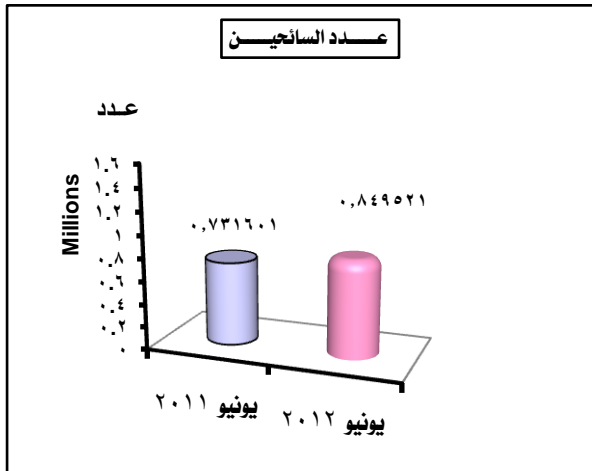
### ٣٢. البترول والغاز الطبيعي



الكمية (الف طن)

| البيان                                  | يونيو ٢٠١١ | مايو ٢٠١٢ | يونيو ٢٠١٢*   |        |
|---|------------|-----------|---------------|--------|
|   |            |           | معدل التغير % | الشهري |
| إنتاج الزيت الخام والمتكثفات والبوتاجاز | ٢٨٤٦       | ٢٩٨٣      | ٠,٨           | ٢,٨    |
| إنتاج الغاز الطبيعي                     | ٣٦٤٦       | ٣٨٤٧      | ١,٩           | ٣,٥    |
| إجمالي الإنتاج                          | ٦٤٩٢       | ٦٨٣٠      | ١,٤           | ٣,٦    |
| الإستهلاك المحلي من المنتجات البترولية  | ٢٨١٨       | ٢٦٧٠      | ٠,٢           | ٥,٨    |
| الإستهلاك المحلي من الغاز الطبيعي       | ٢٠٢٦       | ٣٣٣١      | ٨,٢           | ١,٧    |
| إجمالي الإستهلاك                        | ٥٨٤٤       | ٦٠٠١      | ٤,٤           | ١,٦    |

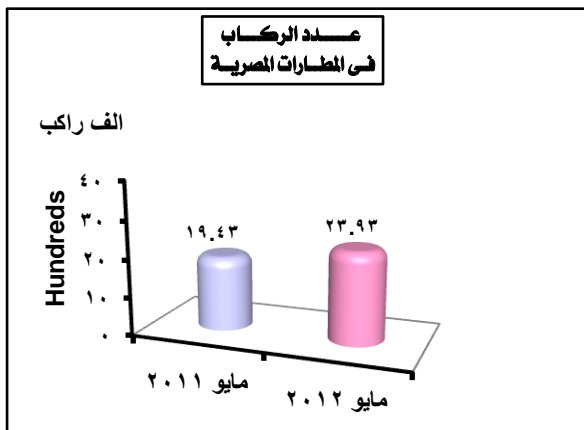
المصدر: وزارة البترول والثروة المعدنية.  
\* بيانات أولية.



### ٣٣. مؤشرات السياحة

| البيان               | يونيو ٢٠١١ | مايو ٢٠١٢ | يونيو ٢٠١٢*   |        |
|----------------------|------------|-----------|---------------|--------|
|                      |            |           | معدل التغير % | الشهري |
| عدد السائحين         | ٧٣١٦٠١     | ٨٤٥٦٤٢    | ١٦,١          | ٠,٥    |
| عدد الليالي السياحية | ٧٧٥٨٥٢٤    | ٩٨٤٨٢٢٠   | ٢١,٧          | ٤,١    |

المصدر: وزارة السياحة



### ٣٤. حركة الركاب في المطارات المصرية

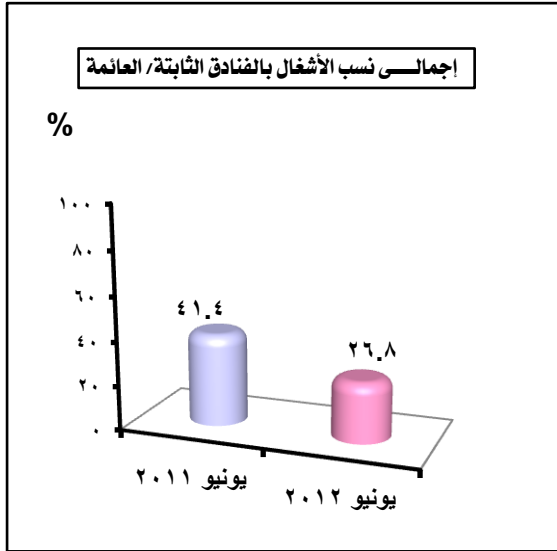
(ألف راكب)

| البيان  | مايو ٢٠١١ | ابريل ٢٠١٢ | يونيو ٢٠١٢*   |        |
|---|-----------|------------|---------------|--------|
|   |           |            | معدل التغير % | الشهري |
| حركة الركاب المنقولين من المطارات المصرية والبيها | ١٩٤٣      | ٢٦٨٢       | ٢٣,٢          | ١٠,٨   |

المصدر: وزارة الطيران المدني

### ٣٥- نسب الأشغال الفندقى

%

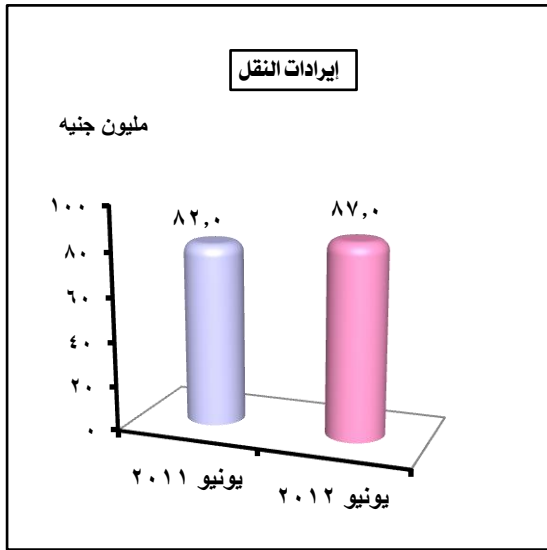


| البيان  | مقدار التغير |       | يونيو ٢٠١٢ | مايو ٢٠١٢ | يونيو ٢٠١١ |
|---|--------------|-------|------------|-----------|------------|
|   | الشهرى       | السوى |            |           |            |
| نسب الأشغال بالفنادق الثابتة بكافة أنحاء الجمهورية (%)                                  | ٠,٦          | ٦,٣   | ٣٧,٩       | ٣٧,٣      | ٤٤,٢       |
| نسب الأشغال بالفنادق العائمة بالمجرى الملاهى بين الأقصر وأسوان (نسبة إلى عدد الغرف) (%) | ٠,٨          | ٦,٦   | ١٥,٦       | ١٦,٤      | ٩,٠        |
| نسب الأشغال بالفنادق الثابتة / العائمة (%)  | ٢,٧          | ١٤,٦  | ٢٦,٨       | ٢٩,٥      | ٤١,٤       |

المصدر: وزارة السياحة

### ٣٦- النقل بالسكك الحديدية

(مليون جنيه)

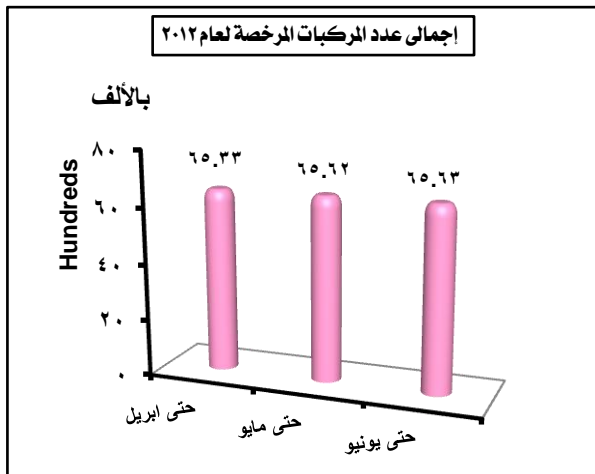


| البيان           | معدل التغير % |       | يونيو ٢٠١٢ | مايو ٢٠١٢ | يونيو ٢٠١١ |
|------------------|---------------|-------|------------|-----------|------------|
|                  | الشهرى        | السوى |            |           |            |
| اعداد الركاب     |               |       |            |           |            |
| المسافات القصيرة | ١,٦           | ٦,٩   | ١٦,٤٥٠     | ١٦,٧١٦    | ١٥,٣٩١     |
| المسافات الطويلة | ٠,٠           | ٧,٧   | ٤,٢        | ٤,٢       | ٣,٩        |
| الإجمالى         | ١,٣           | ٧,٠   | ٢٠,٦٥٠     | ٢٠,٩١٦    | ١٩,٢٩١     |
| الإيرادات        |               |       |            |           |            |
| المسافات القصيرة | ٣,٩           | ٦,٥   | ٩,٤٣٧      | ٩,٨٢٤     | ١٠,٠٩٢     |
| المسافات الطويلة | ٣,٤           | ٧,٨   | ٧٧,٥       | ٧٤,٩٨     | ٧١,٩       |
| الإجمالى         | ٢,٥           | ٦,٠   | ٨٦,٩٣٧     | ٨٤,٨٠٤    | ٨١,٩٩٢     |

المصدر: الهيئة القومية لسكك حديد مصر

### ٣٧- إجمالى عدد المركبات المرخصة

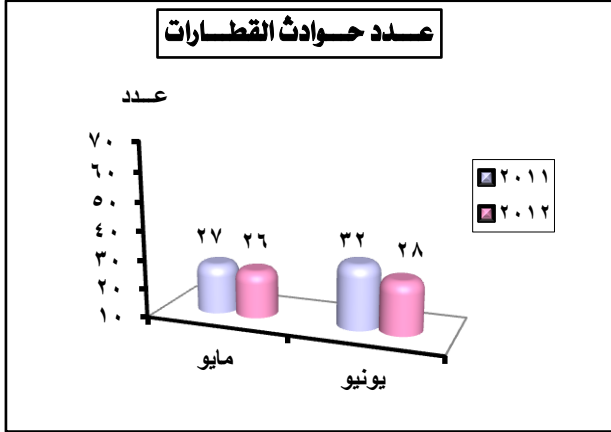
(بالآلف)



| البيان                      | حتى يونيو ٢٠١٢ | حتى مايو ٢٠١٢ | حتى ابريل ٢٠١٢ |
|-----------------------------|----------------|---------------|----------------|
| إجمالى عدد المركبات المرخصة | ٦٥٦٣           | ٦٥٦٢          | ٦٥٣٣           |

المصدر: وزارة الداخلية.

## ٣٨ - إجمالى حوادث القطارات ونتائجها

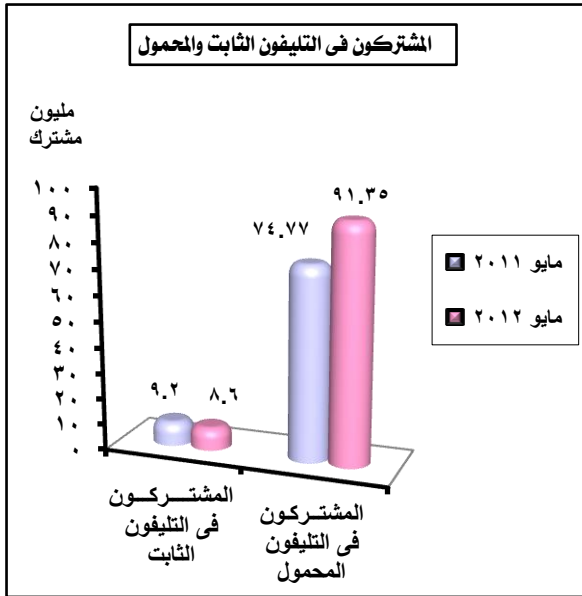


| البيان | عدد الحوادث |      |          | نتائج الحوادث ٢٠١٢ |          |
|--------|-------------|------|----------|--------------------|----------|
|        | ٢٠١١        | ٢٠١٢ | المتوفين | المصابين           | الإجمالى |
| ابريل  | ٢٣          | ٣٤   | ٤        | ٧                  | ١١       |
| مايو   | ٢٧          | ٢٦   | ٥        | ٥                  | ١٠       |
| يونيو  | ٣٢          | ٢٨   | ١        | ٢                  | ٣        |

المصدر: الهيئة القومية لسكك حديد مصر.

## ٣٩ - قطاع الإتصالات وتكنولوجيا المعلومات

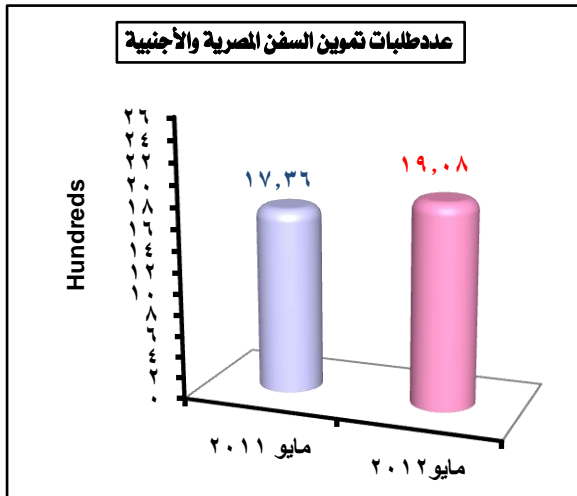
(مليون مشترك)



| البيان  | مايو ٢٠١١ | ابريل ٢٠١٢ | مايو ٢٠١٢ | معدل التغير % |       |
|---|-----------|------------|-----------|---------------|-------|
|   |           |            |           | الشهرى        | السوى |
| المشركون فى التليفون الثابت                                   | ٩,٢٢      | ٨,٦٠       | ٨,٦٢      | ٠,٢           | ٦,٥   |
| المشركون فى التليفون المحمول                                  | ٧٤,٧٧     | ٩٢,٠٤      | ٩١,٣٥     | ٠,٧           | ٢٢,٢  |
| مستخدمو الانترنت  | ٢٥,٧٦     | ٣٠,٨٨      | ٣٠,٨٢     | ٠,٢           | ١٩,٦  |
| السعة الدولية للإتصالات بالانترنت (مليار نبضة/ثانية)          | ١٣٦,٠٢    | ١٩٩,٣١     | ١٩٩,٣١*   | ٠,٠           | ٤٦,٥  |
| الشركات العاملة فى مجال تكنولوجيا المعلومات والإتصالات (شركة) | ٤١١١      | ٤٦٥٥       | ٤٧١٠      | ١,٢           | ١٤,٦  |

المصدر: وزارة الإتصالات وتكنولوجيا المعلومات \* بيان شهر ابريل ٢٠١٢

## ٤٠ - حركة تموين السفن المصرية والأجنبية



| البيان                                   | مايو ٢٠١١ | ابريل ٢٠١٢ | مايو ٢٠١٢ | معدل التغير % |       |
|--|-----------|------------|-----------|---------------|-------|
|  |           |            |           | الشهرى        | السوى |
| عدد البواخر العابرة بالموانى             | ١٨٦٢      | ١٧٩٩       | ٢٠٣٥      | ١٣,١          | ٩,٣   |
| عدد طلبات تموين السفن                    | ١٧٣٦      | ١٦٨٢       | ١٩٠٨      | ١٣,٤          | ٩,٩   |
| السلع الغذائية التى تمون بها السفن بالطن | ٤٧٤٨٣٨    | ٤٣٤٣٩١     | ٤٢٤٤٠٣    | ٢,٣           | ١٠,٦  |

المصدر: الإدارة العامة لشئون الموانى - إدارة تموين السفن.

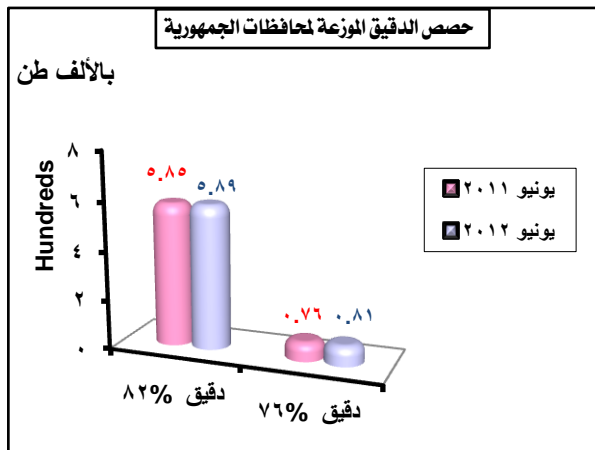
### ٤١- موقف أرصدة السلع الغذائية الإستراتيجية

| ممدى الكفاية |          |           | الرصيد والمتعاقد عليه |          |           | وحدة الكمية | البيان                 |
|--------------|----------|-----------|-----------------------|----------|-----------|-------------|------------------------|
| في           | في       | في        | حتى                   | حتى      | حتى       |             |                        |
| ٢٠١٢/٨/٢     | ٢٠١٢/٧/٥ | ٢٠١٢/٦/١٤ | ٢٠١٢/٨/٢              | ٢٠١٢/٧/٥ | ٢٠١٢/٦/١٤ | مليون طن    | القمح                  |
| شهر ٥,٨      | شهر ٦,٥  | شهر ٦,٥   | ٤,٣٣٥                 | ٤,٩١١    | ٤,٩٠٩     | الف طن      | الزيت التمويني الإضافي |
| شهر ٢,٣      | شهر ٢,٢  | شهر ٢,٢   | ١٠٢,٠                 | ١٠٠,٠    | ٩٢,٠      | الف طن      | الزيت التمويني الأساسي |
| -            | شهر ١,٣  | -         | -                     | ٧٠       | -         | الف طن      | الأرز التمويني         |
| شهر ٢,٠      | شهر ٠,٣  | شهر ١,٠   | ٢٠٧,٠                 | ٢٧,٠     | ٨٣,٠      | الف طن      | السكر التمويني*        |
| شهر ٥,٠      | شهر ٥,٠  | شهر ٥,٥   | ٦١٢,٠                 | ٦٦١,٠    | ٧٦٤,٠     | الف طن      | السكر الحر             |
| شهر ٨,١      | شهر ٨,٦  | شهر ٨,٤   | ٦٤٣,٠                 | ٦٨٠,٠    | ٦٦٦,٠     | الف طن      | الدقيق البلدي          |
| يوم ١,٨      | يوم ٢,٢  | يوم ٢,١   | ٢٣,١                  | ٢٨,٢     | ٢٦,٧      | الف طن      |                        |

المصدر: الشركة القابضة للصناعات الغذائية. \*بالإضافة الى تواجد ١٧٩ الف طن سكر استراتيجي بشركتي الجملة

### ٤٢- إجمالي حصص الدقيق الموزعة لمحافظة الجمهورية

(بالألف طن)

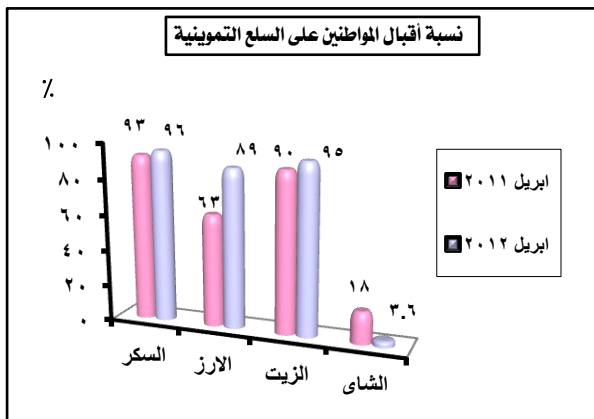


| البيان                  | يونيو ٢٠١١ | مايو ٢٠١٢ | معدل التغير % |        |
|-------------------------|------------|-----------|---------------|--------|
|                         |            |           | يوليو ٢٠١٢    | السنوي |
| حصص الدقيق التمويني %٨٢ | ٥٨٥        | ٦٠٣       | ٥٨٩           | ٢,٣-   |
| حصص الدقيق %٧٦          | ٧٦         | ٨٣        | ٨١            | ٢,٤-   |

المصدر: وزارة التموين والتجارة الداخلية.

### ٤٣- نسبة إقبال المواطنين على السلع التموينية

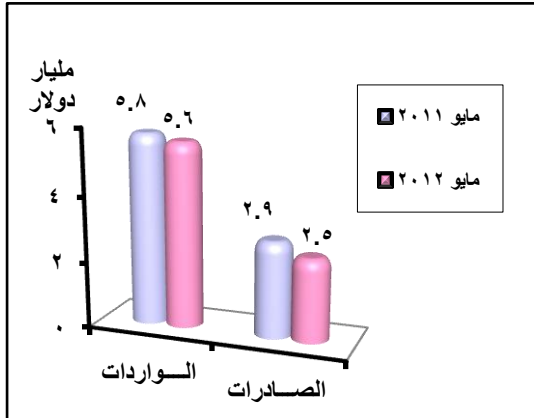
%



| البيان | ابريل ٢٠١١ | مارس ٢٠١٢ | مقدار التغير |        |
|--------|------------|-----------|--------------|--------|
|        |            |           | ابريل ٢٠١٢   | السنوي |
| السكر  | ٩٣         | ٩٥        | ٩٦           | ١,٠    |
| الارز  | ٦٣         | ٩٠        | ٨٩           | ١,٠-   |
| الزيت  | ٩٠         | ٩٣        | ٩٥           | ٢,٠    |
| الشاي  | ١٨         | ١,٧       | ٣,٦          | ١,٩    |

المصدر: وزارة التموين والتجارة الداخلية.

٤٤ - صادرات و واردات جمهورية مصر العربية



(مليار دولار)

| البيان          | مايو ٢٠١١ | ابريل ٢٠١٢ | مايو ٢٠١٢ | معدل التغير % |        |
|-----------------|-----------|------------|-----------|---------------|--------|
|                 |           |            |           | الشهرى        | السنوى |
| الصادرات        | ٢,٩       | ٢,٥        | ٢,٥       | ٠,٠           | ١٣,٨-  |
| الواردات        | ٥,٨       | ٥,٤        | ٥,٦       | ٣,٧           | ٣,٤-   |
| الميزان التجارى | ٢,٩-      | ٢,٩-       | ٣,١-      | ٦,٩           | ٦,٩    |

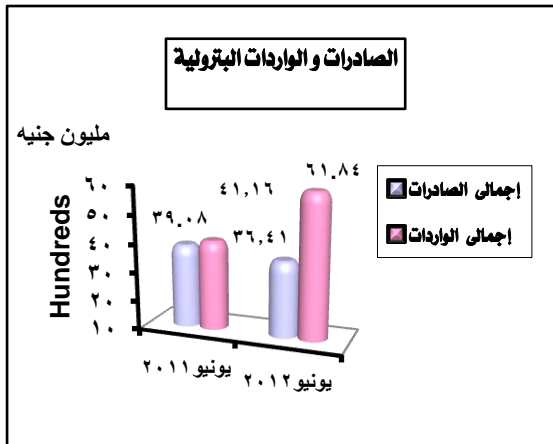
المصدر: مصلحة الجمارك، الهيئة العامة للرقابة على الصادرات والواردات.

٤٥ - الصادرات والواردات من أهم السلع

(مليون دولار)

| السلع             | واردات        |        |           | صادرات        |        |           |
|-------------------|---------------|--------|-----------|---------------|--------|-----------|
|                   | معدل التغير % |        | مايو ٢٠١٢ | معدل التغير % |        | مايو ٢٠١٢ |
|                   | الشهرى        | السنوى |           | الشهرى        | السنوى |           |
| المنتجات الغذائية | ١٩,٧-         | ٢٧,٢-  | ٩٦٨       | ١٣٢٩          | ١٢٠٦   | ٣٩١       |
| الاسمنت           | ١٥٠,٠         | ٢٥,٠   | ٥         | ٤             | ٢      | ٢٢        |
| الادوية           | ١٣,٤          | ٢٤,١   | ١٤٤       | ١١٦           | ١٢٧    | ٢٨        |
| المنسوجات         | ٢١,٧-         | ٤٠,٠-  | ٥٤        | ٩٠            | ٦٩     | ١٣        |
| الملابس           | ٢,٤-          | ١٤,٩-  | ٤٠        | ٤٧            | ٤١     | ١٣٢       |
| الزجاج            | ١٨,٢-         | ٢٥,٠-  | ٩         | ١٢            | ١١     | ٤١        |
| الحديد والصلب     | ٣,٨           | ١٦,٢   | ٦٦٠       | ٥٦٨           | ٦٣٦    | ١٢٧       |

المصدر: مصلحة الجمارك، الهيئة العامة للرقابة على الصادرات والواردات.



٤٦ - الصادرات والواردات البترولية

القيمة: (مليون جنيه)

| البيان          | يونيو ٢٠١١ | مايو ٢٠١٢ | يونيو ٢٠١٢* | معدل التغير % |        |
|-----------------|------------|-----------|-------------|---------------|--------|
|                 |            |           |             | الشهرى        | السنوى |
| إجمالي الصادرات | ٣٩٠.٨      | ٣٥٣٦      | ٣٦٤١        | ٣,٣           | ٦,٨    |
| إجمالي الواردات | ٤١١٦       | ٧٠٠.٨     | ٦١٨٤        | ١١,٨          | ٥٠,٢   |

المصدر: وزارة البترول والثروة المعدنية.

\* بيانات أولية.

٤٧- صادرات و واردات جمهورية مصر العربية من الطاقة الكهربائية

ألف دولار

| معدل التغير % |       | واردات    |            |           | صادرات        |           |            | البيان<br>الدولة |       |                           |
|---------------|-------|-----------|------------|-----------|---------------|-----------|------------|------------------|-------|---------------------------|
|               |       | مايو ٢٠١٢ | ابريل ٢٠١٢ | مايو ٢٠١١ | معدل التغير % | مايو ٢٠١٢ | ابريل ٢٠١٢ |                  |       | مايو ٢٠١١                 |
| سنوي          | شهري  |           |            |           | سنوي          | شهري      |            |                  |       |                           |
| ١٠٠,٠         | -     | -         | -          | ٢٦٨       | -             | ١٠٠-      | -          | ٨٨               | -     | الجمهورية العربية السورية |
| -             | ٤٠٠,٠ | ٦٢٠       | ١٢٤        | -         | ٧٥,٨          | ٥٥,٠-     | ٥٥٤٠       | ١٢٢٢٩            | ٢٢٨٥٢ | المملكة الاردنية الهاشمية |
| -             | -     | -         | -          | -         | ١٠٠-          | ١٠٠-      | -          | ١٢٤١٧            | ٢٣٩٣  | الجمهورية اللبنانية       |

المصدر: وزارة الكهرباء والطاقة.

٤٨- التبادل التجاري مع دول حوض النيل

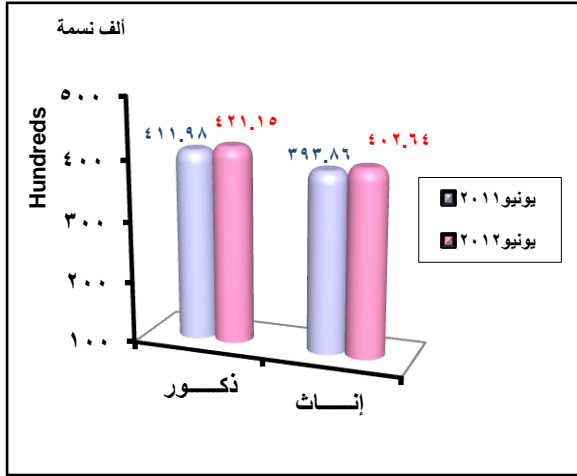
(ألف دولار)

| معدل التغير % |        | واردات    |            |           | صادرات        |           |            | البيان<br>الدولة |        |           |
|---------------|--------|-----------|------------|-----------|---------------|-----------|------------|------------------|--------|-----------|
|               |        | مايو ٢٠١٢ | ابريل ٢٠١٢ | مايو ٢٠١١ | معدل التغير % | مايو ٢٠١٢ | ابريل ٢٠١٢ |                  |        | مايو ٢٠١١ |
| سنوي          | شهري   |           |            |           | سنوي          | شهري      |            |                  |        |           |
| ٦٤,٤          | ٢٣٤,١  | ١٥٣٧      | ٤٦٠        | ٤٣١٤      | ٢٨,٥          | ٣٩,٩      | ٤٨٨٧٣      | ٣٤٩٤٣            | ٦٨٣٥٨  | السودان   |
| ٧٠,٤          | ٦١,٩   | ٥٤٠       | ١٤١٩       | ١٨٣٦      | ٦٠,٠-         | ١١,٧      | ٤٠١٢       | ٣٥٩٢             | ١٠٠١٢  | اثيوبيا   |
| ٨٢,٩          | ٣٥,٤   | ١٢٨       | ١٩٨        | ٧٠        | ٥٣,٤          | ٧٥,٣      | ٤٥٩٤       | ٣٦٢١             | ٢٩٩٤   | أوغندا    |
| ٣٠,١          | ٩١٠٨,٥ | ٤٣٢٨      | ٤٧         | ٦١٨٨      | ٣١,٧          | ١٣٥,٨     | ٣١٣٦       | ١٣٣٠             | ٢٢٨١   | الكونغو   |
| ١٧,١          | ٣٢,٥   | ١٩٥٧٩     | ٢٨٩٨٦      | ٢٣٦١٢     | ٥٤,٨          | ٢٧,١      | ٢٢٩٩٢      | ٣٢٩١٥            | ١٥٤٩٥  | كينيا     |
| ٣٠,٧,١        | ٩٥,٧   | ١٧١       | ٣٩٣٧       | ٤٢        | ٣,٦           | ٣٥,١      | ٣٠٦٨       | ٤٧٢٥             | ٢٩٦٢   | تنزانيا   |
| ٠,٠           | ١٠٠-   | -         | ١٣٤        | -         | ١٥٥,٤         | ٤١,١      | ١٤٦٦       | ٢٤٨٩             | ٥٧٤    | رواندا    |
| ١٠٠-          | ١٠٠-   | -         | ٤٥         | ٧         | ٩٢,٣          | ٧٤,٧      | ١٥٧        | ٦٢٠              | ٢٠٢٧   | بروندي    |
| ٠,٠           | ٢٠٩,١  | ٥١٠       | ١٦٥        | -         | ٦٢,٩          | ٣٧,٧      | ٥٨٤٣       | ٤٢٤٢             | ٣٥٨٧   | إريتريا   |
| ٢٥,٧-         | ٢٤,٣   | ٢٦٧٩٣     | ٢٥٣٩١      | ٣٦٠٥٩     | ١٢,٢          | ٨,٨       | ٩٥١٤١      | ٨٧٤٧٧            | ١٠٨٣٩٠ | الإجمالي  |

المصدر: مصلحة الجمارك، الهيئة العامة للرقابة على الصادرات والواردات.

ملحوظة هامة: إريتريا دولة بصفة مراقب.

## ١- عدد السكان



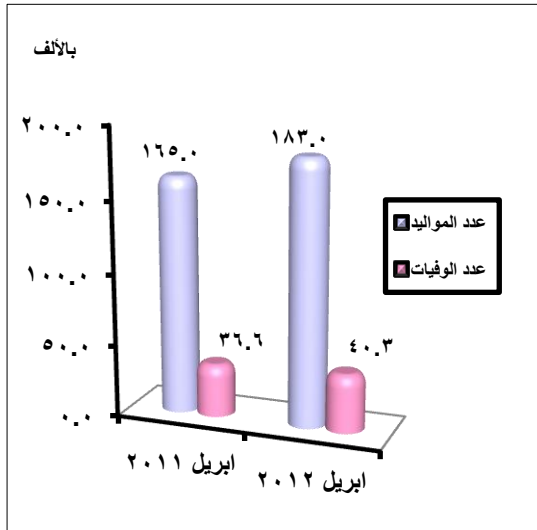
(بالآلاف نسمة)

| البيان            | يونيو ٢٠١١ | مايو ٢٠١٢ | يونيو ٢٠١٢    |      |
|-------------------|------------|-----------|---------------|------|
|                   |            |           | معدل التغير % | شهرى |
| ذكور              | ٤١١٩٨      | ٤١٩٧١     | ٢,٢           | ٠,٣  |
| إناث              | ٣٩٣٨٦      | ٤٠١٦٥     | ٢,٢           | ٠,٢  |
| إجمالي الجمهورية* | ٨٠٥٨٤      | ٨٢١٣٦     | ٢,٢           | ٠,٣  |

المصدر: الجهاز المركزي للتعبئة العامة والإحصاء.

\* بيان تقديري

## ٢- المواليد والوفيات



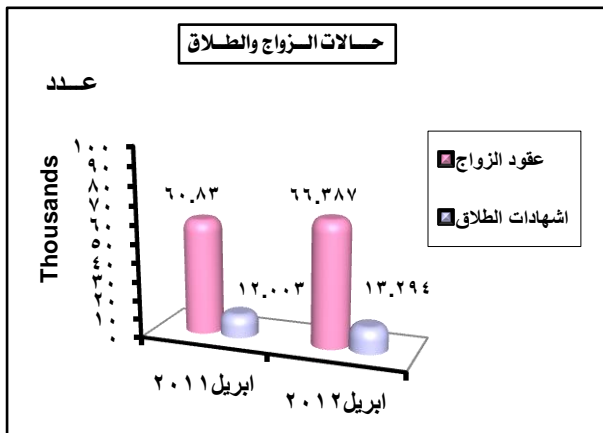
(بالآلاف)

| البيان           | ابريل ٢٠١١ | مارس ٢٠١٢ | ابريل ٢٠١٢*   |      |
|------------------|------------|-----------|---------------|------|
|                  |            |           | معدل التغير % | شهرى |
| عدد المواليد     | ١٦٥        | ١٨٤,٠     | ١٠,٩          | ٠,٥  |
| عدد الوفيات      | ٣٦,٦       | ٤٤,٤      | ١٠,١          | ٩,٢  |
| الزيادة الطبيعية | ١٢٨,٤      | ١٣٩,٦     | ١١,١          | ٢,٢  |

المصدر: وزارة الصحة.

\* بيانات أولية

## ٣- حالات الزواج والطلاق



| البيان             | ابريل ٢٠١١ | مارس ٢٠١٢ | ابريل ٢٠١٢*   |      |
|--------------------|------------|-----------|---------------|------|
|                    |            |           | معدل التغير % | شهرى |
| عدد عقود الزواج    | ٦٠.٨٣٠     | ٥٧٥٤٦     | ٩,١           | ١٥,٤ |
| عدد اشهادات الطلاق | ١٢.٠٠٣     | ١١٧٤٢     | ١٠,٨          | ١٣,٢ |

المصدر: وزارة الداخلية.

\* بيانات أولية

٤. القوى العاملة

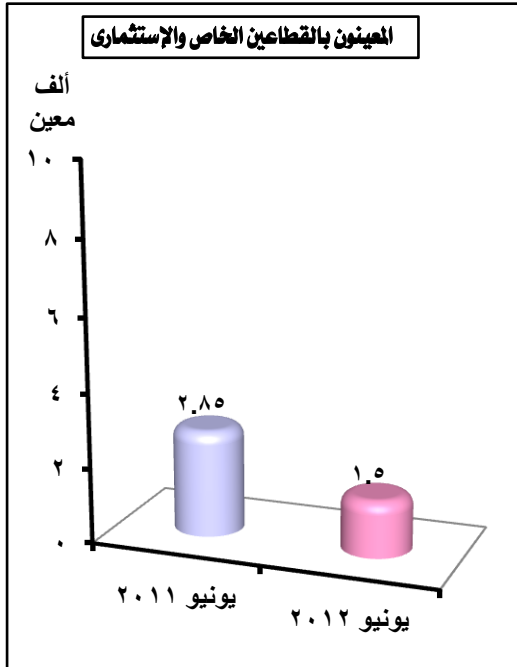
(بالآلاف)



| البيان         | الربع الثاني ٢٠١١ | الربع الثاني ٢٠١٢ | معدل التغير % |
|----------------|-------------------|-------------------|---------------|
| المشغولون      | ٢٢٢٣٤             | ٢٣٤٩٦             | ١,١           |
| المتعطّلون     | ٣١٠٨              | ٣٣٩٥              | ٩,٢           |
| قوة العمل      | ٢٦٣٤٢             | ٢٦٨٩١             | ٢,١           |
| معدل البطالة % | ١١,٨              | ١٢,٦              | ٠,٨*          |

المصدر: الجهاز المركزي للتعبئة العامة والإحصاء.  
\*مقدار التغير

٥. المشغولون



| البيان  | يونيو ٢٠١١ | مايو ٢٠١٢ | يونيو ٢٠١٢ | معدل التغير % |       |
|---|------------|-----------|------------|---------------|-------|
|   |            |           |            | سنوي          | شهري  |
| المعيّنون بالقطاعات الخاص والإستثماري من خلال النشرة القومية للتشغيل (ألف معين) | ٢,٨٥       | ١,٥٥      | ١,٥٠       | ٤٧,٤-         | ٣,٢-  |
| فرص العمل التي وفرها الصندوق الإجتماعي للتنمية (ألف فرصة عمل)                   | ٣١,٧٦      | *٢٠,٥١    | **٢٥,٦٧    | ١٩,٢-         | ٢٥,٢  |
| فرص العمل التي وفرها صندوق التنمية المحلية (فرصة عمل)                           | ١٣١٠       | ١١٦٧      | ٨١١        | ٣٨,١-         | ٣٠,٥- |

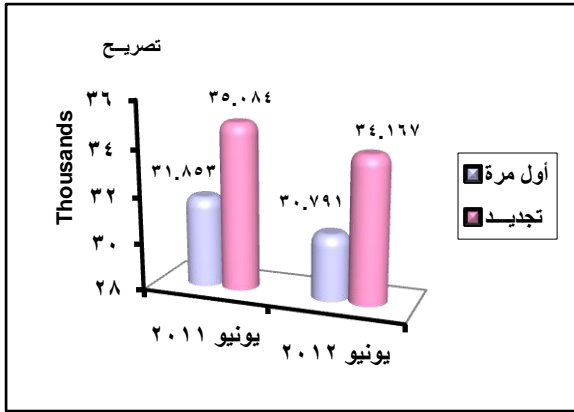
المصدر: وزارة القوى العاملة والهجرة، الصندوق الإجتماعي للتنمية، صندوق التنمية المحلية).

\*بيانات ديسمبر ٢٠١١

\*بيانات نوفمبر ٢٠١١



٦- التصاريح الممنوحة للمصريين للعمل بالخارج

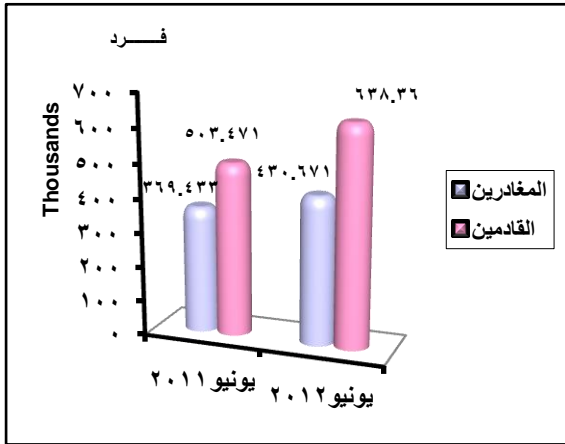


(بالعدد)

| البيان  | يونيو ٢٠١١ | مايو ٢٠١٢ | يونيو ٢٠١٢ | معدل التغير % |      |
|---------|------------|-----------|------------|---------------|------|
|         |            |           |            | شهري          | سنوي |
| أول مرة | ٣١٨٥٣      | ٣٤٦٤٧     | ٣٠٧٩١      | ١١,١-         | ٣,٣- |
| تجديد   | ٣٥٠٨٤      | ٣٣١١١     | ٣٤١٦٧      | ٣,٢           | ٢,٦- |
| إجمالي  | ٦٦٩٣٧      | ٦٧٧٥٨     | ٦٤٩٥٨      | ٤,١-          | ٢,٠- |

المصدر: وزارة الداخلية الإدارة العامة لتصاريح العمل.

٧- المغادرين والقادمين من المصريين

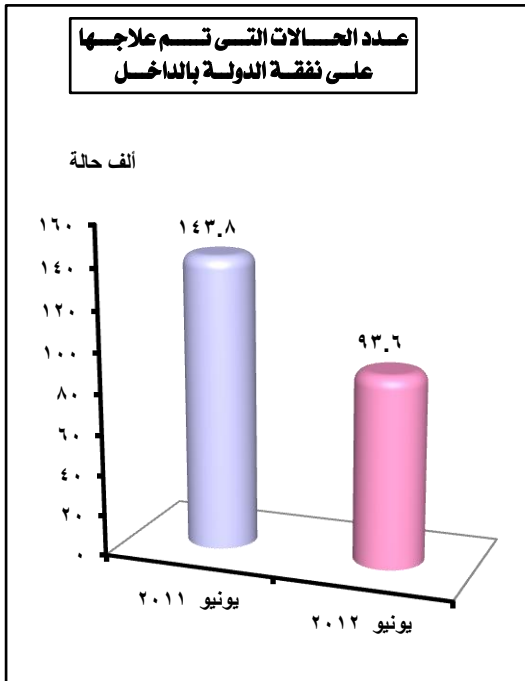


(بالعدد)

| البيان    | يونيو ٢٠١١ | مايو ٢٠١٢ | يونيو ٢٠١٢ | معدل التغير % |      |
|-----------|------------|-----------|------------|---------------|------|
|           |            |           |            | شهري          | سنوي |
| المغادرين | ٣٦٩٤٣٣     | ٤١٠٥٦٦    | ٤٣٠٦٧١     | ٤,٩           | ١٦,٦ |
| القادمين  | ٥٠٣٤٧١     | ٣٩٤٥٠٧    | ٦٣٨٣٦٠     | ٦١,٨          | ٢٦,٨ |

المصدر: وزارة الداخلية.

٨- الصحة



| البيان  | يونيو ٢٠١١ | مايو ٢٠١٢ | يونيو ٢٠١٢* | معدل التغير % |       |
|---|------------|-----------|-------------|---------------|-------|
|   |            |           |             | شهري          | سنوي  |
| عدد الحالات التي تم علاجها على نفقة الدولة بالداخل (ألف حالة) | ١٤٣,٨      | ١٢٥,٦     | ٩٣,٦        | ٢٥,٥-         | ٣٤,٩- |
| إجمالي قيمة العلاج على نفقة الدولة بالداخل (مليون جنيه)       | ٢٢٨,٧      | ٢٣٨,٧     | ١٨٥,٣       | ٢٢,٤-         | ١٩,٠- |
| عدد الحالات التي تم علاجها على نفقة الدولة بالخارج (حالة)     | ٩          | ٧         | ٨           | ١٤,٣          | ١١,١- |
| إجمالي قيمة العلاج على نفقة الدولة بالخارج (الف جنيه)         | ٨٠٥,٥      | ٤٧٦,٢     | ٥٨٢,٤       | ٢٢,٣          | ٢٧,٧- |

المصدر: وزارة الصحة.

\* بيانات أولية

وزارة التموين والتجارة الداخلية  
وزارة البترول والثروة المعدنية  
هيئة قناة السويس  
وزارة الاتصالات وتكنولوجيا المعلومات  
وزارة الكهرباء والطاقة  
وزارة السياحة  
وزارة المالية  
الهيئة العامة للرقابة المالية  
مصلحة التسجيل التجاري  
وزارة العدل  
الهيئة العامة للإستثمار والمناطق الحرة  
وزارة الصحة  
وزارة القوى العاملة والهجرة  
الصندوق الإجتماعى للتنمية  
صندوق التنمية المحلية  
البنك المركزى المصرى  
الجهاز المركزى للتعبئة العامة والإحصاء  
وزارة الداخلية  
وزارة التخطيط  
الهيئة القومية لسكك حديد مصر



الجهاز المركزي للتعبة العامة والاحصاء

ش صلاح سالم - مدينة نصر - القاهرة - مصر

الموقع الإلكتروني : [www.capmas.gov.eg](http://www.capmas.gov.eg) - صندوق بريد : 2086

البريد الإلكتروني : [pres\\_capmas@capmas.gov.eg](mailto:pres_capmas@capmas.gov.eg)