



جمهورية مصر العربية
الجهاز المركزي للتعبئة العامة والإحصاء
Arab Republic of Egypt
Central Agency for Public Mobilization and Statistics

المعلوماتية نشرة إحصائية شهرية يوليو ٢٠١٢ (العدد الخامس)



نشرة شهرية تصدر عن الجهاز المركزي للتعبئة العامة والإحصاء

فى إطار سعى الجهاز المركزى للتعبئة العامة والإحصاء لممارسة الدور المكلف به لإتاحة كافة الإحصاءات الرسمية للمجتمع ككل (الحكومة ، مجتمع الأعمال ، مراكز البحث والباحثين والدارسين). يسعد أسرة الجهاز أن تبدأ فى إصدار هذه النشرة الشهرية بإسم "المعلوماتية" وهى نشرة شهرية تشمل كافة البيانات والمؤشرات عن تطور أداء الاقتصاد المصرى فى كافة النواحي كما رصدت من المصادر المختلفة كذا تطور المؤشرات الاجتماعية عن السكان وخصائصهم وبعض الظواهر المتعلقة بهم. نأمل أن يكون هذا الإصدار الشامل الذى سيصدر يوم ٢٠ من كل شهر عن الشهر السابق مفيدا لمستخدمى البيانات.. ويسعد الجهاز تلقى تعليقات المستخدمين عنه وخاصة فى الأشهر القليلة القادمة.

لواء / أبوبكر الجندى
رئيس الجهاز المركزى للتعبئة العامة والإحصاء

رقم الصفحة	البيانات	م
١	مؤشرات عامة	
	أولاً: مؤشرات الأداء الإقتصادي والمالي	
٢	النتائج المحلي الإجمالي	١
٢	الإيرادات والمصروفات	٢
٢	الدين المحلي والخارجي	٣
٤	صافي الاستثمارات الأجنبية المباشرة	٤
٤	الإحتياطيات الدولية	٥
٤	الشركات التي تم تأسيسها	٦
٥	مصادر تدفق رؤوس الأموال للشركات التي تم تأسيسها	٧
٥	الإيرادات الضريبية	٨
٥	الودائع والتسهيلات الإئتمانية لدى الجهاز المصرفي	٩
٦	التسهيلات الإئتمانية من البنوك	١٠
٦	أسعار الفائدة	١١
٦	السيولة المحلية	١٢
٧	إيرادات صندوق التوفير	١٣
٧	أسعار صرف العملات الأجنبية	١٤
٧	أسعار الذهب	١٥
٨	سوق الإصدار	١٦
٨	سوق التداول	١٧
٨	مؤشرات البورصة	١٨
٩	المدعم	١٩
٩	تحويلات المصريين العاملين بالخارج	٢٠
٩	الرقم القياسي ومعدل التضخم السنوي لأسعار المستهلكين	٢١
١٠	الأرقام القياسية لأسعار المنتجين	٢٢
١٠	الرقم القياسي للصناعات التحويلية	٢٣
١٠	متوسط أسعار الأسمدة	٢٤
١١	متوسط أسعار الحديد	٢٥
١١	متوسط أسعار الأسمدة	٢٦
١١	متوسط أسعار أهم السلع الغذائية	٢٧
١٢	متوسط أسعار المواد الخام والمعادن	٢٨
١٢	هيئة قناة السويس	٢٩
١٢	الكهرباء	٣٠
١٢	الإنتاج والإستهلاك والإستيراد من البوتاجاز	٣١
١٣	البترول والغاز الطبيعي	٣٢

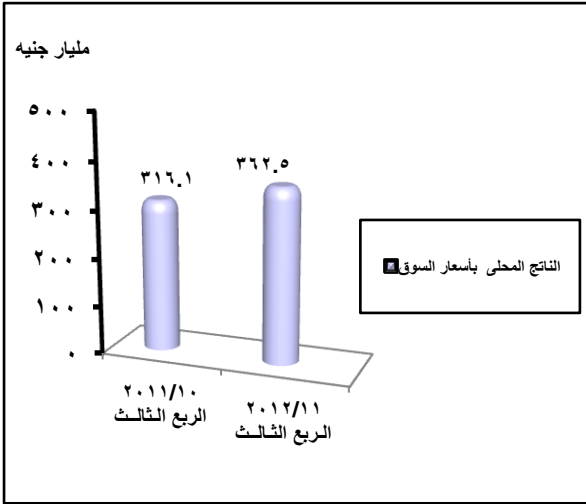
رقم الصفحة	البيان	م
١٣	مؤشرات السياحة	٣٣
١٣	حركة الركاب فى المطارات المصرية	٣٤
١٤	نسب الإشغال الفندقى	٣٥
١٤	النقل بالسكك الحديدية	٣٦
١٤	إجمالى عدد المركبات المرخصة	٣٧
١٥	إجمالى حوادث القطارات ونتائجها	٣٨
١٥	قطاع الإتصالات وتكنولوجيا المعلومات	٣٩
١٥	حركة تموين السفن المصرية والأجنبية	٤٠
١٦	موقف أرصدة السلع الغذائية الإستراتيجية	٤١
١٦	إجمالى حصص الدقيق الموزعة لمحافظة الجمهورية	٤٢
١٦	نسبة إقبال المواطنين على السلع التموينية	٤٣
١٧	صادرات وواردات جمهورية مصر العربية	٤٤
١٧	الصادرات والواردات من أهم السلع	٤٥
١٧	الصادرات والواردات البترولية	٤٦
١٨	صادرات وواردات جمهورية مصر العربية من الطاقة الكهربائية	٤٧
١٨	التبادل التجارى مع دول حوض النيل	٤٨
	ثانياً: مؤشرات اجتماعية	
١٩	عدد السكان	١
١٩	المواليد والوفيات	٢
١٩	حالات الزواج والطلاق	٣
٢٠	القوى العاملة	٤
٢٠	المشغولون	٥
٢١	التصاريح الممنوحة للمصريين للعمل بالخارج	٦
٢١	المغادرين والقادمين من المصريين	٧
٢١	الصحة	٨

- بلغ الناتج المحلى الإجمالى للربع الثالث لعام ٢٠١٢/٢٠١١ (أسعار السوق) ٣٦٢,٥ مليار جنيهه بينما كان ٣١٦,١ مليار جنيهه فى الربع الثالث لعام ٢٠١١/٢٠١٠ كما بلغ معدل نمو الناتج المحلى الإجمالى ٥,٢٪ فى الربع الثالث لعام ٢٠١٢/٢٠١١ بينما كان ٤,٣٪ فى الربع الثالث لعام ٢٠١١/٢٠١٠.
- بلغ صافى الدين العام المحلى ٨٦٠٩٥٥ مليون جنيهه فى مارس ٢٠١٢ بنسبة قدرها ٥٥,٧٪ من الناتج المحلى الإجمالى بينما بلغ اجمالى الدين العام الخارجى ٣٣٤٢٢ مليون دولار فى مارس ٢٠١٢ بنسبة قدرها ٩,٩٪ من الناتج المحلى الإجمالى.
- بلغت قيمة الأوراق المتداولة المقيّدة وغير المقيّدة بالبورصة ٣٢٨٦٥,٩ مليون جنيهه فى مايو ٢٠١٢ بنسبة زيادة قدرها ٨٦,٤٪ عن نفس الشهر من العام السابق.
- بلغ المؤشر العام لسوق المال المصرى ٥٨٤,٦ نقطة فى مايو ٢٠١٢ بانخفاض قدره ٣١٦,٥ نقطة عن نفس الشهر من العام السابق.
- بلغ متوسط سعر الاسمنت البورتلاندى العادى ٢٦,٤٤ جنيهه /٥٠ كجم فى مايو ٢٠١٢ بنسبة انخفاض قدرها ٥,١٪ عن نفس الشهر من العام السابق.
- بلغ متوسط سعر الحديد ٤٧٣٨ جنيهه /طن فى مايو ٢٠١٢ محققاً نسبة زيادة قدرها ٠,٨٪ عن نفس الشهر من العام السابق.
- بلغت عائدات هيئة قناة السويس ٤٣٥,٢ مليون دولار فى مايو ٢٠١٢ بنسبة انخفاض قدرها ٠,٣٪ عن نفس الشهر من العام السابق.
- بلغت كمية الكهرباء المولدة ١٣٦١٢,٣ مليون (ك.و.س) فى مايو ٢٠١٢ بمعدل زيادة قدره ٩,٩٪ عن نفس الشهر من العام السابق بينما بلغت الكهرباء المستخدمة ١١٢٠٩,٧ مليون (ك.و.س) فى مايو ٢٠١٢ بمعدل زيادة قدره ٦,٣٪ عن نفس الشهر من العام السابق.
- بلغ إستيراد البوتاجاز ٢٣٤,٠ ألف طن فى مارس ٢٠١٢ محققاً ارتفاع فى معدل التغير الشهرى بلغ ٢٨,٦٪ نتيجة ارتفاع معدل الإستهلاك إلى ٦,٨٪.

- بلغ إجمالي عدد السائحين ٨٤٥٦٤٢ سائح في شهر مايو ٢٠١٢ بنسبة زيادة قدرها ١٩,٣٪ عن نفس الشهر من العام السابق.
- بلغت كمية حصص الدقيق التمويني (٨٢٪) ٦٠٣ ألف طن في مايو ٢٠١٢ بنسبة زيادة قدرها ٠,٧٪ عن نفس الشهر من العام السابق.
- بلغت قيمة الواردات ٥,٤ مليار دولار في شهر ابريل ٢٠١٢ بنسبة زيادة قدرها ١٧,٤٪ عن نفس الشهر من العام السابق كما بلغت قيمة الصادرات ٢,٥ مليار دولار في شهر ابريل ٢٠١٢ بنسبة انخفاض قدرها ١٣,٨٪ عن نفس الشهر من العام السابق.
- بلغ معدل البطالة ١٢,٦٪ في الربع الأول من عام ٢٠١٢ بينما كان ١١,٩٪ في الربع الأول من العام السابق.
- بلغ إجمالي تصاريح العمل الممنوحة للمصريين للعمل بالخارج ٦٧٧٥٨ تصريح في مايو ٢٠١٢ بمعدل زيادة قدره ٠,٦٪ عن نفس الشهر من العام السابق.
- بلغ عدد الحالات التي تم علاجها على نفقة الدولة بالداخل والخارج ١٢٥٦٠٧ حالة في مايو ٢٠١٢ بمعدل زيادة قدره ٦,٢٪ عن نفس الشهر من العام السابق.

ملحوظة: تصدر هذه النشرة في يوم ٢٠ من كل شهر.

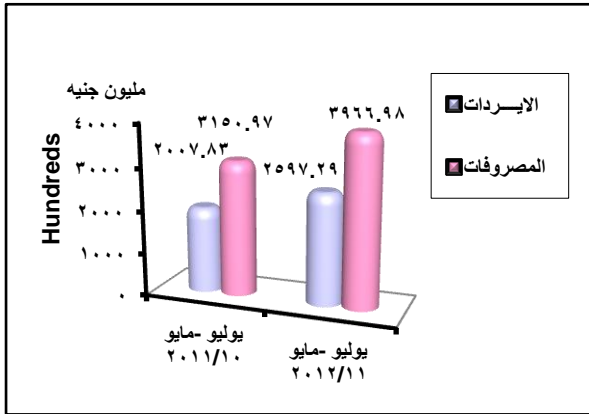
١- الناتج المحلي الإجمالي



البيان	الربع الثالث ٢٠١١/٢٠١٠	الربع الثالث ٢٠١٢/٢٠١١
الناتج المحلي الإجمالي (بأسعار السوق) بالمليار جنيهه	٣١٦,١	٣٦٢,٥
الناتج المحلي الإجمالي (بأسعار السوق) بالمليار دولار	٥٣,٨	٦٠,٠
معدل النمو (بالاسعار الثابتة)	٤,٣-	٥,٢

المصدر: وزارة التخطيط.

٢- الإيرادات والمصروفات

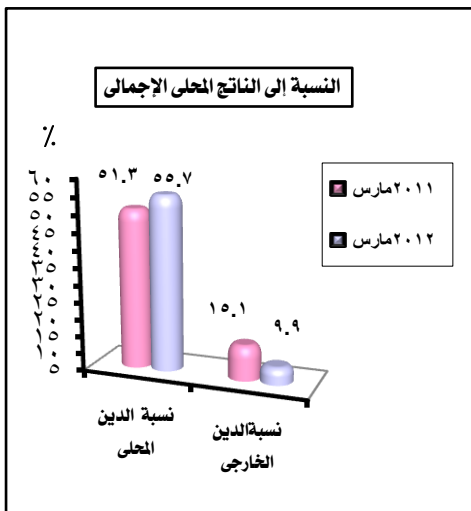


(مليون جنيه)

البيان	يوليو - مايو ٢٠١١/٢٠١٠	يوليو - مايو ٢٠١٢/٢٠١١	معدل التغير %
إجمالي الإيرادات	٢٠٠٧٨٣	٣٥٩٧٢٩	٢٩,٤
إجمالي المصروفات	٣١٥٠٩٧	٣٩٦٦٩٨	٢٥,٩
العجز النقدي	١١٤٣١٤	١٣٦٩٦٩	١٩,٨

المصدر: وزارة المالية.

٣- الدين المحلي والخارجي

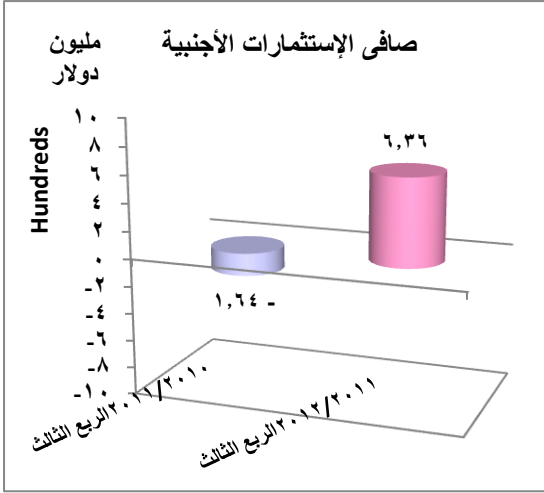


بيان سنوي	٢٠١١				٢٠١٢ مارس
	ديسمبر	سبتمبر	يونيو	مارس	
صافي الدين العام المحلي (مليون جنيه)	٨٢٩٦٧٢	٧٩٠٨٦٨	٧٤١٣٤٤	٧٠٤٥٧٤	٨٦٠٩٥٥
النسبة إلى الناتج المحلي الإجمالي %	٥٢,٨	٥٠,٤	٥٤,١	٥١,٣	٥٥,٧
إجمالي الدين العام الخارجي (مليون دولار)	٣٣٦٩٣	٣٣٩٩٨	٣٤٩٠٦	٣٤٨٤١	٣٣٤٢٢
النسبة إلى الناتج المحلي الإجمالي %	١٢,٩	١٢,٩	١٥,٢	١٥,١	٩,٩

المصدر: وزارة المالية.

٤- صافي الإستثمارات الأجنبية المباشرة

(بالمليون دولار)

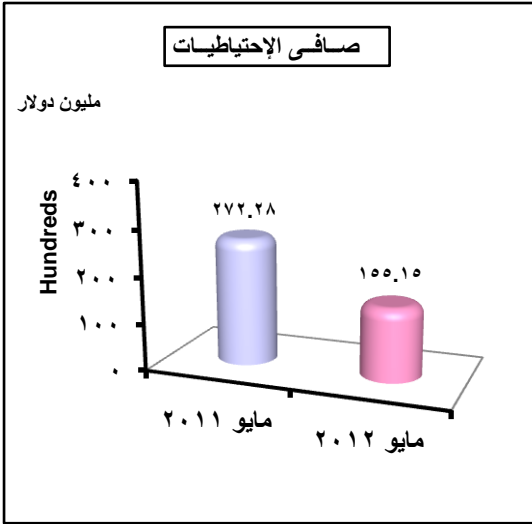


البيان	الربع الثالث ٢٠١١/٢٠١٠	الربع الثالث ٢٠١٢/٢٠١١	معدل التغير %
صافي الإستثمارات الأجنبية المباشرة	١٦٣,٦ -	٦٣٥,٨	٤٨٨,٦

المصدر: البنك المركزي المصري.

٥- الإحتياطيات الدولية

(مليون دولار)

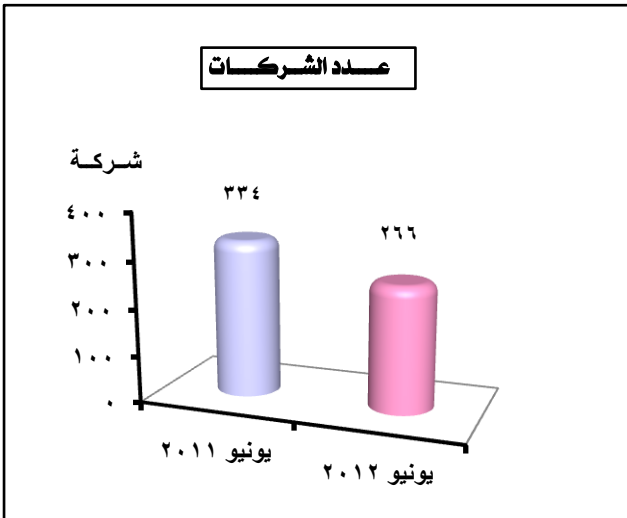


البيان	مايو ٢٠١١	ابريل ٢٠١٢	مايو ٢٠١٢	معدل التغير %	
				الشهري	السنوي
صافي الإحتياطيات	٢٧٢٢٨	١٥٢١٣	١٥٥١٥	٢,٠	٤٣,٠-
إجمالي الإحتياطيات	٢٧٢٤٢	١٥٢٣٦	١٥٥٢٨	٢,٠	٤٣,٠-
عدد شهور التغطية للواردات *	٦,٦	٣,١	٣,٢	٣,٢	٥١,٥-

المصدر: البنك المركزي المصري.

* مقدرة على أساس الواردات السلعية لفترة يوليو / مارس ٢٠١٢/٢٠١١.

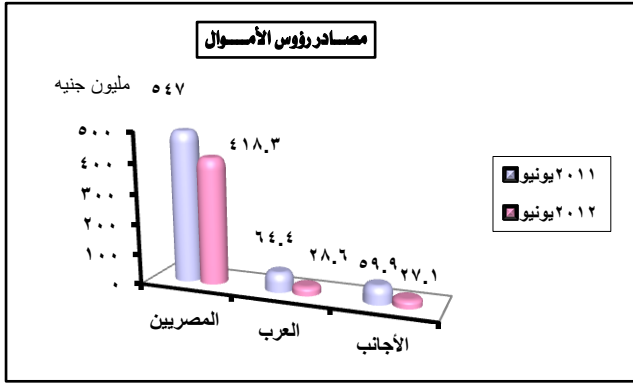
٦- الشركات التي تم تأسيسها



البيان	يونيو ٢٠١١	مايو ٢٠١٢	يونيو ٢٠١٢	معدل التغير %	
				الشهري	السنوي
عدد الشركات (شركة)	٣٣٤	٣٠١	٢٦٦	١١,٦-	٢٠,٤-
رأس المال المصدر (مليون جنيه)	٦٧١,٣	٣٦١,٥	٤٧٤,٠	٣١,١	٢٩,٤-

المصدر: الهيئة العامة للإستثمار والمناطق الحرة.

٧- مصادر تدفق رؤوس الأموال للشركات التي تم تأسيسها



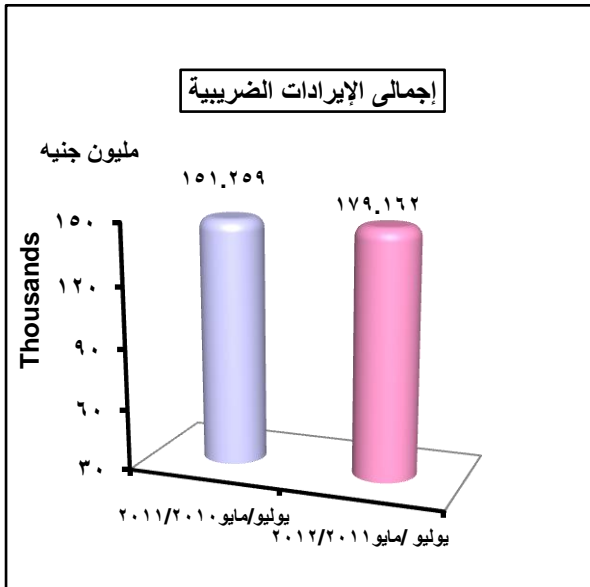
(مليون جنيه)

البيان	يونيو ٢٠١١	مايو ٢٠١٢	معدل التغير %	
			يوليو ٢٠١٢	الشهرى
المصريين	٥٤٧,٠	٣٢٢,١	٤١٨,٣	٢٩,٥
العرب	٦٤,٤	٣١,٦	٢٨,٦	٩,٥
الأجانب	٥٩,٩	٦,٨	٢٧,١	٢٩٨,٥
الإجمالى	٦٧١,٣	٣٦١,٥	٤٧٤,٠	٣١,١

المصدر: الهيئة العامة للإستثمار والمناطق الحرة.

٨- الإيرادات الضريبية

(مليون جنيه)

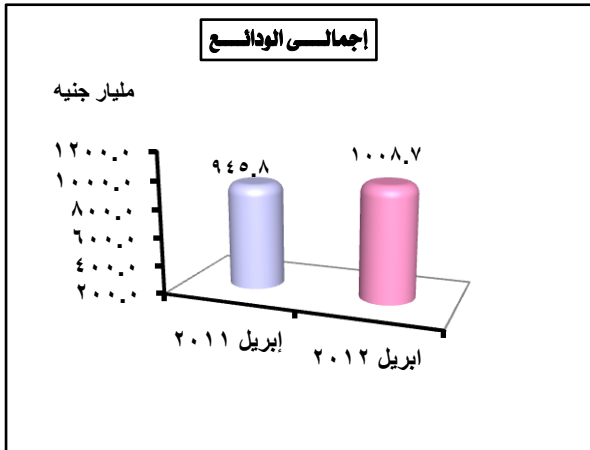


البيان	يوليو/مايو ٢٠١١/٢٠١٠	يوليو/مايو ٢٠١٢/٢٠١١	معدل التغير %
الضريبة على الدخل والأرباح والمكاسب الرأسمالية	٦٥٦٢٨	٨٠٥٩٢	٢٢,٨
الضرائب على الممتلكات	٨٢٩١	١٢٠٢٤	٤٥,٠
الضرائب على السلع والخدمات	٦٣٤٢٧	٧٠٧٧٢	١١,٦
الضرائب على التجارة الدولية	١١٨٢٩	١٣٢٠٦	١١,٦
ضرائب أخرى	٢٠٨٤	٢٥٦٦	٢٣,١
إجمالى الإيرادات الضريبية	١٥١٢٥٩	١٧٩١٦٢	١٨,٤

المصدر: وزارة المالية

٩- الودائع والتسهيلات الإئتمانية لدى الجهاز المصرفى

(مليار جنيه مصرى)

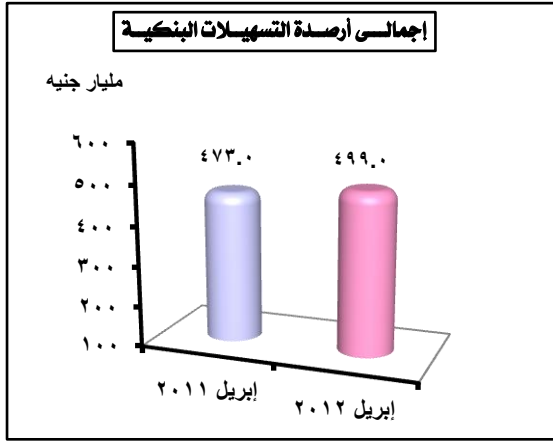


البيان	ابريل ٢٠١١	مارس ٢٠١٢	معدل التغير %	
			ابريل ٢٠١٢	الشهرى
إجمالى الودائع	٩٤٥,٨	١٠٠٥,٠	١٠٠٨,٧	٠,٤
أ- الودائع الحكومية*	١١٧,٦	١٢٤,٢	١٢٤,٥	٠,٢
ب- الودائع غير الحكومية	٨٢٨,٢	٨٨٠,٨	٨٨٤,٢	٠,٤

المصدر: البنك المركزى المصرى

* تشمل الحكومة والهيئات العامة والخدماتية والإقتصادية.

١٠- التسهيلات الائتمانية من البنوك



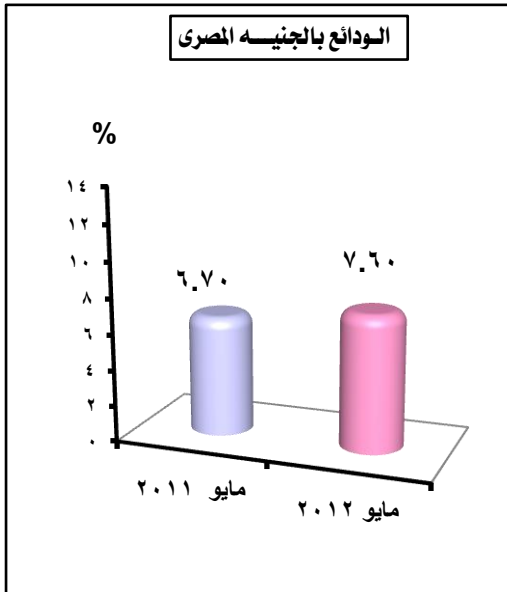
(مليار جنيه مصري)

البيان	ابريل ٢٠١١	مارس ٢٠١٢	معدل التغير %	
			السنوي	الشهري
إجمالي أرصدة التسهيلات البنكية	٤٧٣,٠	٤٩٥,٩	٥,٥	٠,٦
أ- للحكومة	٤١,٠	٣٤,٣	١٧,١-	٠,٩-
ب- أرصدة الإقراض والخصم الغير حكومي	٤٣٢,٠	٤٦١,٦	٧,٦	٠,٧

المصدر: البنك المركزي المصري

١١- أسعار الفائدة

%

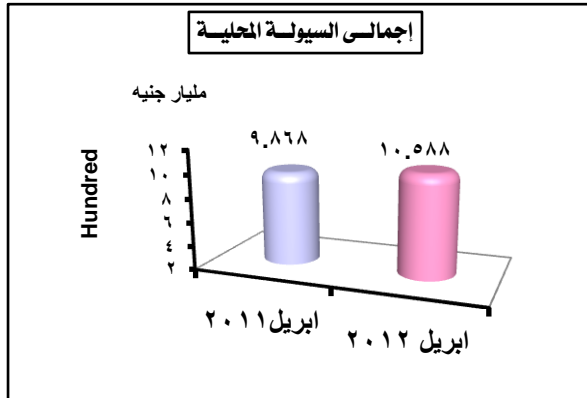


البيان	مايو ٢٠١١	ابريل ٢٠١٢	مقدار التغير		
			السنوي	الشهري	
أذن الخزنة (٩١ يوماً)	١١,٦١	١٣,٩٣	٢,٧٧	٠,٤٥	
الودائع بالجنيه المصري	٦,٧٠	٧,٦٠	*٧,٦٠	٠,٠	
الودائع بالدولار الأمريكي	حد أدنى	٠,٢١	٠,٢١	٠,١٠	٠,٠
		حد أقصى	٠,٢٥	٠,٤٦	٠,٢١
سعر الفائدة على ودائع صندوق البريد	٩,٠٠	٩,٠٠	٠,٠٠	٠,٠	
سعر إعادة الخصم	٨,٥٠	٩,٥٠	١,٠٠	٠,٠	
سعر الفائدة على شهادات الإستثمار	٩,٥٠	١١,٥٠	٢,٠٠	٠,٠	

المصدر: البنك المركزي المصري.

* بيان ابريل ٢٠١٢

١٢- السيولة المحلية



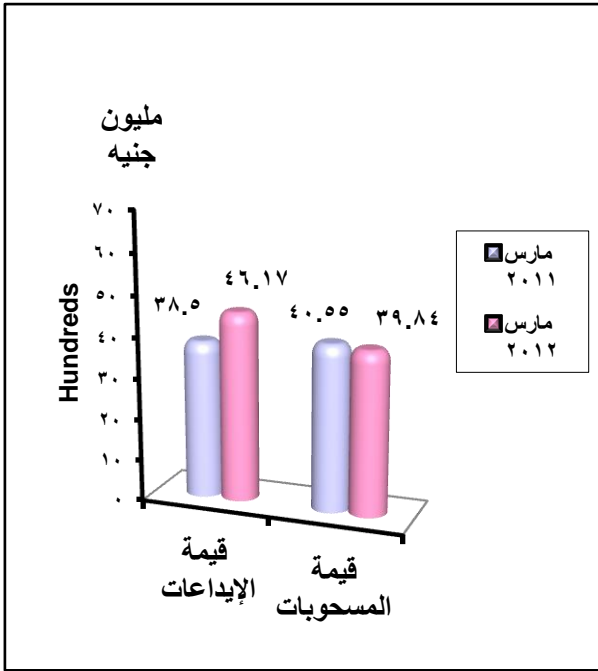
(مليار جنيه مصري)

البيان	ابريل ٢٠١١	مارس ٢٠١٢	معدل التغير %	
			السنوي	الشهري
إجمالي السيولة المحلية	٩٨٦,٨	١٠٥٥,٠	٧,٣	٠,٤
أ- المعروض النقدي	٢٤١,٩	٢٦٠,٧	٨,٦	٠,٨
ب- أشباه النقود	٧٤٤,٩	٧٩٤,٣	٦,٩	٠,٢

المصدر: البنك المركزي المصري.

* بيانات أولية

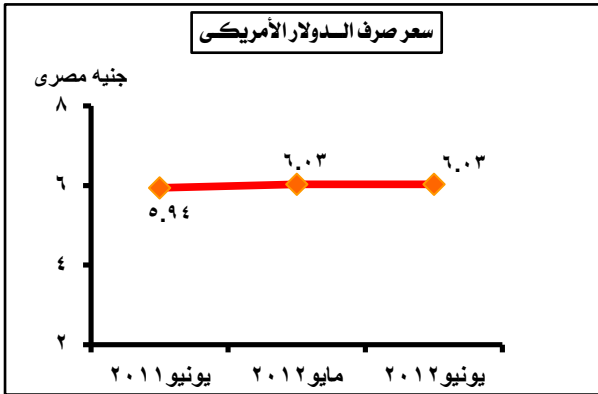
١٣- إيرادات صندوق التوفير



البيان	معدل التغير %		مارس ٢٠١١	فبراير ٢٠١٢	مارس ٢٠١٢
	الشهري	السنوي			
عدد الإيداعات في صندوق التوفير (بالآلف)	٠,٩	١٠,٠	١٣٦٢	١٣٥٠	١٣٢٨
قيمة الإيداعات في صندوق التوفير (بالمليون جنيه)	٢,٧	١٩,٩	٤٦١٧	٤٤٩٥	٣٨٥٠
عدد المسحوبات من صندوق التوفير (بالآلف)	٤,٣	١١,٨-	١١١٠	١٠٦٤	١٢٥٩
قيمة المسحوبات من صندوق التوفير (بالمليون جنيه)	٠,٦	١,٨-	٣٩٨٤	٣٩٦٢	٤٠٥٥

المصدر: الهيئة القومية للبريد.

١٤- أسعار صرف العملات الأجنبية



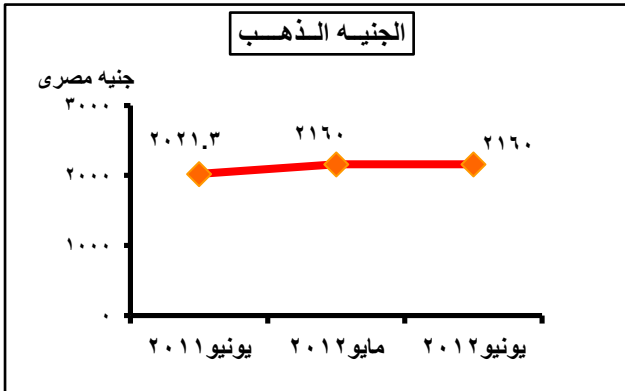
(جنيه مصري)

معدل التغير %	يونيو ٢٠١٢*	مايو ٢٠١٢	يونيو ٢٠١١	متوسط سعر الصرف (تحويلات - شراء)
١,٥	٦,٠٣	٦,٠٣	٥,٩٤	دولار أمريكي
١١,٦-	٧,٥٦	٧,٧١	٨,٥٥	يورو
٢,٨-	٩,٣٦	٩,٥٩	٩,٦٣	جنيه استرليني
٣,٥	٧,٦٤	٧,٥٧	٧,٣٨	١٠٠ ين ياباني

المصدر: البنك المركزي المصري.

* بيانات أولية.

١٥- أسعار الذهب

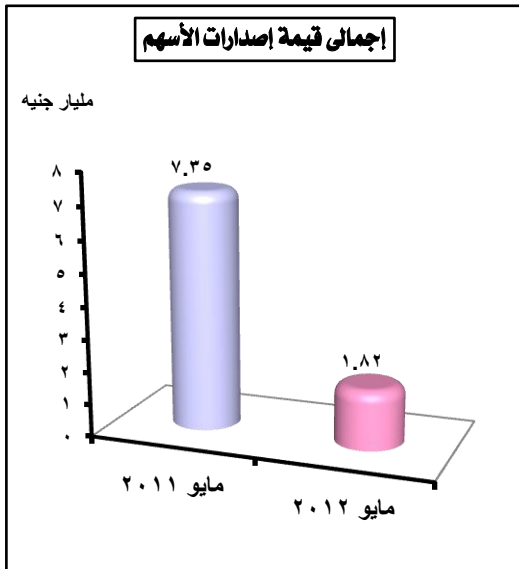


(جنيه مصري)

معدل التغير %	يونيو ٢٠١٢*	مايو ٢٠١٢	يونيو ٢٠١١	متوسط أسعار الذهب
٦,٩	٢١٦٠,٠	٢١٦٠,٠	٢٠٢١,٣	الجنيه الذهب
٦,٨	٢٧٠,٠	٢٧٠,٠	٢٥٢,٧	الجرام عيار ٢١
٦,٨	٢٣١,٤	٢٣١,٤	٢١٦,٦	الجرام عيار ١٨

المصدر: البنك المركزي المصري. * بيانات أولية.

١٦- سوق الإصدار

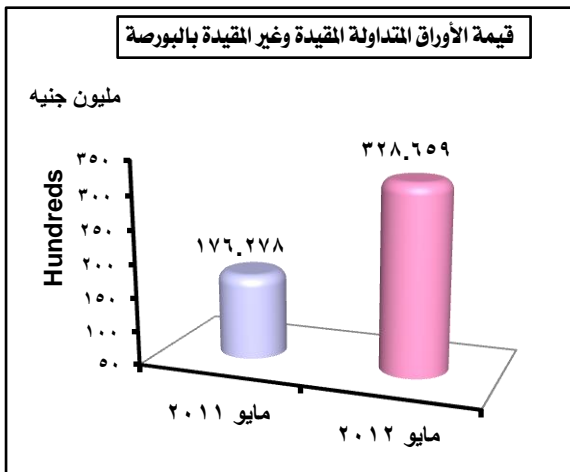


البيان	مايو ٢٠١١	ابريل ٢٠١٢	معدل التغير السنوي %	
			الشهرى	السنوى
إجمالي قيمة إصدارات الأسهم (مليار جنيه)	٧,٣٥	٢,٢٥	١٨,٧-	٥٧,٢-
نسبة قيمة إصدارات تأسيس أسهم الشركات الجديدة الى اجمالي الإصدارات %	٧,٩٨	٢٧,٦٠	١٦,٣٨	٣٥,٠*
نسبة قيمة إصدارات الأسهم لزيادة رؤوس أموال شركات قائمة الى اجمالي الإصدارات %	٩٢,٠٢	٧٢,٤٠	١٥,٣٨-	٣٥,٠*

المصدر: الهيئة العامة للرقابة المالية.

* مقدار التغير.

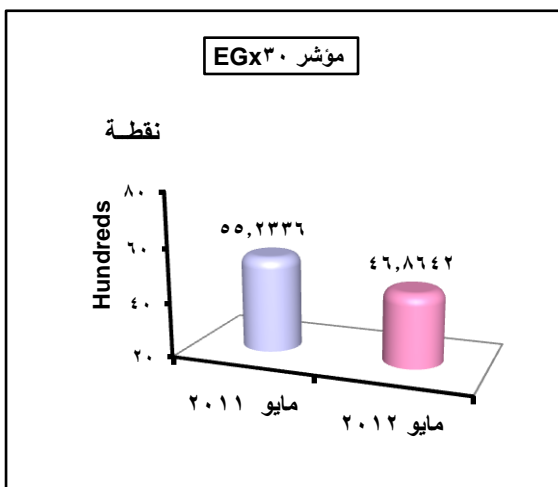
١٧- سوق التداول



البيان	مايو ٢٠١١	ابريل ٢٠١٢	معدل التغير %	
			الشهرى	السنوى
قيمة الأوراق المتداولة المقيدة وغير المقيدة بالبورصة (مليون جنيه)	١٧٦٢٧,٨	١١٨٢٨,٨	١٧٧,٦	٨٦,٤
قيمة الأوراق المتداولة المقيدة وغير المقيدة بالبورصة (مليون دولار)	٨٥,٢	٢٣,٢	١٢٥,٣	٣٨,٤-

المصدر: الهيئة العامة للرقابة المالية.

١٨- مؤشرات البورصة

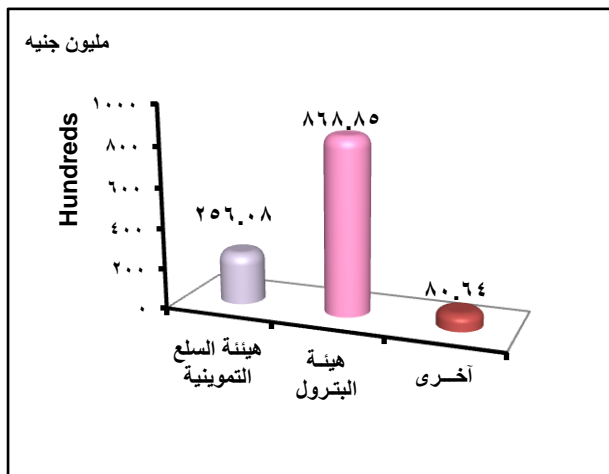


(نقطة)

البيان	مايو ٢٠١١	ابريل ٢٠١٢	مقدار التغير	
			الشهرى	السنوى
المؤشر العام لسوق المال المصرى	٩٠١,١٠	٦٣٩,٢٤	٥٨٤,٦٠	٣١٦,٥٠-
مؤشر داوجونز تايتنز 20	١٢١٥,٢٤	١٠٩٣,٠٨	١٠٣٦,٣٣	١٧٩,٠١-
مؤشر EG X 30	٥٥٢٣,٣٦	٤٩٤٥,٢١	٤٦٨٦,٤٢	٨٣٦,٩٤-
مؤشر EG X 70	٦٤٩,٥٦	٤٣٢,٦٢	٤٠٨,٦٢	٢٤٠,٩٤-
مؤشر EG X100	١٠٠٢,٤٨	٧٧٨,٦٢	٧٣٢,٣٢	٢٧١,١٦-

المصدر: الهيئة العامة للرقابة المالية.

١٩- الدعم

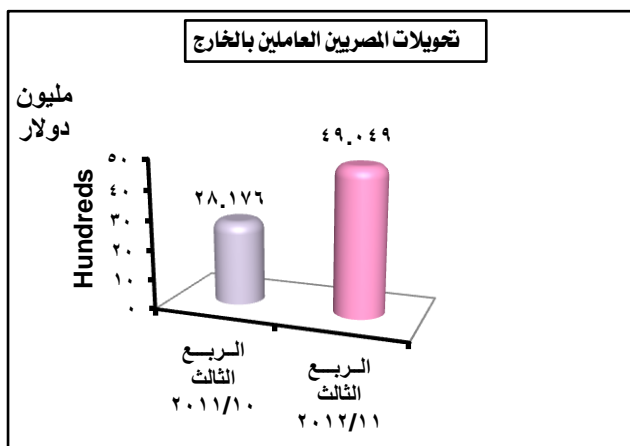


(مليون جنيه)

البيان	يوليو - مايو ٢٠١٢/٢٠١١	% لاجمالي
هيئة السلع التموينية	٢٥٦.٠٨	٢١,٢
هيئة البترول	٨٦٨.٨٥	٧٢,١
أخرى	٨٠.٦٤	٦,٧
إجمالى الدعم	١٢٠٥٥٧	١٠٠

المصدر: وزارة المالية.

٢٠- تحويلات المصريين العاملين بالخارج

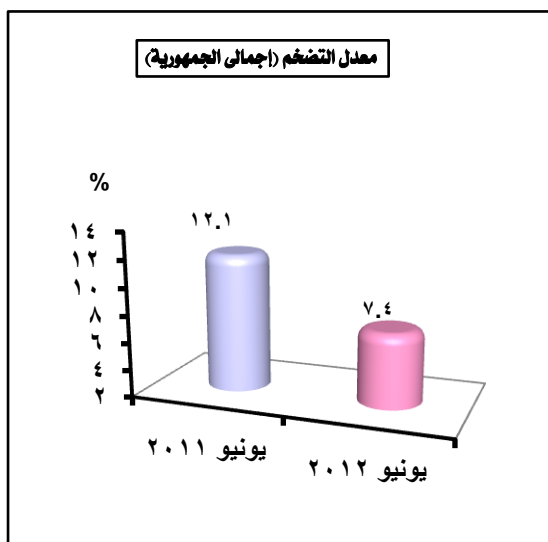


مليون دولار

البيان	الربع الثالث ٢٠١٢/٢٠١١	الربع الثالث ٢٠١١/٢٠١٠	معدل التغير %
تحويلات المصريين العاملين بالخارج	٤٩.٠٤,٩	٢٨١٧,٦	٧٤,١

المصدر: البنك المركزي المصري.

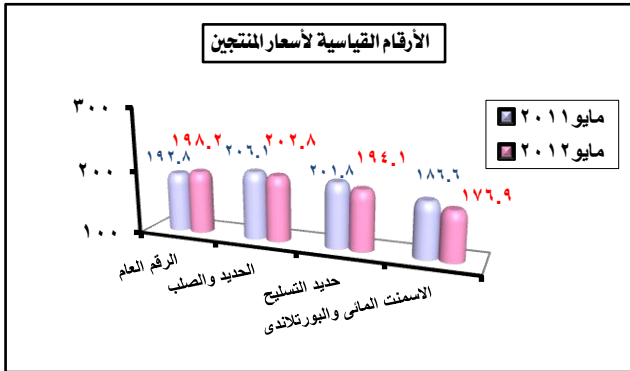
٢١- الرقم القياسى ومعدل التضخم السنوى لأسعار المستهلكين



البيان الشهر	حضر		ريف		اجمالى	
	الرقم القياسى	معدل التضخم %	الرقم القياسى	معدل التضخم %	الرقم القياسى	معدل التضخم %
يونيو ٢٠١١	١١٤,٥	١١,٨	١١٥,٩	١٢,٦	١١٥,٢	١٢,١
مايو ٢٠١٢	١٢٣,٥	٨,٣	١٢٥,٨	٩,١	١٢٤,٦	٨,٦
يونيو ٢٠١٢	١٢٢,٨	٧,٣	١٢٤,٦	٧,٥	١٢٣,٧	٧,٤

المصدر: الجهاز المركزى للتعبئة العامة والإحصاء.

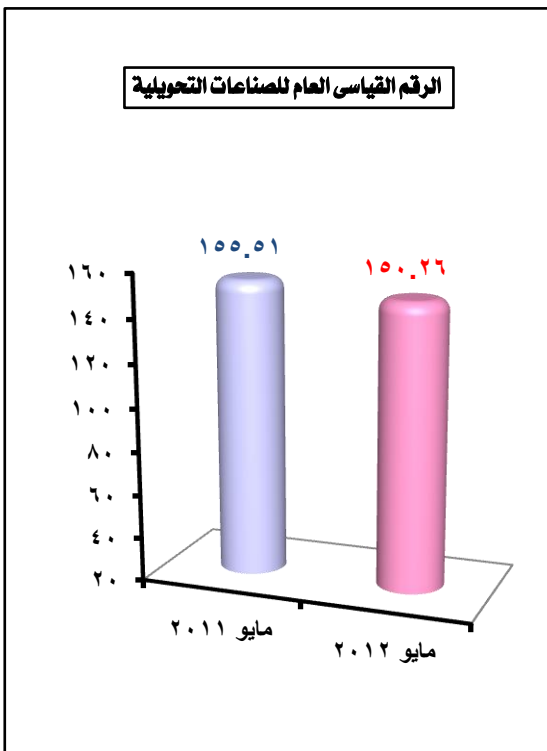
٢٢- الأرقام القياسية لأسعار المنتجين



البيان	مايو ٢٠١١	ابريل ٢٠١٢	مايو ٢٠١٢
الرقم العام	١٩٢,٨	٢٠٢,٧	١٩٨,٢
الحديد والصلب	٢٠٦,١	٢٠٢,٨	٢٠٢,٨
حديد التسليح	٢٠١,٨	١٩٤,١	١٩٤,١
الاسمنت المائي والبورتلاندي	١٨٦,٦	١٧٦,٩	١٧٦,٩

المصدر: الجهاز المركزي للتعبئة العامة والإحصاء.

٢٣- الرقم القياسي للصناعات التحويلية



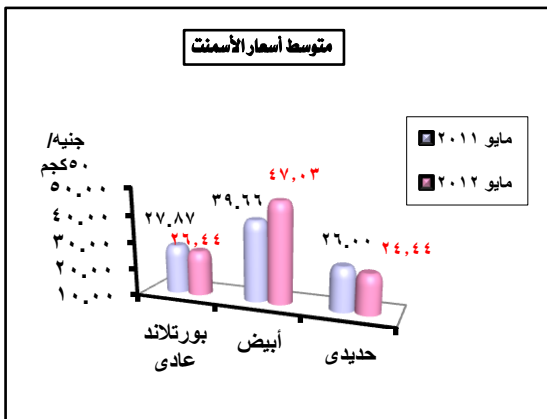
البيان	مايو ٢٠١١	ابريل ٢٠١٢	مايو ٢٠١٢*
الرقم القياسي العام للصناعات التحويلية	١٥٥,٥١	١٤٩,١٥	١٥٠,٢٦
الرقم القياسي لأهم الأنشطة:			
صناعة الأغذية والمشروبات	١١٤,٠٠	١٤٣,٤	١٣١,٩
صناعة منتجات التبغ	١١٣,٩٠	٧٩,٤٧	١٠٠,٨
صناعة الملابس الجاهزة	٢٢٧,٢٠	٢١٩,٠	٢٢٧,٩
صناعة المنتجات الحرارية (زجاج، أسمنت، طوب، بلاط)	١٨٠,١٠	٢١٢,٨	٢٠٠,٨
صناعة الفلزات (الحديد والصلب)	٩٣,٨٩	٩٢,٠٨	١٠٥,١
صناعة منتجات المعادن	٨٢,٠٢	٩١,٢٢	٩٩,٩٨
صناعة الآلات والمعدات	١٩٨,٦٠	١٥٤,١	١٨٨,٩
صناعة الآلات والأجهزة الكهربائية	١٣٩,٤٠	١١٧,٢	١١٥,٦
صناعة المركبات ذات المحركات	٧٢,٠٨	١١٥,٠	١٦٢,٢
صناعة الأثاث	٥٤,٥٣	٧٣,٣٩	٩١,٨٧

المصدر: الجهاز المركزي للتعبئة العامة والإحصاء.

* بيانات أولية

٢٤- متوسط أسعار الأسمنت

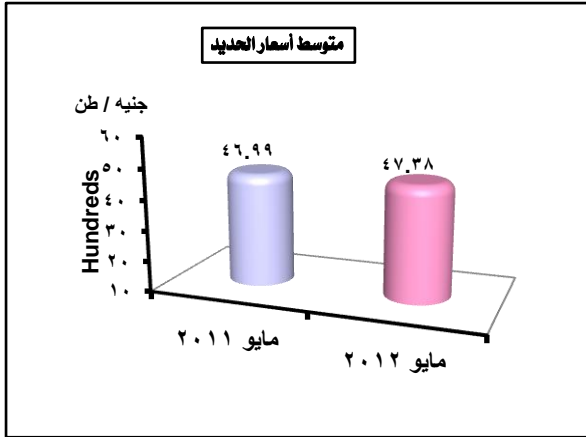
(جنيه ٥٠/كجم)



البيان	مايو ٢٠١١	ابريل ٢٠١٢	معدل التغير %	
			مايو ٢٠١٢	السنوي
بورتلاندي عادي	٢٧,٨٧	٢٦,٣٨	٢٦,٤٤	٠,٢
أبيض	٣٩,٦٦	٤٦,٤٨	٤٧,٠٣	١,٢
حديدي	٢٦,٠	٢٤,٣٤	٢٤,٤٤	٠,٤

المصدر: الجهاز المركزي للتعبئة العامة والإحصاء.

٢٥. متوسط أسعار الحديد

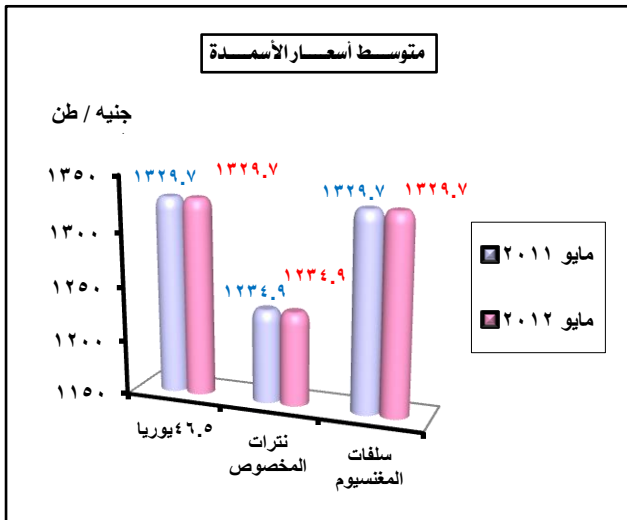


(جنيه / طن)

البيان	مايو ٢٠١١	ابريل ٢٠١٢	معدل التغير / %	
			السنوي	الشهري
حديد مبروم (١٦، ١٠، ١٣) مم	٤٦٩٩	٤٧٣٤	٠,٨	٠,١

المصدر: الجهاز المركزي للتعبئة العامة والإحصاء.

٢٦. متوسط أسعار الأسمدة

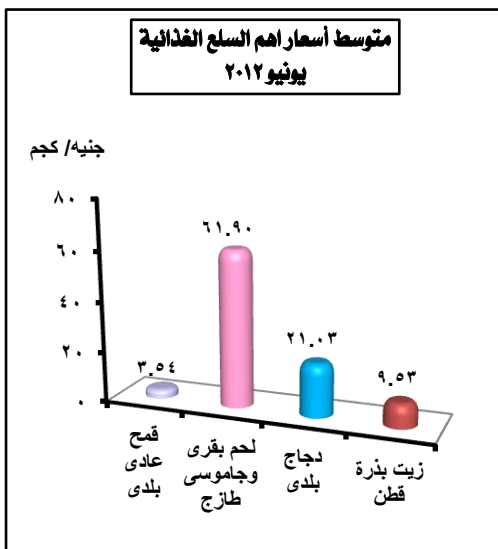


(جنيه / طن)

البيان	مايو ٢٠١١	ابريل ٢٠١٢	معدل التغير / %	
			السنوي	الشهري
سماد اليوريا ٤٦,٥	١٣٢٩,٧٠	١٣٢٩,٧٠	٠,٠	٠,٠
سماد نترات المخصوص	١٢٣٤,٩٠	١٢٣٤,٩٠	٠,٠	٠,٠
يوريا سلفات المغنسيوم	١٣٢٩,٧٠	١٣٢٩,٧٠	٠,٠	٠,٠

المصدر: الجهاز المركزي للتعبئة العامة والإحصاء.

٢٧. متوسط أسعار أهم السلع الغذائية

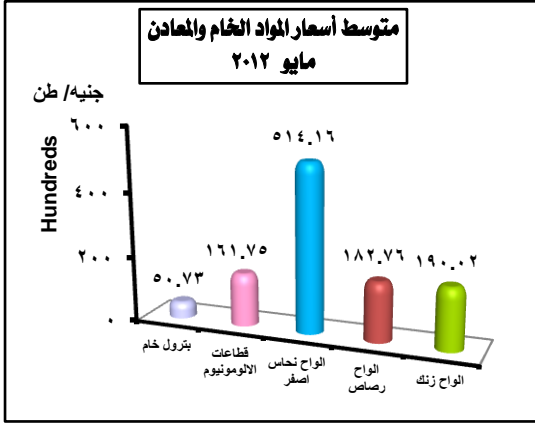


(جنيه / كجم)

السلعة	يونيو ٢٠١١	مايو ٢٠١٢	معدل التغير / %	
			السنوي	الشهري
قمح عادي بلدي	٣,٥٤	٣,٥٤	٠,٠	٠,٠
لحم بقرى وجاموسي طازج	٥٥,٨٦	٦١,٩٠	١٠,٨	٠,٠
دجاج بلدي	١٨,٣٦	٢١,٠٣	١٤,٥	٠,٠
زيت بذرة قطن مخلوط (باللت)	٩,٥٣	٩,٥٣	٠,٠	٠,٠

المصدر: الجهاز المركزي للتعبئة العامة والإحصاء.

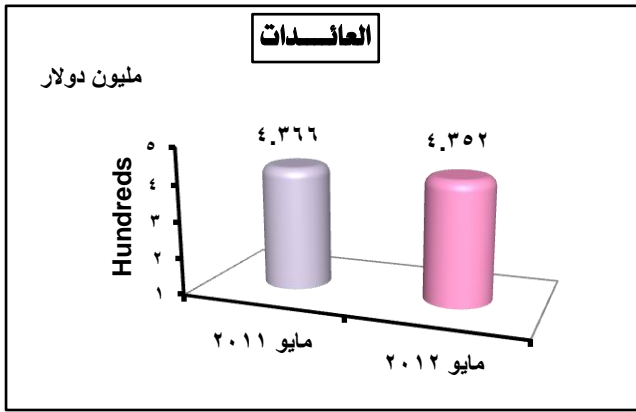
٢٨- متوسط أسعار المواد الخام والمعادن



البيان	مايو ٢٠١١	ابريل ٢٠١٢	مايو ٢٠١٢	معدل التغير %	
				الشهرى	السوى
البتروكيمياويات	٥٠٦٩	٥٥١٣	٥٠٧٣	٨.٠	٠.١
قطعات الألومنيوم	٢٠١١٠	١٧٠٠٥	١٦١٧٥	٤.٩	١٩.٦
الواح نحاس اصفر	٤٢٥١٩	٥١٤١٦	٥١٤١٦	٠.٠	٢٠.٩
الواح رصاص	١٧٨١١	١٨٢٧٦	١٨٢٧٦	٠.٠	٢.٦
الواح زنك	١٥٤٠٠	١٩٠٠٢	١٩٠٠٢	٠.٠	٢٣.٤

المصدر: الجهاز المركزى للتعبئة العامة والإحصاء.

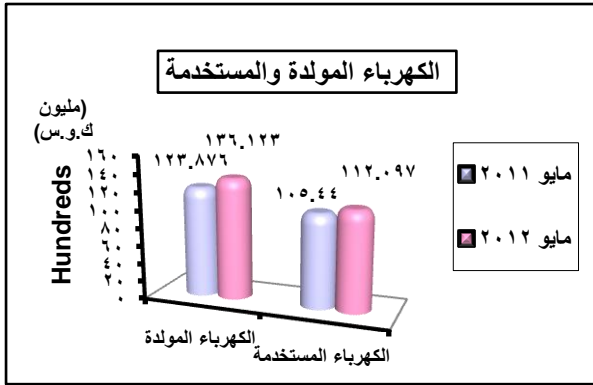
٢٩- هيئة قناة السويس



البيان	مايو ٢٠١١	ابريل ٢٠١٢	مايو ٢٠١٢	معدل التغير %	
				الشهرى	السوى
عدد السفن	١٤٤٢	١٤٤٤	١٤٢٥	١.٣	١.٢
حمولة السفن (مليون طن)	٧٧.٤	٧٦.٨	٧٨.٢	١.٨	١.٠
العائدات (مليون دولار)	٤٣٦.٦	٤٣٣.١	٤٣٥.٢	٠.٥	٠.٣

المصدر: هيئة قناة السويس.

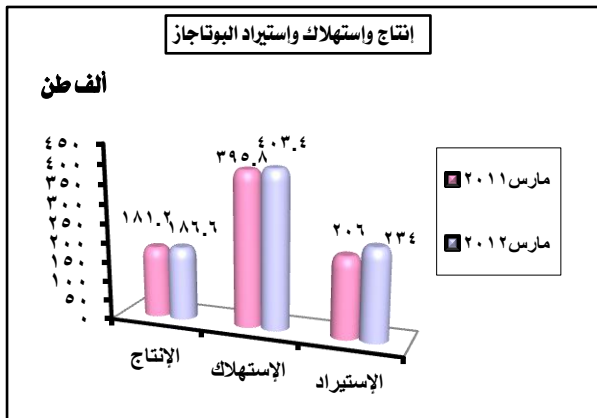
٣٠- الكهرباء



البيان	مايو ٢٠١١	ابريل ٢٠١٢	مايو ٢٠١٢*	معدل التغير %	
				الشهرى	السوى
الكهرباء المولدة	١٢٣٨٧.٦	١٢٣٢٤.١	١٣٦١٢.٣	١١.٤	٩.٩
الكهرباء المستخدمة	١٠٥٤٤.٠	١٠٥٦٦.٩	١١٢٠٩.٧	٦.١	٦.٣

المصدر: وزارة الكهرباء والطاقة. * بيانات أولية.

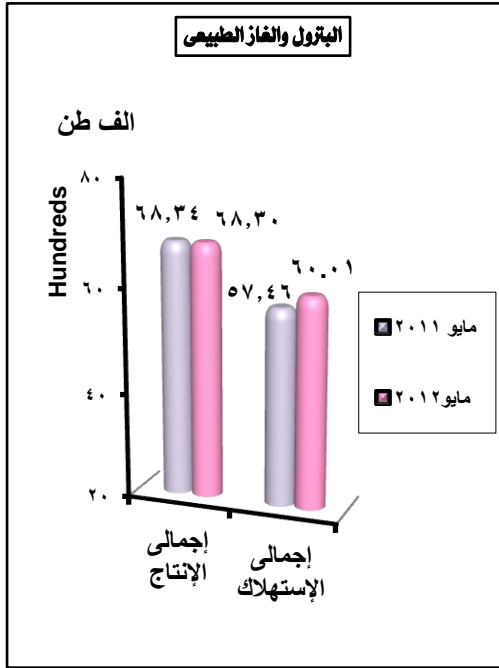
٣١- إنتاج واستهلاك البوتاجاز



البيان	مارس ٢٠١١	فبراير ٢٠١٢	مارس ٢٠١٢	معدل التغير %	
				الشهرى	السوى
الإنتاج	١٨١.٢	١٨٥.٤	١٨٦.٦	٠.٦	٣.٠
الاستهلاك	٣٩٥.٨	٣٧٧.٧	٤٠٣.٤	٦.٨	١.٩
الإستيراد	٢٠٦.٠	١٨٢.٠	٢٣٤.٠	٢٨.٦	١٣.٦

المصدر: وزارة البترول والثروة المعدنية.

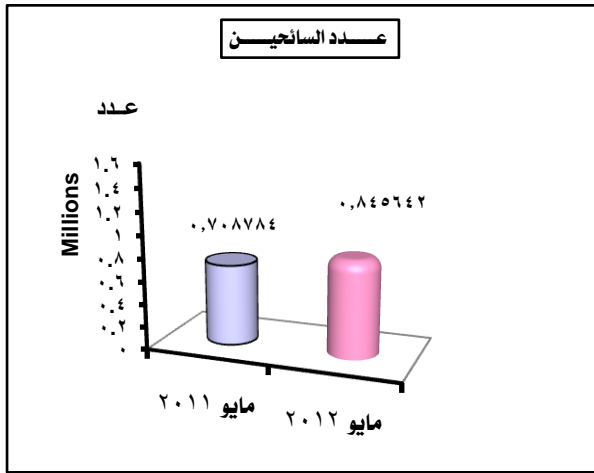
٣٢- البترول والغاز الطبيعي



الكمية (الف طن)

البيان	معدل التغير %		مايو ٢٠١٢*	ابريل ٢٠١٢	مايو ٢٠١١
	الشهرى	السنوى			
إنتاج الزيت الخام والمتكثفات والبوتاجاز	٣,٠	٠,٣	٢٩٨٣	٢٨٩٧	٢٩٧٣
إنتاج الغاز الطبيعي	١,٩	-٠,٤	٣٨٤٧	٣٧٧٧	٣٨٦١
إجمالى الإنتاج	٢,٣	-٠,١	٦٨٣٠	٦٦٧٤	٦٨٣٤
الإستهلاك المحلى من المنتجات البترولية	١,٧	٣,٢	٢٦٧٠	٢٦٢٥	٢٥٨٦
الإستهلاك المحلى من الغاز الطبيعى	٤,٣	٥,٤	٣٣٣١	٣١٩٣	٣١٦٠
إجمالى الإستهلاك	٣,١	٤,٤	٦٠٠١	٥٨١٨	٥٧٤٦

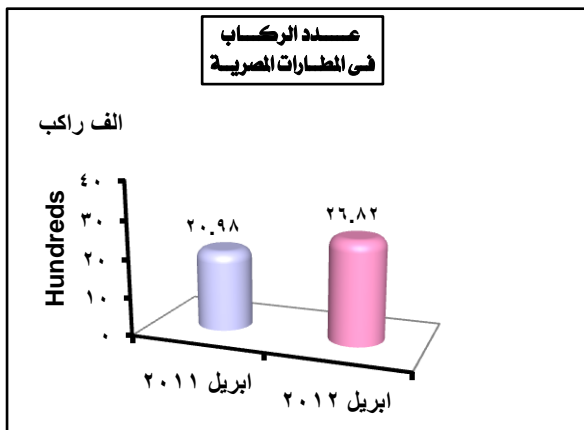
المصدر: وزارة البترول والثروة المعدنية.
* بيانات أولية.



٣٣- مؤشرات السياحة

البيان	معدل التغير %		مايو ٢٠١٢	ابريل ٢٠١٢	مايو ٢٠١١
	الشهرى	السنوى			
عدد السائحين	١٩,٢	١٩,٣	٨٤٥٦٤٢	١٠٤٧١٨٨	٧٠٨٧٨٤
عدد الليالى السياحية	١٨,٥	٣٣,٨	٩٨٤٨٢٢٠	١٢٠٩٠٥٠٠	٧٣٥٩٦٩٣

المصدر: وزارة السياحة



٣٤- حركة الركاب فى المطارات المصرية

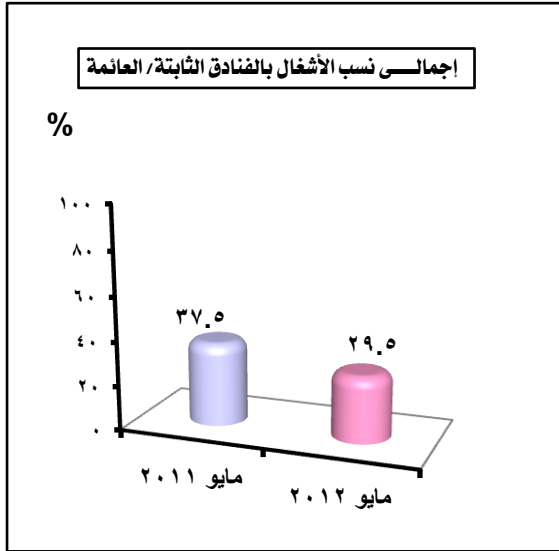
(ألف راكب)

البيان	معدل التغير %		ابريل ٢٠١٢	مارس ٢٠١٢	ابريل ٢٠١١
	الشهرى	السنوى			
حركة الركاب المنتقلين من المطارات المصرية واليها	١١,١	٢٧,٨	٢٦٨٢	٢٤١٥	٢٠٩٨

المصدر: وزارة الطيران المدني

٣٥- نسب الأشغال الفندقية

%

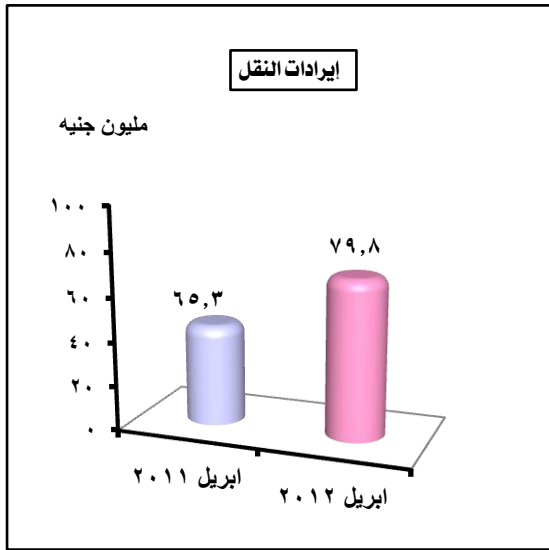


البيان	مايو ٢٠١١	ابريل ٢٠١٢	مقدار التغير	
			السنوي	الشهري
نسب الأشغال بالفنادق الثابتة بكافة أنحاء الجمهورية (%)	٤٠,٦	٤٧,١	٣٧,٣	٩,٨-
نسب الأشغال بالفنادق العائمة بالمجرى الملاحي بين الأقصر وأسوان (نسبة إلى عدد الغرف) (%)	١,٩	٤٢,٦	١٦,٤	٢٦,٢-
نسب الأشغال بالفنادق الثابتة / العائمة (%)	٣٧,٥	٥٨,٤	٢٩,٥	٢٨,٩-

المصدر: وزارة السياحة

٣٦- النقل بالسكك الحديدية

(مليون جنيه)

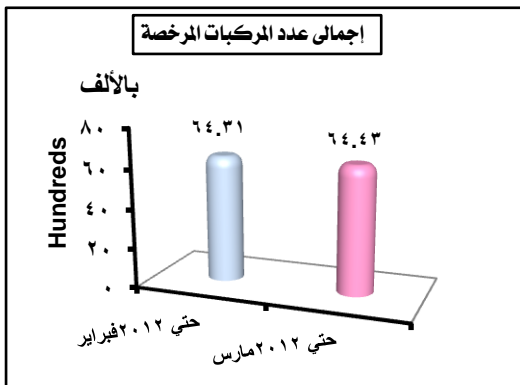


البيان	ابريل ٢٠١١	مارس ٢٠١٢	معدل التغير %	
			السنوي	الشهري
اعداد الركاب				
المسافات القصيرة	١٦,٩٤٧	١٧,٤٤٢	١٧,٠٨٥	٢,٠-
المسافات الطويلة	٣,٢	٤,٠	٤,٠	٠,٠
الإجمالي	٢٠,١٤٧	٢١,٤٤٢	٢١,٠٨٥	١,٧-
الإيرادات				
المسافات القصيرة	٨,٧١١	١٠,٠٥٥	٩,٦٧١	٣,٨-
المسافات الطويلة	٥٦,٦	٦٩,٦	٧٠,١	٠,٧
الإجمالي	٦٥,٣١١	٧٩,٦٥٥	٧٩,٧٧١	٠,١

المصدر: الهيئة القومية لسكك حديد مصر

٣٧- إجمالي عدد المركبات المرخصة

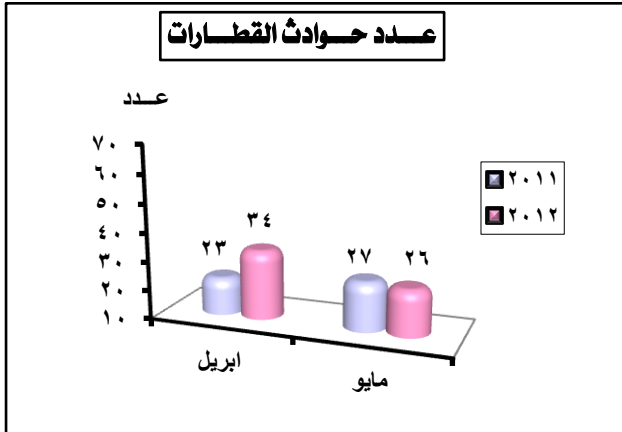
(بالآلاف)



البيان	حتى يناير ٢٠١٢	حتى فبراير ٢٠١٢	حتى مارس ٢٠١٢	معدل التغير %
				الشهري
إجمالي عدد المركبات المرخصة	٦٤٠١	٦٤٣١	٦٤٤٣	٠,٢

المصدر: وزارة الداخلية.

٣٨ - إجمالى حوادث القطارات ونتائجها

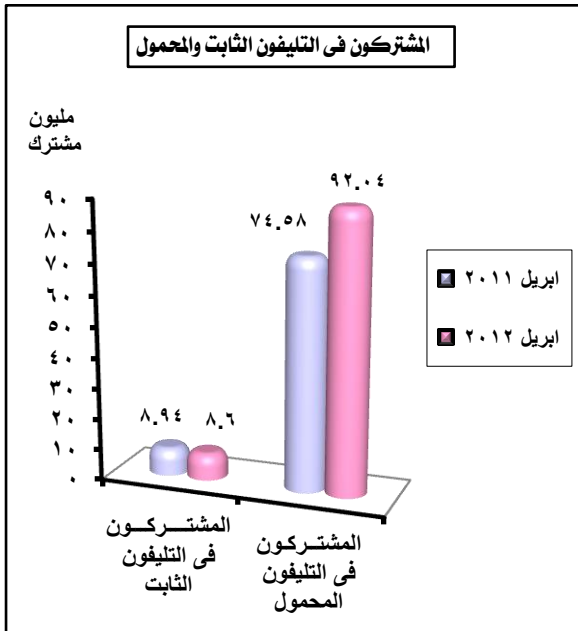


البيان	عدد الحوادث		نتائج الحوادث ٢٠١٢		الشهور
	٢٠١٢	٢٠١١	المصابين	المتوفين	
مارس	٢٥	٨	٣	٦	
ابريل	٣٤	٢٣	٧	٤	
مايو	٢٦	٢٧	٥	٥	
			الإجمالى		
			١١		
			٩		

المصدر: الهيئة القومية لسكك حديد مصر.

٣٩ - قطاع الإتصالات وتكنولوجيا المعلومات

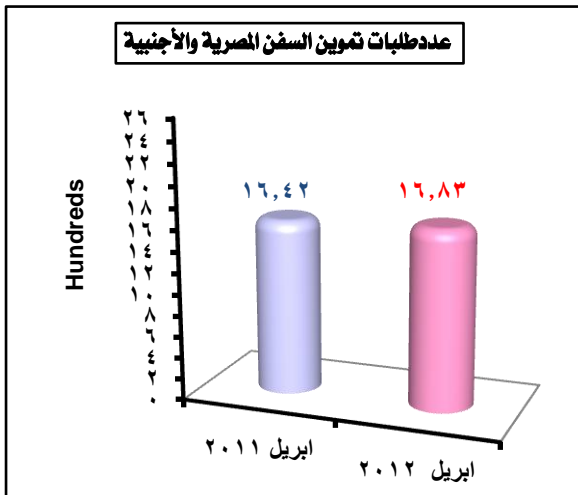
(مليون مشترك)



البيان	ابريل ٢٠١١	مارس ٢٠١٢	معدل التغير %	
			السنوى	الشهرى
المشتركون فى التليفون الثابت	٨,٩٤	٨,٥٧	٨,٦٠	٠,٤
المشتركون فى التليفون المحمول	٧٤,٥٨	٩١,٩٢	٩٢,٠٤	٠,١
مستخدمو الانترنت	٢٥,٣٠	٣٠,٩٤	٣٠,٨٨	٠,٢
السعة الدولية للإتصالات بالانترنت (مليار نبضة/ثانية)	١٣٦,٠٤	*١٣٣,٠٧	*١٣٣,٠٧	٠
الشركات العاملة فى مجال تكنولوجيا المعلومات والإتصالات (شركة)	٤٠٥٣	٤٦١٣	٤٦٥٥	٠,٩

المصدر: وزارة الإتصالات وتكنولوجيا المعلومات * بيان فبراير ٢٠١٢

عدد طلبات تمويل السفن المصرية والأجنبية



٤٠ - حركة تمويل السفن المصرية والأجنبية

البيان	ابريل ٢٠١١	مارس ٢٠١٢	معدل التغير %	
			السنوى	الشهرى
عدد البواخر العابرة بالموانى	١٧٨٧	٢٠٠٦	١٧٩٩	٠,٧
عدد طلبات تمويل السفن	١٦٤٢	١٩٤٦	١٦٨٣	١٣,٥
السلع الغذائية التى تمون بها السفن بالطن	٤٧٣٦٤٤	٤٤٦٢٣٤	٤٣٤٣٩١	٢,٧

المصدر: الإدارة العامة لشئون الموانى - إدارة تمويل السفن.

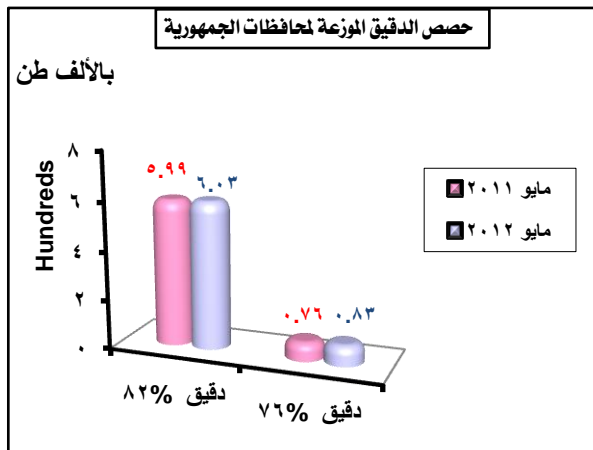
٤١ موقف أرصدة السلع الغذائية الإستراتيجية

البيان	وحدة الكمية	الرصيد والمتعاقد عليه			مدى الكفاية		
		حتى ٢٠١٢/٥/٣	حتى ٢٠١٢/٦/١٤	حتى ٢٠١٢/٧/٥	في ٢٠١٢/٥/٣	في ٢٠١٢/٦/١٤	في ٢٠١٢/٧/٥
القمح	مليون طن	٢,٨٣٧	٤,٩٠٩	٤,٩١١	٣,٨ شهر	٦,٥ شهر	٦,٥ شهر
الزيت التمويني الإضافي	الف طن	٦٦,٠	٩٢,٠	١٠٠,٠	١,٥ شهر	٢,٢ شهر	٢,٢ شهر
الزيت التمويني الأساسي	الف طن	-	-	٧٠	-	-	١,٣ شهر
الأرز التمويني	الف طن	١٥٩,٠	٨٣,٠	٢٧,٠	١,٨ شهر	١,٠ شهر	٠,٣ شهر
السكر التمويني*	الف طن	٧٧٢,٠	٧٦٤	٦٦١,٠	٦,٦ شهر	٥,٥ شهر	٥,٠ شهر
السكر الحر	الف طن	٤١٣,٠	٦٦٦	٦٨٠,٠	٥,٢ شهر	٨,٤ شهر	٨,٦ شهر
الدقيق البادى	الف طن	٣٨,٤	٢٦,٧	٢٨,٢	٢,٥ يوم	٢,١ يوم	٢,٢ يوم

المصدر: الشركة القابضة للصناعات الغذائية. *بالإضافة الى تواجد ١٧٩ الف طن سكر استراتيجي بشركتي الجملة

٤٢ إجمالي حصص الدقيق الموزعة لمحافظة الجمهورية

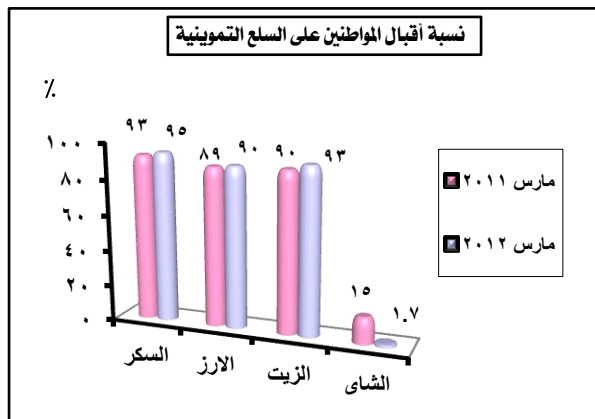
(بالآلاف طن)



البيان	مايو ٢٠١١	ابريل ٢٠١٢	مايو ٢٠١٢	معدل التغير %	
				الشهرى	السوى
حصص الدقيق التمويني %٨٢	٥٩٩	٥٨٦	٦٠٣	٢,٩	٠,٧
حصص الدقيق %٧٦	٧٦	٨٠	٨٣	٣,٨	٩,٢

المصدر: وزارة التموين و التجارة الداخلية.

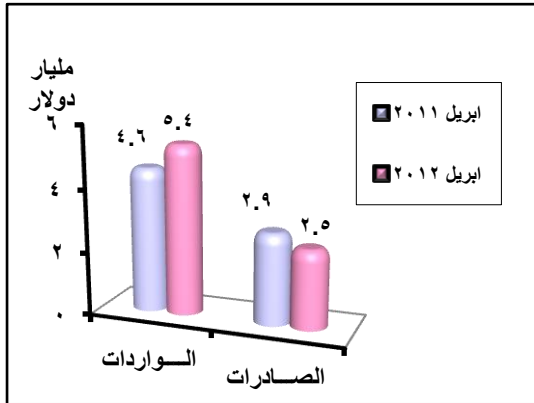
٤٣ نسبة إقبال المواطنين على السلع التموينية



البيان	مارس ٢٠١١	فبراير ٢٠١٢	مارس ٢٠١٢	مقدار التغير %	
				الشهرى	السوى
السكر	٩٣	٩٤	٩٥	١,٠	٢,٠
الارز	٨٩	٨٥,٦	٩٠	٤,٤	١,٠
الزيت	٩٠	٩٢	٩٣	١,٠	٣,٠
الشاي	١٥	١,١	١,٧	٠,٦	١٣,٣-

المصدر: وزارة التموين و التجارة الداخلية.

٤٤ - صادرات و واردات جمهورية مصر العربية



(مليار دولار)

البيان	ابريل ٢٠١٢		مارس ٢٠١٢	ابريل ٢٠١١	معدل التغير %
	الشهرى	السنوى	٢٠١٢	٢٠١١	
الصادرات	٢,٥	٣,٨-	٢,٦	٢,٩	١٣,٨-
الواردات	٥,٤	١٤,٣-	٦,٣	٤,٦	١٧,٤
الميزان التجارى	٢,٩-	٢١,٦-	٣,٧-	١,٧-	٧٠,٦

المصدر: مصلحة الجمارك، الهيئة العامة للرقابة على الصادرات والواردات.

٤٥ - الصادرات والواردات من أهم السلع

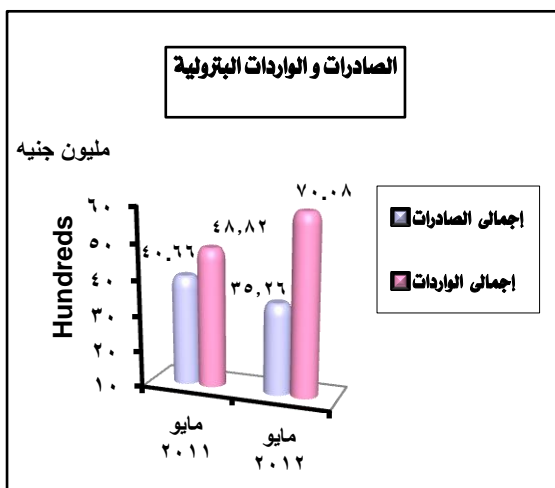
(مليون دولار)

السلع	واردات					صادرات				
	معدل التغير %		ابريل ٢٠١٢	مارس ٢٠١٢	ابريل ٢٠١١	معدل التغير %		ابريل ٢٠١٢	مارس ٢٠١٢	ابريل ٢٠١١
	الشهرى	السنوى	٢٠١٢	٢٠١٢	٢٠١١	الشهرى	السنوى	٢٠١٢	٢٠١٢	٢٠١١
المنتجات الغذائية	٩,٨-	٢١,٨	١٢٠٦	١٣٣٧	٩٩٠	٥,٠-	١٤,٦-	٤١٥	٤٣٧	٤٨٦
الاسمنت	٦٦,٧-	٦٠,٠-	٢	٦	٥	٣٧,٥	٢٦٦,٧	٢٢	١٦	٦
الادوية	٧,٣-	٢٢,٣	١٢٧	١٣٧	٩٦	٨,٧	٢٥,٠	٢٥	٢٣	٢٠
المنسوجات	١٣,٨-	١٥,٠	٦٩	٨٠	٦٠	٥,٩-	٦٠,٠	١٦	١٧	١٠
الملابس	٢٤,١-	١٧,١	٤١	٥٤	٣٥	٤,٦-	٢١,٤-	١٢٥	١٣١	١٥٩
الزجاج	٣١,٣-	١٠,٠	١١	١٦	١٠	٢,٨	١٩,٤	٣٧	٣٦	٣١
الحديد والصلب	١٢,٠	٥١,٤	٦٣٦	٥٦٨	٤٢٠	٠,٠	٣٦,٨-	٩٨	٩٨	١٥٥

المصدر: مصلحة الجمارك، الهيئة العامة للرقابة على الصادرات والواردات.

٤٦ - الصادرات والواردات البترولية

القيمة: (مليون جنيه)



البيان	مايو ٢٠١٢		ابريل ٢٠١٢	مايو ٢٠١١	معدل التغير %
	الشهرى	السنوى	٢٠١٢	٢٠١١	
إجمالى الصادرات	٤,٣-	١٣,٣-	٣٦٨٦	٣٥٢٦	٤٠,٦٦
إجمالى الواردات	١٩,٧	٤٣,٥	٥٨٥٣	٧٠٠٨	٤٨٨٢

المصدر: وزارة البترول والثروة المعدنية.

* بيانات أولية.

٤٧- صادرات وواردات جمهورية مصر العربية من الطاقة الكهربائية

ألف دولار

معدل التغير %		واردات			معدل التغير %			صادرات			البيان الدولة
		ابريل ٢٠١٢	مارس ٢٠١٢	ابريل ٢٠١١	ابريل ٢٠١٢	مارس ٢٠١٢	ابريل ٢٠١١	ابريل ٢٠١٢	مارس ٢٠١٢	ابريل ٢٠١١	
سنوي	شهري				سنوي	شهري					
١٠٠,٠-	-	-	-	٣٦٢	٨٣,٣	٩٩,٢-	٨٨	١١٧٠,٦	٤٨	الجمهورية العربية السورية	
-	-	١٢٤	-	-	٣,٧-	٤١,٨-	١٢٣٢٩	٢١١٨٢	١٢٨٠,٦	المملكة الاردنية الهاشمية	
-	-	-	-	-	٣١,٥	١٠٠,٠	١٢٤١٧	-	٩٤٤٠	الجمهورية اللبنانية	

المصدر: وزارة الكهرباء والطاقة.

٤٨- التبادل التجاري مع دول حوض النيل

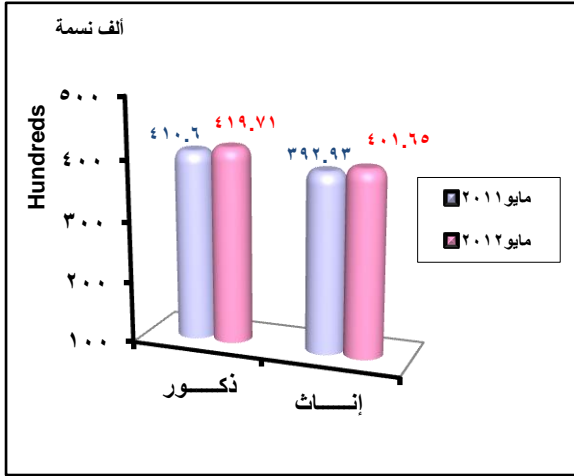
(ألف دولار)

معدل التغير %		واردات			معدل التغير %			صادرات			البيان الدولة
		ابريل ٢٠١٢	مارس ٢٠١٢	ابريل ٢٠١١	ابريل ٢٠١٢	مارس ٢٠١٢	ابريل ٢٠١١	ابريل ٢٠١٢	مارس ٢٠١٢	ابريل ٢٠١١	
سنوي	شهري				سنوي	شهري					
٨٥,٦-	٧٣,٣-	٤٦٠	١٧٢٠	٣١٨٥	٣٩,٧-	١٣,٤-	٣٤٩٤٣	٤٠٣٦٨	٥٧٩١١	السودان	
٣٦,٧-	٥٤,٤-	١٤١٩	٣١١٤	١٩٣٦	٤١,٧-	٣١,٥-	٣٥٩٢	٥٢٤٧	٦١٦٥	اثيوبيا	
٥١,١	٣,٧	١٩٨	١٩١	١٣١	٤,٤-	١٤,٠-	٢٦٢١	٣٠٤٧	٢٧٤٢	أوغندا	
١٤٧,٤	٩٩,٤-	٤٧	٨٥٢٧	١٩	٠,٤-	٢٤٣,٧	١٣٣٠	٣٨٧	١٣٣٦	الكونغو	
٢٧,١	٥,٨-	٢٨٩٨٦	٣٠٧٦٣	٢٢٨١٤	١٣٤,٤	٥٦,٠	٣٢٩١٥	٢١١٠٣	١٤٠٤٤	كينيا	
٤٩٤٧,٤	٧٣٩,٤	٣٩٣٧	٤٦٩	٧٨	٢٧,٧	٣٠,٠	٤٧٢٥	٣٦٣٦	٣٦٩٩	تنزانيا	
٢١٩,٠	١٩٧,٨	١٣٤	٤٥	٤٢	٦,٠	٣٢٩,٩	٢٤٨٩	٥٧٩	٢٣٤٨	رواندا	
٧٩,٤-	٧٥,٨-	٤٥	١٨٦	٢١٨	٦٢,١-	٤٠,٣-	٦٢٠	١٠٣٨	١٦٣٧	بروندي	
١٨٩,٥	٠,٠	١٦٥	-	٥٧	٢٤,٣-	٣٥,٨-	٤٢٤٢	٦٦١١	٥٦٠,٧	إريتريا	
٢٤,٣	٢١,٤-	٣٥٣٩١	٤٥٠١٥	٢٨٤٨٠	٨,٤-	٦,٧	٨٧٤٧٧	٨٢٠١٦	٩٥٤٨٩	الإجمالي	

المصدر: مصلحة الجمارك، الهيئة العامة للرقابة على الصادرات والواردات.

ملحوظة هامة: إريتريا دولة بصفة مراقب.

١- عدد السكان

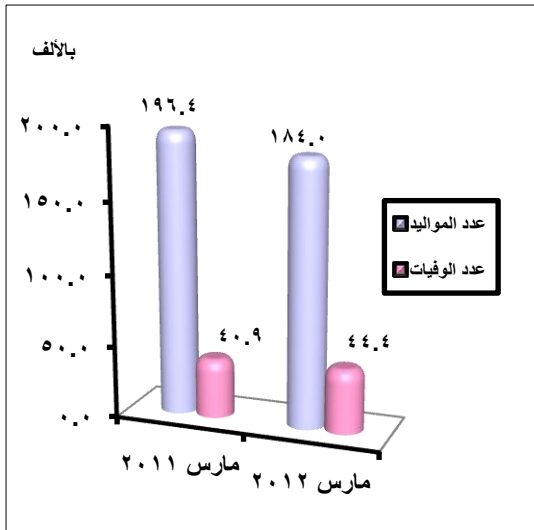


البيان	مايو ٢٠١١	ابريل ٢٠١٢	معدل التغير %	
			شهرى	سنوى
ذكور	٤١٠٦٠	٤١٨٩٧	٠,٢	٢,٢
إناث	٣٩٢٩٣	٤٠٠٩٣	٠,٢	٢,٢
إجمالى الجمهورية*	٨٠٣٥٣	٨١٩٩٠	٠,٢	٢,٢

المصدر: الجهاز المركزى للتعبئة العامة والإحصاء.

* بيان تقديرى

٢- المواليد والوفيات

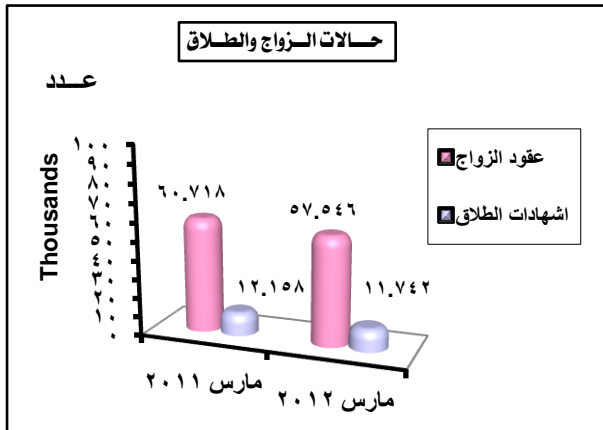


البيان	مارس ٢٠١١	فبراير ٢٠١٢	معدل التغير %	
			شهرى	سنوى
عدد المواليد	١٩٦,٤	١٨٣,٢	٠,٤	٦,٣-
عدد الوفيات	٤٠,٩	٤٣,٢	٢,٨	٨,٦
الزيادة الطبيعية	١٥٥,٥	١٤٠,٠	٠,٣-	١٠,٢-

المصدر: وزارة الصحة.

* بيانات أولية

٣- حالات الزواج والطلاق



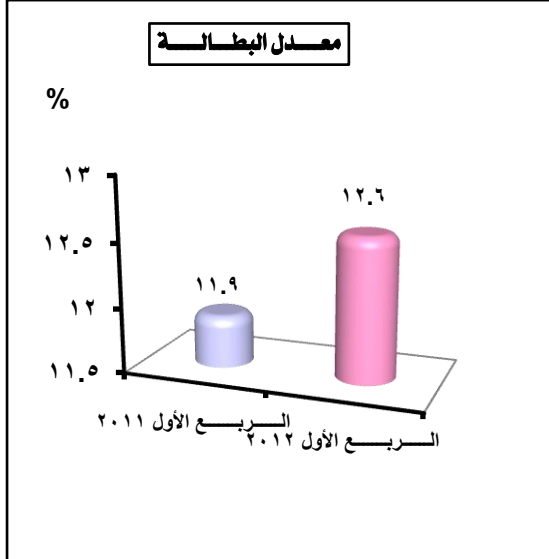
البيان	مارس ٢٠١١	فبراير ٢٠١٢	معدل التغير %	
			شهرى	سنوى
عدد عقود الزواج	٦٠٧١٨	٦٣٨٤٩	٩,٩-	٥,٢-
عدد إشارات الطلاق	١٢١٥٨	١١١٠٥	٥,٧	٢,٤-

المصدر: وزارة الداخلية.

* بيانات أولية

٤. القوى العاملة

(بالآلاف)

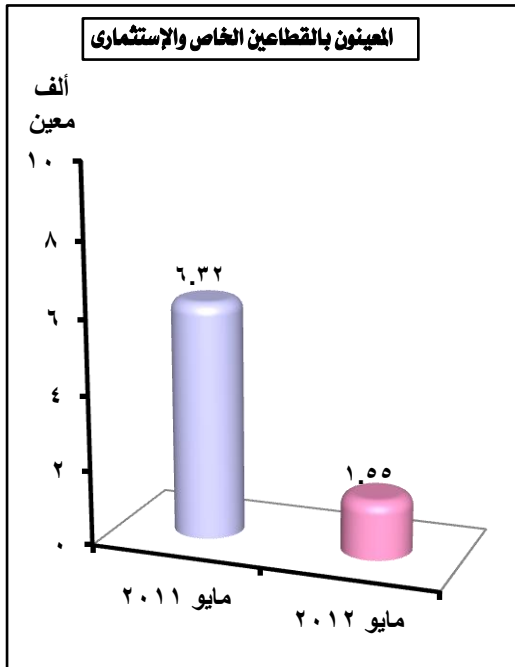


البيان	الربع الأول ٢٠١١	الربع الأول ٢٠١٢	معدل التغير %
المشغولون	٢٣٢٠٩	٢٣٤٥٦	١,١
المتعطّلون	٣١٢٩	٣٣٨٣	٨,١
قوة العمل	٢٦٣٣٨	٢٦٨٣٩	١,٩
معدل البطالة %	١١,٩	١٢,٦	٠,٧*

المصدر: الجهاز المركزي للتعبئة العامة والإحصاء.

* مقدار التغير

٥. المشغولون



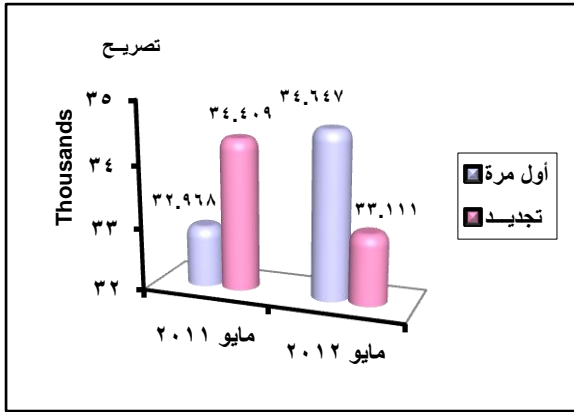
البيان	معدل التغير %		مايو ٢٠١٢	ابريل ٢٠١٢	مايو ٢٠١١
	سنوي	شهري			
المعيّنون بالقطّاعين الخاص والإستثماري من خلال النشرة القومية للتشغيل (ألف معيّن)	٧٥,٥	١٧,٦	١,٥٥	١,٨٨	٦,٣٢
فرص العمل التي وفرها الصندوق الإجتماعي للتنمية (ألف فرصة عمل)	٢,١	٢٥,٢	**٢٥,٦٧	*٢٠,٥١	٢٥,١٥
فرص العمل التي وفرها صندوق التنمية المحلية (فرصة عمل)	٢٤,٣	١٠٤,٧	١١٦٧	٥٧٠	٩٣٩

المصدر: وزارة القوى العاملة والهجرة، الصندوق الإجتماعي للتنمية، صندوق التنمية المحلية).

* بيانات ديسمبر ٢٠١١

* بيانات نوفمبر ٢٠١١

٦- التصاريح الممنوحة للمصريين للعمل بالخارج

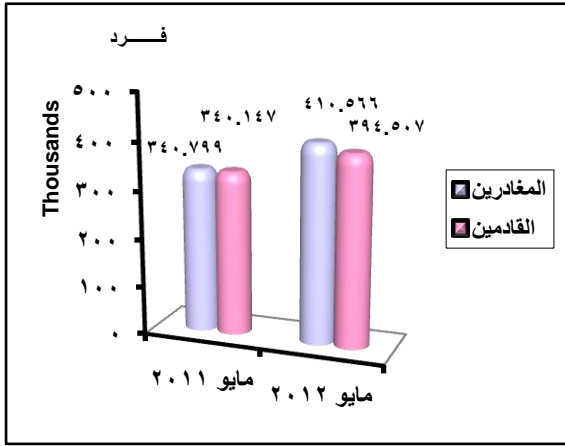


(بالعدد)

البيان	مايو ٢٠١٢		ابريل ٢٠١٢	مايو ٢٠١١
	شهرى	سنوى		
أول مرة	٥,٧	٥,١	٣٢٧٩١	٣٢٩٦٨
تجديد	٢,٤	٣,٨	٣٣٩٢٧	٣٤٤٠٩
إجمالي	١,٦	٠,٦	٦٦٧١٨	٦٧٣٧٧

المصدر: وزارة الداخلية الإدارة العامة لتصاريح العمل.

٧- المغادرين والقادمين من المصريين

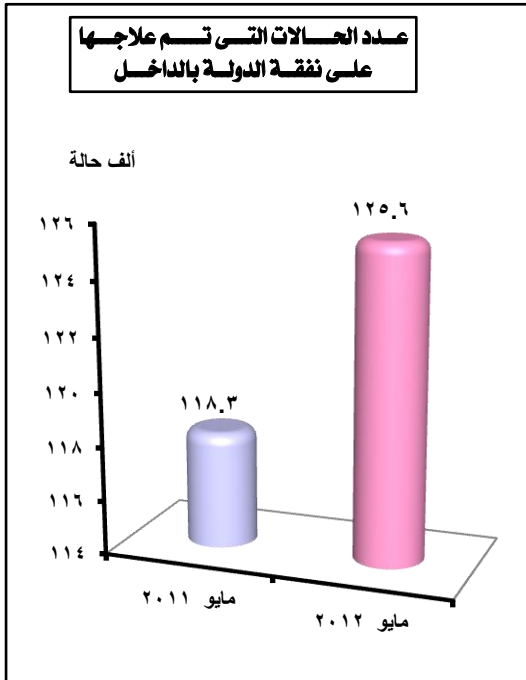


(بالعدد)

البيان	مايو ٢٠١٢		ابريل ٢٠١٢	مايو ٢٠١١
	شهرى	سنوى		
المغادرين	٣,١	٢٠,٥	٣٩٨٢٩٣	٣٤٠٧٩٩
القادمين	٧,٧	١٦,٠	٣٦٦٣٩٠	٣٤٠١٤٧

المصدر: وزارة الداخلية.

٨- الصحة



البيان	مايو ٢٠١٢*		ابريل ٢٠١٢	مايو ٢٠١١
	شهرى	سنوى		
عدد الحالات التى تم علاجها على نفقة الدولة بالداخل (ألف حالة)	١٢,٥	٦,٢	١١١,٦	١١٨,٣
إجمالى قيمة العلاج على نفقة الدولة بالداخل (مليون جنيه)	١٠,٤	٣٣,٧	٢١٦,٣	١٧٨,٦
عدد الحالات التى تم علاجها على نفقة الدولة بالخارج (حالة)	٧٥,٠	١٣٣,٣	٤	٣
إجمالى قيمة العلاج على نفقة الدولة بالخارج (الف جنيه)	١٧,٩	٧٧,٥	٤٠٤,٠	٢٦٨,٣

المصدر: وزارة الصحة.

* بيانات أولية

وزارة التموين والتجارة الداخلية
وزارة البترول والثروة المعدنية
هيئة قناة السويس
وزارة الإتصالات وتكنولوجيا المعلومات
وزارة الكهرباء والطاقة
وزارة السياحة
وزارة المالية
الهيئة العامة للرقابة المالية
مصلحة التسجيل التجاري
وزارة العدل
الهيئة العامة للإستثمار والمناطق الحرة
وزارة الصحة
وزارة القوى العاملة والهجرة
الصندوق الإجتماعى للتنمية
صندوق التنمية المحلية
البنك المركزى المصرى
الجهاز المركزى للتعبئة العامة والإحصاء
وزارة الداخلية
وزارة التخطيط
الهيئة القومية لسكك حديد مصر



الجهاز المركزي للتعبئة العامة والإحصاء

ش صلاح سالم - مدينة نصر - القاهرة - مصر

الموقع الإلكتروني : www.capmas.gov.eg - صندوق بريد : 2086

البريد الإلكتروني : pres_capmas@capmas.gov.eg