



جمهورية مصر العربية
الجهاز المركزي للتعبئة العامة والإحصاء
Arab Republic of Egypt
Central Agency for Public Mobilization and Statistics

المعلوماتية نشرة إحصائية شهرية إبريل ٢٠١٢ (العدد الثاني)



نشرة شهرية تصدر عن الجهاز المركزي للتعبئة العامة والإحصاء

فى إطار سعى الجهاز المركزى للتعبئة العامة والإحصاء لممارسة الدور المكلف به لإتاحة كافة الإحصاءات الرسمية للمجتمع ككل (الحكومة ، مجتمع الأعمال ، مراكز البحث والباحثين والدارسين). يسعد أسرة الجهاز أن تبدأ فى إصدار هذه النشرة الشهرية بإسم "المعلوماتية" وهى نشرة شهرية تشمل كافة البيانات والمؤشرات عن تطور أداء الاقتصاد المصرى فى كافة النواحي كما رصدت من المصادر المختلفة كذا تطور المؤشرات الاجتماعية عن السكان وخصائصهم وبعض الظواهر المتعلقة بهم. نأمل أن يكون هذا الإصدار الشامل الذى سيصدر يوم ٢٠ من كل شهر عن الشهر السابق مفيداً لمستخدمى البيانات.. ويسعد الجهاز تلقى تعليقات المستخدمين عنه وخاصة فى الأشهر القليلة القادمة.

لواء / أبوبكر الجندى

رئيس الجهاز المركزى للتعبئة العامة والإحصاء

رقم الصفحة	البيانات	م
١	مؤشرات عامّة	
	أولاً: مؤشرات الأداء الإقتصادي والمالي	
٢	النتائج المحلي الإجمالي	١
٢	الإيرادات والمصروفات	٢
٢	الدين المحلي والخارجي	٣
٤	صافي الاستثمارات الأجنبية المباشرة	٤
٤	الإحتياطيات الدولية	٥
٤	الشركات التي تم تأسيسها وزيادة رؤوس أموالها	٦
٥	مصادر تدفق رؤوس الأموال للشركات التي تم تأسيسها	٧
٥	حالات الإفلاس (أفراد - شركات)	٨
٥	الودائع والتسهيلات الإئتمانية لدى الجهاز المصرفي	٩
٦	التسهيلات الإئتمانية من البنوك	١٠
٦	أسعار الفائدة	١١
٦	السيولة المحلية	١٢
٧	إيرادات صندوق التوفير	١٣
٧	أسعار صرف العملات الأجنبية	١٤
٧	أسعار الذهب	١٥
٨	سوق الإصدار	١٦
٨	سوق التداول	١٧
٨	مؤشرات البورصة	١٨
٩	المدعم	١٩
٩	تحويلات المصريين العاملين بالخارج	٢٠
٩	الرقم القياسي ومعدل التضخم السنوي لأسعار المستهلكين	٢١
١٠	الأرقام القياسية لأسعار المنتجين	٢٢
١٠	الرقم القياسي للصناعات التحويلية	٢٣
١٠	متوسط أسعار الأسمدة	٢٤
١١	متوسط أسعار الحديد	٢٥
١١	متوسط أسعار الأسمدة	٢٦
١١	متوسط أسعار أهم السلع الغذائية	٢٧
١٢	متوسط أسعار المواد الخام والمعادن	٢٨
١٢	هيئة قناة السويس	٢٩
١٢	الكهرباء	٣٠
١٣	البتروول والغاز الطبيعي	٣١

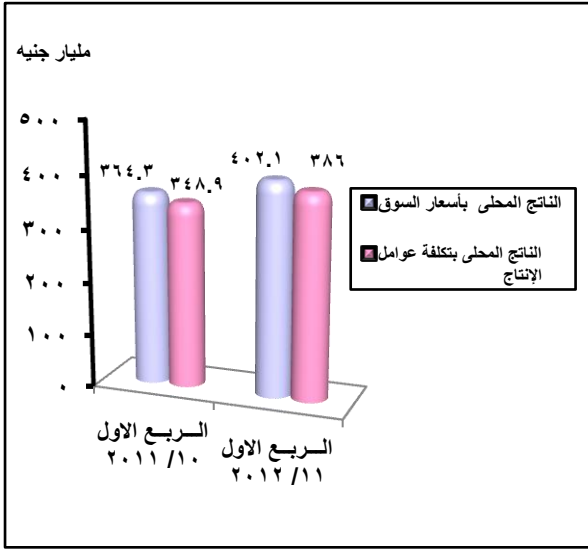
رقم الصفحة	البيانات	م
١٣	مؤشرات السياحة	٣٢
١٣	حركة الركاب فى المطارات المصرية	٣٣
١٤	نسب الإشغال الفندقى	٣٤
١٤	النقل بالسكك الحديدية	٣٥
١٤	إجمالى عدد المركبات المرخصة	٣٦
١٥	إجمالى حوادث القطارات ونتائجها	٣٧
١٥	قطاع الإتصالات وتكنولوجيا المعلومات	٣٨
١٥	المستفيدون من الدعم التموينى	٣٩
١٦	موقف أرصدة السلع الغذائية الإستراتيجية	٤٠
١٦	إجمالى حصص الدقيق الموزعة لمحافظة الجمهورية	٤١
١٦	نسبة إقبال المواطنين على السلع التموينية	٤٢
١٧	صادرات وواردات جمهورية مصر العربية	٤٣
١٧	الصادرات والواردات من أهم السلع	٤٤
١٧	الصادرات والواردات البترولية	٤٥
١٨	صادرات وواردات جمهورية مصر العربية من الطاقة الكهربائية	٤٦
١٨	التبادل التجارى مع دول حوض النيل	٤٧
	ثانياً: مؤشرات اجتماعية	
١٩	عدد السكان	١
١٩	المواليد والوفيات	٢
١٩	حالات الزواج والطلاق	٣
٢٠	القوى العاملة	٤
٢٠	المشغلون	٥
٢١	التصاريح الممنوحة للمصريين للعمل بالخارج	٦
٢١	المغادرين والقادمين من المصريين	٧
٢١	الصحة	٨

- بلغ الناتج المحلى الإجمالى للربع الأول لعام ٢٠١٢/٢٠١١ (أسعار السوق) ٤٠٢١٠٠ مليون جنيهه بينما كان ٣٦٤٣٠٠ مليون جنيهه فى الربع الاول لعام ٢٠١١/٢٠١٠ كما بلغ معدل نمو الناتج المحلى الإجمالى (أسعار السوق) ١٠,٢٪ فى الربع الأول لعام ٢٠١٢/٢٠١١ بينما كان ٥,٥٪ فى الربع الأول لعام ٢٠١١/٢٠١٠ .
- بلغ صافى الدين العام المحلى ٨٢٢٠٧٩ مليون جنيهه فى ديسمبر ٢٠١١ بنسبة قدرها ٥٢,٤٪ من الناتج المحلى الإجمالى بينما بلغ الدين العام الخارجى ٣٣٩٩٨ مليون دولار فى سبتمبر ٢٠١١ بنسبة قدرها ١٢,٩٪ من الناتج المحلى الإجمالى.
- بلغت قيمة الأوراق المتداولة المقيّدة وغير المقيّدة بالبورصة ١٣٢١٦,٩ مليون جنيهه فى فبراير ٢٠١٢ بنسبة انخفاض قدرها ٤٣,١٪ عن نفس الشهر من العام السابق.
- بلغ المؤشر العام لسوق المال المصرى ٧٩٥,٥٨ نقطة فى فبراير ٢٠١٢ بانخفاض قدره ٣٦٨,١ نقطة عن نفس الشهر من العام السابق.
- بلغ متوسط سعر الاسمنت البورتلاندى العادى ٢٥,٨٤ جنيهه /٥٠ كجم فى فبراير ٢٠١٢ بنسبة انخفاض قدرها ١٤,٦٪ عن نفس الشهر من العام السابق.
- بلغ متوسط سعر الحديد ٤٧٦٣ جنيهه /طن فى فبراير ٢٠١٢ محققاً نسبة زيادة قدرها ٤,٧٪ عن نفس الشهر من العام السابق.
- بلغت عائدات هيئة قناة السويس ٣٨١,٤ مليون دولار فى فبراير ٢٠١٢ بنسبة انخفاض قدرها ١,٩٪ عن نفس الشهر من العام السابق.
- بلغت كمية الكهرباء المولدة ١١٦٧٤,٦ مليون (ك.و.س) فى فبراير ٢٠١٢ بمعدل زيادة قدره ١٧,٩٪ عن نفس الشهر من العام السابق بينما بلغت الكهرباء المستخدمة ١٠٠٨٣,٥ مليون (ك.و.س) فى فبراير ٢٠١٢ بمعدل زيادة قدره ١١,٦٪ عن نفس الشهر من العام السابق.
- بلغ إجمالى عدد السائحين ٧٥٣٤٥١ سائح فى شهر فبراير ٢٠١٢ بنسبة زيادة قدرها ٢٥٧,١٪ عن نفس الشهر من العام السابق.

- بلغ عدد المستفيدين من البطاقات التموينية ٦٤,٧ مليون مستفيد حتى فبراير ٢٠١٢ كما بلغ عدد البطاقات التموينية المستخدمة لهذا الغرض ١٥,٨ مليون بطاقة مما يشير إلي أن متوسط عدد الأفراد لكل بطاقة ٤ أفراد.
- بلغت كمية حصص الدقيق التمويني (٨٢٪) ٥٦٧ ألف طن في فبراير ٢٠١٢ بنسبة زيادة قدرها ٤,٢٪ عن نفس الشهر من العام السابق.
- بلغت قيمة الواردات ٥,١ مليار دولار في شهر يناير ٢٠١٢ بنسبة زيادة قدرها ٦,٣٪ عن نفس الشهر من العام السابق كما بلغت قيمة الصادرات ٢,٣ مليار دولار في شهر يناير ٢٠١٢ بنسبة زيادة قدرها ٩,٥٪ عن نفس الشهر من العام السابق.
- بلغ معدل البطالة ١٢,٤٪ في الربع الرابع من عام ٢٠١١ بينما كان ٨,٩٪ في الربع الرابع من العام السابق.
- بلغ إجمالي تصاريح العمل الممنوحة للمصريين للعمل بالخارج ٧٩٥٦١ تصريح في فبراير ٢٠١٢ بمعدل زيادة قدره ١٩,٩٪ عن نفس الشهر من العام السابق.
- بلغ عدد الحالات التي تم علاجها على نفقة الدولة بالداخل والخارج ١٤٣٢٠٤ حالة في فبراير ٢٠١٢ بمعدل زيادة قدره ٣٨,٩٪ عن نفس الشهر من العام السابق.

ملحوظة: تصدر هذه النشرة في يوم ٢٠ من كل شهر.

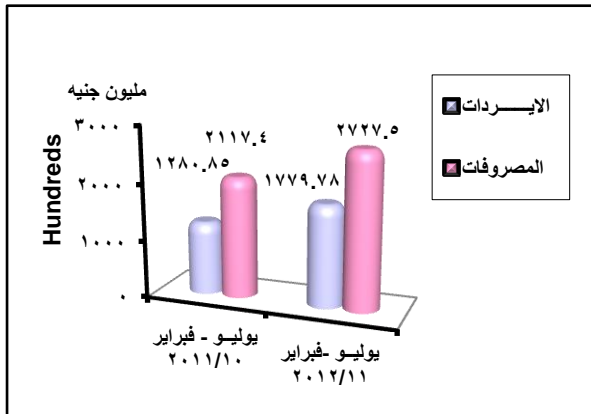
١- الناتج المحلي الإجمالي (بالأسعار الجارية)



البيان	الربع الأول ٢٠١١/٢٠١٠	الربع الأول ٢٠١٢/٢٠١١
الناتج المحلي الإجمالي (بالأسعار السوق) بالمليون جنيهه	٣٦٤٣٠٠	٤٠٢١٠٠
الناتج المحلي الإجمالي (بالأسعار السوق) بالمليون دولار	٦٤٠٧٤	٦٧٥٩٨
الناتج المحلي الإجمالي (بتكلفة عوامل الإنتاج) بالمليون جنيهه	٣٤٨٩١٥	٣٨٦٠٠١
الناتج المحلي الإجمالي (بتكلفة عوامل الإنتاج) بالمليون دولار	٦١٣٦٨	٦٤٨٩٢
معدل النمو (بالأسعار السوق) %	٥,٥	٠,٢

المصدر: وزارة التخطيط.

٢- الإيرادات والمصروفات

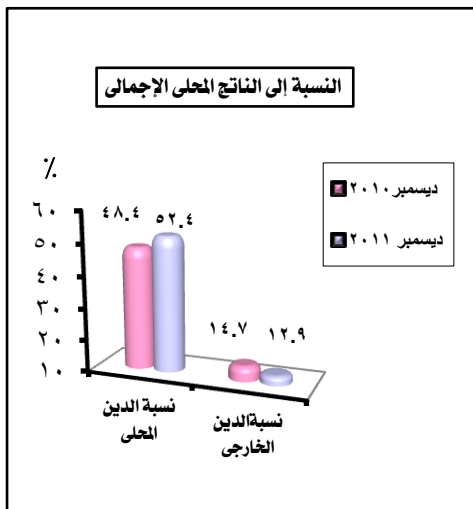


(مليون جنيه)

البيان	يوليو - فبراير ٢٠١١/٢٠١٠	يوليو - فبراير ٢٠١٢/٢٠١١	معدل التغير %
إجمالي الإيرادات	١٢٨٠٨٥	١٧٧٩٧٨	٣٩,٠
إجمالي المصروفات	٢١١٧٤٠	٢٧٢٧٥٠	٢٨,٨
العجز النقدي	٨٣٦٥٥	٩٤٧٧٢	١٣,٣

المصدر: وزارة المالية.

٣- الدين المحلي والخارجي

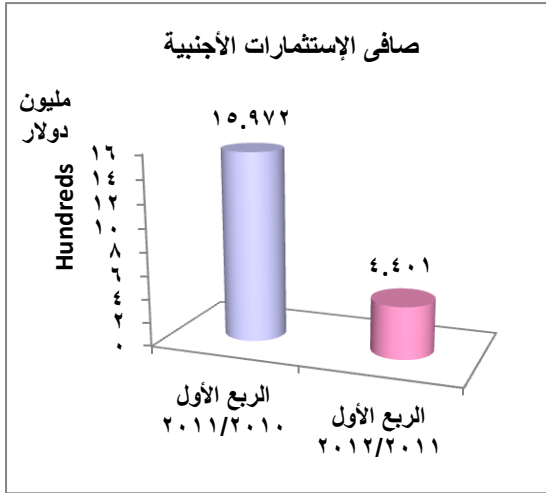


بيان سنوي	٢٠١٠				٢٠١١ ديسمبر
	ديسمبر	سبتمبر	يونيو	مارس	
صافي الدين العام المحلي (مليون جنيهه)	٦٦٦٨٨٢	٦٤٣٤٣٨	٥٩٩٦١٢	٥٨٢٢٥٧	٨٢٢٠٧٩
النسبة إلى الناتج المحلي الإجمالي %	٤٨,٤	٤٦,٧	٤٩,٧	٤٨,٣	٥٢,٤
إجمالي الدين العام الخارجي (مليون دولار)	٣٤٩٩٣	٣٤٧٠٠	٣٣٦٩٤	٣٢٢٧٧	*٣٣٩٩٨
النسبة إلى الناتج المحلي الإجمالي %	١٤,٧	١٤,٣	١٥,٩	١٤,٧	١٢,٩

المصدر: وزارة المالية. * بيانات شهر سبتمبر ٢٠١١

٤- صافي الإستثمارات الأجنبية المباشرة

(بالمليون دولار)

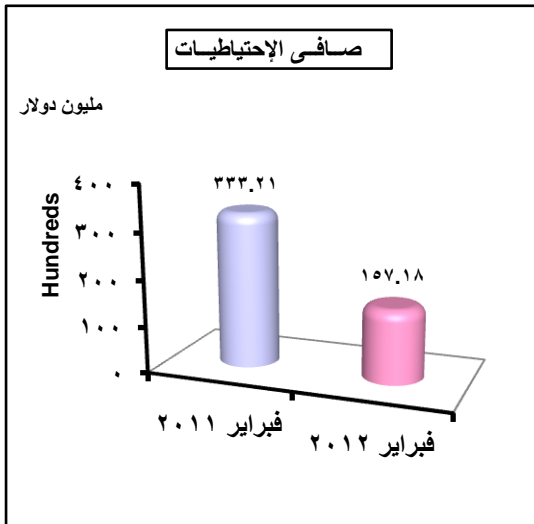


البيان	الربع الأول ٢٠١١/٢٠١٠	الربع الأول ٢٠١٢/٢٠١١	معدل التغير %
صافي الإستثمارات الأجنبية المباشرة	١٥٩٧,٢	٤٤٠,١	٧٢,٤-

المصدر: البنك المركزي المصري.

٥- الإحتياطيات الدولية

(مليون دولار)

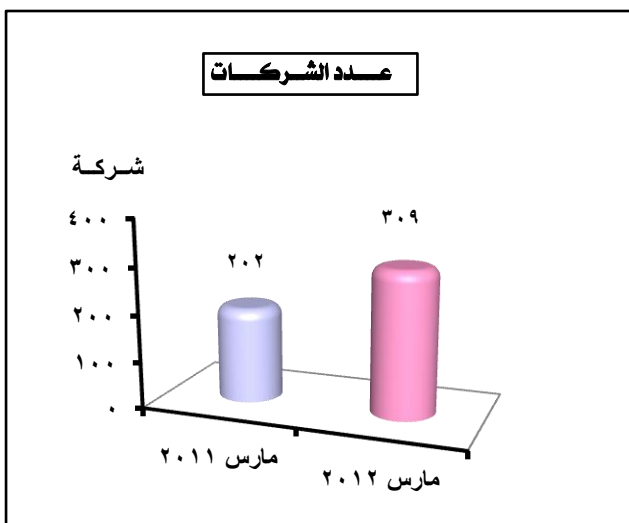


البيان	معدل التغير %		فبراير ٢٠١١	يناير ٢٠١٢	فبراير ٢٠١٢
	الشهرى	السنوى			
صافي الإحتياطيات	٣,٩-	٥٢,٨-	٣٣٣٢١	١٦٣٥٤	١٥٧١٨
إجمالي الإحتياطيات	٣,٩-	٥٢,٨-	٣٣٣٣٧	١٦٣٧٧	١٥٧٤١
عدد شهور التغطية لالواردات *	٧,٧	٥,٩-	٣,٤	٣,٢	٥٨,٤-

المصدر: البنك المركزي المصري.

* مقدرة على أساس الواردات السلعية خلال ٢٠١١/٢٠١٠.

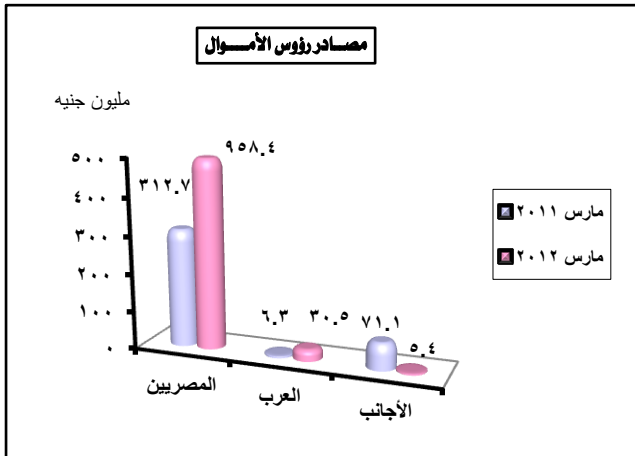
٦- الشركات التي تم تأسيسها



البيان	معدل التغير %		مارس ٢٠١١	فبراير ٢٠١٢	مارس ٢٠١٢
	الشهرى	السنوى			
عدد الشركات (شركة)	٢٠,٢	٥٢,٠	٢٠٢	٣٠٣	٣٠٩
رأس المصلر (مليون جنيه)	٣٩٠,١	١٥٤,٩	٤٧٧,٨	٩٩٤,٢	١٠٨,١

المصدر: الهيئة العامة للإستثمار والمناطق الحرة.

٧- مصادر تدفق رؤوس الأموال للشركات التي تم تأسيسها

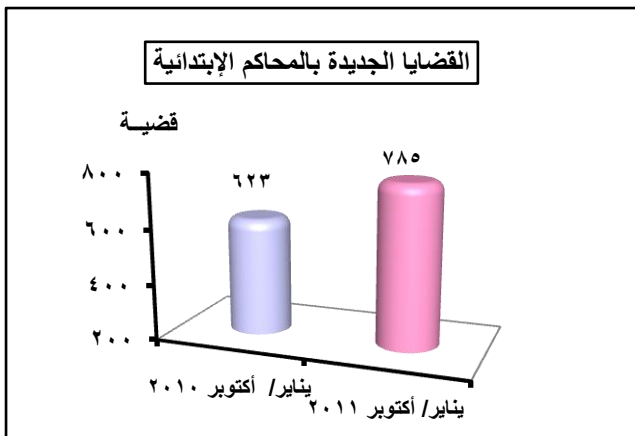


(مليون جنيه)

البيان	مارس ٢٠١١	فبراير ٢٠١٢	مارس ٢٠١٢	معدل التغير %	
				الشهرى	السنوى
المصريين	٣١٢.٧	٤٢٧.٦	٩٥٨.٤	١٢٤.١	٢٠٦.٥
العرب	٦.٣	٣٣.٣	٣٠.٥	٨.٤-	٣٨٤.١
الأجانب	٧١.١	١٦.٩	٥.٤	٦٨.٠-	٩٢.٤-
الإجمالى	٣٩٠.١	٤٧٧.٨	٩٩٤.٢	١٠٨.١	١٥٤.٩

المصدر: الهيئة العامة للإستثمار والمناطق الحرة.

٨- حالات الإفلاس (أفراد - شركات)

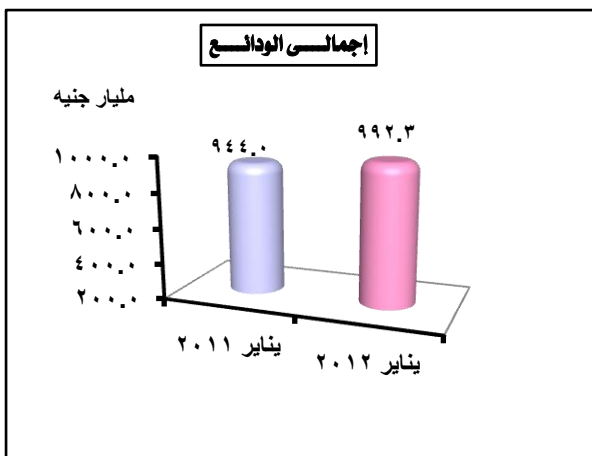


البيان	يناير/ أكتوبر ٢٠١٠	يناير/ أكتوبر ٢٠١١	معدل التغير %
القضايا الجديدة بالمحاكم الابتدائية	٦٢٣	٧٨٥	٢٦.٠
الأحكام النهائية الصادرة بمحاكم الإستئناف	٧٤	٧٨	٥.٤

المصدر: وزارة العدل

* بيانات أولية

٩- الودائع والتسهيلات الإئتمانية لدى الجهاز المصرفى



(مليار جنيه مصرى)

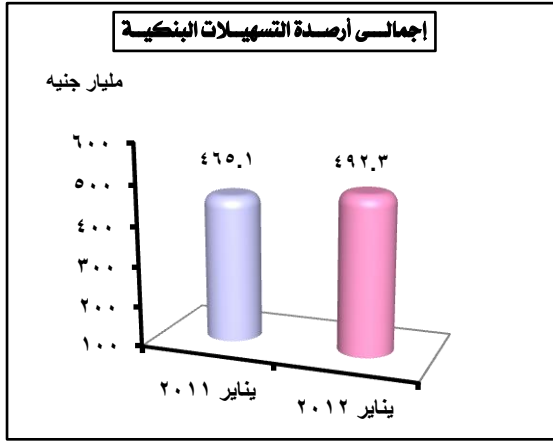
البيان	يناير ٢٠١١	ديسمبر ٢٠١١	يناير ٢٠١٢	معدل التغير %	
				الشهرى	السنوى
إجمالى الودائع	٩٤٤.٠	٩٨٩.٤	٩٩٢.٣	٠.٣	٥.١
أ- الودائع الحكومية**	١١٤.٠	١٢٠.٥	١٢١.٣	٠.٧	٦.٤
ب- الودائع غير الحكومية	٨٣٠.٠	٨٦٨.٩	٨٧١.٠	٠.٢	٤.٩

المصدر: البنك المركزى المصرى

* بيانات أولية

** تشمل الحكومة والهيئات العامة والخدمية والإقتصادية.

١٠. التسهيلات الائتمانية من البنوك



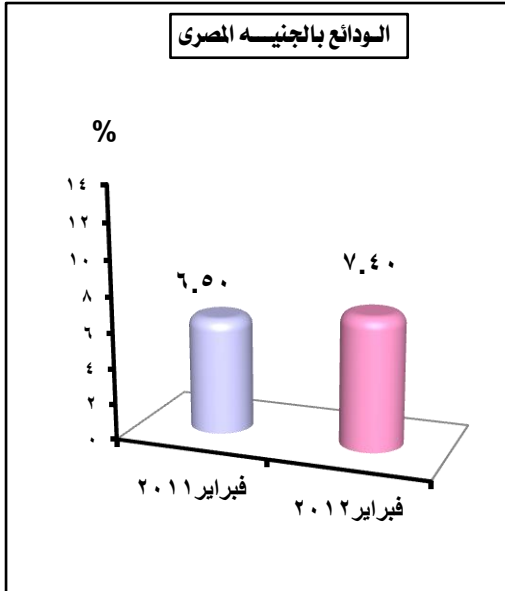
(مليار جنيه مصري)

البيان	يناير ٢٠١١	ديسمبر ٢٠١١	يناير ٢٠١٢*	
			السنوي	الشهري
إجمالي أرصدة التسهيلات البنكية	٤٦٥,١	٤٨٩,٧	٤٩٢,٣	٠,٥
أ. للحكومة	٣٨,٨	٣٧,٢	٣٦,٩	٠,٨
ب. أرصدة الإقراض والخصم الغير حكومي	٤٢٦,٣	٤٥٢,٥	٤٥٥,٤	٠,٦

المصدر: البنك المركزي المصري
* بيانات أولية

١١. أسعار الفائدة

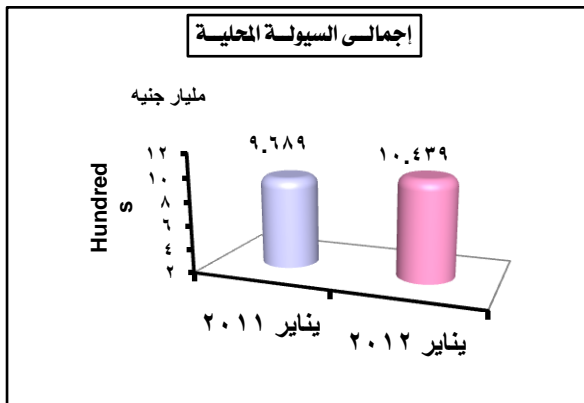
%



البيان	فبراير ٢٠١١	يناير ٢٠١٢	مقدار التغير	
			السنوي	الشهري
أذن الخزنة (٩١ يوماً)	١٠,٩٤	١٣,٨٣	١٣,٨٣	٠,٠
الودائع بالجنيه المصري	٦,٥٠	٧,٢	٧,٤	٠,٢
الودائع بالدولار الأمريكي	٠,١٤	٠,٢٥	٠,٢٢	٠,٠٣
			حد أدنى	حد أقصى
سعر الفائدة على ودائع صندوق البريد	٩,٠٠	٩,٠٠	٩,٠	٠,٠٠
سعر إعادة الخصم	٨,٥٠	٩,٥٠	٩,٥٠	٠,٠٠
سعر الفائدة على شهادات الإستثمار	٩,٥٠	١١,٥٠	١١,٥٠	٠,٠٠

المصدر: البنك المركزي المصري.
* بيانات أولية

١٢. السيولة المحلية

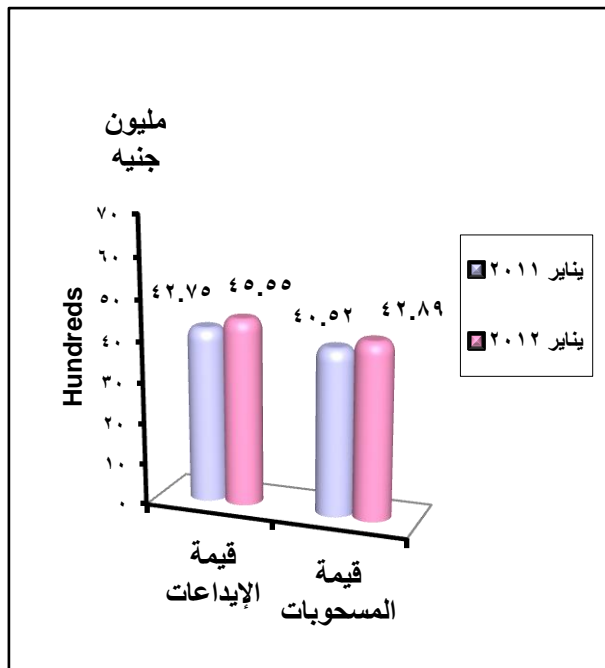


(مليار جنيه مصري)

البيان	يناير ٢٠١١	ديسمبر ٢٠١١	يناير ٢٠١٢*	
			السنوي	الشهري
إجمالي السيولة المحلية	٩٦٨,٩	١٠٢٨,٩	١٠٤٣,٩	٠,٥
أ. المعروض النقدي	٢٢٩,٥	٢٥٥,٦	٢٥٩,٠	١,٣
ب. أشباه النقود	٧٣٩,٤	٧٨٣,٣	٧٨٤,٩	٠,٢

المصدر: البنك المركزي المصري.
* بيانات أولية

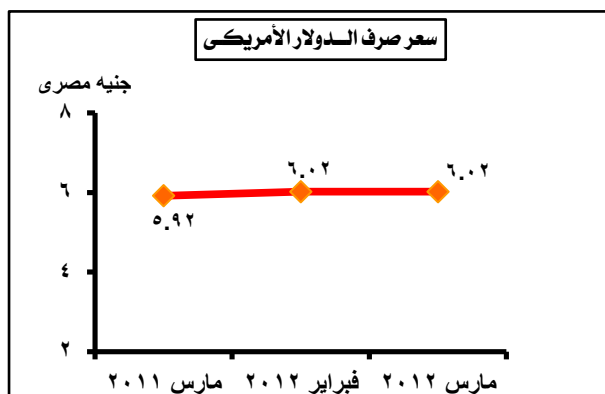
١٣- إيرادات صندوق التوفير



البيان	يناير ٢٠١١	ديسمبر ٢٠١١	معدل التغير %	
			الشهري	السنوي
عدد الإيداعات في صندوق التوفير (بالآلاف)	١٣٦٣	١٤٢٨	١٣٤٨	١,١-
قيمة الإيداعات في صندوق التوفير (بالمليون جنيه)	٤٢٧٥	٤٧٠٠	٤٥٥٥	٦,٥
عدد المسحوبات من صندوق التوفير (بالآلاف)	١٢٩٤	١١٥٦	١٠٩٧	٥,١-
قيمة المسحوبات من صندوق التوفير (بالمليون جنيه)	٤٠٥٢	٤٥٤٥	٤٢٨٩	٥,٨

المصدر: الهيئة القومية للبريد.

١٤- أسعار صرف العملات الأجنبية



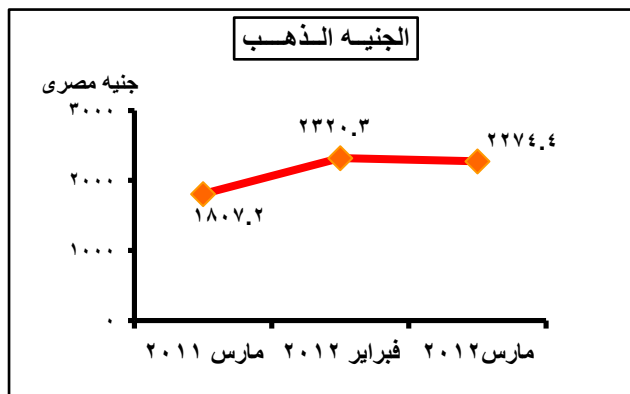
(جنيه مصري)

متوسط سعر الصرف (تحويلات - شراء)	مارس ٢٠١١	فبراير ٢٠١٢	مارس ٢٠١٢*	معدل التغير %	
				الشهري	السنوي
دولار أمريكي	٥,٩٢	٦,٠٢	٦,٠٢	٠,٠	١,٧
يورو	٨,٣٢	٧,٩٧	٧,٩٢	٠,٦-	٤,٨-
جنيه استرليني	٩,٥٨	٩,٥٢	٩,٤٩	٠,٣-	٠,٩-
١٠٠ ين ياباني	٧,٢٦	٧,٦٦	٧,٣٣	٤,٣-	١,٠

المصدر: البنك المركزي المصري.

* بيانات أولية.

١٥- أسعار الذهب

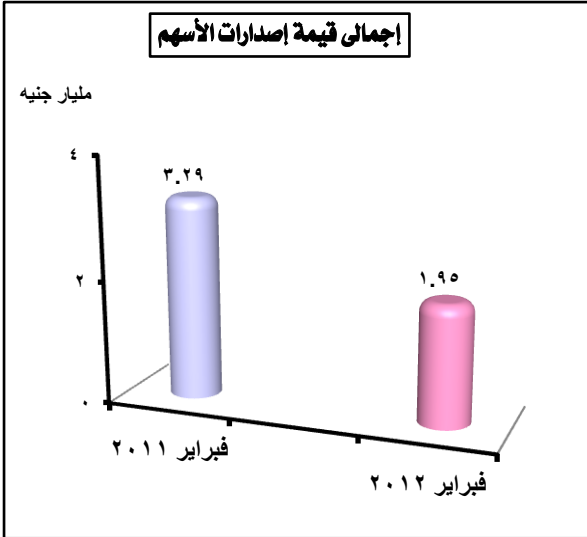


(جنيه مصري)

متوسط أسعار الذهب	مارس ٢٠١١	فبراير ٢٠١٢	مارس ٢٠١٢*	معدل التغير %	
				الشهري	السنوي
الجنيه الذهب	١٨٠٧,٢	٢٣٢٠,٣	٢٢٧٤,٤	٢,٠-	٢٥,٩
الجرام عيار ٢١	٢٢٥,٩	٢٩٠,٠	٢٨٤,٣	٢,٠-	٢٥,٩
الجرام عيار ١٨	١٩٣,٦	٢٤٨,٦	٢٤٣,٧	٢,٠-	٢٥,٩

المصدر: البنك المركزي المصري. * بيانات أولية

١٦- سوق الإصدار

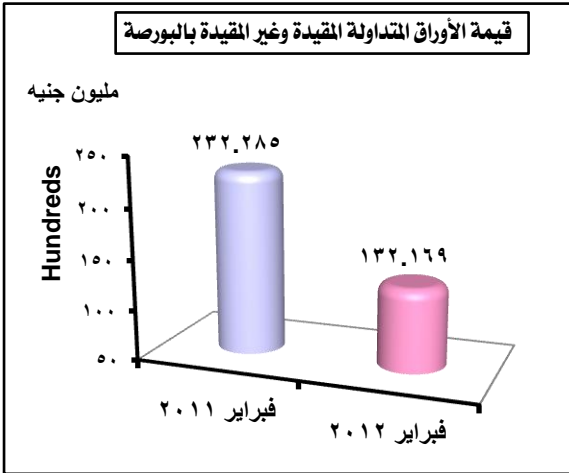


البيان	فبراير ٢٠١١	فبراير ٢٠١٢	معدل التغير السنوي %
إجمالي قيمة إصدارات الأسهم (مليار جنيه)	٣,٢٩	١,٩٥	٤٠,٧-
نسبة قيمة إصدارات تأسيس أسهم الشركات الجديدة إلى إجمالي الإصدارات %	٢٢,٩٠	٢٠,٢٠	١٢,٧*
نسبة قيمة إصدارات الأسهم لزيادة رؤوس أموال شركات قائمة إلى إجمالي الإصدارات %	٦٧,١٠	٧٩,٨٠	١٢,٧*

المصدر: الهيئة العامة للرقابة المالية.

* مقدار التغير.

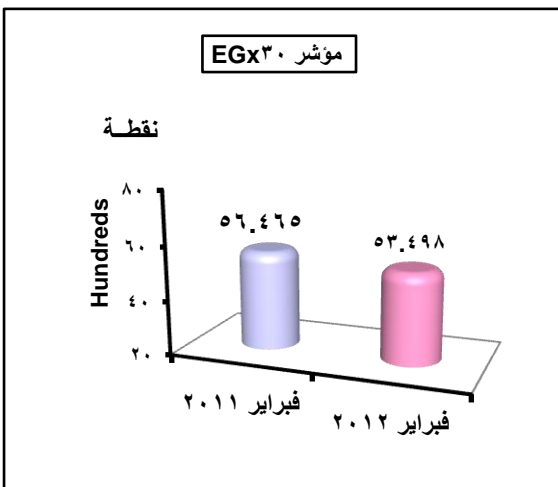
١٧- سوق التداول



البيان	فبراير ٢٠١١	يناير ٢٠١٢	معدل التغير %	
			السنوي	الشهري
قيمة الأوراق المتداولة المقيدة وغير المقيدة بالبورصة (مليون جنيه)	٢٣٢٢٨,٥	٦٧٧١,٤	١٣٢١٦,٩	٩٥,٢
قيمة الأوراق المتداولة المقيدة وغير المقيدة بالبورصة (مليون دولار)	١١٦,٩	٤٥,٤	٨٩,٧	٩٧,٦

المصدر: الهيئة العامة للرقابة المالية.

١٨- مؤشرات البورصة

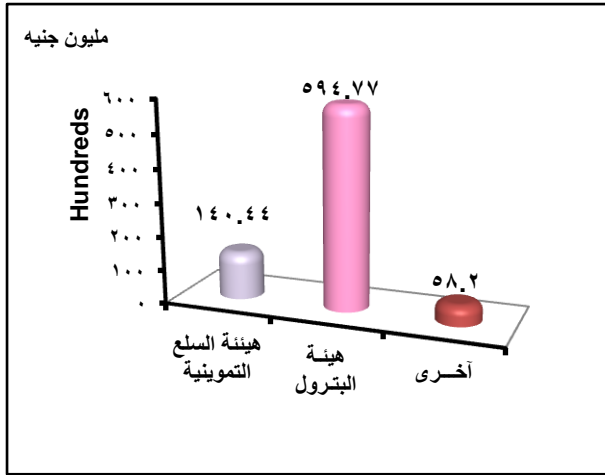


(نقطة)

البيان	فبراير ٢٠١١	يناير ٢٠١٢	مقدار التغير	
			السنوي	الشهري
المؤشر العام لسوق المال المصري	١١٦٢,٦٨	٥٦٧,٤١	٧٩٥,٥٨	٢٢٨,١٧
مؤشر داوجونز تايتنز 20	١٢٣٤,٢٩	١٠٣٦,٧٩	١١٨٣,٦٣	١٤٦,٨٤
مؤشر EG X 30	٥٦٤٦,٥٠	٤٦٤٨,١٣	٥٣٤٩,٨٥	٧٠١,٧٢
مؤشر EG X 70	٥٣٧,١٧	٤٦١,٢١	٥١٦,٠٤	٥٤,٧٣
مؤشر EG X100	٨٨٤,٧٩	٧٥٣,٣٥	٨٦٨,٣١	١١٤,٩٦

المصدر: الهيئة العامة للرقابة المالية.

١٩- الدعم

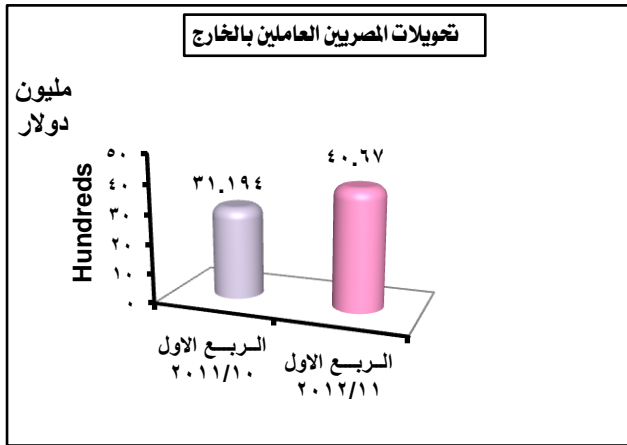


(مليون جنيه)

البيان	يوليو - فبراير ٢٠١٢/٢٠١١	% للاجمالى
هيئة السلع التموينية	١٤٠٤٤	١٧,٧
هيئة البترول	٥٩٤٧٧	٧٥,٠
أخرى	٥٨٢٠	٧,٣
اجمالى الدعم	٧٩٣٤١	١٠٠

المصدر: وزارة المالية.

٢٠- تحويلات المصريين العاملين بالخارج

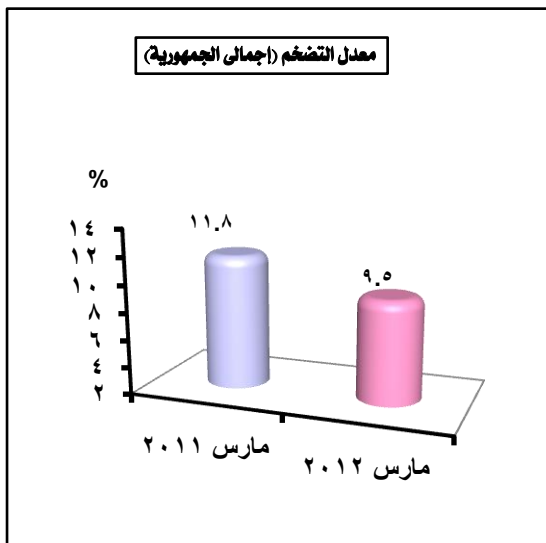


مليون دولار

البيان	الربع الأول ٢٠١٢/٢٠١١	الربع الأول ٢٠١١/٢٠١٠	معدل التغير %
تحويلات المصريين العاملين بالخارج	٤٠٦٧,٠	٣١١٩,٤	٣٠,٤

المصدر: البنك المركزى المصرى.

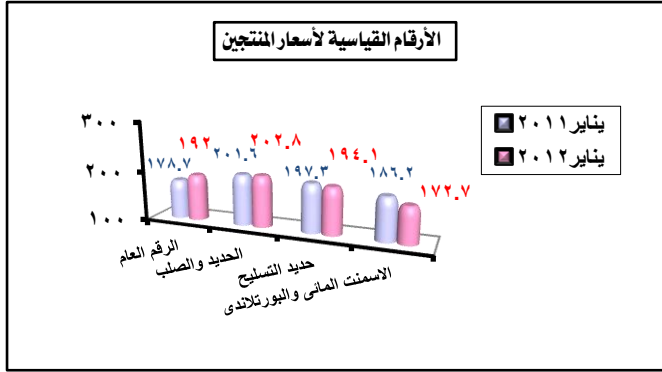
٢١- الرقم القياسى ومعدل التضخم السنوى لأسعار المستهلكين



البيان الشهر	حضر		ريف		اجمالى	
	الرقم القياسى	معدل التضخم %	الرقم القياسى	معدل التضخم %	الرقم القياسى	معدل التضخم %
مارس ٢٠١١	١١٢,٤	١١,٥	١١٣,٤	١٢,٢	١١٢,٩	١١,٨
فبراير ٢٠١٢	١٢١,١	٩,٢	١٢٣,٣	١٠,٨	١٢٢,١	٩,٩
مارس ٢٠١٢	١٢٢,٦	٩,٠	١٢٤,٩	١٠,١	١٢٣,٧	٩,٥

المصدر: الجهاز المركزى للتعبئة العامة والإحصاء.

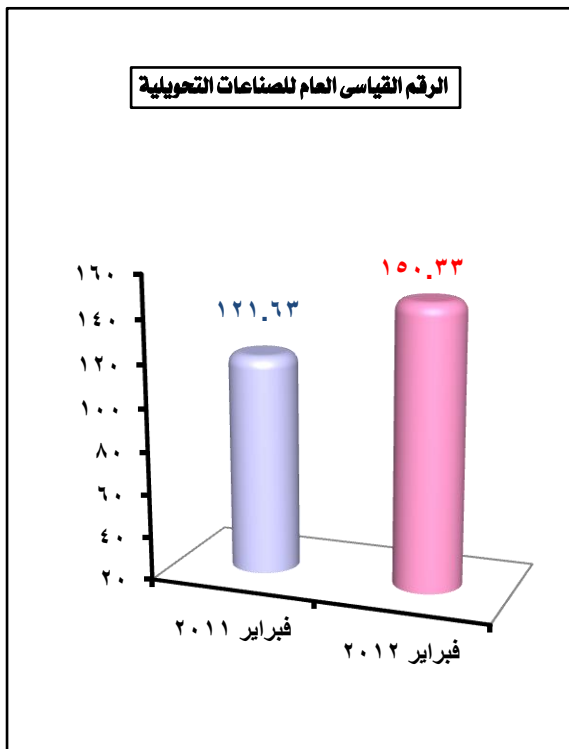
٢٢- الأرقام القياسية لأسعار المنتجين



البيان	يناير ٢٠١١	ديسمبر ٢٠١١	يناير ٢٠١٢
الرقم العام	١٧٨,٧	١٩١,٠	١٩٢,٠
الحديد والصلب	٢٠١,٦	١٩٩,٦	٢٠٢,٨
حديد التسليح	١٩٧,٣	١٨٩,٩	١٩٤,١
الاسمنت المائي والبورتلاندي	١٨٦,٢	١٤٩,٢	١٧٢,٧

المصدر: الجهاز المركزي للتعبئة العامة والإحصاء.

٢٣- الرقم القياسي للصناعات التحويلية

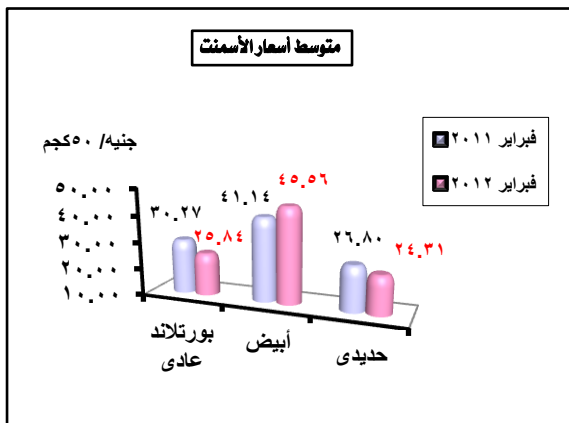


البيان	فبراير ٢٠١١	يناير ٢٠١٢	فبراير ٢٠١٢*
الرقم القياسي العام للصناعات التحويلية	١٢١,٦٣	١٤٦,٨١	١٥٠,٣٣*
الرقم القياسي لأهم الأنشطة:			
صناعة الأغذية والمشروبات	١١٣,٨	١٢٤	١٣٣,٠
صناعة منتجات التبغ	٧٢,٣٧	١٣٣,٣	١٢١,٤
صناعة الملابس الجاهزة	١٨٠,٢	٢٨٢,٢	٢٦٣,٢
صناعة المنتجات الحرارية (زجاج، أسمنت، طوب، بلاط)	١٩٣,٢	١٨٤,٦	٢١١,٤
صناعة الفلزات (الحديد والصلب)	٧٩,٣٠	٩٨,٥٥	٨٨,٧٨
صناعة منتجات المعادن	٨٨,١٣	١٥٠,٩	١٣٦,١
صناعة الآلات والمعدات	١٣٤	١٥١,٤	١٥٢,٥
صناعة الآلات والأجهزة الكهربائية	١١٧,٣	١٣٠,٨	١٢١,٧
صناعة المركبات ذات المحركات	١٦,٩١**	٩٧,٨٥	١٠١,١
صناعة الأثاث	٦٢,٧	٧٨,٥١	٨٢,٥٤

المصدر: الجهاز المركزي للتعبئة العامة والإحصاء.

* بيانات أولية ** توقف العمل في مصانع السيارات خلال فترة الثورة

٢٤- متوسط أسعار الأسمنت



(جنيه ٥٠/كجم)

البيان	فبراير ٢٠١١	يناير ٢٠١٢	معدل التغير %	
			الشهري	السنوي
بورتلاندي عادي	٣٠,٢٧	٢٥,٤٨	٢٥,٨٤	١٤,٦-
أبيض	٤١,١٤	٤٥,٢٦	٤٥,٥٦	١٠,٧
حديدي	٢٦,٨٠	٢٤,٤٢	٢٤,٣١	٩,٣-

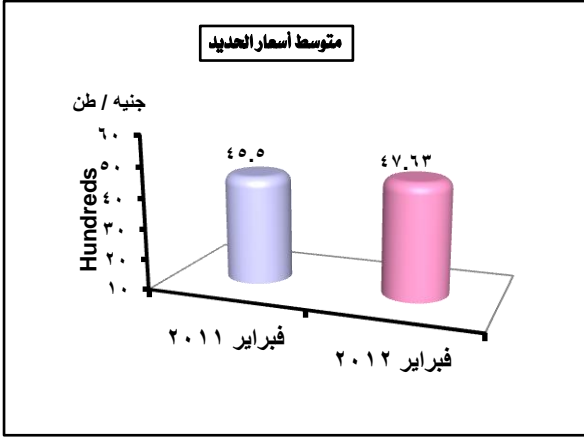
المصدر: الجهاز المركزي للتعبئة العامة والإحصاء.

٢٥. متوسط أسعار الحديد

(جنيه / طن)

البيان	فبراير ٢٠١١	يناير ٢٠١٢	معدل التغير %	
			الشهري	السنوي
حديد مبروم (١٦، ١٠، ١٣ مم)	٤٥٥٠	٤٧٩٨	٥،٧	٠،٧-

المصدر: الجهاز المركزي للتعينة العامة والإحصاء.

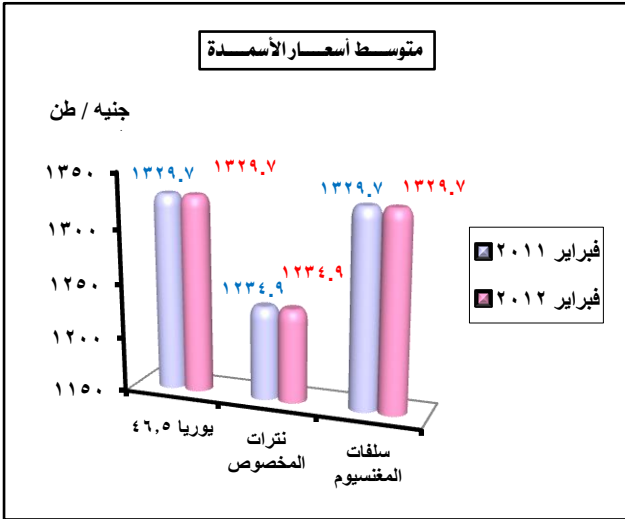


٢٦. متوسط أسعار الأسمدة

(جنيه / طن)

البيان	فبراير ٢٠١١	يناير ٢٠١٢	معدل التغير %	
			الشهري	السنوي
سماد اليوريا ٤٦،٥	١٣٢٩،٧٠	١٣٢٩،٧٠	٠،٠	٠،٠
سماد نترات المخصوص	١٢٣٤،٩٠	١٢٣٤،٩٠	٠،٠	٠،٠
يوريا سلفات المغنسيوم	١٣٢٩،٧٠	١٣٢٩،٧٠	٠،٠	٠،٠

المصدر: الجهاز المركزي للتعينة العامة والإحصاء.

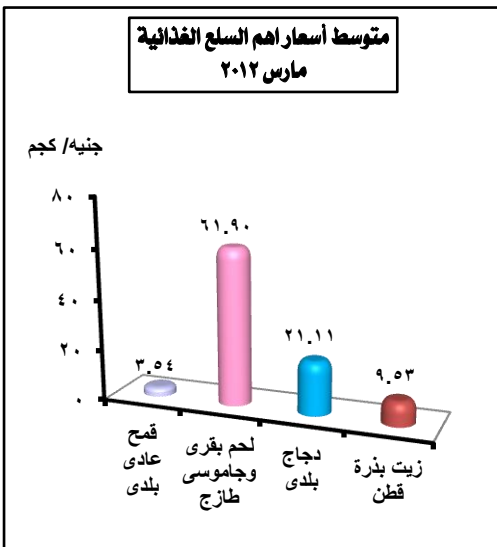


٢٧. متوسط أسعار أهم السلع الغذائية

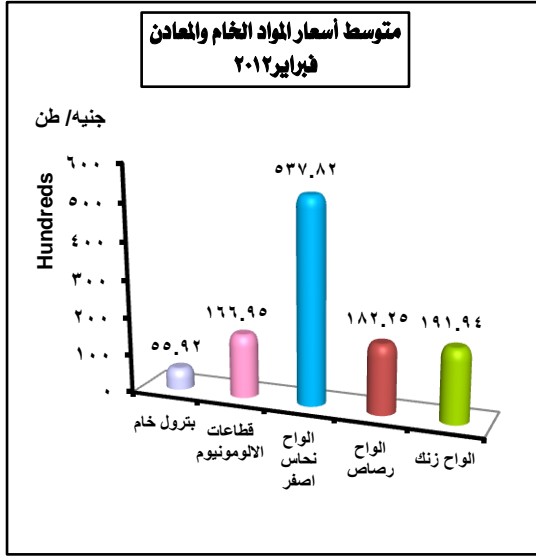
(جنيه / كجم)

السلعة	مارس ٢٠١١	فبراير ٢٠١٢	معدل التغير %	
			الشهري	السنوي
قمح عادي بلدى	٣،٣٤	٣،٥٤	٦،٠	٠،٠
لحم بقرى وجاموسى طازج	٥٥،٦١	٦١،٩٠	١١،٣	٠،٠
دجاج بلدى	١٧،٦٦	١٩،١١	١٩،٥	١٠،٥
زيت بذرة قطن مخلوط (باللت)	٨،٩٨	٩،٥٣	٦،١	٠،٠

المصدر: الجهاز المركزي للتعينة العامة والإحصاء.



٢٨- متوسط أسعار المواد الخام والمعادن

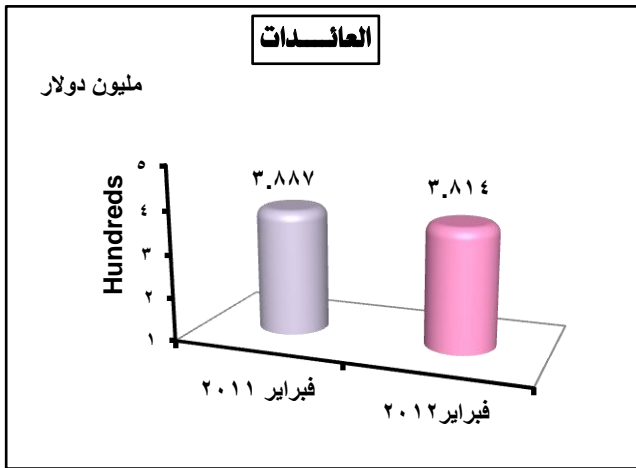


(جنيه / طن)

البيان	فبراير ٢٠١١	يناير ٢٠١٢	فبراير ٢٠١٢	معدل التغير %	
				الشهرى	السنوى
البتترول الخام	٤٦٥٢	٥١٢٧	٥٥٩٢	٩,١	٢٠,٢
قطاعات الألومنيوم	١٨٤٨٠	١٥٩٢٥	١٦٦٩٥	٤,٨	٩,٧
ألواح نحاس اصفر	٤٢٥١٩	٥٣٧٨٢	٥٣٧٨٢	٠,٠	٢٦,٥
ألواح رصاص	١٧٨١١	١٨٢٢٥	١٨٢٢٥	٠,٠	٢,٣
ألواح زنك	١٥٤٠٠	١٩١٩٤	١٩١٩٤	٠,٠	٢٤,٦

المصدر: الجهاز المركزى للتعبئة العامة والإحصاء.

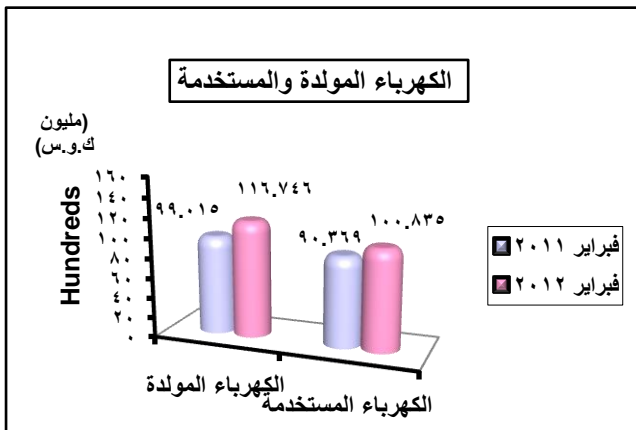
٢٩- هيئة قناة السويس



البيان	فبراير ٢٠١١	يناير ٢٠١٢	فبراير ٢٠١٢	معدل التغير %	
				الشهرى	السنوى
عدد السفن	١٣٥٢	١٥٥٩,٠	١٣٢٨	١٤,٨	١,٨
حمولة السفن (مليون طن)	٦٩,١	٨١,٥	٧٠,٠	١٤,١	١,٣
العائدات (مليون دولار)	٣٨٨,٧	٤٤٥,٨	٣٨١,٤	١٤,٤	١,٩

المصدر: هيئة قناة السويس.

٣٠- الكهرباء

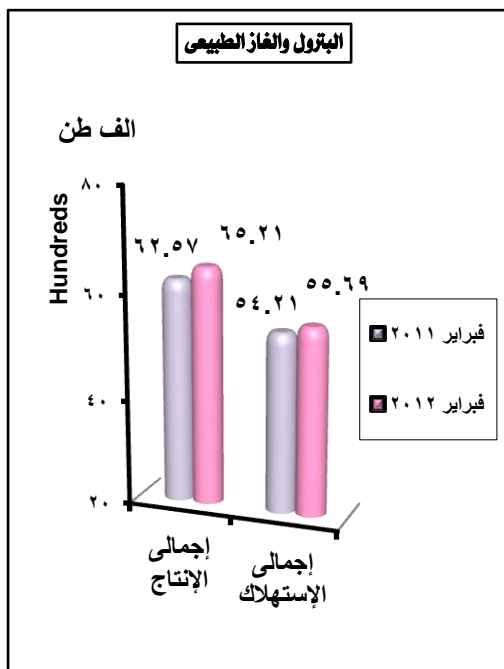


(مليون ك.و.س)

البيان	فبراير ٢٠١١	يناير ٢٠١٢	فبراير ٢٠١٢	معدل التغير %	
				الشهرى	السنوى
الكهرباء المولدة	٩٩٠١,٥	١٢٤٨٩,٧	١١٦٧٤,٦	٦,٥	١٧,٩
الكهرباء المستخدمة	٩٠٣٦,٩	١٠٥٤٢,٧	١٠٠٨٣,٥	٤,٤	١١,٦

المصدر: وزارة الكهرباء والطاقة.

٣١- البترول والغاز الطبيعي

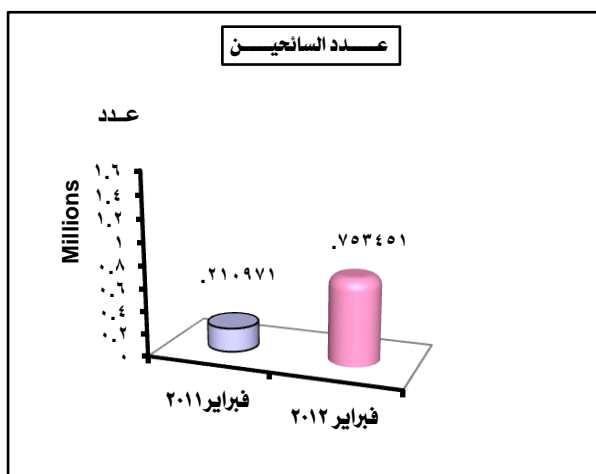


الكمية (الف طن)

البيان	فبراير ٢٠١٢		يناير ٢٠١٢	فبراير ٢٠١١	معدل التغير %
	الشهري	السنوي	٢٠١٢	٢٠١١	
إنتاج الزيت الخام والمتكثفات والبوتاجاز	٦٧	٥,٨	٢٨٢٢	٢٠٢٨	٢٦٧٧
إنتاج الغاز الطبيعي	٩,١	٣,٠	٣٦٨٨	٤٠٥٦	٣٥٨٠
إجمالي الإنتاج	٨,١	٤,٢	٦٥٢١	٧٠٩٤	٦٢٥٧
الإستهلاك المحلي من المنتجات البترولية	٣,٣	٨,٠	٢٥٢٥	٢٦١٠	٢٧٤٤
الإستهلاك المحلي من الغاز الطبيعي	٩,٥	١٣,٧	٣٠٤٤	٣٣٦٤	٢٦٧٧
إجمالي الإستهلاك	٦,٨	٢,٧	٥٥٦٩	٥٩٧٤	٥٤٢١

المصدر: وزارة البترول والثروة المعدنية.
* بيانات أولية.

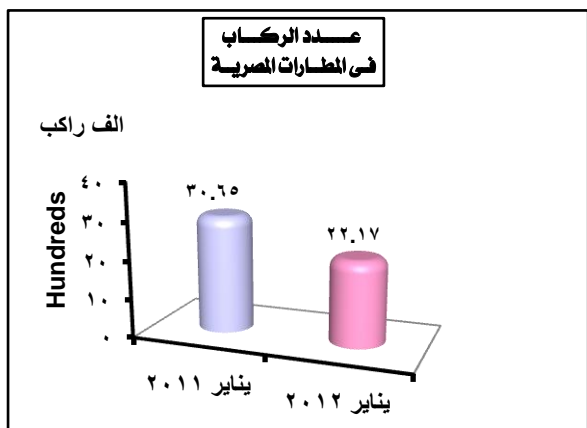
٣٢- مؤشرات السياحة



البيان	فبراير ٢٠١٢		يناير ٢٠١٢	فبراير ٢٠١١	معدل التغير %
	الشهري	السنوي	٢٠١٢	٢٠١١	
عدد السائحين	٨,١	٢٥٧,١	٧٥٣٤٥١	٨٢٠٠٦٦	٢١٠٩٧١
عدد الليالي السياحية	٢١,٤	٨٣,٤	٨٣٠٩٠١٣	١٠٥٧٤٨٢٧	٤٥٢٩٦٩٧

المصدر: وزارة السياحة

٣٣- حركة الركاب في المطارات المصرية



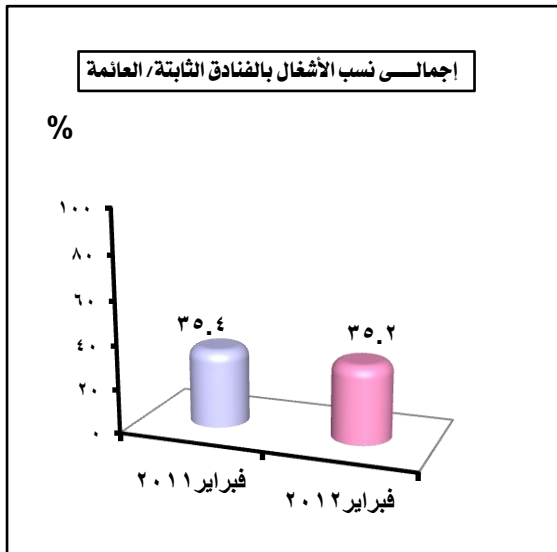
(ألف راكب)

البيان	يناير ٢٠١٢		ديسمبر ٢٠١١	يناير ٢٠١١	معدل التغير %
	الشهري	السنوي	٢٠١١	٢٠١١	
حركة الركاب المنقولين من المطارات المصرية واليها	٢,٥	٢٧,٧	٢٢١٧	٢١٤٣	٣٠٦٥

المصدر: وزارة الطيران المدني

٣٤- نسب الأشغال الفندقى

%

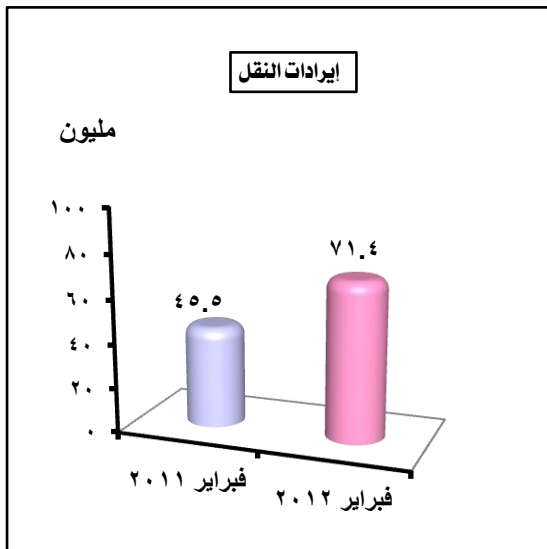


البيان	فبراير ٢٠١١	يناير ٢٠١٢	مقدار التغير	
			فبراير ٢٠١٢	السنوى
نسب الأشغال بالفنادق الثابتة بكافة أنحاء الجمهورية (%)	١١,٢	٣١,٦	٣٤,٨	٢٣,٦
نسب الأشغال بالفنادق العائمة بالمجرى الملاحي بين الأقصر وأسوان (نسبة إلى عدد الغرف) (%)	٥٩,٥	٣٢,٥	٢٥,٦	٢٣,٩
نسب الأشغال بالفنادق الثابتة / العائمة (%)	٣٥,٤	٤٥,٦	٣٥,٢	١٠,٤

المصدر: وزارة السياحة

٣٥- النقل بالسكك الحديدية

(مليون)

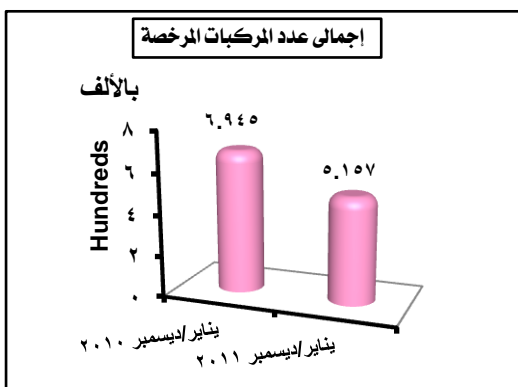


البيان	فبراير ٢٠١١	يناير ٢٠١٢	معدل التغير %	
			فبراير ٢٠١٢	السنوى
أعداد الركاب	١٤,٩٨٢	١٦,٥٠٨	١٦,٠٥٥	٢,٧
المسافات القصيرة	٢,١	٣,٨	٣,٦	٥,٣
المسافات الطويلة	١٧,٠٨٢	٢٠,٣٠٨	١٩,٦٥٥	٣,٢
الإيرادات	٦,١٩٢	١١,٢٨٨	٨,٥٤٣	٢٥,٠
المسافات القصيرة	٢٩,٣	٦٧,٤	٦٢,٩	٦,٧
المسافات الطويلة	٤٥,٤٩٢	٧٨,٧٨٨	٧١,٤٤٣	٩,٣
الإجمالى				

المصدر: الهيئة القومية لسكك حديد مصر

٣٦- إجمالى عدد المركبات المرخصة

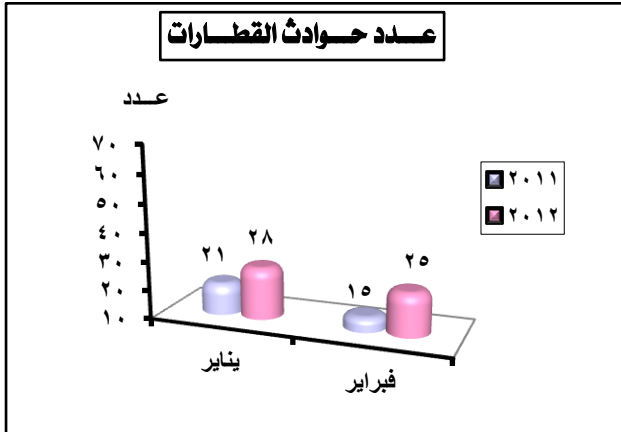
(بالآف)



البيان	يناير/ديسمبر ٢٠١٠	يناير/نوفمبر ٢٠١١	معدل التغير %	
			يناير/ديسمبر ٢٠١١	السنوى
إجمالى عدد المركبات المرخصة	٦٩٤,٥	٤٧٢,٥	٥١٥,٧	٩,١

المصدر: وزارة الداخلية.

٣٧ - إجمالي حوادث القطارات ونتائجها

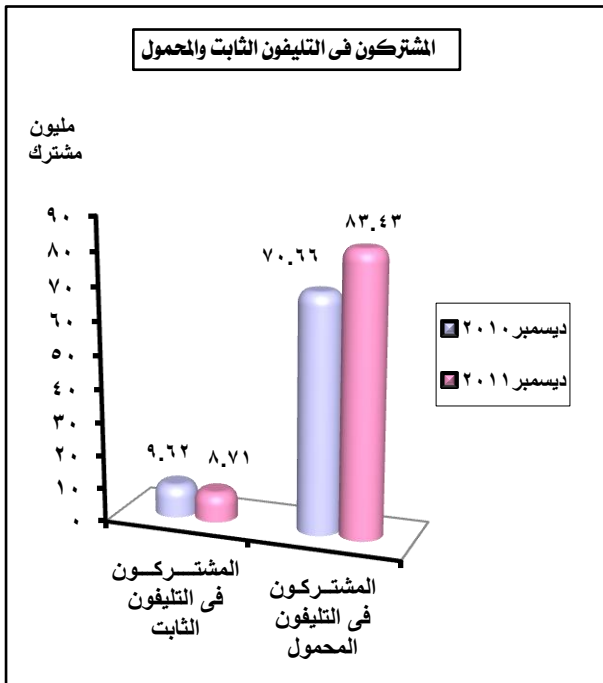


البيان	عدد الحوادث		نتائج الحوادث ٢٠١٢		الشهور
	٢٠١٢	٢٠١١	المصابين	المتوفين	
يناير	٢٨	٢١	٢٢	١١	يناير
فبراير	٢٥	١٥	٣	٢	فبراير
الإجمالي	٣٣	٣٦	٢٥	١٣	

المصدر: الهيئة القومية لسكك حديد مصر.

٣٨ - قطاع الإتصالات وتكنولوجيا المعلومات

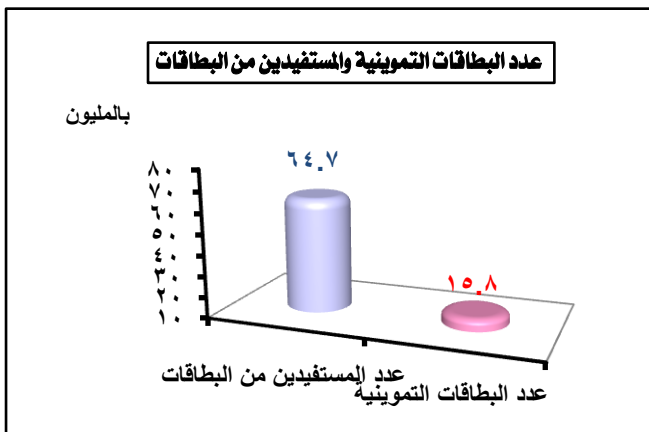
(مليون مشترك)



البيان	ديسمبر ٢٠١٠	نوفمبر ٢٠١١	ديسمبر ٢٠١١	معدل التغير %	
				الشهرى	السوى
المشركون فى التليفون الثابت	٩,٦٢	٨,٦٤	٨,٧١	٠,٨	٩,٥
المشركون فى التليفون المحمول	٧٠,٦٦	٨١,٧	٨٣,٤٣	٢,١	١٨,١
مستخدمو الانترنت	٢٣,٠٢	٢٦,٦٩	٢٩,٠٦	٨,٩	٢٦,٢
السعة الدولية للاتصالات بالانترنت (مليار نبضة/ثانية)	١٢٢,٣٠	١٨٤,٢٨	١٨٥,٧٤	٠,٧	٥١,٩
الشركات العاملة فى مجال تكنولوجيا المعلومات والاتصالات (شركة)	٣٩٣٤	٤٣٣٨	٤٤٢٨	٢,١	١٢,٦

المصدر: وزارة الإتصالات وتكنولوجيا المعلومات.

٣٩ - المستفيدون من الدعم التموينى



البيان	حتى فبراير ٢٠١٢
عدد البطاقات التمويينية	١٥٨١٣١٣٢
عدد المستفيدين من البطاقات	٦٤٧٤٣٦٦٠
عدد البدالين	٢٣٨٨٥

المصدر: وزارة التموين والتجارة الداخلية.

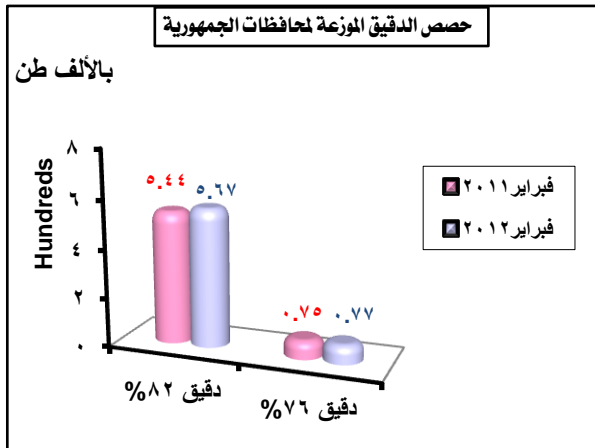
٤. موقف أرصدة السلع الغذائية الإستراتيجية

ممدى الكفاية			الرصيد والمتعاقد عليه			وحدة الكمية	البيان
في ٢٠١٢/٤/١	في ٢٠١٢/٣/١	في ٢٠١٢/١/٢٦	حتى ٢٠١٢/٤/١	حتى ٢٠١٢/٣/١	حتى ٢٠١٢/١/٢٦		
شهر ٤,٤	شهر ٥	شهر ٥,٥	٣,٢٨٦	٣,٧١٧	٤,١١٤	مليون طن	القمح
شهر ٢,٦	شهر ٢,٩	شهر ٢,٢	١١٤,٠	١٢٧,٠	٩٥,٠	الف طن	الزيت التمويني الإضافي
شهر ٣,٣	-	-	١٣٦	٠,٠	٠,٠	الف طن	الزيت التمويني الأساسي
-	شهر ٢*	شهر ٣,٥	-	١٤٣,٠*	٢٩١,٠	الف طن	الأرز التمويني
شهر ٥,٨	شهر ٤,٣	شهر ١,٥	٦٦٧	٥١١,٠	١٨٥,٠	الف طن	السكر التمويني
شهر ٦,٠	-	شهر ٥,٣	٤٧٦	١٠٦,٠	٤١٩,٠	الف طن	السكر الجمر
يوم ٢,٢	يوم ٢,٤	يوم ٢,٠	٢٧,٧	٢٩,٠	٢٥,٥	الف طن	الدقيق البادى

المصدر: الشركة القابضة للصناعات الغذائية. * الرصيد و الكفاية في ٣/١٥

٤١ إجمالي حصص الدقيق الموزعة لمحافظة الجمهورية

(بالآلف طن)

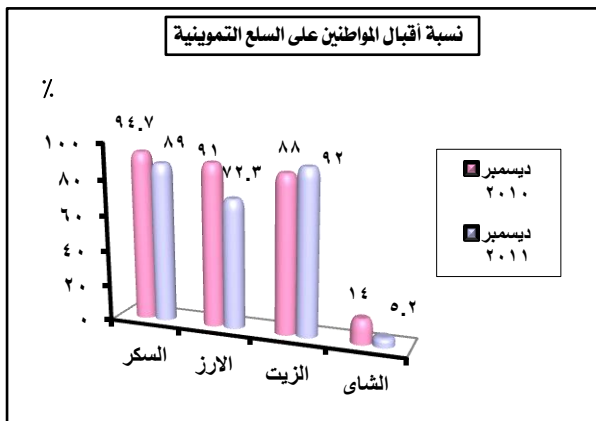


البيان	فبراير ٢٠١١	يناير ٢٠١٢	معدل التغير %	
			فبراير ٢٠١٢	السنوي
حصص الدقيق التمويني %٨٢	٥٤٤	٦٠٢	٥٦٧	٤,٢
حصص الدقيق %٧٦	٧٥	٨٢	٧٧	٦,١

المصدر: وزارة التموين و التجارة الداخلية.

٤٢ نسبة إقبال المواطنين على السلع التموينية

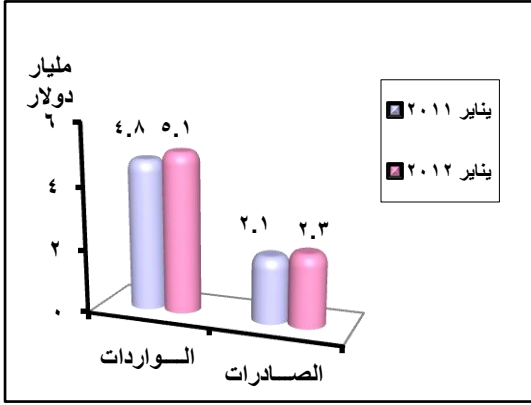
%



البيان	ديسمبر ٢٠١٠	نوفمبر ٢٠١١	مقدار التغير	
			ديسمبر ٢٠١١	السنوي
السكر	٩٤,٧	٩٠	٨٩	٥,٧
الأرز	٩١	٧٤	٧٢,٣	١٨,٧
الزيت	٨٨	٨٧	٩٢	٤,٠
الشاي	١٤	٧	٥,٢	١,٨

المصدر: وزارة التموين و التجارة الداخلية.

٤٣ - صادرات و واردات جمهورية مصر العربية



(مليار دولار)

البيان	يناير ٢٠١١	ديسمبر ٢٠١١	يناير ٢٠١٢		معدل التغير %
			الشهرى	السنوى	
الصادرات	٢,١٠	٢,٦٧	٢,٣٠	١٣,٩-	٩,٥
الواردات	٤,٨٠	٥,٢٨	٥,١٠	٣,٤-	٦,٣
الميزان التجارى	٢,٧-	٢,٦١-	٢,٨-	٧,٣	٢,٧

المصدر: مصلحة الجمارك، الهيئة العامة للرقابة على الصادرات والواردات.

٤٤ - الصادرات والواردات من أهم السلع

(مليون دولار)

السلع	صادرات			واردات				
	يناير ٢٠١١	ديسمبر ٢٠١١	يناير ٢٠١٢	يناير ٢٠١١	ديسمبر ٢٠١١	يناير ٢٠١٢	معدل التغير %	
							الشهرى	السنوى
المنتجات الغذائية	٣٦٧	٣٤٩	٣٢٨	٩٠٤	١٢٥٢	١١١٤	٦,٠-	١٠,٦-
الاسمنت	٣	١٧	١٢	٩	١	٣	٢٩,٤-	٣٠٠,٠
الادوية	١٦	٢٥	٢٠	٦٦	١٠٤	١١٠	٢٠,٠-	٢٥,٠
المنسوجات	٩	١٤	١٠	٥٧	٧٨	٧٩	٢٨,٦-	١١,١
الملابس	١١٩	١٥٤	١٣٧	٣٢	٤٥	٥٠	١١,٠-	١١,١
الزجاج	٢١	٣٦	٢٢	١٠	١٢	١٥	٣٨,٩-	٢٥,٠
الحديد والصلب	١٠١	٢١١	٨٦	٥٢٩	٥٠٦	٥٧١	٥٩,٢-	١٤,٩-

المصدر: مصلحة الجمارك، الهيئة العامة للرقابة على الصادرات والواردات.

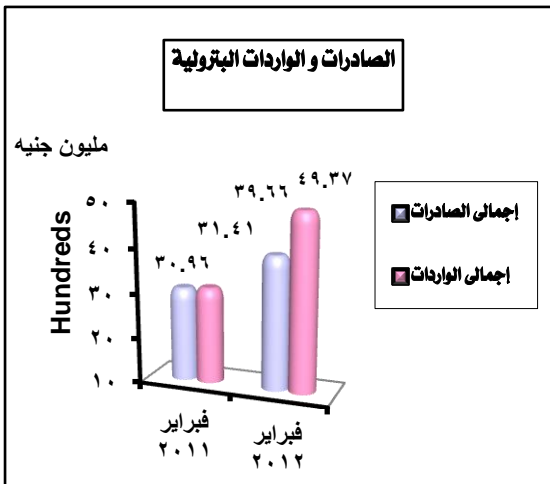
٤٥ - الصادرات والواردات البترولية

القيمة: (مليون جنيه)

البيان	يناير ٢٠١١	يناير ٢٠١٢	فبراير ٢٠١٢*	معدل التغير %	
				الشهرى	السنوى
إجمالى الصادرات	٣٠٩٦	٣٣٤٢	٣٩٦٦	١٨,٧	٢٨,١
إجمالى الواردات	٣١٤١	٤٦٨١	٤٩٣٧	٥,٥	٥٧,٢

المصدر: وزارة البترول والثروة المعدنية.

* بيانات أولية.



٤٦- صادرات وواردات جمهورية مصر العربية من الطاقة الكهربائية

ألف دولار

معدل التغير %		واردات			صادرات			البيان الدولة		
		يناير ٢٠١٢	ديسمبر ٢٠١١	يناير ٢٠١١	معدل التغير %	يناير ٢٠١٢	ديسمبر ٢٠١١		يناير ٢٠١١	
السنوى	الشهرى				السنوى	الشهرى				
-	-	-	-	-	٥٢٥,٤	١٦٤٨,٩	١١٤٣٨	٦٥٤	١٨٢٩	الجمهورية العربية السورية
-	-	-	-	-	١٨٦,٨	١٠,٣	٢٢٨٤٢	٢٥٤٦٠	٧٩٦٤	المملكة الاردنية الهاشمية
-	-	-	-	-	٨٠,٣	٤٧٣٤,١	١٩٨٢	٤١	٩٩٩٨	الجمهورية اللبنانية
١٠٠,٠	-	-	-	٨	-	١٠٠,٠	-	٨٢٤	-	الجمهورية الليبية الشعبية الديمقراطية

المصدر: مصلحة الجمارك، الهيئة العامة للرقابة على الصادرات والواردات.

٤٧- التبادل التجارى مع دول حوض النيل

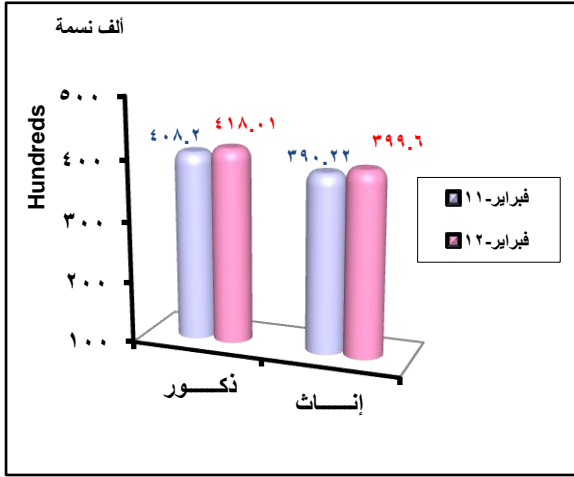
(ألف دولار)

معدل التغير %		واردات			صادرات			البيان الدولة		
		يناير ٢٠١٢	ديسمبر ٢٠١١	يناير ٢٠١١	معدل التغير %	يناير ٢٠١٢	ديسمبر ٢٠١١		يناير ٢٠١١	
سنوى	شهرى				سنوى	شهرى				
٣٣,٢	٢٥,١	١٥٧١	١٢٥٦	٢٢٥٢	٨,٨	٣٤,٩	٢٦٣٣١	٤٠٤٣٢	٢٨٨٧٢	السودان
٢,٢	١٦٤٥,٢	٥٤١	٣١	٥٥٣	٢,١	٤٤,٨	٣٦٦٩	٤٨٣٧	٣٦١٤	اثيوبيا
١٦,٧	٢٦,٧	٥٠٤	٦٨٨	٤٣٢	٨٠,٣	٣٤,٤	٤٠٩٦	٦٢٤٠	٢٠٦٢٨	أوغندا
١٢٣,٥	-	٣٨	-	١٧	٠,٣	٥٩,٢	٢٦٧٨	١٦٨٢	٣٦٧٠	الكونغو
٨,١	٦,٦	٢٠٢٨٧	٢١٧٢١	١٨٧٦٣	٤٢,٥	٣١,٣	٢٥١٢٩	٣٦٥٩٢	١٧٦٣٧	كينيا
٩١,٨	٩٣,٧	٨	١٢٦	٩٨	٦٠,٤	٢٨,٨	١٥٣٤	٢١٥٤	٣٨٧٥	تنزانيا
-	٢٣,٧	٩٤	٧٦	-	٤٢,٦	٦٣,١	١٥٢٣	٩٣٤	١٠٦٨	رواندا
-	-	٢	-	-	٢٥,٨	٧١,٩	٢٨٤	١٠١٢	٢٨٣	بروندى
٣٨,٥	٥٣,٥	٢٦٤	١٧٢	٤٢٩	٢٢,٣	٣٤,٠	٣٦٩٠	٥٥٩٣	٤٧٥١	ارتيريا
٢,٩	٣,٢	٢٣٣٠٩	٢٤٠٧٠	٢٢٦٤٤	١٧,٧	٣١,٧	٦٧٩٣٤	٩٩٤٧٦	٨٢٥٠٨	الإجمالي

المصدر: مصلحة الجمارك، الهيئة العامة للرقابة على الصادرات والواردات.

ملحوظة هامة : إريتريا دولة بصفة مراقب.

١- عدد السكان



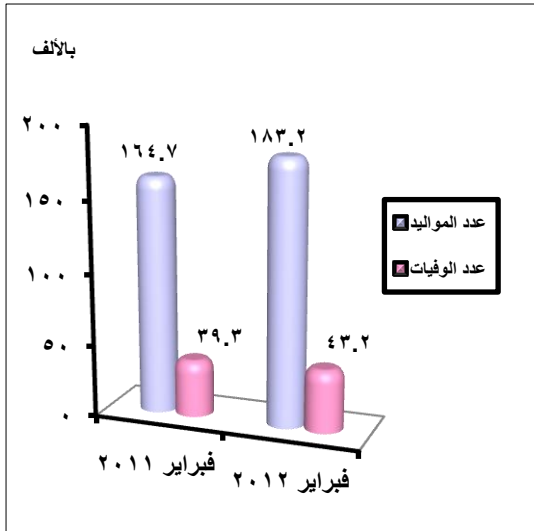
(بالآلاف نسمة)

البيان	فبراير ٢٠١١	يناير ٢٠١٢	معدل التغير %	
			شهرى	سنوى
ذكور	٤٠٨٢٠	٤١٦٨٩	٠,٢٧	٢,٤
إناث	٣٩٠٢٢	٣٩٨٥٣	٠,٢٧	٢,٤
إجمالى الجمهورية*	٧٩٨٤٢	٨١٥٤٢	٠,٢٧	٢,٤

المصدر: الجهاز المركزى للتعبئة العامة والإحصاء.

* بيان تقديرى

٢- المواليد والوفيات



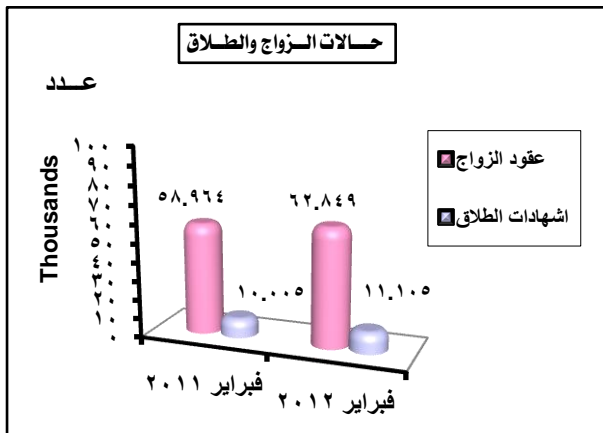
(بالآلاف)

البيان	فبراير ٢٠١١	يناير ٢٠١٢	معدل التغير %	
			شهرى	سنوى
عدد المواليد	١٦٤,٧	١٦٢,٠	١٣,١	١١,٢
عدد الوفيات	٣٩,٣	٣٥,٠	٢٣,٤	٩,٩
الزيادة الطبيعية	١٢٥,٤	١٢٧,٠	١٠,٢	١١,٦

المصدر: وزارة الصحة.

* بيانات أولية

٣- حالات الزواج والطلاق



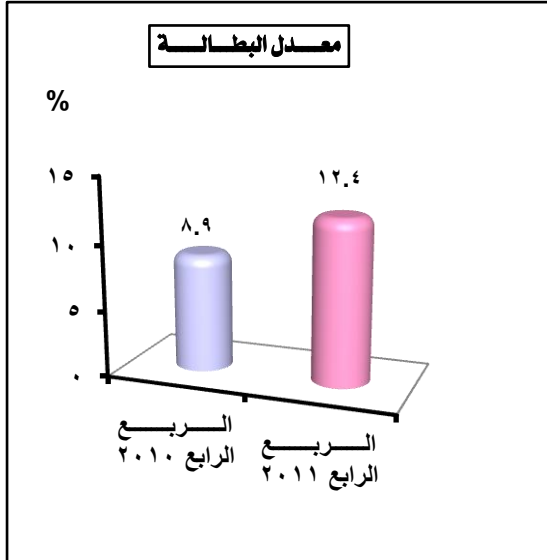
البيان	فبراير ٢٠١١	يناير ٢٠١٢	معدل التغير %	
			شهرى	سنوى
عدد عقود الزواج	٥٨٩٦٤	٤٩٣١٠	٢٧,٥	٦,٦
عدد إشارات الطلاق	١٠٠٠٥	٩٤٨٦	١٧,١	١١,٠

المصدر: وزارة الداخلية.

* بيانات أولية

٤. القوى العاملة

(بالآلاف)

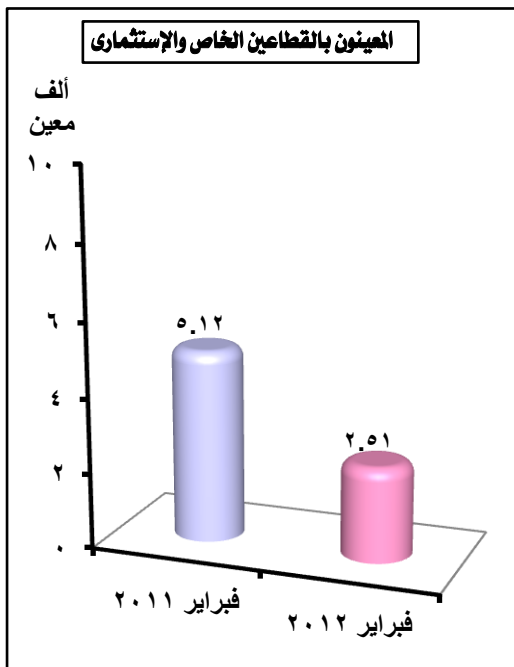


البيان	الربع الرابع ٢٠١٠	الربع الرابع ٢٠١١	معدل التغير %
المشغولون	٢٣٨٦٢	٢٣٤٦٣	١,٧-
المتعطّلون	٢٣٣٠	٣٣٢١	٤٢,٥
قوة العمل	٢٦١٩٢	٢٦٧٨٤	٢,٣
معدل البطالة %	٨,٩	١٢,٤	*٣,٥

المصدر: الجهاز المركزي للتعبئة العامة والإحصاء.

* مقدار التغير

٥. المشغولون



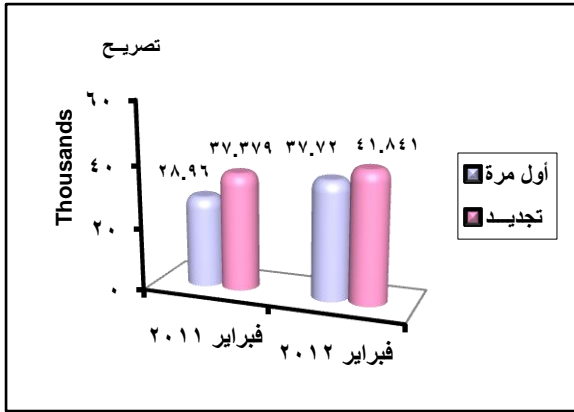
البيان	معدل التغير %		فبراير ٢٠١٢	يناير ٢٠١٢	فبراير ٢٠١١
	سنوي	شهري			
المعيّنون بالقطّاعين الخاص والإستثماري خلال النشرة القومية للتشغيل (ألف معين)	٥١,٠-	٧٤,٩-	٢,٥١	١٠,٠٠	٥,١٢
فرص العمل التي وفرها الصندوق الإجتماعي للتنمية (ألف فرصة عمل)	١٢٩,٨	٢٥,٢	**٢٥,٦٧	*٢٠,٥١	١١,١٧
فرص العمل التي وفرها صندوق التنمية المحلية (فرصة عمل)	٦٤,٣	١٦	٧٩٧	٦٨٧	٤٨٥

المصدر: (وزارة القوى العاملة والهجرة، الصندوق الإجتماعي للتنمية، صندوق التنمية المحلية).

* بيانات ديسمبر ٢٠١١

* بيانات نوفمبر ٢٠١١

٦- التصاريح الممنوحة للمصريين للعمل بالخارج

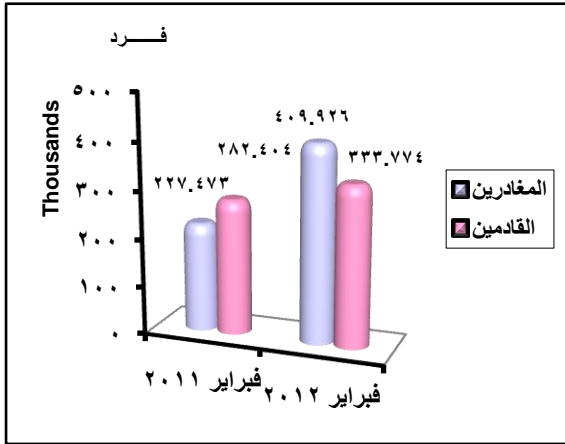


(بالعدد)

البيان	فبراير ٢٠١١	يناير ٢٠١٢	فبراير ٢٠١٢	
			شهرى	سنوى
أول مرة	٢٨٩٦٠	٤٠٢٠٨	٦,٢	٣٠,٢
تجديد	٣٧٣٧٩	٤٣١٩٩	٣,١	١١,٩
إجمالي	٦٦٣٣٩	٨٣٤٠٧	٤,٦	١٩,٩

المصدر: وزارة الداخلية الإدارة العامة لتصاريح العمل.

٧- المغادرين والقادمين من المصريين

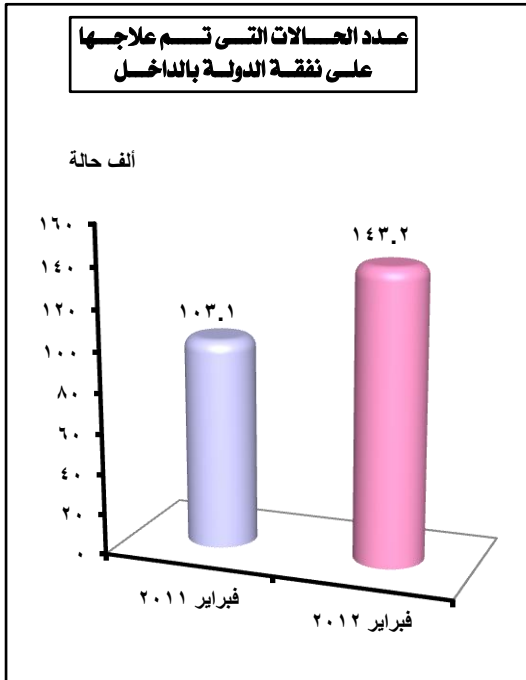


(بالعدد)

البيان	فبراير ٢٠١١	يناير ٢٠١٢	فبراير ٢٠١٢	
			شهرى	سنوى
المغادرين	٢٢٧٤٧٣	٣٨٥٩٠٨	٦,٢	٨٠,٢
القادمين	٢٨٢٤٠٤	٢٦٧٦٢٣	٢٤,٧	١٨,٢

المصدر: وزارة الداخلية.

٨- الصحة



البيان	فبراير ٢٠١١	يناير ٢٠١٢	فبراير ٢٠١٢*	
			شهرى	سنوى
عدد الحالات التى تم علاجها على نفقة الدولة (ألف حالة)	١٠٣,١	١٣١,٦	١٤٣,٢	٢٨,٩
إجمالى قيمة العلاج على نفقة الدولة بالداخل (مليون جنيه)	١٤٨,٢	٢٢٧,٩	٢٣٣,٠	٥٧,٢
عدد الحالات التى تم علاجها على نفقة الدولة بالخارج (حالة)	٣	٢	٤	٣٣,٣
إجمالى قيمة العلاج على نفقة الدولة بالخارج (ألف جنيه)	٥٢١,٤	١٤٤	٤٧٨,٥	٨,٢

المصدر: وزارة الصحة.

* بيانات أولية

وزارة التموين والتجارة الداخلية
وزارة البترول والثروة المعدنية
هيئة قناة السويس
وزارة الإتصالات وتكنولوجيا المعلومات
وزارة الكهرباء والطاقة
وزارة السياحة
وزارة المالية
الهيئة العامة للرقابة المالية
مصلحة التسجيل التجاري
وزارة العدل
الهيئة العامة للإستثمار والمناطق الحرة
وزارة الصحة
وزارة القوى العاملة والهجرة
الصندوق الإجتماعى للتنمية
صندوق التنمية المحلية
البنك المركزى المصرى
الجهاز المركزى للتعبئة العامة والإحصاء
وزارة الداخلية
وزارة التخطيط
الهيئة القومية لسكك حديد مصر



الجهاز المركزي للتعبئة العامة والاحصاء

ش صلاح سالم - مدينة نصر - القاهرة - مصر

الموقع الإلكتروني : www.capmas.gov.eg - صندوق بريد : 2086

البريد الإلكتروني : pres_capmas@capmas.gov.eg