



جمهورية مصر العربية  
الجهاز المركزي للتعبئة العامة والإحصاء  
Arab Republic of Egypt  
Central Agency for Public Mobilization and Statistics

# المعلوماتية نشرة إحصائية شهرية ( يناير ٢٠١٢ )



نشرة شهرية تصدر عن الجهاز المركزي للتعبئة العامة والإحصاء



يعتبر الجهاز المركزي للتعبة العامة والإحصاء المصدر الرئيسي والرسمى للبيانات فى جمهورية مصر العربية هذا بالإضافة إلى دوره فى إتاحة البيانات والمعلومات الإقتصادية والإجتماعية فى مصر.

ونظراً لما تمثله البيانات والمعلومات من أهمية قصوى لكونها ركيزة أساسية لإتخاذ القرارات التى تحكم مصائر الشعوب خاصة فى الأوقات الحرجة كالأزمات والكوارث فقد تبنى الجهاز سياسة إحصائية قائمة على إتاحة أكبر قدر من البيانات التى تغطى كافة نواحي الحياه فى مصر فى التوقيتات المناسبة وعلى درجة عالية من الدقة والوضوح.

وفى هذا الإطار فقد حرص الجهاز على إصدار هذه النشرة ولأول مرة شاملة العديد من المؤشرات الإقتصادية والإجتماعية التى تعكس إداء الإقتصاد المصرى ومستوى الحياه الإجتماعية هذا بالإضافة إلى احتوائها فى كل مرة على عرض لبعض قضايا الساعة التى يتزامن حدوثها مع وقت إصدار النشرة.

لواء / أبوبكر الجندى  
رئيس الجهاز المركزى للتعبة العامة والإحصاء

| رقم الصفحة | البيانات  | م  |
|------------|---|----|
| ١          | مؤشرات عامة   |    |
|            | أولاً: مؤشرات الأداء الإقتصادي والمالي              |    |
| ٢          | الناتج المحلي الإجمالي                              | ١  |
| ٢          | الإيرادات والمصرفيات                                | ٢  |
| ٢          | الدين المحلي والخارجي                               | ٣  |
| ٤          | صافي الإستثمارات الأجنبية المباشرة                  | ٤  |
| ٤          | الإحتياطيات الدولية                                 | ٥  |
| ٤          | الشركات التي تم تأسيسها وزيادة رؤوس أموالها         | ٦  |
| ٥          | مصادر تدفق رؤوس الأموال للشركات التي تم تأسيسها     | ٧  |
| ٥          | حالات الإفلاس (أفراد - شركات)                       | ٨  |
| ٥          | الودائع والتسهيلات الإئتمانية لدى الجهاز المصرفي    | ٩  |
| ٦          | التسهيلات الإئتمانية من البنوك                      | ١٠ |
| ٦          | أسعار الفائدة                                       | ١١ |
| ٦          | السيولة المحلية                                     | ١٢ |
| ٧          | إيرادات صندوق التوفير                               | ١٣ |
| ٧          | أسعار صرف العملات الأجنبية                          | ١٤ |
| ٧          | أسعار الذهب   | ١٥ |
| ٨          | سوق الإصدار   | ١٦ |
| ٨          | سوق التداول   | ١٧ |
| ٨          | مؤشرات البورصة                                      | ١٨ |
| ٩          | المدعم  | ١٩ |
| ٩          | تحويلات المصريين العاملين بالخارج                   | ٢٠ |
| ٩          | الرقم القياسي ومعدل التضخم السنوي لأسعار المستهلكين | ٢١ |
| ١٠         | الأرقام القياسية لأسعار المنتجين                    | ٢٢ |
| ١٠         | الرقم القياسي للصناعات التحويلية                    | ٢٣ |
| ١٠         | متوسط أسعار الأسمدة                                 | ٢٤ |
| ١١         | متوسط أسعار الحديد                                  | ٢٥ |
| ١١         | متوسط أسعار الأسمدة                                 | ٢٦ |
| ١١         | متوسط أسعار أهم السلع الغذائية                      | ٢٧ |
| ١٢         | متوسط أسعار المواد الخام والمعادن                   | ٢٨ |
| ١٢         | هياكل قنطرة السويس                                  | ٢٩ |
| ١٢         | الكهرباء  | ٣٠ |
| ١٣         | البتروول والغاز الطبيعي                             | ٣١ |

| رقم الصفحة | البيانات  | م  |
|------------|---|----|
| ١٣         | مؤشرات السياحة  | ٣٢ |
| ١٣         | حركة الركاب فى المطارات المصرية                         | ٣٣ |
| ١٤         | نسب الإشغال الفندقى                                     | ٣٤ |
| ١٤         | النقل بالسكك الحديدية                                   | ٣٥ |
| ١٤         | إجمالى عدد المركبات المرخصة                             | ٣٦ |
| ١٥         | إجمالى حوادث القطارات ونتاجها                           | ٣٧ |
| ١٥         | قطاع الإتصالات وتكنولوجيا المعلومات                     | ٣٨ |
| ١٦         | موقف أرصدة السلع الغذائية الإستراتيجية                  | ٣٩ |
| ١٦         | إجمالى حصص الدقيق الموزعة لمحافظة الجمهورية             | ٤٠ |
| ١٦         | نسبة إقبال المواطنين على السلع التموينية                | ٤١ |
| ١٧         | صادرات وواردات جمهورية مصر العربية                      | ٤٢ |
| ١٧         | الصادرات والواردات من أهم السلع                         | ٤٣ |
| ١٧         | الصادرات والواردات البترولية                            | ٤٤ |
| ١٨         | صادرات وواردات جمهورية مصر العربية من الطاقة الكهربائية | ٤٥ |
| ١٨         | التبادل التجارى مع دول حوض النيل                        | ٤٦ |
|            | ثانياً: مؤشرات إجتماعية                                 |    |
| ١٩         | عدد السكان  | ١  |
| ١٩         | المواليد والوفيات                                       | ٢  |
| ١٩         | حالات الزواج والطلاق                                    | ٣  |
| ٢٠         | القوى العاملة   | ٤  |
| ٢٠         | المشغلون  | ٥  |
| ٢١         | التصاريح الممنوحة للمصريين للعمل بالخارج                | ٦  |
| ٢١         | المغادرين والقادمين من المصريين                         | ٧  |
| ٢١         | الصحة   | ٨  |

- بلغ الناتج المحلى الإجمالى للربع الرابع لعام ٢٠١١/٢٠١٠ (أسعار السوق) ٣٥٠٢٠٠ مليون جنيه بينما كان فى الربع الثالث من نفس العام ٣١٦١٠٠ مليون جنيه كما بلغ معدل نمو الناتج المحلى الإجمالى (أسعار السوق) ٠,٤٪ فى الربع الرابع لعام ٢٠١١/٢٠١٠ بينما كان -٤,٣٪ فى الربع الثالث لعام ٢٠١١/٢٠١٠
- بلغ صافى الدين العام المحلى ٧٤١٣٤٤ مليون جنيه للربع الثانى من عام ٢٠١١ بنسبة قدرها ٥٤,٠٪ من الناتج المحلى الإجمالى بينما بلغ الدين العام الخارجى ٣٤٩٠٦ مليون دولار فى الربع الثانى من نفس العام بنسبة قدرها ١٥,٢٪ من الناتج المحلى الإجمالى.
- بلغت قيمة الأوراق المتداولة المقيدة وغير المقيدة بالبورصة ٧٦٤٤,٩ مليون جنيه فى نوفمبر ٢٠١١ بنسبة إنخفاض قدرها ٦٦,٩٪ عن نفس الشهر من العام السابق.
- بلغ المؤشر العام لسوق المال المصرى ٤٢٩,٩٨ نقطة فى نوفمبر ٢٠١١ بنسبة إنخفاض قدرها ١٠٠٩,٨١ نقطة عن نفس الشهر من العام السابق.
- بلغ متوسط سعر الاسمنت البورتلاندى العادى ٢٣,٥٤ جنيه /٥٠ كجم فى نوفمبر ٢٠١١ بنسبة إنخفاض قدرها ١٢,٨٪ عن نفس الشهر من العام السابق.
- بلغ متوسط سعر الحديد ٤٦٩٠ جنيه /طن فى نوفمبر ٢٠١١ محققاً زيادة قدرها ١٩,٦٪ عن نفس الشهر من العام السابق
- بلغت عائدات هيئة قناة السويس ٤٣٥,٥ مليون دولار فى نوفمبر ٢٠١١ بنسبة زيادة قدرها ٥,٥٪ عن نفس الشهر من العام السابق.
- بلغت كمية الكهرباء المولدة ١١٣٦١,١ مليون (ك.و.س) فى نوفمبر ٢٠١١ بمعدل زيادة قدره ٠,٩٪ عن نفس الشهر من العام السابق بينما بلغت الكهرباء المستخدمة ١٠٩٥٠,٤ مليون (ك.و.س) فى نوفمبر ٢٠١١ بمعدل زيادة قدره ٢,٩٪ عن نفس الشهر من العام السابق.
- بلغ إجمالى عدد السائحين ١٠٧٧٠٨١ سائح فى شهر أكتوبر ٢٠١١ بنسبة إنخفاض قدرها ٢٧,٥٪ عن نفس الشهر من العام السابق.

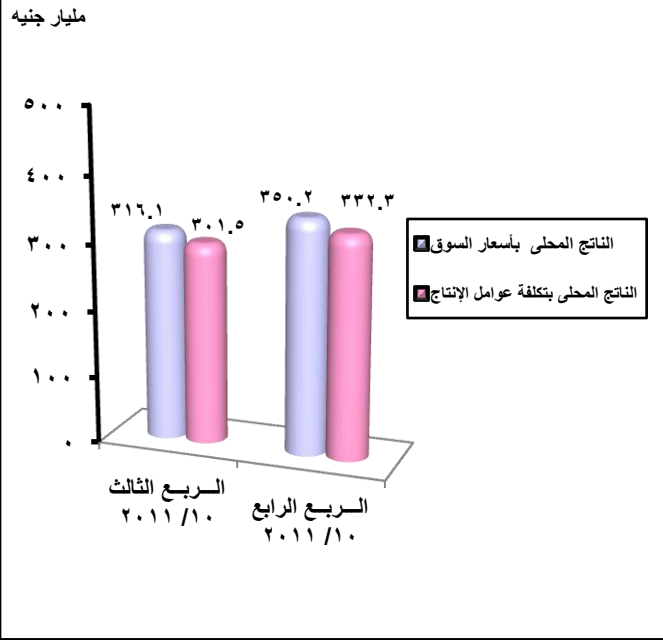
- بلغت كمية حصص الدقيق التموينى (٨٢٪) ٥٨٤ ألف طن فى نوفمبر ٢٠١١ بنسبة زيادة قدرها ١,٠٪ عن نفس الشهر من العام السابق.
- بلغت قيمة الواردات ٥,٦٧ مليار دولار فى شهر اكتوبر ٢٠١١ بنسبة زيادة قدرها ٨,٨٪ عن قيمة الواردات فى نفس الشهر من العام السابق كما بلغت قيمة الصادرات ٢,٤٥ مليار دولار فى شهر اكتوبر ٢٠١١ بنسبة زيادة قدرها ٨,٩٪ عن قيمة الصادرات فى نفس الشهر من العام السابق
- بلغ معدل البطالة ١١,٩٪ فى الربع الثالث من عام ٢٠١١ بينما كان ٨,٩٪ فى الربع الثالث من العام السابق.
- بلغ إجمالى تصاريح العمل الممنوحة للمصريين للعمل بالخارج ١٠٠٨٦٩ تصريح فى نوفمبر ٢٠١١ بمعدل إنخفاض قدره ٨,٥٪ عن نفس الشهر من العام السابق.
- بلغ عدد الحالات التى تم علاجها على نفقة الدولة بالداخل والخارج ٧٢٢٠٢ حالة فى نوفمبر ٢٠١١ بمعدل إنخفاض قدره ١٧,٧٪ عن نفس الشهر من العام السابق.

**ملحوظة:** تصدر هذه النشرة فى يوم ٢٠ من كل شهر.

## ١- الناتج المحلي الإجمالي (بالأسعار الجارية)

| البيان   | الربع الثالث<br>٢٠١١/٢٠١٠ | الربع الرابع<br>٢٠١١/٢٠١٠ |
|--|---------------------------|---------------------------|
| الناتج المحلي الإجمالي (بأسعار السوق بالمليون جنيهه)         | ٣١٦١٠٠                    | ٣٥٠٢٠٠                    |
| الناتج المحلي الإجمالي (بأسعار السوق بالمليون دولار)         | ٥٣٨٨١                     | ٥٨٩٦٢                     |
| الناتج المحلي الإجمالي (بتكلفة عوامل الإنتاج بالمليون جنيهه) | ٣٠١٥٤٠                    | ٣٢٢٣٢٣                    |
| الناتج المحلي الإجمالي (بتكلفة عوامل الإنتاج بالمليون دولار) | ٥١٤٠٠                     | ٥٥٩٥٢                     |
| معدل النمو (بأسعار السوق)                                    | ٤,٣-                      | ٠,٤                       |

المصدر: وزارة التخطيط.

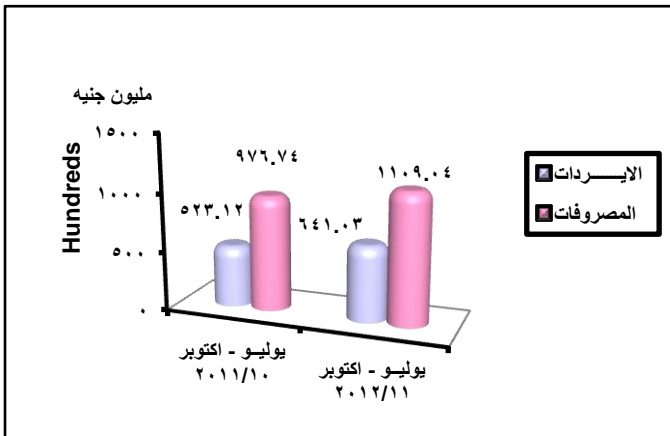


## ٢- الإيرادات والمصروفات

(مليون جنيهه)

| البيان           | يوليو - أكتوبر<br>٢٠١١/٢٠١٠ | يوليو - أكتوبر<br>٢٠١٠/٢٠١١ | معدل التغير % |
|------------------|-----------------------------|-----------------------------|---------------|
| إجمالي الإيرادات | ٥٢٣١٢                       | ٦٤١٠٣                       | ٢٢,٥          |
| إجمالي المصروفات | ٩٧٦٧٤                       | ١١٠٩٠٤                      | ١٣,٥          |
| العجز النقدي     | ٤٥٣٦٢                       | ٤٦٨٠١                       | ٣,٢           |

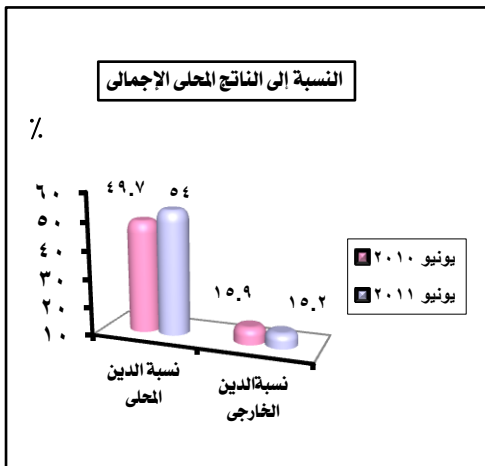
المصدر: وزارة المالية.



## ٣- الدين المحلي والخارجي

| بيان ربع سنوي                            | ٢٠١٠   |        |        |        | ٢٠١١   |
|--|--------|--------|--------|--------|--------|
|  | مارس   | يونيو  | سبتمبر | ديسمبر | يونيو  |
| صافي الدين العام المحلي (مليون جنيهه)    | ٥٨٢٢٥٧ | ٥٩٩٦١٢ | ٦٤٢٤٣٨ | ٦٦٦٨٨٢ | ٧٤١٣٤٤ |
| النسبة إلى الناتج المحلي الإجمالي %      | ٤٨,٣   | ٤٩,٧   | ٤٦,٧   | ٤٨,٤   | ٥٤     |
| إجمالي الدين العام الخارجي (مليون دولار) | ٣٢٢٧٧  | ٣٣٦٩٤  | ٣٤٧٠٠  | ٣٤٩٩٣  | ٣٤٩٠٦  |
| النسبة إلى الناتج المحلي الإجمالي %      | ١٤,٧   | ١٥,٩   | ١٤,٣   | ١٤,٧   | ١٥,٢   |

المصدر: وزارة المالية.

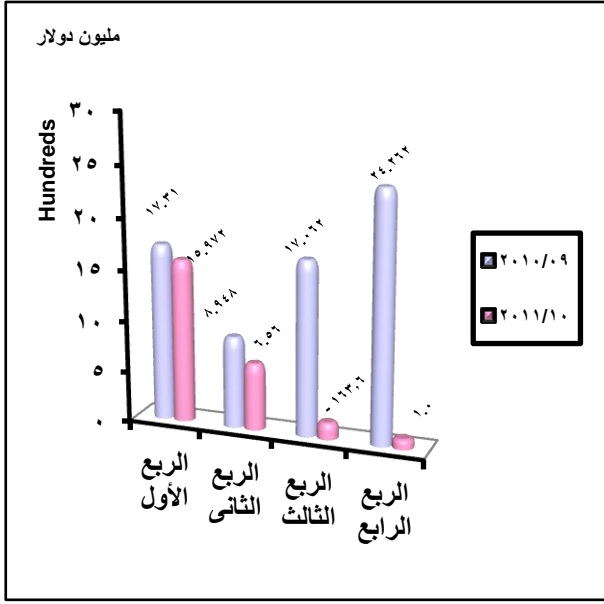


## ٤- صافي الإستثمارات الأجنبية المباشرة

(بالمليون دولار)

| البيان       | ٢٠١٠/٢٠٠٩ | ٢٠١١/٢٠١٠ | معدل التغير % |
|--------------|-----------|-----------|---------------|
| سنوى         | ٦٧٥٨,٢    | ٢١٨٨,٦    | ٦٧,٦ -        |
| ربع سنوى     |           |           |               |
| الربع الأول  | ١٧٣١,٠    | ١٥٩٧,٢    | ٧,٧ -         |
| الربع الثانى | ٨٩٤,٨     | ٦٥٦,٠     | ٢٦,٧ -        |
| الربع الثالث | ١٧٠٦,٢    | ١٦٢,٦     | ١٠٩,٦ -       |
| الربع الرابع | ٢٤٢٦,٢    | ٩٩,٠      | ٩٥,٩ -        |

المصدر: البنك المركزى المصرى.



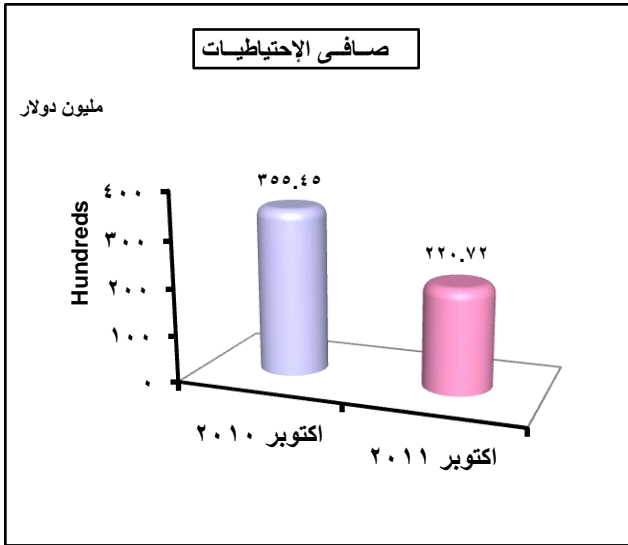
## ٥- الإحتياطيات الدولية

(مليون دولار)

| البيان                      | اكتوبر ٢٠١٠ |       | سبتمبر ٢٠١١ |       | اكتوبر ٢٠١١ |       | معدل التغير % |
|-----------------------------|-------------|-------|-------------|-------|-------------|-------|---------------|
|                             | سنوى        | شهري  | سنوى        | شهري  | سنوى        | شهري  |               |
| صافى الإحتياطيات            | ٣٥٥٤٥       | ٢٤٠٠٩ | ٢٤٠٠٩       | ٢٢٠٧٢ | ٢٢٠٧٢       | ٨,١ - | ٣٧,٩ -        |
| إجمالى الإحتياطيات          | ٣٥٥٧٤       | ٢٤٠٣٣ | ٢٤٠٣٣       | ٢٢٠٩٤ | ٢٢٠٩٤       | ٨,١ - | ٣٧,٩ -        |
| عدد شهور التغطية للواردات * | ٨,٧         | ٥,٧   | ٥,٧         | ٥,٢   | ٥,٢         | ٨,٨ - | ٤٠,٢ -        |

المصدر: البنك المركزى المصرى.

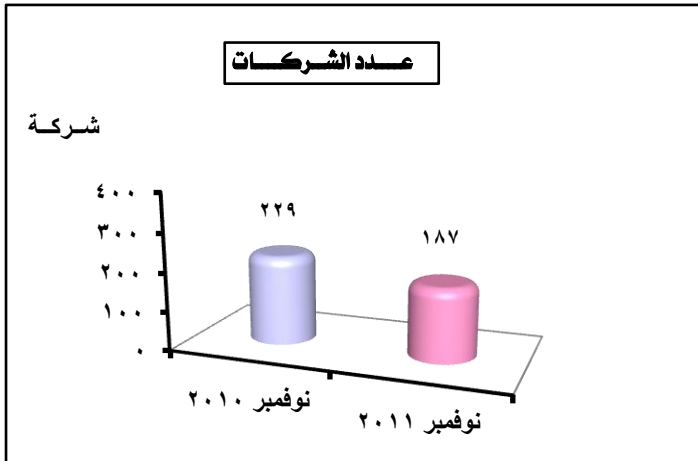
\* مقدره على أساس الواردات السلعية خلال ٢٠١١/٢٠١٠.



## ٦- الشركات التى تم تأسيسها

| البيان                        | نوفمبر ٢٠١٠ |       | اكتوبر ٢٠١١ |       | نوفمبر ٢٠١١ |        | معدل التغير % |
|-------------------------------|-------------|-------|-------------|-------|-------------|--------|---------------|
|                               | سنوى        | شهري  | سنوى        | شهري  | سنوى        | شهري   |               |
| عدد الشركات (شركة)            | ٢٢٩         | ٣٢٢   | ٣٢٢         | ١٨٧   | ١٨٧         | ٤١,٩ - | ١٨,٣ -        |
| رأس المال المصدر (مليون جنيه) | ٤٧٣,٤       | ٤٧٣,٧ | ٤٧٣,٧       | ٣٦٠,٢ | ٣٦٠,٢       | ٢٤,٠ - | ٢٣,٩ -        |

المصدر: الهيئة العامة للإستثمار والمناطق الحرة.





## ٧- مصادر تدفق رؤوس الأموال للشركات التي تم تأسيسها

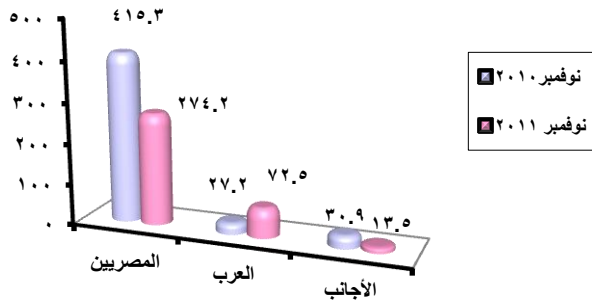
(مليون جنيه)

| البيان   | نوفمبر ٢٠١٠ | نوفمبر ٢٠١١ | معدل التغير % |         |
|----------|-------------|-------------|---------------|---------|
|          |             |             | شهرى          | سنوى    |
| المصريين | ٤١٥,٣       | ٢٧٤,٢       | ٣٧,٥ -        | ٣٤,٠ -  |
| العرب    | ٢٧,٢        | ٢٥٨,٩       | ٢٠,٢          | ١٦٦,٥ - |
| الأجانب  | ٣٠,٩        | ١٣,٥        | ٦,٩ -         | ٥٦,٣ -  |
| الإجمالى | ٤٧٣,٤       | ٣٦٠,٢       | ٢٤,٠ -        | ٢٣,٩ -  |

المصدر: الهيئة العامة للإستثمار والمناطق الحرة.

## مصادر رؤوس الأموال

مليون جنيه



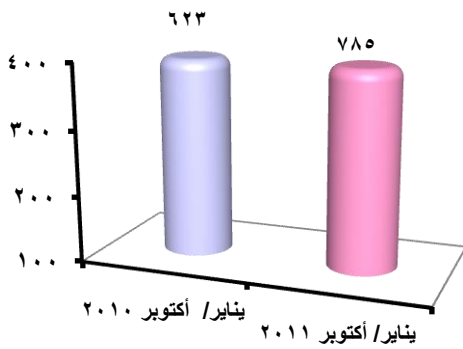
## ٨- حالات الإفلاس (أفراد - شركات)

| البيان                                    | يناير/أكتوبر ٢٠١٠ | يناير/أكتوبر ٢٠١١ | معدل التغير % |
|---|-------------------|-------------------|---------------|
| القضايا الجديدة بالمحاكم الابتدائية       | ٦٢٣               | ٧٨٥               | ٢٦,٠          |
| الأحكام النهائية الصادرة بمحاكم الإستئناف | ٧٤                | ٧٨                | ٥,٤           |

المصدر: وزارة العدل

## القضايا الجديدة بالمحاكم الابتدائية

قضية



## ٩- الودائع والتسهيلات الائتمانية لدى الجهاز المصرفي

(مليار جنيه مصرى)

| البيان                  | سبتمبر ٢٠١٠ | أغسطس ٢٠١١ | معدل التغير % |      |
|-------------------------|-------------|------------|---------------|------|
|                         |             |            | سبتمبر ٢٠١١*  | سنوى |
| إجمالى الودائع          | ٩٢٣,٦       | ٩٧٢,٨      | ٩٧٨,١         | ٥,٩  |
| أ- الودائع الحكومية**   | ١١٣,٠       | ١٢٠,٠      | ١٢٠,٧         | ٦,٨  |
| ب- الودائع غير الحكومية | ٨١٠,٦       | ٨٥٢,٩      | ٨٥٧,٤         | ٥,٨  |

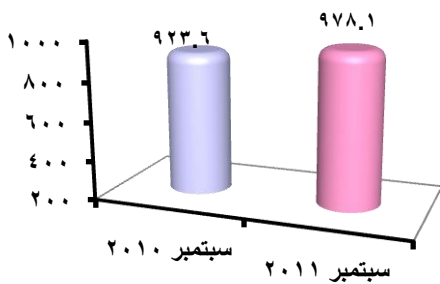
المصدر: البنك المركزى المصرى

\* بيانات أولية

\*\* تشمل الحكومة والهيئات العامة والخدمية والإقتصادية.

## إجمالى الودائع

مليار جنيه

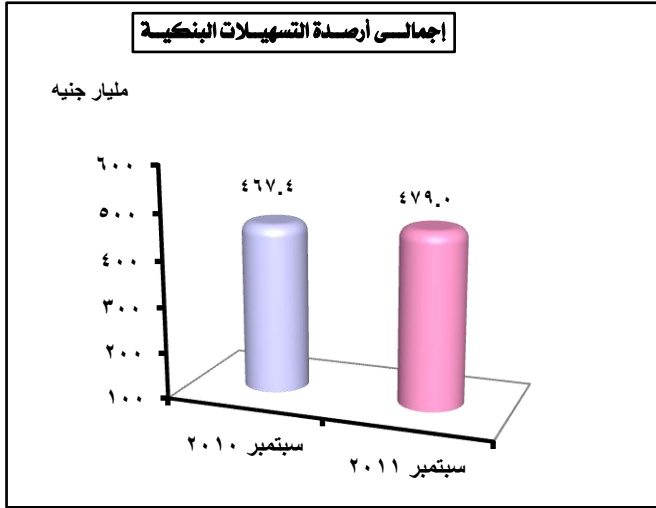


١٠- التسهيلات الائتمانية من البنوك

(مليار جنيه مصري)

| البيان                              | سبتمبر ٢٠١٠ | أغسطس ٢٠١١ | سبتمبر ٢٠١١*  |      |
|-------------------------------------|-------------|------------|---------------|------|
|                                     |             |            | معدل التغير % | شهرى |
| إجمالي أرصدة التسهيلات البنكية      | ٤٦٧,٤       | ٤٧٦,٦      | ٢,٥           | ٠,٥  |
| أ- للحكومة                          | ٣٧,١        | ٣٨,٦       | ٢,٤           | ١,٦- |
| ب- أرصدة الإقراض والخصم الغير حكومي | ٤٣٠,٣       | ٤٣٨,٠      | ٢,٥           | ٠,٧  |

المصدر: البنك المركزي المصري  
\* بيانات أولية

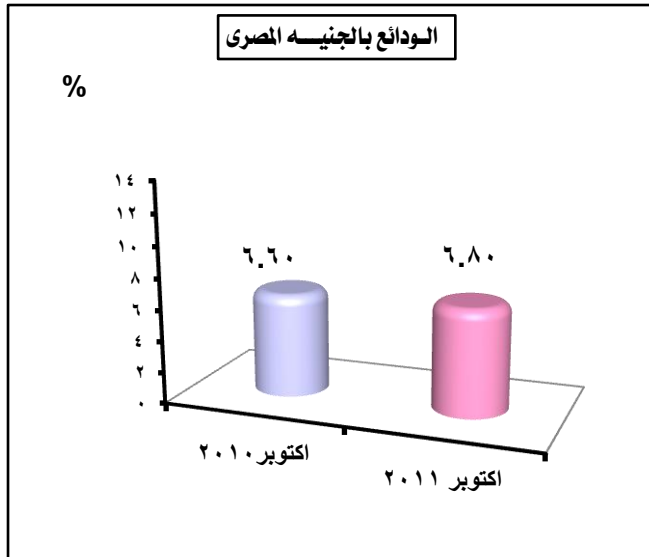


١١- أسعار الفائدة

%

| البيان                             | اكتوبر ٢٠١٠ | سبتمبر ٢٠١١ | اكتوبر ٢٠١١* |       |
|------------------------------------|-------------|-------------|--------------|-------|
|                                    |             |             | مقدار التغير | شهرى  |
| أذن الخزنة (٩١ يوماً)              | ٩,٣٥        | ١٣,٠٢       | ٢,٨٩         | ٠,٧٨- |
| الودائع بالجنيه المصري             | ٦,٦٠        | ٦,٧٠        | ٠,٢٠         | ٠,١٠  |
| الودائع بالدولار الأمريكي          | ٠,١٣        | ٠,١٦        | ٠,٠٦         | ٠,٠٣  |
|                                    |             |             |              |       |
| جد (أقصى)                          | ٠,٢٨        | ٠,٣٦        | ٠,١٣         | ٠,٠٥  |
| سعر الفائدة على ودائع صندوق البريد | ٨,٥٠        | ٨,٥٠        | ٠,٠٠         | ٠,٠٠  |
| سعر إعادة الخصم                    | ٨,٥٠        | ٨,٥٠        | ٠,٠٠         | ٠,٠٠  |
| سعر الفائدة على شهادات الإستثمار   | ٩,٥         | ٩,٥         | ٠,٠٠         | ٠,٠٠  |

المصدر: البنك المركزي المصري.  
\* بيانات أولية

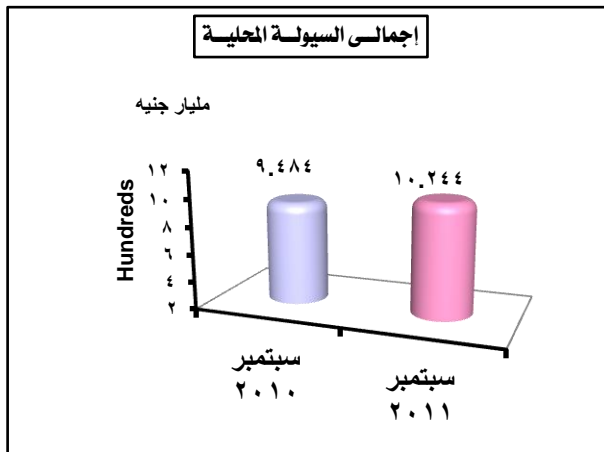


١٢- السيولة المحلية

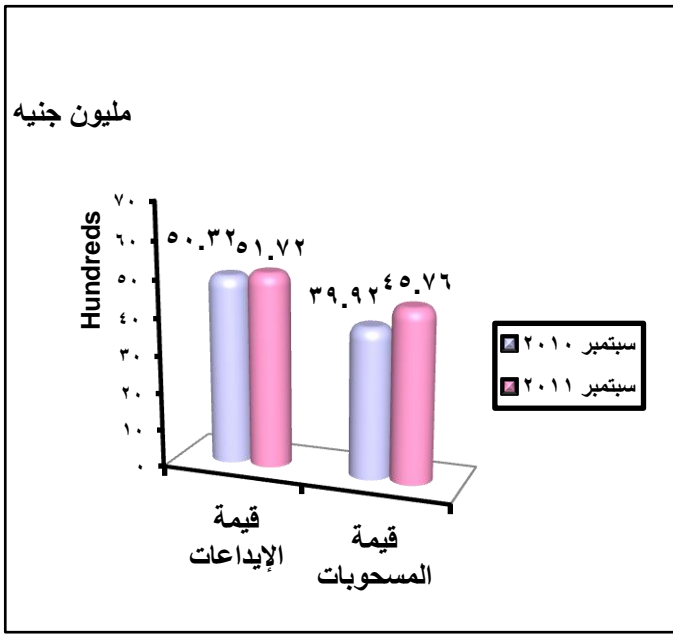
(مليار جنيه مصري)

| البيان                 | سبتمبر ٢٠١٠ | أغسطس ٢٠١١ | سبتمبر ٢٠١١*  |      |
|------------------------|-------------|------------|---------------|------|
|                        |             |            | معدل التغير % | شهرى |
| إجمالي السيولة المحلية | ٩٤٨,٤       | ١٠٢٤,٣     | ٨,٠           | ٠,٠١ |
| أ- المعروض النقدي      | ٢٢٠,٥       | ٢٥٩,٧      | ١٥,١          | ٢,٣- |
| ب- أشباه النقود        | ٧٢٧,٩       | ٧٦٤,٦      | ٥,٩           | ٠,٨  |

المصدر: البنك المركزي المصري.  
\* بيانات أولية



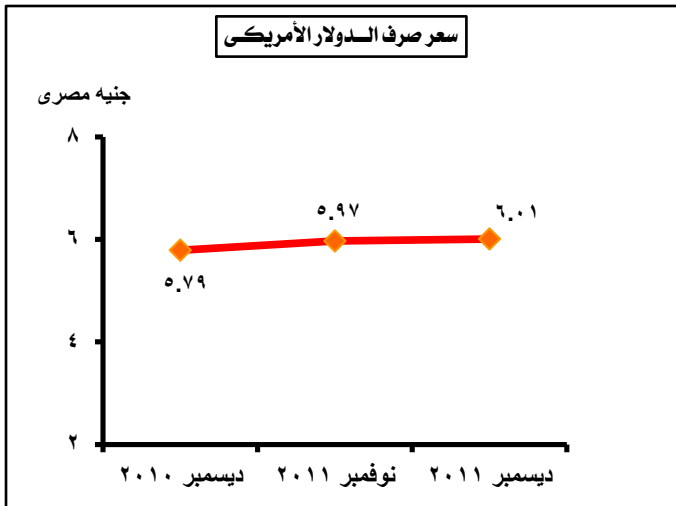
## ١٣- إيرادات صندوق التوفير



| البيان  | معدل التغير % |      | سبتمبر ٢٠١١ | أغسطس ٢٠١١ | سبتمبر ٢٠١٠ |
|---|---------------|------|-------------|------------|-------------|
|   | سنوي          | شهري |             |            |             |
| عدد الإيداعات في صندوق التوفير (بالآلاف)        | -٠.٢          | ٣٣.٠ | ١٥٢٢        | ١١٤٤       | ١٥٢٦        |
| قيمة الإيداعات في صندوق التوفير (بالمليون جنيه) | ٢.٨           | ٢٠.٩ | ٥١٧٢        | ٤٢٧٧       | ٥٠٢٢        |
| عدد المسحوبات من صندوق التوفير (بالآلاف)        | -١١.٤         | -٠.٢ | ١٢٧٠        | ١٢٦٧       | ١٤٢٣        |
| قيمة المسحوبات من صندوق التوفير (بالمليون جنيه) | ١٤.٦          | ١٧.٨ | ٤٥٧٦        | ٣٨٨٦       | ٢٩٩٢        |

المصدر: الهيئة القومية للبريد.

## ١٤- أسعار صرف العملات الأجنبية



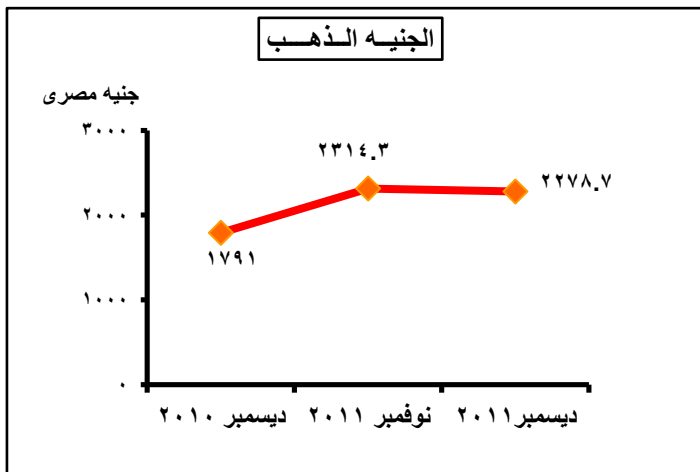
(جنيه مصري)

| متوسط سعر الصرف (تحويلات - شراء) | معدل التغير % |      | ديسمبر ٢٠١١ | نوفمبر ٢٠١١ | ديسمبر ٢٠١٠ |
|----------------------------------|---------------|------|-------------|-------------|-------------|
|                                  | سنوي          | شهري |             |             |             |
| دولار أمريكي                     | ٣.٨           | -٠.٧ | ٦.٠١        | ٥.٩٧        | ٥.٧٩        |
| يورو                             | ٣.٧           | ٢.٠- | ٧.٩٤        | ٨.١٠        | ٧.٦٦        |
| جنيه استرليني                    | ٣.٨           | ١.٠- | ٩.٣٧        | ٩.٤٦        | ٩.٠٣        |
| ١٠٠ ين ياباني                    | ١١.١          | -٠.١ | ٧.٧٢        | ٧.٧١        | ٦.٩٥        |

المصدر: البنك المركزي المصري.

\* بيانات أولية.

## ١٥- أسعار الذهب



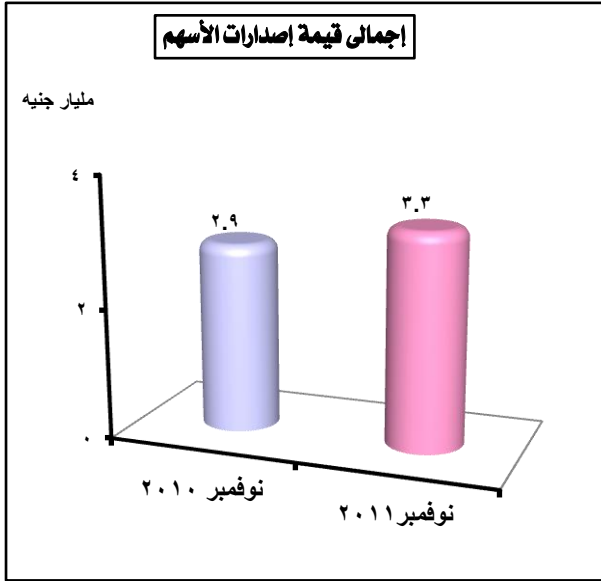
(جنيه مصري)

| متوسط أسعار الذهب | معدل التغير % |      | ديسمبر ٢٠١١ | نوفمبر ٢٠١١ | ديسمبر ٢٠١٠ |
|-------------------|---------------|------|-------------|-------------|-------------|
|                   | سنوي          | شهري |             |             |             |
| الجنيه الذهب      | ٢٧.٢          | ١.٥- | ٢٢٧٨.٧      | ٢٣١٤.٣      | ١٧٩١.٠      |
| الجرام عيار ٢١    | ٢٧.٢          | ١.٩- | ٢٨٤.٨       | ٢٩٠.٤       | ٢٢٣.٩       |
| الجرام عيار ١٨    | ٢٧.٢          | ١.٩- | ٢٤٤.١       | ٢٤٨.٩       | ١٩١.٩       |

المصدر: البنك المركزي المصري.

\* بيانات أولية.

## ١٦- سوق الإصدار

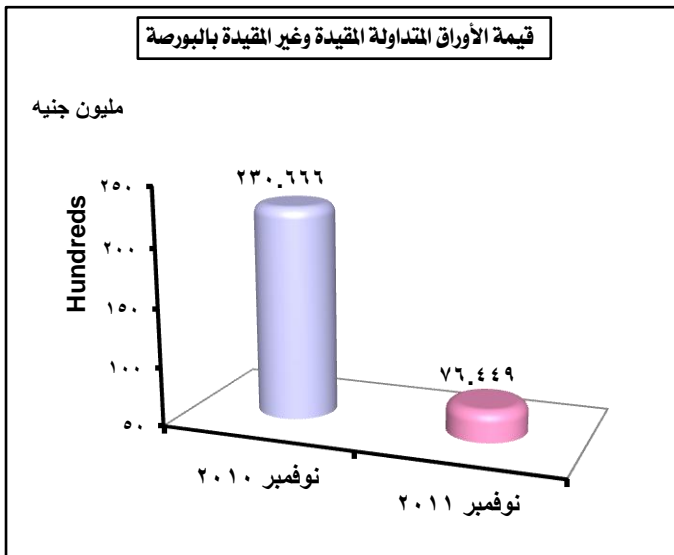


| البيان  | نوفمبر ٢٠١٠ | نوفمبر ٢٠١١ | معدل التغير السنوي % |
|---|-------------|-------------|----------------------|
| إجمالي قيمة إصدارات الأسهم (مليار جنيه)                                       | ٢,٩         | ٣,٣         | ١٣,٨                 |
| نسبة قيمة إصدارات تأسيس أسهم الشركات الجديدة إلى إجمالي الإصدارات %           | ٣١,٨        | ١٠,٨        | *٢١,٠-               |
| نسبة قيمة إصدارات الأسهم لزيادة رؤوس أموال شركات قائمة إلى إجمالي الإصدارات % | ٦٨,٢        | ٨٩,٢        | *٢١,٠                |

المصدر: الهيئة العامة للرقابة المالية.

\* مقدار التغير.

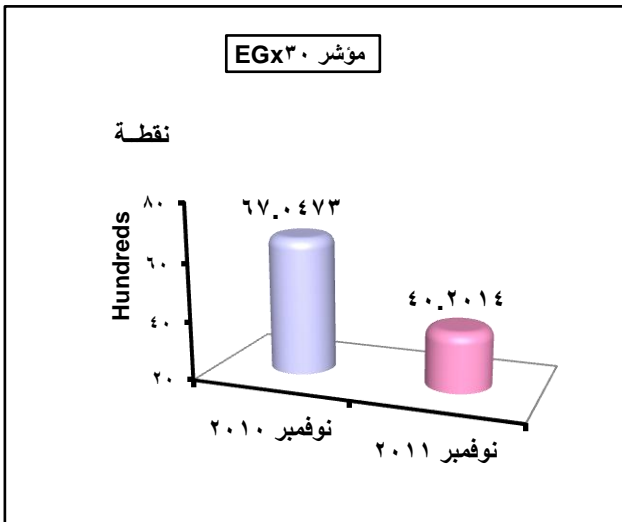
## ١٧- سوق التداول



| البيان   | نوفمبر ٢٠١٠ | اكتوبر ٢٠١١ | معدل التغير % |       |
|--|-------------|-------------|---------------|-------|
|  |             |             | نوفمبر ٢٠١١   | شهرى  |
| قيمة الأوراق المتداولة المقيدة وغير المقيدة بالبورصة (مليون جنيه)  | ٢٣٠.٦٦.٦    | ٩٤٩٢.٧      | ٧٦٤٤.٩        | ١٩.٥- |
| قيمة الأوراق المتداولة المقيدة وغير المقيدة بالبورصة (مليون دولار) | ٦٤.١        | ٩٢.٠        | ٣٥.٣          | ٦١.٦- |

المصدر: الهيئة العامة للرقابة المالية.

## ١٨- مؤشرات البورصة



(نقطة)

| البيان                         | نوفمبر ٢٠١٠ | اكتوبر ٢٠١١ | مقدار التغير |          |
|--------------------------------|-------------|-------------|--------------|----------|
|                                |             |             | نوفمبر ٢٠١١  | السنوي   |
| المؤشر العام لسوق المال المصري | ١٤٣٩,٧٩     | ٥٥٥,٥٦      | ٤٢٩,٩٨       | ١٠٠٩,٨١- |
| مؤشر داوجونز تايتن 20          | ١٤٤٦,٧٦     | ٩٩٠,٢٠      | ٨٩٨,٣٧       | ٥٤٨,٣٩-  |
| مؤشر EG X 30                   | ٦٧٠٤,٧٣     | ٤٤٥١,٤٠     | ٤٠٢٠,١٤      | ٣٦٨٤,٥٩- |
| مؤشر EG X 70                   | ٧٣٠,٦٩      | ٤٨٦,٦٥      | ٤٥٥,٨٠       | ٣٧٤,٨٩-  |
| مؤشر EG X 100                  | ١١٦٠,٤٠     | ٧٦٤,٦٦      | ٧٠٦,١٣       | ٥٥٤,٣٧-  |

المصدر: الهيئة العامة للرقابة المالية.

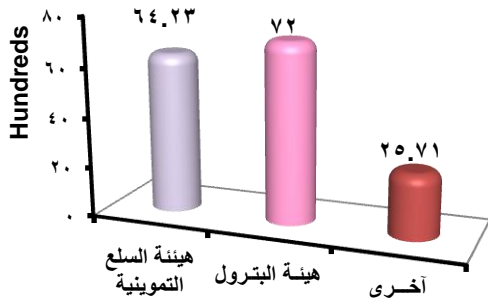
## ١٩- الدعم

(مليون جنيه)

| البيان               | يوليو - أكتوبر<br>٢٠١٢/٢٠١١ |
|----------------------|-----------------------------|
| هيئة السلع التموينية | ٦٤٢٣                        |
| هيئة البترول         | ٧٢٠٠                        |
| أخرى                 | ٢٥٧١                        |
| إجمالي الدعم         | ١٦١٩٤                       |

المصدر: وزارة المالية.

مليون جنيه



## ٢٠- تحويلات المصريين العاملين بالخارج

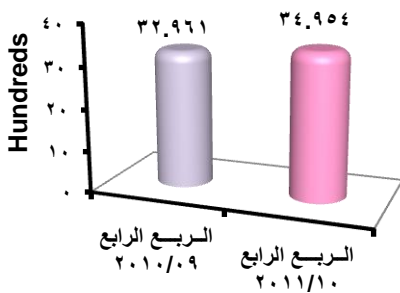
مليون دولار

| البيان                            | الربع الرابع من<br>٢٠١٠ - ٢٠١١ | الربع الرابع من<br>٢٠٠٩ - ٢٠١٠ | معدل التغير<br>% |
|-----------------------------------|--------------------------------|--------------------------------|------------------|
| تحويلات المصريين العاملين بالخارج | ٣٢٩٦,١                         | ٣٤٩٥,٤                         | ٦,٠              |

المصدر: البنك المركزي المصري.

تحويلات المصريين العاملين بالخارج

مليون دولار

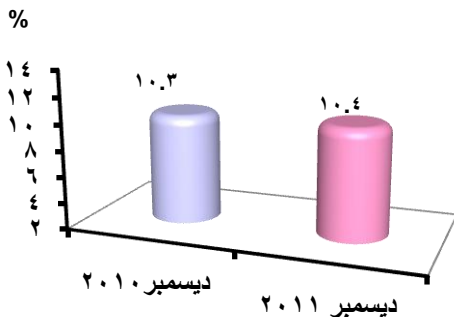


## ٢١- الرقم القياسي ومعدل التضخم السنوي لأسعار المستهلكين

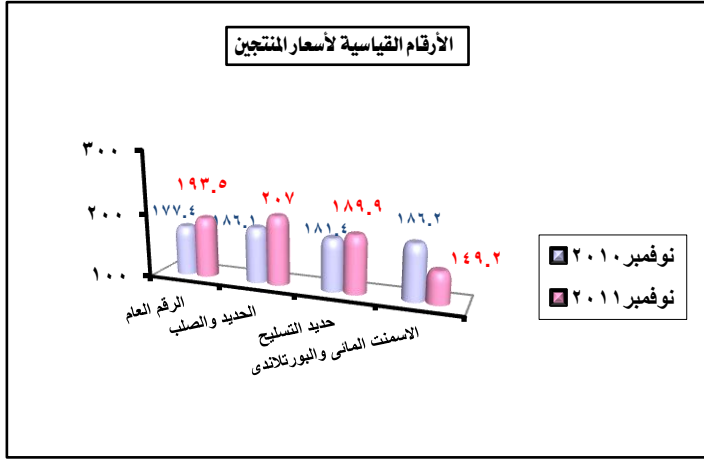
| البيان<br>الشهر | حضر           |               | ريف           |               | إجمالي        |               |
|-----------------|---------------|---------------|---------------|---------------|---------------|---------------|
|                 | الرقم القياسي | معدل التضخم % | الرقم القياسي | معدل التضخم % | الرقم القياسي | معدل التضخم % |
| ديسمبر ٢٠١٠     | ١٠٩,٧         | ١٠,٣          | ١٠٩,٨         | ١٠,٤          | ١٠٩,٧         | ١٠,٣          |
| نوفمبر ٢٠١١     | ١٢٠,٤         | ٩,١           | ١٢٣,٠         | ١١,٠          | ١٢١,٦         | ١٠,٠          |
| ديسمبر ٢٠١١     | ١٢٠,١         | ٩,٦           | ١٢٢,٢         | ١١,٣          | ١٢١,١         | ١٠,٤          |

المصدر: الجهاز المركزي للتعبئة العامة والإحصاء.

معدل التضخم (إجمالي الجمهورية)



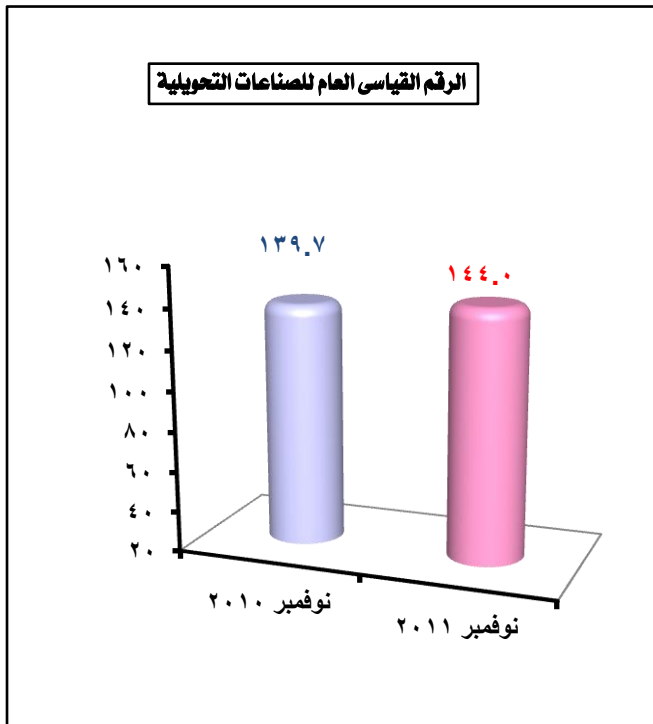
٢٢. الأرقام القياسية لأسعار المنتجين



| البيان                      | نوفمبر ٢٠١٠ | اكتوبر ٢٠١١ | نوفمبر ٢٠١١ |
|-----------------------------|-------------|-------------|-------------|
| الرقم العام                 | ١٧٧,٤       | ١٩١,٦       | ١٩٣,٥       |
| الحديد والصلب               | ١٨٦,١       | ٢١٠,٧       | ٢٠٠,٧       |
| حديد التسليح                | ١٨١,٤       | ٢٠٢,٥       | ١٨٩,٩       |
| الاسمنت المائي والبورتلاندي | ١٨٦,٢       | ١٨٢,٨       | ١٤٩,٢       |

المصدر: الجهاز المركزي للتعبئة العامة والإحصاء.

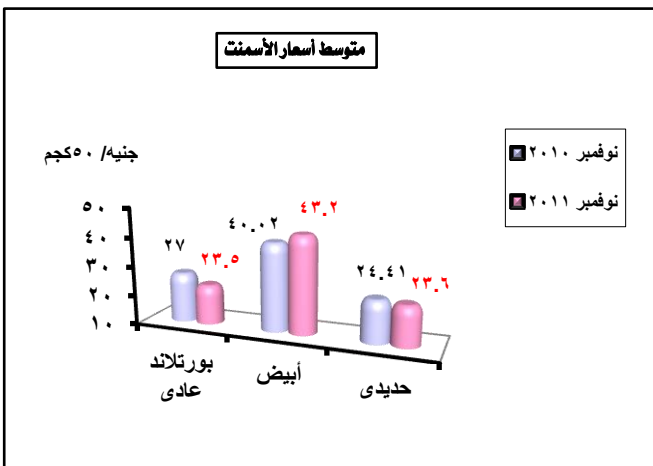
٢٣. الرقم القياسي للصناعات التحويلية



| البيان   | نوفمبر ٢٠١٠ | اكتوبر ٢٠١١ | نوفمبر ٢٠١١ |
|--|-------------|-------------|-------------|
| الرقم القياسي العام للصناعات التحويلية           | ١٣٩,٧٤      | ١٥١,٥٣      | ١٤٣,٩٩      |
| الرقم القياسي لأهم الأنشطة:                      |             |             |             |
| صناعة الأغذية والمشروبات                         | ٩٧,٨١       | ١٣٥,٤       | ١٢٣,٨       |
| صناعة منتجات التبغ                               | ٩٢,٢٥       | ١١١,٥       | ٨٣,٩١       |
| صناعة الملابس الجاهزة                            | ٢٢١,٩       | ٢٤٥,٩       | ٣٦٥,٧       |
| صناعة المنتجات الحرارية (زجاج، أسمنت، طوب، بلاط) | ٢٢٥,١       | ٢١٢,٨       | ١٨١,١       |
| صناعة الفلزات (الحديد والصلب)                    | ٩٤,٠٦       | ٩٧,٦٨       | ١١٦,٢       |
| صناعة منتجات المعادن                             | ١١٢,١       | ١٢٤,٧       | ١٠٩,٣       |
| صناعة الآلات والمعدات                            | ١٧٣,٢       | ١٢٤,٩       | ١٠٨,٨       |
| صناعة الآلات والأجهزة الكهربائية                 | ١٥٤,٧       | ١٤٢,١       | ١٢١,٤       |
| صناعة المركبات ذات المحركات                      | ١١٨,٣       | ١٢٦,٦       | ١٣٤,٣       |
| صناعة الأثاث                                     | ٩٦,٦٢       | ١١٨,٣       | ٨٠,٥٤       |

المصدر: الجهاز المركزي للتعبئة العامة والإحصاء.

٢٤. متوسط أسعار الأسمنت



(جنيه ٥٠/كجم)

| البيان         | نوفمبر ٢٠١٠ | اكتوبر ٢٠١١ | نوفمبر ٢٠١١ | معدل التغير % |        |
|----------------|-------------|-------------|-------------|---------------|--------|
|                |             |             |             | الشهرى        | السنوى |
| بورتلاندي عادي | ٢٧,٠        | ٢٤,٢١       | ٢٣,٥٤       | ٢,٨           | ١٢,٨   |
| أبيض           | ٤٠,٠٢       | ٤٣,٣٦       | ٤٣,١٦       | -٠,٥          | ٧,٨    |
| حديدى          | ٢٤,٤١       | ٢٤,٥٠       | ٢٣,٦٤       | ٣,٥           | ٣,٢    |

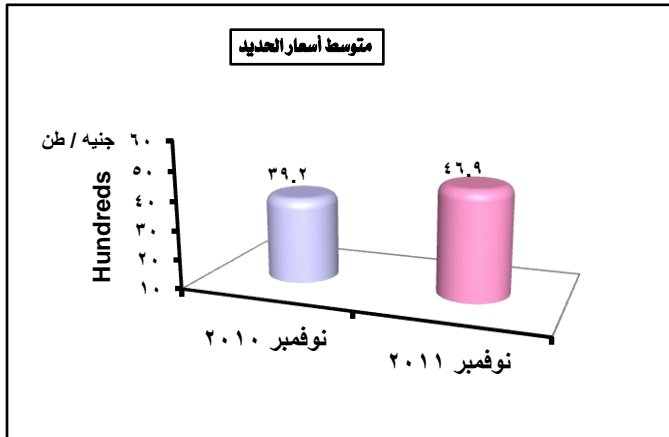
المصدر: الجهاز المركزي للتعبئة العامة والإحصاء.

٢٥. متوسط أسعار الحديد

(جنيه / طن)

| البيان                     | نوفمبر ٢٠١٠ | اكتوبر ٢٠١١ | نوفمبر ٢٠١١ |        | معدل التغير % |
|----------------------------|-------------|-------------|-------------|--------|---------------|
|                            |             |             | الشهري      | السنوي |               |
| حديد مبروم (١٦، ١٠، ١٣ مم) | ٣٩٢٠        | ٤٩٩٤        | ٦،١-        | ١٩،٦   |               |

المصدر: الجهاز المركزي للتعبئة العامة والإحصاء.

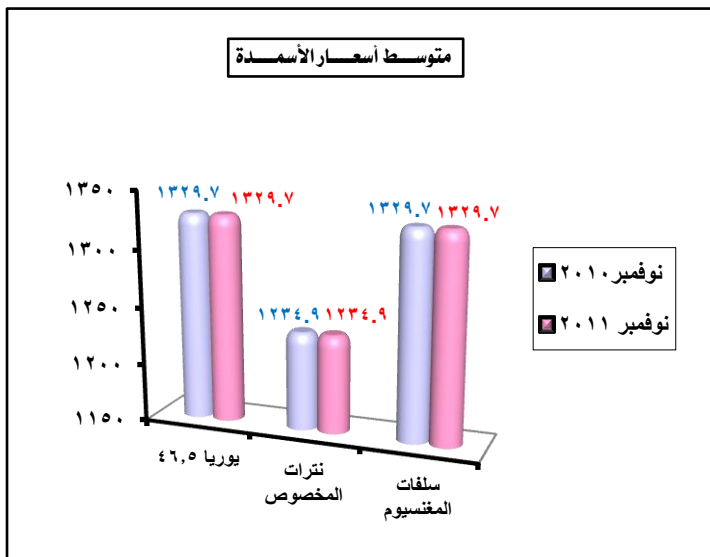


٢٦. متوسط أسعار الأسمدة

(جنيه / طن)

| البيان                | نوفمبر ٢٠١٠ | اكتوبر ٢٠١١ | نوفمبر ٢٠١١ |        | معدل التغير % |
|-----------------------|-------------|-------------|-------------|--------|---------------|
|                       |             |             | الشهري      | السنوي |               |
| سماد اليوريا ٤٦،٥     | ١٣٢٩،٧٠     | ١٣٢٩،٧٠     | ٠،٠         | ٠،٠    |               |
| سماد نترات المخصوص    | ١٢٣٤،٩٠     | ١٢٣٤،٩٠     | ٠،٠         | ٠،٠    |               |
| يوريا سلفات المغنسيوم | ١٣٢٩،٧٠     | ١٣٢٩،٧٠     | ٠،٠         | ٠،٠    |               |

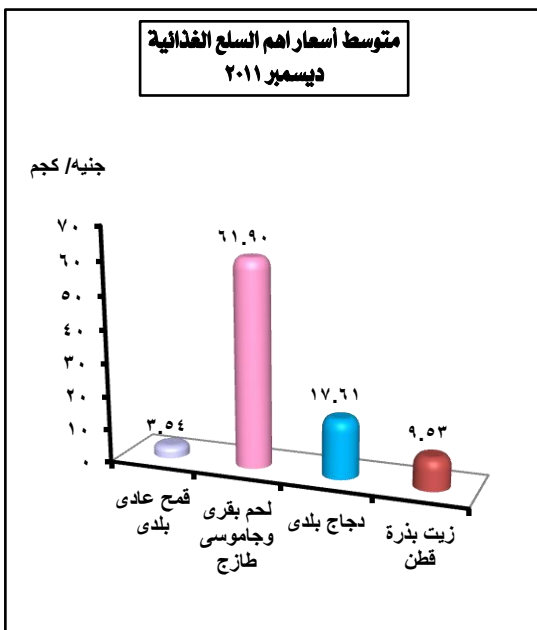
المصدر: الجهاز المركزي للتعبئة العامة والإحصاء



٢٧. متوسط أسعار أهم السلع الغذائية

(جنيه / كجم)

| السلعة                      | ديسمبر ٢٠١٠ | نوفمبر ٢٠١١ | ديسمبر ٢٠١١ |        | معدل التغير % |
|-----------------------------|-------------|-------------|-------------|--------|---------------|
|                             |             |             | الشهري      | السنوي |               |
| قمح عادي بلدى               | ٣،٣٤        | ٣،٥٤        | ٦،٠         | ٠،٠    |               |
| لحم بقرى وجاموسى طازج       | ٥٩،٦١       | ٦١،٩٠       | ٦١،٩٠       | ٠،٠    | ٣،٨           |
| دجاج بلدى                   | ١٦،٩٠       | ١٩،٦١       | ١٧،٦١       | ١٠،٢-  | ٤،٢           |
| زيت بذرة قطن مخلوط (باللتر) | ٨،٠         | ٩،٥٣        | ٩،٥٣        | ٠،٠    | ١٩،١          |

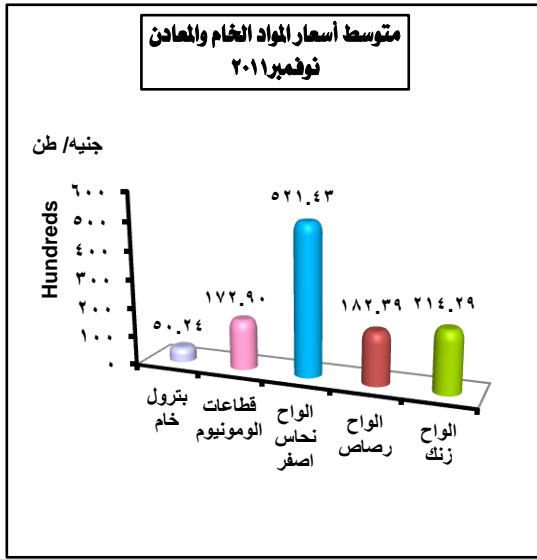


٢٨. متوسط أسعار المواد الخام والمعادن

(جنيه / طن)

| البيان            | نوفمبر ٢٠١٠ | أكتوبر ٢٠١١ | نوفمبر ٢٠١١ |        | معدل التغير % |
|-------------------|-------------|-------------|-------------|--------|---------------|
|                   |             |             | الشهري      | السنوي |               |
| البتترول الخام    | ٣٧٣٨,٠      | ٤٨٦٢,٠      | ٥٠٢٤,٠      | ٣,٣    | ٣٤,٤          |
| قطاعات الألومنيوم | ١٧٧٠٥,٠     | ١٨٠٦٠,٠     | ١٧٢٩٠,٠     | ٤,٣    | ٢,٣           |
| ألواح نحاس أصفر   | ٤٢٥١٩,٠     | ٥٢١٤٣,٠     | ٥٢١٤٣,٠     | ٠,٠    | ٢٢,٦          |
| ألواح رصاص        | ١٧٨١١,٠     | ١٨٢٣٩,٠     | ١٨٢٣٩,٠     | ٠,٠    | ٢,٤           |
| ألواح زنك         | ١٥٤٠٠,٠     | ٢١٤٢٩,٠     | ٢١٤٢٩,٠     | ٠,٠    | ٣٩,١          |

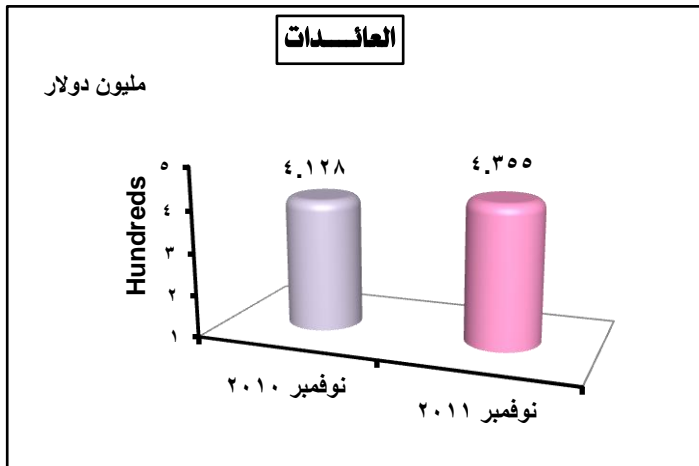
المصدر: الجهاز المركزي للتعبئة العامة والإحصاء.



٢٩. هيئة قناة السويس

| البيان                 | نوفمبر ٢٠١٠ | اكتوبر ٢٠١١ | نوفمبر ٢٠١١ |      | معدل التغير % |
|------------------------|-------------|-------------|-------------|------|---------------|
|                        |             |             | شهرى        | سنوى |               |
| عدد السفن              | ١٥٠٠        | ١٥٤١        | ١٤٩٨        | ٢,٨  | ٠,١           |
| حمولة السفن (مليون طن) | ٧٢,٥        | ٨٠,٤        | ٧٨,١        | ٢,٩  | ٧,٧           |
| العائدات (مليون دولار) | ٤١٢,٨       | ٤٤٧,٩       | ٤٣٥,٥       | ٢,٨  | ٥,٥           |

المصدر: هيئة قناة السويس.



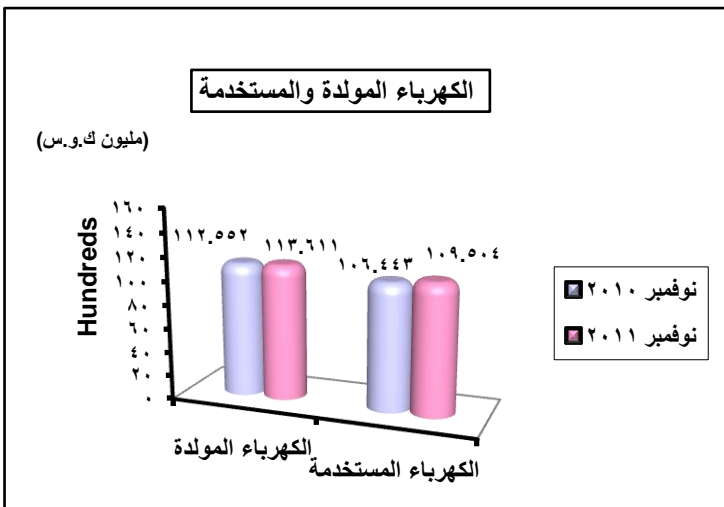
٣٠. الكهرباء

(مليون ك.و.س)

| البيان             | نوفمبر ٢٠١٠ | اكتوبر ٢٠١١ | نوفمبر ٢٠١١* |      | معدل التغير % |
|--------------------|-------------|-------------|--------------|------|---------------|
|                    |             |             | شهرى         | سنوى |               |
| الكهرباء المولدة   | ١١٢٥٥,٢     | ١٢٨٩٨,٠     | ١١٣٦١,١      | ١١,٩ | ٠,٩           |
| الكهرباء المستخدمة | ١٠٦٤٤,٣     | ١١٦٨٥,٦     | ١٠٩٥٠,٤      | ٦,٣  | ٢,٩           |

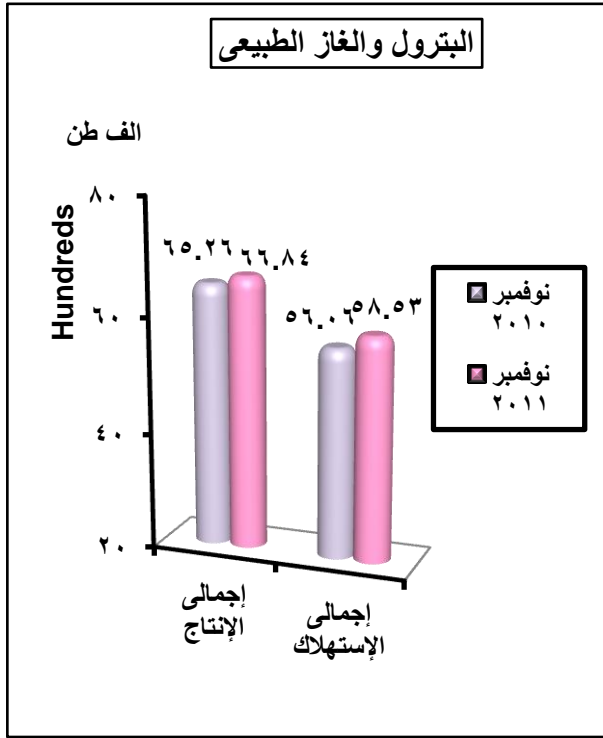
المصدر: وزارة الكهرباء والطاقة.

\* بيانات أولية.





## ٣١- البترول والغاز الطبيعي

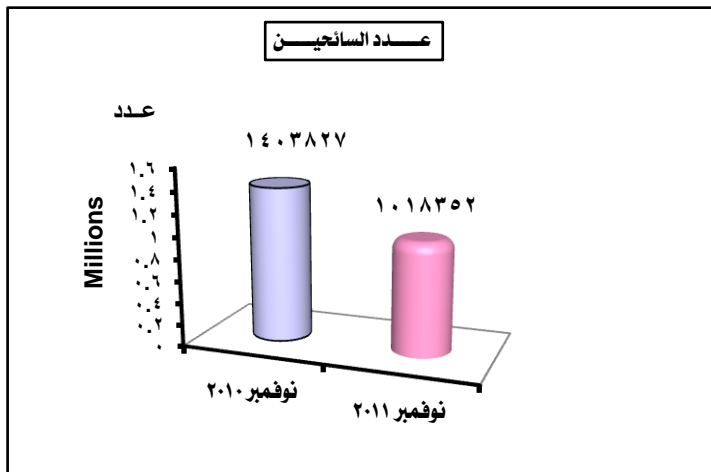


الكمية (الف طن)

| البيان                                  | نوفمبر ٢٠١٠ | اكتوبر ٢٠١١ | نوفمبر ٢٠١١*  |      |
|---|-------------|-------------|---------------|------|
|   |             |             | معدل التغير % | شهرى |
| إنتاج الزيت الخام والمتكثفات والبوتاجاز | ٢٨٩١        | ٢٩٤٥        | ٢٨٩٧          | ١,٦- |
| إنتاج الغاز الطبيعي                     | ٣٦٣٥        | ٣٧٤٣        | ٣٧٨٧          | ١,٢  |
| إجمالى الإنتاج                          | ٦٥٢٦        | ٦٦٨٨        | ٦٦٨٤          | ٠,١- |
| الإستهلاك المحلى من المنتجات البترولية  | ٢٩١٠        | ٢٦٨٠        | ٢٨٠٠          | ٤,٥  |
| الإستهلاك المحلى من الغاز الطبيعي       | ٢٦٩٦        | ٢١٩٥        | ٣٠٥٣          | ٤,٤- |
| إجمالى الإستهلاك                        | ٥٦٠٦        | ٥٨٧٥        | ٥٨٥٣          | ٠,٤- |

المصدر: وزارة البترول والثروة المعدنية.  
\* بيانات أولية.

## ٣٢- مؤشرات السياحة



| البيان               | نوفمبر ٢٠١٠ | نوفمبر ٢٠١١ | معدل التغير % |
|----------------------|-------------|-------------|---------------|
| عدد السائحين         | ١٤.٠٣٨٢٧    | ١٠.١٨٣٥٢    | ٢٧,٥-         |
| عدد الليالى السياحية | ١٣٧٤٧٢١٤    | ١٣٢٣٥٨٢٨    | ٣,٧-          |

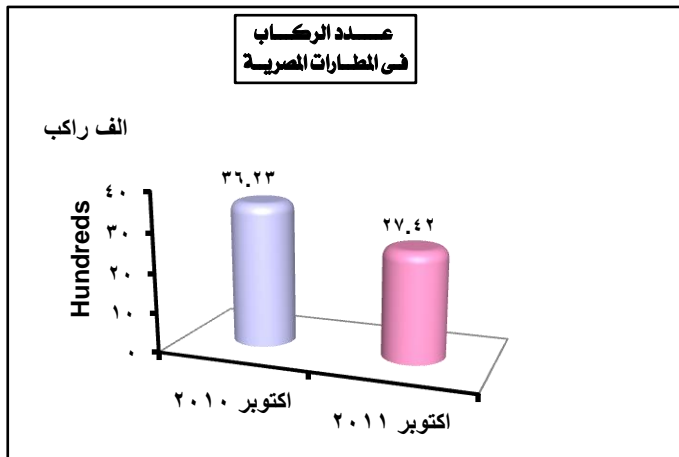
المصدر: وزارة السياحة

## ٣٣- حركة الركاب فى المطارات المصرية

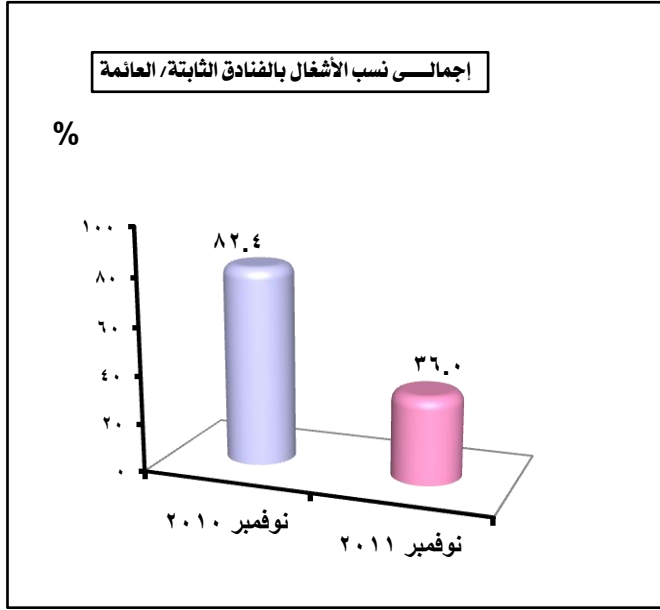
(ألف راكب)

| البيان  | اكتوبر ٢٠١٠ | اكتوبر ٢٠١١ | معدل التغير % |      |
|---|-------------|-------------|---------------|------|
|   |             |             | شهرى          | سنوى |
| حركة الركاب المنقولين من المطارات المصرية والبيها | ٢٦٢٣        | ٢٧٨٥        | ٢٧٤٢          | ١,٥- |

المصدر: وزارة الطيران المدني



## ٣٤- نسب الأشغال الفندقية

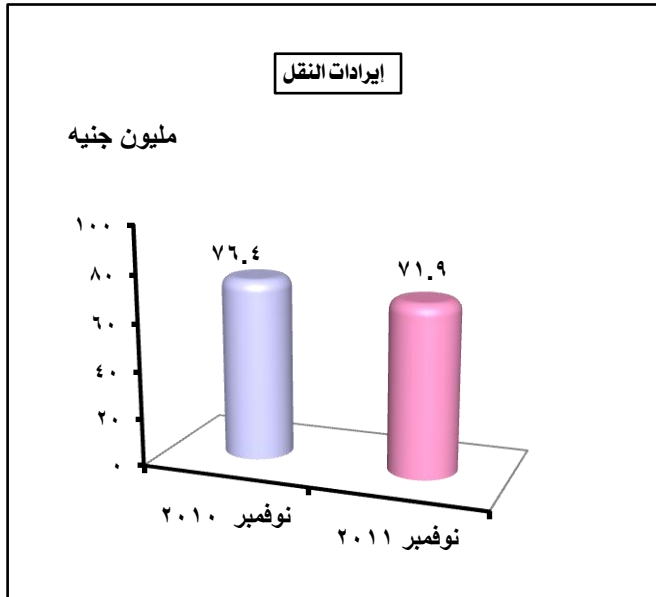


%

| البيان  | نوفمبر ٢٠١٠ | اكتوبر ٢٠١١ | نوفمبر ٢٠١١ | مقدار التغير |       |
|---|-------------|-------------|-------------|--------------|-------|
|   | ٢٠١٠        | ٢٠١١        | ٢٠١١        | شهري         | سنوي  |
| نسب الأشغال بالفنادق الثابتة بكافة أنحاء الجمهورية (%)                                  | ٨٢,٦        | ٤٠,٠        | ٣٠,٥        | ٩,٥-         | ٥٢,١- |
| نسب الأشغال بالفنادق العائمة بالمجرى الملاحي بين الأقصر وأسوان (نسبة إلى عدد الغرف) (%) | ٦٨,٦        | ٣٢,٨        | ٣٥,٦        | ٢,٨          | ٣٢,٠- |
| نسب الأشغال بالفنادق الثابتة / العائمة (%)  | ٨٢,٤        | ٧٢,٨        | ٣٦,٠        | ٣٦,٨-        | ٤٦,٤- |

المصدر: وزارة السياحة

## ٣٥- النقل بالسكك الحديدية

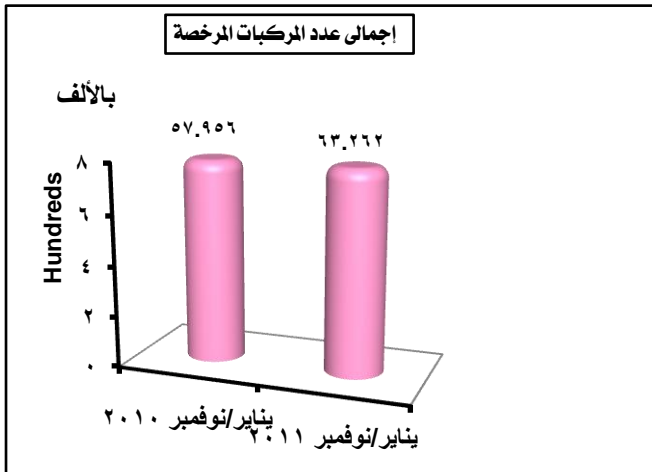


(مليون)

| البيان           | نوفمبر ٢٠١٠ | اكتوبر ٢٠١١ | نوفمبر ٢٠١١ | معدل التغير % |      |
|------------------|-------------|-------------|-------------|---------------|------|
|                  | ٢٠١٠        | ٢٠١١        | ٢٠١١        | شهري          | سنوي |
| اعداد الركاب     |             |             |             |               |      |
| المسافات القصيرة | ١٦,٨٢٢      | ١٤,٩٩٢      | ١٥,٩٨٠      | ٦,٦           | ٥,٠- |
| المسافات الطويلة | ٣,٦٥٠       | ٤,٠٧٠       | ٣,٧٠٠       | ٩,١-          | ١,٤  |
| الإجمالي         | ٢٠,٤٧٢      | ١٩,٠٦٢      | ١٩,٦٨٠      | ٣,٢           | ٣,٩- |
| الإيرادات        |             |             |             |               |      |
| المسافات القصيرة | ٩,٩٨٤       | ١٤,٥٦٨      | ١٠,٢٤٨      | ٢٩,٧-         | ٢,٦  |
| المسافات الطويلة | ٦٦,٤٠٠      | ٧٠,٨٠٠      | ٦١,٧٠٠      | ١٢,٩-         | ٧,١- |
| الإجمالي         | ٧٦,٣٨٤      | ٨٥,٣٦٨      | ٧١,٩٤٨      | ١٥,٧-         | ٥,٨- |

المصدر: الهيئة القومية لسكك حديد مصر

## ٣٦- إجمالي عدد المركبات المرخصة

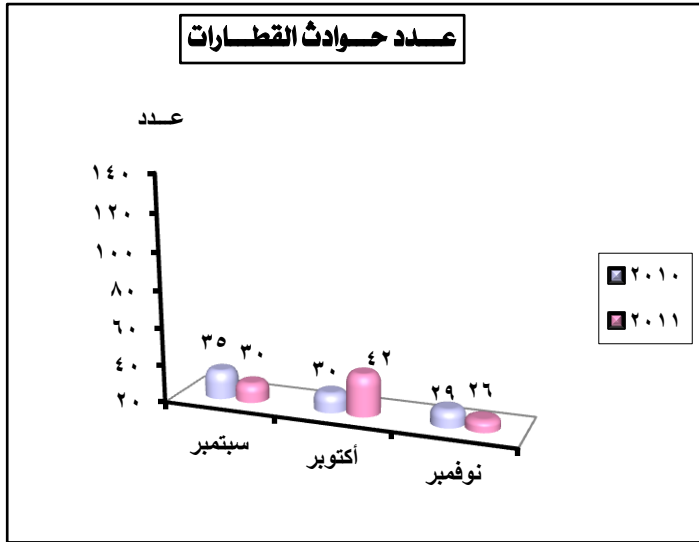


(بالآلاف)

| البيان                      | يناير/نوفمبر ٢٠١٠ | يناير/اكتوبر ٢٠١١ | يناير/نوفمبر ٢٠١١ | معدل التغير % |      |
|-----------------------------|-------------------|-------------------|-------------------|---------------|------|
|                             | ٢٠١٠              | ٢٠١١              | ٢٠١١              | شهري          | سنوي |
| إجمالي عدد المركبات المرخصة | ٥٧٩٥,٦            | ٦٢٩٦,٥            | ٦٢٢٦,٢            | ٠,٥           | ٩,٢  |

المصدر: وزارة الداخلية.

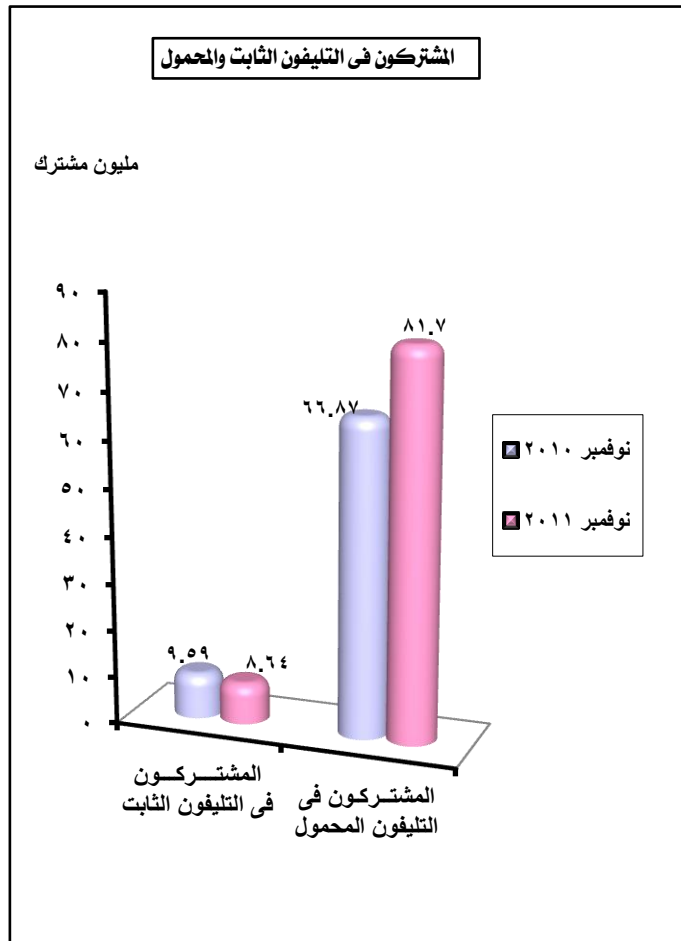
٣٧- إجمالي حوادث القطارات ونتائجها



| البيان | عدد الحوادث |      | نتائج الحوادث ٢٠١١ |          |          |
|--------|-------------|------|--------------------|----------|----------|
|        | ٢٠١٠        | ٢٠١١ | المتوفين           | المصابين | الإجمالي |
| سبتمبر | ٣٥          | ٣٠   | ١                  | ٤        | ٥        |
| أكتوبر | ٢٠          | ٤٢   | -                  | ٣        | ٣        |
| نوفمبر | ٢٩          | ٢٦   | ١                  | ١        | ٢        |

المصدر: الهيئة القومية لسكك حديد مصر.

٣٨- قطاع الاتصالات وتكنولوجيا المعلومات



(مليون مشترك)

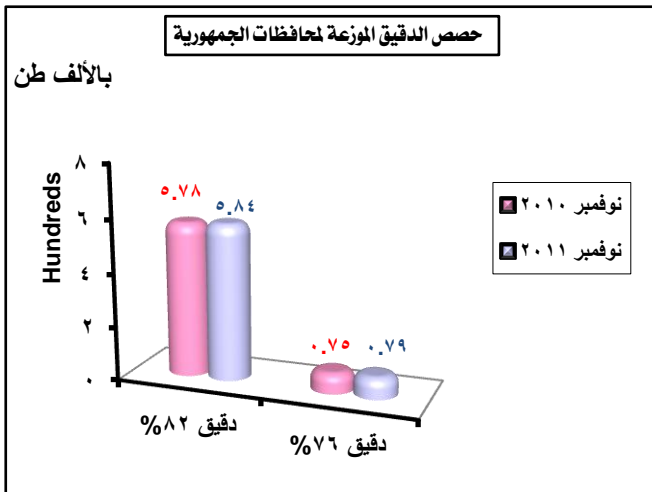
| البيان  | نوفمبر ٢٠١٠ | أكتوبر ٢٠١١ | معدل التغير % |       |
|---|-------------|-------------|---------------|-------|
|   |             |             | نوفمبر ٢٠١١   | شهرى  |
| المشركون فى التليفون الثابت                                   | ٩,٥٩        | ٩,٠١        | ٨,٦٤          | ٤,١ - |
| المشركون فى التليفون المحمول                                  | ٦٦,٨٧       | ٨٠,٩٨       | ٨١,٧          | ٠,٩   |
| مستخدمو الانترنت  | ٢٢,٥٨       | ٢٧,٧٥       | ٢٦,٦٩         | ٣,٨ - |
| السعة الدولية للاتصالات بالانترنت (مليار نبضة/ثانية)          | ١١٢,٣٢      | ١٨٤,٣٨      | ١٨٤,٣٨        | ٠,٠   |
| الشركات العاملة فى مجال تكنولوجيا المعلومات والاتصالات (شركة) | ٣٨٨٩        | ٤٣٥٨        | ٤٣٣٨          | ٠,٥ - |

المصدر: وزارة الاتصالات وتكنولوجيا المعلومات.

٣٩. موقف أرصدة السلع الغذائية الإستراتيجية

| البيان                 | وحدة الكمية | الرصيد والمتعاقد عليه |                |               | مدى الكفاية |               |              |
|------------------------|-------------|-----------------------|----------------|---------------|-------------|---------------|--------------|
|                        |             | حتى ٢٠١١/٩/٨          | حتى ٢٠١١/١٠/٢٧ | حتى ٢٠١١/١٢/١ | في ٢٠١١/٩/٨ | في ٢٠١١/١٠/٢٧ | في ٢٠١١/١٢/١ |
| القمح                  | مليون طن    | ٤,٥٨٤                 | ٤,٦٠٢          | ٤,٧٢٧         | ٦ أشهر      | ٦,١ شهر       | ٦,١ شهر      |
| الزيت التمويني الإضافي | طن الف      | ١٢٧,٥                 | ١١٧            | ١١٥           | ٣,٦ شهر     | ٢,٨ شهر       | ٢,٨ شهر      |
| الزيت التمويني الأساسي | طن الف      | -                     | ٧٩             | -             | -           | ٢,٢ شهر       | -            |
| الأرز التمويني         | طن الف      | -                     | -              | -             | -           | -             | -            |
| السكر التمويني         | طن الف      | ٣٦٩                   | ٢٧٢            | ٢٥٧           | ٣,٧ شهر     | ٢,٣ شهر       | ٢,٩ شهر      |
| السكر الحر             | طن الف      | -                     | ٢١٧            | ١٩٠           | -           | ٢,٧ شهر       | ٢,٤ شهر      |
| الدقيق البادى          | طن الف      | ٣١,٣                  | ٢٦,٧           | ٣٣,٣          | ٢,٥ يوم     | ٢,١ يوم       | ٢,٧ يوم      |

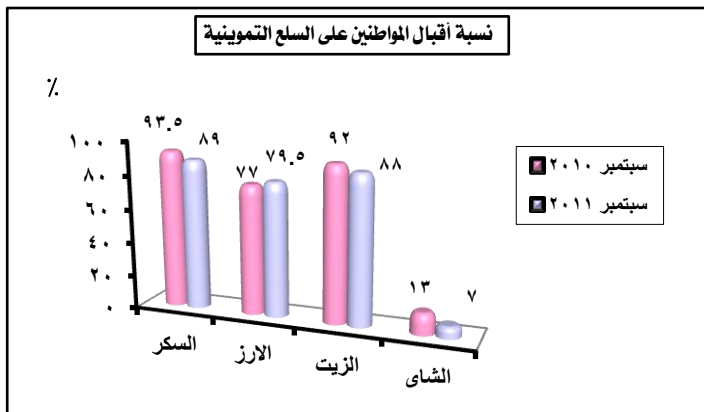
المصدر: الشركة القابضة للصناعات الغذائية.



٤٠. إجمالي حصص الدقيق الموزعة لمحافظة الجمهورية

| البيان                  | نوفمبر ٢٠١٠ | نوفمبر ٢٠١١ | معدل التغير % |      |
|-------------------------|-------------|-------------|---------------|------|
|                         |             |             | شهرى          | سنوى |
| حصص الدقيق التمويني ٨٢% | ٥٧٨         | ٥٨٤         | ٢,٨ -         | ١,٠  |
| حصص الدقيق ٧٦%          | ٧٥          | ٧٩          | ٠,٠           | ٥,٣  |

المصدر: وزارة التموين والتجارة الداخلية.

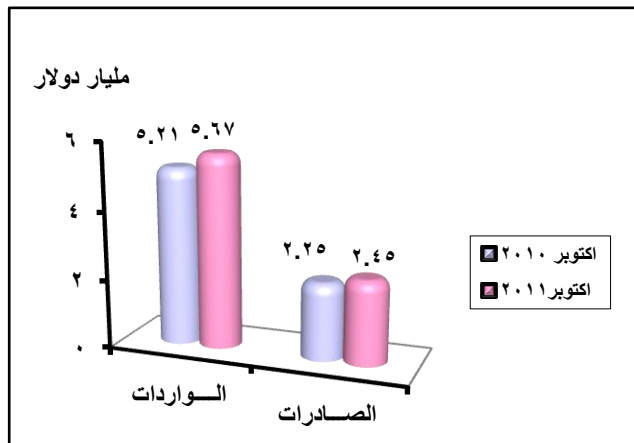


٤١. نسبة إقبال المواطنين على السلع التموينية

| البيان | سبتمبر ٢٠١٠ | أغسطس ٢٠١١ | مقدار التغير % |       |
|--------|-------------|------------|----------------|-------|
|        |             |            | شهرى           | سنوى  |
| السكر  | ٩٣,٥        | ٩٣         | ٨٩             | ٤,٥ - |
| الأرز  | ٧٧          | ٦٧,٥       | ٧٩,٥           | ٢,٥   |
| الزيت  | ٩٢          | ٧٤         | ٨٨             | ٤,٠ - |
| الشاي  | ١٣          | ١٨         | ٧              | ٦,٠ - |

المصدر: وزارة التموين والتجارة الداخلية.

## ٤٢. صادرات و واردات جمهورية مصر العربية



(مليار دولار)

| البيان          | اكتوبر ٢٠١٠ | سبتمبر ٢٠١١ | اكتوبر ٢٠١١ | معدل التغير % |      |
|-----------------|-------------|-------------|-------------|---------------|------|
|                 |             |             |             | شهرى          | سنوى |
| الصادرات        | ٢,٢٥        | ٢,٣٥        | ٢,٤٥        | ٤,٣           | ٨,٩  |
| الواردات        | ٥,٢١        | ٥,٤٣        | ٥,٦٧        | ٤,٤           | ٨,٨  |
| الميزان التجارى | ٢,٩٦-       | ٣,٠٨-       | ٣,٢٢-       | ٤,٥           | ٨,٨  |

المصدر: مصلحة الجمارك، الهيئة العامة للرقابة على الصادرات والواردات.

## ٤٣. الصادرات والواردات من أهم السلع

(مليون دولار)

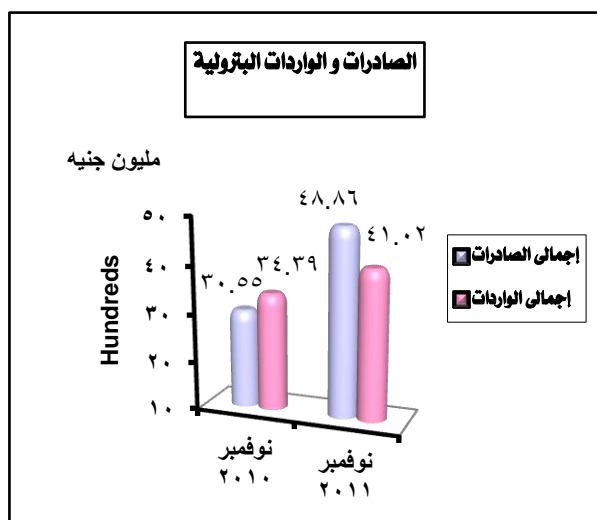
| السلع             | صادرات      |             |             | واردات      |             |             |               |       |
|-------------------|-------------|-------------|-------------|-------------|-------------|-------------|---------------|-------|
|                   | اكتوبر ٢٠١٠ | سبتمبر ٢٠١١ | اكتوبر ٢٠١١ | اكتوبر ٢٠١٠ | سبتمبر ٢٠١١ | اكتوبر ٢٠١١ | معدل التغير % |       |
|                   |             |             |             |             |             |             | شهرى          | سنوى  |
| المنتجات الغذائية | ٢٩١         | ٢٥٧         | ٣٠٣         | ١٢١٨        | ١٣٧٨        | ١٤١٩        | ١٧,٩          | ٣,٠   |
| الاسمنت           | ٨           | ١١          | ١٢          | ١٥          | ٣           | ٢           | ٩,١           | ٣٣,٣- |
| الادوية           | ٢٣          | ٢١          | ٢٥          | ٨٩          | ١٤٤         | ١٢٨         | ١٩,٠          | ١١,١- |
| المنسوجات         | ١٠          | ١٢          | ١٥          | ٩٤          | ٧٥          | ٩٨          | ٢٥,٠          | ٣٠,٧  |
| الملابس           | ١٢٧         | ١٣٩         | ١٤٥         | ٧١          | ٤٤          | ٧٥          | ٤,٣           | ٧٠,٥  |
| الزجاج            | ٣٥          | ٣٥          | ٤٢          | ١٣          | ١١          | ١١          | ٢٠,٠          | -     |
| الحديد والصلب     | ١٣٠         | ١٠٧         | ١٣١         | ٤٣٢         | ٥٩٢         | ٥٨٧         | ٢٢,٤          | ٠,٨-  |

المصدر: مصلحة الجمارك، الهيئة العامة للرقابة على الصادرات والواردات.

## ٤٤. الصادرات والواردات البترولية

القيمة: (مليون جنيه)

| البيان          | نوفمبر ٢٠١٠ | اكتوبر ٢٠١١ | نوفمبر ٢٠١١* | معدل التغير % |        |
|-----------------|-------------|-------------|--------------|---------------|--------|
|                 |             |             |              | شهرى          | السنوى |
| إجمالى الصادرات | ٣٠٥٥        | ٣٣٧٨        | ٤٨٨٦         | ٤٤,٦          | ٥٩,٩   |
| إجمالى الواردات | ٢٤٣٩        | ٤٥٦٤        | ٤١٠٢         | ١٠,١-         | ١٩,٣   |

المصدر: وزارة البترول والثروة المعدنية.  
\* بيانات أولية.

٤٥. صادرات وواردات جمهورية مصر العربية من الطاقة الكهربائية

ألف دولار

| معدل التغير % |       | واردات      |             |             | صادرات        |             |             | البيان<br>الدولة |      |                                       |
|---------------|-------|-------------|-------------|-------------|---------------|-------------|-------------|------------------|------|---------------------------------------|
|               |       | اكتوبر ٢٠١١ | سبتمبر ٢٠١١ | اكتوبر ٢٠١٠ | معدل التغير % | اكتوبر ٢٠١١ | سبتمبر ٢٠١١ |                  |      | اكتوبر ٢٠١٠                           |
| سنوي          | شهري  |             |             |             | سنوي          | شهري        |             |                  |      |                                       |
| -             | -     | -           | -           | ٨٩٦         | -             | -           | -           | -                | -    | الجمهورية العربية السورية             |
| -             | ٨٨,١- | ٢٦          | ٢١٨         | -           | ٤٧٥,٣         | ٣٢,٣        | ٢٥٩٠٠       | ١٩٥٧٨            | ٤٥٠٢ | المملكة الاردنية الهاشمية             |
| -             | -     | -           | -           | -           | ٩٤,٠-         | ٥١,٠-       | ٣٢٩         | ٦٧٢              | ٥٤٩٠ | الجمهورية اللبنانية                   |
| ٧٨,٥-         | -     | ٦٢          | -           | ٢٨٨         | -             | ٥٧,٨-       | ٣٨٨         | ٩٢٠              | -    | الجمهورية الليبية الشعبية الديمقراطية |

المصدر: مصلحة الجمارك، الهيئة العامة للرقابة على الصادرات والواردات.

٤٦. التبادل التجاري مع دول حوض النيل

(ألف دولار)

| معدل التغير % |        | واردات      |             |             | صادرات        |             |             | البيان<br>الدولة |        |             |
|---------------|--------|-------------|-------------|-------------|---------------|-------------|-------------|------------------|--------|-------------|
|               |        | اكتوبر ٢٠١١ | سبتمبر ٢٠١١ | اكتوبر ٢٠١٠ | معدل التغير % | اكتوبر ٢٠١١ | سبتمبر ٢٠١١ |                  |        | اكتوبر ٢٠١٠ |
| سنوي          | شهري   |             |             |             | سنوي          | شهري        |             |                  |        |             |
| ٤٥,٠-         | ٢٢,٨-  | ١٢٣٠        | ١٥٩٤        | ٢٢٣٧        | ٥,١-          | ٢٣,٠        | ٤٣٤٣٨       | ٣٥٣٠٨            | ٤٥٧٦٥  | السودان     |
| ٥٩,٩-         | ٥٧,٣-  | ١٢٥٤        | ٢٩٣٧        | ٣١٢٧        | ٣٨,١-         | ٢,٩-        | ٣٧٤٠        | ٢٨٢٣             | ٤٤٢٨   | إثيوبيا     |
| ٣,٩-          | ٥٩,٨-  | ٢٢٤         | ٥٥٧         | ٢٣٣         | ٧٨,١          | ٨٧,٨        | ٥١١٢        | ٣٧٢٢             | ٢٨٧٠   | أوغندا      |
| ١٠٠,٠-        | ١٠٠,٠- | -           | ٤           | ١٠          | ١٣,٠-         | ١٤,١        | ١٨٠٦        | ١٥٨٢             | ٢٠٧٧   | الكونغو     |
| ٣١٨,٩         | ١٩٣,٧  | ٩٢٨٣٤       | ٣١٦٠٧       | ٢٢١٦٣       | ٤٣,٦-         | ٣,١         | ٢٠٧٨١       | ٢٠١٥٤            | ٣٦٨٣٢  | كينيا       |
| ٧٧,٨          | ١٥٠٠   | ٣٢          | ٢           | ١٨          | ٢٨,٨          | ١١,٥-       | ٣٢٠١        | ٣٦١٥             | ٢٤٨٦   | تنزانيا     |
| ١٠٠,٠-        | ١٠٠,٠- | -           | ٤٧          | ٣٥          | ٥٩,٥-         | ٦٩,٣-       | ٨٠٢         | ٣٦١٤             | ١٩٨٢   | رواندا      |
| ١٠٠,٠-        | ١٠٠,٠- | -           | -           | ٦٨          | ٤٩,٤          | ٢٤,٠-       | ١١٦٨        | ١٥٣٧             | ٧٨٢    | بروندي      |
| ٢٤٢,٢         | ٣٨٦,٧  | ٢١٩         | ٤٥          | ٦٤          | ٠,٤           | ٣,٨         | ٥٧٧٧        | ٥٥٦٣             | ٥٧٥٥   | إريتريا     |
| ٢٤٢,٧         | ١٦٠,٤  | ٩٥٧٩٣       | ٣٦٧٩٣       | ٢٧٩٥٥       | ١٧,٦-         | ١١,٧        | ٨٤٨٢٥       | ٧٥٩١٩            | ١٠٢٩٧٧ | الإجمالي    |

المصدر: مصلحة الجمارك، الهيئة العامة للرقابة على الصادرات والواردات.

ملحوظة هامة: إريتريا دولة بصفة مراقب.

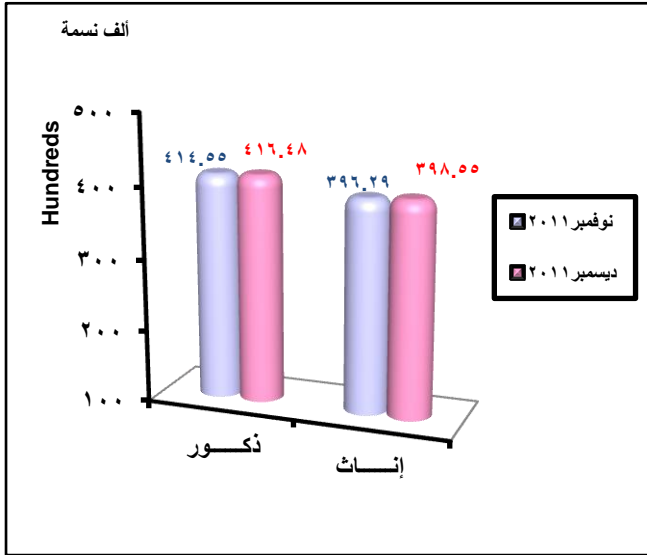
### ١- عدد السكان

(بالآلاف نسمة)

| البيان            | نوفمبر ٢٠١١ | ديسمبر ٢٠١١ | معدل التغير % |
|-------------------|-------------|-------------|---------------|
| ذكور              | ٤١٤٥٥       | ٤١٦٤٨       | ٠,٥           |
| إناث              | ٣٩٦٢٩       | ٣٩٨٥٥       | ٠,٦           |
| إجمالي الجمهورية* | ٨١٠٨٤       | ٨١٥٠٣       | ٠,٥           |

المصدر: الجهاز المركزي للتعبئة العامة والإحصاء.

\* بيان تقديري

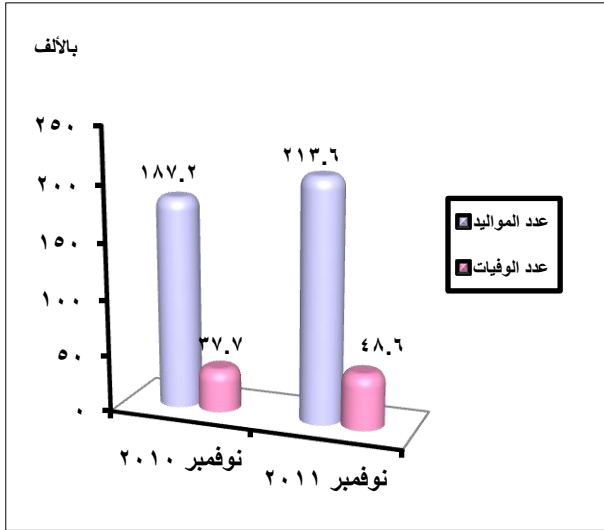


### ٢- المواليد والوفيات

(بالآلاف)

| البيان           | نوفمبر ٢٠١٠ | أكتوبر ٢٠١١ | نوفمبر ٢٠١١ |      | معدل التغير % |
|------------------|-------------|-------------|-------------|------|---------------|
|                  |             |             | شهرى        | سنوى |               |
| عدد المواليد     | ١٨٧,٢       | ٢٠٥,٢       | ٢١٣,٦       | ٤,١  | ١٤,١          |
| عدد الوفيات      | ٣٧,٧        | ٤٢,٩        | ٤٨,٦        | ١٣,٣ | ٢٨,٩          |
| الزيادة الطبيعية | ١٤٩,٥       | ١٦٢,٣       | ١٦٥,٠       | ١,٧  | ١٠,٤          |

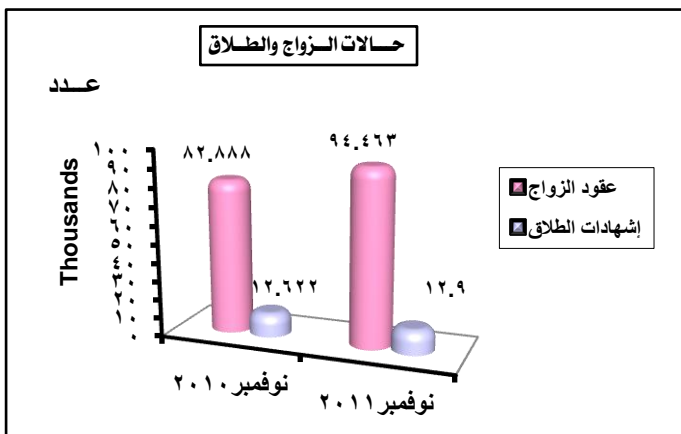
المصدر: وزارة الصحة.



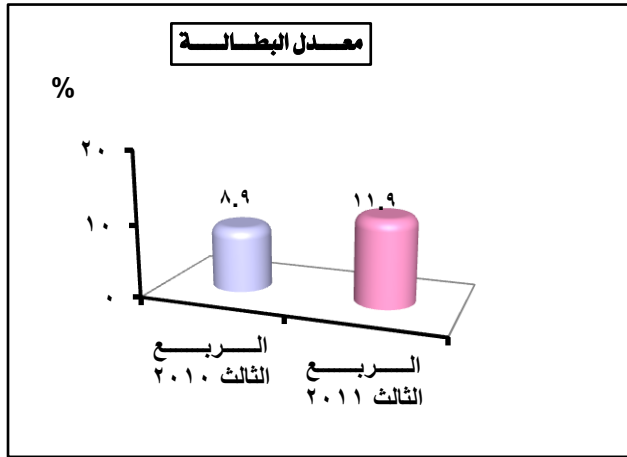
### ٣- حالات الزواج والطلاق

| البيان             | نوفمبر ٢٠١٠ | أكتوبر ٢٠١١ | نوفمبر ٢٠١١ |      | معدل التغير % |
|--------------------|-------------|-------------|-------------|------|---------------|
|                    |             |             | شهرى        | سنوى |               |
| عدد عقود الزواج    | ٨٢٨٨٨       | ٨٤٧٥٥       | ٩٤٤٦٣       | ١١,٥ | ١٤,٠          |
| عدد إسهادات الطلاق | ١٢٦٢٢       | ١٤١٤٤       | ١٢٩٠٠       | ٨,٨  | ٢,٢           |

المصدر: وزارة الداخلية.



## ٤. القوى العاملة

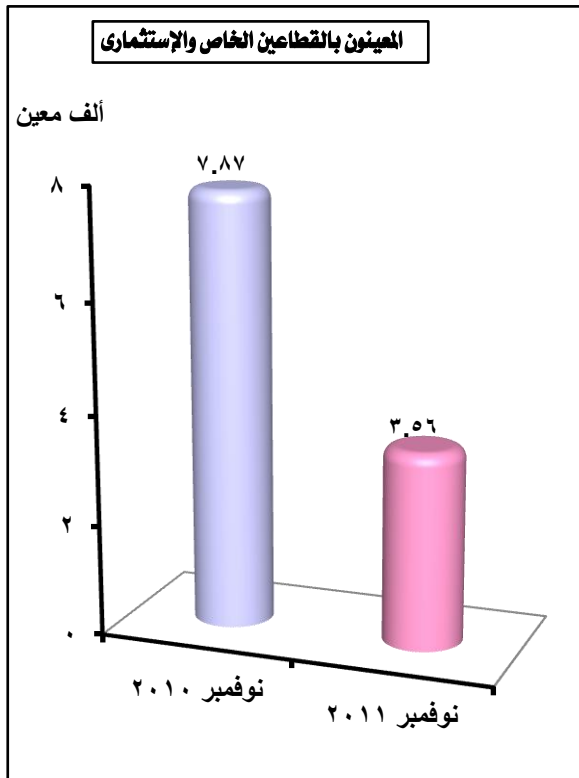


(بالآلاف)

| البيان         | الربع الثالث ٢٠١٠ | الربع الثالث ٢٠١١ | معدل التغير % |
|----------------|-------------------|-------------------|---------------|
| المشغولون      | ٢٣٨١٥             | ٢٣٥٠١             | ١,٣-          |
| المتعطلون      | ٢٢٣٨              | ٢١٦٢              | ٣٥,٣          |
| قوة العمل      | ٢٦١٥٢             | ٢٦٦٦٤             | ٢,٠           |
| معدل البطالة % | ٨,٩               | ١١,٩              | ٣,٠*          |

المصدر: الجهاز المركزي للتعبئة العامة والإحصاء.  
\* مقدار التغير

## ٥. المشتغلون



| البيان   | معدل التغير % |       | نوفمبر ٢٠١٠ | اكتوبر ٢٠١١ | نوفمبر ٢٠١١ |
|--|---------------|-------|-------------|-------------|-------------|
|  | سنوي          | شهري  |             |             |             |
| المعینون بالقطاعين الخاص والإستثماري من خلال النشرة القومية للتشغيل (ألف معین) | ٥٤,٨-         | ٥٠,٥- | ٢,٥٦        | ٧,١٩        | ٧,٨٧        |
| فرص العمل التي وفرها الصندوق الإجتماعي للتنمية (ألف فرصة عمل)                  | ١٨,٤          | ٥,٦   | ٢٥,٥٥       | ٢٤,١٩       | ٢١,٥٨       |
| فرص العمل التي وفرها صندوق التنمية المحلية (فرصة عمل)                          | ٤٨,٨-         | ٥٢,٢- | ٣٦٩         | ٧٧٢         | ٧٢١         |

المصدر: (وزارة القوى العاملة والهجرة، الصندوق الإجتماعي للتنمية، صندوق التنمية المحلية).



## ٦- التصاريح الممنوحة للمصريين للعمل بالخارج

(بالعدد)

| البيان  | نوفمبر ٢٠١٠ | نوفمبر ٢٠١١ | معدل التغير % |       |
|---------|-------------|-------------|---------------|-------|
|         |             |             | شهرى          | سنوى  |
| أول مرة | ٤٦٢٤٩       | ٧٣١١٣       | ٥٣,٧-         | ٢٦,٨- |
| تجديد   | ٦٣٩٩٦       | ٧١٧٨٩       | ٦,٦-          | ٤,٧   |
| إجمالي  | ١١٠٢٤٥      | ١٤٤٩٠٢      | ٣٠,٤-         | ٨,٥-  |

المصدر: وزارة الداخلية الإدارة العامة لتصاريح العمل.

## ٧- المغادرين والقادمين من المصريين

(بالعدد)

| البيان    | نوفمبر ٢٠١٠ | نوفمبر ٢٠١١ | معدل التغير % |       |
|-----------|-------------|-------------|---------------|-------|
|           |             |             | شهرى          | سنوى  |
| المغادرين | ٣٩٠٦١٧      | ٥٠٧٢٢٢      | ٢٦,٩-         | ٥,١-  |
| القادمين  | ٤٣٨٧١٤      | ٢٨٦٨٨٤      | ٥٢,٩          | ٠,٠٣- |

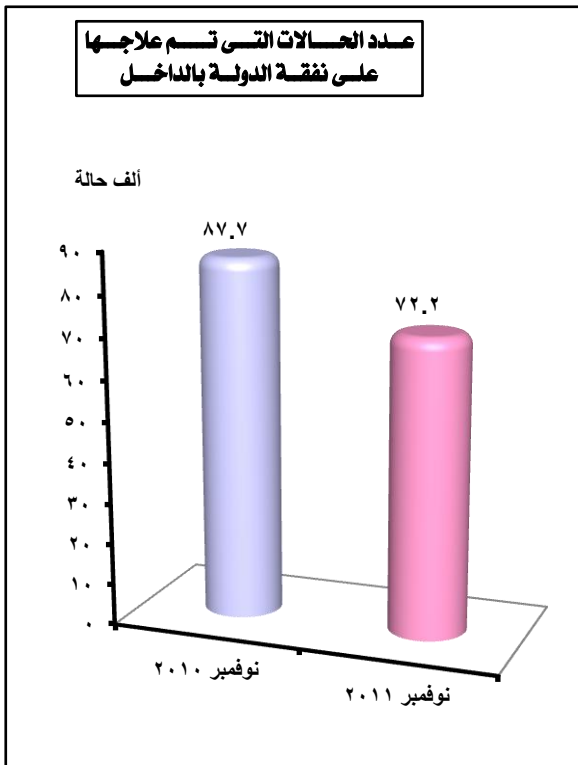
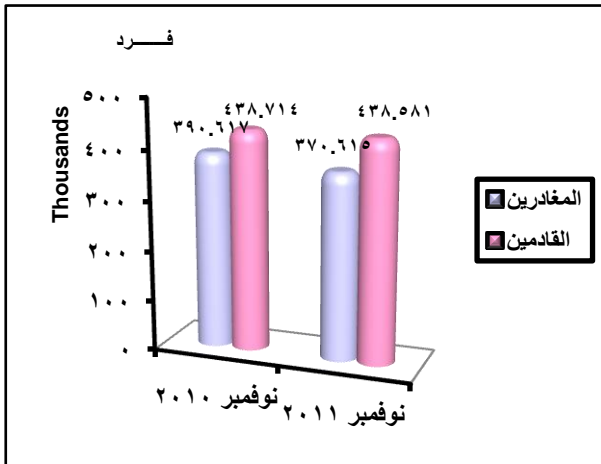
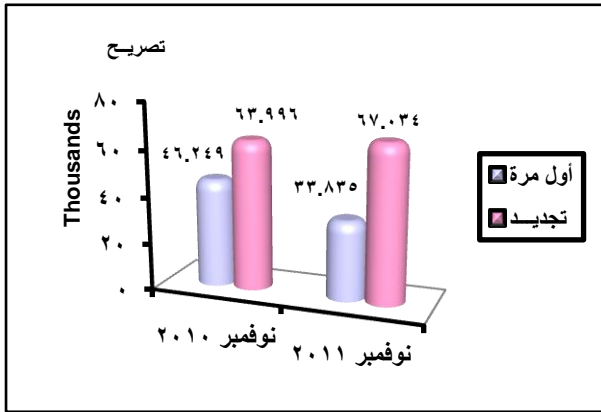
المصدر: وزارة الداخلية.

## ٨- الصحة

| البيان  | نوفمبر ٢٠١٠ | نوفمبر ٢٠١٠ | نوفمبر ٢٠١١* | معدل التغير % |        |
|---|-------------|-------------|--------------|---------------|--------|
|   |             |             |              | شهرى          | سنوى   |
| عدد الحالات التى تم علاجها على نفقة الدولة بالداخل (ألف حالة) | ٨٧,٧        | ١٠٠,٥       | ٧٢,٢         | ٢٨,٢-         | ١٧,٧-  |
| إجمالي قيمة العلاج على نفقة الدولة بالداخل (مليون جنيه)       | ١٣٣,١       | ٢٠٠,٠       | ١٤٢,٨        | ٢٨,٦-         | ٧,٣    |
| عدد الحالات التى تم علاجها على نفقة الدولة بالخارج (حالة)     | ١٠          | ٢           | ٠,٠          | ٠,٠           | ٠,٠    |
| إجمالي قيمة العلاج على نفقة الدولة بالخارج (ألف جنيه)         | ١٩٤,٠       | ١٩٤,٨       | ٠,٠          | ١٠٠,٠-        | ١٠٠,٠- |

المصدر: وزارة الصحة.

\* بيانات أولية



وزارة التموين والتجارة الداخلية  
وزارة البترول والثروة المعدنية  
هيئة قناة السويس  
وزارة الاتصالات وتكنولوجيا المعلومات  
وزارة الكهرباء والطاقة  
وزارة السياحة  
وزارة المالية  
الهيئة العامة للرقابة المالية  
مصلحة التسجيل التجارى  
وزارة العدل  
الهيئة العامة للإستثمار والمناطق الحرة  
وزارة الصحة  
وزارة القوى العاملة والهجرة  
الصندوق الإجتماعى للتنمية  
صندوق التنمية المحلية  
البنك المركزى المصرى  
الجهاز المركزى للتعبئة العامة والإحصاء  
وزارة الداخلية  
وزارة التخطيط  
الهيئة القومية لسكك حديد مصر



الجهاز المركزي للتعبئة العامة والإحصاء

ش صلاح سالم - مدينة نصر - القاهرة - مصر

الموقع الإلكتروني : [www.capmas.gov.eg](http://www.capmas.gov.eg) - صندوق بريد : 2086

البريد الإلكتروني : [pres\\_capmas@capmas.gov.eg](mailto:pres_capmas@capmas.gov.eg)