



جمهورية مصر العربية  
الجهاز المركزي للتعبئة العامة والإحصاء

## النشرة السنوية

لحركة الإنتاج والتجارة الخارجية والمتاح للإستهلاك

من أهم السلع الصناعية

(ق.ع، ق.خ) ٢٠١٣/٢٠١٤



الجهاز المركزي للتعبئة العامة والإحصاء

مدينة نصر - ش صلاح سالم - القاهرة - مصر

تليفون: (+202)24023031 - صندوق بريد: 2086 - فاكس: (+202) 24024099

الموقع الإلكتروني: [www.capmas.gov.eg](http://www.capmas.gov.eg)

البريد الإلكتروني: [pres\\_capmas@capmas.gov.eg](mailto:pres_capmas@capmas.gov.eg)



مرجع رقم ٧١ - ٢٢٢٢٤ - ٢٠١٤

طبع بمطبعة الجهاز المركزي  
للتعبئة العامة والإحصاء

إصدار يوليو ٢٠١٦



جمهورية مصر العربية

الجهاز المركزى للتعبئة العامة والإحصاء

**النشرة السنوية**  
**لحركة الإنتاج والتجارة الخارجية والمتاح للإستهلاك**  
**من أهم السلع الصناعية**  
**(ق.ع، ق.خ) ٢٠١٣/٢٠١٤**

عند إعادة نشر أو اقتباس  
أى مادة من هذا الإصدار يرجى الإشارة إلى المصدر وهو  
الجهاز المركزى للتعبئة العامة والإحصاء

إصدار يوليو ٢٠١٦

مرجع رقم ٧١ - ٢٢٢٣٤ - ٢٠١٤

## تقديم

يمثل النمو السكاني المتزايد في جمهورية مصر العربية وما يرتبط به من تغيرات في أنماط الاستهلاك من السلع الصناعية أحد معوقات التنمية الاقتصادية والاجتماعية حيث يؤدي ذلك إلى عدم كفاية الإنتاج المحلي من هذه السلع لتلبية الاحتياجات الاستهلاكية المتزايدة .

على الرغم مما قامت به الدولة من جهود ملموسة لسد الفجوة في كثير من هذه السلع فما تزال الفجوة قائمة والعجز واضح في عدد من السلع الأساسية مما يترتب عليه لجوء الدولة إلى الإستيراد للوفاء بالاحتياجات الصناعية المتزايدة نتيجة الزيادة المضطردة في عدد السكان .

يحرص الجهاز المركزي للتعبئة العامة والإحصاء على إصدار النشرة السنوية لحركة الإنتاج والتجارة الخارجية والمتاح للاستهلاك من أهم السلع الصناعية متضمنة الطاقة الإنتاجية والإنتاج الفعلي والمخزون و المتاح للاستهلاك ومتوسط نصيب الفرد من هذه السلع.

يقدم الجهاز هذه النشرة عن السنة المالية ٢٠١٣/٢٠١٤ آملاً أن تحقق الأهداف المرجوه منها كما يرحب بتلقى أية مقترحات أو ملاحظات من المهتمين والباحثين بهذا المجال حتى يتسنى تلبية احتياجاتهم .

والله ولى التوفيق ،،،

لواء / أبو بكر الجندي  
رئيس الجهاز المركزي للتعبئة العامة والإحصاء

الفهرس

رقم الصفحة	البيان	رقم الجدول
1	منهجية النشرة	
5	المؤشرات العامة جداول النشرة :	
18	حركة الإنتاج والتجارة الخارجية وكمية المتاح للإستهلاك ومتوسط نصيب الفرد من المنتجات الغذائية	1
24	حركة الإنتاج والتجارة الخارجية وكمية المتاح للإستهلاك ومتوسط نصيب الفرد من منتجات التبغ	2
25	حركة الإنتاج والتجارة الخارجية والمتاح للإستهلاك من منتجات الغزل والنسيج	3
26	حركة الإنتاج والتجارة الخارجية وقيمة المتاح للإستهلاك من المستحضرات الصيدلانية والكيميائية والدوائية ومنتجات النباتات الطبية	4
26	حركة الإنتاج والتجارة الخارجية وكمية المتاح للإستهلاك من الوقود	5
27	حركة الإنتاج والتجارة الخارجية والمتاح للإستهلاك من المنتجات الكيميائية	6
28	حركة الإنتاج والتجارة الخارجية وكمية المتاح للإستهلاك من المنتجات الهندسية والكهربائية	7
29	حركة الإنتاج والتجارة الخارجية والمتاح للإستهلاك من الصناعات اللافلزية الأخرى	8
29	حركة الإنتاج والتجارة الخارجية وكمية المتاح للإستهلاك من الاسمنت	9
29	حركة الإنتاج والتجارة الخارجية وكمية المتاح للإستهلاك من حديد التسليح	10

## منهجية النشرة

### أولاً: أهداف النشرة :

تهدف النشرة إلى إلقاء الضوء على كل من تطور حركة الإنتاج و التجارة الخارجية والمتاح للاستهلاك و متوسط نصيب الفرد من أهم السلع الصناعية خلال السنة المالية ٢٠١٣/٢٠١٤ وذلك للتعرف على مشاكل القطاع الصناعي لتحديثه بهدف تحقيق التنمية الاقتصادية للدولة.

### ثانياً : أهمية النشرة :

تهتم النشرة بتوفير البيانات والمعلومات الخاصة بالطاقات الإنتاجية (القصوى - المتاحة- العاطلة - الإنتاج الفعلي - مخزون ( أول وآخر المدة ) - التجارة الخارجية ( الصادرات - الواردات ) من أهم السلع الصناعية الاستراتيجية (٤١ سلعة غذائية - ٤ سلع منتجات تبغ - ٤ سلع للغزل والنسيج والملابس الجاهزة- ٢٦ سلعة من السلع الكيماوية ومستحضرات الدوائية ومنتجات الوقود و السلع الهندسية ومنتجات التشييد والبناء ) كما تلقى النشرة الضوء على تطور اتجاهات الاستهلاك و متوسط نصيب الفرد من هذه السلع حتى يتسنى للمخططين والمهتمين تدليل العقبات والصعوبات أمام القطاع الصناعي لتحقيق التنمية الاقتصادية والاجتماعية.

### ثالثاً: الدورية: تصدر النشرة سنويا خلال سنة مالية

### رابعاً : مصادر جمع البيانات:

- ١ - بيانات الطاقات الإنتاجية ( القصوى - المتاحة - العاطلة ) - الإنتاج الفعلي - المخزون أول وآخر المدة من شركات القطاع العام/ الأعمال العام عن عام مالي يبدأ من أول يوليو وينتهي آخر يونيه وشركات القطاع الخاص والاستثماري عن عام ميلادي يبدأ من أول يناير وينتهي آخر ديسمبر.
- ٢ - بيانات التجارة الخارجية ( الصادرات - الواردات ) من قاعدة بيانات الجهاز المركزي للتعبئة العامة والإحصاء وعن عام مالي يبدأ من أول يوليو وينتهي في آخر يونيه .

## خامسا : السلع الاستراتيجية التي يتم متابعة انتاجها :

### أ : السلع الغذائية :

- ١ - اللبن المبستر ٢ - اللبن الزبادى ٣ - الجبن الابيض ٤ - الجبن الجاف والركفور ٥ - الجبن المطبوخ
- ٦ - المسلى الطبيعى ٧ - الايس كريم ٨ - دقيق القمح الفاخر ٩ - دقيق القمح البلدى ١٠ - نشا طعام
- ١١ - المكرونة والشعرية ١٢ - البسكويت بانواعه ١٣ - النخالة بانواعها ١٤ - زيت بذرة قطن وعباد شمس ١٥
- ١٦ - زيت النخيل ١٧ - زيت الذرة ١٨ - زيت فول صويا ١٩ - السكر الابيض المكرر ٢٠
- ٢١ - العسل الاسود ٢٢ - المولاس ٢٣ - الجلوكوز ٢٤ - الخميرة الطازجة ٢٥ - الخل الطبيعى
- ٢٦ - الشيكولاته ٢٧ - الحلاوة الطحينية ٢٨ - العصائر والشربات ٢٩ - المربى
- ٣٠ - الفواكه المحفوظة ٣١ - الخضروات المحفوظة والمخللات ٣٢ - الخضروات المجمدة ٣٣ - البقول الجافة والمحفوظة
- ٣٤ - صلصة الطماطم ٣٥ - معلبات الاسماك ٣٦ - الرنجة المدخنة ٣٧ - اللحوم المحفوظة
- ٣٨ - المياه المعدنية ٣٩ - المياه الغازية ٤٠ - علف الحيوان والدواجن ٤١ - الكسب بانواعه

### ب - منتجات التبغ :

- ١ - السجائر ٢ - السيجار ٣ - المعسل ٤ - الدخان المفروم

### ج - سلع الغزل والنسيج :

- ١ - الاقمشة القطنية ٢ - الاقمشة الصوفية ٣ - الاقمشة الحريرية ٤ - الملابس الجاهزة

### د - سلع كيمياوية ومنتجات الوقود والسلع الهندسية ومنتجات التشييد والبناء :

- ١ - المستحضرات الدوائية ٢ - الكيروسين ٣ - التربين ٤ - البوتاجاز والغاز المسال ٥ - السولار والديزل
- ٦ - البنزين ٧ - الغاز الطبيعى ٨ - المازوت ٩ - المنظفات الصناعية ١٠ - صابون غسيل ١١ - صابون تواليت
- ١٢ - عجينة الورق والورق والكرتون ١٣ - المنتجات الجلدية ١٤ - الاحذية الجلدية ١٥ - الجلود المدبوغة ١٦
- ١٧ - الاطارات الخارجية لسيارات الركوب ١٨ - الاطارات الخارجية
- للاتوبيسات والشاحنات ١٩ - أجهزة الراديو والكاسيت ٢٠ - أجهزة التلفزيون ٢١ - الثلاجات المنزلية
- ٢٢ - سخانات المياه الغير كهربائية ٢٣ - البلاط القيشاني والسيراميك ٢٤ - زجاج السيارات ٢٥ - الاسمنت
- ٢٦ - حديد التسليح .

## سادساً : المفاهيم والمعادلات المستخدمة:

١- الطاقة القصوى : هي طاقة الإنتاج المحددة خلال فترة زمنية معينة وفقاً لمواصفات عوامل الإنتاج مع فرض توافر مجموعة متكاملة من الإشتراطات كالصيانة المنتظمة وقوة عمالة مدربة وذات كفاءة إنتاجية وتوافر مستلزمات الإنتاج بالمواصفات المحددة ويستبعد من حساب الطاقة القصوى ذلك الجزء الذي لا يمكن تحقيقه بسبب إعداد الآلات للإنتاج والصيانة والانتقال من عملية لأخرى في حدود المعدلات الفنية المستقرة وتقاس الطاقة الإنتاجية القصوى لكل مرحلة أو عملية بقدرتها الإنتاجية الذاتية بصرف النظر عن تناسق القدرات الإنتاجية في المراحل الأخرى، وتقاس للمرحلة الرئيسية للعمليات الإنتاجية.

٢- الطاقة المتاحة : هي الطاقة القصوى مستبعداً منها الاختناقات داخل مجموعة مراكز الإنتاج وتقاس الطاقة المتاحة لأضعف مرحلة أو عملية إنتاجية.

٣- الإنتاج الفعلي : هو الإنتاج الذي حققته فعلا العمليات الإنتاجية خلال فترة زمنية معينة .

٤- الطاقة العاطلة: هي الفرق بين الطاقة الإنتاجية المتاحة والإنتاج الفعلي.

٥- المخزون: هو الجزء من الإنتاج الصناعي المعد للبيع والذي أنتجته الوحدة الإنتاجية ولم يتم تصريفه خلال الفترة الزمنية المحددة .

٦- المتاح للاستهلاك = الإنتاج الفعلي + الواردات + مخزون أول المدة - الصادرات - مخزون آخر المدة .

٧- متوسط نصيب الفرد = المتاح للاستهلاك ÷ تقديرات السكان في منتصف العام

والجدول التالي يوضح تقديرات أعداد السكان داخل الجمهورية في منتصف العام خلال الفترة (٢٠١٠ - ٢٠١٤) .

العدد: بالآلاف نسمة

٢٠١٤	٢٠١٣	٢٠١٢	٢٠١١	٢٠١٠	السنوات البيان
٨٦٨١٤	٨٤٦٢٩	٨٢٥٥٠	٨٠٥٣٠	٧٨٦٨٥	تقديرات أعداد السكان داخل الجمهورية
٥٩٥٨٤	٥٤٥٧٨	٥٢٢٨٩	٤٩٢٧٩	٤٨١٩٠	تقديرات أعداد السكان ١٨ سنة فأكثر

٨ - يتم حساب متوسط نصيب الفرد من السجائر ومنتجات التبغ بقسمة المتاح للاستهلاك على تقديرات أعداد السكان ١٨ سنة فأكثر .

٩ - تم اختيار السلع الصناعية على أساس حيويتها بالنسبة لإستهلاك الفرد وما تؤديه هذه السلع من تحقيق الأمن الغذائي بالإضافة إلى بعض السلع مثل الوقود والأقمشة والملابس الجاهزة والسلع المعمرة اللازمة لحياة الفرد وكذا السلع الأساسية الخاصة لمستلزمات البناء والتشييد .

**سابعاً : الرموز المستخدمة في النشرة :**

( = ) الكمية أقل من الوحدة المستخدمة

( - ) لا يوجد بيان ( الصادرات - الواردات - المخزون )

**ثامناً : طرق إتاحة البيانات وقواعد النشر:**

ورقى - الموقع الإلكتروني للجهاز - C.D



## المؤشرات العامة

- ١- بلغت كمية الإنتاج الفعلي من دقيق القمح الفاخر ٢,٨ مليون طن عام ٢٠١٣/٢٠١٤ مقابل ٣,٥ مليون طن عام ٢٠١٢ /٢٠١٣ بنسبة إنخفاض قدرها ٢٠,٨٪. وبلغت كمية المتاح للاستهلاك ٢,٧ مليون طن عام ٢٠١٣/٢٠١٤ مقابل ٣,٤ مليون طن عام ٢٠١٢ /٢٠١٣ بنسبة إنخفاض قدرها ٢٠,٧٪.
- ٢- بلغت كمية الإنتاج الفعلي من السكر الأبيض والمكرر ٢,٠ مليون طن عام ٢٠١٣/٢٠١٤ مقابل ١,٧ مليون طن عام ٢٠١٢ /٢٠١٣ بنسبة زيادة قدرها ١٤,٢٪. وبلغت كمية المتاح للاستهلاك ١,٥ مليون طن عام ٢٠١٣/٢٠١٤ مقابل ١,٦ مليون طن عام ٢٠١٢/٢٠١٣ بنسبة انخفاض قدرها ١,٥٪.
- ٣- بلغت كمية الإنتاج الفعلي من إجمالي الزيوت النباتية والمسلى الصناعي ٩٨٩,٥ ألف طن عام ٢٠١٣/٢٠١٤ مقابل ٧٠١,١ ألف طن عام ٢٠١٢/٢٠١٣ بنسبة زيادة قدرها ٤١,١٪. وبلغت كمية المتاح للاستهلاك ١٣٦٢,٠ ألف طن عام ٢٠١٣/٢٠١٤ مقابل ١٣٢٣,٧ ألف طن عام ٢٠١٢/٢٠١٣ بنسبة زيادة قدرها ٢,٩٪.
- ٤- بلغت كمية الإنتاج الفعلي من السجائر ٥١,٣ مليار سيجارة عام ٢٠١٣/٢٠١٤ مقابل ٤٧,٦ مليار سيجارة عام ٢٠١٢/٢٠١٣ بنسبة زيادة قدرها ٧,٨٪. وبلغت كمية المتاح للاستهلاك ٥٨,٤ مليار سيجارة عام ٢٠١٣/٢٠١٤ مقابل ٥٢,٦ مليار سيجارة عام ٢٠١٢/٢٠١٣ بنسبة زيادة قدرها ١١,١٪.
- ٥- بلغت كمية الإنتاج الفعلي من المعسل ٦١,١ ألف طن عام ٢٠١٣/٢٠١٤ مقابل ٦٣,٤ ألف طن عام ٢٠١٢ /٢٠١٣ بنسبة إنخفاض قدرها ٣,٧٪. وبلغت كمية المتاح للاستهلاك ٢٩,٠ ألف طن عام ٢٠١٣/٢٠١٤ مقابل ٢٢,٤ ألف طن عام ٢٠١٢ /٢٠١٣ بنسبة زيادة قدرها ٢٩,٦٪.
- ٦- بلغت كمية الإنتاج الفعلي من الأقمشة القطنية ٢٢١,٨ مليون متر عام ٢٠١٣/٢٠١٤ مقابل ١٩٨,٠ مليون متر عام ٢٠١٢ /٢٠١٣ بنسبة زيادة قدرها ١٢,٠٪. وبلغت كمية المتاح للاستهلاك ٤٨٢,٥ مليون متر عام ٢٠١٣/٢٠١٤ مقابل ٢٣٩,٨ مليون متر عام ٢٠١٢/٢٠١٣ بنسبة زيادة قدرها ١٠١,٢٪.
- ٧- بلغت كمية الإنتاج الفعلي من الأقمشة الصوفية ٣,٩ مليون متر عام ٢٠١٣/٢٠١٤ مقابل ٣,٤ مليون متر عام ٢٠١٢/٢٠١٣ بنسبة زيادة قدرها ١٥٪. وبلغت كمية المتاح للاستهلاك ٤,٠ مليون متر عام ٢٠١٣/٢٠١٤ مقابل ٣,٩ مليون متر عام ٢٠١٢/٢٠١٣ بنسبة زيادة قدرها ٢,٩٪.

٨- بلغت كمية الإنتاج الفعلي من الأقمشة الحريرية ٥٠,٠ مليون مترعام ٢٠١٤/٢٠١٣ مقابل ٤٢,١ مليون مترعام ٢٠١٣/٢٠١٢ بنسبة زيادة قدرها ١٨,٠ ٪. وبلغت كمية المتاح للاستهلاك ١٨٢,٨ مليون متر عام ٢٠١٤/٢٠١٣ مقابل ١٦٠,٦ مليون متر عام ٢٠١٣/٢٠١٢ بنسبة زيادة قدرها ١٣,٩ ٪.

٩- بلغت كمية الانتاج الفعلي من الغاز الطبيعي ٣٩,٢ مليون طن عام ٢٠١٤/٢٠١٣ مقابل ٤٤,٢ مليون طن عام ٢٠١٣/٢٠١٢ بنسبة إنخفاض قدرها ١١,٢ ٪. وبلغت كمية المتاح للاستهلاك ٣٧,٦ مليون طن عام ٢٠١٣ / ٢٠١٤ مقابل ٣٩,٢ مليون طن عام ٢٠١٣/٢٠١٢ بنسبة إنخفاض قدرها ٤,٢ ٪.

١٠ - بلغت قيمة الإنتاج الفعلي من المستحضرات الصيدلانية والكيميائية والدوائية ومنتجات النباتات الطبية ١٨,٣ مليار جنيه عام ٢٠١٣ / ٢٠١٤ مقابل ١٧,٦ مليار جنيه عام ٢٠١٣/٢٠١٢ بنسبة زيادة قدرها ٣,٩ ٪. وبلغت قيمة المتاح للاستهلاك ٢٨,٣ مليار جنيه عام ٢٠١٣/٢٠١٤ مقابل ٢٦,٢ مليار جنيه عام ٢٠١٣/٢٠١٢ بنسبة زيادة قدرها ٨,٠ ٪.

١١- بلغت كمية الإنتاج الفعلي من الأسمت ٤١,٨ مليون طن عام ٢٠١٤/٢٠١٣ مقابل ٤١,٣ مليون طن عام ٢٠١٣/٢٠١٢ بنسبة زيادة قدرها ١,٢ ٪. وبلغت كمية المتاح للاستهلاك ٤٠,٦ مليون طن عام ٢٠١٤/٢٠١٣ مقابل ٣٩,٧ مليون طن عام ٢٠١٣/٢٠١٢ بنسبة زيادة قدرها ٢,٣ ٪.

١٢- بلغت كمية الانتاج الفعلي من حديد التسليح ٦,٤ مليون طن عام ٢٠١٤/٢٠١٣ مقابل ٧,٧ مليون طن عام ٢٠١٣/٢٠١٢ بنسبة إنخفاض قدرها ١٧,٠ ٪. وبلغت كمية المتاح للاستهلاك ٦,٣ مليون طن عام ٢٠١٤/٢٠١٣ مقابل ٨,٠ مليون طن عام ٢٠١٣/٢٠١٢ بنسبة إنخفاض قدرها ٢١,٤ ٪.

تطور الانتاج الفعلى وكمية المتاح للاستهلاك من المنتجات الغذائية خلال الفترة 2010/2009 – 2014/2013

( الكمية بالالف طن )

(القيمة بالمليون جنيهه)

الزيوت النباتية والمسلى الصناعى			السكرالأبيض والمكرر			العصائر والشربات			دقيق قمح فاخر			السنوات
كمية المتاح للاستهلاك	الانتاج الفعلى		كمية المتاح للاستهلاك	الانتاج الفعلى		كمية المتاح للاستهلاك	الانتاج الفعلى		كمية المتاح للاستهلاك	الانتاج الفعلى		
	قيمة	كمية		قيمة	كمية		قيمة	كمية		قيمة	كمية	
624	4422	594	2123	6554	2052	125	1380	199	1597	3992	1788	2010/2009
1214	6534	894	1851	7080	1806	144	1324	157	2194	5233	2262	2011/2010
1371	7335	749	1826	8338	1854	249	1939	386	2359	6649	2360	2012/2011
1324	6318	701	1559	7775	1729	205	1867	258	3419	9911	3493	2013/2012
1362	9090	990	1536	8844	1974	224	2273	278	2712	7443	2765	2014/2013

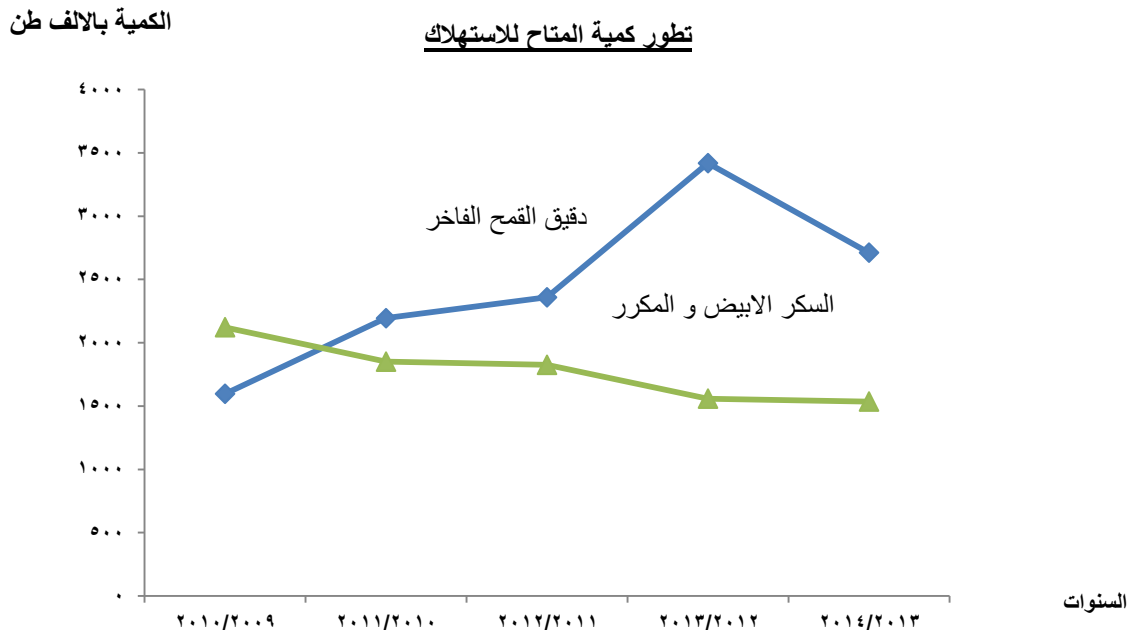
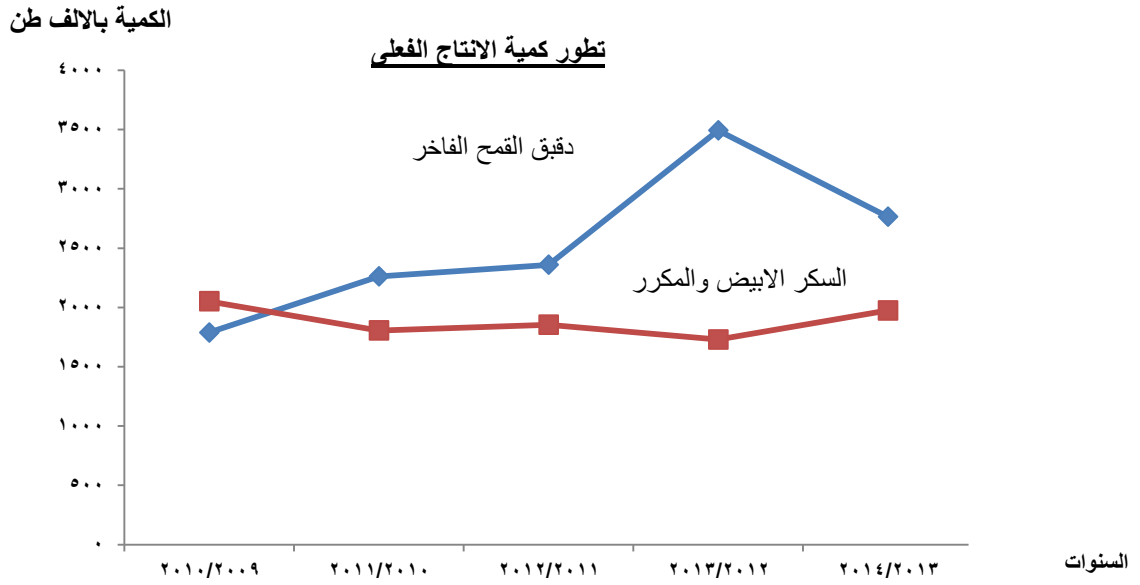
تطور الانتاج الفعلى وكمية المتاح للاستهلاك من منتجات الغزل والنسيج خلال الفترة 2010/2009 – 2014/2013

(الكمية بالالف متر)

(القيمة بالمليون جنيهه)

الاقمشة الحريرية			الاقمشة الصوفية			الاقمشة القطنية			السنوات
كمية المتاح للاستهلاك	الانتاج الفعلى		كمية المتاح للاستهلاك	الانتاج الفعلى		كمية المتاح للاستهلاك	الانتاج الفعلى		
	قيمة	كمية		قيمة	كمية		قيمة	كمية	
244634	786	65522	4752	154	4135	307734	3279	234191	2010/2009
370426	1891	145641	4338	176	4756	226423	2540	169333	2011/2010
258540	1505	108520	8333	160	6646	250141	3498	185711	2012/2011
160581	796	42113	3856	155	3396	239849	2824	198005	2013/2012
182829	1257	49693	3967	187	3906	482542	4053	221766	2014/2013

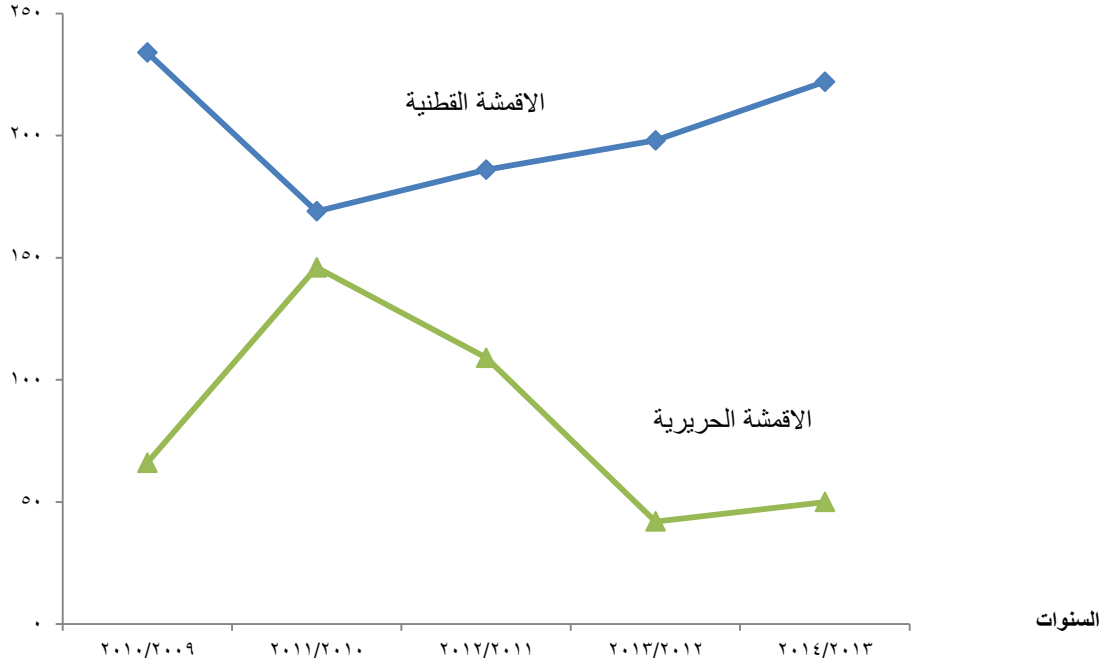
تطور كمية الانتاج الفعلي وكمية المتاح للاستهلاك من المنتجات الغذائية خلال الفترة ( ٢٠١٠/٢٠٠٩ – ٢٠١٤/٢٠١٣ )



تطور كمية الانتاج الفعلى وكمية المتاح للاستهلاك من منتجات الغزل والنسيج خلال الفترة ( ٢٠١٠/٢٠٠٩ - ٢٠١٤/٢٠١٣ )

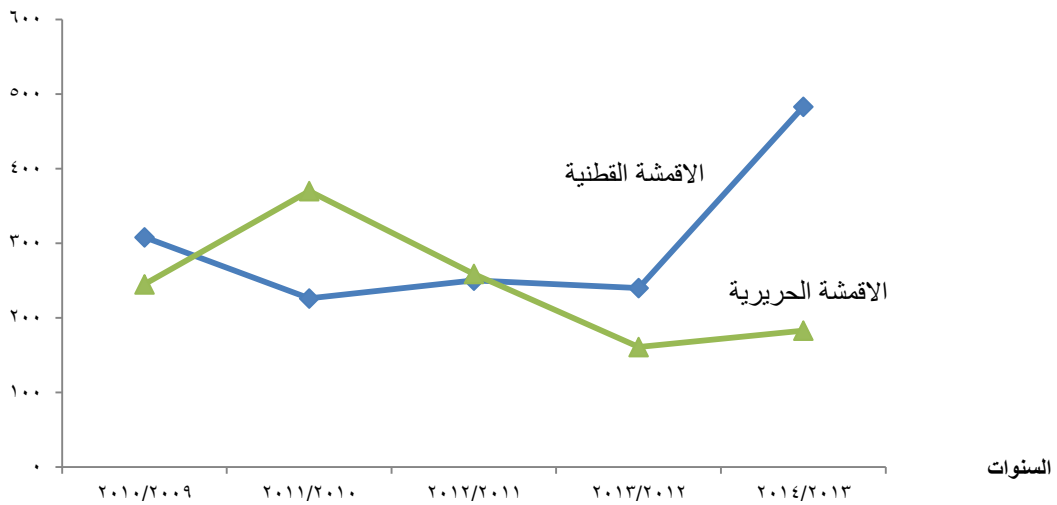
### تطور كمية الانتاج الفعلى

الكمية بالمليون متر



الكمية بالمليون متر

### تطور كمية المتاح للاستهلاك



تطور الانتاج الفعلى وكمية المتاح للاستهلاك من منتجات التبغ  
خلال الفترة 2010/ 2009 – 2014/2013

( القيمة بالمليون جنيهه )

السنوات	المعسل		السجائر			
	كمية المتاح للإستهلاك	الانتاج الفعلى		كمية المتاح للإستهلاك	الانتاج الفعلى	
		القيمة	الكمية ( بالطن )		القيمة	الكمية (1)
2010/2009	23598	792	51717	58217	3163	51897
2011/2010	31225	927	62257	60745	3097	52484
2012/2011	30970	966	61474	53743	3519	50893
2013/2012	22388	1006	63392	52576	3806	47580
2014/2013	29015	1013	61060	58408	4310	51311

(1) وحدة الكمية للسجائر بالمليون سيجارة والسيجارة = 1 جرام

تطور قيمة الانتاج الفعلى وقيمة المتاح للاستهلاك من المستحضرات الصيدلانية والكيميائية والدوائية ومنتجات  
الطبية وعجينة الورق والورق الكرتون خلال الفترة 2010/2009 – 2014/2013

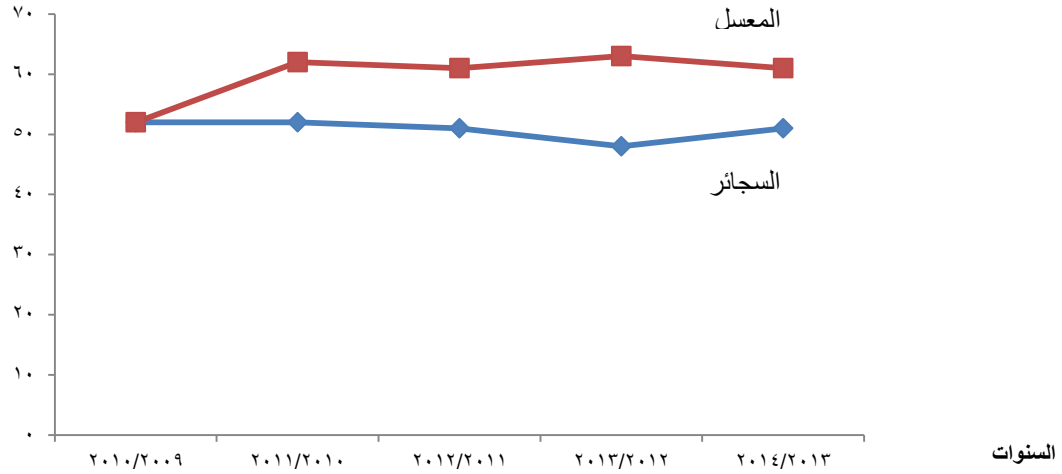
( القيمة بالمليون جنيهه )

السنوات	عجينة الورق والورق الكرتون		المستحضرات الصيدلانية والكيميائية والدوائية ومنتجات السلالات الطسة	
	قيمة المتاح للاستهلاك	قيمة الانتاج الفعلى	قيمة المتاح للاستهلاك	قيمة الانتاج الفعلى
2010/2009	8503	8578	16281	10190
2011/2010	8782	2671	31203	21152
2012/2011	9129	3489	23453	13617
2013/2012	9075	6629	26237	17607
2014/2013	12898	7481	28324	18302

تطور كمية الانتاج الفعلى وكمية المتاح للاستهلاك من منتجات التبغ خلال الفترة ( ٢٠١٠/٢٠٠٩ - ٢٠١٤/٢٠١٣ )

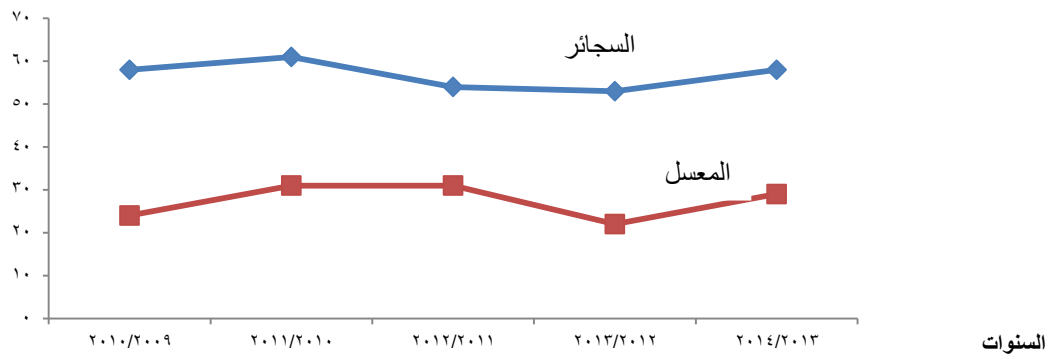
الكمية بالالف طن

تطور كمية الانتاج الفعلى



الكمية بالالف طن

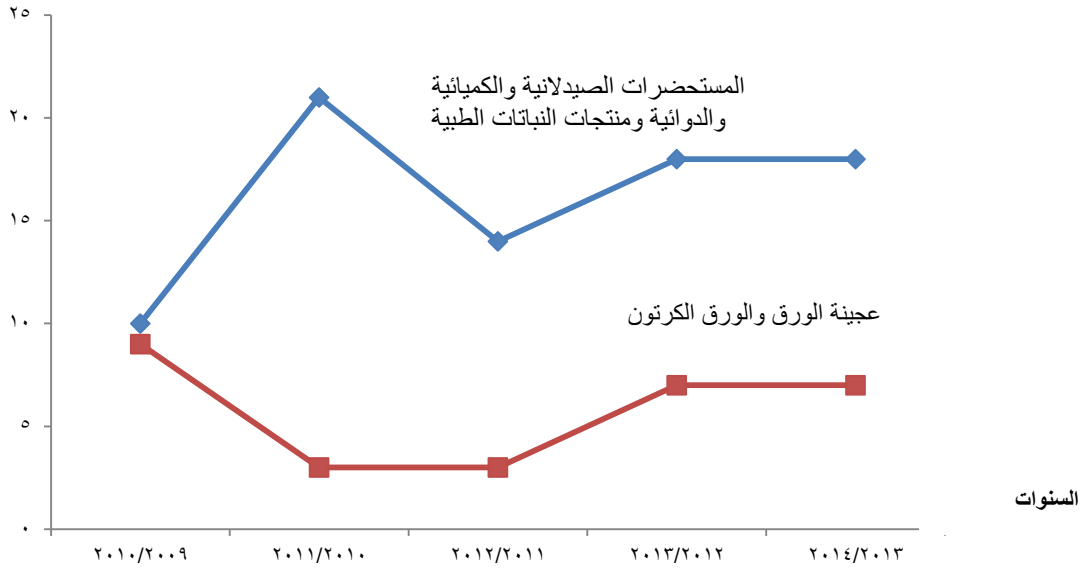
تطور كمية المتاح للاستهلاك



تطور قيمة الانتاج الفعلى و قيمة المتاح للاستهلاك من المستحضرات الصيدلانية والكيميائية والدوائية ومنتجات النباتات الطبية وعجينة الورق والورق الكرتون خلال الفترة ( ٢٠١٠/٢٠٠٩ - ٢٠١٤/٢٠١٣ )

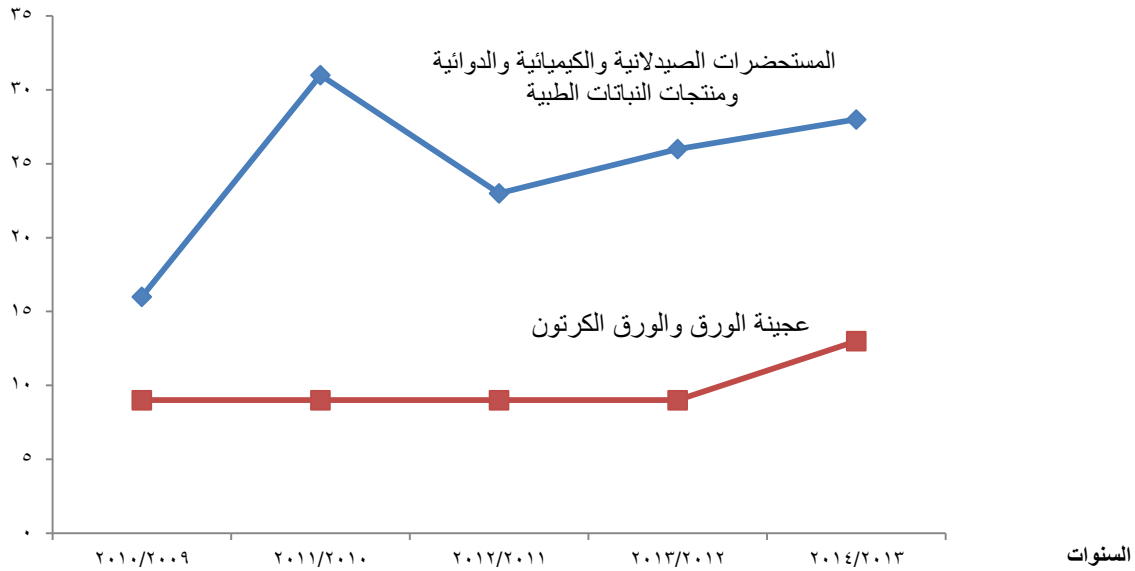
### تطور قيمة الانتاج الفعلى

القيمة بالمليار جنية



### تطور قيمة المتاح للاستهلاك

القيمة بالمليار جنية





تطور الانتاج الفعلى وكمية المتاح للاستهلاك من الوقود

خلال الفترة ( 2014/2013 – 2010/2009 )

( الكمية بالالف طن )

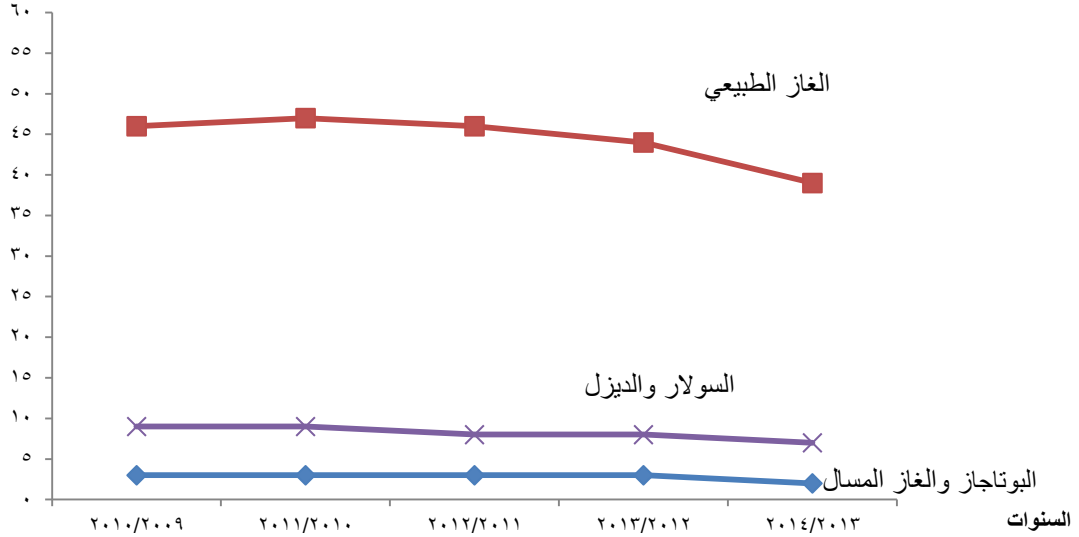
( القيمة بالمليون جنيهه )

السولار والديزل			الغاز الطبيعى			البوتاجاز والغاز المسال			السنوات
كمية المتاح للاستهلاك	الانتاج الفعلى		كمية المتاح للاستهلاك	الانتاج الفعلى		كمية المتاح للاستهلاك	الانتاج الفعلى		
	قيمة	كمية		قيمة	كمية		قيمة	كمية	
12450	18680	8785	35302	43845	46414	4393	9214	3179	2010/2009
12568	18884	8796	35354	43942	46517	4414	9228	3184	2011/2010
12773	19582	8055	39081	56214	46065	4342	11394	3399	2012/2011
12747	17117	7538	39217	47664	44201	4246	12397	3490	2013/2012
12817	17367	7483	37578	43176	39237	4157	4421	1897	2014/2013

تطور الانتاج الفعلى و كمية المتاح للاستهلاك من الوقود خلال الفترة ( ٢٠١٠/٢٠٠٩ - ٢٠١٤/٢٠١٣ )

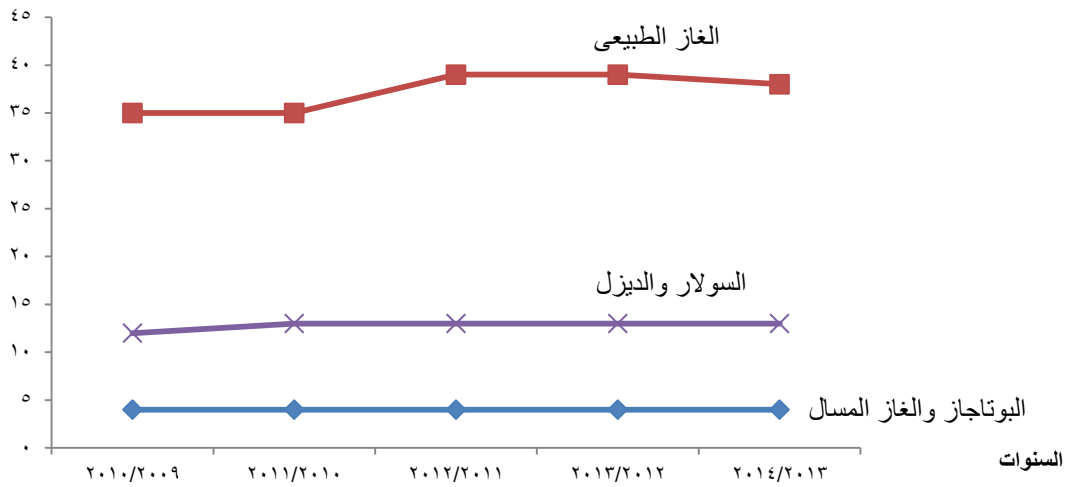
### تطور كمية الانتاج الفعلى

الكمية بالمليون طن



### تطور كمية المتاح للاستهلاك

الكمية بالمليون طن



تطور الانتاج الفعلى وكمية المتاح للإستهلاك من الأسمنت  
 خلال الفترة 2014/2013-2010/2009

( الكمية بالالف طن )  
 (القيمة : بالمليون جنيه)

الاسمنت ( 1 )			السنوات
كمية المتاح للإستهلاك	الانتاج الفعلى		
	القيمة	الكمية	
39627	16549	37743	2010/2009
34657	16095	37055	2011/2010
29767	14385	31384	2012/2011
39681	18930	41303	2013/2012
40597	26688	41818	2014/2013

لايشمل أسمنت الكلنكر ( 1 )

تطور الانتاج الفعلى وكمية المتاح للإستهلاك من حديد التسليح  
 خلال الفترة 2014/2013 -2010/2009

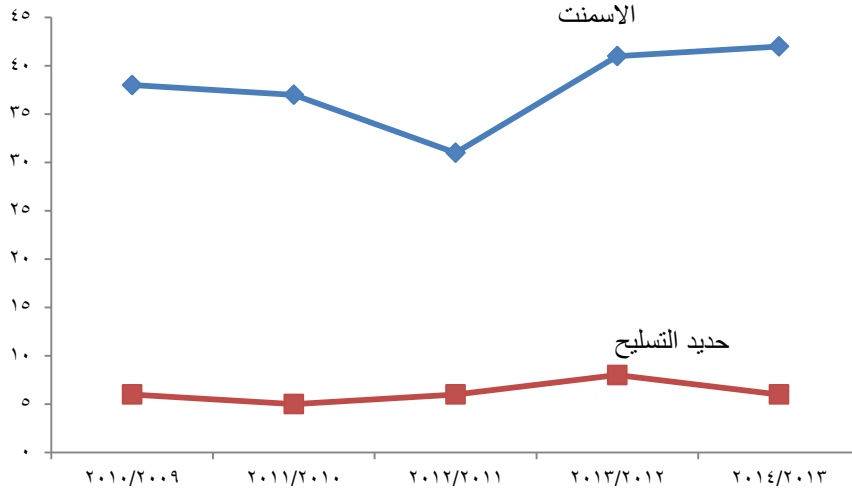
( الكمية بالالف طن )  
 ( القيمة بالمليون جنيه )

حديد التسليح			السنوات
كمية المتاح للإستهلاك	الانتاج الفعلى		
	قيمة	كمية	
5868	21660	6016	2010/2009
4911	23422	5367	2011/2010
6044	24058	5784	2012/2011
7962	33884	7671	2013/2012
6261	30810	6367	2014/2013

تطور الانتاج الفعلى و كمية المتاح للاستهلاك من الاسمنت وحديد التسليح خلال الفترة ( ٢٠١٠/٢٠٠٩ - ٢٠١٤/٢٠١٣ )

تطور كمية الانتاج الفعلى

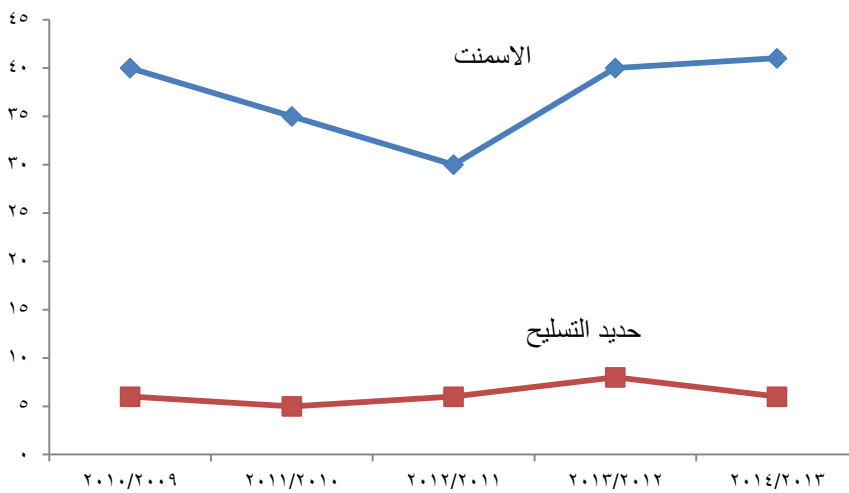
الكمية بالمليون طن



السنوات

تطور كمية المتاح للاستهلاك

الكمية بالمليون طن



السنوات

جدول 1 - حركة الانتاج والتجارة الخارجية وكمية المتاح للاستهلاك ومتوسط نصيب الفرد من المنتجات الغذائية عام 2013/2014

(الكمية بالطن)

(القيمة بالألف جنيه)

متوسط نصيب الفرد في السنة بالكيلوجرام	كمية المتاح للاستهلاك	التجارة الخارجية				حركة الإنتاج								السلعة		
		الواردات		الصادرات		كمية المخزون		الطاقة العاطلة		الإنتاج الفعلي		الطاقة المتاحة			الطاقة القصوى	
		قيمة	كمية	قيمة	كمية	آخر المدة	أول المدة	قيمة	كمية	قيمة	كمية	قيمة	كمية		قيمة	كمية
2.5	216969	1809064	65820	78216	5310	8204	10455	180499	22848	1218243	154208	1398742	177056	1552603	196532	لبن مبستر
0.9	74533	767	41	2864	444	215	179	340381	22736	1122406	74972	1462787	97708	1473701	98437	لبن زبادى
1.5	128800	841666	34853	909203	56602	2487	4024	174863	10761	2421483	149012	2596346	159773	2952407	181684	جين أبيض
=	3807	47897	2323	1527	42	443	27	2496	51	95052	1942	97407	1993	99668	2038	جين جاف وركفور
0.7	56684	191783	5681	1799909	78470	5110	2502	193041	9968	2557885	132081	2750926	142049	3077940	158935	جين مطبوخ
0.5	40030	257572	7661	19787	1670	1034	941	33699	779	1476516	34132	1510215	34911	1514238	35004	مسلى طبيعى
0.4	33121	12686	879	9650	823	22	24	25695	1278	664744	33063	689754	34341	745147	36596	الأيس كريم ومسحوق الأيس كريمة

تابع جدول 1 - حركة الانتاج والتجارة الخارجية وكمية المتاح للاستهلاك ومتوسط نصيب الفرد من المنتجات الغذائية عام 2013/2014

(الكمية بالطن)

(القيمة بالألف جنيه)

متوسط نصيب الفرد في السنة بالكيلوجرام	كمية المتاح للإستهلاك	التجارة الخارجية				حركة الإنتاج								السلعة		
		الواردات		الصادرات		كمية المخزون		الطاقة العاطلة		الإنتاج الفعلي		الطاقة المتاحة			الطاقة القصوى	
		قيمة	كمية	قيمة	كمية	آخر المدة	أول المدة	قيمة	كمية	قيمة	كمية	قيمة	كمية		قيمة	كمية
31.2	2711927	9229	2190	292610	65068	22096	31831	1298422	482361	7443031	2765070	9075990	3247431	10748966	3802604	دقيق قمح فاخر
70.8	6146196	-	-	-	-	32096	17476	2663149	1434890	11434446	6160816	13471109	7595706	15614457	9047830	دقيق القمح البلدى
0.3	26408	16142	3918	360	120	774	86	103	40	60230	23298	60598	23338	88611	29489	السميد
22.3	1933963	-	-	-	-	13579	4210	1161354	749686	3010455	1943332	3597490	2693018	5014272	3110587	نخالة بانواعها (ردة وزوائد)
3.0	29335	2443	766	35516	6515	2401	1644	13462	3807	126739	35841	159661	39648	173171	42614	نشا طعام (حبوب)
2.9	247900	30341	4046	379688	69967	14095	12396	191872	46311	1307239	315520	1463152	361831	1624922	410800	المكرونه والشعرية
1.4	125125	224941	15080	300652	18588	4732	4101	1179873	63920	2386032	129264	3028271	193184	3234580	227457	البسكويت بانواعه

تابع جدول 1 - حركة الانتاج والتجارة الخارجية وكمية المتاح للاستهلاك ومتوسط نصيب الفرد من المنتجات الغذائية عام 2013/2014

(الكمية بالطن)

(القيمة بالألف جنيه)

متوسط نصيب الفرد في السنة بالكيلوجرام	كمية المتاح للإستهلاك	التجارة الخارجية				حركة الإنتاج										السلعة
		الواردات		الصادرات		كمية المخزون		الطاقة العاطلة		الإنتاج الفعلى		الطاقة المتاحة		الطاقة القصوى		
		قيمة	كمية	قيمة	كمية	آخر المدة	أول المدة	قيمة	كمية	قيمة	كمية	قيمة	كمية	قيمة	كمية	
2.8	245793	8944	891	156398	17423	5154	3814	247770	34044	1918939	263665	2237763	297709	3062896	367621	زيت بذرة قطن وعباد شمس
6.7	583337	4480547	479588	57841	7086	2505	2329	1140	146	866588	111011	867686	111157	870686	111557	زيت نخيل
0.3	22450	13009	891	9948	862	321	563	-	-	267552	22179	267552	22179	267552	22179	زيت ذرة
0.1	9003	-	-	110058	14058	166	488	-	-	177033	22739	177033	22739	177033	22739	زيت فول صويا
5.8	501444	38267	3399	695980	66336	11529	5977	352144	34251	5859645	569933	6129381	604184	6793524	679271	المسلى الصناعى

تابع جدول 1 - حركة الانتاج والتجارة الخارجية وكمية المتاح للاستهلاك ومتوسط نصيب الفرد من المنتجات الغذائية عام 2013/2014

(الكمية بالطن)

(القيمة بالألف جنيه)

متوسط نصيب الفرد في السنة بالكيلوجرام	كمية المتاح للاستهلاك	التجارة الخارجية				حركة الإنتاج										السلعة
		الواردات		الصادرات		كمية المخزون		الطاقة العاطلة		الإنتاج الفعلي		الطاقة المتاحة		الطاقة القصوى		
		قيمة	كمية	قيمة	كمية	آخر المدة	أول المدة	قيمة	كمية	قيمة	كمية	قيمة	كمية	قيمة	كمية	
17.7	1536024	289164	71421	1218008	318747	458939	267795	31801	7100	8843804	1974494	8873965	1981594	8921751	1992245	سكر أبيض ومكرر
0.3	26132	577	69	18565	3455	866	673	606	381	47272	29711	47878	30092	48489	30476	عسل اسود
6.2	533951	-	-	133907	131330	18058	16476	48	45	718709	666863	718758	666908	718835	666977	مولاس
3	258710	9603	1491	24969	5973	920	482	-	-	263630	263630	263630	263630	263630	263630	جلو كوز
0.1	3953	60488	3566	257649	16448	287	82	29414	4492	111578	17040	146545	21532	212378	31218	خميرة طازجة
0.2	17641	4077	468	186	45	52	23	-	-	6847	17247	6847	17247	6847	17247	خل طبيعي



تابع جدول 1 - حركة الانتاج والتجارة الخارجية وكمية المتاح للاستهلاك ومتوسط نصيب الفرد من المنتجات الغذائية عام 2013/2014

(الكمية بالطن)

(القيمة بالآلف جنيه)

متوسط نصيب الفرد في السنة بالكيلوجرام	كمية المتاح للاستهلاك	التجارة الخارجية				حركة الإنتاج										السلعة
		الواردات		الصادرات		كمية المخزون		الطاقة العاطلة		الإنتاج الفعلي		الطاقة المتاحة		الطاقة التصوى		
		قيمة	كمية	قيمة	كمية	أول المدة	آخر المدة	قيمة	كمية	قيمة	كمية	قيمة	كمية	قيمة	كمية	
0.3	27802	540706	13188	796384	19424	716	1665	109117	2542	1420368	33089	1523400	35631	1710616	40701	الشيكولاته
0.2	18895	2059	163	133907	8966	831	795	1073384	59280	502180	27734	547732	87014	574006	90419	الحلاوة الطحينية
0.1	6510	312	20	33650	2385	329	251	27284	1397	174858	8953	184363	10350	192876	17645	الطحينة
2.6	223981	461820	53152	775071	105720	20648	19069	316185	38680	2273526	278128	2604296	316808	3054994	363241	العصائر والشربات
0.3	28919	61485	6397	241523	19923	1646	1966	107314	10422	433755	42125	526854	52547	549088	58505	المربيات
0.1	11142	51265	7687	287999	39344	1217	3772	997	121	331593	40244	333420	40365	376214	46464	فواكه محفوظة
1.1	96460	82890	12122	314387	39552	7573	16848	2524	504	574023	114615	581587	115119	829878	141626	خضروات محفوظة ومخللات
1.1	95289	34837	4712	1039201	151044	9755	17248	64663	11246	1346207	234128	1407802	245374	1534892	461820	خضروات مجمدة

تابع جدول 1 - حركة الانتاج والتجارة الخارجية وكمية المتاح للاستهلاك ومتوسط نصيب الفرد من المنتجات الغذائية عام 2013/2014

( الكمية بالطن )

(القيمة بالآلاف جنيهه)

متوسط نصيب الفرد في السنة بالكيلوجرام	كمية المتاح للإستهلاك	التجارة الخارجية				حركة الإنتاج										السلعة
		الواردات		الصادرات		كمية المخزون		الطاقة العاطلة		الإنتاج الفعلى		الطاقة المتاحة		الطاقة القصوى		
		قيمة	كمية	قيمة	كمية	آخر المدة	أول المدة	قيمة	كمية	قيمة	كمية	قيمة	كمية	قيمة	كمية	
0.2	17552	41197	5435	1625	172	576	205	1892	210	114066	12660	115918	12870	121181	13309	بقول جافة ومحفوظة
1.0	88491	8309	943	226725	27015	4087	3983	301829	32851	1053539	114668	1350861	147519	1664167	191961	صلصة طماطم
0.9	75701	1008459	76096	12877	737	86	197	-	-	5743	231	5743	231	5743	231	معلبات أسماك
=	3718	49695	2592	1848	69	63	30	3069	97	38853	1228	40956	1325	46196	1491	أسماك رنجة مدخنة
1.4	123740	99749	4056	39261	2252	7621	10814	215722	7616	3363381	118743	3581220	126359	3891844	137906	لحوم محفوظة

تابع جدول 1 - حركة الانتاج والتجارة الخارجية وكمية المتاح للاستهلاك ومتوسط نصيب الفرد من المنتجات الغذائية عام 2013/2014

(الكمية بالطن)

(القيمة بالألف جنيه)

متوسط نصيب الفرد في السنة بالكيلوجرام	كمية المتاح للاستهلاك	التجارة الخارجية				حركة الإنتاج										السلعة
		الواردات		الصادرات		كمية المخزون		الطاقة العاطلة		الإنتاج الفعلي		الطاقة المتاحة		الطاقة القصوى		
		قيمة	كمية	قيمة	كمية	آخر المدة	أول المدة	قيمة	كمية	قيمة	كمية	قيمة	كمية	قيمة	كمية	
3.1	266069	23721	6206	5924	771	5137	7542	167932	55476	781688	258229	950148	313705	953071	314679	مياه معدنية (1)
3.3	282463	74163	1951	53878	1413	210	194	1502147	44947	9422583	281941	9648562	326888	1.1E+07	459596	مياه غازية (2)
-	984592	721834	101713	1790	245	79958	76325	452304	1E+05	2824673	886757	3282229	1028750	3889834	1251791	علف حيوان وعلف دواجن
-	1205742	4996327	1089621	2552	497	6771	2463	15795	5860	325943	120926	343420	126786	346996	128408	كسب بأنواعه

الكمية للمياه المعدنية بالألف لتر (1)

الكمية للمياه الغازية بالألف صندوق (2)

جدول رقم 2- حركة الانتاج والتجارة الخارجية وكمية المتاح للاستهلاك ومتوسط نصيب الفرد من منتجات التبغ عام 2013/2014

(الكمية بالطن)

(القيمة بالألف جنيه)

متوسط نصيب الفرد في	كمية المتاح للاستهلاك	التجارة الخارجية				حركة الإنتاج										السلعة
		الواردات		الصادرات		كمية المخزون		الطاقة العاطلة		الإنتاج الفعلي		الطاقة المتاحة		الطاقة القصوى		
		قيمة	كمية	قيمة	كمية	آخر المدة	أول المدة	قيمة	كمية	قيمة	كمية	قيمة	كمية	قيمة	كمية	
1.0	58408	427576	5030	13750	161	391	2619	-	-	4310110	51311	4310110	51311	4310110	51311	( 1 ) السجائر
=	343	961	275	875	250	2	46	-	-	764	274	764	274	764	274	( 2 ) السيجار
0.5	29015	16647	694	922643	33116	293	670	1826	110	1013601	61060	1015536	61170	1062499	67854	المعسل
0.4	23042	165405	22054	3060	458	28	14	-	-	21960	1460	21970	1460	21980	1461	دخان مفروم

( 1 ) كمية السجائر بالمليون سيجارة

( 2 ) كمية السيجار بالألف سيجار

جدول 3 - حركة الانتاج والتجارة الخارجية والمنتاح للاستهلاك من منتجات الغزل والنسيج عام 2013/2014

(الكمية بالآلف متر)

(القيمة بالمليون جنيه)

المنتاح للإستهلاك		التجارة الخارجية				حركة الإنتاج												السلعة
		الواردات		الصادرات		المخزون				الطاقة العاطلة		الإنتاج الفعلى		الطاقة المتاحة		الطاقة القصوى		
		قيمة	كمية	قيمة	كمية	آخر المدة		أول المدة		قيمة	كمية	قيمة	كمية	قيمة	كمية	قيمة	كمية	
-	482542	2667	145024	954	51901	-	14635	-	182288	50952	2787935	4053	221766	55005	3009701	6745	369038	الأقمشة القطنية
-	3967	143	2802	155	3038	-	3217	-	3514	100	2099	187	3906	287	6005	317	6615	الأقمشة الصوفية
-	182829	3502	137349	110	4339	-	3984	-	4110	359	14198	1257	49693	1616	63891	1794	70924	الأقمشة الحريرية
2356	-	2552	-	7457	-	214	-	227	-	1683	-	7248	-	8931	-	10119	-	الملابس الجاهزة

جدول 4- حركة الانتاج والتجارة الخارجية وقيمة المتاح للاستهلاك من المستحضرات الصيدلانية والكيميائية والدوائية ومنتجات النباتات الطبية عام 2013/2014

(القيمة بالمليون جنيه)

السلعة	حركة الانتاج							التجارة الخارجية	قيمة المتاح للاستهلاك	
	قيمة الطاقة القصوى	قيمة الطاقة المتاحة	قيمة الانتاج الفعلى	قيمة الطاقة العاطلة	قيمة المخزون		قيمة الصادرات			قيمة الواردات
					اول المدة	آخر المدة				
المستحضرات الصيدلانية والكيميائية والدوائية ومنتجات النباتات الطبية	20483	18755	18302	453	2462	1853	1973	11386	28324	

جدول 5 - حركة الإنتاج والتجارة الخارجية وكمية المتاح للاستهلاك من الوقود عام 2013/2014

( الكمية بالالف طن )

(القيمة بالمليون جنيه)

السلعة	حركة الإنتاج												التجارة الخارجية	كمية المتاح للاستهلاك
	الطاقة القصوى		الطاقة المتاحة		الإنتاج الفعلى		الطاقة العاطلة		فرق الميزان*		الصادرات	الواردات		
	كمية	قيمة	كمية	قيمة	كمية	قيمة	كمية	قيمة	كمية	قيمة	كمية	قيمة		
الكيروسين	0	0	0	0	214	584	0	0	201	-	-	-	-	13
الترباين	0	0	0	0	1576	10518	0	0	335	-	-	4348	621	620
البوتاجاز والغاز المسال	0	0	0	0	1897	4421	0	0	(1487)	7744	1150	2002	377	4157
سولار وديزل	0	0	0	0	7483	17367	0	0	(3683)	11695	1738	590	87	12817
بنزين/ نافثا	0	0	0	0	6741	31580	0	0	617	1903	259	3085	457	5926
الغاز الطبيعى	0	0	0	0	39237	43176	0	0	(230)	-	-	4384	1889	37578
المازوت	0	0	0	0	9327	26524	0	0	(86)	5845	1285	941	213	10485

\* فرق الميزان = مخزون آخر المدة - مخزون أول المدة

ذكر فرق الميزان نظراً لأن الهيئة المصرية العامة للبتروكلم لم تتمكن من تحديد المخزون من البنزين / نافثا وذلك لانها تخزن الاسعار مقيمة بأسعار البيع لشركات التوزيع بشركات التوزيع ويتم السحب فى اليوم التالى مباشرة

الاسعار مقيمة بأسعار البيع لشركات التوزيع

جدول 6 - حركة الانتاج والتجارة الخارجية والمتاح للاستهلاك من المنتجات الكيميائية عام 2013 / 2014

المتاح للإستهلاك		التجارة الخارجية				حركة الإنتاج								السلعة				
		الواردات		الصادرات		المخزون				الطاقة العاطلة		الإنتاج الفعلي			الطاقة المتاحة		الطاقة القصوى	
قيمة	كمية	قيمة	كمية	قيمة	كمية	آخر المدة		أول المدة		قيمة	كمية	قيمة	كمية	قيمة	كمية	قيمة	كمية	
						قيمة	كمية	قيمة	كمية									
-	1508	2144967	244	1098274	147	-	76	-	57	208192	56	5316336	1430	5724790	1486	6038909	1528	المنظفات الصناعية
-	38	-	0	-	0	-	2	-	15	2734	1	68362	25	74211	26	74211	26	صابون غسيل
-	51	377115	50	318754	25	-	1	-	2	210182	15	350303	25	570625	40	834142	58	صابون تواليت
1.3E+07	-	9027924	-	3599975	-	39827	-	28717	-	564387	-	7480763	-	8045150	-	873209	-	عجينة الورق والورق الكرتون
78029	-	67947	-	16968	-	1478	-	1739	-	3047	-	26789	-	29836	-	32635	-	المنتجات الجلدية
158269	-	134047	-	55738	-	11285	-	9028	-	7852	-	82217	-	90069	-	90069	-	الأحذية الجلدية
8973	-	62897	-	124741	-	6527	-	7589	-	-	-	69755	-	69755	-	69755	-	الجلود المدبوغة

(الكمية بالألف طن)

(القيمة بالألف جنيه)

تابع جدول 6 - حركة الانتاج والتجارة الخارجية وكمية المتاح للاستهلاك من المنتجات الكيميائية عام 2013 / 2014

( الكمية بالآلاف )

(القيمة بالمليون جنيه)

كمية المتاح للاستهلاك	التجارة الخارجية				حركة الإنتاج										السلعة
	الواردات		الصادرات		كمية المخزون		الطاقة العاطلة		الإنتاج الفعلي		الطاقة المتاحة		الطاقة القصوى		
	قيمة	كمية	قيمة	كمية	آخر المدة	أول المدة	قيمة	كمية	قيمة	كمية	قيمة	كمية	قيمة	كمية	
7077	2050	6867	28	47	27	36	296	547	134	248	421	795	524	982	الإطارات الخارجية لسيارات الركوب العادية والرديال
905	104	806	-	-	8	14	33	281	11	93	46	374	56	468	الأنابيب الداخلية لسيارات الركوب
986	1180	727	984	539	14	12	113	56	1609	800	1722	856	1900	945	الإطارات الخارجية للاتوبيسات والشاحنات

جدول 7 - حركة الانتاج والتجارة الخارجية وكمية المتاح للاستهلاك من المنتجات الهندسية والكهربائية عام 2013/2014

(الكمية بالعدد)

(القيمة بالمليون جنيه)

كمية المتاح للاستهلاك	التجارة الخارجية				حركة الإنتاج										السلعة
	الواردات		الصادرات		كمية المخزون		الطاقة العاطلة		الإنتاج الفعلي		الطاقة المتاحة		الطاقة القصوى		
	قيمة	كمية	قيمة	كمية	آخر المدة	أول المدة	قيمة	كمية	قيمة	كمية	قيمة	كمية	قيمة	كمية	
241995	54	247764	=	12838	895	1091	1	1833	2	6873	3	8706	3	8706	أجهزة الراديو وراديو كاسيت
102547	2871	502754	2567	1125929	99248	98354	97	33529	2096	726616	2193	760145	2419	838510	أجهزة التلفزيون أبيض وأسود وملون
1861126	1281	776363	90	71335	83751	76849	176	81097	2524	1163000	2700	1244097	2961	1364360	الفلاجات بانواعها
271153	311	82052	4	4994	635	730	17	19000	175	194000	192	213000	211	235000	سخانات مياه غير كهربائية



جدول 8 - حركة الانتاج والتجارة الخارجية وكمية المتاح للاستهلاك من الصناعات اللافلزية الأخرى عام 2014/2013

(الكمية بالألف متر مربع)

(القيمة بالمليون جنيه)

كمية المتاح للاستهلاك	التجارة الخارجية				حركة الإنتاج								السلعة		
	الواردات		الصادرات		كمية المخزون		الطاقة العاطلة		الإنتاج الفعلي		الطاقة المتاحة			الطاقة القصوى	
	قيمة	كمية	قيمة	كمية	أول	آخر المدة	قيمة	كمية	قيمة	كمية	قيمة	كمية		قيمة	كمية
134774	362	7169	2208	44160	6217	5783	1571	32718	8266	172199	9837	204917	11509	239753	البلاط القيشاني والسيراميك
859	7	47	81	516	83	78	14	105	173	1333	187	1438	283	2177	زجاج السيارات

جدول 9 - حركة الانتاج والتجارة الخارجية وكمية المتاح للاستهلاك من الاسمنت عام 2014/2013

(الكمية بالالف طن)

(القيمة بالمليون جنيه)

كمية المتاح للاستهلاك	التجارة الخارجية				حركة الإنتاج								السلعة		
	الواردات		الصادرات		كمية المخزون		الطاقة العاطلة		الإنتاج الفعلي		الطاقة المتاحة			الطاقة القصوى	
	قيمة	كمية	قيمة	كمية	أول	آخر المدة	قيمة	كمية	قيمة	كمية	قيمة	كمية		قيمة	كمية
40597	139	63	1014	1164	541	421	4102	6427	26688	41818	30790	48245	47960	75148	الاسمنت (1)

لايشمل أسمنت الكلنكر (1)

جدول 10 - حركة الانتاج والتجارة الخارجية وكمية المتاح للاستهلاك من حديد التسليح عام 2014/2013

(الكمية بالالف طن)

(القيمة بالمليون جنيه)

كمية المتاح للاستهلاك	التجارة الخارجية				حركة الإنتاج								السلعة		
	الواردات		الصادرات		كمية المخزون		الطاقة العاطلة		الإنتاج الفعلي		الطاقة المتاحة			الطاقة القصوى	
	قيمة	كمية	قيمة	كمية	أول	آخر المدة	قيمة	كمية	قيمة	كمية	قيمة	كمية		قيمة	كمية
6261	2102	482	2938	609	257	278	37648	7780	30810	6367	68458	14147	70538	14577	حديد التسليح

## الجهاز المركزي للتعبئة العامة والإحصاء

العنوان : ٣ طريق صلاح سالم - مدينة نصر - القاهرة - جمهورية مصر العربية

صندوق بريد: ٢٠٨٦ مدينة نصر - القاهرة

فاكس : ٢٤٠٢٤٠٩٩

تليفون : ٢٤٠٢٣٠٣١

### Central Agency for Public Mobilization and Statistics

#### (CAPMAS)

**Address :** 3 Salah Salem St. - Nasr City - Cairo - Egypt

**P.O.Box :** 2086 Nasr City - Cairo

**Tel :** (+20) 24023031

**Fax :** (+20) 24024099

**Website :** <http://www.capmas.gov.eg>

الموقع الإلكتروني للجهاز :

**Email :** [pres\\_capmas@capmas.gov.eg](mailto:pres_capmas@capmas.gov.eg)

البريد الإلكتروني :

رقم الإيداع بدار الكتب : ٢٠١٤/١٨٨٤٨