



جمهورية مصر العربية  
الجهاز المركزي  
للتعبئة العامة والإحصاء

التقرير التحليلي للنشرة السنوية  
لإحصاءات المواليد والوفيات عام ٢٠١٩

سبتمبر  
٢٠٢٠

التقرير التحليلي للنشرة السنوية لإحصاءات المواليد والوفيات عام ٢٠١٩  
Analysis Report for the Annual Bulletin of Births and Deaths Statistics 2019

➤ **معدل وفيات حديثي الولادة (أقل من ٢٨ يوم) :**

عدد الوفيات من الأطفال الأقل من ٢٨ يوما من العمر خلال العام لكل ألف مولود حتى في نفس العام.

➤ **معدل وفيات الرضع (أقل من سنة) :**

عدد وفيات الأطفال الأقل من عام من العمر خلال العام لكل ألف مولود حتى في نفس العام .

➤ **معدل وفيات الأطفال الأقل من ٥ سنوات :**

عدد وفيات الأطفال الأقل من ٥ سنوات من العمر خلال العام لكل ألف مولود حتى في نفس العام .

➤ **معدل وفيات الأمهات :**

عدد وفيات الأمهات خلال العام لكل مائة ألف مولود حتى خلال نفس العام .

➤ **نسبة النوع عند الميلاد :**

عدد المواليد الذكور خلال العام

$$= \frac{\text{عدد المواليد الإناث خلال العام}}{100X}$$

➤ **وفيات الإصابات (الأسباب الخارجية للوفاة) :**

الوفيات التي تنتج عن أسباب غير متعلقة بمرض عضوي مثل حوادث الطرق والغرق والسقوط والإختناق والاعتداء والتسمم .

إيماناً من الجهاز المركزي للتعبة العامة والإحصاء بضرورة الرصد الدقيق للإحصاءات الحيوية والتي تعتبر من أهم المصادر الرئيسية للإحصاءات السكانية والتي تساعد متخذي القرار في وضع السياسات والخطط والبرامج التنموية اللازمة لمواجهة المشكلة السكانية.

من هذا المنطلق يقوم الجهاز المركزي للتعبة العامة والإحصاء بالتعاون مع مركز معلومات وزارة الصحة والسكان بإصدار النشرة السنوية لإحصاءات المواليد والوفيات.

التعريفات

➤ **معدل المواليد الخام :**

عدد المواليد أحياء الذين يولدون خلال العام لكل ألف من السكان في منتصف العام .

➤ **معدل الوفيات الخام :**

عدد الوفيات خلال العام لكل ألف من السكان في منتصف نفس العام.

➤ **معدل الزيادة الطبيعية :**

= معدل المواليد - معدل الوفيات

# أهم المؤشرات

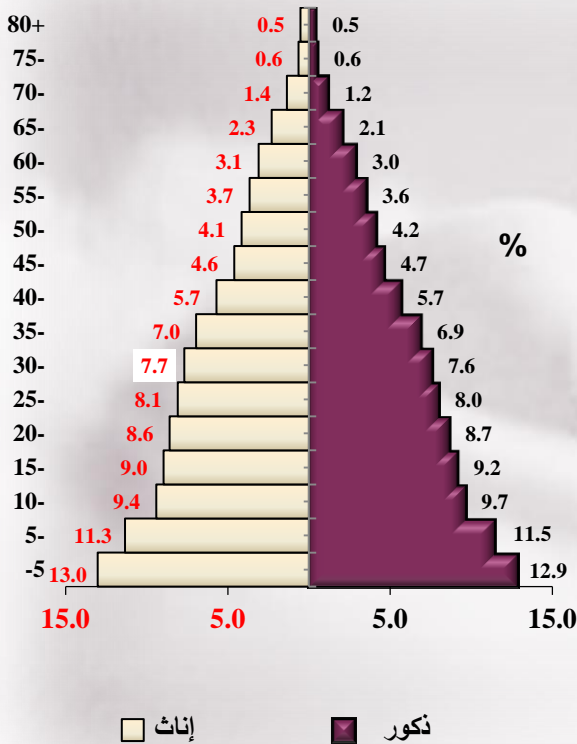
التوزيع النسبي لسكان  
الجمهورية طبقاً (حضر /  
ريف) في منتصف عام ٢٠١٩



تعد جمهورية مصر العربية دولة  
شابة فتيه حيث بلغت نسبة الذكور  
في الفئة العمرية أقل من ٢٠ سنة  
٦٠,٨% من إجمالي الذكور بينما  
بلغت نسبة الإناث ٦٠,٣% لنفس  
الفئة من إجمالي الإناث.

الهرم السكاني في ٢٠١٩/٧/١

فئات السن  
Age Groups



أولاً السكان  
و الزيادة الطبيعية

أ. السكان

❖ بلغ عدد السكان التقديري  
لإجمالي الجمهورية ٩٨,٩٠٢  
مليون نسمة في منتصف عام  
٢٠١٩.

❖ ٤٢,٨% من إجمالي سكان  
الجمهورية تقطن في الحضر.

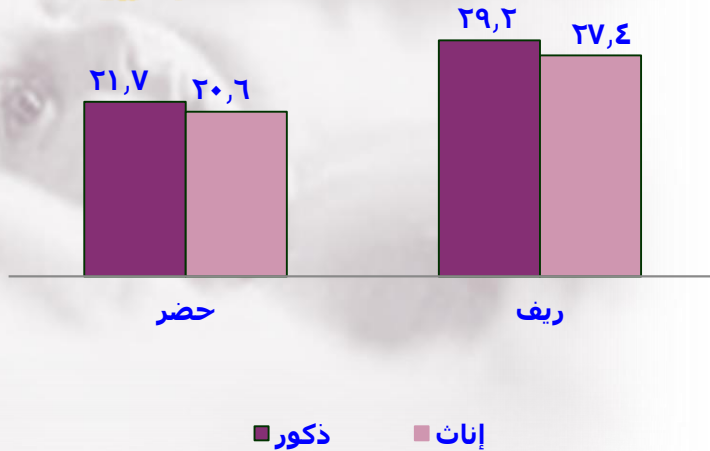
❖ ٥٧,٢% من إجمالي سكان  
الجمهورية تقطن في الريف.

❖ ٥١,٥% من إجمالي سكان  
الجمهورية ذكور.

❖ ٤٨,٥% من إجمالي سكان  
الجمهورية إناث.

عدد السكان التقديري بحضر  
وريف الجمهورية طبقاً للنوع في  
منتصف عام ٢٠١٩

الأعداد بالمليون



## ب. الزيادة الطبيعية

هي الزيادة أو الانخفاض في أعداد المواليد عن الوفيات للسكان في منطقة ما في فترة زمنية معينة .

### معدل الزيادة الطبيعية :

= معدل المواليد - معدل الوفيات

المعدل في الألف

❖ بلغ معدل الزيادة الطبيعية ١٧,٥ في الألف لإجمالي الجمهورية عام ٢٠١٩ مقابل ١٨,٧ في الألف عام ٢٠١٨.

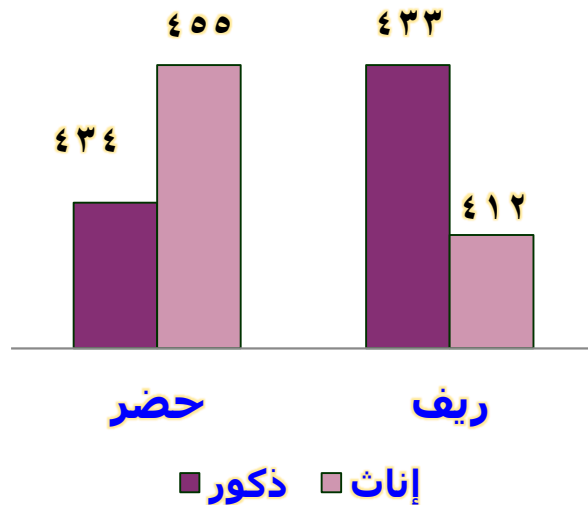
❖ بلغ معدل الزيادة الطبيعية للذكور ١٧ في الألف ، مقابل ١٨,١ في الألف للإناث عام ٢٠١٩.

❖ بلغ معدل الزيادة الطبيعية في الحضر ٢١ في الألف ، مقابل ١٤,٩ في الألف للريف عام ٢٠١٩.

❖ جاءت محافظة مطروح في المرتبة الأولى حيث بلغ معدل الزيادة الطبيعية ٤٣,٦ في الألف عام ٢٠١٩، على عكس محافظة بور سعيد التي جاءت في المرتبة الأخيرة حيث بلغ المعدل ١٠,٢ في الألف لنفس العام.

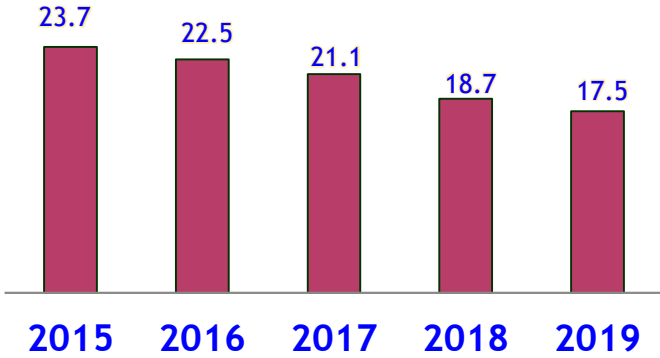
### أعداد الزيادة الطبيعية بحضر وريف الجمهورية طبقاً للنوع عام ٢٠١٩

الأعداد بالألف



❖ إنخفض معدل الزيادة الطبيعية خلال الفترة (٢٠١٥-٢٠١٩) من ٢٣,٧ في الألف عام ٢٠١٥ إلى ١٧,٥ عام ٢٠١٩ بانخفاض قدره ٦,٢ في الألف .

### معدل الزيادة الطبيعية بإجمالي الجمهورية خلال الفترة (٢٠١٥-٢٠١٩)



### معدل الزيادة الطبيعية بمحافظة بور سعيد عام ٢٠١٩

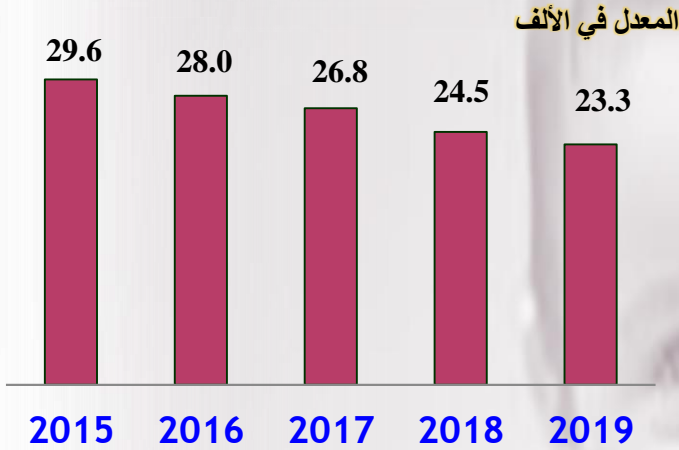
المحافظات



## ثانياً : المواليد أحياء

❖ جاءت محافظة القاهرة في المرتبة الأولى حيث بلغ عدد المواليد ٢١١ ألف مولوداً عام ٢٠١٩ ، بينما جاءت محافظة جنوب سيناء في المرتبة الأخيرة حيث بلغ عدد المواليد ٢٨٢٤ مولوداً لنفس العام .

### معدل المواليد أحياء بإجمالي الجمهورية خلال الفترة (٢٠١٥-٢٠١٩)



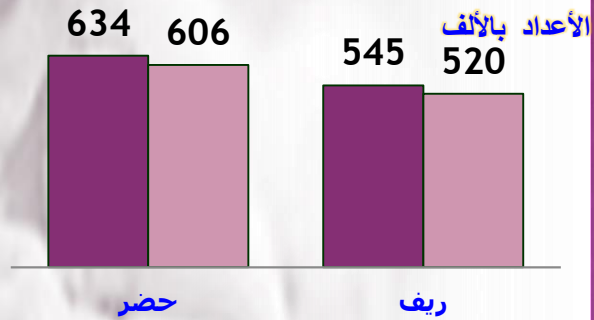
المقصود بالمولود الحي هو كل مولود تظهر عليه عقب ولادته أي علامة من علامات الحياة مثل التنفس أو ضربات القلب أو نبض الحبل السرى وذلك بعد انفصاله التام عن الأم .

❖ بلغ عدد المواليد ٢,٢٠٥ مليون مولود عام ٢٠١٩ ، وبلغ معدل المواليد ٢٢,٢ في الألف.

❖ بلغ عدد المواليد الذكور ١,١٧٩ مليون مولوداً ، والإناث ١,١٢٦ مليون مولوداً ، بلغت نسبة النوع عند الميلاد ١٠٥ ذكراً لكل ١٠٠ أنثى خلال عام ٢٠١٩ .

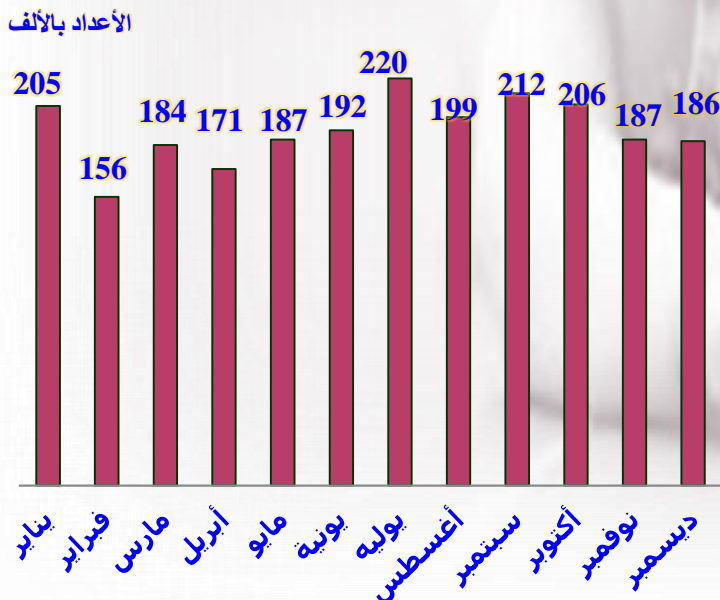
❖ بلغ عدد مواليد الحضر ١,٢٤١ مليون نسمة ، و عدد مواليد الريف ١,٠٦٤ مليون مولوداً عام ٢٠١٩ .

### أعداد المواليد أحياء بحضر وريف الجمهورية طبقاً للنوع عام ٢٠١٩

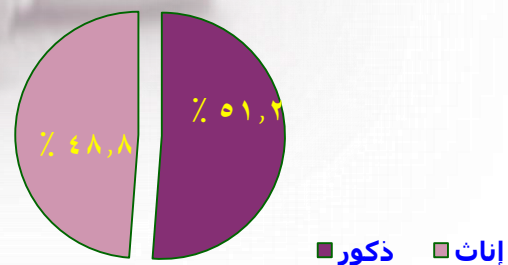


❖ أكبر عدد تم تسجيله من المواليد خلال عام ٢٠١٩ جاء في شهر يولييه حيث بلغ ٢٢٠ ألف مولود .

### أعداد المواليد أحياء بإجمالي الجمهورية طبقاً لشهور عام ٢٠١٩



### التوزيع النسبي للمواليد طبقاً للنوع عام ٢٠١٩



## ثالثا : الوفيات

الوفاة :هي الزوال الدائم لجميع الأدلة على الحياة في أي وقت بعد حدوث الولادة الحية .

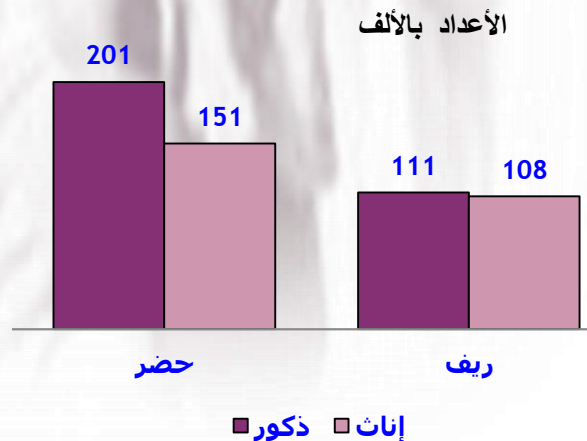
### أ. الوفيات العامة

❖ بلغ عدد الوفيات ٥٧٠ ألف عام ٢٠١٩ مقابل ٥٦٠ ألف عام ٢٠١٨ بارتفاع قدره ١,٨٪، كما بلغ معدل الوفيات الخام ٥,٨ في الألف عام ٢٠١٩ وهو نفس المعدل عام ٢٠١٨.

❖ بلغ عدد وفيات الذكور ٢١٢ ألف عام ٢٠١٩ مقابل ٢٠٧ ألف عام ٢٠١٨ بارتفاع قدره ١,٧٪ وبلغ عدد وفيات الإناث ٢٥٨ ألف عام ٢٠١٩ مقابل ٢٥٣ ألف عام ٢٠١٨ بارتفاع قدره ٢٪.

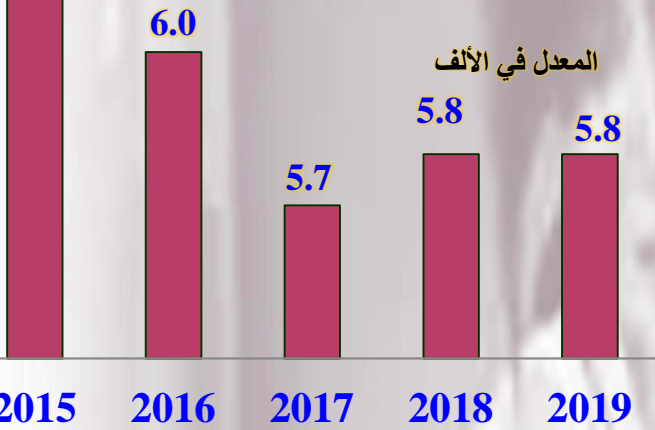
❖ بلغ عدد وفيات الحضر ٢٥١ ألف عام ٢٠١٩ مقابل ٢٣٧ ألف عام ٢٠١٨ بارتفاع قدره ٤,٢٪ بينما بلغ عدد وفيات الريف ٢١٩ ألف عام ٢٠١٩ مقابل ٢٢٣ ألف عام ٢٠١٨ بانخفاض قدره ١,٩٪ .

### أعداد الوفيات بحضر وريف الجمهورية طبقاً للنوع عام ٢٠١٩



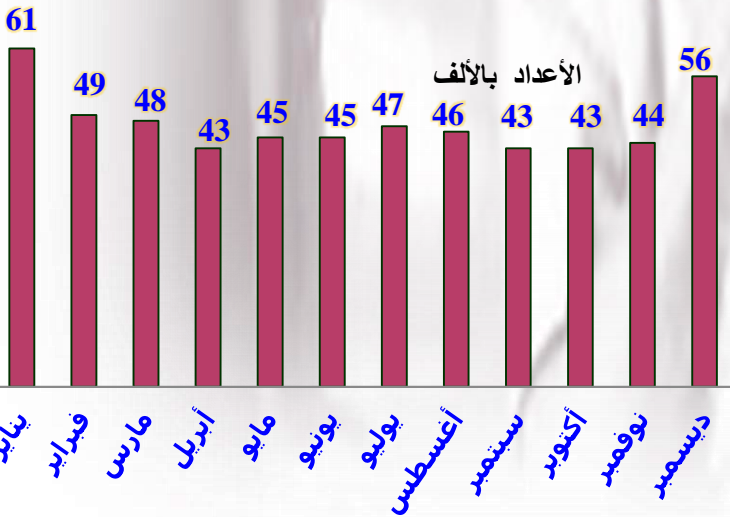
❖ جاءت محافظة القاهرة في المرتبة الأولى من حيث عدد حالات الوفيات حيث بلغ ٩١ ألف عام ٢٠١٩ ، وجاءت جنوب سيناء في المرتبة الأخيرة حيث بلغ عدد الوفيات ٧٧٠ لنفس العام.

### معدل الوفيات بإجمالي الجمهورية خلال الفترة (٢٠١٩-٢٠١٥)



❖ أكبر عدد تم تسجيله من الوفيات خلال عام ٢٠١٩ جاء في شهر يناير حيث بلغ ٦١ ألف .

### أعداد الوفيات بإجمالي الجمهورية طبقاً لشهور عام ٢٠١٩



## تابع ثالثا : الوفيات

❖ سجلت الوفاة بسبب أمراض الجهاز الدوري أكبر نسبة للوفاة حيث بلغت ٥٤ ٪ من إجمالي عدد حالات الوفاة عام ٢٠١٩ .

### النسبة المئوية لأهم أسباب للوفاة عام ٢٠١٩



### ب. وفيات الأطفال

❖ وفيات الأطفال حديثي الولادة (أقل من ٢٨ يوم):

❖ بلغ عدد وفيات الأطفال حديثي الولادة ١٧٢٢١ عام ٢٠١٩ ،مقابل ١٧٢٣٠ عام ٢٠١٨ بارتفاع قدره ٠,٥ ٪ .

❖ وفيات الأطفال ( الرضع ) أقل من سنة:

❖ بلغ عدد وفيات الأطفال الرضع ٣٦١٧٣ عام ٢٠١٩ مقابل ٣٦٧٣٤ عام ٢٠١٨ بانخفاض قدره ١,٥ ٪ .

❖ وفيات الأطفال دون الخامسة :

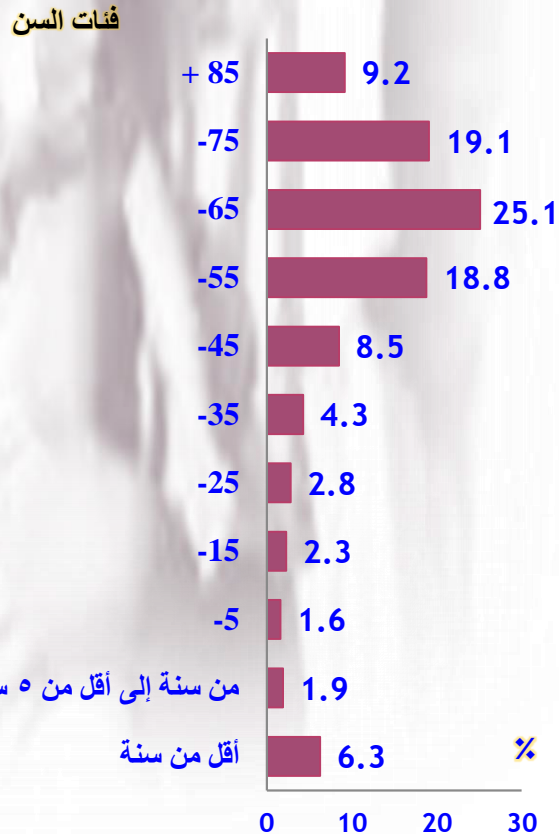
❖ بلغ عدد وفيات الأطفال أقل من ٥ سنوات ٤٦٩٥٦ عام ٢٠١٩ مقابل ٤٧٦٥٤ عام ٢٠١٨ . بنسبة انخفاض قدره ١,٥ ٪

❖ سجلت الوفيات في الفئات العمرية (٦٠- أقل من ٦٥) و (٦٥- أقل من ٧٠) أكبر نسب للوفيات بين المتزوجين حيث بلغت نسبة الوفيات بين هذه الفئات ١٥ ٪ ، ١٦,٤ ٪ على التوالي من إجمالي وفيات المتزوجين.

❖ سجلت الوفيات في الفئة العمرية (٦٥- أقل من ٧٥) أكبر نسبة للوفيات بلغت نسبة الوفيات في هذه الفئة ٢٥,١ ٪ من إجمالي الوفيات

❖ سجلت الوفيات في الفئات العمرية (٤-١)، (٥-١٤) أقل نسب للوفيات حيث بلغت نسبة الوفيات في هذه الفئات ١,٩ ٪ ، ١,٦ ٪ على التوالي من إجمالي الوفيات.

### التوزيع النسبي للوفيات طبقاً لفئات السن عام ٢٠١٩



❖ جاءت محافظة جنوب سيناء في المرتبة الأولى من حيث وفيات الإصابات حيث سجلت نسبة ٢١,٢% من إجمالي الوفيات العامة بالمحافظة.

❖ جاءت محافظة بور سعيد في المرتبة الأخيرة من حيث وفيات الإصابات حيث سجلت نسبة ٠,٢% من إجمالي الوفيات العامة.

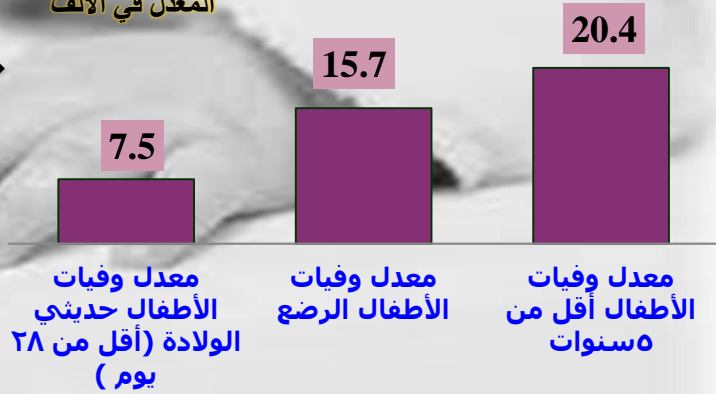
## نسبة وفيات الإصابات من إجمالي الوفيات طبقاً للمحافظات عام ٢٠١٩

المحافظات



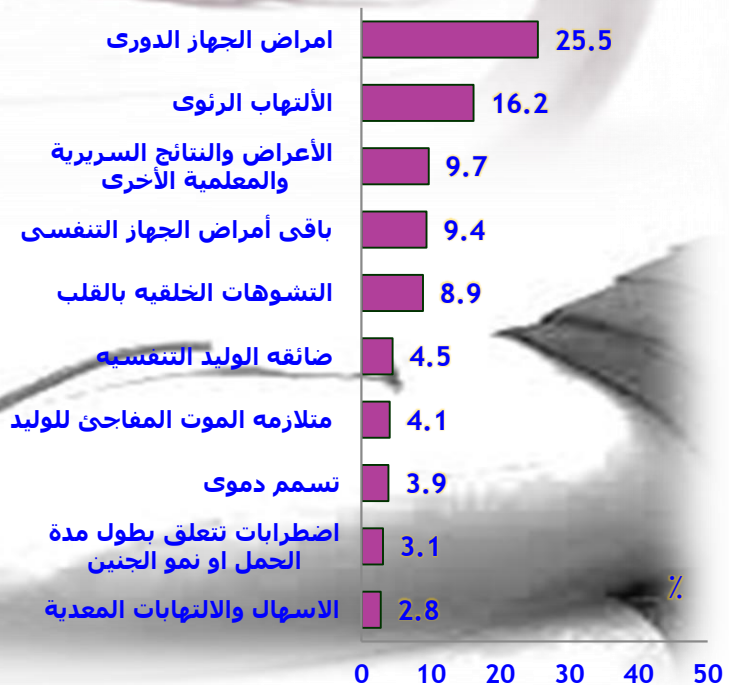
## معدل وفيات الأطفال حديثي الولادة والرضع ودون الخامسة عام ٢٠١٩

المعدل في الألف



❖ جاءت وفيات الأطفال الأقل من سنة بسبب أمراض الالتهاب الرئوي والجهاز الدوري من أهم أسباب وفيات الأطفال الأقل من سنة حيث بلغت نسبتهم من إجمالي وفيات الأطفال أقل من سنة ٢٥,٥، ١٦,٢، على التوالي عام ٢٠١٩.

## التوزيع النسبي لأهم أسباب وفيات الأطفال الرضع وفقاً لدليل أمراض الطفولة عام ٢٠١٩

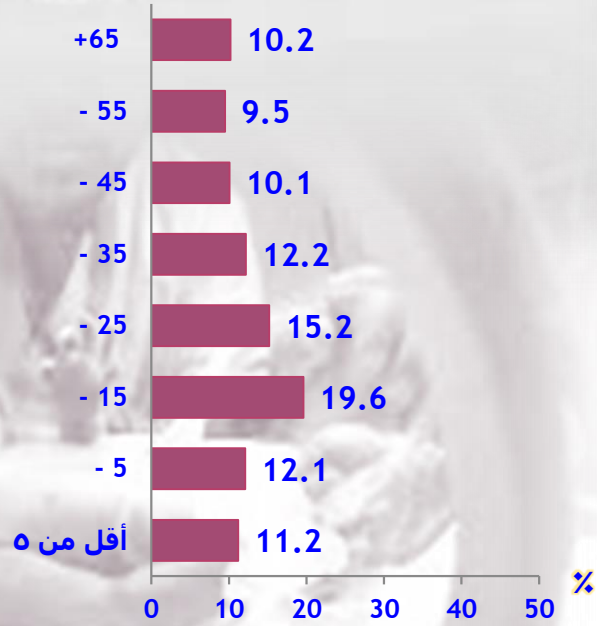




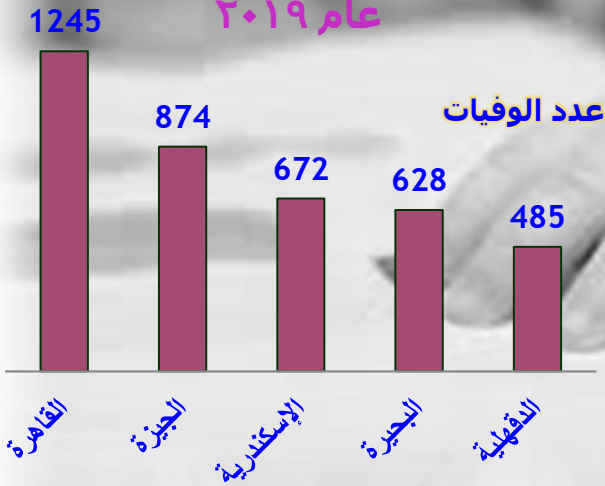
## تابع ثالثاً : الوفيات

❖ احتلت وفيات الشباب في الفئة العمرية (١٥- أقل من ٤٠) المركز الأول من حيث وفيات الإصابات حيث بلغت ٧٨٢٤ متوفياً عام ٢٠١٩ بنسبة ٤٦,٩% من إجمالي وفيات الإصابات .

التوزيع النسبي لوفيات الإصابات طبقاً لفئات السن عام ٢٠١٩



أكبر خمس محافظات من حيث وفيات إصابات حوادث الطرق عام ٢٠١٩



وفيات الإصابات عدا حوادث الطرق :

❖ بلغ عدد وفيات الإصابات بدون حوادث الطرق ٩٩٦١ متوفياً عام ٢٠١٩ ، مقابل ١٠٧٧٦ متوفياً عام ٢٠١٨ بإنخفاض قدره ٧,٦% .

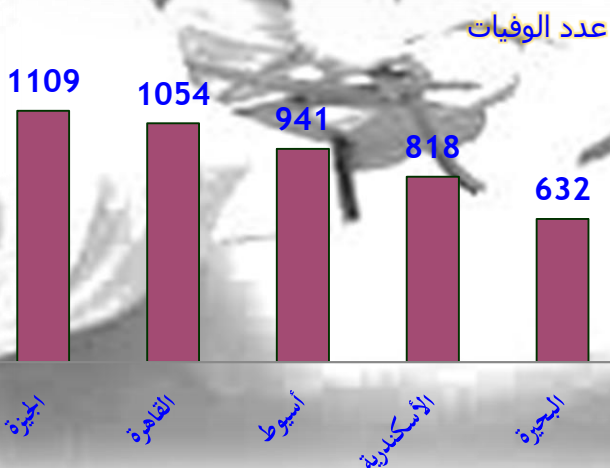
❖ سجلت محافظة الجيزة أكبر عدد في وفيات الإصابات بدون حوادث الطرق حيث بلغ ١١٠٩ متوفياً عام ٢٠١٩ ، يليها محافظة القاهرة - أسيوط - الإسكندرية - البحيرة حيث بلغ عدد وفيات الإصابات عدا حوادث الطرق ( ١٠٥٤ ، ٩٤١ ، ٨١٨ ، ٦٢٢ ) متوفياً على التوالي .

وفيات إصابات حوادث الطرق :

❖ بلغ عدد وفيات حوادث الطرق ٦٧٢١ متوفياً عام ٢٠١٩ ، مقابل ٦٧٦٠ متوفياً عام ٢٠١٨ بإنخفاض قدره ٠,٦% .

❖ سجلت محافظة القاهرة أكبر عدد في وفيات إصابات حوادث الطرق حيث بلغ ١٢٤٥ متوفياً عام ٢٠١٩ ، يليها محافظة الجيزة ، الإسكندرية ، البحيرة ، الدقهلية . حيث بلغ عدد وفيات حوادث الطرق ( ٨٧٤ ، ٦٧٢ ، ٦٢٨ ، ٤٨٥ ) متوفياً على التوالي .

أكبر خمس محافظات من حيث وفيات الإصابات عدا حوادث الطرق عام ٢٠١٩

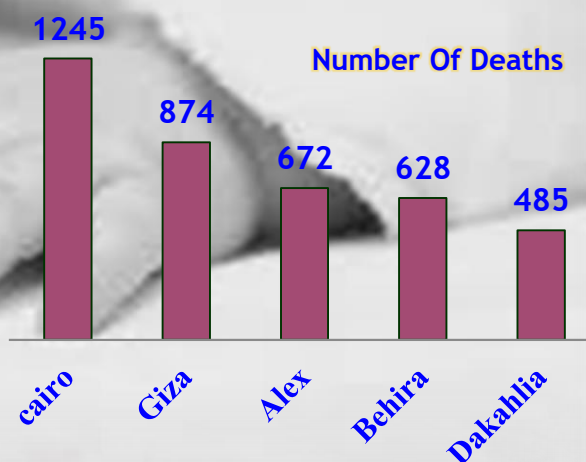
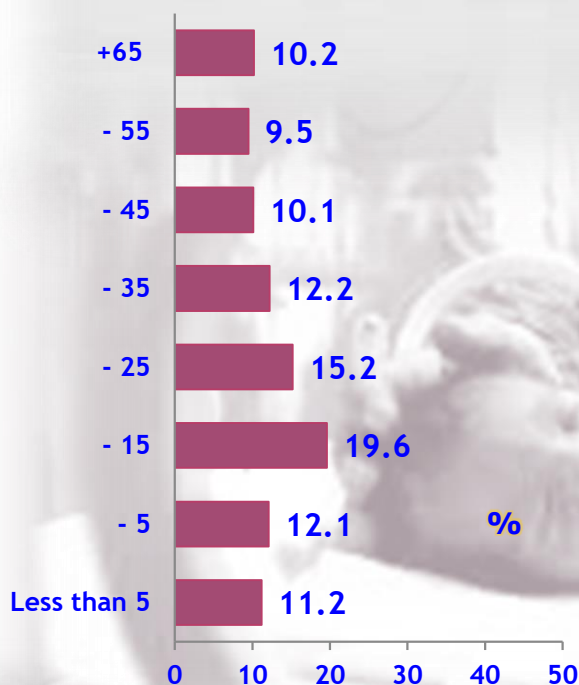


## Cont ,Deaths

### The Largest Five Governorates According to Road Accidents deaths in 2019

- ❖ The deaths of young people in the age group (15-under 40) was ranked first in terms of injury deaths, with 7824 in 2019, by ratio 46.9% of the total number of Injury deaths.

### Percent Distribution of Injury Death According to Age Group in 2019



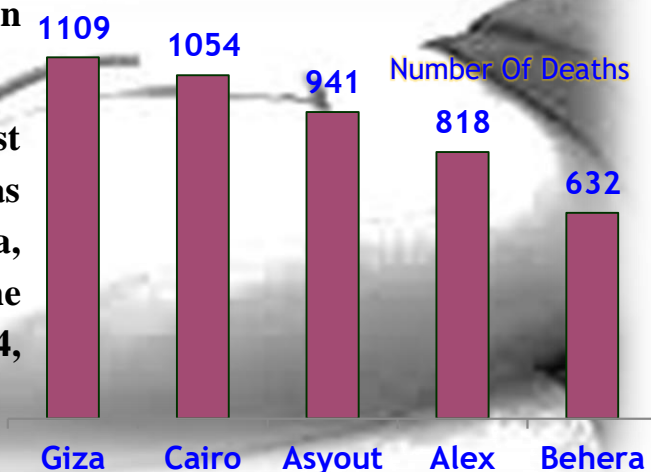
### Injury deaths except road accidents:

- ❖ The number of Injury deaths except road accidents deaths was 9961 in 2019, compared to 10776 in 2018, a decrease of 7.6%.
- ❖ Giza governorate recorded the largest number of Injury deaths except road accidents , as reached 1109 in 2019, followed by Cairo- Asyout- Alexandria- Behera, where the number of deaths of injuries except road accidents (1045, 941, 818, 632) respectively.

### Road accidents Deaths :

- ❖ The number of road accidents deaths was 6721 in 2019, compared to 6760 in 2018, a decrease of 0.6%.
- ❖ Cairo governorate recorded the largest number of road accidents deaths, as reached 1245 in 2019, followed by Giza, Alexandria, Behera, and Dakahlia. The number of road accidents deaths (874, 672 ,628 and 485) respectively.

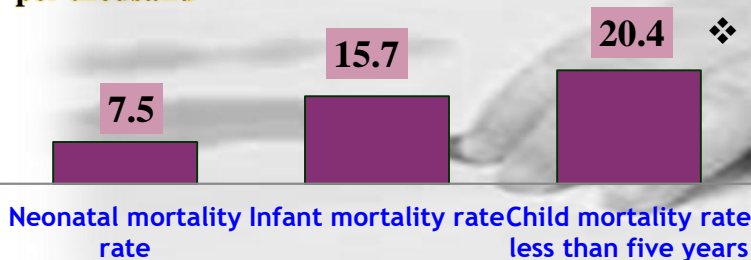
### The Largest Five Governorates According to Injuries Deaths Except Road Accidents in 2019



## Cont ,Deaths

### Infants, Neonatal and Children Under Five Mortality Rates in 2019

per thousand

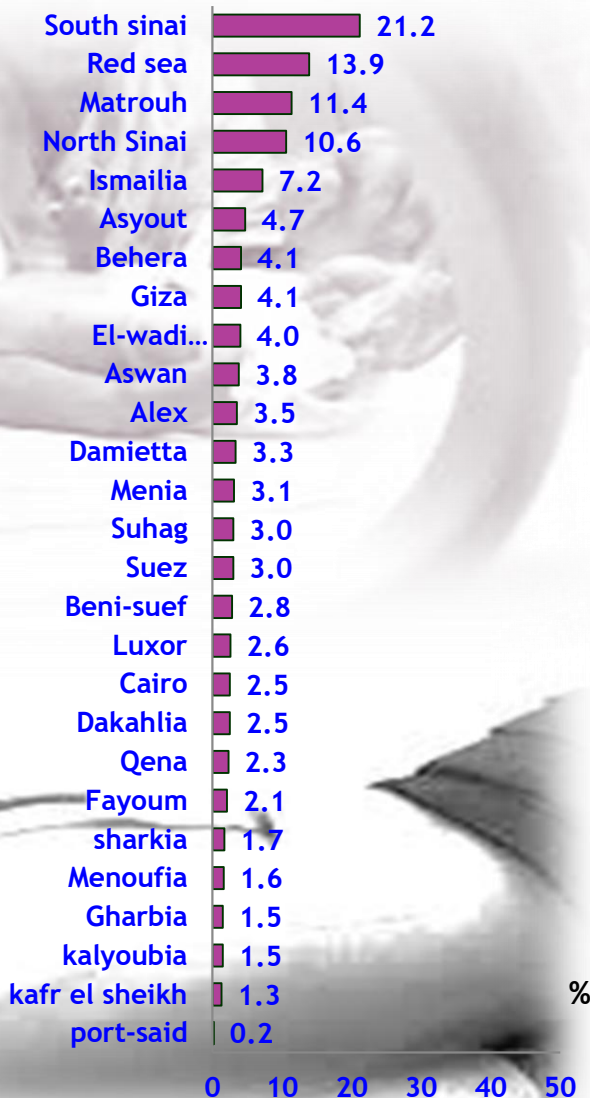


❖ South Sinai was ranked first in terms of injury deaths, which recorded 21.2% of total deaths.

❖ Port Said was ranked last in terms of injury deaths, which recorded 0.2% of total deaths.

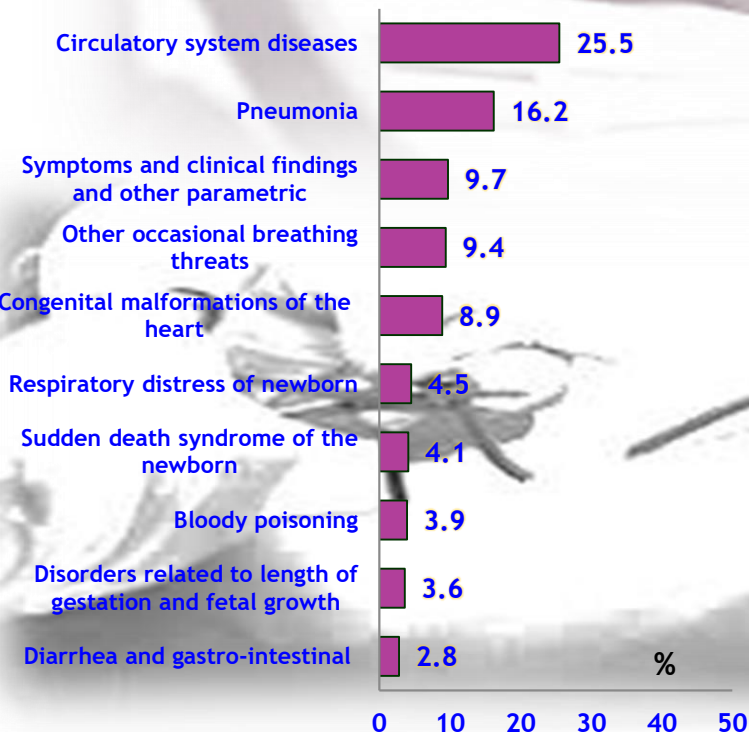
### Ratio of injuries mortality for total deaths according to governrates in 2019

Governorate



❖ Infants morality number due to diseases of the circulatory system and pneumonia are the most important causes of Infants morality , by ratio 25.5 , 16.2 of the total Infants morality respectively in 2019.

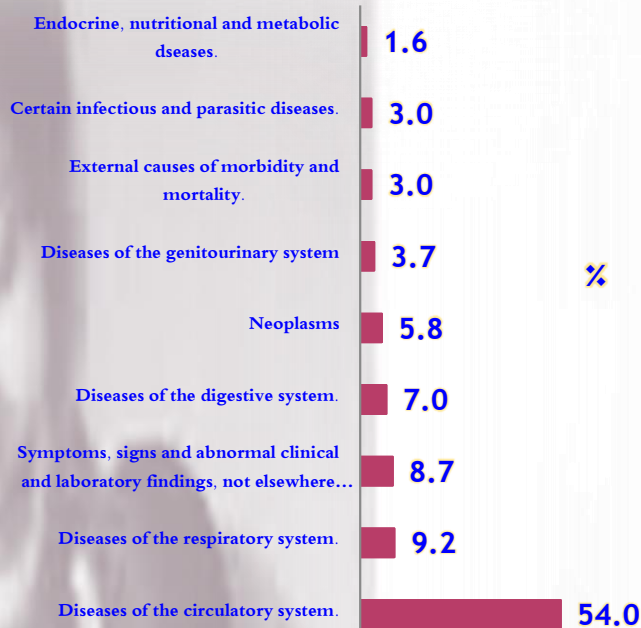
### Ratio of Infant Mortality for main causes of death according to the causes of childhood deaths In 2019



## Cont, Deaths

- ❖ Deaths due to diseases of the circulatory system recorded the largest death ratio , as it reached 54 % of the total number of deaths in 2019.

### The Percentage of deaths According to the Important causes of deaths in 2019.



- ❖ Deaths in the age groups (60-under 65) and (65- under 70) recorded the largest mortality rates among married couples, with 15% , 16.4% respectively of the total married deaths.

- ❖ Deaths in the ag group (65-under 75) recorded the largest mortality rate with 25.1% of all deaths.

- ❖ Deaths in the (1-4),(5-14) age groups recorded the lowest mortality rates, with 1.9%, 1.6 % respectively, of total deaths.

### Ratio of deaths according to age group In 2019



## B- Child mortality:

### Neonatal mortality less than 28 days:

The number of neonatal mortality was 17321 in 2019, compared to 17230 in 2018, an increase of 0.5%.

### Child mortality (infants) less than one year

The number of infant mortality was 36173 in 2019 compared to 36734 in 2018, a decrease of 1.5%.

### Deaths of children under five years:

The number of child deaths under five years of age was 46956 in 2019 compared to 47654 in 2018, a decrease of 1.5%.

## Third: Deaths

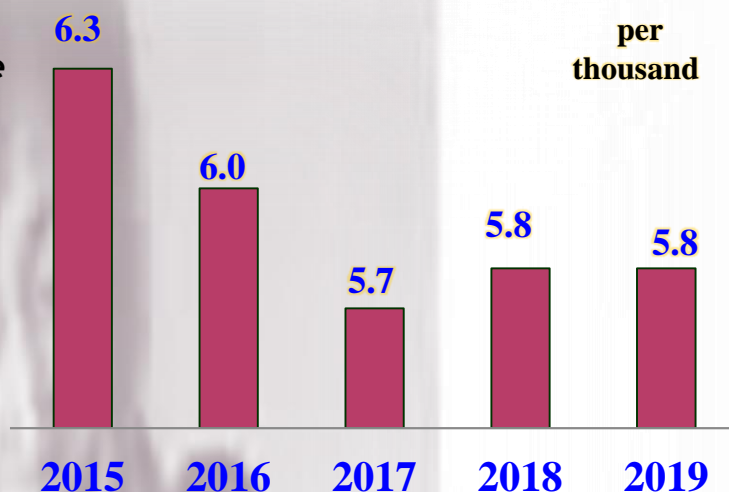
Death: Is the permanent disappearance of all evidence of life at any time after the occurrence of a live birth.

- ❖ Cairo governorate was ranked first in terms of the number of deaths, reaching 91 thousand in 2019, and South Sinai ranked last with 770 deaths for the same year.

### A-General mortality:

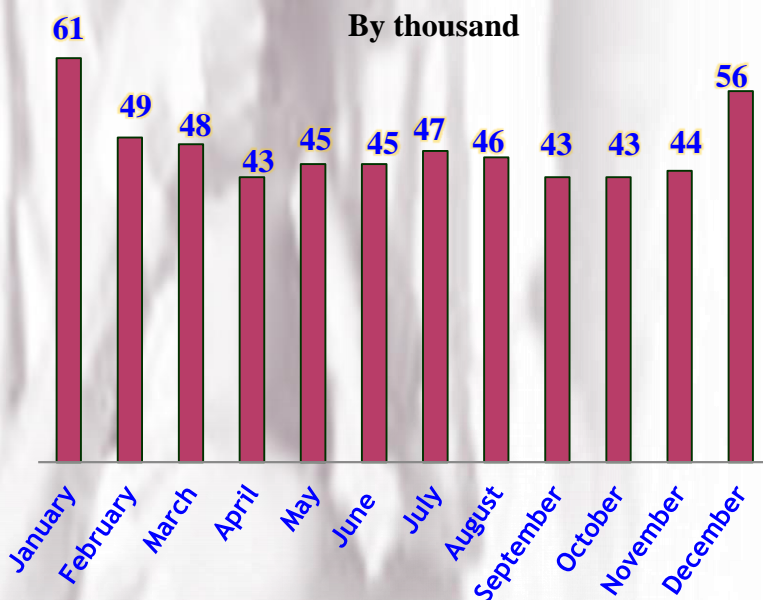
- ❖ The number of deaths was 570 thousand in 2019 compared to 560 thousand in 2018, an increase of 1.8%, and a crude mortality rate of 5.8 per thousand in 2019 the same rate in 2018.
- ❖ The number of male deaths reached 312 thousand in 2019 compared to 307 thousand in 2018, an increase of 1.7% , the number of female deaths 258 thousand in 2019 compared to 253 thousand in 2018, an increase of 2%.
- ❖ Urban deaths reached 351 thousand in 2019 compared to 337 thousand in 2018, an increase of 4.3%, while rural deaths reached 219 thousand in 2019 compared to 223 thousand in 2018 , a decrease of 1.9%.

Crude Death Rates In The Republic During (2015-2019)

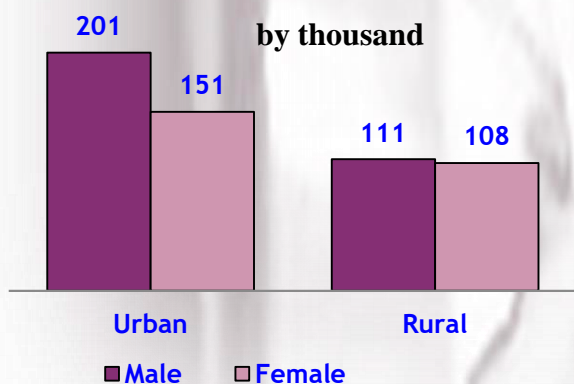


- ❖ The largest number of deaths was recorded during 2019 in January as it reached 61 thousand .

Numbers of deaths for total republic by months in 2019



Numbers of deaths in urban and rural of the republic by sex in 2019



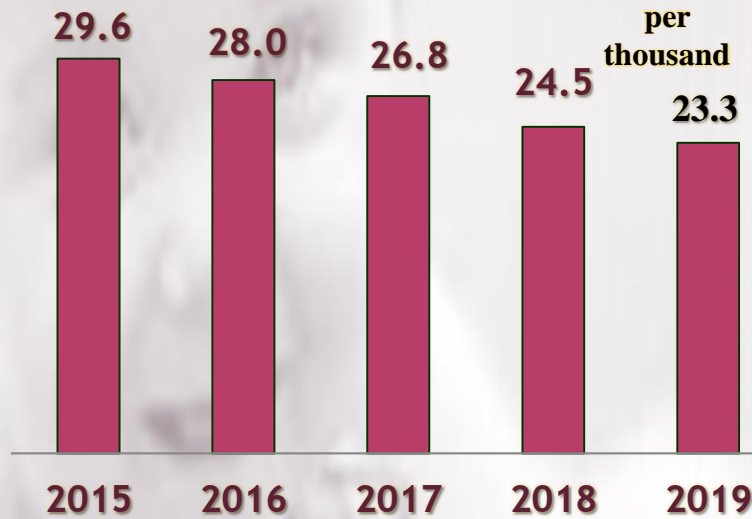
## Second: live births

It refers to the complete expulsion or extraction from its mother of a product of conception, irrespective of the duration of the pregnancy, which, after such separation, breathes or shows any other evidence of life - e.g. beating of the heart, pulsation of the umbilical cord or definite movement of voluntary muscle.

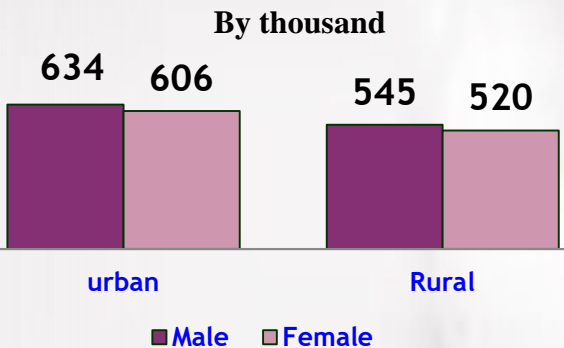
- ❖ The number of live births reached 2.305 million in 2019, Crude birth rate reached 23.3 per thousand.
- ❖ The number of male births reached 1.179 million births, females 1.126 million births, the sex ratio at birth reached 105 males per 100 females during 2019.
- ❖ Live births in urban reached 1.241 million, while number of rural births reached 1.064 million in 2019.

❖ Cairo governorate came in the first place where the number of births reached 211 thousand birth in 2019, while the governorate of South Sinai came in the last place where the number of births reached 2824 birth for the same year.

### Crude birth rates in the republic during (2015-2019)

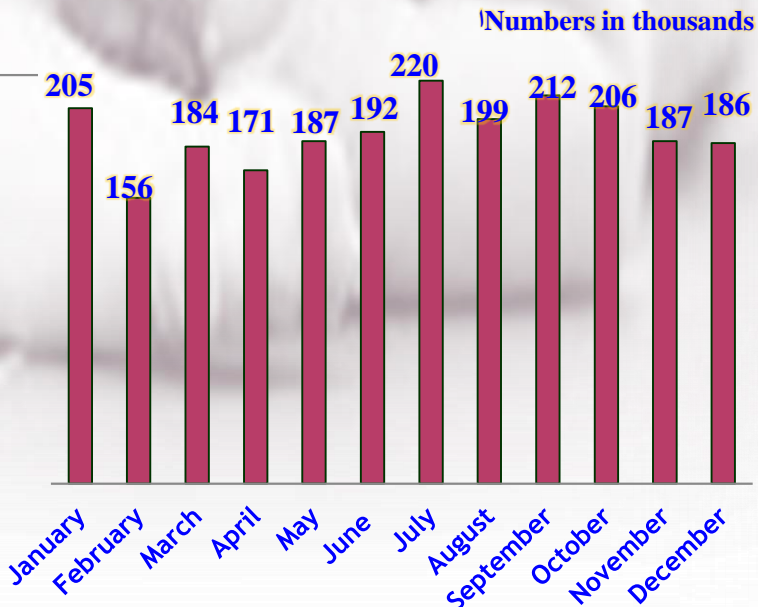


### Numbers of births in urban and rural for the total republic by sex in 2019

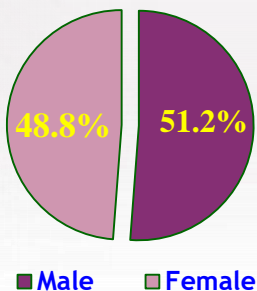


- The largest number of births was recorded in July as it reached 220 thousand in 2019.

### Numbers of live births for the total republic by months in 2019



### Percent Distribution of Births by Sex in 2019



## B -The Natural increase



The rate of natural increase decrease during the period (2015-2019) from 23.7 per thousand in 2015 to 17.5 per thousand in 2019, a decrease of 6.2 per thousand .

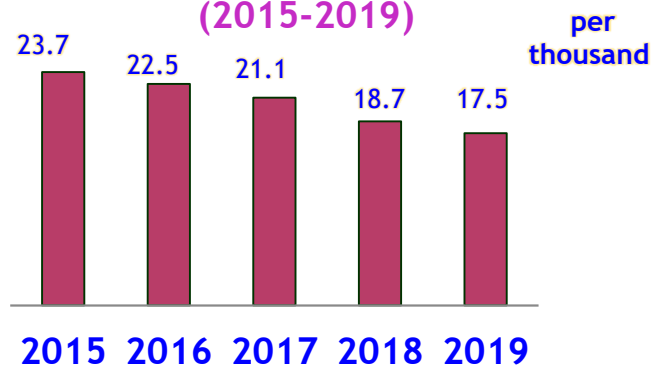
It's the increase (or decrease) the number of births than number of deaths of the population in a given area and in a given period of time.

### Rate of Natural Increase:

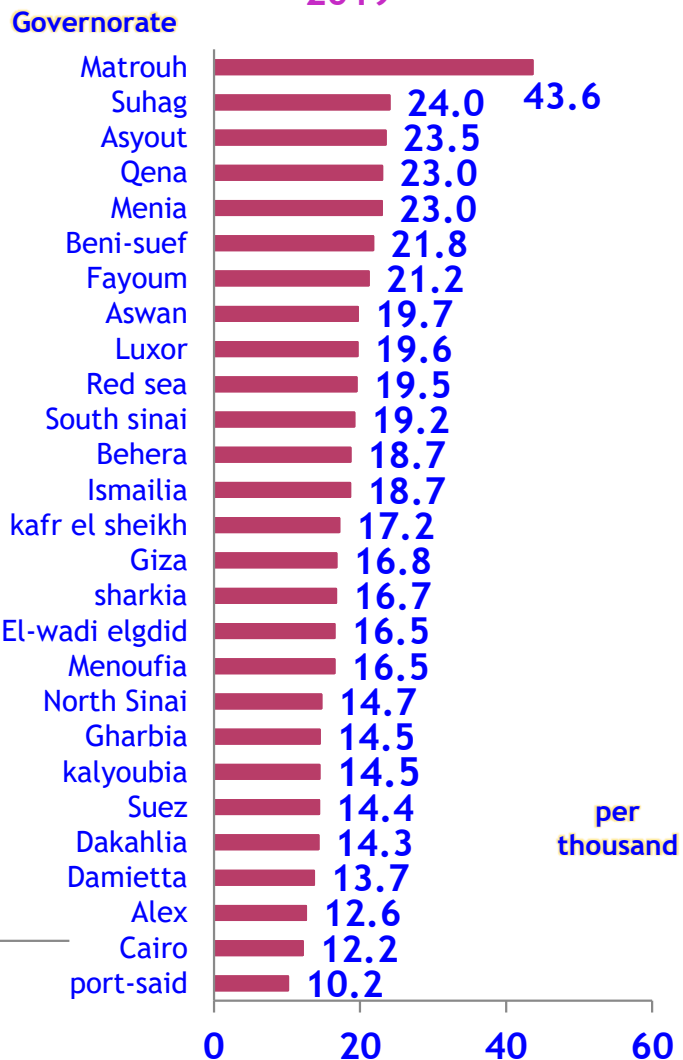
= Crude Birth Rate - Crude Death Rate.

- ❖ The rate of natural increase is 17.5 per thousand of the total republic in 2019 compared to 18.7 per thousand in 2018 .
- ❖ The rate of natural increase for males is 17 per thousand compared to 18.1 per thousand for females in 2019.
- ❖ The rate of natural increase for urban is 21 per thousand compared to 14.9 per thousand for rural in 2019.
- ❖ Matrouh governorate was ranked the first where the rate of natural increase 43.6 per thousand in 2019 to reverse the governorate of Port Said, was ranked the last where the rate was 10.2 per thousand in the same year.

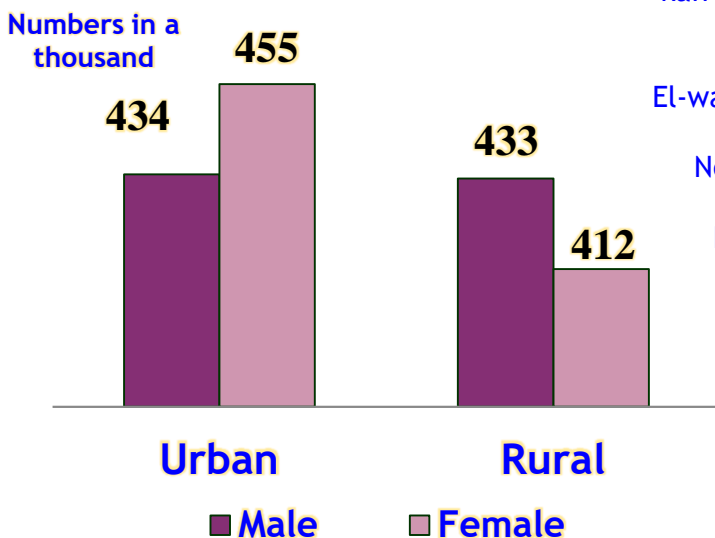
### Rate of natural increase in the republic during the period (2015-2019)



### Natural Increase Rates According To Governorates in 2019



### Numbers of Natural Increase In Urban and Rural BY Sex In 2019



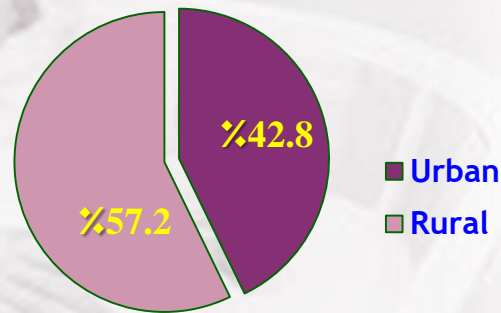
# The most important indicators

First: The population and the natural increase:

## A. Population

- ❖ The number of estimate population for total 98.902 million in the middle of 2019.
- ❖ 42.8 % of the total population live in urban areas.
- ❖ 57.2 % of the total population live in rural areas.
- ❖ 51.5 % of the total population is male
- ❖ 48.5 % of the total population is female

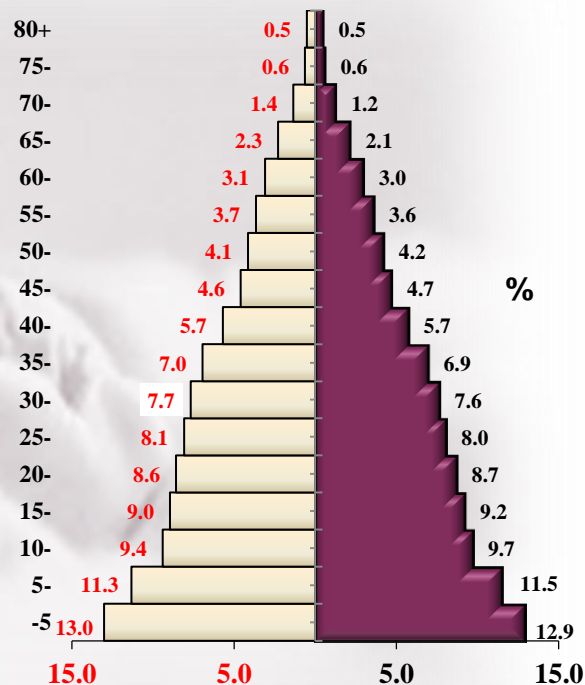
Ratio of population on the republic according to urban, rural in 1/7/2019



- ❖ Egypt is considered the state of young boys where the percentage of males in the age group of (less than 30) is 60.8% of the total male population, while the percentage of female is 60.3 % for the same age group of the total female population.

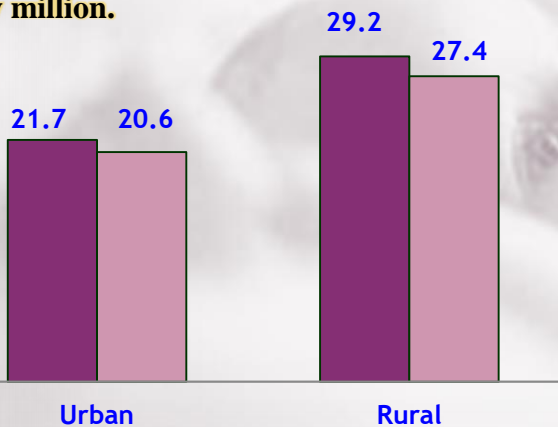
## Population Pyramid in 1/7/2019

Age Groups



## Midyear Population Estimates in the Republic (Urban , Rural) by sex 2019

By million.



■ Male ■ Female

□ Female ■ Male



## Introduction

Believing from the Central Agency for Public Mobilization and Statistics (CAPMAS), that is necessary to closely monitor vital statistics, which are considered one of the most important sources of population statistics, which help decision makers in formulating development policies, plans and programs for facing the population problem.

So that, CAPMAS in collaboration with the Ministry of Health and Population Information Center, issued "annual Bulletin Statistics of Births and Deaths".

## Definitions

### Crude Birth Rate

Number of live births born during the year per thousand of the Med-Year Population.

### Crude Death Rate

It's The number of deaths during the year per thousand population in the middle of the year.

### Rate of natural increase:

crude Birth rate – crude mortality rate.

### Neonatal mortality rate (less than 28 days):

It's The number of deaths of children less than 28 days of age during the year per thousand live births in the same year.

### Infant mortality rate (less than one year):

It's The number of deaths of children less than year of age during the year per thousand live births in the same year.

### Under 5 Mortality Rate:

the number of deaths of children less than 5 years of age during the year per 1000 live births in the same year.

### Maternal mortality rate:

It's The number of maternal deaths during the year per 100,000 live births during the same year.

### Sex Ratio of Birth:

$$= \frac{\text{Number of male births during the year}}{\text{Number of female births during the year}} \times 100$$

### Injury Mortality (causes of deaths)

The deaths that result from non-organic disease causes dispels such as road accidents and drowning and falling and choking and abuse and poisoning.

The most important indicators



## الجهاز المركزي للتعبئة العامة والإحصاء

مدينة نصر - ش صلاح سالم - القاهرة - مصر

تليفون : (+202) 24023031 - صندوق بريد : 2086 - فاكس : (+202) 24024099

الموقع الإلكتروني [www.capmas.gov.eg](http://www.capmas.gov.eg)

البريد الإلكتروني : [Pres\\_capmas@capmas.gov.eg](mailto:Pres_capmas@capmas.gov.eg)

## CENTRAL AGENCY FOR PUBLIC MOBILIZATION & STATISTICS

Nasr City, Salah Salem, ST, Cairo, Egypt.

Tel: Public Relations: (02) 24020231.

National Center for Information: (02) 24020574

P O. Box 2086

Fax : 24024099

E-mail: [pres\\_capmas@capmas.gov.eg](mailto:pres_capmas@capmas.gov.eg)

Website: [www.capmas.gov.eg](http://www.capmas.gov.eg)



**ARAB REPUBLIC OF EGYPT  
CENTRAL AGENCY FOR  
PUBLIC MOBILIZATION  
& STATISTICS**

**ANALYSIS REPORT FOR THE  
ANNUAL BULLETIN OF BIRTHS  
AND DEATHS STATISTICS 2019**

**September  
2020**

التقرير التحليلي للنشرة السنوية لإحصاءات المواليد والوفيات عام ٢٠١٩  
Analysis Report for the Annual Bulletin of Births and Deaths Statistics 2019