



جمهورية مصر العربية
الجهاز المركزي للتعبئة العامة والإحصاء
Arab Republic of Egypt
Central Agency For Public Mobilization & Statistics

النشرة الربع سنوية للقطن

الربع الأول (سبتمبر / نوفمبر)

للموسم الزراعي ٢٠١٧ / ٢٠١٨

Quarterly Cotton Bulletin

First Quarter (September / November)

for the agricultural season 2017 / 2018



الجهاز المركزي للتعبئة العامة والإحصاء

مدينة نصر - ن. صلاح سالم - القاهرة - مصر

تليفون: (+202) 24023031 - صندوق بريد: 2086 - فاكس: (+202) 24024099

الموقع الإلكتروني: www.capmas.gov.eg

البريد الإلكتروني: pres_capmas@capmas.gov.eg



إصدار فبراير ٢٠١٨
Issue : Feb. 2018

مراجع رقم ٦٥ - ٢٢١٢٥ - ٢٠١٧
Ref No - 65 - 22125 - 2017

طبع بمطبعة الجهاز المركزي
للتعبئة العامة والإحصاء

النشرة الربع سنوية للقطن

الربع الأول (سبتمبر / نوفمبر)

للموسم الزراعى ٢٠١٧ / ٢٠١٨

عند إعادة نشر أو إقتباس
أى مادة من هذا الإصدار يرجى الإشارة
إلى المصدر وهو الجهاز المركزى
للتعبئة العامة والإحصاء

تقديم

تمثل الزراعة قطاعاً هاماً من قطاعات التنمية الاقتصادية والزراعية فى مصر ، ويعتبر القطن من المحاصيل الرئيسية ، وأحد الركائز الأساسية لإقتصاديات مصر لما يتصف به من جودة عالية أكسبته شهرة عالمية.

لذا يهتم الجهاز المركزى للتعبئة العامة والإحصاء بإصدار " النشرة الربع سنوية للقطن " والتي تشمل الموزع من القطن الشعير والمستهلك محلياً طبقاً للأصناف والرتب بالمحافظات ، كذلك الكميات التى أجريت عليها عمليات الحلاج والكبس ، بالإضافة إلى المصدر لمختلف دول العالم طبقاً للدول المصدر إليها.

يقدم الجهاز هذه النشرة عن الربع الأول (سبتمبر/نوفمبر) للموسم الزراعى ٢٠١٧/٢٠١٨ للمهتمين بهذا المجال آملاً أن تحقق الفائدة المرجوة منها.

والله ولى التوفيق ،،،

رئيس الجهاز المركزى للتعبئة العامة والإحصاء

Introduction

Agriculture is an important sector of the agricultural and economic development sectors in Egypt, cotton is a major crop and one of the main pillars of the economics of what Egypt is characterized by its high quality earned it an international reputation.

So Central Agency for Public Mobilization and Statistics cares for issuing " Bulletin quarterly cotton," which include cotton lint distribution and domestic consumption the varieties and grades in governorates, as well as quantities which have been ginning and pressing operations as well as to the source of the different countries of the world according to the source countries to it.

Central Agency for Public Mobilization and Statistics offers such newsletter for first quarter (September / November) agricultural season 2017/2018, For Researchers, and Those who interested in this Field, From The newsletter. CAPMAS hopes that this Bulletin would achieve its desired benefits.

Best Regards,,

President of C A P M A S

منهجية الإحصائية

أولاً- الهدف من النشرة:

تهدف النشرة إلى التعرف على طرق توزيع القطن الشعرون الفترة (سبتمبر/نوفمبر) للموسم الزراعى ٢٠١٧/٢٠١٨ فهى تتضمن المصدر من القطن الشعرون إلى مختلف دول العالم وكذلك المستهلك المحلى فى داخل البلاد بمصانع الغزل والنسيج كما تتضمن الكميات التى أجريت عليها عمليات الحليج والكبس .

ثانياً - مصادر جمع البيانات:

أ- وزارة التجارة والصناعة. ب - هيئة التحكيم واختبارات القطن.

ج - مصانع غزل القطن.

ثالثاً- دورة الإحصائية:

ربع سنوية ومقسمة حسب موسم زراعة القطن الآتى : الربع الأول (سبتمبر /نوفمبر) والربع الثانى (ديسمبر/فبراير) والربع الثالث (مارس/مايو) والربع الرابع (يونيه/أغسطس)

رابعاً- التعاريف والمفاهيم المستخدمة:

١ - الموزع من القطن:

هو مجموع كميات المصدر والمستهلك من القطن خلال نفس الفترة.

٢ - المصدر:

هو كميات الأقطان الصافية (بعد استبعاد وزن الفوارغ والشنابر) التى تم شحنها للخارج وتمت إجراءاتها الجمركية.

٣ - المستهلك المحلى:

هو كميات الأقطان التى قامت المغازل المحلية بصرفها لوحدات التشغيل مستبعداً منها الكميات التى تعاد دون إجراء التشغيل عليها.

٤ - المكبوس:

هو كميات القطن التى تم كبسها بخارياً لتصديرها.

٥- المحلوج:

هو كميات القطن الشعرون الناتجة من حليج القطن الزهر.

خامساً - الوحدات والرموز المستخدمة:

١ - الوحدات:

- أ - القنطار المترى من القطن الشعر = ٥٠ كجم ويرمز له ق ٠ م
ب - القنطار المترى من القطن الزهر = ١٥٧,٥ كجم ويرمز له ق ٠ م
ج- البالة = ٦,٥١ ق ٠ م صافي في المتوسط
د - القيمة : جنيه مصرى
هـ - الوحدة المستخدمة : قنطار مترى شعر

٢- الرموز المستخدمة:

أ- البيان يساوى صفر (-)

ب- القيمة بالسالب ()

٣ - رتب القطن ورموزها:

| الرمز | الرتب |
|------------|-----------------------|
| إكسترا | إكسترا |
| فج/ إكسترا | فولى جود/ إكسترا |
| فج | فولى جود |
| جود/ فج | جود/ فولى جود |
| جود | جود |
| فجف/ جود | فولى جود فير/ جود |
| فجف | فولى جود فير |
| جف/ فجف | جود فير/ فولى جود فير |
| جف | جود فير |
| فف/ جف | فولى فير/ جود فير |
| فف | فولى فير |

سادساً- طرق إتاحة البيانات :

ورقى - C.D - الموقع الألكترونى

Statistical Methodology

First: statistical goals:

The statistics show distribution of cotton lint for the period (September / November) agricultural season 2017/2018

and include the export of various countries around the world as well as local consumers cotton in the country within the textile factories also includes amounts which have been ginning and pressing operations.

Second: The sources of data collection:

- A - The Ministry of Industry and Trade. B - Arbitration and Cotton Tests Authority.
C - Cotton spinning Factories.

Third: statistical journal:

- Quarterly and divided according to the cotton growing season as follows:

The first quarter (September / November), the second quarter (December / February),
the third quarter (March/May) and the fourth quarter (June / August).

Fourth: Definitions and Concepts used:

1-Distributor of cotton:

Total exported and consumer of cotton amounts during the same period.

2- Exporter:

The net amount of cotton (excluding empties and Aelchenabr weight) were shipped abroad and has their customs procedures are calculated on the basis of FOB value.

3- Local Consumer:

Quantities of cotton by the domestic spinners disbursement of operating units, ruling out the quantities returned without an operating them.

4- Pressed cotton:

Cotton amounts that have been composting steam for export.

5- Ginned cotton:

Hair cotton resulting from the cotton ginning cast amounts.

Fifth: Units and Symbols used

1- Units:

A - metric Kentar cotton hair = 50 kg and is symbolized by the K.M

B - metric Kentar cast cotton = 157.5 kg and is symbolized by the K.M

C - Bale = 6.51 M.K Net average.

D - Value: EGP.

E - Units used: metric quintals hair.

2- Symbols used:

A- Statement is equal to zero (-)

B- The value is negative ()

3- Sort cotton and Symbols:

| SYMBOL | GRADES |
|-------------|----------------------------|
| Extra | Extra |
| F.G Extra | Fully Good / Extra |
| F . G | Fully Good |
| G / F.G | Good / Fully Good |
| Good | Good |
| F.G.F / G | Fully Good Fair / Good |
| F.G.F | Fully Good Fair |
| G.F / F.G.F | Good Fair/ Fully Good Fair |
| G.F | Good Fair |
| F. F / G.F | Fully Fair / Good Fair |
| F. F | Fully Fair |

sixth: Data availability Methods :

Paper – C.D – Web Site

المؤشرات العامة

الموزع (الصادرات + المستهلك) من الأقطان المحلية:

- بلغ إجمالي الموزع من القطن ١٧٢,٨ ألف ق م من أول الموسم (سبتمبر/ نوفمبر ٢٠١٧) مقابل ٣٠٩,٥ ألف ق م في الموسم السابق بنسبة إنخفاض قدرها ٤٤,٢٪. وقد مثلت كمية الصادرات نسبة قدرها ٧٤,٣٪ في حين بلغت نسبة الكمية المستهلكة منه ٢٥,٧٪ من إجمالي الموزع.

الصادرات:

- بلغت كمية الأقطان التي تم تصديرها خلال الفترة من (سبتمبر/ نوفمبر ٢٠١٧) ١٢٨,٣ ألف ق م مقابل ٢٠٢,٥ ألف ق م لنفس الفترة من الموسم السابق بنسبة إنخفاض قدرها ٣٦,٧٪ بقيمة قدرها ٣٣٩,٣ مليون جنيه مقابل ٣٢٨,٣ مليون جنيه لنفس الفترة من الموسم السابق بنسبة زيادة قدرها ٣,٣٪.
- كانت الهند أكثر الدول استيراداً للقطن المصري حيث بلغت الكمية المصدرة ٧٨,٣ ألف ق م بنسبة قدرها ٦١,٠٪ من إجمالي الكمية المصدرة خلال هذه الفترة.

المستهلك:

- بلغ إجمالي المستهلك من الأقطان المحلية ٤٤,٥ ألف ق م خلال الفترة من (سبتمبر/ نوفمبر ٢٠١٧) مقابل ١٠٧,٠ ألف ق م لنفس الفترة من الموسم السابق بنسبة إنخفاض قدرها ٥٨,٤٪.
- تركز الاستهلاك خلال هذه الفترة في مجموعة الأصناف طويل وسط التيلة حيث بلغ المستهلك منها ٤٢,٦ ألف ق م بنسبة قدرها ٩٥,٨٪ من إجمالي القطن المستهلك المحلي.
- كانت معظم الكميات المستهلكة المحلية خلال هذه الفترة من الرتب عالية الجودة (جود) حيث بلغت ٢٢,١ ألف ق م بنسبة قدرها ٤٩,٦٪ من إجمالي القطن المستهلك.
- بلغ إجمالي المستهلك من الأقطان المستوردة بالمغازل المحلية خلال الفترة من (سبتمبر/ نوفمبر ٢٠١٧) ١٢٣,٢ ألف ق م مقابل ٩٤,٢ ألف ق م لنفس الفترة من الموسم السابق بنسبة زيادة قدرها ٣٠,٨٪.
- بلغ إجمالي المستهلك بالمغازل المحلية (محلي + مستورد) ١٦٧,٧ ألف ق م خلال الفترة من (سبتمبر/ نوفمبر ٢٠١٧) مقابل ٢٠١,٢ ألف ق م خلال نفس الفترة من الموسم السابق بنسبة إنخفاض قدرها ١٦,٦٪.

المكبوس بخارياً:

- بلغت كمية الأقطان التي تم كبسها بخارياً ٤٦٨،٦ ألف ق.م خلال الفترة من (سبتمبر/ نوفمبر ٢٠١٧) مقابل ٢١٤،٠ ألف ق.م لنفس الفترة من الموسم السابق بنسبة زيادة قدرها ١١٩،٠٪ وكانت معظم الكميات التي تم كبسها من صنف جيزة ٩٤ حيث بلغت ٢٦٩،٧ ألف ق.م بنسبة قدرها ٥٧،٦٪. من إجمالي القطن المكبوس خلال هذه الفترة .

المحلوج:

- بلغت كمية الأقطان التي تم حلجها ٥١٥،٩ ألف ق.م خلال الفترة من (سبتمبر/ نوفمبر ٢٠١٧) مقابل ٢٦٣،٨ ألف ق.م لنفس الفترة من الموسم السابق بنسبة زيادة قدرها ٩٥،٥٪ وكانت معظم الكميات الناتجة عن الحلج من الرتب عالية الجودة (جود / فج) حيث بلغت ٢٨٤،٨ ألف ق.م بنسبة قدرها ٥٥،٢٪ من إجمالي القطن المحلوج خلال هذه الفترة .

General indicators

Distributed (exports + consumed) of domestic cotton:

- Total distributed of cotton reached 172.8 thousand M.K at the beginning of the season (September / November 2017) until the end of November 2017 versus to 309.5 thousand M.K in the previous season, a decline of 44.2 % Exports amount reached a Percentage of 74.3% while consumed amount proportion reached 25.7 % of the total distributed.

Exports:

- Export cotton amount during (September / November) 2017 reached 128.3 thousand M.K versus 202.5 thousand M.K for the same period of the previous season, a decline of 36.7% of 339.3 million pounds versus to 328.3 million pounds for the same period of the previous season, an increase of 3.3%.
- India was the largest importer of Egyptian cotton where exported quantity reached 78.3 Thousand M.K at a percentage of 61.0 % of the total exported quantity during this period.

Consumed:

- Total amount of consumed domestic cotton reached 44.5 thousand M.K during (September / November 2017) versus to 107.0 thousand M.K for the same period of the previous season, a decline of 58.4%.
- Consumption focuses during this period for long and middle varieties, as its consumed reports, reached 42.6 thousand M.K at a percentage of 95.8% of the total consumer cotton.
- The most domestic consumed quantities during this period of high-quality grades (Good), reached 22.1 thousand M.K at a Percentage of 49.6% of the total consumed cotton.
- Total amount of consumed imported cotton at Local spinners during (September / November 2017) reached reached 123.2 thousand M.K versus 94.2 thousand M.K for the same period of the previous season, an increase of 30.8%.
- Total consumed cotton (domestic + imported) at Local spinners during (September/ November2017) reached 167.7 thousand M.K versus 201.2 thousand M.K for the same period of the previous season, a decline of 16.6%.

Steam pressed:

- The amount of cotton that has been steam pressed reached 468.6 thousand M.K during (September/ November2017)versus 214.0 thousand M.K for the same period of the previous season, an increase of 119.0% most pressed quantities are of Giza 94, reached 269.7 thousand M.K at a percentage of 57.6%. of the total steam pressed cotton during this period.

Ginned:

- The amount of ginned cotton reached 515.9 thousand M.K during (September/ November2017)versus 263.8 thousand M.K for the same period of the previous season, an increase of 95.5% Most ginned quantities is high – quality grades (G / F . G) reached 284 .8 thousand M.K at a percentage 55.2% of the total Ginned cotton during this period.

الفهرس
Index

| Table No | Contentes | Page No | المحتويات | رقم الجدول |
|----------|--|---------|--|------------|
| | Statistics Methodology. | 1 | منهجية الإحصائية . | |
| | General Indicators. | 5 | المؤشرات العامة . | |
| | Bulletin Tables for the period from September / November: | | جداول النشرة عن الفترة من سبتمبر/ نوفمبر 2017: | |
| 1 | Distribution of cotton from the beginning of the season to the end of November. | 12 | الموزع من القطن من أول الموسم حتى نهاية شهر نوفمبر. | 1 |
| 2 | Value and quantity of exported cotton according to varieties and countries of destination during September / November. | 13 | قيمة وكمية المصدر من القطن طبقاً للأصناف والبلاد المصدر إليها خلال الفترة سبتمبر/ نوفمبر . | 2 |
| 3 | Consumption of cotton according to varieties and grades during September / November. | 14 | المستهلك من القطن طبقاً للأصناف والرتب خلال الفترة سبتمبر/ نوفمبر . | 3 |
| 4 | Consumption of cotton according to varieties and governorates during September / November. | 15 | المستهلك من القطن طبقاً للأصناف والمحافظات خلال الفترة سبتمبر/ نوفمبر . | 4 |
| 5 | Steam Pressed cotton according to varieties and grades during September / November. | 16 | المكبوس بخارياً من القطن طبقاً للأصناف والرتب خلال الفترة سبتمبر/ نوفمبر. | 5 |
| 6 | Ginned cotton according to varieties and grades during September / November. | 17 | المحلوج من القطن طبقاً للأصناف والرتب خلال الفترة سبتمبر/ نوفمبر. | 6 |

مقارنة الموزع من القطن من أول الموسم حتى نهاية شهر نوفمبر للموسم الزراعي ٢٠١٦/٢٠١٧، ٢٠١٧/٢٠١٨

Compared of distribution Cotton from the beginning of the Season to the end of November for Seasons 2016 / 2017, 2017/ 2018

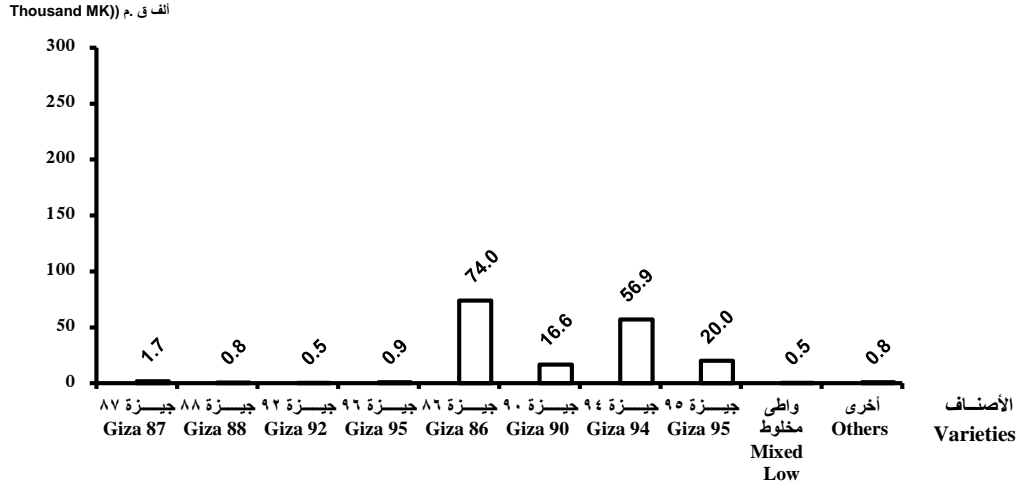
Quantity: Metric Kentar

الكمية: قطار مترى

| Varieties | الموزع من أول سبتمبر Distribution from 1 st sep. | | المستهلك المحلي Local Consumption | | | | المصدر Exported | | | | الأصناف |
|---------------------------|--|---------------|---|--|---|--|---|--|---|--|---------------------------|
| | 2016/2017 | 2017/2018 | 2016/2017 | | 2017/2018 | | 2016/2017 | | 2017/2018 | | |
| | | | من أول سبتمبر from 1 st sep. | خلال سبتمبر/ نوفمبر During Sep. / Nov. | من أول سبتمبر from 1 st sep. | خلال سبتمبر/ نوفمبر During Sep. / Nov. | من أول سبتمبر from 1 st sep. | خلال سبتمبر/ نوفمبر During Sep. / Nov. | من أول سبتمبر from 1 st sep. | خلال سبتمبر/ نوفمبر During Sep. / Nov. | |
| Local Total | 309455 | 172755 | 106970 | 106970 | 44484 | 44484 | 202485 | 202485 | 128271 | 128271 | جملة المحلي |
| <u>Long staple</u> | | | | | | | | | | | <u>طويل التيلة</u> |
| Giza 87 | 10 | 1687 | 10 | 10 | 516 | 516 | - | - | 1171 | 1171 | جيزة 87 |
| Giza 88 | 333 | 770 | 333 | 333 | - | - | - | - | 770 | 770 | جيزة 88 |
| Giza 92 | - | 483 | - | - | - | - | - | - | 483 | 483 | جيزة 92 |
| Giza 96 | - | 907 | - | - | - | - | - | - | 907 | 907 | جيزة 96 |
| <u>Long Medium</u> | | | | | | | | | | | <u>طويل وسط</u> |
| Giza 86 | 298105 | 74048 | 95620 | 95620 | 40373 | 40373 | 202485 | 202485 | 33675 | 33675 | جيزة 86 |
| Giza 90 | 1594 | 16642 | 1594 | 1594 | - | - | - | - | 16642 | 16642 | جيزة 90 |
| Giza 94 | - | 56885 | - | - | 1224 | 1224 | - | - | 55661 | 55661 | جيزة 94 |
| Giza 95 | 8588 | 19989 | 8588 | 8588 | 1027 | 1027 | - | - | 18962 | 18962 | جيزة 95 |
| <u>Mixed Low</u> | 825 | 506 | 825 | 825 | 506 | 506 | - | - | - | - | <u>واطي مخلوط</u> |
| <u>Scarto</u> | - | 838 | - | - | 838 | 838 | - | - | - | - | <u>اسكارتو</u> |
| Imported Total | - | - | 94186 | 94186 | 123216 | 123216 | - | - | - | - | جملة المستورد |

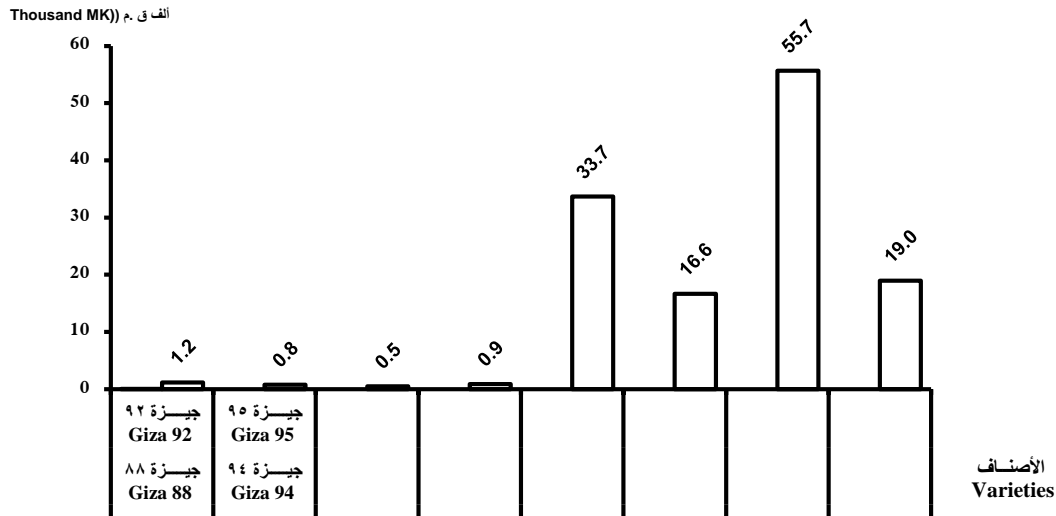
كمية الموزع من القطن طبقاً للأصناف من أول الموسم حتى نهاية نوفمبر لعام ٢٠١٧/ ٢٠١٨

Quantity of Distribution Cotton According to varieties from the beginning of Season to the end of November for Season 2017/2018



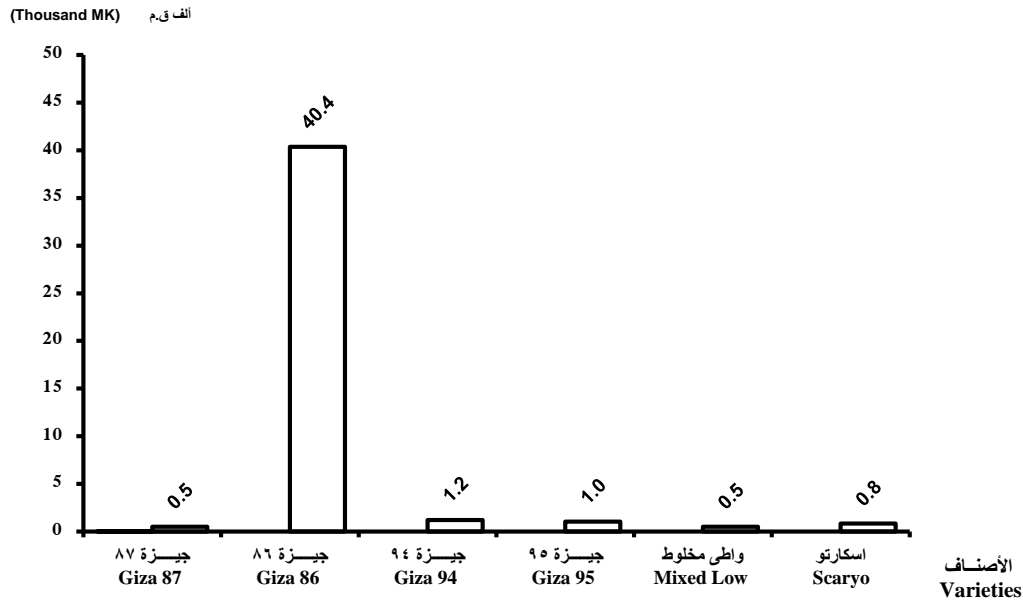
كمية المصدر من القطن طبقاً للأصناف خلال الفترة من سبتمبر إلى نوفمبر لعام ٢٠١٧/ ٢٠١٨

Quantity of Exported Cotton According to Varieties from September to November for Seasons 2017/2018



كمية المستهلك المحلي من القطن طبقاً للأصناف خلال الفترة من سبتمبر إلى نوفمبر لعام ٢٠١٧/ ٢٠١٨

Quantity of Local Consumption Cotton According to Varieties from September to November for Seasons 2017/2018



جدول ١: الموزع من القطن من أول الموسم حتى نهاية شهر نوفمبر ٢٠١٧

Table1: Distribution of Cotton from the beginning of the season to the end of November 2017

Quantity:Metric Kentar

الكمية:قنطار متري

| Varieties | الموزع من أول سبتمبر Distribution from 1 st sep. | المستهلك المحلي | | المصدر | | الأصناف |
|---------------------------|--|--|---|---|--|---------------------------|
| | | Local Consumption من أول سبتمبر from 1 st sep. | المستهلك المحلي خلال سبتمبر/ نوفمبر During Sep. / Nov. | Exported من أول سبتمبر from 1 st sep. | المصدر خلال سبتمبر/ نوفمبر During Sep. / Nov. | |
| Local Total | 172755 | 44484 | 44484 | 128271 | 128271 | جملة المحلي |
| <u>Long staple</u> | | | | | | <u>طويل التيلة</u> |
| Giza 87 | 1687 | 516 | 516 | 1171 | 1171 | جيزة 87 |
| Giza 88 | 770 | - | - | 770 | 770 | جيزة 88 |
| Giza 92 | 483 | - | - | 483 | 483 | جيزة 92 |
| Giza 96 | 907 | - | - | 907 | 907 | جيزة 96 |
| <u>Long Medium</u> | | | | | | <u>طويل وسط</u> |
| Giza 86 | 74048 | 40373 | 40373 | 33675 | 33675 | جيزة 86 |
| Giza 90 | 16642 | - | - | 16642 | 16642 | جيزة 90 |
| Giza 94 | 56885 | 1224 | 1224 | 55661 | 55661 | جيزة 94 |
| Giza 95 | 19989 | 1027 | 1027 | 18962 | 18962 | جيزة 95 |
| <u>Mixed Low</u> | 506 | 506 | 506 | - | - | <u>واطي مخلوط</u> |
| <u>Scarto</u> | 838 | 838 | 838 | - | - | <u>اسكارتو</u> |
| Imported Total | - | 123216 | 123216 | - | - | جملة المستورد |

خلال الفترة من سبتمبر / نوفمبر 2017

Table 2: Value, and Quantity of Exported Cotton According to Varieties and Countries of Destination During September / November 2017

| Quantity:Metric Kentar Value:Thousands Pound | | الكمية:قنطار مترى القيمة : بالالف جنيه | | | | | | | | | | |
|---|-----------|---|--------------------|--------------------|--------------------|--------------------|--------------------|--------------------|-------------------|------|---------|----------------------------|
| Countries Of Destination | Varieties | الجملة | طويل وسط | | | | طويل التيلة | | | | الأصناف | البلاد المصدر إليها |
| | | | Long Medium | | Long Staple | | | | | | | |
| | Total | جيزة 95 Giza 95 | جيزة 94 Giza 94 | جيزة 90 Giza 90 | جيزة 86 Giza 86 | جيزة 96 Giza 96 | جيزة 92 Giza 92 | جيزة 88 Giza 88 | جيزة 87 Giza87 | قيمة | كمية | |
| G.Total | Value | 339259 | 48680 | 146220 | 43850 | 89866 | 2788 | 1334 | 2534 | 3987 | قيمة | الإجمالى العام |
| | Quantity | 128271 | 18962 | 55661 | 16642 | 33675 | 907 | 483 | 770 | 1171 | كمية | |
| Saudi | Value | 1808 | - | - | - | 1808 | - | - | - | - | قيمة | السعودية |
| | Quantity | 822 | - | - | - | 822 | - | - | - | - | كمية | |
| Morocco | Value | 3702 | - | 2472 | - | 1230 | - | - | - | - | قيمة | المغرب |
| | Quantity | 1413 | - | 942 | - | 471 | - | - | - | - | كمية | |
| India | Value | 207764 | 48680 | 86195 | 38082 | 26146 | 1553 | 1334 | 2534 | 3240 | قيمة | الهند |
| | Quantity | 78292 | 18962 | 32690 | 14352 | 9607 | 469 | 483 | 770 | 959 | كمية | |
| Pakistan | Value | 57527 | - | 15886 | 5768 | 35873 | - | - | - | - | قيمة | باكستان |
| | Quantity | 21970 | - | 6291 | 2290 | 13389 | - | - | - | - | كمية | |
| Bangladesh | Value | 12037 | - | 12037 | - | - | - | - | - | - | قيمة | بنجلاديش |
| | Quantity | 4766 | - | 4766 | - | - | - | - | - | - | كمية | |
| Japan | Value | 2028 | - | 1281 | - | - | - | - | - | 747 | قيمة | اليابان |
| | Quantity | 627 | - | 415 | - | - | - | - | - | 212 | كمية | |
| Turkey | Value | 9169 | - | 5519 | - | 3650 | - | - | - | - | قيمة | تركيا |
| | Quantity | 3116 | - | 1905 | - | 1211 | - | - | - | - | كمية | |
| China | Value | 30783 | - | 15988 | - | 14795 | - | - | - | - | قيمة | الصين الشعبية |
| | Quantity | 12263 | - | 6169 | - | 6094 | - | - | - | - | كمية | |
| Bahrain | Value | 1390 | - | - | - | 1390 | - | - | - | - | قيمة | البحرين |
| | Quantity | 435 | - | - | - | 435 | - | - | - | - | كمية | |
| Italy | Value | 1227 | - | - | - | 1227 | - | - | - | - | قيمة | ايطاليا |
| | Quantity | 457 | - | - | - | 457 | - | - | - | - | كمية | |
| portugal | Value | 2312 | - | 2312 | - | - | - | - | - | - | قيمة | البرتغال |
| | Quantity | 875 | - | 875 | - | - | - | - | - | - | كمية | |
| U.S.A | Value | 7147 | - | 3400 | - | 3747 | - | - | - | - | قيمة | الولايات المتحدة الأمريكية |
| | Quantity | 2386 | - | 1197 | - | 1189 | - | - | - | - | كمية | |
| Mexico | Value | 1130 | - | 1130 | - | - | - | - | - | - | قيمة | المكسيك |
| | Quantity | 411 | - | 411 | - | - | - | - | - | - | كمية | |
| Brazil | Value | 1235 | - | - | - | - | 1235 | - | - | - | قيمة | البرازيل |
| | Quantity | 438 | - | - | - | - | 438 | - | - | - | كمية | |

جدول ١: الموزع من القطن من أول الموسم حتى نهاية شهر نوفمبر ٢٠١٧

Table1: Distribution of Cotton from the beginning of the season to the end of November 2017

Quantity:Metric Kentar

الكمية:قنطار متري

| Varieties | الموزع من أول سبتمبر Distribution from 1 st sep. | المستهلك المحلي | | المصدر | | الأصناف |
|---------------------------|--|--|---|---|--|---------------------------|
| | | Local Consumption من أول سبتمبر from 1 st sep. | المستهلك المحلي خلال سبتمبر/ نوفمبر During Sep. / Nov. | Exported من أول سبتمبر from 1 st sep. | المصدر خلال سبتمبر/ نوفمبر During Sep. / Nov. | |
| Local Total | 172755 | 44484 | 44484 | 128271 | 128271 | جملة المحلي |
| <u>Long staple</u> | | | | | | <u>طويل التيلة</u> |
| Giza 87 | 1687 | 516 | 516 | 1171 | 1171 | جيزة 87 |
| Giza 88 | 770 | - | - | 770 | 770 | جيزة 88 |
| Giza 92 | 483 | - | - | 483 | 483 | جيزة 92 |
| Giza 96 | 907 | - | - | 907 | 907 | جيزة 96 |
| <u>Long Medium</u> | | | | | | <u>طويل وسط</u> |
| Giza 86 | 74048 | 40373 | 40373 | 33675 | 33675 | جيزة 86 |
| Giza 90 | 16642 | - | - | 16642 | 16642 | جيزة 90 |
| Giza 94 | 56885 | 1224 | 1224 | 55661 | 55661 | جيزة 94 |
| Giza 95 | 19989 | 1027 | 1027 | 18962 | 18962 | جيزة 95 |
| <u>Mixed Low</u> | 506 | 506 | 506 | - | - | <u>واطي مخلوط</u> |
| <u>Scarto</u> | 838 | 838 | 838 | - | - | <u>اسكارتو</u> |
| Imported Total | - | 123216 | 123216 | - | - | جملة المستورد |

جدول ٥: المكبوس بخاريا من القطن طبقاً للأصناف والرتب خلال الفترة من سبتمبر/ نوفمبر ٢٠١٧

Table 5: Steam pressed cotton According to varieties and Grades during September/ November 2017

| Quantity:Metric Kentar | | الكمية:قنطار متري | | | | | | | | | | | | | | | |
|------------------------|---------------|-------------------|--------------|-------------|---------------|--------------|--------------|-------------|---------------|--------------|-------------|-------------|-------------|-------------|-----------|-----------|---------|
| Varietie | Total | الاجمالي | Giza95 | جيزة 95 | Giza94 | جيزة 94 | Giza 90 | جيزة 90 | Giza 86 | جيزة 86 | Giza 96 | جيزة 96 | Giza 92 | جيزة 92 | Giza 45 | جيزة 45 | الأصناف |
| | قنطار | بالة | قنطار | بالة | قنطار | بالة | قنطار | بالة | قنطار | بالة | قنطار | بالة | قنطار | بالة | قنطار | بالة | الرتب |
| Grades | kentar | Bale | kentar | Bale | kentar | Bale | kentar | Bale | kentar | Bale | kentar | Bale | kentar | Bale | kentar | Bale | |
| Total | 468566 | 92953 | 50272 | 9288 | 269706 | 53475 | 18019 | 3385 | 113412 | 23641 | 9503 | 1788 | 7578 | 1362 | 76 | 14 | الجملة |
| F.G | 2964 | 528 | 2964 | 528 | - | - | - | - | - | - | - | - | - | - | - | - | فج |
| G / F.G | 185695 | 37379 | 47308 | 8760 | 65948 | 14277 | 15572 | 2953 | 39710 | 8225 | 9503 | 1788 | 7578 | 1362 | 76 | 14 | جود/فج |
| Good | 279907 | 55046 | - | - | 203758 | 39198 | 2447 | 432 | 73702 | 15416 | - | - | - | - | - | - | جود |

جدول ٦: المحلوج من القطن طبقاً للأصناف والرتب خلال الفترة من سبتمبر / نوفمبر ٢٠١٧

Table 6: Ginned Cotton according to Varieties and Grades during September / November 2017

| Quantity:Metric Kentar | | | | | | | | | | الكمية:قطار مترى |
|------------------------|---------------|-------------|------------|--------------|---------------|--------------|---------------|-------------|-------------|------------------|
| varieties Grades | الجملة | اسكارتو | واطي مخلوط | جيزة 95 | جيزة 94 | جيزة 90 | جيزة 86 | جيزة 96 | جيزة 92 | الأصناف |
| | Total | Scarto | Mixed Low | Giza 95 | Giza 94 | Giza 90 | Giza 86 | Giza 96 | Giza 92 | الرتب |
| Total | 515851 | 5930 | 91 | 55528 | 287285 | 24084 | 125852 | 9503 | 7578 | الجملة |
| G / F.G | 284758 | - | - | 52258 | 183476 | 12177 | 23464 | 5805 | 7578 | جود / فح |
| Good | 224924 | - | - | 3270 | 103809 | 11759 | 102388 | 3698 | - | جود |
| F.G .F / G | 148 | - | - | - | - | 148 | - | - | - | فجف / جود |
| Without Grades | 6021 | 5930 | 91 | - | - | - | - | - | - | بدون رتب |