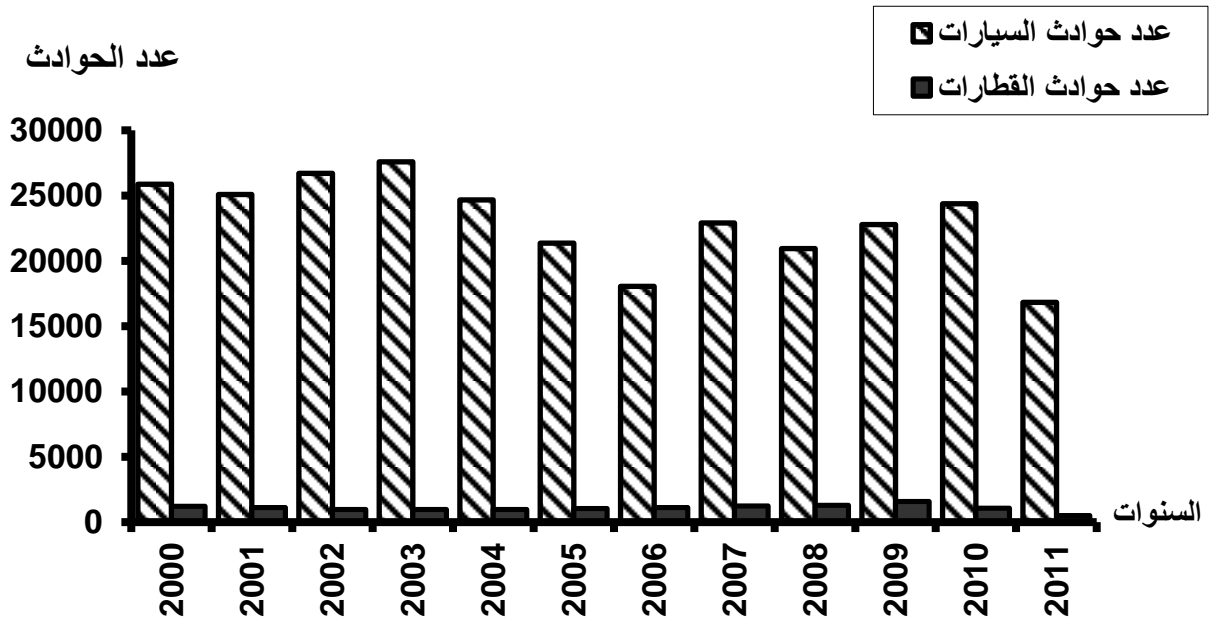


**جدول رقم (١)**  
نسبة التغير في أعداد حوادث السيارات والقطارات في مصر  
خلال الفترة ( ٢٠١١ - ٢٠٠٠ )

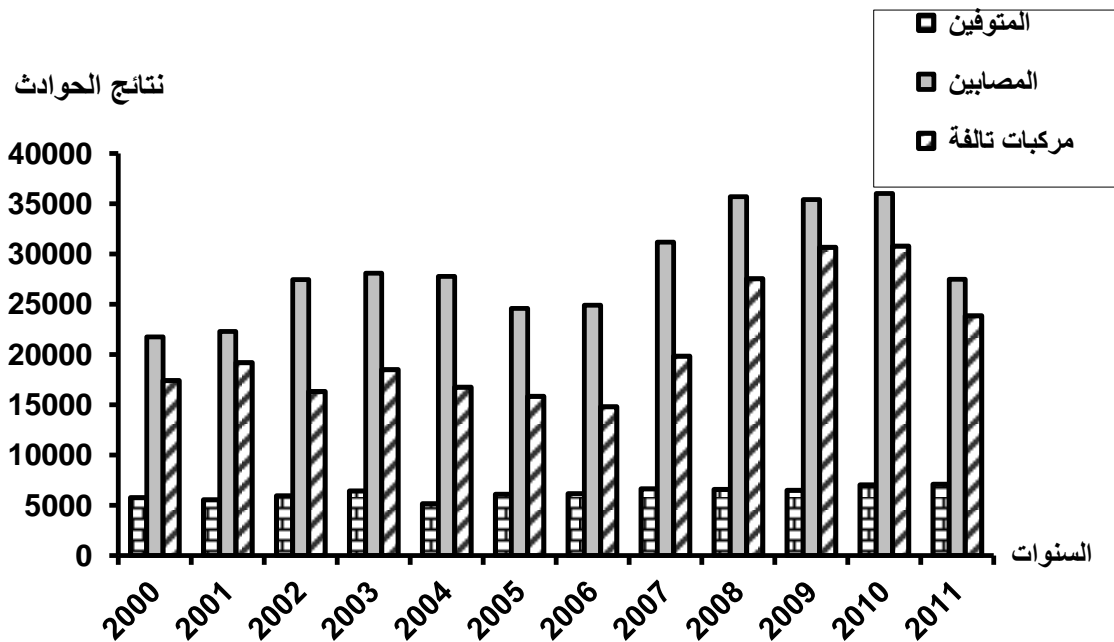
السنوات	البيان	عدد حوادث السيارات	نسبة التغير عن عام ٢٠٠٠	عدد حوادث القطارات	نسبة التغير عن عام ٢٠٠٠
2000		25870	-	1203	-
2001		25088	-3.0	1102	-8.4
2002		26709	3.2	975	-19.0
2003		27575	6.6	978	-18.7
2004		24658	-4.7	975	-19.0
2005		21352	-17.5	1043	-13.3
2006		18061	-30.2	1118	-7.1
2007		22900	-11.5	1231	2.3
2008		20938	-19.1	1293	7.5
2009		22793	-11.9	1577	31.1
2010		24371	-5.8	1057	-12.1
2011		16830	-34.9	489	-59.4



## جدول رقم (٢)

عدد حوادث السيارات ونتائجها في مصر خلال الفترة ( ٢٠١١ - ٢٠٠٠ )

نتائج الحوادث			عدد الحوادث	البيان السنوات
مركبات تالفة	المصابين	المتوفين		
17407	21749	5772	25870	2000
19210	22305	5577	25088	2001
16316	27453	5965	26709	2002
18497	28083	6454	27575	2003
16749	27776	5167	24658	2004
15834	24587	6109	21352	2005
14818	24913	6180	18061	2006
19832	31187	6666	22900	2007
27551	35718	6603	20938	2008
30666	35428	6486	22793	2009
30775	36028	7040	24371	2010
23876	27479	7115	16830	2011





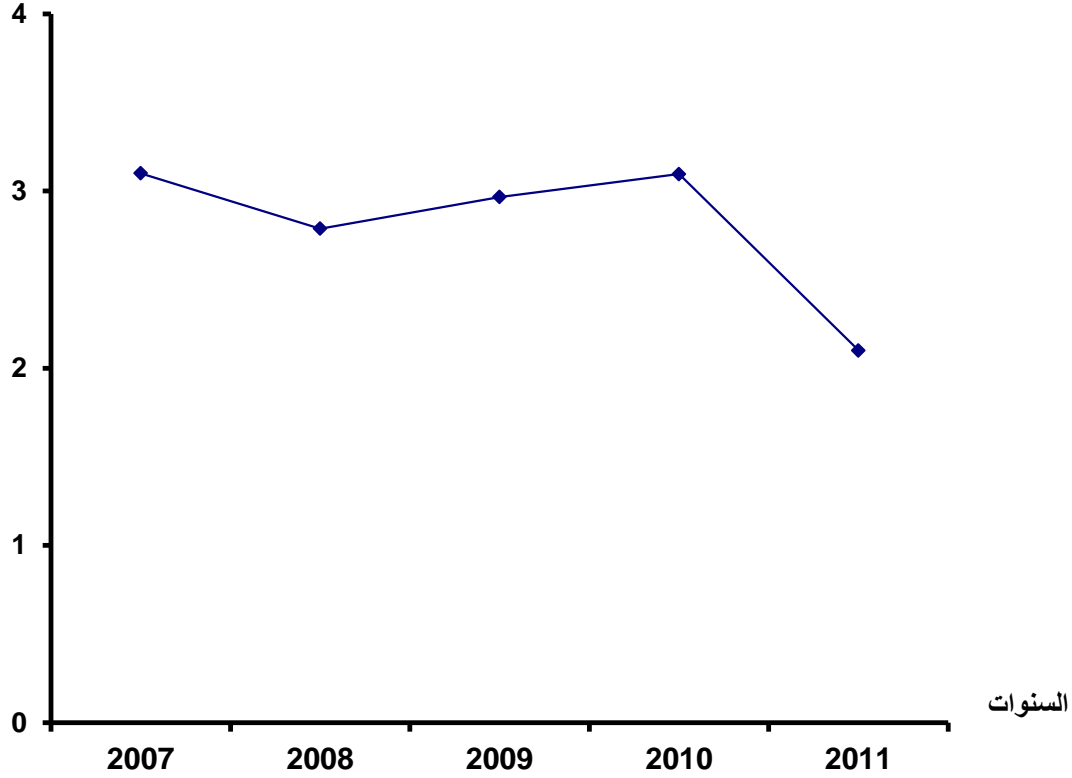
جدول رقم ( ٣ )

معدل حوادث السيارات (حادثة / ١٠٠٠٠ نسمة)

خلال الفترة (٢٠٠٧ - ٢٠١١)

حادثة / ١٠٠٠٠ نسمة	عدد السكان التقديري في منتصف العام	عدد الحوادث	البيان السنوات
3.1	73608492	22900	2007
2.8	75097301	20938	2008
3.0	76823104	22793	2009
3.1	78728329	24371	2010
2.1	80410017	16830	2011

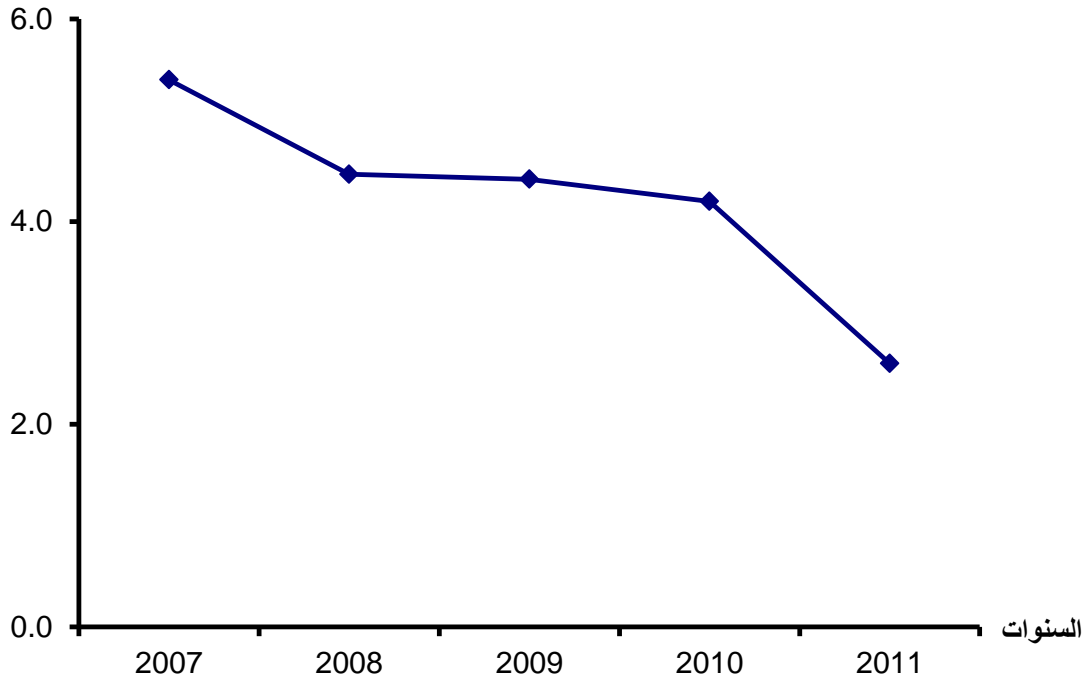
حادثة / ١٠٠٠٠ نسمة



**جدول رقم (٤)**  
**معدل حوادث السيارات (حادثة / ١٠٠٠ مركبة)**  
**خلال الفترة ( ٢٠٠٧ - ٢٠١١ )**

حادثة / ١٠٠٠ مركبة	عدد المركبات	عدد الحوادث	البيان السنوات
5.4	4240956	22900	2007
4.5	4686992	20938	2008
4.4	5159240	22793	2009
4.2	5853728	24371	2010
2.6	6369436	16830	2011

حادثة / ١٠٠٠ / مركبة

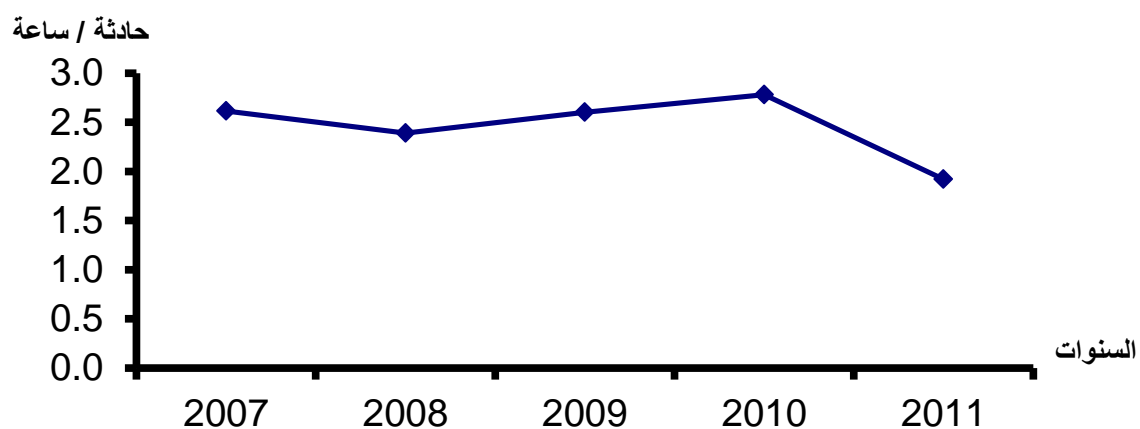
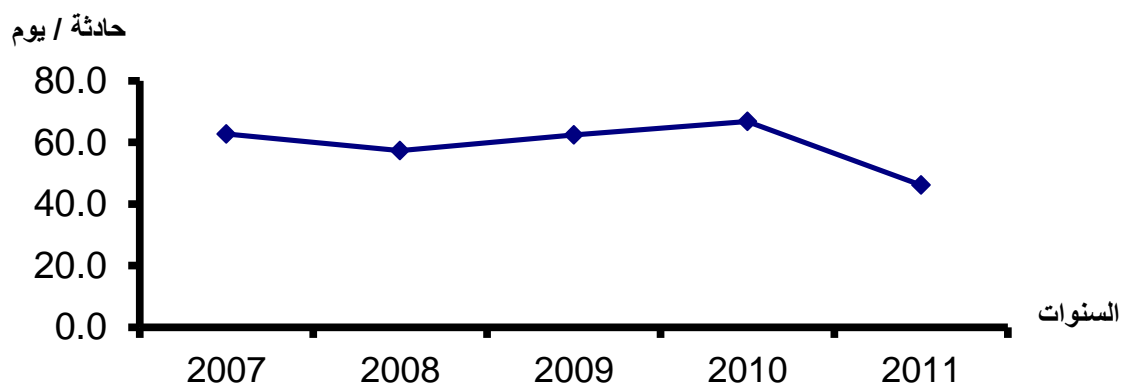


جدول رقم ( ٥ )

معدل حوادث السيارات على الطرق ( حادثة / يوم - حادثة / ساعة )

خلال الفترة ( ٢٠١١ - ٢٠٠٧ )

حادثه / ساعة	حادثه / يوم	عدد الحوادث	البيان السنوات
2.6	62.7	22900	2007
2.4	57.4	20938	2008
2.6	62.4	22793	2009
2.8	66.8	24371	2010
1.9	46.1	16830	2011



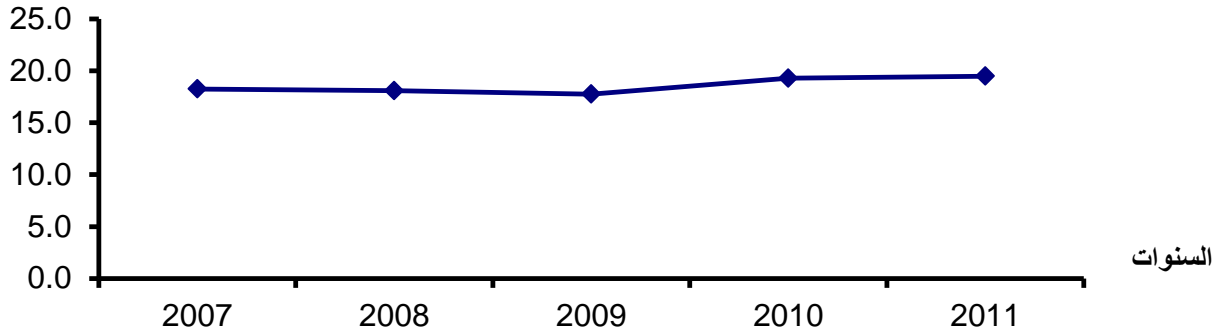
جدول رقم ( ٦ )

معدل الوفيات في حوادث السيارات على الطرق ( متوفى / يوم - متوفى / ساعة )

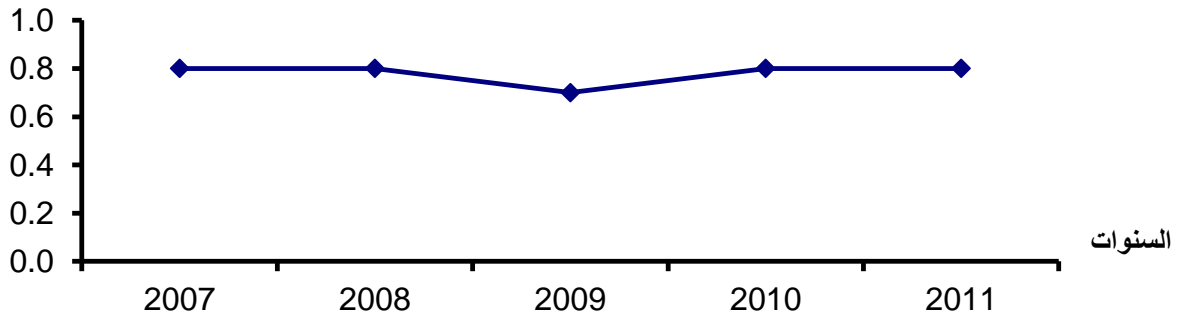
خلال الفترة (٢٠١١-٢٠٠٧)

متوفى / ساعة	متوفى / يوم	عدد الوفيات	البيان السنوات
0.8	18.3	6666	2007
0.8	18.1	6603	2008
0.7	17.8	6486	2009
0.8	19.3	7040	2010
0.8	19.5	7115	2011

متوفى / يوم



متوفى / ساعة



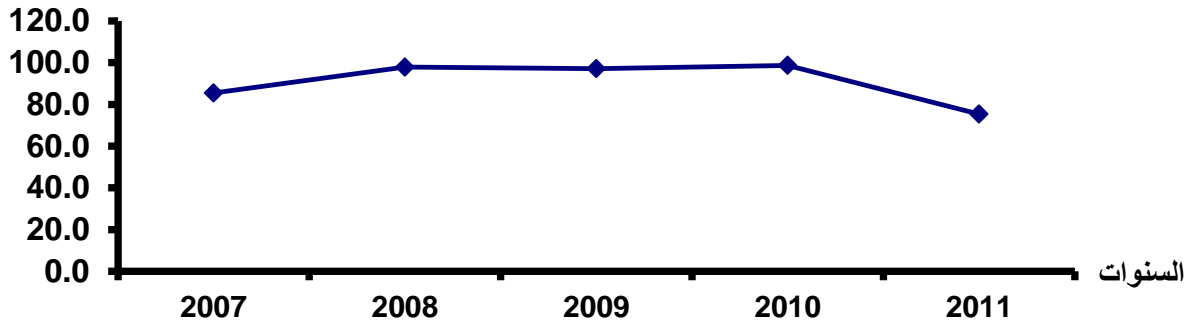
## جدول رقم (٧)

معدل المصابين في حوادث السيارات على الطرق (مصاب / يوم - مصاب / ساعة )

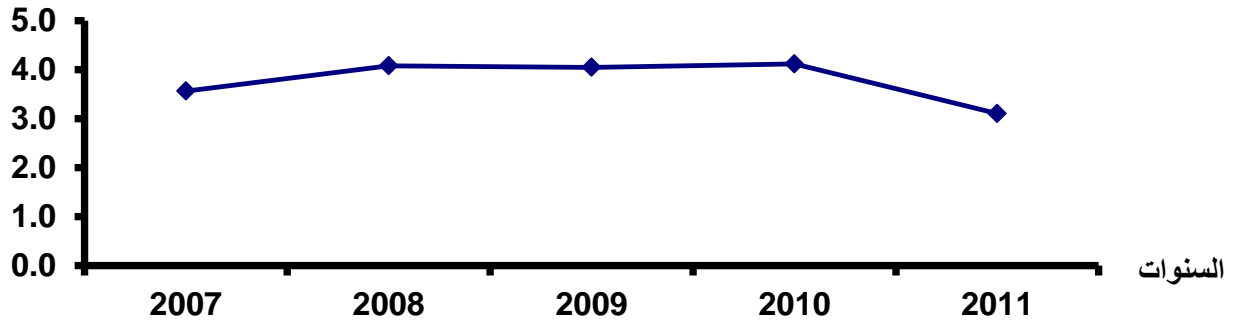
خلال الفترة (٢٠٠٧-٢٠١١)

مصاب / ساعة	مصاب / يوم	عدد المصابين	البيان السنوات
3.6	85.4	31187	2007
4.1	97.9	35718	2008
4.0	97.1	35428	2009
4.1	98.7	36028	2010
3.1	75.3	27479	2011

مصاب / يوم



مصاب / ساعة





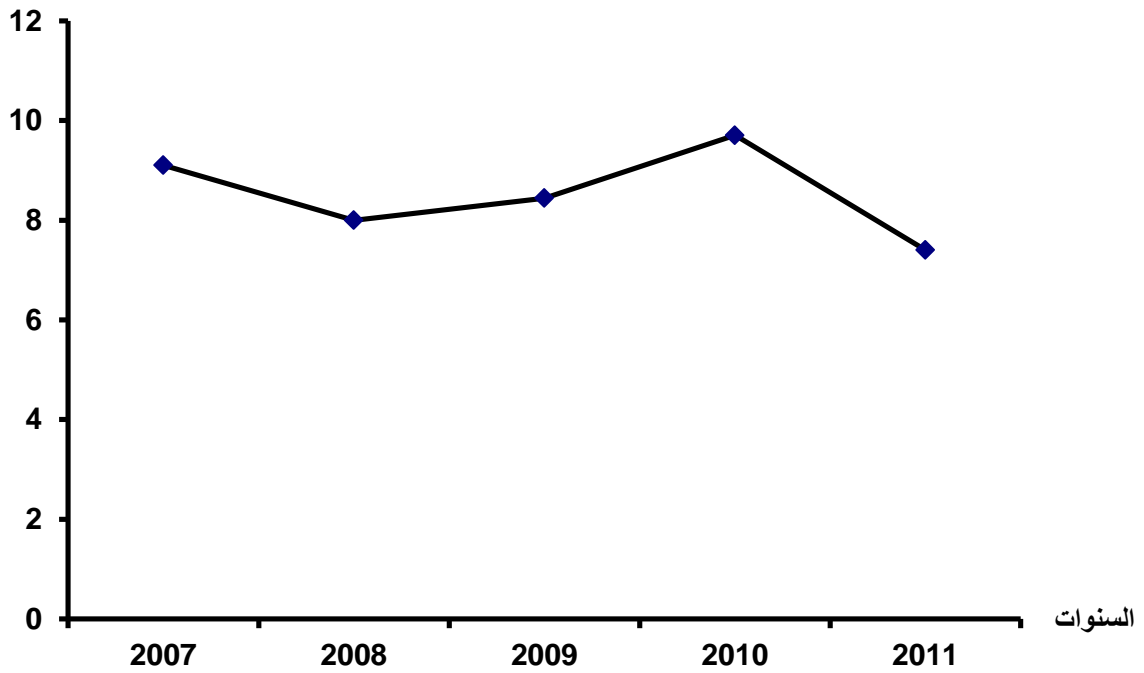
جدول رقم (٨)

معدل الوفيات في حوادث السيارات على الطرق ( متوفى / ١٠٠ ألف نسمة )

خلال الفترة ( ٢٠٠٧ - ٢٠١١ )

متوفى / ١٠٠ ألف نسمة	عدد السكان التقديري في منتصف العام	عدد الوفيات	البيان السنوات
9.1	73608492	6666	2007
8.8	75097301	6603	2008
8.4	76823104	6486	2009
8.9	78728329	7040	2010
8.8	80410017	7115	2011

متوفى / ١٠٠ ألف نسمة



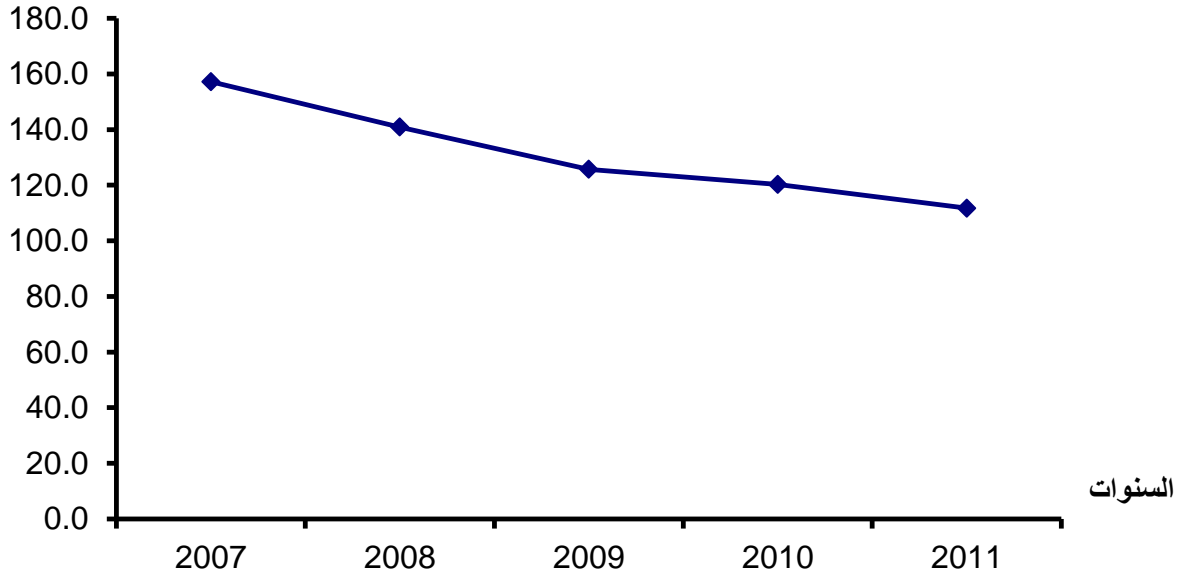
جدول رقم (٩)

معدل الوفيات في حوادث السيارات على الطرق (متوفى / ١٠٠ ألف مركبة)

خلال الفترة (٢٠٠٧ - ٢٠١١)

متوفى / ١٠٠ ألف مركبة	عدد المركبات	عدد الوفيات	البيان السنوات
157.2	4240956	6666	2007
140.9	4686992	6603	2008
125.7	5159240	6486	2009
120.3	5853728	7040	2010
111.7	6369436	7115	2011

متوفى / ١٠٠ ألف  
مركبة

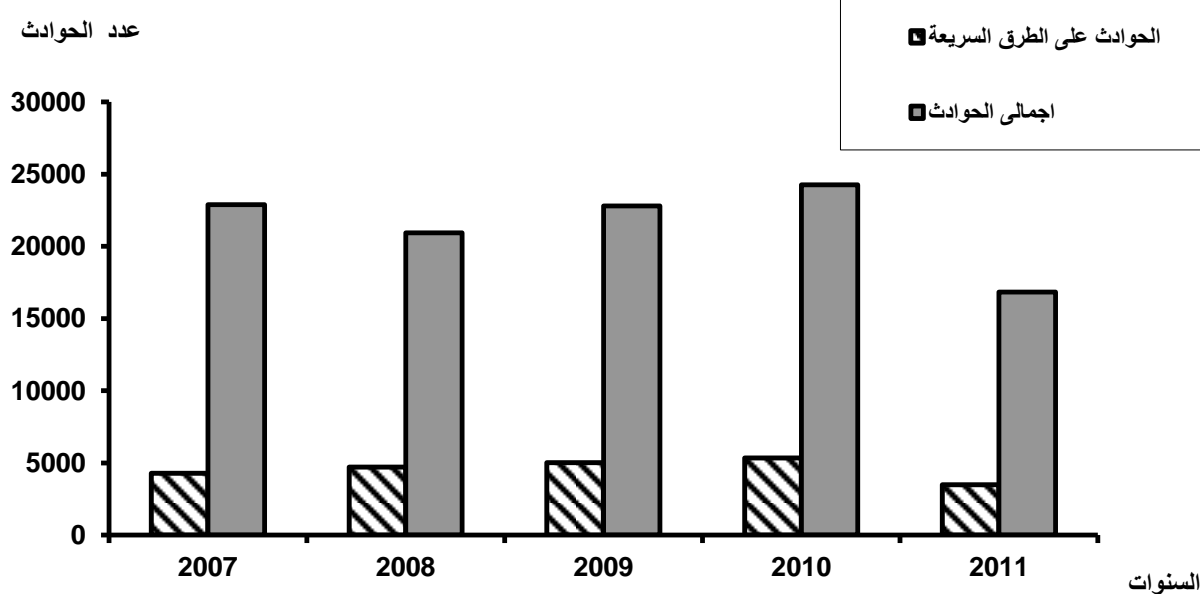


جدول رقم (١٠)

إجمالي حوادث السيارات على الطرق السريعة ومقارنتها بإجمالي الحوادث

خلال الفترة ( ٢٠١١ - ٢٠٠٧ )

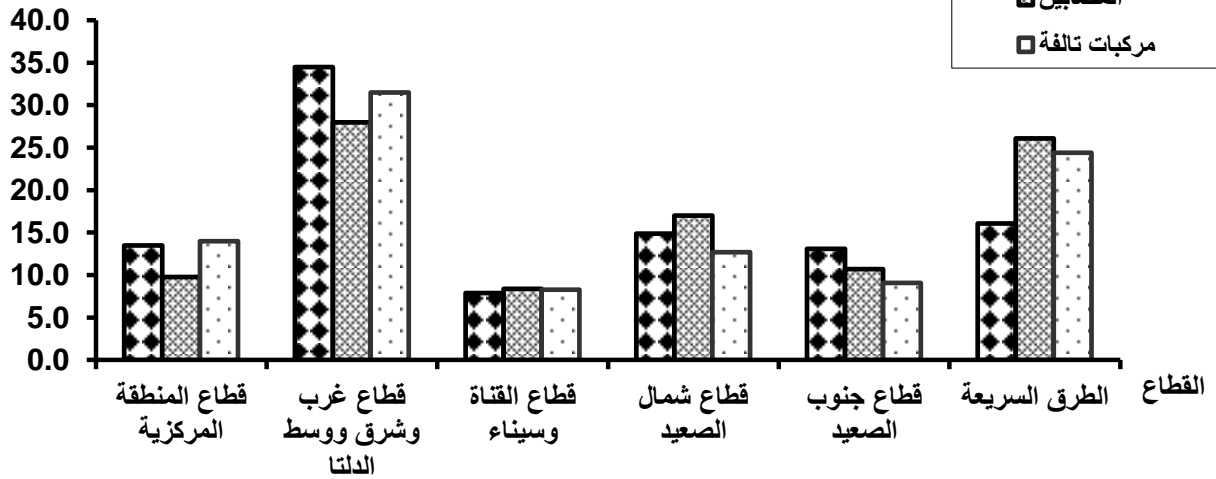
البيان السنوات	الحوادث على الطرق السريعة	اجمالي الحوادث	% إجمالي حوادث الطرق السريعة لإجمالي الحوادث
2007	4286	22900	18.7
2008	4717	20938	22.5
2009	5014	22793	22.0
2010	5335	24371	21.9
2011	3495	16830	20.8



جدول رقم ( ١١ )  
حوادث السيارات على الطرق ونتائجها ( متوفى - مصاب - مركبات تالفة )  
علي مستوى القطاعات عام ٢٠١١

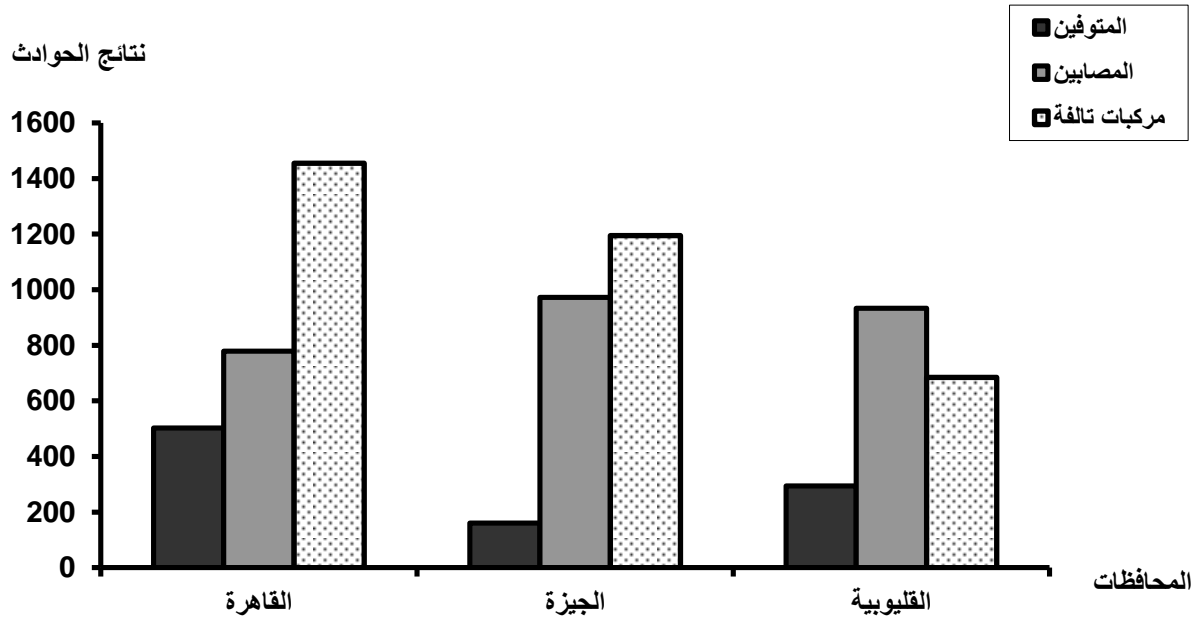
نتائج الحوادث						اجمالي الحوادث		البيان القطاع
مركبات تالفة		المصابين		المتوفين		%	عدد	
%	عدد	%	عدد	%	عدد			
14.0	3334	9.8	2684	13.5	956	14.4	2428	قطاع المنطقة المركزية
31.5	7532	28.0	7683	34.5	2456	34.0	5728	قطاع غرب وشرق ووسط الدلتا
8.3	1995	8.4	2324	7.9	562	8.4	1416	قطاع القناة وسيناء
12.7	3029	17.0	4678	14.9	1062	13.1	2195	قطاع شمال الصعيد
9.1	2169	10.7	2938	13.1	931	9.3	1568	قطاع جنوب الصعيد
24.4	5817	26.1	7172	16.1	1148	20.8	3495	الطرق السريعة
100	23876	100	27479	100	7115	100	16830	الإجمالي

نتائج الحوادث



جدول رقم ( ١٢ )  
حوادث السيارات على الطرق ونتائجها ( متوفى - مصاب - مركبات تالفة )  
لمحافظات المنطقة المركزية عام ٢٠١١

نتائج الحوادث						اجمالي اعداد الحوادث		البيان المحافظات
مركبات تالفة		المصابين		المتوفين		%	عدد	
%	عدد	%	عدد	%	عدد			
43.6	1455	29.0	779	52.5	502	38.5	936	القاهرة
35.9	1195	36.2	972	16.7	160	44.5	1080	الجيزة
20.5	684	34.8	933	30.8	294	17.0	412	القليوبية
100	3334	100	2684	100	956	100	2428	الإجمالي

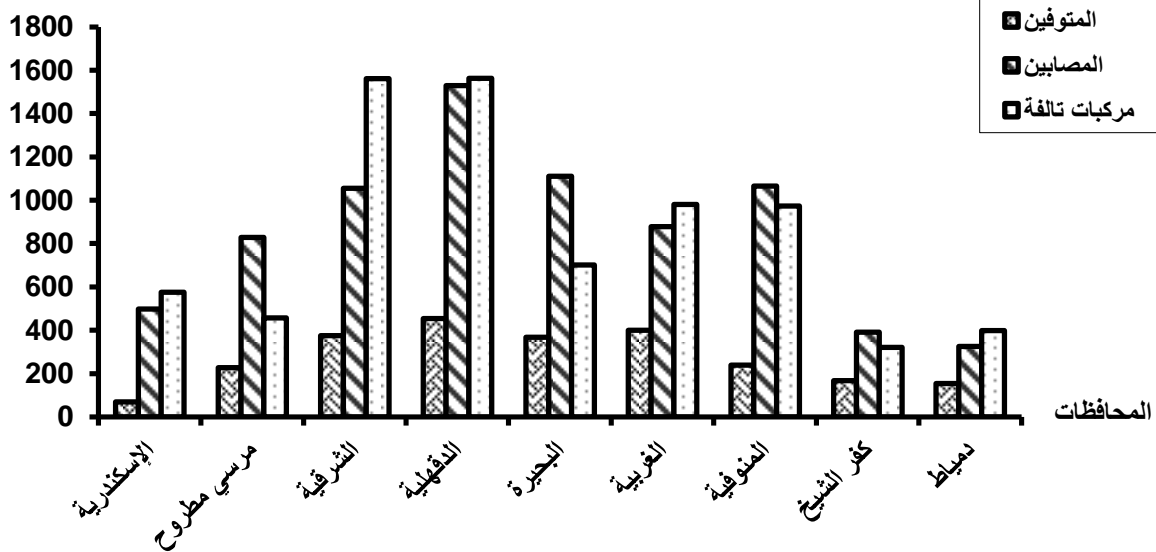


جدول رقم ( ١٣ )  
حوادث السيارات على الطرق ونتائجها ( متوفى - مصاب - مركبات تالفة )

لمحافظات قطاع غرب وشرق ووسط الدلتا عام ٢٠١١

نتائج الحوادث						البيان		المحافظات
مركبات تالفة		المصابين		المتوفين		اجمالي اعداد الحوادث		
%	عدد	%	عدد	%	عدد	%	عدد	
7.6	575	6.5	498	2.9	70	7.1	408	الإسكندرية
6.1	457	10.8	829	9.2	227	6.0	345	مرسي مطروح
20.7	1562	13.7	1055	15.3	375	22.5	1289	الشرقية
20.8	1563	19.9	1529	18.5	454	21.9	1255	الدقهلية
9.3	702	14.5	1111	15	368	8.7	499	البحيرة
13.0	981	11.4	879	16.3	400	12.9	736	الغربية
12.9	973	13.9	1066	9.7	239	12.5	713	المنوفية
4.3	321	5.1	391	6.8	168	3.6	207	كفر الشيخ
5.3	398	4.2	325	6.3	155	4.8	276	دمياط
100	7532	100	7683	100	2456	100	5728	الإجمالي

نتائج الحوادث





















































المتوفين	المصابين	مركبات تالفة	
70	498	575	الإسكندرية
227	829	457	مرسي مطروح
375	1055	1562	الشرقية
454	1529	1563	الدقهلية
368	1111	702	البحيرة
400	879	981	الغربية
239	1066	973	المنوفية
168	391	321	كفر الشيخ
155	325	398	دمياط

المحافظات...

بئر سويف

الفيوم

المنيا

السيوط

الوادى الجديد




















































5000 

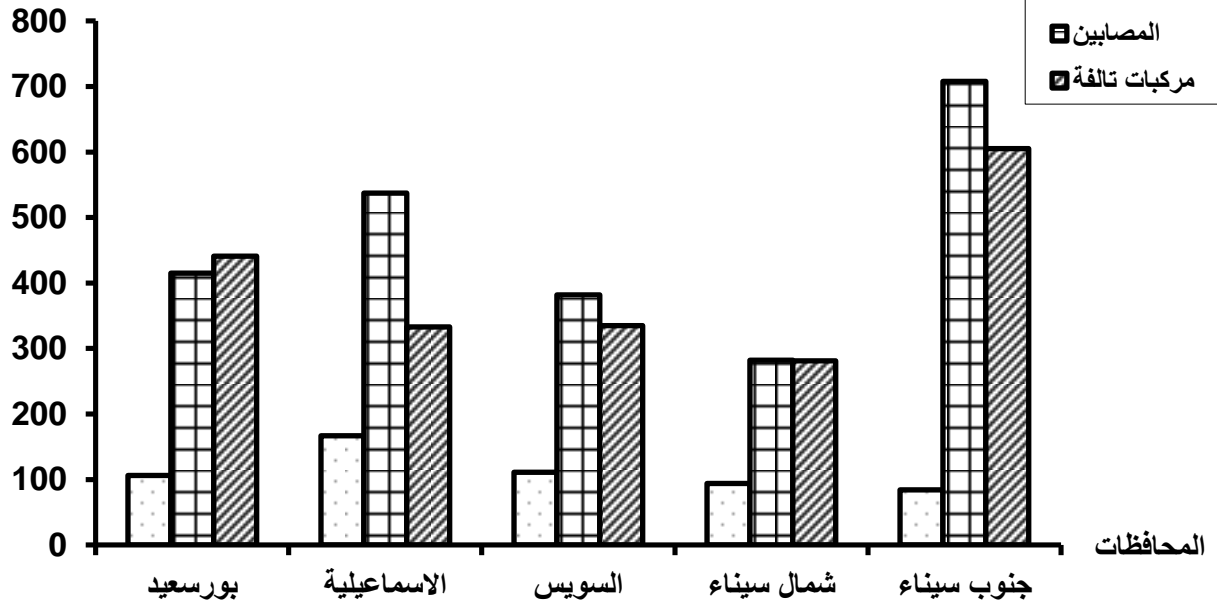
جدول رقم ( ١٤ )

حوادث السيارات على الطرق ونتائجها ( متوفى - مصاب - مركبات تالفة )

لمحافظات القناة وسيناء عام ٢٠١١

نتائج الحوادث						البيان		المحافظات
مركبات تالفة		المصابين		المتوفين		اجمالي اعداد الحوادث		
عدد	%	عدد	%	عدد	%	عدد	%	
441	22.1	415	17.9	106	19	337	23.8	بورسعيد
333	16.7	537	23.1	167	29.7	205	14.5	الاسماعيلية
335	16.8	382	16.4	111	19.8	227	16.0	السويس
281	14.1	282	12.1	94	16.7	204	14.4	شمال سيناء
605	30.3	708	30.5	84	14.9	443	31.3	جنوب سيناء
1995	100	2324	100	562	100	1416	100	الإجمالي

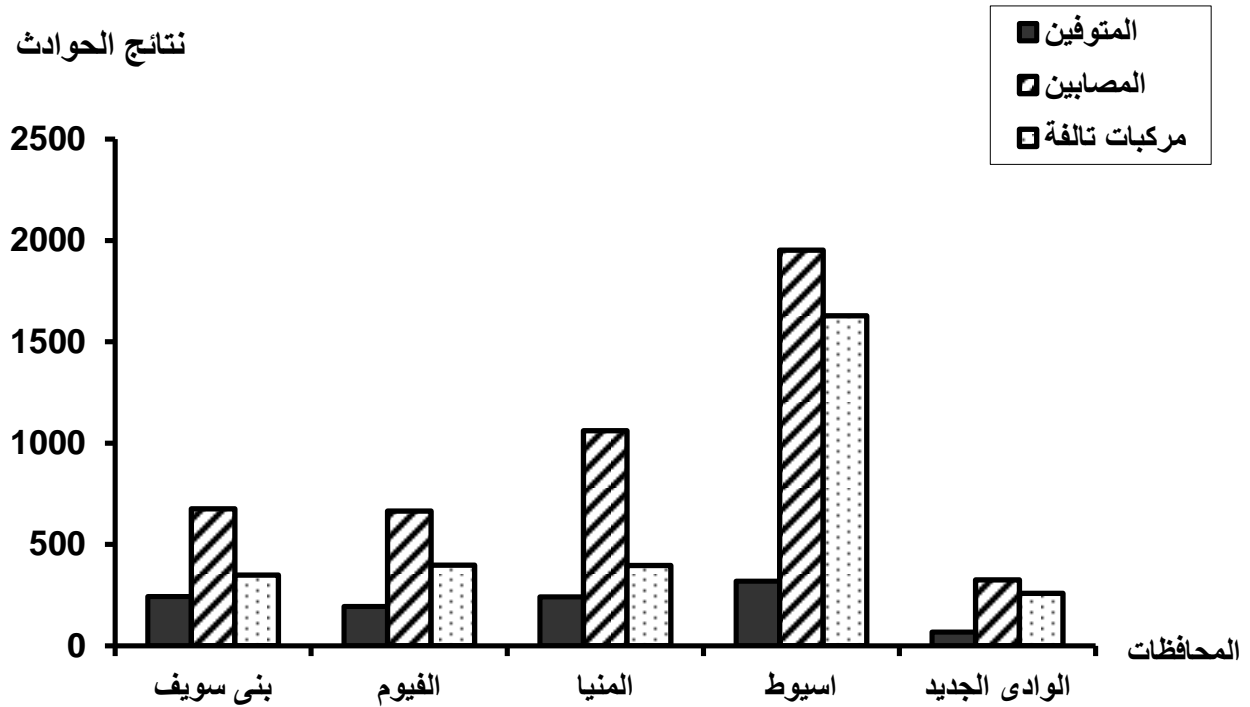
نتائج الحوادث



**جدول رقم ( ١٥ )**  
**حوادث السيارات على الطرق ونتائجها ( متوفى - مصاب - مركبات تالفة )**  
**لمحافظات قطاع شمال الصعيد عام ٢٠١١**

نتائج الحوادث						اجمالي اعداد الحوادث		البيان المحافظات
مركبات تالفة		المصابين		المتوفين		%	عدد	
عدد	%	عدد	%	عدد	%			
348	11.5	675	14.4	243	22.9	233	10.6	بنى سويف
398	13.1	665	14	193	18.2	256	11.7	الفيوم
396	13.1	1061	22.7	241	22.7	246	11.2	المنيا
1629	53.8	1952	41.7	318	29.9	1285	58.5	اسيوط
258	8.5	325	7.0	67	6.3	175	8.0	الوادى الجديد
3029	100	4678	100	1062	100	2195	100	الإجمالى

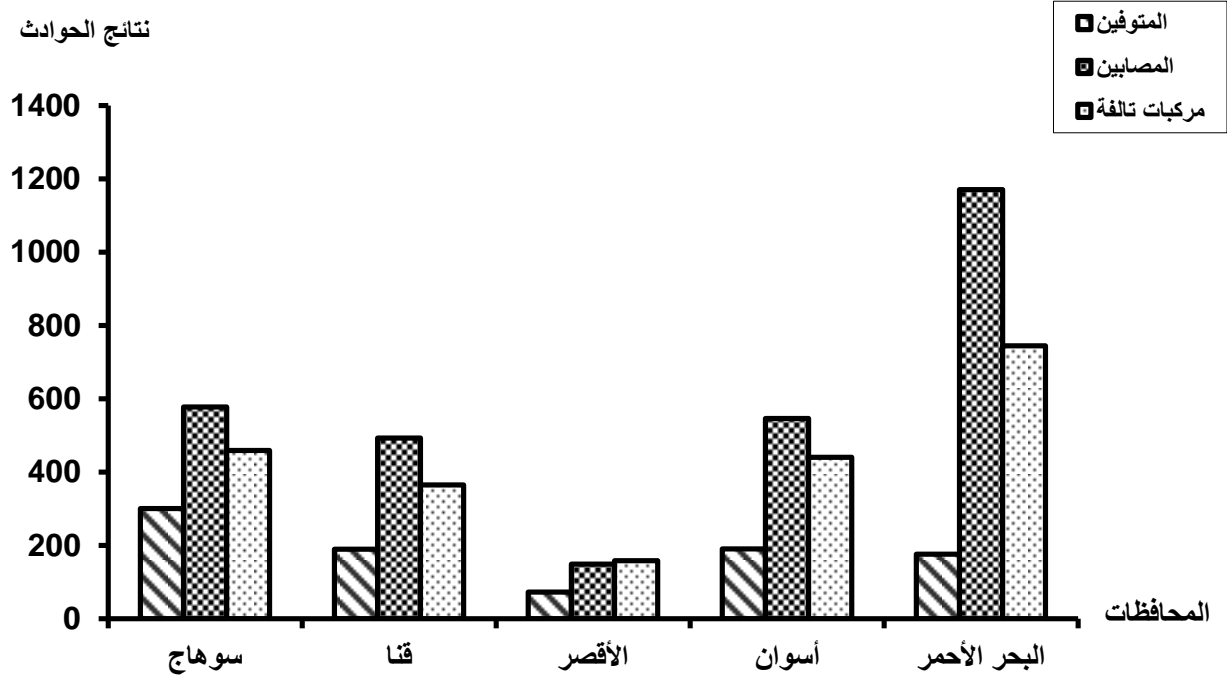
نتائج الحوادث



جدول رقم ( ١٦ )  
حوادث السيارات على الطرق ونتائجها ( متوفى - مصاب - مركبات تالفة )  
لمحافظات قطاع جنوب الصعيد عام ٢٠١١

نتائج الحوادث								البيان المحافظات
مركبات تالفة		المصابين		المتوفين		اجمالي اعداد الحوادث		
%	عدد	%	عدد	%	عدد	%	عدد	
21.2	459	19.7	578	32.3	301	20.6	323	سوهاج
16.8	365	16.8	493	20.4	190	15.6	245	قنا
7.3	159	5.1	149	7.9	73	5.6	87	الأقصر
20.3	441	18.6	547	20.5	191	19.8	311	أسوان
34.4	745	40	1171	18.9	176	38.4	602	البحر الأحمر
100	2169	100	2938	100	931	100	1568	الإجمالى

نتائج الحوادث



جدول رقم (١٧)

معدل الحوادث (حادثة/يوم - حادثة/ساعة) على مستوى المحافظات والطرق السريعة عام ٢٠١١

حادثة / ساعة	حادثة / يوم	اجمالي الحوادث	البيان المحافظات
0.1	2.6	936	القاهرة
0.1	3.0	1080	الجيزة
*	1.1	412	القليوبية
*	1.1	408	الاسكندرية
*	0.9	345	مطروح
0.1	3.5	1289	الشرقية
0.1	3.4	1255	الدقهلية
0.1	1.4	499	البحيرة
0.1	2.0	736	الغربية
0.1	2.0	713	المنوفية
*	0.6	207	كفر الشيخ
*	0.8	276	دمياط
*	0.9	337	بورسعيد
*	0.6	205	الاسماعيلية
*	0.6	227	السويس
*	0.6	204	شمال سيناء
0.1	1.2	443	جنوب سيناء
*	0.6	233	بنى سويف
*	0.7	256	الفيوم



جدول رقم (١٧)

معدل الحوادث (حادثة/يوم - حادثة/ساعة) على مستوى المحافظات والطرق السريعة عام ٢٠١١

حادثة / ساعة	حادثة / يوم	اجمالي الحوادث	البيان المحافظات
*	0.7	246	المنيا
0.1	3.5	1285	اسيوط
*	0.5	175	الوادى الجديد
*	0.9	323	سوهاج
*	0.7	245	قنا
*	0.2	87	الأقصر
*	0.9	311	اسوان
0.1	1.6	602	البحر الاحمر
1.5	36.5	13335	إجمالى المحافظات
0.4	9.6	3495	إجمالى الطرق السريعة
1.9	46.1	16830	الاجمالي العام

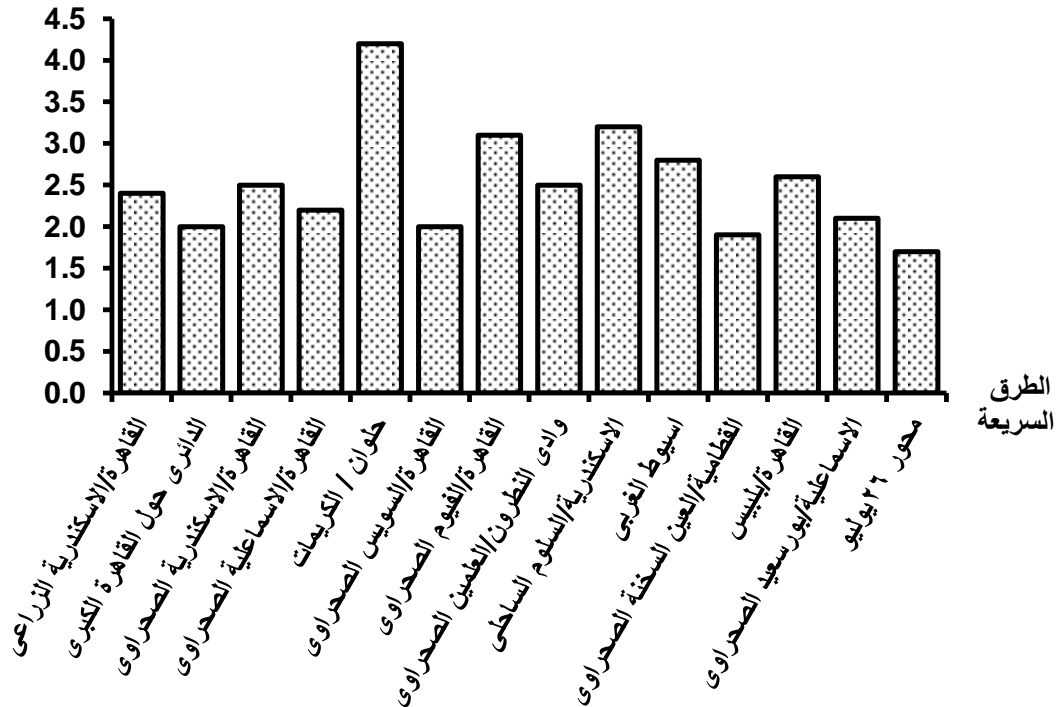
\* المعدل أقل من ٠,١

## جدول رقم (١٨)

معدل خطورة الحوادث على الطرق السريعة ( متوفى أو مصاب/حادثة ) عام ٢٠١١

متوفى أو مصاب/حادثة	نتائج الحوادث			عدد الحوادث	البيان الطرق
	الإجمالي	المصابين	المتوفين		
2.4	2825	2475	350	1192	القاهرة/الاسكندرية الزراعى
2.0	756	614	142	373	الدائرى حول القاهرة الكبرى
2.5	1127	917	210	449	القاهرة/الاسكندرية الصحراوى
2.2	522	447	75	239	القاهرة/الاسماعلية الصحراوى
4.2	110	92	18	26	حلوان / الكريمت
2.0	308	272	36	154	القاهرة/السويس الصحراوى
3.1	180	154	26	59	القاهرة/الفيوم الصحراوى
2.5	338	288	50	136	وادي النظرون/العلمين الصحراوى
3.2	750	642	108	234	الاسكندرية/السلوم الساحلى
2.8	538	481	57	192	اسيوط الغربى
1.9	142	117	25	76	القطامية/العين السخنة الصحراوى
2.6	174	162	12	67	القاهرة/بليبس
2.1	235	213	22	114	الاسماعلية/بورسعيد الصحراوى
1.7	315	298	17	184	محور ٢٦ يوليو
2.4	8320	7172	1148	3495	الإجمالي

متوفى أو مصاب / حادثة



## جدول رقم ( ١٩ )

معدل الحوادث على الطرق السريعة ونتاجها ( حادثة / يوم - حادثة / ساعة ) عام ٢٠١١

حادثه / ساعة	حادثه / يوم	عدد الحوادث	البيان الطرق
0.1	3.3	1192	القاهرة/الاسكندرية الزراعى
*	1.0	373	الدائرى حول القاهرة الكبرى
0.1	1.2	449	القاهرة/الاسكندرية الصحراوى
*	0.7	239	القاهرة/الاسماعلية الصحراوى
*	0.1	26	حلوان/الكريمات
*	0.4	154	القاهرة/السويس الصحراوى
*	0.2	59	القاهرة/الفيوم/الصحراوى
*	0.4	136	وادي النظرون/العلمين الصحراوى
*	0.6	234	مطروح/السلوم الصحراوى
*	0.5	192	اسيوط الغربى
*	0.2	76	القطامية/العين السخنة الصحراوى
*	0.2	67	القاهرة/بلبيس
*	0.3	114	الاسماعلية/بورسعيد الصحراوى
*	0.5	184	محور ٢٦ يوليو
0.4	9.6	3495	الإجمالي

\* المعدل أقل من ٠,١

جدول رقم ( ٢٠ )

معدل الوفيات على الطرق السريعة ( متوفي / يوم - متوفي / ساعة ) عام ٢٠١١

البيان	عدد الوفيات	متوفي / يوم	متوفي / ساعة
القاهرة/الاسكندرية الزراعى	350	1.0	*
الدائرى حول القاهرة الكبرى	142	0.4	*
القاهرة/الاسكندرية الصحراوى	210	0.6	*
القاهرة/الاسماعلية الصحراوى	75	0.2	*
حلوان / الكريمت	18	*	*
القاهرة/السويس الصحراوى	36	0.1	*
القاهرة/الفيوم الصحراوى	26	0.1	*
وادي النظرون/العلمين الصحراوى	50	0.1	*
الاسكندرية/السلوم الساحلى	108	0.3	*
اسيوط الغربى	57	0.2	*
القطامية/العين السخنة الصحراوى	25	0.1	*
القاهرة/بلبيس	12	*	*
الاسماعلية/بورسعيد الصحراوى	22	0.1	*
محور ٢٦ يوليو	17	*	*
الإجمالى	1148	3.1	0.1

\* المعدل أقل من ٠,١

جدول رقم ( ٢١ )

معدل المصابين على الطرق السريعة ( مصاب / يوم - مصاب / ساعة ) عام ٢٠١١

مصاب / ساعة	مصاب / يوم	عدد المصابين	البيان الطرق
0.3	6.8	2475	القاهرة/الاسكندرية الزراعى
0.1	1.7	614	الدائرى حول القاهرة الكبرى
0.1	2.5	917	القاهرة/الاسكندرية الصحراوى
0.1	1.2	447	القاهرة/الاسماعلية الصحراوى
*	0.3	92	حلوان / الكريمات
*	0.7	272	القاهرة/السويس الصحراوى
*	0.4	154	القاهرة/الفيوم الصحراوى
*	0.8	288	وادي النظرون/العلمين الصحراوى
0.1	1.8	642	الاسكندرية/السلوم الساحلى
0.1	1.3	481	اسيوط الغربى
*	0.3	117	القطامية/العين السخنة الصحراوى
*	0.4	162	القاهرة/بلبيس
*	0.6	213	الاسماعلية/بورسعيد الصحراوى
*	0.8	298	محور ٢٦ يوليو
0.8	19.6	7172	الإجمالي

\* المعدل أقل من ٠,١

تابع جدول رقم (٢٢)

معدل الوفيات منسوبا لعدد السكان على مستوى المحافظات عام ٢٠١١

متوفى / ١٠٠ ألف نسمة	عدد السكان التقديرى فى منتصف العام	عدد الوفيات*	البيان المحافظات
5.4	9258030	502	القاهرة
2.5	6298799	160	الجيزة
6.3	4693824	294	القليوبية
1.6	4471305	70	الاسكندرية
59.7	380155	227	مطروح
6.3	5932177	375	الشرقية
8.3	5492839	454	الدقهلية
7.0	5258024	368	البحيرة
9.1	4388552	400	الغربية
6.6	3611090	239	المنوفية
5.8	2900909	168	كفر الشيخ
12.7	1222249	155	دمياط
17.1	620991	106	بورسعيد
15.7	1063889	167	الاسماعيلية
19.5	568841	111	السويس
24.2	388702	94	شمال سيناء
53.1	158097	84	جنوب سيناء
9.5	2559564	243	بنى سويف
6.8	2847523	193	الفيوم

تابع جدول رقم (٢٢)

معدل الوفيات منسوبا لعدد السكان على مستوى المحافظات عام ٢٠١١

متوفى / ١٠٠ ألف نسمة	عدد السكان التقديرى فى منتصف العام	عدد الوفيات*	البيان المحافظات
5.2	4652383	241	المنيا
8.3	3839937	318	اسيوط
32.5	206006	67	الوادى الجديد
7.2	4157975	301	سوهاج
6.9	2764912	190	قنا
6.9	1053896	73	الأقصر
14.7	1302573	191	اسوان
55.6	316775	176	البحر الاحمر
7.4	80410017	5967	الاجمالى

\* لا يشمل الطرق السريعة

جدول رقم ( ٢٣ )

معدل الحوادث منسوبا لأطوال الطرق على مستوى المحافظات والطرق السريعة عام ٢٠١١

حادثه / ١٠٠ كيلو متر	أطوال الطرق بالكيلومتر	اجمالي الحوادث	البيان المحافظات
3.9	23808	936	القاهرة
7.7	5309	408	الاسكندرية
25.4	1325	337	بورسعيد
4.6	4905	227	السويس
26.3	1050	276	دمياط
47.2	2658	1255	الدقهلية
40.9	3149	1289	الشرقية
29.1	1416	412	القليوبية
6.9	3013	207	كفر الشيخ
41.4	1777	736	الغربية
41.1	1735	713	المنوفية
10.8	4634	499	البحيرة
7.8	2629	205	الاسماعيلية
28.1	3838	1080	الجيزة
12.7	1838	233	بنى سويف
15.6	1643	256	الفيوم
8.0	3080	246	المنيا
43.4	2963	1285	اسيوط
25.6	1263	323	سوهاج
4.9	4956	245	قنا
7.0	1249	87	الأقصر
6.1	5091	311	اسوان

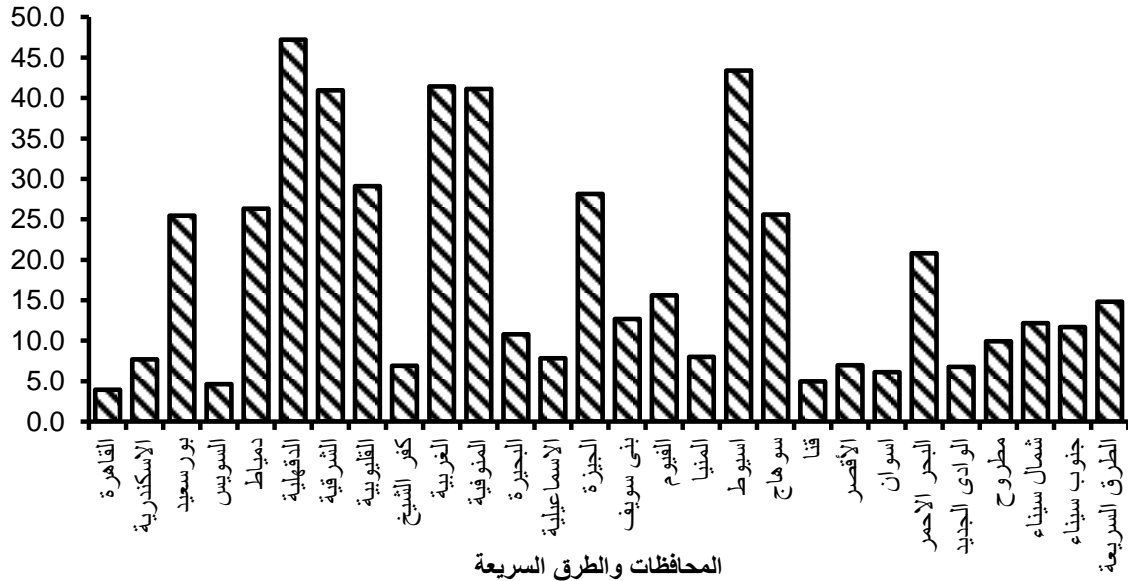


جدول رقم ( ٢٣ )

معدل الحوادث منسوبا لأطوال الطرق على مستوى المحافظات والطرق السريعة عام ٢٠١١

المحافظات	البيان	اجمالي الحوادث	أطوال الطرق بالكيلومتر	حادثة / ١٠٠ كيلو متر
البحر الاحمر		602	2897	20.8
الوادى الجديد		175	2589	6.8
مطروح		345	3481	9.9
شمال سيناء		204	1681	12.1
جنوب سيناء		443	3796	11.7
الطرق السريعة		3495	23619	14.8
الاجمالي		16830	121392	13.9

حادثة/ ١٠٠ كيلو متر

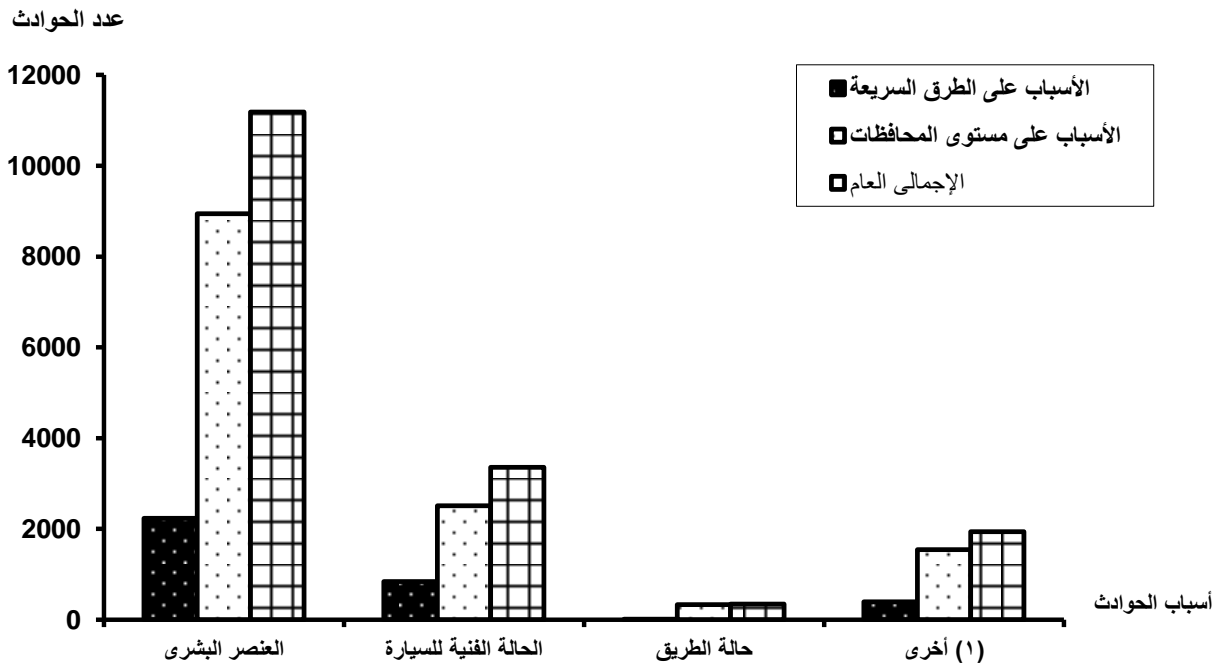


جدول رقم (٢٤)

التوزيع النسبي لاسباب الحوادث على الطرق السريعة والمحافظات عام ٢٠١١

الإجمالي العام		المحافظات		الطرق السريعة		اسباب الحوادث
%	العدد	%	العدد	%	العدد	
66.5	11185	67.1	8947	64.0	2238	العنصر البشرى
20.0	3359	18.8	2514	24.2	845	الحالة الفنية للسيارة
2.0	345	2.5	331	0.4	14	حالة الطريق
11.5	1941	11.6	1543	11.4	398	أخرى (1)
100	16830	100	13335	100	3495	الإجمالي

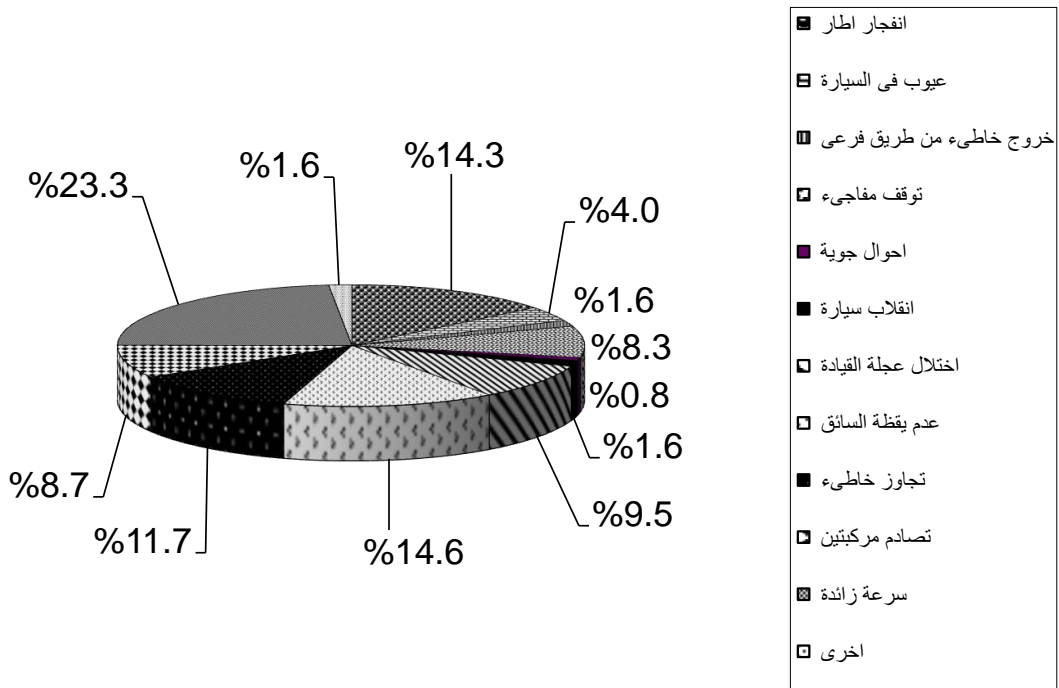
اخرى (١) ( حالة الجو - الانارة - ٠.٠٠٠ الخ)



جدول رقم ( ٢٥ )

التوزيع العددي والنسبي لحوادث السيارات وفقاً للأسباب عام ٢٠١١

البيان	عدد الحوادث	% للإجمالي
انفجار اطار	2400	14.3
عيوب فى السيارة	667	4.0
خروج خاطيء من طريق فرعى	267	1.6
توقف مفاجيء	1400	8.3
احوال جوية	133	0.8
انقلاب سيارة	267	1.6
اختلال عجلة القيادة	1600	9.5
عدم يقظة السائق	2466	14.6
تجاوز خاطيء	1963	11.7
تصادم مركبتين	1466	8.7
سرعة زائدة	3934	23.3
اخرى	267	1.6
الإجمالي	16830	100

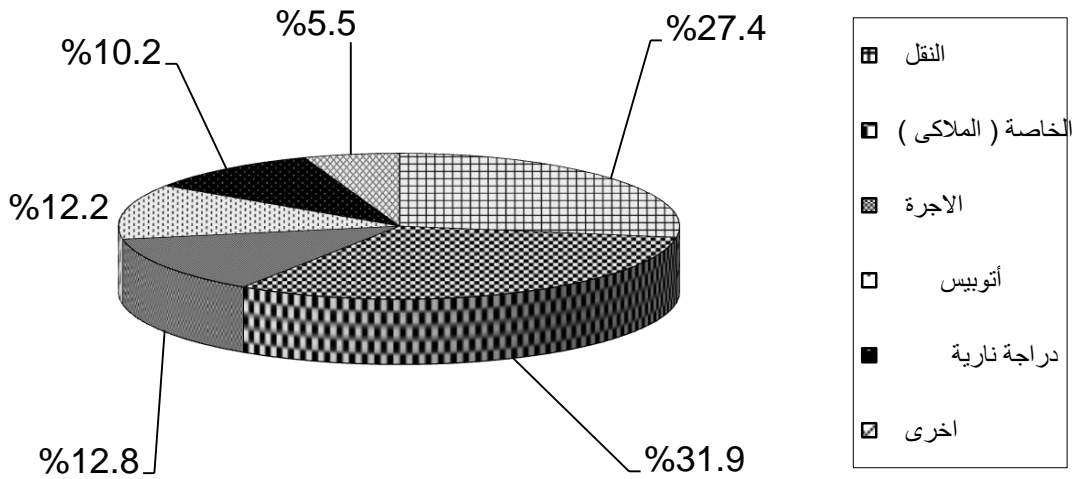


جدول رقم ( ٢٦ )

المركبات الأكثر تسببا في الحوادث

على الطرق السريعة حسب نوع المركبة عام ٢٠١١

البيان	عدد الحوادث	% للإجمالي
النقل	959	27.4
الخاصة ( الملاكى )	1115	31.9
الاجرة	447	12.8
أتوبيس	427	12.2
دراجة نارية	355	10.2
اخرى	192	5.5
الإجمالي	3495	100



جدول رقم (٢٧)

عدد مراكز الإسعاف منسوبا لعدد السكان على مستوى المحافظات عام ٢٠١١

مركز إسعاف / ١٠٠ ألف نسمة	عدد السكان التقديرى فى منتصف العام	عدد مراكز الإسعاف	البيان المحافظات
1	9258030	69	القاهرة
1	4471305	38	الاسكندرية
3	620991	19	بورسعيد
4	568841	24	السويس
1	1222249	17	دمياط
1	5492839	36	الدقهلية
1	5932177	39	الشرقية
1	4693824	38	القليوبية
1	2900909	21	كفر الشيخ
1	4388552	22	الغربية
1	3611090	33	المنوفية
1	5258024	51	البحيرة
3	1063889	33	الإسماعيلية
1	6298799	71	الجيزة
1	2559564	28	بنى سويف
1	2847523	24	الفيوم
1	4652383	36	المنيا
1	3839937	39	أسيوط

جدول رقم (٢٧)

عدد مراكز الإسعاف منسوبا لعدد السكان على مستوى المحافظات عام ٢٠١١

مركز إسعاف / ١٠٠ ألف نسمة	عدد السكان التقديرى فى منتصف العام	عدد مراكز الإسعاف	البيان المحافظات
1	4157975	33	سوهاج
1	2764912	38	قنا
1	1053896	11	الأقصر
3	1302573	37	أسوان
7	316775	21	البحر الأحمر
9	206006	18	الوادى الجديد
11	380155	42	مطروح
5	388702	20	شمال سيناء
16	158097	26	جنوب سيناء
1	80410017	884	الإجمالى

جدول رقم ( ٢٨ )

عدد سيارات الاسعاف منسوبا لعدد السكان في المناطق الحضرية عام ٢٠١١

سيارة اسعاف / ٢٥ ألف نسمة	عدد السكان في المناطق الحضرية	عدد سيارات الاسعاف	البيان المحافظات
1	8693887	319	القاهرة
1	4428805	132	الاسكندرية
4	620991	94	بورسعيد
6	568841	127	السويس
4	472619	77	دمياط
3	1535454	167	الدقهلية
3	1369952	182	الشرقية
2	2096877	141	القليوبية
4	668812	94	كفر الشيخ
2	1310419	117	الغربية
4	739956	118	المنوفية
4	1005466	150	البحيرة
5	482279	101	الإسماعيلية
1	4011700	231	الجيزة
4	594963	96	بنى سويف
3	640912	85	الفيوم

تابع جدول رقم ( ٢٨ )

عدد سيارات الاسعاف منسوبا لعدد السكان في المناطق الحضرية عام ٢٠١١

سيارة اسعاف / ٢٥ ألف نسمة	عدد السكان في المناطق الحضرية	عدد سيارات الاسعاف	البيان المحافظات
4	880532	142	المنيا
3	1015991	129	أسيوط
3	889202	108	سوهاج
5	546447	114	قنا
5	399463	80	الأقصر
6	553434	128	أسوان
11	302582	135	البحر الأحمر
24	99079	97	الوادى الجديد
14	267661	155	مطروح
8	234917	73	شمال سيناء
43	80493	138	جنوب سيناء
3	34511734	3530	الإجمالى

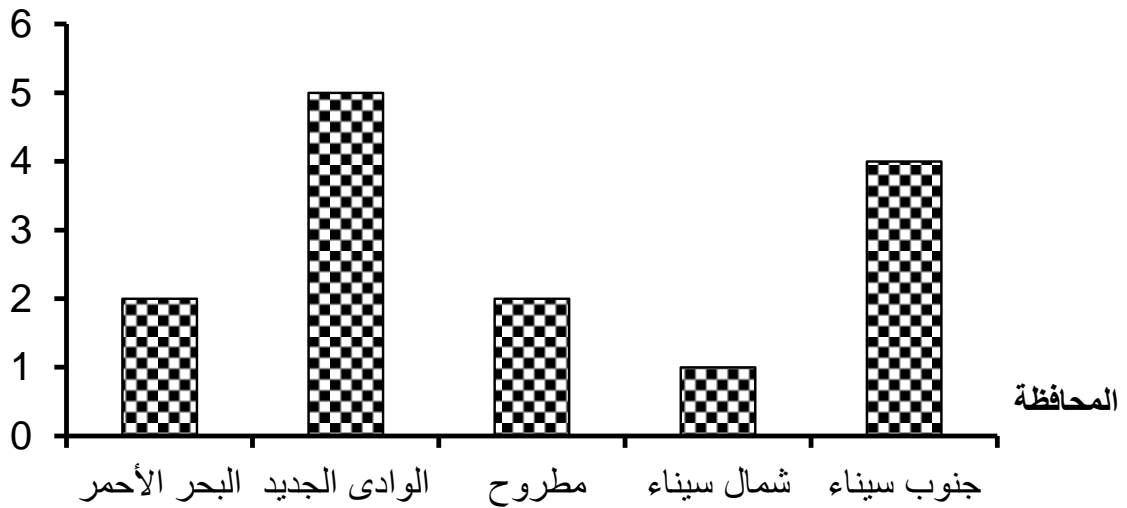


جدول رقم ( ٢٩ )

عدد سيارات الاسعاف منسوبا لعدد السكان فى المناطق النائية ( محافظات الحدود ) عام ٢٠١١

سيارة / ٥ الاف نسمة	عدد السكان فى المناطق النائية	عدد سيارات الاسعاف	البيان المحافظات
2	316775	135	البحر الأحمر
5	206006	197	الوادى الجديد
2	380155	155	مطروح
1	388702	73	شمال سيناء
4	158097	138	جنوب سيناء
2	1449735	698	الإجمالى

سيارة / ٥ الاف  
نسمة من السكان



تابع جدول رقم ( ٣٠ )

توزيع سيارات الاسعاف على اطوال الطرق السريعة عام ٢٠١١

سيارة / ٣٠ كم	أطوال الطرق السريعة	عدد سيارات الإسعاف	البيان المحافظات
16.5	580	319	القاهرة
6.6	603	132	الاسكندرية
9.9	285	94	بورسعيد
5.2	726	127	السويس
5.3	438	77	دمياط
7.6	658	167	الدقهلية
7.8	704	182	الشرقية
13.1	322	141	القليوبية
3.9	720	94	كفر الشيخ
7.4	475	117	الغربية
8.3	425	118	المنوفية
3.2	1420	150	البحيرة
3.2	955	101	الإسماعيلية
7.4	940	231	الجيزة
4.6	631	96	بنى سويف
6.0	425	85	الفيوم

تابع جدول رقم ( ٣٠ )

توزيع سيارات الإسعاف على أطوال الطرق السريعة عام ٢٠١١

سيارة / ٣٠ كم	أطوال الطرق السريعة	عدد سيارات الإسعاف	البيان المحافظات
6.7	640	142	المنيا
3.4	1150	129	أسيوط
8.1	400	108	سوهاج
5.3	645	114	قنا
4.5	530	80	الأقصر
2.6	1480	128	أسوان
1.5	2680	135	البحر الأحمر
1.8	1628	97	الوادى الجديد
4.0	1150	155	مطروح
1.3	1689	73	شمال سيناء
3.1	1320	138	جنوب سيناء
4.5	<b>23619</b>	<b>3530</b>	<b>الإجمالى</b>

|

|















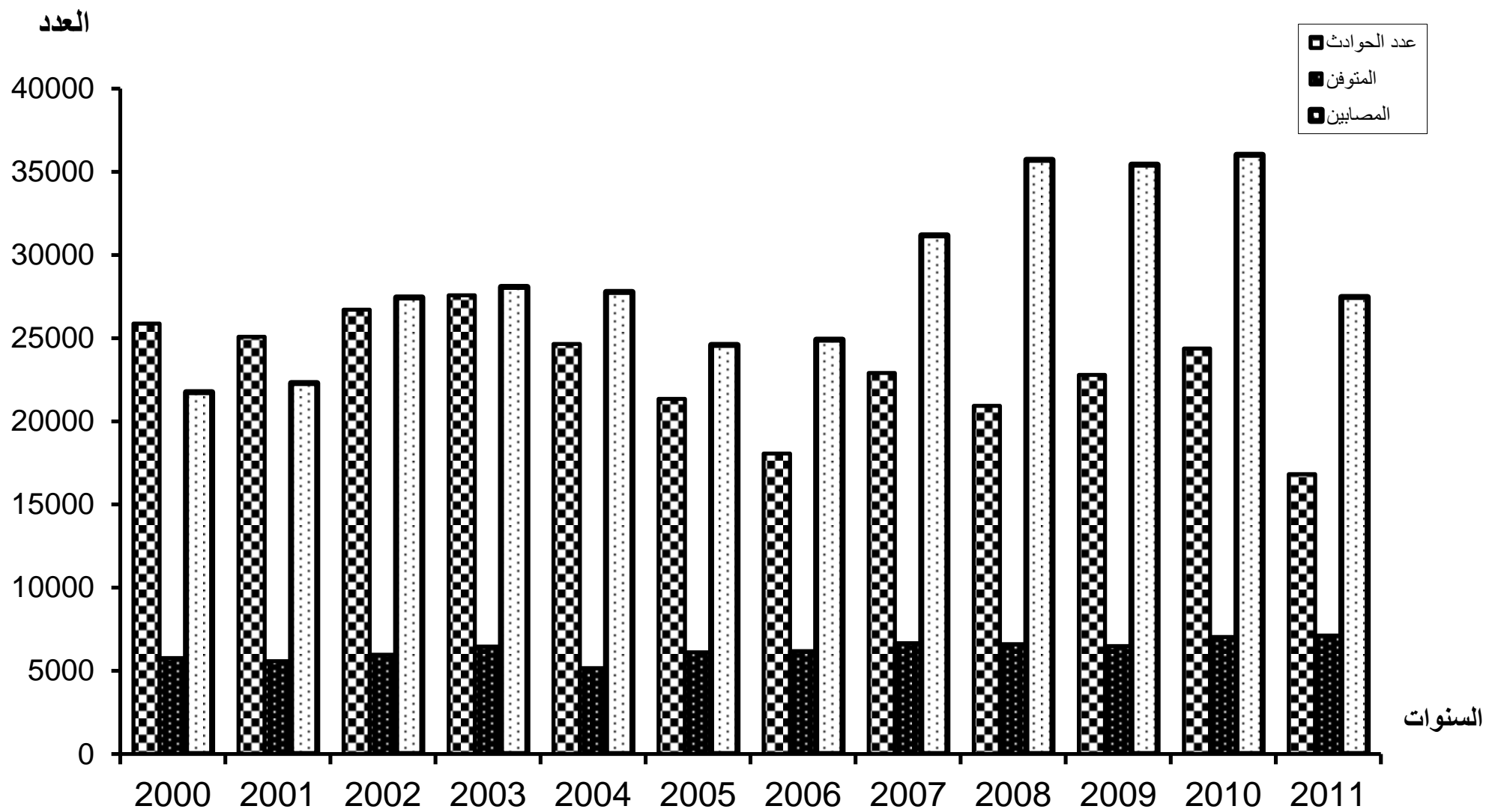














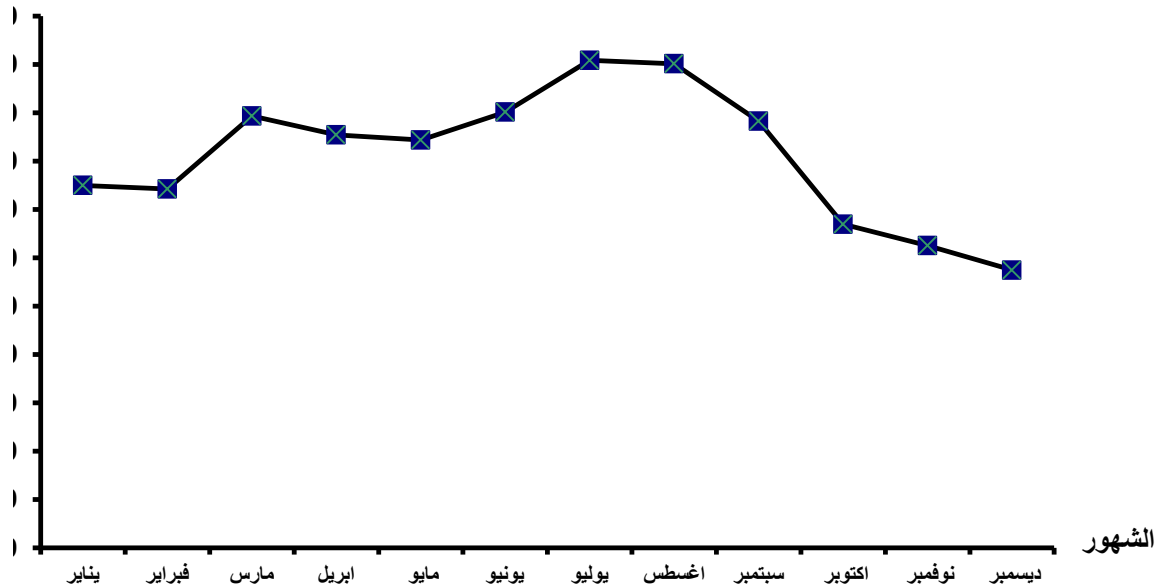
جدول رقم ( ٢٢ )

حوادث السيارات على الطرق ونتائجها ( متوفى - مصاب - مركبات تالفة )

على مستوى الشهور عام ٢٠١٠

نتائج الحوادث					اجمالي اعداد الحوادث		البيان الشهور
مركبات	المصابين		المتوفين		%	العدد	
العدد	%	العدد	%	العدد	%	العدد	
2398	7.7	2767	8.0	560	7.7	1875	يناير
2398	8.3	2982	8.0	562	7.6	1856	فبراير
2634	9.0	3244	9.7	682	9.2	2234	مارس
2837	8.2	2954	8.2	575	8.8	2136	ابريل
2803	8.6	3091	8.5	602	8.6	2109	مايو
2905	9.5	3439	9.5	670	9.2	2254	يونيو
3141	11.4	4110	12.1	854	10.3	2522	يوليو
3209	11.6	4164	12.0	847	10.3	2504	اغسطس
2972	10.2	3678	10.0	701	9.1	2207	سبتمبر
2301	5.6	2027	4.4	313	6.9	1674	اكتوبر
2007	5.6	2007	5.0	349	6.4	1563	نوفمبر
1170	4.3	1565	4.6	325	5.9	1437	ديسمبر
30775	100	36028	100	7040	100	24371	الاجمالي

عدد الـ



ن تالفة
%
7.8
7.8
8.6
9.2
9.1
9.4
10.2
10.4
9.7
7.5
6.5
3.8
100

حوادث

2750

2500

2250

2000

1750

1500

1250

1000

750

500

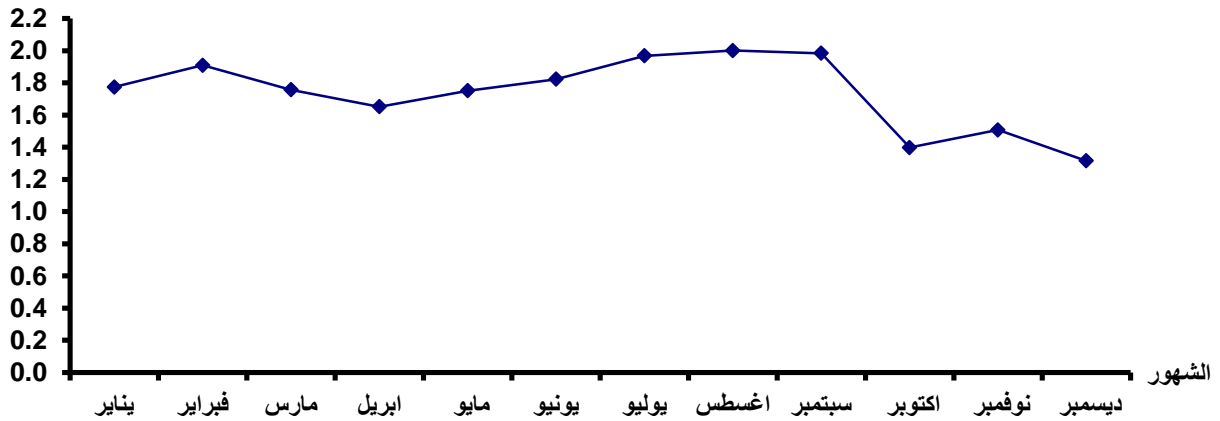
250

0

جدول رقم ( ٢٣ )  
معدل خطورة الحوادث (متوفي أو مصاب / حادثة)  
علي مستوي الشهور عام ٢٠١٠

متوفي أو مصاب / حادثة	نتائج الحوادث			اجمالي اعداد الحوادث	البيان الشهور
	الإجمالي	المصابين	المتوفين		
1.8	3327	2767	560	1875	يناير
1.9	3544	2982	562	1856	فبراير
1.8	3926	3244	682	2234	مارس
1.7	3529	2954	575	2136	ابريل
1.8	3693	3091	602	2109	مايو
1.8	4109	3439	670	2254	يونيو
2.0	4964	4110	854	2522	يوليو
2.0	5011	4164	847	2504	اغسطس
2.0	4379	3678	701	2207	سبتمبر
1.4	2340	2027	313	1674	اكتوبر
1.5	2356	2007	349	1563	نوفمبر
1.3	1890	1565	325	1437	ديسمبر
1.5	43068	36028	7040	24371	الاجمالي

متوفي أو مصاب / حادثة

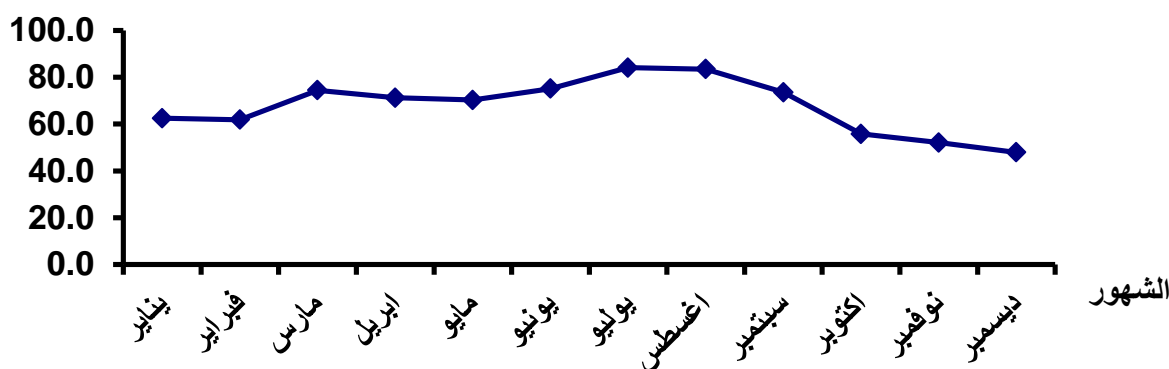


## جدول رقم (٢٤)

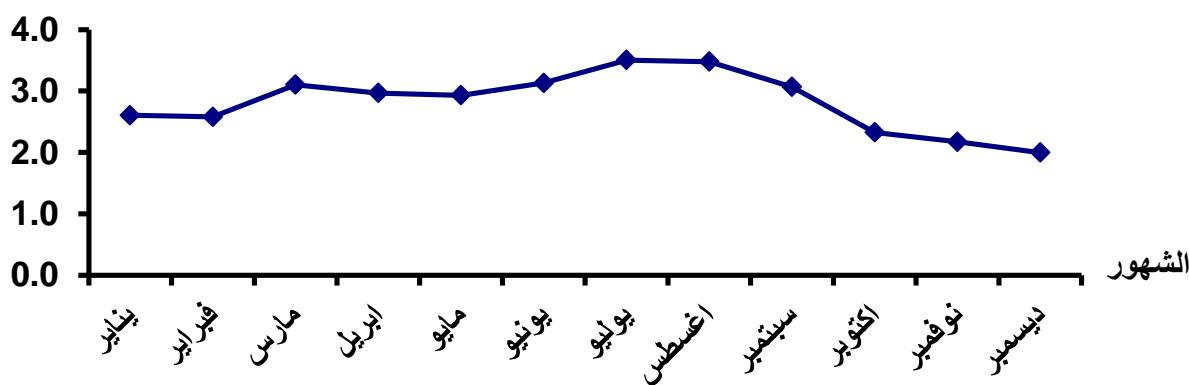
معدل الحوادث علي الطرق ( حادثة/يوم - حادثة / ساعة ) على مستوى الشهور عام ٢٠١٠

حادثه / ساعة	حادثه / يوم	اجمالي اعداد الحوادث	البيان الشهور
2.6	62.5	1875	يناير
2.6	61.9	1856	فبراير
3.1	74.5	2234	مارس
3.0	71.2	2136	ابريل
2.9	70.3	2109	مايو
3.1	75.1	2254	يونيو
3.5	84.1	2522	يوليو
3.5	83.5	2504	اغسطس
3.1	73.6	2207	سبتمبر
2.3	55.8	1674	اكتوبر
2.2	52.1	1563	نوفمبر
2.0	47.9	1437	ديسمبر
2.8	66.8	24371	الاجمالي

حادثه / يوم



حادثه / ساعة

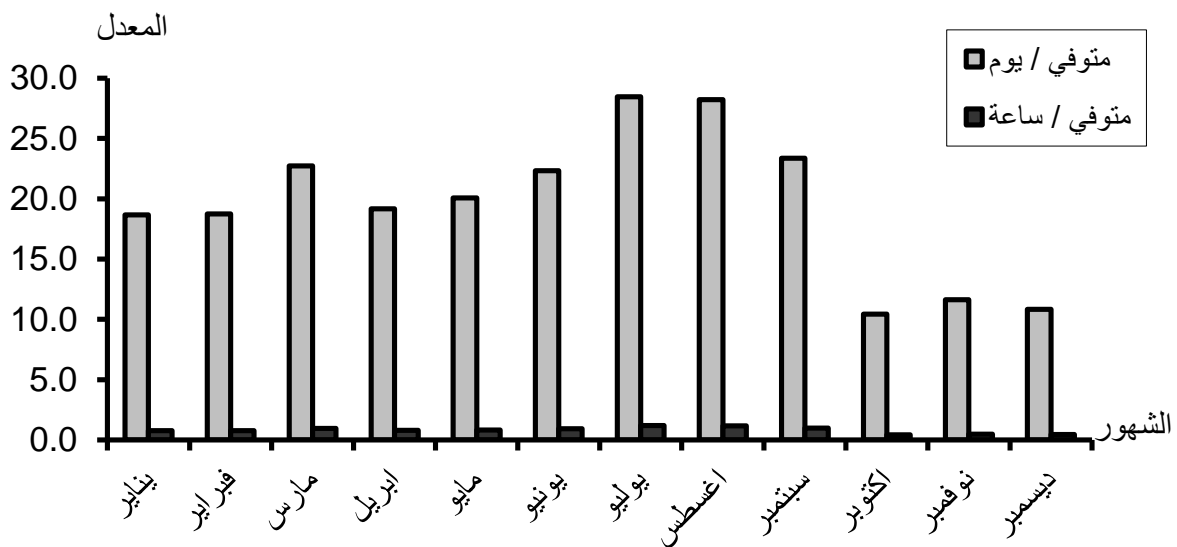


جدول رقم ( ٢٥ )

معدل الوفيات علي الطرق ( متوفي / يوم - متوفي / ساعة )

على مستوى الشهور عام ٢٠١٠

متوفي / ساعة	متوفي / يوم	عدد الوفيات	البيان الشهور
0.8	18.7	560	يناير
0.8	18.7	562	فبراير
0.9	22.7	682	مارس
0.8	19.2	575	ابريل
0.8	20.1	602	مايو
0.9	22.3	670	يونيو
1.2	28.5	854	يوليو
1.2	28.2	847	اغسطس
1.0	23.4	701	سبتمبر
0.4	10.4	313	اكتوبر
0.5	11.6	349	نوفمبر
0.5	10.8	325	ديسمبر
0.8	19.3	7040	الاجمالي

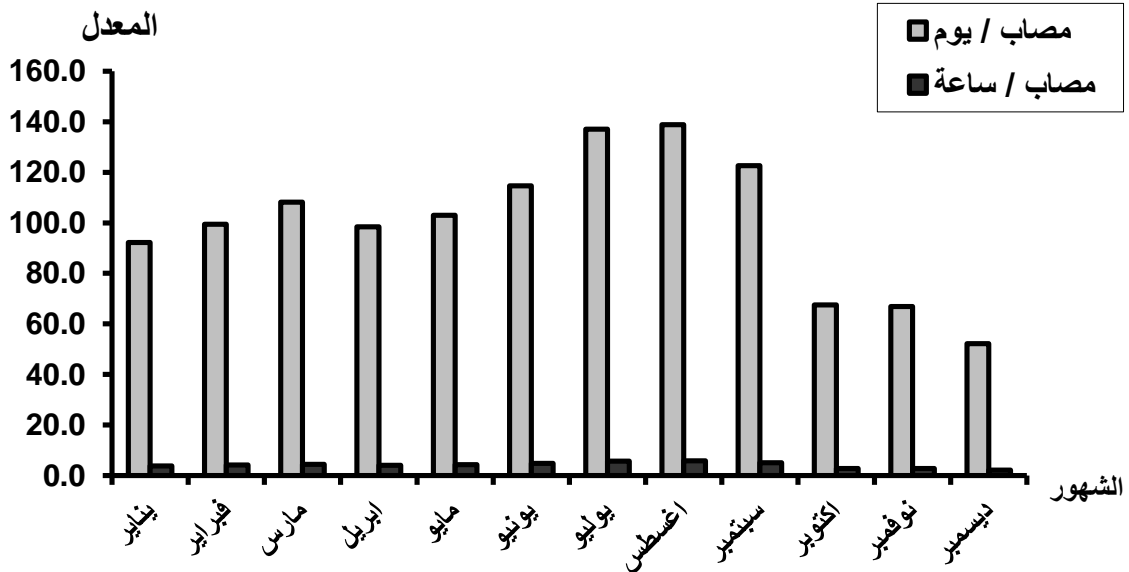


جدول رقم ( ٢٦ )

معدل المصابين علي الطرق (مصاب/ يوم - مصاب / ساعة)

على مستوى الشهور عام ٢٠١٠

مصاب / ساعة	مصاب / يوم	عدد المصابين	البيان الشهور
3.8	92.2	2767	يناير
4.1	99.4	2982	فبراير
4.5	108.1	3244	مارس
4.1	98.5	2954	ابريل
4.3	103.0	3091	مايو
4.8	114.6	3439	يونيو
5.7	137.0	4110	يوليو
5.8	138.8	4164	اغسطس
5.1	122.6	3678	سبتمبر
2.8	67.6	2027	اكتوبر
2.8	66.9	2007	نوفمبر
2.2	52.2	1565	ديسمبر
4.1	98.7	36028	الاجمالي



جدول رقم (٣٣)

نسبة التغير لعربات الأسعاف بين عامي ٢٠٠٩-٢٠١٠

عام ٢٠١٠	عام ٢٠٠٩	السنوات المحافظات
319	254	القاهرة
132	100	الاسكندرية
148	87	بورسعيد
127	98	السويس
77	59	دمياط
167	119	الدقهلية
182	103	الشرقية
141	109	القليوبية
94	78	كفر الشيخ
117	83	الغربية
108	90	المنوفية
150	138	البحيرة
101	66	الإسماعيلية
231	184	الجيزة
96	82	بنى سويف
85	57	الفيوم
145	87	المنيا

جدول رقم (٣٣)

نسبة التغير لعربات الأسعاف بين عامي ٢٠٠٩-٢٠١٠

عام ٢٠١٠	عام ٢٠٠٩	السنوات المحافظات
129	92	أسيوط
108	90	سوهاج
187	104	قنا
80	64	الأقصر
128	88	أسوان
135	123	البحر الأحمر
97	60	الوادى الجديد
155	142	مطروح
73	62	شمال سيناء
138	94	جنوب سيناء
3650	2713	الإجمالى



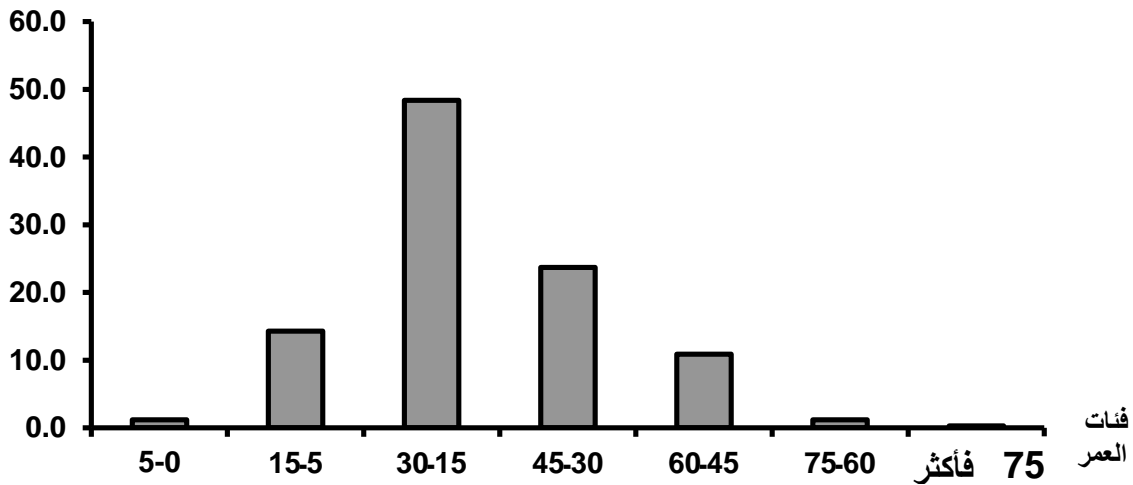
نسبة التغير
25.6
32.0
70.1
29.6
30.5
40.3
76.7
29.4
20.5
41.0
20.0
8.7
53.0
25.5
17.1
49.1
66.7

نسبة التغير
40.2
20.0
79.8
25.0
45.5
9.8
61.7
9.2
17.7
46.8
34.5

**جدول رقم (٣٤)**  
**معدل الوفيات (متوفى / ١٠٠ الف نسمة)**  
**طبقاً للفئات العمرية عام ٢٠١٠**

متوفى ١٠٠/ الف نسمة	% لإجمالي المتوفين	عدد المتوفين طبقاً لفئات العمر	عدد السكان	فئات العمر
1.0	1.2	85	8354134	5-0
6.0	14.2	1000	16626347	15-5
13.8	48.4	3407	24662063	30-15
11.4	23.6	1661	14573753	45-30
7.9	10.9	767	9726355	60-45
2.7	1.5	106	3986059	75-60
1.8	0.2	14	799618	فأكثر ٧٥
8.9	100.0	7040	78728329	الإجمالي

متوفى / ١٠٠ الف نسمة



جدول رقم ( ٣٠ )

معدل سيارات إسعاف / ٣٠ كم على الطريق السريع عام ٢٠١١

سيارة/٣٠ كم	أطوال الطرق السريعة	عدد سيارات الإسعاف	البيان المحافظة
17	580	319	القاهرة
7	603	132	الاسكندرية
10	285	94	بورسعيد
5	726	127	السويس
5	438	77	دمياط
8	658	167	الدقهلية
8	704	182	الشرقية
13	322	141	القليوبية
4	720	94	كفر الشيخ
7	475	117	الغربية
8	425	118	المنوفية
3	1420	150	البحيرة
3	955	101	الإسماعيلية
7	940	231	الجيزة
5	631	96	بنى سويف
6	425	85	الفيوم
7	640	142	المنيا

جدول رقم ( ٣٠ )

معدل سيارات إسعاف / ٣٠ كم على الطريق السريع عام ٢٠١١

سيارة/٣٠ كم	أطوال الطرق السريعة	عدد سيارات الإسعاف	البيان المحافظة
3	1150	129	أسيوط
8	400	108	سوهاج
5	645	114	قنا
5	530	80	الأقصر
3	1480	128	أسوان
2	2680	135	البحر الأحمر
2	1628	97	الوادى الجديد
4	1150	155	مطروح
1	1689	73	شمال سيناء
3	1320	138	جنوب سيناء
4	23619	3530	الاجمالى

## جدول رقم (١)

معدل التغير في أعداد حوادث السيارات والقطارات في مصر

خلال الفترة ( ٢٠١١ - ٢٠٠٠ )

معدل التغير عن عام ٢٠٠٠	عدد حوادث القطارات	معدل التغير عن عام ٢٠٠٠	عدد حوادث السيارات	البيان السنوات
-	1203	-	25870	2000
٨,٤-	1102	3.0-	25088	2001
١٩,٠-	975	3.2	26709	2002
١٨,٧-	978	6.6	27575	2003
١٩,٠-	975	٤,٧-	24658	2004
١٣,٣-	1043	١٧,٥-	21352	2005
٧,١-	1118	٣٠,٢-	18061	2006
2.3	1231	١١,٥-	22900	2007
7.5	1293	١٩,١-	20938	2008
31.1	1577	١١,٩-	22793	2009
١٢,١-	1057	٥,٨-	24371	2010
٥٩,٤-	489	٣٤,٩-	16830	2011

