

جدول رقم ( ٢٤ )

Table (24)

متوسط عدد السكان لكل مركز إسعاف

أعوام ( ٢٠٠٧ ، ٢٠٠٦ ، ٢٠٠٥ )

Average Population /Ambulance Center

( 2005 ، 2006 ، 2007 )

عام ٢٠٠٧			عام ٢٠٠٦			عام ٢٠٠٥			Item المحافظة Gov0
الف نسمة/ مركز popul1000/C enter	السكان في منتصف العام Population in mid year	مراكز الاسعاف Ambulance center	الف نسمة/ مركز popul1000/C enter	السكان في منتصف العام Population in mid year	مراكز الاسعاف Ambulance center	الف نسمة/ مركز popul1000 Center/٠	السكان في منتصف العام Population in mid year	مراكز الاسعاف Ambulanc e center	
84	7985549	95	86	7884194	91	85	7812358	91	القاهرة Cairo
112	4162381	37	110	4088662	37	111	4001436	36	الاسكندرية Alex
38	575931	15	43	567024	13	42	557426	13	بورسعيد Port Said
24	518429	21	23	508123.0	22	22	497977	22	السويس Suze
78	13242290	168	80	13048003	163	79	12869197	162	المحافظات الحضرية Urban Goverments
58	965675	17	39	937432	24	41	903276	22	الاسماعيلية Ismailia
69	1111922	14	64	1091100	17	59	1073876	18	دمياط Damietta
338	5416087	16	335	5301451	15	323	5175127	16	الشرقية Sharkeia
560	5043390	9	355	4970159	14	350	4908266	14	الدقهلية Dakahlia
480	4800723	10	315	4725463	15	332	4660896	14	البحيرة Behera
506	4052497	8	339	3996651	10	493	3949366	8	الغربية Gharbia
220	3307444	10	407	3256466	8	267	3214041	12	المنوفية Menafia
176	2652022	15	206	2610485	10	322	2579325	8	كفر الشيخ Kafr El Sheihh
179	4301522	24	279	4197155	15	452	4072755	9	القليوبية Kalyobyba
257	31651282	123	242	31086362	128	252	30536928	121	محافظات الوجه البحري Lower Egypt Gover
156	6362202	40	154	6199926	40	139	5990121	40	الجيزة Giza
2544	2544492	1	2484	2484046	1	2420	2420411	1	الفيوم Fayoum
231	2318852	25	227	2272522	25	97	2224942	23	بنى سويف Beni Suef
421	4213606	10	412	4122652	10	41	4019190	10	المنيا Menia
139	3483288	25	136	3417192	25	133	3347445	25	اسيوط Asyout
199	3788067	19	196	3726407	19	193	3668400	19	سوهاج Sohag
249	3497601	14	244	3429730	14	258	3357136	13	قنا Quena
239	1198256	5	235	1178035	5	231	1156150	5	اسوان Aswan
200	27406364	139	192	26830510	139	191	26183795	136	محافظات الوجه القبلي Upper Egypt Govern
81	327731	4	52	313701	6	42	294107	7	مطروح Matrouh
145	291688	2	68	274724	4	62	248068	4	البحر الاحمر Red sea
31	189294	6	92	184380	2	88	177998	2	الوادى الجديد El-wadi El-Gedid
20	348841	17	19	337294	17	19	323550	17	سيناء الشمالية Nourth Sinai
5	151002	29	5	137057	27	4	114090	25	سيناء الجنوبية South Sinai
23	1308556	58	22	1247156	56	21	1157813	55	محافظات الحدود Frantier Govern
151	73608492	488	148	72212031	486	149	70747733	474	الاجملى Total

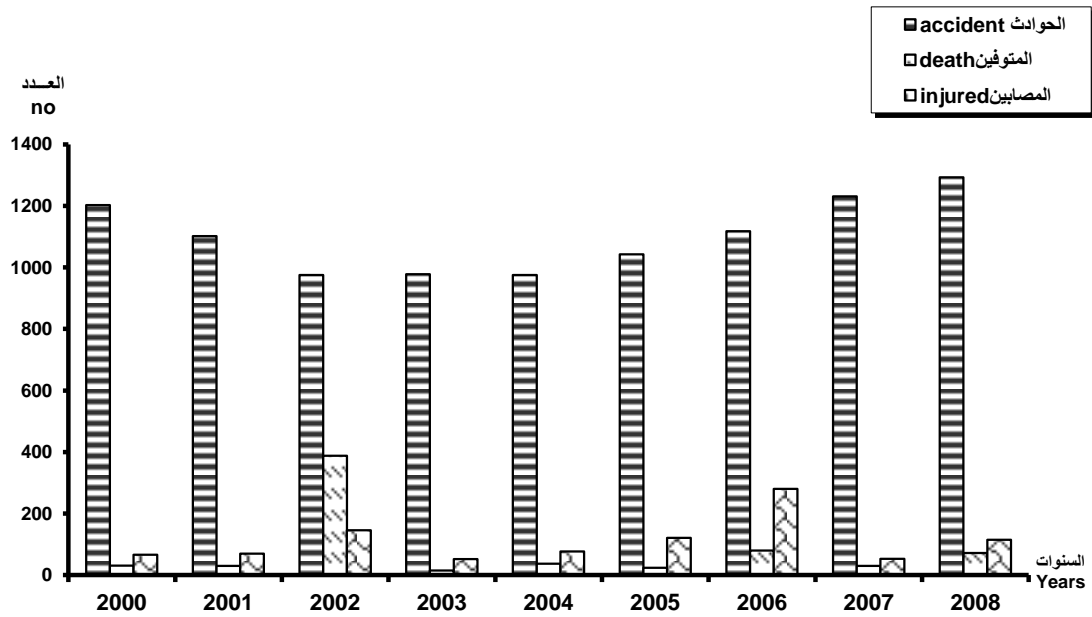
جدول رقم ( ٢٥ )

table ( 25 )

إجمالي عدد حوادث القطارات ونتائجها خلال الفترة من (٢٠٠٠-٢٠٠٨)

Total no. of train accidents and it's results  
during the period ( 2000 - 2008 )

نتائج الحوادث result of accident						عدد الحوادث no of accident s	البيان Item  السنوات year
الإجمالي total		لمصابين injured		المتوفين death			
%	عدد No	%	عدد No	%	عدد No		
100	97	68.1	66	31.9	31	1203	2000
100	100	70	70	30	30	1102	2001
100	534	27.4	146	72.6	388	975	2002
100	67	77.7	52	22.3	15	978	2003
100	114	67.5	77	32.5	37	975	2004
100	145	83.5	121	16.5	24	1043	2005
100	360	77.7	280	22.3	80	1118	2006
100	83	63.9	53	36.1	30	1231	2007
100	187	61.5	115	38.5	72	1293	2008



جدول رقم ( ٢٦ )

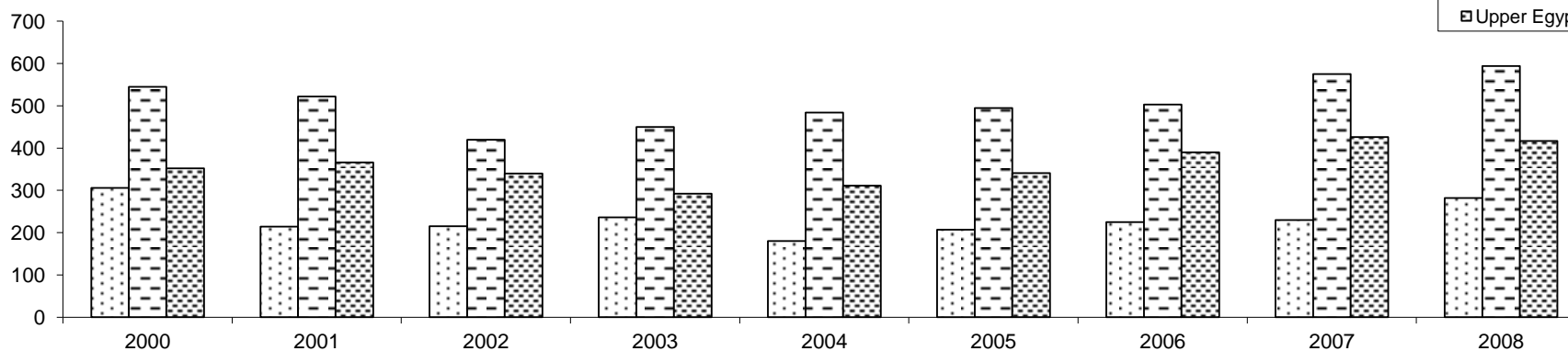
Table (26)

التوزيع النسبي لحوادث القطارات على مستوى الجمهورية خلال الفترة (٢٠٠٠-٢٠٠٨)

Percentage distribution of train accidents by state during the period (2000-2008)

2008		2007		2006		2005		2004		2003		2002		2001		2000		Item البيان Area المنطقة
%	العدد no	%	العدد no	%	العدد no	%	العدد no	%	العدد no	%	العدد no	%	العدد no	%	العدد no	%	العدد no	
21.8	282	18.7	230	23.0	225	18.8	207	18.4	180	24.1	236	22.1	215	19.4	214	25.4	306	Central area المنطقة المركزية
45.9	594	46.7	575	49.4	503	47.4	495	49.5	484	46.0	450	43.1	420	47.4	522	45.3	545	Lower Egypt الوجه البحرى
32.3	417	34.6	426	34.9	390	30.9	341	31.8	311	29.9	292	35	340	33.2	366	29.3	352	Upper Egypt الوجه القبلى
100	1293	100	1231	100	1118	100	1043	100	975	100	978	100	975	100	1102	100	1203	General total الإجمالى العام

No العدد



years السنوات

جدول رقم ( ٢٧ )

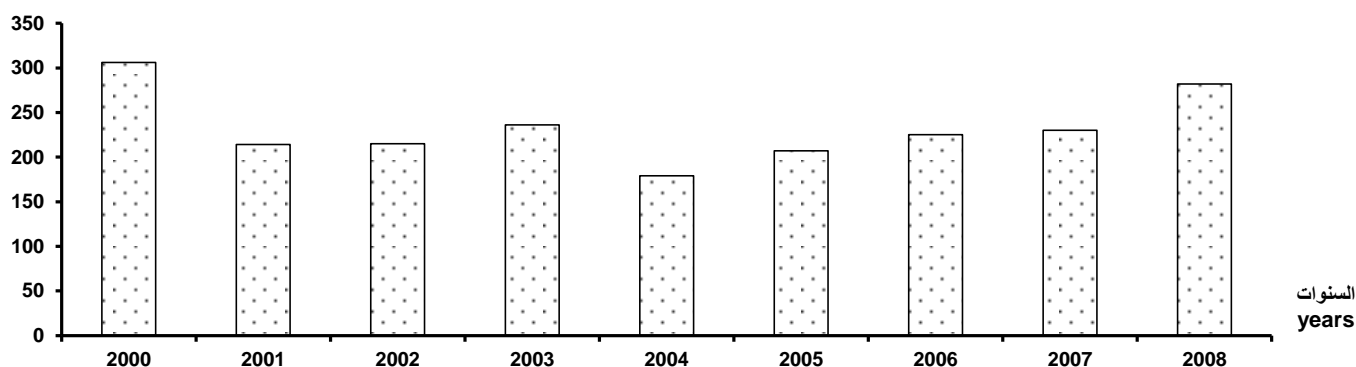
Table (27)

حالات حوادث القطارات في المنطقة المركزية خلال الفترة ( ٢٠٠٨ - ٢٠٠٠ )

Train accidents cases in the central region during the period (2000-2008)

2008		2007		2006		2005		2004		2003		2002		2001		2000		Item البيان الحالات Cases
%	العدد no	%	العدد no	%	العدد no	%	العدد no	%	العدد no	%	العدد no	%	العدد no	%	العدد no	%	العدد no	
35.1	99	37.0	85	41.3	93	30.4	63	34.4	62	41.1	97	31.6	68	29.0	62	39.2	120	السقوط على الطوالي و غير الطوالي و المخازن Fall from roads and stors
2.1	6	2.6	6	3.6	8	6.8	14	5.6	10	2.5	6	2.3	5	4.7	10	3.9	12	محاشرات ومركبات Vehicle and squeeze
0.0	0	0.4	1	0.0	0	0.0	0	0.6	1	0.0	0	0.0	0	0.0	0	0.3	1	فتح الابواب للقطارات Trains' opening door
3.5	10	5.7	13	4.4	10	5.3	11	10.0	18	3.8	9	7.9	17	9.3	20	6.2	19	اصطدام القطار بالمركبات على المنافذ Train crashes with vehicle on outlets
8.2	23	5.7	13	1.8	4	6.8	14	10.0	18	5.9	14	6.0	13	7.0	15	8.2	25	اصطدام القطار بالمركبات على غير المنافذ Train crashes with vehicle other than outlets
15.2	43	14.3	33	11.1	25	2.4	5	3.9	7	4.7	11	6.5	14	3.7	8	3.3	10	حرائق القطارات Trains fire
0.4	1	0.4	1	0.0	0	0.5	1	1.1	2	0.4	1	0.9	2	0.5	1	0.0	0	اصطدام القطارات ببعضها او وسك الاصطدام Train crashes or nearby
4.6	13	5.2	12	2.7	6	10.1	21	6.1	11	12.7	30	11.2	24	14.0	30	7.2	22	انفصال القطارات على جميع الخطوط Engin separation on railways
3.2	9	1.7	4	3.1	7	4.3	9	0.6	1	1.3	3	1.9	4	3.7	8	1.6	5	تجاوز السيمافورات والذسكات بأنواعها Exceeding semafort and disks types
0.0	0	0.0	0	0.0	0	0.5	1	0.0	0	0.4	1	0.5	1	0.0	0	0.7	2	مخالفى اعمال حلات السكك Breaking railways work and vacumes
13.8	39	15.7	36	22.7	51	17.9	37	12.8	23	13.1	31	12.1	26	12.6	27	16.3	50	اصطدام القطارات ببوابه المنافذ Trains crash upon outlet
8.9	25	8.3	19	6.7	15	11.6	24	11.7	21	8.9	21	14.9	32	12.6	27	9.2	28	معارضات على الخطوط Contradictory on railways
3.5	10	1.7	4	2.2	5	2.9	6	2.2	4	2.1	5	2.8	6	2.8	6	2.3	7	تجاوز ارضفة المحطات Exceeding station Quarry
1.4	4	1.3	3	0.4	1	0.5	1	1.1	2	3.0	7	1.4	3	0.0	0	1.6	5	كيس التحويل Conversion squeeze
100	282	100	230	100	225	100	207	100	180	100	236	100	215	100	214	100	306	الإجمالي العام

عدد الحوادث  
num of accidents



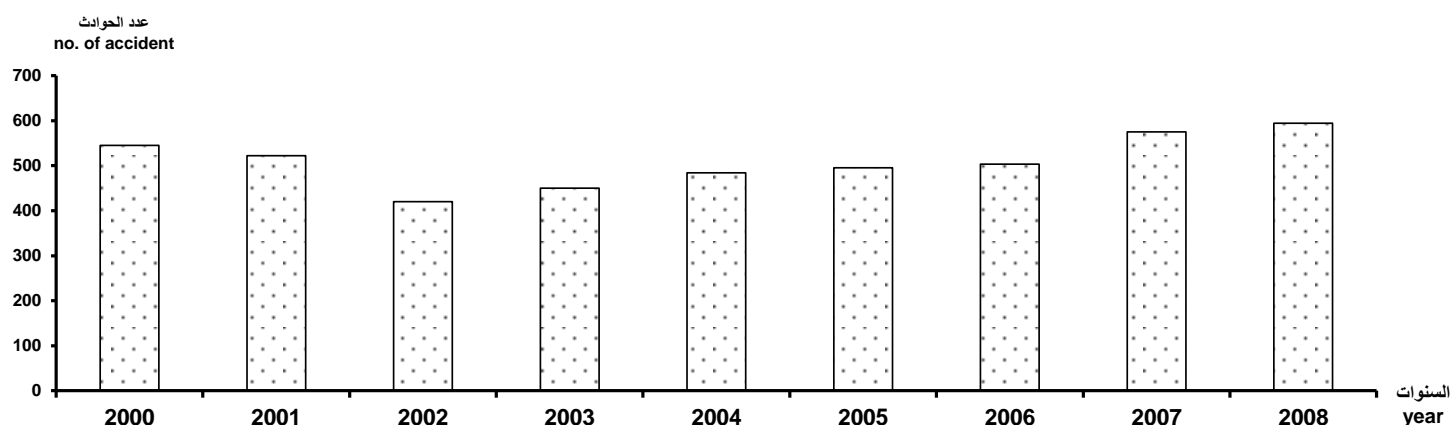
جدول رقم ( ٢٨ )

Table (28)

حالات حوادث القطارات في الوجه البحري ( الدلتا ) خلال الفترة ( ٢٠٠٠ - ٢٠٠٨ )

Train accidents cases in lower Egypt (Delta) during the period (2000-2008)

2008		2007		2006		2005		2004		2003		2002		2001		2000		Item / البيان الحالات Cases
%	العدد no.	%	العدد no.	%	العدد no.	%	العدد no.	%	العدد no.	%	العدد no.	%	العدد no.	%	العدد no.	%	العدد no.	
15.5	92	19.8	114	24.3	122	19.0	94	18.0	87	19.8	89	15.5	65	20.7	108	23.3	127	السقوط على الطوالي و غير الطوالي و المخازن Fall from roads and stors
1.3	8	0.9	5	0.8	4	0.8	4	3.1	15	1.6	7	1.4	6	1.5	8	1.8	10	محاشرات ومركبات Vehicle and squeeze
0.0	0	0.2	1	0.2	1	0.4	2	0.0	0	0.4	2	0.0	0	0.6	3	0.0	0	فتح الابواب للقطارات Trains' opening door
5.6	33	7.3	42	4.2	21	8.7	43	8.3	40	7.8	35	9.0	38	8.2	43	6.8	37	اصطدام القطار بالمركبات على المنافذ Train crashes with vehicle on outlets
6.2	37	7.1	41	8.7	44	7.5	37	8.9	43	8.2	37	7.9	33	6.5	34	5.3	29	اصطدام القطار بالمركبات على غير المنافذ Train crashes with vehicle other than outlets
10.4	62	10.4	60	6.8	34	2.8	14	2.1	10	4.4	20	5.5	23	2.9	15	2.9	16	حرائق القطارات Trains fire
0.2	1	0.2	1	0.6	3	0.2	1	0.2	1	0.2	1	0.2	1	0.0	0	0.6	3	اصطدام القطارات ببعضها او وشك الاصطدام Trains crashes or nearly crashes
4.0	24	6.1	35	6.0	30	8.9	44	4.3	21	6.2	28	3.3	14	2.9	15	5.3	29	انفصال المحركات على جميع الخطوط Engin separation on
3.0	18	1.7	10	0.6	3	1.0	5	0.6	3	0.7	3	1.7	7	0.8	4	0.9	5	تجاوز السيمافورات والدسكات بانواعها Exceeding semafart and
0.0	0	0.0	0	0.0	0	0.0	0	0.2	1	0.4	2	0.0	0	0.0	0	0.0	0	مخالفي اعمال خلوات السكك Breaking railways work and vacumes
40.6	241	35.8	206	38.0	191	40.2	199	43.6	211	39.6	178	44.5	187	42.9	224	45.0	245	اصطدام القطارات ببوابة المنافذ Trains crash upon outlet entrances
10.1	60	7.3	42	6.2	31	7.1	35	9.3	45	8.0	36	8.1	34	8.8	46	6.1	33	معارضات على الخطوط Contradictory on railways
2.2	13	2.4	14	1.8	9	3.2	16	1.4	7	2.7	12	2.4	10	3.8	20	1.8	10	تجاوز ارضية المحطات Exceeding station Quarry
0.8	5	0.7	4	0.0	0	0.2	1	0.0	0	0.0	0	0.5	2	0.4	2	0.2	1	كيس التحويل Conversion squeeze
100	594	100	575	100	503	100	495	100	484	100	450	100	420	100	522	100	545	<b>General total</b> الإجمالي العام



جدول رقم ( ٢٩ )

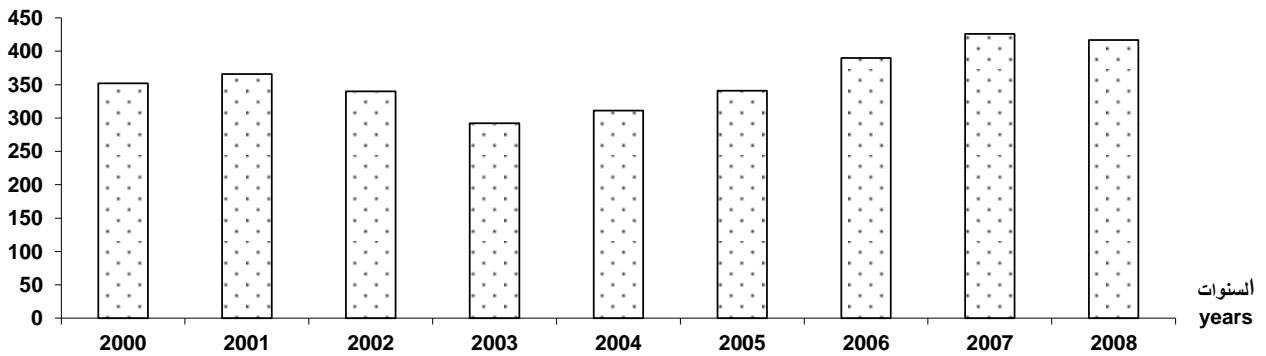
Table (29)

حالات حوادث القطارات في الوجه القبلي خلال الفترة ( ٢٠٠٠ - ٢٠٠٨ )

Train accidents cases in upper Egypt during the period (2000-2008)

2008		2007		2006		2005		2004		2003		2002		2001		2000		المنطقة Area الحالات Cases
%	العدد no	%	العدد no	%	العدد no	%	العدد no	%	العدد no	%	العدد no	%	العدد no	%	العدد no	%	العدد no	
8.5	36	10.8	46	12.1	47	20.5	70	16.4	51	21.2	62	15.6	53	15.3	56	21.9	77	السقوط على الطوالي و غير الطوالي و المخازن Fall from roads and stors
2.6	11	0.2	1	1.0	4	1.5	5	1.0	3	2.4	7	3.2	11	2.2	8	3.1	11	محاشرات ومركبات Vehicle and squeeze
0.0	0	0.2	1	0.3	1	0.9	3	0.3	1	0.0	0	0.6	2	0.5	2	0.9	3	فتح الابواب للقطارات Trains' opening door
1.9	8	2.6	11	1.3	5	3.5	12	1.6	5	2.7	8	2.1	7	3.0	11	2.0	7	اصطدام القطار بالمركبات على المنافذ Train crashes with vehicle on outlets
2.8	12	5.9	25	6.2	24	6.7	23	7.1	22	5.8	17	5.3	18	5.7	21	4.3	15	اصطدام القطار بالمركبات على غير المنافذ Train crashes with vehicle other than outlets
22.1	94	25.1	107	17.2	67	4.1	14	5.5	17	3.8	11	2.9	10	2.2	8	2.0	7	حرائق القطارات Trains fire
0.5	2	0.0	0	0.5	2	0.3	1	0.3	1	0.3	1	0.9	3	0.0	0	0.3	1	اصطدام القطارات ببعضها او وشك الاصطدام Train crashes or nearly crashes
2.3	10	3.1	13	2.3	9	3.2	11	1.9	6	1.4	4	2.1	7	3.3	12	4.8	17	انفصال القطارات على جميع الخطوط Engin separation on railways
4.2	18	2.3	10	1.0	4	0.3	1	1.3	4	1.4	4	1.2	4	0.5	2	1.1	4	تجاوز السيمافورات والدسكات بانواعها Exceeding semafart and disks types
0.0	0	0.0	0	0.3	1	0.0	0	0.0	0	0.7	2	0.3	1	0.0	0	0.3	1	مخالفي اعمال خطوط السكك Breaking railways work and vacumes
39.9	170	43.2	184	49.0	191	50.7	173	55.0	171	45.5	133	52.6	179	51.9	190	51.1	180	اصطدام القطارات ببوابه المنافذ Trains crash upon outlet entrances
9.9	42	4.5	19	6.2	24	4.4	15	8.0	25	12.3	36	10.6	36	12.8	47	6.5	23	معارضات على الخطوط Contradictory on railways
3.1	13	2.1	9	2.3	9	2.3	8	1.3	4	2.1	6	2.6	9	2.5	9	1.1	4	تجاوز ارضة المحطات Exceeding station Quarry
0.2	1	0.0	0	0.5	2	1.5	5	0.3	1	0.3	1	0.0	0	0.0	0	0.6	2	كبس التحويل Conversion squeeze
100	417	100	426	100	390	100	341	100	311	100	292	100	340	100	366	100	352	الإجمالي العام General total

عدد الحوادث  
no. of accident



جدول رقم ( ٣٠ )

**table (30)**

معدل حوادث القطارات منسوباً لعدد السكان

Train accidents rate to population

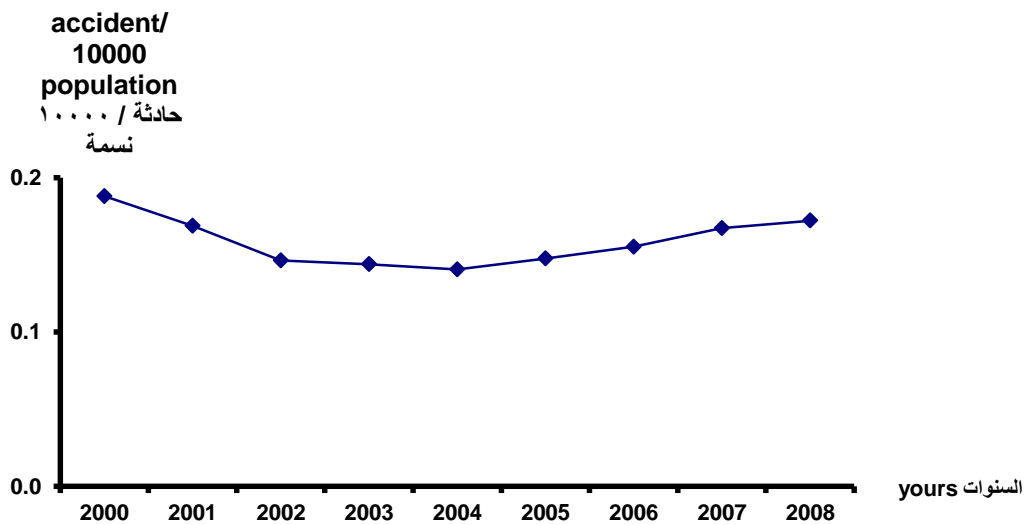
خلال الفترة ( ٢٠٠٨ - ٢٠٠٠ )

during the period (2000-2008)

حادثة / ١٠٠٠٠ نسمة accident/1000 popul .	عدد السكان* No. of popul	عدد الحوادث No., of accidents	السنوات Years
0.2	63974724	1203	2000
0.2	65298293	1102	2001
0.1	66627610	975	2002
0.1	67965096	978	2003
0.1	69330423	975	2004
0.1	70668129	1043	2005
0.2	72010572	1118	2006
0.2	73608492	1231	2007
0.2	75097301	1293	2008

\* population number in mid year

\* عدد السكان في منتصف الأعوام



جدول رقم ( ٣١ )

table (31)

معدل حوادث القطارات مقارنة بإجمالي عدد الركاب عام ٢٠٠٨

Train accidents rate compaired with  
number of passengers 2008

معدل الحوادث حادثة/ مليون راكب accident/million passengers	عدد الركاب بالالف No. of passengers by thousand	الحوادث Accidents
3.6	356493	1293

معدل المتوفين في حوادث القطارات مقارنة بإجمالي عدد الركاب عام ٢٠٠٨

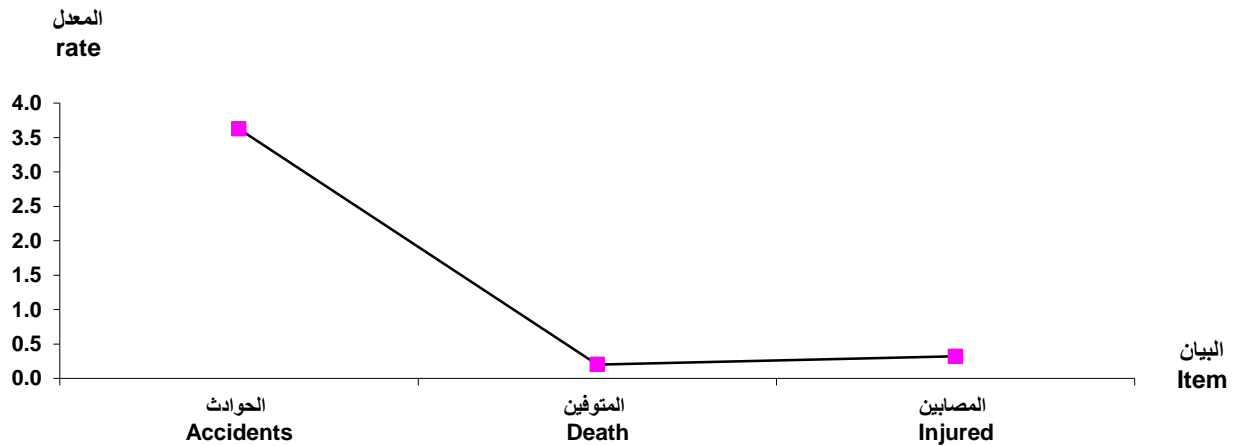
Death rate in trains accidents compaired with  
number of passengers 2008

متوفى / مليون راكب Death//million passengers	عدد الركاب بالالف No. of passengers by thousand	المتوفين Death
0.2	356493	72

معدل المصابين في حوادث القطارات مقارنة بإجمالي عدد الركاب عام ٢٠٠٨

Injured rate in trains accidents compaired with  
number of passengers 2008

مصاب / مليون راكب Injured//million passengers	عدد الركاب بالالف No. of passengers by thousand	المصابين Injured
0.3	356493	115





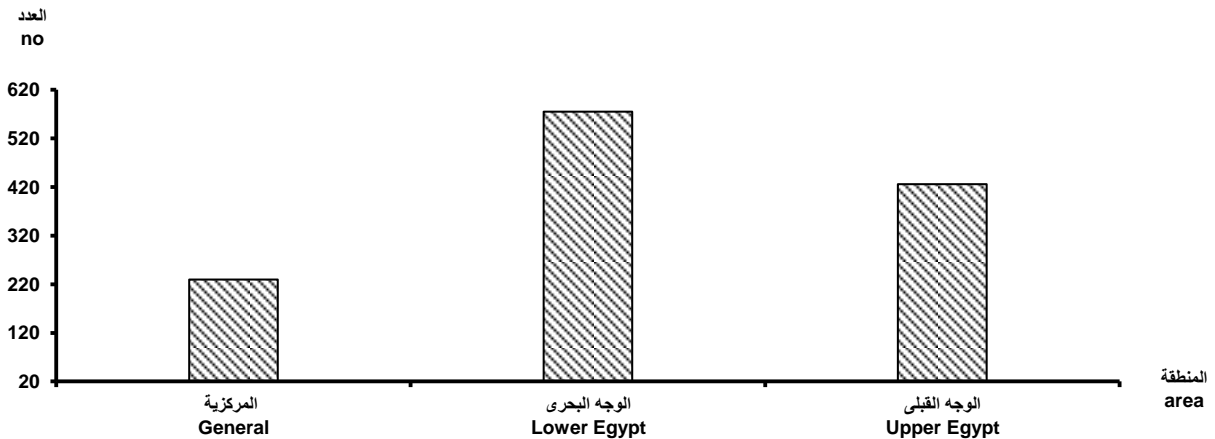
جدول رقم ( ٣٢ )

Table (32)

حالات حوادث القطارات فى جميع المناطق خلال عام ( ٢٠٠٨ )

Train accidents cases in all regions (2008)

الاجمالي Total		الوجه القبلى Upper Egypt		الوجه البحرى Lower Egypt		المركزية Central		Area المنطقة
%	العدد no.	%	العدد no.	%	العدد no.	%	العدد no.	الحالات Causes
17.6	227	8.6	36	15.5	92	35.1	99	السقوط على الطوالى و غير الطوالى و المخازن Fall from roads and stors
1.9	25	2.6	11	1.3	8	2.1	6	محاشرات ومركبات Vehicle and squeeze
0.0	0	0.0	0	0.0	0	0.0	0	فتح الابواب للقطارات Trains' opening door
3.9	51	1.9	8	5.6	33	3.5	10	اصطدام القطار بالمركبات على المنافذ Train crashes with vehicle on outlets
5.6	72	2.9	12	6.2	37	8.2	23	اصطدام القطار بالمركبات على غير المنافذ Train crashes with vehicle other than outlets
15.4	199	22.5	94	10.4	62	15.2	43	حرائق القطارات Trains fire
0.3	4	0.5	2	0.2	1	0.4	1	اصطدام القطارات ببعضها او وشك الاصطدام Train crashes or nearly crashes
3.6	47	2.4	10	4.0	24	4.6	13	انفصال القطارات على جميع الخطوط Engin separation on railways
3.5	45	4.3	18	3.0	18	3.2	9	تجاوز السيمافورات والدسكات بانواعها Exceeding semafort and disks types
0.0	0	0.0	0	0.0	0	0.0	0	مخالفي اعمال خلوات السكك Breaking railways work and vacumes
34.8	450	40.8	170	40.6	241	13.8	39	اصطدام القطارات ببوابه المنافذ Trains crash upon outlet entrances
9.8	127	10.1	42	10.1	60	8.9	25	معارضات على الخطوط Contradictory on railways
2.8	36	3.1	13	2.2	13	3.5	10	تجاوز ارضية المحطات Exceeding station Quarry
0.8	10	0.2	1	0.8	5	1.4	4	كبس التحويل Conversian squeeze
100	1293	100	417	100	594	100	282	الاجمالي العام General total



جدول رقم ( ٣٣ )

Table (33 )

حالات حوادث القطارات في المنطقة المركزية عام ٢٠٠٨

Train accidents cases in the central region ,2008

المنطقة المركزية Central area		Area المنطقة
%	العدد No.	Cases الحالات
35.1	99	السقوط على الطوالى و غير الطوالى و المخازن Fall from roads and stors
2.1	6	محاشرات ومركبات Vehicle and squeeze
0.0	0	فتح الابواب للقطارات Trains' opening door
3.5	10	اصطدام القطار بالمركبات على المنافذ Train crashes with vehicle on outlets
8.2	23	اصطدام القطار بالمركبات على غير المنافذ Train crashes with vehicle other than outlets
15.2	43	حرائق القطارات Trains fire
0.4	1	اصطدام القطارات ببعضها او وشك الاصطدام Trains crashes or nearly crashes
4.6	13	انفصال القطارات على جميع الخطوط Engin separation on railways
3.2	9	تجاوز السيمافورات والدسكات بانواعها Exceeding semafort and disks types
0.0	0	مخالفي اعمال خلوات السكك Breaking railways work and vacumes
13.8	39	اصطدام القطارات ببوابة المنافذ Trains crash upon outlet entrances
8.9	25	معارضات على الخطوط Contradictory on railways
3.5	10	تجاوز ارضفة المحطات Exceeding station Quarry
1.4	4	كبس التحويل Conversion squeeze
100	282	<b>General total</b> الإجمالى العام

جدول رقم ( ٣٤ )

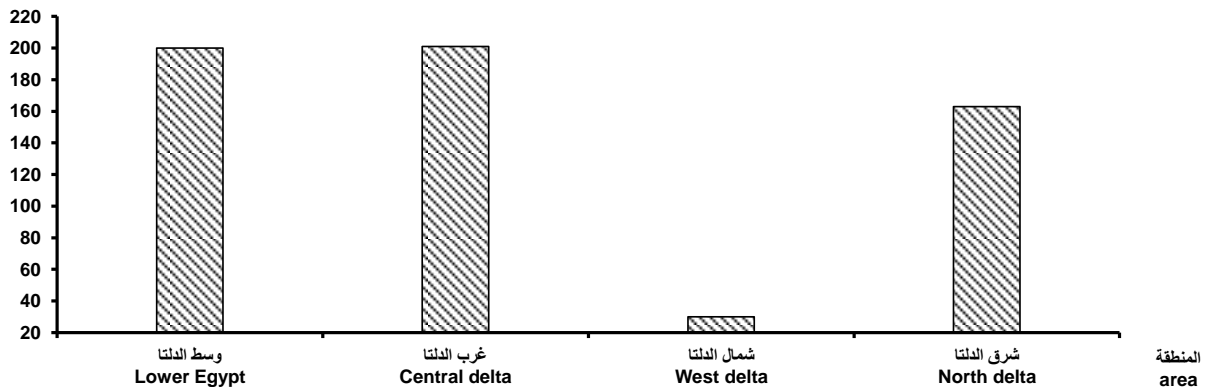
Table (34)

حالات حوادث القطارات في منطقة الوجه البحري عام ( ٢٠٠٨ )

Train accidents cases in lower Egypt region (2008)

الإجمالي Total		شرق الدلتا North delta		شمال الدلتا West delta		غرب الدلتا Central delta		وسط الدلتا Lower Egypt		Area المنطقة الحالات Cases
%	no. العدد	%	no. العدد	%	no. العدد	%	no. العدد	%	no. العدد	
15.5	92	13.5	22	3.3	1	24.9	50	9.5	19	السقوط على الطوالى و غير الطوالى و المخازن Fall from roads and stors
1.3	8	0.6	1	0	0	1.5	3	2.0	4	محاشرات ومركبات Vehicle and squeeze
0.0	0	0.0	0	0	0	0.0	0	0.0	0	فتح الابواب للقطارات Trains' opening door
5.6	33	1.8	3	0	0	10.9	22	4.0	8	اصطدام القطار بالمركبات على المنافذ Train crashes with vehicle on outlets
6.2	37	4.9	8	10.0	3	9.0	18	4.0	8	اصطدام القطار بالمركبات على غير المنافذ crashes with vehicle other than outlets
10.4	62	9.2	15	6.7	2	8.5	17	14.0	28	حرائق القطارات Trains fire
0.2	1	0.0	0	0	0	0.5	1	0.0	0	اصطدام القطارات ببعضها او وشك الاصطدام Train crashes or nearly crashes
4.0	24	1.2	2	0.0	0	7.5	15	3.5	7	انفصال القطارات على جميع الخطوط Engin separation on railways
3.0	18	1.2	2	6.7	2	4.5	9	2.5	5	تجاوز السيمافورات والدسكات بانواعها Exceeding semafort and disks types
0.0	0	0.0	0	0.0	0	0.0	0	0.0	0	مخالفي اعمال خلوات السكك Breaking railways work and vacumes
40.6	241	56.4	92	70.0	21	19.9	40	44.0	88	اصطدام القطارات ببوابه المنافذ Trains crash upon outlet entrances
10.1	60	11.0	18	3.3	1	10.4	21	10.0	20	معارضات على الخطوط Contradictory on railways
2.2	13	0.0	0	0.0	0	1.5	3	5.0	10	تجاوز ارضفة المحطات Exceeding station Quarry
0.8	5	0.0	0	0.0	0	1.0	2	1.5	3	كبس التحويل Conversian squeeze
100	594	100	163	100	30	100	201	100	200	الإجمالي العام General total

العدد  
no.



جدول رقم ( ٣٥ )

Table (35)

حالات حوادث القطارات في منطقة الوجه القبلي خلال عام ( ٢٠٠٨ )

Train accidents cases in upper Egypt region (2008)

الاجمالي Total		الجنوبية Southern		الوسطى central		شمال North		Area المنطقة الحالات Cases
%	العدد . no	%	العدد . no	%	العدد . no	%	العدد . no	
8.6	36	14.1	20	5.2	12	8.7	4	السقوط على الطوالي و غير الطوالي و المخازن Fall from roads and stors
2.6	11	2.1	3	3.5	8	0.0	0	محاشرات ومركبات Vehicle and squeeze
0.0	0	0.0	0	0.0	0	0.0	0	فتح الابواب للقطارات Trains' opening door
1.9	8	2.1	3	1.3	3	4.3	2	اصطدام القطار بالمركبات على المنافذ Trains' crashes with vehicle on outlets
2.9	12	6.3	9	1.3	3	0.0	0	اصطدام القطار بالمركبات على غير المنافذ crashes with vehicle other than outlets
22.5	94	19.0	27	23.1	53	30.4	14	حرائق القطارات Trains fire
0.5	2	1.4	2	0.0	0	0.0	0	اصطدام القطارات ببعضها او وشك الاصطدام Train crashes or nearly crashes
2.4	10	2.1	3	2.6	6	2.2	1	انفصال القطارات على جميع الخطوط Engin separation on railways
4.3	18	4.9	7	4.4	10	2.2	1	تجاوز السيمافورات والديسكات بانواعها Exceeding semafart and disks types
0.0	0	0.0	0	0.0	0	0.0	0	مخالفي اعمال خلوات السكك Breaking railways work and vacumes
40.8	170	35.2	50	45.0	103	37.0	17	اصطدام القطارات ببوابة المنافذ Trains crash on outlet entrances
10.1	42	9.9	14	10.5	24	8.7	4	معارضات على الخطوط Contradictory on railways
3.1	13	2.1	3	3.1	7	6.5	3	تجاوز ارضة المحطات Exceeding station Quary
0.2	1	0.7	1	0.0	0	0.0	0	كيس التحويل Conversion squeeze
100	417	100	142	100	229	100	46	الإجمالي العام

