



جمهورية مصر العربية
ال جهاز المركزي للتعبئة العامة والإحصاء

النشرة السنوية
لإستصلاح الأراضي
عام ٢٠١٤ / ٢٠١٥



الجهاز المركزي للتعبئة العامة والإحصاء

مدينة نصر - ش. صلاح سالم - القاهرة - مصر

تليفون : 24023031 (+) - صندوق بريد : 2086 - فاكس : 24024099 (+)

الموقع الإلكتروني : www.capmas.gov.eg

البريد الإلكتروني : pres_capmas@capmas.gov.eg



إصدار مايو ٢٠١٦

مرجع رقم ٢١ - ٢٢١٢٨ - ٢٠١٥

طبع بمطبعة الجهاز المركزي
للتعبئة العامة والإحصاء



جمهورية مصر العربية

الجهاز المركزى للتعبئة العامة والإحصاء

النشرة السنوية
لإستصلاح الأراضى
عام ٢٠١٤ / ٢٠١٥

عند إعادة نشر أو اقتباس
أى مادة من هذا الإصدار يرجى الإشارة إلى المصدر وهو
الجهاز المركزى للتعبئة العامة والإحصاء

إصدار مايو ٢٠١٦

مرجع رقم ٧١ - ٢٢١٢٨ - ٢٠١٥

تقديم

.. " "

/

...

لواء / أبو بكر الجندي
رئيس الجهاز المركزي للتعبة العامة والإحصاء

الفهرس

رقم الصفحة	البيان	رقم الجدول
١	منهجية الإحصائية	
٣	المؤشرات العامة	
<u>الباب الأول: بيانات إجمالية ٢٠١٥/٢٠١٤</u>		
٦	مساحة الأراضي المستصلحة موزعة طبقاً لجهات الاستصلاح والتوزيع النسبي لها.	١
٦	مساحة الأراضي المستصلحة بالهيئة العامة لمشروعات التعمير والتنمية الزراعية .	٢
٧	مساحة الأراضي المستصلحة موزعة طبقاً لجهات الاستصلاح والمحافظات.	٣
<u>الباب الثاني: الأراضي المستصلحة بشركات القطاع الخاص ٢٠١٥/٢٠١٤</u>		
٩	مساحة الأراضي المستصلحة موزعة طبقاً للمحافظات والمشروع ونوع التربة.	٤
١٠	مساحة الأراضي الموزعة من قبل شركات الاستصلاح موزعة طبقاً للمحافظات والمشروع.	٥
١١	مساحة الأراضي التي تم عليها عمليات التسوية موزعة طبقاً للمحافظات والمشروع.	٦
١٢	مساحة الأراضي المستصلحة والجاري استزراعها موزعة طبقاً للمحافظات والمشروع .	٧
١٣	تكلفة المشروعات التي تم الإنتهاء منها موزعة طبقاً للمحافظات والمشروع .	٨
<u>الباب الثالث: إنتاج المساحات المنزرعة ٢٠١٥/٢٠١٤</u>		
١٥	الإنتاج النباتي للمساحات المحصولية موزعة طبقاً للمحافظات والمشروع .	٩
٢٠	إنتاج الصوب الزراعية للأراضي المستصلحة .	١٠
٢١	إنتاج مشروعات الثروة الحيوانية المقامة على المساحات المستصلحة موزعة طبقاً للمحافظات .	١١
<u>الباب الرابع: الأراضي المستصلحة بالجمعيات التعاونية ٢٠١٥ / ٢٠١٤</u>		
٢٣	الجمعيات التعاونية للأراضي المستصلحة .	١٢

/

.

.

-

-

-

-

-

∴ _____

.

∴ _____

:

∴

-

∴

-

.

∴ _____

.(- -)

∴ _____

∴ _____

∴ _____

.

∴ _____ ∴

(=)

-

=

=

=

CD -

∴ _____ ∴

-

()

∴ _____

.

- -

/ , / , -

, , ,

, ,

. / , ,

/ , -

, / ,

.

/ , -

, / ,

.

() -

, / /

.

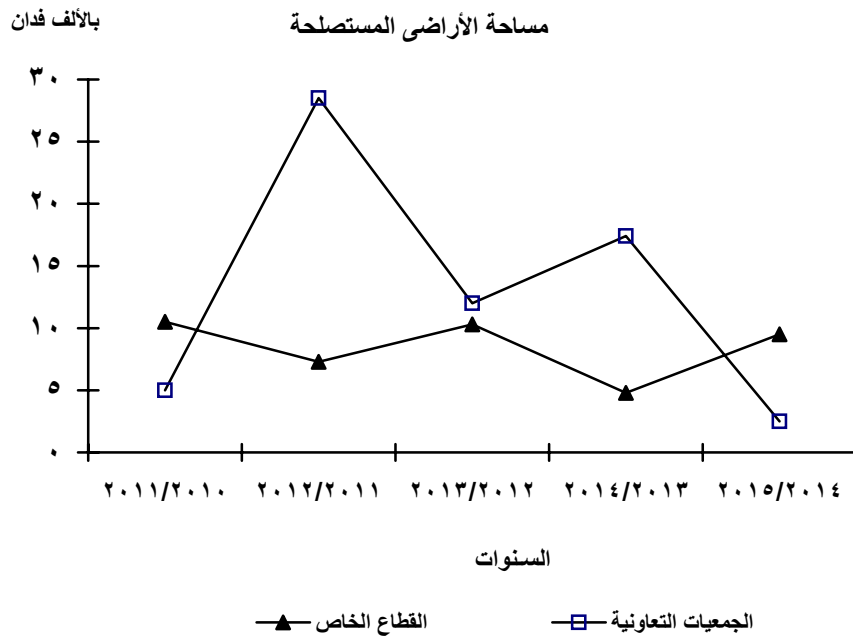
تطور مساحة الأراضي المستصلحة
خلال الفترة (٢٠١١/٢٠١٠ - ٢٠١٤/٢٠١٥)

بالآلاف فدان

مساحة الأراضي المستصلحة		السنوات
شركات القطاع الخاص	الجمعيات التعاونية	
١٠.٥	٥	٢٠١١/٢٠١٠
٧.٣	٢٨.٥	٢٠١٢/٢٠١١
١٠.٣	١٢	٢٠١٣/٢٠١٢
٤.٨	١٧.٤	(١) ٢٠١٤/٢٠١٣
٩.٦	٢.٥	(٢) ٢٠١٥/٢٠١٤

(١) المساحة المستصلحة للهيئة العامة لمشروعات التعمير ٠.٤ ألف فدان

(٢) المساحة المستصلحة للهيئة العامة لمشروعات التعمير ٢.٤ ألف فدان



الباب الأول
بيانات إجمالية

جدول ١: مساحة الأراضي المستصلحة موزعة طبقاً لجهات الاستصلاح
والتوزيع النسبي لها عام ٢٠١٤/٢٠١٥

التوزيع النسبي %	المساحة المستصلحة (بالفدان)	جهة الاستصلاح
١٠٠	١٤٥٠٩	الإجمالي العام
١٦,٦	٢٤١٢	الهيئة العامة لمشروعات التعمير والتنمية الزراعية
٦٦,٠	٩٥٧٧	شركات القطاع الخاص
١٧,٤	٢٥٢٠	الجمعيات التعاونية

جدول ٢: مساحة الأراضي المستصلحة بالهيئة العامة لمشروعات
التعمير والتنمية الزراعية عام ٢٠١٤/٢٠١٥

التوزيع النسبي %	المساحة بالفدان	المشروع	المحافظة
١٠٠	٢٤١٢		
١٠٠	٢٤١٢		

:

/

المساحة بالفدان

الإجمالي	جهات الاستصلاح			المحافظة
	الجمعيات التعاونية	شركات القطاع الخاص	الهيئة العامة لمشروعات التعمير والتنمية الزراعية	
١٤٥٠٩	٢٥٢٠	٩٥٧٧	٢٤١٢	الإجمالي العام
١١٠٠	-	١١٠٠	-	الأسكندرية
٣٥٠	-	٣٥٠	-	الشرقية
١٩٢٩	-	١٩٢٩	-	الجيزة
٢٥٢٠	٢٥٢٠	-	-	الإسماعيلية
٥٥	-	٥٥	-	الجيزة
١٥	-	١٥	-	المنيا
١٤٢٥	-	١٤٢٥	-	أسيوط
٢٩١٢	-	٥٠٠	٢٤١٢	أسوان
٤٠٢٨	-	٤٠٢٨	-	الوادى الجديد
١٧٥	-	١٧٥	-	مطروح



جدول ٤: مساحة الأراضي المستصلحة موزعة طبقاً للمحافظات والمشروع ونوع التربة عام ٢٠١٤/٢٠١٥

المساحة بالفدان

الإجمالي	بور متخلل	رملية	رملية طينية	اسم المشروع	المحافظة
٩٥٧٧	١٣٩	٢٦٥٦	٦٧٨٢	الإجمالي العام	
١١٠٠	-	١١٠٠	-	أرض الجيش	الأسكندرية
٣٥٠	-	٣٥٠	-	جرين فالى	الشرقية
٢٢٥	٥	٢٢٠	-	الدولية ايكاد	البحيرة
١٣٦	٣٦	١٠٠	-	مصر الخضراء	
٨٢٩	-	-	٨٢٩	الروضة	
١٠٥	-	-	١٠٥	الهاشمى	
٩٧	١٠	٨٧	-	الكنانة	
١٠٠	٣٨	٦٢	-	الصدى	
٤٣٧	-	-	٤٣٧	الهنا	
٥٥	-	-	٥٥	مزرعة	الجيزة
٤	-	٤	-	هرمبولس الجديد	المنيا
١١	-	-	١١	القطان	
٢٥٠	٥٠	٢٠٠	-	القطان والسعد	أسيوط
٩٦٠	-	-	٩٦٠	شركة أسيوط	
٥٠	-	-	٥٠	أشبيليا	
٥٠	-	٥٠	-	القطوف	
٥٠	-	-	٥٠	العيش الزراعية	
٦٥	-	٦٥	-	العدوى	
٥٠٠	-	-	٥٠٠	غرب وادى كوم امبو	أسوان
١٣٠	-	-	١٣٠	أولاد جلاب	الوادى الجديد
٤٤	-	-	٤٤	الراشدة	
١٠٠	-	-	١٠٠	النور	
١٧٠	-	-	١٧٠	الوادى الأخضر	
٤٥	-	٤٥	-	الإيمان	
١٨٠	-	١٨٠	-	الرفاعى	
٤٣	-	٤٣	-	الصفاء	
٦٠٠	-	-	٦٠٠	زهراء الوادى	
١٩٦	-	-	١٩٦	الرواد	
٢٤٥	-	-	٢٤٥	الجهاد	
٢٥	-	-	٢٥	النهضة	
٢٠٠	-	-	٢٠٠	الخطاب	
١٩٦	-	-	١٩٦	الروضة	
١٠٠٠	-	-	١٠٠٠	الصفوه	
٣٩٢	-	-	٣٩٢	الإخوه	
٣٦٠	-	-	٣٦٠	النور	
١٠٢	-	-	١٠٢	إيجبت جريس	
١٥٠	-	١٥٠	-	مزرعتى	مطروح
٢٥	-	-	٢٥	جميعه الرواد	

جدول ٥: مساحة الأراضي الموزعة من قبل شركات الاستصلاح طبقاً للمحافظات والمشروع

عام ٢٠١٤ / ٢٠١٥

المساحة بالفدان

المحافظة	إسم المشروع	تمليك الأهالي	مباع بالمزاد	مسلمة	إجمالي المساحة
الإجمالي العام					
		١٠٥	٤٣٧	٤٩٦	١٠٣٨
البحيرة	الهنا	-	٤٣٧	-	٤٣٧
الجيزة	مزرعة	٥٥	-	-	٥٥
المنيا	قبطان	-	-	١١	١١
أسيوط	القطان والسعد	-	-	٢٥٠	٢٥٠
	أشبيليا	٥٠	-	-	٥٠
	القطوف	-	-	١٢٠	١٢٠
	العيش الزراعية	-	-	٥٠	٥٠
	العدوى	-	-	٦٥	٦٥

جدول ٦: مساحة الأراضي التي تم عليها عمليات التسوية موزعة طبقاً للمحافظات والمشروع عام ٢٠١٥/٢٠١٤

المحافظة	المشروع	مساحة المشروع (بالفدان)		مساحة التسوية (بالفدان)		قيمة ما تم تنفيذه (بالآلاف جنيه)
		الكلية	الصافية	الإبتدائية	النهائية	
الإجمالي العام						
		١٠٩٠١	١٠٧٠٩	٤٧٢٣	٩٤٦٧	٢٤٩٥٩١
الأسكندرية	أرض الجيش	١١٠٠	١١٠٠	-	١١٠٠	١٦٠٠٠
الشرقية	جرين فالى	٣٥٠	٣٥٠	-	٣٥٠	٥٦٠٠
البحيرة	الدولية ايكاد	٢٢٥	٢٢٠	٢٢٠	٢٢٠	٣٥٢٠
	مصر الخضراء	١٣٦	١٠٠	١٠٠	١٠٠	١٦٠٠
	الروضة	٨٢٩	٨٢٩	-	٨٢٩	٨٣٢٦٤
	الهاشمى	١٠٥	٩٧	٩٧	٩٧	١٥٥٢
	الكنانة	٩٧	٨٧	٨٧	٨٧	٤٧٨٥
	لاندمارك	٢٠٠	٢٠٠	-	٩٠	١٤٤٠
	فاميلى	١٥٠	١٥٠	-	٦٠	٩٦٠
	الصيدق	١٠٠	٦٢	٦٢	٦٢	٩٩٢
	الهنا	٤٣٧	٤٣٧	-	-	٣٠٣١٠
الجيزة	إعمار	٤٠٠	٤٠٠	٤٠٠	٤٠٠	٦٤٠٠
	مزرعة	٥٥	٥٥	٥٥	٥٥	٨٨٠
	ريجوا	١٠٠٠	١٠٠٠	٤٠٠	٤٠٠	٢١٠٠٠
	باردايس بارك	٥٣٤	٥٣٤	٥٣٤	٥٣٤	٨٠٠٠
المنيا	هرمبولس الجديد	٤	٤	٤	٤	٤٠
	القبطان	١١	١١	-	-	٢٤٧٥
أسيوط	القطان والسعد	٢٥٠	٢٥٠	٢٥٠	٢٥٠	٢٥٠
	اشبيليا	٥٠	٥٠	٥٠	٥٠	٥٠٠
	القطوف	٥٠	٥٠	٥٠	٥٠	٨٠٠
	العيش الزراعية	٥٠	٥٠	٥٠	٥٠	٢٥٠
	العدوى	٦٥	٦٥	-	٦٥	٧٠٠٠
أسوان	غرب وادى كوم امبو	٥٠٠	٥٠٠	-	٤٩٦	٨٠٠٠
الوادى الجديد	أولاد جلاب	١٣٠	١٣٠	-	١٣٠	١٢٠٠
	الراشدة	٤٤	٤٤	-	٤٤	٧٠٤٤
	النور	١٠٠	١٠٠	-	١٠٠	١٦٠
	الوادى الأخضر	١٧٠	١٧٠	-	١٧٠	١٧٠
	الإيمان	٤٥	٤٥	-	٤٥	٧٢٠
	الرفاعى	١٨٠	١٨٠	١٨٠	١٨٠	٢٨٨٠
	الصفاء	٤٣	٤٣	-	٤٣	٦٨٨
	زهراء الوادى	٦٠٠	٦٠٠	-	٦٠٠	٩٦٠٠
	الرواد	١٩٦	١٩٦	١٩٦	١٩٦	٤٠٠
	الجهاد	٢٤٥	٢٤٥	٢٤٥	٢٤٥	١٢٣
	النهضة	٢٥	٢٥	٢٥	٢٥	٤٠٠
	الخطاب	٢٠٠	١٨٠	١٨٠	١٨٠	٢٨٠٠
	الروضة	١٩٦	١٩٦	١٩٦	١٩٦	٣١٣٦
	الصفوه	١٠٠٠	٩٥٠	٩٥٠	٩٥٠	١٢٦٠
	الإخوه	٣٩٢	٣٩٢	٣٩٢	٣٩٢	٤٠٠٠
	النور	٣٦٠	٣٦٠	-	٣٦٠	٥٧٦٠
	إيجبت جريس	١٠٢	١٠٢	-	١٠٢	١٦٣٢
مطروح	مزرعتى	١٥٠	١٥٠	-	١٥٠	١٦٠٠
	جمعيه الرواد	٢٥	-	-	١٠	٤٠٠

جدول ٧: مساحة الأراضي المستصلحة والجارى استزراعها موزعة طبقاً للمحافظات والمشروع عام ٢٠١٤/٢٠١٥

المساحة بالفدان

المحافظة	المشروع	المساحة المستصلحة	المستبعدات	المنافع	صافى المساحة الجارى استزراعها
	الإجمالى العام	٩٩٦١	١٢٤	١٤٢	٩٦٩٩
الأسكندرية	أرض الجيش	١١٠٠	-	-	١١٠٠
الشرقية	جرين فالى	٣٥٠	-	-	٣٥٠
البحيرة	الدولية ايكاد	٢٢٥	-	٥	٢٢٠
	مصر الخضراء	١٣٦	-	٣٦	١٠٠
	الروضة	٨٢٩	-	-	٨٢٩
	الهاشمى	١٠٥	٨	-	٩٧
	الكنانة	٩٧	-	١٠	٨٧
	الصديق	١٠٠	٣٥	٣	٦٢
	الهنا	٤٣٧	-	-	٤٣٧
الجيزة	مزروعة	٥٥	-	-	٥٥
	باردايس بارك	٥٣٤	١٤	٢٠	٥٠٠
المنيا	هرمبولس الجديد	٤	-	-	٤
	القبطان	١١	-	-	١١
أسيوط	القطان والسعد	٢٥٠	٤٥	٥	٢٠٠
	شركة أسيوط	٩٦٠	-	-	٩٦٠
	أشبيليا	٥٠	-	-	٥٠
	القطوف	٥٠	-	٢	٤٨
	العيش الزراعية	٥٠	٣	٢	٤٥
	العدوى	٦٥	-	-	٦٥
أسوان	غرب وادى كوم امبو	٥٠٠	٤	-	٤٩٦
الوادى الجديد	أولاد جلاب	١٣٠	-	-	١٣٠
	الراشدة	٤٤	-	٤	٤٤
	النور	١٠٠	-	-	١٠٠
	الوادى الأخضر	١٧٠	-	-	١٧٠
	الإيمان	٤٥	-	-	٤٥
	الرفاعى	١٨٠	-	-	١٨٠
	الصفاء	٤٣	-	-	٤٣
	زهراء الوادى	٦٠٠	-	-	٦٠٠
	الرواد	١٩٦	-	-	١٩٦
	الجهاد	٢٤٥	-	-	٢٤٥
	النهضة	٢٥	-	-	٢٥
	الخطاب	٢٠٠	١٥	٥	١٨٠
	الروضة	١٩٦	-	-	١٩٦
	الصفوه	١٠٠٠	-	٥٠	٩٥٠
	الإخوة	٣٩٢	-	-	٣٩٢
	النور	٣٦٠	-	-	٣٦٠
	إيجبت جريس	١٠٢	-	-	١٠٢
مطروح	جمعيه الرواد	٢٥	-	-	٢٥

جدول ٨: تكلفة المشروعات التي تم الانتهاء منها موزعة طبقاً للمحافظات والمشروع

عام ٢٠١٤/٢٠١٥

متوسط تكلفة الفدان (بالجنيه)	تكلفة المشروع خلال السنة (بالألف جنيه)	المساحة بالفدان	المشروع	المحافظة
٢٥٣٦٨	٥٢٤٦٠	٢٠٦٨		
٨١١٢	٣٥٤٥	٤٣٧		
١٠٠٠٠٠	٥٥٠٠	٥٥		
٧٥٠٠	٣٠٠٠	٤٠٠		
١٠٠٠٠	٤٠	٤		
٢٢٥٠٠٠	٢٤٧٥	١١		
٨٠٠٠٠	٢٠٠٠٠	٢٥٠		
١٠٠٠٠	٥٠٠	٥٠		
١٦٠٠٠	٨٠٠	٥٠		
٥٠٠٠	٢٥٠	٥٠		
١٠٧٦٩٢	٧٠٠٠	٦٥		
١٦٠٠٠	٨٠٠٠	٥٠٠		
٦٨٨٨	١٣٥٠	١٩٦		



جدول ٩: الإنتاج النباتي للمساحات المحصولية موزعة طبقاً للمحافظات والمشروع عام ٢٠١٤/٢٠١٥

المحافظة	المشروع	نوع المحصول	المساحة المحصولية		قيمة الإنتاج (بالألف جنيه)
			قيراط	فدان	
			١٥	١٤٨٤٧	١٦٨٢٣٤
الأسكندرية	أرض الجيش	بطاطس	-	١١٠٠	٢٢٠٠
الشرقية	جرين لاند	برتقال	-	١٧	١٨٢
		مانجو	-	٣	١١٧
المنوفية	جرين فالى	شعير	-	٣٥٠	٨٧٥
	طبية العالمية	عنب	-	٢٥٠	٣٠٩٥
		خوخ	-	١٨٧	٣٧٣٦
		مانجو	-	٧٠	٦٠٠
		كمثرى	-	٢١	٣٠٥
		يوسفى	-	٣٥	٣٢٥
		تفاح	-	٤٥	٥٨٨
البحيرة	إيكاد	مانجو	-	٣٥	٤٦٢
		خوخ	-	٢٥	٢٢٨
		عنب	-	٤٠	١٩٢
		كمثرى	-	٢٥	٢٤٨
		مشمش	-	٢٠	١٥٢
		رمان	-	٢٥	١٤٣
		برسيم	-	٢٠	١١٦
		قمح	-	٣٠	٣٥٣
	وادي النظرون	فول سودانى	-	٥٦٠	٢٠
	مصر الخضراء	مانجو	-	٤٠	٢٥٢
		عنب	-	٢٠	١٩٨
		برتقال	-	٤٠	٥١
	الروضة	عنب	-	٥٤٢	٦٠٧٢٧
		برتقال	-	٢٧٠	٢٠٩٧٥
		مانجو	-	٦	١٠٥٣
		خوخ	-	٥	٨٦٧٦
		رمان	-	٦	٢٤١٧
	الهاشمى	برسيم حجازى	-	٥	٣٢
		ليمون	-	١١	٤٦
		رمان	-	١١	١٢٥
		خوخ	-	١٥	٨٦
		مشمش	-	١٥	٩٩
		عنب	-	١٤	٨٨
		زيتون	-	١٥	١٤٤
		مانجو	-	١١	٥٩
	الوادى	يوسفى	-	١٨٠	٣٤٧
		برتقال	-	٩٠	٦٧
		رمان	-	٣٠	٢٨٤
		ليمون	-	١٢٠	٧٤٥
	الكنانة	خضار	-	٣٧	٢٢٦
		عنب	-	٣٠	٢٥٧
		مشمش	-	٢٠	٢٠٠

تابع جدول ٩: الإنتاج النباتي للمساحات المحصولية موزعة طبقاً للمحافظات والمشروع عام ٢٠١٥/٢٠١٤

المحافظة	المشروع	نوع المحصول	المساحة المحصولية		كمية الإنتاج (بالطن)	قيمة الإنتاج (بالألف جنيه)	
			قيراط	فدان			
البحيرة	الدياب	بنجر	٢٠	١٢٠٠	١٤٤٠٠	٥٧٦٠	
		عنب	-	١٠٠	٣٠٠	٦٠٠	
		برتقال	-	١٢٠	١٦٠	١٢٠	
		كمثرى	-	١٥	١٧	٣٥	
		مانجو	-	٨٠	١٠٦	٨٥٠	
		زيتون	-	٥٥	٢٥	٧٥	
		زيتون	الصديق	-	١٤	٢١	١٠٥
		مانجو		-	٢٨	٥٠	٣١٥
		نخل		-	٢٠	٩٠٠	١٩٣٥
		بطاطس		-	١٦٢٥	٢٥٠٠	٥٠٠٠
الجزيرة	وادي النظرون الهنا تيموس	عنب	-	٤٣٧	٥٢٠٢	٦٥٠٣	
		عنب	٧	٣١٩	١٩٨٨	١٣٩٧	
		قشطة	٤	٣	١	١٣	
		ليمون	٧	٥	١٢	٢٨	
		مانجو	-	٦٦	١٠٣	٩٨٧	
		رمان	-	٨	١٩	٣٩	
		خوخ	-	١٢	٤٨	٢٢٧	
		مكادمية	١	٣	١	١	
		بيكان	-	٢	١	٣	
		كيموكواد	-	٣	١	٣	
المنيا	إعمار مزرعة باراديس بارك هرمبولس الجديد	زيتون	-	٤٠٠	٥٠٠	١٢٥٠	
		خضروات	-	٥٠	٥٠٠٠	٢٥٠٠	
		فواكة	-	٥	٥٠٠	٥٠٠	
		زيتون	-	٤٦٠	٢٨٠٠	٥٠٠٠	
		عنب	-	٤٠	١٠٠	١٢٠	
		زيتون	-	٢	١٥	٧٥	
		برتقال	-	١	١٥	١٩	
		مانجو	-	١	٥	٢٥	
		مانجو	القبطان	-	٥	١٠٠	١٠٠٠
		قمح		-	٦	١١	٣٠
أسيوط	القطان والسعد شركة أسيوط	زيتون	-	١١	٣٠	١٨	
		قمح	-	٢٢	٤٠	١٠٦	
		رمان	-	١١٦	٢٠٠	١٦	
		ليمون	-	٢٠	٢٥	٢٢	
		برسيم	-	٣١	٢٤٨	١٨٨	
		شركة أسيوط	-	٤٠٠	٦٥٠	١٦٠٠	
		-	١٠٠	٢٠٠٠	٦٤٠		

تابع جدول ٩: الإنتاج النباتى للمساحات المحصولية موزعة طبقاً للمحافظات والمشروع عام ٢٠١٥/٢٠١٤

قيمة الإنتاج (بالآلف جنيهه)	كمية الإنتاج (بالطن)	المساحة المحصولية		نوع المحصول	المشروع	المحافظة
		فدان	قيراط			
٥٠	١٨	١٠	-		أشبيليا	أسيوط
٦٤٠	١٦٠	٢٠	-			
٨٠	٤	١٠	-			
١٥	٥٠	٥	-			
٢٣	١٩	٥	-			
٦	٢٠	١	-		القطوف	
٣٠	٩	٦	-			
٧٠	١٥	٨	-			
١٠٠	٢٠	٣٣	-		العيش الزراعية	
٦٠	٣٠	١٥	-			
٢٠	٥	٥	-			
١٢٠	٤٥	٢٥	-			
٨٤	٣٠	٢٠	-		العدوى	
٩٠	١٠	١٠	-			
١٠	١٥	٢٢	-			
٤٠	٢٠	١٠	-			
٢	٢	١٠	-		غرب وادى كوم امبو	أسوان
٢	١	٥	-			
١	١	٣	-			
١	١	٢	-			
٨	١	٥	-			
٢	٤	٨	-			
٢	٢	٤	-			
٣	١	٧	-			
٦٤	٨٠	١٠	-			
٧٦	٢٨	١٥	-			
٢٤	١٢	١٠	-			
٣٦	٦	٣	-			
٥	٣	٥	-			
٢٧	٦٠	٢٠	-			
٢١٤	٧٧	٤٣	-			
٤٩٣	٦١٦	٧٧	-			
١٨	٤٠	١٠	-			
١٨٠	٢٢٥	٣٠	-			
٩	١٥	٤	-			
٥٠	١٨	١٠	-			

تابع جدول ٩: الإنتاج النباتي للمساحات المحصولية موزعة طبقاً للمحافظات والمشروع عام ٢٠١٥/٢٠١٤

قيمة الإنتاج (بالآلاف جنيهه)	كمية الإنتاج (بالتن)	المساحة المحصولية		نوع المحصول	المشروع	المحافظة
		فدان	قيراط			
١١٢	٤٢	٣٥	-			
٢٨٨	٤٨٠	٦٠	-			
٤٠	٨	٥	-			
١١٣	٤٥	٣٠	-			
٧٦٨	٩٦٠	١٢٠	-			
٩	١٥	٥	-			
٢٠	١٠	١٠	-			
٥٠	٣٥	٥	-			
٢١٠	٧٥	١٠	-			
٦٤	٨٠	١٠	-			
٤٨	٨٠	٨	-			
١٠	٩	٩	-			
٩	٥	٤	-			
٧٢٠	٩٠٠	٩٠	-		الرفاعى	
٣٦٠	١٣٥	٩٠	-	قمح		
١٠٠	٣٦	٢٠	-	قمح	الصفاء	
١٦٠	١٦٠	٢٠	-			
٥٤	٣٤	٣	-	برسيم بلدى		
٦٠	٧٥٠	٥٠٠	-	فول سودانى	الوادى الجديد	
٨٠٠	٢٦٠	٢٥٣	-	رمان	زهراء الوادى	
٤٩٨	٦٠٠	٤٠	-	نخيل		
١٤٠	٥٥	٤٥	-	موالح		
٢٣	١٥	٣	-	عنب		
٦	١٠	٥	-	تين		
٣٥	١٥	٥	-	كمثرى		
٧٤٨	٩٦٠	١٢٠	-	برسيم حجازى		
١٨	٣٠	٢٩	-	بطيخ		
٤٨٠	١٨٠	١٠٠	-	قمح	الرواد	
٣٦	٩	١٠	-	فول		
٣١٥	٣٢٠	٤٠	-	برسيم حجازى		
٦٠	١٦٠	٢٠	-	برسيم بلدى		
١٠٠	٢١	١٥	-	ذرة شامية		
٤٧	١٣	١١	-	شعير		
٤٨٠	١٨٠	١٠٠	-	قمح	الجهاد	
٣٢٠	٤٠٠	٧٥	-	برسيم حجازى		
١٥	٣٠	٥٠	-	برسيم بلدى		
٧٢	٢٤	٢٠	-	شعير		

تابع جدول ٩: الإنتاج النباتي للمساحات المحصولية موزعة طبقاً للمحافظات والمشروع عام ٢٠١٤/٢٠١٥

المحافظة	المشروع	نوع المحصول	المساحة المحصولية		كمية الإنتاج (بالطن)	قيمة الإنتاج (بالألف جنيه)
			فدان	قيراط		
النهضة		نخيل	-	٥	٤	٢٠
		برسيم حجازي	-	٨	٦٤	٣٨
		قمح	-	٨	١٦	٤٤
		بصل	-	٤	٢٤	٧٢
		قمح	-	١٠٠	١٨٠	٤٨٠
		جرجير	-	١٠	٢٠	١٠
		برسيم حجازي	-	٤٠	٣٢٠	٢٥٦
		شعير	-	٢٠	٢٤	٤٨
		رمان	-	٥	٤٠	١٦٠
		جوافة	-	٥	٢	٨٠
الروضه		قمح	-	١٠٠	١٨٠	٤٨٠
		فول	-	٧	٨	٢٥
		برسيم بلدي	-	١٢	٩٦	٦١
		شعير	-	١٧	٢٤	٤٧
		برسيم حجازي	-	٣٠	٢٤٠	١٩٢
		نره شاميه	-	٣٠	٧٠	١٠٠
		قمح	-	١٠٠	١٨٠	٤٨٠
		فول	-	٢٠	٨٠	٤٨
		شعير	-	١٠٠	١٢٠	٢٧٦
		برسيم حجازي	-	٦٠	٦٦٥	٤٦٦
الصفوه		ليمون	-	٢٠٠	٦٠٠	٥٠٠
		زيتون	-	٣٠٠	٦٠٠	١٢٠٠
		رمان	-	٥٠	٢٠	٦٠
		نره شاميه	-	١٠٠	١٥٥	٨٥
		برسيم بلدي	-	٢٠	٢٤٠	٦٠
		نخيل	-	٣٢	١١	٥٥
		ليمون	-	٢٠	٦٠	٥٠
		زيتون	-	٢٠	٦٠	١٢٠
		جوافه	-	٢٠	١٠	٢٠
		بطاطس	-	٣٠٠	١٨٠٠	٢٨٨٠
النور	إيجبت جريس	نخيل	-	٣٦٠	٢٠٠	١٠٠٠
		قمح	-	٥٠	٩٠	٢٥٢
		برسيم حجازي	-	٢٥	٢٠٠	١٦٠
		خضروات	-	٧	١١	٢١
		برسيم بلدي	-	١٠	١٠٠	٨٤
		نخيل	-	١٠	٥	٢٥

جدول ١٠: إنتاج الصوب الزراعية للأراضي المستصلحة عام ٢٠١٤/ ٢٠١٥

القيمة (بالآلف جنيهه)	كمية الإنتاج (بالطن)	مساحة الصوبه (بالفدان)	نوع المحصول	اسم المشروع	المحافظة
			الإجمالي العام		
١٤٠٤	٣٢٥	١٣			
١٩٨	٥٠	١	شتلات فواكه	طيبة العالمية	المنوفية
١١	٣	١	شتلات فلفل وخيار		
٩٥٣	١٥٠	٥	شتلات موز		
١٥٠	١٠٠	١	خيار	مزرعة الوادى	البحيرة
١٠	١٠	١	خضروات	مزرعة للإنتاج الزراعى	الجيزة
٧٠	٦	٣	خيار	العدوى	أسيوط
١٢	٦	١	رمان	زهراء الوادى	الوادى الجديد

جدول ١١ : إنتاج مشروعات الثروة الحيوانية المقامة على المساحات المستصلحة

موزعة طبقاً للمحافظات عام ٢٠١٥/٢٠١٤

القيمة (بالألف جنيهه)	الكمية	وحدة الكمية	المساحة المقام عليها المشروع (بالفدان)	نوع المشروع	المشروع	المحافظة
١٨٨٩٧	-	-	٨٨	الإجمالي العام		
١٦٣٨٠	٤٢٠٠		٦٥	تسمين وتربية أبقار	انترناشيونال لاند	الأسكندرية
٢٤٠	١٠٧٥		٣	تربية أغنام	شركة أسيوط	أسيوط
١١٠	١٠		١	مواشى	القطوف	
٦٠	٢٠		١	أغنام		
٢٥٠	٢٥		١	إنتاج حيوانى	أولاد جلاب	الوادى الجديد
٣٨	٤		١	إنتاج حيوانى	الراشدة	
٧٠	٧		١	إنتاج حيوانى	النور	
٨٣	٨		١	إنتاج حيوانى	الإيمان	
١٣٥	١٥		١	إنتاج حيوانى	الصفاء	
٦٠	١٢٠		١	إنتاج حيوانى	زهراء الوادى	
٣٨	٦		١	تربية أبقار	الرواد	
١٦	١٢		١	تربية الماعز		
٣٥	٤		١	تربية أبقار	الجهاد	
٤٣	٥		١	تربية أبقار	الخطاب	
٢١	١٢		١	تربية الماعز		
٩٤	٥٤		-	ألبان		
٣٤	٥		١	تربية أبقار	الروضه	
١٤	١٠		١	تربية الماعز		
٤٩٠	١٤		١	تربية أبقار	الصفوه	
١٨	١٠		١	تربية الماعز		
٦٨	٨		١	تربيته أغنام		
١٥٠	٦٠		-	ألبان		
١٥٠	١٠		١	ثروه حيوانيه	النور	
٣٠٠	٥٠		١	إنتاج حيوانى	إيجبت جريس	



جدول ١٢ : الجمعيات التعاونية للأراضي المستصلحة عام ٢٠١٤/٢٠١٥

()	مساحة الأراضي بالجمعية (بالفدان)	عدد الجمعيات	البيان
			المحافظات
	٢٥٢٠	١	الإجمالي العام
	٢٥٢٠	١	الإسماعيلية

الجهاز المركزي للتعبئة العامة والإحصاء

العنوان: ٣ طريق صلاح سالم- مدينة نصر- القاهرة- جمهورية مصر العربية
صندوق البريد : ٢٠٨٦ مدينة نصر- القاهرة
تليفون : ٢٤٠٢٣٠٢١ فاكس : ٢٤٠٢٤٠٩٩

Central Agency for Public Mobilization and Statistics (CAPMAS)

Address: 3 Salah Salem St. - Nasr City - Cairo - Egypt

P.O. Box: 2086 Nasr City - Cairo

Tel: (+02) 24023031

Fax: (+02)24024099

Website: <http://www.capmas.gov.eg>

الموقع الإلكتروني للجهاز:

Email: pres_capmas@capmas.gov.eg

البريد الإلكتروني:

رقم الإيداع بدار الكتب 18827/2014

ISSN 2356 - 8240



طبع بمطابع الجهاز المركزي
للتعبئة العامة والإحصاء

PRINTED INC.A.P.M.A.S PRINTNG SHOP