



جمهورية مصر العربية  
الجهاز المركزي للتعينة العامة والإحصاء

## النشرة السنوية لإحصاءات الخدمات البريدية عام ٢٠١٤/٢٠١٥



الجهاز المركزي للتعينة العامة والإحصاء

مدينة نصر - ش صلاح سالم - القاهرة - مصر

تليفون: (+202)24023031 - صندوق بريد: 2086 - فاكس: (+202) 24024099

الموقع الإلكتروني: [www.capmas.gov.eg](http://www.capmas.gov.eg)

البريد الإلكتروني: [pres\\_capmas@capmas.gov.eg](mailto:pres_capmas@capmas.gov.eg)



إصدار ديسمبر ٢٠١٥

مرجع رقم ٧١-٢١٣٢٢-٢٠١٥

طبع بمطبعة الجهاز المركزي  
للتعينة العامة والإحصاء



جمهورية مصر العربية

الجهاز المركزى للتعبئة العامة والإحصاء

النشرة السنوية  
لإحصاءات الخدمات البريدية  
عام ٢٠١٤ / ٢٠١٥

عند إعادة نشر أو اقتباس  
أى مادة من هذا الإصدار يرجى الإشارة إلى المصدر وهو  
الجهاز المركزى للتعبئة العامة والإحصاء

إصدار ديسمبر ٢٠١٥

مرجع رقم ٧١-٢١٣٢٢-٢٠١٥

## تقديم

يعتبر قطاع الاتصالات السلكية واللاسلكية من القطاعات الاقتصادية الهامة التي تساعد على توفير خدمات الإتصال للمواطنين بجميع أنواعه ومنها الخدمات البريدية التي تقوم بتوفير وتسهيل الخدمات بصورة أكثر تطوراً وكفاءة عالية في إطار الثورة المعلوماتية الحالية مما يساهم في تنمية الاقتصاد القومي.

يقوم الجهاز المركزى للتعبئة العامة والإحصاء بإصدار النشرة السنوية "لإحصاءات الخدمات البريدية" عام ٢٠١٤/٢٠١٥ والتي تتضمن أهم البيانات عن وحدات الخدمة البريدية والأهلية وقيمة الطوابع المباعة والشيكات البريدية وصندوق التوفير وحركة الطرود والحوالات والخطابات والمراسلات الداخلية والخارجية الصادرة والواردة والعمالة موزعة طبقاً للمحافظات.

يقدم الجهاز هذه النشرة للمهتمين والباحثين، آملاً أن تحقق الفائدة المرجوة منها.

والله ولى التوفيق

لواء /أبو بكر الجندى

رئيس الجهاز المركزى للتعبئة العامة والاحصاء

## فهرس الجداول

رقم الصفحة	البيان	رقم الجدول
١	منهجية النشرة	
٦	المؤشرات العامة	
<b><u>الجدول الإجمالية عام ٢٠١٤/٢٠١٥</u></b>		
١٠	عدد وحدات الخدمة البريدية	١
١٠	عدد وسائل النقل والوسائل الفنية المستخدمة بالوحدات البريدية	٢
١١	قيمة الطوابع المباعة بالوحدات البريدية	٣
١١	الحركة النقدية للشيكات البريدية	٤
١١	الحركة النقدية لصندوق التوفير	٥
<b><u>الجدول التفصيلية على مستوى المحافظات عام ٢٠١٤/٢٠١٥</u></b>		
١٣	عدد وحدات الخدمة البريدية موزعة طبقاً للمحافظات	٦
١٤	عدد وحدات الخدمة البريدية موزعة طبقاً لنوع المكاتب بالمحافظات	٧
١٥	عدد وحدات الخدمات البريدية التي تؤدي خدمات خاصة موزعة طبقاً للمحافظات	٨
١٦	عدد وسائل النقل المملوكة والمستخدمه بالوحدات البريدية موزعة طبقاً للنوع بالمحافظات	٩
١٧	عدد الوسائل الفنية المستخدمة بالوحدات البريدية موزعة طبقاً للمحافظات	١٠
١٨	صناديق الخطابات المستخدمة بالوحدات البريدية موزعة طبقاً للمحافظات	١١
١٩	أعداد العاملين الدائمين موزعة طبقاً للمؤهل والنوع موزعة بالمحافظات	١٢
٢٠	أعداد العاملين المؤقتين موزعة طبقاً للمؤهل والنوع بالمحافظات	١٣

تابع فهرس الجداول

رقم الصفحة	البيان	رقم الجدول
٢١	قيمة الطابع المباعة والنماذج بالوحدات البريدية موزعة طبقاً للمحافظات	١٤
٢٢	الحركة النقدية للشيكات البريدية موزعة طبقاً للمحافظات	١٥
٢٣	الحركة النقدية لصندوق التوفير موزعة طبقاً للمحافظات	١٦
٢٤	عدد وقيمة الحوالات البريدية موزعة طبقاً للنوع بالمحافظات	١٧
٢٥	عدد الخدمات المقدمة بالوحدات البريدية موزعة طبقاً لنوع الخدمة بالمحافظات	١٨
٢٦	عدد خدمات P.O.S / A.T.M بالوحدات البريدية موزعة طبقاً لنوع الخدمة بالمحافظات	١٩
٢٧	عدد الطرود الداخلية والخارجية موزعة طبقاً للمحافظات	٢٠
٢٨	خدمات البريد السريع بالوحدات البريدية موزعة طبقاً للمحافظات	٢١
٢٩	عدد المراسلات المسجلة بالوحدات الحكومية موزعة طبقاً للنوع بالمحافظات	٢٢
٣٠	عدد المراسلات الداخلية بالوحدات الحكومية الصادرة موزعة طبقاً للنوع بالمحافظات	٢٣
٣١	حركة المراسلات الخارجية بالوحدات الحكومية طبقاً لنوع المراسلات	٢٤
٣٢	قيمة المستلزمات السلعية المستهلكة (الوقود والزيوت والشحومات - الكهرباء - أخرى)	٢٥
٣٤	قيمة مصروفات خدمية	٢٦
٣٥	قيمة المصروفات الأخرى	٢٧
٣٦	إيرادات النشاط	٢٨

## منهجية النشرة

### أولاً: هدف النشرة:

تهدف هذه النشرة إلى تصوير حركة البريد سواء كانت محلية أو دولية خلال السنة المالية ٢٠١٤/٢٠١٥

### ثانياً: دورية النشرة:

تصدر النشرة سنوياً عن سنة مالية

### ثالثاً: مصادر البيانات:

تستوفى البيانات من هيئة البريد المصري، وتجمع البيانات من المناطق البريدية التابعة لهيئة البريد المصري والتي يبلغ عددها ٣٨ منطقة تخدم ٢٧ محافظة .

### رابعاً: المفاهيم والتعاريف:

#### ١ - وحدات الخدمات البريدية :

##### أ- مكتب بالإناية :

هو المكتب المنشأ بمعرفة إحدى الجهات الحكومية للقيام بالخدمات البريدية الخاصة بهذه الجهة .

##### ب- الوحدات الأهلية :

هي وحدة خدمة تقوم بأداء بعض الأعمال البريدية مثل بيع الطوابع وتسجيل الخطابات نظير عمولة معينة وتنقسم إلى:

(١) وكالة بريدية : هي التي يقع نطاق عملها داخل المدن .

(٢) مكتب أهلي : هو الذي يقع نطاق عمله بالقرى أو ضواحي المدن .

#### ٢ - الخدمات البريدية الحديثة :

##### أ- خدمة إيجي ميل

هي خدمة متطورة للبريد السريع الجديد يقدمها البريد المصري بالتعاون مع شركة DHL وشركة أراميكس العالمية حرصاً منها على مواكبة تكنولوجيا البريد السريع في العالم بأمان تام وسرعة وتوفير للوقت والمال وتقديم هذه الخدمة للشحن الخارجي ويستفيد منها العملاء بنقل شحناتهم لعدد ٢٢٠ دولة خارجية.

## ب- خدمات الدفع الإلكتروني :

نظام آلى يتيح لعميل البريد القدرة على إجراء المعاملات المالية أو الاستعلام عن رصيده عن طريق عدة قنوات ووسائل مثل ماكينات (A.T.M) ونقاط البيع (P.O.S) والخدمة الصوتية (I.V.R) وخدمة الإنترنت .

## ج- خدمة التحصيل لصالح الغير :

هى تحصيل قيمة الفواتير لصالح جهات أخرى مثل ( فواتير التليفونات . تراخيص السيارات - صرف المعاشات) .

## ٣ - الوسائل الفنية المستخدمة بالوحدات البريدية الحكومية :

### أ- الصناديق المخصصة :

صناديق خاصة بالعملاء الذين يرغبون فى استلام مراسلاتهم عن طريق هذه الصناديق وذلك بدفع اشتراك سنوى للهيئة وكل صندوق يحمل رقماً مسلسلاً وتوجد هذه الصناديق داخل مراكز التوزيع والمكاتب البريدية العادية .

### ب- الصناديق الأخرى:

(١) الصناديق الخشبية .

(٢) الصناديق الميكانيكية: تفرغ آليا بمجرد وضع حقيبة التفريغ عن طريق مجرى معين أسفل الصندوق وتستخدم لتلقى المراسلات المختلفة من المراسلين .

### ج- آلات الفرز :

تستخدم فى فرز المراسلات للتصدير أو التوزيع .

### د- آلات التخليص :

تستخدم فى تخليص المراسلات أو الطرود البريدية عن طريق الحتم بدلاً من لصق الطوابع .

### هـ- آلات الحزم :

تستخدم فى حزم المراسلات آلياً .

#### ٤ - مركز المرور :

منطقة يتم فيها فرز الوارد والصادر من وإلى مراكز المرور الأخرى كما إنها تتوسط مكاتب البريد التي تقوم بخدمتها لتكون حلقة الإتصال بين هذه المكاتب التابعة لها وبين مراكز المرور الأخرى في استلام وتصدير البريد.

#### ٥ - الطابع :

هى الطابع التي تصدرها الهيئة للتخليص كرسوم عن لإسائل والطرود المختلفة منها طابع عادية وطابع تذكارية تصدر في مناسبات معينة.

#### ٦ - حركة البريد :

##### أ- الحركة الداخلية:

هى الخدمة البريدية التي تؤدي بين محافظات جمهورية مصر العربية وبعضها البعض .

##### ب- الحركة الخارجية :

هى الخدمة البريدية التي تؤدي بين محافظات جمهورية مصر العربية وأى دولة أخرى وبالعكس

#### ٧- صندوق التوفير البريدى :

هو أحد أقدم الأوعية الإدخارية التي تقوم بها الهيئة القومية للبريد والتي تنتشر مكاتبها في جميع أنحاء الجمهورية ويستحق للمبالغ المودعة عائد سنوى .

#### ٨ - الشيكات البريدية :

هى إحدى الخدمات التي تقوم بها الهيئة القومية للبريد لتسهيل المعاملات المالية بين العملاء عن طريق الشيكات التي يتم صرفها من مكاتب البريد ويتم فتح الحساب الجارى لمن يرغب في الحال بحد أدنى (٥ جنيهات) بالمكاتب البريدية المصرح لها في أنحاء الجمهورية .



## ٩ - الحوالات البريدية :

سند بريدى مسحوب على الهيئة لنقل مبلغ من النقود من شخص لأخر نظير رسوم معينة وهى إما

حوالة حكومية أو برقية أو عادية .

## ١٠ - حركة الطرود :

### أ- الطرود العادية :

هى المواد التى تنقل بواسطة هيئة البريد بحد أقصى ٣٠ كيلو جرام مقابل رسم معين يتفاوت طبقاً

لفئات وزن الطرد .

### ب- الطرود المؤمن عليها :

هى الطرود التى يقوم الراسل بالتأمين عليها ويشترط ألا يزيد مبلغ التأمين عن قيمة محتوياتها وتقوم هيئة

البريد بدفع مبلغ التأمين عند فقد الطرد أو إتلافه .

## ١١ - المراسلات :

الرسالة هى كل مكتوب له صفة التراسل الشخصى والوقتى حتى ولو كان فى مطروف مفتوح أو كل

مادة مغلقة بكيفية لا يتيسر معها الوقوف على محتوياتها ويعتبر من قبيل الرسائل المواد الصوتية سواء

أكانت على هيئة أسطوانات الحاكى أو أشرطة تسجيل وأنواعها هى .

أ- الرسائل ( عادية - مسجلة - مستعجلة ) .

ب- البطاقات البريدية .

ج- العينات الدورية وغير الدورية .

ويطلق على جميع أنواع المراسلات والطرود البعائث

## ١٢ - المواد المعفاة من الرسوم البريدية :

أ- جميع المواد البريدية المتبادلة بين هيئة البريد وفروعها وبين الفروع وبعضها وكذلك الصادرة من الهيئة

وفروعها لجميع الجهات .

ب- المطبوعات البارزة الخاصة بالمكفوفين .

ج- المراسلات الصادرة من أفراد القوات المسلحة والإتحاد العربي للمواصلات السلوكية واللاسلكية .

د- المراسلات الداخلية الصادرة من مرضى الجزام والمعزولين إلى ذويهم .

هـ- المراسلات الصادرة من رئاسة الجمهورية .

١٣- تم إلغاء دفتر استثمار البريد بناءً على طلب الهيئة القومية للبريد

خامساً: الرموز المستخدمة :

(-) القيمة صفر

سادساً : طرق إتاحة البيانات:

ورقي - الموقع الإلكتروني - C.D

## المؤشرات العامة

### أولاً : وحدات الخدمات البريدية

١ . بلغ عدد مكاتب الخدمات البريدية ٣٩٦٥ وحدة عام ٢٠١٤/٢٠١٥ مقابل ٣٩١٩ وحدة عام ٢٠١٣/٢٠١٤ بزيادة بلغت نسبتها ١,٢٪.

٢ . بلغ عدد وحدات الخدمة البريدية الأهلية ٤٨٤ وحدة عام ٢٠١٤/٢٠١٥ مقابل ٥٢٩ وحدة عام ٢٠١٣/٢٠١٤ بانخفاض بلغت نسبته ٨,٥٪ ويرجع سبب الانخفاض لعدم تجديد العقود الأهلية مع الهيئة القومية للبريد.

### ثانياً : الطوابع المباعة والنماذج

- بلغت قيمة الطوابع المباعة والنماذج بالوحدات البريدية ٢٧٤,١ مليون جنيه عام ٢٠١٤/٢٠١٥ مقابل ١٠٢,٧ مليون جنيه عام ٢٠١٣/٢٠١٤ بزيادة بلغت نسبتها ١٦٦,٨٪ ويرجع سبب الزيادة إلى إضافة الهيئة الطوابع التخصصية الأخرى مثل ( الطوابع الخيرية - طوابع تأمين أسرة - طوابع أمومة وطفولة - هيئة الأمم ) .

### ثالثاً : صندوق التوفير :

- بلغت قيمة المبالغ المودعة ٨٨,٣ مليار جنيه عام ٢٠١٤/٢٠١٥ مقابل ٧٣,٣ مليار جنيه عام ٢٠١٣/٢٠١٤ بزيادة بلغت نسبتها ٢٠,٤٪.

### رابعاً : الشيكات البريدية :

- بلغت قيمة المبالغ المودعة ٤٩,٥ مليار جنيه عام ٢٠١٤/٢٠١٥ مقابل ٤٢,٦ مليار جنيه عام ٢٠١٣/٢٠١٤ بزيادة بلغت نسبتها ١٦,٤٪.

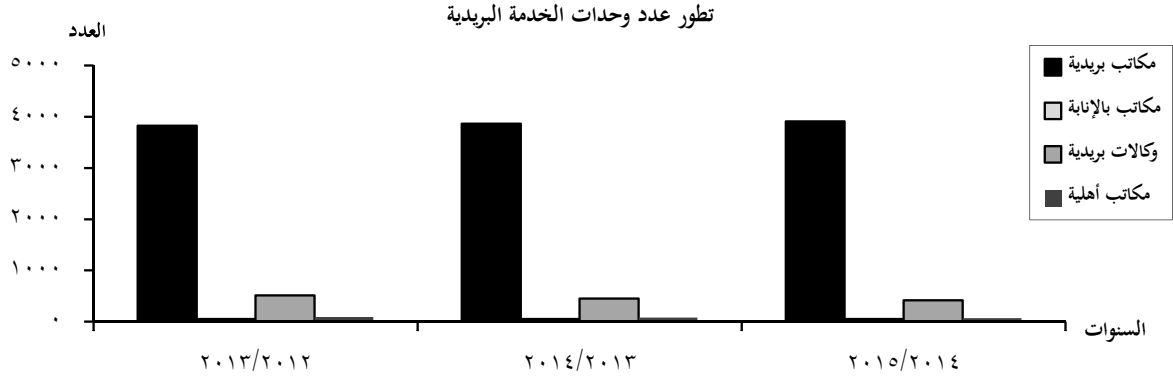
### خامساً : المعاشات المنصرفة :

١ . بلغ عدد المعاشات المنصرفة ٦١,٢ مليون معاش عام ٢٠١٤/٢٠١٥ مقابل ٥٨,١ مليون معاش عام ٢٠١٣/٢٠١٤ بزيادة بلغت نسبتها ٥,٣٪.

٢ . بلغت قيمة المعاشات المنصرفة ٤٩,٢ مليار جنيه عام ٢٠١٤/٢٠١٥ مقابل ٤١,٥ مليار جنيه عام ٢٠١٣/٢٠١٤ بزيادة بلغت نسبتها ١٨,٧٪.

تطور عدد وحدات الخدمة البريدية خلال الفترة (٢٠١٣/٢٠١٢ - ٢٠١٥/٢٠١٤)

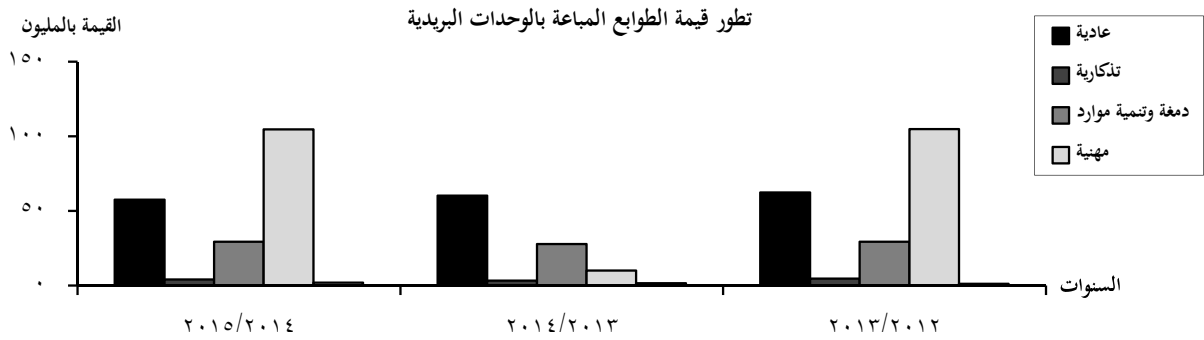
السنوات	البيان	مكاتب بريدية	مكاتب بالإناثة	وكالات بريدية	مكاتب أهلية
٢٠١٥/٢٠١٤		٣٩١١	٥٤	٤١٧	٦٧
٢٠١٤/٢٠١٣		٣٨٦٥	٥٤	٤٤٩	٨٠
٢٠١٣/٢٠١٢		٣٨٢٦	٥٤	٥١٢	٩١



تطور قيمة الطابع المباعة والنماذج بالوحدات البريدية خلال الفترة (٢٠١٣/٢٠١٢ - ٢٠١٥/٢٠١٤)

القيمة بالآلاف جنيه

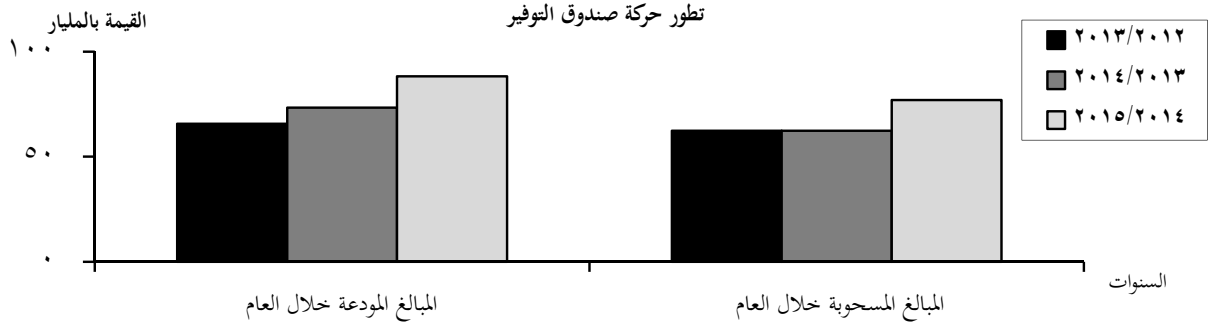
السنوات	البيان	عادية	تذكارية	دمغة وتنمية موارد	مهنية	نماذج
٢٠١٥/٢٠١٤		٥٧٤٩٤	٣٩٤٦	٢٩٣٧٥	١٠٤٦٣١	١٩٤٨
٢٠١٤/٢٠١٣		٦٠٢٥٩	٣٢٥٢	٢٧٧٤٦	١٠٠٠٠	١٤٨٥
٢٠١٣/٢٠١٢		٦٢٣٠١	٤٦١٦	٢٩٣٢٠	١٠٤٧٥٦	١١١٦



تطور حركة صندوق التوفير خلال الفترة (٢٠١٣/٢٠١٢ - ٢٠١٥/٢٠١٤)

القيمة بالآلاف جنيهه

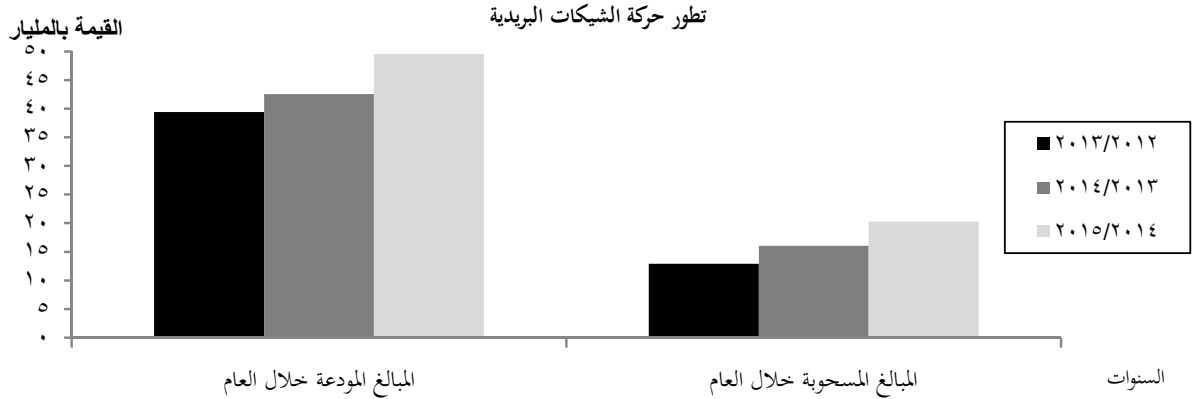
المبالغ المسحوبة خلال العام	المبالغ المودعة خلال العام	البيان
٧٧٠٢٤٠١٧	٨٨٣١٦٩٧٩	٢٠١٥/٢٠١٤
٦٢٤٢٨١٤٢	٧٣٣٣٧٥٧٨	٢٠١٤/٢٠١٣
٦٢٣٧٩٥٩٨	٦٥٧٧٠٦٩١	٢٠١٣/٢٠١٢



تطور حركة الشيكات البريدية خلال الفترة (٢٠١٣/٢٠١٢ - ٢٠١٥/٢٠١٤)

القيمة بالآلاف جنيهه

المبالغ المسحوبة خلال العام	المبالغ المودعة خلال العام	البيان
٢٠٢٦٦٦٥٤	٤٩٥٣٥٤٧٥	٢٠١٥/٢٠١٤
١٦٠٥٨٤٠٨	٤٢٥٥٠٣٢٣	٢٠١٤/٢٠١٣
١٢٩٢٤٢٤٥	٣٩٤٠٥٤١٦	٢٠١٣/٢٠١٢



# الجداول الإجمالية

عام ٢٠١٥ / ٢٠١٤

جدول رقم (١) عدد وحدات الخدمة البريدية عام ٢٠١٥/٢٠١٤

البيان	العدد
الإجمالي	٤٤٤٩
مكاتب بريدية	٣٩١١
مكاتب بالإناثة	٥٤
وكالات بريدية	٤١٧
مكاتب أهلية	٦٧

جدول رقم (٢) عدد وسائل النقل والوسائل الفنية المستخدمة بالوحدات البريدية عام ٢٠١٥/٢٠١٤

البيان	العدد
وسائل النقل	١٣٣٦
سيارات	٥٠
موتوسيكلات	١٧١٧
تخليص	١
حزم	١
فرز	٢٢٣
فاكس	٥٦
تصوير	٧٢١
آلة عد النقود	٧١٨٩
أجهزة كمبيوتر	٤٤٩٠
الطابعات	١٠٢
الصراف الآلي ATM	١٩٤٤
نقاط البيع P.O.S	٢١٢٨
صناديق التفريغ	٣٧٠٢٩
الصناديق المخصصة	٦٢٢
الأكياس المخصصة	

جدول رقم (٣) قيمة الطواع المباعه والنماذج بالوحدات البريدية عام ٢٠١٤/٢٠١٥

القيمة بالألف جنيه

البيان	القيمة
الإجمالي	٢٧٤١٤٤
عادية	٥٧٤٩٤
حكومية	٧٦٧٥٠
تذكارية	٣٩٤٦
دمغة وتنمية موارد	٢٩٣٧٥
مهنية	١٠٤٦٣١
النماذج	١٩٤٨

جدول رقم (٤) الحركة النقدية للشيكات البريدية عام ٢٠١٤/٢٠١٥

القيمة بالألف جنيه

عدد عمليات الإيداع	المبالغ المودعة خلال العام	عدد عمليات السحب	المبالغ المسحوبة خلال العام
٥٠٠٤٣٣٧	٤٩٥٣٥٤٧٥	١٢٨١٦٤٠	٢٠٢٦٦٦٥٤

جدول رقم (٥) الحركة النقدية لصندوق التوفير عام ٢٠١٤/٢٠١٥

القيمة بالألف جنيه

عدد الحسابات الجارية	المبالغ المودعة خلال العام	المبالغ المسحوبة خلال العام
٢٣٤١٢٨٦٩	٨٨٣١٦٩٧٩	٧٧٠٢٤٠١٧



**الجداول التفصيلية  
على مستوى المحافظات  
عام ٢٠١٤ / ٢٠١٥**

جدول رقم (٦) عدد وحدات الخدمة البريدية موزعة طبقاً للمحافظات عام ٢٠١٤/٢٠١٥

المحافظات	البيان	مكاتب بريدية	مكاتب بالإنابة	وكالات بريدية	مكاتب أهلية
الإجمالي		٣٩١١	٥٤	٤١٧	٦٧
القاهرة		٢٧٤	٣٧	١١٠	١
الأسكندرية		١٥١	-	٢٨	-
بورسعيد		٣٦	-	٣	-
السويس		٤٥	-	٩	-
دمياط		٥٦	-	٥	-
الدقهلية		٢٥٣	-	٣١	٩
الشرقية		٣٢٩	-	١٤	٢
القليوبية		٢٠٤	-	٢٥	٢
كفر الشيخ		١٣٤	-	٥	٢
الغربية		٢٦٠	١	١٦	١
المنوفية		٢٢٣	٣	٣٠	٨
البحيرة		١٨٠	١	٢٧	٢
الاسماعيلية		٥٥	-	-	-
الجيزة		٢٣٥	٨	٢١	٢
بنى سويف		١٠٦	١	٦	٢
الفيوم		١٠٢	١	٩	-
المنيا		١٧٠	-	٢٧	٢٤
أسيوط		١٩٢	٢	١٤	-
سوهاج		٢٨٣	-	٧	٦
قنا		١٨٥	-	٦	٤
أسوان		١٥٩	-	١٧	-
الأقصر		٩٥	-	٢	١
البحر الاحمر		٣٨	-	٢	-
الوادى الجديد		٤٩	-	-	-
مطروح		٢٨	-	-	-
شمال سيناء		٤٦	-	٢	١
جنوب سيناء		٢٣	-	١	-

جدول رقم (٧) عدد وحدات الخدمة البريدية موزعة طبقاً لنوع المكاتب بالمحافظات عام ٢٠١٤/٢٠١٥

الشبايبك بالمكاتب	مكاتب متنقلة	مكاتب تعمل فترة مسائية	مكاتب مربوطة على الشبكة	مكاتب منمذجة	البيسان	المحافظات
١٥٦٧٥	٣٠	٥٣	٢٩٣٣	٧	الإجمالي	
١٥٨٩	٣	١٧	٢٩٠	٢		القاهرة
٨٣٥	٢	٦	١٤٨	-		الأسكندرية
١٥٨	١	١	٣٢	-		بورسعيد
٢٦٣	١	٢	٣٣	-		السويس
٢١٦	-	١	٥٠	-		دمياط
٨٢٦	-	٢	١٨٤	١		الدقهلية
٩٥٧	-	٢	١٦٩	١		الشرقية
٧٣٧	١	١	٧٢	-		القليوبية
٦٥٨	-	١	١١٢	-		كفر الشيخ
١١٠٦	-	٢	٢٢٣	١		الغربية
٩١٨	-	-	١٠٨	-		المنوفية
٢٩٣	-	-	١٠٥	-		البحيرة
٢٢٦	٣	١	٥٢	-		الاسماعيلية
٨٦٦	٤	٦	١٥٧	١		الجيزة
٣٨٨	-	١	٩٦	-		بنى سويف
٣٧٤	-	٣	٨١	-		الفيوم
٥٥٣	-	١	١٢٩	-		المنيا
١٧٩٦	١	-	١٤٤	١		أسيوط
٩٤٢	-	-	٢١٧	-		سوهاج
٧٥٠	-	-	١٣٧	-		قنا
١٥٩	١	١	١٣٣	-		أسوان
٣٥٦	١	٢	٩٦	-		الأقصر
١٣٨	٦	-	٣٥	-		البحر الاحمر
١٢٢	-	-	٤٥	-		الوادى الجديد
١١٢	٢	١	٢٤	-		مطروح
٢١٩	١	-	٢١	-		شمال سيناء
١١٨	٣	٢	٤٠	-		جنوب سيناء

جدول رقم (٨) عدد وحدات الخدمات البريدية التي تؤدي خدمات خاصة موزعة طبقاً للمحافظات عام ٢٠١٤/٢٠١٥

المحافظات	البيان	البريد السريع	A.T.M	P.O.S	جيرو نيل تحصيل فواتير
الإجمالي		١١٦٠	١٠٢	١٩٤٤	١٦٨٢
القاهرة		١١٠	٤٥	٣٠٤	٢٣٦
الأسكندرية		١٣٤	١٠	٢١٤	٨٣
بورسعيد		٢٣	١	٤٦	١٥
السويس		١١	٢	٣٣	٣٠
دمياط		١٧	١	٤٢	٤٣
الدقهلية		٤٣	٢	٧٠	١٠٣
الشرقية		٤٥	٢	٨٧	١٦٤
القليوبية		٤٩	٣	٦٤	٨٤
كفر الشيخ		٦٣	١	٥١	٥٢
الغربية		٩٦	٣	١١٠	١٢٣
المنوفية		٥٥	١	٧٩	٩٤
البحيرة		٣٩	١	٤٩	-
الاسماعيلية		١٥	١	٤٩	٩
الجيزة		٤٠	١١	١٢٥	٣٤
بنى سويف		٣٠	١	٥٠	٨٧
الفيوم		٣٥	١	٦٣	٧٠
المنيا		٦٢	٢	٥٥	١٤
أسيوط		٣٩	١	٦٨	١٨
سوهاج		٣٧	١	٧٢	٤٧
قنا		٦٥	٢	٧٧	١٢٨
أسوان		٤٧	٣	٦٣	٥٣
الأقصر		١٧	٢	٤٥	٩٠
البحر الاحمر		٢٣	٢	٢٦	٥
الوادى الجديد		١١	-	٢٤	٣٢
مطروح		١٢	١	٢٣	٢٣
شمال سيناء		٢١	١	٣٣	٢٢
جنوب سيناء		٢١	١	٢٢	٢٣

جدول رقم (٩) عدد وسائل النقل المملوكة والمستخدمه بالوحدات البريدية موزعة طبقاً للنوع بالمحافظات عام ٢٠١٤ / ٢٠١٥

المحافظات	البيان	ملاكى	نقل	أتوبيس	أخرى	موتوسيكل	الاجمالى
الإجمالى		١٩٩	١٠٠٤	١٠٣	٣٠	٥٠	١٣٨٦
القاهرة		١٥٠	٣٢٠	٨١	٣	١٨	٥٧٢
الأسكندرية		١٢	٧٣	٩	٢	٦	١٠٢
بورسعيد		-	١٧	-	١	-	١٨
السويس		-	١٥	-	١	-	١٦
دمياط		-	١٣	-	-	-	١٣
الدقهلية		٢	٣٠	١	-	-	٣٣
الشرقية		٣	٣٨	١	-	١	٤٣
القليوبية		١	٢٥	-	١	-	٢٧
كفر الشيخ		٢	١٢	٢	-	-	١٦
الغربية		٣	٤٤	١	-	٥	٥٣
المنوفية		١	٣٤	١	-	٣	٣٩
البحيرة		١	٣٠	١	-	-	٣٢
الاسماعيلية		-	١٨	-	٣	-	٢١
الجيزة		٤	٥٣	٢	٤	١	٦٤
بنى سويف		٢	٢٠	-	-	٢	٢٤
الفيوم		-	١٧	-	-	٤	٢١
المنيا		٢	٣٠	١	-	٢	٣٥
أسيوط		٣	٣٠	-	١	٣	٣٧
سوهاج		٢	٣٤	-	-	-	٣٦
قنا		١	٢٥	-	-	-	٢٦
أسوان		١	٢٤	-	١	-	٢٦
الأقصر		١	٢١	-	١	١	٢٤
البحر الاحمر		١	٢٧	-	٦	-	٣٤
الوادى الجديد		٢	١٦	١	-	١	٢٠
مطروح		٣	٩	٢	٢	٢	١٨
شمال سيناء		١	١٤	-	١	-	١٦
جنوب سيناء		١	١٥	-	٣	١	٢٠

جدول رقم (١٠) عدد الوسائل الفنية المستخدمة بالوحدات البريدية موزعة طبقاً للمحافظات عام ٢٠١٤/٢٠١٥

نقاط البيع P.O.S	الصرف الالى A.T.M	طابعات	أجهزة كمبيوتر	آلة عد النقود	آلات تصوير	آلات فاكس	الات فرز	آلات حزم	آلات تخليص		البيان المحافظات
									لدى الغير	بالمكاتب	
١٩٤٤	١٠٢	٤٤٩٠	٧١٨٩	٧٢١	٥٦	٢٢٣	١	١	١٣٩٨	٣١٩	الإجمالي
٣٠٤	٤٥	٦٥١	١٠١٦٧	١١٣	٤١	١٢٧	١	-	٤٠٧	١٢٥	القاهرة
٢١٤	١٠	٢٩١	٣٩٩	٥٤	-	١٢	-	١	١٨	٢٣	الأسكندرية
٤٦	١	٤٤	٩٥	١٥	-	١	-	-	-	-	بورسعيد
٣٣	٢	٧٨	١٠٢	٩	٤	٢	-	-	٣٩	٤	السويس
٤٢	١	٧٥	٩٣	١١	-	٢	-	-	٧٠	٤	دمياط
٧٠	٢	٢٨٩	٣٦١	١٠	-	٣	-	-	٤٢	٩	الدقهلية
٨٧	٢	١٨٦	٣٨٦	٣٨	-	١	-	-	٨	٣	الشرقية
٦٤	٣	١٥٧	٢٨٧	٣٠	١	٢	-	-	٩٠	١٦	القليوبية
٥١	١	١٦٦	٢٥٢	٣٠	-	١	-	-	١٩	٤	كفر الشيخ
١١٠	٣	٣١١	٤٨١	٣٨	٢	١١	-	-	١٣٤	٧	الغربية
٧٩	١	٢٦٨	٣٨١	٧٤	٢	٤	-	-	٦٨	٣٧	المنوفية
٤٩	١	١٤٥	٢٥١	٢٣	-	٢٠	-	-	-	-	البحيرة
٤٩	١	١١٧	١٥٧	٢٣	-	٢	-	-	٧٣	٧	الاسماعيلية
١٢٥	١١	٢٩٦	٤٢٤	٥١	-	٤	-	-	-	٢٠	الجيزة
٥٠	١	١٠٩	٢٢٨	٣٠	-	٢	-	-	-	٧	بنى سويف
٦٣	١	٨١	١٧٨	١٣	-	٢	-	-	٣	٢	الفيوم
٥٥	٢	١٣١	٢٥٢	١٦	-	٤	-	-	٨٠	٦	المنيا
٦٨	١	٢٢٣	٢٨٠	٢٥	١	٢	-	-	١٣٤	٥	أسيوط
٧٢	١	١٥٤	٣٤٣	٢٣	-	١	-	-	١٤	٧	سوهاج
٧٧	٢	١٦٢	٢٨٠	١١	-	١	-	-	٨٤	١٠	قنا
٦٣	٣	١٢٦	٢٣٨	١٨	-	٤	-	-	-	٧	أسوان
٤٥	٢	١٤٨	١٧٠	٨	-	١	-	-	٣٩	٦	الأقصر
٢٦	٢	٤٠	٨٤	٣٣	٣	١	-	-	٣٣	٦	البحر الاحمر
٢٤	-	٨٠	٩٩	٥	-	٢	-	-	١	-	الوادى الجديد
٢٣	١	٦٥	٥٨	٩	-	٥	-	-	١	٣	مطروح
٣٣	١	٥٧	٦٥	٠	-	٢	-	-	١٤	-	شمال سيناء
٢٢	١	٤٠	٧٨	١١	٢	٤	-	-	٢٧	١	جنوب سيناء

جدول رقم (١١) عدد صناديق الخطابات المستخدمة بالوحدات البريدية موزعة طبقاً للمحافظات عام ٢٠١٥/٢٠١٤

عدد الأكياس المخصصة			صناديق الخطابات				البيان	المحافظات
			الصناديق المخصصة			صناديق التفرغ		
جملة	غير مؤجر	مؤجر	جملة	غير مؤجر	مؤجر			
٦٢٢	٢٠٦	٤١٦	٣٧٠٢٩	٢٠٤٠٦	١٦٦٢٣	٢١٢٨	الإجمالي	
٢٧٠	١٣٠	١٤٠	١٥٣٢٤	٧٤٠١	٧٩٢٣	٣٠٥	القاهرة	
١١٩	١٦	١٠٣	٤٠٧٦	١٥٠٢	٢٥٧٤	١٤٥	الأسكندرية	
١٦	-	١٦	١٥٤٠	١٠٤٧	٤٩٣	٣٥	بورسعيد	
٢	٢	-	٥٤٤	٣٠٣	٢٤١	٤٠	السويس	
٥	٢	٣	٣٩٧	٣٢٧	٧٠	٥٦	دمياط	
٩	٥	٤	٧٨٨	٥١٢	٢٧٦	٣٠	الدقهلية	
٧	٢	٥	٧٢٨	٥١٥	٢١٣	٥٤	الشرقية	
-	-	-	٤٦١	٣٥٠	١١١	٩٥	القليوبية	
٥	١	٤	١٨٤	١٣٨	٤٦	١٢٥	كفر الشيخ	
٢٠	١٠	١٠	١١٢٢	٧١٥	٤٠٧	٢٥٦	الغربية	
١٣	١	١٢	٥٦١	٤١٨	١٤٣	١١٣	المنوفية	
٢٥	-	٢٥	٣٧٢	٢٥٠	١٢٢	٢٠	البحيرة	
٥	٤	١	٦٦٠	٤٠١	٢٥٩	٢٨	الاسماعيلية	
٣	-	٣	٥٠٢٥	٢٩٤٥	٢٠٨٠	١٢٥	الجيزة	
-	-	-	٢٨٠	٢٤٩	٣١	٨٧	بنى سويف	
-	-	-	٣٠٠	٢٥٥	٤٥	٥١	الفيوم	
٢١	٢	١٩	٣٠١	٢٢٨	٧٣	٤٠	المنيا	
٢١	-	٢١	٤٣٤	٣٢٩	١٠٥	٦٩	أسيوط	
٣٧	٢٥	١٢	٣٥٩	٣١٩	٤٠	٩٧	سوهاج	
٢٠	-	٢٠	١٤٠	٩٤	٤٦	١١١	قنا	
-	-	-	٤٠٨	٣٠٩	٩٩	٦٩	أسوان	
١٤	٦	٨	٥٢٠	٣٧٩	١٤١	٢٠	الأقصر	
١	-	١	١١٣٢	٣٦٢	٧٧٠	٤٢	البحر الاحمر	
-	-	-	٣٦	٣٦	-	٢٥	الوادى الجديد	
٦	-	٦	١٦٠	١٣٦	٢٤	٤٨	مطروح	
-	-	-	٣٤٠	٣٢٧	١٣	٢١	شمال سيناء	
٣	-	٣	٨٢٧	٥٥٩	٢٧٨	٢١	جنوب سيناء	

جدول رقم (١٢) أعداد العاملين الدائمين موزعة طبقاً للمؤهل والنوع بالمحافظات عام ٢٠١٤/٢٠١٥

الجملة		بدون مؤهل		مؤهلات متوسطة		مؤهلات عليا		دراسات عليا		البيان	المحافظات
إ	ذ	إ	ذ	إ	ذ	إ	ذ	إ	ذ		
٨٨٠١	٣٠٨٨٩	٢٥٤	٣٦٤٢	٧٠١٢	١٧٤٧٣	١٥٠٣	٩٣٨٣	٣٢	٣٩١		الإجمالي
١٥٣٣	٣٠٨٠	٤١	٢٤٣	١٢١٩	١٩٤٠	٢٦٠	٨٦٢	١٣	٣٥		القاهرة
٨٧٨	١٨٨٠	٣٠	٢٥٣	٦٩٣	١٢٦٧	١٥٥	٣٤٠	-	٢٠		الأسكندرية
٢٥٦	٣٨٩	٧	٥٧	١٨١	٢٣٥	٦٥	٩٢	٣	٥		بورسعيد
١٨٧	٣٩٦	٧	٤١	١٥٧	٣٠٢	٢٢	٥١	١	٢		السويس
١٠٠	٤٣٤	١	٥٣	٨٢	٢٨٠	١٧	٩٩	-	٢		دمياط
٤٤٤	١٤٢٥	٦	١٧٠	٣٤٤	٧٩٩	٩٤	٤٢٤	-	٣٢		الدقهلية
٥١٩	١٩٨٧	١٢	٢٧٦	٣٥٨	١١١٧	١٤٨	٥٨٥	١	٩		الشرقية
٥٤٤	١٣٣٦	٨	٢٣٩	٤٦٤	٦٤٣	٧٢	٤٣٨	-	١٦		القليوبية
١٩٢	١٤١٣	١	١٠٩	١٦٧	٨٦٤	٢٤	٤٢٦	-	١٤		كفر الشيخ
٧٨٢	١٩٠٣	٤٧	٢٥٢	٦١٥	٧٣٨	١٢٠	٨٨٢	-	٣١		الغربية
٦٠٣	١٨٧٥	١٠	١٧٧	٥٤١	٧٤٢	٥٠	٩٢٦	٢	٣٠		المنوفية
٢٣٩	١٧٣٥	٣	٢١٦	١٧٨	٩٢٧	٥٦	٥٣٤	٢	٥٨		البحيرة
١٨٩	٤٨٣	٣٦	٥٠	١١١	٣٥٨	٤١	٦٦	١	٩		الاسماعيلية
٥٠٥	١٣٩٥	٥	١٣٧	٣٩٣	٧٧٩	١٠٣	٤٧١	٤	٨		الجيزة
٢٩٦	١١٧٩	٣	١٥٥	٢٤٨	٥٥١	٤٤	٤٥٩	١	١٤		بنى سويف
١٥٦	٩٨٨	١	٨٨	١٣٨	٦٢٦	١٧	٢٥٤	-	٢٠		الفيوم
٢٤٥	١٦٢٩	-	١٥٩	٢١٦	٧١٦	٢٨	٧٣٦	١	١٨		المنيا
٢٤٨	١٣٤٠	-	١٦٣	١٩٩	٨٣٨	٤٨	٣٢٩	١	١٠		أسيوط
١٧٦	١٤٦٨	-	١٣٢	١٤٠	٨٥٩	٣٦	٤٦٠	-	١٧		سوهاج
١١٥	١٢٩٦	٢	٢٢٢	٩٣	٨٣٧	١٩	٢٢٣	١	١٤		قنا
١٨١	١٠٢٦	٣	١٠٣	١٦٢	٧٧٣	١٦	١٤١	-	٩		أسوان
٨٦	٦٤٩	-	١٠٨	٦٣	٣٨٠	٢٣	١٥٩	-	٢		الأقصر
٨٣	٣٤٠	٦	٥١	٥٨	١٦٠	١٩	١٢٤	-	٥		البحر الاحمر
٥٢	٤٧٠	١	٥٢	٤١	٢٩٨	١٠	١١٤	-	٦		الوادى الجديد
٤٦	١٩٩	٧	٥١	٣٣	١٠٠	٦	٤٦	-	٢		مطروح
٨٨	٣١٥	١٠	٤٥	٧٢	٢٢٣	٥	٤٦	١	١		شمال سيناء
٥٨	٢٥٩	٧	٤٠	٤٦	١٢١	٥	٩٦	-	٢		جنوب سيناء



جدول رقم (١٣) أعداد العاملين المؤقتين موزعة طبقاً للمؤهل والنوع بالمحافظات عام ٢٠١٤/٢٠١٥

الجملة		بدون مؤهل		مؤهلات متوسطة		مؤهلات عليا		البيان	المحافظات
إ	ذ	إ	ذ	إ	ذ	إ	ذ		
٤١٣	١٠٦٦	٢٧	٣٧٣	١٠٥	٢٣٧	٢٨١	٤٥٦		الإجمالي
١٩١	٤٨٧	١٨	١٦٧	٢٥	١٠٧	١٤٨	٢١٣		القاهرة
٢١	٣١	٣	٤	٦	١٢	١٢	١٥		الأسكندرية
٥	٥	-	-	-	٣	٥	٢		بورسعيد
-	٤	-	٤	-	-	-	-		السويس
٧	٣	-	٢	٣	-	٤	١		دمياط
١٥	٢٨	-	١٢	٧	٤	٨	١٢		الدقهلية
٢٢	٤١	-	١٠	١١	١٣	١١	١٨		الشرقية
١٣	٢٥	-	٦	٦	٧	٧	١٢		القليوبية
٩	٢٣	-	١٠	٥	٦	٤	٧		كفر الشيخ
١٢	٦٠	-	٣١	٥	٥	٧	٢٤		الغربية
١٤	٣٤	٣	١٦	٤	٩	٧	٩		المنوفية
١٤	٣٨	-	٦	٥	٨	٩	٢٤		البحيرة
٢	٣	-	١	٢	-	-	٢		الاسماعيلية
٢٣	٦٢	١	١٨	٤	٦	١٨	٣٨		الجيزة
١٤	١٨	-	٦	٥	٦	٩	٦		بنى سويف
٣	٣٣	-	٢٦	٢	٣	١	٤		الفيوم
٨	٢٠	-	٣	٤	٧	٤	١٠		المنيا
٥	١٤	-	١	-	-	٥	١٣		أسيوط
٧	٤٠	١	٢٤	٣	٨	٣	٨		سوهاج
٢	١٣	-	١	-	٣	٢	٩		قنا
٢	١١	-	٣	١	١	١	٧		أسوان
٤	١٨	-	٤	١	٣	٣	١١		الأقصر
١٤	١٩	-	٧	٤	٣	١٠	٩		البحر الاحمر
٢	٥	-	٢	-	١	٢	٢		الوادى الجديد
-	-	-	-	-	-	-	-		مطروح
٢	٢٦	-	٥	٢	٢١	-	-		شمال سيناء
٢	٥	١	٤	-	١	١	-		جنوب سيناء

جدول رقم (١٤) قيمة الطابع المباعة والنماذج بالوحدات البريدية موزعة طبقاً للمحافظات عام ٢٠١٥/٢٠١٤

النماذج	الطابع المهنية	دمغة وتنمية الموارد	طابع تذكارية	طابع حكومية	طابع عادية	البيان المحافظات
١٩٤٨١٣١	١٠٤٦٣٠٦١٨	٢٩٣٧٥٠٤١	٣٩٤٥٨٢٤	٧٦٧٤٩٦٠٤	٥٧٤٩٤٣٠٢	الإجمالي
٢٦١٧٣٨	١٤٨٥٩٤٠٢	٦١٤٥٢٤٥	١٣٠٢٣٦١	٢٣١٣٢٨٨١	١٣٠٤٤٠٦٧	القاهرة
١٢٦٨٩٠	١٠٧٥٨٧٤٨	٢٣١٥١٠٤	٢٧٢٠١٨	٥٦٥٠٥٨٢	٥٧٨٨٦٩٣	الأسكندرية
٢٦٠١٢	١٠٢١٩٤٥	٧١٠٠٩٠	٤٦٨٧٢	٥٧٣٧١٠	٧٣٤٠٤٠	بورسعيد
٤٠٩١٥	٢٣١٥٥١٤	٨٧٧٢٢٩	١١٨٤٨٣	٥٢٧٩٥٦	٢٨٠٣٤٩	السويس
٣٧٤٠٣	٢٣٨٤١٢٩	٩٢٤٢٠١	٤٥٢٠٤	١٢١٣٥٩٦	٨٥٠٢٠٣	دمياط
١٠٧٨٦٦	٩٠٧٨٥٠٩	١٥١٨٧٠٩	١٢٨٥٠١	٣٨٥٢٢٢٠	٤١٢٠٠٧٥	الدقهلية
٣٢٣٨٠	٤٥٧٤٣٧٣	١٢٠٤٠٠٩	٨٧٤١٢	٤٠٩٣١٥٧	٢٥٥٠٨٩٤	الشرقية
١١٤	٣١٧١٤٤٢	١٠٤٢٤١٢	٤٧٣٨٠	١٩٣٤١٠٠	١٨٧٤٧٣٥	القليوبية
١٧	٣٢٣٩٥٧٨	٧٥٠١١٨	٥٣٦٤٦	٢٦٩٧٦٢٥	١٦٨٨٢٢٤	كفر الشيخ
٣٨٧٢٣٤	٤٧٨٠٤٥٥	١٨٨٥٥٤٤	٩٧٤٨٩	٤١٨٥٠١٦	٣٠٢٤٢٧٥	الغربية
-	٥٣٠٦٢١٧	١٢٤٦٦٥٨	٩٩٦٨١	٣٨٤٣٥٦٨	١٧٤٠٧٥٩	المنوفية
١٤١٨٩٩	٦٦٥١٣٢	٨٥٦٢٤٧	٩٤٠٠٢	٥٤٤٨٢٧	٧٦٩٢١٥	البحيرة
٢٧٢٠٢	٢٠٣٩٥٥٣	٤٥٠٢٨٨	٩٠٦٧٢	٩٥٠٦٠٥	٧٧٣٤٩١	الاسماعيلية
٢٩١٩٤٢	٥٩٦٠٥٤١	٢٣٦١٩٩٢	٢٩٢٧٧٤	٢٨٢٢٧٠٣	٤٠٦٤٨٤٩	الجيزة
-	٣٠٣٩٤٠٠	٦٤٢٦٢٨	٤٩١٧٧	١٥٦١٢٠٨	١٣٥٧٩٤٦	بنى سويف
-	٣٨٥١٠٩٠	٤٨٧٢٧٨	٥٨٥٤٤	١٤٩٦٣٠٩	٩٢١٨٧٠	الفيوم
٢٨٧٩٥	٤٣٢٢٠١٧	٩٩٧٦٥٢	١٧٣٠٣٩	٣٣٩٣٧٩٥	١٩٤٤٠٣٥	المنيا
٥٥٩٦٠	٦٤٢٨٨٨٨	١٠٠١٦٨٨	٥٠٠١٦	٤٠٦٣٥٥٥	٢٨٩٨٦٦٦	أسيوط
٤٠٦٤	٧٥١٥٤٨٥	١٢٣٣٥١٤	-	٣١٨٩٥٩٤	١٩٠٢٦٤٩	سوهاج
٣٣٦٩٩٢	٤٠٠٦٤٣٨	٦٨٢٣٦٩	٢٦٩٥٦	٢٠٢٩٤٨٤	١٢٤٤١٣٣	قنا
٢٧	١٩٩٨٥٦١	٤٤٦٤٧٣	١٢٠٧١٣	١٣٢٨٩١٥	٨١٠٤٨٩	أسوان
٥٩	١٦٣٦٩٩٠	٣٥٩٣٤٣	١٢٧٤١٤	١٠٨٤٧٤٨	٦٩٦١٢٨	الأقصر
٤٠٠٩٤	٥٦١٩٧٢	٤٦٩١٨١	٢٠٩٤٩٠	٦٤٤٦٢٩	٣٣٤٩٢١٩	البحر الاحمر
١٣٥	٢٨٦٢٨٣	١٠٧٦٣٨	١١٦٧٣٥	٥٨٨٣٤٠	١٣٦٦٥٥	الوادى الجديد
-	٢٩٧٤٢٩	٩٦٧٦٤	٤٦١٣٠	٥١٩٩٥٣	١٦٥٤٨٦	مطروح
-	٣٧٣١٩٠	٢٠٣٣٧٨	٣٨٢٥٨	٣٨٥٥٦٤	١٧٨٨٩٢	شمال سيناء
٣٩٣	١٥٧٣٣٧	٣٥٩٢٨٩	١٥٢٨٥٧	٤٤٠٩٦٤	٥٨٤٢٦٥	جنوب سيناء

جدول رقم (١٥) الحركة النقدية للشيكات البريدية موزعة طبقاً بالمحافظات عام ٢٠١٥/٢٠١٤

القيمة بالألف جنيه

المحافظات	البيان	عدد عمليات الایداع	المبالغ المودعة خلال العام	عدد عمليات السحب	المبالغ المسحوبة خلال العام
الإجمالي		٥٠.٤٣٣٧	٤٩٥٣٥٤٧٥	١٢٨١٦٤٠	٢٠.٢٦٦٦٥٤
القاهرة		٦٩٧٥٦٧	٦٢٦٥٨٥٢	٤٣١٢٩١	٧٦٤٨٦٩١
الأسكندرية		٣٣٥٥٨٣	١٨٩٧٨٥٥	٤٢٧٣٢	٥٥١٢٨٧
بورسعيد		٣٩٤٤١	٣١٠٣٢٠	٧٣٥١	٢٠٥٩٥١
السويس		٧١٠٦٠	٧٧٦٣٦٣	١٠٧٨٢	١٣٩٠٠٤
دمياط		٨٢٢٢٢	٩٩٤٠٧٠	١١٤٧٥	٢١٠١٩٨
الدقهلية		٣٥٢٦٨٦	٢٨٣١٦٣١	٤٢٨٨٧	٧٠٢٥٤٩
الشرقية		٢٥٩٤٣٥	٢٨٨٠٨٨٩	٤٨٠٣١	٨٨٠٧٧٣
القليوبية		٢٠٤٠٢١	١٧٦٥٩٦٩	٢٥٦٦٣	٣٣٩٢٧٠
كفر الشيخ		١٤٣٣٢٥	١٩٦٥٢٠٢	٣٩٧٥٩	٦٢٩٧٠٦
الغربية		٢٦٢٧٥١	٢٠٩٨٤١٠	٢٤٤٠٢	٤١٠٤١١
المشقية		٢٣٢١٦٩	٣٥٣٥١٠٦	١٠١٥١٠	١٥٣٠١٤٩
البحيرة		٢٠٩٠٠٣	٢٩٨٤٤٧١	٤٣٣٠٧	٧٦٧٣٢٨
الاسماعيلية		٨٩٤٤٩	١٠٣٧٨٢٩	٢٥٥٢٨	٢٤٩٦٥٧
الجيزة		٤٠٧٤١٤	١٨٣١٤٧٥	٩٦٠٥٠	٧٨١٥٣٨
بنى سويف		١٥٢٣٩٤	١٧٣٥٠٢٨	٣٥٤٦٠	٦١١٥٧٥
الفيوم		١٦٩٢٧٧	١٧١٣٦٣٣	٤١٠١٤	٦١١٧٧٣
المنيا		٣٣٠٩٠٣	٢٤٦٠٥١٢	٤٣٢٩٠	٩٤٠٥٥٣
أسيوط		١٧٣٥٥٣	٢١٣٨١٠١	٢٩٦٥١	٦١٤٥٦٩
سوهاج		١٨٨٩٥١	٣٤٢٤٣٩٤	٣٣٦٣١	٧٠٧٥٩٩
قنا		١٥١٠١٢	٢٢٦٥٣١٧	٣٧١٠٠	٦٥٧٥٠٣
أسوان		١٢٢٩٤٥	١٢٦٥٨٤٩	٢٥٢٢٢	٢٠٣٢٠٥
الأقصر		٨٧٠٩٤	١٠٨٧٤٧٥	٢٢٩٢١	١٨٦٣٣٣
البحر الاحمر		٥٥١٨٧	٦٨٣٧٨٦	١٢٣١٤	٢٤٤٣٨٦
الوادى الجديد		٦٢٦٢٢	٥١٧٥٤٦	١٨٧٧٦	٢١٣٨٧٥
مطروح		٤٢١٦٠	٥٢٤٢٣٠	٩٩٨١	١٠٥٥٣٧
شمال سيناء		٢٦٥٨٩	١٨٧٥٣٨	٥٢٣٧	٣٥٠٩٤
جنوب سيناء		٥٥٥٢٤	٣٥٦٦٢٤	١٦٢٧٥	٨٨١٤٠

جدول رقم (١٦) الحركة النقدية لصندوق التوفير موزعة طبقاً للمحافظات عام ٢٠١٤/٢٠١٥

القيمة بالألف جنيه

المحافظات	البيان	عدد الحسابات الجارية	المبالغ المودعة خلال العام	المبالغ المسحوبة خلال العام
الإجمالي		٢٣٤١٢٨٦٩	٨٨٣١٦٩٧٩	٧٧٠٢٤٠١٧
القاهرة		٤٤٨٩٢٣٤	١٤٩١٤٣١٥	١٤٥١٥٥٠٨
الأسكندرية		١٦٢٨٧٥٥	٤٣٢٩٩٥٤	٤٠٩٦٣٨١
بورسعيد		٢٧٤٢٩٠	١١٠٢٥٥٥	١٠٦٦٨٣٨
السويس		١٦٥٧٧٣	٤٢٦٤٠٥	٣٨٢٢٥٦
دمياط		٥٦٠٩٣٨	١١٣١٥٧٠	٩٨٨٣٤٣
الدقهلية		١٥١٨٨٤٧	٧٦٠٣٥٦٢	٦٤٣٠٩٣٧
الشرقية		١٤١٢٨٨٨	٥٧٣٠٥٣٨	٤٧٦٠٤٨٠
القليوبية		١٣٢٤٦٢٦	٤٦٣١٩٤٨	٣٧٩١٠٣٦
كفر الشيخ		٧٨٧١٤٩	٣٩٨٤٢٧٥	٣٣٦٦٩٦٣
الغربية		١٦٦٩٥٢٥	٨٣٩٢٧٠٨	٧١١٩٧٤٦
المنوفية		١٣٥٩٤١٣	٥٦٣١٨٩٥	٤٥٤٦٨٧٦
البحيرة		٩٨٨٩٨٠	٣٧٤٢٧٤٢	٣٠٥٢٢٩٧
الاسماعيلية		٢٣٨٨٦٦	٧٣٠١٤٩	٦٥١٠٣٧
الجيزة		١٧٧٠٢٢٦	٤٨٣٧٨٥٢	٤٣٣٧٠٣٧
بنى سويف		٦٥٤١٩٨	٢٨٩٦٤٠٢	٢٤٧٥٢٨٤
الفيوم		٤١٠٧٨٣	١٧٣٥١٤٢	١٥٠٢٠٦٧
المنيا		٨٢٠٩٧٣	٣٩١٠٩٤٢	٣٣٧٤٤١١
أسيوط		٨٢٨٢٥١	٣٦٣٤٨٩٦	٣٠٤١٧١٣
سوهاج		٩٣٧٦٤٢	٤٥٤٦٤١٦	٣٨٦٨٨٩٨
قنا		٥٥٦١٦٩	١٨٥٧٥٤٩	١٥٠٧٦٦٥
أسوان		٣٦٩٢٨٧	٨٤٦٦١٨	٧٠١٠٤٣
الأقصر		٢٦٤١٩٣	٧١٧٥٢٨	٥٩٤٦٩١
البحر الاحمر		٩٢٩٥٨	٢٥٨٧٠٠	٢٢٨٦٤٢
الوادى الجديد		١٠٧٠٩١	٣٢٤٧٧٤	٢٨٤٣٧٩
مطروح		٦٩٩٥٠	١٥١١٠٧	١٣١٠٢٨
شمال سيناء		٧٧٣٣٠	١٥٨٤٩٥	١٣٢١٣٧
جنوب سيناء		٣٤٥٣٤	٨٧٩٤٢	٧٦٣٢٤

جدول رقم (١٧) عدد وقيمة الحوالات البريدية موزعة طبقاً للنوع بالمحافظات عام ٢٠١٤/٢٠١٥

أذون أميرية مصروفة		حوالات خارجية مصروفة		الحوالات الحكومية		الحوالات الفورية				الحوالات العادية				البيان
						مصروفة		مسحوبة		مصروفة		مسحوبة		
قيمة	عدد	القيمة	عدد	قيمة	عدد	القيمة	عدد	القيمة	عدد	القيمة	عدد	القيمة	عدد	المحافظات
٣٨٩٩٢٠٦٦٩٠	٧٧٦٧٣١	٣٥٥٨٨٢	١٢٣	٣٢٢٢٠٠٩٨٠	٤١٧٥٥٧٠	١٩٦٩٦٨٠٠٢٨١	١١٨٩٠٢٩٣	١٩٧٥٣٣٩٤٧١٩	١١٩٢٧٥١٤	٢٤٧٤٣٣٤٨	٤٧٨٨٥	٢٨٦٧١٥٥٣	٥٣٧٧٨	الإجمالي
١١٥٧٦٠٦١٩	٣٨٧٤٧	١٨٠٤٨٠	٤٥	٩٧٧٧٢٨٠٨	٧٨٩٢٦٢	٣٠٣١٠٦٦٢٥٣	١٧٧٧٠٣٥	٣٧٣٠٣٠٧١٣٤	٢٦٢٩٦٣٣	٥٤٥٠٦٤١	٩٠٦٢	٨٦٢٦١٨٥	٢٠٦٧١	القاهرة
١٤٦٢٨٧٠٤	٢٣٢٩٤	٢٤٠٩٦	١٠	٢٦١٠٧٩٦٠	٤٠٢٩٨٦	١٦٦١٣٧١٠٣٧	٩٨٩٦٥٢	١٧٤٩٦٠٥١٢٥	٩٦٩٣٩٢	١٣٥٣٨٥٩	٢٨٧٦	١٤٦١٥١٤	٢٧٧٩	الأسكندرية
٤٧٠٤٧٩	٢٢٣٠	١٠٧١	١	١٠٧٠٣٠١٠	٤٦٦٢٤	١٥٩٩٥٦٠٧٥	١٠٤٩٧٠	٢٠٨٦٣٧١٨٦	١٥٤٥٦٧	١٦٩٦٠٧	٤٧٤	٧٣٥٢٤٣	٥٥٧	بورسعيد
٣٢٦١١٥	١٦٩٧	-	-	٤٠٦١٣٨٩	٣٨٠١٩	٢٤٧٥٥٣٠٢١	١٧١٢٢٨	٣٨٦٥٧٦٤٠١	٢٧٢٧٦٢	١٦٣٢٨٣	٦٠٤	٣٤٥٤٧٢	٧٦٠	السويس
٨١٣٧٦٤	٩١٠	٣٦١٧	٢	٩٠٥٤٥٦٩	٦١٨١٢	٣٨١٢٢٠٣٥٢	١٦٩٢٨٦	٢١٩٩١٧٠٢٩	١٥٤٧٧٣	١٨٨٢٧٤	٤٣٠	٢١٦١٤٤	٣٢٤	دمياط
١٠٣٩٠٢٠٥	٣٠٨١٠	٨٦٨١	٨	٢٨١٦٥٨٤١	٤٣١٠٦٥	١٠٠٣٨٥٩٣٩٩	٥٢٠٠١٤	٦١٨٦٠٤٦٥٣	٣٣٤٤٢٤	١٠٥٥٧٦٣	١٦٩٤	٤٥٠٨٤٠	٨١١	الدقهلية
١٩٠٣١٠٩٨٣	٤٤٣٧٣	٤٩٩٢	٢	١٨٨٤٦٥٢١	٢١٤٤٩٧	٧١٩٩٣٤٠٤٦	٤٣٩٨٢٢	٥٠٣٦٦٢٦١٧	٢٩٨٨٦٢	٨٠٩٤٦٣	٢٥٤٥	١٣٠٩٧٨٥	١٤٧١	الشرقية
١٧٥٠٣٠٣٩٨	٣٠١٠٦	١٣٥٣٦	٨	٥٨١٩٥٤٧	٧١٩٢٨	٥٢٦١٣٨٠٩٧	٣٣٩٢٢٦	٣٨٢٨١١٣٣٦	٢٤٧١٣٤	١٤١٨٦٨٢	٣٩٥٩	٢٠٦١٥٢٤	٤٣٨٩	القليوبية
٢١٩٥٧٩٦٠	٧٨٨٢	٢٥٩٠	١	٣٧٦٣٩٣١	٧٣٩٧٥	٥٨٧١٩٧١٣٢	٣٧٩٦٣٩	٣٨١٤٦٩٣٧٠	٢١٤٣٤٢	١١٢١٢٤٤	٩٩٠	١٢٣١٧١٣	١٢٤٤	كفر الشيخ
٣٩١٦١٧٧٣٦	٦٠٨٢٨	٢٨٦٠٠	٨	١١٧٢١٧٩٩	١٧٤٦٠٩	٨١٥٤٣٠٧٠٦	٤٨٢٠٩٠	٤٧٣٨٦٧١٩٧	٢٨٢٥٦٥	٧١٩٩٠٧	٢٠٣٨	٦٩٦٤٤٩	١٤٨٣	الغربية
٦٣٦٢٧٨٤١٨	٤٤٢٩١	٢٤٠٥	٢	١٠٩٧٢٠٨٠	٢٢٢٢١٦	٥٢٥٤٢١٦٦٢	٣٢٦٩٦٥	٣٨٩٢٦١٩٠٩	٢٤٦٢٥١	٢٧٥٥٨٠٤	٥٣٤٧	٢٦٠٤٣٥٩	٤١٥٨	المنوفية
٣٥٨٨١٩٣٨	٥٥٥١	-	-	٦٠٤٩٨٠٢	٧٤٨٣٣	٥٤١١٧٦١١٦	٢٦٦٤٣٦	٤٩٧١٩٧٥٤٠	٣٣٥٢٠٢	٤٠٠١٨٩	٨٧٧	١٦١٩١٤	٣٣٨	البحيرة
٢٢٢٤٣٨٥	٤٦٥٣	٨٠٠٧	٨	٥٧٠٥٣٦٣	٥٤٠٤١	٣٦٣٨٠٩٠٩٢	٢٢٨٠٤٧	٣٥٩٦٣٠٨٣٧	٢٢٧١٢٤	٣٩٠٨٧١	٥٩٧	٨٥٨٦٧٩	١٢٦٥	الإسماعيلية
١٧٧٤٦٦٠٣٢	٢٤٤٨٢	٢٢٨٢٦	٧	٢١٥٦٤٩٧٧	٤٩٣٩٥٣	١٤٠٧٨٤٠٤٠٨	٨٩١٧٢٦	١٦٧٦٢١٢٦٠٤	١١٦٠٩٦١	٢١١٩٢٢١	٣٣١٤	٩٢٧٤٢١	٣٤٣١	الجيزة
٦٢٧٠٢٣١٨	٢٧٨٣٧	٢٤٧٧	٢	٦٦٧١٠٨٦	١٦٣٥٩٥	٤٦٥٠٠٨٢٠٠	٢٩٤٨٦٧	٣٨١٩١٤١٤٩	١٨٠١١٦	٦٣٥٤١٤	١٠٤٢	٨٠٥٦٢٨	٨٠٨	بنى سويف
٣١٨٩٧٢٦	٦٠٩٧	-	-	٢٨٩٨٨٠٠	١١١٢٣٤	٣٩٦٧٧٧٠٣٤	٢٢٤٩١٠	٥٠٥٣١٠٤٣٨	١٧٢٠٧٩	٢٠٨٨٢٥	٥٦٧	١٦٥٨٨٥	٣٠٢	الفيوم
٣١٣٧٤٤٤٤٧	٤٣٥٤٩	٥٩١٥	٣	٧٠٣٠٠٧٧	١٨٨٥٠٨	١٠٧٠٠٢٤٠٠٥	٧١٢٤٢٤	٨٦٣٣٤٦٢٠٩	٣٤٠٩٨٦	٩٥٠٥٨١	٣٥٠٧	٧٥٩٤٥١	٢٢٤٣	المنيا
٨٠٥٠٠٩٨٨٣	٢٠٤٧٢٥	٣٣٦٣	٢	٧٠٦٩٦٨١	١١٢٨٥٨	١١٥٥٤٦٢٤٣٥	٧٤٦٨٦٧	٩٢٦١٦٠٢٢٣	٣٣١٧١٩	٩٤٧٩٩٧	١٢٧٣	٨٩٨٤٣٥	١١٤٧	أسيوط
٣١٦١٤٧٣٨٩	٦٤٩٧٩	٥٩٤٤	٢	٩٢٥١٨٨٥	٧٥٦٧٤	١٤٠٣٣٩٧٧٥٣	٩٩٨٨٤٣	٩٧٨٠٢٧٠٧٧	٤٢٤٩٢٧	١٧٨٤٠٨٢	٣٨٠٥	٢١٤٨١٩٦	٣٠٢٥	سوهاج
١٦٨١٤١٠٥٤	٣٥٤٤٣	٥٨٥	١	٥٨٥٧٦٦٠	١٦٠٥٦٣	٩١١٤٩٧٦٩٥	٦١٩٠٠٦	٧٤٤٨٩٣٥٤٢	٣٩٠٨٥٤	١١٨٩٩٦٠	١٠٠٧	١١٦٠٦٤٧	٩٤٢	قنا
٢٥١٦٠٠٥٩٥	٤٠٢٦١	-	-	٣٢٨٢٨٨٠	٥٣٠٣٠	٥٣٢٤٢٢١٤٧	٤١٠٢٠١	٦٩٣٦٢٤٨٤١	٤٥٦٧٠٧	٤١٠٤٨٤	٩٠٠	٣٥٤٤٢١	٧٩٧	أسوان
٣٥٥٧٢٩١٥,٥	٩٥٨١	٢٣٧١٧	١٠	٢٤٤٧٧٢٢	٣٤٧٥١,٥	٣٩١٦٣٧١٦٩,٥	٢٩١٧٦٦	٣٨٠١٨٨٧٢٢,٥	٢٤٨٤٠٩	٣٣٠٦٧٤	٦٠٩	١٣٩٦٩٤	١٧٠	الأقصر
٤٥٢٨٨٣٥	٢٠٠٥	١٢٩٨٠	١	٥٤١٣٧٨٧	٣٩٨١٢	٢٩٨٦٢٦١٨٣	١٦٢٥٠٣	٨٥١١٤٢٩٢٥	٧٠٥٣٥٩	٦٥٢٤٦	١١٨	٢٦٥٨٩٩	٣٠٤	البحر الاحمر
٤٤٩٣٦٩٨١	٧٣١٧	-	-	١٦٥٢١٧٦	١٣٨٠٠	١٣٦١٦٠٥٢٨	٤٨٥١١	١٩١٥١٣٥٥٧	١٢٥٠٣٧	٤٥١٦٦	١٢٠	٣٢٠٦٩	٤٩	الوادى الجديد
١١٩٩٠٤٨٢٢	١٣٢١٩	-	-	٦٤٦٢٠٣١	٢٠٤٢٤	٣٩٧٢٧٢٥٧٠	١١٤٩٨٦	٦٩٥٣٤٨٠٥٢	٣١٤٧٧٨	٧٢٤٦	٢٠	٢٨٤٧٧	٧٨	مطروح
٣٢٨٠٨٥	١١٨٠	-	-	٤٤٦٤٤٥	١٦٢٦٠	٨٠٧٠٩٣٣٩	٥١١٣٤	١٤٤١٨٣٦٣٦	٨٨٥٥٦	٥٠٢٨٣	١٠٧	٥١٢٣٣	١٣٥	شمال سيناء
٢٤١٩٠٣	٦٨٤	-	-	٣٤٠٧١٥٣	٣٥٢٤٠	٤٨٥٨٣١٨٢٦	١٢٨١٣٩	٨١٩٩٨٠٤٠٩	٦١٩٩٩٥	٥٨٢	٣	١٧٤٢٧٦	٩٧	جنوب سيناء

جدول رقم (١٨) عدد الخدمات المقدمة بالوحدات البريدية موزعة طبقاً لنوع الخدمة بالمحافظات عام ٢٠١٤/٢٠١٥

تراخيص المرور		فواتير التليفونات		خدمات تسليم المفقودات		المعاشات المصروفة		البيان المحافظة
القيمة	العدد	القيمة	العدد	القيمة	العدد	القيمة	العدد	
٤٩١٠٦٨٥	١٤٩٦٨	٢٤٧٥٠٤٣٦	٣١٧٧٩٨	١٨٢٥٢٨	٢٠٩٤٦	٤٩٢٤٠٣٠٥٨٧٥	٦١١٨٠٩٨٢	الإجمالي
١٢٨٠٣٦٩	٣٩٩٠	٦٧١٢٧٨٨	٧٨٤٧٨	٦٠٢٦٢	٧٦٨٥	٦٩٤٢٨٦٥١٥٦	٦٣٩٧٨٠١	القاهرة
١٠٣٠٤٤	١٧١	٢١٢٧٤٢٦	٢٦٦١٣	١٨٩٣٥	٢٠٢٢	٦٢٤٨٣٦٣١٣٧	٦٩٤٠١١٠	الأسكندرية
-	-	١٣٣٦١	١٨١	٢٠٩٩	٢٢٩	٥٣١٧١٤٧٧٠	٤٥٤١٩١	بورسعيد
٢٩٩٥٩٥	٩٤٤	٥١١٣٠٣	٧١٩٩	١١٨٠	١٢٦	٣٠٧٤٥٢٢٥٧	٣٠٦٠٧٦	السويس
٧٣٨١٧١	٢٦٩٨	٧٩٤٨٨٤	١٠٠٥٨	٧٨٨	٩٦	٦٥٠٦١٧٦٢٨	٩٧٣٥٨٧	دمياط
-	-	١٤٤٩٧١٢	١٨٥٨١	٧٥٩٦	٨١٧	٣١٢٨٥٤٧٠٦٧	٤١٩٥٣٣٢	الدقهلية
-	-	١٠٨٨٣٦٤	١٥٥٠٧	٩٥٦١	١١٤٦	٣٥٧٧٩٤٤٧٥٨	٤٣٥٢٢٨٤	الشرقية
٢٠٨١١٧	٥٥٧	٧٨٠٦٦٩	١٠٩١٧	٥٥٥٠	٦١٦	٣٣٧٠٢٢٥٩٤٢	٣٤٨٨٠٤١	القليوبية
-	-	٥٤٨٠٩٠	٧٥٤٨	٢٤٦٢	٢٥٤	١٠٨٣١٠٣٠٠٣	١٧١١١٦٨	كفر الشيخ
-	-	٣٨٨٥٦٨٥	٥٠٣٠٩	١٢٨٦٥	١٣٩٢	٢٩٠٧٠٨٤٦٧٩	٣٢٤٩١٠٧	الغربية
-	-	٢٨٠٠٧٩٦	٣٧٧٤١	٧٦٤٣	٨٩٦	٢٤٣٦٩١٧٨٨٤	٢٥٨٢٢٠١	المنوفية
٤٠٠٨١٨	١١٥٦	٣٣٩٣٥٧	٤٠٠٩	٦١٩٧	٦٨٨	١٠٥١٨٧٠٤٩٩	١٢٠٦٤٦٦	البحيرة
٥٤٥١٠	٢٠٠	٢٣٧١٨	٣٥٧	١٧٢٠	١٩١	٥٣٨٧٧٩٥٨٥	٦٩٢٨٦٢	الإسماعيلية
١١٤٠٤٣٦	٣٥٠٢	٧٥٨٦٣٦	٩١٨٥	-	-	٣٧٨٤٢٦٠٩٥١	٤١٣٩٧٢٧	الجيزة
-	-	٢٨٩١٩	٤٧٨	٦٨٩٣	٧١٣	١١٥٦٤٧٢٢٥٦	١٦٤٨٦١٤	بنى سويف
-	-	١٨٩٧٢٨	٢٧٧٧	٥٣٨٦	٥٣٥	١١١٥٠٠٦٠٠٩	١٩٢٥٣٣٢	الفيوم
-	-	٥٤٠٤٥	٨٣٥	١١٠٧	١١٥	٢١٦٤٧٣٨٩٦٩	٣٦٧٧٠٥٥	المنيا
١٨٦٠٧٠	٤٩٠	٢٠٠٣٤٧	٢٩٠٢	١٢٦٩١	١٣٤٣	٢٢٠٤٠٩٣٤٠٩	٣٧٢٧٤٦٦	أسيوط
-	-	١١٢٨٦٦٨	١٤٦٣٠	٦٦٤٢	٦٨٥	١٩٥٦٠٥٥٨٤٥	٣٣٩٠٧٥٨	سوهاج
٣١٤٦٨٤	٨٤٣	١٥٧٢٨٨	٢٥٦٧	٤٤٢٧	٤٦١	١٧٠٣٣٣٤٤٣٤	٢٨٠٢١٦٣	قنا
-	-	٢٧٥٥٦١	٤٢٣٧	٤٨٤٢	٥٢٥	١٢١٩٩٩٢٦٠٠	١٥٩٣٧٥٠	أسوان
-	-	٣٠٦٨١٣	٤٧٥٥	١٦٣٤	١٨٣	٨٢٠٧٧١١٥٧	١٢٨٩٤٧٠	الأقصر
١٨٤٨٧١	٤١٧	٢٠٩٣٠	٢٢٣	٢٨٣	٣٧	٧٠٣٩١٩٣٦	٤٦٣٦٥	البحر الاحمر
-	-	٤٧٦٩٧٣	٦٩١٩	٤١٥	٤٣	١١١٣٦١٦١٣	١٤٢٧٩٨	الوادى الجديد
-	-	٢٦٨٢	٤٥	٣٨٠	٤٥	٧٩٧٨١٥٦٣	١٦٩٥٧١	مطروح
-	-	٤٢١٧	٥٩	٦٦٥	٧١	٦٨٣٤١٠٢١	٦٥٨٥١	شمال سيناء
-	-	٦٩٤٧٦	٦٨٨	٣٠٥	٣٢	١٠٢١٧٧٤٧	١٢٨٣٦	جنوب سيناء

جدول رقم (١٩) عدد خدمات P.O.S , A.T.M بالوحدات البريدية موزعة طبقاً لنوع الخدمة بالمحافظات عام ٢٠١٥/٢٠١٤

القيمة بالآلف جنيه

P.O.S				A.T.M				البيان المحافظة
مدفوعات		مقبوضات		مدفوعات		مقبوضات		
قيمة	عدد	قيمة	عدد	قيمة	عدد	قيمة	عدد	
١٧٤٨٩٢٥	٣٩٧٦٠٢	٢٣٠٧٣٠٤	٤٣٦٧١٨	٤٨٨٧٦٤	٤٠٤١٠	١٦٣١٦٤٣	١٤٠٧٣٤	الإجمالي
٦٠٨١٩٤	١١٢١٠٢	٦٤٠٥٠٧	٩٧٣٣٩	٢٩١٥١٨	٥٥٥	٣٧٣٧٨٢	٤٢٩٠٠	القاهرة
٢٣٤٧٧٠	٦٥٠١٠	٣٦٢٢٩٧	٧٢٦٤٧	٢٦٤٠٣	٦٥٤٣	٢٧٩١٧	١٦٥٤٩	الأسكندرية
١٢٧١١	٢٣٠٨	١٧٣٨٨	٣٣٣٠	٥٥٢٠	١٨	٦١١٤	٣١	بورسعيد
٢٣٩٦٧	٦٩٥٣	٣١٨٣٩	٩١٠٨	٦٨٧٣	-	٦٨٥٨	-	السويس
٢٩٦٩	٥٤٢	٤٣٥٣	٥٩٧	٣٨٣٠	١٢	٤٣٨٣	٣٠٢	دمياط
١٠٢٥٣	٤٠٨٥	١٢٧٢١	٢٢٨٠	٥٠٦٨	٥٧٢	٦٢٣٢	٢٩٧	الدقهلية
٢٩٣٥٤	٥٨١٩	٣٦٣٩٦	٦٥٢٥	٣٧٩٥	١١	٤٧٢٢١٣	٢٣٢٦	الشرقية
٢٩١٦٤	٦٠٧٥	٤٣٤٦٦	٧٣٤٥	٢٨٢٦٠	٧٧	٦٠٥٩٧٤	٢٩٧٨	القليوبية
٣٨٥٢	١٠٦٩	٨٩٠٤	١٧٣٩	٦٥٥٥	١٧	٦٧٤١	٢١	كفر الشيخ
١٢٤٩٤٦	٢٥٤٣٨	١٩٩٩٥١	٣٢٣٩٨	١٩٠٧٧	١٦	٢٠٦٣٤	١٩	الغربية
٤٠٧٢٨	١٠٧٣٨	٥٤٩٧٥	٨٠٦٢	٥٢٢٣	٧٣٤	٣٧٣٩	٥١٨	المنوفية
٩٣٥٠٤	٢٤٤٩٩	١٤٨٨١٧	٣٠٣٩٣	١٧٦٣	٣٤٢٩	٣٢٨٩	٨٥٣٩	البحيرة
١٤١٥٣	٣٩٠٤	٢٠٨٩٦	٣٩٥٨	٦٦٧٠	١٦٢	٧٠٩٢	٢٤	الإسماعيلية
١٥٠٥٢٠	٣٦٩٣٥	٢١٠٠٤٨	٤٧٥٩٩	٣٠٧٢٦	٢٢٥٩٦	٣٤٥٥٩	٣٤٤١٨	الجيزة
٦٩٥٥	١٣٥٨	٧٥٩٤	١٣٥٩	٢٤١٠	١٠	٢٧٥٢	١٤	بنى سويف
١٩٩١٩	٤٧٠١	٢١٠٤٧	٤٧١٠	٢٠٦٥٩	١٥	٣١٢٤	١٨	الفيوم
١٩١٩	-	٤٨٩	-	٨١٧	-	٨٥٠	-	المنيا
٦٦٩١	٢٥٧٦	٩٣٠٦	٤٠٠٢	٨٥٣	٦	١١٣٩	١٠	أسيوط
٤٩٢٩٥	١٠٤١٥	٦٢٤٤١	١٠١٢٠	٢٨٦٠	١٧	٣١٧٨	٢٦	سوهاج
١٥٠٢٦٣	٣٥٨٣٧	٢٠٣٨٦٧	٤٢٥٠٧	١٤٥١٨	٤٧	١٥٨٠٢	٩٩	قنا
٢٨٨٧٠	٨٩٢٦	٤٤٧٩١	١٠٣٩٥	٧٣٦٢	٥٥٢٣	٨١٨٨	٣١٥٥٨	أسوان
٤١٦٧٥	١٦٠٨٨	٧٢١٠٥	١٨٧٠٢	٦٦٤٨	٢١	٧٠٢٤	٣٣	الأقصر
١٩١٨١	٢٧٤٧	٢٢٥٩٥	٦٥٤٧	٥٢٩٠	١٦	٥٤٠٢	٣١	البحر الاحمر
١١٥٤٥	٣٣٣٤	١٥١٢٢	٣٢٣٩	-	-	-	-	الوادى الجديد
٢٥٤٢	٦٣١	٣٠٦٧	١٠٧٨	١٠٨٥	-	١٣٨٦	-	مطروح
٧٢٣٠	١٥٢٩	١٠٣٤٢	٢١٠٩	٥١٠	٣	٥٦٠	٦	شمال سيناء
٢٣٧٥٥	٣٩٨٣	٤١٩٨٠	٨٦٣٠	٢٤٧١	١٠	٢٧١١	١٧	جنوب سيناء

جدول رقم (٢٠) عدد الطرود الخارجية والداخلية موزعة طبقاً للمحافظات عام ٢٠١٤/٢٠١٥

إجمالي الطرود الداخلية	الطرود الخارجية								المحافظة
	الطرود الصادرة				الطرود الواردة				
	اجمالي الصادر	مؤمن عليها	عينات	طرود خارجية	اجمالي الوارد	مؤمن عليها	عينات	طرود خارجية	
٣١٥٩٩١	٨١٠٦٠	-	٦٧٨٧٠	١٣١٩٠	١٣٩١٤١	١١٢٣	٩٨٨٣٨	٣٩١٨٠	الإجمالي
٦٧٩٥٨	٥٣٨٦٠	-	٤٤٠٥٩	٩٨٠١	٦٠٨٣٦	٢٢١	٤١٩٣٨	١٨٦٧٧	القاهرة
٣٥٠٢٩	١٤١٥٤	-	١٢٨٤٧	١٣٠٧	٢١٥٩٧	١٥٣	١٦٩٣٦	٤٥٠٨	الأسكندرية
٢٥٩٨	-	-	-	-	١٩٩٢	-	١٥٠٥	٤٨٧	بورسعيد
٢٤٣٣	٣٠٦	-	٣٠٦	-	١٠٢١	-	١٠٢١	-	السويس
٤٤٦١	٢٦٤	-	١٢٩	١٣٥	١٢٩٥	٢١	٨٨٤	٣٩٠	دمياط
٥١٤٠	١٣٠	-	٢	١٢٨	٥٢٠٨	١٩٧	٢٦٠٣	٢٤٠٨	الدقهلية
٩٦٦٢	٧١	-	١٢	٥٩	٢٦٢٧	٢٦	١٦٨٤	٩١٧	الشرقية
١٢٠٣٦	١٩٧	-	١٠٣	٩٤	٢١٣٢	١٢٥	٥٨٤	١٤٢٣	القليوبية
٥٧٩٦	٦٤	-	١	٦٣	٧١٨	١٦	٥٣٩	١٦٣	كفر الشيخ
٢٨٧١٧	٣٥٥	-	٢٣٦	١١٩	٤٢٨١	٦٧	٢٦٠٣	١٦١١	الغربية
١٠٢٧٩	١٠٦	-	١١	٩٥	١٧٦٨	٧١	١٢٠٢	٤٩٥	المنوفية
١٦١٤٤	٤٧٢٨	-	٤٤٢٠	٣٠٨	١٤٢٨	١٣	١٢٨٧	١٢٨	البحيرة
٢٧٨٤	٩٢	-	-	٩٢	١٤٧٣	٢٠	١١٦٧	٢٨٦	الاسماعيلية
٩٣٠٥	٥٧٤	-	٢٠٨	٣٦٦	٢٠١٩٧	-	١٧٧٢٤	٢٤٧٣	الجيزة
٧٧٧٧	١٩	-	٨	١١	٥٦٤	-	٤١٢	١٥٢	بنى سويف
٣٨٩٣	٢١٢	-	-	٢١٢	١٥٠٣	-	٣٤٥	١١٥٨	الفيوم
١٥٤٠١	١٠٩	-	٣٥	٧٤	١٠٧٠	٣٤	٧٦٩	٢٦٧	المنيا
١٥٠٥٥	٤٥٥٨	-	٤٤٠١	١٥٧	١٢٢١	٨	٨٨٨	٣٢٥	أسيوط
٢٢١٠٥	٤١	-	-	٤١	٦٧٨	-	١٨٥	٤٩٣	سوهاج
٧٤٢٨	-	-	-	-	٥٤٨	-	٢٢٤	٣٢٤	قنا
١٠٩٥٧	١٥	-	١	١٤	٧٢٠	-	٣٣٠	٣٩٠	أسوان
٨٧٢٠	٨١	-	٤٢	٣٩	٨٤١	٤٥	٣٤٧	٤٤٩	الأقصر
٢٥٠١	١١٠٠	-	١٠٤٢	٥٨	٢٩٦٤	١٠٠	٢٠٠١	٨٦٣	البحر الاحمر
٣٤٩٠	٨	-	-	٨	٢٣	-	٤	١٩	الوادى الجديد
٢٠٤٤	١	-	-	١	١٧٤	-	١٠٠	٧٤	مطروح
١٣١١	٨	-	-	٨	٧٤	٥	٤٣	٢٦	شمال سيناء
٢٩٦٧	٧	-	٧	-	٢١٨٨	١	١٥١٣	٦٧٤	جنوب سيناء



جدول رقم (٢١) خدمات البريد السريع بالوحدات البريدية موزعة طبقاً للمحافظات عام ٢٠١٥/٢٠١٤

البريد السريع من الباب للباب	ايرادات الهيئة من خدمة إي جي ميل	الفاكس				بعثات البريد السريع			المحافظات
		خارجية		داخلية		خارجية		داخلية	
		وارد	صادر	وارد	صادر	وارد	صادر		
١٢٤٩	١٧٠١٣٨٠	١٣٩	٤٨٢	٩١٣	١٢٠٦٣	٢٠٨٢٤٨	١٨٧٣٣١	١٦٥٥٨٤٠	الإجمالي
-	٥٦٢٦١٨	٨٨	٨٠	١١٣	١٤٥٠	١٢٤٩٢٥	٨٩٧٩١	٨٠٥٢٢٦	القاهرة
-	٢١٠٠٠٢	-	-	-	-	١٥٥٤٦	١٥٤٦٩	١٣٨٦٤٧	الأسكندرية
-	١٩٥٢٢	-	-	-	-	١٥٠٩	١٦٦٨	٢٢٩٠٢	بورسعيد
-	١٨٦٨٥	-	-	-	-	٣٥٢	٦٣٦	٣٣٥٤٢	السويس
-	٣١٤١١	-	-	-	-	٢٣٠	٢٢٠٢	١٥٨٥٥	دمياط
-	١٨٠٨٩	-	-	-	-	١٠٠٦٤	١٢٨٦٤	٢٧٨٤٥	الدقهلية
٧٣	١٥٥٩١٧	-	-	-	-	٦٣٦٤	٦٤١٩	٣٣٤٣٨	الشرقية
-	٦٨٤٦١	-	-	-	٨٢	٢١٧٠	٢٧١٥	١٩٢٠٤	القليوبية
-	-	-	-	-	-	٢٨١٤	٥٠١٨	٢١٨٥٨	كفر الشيخ
٣٣	١٢٧٨٤٦	١٧	٢٦٧	٥٨٤	٦٧٥٦	٦٣٢٠	٩٨٥٢	٤١٦٥٦	الغربية
١٤	٧٣٧٦٦	٤	-	١٠٦	٢٢	٦٢٧١	٥١٩٤	٣٧٠٤٨	المنوفية
٣٩٢	٧٣٩٣٠	-	-	-	-	٤٤٥١	٢٠٠٨	٣٢٢٢٣	البحيرة
-	٣٢٧١٩	-	-	-	-	١٠٩٦	٣٣٩	٣٨٣٣٣	الاسماعيلية
-	٢٠٣٠٢٩	١١	-	٧	-	١١٩٣	١٨٤٩٤	٨٥٧٥٥	الجيزة
-	٢٠٧٢٧	-	-	-	١٩٠	٢٥١٣	٢٤٩٧	١٩٥٩١	بنى سويف
-	٤٨٩٢	-	-	-	٣١	٣٨٩٥	٢٢٥٤	٩٤٤٠	الفيوم
-	١٩٣٧٢	-	-	-	٢١٨	٣٦٧٨	٢٧٢٢	٤٢١٣٣	المنيا
-	٧١٨	-	-	-	٢٢٩	٢٢٧٩	٢٢٩٨	٣٤٨٨٧	أسيوط
٧٢٤	٤٠٦٢١	١٩	١٣٥	٨٥	٢٣٤٩	٧٧٨٥	٨٠٤	٣٨٣٣٥	سوهاج
٧	١٢٥٤٤	-	-	-	-	٢٥٢١	٦٢٦	٥١٨٣٧	قنا
٦	٤٤٩١	-	-	-	-	١١٠٢	٣٤٢	٤٢٧٨٤	أسوان
-	-	-	-	-	-	٨٥	٣٦٣	١٨٢٧٠	الأقصر
-	-	-	-	-	٢٢٥	٤٢٣	١٥٧٣	١٦٤٧٧	البحر الاحمر
-	-	-	-	-	٢٥	١٢١	٧٨	٥١٠٩	الوادى الجديد
-	-	-	-	-	-	١٥١	٩٧	٥٧٨٣	مطروح
-	-	-	-	-	١٦	٥	١٢٧	٢٤١٤	شمال سيناء
-	٢٠٢٠	-	-	١٨	٤٧٠	٣٨٥	٨٨١	١٥١٤٨	جنوب سيناء

جدول رقم ( ٢٢ ) عدد المراسلات المسجلة بالوحدات الحكومية موزعة طبقاً للنوع بالمحافظات عام ٢٠١٥/٢٠١٤

مراسلات مسجلة خارجية				مراسلات مسجلة داخلية							البيان المحافظات
واردة		صادرة		واردة			صادرة				
مسجل مستعجل	مسجل عادي	مسجل مستعجل	مسجل عادي	مسجل مستعجل	نموذج ٤ توزيع تسليم	نموذج ١ توزيع تسليم	مسجل مستعجل	نموذج ٦ تسجيل حكومي	نموذج ٦ تسجيل تجاري	نموذج ١ تسجيل جمهور	
١١٣٤٨	٣٢١٩٦٩	١٦١١٦	٣٦١٣٠١	١٠٧٦١٣	١٧٤٥٠٨٥٤	١٣٢١٨٣٦٢	٧٠٦٣١	١٨٣٩٩٢٧١	١٠٨٠٣٧٢٩	٣٣٥٢٧٣٤	الإجمالي
٤٣٣٢	٥٢٢٧٩	٥٥٠٩	٧٧٩١٨	٨٥٦٧	٤٥٧٦٢٦٤	١١٥١٨٣٣	٩٢٨٢	٣٠٤٢٠٦٨	٤٤٣٧٦٦٠	٦٢٨٤٥١	القاهرة
٣٣٠	٦٣٠٤	٣٢٠٤	١٩٦٠١	١٠٦٠٧	٨٢٦١٣٤	٧٤١٢٤٥	٢٩٤٨٥	١١٧٤٣٥٧	١٠٢٥٩٢٠	٢٢٧٢٧٩	الأسكندرية
-	٣٢١٧	-	١١٣٦	-	٦٩٠١٦	٢٣٧٩٩	-	٢٩٢٨٠٢	٨٩٠٢١	١٦٥٨١	بورسعيد
٢	٧٣	٤	١٤١٨	١٢	٢٥٦٤٥	٢٣٠١٧	١٤٢	٣٦٥٧٨	٥٦٤٠٨	١٣٨٠٧	السويس
٥٢٠	١٧١٦	٥٣٨	١٦٦٦	٦١٤	٣٢٣٨٧	٣٤٢١٥٧	-	٥٦٨٠٤٢	١٨٤٠٨٩	٦٣٥٥٣	دمياط
٨	٣٨٢٣	١	٧٧٧٠	١٦٧٤	٩١٤١٢٠	١٦٨١٦٨٣	٣٥٤	١٣٤١٠٠٩	٥١٥٧٤٩	٢٠٠٨٢٢	الدقهلية
١١٤٣	٧٧٧٧٥	٤٩٨١	١٨٨٧٣	٣٨٩٧٥	٤٧٩٥٢١	٤٣١٤٢٢	٥٤٣	٧٩٢٧٦١	٦٢٩٩٨٠	٥٣٥٢٩٩	الشرقية
٥	٣٠٨	٧	٣٢٩	٣٤٢	٤٦٧١٣٢	٧٨٧٤٥٨	١٢٧	٥٤٥٨٣٢	١٨٣٦٣١	٦١٠٠٣	القليوبية
٣٢٠	٤٥٠٩	٦٤٦	٣٨٥١	٢٣٢٨	٥٤١٨٢٤	٦٧١١٢١	٣١٧	٥٧١٥٦١	٢٠٤٠٥٠	٨١٠٩٦	كفر الشيخ
٨٦٤	١٤٤١٨	٤٦٥	١٠٦٩٦	٢٢١٣	١٨٥٤٧١٤	١٤٣٢٣٩٨	٨٣٨٩	٢١٢٩٣٩٦	٣٩٨٢٧٤	٢٥١٥٨٨	الغربية
٨٢	١١٨٨	-	٢٦١٠	٦٥٣	١٤٩٦٠٠	٧٩٣٢٣١	٨١٠	٢٦٢٣٧٦	٨٢٣٩٠	٣١٢٨٤٤	المنوفية
١	٨٩	٦	٣١٦	٤٧٢٢	٨٩٢٣٦٤	٨٨٨٢٩	٤٢٩٣	٤٤١٢٠	٧١٠٧٥	٢١٣١٠	البحيرة
-	١١٨٤	-	٩٥٦	-	٧٢٦٩٧١	٦٢٤٠٠	٤٥٥٠	٣٥٨٣٠٢	١١٣١٧٢	٦٦٤١	الاسماعيلية
٣١٥٥	٢٤٦٣١	٤٠٨	٢٧٦٨٦	١٨١٦١	١٤٨٦٧٧٠	٦٣١٧٠٣	١٦٩٨	٧٩٥٣٧٩	١٥٥١٢٦٣	١٥٢٦٨١	الجيزة
١١٣	١٠٨٠٤١	٤٤	١٦١١٢٤	١٥٤	٣٥٢٠٤١	٢٣٩٠٩٧	٤٣	٦٤٤٧٧١	٥٨٢١٠	١٨٥٥٣٣	بنى سويف
-	٩٧١	-	٢٢٨٩	-	٢٣١٠١٥	٤٤٨٢٠٩	١٠	٢٩٥٥٧٢	٣٩٠٨٣	٦٤٨٦١	الفيوم
-	٥٥٩٠	-	٧١٢٨	-	٩٠٩٥٤١	٥٢٣٢٠٣	-	١٠٨٤٤٦٠	١٧١٦٠٨	٦٦٩٦٦	المنيا
٢٨٨	١٢٢٥٥	١٠٠	١٠٨٣٧	٢٤٨٦	٩٨٣٤٥١	١٤٣٩٩٣٧	٣٧٢	١٤٨٦١٦١	٣٤٤٢١٧	١٣١٧٠٦	أسيوط
٦٠	٥١٣	١	٢٢٢	١٢٧٠٨	٨٢٠٩٣٦	٥٩٤٦٨٤	٧٤٠٠	٥٦٥٧٣٦	١٨٧٥١٦	٩٧٩١٢	سوهاج
٧٥	٦٩	١٠٥	١٣٣	-	١٩٠٦١٤	٤٦٥٩٣٢	٦٤	١٠٤١٥٦٦	٨٤٢١٠	٦٧٤٣١	قنا
١٥	١٩٠٨	٩٢	٣٧٠	٢٥٦٣	٢٥٥٤٠٥	٢٥٠٣٠٢	٢٢٦١	٥٠٥٩٤٢	١٥٦٧٣٨	٦٩٦٨٧	أسوان
٢٦	١٣٦	٤	٥٥	٩١	٢٦٨٦٩٨	٢٥٧٩٣٤	٢٥	٣٥٨٨٤١	١٢١٤٩	٢٩٤٠١	الأقصر
٨	٢٥٢	-	٢٨١٨	-	١٢١٩٩٦	١٣٦٤٨	-	١٧٦٢٠٢	٨٨٥٤١	٢٢٨٢٠	البحر الاحمر
-	٣	-	٣٨	٢٣٤	٧٢٣٥٧	٥٠٥٣٣	١٢	٩٩١٣٦	٣٠٩٥	١٧٧٩٧	الوادى الجديد
-	-	-	٩٤	١	٣٨١٠٠	٢٧٤٧٩	-	٢٦١٦١	١٩٠٤٢	١١٧٧٨	مطروح
١	٣	١	١٥٤	٤١٣	١٣٣٠٤٠	٢٤٩٩٣	٣٠٢	١٣٥٣٦٣	٢٤٢٢٥	٦١٣٥	شمال سيناء
-	٧١٤	-	١٢١٣	٩٥	٣١١٩٨	٢٠١١٥	١٥٢	٢٤٧٧٧	٧٢٤١٣	٧٧٥٢	جنوب سيناء

جدول رقم ( ٢٣ ) عدد المراسلات الداخلية بالوحدات الحكومية الصادرة موزعة طبقاً للنوع بالمحافظات عام ٢٠١٥/٢٠١٤

مواد معفاة	مستعجل عادة	بطاقات بريدية	جرائد ومطبوعات وعينات					الخطابات العادية		البيان المحافظات
			اجمالي المطبوعات و الجرائد والعينات	مطبوعات غير دورية	جرائد	مطبوعات دورية	عينات ورزوم	غير حكومية	حكومية	
١٩٣٢٨٨	٣٢١١٣	١٣٨٣٨٦٦	١٨٤٤٨٥١٣	١٥٣٩٠٥٤٢	٩٧٦٠٣١	٢٠٠٢٨٠٢	٧٩١٣٨	٥٧٨٢٤٥١٩	٩١٧٠٧٣٢	الإجمالي
-	-	-	١٥٠٩٣٧٧٠	١٣٣١٦٦٣٥	٤٠٤٠٣٥	١٣٧٣١٠٠	-	٣٦٠٧٢٩٥٣	٥٦٤١٢٨	القاهرة
-	٢٤٠	-	٦٧٠٥٣٥	٥٨٧١٢٤	٢٩٠٥٦	٥٤٣٥٥	-	٥٣٤٤٨١٣	٣١٨٦٢٣	الأسكندرية
-	-	٥٩٥٢	٣٢٢٧	١٦٩٠	١٥٣٧	-	-	١٠٥١٧	٣٢٤٠٦	بورسعيد
-	-	-	-	-	-	-	-	٦١٣٣	-	السويس
-	-	-	١٢٣٠٨٤	١٠٤٨٠٨	١٢١٤٤	٦١٣٢	-	٧٢٠٧١٦	٤١٤٧٢	دمياط
١٠٥٠٧	١٣٣	١٤٢	١٣٠١٣٠	٦٧٣٠٢	١١٣٤٤	٥١٤٨٤	-	١٢٣٤٤٣١	٣١٧٩٩٥٣	الدقهلية
-	٦	-	٢٠١٩٠٥	٢٠١٩٠٥	-	-	-	٣٣٧٦٠٢	٣١٦٧٠٢	الشرقية
-	١٠٠	-	٣٠٢٢٥	٥٣٢٥	٢٤٩٠٠	-	-	١١٣٠٤٢	٣٣٢٥٠	القليوبية
-	-	-	٨٠٦٩	-	٨٠٦٩	-	-	٤٢٢٥١٤	٧٢٥٢٥	كفر الشيخ
-	-	-	٢٣٣٣٩٥	٣٩٨٥٠	٢٦٧٤٥	١٦٦٨٠٠	-	١٤٦٩٩٥٠	٢٤٣٧٠٠	الغربية
٣٤١٥	٤١١٠	٣٨٧٠	٢٢٥٦٥٨	١٨٢١٤	٩٣١٣٠	١٠٢٣٥٠	١١٩٦٥	١٦٢٢٣٥٤	١٤١٠٨٠٧	المنوفية
٢٩٤٠	٢٠٨٥	٤٦٣٤	٦٨٠٠٠٠	٥٨٤٤٦٠	٣٠٣٠٥	٦١٦٢٥	٣٦١٠	٢٢٩٢٤٦٥	٣٥٢٢١٥	البحيرة
٤٨٨	٥	٥٢٠٩	٥٠٩٥٤	٢٤٩٧٨	٥٠٣٧	٢٠٩٢٧	١٢	١٥٩٧٥٣	٣١٣٥٥٥	الاسماعيلية
-	-	-	-	-	-	-	-	-	-	الجيزة
٨٧٦٥	١٢٠	٨٤١٠٤	٣٠٥٥٤٨	١١٦٨٣٧	٤٣٥٣٦	٩١٩١٠	٥٣٢٦٥	٥٧٥١١٧	٢٩٦٨٢٠	بنى سويف
-	-	-	-	-	-	-	-	١٥٢٨٠٥	٨٠٢٥٥	الفيوم
-	٣٩٩٥	-	٦٧٢٠٥	٢٨٢٩٦	٢٠١٨٠	١٤٥١٤	٤٢١٥	٣٥٧٥٨٠	٧٩٤٧٧٢	المنيا
٨٢٠٠	١٥٠٠	٥٥٠٠	٥٢٩٨٠	٧٣٩٠	٨٨٣٠	٣٢٢٦٠	٤٥٠٠	٢٩٩٦١٠٠	٦٧١٠٠	أسيوط
-	-	-	١٣٧٨٦٢	١١٩٥٠٠	٣٦٢	١٨٠٠٠	-	٢٦٧٩٨٩	٤٠٤٨٠٦	سوهاج
٦٤٢٥	١١٥٠٠	١٤٢٥	١٨٣٧٢٥	١٧١٠٠	١٦٤٥٦٥	١٨٥٠	٢١٠	١٥٩٤٩٤٠	٢٧٩٢٤٨	قنا
-	١٣	٢	٤	-	٣	١	-	٣٩٦٠٤٠	٧٢٧٥٨	أسوان
-	٢٤٥	-	٩٧٦	٢٨٣	٦٩٣	-	-	٤٦٠٥٣٣	٧٢٨٥٢	الأقصر
-	-	-	-	-	-	-	-	٩٥٥٠	-	البحر الاحمر
-	-	٤٨٠	-	-	-	-	-	١١٦١١	٤٩٠٨	الوادى الجديد
٣١٩	٣	١٨٢	٢٨٠٣	-	٢١٧٢	٣١٧	٣١٤	١١٧٧٤٣	٥٨٤٧٧	مطروح
-	١٧٥٠	-	٦٩٧٤	١٣٠٨	١٦٦٣	٢٩٥٦	١٠٤٧	١٢٦٣٣٠	١٠٦٠٨٩	شمال سيناء
١٥٢٢٣٠	٦٣٠٨	١٢٧٢٣٦٦	٢٣٩٤٨٤	١٤٧٥٣٧	٨٧٧٢٧	٤٢٢٠	-	٩٥٠٩٣٧	٥٣٣١١	جنوب سيناء

جدول رقم ( ٢٤ ) حركة المراسلات الخارجية بالوحدات الحكومية طبقاً لنوع المراسلات عام ٢٠١٤/٢٠١٥

العدد بالألف

الواردة	الصادرة	نوع المراسلات
٧٩٨٩	٧٦٠٢	الإجمالي
٣٠٠٢	٣٢١٨	خطابات عادية
١٠٨١	١١١٨	خطابات حكومية
٤٩	٩	مواد معناه
٢١٠٠	١٩١٧	بطاقات بريدية
١٧٢٦	١٣٣٦	جرائد ومطبوعات
٣١	٤	خطابات عادية مستعجلة

جدول رقم (٢٥) قيمة المستلزمات السلعية المستهلكة عام ٢٠١٤/٢٠١٥

أ - الوقود والزيوت والشحومات

الكهرباء		الوقود والزيوت والشحومات			البيان
مستخدمة في الإنارة	مستخدمة في التشغيل	غاز طبيعي م ٣	مواد تزييت وتشحيم	مواد بترولية	
٤٩٧٣٣٩٠	٩٦٣١٣٢	٧١٣٣	٥٠٠٩٠٤	٤١٣١٧٦٤	الإجمالي
١٠٤٧٣١٤	٩٦٣١٣٢	٥٧٦	١٤٧١٠٢	١٥٢٣٢٦٥	القاهرة
٤٩٤٠٧١	-	-	٢٧٣٨١	٢١٨١٥٤	الأسكندرية
١٢٥٣٥٥	-	٢١٦٣	٦٨١٥	٥٣٢٠٨	بورسعيد
١٢٢٨٨١	-	-	٤١٠٦	٦٠٩٠٨	السويس
٥٠٦٣٨	-	-	٧٩٨١	٥٤٨٥٩	دمياط
١٩٠٦٩٣	-	-	١٠٤٦٦	١٤٧٢٢٥	الدقهلية
٢١٧٦٢٩	-	-	٢٠٩١٤	١٢٧٦٥٠	الشرقية
٢١٢٣٩١	-	٢٨٠٨	٨٧٧٠	٨٥٤٨٣	القليوبية
١٣٦١٥١	-	-	٨٧٠٧	٥٩٦٤٠	كفر الشيخ
١٨٣٦٤٢	-	-	١٤٧٥١	١٤٠٦١١	الغربية
٢٧٨٩٠٤	-	-	١٨٢٧١	١٤١٨٤١	المنوفية
١٥٦٩٥٦	-	-	١٣٥٤١	١٤٧١٧٨	البحيرة
١٣٠٧٠٦	-	٢٦٦	٨٥٣٥	٥٥٦٢٢	الاسماعيلية
١٤١٢٤٢	-	-	٥٧٣٦	٦٩٠٣١	الجيزة
١٠٠٣١٢	-	١٣٢٠	١١٢٨١	٨٦٨٢٧	بنى سويف
٨٣٧٩٢	-	-	٨٨٥٨	٩١٤٠٠	الفيوم
١٣٥٥٠٥	-	-	١٠٢٨٠	١٥٢٢٦٦	المنيا
١٦١٣٧٥	-	-	٣٠٩٦٩	١٦١٧٩٠	أسيوط
١٩٥٣٦٢	-	-	٢٧٤٣٩	١٢٤١٤١	سوهاج
٢٥٥٠٠٠	-	-	١٥١٩٨	٧٩٥٦٨	قنا
١٠٨٣٧٧	-	-	٢١٠٥٧	٩٥٥٢٤	أسوان
١٣٠٨٨٩	-	-	١٧١٩٣	٦٣٩٥٣	الأقصر
١٠٦٢٤٢	-	-	١٤٣٩٠	١٤٥٤٠٠	البحر الاحمر
٥٦٠٠٠	-	-	١٨٤٨٠	٨٦٣٢١	الوادى الجديد
٢٧٩٨٣	-	-	٥٦٣٤	٤٨٣٤١	مطروح
٣٢٤٩٩	-	-	٤٠٦٧	٢٦٣٣٥	شمال سيناء
٩١٤٨١	-	-	١٢٩٨٢	٨٥٢٢٣	جنوب سيناء

تابع جدول رقم (٢٥) قيمة المستلزمات السلعية المستهلكة عام ٢٠١٤/٢٠١٥

ب - مستلزمات سلعية أخرى

المحافظات	البيان	قطع غيار ومواد صيانة	أدوات كتابية ومطبوعات	مياه
الإجمالي		١٧١٣٧٦١	٤٢٨٨٤٢	١٣٦٨٠٦٥
القاهرة		٦٢٠٧١٧	١٧٧٩٩٨	٣٤٢٨٥٤
الأسكندرية		٨٢٣٠٧	٢٨٨٠٦	١٤٥٥٦٢
بورسعيد		١٢٣٥٤	١٠٨٦	٦٠٠٤
السويس		٢٣٠٥١	٢٦١٦	١٠٨٣٢
دمياط		١٩٩٤	٧٥٠٤	٤٠٩٢٦
الدقهلية		٣٠٩١٩	١٤٩٧٥	٨٣٤٨٨
الشرقية		٦٣٨١٩	١٠١٧٤	٦٠٤٧٤
القليوبية		٧٢٤٣٥	١٦٣٣٣	٢٤٤٧١
كفر الشيخ		٤٦٠٦١	٥١٣٩	٤٤٤٩١
الغربية		٩٦٦١٥	١٨٩٦٦	٤٤٦٧٨
المنوفية		١٨٤٤١٧	٢٣٣٦٢	٤٧١٠٩
البحيرة		٢١١٦٦	٨٥٨٠	٤٢٩٦٨
الإسماعيلية		١٩٦٧٧	٢٧١٩	٦٣٣٢
الجيزة		٥٧٥٦٩	٢٠٧١٦	٦٥٥٠
بنى سويف		١٩٣٧٨	٥٨٨٢	٣٧٩٧٠
الفيوم		٥٣٦٣٣	١٣٧١٦	٣٠١١٥
المنيا		٤٤٢٦٠	١٤٣٤٠	١٩٤٨١
أسيوط		٣٧٨٥٨	١٤٥٠	٣٣٧١٧
سوهاج		٣٢١٢٧	٣٥٩٩٢	٦٣٢٧٨
قنا		٢٩١٣٢	١٤٥٩٥	١٣١٠٠٠
أسوان		١٨٨٤٣	-	٤٦٩٢٧
الأقصر		٣١٣١٤	-	٣١٧٩٧
البحر الاحمر		٢٦٨٨٤	٤٣٥	١٢٠٠٠
الوادى الجديد		٨١٩٥	٦٠	١٣٩٩٩
مطروح		٣٠٨٠٤	١٧٢٢	١٤٤٩٦
شمال سيناء		٧٨٥٢	١٠٩٠	٣٥٢٤
جنوب سيناء		٤٠٣٨٠	٥٨٦	٢٣٠٢٢

جدول رقم ( ٢٦ ) قيمة المصروفات الخدمية عام ٢٠١٤/٢٠١٥

المحافظات	البيان	مكافآت لغير العاملين عن خدمات مؤداه	عمولات ومصروفات بنكيه	اخرى
الإجمالي		٢١٦٨	٢١٠١٦١	١٦٦٦٣١٢٨
القاهرة		١٨٠٠	١٤١٩٨٢	٩٦٢٥٠٨٦
الأسكندرية		-	٧٢٦	٥٩٠٦٤٦
بورسعيد		-	٤٩٦	٣٧٣٥١
السويس		-	١٢٨٣	٤١٨٠٢
دمياط		-	٥٣٠	٣٥٣٢٦٢٧
الدقهلية		-	٨٥٢٩	١٧٨٤٧٧
الشرقية		-	٢٥٤٣	٢٠٣٦٧٨
القليوبية		-	٥٤٨٢	١٠٧٧٧٩
كفر الشيخ		-	٢٥٠	١٠٩١٨٦
الغربية		٩٦	١٤٨٩	١٧٣٠٣٦
المنوفية		٢٧٢	٢٢٦٢	٣٢٦٨٥٦
البحيرة		-	٣٦٩٥	١٨١٠٦١
الاسماعيلية		-	٢٩٣	٨٩١٧٨
الجيزة		-	١٧٨٢	٨٦٧٥٩
بنى سويف		-	٥٨٩	٨٣٦٢٤
الفيوم		-	٦٩٦	٩١٥٨٧
المنيا		-	٤٥٨١	١٧٢٦٧٥
أسيوط		-	١٥٢٤٥	٢٤١٨١٦
سوهاج		-	١٨٩١	٢٢٣٤٥٥
قنا		-	١٠٦١	١٦٦١٢٦
أسوان		-	٦١٠٦	١٠٩٠٨١
الأقصر		-	٤١٧٢	٦٥٣٤٣
البحر الاحمر		-	٣٤٦١	١٠١٩٤٨
الوادى الجديد		-	٠	٤١١٧٨
مطروح		-	٦١	١٢١١٧
شمال سيناء		-	٦٢٧	١٧١٢٠
جنوب سيناء		-	٣٢٩	٥٣٥٣٦

جدول رقم ( ٢٧ ) قيمة المصروفات الأخرى خلال العام ٢٠١٤/٢٠١٥

أعباء وخسائر متنوعة			الضرائب والرسوم السلعية		إيجار أراضي زراعية ومباني	البيان
تعويضات وغرامات	ديون معدومه	مصروفات سنوات سابقه	ضرائب غير مباشرة على النشاط			
٢٥٩٦٠٣	٢٥٥٩٩	١١٠٣٩٢٧١	٢٥٥٤٨٨	٢٢٤٦٣٣٥	الإجمالي	
٩٥٠٠	٢٥٥٩٩	١٥٠٥٦٤٦	٧٧٢٠٠	٧٣٢٣٧٩	القاهرة	
١٠٠٠٠	-	٢٨٧٨٩٥	١٧٠٦٢	١٤٤٠٢١	الأسكندرية	
-	-	١٢٩٦٦٥	١٠٢٥٥	٤٣٣٢	بورسعيد	
-	-	٤٢٣٨٦	٢٨١٤	١٧١٣٤	السويس	
-	-	٢٣٤١٧٥	٢٥٣	١٨٧٦٨	دمياط	
-	-	٣٥٣٣٦٧	٦٢٢٢	١٢٩٣٦١	الدقهلية	
-	-	١١٤١٥٩٨	١٢٧٠٦	٤٧٨٢٢	الشرقية	
٢٧٠٠٠	-	٥٠٠٥٣٥	٩٠٨١	٦٨٨١١	القليوبية	
٢٧٠٠٠	-	١٦٥٥٢٨	٦٥٤٤	٢٥٣١٦	كفر الشيخ	
٩٠٠٠	-	٢٦٢٨٦٥	١١١٣٥	١٤٩٠٧	الغربية	
١٢٧٠٠٠	-	٧٤٥٧٥٧	٥٤٠٠	٢٥٣٤٧٦	المنوفية	
-	-	٢٧٢٤٩١	-	٥١٤٧٣	البحيرة	
٣٠٠٠	-	١٠٥٥٨٠	١٠٩٨٣	١٢٢٣٨	الاسماعيلية	
٥٠٠٠	-	١٣٦٥٧٣	-	-	الجيزة	
-	-	١٩٧١٢٦	١٨٥٨٠	٧١٨٦٢	بنى سويف	
-	-	٤٠٣٢٠٠	٩١٠٠	٢٢٠٤٨	الفيوم	
٤٠١٠٣	-	٦٧٤٦٨٥	١١٩٤٥	٢٨٥٠١	المنيا	
-	-	١٢١٠٥٤٨	٤٦٤٤	٦٤٦٠٩	أسيوط	
-	-	٧٩٢٩٢٣	٨٢٩٧	٥٣٤٤٦	سوهاج	
-	-	٥٤٩٣١٩	٤٤٦٥	١١١٨١	قنا	
٢٠٠٠	-	٥٤٦٤١٩	٢٤١٨	٩٦٦	أسوان	
-	-	٣٠٩١١٤	٦٩٨٩	٨٧٠٨٤	الأقصر	
-	-	٢٤٥٧٤٨	٢٠١٧	١٥٥٩٩	البحر الاحمر	
-	-	١٣٢٧٧٤	٢٨٩١	٧٣٩	الوادى الجديد	
-	-	٦١٨٨٩	٣٩٨	٣٦٤٤٣٣	مطروح	
-	-	٣١٤٦٥	٤٣٢٧	١٨٦٣	شمال سيناء	
-	-	-	٩٧٦٢	٣٩٦٦	جنوب سيناء	



جدول رقم ( ٢٨ ) إيرادات النشاط خلال عام ٢٠١٤/٢٠١٥

المحافظات	البيان		
	خدمات مباحة	إيرادات وأرباح غير عادية	تعويضات وغرامات
الإجمالي	١٠٩٨٢٦٠٣	٤٨١٨٠٩٦٠٦	١٤٢٠٦٠
القاهرة	٢٠٧٩٢٨٩	١٨٦٤٧٣٠٢٦	١٥٧٣٢
الأسكندرية	٥٣٤٣٨٧	١٢١٣٠٥٤٥	-
بورسعيد	٢١٤٠٦٠	٢٠٨٢٤٢١	-
السويس	٢٦٥٥٩٧	٧٠٣٩٩٤٩	-
دمياط	٢٠٠١٤٤	٦٢٤٢٦٢٢	-
الدقهلية	١٠٠٤٧٩٤	٢١٩٣٠٣٥٣	-
الشرقية	٧٠٢٩٢٢	٢٠٤٠٤٩٥٩	-
القليوبية	٣٣٢٤٠٠	١٢٣٠٣٦٥١	-
كفر الشيخ	١٩٥٨٨٢	١١٨٢٢٠٠٩	١٤
الغربية	٤٩١٣٩٢	٥٧٧٨٩٨٧	-
المنوفية	٦٥٩٤٦٨	١٥٤١٤٩٣٣	-
البحيرة	١٦٥٠٤٠	٧٦٩٧٩٧٤	-
الاسماعيلية	١٨٢٨١٢	٧٥٣٨٤٨٢	-
الجيزة	٢٧٧٦١٤	٢٥٧١٦١١٢	-
بنى سويف	٢٠٣٤٧٢	٤٥٥٧٢٩١	-
الفيوم	٨٢١١١	٩٩٨٠١٩٢	١٣
المنيا	٤٨٨٣١٠	٨١٥٢٢٦١	-
أسيوط	٦٢٨٠١٩	٢٠٣٢٤٠٦٧	٤٩٧٢٠
سوهاج	٦٦٩٣٢٢	١٨٦٧٥٧٠٥	-
قنا	٣٧٥٩٧١	١٤٢١٢٢٠٢	٥٩٥٠٠
أسوان	٢٦١٠٧٢	١٢٤٨٥١٢٦	-
الأقصر	٧٣٤٧٩	٧٥١٦٩٣٧	٤٧
البحر الاحمر	١١٠٩٣٣	١٦١٥٤٣٣٦	-
الوادى الجديد	٣٣٥٧٩	٣٦٤٥٢٣٩	٨٣
مطروح	٤٦٩٥٦١	٨٨٦٤٦٢١	-
شمال سيناء	١٣٩٠٠٥	٢٧٢١٤٢٠	١٦٩٥١
جنوب سيناء	١٤١٩٦٨	١١٩٤٤١٨٦	-

## الجهاز المركزي للتعبئة العامة والإحصاء

العنوان: ٣ طريق صلاح سالم- مدينة نصر- القاهرة- جمهورية مصر العربية

صندوق البريد : ٢٠٨٦ مدينة نصر- القاهرة

فاكس : ٢٤٠٢٤٠٩٩

تليفون : ٢٤٠٢٣٠٢١

### Central Agency for Public Mobilization and Statistics

#### (CAPMAS)

**Address:** ٣ Salah Salem St. - Nasr City - Cairo - Egypt

**P.O. Box:** ٢٠٨٦ Nasr City - Cairo

**Tel:** (+٢٠) ٢٤٠٢٣٠٢١

**Fax:** (+٢٠)٢٤٠٢٤٠٩٩

**Website:** <http://www.capmas.gov.eg>

الموقع الإلكتروني للجهاز:

**Email:** [pres\\_capmas@capmas.gov.eg](mailto:pres_capmas@capmas.gov.eg)

البريد الإلكتروني

رقم الإيداع بدار الكتب: ٢٠١٤ / ١٨٨٣٥