



جمهورية مصر العربية
الجهاز المركزي للتعبئة العامة و الإحصاء
Arab Republic of Egypt
Central Agency for Public Mobilization & Statistics

إحصاء الخدمات الاجتماعية

٢٠٠٤

Social Services Statistics

2004



Ref.No.71-12321/2004

Issue of February 2006

مرجع رقم ٧١-١٢٣٢١-٢٠٠٤

إصدار فبراير ٢٠٠٦

يحظر النشر أو الإقتباس
بدون الإشارة إلى المصدر وهو
الجهاز المركزي للتعبئة العامة والإحصاء

تقديم

تهتم الدولة بتوفير الخدمات الإجتماعية التي أصبحت حقاً لكل مواطن وتأخذ على عاتقها الإرتقاء بمستوى هذه الخدمات كماً وكيفاً بما يساهم فى تحقيق التنمية الشاملة .

لذا يهتم الجهاز المركزى للتعبئة العامة والإحصاء بإصدار نشرة سنوية عن " إحصاء الخدمات الإجتماعية " فى جمهورية مصر العربية تتضمن بيانات عن المعاشات ، والتأمين الإجتماعى ، والمساعدات التى تقدمها أو تشرف عليها الدولة ، بالإضافة إلى الخدمات التى تؤديها النقابات المهنية والعمالية والأمن الصناعى والأمن العام والسجون .

جدير بالذكر أن الجهاز يقدم هذه النشرة عن عام ٢٠٠٤ لتكون عوناً للباحثين والمهتمين بهذا المجال راجياً أن تحقق الفائدة المرجوة منها .

والله ولى التوفيق ...

لواء / أبو بكر الجندى

رئيس الجهاز المركزى للتعبئة العامة والاحصاء

رقم الصفحة	البيان	رقم الجدول
٥ ١	منهجيته الإحصائية عرض تلخيصي وبياني لأهم بيانات النشرة جداول النشرة	
	الباب الأول : المعاشات والمساعدات عام ٢٠٠٤	
١٢	المساعدات التي صرفتها وزارة الشئون الإجتماعية وعدد الأسر المستفيدة طبقا لنوع المساعدات وأسباب الصرف .	١
١٣	المساعدات التي صرفتها وزارة الشئون الإجتماعية وعدد الأسر المستفيدة طبقا لنوع المساعدات في المحافظات .	٢
١٤	المساعدات التي صرفتها وزارة الشئون الإجتماعية وعدد الأسر المستفيدة طبقا لنوع المعاشات في المحافظات .	٣
١٥	الإعانات الشهرية والمؤقتة التي صرفتها وزارة الأوقاف موزعة طبقا لأنواعها بالمحافظات	٤
	الباب الثاني : التأمين الإجتماعي في القطاع الحكومي عام ٢٠٠٤	
١٧	عدد العاملين السابقين في الحكومة الذين تركوا الخدمة موزعين طبقا لأسباب تركها	٥
١٧	قيمة المعاشات والإعانات والمكافآت وتعويض الدفعة الواحدة والمزايا التأمينية الأخرى المنصرفة خلال عام .	٦
١٨	أرباب المعاشات من العاملين السابقين بالحكومة (أحياء / ورثة) موزعين طبقا لفئات المعاشات الشهرية .	٧
١٩	أرباب المعاشات الإستثنائية والإضافية من العاملين السابقين بالحكومة (أحياء / ورثة) موزعين طبقا لفئات المعاشات الشهرية .	٨
٢٠	عدد حالات إستبدال المعاشات والمبالغ المستبدلة ومتوسط نصيب الفرد طبقا لقيمة القسط الشهرى .	٩
٢١	عدد حالات إستبدال المعاشات والمبالغ المستبدلة ومتوسط نصيب المستبدل طبقا لفئات السن .	١٠
	الباب الثالث : الخدمات الإجتماعية العمالية	
	الفصل الأول : التأمين الإجتماعي في قطاعي الأعمال العام والخاص عام ٢٠٠٤	
٢٤	توزيع المؤمن عليهم طبقا لقانون التأمين الإجتماعي الخاضعين له بالمحافظات .	١١
٢٥	موارد الهيئة القومية للتأمين الإجتماعي لصندوق العاملين بقطاعي الأعمال العام والخاص .	١٢
٢٦	توزيع المعاشات التي دفعتها الهيئة القومية للتأمين الإجتماعي طبقا لأسباب الصرف .	١٣

رقم الصفحة	البيانات	رقم الجدول
	الفصل الثاني : اللجان النقابية العمالية عام ٢٠٠٤	
٢٨	عدد النقابات العامة واللجان النقابية وعدد الأعضاء المنضمين إليها طبقا للنشاط الإقتصادي	١٤
٢٩	عدد اللجان النقابية والعمال المنضمين إليها وقيمة المساعدات والخدمات التي أدتها وعدد المستفيدين منها طبقا للنشاط الإقتصادي	١٥
٣٠	عدد اللجان النقابية والعمال المنضمين إليها وقيمة المساعدات والخدمات التي أدتها وعدد المستفيدين منها طبقا لنوع المساعدات والخدمات بالمحافظات	١٦
٣٢	عدد اللجان النقابية والعمال المنضمين إليها وقيمة المساعدات والخدمات التي أدتها وعدد المستفيدين منها طبقا لنوع المساعدة والخدمة والنقابة العامة بالمحافظات	١٧
	الفصل الثالث : الأمن الصناعي عام ٢٠٠٤	
٣٧	عدد العمال والحالات المرضية والأمراض المهنية وإصابات العسل والحوادث الجسيمة في المنشآت التي بها ٥٠ عامل فأكثر بالمحافظات	١٨
٣٨	عدد العمال والحالات المرضية والأمراض المهنية وإصابات العمل والحوادث الجسيمة في المنشآت التي بها ٥٠ عامل فأكثر طبقا للنشاط الإقتصادي	١٩
	الفصل الرابع : المنازعات العمالية عام ٢٠٠٤	
٤٠	توزيع الشكاوى الفردية وعدد المنازعات التي تم بحثها طبقا للمحافظات	٢٠
٤١	توزيع الشكاوى الفردية وعدد المنازعات التي تم بحثها طبقا للنشاط الإقتصادي	٢١
	الباب الرابع : النقابات المهنية عام ٢٠٠٤	
٤٣	عدد أعضاء النقابات المهنية طبقا للنوع	٢٢
٤٤	عدد العاملين بالنقابات المهنية والأجر السنوي لهم طبقا لنوع العمل بالنقابة	٢٣
٤٥	عدد أعضاء نقابة المهن الهندسية طبقا للنوع وفروع التخصص	٢٤
٤٥	عدد أعضاء نقابة المحامين طبقا لدرجة التقاضي	٢٥
٤٦	عدد أعضاء نقابة المهن العلمية طبقا للنوع وفروع التخصص	٢٦
٤٦	عدد أعضاء نقابة المهن الصحفية طبقا للنوع ونوع العضوية	٢٧
٤٧	عدد أعضاء نقابة المهن التمثيلية طبقا للنوع وفروع التخصص	٢٨

رقم الصفحة	البيان	رقم الجدول
٤٧	عدد أعضاء نقابة المهن السنمائية طبقا للنوع .	٢٩
٤٨	عدد أعضاء نقابة مهنة التمريض طبقا للنوع .	٣٠
٤٨	عدد أعضاء نقابة التطبيقيين طبقا للنوع وفروع التخصص .	٣١
٤٩	عدد أعضاء نقابة الفنانين التشكيليين طبقا لفروع التخصص .	٣٢
٤٩	عدد أعضاء نقابة المهن الموسيقية طبقا للنوع .	٣٣
٥٠	إيرادات النشاط النقابى .	٣٤
٥١	الخدمات التى أدتها النقابات المهنية وعدد المستفيدين منها .	٣٥
٥٢	قيمة الأصول الثابتة بالنقابات المهنية .	٣٦
الباب الخامس : الأمن العام والسجون عام ٢٠٠٤		
٥٤	عدد الجنايات على مستوى المحافظات .	٣٧
٥٥	عدد الجنح على مستوى المحافظات .	٣٨
٥٦	النشاط التعليمى للمسجونين بالسجون العمومية .	٣٩
٥٧	النشاط الثقافى والترفيهى والرياضى بالسجون العمومية بالمحافظات .	٤٠
٥٨	الخدمات الصحية المقدمة للمسجونين بالمحافظات .	٤١

منهجية الإحصائية

أهداف الإحصائية :

تهدف الإحصائية إلى تصوير وقياس الخدمات الإجتماعية التي تؤديها التنظيمات الحكومية والشعبية وذلك لتوفير البيانات الأساسية عن نوع وحجم هذه الخدمات والمستفيدين منها وتكلفتها لتكون عوناً للدراسات المحلية والمقارنات الدولية في هذا المجال .

محتويات النشرة :

تتضمن النشرة بيانات عن المعاشات والمساعدات والتأمين الإجتماعي التي تقدمها أو تشرف عليها الدولة . كما تتضمن بيانات الخدمات التي تؤديها النقابات المهنية والعمالية واللجان النقابية والمنازعات العمالية والأمن الصناعي والأمن العام والسجون .

مصادر البيانات والشمول :

تجمع بيانات المعاشات والمساعدات التي تقدمها الدولة من وزارتي الشؤون الإجتماعية والأوقاف كما تجمع بيانات التأمين الإجتماعي في القطاع الحكومي والقطاع العام وقطاع الأعمال العام والقطاع الخاص من الهيئة القومية للتأمين الإجتماعي .
وبيانات الأمن الصناعي والمنازعات العمالية من وزارة القوى العاملة . وبيانات الجنايات والجرح من مصلحة الأمن العام وبيانات الخدمات الإجتماعية في السجون من مصلحة السجون .
كما يتم جمع بيانات الخدمات الإجتماعية التي تؤديها اللجان النقابية العمالية البالغ عددها ١٢٢٠ لجنة . وتتضمن هذه النشرة بيانات ٩٦٧ لجنة بنسبة إستيفاء قدره ٧٩,٣ ٪ بالإضافة الى ٢٥٣ لجنة لم تزاوّل أي نشاط خلال سنة الإحصاء بنسبة ٢٠,٧ ٪ . ولا تتضمن النشرة بيانات عن اللجان التابعة للنقابة العامة لعمال الزراعة وعددها ٢٦٢ لجنة كما يتم جمع بيانات الخدمات الإجتماعية التي تؤديها النقابات المهنية وعددها ٢١ نقابة .

أسلوب جمع البيانات :

تقوم المكاتب الفرعية للإحصاء بالمحافظات بجمع بيانات اللجان النقابية العمالية والنقابات المهنية على نماذج أعدت لهذا الغرض تشمل بيانات تعريفية عن المنشأة والخدمات التي أدتها لأعضائها وعدد المستفيدين منها والإيرادات والمصروفات الخاصة بها كما تقوم الإدارة العامة للخدمات والإسكان بالإدارة المركزية للإحصاء بجمع باقى البيانات مباشرة على نماذج أعدت لهذا الغرض .

التعاريف والمصطلحات المستخدمة

أولا : المعاشات والمساعدات

١- الأسر المستفيدة :

يقصد بعدد الأسر المستفيدة عدد الحالات التي صرفت لها المساعدة أو المعاش

٢- المساعدات (الشهرية) المؤقتة :

هى المساعدات التى تصرف لعدد من الأشهر بصفة مؤقتة كما فى حالات المرض أو عجز العائل . . . الخ .

٣- مساعدات الدفعة الواحدة :

هى المساعدات التى تصرف مرة واحدة فقط خلال العام لظروف طارئة مثل مساعدات الولادة ودفن الموتى . . . الخ .

٤- مساعدات الكوارث والنكبات العامة :

هى المساعدات التى تصرف فى حالة الكوارث المفاجئة كسقوط المنازل والفيضانات والمحرائق . . . الخ .

٥- مساعدات العاملين السابقين وأسرهم :

هى المساعدات التى تصرف للعاملين السابقين فى حالات ضالة الدخل والزواج . . . الخ .

٦- المعاشات :

وتشمل معاشات الأيتام والأرامل والمطلقات ذات الأولاد والعجز الكلى والشيخوخة

ثانيا : الهيئة العامة للتأمين والمعاشات :

١- أرباب المعاشات أحياء :

هم العاملون المدنيون الدائمون والمدرج لهم درجات فى الميزانية العامة للدولة وتركوا الخدمة بالحكومة بسبب بلوغهم سن التقاعد أو الاستقالة أو العجز وما زالوا على قيد الحياة .
تشمل معاشات الأيتام والأرامل والمطلقات ذات الأولاد والعجز الكلى والشيخوخة .

٢- الورثة :

هم الزوجات والأبناء والورثة الشرعيون للعاملين بالحكومة الذين إنتهت خدمتهم بسبب الوفاة والذين توفوا بعد الإحالة إلى المعاش .

٣- المعاشات :

هى البالغ التى تصرف شهريا والمقررة بموجب القانون الموحد للتأمين الإجتماعى رقم ٧٩ لسنة ١٩٧٥ للعاملين بالحكومة والمستحقين عنهم فى الأحوال الآتية :

أ - عند إنتهاء خدمة المؤمن عليه طبقا لأحكام هذا القانون متى بلغت مدة خدمته فى المعاش ٢٠ سنة على الأقل .

ب - عند إنتهاء خدمة المؤمن عليه بسبب إلغاء الوظيفة أو الفصل بقرار من رئيس الجمهورية أو بلوغ سن التقاعد متى بلغت مدة خدمته المحسوبة فى المعاش ١٥ سنة على الأقل .

ج - إنتهاء خدمة المؤمن عليه بسبب العجز الكامل أو الوفاة .

د - إنتهاء خدمة المؤمن عليه بسبب العجز الجزئى المستديم إذا ثبت عدم وجود عمل آخر لدى صاحب العمل .

٤- المكافآت (تعويض الدفعة الواحدة) :

هى البالغ التى تدفع مرة واحدة بموجب القانون رقم ٧٩ لسنة ١٩٧٥ للعاملين بالحكومة الذين تركوا العمل بها ولم تكن مدة خدمتهم قد بلغت القدر الذى يعطيهم الحق فى المعاش طبقا لأحكام هذا القانون وقد قضت المادة ٢٣ بأن تعويض الدفعة الواحدة يحسب على أساس ١٥ ٪ من الأجر السنوى عن كل سنة من مدة الإشتراك فى التأمين .

٥- التعويضات الإضافية (التأمين) :

هى البالغ التى تدفع مرة واحدة للعاملين بالحكومة عند فصلهم من العمل بسبب عدم اللياقة الصحية وكذلك البالغ التى تصرف لأسر المنتفعين الذين يتوفون أثناء الخدمة طبقا للمادة ٤٩ من القانون رقم ٧٩ لسنة ١٩٧٥ .

٦- المعاشات الإستثنائية :

هى المعاشات التى تصدر بها قرارات جمهورية بعد بحثها بمعرفة لجنة المعاشات الإستثنائية بوزارة المالية طبقا لأحكام القانون رقم ٥٨ لسنة ١٩٥٧ المعدل بالقانون رقم ١٠٠ لسنة ١٩٥٨ والقانون رقم ٧١ لسنة ١٩٦٤ .

٧- المعاشات الاضافية :

هى معاشات يصدر بها قوانين لفئه معينه من العاملين ويتم الصرف لهم طبقا للقانون رقم ٣٨٩ لسنة ١٩٥٤ والقانون رقم ٢٨٦ لسنة ١٩٥٦ والقانون رقم ١١٦ لسنة ١٩٦٤ والقانون رقم ٢٣٧ لسنة ١٩٥٩ والقانون رقم ٢٠ لسنة ١٩٦٠ والقانون رقم ٩٠ لسنة ١٩٦١ والقانون رقم ١٣٢ لسنة ١٩٦٢ .

٨- تحويل الإحتياطى :

تقضى المادة ٢٧ من القانون رقم ٧٩ لسنة ١٩٧٥ بأن يحول إحتياطى المعاش إجباريا من الصندوق الذى يتبعه المؤمن عليه إلى الصندوق الآخر فى الحالات الآتية :

أ - إذا إنتهت مدة خدمة المؤمن عليه بإحدى القطاعات التابعة لأحد الصندوقين ثم التحق بعمل بأحد القطاعات التابعة للصندوق الآخر وخضع لأحكام هذا التأمين حتى ولو كان إستحق معاشا .

ب - إذا تغير الشكل القانونى للمنشأه بما يؤدى إلى إنتقال الإختصاص بالتأمين على العاملين لديها إلى الصندوق الآخر .

٩- الهيئة القومية للتأمين الإجتماعى :

أ - المنشأه المتضمنة :

هى المنشأه التى يعمل بها عامل واحد أو أكثر بشرط وجود آله ميكانيكية إن كانت المنشأه صناعية أو أن تدفع المنشأه ضرائب لا تقل عن ٢٠ جنيه سنويا إن كانت غير صناعية .

ثالثا : التنظيمات العمالية المشكله طبقا للقانون رقم ٦٢ لسنة ١٩٦٤ :

١- النقابة العامة :

للعمال المشتغلين بمهن أو صناعات متماثله أو مرتبطة بعضها ببعض أو تشترك فى إنتاج واحد وأن يكونوا فيما بينهم نقابة عامة تعمل على رفع كفاءتهم الإنتاجية لتمكينهم من الإسهام فى التطور الصناعى وصيانة حقوقهم ومصالحهم ورفع مستواهم المادى والثقافى والإجتماعى وللنقابات حق إنشاء صناديق إدخار وتكوين جمعيات تعاونية ونوادى للرياضة والثقافة وإبرام إتفاقيات التأمين الإجتماعى وعقود عمل مشتركة وتوفير الخدمات الصحية والإجتماعية .

٢- اللجان النقابية :

يجوز للعمال الذين يشتغلون بالمهن والصناعات المتماثلة أو المرتبطة بعضها ببعض أو التي تشترك في إنتاج واحد غير المنشآت التي يجوز إنشاء نقابات عامة لها ان يكونوا فيما بينهم لجنة نقابية مهنية إذا بلغ عدد طالبي الإشتراك بينهم خمسين عاملا على الأقل ، وكما يجوز ذلك بالنسبة لعمال الزراعة ومن في حكمهم الذين يصدر بصددهم قرار من وزير القوى العاملة بتشكيل لجان نقابية مهنية في القرى بشرط أن يبلغ طالبوا الإشتراك في القرية الواحدة ثلاثين عاملا على الأقل .

رابعاً : الأمن الصناعي :

١- الحوادث الجسيمة

يقصد بالحوادث الجسيم طبقاً للقرار الوزاري رقم ٤٩ لسنة ١٩٦٧ ما يلي :

أ - الحوادث التي تؤدي إلى وفاة أحد العاملين أو يكون العجز المستديم المتوقع بنسبة ٥٠ ٪ من العجز الكلي أو أكثر مثل بتر اليد أو القدم أو مستويات أعلى من الذراع أو الرجل ، ويمكن الإسترشاد في هذا برأى طبيب المنشأة إن وجد .

ب - حوادث الحريق أو الإنهيار أو الانفجارات التي تؤدي إلى خسائر في الإنتاج أو في أجهزه الإنتاج .

ج - الحوادث التي تؤدي إلى إصابة أكثر من شخص .

٢- الأمراض المهنية :

هي الأمراض التي تصيب العمال الذين يزاولون مهنة معينة بسبب مزاوتهم لهذه المهنة .

خامساً : النقابات المهنية :

هي تنظيم إجتماعي يهدف إلى رفع مستوى المهن والعلوم المختلفه وإلى تنشيط البحوث العلمية وتشجيع القائمين بها كما تسعى إلى حماية مصالح أعضائها وتنمية روح التعاون بينهم .

سادساً : المصطلحات المستخدمة :

(-) لا يوجد

(..) غير متوفر

(=) أقل من ٥٠٠ وأقل من ٠.٠٥ ٪

ملحوظة :

البيانات الخاصة بعدد الجنايات والجنح عام ٢٠٠٤ وردت موزعة طبقاً للمحافظات .

عرض تلخيصى وبيانى لأهم بيانات النشرة

ملخص بيانات النشرة

أولا: المبالغ المنصرفة من المساعدات والمعاشات

- بلغت جملة المنصرف من المساعدات والمعاشات بواسطة وزارة الشؤون الإجتماعية ٥٣٩.٨ مليون جنيه في عام ٢٠٠٤ بينما كانت ٥٢٧.٩ مليون جنيه في عام ٢٠٠٣ بنسبة زيادة قدرها ٢.٣٪ وبلغ عدد الأسر المستفيدة من المبالغ المنصرفة ٩٩٨٣٢٦ أسرة بمتوسط ٥٤١ جنيه للأسرة عام ٢٠٠٤ بينما كان عدد الأسر المستفيدة ١.٣٣٣.٥ أسرة في عام ٢٠٠٣ بمتوسط ٥١١ جنيه للأسرة .
- بلغت جملة المنصرف من الإعانات الشهرية والمؤقتة من وزارة الأوقاف ١٠.٦ مليون جنيه لعدد ١٤٦.٨٨ حالة عام ٢٠٠٤ بمتوسط ٧٢.٦ جنيه للحالة الواحدة بينما كانت جملة المنصرف من الإعانات من وزارة الأوقاف ١٠.٢ مليون جنيه لعدد ١٣٨١٢٨ حالة لعام ٢٠٠٣ بمتوسط ٧٣.٨ جنيه للحالة الواحدة بنسبة زيادة قدرها ٣.٩٪ لقيمة الإعانات ٥.٨٪ لعدد الحالات .

ثانيا: التأمين الإجتماعى فى القطاع الحكومى :

- بلغ عدد المنتفعين بالمعاشات القانونية ٢ مليون منتفعا فى عام ٢٠٠٤ صرف لهم ٢٥١٦ مليون جنيه بينما كان عدد المنتفعين ١.٩ مليون منتفعا فى عام ٢٠٠٣ صرف لهم ٢٢١٥ مليون جنيه بنسبة زيادة قدرها ٥.٣٪ لعدد المنتفعين و ١٣.٦٪ لقيمة المنصرف .

ثالثا: التأمين الإجتماعى فى قطاعى الأعمال العام والخاص :

- يبلغ عدد المؤمن عليهم طبقا لقانون التأمين الإجتماعى ١٣.٩ مليون عامل عام ٢٠٠٤ منهم ٥.٨٪ قطاع أعمال عام ٣٧.١٪ قطاع خاص و ١٧.٥٪ أصحاب أعمال و ٣٩.٦٪ تأمين شامل بينما كان عدد المؤمن عليهم ١٣.٨ مليون عامل عام ٢٠٠٣ منهم ٦.١٪ قطاع أعمال عام ٣٦.٤٪ قطاع خاص ١٤.٢٪ أصحاب أعمال ٤٣.٣٪ تأمين شامل وقد زاد عدد المؤمن عليهم بنسبة ٠.٧٪ عن عام ٢٠٠٣ وبلغ عدد المنتفعين ١٤٤٦ ألف حالة عام ٢٠٠٤ بينما كان عدد المنتفعين ١٣٩٦ ألف حالة عام ٢٠٠٣ بنسبة زيادة قدرها ٣.٦٪ صرف لهم ٥٨٠ مليون جنيه عام ٢٠٠٤ بينما صرف لهم ٥٢٤ مليون جنيه فى عام ٢٠٠٣ بنسبة زيادة قدرها ١٠.٧٪ .

رابعا: النقابات العامة والنقابات المهنية :

- بلغ عدد النقابات العامة ٢٣ نقابة عامة فى عام ٢٠٠٤ وهو نفس العدد لعام ٢٠٠٣ وتشمل ١٢٢٩ لجنة نقابية تضم ٣٥٢٦٤.٤ عضوا فى عام ٢٠٠٤ بينما كانت تشمل ١٢٤٣ لجنة نقابية تضم ٣٤٤٣٥٤٢ عضوا فى عام ٢٠٠٣ بنسبة زيادة قدرها ٢.٤٪ لعدد الأعضاء .
- بلغ عدد النقابات المهنية ٢١ نقابة فى عام ٢٠٠٤ وهو نفس العدد لعام ٢٠٠٣ وتضم ٤٥٣٦٣٧٣ عضوا فى عام ٢٠٠٤ بينما كانت تضم ٤٣٨٥.٥٧ عضوا فى عام ٢٠٠٣ بنسبة زيادة قدرها ٣.٥٪ لعدد الأعضاء .

- بلغ عدد العاملين ٢٦٤٥ عامل في عام ٢٠٠٤ بأجور نقدية قدرها ١١.١ مليون جنية كما بلغت جملة إيرادات النشاط النقابي ٨٢١.٤ مليون جنية وجملة المصروفات ٦٣٤ مليون جنية

خامسا : الأمن الصناعي :

- بلغ عدد المنشآت التي يعمل بها ٥٠ عامل فأكثر ٤٤٨٩ منشأة عام ٢٠٠٤ ويعمل بها ١.٨ مليون عامل بينما كان عددها ٤٤٩٧ منشأة عام ٢٠٠٣ ويعمل بها ١.٧ مليون عامل بنسبة إنخفاض قدرها ٠.٢ ٪ في عدد المنشآت ، ونسبة زيادة قدرها ٥.٩ ٪ في عدد العمال .

- بلغت جملة عدد الحالات المرضية والأمراض المهنية وإصابات العمل ٣٢٩٧٩٨٥ حالة في عام ٢٠٠٤ ، كما بلغ عدد أيام الغياب ٥٤٦٢٣٣٣ يوما منها ٦٠.٦ ٪ بسبب الحالات المرضية ، ٢٧.١ ٪ بسبب الأمراض المهنية ، ١٢.٣ ٪ بسبب إصابات العمل .

بينما بلغت جملة عدد الحالات المرضية والأمراض المهنية وإصابات العمل ٣٦٢٦١٢٥ حالة في عام ٢٠٠٣ كما بلغ عدد أيام الغياب ٥٦٠٧٠١٤ يوما منها ٦١.١ ٪ بسبب الحالات المرضية ، ٢٧.٢ ٪ بسبب الأمراض المهنية ، ١١.٧ ٪ بسبب إصابات العمل .

- بلغ عدد حالات الحوادث الجسيمة ١٠٤ حالة في عام ٢٠٠٤ بينما كان عدد الحالات ٩٦ حالة في عام ٢٠٠٣ بنسبة زيادة قدرها ٨.٣ ٪ .

Statistics Methodology

Statistics Objectives :

This statistics aims at illustrating and measuring social services performed by governmental and public organizations for the purpose of providing basic data on the kind and volume of these services, their beneficiaries and costs. This helps in performing the local studies and international comparisons of this field.

Bulletin Contents :

This bulletin includes data on pensions, social aids and insurance which the state provides or supervises. It also includes data on services performed by vocational and labor syndicates, syndicalistic committees, labour disputes, industrial security, public security and prisons.

Data Sources and Coverage : :

The data on pensions and aids provided by the state are collected from the Ministry of Social Affairs and the Ministry of Endowments. The data of the social insurance in the governmental, public, public business and private sectors is collected from the National Authority for Social Insurance and the industrial security and labor disputes data are collected from the Ministry of Labour Force, felonies and delicts data from the Public Security Authority and social services in prisons from the Prisons Authority. The data of the social services performed by labor syndicalistic committees amounting 1220 committee are also collected and this bulletin includes the data of 967 committee with a response percentage of 79.3% in addition to 253 committee which haven't performed any activity during the statistics year with a percentage of 20.7%. This bulletin doesn't include data on committees following the General Syndicate for Agriculture workers, amounting 262 committee. Data on social services performed by vocational syndicates amounting 21 syndicate are also collected .

Methodology of Data Collection :

The subsidiary offices of statistics in the governorates are collecting the data of labor syndicalistic committees and vocational syndicates on forms prepared for this purpose and include definitional data on the establishment, services it provides to its members, number of its beneficiaries, its revenues and expenses. The General Administration for Services and Housing following the Central Administration of Statistics collects the rest of data directly on forms prepared for this purpose.

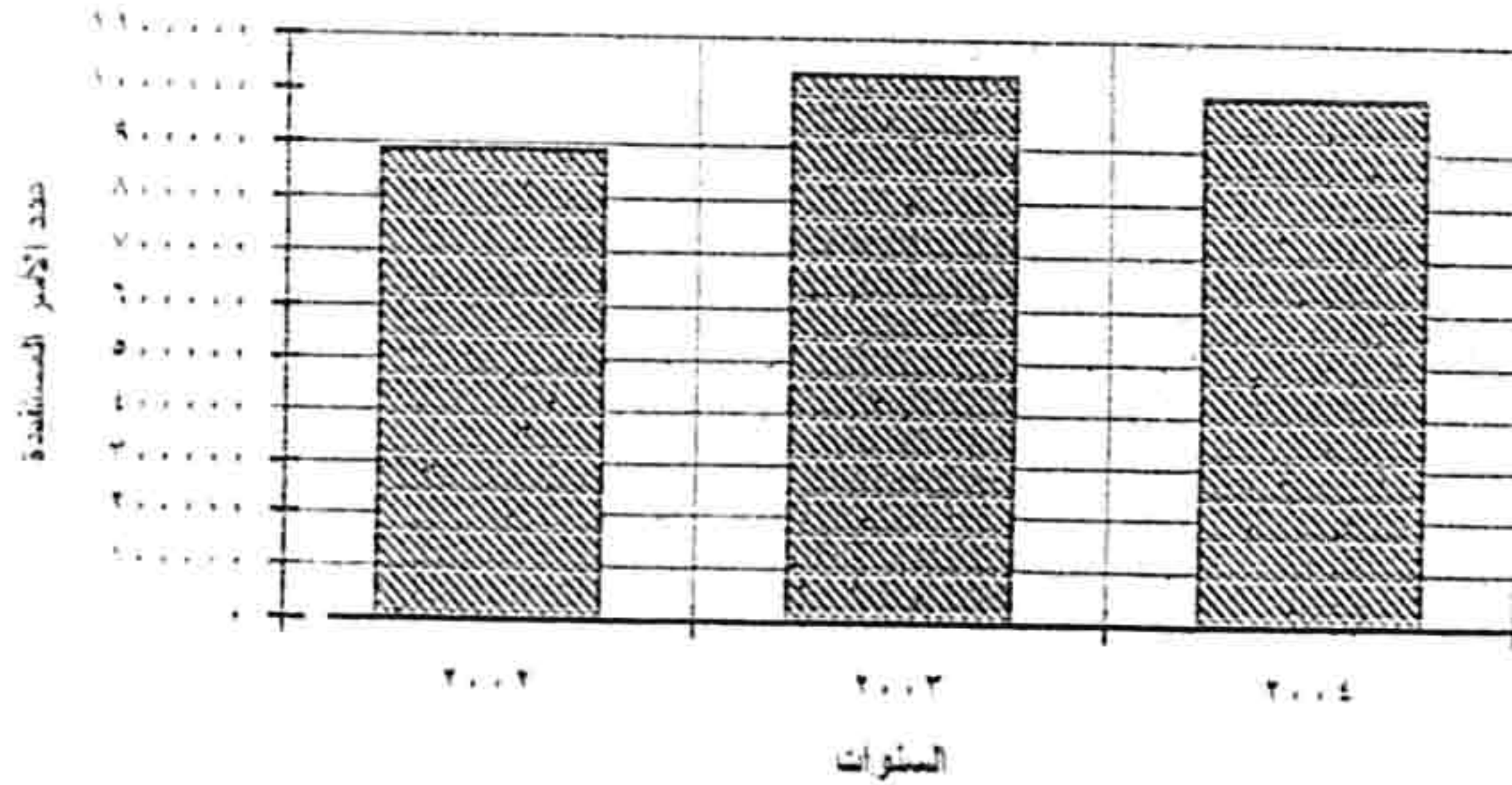
تطور المبالغ المنصرفة من المساعدات والمعاشات وعند الأمر المستفيدة

لوزارة الشؤون الاجتماعية في السنوات من ٢٠٠٢ إلى ٢٠٠٤

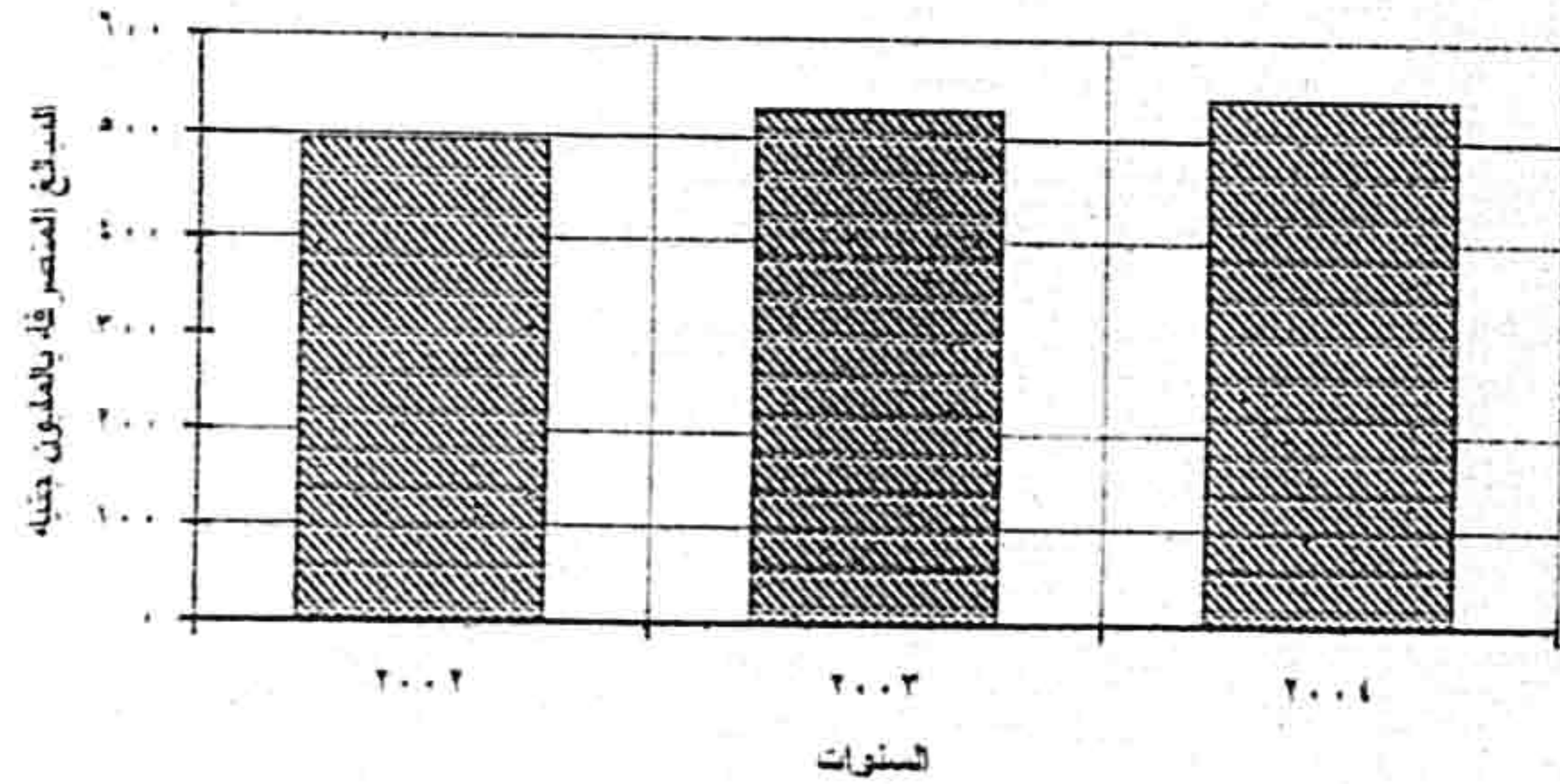
المبالغ بالمليون جنيه

السنوات	المبلغ المنصرفة	عدد الأمر المستفيدة
٢٠٠٢	٤٩٥,٥	٨٨٦٣٨٤
٢٠٠٣	٥٢٧,٩	١.٠٣٣٣.٥
٢٠٠٤	٥٣٩,٨	٩٩٨٣٢٦

تطور عدد الأمر المستفيدة من المساعدات والمعاشات لوزارة الشؤون الاجتماعية في السنوات من ٢٠٠٢ إلى ٢٠٠٤



تطور المبالغ المنصرفة من المساعدات والمعاشات لوزارة الشؤون الاجتماعية في السنوات من ٢٠٠٢ إلى ٢٠٠٤



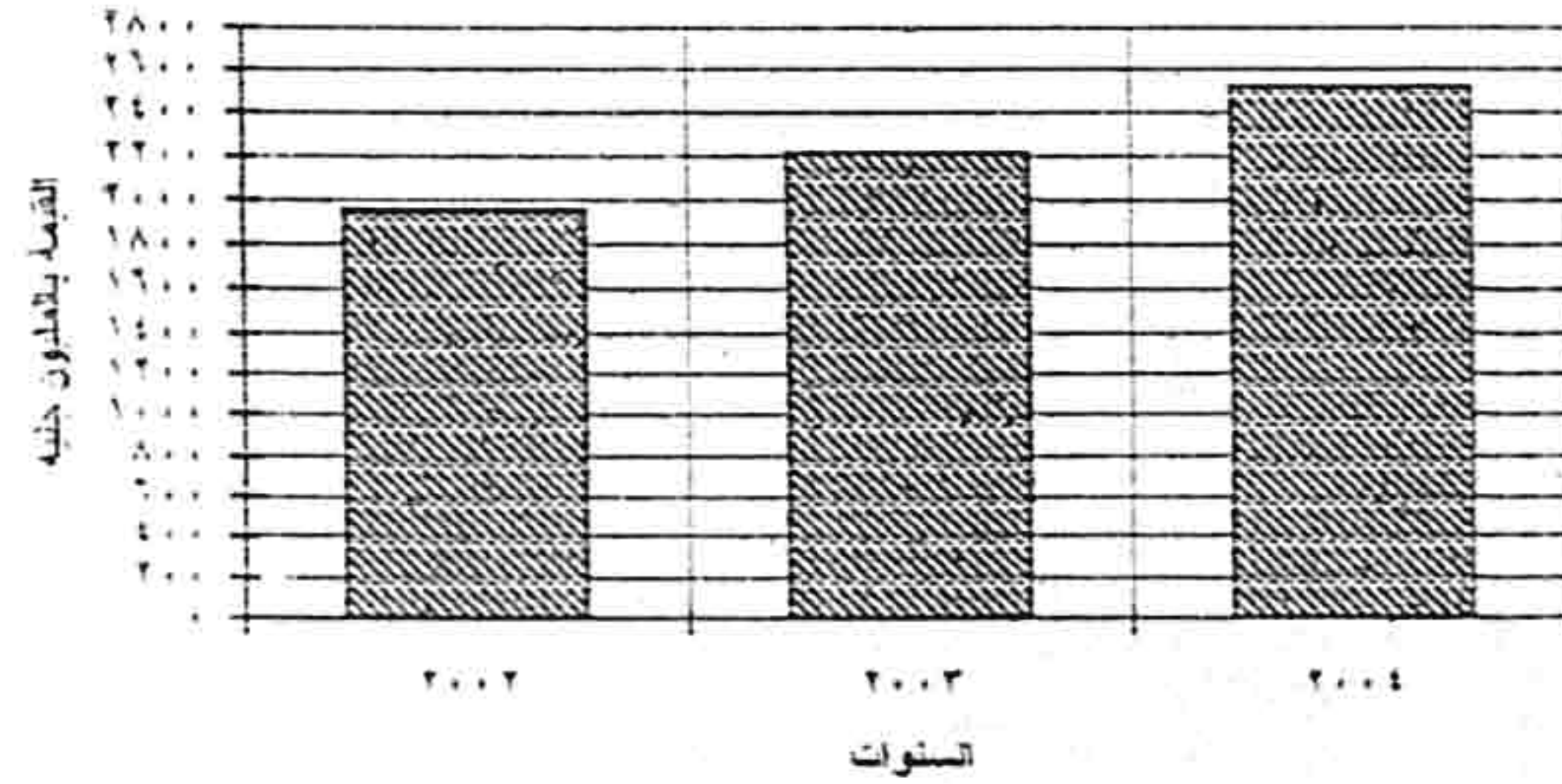
تطور عدد المنتفعين بشعاعات القاتونية للعاملين بالقطاع الحكومي والقيمة المنصرفة لهم

في السنوات من ٢٠٠٢ إلى ٢٠٠٤

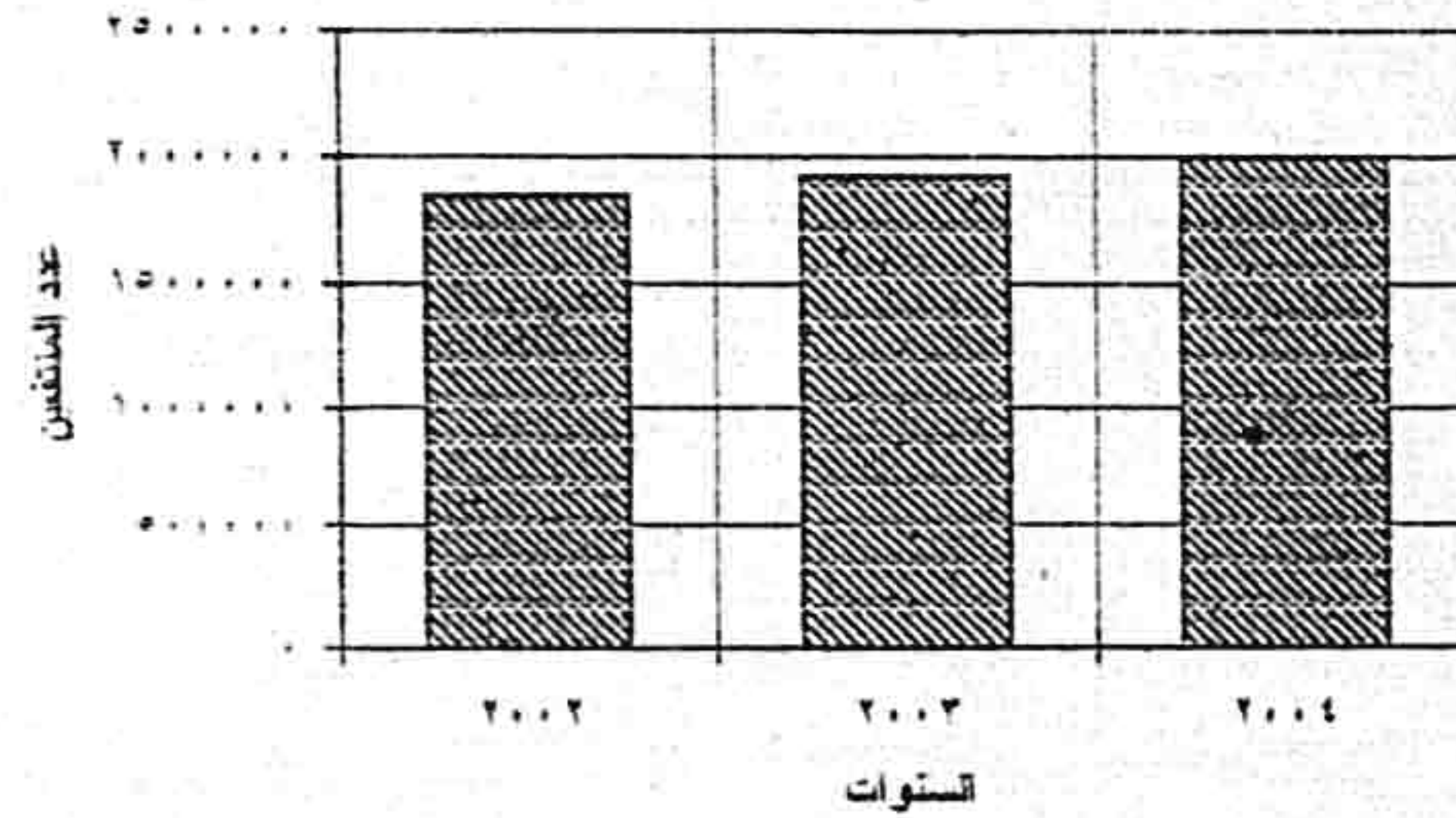
القيمة بالعمليون جنيه

السنوات	عدد المنتفعين	القيمة المنصرفة
٢٠٠٢	١٨٤٣٤٣٩	١٩٥٩
٢٠٠٣	١٩١٩٠٠٣	٢٣١٥
٢٠٠٤	١٩٩٩٦٦٦	٢٥١٦

تطور القيمة المنصرفة لعدد المنتفعين بالشعاعات القاتونية للعاملين بالقطاع الحكومي في السنوات من ٢٠٠٢ إلى ٢٠٠٤



تطور عدد المنتفعين بالشعاعات القاتونية للعاملين بالقطاع الحكومي في السنوات من ٢٠٠٢ إلى ٢٠٠٤



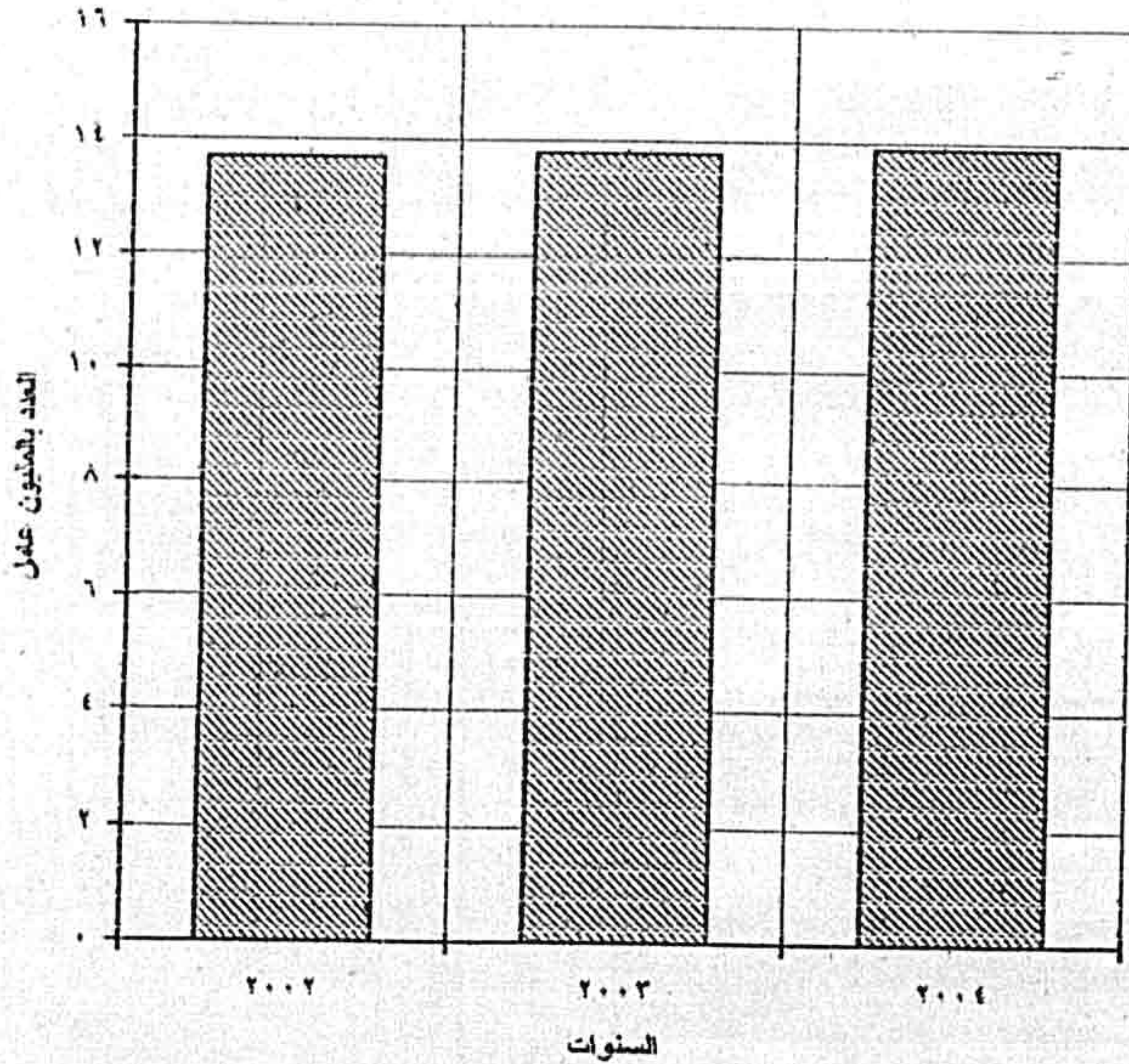
تطور عدد المؤمن عليهم في قطاعي الأعمال العام والخاص

في السنوات من ٢٠٠٢ إلى ٢٠٠٤

العدد بالمليون عامل

السنوات	عدد المؤمن عليهم
٢٠٠٢	١٣,٧
٢٠٠٣	١٣,٨
٢٠٠٤	١٣,٩

تطور عدد المؤمن عليهم في قطاعي الأعمال العام والخاص في السنوات
من ٢٠٠٢ إلى ٢٠٠٤

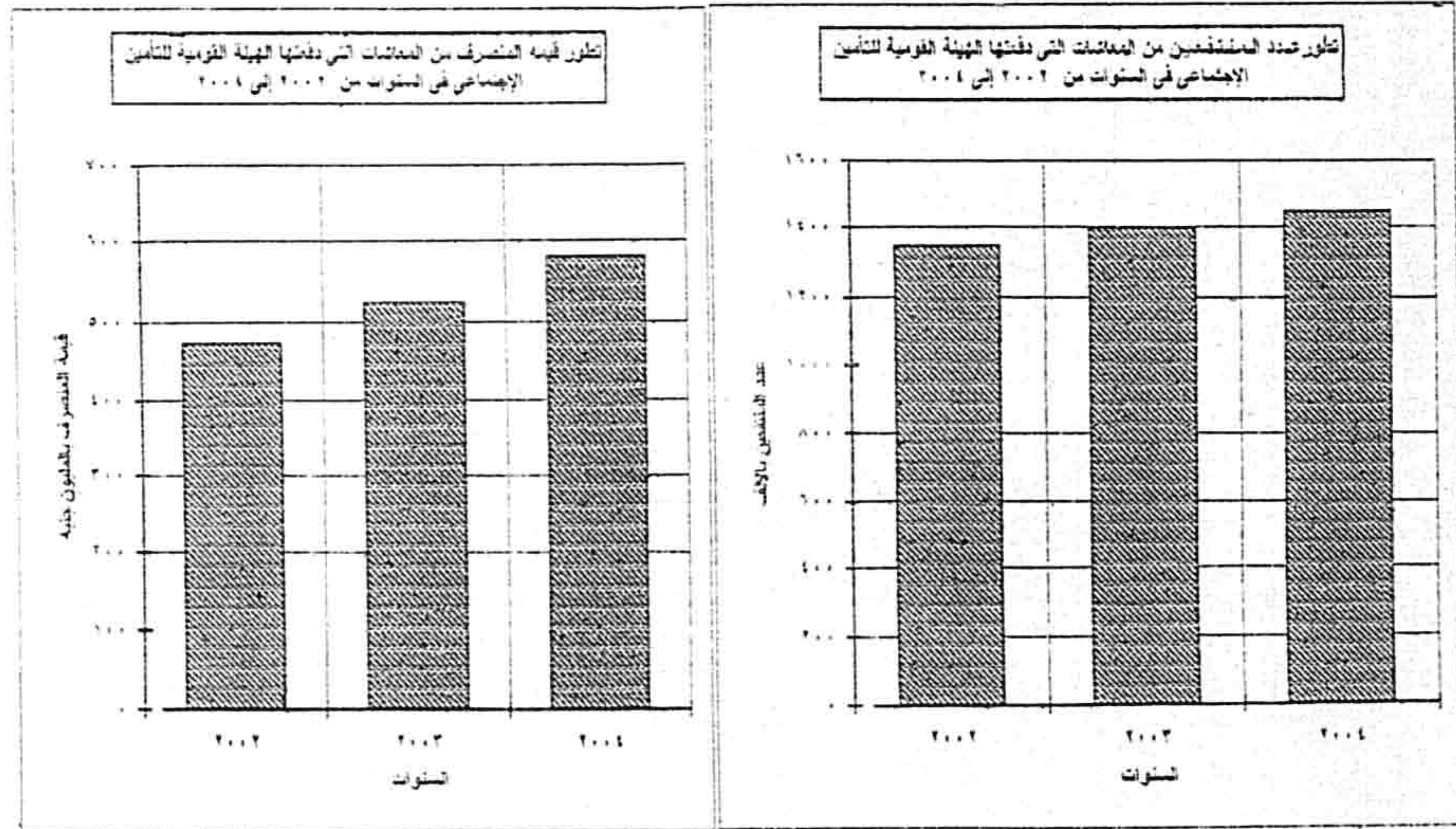


تطور عدد المستفيدين في القطاعين العام والخاص من المعاشات التي دفعتها الهيئة القومية

للتأمين الإجتماعي والقيمة المنصرفة لهم في السنوات من ٢٠٠٢ إلى ٢٠٠٤

القيمة بالمليون جنيه

السنوات	عدد المستفيدين بالآلاف	قيمة المنصرف
٢٠٠٢	١٣٤١	٤٧٢
٢٠٠٣	١٣٩٦	٥٢٤
٢٠٠٤	١٤٤٩	٥٨٠

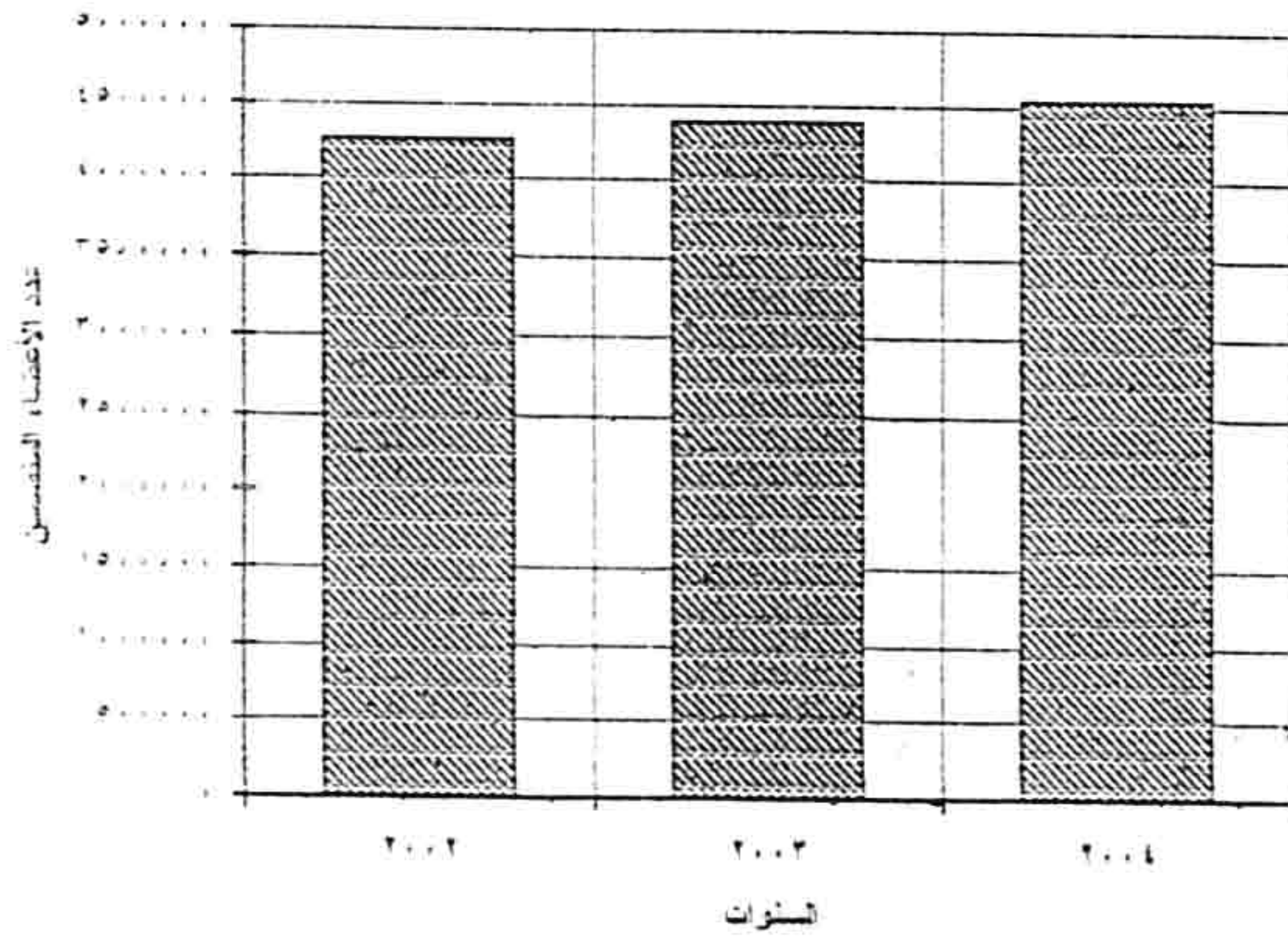


تطور عدد النقابات المهنية وعدد الأعضاء المنضمين إليها

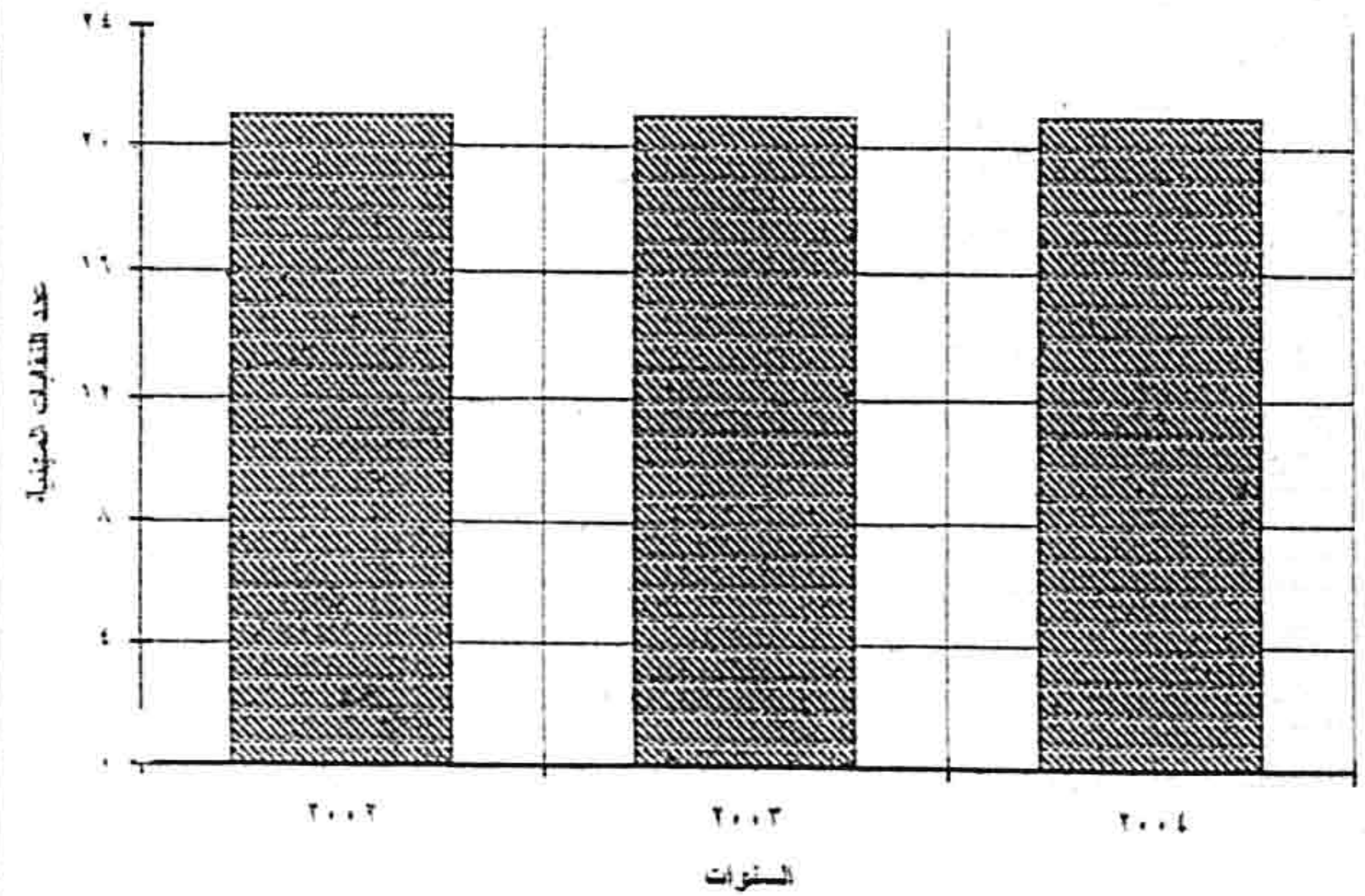
في السنوات من ٢٠٠٢ إلى ٢٠٠٤

السنوات	عدد النقابات المهنية	عدد الأعضاء المنضمين إليها
٢٠٠٢	٢١	٤٢٦١٤٩٨
٢٠٠٣	٢١	٤٣٨٥٠٥٧
٢٠٠٤	٢١	٤٥٢٦٣٧٢

تطور عدد الأعضاء المنضمين إليها في السنوات من ٢٠٠٢ إلى ٢٠٠٤



تطور عدد النقابات المهنية في السنوات من ٢٠٠٢ إلى ٢٠٠٤



جداول النشرة

الباب الأول

المعاشات والمساعدات

المساعدات التي صرفتها وزارة الشؤون الإجتماعية وعدد الأسر المستفيدة

طبقا لنوع المساعدات وأسباب الصرف عام ٢٠٠٤

(القيمة بالآلاف جنية)

جدول رقم (١)

الجملة		إعانات العاملين السابقين وأسرهم		كوارث ونكبات عامة		دفعة واحدة		شهرية		نوع المساعدات
القيمة	عدد الأسر	القيمة	عدد الأسر	القيمة	عدد الأسر	القيمة	عدد الأسر	القيمة	عدد الأسر	
٢٦	١٨٠	-	-	-	-	-	-	٢٦	١٨٠	حمل ورضاعة
٧٩	٤٠٤	-	-	-	-	٧٩	٤٠٤	-	-	الوضع
٢٧٣٤	٤٨٣٨	-	-	-	-	-	-	٢٧٣٤	٤٨٣٨	مسجونين وأسرهم
٧٢١١	٤٣٤٧١	-	-	-	-	٧٢١١	٤٣٤٧١	-	-	حالات فردية
٤٣٤٠	٦٩٢٢	-	-	-	-	٤٣٤٠	٦٩٢٢	-	-	التعطل
٨٥٥٣	٨٣٤٢٠	-	-	-	-	٨٥٥٣	٨٣٤٢٠	-	-	مصاريف طلبه
١٥١	١٠١١	١٥١	١٠١١	-	-	-	-	-	-	التعليم
٣٩	١٥٧	٣٩	١٥٧	-	-	-	-	-	-	زواج
٨٩٨١	٣٩٣١٦	١٨٣	١٢٢٧	-	-	-	-	٨٧٩٨	٣٨٠٨٩	مرضى
١٨٨٣	٩٢٤٨	-	-	-	-	١٨٨٣	٩٢٤٨	-	-	جنازة
١٦٤٥٤	٥٢٦٦٦	-	-	١٦٤٥٤	٥٢٦٦٦	-	-	-	-	نكبات فردية عامة
٤١٧٩	١٦٦٨٣	٢٠	١٥٩	-	-	-	-	٤١٥٩	١٦٥٢٤	أخرى
٥٤٦٣٠	٢٥٨٣١٦	٣٩٣	٢٥٥٤	١٦٤٥٤	٥٢٦٦٦	٢٢٠٦٦	١٤٣٤٦٥	١٥٧١٧	٥٩٦٣١	الجملة

المساعدات التي صرفتها وزارة الشئون الإجتماعية وعدد الأسر
المستفيدة طبقا لنوع المساعدات فى المحافظات عام ٢٠٠٤

(القيمة بالآلاف جنية)

جدول رقم (٢)

الجملة		عدد العاملين السابقين وأسرهم		كوارث ونكبات عامة		دفعة واحدة		شهرية		نوع المساعدات
القيمة	عدد الأسر	القيمة	عدد الأسر	القيمة	عدد الأسر	القيمة	عدد الأسر	القيمة	عدد الأسر	المحافظات
٢٦٦٢	١٥٤٤٦	٧٤	٤٩٢	٩١٠	٣٠٨٧	١٧٧٤	١٠٥٢٥	٩٠٤	١٣٤٢	القاهرة
١٩٩٦	٩٨١٣	٢٧	١٨٦	٤٣٦	١٥٨٥	١١٩٤	٧٤٥٨	٣٣٩	٥٨٤	الأسكندرية
٣٨٨	١٦٤٩	٤	٢٦	١١٢	١٧٩	١٩٢	١٢١٤	٨٠	٢٣٠	بور سعيد
٣٨٣	٢٣٧٠	٦	٣٧	٩٠	١٩٤	١٨١	٨٨٤	١٠٦	١٢٥٥	السويس
١٩١١	٦٨٣٥	١٥	١١٤	٤٠٦	١١٥٩	٩٠٢	٤٦٢٢	٥٨٨	٩٤٠	دمياط
٢٧٤٨	١٥٣٦٧	١٧	٩٣	١١١٤	٣٤٣٩	٩٢٢	٩٤٨٣	٦٩٥	٢٣٥٢	الدقهلية
١٨٤٩	٨٤٧٣	١٩	١٣١	٧١٧	٢٤٦٥	٥٢٨	٥٠١٨	٥٨٥	٨٥٩	الشرقية
٥٤٢٦	١٧٤٣١	١٧	١٥٤	٧٦٦	٢٥٤٤	١٣٥٠	١٠٤١٠	٣٢٩٣	٤٣٢٣	القليوبية
١٤٢٦	٧٩٨٦	١٨	١٠٦	٥١٨	٢٣٦٢	٤٦٠	٤٥٨٨	٤٣٠	٩٣٠	كفر الشيخ
٣٦١٨	١٧٣٨١	١٥	٧٨	١٠٤٠	٤٨٦٣	٢٠٤٤	٩١٨٨	٥١٩	٣٢٥٢	الغربية
١٥٠٤	٦٣٧٣	١٥	٨٦	٥٥٧	١٦٣٧	٥٩٤	٣٧٩٨	٣٣٨	٨٥٢	المنوفية
٢٩١٤	٢١١٩٩	١٦	٢٠٢	٩٨٧	٢٦٦١	١٢٤٩	٨٩٢٠	٦٦٢	٩٤١٦	البحيرة
٢٠٥٦	٥٦٢٤	١٤	١٢٦	٢٨٥	١٠٢٨	١٥٦٩	٤١٣٠	١٨٨	٣٤٠	الإسماعيلية
٤٦٩٥	٣٤٥٨٦	٢٢	١١٠	١١٩٥	٢٩١٧	٢٠٧٦	١٠١٤٨	١٤٠٢	٢١٤١١	الجيزة
٢٤٦٥	٩٥٨٩	١٨	٨٥	١٢٥١	٤٢٧٤	٧٠٤	٣٩٩٣	٤٩٢	١٢٣٧	بنى سويف
١٢٦٨	٤٧٨٤	١٤	٧٥	٤٢٧	١١٢٦	٣٤٨	٢٨٦٠	٤٧٩	٧٢٣	الفيوم
١٨٧٦	٨٠٧٧	٤	٣١	١٢١٦	٤٣٠٧	٣٢٤	١٢٨١	٣٣٢	٢٤٥٨	إلمنيا
٢٤٧٩	٨٥٢٦	١٢	٦٦	٩٨٢	٣٠٧٦	٨٥٧	٤٢٩٨	٦٢٨	١٠٨٦	أسيوط
٣٦١٦	١٣٢١٥	٢٤	١٤٠	١٣٩١	٤١١٥	٨٢٢	٦٧٧٨	١٣٧٩	٢١٨٢	سوهاج
٣٣٧٥	١٩٩٣٣	١٥	٧٠	١٠٥٢	٢٣١٧	١٣٣٧	١٥٦٥٧	٩٧١	١٨٨٩	قنا
٢٢٤١	١٠٦١١	١٨	٩٤	٣٠٠	٩١٠	١٠٦١	٨٥٥٠	٨٦٢	١٠٥٧	لسون
٦١١	٣٧٦٩	-	-	٢٥٠	١١٨٧	٢٥٤	٢٤٥١٠	١٠٧	١٣١	مدينة الأقصر
٥١٠	٢٦٣٠	٢	١٠	٨٦	٣٥٢	٣٣٦	٢١٦٦	٨٦	١٠٢	البحر الأحمر
١٩٩	٨٠١	١	٣	١١١	٣٥٩	٥٥	٣٦٢	٣٢	٧٧	الوادى الجديد
٦٧١	٣٩٩٩	٥	٢٨	٧٢	٢١٣	٤٦٥	٣٤٤٨	١٢٩	٣١٠	مطروح
٦٦٩	١٧٣٣	١	٨	١٢٩	٢٦٠	٤٥٥	١١٨٦	٨٤	٢٧٩	شمال سيناء
٧٤	١١٦	=	٣	٥٤	٥٠	١٣	٤٩	٧	١٤	جنوب سيناء
٥٤٦٣٠	٢٥٨٣١٦	٣٩٣	٢٥٥٤	١٦٤٥٤	٥٢٦٦٦	٢٢٠٦٦	١٤٣٤٦٥	١٥٧١٧	٥٩٦٣١	الجملة

المعاشات التي صرفتها وزارة الشئون الاجتماعية وعدد الأسر المستفيدة طبقا لنوع المعاشات
في المحافظات عام ٢٠٠٤

جدول رقم (٣)

(القيمة بالآلاف جنيه)

نوع المعاش	الأيتام		الأرامل		المطلقات		أولاد المطلقات		العجز الكلى		الشيخوخة		البنات التي لم تتزوج بعد		فئات أخرى		الجملة	
	عدد الأسر	القيمة	عدد الأسر	القيمة	عدد الأسر	القيمة	عدد الأسر	القيمة	عدد الأسر	القيمة	عدد الأسر	القيمة	عدد الأسر	القيمة	عدد الأسر	القيمة	عدد الأسر	القيمة
المحافظات	١٠٩٦	٦٤٩	٢٠٢٩٣	١٢٨٧٦	٩٤٨٠	٦٠٧٩	١٨١	١١٤	١٨٠٠٨	١٢٧٧٣	١٢٣١٧	٧٩٨٧	٦٢٩	٣٦٧	١١١٧	٧٧٤	٦٣١٢١	٤١٦١٩
القاهرة	٤١١	٢٣٠	٧٢٨٥	٤٨٣٨	٤٠٧٨	٢٥٦٢	٨١	٤٦	٦٧٩٩	٧٠٣١	٤٢٢٤	٢٦٤	١٥٥	١٥٥	٤٣٠	٣١٨	٢٩٢٣٩	١٩١٧٢
الإسكندرية	٢٦	٢١	٣٩٥	٢٦٨	٦٤٣	٤٢٧	٢٤	١٥	٨٢٧	٥٨٢	٣٣٥	٣٥	٣٥	٢٠	١٢٢	٩٠	٢٩٠٤	٢٠٠٣
بور سعيد	٤٥	٣٧	١٣١٣	٧٧٦	١٢٧٥	٥١٢	١٨	١٨	٢٤١٨	١١٤٢	٧٦٩	٣٤	١٨	١٨	١٥٤	٧٨	٦٣٩٩	٣٥٠٢
السويس	١٠٧	٥٦	٢٢٣٢	١٤٨٣	٢٢٢٨	١٧٠٧	٣٨	١٨	٧٧٢٣	١٧١٢	١٠٥٧	١١٩	١١٩	٦٨	١٨٦	١٣٤	١٧٢٤٣	١٢٢٤٦
دمياط	٢٨٢	١٥٥	٥٥٧٤	٣١٧٠	١٠٥١٥	٦٢٠١	١٦٣	٨٥	١٧١٩٧	٤٥٥٤	٢٥١٠	٣٢٦٠	٤٣٤	٤٣٤	٦٣١	٤٣٢	٥١٩٣٢	٣٠١٨٤
الدقهلية	١٠٦٢	٣٦٤	٧٩٦٤	٥٢٠٥	٨٥٦٥	٤٩٥٤	٢٢٧	١٣٧	٣٣٢٣٣	٤٠١٣	٢٢٥٢	٤٦٦	٤٦٦	٢٨٠	٦٢٧	٤٧٧	٥٦١٥٧	٣٦٤٠٩
الشرقية	٣٨٢	٢٣٠	٦٧٦٢	٤٤١٥	٥٤٢٠	٣٢٥٢	١٢٧	٨٧	١٢١٢٨	٤٧٧٦	٣١٣٢	٤٧٧٦	٢٢٤	١٢٥	٤٧٣	٣٤٢	٣٠٢٩٢	٢٢٥١٠
القليوبية	٦٢٥	٣٥٣	٣٣٨٥	٢٠٦٦	٥٨٣٢	٣٤٩٣	١١١	٦٢	١٦٤٦٧	٩٩٨٠	٣٥٤٤	٣٥٤٤	١٣٢٦	٤٦٥	١٨٠	٣١٤	٣١٤٧٠	١٨٤٣٩
كفر الشيخ	٢٥٨	١٥٨	٤٠٧٤	٤٠٧٤	٤٠٧٤	٤٠٧٤	١١٧	٢٤٦	٣٠٤٠٨	٢٠٤٦١	١٩٨٧	٥١١	٣٠٣٨	٥١١	٣٢٣	٢٩٢	٤٦٣٨٥	٣٣١١٨
الغربية	١٣١	٦٩	٢٤٩٥	١٣٦١	٤٠٤٥	٢٢٢٢	٣٤	٢١	٧٤٦٤	٣٨٩٨	١٣٣١	٣٣٠	١٩٤	٣٣٠	٢٦٩	١٥٢	١٧٣٩٤	٩٢٤٨
المنوفية	٦٨٠	٣٧٢	٥٩٢٧	٣٥٩٩	١١٧٤٦	٧٠٩٩	٢٤٨	١٦٢	٣٩٧٤٤	٨٨٦٢	٢٢٩٥	١٣٧٩	٨٥٠	١٥٠	٥١٨	٣٧٤	٦٩١٠٤	٤٥٤٣٠
البحيرة	١٨٣	١٣٠	٢١١٨	١٥٧٠	١٨٨١	١٣٣٠	٩٦	٧٥	٣٥٧٩	٢٢٦٢	١٢٠٢	٩٤	٤٤	٩٤	٣٣٨	٢٦٨	١١٤٧٧	٨١٩٨
الإسماعيلية	٦٠٧	٣٣٤	١٤٢٦٧	٩٤١١	٧٣٨٤	٤٥٥١	٢٤	١٨	٣٦٦٤	٧٨٠٣	٤٤٣٦	٤٥١	٢٥٨	٤٥١	٧٤٤	٥١٩	٤٠٢٨٧	٣٠١٩١
الجيزة	٢٦٥	١٠٨	٤٣٧٤	٢٤٥٢	٨٦٤٠	٤٥٧٨	٥١	١٦	٣٣٢٦٤	١١٩٢٨	١١٢٧	٦٤٧	٢٦٩	٢٦٩	٢٣٥	١٥٧	٣٩٣٦٨	٢٠٦٣٥
بنى سويف	٦٨	٣٤	١٨٥٦	١٤٥٨	٣٦٦٣	٣١٣٥	٢٩	١٧	٢٣٦٤	١٥٨٥	٨٦٩	٢٦٨	١٥٩	١٥٩	١٧٩	٧٦	٢٣٥٩٠	١٥٢٩٠
الفيوم	١٨٩	٩٣	٤٠٦٠	٢٣٩٠	١٠٣٤٤	٥٩١٦	٧٢	٤٢	١٦٦٥٦	٣٥٢٧	٢٢٩٦	٧٧٨	٤٧١	٧٧٨	٣٥٨	٢٢٨	٤٥٣٥٩	٢٩٠٩٢
المنيا	٢٨٧	١٥٦	٣٠٨٦	٢٠٦٧	٦٥١٦	٣٧٨٦	٦٩	٣٤	١٧٥٢٧	١١٢١٣	١٤٨٤	٦٨٥	٤٠٧	٥٦٥	٤٨٨	٣٢٣	٣١٧٢٩	١٩٤٧٠
أسيوط	٣٩٠	٢٠٠	٥٧٢٧	٣٥٠٠	٩٢٠٤	٥٤٨٠	١٣	٨	١٢٣٨٥	٩٢٦٠	١٩٦٣	٩٢١	٤٧٠	٩٢١	٢٩٥	١٨٧	٣٢١٥٥	٢١٠٦٨
سوهاج	٣٩٠	٣١٠	٦١٩٥	٤١٧٦	١٦٢٤٩	٩٢٧٠	١٤	١٣	١٥٦٢٣	١٢٠٥٧	٣٦٥	١٣٨٤	٧٠٤	١٣٨٤	٢٩٩	٢٧١	٤٥٥١٤	٣٠٤٥٥
قنا	٤٥٨	٢٥٧	٥٧٧٦	٣٢٦٧	٧٣٧٩	١٨٥١	٤٢١	١٤٧	٦٧٦٣	٤٠٥٤	٢٩٧٦	٣٢٤٦	٤٦٩	٢٩٢	٥٩٦	٤٣٩	٢٥٠٢٤	١٨٠١٥
أسوان	٦٢	٣٩	٥٥٤	٣٦٧	٢١٦١	١٣٧٩	١٩	١٢	٣٠٣١	٥٤٧٠	١٥٧	٢٩٤	١٠٩	٧٤	٧١	٥٧	٦٣٠١	٧٥٥٥
مدينة الأقصر	٢٩	١٤	٢٤٩	١٤	٢٤٩	١٤	٩	٣	٦٠	٩٩	٢٤٧	١٥	٦	٦	٢٠	١٤	١١٢٣	٥١٧
البحر الأحمر	١٣	٤	١٤٠	٧٣	٢٧٥	١٤٥	٤	٢	٥٧٣	٢٠٤	٨٣	١٤	٥	٥	٨	٥	٩٦٦	٥٢١
الوادى الجديد	٦٣	٣٤	١٤٧٦	١٠٠٠	٢٠٤٣	١٢٥٩	٢٥	١٧	١٨٦٢	١٥١٥	٩٨٠	٥٤	٣٠	٣٠	٤٣	٣١	٧٠٨١	٤٦٧١
مطروح	١٣٣	٧٩	١٣٨٦	٩٤٢	٨٤٢	٥٠٤	٨	٤	١٢٣٢	٣٠١٥	١٩٣١	٥٢	٣٠	٣٠	١٥٦	١٢٠	٧٢٢٧	٤٨٤٢
شمال سيناء	١٠	٦	٣٢٩	٢٣٣	٢٢٠	١٤٥	١	١	١٥٣	١١٦	٤٣٠	—	—	—	٢٦	٢٠	١١٦٩	٧٨٣
جنوب سيناء	٨٢٥٢	٤٤٩٢	١١٩٢٩٢	٧٥٣٨٩	١٥٠٤٢٨	٩١٣٢٧	٣٢٢٤	١٤٢٠	٢٤٢٢٢	٧٢٣٦٦	١٤٥١٨	٩٢٣٣	٨٨٨٦	٩٢٣٣	٦٣٠٢	٦٣٠٢	١٤٥١٨	٤٥٥١٨
الجملة	١٠٩٦	٦٤٩	٢٠٢٩٣	١٢٨٧٦	٩٤٨٠	٦٠٧٩	١٨١	١١٤	١٨٠٠٨	١٢٧٧٣	١٢٣١٧	٧٩٨٧	٦٢٩	٣٦٧	١١١٧	٧٧٤	٦٣١٢١	٤١٦١٩

الإعانات الشهرية والمؤقتة التي صرفتها وزارة الأوقاف موزعة

طبقاً لأنواعها بالمحافظات عام ٢٠٠٤

جدول رقم (٤)

(القيمة بالآلاف جنيهه)

جملة المنصرف	جملة عدد الحالات	الإعانات المؤقتة						الإعانات الشهرية			المحافظات
		الأعياد والمواسم			دفعه واحدة			متوسط نصيب الفرد	جملة المنصرف	عدد الحالات	
		متوسط نصيب الفرد	جملة المنصرف	عدد الحالات	متوسط نصيب الفرد	جملة المنصرف	عدد الحالات				
٩٠١	١٤٢٧١	٢٢	٢٩٨	٩٢٦٧	٨٣	٣٦٣	٤٣٧٠	٣٧٩	٢٤٠	٦٣٤	القاهرة
٤٤٦	٦١١٩	٢٨	٨٥	٣٠٤٢	٩١	٢٦٠	٢٨٥١	٤٤٧	١٠١	٢٢٦	الأسكندرية
٢٠٥	٣٨٢٤	٣٢	٦١	١٩١٠	٦٢	١١٥	١٨٤٨	٤٣٩	٢٩	٦٦	بورسعيد
١٠١	١٥٣٩	٣١	١٦	٥٢٤	٧٨	٧٨	٦٠٠٢	٥٣٨	٧	١٣	السويس
١٤٦	١٨٥١	٣٠	٢٨	٩٢٤	١١٩	١٠٨	٩٠٥	٤٥٥	١٠	٢٢	دمياط
٤٨١	٤٣٣٠	٣٣	٤١	١٢٢٧	١٢٧	٣٧٥	٢٩٥٢	٤٣٠	٦٥	١٥١	الدقهلية
٧٢٥	٦٤٢٤	٣٠	٨٥	٢٨٥٠	١٦٧	٥٧٥	٣٤٤١	٤٨٩	٦٥	١٣٣	الشرقية
٤٦٤	٥٧٧٤	٣٠	١٠٧	٣٥١٠	١٢١	٢٤٣	٢٠١٢	٤٥٢	١١٤	٢٥٢	القليوبية
٦١٠	٧٠٥٣	٣٣	١١٠	٣٣٨١	١٠٧	٣٥٦	٣٣٢٩	٤٢٠	١٤٤	٣٤٣	كفر الشيخ
٣٨٠	٥٢٣٥	٣١	٦٤	٢٠٩٢	٨٥	٢٥٥	٣٠٠٧	٤٤٩	٦١	١٣٦	الغربية
٧٠٠	٨٨٦٤	٢٦	١٠٨	٤١٦٢	١٠٢	٤٥٤	٤٤٦١	٥٧٣	١٣٨	٢٤١	المنوفية
٦٧٥	٦٤٦٧	٣١	٩٠	٢٩٠٦	١٤٦	٤٨٠	٣٢٨١	٣٧٥	١٠٥	٢٨٠	البحيرة
٢٠٣	٣٣٥٩	٣٢	٤٢	١٣١٢	٦٨	١٣٦	٢٠٠١	٥٤٣	٢٥	٤٦	الإسماعيلية
١٢١٠	١٥٩٥٢	٣٢	٢٧٨	٨٦٠٩	٧٦	٤٨٤	٦٣٤٩	٤٥١	٤٤٨	٩٩٤	الجيزة
٣٨٥	٤٢٢٩	٣٠	٣٤	١١٣٥	١٠٢	٣٠٠	٢٩٥٢	٣٥٩	٥١	١٤٢	بنى سويف
١٥١	١٤٢٧	٢٦	١٤	٥٣٠	١٤٨	١٣١	٨٨٤	٤٦٢	٦	١٣	الفيوم
٥٢٤	٩٢٩٣	٢٨	٥٨	٢٠٩٣	٦٠	٤٢٦	٧٠٩٤	٣٧٧	٤٠	١٠٦	المنيا
٤١٠	٤٩٩٢	٣٠	٣٧	٢٢٢٣	١١٩	٣٢٤	٢٧١٤	٣٤٥	١٩	٥٥	أسيوط
٤٩٩	٧٧٠٢	٢٨	١٠٥	٣٦٩٢	٩٥	٣٧٣	٣٩٤٥	٣٢٣	٢١	٦٥	سوهاج
٤٨٢	٩٥٧٩	٣٠	١٤٢	٤٧٢٦	٦٨	٣٣٠	٤٨٢٩	٤١٧	١٠	٢٤	قنا
٩٧	١٢٤٣	٣١	١٦	٥١٨	١٠١	٧١	٢٠٠	٤٠٠	١٠	٢٥	أسوان
١٠١	٢٠٦٤	٣٠	١٦	٥٤٢	٥٤	٨١	١٥٠٨	٢٨٦	٤	١٤	مدينة الأقصر
٦١٠	٢٤٢٨	٣٦	٦١	١٦٧٤	٥٢	٣٩	٧٤٧	١٤٢٩	١٠	٧	البحر الأحمر
١٥١	٣٥٠٦	٣٠	٣٧	١٢٢٤	٤٨	١٠٩	٢٢٧١	٤٥٥	٥	١١	الوادى الجديد
٩٩	١٩٩١	٣٤	٢٢	٦٤٧	٤٩	٦٣	١٢٩٠	٢٥٩	١٤	٥٤	مطروح
٢٠٨	٤١٩٩	٣٠	٦١	٢٠١٠	٦٥	١٤٠	٢١٦٩	٣٥٠	٧	٢٠	شمال سيناء
١٣١	٢٣٧٣	٣٢	٣٣	١٠٢٥	٥٢	٦٦	١٢٥٩	٣٦٠	٣٢	٨٩	جنوب سيناء
١٠٠٩٥	١٤٦٠٨٨	٣١	٢٠٧٩	٦٧٧٥٥	٩١	٦٧٣٥	٧٤١٧١	٤٢٨	١٧٨١	٤١٦٢	الجملة

متوسط نصيب الفرد بالجنيه

الباب الثانى

التأمين الإجتماعى فى القطاع الحكومى

* عدد العاملين السابقين في الحكومة الذين تركوا الخدمة

موزعين طبقاً لأسباب تركها عام ٢٠٠٤

جدول رقم (٥)

النسبة المئوية	العدد	أسباب ترك الخدمة
٦٤,٧	٥١٥٠٥	بلوغ سن التقاعد
٦,٤	٥٠٥٤	الإستقالة أو الفصل
٢٥,٥	٢٠٣١٥	الوفاة
٣,٤	٢٧١١	العجز
١٠٠	٧٩٥٨٥	الجملة

* قيمة المعاشات والإعانات والمكافآت وتعويض الدفعة الواحدة

والمزايا التأمينية الأخرى المنصرفة خلال عام ٢٠٠٤

(القيمة بالمليون جنية)

جدول رقم (٦)

البيان	عدد المنتفعين	القيمة
معاشات قانونية	١٩٩٩٦٦٦	٢٥١٦
الإعانات والزيادات	(٠٠٠)	٣٨٠٢
مكافأة نهاية الخدمة	(٠٠٠)	٤٦٩
تعويض الدفعة الواحدة	(٠٠٠)	٦٨
المزايا التأمينية الأخرى	(٠٠٠)	٢٨٦
الجملة	١٩٩٩٦٦٦	٧١٤١

* البيانات خلال السنة المالية ٢٠٠٣/٢٠٠٤

* أرباب المعاشات من العاملين السابقين بالحكومة (أحياء / ورثة) موزعين

طبقا لفئات المعاشات الشهرية عام ٢٠٠٤

جدول رقم (٧)

الجملة		ورثة		أحياء		فئات المعاشات بالجنيهاً
النسبة المئوية	العدد	النسبة المئوية	العدد	النسبة المئوية	العدد	
١٢,٠	٢٤٠١٣١	١٦,٩	٢٣٨٤٦٧	٠,٣	١٦٦٤	أقل من ٥٠
١٤,٧	٢٩٣٤٣٥	٢٠,٣	٢٨٦٥٩٨	١,٢	٦٨٣٧	-٥٠
١٠,٤	٢٠٧٢٥١	١٣,٩	١٩٦٤٣٨	١,٨	١٠٨١٣	-١٠٠
٩,٦	١٩٢٨٦٨	١١,٥	١٦٢٦٤٦	٥,٢	٣٠٢٢٢	-١٥٠
٨,٢	١٦٣٢١٢	٩,٢	١٢٩٧٩٥	٥,٧	٣٣٤١٧	-٢٠٠
٦,٥	١٢٩٦٤٥	٦,٧	٩٤٩٩٣	٥,٩	٣٤٦٥٢	-٢٥٠
٥,٤	١٠٧٤٣٠	٤,٩	٦٩٩٨٠	٦,٤	٣٧٤٥٠	-٣٠٠
٥,٠	١٠٠٨١٨	٤,٢	٥٩٧٣٥	٧,٠	٤١٠٨٣	-٣٥٠
٣,٥	٧٠٨٥٧	٢,٩	٤٠٩٤٧	٥,٠	٢٩٩١٠	-٤٠٠
٣,١	٦١٤٠٤	٢,١	٢٩٢٤٠	٥,٥	٣٢١٦٤	-٤٥٠
٢١,٦	٤٣٢٦١٥	٧,٤	١٠٤٢٣٧	٥٦,٠	٣٢٨٣٧٨	٥٠٠ فأكثر
١٠٠	١٩٩٩٦٦٦	١٠٠	١٤١٣٠٧٦	١٠٠	٥٨٦٥٩٠	الجملة

* البيانات خلال السنة المالية ٢٠٠٣ / ٢٠٠٤

* أرباب المعاشات الإستثنائية والاضافية من العاملين السابقين بالحكومة (أحياء / ورثة) موزعين

طبقا لفئات المعاشات الشهرية عام ٢٠٠٤

جدول رقم (٨)

الجملة		ورثة		أحياء		فئات المعاش الشهرى بالجنية
النسبة المئوية	العدد	النسبة المئوية	العدد	النسبة المئوية	العدد	
٠,٢	٣	-	-	٠,٢	٣	-١٠
٠,٣	٥	٠,٤	٢	٠,٢	٣	-١٥
٠,٤	٨	٠,٦	٤	٠,٣	٤	-٢٠
٣٨,١	٧٠٧	٥٠,٤	٣٢٢	٣١,٦	٣٨٥	-٢٥
٥,٥	١٠٣	١٢,٢	٧٨	٢,١	٢٥	-٣٠
٢١,٨	٤٠٤	٩,٤	٦٠	٢٨,٣	٣٤٤	-٣٥
٩,١	١٦٩	٢٢,٥	١٤٤	٢,١	٢٥	-٤٠
٧,٩	١٤٧	٠,٦	٤	١١,٨	١٤٣	-٤٥
١٦,٧	٣١٠	٣,٩	٢٥	٢٣,٤	٢٨٥	٥٠ فأكثر
١٠٠	١٨٥٦	١٠٠	٦٣٩	١٠٠	١٢١٧	الجملة

* البيانات خلال السنة المالية عام ٢٠٠٣/٢٠٠٤

١٠٠/٧١

* عدد حالات إستبدال المعاشات والمبالغ المستبدلة ومتوسط نصيب الفرد

طبقاً لقيمة القسط الشهري عام ٢٠٠٤

(القيمة بالآلاف جنيهه)

جدول رقم (٩)

متوسط نصيب الفرد بالجنية	المبالغ المستبدلة		حالات الإستبدال		قيمة القسط بالجنية
	النسبة المئوية	القيمة	النسبة المئوية	العدد	
١٢١	=	٧	٠,٢	٥٤	١
٢٤٢	٠,١	٤٩	٠,٦	٢٠٤	٢
٣٥٤	٠,٤	١٧٠	١,٥	٤٧٩	٣
٤٨٣	٠,٦	٢١٠	١,٣	٤٣٥	٤
٥٩٨	١,١	٤٣٢	٢,٢	٧٢٣	٥
٧١٥	١,٤	٥٤٢	٢,٣	٧٥٩	٦
٨٣٧	١,٦	٦٢٣	٢,٣	٧٤٤	٧
٩٥٥	٩,٠	٣٤٥٦	١١,٢	٣٦١٩	٨
١٠٥٦	١٦,٥	٦٣٤٥	١٨,٥	٦٠١٠	٩
١١٥٣	١٤,٦	٥٦٠٥	١٥,٠	٤٨٦٠	١٠
١٢٦٤	٢٠,١	٧٧٤٦	١٨,٩	٦١٢٨	١١
١٣٥٣	٦,٥	٢٥٢٠	٥,٨	١٨٦٣	١٢
١٤٩٣	٥,٩	٢٢٦٤	٤,٧	١٥١٧	١٣
١٦٢٠	٦,٢	٢٤٠١	٤,٦	١٤٨٢	١٤
١٧٥٢	١٦,٠	٦١٦٤	١٠,٩	٣٥١٨	١٥
١١٩٠	١٠٠	٣٨٥٣٤	١٠٠	٣٢٣٩٥	الجملة

* البيانات خلال السنة المالية عام ٢٠٠٣ / ٢٠٠٤

* عدد حالات إستبدال المعاشات والمبالغ المستبدلة ومتوسط نصيب المستبدل

طبقاً لفلتات السن عام ٢٠٠٤

جدول رقم (١٠)

(القيمة بالآلاف جنية)

متوسط نصيب المستبدل بالجنية	المبالغ المستبدلة		حالات الإستبدال		فئات السن
	النسبة المئوية	القيمة	النسبة المئوية	العدد	
١٣٢٠	٢,٨	١٠٦١	٢,٥	٨٠٤	أقل من ٤٠
١١٩٦	٣,٣	١٢٨٠	٣,٣	١٠٧١	-٤٠
١٠٩٠	١٥,٦	٦٠٢٢	١٧,١	٥٥٢٥	-٤٥
١٢٣٦	٣٣,٢	١٢٧٩١	٣١,٩	١٠٣٥٠	-٥٠
١٢١٣	٢٤,٥	٩٤٣٠	٢٤	٧٧٧١	-٥٥
١١٥٧	٢٠,٦	٧٩٥٠	٢١,٢	٦٨٧٤	٦٠ فأكثر
١١٩٠	١٠٠	٣٨٥٣٤	١٠٠	٣٢٣٩٥	الجملة

* البيانات خلال السنة المالية عام ٢٠٠٣ / ٢٠٠٤

الباب الثالث

الخدمات الإجتماعية العمالية

الفصل الأول

التأمين الإجتماعى فى قطاعى الأعمال العام والخاص

توزيع المؤمن عليهم طبقا لقانون التأمين الإجتماعى والخاضعين له
بالمحافظات عام ٢٠٠٤ *

جدول رقم (١١)

الجملة	التأمين الشامل	أصحاب أعمال ومن فى حكمهم	التأمين الإجتماعى		المحافظات
			قطاع خاص	أعمال عام	
٢٣٥٩٧٢٨	٦٩٢٨٠	٤٥٧٠٧١	١٤٠٥١٣٤	٤٢٨٢٤٣	القاهرة
١١١٦٢٩٩	٦٦٥١٦	١٨٦٢٣٤	٧١٢٥٤٥	١٥١٠٠٤	الأسكندرية
١٩١٢٦٣	٢٢٦٢٢	٤٣٣٢٦	١٠٤٦٤٨	١٠٦٦٧	بور سعيد
١١١٦٨٤	١٥٣٣٤	١٩٩٤٠	٦٣٣٤٦	١٣٠٦٤	السويس
٢٣١٠٦٦	١٣١٦٤٤	٥١٨٢٧	٣٨٦١٠	٨٩٨٥	دمياط
١٢٦١٧٩٣	٦٢٠٠٥١	٢٦٨٧٢٣	٣٥٦٨٠٨	١٦٢١١	الدقهلية
٦٩٨٨٠٢	٣٢٠٧١٩	١١١١٩٦	٢٥٩٤١٣	٧٤٧٤	الشرقية
٥٨١٣٨٢	٢٩٤٠٥٢	٨٥٤٥٩	٢٠١٨٧١	-	القليوبية
٤٧٠٩٩٧	٢٨٣٥٧٢	٩٧٩٨٨	٨٤٨٨٤	٤٥٥٣	كفر الشيخ
٦٨١٩٨١	٢٩٢٣٩٩	١٥٠٤٤٩	١٩٠٨٣٤	٤٨٢٩٩	الغربية
٣٨١٦٠٩	٢٢٠٩٣٣	٥١٢٩٣	١٠١٠٧٠	٨٣١٣	المنوفية
٨٠٢٥٣٩	٤٩٨٣٧١	١١٦٠٣٢	١٨٨١٣٦	-	البحيرة
٢٠٤٨٩٣	٧١٨٧١	٤٨١٨٩	٦٦٦٠٧	١٨٢٢٦	الإسماعيلية
٧٤٥١٠٩	١٥٣٦٨٩	١٢٠٩٦٧	٤٣٧١٤٢	٣٣٣١١	الجيزة
٣٨٥١٣١	٢٧٩٨٤٥	٤٥٦٤٠	٥٦٠٧٤	٣٥٧٢	بنى سويف
٤٠٥٢٣٩	٢٩٩٥٤٥	٤٠٤٠٨	٦١٨٢٦	٣٤٦٠	الفيوم
٦٢٨٣٥١	٤٨٨٤٧٠	٤٨٣٠٤	٨٤١٣٢	٧٤٤٥	إلمنيا
٥٨٥١٦٥	٤٠٥٢٢٠	٦٨٤٩٧	١٠٤٣٥٧	٧٠٩١	أسيوط
٥٨٤٩٥٠	٢٨٢٠٢٦	١٤٦٤٥٢	١٥١٧٧٢	٤٧٠٠	سوهاج
٧٦٣٨٠٢	٥٢٧٤٠٣	٨٥٩٧٠	١٢٩٢١٦	٢١٢١٣	قنا
٤٤٩٤٥٥	٩٩٣٥٤	١٤٥١٤٨	١٩٤٦٦٢	١٠٢٩١	أسوان
١١٤٣٤٩	٩٨٠٧	١٤٥١٢	٨٩١٨٨	٨٤٢	البحر الأحمر
٩٠٣٥	٣٤٢٩	٣٧٢٨	١٨٧٨	-	الوادى الجديد
٥٤٠١٨	٢٧٣٩٤	٨٥١٣	١٨١١١	-	مطروح
٤٠٣٣١	١٠٧٣٩	١٤١٨٨	١٤٨١٣	٥٩١	شمال سيناء
٥١٤٩٩	٢٢١١	٤٠٥٦	٤٤٩٦٣	٢٦٩	جنوب سيناء
١٣٩١٠٤٧٠	٥٥٠٦٤٩٦	٢٤٣٤١١٠	٥١٦٢٠٤٠	٨٠٧٨٢٤	الجملة

* طبقا للتقرير الوارد من الهيئة القومية للتأمين الإجتماعى

موارد الهيئة القومية للتأمين الإجتماعى لصندوق العاملين

بقطاعى الأعمال العام والخاص عام ٢٠٠٤

(القيمة بالآلف جنيه)

جدول رقم (١٢)

النسبة المئوية	القيمة	البيان
٧,٠	٣٢٥٤٥٨	تأمين أصابات العمل
٦٢,٥	٢٩١٧٦٩٢	تأمين شيخوخة وعجز ووفاة (عمال)
٦,٨	٣١٦٤٣٦	تأمين شيخوخة وعجز (أصحاب أعمال عن انفسهم)
٠,٣	١٢٤٢٦	تأمين شيخوخة وعجز (عاملون بالخارج)
٥,٠	٢٣٤٨٥٦	تأمين المرضى (نصيب الهيئة)
٣,٢	١٤٩٠٥٣	تأمين البطالة
=	٢٠٨٩	فروق مكافأة نهاية الخدمة
٨,٤	٣٩٢٩٢٠	حصيلة نظام الإيداع
٤,١	١٩١٤٣٧	القيمة الرأسمالية لحقوق المؤمن عليهم محولة
١,٠	٤٤٥١٧	إشتراكات مدد سابقة وأنظمة خاصة
١,٦	٧٥٠٩٩	مساهمة صندوق العمالة الغير منظمة
=	١٢٧٦	إشتراكات المؤمن عليهم
=	٢١٧	رسوم على تراخيص العمل ومراكب الصيد
٠,١	٢٤١٩	رسوم على الأراضى الزراعية والحدائق
=	٣٠	رسوم المحاصيل الزراعية
١٠٠	٤٦٦٥٩٢٥	الجملة

توزيع المعاشات التي دفعتها الهيئة القومية للتأمين

الإجتماعى طبقا لأسباب الصرف عام ٢٠٠٤

جدول رقم (١٣)

القيمة		عدد الحالات		أسباب صرف المعاش
النسبة المئوية	بالآلاف جنية	النسبة المئوية	العدد بالآلاف	
١٦,٣	٩٤٦٢٨	١٨	٢٦٠	وفاة طبيعية
١١,٩	٦٨٧٧٢	١١,٣	١٦٤	عجز طبيعى
٦٨,٨	٣٩٨٨٦١	٦٧,٤	٩٧٥	شيخوخة
١,٨	١٠٦٠٦	٢,٠	٢٩	وفاه إصاابة عمل
١,٢	٦٦٧١	١,٣	١٨	عجز إصاابة عمل
١٠٠	٥٧٩٥٣٨	١٠٠	١٤٤٦	الجمالة

الفصل الثاني

اللجان النقابية العمالية

عدد النقابات العامة واللجان النقابية وعدد الأعضاء
المنضمين إليها طبقا للنشاط الأقتصادي عام ٢٠٠٤

جدول رقم (١٤)

عدد الأعضاء المنضمين		عدد اللجان النقابية		عدد النقابات العامة	النشاط الأقتصادي
النسبة المئوية	العدد	النسبة المئوية	العدد		
١٤,٨	٥٢٢٨٣٥	٢١,٣	٢٦٢	١	الزراعة وصيد البر والبحر *
١,٠	٣٦٢٠٩	١,٨	٢٢	٢	إستغلال المناجم والمحاجر والبتروول
٢٠,٩	٧٣٥٥٧٦	٢٢,٧	٢٧٩	٦	الصناعات التحويلية
٣,٢	١١٤٠١٧	٤,٥	٥٥	١	الكهرباء والغاز والمياة
١,٣	٤٦٦٠٠	٢,٩	٣٦	١	التشييد والبناء
١,٢	٤٣٤٠٤	٦,٣	٧٧	٢	التجارة والمطاعم والفنادق
٢٣,٤	٨٢٢٧٧٨	١٤,٠	١٧٢	٦	النقل والتخزين والمواصلات
٣,٥	١٢١٨٥٤	٣,٥	٤٣	١	التمويل والتأمينات والعقارات وخدمات الأعمال
٣٠,٧	١٠٨٣١٣١	٢٣,٠	٢٨٣	٣	خدمات المجتمع العامة والخدمات الإجتماعية والشخصية
١٠٠	٣٥٢٦٤٠٤	١٠٠	١٢٢٩	٢٣	الجملة

* البيان الخاص بنشاط الزراعة وصيد البر والبحر يصدر من وزارة القوى العاملة .

عدد اللجان النقابية والعمال المنضمين اليها وقيمة المساعدات والخدمات التي
أدتها وعدد المستفيدين منها طبقا للنشاط الإقتصادي عام ٢٠٠٤

جدول رقم (١٥)

(القيمة بالجنيه)

الجملة	الخدمات								المساعدات				عدد العمال المنضمين	عدد اللجان النقابية	النشاط الإقتصادي الذي تتبعه النقابة العامة	
	اخرى		هوايات ورحلات		الثقافية		العلاجية		العينية		النقدية					
القيمة	عدد المستفيدين	القيمة	عدد المستفيدين	القيمة	عدد المستفيدين	القيمة	عدد المستفيدين	القيمة	عدد المستفيدين	القيمة	عدد المستفيدين	القيمة	عدد المستفيدين			
٦٤١٧٠.٨	٢٤٨٩٧	١٥١٣٧	١٢٨٦	٣٧٢٤٦٢	٨٨١٦	٥٨٧٠	٥٨٧	٢٩٦٧٦	١٢٥٨	٤٥٦٤٦	٥٢٧٤	١٧٢٩١٧	٧٦٧٦	٣٦٢٠.٩	٢٢	إستغلال المناجم والمحاجر والبتروك
٣٥٩٨١٩٨	٢٤٢٩٦٧	٢٧٢٤٣٣	١٥١١٣	١٢٦٢٦٧٣	٦٧٩٧٨	١٢٩١٦٧	٢١٦٦٤	٣٢٥٩٨٣	١٥٢٩٧	١٤٤٠.٢٠	١٤٢٣١	١٤٦٣٩٢٢	١٠.٨٦٨٤	٧٣٥٥٧٦	٢٧٩	الصناعات التحويلية
٧٧٢٥٣٤	٢٧.٢٤	٤٦٨٠	١١٧٢	٢٨٧٩٧٣	٧٠.٦١	٣٩٨٤	١٤٥٣	٥٧٥٦١	١٣.٠٩	١٢.١٠	٣٣٨	٣٦٤١٢٦	١٥٦٩١	١١٤.٠١٧	٥٥	الكهرباء والغاز والمياه
٢١٥٩٩٦	١٢٧١٦	٣١٥١٦	١٢٢٣	٢٢٧٨٨	١٨٢٦	٤٩.٥	٤٧٣	٢٦٣٧٩	١٩٥٥	٨٩٦٥	٧٩٧	١٢١٤٤٣	٦٤٤٢	٤٦٦.٠٠	٣٦	التشييد والبناء
٣٩٩٧٤١	٢٨٤٤٩	٤٦١٦.٠	٣٢٢٧	١٢٩٨٦٢	٧٧٨١	١٥٩٣٢	١٤٢٢	٢٣٧٧٦	٧٤٥	٢٨٩٨٣	٢٨٣٥	١٥٥.٢٨	١٢٤٣٩	٤٣٤.٥٤	٧٧	التجارة والمطاعم والفنادق
٤٦٥٤٨٥٧	٢٧٤١٠.١	٢٩٣٢٧٢	٧٦٣٩	١١٢٦٦٤٦	٣.٢٩٧	١٥.٥٨١	١٣٣٢٥	١.٤٩٣٦٦	١٢٧٧٢٨	١٧٢٣٩٧	٧٨٢٣	١٨٦٢٥٩٥	٨٧٢٨٩	٨٢٢٧٧٨	١٧٢	النقل والتخزين والمواصلات
٢.٣٤.٥٩	٤.٦٥٤	٧٥٤.٥	١٦٣٨	١٣.٤٢٨١	١١٨٥٢	٥٤٩.٤	١٢١.٢	٨٧٤١.٠	١٢٨٧	١٤٦٣٤	٢١٢٢	٤٩٧٤١٥	١١٦٥٣	١٢١٨٥٤	٤٣	التمويل والتأمينات والعقارات وخدمات الأعمال
٦.٩.٤١٧	٢٧٢٥٣٨	٤١٨.٦.٠	١٨٩١٦	١٤.٧٣٣٩	٥٥٧٧١	١٤٣١.٠	٢١٥٨١	٤٤٤١٢١	٣٥٨٣٣	١٦٩١٧٥	١٣٢.٠١	٣٥.٨٦٢٢	١٢٧٢٣٦	١٠.٨٣١٣١	٢٨٣	خدمات المجتمع العامة والخدمات الإجتماعيه والشخصية
١٨٤.٧٥.٠٠	٩٢٣٣٤٦	١١٩٨٨٦٣	٥.٢١٤	٥٩١٤.٢٤	١٩١٣٨٢	٥.٨٤٤٣	٧٢٦.٧	٢.٤٤٢٧٢	١٨٥٤١٢	٥٩٥٨٣.٠	٤٦٦٢١	٨١٤٦.٦٨	٣٧٧١١.٠	٣٠.٣٥٦٩	٩٦٧	الجملة

* اللجان النقابية غير متضمنة لجان نشاط الزراعة وصيد البر والبحر

لعدم ورود أى تفصيلات لها .

عدد اللجان النقابية والعمال المنضمين إليها وقيمة المساعدات والخدمات التي أدتها وعدد المستفيدين منها طبقا لنوع المساعدات والخدمة بالمحافظات عام ٢٠٠٤

(القيمة بالجنيه)

جدول رقم (١٦)

المحافظات	عدد اللجان النقابية	عدد العمال المنضمين	المساعدات				الخدمات				الجملة					
			النقدية	العينية	العلاجية	الثقافية	هوايات ورحلات	أخرى	القيمة	عدد		القيمة	عدد			
القاهرة	١٧٤	٨٥٥٧٢٩	٩١٩٨٨	١٨٤٨٣٨٩	١٨٧٠٣	٢٠٣٩١١	٩٧٩٩	٣٤٨٣١٧	١١٦٠٣	٨٥٢٨٨	٥٧٨٥٥	٢٥٦٢٩٤٠	٥٧٤٨	٢٦٤٣١٦	١٩٥٦٩٦	٥٣١٣١٦١
الأسكندرية	١٠١	٢٦٢٥٠٨	٢٩٥٧٣	٧٣٠٧٠٧	١٥٦٤	٤٤٠٥٦	٥٧٢٩	٩٠٦٩٤	١٨٩٥٨	٥٧٦١٠	١٤٦٩٦	٤٣٧٠٥٣	٦٢٩٥	١٢١٥٧٤	٧٦٨١٥	١٤٨١٦٩٤
بور سعيد	٢٢	٨٢٨٠٠	٢٧٤٤	١٣٨٩٦٢	٢٣٢	٧٤٧٥	٢٢٨٠	٤٦٩٧٥	٢٣٧٢	٢٠٩١١	٥٥٥٢	٣١٠١٨١	٥٠٢	٥٢٩١٤	١٣٦٨٢	٥٧٧٤١٨
السويس	٢٣	٤١٤٧٩	٨١٩٢	١٦٢٥٠١	١٢٤٧	٩٣٣٠	٤٥٧	١٤٦٣٨	٨٤١	٢٥٦٠	٤٣٦٢	٣٢٣١٥	٢٢٦١	١٢٤٤	١٥٩٦١	٢٣٤٨٤٤
دمياط	٢٢	٣٣١٩٣	١٩١١	٩٦٦٧٠	٣١٥	٥٠٣٠	٤٣٩	١٢١٥٠	١٢٨٠	٣٨٤٤	١٤٠٣	٤٢١٤٥	١٢٠	٤٩١٧	٥٤٦٨	١٦٤٧٥٦
الدقهية	٥٢	١٣٨٣٥٤	١١٢٢٠	٤٠٩٢٢٩	٣٥٩	١٣٣٤٨	٨٢٧٦٨	٥٠٩٥٣	٧٥٢	٦٣٦١	٤٢١٢	١٨٠٦٥٤	٨٠٠	٣٠٥٦٧	١٠٠١١١	٦٩١١١٢
الشرقية	٦٣	١٧٧٣٠٣	١٤١٦٤	٢٧٧٩٧٧	٨١١	٧٣٤٢	١٦٧٢	٩١٨٩٦	٥٢٧	٣٤١٩٧	٦٧٣٧	٢٢١٨٤٣	١٥٦٦	١٠٣٠٣٥	٢٥٤٧٧	٧٣٦٢٩٠
القليوبية	٣٦	٤٧٠٨٧	٧٦١٤	٢٢٥٠٢٨	٥٠٤	١٣٢٨٨	٣٣٥٧	٢١٨٤١٥	٢٠٤٢	١١٥٩٢	٤٥٢٤	٩١٤١٢	١٨٣٧	١١٨٨٨٣	١٩٨٧٨	٩٧٥٠١٥
كفر الشيخ	٣٠	٥٨٦٣٩	٦٥٠٣	٤٣٧٣٠٤	١٧٩٤	٣٢٨٢٠	١٨٥٠	٦٩٤١٦	٣٦١	٤٣٤٠	٢٣٨	٤٩٦٠	٢١٩	٢١٧١٥	١٠٩٦٥	٥٧٠٥٥٥
الغربية	٥٥	١٧٤٢٦٧	٣٨٣٥٥	٤٨٨٦٧٥	١٠٦٦	٢٢٧٤٥	٢٧٥٩٩	٢١٠٢٧٥	٢٠٧٩	٧٤٥٥	٦٩٧٥	٥٠٢٩٠٧	٢٨١٦	١١٤٨٤١	٧٨٨٩٠	١٣٤٦٨٩٨
المنوفية	١٨	٥٥٠٣٣	٣٤٣١	١٨١٥٢٩	٧٨٢	١٠٢٩٨	٥٢٩١	٦٩٣٨٦	١١٦٦	٧٦١٤٥	١٣٠٥٥	١٠٠٥١٣	٦٣١	٢٣٥٦٨	٢٩٧٠١	٤٦١٤٣٩
البحيرة	٢٦	١٨٢٠٧٣	٣٢٩٦٢	٢٦٨٥٩٧	٤٦٨١	٤٤٤٩٨	٩٠٨٦	٢٩٧٢٦	٧٢٣٢	٥٢٨٢٠	٢٧٩٣٩	١٢٩٥٣٨	١٩٧٣	٢٨٤٣٨	٨٣٨٧٣	٥٥٣٦١٧
الإسماعيلية	٣٢	٦٢٠١٠	١٠١٩٨	٢٣٠٢٠٧	٦٣٠	٨٥٣٠	٦٤٨	٢٨٠٣١	٨٥٠	٢١٦٧٥	١١٢٦٥	١٠٠٢٢٠	٧٥٧	١٢٦٥١	٢٤٣٤٨	٤٠١٣١٤
الجيزة	٣١	١٠٧٤٥٠	٣٤٤٢٦	٥٩٠٣٠٤	٣٢٢٦	٢٤٩٩٦	٢٣٢٨١	١٢١٤٩٩	٨٦١٨	١٣٢٣٧	١٨٠٩٨	٤٢٠٣٣٦	١٤٥٢	١١٥٩٢	٨٧١١١	١١٨١٩٦٤

عدد اللجان النقابية والعمال المنضمين إليها وقيمة المساعدات والخدمات التي أدتها وعدد المستفيدين
منها طبقا لنوع المساعدات والخدمات بالمحافظات عام ٢٠٠٤

تابع جدول رقم (١٦)

(القيمة بالجنيه)

الجملة	الخدمات								المساعدات				عدد العمال المنضمين	عدد اللجان النقابية	المحافظات	
	أخرى		هوايات ورحلات		الثقافية		العلاجية		العينية		النقدية					
القيمة	عدد المستفيدين	القيمة	عدد المستفيدين	القيمة	عدد المستفيدين	القيمة	عدد المستفيدين	القيمة	عدد المستفيدين	القيمة	عدد المستفيدين	القيمة	عدد المستفيدين			
٣٩٢٩٣٥	٧٨٧٧	٥٠٩٣٩	٨٥١	١٣٠٧٣٦	١٥٦٤	٣٩٢٥	٤٦١	٣٤١٩٩	٨٣٦	١٥٣٧٠	١٠٠٣	١٥٧٧٦٦	٣١٦٢	٤٢١٧٥	٢٣	بنى سويف
٤١٠٥١٤	٢٢٧٦٠	١٨٦٥٤	٦١٦	٦٧٦٢٥	٤١٧٩	٢٣٠٣	٣٥٢٢	٢٨٥٣١	٦٠٥	٢٢٩١	٣٥٨	٢٧٠٣٨٣	١٣٤٨٠	١٢٥٢٩١	٢٠	الفيوم
٥٤٩٥٧٠	٣٥٧٩٩	٢٢١١٦	٥٩٥٦	٧٢٩٧١	٢٢٣٣	١٠٥٩٥	١٧٩٨	٤٣٦٠٠	٣٢٣٠	٧٦٩٢	٩٠٤	٣٩٢٥٩٦	٢١٦٧٨	١١١١٤٥	٣٧	إمنيا
٥٧٧١٠٠	١٧٦٣٥	٢١٣٦٩	٢١٣٢	١٥٧٥٩٩	١٨٢٥	٩٣٢٦	٨٥١	٤٠٣٤٢	٢٢١٠	٥٣٧٤	٥٢٩	٣٤٣٠٩٠	١٠٠٨٨	٧٨٨٩٧	٢٦	أسيوط
٥٧١٧٩٤	١٦٧٥٣	٤٤٤٧٦	١٠٨٧	١٠٠٢٣٥	٨٠٠	١٦٣٩٣	١٥٢٩	٧٥٣٤٧	٨٥٢	٤٩١٧٠	١٨٦١	٣٢٦١٧٣	١٠٦٢٤	١٠٤٩٠٦	٣٦	سوهاج
٣٦٤١٣٣	٢٢١٤٣	٣٠٣٩٧	٦٩٤٨	٦٧٩٨٩	١٣٢٥	٧١٩٤	١١١٦	٦٠٠٢٠	١٤٧٦	٢٣٥٣٥	١٩٠٠	١٧٤٩٩٨	٩٣٧٨	٧٨٧٣٢	١٧	قنا
٤٥٧٦٧٢	١٢٢٩٦	١١٩٥٣٩	١٤٥٣	١٢١٥٢٧	٢١٦٠	١٦٤٥٠	١١١٠	٢٧٠٠٩	٩٢٤	١٢٢٣٨	٥٤١	١٦٠٩٠٩	٦١٠٨	٩٣٤٠٦	٤٩	أسوان
٣٤٣٢١	٢٠٧٧	٥٣٦٤	٨٩٨	٥١١٩	٢١٦	٣٨٣٠	٤٣٠	٢١٤٧	٤٤	١٥٩٩	٢١	١٦٢٦٢	٤٦٨	١١٧٠٧	١٥	مدينة الأقصر
٢٩٧٢٠	٣٣٠٧	-	-	٧٦٦٠	٢٤٥	٥٠٠	٨١	٢٩١٠	٢٤٨	-	-	١٨٦٥٠	٢٧٣٣	٧٩٤٧	٥	البحر الأحمر
١١٨٢٦٠	٥٨٥٥	١٧٠٠	٢٥٤	١٩٣٠٧	١١٦٩	١٠٤٣٠	١١٦٥	٢٠٠٠	٢٠	٥٢٣٦	٩٤٥	٧٩٥٨٧	٢٣٠٢	٢٦٤٥٢	٢١	الوادى الجديد
٨٥٠٥١	٣٠٧٤	٢٣٥٥	٣٤	٣٠٣	١٠٥	٤٠٠	١٦٥	١٧١١٨	٢٩٦	١٢٥٦٤	١١٨٣	٥٢٣١١	١٢٩١	١٠٩٧٥	١٠	مطروح
١١٢٤٩٧	٤٥١٨	١١٠٠	٩	٢٣٩٣٦	٦٦١	٦٥٣٣	٥٣٤	١٠٨٧٠	٣٠٣	٩٤٧٤	١٠٠٥	٦٠٥٨٤	٢٠٠٦	٣٠٨٦٠	١٨	شمال سيناء
١٣٨٥٦	١٢٧٦	١٤٥	٦	٢٠٠٠	٩٠	-	-	١٤١١	١١٢	٣٦٢٠	٥٥٧	٦٦٨٠	٥١١	٣١٥١	٥	جنوب سيناء
١٨٤٠٧٥٠٠	٩٢٣٣٤٦	١١٩٨٨٦٣	٥٠٢١٤	٥٩١٤٠٢٤	١٩١٣٨٢	٥٠٨٤٤٣	٧٢٦٠٧	٢٠٤٤٢٧٢	١٨٥٤١٢	٥٩٥٨٣٠	٤٦٦٢١	٨١٤٦٠٦٨	٣٧٧١١٠	٣٠٠٣٥٦٩	٩٦٧	الجملة

عدد اللجان النقابية والعمال المنضمين إليها وقيمة المساعدات والخدمات التي أدتها وعدد المستفيدين منها طبقا لنوع المساعدة والخدمة والنقابة العامة بالمحافظات عام ٢٠٠٤
١ - النقابة العامة لعمال المناجم والمحاجر والبتروك

(القيمة بالجنيه)

جدول رقم (١٧)

المحافظات	عدد اللجان النقابية	عدد العمال المنضمين	المساعدات				الخدمات				الجملة				
			النقدية	العينية	العلاجية	الثقافية	هوايات ورحلات	أخرى	القيمة	عدد المستفيدين	القيمة	عدد المستفيدين			
القاهرة	٦	١٤٣٠٤	٤٩٢٧	٤٦٦٨٨	٤٧٠١	٣٥٤١٨	٢٥١	٦٢٧٥	-	٧٨٥٨	٣٠٢٦٤٣	-	١٧٧٣٧	١٧٧٣٧	٣٩١٠٢٤
الأسكندرية	٢	٥٧٨١	٤٥٤	٢٨٥٣٩	١٨٧	٤٩٦٨	٣٩٥	٩٨٨٦	-	٣٠٠	٦٧٧٦٠	-	١٤٣١	١٤٣١	١١١٨٩٠
السويس	٤	٧٧٨٠	١٧٥١	٧٤٠٤٥	٣٦	١٨٠٠	١١٩	٢٩٧٥	-	٤٢	٨٠٩	-	٢٩٤٨	٢٩٤٨	٨٤٦٢٩
بور سعيد	١	٣١٢	٢٥	١٢٣٥	-	-	-	-	-	-	-	-	٢٥	٢٥	١٢٣٥
محافظات الوجه البحرى	٥	٥٠٩٣	١١٩	١٣٢٦٠	٤٨	١٤٤٠	٤١٣	١٠٣٠٠	٥٨٧	١٦	٥٨٧	٥٨٧	١٨٦	١٨٦	٩٣٠٠
أسوان	٢	١٦٨٧	٣٨	٥٨٥٠	-	-	-	-	-	-	-	-	-	-	٣٨
الوادى الجديد	١	٩٥٠	٦٠	٢٣٠٠	-	-	-	-	-	٦٠٠	٧٥٠	-	-	-	٦٦٠
جنوب سيناء	١	٣٠٢	٣٠٢	١٠٠٠	٣٠٢	٢٠٢٠	٨٠	٢٤٠	-	-	-	-	٥	٥	٦٨٩
الجملة	٢٢	٣٦٢٠٩	٧٦٧٦	١٧٢٩١٧	٥٢٧٤	٤٥٦٤٦	١٢٥٨	٢٩٦٧٦	٥٨٧	٨٨١٦	٣٧٢٤٦٢	١٢٨٦	١٢٨٦	١٢٨٦	٢٤٨٩٧

٢ - النقابة العامة لعمال الصناعات التحويلية

القاهرة	٥١	٢٧٨٦٤٠	٣٧٧٣٩	٥٦١٤٦٧	٧٦٩٢	٧٣٤٦٩	١١٧	٤٥١٥٥	٧٦٩٤	١٤٥١٩	١٤٥٦٤	٣٠٣٧٥٧	٩٦٥	٩٦٥	١٠٠٤٨٣
الأسكندرية	٤٥	٩٦٤٥٠	٨٦١٤	٢١٥١٣٠	٩٠٣	٢١٥١٥١	٢٥٢٧	٣١٢٩٩	٧٢٥٨	٤٠٥٤٠	٨٢٦٥	١٧٥٢٩١	٣٦٦٠	٣٦٦٠	٨١٢٨٤
السويس	٤	٤٢٤٧	١٥٥٥	١٨٣٦٠	-	-	٧٥	١٥٠٠	٢٥٠	١٩٦٥	٢٨٠	٦٨٦٥	١١٠	١١٠	٢٥٤٥
بور سعيد	٣	٥١٣٥	٣٨١	٨٢٩٥	-	-	٢٠	٢٠٠	١٣٠	٨٠٠	٢٠٠	٩٠٠	-	-	٧٣١
محافظات الوجه البحرى	١٢٤	٢٣٨٨١٨	٣٥٦٧٨	٤٦٧٦٣٩	٣٤٨٧	٣١٣٢٩	٧٤٢٦	٢٠٣٠١٩	٤٨٣٦	٥٧٨٧٣	٢٦٩٧٤	٥١٢٢٦١	٢١٩٠	٢١٩٠	٥٣٤٥٠
محافظات الوجه القبلى	٥٢	١١٢٢٨٦	٢٤٧١٧	١٩٣٠٣١	٢١٤٩	١٤٠٧١	٥١٣٢	٤٤٨١٠	١٤٩٦	١٣٤٧٠	١٧٦٩٥	٢٦٣٥٩٩	٨١٨٨	٨١٨٨	٣٤٦٧١
الجملة	٢٧٩	٧٣٥٥٧٦	١٠٨٦٨٤	١٤٦٣٩٢٢	١٤٢٣١	١٤٤٠٢٠	١٥٢٩٧	٣٢٥٩٨٣	٢١٦٦٤	١٢٩١٦٧	٦٧٩٧٨	١٢٦٢٦٧٣	١٥١١٣	١٥١١٣	٢٧٢٤٣٣

عدد اللجان النقابية والعمال المنضمين إليها وقيمة المساعدات والخدمات التي أدتها وعدد المستفيدين
منها طبقا لنوع المساعدة والخدمة والنقابة العامة بالمحافظات عام ٢٠٠٤
٣ - النقابة العامة لعمال الكهرباء والغاز والمياه

(القيمة بالجنيه)

تابع جدول رقم (١٧)

المحافظات	عدد اللجان النقابية	عدد العمال المنضمين	المساعدات				الخدمات					
			النقدية	العينية	العلاجية	الثقافية	هوايات ورحلات	أخرى				
			عدد المستفيدين	القيمة	عدد المستفيدين	القيمة	عدد المستفيدين	القيمة	عدد المستفيدين	القيمة	عدد المستفيدين	القيمة
القاهرة	٥	٢١٨١٠	٢٠١٠	٧٨٥٣٧	١٣٠	١٣٥٠	-	-	-	-	١٠٢٠	١٦٨١٩
الأسكندرية	٣	١٦٩٨٦	٢٠٤٤	٨١٤٦٠	-	-	٢٠١٦٠	٥٤٨	-	-	٢٢٤	١٦٢٦٠
السويس	٢	١٨١٢	١٥٣	٤٤٧٠	-	-	-	-	-	-	١٠٠	١٠٩٠
محافظات الوجه البحرى	١٨	٤٠٣٤٧	٨٢٢٣	١٠٣٨٠١	١١٦	٧١٤٠	١٢٦٥١	٢٤٦	١٢٠٤	١٣٣٤	٣٧٠٢	١٥٥٩٣٩
محافظات الوجه القبلى	٢٢	٢٩١١٥	٣٠٨٤	٨١٠٧٨	٨٦	٣٢٢٠	٢٣٥٥٠	٤٥٠	٢٣٨	٢١٥٠	١٨٦٥	٩١١٦٥
البحر الأحمر	١	٢٦٥٠	١١٠	١٠٨٠٠	-	-	١٢٠٠	٦٥	١٠٠	١٠٠	١٥٠	٦٧٠٠
الوادى الجديد	٢	٨٩٦	٥٠	٢٨٥٠	-	-	-	-	-	-	-	-
شمال سيناء	٢	٤٠١	١٧	١١٣٠	٦	٣٠٠	-	-	-	-	-	-
الجملة	٥٥	١١٤٠١٧	١٥٦٩١	٣٦٤١٢٦	٣٣٨	١٢٠١٠	١٣٠٩	٥٧٥٦١	١٤٥٣	٣٩٨٤	٧٠٦١	٢٨٧٩٧٣

٤ - النقابة العامة لعمال التشييد والبناء

القاهرة	١٦	٢٧٩٠١	٤٨٣٤	٨٨٢٩٦	٣٨٤	٧٢١٥	١١٤٨	١٥٢٩٥	٣١٠	٤١٣٠	١٥٠٩	١٦٨٤٣
الأسكندرية	٤	١٦٣٤	٢١٣	٨٠٦٠	-	-	٣٧	١٠٩٠	-	-	٢٠	١٠٠
السويس	١	٣١٠	٧٧	١٦٢٠	٣٠٠	١١٥٠	-	-	-	-	-	-
محافظات الوجه البحرى	١٠	١١٣١٨	٧٩٣	٩٤٨٥	١٣	٤٠٠	٦١٤	٦٨٧٤	٣	٧٥	١٩٦	١٦٧٥
محافظات الوجه القبلى	٤	٥٠٠٧	٥٠١	١٣٨٠٠	١٠٠	٢٠٠	١٥٦	٣١٢٠	١٠٠	٣٠٠	١٠١	٤١٧٠
الوادى الجديد	١	٤٣٠	٢٤	١٨٢	-	-	-	-	٦٠	٤٠٠	٢	-
الجملة	٣٦	٤٦٦٠٠	٦٤٤٢	١٢١٤٤٣	٧٩٧	٨٩٦٥	١٩٥٥	٢٦٣٧٩	٣٧٤	٤٩٠٥	١٨٢٦	٢٢٧٨٨

عدد اللجان النقابية والعمال المنضمين إليها وقيمة المساعدات والخدمات التي أدتها وعدد المستفيدين منها طبقاً لنوع المساعدة والخدمة والنقابة العامة بالمحافظات عام ٢٠٠٤
٥ - النقابة العامة لعمال التجارة والمطاعم والفنادق

(القيمة بالجنيه)

تابع جدول رقم (١٧)

المحافظات	عدد اللجان النقابية	عدد العمال المنضمين	الخدمات								المساعدات				
			أخرى		هوايات ورحلات		الثقافية		العلاجية		العينية		النقدية		
			عدد المستفيدين	القيمة	عدد المستفيدين	القيمة	عدد المستفيدين	القيمة	عدد المستفيدين	القيمة	عدد المستفيدين	القيمة	عدد المستفيدين	القيمة	
القاهرة	١٧	١٧٥٠٤	٧٣٠٥	٥٢٠١٤	٨٨٢	١٣٩٠٨	٢٥٨	١٠٢٤٩	١١٠	٣٩٣٥	٩٩١٠٣	٤٠٢	٩٣٨٩	١٤٤٨٥	١٨٨٥٩٨
الأسكندرية	١٤	٩٢٦٠	١٥٧٩	٣٨٠٧٤	٣٥	١٥٤٥	٨٨	١٦٧٧	-	-	٨٦٠٩	١٠٣٣	٩٦٢٢	٣٤٦١	٥٩٥٢٧
بور سعيد	١	٧٩	٦	٣٣٥	-	-	-	-	-	-	-	-	-	٦	٣٣٥
محافظة الوجه البحرى	٢٠	٨١٥٣	١١٦٠	٣٦٠٥٨	٣٦٩	٥١٦٦	٣٤٤	١٠١٤٥	٨٦٧	٨٦٧٧	١٩٢٥٠	١٢٦١	١٨٠٢٩	٥١٤٨	٩٧٣٢٥
محافظة الوجه القبلى	٢٢	٧٦٠٧	٢٣٥٩	٢٦٨٩٧	٦٢٥	٣٩٠٢	٥٠	١٥١٠	٢٦٥	٢٩٢٠	٢٩٠٠	٧٣	٨٣٨	٤٢١٠	٤٧٢٤٩
الوادى الجديد	١	١٨٠	١٣	٥٠٠	١٨٠	٨٩٥	-	-	-	٤٠٠	١٨٠	-	-	٣٧٣	١٧٩٥
مطروح	١	١٢٣	٧	٢٥٠	٢٤٦	٢١٠٣	٣	٨٠	٣	-	-	-	-	٢٥٦	٢٤٣٣
شمال سيناء	١	٤٩٨	١٠	٩٠٠	٤٩٨	١٤٦٤	٢	١١٥	٢	-	-	-	-	٥١٠	٢٤٧٩
الجملة	٧٧	٤٣٤٠٤	١٢٤٣٩	١٥٥٠٢٨	٢٨٣٥	٢٨٩٨٣	٧٤٥	٢٣٧٧٦	١٤٢٢	١٥٩٣٢	١٢٩٨٦٢	٣٢٢٧	٤٦٦٦٠	٢٨٤٤٩	٣٩٩٧٤١

٦ - النقابة العامة لعمال النقل والتخزين والمواصلات

القاهرة	١٦	٣٠١٧٢٠	٤٣٦٢٢٢	١٢١٧	٥٣٣٢٤	٥٧٤٢	١٤٤٨٢٢	٧٧٠	٦٨٧٠	٩٥٧٠	٣٤٢٧٦٠	٧٢٠	٢٤٦٧٧	٣٧٨٧٩	١٠٠٨٦٧٥
الأسكندرية	١٦	٨١١١١	١٦٢١٩٢	٣٨١	١١٧٤٢	١٧٨	١١١٤٢	١٠	٩٠٠	١٩٨٠	١٢٢٥٩٥	٩٥٤	١٦٣١٨	١١١٣٦	٣٢٤٨٨٩
بور سعيد	١٢	٤٤٩٠٠	١٤٣٦	١٠١٢٥١	٢٣٢	٧٤٧٥	٥٧٩	٢٧٧٥٥	١٧٩٥	١٦١٩١	٢٦٢٥	٤٩٢	٥٢٥١٤	٨١٥٩	٤٨١٨٤٢
السويس	٨	١٤٨٤٠	٨٩٤	٣٠٧٩١	٩١١	٦٣٨٠	٢٦١	١٠١٢٣	٤٥٠	١١٤٧	٨٨٩	٩٠٠٢	١٢٩٣	٣٥٠٨	٥٨٧٣٦
محافظة الوجه البحرى	٦٤	١٨٦٤٨٨	٣١٧٠٣	٥٢١٤٥٣	٢٣٣٦	٣٠٠٠٦	٨٤٥٧٤٨	٦٨١١٤٥	٦٩٦٦	٩٤٩١٤	٣١٩٩٠٨	٢١٦١	١٣٠٧٥٦	١٦١٣٦٥	١٧٧٨١٨٢
محافظة الوجه القبلى	٤٤	١٦٩٠٦٣	٢٢٩١٣	٥٧٦٠٨٢	١٧٠٢	٥٧٢٧٠	١٤٧٨٧	١٦٣٩٠٣	٣٠٤٣	٢٩٠٨٢	٥٢٨٢٨	٣٢٠٨	٦٧٦٦٩	٤٧١٠٦	٩٤٧٨٣٤
البحر الأحمر	٢	٢٣٧١	٢١٤٦	٢٠٢٠	-	-	٣٠٠	١٠٠	٨٠	٤٠٠	٩٦٠	٩٥	-	٢٤٢١	٣٦٨٠
الوادى الجديد	٣	١٢٩٨	١٦٦	١١٦٧٥	٢١٧	١٤١٩	-	-	٢٠	٣٠٠	٩٣٧	٢٣٤	-	٦٣٧	١٤٣٣١
مطروح	٣	٥١٩٦	٣٥٨	١٧٥٨٣	٥٠٢	٢٩٦١	١٨٣	٨٤٦٥	-	-	-	-	-	١٠٤٣	٢٩٠٠٩
شمال سيناء	٢	١٥٣٩١	١٧١	٢٨٤٦	٧٥	٣٢٠	١٢٠	٥٨٠	١٩١	٧٧٧	١٩١	-	-	٥٥٧	٤٥٢٣
جنوب سيناء	٢	٤٠٠	٩	٤٨٠	٢٥٠	١٥٠٠	٣٠	١١٣١	-	-	-	-	-	٢٩٠	٣١٥٦
الجملة	١٧٢	٨٢٢٧٧٨	٨٧٢٨٩	١٨٦٢٥٩٥	٧٨٢٣	١٧٢٣٩٧	١٢٧٧٢٨	١٠٤٩٣٦٦	١٣٣٢٥	١٥٠٥٨١	٣٠٢٩٧	١١٢٦٤٦	٧٦٣٩	٢٧٤١٠١	٤٦٥٤٨٥٧

عدد اللجان النقابية والعمال المنضمين إليها وقيمة المساعدات والخدمات التي أدتها وعدد المستفيدين
منها طبقاً لنوع المساعدة والخدمة والنقابة العامه بالمحافظات عام ٢٠٠٤
٧ - النقابة العامه لعمال التمويل والتأمينات والعقارات وخدمات الأعمال

(القيمة بالجنيه)

تابع جدول رقم (١٧)

الجملة	الخدمات								المساعدات				عدد العمال المنضمين	عدد اللجان النقابيه	المحافظات	
	أخرى		هوايات ورحلات		الثقافيه		العلاجيه		العينييه		النقديه					
	عدد المستفيدين	القيمه	عدد المستفيدين	القيمه	عدد المستفيدين	القيمه	عدد المستفيدين	القيمه	عدد المستفيدين	القيمه	عدد المستفيدين	القيمه				
١١٨٩٥٠٣	١٢٦٥٥	٥٣٥٢٨	١٠٢٦	٨٩٠٩١٧	٥٨٩١	٤٢٣٣٦	٧٦٢	٧٢٩٦٦	٩٤٠	٨٢٢٢	١٣٠٠	١٢١٥٣٤	٢٧٣٦	٦٥٢٦٨	١٢	القاهره
١٢٧٤٦٨	١٢٦٢٥	—	—	٩٠٤٩	٢٥٠	١١١٠٠	١١١٠٠	٢٤٠	١٠	—	—	١٠٧٠٧٩	١٢٦٥	١٥١٩٣	٤	الأسكندريه
٢٤٩٦٨٨	٧٠٥١	١٦٣٢١	٣٣١	٥٥٥٠٠	١٣٠٦	١٠٦٨	٢٢٠	٣٠٦٣	٤٧	٢٠٥	١٧	١٧٣٥٣١	٥١٣٠	٢٢٧٦٧	١٢	محاافظات الوجه البحرى
٤٦٤٣٥٠	٨٠٨٧	٥٥٥٦	٢٨١	٣٤٨٨١٥	٤٤٠٥	٤٠٠	٢٠	١١١٤١	٢٩٠	٤٨٢٧	٦١٨	٩٣٦١١	٢٤٧٣	١٨٤٣٩	١٤	محاافظات الوجه القبلى
٣٠٤٠	٢٣٦	—	—	—	—	—	—	—	—	١٣٨٠	١٨٧	١٦٦٠	٤٩	١٨٧	١	شمال سيناء
٢٠٣٤٠٤٩	٤٠٦٥٤	٧٥٤٠٥	١٦٣٨	١٣٠٤٢٨١	١١٨٥٢	٥٤٩٠٤	١٢١٠٢	٨٧٤١٠	١٢٨٧	١٤٦٣٤	٢١٢٢	٤٩٧٤١٥	١١٦٥٣	١٢١٨٥٤	٤٣	الجملة

٨ - النقابة العامه لعمال خدمات المجتمع العامه والخدمات الإجتماعية والشخصية

١١٧١٢٢١	٣١١٥٠	٣٩٤٣٤	٩٦١	٥٩٠٠٩٨	١١٩١٥	١٣٤٩٨	١٩٥٧	٥٣٥٥٥	١٣٤٣	١١٠٠٥	٢٣٩٧	٤٦٣٦٣١	١٢٥٧٧	١٢٨٥٨٢	٥١	القاهره
١٦٢٠٩٥	١٣٨٤٩	١٣٦١٣	٨٦٠	٣٧٣٨٩	٢٦٢٤	٥٠٧٠	٥٩٠	١٥٢٠٠	١٩٤٦	٦٥٠	٥٨	٩٠١٢٣	٧٧٧١	٣٦٠٩٣	١٣	الأسكندريه
٨٣٨١١	٤٧٦١	٤٠٠	١٠	٣٢٦٢٥	١٧٢٧	٣٩٢٠	٤٤٧	١٩٠٢٠	١٦٨١	—	—	٢٧٨٤٦	٨٩٦	٢٩٣٧٤	٥	بور سعيد
٤٨٦٥٤	٦٥٦٤	—	—	١٤٥٤٩	٩٥٠	٨٥٠	١٨٥٠	٤٠	٢	—	—	٣٣٢١٥	٣٧٦٢	١٢٤٩٠	٤	السويس
٢٠٨٩٤٣٨	١٠٧٥٨٦	٢١٠٠١١	٤٠٩٩	٣٠٩١٥٩	٣٠٥٥٦	٤٨٦١٨	٧٠٥١	١٤٩٤٤٨	١٧٨٧٢	٨٢٢١٣	٤٤٥٦	١٢٨٩٩٨٩	٤٣٥٥٢	٤١٧٩٧٥	٨١	محاافظات الوجه البحرى
٢٢٧٠٤٣٢	٩٨٧٥٥	١٤٩٥٤٧	١٢٦٩١	٣٧٩٦٦٠	٦٨٠٨	٥٥٦٥٨	٨٢٧٣	١٨٤٦٦٠	١٢٥٩٣	٥٨٧٧٥	٥٠٦٣	١٤٤٢١٣٢	٥٣٣٢٧	٤١٠٥٠٥	٩٤	محاافظات الوجه القبلى
٧٢٤٠	٥٦٠	—	—	—	—	—	—	١٤١٠	٨٣	—	—	٥٨٣٠	٤٧٧	٢٩٢٦	٢	البحر الأحمر
٩٥٥٥٢	٤٠٤٩	١٦٠٠	٢٥٢	١٧٦٢٠	٣٣٥	٩٣٣٠	٩٠٥	٢٠٠٠	٢٠	٢٩٢٢	٥٤٨	٦٢٠٨٠	١٩٨٩	٢٢٦٩٨	١٣	الوادى الجديد
٥٣٦٠٩	١٧٧٥	٢٣٥٥	٣٤	٣٠٣	١٠٥	٤٠٠	١٦٥	٨٥٧٣	١١٠	٧٥٠٠	٤٣٥	٣٤٤٧٨	٩٢٦	٥٦٥٦	٦	مطروح
١٠١٠٢٥	٣١٩٢	١١٠٠	٩	٢٣٩٣٦	٦٦١	٥٧٥٦	٣٤٣	١٠١٧٥	١٨١	٦٠١٠	٢٣٩	٥٤٠٤٨	١٧٥٩	١٤٣٨٣	١٢	شمال سيناء
٧٣٤٠	٢٩٧	—	—	٢٠٠٠	٩٠	—	—	٤٠	٢	١٠٠	٥	٥٢٠٠	٢٠٠٠	٢٤٤٩	٢	جنوب سيناء
٦٠٩٠٤١٧	٢٧٢٥٣٨	٤١٨٠٦٠	١٨٩١٦	١٤٠٧٣٣٩	٥٥٧٧١	١٤٣١٠٠	٢١٥٨١	٤٤٤١٢١	٣٥٨٣٣	١٦٩١٧٥	١٣٢٠١	٣٥٠٨٦٢٢	١٢٧٢٣٦	١٠٨٣١٣١	٢٨٣	الجملة

الفصل الثالث
الأمن الصناعي

عدد العمال والحالات المرضية والأمراض المهنية وإصابات العمل والحوادث الجسيمة
في المنشآت التي بها ٥٠ عامل فأكثر بالمحافظات عام ٢٠٠٤

جدول رقم (١٨)

المحافظات	عدد المنشآت	عدد العمال	الحالات المرضية		الأمراض المهنية		إصابات العمل			الحوادث الجسيمة		
			عدد الحالات	أيام الغياب	عدد الحالات	أيام الغياب	عدد الحالات	أيام الغياب	عدد الحوادث	إصابات	وفيات	أخرى *
القاهرة	١٠٠٠٩	٤٤٤٦٨٧	٩٥١٦٧٣	٩٣٦٤٩٧	٧٩٠٥٧	٤٢٥٨١٢	٦٦٧٨	١٤٣٩٦٦	-	١٤	-	-
الأسكندرية	٥٩٦	٢٤٣٨٤٠	٢٨٥١٨٨	٥٧٩٩٨٢	٢٠٧٥٧	١٣١٤١٨	٦٧٥٧	١٢٣٠٧٣	٨	٩	٣	١٦
بور سعيد	٥٨	٢٥٩٣٨	٣٢٤٥٢	٢٨١٩١	٢٦٨٥	١٧٤٦٤	٢٠٨	٧٥٥٢	١	-	-	١
السويس	٧٨	٣٧٩٨٥	١٢٣٠٩٦	٥٣٦٧٢	١٠٠٧٣	١٧٤٤٩	١٣٣٠	١٦٦٥٤	٢	٤	-	٥
دمياط	٢٢	١٣١٢٤	٢٣٧٣٧	١٦٤٤٠	٤٠١٤	٩٨٤٠	١٨٢	٨١٧٥	-	-	-	-
الدقهلية	١٦٩	٥٨٠٢٢	٧٦٠٧٢	٨٠٦٦٤	٨٣٠٥	٥٠٨٥٠	٤٢١	١٤٥٧٤	-	٧	١	٥
الشرقية	٢٣٦	٨٢٧٥٧	٦٧٦٩١	١٢١٥١٦	٤٠٦١	٣٠٦٨٨	٧٤٣	٢٣٠٢٢	١	-	٨	٣
القليوبية	٢٥٣	٩٦٧٥٧	١٨١٤٢٧	٢٩٠١٥٣	٤٨٩٤	١٠١١٤٤	٢٢٥٣	٥١٦٦٤	٢	٣	٢	٤
كفر الشيخ	٨٢	١٩١١٩	١٨٧٥٨	٢٣٤٣٥	١٧٧٢	٧٤٤٥	٥٦	٢٧٩٣	-	-	-	-
الغربية	٢٦٣	١١٦٣٥٣	٢٦١٦٣٥	٣٤٨١٥٣	٦٨٥٢	٩٣١٩٧	٢٨٤٣	٣٩٢٣٢	٤	١	٢	٤
المنوفية	١٣٧	٣٩٥٢٥	٥٣٧٩٥	٨٣٨٠٨	٢١١٣	٢٥٠٥٣	٢٦٢	٩٤١٧	-	-	-	-
البحيرة	٢٨٨	١٠٩٦٢٦	٢٢٢٢٧٩	١٤٩٠٨٥	٢١٨٢٥	٨١٠٧٣	٩٦٢	٢٢٨١١	٣	٤	٥	٨
الأسماعيلية	٧٤	٢٨١٧٩	٣٠٧٩٣	٢٩٣١٤	٢١٠٠	٢٠١٠٠	٣٤٦	٩٢١٠	-	٢	١	٣
الجيزة	٣٥٢	١٥٦٣٠٢	٣١٦٦٩٣	٢٦٥٩٢٠	٢١٩٥٢	٢٩١٦٧٨	٢٧١٤	٧٢٠٢٣	٣	-	٢	٤
بنى سويف	٣٤	٦٦٦٦	٩٠٦٢	٨٥٩٦	١٩٨	٣٤٠٢	١٠٣	١٨٣٦	٢	٢	٥	٣
الفيوم	٥٢	١٣٠٨٧	٩١٧٥	١٧١٩٥	٥٣٨	٤٤٥٠	١٦٢	٩٣٨٧	-	-	٢	٢
المنيا	٤٩	١٤٧٩٦	١٣٣٧٨	١٧٤٧٩	٢١٥٥	١٠٣٩٥	١٥٦	٤٥٥٠	١	٤	-	٤
أسيوط	٥٣	١٨٨٨٠	٣١٣٠٩	٢٢١٤٥	٣٣٥٥	٦٤٥٧	١٣٦	٤٣٩٧	-	٢	١	٣
سوهاج	٢٦	١٠١٨٨	٢١١٥٨	١٢٩٠٣	١١٠٤١	٧٢٨٥	٩٣	٤١٦٢	-	٧	-	٤
قنا	٧٨	٢٨١٨٨	٧٥٣٩٨	٨١٠٩٨	٥٢٥٩	٨١٦١٩	٥٢٢	٨٧٢٥٢	-	٨	-	٨
أسوان	٨٨	٦٨٨٠٢	٦٢٣١٦	٦٨٣٤٨	٤٢٠٣	٣١٢٧٥	٣٣٠	١١٨٥٧	٢	-	-	١
مدينة الأقصر	١٠٥	١٣٧٨٩	٦٣٨٦	٩١٦٧	٦٠	١٥٢٠	٢٩	١٧٠٤	-	١	-	١
البحر الاحمر	١٧٤	٤٥٩٣٨	٤٢٢٥١	٤٢٩٥٧	٢٥٦٩	٢٢٠١٩	٧٧	٧٨٢٥	-	٢	-	٢
الوادى الجديد	٥٧	٣٨١٠٨	٤٠١٤	٤٧٩٧	٢٧٣٠	٧٩٣	٥٢	١٠٧٦	١	٣	-	٣
مطروح	٢٢	٥٨٥٧	٤١٧٣	١٥٨١	٥٥٣	٢١٢٠	٣٦	١٤٥٥	-	-	-	-
شمال سيناء	١٥	٣٣٦٦	٦٨٠٥	٢٤٥٩	١٠٤	١٩٧٤	١٥	١٣٢٤	-	٤	١	٥
جنوب سيناء	١١٩	٢٥٧٩٥	١٤٨٨٦	١٣٢٧٧	٩٣١	١٩٣٨	٦٣	٢٠٥٢	٢	-	-	١
الجملة	٤٤٨٩	١٧٦٥٦٧٤	٣٠٤٦٣٠٠	٣٣٠٨٨٣٢	٢٢٤١٥٦	١٤٧٨٤٥٨	٢٧٥٢٩	٦٧٥٠٤٣	٣٢	٧٧	٣٣	١٠٤

* أخرى تمثل : حريق - انفجار - إصطدام - خسائر مادية

عدد العمال والحالات المرضية والأمراض المهنية وإصابات العمل
والحوادث الجسيمة في المنشآت التي بها ٥٠ عامل فأكثر طبقاً
لنشاط الإقتصادي عام ٢٠٠٤

جدول رقم (١٩)

النشاط الإقتصادي	عدد المنشآت	عدد العمال	الحالات المرضية		الأمراض المهنية		إصابات العمل			الحوادث الجسيمة	
			عدد الحالات	أيام الغياب	عدد الحالات	أيام الغياب	عدد الحالات	أيام الغياب	عدد الحوادث	إصابات	وفيات
الزراعة وصيد البر والبحر	١٢١	٣٤٨٤٧	١٧٣٠٢	٢٦٠١٥	٤٢٧٦	١٤٩١٦	٥٦	٢٥٠٠	١	-	-
إستغلال المناجم والمحاجر والبترول	٦٢	١٨٨٢٣	٣٠٢٦٨	١٨٠٣٤	٣٥٤٥	١٦١٦٧	١٥٩	٧٢٧٥	-	-	-
الصناعات التحويلية	١٥٨٣	٧١٦٧٢٥	١٧٥٠٨٥٦	١٩٥٥٣٧٥	٨٣٤٣٨	٨٩٤١١٢	٢٠١١١	٤٦٠٣٧٧	٥٣	٣١	٢٥
الكهرباء والغاز والمياه	٥٤٥	١٧٦٢٣٣	٤١٤٨٠٦	٢٣٨٢٧٧	٤٥٢٣٨	١١٣٥٦١	٨٣٦	٤٠٨٠٧	٢٢	١٧	٢
التشييد والبناء	٣٠٨	٨٢١٣١	١٣١٤٩١	١٢٨٢٩٥	١٢٠٣٧	٤٨٧١١	١٥١٨	٤١١٨٤	٣	٢	-
التجارة والمطاعم والفنادق	٦٣٩	١٤٠٤١٦	١٦٦١٣٠	١٩٠٧٦٧	١١٢٣٣	٤٤٧٤١	٨٣٤	٢٣٦٢٢	٧	٦	٢
النقل والتخزين والمواصلات	٤١١	١٨٢٩٦٧	٢٥٣٩١١	٣٤٤٥٧٩	٢٠٢٠٥	١٥٠١٨١	٣٣٧٨	٨٠٥٩٥	١٣	١٥	٢
التمويل والتأمينات والعقارات وخدمات الأعمال	٢١٤	٤٧٧٤٥	٦٤٨٤٤	٥٦٠٧٥	٢٣٨٠٥	٥١٧٩١	٤٨	١٠٧٣	١	١	-
خدمات المجتمع العامة والخدمات الإجتماعية والشخصية	٦٠٦	٣٦٥٧٨٧	٢١٦٦٩٢	٣٥١٤١٥	٢٠٣٧٩	١٤٤٢٧٨	٥٨٩	١٧٦١٠	٤	٥	١
الجملة	٤٤٨٩	١٧٦٥٦٧٤	٣٠٤٦٣٠٠	٣٣٠٨٨٣٢	٢٢٤١٥٦	١٤٧٨٤٥٨	٢٧٥٢٩	٦٧٥٠٤٣	١٠٤	٧٧	٣٢

* أخرى تمثل : حريق - انفجار - إسقاط - خسائر مادية .

الفصل الرابع

المنازعات العماليه

توزيع الشكاوى الفردية وعدد المنازعات التي تم بحثها طبقا للمحافظات عام ٢٠٠٤

جدول (٢٠)

نسبة المنازعات التي سويت إلى جملة المنازعات التي بحثت	عدد المنازعات التي تم بحثها					موضوع الشكاوى					المحافظات
	النسبة المئوية	الجملة	حفظ	أحيلت إلى الجهات المختلفة	سويت	الجملة	مرحل	مطالب	مرحل فصل	فصل	
٤٤,٥	٢١,٠	٢٨٩٦	٢٣٤	١٣٧٣	١٢٨٩	٢٩٤٠	٣٦	١٠٥٢	٣٨	١٨١٤	القاهرة
٣٤,٨	١٤,٧	٢٠٣٢	١٩٠	١١٣٥	٧٠٧	٢٠٧٨	٣٥	٩٥١	١٩	١٠٧٣	الأسكندرية
٢٠,١	١,٤	١٩٤	١٢٤	٣١	٣٩	٢٠٢	٤	١٥٧	-	٤١	بور سعيد
٢٤,٥	٣,٥	٤٨١	٤١	٣٢٢	١١٨	٥٠٣	١	١٧٣	٢	٣٢٧	السويس
١٣,٣	١,٩	٢٦٤	٢٥	٢٠٤	٣٥	٢٨٥	٥	١٩٤	٧	٧٩	دمياط
٢٧,٩	٢,٧	٣٦٩	٩٧	١٦٩	١٠٣	٣٧٦	١	١٣٢	٦	٢٢٧	الدقهلية
٤٥,٧	٧,٦	١٠٤٤	١٣٨	٤٢٩	٤٧٧	١٠٥٤	٨	٥١١	١٠	٥٢٥	الشرقية
٤٤,٠	٣,٦	٥٠٠	٣٠	٢٥٠	٢٢٠	٥٠٢	٣	١٧٦	٤	٣١٩	القليوبية
٢٦,٠	٠,٥	٧٣	١٤	٤٠	١٩	٧٤	-	٣٨	١	٣٥	كفر الشيخ
٣٠,٣	٤,٦	٦٤٠	١١٦	٣٣٠	١٩٤	٦٦٨	٧	٢٥٣	٣	٤٠٥	الغربية
٢٨,٨	٣,٦	٥٠٣	٢٠	٣٣٨	١٤٥	٥١١	٢	١٥٨	-	٣٥١	المنوفية
١١,٣	٣,١	٤٢٤	٥٣	٣٢٣	٤٨	٤٢٨	-	٣٢٢	٢	١٠٤	البحيرة
٢٣,٦	١,٦	٢١٧	٣٦	١٠٨	٧٣	٢١٩	١	١٠٦	-	١١٢	الإسماعيلية
٣٥,٥	١٦,٥	٢٢٧٠	٩٣	١٣٧١	٨٠٦	٢٢٨٠	١٢	٩٧٦	٨	١٢٨٤	الجيزة
٢٧,٤	١,٤	١٩٠	٢٩	١٠٩	٥٢	١٩٠	-	٥٨	٤	١٢٨	بنى سويف
١٨,٢	٠,٣	٤٤	١٠	٢٦	٨	٤٤	-	١٧	-	٢٧	الفيوم
٣٢,٦	٠,٦	٨٩	٢٤	٣٦	٢٩	٨٩	-	٢٧	٢	٦٠	المنيا
٣٠,١	٠,٩	١٢٣	٢٥	٦١	٣٧	١٢٤	-	٧٤	٢	٤٨	أسيوط
٣٦,٤	٠,٦	٨٨	١٥	٤١	٣٢	٨٩	١	٤٤	٢	٤٢	سوهاج
٣٢,٧	٠,٨	١٠٤	١٤	٥٦	٣٤	١٢٩	٣	٥٥	٢	٦٩	قنا
٦٢,٧	٠,٤	٥٩	١٠	١٢	٣٧	٦٠	٢	٣٥	-	٢٣	أسوان
١٩,٦	٣,٥	٤٧٩	٧٣	٣١٢	٩٤	٥٣٤	-	٤٦	٣٦	٤٥٢	مدينة الأقصر
٧٤,٨	٢,٣	٣٢١	١٠	٧١	٢٤٠	٣٢٨	١٣٩	٧٦	١	١١٢	البحر الأحمر
٤٠,٠	٠,٢	٣٠	١٥	٣	١٢	٣٠	-	١٣	-	١٧	الوادى الجديد
٤٥,٥	٠,٢	٢٢	٩	٣	١٠	٢٣	-	١٠	-	١٣	مطروح
١٩,٦	٠,٣	٤٦	٣	٣٤	٩	٥٠	-	٣٨	١	١١	شمال سيناء
٤٣,١	٢,٢	٢٩٧	٦١	١٠٨	١٢٨	٣٠١	١	١٧١	١	١٢٨	جنوب سيناء
٣٦,٢	١٠٠	١٣٧٩٩	١٥٠٩	٧٢٩٥	٤٩٩٥	١٤١١١	٢٦١	٥٨٦٣	١٥١	٧٨٣٦	الجملة

توزيع الشكاوى الفردية وعدد المنازعات التي تم بحثها طبقا للنشاط الإقتصادي عام ٢٠٠٤

جدول (٢١)

نسبة المنازعات التي سويت إلى جملة المنازعات التي بحثت	عدد المنازعات التي تم بحثها					موضوع الشكاوى					النشاط الإقتصادي
	النسبة المئوية	الجملة	حفظ	أحيلت إلى الجهات المختلفة	سويت	الجملة	مرحل	مطالب	مرحل فصل	فصل	
٢٩,٠	٢,١	٣٠٠	٧٨	١٣٥	٨٧	٣٠٥	٢	١٩٧	١	١٠٥	الزراعة وصيد البر والبحر
٥٩,٥	٣,٢	٤٣٥	٦	١٧٠	٢٥٩	٤٣٨	١٤٠	١٣٢	٢	١٦٤	إستغلال المناجم والمحاجر والبتروك
٣٤,٢	٤٨,٢	٦٦٤٨	٥٧٣	٣٨٠٣	٢٢٧٢	٦٧٣٤	٣٥	٢٧٥٤	٣٣	٣٩١٢	الصناعات التحويلية
٣٠,٧	٢,٧	٣٦٨	٦٨	١٨٧	١١٣	٣٧٣	١	١٣٠	٢	٢٤٠	الكهرباء والغاز والمياه
٣٩,٣	٦,٦	٩٠٦	١٠٧	٤٤٣	٣٥٦	٩١٦	١٨	٤٢٧	١٢	٤٥٩	التشيد والبناء
٣٣,٠	١٤,٢	١٩٦٨	٢٧٣	١٠٤٦	٦٤٩	٢٠٥١	٨	٧٧٩	٤٨	١٢١٦	التجارة والمطاعم والفنادق
٣٧,٠	٤,٢	٥٧٨	٧٨	٢٨٦	٢١٤	٦١٧	٢٠	٣٠٥	٦	٢٨٦	النقل والتخزين والمواصلات
٣٦,٦	١,٠	١٤٢	٢١	٦٩	٥٢	١٤٣	٥	٥٩	٣	٧٦	التمويل والتأمينات والعقارات وخدمات الأعمال
٤٠,٦	١٧,٤	٢٤٠٣	٢٩٦	١١٣١	٩٧٦	٢٤٨٢	٣٢	١٠٦٣	٤٤	١٣٤٣	خدمات المجتمع العامة والخدمات الإجتماعيه الشخصية
٣٣,٣	٠,٤	٥١	٩	٢٥	١٧	٥٢	-	١٧	-	٣٥	أنشطة غير كاملة التوصيف
٣٦,٢	١٠٠	١٣٧٩٩	١٥٠٩	٧٢٩٥	٤٩٩٥	١٤١١١	٢٦١	٥٨٦٣	١٥١	٧٨٣٦	الجملة

الباب الرابع

النقابات المهنية

عدد أعضاء النقابات المهنية طبقا للنوع

فى ٣١/١٢/٢٠٠٤

جدول رقم (٢٢)

النقابة	ذكور	إناث	الجمالية
نقابة الأطباء البشريين	٩٨٣٦٥	٥١٨٠٠	١٥٠١٦٥
نقابة أطباء الأسنان	١٢٢٣٩	٩٠٨٣	٢١٣٢٢
نقابة الأطباء البيطريين	١٩٥٩٥	١٠٥٠٩	٣٠١٠٤
نقابة الصيدالة	٣٨٣٧٥	٣٥٧٢٨	٧٤١٠٣
نقابة المهن الزراعية	٢٩٩٨٤٥	٩٤٦٢٢	٣٩٤٤٦٧
نقابة المهن التعليمية	٧٧٥٠٨٠	٤٩٧٥٩٥	١٢٧٢٦٧٥
نقابة المهن الهندسية	٣٠٣٤٤٨	٥٠٤٥٧	٣٥٣٩٠٥
نقابة التجار	٤٩٣٣٧٣	٣٩٥٧٩٩	٨٨٩١٧٢
نقابة المحامين	(٠٠٠)	(٠٠٠)	٢٢١٦١٥
نقابة المهن العلمية	٤٦٦٧٦	١٩٤٤١	٦٦١١٧
نقابة المهن الصحفية	٤٥٠٠	١٦٠٠	٦١٠٠
نقابة المهن التمثيلية	١٦٠١	١١٥٥	٢٧٥٦
نقابة المهن السينمائية	٢٩٠٠	١١٧٠	٤٠٧٠
نقابة المهن الموسيقية **	١٧٧٩٤	٥٦٠٦	٢٣٤٠٠
نقابة مهنة التمريض	١٥٤٦٨	١٧١١١٤	١٨٦٥٨٢
نقابة التطبيقيين	٦٢٦١٥١	٣٣٨٠٥	٦٥٩٩٥٦
نقابة الفنانين التشكيليين *	٦٠٤٢	٥٩٩٩	١٢٠٤١
نقابة المهن الاجتماعية	٤٨٥٠٠	٥٩٩٠٠	١٠٨٤٠٠
نقابة المرشدين السياحيين	٤٢٣١	٢٧٨٤	٧٠١٥
نقابة المهن الرياضية	٣٥٨٣٤	١٢٣٦٤	٤٨١٩٨
النقابة العامة للعلاج الطبيعى	٢٣٣٢	١٨٧٨	٤٢١٠
الجمالية	٢٨٥٢٣٤٩	١٤٦٢٤٠٩	٤٥٣٦٣٧٣

* تم تدقيق عدد أعضاء نقابة الفنانين التشكيليين عن عام ٢٠٠٢ وصحته (٨٤٨٩) عضو وعن عام ٢٠٠٣

وصحته (١٠٢١١) عضو

** عامل + منتسب

عدد العاملين بالنقابات المهنية والأجر السنوي لهم طبقا لنوع العمل بالنقابة عام ٢٠٠٤ (القيمة بالجنيه)

جدول رقم (٢٣)

النقابة	عدد العاملين طول الوقت				عدد العاملين	جملة عدد العاملين	قيمة الأجر النقدي والمزايا العينية والتأمينات الإجتماعية		
	فنيون	كتابيون	مهنيون	خدمات معاونة أخرى			الجملة	بعض الوقت	الأجر النقدي
نقابة الأطباء البشريين	٥٢	٦٢	١٧	٥٦	١٨٧	-	١٨٧	-	٤٠٨٩٧٨
أطباء الاسنان	١	١٢	-	-	١٣	-	١٣	١٣٦١٥	٨٩٤٢
الأطباء البيطريين	-	٥	١	٣	٩	٦	٩	٢٧٠٣٢	٩٨٩٤
الصيدالة	٥	٥	٦	٧	٢٣	-	٢٣	١٦٢٥٠	٧٣١٨٥
المهن الزراعية	١٤	٢١	-	١١	٤٦	٧١	٤٦	-	٤٢٠٥٥
المهن التعليمية	٦	٦	٥	١٢	٢٩	٢٠٧	٢٩	-	٣٥٨١٠
المهن الهندسية	١٠٨	١٦٠	-	٤٢	٣١٠	-	٣١٠	-	٤٦٠٨٩١
المحاميين	٦٠	٧٨٢	٣٢	١٨٢	١٠٥٦	-	١٠٥٦	-	١٨٦٨٦٤٠
التجارين	٦٦	٧٥	٢	٨	١٥١	-	١٥١	-	٤٦١٧٣
المهن العلمية	١	١٦	-	٦	٢٣	٢٠	٢٣	-	١٥٧٥٠
للمهن الصحفية	٣٣	١٧	٢	٩	٦١	٤	٦١	-	٧٦٥٨١
المهن التمثيلية	-	-	-	١	١	١١	١	-	٣١٩
المهن السينمائية	١	٤	-	٢	٧	٩	٧	٩٩١٢	٤٢٤٠
المهن الموسيقية	١٠	٣	٢	١٧	٣٢	٧	٣٢	-	٢٨٥٢٩
مهنة التمريض	٣	٥	-	٨	١٦	-	١٦	-	٩٤٩٢
نقابة التطبيقيين	٤	٢٠	٣	٢	٢٩	٢٠٠	٢٩	-	٢٣٤٩٢
نقابة الفنانين التشكيليين	-	-	-	-	-	٢١	-	-	-
نقابة المهن الإجتماعية	٢٠	٧	-	١	٢٨	٤	٢٨	-	١٥٢٠٦
المرشدين السياحيين	١٣	-	١	٣	١٧	١٠	١٧	-	١٥٥٩٩
نقابة المهن الرياضية	١٧	-	-	١٥	٣٢	-	٣٢	-	٢٠٣٥
نقابة العلاج الطبيعي	٣	١	-	١	٥	-	٥	-	٣٢٠٣
الجملة	٤١٧	١٢٠١	٧١	٣٨٦	٢٠٧٥	٥٧٠	٢٠٧٥	٦٦٨٠٩	٣١٤٩٠١٤

عدد اعضاء نقابة المهن الهندسية طبقا للنوع وفروع التخصص فى ٢٠٠٤/١٢/٣١

جدول رقم (٢٤)

النوع / التخصص	ذكور	أناث	جملة	التوزيع النسبى للتخصص %
مدنى	٧٦٠٨٩	١٢٠٥٠	٨٨١٣٩	٢٤,٩
عمارة	٢٩٦٢٨	٨٦٦٨	٣٨٢٩٦	١٠,٨
ميكانيكا	٨٧٢٢٣	٥٢٧٦	٩٢٤٩٩	٢٦,١
كهرباء	٩٠٢٥٦	١٨٤٧٠	١٠٨٧٢٦	٣٠,٧
كيمياء	٥٦٩٩	٢٨٣٢	٨٥٣١	٢,٥
مناجم وبتروول	٨٨٧٥	٤٦٩	٩٣٤٤	٢,٦
غزل ونسيج	٥٦٧٨	٢٦٩٢	٨٣٧٠	٢,٤
الجملة	٣٠٣٤٤٨	٥٠٤٥٧	٣٥٣٩٠٥	١٠٠

عدد اعضاء نقابة المحامين طبقا لدرجة التقاضى

فى ٢٠٠٤/١٢/٣١

جدول رقم (٢٥)

درجة التقاضى	عدد الأعضاء	التوزيع النسبى لدرجة التقاضى %
النقض	١٠٨٨٥	٤,٩
الإستئناف	٦٨٠٧٥	٣٠,٧
الإبتدائى	٨٥٦٨٣	٣٨,٧
تحت التمرين	٥٦٩٧٢	٢٥,٧
الجملة	٢٢١٦١٥	١٠٠

عدد اعضاء نقابة المهن العلمية طبقا للنوع وفروع التخصص

فى ٢٠٠٤/١٢/٣١

جدول رقم (٢٦)

التوزيع النسبى للتخصص %	جملة	أناث	ذكور	النوع التخصص
٥٥,٥	٣٦٧١٨	١١٤٨٦	٢٥٢٣٢	الكيمياء
١٤,٣	٩٤٥٥	٦٨٨	٨٧٦٧	الجيولوجيا
١٣,١	٨٦٤٠	٤٤٨٣	٤١٥٧	علوم الحياة
١٦,٤	١٠٨٣٢	٢٦٦١	٨١٧١	الطبيعة والرياضة والفلك
٠,٧	٤٧٢	١٢٣	٣٤٩	الإدارة العلمية
١٠٠	٦٦١١٧	١٩٤٤١	٤٦٦٧٦	الجملة

عدد أعضاء نقابة المهن الصحفية طبقا للنوع ونوع العضوية

فى ٢٠٠٤/١٢/٣١

جدول رقم (٢٧)

التوزيع النسبى لنوع العضوية %	جملة	أناث	ذكور	النوع نوع العضوية
٧٥,٧	٤٦١٧	١٢٥٦	٣٣٦١	مشتغلون
٨,٢	٥٠٣	١٧٧	٣٢٦	تحت التمرين
١٦,١	٩٨٠	١٦٧	٨١٣	منتسبون (١)
١٠٠	٦١٠٠	١٦٠٠	٤٥٠٠	الجملة

(١) العضو المنتسب إما ان يكون :-

أ - اجنبى ويزاول مهنة الصحافة فى ج ٠ م ٠ ع

ب - مصرى لكن عملة الأساسى مهنة أخرى غير الصحافة

عدد أعضاء نقابة المهن التمثيلية طبقا للنوع وفروع التخصص

في ٢٠٠٤/١٢/٣١

جدول رقم (٢٨)

النوع / التخصص	ذكور	إناث	جملة	التوزيع النسبي للتخصص %
ممثلون	٨١٣	٧٠٢	١٥١٥	٥٥,٠
مخرجون				
مديرو مسارح				
ملقنون	٢٢٧	٨٧	٣١٤	١١,٤
ديكور ومكياج	٢٢١	٧٥	٢٩٦	١٠,٧
فنون شعبية	٣٤٠	٢٩١	٦٣١	٢٢,٩
الجملة	١٦٠١	١١٥٥	٢٧٥٦	١٠٠

عدد أعضاء نقابة المهن السينمائية طبقا للنوع

في ٢٠٠٤/١٢/٣١

جدول رقم (٢٩)

ذكور	إناث	جملة
٢٩٠٠	١١٧٠	٤٠٧٠

عدد أعضاء نقابة مهنة التمريض طبقا للنوع

في ٢٠٠٤/١٢/٣١

جدول رقم (٣٠)

ذكور	إناث	جملة
١٥٤٦٨	١٧١١١٤	١٨٦٥٨٢

عدد أعضاء نقابة التطبيقيين طبقا للنوع وفروع التخصص

في ٢٠٠٤/١٢/٣١

جدول رقم (٣١)

النوع التخصص	ذكور	إناث	جملة	التوزيع النسبي للتخصص %
الميكانيكا	٣١٧٧٢٨	١٥٢٠٩	٣٣٢٩٣٧	٥٠,٥
كهرباء	١٦٣٣٧٢	٦٩٩٣	١٧٠٣٦٥	٢٥,٨
عمارة	٤٤٥٥٣	٢٣٠	٤٤٧٨٣	٦,٨
مساحة	١٩٠١٧	٥٥٠	١٩٥٦٧	٣,٠
غزل ونسج	٣٧٢٨٣	٣٨٢٠	٤١١٠٣	٦,٢
كيماوية	١٥٠٧٢	٢٣١٢	١٧٣٨٤	٢,٦
فنيون	٢٩١٢٦	٤٦٩١	٣٣٨١٧	٥,١
الجملة	٦٢٦١٥١	٣٣٨٠٥	٦٥٩٩٥٦	١٠٠

عدد أعضاء نقابة الفنانين التشكيليين طبقاً لفروع التخصص

في ٢٠٠٤/١٢/٣١

جدول رقم (٣٢)

النوع / التخصص	ذكور	إناث	جملة	التوزيع النسبي
				للتخصص %
النحت	٦٥٠	٣٠٣	٩٥٣	٧,٩
التصوير	٢٠٢٧	٢٠٥٤	٤٠٨١	٣٣,٩
الجرافيك	١١١٥	١٣٢٤	٢٤٣٩	٢٠,٣
الخزف	١٨٨	١٣٠	٣١٨	٢,٦
الديكور	٢٠٦٢	٢١٨٨	٤٢٥٠	٣٥,٣
الجملة	٦٠٤٢	٥٩٩٩	١٢٠٤١	١٠٠

عدد أعضاء نقابة المهن الموسيقية طبقاً للنوع

في ٢٠٠٤/١٢/٣١

جدول رقم (٣٣)

الجملة		منتسب		عامل	
إناث	ذكور	إناث	ذكور	إناث	ذكور
٥٦.٦	١٧٧٩٤	٣٨٩٨	١٢٦٠٢	١٧٠٨	٥١٩٢

أيرادات النشاط النقابي عام ٢٠٠٤

(القيمة بالالف جنيه)

جدول رقم (٣٤)

الجملة	أخرى	كارنيهات	شهادة مزاولة المهنة	تبرعات	طوابع دمغة نقابية	رسم قيد	اشتراكات	النقابة
٦٦٢٩٠	٤٥١٠٠	-	-	-	٨٢٩٠	-	١٢٩٠٠	اتحاد النقابات الطبية
٦٢٠٤٦	٢٤٩٠٣	١٨٠	٢٠	-	٤٨	-	٣٦٨٩٥	نقابة المهن الزراعية
٢٢٢٦٦١	١٨٠٣٠٣	٢٢	-	-	٦٨٦٠	١٥٨٠	٤٣٨٩٦	نقابة المهن التعليمية
٢١٢٧٥٣	٩٣٥١٧	٣٦٤	١٦٣	-	١١١٧٣٥	١٤٢٨	٥٥٤٦	نقابة المهن الهندسية
٤٩٥٢١	١٧١٧٣	٩٦	١٨٩	-	٤٠٣٣	٧٠٨	٢٧٣٢٢	نقابة التجار
٦١٨٦٢	٨٠٤٢	٩١٠	٢٩٠	-	٣٤١٣٣	٩٤٧١	٨٦١٦	نقابة المحامين
٣٢٩٣	١٠٩٥	٨	-	-	٢٢	١٤	٢١٥٤	نقابة المهن العلمية
١١٤٤٦	١٠٥٠٠	٦٩	-	١٧٣	٣٤٥	٣	٣٥٦	نقابة المهن الصحفية
٣٩٦٤	٣٩١٩	٥	-	-	٣٢	=	٨	نقابة المهن التمثيلية
٤٣٥٧	١٤٩٢	-	٢٦١٩	٣	٥٤	٣٥	١٥٤	نقابة المهن السينمائية
١٣٨٢	١٨٢	١٢	١٧	٥٣٩	٦	١٤٥	٤٨١	نقابة المهن الموسيقية
٢٤٨٤	١٣٩٢	٩	-	-	٢١	٣٨	١٠٢٤	نقابة مهنة التمريض
١٠٢٢٠٨	٨٤١٠٦	٩٩	-	-	-	٣١	١٧٩٧٢	نقابة التطبيقيين
١٢٩٢	٨٢٩	٢١	-	-	١٩٦	٨٥	١٦١	نقابة الفنانين التشكيليين
٢٠٩٨	٢٤٠	٢٥	-	-	١١١	٧٦	١٦٤٦	نقابة المهن الاجتماعية
٢١٠٥	٧٨٨	-	-	١	-	-	١٣١٦	نقابة المرشدين السياحيين
١٤٥٤	٨١٤	١٠	٢٤	-	-	٥٧	٥٤٩	نقابة المهن الرياضية
٢٢٠	١١٣	٤	-	١٩	-	١٩	٦٥	نقابة العلاج الطبيعي
٨٢١٤٣٦	٤٧٤٥٠٨	١٨٣٤	٣٧٢٢	٧٣٥	١٦٥٨٨٦	١٣٦٩٠	١٦١٠٦١	الجملة

الخدمات التي أدتها النقابات المهنية وعدد المستفيدين منها عام ٢٠٠٤

جدول رقم (٣٥)

(القيمة بالالف جنيه)

عدد المستفيدين			الجملة	خدمات أخرى	خدمات مؤادة للاعضاء						النقابة
جملة	أناث	ذكور			نشاط رياضي وثقافي وترفيهي	رحلات وحفلات ومصايف	علاج	مصاريف جنازة	إعانات	معاشات	
٢٢٠٢٩	٩٦٣٧	١٢٣٩٢	٤٦٦٥١	-	-	-	١٦	-	٥٠٧	٤٦١٢٨	اتحاد النقابات المهنية
٣٢٣٧٨	١٤٧٤٢	١٧٦٣٦	٤٤٩٩٧	٣٩٥٨	-	١٧٩٦	٣٠٠٠	١٢٨١	٣٥٦	٣٤٦٠٦	نقابة المهن الزراعية
٣٦٦٧٧٠	٩٦٠٩٨	٢٧٠٦٧٢	١٨٦٠٤١	٨٩٣٧	٣٧٤٥	٢٨٤٨	-	-	١٠٥٦٦	١٥٩٩٤٥	نقابة المهن التعليمية
٤٠٧١٣	(٠٠٠)	(٠٠٠)	١١٨٦٩٩	٢١٨٨٩	-	-	٦٠٠٠	١٨٦٢	٧٦٧	٨٨١٨١	نقابة المهن الهندسية
١٠٢٩٢٠	(٠٠٠)	(٠٠٠)	٥٠٩٣٤	١٠٧٦٧	-	-	-	-	-	٤٠١٦٧	نقابة التجار
٧٦٨٥٠	٢٩٨٥٠	٤٧٠٠٠	٦٩٦٩٨	-	-	١٦٢٣	٢٢٧٥٨	٢٦٠	٨٠٦٩	٣٦٩٨٨	نقابة المحامين
٨١٨٥	١٧٥٧	٦٤٢٨	٤١٧٥	١٧٤	-	٤٥٣	١٠	٨٥	٧١	٣٣٨٢	نقابة المهن العلمية
٤٠٣٢	١٤١٨	٢٦١٤	٧٧٠١	٤٥٣٩	-	٤٠٧	-	٤٨	٥٠	٢٦٥٧	نقابة المهن الصحفية
٣٥٤١	١٠٥٧	٢٤٨٤	٢٥٣٥	٦٤٠	-	٦	٤٤٥	١٥	٣٢٢	١١٠٧	نقابة المهن التمثيلية
١٤٤٩	٢٩٢	١١٥٧	٣٤٧٩	٥٢٧	-	٧١	٣٢٠	٣٥	١٨	٢٥٠٨	نقابة المهن السنيمائية
٦٥١٥	١٨٧٠	٤٦٤٥	٤٨٦٧	-	-	٣	٧٥٠	٤٥٠	٥٠	٣٦١٤	نقابة المهن الموسيقية
٦٠١٠	٥٩٨٧	٢٣	٢٠٠٠	٢١	-	٦٥	-	-	١٢٥	١٧٨٩	نقابة مهنة التمريض
٥٩١٤٨	(٠٠٠)	(٠٠٠)	٨٨٥٢٢	٢٩٩٧٩	-	٣٧٧	٥٩٢	-	٤٥٠٤	٥٣٠٧٠	نقابة التطبيقيين
٥٦٥٠	٢٠٣١	٣٦١٩	٧٦٥	١٤	-	٢٩	-	٣٢	١١٨	٥٧٢	نقابة الفنانين التشكيليين
٢٥٠٣	١١٨٧	١٣١٦	١٦٣٦	٣٥	٣	٥٢	-	-	٤٦	١٥٠٠	نقابة المهن الاجتماعية
٣٠	٩	٢١	٤٦	٥	-	-	-	-	٤١	-	نقابة المرشدين السياحيين
٧١٣١	٢٨٥٤	٤٢٧٧	١٢٠٩	-	-	٢٧	-	-	٥٥	١١٢٧	نقابة المهن الرياضية
٣٧٥	٩٦	٢٧٩	١٣	٦	-	-	-	١	=	٦	نقابة العلاج الطبيعي
٧٤٦٢٢٩	١٦٨٨٨٥	٣٧٤٥٦٣	٦٣٣٩٦٨	٨١٤٩١	٣٧٤٨	٧٧٥٧	٣٣٨٩١	٤٠٦٩	٢٥٦٦٥	٤٧٧٣٤٧	الجملة

قيمة الأصول الثابتة بالنقابات المهنية عام ٢٠٠٤

(القيمة بالألف جنيه)

جدول رقم (٣٦)

النقابة	صافي قيمة الأصول في أول العام	الأضافة على الأصول في أول العام	المباع والمستبعد من الأصول خلال العام	الأهلاك خلال العام	صافي قيمة الأصول في آخر العام
الأطباء البشريين	٤٥٠٢	٢١٢	١٦	٥٤٢	٤١٥٦
أطباء الأسنان	٤٥٦٥	-	-	٨	٤٥٥٧
الأطباء البيطريين	٢٢٢٥	٤٤٠	-	١٤	٢٦٥١
الصيدلة	٦٩٧	٨١٦	-	١٤	١٤٩٩
المهن الزراعية	٥٣٥	١٧٢	-	٢٠٥	٥٠٢
المهن التعليمية	٨٦٥٥	١١٥٠٤	-	١١٦٤	١٨٩٩٥
المهن الهندسية	١٧٣٦	-	-	٣٨٠	١٣٥٦
المحاميين	٤٢٩٧٦	٥٦٩	-	١٤٩٣	٤٢٠٥٢
التجارين	٢٧٩٨٣	٢٨	-	٦٥٠	٢٧٣٦١
المهن العلمية	٤٦٨٢	٧٣٤	-	٥٦	٥٣٦٠
المهن الصحفية	١٤٥٢	٧	-	١٢٤٥	٢١٤
المهن التمثيلية	٢٣١٣	٢٨	-	١٢٨	٢٢١٣
المهن السينمائية	٦٣٩	٥٠	=	٤٦	٦٤٣
المهن الموسيقية	٢٧	٤	-	١	٣٠
مهنة التمريض	٢١٨	١	-	٢٨	١٩١
نقابة التطبيقيين	١٣٧٣٩٧	-	-	١٠٨٩١٤	٢٨٤٨٣
نقابة الفنانين التشكيليين	٧٣١	-	-	٤٦	٦٨٥
نقابة المهن الإجتماعية	١٤٨٩	٦٦	-	٢٩	١٥٢٦
نقابة المرشدين السياحيين	٢٨١	٩١	-	٣٩	٣٣٣
نقابة المهن الرياضية	٢١٦	٩١	-	٨٠	٢٢٧
نقابة العلاج الطبيعي	١٨١	٨٥٧	-	٧	١٠٣١
الجملة	٢٤٣٥٠٠	١٥٦٧٠	١٦	١١٥٠٨٩	١٤٤٠٦٥

الباب الخامس
الأمن العام والسجون

عدد الجنايات على مستوى المحافظات عام ٢٠٠٤

جدول رقم (٣٧)

عدد الجنايات	المحافظات
٥٧	القاهرة
٥٨	الأسكندرية
١٥	بور سعيد
٢٢	السويس
١٥	دمياط
٥١	الدقهلية
٤٩	الشرقية
٣٨	القليوبية
٢٣	كفر الشيخ
١٨٣	الغربية
٣٩	المنوفية
٥٨	البحيرة
٨٦	الأسماعيلية
٤٩	الجيزة
٦١	بنى سويف
٢٩	الفيوم
١٠٥	إمبببا
٩٦	أسيوط
٣٩	سوهاج
٥٨	قنا
٩	أسوان
٢	مدينة الأقصر
٣٨	البحر الأحمر
٨	مطروح
٤	الوادي الجديد
٧	شمال سيناء
٢	جنوب سيناء
١٢٠١	الجملة

عدد الجنح على مستوى المحافظات عام ٢٠٠٤

جدول رقم (٣٨)

عدد الجنح	المحافظات
٥٩٩١	القاهرة
٢٩١٨	الأسكندرية
٣٠١	بور سعيد
٧٦	السويس
٥١	دمياط
٦٢٩	الدقهلية
٢٨٤	الشرقية
٤٣٠	القليوبية
٣٠٧	كفر الشيخ
٢٨٢	الغربية
٣٢٨	المنوفية
٢٩٩	البحيرة
٢٥٦	الإسماعيلية
٢٧٦٧	الجيزة
١٢١	بنى سويف
٦٥	الفيوم
١٧٩	إلمنيا
٢٥٨	أسيوط
٩٢	سوهاج
٦٠	قنا
٦٨	أسوان
٣٧	مدينة الأقصر
١٧٠	البحر الأحمر
١٣١	مطروح
١٦	الوادى الجديد
٥٤	شمال سيناء
١٥	جنوب سيناء
١٦١٨٥	الجملة

النشاط التعليمي للمسجونين بالسجون العموميه

أ - عدد الفصول الدراسيه والدارسين والمدرسين والمعاونون

طبقا لنوع الدراسه عام ٢٠٠٤

جدول رقم (٣٩)

معاونون	عدد المدرسين		عدد الدارسين	عدد الفصول	نوع الدراسه
	مدرسون	رؤساء			
١٢	٤٨	-	٣٣٦٠	٨٤	محو الأميه / مبتدئه ومتقدمه
١٢	٤٨	-	٣٣٦٠	٨٤	الجملة

ب - عدد المتقدمين والحاضرين والغائبين ونتيجه الامتحان

طبقا لنوع الدراسه عام ٢٠٠٤

نسبه النجاح	عدد الناجحين	عدد الراسبين	عدد الغائبين	عدد الحاضرين	عدد المتقدمين	نوع الدراسه
٨٨,٥%	٢٨١٩	٣٦٥	١٧٦	٣١٨٤	٣٣٦٠	محو الأميه/مبتدئه ومتقدمه
٨٨,٥%	٢٨١٩	٣٦٥	١٧٦	٣١٨٤	٣٣٦٠	الجملة

ج - عدد المتقدمين للشهادات العامه والجامعات

عام ٢٠٠٤

الجملة	المقيدون بالمعاهد الفنيه	المنتسبون بالكليات الجامعيه	ثانويه عامه	نقل ثانوى	اعداديه
٤٧٥٨	٢٣٥	٢٦٨١	١٣٥٥	٣٣٨	١٤٩

النشاط الثقافى والترفيهى والرياضى بالسجون العموميه

بالمحافظات عام ٢٠٠٤

جدول رقم (٤٠)

عدد الاستعارات المكتبيه	عدد المباريات الرياضيه	عدد الحفلات الشهريه	عدد الصحف المحليه التي صدرت	عدد السجون	المحافظات
١١٦٨٠	٤٦٨٢	-	٩٦	٨	القاهره
٥٢٤٥	١٨٤٤	-	٤٣	٣	الأسكندريه
٣١٠٤	٧٦٣	-	١٢	١	بور سعيد
٣٥٣	٦٨	-	٢٢	١	الدقهليه
٨٤١	٤٢٥	-	١٢	١	الشرقيه
٢٤١٧	٢٥٦١	١	٦٣	٦	القليوبيه
٢٨٢٤	٦٦٠	٣	١٢	١	الغريبيه
٦٧٨	٤٢٦	٣	١٢	١	المنوفيه
١٢٦٨٤	٥٩٣٨	١	٩٤	٧	البحيره
٤٦٨٠	٢٦٨٢	-	٢٤	٣	الجيزه
١٢٣٩	٦٤٥	١	١٢	١	المنيا
١٤٠٠	٥٥٤	١	١٢	١	أسيوط
-	-	-	-	١	سوهاج
١١٦٩	٥٦٠	-	١٢	١	قنا
٤٨٣١٤	٢١٨٠٨	١٠	٤٢٦	٣٦	الجملة

الخدمات الصحية المقدمة للمسجونين بالمحافظات عام ٢٠٠٤

جدول رقم (٤١)

المحافظات	عدد المترددين على العيادات اليومية	العمليات		حالات العلاج		الفحص												
		كبرى	صغرى	أسنان	أنف واذن وحنجرة	صور اشعه وتحاليل	باطنة	جراحه	صدر	جلدية	نفسيه	عيون	عظام	مسالك	نساء	اطفال	قلب	سكر
القاهرة	٣٧٦٣٢	٢٨	٢١٩	٦٥٥٦	٩٢٠	١٤٧١٨	١٢٥٦٩	٥٧٣٩	٢٧٣٨	٢٨٥٩	٢٧٩٦	١٩٣٦	٥٥٦٢	٣٦٤٢	—	—	٢٢٩	٢٤٣
الأسكندرية	٨٧٤٣٣	١٠	١٦٦	٦٥٨٢	١٧٥٩	٤٠٤٥	٤٦٩٥	٣٩٦٦	٣٠٣٧	٣٩٣٣	٣٣٣٤	١٥٢٤	٤١٦	١٣٤٢	—	—	٣٧٦	٩٤٣
بورسعيد	٢٩٩٠	—	١٣	٧٢٧	—	٤٤٧	١٢٤٨	٣٨٩	١٢٢٣	٩٨٠	٢٣٢	٢٠٥	١٦١	—	٩	١٤٣	٩	١٧٨
الدقهلية	٦٩٣٦	—	٣٠	٨٢٣	٦٧	١٠٤٤	٥٤٨	٣٦٨	٦٧	١٦٠٢	٣٢٧	١٦٣	٢٨٩	٣٧٦	٤١٤	٣٣	٤٢	٣٩٢
الشرقية	٥٨٧٥	—	—	١١٥٧	—	١٤١٧	١٣٣٢	٤٣٨	٥٦٤	٩٦٠	٨	٤١٩	٤٩٥	٢١٠	٢٧	—	٣٩	١٧٩
القليوبية	٦٢٥٠٦	—	٤	٦٩٠٦	٤٨٨٤	٢٩٥٠	١٤٨٨١	٣٦٤٥	٨٦٠١	٣١٥٢	٢٣٣٩	٢٦٧٨	٦٢٣٥	١٨٨٣	١٠٨١	٧٧٦	١٠٤٢	١٢١٣
الغربية	٦٠٧٠	—	—	١٩٩٦	٢٨٣	٢٣٢٦	١٢٠٢	١٤٠١	٧٥٠	٥٥٥	١٢٢٨	٢٩٢	٨٧١	٦٠٩	٢٢٥	٢٠١	٢١٤	٩٤٨
المنوفية	١٥٥٥٢	—	٥	١٣٧٨	١٤٧	٣٠٩	٧٢٤٧	٣٣٦	٢٦٧	٣٧٦	٦٣	٣٤٢	٢٢٨	١٧٢	١٩	٤	٤٧٨	٣٣٩
البحيرة	٥٥١٨١	١٦	٢٢٧	٩٧٩٨	٤٠٩٣	١٠٠٦٠	١١٤٩١	٦٢٧٨	٦٠٤٦	٨٩٩٧	٣٢٦٧	٢٤٧٥	٣٦٩٩	٥٣٩٢	١٠١٢	٥٢	٢٤٥	٩٠٠
المنيا	١٠٥٤٠	٨	٣٤	٧٩٢	٤٠٠	١٧٦٧	٤٨٠	٤١٥	٥٠٥	١٥٧٠	٤٦٥	٤٥٥	٤١٥	٤٥٠	٤٠٥	٢١٢	٨٠٨	٣٨٥
أسيوط	١٠٥٠	٦	٨	٨٤٧	١٣٥	٢٠٦	٨٧٠	٥٥٢	١٩٥	٦٤٣	١١٠	٩٠	٤٠٠	٨٠	—	—	٥٠	٢٢٥
سوهاج	—	—	—	—	—	—	—	—	—	—	—	—	—	—	—	—	—	—
قنا	١٣٧٠٩	—	٧	٧٠٠	٣٩٢	٢٨٦	٩٧٥	٦٥٥	٦١١	١٠٠٩	٢٥٣	٥٩٥	٨٣٠	٤٢٩	٣٩٢	٤٥	١٠٤	٦٠٠
الجملة	٣٠٥٤٧٤	٦٨	٧١٣	٣٧٩٦٢	١٣٠٨٠	٣٩٥٥٥	٥٧٥٣٨	٢٣٨٨٥	٤٦٤٢	٢٦٦٣٦	١٢٤٢٢	١١١٧٤	١٤٦١١	١٤٦٨٩	٣٥٨٤	١٤٦٦	٣٠٣٦	٦٥٤٥

الجهاز المركزي للتعبئة العامة و الإحصاء

طريق صلاح سالم

صندوق بريد : ٢٠٨٦

مدينة نصر - القاهرة

تليفون : ٢٤٠٢٣٠٣١ - فاكس : ٢٤٠٢٤٠٩٩

**CENTRAL AGENCY FOR PUBLIC
MOBILIZATION AND STATISTICS**

P . O .B .: 2086

Nasr City - Cairo

TEL : 24023031 - FAX : 24024099

WEB SITE : [http :// www.capmas.gov.eg](http://www.capmas.gov.eg)

E -MAIL : [pres _capmas @capmas .gov.eg](mailto:pres_capmas@capmas.gov.eg)





طبع بمطابع الجهاز المركزي
للتعبئة العامة والإحصاء
PRINTED IN C.A.P.M.A.S PRINTING SHOP