

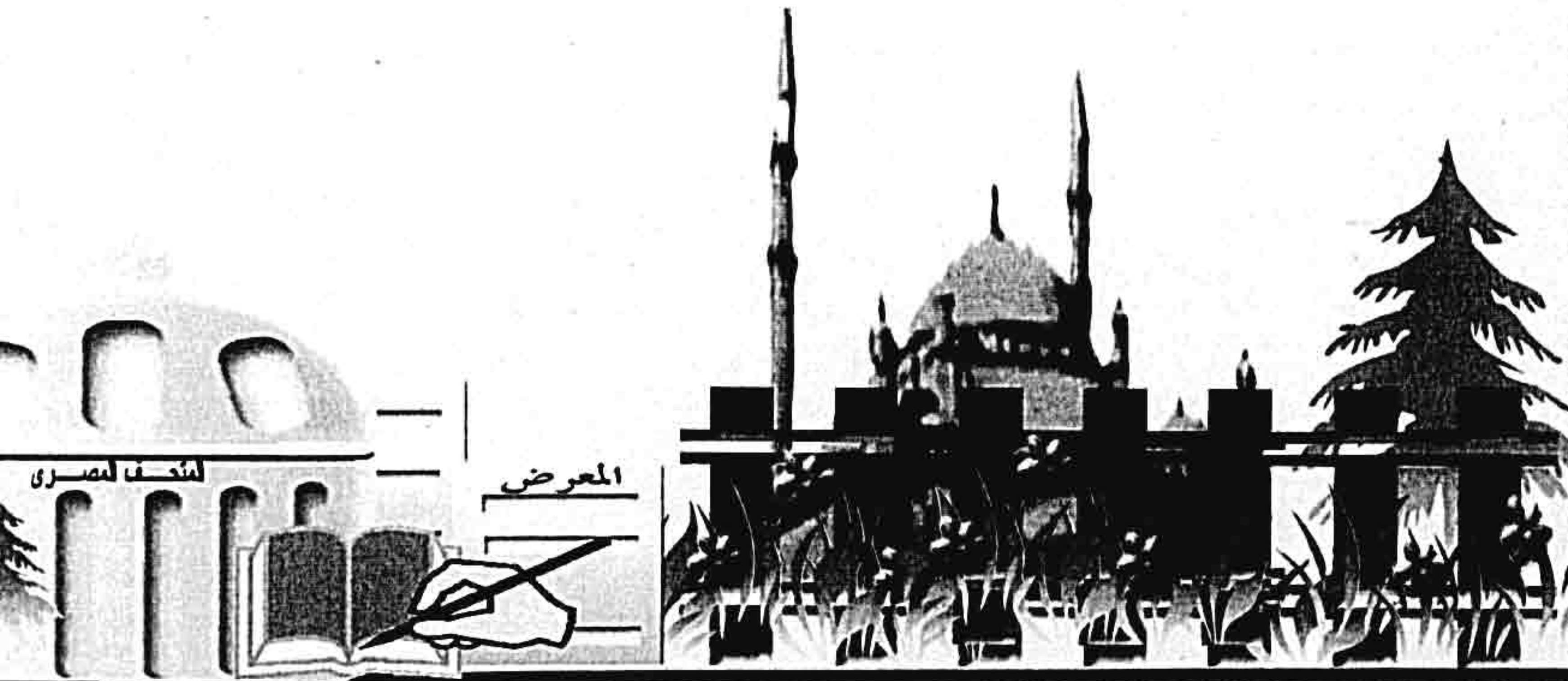


جمهورية مصر العربية

الجهاز المركزى للتعبئة العامة والإحصاء

# النشرة السنوية لإحصاءات المتاحف والحدايق والمناطق الأثرية والمحميات الطبيعية والمعارض

عام ٢٠٠٩



إصدار يوليو ٢٠١٠



## تقديم

تولى الدولة إهتماماً كبيراً بالمجالات الثقافية لمساهمتها الفعالة في التنمية وانعكاس ذلك على مستوى المعيشة من خلال تطوير الخدمات التي تقدمها المتاحف والحدائق والمناطق الأثرية والمحميات الطبيعية والمعارض .

في هذا الإطار يقدم الجهاز المركزي للتعبيئة العامة والإحصاء " النشرة السنوية لإحصاءات المتاحف والحدائق والمناطق الأثرية والمحميات الطبيعية والمعارض " تتضمن عدد المتاحف الأثرية المختلفة ، عدد العاملين بها ، عدد الزائرين لها ، جملة الإيرادات المحصلة ، كذلك الحدائق والمناطق الأثرية والمحميات الطبيعية ، بالإضافة إلى حصر المعارض التي أقامتها جمهورية مصر العربية بالداخل والخارج والمعارض التي أقامتها الدول الأجنبية في الداخل ومدة إقامتها والدول المشاركة فيها .

يقدم الجهاز هذه النشرة عن عام ٢٠٠٩ للمهتمين بهذا المجال آملاً أن تحقق الفائدة المرجوه منها .

والله ولي التوفيق . . . . .

**لواء / أبو بكر الجندي**

**رئيس الجهاز المركزي للتعبيئة العامة والإحصاء**



## الفهرس

رقم الصفحة	البيــــــــــــــــان	رقم الجدول
١	منهجية الإحصائية	
٤	المؤشرات العامة جداول النشرة	
	<u>الباب الأول</u>	
	<u>المتاحف وحدائق الحيوان والأسماك والنباتات</u>	
١٥	عدد متاحف وحدائق الحيوان والأسماك والنباتات وعدد العاملين بها طبقاً للنوع والزائرين وجملة الإيرادات.	١
١٦	عدد العاملين طبقاً للنوع في متاحف وحدائق الحيوان والأسماك والنباتات.	٢
١٧	النشاط الثقافي للمتاحف وحدائق الحيوان والأسماك والنباتات .	٣
١٨	عدد متاحف وعدد العاملين بها طبقاً للنوع والمحافظة .	٤
١٩	عدد حدائق الحيوان والأسماك والنباتات وعدد العاملين بها طبقاً للنوع والمحافظة .	٥
٢٠	الزائرون للمتاحف ونسبتهم المئوية إلى عدد السكان التقديري وجملة الإيرادات المحصلة طبقاً للمحافظات .	٦
٢١	الزائرون لحدائق الحيوان والأسماك والنباتات ونسبتهم المئوية إلى عدد السكان التقديري وجملة الإيرادات المحصلة طبقاً للمحافظات .	٧
٢٢	النشاط الثقافي للمتاحف وحدائق الحيوان والأسماك والنباتات طبقاً للمحافظات.	٨
	<u>الباب الثاني</u>	
	<u>المناطق الأثرية</u>	
٢٤	عدد المناطق الأثرية الإسلامية والقبطية والفرعونية وعدد العاملين بها طبقاً للنوع وعدد الزائرين وجملة الإيرادات .	٩
٢٥	عدد العاملين طبقاً للنوع في المناطق الأثرية الإسلامية والقبطية والفرعونية.	١٠
٢٦	عدد المناطق الأثرية الإسلامية والقبطية والفرعونية وعدد العاملين بها طبقاً للنوع والمحافظات .	١١



## (تابع) الفهرس

رقم الصفحة	البيــــــــــــــــان	رقم الجدول
٢٧	الزائرون للمناطق الأثرية الإسلامية والقبطية والفرعونية ونسبتهم المئوية إلى عدد السكان التقديري وجملة الإيرادات المحصلة طبقاً للمحافظات .	١٢
	<u>الباب الثالث</u> <u>المحميات الطبيعية</u>	
٢٩	عدد المحميات وعدد العاملين بها طبقاً للنوع وعدد الزائرين وجملة الإيرادات.	١٣
٣٠	عدد العاملين في المحميات الطبيعية طبقاً للنوع .	١٤
٣١	عدد المحميات الطبيعية وعدد العاملين بها طبقاً للنوع و المحافظات .	١٥
٣٢	الزائرون للمحميات الطبيعية ونسبتهم المئوية إلى عدد السكان التقديري وجملة الإيرادات المحصلة طبقاً للمحافظات .	١٦
٣٣	النشاط الثقافي للمحميات الطبيعية طبقاً للمحافظات.	١٧
	<u>الباب الرابع</u> <u>المعارض</u>	
٣٥	عدد المعارض الزراعية والصناعية التي أقامتها ج.م.ع بالداخل وعدد العارضين والزائرين طبقاً لمدة إقامة المعرض .	١٨
٣٦	عدد المعارض الزراعية والصناعية التي اشتركت فيها ج.م.ع بالخارج طبقاً لمدة ومكان العرض .	١٩
٣٧	عدد معارض الفنون التي أقامتها أو اشتركت فيها ج.م.ع والتي إقامتها دول أجنبية في ج.م.ع طبقاً لنوع ومكان إقامة المعرض.	٢٠
٣٨	عدد معارض الفنون التي إقامتها أو اشتركت فيها ج.م.ع والتي إقامتها دول أجنبية في ج.م.ع طبقاً لمدة إقامة ونوع المعرض.	٢١



## منهجية الإحصائية

### ١- أهداف الإحصائية:

تهدف الإحصائية إلى إلقاء الضوء على نشاط المتاحف والحدائق والمناطق الأثرية والمحميات الطبيعية والمعارض لتوفير بيانات للدراسات المحلية والمقارنات الدولية .

### ٢- التعريف :

#### أ - المتاحف والحدائق :

هي منشأة ثابتة تدار بواسطة إدارة عامة تهدف إلى حفظ المعروضات من آثار ، نماذج ، لوحات ، حيوانات ، طيور ، أسماك ونباتات بغرض الدراسة والمحافظة على قيمتها بمختلف الوسائل وعرضها على الجمهور للتثقيف والترفية وتنقسم أنواع المتاحف والحدائق إلى:

(١) متاحف الفن والتاريخ .

(٢) متاحف العلوم الطبيعية والبحث والتطبيقية .

(٣) حدائق الحيوان والأسماك والنباتات .

ونلك من حيث عدد العاملين والزائرين والنشاط الثقافي لكل مجموعة منها على مستوى

محافظات الجمهورية .

#### ب - المناطق الأثرية:

هي معبد أو مقبرة أو مسجد أو كنيسة لعرض وحفظ آثار أجدادنا القدماء ، تنقسم أنواع

المناطق الأثرية إلى :

(١) المناطق الأثرية الإسلامية والقبطية .

(٢) المناطق الأثرية الفرعونية .

#### ج - المحميات الطبيعية :

هي مساحة أرضية أو مائية تتميز بالغنى الواضح بالتراث الطبيعي وتخصص هذه المنطقة

لحماية الأحياء التي تقطنها للاستفادة من مواردها الطبيعية المتعددة وتنقسم أنواع المحميات إلى:

(١) محميات طيور وحيوانات.

(٢) محميات نباتية.

(٣) محميات موارد طبيعية .







٤ - إطار الإحصائية :

أ - تجمع البيانات سنوياً على الإستمارات المخصصة لهذا الغرض والتي تستوفى بمعرفة العاملين بمكاتب الإحصاء بالمحافظات .

ب - بلغ حجم الإطار ٢٤٠ متحف وحديقة ومنطقة أثرية ومحمية تم إستيفاء ٢١٦ بنسبة إستجابة ٩٠٪ وهناك ٢٤ متحف وحديقة ومنطقة أثرية ومحمية لم تزاوّل أى نشاط خلال سنة الإحصاء بنسبة ١٠٪ وذلك للترميم والتجديد .

٥ - وحدة العد :

هى المتحف أو الحديقة أو المعرض أو المنطقة الأثرية أو المحمية الطبيعية .

٦ - الرموز المستخدمة :

( = ) العدد أقل من ٥٠٠ .

( - ) البيان لا يوجد .

( ٠,٠٠ ) النسبة أقل من ٠,٠٠٥ ٪ .

ملحوظة :

توجد فروق طفيفة فى بعض جداول النشرة نتيجة التقريب الآلى للأرقام .



## المؤشرات العامة

\* يلاحظ هذا العام انخفاض كبير في عدد الزائرين وكذلك الإيرادات ويرجع ذلك إلى الحد من انتشار أنفلونزا الخنازير.

### ١: المتاحف وحدائق الحيوان والأسماك والنباتات :

- أ - بلغ عدد المتاحف والحدائق ١١١ عام ٢٠٠٩ وهو نفس العدد عام ٢٠٠٨.
- ب - بلغ عدد الزائرين ٢٥,٨ مليون زائر عام ٢٠٠٩ مقابل ٤٨,٤ مليون زائر عام ٢٠٠٨ بنسبة انخفاض قدرها ٤٦,٧ % .
- ج - بلغ عدد العاملين ٦٩٨٣ عاملاً عام ٢٠٠٩ مقابل ٧٧٤٩ عاملاً عام ٢٠٠٨ بنسبة انخفاض قدرها ٩,٩ % .
- د - بلغ إجمالي الإيرادات ١٨١,٨ مليون جنيه عام ٢٠٠٩ مقابل ٣٤٥,١ مليون جنيه عام ٢٠٠٨ بنسبة انخفاض قدرها ٤٧,٣ % .

### ٢: المناطق الأثرية الإسلامية والقبطية والفرعونية :

- أ- بلغ عدد المناطق الأثرية ٨٦ منطقة أثرية عام ٢٠٠٩ مقابل ٨٤ منطقة أثرية عام ٢٠٠٨ بزيادة قدرها ٢,٤ % .
- ب - بلغ عدد الزائرين ١٠,١ مليون زائر عام ٢٠٠٩ مقابل ١٨,٢ مليون زائر عام ٢٠٠٨ بنسبة انخفاض قدرها ٤٤,٥ % .
- ج - بلغ عدد العاملين ٣٤٢٩ عاملاً عام ٢٠٠٩ مقابل ٢٩٢٩ عاملاً عام ٢٠٠٨ بنسبة زيادة قدرها ١٧,١ % .
- د- بلغ إجمالي الإيرادات ٤٢٣,٤ مليون جنيه عام ٢٠٠٩ مقابل ٣٨٠,٢ مليون جنيه عام ٢٠٠٨ بنسبة زيادة قدرها ١١,٤ % ويرجع ذلك إلى زيادة فئة رسوم الدخول في بعض المناطق الأثرية.

### ٣: المحميات الطبيعية:

- أ- بلغ عدد المحميات الطبيعية ١٩ محمية طبيعية عام ٢٠٠٩ مقابل ١٨ محمية طبيعية عام ٢٠٠٨ بنسبة زيادة قدرها ٥,٦ % ( محمية الدبابية الطبيعية بقنا )
- ب- بلغ عدد الزائرين ٩٢٢ الف زائر عام ٢٠٠٩ مقابل ٩٤٩ الف زائر عام ٢٠٠٨ بنسبة انخفاض قدرها ٢,٨ % .
- ج- بلغ عدد العاملين ٥٣٤ عاملاً عام ٢٠٠٩ مقابل ٥٣٧ عاملاً عام ٢٠٠٨ بنسبة انخفاض قدرها ٠,٦ % .
- د- بلغ إجمالي الإيرادات ٢١,٧ مليون جنيه عام ٢٠٠٩ مقابل ٢٦,٧ مليون جنيه عام ٢٠٠٨ بنسبة انخفاض قدرها ١٨,٧ % .



#### ٤: المعارض :

أ - بلغ عدد المعارض الزراعية والصناعية التي أقامتها ج.م.ع بالداخل ٢٦ معرضاً

عام ٢٠٠٩ مقابل ٢٧ معرضاً عام ٢٠٠٨ بنسبة انخفاض قدرها ٣,٧ % .

ب - بلغ عدد الزائرين ٦٥٦ ألف زائر عام ٢٠٠٩ بمتوسط قدره ٢٥,٢ ألف زائر

لكل معرض مقابل ٢,٩ مليون زائر عام ٢٠٠٨ بمتوسط قدره ١٠٦ ألف زائر

لكل معرض .

ج- بلغ عدد المعارض الزراعية والصناعية التي اشتركت فيها ج.م.ع بالخارج

٩ معارض عام ٢٠٠٩ مقابل ١ معارض عام ٢٠٠٨ بنسبة انخفاض

قدرها ١٠,٠%.

د- بلغ عدد العارضين من ج.م.ع ٢٥٥ عارضاً عام ٢٠٠٩ مقابل ٢١٢ عارضاً

عام ٢٠٠٨ بنسبة زيادة قدرها ٢٠,٣ % .

هـ- بلغ عدد معارض الفنون التي أقامتها أو اشتركت فيها ج.م.ع بالداخل والخارج

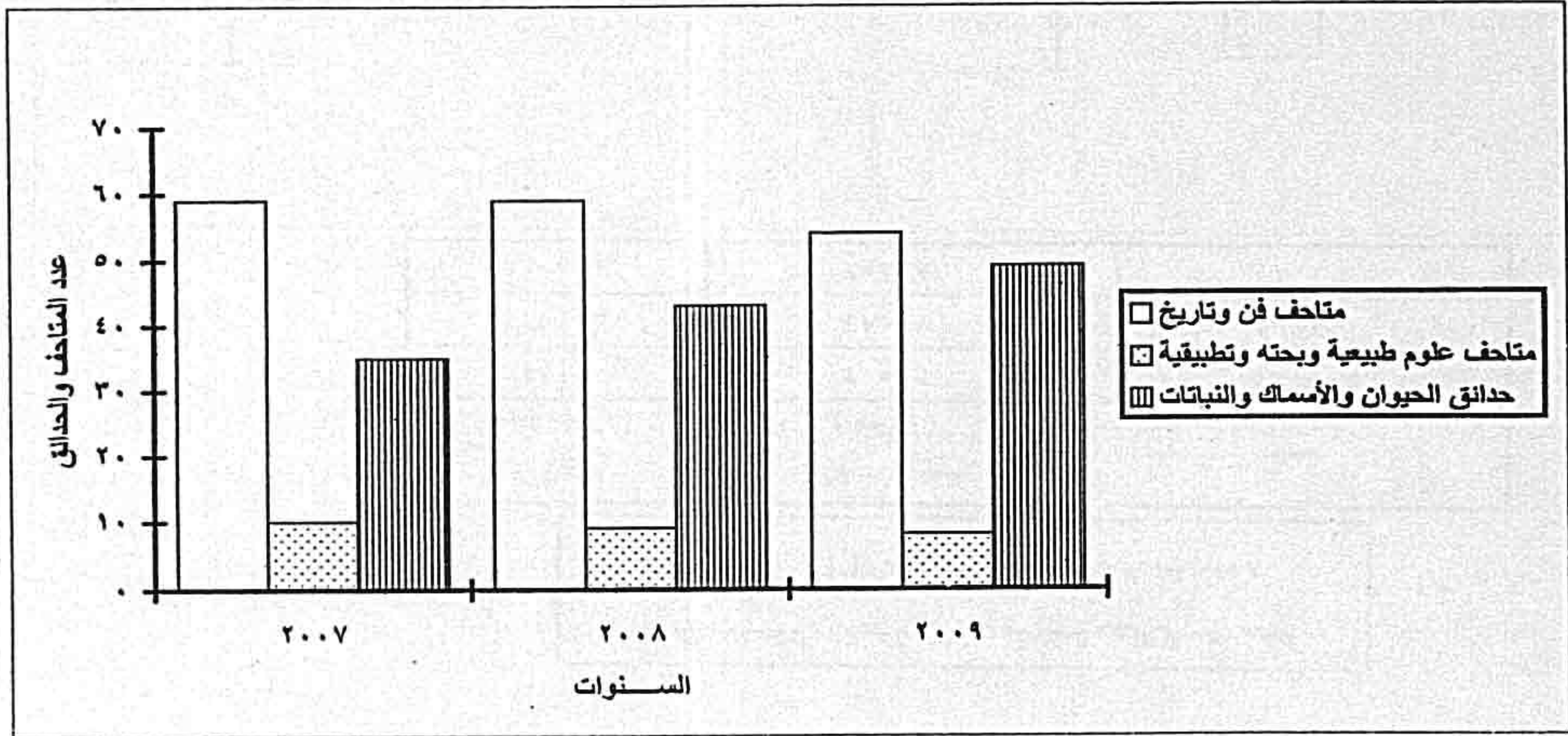
٢٣٩ معرضاً عام ٢٠٠٩ مقابل ٢٤٧ معرضاً عام ٢٠٠٨ بنسبة انخفاض قدرها

٣,٢ % .



تطور عدد المتاحف وحدائق الحيوان والأسماك والنباتات  
خلال الفترة ( ٢٠٠٧ - ٢٠٠٩ )

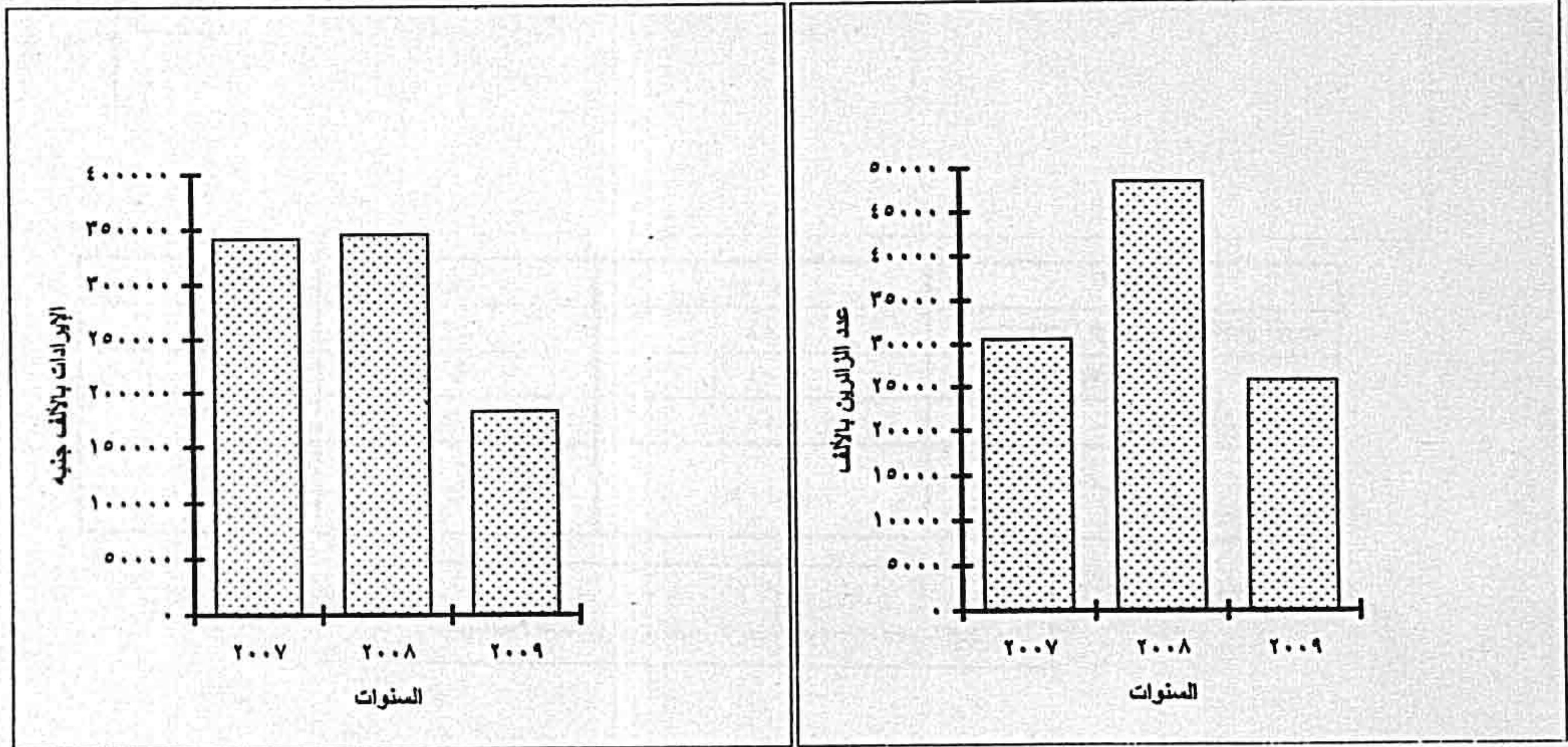
السنة	٢٠٠٧	٢٠٠٨	٢٠٠٩
البيان			
متاحف فن وتاريخ	٥٩	٥٩	٥٤
متاحف علوم طبيعية وبحثه وتطبيقية	١٠	٩	٨
حدائق الحيوان والأسماك والنباتات	٣٥	٤٣	٤٩
الإجمالي	١٠٤	١١١	١١١





تطور عدد الزائرين للمتاحف وحدائق الحيوان والأسماك والنباتات  
وجملة الإيرادات المحصلة خلال الفترة ( ٢٠٠٧ - ٢٠٠٩ )

السنة	عدد الزائرين * ( بالآلاف )	الإيرادات ( بالآلاف جنيهه )
٢٠٠٧	٣٠٥٤٩	٣٤١١٩٠
٢٠٠٨	٤٨٤٣٧	٣٤٥١٢٨
٢٠٠٩	٢٥٨٣٨	١٨١٨١٤

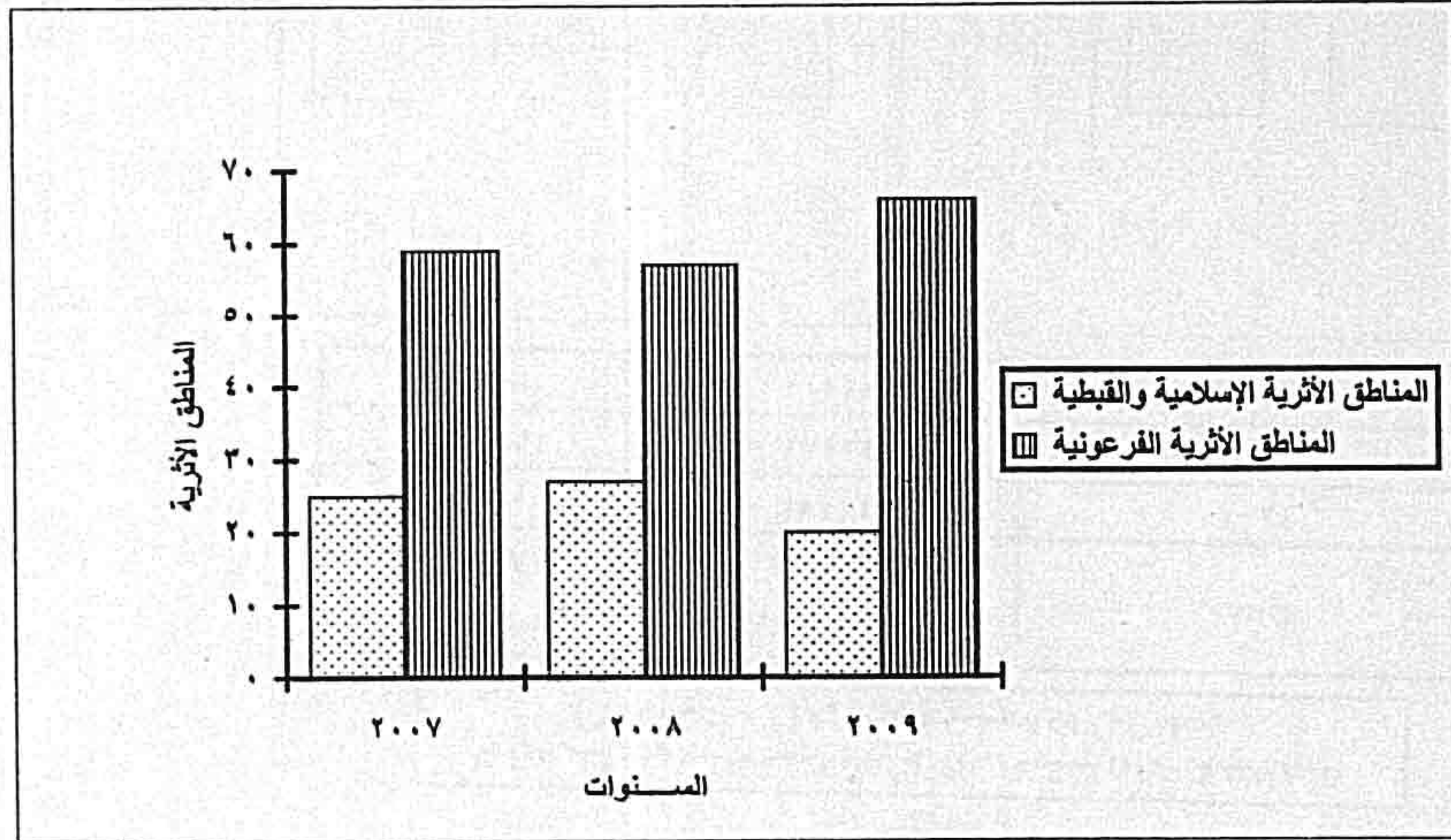


\* الزائرون برسم ومجانا



تطور عدد المناطق الأثرية الإسلامية والقبطية والفرعونية  
خلال الفترة ( ٢٠٠٧ - ٢٠٠٩ )

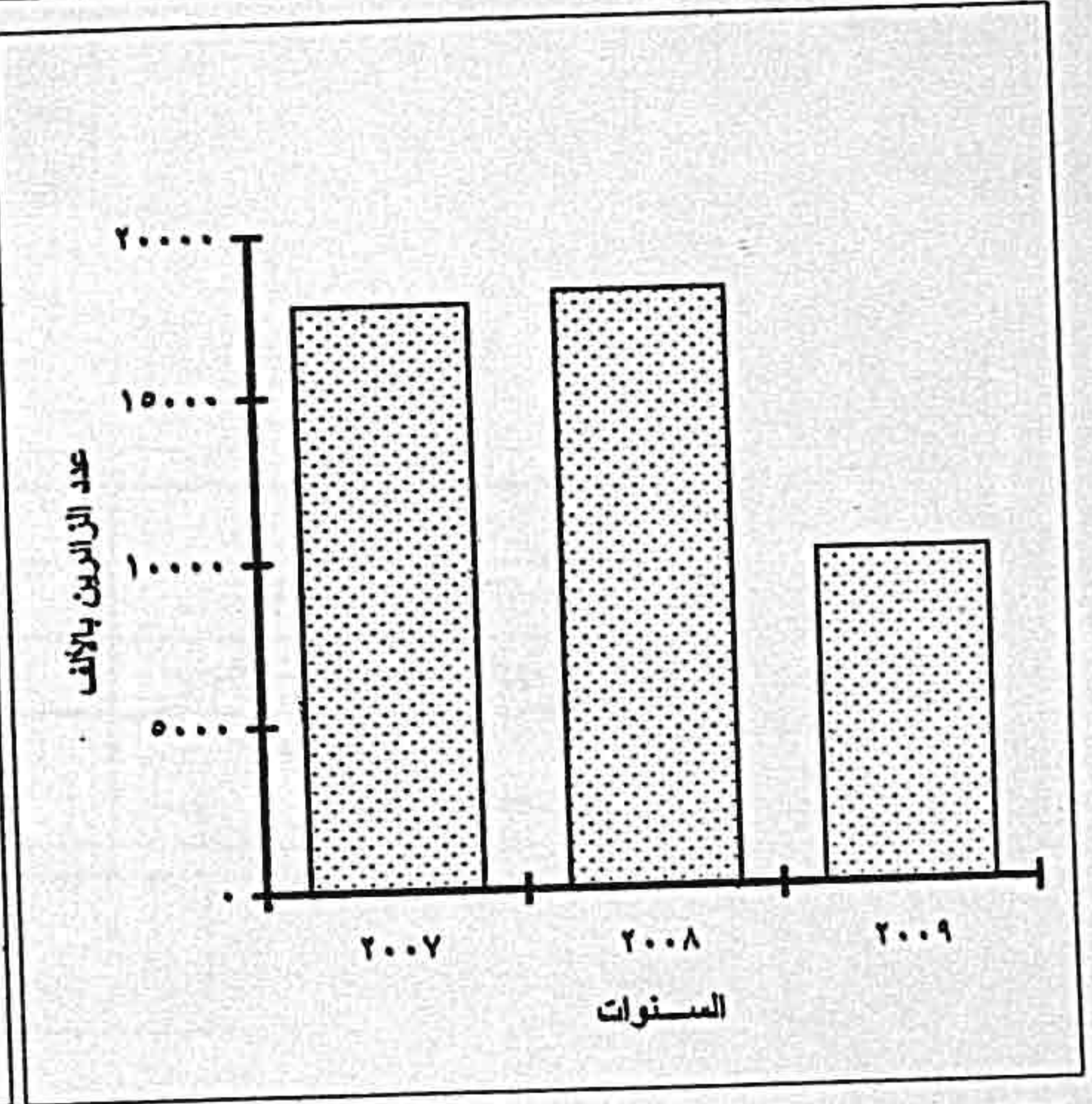
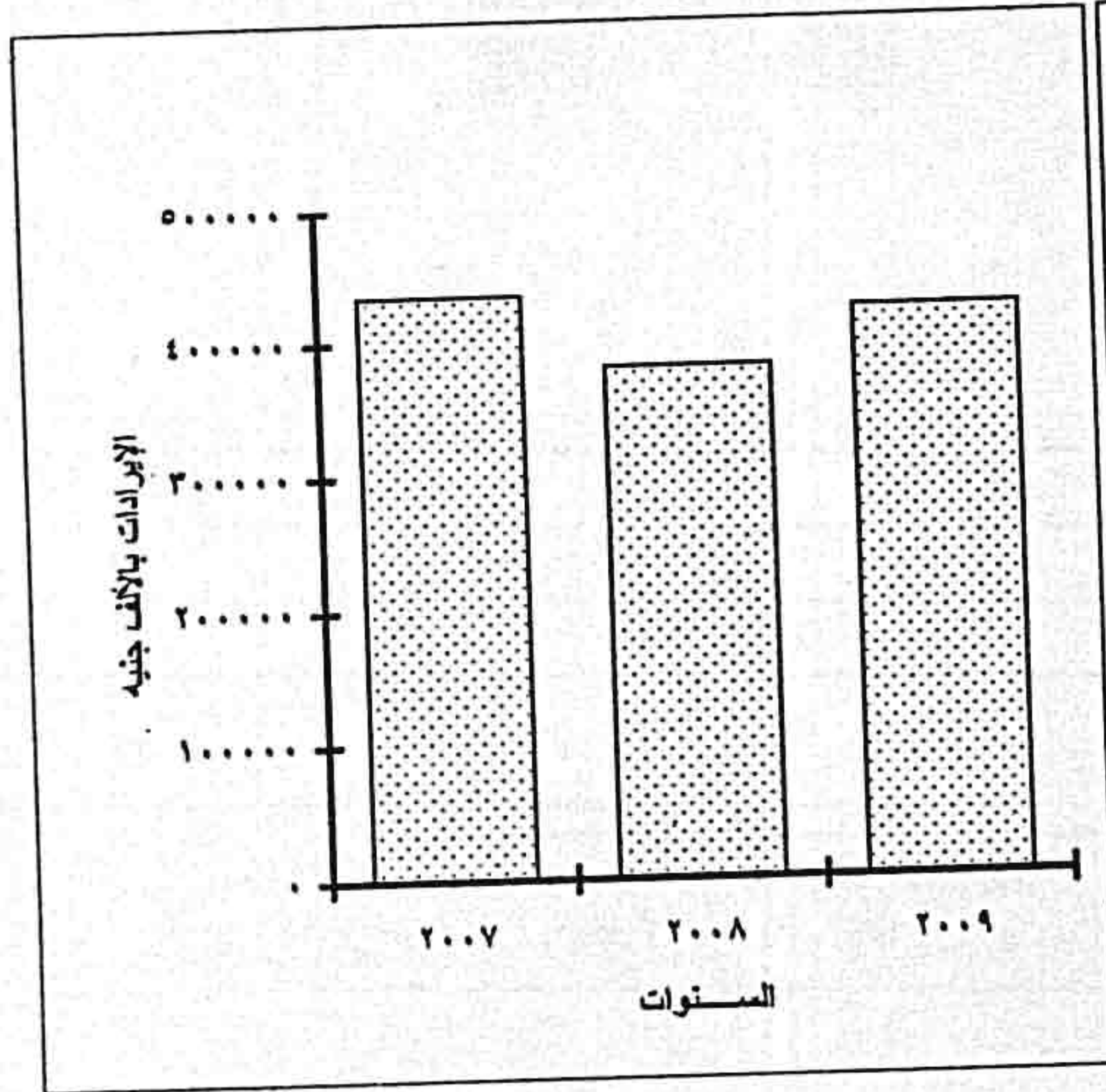
السنة	٢٠٠٧	٢٠٠٨	٢٠٠٩
المناطق الأثرية الإسلامية والقبطية	٢٥	٢٧	٢٠
المناطق الأثرية الفرعونية	٥٩	٥٧	٦٦
الإجمالي	٨٤	٨٤	٨٦





تطور عدد الزائرين للمناطق الأثرية الإسلامية والقبطية والفرعونية  
وجملة الإيرادات المحصلة خلال الفترة ( ٢٠٠٧ - ٢٠٠٩ )

الإيرادات ( بالآلاف جنيهه )	عدد الزائرين * ( بالآلاف )	السنة
٤٣٥.٥٠	١٧٨١٢	٢٠٠٧
٣٨٠.٢٣٦	١٨١٥٥	٢٠٠٨
٤٢٣٤.٠٣	١٠١١٩	٢٠٠٩

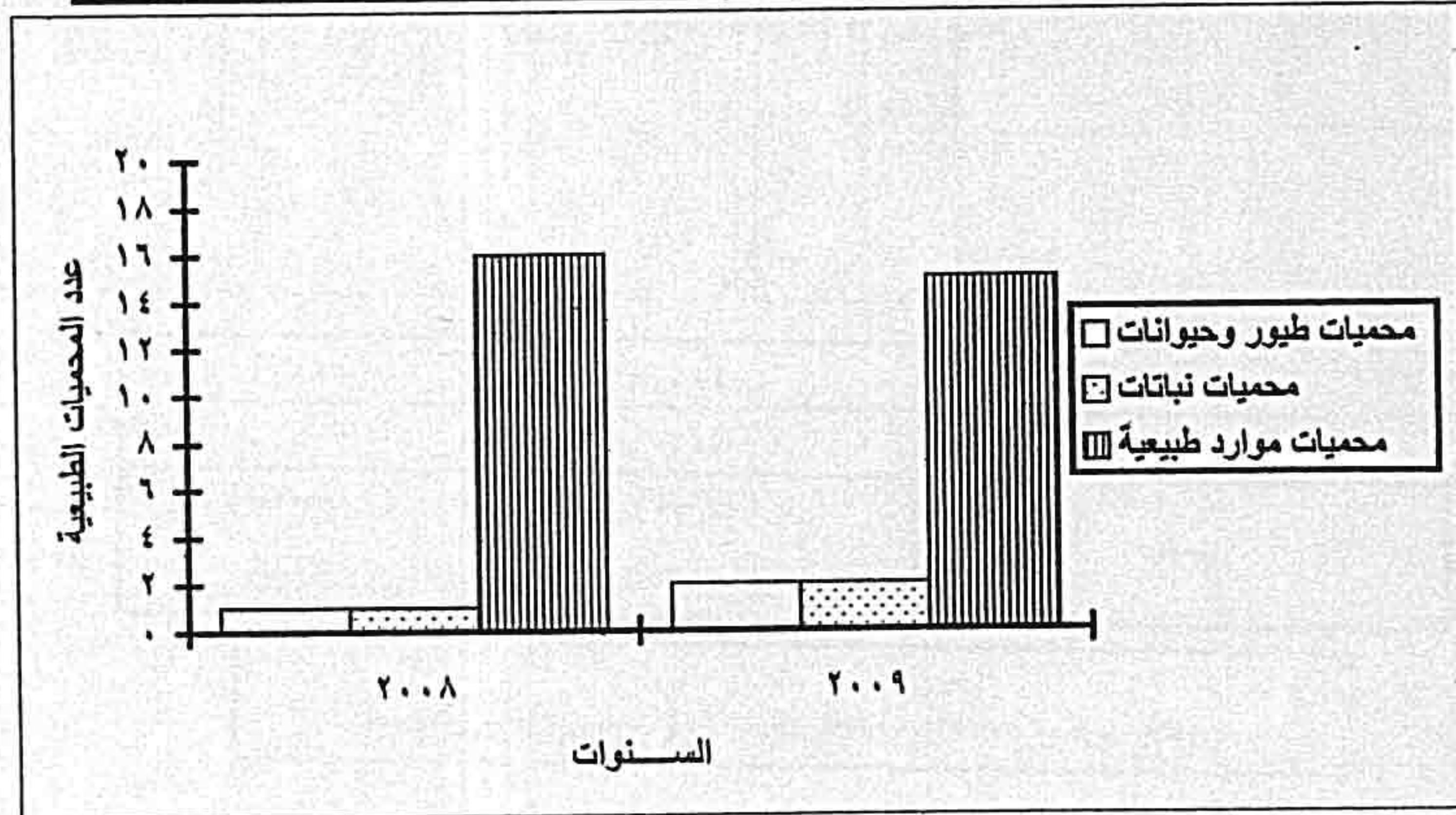


\* الزائرون برسم ومجاناً



مقارنة عدد المحميات الطبيعية خلال عامي ٢٠٠٨، ٢٠٠٩

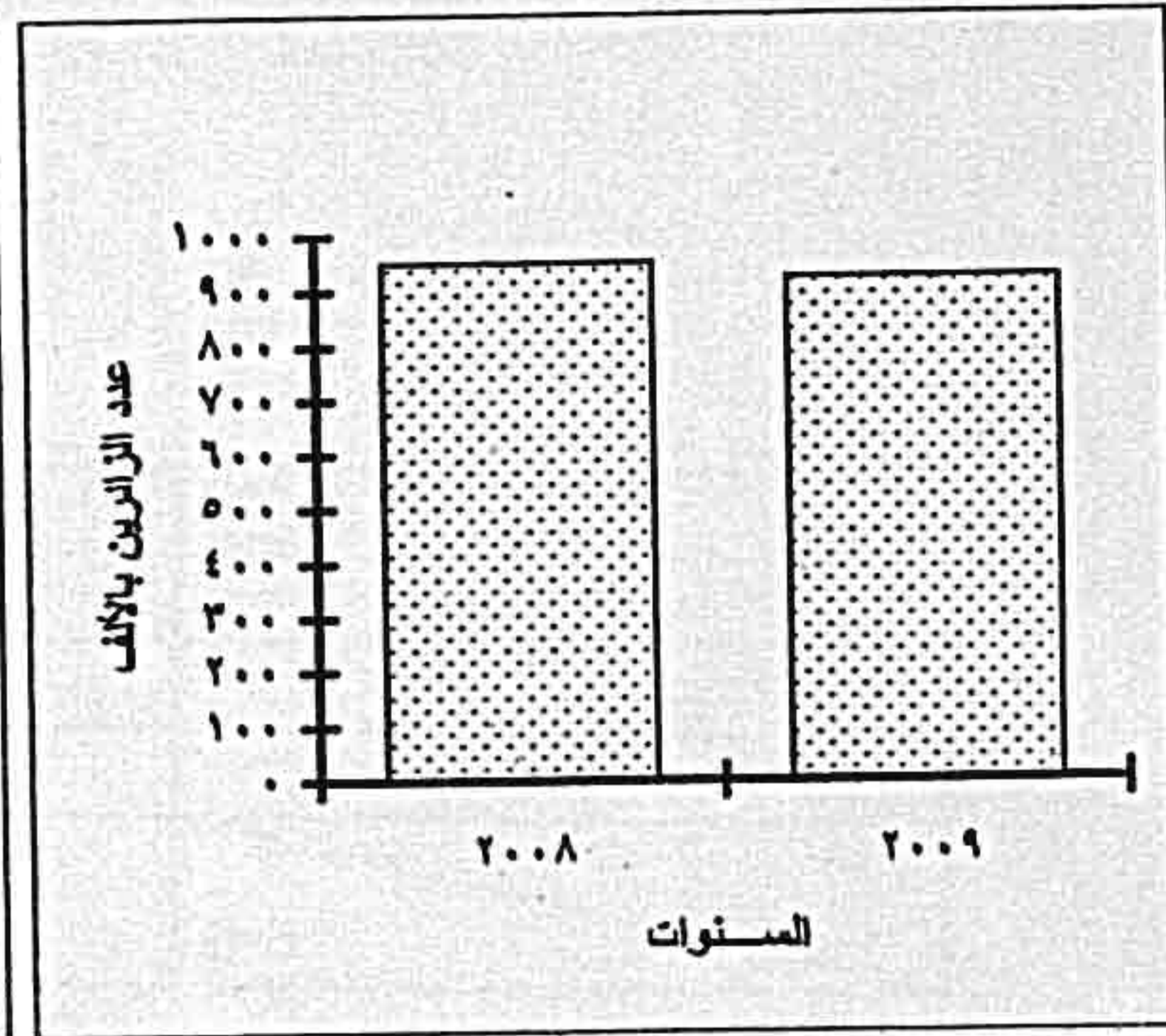
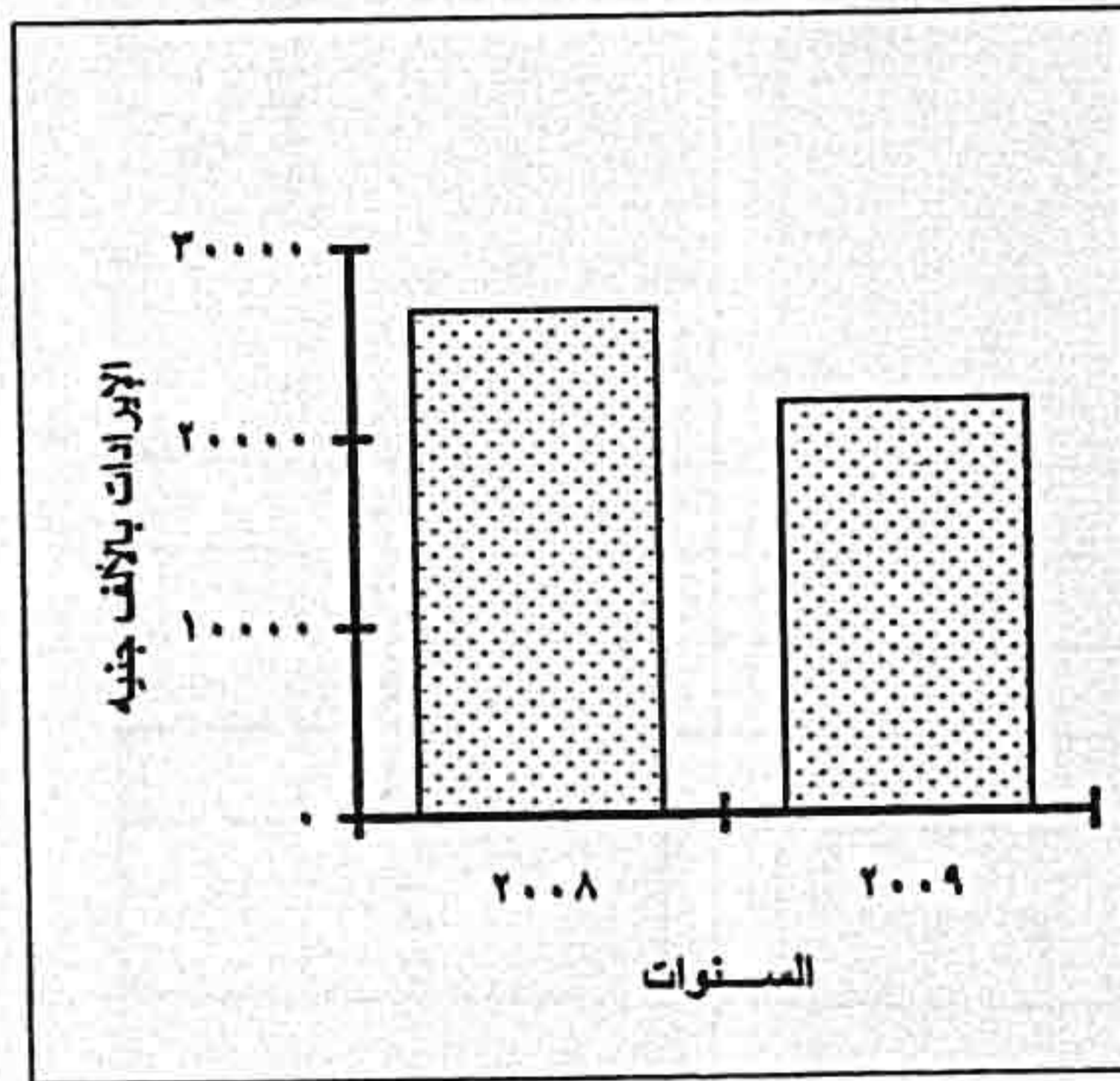
السنة	٢٠٠٨	٢٠٠٩
محميات طيور وحيوانات	١	٢
محميات نباتات	١	٢
محميات موارد طبيعية	١٦	١٥
الإجمالي	١٨	١٩





مقارنة عدد الزائرين للمحميات الطبيعية وجملة الإيرادات المحصلة  
خلال عامي ٢٠٠٨، ٢٠٠٩

الإيرادات (بالآلاف جنيه)	عدد الزائرين* (بالآلاف)	السنة
٢٦٧٠١	٩٤٩	٢٠٠٨
٢١٧٤٠	٩٢٢	٢٠٠٩

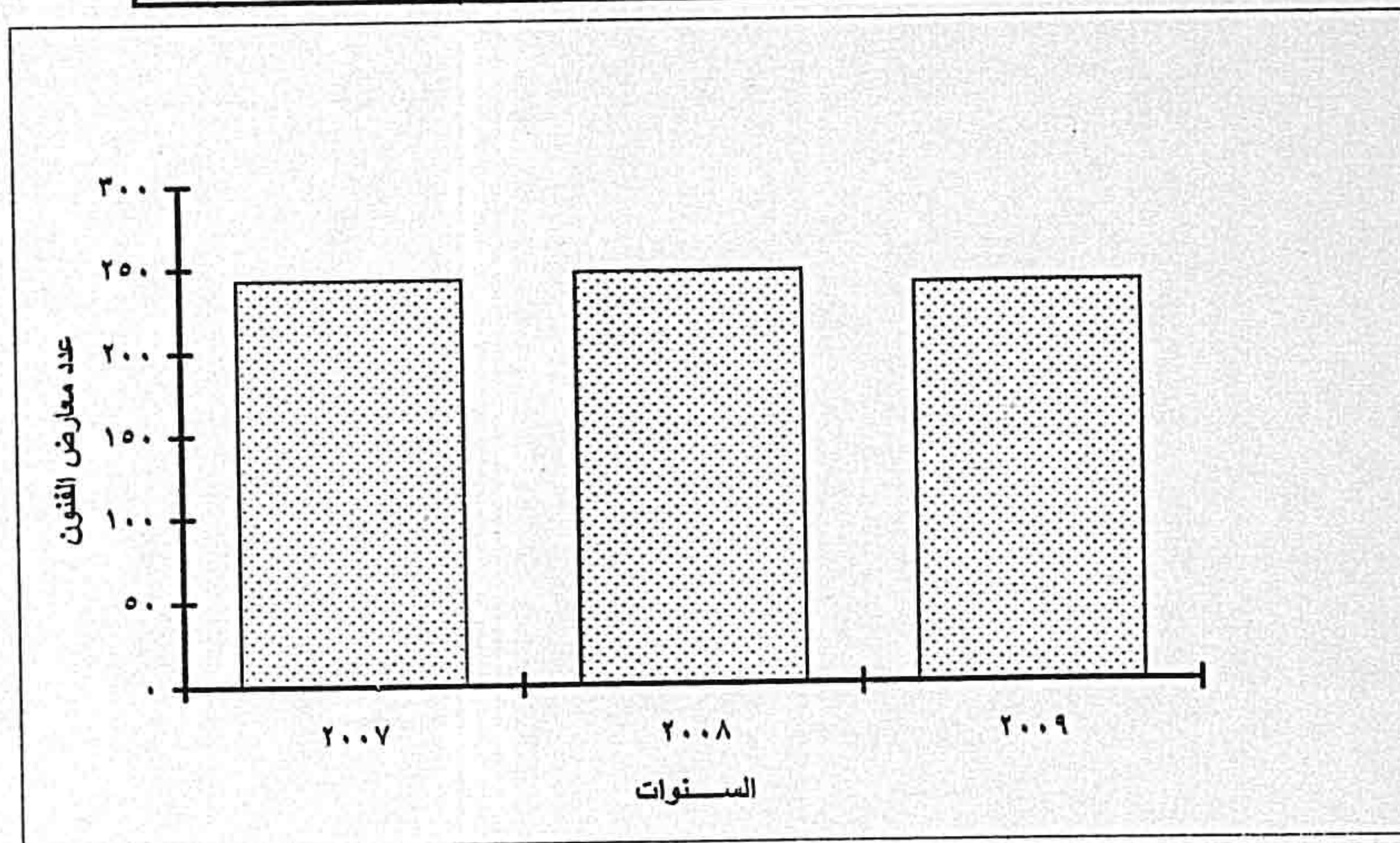


\* الزائرون برسم ومجاناً



تطور عدد معارض الفنون التي أقامتها أو اشتركت فيها  
جمهورية مصر العربية بالداخل والخارج خلال الفترة ( ٢٠٠٧ - ٢٠٠٩ )

السنة	عدد المعارض
٢٠٠٧	٢٤٣
٢٠٠٨	٢٤٧
٢٠٠٩	٢٣٩





# جداول النشررة



الباب الأول  
المتاحف وحدائق الحيوان  
والأسماك والنباتات



جدول ( ١ )

عدد المتاحف وحدائق الحيوان والأسماك والنباتات وعدد العاملين بها طبقا للنوع والزائرين وجملة الإيرادات خلال عام ٢٠٠٩

النسبة المئوية للإيرادات المحصلة (بالألف)	عدد الزائرين بالألف (١)		عدد العاملين		العدد	النوع	
	النسبة المئوية القيمة	النسبة المئوية العدد	إناث	ذكور			
(٣)	(٢)	(٢)	العدد	إناث	ذكور		
٧٣,٣٦	١٣٣٣٧٨	٨,٨٦	٦٨٠٨	٨٤٩	١١٢١	٥٤	متاحف فن وتاريخ
٠,٦٤	١١٦٨	١,٣٣	١٠٢٣	٤٣٩	٣٠٠	٨	متاحف علوم طبيعية وبحثة وتطبيقية
٢٦,٠٠	٤٧٢٦٨	٢٣,٤٤	١٨٠٠٧	٥٦٧	٣٧٠٧	٤٩	حدائق الحيوان والأسماك والنباتات
١٠٠	١٨١٨١٤	٣٣,٦٣	٢٥٨٣٨	١٨٥٥	٥١٢٨	١١١	الإجمالي

(١) برسم ومجانا.

(٢) عدد الزائرين الى جملة السكان التقديرى بداخل ج . م . ع فى ١/٧/٢٠٠٩ وهو (٧٦٨٢٢) الف نسمة.

(٣) النسبة المئوية لإيرادات المتاحف والحدائق إلى إجمالي الإيرادات المحصلة.



جدول ( ٢ )

عدد العاملين طبقا للنوع فى المتاحف وحدائق الحيوان والأسماك والنباتات  
خلال عام ٢٠٠٩

الإجمالي		عدد العاملين						النوع
		آخرون*		إداريون		فنيون		
إناث	ذكور	إناث	ذكور	إناث	ذكور	إناث	ذكور	البيانات
٨٤٩	١١٢١	٢٥٨	٥٣١	٣٧٤	٣٢٠	٢١٧	٢٧٠	متاحف فن وتاريخ
٤٣٩	٣٠٠	٢٥١	١٥٢	١٩	٢٠	١٦٩	١٢٨	متاحف علوم طبيعية وبحثة وتطبيقية
٥٦٧	٣٧٠٧	١٧٤	٢٠٢٢	٢٣٩	٥٦٥	١٥٤	١١٢٠	حدائق الحيوان والأسماك والنباتات
١٨٥٥	٥١٢٨	٦٨٣	٢٧٠٥	٦٣٢	٩٠٥	٥٤٠	١٥١٨	الإجمالي

\* تشمل عمال خدمات معاونه و عمال نظافة ..



جدول ( ٣ )

النشاط الثقافى للمتاحف وحدائق الحيوان والأسماك والنباتات  
خلال عام ٢٠٠٩

النشاط الثقافى				البيـان
معارض		عروض سينمائية	محاضرات	النوع
خارجية	داخلية			
١	٨٤	٩١	١٥٣٢	متاحف فن وتاريخ
-	١٠	٥٦٨	٧٤٧	متاحف علوم طبيعية وبحثة وتطبيقية
١	١	٦	١٨	حدائق الحيوان والأسماك والنباتات
٢	٩٥	٦٦٥	٢٢٩٧	الإجمالي



جدول ( ٤ )

عدد المتاحف وعدد العاملين بها طبقا للنوع والمحافظة

خلال عام ٢٠٠٩

الإجمالي	عدد العاملين						عدد المتاحف	البيان المحافظات
	آخرون		إداريون		فنيون			
إناث	ذكور	إناث	ذكور	إناث	ذكور	إناث	ذكور	
٧٧٣	٧٣٠	٣٢٩	٣٧٠	١٥٤	١١٦	٢٩٠	٢٤٤	٢٠ القاهرة
١٤١	٩٧	٧٧	٤٤	٥٣	٣٢	١١	٢١	٨ الأسكندرية
٧	٢٤	-	٣	٥	١٣	٢	٨	٢ بورسعيد
٢١	١٧	٧	٧	٧	٥	٧	٥	٢ حلوان
٨	٧	-	٤	٥	٢	٣	١	١ ٦ أكتوبر
٤	٩	١	٣	٣	١	-	٥	١ دمياط
٧	٢٠	٥	١٥	٢	٤	-	١	١ الدقهلية
١٤	١٣	٣	٢	٧	٧	٤	٤	١ الشرقية
٣٦	٣٩	٧	٣٢	٢٤	٣	٥	٤	١ القليوبية
٢٥	٥١	١	١٥	٢٢	٢٦	٢	١٠	١ المنوفية
٢٣	٦١	٩	٣٦	١١	١٠	٣	١٥	٢ البحيرة
١٩	٣٤	١٣	٢٢	٦	٧	-	٥	٢ الأسماعيلية
٧٣	٤٧	٨	١٣	٣١	١٥	٣٤	١٩	٥ الغربية
٣٧	٤٩	٢٦	٤٠	١٠	٤	١	٥	١ بنى سويف
١٣	٣٠	٣	٢٠	٦	٤	٤	٦	١ المنيا
١١	١١	٥	١	١	٣	٥	٧	١ أسيوط
٥	٧	-	١	٣	٥	٢	١	١ سوهاج
٢٨	٧٠	٣	٨	١٨	٤٠	٧	٢٢	٢ أسوان
١٩	٥٨	٣	١٧٠	١٦	٣٧	-	٤	٢ الأقصر
١	٢	-	-	-	-	١	٢	١ البحر الأحمر
١٨	٢٠	٨	١٥	٦	٢	٤	٣	٣ الوادى الجديد
٥	٢٣	١	١٥	٣	٣	١	٥	٢ مرسى مطروح
-	٢	-	-	-	١	-	١	١ شمال سيناء
١٢٨٨	١٤٢١	٥٠٩	٦٨٣	٣٩٣	٣٤٠	٣٨٦	٣٩٨	٦٢ الإجمالي



جدول ( ٥ )

عدد حدائق الحيوان والأسماك والنباتات وعدد العاملين بها طبقا للتوزيع  
والمحافظات عام ٢٠٠٩

الإجمالي		عدد العاملين						عدد الحدائق	البيان المحافظات
		آخرون		إداريون		فنيون			
إناث	ذكور	إناث	ذكور	إناث	ذكور	إناث	ذكور		
٢٣٠	٢٠٦١	١١٥	١١٩٩	٦٥	٣٧١	٥٠	٤٩١	٢٨	القاهرة
٦٧	٩١٨	١٠	٣١٣	٢٩	١٠٦	٢٨	٤٩٩	٦	الأسكندرية
٦١	٢٠٥	١٨	١٦٦	٢٨	١٤	١٥	٢٥	٥	حلوان
٣	٩	-	٤	٣	٣	-	٢	١	الدقهلية
١٣	٣٥	٧	٢٣	٦	٩	-	٣	١	كفر الشيخ
٦	١٦	٢	٥	٣	٤	١	٧	١	الغربية
١٦١	٢٨٥	٨	١٧٨	٩٨	٤٤	٥٥	٦٣	٢	الجيزة
٦	٣٠	٢	٢٢	٣	٤	١	٤	١	بنى سويف
-	٢٣	-	١٨	-	٣	-	٢	١	الفيوم
١٣	١٨	١٠	١١	١	٥	٢	٢	١	أسيوط
٣	٨١	-	٦٧	١	٢	٢	١٢	١	أسوان
٤	٢٦	٢	١٦	٢	-	-	١٠	١	شمال سيناء
٥٦٧	٣٧٠٧	١٧٤	٢٠٢٢	٢٣٩	٥٦٥	١٥٤	١١٢٠	٤٩	الإجمالي



الإيرادات المحصلة بالآلاف	الزائرون برسم و مجاناً		العدد بالآلاف	التقدير السكاني للمحافظات بالآلاف	البيان المحافظات
	النسبة المئوية للزائرين الى عدد السكان *				
	إجمالي الجمهورية %	المحافظة %			
١٠٧٣٣٩	٧,٢٨	٧٩,٢٠	٥٥٩٣	٧٠٦٢	القاهرة
٣١٧٢	١,٨٤	٣٢,٨٢	١٤١٦	٤٣١٦	الأسكندرية
٩	٠,٠٢	٢,٢٢	١٣	٥٩٨	بورسعيد
٢	٠,٠١	٠,٢٧	٥	١٨٠٤	حلوان
-	٠,٠٠	٠,٠١	-	٢٧٤٣	٦ أكتوبر
-	٠,٠١	٠,٧٤	٩	١١٦٥	دمياط
٧	٠,٠١	٠,٢١	١١	٥٢٧٧	الدقهلية
٢	٠,٠٠	٠,٠٣	٢	٥٦٦٥	الشرقية
٢٥	٠,٠١	٠,١٦	٧	٤٤٩١	القليوبية
١٠	٠,٠١	٠,٢٦	٩	٢٤٥٣	المنوفية
١٥١	٠,١٠	١,٤٦	٧٣	٥٠٠٦	البحيرة
١٥	٠,٠١	٠,٥٧	٦	١٠١٥	الأسماعيلية
٨٦٥١	٠,٣٤	٧,٩٧	٢٦٢	٣٢٨٩	الجيزة
١٠	٠,٠١	٠,٣٥	٩	٢٤٣٧	بنى سويف
١٠	٠,٠٢	٠,٣٨	١٧	٤٤٢٠	المنيا
-	٠,٠٠	٠,٠٢	١	٣٦٥٣	أسيوط
-	٠,٠٠	٠,٠٥	٢	٣٨٧٩	سوهاج
٣٢٥٧	١,٢١	١٣,٠٨	١٦٣	١٢٤٤	أسوان
١١٥٣٢	٠,٢٣	٣٦,٤٤	١٧٥	٤٧٩	الأقصر
١٠	٠,٠٠	٠,٤١	١	٣٠٤	البحر الأحمر
٥٢	٠,٠١	٤,١٤	٨	١٩٧	الوادى الجديد
٢٩٠	٠,٠٦	١٤,٠٦	٤٩	٣٤٥	مرسى مطروح
١	٠,٠٠	٠,٣٢	١	٣٦٩	شمال سيناء
١٣٤٥٤٥	١٠,٢٠	-	٧٨٣٢	٦٣٢١١	الإجمالي

\* الزائرون إلى عدد سكان كل محافظة إلى إجمالي السكان التقديرى ل ج.م.ع فى ٢٠٠٩/٧/١ وهو (٧٦٨٢٢) ألف نسمة.



جدول ( ٧ )

الزائرون لحدائق الحيوان والاسماك والنباتات ونسبتهم المئوية الى عدد السكان  
التقديري وجملة الإيرادات المحصلة طبقاً للمحافظات خلال عام ٢٠٠٩

الإيرادات المحصلة بالآلف	الزائرون برسـم و مجـساتا		العدد بالآلف	التقدير السكاني للمحافظات بالآلف	البيان للمحافظات
	النسبة المئوية للزائرين الى عدد السكان *				
	إجمالي الجمهورية %	المحافظة %			
١٩١٨٤	١٠,٧٨	١١٧,٢٣	٨٢٧٩	٧٠٦٢	القاهرة
١٥٤٢٢	٤,٦٦	٨٣,٠١	٣٥٨٢	٤٣١٦	الأسكندرية
١٣١٠	١,١٢	٤٧,٧٧	٨٦٢	١٨٠٤	حلوان
٤٦	٠,١٧	٢,٤٩	١٣٢	٥٢٧٧	الدقهلية
٩١	٠,١٧	٤,٧٧	١٣٢	٢٧٦٦	كفر الشيخ
٤٤	٠,١١	٢,٠٦	٨٧	٤٢١٥	الغربية
٧١٥٨	٤,٩٩	١١٦,٤٧	٣٨٣١	٣٢٨٩	الجيزة
١٣٢	٠,٢١	٦,٧٦	١٦٥	٢٤٣٧	بنى سويف
١٣٨	٠,١٣	٣,٦٤	٩٨	٢٦٨١	الفيوم
١٢٧	٠,٣٣	٦,٩٣	٢٥٣	٣٦٥٣	أسيوط
٣٥٥٣	٠,٦٨	٤٢,٢٠	٥٢٥	١٢٤٤	أسوان
٦٢	٠,٠٨	١٦,٨٨	٦٢	٣٦٩	شمال سيناء
٤٧٢٦٧	٢٣,٤٠	-	١٨٠٠٨	٣٩١١٣	الإجمالي

\* الزائرون إلى عدد سكان كل محافظة إلى إجمالي السكان التقديري ل ج . م . ع في ١ / ٧ / ٢٠٠٩ وهو ( ٧٦٨٢٢ ) ألف نسمة



النشاط الثقافى				البيانات	المحافظات
معارض		عروض سينمائية	محاضرات		
خارجية	داخلية				
٢	٤٥	٦٥	٤٨٣		القاهرة
-	١٩	٦	١٦		الأسكندرية
-	-	-	٣٠		بورسعيد
-	-	-	٤		حلوان
-	-	٥٦٨	٤٨٢		دمياط
-	٧	-	٥		الدقهلية
-	-	٥	٨		الغربية
-	-	-	٦		المنوفية
-	-	-	٢٤		الأسماعيلية
-	٢٤	١	٦٠		الجيزة
-	-	-	٦		المنيا
-	-	١٩	١١٢٩		أسيوط
-	-	١	١٥		أسوان
-	-	-	١٩		الوادى الجديد
-	-	-	١٠		شمال سيناء
٢	٩٥	٦٦٥	٢٢٩٧		الإجمالى



الباب الثاني  
المناطق الأثرية



جدول رقم (٩)

عدد المناطق الأثرية الإسلامية والقبطية والفرعونية وعدد العاملين بها طبقاً للنوع والزائرين لها وجملة الإيرادات خلال عام ٢٠٠٩

البيانات	عدد العاملين	عدد الزائرين بالألف (١)		الإيرادات المحصلة بالألف			
		العدد	النسبة مئوية		القيمة	النسبة المئوية (٣)	
المناطق	العدد	ذكور	إناث	النسبة المئوية	القيمة	النسبة المئوية (٣)	
المناطق الأثرية الإسلامية والقبطية	٢٠	٤١٧	١٤٨	٢٥٥	٢,٥٢	٢٩٦٩	٠,٧٠
المناطق الأثرية الفرعونية	٦٦	٢٣٤٥	٥١٩	٩,٨٦٤	٩٧,٤٨	٤٢٠,٤٣٤	٩٩,٣٠
الإجمالي	٨٦	٢٧٦٢	٦٦٧	١٠,١١٩	١٠٠	٤٢٣,٤٠٣	١٠٠

(١) يرسم ومجاناً.

(٢) النسبة المئوية لزائري كل منطقة الى إجمالي عدد الزائرين .

(٣) النسبة المئوية لإيرادات كل منطقة الى إجمالي الإيرادات المحصلة .

• يشمل هذا الرقم عدد (٦) مناطق أثرية مفتوحة للجمهور مجاناً بدون رسوم .



جدول ( ١٠ )

عدد العاملين طبقاً للنوع في المناطق الأثرية الإسلامية والقبطية والفرعونية  
خلال عام ٢٠٠٩

الإجمالي		عدد العاملين						المناطق
		آخرون		إداريون		فنيون		
إناث	ذكور	إناث	ذكور	إناث	ذكور	إناث	ذكور	
١٤٨	٤١٧	٣٥	٢٤١	٦١	٦٤	٥٢	١١٢	المناطق الأثرية الإسلامية والقبطية
٥١٩	٢٣٤٥	١٠٣	١٠٨٥	٢٤٢	٧٧٤	١٧٤	٤٨٦	المناطق الأثرية الفرعونية
٦٦٧	٢٧٦٢	١٣٨	١٣٢٦	٣٠٣	٨٣٨	٢٢٦	٥٩٨	الإجمالي



جدول ( ١١ )

عدد المناطق الأثرية الإسلامية والقبطية والفرعونية وعدد العاملين  
بها طبقا للنوع والمحافظات خلال عام ٢٠٠٩

الإجمالي	عدد العاملين						عدد المناطق الأثرية	البيان المحافظات	
	أخرى		إداريون		فنيون				
	إناث	ذكور	إناث	ذكور	إناث	ذكور			
١٣٥	٣٩٤	٣٥	٢٢٢	٥٨	٦١	٤٢	١١١	١٨	القاهرة
٧٧	٦٤	١٣	٣٦	٢٥	١٠	٣٩	١٨	٧	الأسكندرية
١٥	١٠٤	٥	٢٣	٨	١٧	٢	٦٤	٢	أكتوبر
٦	٤٦	١	٣٩	٤	٥	١	٢	١	الشرقية
٦٣	١٨٥	-	٩	٩	١٠	٥٤	١٦٦	٢	البحيرة
٨٤	٢٣٩	١٦	١٧٤	٢٦	٣٥	٤٢	٣٠	١	الغيزة
٣٦	١٢٥	٢٠	١٠١	١٦	١٥	-	٩	١	بنى سويف
-	١٢	-	٤	-	٨	-	-	٤	الفيوم
٦٨	٢٥٩	١	٦٧	٥٩	١٣٤	٨	٥٨	٦	المنيا
-	٣٢	-	٢٧	-	-	-	٥	١	أسيوط
١٨	١٠٤	٢	٨٣	١١	٤	٥	١٧	٢	سوهاج
٢٧	٢٠٢	١١	١٦٨	١٥	١١	١	٢٣	٣	قنا
٧٦	٣١٣	٢٠	٢٢٠	٢٤	٣١	٣٢	٦٢	١٣	أسوان
٦٢	٦١٨	١٤	٩٩	٤٨	٤٩١	-	٢٨	١٧	الأقصر
-	٥٤	-	٥١	-	٣	-	-	٧	الوادى الجديد
-	١١	-	٣	-	٣	-	٥	١	جنوب سيناء
٦٦٧	٢٧٦٢	١٣٨	١٣٢٦	٣٠٣	٨٣٨	٢٢٦	٥٩٨	٨٦	الإجمالي



الزائرون للمناطق الاثرية الاسلامية والقبطية والفرعونية ونسبتهم المئوية الى عدد السكان التقديرى وجملة الإيرادات المحصلة طبقاً للمحافظات خلال عام ٢٠٠٩

الإيرادات المحصلة بالألف	الزائرون برسوم و مجاناً		التقدير السكاني للمحافظات بالألف	البيان المحافظات
	النسبة المئوية للزائرين الى عدد السكان*			
	إجمالي الجمهورية %	المحافظة %		
٢٧٤٥	٠,٣٢	٣,٤٥	٢٤٤	القاهرة
١٠٤٤٢	٠,٦٠	١٠,٦٩	٤٦١	الأسكندرية
٣٩١٠٠	٠,٩٢	٢٥,٦٦	٧٠٤	المنيا
٤٥	٠,٠١	٠,٠٩	٥	الشرقية
٥٥	٠,٠٣	٠,٤٦	٢٣	البحيرة
٩٣١٧٦	٢,٧٩	٦٥,١٢	٢١٤٢	الجيزة
٣٨٦	٠,٠٢	٠,٧٩	١٩	بنى سويف
٢٢٥	٠,٠٢	٠,٥٠	١٣	الفيوم
٣٧٠	٠,٠٥	٠,٨٧	٣٨	المنيا
١١	٠,٠٠	٠,٠٤	١	السيوط
٥٣١	٠,٠٥	١,٠١	٣٩	سوهاج
٤٧٠٨	٠,٢٣	٥,٥١	١٧٥	قنا
١٠٥٢٥٣	٣,٦١	٢٢٢,٧٤	٢٧٧٠	المنيا
١٦٥٧٩٦	٤,٥٠	٧٢٢,٠٦	٣٤٥٨	الأقصر
٣٧٣	٠,٠٢	٩,١٧	١٨	الوادى الجديد
١٨٨	٠,٠١	٤,٣٤	٧	جنوب سيناء
٤٢٣٤٠٤	١٣,٢٠	-	١٠١١٧	الإجمالي

\* الزائرون إلى عدد سكان كل محافظة إلى إجمالي السكان التقديرى ل ج م ع في ١ / ٧ / ٢٠٠٩ وهو (٧٦٨٢٢) ألف نسمة



# الباب الثالث المحميات الطبيعية



جدول (١٣)

عدد المحميات وعدد العاملين بها طبقاً للنوع والزائرين وجملة الإيرادات خلال عام ٢٠٠٩

الإيرادات المحصلة (بالالف)		عدد الزائرين بالالف (١)		عدد العاملين		العدد	البيان النوع
النسبة المئوية (٣)	القيمة	النسبة المئوية (٢)	العدد	اناث	ذكور		
٠,٠٢	٥	٠,٠٠	١	٦	٤١	٢	محميات طيور وحيوانات
٠,٠٢	٥	٠,٠١	٦	٢	٢٠	٢	محميات نباتات
٩٩,٩٥	٢١٧٣٠	١,١٩	٩١٥	٢٥	٤٤٠	١٥	محميات موارد طبيعية *
١٠٠	٢١٧٤٠	١,٢	٩٢٢	٣٣	٥٠١	١٩	الاجمالي

\* تشمل (محميات الصخور - الصحاري - الجيولوجي - اخري ٠٠٠٠)

(١) برسم ومجاناً

(٢) عدد الزائرين الي جملة السكان التقديري بداخل ج٠م٠ع في ٢٠٠٩/٧/١ وهو (٧٦٨٢٢) الف نسمة

(٣) النسبة المئوية لإيرادات كل محمية الي اجمالي الإيرادات المحصلة



جدول ( ١٤ )

عدد العاملين في المحميات الطبيعية طبقاً للنوع  
خلال عام ٢٠٠٩

الإجمالي	عدد العاملين						البيانات	
	آخرون*		إداريون		فنيون		النوع	
	إناث	ذكور	إناث	ذكور	إناث	ذكور		
٦	٤١	-	٢٢	٤	١٣	٢	٦	محميات طيور وحيوانات
٢	٢٠	-	١٠	٢	٤	-	٦	محميات نباتات
٢٥	٤٤٠	١١	٢٤٣	٨	١٠١	٦	٩٦	محميات موارد طبيعية
٣٣	٥٠١	١١	٢٧٥	١٤	١١٨	٨	١٠٨	الإجمالي

\* تشمل عمال خدمات معاونه و عمال نظافة ..



جدول ( ١٥ )

عدد المحميات الطبيعية وعدد العاملين بها طبقاً للنوع  
والمحافظات خلال عام ٢٠٠٩

الإجمالي	عدد العاملين						عدد المحميات	البيان المحافظات	
	آخرون		إداريون		فنيون				
	إناث	ذكور	إناث	ذكور	إناث	ذكور			
-	٣٤	-	٢٠	-	٥	-	٩	٢	حـلوان
٥	١٨	٣	٦	-	٦	٢	٦	١	كفر الشيخ
-	٣٢	-	١٦	-	٣	-	١٣	٢	الفيوم
٢	١٤	-	٨	٢	٣	-	٣	١	أسيوط
١	٥	-	-	-	-	١	٥	١	قنا
٥	٣٥	-	١٤	٢	٢	٣	١٩	٢	أسوان
١٠	١٤١	٥	١٢٦	٥	٨	-	٧	٣	البحر الأحمر
-	٣٢	-	١٨	-	١١	-	٣	٢	مرسى مطروح
٦	٣١	-	١٣	٤	١٠	٢	٨	٢	شمال سيناء
٤	١٥٩	٣	٥٤	١	٧٠	-	٣٥	٣	جنوب سيناء
٣٣	٥٠١	١١	٢٧٥	١٤	١١٨	٨	١٠٨	١٩	الإجمالي



جدول (١٦)

الزائرون للمحميات الطبيعية ونسبتهم المئوية الى عدد السكان التقديرى  
وجملة الإيرادات المحصلة طبقاً للمحافظات خلال عام ٢٠٠٩

الإيرادات المحصلة بالآلف	الزائرون برسوم و مجــــاتاً		التقدير السكاني للمحافظات بالآلف	البيان المحافظات
	النسبة المئوية للزائرين الى عدد السكان*			
	إجمالى الجمهوريه %	المحافظة %		
١٨٨	٠,٠٥	٢,٢٢	٤٠	حـلوان
-	٠,٠٠	٠,١٠	٣	كفر الشيخ
٢٩٦	٠,١٨	٥,٣٠	١٤٢	الفيوم
٥	٠,٠١	٠,١١	٤	أسيوط
-	٠,٠٠	٠,٠٩	٣	قنا
-	٠,٠١	٠,٣٧	٥	أسوان
-	٠,٠١	١,٨٢	٦	البحر الأحمر
-	٠,٠٠	٠,٩٠	٣	مرسى مطروح
٥	٠,٠٠	٠,٧٥	٣	شمال سيناء
٢١٢٤٦	٠,٩٣	٤٦٣,٣٢	٧١٤	جنوب سيناء
٢١٧٤٠	١,٢٠	-	٩٢٣	الإجمالي

\* الزائرون إلى عدد سكان كل محافظة إلى إجمالي السكان التقديرى ل ج . م . ع فى ١ / ٧ / ٢٠٠٩ وهو (٧٦٨٢٢٢) ألف نسمة



جدول ( ١٧ )

النشاط الثقافى للمحميات الطبيعية طبقاً  
للمحافظات خلال عام ٢٠٠٩

النشاط الثقافى				البيانات	المحافظات
معارض		عروض سينمائية	محاضرات		
خارجية	داخلية				
-	-	-	١٦		كفر الشيخ
-	-	٥	٢٠		أسيوط
-	-	-	٢٠		قنا
-	١	-	١٩		أسوان
-	٩	-	٨٤		البحر الأحمر
-	٤	-	٦٦		مرسى مطروح
-	-	-	٥٢		شمال سيناء
-	١٤	٥	٢٧٧		الإجمالى



**الباب الرابع**

**المعارض**



جدول رقم (١٨)

عدد المعارض الزراعية والصناعية التي اقامتها ج.م.ع بالداخل  
وعدد العارضين والزائرين طبقا لمدة اقامه المعرض  
خلال عام ٢٠٠٩

عدد الزائرين بالالف	عدد العارضين			عدد المعارض	البيان
	دول و شركات اجنبية		ج .م.ع		المدة
	عدد الشركات	عدد الدول	عدد الشركات		
٦٣٦	٧٢٠	١٥٣	٢٢٨٨	٢٥	اقل من ١٥ يوم
٢٠	٢٠٠	٢٥	٥٢٠	١	من ١٥ الى ٣٠ يوم
٦٥٦	٩٢٠	١٧٨	٢٨٠٨	٢٦	الإجمالي



عدد المعارض الزراعية والصناعية التي اشتركت فيها ج.م.ع بالخارج طبقاً لمدة ومكان العرض  
خلال عام ٢٠٠٩

الإجمالي			أمريكي			أوروبي			أفريقي						المكان المدة						
									آسيا			دول أخرى				دول عربية			دول أخرى		
العارضين من ع.م.ع	الدول المشاركة	العدد	العارضين من ع.م.ع	الدول المشاركة	العدد	العارضين من ع.م.ع	الدول المشاركة	العدد	العارضين من ع.م.ع	الدول المشاركة	العدد	العارضين من ع.م.ع	الدول المشاركة	العدد	العارضين من ع.م.ع	الدول المشاركة	العدد	العارضين من ع.م.ع	الدول المشاركة	العدد	
٢٥٥	-	٩	-	-	-	٢١	-	٢	-	-	-	١٠٨	-	٣	-	-	-	١٢٦	-	٤	أقل من ١٥ يوم
-	-	-	-	-	-	-	-	-	-	-	-	-	-	-	-	-	-	-	-	-	من ١٥-٣٠ يوم
٢٥٥	-	٩	-	-	-	٢١	-	٢	-	-	-	١٠٨	-	٣	-	-	-	١٢٦	-	٤	الإجمالي



جدول ( ٢٠ )

عدد معارض الفنون التي اقامتها أو اشتركت فيها ج.م.ع و التي اقامتها  
 دول أجنبية في ج.م.ع طبقاً لنوع ومكان إقامة المعرض  
 خلال عام ٢٠٠٩

الإجمالي	خارج ج.م.ع		داخل ج.م.ع		المكان / النوع
	معارض اشتركت فيها ج.م.ع	معارض اقامتها ج.م.ع	معارض اقامتها دول أجنبية	معارض اقامتها ج.م.ع	
٢٢٣	-	٢٢	-	٢٠١	تشكيلي
١٦	-	٤	٢	١٢	تطبيقي
٢٣٩	-	٢٦	-	٢١٣	الإجمالي



جدول ( ٢١ )

عدد معارض الفنون التي أقامتها أو اشتركت فيها ج.م.ع  
والتي أقامتها دول أجنبية في ج.م.ع طبقاً لمدة إقامة ونوع المعرض  
خلال عام ٢٠٠٩

الإجمالي	تطبيقات	تشكيلية	النوع	المدة
١٨٩	١٠	١٧٩		أقل من ١٥ يوم
٤١	٦	٣٥		من ١٥ إلى ٣٠ يوم
٩	-	٩		أكثر من ٣٠ يوم
٢٣٩	١٦	٢٢٣		الإجمالي



الجهاز المركزي للتعبيئة العامة والإحصاء

طريق صلاح سالم

صندوق بريد : ٢٠٨٦

مدينة نصر - القاهرة

تليفون : ٢٤٠٢٣٠٣١ - فاكس : ٢٤٠٢٤٠٩٩

**THE CENTRAL AGENCY FOR PUBLIC  
MOBILISATION AND STAISTICS**

**P.O.B : 2086**

**Nasr City - Cairo**

**TEL. 24023031-FAX. 24024099**

**Website: <http://WWW.CAPMAS.gov.eg>**

**E.mail : [pres\\_capmas.gov.eg](mailto:pres_capmas.gov.eg)**



