



جمهورية مصر العربية
الجهة المركزي للتعليبة العامة والإحصاء

النشرة السنوية

لإحصاءات النقل العام للركاب داخل وخارج المدن

علم ٢٠٠٩ / ٢٠١٠



[http:// www.capmas.gov.eg](http://www.capmas.gov.eg)

مرجع رقم : (٧١ - ٢٢٢٤ - ١ - ٢٠١٠)

إصدار يناير ٢٠١٠

تقديم

تولى الدولة اهتماماً كبيراً لقطاع النقل لإرتباطه الوثيق بالتنمية الشاملة لما يؤديه من دور فعال في خدمة مختلف أوجه الحياة الاقتصادية والاجتماعية كما تعمل على تحديثه وصيانتته ورفع كفاءته والقضاء على المشاكل التي تواجهه بها يساهم في دفع عجلة الإنتاج وتحقيق التنمية المستدامة

لذا يقوم الجهاز المركزي لتعبئة العامة والإحصاء بإصدار "النشرة السنوية لإحصاءات النقل العام للركاب داخل وخارج المدن عام ٢٠١٠/٢٠٠٩" للقطاع الحكومي والعام والأعمال العام والقطاع التعاوني لتوفير بيانات إحصائية عن هيئات وشركات ومرافق النقل العام والجديئات التفاوضية تتضمن عدد الوحدات المملوكة لهذه الجهات وعدد العاملين والأجور وعدد الخطوط والأدوار والكيلو مترات ومعدل التزاحم بالإضافة إلى عدد الركاب والإيرادات وقيمة مصروفات الإصلاح والصيانة والوقود المستخدم.

يقدم الجهاز المركزي هذه النشرة لتكون عوناً للمستخدمين والمهتمين والباحثين وبتحدي التبرار
أملاً أن تحقق الأهداف المرجوة منها

والله ولي التوفيق

نواز / أبو بكر الجفندي

رئيس الجهاز المركزي لتعبئة العامة والإحصاء

المشروع

رقم المحور	الترتيب	رقم المحطة
		مدرجية الإحصائية
٧		المؤشرات العامة
		التشمل الأول
		الجداول الإجمالية موزعة في ٣٠ / ٦ / ٢٠١٠ مبيتا لنوع السيارة
١١		عدد السيارات الملوكة لهيئات وشركات ومرافق النقل العام للركاب داخل وخارج المدن والقاهرة الكبرى ومدينة الإسكندرية موزعة مبيتا لنوع السيارة
١٢		عدد العاملين وجبة الاجور التقديرية والتأمينات الاجتماعية والمزايا العينية داخل وخارج المدن والقاهرة الكبرى ومدينة الإسكندرية خلال عام ٢٠٠٩ / ٢٠١٠
١٣		عدد وأحوال الموظفين داخل وخارج المدن والقاهرة الكبرى ومدينة الإسكندرية خلال عام ٢٠٠٩ / ٢٠١٠
١٤		عدد السيارات الملوكة والصاحبة طبقاً لتسعة الإجمالية بشركات النقل العام للركاب خارج المدن خلال عام ٢٠٠٩ / ٢٠١٠
١٥		عدد الركاب داخل وخارج المدن والقاهرة الكبرى ومدينة الإسكندرية خلال عام ٢٠٠٩ / ٢٠١٠
١٦		كمية وقحة الوقود والنفقة الكهربائية والزيوت والشحومات المستهلكة في التشغيل ومرافق النقل العام للركاب داخل وخارج المدن والقاهرة الكبرى ومدينة الإسكندرية خلال عام ٢٠٠٩ / ٢٠١٠
		التشمل الثاني
		النقل العام للركاب داخل المدن (بالأتوبيس العام)
١٧		عدد السيارات الملوكة لهيئات وشركات ومرافق النقل العام للركاب في ٣٠ / ٦ / ٢٠١٠ موزعة طبقاً لمدن المحافظات ونوع السيارة وفئات العمر
١٨		عدد السيارات الملوكة لهيئات وشركات ومرافق النقل العام للركاب في ٣٠ / ٦ / ٢٠١٠ موزعة طبقاً لمدن المحافظات ونوع السيارة والجنس المقتدرون والجنس الإجمالية
١٩		عدد السيارات الملوكة والصاحبة (الشفاعة) بالهيئات والشركات ومرافق النقل الداخلي لمدن المحافظات في ٣٠ / ٦ / ٢٠١٠
٢٠		عدد السيارات الملوكة لهيئات وشركات ومرافق النقل العام للركاب في ٣٠ / ٦ / ٢٠١٠ موزعة طبقاً لمدن المحافظات ونوع السيارة والوقود المستهلك
٢١		عدد ونوع العاملين المدنيين والمؤقتين دايتاً لزواجر التشغيل داخل مدن المحافظات خلال عام ٢٠٠٩ / ٢٠١٠
٢٢		إجمالي الاجور التقديرية والتأمينات الاجتماعية والمزايا العينية دايتاً لزواجر التشغيل داخل مدن المحافظات خلال عام ٢٠٠٩ / ٢٠١٠
٢٣		عدد ركاب التذاكر والأشتراكات والبطاقات الجارية والركاب بدون أجر وركاب الراحة والتقاعدات والحالات والإجازات للركاب بالأتوبيس العام داخل مدن المحافظات خلال عام ٢٠٠٩ / ٢٠١٠

تكميل الأوراق

رقم الصفح	الموضوع	رقم الصفح
٢٣	عدد وأوراق الخضار المسامة والتكريرين الأسماء وحسب كود التتاليين الجديدة التكرير وكروت التكرير منسجج المحسنة كرسالي عام ٢٠٠٩ / ٢٠١٠	١١
٢٤	معدل التزاحم في التكرير الكامل العام للركاب وكان ضمن الصفحات خلال عام ٢٠٠٩ / ٢٠١٠	١٢
٢٥	كثافة وتيرة وقوع الأرواح الممتددة في التكرير والتكريرين العام، إضافة على الصفحات خلال عام ٢٠٠٩ / ٢٠١٠	١٦
٢٦	أهمية وسرورات الإصلاح والتجديد والتجديدات ووزعة جديدة على الصفحات وطرق التكرير والتكريرين العام خلال عام ٢٠٠٩ / ٢٠١٠	١٧
٢٧	عدد المواد والإجراءات والتكريرين العام إضافة على الصفحات وقوع الصفحات خلال عام ٢٠٠٩ / ٢٠١٠	١٨
التصنيف الثالث		
الركاب العام للركاب داخل التكرير		
٢٨	عدد الجوارح الممتدة لبيانات وشركات ومراكز التكرير العام للركاب في ٢٠٠٩ / ٢٠١٠ ووزعة جديداً لرفع الجودة والبيانات	١٩
٢٩	عدد البيانات الممتدة لبيانات وشركات ومراكز التكرير العام للركاب في ٢٠٠٩ / ٢٠١٠ ووزعة جديداً لرفع الجودة والبيانات والتكرير والتكريرين	٢٠
٣٠	عدد الجوارح الممتدة لبيانات وشركات ومراكز التكرير العام للركاب في ٢٠٠٩ / ٢٠١٠ ووزعة جديداً لرفع الجودة والبيانات والتكرير والتكريرين	٢١
٣١	البيانات الممتدة والتكرير والتكريرين العام في ٢٠٠٩ / ٢٠١٠	٢٢
٣٢	عدد الجوارح الممتدة لبيانات وشركات ومراكز التكرير العام للركاب في ٢٠٠٩ / ٢٠١٠ ووزعة جديداً لرفع الجودة والبيانات والتكرير والتكريرين	٢٣
٣٣	عدد وأوراق التكرير والتكريرين العام في ٢٠٠٩ / ٢٠١٠ ووزعة جديداً لرفع الجودة والبيانات والتكرير والتكريرين	٢٤
٣٤	إجمالي الأجر والتكرير والتكريرين العام في ٢٠٠٩ / ٢٠١٠ ووزعة جديداً لرفع الجودة والبيانات والتكرير والتكريرين	٢٥
٣٥	عدد ركاب التكرير والتكريرين العام في ٢٠٠٩ / ٢٠١٠ ووزعة جديداً لرفع الجودة والبيانات والتكرير والتكريرين	٢٦
٣٦	عدد وأوراق الخضار العامة وحركة التكريرين الجديدة التكرير وكروت التكرير منسجج المحسنة كرسالي عام ٢٠٠٩ / ٢٠١٠	٢٧
٣٧	معدل التزاحم في مراكز التكرير العام للركاب خلال عام ٢٠٠٩ / ٢٠١٠	٢٨
٣٨	كثافة وتيرة وقوع الأرواح والتكرير والتكريرين العام في التكريرين جديداً لرفع الجودة والتكريرين خلال عام ٢٠٠٩ / ٢٠١٠	٢٩
٣٩	أهمية وسرورات الإصلاح والتجديد والتجديدات ووزعة جديدة على الصفحات وطرق التكرير والتكريرين العام خلال عام ٢٠٠٩ / ٢٠١٠	٣٠
٤٠	عدد المواد والإجراءات والتكريرين العام إضافة على الصفحات وقوع الصفحات خلال عام ٢٠٠٩ / ٢٠١٠	٣١

تابع التقرير

رقم البند	البيان	رقم الصفحة
	المقتضى الرابع	
	النقل العام للركاب داخل مدينة الإسكندرية	
٢١	عدد السيارات المنوكة لهيئات وشركات ومواقع النقل العام لتركاب في ٢٠١٠/٦/٢٠ موزعة طبقاً لنوع السيارة ونسب اليعر	٢٧
٢٢	عدد السيارات المنوكة لهيئات وشركات ومواقع النقل العام لتركاب في ٢٠١٠/٦/٢٠ موزعة طبقاً لنوع السيارة والحالة الفنية والصحة الاجمالية	٢٨
٢٣	عدد الوحدات المنوكة لتراة الرمل والحديقة في ٢٠١٠/٦/٢٠ موزعة طبقاً لنوع وسيلة النقل والحالة الفنية والصحة الاجمالية	٢٨
٢٤	الوحدات المنوكة والصالحة والشغالة لسيارات النقل في ٢٠١٠/٦/٢٠	٢٩
٢٥	عدد السيارات المنوكة لهيئات وشركات ومواقع النقل العام لتركاب في ٢٠١٠/٦/٢٠ موزعة طبقاً لنوع السيارة والوقود المستخدم	٢٩
٢٦	عدد ونوع العاملين العاملين والمؤقتين طبقاً لنوع وسيلة النقل ومواقع التشغيل خلال عام ٢٠١٠/٢٠٠٩	٣٠
٢٧	اجمالي الاجور التقديرية والتأمينات الاجتماعية والضريبة التوقية طبقاً لنوع وسيلة النقل ومراكز التشغيل خلال عام ٢٠١٠/٢٠٠٩	٣١
٢٨	عدد ركاب التذاكر والاشراكات والبعثات السياحية والتركاب بدون اجر لركاب الساجرة المقاعدات والرحلات والبرامجات التركيب طبقاً لوسيلة النقل خلال عام ٢٠١٠/٢٠٠٩	٣٢
٢٩	عدد واضرار الخدمة العامة وحركة التشغيل وجملة التراواتمات المتكاملة طبقاً لنوع وسيلة النقل خلال عام ٢٠١٠/٢٠٠٩	٣٣
٣٠	معدل التراجم في وسائل النقل العام لتركاب خلال عام ٢٠١٠/٢٠٠٩	٣٤
٣١	كمية وقية والوقود والطاقة الكهربائية المستخدمة في التشغيل طبقاً لنوع وسيلة النقل خلال عام ٢٠١٠/٢٠٠٩	٣٥
٣٢	قيمة مسروقات الإصلاح والصيانة للوحدات طبقاً لنوع وسيلة النقل وبيانات الموردين خلال عام ٢٠١٠/٢٠٠٩	٣٥
٣٣	عدد الحوادث والإصابات طبقاً لنوع وسيلة النقل ونوع الحادث خلال عام ٢٠١٠/٢٠٠٩	٣٦

التقرير السنوي

رقم البند	الوصف
	الرئيسية
	التقرير السنوي
	اللائحة العامة للركاب بالأتوبيس خارج المدن
١٢	عدد السيارات المنتمية لشركات النقل العام للركاب في ٢٠٠٩/٢٠٠٨، وقيمة أصول الأتوبيس وفتح التذاوير وقيمة التذاوير
١٣	عدد السيارات المتحركة لشركات النقل العام للركاب في ٢٠٠٩/٢٠٠٨، وقيمة أصول الأتوبيس وفتح التذاوير وقيمة التذاوير وقيمة التذاوير
١٤	عدد الوحدات المتحركة والصناعة والسفينة البحرية الأوروبية لتسليم التذاوير في ٢٠٠٩/٢٠٠٨، وقيمة أصول الأتوبيس وفتح التذاوير وقيمة التذاوير
١٥	عدد الوحدات المتحركة والصناعة والسفينة البحرية الأوروبية لتسليم التذاوير في ٢٠٠٩/٢٠٠٨، وقيمة أصول الأتوبيس وفتح التذاوير وقيمة التذاوير
١٦	عدد السيارات المنتمية لشركات النقل العام للركاب في ٢٠٠٩/٢٠٠٨، وقيمة أصول الأتوبيس وفتح التذاوير وقيمة التذاوير
١٧	عدد ونوع العاملين الدائم والوقتية بالأتوبيس وفتح التذاوير في ٢٠٠٩/٢٠٠٨
١٨	أجسام الأجرور المنتجة والمعدات الاجتماعية والنزاهة التجارية طبقاً للقرارات والقرارات المتخذة خلال عام ٢٠٠٩/٢٠٠٨
١٩	عدد ركاب التذاوير والإشتراكات والبيانات الخاصة بالركاب في ٢٠٠٩/٢٠٠٨، وقيمة التذاوير وفتح التذاوير وقيمة التذاوير
٢٠	حركة التذاوير بالأتوبيس الدولية خلال عام ٢٠٠٩/٢٠٠٨
٢١	حركة التذاوير وقيمة التذاوير الدولية المتداولة خلال عام ٢٠٠٩/٢٠٠٨
٢٢	عدد وأحوال الخطوط العامة وحركة التذاوير وقيمة التذاوير الدولية المتداولة خلال عام ٢٠٠٩/٢٠٠٨
٢٣	أجسام عبء وأحوال الخطوط المنتجة البحرية وفتح التذاوير وقيمة التذاوير الدولية المتداولة خلال عام ٢٠٠٩/٢٠٠٨
٢٤	معدل التراحم في سيارات النقل العام للركاب طبقاً للقرارات خلال عام ٢٠٠٩/٢٠٠٨
٢٥	نوعية ونوع التذاوير المتداولة في التذاوير وفتح التذاوير خلال عام ٢٠٠٩/٢٠٠٨
٢٦	قيمة مسودات الأرباح والصناعة للوحدات طبقاً للقرارات وفتح التذاوير وفتح التذاوير خلال عام ٢٠٠٩/٢٠٠٨
٢٧	عدد وأحوال الخطوط المنتجة البحرية وفتح التذاوير وفتح التذاوير خلال عام ٢٠٠٩/٢٠٠٨

منهجية الإحصائية

أولاً : هدف الإحصائية :

تصوير حركة نقل الركاب بوسائل النقل العام داخل وخارج المدن سنوياً .

ثانياً : أسلوب جمع البيانات :

يجمع البيان على نماذج إستمارات إحصائية لكل من الأتوبيس والمينى باس والسكك الحديدية

والخطوط الدولية والترام والمترو والأتوبيس النهري .

ثالثاً : مصادر البيانات :

تستوفى البيانات من الهيئات والشركات والمرافق الآتية :

١- الهيئة القومية للسكك الحديدية : من خطى مترو الأنفاق (حلوان - المينى) ، (ضواحي الجزيرة -

شبرا الخيمة) ، الخطوط الرئيسية والفرعية .

٢- هيئة النقل العام بالقاهرة عن الأتوبيس : المينى باس ، الترام ، الأتوبيس النهري ، مترو عصر الجديدة

٣- شركة أتوبيس القاهرة الكبرى .

٤- الهيئة العامة لنقل الركاب بمدينة الإسكندرية .

٥- شركة أتوبيس شرق الدلتا وتخدم محافظات بورسعيد ، الإسماعيلية ، السويس ، دمياط ، الدقهلية ،

الشرقية ، مدينة بنها كما تقوم هذه الشركة بالمساهمة في نقل الركاب في أطراف مدينة القاهرة

الكبرى كما تخدم محافظتي شمال سيناء وجنوب سيناء بالإضافة إلى الخطوط الدولية .

٦- شركة أتوبيس غرب ووسط الدلتا وتخدم محافظات كفر الشيخ ، الغربية ، المنوفية ، البحيرة ، دمنوح .

الإسكندرية بالإضافة إلى مناطق أخرى بالمحافظات .

٧- شركة أتوبيس الصعيد للنقل والسياحة وتخدم محافظات الجيزة ، بنى سويف ، الفيوم ، المنيا ، أسيوط ،

سوهاج ، قنا ، أسوان ، الوادي الجديد ، البحر الأحمر .

٨- مرافق النقل الداخلي بالمحافظات وقد تم تصفية بعضها طبقاً لقرار السيد رئيس الوزراء .

٩- شركة الإتعاد العربي للنقل البرى وتساهم في خدمة محافظتي الإسكندرية وبورسعيد ومرسى مطروح

والغردقة وشرم الشيخ بالإضافة إلى الخطوط الدولية .

١٠- الجمعيات التعاونية وتخدم محافظات القاهرة ، الإسماعيلية ، كفر الشيخ ، الفيوم ، المنوفية ، دمياط ،

البحيرة ، القليوبية ، الدقهلية ، الوادي الجديد ، الجيزة ، بنى سويف بالإضافة إلى مناطق أخرى

بالمحافظات .

- وقد بلغ إظهار الإحصائية ٦٩ مصدرًا وقد استجاب ٦٨ مصدرًا بنسبة ٩٨,٦ ٪ .

رابعاً : التعاريف المستخدمة :

١ - النقل داخل المدن :

- حركة نقل الركاب داخل كردون المدينة والقرى القريبة منها ويمتد النقل داخل مدينة القاهرة ليشمل مناطق القاهرة الكبرى وهي :
- أ - محافظة القاهرة بجميع أقسامها .
- ب - أقسام إمبابة والدقي والجيزة والهرم والجيزة ويولاق الدكرور والحمرانية والوراق ومدينة البدر شين والجوا مديّة من محافظة الجيزة .
- ج - مدينة شبرا الخيمة وقلبيوب والقناطر الخيرية من محافظة القليوبية .

٢ - النقل خارج المدن :

حركة نقل الركاب بين المدن والمحافظة المختلفة .

٣ - الوحدات التي بالحركة :

هي الوحدات المستخدمة في نقل الركاب سواء كانت تشمل ذاتية الحركة كالأتوبيس والميكروباص وقاطرات المترو والترام والركب الحديدية والأتوبيس النهري (أو غير ذاتية الحركة مثل (المقطورات عموماً وعربات الركاب في كل من المترو والسكك الحديدية) . وتظهر في النشرة بجدول حركة التشغيل على أساس رقم تجميعي لعدد الوحدات التي تخرج للعمل يومياً خلال فترة الإحصاء .

٤ - الوحدات المملوكة :

وهي جميع الوحدات التي تملكها المنشأة في تاريخ معين (نهاية اداء) وتنتسب الي :

أ - الصانعة :

هي الوحدات المعدة للتشغيل سواء كانت عاملة فضلاً على الخطوط أو احتياطية

للوحدات العاملة .

ب - تحت الإصلاح :

تشمل الوحدات الموجودة بالعمرة البسيطة أو الجسيمة .

ج - منتظر الإصلاح :

تشمل الوحدات المنتظر إصلاحها لعدم توفر قودح الفيبار أو الأسياب الخوي .

د - إهلاك طارئ وخرقة :

هو الإهلاك الذي يحدث خلال فترة الإحصاء بسبب حوادث جسيمة وكذلك الوحدات

التي يتقرر تخريدها لعدم صلاحيتها نهائيا لإنهاء العمر الافتراضى لها .

ه - العاملون :

أ - بالإدارة العامة :

تشمل بيانات الإداريين والفنيين والكعبة .

ب - بالحركة :

تشمل بيانات المحصلين والمفتشين ونظار المحطات والمفاجئين ورؤساء الحركة والسائقين ورؤسائهم

ج - بالهندسة والصيانة :

تشمل بيانات رؤساء الفنيين والملاحظين وأسعوطات الورش والسناع بأنواعهم العاملين بورش

منشآت النقل .

د - بالخدمة العامة :

وتشمل بيانات عمال الخدمة مثل عمال النظافة والتليثون والخضراء وما إلى ذلك ويمثل عدد

العاملين بمختلف مراكز الخدمة خلال السنة المالية الصادرة منها هذه الفشرة .

و - الأجور والمرتبات :

يقصد بها جميع المبالغ التي استحققت بصفة منتظمة أو غير منتظمة وتشمل العلاوات والبدايات التقديرية ومكافآت

الإنتاج والعمولات المنصرفة نظير العمل كما تشمل الأجور عن ساعات العمل الإضافية والمكافآت الغير دورية للعاملين .

وفى بعض المرافق التي أنشأتها الإدارات المحلية بالمدن يتقدم بعض العاملين بها للإشراف أو للعمل بهذه المرافق

نظير مكافأة شهرية أما مرتباتهم فتتجملها الجهات المتدبون منها .

ز - عدد الركاب :

أ - ركاب التذاكر :

يمثل هذا العدد عدد التذاكر الأصلية المنصرفة للركاب داخل وخارج المدن .

ب - ركاب الاشتراكات :

يتم احتساب عدد ركاب الاشتراكات على أساس عدد الاشتراكات المنصرفة مضمروياً في ٣

انتقالات يومياً ، أما بالنسبة للسكك الحديدية فيحسب على أساس خمسين سفريه في الشهر .

ج - ركاب البطاقات المجانية :

يمثل هذا العدد ركاب البطاقات التي يمنح بمقتضاها حق الركوب المجاني لبعض الفئات وهي :

(١) إثبات شخصي :

يعطى للعاملين بشركات وهيئات النقل بصفتهم الشخصية لاستخدامه بوسائل النقل الخاصة

بالشركات والهيئات التي يعملون بها وكذلك بالنسبة للشركات الأخرى إذا ما إتفق على

العاملة بالمثل ، ويعطى أيضاً للمحاربين القدامى .

(٢) بطاقات عائلية :

تصرف لعائلات العاملين كمتسرح لفرد واحد ويقتصر استخدامها على وسائل النقل التابعة

للشركات والهيئات التي يعملون بها ويدخل ضمنها البطاقات المدرسية التي تمنح للطلبة

من أبناء العاملين خلال أشهر الدراسة .

(٣) بطاقات تدريب :

تعطى لطلبة التدريب العاملين بالشركات والهيئات أثناء فترة التدريب ويتم احتساب عدد

ركاب البطاقات على أساس عدد البطاقات المنصرفة مضمروياً في ٣ انتقالات يومياً .

د - الركاب بدون أجر :

هم الركاب الذين لهم حق الركوب المجاني كرجال الشرطة والإسعاف وغيرهم ويتم احتساب

عدد الركاب بدون أجر على أساس نسبة معينة من مجموع ركاب التذاكر والاشتراكات .

٨ - الراكب كيلو متر :

هو الشخص العلبعي المنقول مسافة كيلو متر واحد ويتم احتساب جملة الراكب كيلو متر بتجميع حاصل ضرب التذاكر الأصلية المنصرفة لكل لحظة فعلية مصروباً في المسافة المقررة بالكيلو مترات لهذه الفئة .

٩ - حركة التشغيل :

أ - أطوال الخلوط في نهاية المدة :

هي مجموعة أطوال الخلوط التي تعمل عليها الوحدة ويمثل طول الخط المسافة بين بداية الختدا ونهايته بالكيلومتر .

ب - عدد الأدوار :

يتم احتساب عدد الأدوار على أساس أن الدور هو المسافة المتوقعة ذاتياً فقط أو إيجاباً فقط أو ما يعبر عنه بالبردة أو الشوط وتظهر النشرة مجموع عدد الأدوار المتوقعة في السذهب والإياب .

ج - الكيلو مترات المتوقعة :

(١) الكيلو مترات المنتجة :

وهي التي قفلعتها الوحدات في عمليات نقل الركاب وتحسب بجنصل ضرب عدد الأدوار

المتوقعة × طول المسافة .

(٢) الكيلو مترات النهائية :

وهي التي قفلعتها الوحدات في عمليات أخرى خلاف نقل الركاب كعمليات تدريب

العائقين أو الإصلاح أو في قطع المسافة بين الجراج ومحطات القيام وبالعكس .

(٢) كيلومتر متراة التعاقبات والرحلات :

وهى التى قطفتها الوحدات المؤجرة للغير نظير القيام بخدمات محدده أو رحلات

السياحة الداخلية أو المدارس .

١٠ - معدل التزام

هو عدد الركاب لكل مقعد فى وسائل النقل العام أى أن :

$$\text{معدل التزام} = \frac{\text{متوسط عدد الركاب لكل وحدة فى الدور}}{\text{متوسط عدد المقاعد للوحدة}}$$

ويتم حساب كل من البسط والمقام كالآتى :

$$\text{متوسط عدد الركاب لكل وحدة فى الدور} = \frac{\text{عدد الركاب بالألف}}{\text{عدد الأدوار الفعلية بالألف}}$$

$$\text{متوسط عدد المقاعد} = \frac{\text{إجمالي عدد المقاعد}}{\text{الوحدات الصالحة}}$$

خامساً : الرموز المستخدمة :

(٠٠٠) بيانات غير متوفرة

(-) أقل من ٥٠٠

(-) لا يوجد

ملحوظة :

- توجد فروق طفيفة نتيجة التقريب الألى

المؤشرات العامة

أولاً: عدد السيارات المملوكة والعاملة للهيئات وشركات ومرافق النقل العام:

١ - بلغ عدد السيارات المملوكة ٨٧٦٠ سيارة عام ٢٠١٠/٢٠٠٩ مقابل ٨٢٥١ سيارة عام ٢٠٠٩/٢٠٠٨ بنسبة زيادة قدرها ٦,٢٪ منهم ١٧٤٠ أتوبيس وميني باس مكيف ٧٠٢٠ أتوبيس ومنى باص عادي .

ثانياً: عدد الخطوط وجملة أطوالها بمرافق النقل العام:

١ - بلغ عدد الخطوط ١٥١٠ خطاً عام ٢٠١٠/٢٠٠٩ مقابل ١٤٩٢ خطاً عام ٢٠٠٩/٢٠٠٨ بنسبة زيادة قدرها ١,٢٪ .

٢ - بلغت جملة أطوال الخطوط ٢٢٥١٨٦ كيلو متراً عام ٢٠١٠/٢٠٠٩ مقابل ٢١٥٩٥٨ كيلو متراً عام ٢٠٠٨/٢٠٠٩ بنسبة زيادة زيادة قدرها ٤,٢٪ .

ثالثاً: عدد الخطوط وأطوالها وعدد الأدوار للوحدات بمترو الأنفاق:

١ - بلغ عدد الخطوط ٢ خطاً عام ٢٠١٠/٢٠٠٩ بدون تغيير عن العام السابق .

٢ - بلغ طول الخطين ٦٤ كيلومتراً عام ٢٠١٠/٢٠٠٩ بدون تغيير عن العام السابق .

٣ - بلغ عدد الأدوار للوحدات ٧٠٨ الأدوار عام ٢٠١٠/٢٠٠٩ مقابل ٩٧١ الأدوار عام ٢٠٠٨/٢٠٠٩ بنسبة انخفاض قدرها ٢٧,١٪ .

رابعاً: عدد الخطوط وأطوالها وعدد الأدوار للقطارات العاملة بالسكك الحديدية:

١ - بلغ عدد الخطوط ٤٤ خطاً عام ٢٠١٠/٢٠٠٩ مقابل ٤٣ خطاً عام ٢٠٠٩/٢٠٠٨ بنسبة زيادة قدرها ٢,٣٪ .

٢ - بلغت أطوال الخطوط ٥٥٣٠ كيلو متراً عام ٢٠١٠/٢٠٠٩ مقابل ٥١٢٨ كيلو متراً عام ٢٠٠٩/٢٠٠٨ بنسبة زيادة قدرها ٧,٦٪ .

٣ - بلغ عدد الأدوار للقطارات العاملة ٢٨٢٩٥٠ دور خلال عام ٢٠١٠/٢٠٠٩ مقابل ٢٧٠٥٠٧ دور عام ٢٠٠٨/٢٠٠٩ بنسبة زيادة قدرها ٢,٤٪ .

* رقم معدل

خامساً : عدد الركاب وجملة الإيرادات داخل وخارج المدن :

١ - بلغ إجمالي عدد الركاب ٢٢٠١ مليون راكب عام ٢٠١٠/٢٠٠٩ مقابل ٢١٤٨ مليون راكب عام ٢٠٠٩/٢٠٠٨
بنسبة زيادة قدرها ٢,٥ ٪ ، منهم عدد ٨٠٥ مليون راكب لمترو الأنفاق .

٢ - بلغت جملة الإيرادات ٢,٢٩٨ مليار جنيه عام ٢٠١٠/٢٠٠٩ مقابل ٢,٢٨٨ مليار جنيه عام ٢٠٠٩/٢٠٠٨
بنسبة زيادة قدرها ٠,٤ ٪ منهم ٤٦١ مليون جنيه إيرادات مترو الأنفاق .

سادساً : عدد الركاب وجملة الإيرادات بالخطوط الدولية :

١ - بلغ عدد الركاب ٢٩٨ ألف راكب عام ٢٠١٠/٢٠٠٩ مقابل ٣٤٧ ألف راكب عام ٢٠٠٩/٢٠٠٨ بنسبة انخفاض
قدرها ١٤,١ ٪ ويمثل أعلى انخفاض في خط إسكندرية - بنغازي بنسبة ٢٨ ٪ وولاية القاهرة - طرابلس
بنسبة ٢٦,٨ ٪ عن العام السابق .

٢ - بلغت جملة الإيرادات ٣١,٨ مليون جنيه عام ٢٠١٠/٢٠٠٩ مقابل ٣٤,٨ مليون جنيه عام ٢٠٠٩/٢٠٠٨
بنسبة انخفاض قدرها ٨,٦ ٪ .

سابعاً : عدد العاملين وجملة الأجور :

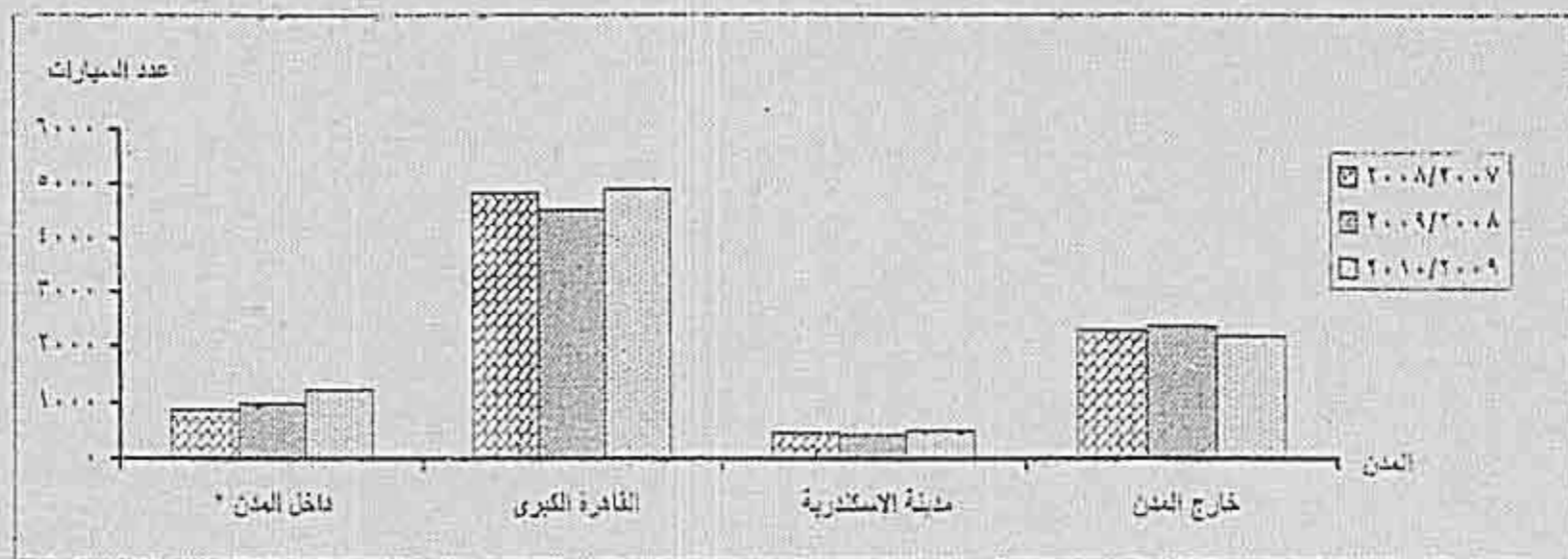
١ - بلغ عدد العاملين ١٣٥٠٠٢ عاملاً عام ٢٠١٠/٢٠٠٩ مقابل ١٣٢٢٨٢ عاملاً عام ٢٠٠٩/٢٠٠٨ بنسبة زيادة
قدرها ١,٢ ٪ .

٢ - بلغت جملة الأجور النقدية والتأمينات الاجتماعية والمزايا العينية ١,٩٧١ مليار جنيه عام ٢٠١٠/٢٠٠٩
مقابل ١,٧٦٦ مليار جنيه عام ٢٠٠٩/٢٠٠٨ بنسبة زيادة قدرها ١١,٦ ٪ .

تطور عدد السيارات المملوكة لهيئات وشركات ومرافق النقل العام للركاب داخل المدن والقاهرة الكبرى ومدينة الإسكندرية وخارج المدن خلال السنوات ٢٠٠٧ / ٢٠٠٨ الى ٢٠٠٩ / ٢٠١٠

السنة	داخل المدن *	القاهرة الكبرى	مدينة الإسكندرية	خارج المدن
٢٠٠٨ / ٢٠٠٧	٨٧٠	٤٨٢٠	٤٦٢	٢٢٦٩
٢٠٠٩ / ٢٠٠٨	٩٨٢	٤٥٠٥	٤٢٢	٢٣٤٢
٢٠١٠ / ٢٠٠٩	١٢١٤	٤٨٨٢	٤٩٨	٢١٦٥

* داخل المدن لايشمل القاهرة الكبرى ومدينة الإسكندرية

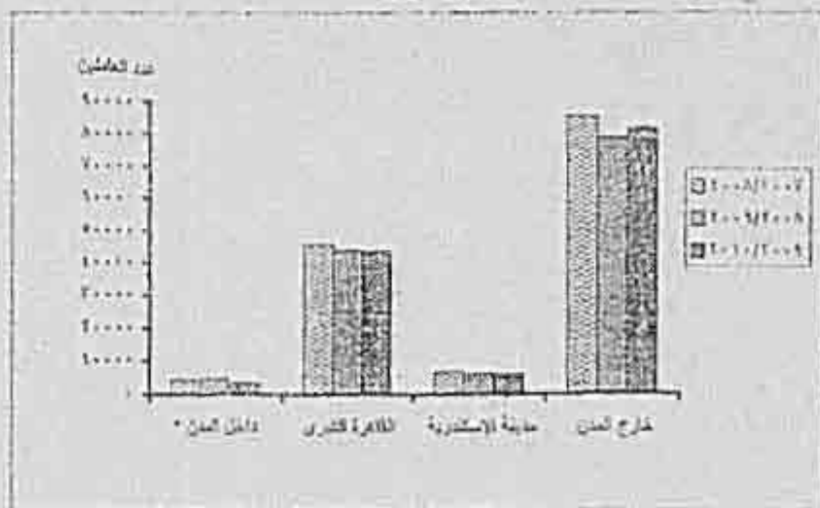
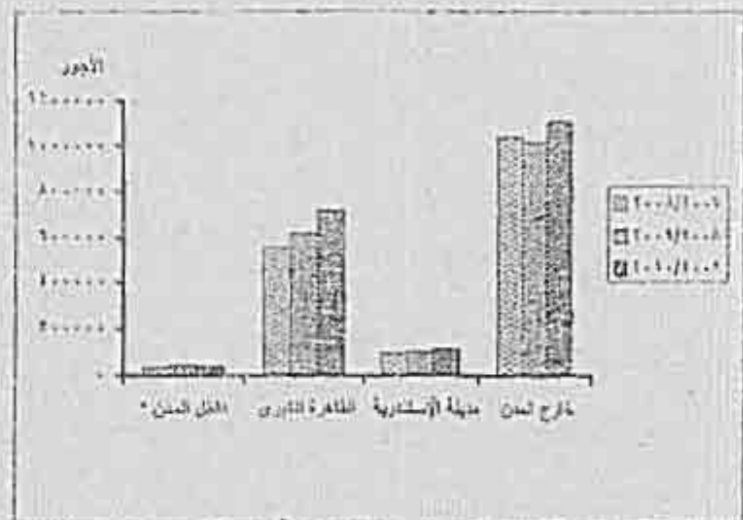


تعاور عدد العاملين وأجورهم * بمناطق النقل داخل المدن والقاهرة الكبرى ومدينة الإسكندرية وخارج المدن خلال السنوات 2007 / 2008 إلى 2009 / 2010

السنة	داخل المدن *		القاهرة الكبرى		مدينة الإسكندرية		خارج المدن	
	عدد العاملين	الأجور	عدد العاملين	الأجور	عدد العاملين	الأجور	عدد العاملين	الأجور
2007 / 2008	1158	20992	11207	442320	2240	87212	11911	102622
2008 / 2009	1186	29913	11077	366591	2977	92977	12242	102222
2009 / 2010	2267	26099	12812	711021	2811	108201	11781	118527

* داخل المدن لا يشمل القاهرة الكبرى ومدينة الإسكندرية

** تشمل التأمينات الاجتماعية والمزايا الحثيثة



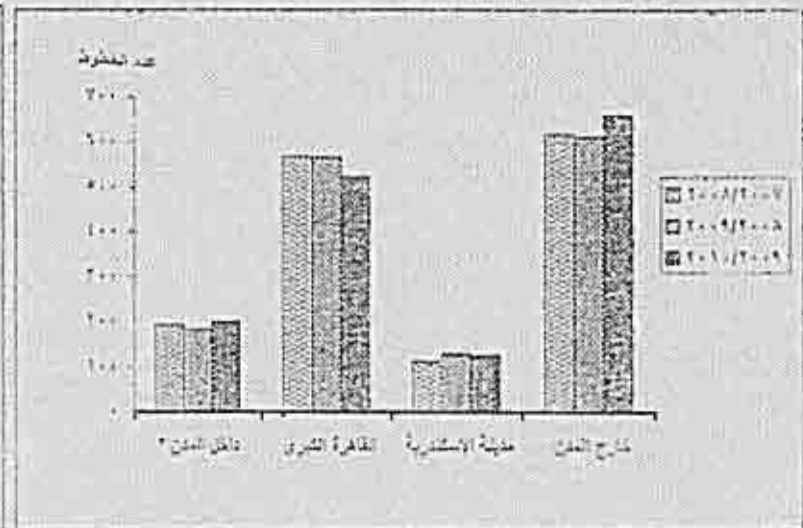
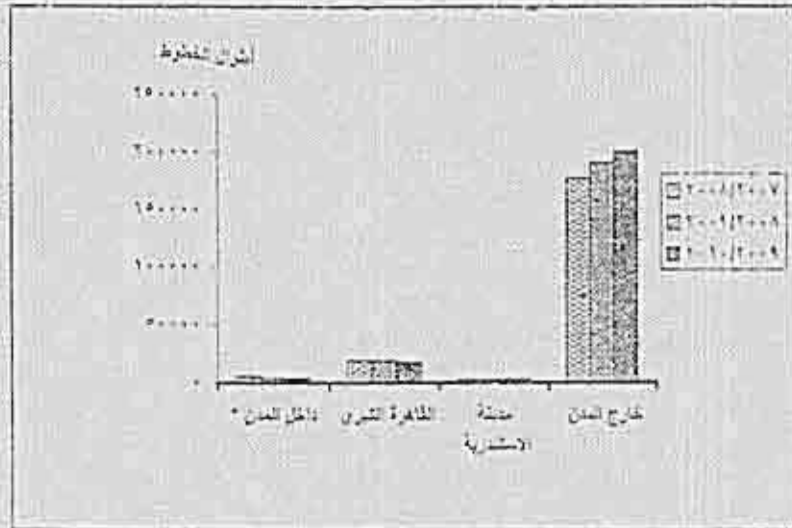
تطور عدد وأطوال الخطوط داخل المدن والقاهرة الكبرى ومدينة الإسكندرية وخارج المدن

خلال السنوات ٢٠٠٧/٢٠٠٨ إلى ٢٠٠٩/٢٠١٠

أطول بالكيلومتر

السنة	داخل المدن*		القاهرة الكبرى		مدينة الإسكندرية		خارج المدن	
	عدد الخطوط	أطوال الخطوط	عدد الخطوط	أطوال الخطوط	عدد الخطوط	أطوال الخطوط	عدد الخطوط	أطوال الخطوط
٢٠٠٨/٢٠٠٧	١٩٣	٢٤٤	٤٦٤	١٤٩٦	١١٣	٢٢٤٣	٦٢٠	١٧٢٨٧
٢٠٠٩/٢٠٠٨	١٨٣	٢٥٩	٤٦٧	١٩٠٤	١١٨	٢٦٧٦	٦١٢	١٩٠٦٢
٢٠١٠/٢٠٠٩	٢٠٠	٢٨٠	٤١٢	١٧٦٦	١٢٥	٢٠٦٤	٦٦٦	٢٠٠٦٤

* داخل المدن لايشمل القاهرة الكبرى ومدينة الإسكندرية



١٦٠

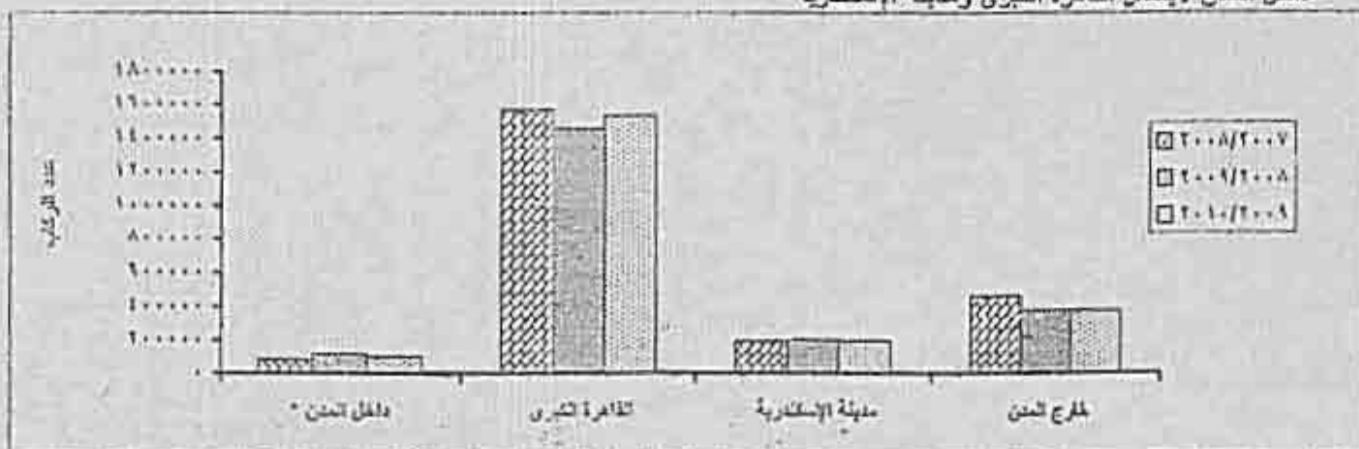
١٦٠

تطور عدد ركاب التذاكر والإشتراكات والبطاقات المجانية والركاب بدون أجر والتعلقات داخل المدن والقاهرة الكبرى ومدينة الإسكندرية وخارج المدن خلال السنوات ٢٠٠٧ / ٢٠٠٨ / ٢٠٠٩ الى ٢٠٠٩ / ٢٠١٠

العدد بالآلاف

السنة	داخل المدن*	القاهرة الكبرى	مدينة الإسكندرية	خارج المدن
٢٠٠٨ / ٢٠٠٧	٧٩٨٥٤	١٥٦٩٠٢٣	١٩٢٥٢٦	٤٦٢١٢٢
٢٠٠٩ / ٢٠٠٨	١١١٢٩٩	١١٥٥٠٧٠	٢٠٢٩٨٩	٢٧٧٥٤٥
٢٠١٠ / ٢٠٠٩	٩٢٧٨٠	١٥٢٩٩٢٥	١٩٩٥٢٩	٢٧٨٢٨٢

* داخل المدن لايشمل القاهرة الكبرى ومدينة الإسكندرية

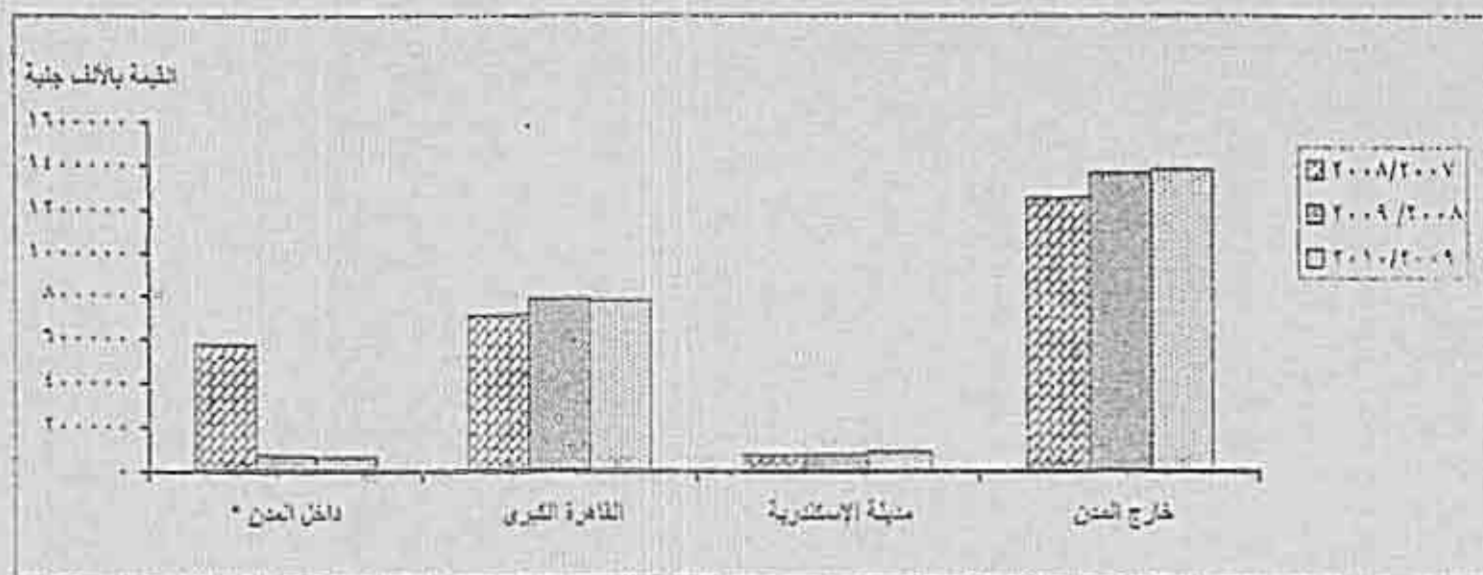


تطور إيرادات الرخوب للركاب داخل المدن والقاهرة الكبرى ومدينة الإسكندرية وخارج المدن
خلال السنوات ٢٠٠٧ / ٢٠٠٨ إلى ٢٠٠٩ / ٢٠١٠

القيمة بالآلاف جنية

السنة	داخل المدن *	القاهرة الكبرى	مدينة الإسكندرية	خارج المدن
٢٠٠٨ / ٢٠٠٧	٥٧١٧٤١	٢٠٦٩٤٩	٧١٥٩٤	١٢١٧٨٦٢
٢٠٠٩ / ٢٠٠٨	٦٧٦٢٦	٧٨٥٨٧٧	٧٢١٢٧	١٢٦١٥٢٢
٢٠١٠ / ٢٠٠٩	٦١٢٢٠	٧٧٥٠٨٥	٨١٢٢٠	١٢٧٧٢٦٦

* داخل المدن لايشمل القاهرة الكبرى ومدينة الإسكندرية



عدد السيارات المملوكة لهيئات وشركات ومرافق النقل العام للركاب داخل وخارج
المدن والقاهرة الكبرى ومدينة الإسكندرية في ٢٠١٠/٦/٣٠
موزعة طبقاً لنوع السيارة

البيان	داخل المدن *	القاهرة الكبرى	مدينة الإسكندرية	خارج المدن	الجملة
<u>أتوبيس</u>					
مكيف	١	٥٤٣	٢٠	١٠٨٥	١٦٤٩
عادي	١٨٥	٣٢٢٤	٢٩٤	١٠٥٠	٤٧٥٣
<u>متنق باص</u>					
مكيف	٢	٨٧	٢	-	٩١
عادي	٩٢٥	١٠٢٩	١٨٢	٣٠	٢١٦٦
<u>ميكرو باص</u>					
عادي	١٠١	-	-	-	١٠١
<u>الجملة</u>					
مكيف	٣	٦٣٠	٢٢	١٠٨٥	١٧٤٠
عادي	١٢١١	٤٢٥٣	٤٧٦	١٠٨٠	٧٠٢٠
الإجمالي العام	١٢١٤	٤٨٨٣	٤٩٨	٢١٦٥	٨٧٦٠

* داخل المدن لايشمل القاهرة الكبرى ومدينة الإسكندرية

عدد العاملين وجملة الأجور النقدية والتأمينات الإجتماعية و المزايا العينية
داخل وخارج المدن والقاهرة الكبرى ومدينة الإسكندرية
خلال عام ٢٠٠٩ / ٢٠١٠

القيمة بالالف جنيه

القيمة بالالف جنيه	عدد العاملين	البلد
٣١٠٧٤	٣٦٥٧	داخل المدن *
٧١٨٥٢٤	٤٣٨٤٢	القاهرة الكبرى
١٠٨٢٠٤	٥٨١٤	مدينة الإسكندرية
١١٠٨٦٥٧	٨١٦٨٩	خارج المدن
١١٧١٤٦٤	١٣٠٠٢	الجملة

* داخل المدن لايشمل القاهرة الكبرى ومدينة الإسكندرية

الفصل الأول

الجدول الإجمالية

عدد وأطوال الخطوط داخل وخارج المدن والقاهرة الكبرى و مدينة الإسكندرية
خلال عام ٢٠٠٩ / ٢٠١٠

الطول بالكيلو متر

أطوال الخطوط	عدد الخطوط	البيانات
٣٨٠٨	٢٠٠	داخل المدن *
١٧٦٦٥	٥٢٣	القاهرة الكبرى
٣٠٦٩	١٢٥	مدينة الإسكندرية
٢٠٠٦٤٤	٦٦٢	خارج المدن
٢٤٥١٨٦	١٥١٠	الجملة

* داخل المدن للإسكندرية والقاهرة الكبرى و مدينة الإسكندرية

عدد السيارات المملوكة والصالحة طبقاً للسعة الإجمالية بشركات النقل العام للركاب
خارج المدن

خلال عام ٢٠٠٩ / ٢٠١٠

عدد وسعة السيارات الصالحة		عدد السيارات المملوكة	البيان
عدد المقاعد	عدد السيارات الصالحة		
٣٤١٠٨	٧٣٧	٨٠٧	شرق الدلتا
٢٩٥٣٨	٦١٥	٧٩٠	غرب ووسط الدلتا *
٢٢٤٣٥	٤٥٨	٥٦٨	الصحراء
٨٦٣٨١	١٨١٠	٢١٦٥	الجملة

* يشمل الإحصاء العربي

عدد الركاب داخل وخارج المدن والقاهرة الكبرى ومدينة الإسكندرية
خلال عام ٢٠٠٩ / ٢٠١٠

عدد الركاب بالآلاف

الجملة	إشتراقات وبطاقات مجانية وأخرى **	تذاكر	البيان
٩٢٧٨٠	١٨٢٠	٩٠٩٦٠	داخل المدن *
١٥٢٩٩٢٥	٦٠٢٩٦٠	٩٢٦٩٦٥	القاهرة الكبرى
١٩٩٥٢٩	٣٦٠١٣	١٦٣٥١٦	مدينة الإسكندرية
٣٧٨٣٨٢	١٨٩١٣٨	١٨٩٢٤٤	خارج المدن
٢٢٠٠٦١٦	٨٢٩٩٣١	١٣٧٠٦٨٥	الجملة

* داخل المدن لا يشمل القاهرة الكبرى ومدينة الإسكندرية
** تشمل عدد الركاب بدون أجر والمنيحصة والتعائدات والرحلات

كمية وقيمة الوقود والطاقة الكهربائية والزيوت والشحومات المستهلكة في التسيير
بمرفق النقل العام للركاب داخل وخارج المدن والقاهرة الكبرى ومدينة الإسكندرية
خلال عام ٢٠٠٩ / ٢٠١٠

القيمة بالآلاف جنية

شحومات	زيوت *		كهرباء		غاز طبيعي		بنزين		سولار		البيان	
	القيمة بالآلاف كجم	النسبة	القيمة بالآلاف كجم	القيمة بالآلاف ك.وات	القيمة بالآلاف متر مكعب	القيمة بالآلاف لتر	القيمة بالآلاف لتر	القيمة	القيمة بالآلاف لتر			
٣٧٨	٤٥	٢٤.٥	٢٥٤	.	.	٢	٢	٥.٥	٣٥٥	١٠٠.٩٢	٩.٨٤	داخل المدن
٦٢٣٦	٦٧٨	٣٢.٥	٢١.٥	٥١١٣٣	٥٤٥٢٤٨	٨٦٨٧	٣٧٥٠	٩١	١٠.١	٩٨٤٥٦	٨٢١٩٣	القاهرة الكبرى
٤٣٧٤	٤٥٦	٢٧.١	٢٦٧	٦٦٥٧	١٦٥٤٩	١٥٤٣	٣٤٨٥	.	.	١٤٩١٦	١٣٥٦٠	مدينة الإسكندرية
٢٠٥	٣٠	٢٢.٨٤	٢٢.٨٤	.	.	٢٧	٥٩	٤٣٤	٣٢٢	٣١٢٨٩٨	٢٨٤٤٥٢	خارج المدن
١١١٩٣	١٢٠٩	٦٠.٣٠	٤٩١٠	٥٧٧٩٠	٥٦١٧٩٧	٣٢٥٦	٧٢٩٦	١٠.٣٠	٧٧٨	٤٣٦٣٦٢	٣٨٩٢٨٩	الجمالية

*وردت الشحومات مع الزيوت في بعض المصادر

الفصل الثانى

النقل العام للركاب داخل المدن
بالأتوبيس العام

عدد السيارات المملوكة لهيئات وشركات ومرافق النقل العام للركاب في ٢٠١٠/٦/٣٠ موزعة طبقاً لمعدن المحافظات ونوع السيارة وفئات العمر

الجملة	فئات العمر						نوع السيارة	المحافظة
	١٠+	٧-	٥-	٣-	١-	١>		
٥٤٢	٢٥٦	٢٧	٧٥	٢٥	٥٠	-	توبيس مكيف	القاهرة الكبرى
٢٢٢٤	٢٢٨٤	١٩٦	٤٨٢	١٦	٥٠	١٩٦	عادي	
٨٧	-	٤٢	٤٥	-	-	-	ميني باس مكيف	مدينة الإسكندرية
١٠٢٩	٨٨٨	١١١	٢	١	١٧	١٠	عادي	
٦٣٠	٢٥٦	٧٩	١٢٠	٢٥	٥٠	-	جملة مكيف	السويس
٤٢٥٢	٢١٧٢	٣٠٧	٤٨٤	١٧	٦٧	٢٠٦	عادي	
٢٠	-	-	-	-	-	-	توبيس مكيف	السويس
٢٩٤	٢	١٥	١١٧	٤٠	١٠	١١٠	عادي	
٢	١	-	-	-	١	-	ميني باس مكيف	السويس
١٨٢	-	٩	١٢٥	-	٤٨	-	عادي	
٢٢	١	-	-	-	١	-	جملة مكيف	السويس
٤٧١	٢	٢٤	٢٤٢	٤٠	٥٨	١١٠	عادي	
٢٧	١٧	٧	٣	-	-	-	ميني باس عادي	السويس
٢٧	١٧	٧	٣	-	-	-	جملة عادي	
٢٦	٩	٢٧	-	-	-	-	ميني باس عادي	السويس من أكتوبر
٢٦	٩	٢٧	-	-	-	-	جملة عادي	

عدد السيارات المملوكة لهيئات وشركات ومرافق النقل العام للركاب في ٢٠١٠/٦/٣٠
موزعة طبقاً لمدن المحافظات ونوع السيارة وفئات العمر

الجملة	فئات العمر						نوع السيارة	المحافظات
	+٩	-٧	-٥	-٣	-١	>١		
٤	٤	-	-	-	-	-	انوبيس عادي	الدقهلية
٩	٢	-	-	٥	٢	-	ميني باص عادي	
١٣	٦	-	-	٥	٢	-	جملة عادي	
٤٨	٤٣	-	-	٥	-	-	ميني باص عادي	القليوبية
٤٨	٤٣	-	-	٥	-	-	جملة عادي	
٢٨	١٣	٥	٥	٥	-	-	ميني باص عادي	كفر الشيخ
٢٨	١٣	٥	٥	٥	-	-	جملة عادي	
٨٦	٤٥	١٦	١٥	١٠	-	-	انوبيس عادي	الغربية
٢٦٠	١٧٠	٧	٢٤	-	٩	-	ميني باص عادي	
٢	٢	-	-	-	-	-	ميكرو باص عادي	
٢٩٨	٢١٧	٢٣	٣٩	١٠	٩	-	جملة عادي	
١٢٢	-	٤٣	٣٢	٢٣	١٢	١٢	ميني باص عادي	المنوفية
١٢٢	-	٤٣	٣٢	٢٣	١٢	١٢	جملة عادي	
١	١	-	-	-	-	-	انوبيس عادي	البحيرة
٢	٢	-	-	-	-	-	ميني باص مكيفة	
١٢٢	٢٠	٢١	١٣	٤٠	٢٨	-	عادي	

عدد السيارات المملوكة لهيئات وشركات ومرافق النقل العام للركاب في ٢٠١٠/٦/٣٠ موزعة طبقاً لمدن المحافظات ونوع السيارة وفئات العمر

الجملة	فئات العمر						نوع السيارة	المحافظات
	+٩	-٧	-٥	-٣	-١	١ >		
٢	٢	-	-	-	-	-	جملة مكيف	البحيرة
١٢٣	٢١	٢١	١٣	٤٠	٢٨	-	عادي	
٢٥	٥	٢٠	-	-	-	-	اتوبيس عادي	الاسماعيلية
١٦	٨	٤	٢	-	٢	-	ميني باص عادي	
٤١	١٣	٢٤	٢	-	٢	-	جملة عادي	
٢٥٧	٣	٣	٢٥١	-	-	-	ميني باص عادي	الجيزة
٢٥٧	٣	٣	٢٥١	-	-	-	جملة عادي	
١	١	-	-	-	-	-	اتوبيس مكيف	بنى سويف
١	١	-	-	-	-	-	عادي	
١	١	-	-	-	-	-	ميني باص عادي	
١	١	-	-	-	-	-	جملة مكيف	
٢	٢	-	-	-	-	-	عادي	
٤	٤	-	-	-	-	-	ميني باص عادي	
٤	٤	-	-	-	-	-	جملة عادي	
٦	٥	-	-	-	-	-	ميني باص عادي	المنيا
١	١	-	-	-	-	-	ميكرو باص عادي	

عدد السيارات المملوكة لهيئات وشركات ومرافق النقل العام للركاب في ٢٠١٠/٦/٣٠ موزعة طبقاً لمدن المحافظات ونوع السيارة وفئات العمر

الجملة	فئات العمر						نوع السيارة	المحافظات
	+١	-٧	-٥	-٣	-١	>١		
٧	٦	-	-	-	-	-	جملة عادي	المنيا
٦٨	٣١	٠	-	٢٧	١٠	-	لتوبيس عادي	المنيا
٥٣	٤٧	١	٥	-	-	-	ميتي باص عادي	المنيا
٧١	٦٥	٠	-	٥	١	-	ميكرو باص عادي	المنيا
١٩٢	١٤٢	١	٥	٣٢	١١	-	جملة عادي	المنيا
١٠	٤	٠	-	٣	-	-	ميتي باص عادي	سوهاج
١٠	٤	٠	-	٣	-	-	جملة عادي	سوهاج
٢	-	-	-	٢	-	-	ميتي باص عادي	لسوان
٢	-	-	-	٢	-	-	جملة عادي	لسوان
١	-	١	-	-	-	-	ميتي باص عادي	الوادي الجديد
١	-	١	-	-	-	-	جملة عادي	الوادي الجديد
٦٥٥	٣٦٠	٧٩	١٤٠	٢٥	٥١	-	جملة مكيف	الجملة
٥٤٤٠	٣٦٧٥	٤٨٦	١٠٨٠	١٨٢	١٨٩	٣٢٨	عادي	الجملة
٦٠٩٥	٤٠٣٥	٥٦٥	١٢٢٠	٢٠٧	٢٤٠	٣٢٨		الاجملى العام

عدد السيارات المملوكة لهيئات وشركات ومرافق النقل العام للركاب في ٢٠١٠/٦/٣٠ موزعة طبقاً لمعدن المحافظات ونوع السيارة والحالة الفنية والسعة الإجمالية

مدن المحافظات	نوع السيارة	الوحدات الصالحة (المتفلة) والسعة الإجمالية		الوحدات الصالحة بالمخازن	تحت الإصلاح	مفتتلة إصلاحها	إهلاك نظارى وخرقة	الجملة
		عدد الوحدات	عدد المقاعد					
القاهرة الكبرى	أتوبيس مكيف	٣١٤	١٦٥٤٧	-	٢٢٣	٦	-	٥٤٣
	عادى	٢٠٩٦	٨٠٧٢٦	٤	٦٥١	١٨٥	٢٨٨	٣٢٢٤
	مينى باص مكيف	١٤	٧٥٦	-	٧٣	-	-	٨٧
	عادى	٥٨١	١٤١١٨	-	٢٩٨	٦٨	٨٢	١٠٢٩
	الجملة مكيف	٣٢٨	١٧٣٠٣	-	٢٩٦	٦	-	٦٣٠
	عادى	٢٦٧٧	٩٤٨٤٤	٤	٩٤٩	٢٥٣	٢٧٠	٤٢٥٣
مدينة الإسكندرية	أتوبيس مكيف	٢٠	٩٨٠	-	-	-	-	٢٠
	عادى	٢٨٣	١٠٥٢٤	-	-	-	١١	٢٩٤
	مينى باص مكيف	٢	٧٢	-	-	-	-	٢
	عادى	١٨٢	٦٤١٥	-	-	-	-	١٨٢
	الجملة مكيف	٢٢	١٠٥٢	-	-	-	-	٢٢
	عادى	٤٦٥	١٦٩٧٩	-	-	-	١١	٤٧٦
السويس	ميكرو باص عادى	١٥	٤٣٢	-	-	٦	٦	٢٧
	الجملة عادى	١٥	٤٣٢	-	-	٦	٦	٢٧
السادس من أكتوبر	مينى باص عادى	٢٨	٧٢٨	-	٦	٢	-	٣٦
	الجملة عادى	٢٨	٧٢٨	-	٦	٢	-	٣٦
الدقهلية	أتوبيس عادى	٢	٩٦	١	١	-	-	٤
	مينى باص عادى	٩	٢٥٨	-	-	-	-	٩

تابع جدول رقم ٨

عدد السيارات المملوكة لهيئات وشركات ومرافق النقل العام للركاب في ٢٠١٠/٦/٣٠ موزعة طبقاً لمدن المحافظات ونوع السيارة والحالة الفنية والسعة الإجمالية

الجملة	إهلاك ظريء و خردة	منتظر إصلاحها	تحت الإصلاح	الوحدات الصالحة بالمخزون	الوحدات الصالحة (الشفلة) والسعة الإجمالية		نوع السيارة	مدن المحافظات
					عدد المقاعد	عدد الوحدات		
١٣	-	-	١	١	٣٥٤	١١	الجملة عداى	
٤٨	-	-	٤	-	١٣٣٠	٤٤	مينى باص عداى	القليوبية
٤٨	-	-	٤	-	١٣٣٠	٤٤	الجملة عداى	
٢٨	-	٨	٢	-	٥٠٤	١٨	مينى باص عداى	كلر الشيخ
٢٨	-	٨	٢	-	٥٠٤	١٨	الجملة عداى	
٨٦	٢	٣٨	١٣	-	١٤١٩	٣٣	أتوبيس عداى	القرية
٢١٠	-	١٠٧	٢٠	-	٢٢٧٣	٨٣	مينى باص عداى	
٢	-	٢	-	-	-	-	ميكرو باص عداى	
٢٩٨	٢	١٤٧	٢٣	-	٣٦٩٢	١١٦	الجملة عداى	
١٢٢	-	-	-	-	٣٥٣٨	١٢٢	مينى باص عداى	المنوفية
١٢٢	-	-	-	-	٣٥٣٨	١٢٢	الجملة عداى	
١	-	-	-	-	٢٥	١	أتوبيس عداى	البحيرة
٢	-	-	-	-	٥٦	٢	مينى باص مكيف	
١٢٢	٢	-	-	١	٣٢٠٤	١١٩	عداى	
٢	-	-	-	-	٥٦	٢	الجملة مكيف	
١٢٣	٢	-	-	١	٣٢٢٩	١٢٠	عداى	
٢٥	-	-	-	-	٨٢٥	٢٥	أتوبيس عداى	الأسماعينية
١٦	١	٦	٢	-	١٦٨	٦	مينى باص عداى	

عدد السيارات المملوكة لهيئات وشركات، ومرافق النقل العام للركاب في ٢٠١٠/٦/٣٠ موزعة طبقاً لمدن المحافظات ونوع السيارة والحالة الفنية والسعة الإجمالية

الجملة	إهلاك طراريء و خردة	منظف وإصلاحها	تحت الإصلاح	الوحدات الصالحة بالمخازن	الوحدات الصالحة (الشفالة) والمعنى الإجمالية		نوع السيارة	مدن المحافظات
					عدد المقاعد	عدد الوحدات		
٤١	١	٦	٣	-	٩٩٢	٣١	الجملة عادي	
٢٥٧	٥٠	٢٩	٦	-	٥٢٨٤	١٧٢	ميني باص عادي	الجيزة
٢٥٧	٥٠	٢٩	٦	-	٥٢٨٤	١٧٢	الجملة عادي	
١	-	-	-	-	٥١	١	أتوبيس مكيف	بنى سويف
١	-	-	-	-	٤١	١	عادي	
١	-	-	-	-	٣٢	١	ميني باص عادي	
١	-	-	-	-	٥١	١	الجملة مكيف	
٢	-	-	-	-	٧٤	٢	عادي	
٤	-	-	-	-	١٢٠	٤	ميني باص عادي	الفيوم
٤	-	-	-	-	١٢٠	٤	الجملة عادي	
٦	-	-	١	٢	٧٨	٣	ميني باص عادي	المنيا
١	-	-	-	١	-	-	ميكرو باص عادي	
٧	-	-	١	٣	٧٨	٣	الجملة عادي	
-	-	-	-	-	-	-	أتوبيس مكيف	أسيوط
٦٨	١	٤	-	-	٢٢١٩	٦٣	عادي	
٥٣	-	-	-	١	١٣٢٨	٥٢	ميني باص عادي	
٧١	-	-	-	-	٢١٣٠	٧١	ميكرو باص عادي	
١٩٢	١	٤	-	١	٥٦٧٧	١٨٦	الجملة عادي	

تابع جدول رقم ٨

عدد السيارات المملوكة لهيئات وشركات ومرافق النقل العام للركاب في ٢٠١٠/٦/٣٠ موزعة طبقاً لمدين المحافظات ونوع السيارة والحالة الفنية والسعة الإجمالية

الجملة	إملاك طارىء وخرودة	مفتظر إصلاحها	تحت الإصلاح	الوحدات الصالحة بالمخازن	الوحدات الصالحة (انشغالة) والسعة الاجمالية		نوع السيارة	مدين المحافظات
					عدد المقاعد	عدد الوحدات		
١٠	-	-	٢	-	٢٠٠	٨	مينى باص عادي	سوهاج
١٠	-	-	٢	-	٢٠٠	٨	الجملة عادي	
٢	-	-	-	-	٥٨	٢	مينى باص عادي	أسوان
٢	-	-	-	-	٥٨	٢	الجملة عادي	
١	-	-	-	-	٢٢	١	مينى باص عادي	الوادي الجديد
١	-	-	-	-	٢٢	١	الجملة عادي	
٦٥٥	-	٦	٢٩٦	-	١٨٤٦٢	٢٥٢	مكيف	الجملة
٥٩٤٠	٤٤٢	١٥٥	١٠٠٧	١٠	٦٢٨٢٥٧	٤٠٢٥	عادي	
٦٥٩٥	٤٤٢	١٦١	١٢٠٣	١٠	١٥٦٧١٩	٤٢٧٨		الإجمالي العام

عدد السيارات المملوكة والصالحة (الشفاعة) بالهيئات والشركات ومرافق النقل الداخلي بمدن المحافظات
في ٣٠ / ٦ / ٢٠١٠
(كفاءة التشغيل)

كفاءة التشغيل / % (٢)/(١) = (٣)	السيارات الشفاعة (٢)	السيارات المملوكة (١)	البيانات مدن المحافظات
٦٢	٣٠٠٥	٤٨٨٢	المنصورة الكبرى
٩٨	٤٨٧	٤٩٨	مدينة الاسكندرية
٥٦	١٥	٢٧	المنيا
٧٨	٢٨	٣٦	المناس من أكتوبر
٨٥	١١	١٣	الفيوم
٩٢	٤٤	٤٨	القليوبية
٦٤	١٨	٢٨	المرسى مطرية
٣٩	١١٦	٢٩٨	الغربية
١٠٠	١٢٢	١٢٢	المنوفية
٩٨	١٢٢	١٢٥	البحيرة
٧٦	٣١	٤١	الاسماعيلية
٦٧	١٧٢	٢٥٧	الجيزة
١٠٠	٣	٣	بنها
١٠٠	٤	٤	الفيوم
٤٣	٣	٧	المنيا
٩٧	١٨٦	١٩٢	الاسكندرية
٨٠	٨	١٠	سوهاج
٤٠٠	٢	٢	أسوان
١٠٠	١	١	الوادى الجديد
٦٦	٤٣٧٨	٦٥٩٥	المجموع

* يشمل الاتحاد العربي

عدد السيارات المملوكة لهيئات وشركات ومرافق النقل العام للركاب
في ٢٠١٠/٦/٣٠
موزعة طبقاً لمدين المحافظات ونوع السيارة والوقود المستخدم

الجملة	عدد السيارات طبقاً لنوع الوقود المستخدم			نوع السيارة	مدن المحافظات
	سولار	بنزين وسوبر بنزين	غتر طبيعي		
٥٤٣	٣٧٠	-	١٧٣	أتوبيس مكيف	القاهرة الكبرى
٣٢٢٤	٢٢٦٤	٩١٠	٥٠	عادي	
٨٧	٨٧	-	-	ميني باص مكيف	
١٠٢٩	١٠١٩	١٠	-	عادي	
٦٣٠	٤٥٧	-	١٧٣	الجملة مكيف	
٤٢٥٣	٣٢٨٣	٩٢٠	٥٠	عادي	
٢٠	٢٠	-	-	أتوبيس مكيف	مدينة الاسكندرية
٢٩٤	٢٢٤	-	٧٠	عادي	
٢	٢	-	-	ميني باص مكيف	
١٨٢	١٨٢	-	-	عادي	
٢٢	٢٢	-	-	الجملة مكيف	
٤٧٦	٤٠٦	-	٧٠	عادي	
٢٧	٢٧	-	-	ميني باص عادي	السويس
٢٧	٢٧	-	-	الجملة عادي	
٣٦	٣٦	-	-	ميني باص عادي	السادس من أكتوبر
٣٦	٣٦	-	-	الجملة عادي	
٤	٤	-	-	أتوبيس عادي	الدقهلية
٩	٩	-	-	ميني باص عادي	

عدد السيارات المملوكة لهيئات وشركات ومرافق النقل العام للركاب
في ٢٠١٠/٦/٣٠
موزعة طبقاً لمدن المحافظات وتوع السيارة والوقود المستخدم

الجملة	عدد السيارات طبقاً لنوع الوقود المستخدم			نوع السيارة	مدن المحافظات
	سولار	بنزين وسوبر بنزين	غاز طبيعي		
١٣	١٣	-	-	الجملة عادي	
٤٨	٤٨	-	-	ميني باص عادي	القليوبية
٤٨	٤٨	-	-	الجملة عادي	
٢٨	٢٣	٥	-	ميني باص عادي	كفر الشيخ
٢٨	٢٣	٥	-	الجملة عادي	
٨٦	٨٦	-	-	أتوبيس عادي	الغربية
٢١٠	٢١٠	-	-	ميني باص عادي	
٢	٢	-	-	ميكرو باص عادي	
٢٩٨	٢٩٨	-	-	الجملة عادي	
١٢٢	١١٠	١٠	٢	ميني باص عادي	المنوفية
١٢٢	١١٠	١٠	٢	الجملة عادي	
١	١	-	-	أتوبيس عادي	البحيرة
٢	-	٢	-	ميني باص مكيف	
١٢٢	١١٤	٨	-	عادي	
٢	-	٢	-	الجملة مكيف	
١٢٣	١١٥	٨	-	عادي	
٢٥	٢٥	-	-	أتوبيس عادي	الاسماعيلية
١٦	١٦	-	-	ميني باص عادي	

عدد السيارات المملوكة لهيئات و شركات ومرافق النقل العام للركاب
في ٢٠١٠/٦/٣٠
موزعة طبقاً لمدن المحافظات ونوع السيارة والوقود المستخدم

الجملة	عدد السيارات طبقاً لنوع الوقود المستخدم			نوع السيارة	مدن المحافظات
	سولار	بنزين وسوبر بنزين	غاز طبيعي		
٤١	٤١	-	-	الجملة عادي	
٢٥٧	٨٩	١٦٨	-	ميني باص عادي	الجيزة
٢٥٧	٨٩	١٦٨	-	الجملة عادي	
١	١	-	-	أتوبيس مكيف	بنى سويف
١	١	-	-	عادي	
١	١	-	-	ميني باص عادي	
١	١	-	-	الجملة مكيف	
٢	٢	-	-	عادي	
٤	٤	-	-	ميني باص عادي	الفيوم
٤	٤	-	-	الجملة عادي	
٦	٦	-	-	ميني باص عادي	المنيا
١	١	-	-	ميكرو باص عادي	
٧	٧	-	-	الجملة عادي	
٦٨	٦٨	-	-	عادي	اسيوط
٥٣	٤٨	٥	-	ميني باص عادي	
٧١	١٠	٦١	-	ميكرو باص عادي	
١٩٢	١٢٦	٦٦	-	الجملة عادي	
١٠	١٠	-	-	ميني باص عادي	سوهاج

عدد السيارات المنلوحة لهيئات وشركات ومرافق النقل العام للركاب
في ٢٠١٠/٦/٣٠
موزعة طبقاً لمدن المحافظات ونوع السيارة والوقود المستخدم

الجملة	عدد السيارات طبقاً لنوع الوقود المستخدم			نوع السيارة	مدن المحافظات
	سولار	بنزين وسوبر بنزين	غاز طبيعي		
١٠	١٠	-	-	الجملة عادي	
٢	٢	-	-	ميني باص عادي	اسوان
٢	٢	-	-	الجملة عادي	
١	١	-	-	ميكرو باص عادي	الوادى الجديد
١	١	-	-	الجملة عادي	
٦٥٥	٤٨٠	٢	١٧٣	مكيف	الجملة
٥٩٤٠	٤٦٤١	١١٧٧	١٠٢٢	عادي	
٦٥٩٥	٥١٢١	١١٧٩	٢٩٥		الإجمالي العام

الإجمالي			عمال مؤقتون			عمال دائمين												البيان
						الخدمات المعاونه			الهندسة والصيانة			الحركة			الإدارة العامة			
ج	إ	ذ	ج	إ	ذ	ج	إ	ذ	ج	إ	ذ	ج	إ	ذ	ج	إ	ذ	مدن المحافظات
٢٢٨٩٠	١٤٢٢	٢١٤٥٧	١٠	-	٢٠	٢٤١٥	٥٢	٢٢٦٢	٩٣١٢	٣٥	٩٢٧٧	١٤٥١٩	-	١٤٥١٩	٦٥٩٤	١٣٤٥	٥٢٤٩	القاهرة الكبرى
٢٨٢٢	٤٩	٢٧٧٢	٤٦٢	٨	٤٥٥	١٩٧	-	١٩٧	٩٨٨	-	٩٨٨	٢٠٥٦	-	٢٠٥٦	١١٨	٤١	٧٧	مدينة الاسكندرية
٩٢	-	٩٢	٢٩	-	٢٩	٥	-	٥	١٢	-	١٢	٢٤	-	٢٤	١١	-	١١	الدواجن
٨٣	١١	٧٢	١٠	٢	٨	١١	١	١٢	١١	-	١١	٢٢	-	٢٢	٢٦	٨	١٨	المناس من أكتوبر
٥١	-	٥٢	١٥	-	١٤	٢	-	٢	١	-	١	٢٣	-	٢٣	١١	-	١١	التفيلية
١٧٢	١	١٧١	٦	-	٦	٩	-	٩	١٤	-	١٤	١٢٥	-	١٢٥	٨	١	٧	القنوبية
٨٢	-	٨٢	٤٣	-	٤٣	١٠	-	١٠	٢	-	٢	١٧	-	١٧	١٠	-	١٠	كلر الشيخ
١٧٨٥	٨	١٧٧٧	١	-	١	١١٣	-	١١٣	٧٢٩	-	٧٢٩	٧٤٠	-	٧٤٠	١٦٩	٨	١٤١	الغربية
٤٠٥	٣	٤٠٢	١٢١	-	١٢١	١٥	-	١٥	٢٧	-	٢٧	١٤٠	-	١٤٠	٤٢	٢	٢٩	الماطرة
٤٢٦	١٤	٤١٢	١٧٢	١٢	١٦٠	٢٢	-	٢٢	٢٦	-	٢٦	١٤٥	-	١٤٥	٥٠	٢	٤٨	البحيرة
١٢٨	٩	١١٩	٦٢	٤	٥٨	٥	-	٥	١٤	-	١٤	١٥	-	١٥	٢١	٥	٢٦	الاسماعيلية
٢٥	٢	٢٣	٧	٢	٥	٥	-	٥	-	-	-	١٢	-	١٢	١	-	١	الجيزة
١٢	-	١٢	٧	-	٧	١	-	١	٢	-	٢	١	-	١	١	-	١	بنى سويف
٨	-	٨	٣	-	٣	١	-	١	١	-	١	١	-	١	٢	-	٢	الفيوم
٢٠	-	٢٠	١	-	١	٥	-	٥	٢	-	٢	٤	-	٤	٨	-	٨	المنيا
٢٢٢	-	٢٢٢	١	-	١	١٤	-	١٤	١٢	-	١٢	٢٧٢	-	٢٧٢	٢٤	-	٢٤	أسيوط
٢٦	-	٢٦	-	-	-	١	-	١	١	-	١	١٦	-	١٦	٨	-	٨	سوهاج
٧	-	٧	-	-	-	١	-	١	-	-	-	٤	-	٤	٢	-	٢	أسوان
٢	-	٢	-	-	-	-	-	-	-	-	-	١	-	١	١	-	١	الوادى الجديد
٤١٢٦٩	١٥٢٠	٢٨٨٢٩	٩٧٥	٢٨	٩٤٧	٢٨٧٦	٥٤	٢٨٢٢	١١١٧٥	٣٥	١١١٤٠	١٨٢١٨	-	١٨٢١٨	٧١٢٥	١٤١٢	٥٧١٢	الجملة

إجمالي الأجور النقدية و التأمينات الإجتماعية و المزايا العينية طبقاً لمراكز التشغيل داخل مدن المحافظات
خلال عام ٢٠١٠ / ٢٠٠٩

القيمة بالألف جنيه

الإجمالي	المزايا العينية	التأمينات الإجتماعية	المعاشات والملح غير الدورية	إجمالي الأجور النقدية	الأجور النقدية				مراكز التشغيل من المحافظات
					الخدمات المعاونة	الهندسة و الصيانة	الحركة	الإدارة العامة	
٤٠١٠٧	٢٦٥٦	١٦٣٠٣	٣٥٣٢٧	٣٩٩٧٢١	٣٥٦٢	٩٤٥١٨	٢٠٥٣٥٠	٩٤٢٩١	القاهرة الكبرى
٧٥٨٨٦	٧٩٧٥	٩٧٨٦	-	٤٨١٢٥	١٦١٤	١٦٤٥٧	٣٦٥٨٦	٣٤٣٨	مدينة الإسكندرية
١٢٠٦	-	١٥٧	-	١٠٤٩	٣٨	٦٢٢	٥٠٣	٢٨٦	السويس
٣٠٦	٨	٢٨	٥	٣٦٥	٣٠	٤٧	٩٢	٩٦	السادس من أكتوبر
٣٢٣	-	٤٠	-	٢٨٣	٥	٧	١٩٢	٧٩	الدقهلية
١٠٦٥	٢	١٣٥	-	٩٢٥	٤١	٨٥	٧٢٤	٦٥	القليوبية
٥٦٤	-	٥٢	١٠	٤٧٣	٤٨	٦٦	٢٤٨	١٥١	عمر الشيخ
١٨٢٨٧	٢	٣١٤٦	-	١٥١٣٩	٣١١	٤٨٤٤	٨٤٣٧	١٥١٧	الغربية
٧٢٠٠	-	٩٩٨	-	٦٣٠٢	٦١٣	٦٦٥	٤٨٧٦	٥١٨	المنوفية
٣٨٦١	٢	٣٧٢	٣٥	٣٤٥٢	١٢٢	١٩٩	٢٧٢٢	٣٩٨	البحيرة
٨٣٥	١٢	٩٩	٣٣	٦٩١	٦٥	١١٥	٢٦٨	٢٤٠	الأسماعيلية
١٤٤	-	٤٥	-	١٢٩	٢٨	٨	٥٩	٣١	الجيزة
٦٤	-	٨	-	٥٦	٢	٩	٢٠	٢٤	بنى سويف
٨٧	-	٦	٢	٧٩	٣	٤	٦٤	٨	الفيوم
١٢٥	-	١٤	-	٦١١	١٨	١٩	٢٦	٣٨	أسيوط
١٧٦٦	٤	١٩٨	١٦	١٥٤٨	٣٥	٤٨	١٣٠٥	١٦٠	شبراخيت
٩٢	-	٩	-	٨٣	٥	٢	٤٨	٢٨	أبوقر
١٤	-	٤	-	٤٠	٣	-	٢٣	١٤	أبوقر
٩	-	١	-	٨	-	-	٥	٣	أبوقر الجديد
٦١٤٩٧٢	١٠٦٦١	٨١٣٧١	٣٥٤٥٨	٤٨٨٤٨٢	٨٢٤٧	١١٧٢٧٨	٢٦١٥٥٩	١٠١٣٨٨	التجسئة

عدد ركاب التذاكر والإشتراكات والبطاقات المجانية والركاب بدون أجر وركاب السياحة والتعاقدات والرحلات وإيرادات الركوب بالأتوبيس العام داخل مدن المحافظات خلال عام ٢٠٠٩ / ٢٠١٠

الإيرادات (بالآلف جنيه)	عدد الركاب (بالآلف)					التذاكر عادية ومفضلة	البيان من المحافظات
	جملة عدد الركاب	ركاب السياحة والتعاقدات والرحلات	بدون أجر	البطاقات المجانية	الإشتراكات عادية ومفضلة		
٣٠١٣٥٥	٦٩٢٢١٤	٥٥٥٧	٤٦٠٠١	١٤٧٧١٤	٢٥٣٢	٤٩٠٤١٠	القاهرة الكبرى
٦١٣٠١	٨٣٢٩٠	-	٧٤٨	١٨٩٤	١٩١٣	٧٨٧٠٥	محافظة الإسكندرية
١٠٩١	١٥٥١	٨١	-	-	-	١٤٤٧	السويس
١٠٧٢	١٣١٨	١٠	-	-	-	١٣٠٨	الستاس من أكتوبر
٥٨٤	٥٨٨	١٠	-	-	-	٥٧٨	الدقهلية
٢٧١٥	١٦٩٢	-	-	-	-	١٦٩٢	القليوبية
١٢١٦	٣٤٧١	=	-	-	-	٣٤٧١	كلر الشيخ
١٥٦٥٥	٢٨٨٩٤	٤	-	-	٥٨٠	٢٨٣١٠	الغربية
١٤٤٤٠	٩٤٤١	٠٠	-	-	٥٤	٩٣٧٧	المنوفية
١٤٦٢٦	٢٧٩٥٤	١٠٣	٢	٤٠	٦٩١	٢٧١١٨	البحيرة
٣١١١	٣٥٨٠	٢٢	-	-	-	٣٥٥٨	الأسماعيلية
٦٠٦	١٠٤١	-	-	-	-	١٠٤١	الجيزة
١٨٨	٨٩	١٢	-	-	-	٧٧	بنى سويف
٣٦٥	١٩	١٩	-	-	-	-	الفيوم
٦٥	٦٥	-	-	-	-	٦٥	المنيا
٥٨٩٠	١٢٢٥٧	١٥٠	-	-	-	١٢١٠٧	أسيوط
٤٢٧	٥٩٨	٢٨	-	-	-	٥٧٠	سوهاج
١٣١	٢١٨	-	-	-	-	٢١٨	أمن
٤٠	١	١	-	-	-	-	الوادى الجديد
٤٢٣٨٧٨	٨٦٨٢٨٤	٦٠١٠	٤٦٧٥١	١٤٩٦٤٨	٥٨٠٠	٦٦٠٠٧٥	الجملة

عدد وأطوال الخطوط العاملة بالأنبوبيس العام وحركة التشغيل
وجملة الكيلومترات المقطوعة بمدن المحافظات خلال عام ٢٠٠٩ / ٢٠١٠

جملة الكيلو مترات المقطوعة (بالألف كم)			جملة ساعات التشغيل (بالألف)	جملة عدد الأدوار الفعيلة (بالألف)	جملة عدد الوحدات بالحركة	عدد و أطوال الخطوط		البيان	
الجملة	الهلكة	السياحة والتعديلات والرحلات				العدد	الأطوال بالكم		
١٩٠٦٣٥	١٣٨٩٤	٤٩٧٠	١٧١٧٧١	١٠٢٠٤	٥١٤٤	٧٥٧٩٧٥	١٧٢٨٠	٤٩٨	القاهرة الكبرى
٥٥٤٦٥	١٥٤٣١	-	٣٩٦٣٤	١٦٢٦	١٦٣٨	٩٦٥٣٥	٢٩٣٨	١٠٨	مدينة الإسكندرية
١٦٧٢	١٨	١٦٥	١٤٨٩	٤٣	٥٤	٥٤٠٠	٤٤٠	١١	السويس
١٣٩٨	٧٣	٥٠	١٣٢٥	٤٢	٥١	١٠٢٠٠	٣٥٤	٩	السادس من أكتوبر
١٥١٧	-	٢١٦	١٣٠١	٣٨	٥٣	٣٩٦٠	٧٧	٣	الدقهلية
٤٣٩	-	-	٤٣٩	٤٧	٥٧	١٣٩٦٨	٤٥	٢	القليوبية
٣٥٣	-	=	٣٥٣	٨١	١٠١	١٠٢٢٠	١٤	٤	كفر الشيخ
٩٢١٨	٤	٥٥	٩١٥٩	٤٧٤	٦٢٩	٦٥١٦٥	١٠٥٢	٦٧	الغربية
١٥٣١	٧	٣٠٩	١٢١٥	٤٥٠	٢٨١	٤٢٧٠٥	٦٦٢	١٣	المنوفية
٣٩٨٤	١٤٦	١٦٩	٣٦٦٩	٣١٥	٦٣٦	٣٩٣٤٣	٣١٩	٣٢	البحيرة
١٥٠٠	٥٦	٢٣١	١٢١٣	١٢٢	١٠٥	١١٥٢٠	٢٠٢	١٩	الأسماعيلية
١٧١٥٤	٢	-	١٧١٥٢	٩٧٧	٩٧٧	٦١٩٢٠	٢٣٤	١٣	الجيزة
٤٢٤	٦	٢٨٤	١٣٤	٩	٤	١٠٨٠	١٥٥	٥	بنى سويف
٨٢	-	٨٢	-	-	-	-	-	-	الفيوم**
١٥٢	٢٦	-	١٢٦	٤	٨	١٠٨٠	٣٠	٢	المنيا
١٠٦٣٩	١٤	٦٧٦	٩٩٤٩	٣٨٣	٩١٩	٦١٤٥٦	٢٠٠	١٤	أسيوط
٣٣٠	١٠	٢٧٢	٤٨	١٦	١٣	٢٨٨٠	١٢	٤	سوهاج
١٥١	-	-	١٥١	٨	٩	٧٢٠	١٢	٢	أسوان
٢٣	-	٢٣	-	-	-	-	-	-	الوادى الجديد**
٢٩٦٦٧٧	٢٠٠٢٧	٧٥١٢	٢٥٩١٢٨	١٤٨٣٩	١٠٦٧٩	١١٨٦١٢٧	٢٤٠٢٦	٨٠٦	الجملة

* وردت معها كيلومترات السياحة والرحلات لبعض المقاصد
** تقوم بنشاط رحلات فقط

معدل التزاحم في أتوبيس النقل العام للركاب داخل مدن المحافظات
خلال عام ٢٠٠٩ / ٢٠١٠

معدل التزاحم	متوسط عدد ركاب الدور للوحدة	عدد الركاب (بالآلاف)	عدد الأدوار (المعيارية بالآلاف)	متوسط عدد المقاعد للوحدة	عدد الوحدات المصاحبة	إجمالي عدد المقاعد	البيان
$(٣) / (١) = (٧)$	$(١) / (٢) = (٦)$	(٥)	(٤)	$(٦) / (١) = (٣)$	(١)	(١)	مدن المحافظات
٣,٦	١٣٥	٦٤٢٢١٤	٥١٤٤	٣٧	٣٠٠٥	١١٢١٤٧	القاهرة الكبرى
١,٤	٥١	٨٣٢٩٠	١٦٣٨	٣٧	٤٨٧	١٨٠٣١	مدينة الإسكندرية
١,٠	٢٩	١٥٥١	٥٤	٢٩	١٠٠	٤٢٢	السويس
١,٠	٢٩	١٣١٨	٥١	٢٦	٢٨	٧٣٨	المناس من أكتوبر
٠,٣	١١	٥٨٨	٥٣	٣٢	١١	٣٥٤	الدفهيلية
١,٠	٣٠	١٦٩٢	٥٧	٣٠	٤٤	١٢٣٠	القليوبية
١,٢	٣٤	٣٤٧٤	١٠١	٢٨	١٨	٥٠٤	كلر الشيخ
١,٤	٤٦	٢٨٨٩٤	٦٢٩	٣٢	١١٦	٣٦٩٢	الغربية
١,٢	٣٤	٩٤٤١	٢٨١	٢٩	١٢٢	٣٥٣٨	المنوفية
١,٦	٤٤	٢٧٩٥٤	٦٣٦	٢٨	١٢٢	٢٢٨٥	البحيرة
١,١	٣٤	٣٥٨٠	١٠٥	٣٢	٣١	٩٩٣	الأسماعينية
	١	١٠٤١	٩٧٧	٣١	١٣٢	٥٢٨٤	الجيزة
٠,٥	٢٧	٨٩	٤	٤٢	٣	١٢٥	بنى سويف
٠,٠٠	٠,٠٠	١٩	٠,٠٠	٣٠	٤	١٢٠	الفيوم
٠,٣	٨	٦٥	٨	٢٦	٣	٧٨	المنيا
٠,٤	١٣	١٢٢٥٧	٩٩٩	٣١	١٨٦	٥٦٧٧	أسيوط
١,٨	٤٦	٥٩٨	١٣	٢٥	٨	٢٠٠	سوهاج
٠,٨	٢٤	٢١٨	٩	٢٩	٢	٥٨	أسوان
٠,٠٠	٠,٠٠	١	٠,٠٠	٢٣	١	٢٣	الوادى الجديد
٢,٠	٨١	٨٦٨٢٨٤	١٠٦٧٩	٣٦	١٣٧٨	١٥٦٧١٩	الجملة

كمية وقيمة ونوع الوقود المستخدم في التشغيل بالأتوبيس العام طبقاً لمدن المحافظات
خلال عام ٢٠٠٩ / ٢٠١٠

القيمة بالآلاف جنيه

الجملة	زيت *		غاز طبيعي		بنزين		سولار		نوع الوقود من المحافظات
	القيمة	الكمية (بالآلاف كجم)	القيمة	الكمية (بالآلاف مترمكعب)	القيمة	الكمية (بالآلاف لتر)	القيمة	الكمية (بالآلاف لتر)	
١٣٠٤٨٨	٣٠٩٤٧	١٩٦١	١٦٨٧	٣٧٥٠	٤١	١٠١	٩٧٧٥٣	٨١٦٦١	القاهرة الكبرى
٦٠١٥٩	٢٣٦٦	٢٣٨	٤٢٨٧٧	٩٣٠٣٧٩	-	-	١٤٩١٦	١٣٥٦٠	مدينة الاسكندرية
٤٠٥	٢٠	٢	-	-	-	-	٣٨٥	٣٥٠	السويس
٣٠٠	٦٧	٩	-	-	-	-	٢٣٣	١٨٧	السادس من أكتوبر
١٨٧	١٩	٣	-	-	-	-	١٦٨	١٥١	المنيا
١٢٣	٣١٦	٢٧	-	-	-	-	٦٠٧	٥٥٢	القليوبية
٢٦٧	٤٥	٤	-	-	١	١	٢٢١	١٨٥	مصر الشيخ
٢٩٦٥	٦٦٤	٧٤	-	-	١	١	٢٣٠٠	٢٠٩١	الغربية
٣١٨٢	٣٧٥	٤١	١	٢	٢	٢	٢٨٠٤	٢٥٤١	المنوفية
٢٠١٨	١٥٢	٢٧	-	-	٢٧٢	١٦١	١٤٩٤	١٣٥٣	البحيرة
٤٥٤	٩٨	١٢	-	-	-	-	٣٥٦	٣٢٤	الاسماعيلية
٤٩١	٦٣	٥	-	-	٢١٧	١٨١	٢١٢	١٩٢	الجيزة
٤٤	٣	=	-	-	٣	٣	٣٨	٣٥	بنى سويف
٥٧	١٠	١	-	-	-	-	٤٧	٤٢	الفيوم
٧٤	٥٤	٥	-	-	-	-	٢٠	١٨	المنيا
١٤٦٥	٣٧٢	٣٨	-	-	١	١	١٠٨٢	٩٤٢	اسيوط
١١٨	٣٦	=	-	-	-	-	٨٢	٧٥	سوهاج
٣٤	١	-	-	-	-	-	٣٣	٣٠	شبان
٢٠	١٠	=	١	=	-	-	٩	٨	نواحي الجيزة
٦٠٣٦٤١	٣٥٧١٨	٩٤٥٣	٤١٥٦٤	٩٣١١٣١	٥٩٦	٤٥٦	١٠٢٧٧١	١٠٤٢٥٥	الجملة

* وروت الشحومات مع الزيوت في بعض المصادر

قيمة مصروفات الإصلاح والصيانة للوحدات موزعة طبقاً لمدن المحافظات
وبنود المصروفات بالأتوبيس العام خلال عام ٢٠١٠ / ٢٠٠٩

القيمة بالآلاف جنيه

الجملة	أخرى	مصروفات إصلاح وصيانة بما فيها إجراء العمرات لدى الغير	قطع الغيار بالقيمة	الشحومات		بنود المصروفات مدن المحافظات
				القيمة	الكمية (بالآلاف حجم)	
٢٠٨٧١٣	٢٠٤٦٤	٢٤٢٩٨	١٥٨١٦٦	٥٧٩٠	٦٣٤	الطاهرة الكبرى
٦٦٤٩٥	١٤٥٤	٤٢٢٠	٥٨١٨٩	٢٦٣٢	٢٧١	مدينة الاسكندرية
٢٢٠	-	١٨	٢٠٣	=	=	السويس
٢٥٣	٢٩	١١٣	٩٧	٤	١	السويس من التوير
٤٢	-	١٥	٢٥	٢	=	المنيا
٩١٧	١٤٨	٢٠٥	٤٠١	١٠٨	١٢	القليوبية
٢٨٥	٥	٤٣	١٧٨	٩	١	كلر الشيخ
٢٠٦٢	١٢	٢٢٤	١٧٨٤	٤٢	٥	الشرقية
٢٢٢٥	-	٢٥٩	١٩٥١	١٥	١	المنوفية
١٤٠٤	٢١	٢٨٩	١٠٤٢	٥٣	٦	البحيرة
٣٨٩	٢	١٥٥	٢٢٦	٦	١	الاسماعيلية
٢٤	-	٥	٦	١٣	٢	الجيزة
٦٥	٢٤	٨	٣٢	١	=	بنى سويف
١٤١	٤	٧١	٦٥	١	=	الفيوم
٤٢	-	٣٨	٤	=	=	المنيا
٦٦٠	١٨	١٦١	٤٠٨	٧٣	٨	أسيوط
٢٦٤	-	٢٨	٢٣٤	٢	-	سوهاج
٥٩	-	١٢	٧	٤٠	٧	أسيوط
٧	-	٧	-	-	-	الوادى الجديد
٢٨٤٧٧٣	٢٢٢٤١	٣٠٢١١	٢٢٣٠١٣	٨٨٠٠	٩٥٠	الجميلة

عدد الحوادث والاصابات بالانزيبس العام طبقاً لمدن المحافظات
ونسوع الحادث خلال عام ٢٠٠٩ / ٢٠١٠

عدد الإصابات		حوادث بصرية						حوادث بدون إصابات						نوع الحادث من المحافظات
عدد الجرحي	عدد القتلي	أخرى	مشاجرات	مخلفة الركاب للوائح	مشاة	حريق	مصادمات	أخرى	مشاجرات	مخلفة الركاب للوائح	مشاة	حريق	مصادمات	
٩٢٣	٤٨٦	-	٨	١٠	-	٩١٠	٢٧٥	-	١٢	-	٧٣	٩٨	٨١٥	القاهرة الكبرى
٣٢٨	٥٩	١٣	٢	-	-	-	٣٢٥	١٦٥	١٨	-	١	٨٠	٦٣٦	مدينة الإسكندرية
-	-	-	-	-	-	-	-	-	-	٣٠	-	-	-	الثبوية
٢	-	-	-	-	-	-	٢	-	-	-	-	-	-	الغربية
٤	٨	-	-	-	١	-	٢	-	١	-	١	-	١	المنوفية
١	١	-	-	-	-	-	١	-	-	-	-	-	-	البحيرة
٢	-	-	-	-	-	-	١	-	-	-	-	-	-	الجيزة
١٢٧٠	٥١٧	١٣	١٠	١٠	١	٩١٠	٦٠٧	١٦٥	٣١	٣٠	٧٥	١٧٨	١٤٥٥	الجملة

الفصل الثالث

النقل العام للركاب داخل

القاهرة الكبرى

عدد السيارات المملوكة لهيئات وشركات ومرافق النقل العام للركاب في ٢٠١٠/٦/٣٠
موزعة طبقاً لنوع السيارة وفئات العمر
(داخل القاهرة الكبرى)

الجملة	٩ +	٧ -	٥ -	٣ -	١ -	١ >	فئات العمر
							نوع السيارة
							<u>اتوبيس</u>
٥٤٣	٣٥٦	٢٧	٧٥	٢٥	٥٠	٠	مكبف
٣٢٢٤	٢٢٨٤	١٤٦	٤٨٢	١٦	٥٠	١٤٦	عادي
							<u>مينى باص</u>
٨٧	-	٤٢	٤٥	-	-	-	مكبف
١٠٢٩	٨٨٨	١١١	٢	١	١٧	١٠	عادي
							<u>الجملة</u>
٦٣٠	٣٥٦	٧٩	١٢٠	٢٥	٥٠	٠	مكبف
٤٢٥٣	٣١٧٢	٣٠٧	٤٨٤	١٧	٦٧	٢٠٦	عادي
٤٨٨٣	٣٥٢٨	٣٨٦	٦٠٤	٤٢	١١٧	٢٠٦	الإجمالي العام

عدد السيارات المملوكة لهيئات وشركات ومرافق النقل العام للركاب في ٢٠١٠/٦/٣٠
موزعة طبقاً لنوع السيارة وحالتها الفنية والسعة الإجمالية
(داخل القاهرة الكبرى)

السيارة	نوع السيارة	الحالة الفنية		الوحدات الصالحة (الشفالة) والسعة الإجمالية		الوحدات الصالحة بالمخازن	تحت الإصلاح	مخطط إصلاحها	إهلاك طارئ وخراب	الجملة
		عدد الوحدات	عدد المقاعد	عدد المقاعد	عدد المقاعد					
	أنوبيس									
٢٤٣	مكيف	٣١٤	١٦٥٤٧	-	-	٢٢٣	٦	-	-	٢٤٣
٢٢٢٤	عادي	٢٠٩٦	٨٠٧٢٦	٤	٤	٦٢١	١٨٥	٢٨٨	٢٨٨	٢٢٢٤
	ميني باص									
٨٧	مكيف	١٤	٧٥٦	-	-	٧٣	-	-	-	٨٧
٩٠٢٩	عادي	٥٨١	١٤١١٨	-	-	٢٩٢	٦٨	٨٢	٨٢	٩٠٢٩
	الجملة									
٦٣٠	مكيف	٣٢٨	١٧٣٠٢	-	-	٢٩٦	٦	-	-	٦٣٠
٤٢٥٢	عادي	٢٦٧٧	٩٤٨٤٤	٤	٤	٩٤١	٢٥٢	٢٧٠	٢٧٠	٤٢٥٢
٤٨٨٢	الإجمالي العام	٣٠٠٢	١١٢٩٤٧	٤	٤	١٢٤٥	٢٥٩	٢٥٩	٢٧٠	٤٨٨٢

عدد الوحدات العملاقة لهيئات وشركات ومرافق النقل العام للركاب في ٢٠١٠/٦/٣٠
موزعه طبقاً لنوع وسيلة النقل والحالة الفنية والسعة الإجمالية
(داخل القاهرة الكبرى)

الجملة	إهلاك طارىء و خردة	منظف إصلاحها	تحت الإصلاح	الوحدات الصالحة بالمكان	الوحدات الصالحة (الشفافة) والسعة الإجمالية		الحالة الفنية نوع وسيلة النقل
					عدد المقاعد	عدد الوحدات	
٩١	-	-	٣٩	-	٣٩٥٢	٥٢	ترام
١٤٤	٩	٥٧	-	-	٣٩٠٠	٧٨	مترو مصر الجديدة
٢٣٨	-	٢	٨	-	٤٩٩٣٢	* ٢٢٨	مترو الأنفاق
٣٥	-	-	١٠٠	١٥	٢٨٠٠	٢٠	الأتوبيس النهري
٥٠٨	٩	٥٩	٤٧	١٥	٦٠٥٨٤	٣٧٨	الجملة

* الوحدة عبارة عن ٣ عربات

الوحدات المملوكة والصالحة (الشفالية) بمرافق النقل
في ٢٠١٠ / ١ / ٣٠
(كفاءة التشغيل)
(داخل القاهرة الكبرى)

كفاءة التشغيل / %	الوحدات الشفالية	الوحدات المملوكة	البيان
			نوع وسيلة النقل
(١)/(٢)=(٣)	(٢)	(١)	
٦٢	٣٠٠٥	٤٨٨٣	أتوبيس علم
٥٧	٥٢	٩١	ترام
٥٤	٧٨	١٤٤	مترو مصر الجديدة
٩٦	٢٢٨	٢٣٨	مترو الأنفاق
٥٧	٢٠	٣٥	الأتوبيس النهري
٦٣	٢٢٨٢	٥٣٩١	الجمالية

* وحدة مترو الأنفاق مكونة من ٣ عربات

جدول رقم ٢٢

عدد السيارات المملوكة لهيئات وشركات ومرافق النقل العام للركاب في ٣٠ / ٦ / ٢٠١٠
موزعة طبقا لنوع السيارة والوقود المستخدم
(داخل القاهرة الكبرى)

الجملة	عدد السيارات طبقا للوقود المستخدم			نوع السيارة
	سولار	بنزين وسولار بنزين	غاز طبيعي	
٥٤٣	٢٧٠	-	١٧٣	أتوبيس مكيف
٣٢٢٤	٢٢٥٤	١١٠	٥٠	شاحنة
٨٧	٨٧	-	-	ميكاف
١٠٢٤	١٠١٤	١٠	-	شاحنة
٦٣١	٤٥٧	-	١٧٣	الجملة مكيف
١٢٥٣	٣٢٨٣	١٢٠	٥٠	شاحنة
٤٨٨٣	٣٧٤٠	١٢٠	٢٢٣	الإجمالي العام

عدد ونوع العاملين الدائمين و المؤقتين طبقاً لنوع وسيلة النقل و مراكز التشغيل
خلال عام ٢٠٠٩ / ٢٠١٠
(داخل القاهرة الكبرى)

الإجمالي	عمال مؤقتون						عمال دائمين												البيان نوع وسيلة النقل
							الخدمات المعاونة			الهندسة والصيانة			الحركة			الإدارة العامة			
	ع	إ	ذ	ع	إ	ذ	ع	إ	ذ	ع	إ	ذ	ع	إ	ذ	ع	إ	ذ	
٣٢٨١٠	١٤٢٣	٣٢١٥٧	٢٠	-	٢٠	٣١١٥	٥٣	٣٣٩٢	١٣١٢	٣٥	٩٢٧٧	١٤٥١٩	-	١٤٥١٩	٦٥٩٤	١٣١٥	٥٢٤٩	أتوبيس عام	
١٥٤٣	٨٣	١٤٦٠	-	-	-	١٩٩	٣	١٩٦	٦١١	٢	٦١٧	٤٢٢	-	٤٢٢	٣٠٣	٧٨	٢٢٥	ترام	
١٨٠١	٧٠	١٨٣١	-	-	-	٤٢٢	-	٤٢٢	٨٨٨	-	٨٨٨	٣٦١	-	٣٦١	٢٢٩	٧٠	١٥٩	مترو مصر الجديدة	
٦٦٦٤	٢١٠	٦٤٥٤	٦٠٨	١٠٩	٥١٧	٣١٣	-	٣١٣	٢٣٠٨	٦	٢٣٠٢	٢٣١١	١٨	٢٢٩٣	٦٢١	٨٥	٥٣٦	مترو الأنفاق	
٣١١	-	٣١١	-	-	-	٨٣	-	٨٣	١٩٤	-	١٩٤	٤٣	-	٤٣	٢٤	-	٢٤	الأتوبيس النهري	
١٣٨٤٢	١٧٩٦	١٢٠٤٦	٩٢٨	١٠١	٥٢٧	٤٤٦٢	٥٦	٤٥١٦	١٣٣٢١	٤٣	١٣٢٧٨	١٧٦٦٠	١٨	١٧٦٤٢	٧٧٧٤	١٥٧٨	٦١٩٣	الجملة	

إجمالي الأجر النقدي و التأمينات الإجتماعية و المزايا العينية طبقاً لنوع وسيلة النقل و مراكز التشغيل
خلال عام ٢٠٠٩ / ٢٠١٠
(داخل القاهرة الكبرى)

القيمة بالآلاف جنيه

الإجمالي	المزايا العينية	التأمينات الإجتماعية	المكافآت والمبلغ غير الدوري	إجمالي الأجر النقدي	الأجور النقدية				مراكز التشغيل نوع وسيلة النقل
					الخدمات المعاونة	الهندسة و الصيانة	الحركة	الإدارة العامة	
٥.٤٠٠٧	٢٦٥٦	٦٦٢٠٢	٣٥٢٢٧	٣٩٩٧٢١	٥٥٦٢	٩٤٥١٨	٢.٥٣٥٠	٩٤٢٩١	أتوبيس عام
٢٨٣٠٥	٤٩٩	٢٦١٢	-	٢٣١٩٢	١١٧٩	٧٣٢١	٧٥٠٠	٧١٨٠	ترام
٢٧٠٤١	٣٤٠٠	٤١٣٢	-	٢٩٥١٤	٢٦٩٠	١٦٤٨١	٦٩٢٢	٢٩١٩	مترو مصر الجديدة
١١٧٠٠٠	٢٠٠٠	١٨٠٠٠	٤٠٠٠٠	٨٧٠٠٠	١٥٠٠	١٦٥٠٠	٦٠٥٠٠	٨٥٠٠	مترو الأنفاق
٤١٦٨	-	١٥	٤١٢	٣٧٤١	٤٤٦	٢٠٨٦	٦٩٣	٥١٦	الأتوبيس الشهري
٧١٨٨٢٤	٨٥٥٥	٩١٠٦٣	٧٥٧٢٩	٥٤٢١٦٧	١١٣٧٧	١٣٧٤١٩	٢٨٠٩٦٥	١١٣٤٠٦	الجمعة

عدد ركاب التذاكر والإشتراكات والبطاقات المجانية والركاب بدون أجر وركاب السياحة والتعقدات والرحلات وإيرادات الركوب طبقاً لنوع وسيلة النقل خلال عام ٢٠٠٩ / ٢٠١٠
(داخل القاهرة الكبرى)

الإيرادات (بالألف جنيه)	عدد الركاب (بالألف)						البيان وسيلة النقل
	جملة عدد الركاب	ركاب السياحة والتعقدات والرحلات	بدون أجر	البطاقات المجانية	الإشتراكات عادية ومخفضة	التذاكر عادية ومخفضة	
٣.١٣٥٥	٦٩٢٢١٤	٥٥٥٧	٤٦٠٠١	١٤٧٧١٤	٢٥٣٢	١٩٠٤١٠	أثوبيس عام
٥٢٣٤	١٤٨٧٣	-	١٣٥٢	-	٧٦٥	١٢٧٥٦	ترام
٤٣٩٨	١١٧٤٤	-	٢٥١١	-	١٨٥١	١٠٣٨٧	مترو مصر الجديدة
٤٦١٣٣٩	٨.٥٣٩٣	-	٥٧.٩٩	١٦٩٢٩	٣٢.٥٧٦	٤١.٧٥٩	مترو الأنفاق
٢٧٥٩	٢٧٢٦	٢٢	-	-	٥١	٢٦٥٣	الأثوبيس النهري
٧٧٥.٨٥	١٥٢٩٩٢٥	٥٥٧٩	١.٦٩٦٣	١٦٤٦٤٣	٣٢٥٧٧٥	٩٢٦٩٦٥	الجملة

عدد وأطوال الخطوط العاملة وحركة التشغيل وجملة الكيلومترات المقطوعة
طبقاً لنوع وسيلة النقل خلال عام ٢٠٠٩ / ٢٠١٠
(داخل القاهرة الكبرى)

جملة الكيلومترات المقطوعة (بالآلاف كم)				جملة ساعات التشغيل (بالآلاف)	جملة عدد الأدوار القطبية (بالآلاف)	جملة عدد الوحدات بالحركة	عدد و أطوال الخطوط		البيان
الجملة	الهاتفة	المنتجة	السياحة والتعلقات والرحلات				العدد	الأطوال بالكم	
١٩٠٦٣٥	١٣٨٩٤	٤٩٧٠	١٧١٧٧١	١٠٢٠٤	٥١٤٤	٧٥٧٩٧٥	١٧٢٨٠	٤٩٨	أنوبيس عام
٢٤٠٧	-	-	٢٤٠٧	١٦٧	١١١	٨٦٩٢	٢٢٤	١٠	ترام
٢٢١١	-	-	٢٢١١	١٢٠	٧٤	١٨٠٠٠ *	٤٠	٣	مترو مصر الجديدة
٢٥٧٨٣	-	-	٢٥٧٨٣	٧٦٨	٧٠٨	٧٥٤٣٢	٦٤	٢	مترو الأنفاق
٥٣١	-	...	٥٣١	٧١	١٥٩	٦٢٤٠	٥٧	١٠	الأنوبيس النهري
٢٢١٥٦٧	١٣٨٩٤	٤٩٧٠	٢٠٢٧٠٣	١١٣٣٠	٦١٩٦	٨٩٦٣٣٩	١٧٦٦٥	٥٢٣	الجملة

* الوحدة عبارة عن عربة

معدل التزامم في وسائل النقل العام للركاب خلال عام ٢٠١٠ / ٢٠٠٩
(داخل القاهرة الكبرى)

معدل التزامم	متوسط عدد ركاب النور للوحدة	عدد الركاب (بالآلاف)	عدد الأدوار الفعيية (بالآلاف)	متوسط عدد المقاعد للوحدة	عدد الوحدات الصالحة	إجمالي عدد المقاعد	البيان
							نوع وسيلة النقل
$(٣) / (٦) = (٧)$	$(٤) / (٥) = (٦)$	(٥)	(٤)	$(٢) / (١) = (٣)$	(٢)	(١)	
٣,٦	١٣٥	٦٩٢٢١٤	٥١٤٤	٣٧	٣٠٠٥	١١٢١٤٧	أتوبيس عام
١,٨	١٣٤	١٤٨٧٣	١١١	٧٦	٥٢	٣٩٥٢	ترام
٤	١٩٩	١٤٧٤٩	٧٤	٥٠	٧٨	٣٩٠٠	مترو مصر الجديدة
٥,٢	١١٣٨	٨٠٥٣٦٣	٧٠٨	٢١٩	٢٢٨	٤٩٩٣٢	مترو الأنفاق
١,١	١٧	٢٧٢٦	١٥٩	١٤٠	٢٠	٢٨٠٠	الأتوبيس النهري
٤,٨	٢٤٧	١٥٢٩٩٢٥	٦١٩٦	٥١	٣٣٨٣	١٧٢٧٣٩	الجملة

كمية وقيمة ونوع الوقود والطاقة الكهربائية المستخدمة في التشغيل
طبقاً لنوع وسيلة النقل خلال عام ٢٠٠٩ / ٢٠٠٨
(داخل القاهرة الكبرى)

القيمة بالآلاف جنيه

القيمة	زيت		الكهرباء		غاز طبيعي		بلاستيك		سولار		نوع الوقود وسيلة النقل
	القيمة	الكمية بالآلاف كجم	القيمة	الكمية بالآلاف كيلوات	القيمة	الكمية بالآلاف متر مكعب	القيمة	الكمية بالآلاف لتر	القيمة	الكمية بالآلاف لتر	
١٣٠٤٨٨	* ٣٠٩٤٧	* ١٩٦١	-	-	١٦٨٧	٣٧٥٠	٩١	١٠١	٩٧٧٦٣	٨١٦١١	أتوبيس عام
١٧٥٤	٢٧٠	١٩	١٤٨٤	٩٩٦	-	-	-	-	-	-	ترام
١٣٦٩	* ١٥٨	* ١٤	١٢١١	٦٠٥٧	-	-	-	-	-	-	مترو مصر الجديدة
٤٩١٣٣	٦٩٥	٥٩	١٨٤٣٨	٢٣٨١٤٥	-	-	-	-	-	-	مترو الأنفاق
٩٧٨	٢٨٥	١٢	-	-	-	-	-	-	٦٥٣	٥٨٢	الأتوبيس التجري
١٨٢٧٢٢	٣٢٣٥٥	٢١٠٥	٥١١٣٣	٥٤٥٢٤٨	١٦٨٧	٣٧٥٠	٩١	١٠١	٩٨٤٥٦	٨٢١٩٣	الجملة

* وردت الشحنات مع الزيوت في بعض مصانع الأتوبيس ومترو مصر الجديدة

قيمة مصروفات الإصلاح والصيانة للوحدات طبقاً لنوع وسيلة النقل
وبنود المصروفات خلال عام ٢٠٠٩ / ٢٠١٠
(داخل القاهرة الكبرى)

القيمة بالآلاف جنيه

الجملة	أخرى	مصروفات إصلاح وصيانة بما فيها إجراء العمرات لدى الغير	قطع الغيار	الشحومات		بنود المصروفات	نوع وسيلة النقل
				القيمة	الكمية (بالآلاف كجم)		
٢٠٨٧١٣	٢٠٤٦١	٢٤٢٩٨	١٥٨١٦١	٥٧٢٠	٦٣٤	أتوبيس عام	
١٩٠٧٢	٢٨٧	٤٨٩	١٨٢٧٣	٢٣	٢	ترام	
١٤٤٠٧	-	٨٤٤	١٣٠٦٣	-	-	مترو مصر الجديدة	
١١٦٤٤٢	-	٤٧٣٢٩	٦٨٦٩٣	٤٢٠	١٢	مترو الأنفاق	
١٠٢٤	٤٥٢	٢٦٨	٣٥١	٣	=	الأتوبيس التفرجى	
٣٠٩٦٥٨	٢١٢٠٣	٧٣١٧٨	٢٠٩٠٤١	٦٢٣٦	٦٧٨	الجملة	

عدد الحوادث والاصابات طبقاً لنوع وسيلة النقل ونوع الحادث خلال عام ٢٠٠٩ / ٢٠١٠
(داخل القاهرة الكبرى)

عدد الإصابات		حوادث بإصابات						حوادث بدون إصابات						نوع الحادث وسيلة النقل
عدد الجرحى	عدد القتلى	أخرى	مشاجرات	مخالفة الركاب للوائح	مشاة	حريق	مصاعمت	أخرى	مشاجرات	مخالفة الركاب للوائح	مشاة	حريق	مصاعمت	
٩٣٢	٤٨٦	-	٨	١٠	-	٩١٠	٢٧٥	-	١٢	-	٧٣	٩٨	٨١٨	أتوبيس عام
٣	٢	-	-	-	-	-	١١	-	-	-	٥	٢٢	٢٠	ترام
٣	٢	-	-	-	-	-	٥	-	-	-	-	٤	١٠	مترو مصر الجديدة
٦	٩	٥	-	٤	-	-	٦	-	-	-	-	-	١	مترو الأنفاق
-	-	-	-	-	-	-	-	-	-	-	-	-	١	الأتوبيس النهري
٩٤٥	٥٠٦	٥	٨	١٤	-	٩١٠	٢٩٨	-	١٢	-	٧٨	١٢٤	٨٥٠	الجميلة

الفصل الرابع

النقل العام للركاب داخل

مدينة الإسكندرية

عدد السيارات المملوكة لهيئات وشركات ومرافق النقل العام للركاب في ٢٠١٠/٦/٣٠ موزعة طبقاً لنوع السيارة وفئات العمر (داخل مدينة الإسكندرية)

نوع السيارة	فئات العمر						
	> ١	- ١	- ٢	- ٥	- ٧	- ٩	الجملة
<u>أتوبيس</u>							
مكبف	-	-	-	٢٠	-	-	٢٠
عادي	١١٠	١٠	٤٠	١١٧	١٥	٢	٢٩٤
<u>ميشي باصي</u>							
مكبف	-	١	-	-	-	١	٢
عادي	-	٤٨	-	١٢٥	٩	-	١٨٢
<u>الجملة</u>							
مكبف	-	١	-	٢٠	-	١	٢٢
عادي	١١٠	٥٨	٤٠	١٤٢	٢٤	٢	٤٧٦
الإجمالي العام	١١٠	٥٩	٤٠	٢٦٢	٢٤	٣	٤٩٨

عدد السيارات المملوكة لهيئات وشركات ومرافق النقل العام للركاب في ٢٠١٠/٦/٣٠
موزعة طبقاً لنوع السيارة والحالة الفنية والسعة الإجمالية
(داخل مدينة الإسكندرية)

الجملة	إهلاك طرقي و خردة	منتكز إصلاحها	تحت الإصلاح	الوحدات الصالحة بالمخازن	الوحدات الصالحة (الشفالة) والسعة الإجمالية		الحالة الفنية نوع السيارة
					عدد المقاعد	عدد الوحدات	
٢٠	-	-	-	-	٩٨٠	٢٠	<u>أتوبيس</u> مكيفة
٢٩٤	١١	-	-	-	١٠٥٦٤	٢٨٣	عادي
٢	-	-	-	-	٧٢	٢	<u>متنق ياتس</u> مكيفة
١٨٢	-	-	-	-	٦٤١٥	١٨٢	عادي
٢٢	-	-	-	-	١٠٥٢	٢٢	<u>الجملة</u> مكيفة
٤٧٦	١١	-	-	-	١٦٩٧٩	٤٦٥	عادي
٤٩٨	١١	-	-	-	١٨٠٣١	٤٨٧	الإجمالي العام

عدد الوحدات المملوكة لترام الرمل والمدينة في ٢٠١٠/٦/٣٠
موزعه طبقاً لنوع وسيلة النقل والحالة الفنية والسعة الإجمالية
(داخل مدينة الإسكندرية)

الجملة	إهلاك طوارئ وخرقة	منتظر إصلاحها	تحت الإصلاح	الوحدات الصالحة بالمخازن	الوحدات الصالحة (الشفالة) والسعة الإجمالية		الحالة الفنية نوع وسيلة النقل
					عدد المقاعد	عدد الوحدات	
١١٩	-	-	٢١	١٨	٢٨٨٠	٨٠	ترام المدينة
٤٣	-	٢	-	١٠	٣١١٢	٣١	ترام الرمل
١٦٢	-	٢	٢١	٢٨	٥٩٩٢	١١١	الجملة

تد.

٥٩

عدد الوحدات المملوكة والصالحة (الشغالة) وكفاءة التشغيل
في ٢٠١٠ / ٦ / ٣٠ بموافق النقل

(داخل مدينة الاسكندرية)

نوع وسيلة النقل	البيان		
	الوحدات المملوكة	الوحدات الشغالة	كفاءة التشغيل / %
	(١)	(٢)	(٣) / (٢) = (١)
أتوبيس عام	٤٩٨	٤٨٧	٩٨
ترام المدينة	١١٩	٨٠	٦٧
ترام الرمل	٤٣	٣١	٧٢
الجملة	٦٦٠	٥٩٨	٩١

عدد السيارات المملوكة لهيئات وشركات ومرافق النقل العام للركاب في ٢٠١٠/٦/٣٠
موزعة طبقاً لنوع السيارة والوقود المستخدم
(داخل مدينة الإسكندرية)

الجملة	عدد السيارات طبقاً لنوع الوقود المستخدم			نوع السيارة
	سولار	بنزين وسولر بلزبن	غاز طبيعي	
٢٠	٢٠	-	-	<u>أتوبيس</u> مكيف
٢٩٤	٢٢٤	-	٧٠	عادي
٢	٢	-	-	<u>ميني باص</u> مكيف
١٨٢	١٨٢	-	-	عادي
٢٢	٢٢	-	-	<u>الجملة</u> مكيف
٤٧٦	٤٠٦	-	٧٠	عادي
٤٩٨	٤٢٨	-	٧٠	الإجمالي العام

عدد ونوع العاملين الدائمين و المؤقتين طبقاً لنوع وسيلة النقل و مراكز التشغيل
خلال عام ٢٠٠٩ / ٢٠١٠
(داخل مدينة الإسكندرية)

الإجمالي	عمال مؤقتون						عمال دائمون												البيان نوع وسيلة النقل
	الخدمات المعاونه			الهندسة والصيانة			الحركة			الإدارة العامة									
	ع	إ	ذ	ع	إ	ذ	ع	إ	ذ	ع	إ	ذ	ع	إ	ذ	ع	إ	ذ	
٣٨٢٢	٤٩	٣٧٧٣	٤٦٣	٨	١٥٥	١٩٧	.	١٩٧	١٨٨	.	١٨٨	٢٠٥٦	.	٢٠٥٦	١١٨	٤١	٧٧	أتوبيس عام	
١٠١٠	٢١	٩٨٩	١٩٧	٣	١٢٤	٨٩	.	٨٩	٢٢٢	.	٢٢٢	٥٢٤	.	٥٢٤	٤٨	١٨	٣٠	ترام المدينة	
٩٨٢	٢٦	٩٥٦	٨٤	٤	٨٠	٩٠	.	٩٠	٣١١	.	٣١١	٤٥٥	.	٤٥٥	٣٤	٢٢	١٢	ترام الرمل	
٥٨١٤	٩٦	٥٧١٨	٦٧٤	١٥	٦٥٩	٣٧٦	.	٣٧٦	١٥٢٩	.	١٥٢٩	٣٠٣٥	.	٣٠٣٥	٢٠٠	٨١	١١٩	الجملة	

إجمالي الأجور النقدية و التأمينات الإجتماعية و المزايا العينية طبقاً لنوع وسيلة النقل و مراكز التشغيل
خلال عام ٢٠١٠ / ٢٠٠٩
(داخل مدينة الإسكندرية)

القيمة بالآلاف جنيه

الإجمالي	المزايا العينية	التأمينات الإجتماعية	المكافآت والمنح غير الدورية	إجمالي الأجور النقدية	الأجور النقدية				مراكز التشغيل نوع وسيلة النقل
					الخدمات المعاونة	الهندسة و الصيانة	الحركة	الإدارة العامة	
٧٥٨٨٦	٧٩٧٥	٩٧٨٩	-	٥٨١٢٥	١٦٤٤	١٦٤٥٧	٣٦٥٨٦	٣٤٣٨	أقربيس تام
١١٩٠٩	٢٣٠٣	١٦٤٤	-	١٠٩٦٢	٤٢٢	٢٦٢٢	٧٠٥٠	٨٦٨	ترام المدينة
١٧٤٠٩	٢٣٠٥	١٩٧٠	-	١٣١٣٤	٥٦٩	٤٧١٩	٦٩١٠	٩٣٦	ترام الرمل
١٠٨٢٠٤	١٢٥٨٣	١٣٤٠٠	-	٨٢٢٢١	٢٦٣٥	٢٣٧٩٨	٥٠٥٤٦	٥٢٤٢	السياسة

عدد ركاب التذاكر والإشتراكات والبطاقات المجانية والركاب بدون أجر وركاب السياحة والتعاقبات
والرحلات وإيرادات الركوب طبقاً لوسيلة النقل خلال عام ٢٠١٠/٢٠٠٩
(داخل مدينة الاسكندرية)

الإيرادات (بالآلاف جنيه)	عدد الركاب (بالآلاف)						البيان وسيلة النقل
	جملة عدد الركاب	ركاب السياحة والتعاقبات والرحلات	بدون أجر	البطاقات المجانية	الإشتراكات عادية ومخفضة	التذاكر عادية ومخفضة	
٦١٣.١	٨٣٢٩٠	-	٧١٨	١٨٩٤	١٩٤٣	٧٨٧.٥	أتوبيس عام
٩٩٣٠	٥١٨٧٨	-	٤٥٤٢	٧١٤٣	٤٩٨٠	٣٥٢١٣	ترام المدينة
١٣.٩٩	٦٤٣٦١	-	٧١٨	١.٧	١٣٩٣٨	٤٩٥٩٨	ترام الرمل
٨٤٣٣.٠	١٩٩٥٢٩	-	٦٠٠٨	٩١٤٤	٢.٨٦١	١٦٣٥١٦	الجملة

عدد وأطوال الخطوط العاملة وحركة التشغيل وجملة الكيلومترات المقطوعة
طبقاً لنوع وسيلة النقل خلال عام ٢٠٠٩ / ٢٠١٠
(داخل مدينة الإسكندرية)

جملة الكيلومترات المقطوعة (بالآلف كم)				جملة ساعات التشغيل (بالآلف)	جملة عدد الأتوار المقلية (بالآلف)	جملة عدد الوحدات بالحركة	عدد و أطوال الخطوط		النوع وسيلة النقل
الجملة	الهاتكة	المنتجة	السياحة والتعافيات والرحلات				العدد	الأطوال بالكم	
٥٥٤٦٥	١٥٨٣١	-	٣٩٦٣٤	١٦٢٦	١٦٣٨	٩٦٥٣٥	٢٩٣٨	١٠٨	اتوبيس عام
٥٥٨٥	٥٥٠	-	٥٠٣٥	٤٥٧	٦٨٤	٤٩٦٦٧	١١٠	١٥	ترام المدينة
١٩٥٩	١٧٦	-	١٧٨٣	١٧٩	١٧٢	١٩٣٥٧	٢١	٢	ترام الرمل
١٣٠٠١	١٦٥٥٧	-	٤٦٤٥٢	٢٢٦٢	٢٤٩٤	١٦٥٥٥٩	٣٠٦٩	١٢٥	الجملة

معدل التزام في وسائل النقل العام للركاب خلال عام ٢٠٠٩ / ٢٠١٠
(داخل مدينة الإسكندرية)

معدل التزام	متوسط عدد ركاب الدور للوحدة	عدد الركاب (بالآلاف)	عدد الأتوار المعينة (بالآلاف)	متوسط عدد المقاعد للوحدة	عدد الوحدات الصالحة	إجمالي عدد المقاعد	البيان
							نوع وسيلة النقل
$(٢) / (٦) = (٧)$	$(٤) / (٥) = (٦)$	(٥)	(٤)	$(٤) / (٦) = (٣)$	(٢)	(١)	
١,٤	٥٦	٨٣٢٩٠	١٦٢٨	٣٧	٤٨٧	١٨٠٣١	اتوبيس عام
٢,١	٧٦	٥١٨٧٨	٦٨٤	٣٦	٨٠	٢٨٨٠	ترام المدينة
٣,٧	٣٧٤	٦٤٣٦١	١٧٢	١٠٠	٣١	٣١١٢	ترام الرمل
٢,٠	٨٠	١٤٤٥٤٤	٢٤٤٤	٤٠	٥٩٨	٢٤٠٢٣	الجملة

كمية وقيمة ونوع الوقود والطاقة الكهربائية المستخدمة في التشغيل
طبقاً لنوع وسيلة النقل خلال عام ٢٠٠٩ / ٢٠١٠
(داخل مدينة الإسكندرية)

القيمة بالآلاف جنيه

جملة القيمة	زيت		الكهرباء		غاز طبيعي		بنزين		سولار		نوع الوقود وسيلة النقل
	القيمة	الكمية بالآلاف كجم	القيمة	الكمية بالآلاف كيلوات	القيمة	الكمية بالآلاف متر مكعب	القيمة	الكمية بالآلاف لتر	القيمة	الكمية بالآلاف لتر	
١٨٨٢٥	٢٣٦٦	٢٣٨	-	-	١٥٤٣	٣٤٨٥	-	-	١٤٩١٦	١٣٥٦٠	أتوبيس عام
٢٧٢٥	٥٤	٦	٢٦٧١	١٠٣٢١	-	-	-	-	-	-	ترام المدينة
٤٢٦٧	٢٨١	٢٣	٣٤٨٦	٦١٢٨	-	-	-	-	-	-	ترام الرمل
٢٥٨١٧	٢٧٠١	٢٦٧	٦٦٥٧	١٦٥٤٩	١٥٤٣	٣٤٨٥	-	-	١٤٩١٦	١٣٥٦٠	الجملة

قيمة مصروفات الاصلاح والصيانة للوحدات طبقاً لنوع وسيلة النقل
 وبنود المصروفات خلال عام ٢٠١٠ / ٢٠٠٩
 (داخل مدينة الاسكندرية)

القيمة بالآلاف جنيه

الجملة	اخرى	مصروفات إصلاح وصيانة بما فيها إجراء العمرات لدى الغير	قطع الغيار	الشحومات		بنود المصروفات	نوع وسيلة النقل
				القيمة	الكمية بالآلاف كجم		
٦٦٤٩٥	١٤٥٤	٤٢٢٠	٥٨١٨٩	٢٦٣٢	٢٧١		أنوبيس عام
٣٤٨٦	-	٣٦٩	٢٨٥٦	٢٦١	٢٠		ترام المدينة
٤٨٣٢	-	٤٥١	٢٩٠٠	١٤٨١	١٦٥		ترام الرمل
٧٤٨١٣	١٤٥٤	٥٠٤٠	٦٣٩٤٥	٤٣٧٤	٤٥٦		الجملة

عدد الحوادث والاصابات طبقاً لنوع وسيلة النقل ونوع الحادث
خلال عام ٢٠٠٩ / ٢٠١٠
(داخل مدينة الاسكندرية)

عدد الإصابات		حوادث بإصابات						حوادث بدون إصابات						نوع الحادث نوع وسيلة النقل
عدد الجرحى	عدد القتلى	أخرى	مشاجرات	مخالفة الركاب للوائح	مشاة	حريق	مصادمات	أخرى	مشاجرات	مخالفة الركاب للوائح	مشاة	حريق	مصادمات	
٢٢٨	٥٩	١٣	٢	-	-	-	٢٢٦	١٦٥	١٨	-	١	٨٠	٦٢٦	أنوبيس عام
٦	١	-	-	-	-	-	٦	-	٩	-	-	-	١٤٧	ترام المدينة
١٣	٢	-	-	-	-	-	١٥	-	٦	-	-	٣	١٢	ترام الرمل
٢٤٧	٦٢	١٣	٢	-	-	-	٢٤٧	١٦٥	٢٣	-	١	٨٣	٧٩٥	الجملة

الفصل الخامس

النقل العام للركاب بالأقاليم

خارج المدن

عدد السيارات المملوكة لشركات النقل العام للركاب في ٢٠١٠/٦/٣٠
موزعة طبقاً للأقاليم ونوع السيارة وفئات العمر
(خارج المدن)

الجملة	فئات العمر						نوع السيارة	البيان
	+٩	-٧	-٥	-٣	-١	١>		
							أتوبيس	شرق الدلتا
٥٧٩	٣٣١	٣٢	٤١	٣٠	١٠٠	٤٥	مكيف	
٢١٦	٩٩	١٧	٧٥	٢٥	-	-	عادي	
							ميني باص	
١٢	-	١٢	-	-	-	-	عادي	
							الجملة	
٥٧٩	٣٣١	٣٢	٤١	٣٠	١٠٠	٤٥	مكيف	غرب ووسط الدلتا
٢٢٨	٩٩	٢٩	٧٥	٢٥	-	-	عادي	
							أتوبيس	
٣١٣	١٧٤	٢٤	٢٩	٦٦	-	٢٠	مكيف	
٤٧٧	٢٢٠	٤٣	١١٩	٣٧	٣٢	٢٦	عادي	
							الجملة	
٣١٣	١٧٤	٢٤	٢٩	٦٦	-	٢٠	مكيف	للسعيد
٤٧٧	٢٢٠	٤٣	١١٩	٣٧	٣٢	٢٦	عادي	
							أتوبيس	
١٩٣	-	١٢	٣	٥١	١٠٤	٢٣	مكيف	
٣٥٧	٢٤٤	٦	٩٧	١٠	-	-	عادي	
							ميني باص	
١٨	٩	٩	-	-	-	-	عادي	
							الجملة	الجملة
١٩٣	-	١٢	٣	٥١	١٠٤	٢٣	مكيف	
٣٧٥	٢٥٣	١٥	٩٧	١٠	-	-	عادي	
							مكيف	
١٠٨٥	٥٠٥	٦٨	٧٣	١٤٧	٢٠٤	٨٨	مكيف	
١٠٨٠	٥٧٢	٨٧	٢٩١	٧٢	٣٢	٢٦	عادي	
٢١٦٥	١٠٧٧	١٥٥	٣٦٤	٢١٩	٢٣٦	١١٤		الإجمالي العام

* يشمل إتحاد العربي

عدد السيارات المملوكة لشركات النقل العام للركاب في ٢٠١٠/٦/٣٠
موزعة طبقاً للأقاليم ونوع السيارة وحالة الفنية والسعة الإجمالية
(خارج المدن)

البيان الأقاليم	نوع السيارة	السيارات الصالحة (الشفالة) والسعة الإجمالية		السيارات الصالحة بالمخازن	تحت الإصلاح	منتظر إصلاحها	إهلاك طارئ و خردة	الجملة
		عدد السيارات	عدد المتاعيد					
شرق الدلتا	أتوبيس							
	مكيف	٥٣٦	٢٥١٩٢	-	٣٦	٧	-	٥٧٩
	عادي	١٩٠	٨٩٣٠	-	٢١	٥	-	٢١٦
	ميني باص							
	عادي	١١	٢٨٦	-	١	-	-	١٢
	الجملة							
غرب ووسط الدلتا *	أتوبيس							
	مكيف	٢٧٣	١٢٤٦٤	-	٢٥	١٠	٥	٣١٣
	عادي	٣٤٢	١٦٠٧٤	-	٤٥	١٥	٧٥	٤٧٧
	الجملة							
	مكيف	٢٧٣	١٢٤٦٤	-	٢٥	١٠	٥	٣١٣
	عادي	٣٤٢	١٦٠٧٤	-	٤٥	١٥	٧٥	٤٧٧
الصعيد	أتوبيس							
	مكيف	١٨٠	٨٨٢٠	-	١٠	٣	-	١٩٣
	عادي	٢٦٤	١٣٢٠٩	-	٦٨	٢٥	-	٣٥٧
	ميني باص							
	عادي	١٤	٤٠٦	-	٤	-	-	١٨
	الجملة							
الجملة	مكيف	٩٨٩	٤٧٤٧٦	-	٧١	٢٠	٥	١٠٨٥
	عادي	٨٢١	٢٨٩٠٥	-	١٣٩	٤٥	٧٥	١٠٨٠
	الجملة							
	عادي	١٨١٠	٨٦٣٨١	-	٢١٠	٦٥	٨٠	٢١٦٥
	الجملة العام							

عدد الوحدات المملوكة والصالحة (الشفالة) للهيئة القومية للسكك الحديدية في

٢٠١٠/٦/٣٠

موزعة طبقاً للحالة الفنية والسعة الإجمالية

(خارج المدن)

الجملة	إهلاك طارئ وخرق	منتظر إصلاحها	تحت الإصلاح	الوحدات الصالحة بالمخازن	الوحدات الصالحة (الشفالة) والسعة الإجمالية		الحالة الفنية البيان
					عدد القاعات	عدد الوحدات	
٣٩٢١	-	-	٣٥	٣٠	٢٦٦٠٦٤	* ٣٨٥٦	السكك الحديدية / رئيسية وفرعية

* الوحدة عبارة عن عربة

عدد الوحدات المملوكة والصالحة (الشفافة) لشركات النقل العام للركاب وخطوط السكك الحديدية
الرئيسية والفرعية في ٣٠ / ٦ / ٢٠١٠
(كفاءة التشغيل)

كفاءة التشغيل / % (١)/(٢)=(٣)	الوحدات الشفافة (٢)	الوحدات المملوكة (١)	البيان الأقاليم
٩١	٧٣٧	٨٠٧	شرق الدلتا
٧٨	٦١٥	٧٩٠	غرب ووسط الدلتا *
٨١	٤٥٨	٥٦٨	الصعيد
٩٨	٣٨٥٦	٣٩٢١	السكك الحديدية / رئيسية وفرعية
٩٣	٥٦٩٦	٦٠٨٦	الجملة

* يشمل الاتحاد العربي

عدد السيارات المملوكة لشركات النقل العام للركاب في ٢٠١٠/٦/٣٠
موزعة طبقاً للأقاليم و نوع السيارة و الوفود المستخدم
(خارج المدن)

الجملة	عدد السيارات طبقاً للوفود المستخدم			نوع السيارة	الأقاليم
	سولار	بنزين ومزيج بنزين	غاز طبيعي		
٥٧٩	٥٧٩	-	-	مكيف	شرق الدلتا
٢١٦	٢٠٦	-	١٠	عادي	
١٢	-	١٢	-	ميترو ناص عادي	
٥٧٩	٥٧٩	-	-	مكيف	غرب ووسط الدلتا *
٢٢٨	٢٠٦	١٢	١٠	عادي	
٣١٣	٣٠٣	١٠	-	مكيف	
٤٧٧	٤٧٧	-	-	عادي	الجملة
٣١٣	٣٠٣	١٠	-	مكيف	
٤٧٧	٤٧٧	-	-	عادي	
١٩٣	١٩٣	-	-	مكيف	الصحراء
٣٥٧	٣٤٧	١٠	-	عادي	
١٨	١٨	-	-	ميترو ناص عادي	
١٩٣	١٩٣	-	-	مكيف	الجملة
٣٧٥	٣٦٥	١٠	-	عادي	
١٠٨٥	١٠٧٥	١٠	-	مكيف	
١٠٨٠	١٠٤٨	٢٢	١٠	عادي	الإجمالي العام
٢١٦٥	٢١٢٣	٣٢	١٠		

* يشمل الإتحاد العربي

عدد ونوع العاملين الدائمين و المؤقتين طبقاً للأقاليم ومراكز التشغيل
خلال عام ٢٠٠٩ / ٢٠١٠
(خارج المدن)

الإجمالي	عمال مؤقتون						عمال دائمون												البيان الأقاليم				
	ع			ذ			الخدمات المعاونة				الهندسة والسيولة				الحركة					الإدارة العامة			
	ع	إ	ذ	ع	إ	ذ	ع	إ	ذ	ع	إ	ذ	ع	إ	ذ	ع	إ	ذ					
٥٣٦١	٦٧١	١١٨٢	٣١٤	١٢	٣٨٣	٤٤٧	١	٤٤٦	١٧٠٤	١٠٢	١١٠٢	١١٧٧	١٣٥	١٤٤٢	١١٣٨	٤٢٦	٧٠٩	شمال الدلتا					
١٠٤٤	٢٣٤	٣٤٠٩	٢٨٩	٩	٢٨٠	١٧٨	٥	٢٧٣	١٤١٨	-	١٢١٨	١٣٦٣	-	١٣٦٣	٨٦٥	٢٢٦	٦٤٤	غرب ووسط الدلتا *					
٣٨٠٨	٢٣٧	٣٥٧١	٦٦٨	١١	٦٥٧	٢٦٠	-	٢٦٠	٧٥٧	-	٧٨٧	١١٤٣	-	١١٤٣	٩١٠	٢٢٦	٧١٤	الصحراء					
٦٨٢٧٥	٢٢٤٨	١١٢٠٨	٢٠٠٠	١٢	١٨٨	٥١٥٥	١٠٢	٨٠٩٣	٤١٢٢١	١٤٢	٤١٢٧٢	٤٤١٧١	٢٠٠	١٣٩٧٤	٤١٨٣	١٨٠٢	٢٦٨١	السكك الحديدية / رئيسية ولوجية					
٨١٦٥٩	٣٤١٨	٧٨٢٧٠	١٤٤٢	٤٤	١٤٠٥	٩١٨٠	١٠٥	٩٠٧٢	٤٤٦٥١	٢٤١	٤٤٩٠٠	١٨٣٦٧	٢٣٥	١٨٠٣٢	٧١٢٦	٢٦٧٨	١٧٤٨	الجمهورية					

* يشمل الإجمالي العربي

إجمالي الأجور النقدية و التامينات الإجتماعية و المزايا العينية طبقاً للأقاليم و مراكز التشغيل
خلال عام ٢٠٠٩ / ٢٠١٠
(خارج المدن)

القيمة بالآلاف جنيه

الإجمالي	المزايا العينية	التامينات الإجتماعية	المكافآت والمنح غير الدورية	إجمالي الأجور النقدية	الأجور النقدية				مراكز التشغيل
					الخدمات المعاونة	الهندسة و الصيانة	الحركة	الإدارة العامة	
٨٠٨١٦	٤٩٩٢	١٠١٢٨	١١٨٧٨	٥٣٨١٨	١٧٨٩	١٤٤٥٦	١٨٨٨٩	١٨٦٨٤	شرق الدلتا
٦٨٠١٩	٥٢	١٠٣٨٢	٧٧٥	٥٦٨١٠	٢٨٧٨	١٨٣٧٦	٢٣٧٣٤	١١٨٢٢	غرب ووسط الدلتا *
٦٣٨٤٨	١٦٤٥	٦٠٨٥	٢٠٣٢١	٣٥٧٩٧	١٨٧٤	١٠٧٦٧	١٦٤٣٨	٦٧١٨	الصحراء
٨٩٥٩٧٤	-	١١٦٨٦٦	-	٧٧٩١٠٨	٤١٨٢٣	٤٢٣٢٤٥	٢٢٢٥٢٤	٩١٥١٦	المسك الحديدية / رئيسية وفرعية
١١٠٨٦٥٧	٦٦٨٩	١٤٤٤٦١	٣٢٩٧٤	٩٢٥٥٣٣	٤٨٣٦٤	٤٦٦٨١٤	٢٨١٥٨٥	١٢٨٧٤٠	الجبهة

* يشمل الإجمالي العربي

عدد ركاب التذاكر والإشتراكات والبطاقات المجانية والركاب بدون أجر وركاب السياحة والتعاقدات
والرحلات وجملة الراكب كيلومتر وإيرادات الركوب طبقاً للأقاليم خلال عام ٢٠١٠/٢٠٠٩
(خارج المنزن)

الإيرادات (بالآلاف جنيهه)	الراكب كم (بالمليون)	عدد الركاب (بالآلاف)						البيان الأقاليم
		جملة عدد الركاب	ركاب السياحة والتعاقدات والرحلات	بدون أجر	البطاقات المجانية	الإشتراكات عادية ومخفضة	التذاكر عادية ومخفضة	
١٧٩٩٧٣	٢٩٧٠	٢٨٨٦٨	٢٣٩	٠	٦٢٤	-	٢٨٠٠٥	شرق الدلتا
١٩٤٧٩٠	١١٦٢٨	٣٣٤٦٧	٣٠٨٩	٠	١٧	-	٣٠٣٦١	غرب ووسط الدلتا *
١٥٧٩١١	٣٦٠٧	٢٢٣٠٢	٨٦٦	٢	١٢	٤٥	٢١٣٧٧	الصحراء
٨٤٤٥٩٢	٢٨٠٧٧	٢٩٣٧٤٥	-	---	---	١٨٤٢٤٤	١٠٩٥٠١	السكك الحديدية / رئيسية وفرعية
١٣٧٧٢٦٦	٤٦٢٨٢	٣٧٨٣٨٢	٤١٩٤	٢	٦٥٣	١٨٤٢٨٩	١٨٩٢٤٤	الجملة

* تشمل الاتحاد العربي

حركة الركاب بالخطوط الدولية
خلال عام ٢٠٠٩ / ٢٠١٠

الإيرادات * (بالآلاف جنيه)	الراكب كيلو متر (بالآلاف)	عدد ركاب التذاكر	البيان الخطوط
٣٨٢	٤٠٩٣	٣٠٣٢	القاهرة - بنغازي
٨٩٢	٤٢٣٦	٤٩٩٦	القاهرة - عمان
٧٥٥	٧٦٨٤	٣٢٠٢	القاهرة - شرابلس
٤٣٢	٢٢٣٥	١٩٢٧	إسطنبول - بنغازي
١٣٣٧٩	٥٨٥٠٤	٩٣٧٦٥	القاهرة - سفاجا (السعودية)
١٦٠٠٢	١٢٩٨٠	١٩١٠٥٤	القاهرة - نويبع
٣١٨٤٢	٨٩٧٣٢	٢٩٧٩٠٦	الجملة

* تشمل إيرادات التذاكر فقط

حركة التشغيل وجملة الكيلومترات المقطوعة للخطوط الدولية
خلال عام ٢٠٠٩ / ٢٠١٠

جملة الكيلومترات المقطوعة (بالألف كم)			جملة ساعات التشغيل	جملة عدد الأتوار المتحركة	جملة عدد الوحدات بالحركة	عدد و أطوال الخطوط		البيسان الخطوط
الجملة	الهائكة	المنتجة				العدد	الأطوال بالكم	
٢٨١	...	٢٨١	٤١٦٠	٢٠٨	٢٠٨	١٣٥٠	١	القاهرة - بنغازى
١٢٥	١	١٢٨	١٤٩٠	١٤٩	١٤٩	٨٦٠	١	القاهرة - عمان
٤٩٩	...	٤٩٩	٦٨٧٢	٢٠٨	٢٦٠	٢٤٠٠	١	القاهرة - طرابلس
١٠٧	١	١٠٦	١٢٧٤	٩١	٩١	١١٦٠	١	إسكندرية - بنغازى
٥٠٤٣	١٤	٥٠٢٩	٦٠٦١٦	٨١٧٠	٥٢٧١	٥٨٠	١	القاهرة - سنقاجا (السعودية)
٥٧٩٤	٧	٥٧٨٧	٦٣٩٢٤	١٠٦٥٤	٦٠٥٤	٥٠٠	١	القاهرة - نويبع
١١٨٥٣	٢٣	١١٨٣٠	١٣٨٣٣٦	١٩٤٨٠	١٢٠٣٣	٦٨٥٠	٦	الجملة

عدد وأطوال الخطوط العامة وحركة التشغيل وجملة الكيلومترات المتطورة
طبقاً للإقليم خلال عام ٢٠٠٩ / ٢٠١٠
(خارج المدن)

البيان	عدد و أطوال الخطوط		جملة عدد الوحدات والعروة	جملة عدد الأتوار (بالألف)	جملة ساعات التشغيل (بالألف)	جملة الكيلو مترات المتطورة (بالألف كم)			
	العدد	الأطوال بالكم				النتيجة	المساهمة والتعاملات والرحلات	الهافة	الجملة
شرق الدلتا	٢٣٦	٧٠٠٤٩	١٤٦٧١٠	٢٣١	١٩٣٧	٨٤٧٩٩	٦١٩٩	٢٩٥١	٩٢٩٤٩
غرب ووسط الدلتا *	٢٠٤	٤٨٨٣٢	١٩١٠٩٠	٦٨٠	٩٦٧	٨٠٤٨٦	٧٨١٣	٧٤٦٣	٩٠٧٦٧
الصحراء	١٧٨	٧٦٧٣٣	١٦٧٩٦٦	٢٣٨	١٣٤٤	٥٢٠٨٤	١٩٣٨٠	٢٤٢٠	٧٣٧٨٤
الجملة	٩١٨	١٩٥١١٤	٥٠٨٧٦٦	١١٤٩	٤٢٧٨	٢١٧٣٦٩	٢٢٧٩٧	٧٨٣٤	٢٥٨٤٩٥

* يشمل الإنشاء العربي

إجمالي عدد و أطوال الخطوط للسكك الحديدية والقطارات التي تم تشغيلها وجملة الكيلومترات
المنتجة خلال عام ٢٠٠٩ / ٢٠١٠
(خارج المدن)

جملة الكيلومترات المنتجة (بالآلاف كم)	إجمالي عدد القطارات	عدد القطارات التي تم تشغيلها خلال السنة					أطوال المسكك الحديدية (بالكيلومتر)	أطوال الخطوط (بالكيلومتر)	عدد الخطوط
		خطوط أخرى	ضواحي	عادة	سياحي	مكثفا			
٤٢٥١١	٣٨٢٩٥٠	٢٢١١٤٧	٩٠٥١٢	٣٣٩١٠	٩٩٥٢	٢٧٤٢٩	٩٥٧٠	٥٥٣٠	٤٤

معدل التزاحم في سيارات النقل العام للركاب طبقاً للأقاليم
خلال عام ٢٠٠٩ / ٢٠١٠
(إخراج المسكن)

معدل التزاحم (٧) / (٦) = (٣)	متوسط عدد ركاب الدور للوحدة (٦) = (٥) / (٤)	عدد الركاب (بالآلاف) (٥)	عدد الإطوار الفعلية (بالآلاف) (٤)	متوسط عدد العقائد للوحدة (٣) = (١) / (٢)	عدد الوحدات الصالحة (٢)	إجمالي عدد العقائد (١)	البيان الأقاليم
٢.٧	١٢٥	٢٨٨٦٨	٢٣١	٤٧	٧٣٧	٣٤٤٠٨	شرق الدلتا
١	٤٤	٣٣٤٦٧	٦٨٠	٤٨	٦١٥	٢٩٥٣٨	غرب ووسط الدلتا *
١.٩	٤٤	٢٢٣٠٢	٢٣٨	٤٩	٤٥٨	٢٢٤٣٥	الصحراء
١.٥	٧٤	٨٤٦٣٧	١١٤٩	٤٨	١٨٠٠	٨٦٣٨١	الجوهرة

* يشمل الإتحاد العربي

كمية وقيمة و نوع الوقود المستخدم في التشغيل
طبقاً للأقاليم خلال عام ٢٠٠٩ / ٢٠١٠
(خارج المدن)

القيمة بالألف جنية

الجملة	زيت		غاز طبيعي		بنزين		سولار		نوع الوقود الأقاليم
	القيمة	الكمية (بالألف كجم)	القيمة	الكمية (بالألف متر مكعب)	القيمة	الكمية (بالألف لتر)	القيمة	الكمية (بالألف لتر)	
٢٥٥٩٢	** ٤٤٤٧	** ٢٤٢	٢٧	٥٩	١٣٩	٧٧	٢٠٩٨٠	٢٨١٦٤	شرق الدلتا
٢٥٤٩٠	٢٢٠٤	٢٠٠	-	-	١٥٩	٩٦	٢٢٠٢٧	٢٠٠٢٤	غرب ووسط الدلتا *
٢١٢٨٤	** ٢٧٥٠	** ٢١٢	-	-	١١٢	١٢٦	٢٧٥٢١	٢٥٠١٩	الصحراء
٢٤٤٢٣٧	** ٢٢٨٤٤	** ٢٢٨٤	-	-	٢٢	٢٢	٢٢١٣٧٠	٢٠١٢٤٥	السكك الحديدية / رئيسية وفرعية
٢٤٦٧٠٤	٢٢٢٤٥	٢١٢٩	٢٧	٥٩	٤٢٤	٢٢٢	٢١٢٨٩٨	٢٨٤٤٥٢	الجملة

* يشمل الاتحاد العربي
** وردت الشحومات مع الزيوت

قيمة مصروفات الإصلاح والصيانة للوحدات طبقاً للأقاليم
وبنود المصروفات خلال عام ٢٠٠٩ / ٢٠١٠
(خارج المدن)

القيمة بالآلاف جنيه

الجملة	أخرى	مصروفات إصلاح وصيانة بما فيها إجراء العمرات لدى الغير	قطع الغيار	الشحومات		بنود المصروفات الأقاليم
				القيمة	الكمية (بالآلاف كجم)	
٢٤٩٧٥	-	١٠٦٥	٢٨٤١٠	-	-	شرق الدلتا
٣٤٩٧٢	١٤٥٣	١٨٤٣	٣١٤٧١	٢٠٥	٢٠	غرب ووسط الدلتا *
٤٧١٧	-	٤٧٠١	١٦	-	-	الصحراء
١٨٤١٤٥	-	٩٨٨٣٧	١١٥٣٠٥	-	-	السكك الحديدية / ريليسية وفرعية
٢٥٣٨٠٤	١٤٥٣	٧٦٤٤٦	١٧٥٧٠٥	٢٠٥	٣٠	الجملة

* يشمل الاتحاد العربي

عدد الحوادث والإصابات طبقاً للأقاليم ونوع الحادث
خلال عام ٢٠٠٩ / ٢٠١٠
(خارج المدن)

عدد الإصابات		حوادث بإصابات						حوادث بدون إصابات						نوع الحادث الإقليم
عدد الجرحى	عدد القتلى	أخرى	مشاجرات	مخالفة الركاب للوائح	مشاة	حريق	مصادمات	أخرى	مشاجرات	مخالفة الركاب للوائح	مشاة	حريق	مصادمات	
١٤٥	١٣	-	-	-	١٠	-	٢٢	-	-	-	-	٢	٨	شرق الدلتا
٨٢	٢١	-	-	-	١	-	٥١	-	-	-	١	٢	٦١	غرب ووسط الدلتا *
٥٩	٢٢	-	-	-	٧	-	٧	-	-	-	٢	٨	٥	الصحراء
١٠٦	١٧	٤	-	-	-	-	٤٥	-	-	-	-	-	-	السكك الحديدية / رئيسية وفرعية
٣٩٢	١١٣	٤	-	-	١٨	-	١٢٨	٠	-	-	٢	١٢	٧٤	الجملة

* يشمل الاتحادي العربي

مختار من الجوائز المرموقة للتصميم الهندسي والإيجراء

طريق صلاح سالم

مدينة نصر - القاهرة

طبع في جمهورية مصر العربية

مطابع الجهاز

