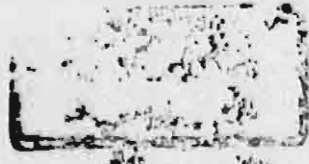


٧٨  
٥٧٧/١١١٤

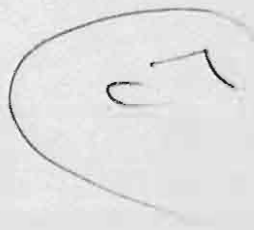


٥٧٧  
١١١٤



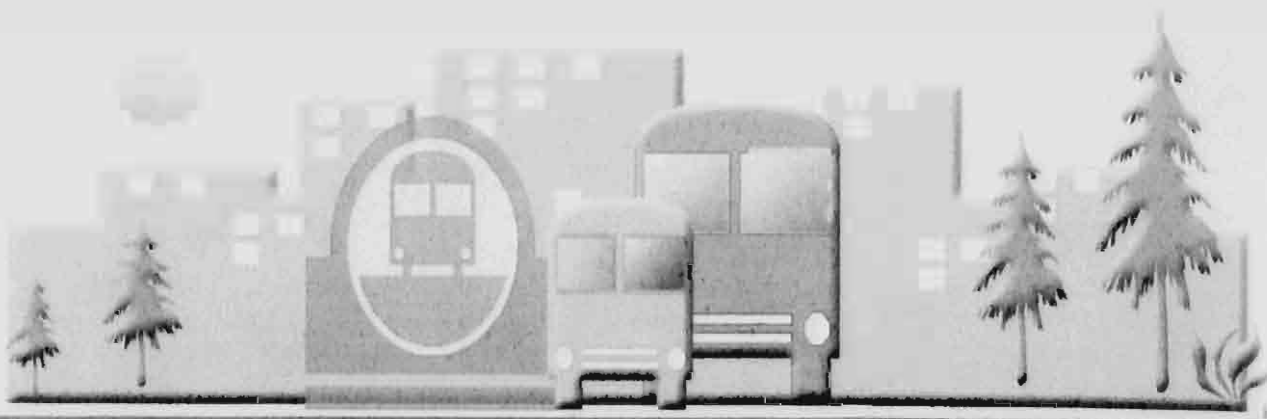
جمهورية مصر العربية

الجهاز المركزي للتعبئة العامة والإحصاء



إحصاء النقل العام للركاب  
داخل وخارج المدن  
في جمهورية مصر العربية

٢٠٠٥/٢٠٠٤



إصدار أغسطس ٢٠٠٦

رقم المرجع ٧١-١٢٢٢٤/٢٠٠٥

[http:// www.capmas.gov.eg](http://www.capmas.gov.eg)



جمهورية مصر العربية

الجهاز المركزي للتعبئة العامة والإحصاء

إحصاء النقل العام للركاب  
داخل وخارج المدن  
في جمهورية مصر العربية

٢٠٠٥/٢٠٠٤

يحظر النشر أو الاقتباس  
بدون الإشارة إلى المصدر  
وهو الجهاز المركزي للتعبئة العامة والإحصاء

إصدار أغسطس ٢٠٠٦

رقم المرجع ٧١-١٢٢٢٤-٢٠٠٥

[http:// www.capmas.gov.eg](http://www.capmas.gov.eg)

## تقديم

ترتبط خدمات قطاع النقل بأنواعه المختلفة إرتباطاً وثيقاً بالتنمية الشاملة لما تقوم به من دور فعال فى خدمة مختلف أوجه الحياة الإقتصادية والإجتماعية . لذا تولى الدولة إهتماماً كبيراً بهذا القطاع لتحديثه وصيانته ورفع كفاءته والقضاء على المشاكل التى تواجهه بما يساهم فى دفع عجلة الإنتاج وتحقيق التنمية المستدامة .

فى هذا الإطار يقوم الجهاز المركزى للتعبئة العامة والإحصاء بإصدار نشرة سنوية عن " إحصاء النقل العام للركاب داخل وخارج المدن " للقطاع الحكومى والعام والأعمال العام لتوفير بيانات عن هيئات وشركات ومرافق النقل العام ، تتضمن عدد الوحدات المملوكة لهذه الجهات وعدد العاملين وأجورهم وعدد الخطوط والأدوار والكيلو مترات المقطوعة بالإضافة إلى عدد الركاب والإيرادات وقيمة مصروفات الإصلاح والصيانة والوقود المستخدم .

جدير بالذكر أن الجهاز يقدم هذه النشرة عن عام ٢٠٠٤/٢٠٠٥ لتكون عوناً للباحثين والمهتمين بهذا المجال ، آملاً أن تحقق الأهداف المرجوة منها .

والله ولى التوفيق . . .

لواء / أبو بكر الجندى

رئيس الجهاز المركزى للتعبئة العامة والاحصاء

الفهرس

رقم الصفحة	البيانات	رقم الجدول
١	منهجية الاحصائية	
٨	المؤشرات العامة	
	جداول النشرة	
	<u>الفصل الاول : الجداول الإجمالية</u>	
١٥	تطور عدد السيارات المملوكة لهيئات وشركات ومرافق النقل العام للركاب داخل وخارج المدن والقاهرة الكبرى ومدينة الاسكندرية طبقاً للماركات خلال السنوات من ٢٠٠٢ / ٢٠٠٣ إلى ٢٠٠٤ / ٢٠٠٥ .	١
١٦	تطور عدد العاملين وأجورهم داخل وخارج المدن والقاهرة الكبرى ومدينة الاسكندرية خلال السنوات من ٢٠٠٢ / ٢٠٠٣ إلى ٢٠٠٤ / ٢٠٠٥ .	٢
١٧	تطور عدد اطوال الخطوط داخل وخارج المدن والقاهرة الكبرى ومدينة الاسكندرية خلال السنوات من ٢٠٠٢ / ٢٠٠٣ إلى ٢٠٠٤ / ٢٠٠٥ .	٣
١٨	تطور عدد السيارات المملوكة والصالحة بشركات النقل العام للركاب خارج المدن طبقاً للسيارات المملوكة والصالحة والسعة الإجمالية خلال السنوات من ٢٠٠٢ / ٢٠٠٣ إلى ٢٠٠٤ / ٢٠٠٥ .	٤
١٩	تطور عدد الركاب داخل وخارج المدن والقاهرة الكبرى ومدينة الاسكندرية خلال السنوات من ٢٠٠٢ / ٢٠٠٣ إلى ٢٠٠٤ / ٢٠٠٥ .	٥
٢٠	تطور كمية وقيمة الوقود والزيوت والشحومات المستهلكة في التسيير بمرافق وهيئات وشركات النقل العام للركاب داخل وخارج المدن خلال السنوات من ٢٠٠٢ / ٢٠٠٣ إلى ٢٠٠٤ / ٢٠٠٥ .	١/٦
٢٢	تطور كمية وقيمة الوقود والطاقة الكهربائية والزيوت والشحومات المستهلكة في التسيير بمرافق النقل العام للركاب بالقاهرة الكبرى والاسكندرية خلال السنوات من ٢٠٠٢ / ٢٠٠٣ إلى ٢٠٠٤ / ٢٠٠٥ .	٦/ب
	<u>الفصل الثاني : النقل العام للركاب داخل المدن</u>	
٢٥	عدد السيارات المملوكة لهيئات وشركات ومرافق النقل العام للركاب في ٢٠ / ٦ / ٢٠٠٥ موزعة طبقاً لمدن المحافظات والماركات	٧

تابع الفهرس

رقم الصفحة	البيانات	رقم الجدول
٢٦	عدد السيارات المملوكة لهيئات وشركات ومرافق النقل العام للركاب في ٢٠٠٥/٦/٣٠ موزعة طبقاً لفئات العمر والماركات مدن المحافظات .	٨
٢٧	عدد السيارات المملوكة لهيئات وشركات ومرافق النقل العام للركاب في ٢٠٠٥/٦/٣٠ موزعة طبقاً لمدن المحافظات والحالة الفنية والسعة الإجمالية .	٩
٢٨	عدد السيارات المملوكة والصالحة ( الشغالة ) بالهيئات والشركات ومرافق النقل الداخلي بالمحافظات عام ٢٠٠٤ / ٢٠٠٥ مقارنة بعام ٢٠٠٣ / ٢٠٠٤ ( كفاءة التشغيل ) .	١٠
٢٩	عدد السيارات الصالحة ( الشغالة ) للعمل في ٢٠٠٥/٦/٣٠ موزعة طبقاً لمدن المحافظات العاملة بها والماركات والسعة الإجمالية .	١١
٣٢	عدد العاملين وجملة أجورهم طبقاً لمدن المحافظات التي يعملون بها ومراكز التشغيل بالأتوبيس العام خلال عام ٢٠٠٤ / ٢٠٠٥ .	١٢
٣٣	عدد ركاب التذاكر والإشتراكات والبطاقات المجانية والركاب بدون أجر وركاب السياحة والتعاقديات والرحلات وإيرادات الركوب بالأتوبيس العام داخل مدن المحافظات خلال عام ٢٠٠٤ / ٢٠٠٥ .	١٣
٣٤	عدد وأطوال الخطوط العاملة بمدن المحافظات وحركة التشغيل وجملة الكيلومترات المقطوعة بالأتوبيس العام عام ٢٠٠٤ / ٢٠٠٥ .	١٤
٣٥	معدل التزام في أتوبيس النقل العام للركاب داخل مدن المحافظات خلال عام ٢٠٠٤ / ٢٠٠٥ .	١٥
٣٦	كمية وقيمة ونوع الوقود المستخدم في التشغيل طبقاً لمدن المحافظات بالأتوبيس العام عام ٢٠٠٤ / ٢٠٠٥ .	١٦
٣٧	قيمة مصروفات الإصلاح والصيانة للوحدات موزعة طبقاً لمدن المحافظات وبنود المصروفات خلال عام ٢٠٠٤ / ٢٠٠٥ .	١٧

تابع الفهرس

رقم الصفحة	البيانات	رقم الجدول
٢٨	عدد الحوادث والاصابات طبقاً لمدن المحافظات ونوع الحادث بالأتوبيس العام عام ٢٠٠٤ / ٢٠٠٥ .	١٨
	<b>الفصل الثالث : النقل العام للركاب داخل القاهرة الكبرى</b>	
٤٠	عدد السيارات المملوكة لهيئات وشركات ومرافق النقل العام للركاب فى ٢٠٠٥ / ٦ / ٢٠٠٥ موزعه طبقاً لفئات العمر والماركات ( داخل القاهرة الكبرى ) .	١٩
٤١	عدد الوحدات المملوكة لهيئات وشركات ومرافق النقل العام للركاب فى ٢٠٠٥ / ٦ / ٢٠٠٥ موزعه طبقاً لنوع وسيلة النقل والحالة الفنية والسعه الاجمالية ( داخل القاهرة الكبرى ) .	٢٠
٤٢	الوحدات المملوكة والصالحة (الشفالة) بمرافق النقل خلال عام ٢٠٠٤ / ٢٠٠٥ مقارنة بعام ٢٠٠٣ / ٢٠٠٤ (كفاءة التشغيل) ( داخل القاهرة الكبرى ) .	٢١
٤٣	عدد العاملين وجملة أجورهم خلال عام ٢٠٠٤ / ٢٠٠٥ طبقاً لنوع وسيلة النقل ومراكز التشغيل ( داخل القاهرة الكبرى ) .	٢٢
٤٤	عدد ركاب التذاكر والاشتراكات والبطاقات المجانية والركاب بدون أجر وركاب السياحة والتعاقدات والرحلات وإيرادات الركوب طبقاً لنوع وسيلة النقل خلال عام ٢٠٠٤ / ٢٠٠٥ ( داخل القاهرة الكبرى ) .	٢٣
٤٥	عدد واطوال الخطوط العاملة وحركة التشغيل وجملة الكيلومترات المقطوعه طبقاً لنوع وسيلة النقل عام ٢٠٠٤ / ٢٠٠٥ ( داخل القاهرة الكبرى ) .	٢٤
٤٦	معدل التزاحم فى وسائل النقل العام للركاب عام ٢٠٠٤ / ٢٠٠٥ ( داخل القاهرة الكبرى ) .	٢٥
٤٧	كمية وقيمة ونوع الوقود والطاقة الكهربائية المستخدمة فى التشغيل طبقاً لنوع وسيلة النقل خلال عام ٢٠٠٤ / ٢٠٠٥ ( داخل القاهرة الكبرى ) .	٢٦
٤٨	قيمة مصروفات الاصلاح والصيانه للوحدات طبقاً لنوع وسيلة النقل وبنود المصروفات خلال عام ٢٠٠٤ / ٢٠٠٥ ( داخل القاهرة الكبرى ) .	٢٧
٤٩	عدد الحوادث والاصابات طبقاً لنوع وسيلة النقل ونوع الحادث عام ٢٠٠٤ / ٢٠٠٥ ( داخل القاهرة الكبرى ) .	٢٨

تابع الفهرس

رقم الصفحة	البيان	رقم الجدول
	<u>الفصل الرابع : النقل العام للركاب داخل مدينة الاسكندرية</u>	
٥١	عدد السيارات المملوكة لهيئات وشركات ومرافق النقل العام للركاب فى ٢٠٠٥ / ٦ / ٢٠ موزعه طبقاً لفئات العمر والماركات ( داخل مدينة الاسكندرية ) .	٢٩
٥٢	عدد الوحدات المملوكة لهيئات وشركات النقل العام للركاب فى ٢٠٠٥ / ٦ / ٢٠ موزعه طبقاً لنوع وسيلة النقل والحاله الفنية والسعة الاجمالية ( داخل مدينة الاسكندرية ) .	٣٠
٥٣	الوحدات المملوكة والصالحه (الشفاله) بمرافق النقل خلال عام ٢٠٠٤ / ٢٠٠٥ مقارنة بعام ٢٠٠٢ / ٢٠٠٤ (كفاءة التشغيل) ( داخل مدينة الاسكندرية ) .	٣١
٥٤	عدد العاملين وجملة أجورهم خلال عام ٢٠٠٤ / ٢٠٠٥ طبقاً لنوع وسيلة النقل ومراكز التشغيل ( داخل مدينة الاسكندرية ) .	٣٢
٥٥	عدد ركاب التذاكر والاشتراقات والبطاقات المجانيه والركاب بدون أجر وركاب السياحة والتعاقدات والرحلات وايرادات الركوب طبقاً لوسيلة النقل خلال عام ٢٠٠٤ / ٢٠٠٥ ( داخل مدينة الاسكندرية ) .	٣٣
٥٦	عدد واطوال الخطوط العامه وحركة التشغيل وجملة الكيلومترات المقطوعه طبقاً لنوع وسيلة النقل عام ٢٠٠٤ / ٢٠٠٥ ( داخل مدينة الاسكندرية ) .	٣٤
٥٧	معدل التزاحم فى وسائل النقل العام للركاب خلال عام ٢٠٠٤ / ٢٠٠٥ ( داخل مدينة الاسكندرية ) .	٣٥
٥٨	كمية وقيمة ونوع الرقود والطاقيه الكهربائيه المستخدمه فى التشغيل طبقاً لنوع وسيلة النقل خلال عام ٢٠٠٤ / ٢٠٠٥ ( داخل مدينة الاسكندرية ) .	٣٦
٥٩	قيمة مصروفات الاصلاح والصيانه للوحدات طبقاً لنوع وسيلة النقل وبنود المصروفات خلال عام ٢٠٠٤ / ٢٠٠٥ ( داخل مدينة الاسكندرية ) .	٣٧
٦٠	عدد الحوادث والاصابات طبقاً لنوع وسيلة النقل ونوع الحادث عام ٢٠٠٤ / ٢٠٠٥ ( داخل مدينة الاسكندرية ) .	٣٨

تابع الفهرس

رقم الصفحة	البيان	رقم الجدول
	<u>الفصل الخامس : النقل العام للركاب بالاقاليم خارج المدن</u>	
٦٢	عدد السيارات المملوكة لشركات النقل العام للركاب فى ٢٠٠٥ / ٦ / ٢٠ موزعه طبقاً للاقاليم والماركات ( خارج المدن )	٣٩
٦٢	عدد السيارات المملوكة لشركات النقل العام للركاب فى ٢٠٠٥ / ٦ / ٢٠ موزعه طبقاً لفئات العمر والماركات ( خارج المدن ) .	٤٠
٦٤	عدد السيارات المملوكة لشركات النقل العام للركاب فى ٢٠٠٥ / ٦ / ٢٠ موزعه طبقاً للاقاليم وفئات العمر ( خارج المدن ) .	٤١
٦٥	عدد الوحدات المملوكة لشركات النقل العام للركاب والهيئه القومية للسكك الحديدية فى ٢٠٠٥ / ٦ / ٢٠ موزعه طبقاً للاقاليم والحالة الفنية والسعه الإجمالية ( خارج المدن ) .	٤٢
٦٦	الوحدات المملوكة والصالحه (الشفالة) بشركات النقل العام للركاب وخطوط السكك الحديدية الرئيسية والفرعية خلال عام ٢٠٠٤ / ٢٠٠٥ مقارنه بعام ٢٠٠٣ / ٢٠٠٤ (كفاءة التشغيل) .	٤٣
٦٧	عدد السيارات الصالحة للعمل فى ٢٠٠٥ / ٦ / ٢٠ موزعة طبقاً للاقاليم العاملة بها والماركات والسعه الاجمالية ( خارج المدن ) .	٤٤
٦٨	عدد العاملين وجملة اجورهم خلال عام ٢٠٠٤ / ٢٠٠٥ طبقاً للاقاليم ومراكز التشغيل ( خارج المدن ) .	٤٥
٦٩	عدد ركاب التذاكر والاشتراكات والبطاقات المجانية والركاب بدون أجر وركاب السياحه والتعاقدات والرحلات وجملة الراكب كيلو مترى وايرادات الركوب طبقاً للاقاليم عام ٢٠٠٤ / ٢٠٠٥ ( خارج المدن ) .	١ / ٤٦
٧٠	حركة الركاب بالخطوط الدولية عام ٢٠٠٤ / ٢٠٠٥	ب / ٤٦
٧١	عدد اطوال الخطوط العاملة وحركة التشغيل وجملة الكيلومترات المقطوعة طبقاً للاقاليم عام ٢٠٠٤ / ٢٠٠٥ ( خارج المدن ) .	١ / ٤٧
٧٢	حركة التشغيل وجملة الكيلومترات المقطوعة للخطوط الدولية عام ٢٠٠٤ / ٢٠٠٥	ب / ٤٧



تابع الفهرس

رقم الصفحة	البيان	رقم الجدول
٧٣	معدل التزاحم فى سيارات النقل العام للركاب بالأقاليم وخطوط السكك الحديدية الرئيسية والفرعية عام ٢٠٠٤ / ٢٠٠٥ (خارج المدن).	٤٨
٧٤	كمية وقيمة ونوع الوقود المستخدم فى التشغيل طبقاً للأقاليم خلال عام ٢٠٠٤ / ٢٠٠٥ ( خارج المدن ) .	٤٩
٧٥	قيمة مصروفات الاصلاح والصيانة للوحدات طبقاً للأقاليم وبنود المصروفات خلال ٢٠٠٤ / ٢٠٠٥ ( خارج المدن ) .	٥٠
٧٦	عدد الحوادث والاصابات طبقاً للأقاليم ونوع الحادث عام ٢٠٠٤ / ٢٠٠٥ ( خارج المدن ) .	٥١

## منهجية الإحصائية

تهدف هذه النشرة الى تصوير حركة نقل الركاب بوسائل النقل العام داخل وخارج المدن عن عام ٢٠٠٥/٢٠٠٤ .

### أسلوب جمع بيانات النشرة :

تستوفى الإستمارات الآتية :

- ١٩٦ ( أ ) أ . م . أ الخاصة بالأتوبيس
  - ١٩٦ ( ب ) أ . م . أ الخاصة بالسكك الحديدية
  - ١٩٦ ( ج ) أ . م . أ الخاصة بالخطوط الدولية
  - ١٩٩ أ . م . أ الخاصة بالترام والمترو
  - ١٨٢ ( ب ) أ . م . أ الخاصة بالأتوبيس النهري
- عن سنة مالية من المكاتب الإحصائية بالمحافظات والتابعة لقطاع الفروع الإقليمية .

### مصادر البيانات :

تستوفى البيانات من الهيئات والشركات الآتى بيانها :-

١ - الهيئة القومية للسكك الحديدية وتقوم باستيفاء بيانات :-

أ - خطى مترو الأنفاق ( حلوان - المرج ) ، ( ضواحي الجيزة - شبرا الخيمة )

ب - خط اسكندرية - أبو قير .

ج - الخطوط الرئيسية والفرعية

٢ - هيئة النقل العام بالقاهرة وتقوم باستيفاء بيانات :-

أ - الأتوبيس

ب - الميني باص

ج - الترام

د - الأتوبيس النهري

هـ - مترو مصر الجديدة

٣ - شركة أتوبيس القاهرة الكبرى .

٤ - الهيئة العامة لنقل الركاب بمحافظة الأسكندرية .

٥ - شركة أتوبيس شرق الدلتا وتخدم محافظات بور سعيد ، الإسماعيلية ، السويس ، دمياط ،

الدقهلية ، الشرقية ، مدينة بنها كما تقوم هذه الشركة بالمساهمة فى نقل الركاب فى أطراف

مدينة القاهرة الكبرى كما تخدم محافظتى شمال سيناء وجنوب سيناء بالإضافة إلى الخطوط

الدولية .

٦ - شركة أتوبيس غرب ووسط الدلتا وتخدم محافظات كفر الشيخ ، الغربية ، المنوفية ،

البحيرة ، مطروح ، الأسكندرية بالإضافة إلى مناطق أخرى بالمحافظات .

٧ - شركة أتوبيس الوجه القبلى للنقل والسياحة وتخدم محافظات الجيزة ، بنى سويف ، الفيوم ،

المنيا ، أسيوط ، سوهاج ، قنا ، أسوان ، الوادى الجديد ، البحر الاحمر .

٨ - مرافق النقل الداخلى بالمحافظات وقد تم تصفية بعضها طبقاً لقرار السيد رئيس الوزراء .

٩ - شركة الإتحاد العربى للنقل البرى وتساهم فى خدمة محافظتى الأسكندرية وبور سعيد بالإضافة

إلى الخطوط الدولية .

- وقد بلغ إطار الإحصائية ١٧٤ إستمارة وقد إستجاب ٧٠ إستمارة بنسبة ٩٥ ٪ .

ملحوظة : تم دمج شركة غرب الدلتا ووسط الدلتا من عام ٢٠٠٥/٢٠٠٤ .

١ - النقل داخل المدن :

حركة نقل الركاب داخل كردون المدينة والقرى القريبة منها ويمتد النقل داخل مدينة القاهرة ليشمل مناطق القاهرة الكبرى وهي :

- أ - محافظة القاهرة بجميع أقسامها .  
ب - أقسام أمبابه والدقى والجيزة والهرم والعجوزة وبولاق الدكرور والعمراية والوراق و٦ أكتوبر ومدينة البدرشين والحوامدية من محافظة الجيزة .  
ج - مدينة شبرا الخيمة والخانكة والقناطر الخيرية من محافظة القليوبية .

٢ - النقل خارج المدن :

حركة نقل الركاب بين المدن والمحافظات المختلفة .

٣ - الوحدات التي بالحركة :

هي الوحدات المستخدمة في نقل الركاب سواء كانت تشمل ذاتية الحركة ( مثل الاتوبيس والميكروباص وقاطرات المترو والترام والسكك الحديدية والاتوبيس النهري ) أو لا تشملها مثل (المقطورات عموما وعربات الركاب فى كل من المترو والسكك الحديدية ) وتنقسم الوحدات التي بالحركة إلى :

أ - المملوكة :

جميع الوحدات التي تملكها المنشأة فى تاريخ معين ( نهاية العام ) .

ب - الصالحه :

هي الوحدات المعدة للتشغيل سواء كانت عاملة فعلا على الخطوط أو احتياطية للوحدات العاملة .

ج - تحت الإصلاح :

تشمل الوحدات الموجودة بالعمرة البسيطة أو الجسيمة .

د - منتظر الإصلاح :

تشمل الوحدات المتعذر إصلاحها لعدم توفر قطع الغيار أو لأسباب أخرى .

هـ - إهلاك طارىء وتخريد :

هو الإهلاك الذى يحدث خلال فترة الإحصاء بسبب حوادث جسيمة وكذلك الوحدات التى يتقرر تخريدها لعدم صلاحيتها نهائياً لإنهاء العمر الافتراضى لها .

و - وحدات الحركة :

هى الوحدة التى تخرج للعمل فى اليوم . وبذلك تظهر النشرة مجموع عدد الوحدات التى بالحركة خلال فترة الإحصاء على أساس تجميعى يوماً بيوم .

ز - الوحدات الفعلية :

هى الوحدات التى خدمت فعلاً طوال العام وهو رقم تجميعى لعدد الوحدات العاملة يومياً .

٤ - العاملون :

أ - بالإدارة العامة :

تشمل بيانات الإداريين والفنيين والكتابة .

ب - بالحركة :

تشمل بيانات المحصلين والمفتشين ونظار المحطات والمفاجئين ورؤساء الحركة والسائقين ورؤسائهم .

ج - بالهندسة والصيانة :

تشمل بيانات رؤساء الفنيين والملاحظين وإسقاطات الورش والصناع بأنواعهم العاملين بورش منشآت النقل .

د - بالخدمة العامة :

وتشمل بيانات عمال الخدمة مثل عمال النظافة والتليفون والخفراء وما إلى ذلك ويمثل عدد العاملين بمختلف مراكز الخدمة خلال السنة المالية الصادرة عنها هذه النشرة .

#### ٥ - الأجر والمرتبات :

يقصد بها جميع المبالغ التي أستحققت بصفة منتظمة للعاملين شاملة لجميع العلاوات والمزايا العينية والبدلات التقديرية ومكافآت الإنتاج والعمولات المنصرفة نظير العمل كما تشمل الأجر عن ساعات العمل الإضافية وذلك قبل خصم الضرائب والإستقطاعات الأخرى كما تشمل ما تتحمله المنشأة من تأمينات إجتماعية . وفى بعض المرافق التى أنشأتها الإدارات المحلية بالمدن ينتدب بعض العاملين بها للإشراف أو للعمل بهذه المرافق نظير مكافأة شهرية أما مرتباتهم فتتحملها الجهات المنتدبون منها .

#### ٦ - المكافآت والمنح الغير دورية :

يقصد بها المكافآت الغير دورية مثل المكافآت التشجيعية .

#### ٧ - عدد الركاب :

##### أ - ركاب التذاكر :

يمثل هذا العدد عدد التذاكر الأصلية المنصرفة ويتم احتساب عدد الركاب فى النقل خارج المدن على أساس عدد التذاكر الأصلية المنصرفة .

##### ب - ركاب الإشتراكات :

يتم احتساب عدد ركاب الإشتراكات على أساس عدد الإشتراكات المنصرفة مضموريا فى ٣ إنتقالات يوميا ، أما بالنسبة للسكك الحديدية فيحسب على أساس خمسين سفره فى الشهر .

##### ج - ركاب البطاقات المجانية :

يمثل هذا العدد ركاب البطاقات التى يمنح بمقتضاها حق الركوب المجانى لبعض الفئات وهى :

##### (١) اثبات شخصى :

يعطى للعاملين بشركات وهيئات النقل بصفتهم الشخصية لإستخدامه بوسائل النقل الخاصة بالشركات والهيئات التى يعملون بها وكذلك بالنسبة للشركات الأخرى إذا ما أتفق على المعاملة بالمثل . ويعطى أيضاً للمحاربين القداماء .

## (٢) بطاقات عائلية :

تصرف لعائلات العاملين كتصريح لفرد واحد ويقتصر إستخدامها على وسائل النقل التابعة للشركات والهيئات التي يعملون بها ويدخل ضمنها البطاقات المدرسية التي تمنح للطلبة من أبناء العاملين خلال أشهر الدراسة .

## (٣) بطاقات تدريب :

تعطى لطلبة التدريب العاملين بالشركات والهيئات أثناء فترة التدريب ويتم احتساب عدد ركاب البطاقات على أساس عدد البطاقات المنصرفة مضروباً في ٣ إنتقالات يومياً .

## د - الركاب بدون اجسر :

هم الركاب الذين لهم حق الركوب المجاني كرجال الشرطة والإسعاف وغيرهم ويتم احتساب عدد الركاب بدون أجر على أساس نسبة معينة من مجموع ركاب التذاكر والإشتراكات .

## ٨ - الراكب كيلومتر :

هو الشخص الطبيعي المنقول مسافة كيلومتر واحد ويتم احتساب جملة الراكب كيلومتر بتجميع حاصل ضرب التذاكر الأصلية المنصرفة لكل فئة نقدية مضروباً في المسافة المقررة بالكيلومترات لهذه الفئة .

## ٩ - حركة التشغيل :

### أ - أطوال الخطوط في نهاية المدة :

هي مجموع أطوال الخطوط التي تعمل عليها الوحدة وتمثل المسافة بين إبتداء هذه الخطوط وانتهائها بالكيلومتر .

### ب - عدد الأدوار :

يتم احتساب عدد الأدوار على أساس أن الدور هو المسافة المقطوعة ذهاباً فقط أو إياباً فقط أو ما يعبر عنه بالفردة أو الشوط وتظهر النشرة مجموع عدد الأدوار المقطوعة في الذهاب والإياب .

ج - الكيلومترات المقطوعة :

(١) الكيلومترات المنتجة :

وهي التي قطعتها الوحدات في عمليات نقل الركاب وتحسب بحاصل ضرب عدد الأدوار المقطوعة × طول المسافة .

(٢) الكيلومترات الهالكة :

وهي التي قطعتها الوحدات في عمليات أخرى خلاف نقل الركاب كعمليات تدريب السائقين أو الإصلاح أو في قطع المسافة بين الجراج ومحطات القيام وبالعكس .

(٣) كيلومترات التعاقدات والرحلات :

وهي التي قطعتها الوحدات المؤجرة للغير نظير القيام بخدمات محده أو رحلات السياحة الداخلية أو المدارس .

١٠ - معدل التزاحم :

هو عدد الركاب لكل مقعد في وسائل النقل العام أي أن :

$$\text{معدل التزاحم} = \frac{\text{متوسط عدد الركاب لكل وحدة في الدور}}{\text{متوسط عدد المقاعد للوحدة}}$$

ويتم حساب كل من البسط والمقام كالآتي :

$$\frac{\text{عدد الركاب بالألف}}{\text{عدد الأدوار الفعلية بالألف}} = \text{متوسط عدد الركاب لكل وحدة في الدور}$$

$$\frac{\text{إجمالي عدد المقاعد}}{\text{عدد الوحدات الصالحة}} = \text{متوسط عدد المقاعد للوحدة}$$

إصطلاحات مستخدمة :

(٠٠٠) بيانات غير متوفرة

( = ) أقل من ٥٠٠

( - ) لا يوجد

ملحوظة :

يوجد بعض الفروق نتيجة التقريب الآلي

# المؤشرات العامة



## المؤشرات العامة

بعض المؤشرات عن النقل العام للركاب عام ٢٠٠٤ / ٢٠٠٥ مقارنة بعام ٢٠٠٣ / ٢٠٠٤ في جمهورية مصر العربية .

أولاً :- عدد السيارات المملوكة بهيئات وشركات ومرافق النقل العام :

١ - بلغ عدد السيارات ٨٨١٨ سيارة في عام ٢٠٠٤ / ٢٠٠٥ بينما كانت ٨٦٧١ سيارة في عام ٢٠٠٣ / ٢٠٠٤ بزيادة قدرها ١.٧ ٪ .

ثانياً :- عدد الخطوط العاملة بمرافق النقل وجملة أطوالها :

١ - بلغ عدد الخطوط ١٦٦٤ خطاً في عام ٢٠٠٤ / ٢٠٠٥ بينما كان ١٥٨١ خطاً في عام ٢٠٠٣ / ٢٠٠٤ بزيادة قدرها ٥.٢ ٪ .

٢ - بلغت أطوال الخطوط ٢٤٢١٩٥ كيلومتراً في عام ٢٠٠٤ / ٢٠٠٥ بينما كانت ٢٥٢٧٠٦ كيلومتراً عام ٢٠٠٣ / ٢٠٠٤ بنقص قدره ٤.٢ ٪ .

ثالثاً :- عدد العاملين وجمله أجورهم بهيئات وشركات ومرافق النقل العام :

١ - بلغ عدد العاملين ١٤٠١٧٦ عاملاً عام ٢٠٠٤ / ٢٠٠٥ بينما كان ١٤٣٣٤٧ عاملاً عام ٢٠٠٣ / ٢٠٠٤ بنقص قدره ٢.٢ ٪ .

٢ - بلغت جملة الأجور والمزايا العينية ١.١٣٨ مليار جنيه عام ٢٠٠٤ / ٢٠٠٥ بينما كانت ١.١٩٣ مليار جنيه عام ٢٠٠٣ / ٢٠٠٤ بنقص قدره ٤.٦ ٪ .

رابعاً :- عدد الركاب وجمله إيرادات الركوب :

١ - بلغ عدد الركاب ٢٧٩٣ مليون راكب عام ٢٠٠٤ / ٢٠٠٥ بينما كان ٢٨٥٨ مليون راكب عام ٢٠٠٣ / ٢٠٠٤ بنقص قدره ٢.٣ ٪ .

٢ - بلغت جملة إيرادات الركوب ١.٨٧٧ مليار جنيه عام ٢٠٠٤ / ٢٠٠٥ بينما كانت إيرادات الركوب ١.٧٥١ مليار جنيه عام ٢٠٠٣ / ٢٠٠٤ بزيادة قدرها ٧.٢ ٪ .

خامساً :- عدد الركاب بالخطوط الدولية وجملة إيرادات الركوب :

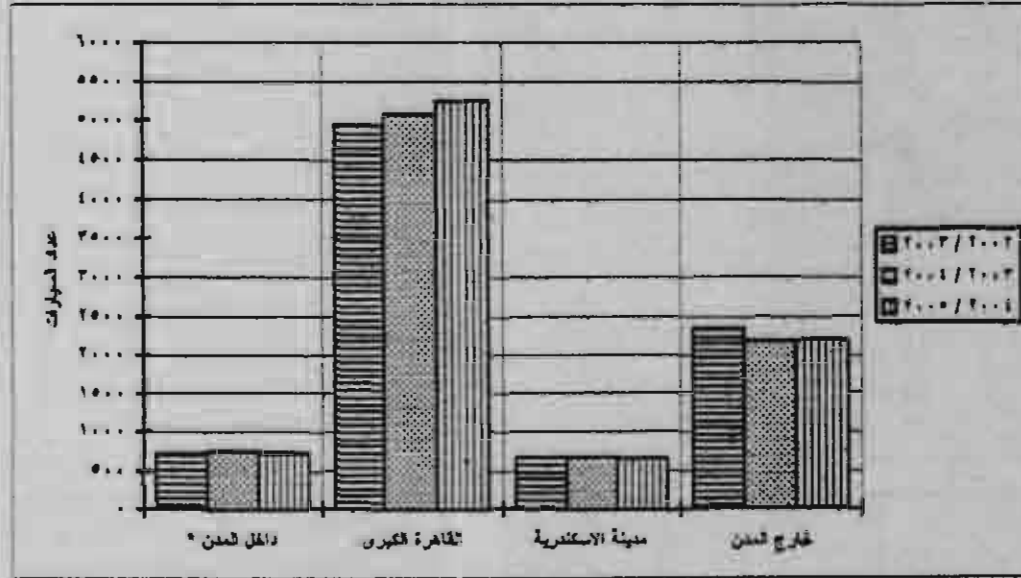
١ - بلغ عدد ركاب الخطوط الدولية ٤٥٦ ألف راكب عام ٢٠٠٤ / ٢٠٠٥ بينما كان ٤١٩ ألف راكب عام ٢٠٠٣ / ٢٠٠٤ بزيادة قدرها ٨.٨ ٪ .

٢ - بلغت جملة إيرادات ركاب الخطوط الدولية ٣٩.٣ مليون جنيه عام ٢٠٠٤ / ٢٠٠٥ بينما كانت ٣٧.٤ مليون جنيه عام ٢٠٠٣ / ٢٠٠٤ بزيادة قدرها ٥.١ ٪ .

تطور عدد السيارات المستوردة لهيئات وشركات وسائل النقل العام للتراب داخل المدن والقاهرة الكبرى ومدينة الاسكندرية

وخرج المدن خلال السنوات من ٢٠٠٢ / ٢٠٠٣ إلى ٢٠٠٤ / ٢٠٠٥

خارج المدن	مدينة الاسكندرية	القاهرة الكبرى	داخل المدن *	النسبة
٢٣٣٧	١٧٥	١٩٣٨	٧٠٨	٢٠٠٣ / ٢٠٠٢
٢١٧٣	١٧٦	٥٠٨٥	٧٣٧	٢٠٠٤ / ٢٠٠٣
٢١٩٥	٢٦٠	٥٢١٦	٧١٧	٢٠٠٥ / ٢٠٠٤



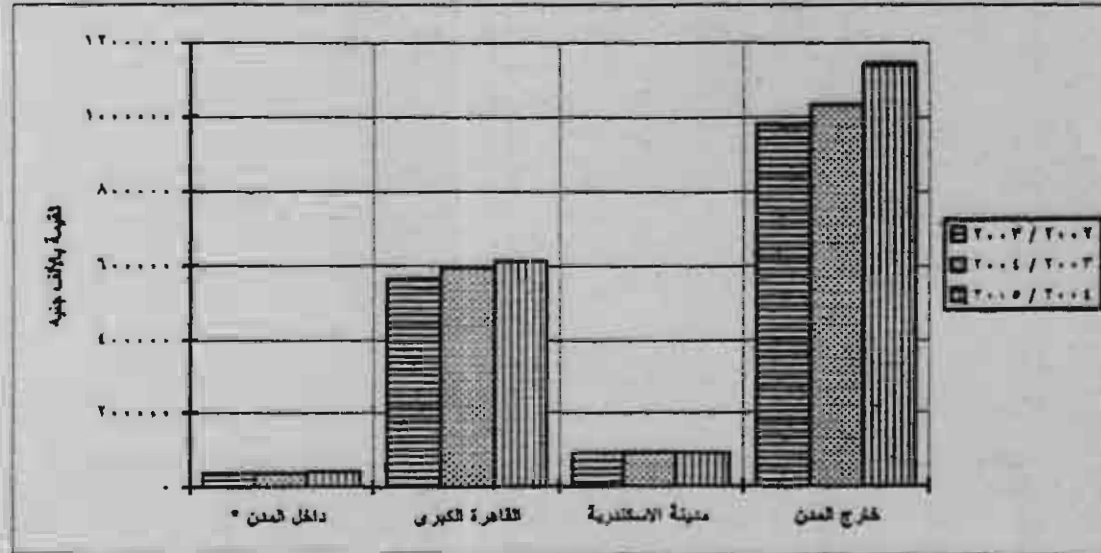
\* داخل المدن لتشمل القاهرة الكبرى ومدينة الاسكندرية

تطور إيرادات الركوب للركاب داخل المدن والقاهرة الكبرى ومدينة الإسكندرية وخارج المدن

خلال السنوات من ٢٠٠٢/٢٠٠٣ إلى ٢٠٠٤/٢٠٠٥

( القيمة بالآلاف جنيه )

السنة	داخل المدن *	القاهرة الكبرى	مدينة الإسكندرية	خارج المدن
٢٠٠٣/٢٠٠٢	٣٣٦٨١	٥٦٢٥٨	٨٨٢٥٢	٩٨١٣٠٤
٢٠٠٤/٢٠٠٣	٣٣٩٢٣	٥٩٤٣٦٩	٨٩٨٦٠	١٠٣٢٦٤٥
٢٠٠٥/٢٠٠٤	٣٨٣٥٣	٦١١٢٦٨	٨٨٢٨٥	١١٣٨٦٤٠



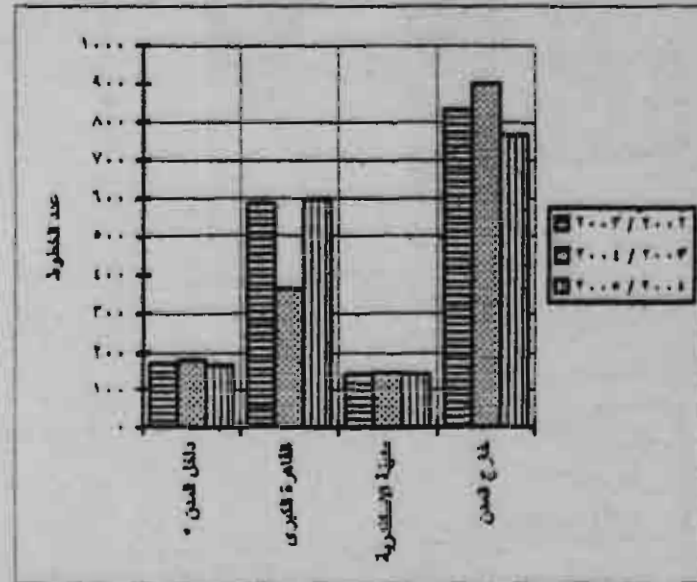
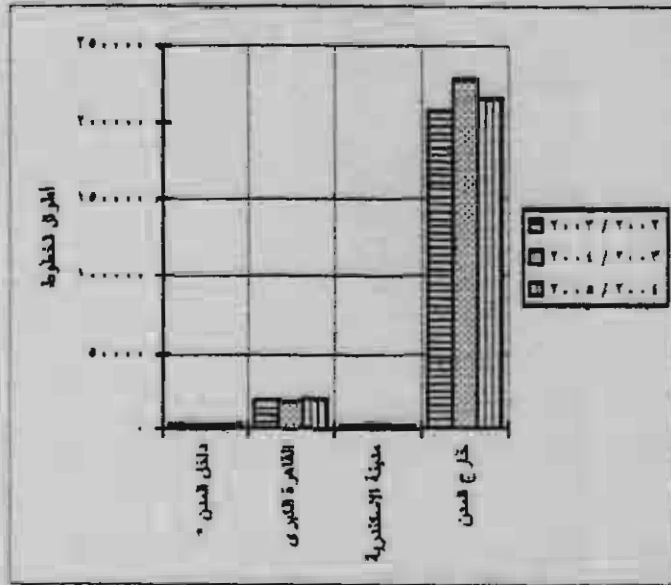
\* داخل المدن لإشمل القاهرة الكبرى ومدينة الإسكندرية

تطور عدد وأطول الخطوط داخل المدن والقاهرة الكبرى ومدينة الإسكندرية وخارج المدن

خلال السنوات من ٢٠٠٢/٢٠٠٣ إلى ٢٠٠١/٢٠٠٢

(الطول بالكيلو متر)

سنة	داخل المدن *		القاهرة الكبرى		مدينة الإسكندرية		خارج المدن	
	عدد الخطوط	أطول الخطوط	عدد الخطوط	أطول الخطوط	عدد الخطوط	أطول الخطوط	عدد الخطوط	أطول الخطوط
٢٠٠٣/٢٠٠٢	١٦٧	٢٨١٣	٥٨٥	١٨٦٧٥	١٣٦	٢٨٩٨	٨٣٣	٢٠٧٦٠٣
٢٠٠١/٢٠٠٣	١٧٤	٣٢٣٦	٣٦١	١٨٢٢٨	١١٥	٣١٦٥	٩٠١	٢٢٨٠٧٧
٢٠٠٥/٢٠٠٤	١٨٢	٣٥١٠	٥٩٨	١٩٥٠٢	١١٠	٣٠٤٠	٧٦٤	٢١٩١١٣



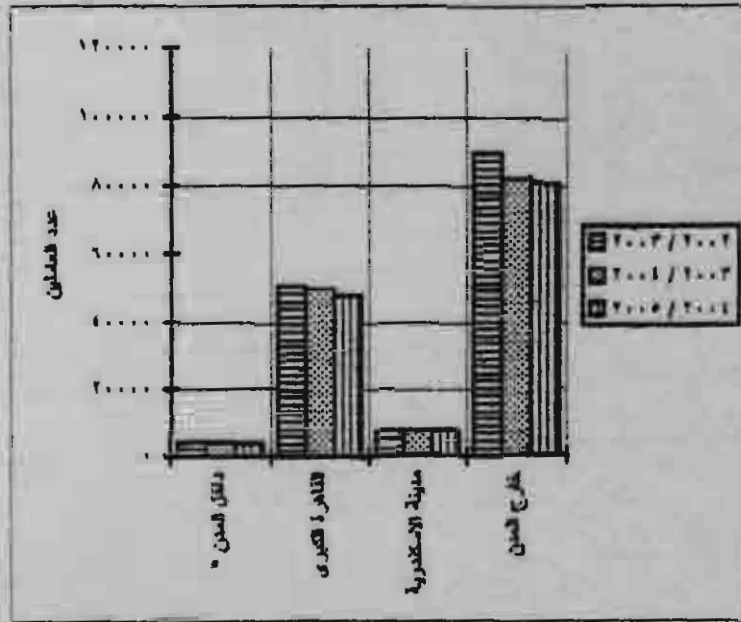
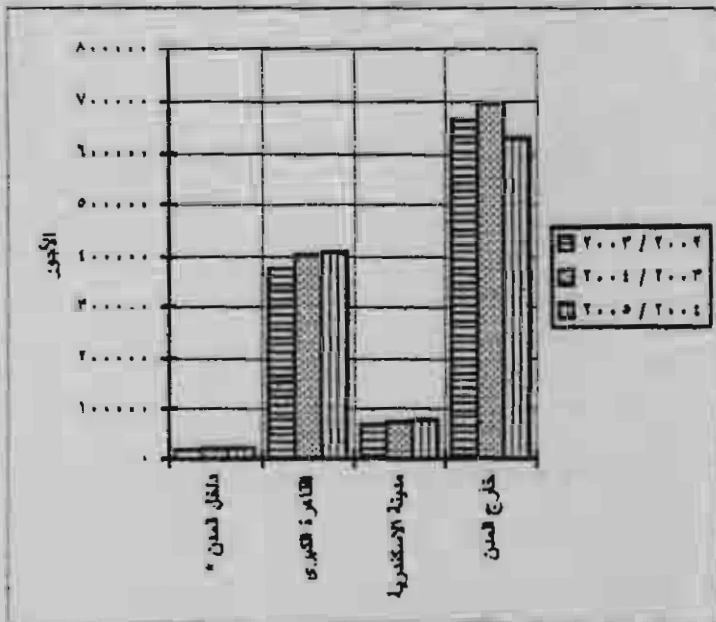
\* داخل المدن لا يشمل القاهرة الكبرى ومدينة الإسكندرية

تطور عدد العاملين وأجورهم بمناطق النقل داخل المدن والقاهرة الكبرى ومدينة الإسكندرية وخارج المدن

خلال السنوات من ٢٠٠٢/٢٠٠٣ إلى ٢٠٠٤/٢٠٠٥

( الأجر بالتلف جنيه )

السنة	داخل المدن*		القاهرة الكبرى		مدينة الإسكندرية		خارج المدن	
	عدد العاملين	الأجور	عدد العاملين	الأجور	عدد العاملين	الأجور	عدد العاملين	الأجور
٢٠٠٣/٢٠٠٤	١٣٠٩	٢٠٢٩٧	٥٠٨٧٩	٣٧٧٥٣٣	٧٤٢١	٦٨٨٦٥	٨٩٨٨٤	٦٦٥٥٨١
٢٠٠٤/٢٠٠٥	١٢٣٩	٢١٦١٥	٤٩٦٥٤	٤٠٢٠٢١	٧٧٧٤	٧٢٨٠٠	٨٢٠٨٠	٦٩٥٣٧٦
٢٠٠٥/٢٠٠٦	٤٠٤٠	٢٢٧١٦	٤٧٩٦٤	٤٠٧٧٢٩	٧١٩٤	٧٧٠٦٣	٨٠٩٧٨	٦٣٠٤٠٠



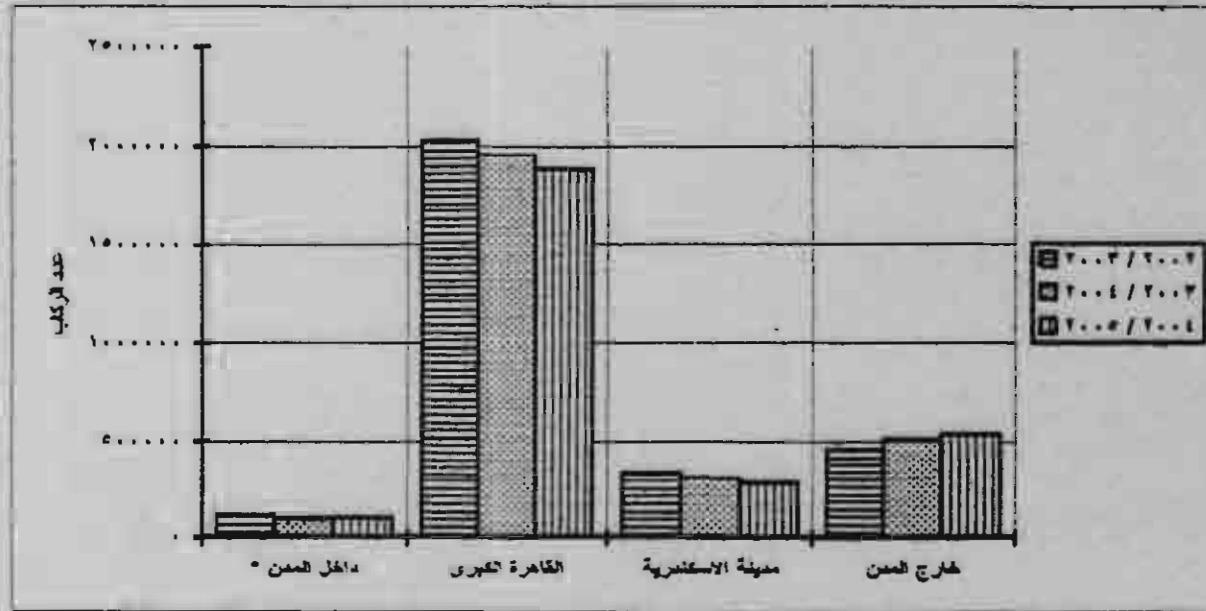
\* داخل المدن لإشمل القاهرة الكبرى ومدينة الإسكندرية

تطور عدد ركاب التاكسي والامتراكات والتركيب بدون أجر والتعديلات داخل المدن والقاهرة الكبرى ومدينة الإسكندرية وخارج المدن

خلال السنوات من ٢٠٠٢ / ٢٠٠٣ إلى ٢٠٠٤ / ٢٠٠٥

(العدد بالآلاف)

السنة	داخل المدن *	القاهرة الكبرى	مدينة الإسكندرية	خارج المدن
٢٠٠٣ / ٢٠٠٢	١٠٣٢٩٦	٢٠٢٣٤٢٠	٣٢٧٧٦٤	٤٥٤٩٢١
٢٠٠٤ / ٢٠٠٣	٩١٧٢٠	١٩٥٠٣٢٥	٣٠٤٦٤٩	٥١٠٩٨٨
٢٠٠٥ / ٢٠٠٤	٩٤٨٣١	١٨٨٦٥٣٢	٢٧٨١٥٣	٥٣٣٧٢١



\* داخل المدن للإشمل القاهرة الكبرى ومدينة الإسكندرية

الفصل الأول  
المداول الاجمالية

تطور عدد السيارات المملوكة لهيئات وشركات ومرافق النقل العام للركاب داخل وخارج المدن والقاهرة الكبرى ومدينة الإسكندرية طبقاً للمعاركات خلال السنوات ٢٠٠٣/٢٠٠٢ إلى ٢٠٠٥/٢٠٠٤

السيارة	نصر	مرسيدس	اسكاليا	نيسان	دايهاتسو	رينو	G.M	فولفو	ايسوزو	N.K.R	أفيكو	أخرى	الجملة
٢٠٠٣/٢٠٠٢ داخل المدن*	٢٢٣	٦	-	١٥	٥٨	-	١٠	-	١٠٣	١٠	١٥٢	١٣٠	٧٠٨
القاهرة الكبرى	٤١٨٨	٥٧٢	-	-	-	-	٢	-	-	-	-	١٧٨	٤٩٣٨
مدينة الإسكندرية	٣٣٠	-	١٦	-	-	٣٠	٥٨	١٩	-	-	٣٥	١٨٧	٦٧٥
خارج المدن	٣٢٣	٣٢٣	٧٠٩	-	-	٣٧٣	-	-	-	-	١٠١	٥٠٨	٢٣٢٧
الجملة	٥٠٦٤	٩٠١	٧٢٥	١٥	٥٨	٤٠٣	٦٨	١٩	١٠٣	١٠	٢٨٩	١٠٠٣	٨٦٥٨
٢٠٠٤/٢٠٠٣ داخل المدن*	١٨٣	٩	-	١٤	٤٩	-	١٩	-	١٠٣	٥	١٦٧	١٨٨	٧٣٧
القاهرة الكبرى	٤٢٩٠	٢٠٥	-	-	-	-	-	-	-	-	-	٥٩٠	٥٠٨٥
مدينة الإسكندرية	٢١٠	-	١٤	-	-	٣٠	-	١٥	-	-	٣٥	٣٧٢	٦٧٦
خارج المدن	٢٢٤	١٦٩	٦٧٥	-	-	٣٣٤	-	-	-	-	٧٩	٦٩٢	٢١٧٣
الجملة	٤٩٠٧	٣٨٣	٦٨٩	١٤	٤٩	٣٦٤	١٩	١٥	١٠٣	٥	٢٨١	١٨٤٢	٨٦٧١
٢٠٠٥/٢٠٠٤ داخل المدن*	١٧٥	٨	-	١٣	٣٨	-	٤	-	١٠٦	٤	٩٢	٢٧٧	٧١٧
القاهرة الكبرى	٤١٦٣	٤٠٠	-	-	-	-	-	-	-	-	-	٦٨٣	٥٢٤٦
مدينة الإسكندرية	٢٨٠	-	٥	-	-	٢٤	-	١٣	-	-	٣٥	٣٠٣	٦٦٠
خارج المدن	١٧٣	٤٦	٦٥٧	-	-	٤٠٧	-	-	-	-	٧٩	٨٣٣	٢١٩٥
الجملة	٤٧٩١	٤٥٤	٦٦٢	١٣	٣٨	٤٣١	٤	١٣	١٠٦	٤	٢٠٦	٢٠٩٦	٨٨١٨

\* داخل المدن لا تشمل القاهرة والإسكندرية



تطور عدد العاملين وأجورهم داخل وخارج المدن والقاهرة الكبرى و مدينة الإسكندرية  
خلال السنوات من ٢٠٠٢ / ٢٠٠٣ الى ٢٠٠٤ / ٢٠٠٥

القيمة بالالف جنيه

٢٠٠٥ / ٢٠٠٤		٢٠٠٤ / ٢٠٠٣		٢٠٠٣ / ٢٠٠٢		المسئمة الهر
جملة الاجور	عدد العاملين	جملة الاجور	عدد العاملين	جملة الاجور	عدد العاملين	
٢٢٧١٦	٤٠٤٠	٢١٦١٥	٤٢٣٩	٢٠٢٩٧	٤٣٠٩	داخل المدن*
٤٠٧٧٢٩	٤٧٩٦٤	٤٠٣٠٢١	٤٩٦٥٤	٣٧٧٥٣٣	٥٠٨٧٩	القاهرة الكبرى
٧٧٠٦٣	٧١٩٤	٧٢٨٠٠	٧٣٧٤	٦٨٨١٥	٧٤٢١	مدينة الإسكندرية
٦٣٠٤٠٠	٨٠٩٧٨	٦٩٥٣٧٦	٨٢٠٨٠	٦٦٥٥٨١	٨٩٨٨٤	خارج المدن
١١٣٧٩٠٨	١٤٠١٧٦	١١٩٢٨١٢	١٤٣٣٤٧	١١٣٢٢٢٦	١٥٢٤٩٣	الجملة

\* داخل المدن لايشمل القاهرة و الإسكندرية

تطور عدد وأطوال الخطوط داخل وخارج المدن والقاهرة الكبرى و مدينة الإسكندرية  
خلال السنوات من ٢٠٠٢ / ٢٠٠٣ الى ٢٠٠٤ / ٢٠٠٥

الطول بالكيلو متر

٢٠٠٥ / ٢٠٠٤		٢٠٠٤ / ٢٠٠٣		٢٠٠٣ / ٢٠٠٢		المسئنة البيــــــــــــان
أطوال الخطوط	عدد الخطوط	أطوال الخطوط	عدد الخطوط	أطوال الخطوط	عدد الخطوط	
٣٥١٠	١٦٢	٣٢٣٦	١٧٤	٣٨١٣	١٦٧	داخل المدن*
١٩٥٠٢	٥٩٨	١٨٢٢٨	٣٦١	١٨٦٧٥	٥٨٥	القاهرة الكبرى
٣٠٤٠	١٤٠	٣١٦٥	١٤٥	٣٨٩٨	١٣٦	مدينة الإسكندرية
٢١٦١٤٣	٧٦٤	٢٢٨٠٧٧	٩٠١	٢٠٧٦٠٣	٨٣٣	خارج المدن
٢٤٢١٩٥	١٦٦٤	٢٥٢٧٠٦	١٥٨١	٢٣٢٩٨٩	١٧٢١	الجملة

\* داخل المدن لايشمل القاهرة و الإسكندرية

تطور عدد السيارات المملوكة والصالحة بشركات النقل العام للركاب خارج المدن  
طبقا للسيارات المملوكة والصالحة والسعة الاجمالية  
خلال السنوات من ٢٠٠٢/٢٠٠٣ الى ٢٠٠٤/٢٠٠٥

عدد وسعة السيارات الصالحة		عدد السيارات المملوكة	البيان السنة
عدد المقاعد	عدد السيارات الصالحة		
٤٠٩٧٤	٨٣١	٨٣١	٢٠٠٣/٢٠٠٢ شرق الدلتا
١٣٩١٥	٣٠٨	٣٨٨	وسط الدلتا
٩٩٩٨٠	٤٠٥	٤٣٩	غرب الدلتا
٢٥٠٧٧	٥١٨	٦٧٩	الوجه القبلى
٩٩٩٤٦	٢٠٦٢	٢٣٣٧	جملة
٤٠١٠٧	٨١٣	٨١٣	٢٠٠٤/٢٠٠٣ شرق الدلتا
١٣٤٧٣	٢٨٤	٣٥١	وسط الدلتا
٢٠١٩١	٤٢٠	٤٥٢	غرب الدلتا
٢١٠٢٥	٤٤٠	٥٥٧	الوجه القبلى
٩٤٧٩٦	١٩٥٧	٢١٧٣	جملة
٤١١١٨	٨٣٥	٨٣٥	٢٠٠٥/٢٠٠٤ شرق الدلتا
٣٢٩٢٠	٦٨٨	٧٩٨	غرب ووسط الدلتا *
٢١١٨١	٤٤٠	٥٦٢	الوجه القبلى
٩٥٢١٩	١٩٦٣	٢١٩٥	اجمالى

\* يشمل الإتحاد العربى

جدول رقم ٥

تطور عدد الركاب داخل وخارج المدن والقاهرة الكبرى ومدينة الاسكندرية  
خلال السنوات من ٢٠٠٣/٢٠٠٢ الى ٢٠٠٥/٢٠٠٤

عدد الركاب بالآلاف

الجملة	إشتراكات وطاقات مجانية أخرى	تذاكر	البيان
			السنة
			٢٠٠٣/٢٠٠٢
١٠٣٢٩٦	١٩٨٥٩	٨٣٤٣٧	داخل المدن*
٢٠٢٢٤٠	٨١٣٣٥٥	١٢٠٩٠٦٥	القاهرة الكبرى
٣٢٧٧٦٤	٨٦٣٨١	٢٤١٣٨٣	مدينة الاسكندرية
٤٥٤٩٢١	٢١٧٤٨٤	٢٣٧٤٣٧	خارج المدن
٢٩٠٨٤٠١	١١٣٧٠٧٩	١٧٧١٣٢٢	الجملة
			٢٠٠٤/٢٠٠٣
٩١٧٢٠	٤٦٦٩	٨٧٠٥١	داخل المدن*
١٩٥٠٣٢٥	٧٩٠٥٠٦	١١٥٩٨١٩	القاهرة الكبرى
٣٠٤٦١٩	٦٩٤٥٩	٢٣٥١٩٠	مدينة الاسكندرية
٥١٠٩٨٨	٢٨٦٠٥٢	٢٢٤٩٣٦	خارج المدن
٢٨٥٧٦٨٢	١١٥٠٦٨٦	١٧٠٦٩٩٦	الجملة
			٢٠٠٥/٢٠٠٤
٩٤٨٣١	١٠٤٣٤	٨٤٣٩٧	داخل المدن*
١٨٨٦٥٣٢	٧٨١١١٤	١١٠٥٤١٨	القاهرة الكبرى
٢٧٨١٥٣	٦١٦٧٣	٢١٦٤٨٠	مدينة الاسكندرية
٥٣٣٧٢١	٣٠٢٦٩٥	٢٣١٠٢٦	خارج المدن
٢٧٩٣٢٣٧	١١٥٥٩١٦	١٦٣٧٣٢١	الجملة

\* داخل المدن لا يشمل القاهرة والاسكندرية

تطور كمية وقيمة الوقود و الزيوت و الشحومات المستهلكة في التسيير  
بمراكبي و هيئات و شركات النقل العام للركاب داخل و خارج المدن  
خلال السنوات من ٢٠٠٢/٢٠٠٣ الى ٢٠٠٤/٢٠٠٥

القيمة بالآلاف جنية

داخل المدن (ماعدًا القاهرة و الاسكندرية)										السنة
شحومات		زيوت		غاز طبيعي		بزلان		سولار		
القيمة	الكمية بالآلاف كجم	القيمة	الكمية بالآلاف كجم	القيمة	الكمية بالآلاف متر مكعب	القيمة	الكمية بالآلاف لتر	القيمة	الكمية بالآلاف لتر	
٦٣٠	١٤٣	٩٢٦	٢٧٩	١	٧	٣٨	٤١	٣٦١٨	٨٩٠٥	٢٠٠٢/٢٠٠٣
٤١٨	٨٧	٧٠٨	١٨٠	١	٢	٣٣	٣٥	٣٨٥٣	٩٤٧٩	٢٠٠٣/٢٠٠٤
٤١٨	٧٣	١١٧١	٢٣٥	١	٢	٢٩	٣١	٥٨٦٤	٩٧٤٨	٢٠٠٤/٢٠٠٥

\* ورتت الشحومات مع الزيوت في بعض المصادر

تطور كمية وقيمة الوقود و الزيوت و الشحومات المستهلكة في التسيير  
بمرافق وهيئات وشركات النقل العام للركاب داخل وخارج المدن  
خلال السنوات من ٢٠٠٢/٢٠٠٣ إلى ٢٠٠٤/٢٠٠٥

## القيمة بالآلاف جنية

خارج المدن والاقاليم										البيان السنة
شحومات		زيوت		غاز طبيعي		بنزين		سولار		
القيمة	الكمية بالآلاف كجم	القيمة	الكمية بالآلاف كجم	القيمة	الكمية بالآلاف متر مكعب	القيمة	الكمية بالآلاف لتر	القيمة	الكمية بالآلاف لتر	
٩٥٢٨	١٩٠٦	٨٩٧٠	١٨٧٤	-	-	٣٨٣١	٤٢٣٣	١٣٤٧٣٠	٣٣٥٥٧٤	٢٠٠٣/٢٠٠٢
٢٣٤٠	٤٧٠	* ١٢٤٤٢	* ٢٣٢٦	-	-	٩١٠	٩٨١	١٠٢٦١٧	٢٥٦٥٤٧	٢٠٠٤/٢٠٠٣
١٢٧	٢٧	* ٢٠٩٠٥	* ٣٣٦١	-	-	٧٧٠	٨١٨	١١٩٨١٢	٢٢٥١٥٧	٢٠٠٥/٢٠٠٤

\* وزعت الشحومات مع الزيوت في بعض المصادر

تطور كمية وقيمة الوقود والطاقة الكهربائية والزيوت والشحومات المستهلكة في التسيير  
بمرفق النقل العام للركاب بالقاهرة الكبرى والاسكندرية  
خلال السنوات من ٢٠٠٢/٢٠٠٣ إلى ٢٠٠٤/٢٠٠٥

القيمة بالآلاف جنية

القاهرة الكبرى												البيان
شحومات		زيوت		كهرباء		غاز طبيعي		بنزين		سولار		
القيمة	الكمية بالآلاف كجم	القيمة	الكمية بالآلاف كجم	القيمة	الكمية بالآلاف ك.وات	القيمة	الكمية بالآلاف متر مكعب	القيمة	الكمية بالآلاف لتر	القيمة	الكمية بالآلاف لتر	السنة
٤٢٧٠	١٠٣٩	١٤٧٥١	٣٩٢٥	٣٦٠٣٠	٣٨٣٣٦٥	٥٦٠	٣٩٩٩	٢٠٣	٢١٤	٥١٥٠٥	١٢٨٧٦٤	
٥٢١	١٣١	* ١٦٣٩٩	* ٣٨١٩	٣٦٧٩٢	٣٩١٤٠٨	٥٤٣	١٣٧٢	٣٦٧٨	٤٠٠٢	٥٢١٢٦	١٣٠٣١٥	٢٠٠٤/٢٠٠٣
١٣٦٣	١٧٩	١٧٦٠١	٤٤٢٨	٣٦٣٧٨	٣٨٣٧٣١	٣٩٧٩	٨٥١٠	٧٨٢	٨٥١	٦٠٧٨٥	١١٧٤٦١	٢٠٠٥/٢٠٠٤

\* ورتت الشحومات مع الزيوت في بعض المصادر

تابع جدول رقم ٦ / ب

تطور كمية وقيمة الوقود والطاقة الكهربائية والزيوت والشحومات المستهلكة في التسيير  
بمرافق النقل العام للركاب بالقاهرة الكبرى والإسكندرية  
خلال السنوات من ٢٠٠٢/٢٠٠٣ إلى ٢٠٠٤/٢٠٠٥

القيمة بالآلاف جنية

الإسكندرية												السنة
شحومات		زيوت		كهرباء		غاز طبيعي		بنزين		سولار		
القيمة	الكمية بالآلاف كجم	القيمة	الكمية بالآلاف كجم	القيمة	الكمية بالآلاف ك.وات	القيمة	الكمية بالآلاف متر مكعب	القيمة	الكمية بالآلاف لتر	القيمة	الكمية بالآلاف لتر	
٩٠	١٩	١٦٦٠	٤٥٢	٥٨٣٢	٣٣٨٧٦	-	-	١٨٨	٢٠٩	١١٦٢٤	٢٩٠٦١	٢٠٠٣/٢٠٠٢
١١٢	٢٣	* ٢٢٩٢	* ٥٠٨	٦٠٠١	٣٣٢٥٢	-	-	١٤	١٦	١٢٤٦٠	٢٣٢٣٩	٢٠٠٤/٢٠٠٣
٨٣٩	١٥٤	٢٠٩٠	٤٤٠	٦٢٣٢	٣٣٣٤٠	-	-	-	-	١١٤٨٨	١٩١٤٤	٢٠٠٥/٢٠٠٤

\* وردت الشحومات مع الزيوت من بعض المصادر



الفصل الثانى  
النقل العام للركاب داخل المدن

عدد السيارات المملوكة لهيئات وشركات ومرافق النقل العام للركاب في ٢٠٠٥/٦/٣٠  
موزعة طبقاً لميادين المحافظات والمركبات

الجملة	أخرى	مان	أفيكو	N.K.R	شيفورليه	ايسوزو	فولفو	G.M	رينو	دايهاتسو	نيسان	اسكاتيا	مرسيدس	نصر	المركبات
٥٢٤٦	٦٨٣	-	-	-	-	-	-	-	-	-	-	-	٤٥٠	٤١٦٣	القاهرة الكبرى
٦٦٠	١١٤	١٨٩	٣٥	-	-	-	١٣	-	٢٤	-	-	٥	-	٢٨٠	الإسكندرية
٢٩	٣	-	-	-	-	٢٢	-	-	-	-	٤	-	-	-	السويس
٤٩	٢	-	١٠	٣	-	٢١	-	٢	-	٨	٣	-	-	-	كفر الشيخ
٣٤٥	٨١	-	٨٢	-	١	-	-	-	-	-	٦	-	-	١٧٥	الغربية
٩١	٩١	-	-	-	-	-	-	-	-	-	-	-	-	-	المنوفية
١٢٦	٧٧	-	-	١	٣	٢٢	-	-	-	٢٣	-	-	-	-	البحيرة
٥٤	٦	-	-	-	-	٣٦	-	-	-	٤	-	-	٨	-	الإسماعيلية
٢٠	٤	-	-	-	٨	٥	-	٢	-	١	-	-	-	-	الجيزة
٣	١	-	-	-	-	-	-	-	-	٣	-	-	-	-	المنيا
٦٦٢٣	١٠٦٢	١٨٩	١٢٧	٤	١٢	١٠٦	١٣	٤	٢٤	٣٨	١٣	٥	٤٠٨	٤٦١٨	الجملة

عدد السيارات المملوكة لهيئات وشركات ومرافق النقل العام للركاب في ٢٠٠٥ / ٦ / ٣٠ موزعة طبقاً لفئات العمر والماركات لمدن المحافظات

الجملة	فئات العمر						الماركات
	أقل من سنة	١ وأقل من ٣	٣ وأقل من ٥	٥ وأقل من ٧	٧ وأقل من ٩	فأكثر	
٤٦١٨	٢٥	١٦٩	٢١٨	٤١٦	٦١٣	٣١٧٧	نيسان
٤٠٨	٢٥١	١٤٩	٤	٤	-	-	مرسيدس
٥	-	-	-	-	-	٥	أستشيا
١٣	-	-	-	-	-	١٣	نيسان
٣٨	-	-	٢	٣	٢	٣١	دايهاتسو
٢٤	-	-	-	-	١٥	٩	رينو
٤	-	-	-	-	-	٤	G.M
١٣	-	-	-	-	١٢	١	فولفو
١٠٦	٤	١٤	١٣	١٨	-	٥٧	أيسوزو
١٢	-	-	-	٢	-	١٠	شيفورليه
٤	-	-	-	-	-	٤	N.K.R
١٢٧	٣	٧	٣٥	٨٢	-	-	الفيكو
١٨٩	-	-	١٥	٨٤	٩٠	-	ملن
١٠٦٢	٩٠	٩٠	١٨٣	٣٥	١٠٨	٥٥٦	أخرى
٦٦٢٣	٣٧٣	٤٢٩	٤٧٠	٦٤٤	٨٤٠	٣٨٦٧	الجملة

عدد السيارات المملوكة لهيئات وشركات ومراقى النقل العام للركاب فى ٢٠٠٥/٦/٣٠  
موزعة طبقا لمدن المحافظات والحالة الفنية والسعة الاجمالية

الجملة	اهلاك طارىء و خردة	منتظر إصلاحها	تحت الاصلاح	الوحدات الصالحة بالمخازن	الوحدات الصالحة (المشغلة) والسعة الاجمالية		الحالة الفنية مدن المحافظات
					المقاعد	عدد	
٥٢٤٦	١٥٢	-	١١٢٨	-	١٣٥٤٧٤	٣٩٦٦	القاهرة الكبرى
٦٦٠	٥	-	٣١٢	-	١١٧٩٤	٣٤٣	الأسكندرية
٢٩	-	١	٢	-	٧٢٤	٢٦	السويس
٤٩	١	-	-	-	١٠٩٤	٤٨	كفر الشيخ
٣٤٥	-	١١٦	٥٤	-	٥٧٤٩	١٧٥	الغربية
٩١	-	-	-	-	٢٧٥١	٩١	المنوفية
١٢٦	٣	-	١	-	٣٢٢٨	١٢٢	البحيرة
٥٤	-	-	-	-	١٦٢٠	٥٤	الأسماعلية
٢٠	-	-	١	-	٥١٣	١٩	الجيزة
٣	-	-	-	-	٧٥	٣	المنيا
٦٦٢٣	١٦١	١١٧	١٤٩٨	-	١٦٣٠٢٢	٤٨٤٧	اجمالى

جدول رقم ١٠

عدد السيارات المملوكة والصالحة (الشفالة) بالهيئات والشركات ومرافق النقل الداخلى بالمحافظات  
عام ٢٠٠٤ / ٢٠٠٥ مقارنة بعام ٢٠٠٣ / ٢٠٠٤  
( كفاءة التشغيل )

٢٠٠٤ / ٢٠٠٣			٢٠٠٥ / ٢٠٠٤			الهيئات مدن المحافظات
كفاءة التشغيل %	الوحدات الشفالة	الوحدات المملوكة	كفاءة التشغيل %	الوحدات الشفالة	الوحدات المملوكة	
(١)/(٢)=(٣)	(٢)	(١)	(١)/(٢)=(٣)	(٢)	(١)	
٧٦	٣٨٦٢	٥٠٨٥	٧٦	٣٩٦٦	٥٢٤٦	القاهرة الكبرى
٥٥	٣٧٢	٦٧٦	٥٢	٣٤٣	٦٦٠	الأسكندرية
٩٣	٢٨	٣٠	٩٠	٢٦	٢٩	السويس
١٠٠	٤٩	٤٩	٩٨	٤٨	٤٩	كفر الشيخ
٥٤	١٨٧	٣٤٧	٥١	١٧٥	٣٤٥	الغربية
١٠٠	٨٤	٨٤	١٠٠	٩١	٩١	المنوفية
٩٩	١٥١	١٥٣	٩٧	١٢٢	١٢٦	البحيرة
٩٨	٥٠	٥١	١٠٠	٥٤	٥٤	الأسماعيلية
٩٥	١٩	٢٠	٩٥	١٩	٢٠	الجيزة
١٠٠	٣	٣	١٠٠	٣	٣	المنيا
٧٤	٤٨٠٥	٦٤٩٨	٧٣	٤٨٤٧	٦٦٢٣	جمالية

عدد السيارات الصالحة (الشفالة) للعمل في ٢٠٠٥/٦/٣٠  
موزعة طبقا لمدن المحافظات العاملة بها والمراكبات والسعة الاجمالية

كفر الشيخ		السويس		الاسكندرية		القاهرة الكبرى		مدن المحافظات المراكبات
السعة الاجمالية		السعة الاجمالية		السعة الاجمالية		السعة الاجمالية		
عدد المقاعد	عدد	عدد المقاعد	عدد	عدد المقاعد	عدد	عدد المقاعد	عدد	
-	-	-	-	٥٧١٤	١٦٢	١٠٢٨٩٨	٣٠٨٢	نصر
-	-	-	-	-	-	١٨١٤٢	٣٨٦	مرسيه
-	-	-	-	-	-	-	-	اسكندرية
٥٩	٣	٥٢	٢	-	-	-	-	نويسان
١٣٥	٧	-	-	-	-	-	-	داهياتسو
-	-	-	-	٥١٠	١٥	-	-	رينو
٤٨	٢	-	-	-	-	-	-	G.M
-	-	-	-	٦٤	٢	-	-	فولفو
٥٨٨	٢١	٥٨٨	٢١	-	-	-	-	ايسوزو
-	-	-	-	-	-	-	-	شيفورليه
٤٢	٣	-	-	-	-	-	-	N.K.R
١٧٠	١٠	-	-	٧١٤	٢١	-	-	النيكو
-	-	-	-	٢٣٧٨	٧٢	-	-	مان
٥٢	٢	٨٤	٣	٢٤١٤	٧١	١٤٤٣٤	٤٩٨	اخرى
١٠٩٤	٤٨	٧٢٤	٢٦	١١٧٩٤	٣٤٣	١٣٥٤٧٤	٣٩٦٦	الجملة

عدد السيارات الصالحة (الشفالة) للعمل في ٢٠٠٥/٦/٣٠  
موزعة طبقا لمعدن المحافظات العاملة بها والماركات والسعة الاجمالية

الاسماعيلية		البحيرة		المنوفية		الغربية		مدن المحافظات الماركات
السعة الاجمالية		السعة الاجمالية		السعة الاجمالية		السعة الاجمالية		
عدد المقاعد	عدد	عدد المقاعد	عدد	عدد المقاعد	عدد	عدد المقاعد	عدد	
-	-	-	-	-	-	٢٠٥٨	٧٣	نصر
٢٢٤	٨	-	-	-	-	-	-	مرسيدس
-	-	-	-	-	-	-	-	اسكافيا
-	-	-	-	-	-	١٠٨	٦	نيسان
١١٠	٤	٤٩٠	٢٣	-	-	-	-	دايهاتسو
-	-	-	-	-	-	-	-	رينو
-	-	-	-	-	-	-	-	G.M
-	-	-	-	-	-	-	-	فولفو
١٠٨٨	٣٦	٤٨٦	١٩	-	-	-	-	ايسوزو
-	-	٨١	٣	-	-	١٨	١	شيفورليه
-	-	٢٣	١	-	-	-	-	N.K.R
-	-	-	-	-	-	١٣٥٠	٥٠	البيكو
-	-	-	-	-	-	-	-	مان
١٩٨	٦	٢١٤٨	٧٦	٢٧٥١	٩١	١٢١٥	٤٥	اخرى
١٦٢٠	٥٤	٣٢٢٨	١٢٢	٢٧٥١	٩١	٥٧٤٩	١٧٥	الجملة

عدد السيارات الصالحة (الشفالة) للعمل في ٢٠٠٥/٦/٣٠  
موزعة طبقا لمدين المحافظات العاملة بها والماركات والسعة الاجمالية

الجملة		المنيا		الجيزة		مدن المحافظات الماركات
السعة الاجمالية		السعة الاجمالية		السعة الاجمالية		
عدد المقاعد	عدد	عدد المقاعد	عدد	عدد المقاعد	عدد	
١١١٦٧٠	٣٣١٧	-	-	-	-	نصر
١٨٣٦٦	٣٩٤	-	-	-	-	مرسيدس
-	-	-	-	-	-	اسكاليا
٢١٩	١١	-	-	-	-	نيسان
٨٠٧	٣٧	٥٠	٢	٢٢	١	دايهاتسو
٥١٠	١٥	-	-	-	-	رينو
١٠٤	٤	-	-	٥٦	٢	G.M
٦٤	٢	-	-	-	-	فولفو
٢٨٥٠	١٠١	-	-	١٠٠	٤	اموزو
٣٠٤	١٢	-	-	٢٠٥	٨	شيفورليه
٦٥	٤	-	-	-	-	N.K.R
٢٢٣٤	٨١	-	-	-	-	النيكو
٢٣٧٨	٧٢	-	-	-	-	سان
٢٣٤٥١	٧٩٧	٢٥	١	١٣٠	٤	اخرى
١٦٣٠٢٢	٤٨٤٧	٧٥	٣	٥١٣	١٩	الجملة



عدد العاملين وجملة أجورهم طبقا لمدن المحافظات التي يعملون بها  
ومراكز التشغيل بالأتوبيس العام خلال عام ٢٠٠٤/٢٠٠٥

## الأجور بالالف جنيه

مدن المحافظات	مراكز التشغيل		الإدارة العامة		الحركة		الهندسة والصيانة		الخدمات المعاونة		الجملة	
	عدد العاملين	جملة الأجور	عدد العاملين	جملة الأجور	عدد العاملين	جملة الأجور	عدد العاملين	جملة الأجور	عدد العاملين	جملة الأجور	عدد العاملين	جملة الأجور
القاهرة الكبرى	٥٤٦٦	٧٩١٣٢	١٥٧٦٠	١٣٢٠٢٤	٨٩٤١	٦٨٦٨١	٧٤١٩	٢٨٦٤٨	٣٧٥٨٦	٣٠٨٤٨٥		
الأسكندرية	١١٦	٢١٤٤	٢٤٦٧	٢٦٥٢٦	١٣١٩	١٢٦٣٧	١٤١	١٢٤١	٤٠٤٣	٤٢٥٤٨		
السويس	١٩	١٠٢	٦٦	٣٩٧	٢٦	١٦٠	٦	٣٤	١١٧	٦٩٣		
كفر الشيخ	٢٨	٧٤	١٣١	٣٣٦	٧	٣٢	٨	١٦	١٧٤	٤٥٨		
الغربية	١٣٤	٧٩٤	١٢٦٦	٩٠٧٢	٩٣٥	٤٤٠١	١٥٧	٦٤٧	٢٤٩٢	١٤٩١٤		
المنوفية	٤٧	٤٧٥	٢٦٧	٣٢٧٦	٤٧	٤٧٧	٢٨	٢١٢	٣٨٩	٤٤٤٠		
البحيرة	١٤٥	٣١٦	٣١٣	٧٤٤	٤٩	١٢٠	٣١	٥٢	٥٣٨	١٢٣٢		
الأسماعيلية	٤٢	١٢٩	١٠٥	٥٣٨	٢٤	٩١	١٥	٣١	١٨٦	٧٨٩		
الجيزة	٣٧	٤٨	٥٢	٩٥	٢٠	٢٦	٢٤	١٢	١٣٣	١٨١		
المنيا	٢	٢	٦	٦	-	-	٣	١	١١	٩		
الجملة	٦٠٣٦	٨٣٢١٦	٢٠٤٣٣	١٧٣٠١٤	١١٣٦٨	٨٦٦٢٥	٧٨٣٢	٣٠٨٩٤	٤٥٦٦٩	٣٧٣٧٤٩		

وردت الاجور كمكافآت بمرافق النقل لبعض المحافظات

عدد ركاب التذاكر والإشتراكات والبطاقات المجانية والركاب بدون أجر وركاب السياحة والتعاقدات والرحلات وإيرادات الركوب بالأتوبيس العام داخل مدن المحافظات خلال عام ٢٠٠٤/٢٠٠٥

الإيرادات بالآلاف جنيه	عدد الركاب (بالآلاف)						البيان مدن المحافظات
	جملة عدد الركاب	ركاب السياحة والتعاقدات والرحلات	بدون أجر	البطاقات المجانية	الإشتراكات عادية ومخفضة	التذاكر عادية ومخفضة	
٢٣٦٣١٨	١١٥٥١٥٩	٣٩٩١١	٧٣٧٧٥	١٨٦٧٥١	٧٥٨٥٨	٧٧٨٨٦٤	القاهرة الكبرى
٤٥٦٨٣	٨٨٤٦٣	-	٦٢٠	٣٦٩٣	٢٥٦٦	٨١٥٨٤	الإسكندرية
١٢٢٥	٤٥٢٣	-	-	-	٨٥٠	٣٦٧٣	السويس
٢٢٨٧	٧١٥٧	٣	-	-	-	٧١٥٤	قصر الشيخ
١٤٧١٢	٤٤٦٢٣	٦٦	-	-	٦٩٧٢	٣٧٥٨٥	الغربية
١٠٦١٨	٧٢٢٣	-	-	-	-	٧٢٢٣	المنوفية
٥٩٥٥	٢١٥٠٨	٣٦	-	٦	٢٤٥٢	١٩٠١٤	البحيرة
٢٩٥٤	٨٨٧٦	٤٠	٢	١	-	٨٨٣٣	الأسماهلية
٥٦٣	٨٢٠	٦	-	-	-	٨١٤	أسيوط
٣٩	١٠١	-	-	-	-	١٠١	المنيا
٤٢٠٣٥٤	١٣٣٨٤٥٣	٤٠٠٦٢	٧٤٣٩٧	١٩٠٤٥١	٨٨٦٩٨	٩٤٤٨٤٥	الجملة

جدول رقم ١٤

عدد وأطوال الخطوط العاملة بمدن المحافظات وحركة التشغيل  
وجملة الكيلومترات المقطوعة بالأتوبيس العام عام ٢٠٠٥/٢٠٠٤

جملة الكيلو مترات المقطوعة بالآلاف كم				جملة ساعات التشغيل بالآلاف	جملة عدد الأنوار الفضية بالآلاف	جملة عدد الوحدات بالحركة	عدد و أطوال الخطوط		البيسان مدن المحافظات
الجملة	الهالكة	السيارة والتعديلات والرحلات	المنتجة				الأطوال بالكم	العدد	
٢٧٢٨١٠	٢٠٠٧	٢٧٩٤	٢٤٩٥٠٩	١٣٧٧٢	١٥٩٩٤	١٠١١٣٥٠	١٨٩٩٠	٥٦٩	القاهرة الكبرى
١٢٢٦٥٨	٣٥٠٩٢	-	٨٧٥٦٦	١٤٣٢	١٥٦٣	٨٩٧٠٤	٢٨٧٩	١٢١	الإسكندرية
١٤٢٩	٦٠	-	١٣٦٩	٧٣	٧٣	٩١٢٥	١٠٢	٦	السويس
٣١٤٦	٣٥	١٤	٣٠٩٧	١٧٠	١٤٠	١٧٨٩٠	٣١٩	١٢	كلر الشيخ
٢١٠٣٦	٧٠	١٧١	٢٠٧٩٥	٩٣٤	٧٩٩	٦٠٨٥٠	١٣٤٠	٦٠	القربية
٧٤١	٤	-	٧٣٧	٢٧٨	١٦٤	٣٢٧٦٠	٥٨٠	١٣	المتوفية
٢٣٧٦	٨١	١١١	٣١٨٤	٢٧٠	٥٦١	٣٩٨٤٦	٤٠٩	٣٩	البحيرة
٣٣٥٧	٦٥	٣٢٥	٢٩٦٧	٢٣٥	٢٦١	١٨٠٠٠	١٨٩	١٨	الأسماعيلية
١٩٥٠	١١	٣١	١٩٠٨	٤٤	٣٣	٧٢٠٠	٥٣٩	١٢	الجيزة
١٠٥	٣٠	-	٧٥	٤	٣	١٠٨٠	٣٢	٢	المنيا
٤٣٠٦٠٨	٥٥٩٥٥	٣٤٤٦	٣٧١٢٠٧	١٧٢١٢	١٩٥٩١	١٢٨٧٨٠٥	٢٥٣٧٩	٨٥٢	الجملة

معدل التزام في أتوبيس النقل العام للركاب داخل مدن المحافظات  
خلال عام ٢٠٠٤ / ٢٠٠٥

معدل التزام	متوسط عدد ركاب الدور للوحدة	عدد الركاب بالآلاف	عدد الأدوار الفعلية بالآلاف	متوسط عدد المقاعد للوحدة	عدد الوحدات الصالحة	إجمالي عدد المقاعد	البيان
(٧) / (٦) = (٣)	(٤) / (٥) = (١)	(٥)	(٦)	(٧) / (٦) = (٣)	(٢)	(١)	مدن المحافظات
٢,١	٧٢	١١٥٥١٥٩	١٥٩٩٤	٣٤	٣٩٩٦	١٣٥٤٧٤	القاهرة الكبرى
١,٧	٥٧	٨٨٤٦٣	١٥٦٣	٣٤	٣٤٣	١١٧٩٤	الأسكندرية
٢,٢	٦٢	٤٥٢٣	٧٣	٢٨	٢٦	٧٢٤	السويس
٢,٢	٥١	٧١٥٧	١٤٠	٢٣	٤٨	١٠٩٤	كفر الشيخ
١,٧	٥٦	٤٤٦٢٣	٧٩٩	٣٣	١٧٥	٥٧٤٩	الغربية
١,٥	٤٤	٧٢٢٣	١٦٤	٣٠	٩١	٢٧٥١	المنوفية
١,٥	٣٨	٢١٥٠٨	٥٦١	٢٦	١٢٢	٣٢٢٨	البحيرة
١,١	٣٤	٨٨٧٦	٢٦١	٣٠	٥٤	١٦٢٠	الأسماعيلية
٠,٩	٢٥	٨٢٠	٣٣	٢٧	١٩	٥١٣	الجيزة
١,٤	٣٤	١٠١	٣	٢٥	٣	٧٥	المنيا
٢,٠	٦٨	١٣٣٨٤٥٣	١٩٥٩١	٣٤	٤٨٤٧	١٦٣.٢٢	جملة

جدول رقم ١٦

كمية وقيمة و نوع الوقود المستخدم في التشغيل طبقا لمدن المحافظات باللاتوبيس العام ٢٠٠٥/٢٠٠٤

القيمة بالآلاف جنية

جملة	زيوت		غاز طبيعي		بنزين		مولار		نوع الوقود مدن المحافظات
	القيمة	الكمية بالآلاف كجم	القيمة	الكمية بالآلاف متر مكعب	القيمة	الكمية بالآلاف لتر	القيمة	الكمية بالآلاف لتر	
٨٢٣٤٣	١٧٢١٠	٤٣٦٠	٣٩٧٩	٨٥١٠	٧٨٢	٨٥١	٦٠٣٧٢	١١٦٦٨٤	القاهرة الكبرى
١١١٣٨	١٩١٦	٤٠٠	-	-	-	-	٩٢٢٢	١٥٣٦٨	الإسكندرية
٢٢٠	٢٠	٤	-	-	١١	١٢	١٨٩	٣١٥	السويس
٤٢٨	٨٤	١٦	-	-	٤	٤	٣٤٠	٥٧٩	كفر الشيخ
٢٩٧٠	٤٤٨	١٠٤	-	-	٥	٥	٢٥١٧	٤١٩٥	الغربية
١٦٧٣	٣٢٥	٥٥	١	٢	-	-	١٣٤٧	٢٢٤٥	المنوفية
١٠٠١	٢١٧	٤١	-	-	٨	٩	٧٧٦	١٢٨٢	البحيرة
٥٩٦	٥٧	١١	-	-	١	١	٥٣٨	٨٦٧	الأسماعيلية
١٦٤	١٧	٣	-	-	-	-	١٤٧	٢٤٥	الجيزة
١٣	٣	١	-	-	-	-	١٠	٢٠	المنيا
١٠٠٥٤٦	٢٠٢٩٧	٤٩٩٥	٣٩٨٠	٨٥١٢	٨١١	٨٨٢	٧٥٤٥٨	١٤١٨٠٠	الجملة

جملة القيمة	أخرى بالقيمة	مصروفات إصلاح وصيانة بما فيها إجراء الصمرات لدى الغير	قطع الغيار بالقيمة	الشحومات *		بنود المصروفات	مدن المحافظات
				القيمة	الكمية بالآلاف كجم		
١١٠٢٩٧	٨٤	٣٢٩٨	١٠٥٦٢٨	١٢٨٧	١٦١		القاهرة الكبرى
٣٥٠٤٦	-	٢٥٤٤١	٩٣٠٨	٢٩٧	٥١		الأسكندرية
١٢١	-	١٥	١٠٤	٢	=		السويس
٥٣٧	١٥	١٤٦	٣٦٤	١٢	٢		كفر الشيخ
٢٢٧٣	٨٨١	٨٣٥	٥٥٠	٧	١		الغربية
١٣٠٦	١٢	١٩٦	١٠٦١	٣٧	٥		المنوفية
١٥٤٦	٩١	٢٧٣	٨٨٠	٣٠٢	٥٤		البحيرة
٩٢٧	-	٣٣٤	٥٥٤	٣٩	٧		الأسماعيلية
١٨٨	-	٥٢	١١٧	١٩	٤		الجيزة
٤٠	-	٣	٣٧	=	=		المنيا
١٥٢٢٨١	١٠٨٣	٣٠٥٩٣	١١٨٦٠٣	٢٠٠٢	٢٨٥		الجميلة

\* وردت الزيوت مع الشحومات في بعض المصادر

جدول رقم (١٨)

عدد الحوادث والإصابات طبقاً لمدن المحافظات ونوع الحادث

بالتوبيس العام عام ٢٠٠٥/٢٠٠٤

عدد الإصابات		حوادث بإصابات						حوادث بدون إصابات						نوع الحادث
عدد الجرحى	عدد القتلى	أخرى	مشاجرات	مخالفة الركاب للوائح	مشاه	حريق	مصادمات	أخرى	مشاجرات	مخالفة الركاب للوائح	مشاه	حريق	مصادمات	
٤٦٧	٩٩	-	-	-	-	-	٥٤٦	-	٣٥	-	-	٧٣	١٣٢٠	مدن المحافظات القاهرة الكبرى
٧٨	٣	١٦	١٣	١	-	١	٣٥	٣٥٤	٢٧	٧	-	٩٥	٢٧٥	الإسكندرية
٢	١	-	-	-	-	-	١	-	-	-	-	-	-	كفر الشيخ
٤٣	١٠	-	-	-	-	-	٣٨	١	١٠	-	-	-	١٢	الغربية
٢	٣	-	-	-	-	-	٤	٢	-	-	-	-	١٠	المنوفية
٤	١	-	-	-	-	-	٢	-	١٠	١٥	-	-	٤	البحيرة
-	-	-	-	-	-	-	-	-	-	-	-	-	٢	الأسماعينية
٥٩٦	١١٧	١٦	١٣	١	-	١	٦٢٦	٣٥٧	٨٢	٢٢	-	١٩٨	١٦٢٣	الجملة

الفصل الثالث  
النقل العام للركاب داخل  
القاهرة الكبرى



عدد السيارات المملوكة لهيئات وشركات ومراقق النقل العام للركاب  
في ٢٠٠٥ / ٦ / ٣٠  
موزعة طبقا لفئات العمر والماركات  
(داخل القاهرة الكبرى)

الجملة	٩ فأكثر	٧ وأقل من ٩	٥ وأقل من ٧	٣ وأقل من ٥	١ وأقل من ٣	أقل من سنة	فئات العمر
							الماركات
٤١٦٣	٣٠٤٩	٥٢٧	٣٢٦	١٦١	١٠٠	-	نصر
٤٠٠	-	-	-	-	١٤٩	٢٥١	مرسيدس
٦٨٣	٥٢٣	-	١٢	٣٩	٤٠	٦٩	الخرى
٥٢٤٦	٣٥٧٢	٥٢٧	٣٣٨	٢٠٠	٢٨٩	٣٢٠	الجملة

عدد الوحدات المملوكة لهيئات وشركات ومرافق النقل العام للركاب فى ٢٠٠٥/٦/٣٠ موزعه طبقا لنوع وسيله النقل والحاله الفنية والسعه الاجماليه

(داخل القاهره الكبرى)

الجمليه	اهلاك طارىء و خردة	منتظر اصلاحها	تحت الاصلاح	الوحدات الصالحه بالمخازن	الوحدات الصالحه (الشفاله) والسعه الاجماليه		الحاله الفنية نوع وسيله النقل
					المقاعد	عدد	
٥٢٤٦	١٥٢	-	١١٢٨	-	١٣٥٤٧٤	٣٩٦٦	اتوبيس عام *
٩٦	٤	-	٤٠	-	٣٩٥٢	٥٢	ترام
١٨٠	-	١٦	١٠٨	-	٢٨٠٠	٥٦	مترو مصر الجديده
١٧٥	-	-	-	-	٣٨٤٠٠	** ١٧٥	مترو الأنفاق
٣٥	-	-	١٤	-	٢٩٤٠	٢١	الأتوبيس النهري
٥٧٣٢	١٥٦	١٦	١٢٩٠	-	١٨٣٥٦٦	٤٢٧٠	الجمليه

\* تشمل هيئة النقل العام واتوبيس القاهره الكبرى

\*\* الوحده عبارة عن ٣ عربات

الوحدات المملوكة والصالحة (الشفالة) بمرافق النقل  
خلال عام ٢٠٠٥/٢٠٠٤ مقارنة بعام ٢٠٠٣/٢٠٠٤  
( كفاءة التشغيل )  
( داخل القاهرة الكبرى )

٢٠٠٤ / ٢٠٠٣		٢٠٠٥ / ٢٠٠٤		البيانات		
كفاءة التشغيل %	الوحدات الشفالة	الوحدات المملوكة	كفاءة التشغيل %	الوحدات الشفالة	الوحدات المملوكة	
(١)/(٢)=(٣)	(٢)	(١)	(١)/(٢)=(٣)	(٢)	(١)	
٧٦	٣٨٦٢	٥٠٨٥	٧٦	٣٩٦٦	٥٢٤٦	اتوبيس هام
٢٥	٥٢	٢٠٥	٥٤	٥٢	٩٦	ترام
٥٣	٩٥	١٨٠	٣١	٥٦	١٨٠	مترو مصر الجديدة
١٠٠	١٧٥	١٧٥	١٠٠	١٧٥	١٧٥	مترو الأنفاق *
٤٣	١٣	٣٠	٦٠	٢١	٣٥	الأتوبيس النهري
٧٤	٤١٩٧	٥٦٧٥	٧٤	٤٢٧٠	٥٧٣٢	الجميلة

\* وحدة مترو الأنفاق مكونة من ٣ عربات

عدد العاملين وجملة أجورهم خلال عام ٢٠٠٥/٢٠٠٤  
طبقاً لنوع وسيلة النقل ومراكز التشغيل  
(دخول القاهرة الكبرى)

الأجور بالآلاف جنيه

الجملة		الخدمات المعاونة		الهندسة والصيانة		الحركة		الإدارة العامة		مراكز التشغيل
جملة الأجور	عدد العاملين	جملة الأجور	عدد العاملين	جملة الأجور	عدد العاملين	جملة الأجور	عدد العاملين	جملة الأجور	عدد العاملين	نوع وسيلة النقل
٣٠٨٤٨٥	٣٧٥٨٦	٢٨٦٤٨	٧٤١٩	٦٨٦٨١	٨٩٤١	١٣٢٠٢٤	١٥٧٦٠	٧٩١٣٢	٥٤٦٦	أتوبيس عام
١٨٢١٦	٢٠٥٧	٣٢١٣	٦٧٩	٥٦٧٩	٦٠٠	٥٤٠٤	٥٧١	٣٩٢٠	٢٠٧	ترام
٢٨١٣٦	٢٣٣٢	-	-	١٥٧٥١	١١٧٤	٨٣٥٠	٦٨٠	٤٠٣٥	٤٧٨	مترو مصر الجديدة
٤٩١٧٦	٥٥٩٧	٢٣٠٠	٨٨٧	٨٦٠٣	١٧٢٣	٢٣٨٨٦	٢٦٥٤	١٣٣٨٧	٣٣٣	مترو الأنفاق
٣٧١٦	٣٩٢	١٣٤٦	٢٣١	١٠٨٣	٩٣	٨٩١	٥١	٣٩٦	١٧	الأتوبيس النهري
٤٠٧٧٢٩	٤٧٩٦٤	٣٦٥٠٧	٩٢١٦	٩٩٧٩٧	١٢٥٣١	١٧٠٥٥٥	١٩٧١٦	١٠٠٨٧٠	٦٥٠١	الجملة

\* تشمل الخدمات المعاونة

عدد ركاب التذاكر والإشتراكات والبطاقات المجانية والركاب بدون أجر وركاب السياحة والتعاقدات والرحلات وإيرادات الركوب طبقا لنوع وسيلة النقل خلال عام ٢٠٠٥/٢٠٠٤ (داخل القاهرة الكبرى)

الإيرادات (بالآف جنيه)	جملة عدد الركاب	عدد الركاب (بالآف)					البيان وسيلة النقل
		ركاب السياحة والتعاقدات والرحلات	بدون أجر	البطاقات المجانية	الإشتراكات عادية ومخفضة	التذاكر عادية ومخفضة	
٣٣٦٣١٨	١١٥٥١٥٩	٣٩٩١١	٧٣٧٧٥	١٨٦٧٥١	٧٥٨٥٨	٧٧٨٨٦٤	أتوبيس عام
٢٦١١	١٢٩٥٧	-	١١٧٧	-	١٤٣٤	١٠٣٤٦	ترام
٥٩٣٨	٣١٨٧٤	-	٥٠٧٩	-	٥٠١٥	٢١٧٨٠	مترو مصر الجديدة
٢٦٤٨٦٠	٦٧٧٤٢٦	-	٤٢٤١٨	٦٧٠٤	٣٣٦١٤٩	٢٩٢١٥٥	مترو الأنفاق
١٥٤١	٩١١٦	٦٧١٠	-	-	١٣٣	٢٢٧٣	الأتوبيس النهري
٦١١٢٦٨	١٨٨٦٥٣٢	٤٦٦٢١	١٢٢٤٤٩	١٩٣٤٥٥	٤١٨٥٨٩	١١٠٥٤١٨	الجملة

عدد وأطوال الخطوط العاملة وحركة التشغيل وجملة الكيلومترات المقطوعة  
طبقاً لنوع وسيلة النقل عام ٢٠٠٥/٢٠٠٤  
(داخل القاهرة الكبرى)

البيان	عدد و أطوال الخطوط في ٢٠٠٥/٦/٣٠		جملة عدد الوحدات بالسيارة	جملة عدد الأدوار الفعلية بالآلف	جملة ساعات التشغيل بالآلف	جملة الكيلو مترات المقطوعة بالآلف كم			نوع وسيلة النقل	
	العدد	الأطوال بالكم				المنتجة	السياحة والتعاقدات والرحلات	الهالكه		الجملة
اكويبس عام	٥٦٩	١٨٩٩٠	١٠١١٣٥٠	١٥٩٩٤	١٣٧٧٢	٢٤٩٥٠٩	٢٧٩٤	٢٠٥٠٧	٢٧٢٨١٠	
ترام	١٠	٣٠٥	١٥٥٠٠	١٣١	٢٠٣	٢٩٢٧	-	-	٢٩٢٧	
مترو مصر الجديدة	٦	٨٨	٢٩٣٣٤	١٩٤	٣٦٠	٩٠٥٣	-	-	٩٠٥٣	
مترو الأنفاق	٢	٦٢	٧٥١٩٠	٨٩٥	٥١٩	٢٧٧٣٨	-	-	٢٧٧٣٨	
الأتوبيس النهري	١١	٥٧	٧٦٩١	١٥٩	٨٤	٦٦٤	...	-	٦٦٤	
الجملة	٥٩٨	١٩٥٠٢	١١٣٩٠٦٥	١٧٣٧٣	١٤٩٣٨	٢٨٩٨٩١	٢٧٩٤	٢٠٥٠٧	٣١٣١٩٢	

\* الوحدة عبارة عن حربة

معدل التزامم في وسائل النقل العام للركاب خلال عام ٢٠٠٤ / ٢٠٠٥

( داخل القاهرة الكبرى )

معدل التزامم	متوسط عدد ركاب الدور للوحدة	عدد الركاب بالآلاف	عدد الأدوار الفعلية بالآلاف	متوسط عدد المقاعد للوحدة	عدد الوحدات الصالحة	اجمالي عدد المقاعد (١)	البيان
							نوع وسيلة النقل
$(٣) / (٦) = (٧)$	$(٤) / (٥) = (٦)$	(٥)	(٤)	$(٢) / (١) = (٣)$	(٢)	١٣٥٤٧٤	أتوبيس عام
٢,١	٧٢	١١٥٥١٥٩	١٥٩٩٤	٣٤	٣٩٦٦		
١,٣	٩٩	١٢٩٥٧	١٣١	٧٦	٥٢	٣٩٥٢	ترام
٣,٣	١٦٤	٣١٨٧٤	١٩٤	٥٠	٥٦	٢٨٠٠	مترو مصر الجديدة
٣,٥	٧٥٧	٦٧٧٤٢٦	٨٩٥	٢١٩	١٧٥	٣٨٤٠٠	مترو الأنفاق
٠,٤	٥٧	٩١١٦	١٥٩	١٤٠	٢١	٢٩٤٠	الأتوبيس النهري
٢,٥	١٠٩	١٨٨٦٥٣٢	١٧٣٧٣	٤٣	٤٢٧٠	١٨٣٥٦٦	جملة

كمية وقيمة ونوع الوقود والطاقة الكهربائية المستخدمة في التشغيل  
طبقاً لنوع وسيلة النقل خلال عام ٢٠٠٤/٢٠٠٥  
(داخل القاهرة الكبرى)

القيمة بالآلاف جنيه

جملة	زيوت		الكهرباء		غاز طبيعي		بنزين		سولار		نوع الوقود وسيلة النقل
	القيمة	الكمية بالآلاف كجم	القيمة	الكمية بالآلاف كيلوات	القيمة	الكمية بالآلاف متر مكعب	القيمة	الكمية بالآلاف لتر	القيمة	الكمية بالآلاف لتر	
٨٢٣٤٣	١٧٢١٠	٤٣٦٠	-	-	٣٩٧٩	٨٥١٠	٧٨٢	٨٥١	٦٠٣٧٢	١١٦٦٨٤	أتوبيس عام
١٥٧٤	٢٠٠	٢٨	١٣٧٤	٣٣١٠	-	-	-	-	-	-	ترام
١٥٣٩	٨٤	١٥	١٤٥٥	٧٦٥٦	-	-	-	-	-	-	مترو مصر الجديدة
٣٣٥٩٦	٤٧	١٤	٣٣٥٤٩	٣٧٢٧٦٥	-	-	-	-	-	-	مترو الأنفاق
٤٧٣	٦٠	١١	-	-	-	-	-	-	٤١٣	٧٧٧	الأتوبيس النهري
١١٩٥٢٥	١٧٦٠١	٤٤٢٨	٣٦٣٧٨	٣٨٣٧٣١	٣٩٧٩	٨٥١٠	٧٨٢	٨٥١	٦٠٧٨٥	١١٧٤٩١	الجملة

\* وردت الشحومات مع الزيوت في بعض مصانع الأتوبيس ومترو مصر الجديدة



قيمة مصروفات الإصلاح والصيانة للوحدات طبقا لنوع وسيلة النقل  
وبنود المصروفات خلال عام ٢٠٠٤ / ٢٠٠٥  
(داخل القاهرة الكبرى)

القيمة بالآلاف جنيه

جملة القيمة	أخرى بالقيمة	مصروفات إصلاح وصيانة بما فيها إجراء الصنات لدى الغير	قطع الغيار بالقيمة	الشحومات		بنود المصروفات	نوع وسيلة النقل
				القيمة	الكمية بالآلاف كجم		
١١.٢٩٧	٨٤	٣٢٩٨	١.٥٦٢٨	١٢٨٧	١٦١		أتوبيس عام
٥.٧٤	-	٥١	٥.١٢	١١	٣		ترام
٣٨٢٥	-	٢١٩	٣٦.٦	-	-		مترو مصر الجديدة
٦٢٩٥٣	-	٤.١١١	٢٢٧٨٠	٦٢	١٥		مترو الأنفاق
٢٣٤٢	-	٢٢١٧	١٢٢	٣	=		الأتوبيس النهري
١٨٤٤٩١	٨٤	٤٥٨٩٦	١٣٧١٤٨	١٣٦٣	١٧٩		الجميلة

عدد الحوادث والإصابات طبقاً لنوع وسيلة النقل ونوع الحادث عام ٢٠٠٥/٢٠٠٤  
(داخل القاهرة الكبرى)

عدد الإصابات		حوادث بإصابات						حوادث بدون إصابات						نوع الحادث وسيلة النقل
عدد الجرحى	عدد القتلى	أخرى	مشاجرات	مخالفة الركاب للوائح	مشاة	حريق	مصادمات	أخرى	مشاجرات	مخالفة الركاب للوائح	مشاة	حريق	مصادمات	
٤٦٧	٩٩	-	-	-	-	-	٥٤٦	-	٣٥	-	-	٧٣	١٣٢٠	أتوبيس عام
٤	٣	-	-	-	-	-	٧	-	-	-	-	١	١٢	ترام
-	-	-	-	-	-	-	-	-	-	-	-	-	١٠	مترو مصر الجديدة
١٥	٥	-	-	-	-	-	٢٠	-	-	-	-	-	٣٥	مترو الأنفاق
-	١	٣	-	-	-	-	١	-	-	-	-	-	١	الأتوبيس النهري
٤٨٦	١٠٨	-	-	-	-	-	٥٧٤	-	٣٥	-	-	٧٤	١٣٧٨	الجملة

الفصل الرابع  
النقل العام للركاب داخل مدينة  
الاسكندريه

جدول رقم ٢٩

عدد السيارات المملوكة لهيئات وشركات ومرافق النقل العام للركاب في ٣٠ / ٦ / ٢٠٠٥  
موزعة طبقاً لفئات العمر والماركات  
(داخل مدينة الإسكندرية)

الجملة	فئات العمر						الماركات
	أقل من سنة	١ وأقل من ٣	٣ وأقل من ٥	٥ وأقل من ٧	٧ وأقل من ٩	٩ فأكثر	
٢٨٠	١٠	٥٠	٤٠	٩٠	٨٦	٤	نصر
٥	-	-	-	-	-	٥	اسكتيا
٢٤	-	-	-	-	١٥	٩	رينسو
١٣	-	-	-	-	١٢	١	فولفو
٣٥	-	-	٣٥	-	-	-	البيكو
١٨٩	-	-	١٥	٨٤	٩٠	-	سان
١١٤	-	-	٧٩	-	٣٥	-	الخرى
٦٦٠	١٠	٥٠	١٦٩	١٧٤	٢٣٨	١٩	الجملة

عدد الوحدات المملوكة لهيئات وشركات النقل العام للركاب فسي ٢٠٠٥/٦/٣٠  
موزعة طبقا لنوع وسيلة النقل والحالة الفنية والسعة الاجمالية  
(داخل مدينة الاسكندرية)

الجملة	إهلاك طارىء وخرده	منتظر إصلاحها	تحت الإصلاح	الوحدات الصالحة بالمخازن	الوحدات الصالحة (الشفالة) و السعة الاجمالية		الحالة الفنية نوع وسيلة النقل
					عدد	المقاعد	
٦٦٠	٥	-	٣١٢	-	١١٧٩٤	٣٤٣	أتوبيس عام
١١٩	-	-	٤٠	-	٢٨٤٤	٧٩	ترام المدينة
٤٢	-	-	١٢	-	٢٨٨٠	٣٠	ترام الرمل
١٤	-	-	-	-	٦٤٦٨	١٤	سكة حديد اسكندرية / أبو قير
٨٣٥	٥	-	٣٦٤	-	٢٣٩٨٦	٤٦٦	الجملة

الوحدات المملوكة والصالحة (الشفالة) بمرافق النقل  
 خلال عام ٢٠٠٤ / ٢٠٠٥ مقارنة بعام ٢٠٠٣ / ٢٠٠٤  
 (كفاءة التشغيل)  
 (داخل مدينة الإسكندرية)

٢٠٠٤ / ٢٠٠٣			٢٠٠٥ / ٢٠٠٤			نوع وسيلة النقل
كفاءة التشغيل %	الوحدات الشفالة	الوحدات المملوكة	كفاءة التشغيل %	الوحدات الشفالة	الوحدات المملوكة	
(١)/(٢)=(٣)	(٢)	(١)	(١)/(٢)=(٣)	(٢)	(١)	
٥٥	٣٧٢	٦٧٦	٥٢	٣٤٣	٦٦٠	أتوبيس عام
٧٦	٩٠	١١٩	٦٦	٧٩	١١٩	ترام المهيئة
٨١	٣٤	٤٢	٧١	٣٠	٤٢	ترام الرمل
١٠٠	١٤	١٤	١٠٠	١٤	١٤	سكة حديد أسكندرية / أبو قير
٦٠	٥١٠	٨٥١	٥٦	٤٦٦	٨٣٥	الجميلة

جدول رقم (٣٢)

عدد العاملين وجملة أجورهم خلال عام ٢٠٠٥/٢٠٠٤  
طبقا لنوع وسيلة النقل ومراكز التشغيل  
( داخل مدينة الاسكندرية )

الأجور بالآلف جنيه

الجملة		الخدمات المعاونة		الهندسة والصيانة		الحركة		الإدارة العامة		مراكز التشغيل
جملة الأجور	عدد العاملين	جملة الأجور	عدد العاملين	جملة الأجور	عدد العاملين	جملة الأجور	عدد العاملين	جملة الأجور	عدد العاملين	نوع وسيلة النقل
٤٢٥٤٨	٤٠٤٣	١٢٤١	١٤١	١٢٦٣٧	١٣١٩	٢٦٥٢٦	٢٤٦٧	٢١٤٤	١١٦	أتوبيس عام
١٤١٩٥	١١٩٨	٣٩٠	٥٠	٤٠٧٠	٣٥٧	٨٧٥٢	٧١٥	٩٨٣	٧٦	ترام المدينة
١٦٠٤٢	١٣٨٦	٣١٨	٥٤	٣٦٥٤	٣٣١	٧٦٩٣	٦٢٥	٤٣٧٧	٣٧٦	ترام الرمل
٤٢٧٨	٥٦٧	١٧٢	٤٩	٦٤٧	١٤٨	١٤١٣	١٧٠	٢٠٤٦	٢٠٠	سكة حديد اسكندرية / أبو قبير
٧٧٠٦٣	٧١٩٤	٢١٢١	٢٩٤	٢١٠٠٨	٢١٥٥	٤٤٣٨٤	٣٩٧٧	٩٥٥٠	٧٦٨	الجملة

عدد ركاب التذاكر والإشتراكات والبطاقات المجانية والركاب بدون أجر وركاب السياحة والتعاقدات  
والرحلات وإيرادات الركوب طبقا لوسيلة النقل خلال عام ٢٠٠٥/٢٠٠٤  
(داخل مدينة الاسكندرية)

الإيرادات ( بالآلاف جنيهه )	جملة عدد الركاب	عدد الركاب (بالآلاف)					البيان وسيلة النقل
		ركاب السياحة والتعاقدات والرحلات	بدون أجر	البطاقات المجانية	الإشتراكات عادية ومسجلة	التذاكر عادية ومسجلة	
٤٥٦٨٣	٨٨٤٦٣	-	٦٢٠	٣٦٩٣	٢٥٦٦	٨١٥٨٤	أكويوس عام
١٢٩٣٩	٧٢٥٤٢	-	٦٨٤١	٥١٥٧	٩٦٨٣	٥٠٨٦١	ترام المدينة
١٦٠٨٠	٨٩٦٦٥	-	٩٨٨	١٢١٠	٢٦٤١٣	٦١٠٥٤	ترام الرمل
١٣٥٨٣	٢٧٤٨٣	-	-	-	٤٥٠٢	٢٢٩٨١	سكة حديد اسكندرية / أبو قير
٨٨٢٨٥	٢٧٨١٥٣	-	٨٤٤٩	١٠٠٦٠	٤٣١٦٤	٢١٦٤٨٠	الجمعة



عدد وأطوال الخطوط العاملة وحركة التشغيل وجملة الكيلومترات المقطوعة  
طبقاً لنوع وسيلة النقل عام ٢٠٠٥/٢٠٠٤  
(داخل مدينة الاسكندرية)

جملة الكيلو مترات المقطوعة بالآلاف كم				جملة ساعات التشغيل بالآلاف	جملة عدد الأتوار الفعلية بالآلاف	جملة عدد الوحدات بالحركة	عدد و أطوال الخطوط		النوع وسيلة النقل
الجملة	الهالكة	السياحة والتعاقبات والرحلات	المنتجة				لغ. ٢٠٠٥/٦/٣٠		
				العدد	الأطوال بالكم				
١٢٢٦٥٨	٣٥٠٩٢	-	٨٧٥٦٦	١٤٣٢	١٥٦٣	٨٩٧٠٤	٢٨٧٩	١٢١	أتوبيس علم
٦٦٥٤	٥٩٩	-	٦٠٥٥	٥٣٧	٧٩٠	٢٨٩٨٥	١١٨	١٦	ترام المدينة
٢٣٧١	١٤١	-	٢٢٣٠	١٩٣	٢٠١	١٠٤١١	٢١	٢	ترام للرمل
١٥٤٦	-	-	١٥٤٦	٦١	٧٠	٥١١٠	٢٢	١	سكة حديد اسكندرية / أبو قير
١٣٣٢٢٩	٣٥٨٣٢	-	٩٧٣٩٧	٢٢٢٣	٢٦٢٤	١٣٤٢١٠	٣٠٤٠	١٤٠	الجملة

معدل التزاحم في وسائل النقل العام للركاب خلال عام ٢٠٠٤ / ٢٠٠٥  
( داخل مدينة الاسكندرية )

معدل التزاحم	متوسط عدد ركاب الدور للوحدة	عدد الركاب بالآلاف	عدد الأتوار القطبية بالآلاف	متوسط عدد المقاعد للوحدة	عدد الوحدات الصالحة	اجمالي عدد المقاعد	البيانات
							نوع وسيلة النقل
$(٣) / (٦) = (٧)$	$(٤) / (٥) = (٦)$	(٥)	(٤)	$(٢) / (١) = (٣)$	(٢)	(١)	
١.٧	٥٧	٨٨٤٦٣	١٥٦٣	٣٤	٣٤٣	١١٧٩٤	أتوبيس عام
٢.٦	٩٢	٧٢٥٤٢	٧٩٠	٣٦	٧٩	٢٨٤٤	ترام المدينة
٤.٦	٤٤٦	٨٩٦٦٥	٢٠١	٩٦	٣٠	٢٨٨٠	ترام الرمل
٠.٩	٣٩٣	٢٧٤٨٣	٧٠	٤٦٢	١٤	٦٤٦٨	سكة حديد اسكندرية / أبو قير
٢.١	١٠٦	٢٧٨١٥٣	٢٦٢٤	٥١	٤٦٦	٢٣٩٨٦	الجماعة

كمية وقيمة ونوع الوقود والطاقة الكهربائية المستخدمة في التشغيل  
طبقاً لنوع وسيلة النقل خلال عام ٢٠٠٥/٢٠٠٤  
(داخل مدينة الاسكندرية)

القيمة بالآلاف جنيه

جملة	زيوت		الكهرباء		غاز طبيعي		بنزين		سولار		نوع الوقود وسيلة النقل
	القيمة	الكمية بالآلاف كجم	القيمة	الكمية بالآلاف كيلوات	القيمة	الكمية بالآلاف متر مكعب	القيمة	الكمية بالآلاف لتر	القيمة	الكمية بالآلاف لتر	
١١١٣٨	١٩١٦	٤٠٠	-	-	-	-	-	-	٩٢٢٢	١٥٣٦٨	أتوبيس عام
٢٦٩٨	١٣	٣	٢٦٨٥	١٣٩١٨	-	-	-	-	-	-	ترام المدينة
٣٥٦٦	١٩	٩	٣٥٤٧	١٩٤٢٢	-	-	-	-	-	-	ترام الرمل
٢٤٠٨	١٤٢	٢٨	-	-	-	-	-	-	٢٢٦٦	٣٧٧٦	سكة حديد اسكندرية / ابو قير
١٩٨١٠	٢٠٩٠	٤٤٠	٦٢٣٢	٣٣٣٤٠	-	-	-	-	١١٤٨٨	١٩١٤٤	الجملة

قيمة مصروفات الاصلاح والصيانة للوحدات طبقا لنوع وسيلة النقل  
وبنود المصروفات خلال عام ٢٠٠٤ / ٢٠٠٥  
(داخل مدينة الاسكندرية)

القيمة بالآلاف جنيه

جملة القيمة	أخرى بالقيمة	مصروفات إصلاح وصيانة بما فيها إجراء العمرات لدى الغير	قطع الغيار بالقيمة	الشحومات		بنود المصروفات	نوع وسيلة النقل
				القيمة	الكمية بالآلاف كجم		
٣٥.٤٦	-	٢٥٤٤١	٩٣.٨	٢٩٧	٥١		أتوبيس عام
٨٢٨٣	-	٤٩٥٢	٣.٨٨	٢٤٣	٤١		ترام المدينة
٨٣٥٩	-	٤٦٤٦	٣٤٦.٠	٢٥٣	٥١		ترام الرمل
٤٦	-	...	...	٤٦	١١		سكة حديد اسكندرية / أبو قير
٥١٧٣٤	-	٣٥.٣٩	١٥٨٥٦	٨٣٩	١٥٤		الجملة

عدد الحوادث والإصابات طبقاً لنوع وسيلة النقل ونوع الحادث عام ٢٠٠٥/٢٠٠٤  
(داخل مدينة الإسكندرية)

عدد الإصابات		حوادث بإصابات						حوادث بدون إصابات						نوع الحادث نوع وسيلة النقل
عدد الجرحي	عدد القتلي	أخرى	مشاجرات	مخالفة الركاب للوائح	مشاه	حريق	مصادمات	أخرى	مشاجرات	مخالفة الركاب للوائح	مشاه	حريق	مصادمات	
٧٨	٣	١٦	١٣	١	-	١	٣٥	٣٥٤	٢٧	٧	-	٩٥	٢٧٥	أتوبيس عام
٣٨	-	-	-	-	-	-	١٤	-	٦	٤٠	-	-	٢٤	ترام المدينة
٢٧	٤	-	-	-	-	-	١٤	-	٢	٧	٣	-	١٩	ترام الرمل
٢٤	١١٢	-	-	-	-	-	٩٥	-	-	-	-	١٢	-	سكة حديد أسكندرية / ابو قير
١٦٧	١١٩	١٦	١٣	١	-	١	١٥٨	٣٥٤	٣٥	٥٤	٣	١٠٧	٣١٨	الجملة

الفصل الخامس  
النقل العام للركاب بالأقاليم  
خارج المدن

جدول رقم ٣٩

عدد السيارات المملوكة لشركات النقل العام للركاب في ٢٠٠٥/٦/٣٠  
موزعة طبقاً للأقاليم والماركات  
(خارج المدن)

الجملة	أخرى	نيوبلان	مان	أفيكو	رينو	أسكانيا	مرسيدس	نصر	الماركات الأقاليم
٨٣٥	١٠٧	-	١٤٨	-	١٥٨	٣٠٠	٢٣	٩٩	شرق الدلتا
٧٩٨	٣٠٥	٦٤	-	٧٤	١٠٠	١٧٧	٤	٧٤	غرب ووسط الدلتا *
٥٦٢	٢٠٩	-	-	٥	١٤٩	١٨٠	١٩	-	الوجه القبلي
٢١٩٥	٦٢١	٦٤	١٤٨	٧٩	٤٠٧	٦٥٧	٤٦	١٧٣	الجملة

\* يشمل الإتحاد العربي

جدول رقم ٤٠

عدد السيارات المملوكة لشركات النقل العام للركاب في ٣٠ / ٦ / ٢٠٠٥  
موزعة طبقاً لفئات العمر والماركات  
( خارج المدن )

الجملة	فئات العمر						الماركات
	أقل من سنة	١ وأقل من ٣	٣ وأقل من ٥	٥ وأقل من ٧	٧ وأقل من ٩	٩ فأكثر	
١٧٣	٢	٥٣	٦٤	٢٩	٢٥	-	نصر
٤٦	-	-	-	-	-	٤٦	مرسيدس
٦٥٧	-	١	-	١١٢	٣٤٧	١٩٧	اسكانيا
٤٠٧	-	-	٨	١٦٦	٢١٥	١٨	رينو
٧٩	-	-	-	-	٧٩	-	أفيكو
١٤٨	-	-	-	٦٩	٢٥	٥٤	مان
٦٤	-	٩	١٠	١٥	١٠	٢٠	نوبلان
٦٢١	١٥٦	١٥٩	٨٣	١٦٠	٥٨	٥	أخرى
٢١٩٥	١٥٨	٢٢٢	١٦٥	٥٥١	٧٥٩	٣٤٠	الجملة



جدول رقم ٤١

عدد السيارات المملوكة لشركات النقل العام للركاب في ٢٠٠٥ / ٦ / ٣٠ موزعة طبقاً للأقاليم وفئات العمر (خارج المدن)

الجملة	٩ فأكثر	٧ وأقل من ٩	٥ وأقل من ٧	٣ وأقل من ٥	١ وأقل من ٣	أقل من سنة	فئات العمر
							الأقاليم
٨٣٥	٢٤٥	٢٢٣	١٩٢	٥٨	٥٥	٦٢	شرق الفلتا
٧٩٨	٦١	٢٨١	٢٠٢	٨٤	٧٤	٩٦	غرب ووسط الفلتا*
٥٦٢	٣٤	٢٥٥	١٥٧	٦٣	٩٣	-	الوجه القبلي
٢١٩٥	٣٤٠	٧٥٩	٥٥١	١٦٥	٢٢٢	١٥٨	الجملة

\* وشمل الاتحاد العربي

عدد الوحدات المملوكة لشركات النقل العام للركاب والهيئة القومية للسكك الحديدية أسس ٢٠٠٥/٦/٣٠  
موزعة طبقاً للأقاليم والحالة الفنية والسعة الاجمالية  
(خسارج المسدن)

الجملة	اهلاك ظريء و خردة	منتظر إصلاحها	تحت الاصلاح	الوحدات الصالحة بالمخازن	الوحدات الصالحة (الشفالة) والسعة الاجمالية		الحالة الفنية الأقليم
					المقاعد	عبيد	
٨٣٥	-	-	-	-	٤١١١٨	٨٣٥	شرق الدلتا
٧٩٨	-	٥	١٠٥	-	٣٢٩٢٠	٦٨٨	غرب ووسط الدلتا *
٥٦٢	-	٣٠	٩٢	-	٢١١٨١	٤٤٠	الوجه القبلي
٣٧١٤	-	-	٥١	-	٢٩٣٠٤٠	** ٣٦٦٣	المسكك العلوية / رئيسية والمرعية
٥٩٠٩	-	٣٥	٢٤٨	-	٣٨٨٢٥٩	٥٦٢٦	الجملة

\* يشمل الاتحاد العربي  
\*\* الوحدة عبارة عن عربه

الوحدات المملوكة والصالحة (الشفالة) بشركات النقل العام للركاب وخطوط السكك الحديدية الرئيسية والفرعية  
خلال عام ٢٠٠٤ / ٢٠٠٥ مقارنة بعام ٢٠٠٣ / ٢٠٠٤  
( كفاءة التشغيل )

الإقليم	٢٠٠٤ / ٢٠٠٣		٢٠٠٥ / ٢٠٠٤		البيانات
	الوحدات المملوكة (١)	الوحدات الشفالة (٢)	الوحدات المملوكة (١)	الوحدات الشفالة (٢)	
شرق الدلتا	٨١٣	٨١٣	٨٣٥	٨٣٥	
وسط الدلتا	٣٥١	٢٨٤	-	-	
غرب الدلتا	٤٥٢	٤٢٠	٦٨٨ *	٨٦	
الوجه القبلي	٥٥٧	٤٤٠	٥٦٢	٧٨	
السكك الحديدية / رئيسية وفرعية	٣٥٧٩	٣٥٠٦	٣٦٦٣	٩٩	
إجمالي	٥٧٥٢	٥٤٦٣	٥٦٢٦	٩٥	

\* يشمل غرب ووسط الدلتا والاتحاد العربي

عدد السيارات الصالحة للعمل في ٢٠٠٥/٦/٣٠ موزعة طبقاً للأقاليم العاملة بها والماركات والسعة الإجمالية  
(خارج المدن)

الإجمالي		الوجه القبلي		غرب ووسط الدلتا*		شرق الدلتا		الأقاليم الماركات
السعة الإجمالية		السعة الإجمالية		السعة الإجمالية		السعة الإجمالية		
عدد المقاعد	عدد السيارات الصالحة	عدد المقاعد	عدد السيارات الصالحة	عدد المقاعد	عدد السيارات الصالحة	عدد المقاعد	عدد السيارات الصالحة	
٨٢٩٦	١٥٨	-	-	٢٩٥٠	٥٩	٥٣٤٦	٩٩	نصر
١٧٧٨	٣٨	٦٣٠	١٤	٤٤	١	١١٠٤	٢٣	مرسينس
٢٩٥٩٤	٦٠١	٧٢٥٠	١٤٥	٧٦٤٤	١٥٦	١٤٧٠٠	٣٠٠	أسكتيا
١٧٦٢٦	٣٥٥	٥٣٩٠	١١٠	٤٣٣٦	٨٧	٧٩٠٠	١٥٨	رينو
٢٤٨٣	٥٧	٢٠٤	٤	٢٢٧٩	٥٣	-	-	أفيكو
٧٢٥٢	١٤٨	-	-	-	-	٧٢٥٢	١٤٨	سان
٣١٣٦	٦٤	-	-	٣١٣٦	٦٤	-	-	نوبيلان
٢٥٠٥٤	٥٤٢	٧٧٠٧	١٦٧	١٢٥٣١	٢٦٨	٤٨١٦	١٠٧	ألمري
٩٥٢١٩	١٩٦٣	٢١١٨١	٤٤٠	٣٢٩٢٠	٦٨٨	٤١١١٨	٨٣٥	الجميلة

\* تشمل الإتحاد العربي

عدد العاملين وجملة أجورهم خلال عام ٢٠٠٥/٢٠٠٤  
طبقاً للأقاليم ومراكز التشغيل  
( خارج المدن )

الأجور بالآلاف جنيه

الجملة		الخدمات المعاونة		الهندسة والصيانة		الحركة		الإدارة العامة		مراكز التشغيل الأقاليم
جملة الأجور	عدد العاملين	جملة الأجور	عدد العاملين	جملة الأجور	عدد العاملين	جملة الأجور	عدد العاملين	جملة الأجور	عدد العاملين	
٥٤٧٥٧	٧١٣٠	٢٣٤٠	٥٦٦	١٥٤١١	٢٤٨٥	٢٠٦١٤	٢٤٩٣	١٦٣٩٢	١٥٨٦	شرق القناة
٥٦٠٣٠	٥٣٦٤	٣١٧٥	٤٨٥	١٨٥٨٥	١٧٢٧	٢٢٩٠٩	١٩٨٢	١١٣٦٤	١١٧٠	غرب ووسط القناة *
٥١٥٦٩	٤٩٢٧	٢٥٣٥	٤٢٥	١٣٣٢٩	١٣٤٣	٢١٠٤٨	١٨٧٩	١٤٦٥٧	١٢٨٠	الوجه القبلى
٤٦٨٠٤٤	٩٣٥٥٧	١٢٤٨٩	٣١١٢	٣٠٥٤١٥	٤٥٧٤٧	١٣٢٠٣٨	١٣١٨٥	١٨١٠٢	١٥١٣	السكك الحديدية / رئيسية وفرعية
٦٣٠٤٠٠	٨٠٩٧٨	٢٠٥٣٩	٤٥٨٨	٣٥٢٧٤٠	٥١٣٠٢	١٩٦٦٠٦	١٩٥٣٩	٦٠٥١٥	٥٥٤٩	الجملة

\* تشمل الإتحاد العربى

جدول رقم ٤٦ / ١

عدد ركاب التذاكر والإشتراكات والبطاقات المجانية والركاب بدون أجر وركاب السياحة والتعاقدات  
والرحلات وجملة الراكب كيلومترى وإيرادات الركوب طبقا للأقاليم عام ٢٠٠٥/٢٠٠٤  
( خرج المدن )

الإيرادات ( بالآلاف جنيه )	الراكب كم ( بالمليون )	جملة عدد الركاب	عدد الركاب (بالآلاف)				التذاكر عادية ومخفضة	البيان
			ركاب السياحة والتعاقدات والرحلات	بدون أجر	البطاقات المجانية	الإشتراكات عادية ومخفضة		
١٧٥٦.١	٣٤٧.	٤٥٢٩١	٥٢٣	٨١٣	٨١٣	-	٤٣١٤٢	شرق الدلتا
١٧٨٤١٧	٧٣٤.	٣٤٩١٦	٨٢٢	٥	-	-	٣٤٠٨٩	غرب ووسط الدلتا *
١٣٧٤٥.	٦٥١٧	١٥٥١٨	١٧٥	٢٨	٢٢	٨٥٠	١٤٤٤٣	الوجه القبلى
٦٤٧١٧٢	٥٢٩٢٤	٤٣٧٩٩٦	-	-	٦٤٠٠	٢٩٢٢٤٤	١٣٩٣٥٢	السكك الحديدية / رئيسية وفرعية
١١٣٨٦٤٠	٧.٢٥١	٥٣٣٧٢١	١٥٢.	٨٤٦	٧٢٣٥	٢٩٣.٩٤	٢٣١.٢٦	الجملة

\* تشمل الاتحاد العربى

## حركة الركاب بالخطوط الدولية عام

٢٠٠٥/٢٠٠٤

الارادات ( بالالف جنيهه )	الراكب كيلو متري بالالف	عدد ركاب التذاكر	البيان الخطوط
٨٦٥	١٣٣٤٠	٩٨٨٢	القاهرة - بنغازى
٧٤٩	٥٢١٣	٦١٣٤	القاهرة - عمان
٢٦٧٤	٢٩٥٧٢	١٢٣٢٢	القاهرة - طرابلس
٢١٣٣	٢٤٧٥٢	٢١٢٤٧	اسكندرية - بنغازى
٥٠٤	٣٣٨٣	٣١٣٣	القاهرة - دمشق
٢١٣٣٤	١٢٠٥١١	١٩٨٧٤٠	القاهرة - سلجوا (السعودية)
١١٠٤٧	١١١٨١٦	٢٠٤١٨٢	القاهرة - نويبع
٣٩٣٠٦	٣٠٨٥٨٧	٤٥٥٦٤٠	الجماعة

\* تتضمن ايرادات التذاكر فقط

جدول رقم ٧٤٧

عدد وإطوال الخطوط العاملة وحركة التشغيل وجملة الكيلومترات المقطوعة  
طبقاً للأقاليم عام ٢٠٠٥/٢٠٠٤  
(خارج المدن)

جملة الكيلو مترات المقطوعة بالآلاف كم				جملة ساعات التشغيل بالآلاف	جملة عدد الأنوار بالآلاف	جملة عدد الوحدات بالحركة	عدد و أطوال الخطوط		البيان
الجملة	النهائية	السياحة والتعاقبات والرحلات	المنتجة				الأطوال بالكم	العدد	
٩٣٧٦٩	٣٧٣٣	٣١٠٠	٨٦٩٣٦	٢٤٨٩	٣٦٨	٢٤٨٨٨٧	٦٧٣٦٩	٢٨٦	شرق الدلتا
٩٩٦٤٧	٣٦٧٠	١٠٤٨٦	٨٥٤٩١	٩٤٠	٧٢١	٢١٨٠٣٤	٤٨١٥٢	٢١٥	غرب ووسط الدلتا -
٧٧٤٣٣	١٥٤٩	١٢٥٠	٧٤٦٣٤	١٢٠٤	٣٦٥	١٤٥٩٠٩	٩١٢٣٥	٢١٧	الوجه القبلي
٤٧٣١٦	-	-	٤٧٣١٦	٢٣٢٢	٤١٥	**١٣٨٢٠٥	٩٣٨٧	٤٦	السكك الحديدية / رئيسية وفرعية***
٣١٨١٦٥	٨٩٥٢	١٤٨٣٦	٢٩٤٣٧٧	٦٩٥٥	١٨٦٩	٧٥١٠٣٥	٢١٦١٤٣	٧٦٤	الجملة

\* تشمل الاتحاد العربي  
\*\* الوحدة عبارة عن قطار  
\*\*\* بهانات أولية



## حركة التشغيل وجملة الكيلومترات المقطوعة للخطوط الدولية عام ٢٠٠٥/٢٠٠٤

الخطوط	البيان	عدد و أطوال الخطوط		جملة عدد الوحدات بالحركة	جملة عدد الأدوار المطوية بالآلاف	جملة ساعات التشغيل	جملة الكيلو مترات المقطوعة بالآلاف كم	
		العدد	الأطوال بالكم				المنتجة	الهالكة
القاهرة - بنغازى		١	١٣٥٠	٢٠٨	٢٠٨	٤٩٩٢	٥٦٢	...
القاهرة - عمان		١	٨٥٠	١٦١	١٦١	٢٨٩٨	١٣٧	٢
القاهرة - طرابلس		١	٢٤٠٠	٤٦٥	٣١٠	١١١٦٠	١٤٨٨	...
اسكندرية - بنغازى		١	١١٦٥	٤٧٩	٥١٩	٩١٥٠٤	٨٣٨	٤
القاهرة - دمشق		١	١٠٨٠	١٠١	١٠١	٣٠٣٠	١٠٩	١
القاهرة - سلطاجا (السعودية)		١	٥٨٠	٦٧٠٢	٦٧٠٢	٤٦٩١٤	٤٠٣٠	٨
القاهرة - نوبيع		١	٥٠٠	٥٥٦٠	٥٥٦٠	٣٣٩٧٠	٣٠٢٨	٣
الجملة		٧	٧٩٢٥	١٣٦٧٦	١٣٧٦١	١١٤٤٦٨	١٠١٩٢	١٨

معدل التزاحم في سيارات النقل العام للركاب بالأقاليم  
وخطوط المسك الحديدية الرئيسية والفرعية عام ٢٠٠٤ / ٢٠٠٥  
(خارج المسدن)

معدل التزاحم	متوسط عدد ركاب الدور للوحدة	عدد الركاب بالآلاف	عدد الأدوار الفعلية بالآلاف	متوسط عدد المقاعد للوحدة	عدد الوحدات الصالحة	إجمالي عدد المقاعد	البيان
(٣) / (٦) = (٧)	(٤) / (٥) = (٦)	(٥)	(٤)	(٢) / (١) = (٣)	(٢)	(١)	الأقاليم
٢.٥	١٢٣	٤٥٢٩١	٣٦٨	٤٩	٨٣٥	٤١١١٨	شرق الدلتا
١.٠	٤٨	٣٤٩١٦	٧٢١	٤٨	٦٨٨	٣٢٩٢٠	غرب ووسط الدلتا
٠.٩	٤٣	١٥٥١٨	٣٦٥	٤٨	٤٤٠	٢١١٨١	الوجه القبلي
١٣.٢	١.٥٥	٤٣٧٩٩٦	٤١٥	٨٠	٣٦٦٣	٢٩٣.٤٠	المسك الحديدية / رئيسية وفرعية
٤.١	٢٨٦	٥٣٣٧٢١	١٨٦٩	٦٩	٥٦٢٦	٣٨٨٢٥٩	الجملة

\* تشمل الاتحاد العربي

جدول رقم ١٩

كمية وقيمة و نوع الوقود المستخدم في التشغيل  
طبقاً للأقاليم خلال عام ٢٠٠٤/٢٠٠٥  
(خارج المدن)

القيمة بالآلاف جنية

جملة	زيت		غاز طبيعي		بنزين		سولار		نوع الوقود الأقاليم
	القيمة	الكمية بالآلاف كجم	القيمة	الكمية بالآلاف متر مكعب	القيمة	الكمية بالآلاف لتر	القيمة	الكمية بالآلاف لتر	
٢٢٣٣٩	** ٢٨١٠	** ٤٥١	-	-	١٧١	١٧١	١٩٣٥٨	٣٢٢٦٤	شرق الدلتا
٢١٢٦٠	٢١٢٦	٤٩٨	-	-	١٥٨	١٦٦	١٨٩٧٦	٣٢٣٥١	غرب ووسط الدلتا
١٨٢٧٥	٢٠٩٢	٤٣٠	-	-	٨٦	٨٦	١٦٠٩٧	٢٩٧٧٩	الوجه القبلى
٧٩٦١٣	** ١٣٨٧٧	** ١٩٨٢	-	-	٣٥٥	٣٩٥	٦٥٣٨١	١٣٠٧٦٣	السكك الحديدية / رئيسية وفرعية
١٤١٤٨٧	٢٠٩٠٥	٣٣٦١	-	-	٧٧٠	٨١٨	١١٩٨١٢	٢٢٥١٥٧	الجملة

\* يشمل الاتحاد العربى  
\*\* وردت الشحومات مع الزيوت

جدول رقم ٥٠

قيمة مصروفات الإصلاح والصيانة للوحدات طبقاً للأقاليم  
وبنود المصروفات خلال ٢٠٠٤ / ٢٠٠٥  
(خارج المدن)

القيمة بالآلاف جنيه

جملة القيمة	أخرى بالقيمة	مصروفات إصلاح وصيانة بما فيها إجراء العمرات لدى الغير	قطع الغيار بالقيمة	الشحومات		بنود المصروفات  الأقاليم
				القيمة	الكمية بالآلاف كجم	
٣٨٠٩٦	-	٧١١٨	٣٠٩٧٨	-	-	شرق الدلتا
٣٨٦٩٧	-	٩٤٢	٣٧٦٨٨	٦٧	١٩	غرب ووسط الدلتا
٢٦١١١	-	١٣٢٦	٢٤٧٢٥	٦٠	٨	الوجه القبلى
٢٠٠٠٤٤	١٦٩٦٨	٣٧٩٤١	١٤٥١٣٥	-	-	السنكك الحديدية / رئيسية وفرعية
٣٠٢٩٤٨	١٦٩٦٨	٤٧٣٢٧	٢٣٨٥٢٦	١٢٧	٢٧	الجمهورية

\* تشمل الاتحاد العربى

عدد الحوادث والاصابات طبقاً للأقاليم ونوع الحادث  
عام ٢٠٠٥/٢٠٠٤ (خارج المدن)

عدد الإصابات		حوادث بإصابات						حوادث بدون إصابات						نوع الحادث
عدد القتلى	عدد الجرحى	أخرى	مشاجرات	مخالفة للركاب للوائح	مشاه	حريق	مصاعمات	أخرى	مشاجرات	مخالفة للركاب للوائح	مشاه	حريق	مصاعمات	
١٩	٢٠٢	-	-	-	١١	-	١٥١	-	-	-	-	١	-	سرق الدفنا
٢١	٧٢	-	-	٥	٣	-	١٨	-	-	-	-	٥	١٥	حرب ووسط الدفنا *
٦٤	٢٠٠	١٣	-	-	٥	-	٢٧	-	-	-	٥	٤	٢١	الوجه القبلى
...	...	...	...	...	...	...	...	...	...	...	...	...	...	السكك الحديدية / رئيسية وراعية
١٠٤	٤٧٤	١٣	-	٥	١٩	-	١٩٦	-	-	-	٥	١٠	٣٦	الجملة

\* تشمل الاتصاد العربى

الجهاز المركزى للتعبئة العامة والإحصاء  
طريق صلاح سالم  
صندوق بريد : ٢٠٨٦  
مدينة نصر - القاهرة  
تليفون : ٤٠٢٣٠٣١ - فاكس : ٤٠٢٤٠٩٩

*THE CENTRAL AGENCY FOR PUBLIC  
MOBILISATION AND STATISTICS*

*P.O.B. : 2086*

*Nasr City - Cairo*

*TEL. 4023031 - FAX. 4024099*

موقع الجهاز : *Website: http://www.capmas.gov.eg*  
البريد الإلكتروني : *E.mail : pres\_capmas@capmas.gov.eg*

