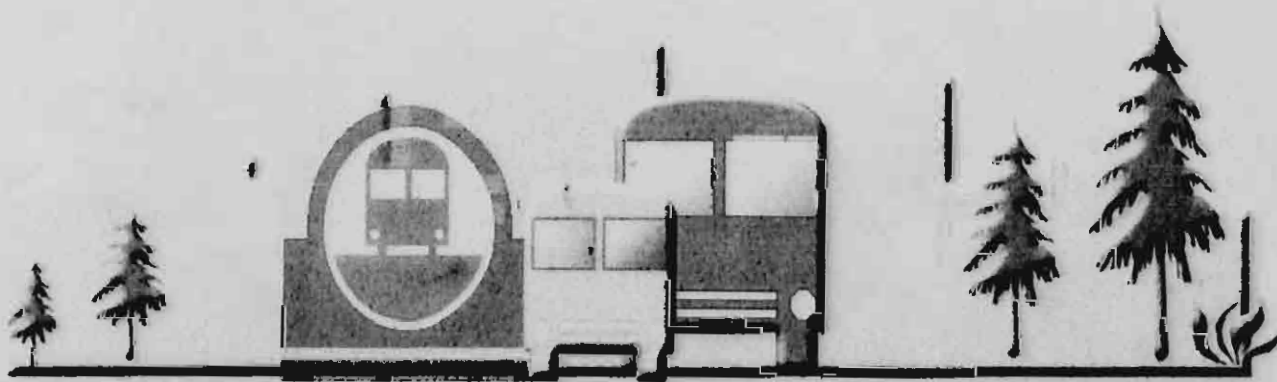


جمهورية مصر العربية
الجهاز المركزى للتعبئة العامة والإحصاء
Arab Republic of Egypt
Central Agency for Public Mobilization & Statistics

إحصاء النقل العام للركاب
داخل وخارج المدن
فى جمهورية مصر العربية
٢٠٠٤ / ٢٠٠٣

Bulletin of
Public Transportation of Passengers
Inside & Outside Cities
in A.R.E.
2003 / 2004



REF.NO. 71 - 12224 - 2004
June , 2005

مرجع رقم ٧١ - ١٢٢٢٤ / ٢٠٠٤
يونيه ٢٠٠٥

يحظر النشر أو الإقتباس
بدون الإشارة الى المصدر وهو
الجهاز المركزي للتعبيئة العامة والإحصاء

تقديم

ان الدور الفعال الذى يقوم به قطاع النقل والمواصلات فى خدمة مختلف ارجه الحياة الاقتصادية جعل من الضرورى بذل كافة الجهود لرفع كفاءته ومستوى الاداء به على اساس من التخطيط العلمى كاسلوب لتطوير العسل ودفع عجلة الانتاج .
وفى جمهورية مصر العربية ما زالت المواصلات تمثل مشكلة يسعى المسئولون بالدولة الى وضع الحلول الكفيلة للقضاء عليها .

ويقوم الجهاز المركزى للتعبئة العامة والاحصاء مساهمه منه فى هذا المجال باصدار نشرة سنوية عن النقل العام للركاب

وقد روعى فى هذه النشرة اظهار مختلف عناصر نقل الركاب والارتباطات العديدة فيما بينها خاصة فيما يتعلق ببيانات حركة التشغيل

كما تضمنت النشرة بيانات الاتوبيس النهري بمحافظة القاهرة لما يقوم به من دور فعال فى المساهمة فى حل ازمة المواصلات .

واعتبارا من نشرة عام ١٩٧٩/٧٨ اضيفت بعض مرافق النقل العام للركاب بالمحافظات ولكن تم تصفية بعض وحداتها بنا . على قرار السيد رئيس الوزراء . وكذلك اعتبارا من نشرة ١٩٨٢ / ١٩٨٣ تم اضافة بيانات الخطوط الرئيسية والفرعية بالهيئة القومية للسكك الحديدية .

واعتبارا من عام ١٩٨٨ / ٨٧ بدأ تشغيل خط مترو الانفاق بين حلوان والمرج بطاقته الكبيرة وتوقف خطى الضواحي باب اللوق/حلوان ، كوبرى الليمون / المرج على اثر ذلك كما تم تشغيل المرحلة الثانية لمترو الانفاق اعتبارا من عام ١٩٩٧/٩٦ بين التحرير وشبرا الخيمة ثم ضواحي الجيزة وفى السنوات الاخيرة بدأ الاهتمام بتشغيل خطوط اتوبيس لنقل الركاب بين جمهورية مصر العربية وبعض الدول مثل خط القاهرة - تل ابيب وخط القاهرة - عمان (الاردن) وغيرها من الخطوط .

وبأمل الجهاز ان تحقق النتائج المنشورة الفوائد المرجوة منها .

والله ولى التوفيق

لواء / أبوبكر الجندى

رئيس الجهاز المركزى للتعبئة العامة والاحصاء

الفهرس

رقم الصفحة	البيان	رقم المجدول
ز ١	منهجية الاحصائية عرض تلخيصى وبيانى لأهم بيانات النشره جداول النشره	
<u>الفصل الاول : الجداول الاجماليه</u>		
٩	تطور عدد السيارات المملوكة لهيئات وشركات ومرافق النقل العام للركاب داخل وخارج المدن والقاهرة الكبرى ومدينة الاسكندرية حسب الماركات خلال السنوات من ٢٠٠١ / ٢٠٠٢ الى ٢٠٠٣ / ٢٠٠٤ .	١
١٠	تطور عدد العاملين وأجورهم داخل وخارج المدن والقاهرة الكبرى ومدينة الاسكندرية خلال السنوات من ٢٠٠١ / ٢٠٠٢ الى ٢٠٠٣ / ٢٠٠٤ .	٢
١١	تطور عدد اطوال الخطوط داخل وخارج المدن والقاهرة الكبرى ومدينة الاسكندرية خلال السنوات من ٢٠٠١ / ٢٠٠٢ الى ٢٠٠٣ / ٢٠٠٤ .	٣
١٢	تطور عدد السيارات المملوكة والصالحه بشركات النقل العام للركاب خارج المدن حسب السيارات المملوكة والصالحه والسعه الاجماليه خلال السنوات من ٢٠٠١ / ٢٠٠٢ الى ٢٠٠٣ / ٢٠٠٤ .	٤
١٣	تطور عدد الركاب داخل وخارج المدن والقاهرة الكبرى ومدينة الاسكندرية خلال السنوات من ٢٠٠١ / ٢٠٠٢ الى ٢٠٠٣ / ٢٠٠٤ .	٥
١٤	تطور كمية وقيمة الوقود والزيوت والشحومات المستهلكة فى التسيير بمرافق وهيئات وشركات النقل العام للركاب داخل وخارج المدن خلال السنوات من ٢٠٠١ / ٢٠٠٢ الى ٢٠٠٣ / ٢٠٠٤ .	١٦
١٦	تطور كمية وقيمة الوقود والطاقة الكهربائيه والزيوت والشحومات المستهلكة فى التسيير بمرافق النقل العام للركاب بالقاهرة الكبرى والاسكندرية خلال السنوات من ٢٠٠١ / ٢٠٠٢ الى ٢٠٠٣ / ٢٠٠٤ .	٦ ب
<u>الفصل الثانى : النقل العام للركاب داخل المدن</u>		
١٩	عدد السيارات المملوكة لهيئات وشركات ومرافق النقل العام للركاب فى ٢٠٠٤/٦/٢٠٠٤ موزعة حسب مدن المحافظات والمراكات	٧

(تابع) الفهرس

رقم الصفحة	البيان	رقم الجدول
٢٠	عدد السيارات المملوكة لهيئات وشركات ومرافق النقل العام للركاب فى ٢٠٠٤/٦/٣٠ موزعة حسب فئات العمر والماركات (داخل المدن) .	٨
٢١	عدد السيارات المملوكة لهيئات وشركات ومرافق النقل العام للركاب فى ٢٠٠٤ /٦/٣٠ موزعة حسب مدن المحافظات والحاله الفنية والسعه الاجمالية .	٩
٢٢	عدد السيارات المملوكة والصالحه (الشغاله) بالهيئات والشركات ومرافق النقل الداخلى بالمحافظات عام ٢٠٠٣ / ٢٠٠٤ مقارنة بعام ٢٠٠٢ / ٢٠٠٣ (كفاءة التشغيل) .	١٠
٢٣	عدد السيارات الصالحة للعمل فى ٢٠٠٤ /٦/٣٠ موزعة حسب مدن المحافظات العاملة بها والماركات والسعه الاجمالية .	١١
٢٦	عدد العاملين وجملة أجورهم حسب مدن المحافظات التى يعملون بها ومراكز التشغيل بالاتوبيس العام خلال عام ٢٠٠٣ / ٢٠٠٤ .	١٢
٢٧	عدد ركاب التذاكر والاشتراكات والبطاقات المجانية والركاب بدون اجر وركاب السياحة والتعاقدات والرحلات وايرادات الركوب بالاتوبيس العام داخل مدن المحافظات عام ٢٠٠٣ / ٢٠٠٤ .	١٣
٢٨	عدد واطوال الخطوط العامله بمدن المحافظات وحركة التشغيل وجملة الكيلومترات المقطوعه بالاتوبيس العام عام ٢٠٠٣ / ٢٠٠٤ .	١٤
٢٩	معدل التزاحم فى اتوبيس النقل العام للركاب داخل مدن المحافظات خلال عام ٢٠٠٣ / ٢٠٠٤ .	١٥
٢٠	كمية وقيمة ونوع الوقود المستخدم فى التشغيل حسب مدن المحافظات بالاتوبيس العام عام ٢٠٠٣ / ٢٠٠٤ .	١٦
٢١	قيمة مصروفات الاصلاح والصيانة للوحدات موزعة حسب مدن المحافظات وبنود المصروفات خلال عام ٢٠٠٣ / ٢٠٠٤ .	١٧

(تابع) الفهرس

رقم الصفحة	اليــــــــــــــــان	رقم الجدول
٣٢	عدد الحوادث والاصابات حسب مدن المحافظات ونوع الحادث بالاتوبيس العام عام ٢٠٠٣ / ٢٠٠٤ .	١٨
	<u>الفصل الثالث : النقل العام للركاب داخل القاهرة الكبرى</u>	
٣٤	عدد السيارات المملوكة لهيئات وشركات ومرافق النقل العام للركاب في ٢٠٠٤/٦/٣٠ موزعه حسب فئات العمر والماركات (داخل القاهرة الكبرى) .	١٩
٣٥	عدد الوحدات المملوكة لهيئات وشركات ومرافق النقل العام للركاب في ٢٠٠٤/٦/٣٠ موزعه حسب نوع وسيلة النقل والحاله الفنيه والسعه الاجماليه (داخل القاهرة الكبرى) .	٢٠
٣٦	الوحدات المملوكة والصالحه (الشفاله) بمرافق النقل خلال عام ٢٠٠٣ / ٢٠٠٤ مقارنه بعام ٢٠٠٢ / ٢٠٠٣ (كفاءة التشغيل) (داخل القاهرة الكبرى) .	٢١
٣٧	عدد العاملين وجملة أجورهم خلال عام ٢٠٠٣ / ٢٠٠٤ حسب نوع وسيلة النقل ومراكز التشغيل (داخل القاهرة الكبرى) .	٢٢
٣٨	عدد ركاب التذاكر والاشتراكات والبطاقات المجانيه والركاب بدون أجر وركاب السياحه والتعاقدات والرحلات وايرادات الركوب حسب نوع وسيلة النقل خلال عام ٢٠٠٣ / ٢٠٠٤ (داخل القاهرة الكبرى) .	٢٣
٣٩	عدد اطوال الخطوط العامله وحركة التشغيل وجملة الكيلومترات المقطوعه حسب نوع وسيلة النقل عام ٢٠٠٣ / ٢٠٠٤ (داخل القاهرة الكبرى) .	٢٤
٤٠	معدل التزاحم في وسائل النقل العام للركاب عام ٢٠٠٣ / ٢٠٠٤ (داخل القاهرة الكبرى) .	٢٥
٤١	كمية وقيمة ونوع الوقود والطاقيه الكهربائيه المستخدمه في التشغيل حسب نوع وسيلة النقل خلال عام ٢٠٠٣ / ٢٠٠٤ (داخل القاهرة الكبرى) .	٢٦
٤٢	قيمة مصروفات الاصلاح والصيانه للوحدات حسب نوع وسيله النقل وبنود المصروفات عام ٢٠٠٢ / ٢٠٠٤ (داخل القاهرة الكبرى) .	٢٧
٤٣	عدد الحوادث والاصابات حسب نوع وسيلة النقل ونوع الحادث عام ٢٠٠٣ / ٢٠٠٤ (داخل القاهرة الكبرى) .	٢٨

(تابع) الفهرس

رقم الصفحة	البيان	رقم الجدول
	<u>الفصل الرابع : النقل العام للركاب داخل مدينة الاسكندرية</u>	
٤٥	عدد السيارات المملوكة لهيئات وشركات النقل العام للركاب فى ٢٠٠٤/٦/٢٠ موزعه حسب فئات العمر والماركات (داخل مدينة الاسكندرية) .	٢٩
٤٦	عدد الوحدات المملوكة لهيئات وشركات النقل العام للركاب فى ٢٠٠٤/٦/٢٠ موزعه حسب نوع وسيلة النقل والحاله الفنيه والسعه الاجماليه (داخل مدينة الاسكندرية) .	٣٠
٤٧	الوحدات المملوكة والصالحه (الشفاله) بمرافق النقل خلال عام ٢٠٠٢ / ٢٠٠٤ مقارنه بعام ٢٠٠٢ / ٢٠٠٣ (كفاءة التشغيل) (داخل مدينة الاسكندرية) .	٣١
٤٨	عدد العاملين وجملة أجورهم خلال عام ٢٠٠٣ / ٢٠٠٤ حسب نوع وسيلة النقل ومراكز التشغيل (داخل مدينة الاسكندرية) .	٣٢
٤٩	عدد ركاب التذاكر والاشتراكات والبطاقات المجانيه والركاب بدون أجر وركاب السياحه والتعاقدات والرحلات وايرادات الركوب حسب وسيلة النقل (داخل مدينة الاسكندرية) خلال عام ٢٠٠٣ / ٢٠٠٤ .	٣٣
٥٠	عدد واطوال الخطوط العامله وحركة التشغيل وجملة الكيلومترات المقطوعه حسب نوع وسيلة النقل عام ٢٠٠٢ / ٢٠٠٤ (داخل مدينة الاسكندرية) .	٣٤
٥١	معدل التزاحم فى وسائل النقل العام للركاب خلال عام ٢٠٠٣ / ٢٠٠٤ (داخل مدينة الاسكندرية) .	٣٥
٥٢	كمية وقيمة ونوع الوقود والطاقه الكهربائيه المستخدمه فى التشغيل حسب نوع وسيلة النقل خلال عام ٢٠٠٢ / ٢٠٠٤ (داخل مدينة الاسكندرية) .	٣٦
٥٣	قيمة مصروفات الاصلاح والصيانه للوحدات حسب نوع وسيلة النقل وبنود المصروفات خلال عام ٢٠٠٢ / ٢٠٠٤ (داخل مدينة الاسكندرية) .	٣٧
٥٤	عدد الحوادث والاصابات حسب نوع وسيلة النقل ونوع الحادث عام ٢٠٠٣ / ٢٠٠٤ (داخل مدينة الاسكندرية) .	٣٨

(تابع) الفهرس

رقم الصفحة	البيان	رقم الجدول
	<u>الفصل الخامس : النقل العام للركاب بالاقاليم خارج المدن</u>	
٥٦	عدد السيارات المملوكة لشركات النقل العام للركاب فى ٢٠٠٤/٦/٣ موزعه حسب الاقاليم والماركات (خارج المدن)	٣٩
٥٧	عدد السيارات المملوكة لشركات النقل العام للركاب فى ٢٠٠٤/٦/٣ موزعه حسب فئات العمر والماركات (خارج المدن) .	٤٠
٥٨	عدد السيارات المملوكة لشركات النقل العام للركاب فى ٢٠٠٤/٦/٣ موزعه حسب الاقاليم وفئات العمر (خارج المدن) .	٤١
٥٩	عدد الوحدات المملوكة لشركات النقل العام للركاب والهيئه القوميه للسكك الحديدية فى ٢٠٠٤/٦/٣ موزعه حسب الاقاليم والحاله الفنيه والسعه الاجماليه (خارج المدن) .	٤٢
٦٠	الوحدات المملوكة والصالحه (الشفاله) بشركات النقل العام للركاب وخطوط السكك الحديدية الرئيسييه والفرعيه خلال عام ٢٠٠٢ / ٢٠٠٤ مقارنه بعام ٢٠٠٢ / ٢٠٠٢ (كفاءة التشغيل) .	٤٣
٦١	عدد السيارات الصالحه للعمل فى ٢٠٠٤/٦/٣ موزعه حسب الاقاليم العامله بها والماركات والسعه الاجماليه (خارج المدن) .	٤٤
٦٢	عدد العاملين وجملة اجورهم خلال عام ٢٠٠٢ / ٢٠٠٤ حسب الاقاليم ومراكز التشغيل (خارج المدن) .	٤٥
٦٣	عدد ركاب التذاكر والاشتراكات والبطاقات المجانيه والركاب بدون اجر وركاب السياحه والتعاقدات والرحلات وجملة الراكب كيلومترى وايرادات الركوب حسب الاقاليم عام ٢٠٠٢ / ٢٠٠٤ (خارج المدن) .	٤٦
٦٤	حركه الركاب بالخطوط الدوليه عام ٢٠٠٢ / ٢٠٠٤ .	ب ٤٦
٦٥	عدد واطوال الخطوط العامله وحركه التشغيل وجملة الكيلومترات المقطوعه حسب الاقاليم عام ٢٠٠٢ / ٢٠٠٤ (خارج المدن) .	٤٧
٦٦	حركه التشغيل وجملة الكيلومترات المقطوعه للخطوط الدوليه عام ٢٠٠٢ / ٢٠٠٤ .	ب ٤٧

(تابع) الفهرس

رقم الصفحة	البيان	رقم الجدول
٦٧	معدل التزاحم فى سيارات النقل العام للركاب بالاقاليم وخطوط السكك الحديدية الرئيسيه والفرعيه عام ٢٠٠٣ / ٢٠٠٤ (خارج المدن).	٤٨
٦٨	كمية وقيمة ونوع الوقود المستخدم فى التشغيل حسب الاقاليم خلال عام ٢٠٠٣ / ٢٠٠٤ (خارج المدن) .	٤٩
٦٩	قيمة مصروفات الاصلاح والصيانه للوحدات حسب الاقاليم وبنود المصروفات خلال عام ٢٠٠٣ / ٢٠٠٤ (خارج المدن) .	٥٠
٧٠	عدد الحوادث والاصابات حسب الاقاليم ونوع الحادث عام ٢٠٠٣ / ٢٠٠٤ (خارج المدن) .	٥١

منهجية الإحصائية

تهدف هذه النشره الى تصوير حركة نقل الركاب بوسائل النقل العام داخل وخارج المدن عن عام ٢٠٠٣/٢٠٠٤ .

مصادر البيانات :

- ١ - تستوفى البيانات من الهيئات والشركات الآتى بيانها :
 - أ - الهيئة القومية للسكك الحديدية وتقوم باستيفاء بيانات :
 - ب - خط اسكندرية - أبو قير .
 - ج - الخطوط الرئيسية والفرعية
 - ٢ - هيئة النقل العام بالقاهرة وتقوم باستيفاء بيانات :
 - أ - الأتوبيس
 - ب - المينى باص
 - ج - الترام
 - د - الاتوبيس النهري
 - هـ - مترو مصر الجديدة
 - ٣ - شركة أتوبيس القاهرة الكبرى
 - ٤ - الهيئة العامة لنقل الركاب بمحافظة الاسكندرية
 - ٥ - شركة اتوبيس شرق الدلتا وتخدم محافظات بور سعيد ، الاسماعيلية ، السويس ، دمياط ، الدقهلية ، الشرقية ، مدينة بنها كما تقوم هذه الشركة بالمساهمة فى نقل الركاب فى أطراف مدينة القاهرة الكبرى كما تخدم محافظتى شمال سيناء وجنوب سيناء بالاضافة الى الخطوط الدولية
 - ٦ - شركة اتوبيس وسط الدلتا وتخدم محافظات كفر الشيخ ، الغربية ، المنوفية
 - ٧ - شركة اتوبيس غرب الدلتا وتخدم محافظات البحيرة ومطروح بالاضافة الى مديريه التحرير ، محافظة الاسكندرية .
 - ٨ - شركة اتوبيس الوجه القبلى للنقل والسياحة تخدم محافظات الجيزة ، بنى سويف ، الفيوم ، المنيا ، أسيوط ، سوهاج ، قنا ، أسوان ، الوادى الجديد ، البحر الأحمر .
 - ٩ - مرافق النقل الداخلى بالمحافظات وقد تم تصفية بعضها طبقا لقرار السيد رئيس الوزراء
 - ١٠ - شركة الاتحاد العربى للنقل البرى وتساهم فى خدمة محافظتى الاسكندرية ويور سعيد بالاضافة الى الخطوط الدولية .
- وقد بلغ اطار الاحصائية ٧٤ استمارة وقد استجاب ٧٠ استمارة بنسبة % ٩٥

التعاريف المستخدمة

١ - النقل داخل المدن :

حركة نقل الركاب داخل كردون المدينة والقرى القريبة منها ويمتد النقل داخل

مدينة القاهرة ليشمل مناطق القاهرة الكبرى وهى :-

أ - محافظة القاهرة بجميع أقسامها .

ب - أقسام أمبابه والدقى والجيزة والهرم والعجوزة وبولاق الدكرور

والعمرانية والوراق و٦ أكتوبر ومدينة البدرشين والحوامدية من

محافظة الجيزة .

ج - مدينة شبرا الخيمة والخانكة والقناطر الخيرية من محافظة القليوبية

٢ - النقل خارج المدن :

حركة نقل الركاب بين المدن والمحافظات المختلفة .

٣ - الوحدات التى بالحركة :

هى الوحدات المستخدمة فى نقل الركاب سواء كانت تشمل ذاتية الحركة

(كالا توبيس والميكروباص وقاطرات المترو والترام والسكك الحديدية

والاتوبيس النهري) . أولا تشملها : (كالمقطورات عموما وعربات الركاب فى

كل من المترو والسكك الحديدية)

وتنقسم الوحدات التى بالحركة الى :-

أ - العملية :

جميع الوحدات التى تملكها المنشأة فى تاريخ معين (نهاية العام) .

ب - الصالحة :

هى الوحدات المعدة للتشغيل سواء كانت عاملة فعلا على الخطوط أو احتياطية

للوحدات العاملة .

ج - تحت الإصلاح :

تشمل الوحدات الموجودة بالعمرة البسيطة أو الجسيمة .

د - منتظر الإصلاح :

تشمل الوحدات المتعذر اصلاحها لعدم توفر قطع الغيار أو لاسباب أخرى .

هـ - اهلاك طائفة وتخريد :

هو الاهلاك الذى يحدث خلال فترة الاحصاء بسبب حوادث جسيمة وكذلك الوحدات التى يتقرر تخريدها لعدم صلاحيتها نهائيا لانتهاى العمر الافتراضى لها .

و - وحدات الحركة :

هى الوحدة التى تخرج للعمل فى اليوم . وبذلك تظهر النشرة مجموع عدد الوحدات التى بالحركة خلال فترة الاحصاء على اساس تجميعى يوما بيوم .

ز - الوحدات الفعلية :

هى الوحدات التى خدمت فعلا طوال العام وهو رقم تجميعى لعدد الوحدات العاملة يوميا .

ح - العامليون :

أ - بالادارة العامة :

تشمل بيانات الاداريين والفنيين والكتبة .

ب - بالحركة :

تشمل بيانات المحصلين والمفتشين ونظار المحطات والمفاجئين ورؤساء الحركة والسائقين ورؤسائهم .

ج - بالهندسة والصيانة :

تشمل بيانات رؤساء الفنيين والملاحظين واسطوات الورش والصناع بانواعهم العاملين بورش منشآت النقل .

د - بالخدمة العامة :

وتشمل بيانات عمال الخدمة مثل عمال النظافة والتليفون والخفراء وما الى ذلك ويمثل عدد العاملين بمختلف مراكز الخدمة خلال السنة المالية الصادرة عنها هذه النشرة .

0 - الإجور والمرتبات :

يقصد بها جميع المبالغ التي استحققت بصفة منتظمة للعاملين شاملة لجميع العلاوات والبدلات النقدية ومكافآت الانتاج والعمولات المنصرفة نظير العمل كما تشمل الاجور عن ساعات العمل الاضافية وذلك قبل خصم الضرائب والاستقطاعات الاخرى كما تشمل ما تتحملة المنشأة من تأمينات اجتماعية . وفى بعض المرافق التي انشأتها الادارات المحلية بالمدن ينتدب بعض العاملين بها للإشراف أو للعمل بهذه المرافق نظير مكافأة شهرية أما مرتباتهم فتحمّلها الجهات المنتدبون منها .

٦ - المكافآت والمنح الغير دورية :

يقصد بها المكافآت الغير دورية مثل المكافآت التشجيعية

٧ - عدد الركاب :

أ - ركاب التذاكر :

يمثل هذا العدد عدد التذاكر الاصلية المنصرفة ويتم احتساب عدد الركاب فى النقل خارج المدن على اساس عدد التذاكر الاصلية المنصرفة .

ب - ركاب الاشتراكات :

يتم احتساب عدد ركاب الاشتراكات على اساس عدد الاشتراكات المنصرفة مضروباً فى ٢ انتقالات يومية ، اما بالنسبة للسكك الحديدية فيحسب على اساس خمسين سفريه فى الشهر .

ج - ركاب البطاقات المجانية :

يمثل هذا العدد ركاب البطاقات التى يمنح بمقتضاها حق الركوب المجانى لبعض الفئات وبيانها :

١ - اثبات شخصي :

يعطى للعاملين بشركات وهيئات النقل بصفتهم الشخصية لاستخدامه بوسائل النقل الخاصة بالشركات والهيئات التى يعملون بها وكذلك بالنسبة للشركات الاخرى اذا ما اتفق على المعاملة بالمثل . ويعطى ايضا للمحاربين القدماء .

٢ - بطاقات عائليّة :

تصرف لعائلات العاملين كتصريح لفرد واحد ويقتصر استخدامها على وسائل النقل التابعة للشركات والهيئات التي يعملون بها ويدخل ضمنها البطاقات المدرسية التي تمنح للطلبة من أبناء العاملين خلال اشهر الدراسة .

بطاقات تعطى لطلبة التدريب العاملين بالشركات والهيئات اثناء فترة التدريب

ويتم احتساب عدد ركاب البطاقات على اساس عدد البطاقات المنصرفة مضروبا في ٢ انتقالات يوميا .

د - الركاب بدون اجر :

هم الركاب الذين لهم حق الركوب المجاني كرجال الشرطة والاسعاف وغيرهم ويتم احتساب عدد الركاب بدون اجر على اساس نسبة معينة من مجموع ركاب التذاكر والاشتراقات .

٨ - الراكب كيلو متر :

هو الشخص الطبيعي المنقول مسافة كيلومتر واحد ويتم احتساب جملة الراكب كيلومتر بتجميع حاصل ضرب التذاكر الاصلية المنصرفة لكل فئة نقدية مضروبا في المسافة المقررة بالكيلومترات لهذه الفئة .

٩ - حركة التشغيل :

ا - اطوال الخطوط في نهاية الهدة :

هي مجموع اطوال الخطوط التي تعمل عليها الوحدة وتمثل المسافة بين ابتداء هذه الخطوط وانتهائها بالكيلومتر .

ب - عدد الادوار :

يتم احتساب عدد الادوار على اساس ان الدور هو المسافة المقطوعة نهائيا فقط او اياها فقط او ما يعبر عنه بالفردة او الشوط. " وتظهر النشرة مجموع عدد الادوار المقطوعة في الذهاب والاياب .

ج - الكيلومترات المقطوعة :

الكيلومترات المنتجة :

وهي التي قطعتها الوحدات في عمليات نقل الركاب وتحسب بحاصل ضرب عدد الادوار المقطوعة × طول المسافة .

الكيلومترات المألكة :

وهي التي قطعتها الوحدات في عمليات اخرى خلاف نقل الركاب كعمليات تدريب السائقين او الاصلاح او في قطع المسافة بين الجراج ومحطات القيام وبالعكس .

كيلومترات التعاقدات والرحلات :

وهي التي قطعتها الوحدات المؤجره للغير نظير القيام بخدمات محده او رحلات السياحة الداخلية أو المدارس .

١٠ - معدل التزامم :

هو عدد الركاب لكل مقعد في وسائل النقل العام أى أن :

$$\text{معدل التزامم} = \frac{\text{متوسط عدد الركاب لكل وحدة فى الدور}}{\text{متوسط عدد المقاعد للوحدة}}$$

ويتم حساب كل من البسط والمقام كالاتى :

$$\frac{\text{عدد الركاب بالالف}}{\text{عدد الادوار الفعلية بالالف}} = \text{متوسط عدد الركاب لكل وحدة فى الدور}$$

$$\frac{\text{اجمالى عدد المقاعد}}{\text{عدد الوحدات الصالحة}} = \text{متوسط عدد المقاعد للوحدة}$$

اصطلاحات مستخدمة :

(...) بيانات غير متوفرة

(=) أقل من ٥٠٠

(.) لا يوجد

ملحوظة :

يوجد بعض الفروق نتيجة التقريب الالى

عرض تلخيصي وبياني لأهم بيانات النشرة

ملخص بيانات النشرة

بعض المؤشرات عن النقل العام للركاب عام ٢٠٠٢ / ٢٠٠٤ مقارنة بعام ٢٠٠٢ / ٢٠٠٣ في جمهورية مصر العربية

أولاً : - عدد السيارات المملوكة بهينات وشركات ومرافق النقل العام :-

أ - بلغ عدد السيارات ٨٦٧١ سيارة في عام ٢٠٠٢ / ٢٠٠٤ بينما كانت ٨٦٥٨ سيارة في عام ٢٠٠٢ / ٢٠٠٣ بزيادة قدرها ٠.٢ %

ثانياً : - عدد الخطوط العاملة بمرافق النقل وجملة اطوالها :-

أ - بلغ عدد الخطوط ١٥٨١ خطأ في عام ٢٠٠٢ / ٢٠٠٤ بينما كان ١٧٢١ خطأ في عام ٢٠٠٢ / ٢٠٠٣ بنقص قدره ٨.١ %
ب - بلغت اطوال الخطوط ٢٥٢٧.٦ كيلومتراً في عام ٢٠٠٢ / ٢٠٠٣ بينما كانت ٢٣٢٩٨٩ كيلومتراً عام ٢٠٠٢ / ٢٠٠٣ بزيادة قدرها ٨.٥ %

ثالثاً : - عدد العاملين وجملة اجورهم بهينات وشركات ومرافق النقل العام :-

أ - بلغ عدد العاملين ١٤٣٣٤٧ عاملاً عام ٢٠٠٢ / ٢٠٠٣ بينما كان ١٥٢٤٩٣ عاملاً عام ٢٠٠٢ / ٢٠٠٣ بنقص قدره ٦ %
ب - بلغت جملة الاجور والمزايا العينية ١١٩٢٨١٢ ألف جنيه عام ٢٠٠٢ / ٢٠٠٣ بينما كانت ١١٣٢٢٢٦ ألف جنيه عام ٢٠٠٢ / ٢٠٠٣ بزيادة قدرها ٥.٤ %

رابعاً : - عدد الركاب وجملة ايرادات الركوب :-

أ - بلغ عدد الركاب ٢٨٥٧٦٨٢ ألف راكب عام ٢٠٠٢ / ٢٠٠٣ بينما كان ٢٩.٨٤.١ ألف راكب عام ٢٠٠٢ / ٢٠٠٣ بنقص قدره ١.٧ %
ب - بلغت جملة ايرادات الركوب ١٧٥.٧٩٧ ألف جنيه عام ٢٠٠٢ / ٢٠٠٣ بينما كانت إيرادات الركوب والايادات الاخرى ١٦٦٥٧٩٥ ألف جنيه عام ٢٠٠٢ / ٢٠٠٣ بزيادة قدرها ٥.١ %

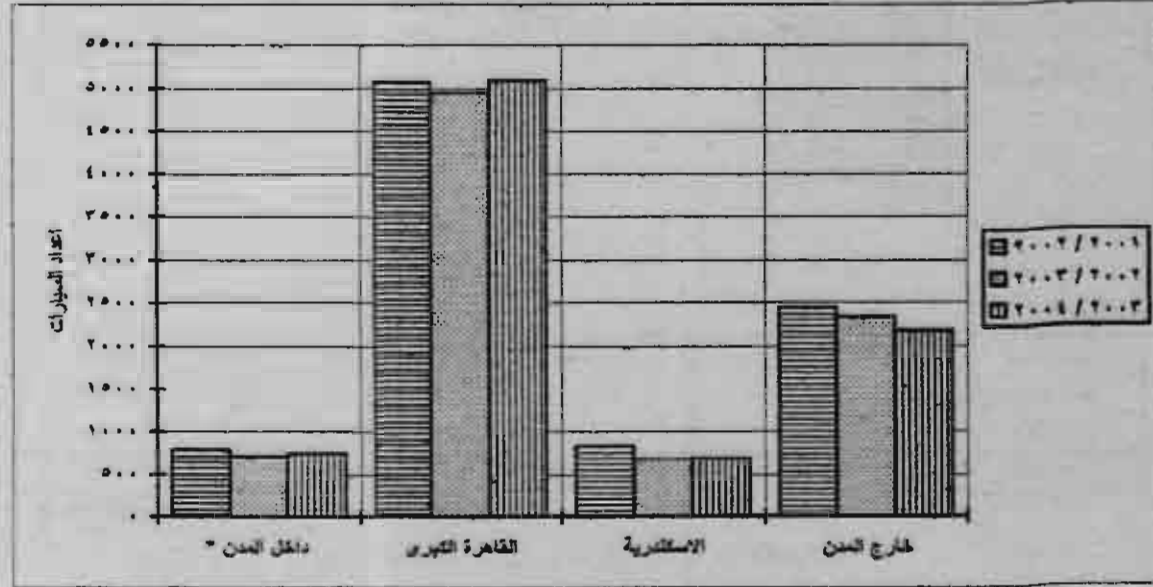
خامساً : - عدد الركاب بالخطوط الدولية وجملة ايرادات الركوب :-

أ - بلغ عدد ركاب الخطوط الدولية ٤٦٨ ألف راكب عام ٢٠٠٢ / ٢٠٠٣ بينما كان ٣٦٧ ألف راكب عام ٢٠٠٢ / ٢٠٠٣ بزيادة قدرها ٢٧.٢ %
ب - بلغت جملة ايرادات ركاب الخطوط الدولية ٢٧٤٤٣ ألف جنيه عام ٢٠٠٢ / ٢٠٠٣ بينما كانت ٢.٤٦١ ألف جنيه عام ٢٠٠٢ / ٢٠٠٣ بزيادة قدرها ٢٢.٩ %

تطور عدد السيارات المسجلة لهيئات وشركات ومرافق النقل العام للركاب داخل المدن والقاهرة الكبرى والإسكندرية

وخارج المدن خلال الأعوام ٢٠٠١ / ٢٠٠٢ ، ٢٠٠٢ / ٢٠٠٣ ، ٢٠٠٣ / ٢٠٠٤

خارج المدن	الإسكندرية	القاهرة الكبرى	داخل المدن*	السنة
٢٤٤٢	٨٢٢	٥٠٦٣	٧٨٢	٢٠٠٢ / ٢٠٠١
٢٣٣٧	٦٧٥	٤٩٢٨	٧٠٨	٢٠٠٣ / ٢٠٠٢
٢١٧٣	٦٧٦	٥٠٨٥	٧٣٧	٢٠٠٤ / ٢٠٠٣



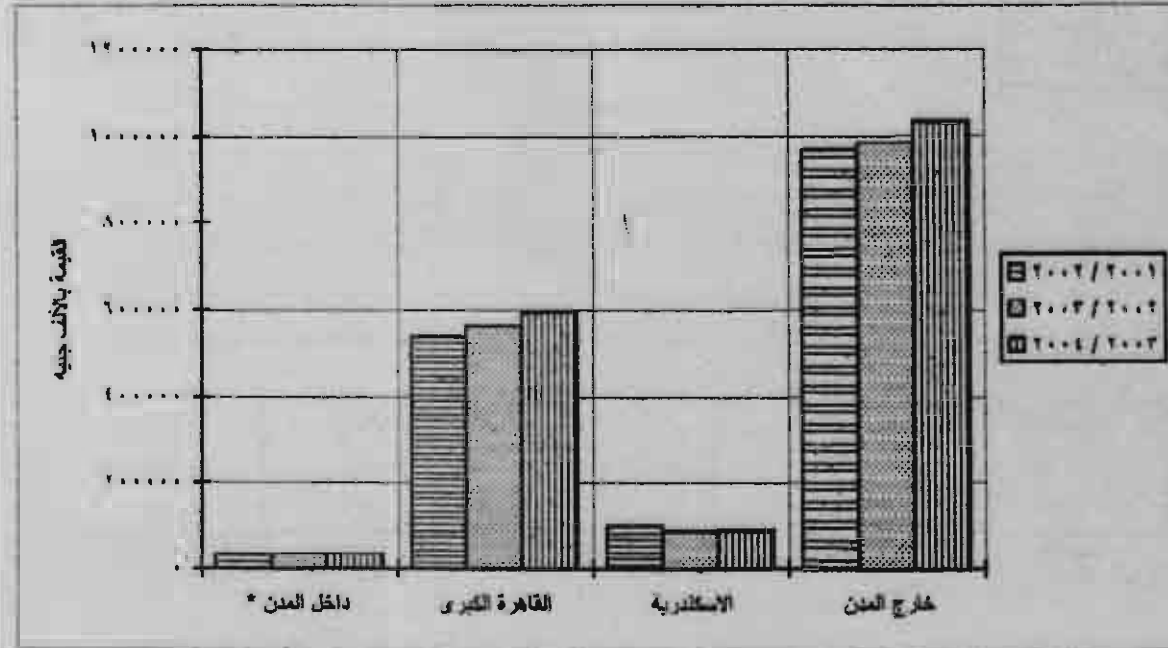
* داخل المدن لايشمل القاهرة الكبرى والإسكندرية

تطور إيرادات الركوب للركاب داخل المدن والقاهرة الكبرى والإسكندرية وخارج المدن

خلال الأعوام ٢٠٠١/٢٠٠٢ : ٢٠٠٢/٢٠٠٣ : ٢٠٠٣/٢٠٠٤

(القيمة بالآلاف جنيهه)

السنة	داخل المدن *	القاهرة الكبرى	الإسكندرية	خارج المدن
٢٠٠٢/٢٠٠١	٣١٥٧٨	٥٢٩١٣٧	١٠٠٣٠٨	٩٦٥٦٣٥
٢٠٠٣/٢٠٠٢	٣٣٦٨١	٥٦٢٥٥٨	٨٨٢٥٢	٩٨١٣٠٤
٢٠٠٤/٢٠٠٣	٣٣٩٢٣	٥٩٤٣٦٩	٨٩٨٦٠	١٠٣٢٦٤٥



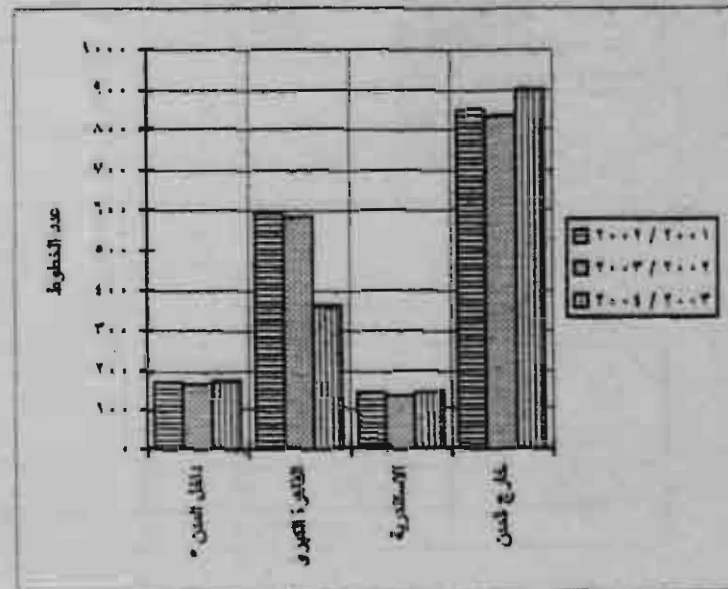
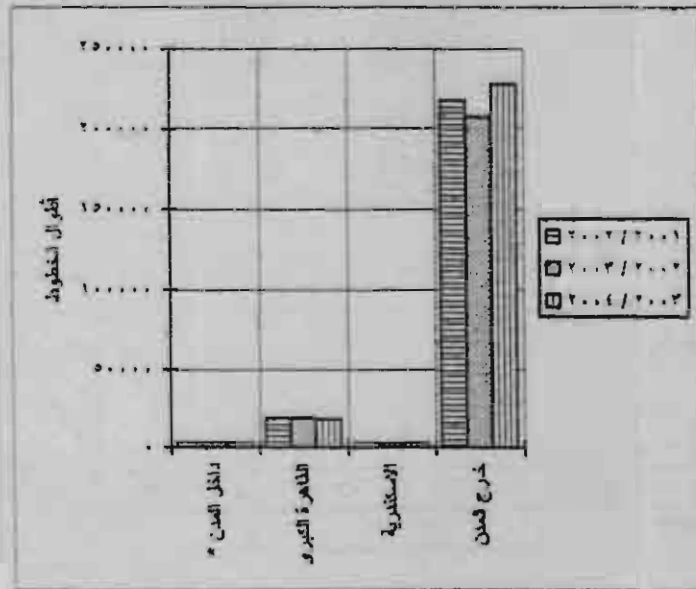
* داخل المدن لايشمل القاهرة الكبرى والإسكندرية

تطور عدد أطوال الخطوط داخل المدن والقاهرة الكبرى والإسكندرية وخارج المدن

خلال الأعوام ٢٠٠١/٢٠٠٢، ٢٠٠٢/٢٠٠٣، ٢٠٠٣/٢٠٠٤

(الطول بالكيلو متر)

السنة	داخل المدن*		القاهرة الكبرى		الإسكندرية		خارج المدن	
	أطوالها	عدد الخطوط	أطوالها	عدد الخطوط	أطوالها	عدد الخطوط	أطوالها	عدد الخطوط
٢٠٠٢/٢٠٠١	٣٨٦٩	١٧٣	١٨٦٨٨	٥٤٥	٣١١٩	١١٣	٢١٧٧٢٣	٨١٨
٢٠٠٣/٢٠٠٢	٣٨١٣	١٦٧	١٨٦٧٥	٥٨٥	٢٨٩٨	١٣٦	٢٠٧٦٠٣	٨٣٣
٢٠٠٤/٢٠٠٣	٢٢٢٦	١٧٤	١٨٢٢٨	٣٦١	٢١٦٥	١٤٥	٢٢٨٠٧٧	٩٠١



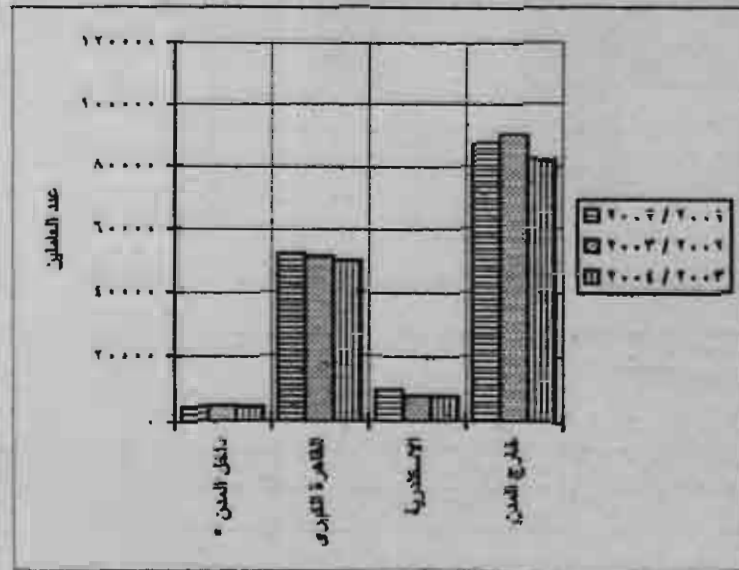
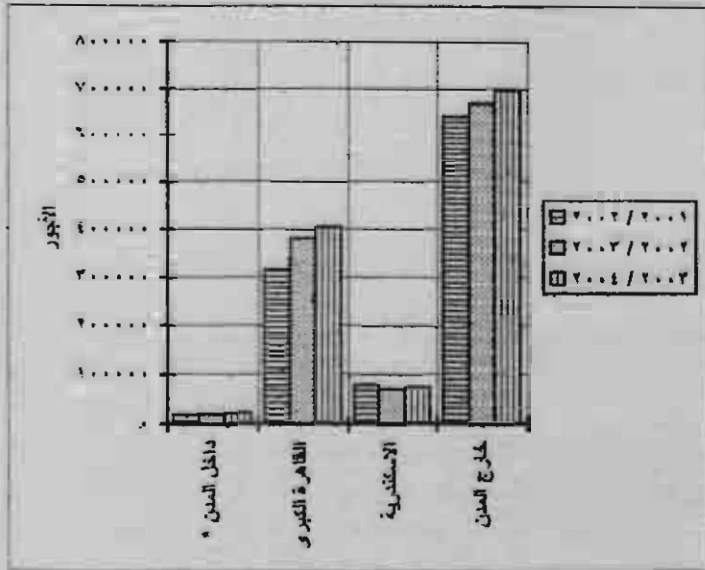
* داخل المدن لإشمل القاهرة الكبرى والإسكندرية

تطور عدد العاملين وأجورهم بمرافق النقل داخل المدن والقاهرة الكبرى والاسكندرية وخارج المدن

خلال الأعوام ٢٠٠١ / ٢٠٠٢ ، ٢٠٠٢ / ٢٠٠٣ ، ٢٠٠٣ / ٢٠٠٤

(الأجر بالآلاف جنيهه)

خارج المدن		الاسكندرية		القاهرة الكبرى		داخل المدن *		النسبة
الأجر	عدد العاملين	الأجر	عدد العاملين	الأجر	عدد العاملين	الأجر	عدد العاملين	
٢٣٩١٤٨	٨٦٩٩٩	٧٨٦٨٨	٩٢٧٢	٣١١٦٩٨	٥١٥٤٥	١٩٠٩٩	٤٦٤	٢٠٠٢ / ٢٠٠١
٢٦٥٥٨١	٨٩٨٨٤	٦٨٨١٥	٧٤٢١	٣٧٧٥٣٣	٥٠٨٧٩	٢٠٢٩٧	٤٣٠٩	٢٠٠٣ / ٢٠٠٢
٢٩٥٣٧٦	٨٢٠٨٠	٧٢٨٠٠	٧٣٧٤	٤٠٣٠٢١	٤٩٦٥٤	٢١٦١٥	٤٢٣٩	٢٠٠٤ / ٢٠٠٣



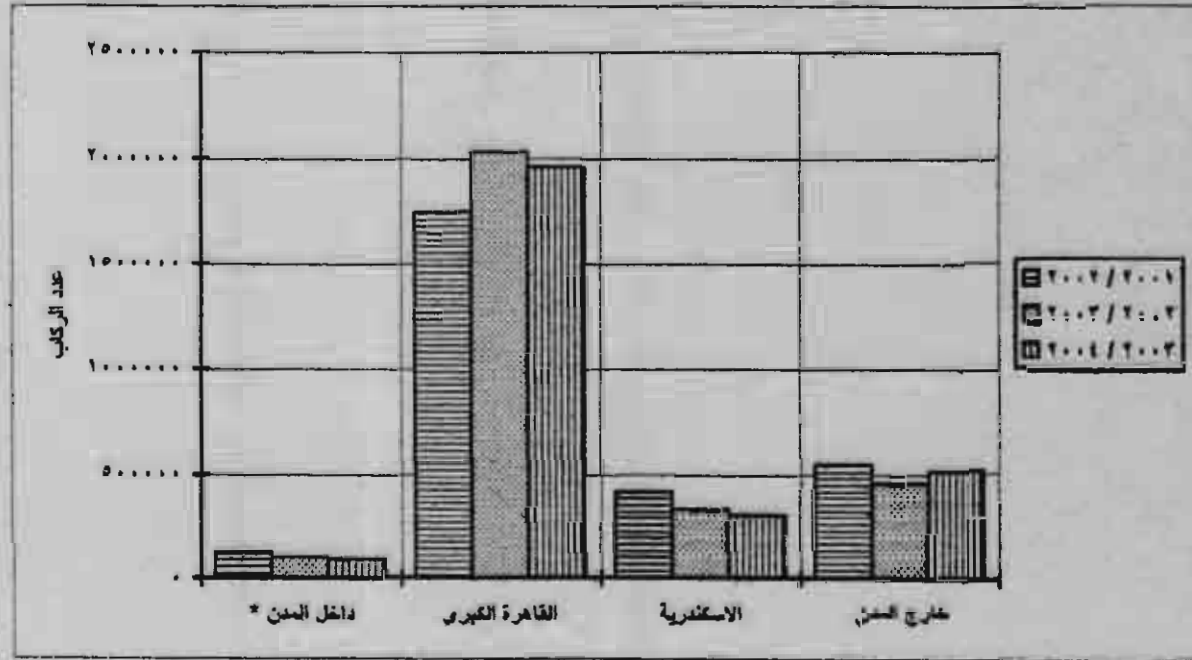
* داخل المدن يشمل القاهرة الكبرى والاسكندرية

تطور عدد ركاب التذاكر والاشتراكات والركاب بدون أجر والتعاملات داخل المدن والقاهرة الكبرى والاسكندرية وخارج المدن

خلال الأعوام ٢٠٠٤/٢٠٠٣، ٢٠٠٣/٢٠٠٢، ٢٠٠٢/٢٠٠١

(العدد بالآلاف)

خارج المدن	الاسكندرية	القاهرة الكبرى	داخل المدن *	النسبة
٥٤٤٨٠٢	٢١٤٩٧٣	١٧٤٠٠٨٨	١٢٦٤٥٣	٢٠٠٢/٢٠٠١
٤٥٤٩٢١	٣٢٧٧٦٤	٢٠٢٢٤٢٠	١٠٣٢٩٦	٢٠٠٣/٢٠٠٢
٥١٠٩٨٨	٣٠٤٦٤٩	١٩٥٠٣٢٥	٩١٧٢٠	٢٠٠٤/٢٠٠٣



* داخل المدن لايشمل القاهرة الكبرى والاسكندرية

الفصل الأول
المداول الاجمالية

تطور عدد السيارات المملوكة لهيئات وشركات ومرافق النقل العام للركاب داخل وخارج المدن
والقاهرة الكبرى ومدينة الاسكندرية حسب الماركات خلال السنوات ٢٠٠١/٢٠٠٢ إلى ٢٠٠٣/٢٠٠٤

جدول رقم (١)

شركة	حري	افيكو	N.K.R	ايوزو	فونو	G.M	رينو	دايهاتسو	نيسان	اسكاليا	مرسيدس	لنر	الماركات
٧٨٢	٨٣	٨١	٩	١٤٨	-	٢١	-	٥٨	٥٧	-	٦	٣١٩	٢٠٠٢/٢٠٠١ داخل المدن*
٥٠٦٣	٢٥	-	-	-	-	-	-	-	-	-	١٣١	٤٩٠٧	القاهرة الكبرى
٨٢٢	١٤٠	٦٩	-	-	٣٦	١٠١	٢٥	-	-	٢٧	-	٤٢٤	مدينة الاسكندرية
٢٥٥٢	٥٩٢	٧٩	-	-	-	-	٥٠٢	-	-	٧٣٢	٣٢٧	٢١٠	خارج المدن
٩١٠٩	٨٤٠	٢٢٩	٩	١٤٨	٣٦	١٢٢	٥٢٧	٥٨	٥٧	٧٥٩	٤٦٤	٥٨٦٠	الجملة
٧٠٨	١٣٠	١٥٣	١٠	١٠٣	-	١٠	-	٥٨	١٥	-	٦	٢٢٣	٢٠٠٢/٢٠٠٣ داخل المدن*
٥٩٣٨	١٧٨	-	-	-	-	-	-	-	-	-	٥٧٢	٤١٨٨	القاهرة الكبرى
٦٧٥	١٨٧	٣٥	-	-	١٩	٥٨	٣٠	-	-	١٦	-	٣٣٠	مدينة الاسكندرية
٢٣٣٧	٥٠٨	١٠١	-	-	-	-	٣٧٣	-	-	٧٠٩	٣٢٣	٣٢٣	خارج المدن
٨٦٥٨	١٠٠٣	٢٨٩	١٠	١٠٣	١٩	٦٨	٤٠٣	٥٨	١٥	٧٢٥	٩٠١	٥٠٦٤	الجملة
٧٣٧	١٨٨	١٦٧	٥	١٠٣	-	١٩	-	٤٩	١٤	-	٩	١٨٣	٢٠٠٣/٢٠٠٤ داخل المدن*
٥٠٨٥	٥٩٠	-	-	-	-	-	-	-	-	-	٢٠٥	٤٢٩٠	القاهرة الكبرى
٦٢٦	٣٧٢	٣٥	-	-	١٥	-	٣٠	-	-	١٤	-	٢١٠	مدينة الاسكندرية
٢١٧٣	٦٩٢	٧٩	-	-	-	-	٣٣٤	-	-	٦٧٥	١٦٩	٢٢٤	خارج المدن
٨٦٧١	١٠٥٢	٢٨٩	٥	١٠٣	١٥	١٩	٣٦٤	٤٩	١٤	٦٨٩	٣٨٣	٤٩٠٧	الجملة

تطور عدد العاملين واجورهم داخل وخارج المدن والقاهرة الكبرى و مدينه الاسكندريه
خلال السنوات من ٢٠٠١ / ٢٠٠٢ الى ٢٠٠٣ / ٢٠٠٤

(القيمة بالالف جنيهه)

جدول رقم (٢)

٢٠٠٣ / ٢٠٠٤		٢٠٠٢ / ٢٠٠٣		٢٠٠١ / ٢٠٠٢		المنطقة البيانات
جملة الاجور	عدد العاملين	جملة الاجور	عدد العاملين	جملة الاجور	عدد العاملين	
٢١٦١٥	٤٢٣٩	٢٠٢٩٧	٤٣٠٩	١٩٠٩٩	٤٢١٤	داخل المدن*
٤٠٣٠٢١	٤٩٦٥٤	٣٧٧٥٣٣	٥٠٨٧٩	٣١١٦٩٨	٥١٥٤٥	القاهرة الكبرى
٧٢٨٠٠	٧٣٧٤	٦٨٨١٥	٧٥٢١	٧٨٦٨٨	٩٢٣٢	مدينة الاسكندرية
٦٩٥٣٧٦	٨٢٠٨٠	٦٦٥٥٨١	٨٩٨٨٤	٦٣٩١٤٨	٨٦٩٩٩	خارج المدن
١١٩٢٨١٢	١٤٣٣٤٧	١١٣٢٢٢٦	١٥٢٤٩٣	١٠٤٨٦٣٣	١٥١٩٩٠	الجملة

-١٠-

* داخل المدن لايشمل القاهرة و الاسكندرية

تطور عدد واطوال الخطوط داخل وخارج المدن والقاهرة الكبرى و مدينة الاسكندرية
خلال السنوات من ٢٠٠١ / ٢٠٠٢ الى ٢٠٠٣ / ٢٠٠٤

(الطول بالكيلو متر)

جدول رقم (٣)

٢٠٠٤ / ٢٠٠٣		٢٠٠٣ / ٢٠٠٢		٢٠٠٢ / ٢٠٠١		السنة البيان
اطوال الخطوط	عدد الخطوط	اطوال الخطوط	عدد الخطوط	اطوال الخطوط	عدد الخطوط	
٣٢٣٦	١٧٤	٣٨١٣	١٦٧	٣٨٦٩	١٧٣	داخل المدن*
١٨٢٢٨	٣٦١	١٨٦٧٥	٥٨٥	١٨٦٨٨	٥٩٥	القاهرة الكبرى
٣١٦٥	١٤٥	٢٨٩٨	١٣٦	٣١١٩	١٤٣	مدينة الاسكندرية
٢٢٨.٧٧	٩.١	٢.٧٦.٣	٨٣٣	٢١٧٧٤٣	٨٤٨	خارج المدن
٢٥٢٧.٦	١٥٨١	٢٣٢٩٨٩	١٧٢١	٢٤٣٤١٩	١٧٥٩	الجملة

تطور عدد السيارات المملوكة والصالحة بشركات النقل العام للركاب خارج المدن
 حسب السيارات المملوكة والصالحة والسعة الاجمالية
 خلال السنوات من ٢٠٠١/٢٠٠٢ الى ٢٠٠٣/٢٠٠٤

جدول رقم (٤)

عدد وسعة السيارات الصالحة		عدد السيارات المملوكة	البيان السنة
عدد المقاعد	عدد السيارات الصالحة		
٤٢٥٢٤	٨٥٢	٨٥٢	٢٠٠٢/٢٠٠١ شرق الدلتا
١٦٥٧٠	٣٤١	٤٤٢	وسط الدلتا
٢٠٣٢٦	٤٢٣	٤٥٤	غرب الدلتا
٢٦٨٢٤	٥٦١	٦٩٤	الوجه القبلى
١٠٦٢٤٤	٢١٧٧	٢٤٤٢	جملة
٤٠٩٧٤	٨٣١	٨٣١	٢٠٠٣/٢٠٠٢ شرق الدلتا
١٣٩١٥	٣٠٨	٣٨٨	وسط الدلتا
١٩٩٨٠	٤٠٥	٤٣٩	غرب الدلتا
٢٥٠٧٧	٥١٨	٦٧٩	الوجه القبلى
٩٩٩٤٦	٢٠٦٢	٢٣٣٧	جملة
٤٠١٠٧	٨١٣	٨١٣	٢٠٠٤/٢٠٠٣ شرق الدلتا
١٣٤٧٣	٢٨٤	٣٥١	وسط الدلتا
٢٠١٩١	٤٢٠	٤٥٢	غرب الدلتا
٢١٠٢٥	٤٤٠	٥٥٧	الوجه القبلى
٩٤٧٩٦	١٩٥٧	٢١٧٣	اجمالية

تطور عدد الركاب داخل وخارج المدن والقاهرة الكبرى ومدينة الإسكندرية
خلال السنوات من ٢٠٠٢/٢٠٠١ إلى ٢٠٠٤/٢٠٠٣

(عدد الركاب بالآلاف)

جدول رقم (٥)

السنة	البيان	تذاكر	إشتراكات وبطاقات مجانية أخرى	الجملة
٢٠٠٢/٢٠٠١	داخل المدن*	٩١٦٣٨	٣٤٨١٥	١٢٦٤٥٣
	القاهرة الكبرى	١١٧٠٢١٩	٥٦٩٨٦٩	١٧٤٠٠٨٨
	مدينة الإسكندرية	٢٦٢٨٣٢	١٥٢١٤٤	٢١٤٩٧٣
	خارج المدن	٢٩٦٧٥٠	٢٤٨٠٥٢	٥٤٤٨٠٢
	الجملة	١٨٢١٤٣٩	١٠٠٤٨٧٧	٢٨٢٦٣١٦
٢٠٠٣/٢٠٠٢	داخل المدن*	٨٣٤٣٧	١٩٨٥٩	١٠٣٢٩٦
	القاهرة الكبرى	١٢٠٩٠٦٥	٨١٣٣٥٥	٢٠٢٢٤٢٠
	مدينة الإسكندرية	٢٤١٣٨٣	٨٦٣٨١	٣٢٧٧٦٤
	خارج المدن	٢٣٧٤٣٧	٢١٧٤٨٤	٤٥٤٩٢١
	الجملة	١٧٧١٣٢٢	١١٣٧٠٧٩	٢٩٠٨٤٠١
٢٠٠٤/٢٠٠٣	داخل المدن*	٨٧٠٥١	٤٦٦٩	٩١٧٢٠
	القاهرة الكبرى	١١٥٩٨١٩	٧٩٠٥٠٦	١٩٥٠٣٢٥
	مدينة الإسكندرية	٢٣٥١٩٠	٦٩٤٥٩	٣٠٤٦٤٩
	خارج المدن	٢٢٤٩٣٦	٢٨٦٠٥٢	٥١٠٩٨٨
	الجملة	١٧٠٦٩٩٦	١١٥٠٦٨٦	٢٨٥٧٦٨٢

-١٣-

* داخل المدن لا يشمل القاهرة والإسكندرية

تطور كمية وقيمة الوقود و الزيوت و الشحومات المستهلكة في التسيير
بمرفق وهينات وشركات النقل العام للركاب داخل وخارج المدن
خلال السنوات من ٢٠٠١/٢٠٠٢ الى ٢٠٠٣/٢٠٠٤

(القيمة بالالف جنية)

جدول رقم (١٦)

داخل المدن (ماعدا القاهرة والاسكندرية)										البيان السنة
شحومات		زيوت		غاز طبيعي		بنزين		سولار		
القيمة	الكمية بالالف كجم	القيمة	الكمية بالالف كجم	القيمة	الكمية بالالف متر مكعب	القيمة	الكمية بالالف لتر	القيمة	الكمية بالالف لتر	
٦٦٢	١٤٩	٨٩١	٢٦٠		٧	٥٤	٥٩	٣٥٤٥	٨٨٢١	٢٠٠٢/٢٠٠١
٦٣٠	١٤٣	٩٢٦	٢٧٩		٧	٣٨	٤١	٣٦١٨	٨٩٠٥	٢٠٠٣/٢٠٠٢
٤١٨	٨٧	* ٧٠٨	* ١٨٠		٢	٣٣	٣٥	٣٨٥٣	٩٤٧٩	٢٠٠٤/٢٠٠٣

تطور كمية وقيمة الوقود و الزيوت و الشحومات المستهلكة في التسيير
بمرفق وهيئات وشركات النقل العام للركاب داخل وخارج المدن
خلال السنوات من ٢٠٠١/٢٠٠٢ إلى ٢٠٠٣/٢٠٠٤

(القيمة بالآلاف جنية)

تابع جدول رقم (١٦)

خارج المدن والاقاليم										البيان السنة
شحومات		زيوت		غاز طبيعي		بنزين		سولار		
القيمة	الكمية بالآلاف كجم	القيمة	الكمية بالآلاف كجم	القيمة	الكمية بالآلاف مترمكعب	القيمة	الكمية بالآلاف لتر	القيمة	الكمية بالآلاف لتر	
١٦١	٣٧	١٥٢٩٣	٢٦٠٧	-	-	٦٩٦	٧٥١	١٣٩٧٠٧	٣٤٩٢٦٩	٢٠٠٢/٢٠٠١
٩٥٢٨	١٩٠٦	٨٩٧٠	١٨٧٤	-	-	٣٨٣١	٤٢٣٣	١٣٤٧٣٠	٣٣٥٥٧٤	٢٠٠٣/٢٠٠٢
٢٣٤٠	٤٧	* ١٢٤٤٢	* ٢٣٢٦	-	-	٩١٠	٩٨١	١٠٢٦١٧	٢٥٦٥٤٧	٢٠٠٤/٢٠٠٣

تطور كمية وقيمة الوقود والطاقة الكهربائية والزيوت والشحومات المستهلكة في التسيير
بمرافق النقل العام للركاب بالقاهرة الكبرى والاسكندرية
خلال السنوات من ٢٠٠١/٢٠٠٢ إلى ٢٠٠٣/٢٠٠٤

(القيمة بالآلاف جنية)

جدول رقم (٦ب)

القاهرة الكبرى												البيان السنة
شحومات		زيوت		كهرباء		غاز طبيعي		بنزين		سولار		
القيمة	الكمية بالآلاف كجم	القيمة	الكمية بالآلاف كجم	القيمة	الكمية بالآلاف ك.وات	القيمة	الكمية بالآلاف متر مكعب	القيمة	الكمية بالآلاف لتر	القيمة	الكمية بالآلاف لتر	
٤١٨٢	١.١١	١٤٧.٧	٤١٢٧	٣٧٦٤٧	٣٩٤١٢٩	٦٨١	٤٨٦٢	٩٩	١١٠	٦٩٢٣٨	١٧٣١٣٣	٢٠٠٢/٢٠٠١
٤٢٧٠	١.٣٩	١٤٧٥١	٣٩٢٥	٣٦.٣٠	٣٨٣٣٦٥	٥٦٠	٣٩٩٩	٢.٣	٢١٤	٥١٥.٥	١٢٨٧٦٤	٢٠٠٣/٢٠٠٢
٥٢١	١٣١	* ١٦٣٩٦	* ٣٨١٩	٣٦٧٩٢	٣٩١٤٠.٨	٥٤٣	١٣٧٢	٣٦٧٨	٤٠٠.٢	٥٢١٢٦	١٣.٣١٥	٢٠٠٤/٢٠٠٣

تطور كمية وقيمة الوقود والطاقة الكهربائية والزيوت والشحومات المستهلكة في التسيير
بمرافق النقل العام للركاب بالقاهرة الكبرى والإسكندرية
خلال السنوات من ٢٠٠١/٢٠٠٢ إلى ٢٠٠٣/٢٠٠٤

(القيمة بالآلاف جنية)

تابع جدول رقم (٦ب)

الإسكندرية												البيان السنة
شحومات		زيوت		كهرباء		غاز طبيعي		بنزين		سولار		
القيمة	الكمية بالآلاف كجم	القيمة	الكمية بالآلاف كجم	القيمة	الكمية بالآلاف ك.وات	القيمة	الكمية بالآلاف متر مكعب	القيمة	الكمية بالآلاف لتر	القيمة	الكمية بالآلاف لتر	
٢٣٢	٤٠	١٩٧٤	٦١١	٥٨٧٤	٣٤٢٧٩	.	.	١٧١	١٩٠	١١٢٢٢	٢٨٠٥٦	٢٠٠٢/٢٠٠١
٩٠	١٩	١٦٦٠	٤٥٢	٥٨٣٢	٣٣٨٧٦	.	.	١٨٨	٢٠٩	١١٦٢٤	٢٩٠٦١	٢٠٠٣/٢٠٠٢
١١٢	٢٣	* ٢٢٩٢	* ٥٠٨	٦٠٠١	٣٣٢٥٢	.	.	١٤	١٦	١٢٤٦٠	٢٣٢٣٩	٢٠٠٤/٢٠٠٣

الفصل الثانى
النقل العام للركاب داخل المدن

عدد السيارات المملوكة لهيئات وشركات ومرافق النقل العام للركاب في ٢٠٠٤/٦/٢٠
موزعة حسب مدن المحافظات والماركات

جدول رقم (٧)

الجملة	أخرى	مان	أفيكو	N.K.R	شيفورليه	ايسوزو	فولفو	G.M	رينو	دايهاتسو	نيسان	أسكانيا	مرسيدس	نصر	الماركات
٥٠٨٥	٥٩٠	-	-	-	-	-	-	-	-	-	-	-	٢٠٥	٤٢٩٠	القاهرة الكبرى
٦٧٦	١٥٧	٢١٥	٣٥	-	-	-	١٥	-	٣٠	-	-	١٤	-	٢١٠	الأسكندرية
٣٠	٣	-	-	-	-	٢٢	-	-	-	-	٥	-	-	-	السويس
٤٩	٢	-	١٠	٣	-	٦	-	١٧	-	٨	٣	-	-	-	كفر الشيخ
٣٤٧	-	-	١٥٧	-	١	-	-	-	-	-	٦	-	-	١٨٣	الغربية
٨٤	٨٤	-	-	-	-	-	-	-	-	-	-	-	-	-	المنوفية
١٥٣	٨٤	-	-	-	-	٣٣	-	-	-	٣٦	-	-	-	-	البحيرة
٥١	٢	-	-	٢	-	٣٦	-	-	-	٢	-	-	٩	-	الأسماعيلية
٢٠	٤	-	-	-	٧	٦	-	٢	-	١	-	-	-	-	الجيزة
٣	١	-	-	-	-	-	-	-	-	٢	-	-	-	-	المنيا
٦٤٩٨	٩٢٧	٢١٥	٢٠٢	٥	٨	١٠٣	١٥	١٩	٣٠	٤٩	١٤	١٤	٢١٤	٤٦٨٣	الجملة

عدد السيارات المملوكة لهيئات وشركات ومرافق النقل العام للركاب في ٣٠ / ٦ / ٢٠٠٤
موزعة حسب فئات العمر والماركات
(داخل المدن)

جدول رقم (٨)

الجملة	فئات العمر						الماركات
	٩ فأكثر	٧ وأقل من ٩	٥ وأقل من ٧	٣ وأقل من ٥	١ وأقل من ٣	أقل من سنة	
٤٦٨٣	٣٢٩١	٤٠٣	٤٨٩	٢٨٢	١٤٧	٧١	نصر
٢١٤	٥٦	-	-	٤	٥	١٤٩	مرسيدس
١٤	١٤	-	-	-	-	-	أسكانيا
١٤	١٤	-	-	-	-	-	نيسان
٤٩	٣٨	٣	٢	٦	-	-	دايهاتسو
٣٠	٣٠	-	-	-	-	-	رينو
١٩	٧	٢	٥	-	-	٥	G.M
١٥	١٥	-	-	-	-	-	فولفو
١٠٣	٦٨	-	-	٧	٢٨	-	ايسوزو
٨	٨	-	-	-	-	-	شيفورليه
٥	٥	-	-	-	-	-	N.K.R
٢٠٢	-	-	٨١	٧٢	٤٢	٧	البيكو
٢١٥	-	٤٠	١١٠	٤٢	٢٣	-	مان
٩٢٧	٥١١	٤٠	٧٥	١٢٩	٩٧	٧٥	اخرى
٦٤٩٨	٤٠٥٧	٤٨٨	٧٦٢	٥٤٢	٣٤٢	٣٠٧	الجملة

عدد السيارات المملوكة لهيئات وشركات ومرافق النقل العام للركاب في ٢٠٠٤/٦/٣٠ موزعة حسب مدن المحافظات والحالة الفنية والسعة الاجمالية

جدول رقم (٩)

الجملة	اهلاك طوارئ و خردة	منتظر إصلاحها	تحت الإصلاح	الوحدات الصالحة بالمخازن	للوحدات الصالحة (الشفالة)		الحالة الفنية مدن المحافظات
					والسعة الاجمالية		
					المقاعد	عدد	
٥٠٨٥	١٦٠	-	١٠٦٣	-	١٢١٦٠٧	٣٨٦٢	القاهرة الكبرى
٦٧٦	-	-	٣٠٤	-	١٣١١٨	٣٧٢	الاسكندرية
٣٠	-	١	١	-	٥٣٤	٢٨	السويس
٤٩	-	-	-	-	١٠٧٤	٤٩	كفر الشيخ
٣٤٧	-	٦٨	٩٢	-	٥٩٨٣	١٨٧	الغربية
٨٤	-	-	-	-	٢٦٠٤	٨٤	المنوفية
١٥٣	٢	-	-	-	٣٧٥٧	١٥١	البحيرة
٥١	-	-	١	-	١٤٣٨	٥٠	الاسماعيلية
٢٠	-	-	١	-	٥٠١	١٩	الجيزة
٣	-	-	-	-	٧٥	٣	المنيا
٦٤٩٨	١٦٢	٦٩	١٤٦٢	-	١٥٠٦٩١	٤٨٠٥	اجمالي

عدد السيارات المملوكة والصالحة (الشفالة) بالهيئات والشركات ومرافق النقل الداخلي بالمحافظات عام ٢٠٠٤ / ٢٠٠٣
مقارنة بعام ٢٠٠٣ / ٢٠٠٢
(كفاءة التشغيل)

جدول رقم (١٠)

٢٠٠٤ / ٢٠٠٣			٢٠٠٣ / ٢٠٠٢			البيان مدن المحافظات
كفاءة التشغيل % (١)/(٢)=(٣)	الوحدات الشفالة (٢)	الوحدات المملوكة (١)	كفاءة التشغيل % (١)/(٢)=(٣)	الوحدات الشفالة (٢)	الوحدات المملوكة (١)	
٧٦	٣٨٦٤	٥٠٨٥	٧٩	٣٨٩٢	٤٩٣٨	القاهرة الكبرى
٥٥	٣٧٢	٦٧٦	٦٤	٤٣٤	٦٧٥	الأسكندرية
٩٣	٢٨	٣٠	٨٩	٢٤	٢٧	السويس
١٠٠	٤٩	٤٩	٩١	٥٠	٥٥	كفر الشيخ
٥٤	١٨٧	٣٤٧	٥٣	١٨٩	٣٦٠	الغربية
١٠٠	٨٤	٨٤	١٠٠	٦٨	٦٨	المنوفية
٩٩	١٥١	١٥٣	٩٨	١١٣	١١٥	البحيرة
٩٨	٥٠	٥١	٨٣	٤٤	٥٣	الإسماعيلية
٩٥	١٩	٢٠	٨٨	٢٣	٢٦	الجيزة
١٠٠	٣	٣	٧٥	٣	٤	المنيا
٧٤	٤٨٠٥	٦٤٩٨	٧٧	٤٨٤٠	٦٣٢١	جملة

عدد السيارات الصالحة للعمل في ٢٠٠٤/٦/٣٠ موزعة حسب مدن المحافظات العاملة بها والماركات والسعة الاجمالية

جدول رقم (١١)

كفر الشيخ		السويس		الاسكندرية		القاهرة الكبرى		مدن المحافظات الماركات
السعة الاجمالية		السعة الاجمالية		السعة الاجمالية		السعة الاجمالية		
عدد المقاعد	عدد	عدد المقاعد	عدد	عدد المقاعد	عدد	عدد المقاعد	عدد	
-	-	-	-	٤٦١٠	١٢١	١٠٢٣٠٤	٣٢٢٧	نصر
-	-	-	-	-	-	٨٤٥١	١٩٥	موتيس
-	-	-	-	٢٥٢	٦	-	-	أسيوط
٥٩	٣	٧٨	٣	-	-	-	-	بني سويف
١٦٢	٨	-	-	-	-	-	-	داهيوت
-	-	-	-	٣٩٠	١٠	-	-	ريفر
٤٨٣	١٧	-	-	-	-	-	-	G.M
-	-	-	-	٩٦	٣	-	-	فولفو
١٠٦	٦	٣٩٩	٢٢	-	-	-	-	ايسوزو
-	-	-	-	-	-	-	-	شيفروليه
٤٢	٣	-	-	-	-	-	-	N.K.R
١٧٠	١٠	-	-	٩٥٢	٢٨	-	-	البيكو
-	-	-	-	٣٢٣٨	٩٧	-	-	من
٥٢	٢	٥٧	٣	٣٥٨٠	١٠٧	١٠٨٥٢	٤٤٠	اخرى
١٠٧٤	٤٩	٥٣٤	٢٨	١٣١١٨	٣٧٢	١٢١٦٠٧	٤٨٦٢	المجملة

عدد السيارات الصالحة للعمل في ٢٠٠٤/٦/٣٠ موزعة حسب مدن المحافظات العاملة بها والماركات والسعة الاجمالية

تابع جدول رقم (١١)

الاسماعيلية		البحيرة		المنوفية		الشرقية		مدن المحافظات
السعة الاجمالية		السعة الاجمالية		السعة الاجمالية		السعة الاجمالية		
عدد المقاعد	عدد	عدد المقاعد	عدد	عدد المقاعد	عدد	عدد المقاعد	عدد	الماركات
-	-	-	-	-	-	٢٥٩٩	٦٧	نيسان
٢٢٤	٨	-	-	-	-	-	-	مرسيدس
-	-	-	-	-	-	-	-	لداكيا
-	-	-	-	-	-	٧٢	٤	فيسان
٣٨	٢	٦٩٦	٣٦	-	-	-	-	دايهاتسو
-	-	-	-	-	-	-	-	زيبو
-	-	-	-	-	-	-	-	G.M
-	-	-	-	-	-	-	-	الواقو
١٠٨٤	٣٦	٧٦٩	٣١	-	-	-	-	ايسوزو
-	-	-	-	-	-	١٨	١	شيفورليه
٢٦	٢	-	-	-	-	-	-	N.K.R
-	-	-	-	-	-	٣٢٩٤	١١٥	البيكو
-	-	-	-	-	-	-	-	مان
٦٦	٢	٢٢٩٢	٨٤	٢٦٠٤	٨٤	-	-	اخرى
١٤٣٨	٥٠	٣٧٥٧	١٥١	٢٦٠٤	٨٤	٥٩٨٣	١٨٧	الجميلة

عدد السيارات الصالحة للعمل في ٢٠٠٤/٦/٣٠ موزعة حسب مدن المحافظات العاملة بها والماركات والسعة الاجمالية

تابع جدول رقم (١١)

الجملة		المنيا		الجيزة		مدن المحافظات الماركات
السعة الاجمالية		السعة الاجمالية		السعة الاجمالية		
عدد المقاعد	عدد	عدد المقاعد	عدد	عدد المقاعد	عدد	
١٠٩٥١٣	٣٤١٥	-	-	-	-	نصر
٨٦٧٥	٢٠٣	-	-	-	-	مريسي
٢٥٢	٦	-	-	-	-	اسكاليا
٢٠٩	١٠	-	-	-	-	نيسان
٩٦٨	٤٩	٥٠	٢	٢٢	١	دايهاتسو
٣٩٠	١٠	-	-	-	-	رينو
٥٣٩	١٩	-	-	٥٦	٢	G.M
٩٦	٣	-	-	-	-	فولفو
٢٤٨٥	١٠٠	-	-	١٢٧	٥	ايسوزو
٢٠٢	٨	-	-	١٨٤	٧	شيفورليه
٦٨	٥	-	-	-	-	N.K.R
٤٤١٦	١٥٣	-	-	-	-	أفيكو
٣٢٣٨	٩٧	-	-	-	-	سان
١٩٦٤٠	٧٢٧	٢٥	١	١١٢	٤	أخرى
١٥٠٦٩١	٤٨٠٥	٧٥	٣	٥٠١	١٩	الجملة

عدد العاملين وجملة اجورهم حسب مدن المحافظات التي يعملون بها
ومراكز التشغيل بالأتوبيس العام خلال عام ٢٠٠٣/٢٠٠٤

(الأجر بالآلف جنيه)

جدول رقم (١٢)

الجملة		الخدمات المعاونة		الهندسة والصيانة		الحركة		الإدارة العامة		مراكز التشغيل
جملة الأجر	عدد العاملين	جملة الأجر	عدد العاملين	جملة الأجر	عدد العاملين	جملة الأجر	عدد العاملين	جملة الأجر	عدد العاملين	مدن المحافظات
٣٠٧٧٥٠	٣٨٧٤٨	٣٧٧٨٠	٧٥١٠	٦٦٦٣٧	٩٥٨٣	١٢٠٩٩٢	١٦٦١٧	٨٢٣٤١	٥٠٣٨	القاهرة الكبرى
٣٩٨٤٤	٤١٣١	-	-	١٠٤٢٦	١٣٦٧	٢٦٣٨١	٢٥٧٥	٣٠٣٧	١٨٩	الأسكندرية
٥٧٥	١٠٩	٧٦	١٤	١٢٦	٢٣	٢٨٤	٥٢	٨٩	٢٠	السويس
٤٥٤	٢٠٢	٤٢	٢٠	٣٩	١٠	٢٩٨	١٤٤	٧٥	٢٨	كفر الشيخ
١٤٣٠٠	٢٦٠٣	٥٥٨	١٧٠	٤١٣١	٩٦١	٨٨٧٥	١٣٣٦	٧٣٦	١٣٦	الغربية
٣٦٠٣	٤٩٦	٢٢١	٣٢	٤٤٦	٤٩	٢٤٢٧	٢٥٩	٥٠٩	٥٦	المنوفية
١٧٨٧	٦٠٦	٦٨	٤١	١٣٠	٤٣	١٢٨٣	٣٦٨	٣٠٦	١٥٤	البحيرة
٧٤٧	١٨٣	٣٣	٢١	٦٩	١٩	٥٠٤	١٠٢	١٤١	٤١	الإسماعيلية
١٤١	١٢٩	٧	١٢	١٩	٢٠	٦٤	٤٣	٥١	٥٤	الجيزة
٨	١١	١	٣	-	-	٥	٦	٢	٢	المنيا
٣٦٩٢٠٩	٤٧١١٨	٣٨٧٨٦	٧٨٢٣	٨٢٠٢٣	١٢٠٧٥	١٦١١١٣	٢١٥٠٢	٨٧٢٨٧	٥٧١٨	الجملة

وردت الأجر كمكافآت بمراكز النقل لبعض المحافظات

* تشمل الخدمات المعاونة

عدد ركاب التذاكر والإشتراكات والبطاقات المجانية والركاب بدون أجر وركاب السياحة والتعاقدات
والرحلات وإيرادات الركوب بالأتوبيس العام داخل مدن المحافظات
خلال عام ٢٠٠٤/٢٠٠٣

جدول رقم (١٣)

الإيرادات بالآلاف جنيه	عدد الركاب (بالآلاف)						البيان مدن المحافظات
	جملة عدد الركاب	ركاب السياحة والتعاقدات والرحلات	بنون أجر	البطاقات المجانية	الإشتراكات عادية ومخفضة	التذاكر عادية ومخفضة	
٣٣٣٩١٨	١٣٤٢٨٢٨	٤٢٦٤١	٨١١٢٣	٢٧٧.٩٩	٩٣.٧٠	٨٤٨٨٩٥	القاهرة الكبرى
٤٦٩٣٢	١.٦٩٥٠	-	٦٦٣	٢٥٦٦	٣١٢٣	١٠٠.٥٩٨	الأسكندرية
١.٦٢	٣٩٥.٨	٢٧	-	-	-	٣٩٢١	السويس
٢٠٠.٥	٦٨٨٩	٨	-	-	-	٦٨٨١	كفر الشيخ
١٤٥.٧	٤٣٩٤٧	١٢	-	-	٢٩٥٣	٤.٩٨٢	الغربية
٧٦٣٦	١٠.٤٠٧	-	-	-	-	١٠.٤٠٧	المنوفية
٦.٢١	١٨٣٤٤	٢١٢	-	٦	١.٦٠	١٧.٠٦٦	البحيرة
٢١٢٩	٧٣.٩	١٣	-	-	-	٧٢٩٦	الأسماعيلية
٥٢٤	٧٧٤	٩	١	٢٢٤	١٤٤	٣٩٦	الجيزة
٣٩	١.٢	-	-	-	-	١.٢	المنيا
٤١٤٧٧٣	١٥٤١٤٩٨	٤٢٩٢٢	٨١٧٨٧	٢٧٩٨٩٥	١٠٠.٣٥٠	١.٣٦٥٤٤	الجملة

عدد وأطوال الخطوط العاملة بمدن المحافظات وحركة التشغيل
وجملة الكيلومترات المقطوعة بالأتوبيس العام عام ٢٠٠٤/٢٠٠٣

جدول رقم (١٤)

جملة الكيلو مترات المقطوعة بالآلاف كم				جملة ساعات التشغيل بالآلاف	جملة عدد الأتوبار بالآلاف	جملة عدد الوحدات بالحركة	عدد و أطوال الخطوط		البيسان
الجملة	الهالكة	السياحة والتعاقدات والرحلات	المنتجة				الأطوال بالكم	العدد	
٢٩٦٧٢٧	٢٢٣٧٤	٣١٥٥	٢٧١١٩٨	١٤٩٧٤	٧٦٨٦	١٠٥١٥٨٧	١٧٧١٦	٣٣٢	القاهرة الكبرى
١٢٤٢٨٢	٣٢٣٢٦	-	٩١٩٥٦	١٨٧٦	١٨٢٥	١٠٠٣١٩	٢٩٩٥	١٢٢	الإسكندرية
٢١٥٨	٨٠	٦٠٠	١٤٧٨	٩٠	١١٦	١١٢٢٠	٧١	٧	السويس
٢٣٣٥	٣٢	٣٩	٢٢٦٤	١٩١	٢٢٢	١٧٣٧١	٣١٧	١٣	كفر الشيخ
١٩١٧٨	٦٧	٤٩	١٩٠٦٢	١٠١٣	٦٥٩	٦٥٨٩٠	١٠٦٠	٦٢	الغربية
٧٤٦	٥	-	٧٤١	٢٥١	١٥١	٣٠٢٤٠	٤٥١	١٣	المنوفية
٤١٩٦	١٢٢	٢٤٢	٣٨٣٢	٢٩٢	٣٩٨	٣٠٧٩٤	٥٢٠	٤٧	البحيرة
٢٨٨٥	٦٥	٢٩	٢٧٩١	١٨٤	٢٤٠	١٨٠٠٠	١٩٦	١٦	الأسماهيلية
١٢٠٦	٨	٣١	١١٦٧	٣٨	٢٥	٧٠٢٠	٥٨٩	١٤	الجيزة
١٠٥	٣٠	-	٧٥	٤	٣	١٠٨٠	٣٢	٢	المنيا
٤٥٣٨١٨	٥٥١٠٩	٤١٤٥	٣٩٤٥٦٤	١٨٩١٣	١١٣٢٥	١٣٣٣٥٢١	٢٣٩٤٧	٦٢٨	الجملة

معدل التزامهم في أتوبيس النقل العام للركاب داخل مدن المحافظات خلال عام ٢٠٠٣ / ٢٠٠٤

جدول رقم (١٥)

معدل التزام (٧) / (٦) = (٣)	متوسط عدد ركاب الدور للوحدة (٦) / (٥) = (٤)	عدد الركاب بالآلاف (٥)	عدد الأدوار الفعلية بالآلاف (٤)	متوسط عدد المقاعد للوحدة (٣) / (١) = (٢)	عدد الوحدات الصالحة (٢)	إجمالي عدد المقاعد (١)	البيان مدن المحافظات
٥,٦	١٧٥	١٣٤٢٨٢٨	٧٦٨٦	٣١	٣٨٦٢	١٢١٦٠٧	القاهرة الكبرى
١,٧	٥٩	١٠٦٩٥٠	١٨٢٥	٣٥	٣٧٢	١٣١١٨	الأسكندرية
١,٨	٣٤	٣٩٤٨	١١٦	١٩	٢٨	٥٣٤	السويس
١,٤	٣١	٦٨٨٩	٢٢٢	٢٢	٤٩	١٠٧٤	كفر الشيخ
٢,١	٦٧	٤٣٩٤٧	٦٥٩	٣٢	١٨٧	٥٩٨٣	الغربية
٢,٢	٦٩	١٠٤٠٧	١٥١	٣١	٨٤	٢٦٠٤	المنوفية
١,٨	٤٦	١٨٣٤٤	٣٩٨	٢٥	١٥١	٣٧٥٧	البحيرة
١	٣٠	٧٣٠٩	٢٤٠	٢٩	٥٠	١٤٣٨	الإسماعيلية
١,٢	٣١	٧٧٤	٢٥	٢٦	١٩	٥٠١	الجيزة
١,٤	٣٤	١٠٢	٣	٢٥	٣	٧٥	المنيا
٤,٤	١٣٦	١٥٤١٤٩٨	١١٣٢٥	٣١	٤٨٠٥	١٥٠٦٩١	جملية

كمية و قيمة و نوع الوقود المستخدم في التشغيل حسب مدن المحافظات
بالأ توبيس العام عام ٢٠٠٤/٢٠٠٣

(القيمة بالالف جنية)

جدول رقم (١٦)

جملة	زيوت		غاز طبيعي		بنزين		سولار		نوع الوقود	مدن المحافظات
	القيمة	الكمية بالالف كجم	القيمة	الكمية بالالف متر مكعب	القيمة	الكمية بالالف لتر	القيمة	الكمية بالالف لتر		
٧٢٢٣٩	١٦١٤١	٣٧٥٥	٥٤٣	١٣٧٢	٣٦٧٨	٤٠٠٢	٥١٨٧٧	١٢٩٦٩٣	القاهرة الكبرى	
١٢٨٧٢	٢٠٢٠	٤١٦	-	-	١٤	١٦	١٠٨٣٨	١٩١٨٤	الاسكندرية	
١٥٦	١٤	٤	-	-	١٩	٢١	١٢٣	٣٠٩	السويس	
٣٢٢	٦٤	١٦	-	-	٤	٤	٢٥٤	٦٣٦	مصر الشيخ	
١٨٨٨	٢٣٦	٥٨	-	-	٥	٥	١٦٤٧	٤١١٣	الغربية	
٩٣٤	١٢٦	٤٦	١	٢	-	-	٧٦٧	١٩١٧	المنوفية	
٦٩٤	١٤٨	٣٩	-	-	٥	٥	٥٤١	١٢٢١	البحيرة	
٤٥٨	٥٦	١١	-	-	-	-	٣٩٢	٩٦١	الاسماعيلية	
١٤٠	٢١	٦	-	-	-	-	١١٩	٢٩٨	الجيزة	
١٣	٣	٥	-	-	-	-	١٠	٢٥	المنيا	
٨٩٧٠٦	١٨٨٦٩	٤٣٥١	٥٤٤	١٣٧٤	٣٧٢٥	٤٠٥٣	٦٦٥٦٨	١٥٨٣٥٦	الجملة	

قيمة مصروفات الإصلاح والصيانة للوحدات موزعة حسب مدن المحافظات
وبنود المصروفات خلال عام ٢٠٠٣ / ٢٠٠٤

(القيمة بالآلاف جنيه)

جدول رقم (١٧)

جملة القيمة	أخرى بالقيمة	مصروفات إصلاح وصيانة بما فيها إجراء العمرات لدى الغير	قطع الغيار بالقيمة	الشحومات *		بنود المصروفات	مدن المحافظات
				القيمة	الكمية بالآلاف كجم		
١٣٥٦٨٢	-	٥٣٣٥	١٣٠٠٧٥	٢٧٢	٦٨		القاهرة الكبرى
٢٢٥٠٠	٤٠	١٥٢٣	٢٠٩١٤	٢٣	٤		الإسكندرية
١١٧	-	١٨	٩٩	=	=		السويس
٦٧٩	٢١	١٥٤	٤٢٤	٨٠	٢٠		كفر الشيخ
١٩٧٣	٣٤	٤٩	١٦٣٩	٢٥١	٥٠		الغربية
١٢٧٤	١٤٣	١٠٣	١٠٢٠	٨	١		المنوفية
١٢٦٨	٣٠	٤٩٦	٦٧٦	٦٦	١٣		البحيرة
٤١٨	٢٤	٩٨	٢٩١	٥	١		الأسماعيلية
٢٠٠	١٠	٤٤	١٣٨	٨	٢		الفيجة
٣٩	-	٣	٣٦	=	=		المنيا
١٦٤١٥٠	٣٠٢	٧٨٢٣	١٥٥٣١٢	٧١٣	١٥٩		الجملة

عدد الحوادث والاصابات حسب مدن المحافظات ونوع الحادث
بالاتوبيس العام عام ٢٠٠٤/٢٠٠٣

جدول رقم (١٨)

عدد الإصابات		حوادث بإصابات						حوادث بدون إصابات						نوع الحادث
عدد الرحلي	عدد القطري	أخرى	مشاجرات	مخالفة الركاب للوائح	مشاة	حريق	مصادمات	أخرى	مشاجرات	مخالفة الركاب للوائح	مشاة	حريق	مصادمات	مدن المحافظات
٥٢٧	٧٨	-	-	-	-	-	٦٠٥	-	-	٧	٤٦	٦٥	٧٥٧	القاهرة الكبرى
٦١	٢	٢٢	٧	-	-	-	٢٥	٣٠٠	٢٤	-	-	٧٥	٦٠٥	الأسكندرية
-	-	-	-	-	-	-	-	-	-	-	١	-	١	كفر الشيخ
٦٠	٢١	-	-	-	-	-	٤١	-	١٠	-	-	-	١٠	الغربية
١	-	-	-	-	-	-	١	-	-	-	-	-	١	البحيرة
٣	١	-	-	-	-	-	١	-	-	-	-	-	-	الأسماعينية
٦٥٢	١٠٢	٢٢	٧	-	-	-	٦٧٣	٣٠٠	٣٤	٧	٤٧	١٤٠	١٣٧٤	الجملة

الفصل الثالث
النقل العام للركاب داخل
القاهرة الكبرى

عدد السيارات المملوكة لهيئات وشركات ومرافق النقل العام للركاب في ٣٠ / ٦ / ٢٠٠٤
موزعة حسب فئات العمر والماركات
(داخل القاهرة الكبرى)

جدول رقم (١٩)

الجملة	٩ فأكثر	٧ وأقل من ٩	٥ وأقل من ٧	٣ وأقل من ٥	١ وأقل من ٣	أقل من سنة	فئات العمر
							الماركات
٤٢٩٠	٣١٣٨	٣٧٤	٣٩٢	٢٢٧	١٠٩	٥٠	نصر
٢٠٥	٥٦	-	-	-	-	١٤٩	مرسيدس
٥٩٠	٤٩٩	-	-	٥١	-	٤٠	أخرى
٥٠٨٥	٣٦٩٣	٣٧٤	٣٩٢	٢٧٨	١٠٩	٢٣٩	الجملة

عدد الوحدات المملوكة لهيئات وشركات ومرافق النقل العام للركاب فى ٢٠٠٤/٦/٣٠
موزعه حسب نوع وسيلة النقل والحالة الفنية والسعه الاجماليه
(داخل القاهره الكبرى)

جدول رقم (٢٠)

الجملة	اهلاك طارىء و خردة	منتظر إصلاحها	تحت الإصلاح	الوحدات الصالحة بالمخازن	الوحدات الصالحة (الثقله)		الحالة الفنية نوع وسيلة النقل
					والسعه الاجماليه		
					المقاعد	عدد	
٥٠٨٥	١٦٠	-	١٠٦٣	-	١٢١٦٠٧	٣٨٦٢	أتوبيس عام *
٢٠٥	١٠٩	-	٤٤	-	٣٩٥٢	٥٢	ترام
١٨٠	-	٢٥	٦٠	-	٤٧٥٠	٩٥	مترو مصر الجديده
١٧٥	-	-	-	-	٣٨٤٠٠	** ١٧٥	مترو الأنفاق
٣٠	-	-	١٧	-	١٢٣٥	١٣	الأتوبيس النهري
٥٦٧٥	٢٦٩	٢٥	١١٨٤	-	١٦٩٩٤٤	٤١٩٧	اجماليه

* تشمل هيئة النقل العام واتوبيس القاهره الكبرى

** الوحدة عبارة عن ٣ عربات

الوحدات المملوكة والصالحة (الشفالة) بمرافق النقل
 خلال عام ٢٠٠٣ / ٢٠٠٤ مقارنة بعام ٢٠٠٢ / ٢٠٠٣
 (كفاءة التشغيل)
 (داخل القاهرة الكبرى)

جدول رقم (٢١)

٢٠٠٤ / ٢٠٠٣			٢٠٠٣ / ٢٠٠٢			البيان
كفاءة % التشغيل (١)/(٢)=(٣)	الوحدات الشفالة (٢)	الوحدات المملوكة (١)	كفاءة % التشغيل (١)/(٢)=(٣)	الوحدات الشفالة (٢)	الوحدات المملوكة (١)	
٧٦	٣٨٦٢	٥٠٨٥	٧٩	٣٨٩٢	٤٩٣٨	أتوبيس عام
٢٥	٥٢	٢٠٥	٣٧	٧٦	٢٠٥	ترام
٥٣	٩٥	١٨٠	٥٦	١٠١	١٨٠	مترو مصر الجديدة
١٠٠	١٧٥	١٧٥	١٠٠	١٧٥	١٧٥	مترو الأنفاق *
٤٣	١٣	٣٠	٤٣	١٣	٣٠	الأتوبيس النهري
٧٤	٤١٩٧	٥٦٧٥	٧٧	٤٢٥٧	٥٥٢٨	جملة

عدد العاملين وجملة اجورهم خلال عام ٢٠٠٤/٢٠٠٣
حسب نوع وسيلة النقل ومراكز التشغيل
(داخل القاهرة الكبرى)

(الأجر بالآلاف جنيه)

جدول رقم (٦٦)

الجملة		الخدمات المعاونة		الهندسة والصيانة		الحركة		الإدارة العامة		مراكز التشغيل
جملة الأجر	عدد العاملين	جملة الأجر	عدد العاملين	جملة الأجر	عدد العاملين	جملة الأجر	عدد العاملين	جملة الأجر	عدد العاملين	نوع وسيلة النقل
٣.٧٧٥.٠	٣٨٧٤٨	٣٧٧٨.٠	٧٥١.٠	٦٦٦٣٧	٩٥٨٣	١٢.٩٩٢	١٦٦١٧	٨٢٣٤١	٥.٠٣٨	أتوبيس عام
١٨١٧٦	٢٢٦٣	٣٥٨٩	٧٣٨	٥٣٩.٠	٦٥٤	٤٩٤١	٦٤٣	٤٢٥٦	٢٢٨	تزام
٢٨١٢٣	٢٧٧٨	-	-	١٧٢.٧	١٧٣٢	٧٧.٥	٧٣٢	٣٢١١	٣١٤	مترو مصر الجديدة
٤٢٩٦٨	٥٤٧.٠	٣.٠٠٨	٨٥.٠	٧٧٣٤	١٦٦٥	١٩٣٣٦	٢٦٢٦	١٢٨٩.٠	٣٢٩	مترو الأنفاق
٦.٠.٤	٣٩٥	١٣٥٧	٢٣٤	١٥٣١	٩٨	٢٢٥١	٤٩	٨٦٥	١٤	الأتوبيس النهري
٤.٣.٢١	٤٩٦٥٤	٤٥٧٣٤	٩٣٣٢	٩٨٤٩٩	١٣٧٣٢	١٥٥٢٢٥	٢.٦٦٧	١.٣٥٦٣	٥٩٢٣	الجملة

عدد ركاب التذاكر والإشتراكات والبطاقات المجانية والركاب بدون أجر وركاب السياحة والتعاقدات
والرحلات وإيرادات الركوب حسب نوع وسيلة النقل خلال عام ٢٠٠٤/٢٠٠٣
(داخل القاهرة الكبرى)

جدول رقم (٢٣)

الإيرادات بالآلاف جنيهه	عدد الركاب (بالآلاف)					التذاكر عادية ومخفضة	الإشتراكات عادية ومخفضة	البيانات وسيلة النقل
	جملة عدد الركاب	ركاب السياحة والتعاقدات والرحلات	بدون أجر	البطاقات المجانية	الركاب بدون أجر			
٣٣٣٩١٨	١٣٤٢٨٢٨	٤٢٦٤١	٨١١٢٣	٢٧٧.٩٩	٩٣.٧٠	٨٤٨٨٩٥	أتوبيس عام	
٢٧٥٣	١٤٥٧٠	-	١٣٢٥	-	٢٢٦٨	١.٩٧٧	ترام	
٧١٣٢	٣٧٧٨١	-	٦٣٢٥	-	٤٦٨١	٢٦٧٧٥	مترو مصر الجديد	
٢٤٩٦١٢	٥٥٢٦٥٩	-	-	٢٢٥٨٢	٢٥٩٢٢٨	٢٧.٨٤٩	مترو الأنفاق	
٩٥٤	٢٤٨٧	-	-	-	١٦٤	٢٣٢٣	الأتوبيس النهري	
٥٩٤٣٦٩	١٩٥.٣٢٥	٤٢٦٤١	٨٨٧٧٣	٢٩٩٦٨١	٣٥٩٤١١	١١٥٩٨١٩	الجملة	

عدد وأطوال الخطوط العاملة وحركة التشغيل وجملة الكيلومترات المقطوعة
 حسب نوع وسيلة النقل عام ٢٠٠٤/٢٠٠٣
 (داخل القاهرة الكبرى)

جدول رقم (٢٤)

جملة الكيلو مترات المقطوعة بالألف كم				جملة ساعات التشغيل بالألف	جملة عدد الأدوار بالألف	جملة عدد الوحدات بالحركة	عدد و أطوال الخطوط في ٢٠٠٤/٦/٣٠		البيان
الجملة	الهالكة	السياحة والتعاقبات والرحلات	المنتجة				الأطوال بالكم	العدد	
٢٩٦٧٢٧	٢٢٣٧٤	٣١٥٥	٢٧١١٩٨	١٤٩٧٤	٧٦٨٦	١.٥١٥٨٧	١٧٧١٦	٣٣٢	أتوبيس عام
٤٧١٩	-	-	٤٧١٩	٢٢٥	١٥٨	١٣٦٨٥	٣.٥	١٠	ترام
٨٩٨٥	-	-	٨٩٨٥	٤٣٢	٢٣٤	٣٥.٣٧	٨٨	٦	مترو مصر الجديدة
٢٤٤١٤	-	-	٢٤٤١٤	٤٤٠	٧٦٢	٦٣٨٧٥	٦٢	٢	مترو الأنفاق
٥٤٠	-	-	٥٤٠	٧٤	١٥٩	٦٧٧٦	٥٧	١١	الأتوبيس النهري
٣٣٥٣٨٥	٢٢٣٧٤	٣١٥٥	٣.٩٨٥٦	١٦١٤٥	٨٩٩٩	١١٧.٩٦٠	١٨٤٢٨	٣٦١	الجملة

معدل التزامم في وسائل النقل العام للركاب خلال عام ٢٠٠٣ / ٢٠٠٤
داخل القاهرة الكبرى

جدول رقم (٢٥)

معدل التزامم (٣) / (٦) = (٧)	متوسط عدد ركاب الدور للوحدة (٤) / (٥) = (٦)	عدد الركاب بالألف (٥)	عدد الأدوار الفعالية بالألف (٤)	متوسط عدد المقاعد للوحدة (٢) / (١) = (٣)	عدد الوحدات الصالحة (٢)	إجمالي عدد المقاعد (١)	البيان
							نوع وسيلة النقل
٥,٦	١٧٥	١٣٤٢٨٢٨	٧٦٨٦	٣١	٣٨٦٢	١٢١٦٠٧	اتوبيس عام
١,٢	٩٢	١٤٥٧٠	١٥٨	٧٦	٥٢	٣٩٥٢	ترام
٣,٢	١٦١	٣٧٧٨١	٢٣٤	٥٠	٩٥	٤٧٥٠	مترو مصر الجديدة
٣,٣	٧٢٥	٥٥٢٦٥٩	٧٦٢	٢١٩	١٧٥	٣٨٤٠٠	مترو الأنفاق
٠,٢	١٦	٢٤٨٧	١٥٩	٩٥	١٣	١٢٣٥	الأتوبيس النهري
٥,٤	٢١٧	١٩٥٠٣٢٥	٨٩٩٩	٤٠	٤١٩٧	١٦٩٩٤٤	جملة

كمية وقيمة ونوع الوقود والطاقة الكهربائية المستخدمة في التشغيل
حسب نوع وسيلة النقل خلال عام ٢٠٠٤/٢٠٠٣
(داخل القاهرة الكبرى)

(القيمة بالآلاف جنيه)

جدول رقم (٢٦)

جملة	زيوت		الكهرباء		غاز طبيعي		بنزين		سولار		نوع الوقود وسيلة النقل
	القيمة	الكمية بالآلاف كجم	القيمة	الكمية بالآلاف كيلوات	القيمة	الكمية بالآلاف متر مكعب	القيمة	الكمية بالآلاف لتر	القيمة	الكمية بالآلاف لتر	
٧٢٢٣٩	١٦٦٤١	٣٧٥٥	-	-	٥٤٣	١٣٧٢	٣٦٧٨	٤٠٠٢	٥١٨٧٧	١٢٩٩٣	أتوبيس عام
١٤١٥	١٥١	٣٤	١٢٦٤	٣٧١٨	-	-	-	-	-	-	ترام
١٦٤٢	٥٢	١٥	١٥٩٠	١٠٦٠١	-	-	-	-	-	-	مترو مصر الجديدة
٣٣٩٤٨	١٠	٣	٣٣٩٣٨	٣٧٧٠٨٩	-	-	-	-	-	-	مترو الأنفاق
٢٩١	٤٢	١٢	-	-	-	-	-	-	٢٤٩	٦٢٢	الأتوبيس النهري
١٠٩٥٣٥	١٦٣٩٦	٣٨١٩	٣٦٧٩٢	٣٩١٤٠٨	١٣٥	١٣٧٢	٣٦٧٨	٤٠٠٢	٥٢١٢٦	١٣٠٣١٥	الجملة

قيمة مصروفات الإصلاح والصيانة للوحدات حسب نوع وسيلة النقل
وبنود المصروفات خلال عام ٢٠٠٤/٢٠٠٣ (داخل القاهرة الكبرى)

(القيمة بالآلاف جنيه)

جدول رقم (٢٧)

جملة القيمة	أخرى بالقيمة	مصروفات إصلاح وصيانة بما فيها إجراء الصناعات لدى الغير	قطع الغيار بالقيمة	الشحومات		بنود المصروفات	نوع وسيلة النقل
				القيمة	الكمية بالآلاف كجم		
١٣٥٦٨٢	-	٥٣٣٥	١٣٠٠٧٥	٢٧٢	٦٨		أتوبيس عام
٥٧٣٣	-	٧٥٢	٤٩٦٨	١٣	٣		ترام
٣٧٧٢	-	٢٩	* ٣٧٠.٨	٣٥	١٠		مترو مصر الجديدة
٦١٦٩٥	-	٣٩٠.١٥	٢٢٤٨٠	٢٠٠	٥٠		مترو الأنفاق
١٦٩١	-	٢٥٢	١٤٣٨	١	=		الأتوبيس النهري
٢٠٨٥٧٣	-	٤٥٣٨٣	١٦٢٦٦٩	٥٢١	١٣١		الجميلة

* وردت مصروفات الإصلاح و الصيانة مع قطع الغيار

الفصل الرابع
النقل العام للركاب داخل مدينة
الاسكندريه

عدد الحوادث والاصابات حسب نوع وسيلة النقل ونوع الحادث عام ٢٠٠٤/٢٠٠٣
(داخل القاهرة الكبرى)

جدول رقم (٢٨)

عدد الاصابات		حوادث باصابات						حوادث بدون اصابات						نوع الحادث نوع وسيلة النقل
عدد الجرحي	عدد القتلى	اخرى	مشاجرات	مخالفة الركاب للوائح	مشاه	حريق	مصاعمت	اخرى	مشاجرات	مخالفة الركاب للوائح	مشاه	حريق	مصاعمت	
٥٢٧	٧٨	-	-	-	-	-	٦٠٥	-	-	٧	٤٦	٦٥	٧٥٧	اتوبيس عام
٦	١	-	-	-	-	-	٧	-	-	-	-	-	٢٠	ترام
٠	٠	-	-	-	-	-	-	-	-	-	-	-	٨	مترو مصر الجديدة
٥٥	٣٥	-	-	-	-	-	٣٣	-	-	-	-	٣٢	١٤٥	مترو الأنفاق
٠	٠	-	-	-	-	-	-	-	-	-	-	-	١	الاتوبيس النهري
٥٨٨	١١٤	-	-	-	-	-	٦٤٥	-	-	٧	٤٦	٩٧	٩٣١	الجملة

عدد السيارات المملوكة لهيئات وشركات ومرافق النقل العام للركاب في ٢٠٠٤ / ٦ / ٣٠

موزعة حسب فئات العمر والماركات

(داخل مدينة الاسكندرية)

جدول رقم (٢٩)

انجمنة	فئات العمر						الماركات
	٩ فأكثر	٧ وأقل من ٩	٥ وأقل من ٧	٣ وأقل من ٥	١ وأقل من ٣	أقل من سنة	
٢١٠	٦	٢٩	٩٧	٤٨	١٥	١٥	نصر
١٤	١٤	-	-	-	-	-	اسكتيا
٣٠	٣٠	-	-	-	-	-	رينو
١٥	١٥	-	-	-	-	-	فولفو
٣٥	-	-	-	-	٣٥	-	البيجو
٢١٥	-	٤٠	١١٠	٤٢	٢٣	-	مان
١٥٧	-	٩	٥٩	٤٩	٤٠	-	أخرى
٦٧٦	٦٥	٧٨	٢٦٦	١٣٩	١١٣	١٥	الجملة

عدد الوحدات المملوكة لهيئات وشركات النقل العام للركاب في ٢٠٠٤/٦/٣٠
موزعه حسب نوع وسيلة النقل والحالة الفنية والسعه الاجماليه
(داخل مدينة الاسكندرية)

جدول رقم (٣٠)

الجملة	اهلاك طارىء وخرده	منتظر اصلاحها	تحت الاصلاح	الوحدات الصالحه بالمخزن	الوحدات الصالحه (الشفاله) و السعه الاجماليه		الحاله الفنيه نوع وسيله النقل
					عدد	المقاعد	
٦٧٦	-	-	٣٠٤	-	١٣١١٨	٣٧٢	اتوبيس علم
١١٩	-	-	٢٩	-	٣٢٤٠	٩٠	ترام المدينة
٤٢	-	-	٨	-	٣٢٦٤	٣٤	ترام الرمل
١٤	-	-	-	-	٦٤٦٨	١٤	سكك حديد اسكندرية / ابو قير
٨٥١	-	-	٣٤١	٠	٢٦٠٩٠	٥١٠	اجمالي

الوحدات المملوكة والصالحة (الشفالة) بمرافق النقل
 خلال عام ٢٠٠٣ / ٢٠٠٤ مقارنة بعام ٢٠٠٢ / ٢٠٠٣
 (كفاءة التشغيل)
 (داخل مدينة الاسكندرية)

جدول رقم (٣١)

٢٠٠٤ / ٢٠٠٣			٢٠٠٣ / ٢٠٠٢			النوع وسيلة النقل
كفاءة % التشغيل (١)/(٢)=(٣)	الوحدات الشفالة (٢)	الوحدات المملوكة (١)	كفاءة % التشغيل (١)/(٢)=(٣)	الوحدات الشفالة (٢)	الوحدات المملوكة (١)	
٥٥	٣٧٢	٦٧٦	٦٤	٤٣٤	٦٧٥	أتوبيس عام
٧٦	٩٠	١١٩	٧٦	٩٢	١٢١	ترام المدينة
٨١	٣٤	٤٢	٨١	٣٤	٤٢	ترام الرمل
١٠٠	١٤	١٤	١٠٠	١٤	١٤	سكة حديد اسكندرية / ابو قير
٦٠	٥١٠	٨٥١	٦٧	٥٧٤	٨٥٢	جماعة

عدد العاملين وجملة أجورهم خلال عام ٢٠٠٣/٢٠٠٤
 حسب نوع وسيلة النقل ومراكز التشغيل
 (داخل مدينة الاسكندرية)

جدول رقم (٣٢)

(الأجور بالآلاف جنيهه)

الجملة		الخدمات المعاونة		الهندسة والصيانة		الحركة		الإدارة العامة		مراكز التشغيل
جملة الأجور	عدد العاملين	جملة الأجور	عدد العاملين	جملة الأجور	عدد العاملين	جملة الأجور	عدد العاملين	جملة الأجور	عدد العاملين	نوع وسيلة النقل
٣٩٨٤٤	٤١٣١	-	-	* ٠.٤٢٦	* ١٣٦٧	٢٦٣٨١	٢٥٧٥	٣.٣٧	١٨٩	أتوبيس عام
١٣٣٩٣	١٢٤٨	-	-	* ٤.٣٣	* ٣٩٥	٨١٧٣	٧٥٠	١١٨٧	١٠٣	ترام المدينة
١٥٦٥٠	١٤٤٠	-	-	* ٥٩٩٣	* ٥٦٠	٧١١٦	٦٥٠	٢٥٤١	٢٣٠	ترام الرمل
٣٩١٣	٥٥٥	١١٨	٤٩	٣٦٠	١٣٧	١٤٢٥	١٦٩	٢٠١٠	٢٠٠	سكة حديد أسكندرية / أبو قير
٧٢٨٠٠	٧٣٧٤	١١٨	٤٩	٢٠٨١٢	٢٤٥٩	٤٣٠٩٥	٤١٤٤	٨٧٧٥	٧٢٢	الجملة

عدد ركاب التذاكر والاشتراكات والبطاقات المجانية والركاب بدون أجر وركاب السياحة والتعاقدات
والرحلات وإيرادات الركوب حسب وسيلة النقل خلال عام ٢٠٠٣/٢٠٠٤

(داخل مدينة الاسكندرية)

جدول رقم (٣٣)

الإيرادات بالآلاف جنيهه	عدد الركاب (بالآلاف)						البيان وسيلة النقل
	جملة عدد الركاب	ركاب السياحة والتعاقدات والرحلات	بدون أجر	البطاقات المجانية	الإشتراكات عادية ومخفضة	التذاكر عادية ومخفضة	
٤٦٩٣٢	١.٦٩٥٠	-	٦٦٣	٢٥٦٦	٣١٢٣	١.٠٥٩٨	أتوبيس عام
١٢٢٤٤	٦٦٩٥٧	-	٧٥٧٤	١٥٦٨	١.٠٨٢٥	٤٦٩٩٠	ترام المدينة
١٦٢٧٦	٨٩٢٥٩	-	٣٩٢	١.٢٧	٣.٠٠٥	٥٧٨٣٥	ترام الرمل
١٤٤٠٨	٤١٤٨٤	-	-	-	١١٧١٦	٢٩٧٦٨	سكة حديد اسكندرية / أبو قير
٨٩٨٦٠	٣.٤٦٥٠	-	٨٦٢٩	٥١٦١	٥٥٦٦٩	٢٣٥١٩١	الجملة

عدد وأطوال الخطوط العاملة وحركة التشغيل وجملة الكيلومترات المقطوعة
حسب نوع وسيلة النقل عام ٢٠٠٤/٢٠٠٣ (داخل مدينة الاسكندرية)

جدول رقم (٣٤)

جملة الكيلو مترات المقطوعة بالآلاف كم				جملة ساعات التشغيل بالآلاف	جملة عدد الأتوار بالآلاف	جملة عدد الوحدات بالحركة	عدد و أطوال الخطوط لشهر ٢٠٠٤/٦/٣٠		النوع وسيلة النقل
الجملة	الهالكة	السياحة والتعافيات والرحلات	المنتجة				العدد	الأطوال بالكم	
١٢٤٢٨٢	٣٢٣٢٦	-	٩١٩٥٦	١٨٧٦	١٨٢٥	١٠٠٣١٩	٢٩٩٥	١٢٢	أتوبيس علم
٧٢٨٣	٩٥٥	-	٦٣٢٨	٥٧٠	٨٥٢	٣٠٩٠٦	١١٨	١٦	ترام المدينة
٢٤٨١	١٧٠	-	٢٣١١	٢١١	٢٠٦	١١٢١٠	٣٠	٦	ترام الرمل
١٥٤٦	-	-	١٥٤٦	٦١	٧٠	٥١١٠	٢٢	١	سكة حديد اسكندرية / ابو قير
١٣٥٥٩٢	٣٣٤٥١	-	١٠٢١٤١	٢٧١٨	٢٩٥٣	١٤٧٥٤٥	٣١٦٥	١٤٥	الجملة

معدل التزام في وسائل النقل العام للركاب خلال عام ٢٠٠٣ / ٢٠٠٤
(داخل مدينة الإسكندرية)

جدول رقم (٣٥)

معدل التزام (٣) / (٦) = (٧)	متوسط عدد ركاب النور للوحدة (٤) / (٥) = (٦)	عدد الركاب بالآلاف (٥)	عدد الأنوار الفعلية بالآلاف (٤)	متوسط عدد المقاعد للوحدة (٢) / (١) = (٣)	عدد الوحدات الصالحة (٢)	إجمالي عدد المقاعد (١)	البيانات نوع وسيلة النقل
١,٧	٥٩	١٠٦٩٥٠	١٨٢٥	٣٥	٣٧٢	١٣١١٨	أتوبيس عام
٢,٢	٧٩	٦٦٩٥٥	٨٥٢	٣٦	٩٠	٣٢٤٠	ترام للمدينة
٤,٥	٤٣٣	٨٩٢٥٩	٢٠٦	٩٦	٣٤	٣٢٦٤	ترام الرمل
١,٣	٥٩٣	٤١٤٨٥	٧٠	٤٦٢	١٤	٦٤٦٨	سكة حديد أسكندرية / أبو قير
٢	١٠٣	٣٠٤٦٤٩	٢٩٥٣	٥١	٥١٠	٢٦٠٩٠	جميلة

كمية وقيمة و نوع الوقود و الطاقة الكهربائية المستخدمة في التشغيل
حسب نوع وسيلة النقل خلال عام ٢٠٠٤/٢٠٠٣
(داخل مدينة الاسكندرية)

جدول رقم (٣٦)

(القيمة بالآلاف جنيه)

جملة	زيوت		الكهرباء		غاز طبيعي		بنزين		سولار		نوع الوقود وسيلة النقل
	القيمة	الكمية بالآلاف كجم	القيمة	الكمية بالآلاف كيلوات	القيمة	الكمية بالآلاف متر مكعب	القيمة	الكمية بالآلاف لتر	القيمة	الكمية بالآلاف لتر	
١٢٨٧٢	* ٢٠٢٠	* ٤١٦	-	-	-	-	١٤	١٦	١٠٨٣٨	١٩١٨٤	اتوبيس عام
٢٦٥٣	٥٢	١٠	٢٦٠١	١٣٩٧٧	-	-	-	-	-	-	ترام المدينة
٣٤٧٨	٧٨	٣٧	٣٤٠٠	١٩٢٧٥	-	-	-	-	-	-	ترام اترمز
١٧٦٤	١٤٢	٤٥	-	-	-	-	-	-	١٦٢٢	٤٠٥٥	سكة حديد اسكندرية / ابو قير
٢٠٧٦٧	٢٢٩٢	٥٠٨	٦٠٠١	٣٣٢٥٢	-	-	١٤	١٦	١٢٤٦٠	٢٣٢٣٩	الجملة

قيمة مصروفات الإصلاح والصيانة للوحدات حسب نوع وسيلة النقل
وبنود المصروفات خلال عام ٢٠٠٤/٢٠٠٣ (داخل مدينة الإسكندرية)

(القيمة بالآلاف جنيهه)

جدول رقم (٣٧)

جملة القيمة	أخرى بالقيمة	مصروفات إصلاح وصيانة بما فيها إجراء العمرات لدى الغير	قطع الغيار بالقيمة	الشحومات		بنود المصروفات نوع وسيلة النقل
				القيمة	الكمية بالآلاف كجم	
٢٢٥٠٠	٤٠	١٥٢٣	٢٠٩١٤	٢٣	٤	أنوبيس عام
٤٢٩٢	٩١	٤١١٣	٧٠	١٨	٣	ترام المدينة
٤٢٠٩	٥٣	٤٠٥٣	٧٥	٢٨	٥	ترام الرمل
٤٣	—	٤٣	١١	سكة حديد اسكندرية / أبو قير
٣١٠٤٤	١٨٤	٩٦٨٩	٢١٠٥٩	١١٢	٢٣	الجملة

عدد الحوادث والاصابات حسب نوع وسيلة النقل ونوع الحادث ٢٠٠٤/٢٠٠٣
(داخل مدينة الاسكندرية)

جدول رقم (٣٨)

عدد الاصابات		حوادث باصابات						حوادث بدون اصابات						نوع الحادث
عدد الجرحى	عدد القتلى	اخرى	مشاجرات	مخالفة الركاب لنواح	مشاه	حريق	مصادمات	اخرى	مشاجرات	مخالفة الركاب لنواح	مشاه	حريق	مصادمات	نوع وسيلة النقل
٦١	٢	٢٢	٧	-	-	-	٢٥	٣٠٠	٢٤	-	-	٧٥	٦٠٥	الوتيس عام
٨٤	١	-	-	-	-	-	٨٥	٥٨	٧	٦٠	-	-	١٩٠	ترام المدينة
-	-	-	-	-	-	-	-	-	-	-	-	٢٩	٢٢	ترام الرمل
٢٧	٩٩	-	-	-	-	-	٨٤	-	-	-	-	-	-	سكة حديد اسكندرية / ابو قير
١٧٢	١٠٢	٢٢	٧	-	-	-	١٩٤	٣٥٨	٣١	٦٠	-	١٠٤	٨١٧	الجملة

الفصل الخامس
النقل العام للركاب بالاقاليم
خارج المدن

عدد السيارات المملوكة لشركات النقل العام للركاب في ٢٠٠٤/٦/٣٠
موزعة حسب الاقاليم والماركات
(خارج المدن)

جدول رقم (٣٩)

الجملة	أخرى	تيوبلان	مان	أفيكو	رينو	اسكانيا	مزيسيس	نصر	الماركات الإقليم
٨١٣	٥٤	-	١٥٢	-	٧٠	٣٠٣	٢٩	٢١٥	شرق الدلتا
٣٥١	١٢٧	-	٢٤	٤٠	١٨	٨٨	٥٠	٤	وسط الدلتا
٤٥٢	١١٥	٦٢	-	٣٤	٨٨	١٠٢	٣٦	١٥	غرب الدلتا *
٥٥٧	١٥٨	-	-	٥	١٥٨	١٨٢	٥٤	-	الوجه القبلي
٢١٧٣	٤٥٤	٦٢	١٧٦	٧٩	٣٣٤	٦٧٥	١٦٩	٢٢٤	الجملة

* غرب الدلتا يشمل الإقليم المصري

عدد السيارات المملوكة لشركات النقل العام للركاب في ٣٠ / ٦ / ٢٠٠٤
موزعة حسب فئات العمر والماركات
(خارج المدن)

جدول رقم (٤٠)

الجملة	فئات العمر						الماركات
	٩ فأكثر	٧ وأقل من ٩	٥ وأقل من ٧	٣ وأقل من ٥	١ وأقل من ٣	أقل من سنة	
٢٢٤	-	-	١٠٠	٦٨	٣٧	١٩	نصر
١٦٩	١٦٩	-	-	-	-	-	مرسينس
٦٧٥	٢١٥	١١٧	٢٩٧	٤٥	١	-	أسكانيا
٣٣٤	٤١	٧٥	١٢٣	٤٥	-	٥٠	رينو
٧٩	-	-	٧٩	-	-	-	أفيكو
١٧٦	٥٨	-	٧٥	٤٣	-	-	مان
٦٢	١٨	١١	٥	٩	١٤	٥	نيوبلان
٤٥٤	١٥	٦	١٥٧	٨٥	١٤٦	٤٥	أخرى
٢١٧٣	٥١٦	٢٠٩	٨٣٦	٢٩٥	١٩٨	١١٩	الجملة

عدد السيارات المعلومة لشركات النقل العام للركاب في ٢٠٠٤ / ٦ / ٣٠
موزعة حسب الأقاليم وفئات العمر
(خارج المدن)

جدول رقم (٤١)

الجملة	٩ فاكثر	٧ وأقل من ٩	٥ وأقل من ٧	٣ وأقل من ٥	١ وأقل من ٣	أقل من سنة	فئات العمر
							الأقاليم
٨١٣	٢٨٥	٣٣	٢٣٦	١١٤	٦٠	٨٥	شرق الدلتا
٣٥١	٩٨	-	١٧٧	٢٢	٤٤	١٠	وسط الدلتا
٤٥٢	٦٣	٤٩	١٨٢	٨١	٦٠	١٧	غرب الدلتا *
٥٥٧	٧٠	١٢٧	٢٤١	٧٨	٣٤	٧	الوجه القبلي
٢١٧٣	٥١٦	٢٠٩	٨٣٦	٢٩٥	١٩٨	١١٩	الجملة

* غرب الدلتا يشمل الاتحاد العربي

عدد الوحدات المملوكة لشركات النقل العام للركاب والهيئة القومية للسكك الحديدية في ٢٠٠٤/٦/٣٠
موزعه حسب الأقاليم والحالة الفنية والسعة الاجمالية
(خارج المدن)

جدول رقم (٤٢)

الاجماليه	اهلاك طارىء و خردة	منتظر إصلاحها	تحت الاصلاح	الوحدات الصالحه بالمخازن	الوحدات الصالحة (الشفالمة)		الحالة الفنية الأقاليم
					والسعة الاجمالية		
					عدد	المقاعد	
٨١٣	-	-	-	-	٤٠١٠٧	٨١٣	شرق الدلتا
٣٥١	-	-	٥٧	١٠	١٣٤٧٣	٢٨٤	وسط الدلتا
٤٥٢	٢٩	-	٣	-	٢٠١٩١	٤٢٠	غرب الدلتا *
٥٥٧	-	٢٨	٨٩	-	٢١٠٢٥	٤٤٠	الوجه القبلى
٣٥٧٩	-	-	٧٣	-	٢٨٠٤٨٠	** ٣٥٠٦	السكك الحديدية / رئيسية وفرعية
٥٧٥٢	-	٢٨	٢٢٢	-	٣٧٥٢٧٦	٥٤٦٣	اجماليه

* غرب الدلتا وشمل الأتحاد العربى
** الوحدة عبارة عن عربه

الوحدات المملوكة والصالحة (الشفالة) بشركات النقل العام للركاب وخطوط السكك الحديدية الرئيسية والفرعية
 خلال عام ٢٠٠٣ / ٢٠٠٤ مقارنة بعام ٢٠٠٢ / ٢٠٠٣
 (كفاءة التشغيل)

جدول رقم (٤٣)

٢٠٠٤ / ٢٠٠٣			٢٠٠٣ / ٢٠٠٢			البيانات الإقليم
كفاءة التشغيل % (١)/(٢)=(٣)	الوحدات الشفالة (٢)	الوحدات المملوكة (١)	كفاءة التشغيل % (١)/(٢)=(٣)	الوحدات الشفالة (٢)	الوحدات المملوكة (١)	
١٠٠	٨١٣	٨١٣	١٠٠	٨٣١	٨٣١	شرق الدلتا
٨١	٢٨٤	٣٥١	٧٩	٣٠٨	٣٨٨	وسط الدلتا
٩٣	٤٢٠	٤٥٢	٩٢	٤٠٥	٤٣٩	غرب الدلتا
٧٩	٤٤٠	٥٥٧	٧٦	٥١٨	٦٧٩	الوجه القبلي
٩٨	٣٥٠٦	٣٥٧٩	٩٧	٣٠٤٧	٣١٣٦	السكك الحديدية / رئيسية وفرعية
٩٥	٥٤٦٣	٥٧٥٢	٩٣	٥١٠٩	٥٤٧٣	جسمانية

* غرب الدلتا يشمل الأتصاد العربي

عدد السيارات الصالحة للعمل في ٢٠٠٤/٦/٣٠
موزعه حسب الأقاليم العامله بها والماركات والسعه الاجماليه
(خارج المدن)

جدول رقم (٤٤)

الاجمالي		الوجه القبلي		غرب الدلتا *		وسط الدلتا		شرق الدلتا		الأقاليم	الماركات
السعة الاجماليه		السعة الاجماليه		السعة الاجماليه		السعة الاجماليه		السعة الاجماليه			
عدد المقاعد	عدد السيارات الصالحة	عدد المقاعد	عدد السيارات الصالحة	عدد المقاعد	عدد السيارات الصالحة	عدد المقاعد	عدد السيارات الصالحة	عدد المقاعد	عدد السيارات الصالحة		
١.٩٦٢	٢٢٢	-	-	٧٥٠	١٥	٥٦	٢	١.١٥٦	٢٠٥	نصر	
٤٨٨٣	١٠٨	١٤٦٢	٣٤	٤٨٤	١١	١٥٤٥	٣٤	١٣٩٢	٢٩	مرسيه	
٣.٧٤٨	٦٢٣	٧٥٥٠	١٥١	٤٨٥١	٩٩	٣٥٠٠	٧٠	١٤٨٤٧	٣٠٣	اسكندريا	
١٤٦٦٠	٢٩٠	٥٨٨٠	١٢٠	٤٢٥٠	٨٥	٧٥٠	١٥	٣٧٨٠	٧٠	ريه	
٣٣٦	١٢	-	-	-	-	-	-	٣٣٦	١٢	توتنا	
٣٣٧٠	٦٨	٢٠٤	٤	١٦٦٦	٣٤	١٥٠٠	٣٠	-	-	الفيكو	
٨٣٤٨	١٧٠	-	-	-	-	٩٠٠	١٨	٧٤٤٨	١٥٢	من	
٣.٣٨	٦٢	-	-	٣.٣٨	٦٢	-	-	-	-	نوبلان	
٩١٨	١٨	٩١٨	١٨	-	-	-	-	-	-	نصرمان	
١٧٥٣٣	٣٨٤	٥.١١	١١٣	٥١٥٢	١١٤	٥٢٢٢	١١٥	٢١٤٨	٤٢	اخرى	
٩٤٧٩٦	١٩٥٧	٢١.٢٥	٤٤٠	٢.١٩١	٤٢٠	١٣٤٧٣	٢٨٤	٤٠١٠٧	٨١٣	اجمالي	

* غرب الدلتا ويشمل الاتحاد العربي

عدد العاملين وجملة أجورهم خلال عام ٢٠٠٤/٢٠٠٣
حسب الأقاليم ومراكز التشغيل
(خارج المدن)

جدول رقم (٤٥)

(الأجور بالآلاف جنيه)

الجملة		الخدمات المعاونة		الهندسة والصيانة		الحركة		الإدارة العامة		مراكز التشغيل
جملة الأجور	عدد العاملين	جملة الأجور	عدد العاملين	جملة الأجور	عدد العاملين	جملة الأجور	عدد العاملين	جملة الأجور	عدد العاملين	الأقاليم
٥٠٧٣٩	٦٨٤٨	٢٢٣٨	٥٥٩	١٤٥٩٦	٢٤٣٠	١٨٩٠٠	٢٣٦٠	١٥٠٠٥	١٤٩٩	شرق الدلتا
٢٠٤٢٤	٢٤٠٥	٣٤١	١٣٧	٤٨٧٨	٨٣٥	١١٠٥٠	٩٤٠	٤١٥٥	٤٩٣	وسط الدلتا
٣١٨٨٣	٢٧٥٥	١٩٩٨	٣٥٠	١٠٥٦٠	٩٤٥	١٣٣٦٥	١٠٠١	٥٩٦٠	٤٥٩	غرب الدلتا *
٢٥٤٧٠	٣٨٣٠	٧١٠	٣٤٨	٦٢٣٤	١٣٦٧	١٣٣٩٧	١٦١٨	٥١٢٩	٤٩٧	الوجه القبلى
٥٦٦٨٦٠	٦٦٢٤٢	١٥٥٥٦	٣١٨٥	٣١٠٣٨٩	٤٣١٨٥	١٩٨٤٠١	١٦٥٦٠	٤٢٥١٤	٣٣١٢	الصنك الطيدية / رئيسية وفرعية
٦٩٥٣٧٦	٨٢٠٨٠	٢٠٨٤٣	٤٥٧٩	٣٤٦٦٥٧	٤٨٧٦٢	٧٥٥١١٣	٢٢٤٧٩	٧٢٧٦٣	٦٢٦٠	الجملة

* غرب الدلتا يشمل الاتصال العربى

عدد ركاب التذاكر والإشتراكات والبطاقات المجانية والركاب بدون أجر وركاب السياحة والتعاقدات
والرحلات وجملة الراكب كيلومترى وإيرادات الركوب حسب الأقاليم عام ٢٠٠٤/٢٠٠٣
(خارج المدن)

جدول رقم (١٤٦)

الإيرادات بالآلاف جنيه	الراكب كم بالمليون	عدد الركاب (بالآلاف)						البيان الأقاليم
		جملة عدد الركاب	ركاب السياحة والتعاقدات والرحلات	بدون أجر	البطاقات المجانية	الإشتراكات عادية ومخفضة	التذاكر عادية ومخفضة	
١٦٣٣٨١	٣٥٤٣	٤٦٢٥٦	٨١١	٨٢٠	٨٢٠	-	٤٣٨٠٥	شرق الدلتا
٤٧٨٧٠	١١١٣	١٩٧٦٤	١٦٣	١٧٧	١٧٧	-	١٩٢٤٧	وسط الدلتا
١١٦٨٠٧	٤٤٣٥	١١٨٨٤	١٢٦٠	-	١٦	-	١٠٦٠٨	غرب الدلتا *
١٣٥٩٧١	٧٦٩٦	١٤٩٦٦	٥٤٦	١٧٥	٣٥٠	٣٨	١٣٨٥٧	الوجه القبلى
٥٦٨٦١٦	٥٢٦٨٢	٤١٨١١٨	-	-	٢٨٧٣	٢٧٧٨٢٦	١٣٧٤١٩	المسك الحديدية / رئيسية وفرعية
١٠٣٢٦٤٥	٦٩٤٦٩	٥١٠٩٨٨	٢٧٨٠	١١٧٢	٤٢٣٦	٢٧٧٨٦٤	٢٢٤٩٣٦	الجملة

حركة الركاب بالخطوط الدولية
عام ٢٠٠٤/٢٠٠٣

جدول رقم (٤٦ ب)

الايرادات بالالف جنيه *	الراكب كيلو مترى بالالف	عدد ركاب التذاكر	البيان
			الخطوط
٩١٦	١٣٩٧٥	١٠٣٥٢	القاهرة - بنغازى
٦٥٣	٤٠١٢	٤٧٢٠	القاهرة - عمان
٢٨٩٩	٣٨٥٩٢	١٦٠٨٠	القاهرة - طرابلس
٢٠٦٩	٢٦٥٥٩	٢٢٧٩٨	اسكندرية - بنغازى
٥٠٩	٤٥٦٤	٣٣٠٠	القاهرة - دمشق
٢١١٨٥	١١٧٥٣١	١٩٣٤٣٠	القاهرة - سفاجا (السعودية)
٩٢١٢	٩١٩٩٥	١٦٨٢٧٩	القاهرة - نويبع
٣٧٤٤٣	٢٩٧٢٢٨	٤١٨٩٥٩	الجمالية

* تتضمن ايرادات التذاكر فقط

عدد وأطوال الخطوط العاملة وحركة التشغيل وجملة الكيلومترات المقطوعة
حسب الأقاليم عام ٢٠٠٣ / ٢٠٠٤ (خارج المدن)

جدول رقم (١٤٧)

جملة الكيلو مترات المقطوعة بالآلاف كم				جملة ساعات التشغيل بالآلاف	جملة عدد الأدوار بالآلاف	جملة عدد الوحدات بالحركة	عدد و أطوال الخطوط		البيان
الجملة	الهالكة	المنتجة	السياحة والتعاقدات والرحلات				الأطوال بالكم	العدد	
١٠١١٥٢	٣٧٤٧	٩٣٩٨٣	٣٤٢٢	٢٤٩٨	٣٩٦	٢٤٩٨٣٢	٦٢٩٧٦	٢٦٦	شرق الدلتا
١٠٨٤٤٥	٥٢١	١٠٤٢٠٨	٣٧١٦	٨٣٩	٣٨٢	١٠٤٩٠٢	١٨٣٥٣	١٢٧	وسط الدلتا
٦٢٢٩٢	١٥٩٠	٥٤٥٤٠	٦١٦٢	١٠٨٥	٢٦٧	١٢٠٥١١	٦٠٧٢١	٢٦٣	غرب الدلتا *
٢٧٤٥١	٤٧٦	٢٦١٢٥	٨٥٠	٤١٣	١١٨	٥١٤٠٣	٧٦٦٤٠	١٩٩	الوجه القبلي
٤٥٤٤١	-	٤٥٤٤١	-	٢٣٣٥	٤١٧	**١٣٧٣٣٦	٩٣٨٧	٤٦	السكك الحديدية / رئيسية وفرعية ***
٣٤٤٧٨١	٦٣٣٤	٣٢٤٢٩٧	١٤١٥٠	٧١٧٠	١٥٨٠	٦٦٣٩٨٤	٢٢٨٠٧٧	٩٠١	الجملة

* غرب الدلتا يشمل الاتجاه العرسي

** الوحدة عبارة عن قطار

*** بيانات أولية

حركة التشغيل وجملة الكيلومترات المقطوعة للخطوط الدولية
عام ٢٠٠٤/٢٠٠٣

جدول رقم (١٧ ب)

جملة الكيلو مترات المقطوعة بالألف كم			جملة ساعات التشغيل	جملة عدد الأديار	جملة عدد الوحدات بالحركة	عدد و أطوال الخطوط		الهيان الخطوط
الجملة	الهالكه	المنتجة				الأطوال بالكم	العدد	
٦٣٧	...	٦٣٧	٥٦٦٤	٢٣٦	٢٣٦	١٣٥٠	١	القاهرة - بنغازى
١٣١	٤	١٢٧	٢٦٨٢	١٤٩	١٤٩	٨٥٠	١	القاهرة - عمان
١٧٤٢	...	١٧٤٢	١٣٠٦٨	٣٦٣	٥٤٥	٢٤٠٠	١	القاهرة - طرابلس
٨٩٠	٤٢	٨٤٨	١١٦٤٨	٧٢٨	٤٨٥	١١٦٥	١	استنبول - بنغازى
١١٧	٣	١١٤	٣١٨٠	١٠٦	١٠٦	١٠٨٠	١	القاهرة - دمشق
٤٠٩٩	٨٦	٤٠١٣	٤٦٦٦٢	٦٦٦٦	٦٦٦٦	٥٨٠	١	القاهرة - سفاجا (السعودية)
٣١٣٢	١٠	٣١٢٢	٣٥٠٤٨	٥٧٣٥	٥٧٣٥	٥٠٠	١	القاهرة - نويبع
١٠٧٤٨	١٤٥	١٠٦٠٣	١١٧٩٥٢	١٣٩٨٣	١٣٩٢٢	٧٩٢٥	٧	الجملة

معدل التزامم في سيارات النقل العام للركاب بالأقاليم
وخطوط السكك الحديدية الرئيسية والفرعية عام ٢٠٠٣ / ٢٠٠٤
(خارج المسن)

جدول رقم (٤٨)

معدل التزامم (٣) / (٦) = (٧)	متوسط عدد ركاب الدور للوحدة (٤) / (٥) = (٦)	عدد الركاب بالآلاف (٥)	عدد الأدوار الفعلية بالآلاف (٤)	متوسط عدد المقاعد للوحدة (٢) / (١) = (٣)	عدد الوحدات الصالحة (٢)	اجمالي عدد المقاعد (١)	الهيئات
							الأقاليم
٢,٤	١١٧	٤٦٢٥٦	٣٩٦	٤٩	٨١٣	٤٠١٠٧	شرق الدلتا
١,١	٥٢	١٩٧٦٤	٣٨٢	٤٧	٢٨٤	١٣٤٧٣	وسط الدلتا
٠,٩	٤٥	١١٨٨٤	٢٦٧	٤٨	٤٢٠	٢٠١٩١	غرب الدلتا
٢,٦	١٢٧	١٤٩٦٦	١١٨	٤٨	٤٤٠	٢١٠٢٥	الوجه القبلي
١٢,٥	١٠٠٣	٤١٨١١٨	٤١٧	٨٠	٣٥٠٦	٢٨٠٤٨٠	السكك الحديدية / رئيسية وفرعية
٤,٧	٣٢٣	٥١٠٩٨٨	١٥٨٠	٦٩	٥٤٦٣	٣٧٥٢٧٦	جمهورية

كمية و قيمة و نوع الوقود المستخدم في التشغيل
حسب الأقاليم خلال ٢٠٠٣/٢٠٠٤
(خارج المدن)

جدول رقم (٤٩)

(القيمة بالآلاف جنية)

جملة	زيوت		غاز طبيعي		بنزين		سولار		نوع الوقود الأقاليم
	القيمة	الكمية بالآلاف كجم	القيمة	الكمية بالآلاف متر مكعب	القيمة	الكمية بالآلاف لتر	القيمة	الكمية بالآلاف لتر	
١٦٩٩٣	٢١٧٤	٥٣٠	-	-	١٧١	١٧١	١٤٦٤٨	٣٦٦٢٢	شرق الدلتا
٦٤٢٩	١٠٦٣	١٨٨	-	-	١٨٥	٢٠٥	٥١٨١	١٢٩٥٢	وسط الدلتا
١٠٧٥٥	١٠٠٤	٢٨٤	-	-	٣٦	٣٦	٩٧١٥	٢٤٢٨٨	غرب الدلتا *
١٢٧٩٢	١٥٢٤	٣٧١	-	-	٥٨	٥٨	١١٢١٠	٢٨٠٢٦	لوجه القبلى
٦٩٠٠٠	٦٦٧٧	٩٥٣	-	-	٤٦٠	٥١١	٦١٨٦٣	١٥٤٦٥٩	السكك الحديدية / رئيسية وفرعية
١١٥٩٦٩	١٢٤٤٢	٢٣٢٦	-	-	٩١٠	٩٨١	١٠٢٦١٧	٢٥٦٥٤٧	الجملة

* غرب الدلتا يشمل الأتحاد العربى
** وردت الشحومات مع الزيوت

قيمة مصروفات الإصلاح والصيانة للوحدات حسب الأقاليم
وبنود المصروفات خلال عام ٢٠٠٣/٢٠٠٤ (خارج المدن)

(القيمة بالآلاف جنيهه)

جدول رقم (٥٠)

جملة القيمة	أخرى بالقيمة	مصروفات إصلاح وصيانة بما فيها إجراء العمرات لدى الغير	قطع الغيار بالقيمة	الشحومات		بنود المصروفات الأقاليم
				القيمة	الكمية بالآلاف كجم	
٣٦٦٩٩	-	٣٧٩	٣٤١٤٦	٢١٧٤	٤٣٤	شرق الدلتا
٥٩٠٣	-	٤٣	٥٧٩٦	٦٤	١٢	وسط الدلتا
٢١٦٨٣	٣٧٣	٣٦٠	٢٠٩١٩	٣١	٧	غرب الدلتا *
٢٥٧٧٥	-	٦٦٥٨	١٩٠٤٦	٧١	١٧	الوجه القبلي
٢٣٢٧٧٨	١٦٨٠٩	٧٩٩٢٨	١٣٦٠٤١	-	-	المسكك الحديدية / رئيسية وفرعية
٣٢٢٨٣٨	١٧١٨٢	٨٧٣٦٨	٢١٥٩٤٨	٢٣٤٠	٤٧٠	الجميلة

* غرب الدلتا يشمل الأتحاد العربي

عدد الحوادث والاصابات حسب الاقاليم ونوع الحادث

عام ٢٠٠٤/٢٠٠٣

(خارج المدن)

جدول رقم (٥١)

عدد الإصابات		حوادث بإصابات						حوادث بدون إصابات						نوع الحادث
عدد القتلى	عدد الجرحى	أخرى	مشاجرات	مخالفة الركاب للوائح	مشاة	حريق	مصادمات	أخرى	مشاجرات	مخالفة الركاب للوائح	مشاة	حريق	مصادمات	
١٦	١٣٣	٢	-	-	٤٥	-	٩١	-	-	-	-	-	-	شرق الدلتا
٦	٢١	-	-	-	-	-	١٥	-	-	-	-	١	١٣	وسط الدلتا
١٣	٦٣	٧	-	-	٦	-	٤	١١	-	-	-	٢	١٩	غرب الدلتا *
٧٥	٢٦٩	١٧	-	١	-	٣	٢١	٤	-	-	-	٢	١٩	الوجه القبلى
...	السكك الحديدية / رئيسية وفرعية
١١٠	٤٨٦	٢٦	-	١	٥١	٣	١٣١	١٥	-	-	٣	٥	٥١	الجملة

* غرب الدلتا يشمل الاتحاد المصري

الجهاز المركزى للتعبئة العامة والإحصاء
طريق صلاح سالم
صندوق بريد : ٢٠٨٦
مدينة نصر - القاهرة
تليفون : ٤٠٢٣٠٣١ - فاكس : ٤٠٢٤٠٩٩

*THE CENTRAL AGENCY FOR PUBLIC
MOBILISATION AND STATISTICS*

P.O.B. : 2086

Nasr City - Cairo

TEL. 4023031 - FAX. 4024099

موقع الجهاز : <http://www.capmas.gov.eg>
البريد الإلكتروني : pres_capmas@capmas.gov.eg



طبع بمطابع الجهاز المركزي
للتعبئة العامة والإحصاء
PRINTED IN C.A.P.M.A.S PRINTING SHOP