

جمهورية مصر العربية  
الجهاز المركزي للتعبئة العامة والإحصاء

إحصاء النقل العام للركاب  
داخل وخارج المدن  
في جمهورية مصر العربية  
٢٠٠٣/٢٠٠٢

مرجع رقم ٧١ - ١٢٢٢٤ - ٢٠٠٣



يوليو ٢٠٠٤

يحظر النشر أو الإقتباس  
بدون الإشارة الى المصدر وهو  
الجهاز المركزي للتعبيئة العامة والإحصاء

## تقديم

ان الدور الفعال الذى يقوم به قطاع النقل والمواصلات فى خدمة مختلف اوجه الحياة الاقتصادية جعل من الضرورى بذل كافة الجهود لرفع كفاءته ومستوى الاداء به على اساس من التخطيط العلمى كأسلوب لتطوير العمل ودفع عجلة الانتاج .

وفى جمهورية مصر العربية ما زالت المواصلات تمثل مشكلة يسعى المسئولون بالدولة الى وضع الحلول الكفيلة للقضاء عليها .

ويقوم الجهاز المركزى للتعبئة العامة والاحصاء مساهمه منه فى هذا المجال باصدار نشرة سنوية عن النقل العام للركاب

وقد روعى فى هذه النشرة اظهار مختلف عناصر نقل الركاب والارتباطات العديدة فيما بينها خاصة فيما يتعلق ببيانات حركة التشغيل

كما تضمنت النشرة بيانات الاتوبيس النهري بمحافظة القاهرة لما يقوم به من دور فعال فى المساهمة فى حل ازمة المواصلات .

واعتبارا من نشرة عام ١٩٧٩/٧٨ اضيفت بعض مرافق النقل العام للركاب بالحافظات ولكن تم تصفية بعض وحداتها بناء على قرار السيد رئيس الوزراء . وكذلك اعتبارا من نشرة ١٩٨٢ / ١٩٨٣ تم اضافة بيانات الخطوط الرئيسية والفرعية بالهيئة القومية للسكك الحديدية .

واعتبارا من عام ٨٧ / ٦٩٨٨ بدأ تشغيل خط مترو الانفاق بين حلوان والمرج بطاقته الكبيرة وتوقف خطى الضواحي باب اللوق/حلوان ، كوبرى الليمون / المرج على اثر ذلك كما تم تشغيل المرحلة الثانية لمترو الانفاق اعتبارا من عام ١٩٩٧/٩٦ بين التحرير وشبرا الخيمة ثم ضواحي الجيزة وفى السنوات الاخيرة بدأ الاهتمام بتشغيل خطوط اتوبيس لنقل الركاب بين جمهورية مصر العربية وبعض الدول مثل خط القاهرة - تل ابيب وخط القاهرة - عمان ( الاردن ) وغيرها من الخطوط .

وبأمل الجهاز ان تحقق النتائج المنشورة الفوائد المرجوة منها .

والله ولى التوفيق ، ، ، ،

اهاب مصطفى علوي

رئيس الجهاز المركزى للتعبئة العامة والاحصاء

# ملخص بيانات النشرة

## ملخص بيانات النشرة

بعض المؤشرات عن النقل العام للركاب عام ٢٠٠٢ / ٢٠٠٣ مقارنة بعام ٢٠٠١ / ٢٠٠٢  
في جمهورية مصر العربية

### أولاً : - عدد السيارات المملوكة بهيئات وشركات ومرافق النقل العام : -

أ - بلغ عدد السيارات ٨٦٥٨ سيارة في عام ٢٠٠٢ / ٢٠٠٣ بينما كانت ٩١.٩  
سيارة في عام ٢٠٠١ / ٢٠٠٢ بنقص قدره ٥٪

### ثانياً : - عدد الخطوط العاملة بمرافق النقل وجملة اطوالها : -

أ - بلغ عدد الخطوط ١٧٢١ خطاً في عام ٢٠٠٢ / ٢٠٠٣ بينما كان ١٧٥٩ خطاً  
في عام ٢٠٠١ / ٢٠٠٢ بنقص قدره ٢.٢٪  
ب - بلغت اطوال الخطوط ٢٢٢٩٨٩ كيلومتراً في عام ٢٠٠٢ / ٢٠٠٣ بينما  
كانت ٢٤٣٤١٩ كيلومتراً عام ٢٠٠١ / ٢٠٠٢ بنقص قدره ٤.٣٪

### ثالثاً : - عدد العاملين وجملة اجورهم بهيئات وشركات ومرافق النقل العام : -

أ - بلغ عدد العاملين ١٥٢٤٩٣ عاملاً عام ٢٠٠٢ / ٢٠٠٣ بينما كان  
١٥١٩٩ عاملاً عام ٢٠٠١ / ٢٠٠٢ بزيادة قدرها ٠.٣٪  
ب - بلغت جملة الاجور والمزايا العينية ١١٢٢٢٢٦ ألف جنيه عام  
٢٠٠٢ / ٢٠٠٣ بينما كانت ١.٤٨٦٢٢ ألف جنيه عام ٢٠٠١ / ٢٠٠٢  
بزيادة قدرها ٨٪

### رابعاً : - عدد الركاب وجملة ايرادات الركوب : -

أ - بلغ عدد الركاب ٢٩.٨٤.١ ألف راكب عام ٢٠٠٢ / ٢٠٠٣ بينما كان ٢٨٢٦٣.٦  
ألف راكب عام ٢٠٠١ / ٢٠٠٢ بزيادة قدرها ٢.٩٪  
ب - بلغت جملة ايرادات الركوب ١٦٦٥٧٩٥ ألف جنيه عام ٢٠٠٢ / ٢٠٠٣ بينما  
كانت ايرادات الركوب والايادات الاخرى ١٦٣٦٦٥٨ ألف جنيه عام  
٢٠٠١ / ٢٠٠٢ بزيادة قدرها ١.٨٪

### خامساً : - عدد الركاب بالخطوط الدولية وجملة ايرادات الركوب : -

أ - بلغ عدد ركاب الخطوط الدولية ٣٦٧ ألف راكب عام ٢٠٠٢ / ٢٠٠٣ بينما كان  
١٥٥ ألف راكب عام ٢٠٠١ / ٢٠٠٢ بزيادة قدرها ١٣٦.٨٪  
ب - بلغت جملة ايرادات ركاب الخطوط الدولية ٢.٤٦١ ألف جنيه عام  
٢٠٠٢ / ٢٠٠٣ بينما كانت ١٢٨٥٢ ألف جنيه عام ٢٠٠١ / ٢٠٠٢ بزيادة قدرها

٦٢٧

## مقدمه

تهدف هذه النشره الى تصوير حركة نقل الركاب بوسائل النقل العام داخل وخارج المدن عن عام ٢٠٠٢/٢٠٠٣ .

### مصادر البيانات :

- تستوفى البيانات من الهيئات والشركات الاتى بيانها :
  - ١ - الهيئة القومية للسكك الحديدية وتقوم باستيفاء بيانات :
    - أ - خطى مترو الأنفاق ( حلوان - المرج ) ، ( ضواحي الجيزة - شبرا الخيمة )
    - ب - خط اسكندرية - أبو قير .
    - ج - الخطوط الرئيسية والفرعية وتشمل أيضا بيانات :
      - خط باب الحديد - حلوان
      - خط باب الحديد - القناطر الخيرية
  - ٢ - هيئة النقل العام بالقاهرة وتقوم باستيفاء بيانات :
    - أ - الأتوبيس
    - ب - المينى باص
    - ج - الترام
    - د - الاتوبيس النهري
    - هـ - مترو مصر الجديدة
  - ٣ - شركة أتوبيس القاهرة الكبرى
  - ٤ - الهيئة العامة لنقل الركاب بمحافظة الاسكندرية
  - ٥ - شركة اتوبيس شرق الدلتا وتخدم محافظات بور سعيد ، الاسماعيلية ، السويس ، دمياط ، الدقهلية ، الشرقية ، مدينة بنها كما تقوم هذه الشركة بالمساهمة فى نقل الركاب فى أطراف مدينة القاهرة الكبرى كما تخدم محافظتى شمال سيناء وجنوب سيناء بالاضافة الى الخطوط الدولية
  - ٦ - شركة اتوبيس وسط الدلتا وتخدم محافظات كفر الشيخ ، الغربية ، المنوفية
  - ٧ - شركة اتوبيس غرب الدلتا وتخدم محافظات البحيرة ومطروح بالاضافة الى مديرية التحرير ، محافظة الاسكندرية .
  - ٨ - شركة اتوبيس الوجه القبلى للنقل والسياحة تخدم محافظات الجيزة ، بنى سويف ، الفيوم ، المنيا ، أسيوط ، سوهاج ، قنا ، أسوان ، الوادى الجديد ، البحر الاحمر .
  - ٩ - مرافق النقل الداخلى بالمحافظات وقد تم تصفية بعضها طبقا لقرار السيد رئيس الوزراء
  - ١٠ - شركة الاتحاد العربى للنقل البرى وتساهم فى خدمة محافظتى الاسكندرية وبور سعيد بالاضافة الى الخطوط الدولية .

## التعاريف المستخدمة

### ١ - النقل داخل المدن :

حركة نقل الركاب داخل كردون المدينة والقرى القريبة منها ويعتمد النقل داخل مدينة القاهرة ليشمل مناطق القاهرة الكبرى وهي : -  
( محافظة القاهرة وأقسام أمسيه والدقى والجيزة والهرم والعجوزة وبولاق الدكرور وميت عقبه والوراق و٦ أكتوبر ومدينة البدرشين والحوامدية من محافظة الجيزة ) .  
ومدينة شبرا الخيمة والخانكة والقناطر الخيرية من محافظة القليوبية .

### ٢ - النقل خارج المدن :

حركة نقل الركاب بين المدن والمحافظات المختلفة .

### ٣ - الوحدات التى بالحركة :

هى الوحدات المستخدمة فى نقل الركاب سواء كانت تشمل ذاتية الحركة ( كالا توبيس والميكروباص وقساطرات المترو والترام والسكك الحديدية والاتوبيس النهري ) ، أولا تشملها : ( كالمقطورات عموما وعربات الركاب فى كل من المترو والسكك الحديدية )  
وتنقسم الوحدات التى بالحركة الى : -

#### ١ - المملوكة :

جميع الوحدات التى تملكها المنشأة فى تاريخ معين ( نهاية العام ) .

#### ب - الصالحه :

هى الوحدات المعدة للتشغيل سواء كانت عاملة فعلا على الخطوط أو احتياطية للوحدات العاملة .

#### ج - أحت الإصلاح :

تشمل الوحدات الموجودة بالعمره البسيطة أو الجسيمة .

#### د - منتظر الإصلاح :

تشمل الوحدات المتعذر اصلاحها لعدم توفر قطع الغيار أو لأسباب أخرى .

هـ - اهلاك طارئة وتفويذ :

هو الاهلاك الذى يحدث خلال فترة الاحصاء بسبب حوادث جسيمة وكذلك الوحدات التى يتقرر تخريدها لعدم صلاحيتها نهائيا لانتهاى العمر الافتراضى لها .

و - وحدات الحركة :

هى الوحدة التى تخرج للعمل فى اليوم . وبذلك تظهر النشرة مجموع عدد الوحدات التى بالحركة خلال فترة الاحصاء على اساس تجميعى يوما بيوم .

ز - الوحدات الفعلية :

هى الوحدات التى خدمت فعلا طوال العام وهو رقم تجميعى لعدد الوحدات العاملة يوميا .

ح - العاملون :

أ - بالإدارة العامة :

تشمل بيانات الاداريين والفنيين والكتبة .

ب - بالحكومة :

تشمل بيانات المحصلين والمفتشين ونظار المحطات والمفاجئين ورؤساء الحركة والسانقين ورؤسائهم .

ج - بالهندسة والصيانة :

تشمل بيانات رؤساء الفنيين والملاحظين واسطوات الورش والصناع بانواعهم العاملين بورش منشآت النقل .

د - بالخدمة العامة :

وتشمل بيانات عمال الخدمة مثل عمال النظافة والتليفون والخفراء وما الى ذلك ويمثل عدد العاملين بمختلف مراكز الخدمة خلال السنة المالية الصادرة عنها هذه النشرة .



## 0 - الاجور والمرتبات :

يقصد بها جميع المبالغ التي استحققت بصفة منتظمة للعاملين شاملة لجميع العلاوات والبدلات النقدية ومكافآت الانتاج والعمولات المنصرفة نظير العمل كما تشمل الاجور عن ساعات العمل الاضافية وذلك قبل خصم الضرائب والاستقطاعات الاخرى كما تشمل ما تتحمله المنشأة من تأمينات اجتماعية . وفي بعض المرافق التي انشأتها الادارات المحلية بالمدن ينتدب بعض العاملين بها للإشراف أو للعمل بهذه المرافق نظير مكافأة شهرية أما مرتباتهم فتتحملها الجهات المنتدبون منها .

## ٦ - المكافآت والمنح الغير دورية :

يقصد بها المكافآت الغير دورية مثل المكافآت التشجيعية

## ٧ - عدد الركاب :

### ١ - ركاب التذاكر

يمثل هذا العدد عدد التذاكر الاصلية المنصرفة ويتم احتساب عدد الركاب في النقل خارج المدن على اساس عدد التذاكر الاصلية المنصرفة .

### ب - ركاب الاشتراكات :

يتم احتساب عدد ركاب الاشتراكات على اساس عدد الاشتراكات المنصرفة مضروبا في ٢ انتقالات يوميا ، اما بالنسبة للسكك الحديدية فيحسب على اساس خمسين سفريه في الشهر .

### ج - ركاب البطاقات المجانية :

يمثل هذا العدد ركاب البطاقات التي يمنح بمقتضاها حق الركوب المجاني لبعض الفئات وبيانها :

### ١ - اثبات شخصي :

يعطى للعاملين بشركات وهيئات النقل بصفتهم الشخصية لاستخدامه بوسائل النقل الخاصة بالشركات والهيئات التي يعملون بها وكذلك بالنسبة للشركات الاخرى اذا ما اتفق على المعاملة بالمثل . ويعطى ايضا للمحاربين القداماء .

## بطاقات عائلية :

تصرف لعائلات العاملين كتصريح لفرد واحد ويقتصر استخدامها على وسائل النقل التابعة للشركات والهيئات التي يعملون بها ويدخل ضمنها البطاقات المدرسية التي تمنح للطلبة من ابناء العاملين خلال اشهر الدراسة .

بطاقات تعطى لطلبة التدريب العاملين بالشركات والهيئات اثناء فترة التدريب

ويتم احتساب عدد ركاب البطاقات على اساس عدد البطاقات المتصرفة مضروبا في ٢ انتقالات يوميا .

## د - الركاب بدون اجر :

هم الركاب الذين لهم حق الركوب المجاني كرجال الشرطة والاسعاف وغيرهم ويتم احتساب عدد الركاب بدون اجر على اساس نسبة معينة من مجموع ركاب التذاكر والاشتراكات .

## ٨ - الراكب كيلومتر :

هو الشخص الطبيعي المنقول مسافة كيلومتر واحد ويتم احتساب جملة الراكب كيلومتر بتجميع حاصل ضرب التذاكر الاصلية المتصرفة لكل فئة نقدية مضروبا في المسافة المقررة بالكيلومترات لهذه الفئة .

## ٩ - حركة التشغيل :

### ١ - اطوال الخطوط في نهاية المهدة :

هي مجموع اطوال الخطوط التي تعمل عليها الوحدة وتمثل المسافة بين ابتداء هذه الخطوط وانتهائها بالكيلومتر .

### ب - عدد الادوار :

يتم احتساب عدد الادوار على اساس ان الدور هو المسافة المقطوعة ذهابا فقط او ايابا فقط او ما يعبر عنه بالفردة او الشوط وتظهر النشرة مجموع عدد الادوار المقطوعة في الذهاب والاياب .

### ج - الكيلومترات المقطوعة :

#### الكيلومترات المنتجة :

وهي التي قطعتها الوحدات في عمليات نقل الركاب وتحسب بحاصل ضرب عدد الادوار المقطوعة × طول المسافة .

#### الكيلومترات المألكة :

وهي التي قطعتها الوحدات في عمليات اخرى خلاف نقل الركاب كعمليات تدريب السائقين او الاصلاح او في قطع المسافة بين الجراج ومحطات القيام وبالعكس .

#### كيلو مترات التعاقدات والرحلات :

وهي التي قطعتها الوحدات المؤجره للغير نظير القيام بخدمات محده او رحلات السياحة الداخلية أو المدارس .

#### معدل التزامم :

هو عدد الركاب لكل مقعد في وسائل النقل العام أى أن :

$$\text{معدل التزامم} = \frac{\text{متوسط عدد الركاب لكل وحدة في الدور}}{\text{متوسط عدد المقاعد للوحدة}}$$

ويتم حساب كل من البسط والمقام كالاتى :

$$\text{متوسط عدد الركاب لكل وحدة في الدور} = \frac{\text{عدد الركاب بالألف}}{\text{عدد الادوار الفعلية بالألف}}$$

$$\text{متوسط عدد المقاعد للوحدة} = \frac{\text{اجمالى عدد المقاعد}}{\text{عدد الوحدات الصالحة}}$$

### اصطلاحات مستخدمة :

... بيانات غير متوفرة

= اقل من 0.0

( - ) لا يوجد

## الفهرس

رقم الصفحة	البيان	رقم المجلد
i ٣	مقدمه الرسوم البيانية وجداولها جداول النشره	
<u>الفصل الاول : الجداول الاجماليه</u>		
١٥	تطور عدد السيارات المملوكة لهيئات وشركات ومرافق النقل العام للركاب داخل وخارج المدن والقاهرة الكبرى ومدينة الاسكندرية حسب الماركات خلال السنوات من ٢٠٠٠ / ٢٠٠١ الى ٢٠٠٢ / ٢٠٠٣ .	١
١٦	تطور عدد العاملين وأجورهم داخل وخارج المدن والقاهرة الكبرى ومدينة الاسكندرية خلال السنوات من ٢٠٠٠ / ٢٠٠١ الى ٢٠٠٢ / ٢٠٠٣ .	٢
١٧	تطور عدد اطوال الخطوط داخل وخارج المدن والقاهرة الكبرى ومدينة الاسكندرية خلال السنوات من ٢٠٠٠ / ٢٠٠١ الى ٢٠٠٢ / ٢٠٠٣ .	٣
١٨	تطور عدد السيارات المملوكة والصالحه بشركات النقل العام للركاب خارج المدن حسب السيارات المملوكة والصالحه والسعه الاجماليه خلال السنوات من ٢٠٠٠ / ٢٠٠١ الى ٢٠٠٢ / ٢٠٠٣ .	٤
١٩	تطور عدد الركاب داخل وخارج المدن والقاهرة الكبرى ومدينة الاسكندرية خلال السنوات من ٢٠٠٠ / ٢٠٠١ الى ٢٠٠٢ / ٢٠٠٣ .	٥
٢٠	تطور كمية وقيمة الوقود والزيوت والشحومات المستهلكة في التسيير بمرافق وهيئات وشركات النقل العام للركاب داخل وخارج المدن خلال السنوات من ٢٠٠٠ / ٢٠٠١ الى ٢٠٠٢ / ٢٠٠٣ .	١٦
٢٢	تطور كمية وقيمة الوقود والطاقة الكهربائيه والزيوت والشحومات المستهلكة في التسيير بمرافق النقل العام للركاب بالقاهرة الكبرى والاسكندرية خلال السنوات من ٢٠٠٠ / ٢٠٠١ الى ٢٠٠٢ / ٢٠٠٣ .	٦ ب
<u>الفصل الثانى : النقل العام للركاب داخل المدن</u>		
٢٧	عدد السيارات المملوكة لهيئات وشركات ومرافق النقل العام للركاب فى ٢٠٠٢/١/٣ موزعة حسب مدن المحافظات والمراكات	٧

(تابع) الفهرس

رقم الصفحة	البيان	رقم الجدول
٢٨	عدد السيارات المملوكة لهيئات وشركات ومرافق النقل العام للركاب في ٢٠٠٣/٦/٣٠ موزعة حسب فئات العمر والماركات (داخل المدن) .	٨
٢٩	عدد السيارات المملوكة لهيئات وشركات ومرافق النقل العام للركاب في ٢٠٠٣/٦/٣٠ موزعة حسب مدن المحافظات والحالة الفنية والسعة الاجمالية .	٩
٣٠	عدد السيارات المملوكة والصالحة (الشفاله) بالهيئات والشركات ومرافق النقل الداخلي بالمحافظات عام ٢٠٠٢ / ٢٠٠٣ مقارنة بعام ٢٠٠١ / ٢٠٠٢ (كفاءة التشغيل) .	١٠
٣١	عدد السيارات الصالحة للعمل في ٢٠٠٣/٦/٣٠ موزعة حسب مدن المحافظات العاملة بها والماركات والسعة الاجمالية .	١١
٣٤	عدد العاملين وجملة أجورهم حسب مدن المحافظات التي يعملون بها ومراكز التشغيل بالاتوبيس العام خلال عام ٢٠٠٢ / ٢٠٠٣ .	١٢
٣٥	عدد ركاب التذاكر والاشتراكات والبطاقات المجانية والركاب بدون اجر وركاب السياحة والتعاقدات والرحلات وايرادات الركوب بالاتوبيس العام داخل مدن المحافظات عام ٢٠٠٢ / ٢٠٠٣ .	١٣
٣٦	عدد واطوال الخطوط العاملة بمدن المحافظات وحركة التشغيل وجملة الكيلومترات المقطوعة بالاتوبيس العام عام ٢٠٠٢ / ٢٠٠٣ .	١٤
٣٧	معدل التزامم في اتوبيس النقل العام للركاب داخل مدن المحافظات خلال عام ٢٠٠٢ / ٢٠٠٣ .	١٥
٣٨	كمية وقيمة ونوع الوقود المستخدم في التشغيل حسب مدن المحافظات بالاتوبيس العام عام ٢٠٠٢ / ٢٠٠٣ .	١٦
٣٩	قيمة مصروفات الاصلاح والصيانة للوحدات موزعة حسب مدن المحافظات وبنود المصروفات خلال عام ٢٠٠٢ / ٢٠٠٣ .	١٧

(تابع) الفهرس

رقم الصفحة	البيان	رقم الجدول
٤٠	عدد الحوادث والاصابات حسب مدن المحافظات ونوع الحادث بالاتوبيس العام عام ٢٠٠٢ / ٢٠٠٣ .	١٨
	<u>الفصل الثالث : النقل العام للركاب داخل القاهرة الكبرى</u>	
٤٣	عدد السيارات المملوكة لهيئات وشركات ومرافق النقل العام للركاب فى ٢٠٠٣/١/٢٠٠٢ . موزعه حسب فئات العمر والماركات ( داخل القاهرة الكبرى ) .	١٩
٤٤	عدد الوحدات المملوكة لهيئات وشركات ومرافق النقل العام للركاب فى ٢٠٠٢/١/٢٠٠٢ موزعه حسب نوع وسيلة النقل والحاله الفنيه والسعه الاجماليه ( داخل القاهرة الكبرى ) .	٢٠
٤٥	الوحدات المملوكة والصالحه (الشفاله) بمرافق النقل خلال عام ٢٠٠٢ / ٢٠٠٣ مقارنة بعام ٢٠٠١ / ٢٠٠٢ (كفاءة التشغيل) ( داخل القاهرة الكبرى ) .	٢١
٤٦	عدد العاملين وجملة اجورهم خلال عام ٢٠٠٢ / ٢٠٠٣ حسب نوع وسيلة النقل ومراكز التشغيل ( داخل القاهرة الكبرى ) .	٢٢
٤٧	عدد ركاب التذاكر والاشتركاكات والبطاقات المجانيه والركاب بدون أجر وركاب السياحه والتعاقدات والرحلات وايرادات الركوب حسب نوع وسيلة النقل خلال عام ٢٠٠٢ / ٢٠٠٣ ( داخل القاهرة الكبرى ) .	٢٣
٤٨	عدد واطوال الخطوط العامله وحركة التشغيل وجملة الكيلومترات المقطوعه حسب نوع وسيلة النقل عام ٢٠٠٢ / ٢٠٠٣ ( داخل القاهرة الكبرى ) .	٢٤
٤٩	معدل التزاحم فى وسائل النقل العام للركاب عام ٢٠٠٢ / ٢٠٠٣ . ( داخل القاهرة الكبرى ) .	٢٥
٥٠	كمية وقيمة ونوع الوقود والطاقيه الكهربائيه المستخدمه فى التشغيل حسب نوع وسيلة النقل خلال عام ٢٠٠٢ / ٢٠٠٣ . ( داخل القاهرة الكبرى ) .	٢٦
٥١	قيمة مصروفات الاصلاح والصيانه للوحدات حسب نوع وسيلة النقل وبنود المصروفات عام ٢٠٠٢ / ٢٠٠٣ ( داخل القاهرة الكبرى ) .	٢٧
٥٢	عدد الحوادث والاصابات حسب نوع وسيلة النقل ونوع الحادث عام ٢٠٠٢ / ٢٠٠٣ ( داخل القاهرة الكبرى ) .	٢٨

(تابع) الفهرس

رقم الصفحة	البيان	رقم الجدول
	<u>الفصل الرابع : النقل العام للركاب داخل مدينة الاسكندرية</u>	
٥٥	عدد السيارات المملوكة لهيئات وشركات النقل العام للركاب فى ٢٠٠٣/٦/٣٠ موزعه حسب فئات العمر والماركات ( داخل مدينة الاسكندرية ) .	٢٩
٥٦	عدد الوحدات المملوكة لهيئات وشركات النقل العام للركاب فى ٢٠٠٣/٦/٣٠ موزعه حسب نوع وسيلة النقل والحاله الفنيه والسعه الاجماليه ( داخل مدينة الاسكندرية ) .	٣٠
٥٧	الوحدات المملوكة والصالحه (الشفاله) بمرافق النقل خلال عام ٢٠٠٢ / ٢٠٠٣ مقارنه بعام ٢٠٠١ / ٢٠٠٢ (كفاءة التشغيل) ( داخل مدينة الاسكندرية ) .	٣١
٥٨	عدد العاملين وجملة أجورهم خلال عام ٢٠٠٢ / ٢٠٠٣ حسب نوع وسيلة النقل ومراكز التشغيل ( داخل مدينة الاسكندرية ) .	٣٢
٥٩	عدد ركاب التذاكر والاشتراكات والبطاقات المجانيه والركاب بدون أجر وركاب السياحه والتعاقدات والرحلات وايرادات الركوب حسب وسيلة النقل ( داخل مدينة الاسكندرية) خلال عام ٢٠٠٢ / ٢٠٠٣ .	٣٣
٦٠	عدد واطوال الخطوط العامله وحركة التشغيل وجملة الكيلومترات المقطوعه حسب نوع وسيلة النقل عام ٢٠٠٢ / ٢٠٠٣ ( داخل مدينة الاسكندرية ) .	٣٤
٦١	معدل التزامم فى وسائل النقل العام للركاب خلال عام ٢٠٠٢ / ٢٠٠٣ ( داخل مدينة الاسكندرية ) .	٣٥
٦٢	كمية وقيمة ونوع الوقود والطاقه الكهربائيه المستخدمه فى التشغيل حسب نوع وسيلة النقل خلال عام ٢٠٠٢ / ٢٠٠٣ ( داخل مدينة الاسكندرية ) .	٣٦
٦٣	قيمة مصروفات الاصلاح والصيانه للوحدات حسب نوع وسيلة النقل وبنود المصروفات خلال عام ٢٠٠٢ / ٢٠٠٣ ( داخل مدينة الاسكندرية) .	٣٧
٦٤	عدد الحوادث والاصابات حسب نوع وسيلة النقل ونوع الحادث عام ٢٠٠٢ / ٢٠٠٣ ( داخل مدينة الاسكندرية ) .	٣٨

(تابع) الفهرس

رقم الصفحة	البيان	رقم الجدول
	<u>الفصل الخامس : النقل العام للركاب بالاقاليم خارج المدن</u>	
٦٧	عدد السيارات المملوكة لشركات النقل العام للركاب فى ٢٠٠٣/٦/٣٠ موزعه حسب الاقاليم والماركات ( خارج المدن )	٣٩
٦٨	عدد السيارات المملوكة لشركات النقل العام للركاب فى ٢٠٠٣/٦/٣٠ موزعه حسب فئات العمر والماركات ( خارج المدن ) .	٤٠
٦٩	عدد السيارات المملوكة لشركات النقل العام للركاب فى ٢٠٠٣/٦/٣٠ موزعه حسب الاقاليم وفئات العمر ( خارج المدن ) .	٤١
٧٠	عده الوحدات المملوكة لشركات النقل العام للركاب والهيئه القوميه للسكك الحديدية فى ٢٠٠٣/٦/٣٠ موزعه حسب الاقاليم والحاله الفنية والسعه الاجماليه ( خارج المدن ) .	٤٢
٧١	الوحدات المملوكة والصالحه (الشغاله) بشركات النقل العام للركاب وخطوط السكك الحديدية الرئيسيه والفرعيه خلال عام ٢٠٠٣ / ٢٠٠٢ مقارنه بعام ٢٠٠١ / ٢٠٠٢ ( كفاءة التشغيل ) .	٤٣
٧٢	عدد السيارات الصالحه للعمل فى ٢٠٠٣/٦/٣٠ موزعه حسب الاقاليم العامه بها والماركات والسعه الاجماليه ( خارج المدن ) .	٤٤
٧٣	عدد العاملين وجملة اجورهم خلال عام ٢٠٠٢ / ٢٠٠٣ حسب الاقاليم ومراكز التشغيل ( خارج المدن ) .	٤٥
٧٤	عدد ركاب التذاكر والاشتراكات والبطاقات الجانيه والركاب بدون اجر وركاب السياحه والتعاقدات والرحلات وجملة الراكب كيلومترى وايرادات الركوب حسب الاقاليم عام ٢٠٠٣ / ٢٠٠٢ ( خارج المدن ) .	٤٦
٧٥	حركه الراكب، بالخطوط الدوليه عام ٢٠٠٢ / ٢٠٠٣ .	ب ٤٦
٧٦	عدد واطوال الخطوط العامه وحركه التشغيل وجملة الكيلومترات المقطوعه حسب الاقاليم عام ٢٠٠٣ / ٢٠٠٢ ( خارج المدن ) .	أ ٤٧
٧٧	حركه التشغيل وجملة الكيلومترات المقطوعه للخطوط الدوليه عام ٢٠٠٣ / ٢٠٠٢ .	ب ٤٧



(تابع) الفهرس

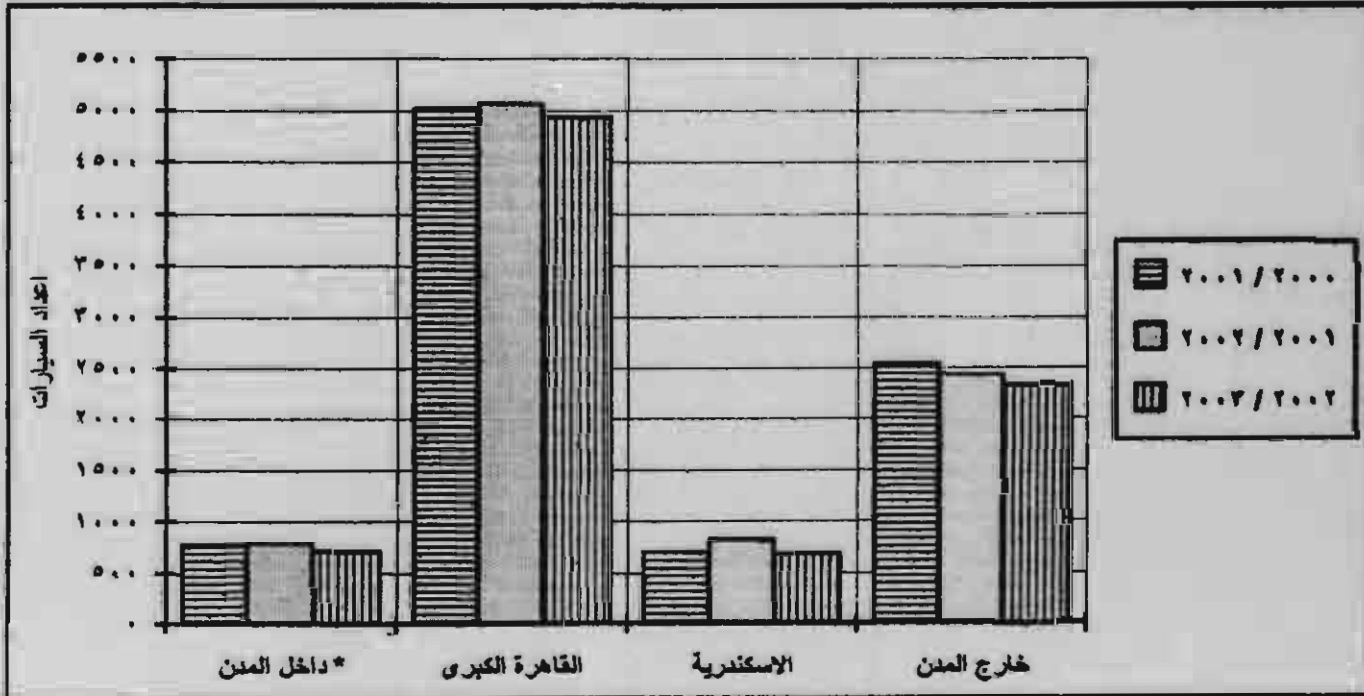
رقم الصفحة	البيانات	رقم الجدول
٧٨	معدل التزاحم فى سيارات النقل العام للركاب بالأقاليم وخطوط السكك الحديدية الرئيسيه والفرعيه عام ٢٠٠٢ / ٢٠٠٣ (خارج المدن).	٤٨
٧٩	كمية وقيمة ونوع الوقود المستخدم فى التشغيل حسب الاقاليم خلال عام ٢٠٠٢ / ٢٠٠٣ ( خارج المدن ) .	٤٩
٨٠	قيمة مصروفات الاصلاح والصيانه للوحدات حسب الاقاليم وبنود المصروفات خلال عام ٢٠٠٢ / ٢٠٠٣ ( خارج المدن ) .	٥٠
٨١	عدد الحوادث والاصابات حسب الاقاليم ونوع الحادث عام ٢٠٠٢ / ٢٠٠٣ ( خارج المدن ) .	٥١

# الرسوم البيانية وجداولها

تطور عدد السيارات المملوكة لهيئات وشركات ومرافق النقل العام للركاب داخل المدن والقاهرة الكبرى والاسكندرية

وخرج المدن خلال الأعوام ٢٠٠٠ / ٢٠٠١، ٢٠٠١ / ٢٠٠٢، ٢٠٠٢ / ٢٠٠٣

السنة	داخل المدن *	القاهرة الكبرى	الاسكندرية	خارج المدن
٢٠٠١ / ٢٠٠٠	٧٧٧	٥٠٢١	٧٠٥	٢٥٤٠
٢٠٠٢ / ٢٠٠١	٧٨٢	٥٠٦٣	٨٢٢	٢٤٤٢
٢٠٠٣ / ٢٠٠٢	٧٠٨	٤٩٣٨	٦٧٥	٢٣٢٧



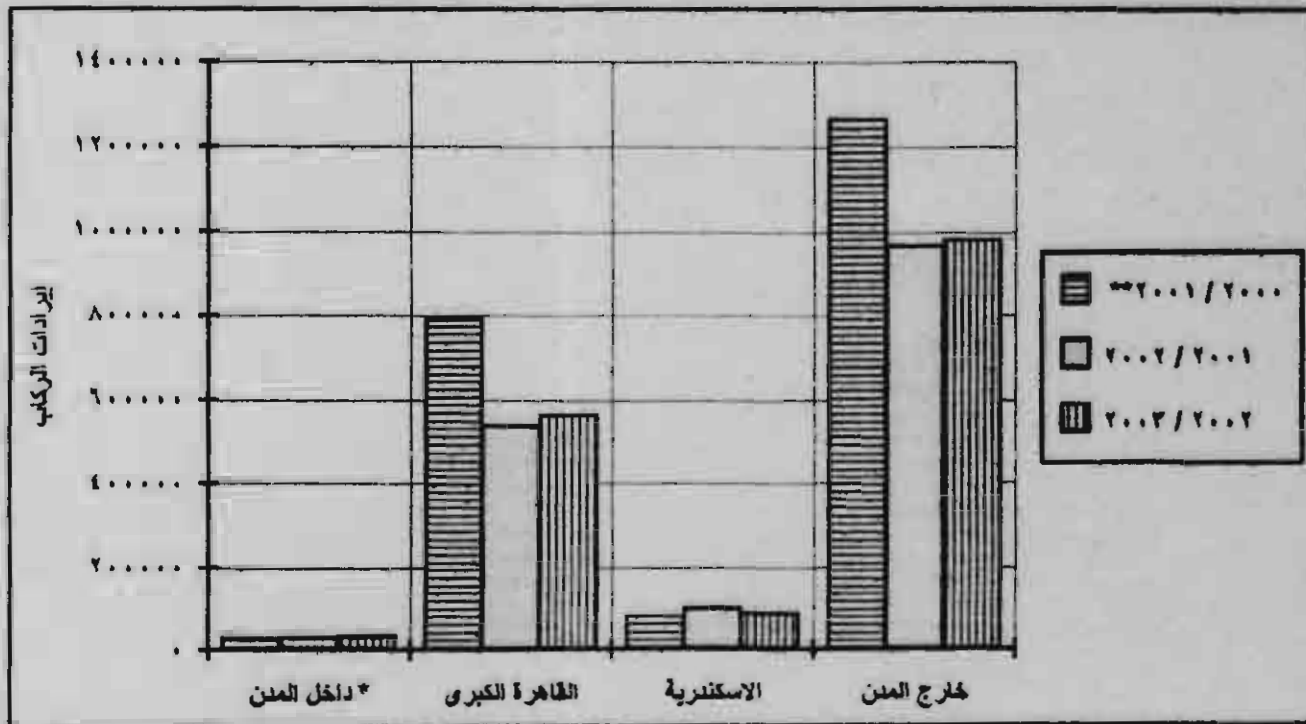
\* داخل المدن ليشمل القاهرة الكبرى والاسكندرية

تطور إيرادات الركوب للركاب داخل المدن والقاهرة الكبرى والاسكندرية وخارج المدن

خلال الأعوام ٢٠٠٠/٢٠٠١، ٢٠٠١/٢٠٠٢، ٢٠٠٢/٢٠٠٣

( القيمة بالآلاف جنيهه )

المنطقة	الاسكندرية	القاهرة الكبرى	داخل المدن *	النسبة
خارج المدن	٧٨٨٨٤	٧٨٩٦٩٢	٢٩٥٣٤	** ٢٠٠١/٢٠٠٠
	١٠٠٣٠٨	٥٣٩١٣٧	٣١٥٧٨	٢٠٠٢/٢٠٠١
	٨٨٢٥٢	٥٦٢٥٥٨	٣٣٦٨١	٢٠٠٣/٢٠٠٢



\* داخل المدن لايشمل القاهرة الكبرى والاسكندرية

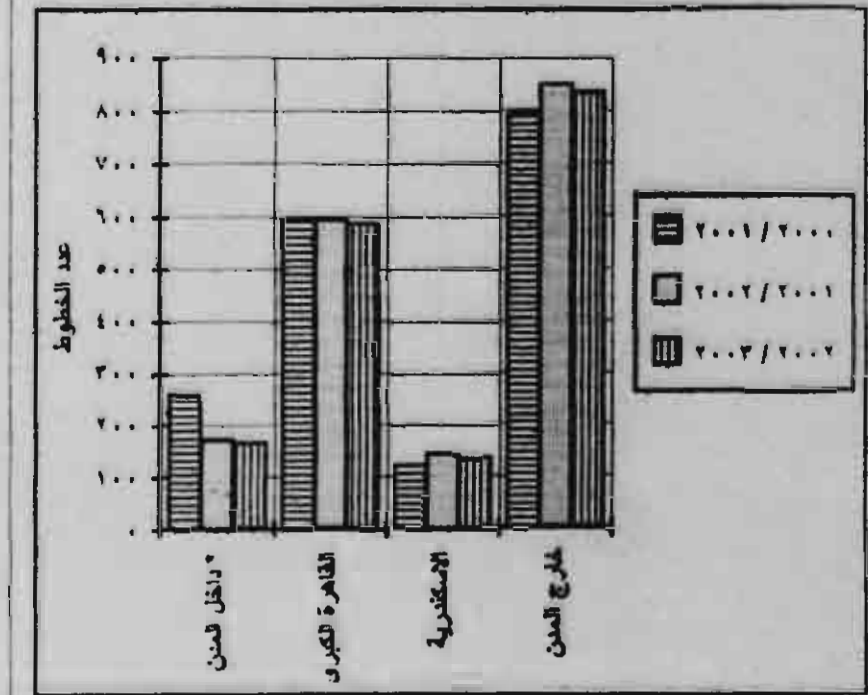
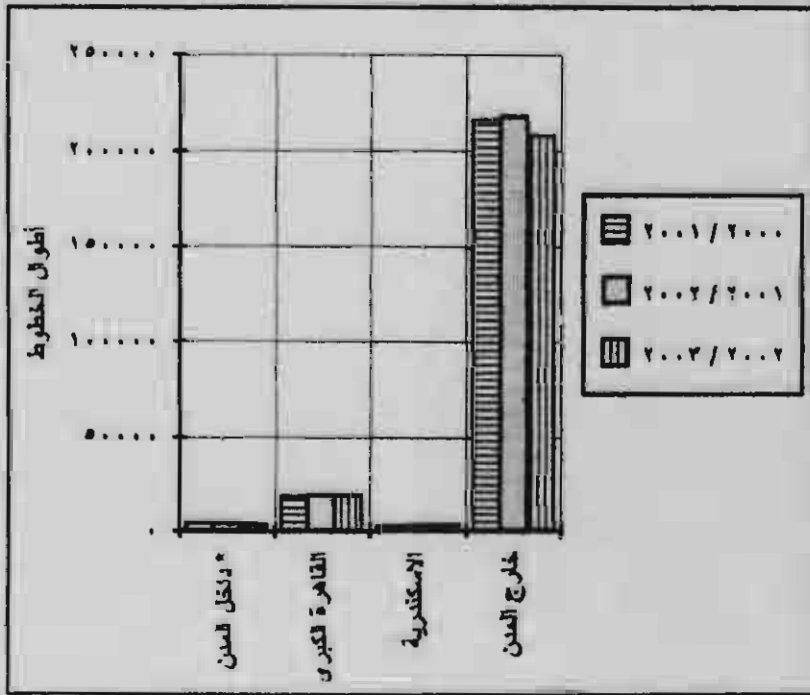
\*\* يشمل إيرادات أخرى

تطور عدد أطوال الخطوط داخل المدن والقاهرة الكبرى والاسكندرية وخارج المدن

خلال الأعوام ٢٠٠٠ / ٢٠٠١ ، ٢٠٠١ / ٢٠٠٢ ، ٢٠٠٢ / ٢٠٠٣

( الطول بالكيلو متر )

خارج المدن		الاسكندرية		القاهرة الكبرى		داخل المدن *		السنة
أطوالها	عدد الخطوط	أطوالها	عدد الخطوط	أطوالها	عدد الخطوط	أطوالها	عدد الخطوط	
٢١٥٩٨٩	٧٩٤	٢٣٩٣	١٢١	١٨٣٧١	٥٩٣	٤٠١٨	٢٥٨	٢٠٠١ / ٢٠٠٠
٢١٧٧٤٣	٨٤٨	٣١١٩	١٤٣	١٨٦٨٨	٥٩٥	٣٨٦٩	١٧٣	٢٠٠٢ / ٢٠٠١
٢٠٧٦٠٣	٨٣٣	٢٨٩٨	١٣٦	١٨٦٧٥	٥٨٥	٢٨١٣	١٦٧	٢٠٠٣ / ٢٠٠٢



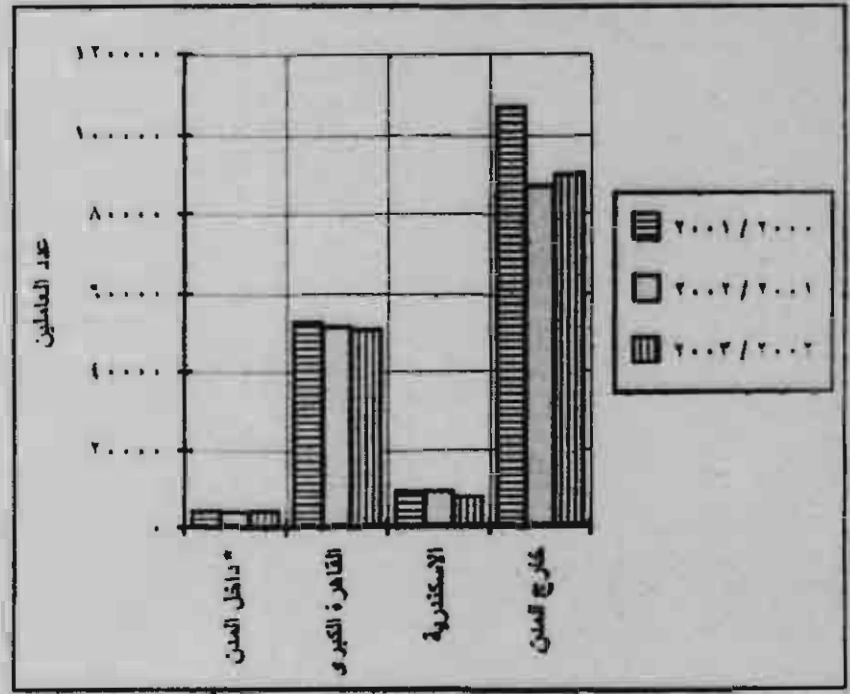
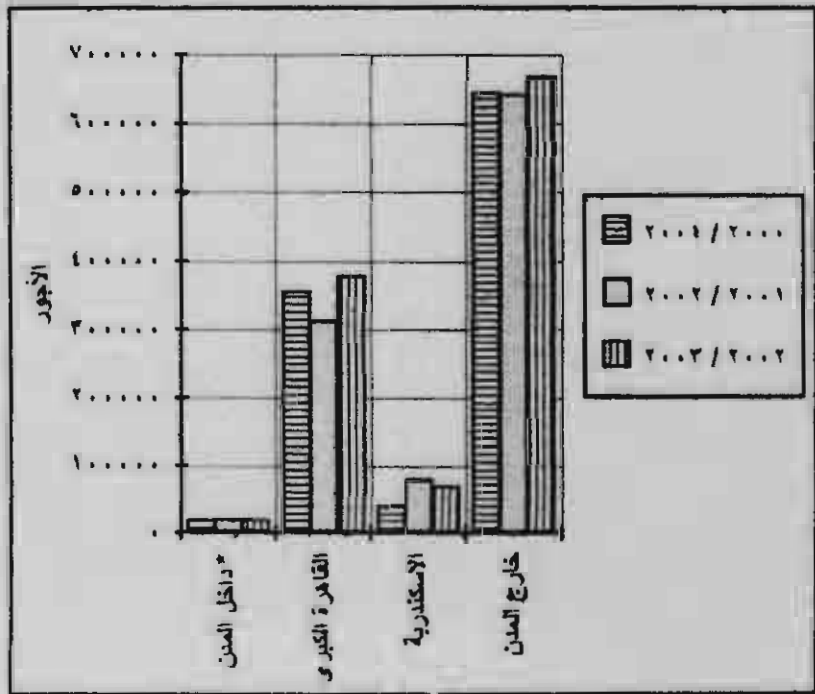
\* داخل المدن لايشمل القاهرة الكبرى والاسكندرية

تطور عدد العاملين وأجورهم بمرافق النقل داخل المدن والقاهرة الكبرى والاسكندرية وخارج المدن

خلال الأعوام ٢٠٠٠ / ٢٠٠١ ، ٢٠٠١ / ٢٠٠٢ ، ٢٠٠٢ / ٢٠٠٣

( الأجر بالآلاف جنيه )

السنة	داخل المدن*		القاهرة الكبرى		الاسكندرية		خارج المدن	
	الأجور	عدد العاملين	الأجور	عدد العاملين	الأجور	عدد العاملين	الأجور	عدد العاملين
٢٠٠١ / ٢٠٠٠	١٨٠٢٤	٤٢٧٢	٢٥٥٠٢٦	٥٢٦٤٧	٢٩٠٠٤	٩٢٨٦	٦٤٢٢٥٩	١٠٦٧٩١
٢٠٠٢ / ٢٠٠١	١٩٠٩٩	٤٢١٤	٢١١٦٩٨	٥١٥٤٥	٧٨٦٨٨	٩٢٣٢	٦٣٩١٤٨	٨٦٩٩٩
٢٠٠٣ / ٢٠٠٢	٢٠٢٩٧	٤٣٠٩	٢٧٧٥٣٣	٥٠٨٧٩	٦٨٨١٥	٧٤٢١	٦٦٥٥٨١	٨٩٨٨٤



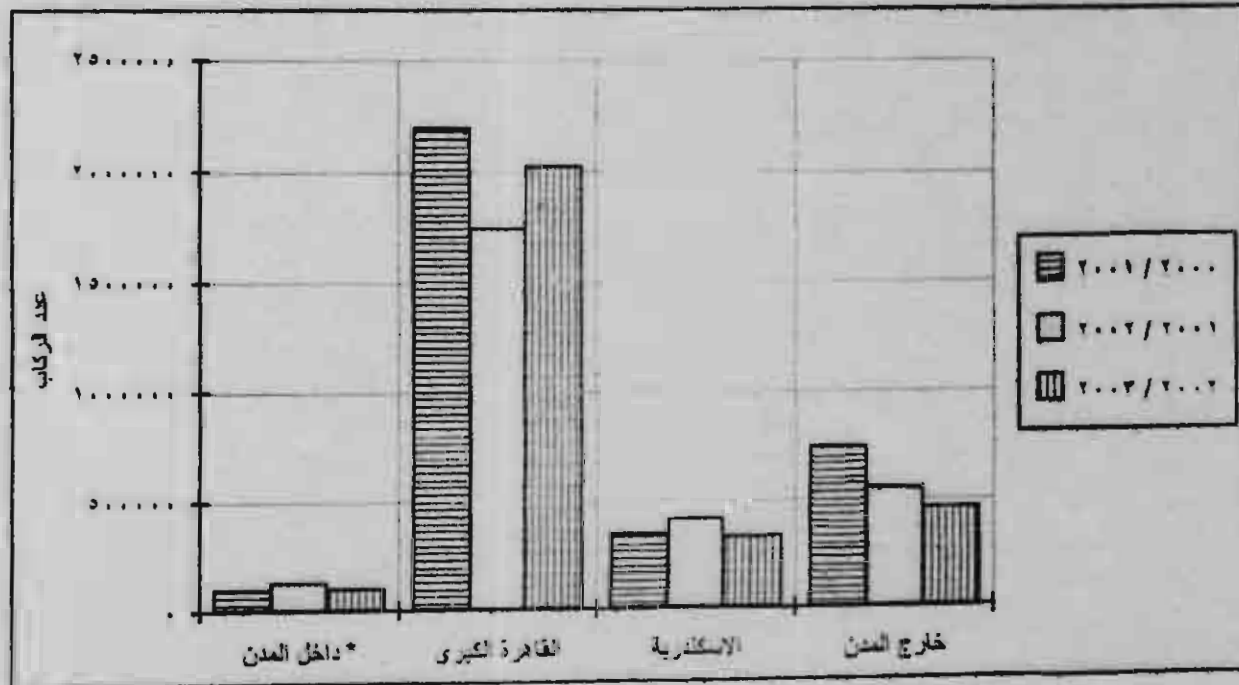
\* داخل المدن لايشمل القاهرة الكبرى والاسكندرية

تطور عدد ركاب التاكسي والاشترائات والركاب بدون أجر والتعاقدات داخل المدن والقاهرة الكبرى والاسكندرية وخارج المدن

خلال الاعوام ٢٠٠٠ / ٢٠٠١ ، ٢٠٠١ / ٢٠٠٢ ، ٢٠٠٢ / ٢٠٠٣

( العدد بالآلف )

السنة	داخل المدن *	القاهرة الكبرى و	الاسكندرية	خارج المدن
٢٠٠١ / ٢٠٠٠	٩٧٨٤٧	٢١٩٧٤١٥	٣٤٢٩١٦	٧٤٢٢١٢
٢٠٠٢ / ٢٠٠١	١٢٦٤٥٣	١٧٤٠٠٨٨	٤١٤٩٧٣	٥٤٤٨٠٢
٢٠٠٣ / ٢٠٠٢	١.٣٢٩٦	٢.٢٢٥٠٠	٣٢٧٧٦٤	٤٥٤٩٢١



\* داخل المدن لايشمل القاهرة الكبرى والاسكندرية

الفصل الأول  
المداول الاجمالية



تطور عدد السيارات المملوكة لهيئات وشركات ومرافق النقل العام للركاب داخل وخارج المدن والقاهرة الكبرى ومدينة الاسكندرية حسب الماركات خلال السنوات ٢٠٠١/٢٠٠٠ إلى ٢٠٠٣/٢٠٠٢

جدول رقم (١)

الجملة	أخرى	أفيكو	N.K.R	ايسوزو	فولفو	G.M	رينو	دايهاتسو	نيسان	اسكانيا	موتيسون	لصو	الماركات
٧٧٧	٣٢	٨٢	٣١	١٠٦	-	٢٥	-	٨٢	١٥٦	١٥	١	٢٤٨	٢٠٠١/٢٠٠٠ داخل المدن*
٥٠٢١	-	-	-	-	-	-	-	-	-	-	٦٤٨	٤٣٧٣	القاهرة الكبرى
٧٠٥	١٤٠	-	-	-	٣٦	١١٠	٣٠	-	٣٥	٤٥	٣٩	٢٧٠	مدينة الاسكندرية
٢٥٤٠	٤٨٣	٧٩	-	-	-	-	٥٢٤	-	-	٧٣٣	٤٧٩	٢٤٢	خارج المدن
٩٠٤٣	٦٥٥	١٦١	٣١	١٠٦	٣٦	١٣٤	٥٥٤	٨٢	١٩١	٧٩٣	١١٦٧	٥١٣٣	الجملة
٧٨٢	٨٣	٨١	٩	١٤٨	-	٢١	-	٥٨	٥٧	-	٦	٣١٩	٢٠٠٢/٢٠٠١ داخل المدن*
٥٠٦٣	٢٥	-	-	-	-	-	-	-	-	-	١٣١	٤٩٠٧	القاهرة الكبرى
٨٢٢	١٤٠	٦٩	-	-	٣٦	١٠١	٢٥	-	-	٢٧	-	٤٢٤	مدينة الاسكندرية
٢٤٤٢	٥٩٢	٧٩	-	-	-	-	٥٠٢	-	-	٧٣٢	٣٢٧	٢١٠	خارج المدن
٩١٠٩	٨٤٠	٢٢٩	٩	١٤٨	٣٦	١٢٢	٥٢٧	٥٨	٥٧	٧٥٩	٤٦٤	٥٨٦٠	الجملة
٧٠٨	١٣٠	١٥٣	١٠	١٠٣	-	١٠	-	٥٨	١٥	-	٦	٢٢٣	٢٠٠٣/٢٠٠٢ داخل المدن*
٤٩٣٨	١٧٨	-	-	-	-	-	-	-	-	-	٥٧٢	٤١٨٨	القاهرة الكبرى
٦٧٥	١٨٧	٣٥	-	-	١٩	٥٨	٣٠	-	-	١٦	-	٣٣٠	مدينة الاسكندرية
٢٣٣٧	٥٠٨	١٠١	-	-	-	-	٣٧٣	-	-	٧٠٩	٣٢٣	٣٢٣	خارج المدن
٨٦٥٨	١٠٠٣	٢٨٩	١٠	١٠٣	١٩	٦٨	٤٠٣	٥٨	١٥	٧٢٥	٩٠١	٥٠٦٤	الجملة

\* داخل المدن لايشمل القاهرة والاسكندرية

تطور عدد العاملين واجورهم داخل وخارج المدن والقاهرة الكبرى و مدينة الاسكندرية  
خلال السنوات من ٢٠٠٠ / ٢٠٠١ الى ٢٠٠٢ / ٢٠٠٣

( القيمة بالالف جنيهه )

جدول رقم ( ٢ )

٢٠٠٣ / ٢٠٠٢		٢٠٠٢ / ٢٠٠١		٢٠٠١ / ٢٠٠٠		السنة البيانات
جملة الاجور	عدد العاملين	جملة الاجور	عدد العاملين	جملة الاجور	عدد العاملين	
٢.٢٩٧	٤٣٠٩	١٩.٩٩	٤٢١٤	١٨.٢٥	٤٢٧٢	داخل المدن*
٣٧٧٥٣٢	٥٠.٨٧٩	٣١١٦٩٨	٥١٥٥٥	٣٥٥.٢٦	٥٢٦٤٧	القاهرة الكبرى
٦٨٨١٥	٧٤٢١	٧٨٦٨٨	٩٢٣٢	٣٩.٠٤	٩٢٨٦	مدينة الاسكندرية
٦٦٥٥٨١	٨٩٨٨٤	٦٣٩١٤٨	٨٦٩٩٩	٦٤٢٢٥٩	١٠.٦٧٩١	خارج المدن
١١٣٢٢٢٦	١٥٢٤٩٣	١.٤٨٦٣٣	١٥١٩٩٠	١.٥٤٣١٣	١٧٢٩٩٦	الجملة

\* داخل المدن لايشمل القاهرة و الاسكندرية

تطور عدد واطوال الخطوط داخل وخارج المدن والقاهرة الكبرى ومدينة الاسكندرية  
خلال السنوات من ٢٠٠٠ / ٢٠٠١ الى ٢٠٠٢ / ٢٠٠٣

جدول رقم ( ٣ )

(الطول بالكيلو متر)

٢٠٠٣ / ٢٠٠٢		٢٠٠٢ / ٢٠٠١		٢٠٠١ / ٢٠٠٠		السنة البيان
اطوال الخطوط	عدد الخطوط	اطوال الخطوط	عدد الخطوط	اطوال الخطوط	عدد الخطوط	
٣٨١٣	١٦٧	٣٨٦٩	١٧٣	٤٠١٨	٢٥٨	داخل المدن*
١٨٦٧٥	٥٨٥	١٨٦٨٨	٥٩٥	١٨٣٧١	٥٩٣	القاهرة الكبرى
٢٨٩٨	١٣٦	٣١١٩	١٤٣	٢٣٩٣	١٢١	مدينة الاسكندرية
٢٠٧٦٠٣	٨٢٣	٢١٧٧٤٣	٨٤٨	٢١٥٩٨٩	٧٩٤	خارج المدن
٢٣٢٩٨٩	١٧٢١	٢٤٣٤١٩	١٧٥٩	٢٤٠٧٧١	١٧٦٦	الجملة

\* داخل المدن لايشمل القاهرة و الاسكندرية

تطور عدد السيارات المملوكة والصالحة بشركات النقل العام للركاب خارج المدن  
 حسب السيارات المملوكة والصالحة والسعة الاجمالية  
 خلال السنوات من ٢٠٠٠/٢٠٠١ الى ٢٠٠٢/٢٠٠٣

جدول رقم (٤)

عدد وسعة السيارات الصالحة			عدد السيارات المملوكة	التوزيع السنة
عدد المسموح لهم بالوقوف	عدد المقاعد	عدد السيارات الصالحة		
٥٩٥٠	٤١٠٩٥	٨٥٠	٨٥٠	٢٠٠١/٢٠٠٠ شرق الدلتا
٢٤٨٥	٢٠٣٣٥	٤٢١	٤٨٦	وسط الدلتا
-	٢٠٨٧٦	٤٢٨	٤٧٦	غرب الدلتا
-	٢٤٢٧٨	٥٩٩	٧٢٨	الوجه القبلي
٨٤٣٥	١٠٦٥٨٤	٢٢٢٩٨	٢٥٥٠	جملة
-	٤٢٥٢٤	٨٥٢	٨٥٢	٢٠٠٢/٢٠٠١ شرق الدلتا
١٥٨٠	١٦٥٧٠	٣٥١	٤٤٢	وسط الدلتا
-	٢٠٣٢٦	٤٢٣	٤٥٤	غرب الدلتا
-	٢٦٨٢٤	٥٦١	٦٩٤	الوجه القبلي
١٥٨٠	١٠٦٢٤٤	٢١٧٧	٢٤٤٢	جملة
٨٧٥	٤٠٩٧٤	٨٣١	٨٣١	٢٠٠٣/٢٠٠٢ شرق الدلتا
١٤١٠	١٣٩١٥	٣٠٨	٣٨٨	وسط الدلتا
-	١٩٩٨٠	٤٠٥	٤٣٩	غرب الدلتا
-	٢٥٠٧٧	٥١٨	٦٧٩	الوجه القبلي
٢٢٨٥	٩٩٩٤٦	٢٠٦٢	٢٣٣٧	اجمالي

تطور عدد الركاب داخل وخارج المدن والقاهرة الكبرى ومدينة الاسكندرية  
خلال السنوات من ٢٠٠١/٢٠٠٠ الي ٢٠٠٣/٢٠٠٢

( عدد الركاب بالالف )

جدول رقم ( ٥ )

السنة	البيان	تذاكر	إشتراكات وبطاقات مجانية أخرى	الجملة
٢٠٠١/٢٠٠٠	داخل المدن* *	٨٤٠٨٥	١٣٧٦٢	٩٧٨٤٧
	القاهرة الكبرى	١٣٦٣١٦٧	٨٣٤٢٤٨	٢١٩٧٤١٥
	مدينة الاسكندرية	٢٤٦٠٧٥	٩٦٨٤١	٣٤٢٩١٦
	خارج المدن	٥٩٩٨١٤	١٤٢٣٩٨	٧٤٢٢١٢
	الجملة	٢٢٩٣١٤١	١٠٨٧٢٤٩	٣٣٨٠٣٩٠
٢٠٠٢/٢٠٠١	داخل المدن* *	٩١٦٣٨	٣٤٨١٥	١٢٦٤٥٣
	القاهرة الكبرى	١١٧٠٢١٩	٥٦٩٨٦٩	١٧٤٠٠٨٨
	مدينة الاسكندرية	٢٦٢٨٣٢	١٥٢١٤١	٤١٤٩٧٣
	خارج المدن	٢٩٦٧٥٠	٢٤٨٠٥٢	٥٤٤٨٠٢
	الجملة	١٨٢١٤٣٩	١٠٠٤٨٧٧	٢٨٢٦٣١٦
٢٠٠٣/٢٠٠٢	داخل المدن* *	٨٣٤٣٧	١٩٨٥٩	١٠٣٢٩٦
	القاهرة الكبرى	١٢٠٩٠٦٥	٨١٣٣٥٥	٢٠٢٢٤٢٠
	مدينة الاسكندرية	٢٤١٣٨٣	٨٦٣٨١	٣٢٧٧٦٤
	خارج المدن	٢٣٧٤٣٧	٢١٧٤٨٤	٤٥٤٩٢١
	الجملة	١٧٧١٣٢٢	١١٣٧٠٧٩	٢٩٠٨٤٠١

\* داخل المدن لا يشمل القاهرة والاسكندرية

تطور كمية وقيمة الوقود و الزيوت و الشحومات المستهلكة في التسيير  
بمراكب و هيئات وشركات النقل العام للركاب داخل وخارج المدن  
خلال السنوات من ٢٠٠١/٢٠٠٠ الى ٢٠٠٣/٢٠٠٢

(القيمة بالآلف جنية)

جدول رقم (١٦)

داخل المدن (ماعد القاهرة والاسكندرية)										البيان	السنة
شحومات		زيوت		غاز طبيعي		بنزين		سولار			
القيمة	الكمية بالآلف كجم	القيمة	الكمية بالآلف كجم	القيمة	الكمية بالآلف متر مكعب	القيمة	الكمية بالآلف لتر	القيمة	الكمية بالآلف لتر		
-	-	* ٩٨٤	* ٢٦١	=	١	٦٢	٧٠	٣٧١٧	٩٢٢٦	٢٠٠١/٢٠٠٠	
٦٦٢	١٤٩	٨٩١	٢٦٠	١	٧	٥٤	٥٩	٣٥٤٥	٨٨٢١	٢٠٠٢/٢٠٠١	
٦٣٠	١٤٣	٩٢٦	٢٧٩	١	٧	٣٨	٤١	٣٦١٨	٨٩٠٥	٢٠٠٣/٢٠٠٢	

\* تشمل الزيوت والشحومات

تطور كمية وقيمة الوقود و الزيوت و الشحومات المستهلكة في التسيير  
بمرفق وهيئات وشركات النقل العام للركاب داخل وخارج المدن  
خلال السنوات من ٢٠٠٠/٢٠٠١ إلى ٢٠٠٢/٢٠٠٣

(القيمة بالآلاف جنية)

تابع جدول رقم (١٦)

خارج المدن والاقاليم										البيان السنة
شحومات		زيوت		غاز طبيعي		بنزين		سولار		
القيمة	الكمية بالآلاف كجم	القيمة	الكمية بالآلاف كجم	القيمة	الكمية بالآلاف متر مكعب	القيمة	الكمية بالآلاف لتر	القيمة	الكمية بالآلاف لتر	
-	-	* ١٦٢٣٦	* ٢٦٠٨	١٣	٩٤	١٥١٧	١٦٨٧	١٣٤٨١١	٣٣٧٩٩٦	٢٠٠١/٢٠٠٠
١٦١	٣٧	١٥٢٩٣	٢٦٠٧	-	-	٦٩٦	٧٥١	١٣٩٧٠٧	٣٤٩٢٦٩	٢٠٠٢/٢٠٠١
٩٥٢٨	١٩٠٦	٨٩٧٠	١٨٧٤	-	-	٣٨٣١	٤٢٣٣	١٣٤٧٣٠	٣٣٥٥٧٤	٢٠٠٣/٢٠٠٢

\* تشمل الزيوت والشحومات

تطور كمية وقيمة الوقود والطاقة الكهربائية والزيوت والشحومات المستهلكة في التسيير  
بمرفق النقل العام للركاب بالقاهرة الكبرى والاسكندرية  
خلال السنوات ٢٠٠٠/٢٠٠١ الى ٢٠٠٢/٢٠٠٣

(القيمة بالآلاف جنية)

جدول رقم (٦ب)

القاهرة الكبرى												البيان
شحومات		زيوت		كهرباء		غاز طبيعي		بنزين		مولار		
القيمة	الكمية بالآلاف كجم	القيمة	الكمية بالآلاف كجم	القيمة	الكمية بالآلاف ك.وات	القيمة	الكمية بالآلاف متر مكعب	القيمة	الكمية بالآلاف لتر	القيمة	الكمية بالآلاف لتر	السنة
-	-	* ٦٤٤٥	* ١٨٨٩	٣٦٢١٥	٣٩٨.٥٤	٤.٢	٢٨٧٢	٩٢	١.٣	٧٤٨٨٦	١٨٧٢١٧	
٤١٨٢	١.١١	١٤٧.٧	٤١٢٧	٣٧٦٤٧	٣٩٤١٢٩	٦٨١	٤٨٦٢	٩٩	١١.٠	٦٩٢٣٨	١٧٣١٣٣	٢٠٠٢/٢٠٠١
٤٢٧.٠	١.٣٩	١٤٧٥١	٣٩٢٥	٣٦.٣	٣٨٣٣٦٥	٥٦.٠	٣٩٩٩	٢.٣	٣١٤	٥١٥.٥	١٢٨٧٦٤	٢٠٠٣/٢٠٠٢

\* تشمل الزيوت والشحومات



تطور كمية وقيمة الوقود والطاقة الكهربائية والزيوت والشحومات المستهلكة في التسيير  
 بمرافق النقل العام للركاب بالقاهرة الكبرى والاسكندرية  
 خلال السنوات ٢٠٠٠/٢٠٠١ الى ٢٠٠٢/٢٠٠٣

(القيمة بالآلاف جنية)

تابع جدول رقم (٦ب)

الاسكندرية												البيان السنة
شحومات		زيوت		كهرباء		غاز طبيعي		بنزين		سولار		
القيمة	الكمية بالآلاف كجم	القيمة	الكمية بالآلاف كجم	القيمة	الكمية بالآلاف ك.وات	القيمة	الكمية بالآلاف متر مكعب	القيمة	الكمية بالآلاف لتر	القيمة	الكمية بالآلاف لتر	
-	-	* ٢٣٤٩	* ٦٥٩	٥٩٥٧	٣٢١٤٥	-	-	-	-	١٣٤٧٨	٣٣٩٦٤	٢٠٠١/٢٠٠٠
٢٣٢	٤٠	١٩٧٤	٦١١	٥٨٧٤	٣٤٢٧٩	-	-	١٧١	١٩٠	١١٢٢٢	٢٨٠٥٦	٢٠٠٢/٢٠٠١
٩٠	١٩	١٦٦٠	٤٥٢	٥٨٣٢	٣٣٨٧٦	-	-	١٨٨	٢٠٩	١١٦٢٤	٢٩٠٦١	٢٠٠٣/٢٠٠٢

\* تشمل الزيوت والشحومات

الفصل الثانى  
النقل العام للركاب داخل المدن

عدد السيارات المملوكة لهيئات وشركات ومرافق النقل العام للركاب في ٢٠٠٣/٦/٣٠  
موزعة حسب مدن المحافظات والماركات

جدول رقم (٧)

الجملة	أخرى	مان	أفيكو	N.K.R	شيفورليه	ايسوزو	فولفو	G.M	رينو	دايهاتسو	نيسان	سكانيا	مرسيدس	تيسر	الماركات
مدن المحافظات															
٤٩٣٨	١٧٨	-	-	-	-	-	-	-	-	-	-	-	٥٧٢	٤١٨٨	القاهرة الكبرى
٦٧٥	٨٢	١.٥	٣٥	-	-	-	١٩	٥٨	٣٠	-	-	١٦	-	٣٣٠	الإسكندرية
٢٧	٢٢	-	-	-	-	-	-	-	-	-	٥	-	-	-	السويس
٥٥	٢	-	١٠	٣	-	١٥	-	٧	-	١٤	٤	-	-	-	كفر الشيخ
٣٦٠	٢	-	١٤٣	-	-	-	-	-	-	-	٦	-	-	٢٠٩	الغربية
٦٨	٥٤	-	-	-	-	١٤	-	-	-	-	-	-	-	-	المنوفية
١١٥	٢٩	-	-	٧	٢	٤٢	-	-	-	٣٤	-	-	-	١	البحيرة
٥٣	٢	-	-	-	-	٢٤	-	-	-	٨	-	-	٦	١٣	الأسماعيلية
٢٦	٣	-	-	-	١٣	٦	-	٣	-	١	-	-	-	-	الطيرة
٤	١	-	-	-	-	٢	-	-	-	١	-	-	-	-	المنيا
٦٣٢١	٣٧٥	١.٥	١٨٨	١٠	١٥	١٠٣	١٩	٦٨	٣٠	٥٨	١٥	١٦	٥٧٨	٤٧٤١	الجملة

عدد السيارات المملوكة لهيئات وشركات ومرافق النقل العام للركاب في ٣٠ / ٦ / ٢٠٠٣

موزعة حسب فئات العمر والماركات

(داخل المدن)

جدول رقم ( ٨ )

الجملة	فئات العمر						الماركات
	٩ فأكثر	٧ وأقل من ٩	٥ وأقل من ٧	٣ وأقل من ٥	١ وأقل من ٣	أقل من سنة	
٤٧٤١	٣٢٥٨	٢٢٧	٥٥٠	٤٤٥	١٨٥	٧٦	نصر
٥٧٨	٥٧٢	-	-	٤	٢	-	موتيس
١٦	١٦	-	-	-	-	-	أسيان
١٥	١٥	-	-	-	-	-	نيان
٥٨	٤٨	-	٨	-	٢	-	ديهاسو
٣٠	-	٣٠	-	-	-	-	رينو
٦٨	٥١	١	١	١٥	-	-	G.M
١٩	٣	١٦	-	-	-	-	الولفو
١٠٣	٥٠	-	٦	٩	١٦	٢٢	ايوزو
١٥	١٢	-	٣	-	-	-	شيفورليه
١٠	-	٢	-	٥	٢	-	N.K.R
١٨٨	-	-	١٥٣	-	٣	٣٢	البيكو
١٠٥	-	١٥	٣٥	٤٧	٨	-	مان
٣٧٥	١٣	٢٢	٤٥	١١٣	١٧٣	٩	أخرى
٦٣٢١	٤٠٣٨	٣١٣	٨٠١	٦٣٨	٣٩٢	١٣٩	الجملة

عدد السيارات المملوكة لهيئات وشركات ومرافق النقل العام للركاب في ٢٠٠٣/٦/٣٠  
موزعة حسب مدن المحافظات والحالة الفنية والسعة الاجمالية

جدول رقم (٩)

الحملته	اهلاك طاريء و خردة	منتظر اصلاحها	تحت الاصلاح	الوحدات الصالحة		الوحدات الصالحة و السعة الاجمالية			الحالة الفنية مدن المحافظات
				بالمخازن	بالحرركه	مسموح بالوقوف	مقاعد	عدد	
٤٠٣٨	٧٧	-	٩٦٩	-	٣٠٩٢	١٨٩٥٥٩	١٢٤٨٣٢	٣٨٩٢	القاهرة الكبرى
٦٧٥	٤٣	-	١٩٨	-	٤٣٤	٦٩٩٩	١٤٨٢٥	٤٣٤	الاسكندرية
٢٧	-	-	٣	-	٢٤	٢٤٠	٦٢٤	٢٤	السويس
٥٥	-	١	٤	-	٥٠	٣٣٨	١١٣٣	٥٠	كفر الشيخ
٣٦٠	٢٦	٣٩	١٠٦	-	١٨٩	٢٤٦٤	٦١٥٧	١٨٩	الغربية
٦٨	-	-	-	-	٦٨	٥٩٠	٢٠٨٤	٦٨	المنوفية
١١٥	١	١	-	-	١١٣	٤٢٤	٢٧٧٩	١١٣	البحيرة
٥٣	٥	١	٣	-	٤٤	١٢١	١٣٦٣	٤٤	الاسماعيلية
٢٦	١	-	٢	-	٢٣	-	٥٩٥	٢٣	الجيزة
٤	-	-	١	-	٣	-	٧٦	٣	المنيا
٦٣٢١	١٥٣	٤٢	١٢٨٦	-	٤٨٤٠	٢٠٠٧٣٥	١٥٤٤٦٨	٤٨٤٠	اجمالي

عدد السيارات المملوكة والصالحة (الشفالة) بالهيئات والشركات ومرافق النقل الداخلى بالمحافظات عام ٢٠٠٣ / ٢٠٠٢  
مقارنة بعام ٢٠٠٢ / ٢٠٠١  
( كفاءة التشغيل )

جدول رقم (١٠)

٢٠٠٣ / ٢٠٠٢			٢٠٠٢ / ٢٠٠١			البيان من المحافظات
كفاءة التشغيل % (١)/(٢)=(٣)	الوحدات الشفالة (٢)	الوحدات المملوكة (١)	كفاءة التشغيل % (١)/(٢)=(٣)	الوحدات الشفالة (٢)	الوحدات المملوكة (١)	
٧٩	٣٨٩٢	٤٩٣٨	٨٠	٤٠٢٧	٥٠٦٣	القاهرة الكبرى
٦٤	٤٣٤	٦٧٥	٦٢	٥١٣	٨٢٢	الإسكندرية
٨٩	٢٤	٢٧	٧٥	٢١	٢٨	السويس
٩١	٥٠	٥٥	٦٧	٧٣	١٠٩	كفر الشيخ
٥٣	١٨٩	٣٦٠	٥١	١٩٧	٣٨٣	الغربية
١٠٠	٦٨	٦٨	١٠٠	٧١	٧١	المنوفية
٩٨	١١٣	١١٥	٩١	١٠٠	١١٠	البحيرة
٨٣	٤٤	٥٣	٩٦	٤٨	٥٠	الأسماعيلية
٨٨	٢٣	٢٦	٧٥	٢١	٢٨	الجيزة
٧٥	٣	٤	١٠٠	٣	٣	المنيا
٧٧	٤٨٤٠	٦٣٢١	٧٦	٥٠٧٤	٦٦٦٧	جملة

عدد السيارات الصالحة للعمل في ٢٠٠٣/٦/٣٠ موزعة حسب مدن المحافظات العاملة بها والماركات والسعة الاجمالية

جدول رقم (١١)

كفر الشيخ			السويس			الاسكندرية			القاهرة الكبرى			مدن المحافظات
السعة الاجمالية			السعة الاجمالية			السعة الاجمالية			السعة الاجمالية			
عدد مسموح بالوقوف	عدد المقاعد	عدد	عدد مسموح بالوقوف	عدد المقاعد	عدد	عدد مسموح بالوقوف	عدد المقاعد	عدد	عدد مسموح بالوقوف	عدد المقاعد	عدد	
-	-	-	-	-	-	١٧٥٧	٩١١٢	٢٥٦	١٨٥٢٥٧	١٠٧٩١٨	٣٣٣٠	نسيك
-	-	-	-	-	-	-	-	-	٣٦١٨	٩٣٢١	٤١٣	ميتسوبي
-	-	-	-	-	-	٦٣٩	٦٣٠	١٥	-	-	-	كيا
٧٨	١٤٠	٤	٥٠	١٣٠	٥	-	-	-	-	-	-	هوندا
٧٤	٢٨٢	١٤	-	-	-	-	-	-	-	-	-	تويوتا
-	-	-	-	-	-	٧٨١	٧٠٣	٢٠	-	-	-	فولفو
٦٨	١٧٨	٧	-	-	-	-	١٩٢	٦	-	-	-	GM
-	-	-	-	-	-	٣٢٥	١٦٠	٥	-	-	-	فولفو
٥٢	٣٢٣	١٢	-	-	-	-	-	-	-	-	-	لجورده
-	-	-	-	-	-	-	-	-	-	-	-	نيسان
١٥	٤٢	٣	-	-	-	-	-	-	-	-	-	N.K.R
٣٥	١٣٦	٨	-	-	-	-	١٠٢٠	٣٠	-	-	-	فككو
-	-	-	-	-	-	٤٩٧	١٢٧٤	٥١	-	-	-	ساز
١٦	٥٢	٢	١٩٠	٤٩٤	١٩	-	١٧٣٤	٥١	٦٨٤	٧٥٩٣	١٤٩	اخرى
٣٣٨	١١٣٣	٥٠	٢٤٠	٦٢٤	٢٤	٦٩٩٩	١٤٠٢٥	٤٣٤	١٨٩٥٥٩	١٢٤٨٣٢	٣٨٩٢	الجملة

عدد السيارات الصالحة للعمل في ٢٠٠٣/٦/٣٠ موزعة حسب مدن المحافظات العاملة بها والماركات والسعة الاجمالية

تابع جدول رقم (١١)

الاسماعيلية			البحيرة			المنوفية			الغربية			مدن المحافظات
السعة الاجمالية			السعة الاجمالية			السعة الاجمالية			السعة الاجمالية			
عدد مسموح بالوقوف	عدد المقاعد	عدد	عدد مسموح بالوقوف	عدد المقاعد	عدد	عدد مسموح بالوقوف	عدد المقاعد	عدد	عدد مسموح بالوقوف	عدد المقاعد	عدد	الماركات
٤٩	١٦١	٧	-	-	-	-	-	-	١٣٨٤	٣١٢٧	٧٤	هوندا
-	١٦٨	٥	-	-	-	-	-	-	-	-	-	مرسيدس
-	-	-	-	-	-	-	-	-	-	-	-	اكاتيا
-	-	-	-	-	-	-	-	-	١٠	١٠٤	٦	بيك
٧٢	٢٨٨	٦	٥٩	٦٩٥	٣٤	-	-	-	-	-	-	داهاتسو
-	-	-	-	-	-	-	-	-	-	-	-	زيتو
-	-	-	-	-	-	-	-	-	-	-	-	G.M
-	-	-	-	-	-	-	-	-	-	-	-	تويوتا
-	٧٢٠	٢٤	١٩٠	١٠٥٤	٤٦	١٤٠	٤٠٦	١٤	-	-	-	سوزو
-	-	-	-	٤٦	٢	-	-	-	-	-	-	تيفورته
-	-	-	-	٢٠٣	٧	-	-	-	-	-	-	NKR
-	-	-	-	-	-	-	-	-	١٠٧٠	٢٨٨٩	١٠٧	فيسو
-	-	-	-	-	-	-	-	-	-	-	-	ماتزدا
-	٢٦	٢	١٧٥	٧٨١	٢٩	٤٥٠	١٦٧٨	٥٤	-	٢٧	٢	اخرى
١٢١	١٣٦٣	٤٤	٤٢٤	٢٧٧٩	١١٣	٥٩٠	٢٠٨٤	٦٨	٢٤٦٤	٦١٥٧	١٨٩	الجملة



عدد السيارات الصالحة للعمل في ٢٠٠٣/٦/٣٠ موزعة حسب مدن المحافظات العاملة بها والماركات والسعة الاجمالية

تفيع جدول رقم (١١)

الجملة			المنيا			الجيزة			مدن المحافظات
السعة الاجمالية			السعة الاجمالية			السعة الاجمالية			
عدد مسموح بالوقوف	عدد المقاعد	عدد	عدد مسموح بالوقوف	عدد المقاعد	عدد	عدد مسموح بالوقوف	عدد المقاعد	عدد	الماركات
١٩١٤٤٧	١٢٠٣٢٨	٣٦٦٧	-	-	-	-	-	-	
٣٦١٨	٩٤٨٩	٤١٨	-	-	-	-	-	-	مرسينس
٦٣٩	٦٣٠	١٥	-	-	-	-	-	-	لوكسيا
١٣٨	٣٥٤	١٥	-	-	-	-	-	-	نيسان
٢٠٥	١٣١١	٥٦	-	٢٤	١	-	٢٢	١	دايهاتسو
٧٨١	٧٠٣	٢٠	-	-	-	-	-	-	رينو
٦٨	٤٥٦	١٦	-	-	-	-	٨٦	٣	G.M
٣٢٥	١٦٠	٥	-	-	-	-	-	-	فولفو
٣٨٢	٢٦٢٧	٩٦	-	٢٦	١	-	٩٨	٤	ايسوزو
٠	٣٥٣	١٤	-	-	-	-	٣٠٧	١٢	شيفورليه
١٥	٢٤٥	١٠	-	-	-	-	-	-	N.K.R
١١٠٥	٤٠٤٥	١٤٥	-	-	-	-	-	-	فيلكو
٤٩٧	١٢٧٤	٥١	-	-	-	-	-	-	مان
١٥١٥	١٢٤٩٣	٣١٢	-	٢٦	١	-	٨٢	٣	اخرى
٢٠٠٧٣٥	١٥٤٤٦٨	٤٨٤٠	-	٧٦	٣	-	٥٩٥	٢٣	الجملة

عدد العاملين وجملة اجورهم حسب مدن المحافظات التي يعملون بها  
ومراكز التشغيل بالأتوبيس العام خلال عام ٢٠٠٢/٢٠٠٣

( الأجر بالآلف جنيه )

جدول رقم ( ١٢ )

الجملة		الخدمة العامة		الهندسة والصيانة		الحركة		الإدارة العامة		مراكز التشغيل
جملة الأجر	عدد العاملين	جملة الأجر	عدد العاملين	جملة الأجر	عدد العاملين	جملة الأجر	عدد العاملين	جملة الأجر	عدد العاملين	مدن المحافظات
٢٨٧٦:١	٤٠٤٦٧	٢٦٦٢٧	٧٥٦٠	٦٦٧٤٦	١٠٠٩٩	١١١:٠٩	١٧٥٦٢	٧٢٨٥٩	٥٢٤٦	القاهرة الكبرى
٣٨٤٧٥	٤٢٥١	١٨٩٢	٢٥٥	٩٦٤٠	١٣٥٣	٢٤٩٨٦	٢:٥٠	١٩٨٧	١٩٣	الإسكندرية
٤٣٩	١٠٣	٢٩	٦	١٣٤	٢٨	٢١٨	٤٨	٥٨	٢١	السويس
٥٨٨	٢١٥	٦٥	٣٤	٣١	١٢	٤٢٠	١٣٥	٧٢	٣٤	كفر الشيخ
١٤١٥٧	٢٧٦٨	٤١٠	١٩٦	٣٨٠٨	٩٢٨	٩٢٠٥	١٥٠٣	٧٣٤	١٤١	الغربية
٢٩٥٦	٣٦٨	١٥٢	٢٨	٣٥٥	٤٤	١٩٥٠	٢٤٠	٤٩٩	٥٦	المنوفية
١٣٥٤	٥١٢	٦٦	٤٦	١٠٢	٣٩	٩٧٠	٢٨٦	٢١٦	١٤١	البحيرة
٦٣٥	١٧٠	٣٥	٢١	١٠٩	٢٧	٤٢٠	١٠٠	٧١	٢٢	الاسماعيلية
١٦٠	١٦٢	٦	١٥	٣٠	٣٤	٦١	٥٠	٦٣	٦٣	الفيحة
٨	١١	١	٣	-	-	٥	٦	٢	٢	المنيا
٣٤٦٤١٣	٤٩٠٢٧	٣٩٢٥٢	٨١٦٤	٨٠٩٥٥	١٢٥٦٤	١٤٩٦٥٤	٢٢٣٨٠	٧٦٥٦١	٥٩١٩	الجملة

وردت الاجور كمكافآت بمراكب النقل لبعض المحافظات

عدد ركاب التذاكر والإشتراكات والبطاقات المجانية والركاب بدون أجر وركاب السياحة والتعاقدات  
والرحلات وإيرادات الركوب بالأتوبيس العام داخل مدن المحافظات  
خلال عام ٢٠٠٣/٢٠٠٢

جدول رقم (١٣)

الإيرادات بالآلاف جنيهه	عدد الركاب (بالآلاف)						البيان مدن المحافظات
	جملة عدد الركاب	ركاب السياحة والتعاقدات والرحلات	بدون أجر	البطاقات المجانية	الإشتراكات عادية ومخفضة	التذاكر عادية ومخفضة	
٣٢٥٧١١	١٢٩٢٨٠١	٢٢٧٧٦	٨٣٨٩٧	١٩٤٣٩٥	١٠٤٤٤٢	٨٦٧٢٩١	القاهرة الكبرى
٤٩٤٩٨	١٢٧٠٤٨	-	١٠٩٢	١٦٦٣٢	٤١٧١	١٠٠١٥٣	الأسكندرية
٨٤٥	٥٦٦٠	٧١	-	-	٢٨٥١	٢٢٣٨	السويس
٣٠٧٢	٨١٠٥	٤٣٩	-	-	-	٧٦٦٦	كفر الشيخ
١٥٨٨١	٥٦٠٤١	١٢	-	-	٨٧١٨	٤٧٣١١	الغربية
٦٦٣٠	٩٨٩٨	١٤	-	-	١	٩٨٨٣	المنوفية
٤٧٧٧	١٧٠٥٩	١٨٠	-	-	٧٥٣٠	٩٣٤٩	البحيرة
٢٠٢٠	٦٣٦٠	٣٥	-	-	-	٦٣٢٥	الأسماعيلية
٤٢٨	٥٩٣	٨	-	-	-	٥٨٥	الجيزة
٢٨	٨٠	-	-	-	-	٨٠	المنيا
٤٠٨٨٩٠	١٥٢٣١٤٥	٤٣٥٣٥	٨٤٩٨٩	٢١١٠٢٧	١٢٧٧١٣	١٠٥٥٨٨١	الجملة

عدد وأطوال الخطوط العاملة بمدن المحافظات وحركة التشغيل  
وجملة الكيلومترات المقطوعة بالأتوبيس العام عام ٢٠٠٢/٢٠٠٣

جدول رقم (١٤)

جملة الكيلومترات المقطوعة بالآلاف كم				جملة ساعات التشغيل بالآلاف	جملة عدد الأنوار بالآلاف	جملة عدد الوحدات بالحركة	عدد و أطوال الخطوط		البيان
الجملة	الهلكة	السياحة والتعالقات والرحلات	المنتجة				الأطوال بالكم	العدد	
٢٢٧٧٢٤	٢٣٥٦٩	٣١٥٥	٣٠١٠٠٠	١٥١٦٨	٨٣٠٠	١٠٩٢٩٣٥	١٨١٠٢	٥٥٧	القاهرة الكبرى
١١١٦٠٢	١٩٣٥١	-	٩٢٢٥١	٢٠٤٦	٢٠٤٣	١١١١٧٧	٢٧٢٢	١١٢	الأسكندرية
٩٦٧	٣٥	٢٣١	٧٠١	٧٠	٧٠	٨٧٦٠	٥١	٦	السويس
٣٠٩٥	١٦	٣٧	٣٠٤٢	١٧٢	١٦٣	١٩٦٠٠	٧٠٠	٢٣	كفر الشيخ
٢٢٩١٥	٦٤	٤٩	٢٢٨٠٢	١٢٢٨	١٢٣٦	٧٢٢١٠	١٣٢١	٥٢	الغربية
٥٩١٤	٣	٣	٥٩٠٨	٢٢٩	١٣٤	٢٤٤٨٠	٤١٠	١٠	المنوفية
٧٥٨٧	١٢١	٣٥٨٦	٣٨٨٠	٢٧٣	٢٨٢	٣٦٤٦٣	٦١٦	٤٧	البحيرة
٣١١٤	٣١	٢٠١	٢٨٨٢	١٨٨	١٧٣	١٦٢٠٠	١٦١	١٣	الأسماعيلية
٢٣٩٩	٩	٣١	٢٣٥٩	٧٠	٦٢	٨٢٨٠	٤٩٩	١٤	الفيحة
٣٩٠	٢٢	-	٣٥٨	٤	٤	١٠٢٠	٥٥	٢	المنيا
٤٩٥٧٠٧	٤٣٢٣١	٧٢٩٣	٣٨٥١٣	١٩٤٤٨	١٢٤٦٧	١٣٩١١٢٥	٢٤٦٣٧	٨٣٦	الجملة

معدل التزامح في أتوبيس النقل العام للركاب داخل مدن المحافظات خلال عام ٢٠٠٢ / ٢٠٠٣

جدول رقم (١٥)

معدل التزامح (٣) / (٦) = (٧)	متوسط عدد ركاب الدور للوحدة (٤) / (٥) = (٦)	عدد الركاب بالآلاف (٥)	عدد الأدوار الفعلية بالآلاف (٤)	متوسط عدد المقاعد للوحدة (٢) / (١) = (٣)	عدد الوحدات الصالحة (٢)	اجمالي عدد المقاعد (١)	البيان مدن المحافظات
٤,٩	١٥٦	١٢٩٢٨.١	٨٣٠٠	٢٢	٣٨٩٢	١٢٤٨٣٢	لقاهرة الكبرى
١,٨	٦٢	١٢٧٠.٤٨	٢٠.٤٣	٣٤	٤٣٤	١٤٨٢٥	الأسكندرية
٢,٨	٧٤	٥١٦.٠	٧.٠	٢٦	٢٤	٦٢٤	السويس
٢,٢	٥٠	٨١٠.٥	١٦٣	٢٣	٥٠	١١٣٣	كفر الشيخ
١,٤	٤٥	٥٦٠.٤١	١٢٣٦	٢٣	١٨٩	٦١٥٧	الغربية
٢,٤	٧٤	٩٨٩٨	١٣٤	٣١	٦٨	٢٠٨٤	المنوفية
٢,٤	٦٠	١٧٠.٥٩	٢٨٢	٢٥	١١٣	٢٧٧٩	البحيرة
١,٢	٣٧	٦٣٦.٠	١٧٣	٣١	٤٤	١٣٦٣	الأسماعيلية
٠,٤	١٠	٥٩٣	٦٢	٢٦	٢٣	٥٩٥	الجيزة
٠,٨	٢٠	٨٠	٤	٢٥	٣	٧٦	المنيا
٣,٨	١٢٢	١٥٢٣١٤٥	١٢٤٦٧	٢٢	٤٨٤٠	١٥٤٤٦٨	جملة

كمية و قيمة و نوع الوقود المستخدم في التشغيل حسب مدن المحافظات  
بالأ توبيس العام عام ٢٠٠٢/٢٠٠٣

جدول رقم (١٦)

(القيمة بالآلف جنيه)

جملة	زيوت		غاز طبيعي		بنزين		مولار		نوع الوقود	مدن المحافظات
	القيمة	الكمية بالآلف كجم	القيمة	الكمية بالآلف متر مكعب	القيمة	الكمية بالآلف لتر	القيمة	الكمية بالآلف لتر		
٦٦٤٠٨	١٤٤٨٠	٣٨٤٧	٥٦٠	٣٩٩٩	١٠٠	١٠٠	٥١٢٦٨	١٢٨١٧٠		القاهرة الكبرى
١١٥٩٦	١٥٢٠	٤٠٣	-	-	١٨٨	٢٠٩	٩٨٨٨	٢٤٧٢٠		الأسكندرية
١٠١	٧	٣	-	-	٣٢	٣٥	٦٢	١٥٦		السويس
٣٥٧	٧٦	٢٢	-	-	=	=	٢٨١	٧٠٦		شمال سيناء
٢٣٢١	٤٨٦	١٦٠	-	-	٢	٢	١٨٢٣	٤٥٨٠		الغربية
٦٢٩	١٥٥	٤٥	١	٧	=	=	٤٧٣	١١٨٣		المنوفية
٥٥٦	١١٧	٣٠	-	-	٤	٤	٤٣٥	١٠٣٨		البحيرة
٤٥٨	٦٠	١١	-	-	-	-	٣٩٨	٩١٤		الإسماعيلية
١٥١	٢٣	٨	-	-	-	-	١٢٨	٣٠٩		الجيزة
١٠	٢	=	-	-	-	-	٨	١٩		المنيا
٨٢٥٨٧	١٦٩٢٦	٤٥٢٩	٥٦١	٤٠٠٦	٣٢٦	٣٥٠	٦٤٧٧٤	١٦١٧٤٥		الجملة

قيمة مصروفات الإصلاح والصيانة للوحدات موزعة حسب مدن المحافظات  
وبنود المصروفات خلال عام ٢٠٠٢ / ٢٠٠٣

(القيمة بالآلاف جنيه)

جدول رقم ( ١٧ )

جملة القيمة	أخرى بالقيمة	مصروفات إصلاح وصيانة بما فيها إجراء العمرات لدى الغير	قطع الغيار بالقيمة	الشحومات *		بنود المصروفات	مدن المحافظات
				القيمة	الكمية بالآلاف كجم		
٢٠٠٨١٠	١٦	٢٩٣٤	١٩٣٨١٦	٤٠٤٤	٩٨٢		لقاهرة الكبرى
٢١٠٦٦	-	٣٢١	٢٠١٢٩	١٦	٣		الأسكندرية
٨٩	-	١٥	٧٣	١	=		السويس
٦٤٨	٧	٢٩٤	٣٣٥	١٢	٣		كنز الشيخ
١٩٥٦	٥	٩٤	١٢٦٩	٥٨٨	١٣٤		الغربية
٩٥٣	١٩	١١٨	٨١٠	٦	١		المنوفية
٨٨٧	١١	٣٥٠	٥١٦	١٠	٢		البحيرة
٣٣٢	-	١٣٦	١٩٣	٣	١		الأسماعيلية
١٩٦	١٠	٣٧	١٤٠	٩	٢		الحيزة
١٧	١	٣	١٢	١	=		المنيا
٢٢٦٩٥٤	٦٩	٤٣٠٢	٢١٧٨٩٣	٤٦٩٠	١١٢٨		الجملة

\* وردت الزيوت مع الشحومات من بعض المصادر

عدد الحوادث والاصابات حسب مدن المحافظات ونوع الحادث  
بالاتوبيس العام عام ٢٠٠٣/٢٠٠٢

جدول رقم (١٨)

عدد الاصابات		حوادث باصابات						حوادث بدون اصابات						نوع الحادث
عدد الجرحي	عدد القتلى	اخرى	مشاجرات	مخالفة الركاب لنوائح	مشاه	حريق	مصادمات	اخرى	مشاجرات	مخالفة الركاب لنوائح	مشاه	حريق	مصادمات	
٦٧٦	٨٣	-	-	-	-	-	٣١٠	-	٥٣	-	-	٧٠	٨٨٣	القاهرة الكبرى
١٥٧	١٢	١٥	٩	١	٢	١	٨٤	٣١٦	٢٠	١	٨	٧٩	٨١٣	الاسكندرية
١٦	-	-	-	-	-	-	١٥	-	-	-	-	١	١	الغربية
-	-	-	-	-	-	-	-	-	-	٦	-	-	-	المنوفية
-	-	-	-	-	-	-	-	-	٨	٢	-	-	٥	البحيرة
١٧	٢	-	-	-	-	-	١	١	-	-	-	١	٣	الاسماعيلية
-	-	-	-	-	-	-	-	-	-	-	-	-	١	الفيوم
٨٦١	٩٧	١٥	٩	١	٢	١	٤١٤	٣١٧	٨١	١٠	٨	١٥١	١٧٠٦	الجملة



الفصل الثالث  
النقل العام للركاب داخل  
القاهرة الكبرى

عدد السيارات المملوكة لهيئات وشركات ومرافق النقل العام للركاب في ٢٠٠٣ / ٦ / ٣٠  
موزعة حسب فئات العمر والماركات  
(داخل القاهرة الكبرى)

جدول رقم (١٩)

الجملة	فئات العمر						الماركات
	٩ فأكثر	٩ وقل من ٩	٧ وقل من ٧	٥ وقل من ٥	٣ وقل من ٣	١ وقل من ١	
٤١٨٨	٣٠٦٧	٢١٣	٤٦٢	٣٠١	٩٨	٤٧	نصر
٥٧٢	٥٧٢	-	-	-	-	-	موسيس
١٧٨	-	-	٢٥	٦٢	٩١	-	أخرى
٤٩٣٨	٣٦٣٩	٢١٣	٤٨٧	٣٦٣	١٨٩	٤٧	الجملة

عدد الوحدات المملوكة لهيئات وشركات ومرافق النقل العام للركاب فى ٢٠٠٣/٦/٣٠ -  
موزعه حسب نوع وسيلة النقل والحالة الفنيه والسعه الاجماليه  
(داخل القاهره الكبرى)

جدول رقم (٢٠)

الاجمالي	الاجمالي					بالمخازن			بالفروع			الحاله الفنيه نوع وسيلة النقل	
	اهلاك طارىء وخرده	منتظر اصلاح	تحت الاصلاح	الوحدات الصالحه		اهلاك طارىء وخرده	منتظر اصلاح	الوحدات الصالحه	تحت الاصلاح	الوحدات الصالحه السعه الاجماليه			
				مخازن	فروع					مسموح بالوقوف	المقاعد		عدد
٤٩٣٨	٧٧	-	٩٦٩	-	٣٨٩٢	٧٧	-	-	٩٦٩	١٨٩٥٥٩	١٢٤٨٣٢	٣٨٩٢	* اتوبيس عام
٢٠٥	١٠٧	-	٢٢	-	٧٦	١٠٧	-	-	٢٢	-	٥٧٧٦	٧٦	ترام
١٨٠	-	٢٥	٥٤	-	١٠١	-	٢٥	-	٥٤	٩٠٩٠	٥٠٥٠	١٠١	مترو مصر الجديده
١٧٥	-	-	-	-	**١٧٥	-	-	-	-	...	٣٨٤٠٠	**١٧٥	مترو الأنفاق
٣٠	-	١٠	٧	-	١٣	-	١٠	-	٧	-	١٢٣٥	١٣	الأتوبيس النهري
٥٥٢٨	١٨٤	٣٥	١٠٥٢	-	٤٢٥٧	١٨٤	٣٥	-	١٠٥٢	١٩٨٦٤٩	١٧٥٢٩٣	٤٢٥٧	اجمالي

\* تشمل هيئة النقل العام واتوبيس القاهره الكبرى  
\*\* الوحدة عباره عن ٣ عربات

الوحدات المملوكة والصالحة (الشفالة) بمرافق النقل  
 خلال عام ٢٠٠٢ / ٢٠٠٣ مقارنة بعام ٢٠٠١ / ٢٠٠٢  
 ( كفاءة التشغيل )  
 (داخل القاهرة الكبرى)

جدول رقم (٢١)

٢٠٠٣ / ٢٠٠٢			٢٠٠٢ / ٢٠٠١			البيان
كفاءة % التشغيل (١)/(٢)=(٣)	الوحدات الشفالة (٢)	الوحدات المملوكة (١)	كفاءة % التشغيل (١)/(٢)=(٣)	الوحدات الشفالة (٢)	الوحدات المملوكة (١)	
٧٩	٣٨٩٢	٤٩٣٨	٨٠	٤٠٢٧	٥٠٦٣	أتوبيس عام
٣٧	٧٦	٢٠٥	٣٧	٧٦	٢٠٥	ترام
٥٦	١٠١	١٨٠	٥٦	١٠٠	١٨٠	مترو مصر الجديدة
١٠٠	١٧٥	١٧٥	١٠٠	١٣٨	١٣٨	مترو الأنفاق *
٤٣	١٣	٣٠	٣٣	١٠	٣٠	الأتوبيس النهري
٧٧	٤٢٥٧	٥٥٢٨	٧٧	٤٣٥١	٥٦١٦	جملة

\* وحدة مترو الأنفاق مكونة من ٣ عربات

عدد العاملين وجملة اجورهم خلال عام ٢٠٠٣/٢٠٠٢  
حسب نوع وسيلة النقل ومراكز التشغيل  
( داخل القاهرة الكبرى )

جدول رقم (٢٢)

( الأجور بالآلاف جنيهه )

الجملة		الخدمة العامة		الهندسة والصيانة		الحركة		الإدارة العامة		مراكز التشغيل
جملة الأجور	عدد العاملين	جملة الأجور	عدد العاملين	جملة الأجور	عدد العاملين	جملة الأجور	عدد العاملين	جملة الأجور	عدد العاملين	نوع وسيلة النقل
٢٨٧٦٤١	٤٠٤٦٧	٣٦٦٢٧	٧٥٦٠	٦٦٧٤٦	١٠٠٩٩	١١١٤٠٩	١٧٥٦٢	٧٢٨٥٩	٥٢٤٦	أتوبيس عام
١٨٣١٢	٢٣٩٦	٣٦٢٨	٧٧٧	٥٤١٦	٦٧٨	٤٩٧٥	٦٨٨	٤٢٩٣	٢٥٣	ترام
٢٨٢١٩	٢٦١٢	١٦١٢	٢٦٣	١٣٧٥٦	١٢٦٧	٧٦٤٩	٦٩٧	٥٢٠٢	٣٨٥	مترو مصر الجديدة
٤٠١٥٤	٥٠٠٤	٢٨١١	٧٧٢	٧٢٢٨	١٤٩٢	١٨٠٦٩	٢٤٤٦	١٢٠٤٦	٢٩٤	مترو الأنفاق
٣٢٠٧	٤٠٠	٧٢٦	٢٣٨	٨١٩	٩٧	١٢٠٢	٥٢	٤٦٠	١٣	الأتوبيس النهري
٣٧٧٥٣٣	٥٠٨٧٩	٤٥٤٠٤	٩٦١٠	٩٣٩٦٥	١٣٦٣٣	١٤٣٣٠٤	٢١٤٤٥	٩٤٨٦٠	٦١٩١	الجملة

عدد ركاب التذاكر والإشتراكات والبطاقات المجانية والركاب بدون أجر وركاب السياحة والتعاقدات  
والرحلات وإيرادات الركوب حسب نوع وسيلة النقل خلال عام ٢٠٠٣/٢٠٠٢  
( داخل القاهرة الكبرى )

جدول رقم ( ٢٣ )

الإيرادات بالآلاف جنيهه	عدد الركاب (بالآلاف)						البيان وسيلة النقل
	جملة عدد الركاب	ركاب السياحة والتعاقدات والرحلات	بدون أجر	البطاقات المجانية	الإشتراكات عادية ومخفضة	التذاكر عادية ومخفضة	
٣٢٥٧١١	١٢٩٢٨٠١	٤٢٧٧٦	٨٣٨٩٧	١٩٤٣٩٥	١٠٤٤٤٢	٨٦٧٢٩١	أتوبيس عام
٣٥٨٩	١٨٤٢٣	-	١٦٧٥	-	٢٤٧٩	١٤٢٦٩	ترام
٧٩٨٧	٤٢٠٤٤	-	٧٠٠٧	-	٥٥١٤	٢٩٥٢٣	مترو مصر الجديدة
٢٢٤٣٠٠	٦٦٦٥٠٦	-	٧٧٩	١٢٩٨٧	٣٥٧٢٨١	٢٩٥٤٥٩	مترو الأنفاق
٩٧١	٢٦٤٦	-	-	-	١٢٣	٢٥٢٣	الأتوبيس النهري
٥٦٢٥٥٨	٢٠٢٢٤٢٠	٤٢٧٧٦	٩٣٣٥٨	٢٠٧٣٨٢	٤٦٩٨٣٩	١٢٠٩٠٦٥	الجملة

عدد وأطوال الخطوط العاملة وحركة التشغيل وجملة الكيلومترات المقطوعة  
حسب نوع وسيلة النقل عام ٢٠٠٣/٢٠٠٢ (داخل القاهرة الكبرى)

جدول رقم (٢٤)

جملة الكيلو مترات المقطوعة بالألف كم				جملة ساعات التشغيل بالألف	جملة عدد الأدوار بالألف	جملة عدد الوحدات بالحركة	عدد و أطوال الخطوط لى ٢٠٠٣/٦/٣٠		النيسان
الجملة	المالكة	السياحة والتعاقدات والرحلات	المنتجة				العدد	الأطوال بالكم	
٣٢٧٧٢٤	٢٣٥٦٩	٣١٥٥	٣٠١٠٠٠	١٥١٦٨	٨٣٠٠	١٠٩٢٩٣٥	١٨١٠٢	٥٥٧	اتوبيس عام
٣٥٧٧	-	-	٣٥٧٧	٢٤٧	١٢٤	١٤٨٤٠	٣٧٧	١٢	ترام
٢٦٠٦	-	-	٢٦٠٦	١٧١	٩٣	١٢٤٨٠	٧٧	٦	مترو مصر الجديدة
٢٧٣٩٣	-	-	٢٧٣٩٣	٨١٧	٨٠٦	٢٨٨٠٠	٦٢	٢	مترو الأنفاق *
٥١٥	-	-	٥١٥	٦٩	١٥٤	٦٣٢٦	٥٧	٨	الأتوبيس النهري
٣٦١٨١٥	٢٣٥٦٩	٣١٥٥	٣٣٥٠٩١	١٦٤٧٢	٩٤٧٧	١١٥٥٣٨١	١٨٦٧٥	٥٨٥	الجملة

\* بيانات أولية

معدل التزام في وسائل النقل العام للركاب عام ٢٠٠٢ / ٢٠٠٣  
داخل القاهرة الكبرى

جدول رقم (٢٥)

معدل التزام (٣) / (٦) = (٧)	متوسط عدد ركاب الدور للوحدة (٤) / (٥) = (٦)	عدد الركاب بالآلاف (٥)	عدد الأنوار الفعالية بالآلاف (٤)	متوسط عدد المقاعد للوحدة (٢) / (١) = (٣)	عدد الوحدات الصالحة (٢)	اجمالي عدد المقاعد (١)	البيان نوع وسيلة النقل
٤,٩	١٥٦	١٢٩٢٨٠١	٨٣٠٠	٣٢	٣٨٩٢	١٢٤٨٣٢	أتوبيس عام
٢	١٤٩	١٨٤٢٣	١٢٤	٧٦	٧٦	٥٧٧٦	ترام
٩	٤٥٢	٤٢٠٤٤	٩٣	٥٠	١٠١	٥٠٥٠	مترو مصر الجديدة
٣,٨	٨٢٧	٦٦٦٥٠٦	٨٠٦	٢١٩	١٧٥	٣٨٤٠٠	مترو الأنفاق
٠,٢	١٧	٢٦٤٦	١٥٤	٩٥	١٣	١٢٣٥	الأتوبيس النهري
٥,٢	٢١٣	٢٠٢٢٤٢٠	٩٤٧٧	٤١	٤٢٥٧	١٧٥٢٩٣	جملة



كمية وقيمة ونوع الوقود والطاقة الكهربائية المستخدمة في التشغيل  
 حسب نوع وسيلة النقل خلال عام ٢٠٠٢/٢٠٠٣  
 (داخل القاهرة الكبرى)

جدول رقم (٢٦)

(القيمة بالآلاف جنيه)

جملة	زيوت		الكهرباء		غاز طبيعي		بنزين		سولار		نوع الوقود وسيلة النقل
	القيمة	الكمية بالآلاف كجم	القيمة	الكمية بالآلاف كيلوات	القيمة	الكمية بالآلاف متر مكعب	القيمة	الكمية بالآلاف لتر	القيمة	الكمية بالآلاف لتر	
٦٦٤٠٨	١٤٤٨٠	٣٨٤٧	-	-	٥٦٠	٣٩٩٩	١٠٠	* ١٠٠	٥١٢٦٨	١٢٨١٧٠	لتوييس عام
١٣١١	١٥٣	٤٢	١١٥١	٣٤١٤	-	-	٥	* ٦	٢	٥	ترام
١٧٦٠	٥١	١٥	١٧٠٨	١١٣٨٦	-	-	٢٠	٢٢	١	٣	مترو مصر الجديدة
٣٣٢٧٦	٢٧	٩	٣٣١٧١	٣٦٨٥٦٥	-	-	٧٨	* ٨٦	-	-	مترو الأنفاق
٢٧٤	٤٠	١٢	-	-	-	-	-	-	٢٣٤	٥٨٦	الأتوبيس النهري
١٠٣٠٢٩	١٤٧٥١	٣٩٢٥	٣٦٠٣	٣٨٣٢٦٥	٥٦٠	٣٩٩٩	٢٠٣	٢١٤	٥١٥٠٥	١٢٨٧٦٤	الجملة

\* تستخدم في أعمال الصيانة

قيمة مصروفات الإصلاح والصيانة للوحدات حسب نوع وسيلة النقل  
وبنود المصروفات خلال عام ٢٠٠٣/٢٠٠٢ (داخل القاهرة الكبرى)

(القيمة بالآلاف جنيه)

جدول رقم (٢٧)

جملة القيمة	أخرى بالقيمة	مصروفات إصلاح وصيانة بما فيها إجراء العمرات لدى الغير	قطع الغيار بالقيمة	الشحومات		بنود المصروفات	نوع وسيلة النقل
				القيمة	الكمية بالآلاف كجم		
٢٠٠٨١٠	١٦	٢٩٣٤	١٩٣٨١٦	٤٠٤٤	٩٨٢		أتوبيس عام
٥٢١٥	-	-	٥١٩٨	١٧	٤		ترام
٥٠٦٩	-	-	* ٥٠٣٥	٣٤	١٠		مترو مصر الجديدة
٤٦١٩٤	-	٢٨٢٠١	١٧٨١٩	١٧٤	٤٣		مترو الأنفاق
٦١٧٣	٣٩٦	٥٧٨	٨٦١٥	١	=		الأتوبيس النهري
٢٦٣٤٦١	٤١٢	٣١٧١٣	٢٢٧٠٦٦	٤٢٧٠	١٠٣٩		الجملة

\* وردت قطع الغيار مع مصروفات الإصلاح و الصيانة

عدد الحوادث والإصابات حسب نوع وسيلة النقل ونوع الحادث عام ٢٠٠٣/٢٠٠٢  
(داخل القاهرة الكبرى)

جدول رقم (٢٨)

عدد الإصابات		حوادث بإصابات						حوادث بدون إصابات						نوع الحادث
عدد الحرجى	عدد القضى	أخرى	مشاجرات	مخالفة الركاب للوائح	مشاة	حريق	مصادمات	أخرى	مشاجرات	مخالفة الركاب للوائح	مشاة	حريق	مصادمات	نوع وسيلة النقل
٦٧٦	٨٣	-	-	-	-	-	٢١٠	-	٥٣	-	-	٧٠	٨٨٣	أتوبيس عام
٥	٣	-	-	-	-	-	٥	-	-	-	-	-	٢٥	ترام
٥	٢٠	-	-	-	-	-	٢٥	١٨	-	-	-	٢	٣٢	مترو مصر الجديدة
-	-	-	-	-	-	-	-	-	-	-	-	-	-	مترو الأنفاق
٦٨٦	١٠٦	-	-	-	-	-	٢٤٠	١٨	٥٣	-	-	٧٢	٩٤٠	المجموع

الفصل الرابع  
النقل العام للركاب داخل مدينة  
الاسكندرية

عدد السيارات المملوكة لهيئات وشركات ومرافق النقل العام للركاب في ٢٠٠٣ / ٦ / ٣٠

موزعة حسب فئات العمر والماركات

(داخل مدينة الاسكندرية)

جدول رقم ( ٢٩ )

الجملة	فئات العمر						الماركات
	٩ فأكثر	٩ و أقل من ٩	٧ و أقل من ٧	٥ و أقل من ٥	٣ و أقل من ٣	١ و أقل من سنة	
٣٣٠	١١	١٣	٨٤	١٤٢	٥٥	٢٥	نصر
١٦	١٦	-	-	-	-	-	لكتيا
٣٠	-	٣٠	-	-	-	-	رينو
٥٨	٤٣	-	-	١٥	-	-	G.M
١٩	٣	١٦	-	-	-	-	فولفو
٣٥	-	-	-	-	٣	٣٢	أفيكو
١٠٥	-	١٥	٣٥	٤٧	٨	-	من
٨٢	-	-	٨	٣٥	٣٩	-	أخرى
٦٧٥	٧٣	٧٤	١٢٧	٢٣٩	١٠٥	٥٧	الجملة

عدد الوحدات المملوكة لهيئات وشركات النقل العام للركاب في ٢٠٠٣/٦/٣٠  
موزعه حسب نوع وسيلة النقل والحالة الفنية والسعه الاجماليه  
(داخل مدينة الاسكندرية)

جدول رقم (٣٠)

الاجمالي	الاجمالي			بالمخازن						بالفروع			الحاله الفنية نوع وسيلة النقل	
	اهلاك طارىء وخرده	منتظر اصلاح	تحت الاصلاح	الوحدات للصاحه		اهلاك طارىء وخرده	منتظر اصلاح	الوحدات الصاحه		تحت الاصلاح	الوحدات الصاحه السعه الاجماليه			
				مخازن	فروع			مجدده	جديده		مسوح بالوقوف	العقاعده		عدد
٦٧٥	٤٣	-	١٩٨	-	٤٣٤	٤٣	-	-	-	١٩٨	٦٩٩٩	١٤٨٢٥	٤٣٤	توبيس عام
١٢١	-	-	٢٩	-	٩٢	-	-	-	-	٢٩	١٠٣٢٤	٣١٠٠	٩٢	ترام للمدينه
٤٢	-	-	٨	-	٣٤	-	-	-	-	٨	٦٤٩٤	٣٢٦٤	٣٤	ترام للرمل
١٤	-	-	-	-	١٤	-	-	-	-	-	١٦٢٣	٦٤٦٨	١٤	سكة حديد اسكندرية / أبو قير
٨٥٢	٤٣	-	٢٣٥	-	٥٧٤	٤٣	-	-	-	٢٣٥	٢٥٤٤٠	٢٧٦٥٧	٥٧٤	اجمالي

الوحدات المملوكة والصالحة (الشفالة) بمرافق النقل  
 خلال عام ٢٠٠٢ / ٢٠٠٣ مقارنة بعام ٢٠٠١ / ٢٠٠٢  
 ( كفاءة التشغيل )  
 (داخل مدينة الاسكندرية)

جدول رقم (٣١)

٢٠٠٣ / ٢٠٠٢		٢٠٠٢ / ٢٠٠١		البيان		
كفاءة % التشغيل (١)/(٢)=(٣)	الوحدات الشفالة (٢)	الوحدات المملوكة (١)	كفاءة % التشغيل (١)/(٢)=(٣)	الوحدات الشفالة (٢)	الوحدات المملوكة (١)	نوع وسيلة النقل
٦٤	٤٣٤	٦٧٥	٦٢	٥١٣	٨٢٢	أتوبيس عام
٧٦	٩٢	١٢١	٧٦	٩٢	١٢١	ترام المدينة
٨١	٣٤	٤٢	٨١	٣٤	٤٢	ترام الرمل
١٠٠	١٤	١٤	١٠٠	١٤	١٤	سكة حديد اسكندرية / أبو قير
٦٧	٥٧٤	٨٥٢	٦٥	٦٥٣	٩٩٩	جميلة

عدد العاملين وجملة أجورهم خلال عام ٢٠٠٣/٢٠٠٢  
حسب نوع وسيلة النقل ومراكز التشغيل  
( داخل مدينة الاسكندرية )

جدول رقم (٣٢)

( الأجور بالآلاف جنيهه )

الجملة		الخدمة العامة		الهندسة والصيانة		الحركة		الإدارة العامة		مراكز التشغيل
جملة الأجور	عدد العاملين	جملة الأجور	عدد العاملين	جملة الأجور	عدد العاملين	جملة الأجور	عدد العاملين	جملة الأجور	عدد العاملين	نوع وسيلة النقل
٣٨٤٧٥	٤٢٥١	* ١٨٦٢	* ٢٥٥	٩٦٤٠	١٣٥٣	٢٤٩٨٦	٢٤٥٠	١٩٨٧	١٩٣	أتوبيس عام
١٢٦٠٢	١٢٦٧	-	-	٣٧٠٥	٣٨٨	٧٧٤٤	٧٧٣	١١٥٣	١٠٦	ترام المدينة
١٣٩١٢	١٣٧٥	-	-	٤٨٠٤	٤٨٣	٦٦٦٤	٦٥٩	٢٤٤٤	٢٣٣	ترام الرمل
٣٨٢٦	٥٢٨	١٠١	٤٠	٣٦٠	١٣٧	١٣٥٩	١٥١	٢٠٠٦	٢٠٠	سكة حديد اسكندرية / أبو قير
٦٨٨١٥	٧٤٢١	١٩٦٣	٢٩٥	١٨٥٠٩	٢٣٦١	٤٠٧٥٣	٤٠٣٣	٧٥٩٠	٧٣٢	الجملة

\* يشتمل وسائل النقل الثلاثة (أتوبيس عام- ترام المدينة - ترام الرمل)



عدد ركاب التذاكر والاشتراكات والبطاقات المجانية والركاب بدون أجر وركاب السياحة والتعاقدات  
والرحلات وإيرادات الركوب حسب وسيلة النقل خلال عام ٢٠٠٣/٢٠٠٢  
(داخل مدينة الاسكندرية)

جدول رقم (٣٣)

الإيرادات بالآلاف جنيه	عدد الركاب (بالآلاف)						البيان وسيلة النقل
	جملة عدد الركاب	ركاب السياحة والتعاقدات والرحلات	بدون أجر	البطاقات المجانية	الاشتراكات عادية ومخفضة	التذاكر عادية ومخفضة	
٤٩٤٩٨	١٢٧٠٤٨	-	١٠٩٢	١٦٦٢٢	٤١٧١	١٠٥١٥٣	أنوبيس عام
١١١٧١	٧٠١٤٧	-	٧٢٢	٥٤٩٤	١٠٦٥٦	٥٣٢٧٥	ترام المدينة
١٤٨١٢	٩٥٥٩٤	-	٩٨٤	٧٤٩٢	٣١٨٠٥	٥٥٣١٣	ترام الرمل
١٢٧٧١	٣٤٩٧٥	-	-	-	٧٣٣٣	٢٧٦٤٢	سكة حديد اسكندرية / ابو قير
٨٨٢٥٢	٣٢٧٧٦٤	-	٢٧٩٨	٢٩٦١٨	٥٣٩٦٥	٢٤١٣٨٣	الجملة

عدد وأطوال الخطوط العاملة وحركة التشغيل وجملة الكيلومترات المقطوعة  
حسب نوع وسيلة النقل عام ٢٠٠٣/٢٠٠٢ (داخل مدينة الإسكندرية)

جدول رقم (٣٤)

جملة الكيلو مترات المقطوعة بالآلاف كم				جملة ساعات التشغيل بالآلاف	جملة عدد الأدوار بالآلاف	جملة عدد الوحدات بالحركة	عدد و أطوال الخطوط في ٢٠٠٣/٦/٣٠		البيان
الجملة	الهالكة	السياحة والتعاقدات والرحلات	المنتجة				الأطوال بالكم	العدد	
١١١٦.٢	١٩٣٥١	-	٩٢٢٥١	٢.٤٦	٢.٤٣	١١١١٧٧	٢٧٢٢	١١٢	أتوبيس عام
٦٧٤٧	٤٤٨	-	٦٢٩٩	٥٨.٠	٨٦٤	٣١٢٦٣	١٢٤	١٧	ترام للمدينة
٢٤١٨	١.٨	-	٢٣١.٠	٢١٦	٢١٤	١١٤٩٢	٣.٠	٦	ترام للرمل
١٥٤٦	-	-	١٥٤٦	٦١	٧.٠	٥١١.٠	٢٢	١	سكة حديد أسكندرية / أبو قير
١٢٢٣١٣	١٩٩.٧	-	١.٢٤٠.٦	٢٩.٣	٣١٩١	١٥٩.٤٢	٢٨٩٨	١٣٦	الجملة

معدل التزاحم في وسائل النقل العام للركاب خلال عام ٢٠٠٢ / ٢٠٠٣  
داخل مدينة الإسكندرية

جدول رقم (٣٥)

معدل التزاحم (٣) / (٦) = (٧)	متوسط عدد ركاب الدور للوحدة (٤) / (٥) = (٦)	عدد الركاب بالآلاف (٥)	عدد الأدوار الفعلية بالآلاف (٤)	متوسط عدد المقاعد للوحدة (٢) / (١) = (٣)	عدد الوحدات الصالحة (٢)	اجمالي عدد المقاعد (١)	البيان نوع وسيلة النقل
١,٨	٦٢	١٢٧.٤٨	٢.٤٣	٣٤	٤٣٤	١٤٨٢٥	توبيس عام
٢,٤	٨١	٧.١٤٧	٨٦٤	٣٤	٩٢	٣١٠٠	ترام المدينة
٤,٧	٤٤٧	٩٥٥٩٤	٢١٤	٩٦	٣٤	٣٢٦٤	ترام الرمل
١,١	٥٠٠	٣٤٩٧٥	٧٠	٤٦٢	١٤	٦٤٦٨	سكة حديد إسكندرية / أبو قير
٢,١	١٠٣	٣٢٧٧٦٤	٣١٩١	٤٨	٥٧٤	٢٧٦٥٧	جملة

كمية و قيمة و نوع الوقود و الطاقة الكهربائية المستخدمة في التشغيل  
حسب نوع وسيلة النقل خلال عام ٢٠٠٢/٢٠٠٣  
(داخل مدينة الاسكندرية)

(القيمة بالآلاف جنيه)

جدول رقم (٣٦)

جملة	زيوت		الكهرباء		غاز طبيعي		بنزين		سولار		نوع الوقود وسيلة النقل
	القيمة	الكمية بالآلاف كجم	القيمة	الكمية بالآلاف كيلوات	القيمة	الكمية بالآلاف متر مكعب	القيمة	الكمية بالآلاف لتر	القيمة	الكمية بالآلاف لتر	
١١٥٩٦	١٥٢٠	٤٠٣	-	-	-	-	١٨٨	٢٠٩	٩٨٨٨	٢٤٧٢٠	توبيس عام
٢٥٩٣	* ٥٨	* ١١	٢٥٣٥	١٤٦٠٢	-	-	-	-	-	-	ترام المدينة
٣٣٧٥	٧٨	٣٧	٣٢٩٧	١٩٢٧٤	-	-	-	-	-	-	ترام الرمل
١٧٤٠	٤	١	-	-	-	-	-	-	١٧٣٦	٤٣٤١	سكة حديد اسكندرية / أبو قير
١٩٣٠٤	١٦٦٠	٤٥٢	٥٨٣٢	٣٣٨٧٦	-	-	١٨٨	٢٠٩	١١٦٢٤	٢٩٠٦١	الجملة

\* وروت الزيوت مع الشحومات.

قيمة مصروفات الإصلاح والصيانة للوحدات حسب نوع وسيلة النقل  
وبنود المصروفات خلال عام ٢٠٠٣/٢٠٠٢ (داخل مدينة الإسكندرية)

(القيمة بالآلاف جنيه)

جدول رقم ( ٣٧ )

جملة القيمة	أخرى بالقيمة	مصروفات إصلاح وصيانة بما فيها إجراء العمرات لدى الغير	قطع الغيار بالقيمة	الشحومات		بنود المصروفات	نوع وسيلة النقل
				القيمة	الكمية بالآلاف كجم		
٢١٠٦٦	-	٣٢١	٢٠٧٢٩	١٦	٣		توبيس عام
٤٣٩١	-	٢٣٠	٤١٦١	-	-		ترام المدينة
٥٣٩٤	-	٩٥٠	٤٤١٦	٢٨	٥		ترام الرمل
٤٦	-	...	...	٤٦	١١		سكة حديد أسكندرية / أبو قبير
٣٠٨٩٧	-	١٥٠١	٢٩٣٠٦	٩٠	١٩		الجملة

عدد الحوادث والإصابات حسب نوع وسيلة النقل ونوع الحادث عام ٢٠٠٢/٢٠٠٣  
(داخل مدينة الإسكندرية)

جدول رقم (٣٨)

عدد الإصابات		حوادث بإصابات						حوادث بدون إصابات						نوع الحادث وسيلة النقل
عدد الجرحى	عند القتلى	أخرى	مشاجرات	مخالفة الركاب للوائح	مشاة	حريق	مصادمات	أخرى	مشاجرات	مخالفة الركاب للوائح	مشاة	حريق	مصادمات	
١٥٧	١٢	١٥	٩	١	٢	١	٨٩	٣١٦	٢٠	١	٨	٧٩	٨١٣	توبيس عام
١٥	١	-	-	١	٥	-	٨	٦٨	١١	٢	-	-	١١٠	تزام المدينة
٤٤	١٠	-	-	١	٢	-	٣٠	٢	-	-	٨	-	٤٥	تزام الرمل
٣٧	١١٦	-	-	-	-	-	٧٦	-	-	-	-	-	-	سكة حديد أسكندرية / أبو قير
٢٥٣	١٣٩	١٥	٩	٣	٩	١	٢٠٣	٣٨٦	٣١	٣	١٦	٧٩	٩٩٨	الجملة

الفصل الخامس  
النقل العام للركاب بالاقاليم  
خارج المدن

عدد السيارات المملوكة لشركات النقل العام للركاب في ٢٠٠٣/٦/٣٠  
موزعة حسب الأقاليم والماركات  
(خارج المدن)

جدول رقم (٣٩)

الجملة	أخرى	ثوبلان	مان	أفيكو	رينو	اسكاتيا	مرسيدس	نصر	الماركات الأقاليم
٨٣١	٤٦	-	١٥٥	-	٨٥	٣١٨	٣٧	١٩٠	شرق الدلتا
٣٨٨	٣٦	-	٧٠	٤٠	٢٤	٩٦	٨٣	٣٩	وسط الدلتا
٤٣٩	٢٤	٥٩	-	٥٦	٩٠	١٠٢	٣٦	٧٢	غرب الدلتا
٦٧٩	٣٣	-	٨٥	٥	١٧٤	١٩٣	١٦٧	٢٢	الوجه القبلي
٢٣٣٧	١٣٩	٥٩	٣١٠	١٠١	٣٧٣	٧٠٩	٣٢٣	٣٢٣	الجملة

ملحوظة: غرب الدلتا يشمل الاتحاد العربي



عدد السيارات المملوكة لشركات النقل العام للركاب في ٢٠٠٣ / ٦ / ٣٠  
موزعة حسب فئات العمر والماركات  
( خارج المدن )

جدول رقم ( ٤٠ )

الجملة	٩ فاكثر	٧ واقل من ٩	٥ واقل من ٧	٣ واقل من ٥	١ واقل من ٣	١ سنة من اقل	فئات العمر
							الماركات
٣٢٣	-	-	٨٤	١٢٢	١٠٣	١٤	نيسر
٣٢٣	٣٢٣	-	-	-	-	-	مريميس
٧٠٩	٢٤٨	-	٢٧٧	١٦٩	١٤	١	اسكاتيا
٣٧٣	٥٩	١٧	١٣١	١٤٣	٢٣	-	رينو
١٠١	-	-	٧٤	٥	٢٠	٢	افيكو
٣١٠	٦١	-	٧٠	١٦٩	١٠	-	مان
٥٩	٩	١١	١٠	١٥	١٠	٤	نيوبلان
١٣٩	٣٣	-	-	-	٥٤	٥٢	اخرى
٢٣٣٧	٧٣٣	٢٨	٦٤٦	٦٢٣	٢٣٤	٧٣	الجملة

عدد السيارات المملوكة لشركات النقل العام للركاب في ٢٠٠٣ / ٦ / ٣٠  
موزعة حسب الأقاليم وفئات العمر  
( خارج المدن )

جدول رقم ( ٤١ )

الجملة	٩ فاكثر	٧ وقل من ٩	٥ وقل من ٧	٣ وقل من ٥	١ وقل من ٣	اقل من سنة	فئات العمر
							الأقاليم
٨٣١	٣٣٥	-	٢٢٣	١٩٢	٦١	٢٠	شرق الدلتا
٣٨٨	١٤٥	-	١٣٩	٣١	٤٣	٣٠	وسط الدلتا
٤٣٩	٤٨	٢٠	١٥٢	١٥٤	٥٠	١٥	غرب الدلتا
٦٧٩	٢٠٥	٨	١٣٢	٢٤٦	٨٠	٨	الوجه القبلي
٢٣٣٧	٧٣٢	٢٨	٦٤٦	٦٢٣	٢٣٤	٧٣	الجملة

عدد الوحدات المملوكة لشركات النقل العام للركاب والهيئة القومية للسكك الحديدية في ٢٠٠٣/٦/٣٠  
موزعه حسب الأقاليم والحالة الفنية والسعة الاجماليه  
(خارج المدن)

جدول رقم (٤٢)

الاجمالي	الاجمالي			بالمخازن						بالفروع			الحالة الفنية الأقاليم	
	اهلاك طارىء وخرده	منتظر اصلاح	تحت الاصلاح	الوحدات الصالحه		اهلاك طارىء وخرده	منتظر اصلاح	الوحدات الصالحه		تحت الاصلاح	الوحدات الصالحه			
				مخازن	فروع			مجدده	جديدة		عدد	المقاعد		مسوح بالوقوف
٨٣١	-	-	-	-	٨٣١	-	-	-	-	-	٨٧٥	٤٠٩٧٤	٨٣١	شرق الدلتا
٣٨٨	١	١٠	٥٧	١٢	٣٠٨	١	١٠	-	١٢	٥٧	١٤١٠	١٣٩١٥	٣٠٨	وسط الدلتا
٤٣٩	٢٩	-	٥	-	٤٠٥	٢٩	-	-	-	٥	-	١٩٩٨٠	٤٠٥	غرب الدلتا
٦٧٩	-	٥١	١١٠	-	٥١٨	-	٥١	-	-	١١٠	-	٢٥٠٧٧	٥١٨	الوجه القبلى
٣١٣٦	-	-	٨٩	-	*٣٠٤٧	-	-	-	-	٨٩	...	٢٤٣٧٦٠	* ٣٠٤٧	السكك الحديدية / رئيسية وفرعية
٥٤٧٣	٣٠	٦١	٢٦١	١٢	٥١٠٩	٣٠	٦١	-	١٢	٢٦١	٢٢٨٥	٣٤٣٧٠٦	٥١٠٩	اجمالي

\* الوحدة عبارة عن عربه

الوحدات المملوكة والصالحة (الشفالة) بشركات النقل العام للركاب وخطوط السكك الحديدية الرئيسية والفرعية  
 خلال عام ٢٠٠٢ / ٢٠٠٣ مقارنة بعام ٢٠٠١ / ٢٠٠٢  
 ( كفاءة التشغيل )

جدول رقم (٤٣)

٢٠٠٣ / ٢٠٠٢		٢٠٠٢ / ٢٠٠١		البيان		الإقليم
كفاءة التشغيل % (١)/(٢)=(٣)	الوحدات الشفالة (٢)	الوحدات المملوكة (١)	كفاءة التشغيل % (١)/(٢)=(٣)	الوحدات الشفالة (٢)	الوحدات المملوكة (١)	
١٠٠	٨٣١	٨٣١	١٠٠	٨٥٢	٨٥٢	شرق الدلتا
٧٩	٣٠٨	٣٨٨	٧٧	٣٤١	٤٤٢	وسط الدلتا
٩٢	٤٠٥	٤٣٩	٩٣	٤٢٣	٤٥٤	غرب الدلتا
٧٦	٥١٨	٦٧٩	٨١	٥٦١	٦٩٤	الوجه القبلي
٩٧	٣٠٤٧	٣١٣٦	٨٥	٢٦٤٦	٣١١٦	السكك الحديدية / رئيسية وفرعية
٩٣	٥١٠٩	٥٤٧٣	٨٧	٤٨٢٣	٥٥٥٨	جملة

عدد السيارات الصالحة للعمل في ٢٠٠٣/٦/٣٠  
موزعه حسب الأقاليم العامله بها والماركات والسعه الاجماليه  
(خارج المدن)

جدول رقم (٤٤)

الاجمالي			الوجه القبلي			غرب الدلتا *			وسط الدلتا			شرق الدلتا			الاقليم	الماركات
السعه الاجماليه			السعه الاجماليه			السعه الاجماليه			السعه الاجماليه			السعه الاجماليه				
عدد المسموح لهم بالوقوف	عدد المقاعد	عدد السيارات الصالحة	عدد المسموح لهم بالوقوف	عدد المقاعد	عدد السيارات الصالحة	عدد المسموح لهم بالوقوف	عدد المقاعد	عدد السيارات الصالحة	عدد مسموح بالوقوف	عدد المقاعد	عدد السيارات الصالحة	عدد مسموح لهم بالوقوف	عدد المقاعد	عدد السيارات الصالحة		
٢٩٠	١٥٣٦٩	٣١٣	-	٩١٨	١٨	-	٣٦١١	٧١	٢٩٠	١٤٨٠	٣٤	-	٩٣٦٠	١٩٠		نصر
٨١٩	٩٠٥٤	٢١١	-	٤٧٧٠	١٠٦	-	٤٨٣	١١	٥٦٠	٢٠٢٥	٥٧	٢٥٩	١٧٧٦	٣٧		مرسيدس
-	٣٢١٧٤	٦٥١	-	٨١٠٠	١٦٢	-	٤٨٩٢	٩٩	-	٣٦٠٠	٧٢	-	١٥٥٨٢	٣١٨		لكتيا
٨٤	١٦٦٤٣	٣٢٦	-	٦٩٤٤	١٣٨	-	٤٢٠٩	٨٥	-	٩٠٠	١٨	٨٤	٤٥٩٠	٨٥		رينو
٣٢٠	٤٥٧٠	٩٢	-	٢٠٤	٤	-	٢٧٦٦	٥٦	٢٢٠	١٦٠٠	٣٢	-	-	-		الفيكو
٤٢٧	١٣٩٩٥	٢٨٣	-	٣٣٥٠	٦٧	-	-	-	-	٣٠٥٠	٦١	٤٢٧	٧٥٩٥	١٥٥		من
-	٢٨٩١	٥٩	-	-	-	-	٢٨٩١	٥٩	-	-	-	-	-	-		نوبلان
٣٤٥	٥٢٥٠	١٢٧	-	٧٩١	٢٣	-	١١٢٨	٢٤	٢٤٠	١٢٦٠	٣٤	١٠٥	٢٠٧١	٤٦		اخرى
٢٢٨٥	٩٩٩٤٦	٢٠٦٢	-	٢٥٠٧٧	٥١٨	-	١٩٩٨٠	٤٠٥	١٤١٠	١٣٩١٥	٣٠٨	٨٧٥	٤٠٩٧٤	٨٣١		اجمالي

\* تشمل بيانات اتوبيس غرب الدلتا و الاتحاد العربي

عدد العاملين وجملة أجورهم خلال عام ٢٠٠٢/٢٠٠٣  
حسب الأقاليم ومراكز التشغيل  
( خارج المدن )

جدول رقم (٤٥)

( الأجور بالآلاف جنيهه )

الجملة		الخدمة العامة		الهندسة والصيانة		الحركة		الإدارة العامة		مركز التشغيل
جملة الأجور	عدد العاملين	جملة الأجور	عدد العاملين	جملة الأجور	عدد العاملين	جملة الأجور	عدد العاملين	جملة الأجور	عدد العاملين	الأقاليم
٤٥٢٩٣	٦٤٣٤	٢٥١٥	٥٦٠	١٠٨٢٥	٢١٥١	١٨٧٧٨	٢٣٣٥	١٣١٧٥	١٣٨٨	شرق الدلتا
١٨٥٧٩	٢٣٦٩	٥٣٥	١٦٩	٤٩٠٥	٧٣٥	١٠٧٩٣	١٠٨٢	٢٣٤٦	٣٨٣	وسط الدلتا
٣٠٠٨٧	٣٠٩٩	١٨٣٤	٣٧٧	١٠٠٦١	١٠٧٦	١٢٥٥٠	١١٤٩	٥٦٤٢	٤٩٧	غرب الدلتا
٣٩٤٩٥	٤٨٥٧	٧٨٠	٤٣٤	٦٠٦٤	١٣٣٣	١٧٣٠٠	١٨١٨	١٥٣٥١	١٢٧٢	الوجه القبلى
٥٣٢١٢٧	٧٣١٢٥	١١٩٩٤	٣٥٢٧	٣٦٨١٨٠	٥٤١٣٣	١٤٠٣٠٩	١٣٧٥٣	١١٦٤٤	١٧١٢	السكك الحديدية / رئيسية وفرعية
٦٦٥٥٨١	٨٩٨٨٤	١٧٦٥٨	٥٠٦٧	٤٠٠٠٣٥	٥٩٤٢٨	١٩٩٧٣٠	٢٠١٣٧	٤٨١٥٨	٥٢٥٢	الجملة

عدد ركاب التذاكر والإشتراكات والبطاقات المجانية والركاب بدون أجر وركاب السياحة والتعاقدات  
والرحلات وجملة الراكب كيلومترى وإيرادات الركوب حسب الأقاليم عام ٢٠٠٣/٢٠٠٢  
( خارج المدن )

جدول رقم (١٤٦)

الإيرادات بالآلاف جنيه	الراكب كم بالمليون	عدد الركاب (بالآلاف)					التذاكر عادية ومخفضة	الإشتراكات عادية ومخفضة	البيانات المجانية	البيان الأقاليم
		جملة عدد الراكب	ركاب السياحة والتعاقدات والرحلات	بدون أجر	البيانات المجانية	البيانات المجانية				
١٤٩٠٤٣	٣٣٧٠	٣٦٥٨٠	٨٣٨	٨٥٥	٨٥٥	-	٣٤٠٣٢		شرق الدلتا	
٤٩٣٤٥	١٧٦١	٢٤٦٣٠	٤٠٩	٧٦	١٥٤	٦٤٠	٢٣٣٥١		وسط الدلتا	
١٠٨٠٨٥	٥٠٢٣	١٢١٠٩	٢٩٢	-	١٥	-	١١٨٠٢		غرب الدلتا	
١٢٩٢٧٢	٧٦٩٦	١٤٢٩٢	٢٢٧	١٧٤	٣٤٨	٣٧	١٣٥٠٦		الوجه القبلى	
٥٤٥٥٥٩	٤٦١٨٥	٣٦٧٣١٠	-	-	٣٨٥٦	٢٠٨٧٠٨	١٥٤٧٤٦		السكك الحديدية / رئيسية وفرعية	
٩٨١٣٠٤	٦٤٠٣٥	٤٥٤٩٢١	١٧٦٦	١١٠٥	٥٢٢٨	٢٠٩٣٨٥	٢٣٧٤٣٧		الجملة	

حركة الركاب بالخطوط الدولية  
عام ٢٠٠٣/٢٠٠٢

جدول رقم (٤٦ ب)

الايادات بالآلف جنيهه *	الراكب كيلو مترى بالآلف	عدد ركاب التذاكر	البيان الخطوط
٧٥٢	١٣٥٠٦	١٠٠٠٥	القاهرة - بنغازى
٥٥٩	٨٦٠٥	١٠١٢٣	القاهرة - صمان
١٩١٧	٣٤٦١٧	١٤٤٢٤	القاهرة - طرابلس
١٨٩٧	٣٥٧٩٣	٣٠٧٢٤	اسكندرية - بنغازى
٣٨٨	٢٤٠٤	٢٢٢٦	القاهرة - دمشق
١٨٣٥٩	٩٦٨٧٣	١٦٧٠٢٢	القاهرة - سفاجا (السعودية)
٦٥٨٩	٦٦٤٢٢	١٣٢٨٤٥	القاهرة - نويبع
٣٠٤٦١	٢٥٨٢٢٠	٣٦٧٣٦٩	الجملة

\* تتضمن ايرادات التذاكر فقط



عدد وأطوال الخطوط العاملة وحركة التشغيل وجملة الكيلومترات المقطوعة  
حسب الأقاليم عام ٢٠٠٢ / ٢٠٠٣ (خارج المدن)

جدول رقم (١٤٧)

جملة الكيلو مترات المقطوعة بالآلاف كم				جملة ساعات التشغيل بالآلاف	جملة عدد الأدوار بالآلاف	جملة عدد الوحدات بالحركة	عدد و أطوال الخطوط		البيان
الجملة	الهالكة	السياحة والتعاقدات والرحلات	المنتجة				العدد	الأطوال بالكم	
١٠٢٣٧١	٣٧٨٦	١٢٠١	٩٧٣٨٤	٢٥٢٤	٣٨٣	٢٥٢٤١٠	٥٨٣٤٦	٢٥٧	شرق الدلتا
١١٥٧٣٠	٨٠٢	٢٧٧٥	١١٢١٥٣	٨٩١	٦٨٠	١١١٣٢٥	٢٠٠٥٧	١٤٧	وسط الدلتا
٩٢٨١٧	٥٢٦٦	١٦٢٦	٥٥٩٢٥	١١٢٣	٢٨٣	٩٧٢٥٦	٢٩٨٦٨	١٣٤	غرب الدلتا
٨٩٤٠٥	١٨٥٤	٨٥٠	٨٦٧٠١	١٦٨١	٤٧١	١٦٨٠٨٧	٨٩٩٤٥	٢٤٩	لوجه القبلى
٤٤٥٢٩	-	-	٤٤٥٢٩	٢٤٣١	٤٢٩	* ١٤٣٠٢٦	٩٣٨٧	٤٦	السكك الحديدية / رئيسية وفرعية **
٤١٤٨٥٢	١١٧٠٨	٦٤٥٢	٣٩٦٦٩٢	٨٦٥٠	٢٢٤٦	٧٧٢١٠٤	٢٠٧٦٠٣	٨٣٣	الجملة

\* الوحدة عبارة عن قطار  
\*\* بلغت لولية

حركة التشغيل وجملة الكيلومترات المقطوعة للخطوط الدولية  
عام ٢٠٠٣/٢٠٠٢

جدول رقم (١٧ ب)

جملة الكيلو مترات المقطوعة بالآلاف كم	جملة ساعات التشغيل		جملة عدد الأنوار	جملة عدد الوحدات بالحركة	عدد و أطوال الخطوط		البيان	
	المنتجة	الهالكة			الأطوال بالكم	العدد		
٥٦٧	...	٥٦٧	٧٥٦٠	٤٢٠	٤٢٠	١٣٥٠	١	القاهرة - بنغازى
٢٥٩	٢	٢٥٧	٥٤٣٦	٣٠٢	٣٠٢	٨٥٠	١	القاهرة - عمان
١٢٩٦	...	١٢٩٦	٢٣٧٦٠	٥٤٠	١٠٨٠	٢٤٠٠	١	القاهرة - طرابلس
٨٥٥	٥	٨٥٠	١١٦٨٠	٧٣٠	٤٨٧	١١٦٥	١	اسكندرية - بنغازى
١١١	١	١١٠	٣٠٦٠	١٠٢	١٠٢	١٠٨٠	١	القاهرة - دمشق
٤١٤٨	١٠	٤١٣٨	٦٤٣٤٨	٧١٣٤	٧١٣٤	٥٨٠	١	القاهرة - سفاجا (السعودية)
٢٤١٩	٣	٢٤١٦	٥٤٧٦٤	٤٨٣٢	٤٨٣٢	٥٠٠	١	القاهرة - نويبع
٩٦٥٥	٢١	٩٦٣٤	١٧٠٦٠٨	١٤٠٦٠	١٤٣٥٧	٧٩٢٥	٧	الجملة

معدل التزامح في سيارات النقل العام للركاب بالأقاليم  
وخطوط السكك الحديدية الرئيسية والفرعية عام ٢٠٠٢ / ٢٠٠٣  
(خارج المدن)

جدول رقم (٤٨)

معدل التزامح (٣) / (٦) = (٧)	متوسط عدد ركاب الدور للوحدة (٤) / (٥) = (٦)	عدد الركاب بالآلاف (٥)	عدد الأدوار الفعلية بالآلاف (٤)	متوسط عدد المقاعد للوحدة (٢) / (١) = (٣)	عدد الوحدات الصالحة (٢)	إجمالي عدد المقاعد (١)	البيان الأقاليم
٢	٩٦	٣٦٥٨٠	٣٨٣	٤٩	٨٣٦	٤٠٩٧٤	شرق الدلتا
٠,٨	٣٦	٢٤٦٣٠	٦٨٠	٤٥	٣٠٨	١٣٩١٥	وسط الدلتا
٠,٩	٤٣	١٢١٠٩	٢٨٣	٤٩	٤٠٥	١٩٩٨٠	غرب الدلتا
٠,٦	٣٠	١٤٢٩٢	٤٧١	٤٨	٥١٨	٢٥٠٧٧	الوجه القبلي
١٠,٧	٨٥٦	٣٦٧٣١٠	٤٢٩	٨٠	٣٠٤٧	٢٤٣٧٦٠	السكك الحديدية / رئيسية وفرعية
٣	٢٠٣	٤٥٤٩٢١	٢٢٤٦	٦٧	٥١٠٩	٣٤٣٧٠٦	جملة

كمية وقيمة و نوع الوقود المستخدم فى التشغيل  
حسب الأقاليم خلال عام ٢٠٠٢/٢٠٠٣  
(خارج المدن)

جدول رقم (١٩)

(القيمة بالآلف جنية)

جملة	زيوت		غاز طبيعى		بنزين		سولار		نوع الوقود	الأقاليم
	القيمة	الكمية بالآلف كجم	القيمة	الكمية بالآلف متر مكعب	القيمة	الكمية بالآلف لتر	القيمة	الكمية بالآلف لتر		
١٦٩١٨	١٨٠٧	٥١٦	-	-	١٧١	١٧١	١٤٩٤٠	٢٧٣٥١		شرق الدلتا
٧٠٣٠	١١١٦	٢٧٩	-	-	٤٩	٥٤	٥٨٦٥	١٤٦٦٣		وسط الدلتا
١٠٤٠٤	٨١٨	٢٤٣	-	-	٣٤	٣٤	٩٥٥٢	٢٢٦٢٧		غرب الدلتا
١٤٩٧٠	١٥٦٦	٣١٣	-	-	٧٢	٨٠	١٣٣٣٢	٣٣٣٣٠		الوجه القبلى
٩٨٢٠٩	٣٦٦٣	٥٢٣	-	-	٣٥٠٥	٣٨٩٤	٩١٠٤١	٢٢٧٦٠٢		السكك الحديدية / رئيسية وفرعية
١٤٧٥٣١	٨٩٧٠	١٨٧٤	-	-	٣٨٣١	٤٢٣٣	١٣٤٧٣٠	٣٣٥٥٧٤		الجملة

قيمة مصروفات الإصلاح والصيانة للوحدات حسب الأقاليم  
وبنود المصروفات خلال عام ٢٠٠٣/٢٠٠٢ (خارج المدن)

جدول رقم ( ٥٠ )

(القيمة بالآلاف جنيه)

جملة القيمة	أخرى بالقيمة	مصروفات إصلاح وصيانة بما فيها إجراء العمرات لدى الغير	قطع الغيار بالقيمة	الشحومات		بنود المصروفات الأقاليم
				القيمة	الكمية بالآلاف كجم	
٢٥٩٥٨	-	٢٥٥	٢٥٦٣٤	٦٩	١٣	شرق الدلتا
٦٩١٧	-	١٣٥	٦٧٥٤	٢٨	٧	وسط الدلتا
١٨٨٢٣	-	٥٥٦	١٨٢٣٥	٣٢	٧	غرب الدلتا
٢٠١٥٦	-	٤١١٢	١٦٠٠٢	٤٢	٨	الوجه القبلى
٨٩٢٤٤	-	٦٥٨١٢	١٤٠٧٥	٩٣٥٧	١٨٧١	السكك الحديدية / رئيسية وفرعية
١٦١٠٩٨	-	٧٠٨٧٠	٨٠٧٠٠	٩٥٢٨	١٩٠٦	للمجملة

عدد الحوادث والاصابات حسب الاقاليم ونوع الحادث

عام ٢٠٠٣/٢٠٠٢

(خارج المدن)

حلول رقم (٥١)

عدد الاصابات		حوادث باصابات						حوادث بدون اصابات						نوع الحادث
عدد القتلى	عدد الجرحى	اخرى	مشاجرات	مخالفة الركاب للوائح	مشاه	حريق	مصادمات	اخرى	مشاجرات	مخالفة الركاب للوائح	مشاه	حريق	مصادمات	
٥٢	٢٥٨	١	١	-	٤٠	-	١٢٣	-	-	-	-	-	-	شرق الدلتا
٦	٣٦	-	-	-	-	-	١٧	-	-	-	-	١	٩	وسط الدلتا
٥	٢١	-	٢	-	٢	-	١	٢	-	٢٥	١	٤	١٤	غرب الدلتا
٨١	٢٠٥	٢	-	-	١٠	١	٣٠	-	١٨	-	١	٥	١٥	لوجه القلي
١٢	٥١	-	-	-	-	-	٢٨	-	-	-	-	٤٩	١٠١	السكك الحديدية / رئيسية وفرعية
١٥٦	٥٧١	٣	٣	-	٥٢	١	١٩٩	٢	١٨	٢٥	٢	٥٩	١٣٩	الجملة

تحت إشراف الجهاز المركزي للتعبئة العامة والإحصاء

طريق صلاح سالم

مدينة نصر - القاهرة

طبع في جمهورية مصر العربية

مطابع الجهاز

