



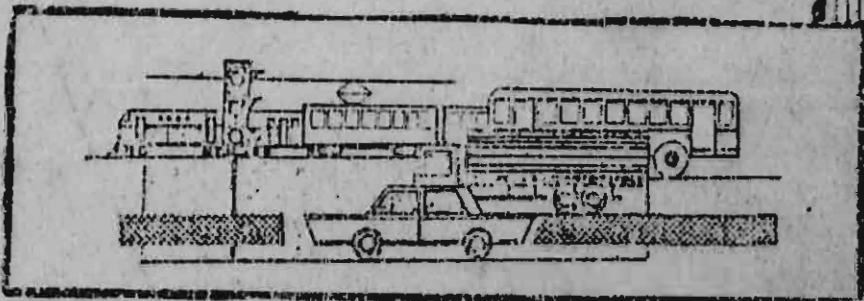
جمهورية مصر العربية
الجهاز المركزي للتعبئة العامة والإحصاء

٥٢



إنهاء النقل العام للركاب
داخل وخارج المدن
في جمهورية مصر العربية
٢٠٠٢/٢٠٠١

مرجع رقم ٧١ - ١٢٢٢٤ - ٢٠٠٢



أكتوبر ٢٠٠٢

يحظر النشر أو الإقتباس
بدون الإشارة الى المصدر وهو
الجهاز المركزي للتعبيث العامة والإحصاء

تقديم

ان الدور الفعال الذى يقوم به قطاع النقل والمواصلات فى خدمة مختلف اوجه الحياة الاقتصادية جعل من الضرورى بذل كافة الجهود لرفع كفاءته ومستوى الاداء به على اساس من التخطيط العلمى كأسلوب لتطوير العمل ودفع عجلة الانتاج .

وفى جمهورية مصر العربية ما زالت المواصلات تمثل مشكلة يسعى المسئولون بالدولة الى وضع الحلول الكفيلة للقضاء عليها .

ويقوم الجهاز المركزى للتعينة العامة والاحصاء مساهمه منه فى هذا المجال باصدار نشرة سنوية عن النقل العام للركاب

وقد روعى فى هذه النشرة اظهار مختلف عناصر نقل الركاب والارتباطات العديدة فيما بينها خاصة فيما يتعلق ببيانات حركة التشغيل

كما تضمنت النشرة بيانات الاتوبيس النهري بمحافظة القاهرة لما يقوم به من دور فعال فى المساهمة فى حل ازمة المواصلات .

واعتبارا من نشرة عام ١٩٧٩/٧٨ اضيفت بعض مرافق النقل العام للركاب بالمحافظات ولكن تم تصفية بعض وحداتها بناء على قرار السيد رئيس الوزراء . وكذلك اعتبارا من نشرة ١٩٨٢ / ١٩٨٣ تم اضافة بيانات الخطوط الرئيسية والفرعية بالهيئة القومية للسكك الحديدية .

واعتبارا من عام ١٩٨٨ / ٨٧ بدأ تشغيل خط مترو الانفاق بين حلوان والمرج بطاقته الكبيرة وتوقف خطى الضواحي باب اللوق/حلوان ، كوبرى الليمون / المرج على اثر ذلك كما تم تشغيل المرحلة الثانية لمترو الانفاق اعتبارا من عام ١٩٩٧/٩٦ بين التحرير وشبرا الخيمة وفى السنوات الاخيرة بدأ الاهتمام بتشغيل خطوط اتوبيس لنقل الركاب بين جمهورية مصر العربية وبعض الدول مثل خط القاهرة - تل ابيب وخط القاهرة - عمان (الاردن) وغيرها منى الخطوط .

وبأمل الجهاز ان تحقق النتائج المنشورة الفوائد المرجوة منها .

والله ولى التوفيق

اهابى مصطفى علوى

رئيس الجهاز المركزى للتعينة العامة والاحصاء

ملخص بيانات النشرة

ملخص بيانات النشرة

بعض المؤشرات عن النقل العام للركاب عام ٢٠٠٢/٢٠٠١ مقارنة بعام ٢٠٠١/٢٠٠٠ في جمهورية مصر العربية

أولاً : - عدد السيارات المملوكة بهيئات وشركات ومرافق النقل العام :-

أ - بلغ عدد السيارات ٩١.٩ سيارة في عام ٢٠٠١/٢٠٠٢ بينما كانت ٩.٤٣ سيارة في عام ٢٠٠١/٢٠٠٠ بزيادة قدرها ٠.٧ %

ثانياً : - عدد الخطوط العاملة بمرافق النقل وجملته اطوالها :-

أ - بلغ عدد الخطوط ١٧٥٩ خطاً في عام ٢٠٠١/٢٠٠٢ بينما كان ١٧٦٦ خطاً في عام ٢٠٠١/٢٠٠٠ بنقص قدره ٠.٤ %
ب - بلغت اطوال الخطوط ٢٤٣٤١٩ كيلومتراً في عام ٢٠٠١/٢٠٠٢ بينما كانت ٢٤٠٧٧١ كيلومتراً عام ٢٠٠١/٢٠٠٠ بزيادة قدرها ١.١ %

ثالثاً : - عدد العاملين وجملته اجورهم بهيئات وشركات ومرافق النقل العام :-

أ - بلغ عدد العاملين ١٥١٩٩٠ عاملاً عام ٢٠٠١/٢٠٠٢ بينما كان ١٧٢٩٩٦ عاملاً عام ٢٠٠١/٢٠٠٠ بنقص قدره ١٢.١ %
ب - بلغت جملة الاجور والمزايا العينية ١.٤٨٦٣٢ ألف جنيه عام ٢٠٠١/٢٠٠٢ بينما كانت ١.٥٤٣١٣ ألف جنيه عام ٢٠٠١/٢٠٠٠ بنقص قدره ٠.٥ %

رابعاً : - عدد الركاب وجملته ايرادات الركوب :-

أ - بلغ عدد الركاب ٢٨٢٦٣١٦ ألف راكب عام ٢٠٠١/٢٠٠٢ بينما كان ٣٣٨.٣٩٠ ألف راكب عام ٢٠٠١/٢٠٠٠ بنقص قدرة ١٦.٤ %
ب - بلغت جملة ايرادات الركوب ١٦٣٦٦٥٨ ألف جنيه عام ٢٠٠١/٢٠٠٢ بينما كانت إيرادات الركوب والايادات الاخرى ٢١٦٥٥٢٧ ألف جنيه عام ٢٠٠١/٢٠٠٠ بنقص قدره ٢٤.٤ %

خامساً : - عدد الركاب بالخطوط الدولية وجملته ايرادات الركوب :-

أ - بلغ عدد ركاب الخطوط الدولية ١٥٥ ألف راكب عام ٢٠٠١/٢٠٠٢ بينما كان ٢٦٩ ألف راكب عام ٢٠٠١/٢٠٠٠ بنقص قدره ٤٢.٤ %
ب - بلغت جملة ايرادات ركاب الخطوط الدولية ١٢٨٥٢ ألف جنيه عام ٢٠٠١/٢٠٠٢ بينما كانت ١٢٧٦٩ ألف جنيه عام ٢٠٠١/٢٠٠٠ بزيادة قدرها ٠.٧ %

الفهرس

رقم الصفحة	البيانات	رقم الجدول
١ ٣	مقدمه الرسوم البيانية وجداولها جداول النشره	
<u>الفصل الاول: الجداول الاجماليه</u>		
١٥	تطور عدد السيارات المملوكة لهيئات وشركات ومرافق النقل العام للركاب داخل وخارج المدن والقاهرة الكبرى ومدينة الاسكندرية حسب الماركات خلال السنوات من ٢٠٠٠/٩٩ الى ٢٠٠٢/٢٠٠١ .	١
١٦	تطور عدد العاملين وأجورهم داخل وخارج المدن والقاهرة الكبرى ومدينة الاسكندرية خلال السنوات من ٢٠٠٠/٩٩ الى ٢٠٠٢/٢٠٠١ .	٢
١٧	تطور عدد اطوال الخطوط داخل وخارج المدن والقاهرة الكبرى ومدينة الاسكندرية خلال السنوات من ٢٠٠٠/٩٩ الى ٢٠٠٢/٢٠٠١ .	٣
١٨	تطور عدد السيارات المملوكة والصالحه بشركات النقل العام للركاب خارج المدن حسب السيارات المملوكة والصالحه والسعه الاجماليه خلال السنوات من ٢٠٠٠/٩٩ الى ٢٠٠٢/٢٠٠١ .	٤
١٩	تطور عدد الركاب داخل وخارج المدن والقاهرة الكبرى ومدينة الاسكندرية خلال السنوات من ٢٠٠٠/٩٩ الى ٢٠٠٢/٢٠٠١ .	٥
٢٠	تطور كمية وقيمة الوقود والزيوت والشحومات المستهلكة في التسيير بمرافق وهيئات وشركات النقل العام للركاب داخل وخارج المدن خلال السنوات من ٢٠٠٠/٩٩ الى ٢٠٠٢/٢٠٠١ .	١٦
٢٢	تطور كمية وقيمة الوقود والطاقة الكهربائية والزيوت والشحومات المستهلكة في التسيير بمرافق النقل العام للركاب بالقاهرة الكبرى والاسكندرية خلال السنوات من ٢٠٠٠/٩٩ الى ٢٠٠٢/٢٠٠١ .	٦ ب
<u>الفصل الثاني: النقل العام للركاب داخل المدن</u>		
٢٧	عدد السيارات المملوكة لهيئات وشركات ومرافق النقل العام للركاب في ٢٠٠٢/٦/٢٠٠٢ موزعة حسب مدن المحافظات والمراكات	٧

(تابع الفهرس

رقم الصفحة	البيانات	رقم الجدول
٢٨	عدد السيارات المملوكة لهيئات وشركات ومرافق النقل العام للركاب فى ٢٠٠٢/٦/٣٠ موزعة حسب فئات العمر والمساركات (داخل المدن) .	٨
٢٩	عدد السيارات المملوكة لهيئات وشركات ومرافق النقل العام للركاب فى ٢٠٠٢/٦/٣٠ موزعة حسب مدن المحافظات والحاله الفنية والسعه الاجمالية .	٩
٣٠	عدد السيارات المملوكة والصالحه (الشغاله) بالهيئات والشركات ومرافق النقل الداخلى بالمحافظات عام ٢٠٠٢/٢٠٠١ مقارنة بعام ٢٠٠١/٢٠٠٠ (كفاءة التشغيل) .	١٠
٣١	عدد السيارات الصالحه للعمل فى ٢٠٠٢/٦/٣٠ موزعة حسب مدن المحافظات العاملة بها والماركات والسعه الاجمالية .	١١
٣٤	عدد العاملين وجملة أجورهم حسب مدن المحافظات التى يعملون بها ومراكز التشغيل بالاتوبيس العام خلال عام ٢٠٠٢/٢٠٠١ .	١٢
٣٥	عدد ركاب التذاكر والاشتراقات والبطاقات المجانية والركاب بدون اجر وركاب السياحه والتعاقدات والرحلات وايرادات الركوب بالاتوبيس العام داخل مدن المحافظات عام ٢٠٠٢/٢٠٠١ .	١٣
٣٦	عدد واطوال الخطوط العامله بمدن المحافظات وحركة التشغيل وجملة الكيلومترات المقطوعه بالاتوبيس العام عام ٢٠٠٢/٢٠٠١ .	١٤
٣٧	معدل التزامم فى اتوبيس النقل العام للركاب داخل مدن المحافظات خلال عام ٢٠٠٢/٢٠٠١ .	١٥
٣٨	كمية وقيمة ونوع الورقود المستخدم فى التشغيل حسب مدن المحافظات بالاتوبيس العام عام ٢٠٠٢/٢٠٠١ .	١٦
٣٩	قيمة مصروفات الاصلاح والصيانة للوحدات موزعة حسب مدن المحافظات وبنود المصروفات خلال عام ٢٠٠٢/٢٠٠١ .	١٧

(تابع) الفهرس

رقم الصفحة	البيان	رقم الجدول
٤٠	عدد الحوادث والاصابات حسب مدن المحافظات ونوع الحادث بالاتوبيس العام عام ٢٠٠٢/٢٠٠١ .	١٨
	<u>الفصل الثالث: النقل العام للركاب داخل القاهرة الكبرى</u>	
٤٣	عدد السيارات المملوكة لهيئات وشركات ومرافق النقل العام للركاب في ٢٠٠٢/٦/٣٠ موزعه حسب فئات العمر والماركات (داخل القاهرة الكبرى) .	١٩
٤٤	عدد الوحدات المملوكة لهيئات وشركات ومرافق النقل العام للركاب في ٢٠٠٢/٦/٣٠ موزعه حسب نوع وسيلة النقل والحاله الفنيه والسعه الاجماليه (داخل القاهرة الكبرى) .	٢٠
٤٥	الوحدات المملوكة والصالحه (الشفاله) بمرافق النقل خلال عام ٢٠٠٢/٢٠٠١ مقارنه بعام ٢٠٠١/٢٠٠٠ (كفاءة التشغيل) (داخل القاهرة الكبرى) .	٢١
٤٦	عدد العاملين وجملة أجورهم خلال عام ٢٠٠٢/٢٠٠١ حسب نوع وسيلة النقل ومراكز التشغيل (داخل القاهرة الكبرى) .	٢٢
٤٧	عدد ركاب التذاكر والاشتراكات والبطاقات المجانيه والركاب بدون أجر وركاب السياحه والتعاقدات والرحلات وايرادات الركوب حسب نوع وسيلة النقل خلال عام ٢٠٠٢/٢٠٠١ (داخل القاهرة الكبرى) .	٢٣
٤٨	عدد واطوال الخطوط العامله وحركة التشغيل وجملة الكيلومترات المقطوعه حسب نوع وسيلة النقل عام ٢٠٠٢/٢٠٠١ (داخل القاهرة الكبرى) .	٢٤
٤٩	معدل التزاحم في وسائل النقل العام للركاب عام ٢٠٠٢/٢٠٠١ (داخل القاهرة الكبرى) .	٢٥
٥٠	كمية وقيمة ونوع الوقود والطاقه الكهربائيه المستخدمه في التشغيل حسب نوع وسيلة النقل خلال عام ٢٠٠٢/٢٠٠١ (داخل القاهرة الكبرى) .	٢٦
٥١	قيمة مصروفات الاصلاح والصيانه للوحدات حسب نوع وسيلة النقل وبنود المصروفات عام ٢٠٠٢/٢٠٠١ (داخل القاهرة الكبرى) .	٢٧
٥٢	عدد الحوادث والاصابات حسب نوع وسيلة النقل ونوع الحادث عام ٢٠٠٢/٢٠٠١ (داخل القاهرة الكبرى) .	٢٨

(تابع الفهرس)

رقم الصفحة	البيان	رقم الجدول
	<u>الفصل الرابع: النقل العام للركاب داخل مدينة الاسكندرية</u>	
٥٥	عدد السيارات المملوكة لهيئات وشركات النقل العام للركاب فى ٢٠٠٢/٦/٣٠ موزعه حسب فئات العمر والماركات (داخل مدينة الاسكندرية) .	٢٩
٥٦	عدد الوحدات المملوكة لهيئات وشركات النقل العام للركاب فى ٢٠٠٢/٦/٣٠ موزعه حسب نوع وسيلة النقل والحاله الفنيه والسعه الاجماليه (داخل مدينة الاسكندرية) .	٣٠
٥٧	الوحدات المملوكة والصالحه (الشفاله) بمرافق النقل خلال عام ٢٠٠٢/٢٠٠١ مقارنة بعام ٢٠٠١/٢٠٠٠ (كفاءة التشغيل) (داخل مدينة الاسكندرية) .	٣١
٥٨	عدد العاملين وجملة أجورهم خلال عام ٢٠٠٢/٢٠٠١ حسب نوع وسيلة النقل ومراكز التشغيل (داخل مدينة الاسكندرية) .	٣٢
٥٩	عدد ركاب التذاكر والاشتراقات والبطاقات المجانيه والركاب بدون أجر وركاب السياحة والتعاقدات والرحلات وايرادات الركوب حسب وسيلة النقل داخل مدينة الاسكندرية خلال عام ٢٠٠٢/٢٠٠١ .	٣٣
٦٠	عدد واطوال الخطوط العامله وحركة التشغيل وجملة الكيلومترات المقطوعه حسب نوع وسيلة النقل عام ٢٠٠٢/٢٠٠١ (داخل مدينة الاسكندرية) .	٣٤
٦١	معدل التزاحم فى وسائل النقل العام للركاب خلال عام ٢٠٠٢/٢٠٠١ (داخل مدينة الاسكندرية) .	٣٥
٦٢	كمية وقيمة ونوع الوقود والطاقيه الكهربائيه المستخدمه فى التشغيل حسب نوع وسيلة النقل خلال عام ٢٠٠٢/٢٠٠١ (داخل مدينة الاسكندرية) .	٣٦
٦٣	قيمة مصروفات الاصلاح والصيانه للوحدات حسب نوع وسيلة النقل وبنود المصروفات خلال عام ٢٠٠٢/٢٠٠١ (داخل مدينة الاسكندرية) .	٣٧
٦٤	عدد الحوادث والاصابات حسب نوع وسيلة النقل ونوع الحادث عام ٢٠٠٢/٢٠٠١ (داخل مدينة الاسكندرية) .	٣٨

(تابع الفهرس)

رقم الصفحة	البيان	رقم الجدول
	<u>الفصل الخامس: النقل العام للركاب بالاقاليم خارج المدن</u>	
٦٧	عدد السيارات المملوكة لشركات النقل العام للركاب فى ٢٠٠٢/٦/٣٠ موزعه حسب الاقاليم والماركات (خارج المدن)	٣٩
٦٨	عدد السيارات المملوكة لشركات النقل العام للركاب فى ٢٠٠٢/٦/٣٠ موزعه حسب فئات العمر والماركات (خارج المدن) .	٤٠
٦٩	عدد السيارات المملوكة لشركات النقل العام للركاب فى ٢٠٠٢/٦/٣٠ موزعه حسب الاقاليم وفئات العمر (خارج المدن) .	٤١
٧٠	عدد الوحدات المملوكة لشركات النقل العام للركاب والهيئه القوميه للسكن الحديدية فى ٢٠٠٢/٦/٣٠ موزعه حسب الاقاليم والحاله الفنيه والسعه الاجماليه (خارج المدن) .	٤٢
٧١	الوحدات المملوكة والصالحه (الشغاله) بشركات النقل العام للركاب وخطوط السكن الحديدية الرئيسيه والفرعيه خلال عام ٢٠٠٢/٢٠٠١ مقارنة بعام ٢٠٠١/٢٠٠٠ (كفاءة التشغيل) .	٤٣
٧٢	عدد السيارات الصالحه للعمل فى ٢٠٠٢/٦/٣٠ موزعه حسب الاقاليم العامله بها والماركات والسعه الاجماليه (خارج المدن) .	٤٤
٧٣	عدد العاملين وجملة اجورهم خلال عام ٢٠٠٢/٢٠٠١ حسب الاقاليم ومراكز التشغيل (خارج المدن) .	٤٥
٧٤	عدد ركاب التذاكر والاشتراقات والبطاقات المجانيه والركاب بدون اجر وركاب السياحه والتعاقدات والرحلات وجملة الراكب كيلو مترى وايرادات الركوب حسب الاقاليم عام ٢٠٠٢/٢٠٠١ (خارج المدن) .	٤٦
٧٥	حركة الركاب بالخطوط الدوليه عام ٢٠٠٢/٢٠٠١ .	ب ٤٦
٧٦	عدد واطوال الخطوط العامله وحركة التشغيل وجملة الكيلومترات المقطوعه حسب الاقاليم عام ٢٠٠٢/٢٠٠١ (خارج المدن) .	أ ٤٧
٧٧	حركة التشغيل وجملة الكيلومترات المقطوعه للخطوط الدوليه عام ٢٠٠٢/٢٠٠١ .	ب ٤٧

(تابع) الفهرس

رقم الصفحة	البيان	رقم الجدول
٧٨	معدل التزاحم فى سيارات النقل العام للركاب بالأقاليم وخطوط السكك الحديدية الرئيسيه والفرعيه عام ٢٠٠٢/٢٠٠١ .	٤٨
٧٩	كمية وقيمة ونوع الوقود المستخدم فى التشغيل حسب الاقاليم خلال عام ٢٠٠٢/٢٠٠١ (خارج المدن) .	٤٩
٨٠	قيمة مصروفات الاصلاح والصيانه للوحدات حسب الاقاليم وبنود المصروفات خلال عام ٢٠٠٢/٢٠٠١ (خارج المدن) .	٥٠
٨١	عدد الحوادث والاصابات حسب الاقاليم ونوع الحادث عام ٢٠٠٢/٢٠٠١ (خارج المدن) .	٥١

مقدمته

تهدف هذه النشرة الى تصوير حركة نقل الركاب بوسائل النقل العام داخل وخارج المدن عن عام ٢٠٠١/٢٠٠٢ .

مصادر البيانات :-

- تستوفى البيانات من الهيئات والشركات الآتى بيانها :-
 - ١ - الهيئة القومية للسكك الحديدية وتقوم باستيفاء بيانات :-
 - أ - خطى مترو الأنفاق (حلوان - المرج) ، (ضواحي الجيزة - شبرا الخيمة)
 - ب - خط اسكندرية - أبو قير .
 - ج - الخطوط الرئيسية والفرعية وتشمل أيضا بيانات :-
 - خط باب الحديد - حلوان
 - خط باب الحديد - القناطر الخيرية
 - ٢ - هيئة النقل العام بالقاهرة وتقوم باستيفاء بيانات :-
 - أ - الأتوبيس
 - ب - المينى باص
 - ج - الترام
 - د - الاتوبيس النهري
 - هـ - مترو مصر الجديدة
- ٣ - شركة أتوبيس القاهرة الكبرى
- ٤ - الهيئة العامة لنقل الركاب بمحافظة الاسكندرية
- ٥ - شركة اتوبيس شرق الدلتا وتخدم محافظات بور سعيد ، الإسماعيلية ، السويس ، دمياط ، الدقهلية ، الشرقية ، مدينة بنها كما تقوم هذه الشركة بالمساهمة فى نقل الركاب فى أطراف مدينة القاهرة الكبرى كما تخدم محافظتى سيناء الشمالية والجنوبية بالاضافة الى الخطوط الدولية
- ٦ - شركة اتوبيس وسط الدلتا وتخدم محافظات كفر الشيخ ، الغربية ، المنوفية
- ٧ - شركة اتوبيس غرب الدلتا وتخدم محافظات البحيرة ومطروح بالاضافة الى مديريه التحرير ، الاسكندرية .
- ٨ - شركة اتوبيس الوجه القبلى للنقل والسياحة وتخدم محافظات الجيزة ، بنى سويف ، الفيوم ، المنيا ، أسيوط ، سوهاج ، قنا ، أسوان ، الوادى الجديد ، البحر الاحمر .
- ٩ - مرافق النقل الداخلى بالمحافظات وقد تم تصفية بعضها طبقا لقرار السيد رئيس الوزراء .
- ١٠ - شركة الاتحاد العربى للنقل البرى وتساعد فى خدمة محافظتى الاسكندرية وبور سعيد بالاضافة الى الخطوط الدولية .

التعاريف المستخدمة

١ - النقل داخل المدن :

حركة نقل الركاب داخل كردون المدينة والقرى القريبة منها ويمتد النقل داخل مدينة القاهرة ليشمل مناطق القاهرة الكبرى وهي : -
(محافظة القاهرة وأقسام أمبايه والدقى والجيزة والهرم والعجوزة وبولاق
الذكرور وميت عقبة والوراق و٦ أكتوبر ومدينة البدرشين والحوامدية من
محافظة الجيزة) .
ومدينة شبرا الخيمة والخانكة والقناطر الخيرية من محافظة القليوبية .

٢ - النقل خارج المدن :

حركة نقل الركاب بين المدن والمحافظات المختلفة .

٣ - الوحدات التى بالحركة :

هى الوحدات المستخدمة فى نقل الركاب سواء كانت تشمل ذاتية الحركة
(كالا توبيس والميكروباص وقاطرات المترو والترام والسكك الحديدية
والاتوبيس النهري) . أولا تشملها : (كالمقطورات عموما وعربات الركاب فى
كل من المترو والسكك الحديدية)
وتنقسم الوحدات التى بالحركة الى : -

أ - المملوكة :

جميع الوحدات التى تملكها المنشأة فى تاريخ معين (نهاية العام) .

ب - الصالدة :

هى الوحدات المعدة للتشغيل سواء كانت عاملة فعلا على الخطوط أو احتياطية
للوحدات العاملة .

ج - تحت الإصلاح :

تشمل الوحدات الموجودة بالعمرة البسيطة أو الجسيمة .

د - مستظر الإصلاح :

تشمل الوحدات المتعذر صلاحها لعدم توفر قطع الغيار أو لأسباب أخرى .

هـ - اهلاك طارئ وتخريد :

هو الاهلاك الذى يحدث خلال فترة الاحصاء بسبب حوادث جسيمة وكذلك الوحدات التى يتقرر تخريدها لعدم صلاحيتها نهائيا لانتهاى العمر الافتراضى لها .

و - وحدات الحركة :

هى الوحدة التى تخرج للعمل فى اليوم . وبذلك تظهر النشرة مجموع عدد الوحدات التى بالحركة خلال فترة الاحصاء على اساس تجميعى يوما بيوم .

ز - الوحدات الفعلية :

هى الوحدات التى خدمت فعلا طوال العام وهو رقم تجميعى لعدد الوحدات العاملة يوميا .

ح - العامليون :

ط - بالادارة العامة :

تشمل بيانات الاداريين والفنيين والكتبة .

ث - بالحركة :

تشمل بيانات المحصلين والمفتشين ونظار المحطات والمفاجنين ورؤساء الحركة والسانقين ورؤسائهم .

ج - بالهندسة والصيانة :

تشمل بيانات رؤساء الفنيين والملاحظين واسطوات الورش والصناع بانواعهم العاملين بورش منشآت النقل .

د - بالخدمة العامة :

وتشمل بيانات عمال الخدمة مثل عمال النظافة والتليفون والخفراء وما الى ذلك

ويمثل عدد العاملين بمختلف مراكز الخدمة خلال السنة المالية الصادرة عنها هذه النشرة .

٥ - الاجور والمرتبات :

يقصد بها جميع المبالغ التى استحققت بصفة منتظمة للعاملين شاملة لجميع العلاوات والبدلات النقدية ومكافآت الانتاج والعمولات المنصرفة نظير العمل كما تشمل الاجور عن ساعات العمل الاضافية وذلك قبل خصم الضرائب والاستقطاعات الاخرى كما تشمل ما تتحمله المنشأة من تأمينات اجتماعية .
وفى بعض المرافق التى انشأتها الادارات المحلية بالمدن ينتدب بعض العاملين بها للإشراف أو للعمل بهذه المرافق نظير مكافأة شهرية أما مرتباتهم فتتحملها الجهات المنتدبون منها .

٦ - المكافآت والمنح الغير دورية :

يقصد بها المكافآت الغير دورية مثل المكافآت التشجيعية

٧ - عدد الركاب :

أ - ركاب التذاكر :

يمثل هذا العدد عدد التذاكر الاصلية المنصرفة ويتم احتساب عدد الركاب فى النقل خارج المدن على اساس عدد التذاكر الاصلية المنصرفة .

ب - ركاب الاشتراكات :

يتم احتساب عدد ركاب الاشتراكات على اساس عدد الاشتراكات المنصرفة مضروباً فى ٣ انتقالات يوميا ، اما بالنسبة للسكك الحديدية فيحسب على اساس خمسين سفريه فى الشهر .

ج - ركاب البطاقات المجانية :

يمثل هذا العدد ركاب البطاقات التى يمنح بمقتضاها حق الركوب المجانى لبعض الفئات وبيانها

١ - اثبات شخصي :

يعطى للعاملين بشركات وهيئات النقل بصفتهم الشخصية لاستخدامه بوسائل النقل الخاصة بالشركات والهيئات التى يعملون بها وكذلك بالنسبة للشركات الاخرى اذا ما اتفق على المعاملة بالمثل . ويعطى ايضا للمحاربين القداماء .

بطاقات عائلية :

تصرف لعائلات العاملين كتصريح لفرد واحد ويقتصر استخدامها على وسائل النقل التابعة للشركات والهيئات التي يعملون بها ويدخل ضمنها البطاقات المدرسية التي تمنح للطلبة من ابناء العاملين خلال اشهر الدراسة .

بطاقات تعطى لطلبة التدريب العاملين بالشركات والهيئات اثناء فترة التدريب ويتم احتساب عدد ركاب البطاقات على اساس عدد البطاقات المنصرفة مضروبا في ٢ انتقالات يوميا .

د - الركاب بدون اجر :

هم الركاب الذين لهم حق الركوب الجاني كرجال الشرطة والاسعاف وغيرهم ويتم احتساب عدد الركاب بدون اجر على اساس نسبة معينة من مجموع ركاب التذاكر والاشتراقات .

٨ - الراكب كيلومتر :

هو الشخص الطبيعي المنقول مسافة كيلومتر واحد ويتم احتساب جملة الراكب كيلومتر بتجميع حاصل ضرب التذاكر الاصلية المنصرفة لكل فئة نقدية مضروبا في المسافة المقررة بالكيلومترات لهذه الفئة .

٩ - حركة التشغيل :

أ - اطوال الخطوط في نهاية العدة :

هي مجموع اطوال الخطوط التي تعمل عليها الوحدة وتمثل المسافة بين ابتداء هذه الخطوط وانتهائها بالكيلومتر .

ب - عدد الادوار :

يتم احتساب عدد الادوار على اساس ان الدور هو المسافة المقطوعة ذهابا فقط او ايابا فقط او ما يعبر عنه بالفردة او الشوط وتظهر النشرة مجموع عدد الادوار المقطوعة في الذهاب والاياب .

ج - الكيلومترات المقطوعة :

الكيلومترات المنتجة :

وهي التي قطعتها الوحدات في عمليات نقل الركاب وتحسب بحاصل ضرب عدد الادوار المقطوعة × طول المسافة .

الكيلومترات الهالكة :

وهي التي قطعتها الوحدات في عمليات اخرى خلاف نقل الركاب كعمليات تدريب السائقين او الاصلاح او في قطع المسافة بين الجراج ومحطات القيام وبالعكس .

كيلومترات التعاقبات والرحلات :

وهي التي قطعتها الوحدات المؤجره للغير نظير القيام بخدمات محده او رحلات السياحة الداخلية أو المدارس .

معدل التزامم :

هو عدد الركاب لكل مقعد في وسائل النقل العام أى أن :

$$\text{معدل التزامم} = \frac{\text{متوسط عدد الركاب لكل وحدة في الدور}}{\text{متوسط عدد المقاعد للوحدة}}$$

ويتم حساب كل من البسط والمقام كالاتى :

$$\frac{\text{عدد الركاب بالآلاف}}{\text{عدد الادوار الفعلية بالآلاف}} = \text{متوسط عدد الركاب لكل وحدة في الدور}$$

$$\frac{\text{اجمالى عدد المقاعد}}{\text{عدد الوحدات الصالحة}} = \text{متوسط عدد المقاعد للوحدة}$$

اصطلاحات مستخدمة :

٠٠٠ بيانات غير متوفرة

= أقل من 0٠٠

(.) لا يوجد

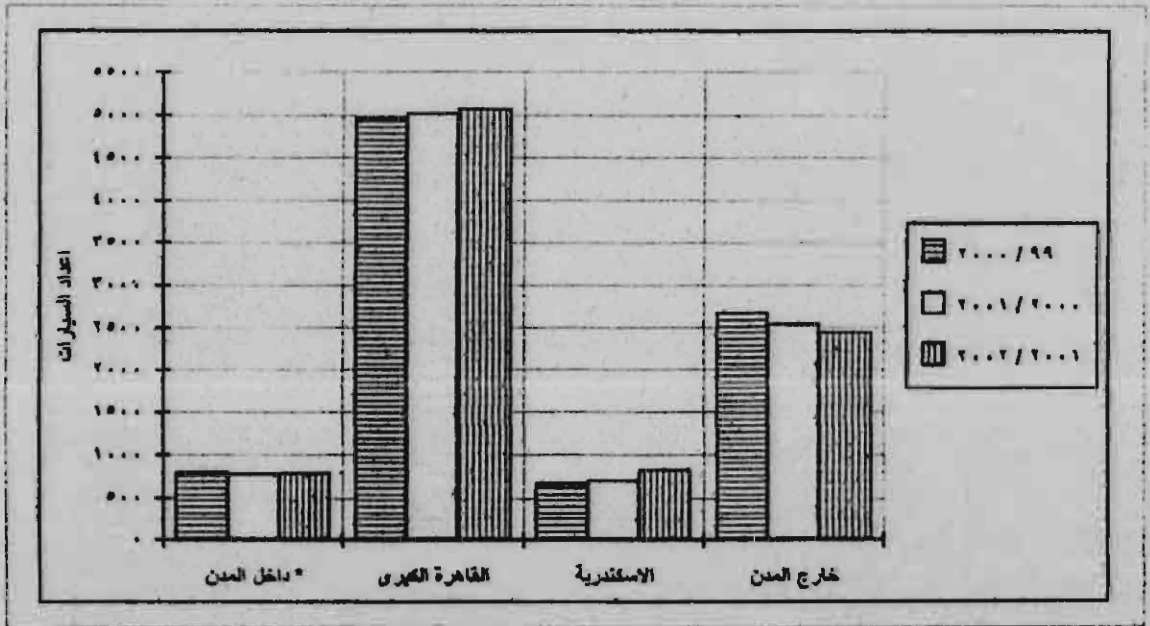
ملحوظة :- يوجد فروق طفيفة في بعض جداول النشرة نتيجة التقريب الألى للأرقام

الرسوم البيانية وجداولها

تطور عدد السيارات المملوكة لهبات وشركات ومرافق النقل العام للركاب داخل المدن والقاهرة الكبرى والاسكندرية

وخارج المدن خلال الاعوام ١٩٩٩ / ٢٠٠٠ ، ٢٠٠١ / ٢٠٠٢

المنطقة	داخل المدن *	القاهرة الكبرى	الاسكندرية	خارج المدن
١٩٩٩ / ٢٠٠٠	٧٩٢	٤٩٦٠	٦٥٧	٢٦٨٠
٢٠٠٠ / ٢٠٠١	٧٧٧	٥٠٢١	٧٠٥	٢٥٤٠
٢٠٠١ / ٢٠٠٢	٧٥٢	٥٠٦٣	٨٢٧	٢٤٤٧



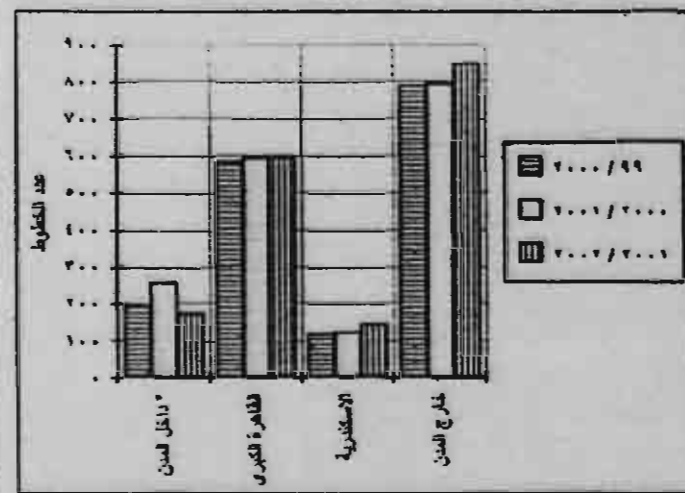
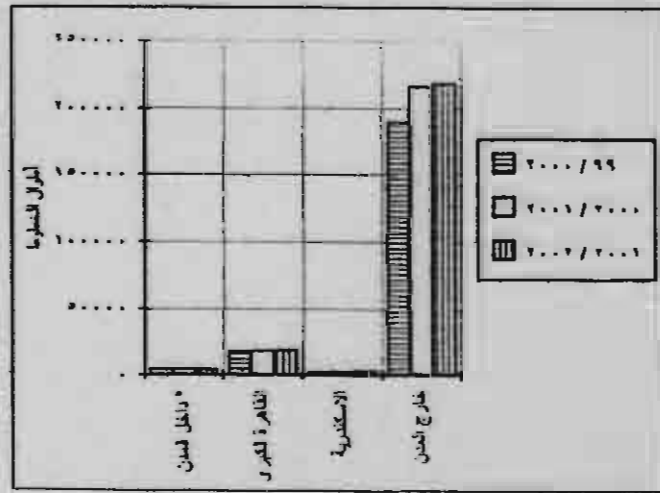
* داخل المدن لايشمل القاهرة الكبرى والاسكندرية

تطور عدد أطوال الخطوط داخل المدن و القاهرة الكبرى و الاسكندرية و خارج المدن

خلال الأعوام ١٩٩٩/٢٠٠٠ ، ٢٠٠٠/٢٠٠١ ، ٢٠٠١/٢٠٠٢

(الطول بالكيلو متر)

خارج المدن		الاسكندرية		القاهرة الكبرى		داخل المدن *		النسبة
أطولها	عدد الخطوط	أطولها	عدد الخطوط	أطولها	عدد الخطوط	أطولها	عدد الخطوط	
١٨٩١٢٥	٧٨٧	٢٢٦٢	١١٥	١٧٨٩٦	٥٨٢	٤٠٠٩	١٩٣	٢٠٠٠ / ٩٩
٢١٢٩٨٩	٧٩٦	٢٣٩٣	١٢١	١٨٣٧١	٥٩٣	٤٠١٨	٢٥٨	٢٠٠١ / ٢٠٠٠
٢١٧٧٤٣	٨١٨	٢٤١٩	١٢٣	١٨٦٨٨	٥٩٥	٣٨٦٩	١٧٣	٢٠٠٢ / ٢٠٠١



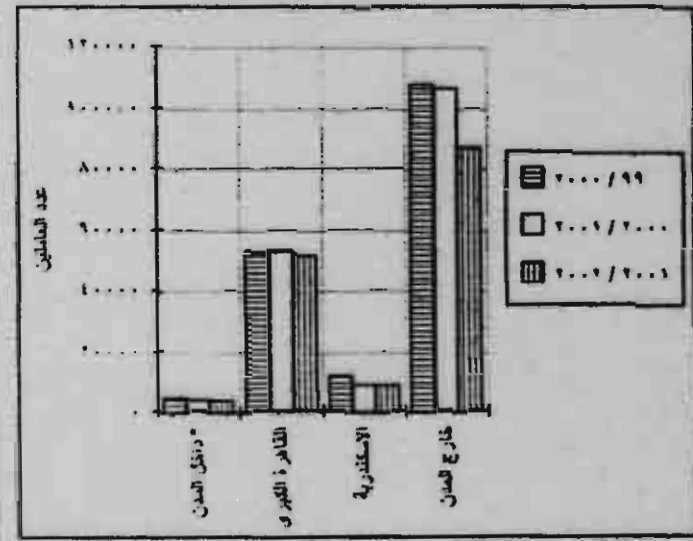
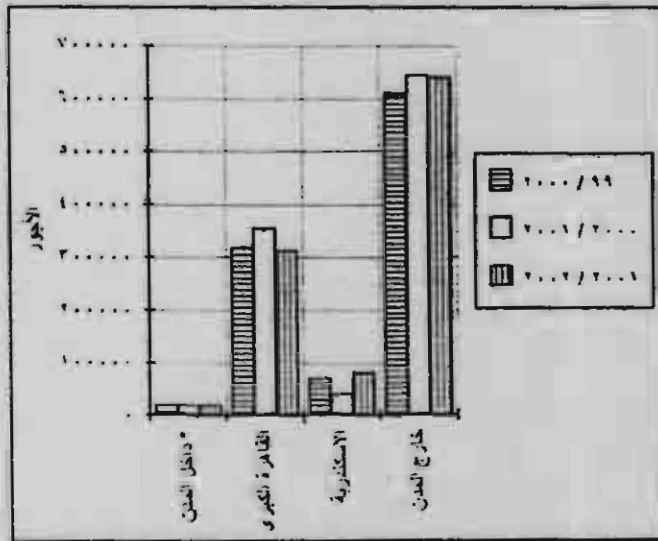
* داخل المدن لايشمل القاهرة الكبرى والاسكندرية

تطور عدد العاملين وأجورهم بمناطق النقل داخل المدن والقاهرة الكبرى والإسكندرية وخارج المدن

خلال الاعوام / ٩٩ / ٢٠٠٠ / ٢٠٠١ / ٢٠٠٢ / ٢٠٠٣

(الاجور بالالف جنيه)

خارج المدن		الإسكندرية		القاهرة الكبرى		داخل المدن*		نسبة
الأجور	عدد العاملين	الأجور	عدد العاملين	الأجور	عدد العاملين	الأجور	عدد العاملين	
٦٠٧٧٠٩	١٠٧٩٤٩	٦٩٦٩٨	١٢٦٦٩	٣١٨٨٨٨	٥٢٥٨٩	١٧٥٦٧	٤٧٤٩	٢٠٠٠ / ٩٩
٦٤٢٢٥٩	١٠٦٧٩٦	٣٩٠٠٤	٩٢٨٦	٣٥٥٠٢٦	٥٢٦٤٧	١٨٠٢٤	٤٢٧٢	٢٠٠١ / ٢٠٠٠
٢٣٩٤٤٨	٨٦٤٩٩	٧٨٦٨٨	٩٢٢٢	٣١٦٦٩٨	٥١٥٤٥	١٩٠٩٩	٤٢٦٤	٢٠٠٢ / ٢٠٠١



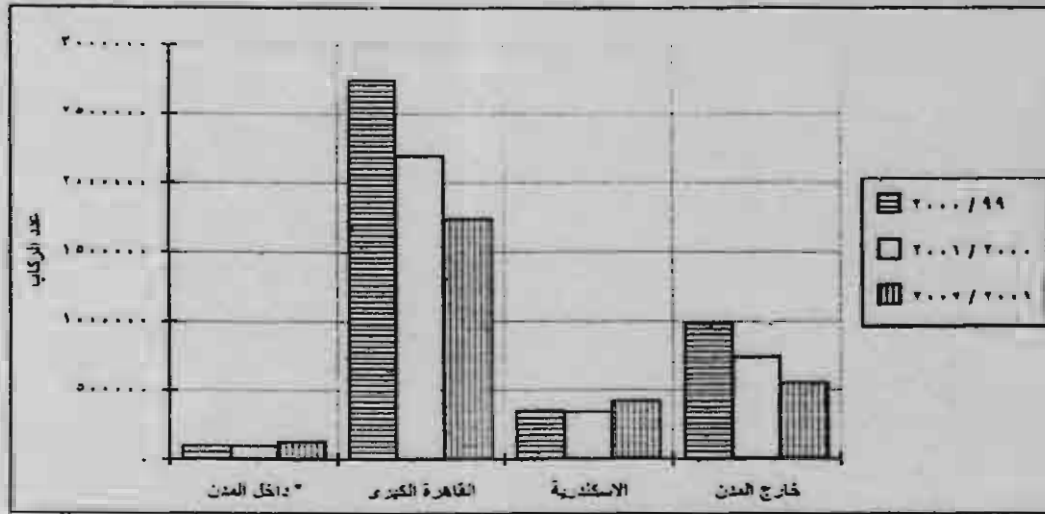
* داخل المدن لإيصال القاهرة الكبرى والإسكندرية
** رقم محلي

تطور عدد ركاب التذاكر والاشتراكات والركاب بدون اجر والتعاقبات داخل المدن والقاهرة الكبرى والاسكندرية وخارج المدن

خلال الأعوام ٩٩ / ٢٠٠٠ ، ٢٠٠١ / ٢٠٠٢ ، ٢٠٠٢ / ٢٠٠٣

(العدد بالآلاف)

السنة	داخل المدن *	القاهرة الكبرى	الاسكندرية	خارج المدن
٢٠٠٠ / ٩٩	٩٥.١٧	٢٧٤٣٥٣١	٣٥.٥٤٩	٩٨٦.٩٣
٢٠٠١ / ٢٠٠٠	٩٧.٩٧	٢٠٩٧٤١٥	٣٤٢٩١٦	٧٤٢٢١٢
٢٠٠٢ / ٢٠٠١	١٢٦.١٥٣	١٧١.٠٠٠	٤١.٩٧٣	٥٤١.٨٠٢



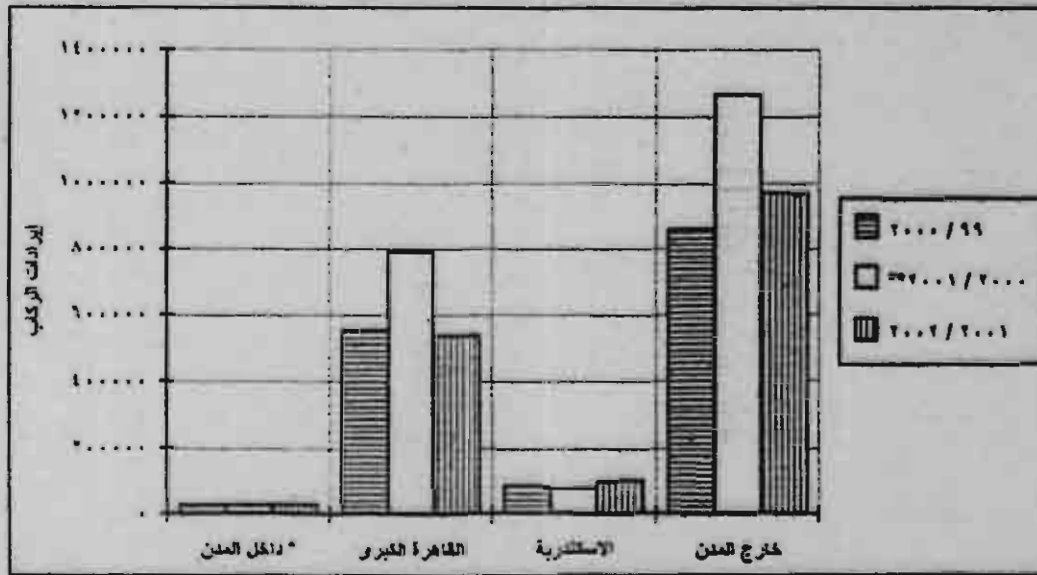
* داخل المدن لايشمل القاهرة الكبرى والاسكندرية

تطور إيرادات الركوب للركاب داخل المدن والقاهرة الكبرى والاسكندرية وخارج المدن

خلال الأعوام ٩٩ / ٢٠٠٠ ، ٢٠٠١ / ٢٠٠٠ ، ٢٠٠٢ / ٢٠٠١

(القيمة بالالف جنيه)

المنطقة	داخل المدن *	القاهرة الكبرى	الاسكندرية	خارج المدن
٢٠٠٠ / ٩٩	٢٩٥٦٩	٥٥٢٧.٣	٨١٧٨٨	٨٥٥٤١٧
٢٠٠١ / ٢٠٠٠	٢٩٥٣٤	٧٨٩٦٩٢	٧٨٨٨٤	١٢٦٧٤١٧
٢٠٠٢ / ٢٠٠١	٣١٥٧٨	٥٣٩١٣٧	١٠٠٣٠٨	٩٦٥٦٣٥



* داخل المدن لايشمل القاهرة الكبرى والاسكندرية
 ** يشمل إيرادات الحرفى

الفصل الأول
المداول الاجمالية

تطور عدد السيارات المملوكة لهيئات وشركات ومرافق النقل العام للركاب داخل وخارج المدن والقاهرة الكبرى ومدينة الاسكندرية حسب الماركات خلال السنوات ٢٠٠٠/٩٩ إلى ٢٠٠٢/٢٠٠١

جدول رقم (١)

الجملة	اخرى	أفيكو	N.K.R	يسوزو	فولفو	G.M	رينو	ديهاتسو	نيسان	سكافيا	مرسيدس	نصر	السيارات
٧٩٢	١٩٤	.	.	١٧٧	.	١٦	٥	٧٨	٧١	.	١	٢٥٠	٢٠٠٠/٩٩ داخل المدن*
٤٩٦٠	٦٩٧	٤٢٦٣	القاهرة الكبرى
٦٥٧	٨٠	.	.	.	٣٦	١٦٠	٣٠	.	.	٥٠	٣٩	٢٦٢	مدينة الاسكندرية
٢٦٨٠	٨٦٩	٥٤١	.	.	٧٦٢	٣١٦	١٩٢	خارج المدن
٩٠٨٩	١١٤٣	.	.	١٧٧	٣٦	١٧٦	٥٧٦	٧٨	٧١	٨١٢	١٠٥٣	٤٩٦٧	الجملة
٧٧٧	٣٢	٨٢	٣١	١٠٦	.	٢٤	.	٨٢	١٥٦	١٥	١	٢٤٨	٢٠٠١/٢٠٠٠ داخل المدن*
٥٠٢١	٦٤٨	٤٣٧٣	القاهرة الكبرى
٧٠٥	١٤٠	.	.	.	٣٦	١١٠	٣٠	.	٣٥	٤٥	٣٩	٢٧٠	مدينة الاسكندرية
٢٥٥٠	٤٨٣	٧٩	٥٢٤	.	.	٧٢٣	٤٧٩	٢٤٢	خارج المدن
٩٠٤٣	٦٥٥	١٦١	٣١	١٠٦	٣٦	١٣٤	٥٥٤	٨٢	١٩١	٧٩٣	١١٦٧	٥١٣٣	الجملة
٧٨٢	٨٣	٨١	٩	١٤٨	.	٢١	.	٥٨	٥٧	.	٦	٣١٩	٢٠٠٢/٢٠٠١ داخل المدن*
٥٠٦٣	٢٥	١٣١	٤٩٠٧	القاهرة الكبرى
٨٢٢	١٤٠	٦٩	.	.	٣٦	١٠١	٢٥	.	.	٢٧	.	٤٢٤	مدينة الاسكندرية
٢٤٤٢	٥٩٢	٧٩	٥٠٢	.	.	٧٢٢	٣٢٧	٢١٠	خارج المدن
٩١٠٩	٨٤٠	٢٢٩	٩	١٤٨	٣٦	١٢٢	٥٢٧	٥٨	٥٧	٧٥٩	٤٦٤	٥٨٦٠	الجملة

* داخل المدن لايشمل القاهرة والاسكندرية

تطور عدد العاملين واجورهم داخل وخارج المدن والقاهرة الكبرى و مدينة الاسكندرية
خلات السنوات من ٩٩ / ٢٠٠٠ الى ٢٠٠١ / ٢٠٠٢

جدول رقم (٢)

(القيمة بالالف جنيه)

٢٠٠٢ / ٢٠٠١		٢٠٠١ / ٢٠٠٠		٢٠٠٠ / ١٩٩٩		السنة البيان
جملة الاجور	عدد العاملين	جملة الاجور	عدد العاملين	جملة الاجور	عدد العاملين	
١٩٠٩٩	٤٢١٤	١٨٠٢٤	٤٢٧٢	١٧٥٦٧	٤٧٤٩	داخل المدن*
٣١١٦٩٨	٥١٥٤٥	٣٥٥٠٢٦	٥٢٦٤٧	٣١٨٨٨٨	٥٢٥٨٩	القاهرة الكبرى
٧٨٦٨٨	٩٢٣٢	٣٩٠٠٤	٩٢٨٦	٦٩٦٩٨	١٢١٦٩	مدينة الاسكندرية
٦٣٩١٤٨	٨٦٩٩٩	٦٤٢٢٥٩	١٠٦٧٩١	٦٠٧٧٠٩	١٠٧٩٤٩	خارج المدن
١٠٤٨٦٣٣	١٥١٩٩٠	١٠٥٤٣١٣	١٧٢٩٩٦	١٠١٣٨٦٢	١٧٧٤٥٦	الجملة

* داخل المدن لايشمل القاهرة و الاسكندرية

تطور عدد واطوال الخطوط داخل وخارج المدن والقاهرة الكبرى و مدينة الاسكندرية
خلال السنوات من ٩٩ / ٢٠٠٠ الى ٢٠٠١ / ٢٠٠٢

جدول رقم (٣)

(الطول بالكيلو متر)

٢٠٠٢ / ٢٠٠١		٢٠٠١ / ٢٠٠٠		٢٠٠٠ / ١٩٩٩		السنة البيـان
اطوال الخطوط	عدد الخطوط	اطوال الخطوط	عدد الخطوط	اطوال الخطوط	عدد الخطوط	
٣٨٦٩	١٧٣	٤٠١٨	٢٥٨	٤٠٠٩	١٩٣	داخل المدن*
١٨٦٨٨	٥٩٥	١٨٣٧١	٥٩٣	١٧٨٩٦	٥٨٢	القاهرة الكبرى
٣١١٩	١٤٣	٢٣٩٣	١٢١	٢٢٦٢	١١٥	مدينة الاسكندرية
٢١٧٧٤٣	٨٤٨	٢١٥٩٨٩	٧٩٤	١٨٩٤٢٥	٧٨٧	خارج المدن
٢٤٣٤١٩	١٧٥٩	٢٤٠٧٧١	١٧٦٦	٢١٣٥٩٢	١٦٧٧	الجملة

* داخل المدن لايشمل القاهرة و الاسكندرية

تطور عدد السيارات المملوكة والصالحة بشركات النقل العام للركاب خارج المدن
 حسب السيارات المملوكة والصالحة والسعة الاجمالية
 خلال السنوات من ٢٠٠٠/٩٩ الى ٢٠٠٢/٢٠٠١

جدول رقم (٤)

عدد وسعة السيارات الصالحة			عدد السيارات المملوكة	البيان	
عدد المسموح لهم بالوقوف	عدد المقاعد	عدد السيارات الصالحة		السنة	
٦٠١٣	٤١٥٥٤	٨٥٩	٨٥٩	٢٠٠٠/٩٩	شرق الدلتا
.	٢٠٧١٠	٤١٩	٥٣٧		وسط الدلتا
.	٢٢١٦٦	٤٥٢	٥٤٢		غرب الدلتا
.	٣٠٠٢٠	٦١٨	٧٤٢		لوجه القبلى
٦٠١٣	١١٤٤٥٠	٢٣٤٨	٢٦٨٠		جملة
٥٩٥٠	٤١٠٩٥	٨٥٠	٨٥٠	٢٠٠١/٢٠٠٠	شرق الدلتا
٢٤٨٥	٢٠٣٣٥	٤٢١	٤٨٦		وسط الدلتا
.	٢٠٨٧٦	٤٢٨	٤٧٦		غرب الدلتا
.	٢٤٢٧٨	٥٩٩	٧٢٨		لوجه القبلى
٨٤٣٥	١٠٦٥٨٤	٢٢٩٨	٢٥٤٠		جملة
.	٤٢٥٢٤	٨٥٢	٨٥٢	٢٠٠٢/٢٠٠١	شرق الدلتا
١٥٨٠	١٦٥٧٠	٣٤١	٤٤٢		وسط الدلتا
.	٢٠٣٢٦	٤٢٣	٤٥٤		غرب الدلتا
.	٢٦٨٢٤	٥٦١	٦٩٤		لوجه القبلى
١٥٨٠	١٠٦٢٤٤	٢١٧٧	٢٤٤٢		اجمالى

تطور عدد الركاب داخل وخارج المدن والقاهرة الكبرى ومدينة الإسكندرية
خلال السنوات من ٢٠٠٠/٩٩ الى ٢٠٠٢/٢٠٠١

(عدد الركاب بالآلاف)

جدول رقم (٥)

السنة	البيان	تذاكر	إشتراكات وبطاقات مجانية أخرى	الجملة
٢٠٠٠/٩٩	داخل المدن *	٨٩٣٥٩	٥٦٥٨	٩٥٠١٧
	القاهرة الكبرى	١٣٥٦٦٨٦	١٣٨٥٨٤٥	٢٧٤٢٥٣١
	مدينة الإسكندرية	٢٧٣٥٢٧	٧٧٠٢٢	٣٥٠٥٤٩
	خارج المدن	٨٥٦٧٥٤	١٣٠١٣٩	٩٨٦٨٩٣
	الجملة	٢٥٧٦٣٢٦	١٥٩٨٦٦٤	٤١٧٤٩٩٠
٢٠٠١/٢٠٠٠	داخل المدن *	٨٤٠٨٥	١٣٧٦٢	٩٧٨٤٧
	القاهرة الكبرى	١٣٦٣١٦٧	٨٣٤٢٤٨	٢١٩٧٤١٥
	مدينة الإسكندرية	٢٤٦٠٧٥	٩٦٨٤١	٣٤٢٩١٦
	خارج المدن	٥٩٩٨١٤	١٤٢٣٩٨	٧٤٢٢١٢
	الجملة	٢٢٩٣١٤١	١٠٨٧٢٤٩	٣٣٨٠٣٩٠
٢٠٠٢/٢٠٠١	داخل المدن *	٩١٦٣٨	٣٤٨١٥	١٢٦٤٥٣
	القاهرة الكبرى	١١٧٠٢١٩	٥٦٩٨٦٩	١٧٤٠٠٨٨
	مدينة الإسكندرية	٢٦٢٨٣٢	١٥٢١٤١	٤١٤٩٧٣
	خارج المدن	٢٩٦٧٥٠	٢٤٨٠٥٢	٥٤٤٨٠٢
	الجملة	١٨٢١٤٣٩	١٠٠٤٨٧٧	٢٨٢٦٣١٦

* داخل المدن لا يشمل القاهرة والإسكندرية

تطور كمية وقيمة الوقود و الزيوت و الشحومات المستهلكة في التسبير
بمراكب وهينات وشركات النقل العام للركاب داخل وخارج المدن
خلال السنوات من ٢٠٠٠/٩٩ الى ٢٠٠٢/٢٠٠١

جدول رقم (١٦)

(القيمة بالآلف جنية)

دخول المدن (ماعدا للقاهرة والاسكندرية)										السنة	
شحومات		زيوت		غاز طبيعي		بنزين		سولار			الليسان
القيمة	الكمية بالآلف كجم	القيمة	الكمية بالآلف كجم	القيمة	الكمية بالآلف متر مكعب	القيمة	الكمية بالآلف لتر	القيمة	الكمية بالآلف لتر		
٤١٣	٩٠	٩٨	٢١١	.	.	١٤٧٤	١٦٣٨	٢٨٩٣	٧١٥٨	٢٠٠٠/١٩٩٩	
.	.	٩٨٤*	٢٦١*	=	١	٦٢	٧٠	٣٧١٧	٩٢٢٦	٢٠٠١/٢٠٠٠	
٦٦٢	١٤٩	٨٩١	٢٦٠	١	٧	٥٤	٥٩	٣٥٤٥	٨٨٢١	٢٠٠٢/٢٠٠١	

* تشمل الزيوت و الشحومات

تطور كمية وقيمة الوقود و الزيوت و الشحومات المستهلكة في التسيير
بمرافق وهيئات وشركات النقل العام للركاب داخل وخارج المدن
خلال السنوات من ٢٠٠٠/٩٩ الى ٢٠٠٢/٢٠٠١

تابع جدول رقم (١٦)

(القيمة بالآلاف جنية)

خارج المدن والاقاليم										البيان السنة
شحومات		زيوت		غاز طبيعي		بنزين		سولار		
القيمة	الكمية بالآلاف كجم	القيمة	الكمية بالآلاف كجم	القيمة	الكمية بالآلاف متر مكعب	القيمة	الكمية بالآلاف لتر	القيمة	الكمية بالآلاف لتر	
١١٢٣٤	٢٤٩٨	١١٩٢٨	٤٦٨٩	.	.	١٢٤٦	١٣٦٤	١٣٧٣٧٦	٣٤٢٨٩٢	٢٠٠٠/١٩٩٩
.	.	١٦٢٣٦*	٢٦٠٨*	١٣	٩٤	١٥١٧	١٦٨٧	١٣٤٨١١	٣٣٧٩٩٦	٢٠٠١/٢٠٠٠
١٦١	٣٧	١٥٢٩٣	٢٦٠٧	.	.	٦٩٦	٧٥١	١٣٩٧٠٧	٣٤٩٢٦٩	٢٠٠٢/٢٠٠١

تطور كمية وقيمة الوقود والطاقة الكهربائية والزيوت والشحومات المستهلكة في التسيير
بمرفق النقل العام للركاب بالقاهرة الكبرى والاسكندرية
خلال السنوات من ٢٠٠٠/٩٩ الى ٢٠٠٢/٢٠٠١

(القيمة بالآلاف جنية)

جدول رقم (٦ب)

لقاهرة الكبرى												البيان
شحومات		زيوت		كهرباء		غاز طبيعي		بنزين		سولار		
القيمة	الكمية بالآلاف كجم	القيمة	الكمية بالآلاف كجم	القيمة	الكمية بالآلاف ك.وات	القيمة	الكمية بالآلاف متر مكعب	القيمة	الكمية بالآلاف لتر	القيمة	الكمية بالآلاف لتر	
٣٨٢٦	٧٧٧	١٤٣١٧	٣٩٦٣	٣٧٥٠٩	٣٤٦٥٩٧	.	.	٩٩	١٢٤	٦٩١١٦	١٧٣٧٩٠	٢٠٠٠/١٩٩٩
.	.	٦٤٤٥*	١٨٨٩*	٣٦٢١٥	٣٩٨٠٥٤	٤٠٢	٢٨٧٢	٩٢	١٠٣	٧٤٨٨٦	١٨٧٢١٧	٢٠٠١/٢٠٠٠
٤١٨٢	١٠١١	١٤٧٠٧	٤١٢٧	٣٧٦٤٧	٣٩٤١٢٩	٦٨١	٤٨٦٢	٩٩	١١٠	٦٩٢٣٨	١٧٣١٣٣	٢٠٠٢/٢٠٠١

- << -

* تشمل الزيوت والشحومات

تطور كمية وقيمة الوقود والطاقة الكهربائية والزيوت والشحومات المستهلكة في التسيير
بمرافق النقل العام للركاب بالقاهرة الكبرى والإسكندرية
خلال السنوات من ١٩٩٩/٢٠٠٠ إلى ٢٠٠١/٢٠٠٢

(القيمة بالآلاف جنية)

تابع جدول رقم (أ١)

الإسكندرية												البيان السنة
شحومات		زيوت		كهرباء		غاز طبيعي		بنزين		سولار		
القيمة	الكمية بالآلاف كجم	القيمة	الكمية بالآلاف كجم	القيمة	الكمية بالآلاف ك.وات	القيمة	الكمية بالآلاف متر مكعب	القيمة	الكمية بالآلاف لتر	القيمة	الكمية بالآلاف لتر	
٢٠٩	٤١	٢٠٨٩	٥٧٤	٦٢٧١	٣٣٥٠٧	.	.	١٠	٦١	١٣١٧٤	٣١٢٣٨	٢٠٠٠/١٩٩٩
.	.	٢٣٤٩*	٦٥٩*	٥٩٥٧	٣٢١٤٥	١٣٤٧٨	٣٣٩٦٤	٢٠٠١/٢٠٠٠
٢٣٢	٤٠	١٩٧٤	٦١١	٥٨٧٤	٣٤٢٧٩	.	.	١٧١	١٩٠	١١٢٢٢	٢٨٠٥٦	٢٠٠٢/٢٠٠١

الفصل الثانى
النقل العام للركاب داخل المدن

عدد السيارات المملوكة لهيئات وشركات ومرافق النقل العام للركاب في ٢٠٠٢/١/٣٠
موزعة حسب مدن المحافظات والماركات

جدول رقم (٧)

الجملة	أخرى	مان	أفيكو	N.K.R	شيفورليه	ايموزو	فولفو	G.M	ريلو	ديهاتسو	نيسان	سكاتيا	مرسيدس	نصر	الماركات	مدن المحافظات
٥٠٦٣	٢٥	١٣١	٤٩٠٧		القاهرة الكبرى
٨٢٢	.	١٤٠	٦٩	.	.	.	٣٦	١٠١	٢٥	.	.	٢٧	.	٤٢٤		الإسكندرية
٢٨	٢٠	٦	.	.	٢		السويس
١٠٩	٤	.	١٠	٣	.	٨	.	١٦	.	١٥	٤٣	.	.	١٠		كفر الشيخ
٢٨٣	٢	.	٧١	٦	.	.	٣٠٤		الغربية
٧١	١٦	٥٥	المنوفية
١١٠	١٨	.	.	٦	٢	٤١	.	.	.	٣٨	٢	.	.	٣		البحيرة
٥٠	٢٩	١٣	.	.	.	٢	.	.	٦	.		الأسماعيلية
٢٨	٢	.	.	.	٩	١٠	.	٥	.	٢		الجيزة
٣	١	١	.	.	.	١		المنيا
٦٦٦٧	٩٧	١٤٠	١٥٠	٩	١١	١٤٨	٣٦	١٢٢	٢٥	٥٨	٥٧	٢٧	١٣٧	٥٦٥٠		الجملة

عدد السيارات المملوكة لهيئات وشركات ومرافق النقل العام للركاب في ٣٠ / ٦ / ٢٠٠٢
موزعة حسب فئات العمر والماركات
(داخل المدن)

جدول رقم (٨)

الجملة	٩ فاكثر	٧ واقل من ٩	٥ واقل من ٧	٣ واقل من ٥	١ واقل من ٣	اقل من سنة	فئات العمر
							الماركات
٥٦٥٠	٣٧٠٢	٤٢٨	٥٢٦	٥٤٥	٣٧٤	٧٥	نصر
١٣٧	١٣١	.	.	٤	٢	.	مرسيدس
٢٧	٢٧	لكتايا
٥٧	٥٧	نيمان
٥٨	٥٧	١	دايهاتسو
٢٥	.	١٥	١٠	.	.	.	رينو
١٢٢	٥٣	١	٣٢	٣١	٥	.	G.M
٣٦	.	٣٦	فولفو
١٤٨	٦٢	٤	٣٧	٢١	٢٣	١	ايسوزو
١١	٧	٢	٢	.	.	.	شيفورليه
٩	.	٥	.	٢	.	٢	N.K.R
١٥٠	.	.	٧١	.	٥٢	٢٧	تويكو
١٤٠	.	.	٧٥	٣٠	٣٥	.	مان
٩٧	٢٦	٢	.	.	٤٨	٢١	اخرى
٦٦٦٧	٤١٢٢	٤٩٣	٧٥٣	٦٣٣	٥٣٩	١٢٧	الجملة

عدد السيارات المملوكة لهيئات وشركات ومرافق النقل العام للركاب في ٢٠٠٢/٦/٣٠
موزعة حسب مدن المحافظات والحالة الفنية والسعة الاجمالية

جدول رقم (٩)

الجملة	اهلاك طارئ و خردة	منتظر اصلاحها	تحت الاصلاح	الوحدات الصالحة		الوحدات الصالحة و السعة الاجمالية			الحالة الفنية مدن المحافظات
				بالمخازن	بالحركه	مسموح بالوقوف	مقاعد	عدد	
٥٠٦٣	١٧٦	.	٨٦٠	.	٤٠٢٧	١٥٦٣٧٨	١٢٩٥١٢	٤٠٢٧	القاهرة الكبرى
٨٢٢	.	.	٣٠٩	.	٥١٣	١٢٦٦١	١٧٧٩٤	٥١٣	الاسكندرية
٢٨	٢	٤	١	.	٢١	٢١٠	٥٤٤	٢١	السويس
١٠٩	٤	٣٢	.	.	٧٣	١٨٤	١٥٩٦	٧٣	كفر الشيخ
٣٨٣	١٦	٢٦	١٤٤	.	١٩٧	٣٢٤٢	٦٤٣٦	١٩٧	الغربية
٧١	٧١	٧١٠	٢١٤٠	٧١	المنوفية
١١٠	٤	٢	٤	.	١٠٠	٣٨٣	٢٢٩٢	١٠٠	البحيرة
٥٠	.	.	٢	.	٤٨	.	١٤١١	٤٨	الاسماعيلية
٢٨	٥	.	٢	.	٢١	.	٥٤٧	٢١	الحيزة
٣	٣	.	٧٥	٣	المنيا
٦٦٦٧	٢٠٧	٦٤	١٣٢٢	.	٥٠٧٤	١٧٣٧٦٨	١٦٢٣٤٧	٥٠٧٤	الجملى

عدد السيارات المملوكة والصالحة (الشفاعة) بالهيئات والشركات ومرافق النقل الداخلي بالمحافظات
عام ٢٠٠٢/٢٠٠١ مقارنة بعام ٢٠٠٠/٢٠٠١
(كفاءة التشغيل)

جدول رقم (١٠)

٢٠٠٢ / ٢٠٠١		٢٠٠١ / ٢٠٠٠		البيان		مدن المحافظات
كفاءة التشغيل %	الوحدات الشفاعة	الوحدات المملوكة	كفاءة التشغيل %	الوحدات الشفاعة	الوحدات المملوكة	
٨٠	٤٠٢٧	٥٠٦٣	٧٩	٣٩٧٩	٥٠٢١	القاهرة الكبرى
٦٢	١١٣	٨٢٢	٦٧	٤٧٠	٧٠٥	الأسيوط
٧٥	٢١	٢٨	٣٣	١٥	٤٥	السويس
٦٦	٧٣	١٠٩	٨٥	٩٥	١١٢	كفر الشيخ
٥١	١٩٧	٣٨٣	٥١	١٩٥	٣٨١	الغربية
١٠٠	٧١	٧١	١٠٠	٥٩	٥٩	المنوفية
٩١	١٠٠	١١٠	٩٥	٩٦	١٠١	البحيرة
٩٦	٤٨	٥٠	١٠٠	٢٨	٢٨	الإسماعيلية
٧٥	٢١	٢٨	٧٧	٣٧	٤٨	الجيزة
١٠٠	٣	٣	١٠٠	٣	٣	المنيا
٧٦	٥٠٧٤	٦٦٦٧	٧٧	٤٩٧٧	٦٥٠٣	جماعة

عدد السيارات الصالحة للعمل في ٢٠٠٢/٦/٣٠ موزعة حسب مدن المحافظات العاملة بها والماركات والسعة الاجمالية

جدول رقم (١١)

كفر الشيخ السعة الاجمالية			السويس السعة الاجمالية			الاسكندرية السعة الاجمالية			القاهرة الكبرى السعة الاجمالية			مدن المحافظات السيارات
عدد مسموح بالوقوف	عدد المقاعد	عدد	عدد مسموح بالوقوف	عدد المقاعد	عدد	عدد مسموح بالوقوف	عدد المقاعد	عدد	عدد مسموح بالوقوف	عدد المقاعد	عدد	
.	١٢٩	٣	.	.	.	٧٧٣٩	١٠٢٣٨	٢٩٢	١٥٠٨٨٤	١٢٥٨١٦	٣٩٢٧	صبرا
.	٥٤٩٤	٢٧٠٦	٨٢	مرغنين
.	١٧٠٤	١٠٠٨	٢٤	.	.	.	أكبيا
١٣٠	٣٨٢	١٧	٥٠	٩٠	٥	يان
١٢	٢٦٧	١٤	ديهاشو
.	٩٩٤	٤٦٨	١٤	.	.	.	ريشو
١٠	٤٤٠	١٦	١٤٦٤	٤٧	.	.	.	G.M
.	٥٢٠	٢٥٦	٨	.	.	.	فونفو
٢٤	١٤٠	٨	١٦٠	٤٥٤	١٦	ايورو
.	شيفورليه
.	٤٢	٣	N.K.R
.	١٧٠	١٠	١٩٠٤	٥٦	.	.	.	فبكو
.	١٧٠٤	٢٤٥٦	٧٢	.	.	.	سان
٨	٢٦	٢	٩٩٠	١٨	أخرى
١٨٤	١٥٩٦	٧٣	٢١٠	٥٤٤	٢١	١٢٦٦١	١٧٧٩٤	٥١٣	١٥٦٣٧٨	١٢٩٥١٢	٤٠٢٧	المجملة

عدد السيارات الصالحة للعمل في ٢٠٠٢/٦/٣٠ موزعة حسب مدن المحافظات العاملة بها والماركات والسعة الاجمالية

تابع جدول رقم (١١)

الاسماعيلية			البحيرة			المنوفية			الغربية			مدن المحافظات	الماركات
السعة الاجمالية			السعة الاجمالية			السعة الاجمالية			السعة الاجمالية				
عدد مسموح بالوقوف	عدد المقاعد	عدد	عدد مسموح بالوقوف	عدد المقاعد	عدد	عدد مسموح بالوقوف	عدد المقاعد	عدد	عدد مسموح بالوقوف	عدد المقاعد	عدد		
.	.	.	١٠	٤٠	١	.	.	.	٢٨٢٢	٥٢٧٦	١٤٨		نصر
.	١٤٠	٥	مرسي
.	أكتينا
.	.	.	.	٢٨	٢	٤٤	٦	.	بان
.	٢٨	٢	٢٢	٦١١	٢٢	ديهانو
.	زيكو
.	G.M
.	فولفو
.	٢٢٥	١٢	٢٠٥	٩٢٧	٤٠	٥٥٠	١٥٩٦	٥٥	ليوزو
.	.	.	.	٢٥	١	نيفورنيه
.	.	.	.	١٦٤	٦	N.K.R
.	٤١٠	١١٠٧	٤١	.	فيكو
.	من
.	٩٠٨	٢٨	١٣٥	٤٧٧	١٨	١٦٠	٥٤٤	١٦	.	٩	٢	.	اخرى
.	١٤١١	٤٨	٣٨٢	٢٢٩٢	١٠٠	٧١٠	٢١٤٠	٧١	٢٢٤٢	٦٤٣٦	١٩٧	.	المجملة

عدد السيارات الصالحة للعمل في ٢٠٠٢/٦/٣٠ موزعة حسب مدن المحافظات العاملة بها والماركات والسعة الاجمالية

تابع جدول رقم (١١)

الجملة			المنيا			الجيزة			مدن المحافظات
السعة الاجمالية			السعة الاجمالية			السعة الاجمالية			
عدد مسموح بالوقوف	عدد المقاعد	عدد	عدد مسموح بالوقوف	عدد المقاعد	عدد	عدد مسموح بالوقوف	عدد المقاعد	عدد	الماركات
١٦١٤٦٥	١٤١٤٩٩	٤٣٧١	
٥٤٩٤	٢٨٤٦	٨٧	مرسيدس
١٧٠٤	١٠٠٨	٢٤	سكاتيا
١٨٠	٥٥٤	٣٠	تيسان
٤٥	٩٤٠	٤٩	.	٢٤	١	.	.	.	ديهاتسو
٩٩٤	٤٦٨	١٤	زينو
١٠	١٩٨٨	٦٦	٨٤	٣	G.M
٥٢٠	٢٥٦	٨	فولفو
٩٣٩	٣٦٧٧	١٤١	.	٢٥	١	.	٢٠٠	٨	ايسوزو
.	٢٣٢	٩	٢٠٧	٨	شيفورليه
.	٢٠٦	٩	N.K.R
٤١٠	٣١٨١	١٠٧	فويكو
١٧٠٤	٢٤٥٦	٧٢	مان
٣٠٣	٣٠٣٦	٨٧	.	٢٦	١	.	٥٦	٢	اخرى
١٧٣٧٦٨	١٦٢٣٤٧	٥٠٧٤	.	٧٥	٣	.	٥٤٧	٢١	الجملة

عدد العاملين وجملة اجورهم حسب مدن للمحافظات التي يعملون بها
ومراكز التشغيل بالأتوبيس العام خلال عام ٢٠٠٢/٢٠٠١

(الأجور بالآلاف جنيه)

جدول رقم (١٢)

الجملة		للخدمة العامة		للهندسة والصيانة		الحركة		الإدارة العامة		مراكز التشغيل
جملة الأجور	عدد العاملين	جملة الأجور	عدد العاملين	جملة الأجور	عدد العاملين	جملة الأجور	عدد العاملين	جملة الأجور	عدد العاملين	مدن المحافظات
٢٢٥١٨٠	٤٠٩٦٤	٩٩٥٩	٢٣٤٥	٢٩٧٩٢	٦٨٥٢	٩٨٢٤٨	١٨٠٠٠	٨٧٠٨٠	١٢٧٦٧	القاهرة الكبرى
٧٣٦٥٤	٨٦٢٦	٢٠٩٢	٥٩٢	٢٠٠٢٤	٢٨٢٨	٤٤٤٤٠	٤١٩٩	٧٠٩٨	١٠٠٦	الأسكندرية
٤١٦	١٠٢	١٢	٨	٦٢	١٩	٢٧٠	٥٤	٧٠	٢١	السويس
٨٥١	٢٩٤	٨٦	٢٩	٦٥	٢١	٥٥٩	١٩٠	١٤١	٤٤	كلر الشيخ
١٢٨٠٢	٢٧٨٧	٨٢٧	١٩٠	٤٤٠٩	٩٤٧	٧٨٩٢	١٥١٧	٦٧٥	١٢٢	الغربية
٢١٧٥	٢٠٦	١٠٠	١٥	٢٧٠	٢٧	١٥٢١	٢١٤	٢٨٤	٤٠	المنوفية
١٢٦١	٤٢٠	٦٢	٢٥	٨٢	٤٢	٩٢٤	٢٢٠	١٨٢	١٢٢	البحيرة
٤٤٨	١٥١	٢٢	١٦	٤٤	١٧	٢١٢	٩١	٦٩	٢٧	الأسماعيلية
١٢٨	١٢٢	١٠	١٨	١٩	١٩	٥٩	٤٢	٥٠	٥٢	الفيحة
٧	١١	١	٢	٠	٠	٤	٦	٢	٢	المنيا
٢١٧٩٢٢	٥٢٨١٤	١٢١٧٢	٤٢٦٢	٥٤٧٦٩	١٠٧٧٢	١٥٤٢٢٩	٢٤٥٤٤	٩٥٦٥٢	١٤٢١٦	الجملة

عدد ركاب التذاكر والإشتراكات والبطاقات المجانية والركاب بدون أجر وركاب السياحة والتعاقدات
والرحلات وإيرادات الركوب بالأتوبيس العام داخل مدن المحافظات
خلال عام ٢٠٠٢/٢٠٠١

جدول رقم (١٣)

الإيرادات بالآلاف جنيه	عدد الركاب (بالآلاف)						البيان مدن المحافظات
	جملة عدد الركاب	ركاب السياحة والتعاقدات والرحلات	بدون أجر	البطاقات المجانية	الإشتراكات عادية ومخفضة	التذاكر عادية ومخفضة	
٢١٨٦٦٦	٩٩١٢٨٧	٢٧	١٧٧٩٦	٢٢٦٢٥	١١٥٠١٣	٨٢٥٨١٦	القاهرة الكبرى
٦٠٧٦٧	١٢٨١٤٣	.	٨٥٣	٧٧	٥٣٥٦	١٢١٨٥٧	الأسكندرية
٦٥١	٢٦٠٤	٢٦٠٤	السويس
٣٠٥٠	١٠١٣٠	٦	.	.	.	١٠١٢٤	شبرا الخياط
١٥٦٩٣	٥٦٤٥٢	٨٦	.	.	٥٣٥٧	٥١٠٠٩	الغربية
٤٤٨٨	٥٩١٢	٣١	.	.	.	٥٨٨١	المنوفية
٥٣٤٥	٤١٧٨١	١١٤	١	٤	٢٨٣٣٥	١٣٣٢٧	البحيرة
١٧١٧	٥٧٩٥	١١٦	.	٧١٢	.	٤٩٦٧	الأسماعيلية
٦٠٢	٣٦٨٦	٣	.	.	٥٠	٣٦٢٣	الجيزة
٣٢	٩٣	٩٣	المنيا
٤١٠٩٦١	١٢٤٥٨٨٣	٣٨٣	١٨٦٥٠	٢٣٤٢٨	١٥٤١١١	١٠٣٩٣١١	الجملة

عدد وأطوال الخطوط العاملة بمدن المحافظات وحركة التشغيل
وجملة الكيلومترات المقطوعة بالأتوبيس العام عام ٢٠٠٢/٢٠٠١

جدول رقم (١٤)

البيان	عدد و أطوال الخطوط		جملة عدد الوحدات بالحركة	جملة عدد الأتوبس بالآلاف	جملة ساعات التشغيل بالآلاف	جملة الكيلو مترات المقطوعة بالآلاف كم			مدن المحافظات	
	العدد	الأطول بالكم				المنتجة	السياحة والتعاقبات والرحلات	الهالكة		الجملة
القاهرة الكبرى	٥٦٧	١٨١٠٤	١١١٤٤٠٣	٩٩٦٩	١٦٤٠٧	٢٩٥٦٤٠	...	٢٤١٨٠	٣١٩٨٢٠	
الإسكندرية	١١٩	٢٩٤٣	١٣٧٢٧١	٢٥٠٧	٢٤٦٧	٥٨٩٥٦	.	١٥٦٣٩	٧٤٥٩٥	
السويس	٦	٤٤	٥٤٧٥	٦٦	٧٦	٦٦٣	.	٣٨	٧٠١	
كفر الشيخ	٢٦	٧٨٠	٢٣٠١٦	٢٢٧	٢٠٨	٣٧٥٤	١٩	٢٨	٣٨٠١	
الغربية	٥٢	١٢٧٣	٦٩٧٦٢	٧٣٩	١١٩٨	١٧٩٩٦	٧١	٦٤	١٨١٣١	
المنوفية	١٠	٤١٠	٢٥٥٦٠	١٤٠	٢٣٩	٦١٦٨	٣	٣	٦١٧٤	
البحيرة	٥٠	٥٧٩	٣٣٧٠١	٢٥٨	٣٤٢	٢٨٥٢	١١٣٨	١٢٣	٤١١٣	
الأسماعيلية	١٣	١٥٧	١٢٩٦٠	١٦٤	١٦٤	١٦٧٩	٣١٧	٣٣	٢٠٢٩	
الفيحة	١٤	٥٧١	٨٨٥٦	٣٢	٥٠	١٥٠٣	١٩	٢٠	١٥٤٢	
المنيا	٢	٥٥	٣	٢	٣	٥٧	.	٥	٦٢	
الجملة	٨٥٩	٢٤٩١٦	١٤٣١٠٠٧	١٤٦٠٤	٢١١٥٤	٣٨٩٢٦٨	١٥٦٧	٤٠١٣٣	٤٣٠٩٦٨	

معدل التزام في توبيس النقل العام للركاب داخل مدن المحافظات خلال عام ٢٠٠١ / ٢٠٠٢

جدول رقم (١٥)

معدل التزام	متوسط عدد ركاب الدور للوحدة	عدد الركاب بالآلاف	عدد الأتوار الفعلية بالآلاف	متوسط عدد المقاعد للوحدة	عدد الوحدات الصالحة	إجمالي عدد المقاعد	البيان
(٣) / (٦) = (٧)	(٤) / (٥) = (٦)	(٥)	(٤)	(٢) / (١) = (٣)	(٢)	(١)	مدن المحافظات
٣,١	٩٩	٩٩١٢٨٧	٩٩٦٩	٣٢	٤٠٢٧	١٢٩٥١٢	القاهرة الكبرى
١,٥	٥١	١٢٨١٤٣	٢٥٠٧	٣٥	٥١٣	١٧٧٩٤	الإسكندرية
١,٥	٣٩	٢٦٠٤	٦٦	٢٦	٢١	٥٤٤	السويس
٢	٤٥	١٠١٣٠	٢٢٧	٢٢	٧٣	١٥٩٦	مصر الشيخ
٢,٣	٧٦	٥٦٤٥٢	٧٣٩	٣٣	١٩٧	٦٤٣٦	العربية
١,٤	٤٠	٥٩١٢	١٤٠	٣٠	٧١	٢١٤٠	المنوفية
٧	١٦٢	٤١٧٨١	٢٥٨	٢٣	١٠٠	٢٢٩٢	البحيرة
١,٢	٣٥	٥٧٩٥	١٦٤	٢٩	٤٨	١٤١١	الإسماعيلية
٤,٤	١١٥	٣٦٨٦	٣٢	٢٦	٢١	٥٤٧	الجيزة
١,٩	٤٧	٩٣	٢	٢٥	٣	٧٥	المنيا
٢,٨	٨٨	١٢٤٥٨٨٣	١٤١٠٤	٣٢	٥٠٧٤	١٦٢٣٤٧	جملة

كمية وقيمة و نوع الوقود المستخدم فى التشغيل حسب مدن المحافظات
بالاتوبيس العام عام ٢٠٠٢/٢٠٠١

(القيمة بالالف جنية)

جدول رقم (١٦)

جملة القيمة	زيوت		غاز طبيعى		بنزين		سولار		نوع الوقود مدن المحافظات
	القيمة	الكمية بالالف كجم	القيمة	الكمية بالالف مترمكعب	القيمة	الكمية بالالف لتر	القيمة	الكمية بالالف لتر	
٨٤٢١٥	١٤٤٤٤	٤٠٦٣	٦٨١	٤٨٦٢	٩٩	١١٠	٦٨٩٩١	١٧٢٤٧٨	الغاهرة الكبرى
١١٤٦٨	١٩٢٣	٥٨٨	.	.	١٧١	١٩٠	٩٣٧٤	٢٣٤٣٥	الاسكندرية
١٠٨	٤٣	٤٨	٦٥	١٦١	الجويس
٣٦٣	٨٤	٢٣	٢٧٩	٧٠١	كفر الشيخ
٢٥١٧	٥٢٤	١٤٨	.	.	١	١	١٩٩٢	٤٩٨١	الغربية
٦٠٢	١٣٢	٣٩	١	٧	٦	٦	٤٦٣	١١٥٨	المنوفية
٤٨١	٨٣	٣٢	.	.	٤	٤	٣٩٤	٩٨٤	الجيزة
٢٤١	٤١	١٠	٢٠٠	٥٠٠	الاسماعيلية
١٧٢	٢٧	٨	١٤٥	٣١٨	الجيزة
٧	٧	١٨	المنيا
١٠٠١٧٤	١٧٢٥٨	٤٩١١	٦٨٢	٤٨٦٩	٣٢٤	٣٥٩	٨١٩١٠	٢٠٤٧٣٤	الجملة

قيمة مصروفات الإصلاح والصيانة للوحدات موزعة حسب مدن المحافظات

وبنود المصروفات خلال عام ٢٠٠٢ / ٢٠٠١

(القيمة بالآلاف جنيه)

جدول رقم (١٧)

مدينة المحافظات	بنود المصروفات	الشحومات *		قطع الغيار بالقيمة	مصروفات إصلاح وصيانة بما فيها إجراء العمرات لدى الغير	أخرى بالقيمة	جملة القيمة
		القيمة	الكمية بالآلاف كجم				
القاهرة الكبرى	٩٧٤	٢٩٨٩	١٠٢٨٠٠	٣٨٢١	١٠٧٣	١١١٦٨٣	
الإسكندرية	١١	١٢٢	٢٦٦٦٠	١٣٦٨	.	٢٨١٥٠	
السويس	=	١	٨٧	٢٥	.	١١٣	
كفر الشيخ	٣	١٢	٣٢٧	١٨٦	٢	٥٢٧	
الغربية	١٢٥	٥١٧	١٤٤١	٧٧	.	٢٠٣٥	
المنوفية	=	٢	٦٣	٣٦	٦١٨	٧١٩	
البحيرة	١٧	١٠٨	٣٥٠	٣٢٠	٢٢	٨٠٠	
الأسماعيلية	٣	١٧	١٨٤	٥٥	.	٢٥٦	
الجيزة	١	٤	١٩١	٦٧	٢٩	٢٩١	
المنيا	=	١	٦	١	.	٨	
الجملة	١١٣٤	٤٧٧٣	١٣٢١٠٩	٥٩٥٦	٤٤٨٤	١٨٥٣٤١	

* ورتت الزيوت مع الشحومات من بعض المصادر

عدد الحوادث والاصابات حسب مدن المحافظات ونوع الحادث
بالاتوبيس العام عام ٢٠٠٢/٢٠٠١

جدول رقم (١٨)

عدد الاصابات		حوادث باصابات						حوادث بدون اصابات						نوع الحادث
عدد القتلى	عدد الجرحى	اخرى	مشاجرات	مخالفة الركاب للوائح	مشاه	حريق	مصادمات	اخرى	مشاجرات	مخالفة الركاب للوائح	مشاه	حريق	مصادمات	
٥٠	٤٠٠	٢١٤	١١٠٤	١١٤	.	.	٧٤	٥٦٠	القاهرة الكبرى
٧	١١١	١٣	٥٦	٦٩	٩٨٨	الإسكندرية
.	١	.	١	كفر الشيخ
.	٤	٣	الغربية
.	٨	.	.	.	المنوفية
.	١٠	٢٠	١	.	٢	البحيرة
.	٢	٢	٣	الإسماعيلية
٥٧	٥١٧	١٣	٢٧٥	١١٠٤	١٢٤	٢٨	٢	١٤٣	١٥٥٤	الجملة

الفصل الثالث
النقل العام للركاب داخل
القاهرة الكبرى

عدد السيارات المملوكة لهيئات وشركات ومرافق النقل العام للركاب في ٢٠٠٢ / ٦ / ٣٠
موزعة حسب فئات العمر والماركات
(داخل القاهرة الكبرى)

جدول رقم (١٩)

الجملة	٩ فلكثر	٩ وقل من ٩	٧ وقل من ٧	٥ وقل من ٥	٣ وقل من ٣	١ وقل من ١	٤٥	فئات العمر
								الماركات
٤٩٠٧	٣٤٧١	٣٩٠	٣٥٧	٣٩٢	٢٥٢	٤٥	٤٥	نصر
١٣١	١٣١	مرسييس
٢٥	٢٥	.	.	أخرى
٥٠٦٣	٣٦٠٢	٣٩٠	٣٥٧	٣٩٢	٢٧٧	٤٥	٤٥	الجملة

عدد الوحدات المملوكة لهيئات وشركات ومرافق النقل العام للركاب في ٢٠٠٢/٦/٣٠
موزعه حسب نوع وسيلة النقل والحالة الفنية والسعه الاجماليه
(داخل القاهرة الكبرى)

جدول رقم (٢٠)

الاجمالي	الاجمالي			بالمخازن		بالفروع			بالحالة الفنية			نوع وسيلة النقل	
	اهلاك طارىء وخرده	منتظر اصلاح	تحت الاصلاح	الوحدات الصالحه		اهلاك طارىء وخرده	منتظر اصلاح	الوحدات الصالحه	الوحدات الصالحه السعه الاجماليه				
				مخازن	فروع				تحت الاصلاح	مسموح بالوقوف	المقاعد		عدد
٥٠٦٣	١٧٦	.	٨٦٠	.	٤٠٢٧	١٧٦	.	.	٨٦٠	١٥٦٣٧٨	١٢٩٥١٢	٤٠٢٧	اتوبيس عام
٢٠٥	١٠٧	.	٢٢	.	٧٦	١٠٧	.	.	٢٢	.	٥٧٧٦	٧٦	ترام
١٨٠	.	٢٥	٥٥	.	١٠٠	.	٢٥	.	٥٥	٩٠٠٠	٥٠٠٠	١٠٠	مترو مصر الجديده
١٣٨	*١٣٨	٣٠٤١٦	*١٣٨	مترو الأنفاق
٣٠	.	.	٢٠	.	١٠	.	.	.	٢٠	.	٩٥٠	١٠	الاتوبيس النهري
٥٦١٦	٢٨٣	٢٥	٩٥١	.	٤٣٥١	٢٨٣	٢٥	.	٩٥٧	١٦٥٣٧٨	١٧١٦٥٤	٤٣٥١	اجمالي

* الوحدة عبارة عن ٣ عربات

الوحدات المملوكة والصالحة (الشفالة) بمرافق النقل
 خلال عام ٢٠٠١ / ٢٠٠٢ مقارنة بعام ٢٠٠٠ / ٢٠٠١
 (كفاءة التشغيل)
 (داخل القاهرة الكبرى)

جدول رقم (٢١)

٢٠٠٢ / ٢٠٠١		٢٠٠١ / ٢٠٠٠		البيان		نوع وسيلة النقل
كفاءة % التشغيل	الوحدات الشفالة	الوحدات المملوكة	كفاءة % التشغيل	الوحدات الشفالة	الوحدات المملوكة	
٨٠	٤٠٢٧	٥٠٦٣	٧٩	٣٩٧٩	٥٠٢١	أتوبيس عام
٣٧	٧٦	٢٠٥	٢٧	٥٦	٢٠٥	ترام
٥٦	١٠٠	١٨٠	٦١	١٠٩	١٨٠	مترو مصر الجديدة
١٠٠	١٣٨	١٣٨	٩٣	١٤٨	١٦٠	مترو الأنفاق *
٣٣	١٠	٣٠	٦٠	١٨	٣٠	الأتوبيس النهري
٧٧	٤٣٥١	٥٦١٦	٧٧	٤٣١٠	٥٥٩٦	جملة

* وحدة مترو الأنفاق مكونة من ٣ عربات

عدد العاملين وجملة اجورهم خلال عام ٢٠٠٢/٢٠٠١
حسب نوع وسيلة النقل ومراكز التشغيل
(داخل القاهرة الكبرى)

جدول رقم (٢٢)

(الأجور بالآلاف جنيهه)

الجملة		الخدمة العامة		الهندسة والصيانة		الحركة		الإدارة العامة		مراكز التشغيل	نوع وسيلة النقل
جملة الأجور	عدد العاملين	جملة الأجور	عدد العاملين	جملة الأجور	عدد العاملين	جملة الأجور	عدد العاملين	جملة الأجور	عدد العاملين		
٢٢٥١٨٠	٤٠٩٦٤	٩٩٥٩	٣٣٤٥	٢٩٧٩٣	٦٨٥٢	٩٨٣٤٨	١٨٠٠٠	٨٧٠٨٠	١٢٧٦٧		توبيس عام
١٨٣٣٩	٢٤٢٦	٢٣٥٧	٧٥٩	٦٤٢٧	٧٠٠	٥٥٣٨	٧٠١	٤٠١٧	٢٦١		ترام
٣٠٨٢٣	٢٧١٨	١٣٢١	٢٥٤	١٥٢٦٨	١٤٦٨	١١٦٢٣	٧٤٥	٢٦١١	٢٥١		مترو مصر الجديدة
٣٥٢٠٠	٥٠٣٢	٢٤٦٤	٨٠٠	٦٣٣٦	١٥٠٠	١٥٨٤٠	٢٤٥٨	١٠٥٦٠	٢٧٤		مترو الأنفاق
٢١٥٦	٤٠٠	٤٧٥	٢٤٣	٥٥٩	٩٧	٨٢٩	٥١	٢٩٣	١٤		الأتوبيس النهري
٣١١٦٩٨	٥١٥٤٥	١٦٥٧٦	٥٤٠١	٥٨٣٨٣	١٠٦٢٢	١٣٢١٧٨	٢١٩٥٥	١٠٤٥٦١	١٣٥٦٧		الجملة

عدد ركاب التذاكر والإشتراكات والبطاقات المجانية والركاب بدون أجر وركاب السياحة والتعاقدات
والرحلات وإيرادات الركوب حسب نوع وسيلة النقل خلال عام ٢٠٠٢/٢٠٠١
(داخل القاهرة الكبرى)

جدول رقم (٢٣)

الإيرادات بالآلاف جنيه	عدد الركاب (بالآلاف)						البيان وسيلة النقل
	جملة عدد الركاب	ركاب السياحة والتعاقدات والرحلات	بدون أجر	البطاقات المجانية	الإشتراكات عادية ومخفضة	التذاكر عادية ومخفضة	
٣١٨٦١٦	٩٩١٢٨٧	٢٧	١٧٧٩٦	٢٢٦٣٥	١١٥.١٣	٨٢٥٨١٦	أتوبيس عام
٤٠٠.٨	٢١٨٢٥	.	١٩٨٤	.	٣٩١٠	١٥٩٣١	ترام
٧٩٩٣	٤٢٦٤٦	.	٦٩٦٩	.	٦٣٦٨	٢٩٣.٩	مترو مصر الجديدة
٢.٧٥٢٨	٦٨١٢٩٧	.	٨٦٨	١٥٤٠.٤	٣٦٨٧٧.٠	٢٩٦٢٥٥	مترو الأنفاق
٩٩٢	٣.٣٣	.	١	.	١٢٤	٢٩.٨	الأتوبيس النهري
٥٢٩١٣٧	١٧٤٠.٨٨	٢٧	٢٧٦١٨	٤٨.٣٩	٤٩٤١٨٥	١١٧.٢١٩	الجملة

عدد وأطول الخطوط العاملة وحركة التشغيل وجملة الكيلومترات المقطوعة
حسب نوع وسيلة النقل عام ٢٠٠٢/٢٠٠١ (داخل القاهرة الكبرى)

جدول رقم (٢٤)

جملة الكيلو مترات المقطوعة بالآلاف كم				جملة ساعات التشغيل بالآلاف	جملة عدد الأتوبيس بالآلاف	جملة عدد الوحدات بالحركة	عدد و أطول الخطوط		النوع	نوع وسيلة النقل
الجملة	الهالكة	السياحة والتعمادات والرحلات	المنتجة				في ٢٠٠٢/٦/٣٠			
				العدد	الأطول بالكم					
٣١٩٨٢٠	٢٤١٨٠	...	٢٩٥٦٤٠	١٦٤٠٧	٩٩٦٩	١١١٤٤٠٣	١٨١٠٤	٥٦٧	أتوبيس عام	
٣٤٤١	.	.	٣٤٤١	٢٤٠	١٢٣	١٧٢٤٢	٣٨٨	١٢	ترام	
٢٦٥٥	.	.	٢٦٥٥	١٧٨	٩٦	١٢٣٨١	٧٧	٦	مترو مصر الجديدة	
٣٠٤١١	.	.	٣٠٤١١	٩٠٣	٨٩١	١٩٦٧٣	٦٢	٢	مترو الأنفاق	
٤٧٣	.	.	٤٧٣	٥٧	٣٢	٦٣٩٦	٥٧	٨	الأتوبيس النهري	
٣٥٦٨٠٠	٢٤١٨٠	.	٣٣٢٦٢٠	١٧٧٨٥	١١١١١	١١٧٠٠٩٥	١٨٦٨٨	٥٩٥	الجملة	

معدل التزامم فى وسائل النقل العام للركاب عام ٢٠٠١ / ٢٠٠٢
(داخل القاهرة الكبرى)

جدول رقم (٢٥)

معدل التزامم (٣) / (٦) = (٧)	متوسط عدد ركاب للدور للوحدة (٤) / (٥) = (٦)	عدد الركاب بالآلف (٥)	عدد الأتوب الفعليه بالآلف (٤)	متوسط عدد المقاعد للوحدة (٢) / (١) = (٣)	عدد الوحدات الصالحه (٢)	إجمالي عدد المقاعد (١)	البيان نوع وسيله النقل
٣,١	٩٩	٩٩١٢٨٧	٩٩٦٩	٣٢	٤٠٢٧	١٢٩٥١٢	أتوبيس عام
٢,٣	١٧٧	٢١٨٢٥	١٢٣	٧٦	٧٦	٥٧٧٦	ترام
٨,٩	٤٤٤	٤٢٦٤٦	٩٦	٥٠	١٠٠	٥٠٠٠	مترو مصر الجديده
٣,٥	٧٦٥	٦٨١٢٩٧	٨٩١	٢٢٠	١٣٨	٣٠٤١٦	مترو الأنفاق
١	٩٥	٣٠٣٣	٣٢	٩٥	١٠	٩٥٠	الأتوبيس النهري
٤	١٥٧	١٧٤٠٠٨٨	١١١١١	٣٩	٤٣٥١	١٧١٦٥٤	إجمالي

كمية وقيمة ونوع الوقود والطاقة الكهربائية المستخدمة في التشغيل
 حسب نوع وسيلة النقل خلال عام ٢٠٠٢/٢٠٠١
 (داخل القاهرة الكبرى)

جدول رقم (٢٦)

(القيمة بالآلاف جنيه)

جملة	زيوت		الكهرباء		غاز طبيعي		بنزين		سولار		نوع الوقود وسيلة النقل
	القيمة	الكمية بالآلاف كجم	القيمة	الكمية بالآلاف كيلوات	القيمة	الكمية بالآلاف مترمكعب	القيمة	الكمية بالآلاف لتر	القيمة	الكمية بالآلاف لتر	
٨٤٢١٥	١٤٤٤٤	٤٠٦٣	.	.	٦٨١	٤٨٦٢	٩٩	١١٠	٦٨٩٩١	١٧٢٤٧٨	أتوبيس عام
٢٢٤٢	١٦٨	٣٨	٢٠٧٢	٤٤٠٢	٢	٤	ترام
٢٧٩٦	٤٧	١٣	٢٧٤٩	٢٤٩٨٩	مترو مصر الجديدة
٣٢٨٢٨	٢	١	٣٢٨٢٦	٣٦٤٧٣٨	مترو الأنفاق
٢٩١	٤٦	١٢	٢٤٥	٦٥١	الأتوبيس النهري
١٢٢٣٧٢	١٤٧٠٧	٤١٢٧	٣٧٦٤٧	٣٩٤١٢٩	٦٨١	٤٨٦٢	٩٩	١١٠	٦٩٢٣٨	١٧٣١٣٣	الجملة

قيمة مصروفات الإصلاح والصيانة للوحدات حسب نوع وسيلة النقل
وبنود المصروفات خلال عام ٢٠٠٢/٢٠٠١ (داخل القاهرة الكبرى)

(القيمة بالآلف جنيه)

جدول رقم (٢٧)

جملة القيمة	أخرى بالقيمة	مصروفات إصلاح وصيانة بما فيها إجراء المعمرات لدى الغير	قطع الغيار بالقيمة	التحسومات		بنود المصروفات	نوع وسيلة النقل
				للقيمة	لكمية بالآلف كجم		
١١١٦٨٣	١.٧٣	٣٨٢١	١.٢٨٠٠	٣٩٨٩	٩٧٤	٩٧٤	أتوبيس عام
٩٩٣٦	.	٤٩	٩٨١٤	٧٣	٧	٧	ترام
٧٣٦٩	.	٧٣٧	٦٦٣٢	مترو مصر الجديدة
٢٥١٥٨	.	٧١٧	٢٤٣٢٢	١١٩	٣٠	٣٠	مترو الأنفاق
٦.٩	.	٤١٤	١٩٤	١	≈	≈	الأتوبيس النهري
١٥٤٧٥٥	١.٧٣	٥٧٣٨	١٤٣٧٦٢	٤١٨٢	١.١١	١.١١	الجملة

عدد الحوادث والاصابات حسب نوع وسيلة النقل ونوع الحادث عام ٢٠٠٢/٢٠٠١
(داخل القاهرة الكبرى)

جدول رقم (٢٨)

عدد الإصابات		حوادث باصابات						حوادث بدون اصابات						نوع الحادث
عدد القتلى	عدد الجرحى	اخرى	مشاجرات	مخالفة الركاب للوائح	مشاه	حريق	مصادمات	اخرى	مشاجرات	مخالفة الركاب للوائح	مشاه	حريق	مصادمات	نوع وسيلة النقل
٥٠	٤٠٠	٢١٤	١١٠٤	١١٤	.	.	٧٤	٥٦٠	توبيس عام
٥	١٩	١٤	٢٥	ترام
٤	٣٦	٣٨	١	مترو مصر الجديدة
.	مترو الأنفاق
١	١	٢	الأنودس النهري
٦٠	٥٥٦	٢٦٨	١١٠٤	١١٤	.	.	٧٤	٥٨٦	الجملة

الفصل الرابع
النقل العام للركاب داخل مدينة
الاسكندريه

عدد السيارات المملوكة لهيئات وشركات ومرافق النقل العام للركاب في ٢٠٠٢ / ٦ / ٣٠

موزعة حسب فئات العمر والماركات

(داخل مدينة الاسكندرية)

جدول رقم (٢٩)

الجملة	فئات العمر						الماركات
	أقل من سنة	١ وقل من ٢	٢ وقل من ٣	٣ وقل من ٥	٥ وقل من ٧	٧ وقل من ٩	
٤٢٤	٢٠	١٠٢	٨١	١٦٩	٣٧	١٥	نيسر
٢٧	٢٧	لكتيا
٢٥	.	.	.	١٠	١٥	.	رينو
١٠١	.	.	٢٩	٢٩	.	٤٣	G.M
٣٦	٣٦	.	فولفو
٦٩	٢٧	٤٢	فيلكو
١٤٠	.	٣٥	٣٠	٧٥	.	.	مان
٨٢٢	٤٧	١٧٩	١٤٠	٢٨٣	٨٨	٨٥	الجملة

عدد الوحدات المملوكة لهيئات وشركات النقل العام للركاب فى ٢٠٠٢/٦/٣٠
موزعه حسب نوع وسيلة النقل والحالة الفنية والسعه الاجماليه
(داخل مدينة الاسكندريه)

جدول رقم (٣٠)

نوع وسيلة النقل	الحاله الفنية			بالمخـازن						بالفروع			الاجمالى
	تحت الصالحه	الوحدات الصالحه		تحت الصالحه	منتظر اصلاح	اهلاك طارىء وخرده	الوحدات الصالحة		تحت الصالحه	الوحدات الصالحة			
		مخازن	فروع				مجددة	جديدة		تحت الصالحه	مسموح بالوقوف	المقاعد	
توبيس عام	٥١٣	١٧٧٩٤	١٢٦٦١	٣٠٩	٨٢٢
ترام للمدينة	٩٢	٣١٠٠	١٠٣٢٤	٢٩	١٢١
ترام الرمل	٣٤	٣٢٦٤	٦٤٩٤	٨	٤٢
سكة حديد اسكندرية / ابو قير	١٤	٦٤٦٨	١٦٣٣	١٤
اجمالى	٦٥٣	٣٠٦٢٦	٦١١١٢	٣٤٦	٩٩٩

الوحدات المملوكة والصالحة (الشفالة) بمرافق النقل
 خلال عام ٢٠٠١ / ٢٠٠٢ مقارنة بعام ٢٠٠٠ / ٢٠٠١
 (كفاءة التشغيل)
 (داخل مدينة الإسكندرية)

جدول رقم (٣١)

نوع وسيلة النقل	٢٠٠١ / ٢٠٠٢			٢٠٠٠ / ٢٠٠١		
	كفاءة التشغيل %	الوحدات للشفالة	الوحدات المملوكة	كفاءة التشغيل %	الوحدات للشفالة	الوحدات المملوكة
توبيس عام	٦٢	٥١٣	٨٢٢	٦٧	٤٧٠	٧٠٥
ترام المدينة	٧٦	٩٢	١٢١	٨٠	٩٨	١٢٢
ترام الرمل	٨١	٣٤	٤٢	٨٦	٣٦	٤٢
سكة حديد اسكندرية / لوقير	١٠٠	١٤	١٤	١٠٠	١٤	١٤
جملة	٦٥	٦٥٣	٩٩٩	٧٠	٦١٨	٨٨٣

عدد العاملين وجملة أجورهم خلال عام ٢٠٠٢/٢٠٠١
حسب نوع وسيلة النقل ومراكز التشغيل
(داخل مدينة الاسكندرية)

جدول رقم (٣٢)

(الأجور بالآلف جنيه)

الجملة		للخدمة العامة		الهندسة والصيانة		الحركة		الإدارة العامة		مركز التشغيل
جملة الأجور	عدد العاملين	جملة الأجور	عدد العاملين	جملة الأجور	عدد العاملين	جملة الأجور	عدد العاملين	جملة الأجور	عدد العاملين	نوع وسيلة النقل
٧٣٦٥٤	٨٦٣٦	٢٠٩٢	٥٩٣	٢٠٠٢٤	٢٨٣٨	٤٤٤٤٠	٤١٩٩	٧٠٩٨	١٠٠٦	اتوبيس عام *
.	ترام المدينة
.	ترام الرمل
٥٠٣٤	٥٩٦	٢١١	٥٣	٥٥٩	١٣٧	١٠٢٢	١٥٦	٣٦٤٢	٢٥٠	سكة حديد اسكندرية / اتوبيس
٧٨٦٨٨	٩٢٣٢	٢٣٠٣	٦٤٦	٢٠٥٨٣	٢٩٧٥	٤٥٤٦٢	٤٣٥٥	١٠٣٤٠	١٢٥٦	الجملة

* تشمل وسائل النقل الثلاثة (الاتوبيس العام- ترام المدينة - ترام الرمل)

عدد ركاب التذاكر والاشتراكات والبطاقات المجانية والركاب بدون أجر وركاب السياحة والتعاقدات
والرحلات وإيرادات الركوب حسب وسيلة النقل داخل مدينة الإسكندرية

خلال عام ٢٠٠٢/٢٠٠١

جدول رقم (٢٣)

الإيرادات بالآلاف جنيه	عدد الركاب (بالآلاف)						البيان وسيلة النقل
	جملة عدد الركاب	ركاب السياحة والتعاقدات والرحلات	بدون أجر	البطاقات المجانية	الاشتراكات عادية ومخفضة	التذاكر عادية ومخفضة	
٦٠٧٦٧	١٢٨١٤٣	.	٨٥٣	٧٧	٥٣٥٦	١٢١٨٥٧	اتوبيس عام
١١٣١٦	٧٢٦٦٥	.	٨٥١	٦٥٣٩	١١٥٥٢	٥٣٧٢٣	ترام المدينة
١٥٢٨٣	١٦٦٢٦٢	.	١٣	٧٥٤٧٢	٣٤٠١٨	٥٦٧٥٩	ترام الرمل
١٢٩٤٢	٤٧٩٠٣	.	.	.	١٧٤١٠	٣٠٤٩٣	سكة حديد الإسكندرية / ابو قير
١٠٠٣٠٨	٤١٤٩٧٣	.	١٧١٧	٨٢٠٨٨	٦٨٣٣٦	٢٦٢٨٣٢	الجملة

عدد وأطوال الخطوط العاملة وحركة التشغيل وجملة الكيلومترات المقطوعة
حسب نوع وسيلة النقل عام ٢٠٠٢/٢٠٠١ (داخل مدينة الاسكندرية)

جدول رقم (٣٤)

جملة الكيلو مترات المقطوعة بالآلاف كم				جملة ساعات التشغيل بالآلاف	جملة عدد الأتوار بالآلاف	جملة عدد الوحدات بالحركة	عدد و أطوال الخطوط في ٢٠٠٢/٢٠٠١		قياس	نوع وسيلة النقل
الجملة	الهالكة	السياحة والتعاقدات والرحلات	المنتجة				الأطول بالكم	العدد		
				٧٤٥٩٥	١٥٦٣٩	.			٥٨٩٥٦	٢٤٦٧
٦٦١٩	٣٣٨	.	٦٢٨١	٥٨٠	٨٨٧	٣١٩٣٣	١٢٤	١٧	ترام المتبنة	
٢٤٧٩	١١٧	.	٢٣٦٢	٢١٨	٢١٩	١١٥٦٨	٣٠	٦	ترام الرمل	
١٥٤٦	.	.	١٥٤٦	٦١	٧٠	٥١١٠	٢٢	١	سكة حديد اسكندرية / أبو قبير	
٨٥٢٣٩	١٦٠٩٤	.	٦٩١٤٥	٣٣٢٦	٣٦٨٣	١٨٥٨٨٢	٣١١٩	١٤٣	الجملة	

معدل التزام في وسائل النقل العام للركاب خلال عام ٢٠٠١ / ٢٠٠٢
(داخل مدينة الإسكندرية)

جدول رقم (٣٥)

معدل التزام (٣) / (٦) = (٧)	متوسط عدد ركاب الدور للوحدة (٤) / (٥) = (٦)	عدد الركاب بالآلاف (٥)	عدد الأتوار القطبية بالآلاف (٤)	متوسط عدد المقاعد للوحدة (٢) / (١) = (٣)	عدد الوحدات الصالحة (٢)	إجمالي عدد المقاعد (١)	البيان نوع وسيلة النقل
١,٥	٥١	١٢٨١٤٣	٢٥٠٧	٣٥	٥١٣	١٧٧٩٤	أتوبيس عام
٢,٤	٨٢	٧٢٦٦٥	٨٨٧	٣٤	٩٢	٣١٠٠	ترام المدينة
٧,٩	٧٥٩	١٦٦٢٦٢	٢١٩	٩٦	٣٤	٣٢٦٤	ترام الترام
١,٥	٦٨٤	٤٧٩٠٣	٧٠	٤٦٢	١٤	٦٤٦٨	سكة حديد إسكندرية / أبو قير
٢,٤	١١٣	٤١٤٩٧٣	٣٦٨٣	٤٧	٦٥٣	٣٠٦٢٦	حافلة

كمية و قيمة و نوع الوقود و الطاقة الكهربائية المستخدمة في التشغيل
حسب نوع وسيلة النقل خلال عام ٢٠٠٢/٢٠٠١
(داخل مدينة الاسكندرية)

(القيمة بالالف جنيه)

جدول رقم (٣٦)

جملة	زيوت		لكهرباء		غاز طبيعي		بنزين		سولار		نوع الوقود وسيلة النقل
	القيمة	الكمية بالالف كجم	القيمة	الكمية بالالف كيلوات	القيمة	الكمية بالالف متر مكعب	القيمة	الكمية بالالف لتر	القيمة	الكمية بالالف لتر	
١١٤٦٨	١٩٢٣	٥٨٨	١٧١	١٩٠	٩٣٧٤	٢٣٤٣٥	توينس عاد
٢٥٣٣	٧	٢	٢٥٢٦	١٤٦٥٠	تراك المدينة
٣٣٩٣	٤٥	٢١	٣٣٤٨	١٩٦٢٩	تراك الرمل
١٨٤٨	١٨٤٨	٤٦٢١	سكة حديد اسكندرية / ابو قير
١٩٢٤٢	١٩٧٥	٦١١	٥٨٧٤	٣٤٢٧٩	.	.	١٧١	١٩٠	١١٢٢٢	٢٨٠٥٦	الجملة

قيمة مصروفات الإصلاح والصيانة للوحدات حسب نوع وسيلة النقل
وبنود المصروفات خلال عام ٢٠٠٢/٢٠٠١ (داخل مدينة الإسكندرية)

(القيمة بالآلاف جنيه)

جدول رقم (٣٧)

جملة القيمة	أخرى بالقيمة	مصروفات إصلاح وصيانة بما فيها إجراء العمرات لدى الغير	قطع الغيار بالقيمة	الشحومات		بنود المصروفات	نوع وسيلة النقل
				القيمة	لكمية بالآلاف كجم		
٢٨١٥٠	.	١٣٦٨	٢٦٦٦	١٢٢	١١		اتوبيس عام
٤٤	.	.	.	٤٤	١١		ترام المدينة
٢٣	.	.	.	٢٣	٧		ترام الرمل
٤٣	٤٣	١١		سكة حديد اسكندرية / ابو قير
٢٨٢٦٠	.	١٣٦٨	٢٦٦٦	٢٣٢	٤٠		الجملة

* تشمل وسائل النقل الثلاثة (الاتوبيس العام-ترام المدينة - ترام الرمل)

عدد الحوادث والاصابات حسب نوع وسيلة النقل ونوع الحادث عام ٢٠٠٢/٢٠٠١
(داخل مدينة الاسكندرية)

جنول رقم (٣٨)

عدد الإصابات		حوادث باصابات						حوادث بدون اصابات						نوع الحادث
عدد القتلى	عدد الجرحى	اخرى	مشاجرات	مخالفة الركاب للوائح	مشاه	حريق	مصادمات	اخرى	مشاجرات	مخالفة الركاب للوائح	مشاه	حريق	مصادمات	نوع وسيلة النقل
٧	١١١	١٣	٥٦	٦٩	٩٨٨	توبيس عام
.	١٠	.	٣٣	.	١٦٠	ترام المدينة
٦	٣٧	٤٣	.	.	٦	٣	.	٥٧	ترام الرمل
١٦٧	٨	٩٣	.	.	١	.	.	.	سكة حديد اسكندرية
١٨٠	١٥٦	١٣	١٩٢	.	١٠	٧	٣٦	٦٩	١٢١٤	الحملة

الفصل الخامس
النقل العام للركاب بالاقليم
خارج المدن

عدد السيارات المملوكة لشركات النقل العام للركاب في ٢٠٠٢/٦/٣٠
موزعة حسب الأقاليم والماركات
(خارج المدن)

جدول رقم (٣٩)

الجملة	أخرى	نوبلان	مان	لنيكو	رينو	سكاتيا	مرسيدس	نصر	شركات الأقاليم
٨٥٢	٣١	٠	١٧٢	٠	١٩٤	٣٢٤	٤٥	٨٦	شرق الدلتا
٤٤٢	١١٣	٠	٧٠	٤٠	٣٢	١٠٨	٥٠	٢٩	وسط الدلتا
٤٥٤	٣٨	٥٦	٠	٣٤	١٠٠	١٠٤	٤٩	٧٣	غرب الدلتا
٦٩٤	٢٧	٠	٨٥	٥	١٧٦	١٩٦	١٨٣	٢٢	الوجه القبلي
٢٤٤٢	٢٠٩	٥٦	٣٢٧	٧٩	٥٠٢	٧٣٢	٣٢٧	٢١٠	الجملة

ملحوظة غرب الدلتا يشمل الإجمالي العربي

عدد السيارات المملوكة لشركات النقل العام للركاب في ٣٠ / ٦ / ٢٠٠٢
موزعة حسب فئات العمر والماركات

(خارج المدن)

جدول رقم (٤٠)

الجملة	٩ فاكثر	٧ وقل من ٩	٥ وقل من ٧	٣ وقل من ٥	١ وقل من ٣	١ وقل من سنة	فئات العمر	
							الماركات	
٢١٠	٢	.	١	٦١	١٠٩	٣٧	نصر	
٣٢٧	٣٢٧	مرسيدس	
٧٣٢	٢٦٦	.	١٢٩	٢٩٠	٤٧	.	أكاليا	
٥٠٢	٧٧	١٨	٨٩	٢٢٣	٩١	٤	رينو	
٧٩	.	.	.	٧٩	.	.	البيكو	
٣٢٧	٧٨	.	٦	١٧١	٧٢	.	مان	
٥٦	١	٨	١٢	١٠	١٥	١٠	نيوبلان	
٢٠٩	١٥١	٥٨	أخرى	
٢٤٤٢	٩٠٢	٢٦	٢٣٧	٨٣٤	٢٣٤	١٠٩	الجملة	

عدد السيارات المملوكة لشركات النقل العام للركاب في ٢٠٠٢ / ٦ / ٣٠
موزعة حسب الأقاليم وفئات العمر
(خارج المدن)

جدول رقم (٤١)

الجملة	٩ فاكثر	٧ وقل من ٩	٥ وقل من ٧	٣ وقل من ٥	١ وقل من ٣	١ أقل من سنة	فئات العمر
							الأقاليم
٨٥٢	٣٧٧	.	٥٣	٢٥٦	١٢٦	٤٠	شرق الدلتا
٤٤٢	٢٢٩	.	١٠	١٤١	٤٨	١٤	وسط الدلتا
٤٥٤	٦٧	١٨	٤٢	١٩٠	٩٢	٤٥	غرب الدلتا
٦٩٤	٢٢٩	٨	١٣٢	٢٤٧	٦٨	١٠	الوجه القبلي
٢٤٤٢	٩٠٢	٢٦	٢٣٧	٨٣٤	٣٣٤	١٠٩	الجملة

عدد الوحدات المملوكة لشركات النقل العام للركاب والهيئة القومية للسكك الحديدية في ٢٠٠٢/٦/٣٠
موزعه حسب الأقاليم والحالة الفنية والسعة الاجماليه
(خارج المدن)

جدول رقم (٤٢)

الاجمالي				بالمدن				بالقروى			الحاله الفنية الأقاليم			
الاجمالي	املاك طارىء وخرده	منتظر اصلاح	تحت الاصلاح	لوحدهات الصالحه		املاك طارىء وخرده	منتظر اصلاح	لوحدهات الصالحه		تحت الاصلاح		لوحدهات الصالحه		
				مخازن	فروع			مجدده	جديده			مسموح بالوقوف	المقاعد	عدد
٨٥٢	٨٥٢	٤٢٥٢٤	٨٥٢	شرق الدلتا
٤٤٢	.	١٦	٦٢	٢٣	٣٤١	.	١٦	.	٢٣	٦٢	١٥٨٠	١٦٥٧٠	٣٤١	وسط الدلتا
٤٥٤	٥	.	٢٦	.	٤٢٣	٥	.	.	.	٢٦	.	٢٠٣٢٦	٤٢٣	غرب الدلتا
٦٩٤	.	٢٥	١٠٨	.	٥٦١	.	٢٥	.	.	١٠٨	.	٢٦٨٢٤	٥٦١	الوجه القبلى
٣١١٦	.	.	٤٧٠	.	٢٦٤٦	٤٧٠	.	٢١١٢٠٠	٢٦٤٦	السكك الحديدية / رئيسية وفرعية
٥٥٥٨	٥	٤١	٦٦٦	٢٣	٤٨٢٣	٥	٤١	.	٢٣	٦٦٦	١٥٨٠	٣١٧٤٤٤	٤٨٢٣	اجمالي

الوحدات المملوكة والصالحة (الشفالة) بشركات النقل العام للركاب وخطوط السكك الحديدية الرئيسية والفرعية
 خلال عام ٢٠٠١ / ٢٠٠٢ مقارنة بعام ٢٠٠٠ / ٢٠٠١
 (كفاءة التشغيل)

جدول رقم (٤٣)

٢٠٠٢ / ٢٠٠١			٢٠٠١ / ٢٠٠٠			البيانات الإقليم
كفاءة التشغيل %	الوحدات الشفالة	الوحدات المملوكة	كفاءة التشغيل %	الوحدات الشفالة	الوحدات المملوكة	
١٠٠	٨٥٢	٨٥٢	١٠٠	٨٥٠	٨٥٠	شرق الدلتا
٧٧	٣٤١	٤٤٢	٨٧	٤٢١	٤٨٦	وسط الدلتا
٩٣	٤٢٣	٤٥٤	٩٠	٤٢٨	٤٧٦	غرب الدلتا
٨١	٥٦١	٦٩٤	٨٢	٥٩٩	٧٢٨	الوجه القبلي
٨٥	٢٦٤٦	٣١١٦	٨٥	٢٦٤٦	٣١١٦	السكك الحديدية / رئيسية وفرعية
٨٧	٤٨٢٣	٥٥٥٨	٨٧	٤٩٤٤	٥٦٥٦	جماعة

عدد السيارات الصالحة للعمل في ٢٠٠٢/٦/٣٠
موزعه حسب الأقاليم العامله بها والماركات والسعه الاجماليه
(خارج المدن)

جدول رقم (٤٤)

الاجمالي			لوجه القبلي			غرب الدلتا *			وسط الدلتا			شرق الدلتا			الاقليم	الماركات
السعة الاجماليه			سعة الاجماليه			سعة الاجماليه			السعة الاجماليه			السعة الاجماليه				
عدد اسمح لهم بالوقوف	عدد المقاعد	عدد السيارات الصالحة	عدد اسمح لهم بالوقوف	عدد المقاعد	عدد السيارات الصالحة	عدد اسمح لهم بالوقوف	عدد المقاعد	عدد السيارات الصالحة	عدد اسمح لهم بالوقوف	عدد المقاعد	عدد السيارات الصالحة	عدد اسمح لهم بالوقوف	عدد المقاعد	عدد السيارات الصالحة		
٢٧٠	٩٦٥٩	٢٠٣	٠	١٠٢٥	٢٠	٠	٣١٥٠	٧٠	٢٧٠	١٣٥٠	٢٧	٠	٤١٣٤	٨٦	مرسى	
٢٨٠	١١٢٩٥	٢٤٨	٠	٥٨٠٥	١٢٩	٠	٢٠٧٠	٤٦	٢٨٠	١٢٦٠	٢٨	٠	٢١٦٠	٤٥	مرسى	
٠	٣٣٦٢٦	٦٦٩	٠	٨٣٨٤	١٦٨	٠	٤٩٩٢	٩٦	٠	٤٠٥٠	٨١	٠	١٦٢٠٠	٣٢٤	أسيوط	
٠	٢٢٦٣٣	٤٦٠	٠	٧٥٠١	١٥٠	٠	٤٥٢٦	٩٤	٠	١١٠٠	٢٢	٠	٩٥٠٦	١٩٤	ريفيو	
٣٥٠	٣٥٢٨	٧٢	٠	٢٠٤	٤	٠	١٥٨٤	٣٣	٣٥٠	١٧٥٠	٣٥	٠	٠	٠	ليكو	
٠	١٥٢٣٤	٣٠٩	٠	٣١٦٢	٧١	٠	٠	٠	٠	٣٣٠٠	٦٦	٠	٨٧٧٢	١٧٢	من	
٠	٢٧٤٤	٥٦	٠	٠	٠	٠	٢٧٤٤	٥٦	٠	٠	٠	٠	٠	٠	نيونان	
٦٨٠	٧٥١٥	١٦٠	٠	٧٤٣	١٩	٠	١٢٦٠	٢٨	٦٨٠	٣٧٦٠	٨٢	٠	١٧٥٢	٣١	اخرى	
١٥٨٠	١٠٦٢٤٤	٢١٧٧	٠	٢٦٨٢٤	٥٦١	٠	٢٠٣٢٦	٤٢٣	١٥٨٠	١٦٥٧٠	٣٤١	٠	٤٢٥٢٤	٨٥٢	اجمالي	

* تشمل بيانات توبيس غرب الدلتا و الإتحاد العربي

عدد العاملين وجملة أجورهم خلال عام ٢٠٠٢/٢٠٠١
حسب الأقاليم ومراكز التشغيل
(خارج المدن)

جدول رقم (٤٥)

(الأجور بالآلاف جنيه)

الجملة		الخدمة العامة		الهندسة والصيانة		الحركة		الإدارة العامة		مراكز التشغيل
جملة الأجور	عدد العاملين	جملة الأجور	عدد العاملين	جملة الأجور	عدد العاملين	جملة الأجور	عدد العاملين	جملة الأجور	عدد العاملين	الإقليم
٤٢٧٢١	٦٠٧٩	٢٠٨٢	٤٩٦	١٠٨٥٢	١٨٨٤	١٨٢٧١	٢٢٢٧	١١٥٢٥	١٣٧٢	شرق الدلتا
١٨١٩١	٢٤٧٦	٥٢٢	١٨٠	٤٦٨٠	٧٤٣	١٠٦٧٣	١١٤٩	٢٣٠٥	٤٠٤	وسط الدلتا
٢٨٤٢٢	٣١٠٥	١٧٠٦	٣٦١	٩١٧٠	١٠٢٧	١٢٣٥٩	١٣٠٠	٥١٨٧	٤١٧	غرب الدلتا
٤٤٨٣٢	٤٩٣٦	١٣٢٤	٦١١	١٢٠٠٩	١١٨٧	١٨٤٤٤	١٩١٣	١٣٠٤٥	١٢٢٥	الوحد القلي
٥٠٤٩٧٢	٧٠٤٠٣	٩٥٢٢٧	٢٤٥٧٣	١٩١١٠١	٢٤٦٢٨	١٦٢٠٥٣	١٢٩٢٣	٥٦٤٨١	٧٢٧٩	السكك الحديدية / الرئيسية وفرعية
٦٣١٩١٤٨	٨٦٩٩٩	١٠٠٩٩٣	٢٦٢٢١	٢٢٧٨١٢	٢٩٤٦٩	٢٢١٨٠٠	٢٠٦١٢	٨٨٥٤٣	١٠٦٩٧	الجملة

عدد ركاب التذاكر والإشتراكات والبطاقات المجانية والركاب بدون أجر وركاب السياحة والتعاقدات
والرحلات وجملة الراكب كيلومترى وإيرادات الركوب حسب الأقاليم عام ٢٠٠٢/٢٠٠١
(خارج المدن)

جدول رقم (١٤٦)

الإيرادات بالآلاف جنيه	الراكب كم بالمليون	عدد الركاب (بالآلاف)						البيان الأقاليم
		جملة عدد الركاب	ركاب السياحة والتعاقدات والرحلات	بدون أجر	البطاقات المجانية	الإشتراكات عادية ومخفضة	التذاكر عادية ومخفضة	
١٤٨٤٩٤	٣٣٩٠	٣٧٤٦٨	١٠٨٤	٨٥٦	٨٥٦	٠	٣٤٦٧٢	شرق الدلتا
٥٢٧١١	١٨٧٨	٣١٧٠٤	٣٢٣	١٢٢	٢٤٤	٧٤٧	٣٠٢٦٨	وسط الدلتا
١١٠٧٤٤	٢٣٠٧	٨٦٣٥	٤٦٥	٠	١٥	٠	٨١٥٥	غرب الدلتا
١٣٢١١٧	٥٣١٠	١٥٦٠٥	٢٤٨	١٩٠	٣٨٠	٤٠	١٤٧٤٧	الوجه القبلى
٥٢١٥٦٩	٦٨٠٨٣	٤٥١٣٩٠	٠	٠	٦٨١	٢٤١٨٠١	٢٠٨٩٠٨	السكك الحديدية / رئيسية وفرعية
٩٦٥٦٣٥	٨٠٩٦٨	٥٤٤٨٠٢	٢١٢٠	١١٦٨	٢١٧٦	٢٤٢٥٨٨	٢٩٦٧٥٠	الجملة

حركة الركاب بالخطوط الدولية
عام ٢٠٠٢/٢٠٠١

جدول رقم (٤٦ ب)

الإيرادات بالجنيه *	الركاب كيلو متري بالآلاف	عدد ركاب التذاكر	البيان الخطوط
٥٨٥٨٨١	١١١٦٩	٨٢٧٣	القاهرة - بنغازى
٥٣٥٣٥٩	٢٥٥٦	٣٠٠٧	القاهرة - عمان
٩٧٢٤٥٦	١٧٤٣٨	٤٢٦٦٥	القاهرة - طرابلس
١٥٥٠٦٦٦	١٢٠٤٣	١٠٣٣٧	اسكندرية - بنغازى
٤٩٠٦٨٧	١٩٧٦	١٨٣٠	القاهرة - دمشق
٧٥٢٣٦٢٩	٧٢٠٠٠	١٢٥٣٩٤	القاهرة - سفاجا (السعودية)
١١٩٣٣٨٠	١١٩٣	٢٣٨٦	القاهرة - نويبع
١٢٨٥٢٠٥٨	١١٨٣٧٥	١٥٥٤٩٣	الجملة

* تتضمن إيرادات التذاكر فقط

عدد وأطوال الخطوط العاملة وحركة التشغيل وجملة الكيلومترات المقطوعة
حسب الأقاليم عام ٢٠٠١ / ٢٠٠٢ (خارج المدن)

جدول رقم (١٤٧)

الإقليم	النيسان		جملة عدد الوحدات بالحركة	جملة عدد الأتوار بالآلف	جملة ساعات التشغيل بالآلف	جملة الكيلو مترات المقطوعة بالآلف كم			
	العدد	الأطوال بالكم				المنتجة	السياحة والتعمدات والرحلات	الهالكة	الجملة
شرق الدلتا	٢٦٦	٦٤٤٥١	٢٥١٠٠٩	٣٨٧	٢٥١٠	٩٥٩٥٨	٣١٩٣	٣٧٦٥	١٠٢٩١٦
وسط الدلتا	١٥٩	٢٠٧٦٠	١٢٧٣١٣	٩١٧	١٠١٨	٤٧٣٠٧	١٩٦١	٤٣٢	٤٩٧٠٠
غرب الدلتا	١١٦	٣٠٧٠٨	١٢٠٥١٤	٢٩٥	٩٤٩	٦٠٧٣٢	٢٠٩٩	١٠٩	٦٢٩٤٠
الوجه القبلي	٢٦١	٩٢٤٣٧	١٨٣٠٨٤	٢٤٠	٢١٩٧	٩٣١٢٥	٨٥٧	١٩٠٩	٩٥٨٩١
السكك الحديدية / رئيسية وفرعية	٤٦	٩٣٨٧	١٥٤١٨٧*	٤٦٣	٢٦٢١	٤٧٢٥٥	.	.	٤٧٢٥٥
الجملة	٨٤٨	٢١٧٧٤٣	٨٣٦١٠٧	٢٣٠٢	٩٢٩٥	٣٤٤٣٧٧	٨١١٠	٦٢١٥	٣٥٨٧٠٢

* الوحدة عبارة عن قطار

حركة التشغيل وجملة الكيلومترات المقطوعة للخطوط الدولية
علم ٢٠٠٢/٢٠٠١

جدول رقم (٤٧ ب)

الخطوط	البيان	عدد و أطوال الخطوط		جملة عدد الوحدات بالحركة	جملة عدد الأدوار	جملة ساعات التشغيل	جملة الكيلو مترات المقطوعة بالآلاف كم	
		العدد	الأطوال بالكم				المنتجة	الهالكة
القاهرة - بنغازى	١	١٣٥٠	٤١٦	٢٠٨	٤٩٩٢	٥٦٢	...	٥٦٢
القاهرة - عمان	١	٨٥٠	١٤٤	١٤٤	٢٥٩٢	١٢٤	٢	١٢٢
القاهرة - طرابلس	١	٢٤٠٠	٣١٢	١٠٤	٣٧٤٤	٤٩٩	...	٤٩٩
اسكندرية - بنغازى	١	١١٦٥	٤٨٧	٧٣٠	١١٦٨٠	٨٥٥	٥	٨٥٠
القاهرة - دمشق	١	١٠٨٠	١٠٤	١٠٤	٣١٢٠	١١٣	١	١١٢
القاهرة - سفاجا (السعودية)	١	٥٨٠	٤٣٩٦	٤٣٩٦	٣٠٧٧٢	٢٥٦٠	١٠	٢٥٥٠
القاهرة - نويبع	١	٥٠٠	٦٥٠	٦٥٠	٤٥٥٠	٣٢٨	٣	٣٢٥
الجمالية	٧	٧٩٢٥	٦٥٠٩	٦٣٣٦	٦١٤٥٠	٥٠٤١	٢١	٥٠٢٠

معدل التزامم في سيارات النقل العام للركاب بالأقاليم
وخطوط السكك الحديدية الرئيسية والفرعية عام ٢٠٠١ / ٢٠٠٢

جدول رقم (٤٨)

معدل التزامم (٣) / (٦) = (٧)	متوسط عدد ركاب الدور للوحدة (٤) / (٥) = (٦)	عدد الركاب بالآلاف (٥)	عدد الأتوار الفعلية بالآلاف (٤)	متوسط عدد المقاعد للوحدة (٢) / (١) = (٣)	عدد الوحدات الصالحة (٢)	إجمالي عدد المقاعد (١)	البيانات الأقاليم
١,٩	٩٧	٣٧٤٦٨	٣٨٧	٥٠	٨٥٢	٤٢٥٢٤	شرق الدلتا
٠,٧	٣٥	٣١٧٠٤	٩١٧	٤٩	٣٤١	١٦٥٧٠	وسط الدلتا
٠,٦	٢٩	٨٦٣٥	٢٩٥	٤٨	٤٢٣	٢٠٣٢٦	غرب الدلتا
١,٤	٦٥	١٥٦٠٥	٢٤٠	٤٨	٥٦١	٢٦٨٢٤	الوجه القبلي
١٢,٢	٩٧٥	٤٥١٣٩٠	٤٦٣	٨٠	٢٦٤٦	٢١١٢٠٠	السكك الحديدية / رئيسية وفرعية
٣,٦	٢٣٧	٥٤٤٨٠٢	٢٣٠٢	٦٦	٤٨٢٣	٣١٧٤٤٤	جملة

كمية وقيمة و نوع الوقود المستخدم في التشغيل
حسب الأقاليم خلال عام ٢٠٠٢/٢٠٠١
(خارج المدن)

جدول رقم (٤٩)

(القيمة بالآلاف جنية)

جملة	زيوت		غاز طبيعي		بنزين		سولار		نوع الوقود	الأقاليم
	القيمة	الكمية بالآلاف كجم	القيمة	الكمية بالآلاف متر مكعب	القيمة	الكمية بالآلاف لتر	القيمة	الكمية بالآلاف لتر		
١٧.٥٨	١٧٩٢	٥١٢	.	.	١٦٥	١٦٥	١٥١.١	٣٧٧٥٢		شرق الدلتا
٧١٩٧	١.٠٦	٢٩٢	.	.	٤٦	٥٢	٦١٤٥	١٥٣٦٢		وسط الدلتا
١٠.٨٩	٨٣٤	٢٥٤	.	.	٣٦	٣٦	٩٢١٩	٢٣.٤٩		غرب الدلتا
١٥٨.٥	١٤٥٣	٤١٥	.	.	٦٧	٧٤	١٤٢٨٥	٣٥٧١٣		الوجه القبلي
١.٥٥٤٧	١.٢.٨	١١٣٤	.	.	٣٨٢	٤٢٤	٩٤٩٥٧	٢٣٧٣٩٣		السكك الحديدية / رنسية وفرعية
١٥٥٦٩٦	١٥٢٩٣	٢٦.٧	.	.	٦٩٦	٧٥١	١٣٩٧.٧	٣٤٩٢٦٩		الجملة

قيمة مصروفات الإصلاح والصيانة للوحدات حسب الأقاليم
وبنود المصروفات خلال عام ٢٠٠٢/٢٠٠١ (خارج المدن)

(القيمة بالآلاف جنيهه)

جدول رقم (٥٠)

جملة القيمة	أخرى بالقيمة	مصروفات إصلاح وصيانة بما فيها إجراء العمرات لدى الغير	قطع الغيار بالقيمة	التحركات		بنود المصروفات	الأقاليم
				القيمة	الكمية بالآلاف كجم		
١٨٦٦٩	١٨٦٠٤	٦٥	١٤		شرق الدلتا
٧٤٧٢	.	١٣٣	٧٣١١	٢٨	٧		وسط الدلتا
١٤٦٨٢	.	٥٢١	١٤١٣٨	٢٣	٧		غرب الدلتا
١٧٧٦٢.١	٧٤٥	١٧٦٣٤٦٧	١١٩٤٤	٤٥	٩		الوجه القبلى
١٣٦٦٤٩	.	٣٩٥١٩	٩٧١٣٠		السكك الحديدية / رئيسية وفرعية
١٩٥٣٦٧٣	٧٤٥	١٨.٣٦٤٠	١٤٩١٢٧	١٦١	٣٧		الجملة

عدد الحوادث والاصابات حسب الاقاليم ونوع الحادث
عام ٢٠٠٢/٢٠٠١
(خارج المدن)

جدول رقم (٥١)

عدد الإصابات		حوادث باصابات						حوادث بدون اصابات						نوع الحادث	الاقاليم
عدد الجرحى	عدد القتلى	اخرى	مشاجرات	مخالفة لركاب للوائح	مشاه	حريق	مصادمت	اخرى	مشاجرات	مخالفة الركاب للوائح	مشاه	حريق	مصادمت		
٢٩٥	٤٠	٢	٠	٠	٠	١	٢٠	٠	٠	٠	٠	٠	١٢٣	شرو الدلتا	
١٠	١٥	٠	٠	٠	٠	٠	١٩	٠	٠	٠	٠	١	١	وسط الدلتا	
١٥	٥	٠	٠	٠	١	٠	٥	٣	١	٢٨	٣	٠	٦	عزت الدلتا	
٣٢٩	٥١	١	٠	١	١٢	٠	٧٠	١٠	٠	٠	٤	٢	٤٠	نوحه القنى	
١٧٠	٦٦٠	٠	٠	٠	٠	٢	٣٢	٠	٠	٠	٠	٣٧	١٠٣	السكك الحديدية / رئيسية وفرعية	
٨١٩	٧٧١	٣	٠	١	١٣	٣	١٤٦	١٣	١	٢٨	٧	٤٠	٢٧٣	الجمعة	

مركز ابن الجوزي المركزي للتحقيق العلمي والأبحاث

طريق صلاح سالم

مدينة نصر - القاهرة

طبع في جمهورية مصر العربية

مطابع الجهاز

