

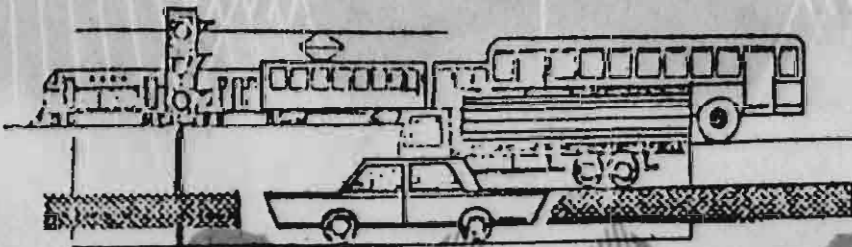
١٩١



جمهورية مصر العربية
الجهاز المركزي للتعبئة العامة والإحصاء

احصاء النقل العام للركاب
داخل وخارج المدن
في جمهورية مصر العربية
١٩٩٩ / ٩٨

مرجع رقم ٧١ - ١٢٢٢٤ / ١٩٩٩



يونيو ٢٠٠١

يحظر النشر أو الإقتباس

بدون الإشارة الى المصدر وهو

الجهاز المركزي للتعبيئة العامة والإحصاء

تقديم

ان الدور الفعال الذى يقوم به قطاع النقل والمواصلات فى خدمة مختلف اوجه الحياة الاقتصادية جعل من الضرورى بذل كافة الجهود لرفع كفاءته ومستوى الاداء به على اساس من التخطيط العلمى كأسلوب لتطوير العمل ودفع عجلة الانتاج .

وفى جمهورية مصر العربية ما زالت المواصلات تمثل مشكلة يسعى المسئولون بالدولة الى وضع الحلول الكفيلة للقضاء عليها .

ويقوم الجهاز المركزى للتعبنة العامه والاحصاء مساهمه منه فى هذا المجال باصدار نشرة سنوية عن النقل العام للركاب

وقد روعى فى هذه النشرة اظهار مختلف عناصر نقل الركاب والارتباطات العديدة فيما بينها خاصة فيما يتعلق ببيانات حركة التشغيل

كما تضمنت النشرة بيانات الاتوبيس النهري بمحافظة القاهرة لما يقوم به من دور فعال فى المساهمة فى حل ازمة المواصلات .

واعتبارا من نشرة عام ١٩٧٩/٧٨ اضيفت بعض مرافق النقل العام للركاب بالمحافظات ولكن تم تصفية بعض وحداتها بناء على قرار السيد رئيس الوزراء . وكذلك اعتبارا من نشرة ١٩٨٢ / ١٩٨٣ تم اضافة بيانات الخطوط الرئيسية والفرعية بالهيئة القومية للسكك الحديدية .

واعتبارا من عام ١٩٨٨ / ٨٧ بدأ تشغيل خط مترو الانفاق بين حلوان والمرج بطاقته الكبيرة وتوقف خطى الضواحي باب اللوق/حلوان ، كوبرى الليمون / المرج على اثر ذلك كما تم تشغيل المرحلة الثانية لمترو الانفاق اعتبارا من عام ١٩٩٧/٩٦ بين التحرير وشبرا الخيمة وفى السنوات الاخيرة بدأ الاهتمام بتشغيل خطوط أتوبيس لنقل الركاب بين جمهورية مصر العربية وبعض الدول مثل خط القاهرة - تل ابيب وخط القاهرة - عمان (الاردن) وغيرها من الخطوط .

ويأمل الجهاز المركزى للتعبنة العامه والاحصاء ان تحقق هذه النشرة الاهداف المرجوة منها

والله ولي التوفيق

احباب مصطفى علوي

رئيس الجهاز المركزى للتعبنة العامه والاحصاء

ملخص بيانات النشره

ملخص بيانات النشرة

بعض المؤشرات عن النقل العام للركاب عام ١٩٩٩ / ٩٨ مقارنة بعام ١٩٩٨ / ٩٧ في جمهورية مصر العربية

أولاً :- عدد السيارات المملوكة بهينات وشركات ومرافق النقل العام :-

أ - بلغ عدد السيارات ٩٠.٩ سيارة في عام ١٩٩٩ / ٩٨ بينما كانت ٩٠.٦٧ سيارة في عام ١٩٩٨ / ٩٧ بنقص قدره ٠.٦ /

ثانياً :- عدد الخطوط العاملة بمرافق النقل وجملة اطوالها :-

أ - بلغ عدد الخطوط ١٧٣.٠ خط في عام ١٩٩٩ / ٩٨ بينما كانت ١٧٥٥ خط في عام ١٩٩٨ / ٩٧ بنقص قدره ١ /
ب - بلغت اطوال الخطوط ٢.٩٢٩٦ كيلومتر في عام ١٩٩٩ / ٩٨ بينما كانت ٢.٠٨٨٢ كيلومتر عام ١٩٩٨ / ٩٧ بزيادة قدرها ٤ /

ثالثاً :- عدد العاملين وجملة اجورهم بهينات وشركات ومرافق النقل العام :-

أ - بلغ عدد العاملين ١٨٤.٩٠ عامل عام ١٩٩٩ / ٩٨ بينما كان ١٨٤٤٥٦ عامل عام ١٩٩٨ / ٩٧ بنقص قدره ٠.٢ /
ب - بلغت جملة الاجور ٩٢.٢٥٢ ألف جنيه عام ١٩٩٩ / ٩٨ بينما كانت ٨٦٣٨.٨ ألف جنيه عام ١٩٩٨ / ٩٧ بزيادة قدرها ٦.٥ /

رابعاً :- عدد الركاب وجملة ايرادات الركوب :-

أ - بلغ عدد الركاب ٢٦٩٧٣١٣ ألف راكب عام ١٩٩٩ / ٩٨ بينما كان ٣٧١٦٢٤٤ ألف راكب عام ١٩٩٨ / ٩٧ بنقص قدرة ٠.٥ /
ب - بلغت جملة ايرادات الركوب ١٢٧.٥٣١ ألف جنيه بينما كانت ١٢٤٦٥٧٩ ألف جنيه عام ١٩٩٨ / ٩٧ بزيادة قدرها ١.٠ /

خامساً :- عدد الركاب بالخطوط الدولية وجملة ايرادات الركوب :-

أ - بلغ عدد ركاب الخطوط الدولية ١٨٩ ألف راكب عام ١٩٩٩ / ٩٨ بينما كان ١٨٢ ألف راكب عام ١٩٩٨ / ٩٧ بزيادة قدرها ٣.٢ /
ب - بلغت جملة ايرادات ركاب الخطوط الدولية ١٢٦٧٣ ألف جنيه عام ١٩٩٩ / ٩٨ بينما كانت ١١٨٨٦ ألف جنيه عام ١٩٩٨ / ٩٧ بزيادة قدرها ٧ /

الفهرس

رقم الصفحة	البيانات	رقم الجدول
١ ٢	مقدمه الرسوم البيانية وجدولها جداول النشرة	
الفصل الاول : الجداول الاجماليه		
١١	تطور عدد السيارات المملوكة لهيئات وشركات ومرافق النقل العام للركاب داخل وخارج المدن والقاهرة الكبرى ومدينة الاسكندرية حسب الماركات خلال السنوات من ١٩٩٥/٩٤ الى ١٩٩٩/٩٨ .	١
١٢	تطور عدد واطوال الخطوط داخل وخارج المدن والقاهرة الكبرى ومدينة الاسكندرية خلال السنوات من ١٩٩٥/٩٤ الى ١٩٩٩/٩٨ .	٢
١٣	تطور عدد العاملين وأجورهم داخل وخارج المدن والقاهرة الكبرى ومدينة الاسكندرية خلال السنوات من ١٩٩٥/٩٤ الى ١٩٩٩/٩٨ .	٣
١٤	تطور عدد السيارات المملوكة والصالحه بشركات النقل العام للركاب خارج المدن حسب السيارات المملوكة والصالحه والسعه الاجماليه خلال السنوات من ١٩٩٥/٩٤ الى ١٩٩٩/٩٨ .	٤
١٥	تطور عدد الركاب بالقاهرة الكبرى ومدينة الاسكندرية وداخل وخارج المدن خلال السنوات من ١٩٩٥/٩٤ الى ١٩٩٩/٩٨ .	٥
١٦	تطور كمية وقيمة الوقود والزيوت والشحومات المستهلكة فى التسيير بمرافق وهيئات وشركات النقل العام للركاب داخل وخارج المدن خلال السنوات من ١٩٩٥/٩٤ الى ١٩٩٩/٩٨ .	١٦
١٧	تطور كمية وقيمة الوقود والطاقة الكهربائيه والزيوت والشحومات المستهلكة فى التسيير بمرافق النقل العام للركاب بالقاهرة الكبرى ومدينة الاسكندرية خلال السنوات من ١٩٩٥/٩٤ الى ١٩٩٩/٩٨ .	٦ ب
الفصل الثانى : النقل العام للركاب داخل المدن		
٢١	عدد السيارات المملوكة لهيئات وشركات ومرافق النقل العام للركاب فى ١٩٩٩/٦/٣٠ موزعة حسب مدن المحافظات والمراكات	٧

(تابع) الفهرس

رقم الصفحة	البيان	رقم الجدول
٢٢	عدد السيارات المملوكة لهيئات وشركات ومرافق النقل العام للركاب فى ١٩٩٩/٦/٣٠ موزعة حسب فئات العمر والماركات (داخلى المدن)	٨
٢٣	عدد السيارات المملوكة لهيئات وشركات ومرافق النقل العام للركاب فى ١٩٩٩ /٦/٣٠ موزعة حسب مدن المحافظات والحاله الفنية والسعة الاجمالية	٩
٢٤	عدد السيارات المملوكة والصالحة (الشغاله) بالهيئات والشركات ومرافق النقل الداخلى بالمحافظات عام ٩٨ / ١٩٩٩ مقارنة بعام ٩٧ / ١٩٩٨ (كفاءة التشغيل)	١٠
٢٥	عدد السيارات الصالحة للعمل فى ١٩٩٩ /٦/٣٠ موزعة حسب مدن المحافظات العاملة بها والماركات والسعة الاجمالية	١١
٢٦	عدد العاملين وجملة أجورهم حسب مدن المحافظات التى يعملون بها ومراكز التشغيل بالاتوبيس العام خلال عام ٩٨ / ١٩٩٩	١٢
٢٢	عدد ركاب التذاكر والاشتراكات والبطاقات المجانية والركاب بدون اجر وركاب السياحة والتعاقدات والرحلات وايرادات الركوب بالاتوبيس العام حسب مدن المحافظات عام ٩٨ / ١٩٩٩	١٣
٢٣	عدد واطوال الخطوط العاملة بمدن المحافظات وحركة التشغيل وجملة الكيلومترات المقطوعة بالاتوبيس العام عام ٩٨ / ١٩٩٩	١٤
٢٤	معدل التزاحم فى اتوبيس النقل العام للركاب داخل مدن المحافظات خلال عام ٩٨ / ١٩٩٩	١٥
٢٥	كمية وقيمة ونوع الوقود المستخدم فى التشغيل حسب مدن المحافظات بالاتوبيس العام عام ٩٨ / ١٩٩٩	١٦
٢٦	قيمة مصروفات الاصلاح والصيانة للوحدات موزعة حسب مدن المحافظات وبنود المصروفات عام ٩٨ / ١٩٩٩	١٧

(تابع الفهرس)

رقم الصفحة	البيان	رقم الجدول
٣٧	عدد الحوادث والاصابات حسب مدن المحافظات ونوع الحادث بالاتوبيس العام عام ١٩٩٩/٩٨	١٨
الفصل الثالث : النقل العام للركاب داخل القاهرة الكبرى		
٤١	عدد السيارات المملوكة لهيئات وشركات النقل العام للركاب فى ١٩٩٩/٦/٣ موزعه حسب فئات العمر والماركات (داخل القاهرة الكبرى)	١٩
٤٢	عدد الوحدات المملوكة لهيئات وشركات النقل العام للركاب فى ١٩٩٩/٦/٣ موزعه حسب نوع وسيلة النقل والحاله الفنيه والسعه الاجماليه (داخل القاهرة الكبرى)	٢٠
٤٣	الوحدات المملوكة والصالحه (الشغاله) بمرافق النقل خلال عام ١٩٩٩ / ٩٨ مقارنه بعام ١٩٩٨/٩٧ (كفاءة التشغيل) (داخل القاهرة الكبرى) .	٢١
٤٤	عدد العاملين وجملة أجورهم خلال عام ١٩٩٩ / ٩٨ حسب نوع وسيله النقل ومراكز التشغيل (داخل القاهرة الكبرى) .	٢٢
٤٥	عدد ركاب التذاكر والاشتراقات والبطاقات المجانيه والركاب بدون أجر وركاب السياحه والتعاقدات والرحلات وايرادات الركوب حسب نوع وسيله النقل عام ١٩٩٩/٩٨ (داخل القاهرة الكبرى) .	٢٣
٤٦	عدد واطوال الخطوط العامله وحركة التشغيل وجملة الكيلومترات المقطوعه حسب نوع وسيله النقل عام ١٩٩٩/٩٨ (داخل القاهرة الكبرى) .	٢٤
٤٧	معدل التزاحم فى وسائل النقل العام للركاب عام ١٩٩٩/٩٨ (داخل القاهرة الكبرى) .	٢٥
٤٨	كمية وقيمة ونوع الوقود والطاقه الكهربائيه المستخدمه فى التشغيل حسب نوع وسيله النقل خلال عام ١٩٩٩/٩٨ (داخل القاهرة الكبرى) .	٢٦
٤٩	قيمة مصروفات الاصلاح والصيانه للوحدات حسب نوع وسيله النقل وبنود المصروفات عام ١٩٩٩/٩٨ (داخل القاهرة الكبرى) .	٢٧
٥٠	عدد الحوادث والاصابات حسب نوع وسيله النقل ونوع الحادث عام ١٩٩٩/٩٨ (داخل القاهرة الكبرى) .	٢٨

(تابع الفهرس)

رقم الصفحة	البيان	رقم الجدول
	<u>الفصل الرابع : النقل العام للركاب داخل مدينة الاسكندرية</u>	
٥٢	عدد السيارات المملوكة لهيئات وشركات النقل العام للركاب فى ١٩٩٩/٦/٣. موزعه حسب فئات العمر والماركات (داخل مدينة الاسكندرية) .	٢٩
٥٤	عدد الوحدات المملوكة لهيئات وشركات النقل العام للركاب فى ١٩٩٩/٦/٣. موزعه حسب نوع وسيلة النقل والحاله الفنيه والسعه الاجماليه (داخل مدينة الاسكندرية) .	٣٠
٥٥	الوحدات المملوكة والصالحه (الشفاله) بمرافق النقل خلال عام ١٩٩٩/٩٨ مقارنة بعام ١٩٩٨/٩٧ (كفاءة التشغيل) (داخل مدينة الاسكندرية) .	٣١
٥٦	عدد العاملين وجملة أجورهم خلال عام ١٩٩٩/٩٨ حسب نوع وسيلة النقل ومراكز التشغيل (داخل مدينة الاسكندرية) .	٣٢
٥٧	عدد ركاب التذاكر والاشتراكات والبطاقات المجانيه والركاب بدون أجر وركاب السياحه والتعاقدات والرحلات وايرادات الركوب حسب نوع وسيلة النقل خلال عام ١٩٩٩/٩٨ (داخل مدينة الاسكندرية) .	٣٣
٥٨	عدد واطوال الخطوط العامله وحركة التشغيل وجملة الكيلومترات المقطوعه حسب نوع وسيلة النقل عام ١٩٩٩/٩٨ (داخل مدينة الاسكندرية) .	٣٤
٥٩	معدل التزامم فى وسائل النقل العام للركاب خلال عام ١٩٩٩/٩٨ (داخل مدينة الاسكندرية) .	٣٥
٦٠	كمية وقيمة ونوع الوقود والطاقيه الكهربائيه المستخدمه فى التشغيل حسب نوع وسيلة النقل خلال عام ١٩٩٩/٩٨ (داخل مدينة الاسكندرية) .	٣٦
٦١	قيمة مصروفات الاصلاح والصيانه للوحدات حسب نوع وسيلة النقل وبنود المصروفات عام ١٩٩٩/٩٨ (داخل مدينة الاسكندرية)	٣٧
٦٢	عدد الحوادث، والأصابات حسب نوع وسيلة النقل ونوع الحادث عام ١٩٩٩/٩٨ (داخل مدينة الاسكندرية) .	٣٨

(تابع) الفهرس

رقم الصفحة	البيان	رقم الجدول
	<u>الفصل الخامس : النقل العام للركاب بالاقاليم خارج المدن</u>	
٦٥	عدد السيارات المملوكة لشركات النقل العام للركاب فى ١٩٩٩/٦/٣. موزعه حسب الاقاليم والماركات (خارج المدن)	٣٩
٦٦	عدد السيارات المملوكة لشركات النقل العام للركاب فى ١٩٩٩/٦/٣. موزعه حسب الماركات وفئات العمر (خارج المدن)	٤٠
٦٧	عدد السيارات المملوكة لشركات النقل العام للركاب فى ١٩٩٩/٦/٣. موزعه حسب الاقاليم وفئات العمر (خارج المدن)	٤١
٦٨	عدد الوحدات المملوكة لشركات النقل العام للركاب والهيئه القوميه للسكك الحديدية فى ١٩٩٩/٦/٣ موزعه حسب الاقاليم والحاله الفنية والسعه الاجماليه (خارج المدن)	٤٢
٦٩	الوحدات المملوكة والصالحه (الشغاله) بشركات النقل العام للركاب وخطوط السكك الحديدية الرئيسيه والفرعيه خلال عام ١٩٩٩/٩٨ مقارنة بعام ١٩٩٨/٩٧ (كفاءة التشغيل)	٤٣
٧٠	عدد السيارات الصالحه للعمل فى ١٩٩٩/٦/٣ موزعه حسب الاقاليم العامله بها والماركات والسعه الاجماليه (خارج المدن)	٤٤
٧١	عدد العاملين وجملة اجورهم خلال عام ١٩٩٩/٩٨ حسب الاقاليم ومراكز التشغيل (خارج المدن)	٤٥
٧٢	عدد ركاب التذاكر والاشتراكات والبطاقات المجانيه والركاب بدون اجر وركاب السياحه والتعاقدات والرحلات وجملة الراكب كيلومترى وايرادات الركوب حسب الاقاليم عام ١٩٩٩/٩٨ (خارج المدن)	٤٦
٧٣	حركة الركاب بالخطوط الدوليه عام ١٩٩٩/٩٨	ب ٤٦
٧٤	عدد واطوال الخطوط العامله وحركة التشغيل وجملة الكيلومترات المقطوعه حسب الاقاليم عام ١٩٩٩/٩٨ (خارج المدن)	١ ٤٧
٧٥	حركة التشغيل وجملة الكيلومترات المقطوعه للخطوط الدوليه عام ١٩٩٩/٩٨	ب ٤٧

(تابع الفهرس

رقم الصفحة	البيان	رقم الجدول
٧٦	معدل التزاحم فى سيارات النقل العام للركاب بالأقاليم وخطوط السكك الحديدية الرئيسية والفرعية عام ١٩٩٩/٩٨ (خارج المدن)	٤٨
٧٧	كمية وقيمة ونوع الوقود المستخدم فى التشغيل حسب الأقاليم خلال عام ١٩٩٩/٩٨ (خارج المدن)	٤٩
٧٨	قيمة مصروفات الإصلاح والصيانة للوحدات حسب الأقاليم وبنود المصروفات خلال عام ١٩٩٩/٩٨ (خارج المدن)	٥٠
٧٩	عدد الحوادث والإصابات حسب الأقاليم ونوع الحادث عام ١٩٩٩/٩٨ (خارج المدن)	٥١

مقدمه

تهدف هذه النشره الى تصوير حركة نقل الركاب بوسائل النقل العام داخل وخارج المدن عن عام ١٩٩٩/٩٨ .

مصادر البيانات :

- تستوفى البيانات من الهيئات والشركات الآتى بيانها :-
- ١ - الهيئة القومية للسكك الحديدية وتقوم باستيفاء بيانات :-
 - أ - خطى مترو الأنفاق (حلوان - المرج) ، (التحرير - شبرا الخيمة)
 - ب - خط اسكندرية - أبوقير .
 - ج - الخطوط الرئيسية والفرعية وتشمل أيضا بيانات :-
 - خط باب الحديد - حلوان
 - خط باب الحديد - القناطر الخيرية
 - ٢ - هيئة النقل العام بالقاهرة وتقوم باستيفاء بيانات :
 - أ - الأتوبيس
 - ب - المينى باص
 - ج - الترام
 - د - الاتوبيس النهري
 - هـ - مترو مصر الجديدة
 - ٣ - شركة أتوبيس القاهره الكبرى
 - ٤ - الهيئة العامه لنقل الركاب بمحافظة الاسكندرية
 - ٥ - شركة اتوبيس شرق الدلتا وتخدم محافظات بور سعيد ، الاسماعيلية ، السويس ، دمياط ، الدقهلية ، الشرقية ، مدينة بنها كما تقوم هذه الشركة بالمساهمه فى نقل الركاب فى أطراف مدينة القاهرة الكبرى كما تخدم محافظتى سيناء الشمالية والجنوبية بالاضافة الى الخطوط الدولية :
 - ٦ - شركة اتوبيس وسط الدلتا وتخدم محافظات كفر الشيخ ، الغربية ، المنوفية
 - ٧ - شركة اتوبيس غرب الدلتا وتخدم محافظات البحيرة ومطروح بالاضافة الى مديرية التحرير ، الاسكندرية .
 - ٨ - شركة اتوبيس الوجه القبلى للنقل والسياحة وتخدم محافظات الجيزة ، بنى سويف ، الفيوم ، المنيا ، أسيوط ، سوهاج ، قنا ، أسوان ، الوادى الجديد ، البحر الأحمر .
 - ٩ - مرافق النقل الداخلى بالمحافظات وقد تم تصفية بعضها طبقا لقرار السيد رئيس الوزراء
 - ١٠ - شركة الاتحاد العربى للنقل البرى وتساهم فى خدمة محافظتى الاسكندرية وبور سعيد بالاضافة الى الخطوط الدولية .

التعاريف المستخدمة

١ - النقل داخل المدن :

حركة نقل الركاب داخل كردون المدينة والقرى القريبة منها ويمتد النقل داخل مدينة القاهرة ليشمل مناطق القاهرة الكبرى وهي -
(محافظة القاهرة وأقسيام أمبابة والدقى قسم أول وثانى الجيزة والهرم والعجوزة وبولاق الدكرور وميت عقبة ومدينة البدرشين والحوامدية من محافظة الجيزة) .
ومدينة شبرا الخيمة والخانكة والقناطر الخيرية من محافظة القليوبية .

٢ - النقل خارج المدن :

حركة نقل الركاب بين المدن والمحافظات المختلفة .

٣ - الوحدات التى بالحركة :

هى الوحدات المستخدمة فى نقل الركاب سواء كانت تشمل ذاتية الحركة (كالا توبيس والميكروباص وقاطرات المترو والترام والسكك الحديدية والاتوبيس النهري) . أولا تشملها : (كالمقطورات عموما وعربات الركاب فى كل من المترو والشكك الحديدية)
وتنقسم الوحدات التى بالحركة الى :-

١ - الهملوكة :

جميع الوحدات التى تملكها المنشأة فى تاريخ معين (نهاية العام) .

ب - الصالحية :

هى الوحدات المعدة للتشغيل سواء كانت عاملة فعلا على الخطوط أو احتياطية للوحدات العاملة .

ج - تحت الإصلاح :

تشمل الوحدات الموجودة بالعمره البسيطة أو الجسيمة .

د - منتظر الإصلاح :

تشمل الوحدات المتعذر اصلاحها لعدم توفر قطع الفيار أو لاسباب أخرى .

هـ - اهلاك طارئ، وتخريد :

هو الاهلاك الذى يحدث خلال فترة الاحصاء بسبب حوادث جسيمة وكذلك الوحدات التى يتقرر تخريدها لعدم صلاحيتها نهائيا لانتهاى العمر الافتراضى لها .

و - وحدات الحركة :

هى الوحدة التى تخرج للعمل فى اليوم . وبذلك تظهر النشرة مجموع عدد الوحدات التى بالحركة خلال فترة الاحصاء على اساس تجميعى يوما بيوم .

ز - الوحدات الفعلية :

هى الوحدات التى خدمت فعلا طوال العام وهو رقم تجميعى لعدد الوحدات العاملة يوميا .

ح - العاملون :

أ - بالإدارة العامة :

تشمل بيانات الاداريين والفنيين والكتبة .

ب - بالحركة :

تشمل بيانات المحصلين والمفتشين ونظار المحطات والمفاجئين ورؤساء الحركة والسائقين ورؤسائهم .

ج - بالهندسة والصيانة :

تشمل بيانات رؤساء الفنيين والملاحظين واسطوات الورش والصناع بأنواعهم العاملين بورش منشآت النقل .

د - بالخدمة العامة :

وتشمل بيانات عمال الخدمة مثل عمال النظافة والتليفون والخفرء وما الى ذلك ويمثل عدد العاملين بمختلف مراكز الخدمة خلال السنة المالية الصادرة عنها هذه النشرة .

٥ - الاجور والمرتبات :

يقصد بها جميع المبالغ التى استحققت بصفة منتظمة للعاملين شاملة لجميع العلاوات والبدلات النقدية ومكافآت الانتاج والعمولات المنصرفة نظير العمل كما تشمل الاجور عن ساعات العمل الاضافية وذلك قبل خصم الضرائب والاستقطاعات الاخرى كما تشمل ما تتحملة المنشأة من تأمينات اجتماعية . وفى بعض المرافق التى انشأتها الادارات المحلية بالمدن ينتدب بعض العاملين بها للاشراف أو للعمل بهذه المرافق نظير مكافأة شهرية أما مرتباتهم فتتحملها الجهات المنتدبون منها .

٦ - المكافآت والمنح الغير دورية :

يقصد بها المكافآت الغير دورية مثل المكافآت التشجيعية

٧ - عدد الركاب :

أ - ركاب التذاكر :

يمثل هذا العدد عدد التذاكر الاصلية المنصرفة ويتم احتساب عدد الركاب فى النقل خارج المدن على اساس عدد التذاكر الاصلية المنصرفة .

ب - ركاب الاشتراكات :

يتم احتساب عدد ركاب الاشتراكات على اساس عدد الاشتراكات المنصرفة مضروبا فى ٢ انتقالات يوميا ، اما بالنسبة للسكك الحديدية فيحسب على اساس خمسين سفريه فى الشهر .

ج - ركاب البطاقات المجانية :

يمثل هذا العدد ركاب البطاقات التى يمنح بمقتضاها حق الركوب المجانى لبعض الفئات وبيانها :

١ - اثبات شخصي :

يعطى للعاملين بشركات وهيئات النقل بصفتهم الشخصية لاستخدامه بوسائل النقل الخاصة بالشركات والهيئات التى يعملون بها وكذلك بالنسبة للشركات الاخرى اذا ما اتفق على المعاملة بالمثل . ويعطى ايضا للمحاربين القدماء .

٢- بطاقات عائلية :

تصرف لعائلات العاملين كتصريح لفرد واحد ويقتصر استخدامها على وسائل النقل التابعة للشركات والهيئات التي يعملون بها ويدخل ضمنها البطاقات المدرسية التي تمنح للطلبة من ابناء العاملين خلال اشهر الدراسة .

٣- بطاقات تعطى لطلبة التدريب العاملين بالشركات والهيئات اثناء فترة التدريب

ويتم احتساب عدد ركاب البطاقات على اساس عدد البطاقات المنصرفه مضروبا في ٢ انتقالات يوميا .

د - الركاب بدون اجر :

هم الركاب الذين لهم حق الركوب المجاني كرجال الشرطة والاسعاف وغيرهم ويتم احتساب عدد الركاب بدون اجر على اساس نسبة معينة من مجموع ركاب التذاكر والاشتراقات .

٨ - الراكب كيلومتر :

هو الشخص الطبيعي المنقول مسافة كيلومتر واحد ويتم احتساب جملة الراكب كيلومتر بتجميع حاصل ضرب التذاكر الاصلية المنصرفه لكل فئة نقدية مضروبا في المسافة المقررة بالكيلومترات لهذه الفئة .

٩ - حركة التشغيل :

أ - اطوال الخطوط في نهاية المهدة :

هي مجموع اطوال الخطوط التي تعمل عليها المنشأة وتمثل المسافة بين ابتداء هذه الخطوط وانتهائها بالكيلومتر .

ب - عدد الادوار :

يتم احتساب عدد الادوار على اساس ان الدور هو المسافة المقطوعة ذهابا فقط او ايابا فقط او ما يعبر عنه بالفردة او الشوط " وتظهر النشرة مجموع عدد الادوار المقطوعة في الذهاب والاياب .

ج - الكيلومترات المقطوعة :

الكيلومترات المنتجة :

وهى التى قطعتها الوحدات فى عمليات نقل الركاب وتحسب بحاصل ضرب عدد الادوار المقطوعة × طول المسافة .

الكيلومترات الهالكة :

وهى التى قطعتها الوحدات فى عمليات اخرى خلاف نقل الركاب كعمليات تدريب السائقين او الاصلاح او فى قطع المسافة بين الجراج ومحطات القيام وبالعكس .

كيلومترات التعاقدات والرحلات :

وهى التى قطعتها الوحدات المؤجره للغير نظير القيام بخدمات محده او رحلات السياحة الداخلية أو المدارس .

معدل التزاحم :

هو عدد الركاب لكل مقعد فى وسائل النقل العام أى أن :

$$\text{معدل التزاحم} = \frac{\text{متوسط عدد الركاب لكل وحدة فى الدور}}{\text{متوسط عدد المقاعد للوحدة}}$$

ويتم حساب كل من البسط والمقام كالاتى :

$$\frac{\text{عدد الركاب بالألف}}{\text{عدد الادوار الفعلية بالألف}} = \text{متوسط عدد الركاب لكل وحدة فى الدور}$$

$$\frac{\text{اجمالي عدد المقاعد}}{\text{عدد الوحدات الصالحة}} = \text{متوسط عدد المقاعد للوحدة}$$

اصطلاحات مستخدمة :

... بيانات غير متوفرة

= أقل من 0.0

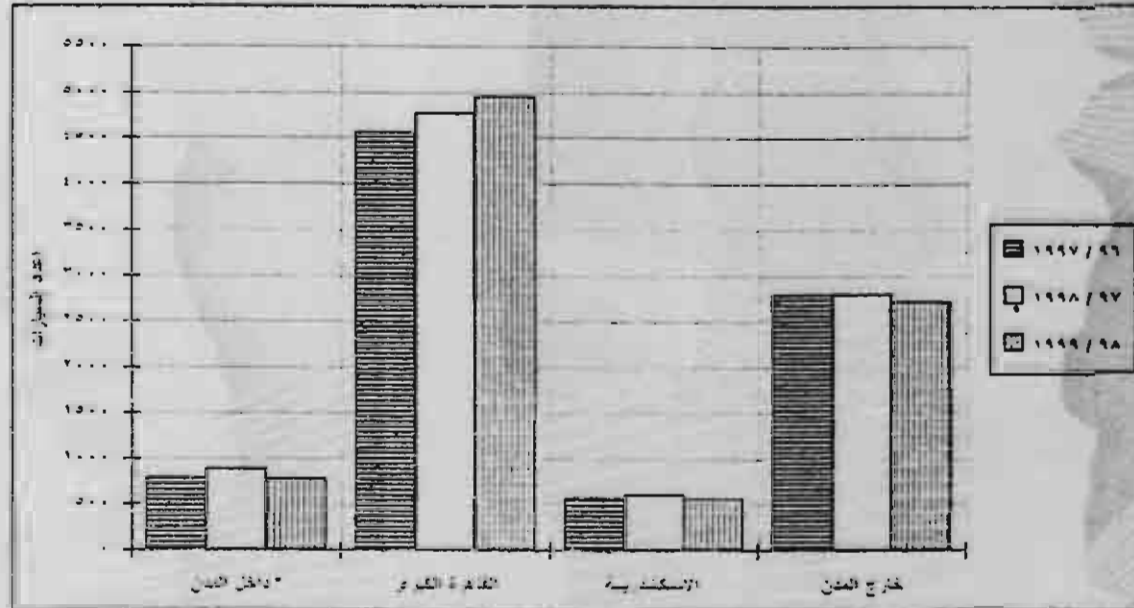
(.) لا يوجد

الرسوم البيانيه وجداولها

تطور عدد السيارات المملوكة لميئات وشرطات ومرافق النقل العام للركاب داخل المدن

و القاهرة الكبرى والإسكندرية وخارج المدن خلال الأعوام ١٩٩٧/٩٦ . ١٩٩٨/٩٧ . ١٩٩٩/٩٨

السنة	داخل المدن *	القاهرة الكبرى	الإسكندرية	خارج المدن
١٩٩٧ / ٩٦	٧٨٨	٤٥٦٩	٥٨٤	٢٧٨١
١٩٩٨ / ٩٧	٨٨٤	٤٧٧٧	٦١١	٢٧٩٥
١٩٩٩ / ٩٨	٧٨٢	٤٩٥٩	٥٥٩	٢٧١٢



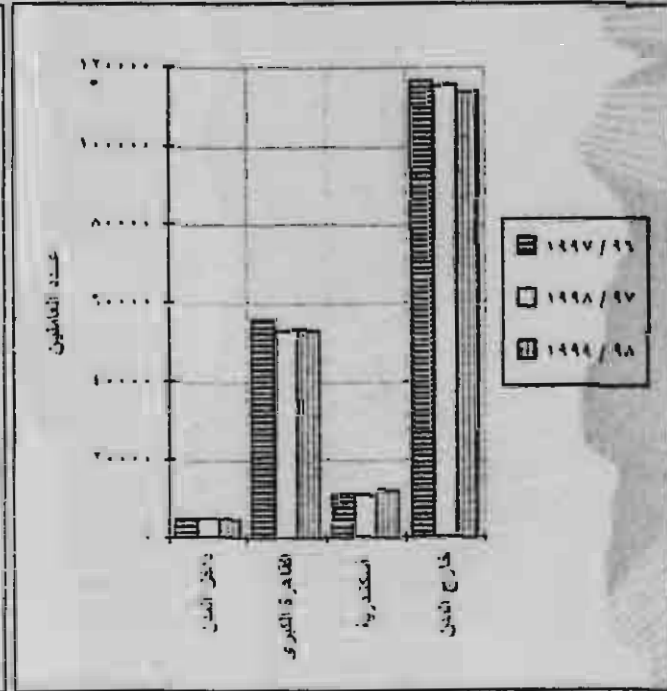
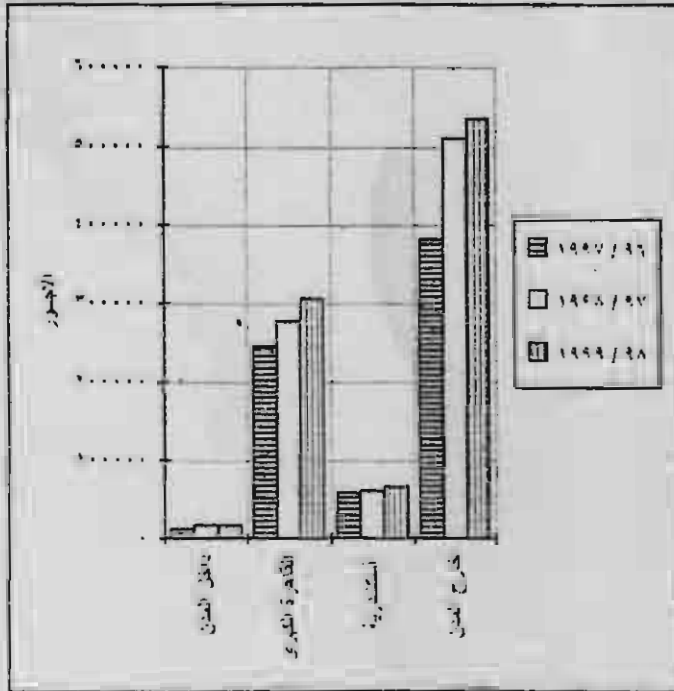
* داخل المدن لايشمل القاهرة الكبرى والإسكندرية

تطور عدد العاملين وأجورهم بمرافق النقل داخل المدن والقاهرة الكبرى والإسكندرية وخارج المدن

لمال الأموال ١٩٩٧/٩٦ . ١٩٩٨/٩٧ . ١٩٩٩/٩٨

(الأجور بالآلاف جنيهه)

خارج المدن		الإسكندرية		القاهرة الكبرى		داخل المدن *		السنة
الأجور	عدد العاملين	الأجور	عدد العاملين	الأجور	عدد العاملين	الأجور	عدد العاملين	
٣٨.٩٥٨	١١٦٧٩٣	٥٧٤٨٠	١١٢٥٧	٢٤٣٣٤١	٥٥٦٨٥	١١٥١٧	٤٩٤٢	١٩٩٧/٩٦
٥٠.٨٨٩٤	١١٥٥١٥	٦٠.٧٥٨	١١.١٣	٢٧٧٤١٠	٥٢٩٨٤	١٦٦٦٦	٤٩٤٤	١٩٩٨/٩٧
٥٢٢٧١٥	١١٣٦٦٥	٦٥٢٤٣	١٢٣٣٢	٣.٥٧٦٠	٥٣.٤٦	١٦٦٣٥	٥١٤٧	١٩٩٩/٩٨



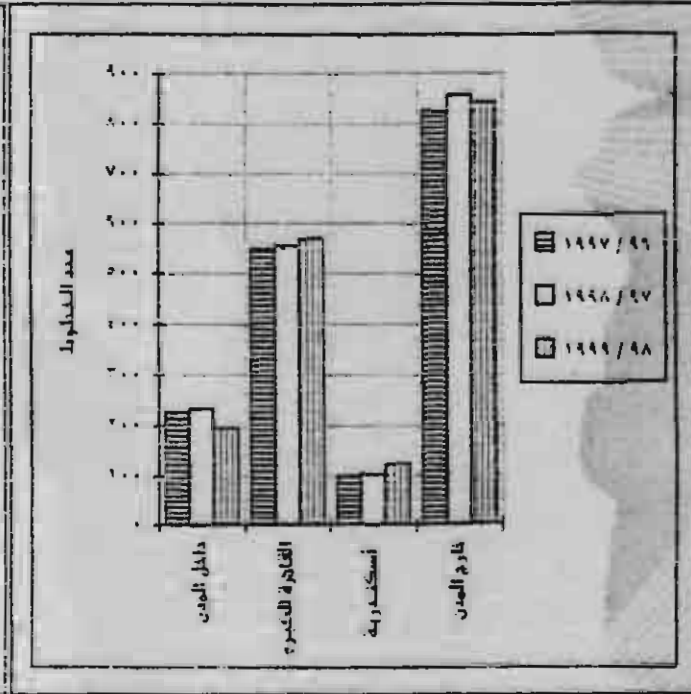
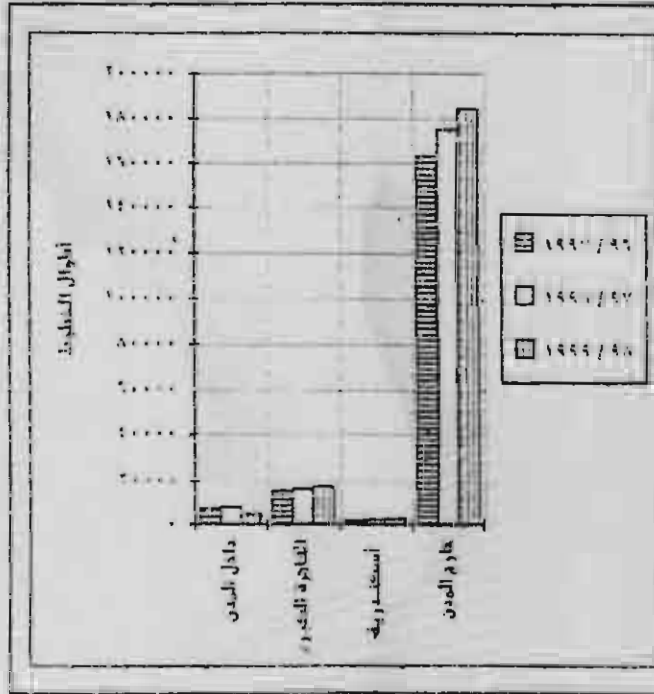
* داخل المدن لايشمل القاهرة الكبرى والإسكندرية

تطور عدد وأطوال الخطوط بالقاهرة الكبرى ومدينة الإسكندرية وداخل وخارج المدن

خلال الأعوام ١٩٩٧/٩٦ . ١٩٩٨/٩٧ . ١٩٩٩/٩٨

(الطول بالكيلو متر)

السنة	داخل المدن *		القاهرة الكبرى		الإسكندرية		خارج المدن	
	عدد الخطوط	أطوالها	عدد الخطوط	أطوالها	عدد الخطوط	أطوالها	عدد الخطوط	أطوالها
١٩٩٧ / ٩٦	٢٢٧	٧١٨٦	٥٥٠	١٥٥١٨	٤٩٠	١٧٨٧	٨٢٥	١٩٣٣٥٤
١٩٩٨ / ٩٧	٢٣٤	٧٨١٩	٥٥٨	١٦٤٨٧	١٠٤	١٨٦٤	٨٥٩	١٧٤٧٩٢
١٩٩٩ / ٩٨	١٤٤	٤٨١٤	٥٧٠	١٧٤٢٤	١٢٣	٢١٩٧	٨٤٣	١٨٤٨٥٦



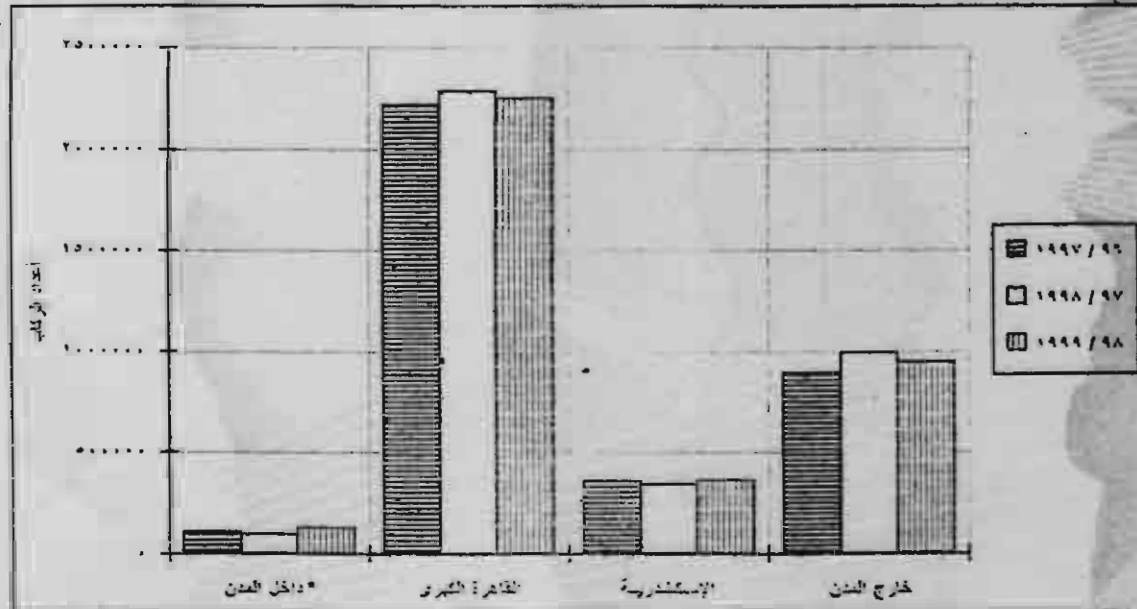
* داخل المدن لا يشمل القاهرة الكبرى والإسكندرية

تطور عدد ركاب التذاكر والأشترابات والركاب بدون أجر والتماثبات

خلال الأعوام ١٩٩٧/٩٦، ١٩٩٨/٩٧، ١٩٩٩/٩٨

(العدد بالآلاف)

السنة	داخل المدن *	القاهرة الكبرى	الإسكندرية	خارج المدن
١٩٩٧ / ٩٦	١٠٧٥٦٦	٢٢١٧٩٨١	٣٥٨٢٨٠	٨٨٨٧٠٢
١٩٩٨ / ٩٧	٩٨٥٣٧	٢٢٨٦١٦٤	٣٤٢٧٣٤	٩٨٨٨٠٩
١٩٩٩ / ٩٨	١٣٣٨١٦	٢٤٥٤٩٤٥	٣٦٥٦٢٠	٩٤٢٩٣٢



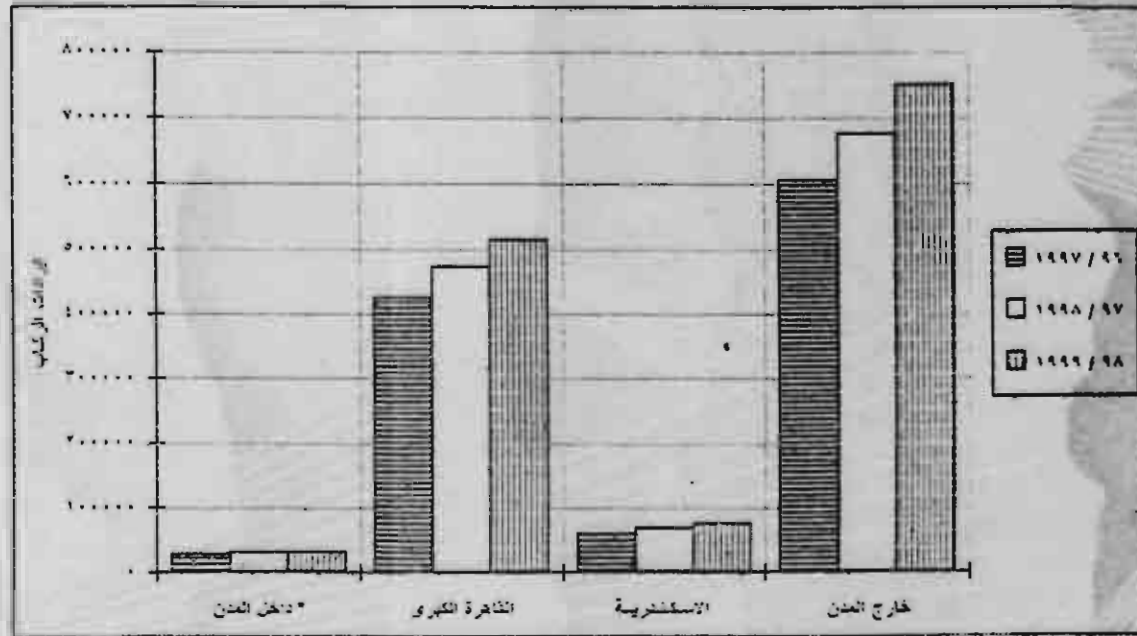
* داخل المدن لايشمل القاهرة الكبرى والإسكندرية

تطور إيرادات الركوب للركاب داخل المدن * والقاهرة الكبرى ومدينة الإسكندرية وخارج المدن

خلال الأعوام ١٩٩٧/٩٦ . ١٩٩٨/٩٧ . ١٩٩٩/٩٨

(القيمة بالألف جنيه)

السنة	داخل المدن *	القاهرة الكبرى	الإسكندرية	خارج المدن
١٩٩٧ / ٩٦	٢٩٣٦٧	٤٢٣٨٢١	٦٠٧٣٤	٦٠٥٧٢٨
١٩٩٨ / ٩٧	٣٠١٢٧	٤٧٢٤٨٧	٦٨٤٧٠	٩٧٥٤٩٥
١٩٩٩ / ٩٨	٣٠٢٨١	٥١٤٠٩٦	٧٥٥٧٤	٧٥٠٦١٠



* داخل المدن لايشمل القاهرة الكبرى والإسكندرية

الفصل الأول
المداول الاجمالية

تطور عدد السيارات المملوكة لهيئات وشركات ومرافق النقل العام للركاب
داخل وخارج المدن والقاهرة الكبرى ومدينة الاسكندرية حسب الماركات
خلال السنوات من ١٩٩٥/٩٤ الى ١٩٩٩/٩٨

جدول رقم (١)

ماركات السيارات													نصر مرسيدس فولفو بيجاسو وورد نيسان دايهاتسو اكانيا تام ايسوزو مرسيدس رومانى رينو جي-ام اخرى الجمله	
السنة														
١٩٩٥/٩٤														
٤٢٣	٤	١١٠	١٠٠	٤٢٣	٤	٤٢٣
٣٦٠	٢٨٠	٣٦٠	٢٨٠	٣٦٠
٨٨	٨٨	.	٨٨
٧٨٦	١٠٨٠	٣٩٢	٣٩٢	٧٨٦	١٠٨٠	٧٨٦
٤٨٩٨	١٢٦٤	٦٥	٣٩٢	١٠٠	٦٦٠	٤٨٧	١١٠	١٠٠	.	.	٣٩٢	٤٨٩٨	١٢٦٤	٤٨٩٨
١٩٩٦/٩٥														
٤٣٨	٦٥	١٢٠	٩٨	.	.	.	٢١	٤٣٨	٦٥	٤٣٨
٣٧٩٢	٢٤١	٣٧٩٢	٢٤١	٣٧٩٢
١٨٤	٥٢	١٨٤	.	١٨٤
٥٦٣	١٠٧٥	٣٩٢	٣٤٥	٥٦٣	١٠٧٥	٥٦٣
٤٩٧٧	١٢٨١	٥٢	٣٩٢	٩٨	١٢٠	٤٨٧	١٢٠	٩٨	.	.	٣٩٢	٤٩٧٧	١٢٨١	٤٩٧٧
١٩٩٧/٩٦														
٣٩٢	٣	١١٧	٨٢	٣٩٢	٣	٣٩٢
٤١٢٨	٢٤١	٤١٢٨	٢٤١	٤١٢٨
١٤١	٩٤	١٤١	.	١٤١
٥٣٠	٩٩٨	٤٥٢	٢٢٨	٥٣٠	٩٩٨	٥٣٠
٥١٩١	١٢٤٢	٤٩	٣٩٢	٨٢	١١٧	٤٥٢	١١٧	٨٢	.	.	٣٩٢	٥١٩١	١٢٤٢	٥١٩١
١٩٩٨/٩٧														
٤٠٨	١	١٢٩	٨٠	٤٠٨	١	٤٠٨
٤٠٤٣	٧٢٤	٤٠٤٣	٧٢٤	٤٠٤٣
٢٢٤	٤٢	٢٢٤	.	٢٢٤
٤٠١	٨٢٨	٦٧٦	١١٤	٤٠١	٨٢٨	٤٠١
٥٠٧٦	١٥٢٣	٤٢	٣٩٢	٨٠	١٢٩	٧٧٠	١٢٩	٨٠	.	.	٣٩٢	٥٠٧٦	١٥٢٣	٥٠٧٦
١٩٩٩/٩٨														
٢٧١	١٠٥	٦٣	٢٧١	.	٢٧١
١٢٢٥	٢٢٢	١٢٢٥	٢٢٢	١٢٢٥
٢٠٤	٣٦	٢٠٤	.	٢٠٤
٢٥٧	٦٤٨	٧١٩	٧٥	٢٥٧	٦٤٨	٢٥٧
١٩٥٧	٨٨٠	٢٦	٣٩٢	٦٣	١٠٥	٨٠٨	١٠٥	٦٣	.	.	٣٩٢	١٩٥٧	٨٨٠	١٩٥٧

داخل المدن لايشمل القاهرة والاسكندرية

تطور عدد واطوال الخطوط داخل وخارج المدن والقاهرة الكبرى و مدينة الاسكندرية

خلال السنوات من ١٩٩٥/٩٤ الى ١٩٩٩/٩٨

(الطول بالكيلومتر)

جدول (٢)

السنة	١٩٩٥/٩٤	١٩٩٦/٩٥	١٩٩٧/٩٦	١٩٩٨/٩٧	١٩٩٩/٩٨
البيانات	عددالخطوط اطوال الخطوط	عددالخطوط اطوال الخطوط	عددالخطوط اطوال الخطوط	عددالخطوط اطوال الخطوط	عددالخطوط اطوال الخطوط
داخل المدن (اتوبيس)	٣١٠	٣٢٨	٣٢٧	٣٣٤	٣٤٤
القاهرة الكبرى (اتوبيس ووسائل اخرى)	٥٣٣	٥٣٣	٥٥٠	٥٥٨	٥٧٠
مدينة الاسكندرية (اتوبيس ووسائل اخرى)	١١٩	٨١	٩٩	١٠٤	١٢٣
خارج المدن	١٠٣٩	٩٥٠	٨٢٥	٨٥٩	٨٤٣
الجملة	٢٠٠١	١٨٩٢	١٧٠١	١٧٥٥	١٧٣٠

داخل المدن لايشمل القاهرة والاسكندرية

تطور عدد العاملين واجورهم داخل وخارج المدن والقاهرة الكبرى و مدينة الاسكندرية

خلال السنوات من ١٩٩٥/٩٤ الى ١٩٩٩/٩٨

(القيمة الالف جنية)

جدول (٣)

السنة	١٩٩٥/٩٤		١٩٩٦/٩٥		١٩٩٧/٩٦		١٩٩٨/٩٧		١٩٩٩/٩٨	
	عدد العاملين	جملة الأجر	عدد العاملين	جملة الأجر	عدد العاملين	جملة الأجر	عدد العاملين	جملة الأجر	عدد العاملين	جملة الأجر
داخل المدن	٥١٧١	١٥٩٨٥	٦٥٠١	١٤٦٤٣	٤٩٤٢	١١٥١٧	١٩٤٤	١٦٦٦٦	٥١٤٧	١٦٦٢٥
القاهرة الكبرى	٤٩٨٥٢	٢٠٦٨٨١	٥١٩٣٧	٢١٧٩٩١	٥٥٦٨٥	٢١٣٣٤١	٥٢٩٨٤	٢٧٧٤٩٠	٥٣٠٤٦	٣٠٥٧٦٠
مدينة الاسكندرية	١٤٥٥٧	٥٠٢٥٣	١٤٤٣٠	٥٢٨٧٣	١١٢٥٧	٥٧٤٨٠	١١٠١٣	٦٠٧٥٨	١٢٢٢٢	٦٥٢٤٣
خارج المدن	١٠٨٤٨٠	٤٠٠٣٨٠	١٠٨٣٠٩	٤٠١٨٥٥	١١٦٧٩٣	٣٨٠٩٥٨	١١٥٥١٥	٥٠٨٨٩٤	١١٣٦٦٥	٥٢٢٧١٥
الجميلة	١٧٨٠٦٠	٦٧٢٤٩٨	١٨١١٧٧	٦٨٧٣٦٢	١٨٨٦٧٧	٦٩٢٢٩٦	١٨٤٤٥٦	٨٦٣٨٠٨	١٨٤٠٩٠	٩٢٠٣٥٣

داخل المدن لايشمل القاهرة والاسكندرية

تطور عدد السيارات العملاقة والصالحة بشركات النقل العام للركاب

خارج المدن حسب السيارات العملاقة والصالحة والسعة الاجمالية

خلال السنوات من ١٩٩٥/٩٤ الى ١٩٩٩/٩٨

جدول رقم (٤)

عدد وسعة السيارات الصالحة		عدد السيارات العملاقة		البيان
عدد المقاعد	عدد المسموح لهم بالوقوف	عدد السيارات الصالحة	عدد السيارات العملاقة	السنة
٤٨٦٥	٢٤٠٩٧	٦٩٥	١٠١٤	١٩٩٥/٩٤ شركة اتوبيس شرق الدلتا
.	٢١١٤٤	٤٥٦	٦٩٧	شركة اتوبيس وسط الدلتا
.	٢٤٤١١	٤٦٣	٥٤٧	شركة اتوبيس غرب الدلتا
١٧٦٨	٢٤٩٨٤	٧٥٦	٩٠٠	شركة اتوبيس الوجه القبلي
٦٦٣٣	١١٤٦٣٩	٢٣٧٠	٣١٥٨	الاجمالي
٦٨٩٣	٤٨٨٧٠	٩٨٦	٩٨٦	١٩٩٦/٩٥ شركة اتوبيس شرق الدلتا
.	١٧٢١٣	٣٧٣	٥١٥	شركة اتوبيس وسط الدلتا
٢٥٢٠	٢٠٤١٩	٤٠٨	٥٢٤	شركة اتوبيس غرب الدلتا
٢٢٢٢	٢٧٥٩٧	٥٩٥	٨٥٠	شركة اتوبيس الوجه القبلي
١١٦٣٥	١١٤٠٩٩	٢٣٦٢	٢٨٧٥	الاجمالي
٦٥٨٧	٤٧٠٠٥	٩٤١	٩٤١	١٩٩٧/٩٦ شركة اتوبيس شرق الدلتا
٤٥٠	١٨٢٤٠	٣٩٣	٥٣٤	شركة اتوبيس وسط الدلتا
.	١٤٤٠٩	٢٩٩	٥٣٩	شركة اتوبيس غرب الدلتا
٢٠٠٣	٢٢٨٩٥	٤٧٧	٧١٧	شركة اتوبيس الوجه القبلي
٩٠٤٠	١٠٢٥٤٩	٢١١٠	٢٧٨١	الاجمالي
٦٢٥١	٤٤٠٩٠	٨٩٣	٨٩٣	١٩٩٨/٩٧ شركة اتوبيس شرق الدلتا
.	٢٠٧٢٤	٤٤٧	٥٦٦	شركة اتوبيس وسط الدلتا
.	٢٠٥٢٠	٤٢٣	٥٣٥	شركة اتوبيس غرب الدلتا
.	٢٧٤١٧	٥٧٥	٨٠١	شركة اتوبيس الوجه القبلي
٦٢٥١	١١٢٧٥١	٢٣٣٨	٢٧٩٥	الاجمالي
٥٩٧١	٤١٦٦٥	٨٥٣	٨٥٣	١٩٩٩/٩٨ شركة اتوبيس شرق الدلتا
.	٢١٥٩٩	٤٥١	٥٥٨	شركة اتوبيس وسط الدلتا
.	٢٢٧٠٨	٤٦٩	٥٥٧	شركة اتوبيس غرب الدلتا
.	٢٧٤٢٤	٥٥٦	٧٤٤	شركة اتوبيس الوجه القبلي
٥٩٧١	١١٣٣٩٦	٢٣٢٩	٢٧١٢	الاجمالي

تطور عدد الركاب بالقاهرة الكبرى ومدينة الاسكندرية و داخل وخارج المدن

خلال السنوات من ١٩٩٥/٩٤ الى ١٩٩٩/٩٨

(عدد الركاب بالالف)

جدول رقم (٥)

			البيان	السنة
الجملة	اشراكات وبطاقات مجانية وأخرى	تذاكر		
١٥٢٥٢٥	١٣٧٩	١٣٨٤٦	داخل المدن	١٩٩٥/٩٤
٢١٩٧٩٢	٧٢.١٢٢	١٤٧٧٣٥	القاهرة الكبرى	
٤٤٣٥٢٧	١١٩١١٢	٣٤٤٢٥	مدينة الاسكندرية	
١١١٩٩٩١	١٣٢٢٦٠	٩٨٧٣١	خارج المدن	
٣٩١٤.٣٥	٩٨٥٦٢	٢٩٢٨٣٥٢	الجملة	
٢١٩٨١٨	٦٥٢٢١	١٥٤١٩٧	داخل المدن	١٩٩٦/٩٥
٢١٧.٣١٥	٧٦٨١١٢	١٤.٢٢٠٣	القاهرة الكبرى	
٣١٨٦٣٣	١.٨٧٩٢	٢٥٩٨١١	مدينة الاسكندرية	
١.٩٥٧٨٦	١٣٤١٧٧	٩١١٦.٩	خارج المدن	
٣٨٥٤٥٥٢	١.٧٦٧.٢	٢٧٧٧٨٥	الجملة	
١.٧٥٦١	٨٥١٤	٩٩.٤٧	داخل المدن	١٩٩٧/٩٦
٢٢١٧٩٨١	٨٥٤.٦٢	١٣٦٢٩١٩	القاهرة الكبرى	
٣٥٨٧٨٠	٨٦٩٥٦	٣٧١٨٢٤	مدينة الاسكندرية	
٨٨٨٧.٢	١٤٧٣٧٠	٧٤١٣٢٢	خارج المدن	
٣٥٧٢.٢٤	١.٩٦٩.٢	٢٤٧٦١٢٢	الجملة	
٩٨٥٢٧	١٢٣٨٥	٨٦١٥٢	داخل المدن	١٩٩٨/٩٧
٢٢٨٦١٦٤	٩.٤٤٨٦	١٢٨١٦٧٨	القاهرة الكبرى	
٣٤٢٧٢٤	٧.٩٨١	٢٧١٧٥٢	مدينة الاسكندرية	
٩٨٨٨.٩	١٣٧٦٧١	٨٥١١٢٨	خارج المدن	
٣٧١٦٢٤٤	١١٢٥٥٢٢	٢٥٩.٧٢١	الجملة	
١٢٣٨١٦	٢٦٩١٨	١.٩٩٩٨	داخل المدن	١٩٩٩/٩٨
٢٢٥٤٩٤٥	٨٨٩٦١	١٢٦٥٣٣٥	القاهرة الكبرى	
٣٦٥٢٠	٢٣٧٧٢٦	٢٧٨٩٤	مدينة الاسكندرية	
٩٤٢٩٢٢	١٢.٤٧٢	٨١٢٤٥٩	خارج المدن	
٢٦٩٧٢٢	١٣٨٤٧٧	٢٢١٢٥٨٦	الجملة	

داخل المدن لايشمل القاهرة والاسكندرية

تطور كمية وقيمة الوقود والزيوت والشحومات المستهلكة

في التسيير بمرافق وهيئات وشركات النقل العام للركاب داخل وقارج المدن

خلال السنوات من ١٩٩٥/٩٤ الى ١٩٩٩/٩٨

جدول رقم (١٦)

(القيمة بالالف جنية)

السنة	داخل المدن (ماعداء القاهرة والاسكندرية)				خارج المدن والاقاليم									
	سولار		بنزين		زيوت		شحومات							
	القيمة بالالف لتر	القيمة بالالف كجم	القيمة بالالف لتر	القيمة بالالف كجم	القيمة بالالف لتر	القيمة بالالف كجم	القيمة بالالف كجم	القيمة بالالف كجم						
١٩٩٥/٩٤	١٢٢٨٩	٧١٧٤	٢٦٤	٢٥٢ *	٥٢٦	١١٢٩	١٢٨	٤٥٤	٢٨٦٧٦	١٢٢٨٥٢	٢٩١٧	٦٧٥٥	٢٦٠٧	١٠٨٢٢
١٩٩٦/٩٥	١٥٩١٥	٦٥٨١	٢٠٤	١٨٢	٦٢٢	١٨٩٨	٢٠	١٧٢	٢٧٤٢٣٧	١٢٠٤٥٠	٣٥٢١	١٨١٢٩	٣٩٩	١٢٠٤
١٩٩٧/٩٦	١٤٩٢٠	٦٠٨٢	٢١٩	١٩٦	٤٦٥	١٤٥٢	٢٢	١١١	٢٤٥٦٢٢	١٢٢٢٣٤	٥٢٣١	٢١١٤٩	٤٤	١٨٧
١٩٩٨/٩٧	١١٨٨٨	٤٧٧٧	٢٧٨	٢٥٠	٤٢٢	١٢٢٠	٢٢	٩٦	٩٢٨٦٢	٢٧٤١٦	١٦٧٤	٥٤٢٢	٢٢	١٤٢
١٩٩٩/٩٨	١٢٠٠٤	٥٠٤٢	١٠٨	٩٩	٢٧٨	١٠٢٢	٩٢	٤٦٢	٧٤٤٩٠٢	١٢٤٢٧٩	٢٠٦٦	٥٩٩٨	٦٦	٢٧٧

وردت الشحومات مع الزيوت لبعض المصادر

تطور كمية وقيمة الوقود والطاقة الكهربائية والزيت والشحومات المستهلكة

في التسيير بموافق النقل العام للركاب بالقاهرة الكبرى والاسكندرية

خلال السنوات من ١٩٩٥/٩٤ الى ١٩٩٩/٩٨

جدول رقم (ب)

(القيمة بالالف جنية)

السنة	القاهرة الكبرى									
	البنزين		الشحومات		الزيت		الكهرباء		السولار	
	القيمة	الكمية بالالف لتر	القيمة	الكمية بالالف كجم	القيمة	الكمية بالالف كجم	القيمة بالالف ك.و.س	الكمية بالالف كجم	القيمة	
١٩٩٥/٩٤	.	.	٣١١	٦٥	١٢.٩٣	٣٨٥٩	٢٦٩.٧	٢٢٣٧٥٦	٧١٥٧٤	١٧٨٩٣٥
١٩٩٦/٩٥	.	.	٤٣٩٣	٩٩٣	١٣٢٨٢	٣٨٩٧	٢٤.٨٤	٢٠.٤٥٨	٧١٦٢٩	١٩٧.٧٤
١٩٩٧/٩٦	١٤١	١٥٧	٣١٠	٨٢	١٥٩١٢	٤٩٢٦	١١٩٦٢٨	٣.١٩٦٤	٧١٢٩٤	١٧٨٢٣٧
١٩٩٨/٩٧	١٢٧	١٤١	٦٦٠	١٣٤١	١٥٢١٣	٣٩٤١	٣٧٤٥٦	٣١٤٣٣٨	٧١٢٥٧	١٧٨١٤٣
١٩٩٩/٩٨	١.٩	١٢٤	٤.٣٢	٩٩٤	١٥٥٥٧	٤٠.٦	٤١٤٦٦	٣٨٤.٣٢	٧١٩٧١	١٧٩.١٣

(القيمة بالالف جنية)

السنة	الاسكندرية									
	البنزين		الشحومات		الزيت		الكهرباء		السولار	
	القيمة	الكمية بالالف لتر	القيمة	الكمية بالالف كجم	القيمة	الكمية بالالف كجم	القيمة بالالف ك.و.س	الكمية بالالف كجم	القيمة	
١٩٩٥/٩٤	.	.	٢.٩	٦٨	١١٨٢	٥٢٩	٦٣٤.٠	٢٥٤٢٦	٩٩٥٢	٢٤٩٢٥
١٩٩٦/٩٥	.	.	٢٦٢	٦١	١٤٩٦	٥٨٥	٦٣٦٤	٣٥١٩٨	٩١٨٣	٢٢٣.٤
١٩٩٧/٩٦	١٢٩	١٤٤	١١٢	٢٣	١٣٥٥	٣٨٢	٦.٥١	٣٥٤١٤	٩٩٣٤	٢٤٨١.٠
١٩٩٨/٩٧	٩٠	٩٩	١٤٥٤	٢٩١	٢١٩٨	٦٩٤	٧٨٣٨	٨٢١٦٨	١١٣١٠	٢٨٢٣١
١٩٩٩/٩٨	٣١	٣٥	١٤٦٢	٢٤٦	٢٢٤٨	٧١٩	٥٩٦٨	٢٤٣٧٧	١١٤٥٦	٢٨٥٣٧

x رقم معدل

الفصل الثانى
النقل العام للركاب داخل المدن

عدد السيارات المملوكة لهيئات وشركات ومراكز النقل العام للركاب في ٦/٣/ ١٩٩٩
موزعة حسب مدن المحافظات والماركات

جدول رقم (٧)

الماركات														تجمع مرسين	مرسين	الجملة	
من المحافظات														محافظة	محافظة	محافظة	
البحر	البحر	البحر	البحر	البحر	البحر	البحر	البحر	البحر	البحر	البحر	البحر	البحر	البحر	البحر	البحر	البحر	البحر
البحر	البحر	البحر	البحر	البحر	البحر	البحر	البحر	البحر	البحر	البحر	البحر	البحر	البحر	البحر	البحر	البحر	البحر
١٩٥٦	٤٩٩	٢٢٢	٤٢٥	البحر
٥٥٩	٨٥	.	.	.	٣٦	١٠٦	.	٣٠	٥٩	٣٩	٩٠١	البحر	
١٧	.	.	١٩	١	٥	البحر	
.	البحر	
.	البحر	
.	البحر	
.	البحر	
٦٦	٩	٢	٥	.	.	٩	.	١٤	٢٧	البحر	
٤١٢	١٤٣	١	.	.	١	.	.	.	١٠	٢٥٧	البحر
٦٠	١٠	.	٤٣	٥	٢	البحر
١٢٣	١١	١	٣٥	١	.	١	.	.	١٢	٣	٦	البحر
١٩	١	.	١٥	٣	البحر
٤٩	١٠	.	١٢	.	.	١	.	.	٢١	١	البحر
.	البحر
.	البحر
.	البحر
.	البحر
.	البحر
.	البحر
.	البحر
.	البحر
.	البحر
.	البحر
١٢٤٧	٢٦٩	٥	١٢٢	٢	١	٣٦	١٢٠	.	٣٥	١٠٥	٦٢	٥٩	٥٢٨	٢٢٢	٤٧٠٠	البحر	

-١٥-

عدد السيارات المملوكة لهيئات وشركات ومراكز النقل العام للركاب في ١٩٩٩ / ٦ / ٣٠
موزعة حسب فئات العمر والماركات (داخل المعين)

جدول رقم (أ)

فئات العمر الماركات	التي من ٣	١ واقل من ٥	٥ واقل من ٧	٧ واقل من ٩	٩ فاكثر	الجملة
نيسر	٢٢٦	٣٩١	٣٩٠	٦١٥	٢٧٢٩	٤٧٠٠
سويديس	٢٣٢	٢٣٢
سويديس ميشي باس	.	٢٤	.	.	٤٩٩	٥٢٣
اسكانيا	.	.	.	٥٩	.	٥٩
نيسان	٦٣	٦٣
دايهااتس	.	.	.	٣	١٠٦	١٠٥
رينو	٥	٣٥
بيجاسو
بي.ا.م	.	.	٣٥	٣٣	٥١	١٢٠
فولفو	.	.	٣٦	.	.	٣٦
سازة	١	١
تيوتا	٢	٢
ايوزو	١٠	١١	١٦	١٠	٥٢	١٣٢
بيجنورد	٥	٥
أفيري	١	١٩٦	٣	٢	٢٥	٢٦٩
الجملة	٢٢٧	٦٢٢	٤٨٠	٧٢٣	٣٧٦٥	٦٢٩٧

عدد السيارات المملوكة لهيئات وشركات ومراقف النقل العام للركاب في ١/١/٢٠١٩
موزعة حسب مدن المحافظات والحالة الفنية والسعة الاجمالية

جدول رقم (٩)

الجملة	أعطاه طارئ وغرودة	منتظر اطلابها	تمت الاصلاح	الوحدات الصالحة		الوحدات الصالحة السعة الاجمالية		عدد	مدن المحافظات
				بالحركة	بالمخازن	مقاعد المسموح له بالوقوف	مقاعد المسموح له بالوقوف		
٤٩٥٦	٢٠٦	١٥٩	٦٥٢	٨١	٣٨٥٧	١٩٥٨٨٨	١٢١٨٩٨	٣٨٥٧	القاهرة الكبرى
٥٥٩	.	٢٤	١٦٥	.	٣٧٠	١٢٢٠٥	١١٩٤٨	٣٧٠	الاسكندرية
.	بورسعيد
٤٧	١	.	٦	.	٤٠	٤٢٠	١١٠٨	٤٠	السويس
.	دمياط
.	الدقهلية
.	الشرقية
.	القليوبية
٦٦	٨	٦	١	.	٥١	١١٥	١١٣٨	٥١	كفر الشيخ
٤١٢	٣٣	١١٣	٣٩	.	٢٢٧	١١٣٠	٧٠٢٦	٢٢٧	الغربية
٦٠	٦٠	٣٨٥	١٨٤٧	٦٠	المنوفية
١٢٣	٣	.	١	.	١١٩	١٤٥	٢٧٥٤	١١٩	المعصرة
١٩	.	.	١	.	١٨	.	٤٥٧	١٨	الاسماعيلية
٤٩	٩	.	٤	.	٣٦	٢١	٨٨٨	٣٦	الجيزة
.	بنى سويف
.	الفيوم
٦	٦	.	١٣١	٦	المنيا
.	اسيوط
.	سوهاج
.	قنا
.	مدينة الاقصر
.	اسوان
.	الوادى الجديد
.	البحر الاحمر
.	شمال سيناء
١٢١٧	٢١٠	٢٠٢	٨٧٠	٨١	٤٧٨٤	٢١٠٢٠٩	١٢٩١٩٥	٤٧٨٤	الجملة

عدد السيارات المملوكة والمالحة (الشفالة) بالهيئات والشركات ومراكز النقل
الداخلي بالمحافظات عام ١٩٩٩/٩٨ مقارنة بعام ١٩٩٨/٩٧
(كفاءة التشغيل)

جدول رقم (١٠)

١٩٩٩/٩٨			١٩٩٨/٩٧			البيان
كفاءة التشغيل %	الوحدات المملوكة الشفالة	الوحدات المملوكة	كفاءة التشغيل %	الوحدات المملوكة الشفالة	الوحدات المملوكة	مدن المحافظات
٧٨	٢٨٥٧	٤٩٥٦	٨٢	٢٩٤٥	٤٧٧٧	القاهرة الكبرى
٦٦	٢٧٠	٥٥٩	٦٤	٢٨٨	٦١١	الإسكندرية
.	بورسعيد
٨٥	٤٠	٤٧	٧٦	٢٩	٢٨	السويس
.	دمياط
.	الدقهلية
.	الشرقية
.	القليوبية
٧٧	٥١	٦٦	٩٧	٨٧	٩٠	كفر الشيخ
٥٥	٢٢٧	٤١٢	٧١	٢١٨	٤٥١	الغربية
١٠٠	٦٠	٦٠	١٠٠	٥٨	٥٨	المنوفية
٩٧	١١٩	١٢٢	٩٢	١٢٢	١٤٥	البحيرة
٩٥	١٨	١٩	١٠٠	١٩	١٩	الأسماعيلية
٧٢	٢٦	٤٩	٨٧	٦٠	٦٩	الجيزة
.	بنى سويف
.	الفيوم
١٠٠	٦	٦	٦٤	٩	١٤	المنيا
.	أسيوط
.	سوهاج
.	قنا
.	مدينة الأقصر
.	أسوان
.	الوادى الجديد
.	البحر الأحمر
.	شمال سيناء
٧٦	٤٧٨٤	٦٢٩٧	٨٠	٥٠٤٦	٦٢٧٢	الجمهورية

عدد التيارات الصالحة للعمل في ١/٢٠ / ١٩٩٩
موزمة حسب مدن المحافظات العاملة بها والماركات والسعة الاجمالية

جدول رقم (١١)

دمياط		الشرقية		بورسعيد		الاسكندرية		القاهرة الكبرى		مدن المحافظات			
السعة الاجمالية		السعة الاجمالية		السعة الاجمالية		السعة الاجمالية		السعة الاجمالية		الماركات			
عدد عدد عدد	عدد عدد عدد	عدد عدد عدد	عدد عدد عدد	عدد عدد عدد	عدد عدد عدد	عدد عدد عدد	عدد عدد عدد	عدد عدد عدد	عدد عدد عدد				
مقاعد مسجور	مقاعد مسجور	مقاعد مسجور	مقاعد مسجور	مقاعد مسجور	مقاعد مسجور	مقاعد مسجور	مقاعد مسجور	مقاعد مسجور	مقاعد مسجور				
بوقوق	بوقوق	بوقوق	بوقوق	بوقوق	بوقوق	بوقوق	بوقوق	بوقوق	بوقوق				
.	.	٨٠	١٧٢	١	.	.	١٧٥٧	٥١٢٦	١٤٧	١٨٦١٠٦	١٠٨٠٧١	٣٢٨٧	تيسر
.	٩٧٨٧	٤٨١٨	١٤٦	مريوط
.	٦٤٨	٢٧	.	٩٠٠٩	٤٢٩	مريوط ميني باس
.	٢٤١٤	١٤٢٨	٣٤	.	.	.	اسكندريا
.	.	١٨٠	٤٧٤	١٩	شبان
.	دايفاتس
.	١٤٢٠	٦١٤	٢٠	.	.	.	ريجو
.	بيجاسو
.	١٦٨٠	٧٠	.	.	.	ج.م
.	٨٤٥	٤١٦	١٣	.	.	.	فولكر
.	مارزا
.	تويوتا
.	.	١٦٠	٤٤٨	١٦	ايوزو
.	بريدفورد
.	٢٧١٩	١٩٨٦	٥٩	.	.	.	المسرى
.	.	٤٢٠	١١٠٨	٤٠	.	.	١٢٢٠٥	١١٤٤٨	٣٧٠	١٩٥٨٨٨	١٢١٨٥٨	٣٨٥٧	الجميلة

عدد السيارات الصالحة للعمل في ١/٦/٢٠١٩٩
موزعة حسب مدن المحافظات العاملة بها والماركات والسعة الاجمالية

تابع جدول رقم (١١)

الغربية			كفر الشيخ			القليوبية			الشرقية			الدقهلية			مدن المحافظات
السعة الاجمالية			السعة الاجمالية			السعة الاجمالية			السعة الاجمالية			السعة الاجمالية			الماركات
عدد	عدد	عدد	عدد	عدد	عدد	عدد	عدد	عدد	عدد	عدد	عدد	عدد	عدد	عدد	
مقاعد مسجوع	مقاعد مسجوع	مقاعد مسجوع	مقاعد مسجوع	مقاعد مسجوع	مقاعد مسجوع	مقاعد مسجوع	مقاعد مسجوع	مقاعد مسجوع	مقاعد مسجوع	مقاعد مسجوع	مقاعد مسجوع	مقاعد مسجوع	مقاعد مسجوع	مقاعد مسجوع	
بوقوف	بوقوف	بوقوف	بوقوف	بوقوف	بوقوف	بوقوف	بوقوف	بوقوف	بوقوف	بوقوف	بوقوف	بوقوف	بوقوف	بوقوف	
٧٨٠	٣٠٩٢	٧٩	نصر
.	مريسي
.	مريسي مينى باي
.	اسكانيا
.	٧٢	٤	١١٥	٢٧٤	١٢	تيسان
.	.	.	.	٣٠٠	١٤	وايهايسو
.	ديتو
.	بيجاسو
.	.	.	.	١٩٨	٩	سي ام
.	فولكر
.	٩	١	ماردا
.	ديوتسا
.	.	.	.	١٢٠	٥	ايسوزو
.	٢٢	١	.	٥٢	٢	بينفورد
٢٥٠	٢٨٢٠	١٤٢	.	١٩٤	٩	اخرى
١١٢٠	٧٠٢٦	٢٢٧	١١٥	١١٢٨	٥١	المجملة

-١٥-

عدد السيارات الصالحة للعمل في ١/٣/ ١٩٩٩ موزمة حسب مدن المحافظة العاملة بها والماركات والسعة الاجمالية

شابع جدول رقم (١١)

بنى سويف			الجيزة			الاسماعيلية			البحيرة			المنوفية			مدن المحافظات
السعة الاجمالية			السعة الاجمالية			السعة الاجمالية			السعة الاجمالية			السعة الاجمالية			الماركات
عدد	عدد	عدد	عدد	عدد	عدد	عدد	عدد	عدد	عدد	عدد	عدد	عدد	عدد	عدد	
مقاعد مسروح	مقاعد مسروح	مقاعد مسروح	مقاعد مسروح	مقاعد مسروح	مقاعد مسروح	مقاعد مسروح	مقاعد مسروح	مقاعد مسروح	مقاعد مسروح	مقاعد مسروح	مقاعد مسروح	مقاعد مسروح	مقاعد مسروح	مقاعد مسروح	
بوقوف	بوقوف	بوقوف	بوقوف	بوقوف	بوقوف	بوقوف	بوقوف	بوقوف	بوقوف	بوقوف	بوقوف	بوقوف	بوقوف	بوقوف	
.	١٠	٢٢٥	٦	٢٠	٨٤	٢	نصر
.	مريديس
.	مريديس ميني باني
.	٥٧	٣	.	.	.	انكانيا
.	.	.	٥	٢٩٨	١٣	.	٧١	٣	٩٠	١١٦٥	٥٨	.	.	.	تيسان
.	٥٠	٢٢٥	٥	دايهااتسو
.	رينو
.	.	.	.	٢٨	١	١١٢	٤	.	.	.	بيجاس
.	هي ام
.	فولفو
.	١٩	١	.	.	.	مازدا
.	.	.	١٦	٢٩٩	١٢	.	٣٨٦	١٥	١٠	٨٤١	٣٥	٢١٥	١١١٨	٤٣	تويوتا
.	٢٣	١	.	.	.	ايسوزو
.	.	.	.	٢٦٣	١٠	.	.	.	٣٥	٣١٢	١١	١٠٠	٤٢٠	١٠	بيجورد
.	اخرى
.	.	.	٢١	٨٨٨	٣٦	.	١٥٧	١٨	١٤٥	٢٧٥٤	١١٩	٣٨٥	١٨٤٧	٦٠	الجملة

٢١

عدد السيارات الصالحة للعمل في ١/٣٠ / ١٩٩٩ موزعة حسب مدن المحافظات العابرة بها والماركات والسعة الاجمالية

تابع جدول رقم (١١)

قنا			سوهاج			أسيوط			المنيا			الفيوم			مدن المحافظات
السعة الاجمالية			السعة الاجمالية			السعة الاجمالية			السعة الاجمالية			السعة الاجمالية			الماركات
عدد	عدد	عدد	عدد	عدد	عدد	عدد	عدد	عدد	عدد	عدد	عدد	عدد	عدد	عدد	
مقاعد مسجور	مقاعد مسجور	مقاعد مسجور	مقاعد مسجور	مقاعد مسجور	مقاعد مسجور	مقاعد مسجور	مقاعد مسجور	مقاعد مسجور	مقاعد مسجور	مقاعد مسجور	مقاعد مسجور	مقاعد مسجور	مقاعد مسجور	مقاعد مسجور	
بوقوف	بوقوف	بوقوف	بوقوف	بوقوف	بوقوف	بوقوف	بوقوف	بوقوف	بوقوف	بوقوف	بوقوف	بوقوف	بوقوف	بوقوف	
.	نصر
.	موسيقى
.	موسيقى ميني باي
.	انكيا
.	٢٦	١	نيسان
.	٥١	٢	وايهاسو
.	ويجو
.	بيجاسو
.	جي.ام
.	فولفو
.	سازدا
.	ثيونسا
.	٢٩	٢	ايسوزو
.	٢٥	١	بيدفورد
.	اخرى
.	١٣١	٦	الجميلة

عدد السيارات الصالحة للمعمل في ١٩٩٩ / ١/٣٠
موزعة حسب مدن المحافظات العاملة بها والماركات والسعة الاجمالية

تابع جدول رقم (١١)

مدن المحافظات	مدينة الاصر			اسوان			الوادى الجديد			البحر الاحمر			عمال سيناء		
	السعة الاجمالية			السعة الاجمالية			السعة الاجمالية			السعة الاجمالية			السعة الاجمالية		
	عدد	مقاعد	موقوف	عدد	مقاعد	موقوف	عدد	مقاعد	موقوف	عدد	مقاعد	موقوف	عدد	مقاعد	موقوف
كفور
برسيه
برسيه ميني باس
اسكانيا
تيسان
دايواتسو
ديتو
بيجاسو
جن ام
فولفو
مازدا
تويوتا
ايوزو
بيدفور
الخرى
المجملة

١٢١

عدد السيارات الصالحة للعمل في ١/٣٠ / ١٩٩٨
موزعة حسب مدن المحافظات العاملة بها والماركات والسعة الاجمالية

تابع جدول رقم (١١)

الاجمالي		المحافظات		
السعة الاجمالية				
عدد عدد	عدد عدد	الماركة		
مقاعد مسموح	بترقود			
١٩١٧٥٣	١١١٧٧٠	٣٥٢٠	شعير	
٩٧٨٢	٤٨١٨	١٤٦	سرسيس	
.	٩٦٥٧	٤٥٦	سرسيس مينى باس	
٢٤١٤	١٤٣٨	٣٤	اسكانيا	
٢٤٥	٩٠٣	٣٩	ايسمان	
٩٥	١٨٨٥	٩٠	دايماتسو	
١٤٧٠	٨٨٩	٢٥	رينو	
.	.	.	بيجاسو	
.	٢٠١٨	٨٤	جي.ام	
٨٤٥	٤١٦	١٣	شولكر	
.	٩	١	سازدا	
.	٣٣	٢	تيوتا	
٤٠١	٣٢٤١	١٢٨	ايسوزو	
.	١٢٣	٥	بنيفورد	
٣٢٥٤	٧٠٠٥	٢٤١	الغربي	
٢١٠٣٠٩		١٤٩١٩٥	٤٧٨٤	الجميلة

عدد العاملين ومجلة اجورهم حسب مدن المحافظات التي يعملون بها
ومراكز التشغيل بالانجبيس العام خلال عام ١٩٩٩/٩٨

(الاجور بالالف جنية)

جدول رقم (١٢)

مدن المحافظات	مراكز التشغيل		الادارة العامة		المركسة		الهندسة والميانة		الخدمة العامة		الجملة	
	عدد العاملين	مجلة الاجور	عدد العاملين	مجلة الاجور	عدد العاملين	مجلة الاجور	عدد العاملين	مجلة الاجور	عدد العاملين	مجلة الاجور	عدد العاملين	مجلة الاجور
القاهرة الكبرى	٦٩١٠	٦٦٩٨٨	٢٠٦٧٦	١١٠٦٦٥	١٠٢٩٨	٤٨٩٣٨	٩٣٨	١٥٤٤٧	٤١٧٩٨	٢٣٦٩٨٨	٦٦٥١٠	
الاسكندرية	١١٥٢	٦٤٥٧	٥٢٥١	٢٤٣٣٥	٤٠٦١	١٨٨٦٦	١٩٨	١٧٥٢	١١٤٠٢	١١٥١٠	٦٦٥١٠	
بورسعيد	١٩	٥٧	٩٢	١٥٩	٢١	٨٢	١٤	٢٢	١٤٦	٢٢٠	١١٥١٠	
السويس	١٩	٥٧	٩٢	١٥٩	٢١	٨٢	١٤	٢٢	١٤٦	٢٢٠	١١٥١٠	
دمياط	١٩	٥٧	٩٢	١٥٩	٢١	٨٢	١٤	٢٢	١٤٦	٢٢٠	١١٥١٠	
المنيا	١٩	٥٧	٩٢	١٥٩	٢١	٨٢	١٤	٢٢	١٤٦	٢٢٠	١١٥١٠	
الغربية	١٩	٥٧	٩٢	١٥٩	٢١	٨٢	١٤	٢٢	١٤٦	٢٢٠	١١٥١٠	
القليوبية	١٩	٥٧	٩٢	١٥٩	٢١	٨٢	١٤	٢٢	١٤٦	٢٢٠	١١٥١٠	
كفر الشيخ	٦٥	١٤١	٨٩	١٩٥	٢٢	٣٥	١٨	١٩	١٩٤	٣٩٠	١١٥١٠	
الفيوم	٢٢٧	٧٩٤	١٧١٧	٧٩٦٦	١٥٧١	٣٣٢٤	١٩٨	٥٣٠	٣٧١٣	١٢٦٩٤	١١٥١٠	
البحرية	٤٢	٢٥٠	١٧٤	١١٣٥	٣٧	٢٥٧	١٤	٤٢	٢١٧	١٦٨٤	١١٥١٠	
المنوفية	٤٢	٢٥٠	١٧٤	١١٣٥	٣٧	٢٥٧	١٤	٤٢	٢١٧	١٦٨٤	١١٥١٠	
البحيرة	١٦٤	٣٣٧	٢٣٣	٥٢٩	٣٤	١٥٣	٣٦	١٠٢	٤١٧	١١٢١	١١٥١٠	
الاسماعيلية	٢١	٣٠	٥٧	٩٢	١٣	٢٠	٨	٥	٩٩	١١٧	١١٥١٠	
الجيزة	٤٩	٧١	٩٦	٢٠٣	٣٧	٣٥	٥٩	٣٤	٢٤١	٢٤٣	١١٥١٠	
بنى سويف	١٩	٥٧	٩٢	١٥٩	٢١	٨٢	١٤	٢٢	١٤٦	٢٢٠	١١٥١٠	
الفيوم	١٩	٥٧	٩٢	١٥٩	٢١	٨٢	١٤	٢٢	١٤٦	٢٢٠	١١٥١٠	
المنيا	١٩	٥٧	٩٢	١٥٩	٢١	٨٢	١٤	٢٢	١٤٦	٢٢٠	١١٥١٠	
اسيوط	١٩	٥٧	٩٢	١٥٩	٢١	٨٢	١٤	٢٢	١٤٦	٢٢٠	١١٥١٠	
سوهاج	١٩	٥٧	٩٢	١٥٩	٢١	٨٢	١٤	٢٢	١٤٦	٢٢٠	١١٥١٠	
قنا	١٩	٥٧	٩٢	١٥٩	٢١	٨٢	١٤	٢٢	١٤٦	٢٢٠	١١٥١٠	
مدينة الاممر	١٩	٥٧	٩٢	١٥٩	٢١	٨٢	١٤	٢٢	١٤٦	٢٢٠	١١٥١٠	
اسوان	١٩	٥٧	٩٢	١٥٩	٢١	٨٢	١٤	٢٢	١٤٦	٢٢٠	١١٥١٠	
الوادى الجديد	١٩	٥٧	٩٢	١٥٩	٢١	٨٢	١٤	٢٢	١٤٦	٢٢٠	١١٥١٠	
البحر الاحمر	١٩	٥٧	٩٢	١٥٩	٢١	٨٢	١٤	٢٢	١٤٦	٢٢٠	١١٥١٠	
شمال سيناء	١٩	٥٧	٩٢	١٥٩	٢١	٨٢	١٤	٢٢	١٤٦	٢٢٠	١١٥١٠	
الجملة	٨٦٥٤	٧٠١٣٠	٢٣٣٨٨	١٥٥٢٣٦	١٦٠٩٩	٧١٨١٣	٥٢٠٦	١٧٩٥٤	٥٨٢٤٧	٢١٥١٣٣	٨٦٥٤	

عدد ركاب التذاكر والاشتراكات والبطاقات المجانية والركاب بدون اجر وركاب السياحة والتعاقدات والرحلات وايرادات الركوب بالانتريس العام حسب مدن المعاينات عام ١٩٩٩/٩٨

جدول رقم (١٣)

البيانات	عدد الركاب (بالالف)						مدن المحافظات
	الايادات بالالف جنية	جملة عدد الركاب	ركاب السياحة والتعاقدات والرحلات	بدون اجر	البطاقات المجانية	الاشتراكات عادية ومفتحة	
القاهرة الكبرى	٢١٣٨١٨	١١١١١٧٠	٥٢٨٢٥	١٠٩٢٩٠	٢١١٦٩٢	١٥٠٤٩١	١٠٨١٦٢
الاسكندرية	١٠٢٠٩	١٢٥٩٩٥	.	١٠٠٨	٨٤٢٣	٧١٦٩	١١٩٢٩٥
بورسعيد
السويس	١١٢١	٦٠٤٠	.	.	.	٢٢١٢	٢٨٢٨
دمياط
الدقهلية
الشرقية
القليوبية
كفر الشيخ	١٧٢٩	٢٥٦٥١	١٨	.	.	.	٢٥٦٢٢
الغربية	١٨٤٥٠	٨٢٢٢٥	٢٤	١١١٠	٦	٢١٢٩٤	٥٩٧٨١
المنوفية	٢٢٥٢	٢٩٠٤	٢٩٠٤
البحيرة	٢٨٤٥	١٢٢٤٩	١٠٦	٢٨	٢٢	١٩٢٠	١٠١٦٣
الاسماعيلية	٥٠٢	٤٤٢٢	١	١٢	١١	.	١٤٠٨
الجيزة	١١٨٩	٢٠١٢	١٢	.	.	١١	١٩٨٨
بنى سويف
الفيوم
المنيا	٧٢	٢٠٢	٩	.	.	.	١٩٢
أسيوط
سوهاج
قنا
مدينة الاصر
اسوان
الوادى الجديد
البحر الاحمر
شمال سيناء
الجميلة	٤١٤٢٣٨	١٨٨٠٩٨١	٥٢٠١٦	١١١٤٤٩	٢٢٠١٦٤	١٨٢١٥٧	١٢١٢١٥٥

١٢٤

عدد واطوال الخطوط العاملة بمدن المحافظات وحركة التشغيل ومجلة الكيلومترات
المقطومة بالاتوبيس العام عام ١٩٩٨/٩٨

جدول رقم (١١)

مجلة الكيلومترات المقطومة بالالف كم				عدد واطوال الخطوط		البيان			
مجلة مسافات التكاليف بالالف				مجلة عدد الازوار	مجلة عدد الوحدات بالحركة	العدد	الاطوال بالكم	مدن المحافظات	
العملة	السياسة الهالكة	المنتجة والتعاقدات	والرملان						
٢٢٤٧٨١	٢٢٧٤٧	٥٥٥	٣٠١٠٢٤	١٦٩٦٥	١٨٢٥٩	١١١٧٧١٨	١٦٩٠٣	٥١٠	القاهرة الكبرى
٦٢٨١٩	٢٠٧٤٩	.	٤٢٠٧٠	٧٩٥٣	٢١٢٤	١٠٧٣٣٠	٢٠١٤	٩٩	الاسكندرية
.	بورسعيد
٧٦١	٢٢	.	٧٤٧	٩٩	٥٩	١٠٩٥٠	١٣٧	٩	السويس
.	دمياط
.	المنيا
.	الشرقية
.	القليوبية
٣١٢٠	١٤	٢٦	٣٠٨٠	١٢٠٢	١٦٥	٥٠٥١٤	٨٦٦	٢٤	كفر الشيخ
١٦٧٩٦	١٣	١٢١	١٦٦٦٢	١٥٠٧	٨٢٣	٧٨٥٥٦	١٥٧٤	٥٩	القربية
٤٦٨٠	٢٧	.	٤٦٥٣	٢٠٧	١١٥	٢١٦٠٠	٤٠٢	١٠	المنوفية
٨٤٩٦	٢٢٤	٣٣٩٤	٤٨٧٨	٢٩٠	٤٧٢	٣٧٠٢٦	٩٢٦	٥٣	البحيرة
٧٥٨	٢٢	٥	٧٣١	٣٢	٥٨	٥٩٤٥	١٤٠	٨	الاسماعيلية
٣٧٢٧	٢١	٤٢	٣٦٦٤	١١٢	٨٤	١٢٩٦٠	٧٤٠	٢٩	الجيزة
.	بنى سويف
.	الفيوم
٢٧٢	٢	١٣	٢٥٧	٦	١٤	٢١٦٠	٢٩	٢	المنيا
.	أسيوط
.	سوهاج
.	قنا
.	مقديتة الاقصر
.	اسوان
.	الوادى الجديد
.	البحر الاحمر
.	شمال سيناء
٤٢٦٢١٨	٤٤٨٤١	٣٦٠١	٣٧٧٧٧٦	٢٨٢٧٢	٢٢٦٢٢	١٤٤٤٧٥٩	٢٣٧٢١	٨٢٢	المجملة

١٠

معدل التزامهم في اثوبيس النقل العام للركاب داخل مدن المحافظات
خلال عام ١٩٩٩/٩٨

جدول رقم (١٥)

معدل التزامهم (٣)/(١)=(٦)	متوسط عدد ركاب السيارة للوحدة (٤)/(٥)=(٦)	عدد الركاب بالالف (٥)	عدد الادوار الطولية بالالف (٤)	متوسط عدد المقاعد للوحدة (٣)/(١)=(٣)	عدد الوحدات الصالحة (٢)	اجمالي عدد المقاعد (١)	البيان مدن المحافظات
٢,٨	٨٨	١١١١١٧.	١٨٢٥٥	٣٢	٣٨٥٧	١٢١٨٨٨	القاهرة الكبرى
٢,٠	٦٤	١٣٥٩٩٥	٢١٢٤	٣٢	٣٧٠	١١٩٤٨	الاسكندرية
٣,٧	١٠٢	٦٠٤٠	٥٩	٢٨	٤٠	١١٠٨	بورسعيد
.	السويس
.	دمياط
.	الدقهلية
.	الشرقية
.	القليوبية
١٠,٠	٢٢٣	٢٥٦٥١	١١٥	٢٢	٥١	١١٣٨	كفر الشيخ
٣,٢	١٠٠	٨٢٣٢٥	٨٢٣	٣١	٢٢٧	٧٠٢٦	الغربية
١,١	٣٤	٣٩٠٤	١١٥	٣١	٦٠	١٨٤٧	المنوفية
١,١	٣٦	١٢٢٤٨	٤٧٤	٢٣	١١٩	٢٧٥٤	البحيرة
١,٠	٢٥	١٤٣٣	٥٨	٢٥	١٨	١٥٧	الاشمالية
١,٠	٣٤	٢٠١٢	٨٤	٢٥	٣٦	٨٨٨	الجيزة
.	بنى سويف
.	الفيوم
٠,٧	١٤	٢٠٢	١٤	٢٢	٦	١٣١	المنيا
.	أسوط
.	سوهاج
.	قنا
.	مدينة الاقصر
.	اسوان
.	الوادى الجديد
.	البحر الاحمر
.	شمال سيناء
٢,٧	٨٥	١٨٨٠٩٨١	٢٢١٢٣	٣١	٤٧٨٤	١٢٩١٩٥	الجميلة

٢٤٠

كمية وقيمة ونوع الوقود المستخدم في التشغيل حسب مدن المحافظات
بالانوييس العام عام ١٩٩٨/٩٩

جدول رقم (١٦)

نوع الوقود مدن المحافظات	دولار		بسنون		زيوت		جملة القيمة
	الكمية بالآلف لتر	القيمة	الكمية بالآلف لتر	القيمة	الكمية بالآلف كجم	القيمة	
القاهرة الكبرى	١٧٨٠٠٠١	٧١٥٦٦	٠٠١٢٤	١٠٩	٢٨٧١	١٥٠٧٨	٨١٧٥٢
الإسكندرية	١٩٠٩٢	٧١٢٧	٢٥	٢١	٢٦٦	١٢٢٥	٩٠٠٢
بورسعيد	٠	٠	٠	٠	٠	٠	٠
السويس	٤٢٢	١٧٢	٩٦	٨٧	٢	١٠	٢٧٠
مطيا	٠	٠	٠	٠	٠	٠	٠
الدقهلية	٠	٠	٠	٠	٠	٠	٠
الشرقية	٠	٠	٠	٠	٠	٠	٠
القليوبية	٠	٠	٠	٠	٠	٠	٠
كفر الشيخ	٧٢١	٢٩٤	٠	٠	١٩	٥٨	٢٥٢
الغربية	٥٩١٢	٢٥٥٥	٢	٢	١١٢	٥٨١	٢١٢٨
المنوفية	١١٧٤	٤٧٠	٥	٥	٢٢	١١٢	٥٨٧
البحيرة	٢٨٨٢	١١٩٢	٢	٢	٥٢	١٨٧	١٢٨١
الأسماعيلية	٢٢٢	٨٩	٢	٢	٦	١٧	١٠٩
الجيزة	٦٠٩	٢٥٤	٠	٠	٢٢	٦٤	٢١٨
بنى سويف	٠	٠	٠	٠	٠	٠	٠
الفيوم	٠	٠	٠	٠	٠	٠	٠
الغنىا	٤٠	١٦	٠	٠	١	٤	٢٠
أسيوط	٠	٠	٠	٠	٠	٠	٠
سوهاج	٠	٠	٠	٠	٠	٠	٠
قنا	٠	٠	٠	٠	٠	٠	٠
مدينة الاصر	٠	٠	٠	٠	٠	٠	٠
اسوان	٠	٠	٠	٠	٠	٠	٠
الوادى الجديد	٠	٠	٠	٠	٠	٠	٠
البحر الاحمر	٠	٠	٠	٠	٠	٠	٠
شمال سيناء	٠	٠	٠	٠	٠	٠	٠
المجملة	٢٠٩٠٩٨	٨٤٢٤٦	٢٦٧	٢٢٩	٤٥٦٥	١٧٤٤٦	١٠١٢٢١

-٢٥-

قيمة مصروفات الاملاح والصيانة للوحدات موزعة حسب مدن المحافظات
وبينوه المصروفات عام ١٩٩٩/٩٨

(القيمة بالالف جنية)

جدول رقم (١٧)

مدينة المحافظات	المصروفات		قطع الخيار مصروفات املاح وصيانة بمحافظتها اجراء العمران لدى الخير		القيمة	الكمية بالالف كجم	بمنه المصروفات
	القيمة	بالالف كجم	القيمة	بالالف كجم			
القاهرة الكبرى	٣٨٧٠	٩٦٠	٣١٩٣	١١٨٨١٥	٣٨٧٠	٩٦٠	
الاسكندرية	١٣٤٥	٢٢٤	٦١٩	٢١١٢٧	١٣٤٥	٢٢٤	
بورسعيد	
الجيزة	١	=	٩٦	١٩٠	١	=	
دمياط	
الدقهلية	
الشرقية	
القليوبية	
كفر الشيخ	١٦	٤	١٥٩	١٦٣	١٦	٤	
الغربية	٤١٦	٨٣	٢٠٠	٨٦١	٤١٦	٨٣	
المنوفية	١	=	٥٥	٥٤٢	١	=	
المنصورة	١٨	٤	٣٩٨	٨٠٠	١٨	٤	
الاسماعيلية	١	=	١٣	٦٥	١	=	
السيوة	٥	١	١٣	٣٢٤	٥	١	
بنى سويف	
الفيوم	
المنيا	٤	١	٦	١٤	٤	١	
اسيوط	
سوهاج	
قنا	
مدينة الاممر	
اسوان	
الوادى الجديد	
البحر الاممر	
شمال سيناء	
المجملة	١٣٧٧	١٣٧٧	٤٨١٢	١٤٢٩٠١	١٣٧٧	١٣٧٧	

١٧٦

عدد الحوادث والإصابات حسب مدن المحافظات ونوع الحادث
بالاتوبيس العام عام ١٩٩٩/٩٨

جدول رقم (١٨)

نوع الحادث	حوادث بـمدن أصابات		حوادث بإصابات				عدد الإصابات		مدن المحافظات
	مصادمات	حريق	مشاة	مخالفة مشاة	مخالفة مشاجرات	مخالفة الركاب للوائح	أخرى	عدد القتلى	
القاهرة الكبرى	٨٨	١٠٨٦	٣٧٦	١٠٢٣	١٠٩	.	.	٦٨	٤٦٢
الإكندرية	٥٢	١٢٢٥	١٦٧	٦	١٥	.	.	١٦	١٥١
بورسعيد
السويس
دمياط
القليوبية
الشرقية
القليوبية
كفر الشيخ	١	٢
الغربية	.	٤٠	٥٨	١٦	٥٢	١٠٠	.	١٤	٨٤
المنوفية	.	٦	٢	٢	٤
البحيرة	.	٨	٧	٦	٣
الأسماعيلية	.	١
الجيزة
بنى سويف
الفيوم
المنيا
أسيوط
سوهاج
قنا
مدينة الأقصر
أسوان
الوادى الجديد
البحر الأحمر
شمال سيناء
الجميلة	١٤٠	٢٣٦٨	٦١٠	١٠٤١	١٧٧	١٠١	٢	١٠٦	٧٠٤

١٧٧

الفصل الثالث

النقل العام للركاب داخل

القاهرة الكبرى

عدد السيارات المملوكة لهيئات وشركات النقل العام للمركاب من ١٩٩٩ / ٦ / ٣٠
موزعة حسب فئات العمر والماركات
(داخل القاهرة الكبرى)

جدول رقم (١٩)

الجملة	فئات العمر						الجملة
	٩ فأكثر	٧ وأقل من ٩	٥ وأقل من ٧	٣ وأقل من ٥	١ وأقل من ٣	أقل من سنة	
٤٢٢٥	٢٤١٣	٥٩٧	٣٩٠	٢٩٥	٢٢٣	٢٠٧	مصري
٢٣٢	٢٣٢	مصريين
٤٩٩	٤٩٩	مصريين ميني باس
٤٩٥٦	٣١٤٤	٥٩٧	٣٩٠	٢٩٥	٢٢٣	٢٠٧	الجملة

عدد الوحدات المملوكة لهيئات وشركات النقل العام للركاب في ١٩٩٩/٦/٣٠
موزعة حسب نوع وسيلة النقل والحالة الفنية والسعة الاجمالية
(داخل القاهرة الكبرى)

جدول رقم (٢٠)

نوع وسيلة النقل	بالضروع		بالمخسائر				الجملة		
	عدد مقاعد مسوح بالوقوف	سعة الاجمالية	سعة الاصلاح	الوحدات الصالحة لمتنظر اصلاح		اصلاح طارئ وخردة	اصلاح متنظر اصلاح	اصلاح طارئ وخردة	الاجمالي
				اصلاح	اصلاح				
اتوبيس عام	١٩٥٨٨	١٢١٨٩٨	٦٥٣	٨١	١٥٩	٢٠٦	٣٨٥٧	٤٩٥٦	٢٠٦
تسرام	١٦٨٦	٥١٦٨	١٣٥	٠	٢	٠	٦٨	٢٠٥	٠
مترو مصر الجديدة	٩٠٠٠	٥٥٠٠	٣٠	٣٣	٧	٠	١١٠	١٨٠	٠
مترو الانفاق	٢٧٧٣٨	١٣٣٣٨	١٢	٠	٠	٠	١١٧	١٢٩	٠
اتوبيس شهري	٠	٢٥٢٠	١٢	٠	٤	٦	١٨	٤١	٦
الجملة	٤١٧٠	١٤٨٤٤١	٨٤٣	٨١	١٧٢	٢١٢	٤١٧٠	٥١٧٨	٢١٢

وحدة مترو الانفاق مكونة من ٣ عربات

الوحدات المملوكة والصالحة (الشفالة) بمرافق النقل خلال
 ١٩٩٩/٩٨ مقارنة بعام ١٩٩٨/٩٧
 (كفاءة التشغيل)
 (داخل القاهرة الكبرى)

جدول رقم (٢١)

شوع وسيلة النقل	١٩٩٨/٩٧		١٩٩٩/٩٨		البيان
	الوحدات المملوكة للشفالة	كفاءة التشغيل %	الوحدات المملوكة للشفالة	كفاءة التشغيل %	
اتوبيس عام	٤٧٧٧	٨٣	٣٨٥٧	٧٨	
شرايم	٢٠١	٣٤	٦٨	٣٣	
مشور مصر الجديدة	١٨٤	٧٠	١١٠	٦١	
مشور الانفاق	١٢٩	١٠٠	١١٧	٩١	
اتوبيس شهري	٤١	٤١	١٨	٤٤	

وحدة مشور الانفاق مكونة من ٣ عربات

١٠٠

عدد العاملين ومدة اجورهم خلال عام ١٩٩٩/٩٨
 حسب نوع وسيلة النقل ومراكز التشغيل
 (داخل القاهرة الكبرى)

جدول رقم (٢٢)

الاجور بالالف جنية		مراكز التشغيل								
الاجور بالالف جنية		الخدمة العامة		الهندسة والصيانة		الحركة		الادارة العامة		مركز التشغيل
جملة الاجور	عدد العاملين	جملة الاجور	عدد العاملين	جملة الاجور	عدد العاملين	جملة الاجور	عدد العاملين	جملة الاجور	عدد العاملين	نوع وسيلة النقل
٢٣٦٩٨٨	٤١٧٩٨	١٥٤٤٧	٣٩١٩	٤٨٩٣٨	١٠٢٩٨	١١٠٦٦٥	٢٠٦٧١	٦١٩٨٨	٦٩١٠	اشويين عام
١٨٧٠٧	٣٠٤٣	١٥٩٨	٣٥٩	٥٥٦٣	٨٦٧	٧١٧٧	١٣٤٨	٤٤٠٠	٥٦١	شزام
٢٤٨٣٦	٣٧٨٥	١٣٧٢	١٩٢	١٣٩١٨	١٤٨٧	٧٧٩٦	٨٠٦	٣٣٥٠	٣٠٠	مشور عمر الجديدة
٢٣٤٢٢	٥٠١٠	١٧١٧	٨٧٣	٦٣٨٠	١٥٧٦	١٤٧٢٠	١٣٤٤	٥٥٥	١٣٧	مشور الانفاق
١٨٠٧	٤١٠	٣٩٧	٩٧	٤٥٤	٩٥	٧٣١	١٩١	٣٣٥	٣٧	اشويين نهري
٣٠٥٧٠	٥٢٠٤٦	٢٠٥٥١	٥٤٠	٧٥٢٥٢	١٤٣٣٣	١٤٠٥٦٩	٢٥٣٤٠	٦٩٤١٨	٧٩١٣	الجملة

عدد ركاب التذاكر والاشتراكات والبطاقات المجانية والركاب بدون اجر وركاب السياحة والتعاقدات والرحلات
 وايرادات الركوب حسب نوع وسيلة النقل عام ١٩٩٩/٩٨
 (داخل القاهرة الكبرى)

جدول رقم (٢٢)

الايادات بالآلف جنية	عدد الركاب (بالآلف)						النوع وسيلة النقل
	جملة عدد الركاب	ركاب السياحة والتعاقدات والرحلات	بدون اجر	البطاقات المجانية	الاشتراكات عادية ومسجلة	التذاكر عادية ومسجلة	
٢٤٣٨٤٨	١٦١١١٧٠	٥٢٨٢٥	١٠٩٢٩٠	٢١١٦٩٢	١٥٠٤٩١	١٠٨١٨٢٢	اتوبيس عام
٥٠٦٥	٢٨٥٨٨	.	٢٥٩٩	.	٥٧٣١	٢٠٢٥٨	تاكسي
٨٢٧٤	٤٦٩٤٥	.	٧٨٢٤	.	٧٢٤٤	٢١٨٧٧	مترو مصر الجديدة
١٥٥٨٥٤	٥٦٥٨٦٢	.	٨٨٢	٧٧٢	٢٣٩٩٨٥	٢٢٤٢٢٢	مترو الانفاق
١٠٢٥	٢٣٧٩	.	.	.	٢١٢	٢١١٦	اتوبيس شهري
٥١٤٠٦٦	٢٢٥٤٩٤٥	٥٢٨٢٥	١٢٠٥٩٦	٢١٢٤٦٥	٥٠٢٧١٤	١٢٦٥٢٢٥	الجميلة

عدد والطول الخطوط العاملة وحركة التشغيل وجملة الكيلومترات المقطوعة
 حسب نوع وسيلة النقل عام ١٩٩٩/٩٨
 (داخل القاهرة الكبرى)

جدول رقم (٢١)

جملة الكيلومترات المقطوعة بالالف كم				جملة عدد			عدد والطول الخطوط في ١٩٩٩/٩٨		البيان
				جملة عدد ساعات التشغيل بالالف	جملة عدد الادوار بالالف	جملة عدد الرحلات بالحركة	العدد بالكم	الطول بالكم	نوع وسيلة النقل
٢٢١٧٨١	٢٢٧٤٧	٠	٣٠١٠٣٤	١٦٩٦٥	١٨٢٥٩	١١١٧٧١٨	١٦٩٠٣	٥٤٠	اتوبيس عام
٣٩٦٠	٧	٠	٣٩٥٣	٢٩٨	٣٦١	١٩٩٤٠	٣٤٦	١٤	شترام
٥٩٨٩	٢٩٢٠	٠	٣٠٥٩	١١٩	٢٧٨	١٢٧٩٤	٦٤	٦	مترو مصر الجديدة
٢٢٤١٧	٠	٠	٢٢٤١٧	٥٢١	٧٠٧	١٤٢٣٥	٥٩	٢	مترو الانفاق
٥٩٤	٠	٠	٥٩٤	٦٧	٨٥	٧٨٠٣	٥٧	٨	اتوبيس نهري
٢٥٧٧٤١	٢٦٦٨٤	٠	٢٣١٠٥٧	١٧٩٧٠	١٩٦٩٠	١١٧٢٤٩٠	١٧٤٢٩	٥٧٠	الجملة

معدل التزام في وسائل النقل العام للركاب عام ١٩٩٩/٩٨
(داخل القاهرة الكبرى)

جدول رقم (٢٥)

نوع وسيلة النقل	البيان	احتمال عدد المقاعد (١)	عدد الوحدات المالية (٢)	متوسط عدد المقاعد للوحدة (٣) = (١) / (٢)	عدد الاطراف الفعلية بالالف (٤)	عدد الركاب بالالف (٥)	متوسط عدد ركاب الدور للوحدة (٦) = (٤) / (٥)	معدل التزام (٧) = (٢) / (٦)
اتوبيس عام		١٢١٨٩٨	٢٨٥٧	٣٢	١٨٢٥٩	١٦١١١٧	٨٨	٢,٨
تكرام		٥١٩٨	١٨	٧٦	٣٦١	٢٨٥٨٨	٧٩	١,٠
مترو مصر الجديدة		٥٥٠٠	١١	٥٠	٢٧٨	١٦٩٤٥	١٦٦	٣,٤
مترو الانفاق		١٣٣٣٨	١١٧	١١٤	٧٠٧	٥٦٥٨١٣	٨٠٠	٧,٠
اتوبيس نهري		٢٥٢٠	١٨	١٤٠	٨٥	٢٣٧٩	٢٨	٠,٢

كمية وقيمة ونوع الوقود والطاقة الكهربائية المستخدمة في التشغيل حسب
نوع وسيلة النقل خلال عام ١٩٩٩/٩٨
(داخل القاهرة الكبرى)

القيمة بالآلاف جنية

جدول رقم (٢٦)

نوع الوقود نوع وسيلة النقل	سسولار		بنزين		زيت		كهرباء		جملة القيمة
	الكمية بالآلف لتر	القيمة	الكمية بالآلف لتر	القيمة	الكمية بالآلف كجم	القيمة	الكمية بالآلف ك.و.س	القيمة	
اتوبيس عام	١٧٨٠٠١	٧١٥٦٦	١٢٤	١٠٩	٣٨٧١	١٥٠٧٨	.	.	٨٦٧٥٣
تاكسي	٨٦	٣٤٤	٢١٧٨	٢٤٢٠٢	٢٤٩٢
مترو مصر الجديدة	٣٠	٩٠	٣٥٨٨	١٩٩٣٦	٣٦٧٨
مترو الانفاق	٣٥٧٠٠	٣٣٩٨٩٤	٣٥٧٠٠
اتوبيس نهري	١٠١٢	٤٠٥	.	.	١٩	٧٥	.	.	٤٨٠
الجملة	١٧٩٠١٣	٧١٩٧١	١٢٤	١٠٩	٤٠٠٦	١٥٥٥٧	٣٨٤٠٣٢	٤٤٤٦٦	١٢٩١٠٣

قيمة مصروفات الاملاخ والصيانة للمعدات حسب نوع وسيلة النقل
وبنود المصروفات عام ١٩٩٩/٩٨
(داخل القاهرة الكبرى)

(القيمة بالالف جنية)

جدول رقم (٢٧)

بنود المصروفات	الشحومات		قطع الغيار مصروفات املاخ وصيانة بما فيها اجراء العموات لدى الغير	الخرى	جملة القيمة	نوع وسيلة النقل
	القيمة	الكمية بالالف كجم				
انويسر عام	٣٨٧٠	٩٦٠	٣١٩٣	-	١٢٥٨٧٨	
شراخ	٤١	٩	٣٩	-	١٣٤٦٥	
مشرو مصر الجديدة	٩	٢	٩٥٥	-	٩٠٥٠	
مشرو الانشاق	١٠٩	٢٢	٣٨٧١١	-	٣٨٩٧٣	
انويسر شهري	٣	١	٤٨٥	-	١٠٢٢	
الجملة	٤٠٣٢	٩٩٤	٣٧٤٢٨	-	١٧٨٣٨٨	

-٦٣-

عدد الحوادث والإصابات حسب نوع وسيلة النقل ونوع الحادث
عام ١٩٩١/٩٨
(داخل القاهرة الكبرى)

جدول رقم (٢٨)

عدد الإصابات		حوادث بإصابات						حوادث بدون إصابات				نوع الحادث		
عدد القتلى	عدد الجرحى	الجرى	مخالفة مشاجرات الركاب للوائح	مخالفة مشاة	مصادمات حريق	مصادمات	مصادمات	مصادمات	مصادمات	مصادمات	مصادمات	مصادمات	نوع وسيلة النقل	
١٦٢	٦٨	٣٧٦	١٠٢٣	١٠٩	.	.	٨٨	١٠٨٦	التوبيس عام
٧	٦	١٣	٣	٣٣	تسرام
.	٤	٤	٧	مشور ممر الجديدة
.	مشور الاتفاق
.	٢	التوبيس نهري
٤٦٩	٧٨	٣٩٣	١٠٢٣	١٠٩	.	.	٩١	١١٢٨	الجملة

الفصل الرابع

النقل العام للركاب داخل مدينة

الاسكندرية

عدد السيارات المملوكة لهيئات وشركات النقل العام للركاب في ١٩٩٩ / ١/٣٠
موزعة حسب فئات العمر والماركات
(داخل مدينة الاسكندرية)

جدول رقم (٢٩)

الجملة	٩ فاكثر	٧ واقل من	٥ واقل من	٣ واقل من	١ واقل من	اقل من	فئات العمر
							سنة
		٩	٧	٥	٣ -	١	الماركات
٢٠٤	٦٣	.	.	٥١	٦٨	١٩	نصر
٣٩	.	.	.	١٥	٢٤	.	مربوبس ميني باس
٥٩	.	٥٩	اسكانيا
٣٠	.	.	.	٣٠	.	.	ويتر
١٠٦	٤٣	٢٩	٣٤	.	.	.	بي.ا.م
٣٦	.	.	٣٦	.	.	.	فولفو
٨٥	.	.	.	٤٠	١٥	.	اخرى
٥٥٩	١٠٦	٨٨	٧٠	١٣٩	١٣٧	١٩	الجملة

١
٢٠٩

عدد الوحدات المملوكة لهيئات وشركات النقل العام للركاب في ١٩٩٩/٦/٣٠
موزعة حسب نوع وسيلة النقل والحالة الفنية والسعة الاجمالية
(داخل مدينة الاسكندرية)

جدول رقم (٣٠)

نوع وسيلة النقل	بالطرود		بالمحسبان				الجميلة		الحالة الفنية
	عدد مقاعد مسموح بالوقوف	تحت الإصلاح	الوحدات الصالحة	الوحدات الصالحة	تحت الإصلاح	منتظر اصلاح	الاجمالي		
			جديدة	طارئ وخردة	فرع مخازن				
اتوبيس عام	٣٧٠	١١٩٤٨	١٢٢٠٥	١٦٥	٠	٠	٠	٠	٥٥٩
ترام المدينة	٩٥	٣٢٣١	١٠٨٢٨	٢١	٠	٠	٠	٠	١٢١
ترام الرمل	٣١	٢٤٥٦	٦٨٧٦	٦	٠	٠	٠	٠	٤٢
سكة حديد اسكندرية/ ابوقبير	١٤	٦٤٦٨	١٦٣٢	٠	٠	٠	٠	٠	١٤

الوحدات المملوكة والصالحة (الشفالة) بمرافق النقل
 خلال عام ١٩٩٨/٩٨ مقارنة بعام ١٩٩٨/٩٧
 (كفاءة التشغيل)
 (داخل مدينة الإسكندرية)

جدول رقم (٢١)

١٩٩٧/٩٨		١٩٩٨/٩٧		البيان	
الوحدات المملوكة	الوحدات الشفالة	الوحدات المملوكة	الوحدات الشفالة	شوع وسيلة النقل	
كفاءة التشغيل %		كفاءة التشغيل %			
٦٦	٣٧٠	٥٥٩	٦٤	٣٨٨	٦١١
٧٩	٩٥	١٢١	٧٩	٩٦	١٢١
٨٦	٣٦	٤٢	٨٦	٣٦	٤٢
١٠٠	١٤	١٤	٦٤	١٤	٢٢

شويش مسام -
 ترام المدينة
 ترام الرمل
 سكة حديد الإسكندرية/ابوقبير

عدد العاملين وجملة اجورهم خلال عام ١٩٩٩/٩٨
 حسب نوع وسيلة النقل ومراكز التشغيل
 (داخل مدينة الاسكندرية)

(الاجور بالالف جنية)

جدول رقم (٢٢)

مراكز التشغيل	الادارة العامة		المركبة		الهندسة والصيانة		الخدمة العامة		الجملة
	عدد العاملين	جملة الاجور	عدد العاملين	جملة الاجور	عدد العاملين	جملة الاجور	عدد العاملين	جملة الاجور	
اتوبيس عام	١١٥٢	٦١٥٧	٥٢٥١	٢٤٢٢٥	٤٠٦١	١٨٩٦٦	٩٢٨	١٧٥٢	١١٤٠٢
شوام المدينة
شوام الرمل
سكة حديد اسكندرية/ابوقبر	٣٠	٢٠٢	١٧٥	٧١١	١٩٠	٥٢٧	٤٢٥	٢٢٨٢	٨٢٠
الجملة	١١٨٢	٦٦٥٩	٥٤٢٦	٢٥٠٤٦	٤٢٥١	١٨٥٠٢	١٢٧٢	٤٠٢٥	١٢٢٢٢

* عدد العاملين واجورهم بالهيئة العامة لنقل الركاب بالاسكندرية تشمل
 (اتوبيس عام - شوام المدينة - شوام الرمل)

عدد ركاب التذاكر والاشتراكات والبطاقات المجانية والركاب بدون اجر وركاب السياحة والتعاقدات والرحلات
 وايرادات الركوب حسب نوع وسيلة النقل خلال عام ١٩٩٩/٩٨
 (داخل مدينة الاسكندرية)

جدول رقم (٢٢)

الايرادات بالالف جنية	عدد الركاب (بالالف)						نوع وسيلة النقل
	جملة عدد الركاب	ركاب السياحة والتعاقدات والرحلات	بدون اجر	البطاقات المجانية	الاشتراكات مادية ومخفضة	التذاكر مادية ومخفضة	
٤٠٢٠٩	١٣٨٩٥	.	١٠٠٨	٨٤٢٣	٧١٦٦	١١٩٣٩٥	اتوبيس عام
١٠٧١٤	٩١٤٩٩	.	٩٥٠	٦٨٩٣	١٥٦٠٣	٦٨٤٥٣	شوام المدينة
١٣٤٥٣	٩٨١٥٨	.	١٠٩٧	١٣	٣٤٩٥٣	٦٢٠٩٥	شوام الرمل
١١١٩٨	٣٩٥٦٨	.	.	.	١١٦٧٤	٢٧٨٩٤	سكة حديد اسكندرية / ابوقبير
٧٥٥٧٤	٣٦٥٢٠	.	٣٠٥٥	١٥٣٢٩	٦٩٣٩٩	٢٧٧٨٣٧	الجميلة

١٠٧١٤

عدد واطوال الخطوط العاملة ومركبة التشغيل وجملة الكيلومترات المقطوعة
 حسب نوع وسيلة النقل عام ١٩٩٩/٩٨
 (داخل مدينة الاسكندرية)

جدول رقم (٢١)

جملة الكيلومترات المقطوعة بالآلاف كم				عدد واطوال الخطوط		عدد واطوال الخطوط		النوع ووسيلة النقل	البيان
الجملة	الهالكة	المنتجة والتمديدات والرحلات	جملة عدد ساعات التشغيل بالآلاف	جملة عدد الأتوبيس بالآلاف	جملة عدد الوحدات بالحركة	الاطوال بالكم	العدد		
٦٢٨١٩	٢٠٧٤٩	.	٤٢٠٧٠	٧٩٥٣	٢١٢٤	١٠٧٣٢٠	٢٠٤	٩٩	اتوبيس عام
٦٢٤٨	٥٥٨	.	٥٦٩٠	١٠٣٧	٧٧٨	٥٧٦٠٠	١١٤	١٦	ترام المدينة
٢٥٣٥	٣٤٦	.	٢١٨٩	٢٠٢	٢٢٣	١٣١٤٠	٤٧	٧	ترام الرمل
١٥٤٦	.	.	١٥٤٦	١١	٧٠	٥١١٠	٢٢	١	سكة حديد اسكندرية/ ابوقبير
٧٣٤٨	٢١٦٥٢	.	٥١٤٩٥	٩٢٥٣	٣١٩٥	١٨٣١٨٠	٢١٩٧	١٢٣	الجملة

معدل التزام في وسائل النقل العام للركاب
خلال عام ١٩٩٩/٩٨
(داخل مدينة الاسكندرية)

جدول رقم (٢٥)

معدل التزام (٣)/(١)=(٧)	متوسط عدد ركاب الدور للوحدة (١)/(٥)=(٦)	عدد الركاب بالالف (٥)	عدد الاوار الفعلية بالالف (٤)	متوسط عدد المقاعد للوحدة (٢)/(١)=(٣)	عدد الوحدات المالفة (٢)	اجمالي عدد المقاعد (١)	بيان وسيلة النقل
٢,٠	٦٤	١٣٥٩٥٥	٢١٢٤	٣٢	٣٧٠	١١٩٤٨	اشوبين مسام
٣,٥	١١٨	٩١٨٩٩	٧٧٨	٣٤	٩٥	٣٢٣١	ترام الحديثة
٤,٦	٤٤٠	٩٨١٥٨	٢٢٣	٩٦	٣٦	٣٤٥٦	ترام الرمل
١,٢	٥٦٥	٣٩٥٦٨	٧٠	٤٦٢	١٤	٦٤٦٨	سكة حديد اسكندرية/ ابوقبير

كمية وقيمة ونوع الوقود والطاقة الكهربائية المستخدمة في التشغيل حسب
نوع وسيلة النقل خلال عام ١٩٩٩/٩٨
(داخل مدينة الاسكندرية)

جدول رقم (٣٦)

(القيمة بالالف جنية)

نوع الوقود	سولار		بنزين		زيتوت		كهرباء		مجملة القيمة
	الكمية بالالف لتر	القيمة	الكمية بالالف لتر	القيمة	الكمية بالالف كجم	القيمة	الكمية بالالف ك.و.س	القيمة	
اتوبيس/عصام	١٩.٩٣	٧٦٣٧	٣٥	٣٦	٣٦٦	١٣٣٥	.	.	٩٠٠٣
ترام الحديدية	٦	١٤	١٦١٨٣	٤٨٤٢	٢٨٥٦
ترام الرمل	١٨١٩٤	٣١٢٦	٣١٢٦
سكة حديد الاسكندرية/ابوقبير	٩٤٤٤	٣٨١٩	.	.	٢٤٧	٨٩٩	.	.	٤٧١٨
المجملة	٢٨٥٣٧	١١٤٥٦	٣٥	٣٦	٧١٩	٢٢٤٨	٢٤٢٧٧	٥٩٦٨	١٩٧٠٣

قيمة مصروفات الاعلاج والميانة للوحدات من نوع وسيلة النقل
وبنود المصروفات عام ١٩٩٩/٩٨
(داخل مدينة الاسكندرية)

(القيمة بالالف جنية)					جدول رقم (٢٧)	
بنود المصروفات	الشمومات		قطع الغيار مصروفات اصلاح وصيانة بما فيها اجراء الممرات لدى الغير	اخرى	جملة	نوع وسيلة النقل
	القيمة	الكمية / بالالف كم				
اتوبيس عام	١٣٤٥	٢٢٤	٢١١٢٧ *	٦١٩ *	٢٣٠٩١	
ترام المدينة	٥١	٩	.	.	٥١	
ترام الرمل	٢٣	٦	...	٢٩	٥٢	
سكة حديد الاسكندرية / ابوقبير	٤٣	٧	٤٩٦	
الجملة	١٤٦٢	٢٤٦	٢١٥٨٠	٦٤٨	٢٣٦٩٠	

* تشمل وسائل النقل الثلاثة (الاتوبيس العام - ترام المدينة - ترام الرمل)

عدد الحوادث والإصابات حسب نوع وسيلة النقل ونوع الحادث
عام ١٩٩٩/٩٨
(داخل مدينة الاسكندرية)

جدول رقم (٢٨)

عدد الإصابات		حوادث باصابات							حوادث بتسبون اصابات		نوع الحادث		
عدد القتلى	عدد الجرحى	اخرى	مشاجرات	مخالفة مشاجرات الركاب للوائح	حريق	مصادمات	اخرى	مخالفة مشاجرات الركاب للوائح	مشاة	حريق	مصادمات	نوع وسيلة النقل	
١٥٦	١٦	١٦٧	١	١٥	.	.	٥٢	١٧٢٥	اشويين عام
١٣	٧	١١٤	٢٨	١٣	.	.	.	٧٤١	ترام المدينة
٤٣	٣	٤٠	.	.	.	٦	١	٢	١٤	.	.	٤٩	ترام الرمل
٥	٤٠	.	.	.	٥	١٥	٥	.	سكة حديد اسكندرية/ابوقبير
٢١٢	٦٦	١٨٤	.	.	٥	١٨٨	٣٠	٣٠	١٤	.	٥٧	١٥١٥	الجميلة

الفصل الخامس
النقل العام للركاب بالاقاليم
خارج المدن

عدد السيارات المملوكة لشركات النقل العام للركاب في ١٩٩٩ / ١/٣٠
موزعة حسب الاقاليم والماركات
(خارج المدن)

جدول رقم (٢٩)

الماركات													
الجملة	اخرى	داف	نيوبلان	زائوس	ايجل	فاب	مسان روماني	اكانها	رينو	بيجاسو	نمر	مرسيدس	الاجمالي
٨٥٣	١٩	١٣٦	٣٢٢	١٧٠	٦٥	٦٢	٧٩	شرق الدلتا
٥٥٨	٦٦	١٨	٢٥	١٠٩	٣٩	٥	٥٦	٢٤٠	وسط الدلتا
٥٥٧	٧٢	٩	٦٢	١٢	١٢	.	.	١٢٨	١٠٠	٤	٧٣	٨٥	غرب الدلتا
٧٤٤	٤٦	.	.	٢٥	١٢	.	.	١٩٠	١٦٠	١	٦٦	٢٤٤	البرجوة القبلي
٢٧١٢	١٨٤	٩	٦٢	٣٧	٢٤	٣٧	١٦١	٧٤٩	٤٦٩	٧٥	٢٥٧	٦٤٨	الجملة

عدد السيارات المملوكة لشركات النقل العام للركاب في ١٩٩٩ / ١ / ٣٠
موزعة حسب الماركات وفئات العمر
(خارج المدن)

جدول رقم (١٠)

الجملة	١ فاكثر	فئات العمر				الجملة	الماركات
		٧ واقل من	٥ واقص من	٣ واقل من	١ واقل من		
		٩	٧	٥	٣	سنة	
٦١٨	٦٣٨	٤	٦	.	.	.	موسيفين
٢٥٧	١١٨	١٠٤	١٠	.	٢٥	.	نصر
٧٥	٦٦	٩	بيجاسو
٤٦٩	١٠٥	٢٥	١٧	٢٩	٢١١	٧٢	روينر
٧٤٩	٢٩٣	٤٠	٢	.	٣٣٥	٧٩	اسكانيا
١٦١	٨٥	.	.	.	٤٦	٣٠	سان رومانسي
٢٧	١٨	١٩	قاب
٢٤	٢٤	ايبل
٢٧	.	٣٧	زاتوسي
١٢	٢٥	٤	٢	٦	١٠	٥	نيوريلان
٩	.	٣	٢	٤	.	.	واط
١٨٤	١٢٥	٥٩	اخرى
٢٧١٢	١٣٨٢	٢٥٥	٢٩	٢٩	٧٥٢	٢١٥	الجملة

عدد السيارات المسطوكة لشركات النقل العام للركاب في ١٩٩٩ / ٦/٣٠

موزعة حسب الأقاليم وخصات العمر
خارج المدن

جدول رقم (٤١)

الجملة	٩ فاكثر	٧ واقل من	٥ واقل من	٣ واقل من	١ واقل من	خصات العمر	
						اقل من سنة	الاتاليم
٨٥٢	١٤١	١٠٢	.	.	٢٢٢	٨٦	شرق البلدنا
٥٥٨	٤٠١	٦	.	.	١٢٠	٢١	وسط البلدنا
٥٥٧	٢٠٢	٨٢	٢٧	٢٠	١٤٥	٨٠	غرب البلدنا
٧٤٤	٢٣٨	١٢	١٢	١٩	٢٦٤	٤٨	الوجة القبلي
٢٧١٢	١٢٣٢	٢٥٥	٢٩	٣٩	٧٥٢	٢٤٥	الجملة

٨٤٢

عدد الوحدات المملوكة لشركات النقل العام للركاب والهيئة القومية للسكك الحديدية في ١٩٩٩/٦/٣٠
موزعة حسب الاقاليم والحالة الفنية والسعة الاجمالية
(خارج المدن)

جدول رقم (٤٢)

الاقاليم	بالخروج		بالمخازن				الجملة		الحالة الفنية
	الوحدات الصالحة السعة الاجمالية	تمت اصلاح	الوحدات الصالحة منتظر اصلاح	الوحدات الصالحة منتظر اصلاح	الوحدات الصالحة منتظر اصلاح	الوحدات الصالحة منتظر اصلاح	الوحدات الصالحة منتظر اصلاح		
شرق الدلتا	٨٥٣	٥٩٧١	٨٥٣	٨٥٣	٨٥٣	٨٥٣	٨٥٣	٨٥٣	
وسط الدلتا	٤٥١	٢١٥٩٩	٤٥١	٤٥١	٤٥١	٤٥١	٤٥١	٤٥١	
غرب الدلتا	٤٦٩	٢٢٧٠٨	٤٦٩	٤٦٩	٤٦٩	٤٦٩	٤٦٩	٤٦٩	
الوجه القبلي	٥٥٦	٢٧٤٢٤	٥٥٦	٥٥٦	٥٥٦	٥٥٦	٥٥٦	٥٥٦	
السكك الحديدية رئيسية وفرعية	٣٠٧٠	٢٥٠٥٦	٣٠٧٠	٣٠٧٠	٣٠٧٠	٣٠٧٠	٣٠٧٠	٣٠٧٠	
الجملة	٥٣٩٩	٣١٠٢٧	٥٣٩٩	٥٣٩٩	٥٣٩٩	٥٣٩٩	٥٣٩٩	٥٣٩٩	

* الوحدة للسكك الحديدية عبارة عن عربة

الوحدات المملوكة والمأجرة (الشفافة) بشركات النقل العام للمركاب وخطوط
الشركة العمومية الرئيسية والفرعية خلال عام ١٩٩٩/٩٨
مقارنة بعام ١٩٩٨/٩٧
(كفاءة التشغيل)

جدول رقم (٤٣)

١٩٩٩/٩٨		١٩٩٨/٩٧				البيان
كفاءة التشغيل %	الوحدات المملوكة	الوحدات المملوكة	كفاءة التشغيل %	الوحدات المملوكة	الوحدات المملوكة	الاقباليم
١٠٠	٨٥٣	٨٥٣	١٠٠	٨٩٣	٨٩٣	شرق الدلتا
٨٦	٤٥٦	٥٥٨	٧٩	٤٤٧	٥٦٦	وسط الدلتا
٨٤	٤٦٩	٥٥٧	٧٩	٤٢٣	٥٣٥	غرب الدلتا
٧٥	٥٥٦	٧٤٤	٧٢	٥٧٥	٨٠١	الوجه القبلي
١٠٠	٣٠٧٠	٣٠٧٠	٧٦	٢٣٦٢	٣١٢٨	الشركة العمومية ونسبها الفرعية

عدد السيارات الصالحة للعمل في ١٩٩٩ / ٦/٣٠
موزمة حسب الأقاليم والمناطق والماركات والسعة الاجمالية
(خارج المدن)

جدول رقم (١١)

الاقاليم	شرق الدلتا			وسط الدلتا			غرب الدلتا			الوجة القبلي			الاجمالي		
	السعة الاجمالية			السعة الاجمالية			السعة الاجمالية			السعة الاجمالية			السعة الاجمالية		
	عدد	عدد	عدد	عدد	عدد	عدد	عدد	عدد	عدد	عدد	عدد	عدد	عدد	عدد	عدد
الماركات	مقاعد مسجوع بالوقوف			مقاعد مسجوع بالوقوف			مقاعد مسجوع بالوقوف			مقاعد مسجوع بالوقوف			مقاعد مسجوع بالوقوف		
	مريوط	٧٩	١٣١٥	٥٥٣	١٩٩	٨٩٥٥	٧٤	٣٣٣٤	١٧٨	٨٧٢٢	١٦٦	٢٥٣٥٦	٥٥٣	٢٥٣٥٦	٥٥٣
شمر	١٢	٣١٠٠	٤٣١	٢١	٩٠٣	٧٣	٣٢٨٥	١٠	٤٥٠	١٦٦	٧٧٢٨	٤٣١	٧٧٢٨	٤٣١	
بيجاوي	٦٥	٣٢٥٠	٤٥٥	٣	١٥٦	٤	٢٢٨	١	٥٩	٧٣	٣٩٩٣	٤٥٥	٣٩٩٣	٤٥٥	
ريشو	١٧٠	٨١٥٠	١١٩٠	٣٣	١٦٦٧	٩٣	٤٤٧٦	١٣٨	٦٧٦٢	٤٣١	٢١٠٦٥	١١٩٠	٢١٠٦٥	١١٩٠	
اسكندريا	٣٢٢	١٥٧٧٨	٢٢٥٤	٩٧	٤٧٧٩	٦٤	٣٣٢٨	١٦٧	٨٣٥٠	٦٥٠	٣٢٤٣٥	٢٢٥٤	٣٢٤٣٥	٢٢٥٤	
سان رومانس	١٣٦	٦١٢٠	٩٥٢	٢٥	١٢٧٥	٠	٠	٠	٠	١٦٦	٧٣٩٥	٩٥٢	٧٣٩٥	٩٥٢	
قنا	١٩	٩١٢	١٣٣	١٢	٥٨٨	٠	٠	٠	٠	٣١	١٥٠٠	١٣٣	١٥٠٠	١٣٣	
اسيل	٠	٠	٠	٠	٠	١٢	٥٧٦	٣	١٥٠	١٥	٧٢٦	٠	٧٢٦	٠	
زاتوس	٠	٠	٠	٠	٠	١٢	٥٤٠	١٢	٥٨٥	٢٥	١١٢٥	٠	١١٢٥	٠	
نجويان	٠	٠	٠	٠	٠	٥٩	٢٨٩١	٠	٠	٥٩	٢٨٩١	٠	٢٨٩١	٠	
واد	٠	٠	٠	٠	٠	٦	٥٩٤	٠	٠	٦	٥٩٤	٠	٥٩٤	٠	
اخرى	٠	٠	٠	٦١	٣٠٧٦	٧٢	٣٤٥٦	٤٦	٢٣٤٦	١٧٩	٨٨٧٨	٠	٨٨٧٨	٠	
المجموع	٨٥٣	٤١٦٦٥	٥٩٧١	٤٥١	٢١٥٩٩	٤٦٩	٢٢٧٠٨	٥٥٦	٢٧٤٢٤	٢٣٢٩	١١٣٣٩٦	٥٩٧١	١١٣٣٩٦	٥٩٧١	

عدد العاملين وجملة اجورهم خلال عام ١٩٩١/٩٨
حسب الاقاليم ومراكز التشغيل
(فارغ المدن)

جدول رقم (٤٥)

(الاجور بالالف جنية)

مراكز التشغيل		الارادة العامة		المركبة		الهندسة والصيانة		الخدمة العامة		الجملة	
الاقاليم	عدد العاملين	جملة الاجور	عدد العاملين	جملة الاجور	عدد العاملين	جملة الاجور	عدد العاملين	جملة الاجور	عدد العاملين	جملة الاجور	جملة الاجور
شرق الدلتا	١٣٤٩	١١.٧٦	٢١٩٧	١٥٢١٤	١٩٩٠	١٠٣٣١	٥٩٣	٢١٩٠	٦١٢٩	٣٨٨١١	
وسط الدلتا	٤٣٦	١٩٢٤	١٤٦٥	١١٣٧٧	٧١١	٤٤٢١	٢٠٠	٧١١	٢٨٩٥	١٨٤٣٣	
غرب الدلتا	٥٦١	٥٥٢٩	١٢٧٠	٩١٣٩	١١١١	٧٣٧٠	٤٠٢	١١٥٥	٣٣٤٩	٢٣٩٩٣	
الوجه القبلي	٩١٩٣	٧٦٠٤	٣٠٠١	١٢٧٥٤	١٥٦٥	٩٩٧٥	٥٩٤	٣٧٨٦	٥٣٥٣	٣٤١١٩	
المركز المتعددة وظيفية وقرية	٤٧٩٧	٣١٣٠١	٢٣٩٨٥	١٤٦٠٧٦	٣٣٥٧٨	١٥٦٥٠	٣٣٥٧٩	٨٣٤٧٢	٩٥٩٣٩	٤١٧٣٥٩	
الجملة	٨٣٤٤	٥٧٤٣٤	٣٠٩١٨	١٩٥٠٦٠	٣٩٠٣٥	١٨٨٦٠٧	٣٥٣٦٨	٩١١١٤	١١٣٦٦٥	٥٣٢٧١٥	

عدد ركاب التذاكر والاشتراكات والبطاقات المجانية والركاب بدون اجر وركاب السياحة
والشماليات والرحلات وجملة الراكب كيلومتري وايرادات الركوب
صوب الاقاليم عام ١٩٩٩/٩٨
(مأرج المدن)

جدول رقم (١١٦)

الايادات بالآف الجنيهات	الراكب كم بالمليون	عدد افر كساب (بالآف)						البيان الاقاليم
		جملة عدد الركاب	ركاب السياحة والشماليات والرحلات	بدون اجر	البطاقات المجانية	الاشتراكات عابية ومفتحة	التذاكر عابية ومفتحة	
١٢١٨٧١	٣٢٢٥	٣١٢٨١	٤٦٠	٤٥٢	٤٥٢	٢٤٧	٣١٦٧٠	شرق الدلتا
٥٠٥١٨	١٩٢٠	٢٢٢٠٨	٢٥٧	٥١٦	٥٥٢	٧٤٠	٢٠١٤٢	وسط الدلتا
٨٩٢١٥	٢٥١٠	١٤٧٣٢	٢٧٠٧	.	٥٦	.	١٠٩٦٠	غرب الدلتا
٩٨١٠٦	٢٤٧٠	٢٨٦٢١	٢١٥	٧٢	٢٤	٨١٠	٢٧٤٠٠	الريسة القبلي
٢٨٥٨٠٠	٥٩٩٧٢	٨٢١٠٩٩	.	٥٥٠	٥٥٠	١٢١٨١٢	٧٠٩٢٨٧	السكة الحديدية رئيسية وفرعية
٧٥٠٦١٠	٧١١٠٧	٩٤٢٩٢٢	٤٧٢٩	١٠٤٠	١٠٨٥	١٢٢٦٠٩	٨١٢٤٥٩	الجملة

حركة الركاب بالخطوط الدولية عام ١٩٩٩/٩٨

جدول رقم (١٦) ب)

البيانات بالجنية	الركاب كيلومترى بالالف	عدد ركاب التذاكر	البيان الخطوط
٦٢.٤٨٤	١١٢٥٠	٨٢٢٢	القاهرة-سنتاغزى
٥٨٥٨٦٨	١٠٤٤٢	١١٦٠٢	القاهرة-عمان
٨٨٥٢١٥	١٦٩٢٥	٧٠٥٧	القاهرة-طرابلس
١٧٥١٢٣٩	٢٦٢٢٧	٢٨٢٥٤	اكندرية-سنتاغزى
٤٠٥٢٠١	٣٠٢٧	٢٧٦١	القاهرة-دمشق
٧٨٤٢٥٧٧	٥٢٢٤١	١١٦٣١٢	القاهرة-سقايا (السعودية)
٢٥٠١٢٠	٤٥٩٠	١٠٢٠١	القاهرة-شويبع (السعودية)
٢٢١٩٥٦	٢٠١٢	٤٤٧٢	القاهرة-شويبع (الكويت)
.	.	.	القاهرة-القدس
١٢٦٧٢٦٧٠	١٢٦٨٢٤	١٨٩٠٨٨	الجملة

-٨٨-

عدد والطوال الخطوط العاملة ومركبة التشغيل وجملة الكيلومترات المقطوعة
 من الاقاليم عام ١٩٩٩/٩٨
 (خارج المدن)

جدول رقم (١٧)

البيان الاتاليم	عدد والطوال الخطوط		جملة الكيلومترات المقطوعة بالالف كم				
	العدد	الاطوال بالكم	جملة عدد الوحدات بالحركة	جملة عدد الادوار بالالف	جملة عدد ساعات التشغيل بالالف	جملة المنشأة السياحة والتماقيدات والرحلات	الجملة
شرق الدلتا	٢٠٠	٤١٦٢٨	٢٤٥٦٨	٤٥٢	٢٤٥٥	٩١٥٧٥	٩٧٥٦٢
وسط الدلتا	١٧١	٢٠٦٢٩	١٥٧١٦٢	٧٢٨	١٢٤٥	٩٢٠٢٢	٩٦٢٤٩
غرب الدلتا	١٤٢	٢٥٤٨٥	١١٠٢٨٨	٢٧٩	٨٧٤	٤٨٢٦٢	٥٥١٤٦
البحر المتوسط	٢٨٢	٨٧٧١٧	١٨٩٢٦٥	٦٠٢	١٨٩٢	٨٥٠٠٠	٨٥٨٠٠
السكة الحديدية رئيسية وشعبية	٤٦	٩٢٣٧	١٠٤٧٥٨	٤٢٧	٢١٠٠	٤٢٢٤٠	٤٢٢٤٠
الجملة	٨٤٢	١٨٤٨٥٦	٨٠٧٠٤٢	٢٥٢٩	٨٦٧	٢٦٢٢٠٠	٢٨١١٥٨

١٢٤٩

الخطوط	عدد واطوال الخطوط		جملة الكيلومترات المقطوعة بالالف كم			الخطوط
	العدد	الاطوال بالكم	جملة عدد الوحدات بالمركبة	جملة عدد الاوزان بالالف	جملة عدد ساعات التشغيل بالالف	
القاهرة-بنغازي	١	١٣٥٠	٢٠٨	٢٠٨	٤٩٩٢	٥٦٦٠٠
القاهرة-عمان	١	٩٠٠	١٨٨	١٨٨	١٨٨٠	١٦٩٢٠٠
القاهرة-طرابلس	١	٢٤٠٠	١٠٤	١٠٤	٢٧٤٤	٤٩٩٢٠٠
الكندرية-بنغازي	١	٩٢٥	٧٣٠	٧٣٠	٤٠١٥	٦٧٥٢٥٠
القاهرة-دمشق	١	١١٠٠	١٠٥	١٠٥	١١٥٥	١١٥٥٠٠
القاهرة-ساجا (السعودية)	١	٤٥٠	٣١٠٢	٣١٠٢	١٠٨٥٧	١٢٩٥٤٠٠
القاهرة-سويح (السعودية)	١	٤٥٠	٢٦٠	٢٦٠	٩١٠	١١٧٠٠٠
القاهرة-سويح (الكويت)	١	٤٥٠	٢٩٤	٢٩٤	١٠٢٩	١٢٢٢٠٠
القاهرة-القدس
الجميلة	٨	٨٠٢٥	٤٩٩١	٤٩٩١	٢٨٥٨٢	٣٦٦٥٩٥٠
						١٤٤٩٢١
						٣٥٢١٠٢٩

معدل التزام في سيارات النقل العام للركاب بالالتزام
 وخطة الشركة العمومية الرئيسية والفرعية عام ١٩٩٩/٩٨
 (خارج المعدن)

جدول رقم (١٨)

معدل التزام	متوسط عدد ركاب الدور للوحدة (١)/(٥)=(٦)	عدد الركاب بالالف (٥)	عدد الاوار التخلية بالالف (٤)	متوسط عدد المقاعد للوحدة (٢)/(١)=(٣)	عدد الوحدات الحالية (٢)	إجمالي عدد المقاعد (١)	البيان
(٣)/(٦)=(٧)							الالتزام
١,٦	٨٠	٣٦٢٨١	٤٥٢	٤٩	٨٥٣	٤٦٦٦٥	شرق الدلتا
٠,٩	٤٤	٣٢٢٠٨	٧٢٨	٤٨	٤٥١	٢١٥٩٩	وسط الدلتا
١,١	٥٣	١٤٧٢٣	٢٧٩	٤٨	٤٦٩	٢٢٧٠٨	غرب الدلتا
١,٠	٤٧	٢٨٦٢١	٦٠٣	٤٩	٥٥٦	٢٧٤٢٤	الويزة القليوب
٢١,٣	١٧٨٠	٨٣١٠٩٩	٤٦٧	٨٤	٣٠٧٠	٢٥١٢٥٠	الشركة العمومية رئيسية وفرعية
٥,٤	٣٧٣	٩٤٢٩٣٢	٢٥٢٩	٦٨	٥٣٩٩	٣٦٩٧٤٦	الجميلة

كمية وقيمة ونوع الوقود المستخدم في التشغيل
 حسب الأقاليم خلال عام ١٩٩٨/٩٨
 (مخارج المدن)

جدول رقم (٤٤)

شوع الوقود	سولار		ببنزين		زيتوت		جملة القيمة
	القيمة بالالف لتر	القيمة بالالف لتر	القيمة بالالف لتر	القيمة بالالف لتر	القيمة بالالف لتر	القيمة بالالف لتر	
شرق الدلتا	٣٣١١٠	١٣٣٤٤	١٣٣	١٣٣	٥٥٧	١٧٨١	١٥١٥٨
وسط الدلتا	١٨٠٠٣	٧٢٠١	.	.	٣٤٦	١٢١٠	٨٤٤١
غرب الدلتا	٢٠٣٦٥	٨٣٦٦	١٠٣٣	١١٢٥	٢٢٩	٦٣٧	١٠٠٢٦
الوجه القبلي	٣١٥١٥	١٢٦٠٦	٤١	٤٥	٤٠٠	١٤٤٨	١٤٠٩٥
الشكك المحيطة وتنسبية وفرعية	١٨١٩١١	١٣٨٦٢	.	.	٥٢٧	١٢٢	٩٣٧٨٤
الجملة	٣٨٤٩٠٢	١٣٤٤٧٩	١٣١٣	١٣١٣	٢٠٦٩	٥٩٩٨	١٤١٤٧١

قيمة مصروفات الاصلاح والصيانة للمعدات حسب الاقاليم
ويشود المصروفات خلال عام 1999/98
(فارج المدن)

(القيمة بالالف جنبة)				جدول رقم (50)		بيانات المصروفات الاقاليم
جملة القيمة	اخرى بالقيمة	قطع الخبار مصروفات اصلاح وصيانة يضافها اجراء الصمرات لدى الخبير	الخصومات بالقيمة	الكمية بالالف كجم		
12197	.	555	12133	76	12	شرق الدلتا
8101	.	908	7293	100	29	وسط الدلتا
7187	.	1771	4307	96	11	غرب الدلتا
0306	.	108	0191	07	12	الوجه القبلى
120927	.	3052	110372	5000	00	المركز الجديدة ونجسة وطرهية
180087	.	3336	126416	277	66	الجملة

عدد الحوادث والإصابات من الاتكاليم ونوع الحادث عام ١٩٩٩/٩٨
(خارج المدن)

جدول رقم (٥١)

عدد الإصابات		حوادث باحبابات						حوادث بسدون امبابات						نوع الحادث
عدد القتلى	عدد الجرحى	اخرى	مخالفة مشاجرات الركاب للوائح	مشاة مخالفة مشاجرات الركاب للوائح	حريق	مصادمات	اخرى	مصادمات	مخالفة مشاجرات الركاب للوائح	مشاة	حريق	مصادمات	اخرى	الاتكاليم
٢٠٦	٧٨	٣٢	.	.	.	١٠	١٠٠	شرق الدلتا
١٣٥	٣٧	٣٤	.	.	.	١	١	٢٩	وسط الدلتا
٨٧	١٤	٧	٣	٣	.	.	١٣	٢	٧	غرب الدلتا
٣٥٠	١٢٢	٢٧	.	٢	٩	.	٦٢	.	١	.	٣	٣	١٨	الويزة القبلية
٤٧	١٠٩	٥	٥	.	السكة الحديدية رئيسية وفرعية
٨٢٥	٣٦٠	٦٦	٣	٥	٩	١٠	٢١٤	٢	١	.	١	٩	٥٤	الجميلة

مركز عن الجهاز المركزي للتعبئة العامة والإحصاء

طريق صلاح سالم

مدينة نصر - القاهرة

تليفون ٤٠٤٦٣٤ - فاكس ٤٠٤٠٩٩

طبع في جمهورية مصر العربية

مطابع الجهاز

