



جمهورية مصر العربية
الجهاز المركزي للتعبئة العامة والإحصاء

النشرة الربع سنوية للقطن الربع الأول (سبتمبر / نوفمبر) للموسم الزراعي ٢٠١٥ / ٢٠١٦



الجهاز المركزي للتعبئة العامة والإحصاء

مدينة نصر - ش صلاح سالم - القاهرة - مصر

تليفون: (+202)24023031 - صندوق بريد: 2086 - فاكس: (+202) 24024099

الموقع الإلكتروني: www.capmas.gov.eg

البريد الإلكتروني: pres_capmas@capmas.gov.eg



مرجع رقم ٦٥ - ٢٢١٢٥ - ٢٠١٥

إصدار فبراير ٢٠١٦

طبع بمطبعة الجهاز المركزي
للتعبئة العامة والإحصاء



جمهورية مصر العربية

الجهاز المركزى للتعبئة العامة والإحصاء

**النشرة الربع سنوية للقطن
الربع الأول (سبتمبر / نوفمبر)
للموسم الزراعى ٢٠١٥ / ٢٠١٦**

عند إعادة نشر أو اقتباس
أى مادة من هذا الإصدار يرجى الإشارة إلى المصدر وهو
الجهاز المركزى للتعبئة العامة والإحصاء

إصدار فبراير ٢٠١٦

مرجع رقم ٦٥ - ٢٢١٢٥ - ٢٠١٥

Index

الفهرس

Table Number	Contentes	رقم الصفحة	المحتويات	رقم الجدول
	Statistics Methodology.	1	منهجية الإحصائية .	
	General Indicators.	3	المؤشرات العامة.	
	Bulletin Tables:		جداول النشرة:	
1	Distribution of cotton from the beginning of the season to the end of November.	8	الموزع من القطن من أول الموسم حتى نهاية شهر نوفمبر.	1
2	Value and quantity of exported cotton according to varieties and countries of destination during September/ November.	9	قيمة وكمية المصدر من القطن طبقاً للأصناف والبلاد المصدر إليها خلال الفترة سبتمبر/ نوفمبر.	2
3	Consumption of cotton according to varieties and grades during September / November.	10	المستهلك من القطن طبقاً للأصناف والرتب خلال الفترة سبتمبر/ نوفمبر.	3
4	Consumption of cotton according to varieties and governorates during September / November.	11	المستهلك من القطن طبقاً للأصناف والمحافظات خلال الفترة سبتمبر/ نوفمبر	4
5	Steam Pressed cotton according to varieties and grades during September/ November.	12	المكبوس بخارياً من القطن طبقاً للأصناف والرتب خلال الفترة سبتمبر/ نوفمبر.	5
6	Ginned cotton according to varieties and grades during September / November.	13	المحلوغ من القطن طبقاً للأصناف والرتب خلال الفترة سبتمبر / نوفمبر	6

جمهورية مصر العربية
الجهاز المركزى للتعبئة العامة والإحصاء

النشرة الربع سنوية للقطن

الربع الأول (سبتمبر/نوفمبر)
للموسم الزراعى ٢٠١٥/٢٠١٦

إصداريناير ٢٠١٦

<http://www.capmas.gov.eg>

مرجع رقم ٦٥ - ٢٢١٢٥ / ٢٠١٦

النشرة الربع سنوية للقطن
الربع الأول (سبتمبر/ نوفمبر)
للموسم الزراعى ٢٠١٥/٢٠١٦

عند إستخدام إحصاءاتنا
يُرجى الإشارة إلى الجهاز المركزى
للتعبئة العامة والإحصاء
كمصدر للبيانات

تقديم

تمثل الزراعة قطاعاً هاماً من قطاعات التنمية الاقتصادية والاجتماعية في مصر ، ويعتبر القطن من المحاصيل الرئيسية في الإنتاج النباتي ، وأحد الركائز الأساسية لإقتصاديات مصر لما يتصف به من جودة عالية أكسبته شهرة عالمية .

لذا يهتم الجهاز المركزى للتعبئة العامة والإحصاء بإصدار " النشرة الربع سنوية للقطن " والتي تشمل الموزع من القطن الشعر والمستهلك محلياً طبقاً للأصناف والرتب بالمحافظات ، وكذلك الكميات التي أجريت عليها عمليات الحلج والكبس ، بالإضافة إلى المصدر لمختلف دول العالم طبقاً للدول المصدر إليها .

يقدم الجهاز هذه النشرة عن الربع الأول (سبتمبر/نوفمبر) للموسم الزراعى ٢٠١٥/٢٠١٦ للمهتمين بهذا المجال آملاً أن تحقق الفائدة المرجوة منها.

والله ولى التوفيق ...

لواء / أبوبكر الجندى
رئيس الجهاز المركزى للتعبئة العامة والإحصاء

منهجية الإحصائية

يقوم الجهاز المركزى للتعبئة العامة والإحصاء بإعداد البيانات المتعلقة بالقطن باعتباره من المحاصيل الرئيسية في مصر منذ جنيته من الأرض حتى توزيعه في شكل صادرات أو استهلاك محلي ومقارنة هذه البيانات بنظائرها في الموسم السابق. تصور هذه النشرة طرق توزيع القطن الشعير عن الفترة من (سبتمبر/نوفمبر) للموسم الزراعي ٢٠١٥ / ٢٠١٦ فهي تتضمن المصدر منه إلى مختلف دول العالم وكذلك المصنع في داخل البلاد كما تتضمن الكميات التي أجريت عليها عمليات الحلج والكبس.

أولاً - مصادر جمع البيانات:

- أ - وزارة التجارة والصناعة.
ب - هيئة التحكيم واختبارات القطن.
ج - مصانع غزل القطن.

ثانياً - دورية الإحصائية:

موسم القطن : يزرع القطن في شهر مارس ويتم الحصاد في شهر سبتمبر لذلك يبدأ الربع الأول من أول شهر سبتمبر وينتهي الربع الرابع في ٣١ أغسطس من كل عام.

ثالثاً - التعاريف المستخدمة:

١ - الموزع من القطن:

هو مجموع كميات المصدر والمستهلك من القطن خلال نفس الفترة.

٢ - المصدر:

هو كميات الأقطان الصافية (بعد استبعاد وزن الفوارغ والشنابر) التي تم شحنها للخارج وتمت إجراءاتها الجمركية وتحسب قيمتها على أساس فوب.

٣ - المستهلك المحلي:

هو كميات الأقطان التي قامت المغازل المحلية بصرفها لوحدات التشغيل مستبعداً منها الكميات التي تعاد دون إجراء التشغيل عليها.

٤ - المكبوس:

هو كميات القطن التي تم كبسها بخارياً لتصديرها.

٥ - المحلوج:

هو كميات القطن الشعير الناتجة من حلج القطن الزهر.

رابعاً - الوحدات والرموز المستخدمة:

١ - الوحدات:

- أ - القنطار المترى من القطن الشعر = ٥٠ كجم ويرمز له ق ٠ م (M . K)
ب - القنطار المترى من القطن الزهر = ١٥٧,٥ كجم ويرمز له ق ٠ م (M . K)
ج - البالة = ٦,٥١ ق ٠ م صافي في المتوسط
د - القيمة: جنيه مصرى
هـ - الوحدة المستخدمة: قنطار مترى شعر
و - لا يوجد بيان (-)

٢ - رتب القطن ورموزها:

SYMBOL	GRADES	الرمز	الرتب
Extra	Extra	إكسترا	إكسترا
F.G Extra	Fully Good / Extra	فج/ إكسترا	فولى جود/ إكسترا
F . G	Fully Good	فج	فولى جود
G / F.G	Good / Fully Good	جود/ فج	جود/ فولى جود
Good	Good	جود	جود
F.G.F / G	Fully Good Fair / Good	فجف/ جود	فولى جود فير/ جود
F.G.F	Fully Good Fair	فجف	فولى جود فير
G.F / F.G.F	Good Fair/ Fully Good Fair	جف/ فجف	جود فير/ فولى جود فير
G.F	Good Fair	جف	جود فير
F. F / G.F	Fully Fair / Good Fair	فف/ جف	فولى فير/ جود فير
F. F	Fully Fair	فف	فولى فير

خامساً - طرق إتاحة البيانات :

ورقى - الموقع الألكترونى

المؤشرات العامة

أولاً : الموزع (المصدر + المستهلك) من الأقطان المحلية:

بلغ إجمالي الموزع من القطن ٢٣٦,٥ ألف ق م من أول الموسم (سبتمبر ٢٠١٥) حتى نهاية نوفمبر ٢٠١٥ مقابل ٢٥٧,٥ ألف ق م في الموسم السابق بنسبة انخفاض قدرها ٨,١٪ وقد مثلت كمية الصادرات نسبة قدرها ٥٢,٢٪ من إجمالي الموزع في حين بلغت نسبة الكمية المستهلكة منه ٤٧,٨٪.

ثانياً: الصادرات:

تم تصدير ١٢٣,٦ ألف ق م خلال الفترة (سبتمبر/ نوفمبر ٢٠١٥) قيمتها ١١٧,٦ مليون جنيه مقابل ٦٢,٨ ألف ق م قيمتها ٦٨,٨ مليون جنيه لنفس الفترة من الموسم السابق بنسبة زيادة قدرها ٩٦,٧٪ للكمية ونسبة زيادة قدرها ٧١,١٪ للقيمة وكانت الهند أكثر الدول إستيراداً للقطن المصري حيث بلغت الكمية المصدرة إليها ٣٧,٤ ألف ق م بنسبة قدرها ٣٠,٣٪ من إجمالي الكمية المصدرة خلال هذه الفترة .

ثالثاً: المستهلك:

بلغ إجمالي كمية المستهلك من الأقطان المحلية ١١٣,٠ ألف ق م خلال الفترة (سبتمبر/ نوفمبر ٢٠١٥) مقابل ١٩٤,٧ ألف ق م لنفس الفترة من الموسم السابق بنسبة انخفاض قدرها ٤٢,٠٪ وقد تركز الاستهلاك خلال هذه الفترة في مجموعة الأصناف طويل وسط التيلة حيث بلغ المستهلك منها ١٠٦,٢ ألف ق م بنسبة ٩٤,٠٪ من إجمالي القطن المستهلك وكانت معظم الكميات المستهلكة خلال هذه الفترة من الرتب عالية الجودة (جود/ فج) حيث بلغت ٥٧,٦ ألف ق م بنسبة قدرها ٥١,٠٪ من إجمالي القطن المستهلك خلال هذه الفترة.

بلغ إجمالي المستهلك من الأقطان المستوردة بالمغازل المحلية خلال نفس الفترة ٩٢,٢ ألف ق م خلال الفترة (سبتمبر/ نوفمبر ٢٠١٥) مقابل ١٣٩,٨ ألف ق م لنفس الفترة من الموسم السابق بنسبة انخفاض قدرها ٣٤,٠٪ .

بلغ اجمالي المستهلك بالمغازل المحلية (محلى + مستورد) ٢٠٥,٢ ألف ق م خلال الفترة (سبتمبر/ نوفمبر ٢٠١٥) مقابل ٣٣٤,٥ ألف ق م خلال نفس الفترة من الموسم السابق بنسبة انخفاض قدرها ٣٨,٦٪ عن مثيلتها في الموسم السابق .

رابعاً: المكبوس بخارياً:

بلغت كمية الأقطان التي تم كبسها بخارياً ١٤،٦ ألف ق م خلال الفترة (سبتمبر/ نوفمبر ٢٠١٥) مقابل ٢١٦،١ ألف ق م لنفس الفترة من الموسم السابق بنسبة انخفاض قدرها ٩٣،٢ % وكانت معظم الأقطان التي تم كبسها من صنف جيزة ٨٦ حيث بلغت ١٣،٨ ألف ق م بنسبة قدرها ٩٤،٣ % من إجمالي القطن المكبوس خلال هذه الفترة .

خامساً: المحلوج:

بلغت كمية الأقطان التي تم حلجها ٤٢،٨ ألف ق م وذلك خلال الفترة (سبتمبر/ نوفمبر ٢٠١٥) مقابل ٣٤٥،٩ ألف ق م لنفس الفترة من الموسم السابق بنسبة انخفاض قدرها ٨٧،٦ % وكانت معظم الكميات الناتجة عن الحلج من الرتب عالية الجودة (جود / فج) حيث بلغت ٢٤،١ ألف ق م بنسبة قدرها ٥٦،٤ % من إجمالي الأقطان التي تم حلجها خلال هذه الفترة .

مقارنة الموزع من القطن من أول الموسم حتى نهاية شهر نوفمبر للموسم الزراعي ٢٠١٦/٢٠١٥، ٢٠١٥/٢٠١٤

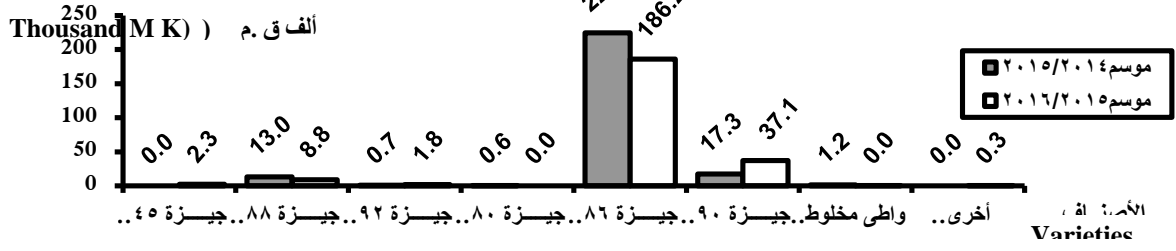
Compared of distribution Cotton from the beginning of the Season to the end of November for Seasons 2014/2015,2015/2016

Unit: Metric kantar

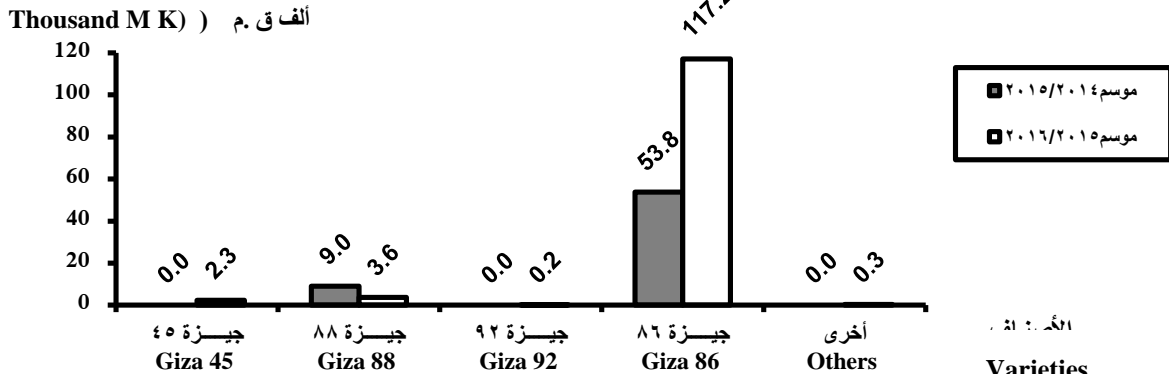
الوحدة: قطار مترى

Varieties	الموزع من أول سبتمبر Distribution from 1 st sep.		المستهلك المحلى Local Consumption				المصدر Exported				الأصناف
			2014/2015		2015/2016		2014/2015		2015/2016		
	2014/2015	2015/2016	من أول سبتمبر from 1 st sep.	خلال سبتمبر/ نوفمبر During Sep./ Nov.	من أول سبتمبر from 1 st sep.	خلال سبتمبر/ نوفمبر During Sep./ Nov.	من أول سبتمبر from 1 st sep.	خلال سبتمبر/ نوفمبر During Sep./ Nov.	من أول سبتمبر from 1 st sep.	خلال سبتمبر/ نوفمبر During Sep./ Nov.	
Local Total	257484	236549	194666	194666	112991	112991	62818	62818	123558	123558	جملة المحلى
Long staple											طويل التيلة
Giza 45	-	2290	-	-	-	-	-	-	2290	2290	جيزة ٤٥
Giza 88	12982	8763	4001	4001	5155	5155	8981	8981	3608	3608	جيزة ٨٨
Giza 92	743	1824	743	743	1633	1633	-	-	191	191	جيزة ٩٢
Long Medium											طويل وسط
Giza 80	586	-	586	586	-	-	-	-	-	-	جيزة ٨٠
Giza 86	224655	186226	170818	170818	69075	69075	53837	53837	117151	117151	جيزة ٨٦
Giza 90	17348	37091	17348	17348	37091	37091	-	-	-	-	جيزة ٩٠
Mixed Low	1170	37	1170	1170	37	37	-	-	-	-	واطى مخلوط
Others	-	318	-	-	-	-	-	-	318	318	أخرى
Imported Total	-	-	139801	139801	92229	92229	-	-	-	-	جملة المستورد

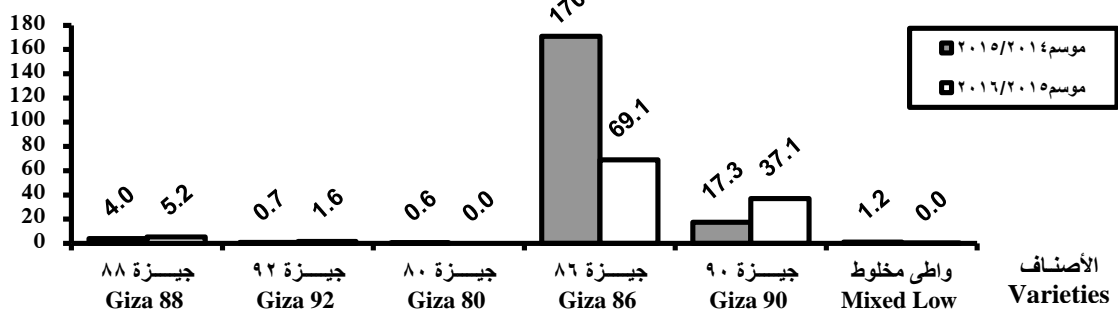
كمية الموزع من القطن طبقاً للأصناف من أول الموسم حتى نهاية نوفمبر لعامي ٢٠١٥/٢٠١٤، ٢٠١٦/٢٠١٥



كمية المصدر من القطن طبقاً للأصناف خلال الفترة من سبتمبر إلى نوفمبر لعامي ٢٠١٥/٢٠١٤، ٢٠١٦/٢٠١٥
Quantity of Exported Cotton According to Varieties from September to



كمية المستهلك المحلي من القطن طبقاً للأصناف خلال الفترة من سبتمبر إلى نوفمبر لعامي ٢٠١٥/٢٠١٤، ٢٠١٦/٢٠١٥
Quantity of Local Consumption of Cotton According to Varieties from September to



جدول النشرة

جدول ١ : الموزع من القطن من أول الموسم حتى نهاية شهر نوفمبر ٢٠١٥

Table1:Distribution of Cotton from the beginning of the Season to the end of November 2015

Unit:Metric kentar

الوحدة : قطار مترى

Varieties	الموزع من أول سبتمبر Distribution from 1 st sep.	المستهلك المحلى Local Consumption		المصدر Exported		الأصناف
		من أول سبتمبر from 1 st sep.	خلال سبتمبر/ نوفمبر During Sep./ Nov.	من أول سبتمبر from 1 st sep.	خلال سبتمبر/ نوفمبر During Sep./ Nov.	
local Total	236549	112991	112991	123558	123558	جملة المحلى
<u>Long staple</u>						<u>طويل التيلة</u>
Giza 45	2290	-	-	2290	2290	جيزة 45
Giza 88	8763	5155	5155	3608	3608	جيزة 88
Giza 92	1824	1633	1633	191	191	جيزة 92
<u>Long Medium</u>						<u>طويل وسط</u>
Giza 86	186226	69075	69075	117151	117151	جيزة 86
Giza 90	37091	37091	37091	-	-	جيزة 90
<u>Mixed Low</u>	37	37	37	-	-	<u>واطى مخلوط</u>
<u>Others</u>	318	-	-	318	318	<u>أخرى</u>
Imported Total	-	92229	92229	-	-	جملة المستورد

Table 2: Value, and Quantity of Exported Cotton According to Varieties and Countries

Unit: Metric kentar

الوحدة : قنطار مترى

Value:L. E

القيمة : بالجنيه المصرى

Countries Of	Varieties	الجملة Total	اخرى Others	طويل وسط	طويل التيلة				الأصناف	البلاد المصدر إليها
				Long Medium	Long Staple					
				جيزة 86 Giza 86	جيزة 92 Giza 92	جيزة 88 Giza 88	جيزة 45 Giza 45			
G.Total	Value	117609834	468245	109415923	341491	4063278	3320897	قيمة	الإجمالى العام	
	Quantity	123558	318	117151	191	3608	2290	كمية		
Saudi	Value	2317436	468245	1849191	-	-	-	قيمة	السعودية	
	Quantity	1460	318	1142	-	-	-	كمية		
yemen	Value	525746	-	-	-	-	525746	قيمة	اليمن	
	Quantity	357	-	-	-	-	357	كمية		
Indonesia	Value	455889	-	455889	-	-	-	قيمة	اندونيسيا	
	Quantity	482	-	482	-	-	-	كمية		
India	Value	34278942	-	31763604	-	2515338	-	قيمة	الهند	
	Quantity	37393	-	35420	-	1973	-	كمية		
Japan	Value	2921499	-	2580008	341491	-	-	قيمة	اليابان	
	Quantity	2116	-	1925	191	-	-	كمية		
Pakistan	Value	17815887	-	17815887	-	-	-	قيمة	باكستان	
	Quantity	19935	-	19935	-	-	-	كمية		
Bangladish	Value	1312335	-	1312335	-	-	-	قيمة	بنجلاديش	
	Quantity	1297	-	1297	-	-	-	كمية		
Thailand	Value	1096420	-	1096420	-	-	-	قيمة	تايلاند	
	Quantity	1195	-	1195	-	-	-	كمية		
Taiwan	Value	1127185	-	1127185	-	-	-	قيمة	تاوان	
	Quantity	1232	-	1232	-	-	-	كمية		
Turkey	Value	8977220	-	7429280	-	1547940	-	قيمة	تركيا	
	Quantity	9856	-	8221	-	1635	-	كمية		
China	Value	8406996	-	8406996	-	-	-	قيمة	الصين	
	Quantity	9020	-	9020	-	-	-	كمية		
Emirates	Value	6095032	-	6095032	-	-	-	قيمة	الامارات	
	Quantity	7205	-	7205	-	-	-	كمية		
Bahrain	Value	817045	-	817045	-	-	-	قيمة	البحرين	
	Quantity	928	-	928	-	-	-	كمية		
Spain	Value	456083	-	456083	-	-	-	قيمة	اسبانيا	
	Quantity	484	-	484	-	-	-	كمية		
Germany	Value	2795151	-	-	-	-	2795151	قيمة	المانيا	
	Quantity	1933	-	-	-	-	1933	كمية		
Italy	Value	14701715	-	14701715	-	-	-	قيمة	ايطاليا	
	Quantity	15073	-	15073	-	-	-	كمية		
portugal	Value	2333816	-	2333816	-	-	-	قيمة	البرتغال	
	Quantity	2581	-	2581	-	-	-	كمية		
Belgium	Value	2461553	-	2461553	-	-	-	قيمة	بلجيكا	
	Quantity	1718	-	1718	-	-	-	كمية		
U.S.A	Value	3424794	-	3424794	-	-	-	قيمة	الولايات المتحدة الأمريكية	
	Quantity	3528	-	3528	-	-	-	كمية		
Brazil	Value	5289090	-	5289090	-	-	-	قيمة	البرازيل	
	Quantity	5765	-	5765	-	-	-	كمية		

جدول 3: المستهلك من القطن طبقا للأصناف والرتب خلال الفترة من سبتمبر / نوفمبر 2015

Table 3: Consumption of Cotton According to Varieties and Grades During September / November 2015

Unit:Metric kentar

الوحدة : قنطار متري

	الجملة Total	اقطان مستوردة imported cotton	واطي مخلوط Mixed Low	جيزة 90 Giza 90	جيزة 86 Giza 86	جيزة 92 Giza92	جيزة 88 Giza 88	
Total	205220	92229	37	37091	69075	1633	5155	الجملة
G / F.G	57608	—	—	25914	28820	751	2123	جود/فج
Good	71877	24242	—	8468	35253	882	3032	جود
F.G.F	2351	—	—	1312	1039	—	—	فجف
G.F/F.G.F	6066	706	—	1397	3963	—	—	جف/فجف
Without Grades	67318	67281	37	—	—	—	—	بدون رتب

جدول ٤ : المستهلك من القطن طبقاً للأصناف و المحافظات خلال الفترة من سبتمبر/ نوفمبر ٢٠١٥

Table 4 : Consumption of Cotton According to Varieties and Governorates During September/ November 2015

Unit:Metric Kentar

الوحدة : قنطار متري

	الجملة Total	اقطن مستوردة imported cotton	واطي مخلوط Mixed Low	جيزة 90 Giza 90	جيزة 86 Giza 86	جيزة 92 Giza 92	جيزة 88 Giza 88	
Total	205220	92229	37	37091	69075	1633	5155	الجملة
Cairo	964	964	-	-	-	-	-	القاهرة
Alexandria	62062	27202	-	3069	30273	882	636	الاسكندرية
Damietta	4422	213	-	315	3436	-	458	دمياط
Dakahlia	19080	12640	-	5871	569	-	-	الدقهلية
Sharkia	3286	3286	-	-	-	-	-	الشرقية
Kalyubia	1399	-	-	-	-	-	1399	القليوبية
Kafr El Shiekh	7613	6213	-	-	1400	-	-	كفر الشيخ
Gharbia	63193	25567	37	12039	23312	751	1487	الغربية
Menoufia	15587	-	-	6693	8894	-	-	المنوفية
Behera	18619	8207	-	8666	571	-	1175	البحيرة
Giza	982	982	-	-	-	-	-	الجيزة
Menia	3349	2729	-	-	620	-	-	المنيا
Assiut	921	921	-	-	-	-	-	أسيوط
Suhag	2185	2185	-	-	-	-	-	سوهاج
Kena	1558	1120	-	438	-	-	-	قنا

جدول ٥: المكبوس بخاريا من القطن طبقاً للأصناف والرتب خلال الفترة من سبتمبر/ نوفمبر ٢٠١٥

Table 5: Steam pressed cotton According to varieties and grades during September/ November 2015

Unit:Metric Kentar		الوحدة:قنطار مترى							
Varieties	Total	الاجمالي	Giza90	جيزة 90	Giza 86	جيزة 86	Giza92	جيزة 92	الأصناف
	قنطار kentar	بالة Bale	قنطار kentar	بالة Bale	قنطار kentar	بالة Bale	قنطار kentar	بالة Bale	
Total	14588	2926	32	6	13754	2776	802	144	الجملة
F.G	802	144	-	-	-	-	802	144	فج
G / F.G	2617	464	32	6	2585	458	-	-	جود/فج
Good	11169	2318	-	-	11169	2318	-	-	جود

جدول ٦: المحلوج من القطن طبقا للأصناف والرتب خلال الفترة من سبتمبر / نوفمبر ٢٠١٥

Table 6: Ginned Cotton according to Varieties and Grades during September / November 2015

Unit: MetricKentar

الوحدة : قنطار متري

varieties Grades	الجملة	واطي مخلوط	اسكارتو	اخرى	جيزة 90	جيزة 86	الأصناف
	Total	Mixed Low	Scarto	Others	Giza 90	Giza 86	الرتب
Total	42759	11	608	9542	21429	11169	الجملة
G / F.G	24109	—	—	8937	15172	—	جود / فج
Good	18031	—	—	605	6257	11169	جود
Without Grades	619	11	608	—	—	—	بدون رتب

الجهاز المركزي للتعبئة العامة والإحصاء

العنوان: ٣ طريق صلاح سالم- مدينة نصر- القاهرة- جمهورية مصر العربية

صندوق البريد: ٢٠٨٦ مدينة نصر- القاهرة

فاكس: ٢٤٠٢٤٠٩٩

تليفون: ٢٤٠٢٣٠٣١

Central Agency for Public Mobilization and Statistics (CAPMAS)

Address: ٣ Salah Salem St. - Nasr City - Cairo - Egypt

P.O. Box: ٢٠٨٦ Nasr City - Cairo

Tel: (+٢٠) ٢٤٠٢٣٠١

Fax: (+٢٠) ٢٤٠٢٤٠٩٩

<http://www.capmas.gov.eg> **Website:**

الموقع الإلكتروني للجهاز:

Email: pres_capmas@capmas.gov.eg

البريد الإلكتروني:

٢٠١٤/١٨٨٣١

رقم الإيداع بدار الكتب