

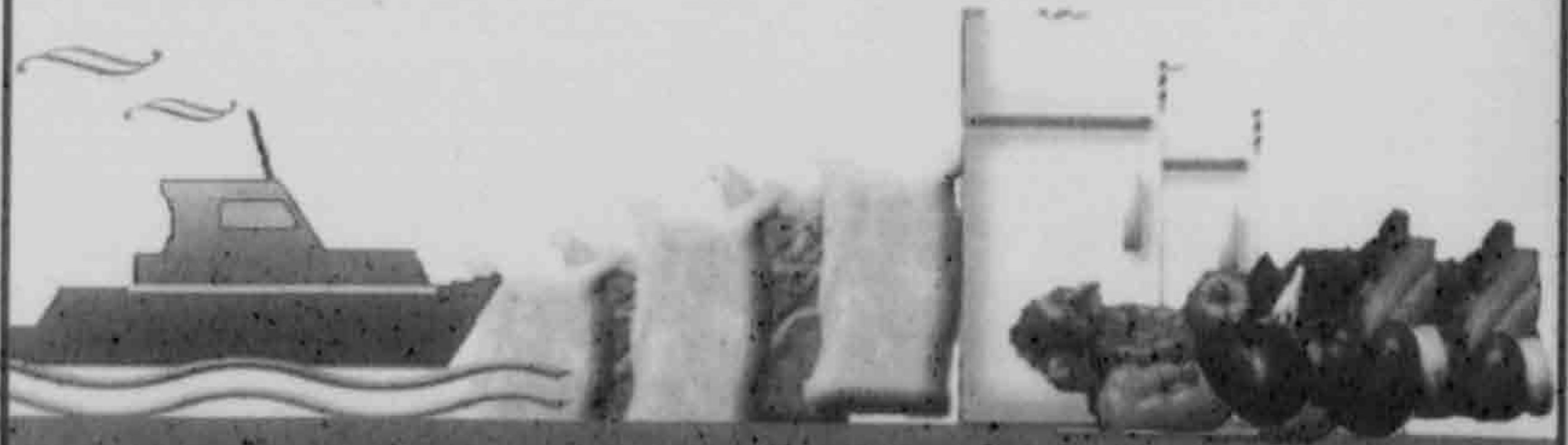


جمهورية مصر العربية

الجهاز المركزي للتعبئة العامة والإحصاء

النشرة السنوية
لإحصاءات التخزين لحساب الغير
بمؤسسات القطاع العام والأعمال العام
والقطاع الخاص

عام ٢٠١٠/٢٠٠٩



اصدار يناير ٢٠١٠

<http://www.capmas.gov.eg>

الرقم ١٤٢٢٢٢-٢٠١٠



جمهورية مصر العربية

الجهاز المركزي للتعينة العامة والإحصاء

النشرة السنوية
لإحصاءات التخزين لحساب الغير
بمنشآت القطاع العام والأعمال العام
والقطاع الخاص

عام ٢٠٠٩/٢٠١٠

يحظر النشر أو الاقتباس
بدون الإشارة إلى المصدر
وهو الجهاز المركزي للتعينة العامة والإحصاء

إصدار يناير ٢٠١١

<http://www.capmas.gov.eg>

ترجع رقم ٧١-١٢٢٢٢٢/٢٠١٠

تقديم

يعتبر قطاع التخزين من القطاعات الهامة ، فهو الصلة التي تربط بين المنتج والمستهلك من السلع وتقتصر بيانات هذه النشرة على المنشآت التي تقوم بتخزين السلع لحساب الغير والمحافظة على صفاتها الطبيعية لفترة من الوقت نظير مقابل مادي .

لذا يحرص الجهاز المركزي للتعينة العامة والإحصاء على إصدار النشرة السنوية لإحصاءات التخزين لحساب الغير بمنشآت القطاع العام والأعمال العام والقطاع الخاص والتي تتضمن عدد منشآت التخزين لحساب الغير بأنواعها المختلفة (شون ومخازن - ثلاجات - سوامع) وحركة المخزون وعدد العاملين وتكاليف العمالة ، بالإضافة إلى قيمة المواد الكيماوية المستخدمة في حفظ السلع وذلك طبقاً للمحافظات .

يقدم الجهاز هذه النشرة عن عام ٢٠٠٩/٢٠١٠ لتكون عوناً للباحثين والمخططين والمهتمين بهذا المجال ،
أملأ أن تحقق الأهداف المرجوة منها .

والله ولي التوفيق

لواء / أبو بكر الجندي
رئيس الجهاز المركزي للتعينة العامة والإحصاء

الفهرس

رقم الصفحة	البيانات	رقم الجدول
١	منهجية الإحصائية	
٢	المؤشرات العامة	
	جدوال النشرة :-	
<u>الباب الأول : الجدوال الإجمالية عن عام ٢٠٠٩ / ٢٠١٠</u>		
١٥	عدد الشون والمخازن والصوامع والثلاجات بمحافظات ج . م . ع	١
١٦	إجمالي حركة المخزون بالشون والمخازن في ج . م . ع	٢
٢١	إجمالي حركة المخزون بالثلاجات في ج . م . ع	٣
٢٢	إجمالي حركة المخزون بالصوامع في ج . م . ع	٤
٢٤	قيمة المواد الكيماوية المستخدمة في حفظ السلع بمحافظات ج . م . ع	٥
<u>الباب الثاني : الشون والمخازن عن عام ٢٠٠٩ / ٢٠١٠</u>		
٢٦	بيانات عامة عن الشون والمخازن بمحافظات ج . م . ع	٦
٢٧	العاملون بالشون والمخازن بمحافظات ج . م . ع	٧
٢٨	تكاليف العماله بالشون والمخازن بمحافظات ج . م . ع	٨
٢٩	حركة المخزون بالشون والمخازن بالمحافظات في ج . م . ع	٩
<u>الباب الثالث : الثلاجات عن عام ٢٠٠٩ / ٢٠١٠</u>		
٦٢	بيانات عامة عن الثلاجات بمحافظات ج . م . ع	١٠
٦٣	العاملون بالثلاجات بمحافظات ج . م . ع	١١
٦٤	تكاليف العماله بالثلاجات بمحافظات ج . م . ع	١٢
٦٥	حركة المخزون بالثلاجات بالمحافظات في ج . م . ع	١٣
<u>الباب الرابع : الصوامع عن عام ٢٠٠٩ / ٢٠١٠</u>		
٨٦	أنواع الصوامع بمحافظات ج . م . ع	١٤
٨٧	بيانات عامة عن الصوامع بمحافظات ج . م . ع	١٥
٨٨	العاملون بالصوامع بمحافظات ج . م . ع	١٦
٨٩	تكاليف العماله بالصوامع بمحافظات ج . م . ع	١٧
٩٠	حركة المخزون بالصوامع بالمحافظات في ج . م . ع	١٨

منهجية الإحصائية

مضمون الإحصائية :

تتمور هذه النشرة نشاط التخزين بجمهورية مصر العربية حيث تتضمن بيانات السلع المخزونة لحساب الضريبة بمنشآت القطاع العام والأعمال العام والقطاع الخاص مصنفة طبقاً لدليل السلع حيث تقوم هذه المنشآت بتخزين السلع والمحافظة على صفاتها الطبيعية لفترة من الوقت نظير مقابل مادي وقد تختلف أعداد الشون أو المخازن من سنة إلى أخرى تبعاً لكونها ملاوكة للجهة أو موجهة مؤقتاً ، كذلك قد تختلف أعداد حجرات التبريد والتجميد وأحجامها تبعاً لنوع وكمية السلع المراد حفظها بالثلاجات .

الفترة المرجعية للبيان :

جمعت البيانات عن الفترة من أول يوليو ٢٠٠٩ إلى آخر يونيو ٢٠١٠ وإذا كانت السنة المالية للمنشأة تختلف عن السنة المالية المطلوبة فتستوفى البيانات عن سنة تقع ستة أشهر منها على الأقل خلال السنة المطلوب عنها البيان .
وإذا كانت المنشأة قد تأسست أو توقفت خلال السنة المالية ٢٠٠٩/٢٠١٠ فتستوفى هذه البيانات عن الفترة الواقعة خلال تلك السنة مهما كانت مدتها .

مصادر جمع البيانات :

المصادر التي تستوفى منها البيانات هي على سبيل الحصر :

- ١ - فروع بنك التنمية والإئتمان الزراعي بالمحافظات (تستوفى استثمار واحدة عن جميع الشون والمخازن التابعة لكل فرع " مركز " وإستمارة واحدة لكل صومعة على حدة) .
- ٢ - الشركة العامة للصوامع والتخزين (استثمار لكل منشأة سواء كانت صومعة أو مخزن) .
- ٣ - البنوك التجارية (استثمار لكل منشأة سواء كانت شونة أو مخزن) .
- ٤ - شركة المستودعات المصرية العامة بميناء الإسكندرية (استثمار واحدة لجميع المخازن وأخرى للثلاجات) .
- ٥ - شركة مصر للتجارة الخارجية (استثمار واحدة لكل شونة أو مخزن) .
- ٦ - شركة مطاحن ومخابز جنوب القاهرة / ومطاحن ومخابز الإسكندرية (استثمار واحدة لجميع الشون والمخازن) .
- ٧ - شركة مصر للاستيراد والتصدير (استثمار واحدة لكل شونة أو مخزن) .
- ٨ - شركة مضارب اللحظية (استثمار واحدة لكل ثلاجة) .
- ٩ - شركة إسكندرية للتخلج والتبريد (استثمار واحدة لكل ثلاجة) .
- ١٠ - الجمعية التعاونية لمنتجي البطاطس (استثمار واحدة لكل ثلاجة) .
- ١١ - ثلاجات القطاع الخاص (استثمار واحدة لكل ثلاجة) .

إطار الإحصائية :

تضم الإحصائية ٥٧٢ مصدرًا وفروعها وقد تم استيفاء ٥٢١ منها (٢٠١ مصدرًا قطاع عام وأعمال عام و ٣٢٠ مصدرًا قطاع خاص) بنسبة إستجابة قدرها ٩٢,٨٪ وذلك لأعمال الصيانة والإغلاق والتصفية لباقي المنشآت .

التعريفات والمصطلحات المستخدمة :

١ - الشونة :

هي مساحة أرض خالية يتم التخزين فيها ويغطي المخزون بمشتمات لحمايته من الأمطار وقد تكون معاطلة بسور أو عليها مقبلة أو سقف وتقسا مساحة الشونة (بالقدان والقباط والسهم) .

٢ - المخزن :

هو مبنى محدد من جميع الجهات بهوائه وله سقف وبوابة يتم التخزين فيه ويقاس حجمه بالمتر المكعب (طول × عرض × ارتفاع) .

٢- الصومعة :

هي هياكل معدنية تحتوى على عدد من الخلايا يتم تخزين القلال فيها ويتم سحب السلع المخزونة أولاً بأول من أسفل الهياكل وتقاس مساحتها بالحصة التسميمية (طول × عرض × ارتفاع) وهناك ثلاثة أنواع من الصوامع :

- أ - صومعة موائى : وهي معدة لإستقبال القمح والفلال المستوردة من الخارج لعين توزيعها وتقع بجوار الموائى.
- ب - صومعة رئيسية : ذات حجم كبير.

→ صومعة توزيع : صومعة يتم التوزيع منها إلى باقى الأماكن أو الملاحق.

٤- الثلاجة :

هي مجموعة غرف للحفظ بالتبريد أو التجميد ويتم صنع جدران هذه الغرف من مواد عازلة مثل الفلين والصوف الزجاجى مع إمكانية التحكم فى درجة حرارة هذه الغرف ويقاس حجم الثلاجة بالمتر المكعب (طول × عرض × ارتفاع) .

ويتم حساب حجم التشفيل الفعلى بتجميع حاصل ضرب كل كمية بالطن تم تخزينها × عدد أيام التخزين لها خلال السنة وهناك نوعان من الحفظ :

أ - الحفظ بالتبريد : وهو حفظ المواد الغذائية حفظاً مؤقتاً بين درجات (صفر - ٥١٠) لفترة أقصاها ثلاثة أشهر .

ب - الحفظ بالتجميد : وهو أفضل أنواع الحفظ حيث يحافظ على معظم الخواص الطبيعية والكيمائية للمواد المحفوظة بحالة تقارب من حالتها الطازجة بين درجات (- ٥١٠ - - ٥٥٠) لفترة أقصاها ستة أشهر .

الرموز المستخدمة :

- (×) رقم معدل
- (٠٠٠) بيان غير متوفر
- (*) لا يوجد بيان
- (-) القيمة أقل من ٥٠٠ جنيه

ملحوظة :

- يلاحظ أن مخزون أول العام عن العام الحالى لا يساوى مخزون آخر العام عن العام السابق وذلك كما هو وارد من معظم المصادر نظراً لتغير إطار المنشآت واستبعاد بعض المنشآت من سنة إلى أخرى لتوقفها أو إغلاقها أو تصفيتها وكذلك نتيجة تأجير القطاع العام والأعمال العام بعض الشون والمخازن والثلاجات والصوامع للقطاع الخاص لمدة زمنية مختلفة خلال السنة الواحدة.

المؤشرات العامة

١ - الشون والمخازن :

أ - بلغ عدد الشون في القطاع العام والأعمال العام ٥٢٤ شونة عام ٢٠١٠/٢٠٠٩ عام ٢٠١٠/٢٠٠٩ مقابل ٥٢٦ شونة عام ٢٠٠٩/٢٠٠٨ عام ٢٠٠٩/٢٠٠٨ بنسبة زيادة قدرها ٠,٦٪ .

ب - بلغ عدد المخازن في القطاع العام والأعمال العام ١٢٨٤ مخزن عام ٢٠١٠/٢٠٠٩ مقابل ١١٤٢ مخزن عام ٢٠٠٩/٢٠٠٨ بنسبة زيادة قدرها ١٢,٤٪ (ومن أهم المجموعات السلعية ما يلي)

(١) مجموعة القلال ومستحضراتها حيث بلغ (الوارد خلال العام) ١,٨٢ مليون طن ويمثل القمح ٨٧,٦٪ من إجمالي المجموعة حيث بلغ الوارد منه ١,٥٩ مليون طن عام ٢٠١٠/٢٠٠٩ مقابل ٢,٤٢ مليون طن عام ٢٠٠٩/٢٠٠٨ بنسبة انخفاض قدرها ٢٤,٥٪ و بلغ (المنصرف خلال العام) من هذه المجموعة ١,٨٨ مليون طن ويمثل القمح ٨٨٪ من إجمالي المجموعة حيث بلغ المنصرف منه ١,٦٥ مليون طن عام ٢٠١٠/٢٠٠٩ مقابل ١,٢٤ مليون طن عام ٢٠٠٩/٢٠٠٨ بنسبة زيادة قدرها ٢٢,٢٪ كذلك بلغ المخزون (رصيد آخر العام) ١,٢٢ مليون طن ويمثل القمح ٩٩,٨٪ من إجمالي المجموعة حيث بلغ المخزون منه ١,٢٢ مليون طن عام ٢٠١٠/٢٠٠٩ مقابل ٢,٢٢ مليون طن عام ٢٠٠٩/٢٠٠٨ بنسبة انخفاض قدرها ٤٠,١٪ وذلك نتيجة زيادة المنصرف منه خلال هذا العام .

(٢) مجموعة الأسمدة المصنعة حيث بلغ (الوارد خلال العام) ٢٨٠ ألف طن وتمثل الأسمدة النيتروجينية ٩٩,٢٪ من إجمالي المجموعة حيث بلغ الوارد منها ٢٧٨ ألف طن عام ٢٠١٠/٢٠٠٩ مقابل ١,١٤ مليون طن عام ٢٠٠٩/٢٠٠٨ بنسبة انخفاض قدرها ٧٥,٧٪ و بلغ (المنصرف خلال العام) من هذه المجموعة ٤٢٥ ألف طن وتمثل الأسمدة النيتروجينية ٩٨,٣٪ من إجمالي المجموعة حيث بلغ المنصرف منها ٤١٨ ألف طن عام ٢٠١٠/٢٠٠٩ مقابل ١,١ مليون طن عام ٢٠٠٩/٢٠٠٨ بنسبة انخفاض قدرها ٦٠,٨٪ كذلك بلغ المخزون (رصيد آخر العام) ١١١ ألف طن وتمثل الأسمدة النيتروجينية ٩٩,٧٪ من إجمالي المجموعة حيث بلغ المخزون منها ١١٠ ألف طن عام ٢٠١٠/٢٠٠٩ مقابل ٢٧١ ألف طن عام ٢٠٠٩/٢٠٠٨ بنسبة انخفاض قدرها ٥٩,٢٪ وذلك نتيجة زيادة المنصرف منه خلال هذا العام .

٢ - التلجيات :

أ - بلغ عدد التلجيات في القطاع العام والأعمال العام ٢٥ تلجاة عام ٢٠١٠/٢٠٠٩ مقابل ٢٢ تلجاة عام ٢٠٠٩/٢٠٠٨ بنسبة زيادة قدرها ١٣,٦٪ .

ب - بلغ عدد التلجات في القطاع الخاص ٢٢٠ تلاجة عام ٢٠١٠/٢٠٠٩ مقابل ٢٢٢ تلاجة عام ٢٠٠٩/٢٠٠٨ بنسبة إنخفاض قدرها ٠,٩٪ (ومن أهم المجموعات السلعية ما يلي)

(١) مجموعة اللحوم ومستحضراتها حيث بلغ (الوارد خلال العام) ٧٨ ألف طن وتمثل لحوم البقر المجمدة ٢٧,٨٪ من إجمالي المجموعة حيث بلغ الوارد منها ٢٢ ألف طن عام ٢٠١٠/٢٠٠٩ مقابل ٦٨٩ ألف عام ٢٠٠٩/٢٠٠٨ بنسبة إنخفاض قدرها ٩٦,٩٪ وبلغ (المنصرف خلال العام) من هذه المجموعة ٨١ ألف طن وتمثل لحوم البقر المجمدة ٢٧,٠٪ من إجمالي المجموعة حيث بلغ المنصرف منها ٢٢ ألف طن عام ٢٠١٠/٢٠٠٩ مقابل ٧٧٢ ألف طن عام ٢٠٠٩/٢٠٠٨ بنسبة إنخفاض قدرها ٩٧,١٪ كذلك بلغ المخزون (رصيد آخر العام) ١٦ ألف طن وتمثل لحوم البقر المجمدة ١٩,٣٪ من إجمالي المجموعة حيث بلغ المخزون منها ٢ ألف طن عام ٢٠١٠/٢٠٠٩ مقابل ١٩ ألف طن عام ٢٠٠٩/٢٠٠٨ بنسبة إنخفاض قدرها ٨٤,٢٪ وذلك نتيجة زيادة المنصرف منه خلال هذا العام .

(٢) مجموعة الفواكه والخضروات حيث بلغ (الوارد خلال العام) ٥٩٢ ألف طن وتمثل الخضروات المجمدة ١٤,٩٪ من إجمالي المجموعة حيث بلغ الوارد منها ٨٨ ألف طن عام ٢٠١٠/٢٠٠٩ مقابل ٨١ ألف طن عام ٢٠٠٩/٢٠٠٨ بنسبة زيادة قدرها ٩,٥٪ وبلغ (المنصرف خلال العام) من هذه المجموعة ٦٤٦ ألف طن وتمثل الخضروات المجمدة ١٤,١٪ من إجمالي المجموعة حيث بلغ المنصرف منها ٩١ ألف طن عام ٢٠١٠/٢٠٠٩ مقابل ٨٤ ألف طن عام ٢٠٠٩/٢٠٠٨ بنسبة زيادة قدرها ٧,٧٪ كذلك بلغ المخزون (رصيد آخر العام) ١٠٨ ألف طن وتمثل الخضروات المجمدة ١١,٥٪ من إجمالي المجموعة حيث بلغ المخزون منها ١٢ ألف طن عام ٢٠١٠/٢٠٠٩ مقابل ٨ ألف طن عام ٢٠٠٩/٢٠٠٨ بنسبة زيادة قدرها ٦١,٠٪ .

٣- الصوامع :

بلغ عدد الصوامع في القطاع العام والأعمال العام ٢٢ صومعة عام ٢٠١٠/٢٠٠٩ مقابل ٢٢ صومعة عام ٢٠٠٩/٢٠٠٨ بنسبة زيادة قدرها ٢,١٪

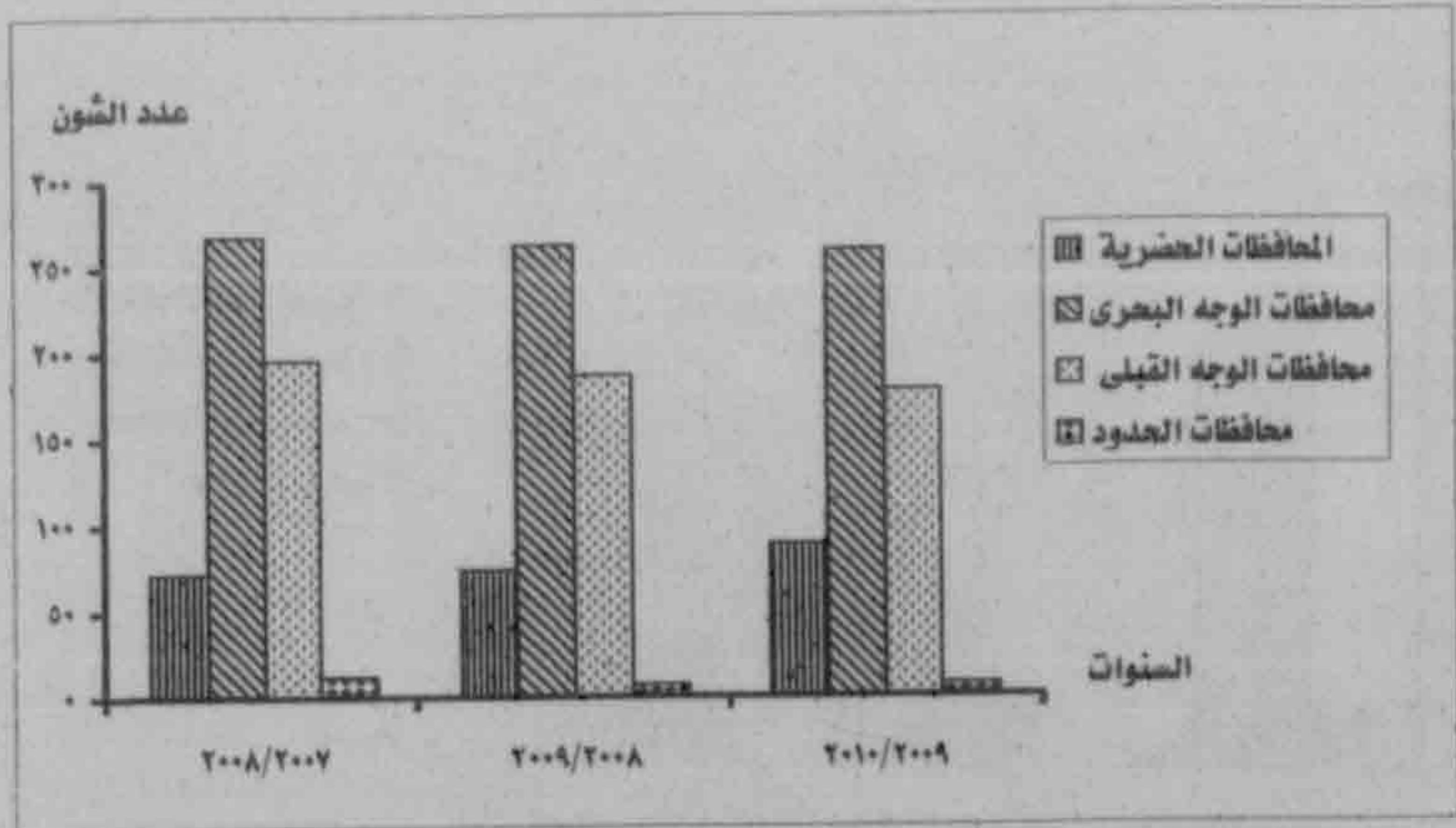
وقد بلغ (الوارد خلال العام) من مجموعة القلال ومستحضراتها ٧,١١ مليون طن ويمثل القمح ١٠٠٪ من إجمالي المجموعة حيث بلغ الوارد منه ٧,١١ مليون طن عام ٢٠١٠/٢٠٠٩ مقابل ٧,٥٢ مليون طن عام ٢٠٠٩/٢٠٠٨ بنسبة إنخفاض قدرها ٥,٥٪

و بلغ (المنصرف خلال العام) من هذه المجموعة ٦,٩٧ مليون طن ويمثل القمح ١٠٠٪ من إجمالي المجموعة حيث بلغ المنصرف منه ٦,٩٧ مليون طن عام ٢٠١٠/٢٠٠٩ مقابل ٧,٢٩ مليون طن عام ٢٠٠٩/٢٠٠٨ بنسبة إنخفاض قدرها ٤,٥٪ كذلك بلغ إجمالي المخزون (رصيد آخر العام) من مجموعة القلال ومستحضراتها ٥٢٤ ألف طن ويمثل القمح ١٠٠٪ من إجمالي المجموعة حيث بلغ المخزون منه ٥٢٤ ألف طن عام ٢٠١٠/٢٠٠٩ مقابل ٣٦٢ ألف طن عام ٢٠٠٩/٢٠٠٨ بنسبة زيادة قدرها ٤٧,٥٪ .

تطور عدد الشون بالقسطاع العام والاصمال العام طبقاً للمناطق الجغرافية

خلال المدة من عام ٢٠٠٧/٢٠٠٨ إلى عام ٢٠٠٩/٢٠١٠

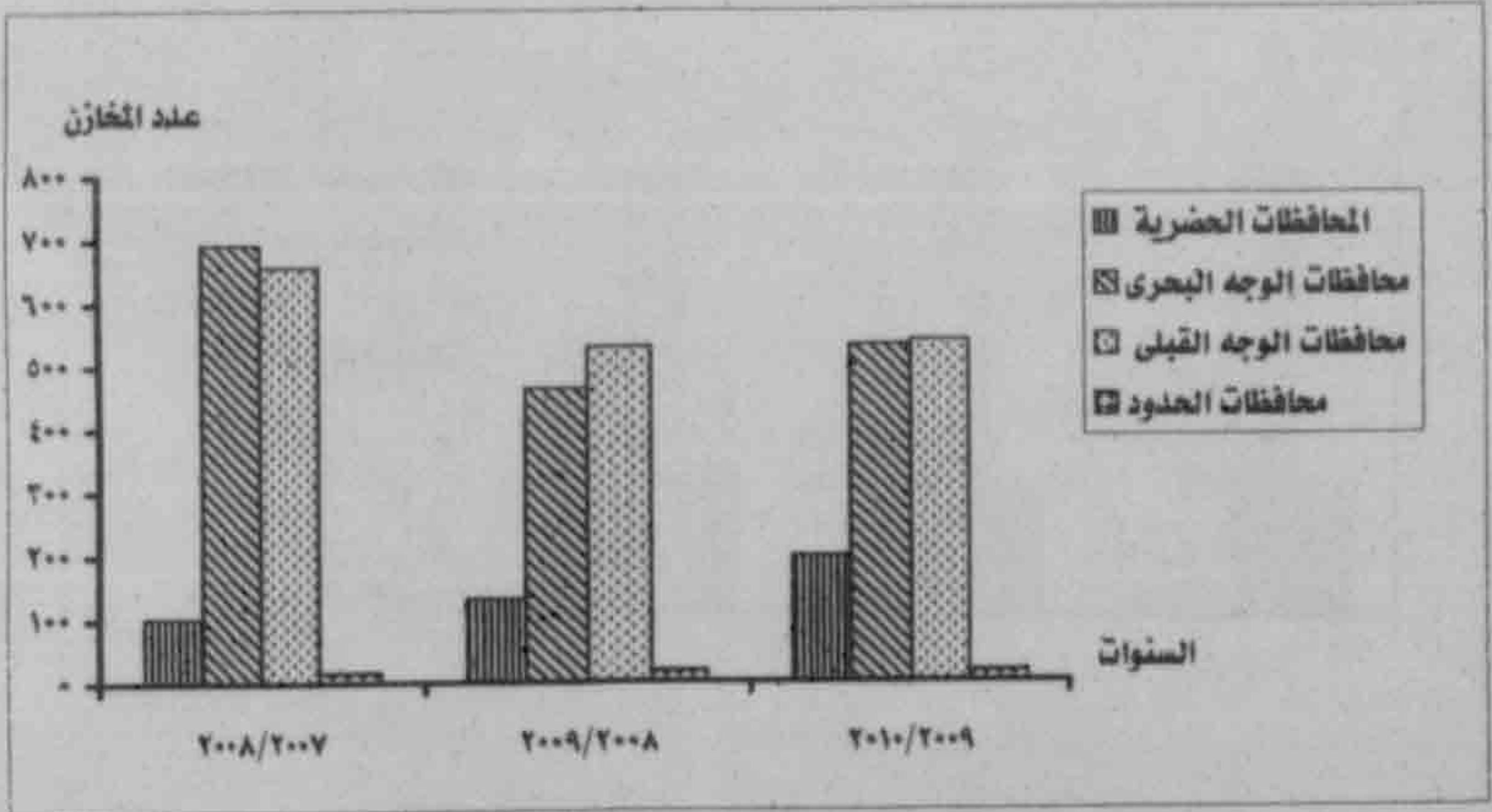
عدد الشون			المناطق الجغرافية
٢٠١٠/٢٠٠٩	٢٠٠٩/٢٠٠٨	٢٠٠٨/٢٠٠٧	
٨٩	٧٤	٧٢	المحافظات الحضرية
٢٦٠	٢٦٢	٢٦٨	محافظات الوجه البحري
١٧٨	١٨٧	١٩٦	محافظات الوجه القبلي
٧	٧	١٢	محافظات الحدود



تطور عدد المخازن بالتقطع العام والاعمال العام طبقاً للمناطق الجغرافية

خلال المدة من عام ٢٠٠٧/٢٠٠٨ إلى عام ٢٠٠٩/٢٠١٠

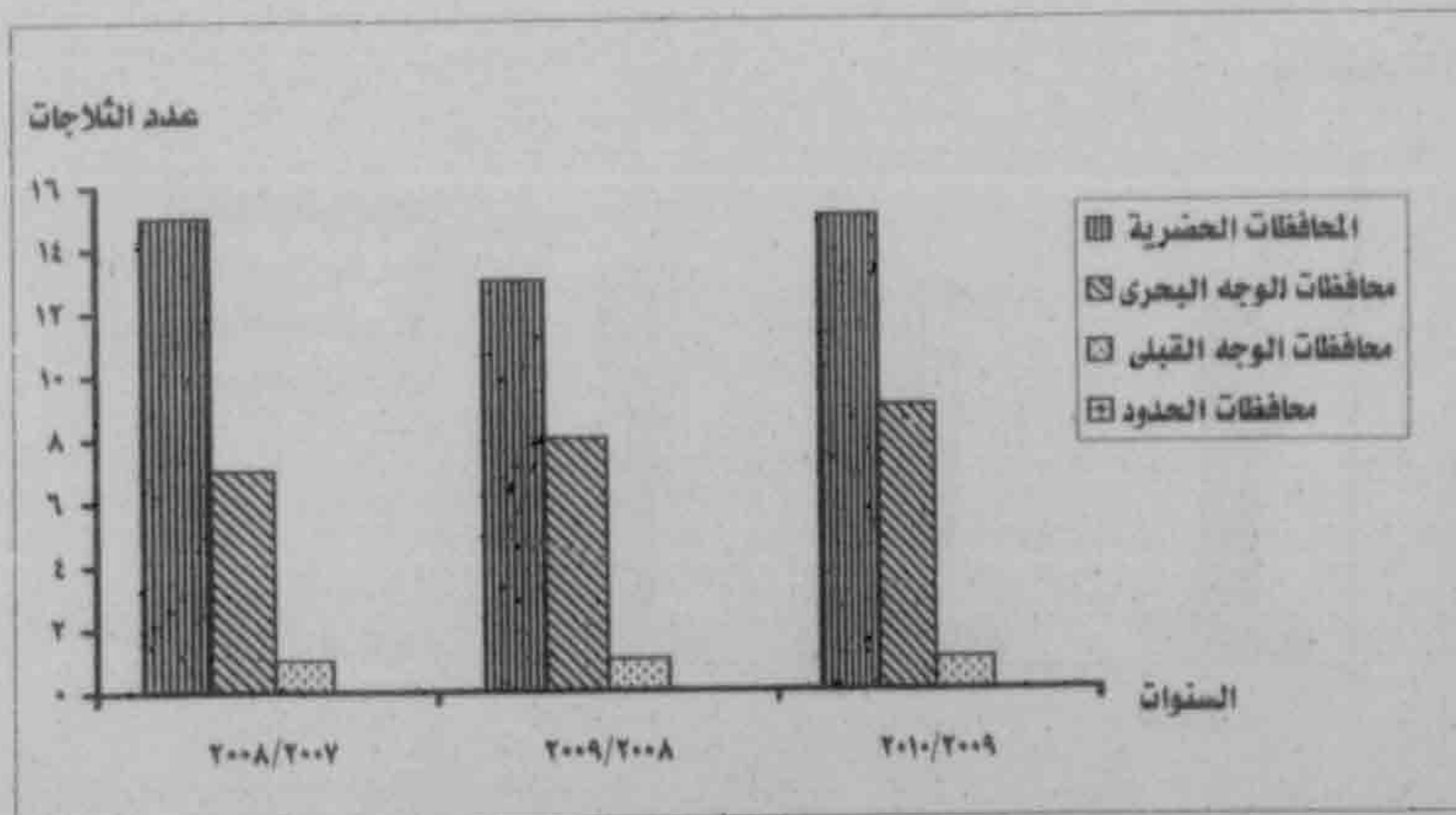
عدد المخازن			المناطق الجغرافية
٢٠١٠/٢٠٠٩	٢٠٠٩/٢٠٠٨	٢٠٠٨/٢٠٠٧	
١٩٨	١٣٢	١٠٢	المحافظات الحضرية
٥٣١	٤٦٢	٦٩٢	محافظات الوجه البحري
٥٣٨	٥٢٩	٦٥٧	محافظات الوجه القبلي
١٧	١٨	١٧	محافظات الحدود



تطور عدد التلجات بالقطاع العام والاعمال الصام طبقاً للمناطق الجغرافية

خلال المدة من عام ٢٠٠٧/٢٠٠٨ إلى عام ٢٠٠٩/٢٠١٠

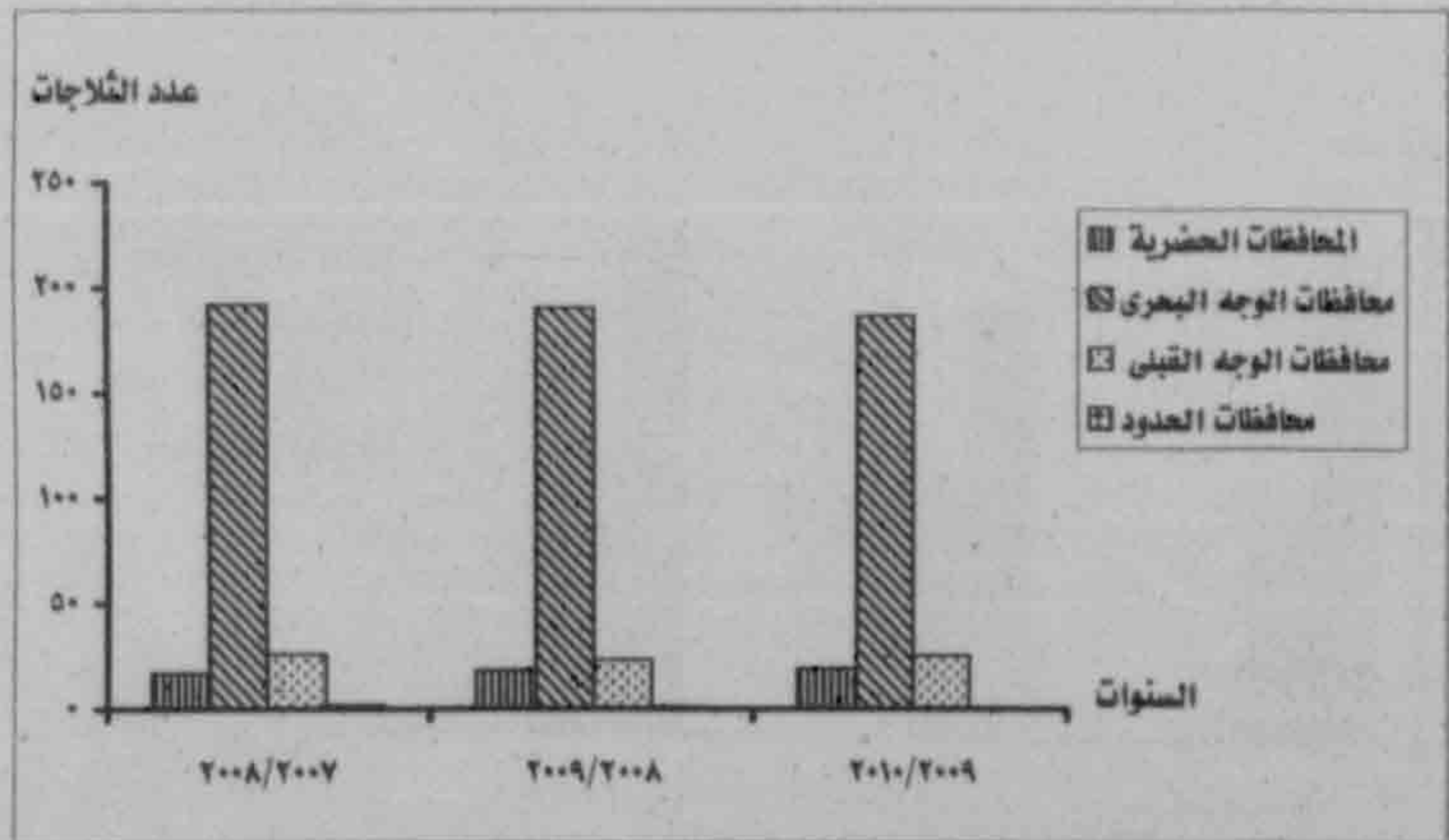
عدد التلجات			المناطق الجغرافية
٢٠١٠/٢٠٠٩	٢٠٠٩/٢٠٠٨	٢٠٠٨/٢٠٠٧	
١٥	١٣	١٥	المحافظات الحضرية
٩	٨	٧	محافظات الوجه البحري
١	١	١	محافظات الوجه القبلي
-	-	-	محافظات الحدود



تطور عدد التلّاجات بالقطاع الخاص طبقاً للمناطق الجغرافية

خلال المدة خلال المدة من عام ٢٠٠٨/٢٠٠٧ إلى عام ٢٠١٠/٢٠٠٩

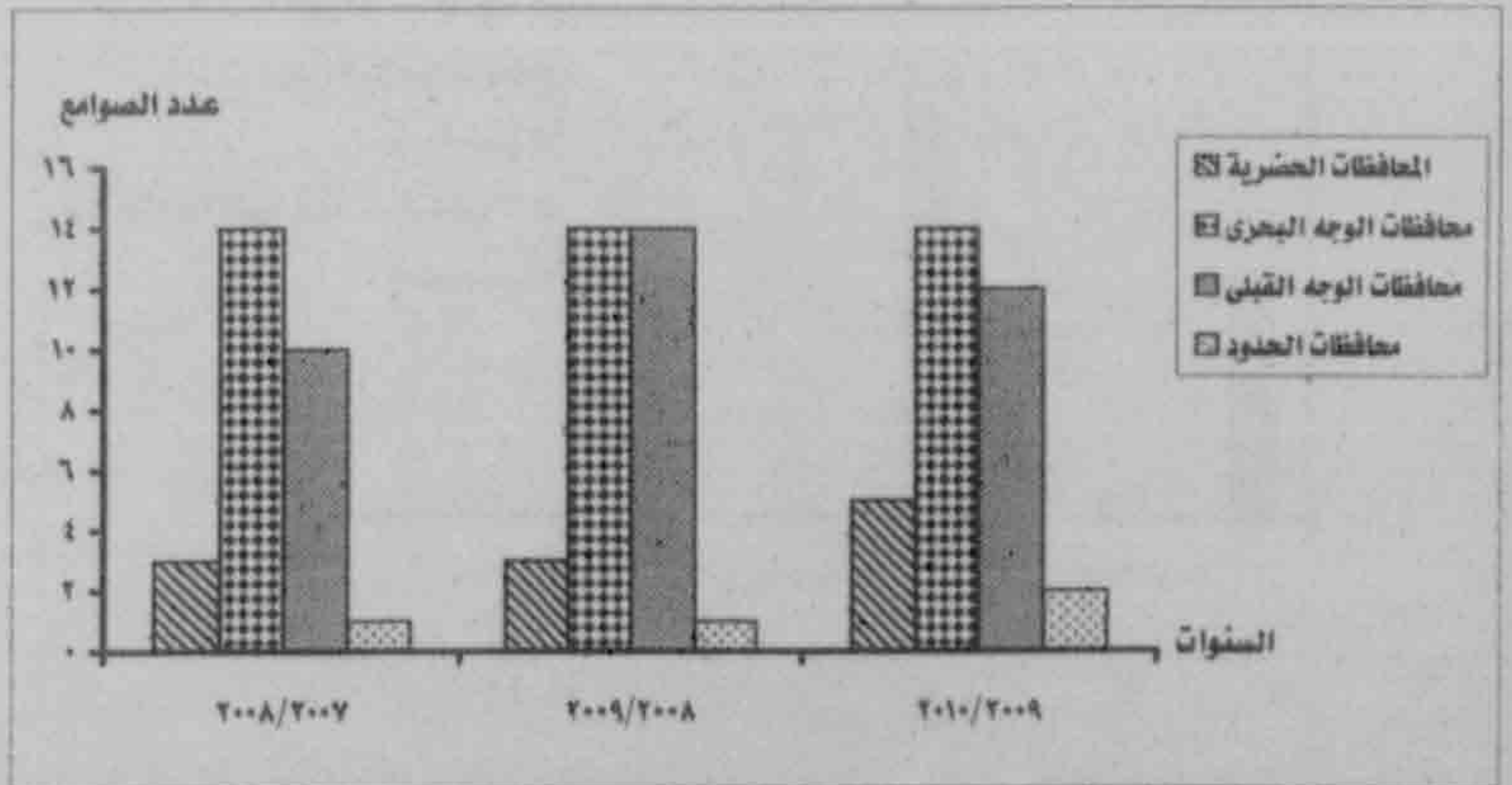
عدد التلّاجات			المناطق الجغرافية
٢٠١٠/٢٠٠٩	٢٠٠٩/٢٠٠٨	٢٠٠٨/٢٠٠٧	
١٩	١٨	١٧	المافظات الحضرية
١٨٦	١٩٠	١٩٢	مافظات الوجه البحري
٢٥	٢٢	٢٦	مافظات الوجه القبلي
-	١	٢	مافظات الحدود



تطور عدد الصوامع بالتقطع العام والاعمال العام طبقاً للمناطق الجغرافية

خلال المدة من عام ٢٠٠٧/٢٠٠٨ إلى عام ٢٠٠٩/٢٠١٠

عدد الصوامع			المناطق الجغرافية
٢٠١٠/٢٠٠٩	٢٠٠٩/٢٠٠٨	٢٠٠٨/٢٠٠٧	
٥	٣	٣	المحافظات الحضرية
١٤	١٤	١٤	محافظات الوجه البحري
١٢	١٤	١٠	محافظات الوجه القبلي
٢	١	١	محافظات الحدود

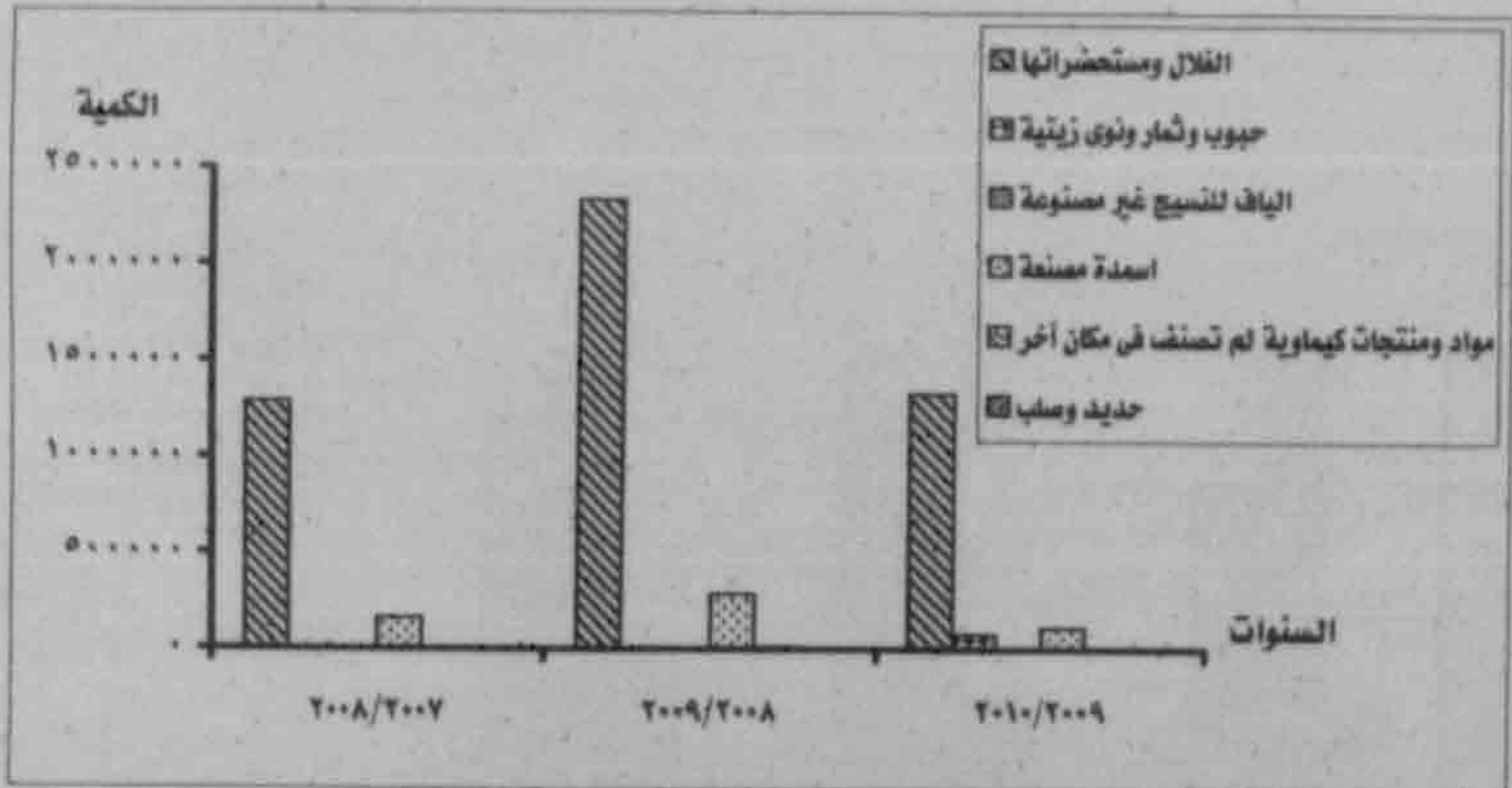


تطور رصيد آخر العام لأهم المجموعات السلعية الرئيسية بالشون والمخازن

خلال المدة من عام ٢٠٠٧/٢٠٠٨ إلى عام ٢٠٠٩/٢٠١٠

الكمية بالطن

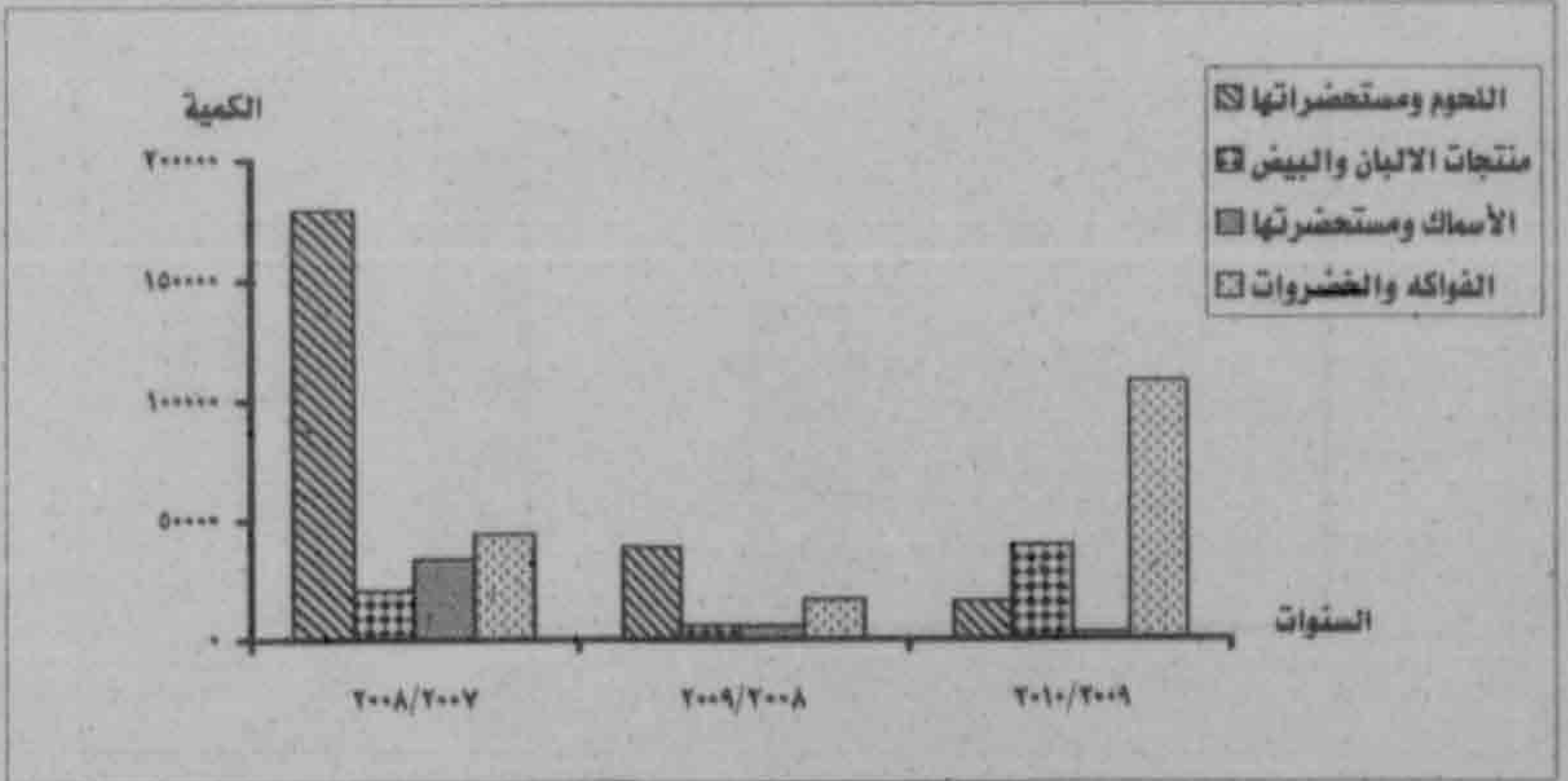
رصيد آخر العام			أهم المجموعات السلعية الرئيسية
٢٠١٠/٢٠٠٩	٢٠٠٩/٢٠٠٨	٢٠٠٨/٢٠٠٧	
١٢٢٠٢٤٨	٢٢٢١٧٩٦	١٢٨٥٨٥١	الفلال ومستحضراتها
٧٦٦٦٩	٨٩	٩٩	حبوب وثمار ونوى زيتية
٢٠	٨٥	٦٢٥	الياف للنسيج غير مصنوعة
١١٠٦٤٢	٢٨٢٨٨٥	١٦٠١٨٦	اسمدة مصنعة
٢١	١١٥٠٢	٢٢٥٤	مواد ومنتجات كيميائية لم تصنف في مكان آخر
٢٤	٢٧	٢٢٤	حديد وصلب



تطور رصيد آخر العام لأهم المجموعات السلعية الرئيسية بالتلاجات
 (قطاع عام وأعمال عام وخاص)
 خلال المدة من عام ٢٠٠٧ / ٢٠٠٨ إلى عام ٢٠٠٩ / ٢٠١٠

الكمية بالطن

رصيد آخر العام			أهم المجموعات السلعية الرئيسية
٢٠١٠/٢٠٠٩	٢٠٠٩/٢٠٠٨	٢٠٠٨/٢٠٠٧	
١٥٨٩٢	٢٨٧٩٦	١٧٩٠٠٢	اللحوم ومستحضراتها
٣٩٤٤٧	٥٩٨٥	٢٠٣٢٢	منتجات الالبان والبيض
٢٧٢٥	٥٥٧٦	٢٣٧٨٧	الأسماك ومستحضراتها
١٠٧٩٢٤	١٦٦٢١	٤٤٢٢٠	الفواكه والخضروات

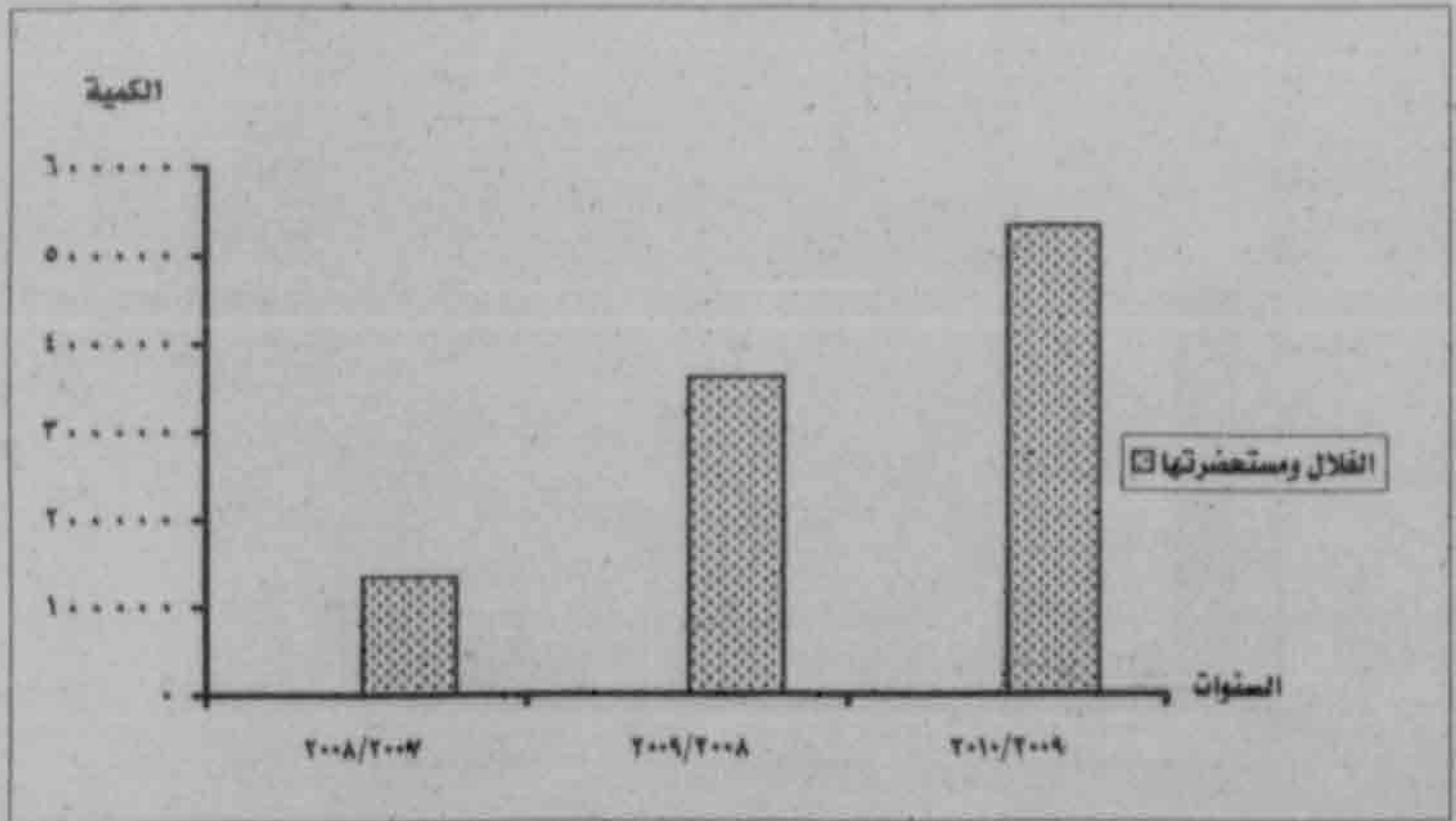


تطور رصيد آخر العام لأهم المجموعات السلعية الرئيسية بالصوامع

خلال المدّة من عام ٢٠٠٧/٢٠٠٨ إلى عام ٢٠٠٩/٢٠١٠

الكمية بالطن

رصيد آخر العام			أهم المجموعات السلعية الرئيسية
٢٠١٠/٢٠٠٩	٢٠٠٩/٢٠٠٨	٢٠٠٨/٢٠٠٧	
٥٢٤١١٦	٣٦٢١٤٢	١٣٤٤٢٠	الغلال ومستحضراتها



جدول النشر

رة

الباب الأول
الجدول الإجمالي

التلجات		الصوامع	المخازن	الشون	المحافظات
القطاع الخاص	القطاع العام و الاصل العام				
المحافظات الحضرية					
٣	٣	٢	٢٢	٨	القاهرة
١٢	١٠	٣	٦٨	٤١	الاسكندرية
٠	٢	٠	٣٢	٠	بورسعيد
٠	٠	٠	١٠	١٦	السويس
٠	٠	٠	١١	١٠	طنطا
٤	٠	١	٥٥	٦٤	٦ أكتوبر
محافظات الوجه البحري					
٩	٢	١	٣٤	١١	دمياط
١	١	٠	٤٧	٣٠	الدقهلية
١	٠	١	١٠٤	٥٦	الشرقية
١٠	٢	٥	٢٦	١٣	القليوبية
١	٠	١	٨١	٣١	كفر الشيخ
٧٩	٣	٤	٥٤	٣٩	الغربية
٥٠	١	١	٨١	٢٨	المنوفية
٣٤	٠	١	٨٥	٤٢	البحيرة
١	٠	٠	١٩	١٠	الاسماعيلية
محافظات الوجه القبلي					
١	٠	٠	٠	٤	الجيزة
٥	٠	٢	٢٧	٢٢	بنى سويف
٠	٠	١	٥٣	٢٤	الفيوم
٦٥	٠	١	١٦٣	٥٢	المنيا
١	٠	٢	٧١	٢٩	اسيوط
١	٠	٠	٩٥	١٩	سوهاج
٢	٠	٥	٩٥	٢٣	قنا
٠	١	٠	٢٨	٣	اسوان
٠	٠	١	٦	٢	مدينة الأقصر
محافظات الحدود					
٠	٠	٢	٣	١	البحر الأحمر
٠	٠	٠	١٢	٦	الوادى الجديد
٠	٠	٠	١	٠	شمال سيناء
٠	٠	٠	١	٠	جنوب سيناء
٢٣٠	٢٥	٣٣	١٢٨٤	٥٣٤	الإجمالي

جدول رقم ٢

إجمالي حركة المظزون بالشون والمخازن
في ج.م.ع خلال عام ٢٠٠٩/٢٠١٠

الرصيد أخر العام	المنصرف خلال العام	الوارد خلال العام	الرصيد أول العام	وحدة الكمية	التسعة
١٣٢٧٧٢٢	١٦٥٠٧٤٦	١٥٩٣٨٤٩	١٣٨٤٦٢٩	طن	الغلال ومستحضراتها
					القمح
	٩١٣	٩١٣	.	طن	أرز شحير
	٨	.	٨	طن	أرز أبيض
	٦٤٧١	٦٤٧١	.	طن	أنثرة شمعية
	٣١٩	٦٨	٢٥١	طن	فول صحيح
	٣١	.	٣١	طن	عصص صحيح
١٣٣	١٢٣٩	١١٣٩	٧٦٣	طن	حمص بلدي
١٨٦٠	٢١٢٠٢٣	٢١٣١٣٨	٧٥٥	طن	بقول
٢٣	٤٣٣٩	٤٣٥٢	١٠	طن	نخالة ناعسة
	٣٥	٣٥	.	طن	الفواكه والخضروات
	١٣	.	١٣	طن	لوبيا جافة
					البن والشاي والبهارات والتكاوي ومنتجاتها
					شمر
٩٤٧	.	.	٩٤٧	طن	البن
	٨٢٠	٨٠٠	٢٥	طن	مواد تغذية الحيوانات (لا تشمل الغلال الغير مطحونة)
					عطف
٤٠٧	.	.	٤٠٧	طن	مركبات أعلاف
					حبوب ونمار ونوى زيتية
	٢٦٠	٢٦٠	.	طن	فول سوداني
٨	٤٤	٥٢	.	طن	لب عباد الشمس
٧٥٣١٢	٢٦١٣٧٨	٢٣٠١٣١	٦٠٥٩	طن	لب اممر
	٦٦٠٧٢	٤٦٥٣٣	١٩٥٣٩	طن	لب أبيض
١٣٤١	٧٥	١٣٤١	٧٥	طن	سمسم
٨	.	.	٨	طن	بذرة خروع
					خشيب/الواح خشب، فلين
١٧	.	.	١٧	عدد	قواعد خشبية
					البياف للتسميد غير مصنوعة على شكل الخيط والخابثها
٣٠	.	.	٣٠	طن	قطن خام

إجمالي حركة المخزون بالشون والمخازن
في ج.م.ع خلال عام ٢٠١٠/٢٠٠٩

الرصيد أخر العام	المنصرف خلال العام	الوارد خلال العام	الرصيد أول العام	وحدة الكمية	السلعة
٦٩	١٣٠٢	٠	١٣٧١	طن	أسمدة خام وخامات محالنية (لا تشمل الفحم والبنزول والأحجار الكريمة)
					أسمدة ورقية
٥٥٣٣	١٤٧٤	١٠٢٠	٥٩٨٧	عدد	زيوت عطرية ومستحضرات تجميل ودهانات ومستحضرات للمبعم والتنظيف
					أدوات تجميل
١١٠٢٧٥	٤١٧٩٠٥	٢٧٧٩٥٥	٢٥٠٢٢٥	طن	أسمدة مصنعة
					أسمدة نيتروجينية
٢٦٧	٧٠٨٧	٢٢٢٠	٥١٢٤	طن	أسمدة فوسفاتية
١	٠	٠	١	طن	أسمدة بوتاسية
١٦	٢٣	٠	٢٩	طن	مواد بلاستيك وسيلولوز مجدد ومنتجات اصطناعية
					خامات بلاستيك
١١٥٨	١٤٩	٤٩٩	٨٠٨	عدد	يد شلطة بلاستيك
					مواد ومنتجات كيميائية لم تصنف في مكان آخر
٣١٨	١٤١٢	١٣٩٤	٣٢٦	طن	مبيدات حشرية
٠	٣	١	٢	طن	مواد كيميائية
					مصنوعات من المطاط لم تصنف في مكان آخر
١٤٨	٠	٠	١٤٨	متر	الفرخ كاوتشوك
٤١٢	٠	٠	٤١٢	عدد	خرائطم إطفاء حريق
١٧٢	٠	٠	١٧٢	عدد	خرائطم كاوتشوك
٨٧٧١	٠	٠	٨٧٧١	عدد	إطارات كاوتشوك
٣	٠	٠	٣	عدد	أدوات إطفاء حريق
٣١٩٨	٠	٠	٣١٩٨	عدد	طقم كاوتشوك
					ورق وورق مقوى ومصنوعاتها
٣٧٢	٤	٣	٣٧٤	طن	ورق طباعة
١٣	٠	٠	١٣	متر	غزل و منسوجات و أصناف جاهزة و منتجاتها
					خيوط غزل قطن
١٣٨٧	٠	٠	١٣٨٧	طن	خيوط غزل قطن
١٢	٦٣	٠	٧٥	طن	خيوط غزل صناعي
٢٥٠	٠	٠	٢٥٠	طن	خيوط تريكو
١١٧١٧٩٠	٠	٠	١١٧١٧٩٠	متر	أقمشة قطنية
٥١	١٢٨٤	٠	١٣٣٥	الثوب	أقمشة قطنية

إجمالي حركة المخزون بالشئون والمخازن
في م.ج.ع خلال عام ٢٠١٠/٢٠٠٩

الرصيد أخر العام	المنصرف خلال العام	الوارد خلال العام	الرصيد أول العام	وحدة الكمية	السلعة
١٥٢.٨٠٤	٤٥	.	١٥٢.٨٤٩	متر	غزل و منسوجات و أصناف جاهزة و منتجاتها أقمشة أصناف مختلفة
٢٢٥٩٤	١٣.٨٤٥٧.	١٣.٥٧.١٦	٦.١٤٨	كغ	سجاد
٢١٨٢	.	.	٢١٨٢	م	صناعات منجمية غير معدنية لم تصنف في مكان آخر رخام وجرانيت
٣.٦	.	.	٣.٦	م	زجاج
٢٤٦١٨	٢٩٥٢	٢٢٤٧	٢٥٢٢٤	كغ	زجاج
٤٦٨٢	٧١٧٤	.	١١٨٥٦	كغ	ألياف زجاجية
٢٤	.	٢٤	.	طن	حديد و صلب
١٤٧٢	٢.٦	١٢١٣	٤٦٥	طن	أربطة إسبانتستيل معادن غير حديدية
٨٤٤	.	.	٨٤٤	كغ	ألومنيوم
١٠٤	٢.٠	.	٣.٤	طن	قطاعات الألومنيوم
٢٢٢	.	.	٢٢٢	كغ	شكاير زنك مصنوعات معدنية لم تصنف في مكان آخر بطارية حريق
٥٩٥.٠	.	.	٥٩٥.٠	طن	مسار
١٦.١	.	.	١٦.١	كغ	عدد تجارة
٧٢.٠	.	.	٧٢.٠	كغ	بوتجاز
١٢	.	.	١٢	كغ	خفشيات
٤١	.	.	٤١	كغ	لاكور نحاس
٧٤٩.٧	.	.	٧٤٩.٧	كغ	كالون و كالون مكتب
٤٧٧	.	.	٤٧٧	كغ	محابس
٨٦	.	.	٨٦	كغ	بنطة
٦	٧	.	١٣	كغ	الألات غير الكهربائية الآت زراعية مختلفة
٥	.	.	٥	كغ	ماكينة زراعية
٢	.	.	٢	كغ	ظلمة زيت

تابع جدول رقم ٢

إجمالي حركة المخزون بالشؤون والمخازن
في ع.م.ع خلال عام ٢٠٠٩/٢٠١٠

الرصيد أخر العام	المنصرف خلال العام	الوارد خلال العام	الرصيد أول العام	وحدة الكمية	السلعة
					الألات غير الكهربائية
٣	.	.	٣	عدد	ظلمية مياه
٢١٥	١٠٢٨	١٢٤٣	.	عدد	سفنات
					الات و أجهزة و معدات كهربائية
٢١٠	.	.	٢١٠	عدد	تليفزيون ملون
٢٤	٣٠٣	٤٢	٢٩٥	عدد	ثلاجات
٤٦٩	٤٠٧	١٠٧	٧٦٩	عدد	غسالات
٨٧٤	.	.	٨٧٤	عدد	مكاتب كهربائية
٤٠	١٩٨	١٩٨	٤٠	عدد	ثيب فريزر
٤٨٢	٢٢٧	.	٨٢٠	عدد	دفايات
١٥٠	٣٧٠	.	٥٢٠	عدد	جهاز تكييف
١٢٧٢٢٢	١٨٦٩٤	١٦٢٦٧	١٢٩٦٤٩	عدد	أجهزة كهربائية
٣٤	.	.	٣٤	عدد	مراوح كهربائية
١٦٣	٤	٢	١٦٥	عدد	شفاط
٣	.	.	٣	عدد	شنيور كهربائي
٢	.	.	٢	عدد	موتور رش
٨	.	.	٨	عدد	قطع غير أجهزة تكييف
٣٤٤	.	.	٣٤٤	عدد	لمبة كهربائية
٣٠٠٩	.	.	٣٠٠٩	عدد	كشاف كهربائي
٧	.	.	٧	عدد	مولد كهربائي
١٢٤٠٩٤	١٧٩٤	١٨٧٠	١٢٤٠١٨	عدد	أدوات كهربائية
٥٤	.	.	٥٤	عدد	نجف
١٣٩٦	.	.	١٣٩٦	عدد	مفتاح كهرباء
					معدات النقل
١٠٥٩٠٩٩٠	١٥٦٤٤٠٠٠	١٢٠٨٩٢٥	٢٥٠٢٦٠٦٥	عدد	قطع غير آلات زراعية

إجمالي حركة المخزون بالشئون والمخازن
في ج.م.ع خلال عام ٢٠١٠/٢٠٠٩

الرصيد آخر العام	المتصرف خلال العام	الوارد خلال العام	الرصيد أول العام	وحدة الكمية	السلعة
٢٨٣٦٢	١٧٣٥٢	٢٣٢	٤٥٤٨٢	عدد	معدات النقل
					قطع غير آلات ومعدات
١٦٤٩	٢٤٤٤٨٢	٣١٠٣٢	٢١٥٠٩٩	عدد	معدات والآلات
١١٩٣٠	٢٠٥٩٨٢	٢٠٨٩٧٠	٨٩٤٢	عدد	سيارات
٩٣٥٢٩٢	٧٩٤٥٦	٦٠٣٧٠	٩٥٤٣٧٨	عدد	قطع غير سيارات
٥	٠	٠	٥	عدد	مقطورة سيارة
٤٨٢	٠	٠	٤٨٢	عدد	وحدات نقل خفيفة
٧	٠	٠	٧	عدد	ونش رفع معدات
٢٢٠١	١٦٢	٢١	٢٣٤٢	عدد	أجهزة صحية وأجهزة تنظف وأجهزة إنارة ومعدات وأجزائها أطقم صيني
					الأثاث
٤٧٠	١٢٩	٣٩	٥٧٠	عدد	أثاث خشبية
					الملابس
٥٩٧٩٦	٠	٠	٥٩٧٩٦	عدد	ملابس جاهزة مختلفة
					الأحذية
٦٧٢	٠	٠	٦٧٢	عدد	أحذية جلد
٢٥٠١٠	٠	٠	٢٥٠١٠	عدد	اصناف وأجهزة عظمية أو مهنية أو تحكمية للبصريات والتصوير نظارات شمسية
١٤٣٩٢٦	٠	٠	١٤٣٩٢٦	عدد	شبابير وعدسات
١٢٢	٨٢	٢١٦	٠	عدد	آلة عرض
					اصناف مصنوعة متنوعة لم تصنف في مكان آخر بضائع مصنوعة متنوعة
٣١	٠	٠	٣١	عدد	
١٦٣٨٢٢	٥٨٥٢٤٢٥	٥٨٦٠٧٧٢	١٥٥٤٧٤	طن	بضائع مصنوعة متنوعة
٢٢	٠	٠	٢٢	عدد	كمامة
١٦٧	٤٩	٦٥	١٥١	عدد	ولاعات
٣٥٢	٧٩٣	٩٥٢	١٩٢	عدد	نظارات رايش
٢٧٩٥٦٩	٢٦٨٠٨	٢٧٧٦٢	٢٧٨٦١٤	عدد	بضائع تجارية متنوعة
٤٢٥٧	١٠٨	٦	٤٢٥٩	عدد	لعب أطفال

الرصيد أخر العام	المنصرف خلال العام	الوارد خلال العام	الرصيد أول العام	وحدة الكمية	السلعة
					اللحوم و مستحضراتها
.	١٢٧٦	١٢٧٦	.	طن	لحوم بقر طازجة
٥٠٠	٥٥٠٠	٥٠٠٠	٦٠٠٠	طن	لحوم بقر مشفاه
٣٠٧٢	٢٢٠٠١	٢١٦٣٢	٣٤٤١	طن	لحوم بقر مجمدة
٢١١	١١٠٠	١٢٤٦	٦٥	طن	لحوم ضان
.	١٥	١٥	.	طن	لحوم مفرومة
٥٧	٢٩٨	٢٩١	٦٤	طن	دواجن طازجة
٣٥٢٣	٤٤٢٧٨	٤١٩٦٨	٥٨٣٢	طن	دواجن مجمدة
١	١٤	١٢	٣	طن	بط
٥٧٩٠	٥٧٦٥	٥٤٦٥	٦٠٩٠	طن	كبدة ومخ وكلاوي
٢٧٢٨	١١٠٦	٩٤٦	٢٨٩٣	طن	لحوم مصنعة
					منتجات الألبان و البيض
.	١	١	.	طن	فستقة
.	١	١	.	طن	ايس كريم
١٢٤	١٢٢٣	١٢٥٠	١٠٧	طن	زبدة مستوردة
١٤٠	١٣٢٠	١٢٧٥	١٨٥	طن	جبن مستورد
٣٤١٨٩	٩٣١٢٢	٩٥٩٥٣	٣٩٣٥٨	طن	جبن أبيض
١٠٥٥	٥٩٧٨٥	٤٥٢٢٢	١٥٦١٧	طن	جبن رومي
١٧٦٦	٣٥٤٨	٥١٩٤	١٢٠	طن	جبن مختلفة
٢١٦٣	٢١٥٥٧	٢١١١٧	٢٦٠٣	طن	منتجات ألبان مختلفة
.	١١	٦	٥	طن	زبد صناعي
					الأسماك و مستحضراتها
٢٧٢٦	٧٣٩٧٢	٧٣٢١٧	٣٤٨١	طن	أسماك مجمدة وطازجة
٧	٦٠٨	٤٨٤	١٢١	طن	رنجة منخلنة
٢	٥٠	٤٨	٤	طن	جمبري

الرسيد أخر العام	المنصرف خلال العام	الوارد خلال العام	الرسيد أول العام	وحدة الكمية	السلعة
					الفواكه والخضروات
٥٩٠٤	٤٧٦٦٨	٣٣٣٧٠	٢٠٢٠٢	طن	موز
١٩٧٠٢	١٤٤٢٩٢	١٠٤٢٩٤	٨٩٧٠٠	طن	نفاخ
.	٢٠	٢٠	.	طن	عنب
١٥٠	٣٢٠	٢٢٠	٢٥٠	طن	بامبش متنوع
٧	٤٠	٤٦	٦	طن	لوز
٣٧٥	٢١٥٥	١٨٥٠	٦٨٠	طن	مكسرات
٣	٣٩	٣٨	٤	طن	كمشري
٦٦٥	٥٨٨٦	٥٧١١	٨٤٠	طن	بلح طازج
.	٢٠٠	٢٠٠	.	طن	مانجو
٥٩	٥٨٤	٥٦٤	٧٩	طن	فواكه مجففة
٥٧٩١	٤٢١٣٦	٤٣٣٢٢	٤٦٠٥	طن	فواكه مشكلة
٢٣٣٥	١٠٢٨٤	١٠٤٨٨	٢١٣١	طن	مركزات عصائر
.	٧١٨	٧١٨	.	طن	عصير فواكه
.	١٥٠	.	١٥٠	طن	صنعة طماطم
٣٠٠٦١	٢٩٨٦٦٨	٣٠٠٧٣٧	٢٧٩٩٢	طن	بطاطس
٣	٣١٤	٢٩٢	٢٥	طن	خضروات محفوظة
١٢٣٧٤	٩٠٩٢٩	٨٨٤٢٦	١٤٨٧٧	طن	خضروات مجمدة
٥٠٥	١١٦٩	١٦٣٩	٣٥	طن	بطاطس مصنعة

جدول رقم ٤

إجمالي حركة المخزون بالصوامع
في ج.م.ع خلال عام ٢٠١٠/٢٠٠٩

الرصيد آخر العام	المنصرف خلال العام	الوارد خلال العام	الرصيد أول العام	وحدة الكمية	السلعة
					الغلال ومستحضراتها
٥٣٤١١٦	٦٩٦٦٥٣٩	٧١١٢٧٩٤	٣٨٨١٥٣	طن	القمح
					أسمدة مصنعة
.	١٩٠	١٩٠	.	طن	أسمدة نيتروجينية

جدول رقم ٥

قيمة المواد الكيماوية المستخدمة في حفظ السلع
بمحافظة ج.م.ع خلال عام ٢٠١٠/٢٠٠٩

القيمة بالجنيه

قيمة المواد الكيماوية المستخدمة في حفظ السلع		المحافظات
الصوامع	الثون والمخازن	
		المحافظات الحضرية
٧٢١٧٠	١	القاهرة
٤٨٨١٢	١٠٢٠١٢	الاسكندرية
.	٦٠٠٠	بورسعيد
.	.	حلوان
		محافظات الوجه البحري
٢٢٩٩	٢٤٠٧٠٤	دمياط
٩١٦٩	٩٢٤٣٥٢	الشرقية
٤٤٣٣٢٠	٨٠٠٠٠	القليوبية
.	٥٠٠٠	نظر الشيخ
.	١٧٩٩٩٥	الغربية
.	٣٢٨٧٣٩	البحيرة
		محافظات الوجه القبلي
٣١٢٥٠	.	بنى سويف
١٣٧٩	.	الفيوم
.	٤١٢٧١٢	المنيا
٦٧٥٠	١٩٥٢٨	اسيوط
.	١٩٥٥٦	سوهاج
.	.	قنا
		محافظات الحدود
٧٩٤١	.	البحر الأحمر
٦٢٣٠٩٠	٢٣٣٨٩٠٠	الإجمالي

الباب الثاني
الشون والمخازن

المخازن	الشون					المحافظات
	العدد	المساحة			العدد	
		فدان	قيراط	سهم		
						المحافظات الحضرية
١١٦٥١٥	٢٢	٦٦	٢٠	٢١	٨	القاهرة
١١٧٧٩٧٠	٦٨	١٢٣	١١	١٨	٤١	الإسكندرية
٢٢٨٤٤٧	٣٢	٠	٠	٠	٠	بورسعيد
١١٩٨٥٠	١٠	٣٠	١٨	١٤	١٦	السويس
٣١٧٣	١١	٣٦	٥	١	١٠	حلوان
٦٠١٨٩	٥٥	٢٢	١٩	١٧	١٤	٦ أكتوبر
						محافظات الوجه البحري
١١٥٨١٤	٣٤	٢٥	١٨	٦	١١	دمياط
١٨٤١٤٩	٤٧	٦٦	٥	٢	٣٠	الدقهلية
٨٦١٩٨	١٠٤	١٢١	١٠	٢١	٥٦	الشرقية
٣٢٤٣٤٠	٢٦	٤٣	٦	١٧	١٣	القليوبية
٧٩٨٦٩	٨١	٦٣	١٨	٠	٣١	كفر الشيخ
٥٠٤١٦	٥٤	٧٦	٤	٧	٣٩	الغربية
٢٨٠٧٥١	٨١	٤٢	٢٣	١٦	٢٨	المنوفية
٤٥٢٤٦٧	٨٥	١٤٨	٢	٢٣	٤٢	البحيرة
٢٦٩٧١	١٩	١٤	٢٣	١٧	١٠	الأسماعيلية
						محافظات الوجه القبلي
		٨	١٧	١٢	٤	الجيزة
٢٥٥٤٧٩	٢٧	٤٨	٨	١٣	٢٢	بنى سويف
٤٨٩٦٧	٥٣	٤٩	١٣	٩	٢٤	الفيوم
٤٩٣٣٦٥	١٦٣	١١٣	١٦	١٥	٥٢	المنيا
٣٤٤٢٧١	٧١	٦٠	٣	٣	٢٩	أسيوط
١٥٣٦٨١	٩٥	٢٧	٥	٢	١٩	سوهاج
١٢٩٦٠٧	٩٥	٤١	٠	١٢	٢٣	قنا
٤٩٩٨	٢٨	٦	٢	٠	٣	أسوان
١٧٤٧	٦	٠	٢٣	٣	٢	مدينة الأقصر
						محافظات الحدود
٦٧٨٠٠	٣	١	٠	٠	١	البحر الأحمر
١٤٩٤٠	١٢	١٠	٥	٠	٦	الوادى الجديد
٥٠٠	١	٠	٠	٠	٠	شمال سيناء
٥٩٤٦	١	٠	٠	٠	٠	جنوب سيناء
٥١٩٨٤٢٠	٦٢٨٤	١٢٥٠	٢٠	١٠	٥٣٤	الإجمالي

العاملون بالشؤون والمخازن
بمحافظة ج.م.ع خلال عام ٢٠١٠/٢٠٠٩

جميلة الص			عمال		إداريون وفنيون وكتبة		العاملون	المحافظة
ج	ا	ب	ا	ب	ا	ب		
المحافظات الحضرية								
٢٤٥	١٥	٢٣٠	١	٥٥	١٤	١٧٥	القاهرة	
١٦٦٩	١٦٤	١٥٠٥	٥	٧٧١	١٥٩	٧٢٤	الأسكندرية	
٧٩	١	٧٨	٠	٢٥	١	٤٣	بورسعيد	
١٢٤	١٠	١٢٤	٠	٢١	١٠	٩٣	السويس	
١١٢	١٧	٩٥	٠	٢٢	١٧	٦٢	حلوان	
٣٤٨	٤٢	٣٠٦	٠	٩٧	٤٢	٢٠٩	الإكثوير	
محافظات الوجه البحري								
٥٢	١	٥٢	٠	٩	١	٤٣	دمياط	
١٢١	٠	١٢١	٠	٦٥	٠	٥٦	الدقهلية	
٢٢٠	٠	٢٢٠	٠	١٤٠	٠	٨٠	الشرقية	
١٩٦	١٢	١٨٤	٦	١١٦	٦	٦٨	القليوبية	
٥٢	٠	٥٢	٠	٢٦	٠	٢٧	كفر الشيخ	
٢١٩	٢٣	١٨٦	٠	١٠٩	٢٣	٧٧	الغربية	
٤٠٢	١٠٢	٣٠١	٠	١٢٩	١٠٢	١٧٢	المنوفية	
١٩٦	٠	١٩٦	٠	١٣٦	٠	٦٠	البحيرة	
٨٤	١٥	٦٩	٠	٢٥	١٥	٢٤	الأسماعيلية	
محافظات الوجه القبلي								
٤٦	٦	٤٠	١	٢٥	٥	١٥	الجيزة	
٨٢	٤	٧٨	٠	٥٢	٤	٢٦	بنى سويف	
١٠٤	٠	١٠٤	٠	٤٤	٠	٦٠	الفيوم	
٤١٨	٥١	٣٦٧	٠	١٩٠	٥١	١٧٧	المنيا	
٦١٢	٥٦	٥٥٦	٠	١٧٢	٥٦	٢٨٤	أسيوط	
٩٤	٠	٩٤	٠	٢٩	٠	٦٥	سوهاج	
٥٧٥	٤٤	٥٣١	٠	١٣٤	٤٤	٢٩٧	قنا	
١٥٥	٧١	٣٨٤	٠	١١٦	٧١	٢٦٨	أسوان	
١٣	٠	١٣	٠	٦	٠	٧	مدينة الأقصر	
محافظات الحدود								
٢٩	١	٢٨	٠	١٣	١	١٥	البحر الأحمر	
٢٢	٤	٢٩	٠	١٤	٤	١٥	الوادى الجديد	
٨٤	٢٢	٦١	٠	٢٠	٢٢	٤١	شمال سيناء	
١٠	٠	١٠	٠	١	٠	٩	جنوب سيناء	
٦٦٨٧	٦٧٢	٦٠١٥	١٢	٢٦٠٢	٦٥٩	٢٤١٢	الإجمالي	

تكاليف العمالة بالشئون والمخازن
بمحاافظات ج.م.ع خلال عام ٢٠١٠/٢٠٠٩

القيمة بالآلاف جنيه

جملة تكاليف العمالة	جملة التأمينات الاجتماعية	القيمة النقدية للمزايا العينية	إجمالي أجور ومكافآت العاملين		أجور ومكافآت العمال		أجور ومكافآت الإداريون والفنيون والكتبة		المحافظة
			أ	ب	أ	ب	أ	ب	
محاافظات الحضرية									
١٠٤٣٩	١٥٤٩	٢٨٠	٤٩٦	٨١١٤	٥٢	١٠٨٢	٤٤٤	٧٠٢١	القاهرة
٤٦٨٨٧	٥٦٣٦	٤٠٠	٤٦٠٧	٣٦٢٤٤	١٢٢	١٤٩١٣	٤٤٨٥	٢١٣٢١	الأسكندرية
٢٩٦٤	٣٥٤	١٨٠	٢٩	٢٤٠١	.	١٠٩٤	٢٩	١٣٠٧	بورسعيد
٣٢٣٩	٤٥١	٢٣	٢٥٧	٢٥٩٨	.	٥٤٦	٢٥٧	٢٠٥٢	السويس
٥٢٠٨	٩٩٣	.	١٠٧٥	٣١٤٠	.	١١٢٧	١٠٧٥	٢٠١٢	حلوان
١١٦٧٨	١٣٧٨	٦٢٦	١٠٤٤	٨٦٣٠	.	٢٢٤٩	١٠٤٤	٦٣٨١	أكتوبر
محاافظات الوجه البحري									
٧٩٦	٩٩	١٦	٢٣	٦٥٨	.	٨٨	٢٣	٥٧٠	دمياط
١٣١٩٩	٧٢٩	٧٠٧	.	١١٧٦٣	.	٦١٠١	.	٥٦٦٢	الدقهلية
٦٢٧٦	٦٧٠	٨٦٠	.	٤٧٤٦	.	٢٢٨٩	.	٢٤٥٧	الشرقية
٣٥٩٧	٤٨٥	٣١	١٧٠	٢٩١١	٩٩	١٦١٠	٧١	١٣٠١	القليوبية
١٥٠٧	١٨٨	.	.	١٣١٩	.	٤٥١	.	٨٦٨	كفر الشيخ
٣٧١٧	٤٦٨	٢٩١	٤٣٦	٢٥٢٢	.	١٠٩٧	٤٣٦	١٤٢٥	الغربية
٤٦٣٠	٦٨١	.	٧٢٣	٣٢١٦	.	١٢١٨	٧٢٣	١٩٩٨	المنوفية
٧١٠٨	٩٠٦	٣٢٣	.	٥٨٧٩	.	٣٢٦٩	.	٢٥١٠	البحيرة
٨٦٦	١٠٨	.	٥٦	٧٠٢	.	٢٣٨	٥٦	٤٦٤	الأسماعيلية
محاافظات الوجه القبلي									
٢١٢٨	٢٦١	٢٧٦	٢٣٣	١٣٥٨	٤٣	٨١٤	١٩٠	٥٤٤	الجيزة
٤٥٤٣	٤٠٠	٨٩٨	٦٥	٣١٨٠	.	١٣٨٩	٦٥	١٧٩١	بنى سويف
٢٢٢٥	٢٧٤	٢٩٩	.	١٦٥٢	.	٦٩٥	.	٩٥٧	الفيوم
١٧٦٦٠	١٨٩٢	١٦٤٣	١٢٩١	١٢٨٣٤	.	٥١١٣	١٢٩١	٧٧٢١	المنيا
٢٣٢٢٢	٢٤٤٨	٥٠٠	١٥٥٥	١٨٧١٩	.	٤٠٣٤	١٥٥٥	١٤٦٨٥	أسيوط
٥٥٨٤	٥٨٧	١٥٥٧	.	٣٤٤٠	.	٨٠٥	.	٢٦٣٥	سوهاج
١٥٤٠٠	١٣١٤	٦٢١	٦٠٢	١٢٨٦٣	.	١٩٢٨	٦٠٢	١٠٩٣٥	قنا
١٧٤٥٨	٢٢٠٥	٣٣٦	١٧٣٧	١٣١٨٠	.	١٩٠٨	١٧٣٧	١١٢٧٢	أسوان
٢٩٩	.	.	.	٢٩٩	.	٥٣	.	٢٤٦	مدينة الأقصر
محاافظات الحدود									
٧٥٧	٩٢	.	٢٣	٦٤٢	.	٢٨٩	٢٣	٣٥٢	البحر الأحمر
٥٤٨	٦٦	.	٩	٤٧٣	.	١٨٢	٩	٢٩١	الوادى الجديد
٢٢٢٩	٢٩١	.	٥٣٩	١٣٩٩	.	٤٣٤	٥٣٩	٩٦٥	شمال سيناء
٢١٢	٢٥	.	.	١٨٧	.	٢٣	.	١٦٤	جنوب سيناء
٢١٤٤٧٦	٢٤٥٠٠	٩٨٧٧	١٤٩٨٠	١٦٥٠٦٩	٣١٦	٥٥١٤٠	١٤٦٦٤	١٠٩٩٢٩	الإجمالي

محافظه القاهرة

الرصيد آخر العام	المتصرف خلال العام	الوارد خلال العام	الرصيد أول العام	وحدة الكمية	السلعة
.	٨	.	٨	طن	الفلل ومستحضراتها
.	٢١	.	٢١	طن	ارز ابيض
.	١٤	.	١٤	طن	عصص صحیح
.	١٤	.	١٤	طن	حصص بلدى
٦٧	٥٢٧٥٥	٥٢٦٧٠	١٥٢	طن	دقيق
٢	١٢٨٩	١٢٩٠	٢	طن	نخالة ناعسة
.	٧٥	.	٧٥	طن	حبوب وثمار ونوى زيتية
.	.	.	.	طن	سمسم
٨	.	.	٨	طن	بذره خروع
١٧	.	.	١٧	عدد	خشيب/الواح خشب، طين
.	٢٠٥	.	٢٠٥	طن	قواعد خشبية
.	.	.	.	طن	اسمدة خام وخامات معدنية (لا تشمل القمح والبتروول والأحجار الكريمة) اسمدة ورقية
١٦	٢٢	.	٢٩	طن	مواد بلاستيك وسيلولوز مجند ومنتجات اصطناعية خامات بلاستيك
٤١٢	.	.	٤١٢	عدد	مصنوعات من المطاط لم تصنف في مكان آخر خرطوم إطفاء حريق
٢٥	.	.	٢٥	عدد	إطارات كاوتشوك
٣١٩٨	.	.	٣١٩٨	عدد	طقم كاوتشوك
٣٦٦	.	.	٣٦٦	طن	ورق وورق مقوى و مصنوعاتهما
١٢	٦٣	.	٧٥	طن	ورق طباعة
٢٥٠	.	.	٢٥٠	طن	غزل و منسوجات و أصناف جاهزة و منتجاتها خيوط غزل صناعي
.	١٢٨٤	.	١٢٨٤	الثوب	خيوط تريكو
١٤٧٧١	٤٥	.	١٤٨١٦	متر	أقمشة قطنية
٣٢٤١٠	١٣٠٨٤٥٧٠	١٣٠٥٧٠١٦	٥٩٩٦٤	عدد	أقمشة أصناف مختلفة
٣٤	.	٣٤	.	طن	سجاد
٣٣٢	.	.	٣٣٢	عدد	حديد و صلب
١٦٠١	.	.	١٦٠١	عدد	أريطة إسفالمسيل
.	.	.	.	طن	مصنوعات معدنية لم تصنف في مكان آخر
.	.	.	.	عدد	طفاية حريق
.	.	.	.	عدد	عدد نجارة

حركة المخزون بالشئون والمخازن بالمحافظات
في ج.م.ع خلال عام ٢٠١٠/٢٠٠٩

محافظه القاهرة

الرصيد آخر العام	المتصرف خلال العام	الوارد خلال العام	الرصيد أول العام	وحدة الكمية	السلعة
٧٤٩٠٧	.	.	٧٤٩٠٧	عدد	مصنوعات معدنية لم تصنف في مكان آخر كالمون وكالمون مكتب
٤	٥	.	٩	عدد	الالات غير الكهربائية الات زراعية مختلفة
٥	.	.	٥	عدد	ماكينة زراعية
.	٣٧٠	.	٣٧٠	عدد	الات و أجهزة و معدات كهربائية جهاز تكريف
٢٤٨٤	٨١١٣	.	١٠٥٩٧	عدد	أجهزة كهربائية
٣	.	.	٣	عدد	موتور رش
٣٠٠٩	.	.	٣٠٠٩	عدد	كشاف كهربائي
٢	.	.	٢	عدد	مولد كهربائي
٢٨٨٧٤	.	.	٢٨٨٧٤	عدد	ادوات كهربائية
.	٢٥	.	٢٥	عدد	معدات النقل قطع غيار آلات ومعدات
.	٣١٣٦٢١	.	٣١٣٦٢١	عدد	معدات والالات
٥٥٩٣٢٥	٣١	.	٥٥٩٣٥٦	عدد	قطع غيار سيارات
٥	.	.	٥	عدد	مقطورة سيارة
٧	.	.	٧	عدد	ونش رفع معدات
٢٥٠١٠	.	.	٢٥٠١٠	عدد	اصناف و أجهزة علمية او مهنية او تحكمية للبصريات و التصوير نظارات شمسية
١٤٣٩٣٦	.	.	١٤٣٩٣٦	عدد	شبابير و عذسات
٣١	.	.	٣١	عدد	اصناف مصنوعة متنوعة لم تصنف في مكان آخر بضائع مصنوعة متنوعة
٢٣٩٦٥٧	.	.	٢٣٩٦٥٧	عدد	بضائع تجارية متنوعة
٣٦٩٢	.	.	٣٦٩٢	عدد	لعب اطفال

حركة المخزون بالشئون والمخازن بالمحافظات
في ج.م.ع خلال عام ٢٠٠٩/٢٠١٠

محافظه الاسكندرية

السلعة	وحدة الكمية	الرصيد أول العام	الوارد خلال العام	المنصرف خلال العام	الرصيد آخر العام
الغلال ومستحضراتها					
القمح	طن	١٧٠٨١	١٣٠٨٨٥	١٢٠٧٦٢	٢٧٢٠٤
مواد تغذية الحيوانات (لا تشمل الغلال الغير مطحونة)					
مركزات أعلاف	طن	٤٠٠	.	.	٤٠٠
حبوب وثمار ونوى زيتية					
لب أسمر	طن	٦٠٥٩	٢٢٠٦٢١	٢٦١٣٧٨	٧٥٢١٢
لب ابيض	طن	١٩٥٢٩	٤٦٥٢٢	٢٦٠٧٢	.
الياف للنسيج غير مصنوعة على شكل الخيط ونفايتها					
قطن خام	طن	٣٠	.	.	٣٠
اسمدة مصنعة					
اسمدة نيتروجينية	طن	٩٧٠٥	٤٥٤٢	١٤١٦٨	٧٩
مواد بلاستيك وسيليلوز مجدد ومنتجات اصطناعية					
يد شنته بلاستيك	عدد	٧٠	.	.	٧٠
مصنوعات من المطاط لم تصنف في مكان آخر					
أفرخ كاوتشوك	متر	١٤٨	.	.	١٤٨
خر اطيم كاوتشوك	عدد	١٧٢	.	.	١٧٢
أدوات إطفاء حريق	عدد	٣	.	.	٣
غزل ومنسوجات و اصناف جاهزة و منتجاتها					
خيوط غزل قطن	طن	١٣٨٧	.	.	١٣٨٧
أقمشة اصناف مختلفة	متر	٦٤٩٧٧	.	.	٦٤٩٧٧
سجاد	عدد	١٨٤	.	.	١٨٤
صناعات منجمية غير معدنية لم تصنف في مكان آخر					
زجاج	عدد	٢٥٢٢٤	٢٢٤٧	٢٩٥٢	٢٤٦١٨
الياف زجاجية	عدد	١١٨٥٦	.	.	٤٦٨٢
معادن غير حديدية					
الومنيوم	طن	٤٦٥	١٢٠٠	٢٠٠	١٤٦٥
شكاير زنك	طن	٣٠٤	.	.	١٠٤
مصنوعات معدنية لم تصنف في مكان آخر					
مسمار	طن	٥٩٥٠	.	.	٥٩٥٠
حلقيات	عدد	١٢	.	.	١٢
لاكور نحاس	عدد	٤١	.	.	٤١
محابس	عدد	٤٧٧	.	.	٤٧٧
بنطة	عدد	٨٦	.	.	٨٦

محافظة الاسكندرية

الرصيد آخر العام	المنصرف خلال العام	الوارد خلال العام	الرصيد أول العام	وحدة الكمية	السلعة
					الآلات غير الكهربائية
٢١٥	١٢٢	٣٣٧	.	عدد	سفنات
٣٧٠	١٢٧	١٠٧	٣٩٠	عدد	آلات و أجهزة و معدات كهربائية
٨٦٧	.	.	٨٦٧	عدد	غسالات
١٢٥٨٢	٦٠٠٧	٨٧٩٤	٩٧٩٥	عدد	مكاس كهربائية
٣٤	.	.	٣٤	عدد	أجهزة كهربائية
١٦٣	٤	٢	١٦٥	عدد	مراوح كهربائية
٣	.	.	٣	عدد	شفاط
٨	.	.	٨	عدد	ثنيور كهربائي
٢٩٩	.	.	٢٩٩	عدد	قطع غير أجهزة تكيف
٣	.	.	٣	عدد	لمبة كهربائية
٨٩٣.٥	١٢.٢	٨٨٨	٨٩٦١٩	عدد	مولد كهربائي
١٣٦٦	.	.	١٣٦٦	عدد	أدوات كهربائية
٢٣٣	.	٢٣٣	.	عدد	مفتاح كهرباء
١٤٧٩	١٥٥٩٦	١٥٧٦٠	١٣١٥	عدد	معدات النقل
٩٨٣٧	١٨٢١٤٠	١٨٥٧٣٧	٦٢٤٠	عدد	قطع غير آلات ومعدات
٣٣٨٩٧٧	٥٨٤٦	.	٣٤٤٨٢٣	عدد	معدات والآلات
٤٨٣	.	.	٤٨٣	عدد	سيارات
١٩٤	١٢٢	.	٣١٦	عدد	قطع غير سيارات
٢٤	.	.	٢٤	عدد	وحدات نقل خفيفة
١٥٤.٩٣	٥٧٢٣١٥٤	٥٧٣١٩٨٨	١٤٥٢٥٩	طن	أجهزة صحية وأجهزة تنظف و أجهزة انارة و معدات وأجزاؤها
٢٢	.	.	٢٢	عدد	أطقم صيني
٢٢٨١	١٦٤٤	٢١٤٨	١٧٧٧	عدد	الأحذية
					أحذية جلد
					اصناف مصنوعة متنوعة لم تصنف في مكان آخر
					بضائع مصنوعة متنوعة
					كمامة
					بضائع تجارية متنوعة

حركة المخزون بالشئون والمخازن بالمحافظات
في ج.م.ع خلال عام ٢٠١٠/٢٠٠٩

محافظه بورسعيد

الرصيد آخر العام	المنصرف خلال العام	الوارد خلال العام	الرصيد أول العام	وحدة الكمية	السلعة
٥٣٢٤	.	.	٥٣٢٤	عدد	زيوت عطرية ومستحضرات تجميل ودهانات ومستحضرات تلميع وتنظيف
					ادوات تجميل
					اسمدة مصنعة
٢٦١	.	.	٢٦١	طن	اسمدة نيتروجينية
					غزل و منسوجات و اصناف جاهزة و منتجاتها
٥١	.	.	٥١	الثوب	اقمشة قطنية
					صناعات منجمية غير معدنية لم تصنف في مكان اخر
٢١١٠	.	.	٢١١٠	٢م	رخام وجرانيت
					زجاج
٣٠٦	.	.	٣٠٦	٢م	مصنوعات معدنية لم تصنف في مكان اخر
					بوتلجات
٧٨	.	.	٧٨	عدد	الالات غير الكهربائية
					طلمية زيت
٣	.	.	٣	عدد	سختات
	٩٠٦	٩٠٦	.	عدد	الات و اجهزة و معدات كهربائية
					تليفزيون ملون
٢١٠	.	.	٢١٠	عدد	ثلاجات
٣٤	٣٠٣	٤٢	٢٩٥	عدد	غسالات
٢٩	٢٨٠	.	٣٠٩	عدد	مكائن كهربائية
٧	.	.	٧	عدد	ديب فريزر
	١٩٨	١٩٨	.	عدد	دفايات
٤٨٣	٣٣٧	.	٨٢٠	عدد	جهاز تكييف
١٥٠	.	.	١٥٠	عدد	ادوات كهربائية
١٠٥٩	٥٩٢	٩٨٢	٦٦٩	عدد	نخف
٥٤	.	.	٥٤	عدد	معدات النقل
١٠٥٨٠٧٠٥	١٥٦٤٤٠٠٠	١٢٠٠٠٠٠	٢٥٠٢٤٧٠٥	عدد	قطع غيار آلات زراعية
٧٤	٤٣٧	٤٤٣	٦٨	عدد	سيارات
٤٤٥	.	.	٤٤٥	عدد	قطع غيار سيارات
	٣٥	.	٣٥	عدد	اجهزة صحية و اجهزة تدفئة و اجهزة انارة و معداتها و اجزاؤها
					اطقم صيني
					الملايس
٥٩٧٩٦	.	.	٥٩٧٩٦	عدد	ملايس جاهزة مختلفة

تابع جدول رقم ٩

حركة المخزون بالشون والمخازن بالمحافظات
في ج.م.ع خلال عام ٢٠١٠/٢٠٠٩

محافظة بورسعيد

الرصيد أخر العام	المنصرف خلال العام	الوارد خلال العام	الرصيد أول العام	وحدة الكمية	السلعة
٦٤٨	.	.	٦٤٨	عدد	الأحذية
١٦٣٢	١٩٠٨٢	١٩١٠٣	١٦١١	طن	أحذية جلد اصناف مصنوعة متنوعة لم تصنف في مكان آخر بضائع مصنوعة متنوعة
١١١٥	.	.	١١١٥	عدد	بضائع تجارية متنوعة

محافظة السويس

السلعة	وحدة الكمية	الرصيد أول العام	الوارد خلال العام	المنصرف خلال العام	الرصيد آخر العام
الفلل ومستحضراتها	طن	٠	٤٢	٤٢	٠
القماش	طن	٠	٤٢	٤٢	٠
معدات النقل	عدد	٢١	٦١٧	٦٠٣	٣٥
معدات وآلات	عدد	٢١	٦١٧	٦٠٣	٣٥
سيارات	عدد	١٠٨	١٥٤٦٤	١٥٤٠١	١٧١
اصناف مصنوعة متنوعة لم تصنف في مكان آخر	طن	٢٣١	٢١٤٧٩	٢١٥٥٠	١٦٠
بضائع مصنوعة متنوعة	طن	٢٣١	٢١٤٧٩	٢١٥٥٠	١٦٠

تابع جدول رقم ٩

حركة المخزون بالشون والمقازن بالمحافظات
في ج.م.ع خلال عام ٢٠١٠/٢٠٠٩

محافظة حلوان

السلعة	وحدة الكمية	الرصيد أول العام	الوارد خلال العام	المنصرف خلال العام	الرصيد آخر العام
الغلال ومستحضراتها					
القمح	طن	٤٤٣٩	١٦٦٠٢	١٨١٥٩	٢٨٨٢
ذائق	طن	٣٩٨	١١٩٤٠٣	١١٨٣٨٩	١٤١٢
نخالة ناصبة	طن	٦	٢٣٩٣	٢٣٨٥	١٤
اسمدة مصلحة					
اسمدة نيتروجينية	طن	٠	١٠٢٢	١٠٢٢	٠

حركة المخزون بالشون والمخازن بالمحافظات
في ج.م.ع خلال عام ٢٠١٠/٢٠٠٩

محافظة أكتوبر

السلعة	وحدة الكمية	الرصيد أول العام	الوارد خلال العام	المنصرف خلال العام	الرصيد آخر العام
الغلال ومستحضراتها					
القمح	طن	٤٤٦٦	١٩١٠٧	٢٠٠٥٢	٣٥١٦
أذرة شامية	طن	٠	٨٠	٨٠	٠
أسمدة مصنعة					
أسمدة نيتروجينية	طن	٧١٠	٦٥٠	١٣٦٠	٠
أسمدة فوسفاتية	طن	٢٣	٠	٢٣	٠
مواد ومنتجات كيميائية لم تصنف في مكان آخر					
مبيدات حشرية	طن	٤	٠	٤	٠

تابع جدول رقم ٩

حركة المخزون بالشون والمخازن بالمحافظات
في ج.م.ع خلال عام ٢٠١٠/٢٠٠٩

محافظة دمياط

السلعة	وحدة الكمية	الرصيد أول العام	الوارد خلال العام	المنصرف خلال العام	الرصيد آخر العام
التغلات ومستحضراتها					
القمح	طن		١٧٩٩٦	١٧٩٩٦	
اصناف مصنوعة متنوعة لم تصنف في مكان آخر					
بضائع مصنوعة متنوعة	طن	٣٧٨٦	٥٠٨٢٩	٥٢٢٨١	٢٣٣٤

تابع جدول رقم ٩

حركة المخزون بالشون والمخازن بالمحافظات
في ج.م.ع خلال عام ٢٠١٠/٢٠٠٩

محافظة الدقهية

الرصيد آخر العام	المنصرف خلال العام	الوارد خلال العام	الرصيد أول العام	وحدة الكمية	السلعة
٩٨٧١٦	١٢٧٩٥١	٩٧٧١٦	١٢٨٩٥١	طن	الغلال ومنتجراتها القمح
.	٢٥١	.	٢٥١	طن	فول صحيح
.	١٣	.	١٣	طن	البن والشاي والبهارات والكاكاو ومنتجاتها شمر
.	٩٦	٩٦	.	طن	حبوب وثمار ونوى زيتية فول سوداني
.	٢٨١٤	٢٠٦٤	٧٥٠	طن	اسمدة مصنعة اسمدة نيتروجينية
.	١١	.	١١	طن	اسمدة فوسفاتية
.	٣	.	٣	طن	مواد ومنتجات كيمياوية لم تصنف في مكان آخر مبيدات حشرية
٢٩٢٩٢	٥٢٧٩٥	٥١٨٥٢	٢٠٢٣٥	كجم	معدات النقل قطع غيار سيارات

حركة المخزون بالشئون والمخازن بالمحافظات
في ج.م.ع خلال عام ٢٠١٠/٢٠٠٩

محافظه الشرقية

الرصيد أخر العام	المنصرف خلال العام	الوارد خلال العام	الرصيد أول العام	وحدة الكمية	السلعة
٤٧٢.٢٠	٤٠١٧٣	٤٨٤١٧٠	٢٨٠٢٣	طن	الغلال ومستحضراتها القمح
.	٩١١	٩١١	.	طن	ارز شعير
.	١٠٨٥	٥٠٠	٥٨٥	طن	اسمدة مصنعة اسمدة نيتروجينية
١	.	.	١	طن	اسمدة بوتاسية
.	١	.	١	طن	مواد ومنتجات كيمياوية لم تصنف في مكان آخر مواد كيمياوية
٢	٢	.	٤	عدد	الالات غير الكهربائية الات زراعية مختلفة
٣٦٧	.	.	٣٦٧	عدد	معدات النقل قطيع غير الات ومعدات
.	٤	.	٤	عدد	سيارات

حركة المخزون بالشئون والمخازن بالمحافظات
في ج.م.ع خلال عام ٢٠١٠/٢٠٠٩

محافظه اللاهويه

السلعة	وحدة الكمية	الرصيد أول العام	الوارد خلال العام	المنصرف خلال العام	الرصيد آخر العام
الغلال ومستحضراتها					
القمح	طن	٢٩٩٥	٨٦٠٠	١١٥٩٥	.
أذرة شامية	طن	.	٦١٨٩	٦١٨٩	.
البن والشاي والبهارات والكاكاو ومنتجاتها					
البن	طن	٩٤٧	.	.	٩٤٧
مواد تغذية الحيوانات (لا تشمل الغلال الغير مطحونة)					
مركزات أعلاف	طن	٧	.	.	٧
حبوب وثمار ونوى زيتية					
سمسم	طن	٧	١٣٤١	.	١٣٤١
زيوت عطرية ومستحضرات تجميل ودهانات ومستحضرات تلميع وتنظيف					
أدوات تجميل	عدد	٦٦٣	١٠٢٠	١٤٧٤	٢٠٩
مواد بلاستيك وسيلانوز مجدد ومنتجات اصطناعية					
بد شنته بلاستيك	عدد	٧٣٨	٤٩٩	١٤٩	١٠٨٨
مصنوعات من المطاط لم تصنف في مكان اخر					
إطارات كاوتشوك	عدد	٨٧٤٦	.	.	٨٧٤٦
غزل و منسوجات و اصناف جاهزة و منتجاتها					
القماشة قطنية	متر	٧٧٩٥٥١	.	.	٧٧٩٥٥١
صناعات منجمية غير معدنية لم تصنف في مكان اخر					
رخام وجرانيت	م ^٢	١٠٧٣	.	.	١٠٧٣
معادن غير حديدية					
الومنيوم	طن	.	١٣	٦	٧
قطاعات الومنيوم	عدد	٤	.	.	٤
الات غير الكهربائية					
ظلمية مياه	عدد	٣	.	.	٣
الات و أجهزة و معدات كهربائية					
أجهزة كهربائية	عدد	١٠٩٢٥٧	٧٤٧٣	٤٥٧٤	١١٢١٥٦
مولد كهربائي	عدد	٢	.	.	٢
أنوات كهربائية	عدد	٤٨٥٦	.	.	٤٨٥٦
معدات النقل					
قطع غير آلات ومعدات	عدد	٣١٧٩	.	.	٣١٧٩
قطع غير سيارات	عدد	١٥٠٨٢	٨٥١٨	٢٠٧٨٤	٢٨١٦
أجهزة صحية وأجهزة تدفئة و أجهزة إنارة و معداتها وأجزاؤها					
أطقم صيني	عدد	٤٤	٢١	٦	٥٩
الاثاث					
اثاث خشبية	عدد	٥٧٠	٣٩	١٣٩	٤٧٠
اصناف و أجهزة علمية او مهنية او تحكمية للبصريات و التصوير					
آلة عرض	عدد	.	٢١٦	٨٢	١٣٣
اصناف مصنوعة متنوعة لم تصنف في مكان اخر					
ولاعات	عدد	١٥١	٦٥	٤٩	١٦٧

تابع جدول رقم ٩

حركة المخزون بالشون والمخازن بالمحافظات
في ج.م.ع خلال عام ٢٠١٠/٢٠٠٩

محافظة القنوبية

السلعة	وحدة الكمية	الرصيد أول العام	الوارد خلال العام	المنصرف خلال العام	الرصيد آخر العام
اصناف مصنوعة متنوعة لم تصنف في مكان آخر					
نظارات راوش	عدد	١٩٣	٩٥٢	٧٩٣	٣٥٢
بضائع تجارية متنوعة	عدد	٣٦٠٦٥	٢٥٦١٥	٢٥١٦٤	٣٦٥١٦
لعب أطفال	عدد	٩٦٧	٦	١٠٨	٥٦٥

تابع جدول رقم ٩

حركة المخزون بالشئون والمخازن بالمحافظات
في ج.م.ع خلال عام ٢٠١٠/٢٠٠٩

محافظة كفر الشيخ

السلعة	وحدة الكمية	الرصيد أول العام	الوارد خلال العام	المنصرف خلال العام	الرصيد أخر العام
الغلال ومستحضراتها	طن	١٣٧٠١٩	٩٤٦٩٩	١٣٧٠١٧	٩٤٧٠١
القمح					
مواد ومنتجات كيميائية لم تصنف في مكان آخر	طن	٣١	٠	٠	٣١
مبيدات حشرية					
معدات النقل	عدد	٢٤٧٢٨	٠	١٧٢١١	٧٥١٧
قطع غيار الآلات ومعدات					

تابع جدول رقم ٩

حركة المخزون بالشئون والمخازن بالمحافظات
في ج.م.ع خلال عام ٢٠١٠/٢٠٠٩

محافظة الغربية

السلعة	وحدة الكمية	الرصيد أول العام	الوارد خلال العام	المنصرف خلال العام	الرصيد آخر العام
الغلال ومستحضراتها					
القمح	طن	٦١٨٨٢	٧٦٨٩٥	٨١٢٠٤	٥٧٥٧٣
اسمدة مصنعة					
اسمدة نيتروجينية	طن	٤٠	٥٢٤	٥٦٤	.
معدات النقل					
قطع غير آلات ومعدات	عدد	٣٠٣١	.	.	٣٠٣١

تابع جدول رقم ٩

حركة المخزون بالشئون والمخازن بالمحافظات
في ج.م.ع خلال عام ٢٠١٠/٢٠٠٩

محافظة المتوفية

السلعة	وحدة الكمية	الرصيد أول العام	الوارد خلال العام	المنصرف خلال العام	الرصيد آخر العام
الغلال ومستحضراتها					
القمح	طن	١٨٠٧٥	١٠٥٦٧١	٧٣٨٩٥	٤٩٨٥١
أذرة شامية	طن	٠	٢٠٢	٢٠٢	٠
أسمدة مصنعة					
أسمدة نيتروجينية	طن	١٥٨٢	٢٠٢٨٥	٢١٨٦٨	٠

حركة المخزون بالشؤون والمخازن بالمحافظات
في ج.م.ع خلال عام ٢٠١٠/٢٠٠٩

محافظة البحيرة

الرصيد أخر العام	المصرف خلال العام	الوارد خلال العام	الرصيد أول العام	وحدة الكمية	السلعة
					الغلال ومستحضراتها
١٥٧٠٩٧	٨١٣١٢٤	١٥٧٢٢٥	٨١٣٩٩٦	طن	القمح
.	١٤٩	١٤٩	.	طن	حبوب وأعلف ونوى زيتية
.	٨	.	٨	طن	أول سوداني
.	٨	.	٨	طن	أسمدة خام وخدمات معدنية (لا تشمل الفحم والبتروول والأحجار الكريمة)
					أسمدة ورقية
					أسمدة مصلعة
٣١١	٨٥٢٠٩	٤٥٨٤٦	٣٩٦٧٤	طن	أسمدة نيتروجينية
.	٤٧	.	٤٧	طن	أسمدة فوسفاتية
٢٨٧	١٣٥٥	١٣٤٤	٢٩٨	طن	مواد ومنتجات كيميائية لم تصنف في مكان آخر
					مبيدات حشرية
					معادن غير حديدية
٨٤٠	.	.	٨٤٠	كغ	قطاعات ألومنيوم
					مسلوعات معدنية لم تصنف في مكان آخر
٦٤٢	.	.	٦٤٢	كغ	بوتاجاز
					الات و أجهزة و معدات كهربائية
٧٠	.	.	٧٠	كغ	ضللات
					ديب فريزر
٤٠	.	.	٤٠	كغ	لمبة كهربائية
٤٥	.	.	٤٥	كغ	مفتاح كهرباء
					معدات النقل
١٠٢٨٥	.	٨٩٢٥	١٣٦٠	كغ	قطع غيار آلات زراعية
٣٢	.	.	٣٢	كغ	سيارات
					أجهزة صحية وأجهزة تغطية و أجهزة إنارة و مداخلها وأجزائها
١٩٤٨	.	.	١٩٤٨	كغ	أطعم صيني

تابع جدول رقم ٩

حركة المخزون بالشون والمخازن بالمحافظات
في ج.م.ع خلال عام ٢٠١٠/٢٠٠٩

محافظة الأسماعيلية

الرصيد أخر العام	المتصرف خلال العام	الوارد خلال العام	الرصيد أول العام	وحدة الكمية	الساعة
					الذغال ومشتقاتها
٢٢٩٨	٢٧٣٤	٥٠٣٢	٠	طن	القمح
					اسمدة مصفحة
٧٦٨٥	٦٣٠٠	٨٢٠٥	٥٦٨٠	طن	اسمدة نيتروجينية

تابع جدول رقم ٩

حركة المخزون بالشئون والمخازن بالمحافظات
في ج.م.ع خلال عام ٢٠١٠/٢٠٠٩

محافظة الجيزة

السلعة	وحدة الكمية	الرصيد أول العام	الوارد خلال العام	المنصرف خلال العام	الرصيد آخر العام
الغلال ومستحضراتها					
القمح	طن	١٩٩١	.	١٩٩١	.
ذيق	طن	٢٠٥	٤١٠٦٥	٤٠٨٨٩	٣٨١
نخالة ناعمة	طن	٢	٦٦٩	٦٦٥	٦

تابع جدول رقم ٩

حركة المخزون بالشؤون والمخازن بالمحافظات
في ج.م.ع خلال عام ٢٠١٠/٢٠٠٩

محافظة بنيسوف

الرصيد آخر العام	المنصرف خلال العام	الوارد خلال العام	الرصيد أول العام	وحدة للكمية	السلعة
٦٥٦٦٠	٥١٦٣٨	٥٤٣٨٠	٦٦٩١٨	طن	الغلال ومستحضراتها
					القمح
	٦٧٣	.	٦٧٣	طن	اسمدة خام وخامات معدنية (لا تشمل الفحم والبتروول والأحجار الكريمة)
					اسمدة ورقية
					اسمدة مصنعة
٣٠	٣٢٧٢٥	١٥٠٩٢	١٧٦٦٣	طن	اسمدة نيتروجينية
	٢٥٠٤	٣٨٠	٢١٢٤	طن	اسمدة فوسفاتية
					ورق وورق مقوى و مصنوعتهما
٧	٤	٣	٨	طن	ورق طباعة
					معدات النقل
١٤٠٣٥	١١٧	.	١٤١٥٢	عدد	قطع غير آلات ومعدات
٤٤٣٧	.	.	٤٤٣٧	عدد	قطع غير سيارات

تابع جدول رقم ٩

حركة المخزون بالشون والمخازن بالمحافظات
في ج.م.ع خلال عام ٢٠١٠/٢٠٠٩

محافظة الفيوم

السلعة	وحدة الكمية	الرصيد أول العام	الوارد خلال العام	المنصرف خلال العام	الرصيد آخر للعام
الغلال ومستحضراتها					
القمح	طن	١٥٥٢٢	٦٣٩٥٨	١٥٥٢٢	٦٣٩٥٨
اسمدة مصنعة					
اسمدة نيتروجينية	طن	٦٠٠	٦٠٠	٦٠٠	٦٠٠

تابع جدول رقم ٩

حركة المخزون بالشون والمخازن بالمحافظات
في ج.م.ع خلال عام ٢٠١٠/٢٠٠٩

محافظة المنيا

السلعة	وحدة الكمية	الرصيد أول العام	الوارد خلال العام	المنصرف خلال العام	الرصيد آخر العام
الغلال ومستحضراتها					
القمح	طن	٥١٣٩٥	٢٠١٢٣٦	٧١٥٨٠	١٨١٠٥١
حمص بلدى	طن	٢٦٥	٤٧٥	٥٣١	٢٠٩
حبوب وثمار ونوى زيتية					
فول سودانى	طن	٠	١٥	١٥	٠
لب عباد الشمس	طن	٠	٥٢	٤٤	٨
اسمدة خام وخامات معدنية (لا تشمل الفحم والبتروول والأحجار الكريمة)					
اسمدة ورقية	طن	٢٣٥	٠	١٦٦	٦٩
اسمدة مصنعة					
اسمدة نيتروجينية	طن	٤٢٧٩٨	١٣٤٥٢	٣٩٠٥٠	١٧٢٠٠
مواد ومنتجات كيميائية لم تصنف في مكان آخر					
مبيدات حشرية	طن	٠	٥٠	٥٠	٠

تابع جدول رقم ٩

حركة المخزون بالشون والمخازن بالمحافظات
في ج.م.ع خلال عام ٢٠١٠/٢٠٠٩

محافظة اسيوط

السلعة	وحدة للكمية	الرصيد أول العام	الوارد خلال العام	المنصرف خلال العام	الرصيد آخر العام
الغلال ومستحضراتها					
القمح	طن	٢٠٢٥٢	٤١٦١٩	٢٨٦٦٧	٣٣٢٠٤
فول صحيح	طن	٠	٦٨	٦٨	٠
حمض بلاي	طن	٤٨٤	٦٦٤	٧٢٤	٤٢٤
الفواكه والخضروات					
لوبيا جافة	طن	٠	٣٥	٣٥	٠
مواد نظفية الحيوانات (لا تشمل الغلال الغير مطحونة)					
علف	طن	٢٥	٨٠٠	٨٢٠	٥
اسمدة مصنعة					
اسمدة نيتروجينية	طن	٣٢٣٣٦	٣٦٩٢٧	٤١٢١٨	٢٨٠٤٥
مواد ومنتجات كيمياوية لم تصنف في مكان آخر					
مواد كيمياوية	طن	١	١	٢	٠

تابع جدول رقم ٩

حركة المخزون بالشون والمخازن بالمحافظات
في ج.م.ع خلال عام ٢٠١٠/٢٠٠٩

محافظة سوهاج

السلعة	وحدة الكمية	الرصيد أول العام	الوارد خلال العام	المنصرف خلال العام	الرصيد آخر العام
الغلال ومستحضراتها					
القمح	طن	١١٨٥٩	١٠١٢٩	١١٨٥٩	١٠١٢٩
أسمدة خام وخامات معدنية (لا تشمل الفحم والبتروول والأحجار الكريمة)	طن	٢٥٠	٠	٢٥٠	٠
أسمدة ورقية					
أسمدة مصنعة					
أسمدة نيتروجينية	طن	٢٢٧٢٨	٣٩٥٦٨	٥٦٦٣٣	٥٦٧٣
أسمدة فوسفاتية	طن	٢٩١٩	١٩٥٠	٤٥٠٢	٣٦٧
غزل و منسوجات و أصناف جاهزة و منتجاتها					
خيوط غزل قطن	متر	١٣	٠	٠	١٣
القماشة قطنية	متر	٣٩٢٢٣٩	٠	٠	٣٩٢٢٣٩
القماشة أصناف مختلفة	متر	١٤٤١٠٥٦	٠	٠	١٤٤١٠٥٦

تابع جدول رقم ٩

حركة المخزون بالشئون والمخازن بالمحافظات
في ج.م.ع خلال عام ٢٠١٠/٢٠٠٩

محافظة قنا

السلعة	وحدة الكمية	الرصيد أول العام	الوارد خلال العام	المنصرف خلال العام	الرصيد آخر العام
الغلال ومستحضراتها					
القمح	طن	٠	١٥	١٥	٠
أرز شعير	طن	٠	٢	٢	٠
أسمدة مصنعة					
أسمدة نيتروجينية	طن	٦٤٠٧٩	٤٨٧٢٢	٦٧١٩٠	٤٥٦١١

تابع جدول رقم ٩

حركة المخزون بالشون والمخازن بالمحافظات
في ج.م.ع خلال عام ٢٠١٠/٢٠٠٩

محافظة اسوان

الرصيد آخر العام	المنصرف خلال العام	الوارد خلال العام	الرصيد أول العام	وحدة الكمية	السلعة
٣٦١٥	٢٨٣٩٨	٢٧٠٢٦	٤٩٨٧	طن	اسمدة نيتروجينية
					اسمدة مصنعة

تابع جدول رقم ٩

حركة المخزون بالشؤون والمخازن بالمحافظات
في ج.م.ع خلال عام ٢٠١٠/٢٠٠٩

مدينة الأصر

السلعة	وحدة الكمية	الرصيد أول العام	الوارد خلال العام	المتصرف خلال العام	الرصيد آخر العام
اسمدة مصنعة					
اسمدة نيتروجينية	طن	٥٣١	٨٧٨٠	٨١٥٨	١١٥٣

تابع جدول رقم ٩

حركة المخزون بالشون والمخازن بالمحافظات
في ج.م.ع خلال عام ٢٠١٠/٢٠٠٩

محافظة البحر الأحمر

السلعة	وحدة الكمية	الرصيد أول العام	الوارد خلال العام	المنصرف خلال العام	الرصيد آخر العام
معدات النقل					
معدات والآلات	عدد	١٤	١٢٣٥	١٢٣٤	١٥
سيارات	عدد	٢٤٤٥	١٥٤٦	٢٢٦٦	١٧٢٥
اصناف مصنوعة متنوعة لم تصنف في مكان آخر					
بضائع مصنوعة متنوعة	طن	٢٥٠	٤٠	٥٧	٢٣٣

تابع جدول رقم ٩

حركة المخزون بالشون والمخازن بالمحافظات
في ج.م.ع خلال عام ٢٠١٠/٢٠٠٩

محافظة الوادي الجديد

السلعة	وحدة الكمية	الرصيد أول العام	الوارد خلال العام	المنصرف خلال العام	الرصيد آخر العام
الغلال ومستحضراتها					
القمح	طن	٥٥٧٠	٧٨٧٢	٥٥٧٠	٧٨٧٢
اسمدة مصنعة					
اسمدة نيتروجينية	طن	١٣٦٥	٤٠٥٠	٥٤٠٣	١٢

تابع جدول رقم ٩

حركة المخزون بالشئون والمخازن بالمحافظات
في ج.م.ع خلال عام ٢٠١٠/٢٠٠٩

محافظة شمال سيناء

الرصيد آخر العام	المنصرف خلال العام	الوارد خلال العام	الرصيد أول العام	وحدة الكمية	السلعة
.	٤١٤٠	.	٤١٤٠	طن	اسمدة مصلحة
.					اسمدة ليتر وجيلية

تابع جدول رقم ٩

حركة المخزون بالشون والمخازن بالمحافظات
في ج.م.ع خلال عام ٢٠٠٩/٢٠١٠

محافظة جنوب سيناء

السلعة	وحدة الكمية	الرصيد أول العام	الوارد خلال العام	المنصرف خلال العام	الرصيد آخر العام
معدات النقل					
معدات وآلات	عدد	١٢٨	١٣٤٢٠	١٣٤٢٨	١٩٠
سيارات	عدد	٤٦	٥٧٨٠	٥٧٣٥	٩١
اصناف مصنوعة متنوعة لم تصنف في مكان آخر بضائع مصنوعة متنوعة	طن	٤٣٣٧	٥٣٧٣٣٤	٥٣٦٣٠١	٥٣٧٠

الباب الثالث
التلخيصات

بيانات عامة عن التلجيات
بمحافظة ج.م.ع خلال عام ٢٠١٠/٢٠٠٩

حجم التشغيل الفعلي خلال العام (طن - يوم)	الحجم بالمتر المكعب للغرف المستخدمة	عدد الغرف طبقا لنوع الحفظ		عدد التلجيات	المعافظات
		بالترسيد	بالتبريد		
					المعافظات الحضرية
١٠٤٦٨٦٦	١١٣٩٣٦	١١	٢٧	٦	القاهرة
١٥٠٨٨٦٥٧	١١١٤٣٣	٤٦	١٠٩	٢٢	الإسكندرية
٥٨٦٠٠	٢٥٤٦٠	٩٧	١٦	٢	بورسعيد
٢٧٠٦٥٦٠	٥٢٢٥٢	١٨	٤	٤	أكتوبر
					معافظات الوجه البحرى
٨٧١٨٨١٥	٦٧٦٧٦	٢٢	٤١	١١	دمياط
٢٧٢١٦٠	٨٢٤٨	٢	٨	٢	الدقهلية
٦٣٤٥٠	٣٢٤٠	٦	٣	١	الشرقية
٦١٢٤٥٤٨	١٢٢٢٩٣	٣٥	٣٤	١٢	القليوبية
١٣٥٠٠	٢١٩	٠	٨	١	كفر الشيخ
١١٤٣٤٣٦٠	١٩١٥٢٣	٢٨	١٥١	٨٢	الغربية
٣٠٥٥٨٨٤	١١٤٥٢٧	٣	١٠٣	٥١	المنوفية
٤٤٢٣٠٤٦	١٣٦٤٥٤	٢٥	٢٨	٣٤	البحيرة
٩٢٧٠٠٠	٣٦٠٠٠	٤	٤	١	الإسماعيلية
					معافظات الوجه القبلى
٩٧٥٤٢٠	١٧٤٦	٢	١	١	الجيزة
٣٤١٣٦٢	٢٧١٥	٤	٧	٥	بنى سويف
٢٠٢٩٨٢٥	٤٠٩٢١	٢	٤٩	١٥	المنيا
٩١٠	١٤٦	٥	٠	١	أسيوط
٢٤٠	١٠٢٦	٣	٢	١	سوهاج
٦٧١٤٠٠	٦٩٦	٩	٣	٢	قنا
٥٣٠١٠	٦٠٠	٢	٤	١	أسوان
٥٩٠١٥٦١٣	١٠٤١١١١	٢٤٤	٦٦٢	٢٥٥	الإجمالي

العمالون بالثلاجات
بمحافظة ج.م.ع خلال عام ٢٠١٠/٢٠٠٩

المحافظة	العمالون		صالح		إداريون وفنيون وكتابة		جميلة العمالة
	أ	ب	أ	ب	أ	ب	
المحافظات الحضرية							
القاهرة	٢٠٧	١٢٥	٢	١٤٦	١٢٥	٢٠٧	٤٨٠
الإسكندرية	١٦٤	٢٤	٢٨	٢١٧	٢٤	١٦٤	٤٤٢
بورسعيد	٩	١	٠	٤	١	٩	١٤
أكتوبر	٤٠	٣	٢	٧٤	٣	٤٠	١١٩
محافظات الوجه البحري							
دمياط	٥٦	٧	٢٦	٥٤	٧	٥٦	١٤٢
المنيا	٢١	١	٣	١٨	١	٢١	٤٢
الشرقية	٤	١	٠	٦	١	٤	١١
القليوبية	١٠٧	٧	٥	١٣١	٧	١٠٧	٢٥٠
كفر الشيخ	٢	٠	٤	١١	٠	٢	١٧
الغربية	١١٣	٢	٢٦	٢٥٤	٢	١١٣	٤٩٥
المنوفية	٦٦	٠	٧	٢٨١	٠	٦٦	٤٥٤
البحيرة	١١٠	٨	١٠٨	١٣٢	٨	١١٠	٢٥٨
الأسماعيلية	٢٥	٠	٠	١٢	٠	٢٥	٢٧
محافظات الوجه القبلي							
الجيزة	٢٥	٨	٠	٣٦	٨	٢٥	٦٩
بنى سويف	٦	٠	٠	١٧	٠	٦	٢٢
المنيا	٧١	٤	٧٠	١٤٨	٤	٧١	٢٩٢
أسيوط	٣	٠	٠	١	٠	٣	٤
سوهاج	١٠	٠	٠	٣	٠	١٠	١٣
قنا	٦	٠	٠	١٤	٠	٦	٢٠
أسوان	٢	٠	٠	٣	٠	٢	٥
الإجمالي	١٠٤٧	١٩١	٢٩١	١٧٦٢	١٩١	١٠٤٧	٢٢٩١

جدول رقم ١٢

تكاليف العمالة بالتلجيات
بمحافظة ج.م.ع خلال عام ٢٠١٠/٢٠٠٩

القيمة بالآلاف جنيه

المحافظة	اجور و مكافآت الاماريون والقبليون والشبه		اجور و مكافآت العمال		اجمالي اجور و مكافآت العاملين		القيمة التقديرية للمزايا العينية	جملة التأمينات الاجتماعية	جملة تكاليف العمالة
	١	٢	١	٢	١	٢			
المحافظات الحضرية									
القاهرة	١٥٧٦	٣٠٦٠	٢٥	١٨٩٤	١٦٠١	٤٩٥٤	٢٩٥	١٣٠٩	٨١٥٩
الاسكندرية	٢٩٩	١٩٢٤	٤٤٧	٢٠٨٢	٧٤٦	٤٠٠٦	٢٧	٢٩١	٥٠٧٠
بورسعيد	٢٢	٣٢٥	٥٥	٥٥	٢٢	٣٨٠	٨	٥٦	٤٦٦
١٦ أكتوبر	٣٧	٧٠١	١٣	٨٦٨	٥٠	١٥٦٩	١٣	٣٠٤	١٩٣٦
محافظات الوجه البحري									
دمياط	٤٨	٥١٢	٩٥	٢٤٥	١٤٣	٧٥٧	٥٩	١٥٦	١١١٥
الدقهلية	٣٤	٤٠٤	٢٨	٨٧	٦٢	٤٩١	٥٤	٨٥	٦٩٢
الشرقية	١٠	٣٨	٤٧	٤٧	١٠	٨٥	٠	١٥	١١٠
القليوبية	٧٦	١٥٤١	٢٨	٦٢٦	١٠٤	٢١٦٧	٣٥	٤٣١	٢٧٣٧
كفر الشيخ	٠	١١	١٣	٢٣	١٣	٤٤	١	٨	٦٦
الغربية	١١	١٢٥٩	٣١	١٤٩١	٤٢	٢٧٥٠	١٠٠	٣٤٦	٣٢٢٨
المنوفية	٠	٦٢٠	٦	٣٨٦	٦	١٠٠٦	٨	١٤١	١٩٦١
البحيرة	٨٣	١٣٨٨	٩٥	٣١٧	١٧٨	١٧٠٥	٢	٢٧٢	٢١٦٢
الاسماعيلية	٠	٥٩٣	٠	٤٣	٠	٦٣٦	٢٦	١٠٠	٧٦٢
محافظات الوجه القبلي									
الجيزة	٢٣٥	٧٦٣	٠	٧٦٥	٢٣٥	١٥٢٨	٠	٢٤٧	٢٠١٠
بنى سويف	٠	٢١	٠	٦٦	٠	٨٧	١	١١	٩٩
المنيا	٥٠	٥٦٠	٤٣	٢٠٥	٩٣	٧٦٥	٢٣	١١٦	٩٩٧
اسيوط	٠	١٢	٠	٤	٠	١٦	٠	٢	١٨
سوهاج	٠	٧٥	٠	١٠	٠	٨٥	٠	٩	٩٤
قنا	٠	٥٩	٠	٩٦	٠	١٥٥	٠	٢٤	١٧٩
أسوان	٠	٥٥	٠	٢٥	٠	٨٠	٠	٦٢	٩٢
الإجمالي	٢٤٨١	١٣٩٢١	٨٢٤	٩٣٤٥	٢٣٢٦٦	٢٣٢٦٦	٦٥٧	٢٩٢٥	٣١١٦٣

جدول رقم ١٣

حركة المخزون بالتلاجات بالمحافظات
في ج.م.ع خلال عام ٢٠١٠/٢٠٠٩

محافظة القاهرة

الرصيد آخر العام	المتصرف خلال العام	الوارد خلال العام	الرصيد أول العام	وحدة الكمية	السلعة
					اللحوم و مستحضراتها
	١٢٧٦	١٢٧٦	٠	طن	لحوم بقر طازجة
٥٠	١٩٧٣	١٩٧٣	٥٠	طن	لحوم بقر مجمدة
٧٢	٩٥٠	٩٨٧	٣٥	طن	دواجن مجمدة
١	١٤	١٢	٣	طن	بط
					منتجات الألبان و البيض
١٥٠٧٣	٦٧٥١٣	٦٠٦٠٧	٢١٩٧٩	طن	جبن ابيض
٦	٣٤	٣٤	٦	طن	جبن رومي
١٧٦٣	١٨٩٨٧	١٨٧٠٠	٢٠٥٠	طن	منتجات ألبان مختلفة

محافظة الإسكندرية

الرصيد آخر العام	المتصرف خلال العام	الوارد خلال العام	الرصيد أول العام	وحدة الكمية	السلعة
					اللحوم و مستحضراتها
١٧١	٢٠١٢	٢٠٣٥	١٤٨	طن	لحوم بقر مجمدة
١٥٠	٩٨٢	١٠١٢	١٢٠	طن	دواجن مجمدة
٩٢	٢٠٠٥	١٩٢٧	١٧٠	طن	كبدة ومخ وكلاوى
٨	٥١	٤٩	١٠	طن	لحوم مصنعة
					منتجات الألبان و البيض
.	١	١	.	طن	أيس كريم
٦٩	١٠٠٥	١٠٧٣	١	طن	زبدة مستوردة
١٤٠	١٣٢٠	١٢٧٥	١٨٥	طن	جبين مسكورد
١٨٨٩	٢٣٨٢٢	٢٣٦٧٨	٢٠٤٣	طن	جبين أبيض
٩١٩	٤٤٢٨٠	٣٠١٦٤	١٥٠٢٧	طن	جبين رومى
١٧٠	٤٩٦	٦٥٤	١٢	طن	جبين مختلفة
٢٩٠	٦٦٠٦	١١٠٢	٢٩٤	طن	منتجات ألبان مختلفة
					الأسماك و مستحضراتها
٥١	٤٨٦	٣٩٢	١٤٥	طن	أسماك مجمدة وطازجة
٢	٥٠	٤٨	٤	طن	جمبرى
					الفواكه والخضروات
٥٨٠٠	٤٧٢٠٠	٣٣٠٠٠	٢٠٠٠٠	طن	موز
٤٩٧٠٢	١٤١١٩٢	١٠١١٩٤	٨٩٧٠٠	طن	تفاح
٧	٤٠	٤١	٦	طن	لوز
٣	٣٩	٣٨	٤	طن	كمثرى
٥٧٧١	٤٠٥٧٦	٤١٧٧٢	٤٥٧٥	طن	فواكه مشكلة
.	٦٥٠	٦٥٠	.	طن	عصير فواكه
.	١٩٩٠	١٩٩٠	.	طن	بطاطس
٢	٢٠٨	٢٠٢	٨	طن	خضروات محفوظة
٥٤٥٨	٥١٥٠٦	٥٣٠٧٨	٣٨٨٦	طن	خضروات مجمدة

تابع جدول رقم ١٣

حركة المخزون بالثلاجات بالمحافظات
في ج.م.ع خلال عام ٢٠١٠/٢٠٠٩

محافظة بورسعيد

السلعة	وحدة الكمية	الرصيد أول العام	الوارد خلال العام	المنصرف خلال العام	الرصيد آخر العام
الفواكه والخضروات					
خضروات مجمدة	طن	١٢٠٠	٨٨٠٠	٨٨٠٠	١٢٠٠

حركة المخزون بالتلاجات بالمحافظات
في ج.م.ع خلال عام ٢٠١٠/٢٠٠٩

محافظه أكتوبر

الرصيد أخر العام	المنصرف خلال العام	الوارد خلال العام	الرصيد أول العام	وحدة الكمية	السلعة
٥٠٠	٢٥٠٠	٢٠٠٠	١٠٠٠	طن	اللحوم و مستحضراتها
					لحوم بقر مشفاه
١٠	٤٠	٣٥	١٥	طن	لحوم بقر مجمدة
٢٠٢	٧٠٨٢	٦٥٢٢	٧٦٢	طن	دواجن مجمدة
					الأسماك و مستحضراتها
٤٠٠	٨٣٥٠	٨٠٠٠	٧٥٠	طن	أسماك مجمدة وطازجة
					الفواكه والخضروات
٠	٣١٢٦	٣١٢٦	٠	طن	بطاطس
٨	٢٨	٢٣	١٣	طن	خضروات مجمدة
٥	١٩	١٤	١٠	طن	بطاطس مصنعة

حركة المخزون بالتلاجات بالمحافظات
في ج.م.ع خلال عام ٢٠١٠/٢٠٠٩

محافظة نسياب

الرصيد آخر العام	العنصر خلال العام	الوارد خلال العام	الرصيد أول العام	وحدة الكمية	السلعة
١٠	٤٥	٥٠	٥	طن	اللحوم ومنتجاتها لحوم بقر مجمدة
٠	١	١	٠	طن	منتجات الألبان و البيض قشطة
٧٢	١٤٧	٢١٣	٦	طن	جبن ابيض
٦٦	١٤٦١٩	١٤٥٧٩	١٠٦	طن	جبن رومي
١٤٨٩	١٦١٣٦	١٥٩٤٤	١٦٨١	طن	الاسماك ومنتجاتها اسماك مجمدة وطازجة
١	٠	٠	١	طن	رنيحة مدخنة
١٥٠	٣٢٠	٢٢٠	٢٥٠	طن	الفواكه والخضروات ياميش متنوع
٠	٤	٤	٠	طن	باج طازج
٤٥	٧٥	٧٥	٤٥	طن	فواكه مجففة
٢٧٩٤	٤٤٧٨	٥٥٤٦	١٧٢٦	طن	بطاطس
٠	١٥	٠	١٥	طن	خضروات محفوظة
١٩٠	٦٤٠	٦٦٠	١٧٠	طن	خضروات مجمدة
٤٧٥	١٠٠	٥٧٥	٠	طن	بطاطس مصنعة

تابع جدول رقم ١٣

حركة المخزون بالمحافظات
في ج.م.ع خلال عام ٢٠٠٩/٢٠١٠

محافظة الدقهلية

السلعة	وحدة الكمية	الرصيد أول العام	الوارد خلال العام	المنصرف خلال العام	الرصيد آخر العام
الفواكه والخضروات					
بطاطس	طن	٠	٣٠٢٤	٣٠٢٤	٠

تابع جدول رقم ١٢

حركة المخزون بالتأجلات بالمحافظات
في ج.م.ع خلال عام ٢٠١٠/٢٠٠٩

محافظة الشرقية

المسألة	وحدة الكمية	الرصيد أول العام	الوارد خلال العام	المنصرف خلال العام	الرصيد آخر العام
اللحوم ومنتجاتها					
لحوم ضأن	طن	٣٥	٢٧٨	٢٩١	٢٢
دواجن طازجة	طن	٦٢	١٩١	١٩٨	٥٥
الفواكه والخضروات					
خضروات مجمدة	طن	٤١	٢٤٥	٢٥٣	٣٣

تايح جدول رقم ١٢

حركة المغزون بالثلاجات بالمحافظات
في م.ع.ع خلال عام ٢٠٠٩/٢٠١٠

محافظة القنوية

الرصيد أخر العام	المنصرف خلال العام	الوارد خلال العام	الرصيد أول العام	وحدة الكمية	السلعة
٤٠٠	٥٨٧٤	٥٧٩٤	٤٨٠	طن	للحوم و مستحضراتها
					لحوم بقر مجمدة
١٥٩	٩	١٦٨	.	طن	لحوم ضأن
٩٦٨	٢٢٦٢٩	٢٢٨٨٨	٧٠٩	طن	دواجن مجمدة
١٣٤	١٤٦٤	١٢٥٦	٢٤٢	طن	كبدة و مخ و كلاوى
٦٤	٢٠٨	١٦٧	١٠٥	طن	منتجات الألبان و البيض
					زبدة مستوردة
١٧١١٢	٩٩٤	١٠٨٨٠	٧٢٢٦	طن	جبن ابيض
٤٩	٢١١	٢٣٤	٢٦	طن	جبن روسي
١٥٨٤	٢٣٠٢	٢٨١٢	٤٥	طن	جبن مختلفة
.	٨٩	.	٨٩	طن	منتجات ألبان مختلفة
٢٥٨	١٤٠٧٨	١٢٩٥٩	٢٧٧	طن	الأسماك و مستحضراتها
					أسماك مجمدة و طازجة
٦	٦٠٨	٤٨٤	١٣٠	طن	رنجة مشقة
.	٢٠	٢٠	.	طن	الفواكه والخضروات
					نفاخ
٢٧٥	٢١٥٥	١٨٥٠	٦٨٠	طن	مكسرات
٥	٢	٧	.	طن	زنج طازج
.	٢٠٠	٢٠٠	.	طن	ماتجو
.	٢١٩	٢١٩	.	طن	فواكه مجففة
.	١٢٨٠	١٢٨٠	.	طن	فواكه مشقة
.	٦٨	٦٨	.	طن	عصير فواكه
.	١٥٠	.	١٥٠	طن	صنعة طماطم
١٦٩٢٢	٤٦٧٥	٢٤٤٥	١٩١٥٢	طن	بطاطس
٢٨٠٠	١٥٩٠٠	١٥٢٠٠	٤٤٠٠	طن	خضروات مجمدة
٢٥	٥٠	٥٠	٢٥	طن	بطاطس مصنعة

تابع جدول رقم ١٣

حركة المخزون بالثلاجات بالمحافظات
في ج.م.ع خلال عام ٢٠١٠/٢٠٠٩

محافظة كفر الشيخ

الرصيد أخر العام	المصرف خلال العام	الوارد خلال العام	الرصيد أول العام	وحدة الكمية	السلعة
.	١٨٠	.	١٨٠	طن	الفواكه والخضروات
.	١٨٠	.	١٨٠	طن	بصل طازج
.	١٨٠	.	١٨٠	طن	بصل طازج

تبع جدول رقم ١٣

حركة المخزون بالثلاجات بالمحافظات
في م.ج.ع خلال عام ٢٠١٠/٢٠٠٩

محافظة الغربية

الرصيد آخر العام	المنصرف خلال العام	الوارد خلال العام	الرصيد أول العام	وحدة الكمية	السلعة
					اللحوم و مستحضراتها
٤٤	١٠٧٧	١٠٧٩	٤٢	طن	لحوم بقر مجمدة
-	٨٠٠	٨٠٠	٠	طن	لحوم ضأن
٢	١١	١٢	١	طن	لواجن مجمدة
٦	٤٦	٤٨	٤	طن	كبد و مخ و كلالوي
١٥٠	٩٥٠	٨٠٠	٣٠٠	طن	لحوم مصنعة
					منتجات الألبان و البيض
٢٠	٤٧٠	٤٠٠	١٠٠	طن	جبين أبيض
٢٠	٥٨٢	١٥٢	٤٥٠	طن	جبين زهري
١٠	٦٨٠	٦٤٠	٦٠	طن	جبين مختلفة
١١٠	١١١٥	١٠٧٥	١٥٠	طن	منتجات ألبان مختلفة
					الأسماك و مستحضراتها
٥٠٠	٢١٠٠	٢١٠٠	٥٠٠	طن	أسماك مجمدة و طازجة
					الفواكه والخضروات
١٠	١٩٠	١٧٠	٣٠	طن	فواكه مجففة
٢٠	١٨٠	١٧٠	٣٠	طن	فواكه مشالة
٢٤٨	١٦٢٦٢٤	١٦٢٥٤٨	١٤٢٤	طن	بطاطس
٢٠	٢٨٠	٢٥٠	٥٠	طن	خضروات مجمدة

تاريخ جدول رقم ١٣

حركة المخزون بالتلاجات بالمحافظات
في ج.م.ع خلال عام ٢٠٠٩/٢٠١٠

محافظة المنوفية

السلعة	وحدة الكمية	الرصيد أول العام	الوارد خلال العام	المنصرف خلال العام	الرصيد آخر العام
الفواكه والخضروات					
موز	طن	١٠٠	٢٠٠	٣٠٠	.
مركزات عصائر	طن	.	٨٧١	٨٧١	.
بطاطس	طن	٢٣٠٠	٥٠٢٣٧	٤٤٧٣٠	٨٨٠٧
خضروات مجمدة	طن	٦٧٢	٢٠٠٠	٢٦٧٢	.

تابع جدول رقم ١٣

حركة المخزون بالتلاجات بالمحافظات
في ج.م.ع خلال عام ٢٠١٠/٢٠٠٩

محافظة البحيرة

الرصيد أخر العام	المصرف خلال العام	الوارد خلال العام	الرصيد أول العام	وحدة الكمية	السلعة
.	٣٠٠٠	٣٠٠٠	.	طن	اللحوم و مستحضراتها
.					لحوم بقر مشواه
.	١٦٠	١٢٠	٤٠	طن	لحوم بقر مجمدة
.	٢٢٢٠	٢٢١٠	١٠	طن	كبدة ومخ وكلاوي
.					الأسماك و مستحضراتها
.	٣٢٦٧٩	٣٢٦٧٩	.	طن	أسماك مجمدة وطازجة
.					الفواكه والخضروات
.	٣٠٨٠	٣٠٨٠	.	طن	نجاح
٦٦٠	٥٧٠٠	٥٧٠٠	٦٦٠	طن	بلح طازج
٧٧	٢٩٩١٦	٢٩٩١٦	٧٧	طن	بطاطس
.	١٠٠٠	١٠٠٠	.	طن	بطاطس مصنعة

تابع جدول رقم ١٣

حركة المخزون بالتلاجات بالمحافظات
في م.ج.ع خلال عام ٢٠٠٩/٢٠١٠

محافظة الاسماعيلية

السلعة	وحدة الكمية	الرصيد أول العام	الوارد خلال العام	المنصرف خلال العام	الرصيد آخر العام
اللحوم ومنتجاتها					
لحوم بقر مجمدة	طن	١٢٢٠	٨٥٢٩	٨٧٥٦	١١٠٣
دواجن مجمدة	طن	٣٢١٠	٩٤٦٨	٩١٥١	١١٣٨
الفواكه والخضروات					
مركزات عصائر	طن	٢١٣٦	٩٦١٧	٩٤١٣	٢٢٣٥
بطاطس	طن	٠	٩٧٣٠	٩١٠٠	٦٣٠
خضروات مجمدة	طن	٤٠٣٠	٧٩٦٠	١٠٧٤٠	١٢٥٠

تابع جدول رقم ١٢

حركة المخزون بالثلاجات بالمحافظات
في ج.م.ع خلال عام ٢٠١٠/٢٠٠٩

محافظة الجيزة

الرصيد أخر العام	المنصرف خلال العام	الوارد خلال العام	الرصيد أول العام	وحدة القياس	السلعة
					اللحوم و مستحضراتها
١٢٦١	.	.	١٢٦١	طن	لحوم بقر مجمدة
٣٠	.	.	٣٠	طن	لحوم ضأن
٩٧٤	.	.	٩٧٤	طن	دواجن مجمدة
٥٥٥٨	.	.	٥٥٥٨	طن	كبدة ومخ وكلاوي
٢٥٧٧	.	.	٢٥٧٧	طن	لحوم مصنعة
					الأسماك و مستحضراتها
٢٣	.	.	٢٣	طن	أسماك مجمدة وطازجة
					الفواكه والخضروات
٤١٥	.	.	٤١٥	طن	خضروات مجمدة

تابع جدول رقم ١٣

حركة المخزون بالثلاجات بالمحافظات
في ج.م.ع خلال عام ٢٠١٠/٢٠٠٩

محافظة بنوعسوف

السلعة	وحدة للكمية	الرصيد أول العام	الوارد خلال العام	المتصرف خلال العام	الرصيد آخر العام
اللحوم و مستحضراتها					
لحوم بقر مجمدة	طن	٤٤	٥٠٤	٥٤٤	٤
منتجات الألبان و البيض					
منتجات الألبان مختلفة	طن	٢٠	٢٤٠	٢٦٠	٠
الفواكه والخضروات					
موز	طن	١٠٢	١٧٠	١٦٨	١٠٤
فواكه مجففة	طن	٤	٠	٠	٤
بطاطس	طن	١٨٣	١٨٥	١٨٥	٤٨٣

تابع جدول رقم ١٣

حركة المخزون بالتلاجات بالمحافظات
في ج.م.ع خلال عام ٢٠١٠/٢٠٠٩

محافظة المنيا

الرصيد آخر العام	المنصرف خلال العام	الوارد خلال العام	الرصيد أول العام	وحدة الكمية	السلعة
					اللحوم و مستحضراتها
٨	٢١٧	٢٠٢	٢٣	طن	لحوم بقر مجمدة
٤	٢١٠	١٠٤	١٠	طن	دواجن مجمدة
٠	١٠	٤	٦	طن	كبدة ومخ وكلاوي
٠	٥	٢	٣	طن	لحوم مصنعة
					منتجات الألبان و البيض
٠	١١	٦	٥	طن	زبد صناعي
					الأسماك و مستحضراتها
٤	٩٨	٩٨	٤	طن	أسماك مجمدة وطلاجة
					الفواكه والخضروات
٠	٢٠	٢٠	٠	طن	عنب
					بطاطس
	٣٣٦٤٠	٣١٩٩٠	١٦٥٠	طن	

تابع جدول رقم ١٢

حركة المخزون بالثلاجات بالمحافظات
في ج.م.ع خلال عام ٢٠١٠/٢٠٠٩

محافظة اسوط

السلعة	وحدة الكمية	الرصيد أول العام	الوارد خلال العام	المنصرف خلال العام	الرصيد أخر العام
الفواكه والخضروات					
خضروات مجمدة	طن	٠	١٠	١٠	٠

تابع جدول رقم ١٣

حركة المخزون بالملاجات بالمحافظات
في ج.م.ع خلال عام ٢٠١٠/٢٠٠٩

محافظة سوهاج

السلعة	وحدة الكمية	الرصيد أول العام	الوارد خلال العام	المنصرف خلال العام	الرصيد آخر العام
اللحوم و مستحضراتها					
دواجن طازجة	طن	٢	١٠٠	١٠٠	٢
لحوم مصنعة	طن	٣	٩٥	٩٥	٣
منتجات الألبان و البيض					
زبدة مستوردة	طن	١	١٠	١٠	١
الأسماك و مستحضراتها					
أسماك مجمدة و طازجة	طن	١	٣٥	٣٥	١

تابع جدول رقم ١٣

حركة المخزون بالتلاجات بالمحافظات
في ج.م.ع خلال عام ٢٠١٠/٢٠٠٩

محافظة قنا

الرصيد آخر العام	المنصرف خلال العام	الوارد خلال العام	الرصيد أول العام	وحدة الكمية	السلعة
٨	٩٢٩	٩٢٩	٨	طن	اللحوم و مستحضراتها لحوم بقر مجمدة
٠	١٥	١٥	٠	طن	لحوم مفرومة
٩	٩٠٧	٩٠٧	٩	طن	نواجن مجمدة
٠	٢٠	٢٠	٠	طن	كبدة ومخ وكلاوي
١٠	٧٠	٨٠	٠	طن	منتجات الألبان و البيض جبن أبيض
٠	١٠	١٠	٠	طن	الأسماك و مستحضراتها أسماك مجمدة وطازجة
٠	١٠	١٠	٠	طن	الفواكه والخضروات خضروات محفوظة

تابع جدول رقم ١٣

حركة المخزون بالتأجلات بالمحافظات
في ج.م.ع خلال عام ٢٠١٠/٢٠٠٩

محافظة اسوان

الرصيد أخر العام	المنصرف خلال العام	الوارد خلال العام	الرصيد أول العام	وحدة الكمية	السلعة
					اللحوم ومنتجاتها
٣	٧٤	٧٦	٥	طن	لحوم بقر مجمدة
٤	٦٧	٦٨	٣	طن	دواجن مجمدة
					منتجات الألبان و البيض
٣	٩٦	٩٥	٤	طن	جبن ابيض
٣	٥٩	٦٠	٢	طن	جبن رومي
٢	٥٩	٥٨	٣	طن	جبن مختلفة
					الفواكه والخضروات
١	٨١	٨٠	٢	طن	خضروات محفوظة

الباب الرابع

الصحة وامع

جدول رقم ١٤

أنواع الصوامع
بمحافظة ج.م.ع خلال عام ٢٠١٠/٢٠٠٩

المحافظة	النوع	مواصفات			الهيكلية			توزيع	
		أية	نصف أية	غير أية	أية	نصف أية	غير أية	أية	نصف أية
المحافظات الحضرية									
القاهرة	٠	٠	٠	٠	١	٠	٠	٠	٠
الإسكندرية	١	١	٠	٠	٠	٠	٠	٠	٠
أكتوبر	٠	٠	٠	٠	٠	٠	٠	١	٠
محافظات الوجه البحري									
دمياط	١	٠	٠	٠	٠	٠	٠	٠	٠
الشرقية	٠	٠	٠	٠	٠	٠	٠	١	٠
القليوبية	٠	٠	٠	٠	٢	٠	٠	٢	٠
كفر الشيخ	١	٠	٠	٠	٠	٠	٠	٠	٠
الغربية	١	٠	٠	٠	٠	٠	٠	١	٠
المنوفية	٠	٠	٠	٠	٠	٠	٠	١	٠
البحيرة	٠	٠	٠	٠	٠	٠	٠	١	٠
محافظات الوجه القبلي									
بدرسيوف	٠	٠	٠	٠	٣	٠	٠	١	٠
الفيوم	٠	٠	٠	٠	٠	٠	٠	١	٠
المنيا	٠	٠	٠	٠	٠	٠	٠	١	٠
أسوط	١	٠	٠	٠	٠	٠	٠	١	٠
قنا	٠	٠	٠	٠	١	٠	٠	٢	٠
مدينة الأقصر	٠	٠	٠	٠	١	٠	٠	٠	٠
محافظات الحدود									
البحر الأحمر	١	٠	٠	٠	٠	٠	٠	١	٠
الإجمالي	٦	٢	٠	٥	٢	١	٠	١٠	٦

المساحة المقام عليها الصوامع			حجم التشغيل الغلي للخلايا الرئيسية والبيئية خلال العام طن - يوم	الحجم بالمتر المكعب للخلايا الرئيسية والبيئية	عدد الخلايا الرئيسية والبيئية	عدد الصوامع	المحافظات
فدان	قيراط	سهم					
المحافظات الحضرية							
							القاهرة
١	١٢	.	٢٨١١٢	٧٥٠٠	٤	١	
١٠	١٤	١١	٢٨.١٨٥٧٩	١٧٥٠٤	١٩٧	٣	الأسكندرية
٤	١٢	١٢	٢٧٧٥٠.٢	١.٢٦	١٠٠	١	أكتوبر
محافظات الوجه البحري							
							دمياط
١	٧	٤	١٥٥١٣٤٨	٣٩٧٣	٦٢	١	
١	.	.	٣١٢٣٤٤١	٤.٩٢	٩	١	الشرقية
٢٤	٤	١٤	١٢٤٨٢٣٧	٣٣١٤٠	٣٤٠	٥	القليوبية
٥	٣	٢	١٩٣٣٤١٦٠	٣.٣٦٠	٩	١	كفر الشيخ
١٨	٢٢	١٤	٣٦٦٤٤١٠٠	٥٢٥٨٠	١٥٧٢	٤	الغربية
٥	١٠	.	١٧٩٥٦٨٩٠	٣.٣٦٠	٩	١	المنوفية
٤	١٢	٢	١١٧٦.٥٧٠	٣.٣٦٠	٩	١	البحيرة
محافظات الوجه القبلي							
							بنى سويف
١	.	.	٣٠٠	٤٢٠٠	٩	٢	
٢	١٤	.	٣٣٢١٥	٣١	٥	١	الفيوم
٢	.	.	٣٦٥٠٠٠	٣١	٥	١	المنيا
٢	٢٢	١٩	١٠٠٠	٤٢	٦	٢	أسيوط
١٧	٢	٢٢	١٧٢٢٨٠٠٠	١٦٦٠٠	٤٩	٥	قنا
٣	.	٤	٦٦٧٥٠.٤	٤٣٠٠٠	٨	١	مدينة الأقصر
محافظات الحدود							
							البحر الأحمر
٦	.	.	٦٨٣١٥٣	٢١٧١	٦٤	٢	
١١١	١٨	٨	١٤٦١٢٠٠١١	٢٧٦٩٨٠	٢٤٥٧	٣٣	الإجمالي

العاملون بالصوامع
بمحافظة ج.م.ع خلال عام ٢٠١٠/٢٠٠٩

المحافظة	إداريون وفنيون وكتبة		عمال		جملة العمالة	
	أ	ب	أ	ب	أ	ب
المحافظات الحضرية						
القاهرة	٣	١٤	٠	١٧	٠	١٧
الإسكندرية	٣	١٥٦	٠	٣٠٤	٣	٣٠٧
المنيا	٦	١١٧	٠	١٣٠	٦	١٣٦
محافظات الوجه البحري						
دمياط	١	١٧٢	٠	٩٢	١	٢٦٥
الشرقية	١	١٢	٠	٢٣	١	٢٤
القليوبية	٦	١٤٥	١	١٩٧	٧	٢٠٤
كفر الشيخ	٠	١٢	٠	٢٥	٠	٢٥
الغربية	٠	٢٦	٦	٥٥	٦	٦١
المنوفية	٤	٢٤	١	٣٦	٥	٤١
البحيرة	٠	٩	١	١٣	١	١٤
محافظات الوجه القبلي						
بنى سويف	٠	١٠	٠	٢٥	٠	٢٥
الفيوم	٠	٨	٢	٢٠	٢	٢٢
المنيا	٠	١٢	٠	٢٢	٠	٢٢
أسيوط	٠	٦٠	٠	١٦	٠	١٦
قنا	٠	٣٩	٠	٧٦	٠	٧٦
مدينة الأقصر	٠	٨	٠	٢٤	٠	٢٤
محافظات الحدود						
البحر الأحمر	٣	٩٥	٠	١٤٧	٣	٢٤٥
الإجمالي	٢٤	٨٥٠	١١	١٤٨٩	٢٥	١٥٢٤

جدول رقم ١٧

تكاليف العمالة بالصوامع
بمحافظة ج.م.ع خلال عام ٢٠١٠/٢٠٠٩

القيمة بالآلاف جنيه

جملة تكاليف العمالة	جملة التأمينات الأجتماعية	القيمة النقدية للمزايا العينية	إجمالي أجور ومكافآت العاملين		أجور ومكافآت العمال		أجور ومكافآت الإداريون والقانون والكتابة		المحافظة
			أ	ب	أ	ب	أ	ب	
									المحافظات الحضرية
٢٧٠	٤٣	٠	٠	٢٢٧	٠	١٨٧	٠	٤٠	القاهرة
٦٨٩٢	١٠٠٩	٣٢٧	٧٤	٥٤٨٢	٠	٢١٩٠	٧٤	٣٢٩٢	الأسكندرية
٣٥٩٩	٤٥٥	٤٠٧	٩٨	٢٦٢٩	٠	٦٦٤	٩٨	١٩٧٥	٦ أكتوبر
									محافظات الوجه البحري
٤٩٩٩	٦١٣	١١٩٠	١٤	٣١٨٢	٠	٨٢٣	١٤	٢٣٤٩	دمياط
٤٠٣	٥٨	٢٦	١٣	٣٠٦	٠	١٤٦	١٣	١٦٠	الشرقية
٤١٩٠	٥٢٧	٥٢٧	١٠٨	٣٠٢٨	٩	١٢٥٥	٩٩	١٦٧٣	القليوبية
٧٣٦	٨٦	٩٤	٠	٥٥٦	٠	٢٧٥	٠	٢٨١	كفر الشيخ
١٩٤٣	٢٤٤	١٢٢	١٢٨	١٤٤٨	١٢٨	٦٦٦	٠	٧٨٢	الغربية
١٢٨٠	١٦٣	٨٤	١٢٩	٩٠٤	٢٩	٢٥٦	١٠٨	٦٤٨	المنوفية
٨٤٢	١١١	٤٨	٤٥	٦٣٨	٤٥	١٧٩	٠	٤٥٩	البحيرة
									محافظات الوجه القبلي
٣٩١	٥٢	٦٦	٠	٢٧٣	٠	١٠٩	٠	١٦٤	بنى سويف
٢٩٠	٤٩	٤	٢٠	٢١٧	٢٠	١٢٠	٠	٩٧	الفيوم
٤١٦	٥١	٠	٠	٣٦٥	٠	١٧٩	٠	١٨٦	المنيا
٥٥٣	٧٤	١٤	٠	٤٦٥	٠	١٩٣	٠	٢٧٢	أسيوط
١٢١٧	١٥٨	٠	٠	١٠٥٩	٠	٣٢٩	٠	٧٢٠	قنا
٤٠٤	٨٧	٨	٠	٣٠٩	٠	١٧٢	٠	١٢٧	مدينة الأقصر
									محافظات الحدود
٥٤٧٩	٨٦٥	٧٦	٣٠	٤٥٠٨	٠	٢٦٤٧	٣٠	١٨٦١	البحر الأحمر
٣٢٩٠٤	٤٦٤٥	٢٩٩٤	٦٥٩	٢٥٦٠٦	٢٢٣	١٠٥١٠	٤٣٦	١٥٠٩٦	الإجمالي

جدول رقم ١٨

حركة المخزون بالصوامع بالمحافظات
في ج.م.ع خلال عام ٢٠١٠/٢٠٠٩

محافظة القاهرة

السلعة	وحدة الكمية	الرصيد أول العام	الوارد خلال العام	المنصرف خلال العام	الرصيد آخر العام
الذغال ومستحضراتها					
القمح	طن	٣٤١٦	٢٨٨٧٣	٢٧٨٩٢	٤٣٩٧

تابع جدول رقم ١٨

حركة المخزون بالصوامع بالمحافظات
في ج.م.ع خلال عام ٢٠١٠/٢٠٠٩

محافظة الاسكندرية

الرصيد آخر العام	المنصرف خلال العام	الوارد خلال العام	الرصيد أول العام	وحدة الكمية	السلعة
١٠٣٨٧٨	١٨٠٤٥٨٨	١٨٧٢٣٤٢	٣٦١٢٤	طن	الغلات ومستحضراتها القمح

تابع جدول رقم ١٨

حركة المخزون بالصوامع بالمحافظات
في ج.م.ع خلال عام ٢٠١٠/٢٠٠٩

محافظة أكتوبر

السلعة	وحدة الكمية	الرصيد أول العام	الوارد خلال العام	المنصرف خلال العام	الرصيد آخر العام
الغلال ومستحضراتها					
القمح	طن	٤٦٣٢٤	٢٣١١٧٨	٢٢٣٥٧٨	٥٣٩٢٤

تبع جدول رقم ١٨

حركة المخزون بالصوامع بالمحافظات
في ج.م.ع خلال عام ٢٠١٠/٢٠٠٩

محافظة دمياط

الرسيد أخر العام	المنصرف خلال العام	الوارد خلال العام	الرسيد أول العام	وحدة الكمية	السلعة
٨٢٥٦٦	١٤٦٨٧٨٢	١٤٧٣٠٢٣	٧٨٣٢٥	طن	القمح الغلال ومستحضراتها

تابع جدول رقم ١٨

حركة المخزون بالصوامع بالمحافظات
في ج.م.ع خلال عام ٢٠١٠/٢٠٠٩

محافظة الشرقية

السلعة	وحدة الكمية	الرصيد أول العام	الوارد خلال العام	المتصرف خلال العام	الرصيد آخر العام
الغلال ومستحضراتها					
القمح	طن	١٥١٧٥	٢٩٧١٦٦	٢٩٧٠٧٢	١٥٢٦٩

تابع جدول رقم ١٨

حركة المكزون بالصوامع بالمحافظات
في ج.م.ع خلال عام ٢٠١٠/٢٠٠٩

محافظة القليوبية

الرصيد آخر العام	المنصرف خلال العام	الوارد خلال العام	الرصيد أول العام	وحدة الكمية	السلعة
٩٣٤٦٨	٧١١٦٨٨	٧١٩٦٩٢	٨٥٤٦٤	طن	الذغال ومستحضراتها القمح

تابع جدول رقم ١٨

حركة المخزون بالصوامع بالمحافظات
في ج.م.ع خلال عام ٢٠١٠/٢٠٠٩

محافظة كفر الشيخ

الرصيد أخر العام	المنصرف خلال العام	الوارد خلال العام	الرصيد أول العام	وحدة للكمية	المطعة
١١٦٠١	٢٠٣٢٢٣	٢٠٨٣٨٧	٦٤٣٧	طن	القليل ومستحضراتها القمح

تنوع جدول رقم ١٨

حركة المخزون بالصوامع بالمحافظات
في ج.م.ع خلال عام ٢٠١٠/٢٠٠٩

محافظة الغربية

الرصيد آخر العام	المنصرف خلال العام	الوارد خلال العام	الرصيد أول العام	وحدة الكمية	السلعة
٢٤١٤٥	٤٦.٦٩٩	٤٤.٦٩١	٤٤١٥٣	طن	الذغال ومستحضراتها
					القمح
					اسمدة مصنعة
.	١٩٠	١٩٠	.	طن	اسمدة نيتروجينية

تابع جدول رقم ١٨

حركة المخزون بالصوامع بالمحافظات
في ج.م.ع خلال عام ٢٠١٠/٢٠٠٩

محافظة المنوفية

السلعة	وحدة الكمية	الرصيد أول العام	الوارد خلال العام	المنصرف خلال العام	الرصيد آخر العام
القمح	طن	١١٢٣٦	١٨٨٢٨٥	١٩٢٠٢٣	٧٤٩٨
الغلال ومستحضراتها					

تابع جدول رقم ١٨

حركة المخزون بالصوامع بالمحافظات
في ج.م.ع خلال عام ٢٠١٠/٢٠٠٩

محافظة البحيرة

السلعة	وحدة الكمية	الرصيد أول العام	الوارد خلال العام	المنصرف خلال العام	الرصيد آخر العام
الذغال ومستحضراتها					
القمح	طن	٢٨١٣	١٢٧٨٦٠	١٢٦٧١٢	٣٩٥٩

تابع جدول رقم ١٨

حركة المخزون بالصوامع بالمحافظات
في ج.م.ع خلال عام ٢٠٠٩/٢٠١٠

محافظة بنى سويف

السلعة	وحدة الكمية	الرصيد أول العام	الوارد خلال العام	المنصرف خلال العام	الرصيد آخر العام
الذغال ومستحضراتها					
القمح	طن	٣٨٧١	٩٢٨٢٢	٨٧٤٧٢	٩٢٢١

تابع جدول رقم ١٨

حركة المخزون بالصوامع بالمحافظات
في ج.م.ع خلال عام ٢٠٠٩/٢٠١٠

محافظة الفيوم

السلعة	وحدة الكمية	الرصيد أول العام	الوارد خلال العام	المنصرف خلال العام	الرصيد آخر العام
القمح	طن	١٣٧٦٩	١٢٩٨٥٩	١٣٠٦٠٦	١٣٠٢٢
الذرة ومنتجاتها					

تابع جدول رقم ٦٨

حركة المفزون بالصوامع بالمحافظات
في ج.م.ع خلال عام ٢٠١٠/٢٠٠٩

محافظة المنيا

الرصيد أخر العام	المنصرف خلال العام	الوارد خلال العام	الرصيد أول العام	وحدة الكمية	السلعة
	٥١٤٤	.	٥١٤٤	طن	الغلات ومستحضراتها
					القمح

تابع جدول رقم ١٨

حركة المخزون بالصوامع بالمحافظات
في ج.م.ع خلال عام ٢٠١٠/٢٠٠٩

محافظة اسيوط

الرصيد أخر العام	المغصريف خلال العام	الوارد خلال العام	الرصيد أول العام	وحدة الكمية	المسلعة
١١٦.٩	٢٤١٧٨٢	٢٤٢١٨٢	١١٢.٨	طن	الغلال ومستحضراتها القمح

تابع جدول رقم ١٨

حركة المخزون بالصوامع بالمحافظات
في ج.م.ع خلال عام ٢٠١٠/٢٠٠٩

محافظة قنا

الرصيد أخر العام	المنصرف خلال العام	الوارد خلال العام	الرصيد أول العام	وحدة القياس	السلعة
٥٩٢٤٧	٣٠٨٤٩٦	٣٤٣٠٤٩	٢٤٦٩٤	طن	الغلال ومستحضراتها القمح

تابع جدول رقم ١٨

حركة المخزون بالصوامع بالمحافظات
في ج.م.ع خلال عام ٢٠١٠/٢٠٠٩

مدينة الأقصر

الرصيد أخر العام	المتصرف خلال العام	الوارد خلال العام	الرصيد أول العام	وحدة الكمية	السلعة
.	٣٤٢٣١	٣٤٢٣١	.	طن	الغلال ومستحضراتها القمح

تابع جدول رقم ١٨

حركة المخزون بالصوامع بالمحافظات
في ج.م.ع خلال عام ٢٠١٠/٢٠٠٩

محافظة البحر الأحمر

السلعة	وحدة الكمية	الرصيد أول العام	الوارد خلال العام	المنصرف خلال العام	الرصيد آخر العام
الغلال ومستحضراتها					
القمح	طن	٠	٦٨٣٩٥٣	٦٤٣٨٤١	٤٠٣١٢

الجهاز المركزي للتعبئة العامة والإحصاء

طريق صلاح سالم

صندوق بريد : ٢٠٨٦

مدينة نصر - القاهرة

تليفون : ٢٤٠٢٣٠٣١ - فاكس : ٢٤٠٢٤٠٩٩

CENTRAL AGENCY FOR PUBLIC

MOBILIZATION AND STATISTICS

P . O .B .: 2086

Nasr City - Cairo

TEL : 24023031 - FAX : 24024099

WEB SITE : [http :// www.capmas.gov.eg](http://www.capmas.gov.eg)

E -MAIL : [pres_capmas @capmas .gov.eg](mailto:pres_capmas@capmas.gov.eg)



طبع بمطابع الجهاز المركزي
للتعبئة العامة والإحصاء
PRINTED IN C.A.P.M.A.S PRINTING SHOP