



جمهورية مصر العربية
الجهاز المركزي للتعبئة العامة والإحصاء

النشرة السنوية
للأرقام القياسية للقطاع الزراعي
عام ٢٠٠٧

إصدار أغسطس ٢٠٠٩



جمهورية مصر العربية

الجهاز المركزي للتعبئة العامة والإحصاء

**النشرة السنوية
للأرقام القياسية للقطاع الزراعي
عام ٢٠٠٧**

يحظر النشر أو الاقتباس
بدون الإشارة إلي المصدر
وهو الجهاز المركزي للتعبئة العامة والإحصاء

إصدار أغسطس ٢٠٠٩

تقديم

تهتم الدول بصفة عامة والنامية منها بصفة خاصة بزيادة الإنتاج الزراعي لمواجهة الزيادة السكانية، وتعتبر الأرقام القياسية للقطاع الزراعي من المؤشرات الاقتصادية التي تقيس تطور الظواهر والمتغيرات التي تتعلق بالإنتاج الزراعي ومدى مساهمته في زيادة الدخل القومي.

يهتم الجهاز المركزي للتعبة العامة والإحصاء بإصدار هذه النشرة السنوية " الأرقام القياسية للقطاع الزراعي " تتضمن الأرقام القياسية لكل من الإنتاج الزراعي، القيمة المضافة الإجمالية، متوسط إنتاجية الفدان واسعار المزرعة.

يقدم الجهاز هذه النشرة عن عام ٢٠٠٧ للمهتمين بهذا المجال .. آملاً أن تحقق الأهداف المرجوة منها.

والله ولي التوفيق ،،،

لواء / أبو بكر الجندي
رئيس الجهاز المركزي للتعبة العامة والإحصاء

الفهرس

رقم الصفحة	البيان	رقم الجدول
١ ٩	منهجية الإحصائية المؤشرات العامة	
	<u>الباب الأول</u>	
	<u>سلسلة تطور الأرقام القياسية للإنتاج الزراعي على المستوى الإجمالي</u>	
١١	تطور الرقم القياسي	١
١٢	رسوم بيانية	٢
	<u>الباب الثاني</u>	
	<u>الأرقام القياسية للإنتاج الزراعي على المستوى التفصيلي</u>	
١٦	الرقم القياسي لإجمالي كمية الإنتاج الزراعي	٣
٢٠	الرقم القياسي لإجمالي كمية الإنتاج الغذائي	٤
٢١	الرقم القياسي لإجمالي كمية الإنتاج الزراعي وإجمالي كمية الإنتاج الزراعي خالياً من السلع الزراعية الوسيطة	٥
٢٢	الرقم القياسي لكمية متطلبات الإنتاج الزراعي	٦
	<u>الباب الثالث</u>	
	<u>الأرقام القياسية للقيمة المضافة الإجمالية</u>	
٢٤	الرقم القياسي للقيمة المضافة الإجمالية بالأسعار الثابتة	٧
٢٤	الرقم القياسي للقيمة المضافة الإجمالية بالأسعار الجارية	٨
	<u>الباب الرابع</u>	
	<u>الأرقام القياسية لمتوسط إنتاجية الفدان</u>	
٢٦	الرقم القياسي لمتوسط إنتاجية الفدان	٩
	<u>الباب الخامس</u>	
	<u>الأرقام القياسية للأسعار المقبوضة بواسطة الزراع</u>	
٢٨	الرقم القياسي للأسعار المقبوضة بواسطة الزراع	١٠

منهجية الإحصائية

يعتبر القطاع الزراعي من القطاعات الهامة بالدولة والتي تساهم بنصيب كبير في الدخل القومي ونظراً لأهمية الأرقام القياسية باعتبارها مؤشراً اقتصادياً يلخص تطور الظواهر والمتغيرات المختلفة عبر الزمان مما يساعد على البحث والدراسة. فقد اهتم الجهاز بتركيب وإصدار سلسلة الأرقام القياسية الحالية الممثلة للقطاع الزراعي بأساس (١٩٩٧/ ١٩٩٨=١٠٠).

ولقد صدر عن الجهاز عدة سلاسل من الأرقام القياسية التي تصور نشاط القطاع الزراعي:

١- سلسلة تغطي السنوات من ١٩٤٨ حتى ١٩٦٣ بأساس متوسط السنوات الزراعية (١٩٣٥-١٩٣٩).

٢- سلسلة تغطي السنوات من ١٩٦٥ حتى ١٩٧٦ بأساس متوسط السنوات المالية (٦٣/٦٢-٦٥/٦٤).

٣- سلسلة تغطي السنوات من ١٩٧٧ حتى ١٩٨٧ بأساس متوسط السنوات الزراعية (١٩٧٤-١٩٧٦).

٤- سلسلة تغطي السنوات من ١٩٨٨ حتى ١٩٩٨ بأساس متوسط السنوات الزراعية (١٩٨٦ - ١٩٨٧).

ويقدم الجهاز السلسلة الحديثة من الأرقام القياسية التي تصور نشاط القطاع الزراعي اعتباراً من عام ١٩٩٨ بأساس ١٩٩٧/١٩٩٨ مع اتباع نفس الأسس والمعايير المستخدمة في السلسلة السابقة والمتعلقة بالإطار المكون للأرقام والصيغ والأساليب المستخدمة لكل رقم قياسي حتى يمكن الرجوع إليها بسهولة.

١- الهدف من تركيب الأرقام القياسية:

أ- الحصول على مؤشر لقياس التغير في حجم الإنتاج الزراعي وإنتاجية الفدان والقيمة المضافة سواء بالأسعار الجارية أو الأسعار الثابتة .

ب- قياس التغير في كمية متطلبات الإنتاج الزراعي وذلك على فترات زمنية متتالية منسوبة إلى فترة أساس ثابتة لاستخدامها في كافة الأغراض سواء الاقتصادية أو التخطيطية.

ج- قياس التغير في مدى مساهمة القطاع الزراعي في الدخل القومي.

ولقد روعي في جداول هذه النشرة تضمناها للأرقام القياسية عن الأعوام ٢٠٠٥، ٢٠٠٦ للمقارنة حتى تكون مصورة لسلسلة زمنية متصلة طوال ثلاث سنوات.

٢- التعريف والمفاهيم المستخدمة:

أ- الإنتاج الزراعي:

هو إنتاج الحيازة الزراعية من الحاصلات النباتية والحيوانية والإنتاج من صيد الأسماك وصيد البر في صورته التسويقية دون أن تدخل عليه عمليات تصنيعية بقصد رفع قيمته المضافة والحصول على دخل من هذه العملية.

ب- فترة الأساس:

تم اتخاذ متوسط السنتين الزراعيتين* (١٩٩٧، ١٩٩٨) أساساً موحداً في جميع الأرقام القياسية.

ج- الأسلوب المستخدم في الترجيح:

تم استخدام أسعار المزرعة للإنتاج الزراعي ومتطلباته في سنة الأساس كأوزان للترجيح عند حساب الأرقام القياسية للإنتاج الزراعي وذلك لعدم توفر بيانات عن القيمة المضافة لكل مفردة من مفردات الإنتاج. كما تم استخدام كمية الإنتاج الزراعي وكذا متطلباته** في سنة المقارنة كأساس للترجيح عند حساب الأرقام القياسية للأسعار المقبوضة بواسطة الزراع.

٣- مضمون الإحصائية:

تتضمن خمسة أبواب رئيسية:

الباب الأول: يشمل سلسلة تطور الأرقام القياسية للإنتاج الزراعي على المستوي الإجمالي.

الباب الثاني: يشمل الأرقام القياسية للإنتاج الزراعي على المستوي التفصيلي حيث يقسم إلى:

١- الرقم القياسي لإجمالي كمية الإنتاج الزراعي.

٢- الرقم القياسي لإجمالي كمية الإنتاج الغذائي.

٣- الرقم القياسي لإجمالي كمية الإنتاج الزراعي خالياً من السلع الزراعية الوسيطة.

٤- الرقم القياسي لكمية متطلبات الإنتاج الزراعي.

وفيما يلي عرض لمكونات كل منهم على حده:

١- الرقم القياسي لإجمالي كمية الإنتاج الزراعي ويتكون من:

أ- قسم الإنتاج النباتي ويتضمن:

(١) المحاصيل الحقلية والتي تتضمن:

(أ) مجموعة الألياف:

وتشمل: القطن، الزهر، الكتان، القش، التيل ألياف.

(ب) مجموعة الغلال:

وتشمل: القمح، الأرز، الشعير، الذرة الشامية، الذرة الرفيعة

(ج) مجموعة البقوليات:

وتشمل: الفول، العدس، الحلبة، الحمص، الترمس

(د) مجموعة الحبوب الزيتية:

وتشمل: الفول السوداني، السمسم، عباد الشمس، بذرة الكتان، فول الصويا.

(هـ) مجموعة المحاصيل السكرية:

وتشمل: قصب السكر، بنجر السكر

(و) مجموعة البصل والحببة السوداء:

وتشمل: البصل، البصل كامل النضج والأخضر والحببة السوداء.

(ز) مجموعة الأحطاب والقش:

وتشمل: حطب القطن، حطب الذرة الشامية، حطب الذرة الرفيعة، حطب

التيل، حطب عباد الشمس، حطب فول الصويا، حطب الفول السوداني،

حطب السمسم، قش الأرز.

(ح) مجموعة الأعلاف والأتبان:

وتشمل: البرسيم، الأتبان، أعلاف خضراء أخرى.

(٢) الخضر والمقاتات: وتشمل جميع أصناف الخضر

(٣) الموالح والفاكهة والنخيل:

وتشمل: الموالح، الفاكهة، النخيل ومنتجاته.

(٤) المحاصيل الطبية والعطرية ونباتات الزينة:

وتشمل: المحاصيل الطبية، المحاصيل العطرية، نباتات الزينة.

ب- قسم الإنتاج الحيواني ويتضمن المجموعات التالية:

(١) مجموعة الإنتاج الحيواني:

وتشمل: لحوم الماشية، لحوم الدواجن، البيض، الألبان، السماد البلدي، الصوف والشعر والوبر.

(٢) مجموعة الإنتاج الحشري:

وتشمل: عسل النحل، الشمع.

(٣) مجموعة الأسماك وصيد البحر:

وتشمل: الأسماك والقشريات

تم استخدام صيغة لاسبير في تركيب الرقم وهو رقم تجميعي مرجح بأسعار سنة الأساس

مجـ (ك ١ ع.)

100 X

مجـ (ك. ع.)

حيث أن:

ك١ : تمثل كمية الإنتاج في سنة المقارنة

ك٢ : تمثل كمية الإنتاج في سنة الأساس

ع. : تمثل سعر المزرعة في سنة الأساس

٢- الرقم القياسي لإجمالي كمية الإنتاج الغذائي:

يتكون هذا الرقم من بعض مجموعات ومفردات الرقم القياسي للإنتاج الزراعي التي

تصلح كغذاء وهي:

(الغلال - البقوليات - الحبوب الزيتية - المحاصيل السكرية - الخضر والمقاتات -

الموالح والفاكهة والنخيل - لحوم الماشية - لحوم الدواجن - البيض الطازج - الألبان -

عسل النحل - الأسماك و القشريات). تم استخدام نفس الصيغة الرياضية المستخدمة في

تركيب الرقم السابق.

٣- الرقم القياسي لإجمالي كمية الإنتاج الزراعي خالياً من السلع الزراعية الوسيطة:

يغطي الرقم نفس الأقسام والمجموعات والمفردات المكونة للرقم القياسي لإجمالي كمية الإنتاج الزراعي بعد استبعاد السلع الزراعية الوسيطة (تقاوي المحاصيل والخضروات والفاكهة والأسمدة العضوية والكيماوية والأعلاف الجافة غير المصنعة والأعلاف الخضراء وبيض معامل التفريخ) من إجمالي الإنتاج الزراعي رغبة في إلغاء الازدواج الناتج من اعتبار بعض السلع الزراعية منتجاً ومستلزماً في نفس الوقت أي محاولة إخفاء التداخل بين القطاع نفسه.

تم استخدام الصيغة الرياضية التالية في تركيب الرقم القياسي.

$$100 \times \frac{\text{مج (ك.ع.) - مج (ط.س.)}}{\text{مج (ك.ع.) - مج (ط.س.)}}$$

حيث أن:

- ك١ : تمثل كمية الإنتاج الزراعي في سنة المقارنة
- ك٢ : تمثل كمية الإنتاج الزراعي في سنة الأساس
- ع١ : تمثل سعر الإنتاج الزراعي في سنة الأساس
- ط١ : تمثل كمية السلع الوسيطة في سنة المقارنة
- ط٢ : تمثل كمية السلع الوسيطة في سنة الأساس
- س١ : تمثل أسعار السلع الزراعية الوسيطة في سنة الأساس

٤- الرقم القياسي لكمية متطلبات الإنتاج الزراعي:

يشمل الرقم القياسي لكمية متطلبات الإنتاج الزراعي قسمين أساسيين هما:

أ- متطلبات الإنتاج الزراعي وتنقسم إلى:

(١) مجموعة المبيدات الكيماوية:

وتشمل: مبيدات حشرية وفطرية، مبيدات حشائش

(٢) مجموعة الوقود والزيوت والشحومات والصيانة:

وتشمل : الوقود، الزيوت، مصاريف الصيانة.

ب- سلع زراعية وسيطة وتنقسم إلى:

(١) مجموعة التقاوي:

- (أ) تقاوي المحاصيل وتشمل تقاوي المحاصيل الحقلية كلها.
(ب) تقاوي الخضر وتشمل تقاوي الخضر كلها.
(ج) تقاوي الحبوب الطبية والعطرية
(د) شتلات الفاكهة وتشمل شتلات الفاكهة سواء المحلية منها أو المستوردة.

(٢) مجموعة الأسمدة:

- (أ) الأسمدة الكيماوية (أسمدة آزوتية ونشادرية، أسمدة فوسفاتية، أسمدة بوتاسية)
(ب) الأسمدة العضوية (أسمدة عضوية صناعية، أسمدة عضوية طبيعية).

(٣) مجموعة الأعلاف:

- (أ) أعلاف جافة (الحبوب، أعلاف مصنعة، أتبان ودريس)
(ب) أعلاف خضراء (برسيم، أعلاف خضراء أخرى)

(٤) مجموعة بيض معامل التفريخ :

تم استخدام صيغة لاسبير في تركيب الرقم وهو رقم تجميحي مرجح بأسعار سنة الأساس.

$$\text{مـجـ (كـ ١ سـ)} \\ ١٠٠ \times \frac{\text{مـجـ (كـ سـ)}}{100}$$

حيث أن :

- ك١ : تمثل كمية متطلبات الإنتاج (ذات الأصل الزراعي وغير الزراعي في سنة المقارنة)
ك٢ : تمثل كمية متطلبات الإنتاج (ذات الأصل الزراعي وغير الزراعي في فترة الأساس)
س١ : تمثل أسعار متطلبات الإنتاج الزراعي في فترة الأساس.

الباب الرابع : الأرقام القياسية لمتوسط إنتاجية الفدان.

يتضمن الرقم (٣٠) مفردة من مفردات الإنتاج الزراعي هي:

قمح ، شعير ، ذرة شامية ، ذرة رفيعة ، ذرة صفراء، أرز ، فول جاف، عدس، ترمس، حمص ، حلبة ، فول أخضر ، قطن زهر ، كتان قش ، تيل ألياف، فول سوداني، سمسم، بذر كتان، عباد الشمس، فول الصويا، قصب السكر، بنجر السكر، بصل، بذور برسيم، خضر شتوية، خضر صيفية ، خضر نيلية، موالح، فاكهة، نباتات عطرية.

الصيغة الرياضية المستخدمة في تركيب الرقم:

يتم تركيب الرقم باستخدام الوسط الهندسي للمناسيب المرجحة.

الباب الخامس : الأرقام القياسية للأسعار الزراعية المقبوضة بواسطة الزراعة.

يتضمن الرقم نفس الأقسام والمجموعات والمفردات المكونة للرقم القياسي لإجمالي كمية الإنتاج الزراعي.

تم استخدام صيغة باش في تركيب الرقم وهو رقم تجميعي مرجح بكمية سنة المقارنة.

$$\text{مج (ع ك ١)} \\ \frac{100 \times}{\text{مج (ع. ك ١)}}$$

حيث أن:

١ع : يمثل السعر في سنة المقارنة

ع. : يمثل السعر في سنة الأساس

ك١ : يمثل كمية الإنتاج الزراعي في سنة المقارنة

٤- مصدر البيانات:

تم الاعتماد على بيان وزارة الزراعة وذلك بالاستعانة بنشرة الدخل الزراعي الصادرة عن قطاع الشؤون الاقتصادية بالوزارة.

* اعتبرت السنة الزراعية سنة ميلادية حيث أن الفارق بينهما هو شهري نوفمبر وديسمبر.
** نظرا لعدم توفر بيانات الكمية الداخلة في تركيب الرقم القياسي لمتطلبات الإنتاج الزراعي فقد تم تقدير ك١ع. باستخدام القيمة في سنة المقارنة ك١ع١ واتجاه تغير السعرين الفترتين للسلع المناظرة.

المؤشرات العامة

- ١- بلغ الرقم القياسي لإجمالي كمية الإنتاج الزراعي ١٤١,٥ عام ٢٠٠٧ مقابل ١٣٦,٨ عام ٢٠٠٦ مسجلاً ارتفاعاً بنسبة قدرها ٣,٤ ٪.
- ٢- بلغ الرقم القياسي لإجمالي كمية الإنتاج الغذائي ١٤٨,٠ عام ٢٠٠٧ مقابل ١٤٤,٧ عام ٢٠٠٦ مسجلاً ارتفاعاً بنسبة قدرها ٢,٣ ٪.
- ٣- بلغ الرقم القياسي لإجمالي كمية الإنتاج الزراعي خالياً من السلع الزراعية الوسيطة ١٤٣,٥ عام ٢٠٠٧ مقابل ١٤٠,٣ عام ٢٠٠٦ مسجلاً ارتفاعاً بنسبة قدرها ٢,٣ ٪.
- ٤- بلغ الرقم القياسي لكمية متطلبات الإنتاج الزراعي ١٢٩,٣ عام ٢٠٠٧ مقابل ١٢٥,٦ عام ٢٠٠٦ مسجلاً ارتفاعاً بنسبة قدرها ٢,٩ ٪.
- ٥- بلغ الرقم القياسي للقيمة المضافة الإجمالية بالأسعار الثابتة ١٤٣,٧ عام ٢٠٠٧ مقابل ١٣٨,٩ عام ٢٠٠٦ مسجلاً ارتفاعاً بنسبة قدرها ٣,٥ ٪.
- ٦- بلغ الرقم القياسي لمتوسط إنتاجية الفدان ١١٤,٦ عام ٢٠٠٧ مقابل ١١٣,٠ عام ٢٠٠٦ مسجلاً ارتفاعاً بنسبة قدرها ١,٤ ٪.
- ٧- بلغ الرقم القياسي للأسعار المقبوضة بواسطة الزراع ١٧٦,٠ عام ٢٠٠٧ مقابل ١٤٧,٩ عام ٢٠٠٦ مسجلاً ارتفاعاً بنسبة قدرها ١٩,٠ ٪.

الباب الأول
سلسلة تطور الأرقام القياسية
للإنتاج الزراعي علي المستوى
الإجمالي

تطور الرقم القياسي

جدول رقم (١)

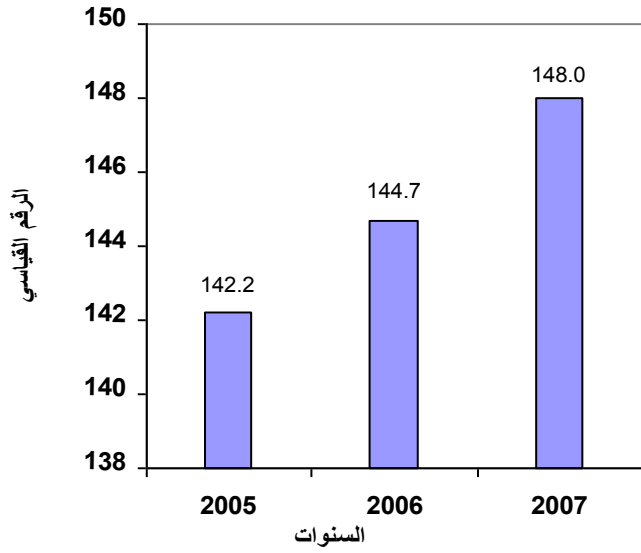
(١٠٠=١٩٩٨ / ١٩٩٧)

٢٠٠٧	٢٠٠٦	٢٠٠٥	البيان
١٤١,٥	١٣٦,٨	١٣٥,١	إجمالي كمية الإنتاج الزراعي
١٤٨,٠	١٤٤,٧	١٤٢,٢	إجمالي كمية الإنتاج الغذائي
١٤٣,٥	١٤٠,٣	١٣٧,٣	إجمالي كمية الإنتاج الزراعي خاليا من السلع الزراعية الوسيطة
١٢٩,٣	١٢٥,٦	١٢٥,٠	كمية متطلبات الإنتاج الزراعي
١٤٣,٧	١٣٨,٩	١٣٦,٨	القيمة المضافة الإجمالية بالأسعار الثابتة
٢٤١,٢	١٩٢,٢	١٩٢,٢	القيمة المضافة الإجمالية بالأسعار الجارية
١١٤,٦	١١٣,٠	١١٢,١	متوسط إنتاجية الفدان
١١٠,٩	١١٠,٩	١١٢,٠	متوسط إنتاجية الفدان من القمح
١١٤,٧	١١٨,١	١١٧,٢	متوسط إنتاجية الفدان من الأرز
١١٥,٨	١١٩,٨	١٠٥,٠	متوسط إنتاجية الفدان من القطن الزهر
١٧٦,٠	١٤٧,٩	١٤٩,٨	الأسعار المقبوضة بواسطة الزراع

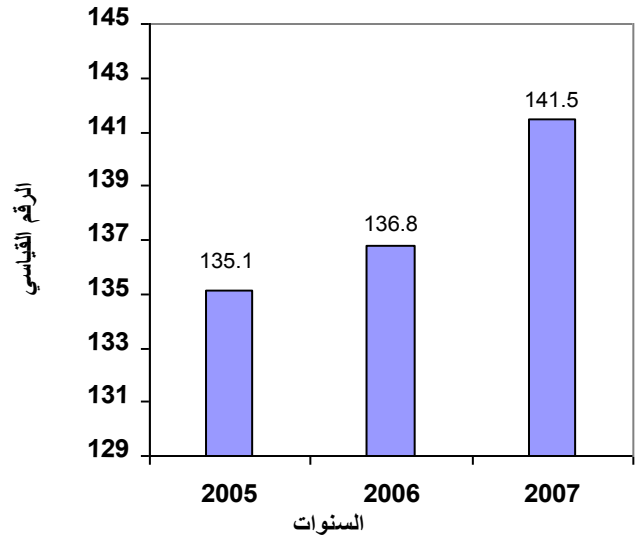
تطور الرقم القياسي

(١٠٠ = ١٩٩٨ / ١٩٩٧)

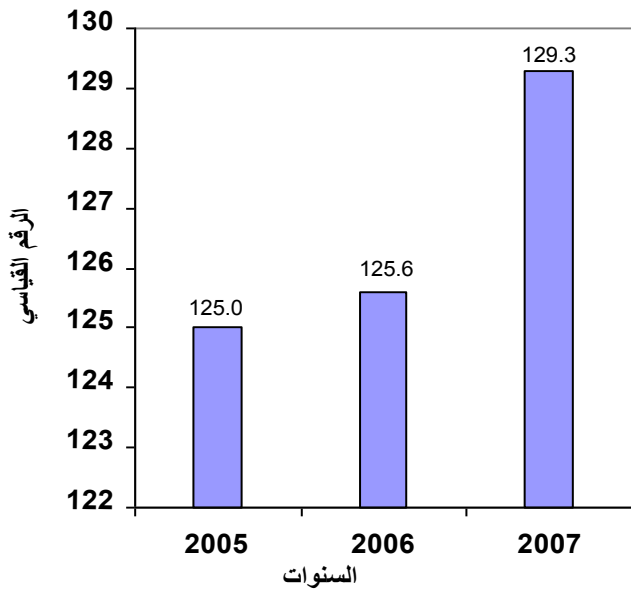
تطور الرقم القياسي لإجمالي كمية الإنتاج الغذائي



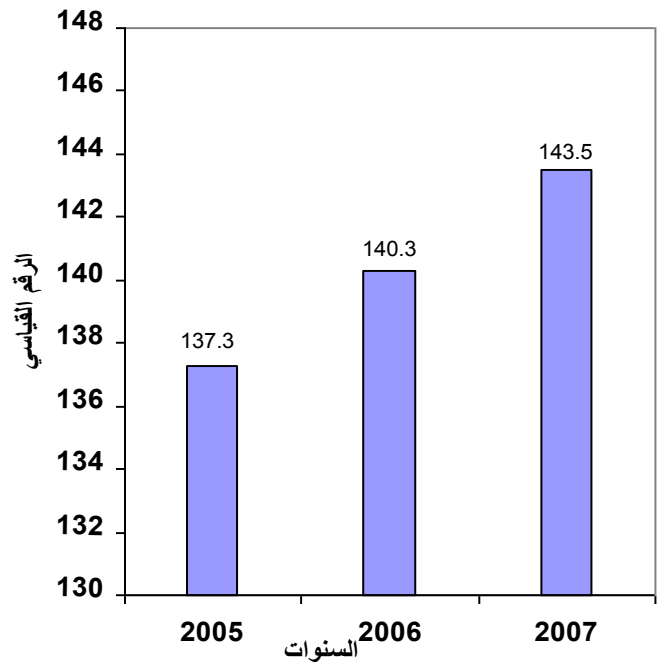
تطور الرقم القياسي لإجمالي كمية الإنتاج الزراعي



تطور الرقم القياسي لكمية متطلبات الإنتاج الزراعي

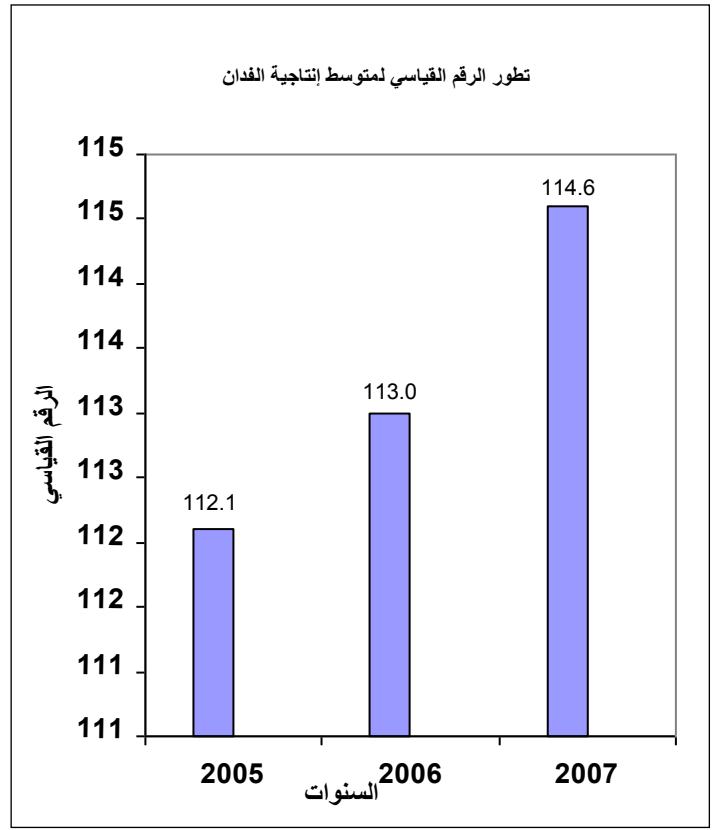
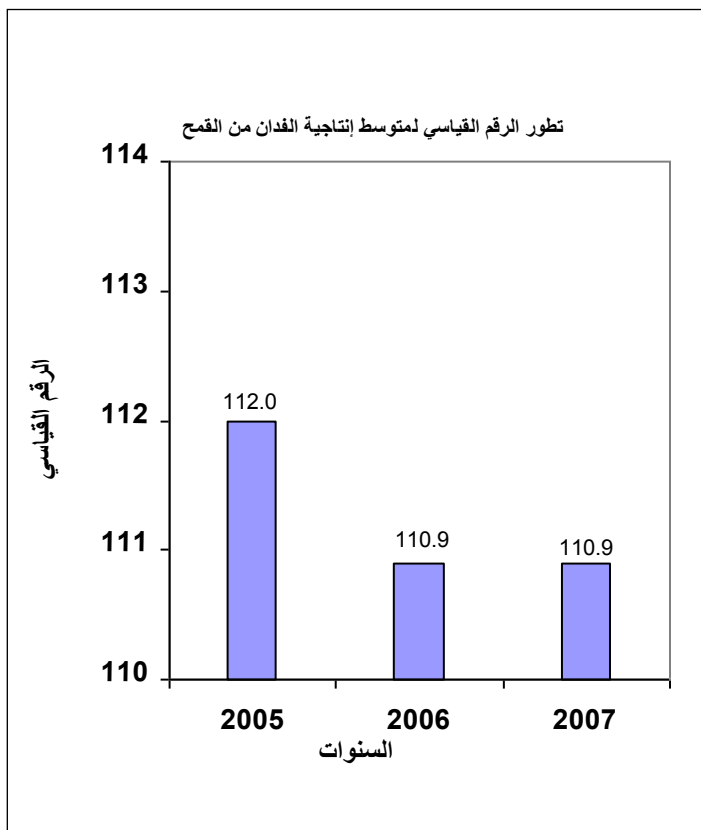
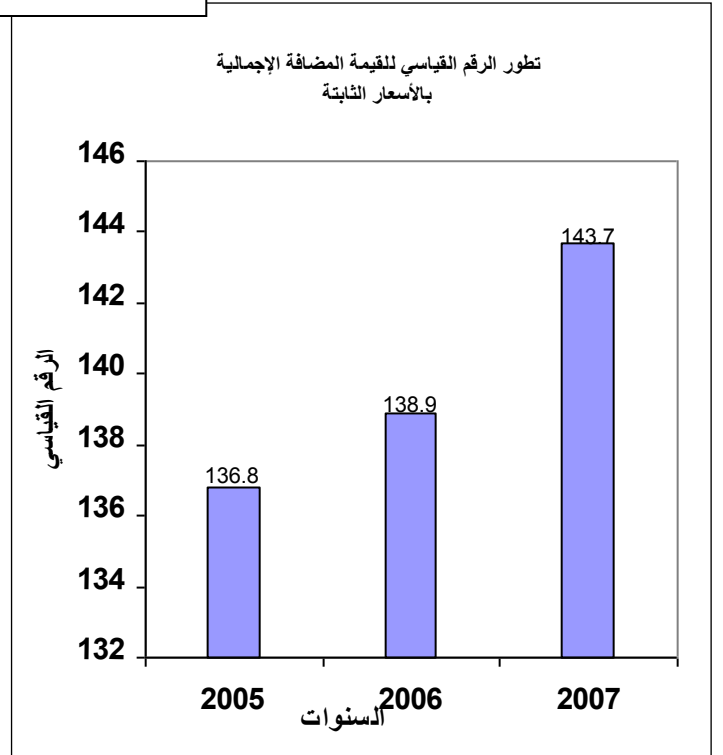
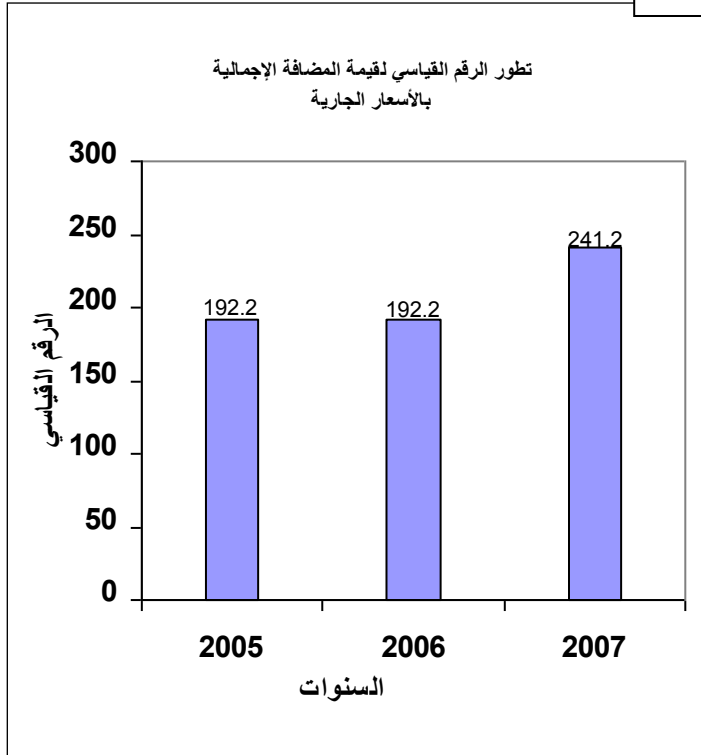


تطور الرقم القياسي لإجمالي كمية الإنتاج الزراعي
خاليا من السلع الزراعية الوسيطة



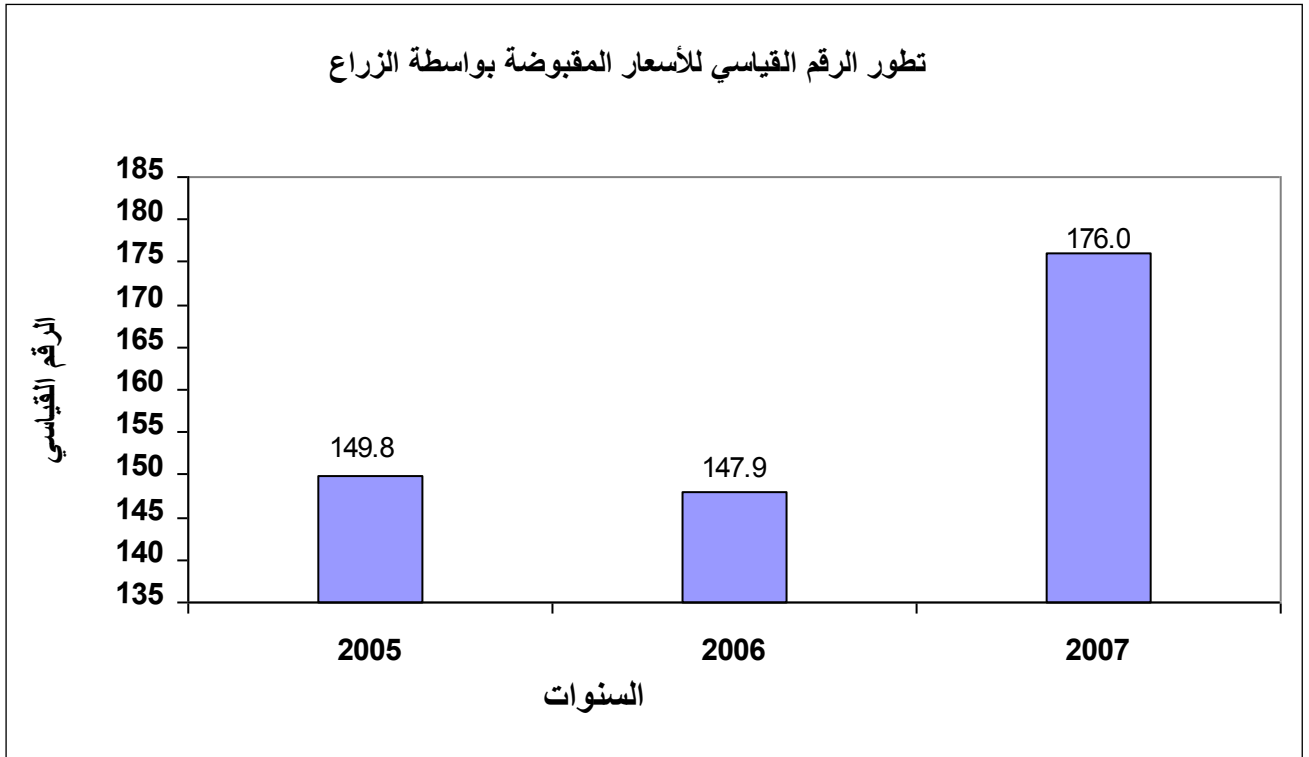
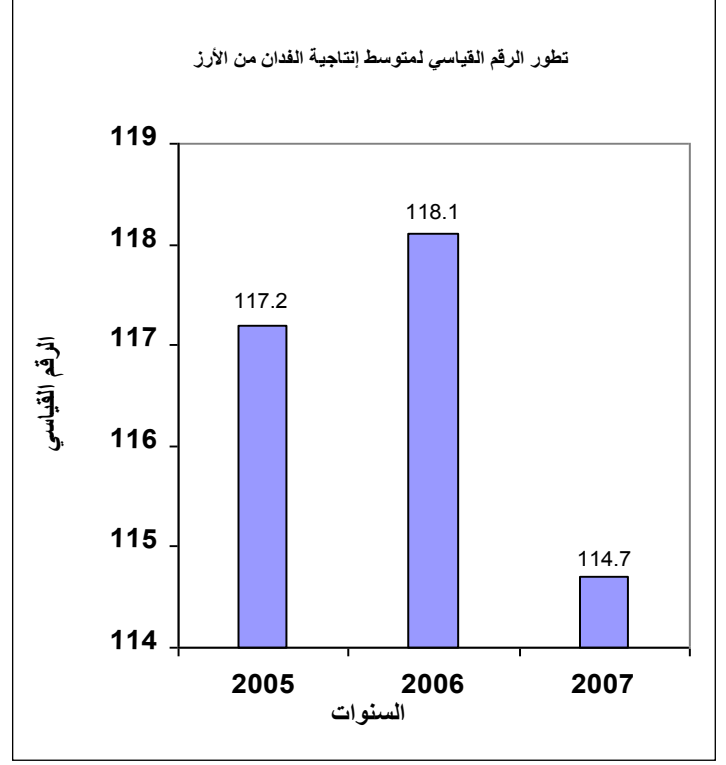
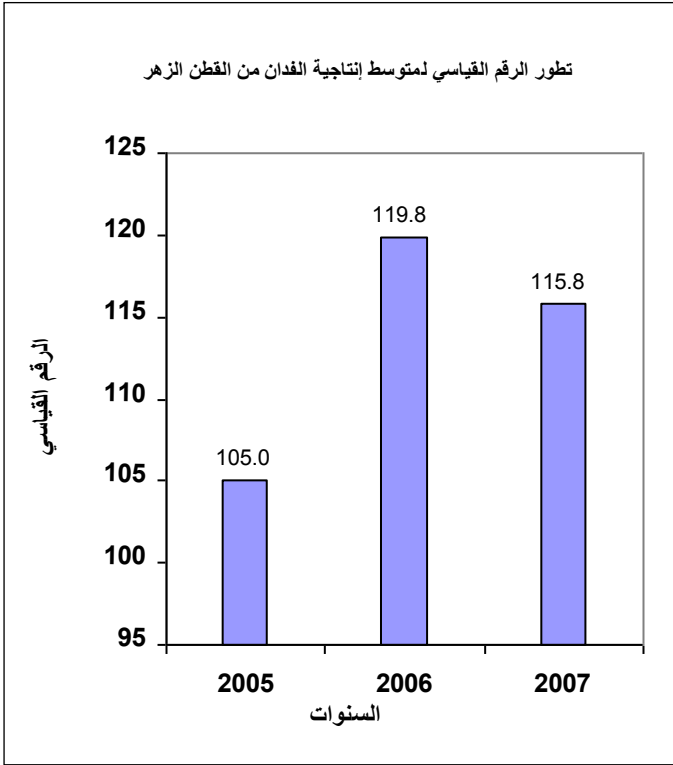
تطور الرقم القياسي

(١٠٠ = ١٩٩٨ / ١٩٩٧)



تطور الرقم القياسي

(١٠٠ = ١٩٩٨ / ١٩٩٧)



الباب الثاني
الأرقام القياسية للإنتاج الزراعي
على المستوى التفصيلي

الرقم القياسي لإجمالي كمية الإنتاج الزراعي

جدول رقم (٢)

(١٠٠=١٩٩٨/٩٧)

٢٠٠٧	٢٠٠٦	٢٠٠٥	الأقسام والمجموعات
<u>١٤١,٥</u>	<u>١٣٦,٨</u>	<u>١٣٥,١</u>	<u>الرقم العام</u>
<u>١٢٩,٥</u>	<u>١٢٦,١</u>	<u>١٢٣,٤</u>	<u>قسم الإنتاج النباتي</u>
<u>١١٣,٩</u>	<u>١١٢,٧</u>	<u>١١٣,٦</u>	<u>المحاصيل الحقلية</u>
<u>٧٧,٠</u>	<u>٧٤,٩</u>	<u>٧٩,٤</u>	<u>مجموعة الألياف</u>
٧٦,٧	٧٤,٨	٧٩,٣	قطن زهر
١٥١,٠	١١٣,٢	١١٣,٢	كتان قش
١٦,٨	٢٩,٠	٢٩,٠	تيل ألياف
<u>١٢٣,٦</u>	<u>١٢٧,٩</u>	<u>١٢٧,٤</u>	<u>مجموعة الغلال</u>
١٢٣,٦	١٣٨,٥	١٣٧,١	قمح
١٣٨,٢	١٣٥,٨	١٢٣,١	أرز
١١٠,٥	١١٠,٧	١٢١,٣	أذرة
١٣٠,٢	١١١,٧	١٤٤,٧	شعير
<u>٦١,٢</u>	<u>٥٥,٠</u>	<u>٥٩,٤</u>	<u>مجموعة البقوليات</u>
٥٩,٣	٥١,٨	٥٤,٧	فول
٢٢,٥	١٨,٠	٢٦,٩	عدس
١٥٤,٨	١٥٤,٨	١٦١,٩	حلبه
٩٦,٢	١٣٢,٣	١٣٠,٨	حمص
٥٥,١	٥٢,٢	٥٥,١	ترمس
<u>١٤٤,٢</u>	<u>١٢٧,٥</u>	<u>١٣٢,٥</u>	<u>مجموعة الحبوب الزيتية</u>
١٦٨,٢	١٤٢,٢	١٥٤,٣	فول سوداني
١٣٦,٢	١٣٣,٨	١١٩,٩	سمسم
١٠٣,٣	٨٢,٧	٩٦,١	بذرة كتان
١٢٤,٣	١٢٤,٣	١٢٤,٣	عباد الشمس
٦٢,٦	٥٥,٤	٦٢,٦	فول صويا
<u>١٤٣,١</u>	<u>١٣١,٤</u>	<u>١٢٦,٣</u>	<u>مجموعة المحاصيل السكرية</u>
١٢٤,١	١١٨,٦	١١٦,٢	قصب السكر
٣٥٧,٤	٢٥٥,٧	٢٢٤,٦	بنجر السكر

الرقم القياسي لإجمالي كمية الإنتاج الزراعي

تابع جدول رقم (٢)

(١٠٠=١٩٩٨/٩٧)

٢٠٠٧	٢٠٠٦	٢٠٠٥	الأقسام والمجموعات
<u>١٣٠,٨</u>	<u>١٠٠,٧</u>	<u>١٤٥,٢</u>	<u>مجموعة البصل والحببة السوداء</u>
١٣٩,٥	١٠٧,٠	١٥٢,٩	بصل كامل النضج
١٥٣,٥	١٥٩,١	١٨٣,٧	بصل اخضر
١٨,٩	٣,١	٣٧,٧	الحببة السوداء
<u>١٠٨,١</u>	<u>١٠٤,٩</u>	<u>١١١,٠</u>	<u>مجموعة الأحطاب و القش</u>
١٠١,٨	٩٩,٧	١١٢,٠	حطب
١٢٥,٩	١١٩,٥	١٠٧,٩	قش
<u>١٠٤,٧</u>	<u>٩٩,٧</u>	<u>٩٩,٩</u>	<u>مجموعة الأعلاف و الأتبان</u>
١٠٣,٩	٩٣,٩	٩١,٩	برسيم
١٠٣,٠	٩٤,٣	٩١,٦	أعلاف خضراء أخرى
١١٣,٣	١٢٧,١	١٤٢,١	أتبان
<u>١٤٦,٣</u>	<u>١٣٩,٣</u>	<u>١٣٨,٧</u>	<u>مجموعة الخضر و المقاتات</u>
<u>١٥٠,٠</u>	<u>١٣٨,٧</u>	<u>١٤٤,٤</u>	<u>الخضر</u>
١٤٤,٨	١٤٤,٠	١٤٠,١	طماطم
١٤٦,٠	١٢٢,٣	١٦٧,٥	بطاطس
١١٧,٨	١١٣,٦	١١٨,٧	كوسه
١٦٣,٠	١٢٨,٢	١٢١,٤	فاصوليا خضراء
٩٦,٠	١١٥,٦	١٠٤,٣	لوبيا خضراء
١٢١,٥	١١٥,١	١٠١,٤	كرنب
١١١,٢	١٢٠,٩	١٠٩,٣	قنبيط
٢٢٩,٢	١٦٨,٧	١٦٥,٣	باذنجان
١١٢,٩	١٠٤,٨	١٠٨,٦	باميه
١٦٨,٥	١٧٧,٦	١٤١,١	فلفل
١٢٥,٦	١٢٩,٦	١١٩,٦	ملوخيه
١٧٤,٣	١٦٩,٠	١٥٣,٣	بطاطا
١٦٢,٠	١٤٧,١	١٤٥,٣	قلقاس
٧٦,٢	٧٩,٧	٧٧,٠	خس
١٢٧,١	١٠٠,٢	٩٣,١	جزر
٣٥٣,٩	٢٦٠,٤	٣١٩,١	شليك
١٣٠,١	١٠٥,٨	١٠٤,٨	سيانخ
١٨٤,٢	١٥٥,٩	١٧١,٧	بسلة خضراء
٣٧٠,٠	٢٧٣,٨	٣٩٢,٠	خرشوف
١٣٠,١	٩١,٥	١٠٢,٢	ثوم

الرقم القياسي لإجمالي كمية الإنتاج الزراعي

تابع جدول رقم (٢)

(١٠٠=١٩٩٨/٩٧)

٢٠٠٧	٢٠٠٦	٢٠٠٥	الأقسام والمجموعات
<u>١٣٦,٨</u>	<u>١٤٠,٢</u>	<u>١٢٤,٠</u>	<u>المقاتات</u>
١١١,٩	١١٩,٠	١٠٨,٥	بطيخ
٧٦,٣	٨١,٩	٧٩,٤	شمام
١٦٦,٤	١٩٢,٩	١٦٧,٦	خيار
٩١,٤	٩٧,٥	٨٢,٦	قتاء
٣٣٩,٧	٣٠٥,٤	*٢٥٦,٠	كنتالوب
<u>١٥١,٨</u>	<u>١٥٣,١</u>	<u>١٣٨,١</u>	<u>مجموعة الموالح والفاكهة والنخيل</u>
<u>١٤٤,٢</u>	<u>١٤٧,١</u>	<u>١٣٨,٧</u>	<u>الموالم</u>
١٣٨,٧	١٤٣,١	١٣١,٠	برتقال
١٧٤,٧	١٧٠,٦	١٦٦,١	يوسفي
١٢٥,٩	١٢٢,٦	١٢٩,٧	ليمون مالح
<u>١٥٧,٤</u>	<u>١٥٨,٢</u>	<u>١٤٠,٦</u>	<u>الفاكهة</u>
١٦٢,٥	١٥٦,٧	١٥٢,٣	عنب
٢٣٤,٧	٢٦٣,١	١٨٣,٨	مانجو
١٤٦,٦	١٣٢,٦	١٤٣,٠	موز
١١٩,٩	١٣٥,١	٨٧,٩	تين
١٠٥,٣	١٠٥,٨	١٠١,٤	خوخ
١٧٠,٩	١٦٢,٤	١٤٦,٥	جوافة
٢٢٤,٣	٢٤١,٠	١٣٩,١	زيتون
١٤٠,٩	١٤٤,١	١٤٦,١	تفاح
١٠٣,٦	٧٤,٨	٨٣,٢	كمثرى
٥٩,٢	٥٤,٧	٤٨,٤	برقوق
٢٣٦,٥	٢٣٥,٧	٢٤٧,٦	مشمش
١٧٤,٠	١٤٩,٩	١١٠,٣	رمان
١٠٧,٥	١٠٣,٢	١٤٦,١	تين شوكي
<u>١٣٩,١</u>	<u>١٤٠,٠</u>	<u>١٢٦,٩</u>	<u>النخيل ومنتجاته</u>

*رقم معدل

الرقم القياسي لإجمالي كمية الإنتاج الزراعي

تابع جدول رقم (٢)

(١٠٠=١٩٩٨/٩٧)

٢٠٠٧	٢٠٠٦	٢٠٠٥	الأقسام والمجموعات
<u>٢٤٤,٨</u>	<u>٩٠,٩</u>	<u>١٠٩,٢</u>	<u>مجموعة المحاصيل الطبية والعطرية</u>
			<u>ونباتات الزينة</u>
٢١٧,٩	٩٣,١	١٢٠,٨	المحاصيل الطبية
٢٧٥,١	٨٨,٠	٩٦,٣	المحاصيل العطرية
٩٦,٠	١٢١,١	١٦١,٧	نباتات الزينة
<u>١٦٣,٥</u>	<u>١٥٦,٧</u>	<u>١٦٥,٦</u>	<u>الإنتاج الحيواني</u>
<u>١٥٤,١</u>	<u>١٤٧,٥</u>	<u>١٥٠,٧</u>	<u>مجموعة الإنتاج الحيواني</u>
١٣٨,٤	١٣٢,٤	١٢٩,٥	لحوم الماشية
١٧٢,٤	١٦١,٢	٢٠٠,٣	لحوم الدواجن
١٥١,٥	١٤٣,٦	١٥٢,٦	البيض الطازج وبيض معاملة التفريخ
١٣١,٢	١٢٢,٦	١١٩,٤	الصوف والشعر والوبر
١٧٣,٧	١٦٩,٧	١٦٢,٨	الألبان
١٤٣,٦	١٣٥,١	١٣٢,٤	السماذ البلدي
<u>٨٩,٥</u>	<u>٩١,٦</u>	<u>١١٢,٦</u>	<u>مجموعة الإنتاج الحشري</u>
٨٩,٧	٩١,٩	١٠٠,٦	عسل نحل
٨٠,١	٧٧,٦	٧٧,٦	شمع
<u>٢١٣,٥</u>	<u>٢٠٥,٠</u>	<u>١٨٨,٠</u>	<u>مجموعة الأسماك وصيد البحر</u>
٢١٣,٥	٢٠٥,٠	١٨٨,٠	الاسماك والقشريات

الرقم القياسي لإجمالي كمية الانتاج الغذائي

جدول رقم (٣)

(١٠٠=١٩٩٨/٩٧)

٢٠٠٧	٢٠٠٦	٢٠٠٥	الأقسام والمجموعات
<u>١٤٨,٠</u>	<u>١٤٤,٧</u>	<u>١٤٢,٢</u>	<u>الرقم العام</u>
١٢٣,٦	١٢٧,٩	١٢٧,٤	الغلال
٦١,٢	٥٥,٠	٥٩,٤	البقوليات
١٤٤,٢	١٢٧,٩	١٣٢,٥	الحبوب الزيتية
١٤٣,١	١٣١,٤	١٢٦,٣	المحاصيل السكرية
١٣٠,٨	١٠٠,٧	١٤٥,٢	البصل
١٤٦,٣	١٣٩,٣	١٣٨,٧	الخضر والمقاتات
١٥١,٨	١٥٣,١	١٣٨,١	الموالح والفاكهة والنخيل
١٣٨,٤	١٣٢,٤	١٢٩,٥	لحوم الماشية
١٧٢,٤	١٦١,٢	٢٠٠,٣	لحوم الدواجن
١٥١,٥	١٤٣,٦	١٥٢,٦	البيض الطازج
١٧٣,٧	١٦٩,٧	١٦٢,٨	الألبان
٨٩,٧	٩١,٩	١٠٠,٦	عسل النحل
٢١٣,٥	٢٠٥,٠	١٨٨,٠	الأسماك والقشريات

الرقم القياسي لإجمالي كمية الإنتاج الزراعي وإجمالي كمية
الإنتاج الزراعي خاليا من السلع الزراعية الوسيطة

جدول رقم (٤)

(١٠٠=١٩٩٨/٩٧)

٢٠٠٧	٢٠٠٦	٢٠٠٥	البيان
<u>١٤١,٥</u>	<u>١٣٦,٨</u>	<u>١٣٥,١</u>	<u>إجمالي كمية الإنتاج الزراعي</u>
<u>١٤٣,٥</u>	<u>١٤٠,٣</u>	<u>١٣٧,٣</u>	<u>إجمالي كمية الإنتاج الزراعي خاليا من السلع الزراعية الوسيطة</u>

الرقم القياسي لكمية متطلبات الإنتاج الزراعي

جدول رقم (٥)

(١٠٠=١٩٩٨/٩٧)

٢٠٠٧	٢٠٠٦	٢٠٠٥	الأقسام والمجموعات
			الرقم العام
<u>١٢٩,٣</u>	<u>١٢٥,٦</u>	<u>١٢٥,٠</u>	
<u>١٣٢,٩</u>	<u>١٣١,٢</u>	<u>١٣٠,٥</u>	مستلزمات الإنتاج النباتي
٩٧,٤	٩٤,٠	٨٩,٩	تقاوي المحاصيل الحقلية
٢١٩,١	١٧٦,٩	٢٠١,١	تقاوي الخضر
٥٦٧,٦	١٩٢,٥	٢٩٣,٥	تقاوي الحبوب الطبية والعطرية
٤٠٨,٠	١٨٥,٣	١٦٩,٧	شتلات الفاكهة والأشجار الخشبية
١٢٢,٩	١٤١,٨	١٤٠,٠	الأسمدة الكيماوية
١٤٣,٦	١٣٥,١	١٣٢,٤	الأسمدة العضوية
١٥٥,٦	١٠٦,١	١٠٤,٨	المبيدات الحشرية
٨٦,٤	٩٤,٥	٩٣,٣	الوقود والزيوت والشحوم
٨٦,٤	٩٤,٥	٩٣,٣	الأهلاك والصيانة
<u>١٢٦,١</u>	<u>١١٤,٨</u>	<u>١٢١,٠</u>	مستلزمات الإنتاج الحيواني
١٠٣,٦	٩٥,٠	٩٢,٤	اعلاف خضراء
٧٧,٦	٧٦,١	٩٤,١	علف مواشى مصنع
١٣٥,٧	١٠٢,٢	١١٩,٨	علف دواجن مصنع
٢٠٠,٧	١٦٧,٠	١٨٨,٦	علف مركز
١١٢,٦	١٢٦,٦	١٤٢,١	الأتبان
٢٢٥,٢	٢٢٥,٣	٢٢٥,٣	بيض معامل التفريخ
<u>١٦٧,٣</u>	<u>١٦١,٢</u>	<u>١٥٨,٤</u>	مستلزمات الإنتاج السمكي
١٠١,٧	١٠٧,٢	١٠٦,٤	علف أسماك
١٤٤,٠	١٣٠,٩	١٣٣,٥	الزريعة
٧١,٧	٧٤,٩	٧٦,٥	وقود وشحوم لمراكب الصيد
١٧٩,٢	١٤٧,١	١٦٩,٧	أهلاك وصيانة مراكب الصيد

الباب الثالث
الأرقام القياسية للقيمة المضافة
الإجمالية

الرقم القياسي للقيمة المضافة الإجمالية بالأسعار الثابتة

جدول رقم (٦)

(١٠٠=١٩٩٨/٩٧)

٢٠٠٧	٢٠٠٦	٢٠٠٥	البيان
<u>١٤١,٥</u>	<u>١٣٦,٨</u>	<u>١٣٥,١</u>	<u>إجمالي الإنتاج الزراعي</u>
<u>١٢٩,٣</u>	<u>١٢٥,٦</u>	<u>١٢٥,٠</u>	<u>متطلبات الإنتاج الزراعي</u>
<u>١٤٣,٧</u>	<u>١٣٨,٩</u>	<u>١٣٦,٨</u>	<u>القيمة المضافة الإجمالية</u>

الرقم القياسي للقيمة المضافة الإجمالية بالأسعار الجارية

جدول رقم (٧)

(١٠٠=١٩٩٨/٩٧)

٢٠٠٧	٢٠٠٦	٢٠٠٥	البيان
<u>٢٤١,٢</u>	<u>١٩٢,٢</u>	<u>١٩٢,٢</u>	<u>القيمة المضافة الأجمالية</u>

الباب الرابع
الأرقام القياسية لمتوسط
إنتاجية الفدان

الرقم القياسي لمتوسط انتاجية الفدان

جدول رقم (٨)

(١٠٠=١٩٩٨/٩٧)

٢٠٠٧	٢٠٠٦	٢٠٠٥	البيان
<u>١١٤,٦</u>	<u>١١٣,٠</u>	<u>١١٢,١</u>	<u>الرقم العام</u>
١١٠,٩	١١٠,٩	١١٢,٠	قمح
٧٤,٥	٧٣,١	٨٢,٠	شعير
١١٢,١	١١٦,٦	١١٣,٦	اذرة شامية
١٠٦,٣	١٠٦,٣	١٠٥,٤	اذرة رفيعة
١٠٦,١	١٠٣,٢	١١٠,٦	اذرة صفراء
١١٤,٧	١١٨,١	١١٧,٢	ارز
٩٩,٢	١٠٥,٨	١٠٦,٥	فول جاف
١٠٠,٤	١١٥,١	١٠٤,١	عدس
١٠٣,٢	١٠٩,٣	١٠٦,٢	ترمس
١١٧,١	١١٥,٥	١١٦,٣	حمص
١٠٨,٣	١٠٨,٢	١١٠,٠	حلبة
١٠٧,٣	١١٢,٨	١١٥,١	فول أخضر
١١٥,٨	١١٩,٨	١٠٥,٠	قطن زهر
١٢٠,٨	١٢٠,٨	١٢٨,٧	كتان قش
٨٧,٥	٨٧,٥	٨٩,٣	تيل ألياف
١١١,٧	١١١,٠	١٠٧,٤	فول سودانى
١١٧,٥	١١٦,٧	١١٦,٤	سمسم
٩١,٩	٩٨,٠	٨٠,٨	بذرة كتان
١٠٦,٦	١٠٥,٥	١٠١,٤	عباد الشمس
١٦٦,٢	١١٧,٢	١١٧,٢	فول الصويا
١٠٥,٣	١٠٥,٧	١٠٥,٣	قصب السكر
١١٩,٨	١١٤,٢	١١١,٧	بنجر السكر
٩٧,٥	١١١,٦	١٣٠,٦	بصل
١٠٣,٢	١٠٠,٤	٩٩,٣	بذور برسيم
١٢٤,٠	١٢٦,٥	١٢٧,١	خضر شتوية
٩٩,٧	٩٨,٨	١٠١,٨	خضر صيفية
١٠٦,١	١١١,٣	١١٤,١	خضر نيلية
١٢٨,٣	١٣٣,٩	١٢٩,٨	موالح
١٢٧,٠	١٢٩,١	١٢١,٠	الفاكهة
١٩٠,٠	١١٣,٤	١١٢,٧	نباتات عطرية

الباب الخامس
الأرقام القياسية للأسعار المقبوضة
بواسطة الزراع

الرقم القياسي للأسعار المقبوضة بواسطة الزراعة

جدول رقم (٩)

(١٠٠=١٩٩٨/٩٧)

٢٠٠٧	٢٠٠٦	٢٠٠٥	الأقسام والمجموعات
<u>١٧٦,٠</u>	<u>١٤٧,٩</u>	<u>١٤٩,٨</u>	<u>الرقم العام</u>
<u>١٧٠,١</u>	<u>١٣٩,٦</u>	<u>١٤٢,٩</u>	<u>الإنتاج النباتي</u>
<u>٢٠٥,٨</u>	<u>١٧٦,٩</u>	<u>١٦٩,٢</u>	<u>المحاصيل الحقلية</u>
<u>١٦٤,٢</u>	<u>٢٠٦,٣</u>	<u>١٨٤,٤</u>	<u>مجموعة الألياف</u>
١٦٣,٦	٢٠٦,٦	١٨٤,٤	قطن زهر
٢١٢,٥	١٨٦,٠	١٩٣,٨	كتان قش
١١٦,٠	١١٩,٧	٩٢,٠	تيل ألياف
<u>٢١٤,٩</u>	<u>١٦٨,١</u>	<u>١٦٦,١</u>	<u>مجموعة الغلال</u>
١٧١,٩	١٦٧,٦	١٦٧,٠	قمح
٢٠٠,٧	١٤٩,٤	١٤٨,٢	أرز
٢٧٨,٩	١٨٩,٣	١٨١,٧	أذرة
١٩٦,٤	١٦٠,٠	١٤٢,٣	شعير
<u>١٨٩,١</u>	<u>١٨٢,٩</u>	<u>١٧٤,٨</u>	<u>مجموعة البقوليات</u>
١٨٩,٠	١٨٣,٧	١٧٥,٦	فول
١٧٤,٣	١٧١,٩	١٦٢,٠	عدس
٢٥١,١	٢٤٩,٢	٢٤٤,٣	حلبه
١٣٢,٤	١٢٧,٢	١١٢,٢	حمص
٢٢٤,٣	٢٢٢,٥	١٩٨,٧	ترمس
<u>٢٢٤,٤</u>	<u>١٥٣,٨</u>	<u>١٣٦,٥</u>	<u>مجموعة الحبوب الزيتيه</u>
٢٥٤,١	١٥٧,٢	١٣٤,١	فول سودانى
١٧٩,٦	١٣١,٨	١٢٥,٩	سمسم
١٨٣,٤	١٧٣,١	١٥٧,٠	بذرة كتان
١٣١,٠	١٧٦,٤	١٥٦,٣	عباد الشمس
١٨٤,٣	١٨٢,٩	١٧٦,٩	فول صويا
<u>١٩٣,٠</u>	<u>١٨٠,٠</u>	<u>١٧٤,١</u>	<u>مجموعة المحاصيل السكريه</u>
١٨٦,٧	١٧٨,٧	١٧٤,٣	قصب السكر
٢١٣,٩	١٨٦,٠	١٧٣,١	بنجر السكر

الرقم القياسي للأسعار المقبوضة بواسطة الزراعة

تابع جدول رقم (٩)

(١٠٠=١٩٩٨/٩٧)

٢٠٠٧	٢٠٠٦	٢٠٠٥	الأقسام والمجموعات
<u>٢٧٦,٠</u>	<u>١٩٥,٢</u>	<u>١٢٨,١</u>	<u>مجموعة البصل والحببة السوداء</u>
٢٦٩,٧	١٩٢,٥	١٢٢,١	بصل كامل النضج
٢٦٥,٦	٢٤١,٥	٢٢٩,٢	بصل اخضر
٨٦٣,٦	٣٦٠,١	٢٢٠,٧	الحببة السوداء
<u>١٦٧,٩</u>	<u>١٥٢,٤</u>	<u>١٤٨,٥</u>	<u>مجموعة الأحطاب و القش</u>
١٧٩,٧	١٦٢,٢	١٥٧,٦	حطب
١٤٠,٧	١٢٩,٢	١٢١,٩	قش
<u>٢٠٠,١</u>	<u>١٩٣,٥</u>	<u>١٨٠,٠</u>	<u>مجموعة الأعلاف و الأتيان</u>
١٩٣,٨	١٩١,٣	١٨٦,٧	برسيم
٢٢٩,٠	٢٠٢,٣	١٦١,٩	أتيان
١٩٣,٨	١٩١,٢	١٨٥,٥	أعلاف خضراء أخرى
<u>١٣٦,٥</u>	<u>١١٢,٢</u>	<u>١١٢,٧</u>	<u>مجموعة الخضر و المقاتات</u>
<u>١٥٣,٤</u>	<u>١٤٦,٦</u>	<u>١١٨,٢</u>	<u>الخضر</u>
١٤٦,٤	١٤٥,٣	١٢٠,٤	طماطم
١٧٥,٠	١٥٨,٣	١١١,٣	بطاطس
١٦٨,٠	١٦٥,٧	١١٨,٤	كوسه
٢١١,٠	١٦٧,٥	١٢٣,٤	فاصوليا خضراء
١٤٣,٣	١٢٩,٧	١٢٦,٢	لوبيا خضراء
١٨٧,٥	١٧٧,٧	١٣٨,٦	كرنب
١٨٩,٨	١٨٦,٩	١٦٨,٧	قنبيط
١١٤,٤	١٣٦,٦	١١٢,٦	باذنجان
١٤١,٣	١٢٢,٣	١٢٢,٢	باميه
١٠٣,١	٩٩,٦	٨٦,٨	فلفل
١١٧,٢	١١٢,٢	١١٠,٩	ملوخيه
١٥١,٤	١٣٠,٧	١١٢,٤	بطاطا
١٢٢,٣	١١٣,٠	١٠٨,٦	قلقاس
٢٠٠,٥	١٩١,٢	١٨٣,١	خس
٢٢٤,٢	٢١٩,٠	١٧٨,٩	جزر
١٦٦,٤	١٥٧,٢	١٥٣,٥	شليك
١٤٥,٣	١٢٥,٤	١١٨,٢	سيانخ
٢١٣,٦	١٦٠,٩	١٢١,٥	بسلة خضراء
١٣٤,٦	١٢٨,٢	١٢٣,٥	خرشوف
٢٤٠,٣	٢٣١,٠	١٣٧,٦	ثوم

الرقم القياسي للأسعار المقبوضة بواسطة الزراعة

تابع جدول رقم (٩)

(١٠٠=١٩٩٨/٩٧)

٢٠٠٧	٢٠٠٦	٢٠٠٥	الأقسام والمجموعات
<u>٩١,٩</u>	<u>٨٥,٧</u>	<u>٩٦,٩</u>	<u>المققات</u>
٨١,٦	٩٤,٨	١٠٤,٠	بطيخ
١٤٢,٣	١٣٥,٤	١٢٩,٤	شمام
٩٩,٥	٩٦,٠	٨٦,٦	خيار
٦٧,٠	٦٣,٨	٥٩,٦	قتاء
٩٦,٨	٩٢,١	١١٢,١	كنتالوب
<u>١٣٧,٦</u>	<u>١٢١,٤</u>	<u>١١٢,٧</u>	<u>مجموعة الموالح والفاكهة والنخيل</u>
<u>١٦٠,٢</u>	<u>١٢٣,٨</u>	<u>١٢٢,١</u>	<u>الموالح</u>
١٤٧,٨	١١٩,٦	١١٧,٠	برتقال
١٣٨,٧	١١٩,٥	١١٩,٣	يوسفي
٣٠٧,١	١٦٦,٢	١٦١,٧	ليمون مالح
<u>١٣٠,٤</u>	<u>١٢٠,٢</u>	<u>١٠٨,٠</u>	<u>الفاكهة</u>
١٤٠,٤	١٢٣,٥	١١٤,٢	عنب
١٦٧,٥	١٥٢,٣	١٤١,٨	مانجو
١١١,٣	١٠٣,٨	٩٢,٦	موز
١١٨,٠	١٣٢,٥	١٢٩,٤	تين
١٠٤,٨	١١٢,٥	٩٨,٤	خوخ
١٨٨,٨	١٤٧,٤	١٣٥,٧	جوافة
٨٧,٠	١٢٢,٦	١١٩,٧	زيتون
١١٥,٩	٧٩,٥	٧٤,١	تفاح
٢٠٨,٢	١٧٣,٤	١٧٢,٧	كمثرى
٢٨٨,٢	٢٥٨,٣	١٨٤,٦	برقوق
٧٢,٢	٩٩,١	٧٧,٨	مشمش
١٨٤,٧	١٧٣,٨	١٥٨,٣	رمان
١٧٣,٢	١٤٧,٩	١٠٣,١	تين شوكي
<u>١٥٨,٨</u>	<u>١٢٣,٠</u>	<u>١٢٠,٢</u>	<u>النخيل ومنتجاته</u>

٢٠٠٧	٢٠٠٦	٢٠٠٥	الأقسام والمجموعات
<u>٣٧,٩</u>	<u>١٠٥,٢</u>	<u>٧٥,٢</u>	<u>مجموعة المحاصيل الطبية والعطرية</u> <u>ونباتات الزينة</u>
٦٥,٠	١٦٨,٥	١٠٨,٧	المحاصيل الطبية
١٤,٦	٣٣,٩	٣٠,٩	المحاصيل العطرية
٢٦٣,٦	١٩٤,٨	١١٢,٧	نباتات الزينة
<u>١٨٤,٦</u>	<u>١٧١,٩</u>	<u>١٦٠,٥</u>	<u>الإنتاج الحيواني</u>
<u>١٩٦,١</u>	<u>١٨٤,٠</u>	<u>١٧١,٢</u>	<u>مجموعة الإنتاج الحيواني</u>
١٩٣,٥	١٨٨,٥	١٧٩,٩	لحوم الماشية
١٧٢,٠	١٥٧,١	١٣٦,٥	لحوم الدواجن
٢٣٣,٣	٢٢١,٩	١٥٣,١	البيض الطازج وبيض معامل التفريخ
١٣٣,١	١٢٥,٥	١٢٦,٩	الصوف والشعر والوبر
١٨٥,٣	١٦٢,٥	١٥٨,٩	الألبان
٢٨٥,٧	٢٨٥,٧	٢٨٥,٧	السماد البلدي
<u>١٦٤,٢</u>	<u>١٥٧,٣</u>	<u>١٤٠,٩</u>	<u>مجموعة الإنتاج الحشري</u>
١٦٣,٨	١٥٧,١	١٤٠,٥	عسل نحل
١٨٩,١	١٧٢,٨	١٧٦,٥	شمع
<u>١٤٢,٣</u>	<u>١٢٧,٣</u>	<u>١١٦,٧</u>	<u>مجموعة الأسماك وصيد البحر</u>
١٤٢,٣	١٢٧,٣	١١٦,٧	الاسماك والقشريات