



جمهورية مصر العربية
الجهاز المركزي للتعبئة العامة والإحصاء

النشرة السنوية

لحركة الإنتاج والتجارة الخارجية والمواد المتاحة للإستهلاك
من السلع الزراعية

عام ٢٠٠٩

إصدار مارس ٢٠١١

<http://www.capmas.gov.eg>

مرجع رقم : 12410.71 / ٢٠٠٩

تقديم

يمثل النمو السكاني المتزايد فى جمهورية مصر العربية وما يرتبط به من تغيرات فى أنماط الإستهلاك من السلع الزراعية أحد معوقات التنمية الإقتصادية والإجتماعية حيث يؤدى ذلك إلى عدم كفاية الإنتاج المحلى من هذه السلع لتلبية الإحتياجات الإستهلاكية المتزايدة وعلى الرغم مما قامت به الدولة من جهود ملموسة لسد الفجوة فى كثير من هذه السلع أو الإبقاء عليها دون تدهور كبير فما تزال الفجوة قائمة والعجز واضح فى عدد من السلع الأساسية مما يترتب عليه لجوء الدولة إلى الإستيراد لتغطية الفجوة والوفاء بالإحتياجات السكانية المتزايدة .

لذا يحرص الجهاز المركزى للتعبئة العامة والإحصاء على إصدار النشرة السنوية " لحركة الإنتاج والتجارة الخارجية والمتاح للإستهلاك من السلع الزراعية " لتحديد النمط الإستهلاكى ومتوسط نصيب الفرد وحجم الفجوة بين الإنتاج والإستهلاك ونسبة الإكتفاء الذاتى لهذه السلع .

يقدم الجهاز هذه النشرة عن عام ٢٠٠٩ ، آملاً أن تحقق الأهداف المرجوه منها ، كما يرحب بتلقى أية مقترحات أو ملاحظات من المهتمين والباحثين بهذا المجال حتى يتسنى تلبية إحتياجاتهم .

والله ولى التوفيق ،،،

لواء / أبو بكر الجندى

رئيس الجهاز المركزى للتعبئة العامة والإحصاء

الفهرس

رقم الصفحة	البيان	رقم الجدول
1 3	منهجية الإحصائية 0 المؤشرات العامة 0	
	الباب الأول كمية الإنتاج والتجارة الخارجية والتمتاع للإستهلاك ومتوسط نصيب الفرد من السلع الزراعية	
17	الحبوب	1
18	المحاصيل السكرية	2
19	البقوليات	3
20	المحاصيل الزيتية	4
21	الخضراوات الطازجة	5
22	الفاكهة الطازجة	6
23	الموالح	7
24	المحاصيل النشوية	8
25	البصل والثوم	9
26	النباتات الطبية والعطرية	10
27	اللحوم الحمراء	11
28	لحوم الدواجن والطيور	12
29	النقل	13
30	الشمام والبطيخ	14
31	البيض وعسل النحل وشمعه واللبن الخام	15
	الباب الثاني الفائض أو الفجوة الغذائية ونسبة الإكتفاء الذاتي من السلع الزراعية	
33	الفائض أو الفجوة الغذائية لأهم السلع الزراعية	16
34	نسبة الاكتفاء الذاتي لأهم السلع الزراعية	17

منهجية الإحصائية

١- أهداف الإحصائية :

تهدف الإحصائية إلى عرض البيانات الخاصة بكمية الإنتاج المحلى وحركة التجارة الخارجية (الواردات والصادرات) والمتاح للإستهلاك ومتوسط نصيب الفرد من السلع الزراعية حتى يمكن تحديد حجم الفجوة بين الإنتاج والاستهلاك ، ونسبة الإكتفاء الذاتى للوصول إلى أنسب الوسائل والأدوات لسد الفجوة.

٢- مصادر الإحصائية :

أ . وزارة الزراعة واستصلاح الأراضى (بيانات الإنتاج المحلى) .

ب . وزارة التضامن والعدالة الاجتماعية و بنك التنمية والإئتمان الزراعى (بيانات المخزون) .

ج . الجهاز المركزى للتعبئة العامة والإحصاء (بيانات التجارة الخارجية) .

٣- دورية الإحصائية :

تصدر الإحصائية عن سنة ميلادية تبدأ من أول يناير و تنتهى فى ديسمبر من نفس العام .

٤- المعادلات والتعاريف المستخدمة :

أ- اعتبارا من عام ٢٠٠٩ تم حساب الإنتاج المحلى للمحاصيل الشتوية عن نفس العام أما المحاصيل الصيفية والنيلية فهى عن إنتاج العام السابق

وبيانات الإنتاج من السلع الزراعية عن سنة زراعية تبدأ من أول نوفمبر حتى آخر أكتوبر من العام التالى .

ب- المتاح للإستهلاك = الإنتاج المحلى + مخزون أول المدة - مخزون آخر المدة + الواردات - الصادرات.

ج- المتبقى لغذاء الإنسان: هو المتاح للإستهلاك - الاستخدامات (غذاء الحيوان + التقاوى + الصناعة + الفاقد) .

د- متوسط نصيب الفرد = المتبقى لغذاء الإنسان ÷ تقديرات أعداد السكان داخل الجمهورية في منتصف العام .

ك . الفائض أو الفجوة الغذائية = الإنتاج المحلي - المتبقى لغذاء الإنسان أو المتاح للإستهلاك.

ل- نسبة الاكتفاء الذاتي = الإنتاج المحلي ÷ المتاح للإستهلاك.

٥- أسلوب جمع البيان:

أ- الإتصال الشخصي .

ب- البريد الإلكتروني .

٦- الرموز المستخدمة:

أ . (=) أقل من نصف الوحدة المستخدمة

ب . (-) لا يوجد بيان .

ج . يوجد فروق تقريب نتيجة التقريب الآلى .

٧- الجدول التالى يوضح تقديرات أعداد السكان داخل الجمهورية في منتصف العام خلال الفترة من عام ٢٠٠٥ إلى عام ٢٠٠٩ وفقاً لبيانات الجهاز.

السنوات	٢٠٠٥	٢٠٠٦	٢٠٠٧	٢٠٠٨	٢٠٠٩
البيان					
تقديرات أعداد السكان داخل الجمهورية بالألف نسمة	٧٠٧٤٨	٧٢٢١٢	٧٣٦٠٨	٧٥٢٢٥	٧٦٨٢٢

المؤشرات العامة

- ١- بلغت كمية الإنتاج المحلي من إجمالي الحبوب ٢٤١٩٣ ألف طن عام ٢٠٠٩ مقابل ٢١٣٧٤ ألف طن عام ٢٠٠٨ بنسبة زيادة قدرها ١٣,٢٪ ومتوسط نصيب الفرد في السنة ٣٠٧,٦ كجم عام ٢٠٠٩ .
- بلغت كمية الإنتاج المحلي من القمح ٨٥٢٣ ألف طن عام ٢٠٠٩ مقابل ٧٩٧٧ ألف طن عام ٢٠٠٨ بنسبة زيادة قدرها ٦,٨٪ ومتوسط نصيب الفرد في السنة ١٤٠,٩ كجم عام ٢٠٠٩ و نسبة الاكتفاء الذاتي ٧٤,٤ ٪ .
- بلغت كمية الإنتاج المحلي من الأرز ٧٢٥٣ ألف طن عام ٢٠٠٩ مقابل ٥٠٠٥ ألف طن عام ٢٠٠٨ بنسبة زيادة قدرها ٤٤,٩٪ ومتوسط نصيب الفرد في السنة ٨١,٧ كجم عام ٢٠٠٩ ونسبة الاكتفاء الذاتي ١٠٨,٩ ٪ .
- بلغت كمية الإنتاج المحلي من الذرة الشامية ٧٤٠١ ألف طن عام ٢٠٠٩ مقابل ٧٤٠١ ألف طن عام ٢٠٠٨ دون زيادة أو إنخفاض ومتوسط نصيب الفرد في السنة ٧٧,٤ كجم عام ٢٠٠٩ ونسبة الاكتفاء الذاتي ٧٩,٤٪.
- ٢- بلغت كمية الإنتاج المحلي من إجمالي المحاصيل السكرية ٢١٨٠٤ ألف طن عام ٢٠٠٩ مقابل ٢١٢٦١ ألف طن عام ٢٠٠٨ بنسبة زيادة قدرها ٢,٦٪ ومتوسط نصيب الفرد في السنة ٧٩,٢ كجم عام ٢٠٠٩ .
- بلغت كمية الإنتاج المحلي من قصب السكر ١٦٤٧٠ ألف طن عام ٢٠٠٩ مقابل ١٦٤٧٠ ألف طن عام ٢٠٠٨ دون زيادة أو إنخفاض ومتوسط نصيب الفرد في السنة ٧٩,٢ كجم عام ٢٠٠٩ ونسبة الاكتفاء الذاتي ١٠٠,٠٪.
- بلغت كمية الإنتاج المحلي من بنجر السكر ٥٣٣٤ ألف طن عام ٢٠٠٩ مقابل ٤٧٩١ ألف طن عام ٢٠٠٨ بنسبة زيادة قدرها ١١,٣٪ ونسبة الاكتفاء الذاتي ١٠٠,٠٪ .
- ٣- بلغت كمية الإنتاج المحلي من إجمالي البقوليات ٣٩٣ ألف طن عام ٢٠٠٩ مقابل ٣٦٧ ألف طن عام ٢٠٠٨ بنسبة زيادة قدرها ٧,١٪ ومتوسط نصيب الفرد في السنة ٦,٦ كجم عام ٢٠٠٩ .
- بلغت كمية الإنتاج المحلي من الفول الجاف ٢٩٨ ألف طن عام ٢٠٠٩ مقابل ٢٤٤ ألف طن عام ٢٠٠٨ بنسبة زيادة قدرها ٢٢,١٪ ومتوسط نصيب الفرد في السنة ٤,٣ كجم عام ٢٠٠٩ ونسبة الاكتفاء الذاتي ٧٠,١٪ .
- بلغت كمية الإنتاج المحلي من العدس ٢٩٨ ألف طن عام ٢٠٠٩ مقابل ٢٩٨ ألف طن عام ٢٠٠٨ دون زيادة أو إنخفاض ومتوسط نصيب الفرد في السنة ١,١ كجم عام ٢٠٠٩ ونسبة الاكتفاء الذاتي ١,١٪ .

- ٤ - بلغت كمية الإنتاج المحلى من المحاصيل الزيتية ٤٩٧ ألف طن عام ٢٠٠٩ مقابل ٦٥١ ألف طن عام ٢٠٠٨ بنسبة إنخفاض قدرها ٢٣,٧٪ ومتوسط نصيب الفرد فى السنة ٢,٧ كجم عام ٢٠٠٩ .
- بلغت كمية الإنتاج المحلى من الفول السودانى ٢٠٩ ألف طن عام ٢٠٠٩ مقابل ٢٠٩ ألف طن عام ٢٠٠٨ دون زيادة أو إنخفاض ومتوسط نصيب الفرد فى السنة ٢,٢ كجم عام ٢٠٠٩ .
- ٥ - بلغت كمية الإنتاج المحلى من الخضروات الطازجة ١٧٣٩٠ ألف طن عام ٢٠٠٩ مقابل ١٦٦٤٠ ألف طن عام ٢٠٠٨ بنسبة زيادة قدرها ٤,٥٪ ومتوسط نصيب الفرد فى السنة ٢٠٢,٦ كجم عام ٢٠٠٩ ونسبة الاكتفاء الذاتى ١٠١,١٪ .
- ٦ - بلغت كمية الإنتاج المحلى من الفاكهة الطازجة ٦٥٣٨ ألف طن عام ٢٠٠٩ مقابل ٦٦٩٤ ألف طن عام ٢٠٠٨ بنسبة إنخفاض قدرها ٢,٣٪ ومتوسط نصيب الفرد فى السنة ٧٥,٣ كجم عام ٢٠٠٩ ونسبة الاكتفاء الذاتى ١٠٢,٠٪ .
- ٧ - بلغت كمية الإنتاج المحلى من اللحوم الحمراء ١٠١٢ ألف طن عام ٢٠٠٩ مقابل ٩٢١ ألف طن عام ٢٠٠٨ بنسبة زيادة قدرها ٩,٩٪ ومتوسط نصيب الفرد فى السنة ١٤,٨ كجم عام ٢٠٠٩ ونسبة الاكتفاء الذاتى ٨٨,٨٪ .
- ٨ - بلغت كمية الإنتاج المحلى من لحوم الدواجن والطيور ٨٧٨ ألف طن عام ٢٠٠٩ مقابل ٨٧٩ ألف طن عام ٢٠٠٨ بنسبة إنخفاض قدرها ٠,١٪ و متوسط نصيب الفرد فى السنة ١١,٧ كجم عام ٢٠٠٩ ونسبة الاكتفاء الذاتى ٩٧,٣٪ .
- ٩ - بلغت كمية الإنتاج المحلى من الأسماك ١٠٩٣ ألف طن عام ٢٠٠٩ مقابل ١٠٨٥ ألف طن عام ٢٠٠٨ بنسبة زيادة قدرها ٠,٧٪ ومتوسط نصيب الفرد فى السنة ١٦,٥ كجم عام ٢٠٠٩ ونسبة الاكتفاء الذاتى ٨٦,٥٪ .

تطور كمية الإنتاج المحلى ومتوسط نصيب الفرد فى السنة من إجمالى الحبوب من عام ٢٠٠٥ إلى عام ٢٠٠٩

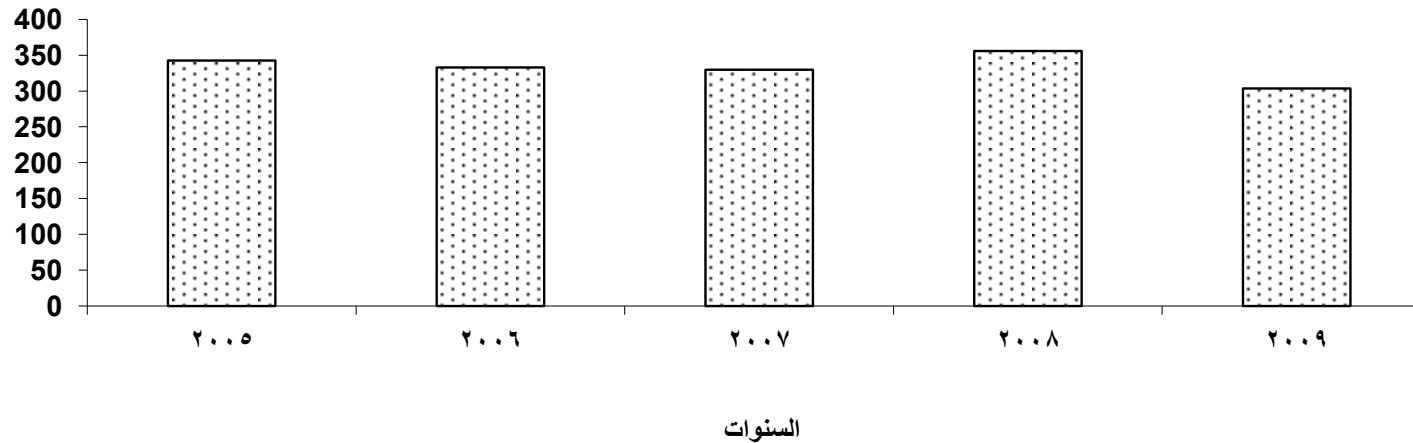
الكمية بالألف طن

متوسط نصيب الفرد فى السنة (بالكيلو جرام)	المتبقى لغذاء الإنسان	الإستخدامات				المتاح للإستهلاك	التجارة الخارجية		المخزون		الإنتاج المحلى	البيان السنوات
		الفاقد	الصناعة	التقاوى	غذاء الحيوان		الصادرات	الواردات	أخر المدة	أول المدة		
342,4	24221	961	299	380	4402	30263	1115	10793	1814	1314	21085	2005
332,9	24038	954	297	377	4369	30035	987	9594	1253	1814	20867	2006
329,6	24260	955	274	387	3929	29805	1236	10508	749	1253	20029	2007
355,6	26749	1038	308	430	4215	32740	360	12516	1539	749	21374	2008
307,6	23633	875	257	402	3266	28433	684	5965	2580	1539	24193	2009

الحبوب تشمل : القمح ، الأرز ، الذرة الشامية (بيضاء وصفراء) ، والذرة الرفيعة ، الشعير .

الكمية بالكيلو جرام

متوسط نصيب الفرد فى السنة من إجمالى الحبوب من عام ٢٠٠٥ إلى عام ٢٠٠٩



تطور كمية الإنتاج المحلي ومتوسط نصيب الفرد في السنة من إجمالي المحاصيل السكرية من عام ٢٠٠٥ إلى عام ٢٠٠٩

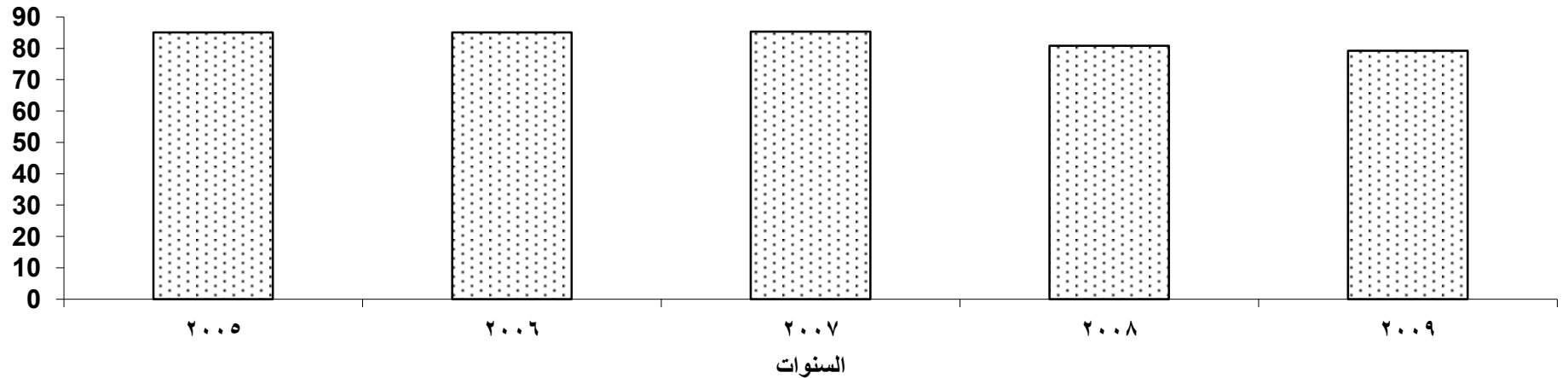
الكمية بالألف طن

متوسط نصيب الفرد في السنة (بالكيلو جرام)	المتبقي لغذاء الإنسان	الإستخدامات				المتاح للاستهلاك	التجارة الخارجية		الإنتاج المحلي	البيان السنوات
		الفاقد	الصناعة	التقاوى	غذاء الحيوان		الصادرات	الواردات		
85,1	6022	152	12985	359	229	19747	1	1	19747	2005
85,1	6147	167	13619	366	261	20560	1	=	20561	2006
85,3	6279	214	15238	374	365	22470	2	=	22472	2007
80,8	6081	189	14308	352	320	21250	11	-	21261	2008
79,2	6083	205	14802	356	356	21802	2	-	21804	2009

المحاصيل السكرية تشمل : قصب السكر ، بنجر السكر.

متوسط نصيب الفرد في السنة من إجمالي المحاصيل السكرية من عام ٢٠٠٥ إلى عام ٢٠٠٩

الكمية بالكيلو جرام



تطور كمية الإنتاج المحلي ومتوسط نصيب الفرد في السنة من إجمالي البقوليات من عام ٢٠٠٥ إلى عام ٢٠٠٩

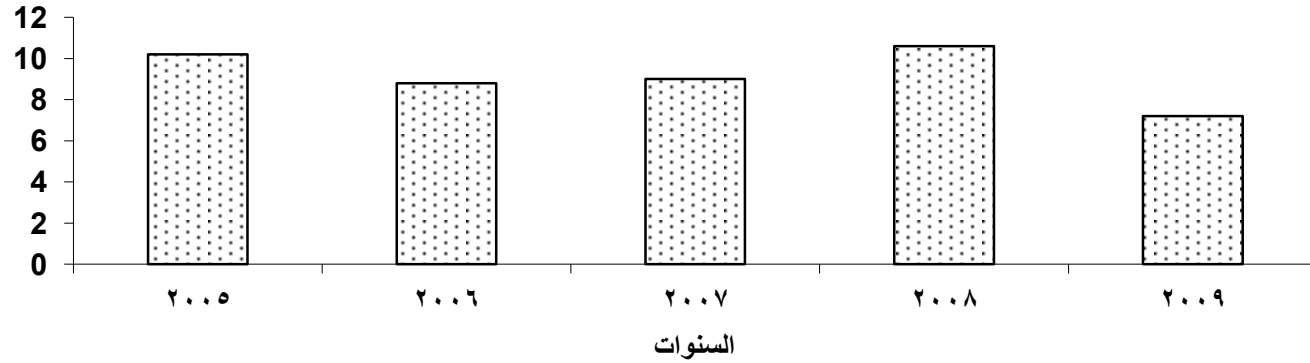
الكمية: بالألف طن

متوسط نصيب الفرد في السنة (بالكيلو جرام)	المتبقي لغذاء الإنسان	الإستخدامات				المتاح للإستهلاك	التجارة الخارجية		المخزون		الإنتاج المحلي	البيان السنوات
		الفاقد	الصناعة	التقاوى	غذاء الحيوان		الصادرات	الواردات	أول المدة	آخر المدة		
8,8	639	37	.	12	87	776	149	570	1	3	353	2006
9,0	663	40	.	15	88	806	63	462	1	1	407	2007
10,6	800	52	.	18	126	996	136	766	3	2	367	2008
7,2	555	31	.	13	65	642	74	317	.	6	393	2009

البقوليات تشمل الفول الجاف - العدس - الفاصوليا الجافة - اللوبيا الجافة - البازلاء الجافة - الحمص - الحلبة - الترمس

الكمية بالكيلو جرام

متوسط نصيب الفرد في السنة من إجمالي البقوليات من عام ٢٠٠٥ إلى عام ٢٠٠٩



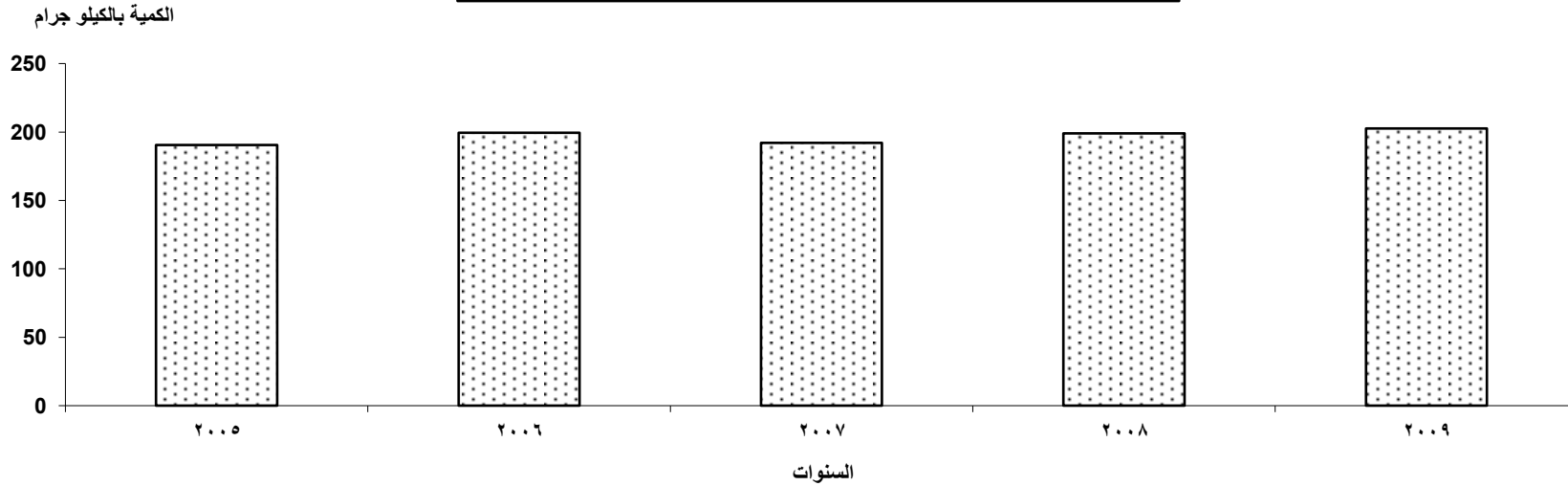
تطور كمية الإنتاج المحلى ومتوسط نصيب الفرد فى السنة من إجمالى الخضروات الطازجة من عام ٢٠٠٥ إلى عام ٢٠٠٩

الكمية بالألف طن

متوسط نصيب الفرد فى السنة (بالكيلو جرام)	المتبقى لغذاء الانسان	الإستخدامات		المتاح للاستهلاك	التجارة الخارجية		الإنتاج المحلى	البيان السنوات
		الفاقد	التقاوى		الصادرات	الواردات		
190,5	13480	1364	17	14861	58	=	14919	2005
199,5	14405	1435	19	15859	87	=	15946	2006
192,0	14132	1426	19	15577	82	=	15659	2007
198,9	14963	1486	19	16468	172	=	16640	2008
202,6	15566	1601	27	17194	196	.	17390	2009

الخضروات الطازجة تشمل : جميع الخضروات عدا المحاصيل النشوية.

متوسط نصيب الفرد فى السنة من إجمالى الخضروات الطازجة من عام ٢٠٠٥ إلى عام ٢٠٠٩



تطور كمية الإنتاج المحلي ومتوسط نصيب الفرد في السنة من إجمالي الفاكهة الطازجة من عام 2005 إلى عام 2009

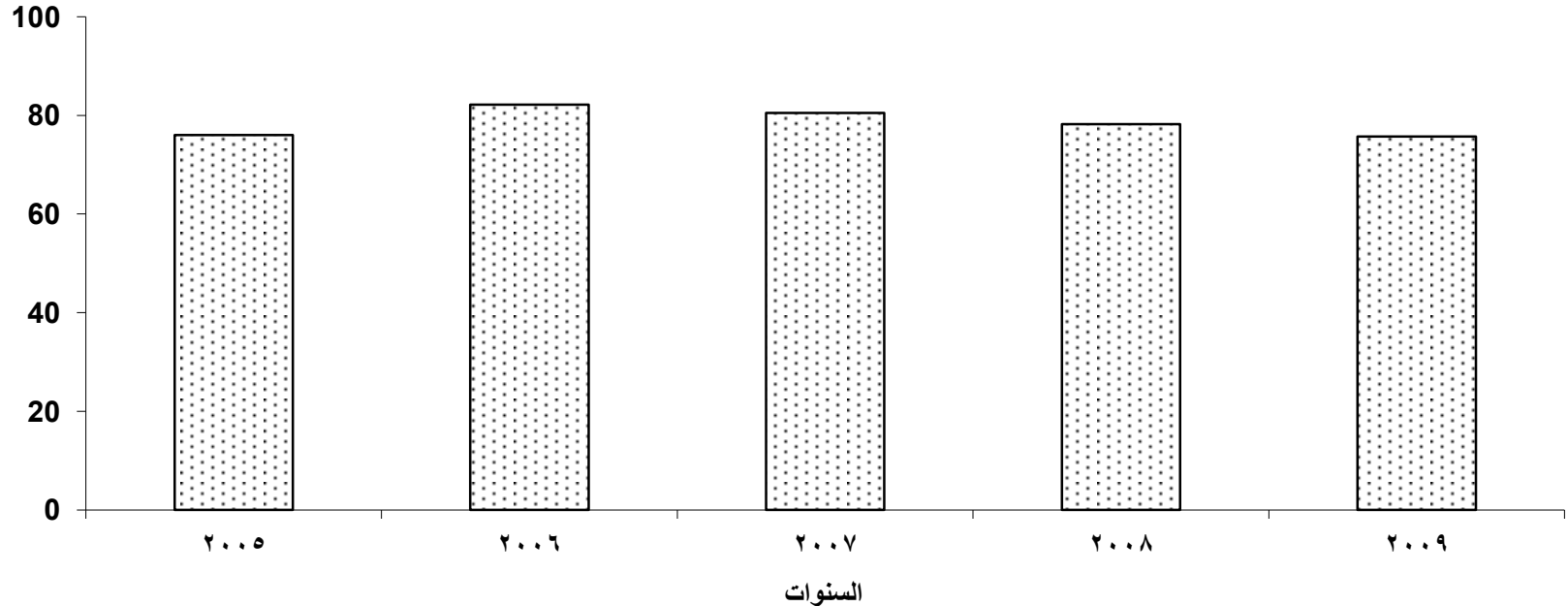
الكمية بالألف طن

متوسط نصيب الفرد في السنة (بالكيلو جرام)	المتبقي لغذاء الإنسان	الإستخدامات		التجارة الخارجية		الإنتاج المحلي	البيان السنوات
		الفاقد	المتاح للإستهلاك	الصادرات	الواردات		
76,0	5370	536	5906	60	67	5899	2005
82,2	5933	661	6594	76	74	6596	2006
80,5	5929	638	6567	108	61	6614	2007
78,2	5884	625	6509	266	81	6694	2008
75,3	5788	620	6408	188	58	6538	2009

الفاكهة الطازجة تشمل : التفاح ، الجوافة ، الموز ، المانجو ، البلح ، الزيتون ، الكمثرى ، المشمش ، الخوخ ، البرقوق ، العنب ، التين ، الرمان ، الفواكه الأخرى عدا النقل،

متوسط نصيب الفرد في السنة من إجمالي الفاكهة الطازجة من عام 2005 إلى عام 2009

الكمية بالكيلو جرام



تطور كمية الإنتاج المحلى ومتوسط نصيب الفرد فى السنة من إجمالى الموالح من عام ٢٠٠٥ إلى عام ٢٠٠٩

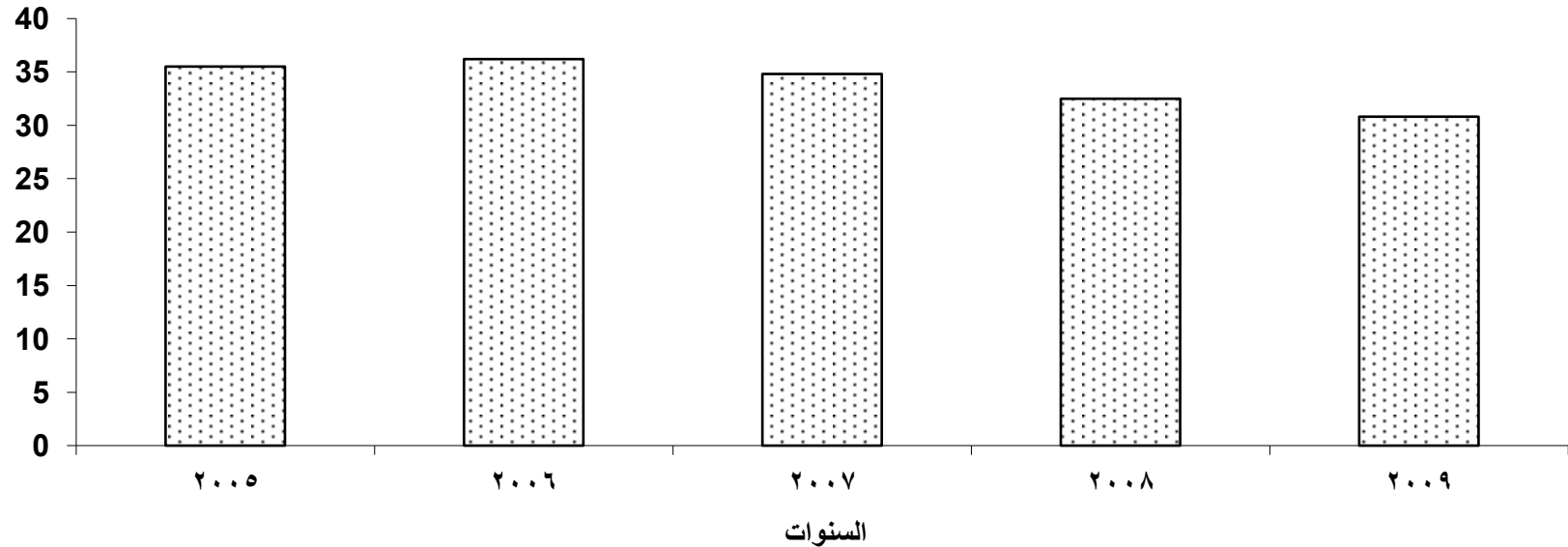
الكمية بالآلف طن

متوسط نصيب الفرد فى السنة (بالكيلو جرام)	المتبقى لغذاء الانسان	الإستخدامات		التجارة الخارجية		الإنتاج المحلى	البيان السنوات
		الفاقد	المتاح للإستهلاك	الصادرات	الواردات		
35,5	2510	279	2789	241	=	3030	2005
36,2	2611	290	2901	312	1	3212	2006
34,8	2560	285	2845	290	=	3135	2007
32,5	2446	274	2720	519	6	3233	2008
30,7	2362	265	2627	883	=	3510	2009

الموالم تشمل : البرنقال ، اللىوسفى ، اللبمون الحلو ، اللبمون المالمح ، النارانج ، جربب فروت ، اللبمون الأضاليا ، موالم أخرى.

متوسط نصيب الفرد فى السنة من إجمالى الموالم من عام ٢٠٠٥ إلى عام ٢٠٠٩

الكمية بالكيلو جرام



تطور كمية الإنتاج المحلي ومتوسط نصيب الفرد في السنة من إجمالي المحاصيل النشوية من عام ٢٠٠٥ إلى عام ٢٠٠٩

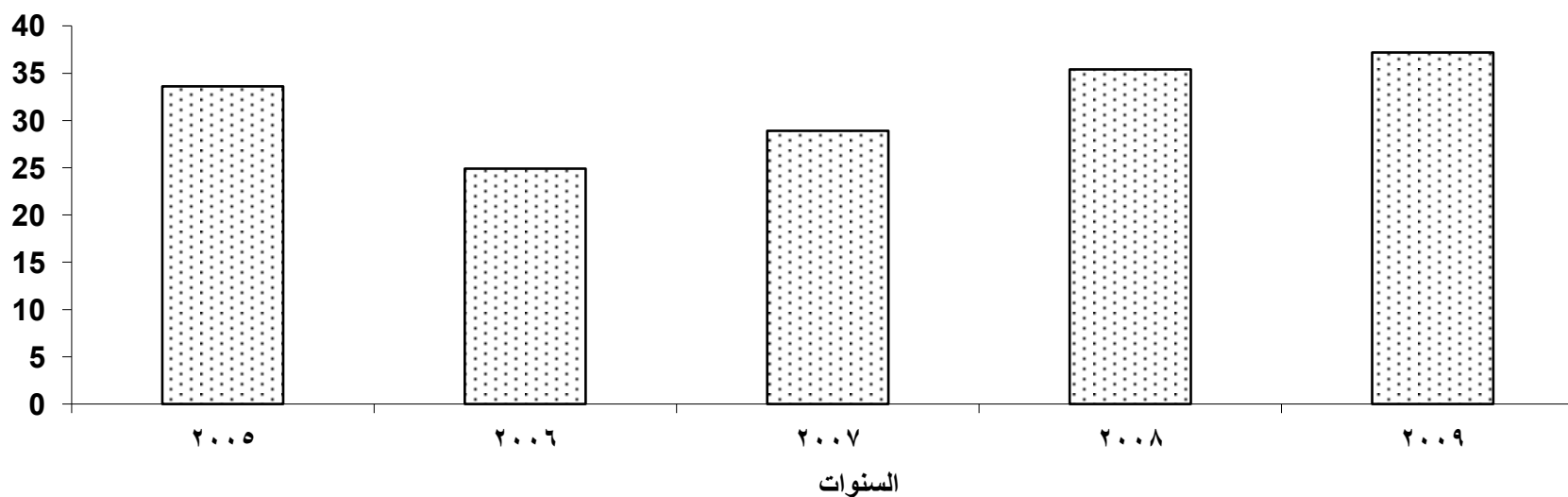
الكمية بالألف طن

متوسط نصيب الفرد في السنة (بالكيلو جرام)	المتبقي لغذاء الإنسان	الإستخدامات		المتاح للإستهلاك	التجارة الخارجية		المخزون		الإنتاج المحلي	البيان السنوات
		التقاوى	الفاقد		الواردات	الصادرات	أول المدة	آخر المدة		
33,6	2378	329	576	3283	400	73	-	-	3610	2005
24,9	1800	248	428	2476	372	58	-	-	2790	2006
28,9	2125	299	510	2934	397	69	-	-	3262	2007
35,4	2663	373	647	3683	463	168	-	-	3978	2008
37,2	2858	405	700	3963	256	53	5	41	4130	2009

المحاصيل النشوية تشمل : البطاطس ، البطاطا ، القلقاس .

متوسط نصيب الفرد في السنة من إجمالي المحاصيل النشوية من عام ٢٠٠٥ إلى عام ٢٠٠٩

الكمية بالكيلو جرام



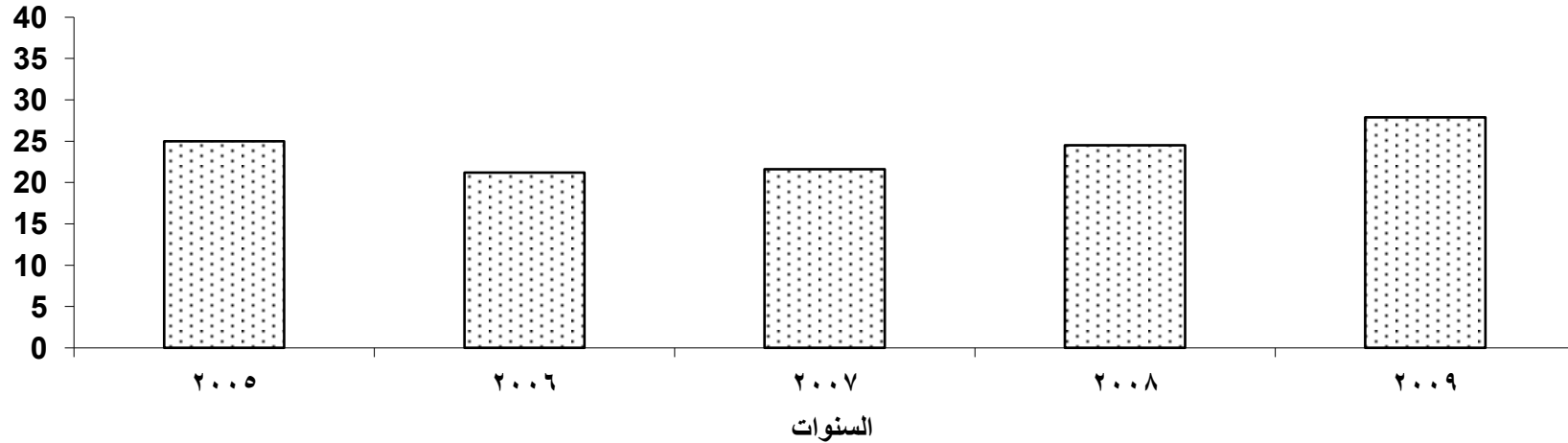
تطور كمية الإنتاج المحلى ومتوسط نصيب الفرد فى السنة من إجمالى البصل والثوم من عام ٢٠٠٥ إلى عام ٢٠٠٩

الكمية بالآلاف طن

متوسط نصيب الفرد فى السنة (بالكيلو جرام)	المتبقى لغذاء الانسان	الإستخدامات		المتاح للإستهلاك	التجارة الخارجية		الإنتاج المحلى	البيان السنوات
		الفاقد	التقاوى		الصادرات	الواردات		
25,0	1771	94	11	1876	303	1	2178	2005
21,2	1533	81	10	1624	207	5	1826	2006
21,6	1588	84	10	1682	205	4	1883	2007
24,5	1846	98	12	1956	268	4	2220	2008
29,5	2264	120	15	2399	238	5	2632	2009

الكمية بالكيلو جرام

متوسط نصيب الفرد فى السنة من إجمالى البصل والثوم من عام ٢٠٠٥ إلى عام ٢٠٠٩



تطور كمية الإنتاج المحلى ومتوسط نصيب الفرد فى السنة من إجمالى اللحوم الحمراء من عام ٢٠٠٥ إلى عام ٢٠٠٩

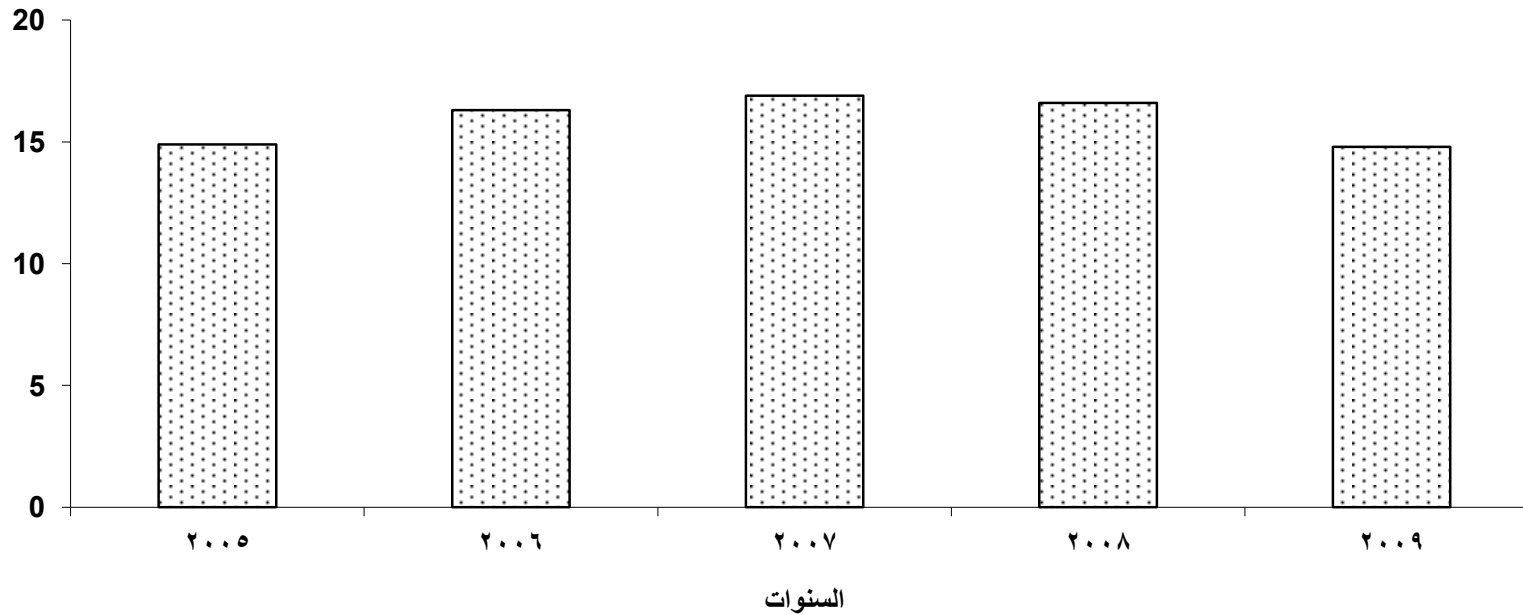
الكمية بالألف طن

متوسط نصيب الفرد فى السنة (بالكيلو جرام)	المتاح للإستهلاك	التجارة الخارجية		المخزون		الإنتاج المحلى	البيان السنوات
		الصادرات	الواردات	آخر المدة	أول المدة		
14,9	1053	1	192	4	11	855	2005
16,3	1178	=	298	4	4	880	2006
16,9	1247	1	328	5	4	921	2007
16,6	1251	21	442	96	5	921	2008
14,8	1139	=	127	-	-	1012	2009

اللحوم الحمراء تشمل : لحوم الأبقار ، الجاموس ، الضأن ، الماعز ، الإبل ، الخنازير .

متوسط نصيب الفرد فى السنة من إجمالى اللحوم الحمراء من عام ٢٠٠٥ إلى عام ٢٠٠٩

الكمية بالكيلو جرام



تطور كمية الإنتاج المحلى ومتوسط نصيب الفرد فى السنة من إجمالى الدواجن والطيور من عام ٢٠٠٥ إلى عام ٢٠٠٩

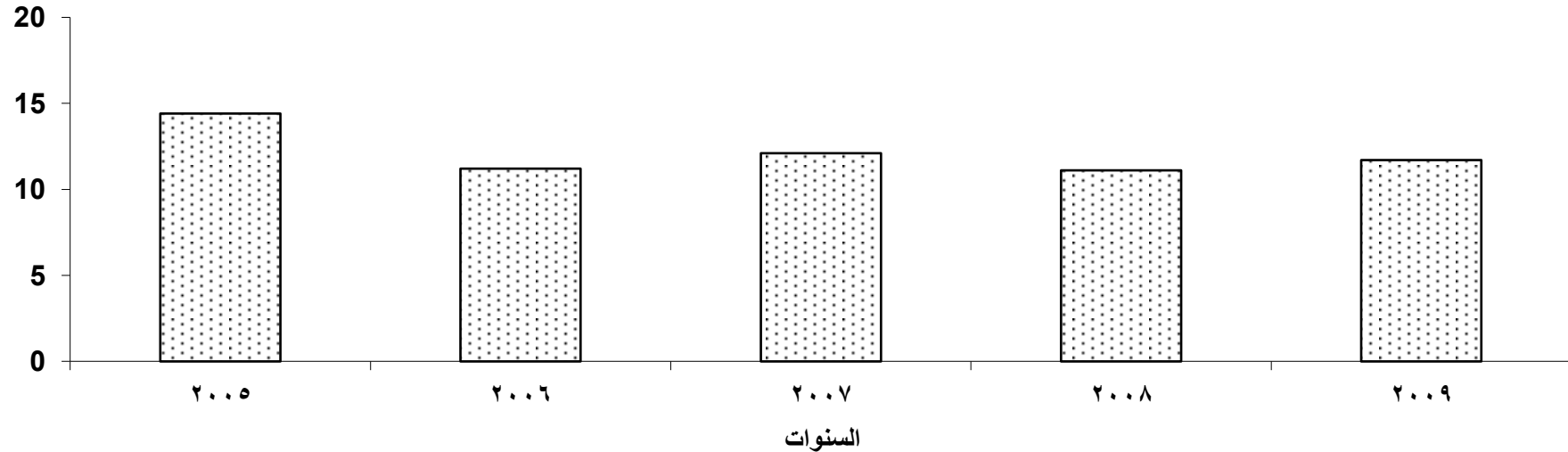
الكمية بالآلاف طن

متوسط نصيب الفرد فى السنة (بالكيلو جرام)	المتاح للإستهلاك	التجارة الخارجية		المخزون		الإنتاج المحلى	البيان
		الصادرات	الواردات	آخر المدة	أول المدة		السنوات
14,4	1015	=	=	2	1	1016	2005
11,2	805	=	10	2	2	795	2006
12,1	888	=	9	2	2	879	2007
11,1	837	1	11	54	2	879	2008
11,7	902	2	26	-	-	878	2009

الدواجن والطيور تشمل : الدجاج ، الديك الرومى ، البط ، الأوز ، الحمام المنزلى ، الأرانب.

الكمية بالكيلو جرام

متوسط نصيب الفرد فى السنة من إجمالى الدواجن والطيور من عام ٢٠٠٥ إلى عام ٢٠٠٩



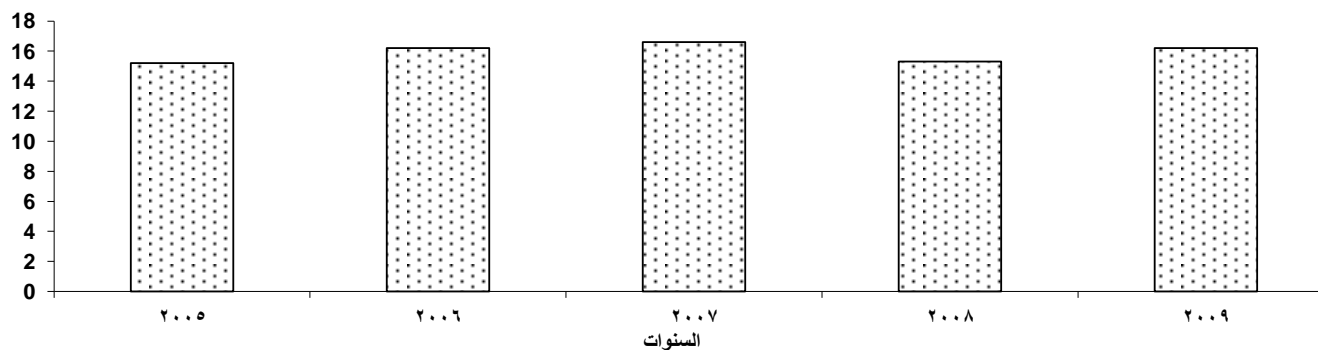
تطور كمية الإنتاج المحلي ومتوسط نصيب الفرد في السنة من إجمالي الأسماك الطازجة من عام ٢٠٠٥ إلى عام ٢٠٠٩

الكمية: بالآلاف طن

متوسط نصيب الفرد في السنة (بالكيلو جرام)	المتاح للإستهلاك	التجارة الخارجية		المخزون		الإنتاج المحلي	البيان السنوات
		الصادرات	الواردات	آخر المدة	أول المدة		
15.2	1075	5	189	1	3	889	2005
16.2	1173	4	206	1	1	971	2006
16.6	1225	4	221	1	1	1008	2007
15.3	1151	6	105	34	1	1085	2008
16.2	1245	7	148	6	17	1093	2009

متوسط نصيب الفرد في السنة من إجمالي الأسماك الطازجة من عام ٢٠٠٥ إلى عام ٢٠٠٩

الكمية بالكيلو جرام



الباب الأول

كمية الإنتاج والتجارة الخارجية والتمتاع للاستهلاك ومتوسط نصيب الفرد
من السلع الزراعية

جدول رقم 1

كمية الإنتاج المحلى ومتوسط نصيب الفرد فى السنة من الحبوب عام 2009

الكمية بالآلاف طن

متوسط نصيب الفرد فى السنة (بالكيلو جرام)	المتبقى لغذاء الإنسان	الإستخدامات				المتاح للإستهلاك	التجارة الخارجية		المخزون		الإنتاج المحلى	البيان الحبوب
		الفاقد	الصناعة	التقاوى	غذاء الحيوان		الصادرات	الواردات	آخر المدة	أول المدة		
140,9	10828	450	-	172	-	11450	5	4061	2578	1449	8523	القمح
81,7	6280	166	62	151	-	6659	651	16	1	42	7253	الأرز
77,4	5944	230	195	66	2882	9317	14	1883	1	48	7401	الذرة الشامية (بيضاء ، صفراء)
7,4	567	21	-	6	269	863	6	2	-	-	867	الذرة الرفيعة
0,2	14	8	-	7	115	144	8	3	-	-	149	الشعير
307,6	23633	875	257	402	3266	28433	684	5965	2580	1539	24193	الإجمالى

جدول رقم 2

كمية الإنتاج المحلى ومتوسط نصيب الفرد فى السنة من المحاصيل السكرية عام 2009

الكمية بالألف طن

متوسط نصيب الفرد فى السنة (بالكيلو جرام)	المتبقى لغذاء الإنسان	الإستخدامات				المتاح للإستهلاك	التجارة الخارجية		الإنتاج المحلى	البيان
		الفاقد	الصناعة	التقاوى	غذاء الحيوان		الصادرات	الواردات		
79.2	6083	46	9983	356	.	16468	2	.	16470	قصب السكر
.	.	159	4819	.	356	5334	.	.	5334	بنجر السكر*
79.2	6083	205	14802	356	356	21802	2	.	21804	الإجمالى

*لم يحسب المتبقى لغذاء الإنسان ومتوسط نصيب الفرد لبنجر السكر حيث انه يوجه لصناعة السكر وليس للإستهلاك الأدمى المباشر 0

كمية الإنتاج المحلى ومتوسط نصيب الفرد فى السنة من البقوليات عام 2009

الكمية بالألف طن

متوسط نصيب الفرد فى السنة (بالكيلو جرام)	المتبقى لغذاء الإنسان	الإستخدامات				المتاح للإستهلاك	التجارة الخارجية		المخزون		الإنتاج المحلى	البيان البقوليات
		الفاقد	الصناعة	التقاوى	غذاء الحيوان		الصادرات	الواردات	آخر المدة	أول المدة		
4,3	332	22	.	8	63	425	21	146	=	2	298	الفول الجاف
1,1	82	5	.	.	.	87	2	88	-	=	1	العدس
0,7	57	2	.	2	.	61	11	6	-	-	66	الفاصوليا الجافة
0,1	9	1	.	1	.	11	1	2	-	=	10	اللويبا الجافة
=	3	3	2	5	-	-	-	البازلاء الجافة
0,2	15	2	.	.	.	17	3	13	-	1	6	الحمص
0,1	9	9	-	-	-	-	9	الحلبة
=	3	-	.	.	.	3	-	-	-	-	3	الترمس
6,6	510	32	.	11	63	616	40	260	=	3	393	الإجمالى

جدول رقم 4

كمية الإنتاج المحلي ومتوسط نصيب الفرد في السنة من المحاصيل الزيتية عام 2009

الكمية بالآلاف طن

متوسط نصيب الفرد في السنة) بالكيلو جرام (المتبقى لغذاء الإنسان	الإستخدامات			المتاح للإستهلاك	التجارة الخارجية		الإنتاج المحلي	البيان المحاصيل الزيتية
		الفاقد	الصناعة	التقاوى		الصادرات	الواردات		
2,1	165	2	-	6	173	39	3	209	الفول السودانى
-	-	1	8	1	10	1	3	8	الكتان
-	-	1	19	-	20	7	6	21	عباد الشمس
-	-	14	559	4	577	1	549	29	فول الصويا
-	-	25	157	11	193	-	-	193	بذرة القطن
0,5	42	1	-	-	43	12	18	37	السمسم
2,7	207	44	743	22	1016	60	579	497	الإجمالى

كمية الإنتاج المحلي ومتوسط نصيب الفرد في السنة من الخضروات الطازجة عام 2009

الكمية بالآلاف طن

متوسط نصيب الفرد في السنة (بالكيلوجرام)	المتبقي لغذاء الانسان	الإستخدامات		المناح للاستهلاك	التجارة الخارجية		الإنتاج المحلي	البيان الخضروات الطازجة
		الفاقد	التقاوى		الصادرات	الواردات		
2,9	220	24	.	244	39	.	283	الفاصوليا الخضراء
0,4	32	4	.	36	3	.	39	اللوبياء الخضراء
2,9	226	29	.	255	7	.	262	البازلاء الخضراء
3,0	229	27	.	256	-	.	256	الفاصوليا الخضراء الرومي
120,1	9230	1025	.	10255	24	.	10279	الطماطم
2,6	199	13	27	239	13	.	252	الخرشوف
7,0	539	60	.	599	1	.	600	الخيار
7,3	562	63	.	625	-	.	625	الكوسة
15,1	1160	130	.	1290	-	.	1290	البازنجان
1,6	120	14	.	134	1	.	135	البامية
1,1	88	9	.	97	2	.	99	القنبيط
2,1	159	17	.	176	=	.	176	الجزر
9,1	698	80	.	778	15	.	793	الفلفل
8,7	666	73	.	739	1	.	740	الكرنب
0,8	63	7	.	70	10	.	80	الخبس
0,7	57	7	.	64	=	.	64	السبانخ
0,8	58	7	.	65	2	.	67	الملوخية
16,4	1260	12	.	1272	78	=	1350	أخرى *
202,6	15566	1601	27	17194	196	.	17390	الإجمالي

* تشمل: الفجل ، الفت ، البنجر ، العجور ، الكنتالوب ، القرع العسل ، الفتاء ، كيزان العسل ، الشهد ، الرجلة ، القوطة 0

كمية الإنتاج المحلي ومتوسط نصيب الفرد في السنة من الفاكهة الطازجة عام 2009

الكمية بالألف طن

متوسط نصيب الفرد في السنة (بالكيلوجرام)	المتبقي لغذاء الانسان	الإستخدامات		التجارة الخارجية		الإنتاج المحلي	البيان الفاكهة الطازجة
		الفاقد	المتاح للاستهلاك	الصادرات	الواردات		
6,5	502	56	558	=	49	509	التفاح
3,9	302	34	336	21	.	357	الجوافة
12,9	992	111	1103	20	2	1121	الموز
6,2	476	53	529	5	.	534	المانجو
15,4	1181	91	1272	=	2	1270	البلح
4,7	359	90	449	-	.	449	الزيتون
0,7	51	4	55	=	1	54	الكمثرى
1,4	107	6	113	=	=	113	المشمش
4,4	341	18	359	5	1	363	الخوخ
0,2	13	1	14	=	1	13	البرقوق
14,5	1112	124	1236	136	2	1370	العنب
3,4	260	27	287	=	.	287	التين
0,6	47	4	51	-	.	51	الرمان
0,6	45	1	46	1	=	47	أخرى*
75,3	5788	620	6408	188	58	6538	الإجمالي

* تشمل : تين شوكى ، بشملة ، زبدية ، كاكيا ، كيوى ، باباز ، خروب ، عناب ، نبق ، أشجار مختلفة 0

جدول رقم 7

كمية الإنتاج المحلي ومتوسط نصيب الفرد في السنة من الموالح عام 2009

الكمية بالآلاف طن

متوسط نصيب الفرد في السنة (بالكيلو جرام)	المتبقى لغذاء الإنسان	الإستخدامات		التجارة الخارجية		الإنتاج المحلي	البيان الموالم
		المتاح للإستهلاك	الفاقد	الصادرات	الواردات		
18,2	1395	155	1550	822	=	2372	البرتقال
9,4	719	81	800	10	=	810	اليوسفى
3,2	243	28	271	50	=	321	الليمون المالمح
=	1	-	1	-	-	1	الليمون الحلو
=	4	1	5	1	-	6	موالم أخرى*
30,7	2362	265	2627	883	=	3510	الإجمالى

جدول رقم 8

كمية الإنتاج المحلى ومتوسط نصيب الفرد فى السنة من المحاصيل النشوية عام 2009

الكمية بالألف طن

متوسط نصيب الفرد فى السنة (بالكيلو جرام)	المتبقى لغذاء الإنسان	الإستخدامات		المتاح للإستهلاك	التجارة الخارجية		المخزون		الإنتاج المحلى	البيان المحاصيل النشوية
		الفاقد	التقاوى		الصادرات	الواردات	آخر المدة	أول المدة		
32,7	2515	352	636	3503	245	53	5	41	3659	البطاطس
1,2	94	11	7	112	2	-	-	-	114	القلقاس
3,2	249	42	57	348	9	-	-	-	357	البطاطا
37,2	2858	405	700	3963	256	53	5	41	4130	الإجمالى

جدول رقم 9

كمية الإنتاج المحلى ومتوسط نصيب الفرد فى السنة من البصل والثوم عام 2009

الكمية بالألف طن

متوسط نصيب الفرد فى السنة (بالكيلوجرام)	المتبقى لغذاء الانسان	الإستخدامات		المتاح للاستهلاك	التجارة الخارجية		الإنتاج المحلى	البيان الصف
		الفاقد	التقاوى		الصادرات	الواردات		
27,0	2078	109	14	2201	235	=	2436	البصل
2,4	186	11	1	198	3	5	196	الثوم
29,5	2264	120	15	2399	238	5	2632	الإجمالى

كمية الإنتاج المحلى ومتوسط نصيب الفرد فى السنة من النباتات الطبية والعطرية عام 2009

الكمية بالألف طن

متوسط نصيب الفرد فى السنة (بالكيلوجرام)	المتاح للإستهلاك	التجارة الخارجية		الإنتاج المحلى	البيان النباتات الطبية والعطرية
		الصادرات	الواردات		
=	=	=	=	=	القرنفل
=	1	=	=	1	الينسون
0,1	9	2	1	10	الكسبرة الجافة
0,1	6	2	6	2	الكمون
=	2	4	=	6	الكروية
0,1	10	1	11	-	الفلفل الأسود
=	1	=	1	-	القرفة
=	1	=	1	=	العرقسوس
=	3	=	3	-	التمرهندي
=	=	=	=	-	الزنجبيل
0,1	8	2	=	10	البابونج
=	2	=	=	2	الحناء
0,6	43	11	23	31	الإجمالى

كمية الإنتاج المحلى ومتوسط نصيب الفرد فى السنة من اللحوم الحمراء عام 2009

الكمية بالألف طن

متوسط نصيب الفرد فى السنة (بالكيلوجرام)	المتاح للاستهلاك	التجارة الخارجية		الإنتاج المحلى	البيان اللحوم الحمراء
		الصادرات	الواردات		
7,4	572	=	125	447	لحوم الأبقار
5,4	412	=	-	412	لحوم الجاموس
1,1	87	=	2	85	لحوم الضأن
0,8	59	=	-	59	لحوم الماعز
0,1	8	=	-	8	لحوم الأبل
=	1	=	=	1	لحوم الخنازير
14,8	1139	=	127	1012	الإجمالى

جدول رقم 12

كمية الإنتاج المحلى ومتوسط نصيب الفرد فى السنة من لحوم الدواجن والطيورعام 2009

الكمية بالألف طن

متوسط نصيب الفرد فى السنة (بالكيلو جرام)	المتاح للإستهلاك	التجارة الخارجية		الإنتاج المحلى	البيان لحوم الدواجن والطيور
		الصادرات	الواردات		
9,0	695	2	26	671	الدجاج
0,1	8	=	=	8	الديك الرومى
0,9	69	=	=	69	البط
0,3	21	-	-	21	الأوز
0,8	58	-	-	58	الحمام المنزلى
0,7	51	=	-	51	الأرانب
11,7	902	2	26	878	الإجمالى

جدول رقم 13

كمية الإنتاج المحلى ومتوسط نصيب الفرد فى السنة من النقل عام 2009

الكمية بالألف طن

متوسط نصيب الفرد فى السنة (بالكيلو جرام)	المتاح للإستهلاك	التجارة الخارجية		الإنتاج المحلى	البيان النقل
		الصادرات	الواردات		
0,3	26	-	4	22	اللوز
0,1	10	=	10	-	الجوز بجميع أنواعه
=	3	-	3	-	البندق
0,4	33	=	2	31	الفسق
=	-	-	-	=	الصنوبر
=	1	-	1	=	أخرى *
1,0	73	=	20	53	الإجمالى

* تشمل : البيكان

جدول رقم 14

كمية الإنتاج المحلى ومتوسط نصيب الفرد فى السنة من الشمام والبطيخ عام 2009

الكمية بالألف طن

متوسط نصيب الفرد فى السنة (بالكيلوجرام)	المتبقى لغذاء الانسان	الإستخدامات	المتاح للاستهلاك	التجارة الخارجية		الإنتاج المحلى	البيان الصنف
		الفاقد		الصادرات	الواردات		
1,7	129	14	143	4	1	146	الشمام
19,2	1475	162	1637	16	=	1653	البطيخ
20,9	1604	176	1780	20	1	1799	الإجمالى

جدول رقم 15

كمية الإنتاج المحلى ومتوسط نصيب الفرد فى السنة من البيض وعسل النحل والشمع واللبن الخام عام 2009

متوسط نصيب الفرد فى السنة (بالكيلو جرام)	المتبقى لغذاء الإنسان	الإستخدامات		المتاح للاستهلاك	الإنتاج المحلى	الوحدة	البيان الصنف
		الفاقد	الصناعة				
73,2	5624	.	.	5624	5624	بالآلف طن	اللبن الخام
* 69,1	5312	177	760	6249	6249	بالمليون	البيض
0,1	7039	.	.	7039	7039	بالطن	عسل النحل
=	172	.	.	172	172	بالطن	شمع العسل

* المتوسط : بالبيضة

الباب الثانى

الفائض أوالفجوة الغذائية ونسبة الاكتفاء الذاتى من السلع الزراعية

جدول رقم 16

الفائض أو الفجوة الغذائية لأهم السلع الزراعية عام 2009

بالألف طن

الفائض أو الفجوة الغذائية	المتبقى لغذاء الإنسان أوالمتاح للإستهلاك	الإنتاج	البيان
			السلع الزراعية
2305-	10828	8523	القمح
973	6280	7253	الأرز
1457	5944	7401	الذرة الشامية*
34-	332	298	الفاول الجاف
81-	82	1	العدس
1144	2515	3659	البطاطس
358	2078	2436	البصل
10	186	196	الثوم
1824	15566	17390	الخضروات الطازجة
1148	2362	3510	الموالح
750	5788	6538	الفاكهة الطازجة
127-	1139	1012	اللحوم الحمراء
24-	902	878	لحوم الدواجن و الطيور
171-	1264	1093	الأسماك

* بيضاء وصفراء

نسبة الإكتفاء الذاتي لأهم السلع الزراعية عام 2009

بالألف طن

نسبة الإكتفاء الذاتي %	المتاح للإستهلاك	الإنتاج	البيان
			السلع الزراعية
74,4	11450	8523	القمح
108,9	6659	7253	الأرز
79,4	9317	7401	الذرة الشامية *
70,1	425	298	الفول الجاف
1,1	87	1	العدس
104,5	3503	3659	البطاطس
110,7	2201	2436	البصل
99,0	198	196	الثوم
101,1	17194	17390	الخضروات الطازجة
133,6	2627	3510	الموالح
102,0	6408	6538	الفاكهة الطازجة
80,0	10	8	الكتان
105,0	20	21	عباد الشمس
5,0	577	29	فول الصويا
100,0	193	193	بذرة القطن
86,0	43	37	السمن
100,0	16468	16470	قصب السكر
100,0	5334	5334	بنجر السكر
88,8	1139	1012	اللحوم الحمراء
97,3	902	878	لحوم الدواجن والطيور
86,5	1264	1093	الأسمك
100,0	5624	5624	اللبن الخام
100,0	6249	6249	البيض (بالمليون بيضة)
100,0	7039	7039	عسل النحل (بالطن)

* بيضاء وصفراء