



جمهورية مصر العربية

الجهاز المركزى للتعبئة العامة والإحصاء

نشرة  
الإتصالات السلكية واللاسلكية  
فى جمهورية مصر العربية

٢٠٠٥ / ٢٠٠٤

يحظر النشر أو الإقتباس  
بدون الإشارة إلى المصدر  
وهو الجهاز المركزى للتعبئة العامة والإحصاء

إصدار سبتمبر ٢٠٠٦

مرجع رقم ٧١-١٢٢٢٢١/٢٠٠٥

[http// www.capmas.gov.eg](http://www.capmas.gov.eg)

## تقديم

يعتبر قطاع تكنولوجيا المعلومات والاتصالات من القطاعات الهامة ، حيث يمثل عصب الحياة المعاصرة ، لذا تولى الدولة إهتماما كبيرا للنهوض بهذا القطاع لمواكبة الثورة التكنولوجية والمعلوماتية مما يساهم في توفير المعلومات الأكثر دقة في أسرع وقت وبأقل تكلفة .

من هذا المنطلق يقوم الجهاز المركزي للتعبئة العامة والإحصاء بإصدار " نشرة سنوية عن الاتصالات السلكية واللاسلكية في جمهورية مصر العربية " ، تتضمن بيانات عن عدد السنترالات وحمولتها والمكالمات والبرقيات الخارجية والمحلية و مكاتب التليفون والتلغراف وكبائن التلكس وأجهزة الفاكسميلي والإيرادات والمصرفيات والعمالة وتكلفتها والأعطال طبقا للمناطق والمحافظات بالإضافة إلى بيانات عن خدمات التليفون المحمول والإنترنت .

الجهاز يقدم هذه النشرة عن عام ٢٠٠٤ / ٢٠٠٥ للباحثين والمهتمين لدعم التخطيط واتخاذ القرار ، آملاً أن تحقق الفائدة المرجوة منها.

والله ولي التوفيق ...

لواء / أبو بكر الجندي  
رئيس الجهاز المركزي للتعبئة العامة والإحصاء

# الفهرس

رقم الصفحة	البيان	رقم الجدول
١ ٥	منهجية الاحصائية المؤشرات العامة  <b>الفصل الاول</b> <b>تطور خدمات الإتصالات</b>	
١٨	تطور عدد السنترالات التليفونية وحمولتها والخطوط الشغالة بها خلال السنوات من ٢٠٠١/٢٠٠٠ الى ٢٠٠٥/٢٠٠٤ .	١
١٩	تطور عدد السوتيشات التليفونية للشبكات الخاصة وحمولتها والخطوط الشغالة خلال السنوات من ٢٠٠١/٢٠٠٠ الى ٢٠٠٥/٢٠٠٤ .	٢
٢٠	تطور عدد مكالمات الترنك الخارجية اللاسلكية الصادرة والواردة من الدوائر المباشرة خلال السنوات من ٢٠٠١/٢٠٠٠ الى ٢٠٠٥/٢٠٠٤ .	٣
٢١	تطور عدد البرقيات الخارجية والرسوم المحصلة خلال السنوات من ٢٠٠١/٢٠٠٠ الى ٢٠٠٥/٢٠٠٤ .	٤
٢٢	تطور عدد البرقيات المحلية ومكالمات الترنك المحلية والرسوم المحصلة خلال السنوات من ٢٠٠١/٢٠٠٠ الى ٢٠٠٥/٢٠٠٤ .	٥
٢٣	تطور عدد الخطوط الأوتوماتيكية والمكالمات التليفونية الزائدة بالقطاعات (الحكومي والعام والخاص) والمنازل خلال السنوات من ٢٠٠١/٢٠٠٠ الى ٢٠٠٥/٢٠٠٤ .	٦
٢٤	تطور عدد مكاتب التليفون والتلغراف و كباين التلكس والآلات التلغرافية خلال السنوات من ٢٠٠١/٢٠٠٠ الى ٢٠٠٥/٢٠٠٤ .	٧
٢٥	تطور عدد الخطوط التليفونية بالسنترالات العامة لخدمة القطاعات (الحكومي والعام والخاص) خلال السنوات من ٢٠٠١/٢٠٠٠ الى ٢٠٠٥/٢٠٠٤ .	٨
٢٦	الايرادات والمصروفات موزعه طبقاً للمناطق سنة ٢٠٠٥/٢٠٠٤ .	٩
٢٧	عدد العاملين وتكاليف العماله طبقاً للنوع والمناطق سنة ٢٠٠٥/٢٠٠٤ .	١٠
	<b>الفصل الثاني</b> <b>جداول الاتصالات السلكية</b>	
٢٨	عدد السنترالات التليفونية وحمولتها والخطوط الشغاله بها وكفاءة التشغيل طبقاً للمناطق والمحافظات سنة ٢٠٠٥/٢٠٠٤ .	١١

تابع الفهرس

رقم الصفحة	البيان	رقم الجدول
٢١	عدد السويشاشات التليفونية للشبكات الخاصة وحمولتها والخطوط الشغالة طبقاً للمناطق والمحافظات سنة ٢٠٠٥/٢٠٠٤ .	١٢
٢٢	عدد مكاتب التليفون والتلغراف وكبائن التلكس وأجهزة الكمبيوتر طبقاً للمناطق والمحافظات سنة ٢٠٠٥/٢٠٠٤ .	١٣
٢٣	عدد الخطوط التليفونية بالسنترالات العامة لخدمة القطاعات (الحكومي والعام والخاص) طبقاً للمناطق والمحافظات سنة ٢٠٠٥/٢٠٠٤ .	١٤
٢٤	عدد الخطوط الاوتوماتيكية والمكالمات التليفونية الزائدة بالقطاعات (الحكومي والعام والخاص) والمنازل طبقاً للمناطق والمحافظات سنة ٢٠٠٥/٢٠٠٤ .	١٥
٢٥	مقارنة متوسط عدد خطوط التليفونات المنزلية لكل ألف أسرة من السكان لسنتي ٢٠٠٥/٢٠٠٤، ٢٠٠٣/٢٠٠٤ .	١٦
٢٦	عدد أجهزة الفاكس ميملي والمبالغ المحصلة طبقاً للمناطق والمحافظات سنة ٢٠٠٥/٢٠٠٤ .	١٧
٢٧	عدد البرقيات المحلية ومكالمات الترنك المحلية والرسوم المحصلة طبقاً للمناطق والمحافظات سنة ٢٠٠٥/٢٠٠٤ .	١٨
٢٨	عدد حوادث شبكة تليفونات الخدمة العامة وقيمة اصلاحها طبقاً للمناطق والمحافظات سنة ٢٠٠٥/٢٠٠٤ .	١٩
٢٩	عدد الأعطال بالسنترالات العامة طبقاً للنوع والمناطق والمحافظات سنة ٢٠٠٥/٢٠٠٤ .	٢٠

تابع الفهرس

رقم الصفحة	البيان	رقم الجدول
	الفصل الثالث جدول الإتصالات اللاسلكية	
٤٢	عدد مكالمات الترنك الخارجية اللاسلكية الصادرة والواردة من الدوائر المباشرة طبقاً للدول سنة ٢٠٠٥/٢٠٠٤ .	٢١
٤٤	عدد البرقيات الخارجية والرسوم المحصلة طبقاً للدول سنة ٢٠٠٥/٢٠٠٤ .	٢٢
٤٥	عدد البرقيات المتبادلة مع البواخر بموانئ ج . م . ع طبقاً للمحطات سنة ٢٠٠٥/٢٠٠٤ .	٢٣
	الفصل الرابع خدمات التليفون المحمول والإنترنت	
٤٨	عدد مستخدمي المحمول في مصر سنة ٢٠٠٥/٢٠٠٤ مقارنة بسنة ٢٠٠٣/٢٠٠٤ .	٢٤
٤٩	عدد المشتركين في خواص وخدمات جديدة في التليفونات في شهر يونية ٢٠٠٥ مقارنة بشهر يونية ٢٠٠٤ .	٢٥
٥٠	عدد مستخدمي كبائن الخدمة العامة سنة ٢٠٠٥/٢٠٠٤ مقارنة بسنة ٢٠٠٣/٢٠٠٤ .	٢٦
٥١	قيمة مبيعات الكروت المدفوعة مقدما ( للشركة المصرية للإتصالات ) سنة ٢٠٠٥/٢٠٠٤ مقارنة بسنة ٢٠٠٣/٢٠٠٤ .	٢٧
٥٢	عدد مستخدمي الإنترنت سنة ٢٠٠٤ / ٢٠٠٥ مقارنة بسنة ٢٠٠٣ / ٢٠٠٤ .	٢٨
٥٣	التوزيع الجغرافي لدقائق الإنترنت المجاني في يونيو ٢٠٠٥ .	٢٩
٥٤	عدد مستخدمي شبكة الإنترنت في شهر يونيو ٢٠٠٥ .	٣٠

## منهجية الإحصائية

تهدف هذه النشرة الى تصوير حركة خدمة الإتصالات السلكية واللاسلكية بجمهورية مصر العربية خلال عام ٢٠٠٤/٢٠٠٥.

### الفترة التي جمعت عنها البيانات

جمعت بيانات هذه النشرة عن السنة المالية التي تبدأ من أول يوليو ٢٠٠٤ وتنتهى فى آخر يونيو ٢٠٠٥ من الشركة المصرية للإتصالات وذلك على إستمارة خاصة أعدت لهذا الغرض .

### مصادر البيانات

تستوفى البيانات من المناطق التالية :

- ١ - منطقة القاهرة والجيزة وتخدم محافظتى القاهرة والجيزة .
  - ٢ - منطقة الإسكندرية الأولى وتخدم المنشية والرمل .
  - ٣ - منطقة الإسكندرية الثانية وتخدم الابراهيمية وسيدى جابر وجليم والعامرية .
  - ٤ - منطقة غرب الدلتا وتخدم محافظتى البحيرة ومطروح .
  - ٥ - منطقة وسط الدلتا وتخدم محافظات القليوبية والمنوفية والدقهلية وكفر الشيخ ودمياط والغربية .
  - ٦ - منطقة شرق الدلتا وتخدم محافظات الشرقية وبورسعيد والسويس والبحر الأحمر والاسماعيلية وشمال سيناء وجنوب سيناء .
  - ٧ - منطقة قبلى الاولى وتخدم محافظات بنى سويف والفيوم والمنيا .
  - ٨ - منطقة قبلى الثانية وتخدم محافظتى أسيوط والوادى الجديد .
  - ٩ - منطقة قبلى الثالثة وتخدم محافظات سوهاج وقنا وأسوان ومدينه الأقصر .
- بلغت مصادر البيانات لهذه الإحصائية ٢٧ مصدراً وقد استجابت كلها لاستيفاء

البيانات

## التعاريف والمفاهيم

### ١- السنترال :

أ- الآوتوماتيك : يقصد به عدد الخطوط الموجودة بالسنترال التى تخدم أجهزة تليفونية تعمل آتوماتيكيا عند ضرب الرقم المطلوب .

ب- البطارية : يقصد بها عدد الخطوط الموجودة بالسنترال التى تخدم أجهزة تليفونية تتصل بسويتشات أولاً قبل الحصول على الرقم المطلوب .

ج- اليدوى : يقصد بها عدد الخطوط الموجودة بالسنترال التى تخدم أجهزة تليفونية تدار يدويا عن طريق يد متصلة بها وتتصل بالسويتشات أولاً قبل الحصول على الرقم المطلوب .

وتنقسم السنترالات حسب نوع الخدمة إلى نوعين أساسيين :

أ- سنترالات الخدمة العامة :

وهى التى تقوم بخدمة الجمهور نظير مقابل .

ب- سنترالات الخدمة الخاصة :

وهى التى تقوم بخدمة هيئات خاصة وليست للجمهور وهى :-

خطوط الأمن : مثل خطوط وزارة الداخلية والادارة المحلية والسواحل .

خطوط أخرى : مثل خطوط هيئة السكك الحديدية ووزارة الاشغال والموارد المائية

ومشروعات البترول وما إلى ذلك من هذه الخطوط .

### ٢ - حمولة السنترال :

يقصد بها أقصى عدد من الخطوط التى يمكن أن تعمل بدائرة السنترال بأقصى طاقتها فى حالة

تشغيلها بالكامل .

### ٣ - السويتش :

عبارة عن تحويله كامله تحمل خط أصلى أو أكثر وعدة خطوط فرعية وبواسطتها يمكن الاتصال بين

خط أصلى وأى من الخطوط الفرعية أو العكس أو بين خط فرعى وآخر .

### ٤ - أنواع الخطوط :

( أ ) خط أصلى : هو خط يتصل بسنترال ويحمل رقما معيناً .

( ب ) خط فرعى : هو خط يتصل بخط أصلى ولا يمكن الاتصال بواسطته بالسنترال إلا عن طريق

الخط الأصلى .

٥ - خدمة التلكس :  
هى خدمة تليفرافية تتم أليا بين المشتركين فى نظام التلكس بدون تدخل العاملين بالشركة المصرية للاتصالات .

٦ - خدمة الترنك :

(١) ترنك محلى :

هو خط رئيسى يصل بين أجزاء البلد الواحد .

(٢) ترنك دولى :

هو خط رئيسى يصل بين دولة وأخرى .

وقد يتم الاتصال بيننا وبين الدول الأخرى بعدة طرق :-

(أ) اللاسلكى :

عن طريق موجات راديو لاسلكية .

(ب) الاقمار الصناعية :

وتعتبر هذه الطريقة من أحدث الطرق للاتصالات اللاسلكية .

٧ - الطول الهوائى كيلومتر مفرد :

هو طول السلك الهوائى للخط بالكيلومتر دون أن يدخل فى ذلك أطوال الكوابل الارضية

٨ - الطول الهوائى كيلومتر دائرة :

هو طول السلك الهوائى للخط بالكيلومتر بما فى ذلك أطوال الكوابل الارضية .

٩ - سعة الكابل :

عبارة عن أقصى عدد من الخطوط التى يمكن أن يستوعبها الكابل سواء كان مصفحا أو غير مصفح أو كابل بحرى أو شمع .

١٠ - جهاز الفاكسميلى :

هو جهاز لدى المرسل وآخر لدى المستقبل لتصوير وإرسال وإستقبال المستندات تليفونيا .



١١ - إيراد الدوائر المباشرة للحركة التليفونية الصادرة :  
هو قيمة متحصلات الشركة المصرية للاتصالات من المكالمات الصادرة من ج٠م٠ع  
الى الدول الاخرى .

١٢ - صافى إيراد الدوائر المباشرة للحركة التليفونية الواردة :  
هو صافى الفرق بين :  
أ - اجمالى ما يستحق لـ ج٠م٠ع لدى دولة معينه من قيمة مكالمات الترنك  
الدولية الواردة نتيجة توصيل المكالمات .  
ب - ما يستحق لهذه الدوله المستقبله لمكالمات الترنك الدولية والصادره من  
ج٠م٠ع  
وذلك طبقا للاتفاقات الدولية .

#### الرموز المستخدمه :

- ( - ) لا يوجد بيان  
( = ) القيمة أقل من ٥٠٠ جنيه  
( . . . ) البيان غير متوفر

# المؤشرات العامة

## المؤشرات العامة

فيما يلي بعض المؤشرات عن خدمة الاتصالات السلكية واللاسلكية في جمهورية مصر العربية عام ٢٠٠٤ / ٢٠٠٥ مقارنة بعام ٢٠٠٣ / ٢٠٠٤ .

### أولا : إحصاء الاتصالات السلكية :

#### ١ - السنترالات التليفونية للخدمة العامة وحمولتها والخطوط الشغالة :

أ - إرتفع عدد السنترالات التليفونية للخدمة العامة من ١٢٧٧ سنترال اوتوماتيك عام ٢٠٠٣ / ٢٠٠٤ إلى ١٣٨٥ سنترال اوتوماتيك عام ٢٠٠٤ / ٢٠٠٥ بنسبة إرتفاع قدرها ٨.٥ %

ب - إرتفعت حمولة السنترالات من ١١.٨ مليون خط عام ٢٠٠٣ / ٢٠٠٤ إلى ١٢.٤ مليون خط عام ٢٠٠٤ / ٢٠٠٥ بنسبة إرتفاع قدرها ٥.١ %

ج - إرتفع عدد الخطوط الشغالة من ٨.٩ مليون خط تليفونى عام ٢٠٠٣ / ٢٠٠٤ إلى ٩.٧ مليون خط تليفونى عام ٢٠٠٤ / ٢٠٠٥ بنسبة إرتفاع قدرها ٩.٠ %

#### ٢ - الخطوط التليفونية الأوتوماتيكية :

أ - فى القطاع الحكومى والعام والأعمال العام :

- إرتفع عدد الخطوط التليفونية من ١٣٥.٦ ألف خط عام ٢٠٠٣ / ٢٠٠٤ إلى ١٤٠.٦ ألف خط عام ٢٠٠٤ / ٢٠٠٥ بنسبة إرتفاع قدرها ٣.٧ %

ب - فى القطاع الخاص :

- إرتفع عدد الخطوط التليفونية من ٧٣٥.٢ ألف خط عام ٢٠٠٣ / ٢٠٠٤ إلى ٧٥٠.٤ ألف خط عام ٢٠٠٤ / ٢٠٠٥ بنسبة إرتفاع قدرها ٢.١ %

ج - فى المساكن :

- إرتفع عدد الخطوط التليفونية من ٨.٣ مليون خط عام ٢٠٠٣ / ٢٠٠٤ إلى ٩.٠ مليون خط عام ٢٠٠٤ / ٢٠٠٥ بنسبة إرتفاع قدرها ٨.٤ %

- إرتفع متوسط عدد خطوط التليفونات المنزلية لكل ألف أسرة من السكان من ٥٦١ خط عام ٢٠٠٣ / ٢٠٠٤ إلى ٥٩٧ خط عام ٢٠٠٤ / ٢٠٠٥ بنسبة إرتفاع قدرها ٦.٤ %

#### ٣ - البرقيات المحلية ومكالمات الترنك المحلية :

أ - إنخفض عدد البرقيات المحلية من ١٠.٤ مليون برقيه عام ٢٠٠٣ / ٢٠٠٤ إلى ١٠.٠ مليون برقيه عام ٢٠٠٤ / ٢٠٠٥ بنسبة إنخفاض قدرها ٣.٨ %

ب - إنخفض عدد مكالمات الترنك المحلية من ١٦٣.٤ مليون مكالمه عام ٢٠٠٣ / ٢٠٠٤ إلى ٢١.١ مليون مكالمه عام ٢٠٠٤ / ٢٠٠٥ بنسبة إنخفاض قدرها ٨٧.١ %

## ثانيا : إحصاء الاتصالات اللاسلكية

### ١ - مكالمات الترنك الخارجية اللاسلكية الصادرة :

أ - إرتفع عدد مكالمات الترنك الخارجيه اللاسلكية الصادرة من ١٠.٤٠١ مليون مكالمة عام ٢٠٠٣ / ٢٠٠٤ الى ١٣.٠٠٤ مليون مكالمه عام ٢٠٠٤ / ٢٠٠٥ بنسبة ارتفاع قدرها ٢٥.٣٪ .

ب - إرتفعت مدتها من ٢٥٨.٨ مليون دقيقة عام ٢٠٠٣ / ٢٠٠٤ الى ٣٠٦.٣ مليون دقيقة عام ٢٠٠٤ / ٢٠٠٥ بنسبة إرتفاع قدرها ١٨.٤٪ .

### ٢ - مكالمات الترنك الخارجية اللاسلكية الوارده :

أ - إرتفع عدد مكالمات الترنك الخارجيه اللاسلكية الوارده من ٣١٧.٢ مليون مكالمه عام ٢٠٠٣ / ٢٠٠٤ الى ٣٥٢.٧ مليون مكالمه عام ٢٠٠٤ / ٢٠٠٥ بنسبة إرتفاع قدرها ١١.٢٪ .

ب - إرتفعت مدتها من ١٢٤٤.٣ مليون دقيقة عام ٢٠٠٣ / ٢٠٠٤ الى ١٢٩٩.٤ مليون دقيقة عام ٢٠٠٤ / ٢٠٠٥ بنسبه ارتفاع قدرها ٤.٤٪ .

### ٣ - البرقيات الخارجية الصادرة والرسوم المحصلة عنها :

أ - إنخفضت عدد البرقيات الخارجيه الصادرة من ٣٨.٨ ألف برقيه عام ٢٠٠٣ / ٢٠٠٤ الى ١٨.٢ ألف برقيه عام ٢٠٠٤ / ٢٠٠٥ بنسبة إنخفاض قدرها ٥٣.١٪ .

ب - إرتفعت الرسوم المحصله من ٥١٧ ألف جنيه عام ٢٠٠٣ / ٢٠٠٤ الى ٦٢٢ ألف جنيه عام ٢٠٠٤ / ٢٠٠٥ بنسبة إرتفاع قدرها ٢٠.٣٪ .

### ٤ - البرقيات الخارجية الوارده والرسوم المحصلة عنها :

أ - إرتفعت البرقيات الخارجية الوارده من ٤٦ ألف برقيه عام ٢٠٠٣ / ٢٠٠٤ الى ٥٣.٢ ألف برقيه عام ٢٠٠٤ / ٢٠٠٥ بنسبة إرتفاع قدرها ١٥.٧٪ .

ب - إنخفضت الرسوم المحصله من ٣.١ مليون جنيه عام ٢٠٠٣ / ٢٠٠٤ الى ١.٤ مليون جنيه عام ٢٠٠٤ / ٢٠٠٥ بنسبة إنخفاض قدرها ٥٤.٨٪ .

### ٥ - خدمات التليفون المحمول والانترنت :

أ - إرتفع عدد مستخدمي المحمول في مصر من ٦.٤ مليون نسمة في شهر يونيو ٢٠٠٤ الى ٩.٩ مليون نسمة في شهر يونيو ٢٠٠٥ بنسبة إرتفاع قدرها ٥٤.٧٪ .

ب - إرتفع عدد مستخدمي شبكة الإنترنت من ٣.٣ مليون نسمة في شهر يونيو ٢٠٠٤ الى ٤.٥ مليون نسمة في شهر يونيو ٢٠٠٥ بنسبة إرتفاع قدرها ٣٦.٤٪ .

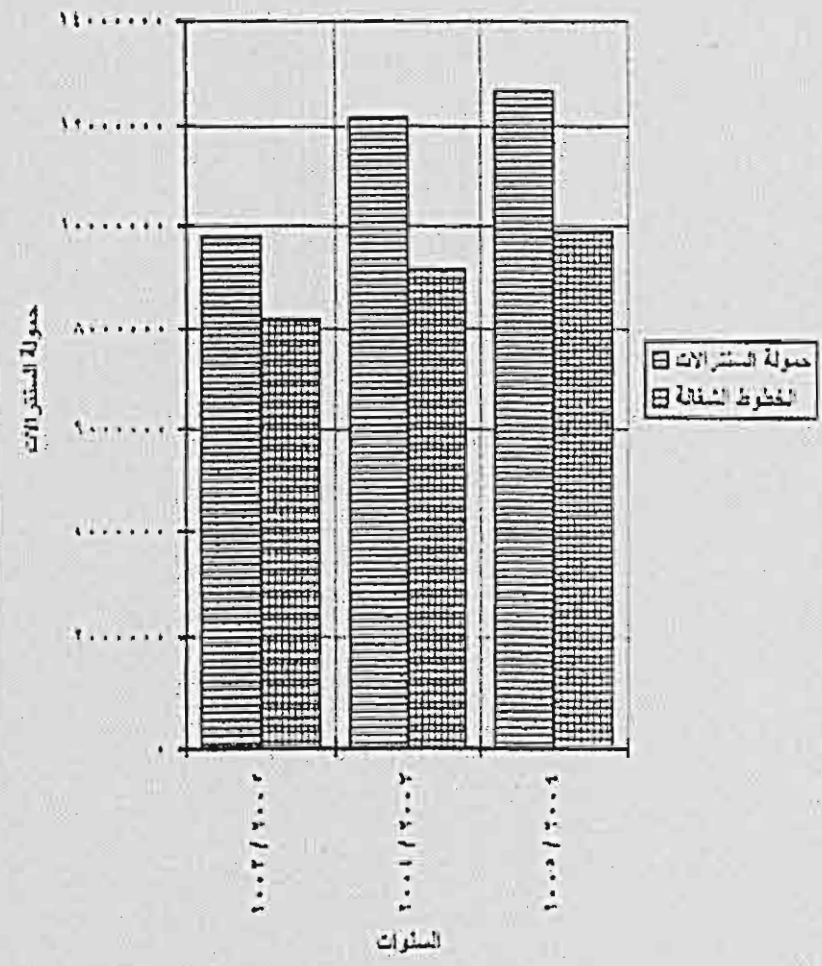
تطور عدد المنترالات التليفونية وحمولتها والخطوط المشغلة بها

خلال السنوات من ٢٠٠٢ / ٢٠٠٣ إلى ٢٠٠٤ / ٢٠٠٥

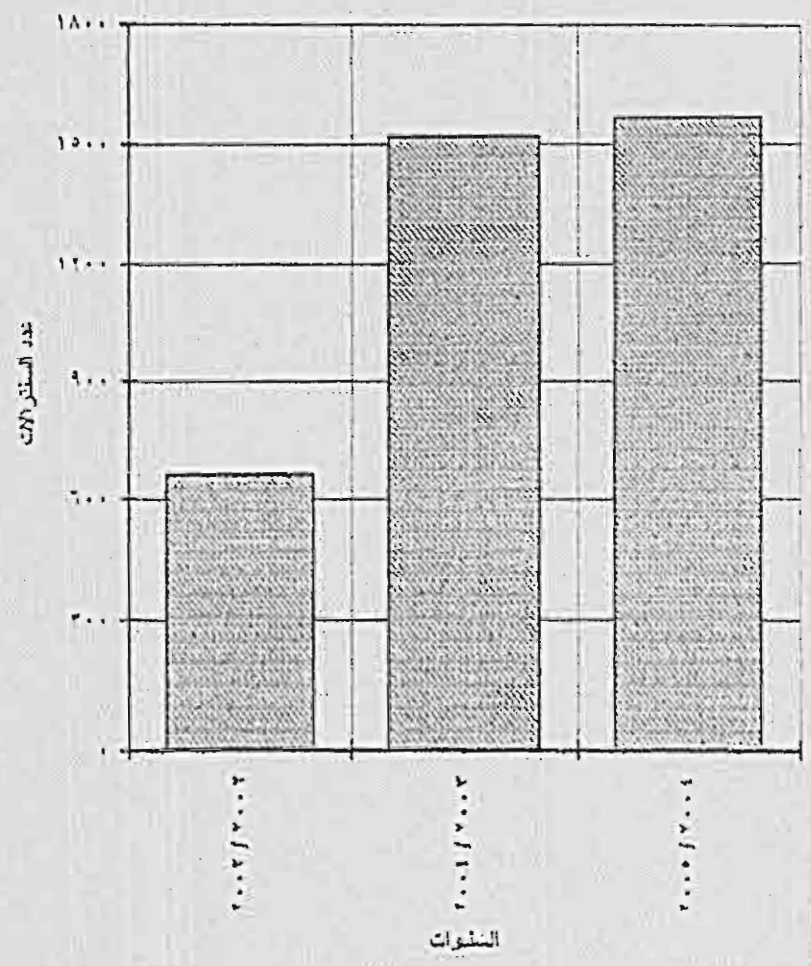
الخطوط المشغلة	حمولة المنترالات	عدد المنترالات *	البيان السنوات
٨١٨٨٨٩٢	٩٧٩٤٣٦٩	٦٦٠	٢٠٠٣ / ٢٠٠٢
٩١٧٠٠٩٣	١٢١٤٢٣٨٣	١٥١٩	٢٠٠٤ / ٢٠٠٣
٩٨٨٢٨٥٦	١٢٦٩١٦٨٢	١٥٦٧	٢٠٠٥ / ٢٠٠٤

\* يشمل الأتوماتيك واليدوي معا .

تطور حمولة السنترالات التليفونية والخطوط الشغالة بها خلال السنوات  
من ٢٠٠٢/٢٠٠١ إلى ٢٠٠٤/٢٠٠٥



تطور عدد السنترالات التليفونية خلال السنوات  
من ٢٠٠٢/٢٠٠١ إلى ٢٠٠٤/٢٠٠٥



تطور عدد الخطوط الأوتوماتيكية بالقطاعات ( الحكومي والعام والخاص ) والمنزل

خلال السنوات من ٢٠٠٢ / ٢٠٠٣ إلى ٢٠٠٤ / ٢٠٠٥

عدد الخطوط الأوتوماتيكية			البيان
المنزل	القطاع الخاص *	القطاع الحكومي والعام	السنوات
٧٢٦٣٥٨٢	٧٧٥١٣٠	١٥٠١٨٠	٢٠٠٣ / ٢٠٠٢
٨٢٩٩٢٣٣	٧٣٥٢٤٦	١٣٥٦١٤	٢٠٠٤ / ٢٠٠٣
٨٩٩١٨٢٧	٧٥٠٣٩٢	١٤٠٦٤٠	٢٠٠٥ / ٢٠٠٤

\* القطاع الخاص يشمل : مهن حرة - منشآت ومكاتب وأعمال أخرى

تطور عدد الخطوط الأوتوماتيكية بقطاعات ( الحكومي و العام و الخاص ) والمنزل خلال السنوات من ٢٠٠٢ / ٢٠٠٣ إلى ٢٠٠٤ / ٢٠٠٥





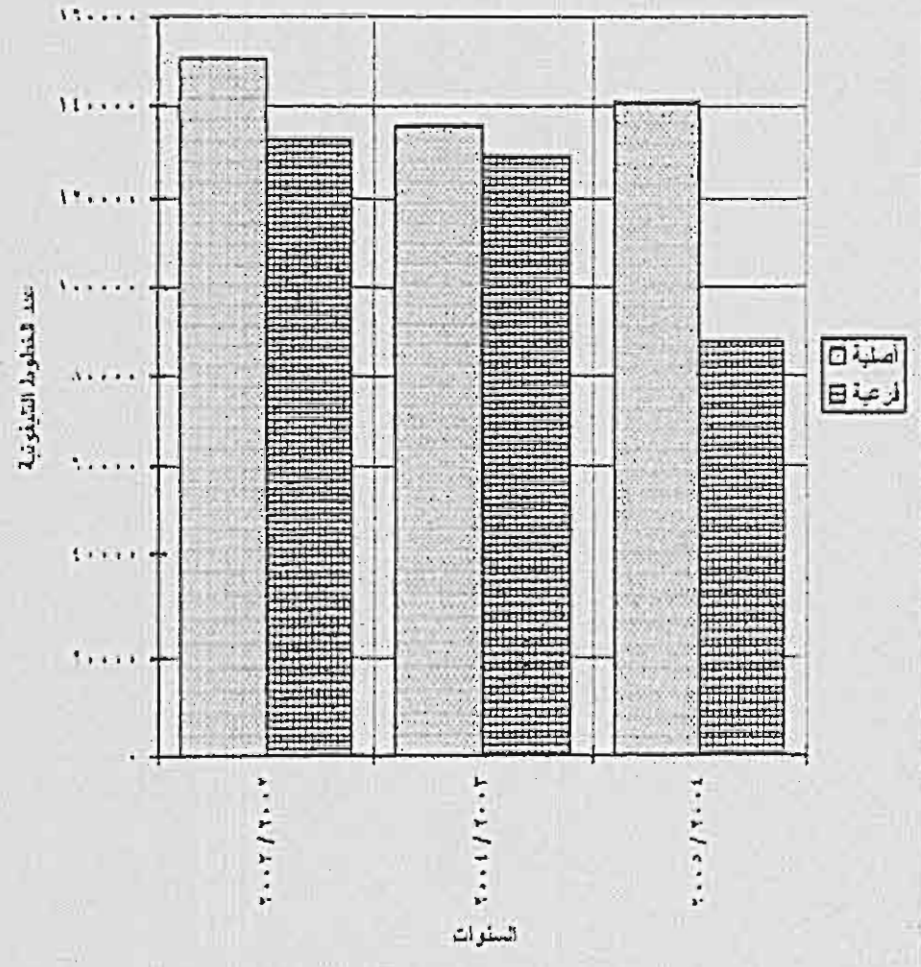
تطور عدد الخطوط التليفونية بالسيارات العامة لخدمة القطاعات ( الحكومي و العام والخاص )

خلال السنوات من ٢٠٠٢ / ٢٠٠٣ إلى ٢٠٠٤ / ٢٠٠٥

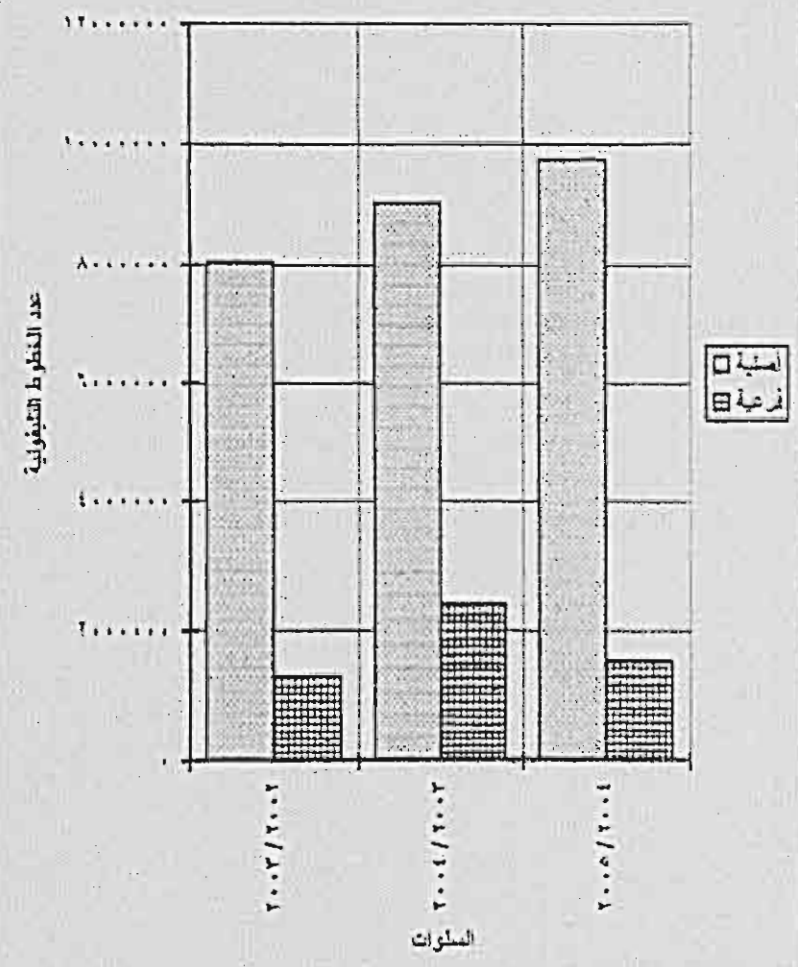
القطاع الخاص		القطاع الحكومي والعام		البيان السنوات
فرعية	أصلية *	فرعية	أصلية	
١٢١٥٣.٠	٨.٣٨٧١٢	١٢٢٩٢.٠	١٥.١٨.٠	٢٠٠٣ / ٢٠٠٢
٢٣٣١.٠٠٠	٩.٣٤٤٧٩	١٢٩.٦.٠	١٣٥٩١٤	٢٠٠٤ / ٢٠٠٣
١٥٦٢٧٦٨	٩٧٤٢٢١٩	٨٧٦٩٦	١٤.٦٤.٠	٢٠٠٥ / ٢٠٠٤

\* يشمل المنازل

تطور عدد الخطوط التليفونية باستثمارات العامة لخدمة القطاع الحكومي والعام خلال السنوات من ٢٠٠٣/٢٠٠٢ إلى ٢٠٠٥/٢٠٠٤



تطور عدد الخطوط التليفونية باستثمارات العامة لخدمة القطاع الخاص خلال السنوات من ٢٠٠٣/٢٠٠٢ إلى ٢٠٠٥/٢٠٠٤

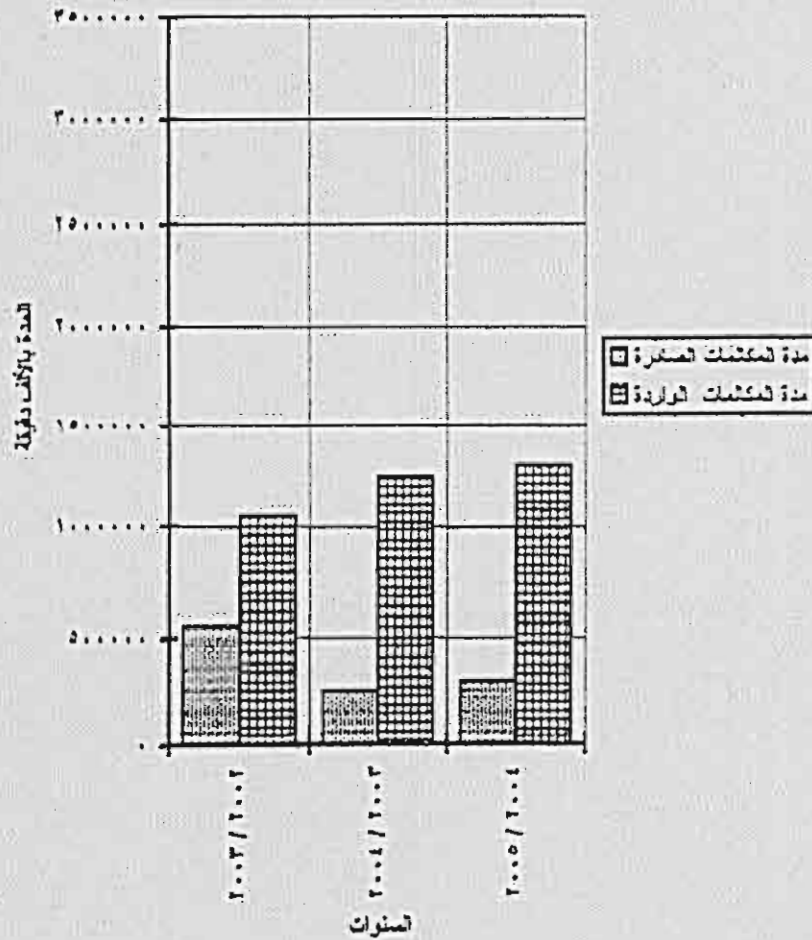


تطور عدد ومدة مكالمات الترنك الخارجية اللاسلكية الصادرة والواردة من الدوائر المباشرة

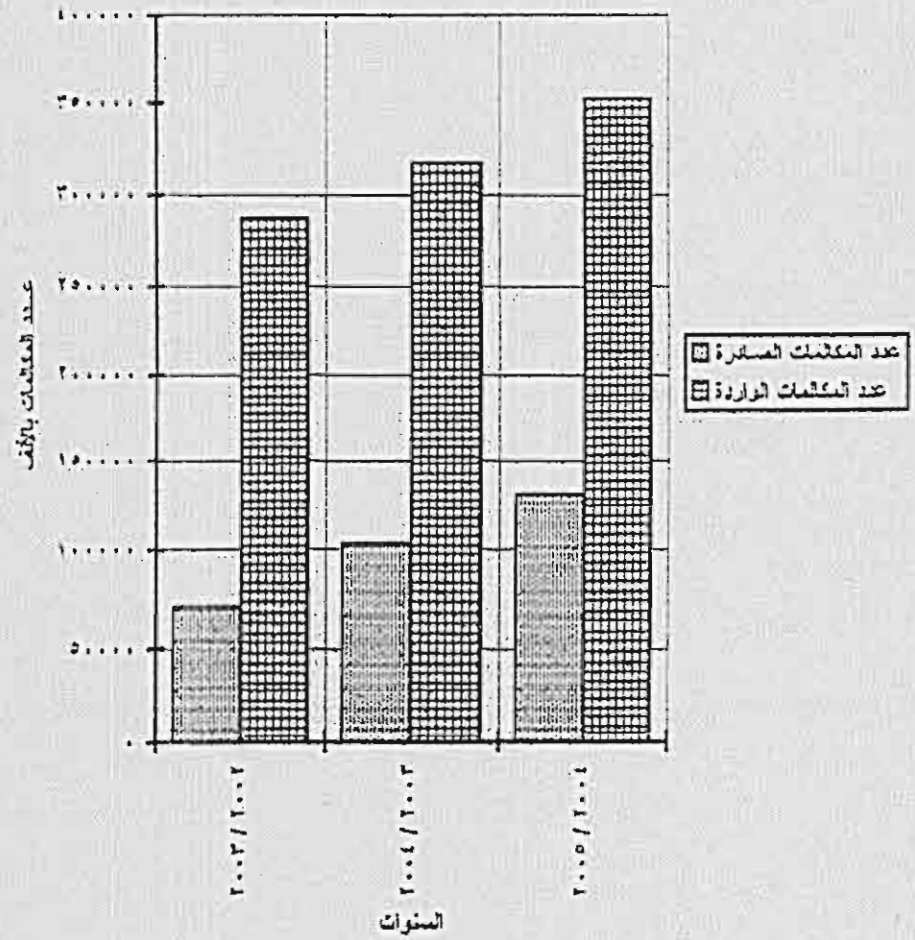
خلال السنوات من ٢٠٠٢ / ٢٠٠٣ إلى ٢٠٠٤ / ٢٠٠٥

الواردة		الصادرة		البيانات
العدد (بالآلاف دقيقة)	عدد المكالمات (بالآلاف)	العدد (بالآلاف دقيقة)	عدد المكالمات (بالآلاف)	السنوات
١٠٤٦٥٢٧	٢٨٦٧٦٥	٥٤٥٢٠٨	٧٠١٢٠	٢٠٠٣ / ٢٠٠٢
١٢٤٤٢٦١	٣١٧١٧٩	٢٥٨٧٦٠	١٠٤١٣٦	٢٠٠٤ / ٢٠٠٣
١٢٩٩٤٢٩	٣٥٢٦٥٤	٢٠٦٢٣٥	١٣٠٤٢٠	٢٠٠٥ / ٢٠٠٤

تطور مدة معاملات التوك الخارجية للاسكفة الصاعدة والواردة من السنوات المباشرة خلال السنوات من ٢٠٠٣/٢٠٠٢ إلى ٢٠٠٥/٢٠٠٤



تطور عدد معاملات التوك الخارجية للاسكفة الصاعدة والواردة من السنوات المباشرة خلال السنوات من ٢٠٠٣/٢٠٠٢ إلى ٢٠٠٥/٢٠٠٤



الفصل الأول  
تطور خدمات الاتصالات

تطور عدد السنترالات التليفونية وحمولاتها والخطوط الشغالة بها خلال  
السنوات من ٢٠٠٠ / ٢٠٠١ الى ٢٠٠٤ / ٢٠٠٥

الخطوط الشغالة		حمولة السنترالات		عدد السنترالات		البيانات السنوات
يدوى	أوتوماتيك	يدوى	أوتوماتيك	يدوى	أوتوماتيك	
-	٦٨٣٩٠٠٣	-	٨٨٧٠٢٠٩	-	٥٧٩	٢٠٠١ / ٢٠٠٠
-	٧٠٣١٥٠٠	-	٨٩٥٥٤٣٦	-	٥٩٠	٢٠٠٢ / ٢٠٠١
-	٨١٨٨٨٩٢	-	٩٧٩٤٣٦٩	-	٦٦٠	٢٠٠٣ / ٢٠٠٢
٢٧٥٨٩٤	٨٨٩٤١٩٩	٣٧٦٦٠٧	١١٩٧٦٥٧٧٦	٢٤٢	١٢٧٧	٢٠٠٤ / ٢٠٠٣
٢٠٥١٨٧	٩٦٧٧٦٧٢	٢٧٥٤٩٣	١٢٤١٦٤٨٩	١٨٢	١٣٨٥	٢٠٠٥ / ٢٠٠٤

تطور عدد السويتشات التليفونية للشبكات الخاصة وحمولتها والخطوط الشغالة  
خلال السنوات من ٢٠٠٠ / ٢٠٠١ إلى ٢٠٠٤ / ٢٠٠٥

شبكات أخرى			شبكات الأمان			البيان السنوات
الخطوط الشغالة بها	حمولتها	عدد السويتشات	الخطوط الشغالة بها	حمولتها	عدد السويتشات	
٢٢٩٢٩	٣٣١٩٤	١٣٧٠	٢٢٢٣٥	٢٩٦٠١	١١٠٦	٢٠٠١ / ٢٠٠٠
٢٤٤٢٨	٣٦٤٦٢	١٣٩٠	٢٣٧٤٨	٣٢٨٥٩	١١٤١	٢٠٠٢ / ٢٠٠١
٢٦٢٧٩	٣٨٢٧٤	١٤١١	٢٦٥١٦	٣٣٩٩٩	١١٤٥	٢٠٠٣ / ٢٠٠٢
٢٧٩١١	٥٤٧١٤	٢٧٦٩	٢٥٥٥٧	٣٥٧٤٢	١٢٩٥	٢٠٠٤ / ٢٠٠٣
٢٧٨١١	٥٤١٥٤	٢٧٦٨	٢٥٥١٦	٣٥٦٦١	١٢٩٣	٢٠٠٥ / ٢٠٠٤

تطور عدد مكالمات الترنك الخارجية اللاسلكية الصادرة والواردة  
من الدوائر المباشرة خلال السنوات من ٢٠٠٠ / ٢٠٠١ إلى ٢٠٠٤ / ٢٠٠٥

السواردة		الصادرة			البيانات السنوات	
صافي الإيراد بالآلاف جنيهه	المدة بالآلاف دقيقة	عدد المكالمات بالآلاف	الإيراد بالآلاف جنيهه	المدة بالآلاف دقيقة		عدد المكالمات بالآلاف
٥٢٢٤٦٢	٤٨٣.٤٩	١٧٧٢٢٠	٦١٤٧٧١	٢٢٢١.٠	٦٥٦.٤	٢٠٠١ / ٢٠٠٠
٥٧٩٩٣٧	٨٧٣٣٩٧	٢٢٦٩.٧	٥٦.١٥٢	٢١٩٨.٣	٦٧.٨٠	٢٠٠٢ / ٢٠٠١
٥٦١.٨٥	١.٤٦٥٢٧	٢٨٦٧٦٥	٥٩٧٧١٣	٥٤٥٢.٨	٧.١٢٠	٢٠٠٣ / ٢٠٠٢
١١٩٦.٦٣	١٢٤٤٢٦١	٣١٧١٧٩	٩٤٩٢٧٧	٢٥٨٧٦.٠	١٠.٤١٣٦	٢٠٠٤ / ٢٠٠٣
٨٨٩٦٥.٠	١٢٩٩٤٢٩	٣٥٢٦٥٤	٧٣٩٦٨٢	٣.٦٣٣٥	١٣.٤٢.٠	٢٠٠٥ / ٢٠٠٤



جدول رقم ٤

تطور عدد البرقيات الخارجية والرسوم المحصلة  
خلال السنوات من ٢٠٠٠ / ٢٠٠١ الى ٢٠٠٤ / ٢٠٠٥

الواردة		الصادرة		البيان السنوات
الرسوم المحصلة بالجنيه	العدد	الرسوم المحصلة بالجنيه	العدد	
٤٢٠٠٠٤	٢٠٠٩٢١	٦٢٩٦٨٢	١٣٠٠٩٥	٢٠٠١/٢٠٠٠
٣٩٥٧٤٧	١٣٥٢٥٩	٢٥١٠٢١	١١٢٣١٨	٢٠٠٢/٢٠٠١
١٠٥١٩٥٨	١٠٨٠٧٧	٣١٦١٤١	٧٩٥١٤	٢٠٠٣/٢٠٠٢
٣٠٦٠٢٧٩	٤٥٩٧٩	٥١٦٨٤٠	٣٨٨٣٧	٢٠٠٤/٢٠٠٣
١٣٩٢٩٨٥	٥٣١٧٢	٦٢١٦٤٠	١٨١٩٢	٢٠٠٥/٢٠٠٤

تطور عدد البرقيات المحلية ومكالمات الترنك المحلية والرسوم المحصلة  
خلال السنوات من ٢٠٠٠ / ٢٠٠١ إلى ٢٠٠٤ / ٢٠٠٥

## العدد بالآلاف والرسوم بالآلاف جنيه

مكالمات الترنك المحلية		البرقيات المحلية				البيان		السنوات
		الجملة		من مشتركين الفوتوجرام				
الرسوم المحصلة	العدد	الرسوم المحصلة	العدد	الرسوم المحصلة	العدد	الرسوم المحصلة	العدد	
٧٩٥٤١	١٤٣٨٠١	٢٤٤٩٩	١٩٠٨١	٦١٧٢	١٩٨٧	١٨٣٢٧	١٧٠٩٤	٢٠٠١/٢٠٠٠
٥٩١٤٣	٤٥٨١٣	٢٢٦٦٣	٢٠٣٧٣	٨١٨٥	٣٣٢٦	١٤٤٧٨	١٧٠٤٧	٢٠٠٢/٢٠٠١
٧٣٢٢٧	٥٢٤٥١	٢٩٣١٦	٢١٤٩٠	١٣٧٤٥	٤٣٢٢	١٥٥٧١	١٧١٦٨	٢٠٠٣/٢٠٠٢
٥٣٧٣٧	١٦٣٣٦٩	١٢٠٦٩	١٠٤٠٧	٢٦٣٥	٢٢٠٦	٩٤٣٤	٨٢٠١	٢٠٠٤/٢٠٠٣
٥٦٥٥٥	٢١١١٤	١٣١٨٩	٩٩٨٦	٣٣٠٠	١٧٧٣	٩٨٨٩	٨٢١٣	٢٠٠٥/٢٠٠٤

تطور عدد الخطوط الاوتوماتيكية والمكالمات التليفونية الزائدة بالقطاعات

( الحكومي والعام والخاص) والمنازل خلال السنوات من ٢٠٠١/٢٠٠٠ إلى ٢٠٠٥/٢٠٠٤

## عدد المكالمات بالآلاف

منـازل		القطاع الخاص		القطاعات الحكومي والعام		البيان السنوات
		( منشآت ومكاتب )		عدد المكالمات الزائدة	عدد الخطوط التليفونية	
عدد المكالمات الزائدة	عدد الخطوط التليفونية	عدد المكالمات الزائدة	عدد الخطوط التليفونية	عدد المكالمات الزائدة	عدد الخطوط التليفونية	
٣٠٣٨٩٩	٥٢٧٦٩١١	١٧٠١٠٧	١٢٤٠٦٣٩	١١٢٧٤٤	٣٢١٤٥٣	٢٠٠١/٢٠٠٠
٣١٥٦٤٣	٥٥٨٥٠٥١	٥٩١٩١	١١١٧٠٣٥	١٢٤٤٣٦	٣٢٩٤١٤	٢٠٠٢/٢٠٠١
١٨٣١٢٨	٧٢٦٣٥٨٢	٣٣٨٦٧	٧٧٥١٣٠	٣٧٣٣٥	١٥٠١٨٠	٢٠٠٣/٢٠٠٢
٨٣٩٩٧	٨٢٩٩٢٣٣	٢٤٣٥٩	٧٣٥٢٤٦	٣١٨٩١	١٣٥٦١٤	٢٠٠٤/٢٠٠٣
٥٠٢٠٣	٨٩٩١٨٢٧	١١٢١١	٧٥٠٣٩٢	١٠١٩٠	١٤٠٦٤٠	٢٠٠٥/٢٠٠٤

جدول رقم ٧

تطور عدد مكاتب التليفون والتلغراف وكباتن التلكس و الآلات التلغرافية  
خلال السنوات من ٢٠٠٠ / ٢٠٠١ إلى ٢٠٠٤ / ٢٠٠٥

عدد الآلات التلغرافية	عدد كباتن اللكس	عدد المكاتب					البيان
		تلغراف فقط حضر	تليفون فقط		تلغراف وتليفون		
			ريف	حضر	ريف	حضر	السنوات
٩١٠	١٤٦	١٩٣	١٣٩	٢١٩	٢٩٧٦	١١٩٦	٢٠٠١/٢٠٠٠
٩١٣	١٢٩	١٩١	١٣٩	٢١٥	٢٩٩٢	١١٣٢	٢٠٠٢/٢٠٠١
٨٥٩	٢٠٨	١٦٨	١١٧	٢٠٧	٢٤٣٥	١٠٨١	٢٠٠٣/٢٠٠٢
* ٣٧٩	١٤	٢٥	١	٥٠	١٦٤٢	٨٩٧	٢٠٠٤/٢٠٠٣
* ٣٩٨	١٧	٤	-	٢٩	١٧٥٤	١١٤٠	٢٠٠٥/٢٠٠٤

\* استبدلت الآلات التلغرافية بأجهزة كمبيوتر ابتداء من عام ٢٠٠٣/٢٠٠٤

جدول رقم ٨

تطور عدد الخطوط التليفونية بالسفترالات العامة لخدمة القطاعات  
(الحكومي والعام والخاص) خلال السنوات من ٢٠٠٠/٢٠٠١ الى ٢٠٠٤/٢٠٠٥

الجملة		القطاع الخاص		القطاعات (الحكومي و العام)		البيان السنوات
فرعية	اصلية	فرعية	اصلية	فرعية	اصلية	
٩٦٥٦٧٩	٦٨٣٩٠٠٣	٧٢٠٠٢٠	٦٥١٧٥٥٠	٢٤٥٦٥٩	٣٢١٤٥٣	٢٠٠١/٢٠٠٠
١٠٣٣٤٣٦	٧٠٣١٥٠٠	٧٨٦٩٥٠	٦٧٠٢٠٨٦	٢٤٦٤٨٦	٣٢٩٤١٤	٢٠٠٢/٢٠٠١
١٤٤٨٢٢٠	٨١٨٨٨٩٢	١٣١٥٣٠٠	٨٠٣٨٧١٢	١٣٢٩٢٠	١٥٠١٨٠	٢٠٠٣/٢٠٠٢
٢٤٦٠٠٦٠	٩١٧٠٠٩٣	٢٣٣١٠٠٠	٩٠٣٤٤٧٩	١٢٩٠٦٠	١٣٥٦١٤	٢٠٠٤/٢٠٠٣
١٦٥٠٤٦٤	٩٨٨٢٨٥٩	١٥٦٢٧٦٨	٩٧٤٢٢١٩	٨٧٦٩٦	١٤٠٦٤٠	٢٠٠٥/٢٠٠٤

## الإيرادات والمصروفات موزعة طبقاً للمناطق سنة ٢٠٠٥/٢٠٠٤

القيمة بالآلاف جنيه

المصروفات			الإيرادات					البيان المناطق
جملة	مستلزمات الإنتاج	تكاليف العمالة	جملة	أخرى	لاسلكى	تلفون	تلفراف	
٢١٢٦٢٦٠	٢٤٩٧٢٣٩٠	٦٣٨٨٧٠	١٢٨٧٨٦٥	٦١٣٣٧٠	-	-	٦٧٤٤٩٥	الديوان العام (١)
٦٩٧١١٣	٦٣٤٨٠٤	٦٢٨٠٩	٢٦٨٧٦٠٩	٢٦١٢٨٨٧	-	-	٧٤٧٢٢	الإدارة اللاسلكية
١٤١٤٢٣٨	١١٨٢٦٥٦	٢٣٠٥٨٢	٢٢١٣٢٩٧	٥٣٧٥٣	-	٦٩٠٤	٢١٥٢٦٤٠	القاهرة والجيزة
٤١٢٢٩٠	٣١٠٤١١	١٠١٨٤٩	٥٥٩٥٢٨	١٨٥٢٤	-	٩٥٨	٥٤٠٠٤٦	الأسكندرية
١٥٠٣٨٦	١١٤٢١٣	٣٦١٧٣	١٩٠٠٠٢	١٣٢٠٠	-	١١٨	١٧٦٦٨٤	منطقة غرب الدلتا
٧٢٣٠٣٣	٥٣٧٥٤٣	١٨٥٤٩٠	٩٦٧٢١٣	٤٨٧٦٨	-	١٢٠٢	٩١٧٢٤٣	منطقة وسط الدلتا
٤٦٣٢٢٦	٣٤٢٠٥٧	١٢١٢٦٩	٥٤٢٩٠٦	٢٤٢٣٨	-	١٣٢٧	٥١٧٣٤١	منطقة شرق الدلتا
٢٣٢٧٢٢	١٥٨٦٢٥	٧٤٠٩٧	٢٤٥٩٣٣	١٧٨٦٨	-	٧٣٣	٢٢٧٣٣٢	منطقة وجه قبلى الأولى
١٤٢٦٤٤	١٠١٨٩٦	٤٠٧٣٨	١٢٧٥٦٤	٧١٢٨	-	٧١٨	١١٩٧١٨	منطقة وجه قبلى الثانية
٣١٦٦٧٤	٢٢٣٧٥٨	٩٢٩١٦	٣٠٥٢٢٨	١٧٧٠٨	-	٩٣٧	٢٨٦٥٨٣	منطقة وجه قبلى الثالثة
٧٦٨٩١٤٦	٦١٠٤٣٥٣	١٥٨٤٧٩٣	٩١٢٧١٤٥	٣٤٢٧٤٤٤	-	١٢٨٩٧	٥٦٨٦٨٠٤	الإجمالى

(١) الديوان العام يشمل ادارة المخازن والمشتريات و معهد التدريب والأبحاث و ادارة الشؤون الفنية و الادارة العامة للورش .

تكاليف العمالة بالآلاف جنيهه					عدد العاملين												البيان المناطق			
					جملة العاملين			صن الخدمات			صن الحركة والتنقل			عمال الصيانة والهندسة				إداريون وفنيون وكتبة		
جملة	تأمينات ومعاشات	مزاي عينية	مكافآت	إجور ومرتبات	جملة	إناث	ذكور	جملة	إناث	ذكور	جملة	إناث	ذكور	جملة	إناث	ذكور	جملة	إناث	ذكور	
٦٣٨٨٧٠	٢٤٥٦١	٣١١٩٧١	٢٤١٢٦٥	٦١٣٧٣	٦٣٧٦	١٣٨٩	٤٩٨٧	٨٣١	٥٩	٧٧٢	٥٩٦	٣٥	٥٦١	١٨٥٣	٢٩	١٨٢٤	٣٠٩٦	١٢٦٦	١٨٣٠	الديوان العام (١)
٦٢٨٠٩	٧٢٨٣	١٢٢٩٧	٢٦٩٨٩	١٦٢٤٠	١٩٦٤	٦١٩	١٣٤٥	١٩٦	٨	١٨٨	٧٦٦	٢٤٩	٤٦٧	٤١٧	٣٤	٣٨٣	٥٨٥	٢٧٨	٣٠٧	الإدارة اللاسلكية
٢٣٠٥٨٢	٣٢٧٠٥	٤٧١٦٢	٨٧١٠٤	٦٣٦١١	١١٦٢٦	٣٥٧٤	٨٠٥٢	٩٨٤	٩٢	٨٩٢	٣٩٠٦	١٦١٢	٢٢٦٤	٣٣٨١	٢٢٤	٣١٥٧	٣٣٥٥	١٦١٦	١٧٣٩	القاهرة والجزيرة
١٠١٨٤٩	١٣٠١١	٢٢٦٢٦	٢٩٣٢٢	٢٦٨٩٠	٤٧٥٠	١٦١٨	٣١٣٢	٤١٦	٩٥	٣٢١	١٣٦١	٥٨٢	٧٧٩	١٦٥٩	٤١٨	١٢٤١	١٣١٤	٥٢٣	٧٩١	الإسكندرية
٣٩١٧٣	٥٠٥٢	٧٣٧٩	١٣٥٩٥	١٠١٤٧	١٥٢٠	٣٠٢	١٢١٨	١٤١	١	١٤٠	٤٠٣	٩٤	٣٠٩	٦٠٦	٩٦	٥١٠	٣٧٠	١١١	٢٥٩	منطقة غرب الدلتا
١٨٥٤٩٠	٢٥٢٨١	٣٨٧٥٣	٦٩٥٠٠	٥١٩٥٦	١٠٣١٠	٢٢٧٩	٨٠٣١	١١٠٤	٦٤	١٠٤٠	٢٩٠٠	١٠٧٥	١٨٢٥	٣٦٧٢	١٧٤	٣٤٩٨	٢٦٣٤	٩٦٦	١٦٦٨	منطقة وسط الدلتا
١٢١٢٦٩	١٥٧٢٢	٢٨٢٨٧	٤٥١٤٦	٣٢١١٩	٥٢٩١	١٢٦٩	٤٠٢٢	٤٤٧	٣٢	٤١٥	١٦٤٤	٤٥٠	١١٩٤	١٧٥٥	٢٢٤	١٥٣١	١٤٤٥	٥٦٣	٨٨٢	منطقة شرق الدلتا
٧٤٠٩٧	١٠٢٥٥	١٥٧٠٠	٢٧٦٥٦	٢٠٤٨٦	٣٦١٧	٦١٠	٣٠٠٧	٣٧٨	١٠	٣٦٨	١٠٥٣	٢٥٣	٨٠٠	١٢٢٣	٧٧	١١٤٦	٩٦٣	٢٧٠	٦٩٣	منطقة وجه قبلى الأولى
٤٠٧٣٨	٥١٢٨	١٠٥١٩	١٤١٦٢	١٠٩٢٩	١٨٠٨	٢٦٣	١٥٤٥	٢٠١	٣	١٩٨	٥٨٢	١٠٦	٤٧٦	٥٨٤	٣٦	٥٤٨	٤٤١	١١٨	٣٢٣	منطقة وجه قبلى الثانية
٩٢٩١٦	١١٥١١	٢٦٤٣٤	٣٠٧٥٧	٢٤٢١٤	٤١٠٤	٩٧٣	٣٤٣١	٦٧٦	٨	٦٦٨	١٢٣٢	٣٤١	٨٩١	١٠٢٥	٩٧	٩٢٨	١١٧١	٢٢٧	٩٤٤	منطقة وجه قبلى الثالثة
١٥٨١٧٩٣	١٥٠٥٠٩	٥٢٠٨٢٨	٥٩٥٤٤١	٣١٧٩٦٥	٥١٣٦٦	١٢٥٩٦	٣٨٧٧٠	٥٣٧٤٠	٣٧٢	٥٠٠٢	١٤٤٤٣	٤٨٧٧	٤٥٦٦	١٦١٧٥	١٤٠٩	١٤٧٦٦	١٥٣٧٤	٥٩٣٨	٩٤٣٦	الإجمالى

(١) الديوان العام يشمل إدارة المخازن والمشتريات ومعهد التدريب والابحاث وإدارة الشؤون الفنية والإدارة العامة للورش

الفصل الثانى  
جداول الاتصالات السلكية



عدد المسترالات التليفونية وحمولتها والخطوط المشغلة بها وكفاءة التشغيل  
طبقاً للمناطق والمحافظات سنة ٢٠٠٥/٢٠٠٤

المناطق والمحافظات	البيان	عدد المسترالات		حمولة المسترالات		الخطوط المشغلة		كفاءة التشغيل %	
		اونوميك	يسوى	اونوميك	يسوى	اونوميك	يسوى	اونوميك	يسوى
القاهرة	١١٥	-	٤١٧٠١٢٤	-	٢٢٢٢٤٩٦	-	٧٧	-	٢٩
الأسيوط	٦٥	-	١١٢٢٤٩٩	-	٩٥٨٠١٦	٩٦٦	٨٥	-	-
الجيزة	٤٧	-	٧٧١٢٢٢	-	٥٦٤٧٥٩	-	٧٢	-	-
الجمله	٢٢٧	-	٦٠٧٩٨٧٢	-	٤٧١٩٢٧١	٩٦٦	٧٨	-	٢٩
منطقة غرب الدلتا	٧٤	٢٧	٢٨١٢٢٠	٤٨٥٩٢	٢٠٦٢٨٩	٣٦٤٣٦	٧٩	٧٥	٢١
مطروح	١٥	-	٤٢٧٠٠	٧٥٠	٢٧٩٦٧	١٥٥	٦٢	-	-
الجمله	٨٩	٢٧	٤٢٩٢٠	٤٩٢٤٢	٢٢٢٤٥٢	٣٦٥٩١	٧٨	٧٤	-
منطقة وسط الدلتا	٢١	٣	٢١٧٢٨٨	٥٤١٦	١٧٠٨٦٠	٤٦٧٩	٧٩	٨٦	-
المنيا	١١٨	٢٢	٧١٥٨٥٤	٤٠٥٠٤	٥٧٨٤٦٢	٣١١٨٤	٧٨	٧٧	-
الفيوم	٢٦	١	٢٢٢٥١٦	١٩٩٠	١٨٢٤٠٢	١٧٢٥	٨٢	٨٧	-
قنا	٦٢	٢٤	٢٩٦٧٥٨	٢٥٦٠٠	٢٢٧٥٠٢	١٦٥٠٢	٨٠	٦٤	-
الشرقية	٨٤	٨	٥٧٨٢٦٢	١٠٨٠٢	٤٨٦٧١٨	٩٦٠٥	٨٤	٨٩	-
المنوفية	٦٩	٢٢	٢٩٤٢٧٢	٤٢٢٤٢	٢١٩٦٥٦	٢٥١٦٢	٨٠	٨٢	-
الجمله	٣٨١	٨٠	٢٤٥٥٠٥٠	١٢٦٥٥٥	١٩٧٢٢٢١	٩٨٨٦٧	٨٠	٧٨	-
منطقة شرق الدلتا	٩	-	١٩٨٧٠٠	-	١٥٨٤٩٧	-	٨٠	-	-
السويس	١٥	١	١٢٨٧٥٢	٢٨٠٠	١٠٠٠١٨	٢٠٦٧	٧٨	٥٤	-
الشرقية	١١٠	٨	٦٨٦٧١٤	٩٢٠٠	٥٣٥٧٤٠	٥٨٩٤	٧٨	٦٤	-
الاسماعيلية	٢٥	-	٢٢١٨٨٨	-	١٢٠٨٧٠	-	٥١	-	-
البحر الأحمر	١٩	١	٧٧٥٨٨	١٠٠٠	٤٦٢٢٢	٥	٦٠	١	-
شمال سيناء	٢١	-	٦٠٧٧٦	-	٢٩٢١٠	-	٦٥	-	-
جنوب سيناء	١٩	-	٥٠٥٠٤	-	١٩١١٢	-	٢٨	-	-
الجمله	٢٢٨	١٠	١٢٢٤٤٢١	١٤٠٠٠	١٠٢٩٧٥٠	٧٩٦٦	٧٢	٥٧	-
منطقة غرب الدلتا	٣٥	٤	١٨٥١٨٤	٥٥٠٠	١٥٥١٦٩	٢٧٨٠	٨٤	٦٩	-
الفيوم	٦٠	١	٢١٦١٢٤	١٠٨٠	١٧١٠٨١	٤٥٦	٧٩	٤٢	-
المنيا	٤٥	٢٠	٢٤٥٥٢٨	٥١٧٠٨	٢١١٧٢٩	٢٩٠٤٢	٨١	٧٦	-
الجمله	١٤٠	٢٥	٦١٩٨٤٦	٥٨٢٨٨	٥٢٧٩٧٩	٤٢٢٧٨	٨٢	٧٤	-
منطقة غرب الدلتا	٨٠	٦	٢٢١٤٧٦	٨٤٠٠	٢٥٨٤٠٠	٥٥٧٢	٨٠	٦٦	-
الوادى الجديد	١٩	٤	٤٢٢٢٨	٢٠٠٠	٢٩٠٩٨	١٥١٠	٦٩	٥٠	-
الجمله	٩٩	١٠	٢٦٢٨٠٤	١١٤٠٠	٢٨٧٤٩٨	٧٠٨٢	٧٩	٦٢	-
منطقة غرب الدلتا	٧٢	٤	٤٠٠٧٢٨	٥٧٠٠	٢١٦٧٤٥	٢٨٩٧	٧٩	٦٨	-
كنا	٥٤	١	٢٥٠٠٠٠	١٢٠٠	١٨٢٧١٨	٦٠٥٢	٧٢	٨٨	-
المنيا	٤٩	٢	١٨٢٤٢٥	٢٩٠٧	١٢٤٠١٥	٢٦١٦	٧٢	٩٢	-
مدينة الأقصر	٤٥	٢	١٧٢٩١٢	٢٦٠٠	١٢٤٧٢١	١٨٧١	٧٨	٧٢	-
الجمله	٢٢١	١٠	١٠٠٦٠٧٥	١٢٤٠٧	٧٦٨٢٨٩	١٠٤٢٧	٧٦	٧٨	-
الإجمالي	١٢٨٥	١٨٢	١٢٤١٦٤٨٩	٢٧٥٤٩٢	٩٦٧٧٦٧٢	٢٠٥١٨٧	٧٨	٧٤	-

عدد السويتمات التليفونية للشبكات الخاصة وحمولتها والخطوط  
الشفافة طبقا للمناطق والمحافظات سنة ٢٠٠٤ / ٢٠٠٥

المنطقة والمحافظات	شبكات اخرى		شبكات الامن		
	الخطوط الشفافة	حمولتها	الخطوط الشفافة	حمولتها	عدد السويتمات
القاهرة	٩٠٠٠	١٢٥٠٠	١٠٨٠٠	١١٥٠٠	٢٢٠
الاسكندرية	١٩٨٥	٢١٥٠	٢٠٥	٥٥٠	٧
الجيزة	٦١٥	٨٠٠	١٢٢	١٥٢	٢٠
الجملة	١١٦٢٠	١١٧٥٠	١١١٢٠	١٥٠٠٢	٢٥٧
منطقة غرب الدلتا	٢٢٦٠	٢١٩٢	٧٧٠	٩٢٠	٧١
مطروح	٢١٠	٥٠٠	١٩٠	٤٠٠	١٠
الجملة	٢٤٧٠	٢٦٩٢	٩٦٠	١٣٢٠	٨١
منطقة وسط الدلتا	١٠٥	٧٥٠	٢١٠	٤٠٠	١٠٠
الغربية	٢٠٠	٢٠٠	١٢٠	١٧٠٠	٧٢
الشرقية	-	-	٧١٨	٩٠٠	١٨
بحر الشيخ	١١٠	٢١٢	١٢١	٢٥٠٠	٥٩
الغربية	٧٠	٧١	٦٥٠	٩١٢	٤١
المنوفية	١٧٢	١٠٠٠	٨٠٠	٨٦٠	٤٠
الجملة	١٢٠٧	٢٥١٨	٤٧٩٧	٨٢٠٢	٢٨١
منطقة شرق الدلتا	٨٩٨	١٢٠	٢٠٢	٢٢٦	٧
بورسعيد	١٠٠٠	١٨٠٠	٧٥٠	٩٥٠	١٥
الشرقية	٥٠	١٢١	٩٠٠	١١١٠	١٨
الاسماعيلية	٢١٠٠	٢٥٠٠	١٢٠	٦٥٠	١١
البحر الأحمر	٤١٠	١٠٠٠	٢٥	١١٠	٤
شمال سيناء	١٧٠٠	٢١٠٠	١٢٠	١٥٠	١٢
جنوب سيناء	١٧٢	٨٥٠٠	٥٨٢	٨٠٠	٢٠
الجملة	٧٥١٠	١٤٢٥١	٢٤١٢	٤١٧١	١٢٠
منطقة قري الأولى	١٢	١٢٥	١٨٥	٨٠٠	١٥
الفيوم	٨٥٠	١٦٠٠	١٨٥	١٠٠٠	٥٠
المنيا	٨٥٠	١٠٠٠	٦٥٠	٧٥٠	٧٢
الجملة	١٧٤٢	١٧٢٥	١٠٢٠	٢٥٥٠	١٣٧
منطقة قري الثانية	٢٥٠٠	١٩٠٠	٩٠٠	١٠٢١	٦١
الوادى الجديد	-	-	٢٥	٢١٠	٩
الجملة	٢٥٠٠	١٩٠٠	٩٢٥	١٢٣١	٧٠
منطقة قري الثالثة	١٢٠	٥٠٠	١٥٠	١٠٠٠	١٢
قنا	٩٦	١٠٠	١٧٥	٥٠٠	٢٥
أسوان	١٢٥	٢٥٢	٢٥	٥٠٠	٢١
مدينة الأقصر	٩٩	١٥٠	١٥٠	٥٠٠	٢٠
الجملة	٥٩١	١٠٠٢	٢١٧٠	٢٥٠٠	١١٤
الإجمالي	١٧٨١١	٥١١٥١	٢٧٦٨	٢٥٥٦٦	١٢٤٢

عدد مكاتب التليفون والتلغراف و كيتن التلكس و أجهزة الكمبيوتر  
طبقا للمناطق والمحافظات سنة ٢٠٠٥/٢٠٠٤

عدد أجهزة الكمبيوتر	عدد كيتن التلكس	عدد المكاتب					البيان المناطق والمحافظات
		تلغراف فقط حضر	تليفون فقط		تلغراف وتليفون		
			حضر	ريف	حضر	ريف	
١١٥	٧	-	-	-	٣١	١٧٢	القاهرة
-	٢	-	-	-	-	٦٥	الأسكندرية
٨	-	-	-	-	٢٨	١٣	الجيزة
١٢٣	١٠	-	-	-	٥٩	٢٥٠	الجملة
١٥	-	-	-	-	١٤٣	٩٦	منطقة غرب الدلتا البحيرة
-	-	-	-	-	-	١٨	مطروح
١٥	-	-	-	-	١٤٣	١١٤	الجملة
٧	١	-	-	-	٤١	٢٩	منطقة وسط الدلتا شمس
١٦	-	-	-	-	٨٠	٤٠	الدفهية
٥	-	-	-	-	٤٢	٩	القبوبية
٦	-	-	-	٢٩	٧٧	١٩	كفر الشيخ
١٠	٢	-	-	-	٧٢	١١٩	القنطرة
٩	-	-	-	-	١٤٩	١٠	المنوفية
٥٣	٣	-	-	٢٩	٤٦١	٢٢٦	الجملة
٥	٤	٤	-	-	-	٢٩	منطقة شرق الدلتا بورسعيد
١٢	-	-	-	-	١٠	١٣	السويس
٢٤	-	-	-	-	٢٨٦	٧٩	الشرقية
١٠	-	-	-	-	١٠	٢٤	الاسماعيلية
٦	-	-	-	-	-	١٧	البحر الأحمر
٥	-	-	-	-	٩	١٢	شمال سيناء
٧	-	-	-	-	-	١٦	جنوب سيناء
٦٩	٤	٤	-	-	٣١٥	١٩٠	الجملة
١١	-	-	-	-	١٢٠	٢٥	منطقة وجه قبلى الأولى بنى سويف
٦	-	-	-	-	٧٦	١٢	الفيوم
٢٠	-	-	-	-	١٤٦	١٣	المنيا
٣٧	-	-	-	-	٣٤٢	٥٠	الجملة
١٨	-	-	-	-	١٠٧	٢٣	منطقة وجه قبلى الثانية أسيوط
٨	-	-	-	-	١٨	٢٧	الوادى الجديد
٢٦	-	-	-	-	١٢٥	٥٠	الجملة
٢٨	-	-	-	-	٦٥	١٢٣	منطقة وجه قبلى الثالثة سوهاج
١٢	-	-	-	-	٧٢	٢٩	قنا
١٣	-	-	-	-	٨٣	٨١	أسوان
٢٢	-	-	-	-	٨٨	٢٧	مدينة الأقصر
٧٥	-	-	-	-	٣٠٩	٢٦٠	الجملة
٣٩٨	١٧	٤	-	٢٩	١٧٥٤	١١٤٠	الإجمالي

عدد الخطوط التليفونية بالمستترالات العامة لخدمة القطاعات (الحكومي والعام و الخاص)  
طبقاً للمناطق والمحافظات سنة ٢٠٠٤/٢٠٠٥

الجملة		القطاع الخاص		القطاعين (الحكومي والعام)		البيان
فرعية	اصلية	فرعية	اصلية *	فرعية	اصلية	
١٧٥٠٠٠	٢٢٢٢٤٩٦	٤٤٥٠٠٠	٢١٨١٧٢٩	٢٠٠٠٠	٤١٧٦٧	القاهرة
٢٠٢٥٠٠	٩٥٨٩٨٢	١٨٥٥٠٠	٩٤٢٩٥٨	١٨٠٠٠	١٦٠٢٤	الأسكندرية
٢٠٢٦٠٠	٥٦١٧٥٩	٢٠٠٠٠٠	٥٥٧٨٥٠	٢٦٠٠٠	٦٩٠٩	الجيزة
٩٨٢١٠٠	٤٧٤٧٢٢٧	٩٢٠٠٠٠	٤٦٨٥٢٢٧	٥١٦٠٠٠	٦٤٧٠٠٠	الجملة
٢٢٥٠٠٠	٢٤٢٧٢٢	٢٠٠٠٠٠	٢٢٩٢١١	٢٥٠٠٠٠	٢٤١١	منطقة غرب الدلتا البحيرة
٥٢٠٠٠	٢٧٨٢٢	٥٠٠٠٠٠	٢٤٢٩١	٢٠٠٠٠٠	٢٥٢٦	مطروح
٢٨٨٠٠٠	٢٧٠٥٤٤	٢٥٠٠٠٠	٢٦٢٦٠٢	٢٨٠٠٠٠	٦٩٤٢	الجملة
٤٤٥٠٠٠	١٧٥٥٢٩	٤٢٠٠٠٠	١٧٢٨٤٠	١٥٠٠٠٠	١٦٩٩	منطقة وسط الدلتا دمياط
١٦٥٠٠٠	٦٠٩٦٤٦	١٥٠٠٠٠	٦٠٢٧١٠	١٥٠٠٠٠	٦٩٢٦	المنيا
٤٠٠٠٠٠	١٨٥١٢٨	٢٠٠٠٠٠	١٨٢٢٤٨	١٠٠٠٠٠	٢٨٩٠	القليوبية
١٥٢٥٠٠٠	٢٥١٠٠٥	١٥٠٠٠٠٠	٢٤٩٩٧٥	٢٥٠٠٠٠	١٠٢٠	بئر الشيخ
٤٠٠٠٠٠	٤٩٦٢٥٢	٢٥٠٠٠٠	٤٩٦٦٥٨	٥٠٠٠٠٠	٤٦٦٥	الغربية
٢١٠٠٠٠	٢٥٢١١٨	٢٠٠٠٠٠	٢٤٦٩٩٧	١٠٠٠٠٠	٥١٢١	المنوفية
٢٧٩٥٠٠٠	٢٠٧٢٧٩٩	٢٦٦٠٠٠٠	٢٠٤٧٤٢٨	١٢٥٠٠٠٠	٢٥٢٧١	الجملة
١٠٠٠٠٠	١٥٨٤٩٧	١٠٠٠٠٠٠	١٥٦٦٩٤	٥٠٠٠٠٠	١٨٠٢	منطقة شرق الدلتا بورسعيد
١٢٠٠٠٠	١٠٢٠٨٥	١١٠٠٠٠٠	١٠٠٤٢٠	١٠٠٠٠٠٠	١٩٦٥	السويس
١٢١٥٠٠٠	٥٤١٦٢٤	١٢٠٠٠٠٠	٥٢٦٥٢٦	١٥٠٠٠٠٠	٥١٠٢	الشرقية
١٠٠٠٠٠٠	١٢٠٨٧٠	٩٠٠٠٠٠٠	١٢٩٢٢٤	١٠٠٠٠٠٠	١٦٤٤	الاسماعيلية
٢٢٠٠٠٠	٤٦٢٤٨	٢١٧٦٨	٤٢٩٢٨	٢٤٦	٢٢٢٠	البحر الأحمر
١٢٥٠٠٠	٢٩٢٤٠	٢٥٠٠٠٠	٢٨٤٤٤	٧٥٠٠٠	١٠٩٦	شمال سيناء
١٥٠٠٠٠	١٩٩٤٢	٢٠٠٠٠٠	١٧٧٦٥	١٥٠٠٠٠	١٢٧٧	جنوب سيناء
١٩٤٧٦٤	١٠٢٧٧١٦	١٨٨٢٦٨	١٠٢٤٤٠٨	٦٤٩٦	١٥٢٠٨	الجملة
٢٢٢٠٠٠	١٥٨٤٤٩	٢٢٠٠٠٠٠	١٥٥٢١١	١٢٠٠٠٠٠	٢٦٢٨	منطقة وجه قبلي الثانية بني سويف
١٥٦٠٠٠	١٧١٥٢٧	١٥٠٠٠٠٠	١٦٨١٢٢	٦٠٠٠٠٠٠	٢٤٤٤	الفيوم
١٧٠٠٠٠٠	٢٥٠٧٧١	١٥٠٠٠٠٠	٢٤٦٤٤٠	٢٠٠٠٠٠٠	٤٢١١	المنيا
٦٥٨٠٠٠	٥٨١٢٥٧	٦٢٠٠٠٠٠	٥٦٩٩٩٤	٢٨٠٠٠٠٠	١١٢٦٢	الجملة
١٧٠٠٠٠٠	٢٦٢٩٢٢	١٥٠٠٠٠٠	٢٦٠٠٢٦	٢٠٠٠٠٠٠	٢٩٢٦	منطقة وجه قبلي الثالثة لسبوط
٢٠٦٠٠٠٠	٢٠٦٠٠٨	٢٠٠٠٠٠٠	٢٩٦٠٧	٦٠٠٠٠٠٠	١٥٠١	الوادى الجديد
٢٧١٠٠٠٠	٢٩٤٥٨٠	٢٥٠٠٠٠٠	٢٨٩١٤٢	٢٦٠٠٠٠٠	٥٤٢٧	الجملة
٢٧٥٠٠٠٠	٢٢٠٦٤٢	٢٥٠٠٠٠٠	٢١٧٧١٥	٢٥٠٠٠٠٠	٢٩٢٧	منطقة وجه قبلي الثالثة سوهاج
٧٠٠٠٠٠٠	١٨٢٨٥١	٦٠٠٠٠٠٠	١٨١٧٤٢	١٠٠٠٠٠٠	٢١٠٩	قنا
٢١٥٠٠٠٠	١٢٧١٢٦	٢٠٠٠٠٠٠	١٢٤٩٧٦	١٥٠٠٠٠٠	٢٦٥٥	أسوان
٥٩٠٠٠٠٠	١٢٦٦٠٢	٥٠٠٠٠٠٠	١٢٢٦٧٤	٩٠٠٠٠٠٠	٢٩٢٨	مدينة الأقصر
٦١٩٠٠٠٠	٧٧٨٧٢٦	٥٦٠٠٠٠٠	٧٦٧١٠٧	٥٩٠٠٠٠٠	١١٦٦٩	الجملة
١٦٥٠٠٠٠٠	٩٨٨٢٨٥٩	١٥٦٢٧١٨	٩٧٤٢٢١٩	٨٧٦٩٦	١٤٠٦٤٠	الإجمالي

\* تشمل المنازل

جدول رقم ١٥

عدد الخطوط الأوتوماتيكية و المكالمات التليفونية الزائدة بالقطاعات ( الحكومي و العام و الخاص )  
و المنازل طبقا للمناطق و المحافظات سنة ٢٠٠٤/٢٠٠٥

عدد المكالمات بالآلاف

المنازل		القطاع الخاص		القطاع الحكومي و العام		المناطق و المحافظات
عدد المكالمات الزائدة	عدد الخطوط التليفونية	عدد المكالمات الزائدة	عدد الخطوط التليفونية	عدد المكالمات الزائدة	عدد الخطوط التليفونية	
١١٥٠	٢٨٢٢٨٧٥	١٧١٧	٢١٧٨٥٤	١٩٦٦	٤١٧٦٧	القاهرة
٨٦٥	٨٥٢٢٨٢	٤٦٥	٩٠٥٧٥	١٧٩٥	١٦٠٢٤	الأسيوط
٩٨٢	٥٠٠٥٢٢	٩٥	٥٧٢١٨	٤	٦٩٠٩	الجيزة
١٤٥٨٢	٤١٨٧٩٠	٢٢٨٧	٤٩٥٧١٧	٢٧٦٥	٦٤٧٠٠	الجمله
١٩٠	٢١٢٤١٢	٢٥	١٥٨٦٨	١٥	٢٤١١	منطقة غرب الدلتا البحيرة
٤٥	١٧٠٩١	٤	٧٢٨٠	٢	٢٥٢٦	مطروح
٢٢٥	٢١٠٤٥٤	١١	٢٢٦٤٨	١٧	٦٩٤٢	الجمله
٢٤٠١	١١٢١٤٥	١١٢١	١١٦٩٥	١٥٠	١٦٩٩	منطقة وسط الدلتا دمياط
٩٥٠	٥٨٥٥٢٩	٩٢٠	١٧١٧١	٢٥	٦٩٢٦	الدقهلية
١٠٤٨	١٧٦٨١٠	٨٢	٥٤٢٨	٢	٢٨٩٠	القليوبية
١٢٥٠	٢٤٠٢٦٩	١٤٠	٩٦٠٦	١٤٠	٤٠٢٠	كفر الشيخ
٩٢٠	١١٢٤٢٩	٩٠٦	٢٩٢١٩	٣٠٠	٤٦٤٥	الغربية
١١٨٠	٢٢٦٥٢٩	٩٦٠	٦٠٤٦٨	٩٥٠	٥١٢١	المنوفية
١٨٦٥٩	١٩١٢٨٢١	٤٦٥٩	٨٢٥٩٧	١٥٤٧	٢٨٢٧١	الجمله
٢٨١	١٢٧٦٩٤	٢٢٢	١٩٠٠٠	٥١٨	١٨٠٢	منطقة شرق الدلتا بورسعيد
١٠٤٥	٨٢٩٦٧	١٨٠	١٧١٥٢	٢	١٩٦٥	السويس
٢٥٠	٥١٥٥٠١	٢٢٠	٢١٠٢٠	٩٠١	٥١٠٢	الشرقية
١٥٠	١١٧٧٩٧	٩٥	١١٤٢٩	١٢	١٦٤٤	الاسماعيلية
١٢٠	٢٥١٠٤	٩٩	٥٢٢١	١٨٦	٢٢٢٠	البحر الأحمر
٢٥٠	٢٥٩١١	١٧١	٢٢٢٥	١٢٠	١٠٩٦	شمال سيناء
٢٢٠٠	١٠٩١٦	٥٩	٢٨٤٩	١٠٠	١٢٧٧	جنوب سيناء
٤٥٠١	٥٢٦١٩٨	١١٢٧	٨٦٢١٠	١٨٢٩	١٥٢٠٨	الجمله
٩٥٠	١٤٦٦١٧	٥٢٠	٨٦٩٤	٩٠	٢٦٢٨	منطقة فيس الدلتا بنى سويف
٩٥٠	١١٢٧٧٩	١٢٠	٥٢٤٤	١٢٠	٢٤١٤	الفيوم
٢٩٩٠	٢٢٨٢٤٥	١٢٢٠	٨٢٤٥	١٩٧٢	٤٢١١	المنيا
٥٧٩٠	٥١٧٧١١	١٩٨٠	٢٢٢٨٢	٢١٨٢	١١٢٦٢	الجمله
٢٥٠٠	٢٤٩٩٤٢	١٥٠	١٠٢٤٤	١٠٠	٢٨٢٦	منطقة فيس الدلتا اسيوط
٥٠	٢٨٢٤١	٤	٧٦٦	٨	١٥٠١	الوادى الجديد
٢٥٥٠	٢٧٧٩٨٢	١٥٤	١١٦١٠	١٠٨	٥٤٢٧	الجمله
١٠٠٠	٢٠٦٦٦٥	١٢٠	١١٦٠٠	٥٠	٢٩٢٧	منطقة فيس الدلتا سوهاج
٩٥٠	١٧١٧٩٧	٥٢٠	١٤٤٥	١٢٥	٢١٠٩	قنا
٩٥٠	١١٧٩٤٤	٢٠٠	٧٠٢٢	١٥	٢٦٥٥	أسوان
٩٨٠	١٢٧٥٠٤	١١٠	٥٦٧٠	٥٢١	٢٩٢٨	مدينة الأقصر
٢٨٨٠	٧٢٨٨٦٠	١٦٠	٢٨٢١٧	٧٢١	١١٦١٩	الجمله
٥٠٢٠٢	٨٩٩١٨٢٧	١١٢١١	٧٥٠٢٩٢	١٠١٩٠	١٤٠٦٤٠	الإجمالي

مقارنة متوسط عدد خطوط التليفونات المنزلية لكل ألف أسرة من السكان  
لسنتي ٢٠٠٤/٢٠٠٣ و ٢٠٠٥/٢٠٠٤

٢٠٠٤/٢٠٠٣			٢٠٠٥/٢٠٠٤			البيانات المحافظة
متوسط عدد خطوط التليفونات المنزلية لكل ألف أسرة	عدد خطوط التليفونات المنزلية	عدد الأسر بـ ألف (٢)	متوسط عدد خطوط التليفونات المنزلية لكل ألف أسرة	عدد خطوط التليفونات المنزلية	عدد الأسر بـ ألف (١)	
١٢٨١	٢٢٢١٩٨	١٩٠٨	١٤٦٠	٢٨٢٣٨٧٥	١٩٤١	اللاذقية
٨٨٧	٨١٢١٥٥	٩١٦	٩١٥	٨٥٢٢٨٢	٩٢٢	الأسكندرية
٦٠٢٣	١٢٢٠٦٦	١١٩	٦٠٥١	١٢٣٧٦٤٤	١٢٦١	بورسعيد
٧٢٠	٧١٨٨٢	١١١	٧٢٨	٨٢٩٩٧	١١٤	المنوفية
٥٩٩	١١٧٢١٠	٢١٦	٦١٦	١١٢١٤٥	٢٥١	البحيرة
٤٨٧	٥١٢١٢٢	١٠٥٢	٥٤٦	٥٨٥٥٣٩	١٠٧٢	الشرقية
٤٢٧	٤٦١٠٢١	١٠٩٦	٤٧٤	٥١٥٥٠١	١٠٨٨	القليوبية
١٩٩	١٦١٧٤٠	٨٢٧	٢١٠	١٧٦٨١٠	٨٤٢	كفر الشيخ
٤٢٧	٢١٦٨٨٩	٥٠٨	٤٦٤	٢٤٠٢٦٩	٥١٨	الغربية
٥٢٠	٤٢٧١٦٨	٨٢١	٥٥٣	٤٦١٢٣٩	٨٣٦	المنوفية
٤٦٧	٢٠٨١٢١	٦٦٦	٥٠٠	٢٢٦٥٢٤	٦٧٢	البحيرة
٣٢٧	٢٨٩٢١٦	٨٨٥	٣٥٨	٣٢٢٤١٢	٩٠٢	الأسماعيلية
٥٩٧	١٠٩١٨٨	١٨٢	٦٢٧	١١٧٧٩٧	١٨٨	الجيزة
٣٧٩	٤٧١٦٦٠	١٢٥٨	٣٩٠	٥٠٥٥٢٢	١٢٨٢	بنى سويف
٣١٠	١٢١٦١٨	٤٢٥	٣٢٨	١٤٦٦٦٧	٤٢٤	الفيوم
٣١٠	١٤١٧٢٩	٤٧٤	٣٢٦	١٦٢٧٧٩	٤٨٤	المنيا
٢٥١	٢٠٧١٨٢	٨٢٥	٢٨٢	٢٢٨٣١٥	٨١٤	أسيوط
٣٤٨	٢٢٤٣٦٦	٦٤٤	٣٧٩	٢٤٩٦٤٢	٦٥٨	سوهاج
٣٧٤	٢٨٩٧٧١	٧٦٦	٣٩٥	٣٠٦٦٦٥	٧٧٧	قنا
٢٩٢	١٢٤١٦٨	٥٦٤	٣٠٧	١٧٦٧٩٧	٥٧٥	أسوان
٥١٧	١١٨١٩١	٢٢٩	٥٤٩	١٢٧٩١١	١٢٢	مدينة الأقصر
١٢٨٦	١١٥٢١٩	٩٠	١٢٨٦	١٢٧٥٠٤	٩٢	البحر الأحمر
٧٩٢	٣٢٢٤٥	٤٢	٨٤٣	٣٥٤٠٤	٤٢	الوادي الجديد
٨٦٦	٢٩١٤١	٢١	٨٨٦	٧٨٢٤١	٢٢	مطروح
٣١٤	١٦٢٢٢	٥٢	٣١٥	١٧٠١١	٥٤	شمال سيناء
٥٧٦	٢٤٥٥٨	٦٠	٥٧٩	٢٥٩١٩	٦٢	جنوب سيناء
١٣٤٢	٢٠١٢٨	١٥	٧٢٨	١٠٩١٦	١٥	الإجمالي
٥٦١	٨٢٩٩٢٢٢	١٤٧٨٢	٥٩٧	٨٩٩١٨٢٧	١٥٠٧٤	

(١) تم باستخدام عدد السكان المقدر بأسلوب الزيادة الطبيعية في ٢٠٠٥/١/١ ومتوسط حجم الأسرة من نتائج تعداد ١٩٩٦

(٢) تم باستخدام عدد السكان المقدر بأسلوب الزيادة الطبيعية في ٢٠٠٤/١/١ ومتوسط حجم الأسرة من نتائج تعداد ١٩٩٦

\* رقم محل

عدد أجهزة الفاكسيلي والمبالغ المحصلة موزعة  
طبقا للمناطق والمحافظات عن سنة ٢٠٠٥/٢٠٠٤

المحافظات	البيسان	عدد الاجهزة	المبالغ المحصلة بالألف جنية
القاهرة	القاهرة	٤٤	٤٦٢
	الأسكندرية	١٢	١٦٠
	الجيزة	٥	٤
منطقة غرب الدلتا	الجملة	٦١	٦٢٦
	البحيرة	٥	٤٥
	مطروح	٢	١٠
منطقة وسط الدلتا	الجملة	٧	٥٥
	دمنياط	٨	٢٢
	الدقهلية	٩	٥١
	القليوبية	٥	١٨
	كلر الشيخ	٦	٢٢
	الغربية	٥	٢٤
	المنوفية	٤	١٦
منطقة شرق الدلتا	الجملة	٢٧	١٦٣
	بورسعيد	٥٠	٩٥
	المويس	٩	٢٥
	الشرقية	٩	٥٦
	الاسماعيلية	١	١٥
	البحر الأحمر	٣	١٦٦
	شمال سيناء	٣	٢
جنوب سيناء	٥	١٢	
منطقة قبلى الأولى	الجملة	٨٠	٢٨١
	بنى سويف	٨	٧٦
	الفيوم	٩	٧١
منطقة قبلى الثانية	المنيا	٩	٦
	الجملة	٢٦	١٥٢
	أسيوط	٤	٢١
منطقة قبلى الثالثة	الوادى الجديد	٣	١٥
	الجملة	٧	٢٦
	سوهاج	٩	٤٥
الأجملسى	قنا	٢	١٢
	أسوان	٨	١٥
	مدينة الأقصر	٣	٢٢
	الجملة	٢٢	١٠٥
		٢٤٠	١٥١٩

عدد البرقيات المحلية ومكالمات الترنك المحلية والرسوم المحصلة  
طبقا للمناطق والمحافظات سنة ٢٠٠٥/٢٠٠٤

(العدد بالالف والرسوم بالالف جنيه)

مكالمات الترنك المحلية		البرقيات المحلية				البيانات		المناطق والمحافظات
الرسوم المحصلة	العدد	للجملة		من مشتركى اللوتوجرام		من مكتب المكتب		
		الرسوم المحصلة	العدد	الرسوم المحصلة	العدد	الرسوم المحصلة	العدد	
٢٠٦٦	١٢٩٦	٤٨٤٢	٢٤٩٥	١٢٤	١٢٠	١٧٠٢	٢٢٧٥	القاهرة
٨٢٨	٢٢١	١٠٤٤	٧٦٤	٢٨١	٢٦٥	٦٦٢	٤٩٩	الأسكندرية
٢٩٠	١٢٤	٢٥٥	٢٢٦	-	-	٢٥٥	٢٢٦	الجيزة
٢٦٨٤	١٨١٨	٦٦٤٤	٤٤٨٥	٥٢٠	٢٨٥	٥٦٢١	٤١٠٠	الجملة
٢٢٠	١١٠	١١١	٩٥	٦١	٥٨	٥٠	٢٧	منطقة غرب الدلتا
١٧٤	٧١	٨٢	٦٤	١٢	٩	٧٠	٥٥	مطروح
٥٠٤	١٨٤	١٩٢	١٥٩	٧٢	٦٧	١٢٠	٩٢	الجملة
٦٠٠	٤١٦	٥٢	٢٨	١٢	٩	٢٩	٢٩	منطقة وسط الدلتا
١٩٩٤	٧٩٤	٢٢٦	١٧٨	١٢٤	٧٧	٢٠٧	١٠٤	الدقهية
١٦٠١	٩٠٠	٢٢١	١٤٤	٩٩	٧٤	١٢٢	٧٠	القليوبية
١٢٢	٢٠٨	١٢٩	٩١	٢١	٢٢	١٢٥	٦٩	كفر الشيخ
٢٥٠	١٥٩	١٨٤	١٢٩	٦٦	٥٠	١١٨	٨٩	الغربية
٨٤٨	٢٨٤	١٨٩	١١٢	٩١	٦٢	٩٨	٨١	المنوفية
٥٥٤٥	٢٤٥٨	١٦٥٤	٧٢٢	٤٢٢	٢٤٤	٧١٩	٤٢٩	الجملة
٩٥٤	٢٩٧	١٩٢	٦٩	١٢٨	٢٧	٦٤	٢٢	منطقة شرق الدلتا
٦٠٥	٢٥	١٢٦	٢١٥	٦٦	٦٥	١٧٠	١٥٠	السويس
٤٢٦٤	١٤٤٦	٢٨٢	٢٢٢	١٢٢	١٢٦	١٩٤	١٢٧	الشرقية
٩٢٧	٢٢٢	١٩٦	١٥٤	٤٥	٢٤	١٥٤	١١٧	الأسماعيلية
٢٩٤	١٥٠	١١٤	٨٩	٨٠	٦٤	٢٤	٢٥	البحر الأحمر
٤٩٨	١٥٢	٦٨	٥٦	١٢	٨	٥٥	٤٨	شمال سيناء
٩٦	٢٢	١٢٢	١٥٥	٢٤	٢٠	١٢٩	١٢٥	جنوب سيناء
٧٢٢٧	٢٨٠٩	١٢٥٢	٩٩٨	٥٥٨	٢٧٤	٧٩٤	٦٢٤	الجملة
٢٩٦٢	١٢٢٤	٧٩	٧٧	٢٧	٢٦	٥٢	٥٤	منطقة قبلى الأولى
٩٧٢	٢٢٤	١٠٢	٨٤	٢٦	٢٥	٦٦	٥٩	الفيوم
١٩٤٦	١٩٩	١٥٥	٢٥٩	٦٦	٦٠	٢٩٤	١٩٩	المنيا
١٨٨٤	٢٢٤٤	٨٢٦	٤٢٠	٢٢٤	١١٤	٥١٢	٢٠٩	الجملة
١٧٦٦٤	٩٢٢٠	٥٤٠	٢٨٠	١٥٠	١٢٦	٢٦٠	٢٥٤	منطقة قبلى الثانية
١٠٤	٢٥	٨٧	٨٤	٢٩	١٨	٦٨	٦٦	الوادى الجديد
٢٧٧٦٥	٩٢٥٥	٥٩٧	٤٦٤	١٦٩	١٤٤	٤٢٨	٢٢٠	الجملة
٥٥٤	٢٥٠	٧٨٩	٦٥٥	١٢٦	١٢٥	٦٥٠	٥٢٠	منطقة قبلى الثالثة
١٥٠٠	٥٢٠	٥٧٧	٥٨٤	٤٤	٤٠	٥٢٦	٥٤٤	قنا
١١٥٥	٥٦٠	٥٢٥	٥٠٨	١٢٠	١٠٦	٤٠٥	٤٠٢	أسوان
١٢٥٥	٨٧٩	١٠٢٨	٩٨٢	٥٢٤	١٢٧	١٠٤	٨٥٦	مدينة الأقصر
٤٨٧٤	٢٢٤٩	١٢٤٩	١٢٢٧	١٢٢٤	٢١٨	١٦٩٥	٢٢٢٤	الجملة
٥٦٥٥٥	٢٤٤٤٤	٢٢٤٨٩	٩٤٤٦	٢٢٠٠	١٧٧٢	٩٨٨٩	٨٢١٢	الإجمالي



عدد حوادث شبكة تليفونات الخدمة العامة وقيمة إصلاحها  
طبقاً للمناطق والمحافظات سنة ٢٠٠٥/٢٠٠٤

القيمة بالآلاف جنيه

المناطق والمحافظات	تصام		سرفات		قطع		حريق		اتواع اخرى		إجمالي للحوادث	
	عدد	قيمة	عدد	قيمة	عدد	قيمة	عدد	قيمة	عدد	قيمة	عدد	قيمة
القاهرة	-	-	٩	٥٧	٩٢	٨٧	١	١٥	٢٢	١٦	١٢٥	٢٠٥
الإسكندرية	-	-	٢٦	١٩	١٢٤	٢٤٠	١	٥	١٢	٥٤	١٧٢	٢١٨
الجيزة	-	-	٤	١١٨٠	١٢٢	١٩٦٨	١	=	٢	١	١٢٩	٢١٤٩
الجملة	-	-	٢٩	١٢٥٦	٢٤٨	٢٢٩٥	٣	٢٠	٣٧	١٠١	٤٢٧	٢٦٧٢
منطقة غرب دلتا	-	-	٦٠	٧٥	١٥	٢	٣	٤٥	١	٢	٧٩	١٢٥
للبحيرة	-	-	٢	٥	٩	٢٠	١	١	-	-	١٢	٢٦
مطروح	-	-	٦٣	٨٠	٢٤	٢٢	٤	٤٦	١	٢	٩٢	١٥١
للجملة	-	-	١١	٢٤	٦٧	٥٢	١	٥	٢	٢	٩٦	٤٦٢
منطقة وسط دلتا	-	-	١٠	٣٣٦	٤١٩	٩١٢	١٢	١	٣	٦	٤٧٥	١٢٦٨
ميناخ	-	-	١	٤٨٢	٧٨	٦٤	-	-	-	-	٥٦٢	٧٥٦
الثقافية	-	-	٢٩	٤٢٣	١٢٤٥	٧٤٧	-	-	-	-	١٢٨٤	١١٧٠
القليوبية	-	-	١٧	٢٣٧	٢٩٧	٢٨٩	٣	١٨	-	-	٤١٨	٥٤٨
نقر الشيخ	-	-	١٤	١٩٤٦	٢٥٥٦	٢١٠٨	١٦	٢٤	٤٢٧	٢٢١	٢٢٣٧	٤٢٢٦
الغربية	-	-	٢	٢٧	١٩	٢٨	-	-	-	-	١٩	٢٨
المنوفية	-	-	٢	٣٦	٤٠	٤٥	٧	١	٢٣	١٠	١٠٩	٨٨
الجملة	-	-	٢٢٢	٦٨١	٥٤٠	٧٦	٤٩٢	١٤٠	٤٩٢	-	١٢٥٦	٨٩٧
منطقة شرق دلتا	-	-	-	-	-	-	-	-	-	-	-	-
بورسعيد	-	-	-	-	-	-	-	-	-	-	-	-
السويس	٢	٢	٢٦	٣٠	٤٠	٤٠	٧	١	٢٣	١٠	١٠٩	٨٨
الشرقية	-	-	-	-	-	-	-	-	-	-	-	-
الأسماعينية	-	-	-	-	-	-	-	-	-	-	-	-
البحر الأحمر	-	-	-	-	-	-	-	-	-	-	-	-
شمال سيناء	-	-	١٦	٤١	١٠٦	٢٢	-	-	-	-	١٢٢	٧٢
جنوب سيناء	-	-	-	-	-	-	-	-	-	-	-	-
الجملة	٢	٢	٢٧٥	٧٥٢	١٠٢٥	٤٨٤	٥٠١	١٤١	٢٨	٢٢	١٨٢٢	١٤١١
منطقة لمن الأري	-	-	-	-	-	-	-	-	-	-	-	-
بنى سويف	-	-	١٦	٢٢٣	٨٦	١٠١	-	-	-	-	١٠٢	٢٢٤
الفيوم	-	-	-	-	-	-	-	-	-	-	-	-
المنيا	١	٢	١٠٩	١١٤٧	٢٨٥	٧٥٥	١٢	٢٣	٧	١٢	٥١٥	١٩٢٨
الجملة	١	٢	١٢٥	١٢٧٠	٥٠٤	٨٧٨	١٢	٢٣	٧	١٢	٦٥٠	٢٢٨٤
منطقة لمن الغربية	-	-	-	-	-	-	-	-	-	-	-	-
أسيوط	١	٤	٢٩٢	١٢٦	٧	٢	-	-	-	-	٤٢٢	١٤٢
الوادى الجديد	-	-	-	-	-	-	-	-	-	-	-	-
الجملة	١	٤	٢٩٢	١٢٦	١٩	٤	-	-	-	-	٤٤٤	١٤٤
منطقة لمن الشرقية	-	-	-	-	-	-	-	-	-	-	-	-
سوهاج	-	-	-	-	-	-	-	-	-	-	-	-
قنا	-	-	١٦	٢٠	١١٥	٢٠٨	-	-	-	-	١٢١	٢٢٨
أسوان	-	-	٢٠	٢٢٢	١٢٨	١٢١	٢	٢٦	٤	٢	١٥٤	٤٨٢
مدينة الأقصر	-	-	٢٨	٢٤٥	١٠٢	٤٢	-	-	-	-	١٤١	٢٨٧
الجملة	-	-	٧٤	٦٩٧	٦٩٦	٤١١	٣	٥٦	٦	٨	٧٧٩	١١٧٢
الإجمالي	١٢	٢١	١١٩٢	٦٢٣٧	١١٧٢	١٢٠٦	٥٢٤	٢١٠	٥٢٥	٢٨٠	٧٤٦١	١٢٦٦٠

## عدد الأعيال بالمنتزعات العامة

طبقاً للنوع والمناطق والمحافظات سنة ٢٠٠٥/٢٠٠٤

البيان المناطق و المحافظات	أعيال بداوات المنتزعات	أعيال بالعدد	أعيال هوائية	أعيال بلاكوابل	أعيال لخطوط الترنك
الطاهرة	٢٢٤٧٢	٤٠٠٠	١٧٩٧٥	٦١٤٧٥	-
الأسكندرية	١٢٦٩	٢٢٦	٤٠٦٩٣٤	٨١٦٥	-
الجيزة	-	-	١٨٠٠٠٠	٢٥	-
الجملة	٢٣٧٤١	٤٢٢٦	٧٦٦٧٠٩	٦٩٦٦٠	-
منطقة غرب الدلتا	٣٠	١٠٠	١٢٠٠٠	٣٠٠٠	-
البحيرة	-	١٨٠٠	٥٤٠٠	٣٦٠٠	-
منطقة وسط الدلتا	٣٠	١٩٠٠	١٧٤٠٠	٦٦٠٠	-
الجملة	-	١٠٠٠	٦٧٥٠	٥٤٠٠	-
المنيا	٢٠٠	-	٤٠	٣٠	-
القليوبية	١٠	٣٠	٧٢٦٠	٢٣١٥	-
كفر الشيخ	-	٥٠	٢٠٠	٧٠	-
الغربية	-	-	٢٥٠٠٠	١٩٠٠٠	٩٥٠
المنوفية	-	٤٠٠	٢٣٢١٦	١٤٦٦	-
الجملة	٢١٠	١٤٨٠	٦٢٤٦٦	٢٨٢٧٦	٩٥٠
منطقة شرق الدلتا	١٢٦	٢٠٣	٢٢٨٤٦	٧٥٤٧	٩٠٠٦
بورسعيد	٣٦٠	-	١٢٠٠٠	٨٠٠	-
السويس	-	٦٦٠٠	٣٠٠٠٠	٦٠٠٠٠	-
شرقية	٣٥	٦٥	٢٨٧٥	١٨١١٠	-
المنيا	١٣٢	١٠٤٣	٧٨٤٧	٦٦٧	-
شمال سيناء	-	-	٣٥٠٠	١٠٠٠٠	-
جنوب سيناء	-	-	٢٧٨٤	-	-
الجملة	٦٥٣	٧٩١١	٨١٨٥٢	٧١٨٢٥	٩٠٠٦
منطقة لمي الأولى	-	-	-	-	-
بنى سويف	-	-	٣٨٥٧٢	٤٣٠٠	-
الفيوم	-	٢٧٠	٣٦٠٠	٦٠٣٢	-
المنيا	-	٢٧٠	٤٢١٧٢	١٠٣٣٢	-
الجملة	-	٢٧٠	٤٢١٧٢	١٠٣٣٢	-
منطقة لمي الثانية	١٠٠	٣٠٠٠	٢٥٠	٣٠٠٠	-
السيوط	٤٨	-	٧٠٠	٢٠٠٠	-
الوادى الجديد	١٤٨	٣٠٠٠	٩٥٠	٥٠٠٠	-
الجملة	١٠٠	٣٠٠٠	٩٥٠	٥٠٠٠	-
منطقة لمي الثالثة	-	-	-	-	-
سوهاج	٥٥	٥٦٠	٤٧٥	٩٢	-
قنا	-	٢٠٠٠	١٩٠٠	١٠٠٠	-
أسوان	٤٧	٧٨٠	٥٤٦٠	٧٣٥٠	-
منطقة الأقصر	-	-	-	-	-
الجملة	١٠٢	٢٣٤٠	٢٧٨٣٥	٢٣٤٤٢	-
الإجمالي	٢٤٨٨٤	٢٢١٢٧	٩٩٩٣٨٤	٢١٥٠٨٥	٩٩٥٦

## الفصل الثالث

جداول الاتصالات اللاسلكية

عدد مكالمات الترنك الخارجية اللاسلكية الصادرة والواردة من الدوائر المباشرة  
طبقاً للدول سنة ٢٠٠٥/٢٠٠٤

الواردة			الصادرة			الدول
الأبراد بالآلاف جنيه	العدد بالآلاف دقيقة	عدد المكالمات بالآلاف	الأبراد بالآلاف جنيه	العدد بالآلاف دقيقة	عدد للمكالمات بالآلاف	
<b>الدول العربية</b>						
						ليبيا
٢٨٠٦	٢٨٤٧٩	٦٢٥٠	٢٧٢٩٨	٩٣١٠	٤٢٩٧	تونس
٢٣٥٥	٢٩٧١	١٢٢٤	١١٩٠٩	٢٨٥٢	١٨٣٦	الجزائر
١٢٧٨	١٨٣٦	٤٢٠	٣٥٧٩	١٢٦٢	٤٤٠	المغرب
١١٢٦	٢٣٣٦	٨٢٠	٩٧٦٢	٣٥٦٤	١١٥٢	السودان
٤٠٤٧	١٠١٠٥	٢٣٦٨	١٨٨٨٦	٦٨٨٦	٢٣٤٦	جيبوتي
٧٤	١١٦	٥٤	٥٤٢	١٩١	٧٧	الأردن
٥٠١٩٦	٦٩٢٢٧	١٦٨٩٠	٢٦٤٢٢	٩٠٧٢	٤٠٣٥	سوريا
٢٠٧٢	٦٧٩٥	٢٠٢٧	١٦٥٩٢	٦١٣٠	٢٠٤٨	لبنان
١٧٧٦	٥٧٦٣	١٣٦٤	١٠٩٧٧	٣٩٦٠	١٢٦٣	اليمن
٣٠	٣٥٥٠	١٤٨٨	٩٩٦٦	٣٥٦٩	١٤٨٦	السعودية
٢٥٢٢٦٣	٤٢٠٨٠٠	١١٧٢٥٥	٥٥١٨٠	٨٨٢٧٧	٤٠٥٨٠	العراق
-	-	-	-	-	-	الإمارات العربية المتحدة
١٢٣١١٣	١٦٦٧١٥	٤٩٧٥٢	٩٢٢٠٥	٣١٢٠١	١٢٣٦٧	البحرين
٧١١٧	٩٩٠١	٢٦٨٠	٧٧٥٥	٢٩٢٦	١١٢٩	فلسطين
٢٣٢	١٧١٣	٥٧١	٧٣٤٠	٢٥٢٣	٩٧٧	قطر
٢٥٧٢١	٣٨٤٤٣	١١١٨١	٢٢٧٥٤	٨٠٤١	٣٤١٧	الكويت
٧٣٤٤٠	٧٦٩٦٤	٣٠٩٢٩	٥٨٧٧١	٢١٧٨٠	١٠١٦٢	سلطنة عمان
٣٨١٥	٢١٣٠	٩٤١	٨٠٣٨	٢٨٧٣	١١٨٢	الجملة
٥٦٢٥٦١	٨٥٩٩٤٤	٢٧٧٧٢٥	٣٨٨٠٨٦	٢٠٥٥١٨	٨٨٧٩٤	
<b>الدول الأفريقية</b>						
-	-	-	-	-	-	السنغال
١٤٤	٢٤٣	١١١	٥١٦	١١٩	٤٢	أنجولا
٩	١٠٢	٣٢	٩٤٧	٢١١	٦٨	جنوب أفريقيا
٨٢٢	١٥٩٥	٤٥٨	٤٠٤٣	٩٠٦	٢٠٧	مالي
١٩٥٤	٢٧٤٨	٩١٢	٩٣٤٣	٢١٢٢	١٢٠٦	الجملة
٢٩٢٩	٤٦٨٨	١٥١٣	١٤٨٤٩	٤٣٧٨	١٦٢٣	
<b>الدول الآسيوية للبحر العربية</b>						
١٤٥	١٢٨٣	٤٧٠	١٢٠٢	٢٦٨	١٤٤	إسرائيل
٦١	٩٢	٢٠	٥٢٥	١١٩	٢٩	القطين
١٩٤	١٢٣	٦٩	٨٦٠	١٨٦	٧١	اندونيسيا
٤١٢	١١٢	٤١	٢٢٢٠	٥١٠	١٦٦	الهند
٧١٩	٧٦٢	٢٢٥	١٠٣٦	٢٣٥	٧٠	اليابان
٣١٣	٧١٣	١٨٨	١٢٤٢	٢٨٨	٧٩	باكستان
٩	٢٢٣	٦٩	١٠١٣	٢١٤	٩٦	تايلاند
٣٣	١٢٢	٣٥	٣١٤	٦٩	٢٨	تايوان
٢٦٥	٢٤٥	٧١	٣٩١٩	٨٨٥	٣٣٠	الصين
٧٣٥	١٤٧	١٢٣	٣٨٣	٨٦	٣١	جمهورية كوريا الجنوبية
٥١	٦٣	١٨	١١٥	٢٧	٨	سري لانكا
١٦٢	٢٦١١	٧١٥	٣٤٠	٧٥	٢٤	سنغافورة
٧٢	١٢٢	٥٨	١٠٧٥	٢١١	١٠٤	ماليزيا
١٨٦	٢٨٣	٧٦	٤٠٨	٨٨	٣٥	هونغ كونغ
٢٣٥٣	٧٠٢١	٢١٨٨	١٤٧٥٢	٣٢٦١	١٢٢٥	الجملة

عدد مكالمات الترنك الخارجية اللاسلكية الصادرة والواردة من الدوائر المباشرة  
طبقا للدول سنة ٢٠٠٥/٢٠٠٤

الواردة			الصادرة			الدول
الأيراد بالآلاف جنيه	المدة بالآلاف دقيقة	عدد المكالمات بالآلاف	الأيراد بالآلاف جنيه	المدة بالآلاف دقيقة	عدد المكالمات بالآلاف	
<b>دول شرق أوروبا</b>						
٤٢٨	١٧٠٥	٦٧٢	٣٨٧٢	١٠٦٩	٤٤٢	تركيا
١٥٠	٤٤٦	٢٢٢	٢٢٧٠	٦٤٢	٢٦٠	جمهورية أوكرانيا
٢٢٥	٥٣٠	١٨٠	٣٦٩٤	١٠١٢	٤٨٧	جمهورية روسيا البيضاء
٥٩	١٤٢	٤٤	٧٤٣	٢٠٦	٨١	جمهورية التشيك
١٣٦	٢٥٩	٨١	١٢٤٤	٣٦٤	١٤٨	المجر
١١	٣١٤٢	١٠٢٢	٥٧٧٩	١٥٦٩	٧١٢	اليونان
١٦٥	٤٢٥	١٢٧	١٩٧٦	٥٣٧	٢٢٦	بولندا
١٥٧٧	٢٠٣٢	٥٨٣	٢٨٧٧	٧٨٥	٣٣٠	قبرص
٤	٤٠	١٢	-	-	-	رومانيا
٢٨٦٥	٨٧٢١	٢٩٥٥	٢٢٤٥٥	٦١٨٤	٢١٨٦	الجملة
<b>دول غرب أوروبا</b>						
-	-	-	-	-	-	جمهورية ألمانيا الاتحادية
٩٢٦٨	١٧٩٣٥	٣٧٤٥	٣٣١٢٣	٩٨٤٢	٤٠٩٠	إيطاليا
٤٩٦٩٥	٨٠٢٩٥	١٤٣١٨	٥٣٧٧٦	١٤٣٥٢	٧١٨٤	البرتغال
٧١	١٥٢	٥٢	٥٠٣	١٣٤	٥٣	بلجيكا
١٤٣٣	٤٢١٧	١٣٧٤	٧٦١٩	٢١٦٦	٩٥٤	الدانمرك
٣٥٨	٨٧٧	٢١٨	٢٢٨٨	٦١٠	٢٤٥	السويد
٤٠٧	١٠٦	٢٣	١٨٠٦	٤٨٣	١٩٣	سويسرا
٤٨٣٥	٦٩٧٨	١٩٧٠	٨٨١٧	٢٣٣٦	٩٥٤	فرنسا
٩٠٠٢	١٤٣٤٠	٤٥٣٩	٢٢٥٩٦	٥٧٨٤	٢٦٩٤	فنلندا
٢١٠	١٢٤	٤١	٢٥٦	٧٢	٢٢	المملكة المتحدة
١٧٩٦٩	٤٣٨٥٦	٩٠٦٩	٧١٧٣٠	١٨٩٣٢	٧٢٨٦	سلطنة
١٤	٢٠	٢٢	٢٤٠	٦٧	٢٧	النرويج
٢٥٩	٦٩١٨	٣٢٨	١٧٦٠	٥٣٢	٢٠١	الشمس
٢٦	١٤٧	٦٧	٨٣٦	٢١٠	١٠٨	هولندا
٢٤٢	١٧٤٥	٥٠٣	٧٦٣٢	٢٢١٣	٩٦٨	إسبانيا
٨٣٣	٢١٦	٥٨٧	٩٩٩٨	٢٧٩١	١٠٣٧	الجملة
٩٤٥٧٢	١٧٧٩٣١	٣٦٨٥٦	٢٢٢٩٨١	٦٠٥٧٤	٢٦٠١٦	
<b>دول أمريكا الشمالية</b>						
٢١٩٥٧٢	٢٣٧٥٤٢	٣٠٨١٨	٥٦٩٠١	٢٠٠٥٠	٧٦٥٠	الولايات المتحدة الأمريكية
٢٩٩٢	٢٩٠٨	٤٩٥	١٧٠٣٤	٥٧٧٥	٢٢٢٧	كندا
٢٢٢٥٦٤	٢٤٠٤٥٠	٣١٣١٣	٧٣٩٣٥	٢٥٨٢٥	٩٨٧٧	الجملة
٨٠٦	٦٧٤	١٠٤	٢٦٢٣	٥٩٥	١٩٩	أستراليا
٨٠٦	٦٧٤	١٠٤	٢٦٢٣	٥٩٥	١٩٩	الجملة
٨٨٩٦٥٠	١٢٩٩٤٢٩	٣٥٢٦٥٤	٧٣٩٦٨٢	٣٠٦٣٣٥	١٣٠٤٢٠	الأجماليين

عدد البرقيات الخارجية والرسوم المحصلة  
طبقاً للدول سنة ٢٠٠٥ / ٢٠٠٤

الواردة		الصادرة		المعاملات الدول
الرسوم المحصلة بالجنبيه	العدد	الرسوم المحصلة بالجنبيه	العدد	
				<u>الدول العربية</u>
١٢٢٢	٧٢٢	٢٦٥٥	١٥٠	ليبيا
١١٨٧٩	٩٧٢	٤٩٠	٢٥	الأردن
٤٥٥	٤١٦	١٢٢٩٦	٥٤١	موريتانيا
٢٤-٢٢٤	١٩٦٥٦	١٩٨١١٥	٦٤١٦	السعودية
١٢٦٨٠٩	١٠٤٦٨	٨٨٠١٩	٢٣٠٤	الإمارات العربية المتحدة
١٩٨٢٦٦	١٢٢٥٤	٩٩٧٧	٢٩٨	البحرين
٥٧٨١٥٦	٤٤٤٩٩	٣١٢٥٥٢	٩٧٢٤	الجملة
				<u>الدول الآسيوية للغير عربية</u>
١٨٥٢	٠٠٠	١٨٦٤	١٨	الهند
١٢٦٠	٢٢	١٥٠٠	٢٤	اليابان
٢٢١٢	٢٢	٢٤١٤	٤٢	الجملة
				<u>دول غرب أوروبا</u>
٧٢٢٦٦	٨٤٦٧	٢٩٨٧٠٢	٨٣٠٠	إيطاليا
٧٢٢٦٦	٨٤٦٧	٢٩٨٧٠٢	٨٣٠٠	الجملة
				<u>دول أمريكا الشمالية</u>
٧٢٨٥٠	١٨٤	٦٩٧٢	١١٦	الولايات المتحدة الأمريكية
٧٢٨٥٠	١٨٤	٦٩٧٢	١١٦	الجملة
١٢٩٢٩٨٥	٥٣١٧٢	٦٢١٦٤٠	١٨١٩٢	الإجمالي

عدد البرقيات المتبادلة مع البواخر بموانئ ج.م.ع  
طبقاً للمحطات سنة ٢٠٠٤ / ٢٠٠٥

الجملة	الواردة	الصادرة	البيان المحطة
١	١	-	الأسكندرية
١	١	-	الإجمالي

الفصل الرابع  
خدمات التليفون المحمول والإنترنت



عدد مستخدمي المحمول في مصر  
سنة ٢٠٠٥/٢٠٠٤ مقارنة بسنة ٢٠٠٤/٢٠٠٣

نسبة التغير .%	٢٠٠٤/٢٠٠٣		٢٠٠٥/٢٠٠٤	
	مستخدمي المحمول (بالمليون)	الشهر	مستخدمي المحمول (بالمليون)	الشهر
٢٦,٣	٥,١٧	يوليو ٢٠٠٣	٦,٥٣	يوليو ٢٠٠٤
٢٨,٥	٥,٢٠	أغسطس ٢٠٠٣	٦,٦٨	أغسطس ٢٠٠٤
٣١,٥	٥,٢٠	سبتمبر ٢٠٠٣	٦,٨٤	سبتمبر ٢٠٠٤
٢٤,٩	٥,٥٥	أكتوبر ٢٠٠٣	٦,٩٣	أكتوبر ٢٠٠٤
٢٤,٤	٥,٧٠	نوفمبر ٢٠٠٣	٧,٠٩	نوفمبر ٢٠٠٤
٣١,٧	٥,٨٠	ديسمبر ٢٠٠٣	٧,٦٤	ديسمبر ٢٠٠٤
٣٥,٦	٥,٨٥	يناير ٢٠٠٤	٧,٩٣	يناير ٢٠٠٥
٣٥,٥	٥,٩٥	فبراير ٢٠٠٤	٨,٠٦	فبراير ٢٠٠٥
٤١,٤	٦,٠٧	مارس ٢٠٠٤	٨,٥٨	مارس ٢٠٠٥
٤٤,٨	٦,٢٠	أبريل ٢٠٠٤	٨,٩٨	أبريل ٢٠٠٥
٥٠,٩	٦,٢٣	مايو ٢٠٠٤	٩,٤٠	مايو ٢٠٠٥
٥٤,٨	٦,٣٧	يونيو ٢٠٠٤	٩,٨٦	يونيو ٢٠٠٥

عدد المشتركين في خواص وخدمات جديدة في التليفونات  
في شهر يونيه ٢٠٠٥ مقارنة بشهر يونيه ٢٠٠٤

نسبة التغير %	عدد المشتركين		الخاصية أو الخدمة
	يونيه ٢٠٠٤	يونيه ٢٠٠٥	
٨,٨	٢٩٧٧٩٤٤	٤٣٢٦٢٥٢	إظهار رقم الطالب
٣,٩ -	٢٣٤٢٨٧٩	٢٢٥١٢٤٢	النداء الألى
٠,٠	٠٠٠	١٨١٢٨٩	النداء الدولي
٢٩,٩	٤٥٥٥٥٠	٥٩١٩٧٢	المنع الكودى
٦,٩	٣٩٦٧٨١	٤٢٤١٣٢	الإنتظار
٤,١ -	٦٧٦٣٠	٦٤٨٤٥	التتبع
٣٤,١	١٧٦٩٨	٢٣٧٢٧	المؤتمر الثلاثى
١٩,١	١٦٩٨٠	٢٠٢١٨	خدمة ISDN
٣٤٢,٥	١٣٢٣١	٥٨٥٥٠	خدمة ADSL
٣,٦	٢٦٩٧	٢٧٩٤	خدمة المعلومات

عدد مستخدمي كباتن الخدمة العامة  
سنة ٢٠٠٥/٢٠٠٤ مقارنة بسنة ٢٠٠٤/٢٠٠٣

نسبة التغير -/٠	٢٠٠٤/٢٠٠٣		٢٠٠٥/٢٠٠٤	
	عدد المستخدمين	الشهر	عدد المستخدمين	الشهر
٠,٧	٤٨٦٨٠	يوليو ٢٠٠٣	٤٨٩٩٨	يوليو ٢٠٠٤
١,٣	٤٨٧٤٠	أغسطس ٢٠٠٣	٤٩٣٦٤	أغسطس ٢٠٠٤
٦,٧	٤٨٨١٩	سبتمبر ٢٠٠٣	٥٢١١٤	سبتمبر ٢٠٠٤
٦,٦	٤٨٩٢٦	أكتوبر ٢٠٠٣	٥٢١٣٧	أكتوبر ٢٠٠٤
٦,٩	٤٨٧٥٧	نوفمبر ٢٠٠٣	٥٢١٠٠	نوفمبر ٢٠٠٤
٧,٥	٤٨٩٨٣	ديسمبر ٢٠٠٣	٥٢٦٧٠	ديسمبر ٢٠٠٤
٧,٧	٤٨٩٦٢	يناير ٢٠٠٤	٥٢٧٢٩	يناير ٢٠٠٥
٧,٨	٤٨٩٩٢	فبراير ٢٠٠٤	٥٢٨٠٧	فبراير ٢٠٠٥
١٠,٩	٤٨٩٨٣	مارس ٢٠٠٤	٥٤٣٤٦	مارس ٢٠٠٥
١١,٥	٤٨٩٣٧	أبريل ٢٠٠٤	٥٤٥٦٤	أبريل ٢٠٠٥
١٢,٠	٤٨٩٧١	مايو ٢٠٠٤	٥٤٨٥٥	مايو ٢٠٠٥
١٢,٧	٤٩٠٠٣	يونيو ٢٠٠٤	٥٥٢٢٧	يونيو ٢٠٠٥

قيمة مبيعات الكروت المدفوعة مقدما ( للشركة المصرية للاتصالات ) \*  
سنة ٢٠٠٥/٢٠٠٤ مقارنة بسنة ٢٠٠٤/٢٠٠٣

نسبة التغير %	٢٠٠٤/٢٠٠٣		٢٠٠٥/٢٠٠٤	
	المبيعات (بالمليون جنيه)	الشهر	المبيعات (بالمليون جنيه)	الشهر
٢٥,٥	١٠,٥٤	يوليو ٢٠٠٣	١٣,٢٣	يوليو ٢٠٠٤
٧٦,٤	١٠,٥٢	أغسطس ٢٠٠٣	١٨,٥٦	أغسطس ٢٠٠٤
٢٧,٠	٩,٩٧	سبتمبر ٢٠٠٣	١٢,٦٦	سبتمبر ٢٠٠٤
٤٣,١	١٠,٢٨	أكتوبر ٢٠٠٣	١٤,٧١	أكتوبر ٢٠٠٤
٥٤,٠	٩,٣٤	نوفمبر ٢٠٠٣	١٤,٣٨	نوفمبر ٢٠٠٤
٦٣,٦	١٠,٠٠	ديسمبر ٢٠٠٣	١٦,٣٦	ديسمبر ٢٠٠٤
١٦,٢ -	١٨,٤٩	يناير ٢٠٠٤	١٥,٥٠	يناير ٢٠٠٥
١٦,٠	١٢,٥٥	فبراير ٢٠٠٤	١٤,٥٦	فبراير ٢٠٠٥
٥٠,٤	١٠,٤٦	مارس ٢٠٠٤	١٥,٧٣	مارس ٢٠٠٥
٣٤,٩	١٠,٦١	أبريل ٢٠٠٤	١٤,٣١	أبريل ٢٠٠٥
٨٦,٦	١١,٠١	مايو ٢٠٠٤	٢٠,٥٥	مايو ٢٠٠٥
٢٣,٤	١١,٦٠	يونيو ٢٠٠٤	١٤,٣٢	يونيو ٢٠٠٥

\* للإتصال التليفونى من المنازل داخل مصر وخارجها  
وتقدم بواسطة الشركة المصرية للاتصالات وبمشاركة القطاع الخاص

عدد مستخدمي الإنترنت  
سنة ٢٠٠٤/٢٠٠٤ مقارنة بسنة ٢٠٠٣/٢٠٠٤

نسبة التغير %	٢٠٠٤/٢٠٠٣		٢٠٠٥/٢٠٠٤	
	مستخدمي الإنترنت (بالمليون)	الشهر	مستخدمي الإنترنت (بالمليون)	الشهر
٦٣,٦	٢,٢	يوليو ٢٠٠٣	٣,٦	يوليو ٢٠٠٤
٦٠,٩	٢,٣	أغسطس ٢٠٠٣	٣,٧	أغسطس ٢٠٠٤
٥٨,٣	٢,٤	سبتمبر ٢٠٠٣	٣,٨	سبتمبر ٢٠٠٤
٥٨,٣	٢,٤	أكتوبر ٢٠٠٣	٣,٨	أكتوبر ٢٠٠٤
٥٦,٠	٢,٥	نوفمبر ٢٠٠٣	٣,٩	نوفمبر ٢٠٠٤
٤٤,٤	٢,٧	ديسمبر ٢٠٠٣	٣,٩	ديسمبر ٢٠٠٤
٤٢,٩	٢,٨	يناير ٢٠٠٤	٤,٠	يناير ٢٠٠٥
٤٠,٠	٣,٠	فبراير ٢٠٠٤	٤,٢	فبراير ٢٠٠٥
٣٤,٤	٣,٢	مارس ٢٠٠٤	٤,٣	مارس ٢٠٠٥
٣٤,٤	٣,٢	أبريل ٢٠٠٤	٤,٣	أبريل ٢٠٠٥
٣٣,٣	٣,٣	مايو ٢٠٠٤	٤,٤	مايو ٢٠٠٥
٣٦,٤	٣,٣	يونيو ٢٠٠٤	٤,٥	يونيو ٢٠٠٥

التوزيع الجغرافي لدقائق الإنترنت المجاني  
في يونيو ٢٠٠٥

النسبة %	المناطق
٥٦	القاهرة
١٣	الأسكندرية ومطروح
١٧	الدلتا
٨	قبلى
٦	مدن القناة وسيناء والبحر الأحمر
١٠٠	الإجمالى

جدول رقم ٣٠

عدد مستخدمي شبكة الإنترنت  
في شهر يونيو ٢٠٠٥

البيان	الوحدة	العدد
سعة الاتصال الدولي بالإنترنت	مليون نبضة/ ثانية	٢٨٨٠,٠٠٠
سعة الإنترنت الدولية المستخدمة بالداخل	مليون نبضة/ ثانية	٢٣٧٦,٠٠٠
سعة الإنترنت الدولية المستخدمة بالخارج	مليون نبضة/ ثانية	٨٦٦,٠٠٠
عدد المستخدمين	مليون	٤,٥٠

الجهاز المركزى للتعبئة العامة والإحصاء

طريق صلاح سالم

صندوق بريد : ٢٠٨٦

مدينة نصر - القاهرة

تليفون : ٤٠٢٣٠٣١ - فاكس : ٤٠٢٤٠٩٩

*THE CENTRAL AGENCY FOR PUBLIC  
MOBILISATION AND STATISTICS*

*P.O.B. : 2086*

*Nasr City - Cairo*

*TEL. 4023031 - FAX. 4024099*

موقع الجهاز : *Website: http://www.capmas.gov.eg*

البريد الإلكتروني : *E.mail : pres\_capmas@capmas.gov.eg*





طبع بمطابع الجهاز المركزي  
للتعبئة العامة والإحصاء  
PRINTED IN C.A.P.M.A.S PRINTING SHOP