



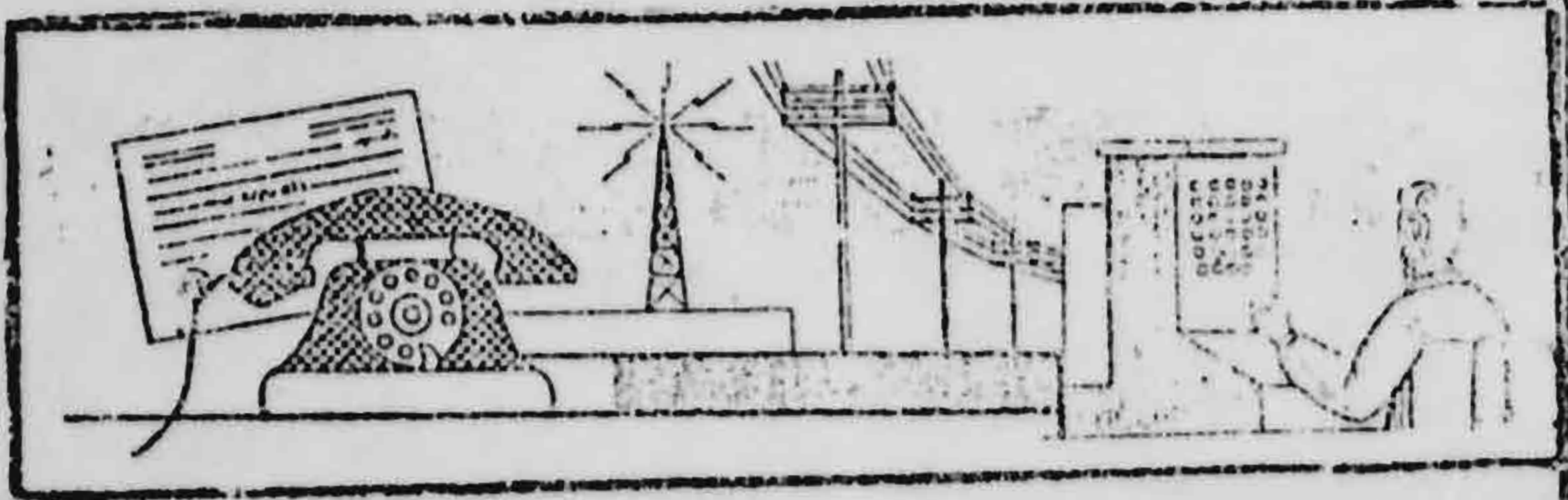
جمهورية مصر العربية
الجهاز المركزي للتعبئة العامة والاحصاء

المواصلات السلكية واللاسلكية

مصر جمهورية مصر العربية

٢٠٠٢/٢٠٠١

مرجع رقم ٧١ - ١٢٢٢١ / ٢٠٠٢



أكتوبر ٢٠٠٢

يحظر النشر أو الإقتباس

بدون الإشارة الى المصدر وهو

الجهاز المركزي للتعبئة العامة والإحصاء

تقديم

يعتبر قطاع الاتصالات السلكية واللاسلكية من القطاعات الحيوية لنجاح أى نشاط إقتصادي فى أوقات السلم والحرب على السواء .

لذا إهتمت الدولة اهتماما كبيرا بهذا القطاع الحيوى وذلك بتحسين وتطوير كل ما يرتبط بهذا القطاع .

وقد تمثل هذا الاهتمام فى صورته زيادة عدد السنترالات وحمولتها والخطوط الشغاله بها وكذلك تحسين الخدمة الآلية والبرقيه وتعميم نظام النداء الآلى وادخال نظام الفاكس والتلكس لتيسير وانجاز الأعمال بطريقة ميسرة وسريعه .

ويسر الجهاز المركزى للتعينه العامة والاحصاء أن يقدم هذه النشره عن إحصاء المواصلات السلكية واللاسلكية فى جمهوريه مصر العربيه عن عام ٢٠٠٢/٢٠٠١ إلى الباحثين والهيئات المعنيه بهذا الميدان راجيا أن تحقق الأهداف المرجوه منها .

واللهوالتوفيق،،،

اهاب مصطفى علوى

رئيس الجهاز المركزى للتعينه العامه والاحصاء

ملخص بيانات النشرة

ملخص بيانات النشره

فيما يلي بعض المؤشرات عن خدمة الاتصالات السلكية واللاسلكية في جمهورية مصر العربية عام ٢٠٠٢/٢٠٠١ مقارنة بعام ٢٠٠١/٢٠٠٠ :-

اولا : إحصاء الاتصالات السلكية :

١ - السنترالات التليفونية للخدمة العامه وحمولتها والخطوط الشغالة :-

- أ - بلغ عدد السنترالات التليفونية للخدمة العامه ٥٩. سنترال عام ٢٠٠٢/٢٠٠١ في حين كان عددها ٥٧٩ سنترال عام ٢٠٠١/٢٠٠٠ بارتفاع قدره ١.٩ %
- ب - بلغت حمولة السنترالات ٨٩٥٥٤٣٦ خط تليفونى عام ٢٠٠٢/٢٠٠١ فى حين كانت حمولتها ٨٨٧.٢.٩ خط تليفونى عام ٢٠٠١/٢٠٠٠ بارتفاع قدره ١.٠ %
- ج - بلغ عدد الخطوط التليفونية الشغاله ٧.٣١٥.٠٠ خط تليفونى عام ٢٠٠٢/٢٠٠١ فى حين كان عددها ٦٨٣٩.٠.٣ خط عام ٢٠٠١/٢٠٠٠ بارتفاع قدره ٢.٨ %

٢ - الخطوط التليفونية الأوتوماتيكيه :-

- أ - فى القطاعين الحكومى والعام :- بلغ عدد الخطوط التليفونية الأوتوماتيكيه ٣٢٩٤١٤ خط عام ٢٠٠٢/٢٠٠١ فى حين كان عددها ٣٢١٤٥٣ خط عام ٢٠٠١/٢٠٠٠ بارتفاع قدره ٢.٥ %
- ب - فى القطاع الخاص - بلغ عدد الخطوط التليفونية ١١١٧.٣٥ خط عام ٢٠٠٢/٢٠٠١ فى حين كان عددها ١٢٤.٦٣٩ خط عام ٢٠٠١/٢٠٠٠ بانخفاض قدره ١.٠٠ %
- ج - فى المنازل - بلغ عدد الخطوط التليفونية ٥٥٨٥.٥١ خط عام ٢٠٠٢/٢٠٠١ فى حين كان عددها ٥٢٧٦٩١١ خط عام ٢٠٠١/٢٠٠٠ بارتفاع قدره ٥.٨ %
- بلغ متوسط عدد خطوط التليفون المنزليه لكل ألف أسره من السكان ٣٩٣ خط عام ٢٠٠٢/٢٠٠١ فى حين كان هذا المتوسط ٢٧٩ خط عام ٢٠٠١/٢٠٠٠ بارتفاع قدره ٣.٧ %

٣ - البرقيات المحليه ومكالمات الترنك المحليه :-

- أ - بلغ عدد البرقيات المحليه ٢.٣٧٣ ألف برقيه عام ٢٠٠٢/٢٠٠١ فى حين كان عددها ١٩.٨١ ألف برقيه عام ٢٠٠١/٢٠٠٠ بارتفاع قدرة ٦.٨ %
- ب - بلغ عدد مكالمات الترنك المحليه ٤٥٨١٣ ألف مكالمه عام ٢٠٠٢/٢٠٠١ فى حين كان عددها ١٤٣٨.١ ألف مكالمه عام ٢٠٠١/٢٠٠٠ بانخفاض قدره ٦٨.١ %

ثانياً: إحصاء الاتصالات اللاسلكية

أ) مكالمات الترنك الخارجيه اللاسلكية الصادره :-

* بلغ عدد مكالمات الترنك الخارجيه اللاسلكيه الصادره ٦٧.٨ ألف مكالمه عام ٢٠٠١/٢٠٠٢ فى حين كان عددها ٦٥٦.٤ ألف مكالمه عام ٢٠٠٠/٢٠٠١ بارتفاع قدره ٢.٢ %

* بلغت مدتها ٢١٩٨.٣ ألف دقيقه عام ٢٠٠١/٢٠٠٢ فى حين كانت مدتها ٢٢٢١.٠ ألف دقيقه عام ٢٠٠٠/٢٠٠١ بانخفاض قدره ١.٠ %

ب) مكالمات الترنك الخارجيه اللاسلكيه الوارده :-

* بلغ عدد مكالمات الترنك الخارجيه اللاسلكيه الوارده ٢٢٦٩.٧ ألف مكالمه عام ٢٠٠١/٢٠٠٢ فى حين كان عددها ١٧٧٢٢.٠ ألف مكالمه عام ٢٠٠٠/٢٠٠١ بارتفاع قدره ٢٨.٠ %

* بلغت مدتها ٨٧٣٣٩٧ ألف دقيقه عام ٢٠٠١/٢٠٠٢ فى حين كانت مدتها ٤٨٣.٤٩ ألف دقيقه عام ٢٠٠٠/٢٠٠١ بارتفاع قدره ٨.٨ %

أ) البرقيات الخارجيه الصادره والرسوم المحصله عنها :-

* بلغ عدد البرقيات الخارجيه الصادره ١١٢٣١٨ برقيه عام ٢٠٠١/٢٠٠٢ فى حين كان عددها ١٣٠.٩٥ برقيه عام ٢٠٠٠/٢٠٠١ بانخفاض قدره ١٣.٧ %

* بلغت رسومها المحصله ٢٥١ ألف جنيه عام ٢٠٠١/٢٠٠٢ فى حين كانت هذه الرسوم ٦٣.٠ ألف جنيه عام ٢٠٠٠/٢٠٠١ بانخفاض قدره ٦.٢ %

ب) البرقيات الخارجيه الوارده والرسوم المحصله عنها :-

* بلغ عدد البرقيات الخارجيه الوارده ١٣٥٢٥٩ برقيه عام ٢٠٠١/٢٠٠٢ فى حين كان عددها ٢٠.٩٢١ برقيه عام ٢٠٠٠/٢٠٠١ بانخفاض قدره ٣٢.٧ %

* وبلغت رسومها المحصله ٣٩٦ ألف جنيه عام ٢٠٠١/٢٠٠٢ فى حين كانت رسومها المحصله ٤٢.٠ ألف جنيه عام ٢٠٠٠/٢٠٠١ بانخفاض قدره ٥.٧ %

الفهرس

رقم الصفحة	البيان	رقم الجدول
١ ١	<p>مقدمه الرسوم البيانية وجداولها جداول النشره</p> <p>الفصل الاول <u>تطور خدمات الاتصال</u></p>	
١٥	تطور أعداد السنتراتالات التليفونية للخدمة العامة وحمولتها والخطوط الشغالة خلال السنوات من ١٩٩٨/٩٧ الى ٢٠٠٢/٢٠٠١ .	١
١٦	تطور أعداد السويتشات التليفونية للشبكات الخاصة وحمولتها والخطوط الشغالة خلال السنوات من ١٩٩٨/٩٧ الى ٢٠٠٢/٢٠٠١ .	٢
١٧	تطور عدد مكالمات الترنك الخارجية اللاسلكية الصادرة والواردة من الدوائر المباشرة خلال السنوات من ١٩٩٨/٩٧ الى ٢٠٠٢/٢٠٠١ .	٣
١٨	تطور عدد البرقيات الخارجية والرسوم المحصله عليها خلال السنوات من ١٩٩٨/٩٧ الى ٢٠٠٢/٢٠٠١ .	٤
١٩	تطور عدد البرقيات المحلية ومكالمات الترنك المحلية والرسوم المحصله عليها خلال السنوات من ١٩٩٨/٩٧ الى ٢٠٠٢/٢٠٠١ .	٥
٢٠	تطور عدد الخطوط الاوتوماتيكية والمكالمات التليفونية الزائده بالقطاعات (الحكومى والعام والخاص) والمنازل خلال السنوات من ١٩٩٨/٩٧ الى ٢٠٠٢/٢٠٠١ .	٦
٢١	تطور عدد مكاتب التليفون والتلغراف وعدد كبائن التلكس وعدد الآلات التلغرافية خلال السنوات من ١٩٩٨/٩٧ الى ٢٠٠٢/٢٠٠١ .	٧
٢٢	تطور عدد الخطوط التليفونية بالسنتراتالات العامة لخدمة القطاعات (الحكومى والعام والخاص) خلال السنوات من ١٩٩٨/٩٧ الى ٢٠٠٢/٢٠٠١ .	٨
٢٣	الايرادات والمصروفات موزعه حسب المناطق عن سنة ٢٠٠٢/٢٠٠١	٩
٢٤	العاملون وتكاليف العماله حسب النوع والمناطق عن سنة ٢٠٠٢/٢٠٠١	١٠
	<p>الفصل الثانى <u>جداول الاتصالات السلكية</u></p>	
٢٧	عدد السنتراتالات التليفونية للخدمة العامة وحمولتها والخطوط الشغاله موزعه حسب المناطق والمحافظات عن سنه ٢٠٠٢/٢٠٠١ .	١١

(تابع) الفهرس

رقم الصفحة	البيانات	رقم الجدول
٢٨	كفاءة تشغيل خطوط التليفونات عن سنة ٢٠٠٢/٢٠٠١ .	١٢
٢٩	عدد السويتشات التليفونية للشبكات الخاصة وحمولتها والخطوط الشغالة موزعة حسب المناطق والمحافظات عن سنة ٢٠٠٢/٢٠٠١ .	١٣
٣٠	عدد مكاتب التليفون والتلغراف وعدد كبائن التلكس وعدد الآلات التلغرافية موزعة حسب المناطق والمحافظات عن سنة ٢٠٠٢/٢٠٠١ .	١٤
٣١	عدد الخطوط التليفونية بالسنترالات العامة لخدمة القطاعات (الحكومي والعام والخاص) موزعة حسب المناطق والمحافظات عن سنة ٢٠٠٢/٢٠٠١ .	١٥
٣٢	الخطوط الأوتوماتيكية والمكالمات التليفونية الزائدة بالقطاعات (الحكومي والعام والخاص) والمنازل موزعة حسب المناطق والمحافظات عن سنة ٢٠٠٢/٢٠٠١ .	١٦
٣٣	متوسط عدد خطوط التليفونات المنزلية لكل ألف أسرة من السكان عن سنة ٢٠٠٢/٢٠٠١ ، سنة ٢٠٠١/٢٠٠٠ .	١٧
٣٤	عدد أجهزة الفاكسميلي والمبالغ المحصلة موزعة حسب المناطق والمحافظات عن سنة ٢٠٠٢/٢٠٠١ .	١٨
٣٥	البرقيات المحلية ومكالمات الترنك المحلية والرسوم المحصلة عليها موزعة حسب المناطق والمحافظات عن سنة ٢٠٠٢/٢٠٠١ .	١٩
٣٦	حوادث شبكة تليفونات الخدمة العامة وتكاليف إصلاحها موزعة حسب النوع والمناطق والمحافظات عن سنة ٢٠٠٢/٢٠٠١ .	٢٠
٣٧	خدمة التلكس عن سنة ٢٠٠٢/٢٠٠١ .	٢١
٣٨	عدد الاعطال بالسنترالات العامة موزعة حسب النوع والمناطق والمحافظات عن سنة ٢٠٠٢/٢٠٠١ .	٢٢

(تابع) الفهرس

رقم الصفحة	البيان	رقم الجدول
	الفصل الثالث جداول الاتصالات اللاسلكية	
٤١	مكالمات الترنك الخارجية اللاسلكية الصادرة والواردة من الدوائر المباشرة موزعة حسب الدوا، من سنة ٢٠٠٢/٢٠٠١.	٢٣
٤٣	البرقيات الخارجية والرسوم المحصلة عنها موزعة حسب الدول من سنة ٢٠٠٢/٢٠٠١.	٢٤
٤٤	البرقيات المتبادلة مع البواخر بموانئ ج.م.ع موزعة حسب المحطات من سنة ٢٠٠٢/٢٠٠١.	٢٥
٤٤	عدد السنترالات الدولية وسعتها وعدد المشتركين من سنة ٢٠٠٢/٢٠٠١.	٢٦

مقدمة

تهدف هذه النشرة الى تصوير حركة خدمة المواصلات السلوكية واللاسلكية بجمهورية مصر العربية خلال عام ٢٠٠٢/٢٠٠١ .

الفترة التي جمعت عنها البيانات

جمعت بيانات هذه النشرة عن السنة الماليه التي تبدأ من أول يوليو ٢٠٠١ وتنتهى فى آخر يونيو ٢٠٠٢ من الشركة المصرية للاتصالات وذلك على أستمارة خاصة أعدت لهذا الغرض .

مصادر البيانات

- تستوفى البيانات من المناطق التابعة للشركة المذكوره وهى :-
- ١ - منطقة القاهرة والجيزة وتخدم محافظتى القاهرة والجيزة .
 - ٢ - منطقة الاسكندرية الاولى وتخدم المنشية والرمل .
 - ٣ - منطقة الاسكندرية الثانية وتخدم الابراهيمية وسيدى جابر وجليم والعامرية .
 - ٤ - منطقة غرب الدلتا وتخدم محافظتى البحيرة ومطروح .
 - ٥ - منطقة وسط الدلتا وتخدم محافظات القليوبية والمنوفية والدقهلية وكفر الشيخ ودمياط والغربية .
 - ٦ - منطقة شرق الدلتا وتخدم محافظات الشرقية وبورسعيد والسويس والبحر الاحمر والاسماعيلية وشمال سيناء وجنوب سيناء .
 - ٧ - منطقة قبلى الاولى وتخدم محافظات بنى سويف والفيوم والمنيا .
 - ٨ - منطقة قبلى الثانية وتخدم محافظتى أسيوط والوادى الجديد .
 - ٩ - منطقة قبلى الثالثة وتخدم محافظات سوهاج وقنا وأسوان ومدينه الأقصر .

التعاريف والمفاهيم المستخدمة :

١- السنترال

١- الأتوماتيك يقصد به عدد الخطوط الموجودة بالسنترال التى تخدم أجهزة تليفونية تعمل أتوماتيكيا عند ضرب الرقم المطلوب .

ب- البطارية : يقصد بها عدد الخطوط الموجودة بالسنترال التى تخدم أجهزة تليفونية تتصل بسويتشات أولا قبل الحصول على الرقم المطلوب .

ج- اليدهون : يقصد بها عدد الخطوط الموجودة بالسنترال التى تخدم أجهزة تليفونية تدار يدويا عن طريق يد متصلة بها وتتصل بالسوية ثبات أولا قبل الحصول على الرقم المطلوب .
وتنقسم السنترالات حسب نوع الخدمة إلى نوعين أساسيين :

أ- سنترالات الخدمة العامة :

وهى التى تقوم بخدمة الجمهور نظير مقابل .

ب- سنترالات الخدمة الخاصة :

وهى التى تقوم بخدمة هيئات خاصة وليست للجمهور وهى :

أ- خطوط الأمن : مثل خطوط وزارة الداخلية والادارة المحلية والسواحل .

ب- خطوط أخرى : مثل خطوط هيئة السكن الحديدية ووزارة الاشغال

والموارد المائية ومشروعات البترول وما الى ذلك من

هذه الخطوط .

٢- حمولة السنترال :

يقصد بها أقصى عدد من الخطوط التى يمكن أن تعمل بدائرة السنترال بأقصى

طاقتها فى حالة تشغيلها بالكامل .

٣- السويتش :

عبارة عن تحويله كامله تحمل خط أصلى أو أكثر وعدة خطوط فرعية وبواسطتها

يمكن الاتصال بين خط أصلى وأى من الخطوط الفرعية أو العكس أو بين خط

فرعى وآخر .

٤- أنواع الخطوط :

خط أصلى : هو خط يتصل بسنترال ويحمل رقما معينا .

خط فرعى : هو خط يتصل بخط أصلى ولا يمكن الاتصال بواسطته بالسنترال

إلا عن طريق الخط الأصلى .

٥ - خدمة التلكس :

هى خدمة تليفرافية تتم أليا بين المشتركين فى نظام التلكس بدون تدخل العاملين بالشركة المصرية للاتصالات .

٦ - خدمة الترنك :

١ - ترنك محلى :

هو خط رئيسى يصل بين أجزاء البلد الواحد .

٢ - ترنك دولى :

هو خط رئيسى يصل بين دولة وأخرى .

وقد يتم الاتصال بيننا وبين الدول الأخرى بعدة طرق :-

أ - اللاسلكى :

عن طريق موجات راديو لاسلكية .

ب - الأقمار الصناعية :

وتعتبر هذه الطريقة من أحدث الطرق للاتصالات اللاسلكية .

٧ - الطول الهوائى كيلومتر مفرد :

هو طول السلك الهوائى للخط بالكيلومتر دون أن يدخل فى ذلك أطوال الكوابل الأرضية .

٨ - الطول الهوائى كيلومتر دائرة :

هو طول السلك الهوائى للخط بالكيلومتر بما فى ذلك أطوال الكوابل الأرضية .

٩ - سعة الكابل :

عبارة عن أقصى عدد من الخطوط التى يمكن أن يستوعبها الكابل سواء كان مصفحا أو غير مصفح أو كابل بحرى أو شمع .

١٠ - جهاز الفاكسميلى :

هو جهاز لدى المرسل وآخر لدى المستقبل لتصوير وإرسال وإستقبال المستندات تليفونيا .

١١ - صافي إيرادات الدوائر المباشرة للحركة التليفونية الصادرة :-

هو صافي الفرق بين :-

- أ - جميع المبالغ المستحقة لـ ج.م.ع في نهاية السنة المالية عند ارسال مكالمات ترنك دوليه لدوله معينه .
- ب - ما يستحق لهذه الدوله المستقبله لمكالمات الترنك الدوليه كنسبة معينه من قيمة ايرادات مكالمات الترنك الدوليه الصادره من ج.م.ع علما بأن هذه النسبه قد حددت سلفا طبقا للاتفاقيه الدوليه للمواصلات السلقيه واللاسلكيه لجميع دول العالم .

١٢ - إيرادات الدوائر المباشرة للحركة التليفونية الواردة :-

هذه المبالغ تمثل إجمالي ما يستحق لـ ج.م.ع لدى دولة معينه كنسبه معينه من قيمة مكالمات الترنك الدوليه الصادره من هذه الدول طبقا للاتفاقيه الدوليه للمواصلات السلقيه واللاسلكيه لجميع دول العالم .

الرموز المستخدمه:

- (-) القيمه تساوى صفر
(=) القيمه أقل من ٥٠٠ جنيه
(. . .) البيان غير متوفر

الرسوم البيانية وجداولها

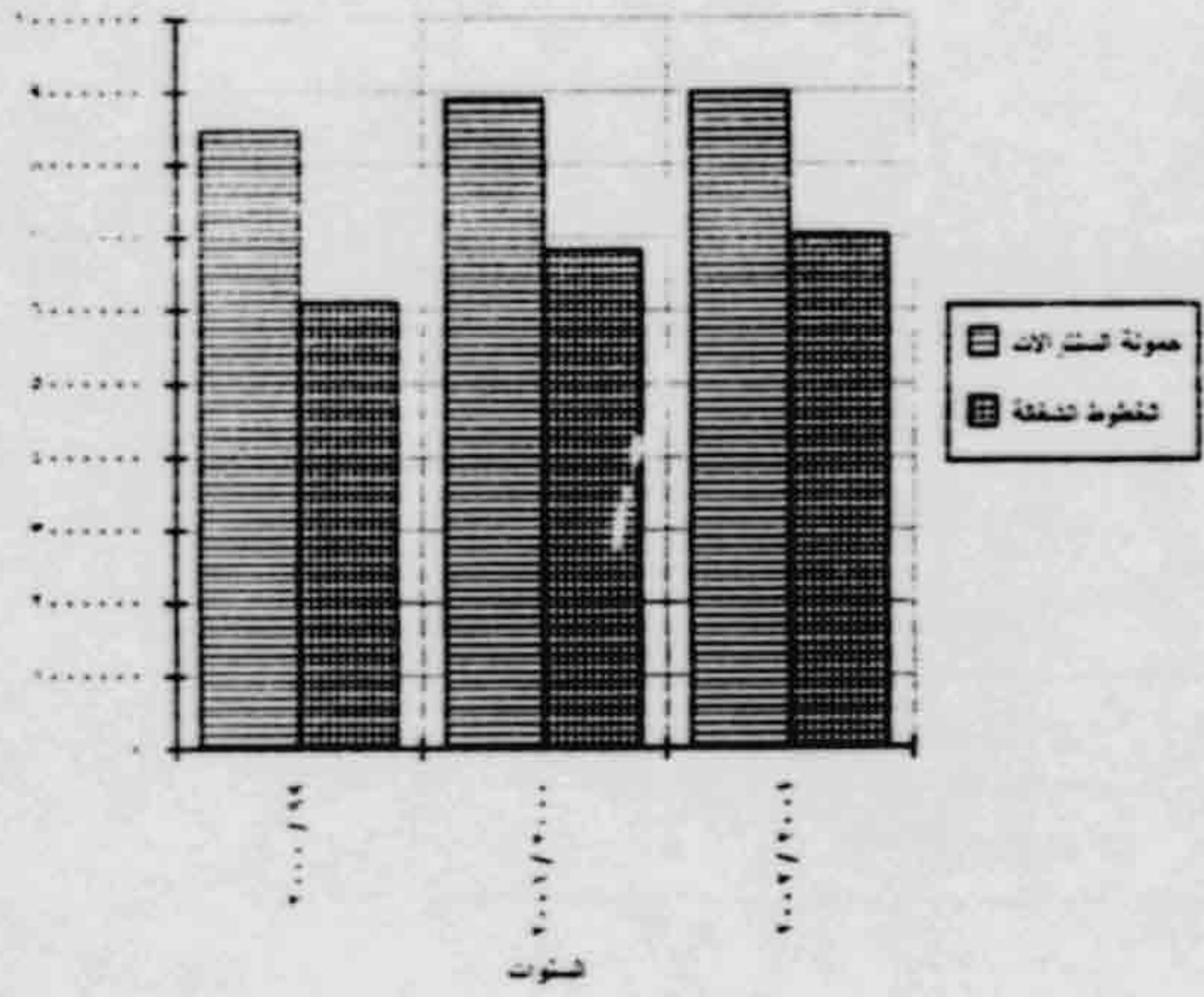
تطور عدد السنترالات التليفونية الأوتوماتيكية للخدمة العامة وحمولتها والخطوط المشغالة منها

خلال السنوات من ١٩٩٩ / ٢٠٠٠ إلى ٢٠٠١ / ٢٠٠٢

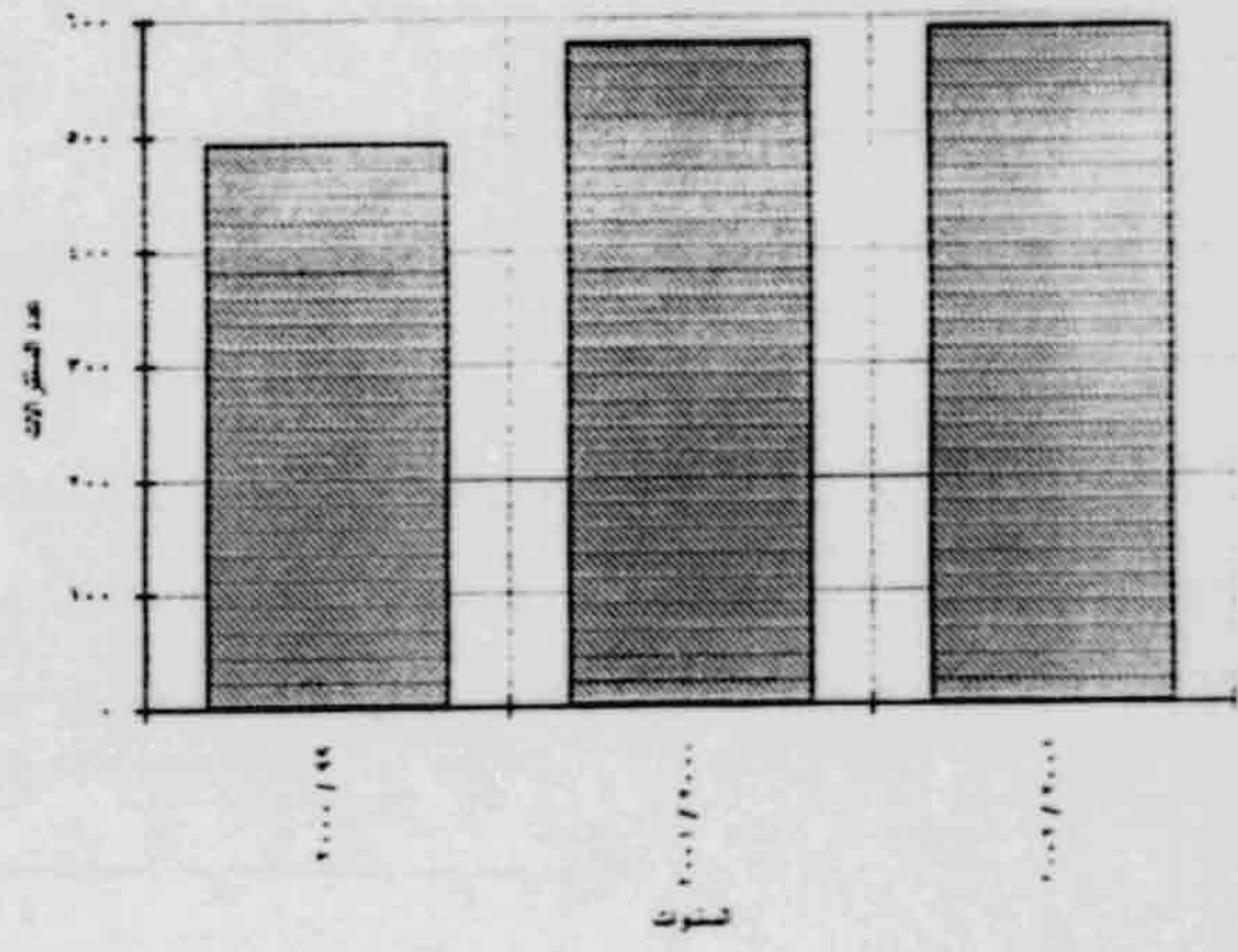
الخطوط المشغالة	حمولة السنترالات	عدد السنترالات	البيان
			السنوات
٦١١٠٠٩٢	٨٤٧١٠٥٤	٤٩٤	٢٠٠٠ / ١٩٩٩
٦٨٣٩٠٠٣	٨٨٧٠٢٠٩	٥٧٩	٢٠٠١ / ٢٠٠٠
٧٠٣١٥٠٠	٨٩٥٥٤٣٦	٥٩٠	٢٠٠٢ / ٢٠٠١

١
٢
١

تطور عمولة استشارات التليفونية الأتوماتيكية للخدمة العامة والخطوط المتغلة منها خلال السنوات من ٢٠٠٠ / ٩٩ إلى ٢٠٠٢ / ٠٠



تطور عدد استشارات التليفونية الأتوماتيكية للخدمة العامة خلال السنوات من ٢٠٠٠ / ٩٩ إلى ٢٠٠٢ / ٠٠



تطور عدد الخطوط الأوتوماتيكية بالقطاعات (الحكومي والعام والخاص) والمنزل

خلال السنوات من ١٩٩٩ / ٢٠٠٠ إلى ٢٠٠١ / ٢٠٠٢

عدد الخطوط الأوتوماتيكية			البيان
المنزل	القطاع الخاص *	القطاع الحكومي والعام	السنوات
٤٧٠٥٨٩٤	١٠٩٨١٤٨	٣٠٦٠٥٠	٢٠٠٠ / ١٩٩٩
٥٢٧٦٩١١	١٢٤٠٦٣٩	٣٢١٤٥٣	٢٠٠١ / ٢٠٠٠
٥٥٨٥٠٥١	١١١٧٠٣٥	٣٢٩٤١٤	٢٠٠٢ / ٢٠٠١

* القطاع الخاص يشمل : مهن حرة - منشآت ومكاتب وأعمال أخرى

١
٢
١

تطور عدد الخطوط الأوتوماتيكية بمقتضات (الحكومة و العم و الخاص) والمنزل خلال سنوات من ٢٠٠٠ / ٩٩ الى ٢٠٠٢ / ٠١



تطور عدد الخطوط التليفونية بالسجلات العامة لخدمة القطاعات (الحكومي و العام والخاص)

خلال السنوات من ١٩٩٩ / ٢٠٠٠ إلى ٢٠٠١ / ٢٠٠٢

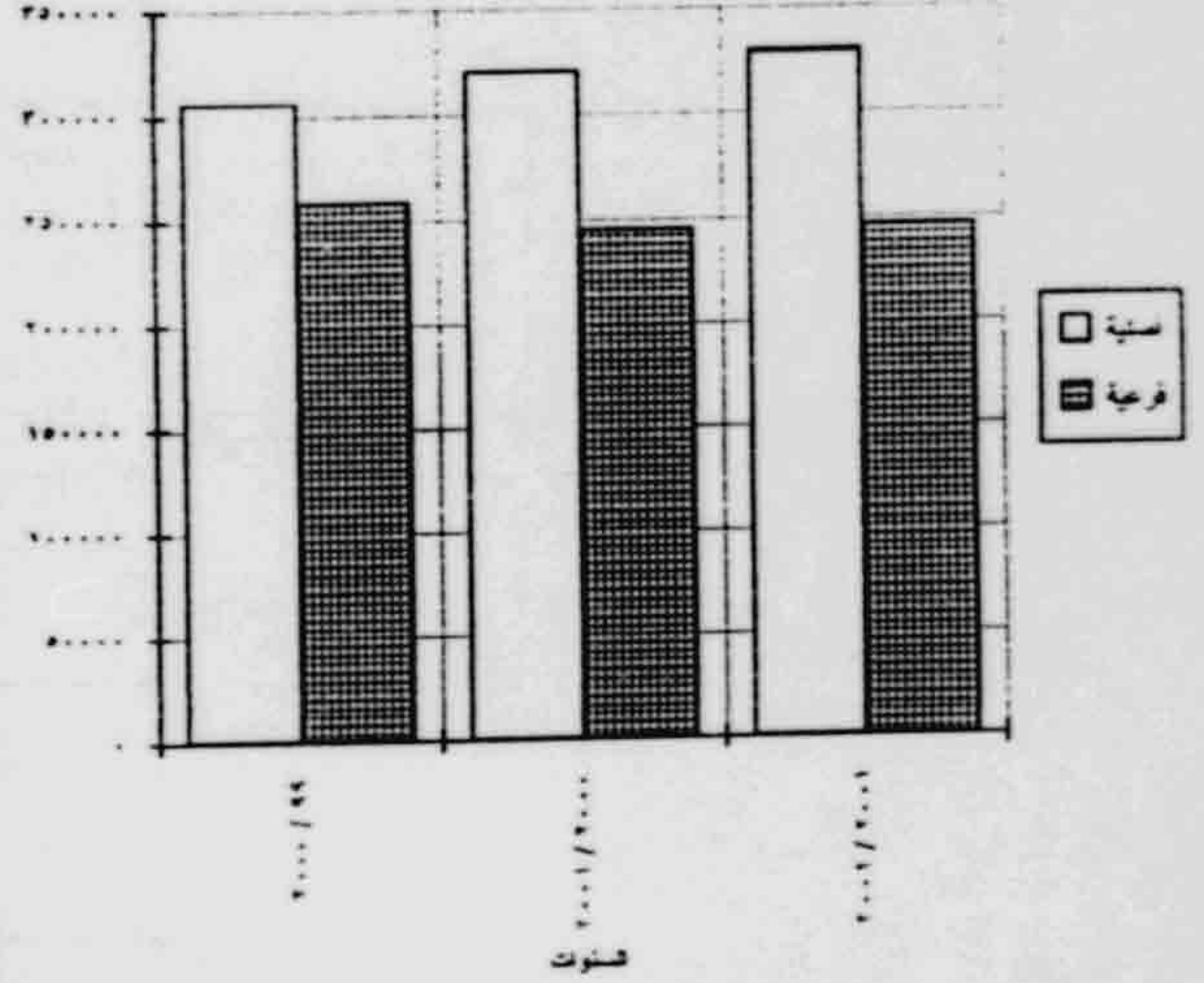
القطاع الخاص		القطاع الحكومي و العام		البيان السنوات
فرعية	أصلية	فرعية	أصلية	
٦٧١٧٢٩	٥٨٠٤٠٤٢	٢٥٨٧٢٠	٣٠٦٠٥٠	٢٠٠٠ / ١٩٩٩
٧٢٠٠٢٠	٦٥١٧٥٥٠	٢٤٥٦٥٩	٣٢١٤٥٣	٢٠٠١ / ٢٠٠٠
٧٨٦٩٥٠	٦٧٠٢٠٨٦	٢٤٦٤٨٦	٣٢٩٤١٤	٢٠٠٢ / ٢٠٠١

١
٢
١

تطور عدد الخطوط التليفونية باستثمارات العملة لخدمة القطاع الخاص خلال
السنوات من ٢٠٠٠ / ٩٩ إلى ٢٠٠٢ / ٢٠٠١



تطور عدد الخطوط التليفونية باستثمارات العملة لخدمة القطاع الحكومي والعم
خلال السنوات من ٢٠٠٠ / ٩٩ إلى ٢٠٠٢ / ٢٠٠١

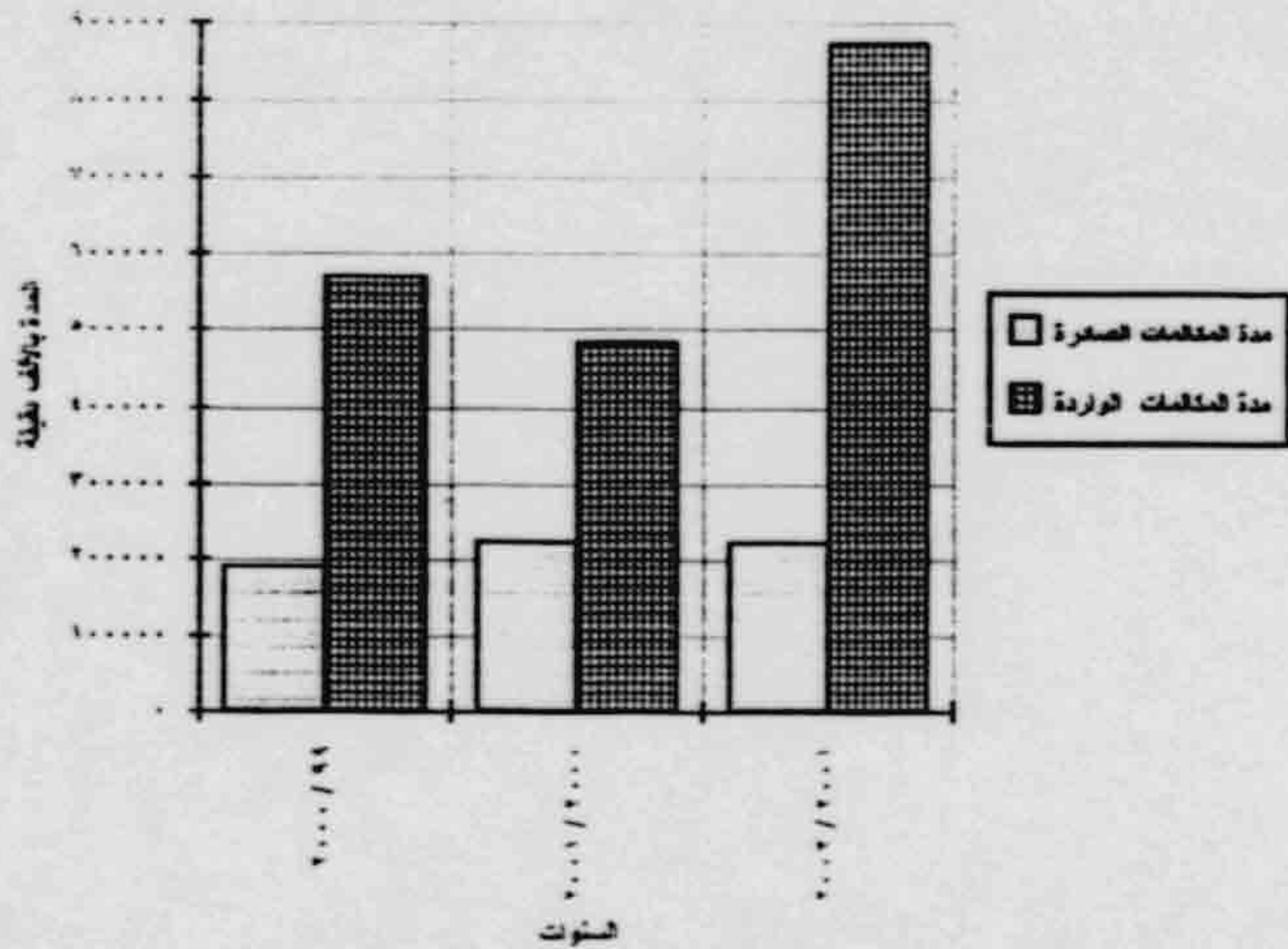


تطور عدد مكالمات الترنك الخارجية اللاسلكية الصادرة والواردة من الدوائر المباشرة

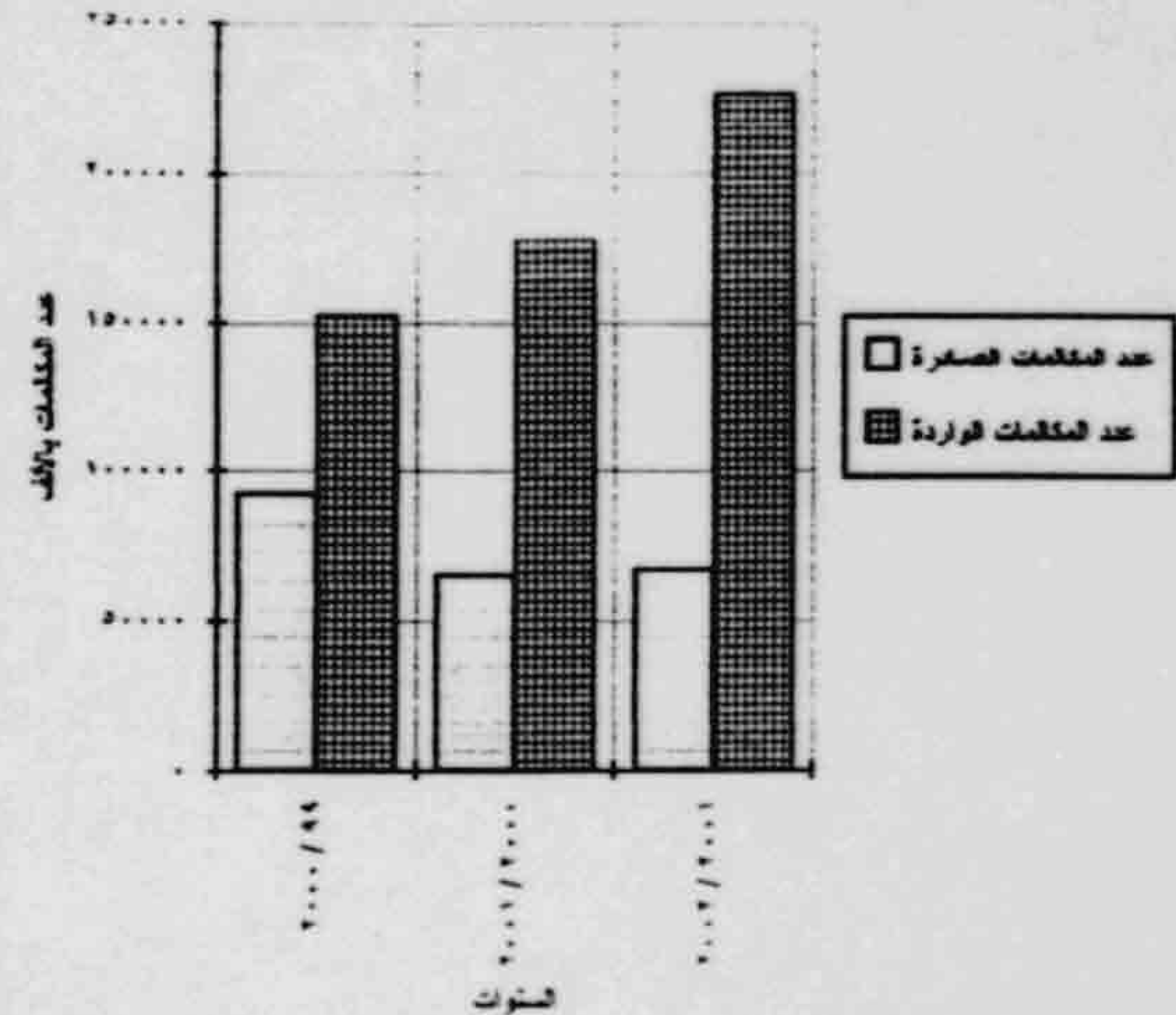
خلال السنوات من ١٩٩٩ / ٢٠٠٠ إلى ٢٠٠١ / ٢٠٠٢

الواردة		الصادرة		البيان السنوات
المدة (بالآلاف دقيقة)	عدد المكالمات (بالآلاف)	المدة (بالآلاف دقيقة)	عدد المكالمات (بالآلاف)	
٥٦٨٩٤٧	١٥١٨٥٧	١٩١٨٠٨	٩٣٢٠٧	٢٠٠٠ / ١٩٩٩
٤٨٣٠٤٩	١٧٧٢٢٠	٢٢٢١٠٠	٦٥٦٠٤	٢٠٠١ / ٢٠٠٠
٨٧٣٣٩٧	٢٢٦٩٠٧	٢١٩٨٠٣	٦٧٠٨٠	٢٠٠٢ / ٢٠٠١

تطور مدة مكالمات الترتك الخارجية للاسلكية الصغيرة والواردة من الهواتف المباشرة
خلال السنوات من ٢٠٠٠/٩٩ إلى ٢٠٠٢/٢٠٠١



تطور عدد مكالمات الترتك الخارجية للاسلكية الصغيرة والواردة من الهواتف المباشرة
خلال السنوات من ٢٠٠٠/٩٩ إلى ٢٠٠٢/٢٠٠١



جداول النشـره

الفصل الأول

تطور خدمات الاتصال

تظهر أعداد المنتزعات التليفونية للخدمة العامة وحمولتها والخطوط
الشفافة خلال السنوات من ١٩٧/٩٨ الى ٢٠٠٢/٢٠٠١

جدول رقم (١)

الخطوط الشفافة			حصوله المنتزعات			عدد المنتزعات			البيان
بطارية	يدوى	اتوماتيك	بطارية	يدوى	اتوماتيك	بطارية	يدوى	اتوماتيك	السنوات
٣٠٧٥٠	٣٦٤١٢	٤٨١٧٠٩٦	٤٦٢٢٧	٥٥٤٧٩	٥٣٢٤٥٧٤	٤٤٠	١١٥٩	٤٢٨	١٩٩٨ / ٩٧
٢٦٢٢٢	٢٧٥٢٠	٥٢١٤٨٧٨	٤٠٩٨٠	٤٢٠٠٢	٧٣٨٤٢٧٠	٤٠٨	٩٣٠	٤٦٤	١٩٩٩ / ٩٨
-	-	٦١١٠٠٩٢	-	-	٨٤٧١٠٥٤	-	-	٤٩٤	٢٠٠٠ / ٩٩
-	-	٦٨٣٩٠٠٣	-	-	٩٠٢٠٧٨	-	-	٥٧٩	٢٠٠١ / ٢٠٠٠
-	-	٧٠٣١٥٠٠	-	-	٦٦٥٥٤٣٦	-	-	٥٩٠	٢٠٠٢ / ٢٠٠١

تطور أعداد السمات التليفونية للشبكات الخاصة وحملتها والخطوط الشغالة
خلال السنوات من ١٧/١٨ إلى ٢٠٠١/٢٠٠٢

جدول رقم (٢)

شبكات أخرى			شبكات الامن			البيان السنوات
الخطوط الشغالة بها	حملتها	عدد السمات	الخطوط الشغالة بها	حملتها	عدد السمات	
١٤٧٥٠	٢٢٤٥٤	١١١٥	١٨٢٠٩	٢٥٢١٠	١٠١٣	١٩٩٨/٩٧
١٩٧٩٧	٢٩٣٢٥	١٢٨٧	١٩٢٣٣	٢٧٢٩٩	١٠٦٥	١٩٩٩/٩٨
١٩٨٠٩	٢٩٦٢٥	١٢٨٧	١٩٣٠٩	٢٧٣٩٩	١٠٧١	٢٠٠٠/٩٩
٢٢٩٢٩	٣٣١٩٤	١٣٧٠	٢٢٢٣٥	٢٩٦٠١	١١٠٦	٢٠٠١/٢٠٠٠
٢٤٤٢٨	٣٦٤٦٢	١٣٩٠	٢٣٧٤٨	٣٢٨٥٩	١١٤١	٢٠٠٢/٢٠٠١

تطور عدد مكالمات الترنك الخارجيه اللاسلكيه الصادره والوارده من الدوائر
المباشره خلال السنوات من ١٩٧/٩٨ الى ٢٠٠٢/٢٠٠١

جدول رقم (٣)

الوارده			الصادر			البيان
الايراد (بالالف جنيه)	المده (بالالف دقيقه)	عدد المكالمات (بالالف)	صافي الايراد (بالالف جنيه)	المده (بالالف دقيقه)	عدد المكالمات (بالالف)	السنوات
٨٥٤٨١١	٤٩٩١٦٣	١١٩٨٦٢	٣٧٠٩٩٢	١٢٦٦٢١	٤٠٣٩٨	١٩٩٨/٩٧
٨٧٣٥٧٧	٥٣٥١٥٢	١٣٨١٩٥	٤٢٩٩٠٧	١٤٧٥١٢	٤٩٩٧٥	١٩٩٩/٩٨
٥٥٠١٣٦	٥٦٨٩٤٧	١٥١٨٥٧	٦٣٨٧٣١	١٩١٨٠٨	٩٣٢٠٧	٢٠٠٠/٩٩
٥٢٢٤٦٢	٤٨٣٠٤٩	١٧٧٢٢٠	٦١٤٧٧١	٢٢٢١٠٠	٦٥٦٠٤	٢٠٠١/٢٠٠٠
٥٧٩٩٣٧	٨٧٣٣٩٧	٢٢٦٩٠٧	٥٦٠١٥٢	٢١٩٨٠٣	٦٧٠٨٠	٢٠٠٢/٢٠٠١

تطور عدد البرقيات الخارجية والرسوم المحصلة عليها خلال

السنوات من ١٩٧/٩٨ إلى ٢٠٠١ / ٢٠٠٢

جدول رقم (٤)

الواردة		الصادرة		البيان السنوات
الرسوم المحصلة بالجنيه	العدد	الرسوم المحصلة بالجنيه	العدد	
٢١٣١٤٥٤	٣٩٤٧٩٦	١٢٢٧٤٤٢	٤٠٢٩٦٩	١٩٩٨/٩٧
١٧٥٨٣٩٠	٣٣٢٥٩٠	١١٥٧٤٤٤	٢٨٨٥٦٩	١٩٩٩/٩٨
١٤٠٧٣٢٢	٢٣١٥٠٧	٧٣٨٨٦٢	٢١٦٢٠٩	٢٠٠٠/٩٩
٤٢٠٠٠٤	٢٠٠٩٢١	٦٢٩٦٨٣	١٣٠٠٩٥	٢٠٠١/٢٠٠٠
٣٩٥٧٤٧	١٣٥٢٥٩	٢٥١٠٢١	١١٢٣١٨	٢٠٠٢/٢٠٠١

تطور عدد البرقيات المحلية ومكالمات الترنك المحلية والرسوم المحصلة عليها خلال السنوات
من ١٨/٩٧ الى ٢٠٠٢/٢٠٠١

جدول رقم (٥)

(العدد بالآلاف والرسوم المحصلة بالآلاف جنية)

مكالمات الترنك المحلية		البرقيات المحلية				البيانات		السنوات
		الجملة		من مهتركي الفوتوجرام				
الرسوم المحصلة	العدد	الرسوم المحصلة	العدد	الرسوم المحصلة	العدد	الرسوم المحصلة	العدد	
٤٢٢٤٣	١١٦٨٣٠	١١٨٢٣	١٣٧١٣	٣٨٢٢	٣٢٩٧	٨٠٠١	١٠٤١٦	١٩٩٨/٩٧
٣٨٤٤٦	٩٦٥٠٧	١٧٦٥٧	١٨٨٥٧	٤٧٦٧	٣٤٧٦	١٢٨٩٠	١٥٣٨١	١٩٩٩/٩٨
٦٠٤٨٤	١٤٧٦٧٧	٢٦٩٠٦	١٩٤٣٢	٦٨٨٨	٢٩٤٤	٢٠٠١٨	١٦٤٨٨	٢٠٠٠/٩٩
٧٩٥٤١	١٤٣٨٠١	٢٤٤٩٩	١٩٠٨١	٦١٧٢	١٩٨٧	١٨٣٢٧	١٧٠٩٤	٢٠٠١/٢٠٠٠
٥٩١٤٣	٤٥٨١٣	٢٢٦٦٣	٢٠٣٧٣	٨١٨٥	٣٣٢٦	١٤٤٧٨	١٧٠٤٧	٢٠٠٢/٢٠٠١

تطور عدد الخطوط الاوتوماتيكية والمكالمات التليفونية الزائدة بالقطاعات
(الحكومي والعام والخاص) والمنازل خلال السنوات من ١٩٧/١٩٨ الى ٢٠٠٢/٢٠٠١

(عدد المكالمات بالالف)

جدول رقم (٦)

المنازل		القطاع الخاص (منشآت ومنازل)				القطاعين الحكومي والعام		البيان السنوات
		منشآت وأعمال اخرى		مهن حرة				
المسموح (١٥٠٠) مكالمات		المسموح (٣٠٠) مكالمات		المسموح (٣٠٠) مكالمات		المسموح (١٢٠٠) مكالمات		
عدد المكالمات الزائدة	عدد الخطوط التليفونية	عدد المكالمات الزائدة	عدد الخطوط التليفونية	عدد المكالمات الزائدة	عدد الخطوط التليفونية	عدد المكالمات الزائدة	عدد الخطوط التليفونية	
١٣٠٣٢٢	٣٧١٤٢٧٤	١٠٨٢٨٨	٥٧٦٤٣٠	٣٧٤٩٦	٣٥٦٦٥٤	١١٠٦٤٨	٢٣٩٧٣٨	١٩٩٨/١٩٧
١٦٦٨٠٧	٤٠٠٨٤١١	٩٢٥٣٩	٦١٢١٣١	٢٨٥٦١	٣٤٧٤١٥	١٣١٨٧٥	٢٤٦٩٢١	١٩٩٩/١٩٨
٣٠٩٩٣٩	٤٧٠٥٨٩٤	٧٨٢٢١	٦٥٠٣٩٨	٣٢٦٦٧	٤٤٧٧٥٠	١٢٩٧١٤	٣٠٦٠٥٠	٢٠٠٠/١٩٩
٤٠٣٨٩٩	٥٢٧٦٩١١	١٧٠١٠٧	(مكالمات)	(خطوط)	١٢٤٠٦٣٩	١١٢٧٤٤	٣٢١٤٥٣	٢٠٠١/٢٠٠٠
٣١٥٦٤٣	٥٥٨٥٠٥١	٥٩١٩١*	(مكالمات)	(خطوط)	١١١٧٠٣٥*	١٢٤٤٣٦	٣١٤٤١٤	٢٠٠٢/٢٠٠١

* عدد الخطوط (١١١٧٠٣٥) يشمل كل من المهن الحرة والمنشآت وأعمال اخرى

** عدد المكالمات الزائدة (٥٩١٩١) يشمل كل من المهن الحرة والمنشآت وأعمال اخرى

تطور عدد مكاتب التليفون والتلغراف وعدد كباثن التلكس وعدد الآلات التلغرافية
خلال السنوات من ١٧/٩٨ الى ٢٠٠١ / ٢٠٠٢

جدول رقم (٧)

عدد الآلات التلغرافية (حضر)	عدد كباثن اللكس	عدد المكاتب				البيان	
		تلغراف قط (حضر)	تليفون ققط		تلغراف وتليفون		السنوات
			ريف	حضر	ريف	حضر	
٦٥٢	٤٨	٧٩	١٢٠	٩٢	٣٠٠٢	٨٦٠	١٧ / ١٩٩٨
٨٤٣	٩٧	١٩٣	٢١٤	١٢٧	٣٠٥١	٩٨٧	١٨ / ١٩٩٩
٩١٥	١١٤	٢٠٠	١٤٤	١٢٣	٣٠٦٩	١٠١٤	١٩ / ٢٠٠٠
٩١٠	١٤٦	١٩٣	١٣٩	٢١٩	٢٩٧٦	١١٦٦	٢٠٠٠ / ٢٠٠١
٩١٣	١٢٩	١٩١	١٣٩	٢١٥	٢٩٩٢	١١٣٢	٢٠٠١ / ٢٠٠٢

تطور عدد الخطوط التليفونية بالسنتراالات العامة لخدمة القطاعات
(الحكومي والعام والخاص) خلال السنوات من ٩٧ / ٩٨
الس ٢٠٠١ / ٢٠٠٢

جدول رقم (٨)

الجلسة		القطاع الخاص		القطاعين الحكومي والعام		البيان السنوات
فرعية	اصلية	فرعية	اصلية	فرعية	اصلية	
٤٩٩٣١٣	٤٨٨٤٢٥٨	٣٣٣٦٠٣	٤٦٤٤٥٢٠	١٦٥٧١٠	٢٣٩٧٣٨	١٩٩٨ / ٩٧
٨٣٣٠٣١	٥٢٦٨٦٢٠	٦٢٢٤٨٤	٥٠٢١٦٩٩	٢١٠٥٤٧	٢٤٦٩٢١	١٩٩٩ / ٩٨
٩٢٩٩٤٩	٦١١٠٠٩٢	٦٧١٢٢٩	٥٨٠٤٠٤٢	٢٥٨٧٢٠	٣٠٦٠٥٠	٢٠٠٠ / ٩٩
٩٦٥٦٧٩	٦٨٣٩٠٠٣	٧٢٠٠٢٠	٦٥١٧٥٥٠	٢٤٥٦٥٩	٣٢١٤٥٣	٢٠٠١ / ٢٠٠٠
١٠٣٣٤٣٦	٧٠٣١٥٠٠	٧٨٦٩٥٠	٦٧٠٢٠٨٦	٢٤٦٤٨٦	٣٢٩٤١٤	٢٠٠٢ / ٢٠٠١

الإيرادات والمصروفات موزعة حسب المناطق من سنة ٢٠٠٢/٢٠٠١

(القيمة بالالف جنيه)

جدول رقم (١)

المصروفات			الإيرادات				البيان المناطق
حطة	مستلزمات الانتاج	تكاليف الماله	حطة	اخرى	لاسلكن	تليفون وتلفراف	
١١٧٨ ١٧٢	٨١٣٥ ٨٨	٢٨٥٣٨٤	٢٥٥٧٣٤	٢٥٥٧٣٤	-	-	الديوان العام (١)
٢١٦١١٢	٢٦١٢٧٠	٢١٨٤٢	١٦١٧٦١٥	٢٥٨٥٢١	٤٢١١٢	٤٠٨١٣١	الإدارة اللاسلكنة
١١٢٥١١	٦٥٣٨٨	١٢٧٢٠٣	١٠٥١٢٢٤	١٠٣١٣١٧	١٠٤٢	١٥٨٣٥	القاهرة والجيزة
٧٧٠٦٠	١٩٨٧٧	٥٧١٨٣	٥٦١٦٠٨	٥٥٨١٤٠	٥٥	٣٤١٣	الاستكدرية
٢١٠٨٥	٣١٦٩	١٧١١٦	١٣٥٢٥٧	١٣٢٧٨٧	-	١٤٧٠	غرب الدلتا
١١٦٢٩٦	١٧٧٥٤	١٠١٥٤٢	١١٣٥٧٥	٥٦٣٥٨٨	-	١١٨٢٣	وسط الدلتا
٨٥٢٢٧	٢١١٦٨	٦٤٠٥٩	٥٣٨٦٦٨	٥٣١٠٤٣	١٧٨	٧٤٤٧	شرق الدلتا
٤٤٢١٦	٦٣٢١	٢٧٨٨٥	١٩٠٣٠٦	١٨٤٦٧٩	-	٥٦٢٧	وجه قبلى الاولى
٢٥٣٠٣	٤٥٣٣	٢٠٧٧٠	٨٦٠٤٩	٨٤٢٤٤	-	١٨٠٥	وجه قبلى الثانية
٥٣١٤٠	٨٠٩٧	٤٣٥٤٣	٢٢١٢٤٨	٢١٥٤١٢	-	٥٧٥٦	وجه قبلى الثالثة
٢٠١٣٠٠٢	١٣٠١٦٧٥	٧١١٣٢٧	٥٣١٣٢٠٠	٤٠٦١٠٦	٤٤١٨٧	٤٦٢١٠٧	الحطة

(١) الديوان العام يشمل ادارة المخازن والمستشفيات ومعهد التدريب والابحاث وادارة الشؤون الفنية والادارة العامة للورش .

الماملون وتكاليف العمالة حسب النوع والمناطق من سنة 2001/2002

جدول رقم (10)

الماملون															البيان					
تكاليف العمالة بالآلاف جنيه					الناطق									الناطق						
					جثة الماملين			مال الخدمات			مال الحركة والتلكس			مال الصيانة والهندسة			ادارون وفنيون وكهنة			
جثة	مهمات وشحنات	مزايا مبنية	مكافآت	مرتبات	جثة	اناث	ذكور	جثة	اناث	ذكور	جثة	اناث	ذكور	جثة	اناث	ذكور	جثة	اناث	ذكور	
280381	20824	17806	101392	10218	0108	1288	1120	1070	130	130	130	10	110	2222	00	2177	2271	1083	1212	البيان العام (1)
180381	20824	17806	101392	10218	0108	1288	1120	1070	130	130	130	10	110	2222	00	2177	2271	1083	1212	الادارة الاساسية
71812	0900	70	12324	10228	2021	110	1281	110	13	137	707	212	121	087	00	021	111	211	178	القاهرة والجيزة
127202	12072	1930	11111	7081	1111	2760	121	101	820	1111	1090	1090	1090	2281	1129	2202	2112	1961	1182	الاسكندرية
07182	10322	116	21081	20322	212	2102	0070	100	200	100	2110	1090	1100	800	130	120	1272	782	100	مصر الدنيا
17911	2122	71	0111	8111	1121	272	1110	130	10	110	130	100	120	220	10	210	101	111	210	وسط الدنيا
101012	20112	1000	22200	1821	8008	1111	2817	1111	88	1081	2022	117	1001	2118	110	2108	1028	111	1102	شبه الدنيا
11001	12101	218	21232	21220	0087	1077	1010	010	12	002	2101	011	1082	1106	11	1210	1177	111	1030	شبه الدنيا
27880	7122	171	11111	18111	2271	100	1821	121	12	121	1021	217	117	1111	10	1111	111	100	181	وحد نقل الاولى
20770	1221	171	0110	10282	1822	227	1081	118	2	110	120	111	110	111	22	082	201	87	211	وحد نقل الثانية
11012	8122	071	12100	21820	1212	111	1112	111	7	181	1011	202	228	117	100	817	087	11	188	وحد نقل الثالث
711217	127710	22087	170012	220017	18021	22028	21111	2712	728	1010	10022	1211	10667	12881	1811	12012	12781	0112	2211	المجموع

(1) البيان العام يشمل ادارة المخازن والنفقات ومجموع التدبير والابحاث وادارة الشؤون الفنية والادارة العامة للورق.

الفصل الثانى

جداول الاتصالات السلكية

عدد المستويات والتقسيمات الاقتصادية للخدمة العامة وخدماتها والحدود الضريبية

موجودة حسب المناطق والمحافظات ضمن سنة ٢٠٠١ / ٢٠٠٢

جدول رقم (١١)

الحدود الضريبية	حولة الحولات	عدد المستويات	المحافظات
٢٨١٢٢٢١ ٢١٢٠٢١ ٧٢٨١٦٨	٢٨٠٠١٢١ ٥٢٨٢١٢ ٨٨٦٠٠٠	٨٦ ١١ ٢١	القاهرة الجيزة الاسكندرية
٤٠١٢٢١٨	٥٢٢٥٢١١	١٢٨	الجيزة
			<u>منطقة نيل الدلتا</u>
١٤٤٠٠٠ ١٧٠٠٠	١٥٠٠٠٠ ٢٠٠٠٠	٢٤ ١	الجيزة شبين
١٦١٠٠٠	١٧٠٠٠٠	٢٠	الجيزة
			<u>منطقة وسط الدلتا</u>
١٠٧٨٧٧ ٢١١٩٨٤ ٢٢٢٠٠٠ ١٨١٧٥٠ ١١٥٠٠٠ ٢٢٢٧٠٠	١٧٢١٥٠ ٢٨٧٨٨٠ ٢٥٠٠٠٠ ٢٢١٥٠٠ ١٢٧٠٠٠ ٢٢١١٠٨	٢٧ ٢١ ٢٦ ١٤ ٢٥ ١١	القليوبية المنيا الدقهلية كفر الشيخ دمياط البحرية
١٠٨٠٢١١	١٢٢٢٢٢٨	١٥٠	الجيزة
			<u>منطقة نيل الدلتا</u>
١٤١٢٠٠ ١٢٧٢٧٠ ٨٢١٧٧ ١٠١٢٠٠ ٢٧٢٢٥ ٢٢٠٠٠ ٢٥١٥٢	٢٢٠٠٠٠ ١٨٥٠٠٠ ١١١٤٠٠ ١٢٠٠٠٠ ٢٨٠٠٠ ٤٧٠٠٠ ٨٠٠٠٠	٢٥ ٧ ١٦ ١٠ ٥ ٢ ١	الدقهلية بوسعيد الاسكندرية المنيا البحر الاحمر شمال سيناء جنوب سيناء
٧١٢١٢٤	٩١١٤٠٠	٨٢	الجيزة
			<u>منطقة نيل الاولى</u>
١٧٠٠٠ ١٠٧٧٦١ ١٥١٢٨٦	١٧٧٢٢٩ ١٢٢٢١٨ ١٧١٨٠٠	٢٦ ٢٥ ٢٢	بنها الفيوم المنيا
٢٥١١٤٧	٤٢١٢٠٧	١٤	الجيزة
			<u>منطقة نيل الثانية</u>
١١١٤٠٠ ٢٢٨٥٠	١٤١١٢٠ ٢٠٠٠٠	٢١ ١	اسيوط الوادى الجديد
١١٢٢٥٠	١٧١١٢٠	٢٥	الجيزة
			<u>منطقة نيل الثالثة</u>
١٠١٥٤١ ١٠٦٠٠٠ ٥٥٨١٨ ١٢٢١١	٢٧١٠٠٠ ٢٦٠٠٠٠ ٢٠٠٠٠ ١٠٧١٠٠	٢١ ٢٠ ٥ ٢٥	سوهاج قنا بنها الوادى الجديد
٥٥١٢٥٠	٧٠٢١٠٠	٧١	الجيزة
٧٠٢١٥٠٠	٨١٥٥٢٦	٥٩٠	الوادى الجديد

كفاءة التشغيل = الطاقة الفعلية / الطاقة القصوى %	الخطوط المشغلة (الطاقة الفعلية)	حمولة السنترالات (الطاقة القصوى)	المحافظات
٧٦	٢٨٩٤٣٢١	٣٨٠٠١٤٩	القاهرة
٧٣	٣٩٣٠٢٩	٥٣٨٣١٢	الجيزة
٨٢	٧٢٨٩٦٨	٨٨٦٠٠٠	الاسكندرية
٧٧	٤٠١٦٣١٨	٥٢٢٥٢٦١	الجبلة
			منطقة غرب الدلتا
٩٦	١٤٤٠٠٠	١٥٠٠٠٠	البحيرة
٨٥	١٧٠٠٠	٢٠٠٠٠	مطروح
٩٥	١٦١٠٠٠	١٧٠٠٠٠	الجبلة
			منطقة وسط الدلتا
٨٨	١٠٧٨٧٧	١٢٣١٥٠	القليوبية
٧٨	٢٢١٩٨٤	٢٨٢٨٨٠	المنوفية
٨٩	٢٢٢٠٠٠	٢٥٠٠٠٠	الدقهلية
٧٩	١٨٩٧٥٠	٢٣١٥٠٠	كفر الشيخ
٩١	١١٥٠٠٠	١٢٢٠٠٠	دمياط
٧٠	٢٢٣٧٠٠	٣٢١١٠٨	الشرقية
٨٠	١٠٨٠٣١١	١٣٤٢٦٣٨	الجبلة
			منطقة شرق الدلتا
٨٦	٢٤٩٢٠٠	٢٩٠٠٠٠	الشرقية
٧٤	١٣٧٣٧٠	١٨٥٠٠٠	بورسعيد
٧٤	٨٢٩٧٧	١١١٤٠٠	الاسكندرية
٧٨	١٠١٢٠٠	١٣٠٠٠٠	السويس
٥٥	٣٧٢٢٥	٦٨٠٠٠	البحر الاحمر
٨٣	٣٩٠٠٠	٤٧٠٠٠	شمال سيناء
٨١	٦٥١٥٢	٨٠٠٠٠	جنوب سيناء
٧٨	٧١٢١٢٤	٩١١٤٠٠	الجبلة
			منطقة قبلي الاولى
٧٦	٩٧٠٠٠	١٢٧٢٣٩	بنى سويف
٨٨	١٠٧٧٦١	١٢٢٢٦٨	الفيوم
٩٠	١٥٤٣٨٦	١٧١٨٠٠	المنيا
٨٥	٣٥٩١٤٧	٤٢١٣٠٧	الجبلة
			منطقة قبلي الثانية
٧٨	١١٦٤٠٠	١٤٩١٣٠	اسيوط
٩٠	٢٦٨٥٠	٣٠٠٠٠	الوادى الجديد
٨٠	١٤٣٢٥٠	١٧٩١٣٠	الجبلة
			منطقة قبلي الثالثة
٧٤	٢٠٤٥٤١	٢٧٦٠٠٠	سوهاج
٧٩	٢٠٦٠٠٠	٢٦٠٠٠٠	قنا
٩٣	٥٥٨٩٨	٦٠٠٠٠	مدينة الاقصر
٨٦	١٢٩٩١١	١٠٧٩٠٠	اسوان
٧٩	٥٥٩٣٥٠	٧٠٣١٠٠	الجبلة
٧٩	٧٠٣١٥٠٠	٨١٥٥٤٣٦	الاجمالي

عدد السمات التليفونية للشبكات العامة وحولتها والخطوط النفاذ
بوزن حسب المناطق والمحافظات من سنة ٢٠٠١ / ٢٠٠٢

رقم (١٣)

شبكات أخرى			شبكات الازم			البيان
الخطوط النفاذ	حولتها	عدد السمات	الخطوط النفاذ	حولتها	عدد السمات	
٨٥٠٠	١٣٥٠٠	٦٤٠	٩٦٠٠	١٤٥٠٠	٣٦٠	القاهرة
٦٤٦	٨٠٠	٦٠	٨٠٠	١٠٠٠	٦٨	الجيزة
١٧١٥	٢٠٦٥	١٤	١٢٠	٢٠٠	٥	المنيا
١٠٨٥٧	١٦٣١٥	٧١٤	١٠٥٢٠	١٥٧٠٠	٣٥٣	المنيا
منطقة غرب الدلتا						
٧٧٠	١٠٠٠	٣٠	٧٧١	٩٢٠	٤٦	البحيرة
٣٢٦	٤٠٠	٢٠	١٥٠	٢٠٠	١٠	شبراخيت
١٠٩٦	١٤٠٠	٥٠	٩٢١	١١٢٠	٥٦	المنيا
منطقة وسط الدلتا						
-	-	-	٧٦٤	٩٠٠	٦٨	القليوبية
١٩٠	٣٠٠	١٨	٨٠٠	٨٦٠	٤٠	المنيا
١٨٥	٣٠٠	١٨	١٠٠٠	١٧٠٠	٧٣	الدقهلية
٥٨	٥٨	٥	٤٥٦	٦٠٠	٢٩	كفر الشيخ
٦٥	٧٥	٩	٣٢٠	٤٠٠	١١	دمياط
٦٧	٧٦	٦	٦٤٤	٩٤٢	٤٤	المنيا
٥٦٥	٨٠٩	٥٦	٣٩٨٤	٥٤٠٢	٢٦٥	المنيا
منطقة شرق الدلتا						
٤٠	١٢٦	١٠	٨٥٦	١١٦٠	٤٨	المنيا
١٠٠	١٣٣٧	٣٢	٣٩٠	٤٥٠	٩	جرجسيه
٣٠٠٠	٣٥٠٠	٩٣	٤٦٥	٦٥٠	١٤	الاسماعيليه
١٠٠	١٨٠٠	٢	٦٥٠	٩٥٠	١٥	السويس
٣٦٨	٦٠٠	٨	١٠٨	١٤٠	٤	البحر الاحمر
١٦٠٠	٣٤٠٠	٢٢	٤٢٠	٤٥٠	١٢	شمال سيناء
٤٠٠	٨٠٠	٢	٤٠٠	٨٠٠	٦٠	جنوب سيناء
٧٢٠٨	١١٥٦٣	١٦٤	٣٢٤٩	٤٦٠٠	١٢٢	المنيا
منطقة خليج الاولى						
٤٠	١٢٥	١٠	٦٥	٨٠٠	٤٥	بنها
٨٤٧	١٦٠٠	١٠٠	٦٨٤	٦٦٤	٤٤	المنيا
٨٠٠	٩٠٠	١٤٦	٦٠٠	٧٩٠	٧٢	المنيا
١٦٨٧	٢٦٢٥	٢٥٦	١٦٦٤	٢٢٨٤	١٦١	المنيا
منطقة خليج الثانيه						
٢٥٠٠	٢٩٠٠	٥٥	٩٠٠	١٠١٣	٦١	اسيوط
-	-	-	١٥٠	٢٤٠	٩	الوادى الجديد
٢٥٠٠	٢٩٠٠	٥٥	١٠٥٠	١٢٥٣	٧٠	المنيا
منطقة خليج الثالثه						
٢١٩	٥٠٠	٢٢	٩٠٠	١٠٠٠	٤٣	شبه
٩٦	١٠٠	١٢	٤٧٠	٥٠٠	٢٥	شبه
١٤٠	١٥٠	١٤	٤٠٠	٥٠٠	٢٠	شبه الاصر
٦٠	١٠٠	٤٢	٢٩٠	٥٠٠	٢٦	اسوان
٥٦٥	٨٥٠	٩٠	٢٠٦٠	٢٥٠٠	١١٤	المنيا
٢٤٤٦٨	٣١٤٦٦	١٣٩٠	٢٣٧٤٨	٣٢٨٥٩	١٤٤١	الاجمالي

عدد مكاتب التليفون والتلغراف وعدد كائنات التلغراف وعدد الآلات التلغرافية

موزعة حسب المناطق والمحافظات من سنة ٢٠٠٢/٢٠٠١

جدول رقم (١٤)

عدد الآلات التلغرافية حضر	عدد كائنات التلغراف	عدد المكاتب				البيان	
		تلغراف فقط حضر	تليفون فقط		تلغراف وتليفون		
			ريف	حضر	ريف		حضر
١٣٠	٤٠	-	-	-	-	١٨٠	القاهرة
١٥	٩	-	-	-	١٧	٢٠	البحريه
١١	٨	-	-	٨	-	٧٤	الاسكندريه
١٥٦	٥٧	-	-	٨	١٧	٢٧٤	الجمله
منطقة غرب الدلتا							
١٦	٤	٤	-	-	١٨	٥٠	البحريه
٤	-	-	-	١	١١	٩	منطوق
٢٠	٤	٤	-	١	١٠٩	٥٩	الجمله
منطقة وسط الدلتا							
٢٧	-	٢	-	٥	١٢	١٠	القليوبه
٥٣	٢	-	-	-	٢٣٥	١٢١	المنيه
٤٧	٣	٢١	٦	١٨	٣٢٠	٣٦	الدقهليه
١٤	٧	٨٦	١٢	٨٢	٢٤٠	٢٥	مركز المنيا
٤٣	٣	-	-	-	٧٥	٢٨	دمياط
٥١	٣	٨	٨١	٢٣	١٢٤	٢٣	الغريه
٢٣٥	١٨	١١٧	١٩	١٢٨	١٠٩٧	٢٤٤	الجمله
منطقة شرق الدلتا							
٤٧	٢	٢٥	-	٢٠	٣٥٠	٢٠	الشرقيه
٢٤	٤	-	-	-	١٢	١٨	جوسعيد
١٥	٦	-	-	-	٤٩	٣٦	الاسماعيليه
٢٦	١	-	-	-	٧	١٥	المنيه
٢١	٣	-	-	-	-	١٩	المرسى مطرية
٧	١	-	-	-	١٣	١٢	منيا
١٢	٣	-	-	-	٢	١٣	جنوب منيا
١٥٢	٢٠	٢٥	-	٢٠	٤٢٣	١٧٣	الجمله
منطقة شمال الدلتا							
٤١	٧	٣	١٥	٧	١١٠	١٦	شبراخيت
٢٨	١	-	٦	٣	٨٥	٥٠	المنيه
٤١	١	-	-	-	١٢٩	٤٢	المنيا
١١٠	٩	٣	٢١	١٠	٤٧٤	١٠٨	الجمله
منطقة قبل الثاني							
٢٢	٦	-	-	٢١	١٧٠	١٥	اسيوط
٩	١	٢٩	١٩	١٤	٣٦	٣٠	الوادى الجديد
٧١	٧	٢٩	١٩	٣٥	٢٠٦	١٢٥	الجمله
منطقة قبل الثالث							
٤١	١	٢٣	-	١٣	٢٤٠	١٨	مطام
٢١	٥	-	-	-	٣٥٠	٤٥	قنا
٤٢	٧	-	-	-	٥	١١	المنيا
٢٥	١	-	-	-	١١	٧٥	المنيا
١١٩	١٤	١٣	-	١٣	٢٥٦	١٤٩	الجمله
١١٣	١١٩	١٩١	١٣٩	٢١٥	٢٩٩١	١١٣٦	الاجمالي

عدد الخطوط المليونية - المسترالات العامة لخدمة القذائف (الحطوس والعام والخاس)
موزعة حسب المناطق والمحافظات من سنة ٢٠٠١/٢٠٠٢

جدول رقم (١٥)

المحافظات	القطاع العام		القطاع الخاص		الجملة	
	اصليه	نوميه	اصليه	نوميه	اصليه	نوميه
القاهرة	١١٢٩١٨	٨٥٠٠٠	٢٧٨١١٠٢	١٢١٠٠٠	٢٨٩٢٢٢١	٢١٦٠٠٠
الجيزة	١٠٠٠٠	٨١٠٠	٢٨٢٠١١	٢٠١٢٠	٢٩٢٠٢١	٢٨٥٢٠
الاسكندرية	٢٩٩١٩	٥١٢٠٠	٦٨٩٠٤٩	١٧٧٠٠٠	٧٢٨٩٦٨	٢٢١٢٠٠
الجملة	١٦٢٨٢٧	١١٧٧٠٠	٢٨٥٢٢٨١	٢٢٨١٢٠	٤٠١٦٢١٨	٤٨٥٨٢٠
منطقة شرق الدلتا :						
الحيرة	٨٠٠٠	٥٠٠٠	١٢٦٠٠٠	١٠٠٠	١٢٧٠٠٠	١٤٠٠٠
طنين	١٢٠٠	٢٠٠	١٥٨٠٠	١٠٠	١٧٠٠٠	١٢٠٠
الجملة	٩٢٠٠	٥٢٠٠	١٥١٨٠٠	١١٠٠	١٦١٠٠٠	١٥٢٠٠
منطقة وسط الدلتا :						
القليوبية	٦٤٠٠	١٢٠٠	١٠١٤٧٧	٢٢٠٠	١٠٧٨٧٧	٢٥٠٠
المنوفية	٧٢٠٠	٢٠٠٠	٢١٤٦٨٤	١٠٠٠٠	٢٢١٩٨٤	١٢٠٠٠
الدقهلية	١٦٠٠٠	١٢٠٠٠	٢٠٦٠٠٠	١٠٠٠	٢١٢٠٠٠	٢١٠٠٠
قصر الشيخ	٧٢٠٠	٦١٠٠	١٨٢٥٠٠	١١٠٠٠	١٨٩٧٥٠	١٧١٠٠
دمياط	١٢٠٠	٥٠٠٠	١٠٨٧٠٠	٤٥٠٠٠	١١٥٠٠٠	٥٠٠٠٠
الشرقية	١٢١٨٧	٧٤٠٠	٢١٠٥١٢	١٤٥٠٠	٢٢٢٧٠٠	٢١٩٠٠
الجملة	٥٦٢٨٧	٢٢٢٧٠٠	١٠٢٢٩١٤	٩١٨٠٠	١٠٨٠٢١١	١١٥٥٠٠
منطقة شرق الدلتا						
الشرقية	١٥٠٠٠	٧٠٠٠	١٢٤١٠٠	١٩٠٠٠٠	١٤٣١٠٠	١١٧٠٠٠
بورسعيد	٤٨٧١	١٩٠٠	١٢١١٤٩	١٠٠٠	١٢٧٢٧٠	١١٩٠٠
الاسكندرية	٥١٧٢	٢٤٠٠	٧٧٨٠٥	٢١٥٠	٨٢١٧٧	٤٥٠٠
السويس	٨٢٠٠	٢٥٠٠	٩٢٠٠٠	٢٠٠٠	١٠١٢٠٠	٦٥٠٠
البحر الاحمر	٦٢٠٠	٥١٩	٢٠٩١٥	٤٢٠٠	٢٧٢١٥	٤٨٤٩
شمال سيناء	٢٨٠٠	١٦٧	٢٦١٠٠	٢٠٠٠	٢٩٠٠٠	٢٩١٧
جنوب سيناء	٢٦٠٠	٨٠٠٠	٦٢٥٥٢	٢٥٠٠٠	٦٥١٥٢	٢٢٠٠٠
الجملة	٤٤٩٤٢	٢٥٢١٦	٦٦٧١٨١	٢٢٦٤٥٠	٧١٢١٢٤	٦٦١٧٦٦
منطقة خليج الاول :						
بنى سويف	٧٨٤٧	٢٧٠٠	٨٩١٥٢	٢١٨٠	٩١٠٠٠	٥٨٨٠
المنوفية	٦٥٠٠	١١٧٠	١٠١٦٦١	١٠٠٠	١٠٢٧٦١	١٠٢٧٠
المنيا	٧٠٠٠	٥٥٠٠	١٤٧٢٨٦	١٠٠٠٠	١٥٢٢٨٦	١٥٠٠٠
الجملة	٢١٢٤٧	٩٤٧٠	٢٢٧٨٠٠	٢٢١٨٠	٢٥٩١١٧	٢١٦٥٠
منطقة خليج الثانية :						
اسيوط	١٤٠٠	٦٥٠٠	١١٠٠٠٠	٨٠٠٠	١١٦٠٠٠	١١٥٠٠
الوادى الجديد	١٠٠٠	٢٠٠٠	٢٤٢٥٠	١٠٠٠	٢٦٨٥٠	٢٠٠٠
الجملة	٨١٠٠	٨٥٠٠	١٢٢٢٥٠	٩٠٠٠	١٢٢٢٥٠	١٧٥٠٠
منطقة خليج الثالثة :						
سوهاج	١٠٠٠٠	٨٠٠٠	١٤٤٥٤١	٢٠٠٠٠	١٤٦٥٤١	٢٨٠٠٠
قنا	٢٠٠٠	٢٠٠٠	٢٠٢٠٠٠	١٠٠٠٠	٢٠٦٠٠٠	١٢٠٠٠
مدينة المنيا	٦١٠٠	١٥٠٠	٤١٦٩٨	٤٥٠٠	٥٥٨٩٨	٦٠٠٠
اسوان	٧١٠٠	٥٠٠٠	٨٥٨١١	٤٥٠٠٠	٩١٩١١	٥٠٠٠٠
الجملة	٢١٦٢٠٠	١٦٥٠٠	٥٢٢٠٥٠	٧٩٥٠٠	٥٥١٢٥٠	١٦٠٠٠
الاجمالي	٢١٦١٤٤	٢١٦٤٤٦	٤٨٠١٠٨٦	٧٨٦٤٥٠	٧٠٢١٥٠٠	١٠٢٢١٢٦

الخطوط الاوتوماتيكية والمكالمات التليفونية الزائدة بالقطاعات
(الحكومى والعام والخاص) والمنازل موزعة حسب المناطق والمحافظات من سنة ٢٠٠٢/٢٠٠١

(عدد المكالمات بالالف)

جدول رقم (١٦)

المنازل		القطاع الخاص		القطاع الحكومى والعام		البيان
المسوح (١٥٠٠) مكالمات		المسوح (٣٠٠) مكالمات		المسوح (١٢٠٠) مكالمات		
عدد المكالمات الزائدة	عدد الخطوط التليفونية	عدد المكالمات الزائدة	عدد الخطوط التليفونية	عدد المكالمات الزائدة	عدد الخطوط التليفونية	الحاديات
٧٠٢٠	٢٢٩٠٤١٦	٣٠٢٢	٢٩٠٩٨٧	١٢٨٢١	١١٢٩١٨	
٦٩٢٠	٣٢٠٥٠٠	٧١٧٦	٦٢٥٢٩	١٥٠٠	١٠٠٠٠	الجيزة
٢١٠٢٠	٤٩١٣٨٥	١١٢١	١١٧٦٦٤	١٠٦١٧	٣٩٩١٩	الاسكندرية
٣٤٩٦٠	٣٢٠٢٣٠١	١١٢١٩	٦٥١١٨٠	٣٢٩٣٨	١٦٢٨٢٧	الجلية
١٩٢	١١٥٠٠٠	١١٥	٢١٠٠٠	٧٢	٨٠٠٠	منطقة غرب الدلتا
٣٥	١١٣٠٠	١٠	٤٥٠٠	٣	١٢٠٠	البحيرة مطرح
٢٢٧	١٢٦٣٠٠	١٢٥	٢٥٥٠٠	٧٦	٩٢٠٠	الجلية
٧٥٩٣	٩١٧٢٧	١٦٨٣	٩٧٥٠	٣٠٣	٦٤٠٠	منطقة وسط الدلتا
١١٩٣١	١٩٤٥٨٤	٣١٢	٢٠١٠٠	١١٤٨	٧٣٠٠	القليوبية
١٥٠	١٨٠٠٠٠	٣٤٠٢	٢٦٠٠٠	١٢٠	١٦٠٠٠	المنوفية
٦٥٣	١٠٣٠٠٠	٧٥٠	٧١٥٠٠	١٠١	٧٢٠٠	الدقهلية
١٦٧	٩٢١٠٠	١١٢٦	١٦١٠٠	٧٥٥	٦٣٠٠	كفر الشيخ
٦٦٦	١٨٧٠١٣	١٧٠٥	٢٣٥٠٠	٣٢٦٨	١٣١٨٧	دمياط الغربية
٢٩١٢٠	٨٤٨٩٢٤	١٣٩٧٨	١٧٥٠٠٠	٦٤٩٥	٥٦٣٨٧	الجلية
١٧٩٤١	٢١٢٠٠٠	٦٢٢	٢١٢٠٠	٥٣٠٠٢	١٥٠٠٠	منطقة شرق الدلتا
١٢٧	١٠٥٩٤٨	٩٢	٢٦٥٠١	٤٦٥	٤٨٧١	الغربية
٢٣٠	٥٩٩١٥	٢٩٠	١٧٨١٠	٥٩	٥١٧٢	بورسعيد
٢٦٦٦٦	٤٧٠٠٠	٦٥٦٢	٤٦٠٠٠	١٥١٨	٨٢٠٠	الاسماعيلية
٤٢	٢١٦٤٩	١٥٦٩	٨٢٧٦	٧٣٦	٦٣٠٠	السويس
١٢٤	٣٢٧٠٠	٢٦٦٦	٣٥٠٠	٨٥٦١	٢٨٠٠	البحر الاحمر
١٣٣٠٥	٥١٣٢٢	٣٠٠	١١٢٣٠	٤٩٨	٢٦٠٠	شمال سيناء جنوب سيناء
٢٢٦٣٨٥	٥٣١٥٣٤	١٢٠٥١	١٣٥٦٤٧	٦٧٨٣٩	٤٤٩٤٣	الجلية
٢٣١٤	٦٥٣٥٥	١٧١٦	٢٣٧٩٨	٣١٥	٧٨٤٧	منطقة قلى الاولى
٣٥٥	٩٦٦٦١	٨٧٧	٤٦٠٠	٥٧٩	٦٥٠٠	بنى سويف
٨٠١٠	١٢٨٧٨٦	٩١٤٧	١٨٦٠٠	٩٣٦٤	٧٠٠٠	الفيوم المنيا
١٠٦٧٩	٢٩٠٨٠٢	١١٧٤٠	٤٦٩٩٨	١٠٢٥٨	٢١٢٤٧	الجلية
٧٠٠١	٩٠٠٠٠	٣٥٠	٢٠٠٠٠	٩٠٠	٦٤٠٠	منطقة قلى الثانية
٥	٢٢٥٠٠	٦	٢٣٥٠٠	٤٤	٢٠٠٠	اسيوط الوادى الجديد
٧٠٠٦	١١٢٥٠٠	٣٥٦	٢٢٣٥٠	٩٤٤	٨٤٠٠	الجلية
٢١٥٠	١٦٩٠٠٠	٤٣٠	٢٥٥٤١	٣٠٠	١٠٠٠٠	منطقة قلى الثالثة
١٢٥	١٨٨٠٠٠	١٥٩٢	١٥٠٠٠	٣٠١٤	٣٠٠٠	مرهاج قنا
٨٠٤	٣٥١٩٨	٢٥٢	١٤٥٠٠	١٠٥١	٦٢٠٠	مدينة الانصر
٤١٨٧	٨٠٤٩٢	٧٣٤٨	٥٣١٩	٥٦١	٧١٠٠	اسوان
٧٢٦٦	٤٧٢٦٩٠	١٦٢٢	٦٠٣١٠	٤٨٨٦	٢٦٣٠٠	الجلية
٣١٥٦٦٣	٥٥٨٥٠٥١	٥٩١٩٦	١١١٧٠٣٥	١٢٤٤٣٦	٣٢٩٤٤٤	الاجمالى

متوسط عدد خطوط التليفونات المنزلية لكل ألف أسرة من السكان
من سنة ٢٠٠١ / ٢٠٠٢ - سنة ٢٠٠٠ / ٢٠٠١

جدول رقم (١٧)

٢٠٠١ / ٢٠٠٠			٢٠٠٢ / ٢٠٠١			البيان المحافظات
متوسط عدد خطوط التليفونات المنزلية لكل ألف أسرة	عدد الخطوط التليفونية المنزلية	عدد الأسر (٢) بالآلاف	متوسط عدد خطوط التليفونات المنزلية لكل ألف أسرة	عدد الخطوط التليفونية المنزلية	عدد الأسر (١) بالآلاف	
١٢٥١	٢٢٧٦٩٤٣	١٨٢٠	١٢٩٤	٢٢٩٠٤١٦	١٨٤٧	القاهرة
٢٢٠	٣١٩٧٠٠	١١٨٤	٢٦٥	٣٢٠٥٠٠	١٢٠٦	الجيزة
٥٣٤	٤٦٥٣٥٦	٨٧٢	٥٥٥	٤٩١٣٨٥	٨٨٦	المنيا
١٠٤	٨٧٠٠٠	٨٣٤	١٣٥	١١٥٠٠٠	٨٥٢	البحيرة
٢٠٨	١٠٠٠٠	٤٨	٢٢٦	١١٣٠٠	٥٠	طنطا
٩٦	٧٤٨١٠	٧٧٩	١١٥	٩١٧٢٧	٧٩٥	القليوبية
٣١٠	١٩٣١٥٩	٢٢٤	(٣٠٦)	١٩٤٥٨٤	٢٣٦	الشرقية
١٨٠	١٧٩٠٠٠	٩٩٣	١٧٨	١٨٠٠٠٠	١٠١٣	الدقهلية
٢١٣	١٠٢٥٠٠	٤٨١	٢١٠	١٠٣٠٠٠	٤٩٠	كفر الشيخ
٣٤٨	١٢٠٠٠	٢٢١	٣٩٢	١٢٦٠٠	٢٣٦	دمياط
٢٢٩	١٨٦٤١٧	٩٧٩	٢٣٦	١٨٧٠١٣	٧٩٣	الغربية
٢١١	٢١١٠٠٠	٩٤٨	٢٠٨	٢١٢٠٠٠	١٠٢١	الفيضية
٢٢٦	٩٠٥١٣	١٢٣	٨٤٨	١٠٥٩٤٨	١٢٥	بجى سعيد
٣١٣	٥١٠١٥	١٧٢	٣٢٠	٥٩٩١٥	١٧٦	الاسماعيلية
٤٤٥	٤٦٦٩٠	١٠٥	٤٣٩	٤٧٠٠٠	١٠٧	السويس
٥١٩	١٠٢٢٢	٣٩	٦٥٦	١٢٦٢١	٤٠	البحر الاحمر
٥٨٠	٣٢٥٠٠	٥٦	٥٦٤	٣٢٧٠٠	٥٨	شمال سيناء
٣٦٣	٥١٠٠٠	١٤	٣٦٦	٥١٣٢٢	١٤	جنوب سيناء
١٦٣	١٤٧٩٥	٣٩٧	١٦١	١٥٣٥٥	٤٠٦	بنى سويف
١٥٢	١٦٧٢١٥	٤٤٢	٢١٣	١٦٦٦١	٤٥٣	المنوفية
١٠٧	٨١٨٢٤	٧٦٨	١٦٣	١٢٨٧٨٦	٧٨٨	المنيا
١٤٩	٨١٥٠٠	٦٠٠	١٤٦	٩٠٠٠٠	٦١٦	السيوط
٢٧٤	٢٢٤٥٧	٢٩	٧٥٠	٢٢٥٠٠	٣٠	الوادى الجديد
٢٢١	١٦٤٠٠٠	٧١٠	٢٣٢	١٦٩٠٠٠	٧٢٩	سيهياح
٣٥٤	١٨٧٥٠٠	٥٢٩	٣٢٨	١٨٨٠٠٠	٥٤١	قنا
٤١٢	٢٥٠٠٠	٨٥	٤٠٥	٢٥١٩٨	٨٧	مدينة المنصورة
٢٠٨	١٦٨٠٠	٢١٧	٣٦٤	٨٠٤٩٤	٢٢١	اسوان
٣٧٩	٥٢٧٦٩١١	١٣٩٢٩	٣٩٣	٥٥٨٥٠٥١	١٤٢١٩	الاجمال

(١) تم باستخدام عدد السكان الصادر بالملبوع الزيادة الديمغرافية لى ١ / ١ / ٢٠٠٢ ومتوسط حجم الاسرة من نتائج تعداد ١٩٩٦
(٢) ١٠٠٠ / ١ / ٢٠٠١ ١٩٩٦

عدد أجهزة الهاتف المحمول والمبالغ المحصلة بوزن حسب المناطق والمحافظات

من سنة ٢٠٠١/٢٠٠٢

جدول رقم (١٨)

المبالغ المحصلة بالآلاف جنيه	عدد الأجهزة	المجان المحافظات
٣١٥٠	١٥١٥٠	القاهرة
٤٣٠	٩٢٠	الجيزة
٧٢٠٧	٣٩٠٠	الاسكندرية
١٠٧٨٧	١٩٩٧٠	الجملة
		<u>منطقة غرب الدلتا</u>
١٣٥	١٠٢	البحيرة
٢٥	٦	طنطا
١٦٠	١٠٨	الجملة
		<u>منطقة وسط الدلتا</u>
٢٩	٧٩	القليوبية
٢٤	١٥٨	المنوفية
٦٢	١٥٠	الدقهلية
٣٧	١٤٠	قهر الشيخ
٥٢	٧٦	دمياط
١٠٠	١٩٠	المرية
٣٠٤	٧٩٣	الجملة
		<u>منطقة شرق الدلتا</u>
٦٠	١٥٠	المرية
٥٤	٦٥٦	بورسعيد
١٤	١٩٥	الاسماعيليه
٩٠	١٧٢	المحس
٤٠	٦٧	البحر الاحمر
٧	٧٩	شمال سيناء
٥١	١٢٢	جنوب سيناء
٣١٦	١٤٤١	الجملة
		<u>منطقة قبلى الاولى</u>
٩	١٢	بنى سويف
٤٠	١١	الفيوم
٣٠	٩	المنيا
٧٩	١١٢	الجملة
		<u>منطقة قبلى الثانية</u>
١٠	٢٢	اسيوط
١٩١	٣٠	الوادى الجديد
٢٠١	١٢٢	الجملة
		<u>منطقة قبلى الثالثة</u>
٢٦	١٣٠	سوهاج
٣٩	٥٠	قنا
٤٤	٧٢	مدينة المنصر
١٦	٦٥	أسوان

البرقيات المحلية وسكالات الترنك المحلية والرسوم المحصلة عليها
موزعة حسب المناطق والمحافظات من سنة ١٠٠١ / ١٠٠٢

(المردد بالالف والرسوم المحصلة بالالف جنيه)

جدول رقم (١١)

سكالات الترنك المحلية		البرقيات المحلية						المحافظات
		الجملة		من مفتركي الفوتوجرام		من كائن المكتب		
الرسوم المحصلة	المردد	الرسوم المحصلة	المردد	الرسوم المحصلة	المردد	الرسوم المحصلة	المردد	
٨٥٨٤ ٨٧٦ ٩٩٦	١١٨٥ ١١٦ ٨٧١	١٠٨٤٩ ١١١٥ ١٧٦٥	٣٩٨٤ ٢٧٠ ٦٧٥	٢٧٠١ ١٢٥ ١١٦٦	١٦٥١ ٧٠ ١٠٩	٨١٤٨ ٩٩٠ ٥٩٩	٢٣٣٣ ١٠٠ ٥٦٦	القاهرة الجيزة الأسكندرية
١٠٣٧٦	٧٧٨٢	١٣٧٢٩	٤٩٢٩	٣٩٩٢	١٨٣٠	١٧٣٧	٣٠٩٩	الجملة
٢١٤ ١٢٧	٢١٧ ١٢١	٤٦٠ ١٢٨	٩٩٠ ١٣٩	٢١٨ ٥	٥٠ ٤	١٦٢ ١٢٣	٩٤٠ ١٣٥	منطقة غرب الدلتا البحيرة طنطا
٣٤١	٣٣٨	٥٨٨	١١٢٩	٣٠٣	٥٤	٢٨٥	١٠٧٥	الجملة
٥٣٠ ٧١٦ ٢٦٥ ١٢٠ ٢٩١٧ ٢٨١٧	٧٩٦ ٤٥٨ ١٣٤ ١١٣٩ ٣١٦ ٩٤٣٥	٢٤١ ١٩٨ ١٦٤ ١١٨٠ ١٦٥ ٢٢٦	٢٤٨ ٥٤٨ ٨٨ ٢٣٠ ٢٢٩ ٣٨٤	٤٩ ٥٥ ١٠٧ ٩١٥ ٧١ ٢٥	٥٣ ٤٩ ٥٩ ٩٣ ٣٧ ٢١٦	١٩٢ ١٤٢ ٥٧ ٢٦٥ ٩٤ ٢٠١	١١٥ ٤٩٩ ٢١ ٢٣٧ ١٩٢ ١٦٨	منطقة وسط الدلتا القليوبية المنوفية الدقهلية كفر الشيخ دمياط الغربية
٧٣٦٥	١٢٣٧٨	٢١٧٤	١٨٢٧	١٢٢٢	٥٠٧	١٥١	١٣١٠	الجملة
٩٢٤٦ ٧٧١ ٤٩٤ ٢١١ ١٢٥ ٦٥ ٤٠٠١	٣٢٧ ٨٧ ٨١٤ ١٧١ ٢٨٥ ١٥ ٢١٤٦	٥٣٧٨ ٣٧٤ ٨٦ ١٤٥ ٥٤٤ ١٢٢ ٩٤	٣٩٤ ٢٢٢ ٧٣١ ١٥٧ ٣٠٤ ٣٨ ١٦٦	٩١ ١٨٠ ٥٢ ٤٦ ٤٢٩ ٩٢ ٩	٣٣ ٢٤ ١٧ ٤٨ ٧٣ ٢ ١٢	٢٨٧ ١٩٤ ٣٤ ٩١ ١١٥ ٣٠ ٨٥	٣٦١ ١٩٨ ٧١٤ ١٠٩ ٢٣١ ٣٦ ١٥٤	منطقة شرق الدلتا الغربية بورسعيد الاسكندرية السويس البحر الاحمر شمال سيناء جنوب سيناء
١٤٩٣٧	٣٩٣٣	١٧٤٣	٢٠١٢	٨١٩	٢٠٩	٨٤٤	١٨٠٣	الجملة
٤٠٧١ ٢٢١٨ ٦٦٣٢	١٠٩٨ ١٢٤٩ ٨٥٠٠	١٢١٧ ٨٥ ١٥٣	١٧١ ٨٩ ٣٠٨	٨١٢ ٣ ٤٩٦	٤٦ ٢٠ ٨٦	٤٠٥ ٨٢ ٤٥٧	١٣٣ ٦١ ٢٢٢	منطقة قلي الاولي بنى سويف الفيوم المنيا
١٣٠٠١	١٠٨٤٧	٢٢٥٥	٥٧٤	١٣١١	١٥٢	٩٤٤	٤٢١	الجملة
٢٣٨ ٤٠٥٧	١٣٤٩ ٣٧٠	٦١٠ ١١٥	٣٠٠ ١٣٢	٥٨ ٤٨	١٥٥ ٤٨	٥٥٢ ١٧	١٤٥ ٨٤	منطقة قلي الثانية اسيوط الوادى الجديد
٤٢١٥	١٧١١	٧٢٥	٤٢٢	١٠٦	٢٠٣	٦١٩	٢٢٩	الجملة
١٦٢٣ ٤٩٤٦ ٢١١٢ ١٣٩	٦٦٣ ١١٢٢ ١١١٦ ١٠١١	٣١٣ ١٨٧ ٢٩٦ ٦٠٣	١٠٦٥ ٧١٦٠ ١٨٤ ٢٥٩	١٣٠ ٤٢ ١٣٨ ٤٢	١٣٥ ٤٦ ٦٣ ١٢٧	٢٣٣ ١٤٥ ١٥٨ ٥٦١	٩٣٠ ٧١١٤ ٩٢١ ١٣٢	منطقة قلي الثالثة سدقا شبرا مدينة الاقصر اسوان
٨٨٢٠	٣٩١٦	١٤٤٩	١٤٦٨	٣٥٢	٣٧١	١٠٩٧	١٠٩٧	الجملة
٥٩١٤٣	٤٥٨١٣	٢١٦٦٣	١٠٣٧٣	٨١٨٥	٣٣٢٦	١٤٤٧٨	١٧٠٤٧	الاجمالي

حواصت دبیقة تلفوننا ت الخدمة العامة وتالیف اصلاحها موزمه حسب النوع والنطاق
والمحافظات من سنة ٢٠٠١ / ٢٠٠٢

(التالیف بالالف حبه)

جدول رقم (٢٠)

اجمالي الحوادث		اخرى		حرسى		قطيع		البيان
تالیف	عدد	تالیف	عدد	تالیف	عدد	تالیف	عدد	المحافظات
١١٢	١٠	١٢٧	٢١	١	٢	٥٥	٧	الاحمر
٢٠	٥	٢٠	٥	-	-	-	-	لعبرة
١١١	١١	٢٠	١٢	-	-	٨١	٨	لاستدرية
٢٢١	٦٦	١٨٧	٤١	١	٢	١٢٦	١٥	القطيع
منطقة غرب الدلتا :								
٦٨	١٢	٨	٢	-	-	٦٠	٢٠	السجيرة
٧	٤	٢	١	-	-	٥	٢	مخرب
٧٥	١٧	١٠	٤	-	-	٦٥	٢٢	القطيع
منطقة وسط الدلتا :								
١١٠	٢٢٦	٥٦	١٠٧	٧	١٢	١٤٧	٢١٦	القليوبية
١٠٧	٢١٥	١	٢	-	-	١٠٦	٢١٢	المنوفية
١٢	٦	٢	٢	-	-	١٠	٤	الدقهلية
١٥٨	٢٢٤	٦٨	١٢٧	-	-	١٠	١٧	قصر الشيخ
٤٨٥	١٢١	٢١٢	١٠	١٧	٢	١٥٥	١٠٦	دمياط
٧	٧	٥	٤	-	-	٢	٢	الغربية
١٨٠	٩١٩	٤٤٦	٦٦٢	٢٤	١٥	٥١٠	٦٤٢	القطيع
منطقة شرق الدلتا :								
١٢	٧	١٢	٧	-	-	-	-	الشرقية
٥٥	١٦	-	-	-	-	٥٥	١٦	بورسعيد
١١	٥٤	٦	٤	-	-	١٥	٥٠	الاسكندرية
٨	٧٩	٤	١٢	١	١	٢	٥٧	البحرية
-	-	-	-	-	-	-	-	البحر الاحمر
٧٢	٢٦	-	-	-	-	٧٢	٢٦	شمال سيناء
١٥	٢	١٥	٢	-	-	-	-	جنوب سيناء
١٨٥	٢٠٨	٢٨	١٧	١	١	١٤٦	١٧٢	القطيع
منطقة قلى الاولى :								
٨	٧	٦	٤	-	-	٢	٢	بنى سويف
٦	٢	-	-	-	-	١	٢	المنيا
١١٢	١٢	١٧	١٢	٧	٦	٦٨	١٤	المنيا
١٢٩	٥٢	٥٢	١٧	٧	٦	٧٩	٢٩	القطيع
منطقة قلى الثانية :								
١١	٦	٢	٢	-	-	٨	٤	السيوط
١	٧	-	-	-	-	١	٧	الوادى الجديد
١٢	١٢	٢	٢	-	-	٩	١١	القطيع
منطقة قلى الثالثة :								
٥	٢	٢	١	-	-	٢	٢	سوهاج
٢٤	٤٤	٦	٤	-	-	١٨	٤٠	شمال
٤٢	١٧	٦	٢	-	-	٢٦	١٥	مدينة المنيا
١٨	١٢	٤	١	-	-	١٤	١١	الاسوان
٨٩	٧٦	١٨	٨	-	-	٧١	٦٨	القطيع
١٨٠٤	١٢٦١	٧٥٥	٢٦٩	٢٢	٢١	١٠١٦	١٦٠	الاجمالي

خدمت الكسر عن سنة ٢٠٠١ / ٢٠٠٢

جدول رقم (٢١)

الخطوط الشفالة	حمولة السنترالات	عدد السنترالات	البيان المحافظات
١٩٥٠٠	٢٧٠٠٠	٢٤	القاهرة
٩٢٢٨	١٨٣١٢	٩	الجيزة
٨٢٥	٢٠٠٠	٢	الاسكندرية
١٥٠	٢٠٠٥	٢	المنوفية
٣٠٠	٤٨٠	١	بور سعيد
٢٠٠	٢٠٠	١	المهس
١٠٠	٢٠٠	٤	البحر الاحمر
١١	-	-	بنى سويف (١)
١٢	-	-	سوهاج (١)
١٣	-	-	اسوان (١)
٢٠٢٢٩	٥٠٢٩٢	٤٣	الجملة

(١) محطة على سنترال القاهرة

عدد الاطفال بالمستشفيات العامة موزعة حسب النوع والناطق
والحافظات من سنة ٢٠٠١/٢٠٠٢

جدول رقم (٢٢)

اصطال خطوط الترسك	اصطال بالكوابل	اصطال هوائية	اصطال بالعدد	اصطال بدوائر المستشفيات	البيان الحافظات
-	١١٣٠	٣١٥٠٠	٣٦٥٠	٥٢٢٠	القاهرة
-	٤٠٠	٨٠٠	٣٧٥	٨٠	الجيزة
-	٢٤١	٢٣٥	-	٣٣	الاسكندرية
-	٧٢٧١	٤٠٥٣٥	٤٠٢٥	٥٣٣٣	الجملة
-	١٣٠	١٢٠	٥	-	منطقة غرب الدلتا
-	٢٠	٧٠٠	٣٠	-	البحيرة
-	١٥٠	١٦٢٠	٢٥	-	مطروح
-	١٥٠	١٦٢٠	٢٥	-	الجملة
٢٠	١١٠٠	١٥٠٠	٨٤١	-	منطقة وسط الدلتا
-	٣٥٠٠	٧١٥١٦	١٥٠٠	-	القليوبية
-	٣٠	٤٥	-	-	المنيا
١١٠	٧٦٠	٢٨٠	٤٢٢	٢٢٠	الدقهلية
-	٢٠٠٠	٣٠٠٠	٣٢٥	-	كفر الشيخ
-	٢٠٠	٣٠٠٠	-	-	دمياط
-	٢٠٠	٣٠٠٠	-	-	الغربية
١٣٠	٧٥٩٠	٢٩٣٤١	٣٠٨٨	٢٢٠	الجملة
٩٠	١٥٠	٣٢٠	٢٠	١٠٠	منطقة شرق الدلتا
-	٤٢٠٧	٨٦٧٦	١٤٩	٨٨	الشرقية
-	١٥٠	٢١٠٠	٣٢٠	١٠٠	بورسعيد
-	٧١٣٨	٥٢٢٣	٣٢٠	٢٦٥	الاسماعيلية
-	٣٠٠٠	٢١٠٠٠	١٠٠٠	-	السويس
٣	١٠٩	٦٦٦	-	١	البحر الاحمر
-	٢٠	٦٠٠٠	٢	-	شمال سيناء
-	٢٠	٦٠٠٠	٢	-	جنوب سيناء
١٣	١٤٧٧٤	٤٣٩٤٥	١٨١١	٥٦٢	الجملة
-	٣	٢٥	٤	-	منطقة قبلي الاولى
-	٣	٢٥٠	٣٠	-	بني سويف
-	١٣٥٥	٧٨٢	٤١٢	-	الفيوم
-	١٣٦١	١٠٥٧	٤٤٦	-	المنيا
-	١٣٦١	١٠٥٧	٤٤٦	-	الجملة
١٠	٧٥٠	٦٣٠	٤٠	-	منطقة قبلي الثانية
-	٥٥٧١	٨٥٥٠	٧٥١	٣٧٠	الاسيوط
١٠	٦٣٦١	٩١٨٠	٧٩١	٣٧٠	الوادى الجديد
-	٢	٣٠٠	٢٠	١	الجملة
-	٣٥	٤٣	-	١	سوهاج
-	١٣٠	٤٢٠	٢٠٠	-	قنا
-	١٢٠	١١٠٠٠	١٥٠٠	-	مدينة الانصر
-	١٠٨٧	١١٧٦٣	١٧٢٠	٧	اسوان
-	١٠٨٧	١١٧٦٣	١٧٢٠	٧	الجملة
٣١٣	٣٨٥٥٤	١٣٧٧٤١	١١٩١٦	٦٤١٢	الاجالى

الفصل الثالث

جداول الاتصالات اللاسلكية

مكالمات الترنك الخارجية اللاسلكية الصادرة والواردة من الدوائر المباشرة

موزعة حسب الدول عن سنة ٢٠٠١ / ٢٠٠٢

جدول رقم (٢٢)

الواردة			الصادرة			المكالمات الدول
صافي الايراد بالآلاف جنيهه	المدة بالآلاف دقيقة	عدد المكالمات بالآلاف	صافي الايراد بالآلاف جنيهه	المدة بالآلاف دقيقة	عدد المكالمات بالآلاف	
						<u>الدول العربية</u>
١٤٤٩٢٩	٢٤٥٠٦٥	٧٠٨٧٠	٥٧٢٨١	٤٧٨٧٣	٦٤٩٦	السعودية
٦٤٥٥٨	٩٣١١٢	٢٥٥١٠	٤٥٩٣٣	١٦٨٨١	٦٢٢٨	الامارات
١٦٠٥٦	٤٠٥٥١	١٤٨٧٩	٣٣٩٨١	١٢٩٢٥	٤٧٤٣	الكويت
٩٧١	٢٠٨١	٤٣١	٢٥٧٥	٩٥٤	٢٩٣٢	الجزائر
٤٧١١	٦٨٠٢	١٦٠٧	١٦٥٧٠	٦١٨٠	١٨٣٦	لبنان
١٠٤٩٧	٢٣٠٤١	٦١٢٢	١٣١٧٨	٤٨٧٢	١٧٢١	الاردن
٩٢٩٩	١٤٥١٣	٤٢٣٨	١١٦٣٢	٤٤٥٧	١٦٧٦	قطر
٢٠٧٦	٥٣٧٨	١٥٦٨	٩٦٩٨	٣٦٩٠	١١٣٧	سوريا
٤٤٠٩	٢٤٠٠٠	١٢٠٠٠	٨١٥٨	٢٩٩٢	١١٢١	ليبيا
٣٨٠١	٧٢٤٣	١٧٩٧	٦٧٢٥	٢٥٠٩	٨٦٧	البحرين
٦٤٤	٢٨٠١	٩٣٤	٧٥٩٦	٢٨٦٧	٨٣٢	السودان
٣٣٠٩	٥٩٠٩	٢٣٨٣	٥٣٧٩	٢٠٥٤	٧٣٤	عمان
١١٧	٢١٢٥	٦٩٨	٦٦٢٥	٢٥٦٤	٧١٧	المغرب
٩٨٨	١١٥٥	٤٠٤	٤٩٦٦	١٨٩٧	٦٤٧	اليمن
-	١٦١٣	٥٨٣	٤٤٠٢	١٧٠١	٦٢٤	فلسطين
١٢٨٣	٢٦٣١	٨٧٧	٤٠٠٤	١٤٩٨	٤٨٢	تونس
٦٦٠	٥١٩	١٤٠	٢٣٢٤	٨٧٢	٢٠١	العراق
٣٨	٦٩	٢٧	٢٧٥	١٠٢	٤١	جيبوتي
٥٠	٧٧	٢٦	-	-	-	موريتانيا
٢٧٨٣٩٦	٤٧٨٦٨٥	١٤٥٠٩٤	٧٤١٣٠٢	٦١٦٨٨٨	٢٣٠٢٥	الجملة
						<u>دول إفريقيا الغير عربية</u>
٣١٤	٨٦٠	٢٦٥	٢١٥٨	٥٠٨	١٥٨	جنوب افريقيا
-	١٩٩	٥٥	٦٦٨	١٥٨	٤٦	كينيا
٢٤٨	٢١٥	٥٧	٤٣٨	١٠٧	٣٩	السنغال
١٠	٩٢	٢٧	٣١٢	٧٤	٢٣	انجولا
-	-	-	١٣٧	١١٢٩	١٢	مالديف
٥٧٢	١٣٩٦	٤٠٤	٣٧٠٩	٢٧٧٦	٢٧٨	الجملة
						<u>دول آسيا الغير عربية</u>
٤١٦	١١٩٥	٥١٥	٦١٩٨	١٨٥١	٦٨٧	تركيا
٥٢١	١٣٨	٣٣٢	٤٩٣٧	١١٩٤	٤٠٤	الهند
٦٤٥	٩٢٥	٢١٨	١٩١٧	١٥٧	٣٨١	اسرائيل
٤١١	٥٨٦	٢٢٤	٣١٢٨	٨٠٢	٣٠١	الصين
٣٤٥٢	٩٩٧	٢٣٤	٢٣٢٤	٥٥٧	١٦٩	اليابان
١٥٧	٣٢٦	٩٩	١٦١١	٣٧٥	١٢٧	كوريا الجنوبية
٧٩	١٥٨	٤٩	١٠٢٤	٢٣٤	٩٧	هونغ كونج
٢٣٥	٣٤٤	٩٩	١٤٢٨	٣٢٢	٩٣	باكستان
٥٥٣	٣٩٣	٩٨	١١٣٧	٢٦٧	٩١	اندونيسيا
٢١٢٨	٢٠١	٧٢	١٠١٥	٢٣٧	٨٤	ماليزيا
١٢٨٢	٥٠٥	١٤٤	١٠١٧	٢٣٧	٨١	سنغافورة
٢٠٥	١١٣	٢٩	٩٥٦	٢١٣	٧٧	تايلاند
٤٩٤	١٧٥	٧٠	٧١٠	٤٦٦	٧٢	تايبوان
١٥٤	١٨٤	٤٣	١٧٣٤	٢٢٤	٦٨	الفلبين
٨٤	٦٠	١٨	٣١٤	٧٧	٢٢	سري لانكا
١٠٨١٦	٧١٠٠	٢٢٤٤	٢٩٤٦٠	٧٧٤٣	٢٧٥٤	الجملة

مكالمات الترنك الخارجية اللاسلكية الصادرة والواردة من الدوائر المباشرة
موزعة حسب الدول عن سنة ٢٠٠١ / ٢٠٠٢

تابع جـ - جدول رقم (٢٣)

الواردة			الصادرة			المكالمات الدول
الايراد بالالف جنيه	العدد بالالف دقيقة	عدد المكالمات بالالف	صافي الايراد بالالف جنيه	العدد بالالف دقيقة	عدد المكالمات بالالف	
						<u>دول أوروبا الشرقية</u>
٢١١٣	٥٦٢	١٢٤	٩٤٩٩	٢٨٢٥	١٢٤٢	روسيا
٦٩٢٠	٣٤٨٠	٩٤١	٧١٥٠	٢١١٧	٨١٥	اليونان
١٣٩	٥٦٢	١٨٧	٢١٩١	٦٤٩	٢٤٤	بولندا
٦٣٠	١٧٨	٨٠	٢٠٢٠	٦٠٣	٢٣٣	اوكرانيا
٣١٦٣	٢١٤٢	٦٩٤	٢١٥٢	٦٣٨	٢٢٦	قبرص
٨١٧	٢١١	٧٣	١٨٣٢	٥٥٤	١٨٢	رومانيا
١٤٠	١٩٧	٦٢	١٢٣	٣٥١	١٢٤	التشيك
٣٥٣	٣٦٢	١٢٦	٩٥٥	٢٨٤	١٠٣	الجر
١٧٦٧	٦	٦	-	-	-	يوغوسلافيا
١٩٠٤٢	٧٧٠٠	٢٢٨٩	٢٥٩٢٢	٨٠٢٩	٣١٦٩	الجماعة
						<u>دول أوروبا الغربية</u>
٣١٥٧٣	٦٣٥٠٤	١٧٠٦٢	٦١٧١٨	١٧٧٥٤	٥٥٦٠	الجماعة المتحدة
٥٢٥٠٤	٢٧٤١٢	٧٥٠٧	٢٦٣٨١	١٠٧٦٥	٤٠٧١	ايطاليا
٧٥٧٦	٩٧٣٤	٢٢٢٠	٦٨٠٤	٩٠٥٨	٢٣٢٦	المانيا
٥٧١٥	٢٥٨٠٤	٥٨٨٦	٢١٣٤١	٩١١١	٣٢٠٤	فرنسا
٢٤١	٢٣٤٤	٥٤٧	١٠٢٥٢	٢٩٦٦	١٠٤٧	سويسرا
٧٥٢٢	٣٠٧٥	٨٨٧	٨٢٤١	٢٤٣٩	٨٩١	هولندا
١١٧	٢٦٧٦	٦١٣	٥٩٧٦	١٧٥٨	٦٤٦	اسبانيا
٧٤٩	٢٧٠٦	٥٨٣	٥٢٧٠	١٥٥٠	٥٣٣	بلجيكا
٢٤٧	٤٤٢	١٣٦	٤٠٩٧	١١٩٦	٥٠١	النمسا
٥٠٤	٢٣٥	٦٥	١٣٠٢	٤٠٥	١٢٩	البرتغال
٨٩٤	٢٩١	٨٤	١٢٧٥	٤٠٥	١٢٥	الدانمارك
١٨٢	٢٠٩	٧٠	٨٧٠	٢٥٧	٧٩	فنلندا
١١٩	٢٦٦	٩١	٦٦٩	١٩٣	٦٤	البرتغال
١٠١٨	٦٨٠	١٦٣	٦٣٦	١٦٥	٥١	ايسلندا
٢١٣	١٠٠	٣٣	٢٧٠	١١١	٤٠	مالطة
١٥٢	٢٦٩	٦١	٢٣٠٥	٦٨٣	٢٤	السويد
١١٠١٣٦	١٣٩٧٤٧	٣٦٠٠٨	١٧٣٨٨٧	٥٨٨٧٦	٢٠٢٩٩	الجماعة
						<u>دول أمريكا الشمالية</u>
١٥١٠٨٥	٢٢٥٥٢١	٣٨٢٧٨	٧٤٩٠٢	٢٢٢٨٢	١٧١٣	الولايات المتحدة الأمريكية
٧٢٢٣	١٠٧٩٦	٢٠١٠	٨٣٨٦	٢٥٧٦	٦٥١	كندا
١٥٨٣٠٨	٢٣٦٣١٧	٤٠٢٨٨	٨٣٢٨٨	٢٤٨٥٨	٧٣٦٤	الجماعة
٢٦٦٧	٢٤٥٢	٥٨٠	٢٥٨٤	٦٣٣	١٨١	استراليا
٥٧١٩٧	٨٧٣٣١٧	٢٢٦١٠٧	٢٠٦٠١٥٢	٢١٩٨٠٣	١٧٠٨٠	الاجمالي

البرقيات الخارجية والرسوم المحصلة عنها موزعة

حسب الدول عن سنة ٢٠٠١ / ٢٠٠٢

جدول رقم (٢٤)

الصادرة		الواردة		البرقيات الدول
العدد	الرسوم المحصلة (بالجنيه)	العدد	الرسوم المحصلة (بالجنيه)	
<u>الدول العربية :</u>				
				السعودية
١٥٣٨٧	٥٢٤٥٦	١٣٧٦٣	٤٥٤٢٨	الأردن
١٧٦٥٧	١٣٤٧٠	٢٥١٣٢	١٥٠٣١	لبنان
٨٦١٦	٢٥٠٠٠	١٦٧٢٢	٩٢٢٣	الإمارات
٨٥٣٢٨	١٦٢٠٦	٢٥٠٦٨	٧٨٩٧	الكويت
٤٦١٠٣	١٠٩٥٦	٢٢٢٤٦	٧٠٦٤	العراق
٤١٠٦٥	٤٥٨٦	٧١٢١	٢٥٣٠	البحرين
٣٢٦٢٢	٢٠١٣	٢١٢١٥	١٧٦٦	سوريا
٢٥٠٨	٥٥٥	٢٦٦٦	١٤٤١	عمان
١٣٨	٤٤	-	-	
٢٥٢٤٣٤	١٢٨٢١٢	١٣٤٠٤٣	٦٠٨١٨	الجملة
<u>دول آسيا الغير عربية</u>				
				الهند
٩٨٨٥	١٣	١٨٧١	٥٦	اليابان
١٢١	٢٥	١١٨٦	٣	الجملة
١٠٠١٤	١١٨	٣٠٦٠	٥٩	
<u>دول أوروبا الشرقية :</u>				
				رومانيا
١٦	-	٥٤	٢	
<u>دول أوروبا الغربية :</u>				
				إيطاليا
٥٩٤٣٢	٥٦٣٥	٥٥٦٧٩	١٩١٢١	المملكة المتحدة
٦١٣٤٢	٩٢٣	٥١١٠١	١١٠٦	الجملة
١٢٠٧٧٤	٦٥٥٨	١٠٦٧٨٠	٢١٠٢٧	
<u>دول أمريكا الشمالية :</u>				
				الولايات المتحدة الأمريكية
١٢٥٠٦	٢١١	٧٠٨٤	٤١٢	
٢٩٥٧١٧	١٢٥٢٥٦	٢٥١٠٢١	١١٢٣١٨	الإجمالي

البرقيات المتبادلة مع البواخر بموانئ ج م ع
حسب المحطات عن سنة ٢٠٠١ / ٢٠٠٢

جدول رقم (٢٥)

الجملة	الواردة	الصادرة	البيان المحطة
٧	٧	-	الاسكندرية
٢	٢	-	القصير
٩	٩	-	الجملة

عدد السنقرالات الدولية وسعتها وعدد المشتركين
عن سنة ٢٠٠١ / ٢٠٠٢

جدول رقم (٢٦)

عدد المشتركين	السعة (دوائرالاتصال)	عدد السنقرالات	البيان المحافظة
١٦٥٣٥٢	٨٧٠٥	١	القاهرة
	٢٥٧٥	١	الاسكندرية
١٦٥٣٥٢	١١٢٨٠	٢	الجملة

عدد قنوات الاتعمال الدولية : ١١٦١٩ : قناة
عدد الدول التي يتم الاتعمال بها أليا : ٢٣٤ : دولة

مركز من الجهاز المركزي للتعبئة العامة والإحصاء

طريق صلاح سالم

مدينة نصر - القاهرة

طبع في جمهورية مصر العربية

مطابع الجهاز

