



جمهورية مصر العربية
الجهاز المركزى للتعبئة العامة والإحصاء

النشرة السنوية
لإحصاء التشييد والبناء
لشركات القطاع العام / الأعمال العام
عام ٢٠١١ / ٢٠١٢



إصدار مايو ٢٠١٣

<http://www.capmas.gov.eg>

مرجع رقم ٧١-١٢٦٢٤/٢٠١٢



جمهورية مصر العربية

الجهاز المركزى للتعبئة العامة والإحصاء

النشرة السنوية
لإحصاء التشييد والبناء
لشركات القطاع العام / الأعمال العام
عام ٢٠١١ / ٢٠١٢

عند إستخدام إحصاءاتنا
يرجى الإشارة إلى الجهاز المركزى للتعبئة العامة والإحصاء
كمصدر للبيانات

إصدار مايو ٢٠١٣

<http://www.capmas.gov.eg>

مرجع رقم ٧١-١٢٦٢٤/٢٠١٢

تقديم

يعتبر قطاع التشييد والبناء أحد الدعائم الأساسية للتنمية الشاملة في مصر لما يتصف به هذا القطاع من تعدد وتنوع الأنشطة المرتبطة به وكذلك كثافة القوى العاملة التي تعمل به حيث يعد من أهم القطاعات الجاذبة لرؤوس الأموال وقوة العمل.

يقوم الجهاز المركزي للتعبئة العامة والإحصاء بإصدار "النشرة السنوية لإحصاء التشييد والبناء" لشركات القطاع العام / الأعمال العام" ، بهدف توفير البيانات اللازمة عن عدد الشركات العاملة في هذا النشاط وقيمة العمليات المنفذة وقيمة مستلزمات الإنتاج المستخدمة والقيمة المضافة الإجمالية وعدد العاملين بالإضافة إلى حركة الأصول الثابتة.

يقدم الجهاز هذه النشرة عن عام ٢٠١١/٢٠١٢ للمهتمين بهذا المجال، راجيا ان تحقق الفائدة المرجوة منها.

والله ولى التوفيق ،،،

لواء / أبو بكر الجندي

رئيس الجهاز المركزي للتعبئة العامة والإحصاء

الفهرس

رقم الصفحة	البيان	رقم الجدول
١	- منهجية الإحصائية	
٦	- المؤشرات العامة	
	جداول النشرة	
	الباب الأول	
	<u>الإنتاج</u>	
١٢	عدد العمليات وقيمة ماتم تنفيذه طبقاً لفصول النشاط الإقتصادي .	١
١٣	عدد العمليات وقيمة ماتم تنفيذه طبقاً للموقع الجغرافي للعملية .	٢
١٤	عدد العمليات وقيمة ماتم تنفيذه طبقاً للهدف من العملية .	٣
١٥	قيمة ما تم تنفيذه طبقاً لنوع العملية وفصول النشاط الإقتصادي .	٤
١٧	قيمة ما تم تنفيذه طبقاً لنوع العملية والموقع الجغرافي لها.	٥
١٩	قيمة ما تم تنفيذه طبقاً لنوع العملية والأنشطة الإقتصادية للجهة المتعاقد معها في جميع القطاعات .	٦
٢١	قيمة ما تم تنفيذه طبقاً لنوع لعملية والأنشطة الإقتصادية للجهة المتعاقد معها في القطاع العام .	٧
٢٣	قيمة ما تم تنفيذه طبقاً لنوع العملية والأنشطة الإقتصادية للجهة المتعاقد معها في القطاع الخاص .	٨
٢٥	قيمة ما تم تنفيذ طبقاً لنوع العملية والأنشطة الإقتصادية للجهة المتعاقد معها في القطاع الحكومي.	٩
	الباب الثاني	
	<u>مستلزمات الإنتاج</u>	
٢٨	كمية وقيمة الخامات الرئيسية المستخدمة طبقاً للنوع وفصول النشاط الإقتصادي.	١٠
٢٩	قيمة الخامات المساعدة المستخدمة طبقاً للنوع وفصول النشاط الإقتصادي.	١١
٣٠	كمية وقيمة الخامات الرئيسية المستخدمة طبقاً للنوع والموقع الجغرافي للعمليات	١٢
٣١	قيمة الخامات المساعدة المستخدمة طبقاً لنوع المادة والموقع الجغرافي للعمليات .	١٣
٣٢	كمية وقيمة الخامات الرئيسية المستخدمة طبقاً لنوع المادة والعملية.	١٤
٣٣	قيمة الخامات المساعدة المستخدمة طبقاً لنوع المادة و العملية.	١٥
٣٤	قيمة المستلزمات السلعية والخدمية المستخدمة طبقاً لنوع العملية وفصول النشاط الإقتصادي .	١٦

تابع الفهرس

رقم الصفحة	البيان	رقم الجدول
٣٦	قيمة المستلزمات السلعية والخدمية المستخدمة طبقاً لنوع العملية والموقع الجغرافى للعملية . الباب الثالث <u>القيمة المضافة</u>	١٧
٣٩	قيمة ماتم تنفيذه والإيرادات الأخرى طبقاً لفصول النشاط الإقتصادى .	١٨
٤٠	قيمة ماتم تنفيذه والإيرادات الأخرى ومستلزمات الإنتاج والقيمة المضافة الإجمالية والصافية طبقاً لفصول النشاط الإقتصادى . الباب الرابع <u>حركة الاصول</u>	١٩
٤٢	التكوينات الرأسمالية طبقاً لفصول النشاط الإقتصادى.	٢٠
٤٣	عدد الآلات والمعدات ووسائل النقل المملوكة للشركات طبقاً لنوعها وفصول النشاط الإقتصادى .	٢١
٤٤	قيمة المخزون طبقاً لفصول النشاط الإقتصادى	٢٢
٤٥	المصروفات الخدمية والمصروفات الأخرى طبقاً لفصول النشاط الإقتصادى.	٢٣
٤٦	حركة الأصول الثابتة طبقاً لفصول النشاط الإقتصادى .	٢٤
٤٧	المشروعات تحت التنفيذ خلال العام طبقاً لفصول النشاط الإقتصادى الباب الخامس <u>العمالة والأجور</u>	٢٥
٤٩	عدد الشركات وعدد العاملين طبقاً للمهنة والنوع ودرجة الاستقرار وفصول النشاط الإقتصادى .	٢٦
٥١	الاجور النقدية لفئات العاملين والتأمينات الاجتماعية والمزايا العينية طبقاً لفصول النشاط الإقتصادى الباب السادس <u>بيانات خاصة بالبيئة</u>	٢٧
٥٣	عدد الشركات الموزعة طبقاً لوجود نفايات اومخلفات بها ونوعها وطرق التصرف فيها وتوفيق اوضاعها مع متطلبات وزارة البيئة طبقاً للنشاط الإقتصادى.	٢٨

منهجية الإحصائية

ينفرد نشاط التشييد والبناء عن غيره من الأنشطة الأخرى بخصائص مميزة ترتبط بحجم الإنتاج وتنوع العمالة وتعدد المقاولات الجزئية (أعمال الباطن) ولقد تطور الإنتاج تطوراً سريعاً يستوجب دراسته لتوفير البيانات الإحصائية اللازمة.

أولاً- أهداف الإحصائية :

تهدف هذه الإحصائية إلى توفير البيانات التالية :

- ١- قيمة ما تم تنفيذه من عمليات .
- ٢- قيمة مستلزمات الإنتاج المستخدمة .
- ٣- القيمة المضافة الإجمالية والصافية .
- ٤- حساب التكوينات الرأسمالية .
- ٥- حساب حركة الأصول الثابتة .
- ٦- توزيع المنفذ طبقاً للنشاط وقطاع الجهة المتعاقد معها .
- ٧- عدد الشركات العاملة في نشاط التشييد والبناء وعدد العاملين بها .
- ٨- قيمة الأجور النقدية والتأمينات الاجتماعية والمزايا العينية .

ثانياً- المجتمع والشمول :

تشمل هذه الإحصائية بيانات عن جميع شركات القطاع العام / الأعمال العام العاملة في نشاط التشييد والبناء بصفة أساسية بما في ذلك الشركات العاملة في نشاط إستصلاح الأراضي ولا تشمل هذه الإحصائية:

- أ- وحدات القطاع العام الأخرى التي تمارس نشاطا للتشييد والبناء الذاتي .
- ب- الوحدات الحكومية التي تمارس نشاطا للتشييد والبناء الذاتي .

ثالثاً- وحدة العد :

هي كل عملية تشييد أو بناء في جمهورية مصر العربية قامت بتنفيذها الشركات خلال سنة الإحصاء مع استبعاد الإنشاءات ذات الطبيعة الأمنية الخاصة .

رابعاً- فترة جمع البيان :

جمعت البيانات عن سنة مالية تبدأ من أول يوليو ٢٠١١ وتنتهي في آخر يونية ٢٠١٢ .

خامساً- الاستثمار المستخدمة :

تحتوى الاستثمار على عدة جداول يستوفى بعضها على مستوى الشركة والبعض الآخر على مستوى العملية وفقا للآتى :

١- بيانات على مستوى الشركة :

- أ- العمالة طبقا للمهنة ودرجة الإستقرار والنوع .
- ب_ الأجور والمزايا النقدية والعينية والتأمينات الاجتماعية .
- ج- المقاولات الجزئية التي أسندت لمقاولي الباطن .
- د- إيرادات الشركة.
- هـ- المستلزمات السلعية طبقا للنوع والمخزون.
- و- المستلزمات الخدمية وأوجه الإستخدام الأخرى طبقا للنوع .
- ز- عدد الآلات والمعدات ووسائل النقل المملوكة للشركة .
- ح- حركة الأصول الثابتة المملوكة للشركة .

٢- بيانات على مستوى العملية :

- أ- اسم العملية وموقع وتاريخ البدء وقيمة التعاقد وقيمة ما تم تنفيذه خلال السنوات السابقة وخلال السنة وحتى نهاية السنة وأسم الجهة المتعاقد معها.
- ب - المستلزمات السلعية والخدمية المستخدمة فى العمليات .

سادساً- التصانيف والأدلة المستخدمة :

- ١- دليل تصنيف النشاط الإقتصادي ISIC ver. 4 إصدار عام ٢٠٠٧ .
- ٢- دليل الوحدات الإدارية بجمهورية مصر العربية مرجع رقم ٢٠٠٦/٩٠١ .

سابعاً- نسبة الاستجابة :

بلغ حجم إطار الإحصائية عدد ٢٣ شركة وقد وردت بالكامل بنسبة استجابة ١٠٠٪.

ثامناً- التعاريف والمفاهيم المستخدمة :

١- قيمة التعاقد:

هي القيمة المتعاقد عليها عند بدء التنفيذ بعد إدخال أى تعديل على العقد اثناء التشغيل .

٢- نوع التعاقد :

أ- تعاقد أصلى: هو التعاقد الذي يتم بين الشركة وصاحب العملية مباشرة.

ب- تعاقد من الباطن: هو التعاقد الذي لا يتم بين الشركة وصاحب العملية مباشرة بل

يتم بين الشركة وشركة مقاولات أخرى متعاقدة مع صاحب العملية .

٣- نوع المشيد أوالهدف من العملية :

قد يكون الهدف من العملية أحد الحالات الآتية:

- مبنى سكنى - مبنى صناعي - مبنى زراعي - مبنى صحي - مبنى تعليمى - مبنى إداري-
- مبنى آخر - طريق - كوبرى - نفق - محطة مياه - محطة كهرباء - محطة مجارى- شبكة مياه - شبكة كهرباء- شبكة مجارى - حفر آبار مياه واستصلاح أراضي- حفر آبار بترول - إنشاءات صرف ورى - إنشاءات أخرى.

٤- قيمة ما تم تنفيذه خلال السنة :

يقصد بها قيمة الأعمال التي تم تنفيذها خلال السنة سواء كانت بواسطة الشركة أو بواسطة

مقاولي الباطن وتشمل :

أ- قيمة كل العمل :

بالنسبة للعمليات التي بدأت وانتهت منها الشركة خلال السنة .

ب- قيمة الجزء من العمل :

بالنسبة لذلك الجزء من العمل الذى أنجز فقط خلال السنة للعمليات الآتية :

(١) العمليات التي بدأ العمل فيها من فترة سابقة لسنة الإحصاء وانتهت خلالها .

(٢) العمليات التي بدأ العمل فيها خلال سنة الإحصاء ومازال مستمراً بعد تلك السنة.

٥- مستلزمات الإنتاج :

يقصد بها المستلزمات السلعية والخدمية وتشمل :

أ- مستلزمات سلعية :

تتمثل في السلع المستخدمة في العمليات مثل :

- (١) الخامات : كالحديد و الأسمنت و الطوب و الرمل والزلط والمواسير و الأخشاب والحوائط والخرسانة الجاهزة والبلاط والأدوات الصحية و الأدوات المعدنية والأدوات الكهربائية .
- (٢) الوقود والزيوت والشحومات : كالفحم والمواد البترولية والغاز وكهرباء التشغيل .
- (٣) قطع الغيار والمهمات .
- (٤) المخلفات .
- (٥) الأدوات الكتابية .
- (٦) المياه والإنارة.

ب- مستلزمات خدمية :

تتمثل في الخدمات التالية :

- (١) مصروفات صيانة .
- (٢) مصروفات تشغيل لدى الغير ومقاولى الباطن .
- (٣) خدمات أبحاث وتجارب.... الخ .

٦- القيمة المضافة:

أ- القيمة المضافة الإجمالية:

القيمة المضافة الإجمالية = (قيمة ما تم تنفيذه من عمليات خلال السنة + الإيرادات الأخرى)
(مستلزمات الإنتاج السلعية والخدمية) .

حيث أن قيمة ما تم تنفيذه من عمليات خلال السنة (التعاقد الأصلي + التعاقد من الباطن) .

ب- القيمة المضافة الصافية:

القيمة المضافة الصافية = القيمة المضافة الإجمالية - إهلاك العام .

٧- التكوينات الرأسمالية :

أ-التكوينات الرأسمالية الإجمالية :

التكوين الرأسمالي الاجمالي = التكوين الراسمالي الثابت ± صافى التغير فى المخزون .

ب- التكوينات الرأسمالية الصافية :

التكوين الرأسمالي الصافي = التكوين الرأسمالي الاجمالي - إهلاك العام .

تاسعاً- الرموز المستخدمة :

(-) لا يوجد بيانات .

ملحوظة:

يلاحظ وجود فروق طفيفة في بعض أرقام القيم المتناظرة لدى مطابقة بعض الجداول
نتيجة التقريب الآلي للأرقام .

المؤشرات العامة

- مقارنة بيانات النشرة السنوية لإحصاء التشييد والبناء لشركات القطاع العام /الاعمال العام

عام ٢٠١٢/٢٠١١ بمثلتها عام ٢٠١١/٢٠١٠ لوحظ الآتي:

١- بلغ عدد الشركات ٢٣ شركة عام ٢٠١٢/٢٠١١ مقابل ٢٤ شركة عام ٢٠١١/٢٠١٠ بنسبة انخفاض

قدرها ٤,٢٪ ويرجع ذلك الى عدم قيام إحدى الشركات بتنفيذ أعمال التشييد والبناء هذا العام.

٢- بلغت قيمة ما تم تنفيذه من عمليات ١٤,٧٨ مليار جنيه عام ٢٠١٢/٢٠١١

مقابل ٢١,٦٩ مليار جنيه عام ٢٠١١/٢٠١٠ بنسبة إنخفاض قدرها ٣١,٩٪ .

٣- بلغت قيمة مستلزمات الإنتاج ٩,٩٩ مليار جنيه عام ٢٠١٢/٢٠١١ مقابل ١٤,٦٠ مليار جنيه

عام ٢٠١١/٢٠١٠ بنسبة انخفاض قدرها ٣١,٦٪ .

٤- بلغت قيمة الإيرادات الأخرى ٥٣٥ مليون جنيه عام ٢٠١٢/٢٠١١ مقابل ٦٥٦ مليون جنيه

عام ٢٠١١/٢٠١٠ بنسبة إنخفاض قدرها ١٨,٥٪ .

٥- بلغت القيمة المضافة الصافية ٤,٧٤ مليار جنيه عام ٢٠١٢/٢٠١١ مقابل ٧,١٢ مليار جنيه

عام ٢٠١١/٢٠١٠ بنسبة انخفاض قدرها ٣٣,٤٪ .

٦- بلغ عدد الآلات والمعدات ٤٠١٩٦ معدة عام ٢٠١٢/٢٠١١ مقابل ٤١٦٨١ معدة

عام ٢٠١١/٢٠١٠ بنسبة انخفاض قدرها ٣,٦٪ .

٧- بلغت القيمة الصافية للأصول آخر العام ٣,٣٠ مليار جنيه عام ٢٠١٢/٢٠١١

مقابل ٣,٧٦ مليار جنيه عام ٢٠١١/٢٠١٠ بنسبة إنخفاض قدرها ١٢,١٪ .

٨- بلغت قيمة التكوين الاستثماري للمشروعات تحت التنفيذ ٤٤٦ مليون جنيه عام ٢٠١٢/٢٠١١

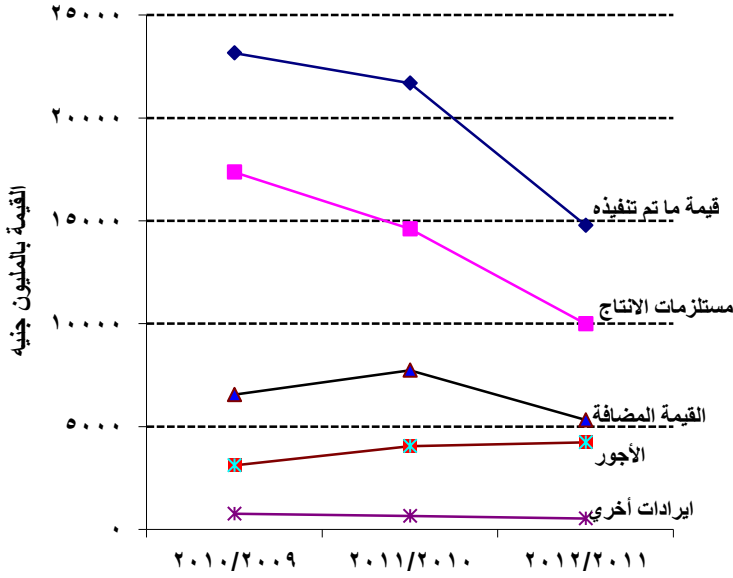
مقابل ٢٨٩ مليون جنيه عام ٢٠١١/٢٠١٠ بنسبة زيادة قدرها ٥٤,٣٪ .

٩- بلغ عدد العاملين ١٢٢٣٠٠ عاملاً عام ٢٠١٢/٢٠١١ مقابل ١٢١٤٦٢ عاملاً عام ٢٠١١/٢٠١٠
بنسبة زيادة قدرها ٠,٧٪ .

١٠- بلغت قيمة الأجور النقدية والتأمينات الإجتماعية والمزايا العينية ٤,٢٣ مليار جنيه
عام ٢٠١٢/٢٠١١ مقابل ٤,٠٥ مليار جنيه عام ٢٠١١/٢٠١٠ بنسبة زيادة قدرها ٤,٥٪.

تطور بعض بيانات التشييد والبناء قطاع عام / أعمال عام خلال الفترة (٢٠١٢/٢٠١١ - ٢٠١٠/٢٠٠٩)

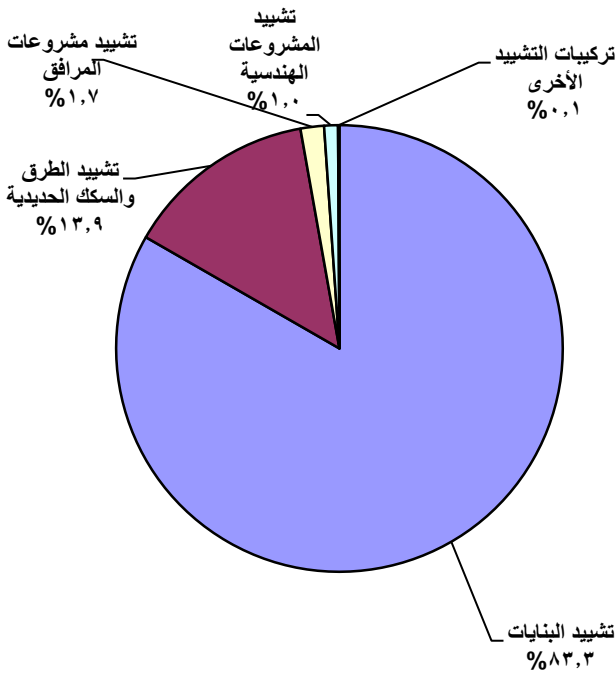
(القيمة بالمليون جنيه)



السنوات	٢٠١٢/٢٠١١	٢٠١١/٢٠١٠	٢٠١٠/٢٠٠٩
قيمة ما تم تنفيذه	١٤٧٧٨	٢١٦٩١	٢٣١٥٨
ايرادات أخرى	٥٣٥	٦٥٦	٧٦٤
مستلزمات إنتاج	٩٩٩٥	١٤٦٠٦	١٧٣٦٩
القيمة المضافة	٥٣١٨	٧٧٤٠	٦٥٥٣
الأجور	٤٢٣٦	٤٠٥٣	٣١١٩
ايرادات أخرى			

(١) الأجر: تشمل الأجر النقدية والتأمينات الإحتماعية والمزايا العينية

التوزيع النسبي لقيمة ما تم تنفيذه من عمليات موزعة طبقاً لفصول النشاط الإقتصادي لعام ٢٠١٢ / ٢٠١١

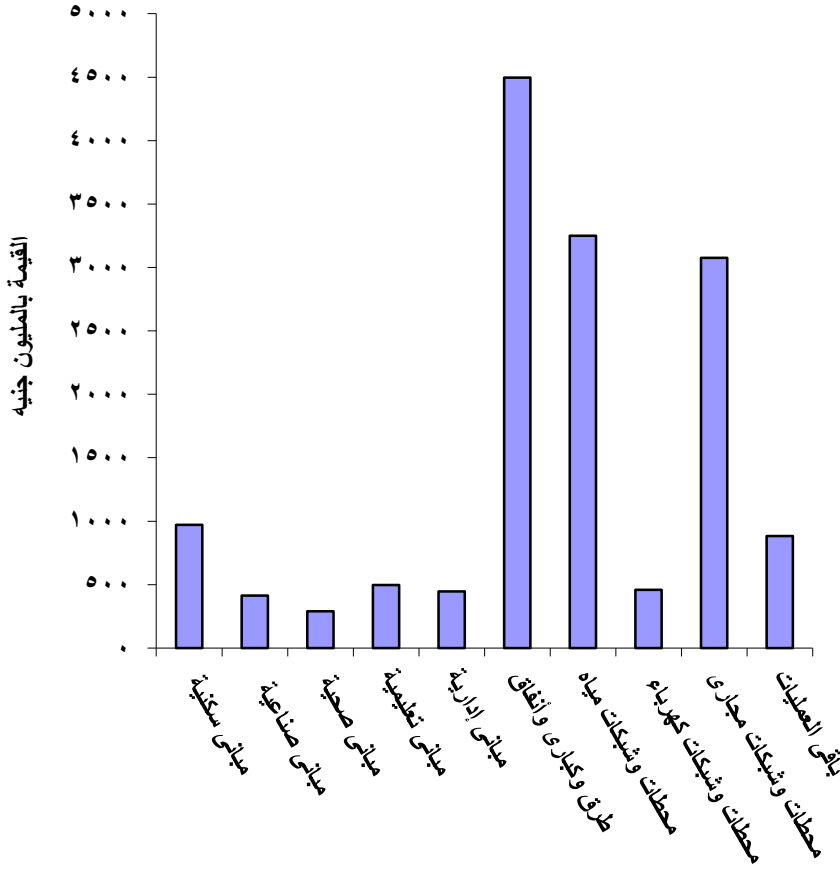


(القيمة بالمليون جنيه)

النسبة	قيمة ما تم تنفيذه	فصول النشاط الإقتصادي
٪٨٣,٣	١٢٣١٠	تشبيد البنائات
٪١٣,٩	٢٠٥٦	تشبيد الطرق والسكك الحديدية
٪١,٧	٢٥٠	تشبيد مشروعات المرافق
٪١,٠	١٤٨	تشبيد المشروعات الهندسية
٪٠,١	١٤	تركيبات التشبيد الأخرى
٪١٠٠	١٤٧٧٨	الإجمالي

قيمة ما تم تنفيذه من عمليات طبقاً لبعض الأهداف لعام ٢٠١٢/٢٠١١

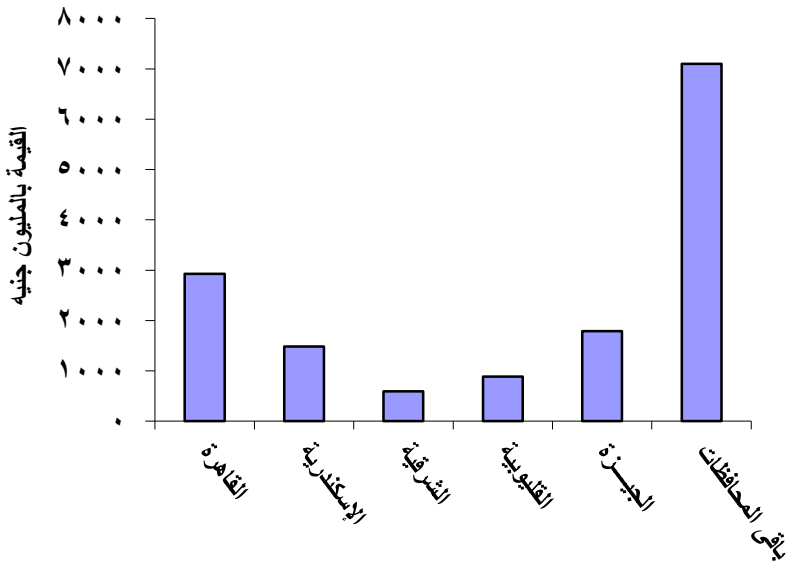
(القيمة بالمليون جنيه)



نوع الهدف من العملية	قيمة ما تم تنفيذه
مباني سكنية	٩٧٠
مباني صناعية	٤١٣
مباني صحية	٢٨٩
مباني تعليمية	٤٩٨
مباني إدارية	٤٤٦
طرق وكبارى وأنفاق	٤٤٩٦
محطات وشبكات مياه	٣٢٥٠
محطات وشبكات كهرباء	٤٥٨
محطات وشبكات مجارى	٣٠٧٥
باقي العمليات	٨٨٣
إجمالي	١٤٧٧٨

قيمة ما تم تنفيذه من عمليات طبقاً لبعض المواقع الجغرافية لعام ٢٠١٢/٢٠١١

(القيمة بالمليون جنيه)



الموقع الجغرافى	قيمة ما تم تنفيذه
القاهرة	٢٩٣٠
الإسكندرية	١٤٨٢
الشرقية	٥٩٢
القليوبية	٨٨٣
الجيزة	١٧٨٩
باقي المحافظات	٧١٠٢
إجمالي	١٤٧٧٨

جداول النشرة

الباب الأول

الإنتاج

جدول رقم 1: قيمة ما تم تنفيذه طبقا لفصول النشاط الإقتصادي لعام 2011/2012

القيمة بالآلف جنيه

النسبة المئوية لقيمة ما تم تنفيذه بواسطة الباطن	النسبة المئوية لقيمة ما تم تنفيذه بواسطة الشركة	الإجمالي العام	قيمة ما تم تنفيذه بواسطة الشركة			عدد العمليات	فصول النشاط الأقتصادي
			بواسطة الباطن		بواسطة الشركة		
			مصنعية	شامل			
31.291	68.709	12309759	1240568	2611331	8457860	1734	تشبيد بنايات
10.42	89.58	2056122	61527	152719	1841876	231	تشبيد الطرق والسكك الحديدية
24.251	75.749	250239	40748	19937	189554	110	تشبيد مشروعات المرافق
42.289	57.711	148290	2680	60030	85580	75	تشبيد المشروعات الهندسية الأخرى
0.899	99.101	13353	0	120	13233	10	تركيبات التشبيد الأخرى
28.351	71.649	14777763	1345523	2844137	10588103	2160	الإجمالي العام

1 تم تبويب قيمة ما تم تنفيذه طبقا لطريقة التنفيذ اما بواسطة الشركة او بواسطة مقاولين آخرين (الباطن)

جدول رقم 2: عدد العمليات وقيمة ما تم تنفيذه طبقا للموقع الجغرافي للعملية لعام 2011/2012

القيمة بالألف جنيه

النسبة المئوية لقيمة ما تم تنفيذه بواسطة الباطن	النسبة المئوية لقيمة ما تم تنفيذه بواسطة الشركة	الإجمالي العام	قيمة ما تم تنفيذه خلال العام			عدد العمليات	الموقع الجغرافي للعملية
			بواسطة الباطن		بواسطة الشركة		
			مصنعية	شامل			
31.235	68.765	2930405	294819	620492	2015094	400	القاهرة
24.103	75.897	1482013	59681	297525	1124807	119	الأسكندرية
35.941	64.059	117987	15442	26964	75581	28	بورسعيد
44.814	55.186	451299	153673	48573	249053	44	السويس
22.792	77.208	473593	7503	100440	365650	80	دمياط
33.844	66.156	344623	43786	72849	227988	93	الدقهلية
32.177	67.823	591960	55305	135171	401484	138	الشرقية
25.603	74.397	883134	30037	196074	657023	118	القليوبية
25.663	74.337	348360	17623	71775	258962	63	كفر الشيخ
46.165	53.835	540196	110538	138844	290814	87	الغربية
50.908	49.092	430901	9254	210111	211536	111	المنوفية
21.104	78.896	523976	59517	51063	413396	82	البحيرة
17.317	82.683	282302	10654	38231	233417	66	الأسماعيلية
23.201	76.799	1788646	119932	295060	1373654	157	الجيزة
41.189	58.811	149795	2371	59328	88096	24	بنى سويف
39.169	60.831	39008	4298	10981	23729	15	الفيوم
20.74	79.26	377121	27468	50747	298906	36	المنيا
21.515	78.485	485253	21532	82872	380849	77	أسيوط
31.7	68.3	403342	37830	90029	275483	65	سوهاج
21.537	78.463	471591	48012	53554	370025	111	قنا
21.849	78.151	441817	64943	31591	345283	67	أسوان
29.008	70.992	156400	17927	27442	111031	33	الأقصر
21.617	78.383	279159	43328	17019	218812	51	البحر الأحمر
22.354	77.646	83260	7311	11301	64648	16	الوادى الجديد
33.721	66.279	196162	38853	27294	130015	20	مطروح
23.882	76.118	336641	42125	38273	256243	37	شمال سيناء
25.053	74.947	168819	1761	40534	126524	22	جنوب سيناء
28.351	71.649	14777763	1345523	2844137	10588103	2160	الإجمالي العام

جدول رقم 3: عدد العمليات وقيمة ما تم تنفيذه طبقا للهدف من العملية لعام 2011/2012

القيمة بالألف جنيه

النسبة المئوية لقيمة ما تم تنفيذه بواسطة الباطن	النسبة المئوية لقيمة ما تم تنفيذه بواسطة الشركة	الإجمالي العام	قيمة ما تم تنفيذه خلال العام			عدد العمليات	نوع العملية
			بواسطة الباطن		بواسطة الشركة		
			مصنعية	شامل			
44.596	55.404	969696	102536	329912	537248	122	مبان سكنية
14.329	85.671	413156	6937	52266	353953	39	مبان صناعية
56.577	43.423	8583	985	3871	3727	1	مبان زراعية
30.983	69.017	289269	8782	80841	199646	49	مبان صحية
35.253	64.747	497733	58130	117335	322268	187	مبان تعليمية
53.672	46.328	445742	33281	205958	206503	79	مبان ادارية
37.956	62.044	500091	140360	49457	310274	102	مبان اخرى
14.454	85.546	4496285	291317	358584	3846384	484	طرق وكبارى وانفاق
27.938	72.062	2086576	239421	343537	1503618	174	محطات مياة
8.051	91.949	150989	4499	7657	138833	9	محطات كهرباء
34.912	65.088	1662065	163505	416748	1081812	159	محطات مجارى
26.75	73.25	1162901	98822	212259	851820	155	شبكات مياة
35.3	64.7	307451	52692	55839	198920	85	شبكات كهرباء ومحولات
44.023	55.977	1412652	116334	505556	790762	382	شبكات مجارى
29.076	70.924	18751	3517	1935	13299	4	حفر آبار مياة واستصلاح اراضى
31.822	68.178	223119	18618	52382	152119	73	انشاءات صرف ورى
42.039	57.961	132704	5787	50000	76917	56	انشاءات اخرى
28.351	71.649	14777763	1345523	2844137	10588103	2160	الإجمالي العام

1 مثل الحظائر والمناحل والأبراج والشون الزراعية والمبان المخصصة للتجارب الزراعية --- الخ

2 مثل المبان المخصصة للوزارات و المؤسسات والهينيات ومكاتب الإدارة للجهات المختلفة --- الخ

3 مثل المخازن والجراجات والمساجد والفنادق --- الخ

4 مثل الأحواض و الصهاريج ومستودعات البترول و تراكيب الصناعة --- الخ

جدول رقم 4: قيمة ما تم تنفيذه طبقا لنوع العملية وفصول النشاط الإقتصادي لعام 2011/2012

القيمة بالألف جنيهه

نوع العملية	مبان سكنية	مبان صناعية	مبان زراعية	مبان صحية	مبان تعليمية	مبان إدارية	مبان أخرى	طرق وكبارى وأفناق	محطات مياه
فصول النشاط الأقتصادي									
تشبيد البنايات	969243	392983	8583	289269	497360	445742	494694	2437294	2075040
تشبيد الطرق والسكك الحديدية	0	18797	0	0	0	0	2922	2032806	0
تشبيد مشروعات المرافق	0	0	0	0	0	0	0	0	0
تشبيد المشروعات الهندسية الأخرى	453	1376	0	0	373	0	2475	22735	11536
تركيبات التشبيد الأخرى	0	0	0	0	0	0	0	3450	0
الإجمالي العام	969696	413156	8583	289269	497733	445742	500091	4496285	2086576

تابع جدول رقم 4: قيمة ما تم تنفيذه طبقا لنوع العملية وفصول النشاط الأقتصادي لعام 2011/2012

القيمة بالألف جنيهه

الإجمالي العام	إنشاءات أخرى	إنشاءات صرف وري	حفر آبار مياه واستصلاح أراضي	شبكات مجارى	شبكات كهرباء ومحولات	شبكات مياه	محطات مجارى	محطات كهرباء	نوع العملية
12309759	24332	156452	1157	1407015	147030	1162901	1661392	139272	تشبيد البنايات
2056122	0	924	0	0	0	0	673	0	تشبيد الطرق والسكك الحديدية
250239	0	60507	17594	0	160421	0	0	11717	تشبيد مشروعات المرافق
148290	99836	5236	0	4270	0	0	0	0	تشبيد المشروعات الهندسية الأخرى
13353	8536	0	0	1367	0	0	0	0	تركيبات التشبيد الأخرى
14777763	132704	223119	18751	1412652	307451	1162901	1662065	150989	الإجمالي العام

جدول رقم 5: قيمة ما تم تنفيذه طبقا لنوع العملية و الموقع الجغرافي لها لعام 2011/2012

القيمة بالآلف جنيه

مخاطات مياه	طرق وكبارى وأنفاق	مبانى أخرى	مبانى إدارية	مبانى تعليمية	مبانى صحية	مبانى زراعية	مبانى صناعية	مبانى سكنية	نوع العملية الموقع الجغرافي للعملية
562071	665792	94408	229395	59105	185928	8583	3044	421584	القاهرة
100096	433715	46320	100749	27642	10421	0	53075	32672	الأسكندرية
0	50391	0	0	12572	2423	0	0	3411	بور سعيد
6	264194	106944	0	1814	0	0	0	34128	السويس
27148	232883	13841	196	40742	0	0	0	33226	دمياط
38311	147838	525	5599	28158	16305	0	671	14009	الدقهلية
111799	46202	6848	8927	21565	0	0	0	1734	الشرقية
182105	42318	846	32736	27425	0	0	307311	0	القليوبية
15307	115682	79261	0	55263	13154	0	0	10828	كفر الشيخ
91255	62108	0	0	5505	904	0	805	0	الغربية
54220	22008	2283	0	46463	553	0	0	52	المنوفية
119594	201303	0	1005	49068	0	0	0	0	البحيرة
23962	91372	914	13	6563	6338	0	0	13043	الأسماعيلية
228710	669820	22332	45440	20150	3792	0	2146	250001	الجيزة
11114	77303	0	0	0	0	0	0	8491	بنى سويف
7122	4131	0	1536	0	0	0	0	7271	الفيوم
24965	277945	896	395	2195	2166	0	0	4871	المنيا
141183	61833	19679	0	14354	37128	0	6833	12040	أسيوط
87855	141330	23240	554	49069	10157	0	0	4845	سوهاج
56042	138486	4378	561	17696	0	0	39170	33257	قنا
35830	163944	662	0	2803	0	0	101	23723	أسوان
18745	78940	8	0	4266	0	0	0	3696	الأقصر
4096	133167	33487	17016	3547	0	0	0	6018	البحر الأحمر
0	23079	2251	0	496	0	0	0	0	الوادى الجديد
83453	32870	0	0	300	0	0	0	35586	مطروح
59606	229101	0	579	972	0	0	0	15210	شمال سيناء
1981	88530	40968	1041	0	0	0	0	0	جنوب سيناء
2086576	4496285	500091	445742	497733	289269	8583	413156	969696	الاجمالى العام

تابع جدول رقم 5: قيمة ما تم تنفيذه طبقا لنوع العملية و الموقع الجغرافي لها لعام 2012/2011

القيمة بالألف جنيه

الإجمالي العام	إنشاءات أخرى	إنشاءات صرف وري	حفر آبار مياه واستصلاح أراضي	شبكات مجارى	شبكات كهرباء و محولات	شبكات مياه	محطات مجارى	محطات كهرباء	نوع العملية الموقع الجغرافي للعملية
2930405	7319	44527	0	111842	39992	155779	340988	48	القاهرة
1482013	31183	67260	0	96846	17713	35770	290846	137705	الأسكندرية
117987	8589	0	0	14757	810	22840	2194	0	بورسعيد
451299	676	0	0	17172	26165	153	47	0	السويس
473593	3015	4222	0	46344	25439	26543	19994	0	دمياط
344623	626	637	0	61311	642	4294	25697	0	الدقهلية
591960	0	3511	0	69383	75885	86904	159202	0	الشرقية
883134	0	11387	0	87977	2010	63422	125597	0	القليوبية
348360	371	2024	0	23167	2549	26565	2670	1519	كفر الشيخ
540196	0	2569	0	169729	0	12421	194900	0	الغربية
430901	1110	9688	0	163388	4233	65047	61856	0	المنوفية
523976	11180	0	0	52388	7142	6953	75343	0	البحيرة
282302	23116	172	1157	46930	17256	39110	12356	0	الأسماعيلية
1788646	5214	27451	0	175966	14399	235340	87885	0	الجيزة
149795	18957	657	0	5649	345	25748	1531	0	بنى سويف
39008	108	291	0	6002	2477	7028	3042	0	الفيوم
377121	18139	812	0	14668	1525	27239	1305	0	المنيا
485253	0	1650	0	97179	1515	18101	73758	0	أسيوط
403342	0	7599	0	20341	11573	33865	12914	0	سوهاج
471591	254	14340	0	42050	3897	28824	92636	0	قنا
441817	0	5665	15875	17117	19180	119578	37339	0	أسوان
156400	0	0	0	17095	0	2922	30728	0	الأقصر
279159	2750	2033	1719	5797	0	65189	0	4340	البحر الأحمر
83260	0	1450	0	4714	29569	15019	0	6682	الوادى الجديد
196162	0	320	0	35986	3135	4512	0	0	مطروح
336641	97	14854	0	247	0	6043	9237	695	شمال سيناء
168819	0	0	0	8607	0	27692	0	0	جنوب سيناء
14777763	132704	223119	18751	1412652	307451	1162901	1662065	150989	الاجمالي العام

جدول رقم 6: قيمة ما تم تنفيذه طبقا لنوع العملية والأنشطة الاقتصادية للجهة المتعاقد معها في جميع القطاعات لعام 2011/2012

القيمة بالألف جنيه

محطات مياه	طرق وكبارى وأنتفاق	مبانى أخرى	مبانى إدارية	مبانى تعليمية	مبانى صحية	مبانى زراعية	مبانى صناعية	مبانى سكنية	نوع العملية	أقسام النشاط الأقتصادى
0	324	0	0	0	0	8583	0	0	الزراعة وإستغلال الغابات وقطع الأشجار وصيد الأسماك	
0	0	0	0	0	0	0	0	0	التعدين واستغلال المخاجر	
36201	24162	0	15	0	0	0	221589	0	الصناعات التحويلية	
0	0	0	0	0	0	0	0	0	إمدادات الكهرباء والغاز والبخار وإمدادات تكييف الهواء	
1508529	5263	0	9493	0	16823	0	0	7492	أنشطة الإمداد المائى وشبكات الصرف الصحى وإدارة ومعالجة النفايات	
59223	243214	8227	34645	122522	3726	0	120421	358006	التشييد والبناء	
0	0	0	0	0	0	0	0	0	تجارة الجملة والتجزئة والإصلاح للمركبات ذات المحركات والدراجات البخارية	
0	2866294	147651	303	0	0	0	18797	4947	النقل والتخزين	
0	1946	37967	0	0	0	0	0	6409	أنشطة خدمات الغذاء والإقامة	
0	0	2637	4866	0	0	0	0	0	أنشطة المعلومات والاتصالات	
0	0	16980	134625	0	0	0	0	1252	أنشطة الوساطة المالية	
0	8412	104843	0	0	0	0	0	148560	أنشطة العقارات والتأجير	
0	0	0	11466	0	0	0	0	0	الأنشطة العلمية والتقنية المتخصصة	
0	0	0	0	0	0	0	0	0	الأنشطة الإدارية وخدمات الدعم	
482623	1332967	83658	242748	28315	57734	0	52348	368806	أنشطة الإدارة العامة والدفاع والضمان الإجتماعى الاجبارى	
0	13604	18398	13	340181	103045	0	0	0	التعليم	
0	0	0	0	12	68871	0	1	0	الصحة وأنشطة العمل الإجتماعى	
0	0	41309	6794	6703	0	0	0	0	الفنون والإبداع والتسلية	
0	99	38421	774	0	39070	0	0	74224	أنشطة الخدمات الأخرى	
2086576	4496285	500091	445742	497733	289269	8583	413156	969696	الإجمالى العام	

تابع جدول رقم 6: قيمة ما تم تنفيذه طبقا لنوع العملية و الأنشطة الاقتصادية للجهة المتعاقد معها في جميع القطاعات لعام 2011/2012

القيمة بالألف جنيه

الإجمالي العام	إنشاءات أخرى	إنشاءات صرف وري	حفر آبار مياه واستصلاح أراضي	شبكات مجارى	شبكات كهرباء ومحولات	شبكات مياه	محطات مجارى	محطات كهرباء	نوع العملية
79505	0	44082	15875	1772	8196	0	673	0	الزراعة وإستغلال الغابات وقطع الأشجار وصيد الأسماك
41	41	0	0	0	0	0	0	0	التعدين واستغلال الحاجر
419944	18389	67	0	11031	2104	26135	80251	0	الصناعات التحويلية
249739	0	3440	0	0	104844	0	0	141455	إمدادات الكهرباء والغاز والبخار وإمدادات تكييف الهواء
5174107	6068	54125	1157	1197866	0	960849	1406442	0	أنشطة الإمداد المائى وشبكات الصرف الصحى وإدارة ومعالجة النفايات
1360493	27057	70794	0	22875	106490	87502	87776	8015	التشييد والبناء
0	0	0	0	0	0	0	0	0	تجارة الجملة والتجزئة والإصلاح للمركبات ذات المحركات والدراجات البخارية
3112876	70927	0	0	3957	0	0	0	0	النقل والتخزين
46785	463	0	0	0	0	0	0	0	أنشطة خدمات الغذاء والإقامة
7503	0	0	0	0	0	0	0	0	أنشطة المعلومات والاتصالات
152857	0	0	0	0	0	0	0	0	أنشطة الوساطة المالية
261815	0	0	0	0	0	0	0	0	أنشطة العقارات والتأجير
11466	0	0	0	0	0	0	0	0	الأنشطة العلمية والتقنية المتخصصة
0	0	0	0	0	0	0	0	0	الأنشطة الإدارية وخدمات الدعم
3139752	6292	50611	1719	175151	85817	82521	86923	1519	أنشطة الإدارة العامة والدفاع والضمان الإجتماعى الاجبارى
475579	338	0	0	0	0	0	0	0	التعليم
68884	0	0	0	0	0	0	0	0	الصحة وأنشطة العمل الإجتماعى
60700	0	0	0	0	0	5894	0	0	الفنون والإبداع والتسلية
155717	3129	0	0	0	0	0	0	0	أنشطة الخدمات الأخرى
14777763	132704	223119	18751	1412652	307451	1162901	1662065	150989	الإجمالي العام

جدول رقم 7: قيمة ما تم تنفيذه طبقا لنوع العملية والأنشطة الاقتصادية للجهة المتعاقد معها في القطاع العام لعام 2011/2012

القيمة بالألف جنيهه									
مخاطات مياه	طرق وكبارى	مبانى أخرى	مبانى إدارية	مبانى تعليمية	مبانى صحية	مبانى زراعية	مبانى صناعية	مبانى سكنية	نوع العملية
0	0	0	0	0	0	0	0	0	أقسام النشاط الأقتصادي
0	0	0	0	0	0	0	0	0	الزراعة وإستغلال الغابات وقطع الأشجار وصيد الأسماك
0	0	0	0	0	0	0	0	0	التعدين وإستغلال الحاجر
13813	3698	0	0	0	0	0	214681	0	الصناعات التحويلية
0	0	0	0	0	0	0	0	0	إمدادات الكهرباء والغاز والبخار وإمدادات تكييف الهواء
2588	0	0	8914	0	0	0	0	0	أنشطة الإمداد المائى وشبكات الصرف الصحى وإدارة ومعالجة النفايات
51967	223729	6065	34645	122522	3726	0	120421	176574	التشييد والبناء
0	0	0	0	0	0	0	0	0	تجارة الجملة والتجزئة والإصلاح للمركبات ذات المحركات والدراجات البخارية
0	52576	96233	0	0	0	0	0	0	النقل والتخزين
0	0	1071	0	0	0	0	0	0	أنشطة خدمات الغذاء والإقامة
0	0	0	0	0	0	0	0	0	أنشطة المعلومات والإتصالات
0	0	16957	0	0	0	0	0	1252	أنشطة الوساطة المالية
0	0	671	0	0	0	0	0	68530	أنشطة العقارات والتأجير
0	0	0	0	0	0	0	0	0	الأنشطة العلمية والتقنية المتخصصة
0	0	0	0	0	0	0	0	0	الأنشطة الإدارية وخدمات الدعم
0	0	0	0	0	0	0	0	0	أنشطة الإدارة العامة والدفاع والضمان الإجتماعى الاجبارى
0	0	0	0	0	0	0	0	0	التعليم
0	0	0	0	0	0	0	0	0	الصحة وأنشطة العمل الإجتماعى
0	0	0	0	0	0	0	0	0	الفنون والإبداع والتسلية
0	0	0	0	0	0	0	0	0	أنشطة الخدمات الأخرى
68368	280003	120997	43559	122522	3726	0	335102	246356	الإجمالى العام

تابع جدول 7: قيمة ما تم تنفيذه طبقا انواع العملية و الأنشطة الاقتصادية للجهة التعاقد معها في القطاع العام لعام 2011/2012

القيمة بالآلف جنيه

الإجمالي العام	إنشاءات أخرى	إنشاءات صرف وري	حفر آبار مياه وإستصلاح أراضي	شبكات مجارى	شبكات كهرباء ومحولات	شبكات مياه	محطات مجارى	محطات كهرباء	نوع العملية	أقسام النشاط الأقتصادي
352	0	352	0	0	0	0	0	0	الزراعة وإستغلال الغابات وقطع الأشجار وصيد الأسماك	
0	0	0	0	0	0	0	0	0	التعدين وإستغلال الحاجر	
307560	6914	67	0	3627	766	7105	56889	0	الصناعات التحويلية	
225453	0	2720	0	0	87270	0	0	135463	إمدادات الكهرباء والغاز والبخار وإمدادات تكييف الهواء	
33569	3560	493	0	2959	0	13627	1428	0	أنشطة الإمداد المائي وشبكات الصرف الصحي وإدارة ومعالجة النفايات	
1134601	21985	70794	0	22562	97198	86622	87776	8015	التشييد والبناء	
0	0	0	0	0	0	0	0	0	تجارة الجملة والتجزئة والإصلاح للمركبات ذات المحركات والدراجات البخارية	
148809	0	0	0	0	0	0	0	0	النقل والتخزين	
1071	0	0	0	0	0	0	0	0	أنشطة خدمات الغذاء والإقامة	
0	0	0	0	0	0	0	0	0	أنشطة المعلومات والاتصالات	
18209	0	0	0	0	0	0	0	0	أنشطة الوساطة المالية	
69201	0	0	0	0	0	0	0	0	أنشطة العقارات والتأجير	
0	0	0	0	0	0	0	0	0	الأنشطة العلمية والتقنية المتخصصة	
0	0	0	0	0	0	0	0	0	الأنشطة الإدارية وخدمات الدعم	
0	0	0	0	0	0	0	0	0	أنشطة الإدارة العامة والدفاع والضمان الإجتماعى الاجبارى	
0	0	0	0	0	0	0	0	0	التعليم	
0	0	0	0	0	0	0	0	0	الصحة وأنشطة العمل الإجتماعى	
0	0	0	0	0	0	0	0	0	الفنون والإبداع والتسلية	
0	0	0	0	0	0	0	0	0	أنشطة الخدمات الأخرى	
1938825	32459	74426	0	29148	185234	107354	146093	143478	الإجمالي العام	

جدول رقم 8: قيمة ما تم تنفيذه طبقا لنوع العملية و الأنشطة الاقتصادية للجهة المتعاقد معها في القطاع الخاص لعام 2011/2012

القيمة بالألف جنيه										
محطات مياه	طرق وكبارى	مبانى أخرى	مبانى إدارية	مبانى تعليمية	مبانى صحية	مبانى زراعية	مبانى صناعية	مبانى سكنية	نوع العملية	أقسام النشاط الأقتصادى
0	0	0	0	0	0	0	0	0	الزراعة وإستغلال الغابات وقطع الأشجار وصيد الأسماك	
0	0	0	0	0	0	0	0	0	التعدين وإستغلال الحاجر	
3434	20464	0	0	0	0	0	6762	0	الصناعات التحويلية	
0	0	0	0	0	0	0	0	0	إمدادات الكهرباء والغاز والبخار وإمدادات تكييف الهواء	
0	0	0	0	0	0	0	0	0	أنشطة الإمداد المائى وشبكات الصرف الصحى وإدارة ومعالجة النفايات	
7256	19485	2162	0	0	0	0	0	181432	التشييد والبناء	
0	0	0	0	0	0	0	0	0	تجارة الجملة والتجزئة والإصلاح للمركبات ذات الحركات والدراجات البخارية	
0	2022	0	0	0	0	0	0	0	النقل والتخزين	
0	1946	36896	0	0	0	0	0	6409	أنشطة خدمات الغذاء والإقامة	
0	0	2637	0	0	0	0	0	0	أنشطة المعلومات والاتصالات	
0	0	23	14306	0	0	0	0	0	أنشطة الوساطة المالية	
0	8412	104172	0	0	0	0	0	80030	أنشطة العقارات والتأجير	
0	0	0	0	0	0	0	0	0	الأنشطة العلمية والتقنية المتخصصة	
0	0	0	0	0	0	0	0	0	الأنشطة الإدارية وخدمات الدعم	
0	0	0	0	0	0	0	0	0	أنشطة الإدارة العامة والدفاع والضمان الإجتماعى الاجبارى	
0	0	0	0	0	0	0	0	0	التعليم	
0	0	0	0	12	5747	0	0	0	الصحة وأنشطة العمل الإجتماعى	
0	0	0	0	0	0	0	0	0	الفنون والإبداع والتسلية	
0	99	370	774	0	39070	0	0	7249	أنشطة الخدمات الأخرى	
10690	52428	146260	15080	12	44817	0	6762	275120	الإجمالى العام	

تابع جدول 8: قيمة ما تم تنفيذه طبقا لنوع العملية و الأنشطة الاقتصادية للجهة المتعاقد معها في القطاع الخاص لعام 2011/2012

القيمة بالألف جنيهه									
الإجمالي العام	إنشاءات أخرى	إنشاءات صرف وري	حفر آبار مياه وإستصلاح	شبكات مجارى	شبكات كهرباء ومحولات	شبكات مياه	محطات مجارى	محطات كهرباء	نوع العملية
0	0	0	0	0	0	0	0	0	الزراعة وإستغلال الغابات وقطع الأشجار وصيد الأسماك
41	41	0	0	0	0	0	0	0	التعدين وإستغلال الحاجر
60371	11470	0	0	0	1338	16903	0	0	الصناعات التحويلية
17619	0	0	0	0	13279	0	0	4340	إمدادات الكهرباء والغاز والبخار وإمدادات تكييف الهواء
0	0	0	0	0	0	0	0	0	أنشطة الإمداد المائي وشبكات الصرف الصحي وإدارة ومعالجة النفايات
225579	5072	0	0	0	9292	880	0	0	التشييد والبناء
0	0	0	0	0	0	0	0	0	تجارة الجملة والتجزئة والإصلاح للمركبات ذات الحركات والدراجات البخارية
2022	0	0	0	0	0	0	0	0	النقل والتخزين
45714	463	0	0	0	0	0	0	0	أنشطة خدمات الغذاء والإقامة
2637	0	0	0	0	0	0	0	0	أنشطة المعلومات والاتصالات
14329	0	0	0	0	0	0	0	0	أنشطة الوساطة المالية
192614	0	0	0	0	0	0	0	0	أنشطة العقارات والتأجير
0	0	0	0	0	0	0	0	0	الأنشطة العلمية والتقنية المتخصصة
0	0	0	0	0	0	0	0	0	الأنشطة الإدارية وخدمات الدعم
0	0	0	0	0	0	0	0	0	أنشطة الإدارة العامة والدفاع والضمان الإجتماعى الاجبارى
0	0	0	0	0	0	0	0	0	التعليم
5759	0	0	0	0	0	0	0	0	الصحة وأنشطة العمل الإجتماعى
0	0	0	0	0	0	0	0	0	الفنون والإبداع والتسلية
50691	3129	0	0	0	0	0	0	0	أنشطة الخدمات الأخرى
617376	20175	0	0	0	23909	17783	0	4340	الإجمالي العام

جدول رقم 9: قيمة ما تم تنفيذه طبقا انواع العملية والأنشطة الإقتصادية للجهة المتعاقد معها في القطاع الحكومي لعام 2011/2012

القيمة بالآلف جنيه									
مخحات مياه	طرق وكبارى	مبانى أخرى	مبانى إدارية	مبانى تعليمية	مبانى صحية	مبانى زراعية	مبانى صناعية	مبانى سكنية	نوع العملية
									أقسام النشاط الأقتصادى
0	324	0	0	0	0	8583	0	0	الزراعة وإستغلال الغابات وقطع الأشجار وصيد الأسماك
0	0	0	0	0	0	0	0	0	التعدين واستغلال الحاجر
18954	0	0	15	0	0	0	146	0	الصناعات التحويلية
0	0	0	0	0	0	0	0	0	إمدادات الكهرباء والغاز والبخار وإمدادات تكييف الهواء
1505941	5263	0	579	0	16823	0	0	7492	أنشطة الإمداد المائى وشبكات الصرف الصحى وإدارة ومعالجة النفايات
0	0	0	0	0	0	0	0	0	التشييد والبناء
0	0	0	0	0	0	0	0	0	تجارة الجملة والتجزئة والإصلاح للمركبات ذات المحركات والدراجات البخارية
0	2811696	51418	303	0	0	0	18797	4947	النقل والتخزين
0	0	0	0	0	0	0	0	0	أنشطة خدمات الغذاء والإقامة
0	0	0	4866	0	0	0	0	0	أنشطة المعلومات والإتصالات
0	0	0	120319	0	0	0	0	0	أنشطة الوساطة المالية
0	0	0	0	0	0	0	0	0	أنشطة العقارات والتأجير
0	0	0	11466	0	0	0	0	0	الأنشطة العلمية والتقنية المتخصصة
0	0	0	0	0	0	0	0	0	الأنشطة الإدارية وخدمات الدعم
482623	1332967	83658	242748	28315	57734	0	52348	368806	أنشطة الإدارة العامة والدفاع والضمان الإجتماعى الاجبارى
0	13604	18398	13	340181	103045	0	0	0	التعليم
0	0	0	0	0	63124	0	1	0	الصحة وأنشطة العمل الإجتماعى
0	0	41309	6794	6703	0	0	0	0	الفنون والإبداع والتسلية
0	0	38051	0	0	0	0	0	66975	أنشطة الخدمات الأخرى
2007518	4163854	232834	387103	375199	240726	8583	71292	448220	الإجمالى العام

تابع جدول 9: قيمة ما تم تنفيذه طبقا لنوع العملية والأنشطة الاقتصادية للجهة المتعاقد معها في القطاع الحكومي لعام 2011/2012

القيمة بالآلاف جنيه

الإجمالي العام	إنشاءات أخرى	إنشاءات صرف وري	حفر آبار مياه وإستصلاح أراضي	شبكات مجارى	شبكات كهرباء ومحولات	شبكات مياه	محطات مجارى	محطات كهرباء	نوع العملية	أقسام النشاط الأقتصادى
79153	0	43730	15875	1772	8196	0	673	0	الزراعة وإستغلال الغابات وقطع الأشجار وصيد الاسماك	
0	0	0	0	0	0	0	0	0	التعدين وإستغلال المخاجر	
52013	5	0	0	7404	0	2127	23362	0	الصناعات التحويلية	
6667	0	720	0	0	4295	0	0	1652	إمدادات الكهرباء والغاز والبخار وإمدادات تكييف الهواء	
5140538	2508	53632	1157	1194907	0	947222	1405014	0	أنشطة الإمداد المائى وشبكات الصرف الصحى وإدارة ومعالجة النفايات	
313	0	0	0	313	0	0	0	0	التشييد والبناء	
0	0	0	0	0	0	0	0	0	تجارة الجملة والتجزئة والإصلاح للمركبات ذات المحركات والدراجات البخارية	
2962045	70927	0	0	3957	0	0	0	0	النقل والتخزين	
0	0	0	0	0	0	0	0	0	أنشطة خدمات الغذاء والإقامة	
4866	0	0	0	0	0	0	0	0	أنشطة المعلومات والإتصالات	
120319	0	0	0	0	0	0	0	0	أنشطة الوساطة المالية	
0	0	0	0	0	0	0	0	0	أنشطة العقارات والتأجير	
11466	0	0	0	0	0	0	0	0	الأنشطة العلمية والتقنية المتخصصة	
0	0	0	0	0	0	0	0	0	الأنشطة الإدارية وخدمات الدعم	
3139752	6292	50611	1719	175151	85817	82521	86923	1519	أنشطة الإدارة العامة والدفاع والضمان الإجتماعى الاجبارى	
475579	338	0	0	0	0	0	0	0	التعليم	
63125	0	0	0	0	0	0	0	0	الصحة وأنشطة العمل الإجتماعى	
60700	0	0	0	0	0	5894	0	0	الفنون والإبداع والتسلية	
105026	0	0	0	0	0	0	0	0	أنشطة الخدمات الأخرى	
12221562	80070	148693	18751	1383504	98308	1037764	1515972	3171	الإجمالي العام	

الباب الثاني

مستلزمات الإنتاج

جدول رقم 10: كمية وقيمة الخامات المستخدمة طبقا للنوع وفصول النشاط الإقتصادي لعام 2011/2012

القيمة بالألف جنيه									
الإجمالي العام	رمل وزلط		طوب		اسمنت		حديد تسليح		نوع المادة
	القيمة	الكمية (متر مكعب)	القيمة	الكمية بالألف	القيمة	الكمية بالطن	القيمة	الكمية بالطن	
858534	95599	2186243	43035	127771	157065	311147	562835	118387	فصول النشاط الأقتصادي
									تشبيد البنايات
438902	165228	4129901	0	0	99784	199182	173890	36546	تشبيد الطرق والسكك الحديدية
7592	2251	56247	383	1149	2695	5348	2263	489	تشبيد مشروعات المرافق
28	0	0	0	0	28	55	0	0	تشبيد المشروعات الهندسية الأخرى
2331	98	2446	0	0	0	0	2233	460	تركيبات التشبيد الأخرى
1307387	263176	6374837	43418	128920	259572	515732	741221	155882	الإجمالي العام

جدول رقم 11: قيمة الخامات المساعدة المستخدمة طبقا للنوع وفصول النشاط الأقتصادي لعام 2011/2012

القيمة بالألف جنيه

الإجمالي العام	خامات متنوعة	أدوات كهربائية	أدوات معدنية	أدوات صحية	مواسير	بلاط	حوائط وخرسانة جاهزة	أخشاب	نوع المادة
1790288	806507	74895	32158	339596	391402	32299	82809	30622	تشبيد بنايات
605219	600150	1737	0	52	1885	206	1168	21	تشبيد الطرق والسكك الحديدية
73797	4890	58029	6462	0	3973	216	224	3	تشبيد مشروعات المرافق
5316	3932	285	97	4	581	0	0	417	تشبيد المشروعات الهندسية الأخرى
2069	543	0	0	0	0	0	1526	0	تركيبات التشبيد الأخرى
2476689	1416022	134946	38717	339652	397841	32721	85727	31063	الإجمالي العام

جدول رقم 12: كمية وقيمة الخامات الرئيسية المستخدمة طبقا للنوع والموقع الجغرافي للعمليات لعام 2011/2012

القيمة بالألف جنيه	رمل وزلط		طوب		أسمنت		حديد تسليح		نوع المادة	موقع العملية
	القيمة	الكمية (متر مكعب)	القيمة	الكمية بالألف	القيمة	الكمية بالطن	القيمة	الكمية بالطن		
260960	33145	815109	12157	35531	47167	93618	168491	35338		القاهرة
145890	49302	1146421	1342	3946	36625	73147	58621	12203		الأسكندرية
2421	236	5860	397	1129	502	997	1286	265		بورسعيد
16767	1598	39958	648	1850	1977	3950	12544	2602		السويس
84584	38370	957580	892	2836	18555	37001	26767	5653		دمياط
46184	4412	90227	681	2137	9112	17960	31979	6725		الدقهلية
73195	11800	272236	1544	4392	18427	36508	41424	8818		الشرقية
55491	4513	103629	4258	13183	6482	12862	40238	8421		القليوبية
33788	2672	53447	1002	3154	7065	13978	23049	4939		كفر الشيخ
42224	4382	97432	340	961	11459	22851	26043	5482		الغربية
9072	1203	24879	168	535	578	1134	7123	1533		المنوفية
36480	13762	342411	402	1156	10108	20087	12208	2527		البحيرة
16403	632	15497	171	460	2886	5757	12714	2723		الأسماعيلية
160411	11128	276368	12472	37534	17180	34053	119631	25186		الجيزة
7207	3706	92633	0	0	988	1974	2513	528		بنى سويف
2801	524	13098	46	131	609	1109	1622	352		الفيوم
56902	24865	621575	127	407	8652	17256	23258	4883		المنيا
37729	6329	157507	1479	4144	6833	13456	23088	4867		أسيوط
51245	1799	44901	643	1938	11238	22368	37565	7969		سوهاج
28575	1640	40564	1094	3398	9667	19004	16174	3405		قنا
42073	18285	455746	689	2242	10079	20123	13020	2723		أسوان
8642	143	3576	171	561	3420	6833	4908	1030		الأقصر
22095	6186	145483	501	1427	6583	13023	8825	1831		البحر الأحمر
9816	2873	69533	851	2055	3085	6143	3007	642		الوادى الجديد
15243	874	19277	731	2069	2444	4868	11194	2381		مطروح
27520	13313	332822	1	2	5238	10451	8968	1862		شمال سيناء
13669	5484	137068	611	1742	2613	5221	4961	994		جنوب سيناء
1307387	263176	6374837	43418	128920	259572	515732	741221	155882		الاجمالى العام

جدول رقم 13: قيمة الخامات المساعدة المستخدمة طبقا لنوع المادة و الموقع الجغرافي للعمليات لعام 2011/2012

القيمة بالألف جنيه									
الإجمالي العام	خامات متنوعة	أدوات كهربائية	أدوات معدنية	أدوات صحية	مواسير	بلاط	حوائط وخرسانة جهازية	أخشاب	نوع المادة
555958	258967	34560	3472	198254	32202	6493	17589	4421	القاهرة
170895	108367	10013	6669	8942	27743	3197	4518	1446	الأسكندرية
16938	11539	343	508	248	4205	18	0	77	بورسعيد
64394	60814	742	63	297	1935	473	0	70	السويس
140505	123934	5402	609	1416	6668	1110	0	1366	دمياط
56979	41747	4642	1022	1551	6683	52	423	859	الدقهلية
106589	39648	1074	335	10009	34810	7467	12815	431	الشرقية
129202	55702	3358	586	9766	52602	806	507	5875	القليوبية
23633	17270	1477	689	1667	1486	56	84	904	كفر الشيخ
59134	20108	85	24	8793	16987	382	12479	276	الغربية
65831	13119	2137	12098	13948	23396	420	689	24	المنوفية
70890	43091	4943	1068	4673	13559	1090	21	2445	البحيرة
47041	33397	9292	322	1480	2073	112	0	365	الأسماعيلية
318344	159760	11975	1364	38127	93078	3939	3856	6245	الجيزة
27037	26255	122	5	4	651	0	0	0	بنى سويف
6777	1430	888	30	3901	396	131	0	1	الفيوم
60324	58015	93	186	20	1373	165	291	181	المنيا
96159	50607	4346	1950	7493	26325	3430	0	2008	أسيوط
52633	34528	8295	444	2377	5246	1292	0	451	سوهاج
71718	52678	5443	279	2263	9749	356	155	795	قنا
66334	46181	3431	179	4611	8422	315	2695	500	أسوان
23516	17632	88	249	2464	2731	73	0	279	الأقصر
53746	25569	726	1269	3309	20338	966	1094	475	البحر الأحمر
35015	5038	19516	5078	2780	2553	50	0	0	الوادى الجديد
48424	12542	1649	43	1920	2130	209	28511	1420	مطروح
86555	78111	257	18	8036	13	119	0	1	شمال سيناء
22118	19973	49	158	1303	487	0	0	148	جنوب سيناء
2476689	1416022	134946	38717	339652	397841	32721	85727	31063	الإجمالي العام

جدول رقم 14: كمية وقيمة الخامات الرئيسية المستخدمة طبقا لنوع المادة و العملية لعام 2011/2012

القيمة بالألف جنيه									
الإجمالي العام	رمل وزلط		طوب		أسمنت		حديد تسليح		نوع المادة
	القيمة	الكمية (متر مكعب)	القيمة	الكمية بالألف	القيمة	الكمية بالطن	القيمة	الكمية بالطن	
101536	2800	67191	12254	36000	17961	35355	68521	14357	مبان سكنية
46072	7277	181917	2622	8067	6065	12120	30108	6276	مبان صناعية
20	2	41	2	7	16	32	0	0	مبان زراعية
24953	291	5498	4245	12181	1803	3548	18614	3884	مبان صحية
41973	3420	74704	2761	8196	11774	23368	24018	5094	مبان تعليمية
18820	400	9877	1603	4726	807	1593	16010	3327	مبان ادارية
45963	2052	41747	3801	11526	9374	18547	30736	6475	مبان اخرى
651623	215549	5286855	4900	14270	131420	262110	299754	62724	طرق وكبارى وانفاق
130573	6005	128113	4072	12579	20392	40156	100104	21233	محطات مياة
7825	3379	82478	2	6	4118	8222	326	67	محطات كهرباء
119109	11638	245094	1829	5135	33158	65839	72484	15337	محطات مجارى
50843	1790	42552	3158	9509	9019	17906	36876	7833	شبكات مياة
7049	1666	41642	352	1006	2483	4919	2548	545	شبكات كهرباء ومحولات
41866	3642	85542	1509	4691	7648	14956	29067	6214	شبكات مجارى
197	48	1188	36	119	12	23	101	22	حفر أبار مياة واستصلاح اراضى
16860	3217	80398	269	893	3520	7034	9854	2059	انشاءات صرف ورى
2105	0	0	3	9	2	4	2100	435	انشاءات اخرى
1307387	263176	6374837	43418	128920	259572	515732	741221	155882	الإجمالي العام

جدول رقم 15: قيمة الخامات المساعدة المستخدمة طبقا لنوع المادة و العملية لعام 2011/2012

القيمة بالألف جنيه

الإجمالي العام	خامات متنوعة	أدوات كهربائية	أدوات معدنية	أدوات صحية	مواسير	بلاط	حوائط وخرسانة جاهزة	أخشاب	نوع المادة
111031	76154	4684	654	3686	3638	4862	11232	6121	مبانى سكنية
44905	30573	842	126	1420	6201	1437	95	4211	مبانى صناعية
130	15	8	0	0	42	59	5	1	مبانى زراعية
22317	12208	3614	1277	2471	93	2058	0	596	مبانى صحية
56112	6829	7028	1431	2384	21058	3009	9101	5272	مبانى تعليمية
40452	18432	13417	1395	1189	2901	1390	66	1662	مبانى ادارية
32079	25487	2500	445	1478	181	339	0	1649	مبانى اخرى
1001711	954445	13946	8543	2208	11977	3346	5157	2089	طرق وكبارى وانفاق
413219	83322	2204	2089	207640	77550	3405	31708	5301	محطات مياة
9106	3120	312	4611	91	946	5	0	21	محطات كهرباء
196263	69130	9310	2189	39580	51193	9101	13757	2003	محطات مجارى
256708	52198	4787	11452	31936	151938	1166	2379	852	شبكات مياة
85363	15947	65020	2463	100	1382	282	149	20	شبكات كهرباء ومحولات
172081	43238	6645	1696	44879	61851	2130	11073	569	شبكات مجارى
950	3	2	0	0	867	0	75	3	حفر أبار مياة واستصلاح اراضى
27934	22362	291	126	443	4248	131	249	84	انشاءات صرف ورى
6328	2559	336	220	147	1775	1	681	609	انشاءات اخرى
2476689	1416022	134946	38717	339652	397841	32721	85727	31063	الإجمالي العام

جدول رقم 16: قيمة المستلزمات السلعية و الخدمية المستخدمة طبقا لنوع العملية و فصول النشاط الأقتصادي لعام 2011/2012

القيمة بالألف جنيه										
محطات مياة	طرق وكبارى وأفناق	مبانى أخرى	مبانى إدارية	مبانى تعليمية	مبانى صحية	مبانى زراعية	مبانى صناعية	مبانى سكنية	نوع العملية	فصول النشاط الأقتصادي
1390806	1513434	317486	331076	330651	162879	5507	200189	712614		تشبيد البنائيات
0	1537260	2644	0	0	0	0	15046	0		تشبيد الطرق والسكك الحديدية
0	0	0	0	0	0	0	0	0		تشبيد مشروعات المرافق
10332	11935	1238	0	252	0	0	141	300		تشبيد المشروعات الهندسية الأخرى
0	2321	0	0	0	0	0	0	0		تركيبات التشبيد الأخرى
1401138	3064950	321368	331076	330903	162879	5507	215376	712914		الإجمالي العام

تابع جدول 16: قيمة المستلزمات السلعية و الخدمية المستخدمة طبقا لنوع العملية وفصول النشاط الأقتصادي لعام 2011/2012

القيمة بالألف جنيهه

الإجمالي العام	انشاءات اخرى	انشاءات صرف وري	حفر آبار مياه واستصلاح اراضى	شبكات مجارى	شبكات كهرباء ومحولات	شبكات مياه	محطات مجارى	محطات كهرباء	نوع العملية
8133290	15224	114826	209	1000221	107287	768906	1119913	42062	فصول النشاط الأقتصادي
									تشبيد البنائيات
1556093	0	910	0	0	0	0	233	0	تشبيد الطرق والسكك الحديدية
194757	0	52685	12735	0	118562	0	0	10775	تشبيد مشروعات المرافق
103554	72643	4042	0	2671	0	0	0	0	تشبيد المشروعات الهندسية الأخرى
6965	3687	0	0	957	0	0	0	0	تركيبات التشبيد الأخرى
9994659	91554	172463	12944	1003849	225849	768906	1120146	52837	الإجمالي العام

جدول رقم 17: قيمة المستلزمات السلعية والخدمية المستخدمة طبقاً لنوع العملية والموقع الجغرافي للعملية لعام 2011/2012

القيمة بالآلف جنيه									نوع العملية الموقع الجغرافي للعملية
محطات مياه	طرق وكبارى وأفناق	مبانى أخرى	مبانى إدارية	مبانى تعليمية	مبانى صحية	مبانى زراعية	مبانى صناعية	مبانى سكنية	
427104	516891	54307	144791	28465	94934	5507	1450	278614	القاهرة
63499	291060	17685	106830	12014	6828	0	44881	19680	الأسكندرية
0	28462	0	0	11027	2699	0	0	2421	بورسعيد
165	186313	92108	0	993	0	0	0	30795	السويس
14778	224045	7229	157	29879	0	0	0	51900	دمياط
26472	118933	482	5255	24012	8608	0	472	12442	الدقهلية
60952	46807	3943	5320	17209	0	0	0	888	الشرقية
115265	29666	1281	21891	15245	0	0	136732	0	القليوبية
10736	69428	37426	0	32718	2543	0	0	9042	كفر الشيخ
53269	55068	0	0	3655	1211	0	779	0	الغربية
29142	11761	1569	0	32206	668	0	0	51	المنوفية
57000	100444	0	1119	38786	0	0	0	0	البحيرة
8093	64110	670	32	5086	3060	0	0	10274	الأسماعيلية
153449	346725	17331	28425	9321	2877	0	678	200710	الجيزة
8361	55625	0	0	0	0	0	0	7372	بنى سويف
5915	1243	0	1105	0	0	0	0	7047	الفيوم
19305	167863	772	442	2562	1331	0	0	3446	المنيا
92815	47592	15954	0	14700	29369	0	5830	7475	أسيوط
66361	115666	21085	76	29108	8751	0	0	4450	سوهاج
28384	80275	3427	618	15074	0	0	24552	17084	قنا
18146	108847	44	0	2324	0	0	2	19759	أسوان
12774	58500	22	0	3050	0	0	0	2570	الأقصر
4015	66099	16789	13188	2080	0	0	0	4530	البحر الأحمر
0	18567	1453	0	868	0	0	0	0	الوادى الجديد
75286	28646	0	0	49	0	0	0	19538	مطروح
48058	160031	0	604	472	0	0	0	2826	شمال سيناء
1794	66283	27791	1223	0	0	0	0	0	جنوب سيناء
1401138	3064950	321368	331076	330903	162879	5507	215376	712914	الإجمالى العام

تابع جدول رقم 17: قيمة المستلزمات السلعية و الخدمية المستخدمة طبقا لنوع العملية و الموقع الجغرافي للعملية لعام 2011/2012

القيمة بالآلف جنيه

الإجمالي العام	انشاءات أخرى	انشاءات صرف ورى	حفر آبار مياه واستصلاح أراضي	شبكات مجارى	شبكات كهرباء ومحولات	شبكات مياه	محطات مجارى	محطات كهرباء	نوع العملية الموقع الجغرافي للعملية
2068398	6725	29938	0	87593	33956	111589	246330	204	القاهرة
916302	19663	49268	0	48162	9814	29529	156360	41029	الأسكندرية
82833	6427	0	0	13587	226	14884	3100	0	بورسعيد
342043	31	0	0	14900	15154	1302	282	0	السويس
407387	2994	3704	0	29758	20304	10193	12446	0	دمياط
255002	336	632	0	33711	465	3528	19654	0	الدقهلية
453481	0	3368	0	60583	53861	69787	130763	0	الشرقية
538041	0	12870	0	70002	1996	44319	88774	0	القليوبية
194098	883	2039	0	13563	1557	11082	2252	829	كفر الشيخ
408783	0	2650	0	120866	0	9042	162243	0	الغربية
318380	708	6623	0	140851	3244	46709	44848	0	المنوفية
298579	3592	0	0	31568	6257	5055	54758	0	البحيرة
157613	14383	125	209	20858	8998	13984	7731	0	الإسماعيلية
1137616	4199	18673	0	129146	10461	166523	49098	0	الجيزة
108312	15845	585	0	5310	323	13970	921	0	بنى سويف
30723	114	119	0	6470	1526	6168	1016	0	الفيوم
244299	15159	607	0	8311	1451	22890	160	0	المنيا
349546	0	2110	0	63918	1310	15935	52538	0	أسيوط
305566	0	7512	0	19140	10123	14276	9018	0	سوهاج
251620	54	13321	0	25759	3028	11380	28664	0	قنا
260915	0	3714	11380	7686	10249	62494	16270	0	أسوان
111883	0	0	0	9110	0	1921	23936	0	الأقصر
169330	411	1719	1355	5522	0	50987	0	2635	البحر الاحمر
77764	0	1960	0	4440	29844	12992	0	7640	الوادى الجديد
158118	0	256	0	28085	1702	4556	0	0	مطروح
236342	30	10670	0	243	0	3924	8984	500	شمال سيناء
111685	0	0	0	4707	0	9887	0	0	جنوب سيناء
9994659	91554	172463	12944	1003849	225849	768906	1120146	52837	الإجمالي العام

الباب الثالث

القيمة المضافة

جدول رقم 18: قيمة ما تم تنفيذه والإيرادات الأخرى طبقا لفصول النشاط الأقتصادي لعام 2011/2012

القيمة بالألف جنيه

إجمالي قيمة ما تم تنفيذه والإيرادات الأخرى	الإيرادات الأخرى						قيمة ما تم تنفيذه من العمليات			فصول النشاط الإقتصادي
	الإجمالي العام	إعانات إنتاج	مخلفات إنتاج	إيرادات تشغيل للغير	خدمات مباحة	مشغولات داخلية	الجملة	تعاقد من الباطن	تعاقد أصلي	
12495619	185860	18	4573	11	181258	0	12309759	1074607	11235152	تشبيد بنايات
2056142	20	0	20	0	0	0	2056122	0	2056122	تشبيد الطرق والسكك الحديدية
434218	183979	0	0	173797	10182	0	250239	6606	243633	تشبيد مشروعات المرافق
312693	164403	0	827	163002	80	494	148290	3901	144389	تشبيد المشروعات الهندسية الأخرى
14043	690	0	0	0	690	0	13353	13353	0	تركيبات التشبيد الأخرى
15312715	534952	18	5420	336810	192210	494	14777763	1098467	13679296	الإجمالي العام

جدول رقم 19: قيمة ما تم تنفيذه والإيرادات الأخرى و مستلزمات الإنتاج والقيمة المضافة الإجمالية والصافية طبقا لفصول النشاط الإقتصادي لعام 2011/2012

القيمة بالألف جنيه

القيمة المضافة الصافية	الإهلاك	القيمة المضافة الإجمالية	قيمة مستلزمات الإنتاج										قيمة ما تم تنفيذه والإيرادات الأخرى	فصول النشاط الأقتصادي
			الجملة	مستلزمات خدمية أخرى	م. تشغيل ومقاولي الباطن	مستلزمات سلعية أخرى	مياه	كهرباء	قطع غيار ومهمات	وقود وزيوت	خامات			
											مساعدة	رئيسية		
3900243	462086	4362329	8133290	1431415	3758851	25334	6600	8716	151249	102303	1790288	858534	12495619	تشبيد البنايات
416785	83264	500049	1556093	92474	213244	34987	609	20	75760	94878	605219	438902	2056142	تشبيد الطرق والسكك الحديدية
221277	18184	239461	194757	27257	57381	12050	15	79	11888	4698	73797	7592	434218	تشبيد مشروعات المرافق
203746	5393	209139	103554	15600	62684	9236	0	126	8621	1943	5316	28	312693	تشبيد المشروعات الهندسية الأخرى
2176	4902	7078	6965	1825	120	6	5	8	253	348	2069	2331	14043	تركيبات التشبيد الأخرى
4744227	573829	5318056	9994659	1568571	4092280	81613	7229	8949	247771	204170	2476689	1307387	15312715	الإجمالي العام

الباب الرابع

حركة الأصول

جدول رقم 20: التكوينات الرأسمالية طبقا لفصول الأقتصادى لعام 2011/2012

القيمة بالآلف جنيهه

صافى التكوين الرأسمالى	إهلاك العام	إجمالى التكوين الرأسمالى	صافى التغير	التغير فى المخزون				إجمالى التكوين الرأسمالى الثابت	فصول النشاط الأقتصادى
				بضائع	إنتاج غير تام	إنتاج تام	مستلزمات سلعية		
383322-	462086	78764	100068-	10	159222	2501	261801-	178832	تشبيد البنايات
136290-	83264	53026-	35560-	228-	32647-	1187	3872-	17466-	تشبيد الطرق والسكك الحديدية
15374	18184	33558	33618	0	39794	75-	6101-	60-	تشبيد مشروعات المرافق
38202-	5393	32809-	40804-	0	22073-	13716-	5015-	7995	تشبيد المشروعات الهندسية الأخرى
5374	4902	10276	470-	0	195	0	665-	10746	تركيبات التشبيد الأخرى
537066-	573829	36763	143284-	218-	144491	10103-	277454-	180047	الإجمالى العام

جدول رقم 21: عدد الآلات و المعدات ووسائل النقل المملوكة للشركات طبقا لنوعها وفصول النشاط الأقتصادي لعام 2011/2012

الإجمالي العام	تركيبات التشييد الأخرى	تشييد المشروعات الهندسية الأخرى	تشييد مشروعات المرافق	تشييد الطرق والسكك الحديدية	تشييد البنايات	فصول النشاط الأقتصادي	نوع الآلات
2669	17	79	74	180	2319		معدات خرسانية
1612	12	107	152	125	1216		الأوناش
2585	2	40	412	718	1413		الجرارات ومعدات نقل الأتربة
732	22	8	475	43	184		معدات حفر خاصة
1193	12	96	175	261	649		معدات هواء ضغط
722	0	16	36	185	485		معدات دك
1145	0	0	1	589	555		معدات إسفلت
11943	44	282	1150	1869	8598		وسائل نقل
102	0	2	2	60	38		كسارات بمحركات (ديزل وبنزين وكهرباء
622	1	30	5	12	574		ماكينات تخريم
4296	37	149	54	18	4038		طلميات
117	2	14	16	10	75		معدات سوننتات دق وخلع ستاير وخوازيق
7733	16	0	1	81	7635		محركات ديزل وبنزين وبخارية
2122	23	55	110	400	1534		محركات ومولدات كهربائية
287	2	77	102	0	106		كوريك
2316	0	194	776	82	1264		أخرى
40196	190	1149	3541	4633	30683		الأجمالي

جدول رقم 22: قيمة المخزون طبقا لفصول النشاط الإقتصادي لعام 2011/2012

القيمة بالألف جنيه

مستلزمات سلعية أخرى		قطع غيار ومهمات		وقود وزيوت وشحومات		خامات		المخزون
آخر العام	أول العام	آخر العام	أول العام	آخر العام	أول العام	آخر العام	أول العام	
43668	43709	150165	182103	13824	13793	1442233	1672086	تشبيد البنائيات
29696	34238	91353	91376	7757	9453	50094	47705	تشبيد الطرق والسكك الحديدية
1049	850	32667	35152	75	61	16521	20350	تشبيد مشروعات المرافق
834	1392	23016	24049	488	483	80016	83445	تشبيد المشروعات الهندسية الأخرى
0	0	872	993	10	21	386	919	تركيبات التشبيد الأخرى
75247	80189	298073	333673	22154	23811	1589250	1824505	الإجمالي العام

جدول رقم 23: المصروفات الخدمية والمصروفات الأخرى طبقا لفصول النشاط الإقتصادي لعام 2011/2012

القيمة بالألف جنيه

المصروفات الأخرى				المصروفات الخدمية	فصول النشاط الإقتصادي
الإجمالي العام	مصروفات تحويلية أخرى	الإهلاك	ضرائب ورسوم غير مباشرة		
1108151	173428	462086	472637	4717622	تشبيد بنايات
218100	56723	83264	78113	227597	تشبيد الطرق والسكك الحديدية
32189	11942	18184	2063	82574	تشبيد مشروعات المرافق
12325	2261	5393	4671	73612	تشبيد المشروعات الهندسية الأخرى
5477	480	4902	95	1852	تركيبات التشبيد الأخرى
1376242	244834	573829	557579	5103257	الإجمالي العام

جدول رقم 24: حركة الأصول الثابتة طبقا لفصول النشاط الإقتصادي لعام 2011/2012

القيمة بالألف جنيه

القيمة الصافية للأصول آخر العام	قيمة الإهلاك خلال العام	قيمة المباع والمستبعد خلال العام	قيمة الإضافات خلال العام	صافي القيمة أول العام	فصول النشاط الأقتصادي
2725080	462086	310374	489206	3008334	تشبيد بنايات
439569	83264	47964	30498	540299	تشبيد الطرق والسكك الحديدية
72201	18184	1763	1703	90445	تشبيد مشروعات المرافق
37550	5393	1113	9108	34948	تشبيد المشروعات الهندسية الأخرى
28303	4902	13877	24623	22459	تركيبات التشبيد الأخرى
3302703	573829	375091	555138	3696485	الإجمالي العام

جدول 25: المشروعات تحت التنفيذ خلال العام طبقا لفصول النشاط الإقتصادي لعام 2011/2012

القيمة بالألف جنيه

قيمة الرصيد آخر العام		قيمة أصول تكاملت ومعدة للإنتاج خلال		قيمة الإضافات خلال العام		قيمة الرصيد أول العام		فصول النشاط الإقتصادي
إنفاق إستثمارى	تكوين إستثمارى	إنفاق إستثمارى	تكوين إستثمارى	إنفاق إستثمارى	تكوين إستثمارى	إنفاق إستثمارى	تكوين إستثمارى	
20129	304509	0	89400	32	122389	20097	271520	تشبيد البنابات
1175	6538	0	3750	0	6029	1175	4259	تشبيد الطرق والسكك الحديدية
135	2806	0	1342	0	664	135	3484	تشبيد مشروعات المرافق
17	132465	0	1677	2	124844	15	9298	تشبيد المشروعات الهندسية الأخرى
0	0	0	0	0	0	0	0	تركيبات التشبيد الأخرى
21456	446318	0	96169	34	253926	21422	288561	الإجمالى العام

الباب الخامس

العمالة والأجور

جدول رقم 26: عدد الشركات و عدد العاملين طبقا للمهنة والنوع ودرجة الاستقرار وفصول النشاط الإقتصادي لعام 2011/2012

إداريون وكتبة		ملاحظون ومشرفون		أخصائيون وفنيون		مديرون		درجة إستقرار	عدد الشركات	فصول النشاط الأقتصادي
إناث	ذكور	إناث	ذكور	إناث	ذكور	إناث	ذكور			
502	2453	4	1734	430	1859	376	1993	دائمون	11	تشبيد البنايات
256	1847	5	4638	960	6331	602	5144	مؤقتون		
758	4300	9	6372	1390	8190	978	7137	جملة		
579	1214	12	566	212	3011	122	339	دائمون	4	تشبيد الطرق والسكك الحديدية
50	408	0	87	18	439	0	0	مؤقتون		
629	1622	12	653	230	3450	122	339	جملة		
206	933	4	679	67	658	57	272	دائمون	5	تشبيد مشروعات المرافق
10	36	0	17	6	95	0	1	مؤقتون		
216	969	4	696	73	753	57	273	جملة		
109	304	0	124	73	1034	33	168	دائمون	3	تشبيد المشروعات الهندسية الأخرى
1	5	0	0	1	115	0	0	مؤقتون		
110	309	0	124	74	1149	33	168	جملة		
0	39	14	35	9	42	8	39	دائمون	1	تركيبات التشبيد الأخرى
0	4	4	15	1	14	0	0	مؤقتون		
0	43	18	50	10	56	8	39	جملة		
1396	4943	34	3138	791	6604	596	2811	دائمون	24	الإجمالي العام
317	2300	9	4757	986	6994	602	5145	مؤقتون		
1713	7243	43	7895	1777	13598	1198	7956	جملة		

تابع جدول رقم 26: عدد الشركات وعدد العاملين طبقاً للمهنة والنوع ودرجة الإستقرار وفصول النشاط الإقتصادي لعام 2012/2011

الإجمالي العام			مشتغلون آخرون		عمال التشييد والبناء		عمال تشغيل وعمال خدمات فنية		درجة إستقرار	عدد الشركات	فصول النشاط الأقتصادي
جملة	إناث	ذكور	إناث	ذكور	إناث	ذكور	إناث	ذكور			
16855	1320	15535	3	2194	0	2223	5	3079	دائمون	10	تشييد البنايات
82585	2014	80571	157	18855	4	19710	30	24046	مؤقتون		
99440	3334	96106	160	21049	4	21933	35	27125	جملة		
11274	932	10342	6	938	0	1185	1	3089	دائمون	4	تشييد الطرق والسكك الحديدية
2161	76	2085	1	265	0	241	7	645	مؤقتون		
13435	1008	12427	7	1203	0	1426	8	3734	جملة		
5428	408	5020	55	556	0	108	19	1814	دائمون	5	تشييد مشروعات المرافق
362	20	342	2	90	0	17	2	86	مؤقتون		
5790	428	5362	57	646	0	125	21	1900	جملة		
2780	231	2549	10	199	2	23	4	697	دائمون	3	تشييد المشروعات الهندسية الأخرى
515	5	510	0	7	0	4	3	379	مؤقتون		
3295	236	3059	10	206	2	27	7	1076	جملة		
297	31	266	0	0	0	0	0	111	دائمون	1	تركيبات التشييد الأخرى
43	5	38	0	0	0	0	0	5	مؤقتون		
340	36	304	0	0	0	0	0	116	جملة		
36634	2922	33712	74	3887	2	3539	29	8790	دائمون	23	الإجمالي العام
85666	2120	83546	160	19217	4	19972	42	25161	مؤقتون		
122300	5042	117258	234	23104	6	23511	71	33951	جملة		

جدول رقم 27: الأجر النقدي لفئات العاملين والتأمينات الاجتماعية والمزايا العينية طبقاً لفصول النشاط الإقتصادي لعام 2011/2012

القيمة بالآلف جنيه

إجمالي الأجر النقدي والتأمينات الاجتماعية والمزايا العينية	المزايا العينية	التأمينات الاجتماعية	الأجر النقدي (1)								فصول النشاط الإقتصادي
			الإجمالي العام	مشتغلون آخرون	عمال التشييد والبناء	عمال تشغيل وعمال خدمات فنية	إداريون وكتابة	ملاحظون ومشرفون	أخصائيون وفنيون	مديرون	
3672598	335471	334313	3002814	538469	376455	718083	152096	212120	393190	612401	تشبيد البنائات
252122	29607	16780	205735	20337	22998	49175	30447	10508	55644	16626	تشبيد الطرق والسكك الحديدية
146081	18329	11765	115987	12420	4374	31038	21305	14017	24567	8266	تشبيد مشروعات المرافق
156289	13178	11119	131992	8250	1233	35215	18669	6605	52601	9419	تشبيد المشروعات الهندسية الأخرى
9378	114	1212	8052	0	0	2090	810	1650	1603	1899	تركيبات التشبيد الأخرى
4236468	396699	375189	3464580	579476	405060	835601	223327	244900	527605	648611	الإجمالي العام

الباب السادس

بيانات خاصة بالبيئة

جدول رقم 28: عدد الشركات موزعة طبقا لوجود نفايات أو مخلفات بها ونوعها وطرق التصرف فيها وتوفيق اوضاعها مع متطلبات وزارة البيئة طبقا لفصول النشاط الأقتصادي لعام 2011/2012

عدد الشركات التي وفقت أوضاعها مع وزارة البيئة	شركات لا يوجد بها نفايات او مخلفات	عدد الشركات طبقا لطرق التصرف في النفايات أو المخلفات							عدد الشركات التي يوجد بها نفايات أو مخلفات			عدد الشركات	فصول النشاط الأقتصادي	
		أخرى	إعادة دوراتها بواسطة الشركة	الردم في أماكن مخصصة لذلك	متعهدي جمع القمامة	الإلقاء في الترع والمصارف	الإلقاء في أماكن خالية	عن طريق بيعها	غازية	سائلة	صلبة			
10	6	0	0	0	3	0	1	4	0	0	4	4	10	تشبيد البنيات
2	1	0	0	1	1	0	0	3	0	0	3	3	4	تشبيد الطرق والسكك الحديدية
5	4	0	0	0	0	0	0	1	0	0	1	1	5	تشبيد مشروعات المرافق
3	2	0	0	0	0	0	0	1	0	0	1	1	3	تشبيد المشروعات الهندسية الأخرى
1	1	0	0	0	0	0	0	0	0	0	0	0	1	تركيبات التشبيد الأخرى
21	14	0	0	1	4	0	1	9	0	0	9	9	23	الإجمالي العام