



جمهورية مصر العربية  
الجهاز المركزى للتعبئة العامة والإحصاء

النشرة السنوية  
لإحصاء التشييد والبناء  
لشركات القطاع العام / الأعمال العام  
عام ٢٠١٠ / ٢٠١١



إصدار نوفمبر ٢٠١٢

<http://www.capmas.gov.eg>

مرجع رقم ٧١-١٢٦٢٤/٢٠١١



جمهورية مصر العربية

الجهاز المركزى للتعبئة العامة والإحصاء

النشرة السنوية  
لإحصاء التشييد والبناء  
لشركات القطاع العام / الأعمال العام  
عام ٢٠١٠ / ٢٠١١

عند إستخدام إحصاءاتنا  
يرجى الإشارة الى الجهاز المركزى للتعبئة العامة والإحصاء  
كمصدر للبيانات

إصدار نوفمبر ٢٠١٢

<http://www.capmas.gov.eg>

مرجع رقم ٧١-١٢٦٢٤/٢٠١١

## تقديم

يعتبر قطاع التشييد والبناء أحد الدعائم الأساسية للتنمية الشاملة في مصر لما يتصف به هذا القطاع من تعدد وتنوع الأنشطة المرتبطة به وكذلك كثافة القوى العاملة التي تعمل به حيث يعد من أهم القطاعات الجاذبة لرؤوس الأموال وقوة العمل.

يقوم الجهاز المركزي للتعبة العامة والإحصاء بإصدار "النشرة السنوية لإحصاء التشييد والبناء لشركات القطاع العام / الأعمال العام" ، بهدف توفير البيانات اللازمة عن عدد الشركات العاملة في هذا النشاط وقيمة العمليات المنفذة وقيمة مستلزمات الإنتاج المستخدمة والقيمة المضافة الإجمالية وعدد العاملين بالإضافة إلى حركة الأصول الثابتة.

يقدم الجهاز هذه النشرة عن عام ٢٠١٠/٢٠١١ للمهتمين بهذا المجال، راجيا أن تحقق الفائدة المرجوة منها.

والله ولي التوفيق ،،،

**لواء / أبو بكر الجندي**

**رئيس الجهاز المركزي للتعبة العامة والإحصاء**

## الفهرس

رقم الصفحة	البيان	رقم الجدول
١	- منهجية الإحصائية	
٦	- المؤشرات العامة	
	جداول النشرة	
	الباب الأول	
	<u>الإنتاج</u>	
١٢	عدد العمليات وقيمة ماتم تنفيذه طبقاً لفصول النشاط الإقتصادي .	١
١٣	عدد العمليات وقيمة ماتم تنفيذه طبقاً للموقع الجغرافي للعملية .	٢
١٤	عدد العمليات وقيمة ماتم تنفيذه طبقاً للهدف من العملية .	٣
١٥	قيمة ما تم تنفيذه طبقاً للهدف من العملية وفصول النشاط الإقتصادي .	٤
١٧	قيمة ما تم تنفيذه طبقاً للهدف من العملية والموقع الجغرافي لها .	٥
١٩	قيمة ما تم تنفيذه طبقاً للهدف من العملية والأنشطة الإقتصادية للجهة المتعاقد معها في جميع القطاعات .	٦
٢١	قيمة ما تم تنفيذه طبقاً للهدف من العملية والأنشطة الإقتصادية للجهة المتعاقد معها في القطاع العام .	٧
٢٣	قيمة ما تم تنفيذه طبقاً للهدف من العملية والأنشطة الإقتصادية للجهة المتعاقد معها في القطاع الخاص .	٨
٢٥	قيمة ما تم تنفيذه طبقاً للهدف من العملية والأنشطة الإقتصادية للجهة المتعاقد معها في القطاع الحكومي .	٩
	الباب الثاني	
	<u>مستلزمات الإنتاج</u>	
٢٨	كمية وقيمة الخامات الرئيسية المستخدمة طبقاً للنوع وفصول النشاط الإقتصادي	١٠
٢٩	قيمة الخامات المساعدة المستخدمة طبقاً للنوع وفصول النشاط الإقتصادي .	١١
٣٠	كمية وقيمة الخامات الرئيسية المستخدمة طبقاً للنوع والموقع الجغرافي للعمليات	١٢
٣١	قيمة الخامات المساعدة المستخدمة طبقاً لنوع المادة والموقع الجغرافي للعمليات .	١٣

## تابع الفهرس

رقم الصفحة	البيان	رقم الجدول
٣٢	كمية وقيمة الخامات الرئيسية المستخدمة طبقاً للنوع والهدف من العملية.	١٤
٣٣	قيمة الخامات المساعدة المستخدمة طبقاً لنوع المادة والهدف من العملية.	١٥
٣٤	قيمة المستلزمات السلعية والخدمية المستخدمة طبقاً للهدف من العملية وفصول النشاط الإقتصادي .	١٦
٣٦	قيمة المستلزمات السلعية والخدمية المستخدمة طبقاً للهدف من العملية والموقع الجغرافى للعملية .	١٧
الباب الثالث		
<u>القيمة المضافة</u>		
٣٩	قيمة ماتم تنفيذه والإيرادات الأخرى طبقاً لفصول النشاط الإقتصادي .	١٨
٤٠	قيمة ماتم تنفيذه والإيرادات الأخرى ومستلزمات الإنتاج والقيمة المضافة الإجمالية والصافية طبقاً لفصول النشاط الإقتصادي .	١٩
الباب الرابع		
<u>حركة الاصول</u>		
٤٢	التكوينات الرأسمالية طبقاً لفصول النشاط الإقتصادي	٢٠
٤٣	عدد الآلات والمعدات ووسائل النقل المملوكة للشركات طبقاً لنوعها وفصول النشاط الإقتصادي .	٢١
٤٤	قيمة المخزون طبقاً لفصول النشاط الإقتصادي	٢٢
٤٥	المستلزمات الخدمية والمصروفات التحويلية طبقاً لفصول النشاط الإقتصادي.	٢٣
٤٦	حركة الأصول الثابتة طبقاً لفصول النشاط الإقتصادي .	٢٤
٤٧	المشروعات تحت التنفيذ خلال العام طبقاً لفصول النشاط الإقتصادي	٢٥
الباب الخامس		
<u>العمالة والأجور</u>		
٤٩	عدد الشركات وعدد العاملين طبقاً للمهنة والنوع ودرجة الإستقرار وفصول النشاط الإقتصادي .	٢٦
٥١	الأجور النقدية لفئات العاملين والتأمينات الاجتماعية والمزايا العينية طبقاً لفصول النشاط الإقتصادي .	٢٧

## منهجية الإحصائية

ينفرد نشاط التشييد والبناء عن غيره من الأنشطة الأخرى بخصائص مميزة ترتبط بحجم الإنتاج وتنوع العمالة وتعدد المقاولات الجزئية ( أعمال الباطن ) ولقد تطور الإنتاج تطوراً سريعاً يستوجب دراسته لتوفير البيانات الإحصائية اللازمة.

### أولاً- أهداف الإحصائية :

تهدف هذه الإحصائية إلى توفير البيانات التالية :

- ١- قيمة مستلزمات الإنتاج المستخدمة .
- ٢- القيمة المضافة الإجمالية والصافية .
- ٣- حساب التكوينات الرأسمالية .
- ٤- حساب حركة الأصول الثابتة .
- ٥- توزيع المنفذ طبقاً للنشاط وقطاع الجهة المتعاقد معها .
- ٦- عدد الشركات العاملة في نشاط التشييد والبناء وعدد العاملين بها .
- ٧- قيمة ما تم تنفيذه من عمليات .

### ثانياً- المجتمع والشمول :

تشمل هذه الإحصائية بيانات عن جميع شركات القطاع العام / الأعمال العام العاملة في نشاط التشييد والبناء بصفة أساسية بما في ذلك الشركات العاملة في نشاط إستصلاح الأراضي ولا تشمل هذه الإحصائية:

- أ- وحدات القطاع العام الأخرى التي تمارس نشاطا للتشييد والبناء الذاتى .
- ب- الوحدات الحكومية التي تمارس نشاطا للتشييد والبناء الذاتى .

### ثالثاً- وحدة العد :

هي كل عملية تشييد أو بناء فى جمهورية مصر العربية قامت بتنفيذها الشركات خلال سنة الإحصاء مع استبعاد الإنشاءات ذات الطبيعة الأمنية الخاصة .

### رابعاً- فترة جمع البيان :

جمعت البيانات عن سنة مالية تبدأ من أول يوليو ٢٠١٠ وتنتهي في آخر يونية ٢٠١١

## خامساً- الاستثمار المستخدمة :

تحتوى الاستثمار على عدة جداول يستوفى بعضها على مستوى الشركة والبعض الآخر على مستوى العملية وفقا للآتى :

### ١- بيانات على مستوى الشركة :

- أ- العمالة طبقا للمهنة ودرجة الإستقرار والنوع .
- ب\_ الأجور والمزايا النقدية والعينية والتأمينات الإجتماعية .
- ج -المقاولات الجزئية التي أسندت لمقاولي الباطن .
- د- إيرادات الشركة.
- هـ- المستلزمات السلعية طبقا للنوع والمخزون.
- و- المستلزمات الخدمية وأوجه الإستخدام الأخرى طبقا للنوع .
- ز- عدد الآلات والمعدات ووسائل النقل المملوكة للشركة .
- ح- حركة الأصول الثابتة المملوكة للشركة .

### ٢- بيانات على مستوى العملية :

- أ- اسم العملية وموقع وتاريخ البدء وقيمة التعاقد وقيمة ما تم تنفيذه خلال السنوات السابقة وخلال السنة وحتى نهاية السنة وأسم الجهة المتعاقد معها.
- ب - المستلزمات السلعية والخدمية المستخدمة فى العمليات .

## سادساً- التصانيف والأدلة المستخدمة :

- ١- دليل تصنيف النشاط الإقتصادي ISIC ver. 4 إصدار عام ٢٠٠٧ .
- ٢- دليل الوحدات الإدارية بجمهورية مصر العربية مرجع رقم ٢٠٠٦/٩٠١ .

## سابعاً- نسبة الاستجابة :

بلغ حجم إطار الإحصائية عدد ٢٤ شركة وقد وردت بالكامل بنسبة استجابة ١٠٠٪.

## ثامناً- التعاريف والمفاهيم المستخدمة :

### ١- قيمة التعاقد:

هي القيمة المتعاقد عليها عند بدء التنفيذ بعد إدخال أى تعديل على العقد اثناء التشغيل .

### ٢- نوع التعاقد :

- أ- تعاقد أصلى: هو التعاقد الذي يتم بين الشركة وصاحب العملية مباشرة.  
ب- تعاقد من الباطن: هو التعاقد الذي لا يتم بين الشركة وصاحب العملية مباشرة بل يتم بين الشركة وشركة مقاولات أخرى متعاقدة مع صاحب العملية .

### ٣- نوع المشيد أوالهدف من العملية :

قد يكون الهدف من العملية أحد الحالات الآتية:

- مبنى سكنى - مبنى صناعي - مبنى زراعي - مبنى صحي - مبنى تعليمى - مبنى إداري - مبنى آخر - طريق - كوبرى - نفق - محطة مياه - محطة كهرباء - محطة مجارى- شبكة مياه - شبكة كهرباء- شبكة مجارى - حفر آبار مياه واستصلاح أراضي- حفر آبار بتزول - إنشاءات صرف ورى - إنشاءات أخرى.

### ٤- قيمة ما تم تنفيذه خلال السنة :

يقصد بها قيمة الأعمال التي تم تنفيذها خلال السنة سواء كانت بواسطة الشركة أو بواسطة

مقاولي الباطن وتشمل :

أ- قيمة كل العمل :

بالنسبة للعمليات التي بدأت وإنتهت منها الشركة خلال السنة .

ب- قيمة الجزء من العمل :

بالنسبة لذلك الجزء من العمل الذى أنجز فقط خلال السنة للعمليات الآتية :

- (١) العمليات التي بدأ العمل فيها من فترة سابقة لسنة الإحصاء وإنتهت خلالها .  
(٢) العمليات التي بدأ العمل فيها خلال سنة الإحصاء ومازال مستمراً بعد تلك السنة.



## ٥- مستلزمات الإنتاج :

يقصد بها المستلزمات السلعية والخدمية وتشمل :

### أ- مستلزمات سلعية :

تتمثل في السلع المستخدمة في العمليات مثل :

- (١) الخامات : كالحديد و الأسمنت و الطوب و الرمل والزلط والمواسير و الأخشاب والحوائط والخرسانة الجاهزة والبلاط والأدوات الصحية و الأدوات المعدنية والأدوات الكهربائية .
- (٢) الوقود والزيوت والشحومات : كالفحم و المواد البترولية و الغاز و كهرباء التشغيل .
- (٣) قطع الغيار والمهمات .
- (٤) المخلفات .
- (٥) الأدوات الكتابية .
- (٦) المياه والإنارة.

### ب- مستلزمات خدمية :

تتمثل في الخدمات التالية :

- (١) مصروفات صيانة .
- (٢) مصروفات تشغيل لدى الغير ومقاولى الباطن .
- (٣) خدمات أبحاث وتجارب.... الخ .

## ٦- القيمة المضافة:

أ- القيمة المضافة الإجمالية:

القيمة المضافة الإجمالية = (قيمة ما تم تنفيذه من عمليات خلال السنة + الإيرادات الأخرى )  
( مستلزمات الإنتاج السلعية والخدمية ) .

حيث أن قيمة ما تم تنفيذه من عمليات خلال السنة (التعاقد الأصلي + التعاقد من الباطن ) .

ب- القيمة المضافة الصافية:

القيمة المضافة الصافية = القيمة المضافة الإجمالية - إهلاك العام .

## ٧- التكوينات الرأسمالية :

أ- التكوينات الرأسمالية الإجمالية :

التكوين الرأسمالي الاجمالي = التكوين الراسمالي الثابت ± صافى التغير فى المخزون .

ب- التكوينات الرأسمالية الصافية :

التكوين الرأسمالي الصافي = التكوين الرأسمالي الاجمالي - إهلاك العام .

تاسعاً- الرموز المستخدمة :

( - ) لا يوجد بيانات .

( = ) القيمة أقل من ٥٠٠ جنيه .

ملحوظة:

يلاحظ وجود فروق طفيفة في بعض أرقام القيم المتناظرة لدى مطابقة بعض الجداول

نتيجة التقريب الآلي للأرقام .

## المؤشرات العامة

بمقارنة بيانات النشرة السنوية لإحصاء التشييد والبناء لشركات القطاع العام /الاعمال

العام عام ٢٠١٠ / ٢٠١١ بمثلتها عام ٢٠٠٩ / ٢٠١٠ لوحظ الآتى:

- ١- بلغ عدد الشركات ٢٤ شركة عام ٢٠١١/٢٠١٠ وهو نفس العدد فى العام السابق
- ٢- بلغت قيمة ما تم تنفيذه من عمليات ٢١,٧ مليار جنيه عام ٢٠١١/٢٠١٠ مقابل ٢٣,٢ مليار جنيه عام ٢٠٠٩/٢٠١٠ بنسبة إنخفاض قدرها ٦,٥ % .
- ٣- بلغت قيمة مستلزمات الإنتاج ١٤,٦ مليار جنيه عام ٢٠١١/٢٠١٠ مقابل ١٧,٤ مليار جنيه عام ٢٠٠٩/٢٠١٠ بنسبة إنخفاض قدرها ١٦,١ % .
- ٤- بلغت قيمة الإيرادات الأخرى ٦٥٦ مليون جنيه عام ٢٠١١/٢٠١٠ مقابل ٧٦٤ مليون جنيه عام ٢٠٠٩/٢٠١٠ بنسبة إنخفاض قدرها ١٤,١ % .
- ٥- بلغت القيمة المضافة الصافية ٧,١ مليار جنيه عام ٢٠١١/٢٠١٠ مقابل ٦,١ مليار جنيه عام ٢٠٠٩/٢٠١٠ بنسبة زيادة قدرها ١٦,٤ % .
- ٦- بلغ عدد الآلات والمعدات ٤١٦٨١ معدة عام ٢٠١١/٢٠١٠ مقابل ٣٢٧٢٤ معدة عام ٢٠٠٩/٢٠١٠ بنسبة زيادة قدرها ٢٧,٤ % .
- ٧- بلغت القيمة الصافية للأصول آخر العام ٣,٨ مليار جنيه عام ٢٠١١/٢٠١٠ مقابل ٣,٩ مليار جنيه عام ٢٠٠٩/٢٠١٠ بنسبة إنخفاض قدرها ٢,٦ % .

٨- بلغت قيمة التكوين الاستثمارى للمشروعات تحت التنفيذ ٢٨٩ مليون جنيه عام

٢٠١١/٢٠١٠ مقابل ٢٢٣ مليون جنيه عام ٢٠١٠/٢٠٠٩ بنسبة زيادة قدرها

٢٩,٦٪ .

٩- بلغ عدد العاملين ١٢١٤٦٢ عاملاً عام ٢٠١١/٢٠١٠ مقابل ٩٧٧٤٤ عاملاً

عام ٢٠١٠/ ٢٠٠٩ بنسبة زيادة قدرها ٢٤,٣٪ .

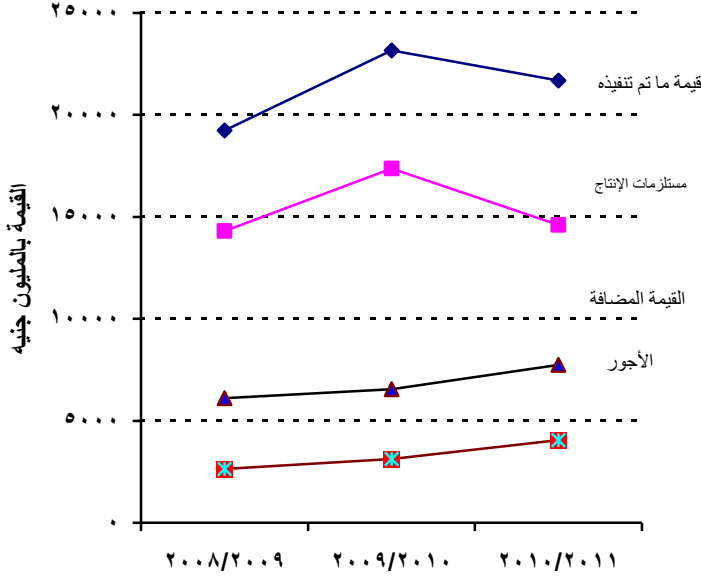
١٠- بلغت قيمة الأجر النقدية والتأمينات الإجتماعية والمزايا العينية ٤,١ مليار جنيه

عام ٢٠١١/٢٠١٠ مقابل ٣,١ مليار جنيه عام ٢٠١٠/٢٠٠٩ بنسبة زيادة قدرها

٣٢,٣٪ .

تطور بعض بيانات التشييد والبناء قطاع عام / أعمال عام خلال الفترة (٢٠٠٩/٢٠٠٨ - ٢٠١١/٢٠١٠)

(القيمة بالمليون جنيه)



السنوات	٢٠١١/٢٠١٠	٢٠١٠/٢٠٠٩	٢٠٠٩/٢٠٠٨
قيمة ما تم تنفيذه	٢١٦٩١	٢٣١٥٨	١٩٢٤١
مستلزمات إنتاج	١٤٦٠٦	١٧٣٦٩	١٤٣٠٠
القيمة المضافة الإجمالية	٧٧٤٠	٦٥٥٣	٦١٠٧
الأجور*	٤٠٥٣	٣١١٩	٢٦٣٥

\*الأجور: تشمل الأجور النقدية والتأمينات الإجتماعية والمزايا العينية

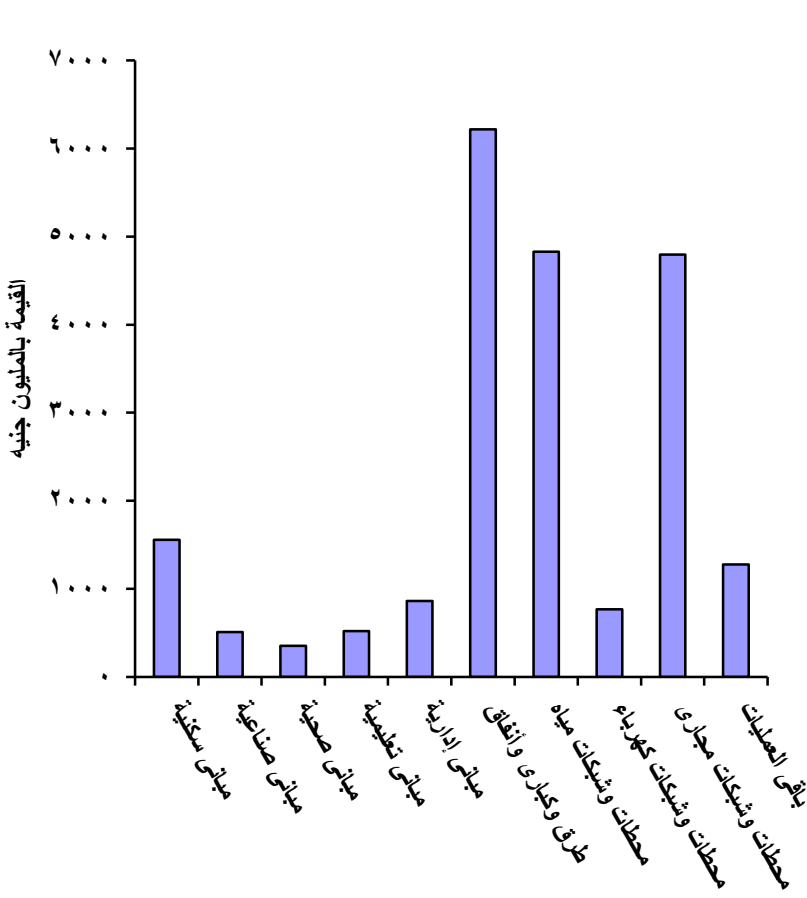
التوزيع النسبي لقيمة ما تم تنفيذه من عمليات موزعة طبقاً لفصول النشاط الإقتصادي لعام ٢٠١٠ / ٢٠١١



(القيمة بالمليون جنيه)

فصول النشاط الإقتصادي	قيمة ما تم تنفيذه	النسبة
تشبيد البنائيات	١٨٣٣٨	٨٤,٦
تشبيد الطرق والسكك الحديدية	٢٧٩٩	١٢,٩
تشبيد مشروعات المرافق	٢٨٧	١,٣
تشبيد المشروعات الهندسية	٢٠٠	٠,٩
تركيبات التشبيد الأخرى	٦٧	٠,٣
الإجمالي	٢١٦٩١	٪١٠٠

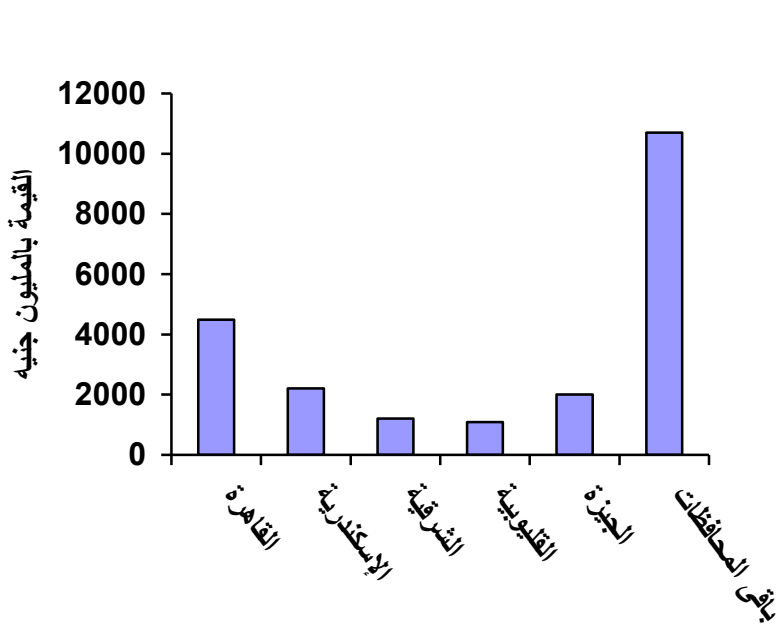
قيمة ما تم تنفيذه من عمليات طبقاً لبعض الأهداف لعام ٢٠١١/٢٠١٠



(القيمة بالمليون جنيه)

نوع الهدف من العملية	قيمة ما تم تنفيذه
مباني سكنية	١٥٥٨
مباني صناعية	٥١٠
مباني صحية	٣٥٣
مباني تعليمية	٥٢١
مباني إدارية	٨٦٢
طرق وكبارى وأنفاق	٦٢١٩
محطات وشبكات مياه	٤٨٢٧
محطات وشبكات كهرباء	٧٦٨
محطات وشبكات مجارى	٤٧٩٧
باقي العمليات	١٢٧٦
<b>إجمالي</b>	<b>٢١٦٩١</b>

قيمة ما تم تنفيذه من عمليات طبقاً لبعض المواقع الجغرافية لعام ٢٠١١/٢٠١٠



(القيمة بالمليون جنيه)

الموقع الجغرافى	قيمة ما تم تنفيذه
القاهرة	٤٤٩١
الإسكندرية	٢٢٠٥
الشرقية	١٢٠٦
القليوبية	١٠٨٦
الجيزة	٢٠٠١
باقي المحافظات	١٠٧٠٢
<b>إجمالي</b>	<b>٢١٦٩١</b>

جدول النشرة

الباب الأول

الإنتاج



جدول رقم 1: عدد العمليات وقيمة ما تم تنفيذه طبقا لفصول النشاط الأقتصادي لعام 2011/2010

القيمة بالألف جنيه

النسبة المئوية لقيمة ما تم تنفيذه بواسطة الباطن	النسبة المئوية لقيمة ما تم تنفيذه بواسطة الشركة	الإجمالي العام	قيمة ما تم تنفيذه خلال العام			عدد العمليات	فصول النشاط الأقتصادي
			بواسطة الباطن		بواسطة الشركة		
			مصنعية	شامل			
35.203	64.797	18337594	1379586	5075736	11882272	1792	تشبيد بنايات
11.541	88.459	2798590	153248	169748	2475594	420	تشبيد الطرق والسكك الحديدية
21.595	78.405	286999	45616	16361	225022	128	تشبيد مشروعات المرافق
31.307	68.693	200376	23086	39645	137645	98	تشبيد المشروعات الهندسية الأخرى
3.343	96.657	67011	1153	1087	64771	14	تركيبات التشبيد الأخرى
31.835	68.165	21690570	1602689	5302577	14785304	2452	الإجمالي العام

جدول رقم 2: عدد العمليات وقيمة ما تم تنفيذه طبقا للموقع الجغرافى للعملية لعام 2010/2011

القيمة بالآلف جنيه

النسبة المئوية لقيمة ما تم تنفيذه بواسطة الباطن	النسبة المئوية لقيمة ما تم تنفيذه بواسطة الشركة	الإجمالى العام	قيمة ما تم تنفيذه خلال العام			عدد العمليات	الموقع الجغرافى للعملية
			بواسطة الباطن		بواسطة الشركة		
			مصنعية	شامل			
32.557	67.443	4491310	411439	1050788	3029083	524	القاهرة
24.396	75.604	2205374	76300	461727	1667347	151	الأسكندرية
37.699	62.301	123160	15047	31383	76730	32	بورسعيد
51.742	48.258	484596	4008	246731	233857	40	السويس
38.509	61.491	422090	10312	152230	259548	73	دمياط
32.269	67.731	621846	38665	161997	421184	110	الدقهلية
27.863	72.137	1206138	149648	186416	870074	161	الشرقية
31.33	68.67	1085734	41056	299109	745569	107	القليوبية
44.46	55.54	573050	23996	230782	318272	68	كفر الشيخ
42.607	57.393	986896	142831	277659	566406	103	الغربية
47.484	52.516	550558	10984	250441	289133	81	المنوفية
28.174	71.826	636689	22366	157017	457306	94	البحيرة
20.756	79.244	623664	48949	80499	494216	82	الأسماعيلية
31.526	68.474	2001264	96401	534515	1370348	174	الجيزة
20.126	79.874	450898	10345	80404	360149	42	بنى سويف
36.468	63.532	127828	18966	27650	81212	42	الفيوم
29.282	70.718	557596	59785	103488	394323	48	المنيا
37.372	62.628	773877	23994	265222	484661	71	أسيوط
42.448	57.552	804485	38083	303406	462996	72	سوهاج
18.944	81.056	725217	55285	82101	587831	77	قنا
36.563	63.437	579855	132145	79867	367843	102	أسوان
33.634	66.366	239984	35528	45189	159267	36	الأقصر
22.019	77.981	426053	79661	14150	332242	57	البحر الأحمر
14.638	85.362	233535	15560	18626	199349	20	الوادى الجديد
32.409	67.591	199261	7318	57260	134683	17	مطروح
24.359	75.641	272047	24075	42192	205780	33	شمال سيناء
24.923	75.077	287565	9942	61728	215895	35	جنوب سيناء
31.835	68.165	21690570	1602689	5302577	14785304	2452	الإجمالى العام

جدول رقم 3: عدد العمليات وقيمة ما تم تنفيذه طبقا للهدف من العملية لعام 2011/2010

القيمة بالألف جنيه

النسبة المئوية لقيمة ماتم تنفيذه بواسطة الباطن	النسبة المئوية لقيمة ماتم تنفيذه بواسطة الشركة	الإجمالي العام	قيمة ما تم تنفيذه خلال العام			عدد العمليات	نوع العملية
			بواسطة الباطن		بواسطة الشركة		
			مصنعية	شامل			
45.518	54.482	1557515	167739	541207	848569	137	مبانى سكنية
17.327	82.673	510131	11108	77280	421743	43	مبانى صناعية
0	0	0	0	0	0	0	مبانى زراعية
31.897	68.103	353431	10280	102454	240697	55	مبانى صحية
40.875	59.125	521288	53820	159254	308214	173	مبانى تعليمية
44.718	55.282	861920	93462	291970	476488	102	مبانى ادارية
42.85	57.15	693118	65304	231699	396115	100	مبانى اخرى
17.34	82.66	6219463	313261	765202	5141000	676	طرق وكبارى وانفاق
39.494	60.506	2911802	260034	889963	1761805	195	محطات مياة
13.121	86.879	295883	2856	35967	257060	10	محطات كهرباء
32.959	67.041	2530793	136937	697180	1696676	190	محطات مجارى
33.37	66.63	1915452	96698	542490	1276264	169	شيكات مياة
26.508	73.492	472212	109082	16094	347036	95	شيكات كهرباء ومحولات
44.487	55.513	2265724	168154	839804	1257766	342	شيكات مجارى
61.812	38.188	20708	3271	9529	7908	6	حفر أبار مياة واستصلاح اراضى
47.007	52.993	232520	61474	47826	123220	88	انشاءات صرف ورى
31.608	68.392	328610	49209	54658	224743	71	انشاءات اخرى
31.835	68.165	21690570	1602689	5302577	14785304	2452	الإجمالي العام

جدول رقم 4: قيمة ما تم تنفيذه طبقا لنوع العملية وفصول النشاط الإقتصادي لعام 2011/2010

القيمة بالألف جنيه

محطات مياه	طرق وكبارى وأنفاق	مباني أخرى	مباني إدارية	مباني تعليمية	مباني صحية	مباني زراعية	مباني صناعية	مباني سكنية	نوع العملية
2911461	3371691	689085	858373	521045	353431	0	464233	1557515	فصول النشاط الأقتصادي
									تشبيد البنايات
0	2762299	0	10	0	0	0	36281	0	تشبيد الطرق والسكك الحديدية
0	0	0	0	0	0	0	0	0	تشبيد مشروعات المرافق
0	26674	4033	1942	243	0	0	9617	0	تشبيد المشروعات الهندسية الأخرى
341	58799	0	1595	0	0	0	0	0	تركيبات التشبيد الأخرى
2911802	6219463	693118	861920	521288	353431	0	510131	1557515	الإجمالي العام

تابع جدول رقم 4: قيمة ما تم تنفيذه طبقا لنوع العملية وفصول النشاط الأقتصادي لعام 2011/2010

القيمة بالألف جنيهه

الإجمالي العام	إنشاءات أخرى	إنشاءات صرف وري	حفر آبار مياه واستصلاح أراضي	شبكات مجارى	شبكات كهرباء ومحولات	شبكات مياه	محطات مجارى	محطات كهرباء	نوع العملية
18337594	202003	172014	9100	2248108	255204	1914641	2523962	285728	فصول النشاط الأقتصادي
									تشبيد البنايات
2798590	0	0	0	0	0	0	0	0	تشبيد الطرق والسكك الحديدية
286999	966	47262	11608	0	217008	0	0	10155	تشبيد مشروعات المرافق
200376	119365	13244	0	17616	0	811	6831	0	تشبيد المشروعات الهندسية الأخرى
67011	6276	0	0	0	0	0	0	0	تركيبات التشبيد الأخرى
21690570	328610	232520	20708	2265724	472212	1915452	2530793	295883	الإجمالي العام

جدول رقم 5: قيمة ما تم تنفيذه طبقا لنوع العملية و الموقع الجغرافى لها لعام 2010/2011

القيمة بالآلف جنيه

محطات مياه	طرق وكبارى وأنفاق	مبانى أخرى	مبانى إدارية	مبانى تعليمية	مبانى صحية	مبانى زراعية	مبانى صناعية	مبانى سكنية	نوع العملية	الموقع الجغرافى للعملية
424703	1281403	104147	500368	50762	211077	0	5667	649372		القاهرة
93663	937210	60045	29126	27497	17183	0	1559	41070		الأسكندرية
1440	45881	0	0	21863	1401	0	0	4308		بورسعيد
5846	211530	164040	0	564	0	0	0	43508		السويس
11440	93561	57200	526	19915	1392	0	4476	13305		دمياط
137240	174743	748	10711	39008	31741	0	136	0		الدقهلية
160283	67013	34004	4250	7075	21440	0	2100	12069		الشرقية
293707	76790	0	38672	33433	0	0	382595	462		القليوبية
62543	101175	9206	1595	114699	0	0	0	35842		كفر الشيخ
221823	270728	1182	0	30845	8594	0	19658	0		الغربية
80080	86093	0	589	3057	0	0	0	0		المنوفية
18035	218760	0	3179	38367	0	0	514	0		البحيرة
18291	202903	5090	82	4795	5719	0	0	19873		الأسماعيلية
247955	671809	32383	128191	21957	2928	0	8950	438839		الجيزة
2892	223858	0	10	2421	0	0	0	15922		بنى سويف
36856	42825	0	0	6313	0	0	1287	5952		الفيوم
125497	324231	0	545	1716	3875	0	0	22895		المنيا
347503	72723	7820	86913	10063	31164	0	0	7086		أسيوط
190567	216534	34157	0	47479	16917	0	0	6461		سوهاج
103451	87826	0	90	22972	0	0	44587	25224		قنا
148847	181854	16	11438	1076	0	0	2321	103032		أسوان
59787	57437	18941	0	5473	0	0	0	5047		الأقصر
22307	175749	108268	24903	8305	0	0	0	4110		البحر الأحمر
0	67062	9828	0	1184	0	0	0	10853		الوادى الجديد
25535	50001	0	0	446	0	0	0	77213		مطروح
7827	171520	0	0	3	0	0	36281	14742		شمال سيناء
63684	108244	46043	20732	0	0	0	0	330		جنوب سيناء
2911802	6219463	693118	861920	521288	353431	0	510131	1557515		الاجمالي العام

تابع جدول رقم 5: قيمة ما تم تنفيذه طبقا لنوع العملية و الموقع الجغرافى لها لعام 2011/2010

القيمة بالألف جنيه

الإجمالي العام	إنشاءات أخرى	إنشاءات صرف وري	حفر آبار مياه واستصلاح أراضي	شبكات مجارى	شبكات كهرباء ومحولات	شبكات مياه	محطات مجارى	محطات كهرباء	نوع العملية الموقع الجغرافى للعملية
4491310	41432	61635	8812	527699	47211	155588	421346	88	القاهرة
2205374	69219	0	0	39876	5095	14627	596659	272545	الأسكندرية
123160	5462	8995	0	11799	1064	19067	1880	0	بورسعيد
484596	2363	0	0	39107	13087	1990	2357	204	السويس
422090	3565	0	0	53884	8712	68926	85188	0	دمياط
621846	495	1497	0	119929	3786	18791	83021	0	الدقهلية
1206138	2754	3985	0	259767	186191	370900	74307	0	الشرقية
1085734	224	6016	0	137996	9249	19781	86809	0	القليوبية
573050	36230	8481	0	100732	2970	99577	0	0	كفر الشيخ
986896	0	18366	0	313397	0	25167	77136	0	الغربية
550558	2859	3911	0	65692	8906	92639	206732	0	المنوفية
636689	21598	3062	0	121646	8325	102162	101041	0	البحيرة
623664	74035	664	136	34091	20512	221418	16055	0	الأسماعيلية
2001264	0	38137	0	108673	15844	180057	93742	11799	الجزيرة
450898	5367	243	0	4079	1593	64113	130400	0	بنى سويف
127828	0	20707	0	2162	2254	0	9472	0	الفيوم
557596	9290	3659	0	21826	3388	38199	2475	0	المنيا
773877	0	1720	0	179608	3472	15866	9939	0	أسيوط
804485	0	6365	152	42752	45468	180052	17581	0	سوهاج
725217	5038	6311	0	5690	3243	77129	343656	0	قنا
579855	3964	4785	11608	16875	50874	21507	20566	1092	أسوان
239984	29265	166	0	8949	0	11	54908	0	الأقصر
426053	11823	2458	0	0	3962	64168	0	0	البحر الأحمر
233535	0	2445	0	8332	23728	11526	89228	9349	الوادى الجديد
199261	0	16048	0	24695	2974	2191	0	158	مطروح
272047	3627	12864	0	4639	0	14428	6116	0	شمال سيناء
287565	0	0	0	11829	304	35572	179	648	جنوب سيناء
21690570	328610	232520	20708	2265724	472212	1915452	2530793	295883	الاجمالي العام

جدول رقم 6: قيمة ما تم تنفيذه طبقا لنوع العملية والأنشطة الاقتصادية للجهة المتعاقد معها في جميع القطاعات لعام 2010/2011

القيمة بالألف جنيه

نوع العملية	مباني سكنية	مباني صناعية	مباني زراعية	مباني صحية	مباني تعليمية	مباني إدارية	مباني أخرى	طرق وكبارى	محطات مياه
الزراعة وإستغلال الغابات وقطع الأشجار وصيد الأسماك	0	3705	0	0	0	0	11449	426	0
الصناعات التحويلية	53684	364115	0	0	0	32399	9181	9733	15339
إمدادات الكهرباء والغاز والبخار وإمدادات تكييف الهواء	0	0	0	0	0	0	150	703	0
أنشطة الإمداد المائي وشبكات الصرف الصحى وإدارة ومعالجة	2760	274	0	833	0	124	0	25318	2684213
التشييد والبناء	490601	104197	0	3747	125030	10951	30292	448365	84133
تجارة الجملة والتجزئة والإصلاح للمركبات ذات المحركات والدراجات البخارية النقل والتخزين	0	0	0	0	0	0	6133	0	0
أنشطة خدمات الغذاء والإقامة	3781	36281	0	0	0	174265	147611	3139864	0
أنشطة المعلومات والاتصالات	2284	0	0	0	0	0	48932	14377	0
أنشطة الوساطة المالية	0	0	0	0	0	14160	0	0	0
أنشطة العقارات والتأجير	6976	0	0	0	0	225310	19443	0	0
الأنشطة العلمية والتقنية	122215	0	0	0	200	9845	13638	3756	0
الأنشطة الإدارية وخدمات الدعم	0	0	0	0	0	13806	555	0	0
أنشطة الإدارة العامة والدفاع والضمان الإجتماعى الاجبارى	868882	1559	0	13594	39389	366336	190351	2574102	93388
التعليم	1134	0	0	109231	349504	12726	24776	0	0
الصحة وأنشطة العمل الإجتماعى	0	0	0	182986	7165	981	950	0	0
الفنون والإبداع والتسلية	0	0	0	0	0	0	150074	0	0
أنشطة الخدمات الأخرى	5198	0	0	43040	0	1017	39497	2819	34729
الإجمالى العام	1557515	510131	0	353431	521288	861920	693118	6219463	2911802



تابع جدول رقم 6: قيمة ما تم تنفيذه طبقا لنوع العملية و الأنشطة الاقتصادية للجهة المتعاقد معها في جميع القطاعات لعام 2011/2010

القيمة بالألف جنيه

الإجمالي العام	إنشاءات أخرى	إنشاءات صرف وري	حفر آبار مياه واستصلاح أراضي	شبكات مجارى	شبكات كهرباء ومحولات	شبكات مياه	محطات مجارى	محطات كهرباء	نوع العملية أقسام النشاط الأقتصادى
67488	0	37951	11608	2349	0	0	0	0	الزراعة وإستغلال الغابات وقطع الأشجار وصيد الأسماك
672915	8421	3687	0	0	9790	78947	87619	0	الصناعات التحويلية
340351	600	6854	0	0	112739	0	0	219305	إمدادات الكهرباء والغاز والبخار وإمدادات تكييف وأنشطة الإمداد المائى وشبكات الصرف الصحى
8420660	51340	125729	136	1751337	0	1426748	2351848	0	التشييد والبناء
1850153	38045	4943	0	41263	182949	169764	50472	65401	تجارة الجملة والتجزئة والإصلاح للمركبات ذات النقل والتخزين
6133	0	0	0	0	0	0	0	0	أنشطة خدمات الغذاء والإقامة
3645993	130819	8535	0	4837	0	0	0	0	أنشطة المعلومات والإتصالات
65593	0	0	0	0	0	0	0	0	أنشطة الوساطة المالية
14544	0	0	0	0	0	384	0	0	أنشطة العقارات والتأجير
251729	0	0	0	0	0	0	0	0	الأنشطة العلمية والتقنية المتخصصة
147572	7241	0	0	2205	2273	0	0	0	الأنشطة الإدارية العامة والدفاع والضمان الإجتماعى الاجبارى
15935	2048	0	0	0	0	0	0	0	التعليم
14361	0	0	0	0	0	0	0	0	الصحة وأنشطة العمل الإجتماعى
5178179	86132	44821	8964	451797	148316	239609	40854	10085	الفنون والإبداع والتسلية
514734	0	0	0	126	16145	0	0	1092	أنشطة الخدمات الأخرى
193885	0	0	0	1803	0	0	0	0	الإجمالي العام
150074	0	0	0	0	0	0	0	0	
140271	3964	0	0	10007	0	0	0	0	
21690570	328610	232520	20708	2265724	472212	1915452	2530793	295883	

جدول رقم 7: قيمة ما تم تنفيذه طبقا لنوع العملية والأنشطة الاقتصادية للجهة المتعاقد معها فى القطاع العام لعام 2010/2011

القيمة بالألف جنيه

نوع العملية	مباني سكنية	مباني صناعية	مباني زراعية	مباني صحية	مباني تعليمية	مباني إدارية	مباني أخرى	طرق وكبارى وأنفاق	محطات مياه
الزراعة واستغلال الغابات وقطع الأشجار	0	0	0	0	0	0	0	0	0
وصيد الأسماك	0	0	0	0	0	0	0	0	0
التعدين واستغلال المحاجر	53684	357279	0	0	0	6628	9181	1483	6190
الصناعات التحويلية	0	0	0	0	0	0	0	703	0
إمدادات الكهرباء والغاز والبخار	0	0	0	0	0	0	0	0	0
وإمدادات تكييف الهواء	0	0	0	0	0	0	0	0	0
أنشطة الإمداد المائى وشبكات الصرف	0	0	0	0	0	0	0	0	0
الصحة وإدارة ومعالجة النفايات	294921	104181	0	3747	125030	10948	30292	413248	84133
التشييد والبناء	0	0	0	0	0	0	6133	0	0
تجارة الجملة والتجزئة والإصلاح	0	0	0	0	0	0	0	0	0
للمركبات ذات المحركات والدراجات البخارية	0	0	0	0	0	0	0	25768	0
النقل والتخزين	0	0	0	0	0	0	0	0	0
أنشطة خدمات الغذاء والإقامة	0	0	0	0	0	0	0	0	0
أنشطة المعلومات والاتصالات	0	0	0	0	0	14160	0	0	0
أنشطة الوساطة المالية	6976	0	0	0	0	105788	19443	0	0
أنشطة العقارات والتأجير	62597	0	0	0	0	0	0	0	0
الأنشطة العلمية والتقنية المتخصصة	0	0	0	0	0	0	0	0	0
الأنشطة الإدارية وخدمات الدعم	0	0	0	0	0	763	0	0	0
أنشطة الإدارة العامة والدفاع والضمان	0	0	0	0	0	0	0	0	0
الإجتماعى الاجبارى	0	0	0	0	0	0	0	0	0
التعليم	0	0	0	0	0	0	0	0	0
الصحة وأنشطة العمل الإجتماعى	0	0	0	0	0	0	0	0	0
الفنون والإبداع والتسلية	0	0	0	0	0	0	0	0	0
أنشطة الخدمات الأخرى	0	0	0	0	0	0	0	0	0
الإجمالى العام	418178	461460	0	3747	125030	211000	133036	441202	90323

تابع جدول 7: قيمة ما تم تنفيذه طبقا لنوع العملية و الأنشطة الاقتصادية للجهة المتعاقد معها فى القطاع العام لعام 2011/2010

القيمة بالألف جنيه

الإجمالي العام	إنشاءات أخرى	إنشاءات صرف وري	حفر آبار مياه واستصلاح أراضي	شبكات مجارى	شبكات كهرباء ومحولات	شبكات مياه	محطات مجارى	محطات كهرباء	نوع العملية	أقسام النشاط الأقتصادى
0	0	0	0	0	0	0	0	0	الزراعة وإستغلال الغابات وقطع الأشجار وصيد الأسماك	الزراعة وإستغلال الغابات وقطع الأشجار وصيد الأسماك
0	0	0	0	0	0	0	0	0	التعدين وإستغلال المحاجر	التعدين وإستغلال المحاجر
470942	224	3687	0	0	8391	451	23744	0	الصناعات التحويلية	الصناعات التحويلية
260834	0	1541	0	0	39285	0	0	219305	إمدادات الكهرباء والغاز والبخار وإمدادات تكييف الهواء	إمدادات الكهرباء والغاز والبخار وإمدادات تكييف الهواء
0	0	0	0	0	0	0	0	0	أنشطة الإمداد المائى وشبكات الصرف الصحى وإدارة ومعالجة النفايات	أنشطة الإمداد المائى وشبكات الصرف الصحى وإدارة ومعالجة النفايات
1615086	38045	4943	0	41263	182949	165717	50472	65197	التشييد والبناء	التشييد والبناء
6133	0	0	0	0	0	0	0	0	تجارة الجملة والتجزئة والإصلاح للمركبات ذات المحركات والدراجات البخارية النقل والتخزين	تجارة الجملة والتجزئة والإصلاح للمركبات ذات المحركات والدراجات البخارية النقل والتخزين
166968	500	0	0	0	0	0	0	0	أنشطة خدمات الغذاء والإقامة	أنشطة خدمات الغذاء والإقامة
0	0	0	0	0	0	0	0	0	أنشطة المعلومات والاتصالات	أنشطة المعلومات والاتصالات
14544	0	0	0	0	0	384	0	0	أنشطة الوساطة المالية	أنشطة الوساطة المالية
132207	0	0	0	0	0	0	0	0	أنشطة العقارات والتأجير	أنشطة العقارات والتأجير
67075	0	0	0	2205	2273	0	0	0	الأنشطة العلمية والتقنية المتخصصة	الأنشطة العلمية والتقنية المتخصصة
0	0	0	0	0	0	0	0	0	الأنشطة الإدارية وخدمات الدعم	الأنشطة الإدارية وخدمات الدعم
763	0	0	0	0	0	0	0	0	أنشطة الإدارة العامة والدفاع والضمان الإجتماعى الاجبارى التعليم	أنشطة الإدارة العامة والدفاع والضمان الإجتماعى الاجبارى التعليم
0	0	0	0	0	0	0	0	0	الصحة وأنشطة العمل الإجتماعى	الصحة وأنشطة العمل الإجتماعى
0	0	0	0	0	0	0	0	0	الفنون والإبداع والتسلية	الفنون والإبداع والتسلية
0	0	0	0	0	0	0	0	0	أنشطة الخدمات الأخرى	أنشطة الخدمات الأخرى
2734552	38769	10171	0	43468	232898	166552	74216	284502	الإجمالي العام	الإجمالي العام

جدول رقم 8: قيمة ما تم تنفيذه طبقا لنوع العملية و الأنشطة الاقتصادية للجهة المتعاقد معها فى القطاع الخاص لعام 2011/2010

القيمة بالألف جنيه

محطات مياه	طرق وكبارى وأنفاق	مبانى أخرى	مبانى إدارية	مبانى تعليمية	مبانى صحية	مبانى زراعية	مبانى صناعية	مبانى سكنية	نوع العملية
0	0	0	0	0	0	0	0	0	أقسام النشاط الأقتصادى
0	0	0	0	0	0	0	0	0	الزراعة وإستغلال الغابات وقطع الأشجار
0	0	0	0	0	0	0	0	0	وصيد الأسماك
0	0	0	0	0	0	0	0	0	التعدين واستغلال المحاجر
0	8250	0	14719	0	0	0	5771	0	الصناعات التحويلية
0	0	0	0	0	0	0	0	0	إمدادات الكهرباء والغاز والبخار وإمدادات
0	0	0	0	0	0	0	0	0	تكييف الهواء
0	0	0	0	0	0	0	0	0	أنشطة الإمداد المائى وشبكات الصرف
0	0	0	0	0	0	0	0	0	الصحة وإدارة ومعالجة النفايات
0	35117	0	3	0	0	0	16	195680	التشييد والبناء
0	0	0	0	0	0	0	0	0	تجارة الجملة والتجزئة والإصلاح للمركبات
0	0	38321	0	0	0	0	0	0	ذات المحركات والدراجات البخارية
0	0	0	0	0	0	0	0	0	النقل والتخزين
0	14377	48932	0	0	0	0	0	2284	أنشطة خدمات الغذاء والإقامة
0	0	0	0	0	0	0	0	0	أنشطة المعلومات والاتصالات
0	0	0	0	0	0	0	0	0	أنشطة الوساطة المالية
0	0	13638	0	0	0	0	0	39403	أنشطة العقارات والتأجير
0	3756	0	0	0	0	0	0	0	الأنشطة العلمية والتقنية المتخصصة
0	0	0	0	0	0	0	0	0	الأنشطة الإدارية وخدمات الدعم
0	0	0	0	0	0	0	0	0	أنشطة الإدارة العامة والدفاع والضمان
0	0	0	0	0	0	0	0	0	الإجتماعى الاجبارى
0	0	0	0	0	0	0	0	0	التعليم
0	0	0	0	0	27373	0	0	0	الصحة وأنشطة العمل الإجتماعى
0	0	1E+05	0	0	0	0	0	0	الفنون والإبداع والتسلية
34729	2819	39497	472	0	43040	0	0	5198	أنشطة الخدمات الأخرى
34729	64319	3E+05	15194	0	70413	0	5787	242565	الإجمالى العام

تابع جدول 8: قيمة ما تم تنفيذه طبقا لنوع العملية و الأنشطة الإقتصادية للجهة المتعاقد معها فى القطاع الخاص لعام 2010/2011

القيمة بالألف جنيه

الإجمالى العام	إنشاءات أخرى	إنشاءات صرف ورى	حفر آبار مياه وإستصلاح أراضي	شبكات مجارى	شبكات كهرباء ومحولات	شبكات مياه	محطات مجارى	محطات كهرباء	نوع العملية
0	0	0	0	0	0	0	0	0	أقسام النشاط الأقتصادى
0	0	0	0	0	0	0	0	0	الزراعة وإستغلال الغابات وقطع الأشجار وصيد الأسماك
0	0	0	0	0	0	0	0	0	التعدين وإستغلال المحاجر
116673	8197	0	0	0	1399	78337	0	0	الصناعات التحويلية
0	0	0	0	0	0	0	0	0	إمدادات الكهرباء والغاز والبخار وإمدادات تكييف الهواء
0	0	0	0	0	0	0	0	0	أنشطة الإمداد المائى وشبكات الصرف الصحى وإدارة ومعالجة النفايات،
235067	0	0	0	0	0	4047	0	204	التشييد والبناء
0	0	0	0	0	0	0	0	0	تجارة الجملة والتجزئة والإصلاح للمركبات ذات المحركات
38394	73	0	0	0	0	0	0	0	النقل والتخزين
65593	0	0	0	0	0	0	0	0	أنشطة خدمات الغذاء والإقامة
0	0	0	0	0	0	0	0	0	أنشطة المعلومات والإتصالات
0	0	0	0	0	0	0	0	0	أنشطة الوساطة المالية
60282	7241	0	0	0	0	0	0	0	أنشطة العقارات والتأجير
3756	0	0	0	0	0	0	0	0	الأنشطة العلمية والتقنية المتخصصة
0	0	0	0	0	0	0	0	0	الأنشطة الإدارية وخدمات الدعم
0	0	0	0	0	0	0	0	0	أنشطة الإدارة العامة والدفاع والضمان الإجتماعى الاجبارى
0	0	0	0	0	0	0	0	0	التعليم
27373	0	0	0	0	0	0	0	0	الصحة وأنشطة العمل الإجتماعى
135500	0	0	0	0	0	0	0	0	الفنون والإبداع والتسلية
129719	3964	0	0	0	0	0	0	0	أنشطة الخدمات الأخرى
812357	19475	0	0	0	1399	82384	0	204	الإجمالى العام

جدول رقم 9: قيمة ما تم تنفيذه طبقا لنوع العملية والأنشطة الاقتصادية للجهة المتعاقد معها في القطاع الحكومي لعام 2011/2010

القيمة بالألف جنيه

نوع العملية	مباني سكنية	مباني صناعية	مباني زراعية	مباني صحية	مباني تعليمية	مباني إدارية	مباني أخرى	طرق وكبارى وأنفاق	محطات مياه
أقسام النشاط الأقتصادي									
الزراعة وإستغلال الغابات وقطع الأشجار وصيد الأسماك	0	3705	0	0	0	0	11449	426	0
التعدين وإستغلال المحاجر	0	0	0	0	0	0	0	0	0
الصناعات التحويلية	0	1065	0	0	0	11052	0	0	9149
إمدادات الكهرباء والغاز والبخار وإمدادات تكييف الهواء	0	0	0	0	0	0	150	0	0
أنشطة الإمداد المائي وشبكات الصرف الصحي وإدارة ومعالجة النفايات	2760	274	0	833	0	124	0	25318	2684213
التشييد والبناء	0	0	0	0	0	0	0	0	0
تجارة الجملة والتجزئة والإصلاح للمركبات ذات المحركات والدراجات النقل والتخزين	0	0	0	0	0	0	0	0	0
النقل والتخزين	3781	36281	0	0	0	101552	41303	3114096	0
أنشطة خدمات الغذاء والإقامة	0	0	0	0	0	0	0	0	0
أنشطة المعلومات والإتصالات	0	0	0	0	0	0	0	0	0
أنشطة الوساطة المالية	0	0	0	0	0	119522	0	0	0
أنشطة العقارات والتأجير	20215	0	0	0	0	0	0	0	0
الأنشطة العلمية والتقنية المتخصصة	0	0	0	0	200	9845	86	0	0
الأنشطة الإدارية وخدمات الدعم	0	0	0	0	0	13043	555	0	0
أنشطة الإدارة العامة والدفاع والضمان الإجتماعى الاجبارى	9E+05	1559	0	13594	39389	366336	190351	2574102	93388
التعليم	1134	0	0	109231	349504	12726	24776	0	0
الصحة وأنشطة العمل الإجتماعى	0	0	0	155613	7165	981	950	0	0
الفنون والإبداع والتسلية	0	0	0	0	0	0	14574	0	0
أنشطة الخدمات الأخرى	0	0	0	0	0	545	0	0	0
الإجمالى العام	9E+05	42884	0	279271	396258	635726	284194	5713942	2786750

تابع جدول 9: قيمة ما تم تنفيذه طبقا لنوع العملية والأنشطة الاقتصادية للجهة المتعاقد معها فى القطاع الحكومى لعام 2011/2010

القيمة بالألف جنيه

الإجمالى العام	إنشاءات أخرى	إنشاءات صرف وري	حفر آبار مياه وإستصلاح أراضي	شبيكات مجارى	شبيكات كهرباء ومحولات	شبيكات مياه	محطات مجارى	محطات كهرباء	نوع العملية	أقسام النشاط الأقتصادى
67488	0	37951	11608	2349	0	0	0	0	الزراعة وإستغلال الغابات وقطع الأشجار وصيد الأسماك	
0	0	0	0	0	0	0	0	0	التعدين وإستغلال المحاجر	
85300	0	0	0	0	0	159	63875	0	الصناعات التحويلية	
79517	600	5313	0	0	73454	0	0	0	إمدادات الكهرباء والغاز والبخار وإمدادات تكييف الهواء	
8420660	51340	125729	136	1751337	0	1426748	2351848	0	أنشطة الإمداد المائى وشبيكات الصرف الصحى وإدارة ومعالجة النفايات	
0	0	0	0	0	0	0	0	0	التشييد والبناء	
0	0	0	0	0	0	0	0	0	تجارة الجملة والتجزئة والإصلاح للمركبات ذات المحركات والدراجات البخارية النقل والتخزين	
3440631	130246	8535	0	4837	0	0	0	0	أنشطة خدمات الغذاء والإقامة	
0	0	0	0	0	0	0	0	0	أنشطة المعلومات والإتصالات	
119522	0	0	0	0	0	0	0	0	أنشطة الوساطة المالية	
20215	0	0	0	0	0	0	0	0	أنشطة العقارات والتأجير	
12179	2048	0	0	0	0	0	0	0	الأنشطة العلمية والتقنية المتخصصة	
13598	0	0	0	0	0	0	0	0	الأنشطة الإدارية وخدمات الدعم	
5178179	86132	44821	8964	451797	148316	239609	40854	10085	أنشطة الإدارة العامة والدفاع والضمان الإجتماعى الاجبارى	
514734	0	0	0	126	16145	0	0	1092	التعليم	
166512	0	0	0	1803	0	0	0	0	الصحة وأنشطة العمل الإجتماعى	
14574	0	0	0	0	0	0	0	0	الفنون والإبداع والتسلية	
10552	0	0	0	10007	0	0	0	0	أنشطة الخدمات الأخرى	
18143661	270366	222349	20708	2222256	237915	1666516	2456577	11177	الإجمالى العام	

الباب الثاني

مستلزمات الإنتاج



جدول رقم 10: كمية وقيمة الخامات المستخدمة طبقاً للنوع وفصول النشاط الإقتصادي لعام 2010/2011

القيمة بالألف جنيه

الإجمالي العام	رمل وزلط		طوب		اسمنت		حديد تسليح		نوع المادة
	القيمة	الكمية (متر مكعب)	القيمة	الكمية بالألف	القيمة	الكمية بالطن	القيمة	الكمية بالطن	
1460046	148478	3835776	72637	220021	350073	690133	888858	194051	فصول النشاط الأقتصادي
									تشبيد البنايات
381295	4860	179543	102	340	168672	355970	207661	45583	تشبيد الطرق والسكك الحديدية
12836	3368	75446	447	1293	4063	7230	4958	1096	تشبيد مشروعات المرافق
5346	0	0	0	0	71	132	5275	1126	تشبيد المشروعات الهندسية الأخرى
7848	3	74	118	294	0	0	7727	1713	تركيبات التشبيد الأخرى
1867371	156709	4090839	73304	221948	522879	1053465	1114479	243569	الإجمالي العام

جدول رقم 11: قيمة الخامات المساعدة المستخدمة طبقا للنوع وفصول النشاط الأقتصادي لعام 2010/2011

القيمة بالألف جنيه

الإجمالي العام	خامات متنوعة	أدوات كهربائية	أدوات معدنية	أدوات صحية	مواسير	بلاط	حوائط وخرسانة جاهزة	أخشاب	نوع المادة	فصول النشاط الأقتصادي
2629417	989862	90914	30691	440430	891632	55182	61820	68886		تشبيد بنايات
942762	929972	973	113	70	8824	0	2608	202		تشبيد الطرق والسكك الحديدية
103774	37877	49964	12515	210	2981	146	67	14		تشبيد مشروعات المرافق
4997	3215	562	54	1	925	2	0	238		تشبيد المشروعات الهندسية الأخرى
11656	1787	0	0	0	34	0	9835	0		تركيبات التشبيد الأخرى
3692606	1962713	142413	43373	440711	904396	55330	74330	69340		الإجمالي العام

جدول رقم 12: كمية وقيمة الخامات الرئيسية المستخدمة طبقا للنوع والموقع الجغرافى للعمليات لعام 2011/2010

القيمة بالألف جنيه

الإجمالي العام للقيمة	رمل وزلط		طوب		أسمنت		حديد تسليح		نوع المادة موقع العملية
	القيمة	الكمية (متر مكعب)	القيمة	الكمية بالألف	القيمة	الكمية بالطن	القيمة	الكمية بالطن	
376530	42973	1181513	26059	72241	98655	202392	208843	45846	القاهرة
245670	42468	993552	1671	4868	77141	155995	124390	27259	الأسكندرية
7885	294	9076	1227	4493	2186	4336	4178	933	بورسعيد
38632	6078	121068	269	1022	3272	6528	29013	6180	السويس
18117	4200	124796	571	1604	7866	15971	5480	1204	دمياط
59685	6740	165453	845	2996	17667	33866	34433	7347	الدقهلية
92194	3941	94576	1850	6549	27542	56824	58861	12813	الشرقية
71774	3514	114458	5842	17819	12116	25664	50302	11153	القليوبية
41402	4805	108105	1770	5754	9850	18527	24977	5376	كفر الشيخ
65314	5657	138978	1167	3287	28231	58389	30259	6328	الغربية
26867	1783	44356	512	1673	4100	8704	20472	4369	المنوفية
46974	3729	106298	1565	5114	19070	37535	22610	4954	البحيرة
34673	986	32863	389	1544	8813	17664	24485	5415	الأسماعيلية
280936	5555	157297	18945	60268	34500	70521	221936	48467	الجيزة
30571	1975	45795	41	77	11889	25044	16666	3659	بنى سويف
12414	6	232	54	135	6392	12253	5962	1308	الفيوم
87176	1914	50125	337	1053	23627	46956	61298	13574	المنيا
67708	4524	137444	2232	4971	24307	40336	36645	7922	أسيوط
56903	2800	87457	1022	2648	16068	29962	37013	8143	سوهاج
30008	1086	37673	535	1722	13018	25520	15369	3387	قنا
45244	2486	66261	3162	10085	19422	40335	20174	4432	أسوان
24859	54	780	137	454	14407	31505	10261	2251	الأقصر
36541	1288	40525	1593	6036	18680	39531	14980	3304	البحر الأحمر
11758	2191	47255	191	419	5311	11108	4065	872	الوادى الجديد
26454	1049	31616	187	601	7357	14776	17861	4010	مطروح
10361	246	8210	3	12	4871	10199	5241	1150	شمال سيناء
20721	4367	145077	1128	4503	6521	13024	8705	1913	جنوب سيناء
1867371	156709	4090839	73304	221948	522879	1053465	1114479	243569	الاجمالي العام

جدول رقم 13: قيمة الخامات المساعدة المستخدمة طبقاً لنوع المادة و الموقع الجغرافي للعمليات لعام 2011/2010

القيمة بالألف جنيه

الإجمالي العام	خامات متنوعة	أدوات كهربائية	أدوات معدنية	أدوات صحية	مواسير	بلاط	حوائط وخرسانة جاهزة	أخشاب	نوع المادة موقع العملية
822720	401714	46025	5973	187244	127299	10300	27679	16486	القاهرة
330733	197356	8945	10751	7440	72713	21512	5029	6987	الأسكندرية
10347	5900	140	372	580	1758	1479	0	118	بورسعيد
47122	41998	1319	51	1035	1799	187	69	664	السويس
54682	36204	663	444	1207	14723	669	0	772	دمياط
81569	47526	2354	501	3025	20609	227	5901	1426	الدقهلية
325764	72423	2961	800	18211	222886	762	2957	4764	الشرقية
144627	85933	7915	1877	10052	31372	1057	1698	4723	القليوبية
54074	19050	1004	272	4833	24540	141	2369	1865	كفر الشيخ
162395	114868	157	340	10506	35421	711	1	391	الغربية
105069	23721	554	4342	69550	2718	442	3299	443	المنوفية
133345	68574	3975	1777	6691	43500	1185	4509	3134	البحيرة
65108	40860	9639	185	1967	9764	301	1563	829	الأسماعيلية
341151	176167	17796	2316	45116	82882	5976	1177	9721	الجيزة
69218	65198	309	945	20	2486	1	0	259	بنى سويف
26296	20181	129	267	5073	303	114	0	229	الفيوم
112198	79204	1010	845	1997	25697	118	320	3007	المنيا
135366	72903	10029	1321	20888	16472	4585	6639	2529	أسيوط
130391	49868	18054	366	3567	49775	2913	1934	3914	سوهاج
96002	42265	3052	540	6564	39220	818	2128	1415	قنا
113046	76402	1945	8238	3754	19396	440	1595	1276	أسوان
47405	14994	348	154	7408	23880	14	14	593	الأقصر
105603	75819	1527	392	1650	21595	848	2276	1496	البحر الأحمر
38202	37211	241	16	549	44	11	0	130	الوادى الجديد
20136	6818	1823	51	6825	52	10	3173	1384	مطروح
61642	60477	77	21	321	467	187	0	92	شمال سيناء
58395	29079	422	216	14638	13025	322	0	693	جنوب سيناء
3692606	1962713	142413	43373	440711	904396	55330	74330	69340	الاجمالي العام

جدول رقم 14: كمية وقيمة الخامات الرئيسية المستخدمة طبقا لنوع المادة و العملية لعام 2010/2011

القيمة بالألف جنيه

الإجمالي العام	رمل وزلط		طوب		أسمنت		حديد تسليح		نوع المادة
	القيمة	الكمية (متر مكعب)	القيمة	الكمية بالألف	القيمة	الكمية بالطن	القيمة	الكمية بالطن	
208482	6646	191334	29870	87179	47665	96506	124301	27136	مباني سكنية
40925	1265	36578	2720	9486	7878	16992	29062	6165	مباني صناعية
0	0	0	0	0	0	0	0	0	مباني زراعية
21654	599	15041	1691	5673	3168	6459	16196	3476	مباني صحية
70093	6353	182387	5657	19470	21036	41287	37047	7999	مباني تعليمية
48578	2271	50779	5160	16392	10822	21823	30325	6673	مباني ادارية
38594	2373	75134	3252	11977	14242	29468	18727	4119	مباني اخرى
863314	81523	2151391	8072	19834	259635	534892	514084	112518	طرق وكبارى وانفاق
214543	12678	331575	5987	19296	47926	91248	147952	32426	محطات مياة
13742	3101	94014	42	104	4080	8159	6519	1438	محطات كهرباء
143860	11574	327419	3076	9374	47724	99304	81486	17679	محطات مجارى
89260	7098	148581	3865	12234	21079	39440	57218	12633	شبكات مياة
10505	2636	58961	407	1176	3243	5551	4219	942	شبكات كهرباء ومحولات
78246	7395	198717	3404	9360	28137	49279	39310	8590	شبكات مجارى
288	24	958	14	55	22	45	228	50	حفر أبار مياة واستصلاح اراضى
9985	160	5581	69	272	2948	5899	6808	1510	انشاءات صرف ورى
15302	11013	222389	18	66	3274	7113	997	215	انشاءات اخرى
1867371	156709	4090839	73304	221948	522879	1053465	1114479	243569	الإجمالي العام

جدول رقم 15: قيمة الخامات المساعدة المستخدمة طبقا لنوع المادة و العملية لعام 2011/2010

القيمة بالألف جنيه

الإجمالي العام	خامات متنوعة	أدوات كهربائية	أدوات معدنية	أدوات صحية	مواسير	بلاط	حوائط وخرسانة جاهزة	أخشاب	نوع المادة
138142	66463	7708	1609	3686	26766	5849	12474	13587	مباني سكنية
48618	35899	1384	886	705	6983	451	11	2299	مباني صناعية
0	0	0	0	0	0	0	0	0	مباني زراعية
28568	10193	3733	632	2822	4650	3282	1479	1777	مباني صحية
47247	15049	4527	2931	862	8162	5459	4600	5657	مباني تعليمية
90546	37977	32031	342	2976	4132	7598	1412	4078	مباني ادارية
49607	31078	6738	483	499	3581	2043	2003	3182	مباني اخرى
1466115	1360862	12055	15246	5218	36011	6820	19458	10445	طرق وكبارى وانفاق
460119	156717	3666	3602	80837	186531	3569	11829	13368	محطات مياة
30829	7197	468	181	314	21779	14	0	876	محطات كهرباء
296639	59069	3763	1699	71931	128035	15890	10193	6059	محطات مجارى
448011	59415	2958	833	75300	297514	2209	5430	4352	شبكات مياة
114625	39127	59117	12521	285	2213	1209	67	86	شبكات كهرباء ومحولات
440541	73423	1451	1762	2E+05	167297	628	3267	2926	شبكات مجارى
1622	160	958	5	9	490	0	0	0	حفر أبار مياة واستصلاح اراضى
17489	6782	447	200	2592	7017	5	0	446	انشاءات صرف ورى
13888	3302	1409	441	2888	3235	304	2107	202	انشاءات اخرى
3692606	1962713	142413	43373	4E+05	904396	55330	74330	69340	الإجمالي العام

جدول رقم 16: قيمة المستلزمات السلعية و الخدمات المستخدمة طبقا لنوع العملية و فصول النشاط الأقتصادي لعام 2010/2011

القيمة بالألف جنيه

محطات مياة	طرق وكبارى وأنفاق	مبانى أخرى	مبانى إدارية	مبانى تعليمية	مبانى صحية	مبانى زراعية	مبانى صناعية	مبانى سكنية	نوع العملية	فصول النشاط الأقتصادي
2081687	2392781	432006	621760	360620	180700	0	195977	1140806		تشبيد البنبايات
0	1889076	0	55	0	0	0	18499	0		تشبيد الطرق والسكك الحديدية
0	0	0	0	0	0	0	0	0		تشبيد مشروعات المرافق
0	14726	2619	362	131	0	0	6444	0		تشبيد المشروعات الهندسية الأخرى
198	23900	0	774	0	0	0	0	0		تركيبات التشبيد الأخرى
2081885	4320483	434625	622951	360751	180700	0	220920	1140806		الإجمالي العام

تابع جدول 16: قيمة المستلزمات السلعية و الخدمية المستخدمة طبقا لنوع العملية وفصول النشاط الأقتصادي لعام 2011/2010

القيمة بالألف جنيه

الإجمالي العام	انشاءات اخرى	انشاءات صرف وري	حفر آبار مياه واستصلاح اراضي	شبكات مجارى	شبكات كهرباء ومحولات	شبكات مياه	محطات مجارى	محطات كهرباء	نوع العملية
12318673	118637	116517	5078	1649759	129166	1386682	1399874	106623	فصول النشاط الأقتصادي تشبيد البنايات
1907630	0	0	0	0	0	0	0	0	تشبيد الطرق والسكك الحديدية
210810	958	35667	10931	0	154539	0	0	8715	تشبيد مشروعات المرافق
141312	89697	12518	0	11306	0	27	3482	0	تشبيد المشروعات الهندسية الأخرى
27769	2897	0	0	0	0	0	0	0	تركيبات التشبيد الأخرى
14606194	212189	164702	16009	1661065	283705	1386709	1403356	115338	الإجمالي العام



جدول رقم 17: قيمة المستلزمات السلعية والخدمات المستخدمة طبقاً لنوع العملية والموقع الجغرافي للعملية لعام 2011/2010

القيمة بالآلاف جنيهه

محطات مياه	طرق وكبارى وأنفاق	مباني أخرى	مباني إدارية	مباني تعليمية	مباني صحية	مباني زراعية	مباني صناعية	مباني سكنية	نوع العملية الموقع الجغرافي للعملية
296458	981514	64727	355392	35915	101253	0	3183	445355	القاهرة
56992	637305	31727	24909	17087	14898	0	972	10043	الأسكندرية
629	29873	0	0	15635	1076	0	0	3045	بورسعيد
4257	165366	140832	0	498	0	0	0	41826	السويس
7695	62640	17979	375	17686	1067	0	4325	10632	دمياط
87794	109695	144	6438	20333	8577	0	175	0	الدقهلية
85906	51732	27670	3204	5022	10464	0	427	5211	الشرقية
253364	54183	0	27220	16960	0	0	150620	230	القليوبية
48628	80964	5524	774	76749	0	0	0	27134	كفر الشيخ
126373	197149	1237	0	20271	6005	0	12106	0	الغربية
67231	35129	0	456	1776	0	0	0	0	المنوفية
13971	130700	0	2153	34522	0	0	176	0	البحيرة
11611	103059	2953	182	2979	2543	0	0	6078	الأسماعيلية
188013	452442	22870	91643	16991	1802	0	4488	368501	الجيزة
2242	149960	0	55	2069	0	0	0	13362	بنى سويف
22701	31884	0	0	2953	0	0	1302	6359	الفيوم
95676	238754	0	917	1910	2934	0	0	17987	المنيا
257063	44327	5671	73527	7514	23033	0	0	4140	أسيوط
147266	143068	23716	0	32726	7048	0	0	5637	سوهاج
66293	68094	0	233	17192	0	0	22244	21420	قنا
104905	121310	121	8307	961	0	0	2403	92301	أسوان
40847	41791	11306	0	4547	0	0	0	3927	الأقصر
18287	120989	44141	20205	7479	0	0	0	3744	البحر الأحمر
0	37414	6879	0	895	0	0	0	4017	الوادى الجديد
25708	40149	0	0	24	0	0	0	44578	مطروح
7229	115963	0	0	57	0	0	18499	5262	شمال سيناء
44746	75029	27128	6961	0	0	0	0	17	جنوب سيناء
2081885	4320483	434625	622951	360751	180700	0	220920	1140806	الاجمالي العام

الباب الثالث

القيمة المضافة

جدول رقم 18: قيمة ما تم تنفيذه والإيرادات الأخرى طبقا لفصول النشاط الأقتصادي لعام 2010/2011

القيمة بالألف جنيه

إجمالي قيمة ما تم تنفيذه والإيرادات الأخرى	الإيرادات الأخرى						قيمة ما تم تنفيذه من العمليات			فصول النشاط الإقتصادي
	الإجمالي العام	إعانات إنتاج	مخلفات إنتاج	إيرادات تشغيل للغير	خدمات مياحة	مشغولات داخلية	الجملة	تعاقد من الباطن	تعاقد أصلي	
18584615	247021	0	46068	8784	192169	0	18337594	1407346	16930248	تشبيد البنائيات
2811146	12556	12496	60	0	0	0	2798590	0	2798590	تشبيد الطرق والسكك الحديدية
522347	235348	0	1385	226819	7144	0	286999	0	286999	تشبيد مشروعات المرافق
360952	160576	0	4213	153149	1736	1478	200376	0	200376	تشبيد المشروعات الهندسية الأخرى
67011	0	0	0	0	0	0	67011	67011	0	تركيبات التشبيد الأخرى
22346071	655501	12496	51726	388752	201049	1478	21690570	1474357	20216213	الإجمالي العام

جدول رقم 19: قيمة ما تم تنفيذه والإيرادات الأخرى و مستلزمات الإنتاج والقيمة المضافة الإجمالية والصافية طبقا لفصول النشاط الإقتصادي لعام 2011/2010

القيمة بالألف جنيه														
القيمة المضافة الصافية	الإهلاك	القيمة المضافة الإجمالية	قيمة مستلزمات الإنتاج										قيمة ما تم تنفيذه والإيرادات الأخرى	فصول النشاط الأقتصادي
			الجملة	مستلزمات خدمية أخرى	م. تشغيل ومقاولي الباطن	مستلزمات سلعية أخرى	مياه	كهرباء	قطع غيار ومهمات	وقود وزيوت	خامات			
											مساعدة	رئيسية		
5748959	516983	6265942	12318673	1669264	6107405	55314	7672	8507	242874	138174	2629417	1460046	18584615	تشبيد البنايات
826874	76642	903516	1907630	143265	306019	9165	1216	1577	54344	67987	942762	381295	2811146	تشبيد الطرق والسكك الحديدية
292249	19288	311537	210810	23636	54092	353	19	73	10652	5375	103774	12836	522347	تشبيد مشروعات المرافق
214750	4890	219640	141312	12128	55271	51479	0	0	9384	2707	4997	5346	360952	تشبيد المشروعات الهندسية الأخرى
34971	4271	39242	27769	4669	2240	1	74	51	585	645	11656	7848	67011	تركيبات التشبيد الأخرى
7117803	622074	7739877	14606194	1852962	6525027	116312	8981	10208	317839	214888	3692606	1867371	22346071	الإجمالي العام

الباب الرابع

حركة الأصول

جدول رقم 20: التكوينات الرأسمالية طبقاً لفصول الأقتصادى لعام 2010/2011

القيمة بالألف جنيه

صافى التكوين الرأسمالى	إهلاك العام	إجمالى التكوين الرأسمالى	صافى التغير	التغير فى المخزون				إجمالى التكوين الرأسمالى الثابت	فصول النشاط الأقتصادى
				بضائع	إنتاج غير تام	إنتاج تام	مستلزمات سلعية		
-428398	516983	88585	44151	-176	94839	69993	-120505	44434	تشيد البنائات
48677	76642	125319	5902	18	-6837	-895	13616	119417	تشيد الطرق والسكك الحديدية
5085	19288	24373	16610	0	16534	40	36	7763	تشيد مشروعات المرافق
114147	4890	119037	110118	0	56932	281	52905	8919	تشيد المشروعات الهندسية الأخرى
-4618	4271	-347	-783	0	0	0	-783	436	تركيبات التشيد الأخرى
-265107	622074	356967	175998	-158	161468	69419	-54731	180969	الإجمالى العام

جدول رقم 21: عدد الآلات و المعدات ووسائل النقل المملوكة للشركات طبقا لنوعها وفصول النشاط الأقتصادي لعام 2010/2011

الإجمالي العام	تركيبات التشييد الأخرى	تشبيد المشروعات الهندسية الأخرى	تشبيد مشروعات المرافق	تشبيد الطرق والسكك الحديدية	تشبيد البنايات	فصول النشاط الأقتصادي	نوع الآلات
2711	23	30	73	195	2390		معدات خرسانية
1370	6	108	131	120	1005		الأوناش
2193	1	33	230	593	1336		الجرارات ومعدات نقل الأتربة
692	29	16	494	69	84		معدات حفر خاصة
1177	13	84	173	239	668		معدات هواء ضغوط
913	0	1	45	66	801		معدات دك
1013	0	0	0	646	367		معدات إسفلت
12493	49	257	1163	2325	8699		وسائل نقل
238	0	2	0	40	196		كسارات بمحركات (ديزل وبنزين وكهرباء
363	1	50	50	12	250		ماكينات تخريم
4508	37	137	52	22	4260		طلميات
93	1	2	6	10	74		معدات سوننات دق وخلع ستاير وخوازيق
8579	20	0	1	112	8446		محركات ديزل وبنزين وبخارية
2053	23	57	39	343	1591		محركات ومولدات كهربائية
321	2	75	121	0	123		كوريك
2964	0	282	1090	269	1323		أخرى
41681	205	1134	3668	5061	31613		الأجمالي

جدول رقم 22: قيمة المخزون طبقا لفصول النشاط الإقتصادي لعام 2010/2011

القيمة بالألف جنيه

مستلزمات سلعية أخرى		قطع غيار ومهمات		وقود وزيوت وشحومات		خامات		المخزون
آخر العام	أول العام	آخر العام	أول العام	آخر العام	أول العام	آخر العام	أول العام	فصول النشاط الإقتصادي
43715	69558	184290	167257	13803	13307	1673953	1786144	تشبيد البنايات
34238	1362	91376	93812	9448	12043	47705	61934	تشبيد الطرق والسكك الحديدية
850	833	35152	32575	61	96	20350	22873	تشبيد مشروعات المرافق
1392	850	24049	25939	483	645	83445	29030	تشبيد المشروعات الهندسية الأخرى
0	0	993	1014	21	10	919	1692	تركيبات التشبيد الأخرى
80195	72603	335860	320597	23816	26101	1826372	1901673	الإجمالي العام



جدول رقم 23: المصروفات الخدمية والمصروفات الأخرى طبقا لفصول النشاط الإقتصادي لعام 2010/2011

القيمة بالألف جنيهه

المصروفات الأخرى				المصروفات الخدمية	فصول النشاط الإقتصادي
الإجمالي العام	مصروفات تحويلية أخرى	الإهلاك	ضرائب ورسوم غير مباشرة		
1165080	164446	516983	483651	8777211	تشبيد بنايات
218205	27074	76642	114489	480488	تشبيد الطرق والسكك الحديدية
36766	10356	19288	7122	87011	تشبيد مشروعات المرافق
10428	2072	4890	3466	83455	تشبيد المشروعات الهندسية الأخرى
5546	1115	4271	160	11863	تركيبات التشبيد الأخرى
1436025	205063	622074	608888	9440028	الإجمالي العام

جدول رقم 24: حركة الأصول الثابتة طبقا لفصول النشاط الإقتصادي لعام 2011/2010

القيمة بالألف جنيه

القيمة الصافية للأصول آخر العام	قيمة الإهلاك خلال العام	قيمة المباع والمستبعد خلال العام	قيمة الإضافات خلال العام	صافي القيمة أول العام	فصول النشاط الأقتصادي
3019263	516983	671635	716069	3491812	تشبيد البنايات
540298	76642	7914	127331	497523	تشبيد الطرق والسكك الحديدية
139788	19288	2054	9817	151313	تشبيد مشروعات المرافق
23696	4890	1589	10508	30918	تشبيد المشروعات الهندسية الأخرى
22412	4271	70	506	26247	تركيبات التشبيد الأخرى
3756708	622074	683262	864231	4197813	الإجمالي العام

جدول 25: المشروعات تحت التنفيذ خلال العام طبقا لفصول النشاط الإقتصادي لعام 2010/2011

القيمة بالألف جنيه

قيمة الرصيد آخر العام		قيمة أصول تكاملت ومعدة للإنتاج خلال العام		قيمة الإضافات خلال العام		قيمة الرصيد أول العام		فصول النشاط الإقتصادي
إنفاق إستثمارى	تكوين إستثمارى	إنفاق إستثمارى	تكوين إستثمارى	إنفاق إستثمارى	تكوين إستثمارى	إنفاق إستثمارى	تكوين إستثمارى	
28882	271520	0	20602	0	101483	28882	190639	تشبيد البنايات
6376	4229	0	23175	5095	7932	1281	19472	تشبيد الطرق والسكك الحديدية
136	3485	0	4575	0	3158	136	4902	تشبيد مشروعات المرافق
84635	9298	0	4993	9897	3694	74738	10597	تشبيد المشروعات الهندسية الأخرى
7351	0	0	0	4141	0	3210	0	تركيبات التشبيد الأخرى
127380	288532	0	53345	19133	116267	108247	225610	الإجمالى العام

الباب الخامس

العمالة والأجور

جدول رقم 26: عدد الشركات و عدد العاملين طبقا للمهنة والنوع ودرجة الأستقرار و فصول النشاط الإقتصادي لعام 2010/2011

إداريون وكتبة		ملاحظون ومشرفون		أخصائيون وفنيون		مديرون		درجة إستقرار العمال	عدد الشركات	فصول النشاط الأقتصادي
إناث	ذكور	إناث	ذكور	إناث	ذكور	إناث	ذكور			
550	2713	6	2484	460	2208	402	2316	دائمون	11	تشبيد البنائيات
237	1614	4	4540	1118	6764	539	4725	مؤقتون		
787	4327	10	7024	1578	8972	941	7041	جملة		
495	880	13	984	245	1915	116	565	دائمون	4	تشبيد الطرق والسكك الحديدية
94	214	8	155	29	242	0	0	مؤقتون		
589	1094	21	1139	274	2157	116	565	جملة		
159	767	2	997	78	1249	57	290	دائمون	5	تشبيد مشروعات المرافق
8	50	0	33	8	146	0	14	مؤقتون		
167	817	2	1030	86	1395	57	304	جملة		
132	280	0	140	65	1082	35	180	دائمون	3	تشبيد المشروعات الهندسية الأخرى
1	8	0	0	3	120	0	0	مؤقتون		
133	288	0	140	68	1202	35	180	جملة		
7	16	0	9	14	56	10	21	دائمون	1	تركيبات التشبيد الأخرى
0	0	0	0	1	4	0	2	مؤقتون		
7	16	0	9	15	60	10	23	جملة		
1343	4656	21	4614	862	6510	620	3372	دائمون	24	الإجمالي العام
340	1886	12	4728	1159	7276	539	4741	مؤقتون		
1683	6542	33	9342	2021	13786	1159	8113	جملة		

تابع جدول رقم 26: عدد الشركات وعدد العاملين طبقاً للمهنة والنوع ودرجة الإستقرار وفصول النشاط الإقتصادي لعام 2010/2011

فصول النشاط الأقتصادي	عدد الشركات	درجة إستقرار	عمال تشغيل		عمال التشييد		مشتغلون آخرون		الإجمالي العام		
			إناث	ذكور	إناث	ذكور	إناث	ذكور	جملة	إناث	ذكور
تشييد البنايات	11	دائمون	4	2794	0	1434	1	2297	16246	1423	17669
		مؤقتون	28	23022	7	20078	115	17581	78324	2048	80372
		جملة	32	25816	7	21512	116	19878	94570	3471	98041
تشييد الطرق والسكك الحديدية	4	دائمون	4	5236	0	312	7	377	10269	880	11149
		مؤقتون	2	919	0	236	1	626	2392	134	2526
		جملة	6	6155	0	548	8	1003	12661	1014	13675
تشييد مشروعات المرافق	5	دائمون	0	1293	0	123	0	495	5214	296	5510
		مؤقتون	0	113	0	63	0	86	505	16	521
		جملة	0	1406	0	186	0	581	5719	312	6031
تشييد المشروعات الهندسية الأخرى	3	دائمون	4	762	0	16	10	154	2614	246	2860
		مؤقتون	3	397	0	3	0	4	532	7	539
		جملة	7	1159	0	19	10	158	3146	253	3399
تركيبات التشييد الأخرى	1	دائمون	0	62	0	114	0	0	278	31	309
		مؤقتون	0	0	0	0	0	0	6	1	7
		جملة	0	62	0	114	0	0	284	32	316
الإجمالي العام	24	دائمون	12	10147	0	1999	18	3323	34621	2876	37497
		مؤقتون	33	24451	7	20380	116	18297	81759	2206	83965
		جملة	45	34598	7	22379	134	21620	116380	5082	121462

جدول رقم 27: الأجر النقدي لفئات العاملين والتأمينات الاجتماعية والمزايا العينية طبقاً لفصول النشاط الإقتصادي لعام 2011/2010

القيمة بالألف جنيه											
إجمالي الأجر النقدي والتأمينات الاجتماعية والمزايا العينية	المزايا العينية	التأمينات الاجتماعية	الأجر النقدي (1)								فصول النشاط الإقتصادي
			الإجمالي العام	مشتغلون آخرون	عمال التشييد والبناء	عمال تشغيل وعمال خدمات فنية	إداريون وكتبة	ملاحظون ومشرفون	أخصائيون وفنيون	مديرون	
3569725	331610	315065	2923050	439133	382858	705179	135288	189556	423292	647744	تشبيد بنايات
238597	28244	12862	197491	15253	6895	90534	23132	17356	31496	12825	تشبيد الطرق والسكك الحديدية
131505	16620	9334	105551	8884	3955	28132	14010	19888	23747	6935	تشبيد مشروعات المرافق
104016	10777	6868	86371	4056	772	26124	11043	5219	32780	6377	تشبيد المشروعات الهندسية الأخرى
8837	920	47	7870	0	1933	1215	528	315	2859	1020	تركيبات التشبيد الأخرى
4052680	388171	344176	3320333	467326	396413	851184	184001	232334	514174	674901	الإجمالي العام