

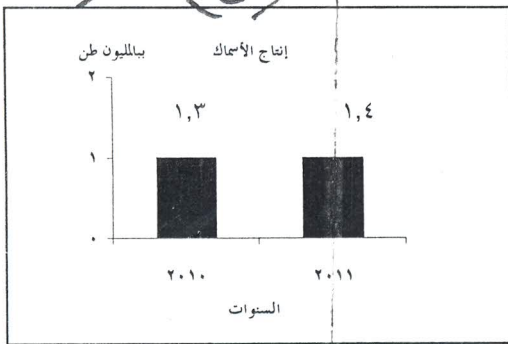
أرقام  
٢٠١٢

٧,٧٪ زيادة في إنتاج الأسماك عام ٢٠١١

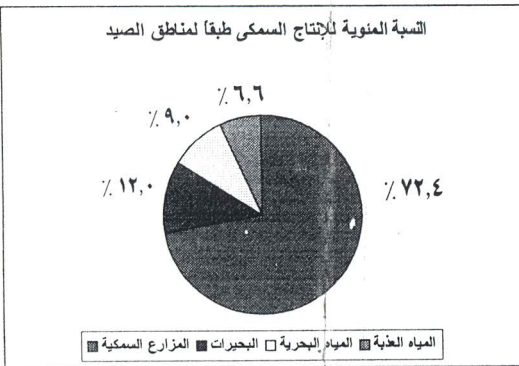
الموافق / / ٢٠١٢ النشرة السنوية لإحصاءات

أصدر الجهاز المركزي للتعبئة العامة والإحصاء اليوم

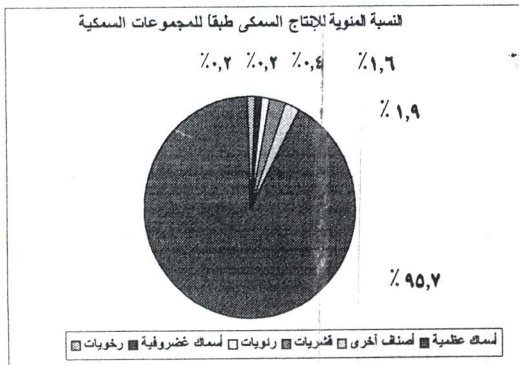
الإنتاج السمكي عام ٢٠١١ ومن أهم المؤشرات مايلي:



بلغ إجمالي الإنتاج السمكي ١,٤ مليون طن عام ٢٠١١ مقابل ١,٣ مليون طن عام ٢٠١٠ بنسبة زيادة قدرها ٧,٧٪ ويرجع ذلك إلى زيادة كمية إنتاج المزارع السمكية وحقول الأرز حيث يأتي إنتاجها في المرتبة الأولى.



بلغت نسبة إنتاج المزارع السمكية ٧٢,٤٪ من إجمالي الإنتاج السمكي ويليهما البحيرات بنسبة ١٢,٠٪ ثم المياه البحرية بنسبة ٩,٠٪، المياه العذبة بنسبة ٦,٦٪.



يحتل إنتاج مجموعة الأسماك العظمية المرتبة الأولى من إجمالي الإنتاج السمكي بنسبة ٩٥,٧٪ ويليهما الأصناف الأخرى بنسبة ١,٩٪ ثم القشريات بنسبة ١,٦٪، الرخويات بنسبة ٠,٨٪، الأسماك الغضروفية والرخويات بنسبة ٠,٢٪ لكل منهما.

ص.ب. ٢٠٨٦ صلاح سالم - مدينة نصر/ القاهرة P.O. Box ٢٠٨٦ Salah Salem, Nasr City, Cairo, Egypt

تليفون العلاقات العامة: ٢٤٠٢٠٢٢١ (٠٢)، المركز القومي للمعلومات: ٢٤٠٢٠٥٧٤ (٠٢) Tel فاكس رئاسة الجهاز: ٢٤٠٢٤٠٩٩ (٠٢) Fax

البريد الإلكتروني: Email: pres\_capmas@capmas.gov.eg موقع الجهاز: www.capmas.gov.eg