



جمهورية مصر العربية
الجهاز المركزي للتعبئة العامة والإحصاء

النشرة السنوية
لإحصاءات مياه الشرب والصرف الصحي
عام ٢٠١٣ / ٢٠١٤



الجهاز المركزي للتعبئة العامة والإحصاء
مدينة نصر - ش. صلاح سالم - القاهرة - مصر
تليفون: (+202) 24023031 - صندوق بريد: 2086 - فاكس: (+202) 24024099
الموقع الإلكتروني: www.capmas.gov.eg
البريد الإلكتروني: pres_capmas@capmas.gov.eg



مرجع رقم ٧١ - ٢١١١١ - ٢٠١٤

طبع بمطبعة الجهاز المركزي
للتعبئة العامة والإحصاء

إصدار يولييه ٢٠١٥



جمهورية مصر العربية
الجهاز المركزي للتعينة العامة والإحصاء

النشرة السنوية

إحصاءات مياه الشرب والصرف الصحي

عام ٢٠١٣ / ٢٠١٤

عند إعادة نشر أو اقتباس أي مادة
من هذا الإصدار يرجى الإشارة إلى المصدر وهو
الجهاز المركزي للتعينة العامة والإحصاء

إصدار يوليو ٢٠١٥

مرجع رقم ٧١-٢١١١١-٢٠١٤

تقديم

تعتبر الموارد المائية شريان الحياة في جميع مجالات التنمية المختلفة لذا يجب الاهتمام بمشروعات تنمية وتحسين وإدارة هذه الموارد لتعزيز الاستفادة منها في كافة مناحى الحياة .

في هذا الإطار يقوم الجهاز المركزي للتعبئة العامة والإحصاء بإصدار "النشرة السنوية لإحصاءات مياه الشرب والصرف الصحي عام ٢٠١٣/٢٠١٤" والتي تتضمن البيانات لإحصائية الخاصة بمحطات المياه والصرف الصحي التابعة للشركة القابضة لمياه الشرب والصرف الصحي ، ومحطات المياه التابعة لهيئة قناة السويس.

ويسر الجهاز أن يقدم هذه النشرة لمتخذي القرار والباحثين والمهتمين بهذا المجال أملاً أن تحقق الفائدة المرجوة منها .

والله ولي التوفيق ،،،

لواء/ أبو بكر الجندى

رئيس الجهاز المركزى للتعبئة العامة والإحصاء

فهرس الجداول

رقم الصفحة	البيان	رقم الجدول
1	منهجية النشرة	
5	أهم المؤشرات الإحصائية	
الفصل الأول : الإجماليات خلال الفترة (2014/2013-2012/2011)		
7	اجمالي عدد محطات المياه وكمية المياه المنتجة والمستهلكة طبقاً لتبعية المصدر.	1
8	إجمالى القدرة التصميمية وكمية المياه النقية المستهلكة والفاقد وعدد الاشتراكات طبقاً للتبعية وأجه الاستخدام .	2
9	مقارنة متوسط نصيب الفرد من كميات المياه النقية المنتجة والمستهلكة 0	3
10	جملة الأصول الثابتة والمشروعات تحت التنفيذ والأجور النقدية والمستلزمات السلعية طبقاً للتبعية .	4
10	جملة المستلزمات الخدمية والمصرفوات التحويلية والإيرادات طبقاً للتبعية .	5
الفصل الثانى : شركات المياه والمحطات التابعة لها (نيل . آبار- بحار)		
<u>بالمحافظات عام 2014/2013</u>		
12	القدرة التصميمية لمحطات المياه النقية والكميات المنتجة فى المحطات السطحية الرئيسية التابعة لشركات المياه	6
13	القدرة التصميمية لمحطات المياه النقية والكميات المنتجة فى محطات التحلية التابعة لشركات المياه	7
14	القدرة التصميمية لمحطات المياه النقية والكميات المنتجة محطات الآبار التابعة لشركات المياه	8
15	كمية المياه النقية المنتجة والمستهلكة طبقاً لأوجه الاستخدام فى المحطات الرئيسية التابعة لشركات المياه وعدد الاشتراكات .	9
16	عدد المعامل وعينات المياه المرفوعة للفحص من محطات الإنتاج وشبكات التوزيع التابعة لشركات المياه ونسب تطابقها	10
17	القدرة التصميمية لمحطات المياه العكورة على الإنتاج فى المحطات الرئيسية التابعة لشركات المياه وكمية المياه المنتجة والمستهلكة	11
18	ايرادات محطات المياه الرئيسية التابعة لشركات المياه .	12
19	قيمة الاشتراكات المحصلة من محطات المياه الرئيسية التابعة لشركات المياه طبقاً لنوع الاشتراك 0	13

تابع فهرس الجداول

رقم الصفحة	البيان	رقم الجدول
20	حركة الاصول الثابتة في محطات المياه الرئيسية التابعة لشركات المياه	14
21	الأصول والخصوم في محطات المياه الرئيسية التابعة لشركات المياه .	15
22	قيمة المشروعات تحت التنفيذ في المحطات الرئيسية التابعة لشركات المياه .	16
23	قيمة المستلزمات السلعية والخدمية والمصروفات التحويلية في المحطات الرئيسية التابعة لشركات المياه .	17
24	حركة المخزون في محطات المياه الرئيسية التابعة لشركات المياه 0	18
25	عدد العاملين بشركات المياه والمحطات الرئيسية التابعة لها طبقاً للمهنة والنوع .	19
26	جملة الأجر النقدي والتأمينات الإجتماعية والمزايا العينية للعاملين في شركات المياه والمحطات الرئيسية التابعة لها .	20
27	إجمالي كمية المياه المنتجة طبقاً لمصادر المياه .	21
الفصل الثالث : محطات المياه التابعة لهيئة قناة السويس بالمحافظات عام 2014/2013		
29	كمية المياه النقية المنتجة والمستهلكة طبقاً لوجه الاستخدام في المحطات الرئيسية	22
30	عدد المعامل وعينات المياه المرفوعة للفحص من محطات الإنتاج وشبكات التوزيع ونسب تطابقها	23
30	إيرادات محطات المياه الرئيسية التابعة لهيئة قناة السويس .	24
31	حركة الأصول الثابتة في المحطات الرئيسية التابعة لهيئة قناة السويس .	25
31	قيمة المشروعات تحت التنفيذ في المحطات الرئيسية التابعة لهيئة قناة السويس .	26
32	قيمة المستلزمات السلعية والخدمية والمصروفات التحويلية في المحطات الرئيسية التابعة لهيئة قناة السويس .	27
33	عدد العاملين والاجر بالمحطات الرئيسية التابعة لهيئة قناة السويس طبقاً للمهنة والنوع 0	28
33	جملة الأجر النقدي والتأمينات الإجتماعية والمزايا العينية للعاملين بالمحطات الرئيسية .	29
34	إجمالي كمية المياه المنتجة والمستهلكة في المحطات الرئيسية التابعة لهيئة قناة السويس .	20
الفصل الرابع : محطات الصرف الصحي التابعة لشركات المياه بالمحافظات عام 2014/2013		
36	عدد محطات الصرف الصحي والقدرة التصميمية والفعلية وكمية التصريف الفعلى لمحطات المعالجة .	31
37	كمية مياه الصرف الصحي طبقاً لنوع المعالجة	32
38	اطوال الشبكات وعداد الاشتراكات طبقاً لنوع الاشتراك 0	33

منهجية النشر

أولاً: أهداف النشر

- ١ - تصوير وقياس نشاط تنقية وتجميع مياه الشرب والصرف الصحي في المحطات التابعة لشركات المياه والصرف الصحي على مستوى محافظات الجمهورية بالإضافة لهيئة قناة السويس.
- ٢ - قياس متوسط نصيب الفرد من المياه النقية المنتجة والمستهلكة .
- ٣ - توفير البيانات اللازمة للدارسين والباحثين ومتخذي القرار .

ثانياً : دورية النشر

تصدر النشر سنوياً .

ثالثاً : مصادر بيانات النشر

- ١ - الشركة القابضة لمياه الشرب والصرف الصحي لعدد ٢٣ شركة مياه في ٢٧ محافظة من خلال ٢٣٥٦ محطة مياه نقية منها ٩٤٦ محطة مياه عذبة ، ١٩ محطة تحلية ، ١٣٩١ محطة مياه آبار بالإضافة إلى ٩٠ محطة مياه عكرة ، ٣٥٨ محطة صرف صحي .
- ٢ - هيئة قناة السويس التي تقوم بتوفير احتياجات مياه الشرب لبعض مناطق محافظات القناة (الإسماعيلية - السويس - بورسعيد) من خلال ٤ محطات مياه نقية و ٣ محطات مياه عكرة .

رابعاً : التعاريف والمفاهيم المستخدمة

- ١- القدرة التصميمية لمحطات المياه : هي أقصى قدرة إنتاجية للمحطة إذا عملت بكامل طاقتها خلال ٢٤ ساعة .
- ٢- القدرة الفعلية التي عملت بها المحطة : هي متوسط القدرة التي عملت بها المحطة فعلاً خلال اليوم وتقدر ١٠٠ م^٣ / ساعة تشغيل فعلية للمحطة
- ٣ - كمية المياه النقية المنتجة : هي كمية المياه النقية الصالحة للشرب التي أنتجتها فعلياً خلال السنة مضافاً إليها كمية المياه التي تم تحويلها إليها من المحطات الأخرى خلال نفس العام إن وجدت ، وفي بعض المحافظات التي لم ترد بيانات كميات مياه لها أو تم تحويلها من محافظات أخرى واعتبرت الكمية المنتجة هي الكمية المتاحة للاستهلاك

٤ - كمية المياه النقية المستهلكة : هي كمية المياه التي تم استخدامها في المنازل والمحلات التجارية والمصانع

والورش والمصالح الحكومية والمرافق العامة وغيرها خلال سنة الإحصاء .

٥ - كمية المياه المنتجة: هي إجمالي كمية المياه النقية المنتجة مضاف إليها اجمالي كمية المياه العكرة المنتجة .

٦ - المياه العكرة : هي المياه التي ترد من النيل مباشرة دون اجراء اى عمليات تنقية عليها .

٧ - صافي قيمة الأصل آخر العام = صافي القيمة أول العام + الإضافات خلال العام - الإستبعادات خلال

العام - إهلاك العام .

٨ - نسبة التطابق : هي أحد معايير اختبار جودة المياه من حيث مطابقتها للمواصفات والمعايير التي أوصت

بها وزارة الصحة .

$$\frac{\text{عدد العينات المطابقة فعلا}}{\text{عدد العينات المرفوعة للفحص}} =$$

٩ - متوسط نصيب الفرد من المياه النقية المنتجة

$$\frac{\text{كمية المياه النقية المنتجة}}{\text{عدد السكان أول العام}} =$$

١٠ - متوسط نصيب الفرد من المياه النقية المستهلكة

$$\frac{\text{كمية المياه النقية المستهلكة}}{\text{عدد السكان أول العام}} =$$

١١- شبكة الصرف الصحي :شبكة مواسير يمر فيها مياه الصرف الصحي الى محطات المعالجة

١٢ - المعالجة الابتدائية : هي حجز المواد الصلبة من مياه الصرف الصحي .

١٣ - المعالجة الثانوية : هي اجراء بعض العمليات الكيميائية على مياه الصرف الصحي المعالجة ابتدائياً .

١٤- الحمأة : هي المواد العضوية الصلبة الناتجة من عملية المعالجة .

١٥- السبب : هو ماء الصرف بعد المعالجة بجميع انواعها .

خامساً : الرموز المستخدمة

(...) بيان غير متوفر

(-) البيان يساوى صفر .

(=) اقل من نصف مليون م^٢

يوجد فروق طفيفة في بعض الجداول الإجمالية نتيجة التقريب .

سادساً : طرق إتاحة البيانات

ورقى - CD - الموقع الإلكتروني

ملاحظات

١ - تم تحويل تبعية بعض هيئات المياه إلى الشركة القابضة لمياه الشرب والصرف الصحي والتي أنشئت بقرار

رئيس الجمهورية رقم ١٣٥ لسنة ٢٠٠٤ بمحافظة بورسعيد .

٢- تم تحويل تبعية المحطات التابعة لمجلس المدن الى شركة مياه الشرب والصرف الصحي لمدينة القناة

(الاسماعيلية - السويس - بورسعيد) .

٣ - تم ضم محطات مياه الشرب بالمدن الجديدة للشركات التابعة لها وربطها بالشبكة التي تخدم باقى المناطق

٤ - تم تحويل تبعية محافظة الوادى الجديد من مجالس المدن إلى الشركات من خلال ضمها لمحافظة اسيوط .

٥ - كمية المياه العكرة المنتجة = كمية المياه العكرة المستهلكة .

٦ - الفاقد من المياه المنتجة ينقسم الى :

أ - تجارى (قراءات العدادات وحساسيتها - الوصلات الخلسة - الربط الثابت -

فاقد الوصلات الداخلية) .

ب - طبيعى (التسرب من المواسير) .

٧- البيانات المالية لمحافظة الاسماعيلية تشمل البيانات المالية لمحافظة القناة (بورسعيد - السويس - الاسماعيلية)

أهم المؤشرات الإحصائية

- بلغ إجمالي الكمية المنتجة من المياه لكل من الشركة القابضة لمياه الشرب وهيئة قناة السويس ١١,٧ مليار م^٣ (النقية ، العكرة) منها ٨,٩ مليار م^٣ مياه نقية بنسبة ٧٥,٦ % ، ٢,٨ مليار م^٣ مياه عكرة بنسبة ٢٤,٤ % من الاجمالي عام ٢٠١٣/٢٠١٤ .
- بلغ عدد المحطات المنتجة للمياه والتابعة لكل من الشركة القابضة وهيئة قناة السويس (النقية ، العكرة) ٢٤٥٣ محطة منها ٢٣٦٠ محطة مياه نقية ، ٩٣ محطة مياه عكرة عام ٢٠١٣/٢٠١٤ .
- بلغ اجمالي ما تنتجه الشركة القابضة من المياه النقية ٨,٨ مليار م^٣ بنسبة ٩٩,٠ % من إجمالي المياه النقية المنتجة منها ٧,٨ مليار م^٣ من المياه السطحية (مياه النيل) بنسبة ٨٩,١ % ، مليار م^٣ من مياه الآبار بنسبة ١٠,٨ % ، ٠,٠١ مليار م^٣ من مياه البحار (التحلية) بنسبة ٠,١ % من إجمالي المياه النقية الصالحة للشرب بينما بلغ ما تنتجه من المياه العكرة ٢,٨ مليار م^٣ بنسبة ٩٩,٨ % من إجمالي المياه العكرة عام ٢٠١٣/٢٠١٤ .
- بلغ اجمالي إنتاج هيئة قناة السويس من المياه النقية الصالحة للشرب ٨٥ مليون م^٣ بنسبة ١ % من إجمالي المياه النقية الصالحة للشرب ، ٦ مليون م^٣ من المياه العكرة بنسبة ٠,٢ % من اجمالي المياه العكرة عام ٢٠١٣/٢٠١٤ .
- بلغ متوسط نصيب الفرد من المياه النقية المنتجة ١٠٣,٤ م^٣ عام ٢٠١٣/٢٠١٤ مقابل ١١٦,٣ م^٣ عام ٢٠١٢/٢٠١٣ بنسبة انخفاض قدرها ١١,١ % .
- بلغ متوسط نصيب الفرد من المياه النقية المستهلكة ٧٦,٩ م^٣ عام ٢٠١٣/٢٠١٤ مقابل ٨٨,٩ م^٣ عام ٢٠١٢/٢٠١٣ بنسبة انخفاض قدرها ١٣,٥ % .
- بلغ إجمالي فاقد الشبكات ٢,٣ مليار م^٣ عام ٢٠١٣/٢٠١٤ بنسبة ٢٥,٦ % من إجمالي كمية المياه النقية المنتجة ويرجع هذا لتهالك وتقادم شبكات التوزيع والتسرب من المواسير .

- بلغ عدد الاشتراكات ١٣,٨ مليون مشترك عام ٢٠١٣/٢٠١٤ مقابل ١٣,٥ مليون مشترك عام ٢٠١٢/٢٠١٣ بنسبة زيادة قدرها ١,٥٪ .
- بلغت كمية المياه النقية المستهلكة ٦,٦ مليار م^٣ عام ٢٠١٣/٢٠١٤ ، منها (الوحدات السكنية ٤,٥ مليار م^٣ بنسبة ٦٨,٩٪ ، الوحدات غير سكنية ٢,١ مليار م^٣ بنسبة ٣١,١٪ بينما كانت كمية المياه النقية المستهلكة ٧,٤ مليار م^٣ عام ٢٠١٢/٢٠١٣ ، منها (الوحدات السكنية ٥ مليار م^٣ بنسبة ٦٧,٨٪ ، الوحدات غير سكنية ٢,٤ مليار م^٣ بنسبة ٣٢,٢٪) ، ويرجع هذا الانخفاض لانخفاض كمية المياه المنتجة ، اما زيادة فاقد الشبكات فيرجع لتهالك شبكات التوزيع والتسرب من المواسير .
- بلغت نسبة التطابق للعينات المرفوعة للفحص من محطات الإنتاج للشركات ٩٩,٣٪ بينما بلغت نسبة التطابق في شبكات التوزيع لتلك الشركات ٩٧,٠٪ .
- أقل نسبة تطابق لمحطات الانتاج في محافظة السويس حيث بلغت ٨٥,٨٪ ، اقل نسبة تطابق في شبكات التوزيع في محافظة اسيوط حيث بلغت ٥٠,٥٪ .
- بلغت نسبة تطابق العينات المرفوعة للفحص من محطات الانتاج بمهنة قناة السويس ٩٨,٣٪ بينما بلغت نسبة التطابق في شبكات التوزيع ٩١,٥٪ .
- بلغ عدد محطات الصرف الصحي ٣٦٠ محطة بطاقة فعلية قدرها ٣٣٣١ مليون م^٣ وكمية تصرف فعلى قدرها ٣٢٧٤ مليون عام ٢٠١٣/٢٠١٤
- تم معالجة الطاقة الفعلية لمحطات الصرف الصحي معالجة ابتدائية قدرها ٢٣١٦ مليون م^٣ ومعالجة ثانوية قدرها ١٠٠٧ مليون م^٣ عام ٢٠١٣/٢٠١٤

الإجماليات
عام ٢٠١٣/٢٠١٤

جدول 1 - إجمالي عدد محطات المياه وكمية المياه المنتجة والمستهلكة

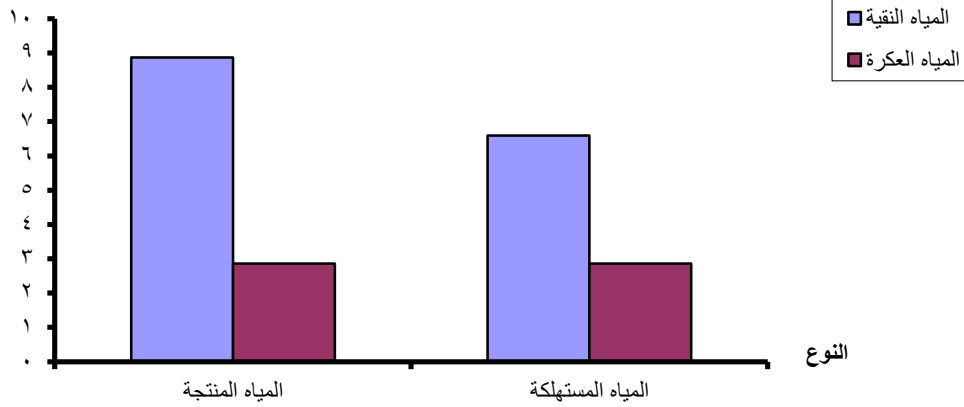
طبقاً لتبعية المصدر عام 2014/2013

الكمية بالمليون م³

كمية المياه المستهلكة			كمية المياه المنتجة			محطات المياه			البيان	
الإجمالي	العكرة	النقية	الإجمالي	العكرة	النقية	الإجمالي	العكرة	النقية	السنوات	التبعية للمصدر
9458	2860	6598	11727	2860	8867	2453	93	2360	2014/2013	الاجمالي
9376	2854	6522	11636	2854	8782	2446	90	2356	2014/2013	شركات
82	6	76	91	6	85	7	3	4	2014/2013	هيئة قناة السويس

كمية المياه المنتجة والمستهلكة عام 2014/2013

الكمية بالمليار م³



جدول 2- اجمالي القدرة التصميمية وكمية المياه النقية المستهلكة والفاقد وعدد الاشتراكات طبقاً للتبعية وأوجه الاستخدام
عام 2014/2013

الكمية بالمليون م³

عدد الاشتراكات	كمية الفاقد مليون م ³	كمية المياه النقية المستهلكة									القدرة التصميمية مائة م ³ /ساعة	البيان	
		إجمالي الوحدات السكنية وغير السكنية	وحدات غير سكنية							وحدات سكنية		السنوات	التبعية
			إجمالي وحدات غير السكنية	(1) أخرى	شركات استثمار وأماكن سياحية	مصانع إنتاجية كبيرة	ورش ومصانع صغيرة	محال تجارية	جهات حكومية				
13774909	2269	6598	2051	416	193	288	193	371	590	4547	75552	2014/2013	الاجمالي
13665703	2260	6522	2025	407	192	288	193	365	580	4497	75335	2014/2013	شركات
109206	9	76	26	9	1	=	=	6	10	50	217	2014/2013	هيئة قناة السويس

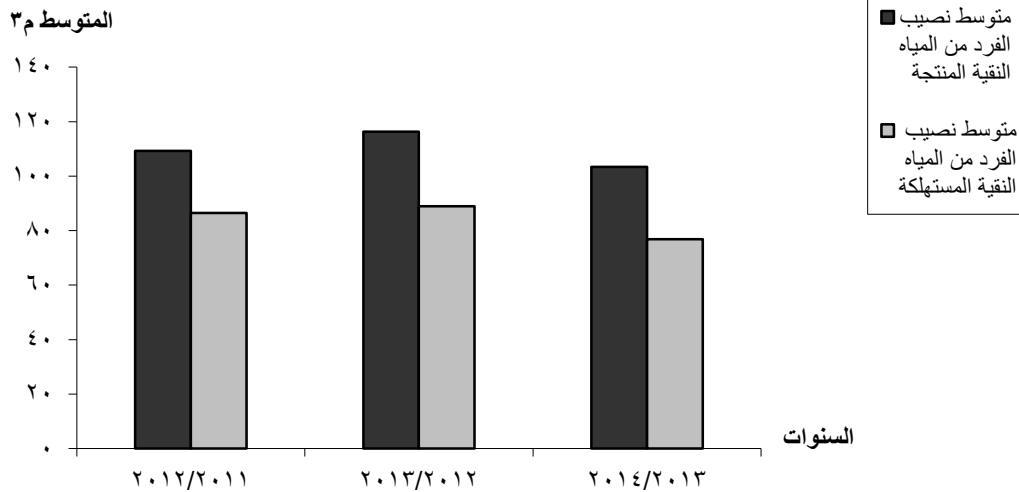
(1) تشمل المرافق العامة . حنفيات عمومية

جدول 3- متوسط نصيب الفرد من كميات المياه النقية المنتجة والمستهلكة

خلال الفترة (2012/2011 - 2014/2013)

البيان	كميات المياه النقية المنتجة بالألف متر مكعب	كميات المياه النقية المستهلكة بالألف متر مكعب	تقديرات السكان	متوسط نصيب الفرد من المياه النقية المنتجة بالمتري المكعب	متوسط نصيب الفرد من المياه النقية المستهلكة بالمتري المكعب
2014/2013	8866764	6597552	85746621	103.4	76.9
2013/2012	9726716	7434003	83667047	116.3	88.9
2012/2011	8918522	7052719	81566525	109.3	86.5

متوسط نصيب الفرد من المياه النقية المنتجة والمستهلكة خلال الفترة (٢٠١٢/٢٠١١ - ٢٠١٤/٢٠١٣)



جدول 4 - جملة الأصول الثابتة والمشروعات تحت التنفيذ والأجور النقدية والمستلزمات السلعية
طبقاً للتبعية عام 2014/2013

القيمة بالمليون جنيه

الأجور النقدية والتأمينات الإجتماعية والمزايا العينية	المستلزمات السلعية	مشروعات تحت التنفيذ اخر العام		اصول ثابتة اخر العام	البيان	
		إنفاق إستثمارى	تكوين إستثمارى		السنوات	التبعية
5072	2033	152	5287	104279	2014/2013	الاجمالى
5063	2025	152	5282	103228	2014/2013	الشركات
9	8	—	5	1051	2014/2013	هيئة قناة السويس

جدول 5 - جملة المستلزمات الخدمية والمصروفات التحويلية والإيرادات
طبقاً للتبعية عام 2014/2013

القيمة بالمليون جنيه

إيرادات			المصروفات التحويلية	المستلزمات الخدمية	البيان	
الجملة	اخرى	نشاط جارى			السنوات	التبعية
10843	5213	5630	909	659	2014/2013	الاجمالى
10824	5213	5611	909	464	2014/2013	شركات
19	—	19	=	195	2013/2012	هيئة قناة السويس

**شركات المياه والمحطات التابعة لها
(النيل - الأبار - البحار) بالمحافظات
عام ٢٠١٤/٢٠١٣**

جدول 6 - القدرة التصميمية لمحطات المياه النقية والكميات المنتجة في المياه السطحية (1)
الرئيسية التابعة لشركات المياه بالمحافظات
عام 2014/2013

القدرة بالمائةم3 / ساعة
الكمية بالالف م 3

محطات المياه النقية					عدد المحطات	المحافظات
كمية المياه النقية المنتجة خلال العام	متوسط عدد ساعات التشغيل اليومي	متوسط عدد أيام التشغيل في السنة	القدرة الفعلية	القدرة التصميمية		
7818880	19	346	36058	56735	946	الإجمالي
2210857	20	365	2524	2900	14	القاهرة
1046700	24	319	1568	1786	11	الأسكندرية
114834	12	360	17	19	6	بورسعيد
27616	18	333	22	31	7	السويس
181088	24	365	5019	6437	21	دمياط
411170	21	264	472	526	124	الدقهلية
259161	24	365	296	431	35	الشرقية
131045	16	365	3654	5108	20	القليوبية
264274	19	330	7597	12295	58	كفر الشيخ
141234	20	365	3852	8754	46	الغربية
120296	13	365	1285	1692	40	المنوفية
445492	23	365	490	1122	38	البحيرة
127910	22	359	123	157	27	الأسماعيلية
1096419	12	315	4064	4706	24	الحيزة
154123	17	341	369	523	60	بنى سويف
208316	23	335	270	481	10	الفيوم
162360	21	334	2077	6352	65	المنيا
87075	16	313	113	193	29	أسيوط
136428	18	365	185	343	85	سوهاج
157714	19	352	174	215	77	قنا
108888	24	365	132	701	96	أسوان
82323	13	365	120	120	48	الأقصر
36123	20	365	133	153	2	البحر الأحمر
54874	12	300	62	70	1	مطروح
12410	24	365	340	420	1	شمال سيناء
40150	24	365	1100	1200	1	جنوب سيناء

(1) مياه النيل/ العذبة

جدول 7- القدرة التصميمية لمحطات المياه النقيه والكميات المنتجة في محطات التحلية التابعة لشركات المياه

بالمحافظات عام 2013/2014

القدرة بالمائةم3 / ساعة

الكمية بالالف م 3

محطات المياه النقية					عدد المحطات	اليان المحافظات
كمية المياه النقية المنتجة خلال العام	متوسط عدد ساعات التشغيل اليومى	متوسط عدد أيام التشغيل فى السنة	القدرة الفعلية	القدرة التصميمية		
10997	20	365	434	629	19	الاجمالى
3298	20	365	136	136	11	البحر الأحمر
1019	12	365	115	240	4	مطروح
110	24	365	3	3	1	شمال سيناء
6570	24	365	180	250	3	جنوب سيناء

جدول 8- القدرة التصميمية لمحطات المياه النقيه والكميات المنتجه لمحطات الابار التابعه لشركات المياه

بالمحافظات عام 2014/2013

القدرة بالمائةم3 / ساعة

الكمية بالالف م 3

محطات المياه النقيه					عدد المحطات	البيان المحافظات
كمية المياه النقيه المنتجة خلال العام	متوسط عدد ساعات التشغيل اليومي	متوسط عدد أيام التشغيل في السنة	القدرة الفعلية	القدرة التصميمية		
951875	17	356	11863	17971	1391	الاجمالي
61071	19	364	70	90	49	الدقهلية
102873	18	365	122	172	130	الشرقية
79777	14	365	2185	3647	78	القليوبية
158819	20	365	4695	6187	188	الغربية
140071	13	378	2019	2075	217	المنوفية
2221	24	353	22	31	30	البحيرة
63495	7	341	1393	2505	54	الجيزة
8989	18	343	17	32	11	بنى سويف
59624	16	339	817	1846	127	المنيا
119159	16	358	212	495	197	أسبوط
74570	14	365	145	610	167	سوهاج
22869	15	301	43	50	56	قنا
3337	24	365	4	38	4	أسوان
3562	11	365	13	13	14	الأقصر
51328	13	362	103	175	68	الوادى الجديد
110	24	365	3	5	1	شمال سيناء

جدول 9- كمية المياه النقية المنتجة والمستهلكة طبقاً لأوجه الاستخدام في المحطات الرئيسية التابعة لشركات المياه

الكمية بالالف م^٣

وعدد الإشتراكات بالمحافظات عام 2013 / 2014

عدد الإشتراكات	كمية المياه النقية المنتجة خلال العام	فاقد الشبكات	كمية المياه المستهلكة								عدد الشركات	البيان المحافظات
			الإجمالي	وحدات غير سكنية					وحدات سكنية			
				آخري (1)	شركات استثمار وأماكن سياحية	مصانع إنتاجية كبيرة	ورش ومصانع صغيرة	محال تجارية		جهات حكومية		
13665703	8781751	2260097	6521653	407056	191945	288171	192631	364540	579837	4497473	23	الإجمالي
1118199	2210857	708385	1502472	92790	77764	92809	46404	136820	137419	918467	1	القاهرة
1468025	1046700	324300	722400	92100	21900	17400	47000	47000	46100	450900	1	الأسكندرية
(000)	114834	23767	91067	6666	319	933	1401	1243	1960	78545	0	بورسعيد
(000)	27616	5523	22093	5	3295	823	280	1238	2876	13577	0	السويس
308495	181088	36218	144871	5759	4342	20001	5477	2589	22554	84149	1	دمياط
1102162	472241	80049	392192	308	3818	500	800	18532	21418	346817	1	الدقهلية
897000	362034	53342	308692	58790	18	2236	2008	29920	13770	201950	1	الشرقية
631101	210822	47943	162879	97	297	100	1000	2357	906	158122	1	القليوبية
468246	264274	16526	247748	30867	559	49579	33053	2774	6551	124364	1	كفر الشيخ
879007	300052	54009	246043	7002	6300	11302	4921	7381	49209	159928	1	الغربية
685499	260367	69513	190854	7204	3584	10200	4500	19743	11791	133832	1	المنوفية
783256	447713	89543	358170	6842	4649	17163	10745	17909	71634	229229	1	البحيرة
162858	127910	31295	96614	4060	4310	2432	2429	8812	11687	62885	1	الأسماعيلية
902963	1159913	356850	803064	51582	12372	29359	14680	35291	41857	617923	1	الفيحة
451605	163112	48790	114322	1549	1157	969	969	3164	1136	105377	1	بنى سويف
505287	208316	64215	144101	1738	1109	1000	1000	4325	11835	123094	1	الفيوم
707085	221984	43533	178450	7843	2275	2091	2084	7652	18346	138161	1	المنيا
623998	206234	21334	184900	970	788	10011	1000	4801	17771	149558	1	أسيوط
702750	210998	55803	155195	273	153	964	240	2081	24874	126609	1	سوهاج
388966	180583	43838	136745	4439	9017	2332	1114	3176	19200	97466	1	قنا
300886	112225	30205	82020	504	546	544	883	883	21492	57169	1	أسوان
231954	85885	18059	67826	11528	1144	7870	7870	833	2677	35905	1	الأقصر
76812	39421	9855	29566	631	7876	1262	100	528	3560	15609	1	البحر الأحمر
68241	51328	4823	46505	7446	4290	3840	1802	1608	5712	21807	-	الوادى الجديد
94562	55894	14885	41009	5377	15614	(000)	(000)	990	4239	14788	1	مطروح
21948	12629	2500	10129	100	720	503	203	996	1529	6078	0	شمال سيناء
84798	46720	4993	41727	586	3728	1948	670	1897	7733	25164	1	جنوب سيناء

جدول 10 - عدد المعامل وعينات المياه المرفوعة للفحص من محطات الإنتاج وشبكات التوزيع التابعة

لشركات المياه ونسب تطابقها بالمحافظات عام 2014/2013

نسبة التطابق %		عدد المعامل والعينات المرفوعة للفحص من شبكات التوزيع			عدد المعامل والعينات المرفوعة للفحص من محطات الإنتاج			البيان المحافظات
لشبكات التوزيع	لمحطات الإنتاج	العينات المطابقة	العينات المرفوعة للفحص	المعامل	العينات المطابقة	العينات المرفوعة للفحص	المعامل	
97.0	99.3	773619	797529	233	1426949	1437468	251	الأجمالي
99.3	100	94929	95624	16	107077	107077	15	القاهرة
98.5	99	62815	63785	12	207889	209896	12	الأسكندرية
80	95.8	4400	5500	3	818	854	1	بورسعيد
55.2	85.8	198	359	2	5798	6761	2	السويس
99.4	100	15623	15717	30	11577	11577	30	دمياط
99.3	99.6	127401	128274	18	92168	92519	18	الدقهلية
98.4	99.8	119295	121235	15	345546	346071	15	الشرقية
62.7	99.1	4739	7563	10	19977	20153	9	القليوبية
95.1	100	15620	16419	11	21874	21876	11	كفر الشيخ
99.5	99.5	7832	7870	11	5593	5621	11	الغربية
95.6	96.7	8555	8948	1	6480	6699	1	المنوفية
99.7	99.9	115164	115477	1	174784	174919	1	البحيرة
96.9	98.8	844	871	3	7434	7526	6	الأسماعيلية
93.7	99.4	59437	63402	15	87782	88301	15	الجيزة
94.4	96.8	7343	7776	14	13285	13724	14	بنى سويف
71.9	84.7	7050	9811	1	1158	1367	1	الفيوم
50.5	90.6	792	1569	11	7700	8502	11	أسيوط
95	98.5	75311	79291	11	182416	185234	11	سوهاج
92.6	97.4	4336	4684	7	31339	32191	11	قنا
99.3	99.9	7456	7510	8	7544	7552	8	أسوان
98.5	99.8	9005	9143	3	32090	32168	3	الأقصر
99.6	99.7	20396	20471	6	30721	30806	6	البحر الأحمر
98.2	99.3	165	168	10	423	426	25	الوادى الجديد
76.4	98.9	1651	2162	7	2352	2377	7	مطروح
70	99.4	1400	2000	3	7983	8030	3	شمال سيناء
98	99.3	1862	1900	4	15141	15241	4	جنوب سيناء

جدول 11 - القدرة التصميمية لمحطات المياه العكرة على الإنتاج في المحطات الرئيسية التابعة لشركات المياه

وكمية المياه المنتجة والمستهلكة بالمحافظات عام 2013/2014

القدرة بالمائة م³/ ساعة

الكمية بالالف م³

كمية المياه المستهلكة (١)	محطات المياه العكرة						البيان المحافظات
	كمية المياه المنتجة خلال العام	متوسط عدد ساعات التشغيل اليومي	متوسط عدد أيام التشغيل في السنة	القدرة الفعلية	القدرة التصميمية	عدد المحطات	
2853656	2853656	22	360	3852	4500	90	الأجمالى
2370301	2370301	260	4745	2707	2900	14	القاهرة
36500	36500	24	365	42	42	1	بورسعيد
287957	287957	840	12775	296	414	35	الشرقية
2190	2190	48	730	60	71	2	القليوبية
16320	16320	42	730	22	22	2	الأسماعيلية
23052	23052	72	1095	632	899	3	الجيزة
115796	115796	584	11152	91	102	32	قنا
1540	1540	24	365	2	50	1	مطروح

(1) تستخدم فى رى الحدائق ورش الطرق

جدول 12 - إيرادات محطات المياه الرئيسية التابعة لشركات المياه

بالمحافظات عام 2014/2013

القيمة بالألف جنيه

جملة الإيرادات	إيرادات أخرى	إيرادات النشاط الجاري	عدد المحطات	البيان المحافظات
10823845	5213171	5610674	2356	الإجمالي
3063816	1616304	1447512	14	القاهرة
1055736	477785	577951	11	الأسكندرية
53596	(000)	53596	6	بورسعيد
22368	(000)	22368	7	السويس
183079	95083	87996	21	دمياط
394037	166751	227286	173	الدقهلية
485788	309713	176075	165	الشرقية
98861	39899	58962	98	القليوبية
371305	171742	199563	58	كفر الشيخ
844124	260562	583562	234	الغربية
225285	107982	117303	257	المنوفية
680166	378440	301726	68	البحيرة
160894	66380	94514	27	الأسماعيلية
982747	407686	575061	78	الجيزة
206844	113432	93412	71	بنى سويف
298641	228549	70092	10	الفيوم
275505	163036	112469	192	المنيا
167861	30481	137380	226	أسيوط
353815	250335	103480	252	سوهاج
108893	17939	90954	133	قنا
218330	159611	58719	100	أسوان
52420	12438	39982	62	الأقصر
149083	49798	99285	13	البحر الأحمر
36201	603	35598	68	الوادى الجديد
183569	83804	99765	5	مطروح
15786	1984	13802	3	شمال سيناء
135098	2834	132264	4	جنوب سيناء

جدول 13 - قيمة الاشتراكات المحصلة من محطات المياه الرئيسية التابعة لشركات المياه طبقاً لنوع الاشتراك
بالمحافظات عام 2014/2013

القيمة بالالف جنيه

الأجمالي	قيمة الاشتراكات المحصلة من		البيان المحافظات
	الوحدات الغير سكنية	الوحدات السكنية	
2739842	527433	2212409	الإجمالي
1561710	219208	1342502	القاهرة
108479	36159	72320	دمياط
20577	713	19864	الدقهلية
38558	3647	34911	القليوبية
94304	9487	84817	كفر الشيخ
58356	19452	38904	الغربية
190903	63634	127269	المنوفية
212751	0	212751	البحيرة
22869	4812	18057	الأسماعيلية
51704	8131	43573	الجيزة
12421	1242	11179	بنى سويف
70092	23823	46269	الفيوم
41104	6342	34762	المنيا
71064	32035	39029	أسيوط
3615	184	3431	سوهاج
29977	6124	23853	قنا
2755	197	2558	أسوان
1512	166	1346	الأقصر
97312	81906	15406	البحر الأحمر
2343	483	1860	الوادى الجديد
12838	0	12838	مطروح
13326	997	12329	شمال سيناء
21270	8689	12581	جنوب سيناء

جدول 14 - حركة الاصول الثابتة فى المحطات الرئيسية التابعة لشركات المياه
بالمحافظات عام 2013/2014

القيمة بالآلف جنيه

صافى قيمة الأصل آخر العام	إهلاك العام	الإستعدادات خلال العام	الإضافات خلال العام	صافى قيمة الأصل أول العام (١)	البيان المحافظات
103227966	18827670	455873	7747560	114763948	الإجمالى
6318721	4869435	282	1668250	9520189	الفاهرة
3287967	165707	12472	1101242	2364905	الأسكندرية
2057064	241302	(000)	(000)	2298366	دمياط
5411753	186677	6207	81070	5523567	الدقهلية
4316098	2012403	5463	1022187	5311778	الشرقية
5140721	2362542	(000)	118337	7384927	القليوبية
2832405	1120158	24070	844583	3132050	كفر الشيخ
3816079	204939	18469	189055	3850432	الغربية
3568440	1965806	(000)	156348	5377899	المنوفية
8324473	0	2137	605474	7721136	البحيرة
4571899	245945	(000)	34929	4782915	الأسماعيلية
4558080	271894	22617	214594	4637998	الجيزة
2368783	131399	604	56736	2444049	بنى سويف
3799271	1384149	9279	89434	5103266	الفيوم
4862033	159441	6112	83372	4944214	المنيا
23481641	1898930	7129	535932	24851768	أسيوط
4355850	241213	297091	535819	4358335	سوهاج
25115	1478	48	1905	24736	قنا
1539364	1002738	17409	92689	2466822	أسوان
1078048	64219	4703	54154	1092817	الأقصر
5205318	168355	(000)	67490	5306183	البحر الأحمر
11796	353	(000)	(000)	12149	الوادى الجديد
2030288	119254	21780	193963	1977359	مطروح
57787	1874	(000)	(000)	59661	شمال سيناء
208970	7458	(000)	(000)	216428	جنوب سيناء

(1) صافى القيمة أول العام لا تساوى صافى القيمة آخر العام للسنة السابقة لإجراء بعض التسويات فى ميزانيات الشركات 0

جدول 15 - الاصول والخصوم فى محطات المياه الرئيسية التابعة لشركات المياه
بالمحافظات عام 2014/2013

القيمة بالآلف جنيه

الخصوم	الاصول	البيان
		المحافظات
89007471	8814559	الإجمالى
15582987	2236283	القاهرة
11143829	1576063	الأسكندرية
1136028	163619	دمياط
5722677	243261	الدقهلية
4349890	370496	الشرقية
3153317	47993	القليوبية
3520757	161188	كفر الشيخ
3520578	291767	الغربية
2014332	180878	المنوفية
3997463	291447	البحيرة
2014955	114004	الأسماعيلية
5771738	1267319	الجيزة
2897857	152194	بنى سويف
3590355	205511	الفيوم
2227096	236953	المنيا
3797541	0	أسيوط
4666812	135886	سوهاج
2421006	225257	أسوان
3230909	74968	الأقصر
2529043	642135	البحر الأحمر
1718301	197337	مطروح

جدول 16 - قيمة المشروعات تحت التنفيذ في المحطات الرئيسية التابعة لشركات المياه
بالمحافظات عام 2014/2013

القيمة بالألف جنيه

قيمة الرصيد آخر العام		قيمة اصول تكاملت ومعهه للانتاج خلال العام		قيمة الاضافات خلال العام		قيمة الرصيد أول العام		البيان المحافظات
إنفاق إستثمارى	تكوين إستثمارى	إنفاق إستثمارى	تكوين إستثمارى	إنفاق إستثمارى	تكوين إستثمارى	إنفاق إستثمارى	تكوين إستثمارى	
152230	5282194	86204	2530896	74251	1651786	164181	6161306	الإجمالى
35608	301554	5788	132347	5722	203695	35674	230207	القاهرة
10708	188860	25832	610923	17131	174627	19408	625155	الأسكندرية
11385	42163	12143	34399	10503	25911	13025	50651	دمياط
3822	65730	5676	36527	3373	20037	6125	82220	الدقهلية
10598	107076	6207	29128	3769	42379	13036	93826	الشرقية
(000)	15672	306	43114	184	40791	122	17995	القليوبية
9076	115878	4512	14009	(000)	48690	13588	81197	كفر الشيخ
12997	90475	8578	69360	4338	59150	17237	100685	الغربية
3874	110292	35	78489	307	86281	3601	102500	المنوفية
11084	185220	4051	108914	1617	134788	13517	159346	البحيرة
538	5658	(000)	160767	538	5658	(000)	160767	الأسماعيلية
14858	80780	1029	112838	14289	92638	1599	100981	الجيزة
225	92932	2349	27807	2336	36192	237	84547	بنى سويف
8516	2848791	60	82655	25	31414	8551	2900032	الفيوم
(000)	14291	117	41837	(000)	36465	117	19663	المنيا
17753	626413	(000)	(000)	7229	17546	10525	608867	أسيوط
(000)	200334	2177	742089	(000)	345631	2177	596793	سوهاج
(000)	928	(000)	204	(000)	(000)	(000)	1132	قنا
(000)	20324	(000)	44725	(000)	45445	(000)	19604	أسوان
274	31031	233	27581	233	27153	274	31459	الأقصر
562	74476	7111	75129	2657	109148	5016	40457	البحر الأحمر
(000)	46315	(000)	58054	(000)	68147	(000)	36221	مطروح
352	17001	(000)	(000)	(000)	(000)	352	17001	جنوب سيناء

جدول 17 - قيمة المستلزمات السلعية والخدمات والمصرفيات التحويلية في المحطات الرئيسية التابعة

لشركات المياه بالمحافظات عام 2013 / 2014

القيمة بالألف جنيه

الإجمالي العام	المصرفيات التحويلية	إجمالي المستلزمات السلعية والخدمات	المستلزمات الخدمية	المستلزمات السلعية									المحافظات
				إجمالي المستلزمات السلعية	أخرى ^(١)	كهرباء	الوقود والزيوت والشحومات	أدوات كتابية	مواد ومهمات متنوعة	قطع غيار ومواد صيانه	الخامات		
											كلور	شبه	
3398415	908954	2489461	464324	2025137	9188	1318604	55085	10965	190588	111468	97707	231532	الإجمالي
919170	299306	619864	59999	559865	(000)	304645	2934	2048	29674	110282	21050	89232	القاهرة
492807	214440	278367	78469	199898	304	128112	1439	694	33371	(000)	12797	23181	الأسكندرية
78361	10829	67532	14994	52538	324	35440	1320	631	10354	(000)	2424	2045	دمياط
107394	438	106956	8516	98440	287	70677	390	383	6117	(000)	5245	15341	الدقهلية
142868	65940	76928	11526	65402	(000)	44391	1528	596	7211	(000)	3582	8094	الشرقية
55305	4175	51130	5573	45557	(000)	26423	6198	673	6654	(000)	1683	3926	القليوبية
101906	6711	95195	23036	72159	(000)	52712	1174	(000)	3402	(000)	4759	10112	كفر الشيخ
90691	25020	65671	8257	57414	1494	41348	1838	691	4652	(000)	2991	4400	الغربية
102852	45841	57011	7304	49707	1080	36458	1582	77	5032	(000)	2041	3437	المنوفية
102120	17398	84722	10750	73972	(000)	49377	945	956	5664	(000)	16312	718	البحيرة
61011	613	60398	11683	48715	(000)	43743	408	502	350	1186	1220	1306	الأسماعيلية
354465	4478	349987	83934	266053	657	186232	2880	1158	17159	(000)	13486	44481	الجيزة
101333	41733	59600	27814	31786	2386	20981	1	375	3750	(000)	(000)	4293	بنى سويف
63041	1247	61794	11150	50644	(000)	30339	684	294	12345	(000)	2568	4414	الفيوم
78530	6932	71598	8778	62820	139	50741	1763	579	4131	(000)	1556	3911	المنيا
41084	4952	36132	2683	33449	(000)	25349	1038	133	4017	(000)	1033	1879	أسيوط
164125	123397	40728	2539	38189	91	27009	1629	289	5387	(000)	1127	2657	سوهاج
34825	268	34557	45	34512	78	25314	1193	125	5332	(000)	878	1592	قنا
65136	2992	62144	27577	34567	(000)	28389	1858	(000)	3483	(000)	419	418	أسوان
23581	1657	21924	4433	17491	(000)	12826	586	153	3179	(000)	(000)	747	الأقصر
104709	29923	74786	7733	67053	1191	31110	20440	241	13512	(000)	474	85	البحر الأحمر
16434	65	16369	2037	14332	(000)	11810	948	37	1429	(000)	76	32	الوادى الجديد
44531	599	43932	11155	32777	1156	19977	2203	328	4357	(000)	792	3964	مطروح
17251	(000)	17251	17032	219	(000)	18	42	(000)	17	(000)	142	0	شمال سيناء
34241	(000)	34241	17307	16934	(000)	15183	65	(000)	9	(000)	410	1267	جنوب سيناء

(1) تشمل خامات مثل حامض كبريتيك ، صودا كاوية ، هيدروكلوريد صوديوم لتحلية المياه

جدول 18 - حركة المخزون في محطات المياه الرئيسية التابعة لشركات المياه بالمحافظات
عام 2014/2013

القيمة بالالف جنيه

الاجمالي	المخزون		البيان المحافظات
	آخر المدة	أول المدة	
2650895	1320162	1330733	الإجمالي
761948	371479	390469	القاهرة
305413	155167	150246	الأسكندرية
90177	32727	57450	دمياط
114141	61991	52150	الدقهلية
66104	37443	28661	الشرقية
45403	25537	19866	القليوبية
74207	36247	37960	كفر الشيخ
94860	53318	41542	الغربية
34422	1774	32648	المنوفية
97641	49167	48474	البحيرة
85726	45645	40081	الأسماعيلية
287421	146918	140503	الجيزة
71033	37955	33078	بنى سويف
59260	29175	30085	الفيوم
80926	41863	39063	المنيا
65111	32660	32451	أسيوط
101895	49168	52727	سوهاج
13705	6672	7033	قنا
29002	14599	14403	أسوان
42160	21981	20179	الأقصر
77232	40457	36775	البحر الأحمر
4181	1971	2210	الوادى الجديد
48926	26247	22679	مطروح

جدول 19 - عدد العاملين بشركات المياه والمحطات الرئيسية التابعة لها

طبقاً للمهنة والنوع بالمحافظات عام 2013/2014

إجمالي عدد العاملين			عدد العاملين المؤقتين			عدد العاملين الدائمين															عدد المحطات	عدد الشبكات	البيان المحافظات				
ج	إ	ذ	ج	إ	ذ	أخرون			عمال تشغيل وخدمات فنية			إداريون وكتابة			المشرفون على الإنتاج والملاحظون			الأخصائيون والفنيون						مديرون			
						ج	أ	ذ	ج	إ	ذ	ج	إ	ذ	ج	إ	ذ	ج	إ	ذ				ج	إ	ذ	ج
113319	12403	100916	7129	1130	5999	9865	214	9651	26396	702	25694	22168	4704	#####	21959	1488	20471	23627	3760	19867	2175	405	1770	2356	23	الإجمالي	
13422	1285	12137	28	1	27	1672	3	1669	2880	0	2880	5122	1024	4098	3052	57	2995	629	188	441	39	12	27	14	1	القاهرة	
7101	824	6277	229	5	224	(000)	(000)	(000)	2305	13	2292	2701	512	2189	507	242	265	1316	36	1280	43	16	27	11	1	الأسكندرية	
(000)	(000)	(000)	(000)	(000)	(000)	(000)	(000)	(000)	(000)	(000)	(000)	(000)	(000)	(000)	(000)	(000)	(000)	(000)	(000)	(000)	(000)	(000)	(000)	(000)	6	0	بورسعيد
(000)	(000)	(000)	(000)	(000)	(000)	(000)	(000)	(000)	(000)	(000)	(000)	(000)	(000)	(000)	(000)	(000)	(000)	(000)	(000)	(000)	(000)	(000)	(000)	(000)	7	0	السويس
3515	657	2858	988	100	888	191	41	150	1250	(000)	1250	123	82	41	223	136	87	701	285	416	39	13	26	21	1	دمياط	
7539	443	7096	2	1	1	1561	1	1560	1386	(000)	1386	1592	367	1225	2450	23	2427	438	39	399	110	12	98	173	1	الدقهلية	
5737	492	5245	113	1	112	(000)	(000)	(000)	1492	2	1490	923	150	773	2225	72	2153	642	223	419	342	44	298	165	1	الشرقية	
5627	1968	3659	2448	871	1577	123	41	82	450	150	300	644	241	403	42	1	41	1893	661	1232	27	3	24	98	1	القليوبية	
3594	278	3316	4	(000)	4	334	1	333	709	(000)	709	832	132	700	245	76	169	1386	39	1347	84	30	54	58	1	كفر الشيخ	
6780	660	6120	1290	1	1289	(000)	(000)	(000)	1044	29	1015	1124	426	698	2667	19	2648	634	184	450	21	1	20	234	1	الغربية	
5240	1726	3514	52	(000)	52	(000)	(000)	(000)	900	300	600	1126	375	751	2155	715	1440	644	215	429	363	121	242	257	1	المنوفية	
7245	459	6786	218	1	217	1795	(000)	1795	708	(000)	708	869	101	768	2258	6	2252	1173	339	834	224	12	212	68	1	البحيرة	
3410	352	3058	741	123	618	326	76	250	825	25	800	319	82	237	15	(000)	15	1166	43	1123	18	3	15	27	1	الأسماعيلية	
9346	1107	8239	282	13	269	5	2	3	4376	12	4364	1631	410	1221	1177	67	1110	1798	594	1204	77	9	68	78	1	الجيزة	
3378	321	3057	167	(000)	167	784	(000)	784	739	(000)	739	570	170	400	172	(000)	172	924	142	782	22	9	13	71	1	بنى سويف	
3156	284	2872	11	(000)	11	0	(000)	(000)	892	(000)	892	733	129	604	425	(000)	425	954	145	809	141	10	131	10	1	الفيوم	
3704	66	3638	(000)	(000)	(000)	548	(000)	548	849	(000)	849	1042	37	1005	304	(000)	304	817	1	816	144	28	116	192	1	المنيا	
4384	418	3966	(000)	(000)	(000)	(000)	(000)	0	909	1	908	618	165	453	415	29	386	2293	186	2107	149	37	112	226	1	أسيوط	
5470	230	5240	100	(000)	100	933	(000)	933	1608	(000)	1608	306	71	235	110	13	97	2357	135	2222	56	11	45	252	1	سوهاج	
3208	129	3079	82	1	81	226	13	213	592	2	590	551	60	491	342	0	342	1300	45	1255	115	8	107	133	1	قنا	
3800	166	3634	(000)	(000)	(000)	368	(000)	368	843	138	705	371	2	369	2190	24	2166	(000)	(000)	(000)	28	2	26	100	1	أسوان	
2422	151	2271	10	(000)	10	249	(000)	249	704	2	702	311	74	237	147	(000)	147	956	66	890	45	9	36	62	1	الأقصر	
1836	122	1714	72	4	68	176	1	175	197	(000)	197	315	51	264	10	(000)	10	1049	65	984	17	1	16	13	1	البحر الأحمر	
674	4	670	58	(000)	58	23	(000)	23	364	(000)	364	5	(000)	5	87	(000)	87	118	0	118	19	4	15	68	0	الوادى الجديد	
2434	182	2252	212	1	211	444	(000)	444	293	5	288	339	43	296	741	8	733	387	123	264	18	2	16	5	1	مطروح	
100	30	70	(000)	(000)	(000)	41	14	27	26	10	16	1	(000)	1	(000)	(000)	(000)	20	2	18	12	4	8	3	0	شمال سيناء	
197	49	148	22	7	15	66	21	45	55	13	42	(000)	(000)	(000)	(000)	(000)	(000)	32	4	28	22	4	18	4	1	جنوب سيناء	

جدول 20 - جملة الأجر النقدية والتأمينات الإجتماعية والمزايا العينية للعاملين
 فى شركات المياه والمحطات الرئيسية التابعة لها بالمحافظات
 عام 2014/2013

القيمة بالألف جنيه

إجمالي الأجر النقدية والتأمينات الإجتماعية والمزايا العينية	المزايا العينية	جملة الأجر النقدية والتأمينات الإجتماعية			البيان المحافظات
		الجملة	التأمينات الإجتماعية	الأجر النقدية	
5062632	77866	4984766	544840	4439926	الإجمالى
849967	23123	826844	62627	764217	القاهرة
387734	4611	383123	34308	348815	الأسكندرية
118000	(000)	118000	14000	104000	دمياط
413500	233	413267	43912	369355	الدقهلية
208214	297	207917	23122	184795	الشرقية
192649	6752	185897	24253	161644	القليوبية
126866	62	126804	19468	107336	كفر الشيخ
287830	2929	284901	40274	244627	الغربية
255293	(000)	255293	35213	220080	المنوفية
272345	469	271876	31809	240067	البحيرة
140028	(000)	140028	19314	120714	الأسماعيلية
497153	17587	479566	44020	435546	الجيزة
71146	(000)	71146	10672	60474	بنى سويف
153760	(000)	153760	21208	132552	الفيوم
112194	(000)	112194	15475	96719	المنيا
153211	(000)	153211	214	152997	أسيوط
167570	18979	148591	18219	130372	سوهاج
131466	2164	129302	15264	114038	قنا
188349	(000)	188349	27367	160982	أسوان
125703	(000)	125703	17338	108365	الأقصر
61960	606	61354	7627	53727	البحر الأحمر
23865	(000)	23865	3742	20123	الوادى الجديد
93920	54	93866	10798	83068	مطروح
20138	(000)	20138	2960	17178	شمال سيناء
9771	(000)	9771	1636	8135	جنوب سيناء

جدول 21 إجمالي كمية المياه المنتجة طبقاً لمصادر المياه على مستوى المحافظات
على مستوى المحافظات عام 2014/2013

الكمية بالالف م3							البيان
% للاجمالي			إجمالي كمية المياه المنتجة طبقاً للمصادر				
تحلية	آبار	سطحية	الاجمالي	تحلية	آبار	سطحية	المحافظات
0.1	10.8	89.0	8781752	10997	951875	7818880	الاجمالي
-	-	100	2210857	-	-	2210857	القاهرة
-	-	100	1046700	-	-	1046700	الإسكندرية
-	-	100	114834	-	-	114834	بورسعيد
-	-	100	27616	-	-	27616	السويس
-	-	100	181088	-	-	181088	دمياط
-	12.9	87.1	472241	-	61071	411170	الدقهلية
-	28.4	71.1	362034	-	102873	259161	الشرقية
-	37.8	62.2	210822	-	79777	131045	القليوبية
-	-	100	264274	-	-	264274	كفر الشيخ
-	52.9	47.1	300053	-	158819	141234	الغربية
-	53.8	46.2	260367	-	140071	120296	المنوفية
-	0.5	99.5	447713	-	2221	445492	البحيرة
-	-	100	127910	-	-	127910	الاسماعيلية
-	5.5	94.5	1159914	-	63495	1096419	الجيزة
-	5.5	94.5	163112	-	8989	154123	بنى سويف
-	-	100	208316	-	-	208316	الفيوم
-	26.9	73.1	221984	-	59624	162360	المنيا
-	57.8	42.2	206234	-	119159	87075	أسيوط
-	35.3	64.7	210998	-	74570	136428	سوهاج
-	12.7	87.3	180583	-	22869	157714	قنا
-	3	97	112225	-	3337	108888	أسوان
-	4.1	95.9	85885	-	3562	82323	الأقصر
8.4	-	91.6	39421	3298	-	36123	البحر الاحمر
-	100	-	51328	-	51328	-	الوادى الجديد
1.8	-	98.2	55893	1019	-	54874	مطروح
0.9	0.9	98.3	12630	110	110	12410	شمال سيناء
14.1	-	85.9	46720	6570	-	40150	جنوب سيناء

محطات المياه
التابعة لهيئة قناة السويس بالمحافظات
عام ٢٠١٣/٢٠١٤

جدول رقم 22 - كمية المياه النقية المنتجة والمستهلكة طبقا لوجه الاستخدام

في المحطات الرئيسية التابعة لهيئة قناة السويس عام 2014/2013

القدرة بالمائة م3 / ساعة

الكمية بالالف م3

محافظة الاسماعيلية

البيان	المياه النقية	المياه العكرة	الاجمالي
عدد المحطات	4	3	7
القدرة التصميمية	46	20	66
القدرة الفعلية	46	18	64
متوسط عدد ايام التشغيل في السنه	365	365	365
متوسط عدد ساعات التشغيل اليومي	24	8	16
كميات المياه المنتجه	85013	5923	90936
%	93.5	6.5	100
اجمالي كميات المياه النقية والعكرة المستهلكة	75899	5923	81822
%	92.8	7.2	100
وحدات سكنيه	50095	—	50095
جهات حكوميه	9872	—	9872
محال تجاريه	6469	—	6469
ورش ومصانع صغيرة	60	—	60
مصانع انتاجيه كبيرة	289	—	289
شركات استثمار واماكن سياحيه اخرى	572	—	572
اخرى	8542	—	8542
فاقد الشبكات	9113	—	9113
عدد الاشتراكات	109206	—	109206

جدول رقم 23 - عدد المعامل وعينات المياه المرفوعة للفحص من محطات الانتاج وشبكات التوزيع
التابعة لهيئة قناة السويس ونسب تطابقها عام 2014/2013

محافظة الاسماعيلية

شبكات التوزيع	محطات الانتاج	اليان
1	2	المعامل
340	9706	العينات المرفوعة للفحص
311	9543	العينات المطابقة
91.5	98.3	نسبة التطابق %

جدول رقم 24 - ايرادات محطات المياه الرئيسي التابعه لهيئة قناة السويس عام 2014/2013

محافظة الاسماعيلية القيمة بالألف جنيه

الاجمالى	قيمة الايرادات	اليان
19291	19291	جملة الايرادات
4	4	عدد المحطات
19291	19291	ايرادات النشاط الجارى
-	-	ايرادات اخرى

جدول رقم 25 - حركة الاصول الثابتة في المحطات الرئيسية
التابعة لهيئة قناة السويس عام 2014/2013

القيمة بالالف جنيه	محافظة الاسماعيلية	البيان	حركة الاصول الثابتة	الاجمالي
1130960		صافي قيمة الاصل اول العام (1)	1130960	
-		الاضافات خلال العام	-	
-		الاستبعادات خلال العام	-	
79540		اهلاك العام	79540	
1051420		صافي قيمة الاصل اخر العام	1051420	

(1) صافي القيمة اول العام لا تساوى صافي القيمة اخر العام للسنة السابقة لاجراء بعض التسويات في الميزانيات الشركات

جدول رقم 26 - قيمة المشروعات تحت التنفيذ في المحطات الرئيسية
التابعة لهيئة قناة السويس عام 2014/2013

القيمة بالالف جنيه	محافظة الاسماعيلية	البيان	قيمة المشروعات تحت التنفيذ	الاجمالي
19605		قيمة الرصيد اول العام	19605	
-		تكوين استثمارى	-	
-		انفاق استثمارى	-	
200		قيمة الاضافات خلال العام	200	
-		تكوين استثمارى	-	
-		انفاق استثمارى	-	
14912		قيمة اصول تكاملت ومعدل الانتاج خلال العام	14912	
-		تكوين استثمارى	-	
-		انفاق استثمارى	-	
4893		قيمة الرصيد اخر العام	4893	
-		تكوين استثمارى	-	
-		انفاق استثمارى	-	

جدول رقم 27 - قيمة المستلزمات السلعية والخدمات والمصروفات التحويلية في المحطات الرئيسية
التابعة لهيئة قناة السويس عام 2013/2014

البيان	القيمة بالالف جنيه
جملة المستلزمات السلعية	7702
الخامات	
شبة	1993
كلور	437
قطع غيار ومواد صيانته	-
مواد ومهمات متنوعة	10
ادوات كتابيه	90
الوقود والزيوت والشحومات	20
كهرباء	5152
اخرى (1)	-
المستلزمات الخدميه	194713
اجمالي المستلزمات السلعيه والخدمات	202415
المصروفات التحويلية	243
الاجمالي العام	202658

(1) تشمل خامات مثل حامض كبريتيك ، صودا كاوية ، هيدروكلوريد صوديوم لتحليه المياه

جدول رقم 28 - عدد العاملين بالمحطات الرئيسية التابعة لهيئة قناة السويس

طبقا للمهنة والنوع عام 2014/2013

محافظة الاسماعيلية

اجمالي عدد العاملين			البيان
الاجمالي	اناث	ذكور	
178	-	178	الاجمالي
			عاملين دائمين
10	—	10	مديرون
56	—	56	احصائيون وفتيون
9	—	9	المشرفون على الانتاج والملاحظون
42	—	42	اداريون وكتبة
46	—	46	عمال تشغيل وعمال خدمات فنيه
15	—	15	مشتغلون اخرون
—	—	—	عاملين مؤقتين

جدول رقم 29 - جملة الاجور النقدية والتأمينات الاجتماعية والمزايا العينية للعاملين في المحطات الرئيسية

التابعة لهيئة قناة السويس عام 2014/2013

محافظة الاسماعيلية

القيمة بالألف جنيه

اجمالي الاجور النقدية والتأمينات الاجتماعية والمزايا العينية	المزايا العينية	جملة الاجور النقدية والتأمينات الاجتماعية			البيان
		الجملة	التأمينات الاجتماعية	الاجور النقدية	
7873	-	7873	1144	6729	الاجمالي

جدول رقم 30- إجمالي كميات المياه المنتجة والمستهلكة في المحطات الرئيسية

التابعة لهيئة قناة السويس عام 2013/2014

الكمية بالألف م ³		محافظة الاسماعيلية			البيان
%اجمالي		الاجمالي	المياه العكرة	النقية	
المياه العكرة	المياه النقية				
6.5	93.5	90936	5923	85013	المياه المنتجة
7.2	92.8	81822	5923	75899	المياه المستهلكة

محطات الصرف الصحي
التابعة لشركات المياه بالمحافظات
عام ٢٠١٤/٢٠١٣

جدول 31- عدد محطات الصرف الصحي والقدرة التصميمية والفعالية وكمية التصريف الفعلى
لمحطات المعالجة بالمحافظات عام 2013/2014

الكمية والقدرة : بالالف م3

كمية التصريف الفعلى	القدرة الفعالية	القدرة التصميمية	عدد المحطات	البيان المحافظة
3274101	3331126	4214892	360	الإجمالى
1329695	1329695	1523510	11	القاهرة
458440	458440	564290	11	الأسكندرية
63145	63145	86505	6	بورسعيد
47450	47450	94900	1	السويس
96360	96360	114975	24	دمياط
147460	144905	197830	42	الدقهلية
90885	90885	145635	30	الشرقية
52195	52195	58035	13	القليوبية
66065	66065	103295	22	كفر الشيخ
147825	147825	196005	28	الغربية
106215	117165	144540	20	المنوفية
82490	77745	142715	21	البحيرة
27375	27740	33580	10	الأسماعيلية
221555	222650	229950	6	الجيزة
43800	77015	77015	14	بنى سويف
71905	71905	89060	23	الفيوم
41245	41245	71905	10	المنيا
41245	41245	53655	5	أسيوط
44530	44530	87600	5	سوهاج
10585	13505	50005	8	قنا
24506	39191	52797	14	أسوان
18980	18980	20805	3	الأقصر
6570	6570	6570	1	البحر الأحمر
14965	16060	21535	21	الوادى الجديد
16425	16425	42705	8	مطروح
2190	2190	5475	3	جنوب سيناء

جدول-32 كمية مياه الصرف الصحي طبقا لنوع المعالجة بالمحافظات عام 2013/2014

الكمية بالالف م3

كمية مياه الصرف الصحي طبقا لنوع المعالجة		كمية الطاقة الفعلية	عدد المحطات	البيان المحافظة
المعالجة الثانوية	المعالجة الابتدائية			
1006836	2315530	3331126	360	الإجمالي
19710	1309985	1329695	11	القاهرة
42705	415735	458440	11	الأسكندرية
(000)	63145	63145	6	بورسعيد
(000)	47450	47450	1	السويس
96360	(000)	96360	24	دمياط
144905	(000)	144905	42	الدقهلية
88695	(000)	90885	30	الشرقية
52195	(000)	52195	13	القليوبية
66065	(000)	66065	22	كفر الشيخ
(000)	147825	147825	28	الغربية
97455	19710	117165	20	المنوفية
77745	(000)	77745	21	البحيرة
7665	20075	27740	10	الأسماعيلية
4015	212065	222650	6	الجيزة
77015	(000)	77015	14	بنى سويف
71175	730	71905	23	الفيوم
(000)	41245	41245	10	المنيا
39420	1825	41245	5	أسيوط
44530	(000)	44530	5	سوهاج
(000)	13505	13505	8	قنا
35206	3985	39191	14	أسوان
18980	(000)	18980	3	الأقصر
6570	(000)	6570	1	البحر الأحمر
(000)	16060	16060	21	الوادى الجديد
16425	(000)	16425	8	مطروح
(000)	2190	2190	3	جنوب سيناء

جدول-33 اطوال الشبكات وعدد الاشتراكات طبقا لنوع الاشتراك
بالمحافظات عام 2014/2013

عدد اشتراكات الصرف الصحي			أطوال شبكات الصرف الصحي كم	البيان المحافظات
اخرى	حكومي	منزلى		
425548	60302	3977822	251280383	الإجمالي
8300	2097	219374	243790275	القاهرة
(000)	(000)	(000)	4449826	الأسكندرية
(000)	(000)	94760	518	بورسعيد
(000)	(000)	111487	448	السويس
67919	24698	113199	727	دمياط
66353	7301	775953	4201	الدقهلية
33429	343	253855	1927	الشرقية
9585	1429	278058	1175	القليوبية
850	2228	142504	2336	كفر الشيخ
(000)	(000)	512173	3016130	الغربية
77657	2938	220172	1496	البحيرة
11	175	40385	356	الأسماعيلية
103320	2338	466568	4763	الجيزة
14807	1602	132319	770	بنى سويف
7561	5526	165107	873	الفيوم
4316	1429	87875	434	أسيوط
10691	2489	140981	825	سوهاج
12	1121	17321	356	قنا
11310	1887	107444	1409	أسوان
399	800	47549	318	الأقصر
154	255	13007	347	البحر الأحمر
503	568	20466	739	الوادى الجديد
8117	790	13903	33	مطروح
254	288	3362	101	جنوب سيناء