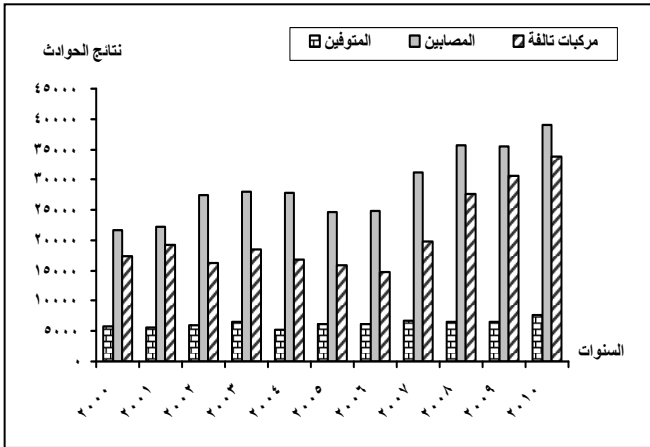




ارتفاع أعداد حوادث السيارات عام ٢٠١٠

وإنخفاض أعداد حوادث القطارات عام ٢٠١٠

أعداد حوادث السيارات والقطارات في مصر عام ٢٠١٠



وفيما يلي أهم المؤشرات الإحصائية بالنشرة :

- بلغت أعلى نسبة التغير في أعداد حوادث السيارات بالتناقص في الفترة الأخيرة ٣٠,٧- في عام ٢٠٠٦ أما بالنسبة لأعداد حوادث القطارات . فأعلى نسبة تزايد في عام ٢٠٠٩ حيث بلغت ٣١,١ علماً بأن عام ٢٠٠٠ هي سنة الأساس علي مستوي الجمهورية عام ٢٠١٠ .

- بلغ إجمالي عدد حوادث السيارات في مصر ٢٥٣٥٣ حادثة عام ٢٠١٠ بنسبة زيادة ١١,٢% عن عام ٢٠٠٩ حيث كانت ٢٢٧٩٣ حادثة ، بينما بلغ عدد حوادث الطرق السريعة ٥٨٣١ حادثة بنسبة ٢٣% من إجمالي حوادث السيارات علي مستوي الجمهورية عام ٢٠١٠ .
- بلغ أكبر عدد للحوادث علي مستوي المناطق في منطقة قطاع غرب وشرق ووسط الدلتا حيث بلغ ٨١٠١ حادثة بنسبة ٣١,٩% وأقل عدد في منطقة جنوب الصعيد حيث بلغ ١٨٩٥ حادثة بنسبة ٧,٥% علي مستوي مناطق الجمهورية عام ٢٠١٠ .
- بلغ أكبر عدد للحوادث في محافظة الدقهلية ١٩٨٤ بنسبة ٢٤,٥% وأقل عدد في محافظة الوادي الجديد حيث بلغ ١٥٥ حادثة بنسبة ٥,٦% من إجمالي الحوادث عام ٢٠١٠ .
- بلغ أكبر عدد للحوادث علي الطرق في شهر يوليو ٢٥٢٢ حادثة بنسبة ١٠% من إجمالي الحوادث خلال عام ٢٠١٠ ، وأقل عدد في شهر أكتوبر حيث بلغ ١٧٨٢ حادثة بنسبه ٧% من إجمالي
- بلغ أكبر عدد للحوادث على مستوى الشهور في يوليو ٢٥٢٢ حادثة بنسبة ١٠% من إجمالي الحوادث على مستوى الشهور عام ٢٠١٠ .
- ارتفع معدل حادثة / يوم علي الطرق من ٦٢,٤ عام ٢٠٠٩ إلي ٦٩,٥ عام ٢٠١٠ .
- معدل متوفى/يوم على الطرق السريعة ٤,١ ومتوفى/ساعة ٠,٢ عام ٢٠١٠ .
- ارتفع معدل حادثة / ١٠٠ ألف نسمة علي الطرق من ٣ عام ٢٠٠٩ إلى ٣,٢ عام ٢٠١٠ .

- بلغ معدل متوفي / ١٠٠ ألف نسمة ٩,٧ متوفي مقارنة بعام ٢٠٠٩ حيث بلغ المعدل ٨,٤ متوفي بنسبة زيادة قدرها ١,٣ متوفي .

- أرتفع معدل متوفي / ١٠٠ ألف مركبة ١٢٥,٧ عام ٢٠٠٩ إلى ١٣٠,٥ عام ٢٠١٠ .
- بلغ معدل حادثه/١٠٠ كيلو متر علي مستوي الجمهورية ٢٠,٥ وبلغ أكبر معدل حادثه/ ١٠٠ كيلو متر في محافظة المنوفية ٧٦,٥ حادثه/١٠٠ كيلو متر وأقل معدل حادثه/ ١٠٠ كيلو متر كان في محافظة الوادي حيث بلغ ٠,٦ عام ٢٠١٠ .
- كان العنصر البشري أكثر العوامل المسببة للحوادث علي الطرق السريعة حيث بلغ ٦٠% من إجمالي الأسباب عام ٢٠١٠ .
- كانت السرعة الزائدة هي أكثر الأسباب للحوادث حيث بلغت ١٩% يليها انفجار الاطار حيث بلغ ١٦% بالنسبة لإجمالي الأسباب الحوادث عام ٢٠١٠ .
- كانت عربات النقل من أكثر المركبات المسببة للحوادث حيث بلغت ٤٠% من إجمالي المركبات عام ٢٠١٠ .
- بلغ عدد حوادث القطارات ٩٩٨ حادثه عام ٢٠١٠ بنسبه إنخفاض ٣٦,٧ عن عام ٢٠٠٩ حيث كانت ١٥٧٧ حادثه .
- بلغ اعلي عدد لحوادث القطارات في منطقه (الوجه البحري و الدلتا) حيث بلغ ٤١٩ حادثه بنسبه ٤٢% لإجمالي عدد الحوادث على مستوى مناطق الجمهورية عام ٢٠١٠ .
- اصطدام القطارات ببوابه المنافذ (المزلقات) هي اكثر حالات حوادث القطارات حيث بلغ عددها ٢٩٦ حالة بنسبه ٢٩,٧% بالنسبة لباقي الحالات عام ٢٠١٠ .
- بلغ معدل حادثه / ١٠٠٠٠ نسمة من السكان في حوادث القطارات ٠,١ في عام ٢٠١٠ حيث كانت ٠,٢ عام ٢٠٠٩ .
- بلغ معدل حوادث القطارات ٤,١ حادثه / مليون راكب عام ٢٠١٠ بإنخفاض ١,٨ حادثه / مليون راكب من عام ٢٠٠٩ .

ص.ب. ٢٠٨٦ صلاح سالم – مدينة نصر / القاهرة P.O. Box ٢٠٨٦ Salah Salem , Nasr City, Cairo, Egypt
تليفون : (٠٢)٢٤٠٢٢٥٧٥, (٠٢)٢٤٠٢١٥٥٩, (٠٢)٢٤٠٢٤٦٣٢, (٠٢)٢٤٠٢٤٠٩٩ - فاكس
البريد الألكترونى : [Email: pres_capmas@capmas.gov.eg](mailto:pres_capmas@capmas.gov.eg) موقع الجهاز : www.capmas.gov.eg