



جمهورية مصر العربية

الجهاز المركزي للتعبئة العامة والإحصاء

النشرة الشهرية لمتوسط أسعار المستهلك لأهم السلع الغذائية يناير ٢٠١٥

هذه إعادة نشر أو اقتباس
أي مادة من هذا الإصدار يرجى الإشارة إلى المصدر وهو
الجهاز المركزي للتعبئة العامة والإحصاء

مقدمة

تمثل أسعار السلع الغذائية أهمية كبيرة في متابعة التغيرات الاقتصادية التي تحدث في الأسواق المحلية وتعتبر الأسعار مصدراً أساسياً يعتمد عليه في استخراج إحصائية الأرقام القياسية لأسعار المستهلكين والتي تعتبر أحد أهم المؤشرات الإحصائية والاقتصادية وأكثرها ارتباطاً بحياة الأفراد اليومية بالإضافة إلى أثرها على القرارات التي تتخذ في المجالات الاقتصادية .

ونظراً لأهمية الرقم القياسي لأسعار المستهلكين فأن الجهاز يقوم بجمع أسعار ٩٦٤ سلعه وخدمة من جميع محافظات الجمهورية شهرياً من المناطق الحضرية والريفية من أكثر من عشرة آلاف مصدر ويصدر نشرة الأرقام القياسية الشهرية لأسعار المستهلكين التي تتضمن الأرقام القياسية ونسب التغير الشهرية والسنوية للمجموعات الفرعية والرئيسية والرقم العام في ٨ مناطق جغرافية .. ولا تتضمن النشرة أسعار السلع والخدمات طبقاً للمفاهيم الدولية في هذا الشأن .

وحرصاً من الجهاز على تحقيق أكبر استفادة ممكنة مما يتوفر لديه من بيانات تصدر هذه النشرة لتوضح متوسط أسعار المستهلك لأهم السلع الغذائية للمواطن العادي والمهتمين بتتبع الأسعار .

والله ولى التوفيق ،،،

لواء/ أبو بكر الجندى

رئيس الجهاز المركزى للتعبئة العامة والإحصاء

منهجية النشرة

١- سعر المستهلك (التجزئة) :

هو سعر بيع السلعة بواسطة تجار التجزئة إلى المستهلك النهائي متضمناً جميع أعباء النقل والضرائب .

٢- النطاق الجغرافي :

تصدر هذه النشرة عن حضر الجمهورية فقط وقد تم تمثيل الحضر بعواصم جميع المحافظات .

٣- الإطار السلعي:

يتضمن أهم السلع الغذائية لمجموعات (الحبوب والبقول - الحضر والفاكهة الطازجة - اللحوم المحلية الطازجة والمستوردة -

الطيور الحية والمجمدة والبيض - الأسماك الطازجة والمجمدة - الألبان ومنتجاتها - البقالة والعطارة) .

٤- الدورية:

أ- دورية جمع الأسعار:

تجمع أسعار السلع الغذائية شهرياً من المناطق الحضرية من يوم ١ إلى يوم ٢٨ من كل شهر فيما عدا مجموعات

الخضروات ، الفاكهة ، اللحوم الحمراء ، الطيور الحية والمجمدة والبيض ، الأسماك الطازجة والمجمدة فيتم جمع أسعارها

أسبوعياً .

ب- دورية إصدار النشرة:

تصدر هذه النشرة شهرياً وتتضمن بيانات الشهر الحالي والشهر السابق والشهر المقابل للشهر الحالي من السنة السابقة

ونسب التغير الشهرية والسنوية لهذه الشهور .

ج- طرق إتاحة البيانات :

ورقى - CD - الموقع الإلكتروني .

٥- ملاحظات:

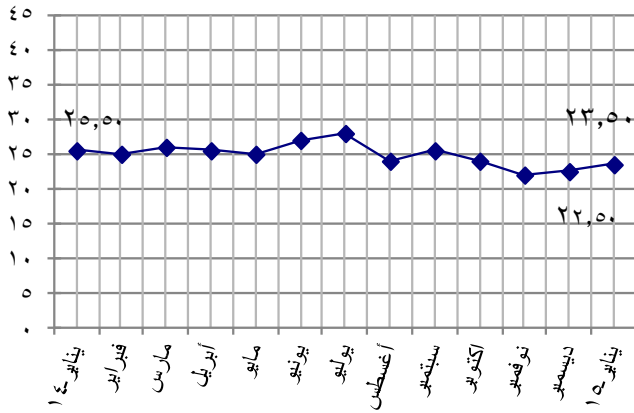
() رقم سالب .

أهم المؤشرات العامة

١- دجاج مزارع

بالجنيه

دجاج مزارع



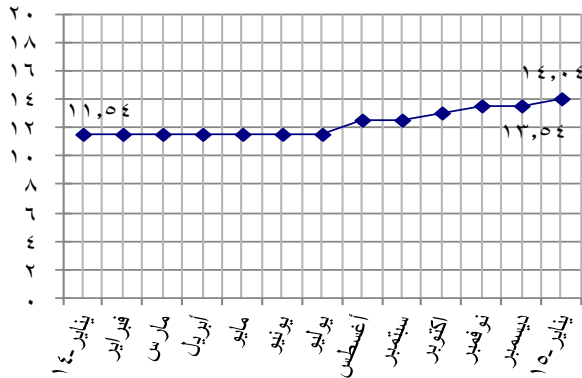
بلغ متوسط سعر بيع كيلو دجاج مزارع ٢٣,٥٠ جنيه في شهر يناير ٢٠١٥ مقابل ٢٢,٥٠ جنيه في شهر ديسمبر ٢٠١٤ بنسبة زيادة قدرها ٤,٤٪. بينما كان متوسط سعر البيع ٢٥,٥٠ جنيه في شهر يناير ٢٠١٤ بنسبة انخفاض قدرها ٧,٨٪.

الشهور

٢- عدس صحيح بلدى

بالجنيه

عدس صحيح بلدى



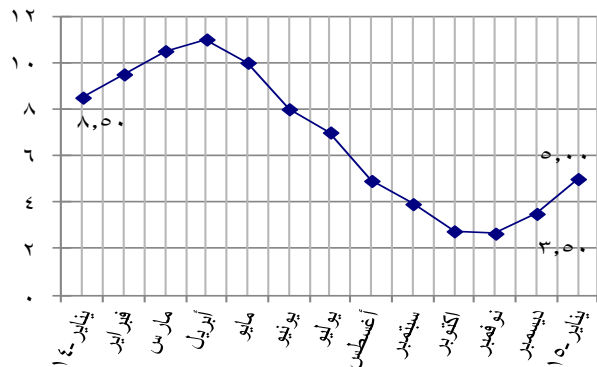
بلغ متوسط سعر بيع كيلو عدس صحيح بلدى ١٤,٠٤ جنيه في شهر يناير ٢٠١٥ مقابل ١٣,٥٤ جنيه في شهر ديسمبر ٢٠١٤ بنسبة زيادة قدرها ٣,٧٪. بينما كان متوسط سعر البيع ١١,٥٤ جنيه في شهر يناير ٢٠١٤ بنسبة زيادة قدرها ٢١,٧٪.

الشهور

٣- ليمون مالح

بالجنيه

ليمون مالح



بلغ متوسط سعر بيع كيلو ليمون مالح ٥,٠٠ جنيه في شهر يناير ٢٠١٥ مقابل ٨,٥٠ جنيه في شهر ديسمبر ٢٠١٤ بنسبة زيادة قدرها ٤٢,٩٪. بينما كان متوسط سعر البيع ٨,٥٠ جنيه في شهر يناير ٢٠١٤ بنسبة انخفاض قدرها ٤١,٢٪.

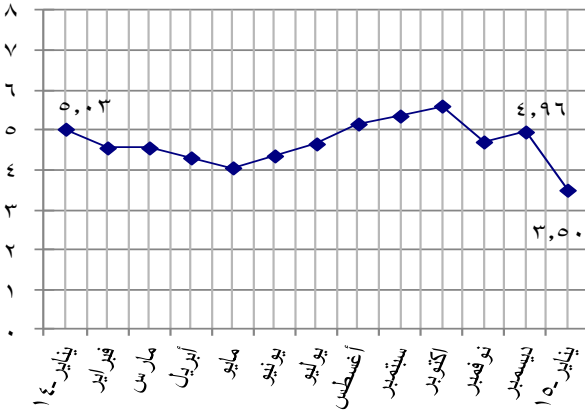
الشهور

تابع/ أهم المؤشرات العامة

٤- بطاطس

بالجنيه

بطاطس



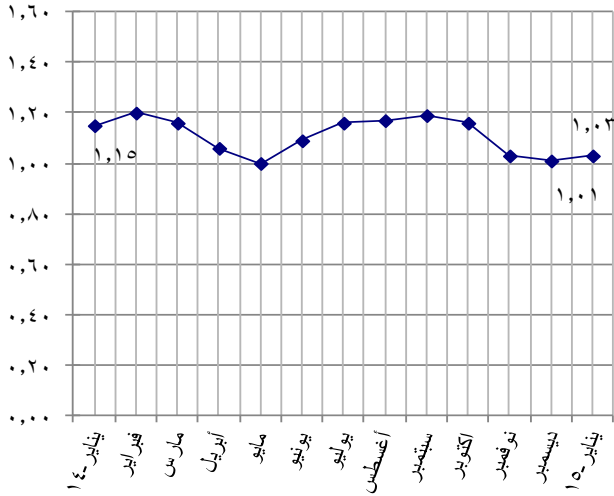
الشهور

بلغ متوسط سعر بيع كيلو بطاطس ٣,٥٠ جنيهه في شهريناير ٢٠١٥ مقابل ٤,٩٦ جنيهه في ديسمبر ٢٠١٤ بنسبة انخفاض قدرها ٢٩,٤٪ بينما كان متوسط سعر البيع ٥,٠٣ جنيهه في شهريناير ٢٠١٤ بنسبة انخفاض قدرها ٣٠,٤٪.

بالجنيه

بيض مزارع كبير الحجم

٥- بيض مزارع كبير الحجم



الشهور

بلغ متوسط سعر بيع بيض مزارع كبير الحجم بالواحدة ١,٠٢ جنيهه في شهريناير ٢٠١٥ مقابل ١,٠١ جنيهه في شهر ديسمبر ٢٠١٤ بنسبة زيادة قدرها ٢,٠٪ بينما كان متوسط سعر البيع ١,١٥ جنيهه في شهريناير ٢٠١٤ بنسبة انخفاض قدرها ١٠,٤٪.

نسب التغير الشهرية والسنوية (حضر الجمهورية) لشهر يناير ٢٠١٥

١- الحبوب والبقول

(الأسعار بالجنينة)

السلعة	الوحدة	نسبة التغير %		
		يناير ٢٠١٤	يناير ٢٠١٥	ديسمبر ٢٠١٤
قمح عادي بلدي	كجم	٤,٣٤	٤,٥٩	٥,٨
فول جاف بلدي للتدريس	كجم	٩,٩٥	١٠,٣٠	٣,٥
فول مجروش بلدي	كجم	٧,٤٠	٧,١٥	(٣,٤)
عدس صحيح بلدي	كجم	١١,٥٤	١٤,٠٤	٢١,٧
عدس مجروش بلدي	كجم	٨,٩٠	١٠,٩٠	٢٢,٥
فاصوليا جافة بلدي	كجم	١٦,١٠	١٠,٦٠	(٣٤,٢)

٢- الخضروات والفواكه الطازجة

(الأسعار بالجنينة)

السلعة	الوحدة	نسبة التغير %		
		يناير ٢٠١٤	يناير ٢٠١٥	ديسمبر ٢٠١٤
ثوم بلدي	كجم	١٥,١٠	١٩,٥٠	٢٩,١
بصل	كجم	٥,١٦	٣,٥٥	(٣١,٢)
بطاطس	كجم	٥,٠٣	٣,٥٠	(٢٩,٤)
طماطم	كجم	٣,٥٠	٢,٥٥	(٢٧,١)
فاصوليا خضراء	كجم	٧,٠٠	٦,٥٠	(٧,١)
جزر اصفر بدون عرش	كجم	٣,٠٠	٣,٤٤	(١,٧)
كرنب متوسط الحجم	بالوحدة	٩,٧٥	٨,٠٠	(١٧,٩)
باذنجان رومي	كجم	٢,٢٥	١,٥٠	(٣٣,٣)
خيار متوسط الحجم	كجم	٥,٠٠	٥,٠١	٠,٢
فلفل اخضر رومي	كجم	٣,٧٥	٥,٨٠	٥٤,٧
كوسة صغيرة الحجم	كجم	٣,٥٣	٤,٣٢	٢٢,٥
موز بلدي صغير الحجم	كجم	٥,١٤	٦,٧٥	٣١,٣
ليمون مالح	كجم	٨,٥٠	٥,٠٠	(٤١,٢)
برتقال بسرة	كجم	٣,٨٠	٢,٧٠	(٢٨,٩)
برتقال بلدي	كجم	٣,٠٠	٢,٦٥	(١١,٧)
يوسفي	كجم	٣,٥٠	٢,٧٥	(٢١,٤)

تابع/ نسب التغير الشهرية والسنوية (حضر الجمهورية) لشهر يناير ٢٠١٥

٣- اللحوم المحلية الطازجة والمستوردة

(الأسعار بالجنيه)

السلعة	الوحدة	نسبة التغير %		
		يناير ٢٠١٤	ديسمبر ٢٠١٤	يناير ٢٠١٥
بقرى وجاموسي متوسط السن (كندوز مشفى)	كجم	٨٢,٤٠	٠,٠	٧٢,٩٠
جاموسي صغير السن بتلو بالعظم	كجم	٨٨,٨٨	٠,٠	٧٢,٨٨
ضأن بلدي بالعظم	كجم	٨٤,٦٩	٠,٠	٧٥,٦٩
لحم بقرى محمد مستورد	كجم	٣٩,٠٩	٠,٠	٣٥,٠٩

٤- الطيور الحية والمجمدة

(الأسعار بالجنيه)

السلعة	الوحدة	نسبة التغير %		
		يناير ٢٠١٤	ديسمبر ٢٠١٤	يناير ٢٠١٥
دجاج بلدي	كجم	٢٤,٥٠	٤,١	٢٧,٢٥
دجاج مزارع	كجم	٢٢,٥٠	٤,٤	٢٥,٥٠
بط بلدي	كجم	٣٣,٩٥	١,٥	٣٥,٤٥
حمام منزلي متوسط الحجم	بالزوج	٤٥,٠٠	٠,٠	٤١,٠٥
دجاج أبيض مذبوح محمد محلي	بالوحدة	٢٨,١٣	٢,٧	٢٨,٨٨
بيض مزارع كبير الحجم	بالوحدة	١,٠١	٢,٠	١,١٥

٥- الأسماك الطازجة والمجمدة

(الأسعار بالجنيه)

السلعة	الوحدة	نسبة التغير %		
		يناير ٢٠١٤	ديسمبر ٢٠١٤	يناير ٢٠١٥
سمك بلطي	كجم	٢١,٥٠	٢,٣	٢٢,٧٥
سمك بوري	كجم	٣٨,٧٥	٢,٦	٣٩,٣٨
سمك قراميط	كجم	١٢,٨٠	٢,٠	١٤,٣٠
سمك مكرونة محمد	كجم	١٢,٠٠	٠,٠	١٢,٥٢
سمك ماكريل محمد	كجم	١١,٩٠	٠,٠	١٦,١٧

تابع/ نسب التغير الشهرية والسنوية (حضر الجمهورية) لشهر يناير ٢٠١٥

٦- الألبان ومنتجاتها

(الأسعار بالجنيه)

السلعة	الوحدة	نسبة التغير %		
		ديسمبر ٢٠١٤	يناير ٢٠١٥	يناير ٢٠١٤
لبن حليب طازج	كجم	٦,٩٣	٦,٩٣	٧,٨
جبن أبيض كامل الدسم مختزن	كجم	٣٨,١٦	٣٨,١٦	١١,٧
جبن رومي قديم	كجم	٦١,٩٥	٦١,٩٥	٦,٩
جبن نستو	٨قطع	٤,٨٧	٤,٨٧	٠,٠
جبن قريش	كجم	١٥,٢٥	١٥,٢٥	٧,٠
مسلي جاموسي بلدي	٨٥٠جم	٥٩,٢٩	٥٩,٢٩	١١,٣
زبدة بلدي جاموسي سائبة	كجم	٥٦,٤٣	٥٦,٤٣	٠,٦
زبدة بقري مستوردة سائبة	كجم	٣٧,٧٩	٣٧,٧٩	(١٨,٧)

(الأسعار بالجنيه)

٧- البقالة والعطارة

السلعة	الوحدة	نسبة التغير %		
		ديسمبر ٢٠١٤	يناير ٢٠١٥	يناير ٢٠١٤
عسل نحل معبأ	٢٥٠جم	١٢,٢٠	١٢,٢٠	٠,٠
عسل أسود سائب	كجم	٥,٣٠	٥,٣٠	٠,٠
طحينة سائبة	كجم	٢٦,٢٩	٢٦,٢٩	٠,٠
حلاوة طحينية سائبة	كجم	١٦,٠٧	١٦,٠٧	٠,٠
دقيق قمح سائب ٧٢%	كجم	٣,٦٨	٣,٦٨	٠,٠
مكرونة سائبة	كجم	٤,٣٤	٤,٣٤	٠,٠
أرز بلدي سائب	كجم	٥,٢٦	٥,٢٦	٠,٠
أرز أبيض معبأ	كجم	٧,٦٢	٧,٦٢	٠,٠
سكر حر معبأ	كجم	٥,٤٢	٥,٤٢	٠,٠
باكوشاي	٤٠جم	١,٥٧	١,٥٧	٠,٠
زيت بذرة قطن مخلوط	لتر	١٠,٠٣	١٠,٠٣	٠,٠
زيت عباد الشمس	لتر	١٣,٥٥	١٣,٥٥	(٥,٣)
زيت ذرة	لتر	١٤,٧٣	١٤,٧٣	(٧,٨)
مربي مشمش	٤٢٠جم	٥,٤١	٥,٤١	٠,٠
فلفل أسود حب	كجم	٧٧,٦٤	٨٠,٦٤	٣١,٩
كمون بلدي صحيح غريلة كاملة	كجم	٤٦,٠٠	٤٦,٠٠	٠,٠
كسبرة	كجم	١٧,٧٨	١٧,٧٨	٦,٠

الجهاز المركزى للتعبئة العامة والإحصاء

العنوان: 3 طريق صلاح سالم- مدينة نصر- القاهرة- جمهورية مصر العربية
صندوق البريد : 2086 مدينة نصر- القاهرة
تليفون : 24023031 فاكس : 24024099

Central Agency for Public Mobilization and Statistics (CAPMAS)

Address: 3 Salah Salem St. - Nasr City - Cairo - Egypt

P.O. Box: 2086 Nasr City - Cairo

Tel: (+20) 24023031 **Fax:** (+20)24024099

Website: <http://www.capmas.gov.eg>

الموقع الإلكتروني للجهاز :

Email: pres_capmas@capmas.gov.eg

البريد الإلكتروني :

٢٠١٤/١٨٨٦٧

رقم الإيداع بدارالكتب :