



جمهورية مصر العربية  
الجهاز المركزي للتعبئة العامة والإحصاء

النشرة السنوية  
للموازنة العامة للدولة  
طبقا للتصنيف الوظيفي للحكومة  
عام ٢٠١٤ / ٢٠١٥



الجهاز المركزي للتعبئة العامة والإحصاء

مدينة نصر - ش صلاح سالم - القاهرة - مصر

تليفون: (+202)24023031 - صندوق بريد: 2086 - فاكس: (+202) 24024099

الموقع الإلكتروني: [www.capmas.gov.eg](http://www.capmas.gov.eg)

البريد الإلكتروني: [pres\\_capmas@capmas.gov.eg](mailto:pres_capmas@capmas.gov.eg)



إصدار يناير ٢٠١٥

مرجع رقم ٧١ - ٢٢٣١١٤ - ٢٠١٥

طبع بمطبعة الجهاز المركزي  
للتعبئة العامة والإحصاء



جمهورية مصر العربية

الجهاز المركزى للتعبئة العامة والإحصاء

النشرة السنوية  
للموازنة العامة للدولة  
طبقا للتصنيف الوظيفى للحكومة  
عام ٢٠١٤ / ٢٠١٥

عند إعادة نشر أو اقتباس  
أى مادة من هذا الإصدار يرجى الإشارة إلى المصدر وهو  
الجهاز المركزى للتعبئة العامة والإحصاء

إصدار يناير ٢٠١٥

مرجع رقم ٧١ - ٢٢٣١١٤ - ٢٠١٥

## تقديم

يعتبر القطاع الحكومي بالدولة من القطاعات الهامة التي تساهم في تحقيق التنمية الشاملة للمجتمع لما لها من دور هام وفعال في تطوير الخدمات في كافة المجالات المختلفة ( الإقتصادية ، الإجتماعية ، إلخ ... ) حيث تعتمد الخطة السنوية للقطاع الحكومي على الحساب الختامي للدولة الذي يظهر أوجه الإنفاق الفعلية على كافة قطاعات الدولة .

في هذا الإطار يقوم الجهاز المركزي للتعبيئة العامة والإحصاء على إصدار " النشرة السنوية للموازنة العامة للدولة طبقاً لتصنيف الوظيفة للحكومة " وتتضمن هذه النشرة جداول تطور الحساب الختامي للدولة [ للمصروفات والإيرادات ، القطاعات المختلفة للدولة ، عجز الموازنة ، الإنفاق على الدعم ] ، مع عرض المصروفات [ الأجور والتعويضات للعاملين ، شراء السلع والخدمات ، الفوائد ، الدعم والمنح والمزايا الإجتماعية ، المصروفات الأخرى ، شراء الأصول غير المالية (الإستثمارات) ] في جداول تفصيلية وكذلك عرض جدول إجمالي الإنفاق العام للدولة طبقاً لتصنيف الوظيفة للحكومة .

يقدم الجهاز هذه النشرة عن عام ٢٠١٤/٢٠١٥ للباحثين والمخططين والمهتمين بالشئون الإقتصادية والمالية آملاً أن تحقق الأهداف المرجوة منها.

والله ولي التوفيق ،،،

لواء/ أبو بكر الجندي

رئيس الجهاز المركزي للتعبيئة العامة والإحصاء

الفهرس

رقم الصفحة	البيان	رقم الجدول
1	منهجية الإحصائية	
7	المؤشرات العامة	
8	تطور قطاعات الموازنة العامة للدولة طبقاً لتصنيف الوظيفة للحكومة	
8	تطور المصروفات لأبواب الموازنة العامة للدولة طبقاً لتصنيف الوظيفة للحكومة	
8	تطور الإيرادات لأبواب الموازنة العامة للدولة طبقاً لتصنيف الوظيفة للحكومة	
9	شكل رقم (1) تطور قطاعات الموازنة العامة للدولة طبقاً لتصنيف الوظيفة للحكومة	
9	شكل رقم (2) تطور المصروفات لأبواب الموازنة العامة للدولة طبقاً لتصنيف الوظيفة للحكومة	
9	شكل رقم (3) تطور الإيرادات لأبواب الموازنة العامة للدولة طبقاً لتصنيف الوظيفة للحكومة	
10	الدعم خلال الأعوام 2013/2012 _ 2015/2014	
10	العجز خلال الأعوام 2013/2012 _ 2015/2014	
	<u>جداول النشرة عن عام 2015/2014</u>	
12	الباب الأول : الأجور والتعويضات للعاملين	1
19	الباب الثاني : شراء السلع والخدمات	2
38	الباب الثالث : الفوائد	3
42	الباب الرابع: الدعم والمنح والمزايا الإجتماعية	4
49	الباب الخامس: المصروفات الأخرى	5
56	الباب السادس: شراء الأصول غير المالية (الإستثمارات)	6
60	إجم إلى الإنفاق العام للدولة طبقاً لتصنيف الوظيفة للحكومة	7

## منهجه الإحصائية

تعتبر الموازنة العامة للدولة هي الإطار الذى يوضح الأسس والمبادئ التى يتم على ضوئها تحديد الخطة المستقبلية للحكومة. يقوم الجهاز بإصدار " النشرة السنوية للموازنة العامة للدولة طبقاً للتصنيف الوظيفى للحكومة لعام 2014/2015 لتوضيح الإنفاق العام لأجهزة الدولة ( إدارى - محلى - هيئات ) و كذلك بنود الأبواب الفرعية فى صورة تجميعية مختصرة تيسر على الباحث سهولة التوصل إلى البيان المطلوب ، كما يتم عرض الإيرادات بصورة إجمالية فقط لتوضيح العجز أو الزيادة فى الموازنة العامة للدولة .

أولاً: دورية الإحصائية : تصدر هذه الإحصائية سنوية .

ثانياً: مصادر البيانات :

يتم إستخراج البيانات من مجلد الموازنة العامة للدولة لعام 2014/2015 الصادر عن وزارة المالية .

ثالثاً: التعاريف والمفاهيم المستخدمة :

### 1- قطاع الخدمات العامة :

أ - الأجهزة التنفيذية والتشريعية والشئون المالية وشئون المالية العامة والشئون الخارجية :

(1) الأجهزة التنفيذية والتشريعية تشمل ما يلى : مجلس النواب - اللجنة العليا للإنتخابات- رئاسة الجمهورية - المجالس

القومية المتخصصة - رئاسة مجلس الوزراء - مجلس الشورى- المجلس القومى لحقوق الإنسان - ديوان عام وزارة العدالة الإنتقالية ومجلس النواب - دواوين عموم المحافظات .

(2) الشئون المالية وشئون المالية العامة تشمل ما يلى : الجهاز المركزى للمحاسبات - ديوان عام وزارة المالية - قطاع مكتب

الوزير- مصلحة الخزانة العامة - مصلحة الضرائب العامة - مصلحة الضرائب العقارية - مصلحة الجمارك - مصلحة الضرائب على المبيعات - مصلحة سك العملة .

(3) الشئون الخارجية تشمل ما يلى : ديوان عام وزارة الخارجية - ديوان عام وزارة التعاون الدولى - الهيئة العامة لصندوق تمويل

مبانى وزارة الخارجية بالخارج .

ب - المعونة الاقتصادية والأجنبية : المعونة الاقتصادية للبلدان النامية وبلدان التحول الإقتصادي تشمل ما يلى : الصندوق المصرى

للتعاون الفنى مع إفريقيا - صندوق التعاون الفنى مع دول الكومنولث والدول الإسلامية والأوروبية والدول المستقلة حديثاً - الوكالة المصرية للشراكة من أجل التنمية .

ج - خدمات عامة :

(1) خدمات موظفين عامة تشمل ما يلى : الجهاز المركزى للتنظيم والإدارة - قطاع التنمية الإدارية - مديريات التنظيم

والإدارة بالمحافظات .

(2) خدمات تخطيط وخدمات إحصائية شاملة تشمل ما يلى : ديوان عام وزارة التخطيط والمتابعة والإصلاح الإدارى-

معهد التخطيط القومى- الجهاز المركزى للتعبئة العامة والإحصاء - مركز معلومات قطاع الأعمال العام .

(3) خدمات عامة أخرى تشمل ما يلى : مركز المعلومات ودعم إتخاذ القرار - مركز إعداد القادة لإدارة الأعمال - الهيئة العامة

للخدمات الحكومية - المركز الوطنى لتخطيط استخدامات أراضى الدولة.

د - بحوث أساسية ( البحث العلمى ) تشمل ما يلى : مكتب وزير الدولة لشئون البحث العلمى - المركز القومى للبحوث -

المعهد القومى للقياس والمعايرة - معهد بحوث البترول - المعهد القومى للبحوث الفلكية والجيوفيزيائية - المعهد القومى لعلوم البحار والمصايد - مركز بحوث وتطوير الفلزات - معهد بحوث الإلكترونيات - المجلس الأعلى لمراكز ومعاهد البحث العلمى - أكاديمية البحث العلمى والتكنولوجيا - صندوق الإستشارات والدراسات والبحوث الفنية والتكنولوجية - الهيئة القومية للإستشعار من بعد وعلوم الفضاء - الهيئة العامة للأبحاث العلمية والتطبيقات التكنولوجية - صندوق العلوم والتنمية التكنولوجية.

هـ- خدمات عمومية عامة غير مصنفة فى مكان آخر تشمل ما يلى : هيئة الرقابة الإدارية - ديوان عام وزارة التنمية المحلية - الأمانة العامة للإدارة المحلية - جهاز الصناعات الحرفية والتعاون الإنتاجى - جهاز بناء وتنمية القرية المصرية - مجمع اللغة العربية - صندوق الأنشطة الإنتاجية والخدمية برئاسة الجمهورية - المجلس القومى للمرأة - المجلس القومى للسكان .

و - معاملات الدين العام تشمل : قسم الدين العام .

ز - تحويلات ذات طبيعة عامة بين مختلف مستويات الحكومة تشمل : قسم الإحتياطيات العامة .

## 2- قطاع الدفاع والأمن القومى :

أ - الدفاع العسكرى يشمل ما يلى : ديوان عام وزارة الدفاع - ديوان عام وزارة الإنتاج الحربى - قطاع التدريب - قطاع الميادين المركزية .

ب - شئون دفاع غير مصنفة فى مكان آخر تشمل : صندوق تمويل المتاحف العسكرية .

## 3- قطاع النظام العام وشئون السلامة العامة :

أ - خدمات الشرطة تشمل ما يلى : ديوان عام وزارة الداخلية - مصلحة الأمن والشرطة .

ب - خدمات الحماية ضد الحريق تشمل : المركز القومى لدراسات السلامة والصحة المهنية وتأمين بيئة العمل .

ج - المحاكم تشمل ما يلى : ديوان عام وزارة العدل - المحكمة الدستورية العليا - القضاء والنيابة العامة - دار الإفتاء المصرية - مجلس الدولة - هيئة قضايا الدولة - هيئة النيابة الإدارية - الهيئة العامة لصندوق أبنية دور المحاكم والشهر العقارى - صندوق السجل العين .

د - السجون تشمل : مصلحة السجون .

هـ - البحوث والتطوير فى مجال النظام العام وشئون السلامة العامة تشمل : صندوق تطوير نظام الأحوال المدنية .

## 4- قطاع الشئون الاقتصادية :

أ - الشئون الاقتصادية والتجارية وشئون العمالة العامة :

(1) الشئون الاقتصادية والتجارية العامة تشمل ما يلى : الأمانة العامة للتجارة الخارجية - قطاعى التجارة الخارجية والاتفاقيات التجارية - نقطة التجارة الدولية - قطاع التمثيل التجارى - مصلحة دمع المصوغات والموازين - ديوان عام وزارة الإستثمار - مديريات التموين بالمحافظات - الهيئة العامة للرقابة على الصادرات والواردات - الهيئة العامة لمركز تنمية الصادرات المصرية - صندوق تنمية الصادرات المصرية - صندوق تنمية الصادرات المصرية - جهاز حماية المنافسة ومنع الممارسات الإحتكارية - جهاز حماية المستهلك - الهيئة العامة للرقابة المالية - معهد الخدمات المالية .

(2) شئون العمالة العامة تشمل ما يلى : ديوان عام وزارة القوى العاملة والهجرة - قطاع شئون الهجرة والمصريين بالخارج - مديريات القوى العاملة بالمحافظات .

ب - الزراعة والحراجه والصيد البحرى والبرى :

- (1) الزراعة تشمل ما يلى : ديوان عام وزارة الزراعة وإستصلاح الأراضى - مديريات الزراعة بالمحافظات - الهيئة العامة للإصلاح الزراعى - صندوق تحسين الأقطان المصرية - الجهاز التنفيذى لمشروعات تحسين الأراضى - صندوق الموازنة الزراعية - صندوق الأراضى الزراعية .
- (2) الحراجه (الرى) تشمل ما يلى : ديوان عام وزارة الموارد المائية والرى - مصلحة الرى - مصلحة الميكانيكا والكهرباء - الهيئة العامة لمشروعات الصرف (صيانة).
- (3) الصيد البحرى والبرى يشمل ما يلى : مديريات الطب البيطرى بالمحافظات - الهيئة العامة للخدمات البيطرية - الهيئة العامة لتنمية الثروة السمكية - الهيئة المصرية العامة لحماية الشواطئ .

ج - الوقود والطاقة :

- (1) البترول والغاز الطبيعى يشمل : ديوان عام وزارة البترول .
- (2) الوقود النووى يشمل : هيئة الرقابة النووية والإشعاعية - هيئة الطاقة الذرية - هيئة المواد النووية.
- (3) الكهرباء تشمل : ديوان عام وزارة الكهرباء .

د - التعدين والصناعة التحويلية والتشييد :

- (1) تعدين الموارد المعدنية عدا الوقود المعدن يشمل : الهيئة المصرية العامة للثروة المعدنية.
- (2) الصناعة التحويلية تشمل ما يلى : وزارة الصناعة والتجارة والمشروعات الصغيرة والمتوسطة " شئون الصناعة" - مصلحة الكيمياء - مصلحة الرقابة الصناعية - الهيئة المصرية العامة للمواصفات والجودة - المجلس الوطنى للإعتماد - المعهد القومى للجوده .

هـ - النقل :

- (1) النقل البرى يشمل ما يلى : ديوان عام وزارة النقل ( قطاع النقل ) - مديريات الطرق والنقل بالمحافظات - الهيئة العامة للطرق والكبارى والنقل البرى - صندوق تمويل شراء بعض مركبات النقل السريع.
- (2) النقل المائى يشمل ما يلى : ديوان عام وزارة النقل ( قطاع النقل البحرى ) - الهيئة المصرية العامة لسلامة الملاحة البحرية - الهيئة العامة للنقل النهري .
- (3) النقل بالسكك الحديدية يشمل : الهيئة القومية للأنفاق .
- (4) النقل الجوى يشمل ما يلى : ديوان عام وزارة الطيران المدنى - الهيئة العامة للأرصاد الجوية - صندوق دعم وتطوير الطيران .

و - الإتصالات تشمل : ديوان عام وزارة الإتصالات والمعلومات .

ز - صناعات أخرى :

- (1) السياحة تشمل ما يلى : ديوان عام وزارة السياحة - الهيئة المصرية العامة للتنشيط السياحى .
- (2) مشاريع التنمية متعددة الأغراض تشمل ما يلى : الهيئة العامة للسد العالى وخران أسوان .

ح - البحوث والتطوير في مجال الشؤون الاقتصادية :

- (1) البحوث والتطوير في مجال الزراعة والحراثة والصيد البحري والبرى تشمل ما يلي : مركز بحوث الصحراء - مركز البحوث الزراعية - المركز القومي لبحوث المياه.
- (2) البحوث والتطوير في مجال التعدين والصناعة التحويلية والتشييد تشمل ما يلي : المركز القومي لبحوث الإسكان والبناء- صندوق البحوث والدراسات الداخلة في مجال أنشطة التعمير.
- (3) البحوث والتطوير في مجال النقل تشمل ما يلي : المعهد القومي للنقل - الهيئة العامة لتخطيط مشروعات النقل .
- (4) البحوث والتطوير في مجال الإتصالات تشمل : المعهد القومي للإتصالات السلكية واللاسلكية.

#### 5- قطاع حماية البيئة :

- أ - تصريف النفايات تشمل ما يلي : الهيئة العامة لنظافة وتجميل القاهرة - الهيئة العامة للنظافة والتجميل بمحافظه الجيزة .
- ب - تصريف مياه الصرف الصحي تشمل : الجهاز التنظيمى لمياه الشرب والصرف الصحى وحماية المستهلك .
- ج - حماية التنوع الحيوى والمناظر الطبيعية تشمل ما يلي : مكتب وزير الدولة لشئون البيئة - جهاز شئون البيئة .

#### 6- قطاع الإسكان والمرافق المجتمعية :

- أ - تنمية الإسكان تشمل ما يلي : ديوان عام وزارة الإسكان والمرافق - مديريات الإسكان والتشييد بالمحافظات .
- ب - تنمية المجتمع تشمل ما يلي : ديوان عام المجتمعات العمرانية الجديدة - الجهاز المركزى للتعمير- الهيئة العامة للتخطيط العمران- صندوق تطوير المناطق العشوائية .
- ج - إمدادات المياه تشمل ما يلي : الجهاز التنفيذى لمياه الشرب والصرف الصحى- وزارة مرافق مياه الشرب والصرف الصحى - الهيئة القومية لمياه الشرب والصرف الصحى .
- د - الإسكان ومرافق المجتمع غير المصنفين فى مكان آخر يشمل ما يلي : الجهاز التنفيذى للمشروعات المشتركة- صندوق ضمان ودعم نشاط التمويل العقارى .

#### 7- قطاع الصحة :

- أ - خدمات المستشفيات تشمل : مستشفى قنا الجامعى (جامعة جنوب الوادى)- مستشفى الفيوم الجامعى (جامعة الفيوم ) - مستشفى أسوان التعليمى .
- ب - خدمات المستشفيات العامة تشمل ما يلي: \*مستشفيات جامعة الأزهر ( مستشفى الحسين الجامعى - مستشفى باب الشعرية الجامعى - مستشفى الزهراء الجامعى ) - \*مستشفى دمياط الجامعى الجديدة -\*مستشفى جامعة الأزهر (مدينة نصر ) - \*المستشفى التعليمى لكلية الطب بنين بجامعة الأزهر (أسيوط) - \*مستشفيات الصحة النفسية- \*مديريات الشؤون الصحية بالمحافظات - \*المستشفيات الجامعية [ القاهرة - القصر العيني التعليمى الجديد- الإسكندرية - عين شمس- عين شمس التخصصى - المستشفيات الجامعية بأسيوط ( مستشفى الأورام - مركز صحة المرأة - مستشفى طب الأطفال ) - مستشفى طنطا الجامعى - المستشفيات الجامعية بالمنصورة ( مركز الكلى والمسالك البولية - مركز جراحة الجهاز الهضمى - مركز طب وجراحة العيون - مستشفى الطوارئ - مستشفى الباطنة التخصصى - مستشفى طب الأطفال - مركز علاج الأورام ) - المستشفيات الجامعية بالزقازيق ( مستشفى بنها الجامعى )- مستشفيات جامعة قناة السويس - المستشفى الجامعى بالمنوفية - المستشفيات الجامعية بالمنيا - مستشفيات جامعة سوهاج - مستشفى بنى سويف ] .



(4) خدمات المستشفيات المتخصصة : [ مستشفى معهد ناصر - مستشفى الهرم - مستشفى شرم الشيخ الدولي - مستشفى شرق المدينة بالإسكندرية - مراكز علاج الأورام بالمحافظات - مستشفى السلام التخصصى بمدينة السلام - مستشفى الأقصر الدولي - مستشفيات جراحات اليوم الواحد بالمحافظات - مستشفى دار الشفاء - مستشفى الهلال الأحمر - مراكز تطوير خدمات بنوك الدم - المركز القومى لرمد روض الفرج - مستشفى العجوزة - مستشفى أبو سمبل بأسوان - مستشفى الأطفال التخصصى بينها - مركز الصدر والحساسية بإمبابة - مركز القلب بالخلية الكبرى - المركز الطبى التخصصى لرمد الأزهر - مستشفى القبارى بالإسكندرية - مركز هدى طلعت حرب التخصصى بملوان - مراكز أبحاث الكبد والقلب بكفر الشيخ وقنا وسوهاج ودمياط ومرسى مطروح - مركز رمد كفر الشيخ - مستشفى الشيخ زايد التخصصى - مستشفى البنك الأهلى - مستشفى الزيتون التخصصى ] .

(5) خدمات المراكز الطبية ومراكز الأمومة : مركز الإسكندرية الإقليمي لصحة وتنمية المرأة .

- ب - خدمات صحية عامة تشمل ما يلي : ديوان عام وزارة الصحة - الهيئة العامة للمستشفيات والمعاهد التعليمية .
- ج - البحوث والتطوير فى مجال الصحة تشمل ما يلي : معهد تيودور بلهارس للأبحاث - معهد بحوث أمراض العيون - الهيئة القومية للرقابة والبحوث الدوائية - الهيئة القومية للبحوث والرقابة على المستحضرات الحيوية - هيئة الإسعاف المصرية .
- د - شئون صحية غير مصنفة فى مكان آخر تشمل ما يلي : المجلس القومى لمكافحة وعلاج الإدمان - صندوق مكافحة وعلاج الإدمان والتعاطى .

## 8- قطاع الشباب والثقافة والشئون الدينية :

- أ - الخدمات الترفيهية والرياضية تشمل ما يلي : مديريات الشباب والرياضة بالمحافظات - المجلس القومى للشباب - هيئة إستاذ القاهرة - المجلس القومى للرياضة .
- ب - الخدمات الثقافية تشمل ما يلي : \* وزارة الثقافة - \*الجهات الثقافية الأخرى (ديوان عام المجلس الأعلى للثقافة - الأمانات الفنية للمجلس الأعلى للثقافة - المركز القومى لثقافة الطفل- رئاسة قطاع الإنتاج الثقافى - البيت الفنى للمسرح- البيت الفنى للفنون الشعبية والإستعراضية - المركز القومى للسينما - المركز القومى للمسرح- قطاع الفنون التشكيلية- قطاع الإعلام) \*الهيئات العامة للآثار ( مكتب وزير الدولة للآثار- قطاع الأمانة العامة للمجلس الأعلى للآثار- قطاع المشروعات - قطاع صندوق تمويل الآثار والمتاحف - قطاع المتاحف - قطاع الآثار المصرية - قطاع الآثار الإسلامية والقبطية - المجلس الأعلى للآثار - البيت الفنى للموسيقى ودار الأوبرا - صندوق تمويل نشاط ومشروعات دار الأوبرا - الهيئة المصرية العامة للكتاب - أكاديمية الفنون - الهيئة العامة لقصور الثقافة - صندوق التنمية الثقافية - الهيئة العامة لدار الكتب والوثائق القومية - الجهاز القومى للتنسيق الحضارى - مكتبة الإسكندرية - صندوق إنقاذ آثار النوبة - المركز القومى للترجمة - مكتبات مصر العامة الرئيسية - صندوق مكتبات مصر العامة ) .
- ج - خدمات الإذاعة والنشر تشمل ما يلي : المجلس الأعلى للصحافة - الهيئة العامة للإستعلامات .
- د - خدمات دينية وخدمات مجتمعية أخرى تشمل ما يلي : الأزهر الشريف - ديوان عام وزارة الأوقاف والمديريات الإقليمية - نشر الدعوة الإسلامية - المجلس الأعلى للشئون الإسلامية .

## 9- قطاع التعليم :

- أ - التعليم ما قبل الجامعى يشمل : مديريات التربية والتعليم بالمحافظات .
- ب - التعليم العالى يشمل ما يلي : \* جامعة الأزهر ( تعليم ) - \*أكاديمية السادات للعلوم الإدارية - \*ديوان عام وزارة التعليم العالى - \*المجلس الأعلى للجامعات - \*الجامعات [ القاهرة - الخرطوم - الإسكندرية - جنوب السودان - مرسى مطروح - عين شمس - أسيوط - طنطا - المنصورة - الزقازيق - بنها - حلوان - قناة السويس - المنوفية - المنيا - سوهاج - قنا - الفيوم - بنى سويف

كفر الشيخ - بورسعيد - دمنهور - أسوان - دمياط - السويس - السادات ] .

ج - التعليم غير المحدد بمستوى يشمل ما يلي: مصلحة الكفاية الإنتاجية والتدريب المهني - المركز الإقليمي لتعليم الكبار - الهيئة العامة لحو الأمية وتعليم الكبار .

د - خدمات مساعدة للتعليم تشمل ما يلي: ديوان عام وزارة التربية والتعليم - الهيئة العامة للأبنية التعليمية - صندوق دعم وتمويل المشروعات التعليمية - المركز القومي للإمتحانات - الأكاديمية المهنية للمعلمين .

هـ - البحوث والتطوير في مجال التعليم تشمل ما يلي: صندوق تطوير التعليم - المركز القومي للبحوث التربوية والتنمية .

و - شئون التعليم غير المصنف في مكان آخر تشمل: صندوق حصيله رسوم الخدمات الإضافية .

## 10- قطاع الحماية الاجتماعية:

أ - الحماية الاجتماعية تشمل ما يلي: المجلس القومي لرعاية أسر الشهداء والمصابين - المجلس القومي لشئون الإعاقة.

ب - الحماية الاجتماعية غير المصنفة في مكان آخر تشمل ما يلي: وزارة التضامن الإجتماعي "قطاع التأمينات" - قسم صافي أعباء المعاشات - قسم الدعم وخفض تكاليف المعيشة - وزارة التضامن الإجتماعي "قطاع الشئون الإجتماعية" - وزارة التمويين والتجارة الداخلية - مديريات الشئون الإجتماعية بالمحافظات - المجلس القومي للطفولة والأمومة - المركز القومي للبحوث الإجتماعية والجنائية.

## رابعاً : قطاعات الدولة تتضمن الآتى :

(1) الإدارة الحكومية المركزية (إدارى ) : يتضمن الوحدات الحكومية المركزية من وزارات ومصالح وهيئات مستقلة ووحدات ملحقه وارده ضمن إطار الموازنة العامة للدولة .

(2) الإدارة الحكومية المحلية : يتضمن وحدات الإدارة المحلية ( دواوين عموم المحافظات - مجالس المدن - مجالس القرى - مديريات الخدمات ) .

(3) الهيئات الخدمية : تتضمن الهيئات الخدمية التي تتبع وزارات الدولة ولا تهدف للربح.

خامساً : طرق إتاحة البيانات :

ورقى - الموقع الإلكتروني .

ملحوظة:

( \*\*\*\*\* ) تدل على أنها أرقام مستنتجة وليس لها أكواد .

## المؤشرات العامة

مقارنة بيانات " النشرة السنوية للموازنة العامة للدولة طبقاً للتصنيف الوظيفي للحكومة " عام ٢٠١٤ / ٢٠١٥ بمثلتها عام ٢٠١٣ / ٢٠١٤ لوضع الآتي :

- بلغت قيمة الإنفاق العام للدولة ٧٨٩,٤ مليار جنيه عام ٢٠١٤ / ٢٠١٥ مقابل ٦٨٩,٣ مليار جنيه عام ٢٠١٣ / ٢٠١٤ بنسبة زيادة قدرها ١٤,٥ % .
- بلغت قيمة الإيرادات العامة للدولة ٥٤٨,٦ مليار جنيه عام ٢٠١٤ / ٢٠١٥ مقابل ٥٠٥,٥ مليار جنيه عام ٢٠١٣ / ٢٠١٤ بنسبة زيادة قدرها ٨,٥ % .

## أولاً : المصروفات

- بلغت قيمة الأجور وتعويضات العاملين ٢٠٧,٢ مليار جنيه عام ٢٠١٤ / ٢٠١٥ مقابل ١٧١,٢ مليار جنيه عام ٢٠١٣ / ٢٠١٤ بنسبة زيادة قدرها ٢١,١ % .
- بلغت قيمة شراء السلع والخدمات ٣٣,١ مليار جنيه عام ٢٠١٤ / ٢٠١٥ مقابل ٢٩,٤ مليار جنيه عام ٢٠١٣ / ٢٠١٤ بنسبة زيادة قدرها ١٢,٤ % .
- بلغت قيمة الفوائد ١٩٩,٠ مليار جنيه عام ٢٠١٤ / ٢٠١٥ مقابل ١٨٢,٠ مليار جنيه عام ٢٠١٣ / ٢٠١٤ بنسبة زيادة قدرها ٩,٣ % .
- بلغت قيمة الدعم والمنح والمزايا الإجتماعية ٢٣٣,٩ مليار جنيه عام ٢٠١٤ / ٢٠١٥ مقابل ٢٠٤,٧ مليار جنيه عام ٢٠١٣ / ٢٠١٤ بنسبة زيادة قدرها ١٤,٢ % .
- بلغت قيمة المصروفات الأخرى ٤٩,١ مليار جنيه عام ٢٠١٤ / ٢٠١٥ مقابل ٣٨,٣ مليار جنيه عام ٢٠١٣ / ٢٠١٤ بنسبة زيادة قدرها ٢٨,٢ % .
- بلغت قيمة شراء الأصول غير المالية ( الاستثمارات ) ٦٧,٢ مليار جنيه عام ٢٠١٤ / ٢٠١٥ مقابل ٦٣,٧ مليار جنيه عام ٢٠١٣ / ٢٠١٤ بنسبة زيادة قدرها ٥,٥ % .

## ثانياً: الإيرادات

- بلغت قيمة الإيرادات من الضرائب ٣٦٤,٣ مليار جنيه عام ٢٠١٤ / ٢٠١٥ مقابل ٣٥٨,٧ مليار جنيه عام ٢٠١٣ / ٢٠١٤ بنسبة زيادة قدرها ١,٦ % .
- بلغت قيمة الإيرادات من المنح ٢٣,٥ مليار جنيه عام ٢٠١٤ / ٢٠١٥ مقابل ٢,٤ مليار جنيه عام ٢٠١٣ / ٢٠١٤ بنسبة زيادة قدره ٨٩٦,٧ % .
- بلغت قيمة الإيرادات الأخرى ١٦٠,٩ مليار جنيه عام ٢٠١٤ / ٢٠١٥ مقابل ١٤٤,٤ مليار جنيه عام ٢٠١٣ / ٢٠١٤ بنسبة زيادة قدرها ١١,٤ % .

تطور قطاعات الموازنة العامة للدولة طبقاً للتصنيف الوظيفي للحكومة

خلال الأعوام ٢٠١٣/٢٠١٢ - ٢٠١٥/٢٠١٤

القيمة بالمليون جنيه

2015/2014	2014/2013	2013/2012	البيان
<u>789431</u>	<u>689327</u>	<u>533785</u>	<u>الإجمالي العام</u>
270040	237314	183041	الخدمات العامة
39276	30947	27529	الدفاع والأمن القومي
39018	32481	26331	النظام العام وشئون السلامة العامة
35134	36160	31561	الشئون الاقتصادية
1624	1460	1257	حماية البيئة
21911	22004	17185	الإسكان والمرافق الحضرية
42401	32736	27413	الصحة
28356	23814	20365	الشباب والثقافة والشئون الدينية
94355	80860	64035	التعليم
217316	191551	135068	الحماية الاجتماعية

تطور المصروفات لأبواب الموازنة العامة للدولة طبقاً للتصنيف الوظيفي للحكومة

خلال الأعوام ٢٠١٣/٢٠١٢ - ٢٠١٥/٢٠١٤

القيمة بالمليون جنيه

2015/2014	2014/2013	2013/2012	البيان
<u>789431</u>	<u>689327</u>	<u>533785</u>	<u>جمله المصروفات</u>
207243	171159	136627	الباب الأول - الأجور والتعويضات للعاملين
33070	29424	28765	الباب الثاني - شراء السلع والخدمات
199012	182046	133612	الباب الثالث - للفوائد
233853	204739	145838	الباب الرابع - الدعم والمنح والمزايا الاجتماعية
49064	38280	33325	الباب الخامس - المصروفات الأخرى
67189	63679	55618	الباب السادس - شراء الأصول غير المالية

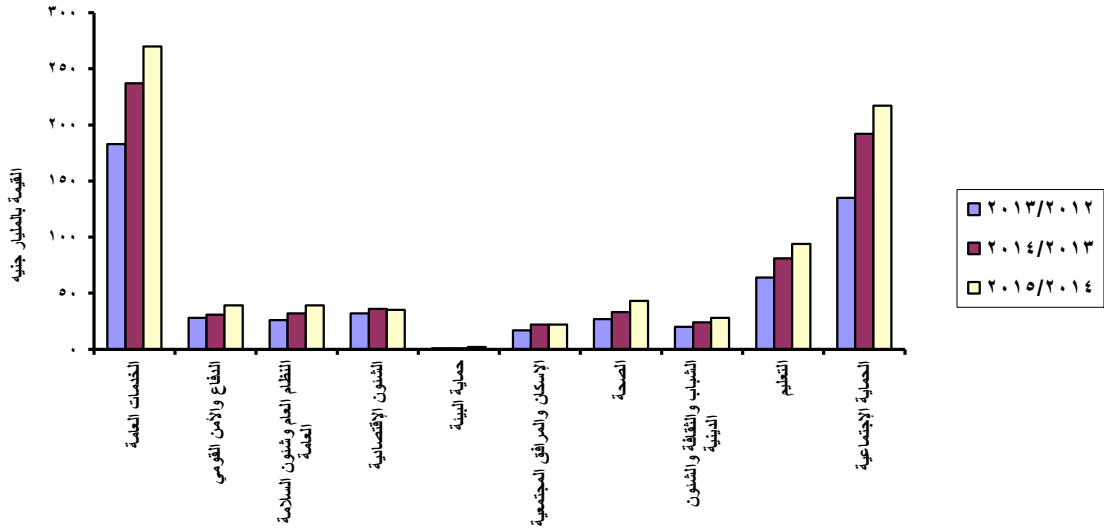
تطور الإيرادات لأبواب الموازنة العامة للدولة طبقاً للتصنيف الوظيفي للحكومة

خلال الأعوام ٢٠١٣/٢٠١٢ - ٢٠١٥/٢٠١٤

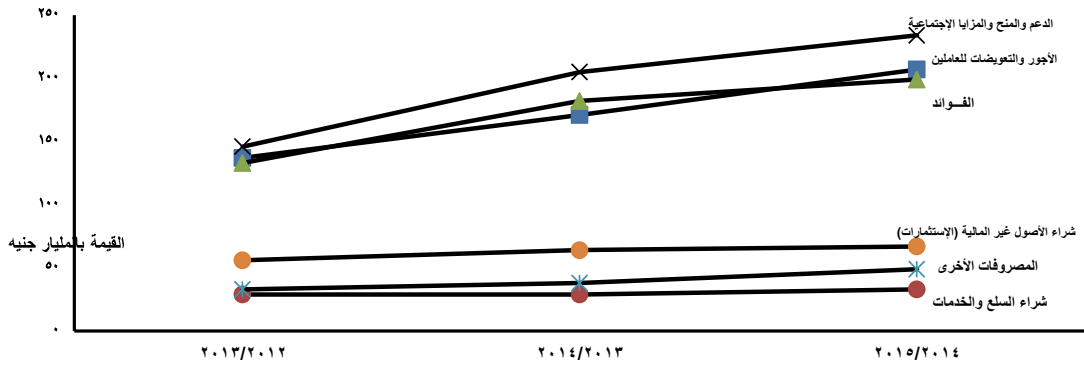
القيمة بالمليون جنيه

2015/2014	2014/2013	2013/2012	البيان
<u>548632</u>	<u>505499</u>	<u>393476</u>	<u>جمله الإيرادات</u>
364290	358729	266906	الباب الأول - الضرائب
23492	2357	9021	الباب الثاني - المنح
160850	144413	117549	الباب الثالث - الإيرادات الأخرى

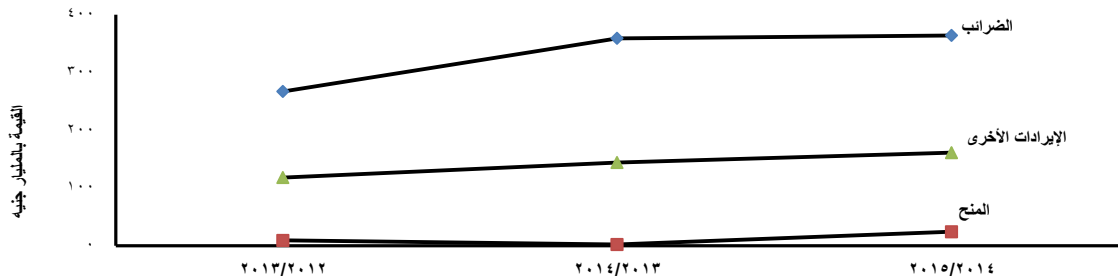
شكل رقم (١)  
تطور قطاعات الموازنة العامة للدولة طبقاً لتصنيف الوظيفة للحكومة  
خلال الأعوام ٢٠١٣/٢٠١٢ - ٢٠١٤/٢٠١٣ - ٢٠١٥/٢٠١٤



شكل رقم (٢)  
تطور المصروفات لأبواب الموازنة العامة للدولة طبقاً لتصنيف الوظيفة للحكومة



شكل رقم (٣)  
تطور الإيرادات لأبواب الموازنة العامة للدولة طبقاً لتصنيف الوظيفة للحكومة  
خلال الأعوام ٢٠١٣/٢٠١٢ - ٢٠١٤/٢٠١٣ - ٢٠١٥/٢٠١٤



الموازنة العامة للدولة

الدعم خلال الأعوام ٢٠١٣/٢٠١٢ - ٢٠١٥/٢٠١٤

القيمة بالمليون جنيه

2015/2014	2014/2013	2013/2012	البيانات
<u>178654</u>	<u>160122</u>	<u>112986</u>	إجمالي الدعم
<u>177004</u>	<u>158272</u>	<u>110746</u>	لمؤسسات غير مالية
31557	30834	26600	دعم السلع التموينية
100251	99595	70000	دعم المواد البترولية
2600	3100	3100	دعم تنشيط الصادرات
3353	2977	572	دعم المزارعين
27242	13280	5000	دعم الكهرباء
1488	1434	1224	دعم نقل الركاب
811	820	698	التأمين الصحى والأدوية
400	400	300	دعم الإنتاج الصناعى
200	600	200	دعم تنمية الصعيد
9102	5232	3052	أخرى
0	0	0	دعم الأراضى الصناعية
<u>1650</u>	<u>1850</u>	<u>2240</u>	لمؤسسات مالية
750	800	790	دعم فائدة القروض الميسرة
150	300	700	دعم إسكان محدودى الدخل
750	750	750	أخرى

العجز خلال الأعوام ٢٠١٢/٢٠١١ - ٢٠١٤/٢٠١٣

القيمة بالمليون جنيه

2015/2014	2014/2013	2013/2012	البيانات
789431	689327	533785	جملة المصروفات
548632	505499	393476	جملة الإيرادات
<u>240799</u>	<u>183828</u>	<u>140309</u>	العجز النقدى
827-	2217	5314-	صافي حيازة الأصول المالية
<u>239972</u>	<u>186045</u>	<u>134995</u>	العجز الكلى

جدول النشرة

الباب الأول  
الأجور والتعويضات للعاملين



جدول رقم (1) الموازنة العامة  
الباب الأول - الأجور

مجموعة (1) الأجور والبدلات النقدية والعينية							البيانات	الكود	
الجملة	بند (6) المزايا العينية	بند (5) مزايا نقدية	بند (4) بدلات نوعية	بند (3) المكافآت	بند (2) الوظائف الموقفة	بند (1) الوظائف الدائمة			
172406286	3028346	26925460	23981471	85847457	2393788	30229764	الإجمالي العام	700000000	01
22560561	62674	4590007	2108147	12658442	290013	2851278	قطاع الخدمات العامة	701000000	02
18210054	41084	1979802	1978987	11459236	102777	2648168	الأجهزة التنفيذية والتشريفية والشؤون المالية وشؤون المالية العامة والشؤون الخارجية	701100000	03
5291	80	0	0	5037	174	0	المعونة الاقتصادية الأجنبية	701200000	04
652132	5282	50128	2366	471859	30322	92175	خدمات عامة	701300000	05
843922	3430	48929	125120	431208	155643	79592	بحوث أساسية	701400000	06
349162	12798	11148	1674	291102	1097	31343	خدمات عمومية عامة غير مصنفة في مكان آخر	701600000	07
0	0	0	0	0	0	0	معاملات الدين العام	701700000	08
2500000	0	2500000	0	0	0	0	تحويلات ذات طبيعة عامة بين مختلف مستويات الحكومة	701800000	09
97407	4370	2979	170	54421	11226	24241	قطاع الدفاع والأمن القومي	702000000	10
94912	4335	2979	170	52311	10876	24241	الدفاع العسكري	702100000	11
2495	35	0	0	2110	350	0	شؤون دفاع غير مصنفة في مكان آخر	702500000	12
19680170	2127026	1337002	1587729	10614141	8115	4006157	قطاع النظام العام وشؤون السلامة العامة	703000000	13
19170078	2095000	1308000	1548000	10350278	7800	3861000	خدمات الشرطة	703100000	14
6668	6	719	29	4647	0	1267	خدمات الحماية ضد الحريق	703200000	15
1548	0	1	0	1532	15	0	المحاكم	703300000	16
459200	32000	27000	39000	220000	200	141000	السجون	703400000	17
42676	20	1282	700	37684	100	2890	البحوث والتطوير في مجال النظام العام وشؤون السلامة العامة	703500000	18
12857843	92696	1989183	777775	6722372	487154	2788663	قطاع الشؤون الاقتصادية	704000000	19
2484553	6648	333041	264559	1340519	25452	514334	الشؤون الاقتصادية والتجارية وشؤون العمالة العامة	704100000	20
6692172	1639	1331526	167004	3369751	87357	1734895	الزراعة والحراجة والصيد البحري والبري	704200000	21
411107	42601	31757	46493	187799	55407	47050	الوقود والطاقة	704300000	22
716	72	134	10	200	0	300	البتروك والغاز الطبيعي (ديوان عام وزارة البترول)	704320000	23
401537	42512	30923	46443	181252	55407	45000	الوقود النووي	704330000	24
28104	1900	1742	3667	12425	5870	2500	هيئة الرقابة النووية والإشعاعية	103006	25
245206	21350	17650	26275	111131	43300	25500	هيئة الطاقة الذرية	124002	26
128227	19262	11531	16501	57696	6237	17000	هيئة المواد النووية	124003	27
8854	17	700	40	6347	0	1750	الكهرباء ( ديوان عام )	704350000	28
194966	10501	15010	9177	125620	2017	32641	التعدين والصناعة التحويلية والتشديد	704400000	29
1128194	3149	149674	13760	747737	14782	199092	النقل	704500000	30
101064	10930	1724	73	77000	5096	6241	الإتصالات ( ديوان عام الإتصالات والمعلومات)	704600000	31
215624	16334	10521	36195	114867	14332	23375	صناعات أخرى	704700000	32
162309	11980	5429	30773	87247	12680	14200	السياحة	704730000	33
77377	5662	3482	229	58384	20	9600	ديوان عام وزارة السياحة	128001	34
84932	6318	1947	30544	28863	12660	4600	الهيئة المصرية العامة للتنشيط السياحي	321041	35
53315	4354	5092	5422	27620	1652	9175	مشاريع التنمية متعددة الأغراض	704740000	36
53315	4354	5092	5422	27620	1652	9175	الهيئة العامة للسد العالي وخزان أسوان	321043	37
1630163	894	115930	240514	759079	282711	231035	البحوث والتطوير في مجال الشؤون الاقتصادية	704800000	38

للدولة عن عام 2015/2014

والتعويضات للعاملين

القيمة بالآلاف جنيهه

	إجمالي الباب الأول	مجموعة (3) الأجر الإجمالية والإحتياجات العامة			مجموعة (2) المزايا التأمينية		
		الجملة	بند (2) المتطلبات الإضافية للأجر	بند (1) الأجر الإجمالية	الجملة	بند (2) مزايا تأمينية أخرى	بند (1) حصة الحكومة في صندوق التأمين الإجتماعي للحكومة
01	207243126	15605912	3475000	12130912	19230928	2584911	16646017
02	28588639	4431027	3475000	956027	1597051	225701	1371350
03	20620718	950017	0	950017	1460647	205323	1255324
04	5371	0	0	0	80	25	55
05	715869	500	0	500	63237	7525	55712
06	904744	5510	0	5510	55312	10257	45055
07	366937	0	0	0	17775	2571	15204
08	0	0	0	0	0	0	0
09	5975000	3475000	3475000	0	0	0	0
10	107601	0	0	0	10194	2079	8115
11	105106	0	0	0	10194	2079	8115
12	2495	0	0	0	0	0	0
13	32566473	10608003	0	10608003	2278300	452822	1825478
14	22562078	1186000	0	1186000	2206000	438536	1767464
15	7643	0	0	0	975	138	837
16	9423552	9422003	0	9422003	1	0	1
17	526200	0	0	0	67000	13673	53327
18	47000	0	0	0	4324	475	3849
19	14366464	10446	0	10446	1498175	212985	1285190
20	2782454	0	0	0	297901	32879	265022
21	7581823	7851	0	7851	881800	123316	758484
22	443025	827	0	827	31091	4536	26555
23	807	0	0	0	91	5	86
24	431737	0	0	0	30200	4485	25715
25	30154	0	0	0	2050	449	1601
26	263306	0	0	0	18100	3160	14940
27	138277	0	0	0	10050	876	9174
28	10481	827	0	827	800	46	754
29	217227	0	0	0	22261	5237	17024
30	1237695	1768	0	1768	107733	13172	94561
31	108566	0	0	0	7502	782	6720
32	231405	0	0	0	15781	2224	13557
33	173320	0	0	0	11011	1925	9086
34	85762	0	0	0	8385	1644	6741
35	87558	0	0	0	2626	281	2345
36	58085	0	0	0	4770	299	4471
37	58085	0	0	0	4770	299	4471
38	1764269	0	0	0	134106	30839	103267

تابع جدول رقم (1) الموازنة العامة  
الباب الأول - الأجور

مجموعة (1) الأجور والبدلات التقديرية والعينية							البيان	العدد	
الجملة	بند (6) المزايا العينية	بند (5) مزايا نقدية	بند (4) بدلات نوعية	بند (3) المكافآت	بند (2) الوظائف الموقتة	بند (1) الوظائف الدائمة			
561755	2389	72387	32931	281263	54295	118490	قطاع حماية البيئة	705000000	01
499479	1830	69033	32407	235864	53080	107265	تصريف النفايات	705100000	02
7621	171	200	221	6551	87	391	تصريف مياه الصرف الصحي	705200000	03
54655	388	3154	303	38848	1128	10834	حماية التنوع الحيوي والمناظر الطبيعية	705400000	04
794940	8917	139553	13775	398987	25739	207969	قطاع الإسكان والمرافق المجتمعية	706000000	05
527138	316	120051	8580	239037	633	158521	تنمية الإسكان	706100000	06
12691	58	1106	84	8630	163	2650	ديوان عام وزارة الإسكان والمرافق	130001	07
514447	258	118945	8496	230407	470	155871	مديريات الإسكان بالمحافظات	227009 - 201009	08
166138	7285	13836	1646	102157	4515	36699	تنمية المجتمع	706200000	09
6245	300	372	28	4545	0	1000	ديوان عام المجتمعات العمرانية الجديدة	130002	10
130437	6581	12061	1535	73945	3315	33000	الجهاز المركزي للتعمير	130003	11
21921	4	1311	81	18050	0	2475	الهيئة العامة للتخطيط العمراني	321054	12
7535	400	92	2	5617	1200	224	صندوق تطوير المناطق العشوائية	321091	13
89228	1230	4966	3529	49039	19491	10973	إمدادات المياه	706300000	14
12436	86	700	20	8754	1100	1776	الإسكان ومرافق المجتمع غير المصنفين في مكان آخر	706600000	15
22800950	404038	2063525	1018396	15433626	341892	3539473	قطاع الصحة	707000000	16
20808118	327756	1956533	933561	13977666	279953	3332649	خدمات المستشفيات	707300000	17
61525	3453	8467	1884	35939	3080	8702	خدمات المستشفيات	707300000	18
14050	1357	1910	403	6874	1448	2058	مستشفى قنا التطبيقي - جامعة جنوب الوادي	314003	19
20161	836	2531	326	12437	1581	2450	مستشفى الفيوم الجامعي - جامعة الفيوم	315002	20
27314	1260	4026	1155	16628	51	4194	مستشفى اسوان التطبيقي	324002	21
20037141	296288	1921397	925375	13477121	167701	3249259	خدمات المستشفيات العامة	707310000	22
193727	7121	27336	3505	114968	7372	33425	مستشفيات جامعة الأزهر	*****	23
77865	3000	11493	1276	47574	1122	13400	مستشفى الحسين الجامعي	105003	24
69304	2621	9336	1213	40309	3600	12225	مستشفى باب الشعرية الجامعي	105004	25
46558	1500	6507	1016	27085	2650	7800	مستشفى الزهراء الجامعي	105005	26
16373	1000	1949	151	9761	1230	2282	مستشفى دمياط الجامعي الجديدة	105007	27
18000	2000	500	1300	13000	1000	200	مستشفى جامعة الأزهر - مدينة نصر	105008	28
19044	1000	1378	370	12626	1670	2000	المستشفى التطبيقي لثقة طب بنين بجماعة الأزهر - أسبوط	105009	29
209772	4628	8832	9274	155992	7422	23624	مستشفيات الصحة النفسية	131002	30
16998671	202630	1626495	861481	11480425	38042	2789598	مديريات الشئون الصحية بالمحافظات	227010 - 201010	31
2581554	77909	254907	49294	1690349	110965	398130	المستشفيات الجامعية	*****	32
702075	27965	26547	6296	457842	109022	74403	خدمات المستشفيات المتخصصة	707320000	33
7377	50	122	6	6764	150	285	خدمات المراكز الطبية ومراكز الأومو	707330000	34
7377	50	122	6	6764	150	285	مركز الإسكندرية الإقليمي لصحة وتنمية المرأة	131032	35
1094199	29857	69352	54428	800722	12744	127096	خدمات صحية عامة	707400000	36
532129	16857	14297	18728	438652	5499	38096	ديوان عام وزارة الصحة	131001	37
562070	13000	55055	35700	362070	7245	89000	الهيئة العامة للمستشفيات والمعاهد التعليمية	321058	38
892026	45258	37427	30407	650912	48802	79220	البحوث والتطوير في مجال الصحة	707500000	39
60173	305	5904	9650	30794	5143	8377	معهد تيودوريلهارس للأبحاث	111002	40
46272	325	5353	7569	25577	2048	5400	معهد بحوث أمراض العيون	111003	41
60225	1140	3932	8484	37809	1305	7555	الهيئة القومية للرقابة والبحوث الدوائية	321059	42
5370	155	297	264	3708	296	650	الهيئة القومية للبحوث والرقابة على المستحضرات الحيوية	321060	43
719986	43333	21941	4440	553024	40010	57238	هيئة الإسعاف المصرية	321094	44
6607	1167	213	0	4326	393	508	شئون صحية غير مصنفة في مكان آخر	707600000	45

للدولة عن عام 2015/2014  
والتعويضات للعاملين

القيمة بالآلاف جنيه	إجمالي الباب الأول	مجموعة (3) الأجر الإجمالية والإحتياطيات العامة			مجموعة (2) المزايا التأمينية		
		الجملة	بند (2) المتطلبات الإضافية للأجر	بند (1) الأجر الإجمالية	الجملة	بند (2) مزايا تأمينية أخرى	بند (1) حصة الحكومة في صندوق التأمين الإجتماعي للحكومة
01	673820	31738	0	31738	80327	16525	63802
02	574281	0	0	0	74802	16181	58621
03	8115	0	0	0	494	37	457
04	91424	31738	0	31738	5031	307	4724
05	904509	0	0	0	109569	12334	97235
06	606880	0	0	0	79742	8493	71249
07	14339	0	0	0	1648	341	1307
08	592541	0	0	0	78094	8152	69942
09	188881	0	0	0	22743	2005	20738
10	6620	0	0	0	375	24	351
11	150141	0	0	0	19704	1742	17962
12	24370	0	0	0	2449	199	2250
13	7750	0	0	0	215	40	175
14	95239	0	0	0	6011	1722	4289
15	13509	0	0	0	1073	114	959
16	26610577	436249	0	436249	3373378	301128	3072250
17	24456885	434049	0	434049	3214718	282839	2931879
18	69965	0	0	0	8440	761	7679
19	15770	0	0	0	1720	246	1474
20	22579	0	0	0	2418	200	2218
21	31616	0	0	0	4302	315	3987
22	23605628	434049	0	434049	3134438	271331	2863107
23	248420	30665	0	30665	24028	2558	21470
24	107965	21100	0	21100	9000	740	8260
25	82869	4565	0	4565	9000	1026	7974
26	57586	5000	0	5000	6028	792	5236
27	19857	1284	0	1284	2200	220	1980
28	20000	0	0	0	2000	164	1836
29	21244	0	0	0	2200	253	1947
30	240143	0	0	0	30371	5487	24884
31	20156950	402100	0	402100	2756179	226828	2529351
32	2899014	0	0	0	317460	35821	281639
33	773448	0	0	0	71373	10639	60734
34	7844	0	0	0	467	108	359
35	7844	0	0	0	467	108	359
36	1187807	0	0	0	93608	10995	82613
37	562737	0	0	0	30608	5595	25013
38	625070	0	0	0	63000	5400	57600
39	958687	2200	0	2200	64461	7155	57306
40	68340	2200	0	2200	5967	1280	4687
41	50072	0	0	0	3800	733	3067
42	64275	0	0	0	4050	298	3752
43	6000	0	0	0	630	49	581
44	770000	0	0	0	50014	4795	45219
45	7198	0	0	0	591	139	452

تابع جدول رقم (1) الموازنة العامة  
الباب الأول - الأجور

مجموعة (1) الأجور والبدلات النقدية والعينية							البيان	الكود	
الجملة	بند (6) المزايا العينية	بند (5) مزايا نقدية	بند(4) بدلات نوعية	بند(3) المكافآت	بند(2) الوظائف الموقفة	بند(1) الوظائف الدائمة			
18924894	25934	4871361	1816236	8267389	381921	3562053	قطاع الشباب والثقافة والشؤون الدينية	708000000	01
1846310	11961	382139	6730	938781	79768	426931	الخدمات الترفيهية والرياضية	708100000	02
533	80	12	10	400	0	31	ديوان عام وزارة الشباب والرياضة	142001	03
1655320	74	374921	6471	786495	78359	409000	مديريات الشباب والرياضة بالمحافظات	227011 - 201011	04
85422	2911	3080	53	70801	707	7870	المجلس القومي للشباب	321062	05
26392	5910	1646	145	14866	95	3730	هئية إستاد القاهرة	321063	06
78643	2986	2480	51	66219	607	6300	المجلس القومي للرياضة	321064	07
1580650	5721	150045	31121	933424	183720	276619	الخدمات الثقافية	708200000	08
3953	20	0	0	3933	0	0	وزارة الثقافة	132001	09
250331	558	35676	12113	144095	5396	52493	الجهات الثقافية الأخرى	*****	10
1326366	5143	114369	19008	785396	178324	224126	الهيئات العامة للأثار	*****	11
245377	1233	11959	85921	92137	9953	44174	خدمات الإذاعة والنشر	708300000	12
15252557	7019	4327218	1692464	6303047	108480	2814329	خدمات دينية وخدمات مجتمعية أخرى	708400000	13
9398967	1602	2332751	1648545	3658269	101000	1656800	الأزهر الشريف	105001	14
287011	22	77866	1328	137739	7480	62576	ديوان عام وزارة الأوقاف والمديريات الإقليمية	134001	15
5554405	5194	1914543	42585	2499900	0	1092183	نشر الدعوة الإسلامية	134002	16
12174	201	2058	6	7139	0	2770	المجلس الأعلى للشئون الإسلامية	134003	17
72276655	297622	11498504	16615965	30425442	781108	12658014	قطاع التعليم	709000000	18
57188178	1415	10606423	13992108	21398931	148301	11041000	التعليم ما قبل الجامعي والتعليم الجامعي	709100000	19
57188178	1415	10606423	13992108	21398931	148301	11041000	مديريات التربية والتعليم بالمحافظات	227012 - 201012	20
13645505	286139	836785	2590116	7852690	581900	1497875	التعليم العالى	709400000	21
1543705	41470	85457	321372	742381	202945	150080	جامعة الأزهر - تعليم	105006	22
33313	60	1458	6141	18499	3414	3741	أكاديمية السادات للعلوم الإدارية	109002	23
313128	270	21176	87945	146586	20001	37150	ديوان عام وزارة التعليم العالى	136001	24
7922	5	634	49	5768	0	1466	المجلس الأعلى للجامعات	136002	25
11747437	244334	728060	2174609	6939456	355540	1305438	الجامعات	*****	26
273580	103	25183	625	201114	5888	40667	التعليم غير المحدد بمستوى	709500000	27
1107499	9377	29131	31599	956885	4035	76472	خدمات مساعدة للتعليم	709600000	28
850460	235	11300	28685	767740	1800	40700	ديوان عام وزارة التربية والتعليم	135001	29
219453	9070	16058	1302	159623	1400	32000	الهيئة العامة للأبنية التعليمية	321079	30
6330	5	92	0	6008	25	200	صندوق دعم وتمويل المشروعات التعليمية	321080	31
19339	65	1580	1557	11927	810	3400	المركز القومي للإمتحانات	321081	32
11917	2	101	55	11587	0	172	الأكاديمية المهنية للمعلمين	321092	33
61893	588	982	1517	15822	40984	2000	البحوث والتطوير فى مجال التعليم	709700000	34
0	0	0	0	0	0	0	شئون التعليم غير المصنفة فى مكان آخر	709800000	35
1851111	2680	360959	10347	991374	12325	473426	قطاع الحماية الإجتماعية	710000000	36
7710	120	179	4	6796	350	261	الحماية الإجتماعية	710000000	37
3440	120	172	2	2546	350	250	المجلس القومي لرعاية أسر الشهداء والمصابين	321097	38
4270	0	7	2	4250	0	11	المجلس القومي لشئون الإعاقة	321098	39
1843401	2560	360780	10343	984578	11975	473165	الحماية الإجتماعية غير المصنفة فى مكان آخر	710900000	40

للدولة عن عام 2014/2015  
والتعويضات للعاملين

القيمة بالآلاف جنيه

	إجمالي الباب الأول	مجموعة (3) الأجر الإجمالية والإحتياطيات العامة			مجموعة (2) المزايا التأمينية		
		الجملة	بند (2) المتطلبات الإضافية للأجر	بند (1) الأجر الإجمالية	الجملة	بند (2) مزايا تأمينية أخرى	بند (1) حصة الحكومة في صندوق التأمين الاجتماعي للحكومة
01	21305198	10575	0	10575	2369729	390297	1979432
02	2112823	575	0	575	265938	30437	235501
03	603	0	0	0	70	10	60
04	1908866	575	0	575	252971	29624	223347
05	90422	0	0	0	5000	272	4728
06	29500	0	0	0	3108	204	2904
07	83432	0	0	0	4789	327	4462
08	1796471	0	0	0	215821	40210	175611
09	4245	0	0	0	292	67	225
10	280725	0	0	0	30394	5912	24482
11	1511501	0	0	0	185135	34231	150904
12	267662	1000	0	1000	21285	7825	13460
13	17128242	9000	0	9000	1866685	311825	1554860
14	10218167	9000	0	9000	810200	93000	717200
15	337929	0	0	0	50918	10690	40228
16	6557873	0	0	0	1003468	207717	795751
17	14273	0	0	0	2099	418	1681
18	80008717	77874	0	77874	7654188	942229	6711959
19	63861915	44756	0	44756	6628981	813088	5815893
20	63861915	44756	0	44756	6628981	813088	5815893
21	14593886	30118	0	30118	918263	115036	803227
22	1636889	2028	0	2028	91156	8517	82639
23	50138	13090	0	13090	3735	818	2917
24	333128	0	0	0	20000	1700	18300
25	23871	15000	0	15000	949	203	746
26	12549860	0	0	0	802423	103798	698625
27	311499	1000	0	1000	36919	8787	28132
28	1178020	2000	0	2000	68521	5098	63423
29	891760	2000	0	2000	39300	2800	36500
30	245769	0	0	0	26316	1688	24628
31	6500	0	0	0	170	17	153
32	21742	0	0	0	2403	514	1889
33	12249	0	0	0	332	79	253
34	63397	0	0	0	1504	220	1284
35	0	0	0	0	0	0	0
36	2111128	0	0	0	260017	28811	231206
37	9000	0	0	0	1290	209	1081
38	4000	0	0	0	560	5	555
39	5000	0	0	0	730	204	526
40	2102128	0	0	0	258727	28602	230125

الباب الثانى  
شراء السلع والخدمات

جدول رقم (2) الموازنة العامة

الباب الثاني - شراء

مجموعة (1) السلع					البيان	الكود	
بند (5) مواد تعبئة و تغليف	بند (4) قطع غيار ومهمات	بند (3) وقود وزيوت لسيارات الركوب	بند (2) وقود وزيوت وقوى محركة للتشغيل	بند (1) المواد الخام			
8179	946453	110735	986074	7031277	الإجمالي العام	700000000	01
2013	94587	39230	378005	319996	قطاع الخدمات العامة	701000000	02
2013	83353	30700	125318	8284	الأجهزة التنفيذية والتشريعية والشئون المالية وشئون المالية العامة والشئون الخارجية	701100000	03
0	51	31	0	0	المعونة الاقتصادية الأجنبية	701200000	04
0	2251	2059	307	0	خدمات عامة	701300000	05
0	6345	1957	2373	10695	بحوث أساسية	701400000	06
0	2587	4483	7	1017	خدمات عمومية عامة غير مصنفة في مكان آخر	701600000	07
0	0	0	0	0	معاملات الدين العام	701700000	08
0	0	0	250000	300000	تحويلات ذات طبيعة عامة بين مختلف مستويات الحكومة	701800000	09
55	2715	1039	634	10862	قطاع الدفاع والأمن القومي	702000000	10
0	2715	909	619	10712	الدفاع العسكري	702100000	11
55	0	130	15	150	شئون دفاع غير مصنفة في مكان آخر	702500000	12
127	264763	2188	97496	450022	قطاع النظام العام وشئون السلامة العامة	703000000	13
17	253650	1176	91600	177386	خدمات الشرطة	703100000	14
0	11	10	47	60	خدمات الحماية ضد الحريق	703200000	15
0	2	2	0	150	المحاكم	703300000	16
10	8100	625	3599	257426	السجون	703400000	17
100	3000	375	2250	15000	البحوث والتطوير في مجال النظام العام وشئون السلامة العامة	703500000	18
1449	105127	33898	330746	216079	قطاع الشئون الاقتصادية	704000000	19
623	7765	4355	1699	594	الشئون الاقتصادية والتجارية وشئون العمالة العامة	704100000	20
819	62869	16649	313260	175916	الزراعة والحراجة والصيد البحري والبري	704200000	21
2	1187	1800	661	92	الوقود والطاقة	704300000	22
0	3	0	0	0	البتروال والغاز الطبيعي (ديوان عام وزارة البترول)	704320000	23
2	1085	1800	661	92	الوقود النووي	704330000	24
0	135	90	101	32	هيئة الرقابة النووية والإشعاعية	103006	25
2	550	960	400	60	هيئة الطاقة الذرية	124002	26
0	400	750	160	0	هيئة المواد النووية	124003	27
0	99	0	0	0	الكهرباء ( ديوان عام )	704350000	28
0	2555	1556	2392	1283	التعدين والصناعة التحويلية والتشييد	704400000	29
4	21878	2450	5785	15224	النقل	704500000	30
0	800	820	0	0	الإتصالات ( ديوان عام الإتصالات والمعلومات)	704600000	31
1	1634	1229	683	31	صناعات أخرى	704700000	32
1	519	659	0	0	السياحة	704730000	33
0	409	380	0	0	ديوان عام وزارة السياحة	128001	34
1	110	279	0	0	الهيئة المصرية العامة للتنشيط السياحي	321041	35
0	1115	570	683	31	مشاريع التنمية متعددة الأغراض	704740000	36
0	1115	570	683	31	الهيئة العامة للسد العالي وخزان أسوان	321043	37
0	6439	5039	6266	22939	البحوث والتطوير في مجال الشئون الاقتصادية	704800000	38



للدولة عن عام 2015/2014

السلع والخدمات

القيمة بالآلاف جنيهه

	جملة السلع	بند (9) مشتريات بغرض إعادة البيع	بند (8) مستلزمات سلعية متنوعة	بند (7) مياه وإنارة	بند (6) أدوات كتابية وكتب
01	14387465	82980	327673	4582987	311107
02	4742855	17	42996	3828088	37923
03	2633697	0	28960	2321904	33165
04	120	0	6	0	32
05	9945	0	1418	1798	2112
06	33337	0	7527	2720	1720
07	15756	17	5085	1666	894
08	0	0	0	0	0
09	2050000	0	0	1500000	0
10	16916	0	257	591	763
11	16491	0	257	516	763
12	425	0	0	75	0
13	962742	0	84260	37759	26127
14	667098	0	84068	34149	25052
15	217	0	10	31	48
16	207	0	2	50	1
17	274130	0	160	3489	721
18	21090	0	20	40	305
19	828830	75055	10621	36334	19521
20	24459	0	635	4481	4307
21	595781	0	3867	14784	7617
22	9067	0	4360	188	777
23	10	0	0	0	7
24	8889	0	4360	188	701
25	510	0	3	23	126
26	5969	0	3337	105	555
27	2410	0	1020	60	20
28	168	0	0	0	69
29	9673	0	258	577	1052
30	128131	75000	429	5200	2161
31	3390	0	200	1065	505
32	5575	55	240	1086	616
33	2603	0	71	980	373
34	1853	0	1	760	303
35	750	0	70	220	70
36	2972	55	169	106	243
37	2972	55	169	106	243
38	52754	0	632	8953	2486

تابع جدول رقم (2) الموازنة العامة  
الباب التالي - شراء

مجموعة (1) السلع					البيان	الكود	
بند (5) مواد تعبئة و تغليف	بند (4) قطع غيار ومهمات	بند (3) وقود وزبوت لسيارات الركوب	بند (2) وقود وزبوت وقوى محركة للتشغيل	بند (1) المواد الخام			
0	20115	915	16877	3918	قطاع حماية البيئة	705000000	01
0	19907	141	16787	3918	تصريف النفايات	705100000	02
0	70	202	0	0	تصريف مياة الصرف الصحى	705200000	03
0	138	572	90	0	حماية التنوع الحيوى والمناظر الطبيعية	705400000	04
0	91953	3565	64491	243	قطاع الإسكان والمرافق المجتمعية	706000000	05
0	1887	789	6681	123	تنمية الإسكان	706100000	06
0	110	208	0	0	ديوان عام وزارة الإسكان والمرافق	130001	07
0	1777	581	6681	123	مديريات الإسكان بالمحافظات	227009-201009	08
0	1454	2101	250	120	تنمية المجتمع	706200000	09
0	20	21	0	0	ديوان عام المجتمعات العمرانية الجديدة	130002	10
0	1250	1900	250	120	الجهاز المركزى للتعمير	130003	11
0	154	145	0	0	الهيئة العامة للتخطيط العمرانى	321054	12
0	30	35	0	0	صندوق تطوير المناطق العشوائية	321091	13
0	88537	552	57560	0	إمدادات المياه	706300000	14
0	75	123	0	0	الإسكان ومرافق المجتمع غير المصنفين فى مكان آخر	706600000	15
3401	228281	7349	68598	4175634	قطاع الصحة	707000000	16
3400	208272	6580	34836	2844564	خدمات المستشفيات	707300000	17
0	3200	263	860	29947	خدمات المستشفيات	707300000	18
0	1100	125	300	9250	مستشفى قنا التعليمى - جامعة جنوب الوادى	314003	19
0	1000	13	60	11447	مستشفى الفيوم الجامعى - جامعة الفيوم	315002	20
0	1100	125	500	9250	مستشفى اسوان التعليمى	324002	21
3111	184811	5653	28403	2434221	خدمات المستشفيات العامة	707310000	22
692	2743	105	2695	85326	مستشفيات جامعة الأزهر	*****	23
260	816	60	1518	39800	مستشفى الحسين الجامعى	105003	24
226	1207	34	626	25526	مستشفى باب الشعرية الجامعى	105004	25
206	720	11	551	20000	مستشفى الزهراء الجامعى	105005	26
0	700	10	30	6947	مستشفى دمياط الجامعى الجديدة	105007	27
200	50	35	750	15224	مستشفى جامعة الأزهر - مدينة نصر	105008	28
0	500	30	25	5810	المستشفى التظيمى لكتبة طب بنين بجمعة الأزهر - أسبوط	105009	29
0	315	48	320	52935	مستشفيات الصحة النفسية	131002	30
706	13105	3292	13924	721377	مديريات الشئون الصحية بالمحافظات	227010-201010	31
1513	167398	2133	10659	1546602	المستشفيات الجامعية	*****	32
289	20183	664	5573	380271	خدمات المستشفيات المتخصصة	707320000	33
0	78	0	0	125	خدمات المراكز الطبية ومراكز الامومة	707330000	34
0	78	0	0	125	مركز الاسكندرية الإقليمى لصحة وتنمية المرأة	131032	35
1	13075	495	18070	1316201	خدمات صحية عامة	707400000	36
1	4075	330	17020	1072201	ديوان عام وزارة الصحة	131001	37
0	9000	165	1050	244000	الهيئة العامة للمستشفيات والمعاهد التعليمية	321058	38
0	6855	97	15692	14869	البحوث والتطوير فى مجال الصحة	707500000	39
0	465	40	422	4715	معهد تيودوريلهارس للأبحاث	111002	40
0	270	14	151	4339	معهد بحوث أمراض العيون	111003	41
0	2838	4	619	2010	الهيئة القومية للرقابة والبحوث الدوائية	321059	42
0	282	19	0	800	الهيئة القومية للبحوث والرقابة على المستحضرات الحيوية	321060	43
0	3000	20	14500	3005	هيئة الإسعاف المصرية	321094	44
0	79	177	0	0	شئون صحية غير مصنفة فى مكان آخر	707600000	45

القيمة بالآلاف جنيهه

	جملة السلع	بند (9) مشتريات بغرض إعادة البيع	بند (8) مستلزمات سلعية متنوعة	بند (7) مياه وإنارة	بند (6) أدوات كتابية وكتب
01	228689	0	423	185738	703
02	227197	0	280	185631	533
03	436	0	24	70	70
04	1056	0	119	37	100
05	172721	7000	410	2638	2421
06	18547	7000	153	918	996
07	852	0	86	310	138
08	17695	7000	67	608	858
09	5884	0	188	1102	669
10	232	0	1	100	90
11	5040	0	100	965	455
12	402	0	12	32	59
13	210	0	75	5	65
14	147961	0	57	552	703
15	329	0	12	66	53
16	4714609	0	52247	144234	34865
17	3296450	0	37626	134763	26409
18	38580	0	2343	1590	377
19	12508	0	1003	600	130
20	13364	0	337	390	117
21	12708	0	1003	600	130
22	2830273	0	32754	125998	15322
23	99492	0	6000	1294	637
24	43137	0	193	215	275
25	31125	0	2500	769	237
26	25230	0	3307	310	125
27	8031	0	14	110	220
28	17220	0	350	350	261
29	6550	0	35	35	115
30	55661	0	155	1425	463
31	819212	0	2000	59161	5647
32	1824107	0	24200	63623	7979
33	426358	0	1959	7014	10405
34	1239	0	570	161	305
35	1239	0	570	161	305
36	1375178	0	12366	8352	6618
37	1111398	0	12366	2252	3153
38	263780	0	0	6100	3465
39	42548	0	2254	1022	1759
40	7475	0	1525	67	241
41	5582	0	629	107	72
42	6149	0	0	248	430
43	1162	0	0	0	61
44	22180	0	100	600	955
45	433	0	1	97	79

تابع جدول رقم (2) الموازنة العامة  
الباب الثاني - شراء

مجموعة (1) السلع					البيان	الكوود	
بند (5) مواد تعبئة و تغليف	بند (4) قطع غيار ومهمات	بند (3) وقود وزيت لسيارات الركوب	بند (2) وقود وزيت وقوى محركة للتشغيل	بند (1) المواد الخام			
954	59118	4261	3613	137096	قطاع الشباب والثقافة والشؤون الدينية	708000000	01
0	1533	970	302	354	الخدمات الترفيهية والرياضية	708100000	02
0	20	20	0	0	ديوان عام وزارة الشباب والرياضة	142001	03
0	612	475	0	4	مديريات الشباب والرياضة بالمحافظات	227011-201011	04
0	125	185	0	0	المجلس القومي للشباب	321062	05
0	336	60	302	350	هيئة استاد القاهرة	321063	06
0	440	230	0	0	المجلس القومي للرياضة	321064	07
899	8117	2089	2721	14692	الخدمات الثقافية	708200000	08
0	38	145	1	0	وزارة الثقافة	132001	09
0	1364	697	189	2389	الجهات الثقافية الأخرى	*****	10
899	6715	1247	2531	12303	الهيئات العامة للأثار	*****	11
55	400	235	130	600	خدمات الإذاعة والنشر	708300000	12
0	49068	967	460	121450	خدمات دينية وخدمات مجتمعية أخرى	708400000	13
0	5160	630	300	108000	الأزهر الشريف	105001	14
0	326	303	144	12800	ديوان عام وزارة الأوقاف والمديريات الإقليمية	134001	15
0	43500	0	11	450	نشر الدعوة الإسلامية	134002	16
0	82	34	5	200	المجلس الأعلى للشئون الإسلامية	134003	17
180	78123	16736	25466	1712816	قطاع التعليم	709000000	18
107	8728	1944	5825	879709	التعليم ما قبل الجامعي والتعليم الجامعي	709100000	19
107	8728	1944	5825	879709	مديريات التربية والتعليم بالمحافظات	227012-201012	20
41	65769	12595	18179	799347	التعليم العالي	709400000	21
5	1810	566	250	63314	جامعة الأزهر - تعليم	105006	22
0	194	127	0	75	أكاديمية السادات للعلوم الإدارية	109002	23
2	1050	130	384	3450	ديوان عام وزارة التعليم العالي	136001	24
0	141	27	0	0	المجلس الأعلى للجامعات	136002	25
34	62574	11745	17545	732508	الجامعات	*****	26
0	386	285	885	1415	التعليم غير المحدد بمستوى	709500000	27
32	2655	1861	477	32195	خدمات مساعدة للتعليم	709600000	28
30	2000	1150	390	31295	ديوان عام وزارة التربية والتعليم	135001	29
0	500	555	4	800	الهيئة العامة للأبنية التعليمية	321079	30
0	45	50	0	20	صندوق دعم وتمويل المشروعات التعليمية	321080	31
1	90	80	75	30	المركز القومي للإمتحانات	321081	32
1	20	26	8	50	الأكاديمية المهنية للمعلمين	321092	33
0	585	51	100	150	البحوث والتطوير في مجال التعليم	709700000	34
0	0	0	0	0	شئون التعليم غير المصنفة في مكان آخر	709800000	35
0	1671	1554	148	4611	قطاع الحماية الإجتماعية	710000000	36
0	120	120	0	0	الحماية الإجتماعية	710000000	37
0	60	60	0	0	المجلس القومي لرعاية أسر الشهداء والمصابين	321097	38
0	60	60	0	0	المجلس القومي لشئون الإعاقة	321098	39
0	1551	1434	148	4611	الحماية الإجتماعية غير المصنفة في مكان آخر	710900000	40

للدولة عن عام 2015/2014  
السلع والخدمات

القيمة بالآلاف جنيهه

	جملة السلع	بند (9) مشتريات بغرض إعادة البيع	بند (8) مستلزمات سلعية متنوعة	بند (7) مياه وإنارة	بند (6) أدوات كتابية وكتب
01	384865	908	17698	140920	20297
02	8721	0	335	3949	1278
03	126	0	9	55	22
04	2501	0	85	564	761
05	797	0	36	330	121
06	3966	0	155	2724	39
07	1331	0	50	276	335
08	63780	908	5490	16323	12541
09	223	0	6	3	30
10	7166	0	624	968	935
11	56391	908	4860	15352	11576
12	2515	0	50	900	145
13	309849	0	11823	119748	6333
14	129596	0	4257	6148	5101
15	21308	0	7051	450	234
16	158434	0	503	113000	970
17	511	0	12	150	28
18	2322004	0	118458	204581	165644
19	1107232	0	6202	103630	101087
20	1107232	0	6202	103630	101087
21	1068675	0	37654	91893	43197
22	74871	0	716	4350	3860
23	1017	0	106	300	215
24	9786	0	1470	1550	1750
25	340	0	10	86	76
26	982661	0	35352	85607	37296
27	5418	0	181	514	1752
28	132987	0	73166	6760	15841
29	127208	0	71806	5500	15037
30	4814	0	1295	1100	560
31	192	0	12	30	35
32	403	0	28	30	69
33	370	0	25	100	140
34	7692	0	1255	1784	3767
35	0	0	0	0	0
36	13234	0	303	2104	2843
37	675	0	100	85	250
38	325	0	40	20	145
39	350	0	60	65	105
40	12559	0	203	2019	2593

تابع جدول رقم (2) الموازنة العامة  
الباب الثانى - شراء

مجموعة (2) الخدمات			البيان	الكود	
بند (3) نفقات طبع ودوريات وحقوق تأليف	بند (2) نشر وإعلان ودعاية وإستقبال	بند (1) نفقات الصيانة			
1230390	532903	4665653	الإجمالي العام	700000000	01
38283	38062	374860	قطاع الخدمات العامة	701000000	02
34904	33175	264451	الأجهزة التنفيذية والتشريعية والشئون المالية وشئون المالية العامة والشئون الخارجية	701100000	03
26	3	68	المعونة الاقتصادية الأجنبية	701200000	04
1184	2123	9828	خدمات عامة	701300000	05
981	1462	11726	بحوث أساسية	701400000	06
1188	1299	88787	خدمات عمومية عامة غير مصنفة في مكان آخر	701600000	07
0	0	0	معاملات الدين العام	701700000	08
0	0	0	تحويلات ذات طبيعة عامة بين مختلف مستويات الحكومة	701800000	09
135	455	7442	قطاع الدفاع والأمن القومى	702000000	10
70	330	6792	الدفاع العسكرى	702100000	11
65	125	650	شئون دفاع غير مصنفة في مكان آخر	702500000	12
65279	1670	259637	قطاع النظام العام وشئون السلامة العامة	703000000	13
47046	1249	185489	خدمات الشرطة	703100000	14
45	10	192	خدمات الحماية ضد الحريق	703200000	15
100	100	45	المحاكم	703300000	16
1086	261	27911	السجون	703400000	17
17002	50	46000	البحوث والتطوير في مجال النظام العام وشئون السلامة العامة	703500000	18
15170	447528	2360014	قطاع الشئون الاقتصادية	704000000	19
3486	4335	23279	الشئون الاقتصادية والتجارية وشئون العمالة العامة	704100000	20
7177	3267	597863	الزراعة والحراجة والصيد البحرى والبرى	704200000	21
198	458	1983	الوقود والطاقة	704300000	22
3	0	0	البتروال والغز الطبعى (ديوان علم وزارة البتروال)	704320000	23
110	366	1914	الوقود النووى	704330000	24
10	55	269	هيئة الرقابة النووية والإشعاعية	103006	25
100	271	1555	هيئة الطاقة الذرية	124002	26
0	40	90	هيئة المواد النووية	124003	27
85	92	69	الكهرباء ( ديوان عام )	704350000	28
523	359	3148	التعدين والصناعة التحويلية والتشييد	704400000	29
968	1999	1704220	النقل	704500000	30
300	550	13190	الإتصالات ( ديوان عام الإتصالات والمعلومات)	704600000	31
451	435620	7083	صناعات أخرى	704700000	32
324	433634	1584	السياحة	704730000	33
300	587	1154	ديوان عام وزارة السياحة	128001	34
24	433047	430	الهيئة المصرية العامة للتنشيط السباحى	321041	35
127	1986	5499	مشاريع التنمية متعددة الأغراض	704740000	36
127	1986	5499	الهيئة العامة للسد العالى وخزان أسوان	321043	37
2067	940	9248	البحوث والتطوير في مجال الشئون الاقتصادية	704800000	38

للدولة عن عام 2015/2014  
السلع والخدمات

القيمة بالآلاف جنيهه

	جملة الخدمات من 7:1	بند (7) نفقات إقامة المعارض والمؤتمرات	بند (6) إيجار	بند (5) البريد والاتصالات	بند (4) نقل وانتقالات عامة
01	10580140	17741	316160	911822	2905471
02	1815017	905	31752	609939	721216
03	1008623	226	25063	103547	547257
04	531	3	0	56	375
05	24064	34	975	3276	6644
06	35412	380	3234	4139	13490
07	99387	262	2480	1921	3450
08	0	0	0	0	0
09	647000	0	0	497000	150000
10	10316	0	1343	523	418
11	9463	0	1337	521	413
12	853	0	6	2	5
13	572297	10	56824	64321	124556
14	437248	3	35434	53947	114080
15	296	0	4	27	18
16	335	0	20	30	40
17	49653	5	166	10314	9910
18	84765	2	21200	3	508
19	3211499	1314	96377	27861	263235
20	136700	238	25591	12234	67537
21	768092	209	4038	7753	147785
22	5383	60	292	815	1577
23	6	0	0	3	0
24	4815	60	292	668	1405
25	425	0	10	66	15
26	2864	60	2	547	329
27	1526	0	280	55	1061
28	562	0	0	144	172
29	8304	207	661	635	2771
30	1728955	16	987	2359	18406
31	66285	0	51325	70	850
32	471321	0	13167	1067	13933
33	456463	0	13037	933	6951
34	5622	0	590	545	2446
35	450841	0	12447	388	4505
36	14858	0	130	134	6982
37	14858	0	130	134	6982
38	26459	584	316	2928	10376

تابع جدول رقم (2) الموازنة  
الباب الثاني - شراء

بند (3) نفقات طبع ودوريات وحقوق تأليف	بند (2) نشر وإعلان ودعاية وإستقبال	بند (1) نفقات الصيانة	البيان	الكود	
380	1068	14584	قطاع حماية البيئة	705000000	01
270	912	13744	تصريف النفايات	705100000	02
25	35	214	تصريف مياه الصرف الصحي	705200000	03
85	121	626	حماية التنوع الحيوى والمناظر الطبيعية	705400000	04
1009	978	62475	قطاع الإسكان والمرافق المجتمعية	706000000	05
350	196	3699	تنمية الإسكان	706100000	06
91	94	299	ديوان عام وزارة الإسكان والمرافق	130001	07
259	102	3400	مديريات الإسكان بالمحافظات	227009-201009	08
468	356	14090	تنمية المجتمع	706200000	09
47	48	159	ديوان عام المجتمعات العمرانية الجديدة	130002	10
371	142	13345	الجهاز المركزى للتعمير	130003	11
15	16	411	الهيئة العامة للتخطيط العمرانى	321054	12
35	150	175	صندوق تطوير المناطق العشوائية	321091	13
102	269	44372	إمدادات المياه	706300000	14
89	157	314	الإسكان ومرافق المجتمع غير المصنفين فى مكان آخر	706600000	15
24819	16409	748688	قطاع الصحة	707000000	16
18066	7032	488465	خدمات المستشفيات	707300000	17
122	120	7711	خدمات المستشفيات	707300000	18
25	50	2930	مستشفى قنا التعليمى - جامعة جنوب الوادى	314003	19
72	20	1851	مستشفى الفيوم الجامعى - جامعة الفيوم	315002	20
25	50	2930	مستشفى اسوان التعليمى	324002	21
14208	4213	425330	خدمات المستشفيات العامة	707310000	22
694	375	12237	مستشفيات جامعة الأزهر	*****	23
181	110	4501	مستشفى الحسين الجامعى	105003	24
247	60	3976	مستشفى باب الشعرية الجامعى	105004	25
266	205	3760	مستشفى الزهراء الجامعى	105005	26
8	50	2050	مستشفى دمياط الجامعى الجديدة	105007	27
105	350	100	مستشفى جامعة الأزهر - مدينة نصر	105008	28
12	40	1417	المستشفى التعليمى لكلية طب بنين بجامعة الأزهر - أسبوط	105009	29
378	210	14848	مستشفيات الصحة النفسية	131002	30
7063	1177	175977	مديريات الشئون الصحية بالمحافظات	227010-201010	31
5948	2011	218701	المستشفيات الجامعية	*****	32
3587	2554	55029	خدمات المستشفيات المتخصصة	707320000	33
149	145	395	خدمات المراكز الطبية ومراكز الأمومة	707330000	34
149	145	395	مركزالأسكندرية الإقليمى لصحة وتنمية المرأة	131032	35
6106	8768	151753	خدمات صحية عامة	707400000	36
5436	8263	129203	ديوان عام وزارة الصحة	131001	37
670	505	22550	الهيئة العامة للمستشفيات والمعاهد التعليمية	321058	38
604	542	108009	البحوث والتطوير فى مجال الصحة	707500000	39
110	42	1895	معهد تيودوريلهاراس للأبحاث	111002	40
110	70	1038	معهد بحوث أمراض العيون	111003	41
328	129	3534	الهيئة القومية للرقابة والبحوث الدوائية	321059	42
31	46	312	الهيئة القومية للبحوث والرقابة على المستحضرات الحيوية	321060	43
25	255	101230	هيئة الإسعاف المصرية	321094	44
43	67	461	شئون صحية غير مصنفة فى مكان آخر	707600000	45



للدولة عن عام 2015/2014  
السلع والخدمات

القيمة بالآلاف جنيهه

	مجموعة (2) الخدمات				
	جملة الخدمات من 7:1	بند(7) نفقات إقامة المعارض والمؤتمرات	بند(6) إيجار	بند(5) البريد والاتصالات	بند(4) نقل وإنتقالات عامة
01	18152	0	278	550	1292
02	16310	0	260	366	758
03	489	0	5	69	141
04	1353	0	13	115	393
05	94215	90	1799	1821	26043
06	19535	10	116	696	14468
07	997	10	50	91	362
08	18538	0	66	605	14106
09	24877	30	450	581	8902
10	646	0	41	65	286
11	22414	30	191	374	7961
12	662	0	68	57	95
13	1155	0	150	85	560
14	48944	0	1211	430	2560
15	859	50	22	114	113
16	1127210	823	35757	66371	234343
17	789700	758	8359	59002	208018
18	12356	10	112	163	4118
19	4055	0	30	40	980
20	1992	10	2	29	8
21	6309	0	80	94	3130
22	704577	79	6181	56510	198056
23	13886	0	160	258	162
24	5054	0	65	75	122
25	4504	0	95	109	17
26	4328	0	0	74	23
27	2200	0	33	29	30
28	675	0	5	110	5
29	2066	0	5	57	535
30	18769	50	1697	201	1385
31	425483	0	4012	52805	184449
32	241498	29	269	3050	11490
33	70717	69	1876	2158	5444
34	2050	600	190	171	400
35	2050	600	190	171	400
36	214839	36	27080	5217	15879
37	188588	36	26870	4311	14469
38	26251	0	210	906	1410
39	121738	27	318	2054	10184
40	2188	2	4	68	67
41	1431	20	3	140	50
42	4456	0	31	389	45
43	538	0	70	57	22
44	113125	5	210	1400	10000
45	933	2	0	98	262

تابع جدول رقم (2) الموازنة العامة  
الباب الثاني - شراء

مجموعة (2) الخدمات			البيان	الكود	
بند (3) نفقات طبع ودوريات وحقوق تأليف	بند (2) نشر وإعلان ودعاية وإستقبال	بند (1) نفقات الصيانة			
53495	12547	229030	قطاع الشباب والثقافة والشؤون الدينية	708000000	01
689	835	8429	الخدمات الترفيهية والرياضية	708100000	02
62	64	88	ديوان عام وزارة الشباب والرياضة	142001	03
317	73	1505	مدريات الشباب والرياضة بالمحافظات	227011-201011	04
140	150	615	المجلس القومي للشباب	321062	05
60	161	5466	هيئة استاد القاهرة	321063	06
110	387	755	المجلس القومي للرياضة	321064	07
21384	10393	40249	الخدمات الثقافية	708200000	08
40	32	129	وزارة الثقافة	132001	09
3788	4214	4692	الجهات الثقافية الأخرى	*****	10
17556	6147	35428	الهيئات العامة للأثار	*****	11
1185	101	1325	خدمات الإذاعة والنشر	708300000	12
30237	1218	179027	خدمات دينية وخدمات مجتمعية أخرى	708400000	13
28623	659	109114	الأثر الشريف	105001	14
15	223	6941	ديوان عام وزارة الأوقاف والمدريات الإقليمية	134001	15
29	210	62632	نشر الدعوة الإسلامية	134002	16
1570	126	340	المجلس الأعلى للشئون الإسلامية	134003	17
1029162	13422	602681	قطاع التعليم	709000000	18
3402	2085	253451	التعليم ما قبل الجامعي والتعليم الجامعي	709100000	19
3402	2085	253451	مدريات التربية والتعليم بالمحافظات	227012-201012	20
30409	7248	282359	التعليم العالى	709400000	21
607	503	17964	جامعة الأزهر - تعليم	105006	22
110	45	445	أكاديمية السادات للعلوم الإدارية	109002	23
1845	179	7050	ديوان عام وزارة التعليم العالى	136001	24
20	50	201	المجلس الأعلى للمجامعات	136002	25
27827	6471	256699	الجامعات	*****	26
2326	457	2052	التعليم غير المحدد بمستوى	709500000	27
992738	2192	63526	خدمات مساعدة للتعليم	709600000	28
992451	1835	58668	ديوان عام وزارة التربية والتعليم	135001	29
21	203	4160	الهيئة العامة للأبنية التعليمية	321079	30
190	100	131	صندوق دعم وتمويل المشروعات التطبيقية	321080	31
6	14	232	المركز القومي للإمتحانات	321081	32
70	40	335	الأكاديمية المهنية للمعلمين	321092	33
287	1440	1293	البحوث والتطوير فى مجال التعليم	709700000	34
0	0	0	شئون التعليم غير المصنفة فى مكان آخر	709800000	35
2658	764	6242	قطاع الحماية الإجتماعية	710000000	36
128	330	355	الحماية الإجتماعية	710000000	37
10	30	215	المجلس القومي لرعاية أسر الشهداء والمصابين	321097	38
118	300	140	المجلس القومي لشئون الإعاقة	321098	39
2530	434	5887	الحماية الإجتماعية غير المصنفة فى مكان آخر	710900000	40

القيمة بالآلف جنيه

	جملة الخدمات من 1:7	بند(7) نفقات إقامة المعارض والمؤتمرات	بند(6) إيجار	بند(5) البريد والاتصالات	بند(4) نقل وانتقالات عامة
01	711180	11485	26921	12121	365581
02	54101	0	693	966	42489
03	255	0	0	34	7
04	45276	0	443	538	42400
05	1090	0	70	93	22
06	5808	0	0	61	60
07	1672	0	180	240	0
08	132556	8455	8649	5014	38412
09	270	0	1	63	5
10	20653	1042	2079	767	4071
11	111633	7413	6569	4184	34336
12	16322	30	9454	1925	2302
13	508201	3000	8125	4216	282378
14	347263	500	6804	3415	198148
15	16152	0	1230	673	7070
16	140053	0	0	85	77097
17	4733	2500	91	43	63
18	2954255	2411	62230	116806	1127543
19	1325922	31	23616	83742	959595
20	1325922	31	23616	83742	959595
21	459697	1858	17010	14929	105884
22	36371	150	1091	1621	14435
23	1111	0	165	174	172
24	20794	129	4576	983	6032
25	454	0	0	115	68
26	400967	1579	11178	12036	85177
27	9926	0	1509	416	3166
28	1148925	487	16150	16935	56897
29	1138539	465	15940	15705	53475
30	8720	1	150	1050	3135
31	503	10	6	29	37
32	533	1	19	61	200
33	630	10	35	90	50
34	9785	35	3945	784	2001
35	0	0	0	0	0
36	65999	703	2879	11509	41244
37	1570	200	103	158	296
38	545	0	40	120	130
39	1025	200	63	38	166
40	64429	503	2776	11351	40948

تابع جدول رقم (2) الموازنة العامة  
الباب الثامن - شراء

تابع مجموعة (2) الخدمات				البيانات	الكود	
جملة الخدمات من 10:8	بند (10) نفقات خدمية متنوعة	بند (9) تكاليف البحوث والتطوير وتدريب العاملين	بند (8) تكاليف العلاقات الثقافية والتعاون الخارجي			
3035705	2841822	106267	87616	الإجمالي العام	700000000	01
1425547	1399375	5687	20485	قطاع الخدمات العامة	701000000	02
366278	363510	2608	160	الأجهزة التنفيذية والتشريبية والشنون المالية وشنون المالية العامة والشنون الخارجية	701100000	03
18349	1750	0	16599	المعونة الاقتصادية الأجنبية	701200000	04
5423	4356	742	325	خدمات عامة	701300000	05
11094	7222	1301	2571	بحوث أساسية	701400000	06
10403	8537	1036	830	خدمات عمومية عامة غير مصنفة في مكان آخر	701600000	07
0	0	0	0	معاملات الدين العام	701700000	08
1014000	1014000	0	0	تحويلات ذات طبيعة عامة بين مختلف مستويات الحكومة	701800000	09
28106	7633	20473	0	قطاع الدفاع والأمن القومي	702000000	10
27456	6983	20473	0	الدفاع العسكري	702100000	11
650	650	0	0	شنون دفاع غير مصنفة في مكان آخر	702500000	12
164568	148227	15941	400	قطاع النظام العام وشنون السلامة العامة	703000000	13
143269	141949	920	400	خدمات الشرطة	703100000	14
46	26	20	0	خدمات الحماية ضد الحريق	703200000	15
1506	1506	0	0	المحاكم	703300000	16
3602	3601	1	0	السجون	703400000	17
16145	1145	15000	0	البحوث والتطوير في مجال النظم العام وشنون السلامة العامة	703500000	18
106096	92645	11543	1908	قطاع الشئون الاقتصادية	704000000	19
18769	16442	1518	809	الشنون الاقتصادية والتجارية وشنون العمالة العامة	704100000	20
31580	27701	3387	492	الزراعة والحراجة والصيد البحري والبري	704200000	21
6175	5376	199	600	الوقود والطاقة	704300000	22
4	4	0	0	البتروال والغاز الطبيعي (ديوان عام وزارة البترول)	704320000	23
6151	5354	197	600	الوقود النووي	704330000	24
620	600	20	0	هيئة الرقابة النووية والإشعاعية	103006	25
3267	2502	165	600	هيئة الطاقة الذرية	124002	26
2264	2252	12	0	هيئة المواد النووية	124003	27
20	18	2	0	الكهرباء ( ديوان عام )	704350000	28
15886	14795	1090	1	التعدين والصناعة التحويلية والتشييد	704400000	29
11467	10699	762	6	النقل	704500000	30
11325	8433	2892	0	الإتصالات ( ديوان عام الإتصالات والمعلومات)	704600000	31
4808	4102	706	0	صناعات أخرى	704700000	32
4158	3453	705	0	السياحة	704730000	33
1525	918	607	0	ديوان عام وزارة السياحة	128001	34
2633	2535	98	0	الهيئة المصرية العامة للتنشيط السياحي	321041	35
650	649	1	0	مشاريع التنمية متعددة الأغراض	704740000	36
650	649	1	0	الهيئة العامة للسد العالي وخزان أسوان	321043	37
6086	5097	989	0	البحوث والتطوير في مجال الشئون الاقتصادية	704800000	38

للدولة عن عام 2015/2014  
السلع والخدمات

القيمة بالآلاف جنيه

	إجمالي الباب الثاني	مجموعة (3) شراء السلع والخدمات الإجمالية والإحتياجات العامة			جملة الخدمات من 10:1
		الجملة	بند (2) المتطلبات الإضافية لشراء السلع والخدمات	بند (1) شراء السلع والخدمات الإجمالية	
01	33070166	5066856	2237500	2829356	13615845
02	11861878	3878459	2237500	1640959	3240564
03	5640272	1631674	0	1631674	1374901
04	19000	0	0	0	18880
05	41302	1870	0	1870	29487
06	80258	415	0	415	46506
07	132546	7000	0	7000	109790
08	0	0	0	0	0
09	5948500	2237500	2237500	0	1661000
10	55338	0	0	0	38422
11	53410	0	0	0	36919
12	1928	0	0	0	1503
13	1951307	251700	0	251700	736865
14	1247615	0	0	0	580517
15	559	0	0	0	342
16	253748	251700	0	251700	1841
17	327385	0	0	0	53255
18	122000	0	0	0	100910
19	4178422	31997	0	31997	3317595
20	190560	10632	0	10632	155469
21	1403626	8173	0	8173	799672
22	21349	724	0	724	11558
23	20	0	0	0	10
24	19855	0	0	0	10966
25	1555	0	0	0	1045
26	12100	0	0	0	6131
27	6200	0	0	0	3790
28	1474	724	0	724	582
29	33863	0	0	0	24190
30	1878921	10368	0	10368	1740422
31	81000	0	0	0	77610
32	481704	0	0	0	476129
33	463224	0	0	0	460621
34	9000	0	0	0	7147
35	454224	0	0	0	453474
36	18480	0	0	0	15508
37	18480	0	0	0	15508
38	87399	2100	0	2100	32545

تابع جدول رقم (2) الموازنة العامة  
الباب الثانى - شراء

تابع مجموعة (2) الخدمات				البيــــــــان	الكود	
بند (10) نفقات خدمية متنوعة	بند (9) تكاليف البحوث والتطوير وتدريب العاملين	بند (8) تكاليف العلاقات الثقافية والتعاون الخارجى	جملة الخدمات من 10:8			
269275	268939	36	300	قطاع حماية البيئة	705000000	01
268252	268221	31	0	تصريف النفايات	705100000	02
2	2	0	0	تصريف مياه الصرف الصحى	705200000	03
1021	716	5	300	حماية التنوع الحيوى والمناظر الطبيعية	705400000	04
10165	9794	371	0	قطاع الإسكان والمرافق المجتمعية	706000000	05
990	940	50	0	تنمية الإسكان	706100000	06
401	397	4	0	ديوان عام وزارة الإسكان والمرافق	130001	07
589	543	46	0	مديريات الإسكان بالمحافظات	227009 -201009	08
7578	7437	141	0	تنمية المجتمع	706200000	09
22	17	5	0	ديوان عام المجتمعات العمرانية الجديدة	130002	10
7046	6945	101	0	الجهات المركزى للتصوير	130003	11
275	265	10	0	الهيئة العامة للتخطيط العمرانى	321054	12
235	210	25	0	صندوق تطوير المناطق العشوائية	321091	13
829	665	164	0	إمدادات المياه	706300000	14
768	752	16	0	الإسكان ومرافق المجتمع غير المصنفين فى مكان آخر	706600000	15
210103	183750	25893	460	قطاع الصحة	707000000	16
153545	148846	4659	40	خدمات المستشفيات	707300000	17
1968	1925	43	0	خدمات المستشفيات	707300000	18
228	208	20	0	مستشفى قنا التعليمى - جامعة جنوب الوادى	314003	19
1276	1274	2	0	مستشفى الفيوم الجامعى - جامعة الفيوم	315002	20
464	443	21	0	مستشفى اسوان التعليمى	324002	21
85150	83298	1812	40	خدمات المستشفيات العامة	707310000	22
4622	4597	25	0	مستشفيات جامعة الأزهر	*****	23
809	806	3	0	مستشفى الحسين الجامعى	105003	24
3371	3351	20	0	مستشفى باب الشعرية الجامعى	105004	25
442	440	2	0	مستشفى الزهراء الجامعى	105005	26
109	108	1	0	مستشفى دمياط الجامعى الجديدة	105007	27
2105	2005	100	0	مستشفى جامعة الأزهر - مدينة نصر	105008	28
384	383	1	0	المستشفى التعليمى لثنية طب بنين بجامعة الأزهر - أسوط	105009	29
10239	10236	3	0	مستشفيات الصحة النفسية	131002	30
8508	8292	216	0	مديريات الشؤون الصحية بالمحافظات	227010 -201010	31
59183	57677	1466	40	المستشفيات الجامعية	*****	32
65296	63602	1694	0	خدمات المستشفيات المتخصصة	707320000	33
1131	21	1110	0	خدمات المراكز الطبية ومراكز الأمومة	707330000	34
1131	21	1110	0	مركز الإسكندرية الإقليمي لصحة وتنمية المرأة	131032	35
40155	20574	19531	50	خدمات صحية عامة	707400000	36
30336	10765	19521	50	ديوان عام وزارة الصحة	131001	37
9819	9809	10	0	الهيئة العامة للمستشفيات والمعاهد التعليمية	321058	38
16081	14008	1703	370	البحوث والتطوير فى مجال الصحة	707500000	39
1337	1021	46	270	معهد تيودوريلهارس للأبحاث	111002	40
237	56	81	100	معهد بحوث أمراض العيون	111003	41
682	626	56	0	الهيئة القومية للرقابة والبحوث الدوائية	321059	42
130	110	20	0	الهيئة القومية للبحوث والرقابة على المستحضرات الحيوية	321060	43
13695	12195	1500	0	هيئة الإسعاف المصرية	321094	44
322	322	0	0	شئون صحية غير مصنفة فى مكان آخر	707600000	45

للدولة عن عام 2015/2014  
السلع والخدمات

القيمة بالآلاف جنيهه

	اجمالي الباب الثاني	مجموعة (3) شراء السلع والخدمات الإجمالية والاحتياطيات العامة			جملة الخدمات من 10:1
		الجملة	بند(2) المتطلبات الإضافية لشراء السلع والخدمات	بند(1) شراء السلع والخدمات الإجمالية	
01	531416	15300	0	15300	287427
02	511759	0	0	0	284562
03	927	0	0	0	491
04	18730	15300	0	15300	2374
05	277101	0	0	0	104380
06	39072	0	0	0	20525
07	2250	0	0	0	1398
08	36822	0	0	0	19127
09	38339	0	0	0	32455
10	900	0	0	0	668
11	34500	0	0	0	29460
12	1339	0	0	0	937
13	1600	0	0	0	1390
14	197734	0	0	0	49773
15	1956	0	0	0	1627
16	6751581	699659	0	699659	1337313
17	4935790	696095	0	696095	943245
18	52904	0	0	0	14324
19	16791	0	0	0	4283
20	16632	0	0	0	3268
21	19481	0	0	0	6773
22	4316095	696095	0	696095	789727
23	135945	17945	0	17945	18508
24	63400	14400	0	14400	5863
25	40245	1245	0	1245	7875
26	32300	2300	0	2300	4770
27	11231	891	0	891	2309
28	20000	0	0	0	2780
29	9000	0	0	0	2450
30	84669	0	0	0	29008
31	1930462	677259	0	677259	433991
32	2124788	0	0	0	300681
33	562371	0	0	0	136013
34	4420	0	0	0	3181
35	4420	0	0	0	3181
36	1630172	0	0	0	254994
37	1330322	0	0	0	218924
38	299850	0	0	0	36070
39	183931	3564	0	3564	137819
40	14564	3564	0	3564	3525
41	7250	0	0	0	1668
42	11287	0	0	0	5138
43	1830	0	0	0	668
44	149000	0	0	0	126820
45	1688	0	0	0	1255

تابع جدول رقم (2) الموازنة العامة  
الباب الثاني - شراء

تابع مجموعة (2) الخدمات				البيان	الكود	
جملة الخدمات من 10:8	بند (10) نفقات خدمية متنوعة	بند (9) تكاليف البحوث وال تطوير وتدريب العاملين	بند (8) تكاليف العلاقات الثقافية والتعاون الخارجي			
463139	421470	1856	39813	قطاع الشباب والثقافة والشؤون الدينية	708000000	01
5757	5721	36	0	الخدمات الترفيهية والرياضية	708100000	02
185	185	0	0	ديوان عام وزارة الشباب والرياضة	142001	03
316	294	22	0	مديريات الشباب والرياضة بالمحافظات	227011-201011	04
1492	1491	1	0	المجلس القومي للشباب	321062	05
2026	2014	12	0	هيئة إستاذ القاهرة	321063	06
1738	1737	1	0	المجلس القومي للرياضة	321064	07
409194	383303	1464	24427	الخدمات الثقافية	708200000	08
59	59	0	0	وزارة الثقافة	132001	09
362915	338435	80	24400	الجهات الثقافية الأخرى	*****	10
46220	44809	1384	27	الهيئات العامة للأثار	*****	11
17209	2137	72	15000	خدمات الإذاعة والنشر	708300000	12
30979	30309	284	386	خدمات دينية وخدمات مجتمعية أخرى	708400000	13
10842	10522	70	250	الأزهر الشريف	105001	14
2403	2401	2	0	ديوان عام وزارة الأوقاف والمديريات الإقليمية	134001	15
17513	17240	212	61	نشر الدعوة الإسلامية	134002	16
221	146	0	75	المجلس الأعلى للشئون الإسلامية	134003	17
283682	235607	23885	24190	قطاع التعليم	709000000	18
48212	48081	131	0	التعليم ما قبل الجامعي والتعليم الجامعي	709100000	19
48212	48081	131	0	مديريات التربية والتعليم بالمحافظات	227012-201012	20
199746	155740	20096	23910	التعليم العالي	709400000	21
7758	6852	626	280	جامعة الأزهر - تعليم	105006	22
177	37	10	130	أكاديمية السادات للعلوم الإدارية	109002	23
25420	4320	150	20950	ديوان عام وزارة التعليم العالي	136001	24
206	205	1	0	المجلس الأعلى للجامعات	136002	25
166185	144326	19309	2550	الجامعات	*****	26
646	436	210	0	التعليم غير المحدد بمستوى	709500000	27
33295	29587	3428	280	خدمات مساعدة للتعليم	709600000	28
29635	27085	2330	220	ديوان عام وزارة التربية والتعليم	135001	29
946	876	70	0	الهيئة العامة للأبنية التعليمية	321079	30
1475	1465	10	0	صندوق دعم وتمويل المشروعات التعليمية	321080	31
164	146	18	0	المركز القومي للإمتحانات	321081	32
1075	15	1000	60	الأكاديمية المهنية للمعلمين	321092	33
1783	1763	20	0	البحوث والتطوير في مجال التعليم	709700000	34
0	0	0	0	شئون التعليم غير المصنفة في مكان آخر	709800000	35
75024	74382	582	60	قطاع الحماية الإجتماعية	710000000	36
505	425	80	0	الحماية الإجتماعية	710000000	37
130	120	10	0	المجلس القومي لرعاية أسر الشهداء والمصابين	321097	38
375	305	70	0	المجلس القومي لشئون الإعاقة	321098	39
74519	73957	502	60	الحماية الإجتماعية غير المصنفة في مكان آخر	710900000	40



للدولة عن عام 2015/2014  
السلع والخدمات

القيمة بالآلاف جنيه

	إجمالي الباب الثاني	مجموعة (3) شراء السلع والخدمات الإجمالية والإحتياجات العامة			جملة الخدمات من 10:1
		الجملة	بند(2) المتطلبات الإضافية لشراء السلع والخدمات	بند(1) شراء السلع والخدمات الإجمالية	
01	1589362	30178	0	30178	1174319
02	68757	178	0	178	59858
03	566	0	0	0	440
04	48271	178	0	178	45592
05	3379	0	0	0	2582
06	11800	0	0	0	7834
07	4741	0	0	0	3410
08	605530	0	0	0	541750
09	552	0	0	0	329
10	390734	0	0	0	383568
11	214244	0	0	0	157853
12	36046	0	0	0	33531
13	879029	30000	0	30000	539180
14	517701	30000	0	30000	358105
15	39863	0	0	0	18555
16	316000	0	0	0	157566
17	5465	0	0	0	4954
18	5719502	159561	0	159561	3237937
19	2600547	119181	0	119181	1374134
20	2600547	119181	0	119181	1374134
21	1758968	30850	0	30850	659443
22	120100	1100	0	1100	44129
23	9055	6750	0	6750	1288
24	56000	0	0	0	46214
25	24000	23000	0	23000	660
26	1549813	0	0	0	567152
27	16520	530	0	530	10572
28	1324207	9000	0	9000	1182220
29	1304382	9000	0	9000	1168174
30	14480	0	0	0	9666
31	2170		0	0	1978
32	1100	0	0	0	697
33	2075	0	0	0	1705
34	19260	0	0	0	11568
35	0	0	0	0	0
36	154259	2	0	2	141023
37	2750	0	0	0	2075
38	1000	0	0	0	675
39	1750	0	0	0	1400
40	151509	2	0	2	138948

الباب الثالث  
الفوائد

الجدول رقم (3) الموازنة العامة للدولة عن عام 2015/2014  
الباب الثالث - الفوائد

إجمالي الباب الثالث	مجموعة (3) الفوائد الإجمالية والإحتياطيات العامة		مجموعة (2) فوائد محلية (المقيمين)			مجموعة (1) فوائد خارجية	البيان	الكود
	بند (1) الفوائد الإجمالية	الجملة	بند (2) لوحدهات الحكومة العامة	بند (1) بخلاف وحدات الحكومة العامة	بند (1) فوائد خارجية لغير المقيمين			
199011882	199289	190676452	21555018	169121434	8136141		الإجمالي العام	700000000 01
198676401	199289	190395935	21274501	169121434	8081177		قطاع الخدمات العامة	701000000 02
205828	199289	2641	2391	250	3898		الأجهزة التنفيذية والتشريعية والشؤون المالية وشؤون المالية العامة والشؤون الخارجية	701100000 03
0	0	0	0	0	0		المعونة الاقتصادية الأجنبية	701200000 04
0	0	0	0	0	0		خدمات عامة	701300000 05
414	0	414	414	0	0		بحوث أساسية	701400000 06
0	0	0	0	0	0		خدمات عمومية عامة غير مصنفة في مكان آخر	701600000 07
198470159	0	190392880	21271696	169121184	8077279		معاملات الدين العام	701700000 08
0	0	0	0	0	0		تحويلات ذات طبيعة عامة بين مختلف مستويات الحكومة	701800000 09
0	0	0	0	0	0		قطاع الدفاع والأمن القومي	702000000 10
0	0	0	0	0	0		الدفاع العسكري	702100000 11
0	0	0	0	0	0		شؤون دفاع غير مصنفة في مكان آخر	702500000 12
0	0	0	0	0	0		قطاع النظام العام وشؤون السلامة العامة	703000000 13
0	0	0	0	0	0		خدمات الشرطة	703100000 14
0	0	0	0	0	0		خدمات الحماية ضد الحريق	703200000 15
0	0	0	0	0	0		المحاكم	703300000 16
0	0	0	0	0	0		السجون	703400000 17
0	0	0	0	0	0		البحوث والتطوير في مجال النظام العام وشؤون السلامة العامة	703500000 18
164902	0	128666	128666	0	36236		قطاع الشؤون الاقتصادية	704000000 19
0	0	0	0	0	0		الشؤون الاقتصادية والتجارية وشؤون العمالة العامة	704100000 20
110351	0	74737	74737	0	35614		الزراعة والحراجة والصيد البحري والبرى	704200000 21
0	0	0	0	0	0		الوقود والطاقة	704300000 22
0	0	0	0	0	0		البتروك والغاز الطبيعي (ديوان عام وزارة البترول)	704320000 23
0	0	0	0	0	0		الوقود النووي	704330000 24
0	0	0	0	0	0		هيئة الرقابة النووية والإشعاعية	103006 25
0	0	0	0	0	0		هيئة الطاقة الذرية	124002 26
0	0	0	0	0	0		هيئة المواد النووية	124003 27
0	0	0	0	0	0		الكهرباء (ديوان عام)	704350000 28
402	0	402	402	0	0		التعدين والصناعة التحويلية والتشييد	704400000 29
51441	0	50819	50819	0	622		النقل	704500000 30
0	0	0	0	0	0		الإتصالات (ديوان عام الإتصالات والمعلومات)	704600000 31
0	0	0	0	0	0		صناعات أخرى	704700000 32
0	0	0	0	0	0		السياحة	704730000 33
0	0	0	0	0	0		ديوان عام وزارة السياحة	128001 34
0	0	0	0	0	0		الهيئة المصرية العامة للتنشيط السياحي	321041 35
0	0	0	0	0	0		مشاريع التنمية متعددة الأغراض	704740000 36
0	0	0	0	0	0		الهيئة العامة للسد العالى وخزان أسوان	321043 37
2708	0	2708	2708	0	0		البحوث والتطوير في مجال الشؤون الاقتصادية	704800000 38

تابع جدول رقم (3) الموازنة العامة للدولة عن عام 2015/2014  
الباب الثالث - الفوائد

القيمة بالآلاف جنيه	مجموعة (3) الفوائد الإجمالية والاحتياطيات العامة	مجموعة (2) فوائد محلية (المقيمين)			مجموعة (1) فوائد خارجية	البيسان	الكود
		بند (1) الفوائد الإجمالية	الجملة	بند (2) لوحات الحكومة العامة			
0	0	0	0	0	0	قطاع حماية البيئة	705000000 01
0	0	0	0	0	0	تصريف النفايات	705100000 02
0	0	0	0	0	0	تصريف مياة الصرف الصحي	705200000 03
0	0	0	0	0	0	حماية التنوع الحيوى والمناظر الطبيعية	705400000 04
113492	0	107548	107548	0	5944	قطاع الإسكان والمرافق المجتمعية	706000000 05
11156	0	11156	11156	0	0	تنمية الإسكان	706100000 06
11156	0	11156	11156	0	0	ديوان عام وزارة الإسكان والمرافق	130001 07
0	0	0	0	0	0	مديريات الإسكان بالمحافظات	227009-201009 08
801	0	0	0	0	801	تنمية المجتمع	706200000 09
0	0	0	0	0	0	ديوان عام المجتمعات العمرانية الجديدة	130002 10
801	0	0	0	0	801	الجهاز المركزى للتعمير	130003 11
0	0	0	0	0	0	الهيئة العامة للتخطيط العمرانى	321054 12
0	0	0	0	0	0	صندوق تطوير المناطق العشوائية	321091 13
59406	0	54263	54263	0	5143	إمدادات المياه	706300000 14
42129	0	42129	42129	0	0	الإسكان ومرافق المجتمع غير المصنفين فى مكان آخر	706600000 15
20346	0	16338	16338	0	4008	قطاع الصحة	707000000 16
91	0	6	6	0	85	خدمات المستشفيات	707300000 17
0	0	0	0	0	0	خدمات المستشفيات	707300000 18
0	0	0	0	0	0	مستشفى قنا التعليمى - جامعة جنوب الوادى	314003 19
0	0	0	0	0	0	مستشفى الفيوم الجامعى - جامعة الفيوم	315002 20
0	0	0	0	0	0	مستشفى اسوان التعليمى	324002 21
91	0	6	6	0	85	خدمات المستشفيات العامة	707310000 22
0	0	0	0	0	0	مستشفيات جامعة الأزهر	***** 23
0	0	0	0	0	0	مستشفى الحسين الجامعى	105003 24
0	0	0	0	0	0	مستشفى باب الشعرية الجامعى	105004 25
0	0	0	0	0	0	مستشفى الزهراء الجامعى	105005 26
0	0	0	0	0	0	مستشفى دمياط الجامعى الجديدة	105007 27
0	0	0	0	0	0	مستشفى جامعة الأزهر - مدينة نصر	105008 28
0	0	0	0	0	0	المستشفى التعميرى نكلىة طب بنين بجامعة الأزهر - اسيوط	105009 29
0	0	0	0	0	0	مستشفيات الصحة النفسية	131002 30
0	0	0	0	0	0	مديريات الشئون الصحية بالمحافظات	227010-201010 31
91	0	6	6	0	85	المستشفيات الجامعية	***** 32
0	0	0	0	0	0	خدمات المستشفيات المتخصصة	707320000 33
0	0	0	0	0	0	خدمات المراكز الطبية ومراكز الأمومة	707330000 34
0	0	0	0	0	0	مركز الاسكندرية الإقليمي لصحة وتنمية المرأة	131032 35
20255	0	16332	16332	0	3923	خدمات صحية عامة	707400000 36
17489	0	13566	13566	0	3923	ديوان عام وزارة الصحة	131001 37
2766	0	2766	2766	0	0	الهيئة العامة للمستشفيات والمعاهد التعليمية	321058 38
0	0	0	0	0	0	البحوث والتطوير فى مجال الصحة	707500000 39
0	0	0	0	0	0	معهد تيودوريلهارس للأبحاث	111002 40
0	0	0	0	0	0	معهد بحوث أمراض العيون	111003 41
0	0	0	0	0	0	الهيئة القومية للرقابة والبحوث الدوائية	321059 42
0	0	0	0	0	0	الهيئة القومية للبحوث والرقابة على المستحضرات الحيوية	321060 43
0	0	0	0	0	0	هيئة الإسعاف المصرية	321094 44
0	0	0	0	0	0	شئون صحية غير مصنفة فى مكان آخر	707600000 45



تابع جدول رقم (3) الموازنة العامة للدولة عن عام 2015/2014  
الباب الثالث - الفوائد

القيمة بالآلاف جنيه						البيان	الكود
إجمالي الباب الثالث	مجموعة (3) الفوائد الإجمالية والاحتياطيات العامة	مجموعة (2) فوائد محلية (المقيمين)			مجموعة (1) فوائد خارجية		
		الجملة	بند(2) لوحدهات الحكومة العامة	بند(1) بخلاف وحدهات الحكومة العامة	بند(1) فوائد خارجية لغير المقيمين		
3284	0	500	500	0	2784	قطاع الشباب والثقافة والشؤون الدينية	708000000 01
0	0	0	0	0	0	الخدمات الترفيهية والرياضية	708100000 02
0	0	0	0	0	0	ديوان عام وزارة الشباب والرياضة	142001 03
0	0	0	0	0	0	مديريات الشباب والرياضة بالمحافظات	227011-201011 03
0	0	0	0	0	0	المجلس القومي للشباب	321062 04
0	0	0	0	0	0	هيئة إستاذ القاهرة	321063 05
0	0	0	0	0	0	المجلس القومي للرياضة	321064 06
3284	0	500	500	0	2784	الخدمات الثقافية	708200000 07
0	0	0	0	0	0	وزارة الثقافة	132001 08
0	0	0	0	0	0	الجهات الثقافية الأخرى	***** 09
3284	0	500	500	0	2784	الهيئات العامة للأثار	***** 10
0	0	0	0	0	0	خدمات الإذاعة والنشر	708300000 11
0	0	0	0	0	0	خدمات دينية وخدمات مجتمعية أخرى	708400000 12
0	0	0	0	0	0	الأزهر الشريف	105001 13
0	0	0	0	0	0	ديوان عام وزارة الأوقاف والمديريات الإقليمية	134001 14
0	0	0	0	0	0	نشر الدعوة الإسلامية	134002 15
0	0	0	0	0	0	المجلس الأعلى للشئون الإسلامية	134003 16
32977	0	27185	27185	0	5792	قطاع التعليم	709000000 17
0	0	0	0	0	0	التعليم ما قبل الجامعي والتعليم الجامعي	709100000 18
0	0	0	0	0	0	مديريات التربية والتعليم بالمحافظات	-201012 19
6033	0	5020	5020	0	1013	التعليم العالي	709400000 20
2104	0	2104	2104	0	0	جامعة الأزهر - تعليم	105006 21
0	0	0	0	0	0	أكاديمية السادات للعلوم الإدارية	109002 22
3088	0	2846	2846	0	242	ديوان عام وزارة التعليم العالي	136001 23
0	0	0	0	0	0	المجلس الأعلى للجامعات	136002 24
841	0	70	70	0	771	الجامعات	***** 25
1129	0	0	0	0	1129	التعليم غير المحدد بمستوى	709500000 26
25815	0	22165	22165	0	3650	خدمات مساعدة للتعليم	709600000 27
16650	0	13000	13000	0	3650	ديوان عام وزارة التربية والتعليم	135001 28
9165	0	9165	9165	0	0	الهيئة العامة للأبنية التعليمية	321079 29
0	0	0	0	0	0	صندوق دعم وتمويل المشروعات التعليمية	321080 30
0	0	0	0	0	0	المركز القومي للامتحانات	321081 31
0	0	0	0	0	0	الأكاديمية المهنية للمعلمين	321092 32
0	0	0	0	0	0	البحوث والتطوير في مجال التعليم	709700000 33
0	0	0	0	0	0	شئون التعليم غير المصنفة في مكان آخر	709800000 34
480	0	280	280	0	200	قطاع الحماية الاجتماعية	710000000 35
0	0	0	0	0	0	الحماية الاجتماعية	710000000 36
0	0	0	0	0	0	المجلس القومي لرعاية أسر الشهداء والمصابين	321097 37
0	0	0	0	0	0	المجلس القومي لشئون الإعاقة	321098 38
480	0	280	280	0	200	الحماية الاجتماعية غير المصنفة في مكان آخر	710900000 39



الباب الرابع

الدعم والمنح والمزايا الإجتماعية



الجدول رقم (4) الموازنة العامة  
التياب الرابع - الدعم والمنح

مجموعة (2) المنح				مجموعة (1) الدعم			البيان	الكود
الجملة	بند(3) منح لجهات الحكومة العامة	بند(2) منح للمنظمات الدولية	بند(1) المنح للحكومات الأجنبية	الجملة	بند(2) لمؤسسات مالية	بند(1) لمؤسسات غير مالية		
5940288	5867088	200	73000	178654142	1650000	177004142	الإجمالي العام	700000000 01
656074	656074	0	0	0	0	0	قطاع الخدمات العامة	701000000 02
525712	525712	0	0	0	0	0	الأجهزة التنفيذية والتشريعية والشؤون المالية وشؤون المالية العامة والشؤون الخارجية	701100000 03
115000	115000	0	0	0	0	0	المعونة الاقتصادية الأجنبية	701200000 04
13903	13903	0	0	0	0	0	خدمات عامة	701300000 05
64	64	0	0	0	0	0	بحوث أساسية	701400000 06
1395	1395	0	0	0	0	0	خدمات عمومية عامة غير مصنفة في مكان آخر	701600000 07
0	0	0	0	0	0	0	معاملات الدين العام	701700000 08
0	0	0	0	0	0	0	تحويلات ذات طبيعة عامة بين مختلف مستويات الحكومة	701800000 09
0	0	0	0	0	0	0	قطاع الدفاع والأمن القومي	702000000 10
0	0	0	0	0	0	0	الدفاع العسكري	702100000 11
0	0	0	0	0	0	0	شؤون دفاع غير مصنفة في مكان آخر	702500000 12
36401	36401	0	0	0	0	0	قطاع النظام العام وشؤون السلامة العامة	703000000 13
36401	36401	0	0	0	0	0	خدمات الشرطة	703100000 14
0	0	0	0	0	0	0	خدمات الحماية ضد الحريق	703200000 15
0	0	0	0	0	0	0	المحاكم	703300000 16
0	0	0	0	0	0	0	السجون	703400000 17
0	0	0	0	0	0	0	البحوث والتطوير في مجال النظام العام وشؤون السلامة العامة	703500000 18
544535	544335	200	0	2959035	0	2959035	قطاع الشؤون الاقتصادية	704000000 19
14277	14277	0	0	2600000	0	2600000	الشؤون الاقتصادية والتجارية وشؤون العمالة العامة	704100000 20
28282	28282	0	0	12535	0	12535	الزراعة والحراجة والصيد البحري والبري	704200000 21
3	3	0	0	0	0	0	الوقود والطاقة	704300000 22
0	0	0	0	0	0	0	البتروك والغاز الطبيعي (ديوان عام وزارة البترول)	704320000 23
3	3	0	0	0	0	0	الوقود النووي	704330000 24
0	0	0	0	0	0	0	هيئة الرقابة النووية والإشعاعية	103006 25
0	0	0	0	0	0	0	هيئة الطاقة الذرية	124002 26
3	3	0	0	0	0	0	هيئة المواد النووية	124003 27
0	0	0	0	0	0	0	الكهرباء (ديوان عام )	704350000 28
117	117	0	0	0	0	0	التعدين والصناعة التحويلية والتشييد	704400000 29
479281	479081	200	0	346500	0	346500	النقل	704500000 30
15000	15000	0	0	0	0	0	الإتصالات ( ديوان عام الإتصالات والمعلومات)	704600000 31
27	27	0	0	0	0	0	صناعات أخرى	704700000 32
27	27	0	0	0	0	0	السياحة	704730000 33
0	0	0	0	0	0	0	ديوان عام وزارة السياحة	128001 34
27	27	0	0	0	0	0	الهيئة المصرية العامة للتنشيط السياحي	321041 35
0	0	0	0	0	0	0	مشاريع التنمية متعددة الأغراض	704740000 36
0	0	0	0	0	0	0	الهيئة العامة للسد العالي وخزان أسوان	321043 37
7548	7548	0	0	0	0	0	البحوث والتطوير في مجال الشؤون الاقتصادية	704800000 38

للدولة عن عام 2014/2015  
والمزايا الإجتماعية

القيمة بالآلاف جنيهه

إجمالي الباب الرابع	مجموعة (4) الدعم والمنح الإجمالية والإحتياجات العامة			مجموعة (3) مزايا إجتماعية					
	الجملة	بند (2) المتطلبات الإضافية للدعم والمنح	بند (1) الدعم والمنح الإجمالية والإحتياجات العامة	الجملة	بند (4) مزايا إجتماعية للعاملين	بند (3) نفقات خدمية لغير العاملين	بند (2) مساعدات إجتماعية	بند (1) مزايا للأمان الإجتماعي	
01	233852707	4263422	3848136	415286	44994855	139302	811838	33213076	10830639
02	9556423	3936628	3848136	88492	4963721	20030	243679	1	4700011
03	864146	88492	0	88492	249942	18980	230951	0	11
04	115000	0	0	0	0	0	0	0	0
05	17460	0	0	0	3557	629	2928	0	0
06	9889	0	0	0	9825	356	9468	1	0
07	1792	0	0	0	397	65	332	0	0
08	0	0	0	0	0	0	0	0	0
09	8548136	3848136	3848136	0	4700000	0	0	0	4700000
10	392	0	0	0	392	161	216	15	0
11	247	0	0	0	247	31	216	0	0
12	145	0	0	0	145	130	0	15	0
13	333580	258570	0	258570	38609	3821	34788	0	0
14	74502	0	0	0	38101	3751	34350	0	0
15	4	0	0	0	4	4	0	0	0
16	258571	258570	0	258570	1	0	1	0	0
17	498	0	0	0	498	66	432	0	0
18	5	0	0	0	5	0	5	0	0
19	3548464	289	0	289	44605	16109	28436	60	0
20	2619789	0	0	0	5512	3562	1950	0	0
21	54847	194	0	194	13836	9728	4048	60	0
22	670	0	0	0	667	165	502	0	0
23	0	0	0	0	0	0	0	0	0
24	665	0	0	0	662	160	502	0	0
25	10	0	0	0	10	10	0	0	0
26	100	0	0	0	100	100	0	0	0
27	555	0	0	0	552	50	502	0	0
28	5	0	0	0	5	5	0	0	0
29	11710	0	0	0	11593	106	11487	0	0
30	827707	95	0	95	1831	1248	583	0	0
31	15524	0	0	0	524	20	504	0	0
32	845	0	0	0	818	65	753	0	0
33	795	0	0	0	768	23	745	0	0
34	68	0	0	0	68	23	45	0	0
35	727	0	0	0	700	0	700	0	0
36	50	0	0	0	50	42	8	0	0
37	50	0	0	0	50	42	8	0	0
38	17372	0	0	0	9824	1215	8609	0	0

تابع الجدول رقم (4) الموازنة العامة  
الباب الرابع - الدعم والمنح

مجموعة (2) المنح				مجموعة (1) الدعم			البيسان	الكود	
الجملة	بند(3) منح لجهات الحكومة العامة	بند(2) منح للمنظمات الدولية	بند(1) المنح للحكومات الأجنبية	الجملة	بند(2) لمؤسسات مالية	بند(1) لمؤسسات غير مالية			
0	0	0	0	0	0	0	قطاع حماية البيئة	705000000	01
0	0	0	0	0	0	0	تصريف النفايات	705100000	02
0	0	0	0	0	0	0	تصريف مياه الصرف الصحي	705200000	03
0	0	0	0	0	0	0	حماية التنوع الحيوى والمناظر الطبيعية	705400000	04
20	20	0	0	612500	0	612500	قطاع الإسكان والمرافق المجتمعية	706000000	05
0	0	0	0	0	0	0	تنمية الإسكان	706100000	06
0	0	0	0	0	0	0	ديوان عام وزارة الإسكان والمرافق	130001	07
0	0	0	0	0	0	0	مديريات الإسكان بالمحافظات	227009 -201009	08
20	20	0	0	0	0	0	تنمية المجتمع	706200000	09
0	0	0	0	0	0	0	ديوان عام المجتمعات العمرانية الجديدة	130002	10
20	20	0	0	0	0	0	الجهاز المركزى للتعمير	130003	11
0	0	0	0	0	0	0	الهيئة العامة للتخطيط العمرانى	321054	12
0	0	0	0	0	0	0	صندوق تطوير المناطق العشوائية	321091	13
0	0	0	0	0	0	0	إمدادات المياه	706300000	14
0	0	0	0	612500	0	612500	الإسكان ومرافق المجتمع غير المصنفين فى مكان آخر	706600000	15
2547057	2544057	0	3000	0	0	0	قطاع الصحة	707000000	16
4678	4678	0	0	0	0	0	خدمات المستشفيات	707300000	17
0	0	0	0	0	0	0	خدمات المستشفيات	707300000	18
0	0	0	0	0	0	0	مستشفى قنا التعليمى - جامعة جنوب الوادى	314003	19
0	0	0	0	0	0	0	مستشفى الفيوم الجامعى - جامعة الفيوم	315002	20
0	0	0	0	0	0	0	مستشفى اسوان التعليمى	324002	21
4678	4678	0	0	0	0	0	خدمات المستشفيات العامة	707310000	22
47	47	0	0	0	0	0	مستشفيات جامعة الأزهر	*****	23
1	1	0	0	0	0	0	مستشفى الحسين الجامعى	105003	24
45	45	0	0	0	0	0	مستشفى باب الشعرية الجامعى	105004	25
1	1	0	0	0	0	0	مستشفى الزهراء الجامعى	105005	26
1	1	0	0	0	0	0	مستشفى دمياط الجامعى الجديدة	105007	27
0	0	0	0	0	0	0	مستشفى جامعة الأزهر - مدينة نصر	105008	28
0	0	0	0	0	0	0	المستشفى التعليمى لكلية طب بنين بجامعة الأزهر - أسسوط	105009	29
0	0	0	0	0	0	0	مستشفيات الصحة النفسية	131002	30
4630	4630	0	0	0	0	0	مديريات الشئون الصحية بالمحافظات	227010 -201010	31
0	0	0	0	0	0	0	المستشفيات الجامعية	*****	32
0	0	0	0	0	0	0	خدمات المستشفيات المتخصصة	707320000	33
0	0	0	0	0	0	0	خدمات المراكز الطبية ومراكز الأمومة	707330000	34
0	0	0	0	0	0	0	مركز الإسكندرية الإقليمي لصحة وتنمية المرأة	131032	35
2541389	2538389	0	3000	0	0	0	خدمات صحية عامة	707400000	36
2541389	2538389	0	3000	0	0	0	ديوان عام وزارة الصحة	131001	37
0	0	0	0	0	0	0	الهيئة العامة للمستشفيات والمعاهد التعليمية	321058	38
0	0	0	0	0	0	0	البحوث والتطوير فى مجال الصحة	707500000	39
0	0	0	0	0	0	0	معهد تيودور بلهارس للأبحاث	111002	40
0	0	0	0	0	0	0	معهد بحوث أمراض العيون	111003	41
0	0	0	0	0	0	0	الهيئة القومية للرقابة والبحوث الدوائية	321059	42
0	0	0	0	0	0	0	الهيئة القومية للبحوث والرقابة على المستحضرات الحيوية	321060	43
0	0	0	0	0	0	0	هيئة الإسعاف المصرية	321094	44
990	990	0	0	0	0	0	شئون صحية غير مصنفة فى مكان آخر	707600000	45

للدولة عن عام 2015/2014  
والمزايا الإجتماعية

القيمة بالألف جنيه

إجمالي الباب الرابع	مجموعة (4) الدعم والمنح الإجمالية والإحتياجات العامة			مجموعة (3) مزايا إجتماعية					
	الجملة	بند(2) المتطلبات الإضافية للدعم والمنح	بند(1) الدعم والمنح الإجمالية والإحتياجات العامة	الجملة	بند(4) مزايا إجتماعية للعاملين	بند (3) نفقات خدمية لغير العاملين	بند(2) مساعات إجتماعية	بند(1) مزايا للأمان الإجتماعى	
01	7219	6750	0	6750	469	403	66	0	0
02	390	0	0	0	390	390	0	0	0
03	63	0	0	0	63	3	60	0	0
04	6766	6750	0	6750	16	10	6	0	0
05	616263	0	0	0	3743	1211	2532	0	0
06	1149	0	0	0	1149	1011	138	0	0
07	139	0	0	0	139	10	129	0	0
08	1010	0	0	0	1010	1001	9	0	0
09	2462	0	0	0	2442	129	2313	0	0
10	2	0	0	0	2	2	0	0	0
11	2120	0	0	0	2100	100	2000	0	0
12	30	0	0	0	30	17	13	0	0
13	310	0	0	0	310	10	300	0	0
14	135	0	0	0	135	55	80	0	0
15	612517	0	0	0	17	16	1	0	0
16	2648950	619	0	619	101274	11038	89736	0	500
17	67845	619	0	619	62548	10482	52066	0	0
18	165	0	0	0	165	65	100	0	0
19	70	0	0	0	70	20	50	0	0
20	25	0	0	0	25	25	0	0	0
21	70	0	0	0	70	20	50	0	0
22	24973	619	0	619	19676	10187	9489	0	0
23	1517	615	0	615	855	82	773	0	0
24	521	0	0	0	520	20	500	0	0
25	740	415	0	415	280	32	248	0	0
26	256	200	0	200	55	30	25	0	0
27	107	0	0	0	106	4	102	0	0
28	1500	0	0	0	1500	10	1490	0	0
29	5	0	0	0	5	5	0	0	0
30	398	0	0	0	398	38	360	0	0
31	19308	4	0	4	14674	8586	6088	0	0
32	2138	0	0	0	2138	1462	676	0	0
33	42591	0	0	0	42591	220	42371	0	0
34	116	0	0	0	116	10	106	0	0
35	116	0	0	0	116	10	106	0	0
36	2578621	0	0	0	37232	150	37082	0	0
37	2578431	0	0	0	37042	50	36992	0	0
38	190	0	0	0	190	100	90	0	0
39	1484	0	0	0	1484	406	578	0	500
40	17	0	0	0	17	7	10	0	0
41	18	0	0	0	18	15	3	0	0
42	440	0	0	0	440	30	410	0	0
43	54	0	0	0	54	4	50	0	0
44	955	0	0	0	955	350	105	0	500
45	1000	0	0	0	10	0	10	0	0

تابع الجدول رقم (4) الموازنة العامة  
الباب الرابع - الدعم والمنح

مجموعة (2) المنح			مجموعة (1) الدعم			البيان	الكود		
الجملة	بند(3) منح لجهات الحكومة العامة	بند(2) منح للمنظمات الدولية	بند(1) المنح للحكومات الأجنبية	الجملة	بند(2) لمؤسسات مالية			بند(1) لمؤسسات غير مالية	
1720799	1720799	0	0	0	0	0	قطاع الشباب والثقافة والشؤون الدينية	708000000	01
664776	664776	0	0	0	0	0	الخدمات الترفيهية والرياضية	708100000	02
0	0	0	0	0	0	0	ديوان عام وزارة الشباب والرياضة	142001	03
109976	109976	0	0	0	0	0	مديريات الشباب والرياضة بالمحافظات	227011-201011	03
259000	259000	0	0	0	0	0	المجلس القومي للشباب	321062	04
0	0	0	0	0	0	0	هيئة إستاذ القاهرة	321063	05
295800	295800	0	0	0	0	0	المجلس القومي للرياضة	321064	06
30336	30336	0	0	0	0	0	الخدمات الثقافية	708200000	07
5700	5700	0	0	0	0	0	وزارة الثقافة	132001	08
10686	10686	0	0	0	0	0	الجهات الثقافية الأخرى	*****	09
13950	13950	0	0	0	0	0	الهيئات العامة للأثار	*****	10
289028	289028	0	0	0	0	0	خدمات الإذاعة والنشر	708300000	11
736659	736659	0	0	0	0	0	خدمات دينية وخدمات مجتمعية أخرى	708400000	12
78845	78845	0	0	0	0	0	الأثر الشريف	105001	13
653120	653120	0	0	0	0	0	ديوان عام وزارة الأوقاف والمديريات الإقليمية	134001	14
2994	2994	0	0	0	0	0	نشر الدعوة الإسلامية	134002	15
1700	1700	0	0	0	0	0	المجلس الأعلى للشئون الإسلامية	134003	16
37576	37576	0	0	0	0	0	قطاع التعليم	709000000	17
1274	1274	0	0	0	0	0	التعليم ما قبل الجامعي والتعليم الجامعي	709100000	18
1274	1274	0	0	0	0	0	مديريات التربية والتعليم بالمحافظات	227012-201012	19
22777	22777	0	0	0	0	0	التعليم العالي	709400000	20
616	616	0	0	0	0	0	جامعة الأزهر - تعليم	105006	21
0	0	0	0	0	0	0	أكاديمية السادات للعلوم الإدارية	109002	22
18935	18935	0	0	0	0	0	ديوان عام وزارة التعليم العالي	136001	23
3074	3074	0	0	0	0	0	المجلس الأعلى للجامعات	136002	24
152	152	0	0	0	0	0	الجامعات	*****	25
0	0	0	0	0	0	0	التعليم غير المحدد بمستوى	709500000	26
13525	13525	0	0	0	0	0	خدمات مساعدة للتعليم	709600000	27
13525	13525	0	0	0	0	0	ديوان عام وزارة التربية والتعليم	135001	28
0	0	0	0	0	0	0	الهيئة العامة للأبنية التعليمية	321079	29
0	0	0	0	0	0	0	صندوق دعم وتمويل المشروعات التعليمية	321080	30
0	0	0	0	0	0	0	المركز القومي للإمتحانات	321081	31
0	0	0	0	0	0	0	الأكاديمية المهنية للمعلمين	321092	32
0	0	0	0	0	0	0	البحوث والتطوير في مجال التعليم	709700000	33
0	0	0	0	0	0	0	شئون التعليم غير المصنفة في مكان آخر	709800000	34
397826	327826	0	70000	175082607	1650000	173432607	قطاع الحماية الإجتماعية	710000000	35
3250	3250	0	0	0	0	0	الحماية الإجتماعية	710000000	36
3000	3000	0	0	0	0	0	المجلس القومي لرعاية أسر الشهداء والمصابين	321097	37
250	250	0	0	0	0	0	المجلس القومي لشئون الإعاقة	321098	38
394576	324576	0	70000	175082607	1650000	173432607	الحماية الإجتماعية غير المصنفة في مكان آخر	710900000	39

للدولة عن عام 2015/2014  
والمزايا الإجتماعية

القيمة بالآلاف جنيهه

إجمالي الباب الرابع	مجموعة (4) الدعم والمنح الإجمالية والإحتياجات العامة			مجموعة (3) مزايا إجتماعية					
	الجملة	بند(2) المتطلبات الإضافية للدعم والمنح	بند(1) الدعم والمنح الإجمالية والإحتياجات العامة	الجملة	بند(4) مزايا إجتماعية للعاملين	بند (3) نفقات خدمية لغير العاملين	بند(2) مساعدات إجتماعية	بند(1) مزايا للأمان الإجتماعى	
01	2122529	60001	0	60001	341729	38739	302990	0	0
02	912447	1	0	1	247670	31448	216222	0	0
03	20	0	0	0	20	0	20	0	0
04	123422	1	0	1	13445	7347	6098	0	0
05	448770	0	0	0	189770	12040	177730	0	0
06	35	0	0	0	35	11	24	0	0
07	340200	0	0	0	44400	12050	32350	0	0
08	107264	0	0	0	76928	1040	75888	0	0
09	6290	0	0	0	590	0	590	0	0
10	37873	0	0	0	27187	97	27090	0	0
11	63101	0	0	0	49151	943	48208	0	0
12	290254	0	0	0	1226	151	1075	0	0
13	812564	60000	0	60000	15905	6100	9805	0	0
14	143045	60000	0	60000	4200	3000	1200	0	0
15	657236	0	0	0	4116	80	4036	0	0
16	10313	0	0	0	7319	3000	4319	0	0
17	1970	0	0	0	270	20	250	0	0
18	177195	565	0	565	139054	45292	93762	0	0
19	41248	565	0	565	39409	38074	1335	0	0
20	41248	565	0	565	39409	38074	1335	0	0
21	117702	0	0	0	94925	6852	88073	0	0
22	14166	0	0	0	13550	500	13050	0	0
23	85	0	0	0	85	10	75	0	0
24	20372	0	0	0	1437	120	1317	0	0
25	3129	0	0	0	55	5	50	0	0
26	79950	0	0	0	79798	6217	73581	0	0
27	218	0	0	0	218	117	101	0	0
28	18017	0	0	0	4492	244	4248	0	0
29	17720	0	0	0	4195	100	4095	0	0
30	144	0	0	0	144	99	45	0	0
31	15	0	0	0	15	10	5	0	0
32	23	0	0	0	23	20	3	0	0
33	115	0	0	0	115	15	100	0	0
34	10	0	0	0	10	5	5	0	0
35	0	0	0	0	0	0	0	0	0
36	214841692	0	0	0	39361259	2498	15633	33213000	6130128
37	16750	0	0	0	13500	20	13480	0	0
38	16000	0	0	0	13000	0	13000	0	0
39	750	0	0	0	500	20	480	0	0
40	214824942	0	0	0	39347759	2478	2153	33213000	6130128

الباب الخامس  
المصرفيات الأخرى

الجدول رقم (5) الموازنة العامة  
الباب الخامس

مجموعة (1) جارية				البيان	الكود
الجملة	بند(3) متنوعة	بند(2) إشتراكات	بند(1) ضرائب ورسوم		
4624781	4165203	380056	79522	الإجمالي العام	700000000 01
1333885	948011	375232	10642	قطاع الخدمات العامة	701000000 02
767598	757876	161	9561	الأجهزة التنفيذية والتشريعية والشئون المالية وشئون المالية العامة والشئون الخارجية	701100000 03
0	0	0	0	المعونة الاقتصادية الأجنبية	701200000 04
477	73	26	378	خدمات عامة	701300000 05
15565	15026	12	527	بحوث أساسية	701400000 06
245	36	33	176	خدمات عمومية عامة غير مصنفة في مكان آخر	701600000 07
0	0	0	0	معاملات الدين العام	701700000 08
550000	175000	375000	0	تحويلات ذات طبيعة عامة بين مختلف مستويات الحكومة	701800000 09
10524	10432	0	92	قطاع الدفاع والأمن القومي	702000000 10
1692	1600	0	92	الدفاع العسكري	702100000 11
8832	8832	0	0	شئون دفاع غير مصنفة في مكان آخر	702500000 12
287049	284310	1218	1521	قطاع النظام العام وشئون السلامة العامة	703000000 13
46082	44100	1218	764	خدمات الشرطة	703100000 14
5	0	0	5	خدمات الحماية ضد الحريق	703200000 15
136867	136865	0	2	المحاكم	703300000 16
1100	800	0	300	السجون	703400000 17
102995	102545	0	450	البحوث والتطوير في مجال النظام العام وشئون السلامة العامة	703500000 18
872075	843747	2418	25910	قطاع الشئون الاقتصادية	704000000 19
572005	567097	1043	3865	الشئون الاقتصادية والتجارية وشئون العمالة العامة	704100000 20
89039	72193	133	16713	الزراعة والحراجة والصيد البحري والبري	704200000 21
5063	4800	0	263	الوقود والطاقة	704300000 22
8	0	0	8	البتروول والغاز الطبيعي (ديوان عام وزارة البترول)	704320000 23
5055	4800	0	255	الوقود النووي	704330000 24
320	300	0	20	هيئة الرقابة النووية والإشعاعية	103006 25
3635	3500	0	135	هيئة الطاقة الذرية	124002 26
1100	1000	0	100	هيئة المواد النووية	124003 27
0	0	0	0	الكهرباء ( ديوان عام )	704350000 28
655	4	287	364	التعدين والصناعة التحويلية والتشبيد	704400000 29
149513	146506	395	2612	النقل	704500000 30
31	0	0	31	الإتصالات ( ديوان عام الإتصالات والمعلومات)	704600000 31
387	0	0	387	صناعات أخرى	704700000 32
97	0	0	97	السياحة	704730000 33
50	0	0	50	ديوان عام وزارة السياحة	128001 34
47	0	0	47	الهيئة المصرية العامة للتنشيط السياحي	321041 35
290	0	0	290	مشاريع التنمية متعددة الأغراض	704740000 36
290	0	0	290	الهيئة العامة للسد العالى وخزان أسوان	321043 37
55382	53147	560	1675	البحوث والتطوير في مجال الشئون الاقتصادية	704800000 38



للدولة عن عام 2015/2014  
المصروفات الأخرى

القيمة بالآلاف جنيهه

	إجمالي الباب الخامس	مجموعة (2) المصروفات الأخرى الإجمالية والإحتياطيات العامة		
		الجملة	بند(2) المتطلبات الإضافية للمصروفات الأخرى	بند (1) المصروفات الأخرى الإجمالية
01	49064320	44439539	2600000	41839539
02	5985385	4651500	2600000	2051500
03	2819098	2051500	0	2051500
04	0	0	0	0
05	477	0	0	0
06	15565	0	0	0
07	245	0	0	0
08	0	0	0	0
09	3150000	2600000	2600000	0
10	39010524	39000000	0	39000000
11	39001692	39000000	0	39000000
12	8832	0	0	0
13	1070337	783288	0	783288
14	826900	780818	0	780818
15	5	0	0	0
16	139337	2470	0	2470
17	1100	0	0	0
18	102995	0	0	0
19	874836	2761	0	2761
20	572005	0	0	0
21	91586	2547	0	2547
22	5063	0	0	0
23	8	0	0	0
24	5055	0	0	0
25	320	0	0	0
26	3635	0	0	0
27	1100	0	0	0
28	0	0	0	0
29	655	0	0	0
30	149727	214	0	214
31	31	0	0	0
32	387	0	0	0
33	97	0	0	0
34	50	0	0	0
35	47	0	0	0
36	290	0	0	0
37	290	0	0	0
38	55382	0	0	0

تابع الجدول رقم (5) الموازنة العامة  
الباب الخامس

مجموعة (1) جارية				البيان	الكود
الجملة	بند(3) متنوعة	بند(2) إشتراقات	بند(1) ضرائب ورسوم		
49978	49443	4	531	قطاع حماية البيئة	705000000 01
39725	39256	0	469	تصريف النفايات	705100000 02
24	0	2	22	تصريف مياة الصرف الصحي	705200000 03
10229	10187	2	40	حماية التنوع الحيوى والمناظر الطبيعية	705400000 04
23761	804	47	22910	قطاع الإسكان والمرافق المجتمعية	706000000 05
408	154	0	254	تنمية الإسكان	706100000 06
40	0	0	40	ديوان عام وزارة الإسكان والمرافق	130001 07
368	154	0	214	مديريات الإسكان بالمحافظات	227009-201009 08
1025	650	22	353	تنمية المجتمع	706200000 09
10	0	0	10	ديوان عام المجتمعات العمرانية الجديدة	130002 10
270	0	0	270	الجهاز المركزى للتعمير	130003 11
695	650	22	23	الهيئة العامة للتخطيط العمرانى	321054 12
50	0	0	50	صندوق تطوير المناطق العشوائية	321091 13
22300	0	25	22275	إمدادات المياه	706300000 14
28	0	0	28	الإسكان ومرافق المجتمع غير المصنفين فى مكان آخر	706600000 15
645246	635034	73	10139	قطاع الصحة	707000000 16
535364	530176	73	5115	خدمات المستشفيات	707300000 17
3412	3191	0	221	خدمات المستشفيات	707300000 18
733	633	0	100	مستشفى قنا التعليمى - جامعة جنوب الوادى	314003 19
814	808	0	6	مستشفى الفيوم الجامعى - جامعة الفيوم	315002 20
1865	1750	0	115	مستشفى اسوان التطبيى	324002 21
330802	326192	73	4537	خدمات المستشفيات العامة	707310000 22
6640	6630	0	10	مستشفيات جامعة الأزهر	***** 23
4800	4800	0	0	مستشفى الحسين الجامعى	105003 24
840	830	0	10	مستشفى باب الشعرية الجامعى	105004 25
1000	1000	0	0	مستشفى الزهراء الجامعى	105005 26
334	330	0	4	مستشفى دمياط الجامعى الجديدة	105007 27
10	0	0	10	مستشفى جامعة الأزهر - مدينة نصر	105008 28
10	0	0	10	المستشفى التعليمى لكلية طب بنين بجامعة الأزهر - أسيوط	105009 29
4271	3822	0	449	مستشفيات الصحة النفسية	131002 30
124418	123037	0	1381	مديريات الشئون الصحية بالمحافظات	227010-201010 31
195119	192373	73	2673	المستشفيات الجامعية	***** 32
200844	200493	0	351	خدمات المستشفيات المتخصصة	707320000 33
306	300	0	6	خدمات المراكز الطبية ومراكز الأمومة	707330000 34
306	300	0	6	مركز الاسكندرية الإقليمى لصحة وتنمية المرأة	131032 35
97753	93478	0	4275	خدمات صحية عامة	707400000 36
66323	62078	0	4245	ديوان عام وزارة الصحة	131001 37
31430	31400	0	30	الهيئة العامة للمستشفيات والمعاهد التعليمية	321058 38
8644	7952	0	692	البحوث والتطوير فى مجال الصحة	707500000 39
802	792	0	10	معهد تيودوريلبهارس للأبحاث	111002 40
912	900	0	12	معهد بحوث أمراض العيون	111003 41
3015	3000	0	15	الهيئة القومية للرقابة والبحوث الدوائية	321059 42
125	100	0	25	الهيئة القومية للبحوث والرقابة على المستحضرات الحيوية	321060 43
3790	3160	0	630	هيئة الإسعاف المصرية	321094 44
3485	3428	0	57	شئون صحية غير مصنفة فى مكان آخر	707600000 45

للدولة عن عام 2015/2014  
المصروفات الأخرى

القيمة بالآلاف جنيه

	إجمالي الباب الخامس	مجموعة (2) المصروفات الأخرى الإجمالية والإحتياطيات العامة		
		الجملة	بند(2) المتطلبات الإضافية للمصروفات الأخرى	بند (1) المصروفات الأخرى الإجمالية
01	50378	400	0	400
02	39725	0	0	0
03	24	0	0	0
04	10629	400	0	400
05	23761	0	0	0
06	408	0	0	0
07	40	0	0	0
08	368	0	0	0
09	1025	0	0	0
10	10	0	0	0
11	270	0	0	0
12	695	0	0	0
13	50	0	0	0
14	22300	0	0	0
15	28	0	0	0
16	646537	1291	0	1291
17	536655	1291	0	1291
18	3412	0	0	0
19	733	0	0	0
20	814	0	0	0
21	1865	0	0	0
22	332093	1291	0	1291
23	6640	0	0	0
24	4800	0	0	0
25	840	0	0	0
26	1000	0	0	0
27	334	0	0	0
28	10	0	0	0
29	10	0	0	0
30	4271	0	0	0
31	125709	1291	0	1291
32	195119	0	0	0
33	200844	0	0	0
34	306	0	0	0
35	306	0	0	0
36	97753	0	0	0
37	66323	0	0	0
38	31430	0	0	0
39	8644	0	0	0
40	802	0	0	0
41	912	0	0	0
42	3015	0	0	0
43	125	0	0	0
44	3790	0	0	0
45	3485	0	0	0

تابع الجدول رقم (5) الموازنة العامة  
الباب الخامس

مجموعة (1) جارية				البيسان	الكود	
الجملة	بند(3) متنوعة	بند(2) إشتراكات	بند(1) ضرائب ورسوم			
506708	504805	114	1789	قطاع الشباب والثقافة والشؤون الدينية	708000000	01
3039	2703	1	335	الخدمات الترفيهية والرياضية	708100000	02
10	0	0	10	ديوان عام وزارة الشباب والرياضة	142001	03
294	175	0	119	مديريات الشباب والرياضة بالمحافظات	227011-201011	04
1045	1000	0	45	المجلس القومي للشباب	321062	05
100	3	1	96	هيئة إستاند القاهرة	321063	06
1590	1525	0	65	المجلس القومي للرياضة	321064	07
481191	479907	113	1171	الخدمات الثقافية	708200000	08
8	0	0	8	وزارة الثقافة	132001	09
178	0	0	178	الجهات الثقافية الأخرى	*****	10
481005	479907	113	985	الهيئات العامة للأثار	*****	11
110	5	0	105	خدمات الإذاعة والتشرف	708300000	12
22368	22190	0	178	خدمات دينية وخدمات مجتمعية أخرى	708400000	13
11480	11415	0	65	الأزهر الشريف	105001	14
10570	10475	0	95	ديوان عام وزارة الأوقاف والمديريات الإقليمية	134001	15
300	300	0	0	نشرالدعوة الإسلامية	134002	16
18	0	0	18	المجلس الأعلى للشئون الإسلامية	134003	17
877998	871454	945	5599	قطاع التعليم	709000000	18
26067	25205	0	862	التعليم ما قبل الجامعى والتعليم الجامعى	709100000	19
26067	25205	0	862	مديريات التربية والتعليم بالمحافظات	227012-201012	20
248334	243257	923	4154	التعليم العالى	709400000	21
692	540	2	150	جامعة الأزهر - تعليم	105006	22
3536	3500	17	19	أكاديمية السادات للعلوم الإدارية	109002	23
140	80	0	60	ديوان عام وزارة التعليم العالى	136001	24
5023	5010	0	13	المجلس الأعلى للجامعات	136002	25
238943	234127	904	3912	الجامعات	*****	26
332	170	2	160	التعليم غير المحدد بمستوى	709500000	27
596495	596057	20	418	خدمات مساعدة للتعليم	709600000	28
715	600	0	115	ديوان عام وزارة التربية والتعليم	135001	29
15400	15200	0	200	الهيئة العامة للأبنية التعليمية	321079	30
580315	580252	0	63	صندوق دعم وتمويل المشروعات التعليمية	321080	31
30	0	0	30	المركز القومى للإمتحانات	321081	32
35	5	20	10	الأكاديمية المهنية للمعلمين	321092	33
6770	6765	0	5	البحوث والتطوير فى مجال التعليم	709700000	34
0	0	0	0	شئون التعليم غير المصنفة فى مكان آخر	709800000	35
17557	17163	5	389	قطاع الحماية الإجتماعية	710000000	36
15025	15000	0	25	الحماية الإجتماعية	710000000	37
15000	15000	0	0	المجلس القومى لرعاية أسر الشهداء والمصابين	321097	38
25	0	0	25	المجلس القومى لشئون الإعاقة	321098	39
2532	2163	5	364	الحماية الإجتماعية غير المصنفة فى مكان آخر	710900000	40

للدولة عن عام 2015/2014  
المصروفات الأخرى

القيمة بالآلاف جنيه

	اجمالي الباب الخامس	مجموعة (2) المصروفات الأخرى الإجمالية والاحتياطيات العامة		
		الجملة	بند (2) المتطلبات الإضافية للمصروفات الأخرى	بند (1) المصروفات الأخرى الإجمالية
01	506709	1	0	1
02	3040	1	0	1
03	10	0	0	0
04	295	1	0	1
05	1045	0	0	0
06	100	0	0	0
07	1590	0	0	0
08	481191	0	0	0
09	8	0	0	0
10	178	0	0	0
11	481005	0	0	0
12	110	0	0	0
13	22368	0	0	0
14	11480	0	0	0
15	10570	0	0	0
16	300	0	0	0
17	18	0	0	0
18	878296	298	0	298
19	26365	298	0	298
20	26365	298	0	298
21	248334	0	0	0
22	692	0	0	0
23	3536	0	0	0
24	140	0	0	0
25	5023	0	0	0
26	238943	0	0	0
27	332	0	0	0
28	596495	0	0	0
29	715	0	0	0
30	15400	0	0	0
31	580315	0	0	0
32	30	0	0	0
33	35	0	0	0
34	6770	0	0	0
35	0	0	0	0
36	17557	0	0	0
37	15025	0	0	0
38	15000	0	0	0
39	25	0	0	0
40	2532	0	0	0

الباب السادس  
شراء الأصول غير المالية (الإستثمارات)

الجدول رقم (6) الموازنة العامة للدولة عن عام 2015/2014  
الباب السادس - شراء الأصول غير المالية ( الإستثمارات )

القيمة بالألف جنيه

إجمالي الباب السادس	مجموعة (4) شراء الأصول غير المالية الإجمالية والاحتياطيات العامة			مجموعة (2) الأصول غير المنتجة		مجموعة (1) الأصول الثابتة			البيان	الكود
	مجموعة (3) أصول غير مالية أخرى	مجموعة (1) متنوعة	مجموعة (2) بند(1) متنوعة	مجموعة (1) أصول طبيعية	الجملة	بند(2) نققات إيرادية موجلة (تشغيل)	بند(1) إستثمار مباشر (شاملة الرسوم الجمركية)			
67188791	1000000	4028743	1348809	60811239	997088	59814151	الإجمالي العام		700000000	01
15371392	1000000	915177	88509	13367706	18370	13349336	قطاع الخدمات العامة		701000000	02
4944709	0	25380	88509	4830820	0	4830820	الأجهزة التنفيذية والتشريعية والشئون المالية وشئون المالية العامة والشئون الخارجية		701100000	03
0	0	0	0	0	0	0	المعونة الاقتصادية الأجنبية		701200000	04
7998424	0	126800	0	7871624	15420	7856204	خدمات عامة		701300000	05
917859	0	454859	0	463000	2950	460050	بحوث أساسية		701400000	06
210400	0	8138	0	202262	0	202262	خدمات عمومية عامة غير مصنفة في مكان آخر		701600000	07
0	0	0	0	0	0	0	معاملات الدين العام		701700000	08
1300000	1000000	300000	0	0	0	0	تحويلات ذات طبيعة عامة بين مختلف مستويات الحكومة		701800000	09
101910	0	18329	0	83581	0	83581	قطاع الدفاع والأمن القومي		702000000	10
100310	0	18329	0	81981	0	81981	الدفاع العسكري		702100000	11
1600	0	0	0	1600	0	1600	شئون دفاع غير مصنفة في مكان آخر		702500000	12
3096300	0	5500	355000	2735800	0	2735800	قطاع النظام العام وشئون السلامة العامة		703000000	13
2222000	0	0	0	2222000	0	2222000	خدمات الشرطة		703100000	14
800	0	0	0	800	0	800	خدمات الحماية ضد الحريق		703200000	15
763500	0	1500	355000	407000	0	407000	المحاكم		703300000	16
0	0	0	0	0	0	0	السجون		703400000	17
110000	0	4000	0	106000	0	106000	البحوث والتطوير في مجال النظام العام وشئون السلامة العامة		703500000	18
12000787	0	1839846	807300	9353641	202538	9151103	قطاع الشئون الاقتصادية		704000000	19
147461	0	20871	0	126590	0	126590	الشئون الاقتصادية والتجارية وشئون العمالة العامة		704100000	20
3338897	0	136662	346000	2856235	127075	2729160	الزراعة والحراجة والصيد البحري والبري		704200000	21
438030	0	67100	4900	366030	15610	350420	الوقود والطاقة		704300000	22
56980	0	0	0	56980	0	56980	البتروك والغاز الطبيعي (ديوان عام وزارة البترول)		704320000	23
124500	0	8100	4900	111500	15110	96390	الوقود النووي		704330000	24
46550	0	3400	4500	38650	3360	35290	هيئة الرقابة النووية والإشعاعية		103006	25
47250	0	2450	400	44400	4900	39500	هيئة الطاقة الذرية		124002	26
30700	0	2250	0	28450	6850	21600	هيئة المواد النووية		124003	27
256550	0	59000	0	197550	500	197050	الكهرباء ( ديوان عام )		704350000	28
430389	0	26119	0	404270	40383	363887	التعدين والصناعة التحويلية والتشييد		704400000	29
6870910	0	1325659	456000	5089251	3800	5085451	النقل		704500000	30
369000	0	103500	0	265500	0	265500	الاتصالات ( ديوان عام الاتصالات والمعلومات )		704600000	31
109000	0	4250	0	104750	800	103950	صناعات أخرى		704700000	32
21000	0	250	0	20750	0	20750	السياحة		704730000	33
18500	0	250	0	18250	0	18250	ديوان عام وزارة السياحة		128001	34
2500	0	0	0	2500	0	2500	الهيئة المصرية العامة للتنشيط السياحي		321041	35
88000	0	4000	0	84000	800	83200	مشاريع التنمية متعددة الأغراض		704740000	36
88000	0	4000	0	84000	800	83200	الهيئة العامة للسد العالى وخزان أسوان		321043	37
297100	0	155685	400	141015	14870	126145	البحوث والتطوير في مجال الشئون الاقتصادية		704800000	38

تابع الجدول رقم (6) الموازنة العامة للدولة عن عام 2014/2015  
الباب السادس - شراء الأصول غير المالية ( الإستثمارات )

إجمالي الباب السادس	القيمة بالآلاف جنيه						البيان	الكود	
	مجموعة (4) شراء الأصول غير المالية الإجمالية والاحتياطيات العامة	مجموعة (3) أصول غير مالية أخرى	مجموعة (2) الأصول غير المنتجة	مجموعة (1) الأصول الثابتة					
	بند (2) المتطلبات الإضافية لشراء الأصول غير المالية	بند (1) متنوعة	بند (1) أصول طبيعية	الجملة	بند (2) نققات إيرادية مؤجلة (تشغيل)	بند (1) إستثمار مباشر (شاملة الرسوم الجمركية)			
361482	0	72633	0	288849	500	288349	قطاع حماية البيئة	705000000	0
44000	0	0	0	44000	0	44000	تصريف النفايات	705100000	02
3000	0	1500	0	1500	500	1000	تصريف مياه الصرف الصحي	705200000	03
314482	0	71133	0	243349	0	243349	حماية التنوع الحيوي والمناظر الطبيعية	705400000	0
19975900	0	250775	0	19725125	14775	19710350	قطاع الإسكان والمرافق المجتمعية	706000000	05
9551500	0	61550	0	9489950	900	9489050	تنمية الإسكان	706100000	06
9551500	0	61550	0	9489950	900	9489050	ديوان عام وزارة الإسكان والمرافق	130001	0
0	0	0	0	0	0	0	مديريات الإسكان بالمحافظات	227009-201009	08
2465500	0	95675	0	2369825	6775	2363050	تنمية المجتمع	706200000	09
1500	0	900	0	600	25	575	ديوان عام المجتمعات العمرانية الجديدة	130002	1
1801500	0	34650	0	1766850	5950	1760900	الجهاز المركزي للتعمير	130003	11
62500	0	60125	0	2375	800	1575	الهيئة العامة للتخطيط العمراني	321054	12
600000	0	0	0	600000	0	600000	صندوق تطوير المناطق العشوائية	321091	1
7949000	0	93200	0	7855800	7000	7848800	إمدادات المياه	706300000	14
9900	0	350	0	9550	100	9450	الإسكان ومرافق المجتمع غير المصنفين في مكان آخر	706600000	15
5723045	0	41725	200	5681120	37335	5643785	قطاع الصحة	707000000	1
3871876	0	0	0	3871876	0	3871876	خدمات المستشفيات	707300000	17
90000	0	0	0	90000	0	90000	خدمات المستشفيات	707300000	18
35000	0	0	0	35000	0	35000	مستشفى قنا التعليمي - جامعة جنوب الوادي	314003	1
15000	0	0	0	15000	0	15000	مستشفى الفيوم الجامعي - جامعة الفيوم	315002	20
40000	0	0	0	40000	0	40000	مستشفى اسوان التعليمي	324002	21
3398479	0	0	0	3398479	0	3398479	خدمات المستشفيات العامة	707310000	22
93845	0	0	0	93845	0	93845	مستشفيات جامعة الأزهر	*****	2
38600	0	0	0	38600	0	38600	مستشفى الحسين الجامعي	105003	24
28745	0	0	0	28745	0	28745	مستشفى باب الشعرية الجامعي	105004	25
26500	0	0	0	26500	0	26500	مستشفى الزهراء الجامعي	105005	26
24140	0	0	0	24140	0	24140	مستشفى دمياط الجامعي الجديدة	105007	2
75000	0	0	0	75000	0	75000	مستشفى جامعة الأزهر - مدينة نصر	105008	28
21150	0	0	0	21150	0	21150	المستشفى التعليمي لكلية طب بنين بجامعة الأزهر - أسوط	105009	29
0	0	0	0	0	0	0	مستشفيات الصحة النفسية	131002	30
1444144	0	0	0	1444144	0	1444144	مديريات الشؤون الصحية بالمحافظات	227010-201010	3
1740200	0	0	0	1740200	0	1740200	المستشفيات الجامعية	*****	32
383397	0	0	0	383397	0	383397	خدمات المستشفيات المتخصصة	707320000	33
0	0	0	0	0	0	0	خدمات المراكز الطبية ومراكز الأمومة	707330000	34
0	0	0	0	0	0	0	مركز الإسكندرية الإقليمي لصحة وتنمية المرأة	131032	3
1495516	0	21300	0	1474216	37085	1437131	خدمات صحية عامة	707400000	36
1170156	0	12450	0	1157706	37085	1120621	ديوان عام وزارة الصحة	131001	37
325360	0	8850	0	316510	0	316510	الهيئة العامة للمستشفيات والمعاهد التعليمية	321058	38
334078	0	4300	200	329578	250	329328	البحوث والتطوير في مجال الصحة	707500000	3
20000	0	500	0	19500	0	19500	معهد تيودور بلهارس للأبحاث	111002	40
14000	0	2000	0	12000	0	12000	معهد بحوث أمراض العيون	111003	41
15090	0	1500	200	13390	0	13390	الهيئة القومية للرقابة والبحوث الدوائية	321059	42
4000	0	300	0	3700	250	3450	الهيئة القومية للبحوث والرقابة على المستحضرات الحيوية	321060	4
280988	0	0	0	280988	0	280988	هيئة الإسعاف المصرية	321094	44
21575	0	16125	0	5450	0	5450	شئون صحية غير مصنفة في مكان آخر	707600000	45



تابع الجدول رقم (6) الموازنة العامة للدولة عن عام 2014/2015  
الباب السادس - شراء الأصول غير المالية ( الإستثمارات )

القيمة بالآلاف جنيهه

إجمالي الباب السادس	مجموعة (4) شراء الأصول غير المالية الإجمالية والاحتياطيات العامة			مجموعة (2) الأصول غير المنتجة		مجموعة (1) الأصول الثابتة		البيسان	الكود	
	بند (2) المتطلبات الإضافية لشراء الأصول غير المالية	بند (1) متنوعة	بند (3) أصول غير مالية أخرى	بند (1) أصول طبيعية	الجملة	بند (2) نفقات إيرادية موجلة (تشغيل)	بند (1) إستثمار مباشر (شاملة الرسوم الجبركية)			
2829402	0	60113	17800	2751489	288922	2462567	قطاع الشباب والثقافة والشؤون الدينية	708000000	01	
524000	0	2500	4000	517500	0	517500	الخدمات الترفيهية والرياضية	708100000	02	
0	0	0	0	0	0	0	ديوان عام وزارة الشباب والرياضة	142001	03	
46000	0	0	0	46000	0	46000	مديريات الشباب والرياضة بالمحافظات	227011-201011	04	
238000	0	2000	3000	233000	0	233000	المجلس القومي للشباب	321062	05	
24000	0	0	0	24000	0	24000	هيئة استاد القاهرة	321063	06	
216000	0	500	1000	214500	0	214500	المجلس القومي للرياضة	321064	07	
1836327	0	53638	13800	1768889	288922	1479967	الخدمات الثقافية	708200000	08	
0	0	0	0	0	0	0	وزارة الثقافة	132001	09	
88380	0	1930	0	86450	2161	84289	الجهات الثقافية الأخرى	*****	10	
1747947	0	51708	13800	1682439	286761	1395678	الهيئات العامة للأثار	*****	11	
11000	0	0	0	11000	0	11000	خدمات الإذاعة والنشر	708300000	12	
458075	0	3975	0	454100	0	454100	خدمات دينية وخدمات مجتمعية أخرى	708400000	13	
200000	0	0	0	200000	0	200000	الأزهر الشريف	105001	14	
257000	0	3300	0	253700	0	253700	ديوان عام وزارة الأوقاف والمديريات الإقليمية	134001	15	
0	0	0	0	0	0	0	نشر الدعوة الإسلامية	134002	16	
1075	0	675	0	400	0	400	المجلس الأعلى للشئون الإسلامية	134003	17	
7537913	0	769705	80000	6688208	434648	6253560	قطاع التعليم	709000000	18	
1271501	0	0	0	1271501	57838	1213663	التعليم ما قبل الجامعي والتعليم الجامعي	709100000	19	
1271501	0	0	0	1271501	57838	1213663	مديريات التربية والتعليم بالمحافظات	227012-201012	20	
3259968	0	704547	0	2555421	0	2555421	التعليم العالي	709400000	21	
92590	0	0	0	92590	0	92590	جامعة الأزهر - تعليم	105006	22	
14000	0	0	0	14000	0	14000	أكاديمية السادات للمعلوم الإدارية	109002	23	
1050000	0	699000	0	351000	0	351000	ديوان عام وزارة التعليم العالي	136001	24	
8000	0	0	0	8000	0	8000	المجلس الأعلى للجامعات	136002	25	
2095378	0	5547	0	2089831	0	2089831	الجامعات	*****	26	
396201	0	2145	0	394056	376810	17246	التعليم غير المحدد بمستوى	709500000	27	
2384589	0	700	80000	2303889	0	2303889	خدمات مساعدة للتعليم	709600000	28	
253126	0	500	0	252626	0	252626	ديوان عام وزارة التربية والتعليم	135001	29	
2124163	0	0	80000	2044163	0	2044163	الهيئة العامة للأبنية التعليمية	321079	30	
1000	0	0	0	1000	0	1000	صندوق دعم وتمويل المشروعات التعليمية	321080	31	
800	0	200	0	600	0	600	المركز القومي للإمتحانات	321081	32	
5500	0	0	0	5500	0	5500	الأكاديمية المهنية للمعلمين	321092	33	
225654	0	62313	0	163341	0	163341	البحوث والتطوير في مجال التعليم	709700000	34	
0	0	0	0	0	0	0	شئون التعليم غير المصنفة في مكان آخر	709800000	35	
190660	0	54940	0	135720	0	135720	قطاع الحماية الإجتماعية	710000000	36	
20000	0	11750	0	8250	0	8250	الحماية الإجتماعية	710000000	37	
8000	0	4750	0	3250	0	3250	المجلس القومي لرعاية أسر الشهداء والمصابين	321097	38	
12000	0	7000	0	5000	0	5000	المجلس القومي لشئون الإعاقة	321098	39	
170660	0	43190	0	127470	0	127470	الحماية الإجتماعية غير المصنفة في مكان آخر	710900000	40	

إجمالي الإنفاق العام للدولة طبقاً  
للتصنيف الوظيفي للحكومة

الجدول رقم (7) الموازنة العامة للدولة عن عام 2015/2014  
إجمالي الأيשוב

القيمة بالآلاف جنيه

إجمالي الأيשוב	الباب السادس	الباب الخامس	الباب الرابع	الباب الثالث	الباب الثاني	الباب الأول	البيان	الكود	
789430992	67188791	49064320	233852707	199011882	33070166	207243126	الإجمالي العام	700000000	01
270040118	15371392	5985385	9556423	198676401	11861878	28588639	قطاع الخدمات العامة	701000000	02
35094771	4944709	2819098	864146	205828	5640272	20620718	الأجهزة التنفيذية والتشريعية والشئون المالية وشئون المالية العامة والشئون الخارجية	701100000	03
139371	0	0	115000	0	19000	5371	المعونة الاقتصادية الأجنبية	701200000	04
8773532	7998424	477	17460	0	41302	715869	خدمات عامة	701300000	05
1928729	917859	15565	9889	414	80258	904744	بحوث أساسية	701400000	06
711920	210400	245	1792	0	132546	366937	خدمات عمومية عامة غير مصنفة في مكان آخر	701600000	07
198470159	0	0	0	198470159	0	0	معاملات الدين العام	701700000	08
24921636	1300000	3150000	8548136	0	5948500	5975000	تحويلات ذات طبيعة عامة بين مختلف مستويات الحكومة	701800000	09
39275765	101910	39010524	392	0	55338	107601	قطاع الدفاع والأمن القومي	702000000	10
39260765	100310	39001692	247	0	53410	105106	الدفاع العسكري	702100000	11
15000	1600	8832	145	0	1928	2495	شئون دفاع غير مصنفة في مكان آخر	702500000	12
39017997	3096300	1070337	333580	0	1951307	32566473	قطاع النظام العام وشئون السلامة العامة	703000000	13
26933095	2222000	826900	74502	0	1247615	22562078	خدمات الشرطة	703100000	14
9011	800	5	4	0	559	7643	خدمات الحماية ضد الحريق	703200000	15
10838708	763500	139337	258571	0	253748	9423552	المحاكم	703300000	16
855183	0	1100	498	0	327385	526200	السجون	703400000	17
382000	110000	102995	5	0	122000	47000	البحوث والتطوير في مجال النظام العام وشئون السلامة العامة	703500000	18
35133875	12000787	874836	3548464	164902	4178422	14366464	قطاع الشئون الاقتصادية	704000000	19
6312269	147461	572005	2619789	0	190560	2782454	الشئون الاقتصادية والتجارية وشئون العمالة العامة	704100000	20
12581130	3338897	91586	54847	110351	1403626	7581823	الزراعة والحراثة والصيد البحري والبري	704200000	21
908137	438030	5063	670	0	21349	443025	الوقود والطاقة	704300000	22
57815	56980	8	0	0	20	807	البتروول والغاز الطبيعي (ديوان عام وزارة البترول)	704320000	23
581812	124500	5055	665	0	19855	431737	الوقود النووي	704330000	24
78589	46550	320	10	0	1555	30154	هيئة الرقابة النووية والإشعاعية	103006	25
326391	47250	3635	100	0	12100	263306	هيئة الطاقة الذرية	124002	26
176832	30700	1100	555	0	6200	138277	هيئة المواد النووية	124003	27
268510	256550	0	5	0	1474	10481	الكهرباء (ديوان عام )	704350000	28
694246	430389	655	11710	402	33863	217227	التعدين والصناعة التحويلية والتشييد	704400000	29
11016401	6870910	149727	827707	51441	1878921	1237695	النقل	704500000	30
574121	369000	31	15524	0	81000	108566	الإتصالات ( ديوان عام الإتصالات والمعلومات)	704600000	31
823341	109000	387	845	0	481704	231405	صناعات أخرى	704700000	32
658436	21000	97	795	0	463224	173320	السياحة	704730000	33
113380	18500	50	68	0	9000	85762	ديوان عام وزارة السياحة	128001	34
545056	2500	47	727	0	454224	87558	الهيئة المصرية العامة للتنشيط السياحي	321041	35
164905	88000	290	50	0	18480	58085	مشاريع التنمية متعددة الأغراض	704740000	36
164905	88000	290	50	0	18480	58085	الهيئة العامة للسد العالي وخزان أسوان	321043	37
2224230	297100	55382	17372	2708	87399	1764269	البحوث والتطوير في مجال الشئون الاقتصادية	704800000	38

تابع الجدول رقم (7) الموازنة العامة للدولة عن عام 2015/2014

إجمالي الأسياب

القيمة بالآلاف جنيه

البيبان	البيبان الأول	البيبان الثاني	البيبان الثالث	البيبان الرابع	البيبان الخامس	البيبان السادس	إجمالي الأسياب	التعود	
قطاع حماية البيئة	673820	531416	0	7219	50378	361482	1624315	705000000	01
تصريف النفايات	574281	511759	0	390	39725	44000	1170155	705100000	02
تصريف مياه الصرف الصحي	8115	927	0	63	24	3000	12129	705200000	03
حماية التنوع الحيوى والمناظر الطبيعية	91424	18730	0	6766	10629	314482	442031	705400000	04
قطاع الإسكان والمرافق المجتمعية	904509	277101	113492	616263	23761	19975900	21911026	706000000	05
تنمية الإسكان	606880	39072	11156	1149	408	9551500	10210165	706100000	06
ديوان عام وزارة الإسكان والمرافق	14339	2250	11156	139	40	9551500	9579424	130001	07
مديريات الإسكان بالمحافظات	592541	36822	0	1010	368	0	630741	227009-20100	08
تنمية المجتمع	188881	38339	801	2462	1025	2465500	2697008	706200000	09
ديوان عام المجتمعات العمرانية الجديدة	6620	900	0	2	10	1500	9032	130002	10
الجهاز المركزى للتعبير	150141	34500	801	2120	270	1801500	1989332	130003	11
الهيئة العامة للتخطيط العمرانى	24370	1339	0	30	695	62500	88934	321054	12
صندوق تطوير المناطق العشوائية	7750	1600	0	310	50	600000	609710	321091	13
إمدادات المياه	95239	197734	59406	135	22300	7949000	8323814	706300000	14
الإسكان ومرافق المجتمع غير المصنفين فى مكان آخر	13509	1956	42129	612517	28	9900	680039	706600000	15
قطاع الصحة	26610577	6751581	20346	2648950	646537	5723045	42401036	707000000	16
خدمات المستشفيات	24456885	4935790	91	67845	536655	3871876	33869142	707300000	17
خدمات المستشفيات	69965	52904	0	165	3412	90000	216446	707300000	18
مستشفى قنا التعليمى - جامعة جنوب الوادى	15770	16791	0	70	733	35000	68364	314003	19
مستشفى الفيوم الجامعى - جامعة الفيوم	22579	16632	0	25	814	15000	55050	315002	20
مستشفى اسوان التعليمى	31616	19481	0	70	1865	40000	93032	324002	21
خدمات المستشفيات العامة	23605628	4316095	91	24973	332093	3398479	31677359	707310000	22
مستشفيات جامعة الأزهر	248420	135945	0	1517	6640	93845	486367	0000000	23
مستشفى الحسين الجامعى	107965	63400	0	521	4800	38600	215286	105003	24
مستشفى باب الشعرية الجامعى	82869	40245	0	740	840	28745	153439	105004	25
مستشفى الزهراء الجامعى	57586	32300	0	256	1000	26500	117642	105005	26
مستشفى دمياط الجامعى الجديدة	19857	11231	0	107	334	24140	55669	105007	27
مستشفى جامعة الأزهر - مدينة نصر	20000	20000	0	1500	10	75000	116510	105008	28
المستشفى التعليمى لثلية طب بنين بجامعة الأزهر - أسيوط	21244	9000	0	5	10	21150	51409	105009	29
مستشفيات الصحة النفسية	240143	84669	0	398	4271	0	329481	131002	30
مديريات الشئون الصحية بالمحافظات	20156950	1930462	0	19308	125709	1444144	23676573	227010-20101	31
المستشفيات الجامعية	2899014	2124788	91	2138	195119	1740200	6961350	0000000	32
خدمات المستشفيات المتخصصة	773448	562371	0	42591	200844	383397	1962651	707320000	33
خدمات المراكز الطبية ومراكز الأمومة	7844	4420	0	116	306	0	12686	707330000	34
مركز الإسكندرية الإقليمى لصحة وتنمية المرأة	7844	4420	0	116	306	0	12686	131032	35
خدمات صحية عامة	1187807	1630172	20255	2578621	97753	1495516	7010124	707400000	36
ديوان عام وزارة الصحة	562737	1330322	17489	2578431	66323	1170156	5725458	131001	37
الهيئة العامة للمستشفيات والمعاهد التعليمية	625070	299850	2766	190	31430	325360	1284666	321058	38
البحوث والتطوير فى مجال الصحة	958687	183931	0	1484	8644	334078	1486824	707500000	39
معهد تيودور بلهارس للأبحاث	68340	14564	0	17	802	20000	103723	111002	40
معهد بحوث أمراض العيون	50072	7250	0	18	912	14000	72252	111003	41
الهيئة القومية للرقابة والبحوث الدوائية	64275	11287	0	440	3015	15090	94107	321059	42
الهيئة القومية للبحوث والرقابة على المستحضرات الحيوية	6000	1830	0	54	125	4000	12009	321060	43
هيئة الإسعاف المصرية	770000	149000	0	955	3790	280988	1204733	321094	44
شئون صحية غير مصنفة فى مكان آخر	7198	1688	0	1000	3485	21575	34946	707600000	45

تابع الجدول رقم (7) الموازنة العامة للدولة عن عام 2015/2014  
إجمالي الأرباح

القيمة بالآلاف جنيه

إجمالي الأرباح	الياب السادس	الياب الخامس	الياب الرابع	الياب الثالث	الياب الثاني	الياب الأول	البيسان	الكود
28356484	2829402	506709	2122529	3284	1589362	21305198	قطاع الشباب والثقافة والشؤون الدينية	708000000 01
3621067	524000	3040	912447	0	68757	2112823	الخدمات الترفيهية والرياضية	708100000 02
1199	0	10	20	0	566	603	ديوان عام وزارة الشباب والرياضة	142001 03
2126854	46000	295	123422	0	48271	1908866	مديريات الشباب والرياضة بالمحافظات	227011 -201011 04
781616	238000	1045	448770	0	3379	90422	المجلس القومي للشباب	321062 05
65435	24000	100	35	0	11800	29500	هيئة إستاذ القاهرة	321063 06
645963	216000	1590	340200	0	4741	83432	المجلس القومي للرياضة	321064 07
4830067	1836327	481191	107264	3284	605530	1796471	الخدمات الثقافية	708200000 08
11095	0	8	6290	0	552	4245	وزارة الثقافة	132001 09
797890	88380	178	37873	0	390734	280725	الجهات الثقافية الأخرى	***** 10
4021082	1747947	481005	63101	3284	214244	1511501	الهيئات العامة للأثار	***** 11
605072	11000	110	290254	0	36046	267662	خدمات الإذاعة والنشر	708300000 12
19300278	458075	22368	812564	0	879029	17128242	خدمات دينية وخدمات مجتمعية أخرى	708400000 13
11090393	200000	11480	143045	0	517701	10218167	الأزهر الشريف	105001 14
1302598	257000	10570	657236	0	39863	337929	ديوان عام وزارة الأوقاف والمديريات الإقليمية	134001 15
6884486	0	300	10313	0	316000	6557873	نشر الدعوة الإسلامية	134002 16
22801	1075	18	1970	0	5465	14273	المجلس الأعلى للشئون الإسلامية	134003 17
94354600	7537913	878296	177195	32977	5719502	80008717	قطاع التعليم	709000000 18
67801576	1271501	26365	41248	0	2600547	63861915	التعليم ما قبل الجامعي والتعليم الجامعي	709100000 19
67801576	1271501	26365	41248	0	2600547	63861915	مديريات التربية والتعليم بالمحافظات	227012 -201012 20
19984891	3259968	248334	117702	6033	1758968	14593886	التعليم العالي	709400000 21
1866541	92590	692	14166	2104	120100	1636889	جامعة الأزهر - تعليم	105006 22
76814	14000	3536	85	0	9055	50138	أكاديمية السادات للعلوم الإدارية	109002 23
1462728	1050000	140	20372	3088	56000	333128	ديوان عام وزارة التعليم العالي	136001 24
64023	8000	5023	3129	0	24000	23871	المجلس الأعلى للجامعات	136002 25
16514785	2095378	238943	79950	841	1549813	12549860	الجامعات	***** 26
725899	396201	332	218	1129	16520	311499	التعليم غير المحدد بمستوى	709500000 27
5527143	2384589	596495	18017	25815	1324207	1178020	خدمات مساعدة للتعليم	709600000 28
2484353	253126	715	17720	16650	1304382	891760	ديوان عام وزارة التربية والتعليم	135001 29
2409121	2124163	15400	144	9165	14480	245769	الهيئة العامة للأبنية التعليمية	321079 30
590000	1000	580315	15	0	2170	6500	صندوق دعم وتمويل المشروعات التعليمية	321080 31
23695	800	30	23	0	1100	21742	المركز القومي للإمتحانات	321081 32
19974	5500	35	115	0	2075	12249	الأكاديمية المهنية للمعلمين	321092 33
315091	225654	6770	10	0	19260	63397	البحوث والتطوير في مجال التعليم	709700000 34
0	0	0	0	0	0	0	شئون التعليم غير المصنفة في مكان آخر	709800000 35
217315776	190660	17557	214841692	480	154259	2111128	قطاع الحماية الإجتماعية	710000000 36
63525	20000	15025	16750	0	2750	9000	الحماية الإجتماعية	710000000 37
44000	8000	15000	16000	0	1000	4000	المجلس القومي لرعاية أسر الشهداء والمصابين	321097 38
19525	12000	25	750	0	1750	5000	المجلس القومي لشئون الإعاقة	321098 39
217252251	170660	2532	214824942	480	151509	2102128	الحماية الإجتماعية غير المصنفة في مكان آخر	710900000 40