



٥٤,٩ ٪ متوسط نسبة الاكتفاء الذاتي من القمح خلال الفترة (٢٠٠٢/٢٠٠٣-٢٠١٢/٢٠١٣)

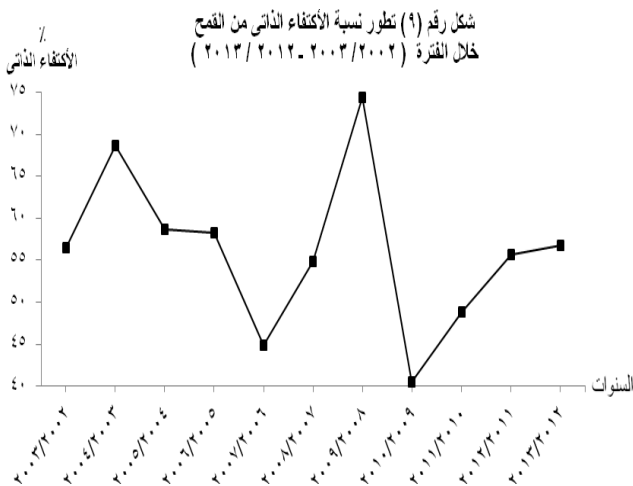
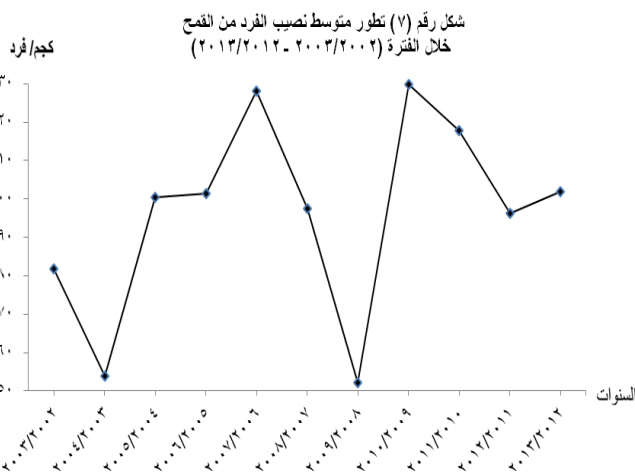
الموافق / / ٢٠١٥

أصدر الجهاز المركزي للتعبئة العامة والإحصاء اليوم

دراسة "الاكتفاء الذاتي من القمح في مصر".

ومن أهم مؤشرات ما يلي:

- بلغت كمية الإنتاج من القمح ٩,٥ مليون طن ، وكمية الواردات ٦,٨ مليون طن، وكمية المتاح للاستهلاك ١٦,٧ مليون طن عام ٢٠١٢ / ٢٠١٣ .
- ارتفاع متوسط نصيب الفرد من المتاح للاستهلاك من القمح من ١٨١,٧ كجم / فرد عام ٢٠٠٢ / ٢٠٠٣ إلى ٢٣٠ كجم / فرد عام ٢٠٠٩ / ٢٠١٠ وتراجع إلى ٢٠٢ كجم / فرد عام ٢٠١٢ / ٢٠١٣ .
- ارتفاع كمية الواردات من القمح من ٥,٢ مليون طن عام ٢٠٠٢ / ٢٠٠٣ إلى ٩,٨ مليون طن عام ٢٠١٠ / ٢٠١١ وتراجع إلى ٦,٨ مليون طن عام ٢٠١٢ / ٢٠١٣ .
- بلغ متوسط نسبة الاكتفاء الذاتي من القمح ٥٤,٩ ٪ خلال الفترة ( ٢٠٠٢ / ٢٠٠٣ - ٢٠١٢ / ٢٠١٣ ) وقد بلغ ٥٦,٧ ٪ عام ٢٠١٢/٢٠١٣ حيث بلغت الفجوة القمحية حوالي ٧,٢ مليون طن في نفس العام .
- قيمة دعم القمح عام ٢٠١٢ / ٢٠١٣ بلغت ٢١,٢ مليار جنيه وهو ما يمثل ١٢,٤ ٪ من الدعم الكلي ، ٦١,١ ٪ من قيمة دعم السلع الغذائية .
- يمكن زيادة نسبة الإكتفاء الذاتي من القمح إلى ٦٦,٩ ٪ في حالة استقطاع جزء من المساحة المنزرعة بالبرسيم المستديم ليتم زراعتها بالقمح، مع التعويض بالأعلاف غير التقليدية كالسيلاج وعروش بنجر السكر وقش الأرز وغيرها.



ص.ب. ٢٠٨٦ صلاح سالم - مدينة نصر / القاهرة P.O. Box 2086 Salah Salem , Nasr City, Cairo, Egypt

ت / العلاقات العامة: ٢٤٠٢٠٢٣١ (٠٢)، المركز القومي للمعلومات ٢٤٠٢٠٥٧٤ (٠٢) فاكس رئاسة الجهاز: ٢٤٠٢٤٠٩٩ (٠٢)

البريد الإلكتروني: [Email: pres\\_capmas@capmas.gov.eg](mailto:pres_capmas@capmas.gov.eg) موقع الجهاز: [www.capmas.gov.eg](http://www.capmas.gov.eg)