



### ٤,١٪ زيادة في عدد مستشفيات الجامعات خلال عام ٢٠١٢

أصدر الجهاز المركزي للتعبئة العامة والإحصاء اليوم الموافق / ٢٠١٣ / النشرة السنوية لإحصاءات الخدمات الصحية عام ٢٠١٢.

أولاً: القطاع الحكومي: (المصدر وزارة الصحة)

■ بلغ إجمالي عدد المستشفيات ٦٢٢ مستشفى عام ٢٠١٢ مقابل 620 عام ٢٠١١ بنسبة زيادة قدرها ٠,٣٪.

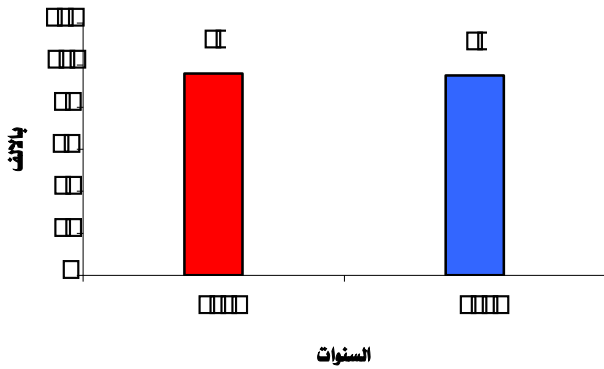
■ بلغ إجمالي عدد المستشفيات والمعاهد التعليمية ١٩ مستشفى عام ٢٠١٢.

■ بلغ إجمالي عدد مستشفيات الجامعات ٧٧ مستشفى عام ٢٠١٢ مقابل ٧٤ مستشفى عام ٢٠١١ بنسبة زيادة قدرها ٤,١٪.

■ بلغ إجمالي عدد الأسرة في المستشفيات ٩٤٦١٦ سريراً عام ٢٠١٢ مقابل ٩٦١٢٩ سريراً عام ٢٠١١ بنسبة انخفاض قدرها ١,٦٪.

■ بلغ عدد مراكز الإسعاف ٨٤٣ مركزاً عام ٢٠١٢ مقابل ٧٦٤ مركزاً عام ٢٠١١ بنسبة زيادة قدرها ١٠,٣٪.

عدد الأسرة بالقطاع الحكومي

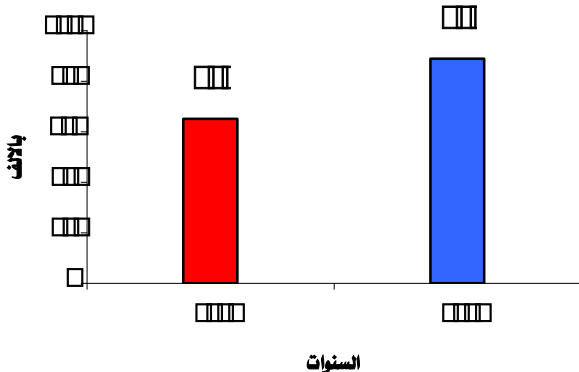


### ثانياً: القطاع العام والأعمال العام

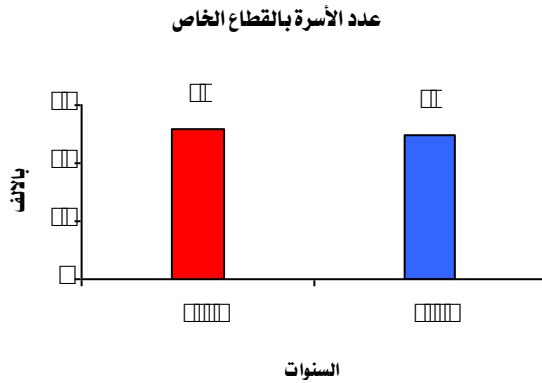
■ بلغ إجمالي عدد المستشفيات ١٤ مستشفى عام ٢٠١٢ مقابل ١٣ مستشفى عام ٢٠١١ بنسبة زيادة قدرها ٧,٧٪.

■ بلغ إجمالي عدد الأسرة في المستشفيات ٨٨٩ سريراً عام ٢٠١٢ مقابل ٦٥١ سريراً عام ٢٠١١ بنسبة زيادة قدرها ٣٦,٦٪.

عدد الأسرة بالقطاع العام والأعمال العام



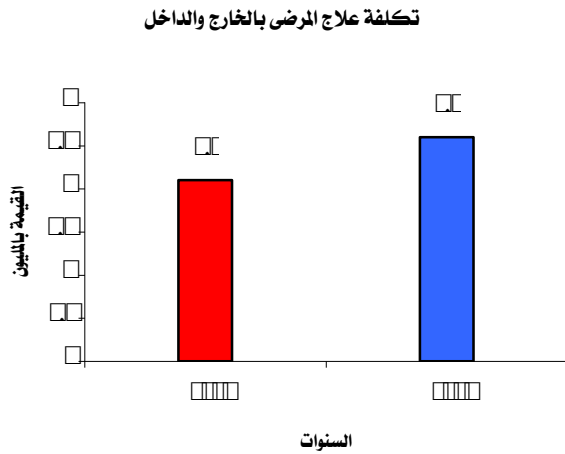
### ثالثاً: القطاع الخاص: (المصدر الجهاز المركزي للتعينة العامة والإحصاء)



■ بلغ إجمالي عدد المستشفيات ٩٢٠ مستشفى عام ٢٠١٢ مقابل ٩٢٦ مستشفى عام ٢٠١١ بنسبة انخفاض قدرها ٠,٦٪.

■ بلغ إجمالي عدد الأسرة في المستشفيات ٢٥٤٤٧ سريراً عام ٢٠١٢ مقابل ٢٥٨٢٧ سريراً عام ٢٠١١ بنسبة انخفاض قدرها ١,٥٪.

### رابعاً: العلاج على نفقة الدولة:



بلغ إجمالي عدد المرضى الذين تم علاجهم على نفقة الدولة بالخارج والداخل ١,٤ مليون مريض بتكلفة ٢,٦ مليار جنيه عام ٢٠١٢ مقابل ١,٢ مليون مريض بتكلفة ٢,١ مليار جنيه عام ٢٠١١ بنسبة زيادة قدرها ٢٧,٣٪ في تكاليف العلاج.