



جمهورية مصر العربية
الجهاز المركزي للتعبئة العامة والإحصاء

النشرة السنوية

إحصاءات الاتصالات السلكية واللاسلكية

عام ٢٠١٣/٢٠١٤



مرجع رقم ٧١-٢١٣٢١-٢٠١٤

إصدار إبريل ٢٠١٥



الجهاز المركزي للتعبئة العامة والإحصاء

مدينة نصر - ش صلاح سالم - القاهرة - مصر

تليفون: (+202) 24023031 - صندوق بريد: 2086 - فاكس: (+202) 24024099

الموقع الإلكتروني: www.capmas.gov.eg

البريد الإلكتروني: pres_capmas@capmas.gov.eg

طبع بمطبعة الجهاز المركزي
للتعبئة العامة والإحصاء



جمهورية مصر العربية

الجهاز المركزي للتعبئة العامة والإحصاء

النشرة السنوية

لإحصاءات الاتصالات السلكية واللاسلكية

عام ٢٠١٣ / ٢٠١٤

عند إعادة نشر أو إقتباس أى مادة من هذا الإصدار يرجى
الإشارة إلى المصدر وهو الجهاز المركزي للتعبئة العامة والإحصاء

التقديم

يعتبر قطاع تكنولوجيا المعلومات والاتصالات من القطاعات الهامة حيث يمثل عصب الحياة المعاصرة لذا تولى الدولة اهتماماً كبيراً للنهوض بهذا القطاع لمواكبة الثورة التكنولوجية والمعلوماتية مما يساهم في توفير المعلومات الأكثر دقة في أسرع وقت وبأقل تكلفة، ويمثل قطاع الاتصالات أحد أهم القطاعات الواعدة التي ترتبط بالتقدم التكنولوجي والتي أدت بدورها إلى تسهيل الإتصالات على المستوى المحلي والدولي مما جعل العالم قرية صغيرة .

لذا يهتم الجهاز المركزي للتعبئة العامة والإحصاء بإصدار النشرة السنوية "إحصاءات الاتصالات السلكية واللاسلكية" عام ٢٠١٣/٢٠١٤ والتي تتضمن بيانات عن عدد السنترالات وحمولتها والمكالمات و الخواص والبرقيات الخارجية والمحلية ومكاتب التليفون والتلغراف والإيرادات والمصروفات والعمالة وتكلفتها والأعطال طبقاً للمناطق والمحافظات بالإضافة إلى بيانات عن خدمات التليفون المحمول والإنترنت.

يقدم الجهاز هذه النشرة للمخططين والمهتمين والباحثين بهذا المجال آملاً أن تحقق الفائدة المرجوة منها.

والله ولي التوفيق ،،،

نواء / أبوبكر الجندي

□ **رئيس الجهاز المركزي للتعبئة العامة والإحصاء**

فهرس الجداول

رقم الصفحة	البيان	رقم الجدول
١	منهجية النشرة	
٤	المؤشرات العامة	
الفصل الأول الجداول الاجمالية لخدمات الاتصالات عام ٢٠١٣/٢٠١٤		
٨	عدد السنترالات التليفونية وحمولتها والخطوط الشغالة بها.	١
٨	عدد السويتشات التليفونية للشبكات الخاصة وحمولتها والخطوط الشغالة بها.	٢
٨	عدد مكالمات الترنك الخارجية اللاسلكية الصادرة والواردة من الدوائر المباشرة.	٣
٨	عدد البرقيات الخارجية والرسوم المحصلة عليها.	٤
٩	عدد البرقيات المحلية والرسوم المحصلة عليها.	٥
٩	عدد الخطوط التليفونية الأوتوماتيكية والنبضات الزائدة بالقطاعات الحكومي والخاص والمنازل.	٦
٩	عدد مكاتب التليفون والتلغراف وأجهزة الكمبيوتر.	٧
١٠	الإيرادات والمصرفوات موزعة طبقاً للمناطق.	٨
١١	عدد العاملين وتكاليف العمالة موزعة طبقاً للنوع والمناطق.	٩
الفصل الثاني: الجداول التفصيلية على مستوى المحافظات الاتصالات السلكية عام ٢٠١٣/٢٠١٤		
١٣	عدد السنترالات التليفونية وحمولتها والخطوط الشغالة بها موزعة طبقاً للمحافظات.	١٠
١٤	عدد السويتشات التليفونية للشبكات الخاصة وحمولتها والخطوط الشغالة موزعة طبقاً للمحافظات.	١١
١٥	عدد مكاتب التليفون والتلغراف وعدد أجهزة الكمبيوتر موزعة طبقاً للمحافظات .	١٢
١٦	عدد الخطوط والنبضات بالقطاعات الحكومي والخاص والمنازل موزعة طبقاً للمحافظات .	١٣
١٧	متوسط عدد خطوط التليفونات المنزلية / ألف أسرة من السكان .	١٤

تابع فهرس الجداول

رقم الصفحة	البيان	رقم الجدول
١٨	عدد مشتركى الخواص موزعة طبقاً للمحافظات.	١٥
١٩	عدد البرقيات المحلية والرسوم المحصلة موزعة طبقاً للمحافظات.	١٦
٢٠	عدد مكالمات ودقائق النداء الآلى موزعة طبقاً للمحافظات.	١٧
٢١	عدد حوادث شبكة التليفونات وقيمة إصلاحها موزعة طبقاً للمحافظات.	١٨
٢٢	عدد الأعيال بالسنترات العامة موزعة طبقاً للنوع والمحافظات.	١٩
٢٣	عدد البرقيات الدولية والفاكسات الصادرة والواردة موزعة طبقاً للمحافظات.	٢٠
<u>الفصل الثالث: الاتصالات اللاسلكية عام ٢٠١٣/٢٠١٤</u>		
٢٥	عدد مكالمات الترنك الخارجية اللاسلكية الصادرة والواردة من الدوائر المباشرة موزعة طبقاً للدول.	٢١
٢٧	عدد البرقيات الخارجية والرسوم المحصلة عنها موزعة طبقاً للدول.	٢٢
<u>الفصل الرابع: خدمات التليفون المحمول والإنترنت عام ٢٠١٣/٢٠١٤</u>		
٢٩	عدد مستخدمى المحمول عام ٢٠١٣/٢٠١٤ مقارنة بعام ٢٠١٢/٢٠١٣ .	٢٣
٣٠	عدد المشتركين فى خواص وخدمات جديدة فى التليفونات فى شهر يونيه ٢٠١٤ مقارنة بشهر يونيه ٢٠١٣	٢٤
٣١	عدد كبائن الخدمة العامة عام ٢٠١٣/٢٠١٤ مقارنة بعام ٢٠١٢/٢٠١٣ .	٢٥
٣٢	عدد مستخدمى الإنترنت عام ٢٠١٣ / ٢٠١٤ مقارنة بعام ٢٠١٢/٢٠١٣ .	٢٦
٣٣	عدد مكالمات ودقائق الإنترنت المجانى فى يونيو ٢٠١٤ .	٢٧

منهجية النشرة

أولاً : هدف النشرة :

تهدف هذه النشرة إلى تصوير حركة خدمة الإتصالات السلكية واللاسلكية من حيث عدد السنترالات وحمولتها والمكالمات والبرقيات الخارجية والمحلية ومكاتب التليفون والتلغراف والإيرادات والمصروفات والعمالة وتكلفتها والأعطال طبقاً للمناطق والمحافظات بالإضافة إلى بيانات عن خدمات التليفون المحمول والانترنت.

ثانياً : دورية النشرة:

تصدر النشرة بصفة دورية سنوية.

ثالثاً : مصادر البيانات :

جمعت بيانات هذه النشرة عن السنة المالية التي تبدأ من أول يوليو ٢٠١٣ وتنتهى في آخر يونيو ٢٠١٤ على CD وتستوى من الشركة المصرية

للإتصالات في المناطق التالية :

- ١ - منطقة القاهرة والجيزة وتخدم محافظتى القاهرة والجيزة.
- ٢ - منطقة الإسكندرية الأولى وتخدم المنشية والرمل.
- ٣ - منطقة الإسكندرية الثانية وتخدم الإبراهيمية وسيدى جابر وحليم والعامرية.
- ٤ - منطقة غرب الدلتا وتخدم محافظتى البحيرة ومطروح.
- ٥ - منطقة وسط الدلتا وتخدم محافظات القليوبية والمنوفية والدقهلية وكفر الشيخ ودمياط والغربية.
- ٦ - منطقة شرق الدلتا وتخدم محافظات الشرقية وبورسعيد والسويس والبحر الأحمر والإسماعيلية وشمال سيناء وجنوب سيناء.
- ٧ - منطقة قبلى الأولى وتخدم محافظات بنى سويف والفيوم والمنيا.
- ٨ - منطقة قبلى الثانية وتخدم محافظتى أسيوط والوادى الجديد.
- ٩ - منطقة قبلى الثالثة وتخدم محافظات سوهاج وقنا وأسوان ومدينة الأقصر.

رابعاً : التعاريف والمفاهيم المستخدمة :

١ - السنترال:

أ - طبقاً لطريقة التشغيل:

- (١) الأوتوماتيك: يقصد به عدد الخطوط الموجودة بالسنترال التى تخدم أجهزة تليفونية تعمل أوتوماتيكيا عند ضرب الرقم المطلوب.
- (٢) اللاسلكى : نظام (C D M A) هو أحد أنظمة الاتصالات اللاسلكية وهو بديل للشبكات التليفونية الأرضية التى يصعب تنفيذها فى المناطق الوعرة أو المناطق ذات الكثافة السكانية القليلة والمتفرقة ويقتصر عمله على حدود البرج الموجودة فيه الخدمة فقط. كما أنه يتميز بالأمان فى نقل المعلومة بالإضافة إلى توافقيته مع النظم الأخرى

ب - طبقاً لنوع الخدمة :

- (١) سنترالات الخدمة العامة: وهى التى تقوم بخدمة الجمهور نظير مقابل.
- (٢) سنترالات الخدمة الخاصة: وهى التى تقوم بخدمة هيئات خاصة وليست للجمهور وهى :
(أ) خطوط الأمن: مثل خطوط وزارة الداخلية والإدارة المحلية والسواحل.
(ب) خطوط أخرى: مثل خطوط هيئة السكك الحديدية ووزارة الأشغال والموارد المائية ومشروعات البترول وما إلى ذلك من هذه الخطوط.

٢ - حمولة السنترال :

يقصد بها أقصى عدد من الخطوط التى يمكن أن تعمل بدائرة السنترال بأقصى طاقتها فى حالة تشغيلها بالكامل

٣ - السويتش:

عبارة عن تحويله كاملة تحمل خط أصلي أو أكثر وعدة خطوط فرعية وبواسطتها يمكن الاتصال بين خط أصلي وأى من الخطوط الفرعية أو العكس أو بين خط فرعى وآخر.

٤ - النبضات:

هى عداد للمكالمات المحلية وكل ٣ نبضات = دقيقة.

٥ - الخواص:

أ. خاصية الانتظار:

باستخدام خاصية الانتظار يمكنك استقبال مكالمة أخرى أثناء المكالمة التليفونية ويمكنك التنقل بين المكالمتين كيفما تشاء.

ب. خاصية التتبع

باستخدام خاصية التتبع فان المكالمة الواردة اليك ستتبعك اينما ذهبت فإذا كان رقم تليفونك المنزلى / ٥٧٤٨٩١٠ وذهبت الى المكتب الذى رقم تليفونه / ٣٦٦٣٧٢٥ فان جميع المكالمات الواردة الى منزلك سوف تتحول تلقائيا الى تليفون مكتبك.

ج. خاصية المؤتمر الثلاثي:

مع خاصية المؤتمر الثلاثي يمكنك أن تجرى مكالمة تليفونية واحدة مع أكثر من شخص واحد في نفس الوقت كل ماعليك هو أن تتصل بالشخص الأول ثم تضغط الجانث مرة واحدة لتحصل على الحرارة ثم تتصل بالشخص الثانى.

د. خاصية اظهار رقم الطالب :

تتمكنك هذه الخاصية من معرفة رقم الطالب قبل الرد عليه وكذلك التعرف على قائمة بأرقام المكالمات الواردة إليك أثناء غيابك باستخدام العدة التليفونية المجهزة لهذا الغرض أو باستخدام جهاز إظهار الرقم.

هـ. خاصية المانع الكودى :

تتمكنك هذه الخاصية من منع أى شخص من استخدام تليفونك لطلب المكالمات المحلية أو المكالمات النداء الآلي المباشر أو الاتصال الدولي إلا برقم سرى تحدده بنفسك ويمكن تغييره من وقت لآخر.

و. خاصية الخط الساخن :

تتمكنك هذه الخاصية من برجمة تليفونك بحيث يمكنك إجراء مكالمة هامة في خلال خمس ثوانى فقط في حالة الطوارئ بمجرد رفع سماعه التليفون يرد عليك المشترك الذى سبق تسجيل رقمه وهذه الخاصية مفيدة للاطفال للاتصال بوالديهم أو كبار السن للاتصال بالطبيب الخاص وخلافه

ز. خاصية التنبيه :

هذه الخاصية يمكنك استخدام تليفونك ليعمل عمل ساعة التنبيه في الإيقاظ أو ينبهك إلى المواعيد الهامة في الوقت الذى تحدده بنفسك ويمكنك تسجيل هذه المواعيد مرة واحدة يوميا أو في أيام مختلفة.

ح. خاصية عدم الإزعاج :

قد تحتاج أحيانا إلى بعض فترات الراحة التى لاتريد فيها استقبال أى مكالمات تليفونية. مع خاصية عدم الإزعاج سيتوقف تليفونك عن استقبال المكالمات الواردة إليك خلال الفترة التى تريدها ومن يطلبك سيسمع رسالة صوتية (هذا الرقم موصل على خاصية عدم الإزعاج بناء على طلب المشترك).

٦ - خدمة الترنك:

أ - ترنك محلي : هو خط رئيسى يصل بين أجزاء البلد الواحد.

ب - ترنك دولي : هو خط رئيسى يصل بين دولة وأخرى.

وقد يتم الاتصال بيننا وبين الدول الأخرى بعدة طرق :

(١) اللاسلكى : عن طريق موجات راديو لاسلكية .

(٢) الأقمار الصناعية: وتعتبر هذه الطريقة من أحدث الطرق للاتصالات اللاسلكية

٧ - الطول الهوائى كيلو متر مفرد :

هو طول السلك الهوائى للخط بالكيلو متر دون أن يدخل فى ذلك أطوال الكوابل الأرضية.

٨ - الطول الهوائى كيلو متر دائرة :

هو طول السلك الهوائى للخط بالكيلو متر بما فى ذلك أطوال الكوابل الأرضية.

٩ - سعة الكابل:

عبارة عن أقصى عدد من الخطوط التى يمكن أن يستوعبها الكابل سواء كان مصفحاً أو غير مصفحاً أو كابل بحرى أو شمع.

١٠ - إيراد الدوائر المباشرة للحركة التليفونية الصادرة :

هو قيمة متحصلات الشركة المصرية للاتصالات من المكالمات الصادرة من ج ٠م٠٠ ع إلى الدول الأخرى.

١١ - صافى إيراد الدوائر المباشرة للحركة التليفونية الواردة :

هو صافى الفرق بين:

أ - إجمالى ما يستحق ل ج ٠م٠٠ ع لدى دولة معينة من قيمة مكالمات الترنك الدولية الواردة نتيجة توصيل المكالمات .

ب - ما يستحق لهذه الدولة المستقبلية لمكالمات الترنك الدولية والصادرة من ج ٠م٠٠ ع وذلك طبقاً للإتفاقات الدولية .

خامساً: الرموز المستخدمة:

(-) العدد أو القيمة يساوى صفر.

() الرقم سالب .

سادساً: طرق إتاحة البيانات:

ورقى - CD - الموقع الأليكترونى .

المؤشرات العامة

أولاً: إحصاءات الاتصالات السلكية :

١- السنترالات التليفونية وحمولتها والخطوط الشغالة بها:

أ- بلغت حمولة السنترالات ١٥,٢ مليون خط عام ٢٠١٣/٢٠١٤ مقابل ١٤,٨ مليون خط عام ٢٠١٣/٢٠١٢ بنسبة زيادة قدرها ٢,٧٪.

ب- بلغ عدد الخطوط الشغالة ٨,٩ مليون خط عام ٢٠١٣/٢٠١٤ مقابل ٨,٧ مليون خط عام ٢٠١٣/٢٠١٢ بنسبة زيادة قدرها ٢,٣٪.

٢- توزيع الخطوط التليفونية الأوتوماتيكية:

أ- بلغ عدد الخطوط التليفونية بالقطاع الحكومي ١٦٦,٢ ألف خط عام ٢٠١٣/٢٠١٤ مقابل ١٦٣,٥ ألف خط عام ٢٠١٣/٢٠١٢ بنسبة زيادة قدرها ١,٦٪.

ب- بلغ عدد الخطوط التليفونية بالقطاع الخاص ٧٧٦,٦ ألف خط عام ٢٠١٣/٢٠١٤ مقابل ٧٩٦,٨ ألف خط عام ٢٠١٣/٢٠١٢ بنسبة إنخفاض قدرها ٢,٥٪.

ج- بلغ عدد الخطوط التليفونية بالمنازل ٨,٠ مليون خط عام ٢٠١٣/٢٠١٤ مقابل ٧,٧ مليون خط عام ٢٠١٣/٢٠١٢ بنسبة زيادة قدرها ٣,٤٪.

د- بلغ متوسط عدد خطوط التليفونات المنزلية / ألف أسرة من السكان ٣٩٠ خط عام ٢٠١٣/٢٠١٤ مقابل ٣٨٤ خط عام ٢٠١٣/٢٠١٢ بنسبة زيادة قدرها ١,٦٪.

ثانياً : إحصاءات الاتصالات اللاسلكية :

١- مكالمات الترنك الخارجية اللاسلكية الصادرة .

أ- بلغ عدد مكالمات الترنك الخارجية اللاسلكية الصادرة ٩٠,٦ مليون مكلمة عام ٢٠١٣/٢٠١٤ مقابل ١٦٥,٠ مليون مكلمة عام ٢٠١٣/٢٠١٢ بنسبة انخفاض قدرها ٤٥,١٪ ويرجع سبب الانخفاض إلى تطور تكنولوجيا الاتصالات.

ب- بلغ إجمالي مدة مكالمات الترنك الخارجية اللاسلكية الصادرة ٣,٧ مليون ساعة عام ٢٠١٣/٢٠١٤ مقابل ٧,٢ مليون ساعة عام ٢٠١٣/٢٠١٢ بنسبة انخفاض قدرها ٤٨,٦٪.

٢- مكالمات الترنك الخارجية اللاسلكية الواردة .

أ- بلغ عدد مكالمات الترنك الخارجية اللاسلكية الواردة ١,١ مليار مكلمة عام ٢٠١٣/٢٠١٤ مقابل ١,٣ مليار مكلمة عام ٢٠١٣/٢٠١٢ بنسبة انخفاض قدرها ١٥,٧٪.

ب- بلغ إجمالي مدة مكالمات الترنك الخارجية اللاسلكية الواردة ٩٨,٥ مليون ساعة عام ٢٠١٣/٢٠١٤ مقابل ٩٩,٩ مليون ساعة عام ٢٠١٣/٢٠١٢ بنسبة انخفاض قدرها ١,٤٪.

٣- خدمات التليفون المحمول والإنترنت :

أ- بلغ عدد خطوط مستخدمي التليفون المحمول في مصر ١٠٣,٢ مليون خط في شهر يونيه عام ٢٠١٤ مقابل ٩٦,٨ مليون خط في يونيه عام ٢٠١٣ بنسبة زيادة قدرها ٦,٧٪.

ب- بلغ عدد مستخدمي شبكة الإنترنت ٤٤,٧ مليون فرد في شهر يونيه عام ٢٠١٤ مقابل ٣٦,٠ مليون فرد في يونيه عام ٢٠١٣ بنسبة زيادة قدرها ٢٤,٢٪.

جدول رقم (١) - عدد السنترالات التليفونية وحمولتها والخطوط الشغالة بها عام ٢٠١٣ / ٢٠١٤

الخطوط الشغالة	حمولة السنترالات	عدد السنترالات	البيان
٨٩٠٢٤٣٩	١٥٢٠٤٧٤٩	٢١١٠	الإجمالي العام
٨٦٢٦٤١٤	١٤٤٧٤٣٠٩	١٧٠٤	أتوماتيك
٢٧٦٠٢٥	٧٣٠٤٤٠	٤٠٦	لاسلكي

جدول رقم (٢) - عدد السويتشات التليفونية للشبكات الخاصة وحمولتها والخطوط الشغالة بها عام ٢٠١٣ / ٢٠١٤

شبكات أخرى	شبكات الأمن	البيان
٤٤١	١٥٨	عدد السويتشات
٣٤٤١٧	٣٢٦٥	حمولتها
٨٨٤٧	١٨٥٣	الخطوط الشغالة بها

جدول رقم (٣) - عدد مكالمات الترنك الخارجية اللاسلكية الصادرة والواردة من الدوائر المباشرة عام ٢٠١٣ / ٢٠١٤

الواردة	الصادرة	البيان
١١١٠١١١	٩٠٥٦٤	عدد المكالمات بالألف
٩٨٤٦٩٤٥٥	٣٧١٢٥٢٣	المدة بالساعات

جدول رقم (٤) - عدد البرقيات الخارجية والرسوم المحصلة عليها عام ٢٠١٣ / ٢٠١٤

الواردة	الصادرة	البيان
١٩٩٦	٢٦٦٥	العدد
٧٠٥٧٢	١٣٦٣٨١	الرسوم المحصلة (بالجنينة)

جدول رقم (٥) - عدد البرقيات المحلية والرسوم المحصلة عليها عام ٢٠١٣ / ٢٠١٤

البرقيات المحلية		البيان
من مشتركى الفوتوجرام	من كباتن المكتب	
٢٤٨١٧٩٤	٣٨٠٠١٥٤	العدد (بالألف)
٣٠٢٥١٢٨	٥٠٧٨٦٠٩	الرسوم المحصلة (بالألف جنيه)

جدول رقم (٦) - عدد الخطوط التليفونية الأوتوماتيكية والنبضات الزائدة بالقطاعات الحكومي والخاص والمنازل عام ٢٠١٣ / ٢٠١٤

منازل	القطاع الخاص (٢)	القطاع الحكومي (١)	البيان
٧٩٥٩٦٩٩	٧٧٦٥٦٨	١٦٦١٧٢	عدد الخطوط التليفونية
٥٥٢٧٨٤٧٢	٦٧٥٣٢٤٤	٢١٤٨٨٠٣	عدد النبضات (بالألف)

(١) القطاع الحكومي يشمل: القطاع العام

(٢) القطاع الخاص يشمل: منشآت ومكاتب وأعمال أخرى

جدول رقم (٧) - عدد مكاتب التليفون والتلغراف وأجهزة الكمبيوتر عام ٢٠١٣ / ٢٠١٤

عدد أجهزة الكمبيوتر (شاشات التحصيل)	عدد مكاتب التليفون والتلغراف	البيان
١٠٩٣	١٤٤٥	الإجمالي
١٠٩٣	١٠٢٥	حضر
-	٤٢٠	ريف

جدول رقم (٨) - الإيرادات والمصروفات موزعة طبقاً للمناطق عام ٢٠١٤

القيمة بالآلف جنيه

المصروفات			الإيرادات				البيان القطاعات والمناطق
جملة	مستلزمات الإنتاج	تكاليف العمالة	جملة	أخرى	تلغراف	تليفون	
١٠٠٠٤٩٢٦	٦٨٤١٦٠٩	٣١٦٣٣١٧	١١٥٢٠٨٠٦	٦٥٢١٩٠٦	١٤٠٨٢	٤٩٨٤٨١٨	الإجمالي
٧٥٦٣٦١٩	٥٨٩٦٢٣٨	١٦٦٧٣٨١	١٠٢٨٤٨٦١	٦٤٥٩٦٩١	٧٢٩٥	٣٨١٧٨٧٥	القاهرة الكبرى
٤٠٧٩٦٦	١٦٨٠٣٤	٢٣٩٩٣٢	٢٧٢٥٩٢	١٢٦٩٧	٩٨١	٢٥٨٩١٤	الاسكندرية
٢٥٣٤٠٩	٩٧٨٦١	١٥٥٥٤٨	٩٨٩١٤	٥٤٦٠	٣٨٦	٩٣٠٦٨	غرب الدلتا
٢٨٢٢٣٠	٨٦٨٤٤	١٩٥٣٨٦	١١٢١٨٧	٨١٧٠	٨٥٥	١٠٣١٦٢	مدن القناة وسيناء
٤٠٨٠٧٢	١٧٢٩٥٨	٢٣٥١١٤	٢٩٢٤٣٢	١٤١٢٨	١١٤٢	٢٧٧١٦٢	شرق الدلتا
٣٦٨٦٣٢	١٦٣١٧٠	٢٠٥٤٦٢	٢٤٧٥٠٥	١٠٥٩٥	١٠٥٢	٢٣٥٨٥٨	وسط الدلتا
٢٤٣٠٦٢	٧٦٥٦١	١٦٦٥٠١	٦٩٠٥٤	٣٨٠٦	٨٤٥	٦٤٤٠٣	منطقة وجه قبلى أولى
٢٦٠٥٦٥	٩٦٢٠٥	١٦٤٣٦٠	٨٩١٢٦	٤٣٣٢	١٠٧٦	٨٣٧١٨	منطقة وجه قبلى ثانية
٢١٧٣٧١	٨٣٧٣٨	١٣٣٦٣٣	٥٤١٣٥	٣٠٢٧	٤٥٠	٥٠٦٥٨	منطقة وجه قبلى ثالثة

جدول رقم (٩) - عدد العاملين وتكاليف العمالة طبقاً للنوع والمناطق عام ٢٠١٤

تكاليف العمالة بالألف جنيه					عدد العاملين															البيان المناطق والمناطق			
الجملة	تأمينات ومعاشات	مزايا عينية ونقدية	مكافآت	أجور ومراتب	إجمالي العاملين			عمال خدمات			عمال فنى الهندسة والصيانة			عمال الحركة والوظائف الحرفية			كتابية				إداريون وأخصائيون		
					جملة	إناث	ذكور	جملة	إناث	ذكور	جملة	إناث	ذكور	جملة	إناث	ذكور	جملة	إناث	ذكور		جملة	إناث	ذكور
٣١٦٣٣١٧	٢٥٧٥١٨	٤٤٢٥٩٨	١٠٦٣٣٢٨	١٣٩٩٨٧٣	٤٤١٤٧	١٠٦٣٦	٣٣٥١١	٢٨٣٦	٢٤٢	٢٥٩٤	١٠٩١٠	٦٦٣	١٠٢٤٧	١١٧٣٣	٢٧٧٤	٨٩٥٩	٣٥٨٣	١٩٦١	١٦٣٢	١٥٠٨٥	٤٩٩٦	١٠٠٨٩	إجمالي
١٦٦٧٣٨١	١١٠٣٦٠	٤٠٥٤٣٧	٥٣٩٢٣١	٦١٢٣٥٣	١٨٨٨١	٥٤٥٧	١٣٤٢٤	١٠٧٥	٧٢	١٠٠٣	٤٤٩٤	٢٥٢	٤٢٤٢	٣٩١١	١٠٢٣	٢٨٨٨	١٨٤١	١١١٦	٧٢٥	٧٥٦٠	٢٩٩٤	٤٥٦٦	القاهرة الكبرى
٢٣٩٩٣٢	٢٣١٧٣	٦٢٠١	٨٤٣٦٣	١٢٦١٩٥	٣٩٨٠	٩٣٨	٣٠٤٢	٢٤٥	٣٢	٢١٣	١٠١٧	٣٨	٩٧٩	١٠٥٨	٢٧٢	٧٨٦	٢٢٥	١١٦	١٠٩	١٤٣٥	٤٨٠	٩٥٥	الاسكندرية
١٥٥٥٤٨	١٦٠٥٦	٤٠٨٣	٥٤٧٨٩	٨٠٦٢٠	٢٧٨٣	٦٠٢	٢١٨١	١٦٤	٣	١٦١	٧١٦	٨٣	٦٣٣	٩١٣	٢٢٣	٦٩٠	٢٢١	١٠٤	١١٧	٧٦٩	١٨٩	٥٨٠	غرب الدلتا
١٩٥٣٨٦	١٨٨٧٢	٤٤٩٨	٦٦٧٩٦	١٠٥٢٢٠	٣٢١٨	٨٠٤	٢٤١٤	١٦٤	٢٩	١٣٥	٨٤٦	٧٢	٧٧٤	١٠١٤	٢٤٧	٧٦٧	٢١٩	١٢٦	٩٣	٩٧٥	٣٣٠	٦٤٥	مدن القناة وسيناء
٢٣٥١١٤	٢٣١٧١	٦١١٠	٨٥٤٦٥	١٢٠٣٦٨	٣٩٩٧	٩٧١	٣٠٢٦	٢٧٦	٧٠	٢٠٦	٩٨٩	٨٠	٩٠٩	١١٣٩	٢٦٦	٨٧٣	٢٨٤	١٦٧	١١٧	١٣٠٩	٣٨٨	٩٢١	شرق الدلتا
٢٠٥٤٦٢	٢٠٠١٤	٥٠٩٦	٧٤٤٧٥	١٠٥٨٧٧	٣٣٩٧	٧٤٦	٢٦٥١	٢٩٧	٢٣	٢٧٤	٦٩٧	٤٨	٦٤٩	١٢٠٢	٣٣٤	٨٦٨	٢٣٢	١٠٠	١٣٢	٩٦٩	٢٤١	٧٢٨	وسط الدلتا
١٦٦٥٠١	١٧٢٣٦	٣٨٧٥	٥٨٥٩٩	٨٦٧٩١	٢٩٧٩	٤٤٤	٢٥٣٥	٢٨٢	٩	٢٧٣	٧٣٠	٤٤	٦٨٦	٨٨٥	١٣١	٧٥٤	٢٠٩	٩٥	١١٤	٨٧٣	١٦٥	٧٠٨	منطقة وجه قبلى أولى
١٦٤٣٦٠	١٥٩٣٣	٤١٧٩	٥٥٢٦٨	٨٨٩٨٠	٢٧٢٦	٣٨٣	٢٣٤٣	١٩٨	٢	١٩٦	٧٧٠	٣١	٧٣٩	٨٨٧	١٤٥	٧٤٢	١٨٥	٧٩	١٠٦	٦٨٦	١٢٦	٥٦٠	منطقة وجه قبلى ثانية
١٣٣٦٣٣	١٢٧٠٣	٣١١٩	٤٤٣٤٢	٧٣٤٦٩	٢١٨٦	٢٩١	١٨٩٥	١٣٥	٢	١٣٣	٦٥١	١٥	٦٣٦	٧٢٤	١٣٣	٥٩١	١٦٧	٥٨	١٠٩	٥٠٩	٨٣	٤٢٦	منطقة وجه قبلى ثالثة

جدول رقم (١٠) - عدد السنترالات التليفونية وحمولتها والخطوط الشغالة بها موزعة طبقا للمحافظات عام ٢٠١٣ / ٢٠١٤

الشبكة الارضية	الخطوط الشغالة		حمولة السنترالات		عدد محطات	عدد السنترالات	البيان	المحافظات
	لاسلكى (CDMA)	أرضى	لاسلكى (CDMA)	أرضى	لاسلكى (CDMA)	أتوماتيك		
١٨٤٢١٦٦٣	٢٧٦٠٢٥	٨٦٢٦٤١٤	٧٣٠٤٤٠	١٤٤٧٤٣٠٩	٤٠٦	١٧٠٤		الاجمالي
٣٧٤٠٦٨٢	٧٧٤٨٦	٢٠٦٩٣٣٣	١٦٠٠٣٥	٣٠٩١٥٠٢	٦٨	٥٨		القاهرة
٢٠٩٨١٧٧	١٧٥٧٦	١٠٢١٧١٢	٧٣٥٢٠	١٧٠٢٨٦٣	٤٣	٨٠		الجيزة
١٦٠٧٨٩٢	٣٩٦٨٨	٩٠٦٣٣١	٩٨٣٥٢	١٢٥١٨٩٦	٤٦	٦٦		الاسكندرية
١٠٨٦٠٠	٣٣٧٠	٣٥٢٤٦	٩٢٦٣	٧٣٦١٠	١٢	٣٥		مطروح
٦٧٨٥٥٠	١٥٠١١	٢٨٣٧٣٥	٥٣٩٥٧	٥٥٣٩٠١	٣١	١٣٣		البحيرة
٤٩٧٣١٠	٢٩١٥	١٩٢٥٠٢	٢٦٣٢٥	٣٨٩٠٠٥	١٩	١٠٣		كفر الشيخ
٣٤٢٢٥٠	٢٥٧٣	١٠٦٦٢٧	٨٩٤٩	٢٢١٧٣٦	-	٣٣		الاسماعيلية
٣١٣٤٠٠	٨٨٤	١٣٠١٨٧	٣٣٠٠	٢٠٠٣٨٦	٣	١٣		بورسعيد
١١٤٥٣٠	٢٠٤٣	٣١٩٧٨	٧٣٤٣	٥٦٨٤٢	١٠	٢١		شمال سيناء
٢٢٠٠٨٨	٤١٩٨	٨٠٨١٤	٧١٠٠	١٦٥١٥٢	٣	١٨		السويس
١٤٦٥١٦	٢٥٧١	٤٩٥٣٧	٤٩١٠	٧٧٣٨٤	٧	١٨		البحر الأحمر
٩٣٣١٠	٢٠٤٥	٢٢٢١٤	٣٦٨٢	٥٠٦٠٤	٧	١٩		جنوب سيناء
٣٧٠٣٨٠	١٣٨٧	١٩٣٤٤٠	٣٩٠٠	٢٧٧٤٤٩	٣	٢٨		دمياط
١١٥٨١٠٠	١٨٩٠٩	٦٣٠٠٨٩	٣٣٦٧٠	٩٤٠٨٠٦	١٧	١٦٢		الدقهلية
١٠٧٩٦٦٢	٨٩٤٠	٥٠٠١١٥	٤١٦٣٧	٨٤١٨٨٦	٢١	١٣٢		الشرقية
٨٨٩٤٧٠	١٥٩٩٧	٥٠٣٠٢٨	٢٧٨٦٧	٧٠١١٦٧	١٤	١٠٧		الغربية
١٠٦٥٥٨٦	٧٦٢٠	٤٨٧٧١٨	٢١٣٩٠	٨٥٢١٩٧	١١	٥١		القليوبية
٧١٣٠٣٢	٨٢٤١	٣٧٠٤٢٢	١٨٧٦٠	٥٢٨٨٠٤	٨	٩٢		المنوفية
٣٢٥٦٦٠	٣٣٣٧	٨٨٩٧٨	٧٦٣٥	٢٤٤٤٨٤	٧	٦١		الفيوم
٣٠٣٩٧٠	٥٨٣٠	٩١٦٠٥	١٧٤٥٠	٢٣٨٨٢٦	٧	٤٣		بني سويف
٤٥٩٠٩٠	١٣٢٦٠	١٦٣٧٣٦	٢٩٣١١	٤٠٤٤٢٤	١٥	٧٨		المنيا
٥٠٢٣٢٠	١٠٠٤٣	١٧١٠٣١	٢٥١٢٩	٤٠٥٥١٤	١١	٩٠		اسيوط
٦٠٤٠٧٢	٤٥٠٧	١٩١٧٣١	١٤٣٦٠	٤٦٤٩٨٢	٨	٨٠		سوهاج
٧٩٦٤٠	٩٤١	٣٠٢٠٠	٤٠٠٠	٤٩٢٤٦	٦	٢٨		الوادى الجديد
٤٣٥٤٠٠	١٩٩٤	١٢٩٠٣٣	٨١٠٠	٣٢٩٣٤٧	٨	٧٠		قنا
٢١١٧٦٤	١٥٩٦	٥٩١٢٤	٧٢٠٠	١٤٧٠٤٦	٦	٣٤		الأقصر
٢٦٢٢١٢	٣٠٦٣	٨٥٩٤٨	١٣٣٤٠	٢١٣٢٥٠	١٥	٥١		اسوان

جدول رقم (١١) - عدد السويتشات التليفونية للشبكات الخاصة وحمولتها والخطوط الشغالة طبقا للمحافظات عام ٢٠١٣ / ٢٠١٤

شبكات أخرى			شبكات الأمن			البيان المحافظات
الخطوط الشغالة	حمولتها	عدد السويتشات	الخطوط الشغالة	حمولتها	عدد السويتشات	
٨٨٤٧	٣٤٤١٧	٤٤١	١٨٥٣	٣٢٦٥	١٥٨	الإجمالي
-	-	-	-	-	-	القاهرة
٥٧٢٠	٣٠٠٠٠	٢	-	-	-	الجيزة
٨٠	١٦٢	١٦	٨٤	٤٦٢	١٨	الاسكندرية
-	-	-	-	-	-	مطروح
٢١٧١	٣٠١٥	٣٧٥	٢٥٠	٣٩٠	٢٤	البحيرة
-	-	-	-	-	-	كفر الشيخ
-	-	-	-	-	-	الاسماعيلية
٤٨	٤٨	٢	-	-	-	بورسعيد
-	-	-	-	-	-	شمال سيناء
٤٧	١٥٠	١	٩٥	٢٣٠	٣	السويس
-	-	-	١٦	١٦	١	البحر الأحمر
١١	-	١٠	١٧٨	-	٥٢	جنوب سيناء
-	-	-	-	-	-	دمياط
-	-	-	-	-	-	الدقهلية
-	-	-	-	-	-	الشرقية
-	-	-	-	-	-	الغربية
-	-	-	-	-	-	القليوبية
٣٠	٣٢	١٨	٨٥٠	١١٠٠	١٠	المنوفية
٧٣٠	١٠٠٠	١٠	٢٥٥	٣٣٠	٥	الفيوم
١٠	١٠	٧	٤٣	١٢	٥	بني سويف
-	-	-	-	-	-	المنيا
-	-	-	-	٤٧٠	٣٢	اسيوط
-	-	-	-	-	-	سوهاج
-	-	-	-	-	-	الوادى الجديد
-	-	-	-	-	-	قنا
-	-	-	-	-	-	الأقصر
-	-	-	٨٢	٢٥٥	٨	اسوان

جدول رقم (١٢) - عدد مكاتب التليفون والتلغراف وأجهزة الكمبيوتر موزعة طبقاً للمحافظات عام ٢٠١٣ / ٢٠١٤

عدد أجهزة الكمبيوتر (شاشات التحصيل)	عدد المكاتب		البيان المحافظات
	ريف	حضر	
١٠٩٣	٤٢٠	١٠٢٥	الإجمالي
١٨٧	٠	١٣٨	القاهرة
٨٣	٢٩	٦٨	الجيزة
٧٣	٠	٨٥	الاسكندرية
١٣	٤	١٦	مطروح
٥٤	٢	٣٧	البحيرة
٥١	٦٣	٢٩	كفر الشيخ
٢٩	١٤	١٧	الاسماعيلية
٢٢	٠	٣١	بورسعيد
١٢	٥	١٣	شمال سيناء
١٣	٠	٢٢	السويس
١١	٣	٩	البحر الأحمر
١٦	٠	١٦	جنوب سيناء
١٩	٦	٢٤	دمياط
٥٧	٥٨	٣١	الدقهلية
٥٠	٢٠	٢٩	الشرقية
٦٤	٧٠	٢٥	الغربية
٦٨	٣٣	٣١	القليوبية
٦٧	٩	٨٧	المنوفية
٣٠	٦	٨١	الفيوم
٢٢	٤٦	٥٠	بني سويف
٣٤	١	٧١	المنيا
٢٣	٢	١٩	اسيوط
٣٢	١	٢٦	سوهاج
١٢	١٠	٤	الوادى الجديد
٢٢	١٥	٢٩	قنا
١٢	١٥	١٤	الأقصر
١٧	٨	٢٣	اسوان

جدول رقم (١٣) - عدد الخطوط والنبضات بالقطاعات الحكومي والخاص والمنازل موزعة طبقا للمحافظات عام ٢٠١٣ / ٢٠١٤

المنازل		الخاص (٢)		الحكومي (١)		البيان المحافظات
عدد الخطوط	عدد النبضات (بالآلف)	عدد الخطوط	عدد النبضات (بالآلف)	عدد الخطوط	عدد النبضات (بالآلف)	
٥٥٢٧٨٤٧٢	٧٩٥٩٦٩٩	٦٧٥٣٢٤٤	٧٧٦٥٦٨	٢١٤٨٨٠٣	١٦٦١٧٢	الإجمالي
٢١١٦١٣٧٩	١٨٢٥٩٥٣	٣١٣٥٦٩٠	٢٧٧٦٣٧	٧٤١٠٨٣	٤٣٢٢٩	القاهرة
٧١٥٧٢٦	٩٠٤٦٠٥	٩٢٤٧٦٤	١٢١٩٦٣	١٤٨٨٣٥	١٢٧٢٠	الجيزة
٧٩٤٦٦٥٧	٨٢٧٣٨١	٨٦٨٢٤٤	١٠٩١٦٢	١٤٦٣٧٤	٩٤٧٦	الاسكندرية
٤٣٢٣٦	٢٥٨٩٠	٤٥٨٧	٩١٥٩	١١٠٧١	٣٥٦٧	مطروح
١٤٦٢٧١٨	٢٧٧٥٧٩	١٣٣٦٦٠	١٥٩٠١	٨٩٩٢١	٥٢٦٦	البحيرة
٩٨١٢٨٥	١٨٠١٧٣	٨٩٥٩٣	٩٣١٤	٥٣٤٧٧	٥٩٣٠	كفر الشيخ
٤٥٥٢٨٠	٩٨٤٩٤	٣٦٤٨٠	٧٧٣٣	٣٨١٩٠	٢٩٧٣	الاسماعيلية
١٠٧٥٠١٥	١١٥٢٩٨	٨٣٨٦٧	١٣٧٣٩	٢٨١٢٧	٢٠٣٤	بورسعيد
١٢٤٧٩٥	٣٠٢١٢	٦٧٣٢	٢٠٨٨	١٥٥١٣	١٧٢١	شمال سيناء
٤٥٠٩٢٧	٦٦٤٥٢	٢٥٢٤٥	١٦٦٨٣	١٤٩٢٠	١٨٧٧	السويس
١٤٥٣٢٥	٤١٣٢٩	٢٩٤٧١	٨٢٢٦	١٧٧٩٥	٢٥٥٣	البحر الأحمر
٢٦٧١٠	١٤٦٢٩	١٧٣٦٧	٧٧٠١	٢٠٤٨٥	١٩٢٩	جنوب سيناء
١١٦٢١٢٩	١٧٩٠٩١	٧٧١٨٧	١٣٧٤٩	٢٨٥٣٧	١٩٨٧	دمياط
٤٩٢٧١٧٢	٦٢٥٠٥١	٢٧٦٦٩٧	١٦١٤٧	١١٠٢٧٥	٧٨٠٠	الدقهلية
٢٥٥٧٣٤٢	٤٧٣٥١٢	١٩٦٣٨٦	٢٩٠٦٠	٨١٦٥٤	٦٤٨٣	الشرقية
٤٠٢٠٦٧٣	٤٨٩٢٢٥	٢٦٠٦٩٠	٢٣٦٣٩	٩٧٣٨٥	٦١٦١	الغربية
١٠٧٠٩٨٠	٤٦٢٦٨١	٥٢٩٣٥	٢٥٤٣٧	٣٤٧٩٣	٧٢٢٠	القليوبية
٢١١١٤٥٠	٣٦٠٨٨٨	١١٩٥٧١	١١٢٣٣	١٠٥١٣٤	٦٥٤٢	المنوفية
٣٣٩٢٥٤	٧٩٩٩٠	٣٨٩٧٢	٧١٩٨	٢٧٦٤٦	٥١٢٧	الفيوم
٣٤٤٧٤٨	٨٦٣٦٨	٣١٧٨١	٦٥٣٧	٣٥٩٦٠	٤٥٣٠	بني سويف
٨٤١٧٠٠	١٦٣٢٣٠	٦٥٥٣٧	٨٤٥٦	٦٦٠٢٢	٥٣١٠	المنيا
١١٣٧١٠٢	١٦٦٨٨٢	٨٨٥٨١	٩١٥١	٧٠٧٩٣	٥٠٤١	اسيوط
١٠١٣٩٥٧	١٨٣٢٥٣	٩١٩١٠	٩٢٦٧	٦٠٩٩٢	٣٧١٨	سوهاج
١٥٥٥٧٧	٢٨٧٩٨	٤٢٥٥	٧٣٨	١٨٧٣٥	١٦٠٥	الوادى الجديد
٤٧٨١٨٩	١٢٠٢٨٦	٤٧٨١٠	٦٠٥١	٣٧٥٦٨	٤٦٩٠	قنا
١٦٩٦٠٣	٥٢٥٠٧	١٥٢٢١	٤٩٠٦	١٦١٧٤	٣٣٠٧	الأقصر
٣٥٩٥٤٣	٧٩٩٤٢	٣٠٠١١	٥٦٩٣	٣١٣٤٤	٣٣٧٦	اسوان

(١) القطاع الحكومي يشمل: القطاع العام

(٢) القطاع الخاص يشمل: مهن حرة - منشآت ومكاتب وأعمال أخرى

جدول رقم (١٤) - متوسط عدد خطوط التليفونات المنزلية / ألف أسرة من السكان عام ٢٠١٣/٢٠١٤

المحافظة	البيان	عدد الأسر (بالألف)	عدد خطوط التليفونات المنزلية	متوسط عدد خطوط التليفونات المنزلية / ألف أسرة
	الإجمالي	٢٠٤٢٤	٧٩٥٩٦٩٩	٣٩٠
القاهرة		٢٣٩٥	١٨٢٥٩٥٣	٧٦٢
الإسكندرية		١٢٤١	٨٢٧٣٨١	٦٦٧
بور سعيد		١٦٨	١١٥٢٩٨	٦٨٦
السويس		١٤٨	٦٦٤٥٢	٤٤٩
دمياط		٣٣٤	١٧٩٠٩١	٥٣٦
الدقهلية		١٤٩٢	٦٢٥٠٥١	٤١٩
الشرقية		١٥٠٧	٤٧٣٥١٢	٣١٤
القليوبية		١٢٤٧	٤٦٢٦٨١	٣٧١
كفر الشيخ		٧١٩	١٨٠١٧٣	٢٥١
الغربية		١١٦٢	٤٨٩٢٢٥	٤٢١
المنوفية		٩١٧	٣٦٠٨٨٨	٣٩٤
البحيرة		١٣١٣	٢٧٧٥٧٩	٢١١
الإسماعيلية		٢٨٠	٩٨٤٩٤	٣٥٢
الجيزة		١٨٤٩	٩٠٤٦٠٥	٤٨٩
بنى سويف		٦٠٢	٨٦٣٦٨	١٤٣
الفيوم		٦٨٣	٧٩٩٩٠	١١٧
المنيا		١٠٨٨	١٦٣٢٣٠	١٥٠
أسيوط		٨٧٧	١٦٦٨٨٢	١٩٠
سوهاج		٩٧٢	١٨٣٢٥٣	١٨٩
قنا		٦٣٠	١٢٠٢٨٦	١٩١
أسوان		٣١٧	٧٩٩٤٢	٢٥٢
الأقصر		٢٤٩	٥٢٥٠٧	٢١١
البحر الأحمر		٨٩	٤١٣٢٩	٤٦٤
الوادى الجديد		٥١	٢٨٧٩٨	٥٦٥
مطروح		٨١	٢٥٨٩٠	٣٢٠
شمال سيناء		٩٢	٣٠٢١٢	٣٢٨
جنوب سيناء		٤١	١٤٦٢٩	٣٥٧

(١) باستخدام عدد السكان المقدر بأسلوب الزيادة الطبيعية في ١ / ١ / ٢٠٠٦ ومتوسط حجم الأسرة من تعداد ٢٠٠٦

جدول رقم (١٥) - عدد مشتركى الخواص موزعة طبقا للمحافظات عام ٢٠١٣ / ٢٠١٤

البيان / المحافظات	الإنتظار	التتبع	المؤتمر	الإظهار	المانع	الخط الساخن	التنبية	عدم الازعاج	الدولى	خدمة ISDN
الإجمالي	١٩١٠٠٢	٣٩٠١٣	٦٢٢٨	١٨٥٤٣٢٦	٢٦٣٤٥٥	٥٠٨٦	٥٥٤٣	٤٢٨٩	١٠٤٤٨٧	٩١٨٣
القاهرة	٩٢٢٨٧	١٨٦٣٥	٢٠٤٥	٤٩٧٧٧٧	٨٨١٣٤	١٨٠٤	١٨٣٣	١٨٤٢	٤٥٦٥٤	٣٧٧١
الجيزة	٤٨٢٤١	٧٩٩٠	٨٨٢	٣٧٦٥٥٠	٥١٨٨٠	٧٠٨	٨٦٢	٧٨٧	١٦٢٦٢	١٣٢٤
الاسكندرية	٢٢٤٣٥	٦٣٥٥	١٠٢٥	٢٥٤١٠٩	٤٠٦٠٤	٦٥٢	١٠٨٩	٩٦٦	١٤٤٨٥	١٠٣٢
مطروح	٥٥٩	١٣٦	١٧	٤٧٦٤	٤١١٣	٥٠	١٣	١١	١٩٤	٥٧
البحيرة	١٠٢٩	٢٢٦	٩٠	٤٢٦٩٠	٣٤٨٥	٩٧	٦٠	٢٣	٦٥١	١٦٠
كفر الشيخ	٧٠٠	٨٣	١٤٠	٢٣٩٦١	١٨٦٦	٧٠	٢٨	١٠	٣٣٥	١١٥
الاسماعيلية	٩٣٩	١٦١	٥٥	١٣٢٨٢	٢٧٢٢	٥٧	١٦	١٤	٤٧٥	١٦٩
بورسعيد	٤٤٧٨	٥٢٥	١٤٢	٢٥٩٧٦	٤٩٧٦	٩٠	٣٣	٧٩	٢١١٧	١٦٢
شمال سيناء	١١٥	٥٤	٣	٢٩٥١	١٠٢٧	٢٥	٦	٣	٢٩٦	٣٣
السويس	٩٧٧	١٦٢	٥٥	١١٩٢٢	٢٨٥٠	٦٤	١١	١٣	٢١٣٠	٧٩
البحر الأحمر	٤٣٧	١٢٤	٣٩	٦٧٩٤	١٣٤٥	٧٠	١٢	١٥	٢٩٧٨	٩٨
جنوب سيناء	٣٩٩	٢٩٩	٣٧	٢٥٤٢	١٣١٩	١٠٨	١٤	٢٠	٣٩٧٥	١٨٠
دمياط	١٣٠٦	٣٢٠	٣٣	٣٠١٤٥	٣٦٧٩	٨٨	٢٧	٢١	١١٢١	٨٢
الدقهلية	٤١٩٠	١٢٤٧	٢٤٣	١٥٥٢٥٠	٩١٤٣	١٦٠	١١٦	٦١	١٤٩٠	٢٤٣
الشرقية	٢٣٧٣	٤٦٢	١٣٤	٧٢٩٥٣	٨٦٧٧	١٣٨	١٤٤	٤٦	٣٤٧٠	٣٥٤
الغربية	٤٠٣٦	٨٩٠	٣٣٧	١١٦٢٩٥	٩٠١٠	٢٠٦	٥٧١	١٢٦	١٧٦٥	٢٤٦
القليوبية	٦٣٢	١٦٧	٥٥	٣٣٧٥٠	٢٨٢٦	٦٣	٢١	١٧	٥٣٧	١٠١
المنوفية	٨٣٧	١٤٢	١٤٦	٥٨٦٥١	٤٦٨٥	٧٣	١٤٤	٣٠	١١٢٢	١١٥
الفيوم	٤٨٢	١١٢	٢٢	١١٥٧١	٢٠٢٣	٥٠	١٦	١٥	٢٤٦	٩٠
بني سويف	٣٧٠	٣٣	١٧	١٠٤٢٤	١٨٦٥	٤٢	٢٤	٧	٦٥١	١٢٩
المنيا	٧٤٤	١٦١	٨٢	٢٢٠١٦	٣٢٠٥	٧٧	٢٥	١٤	٣٧٧	١٠٨
اسيوط	١٤٧٩	٢٦٩	٣٩٨	٢٥٢٨٥	٣٠٩٦	١٠٥	٣٦٤	٤٩	٥٨٧	١٥٤
سوهاج	٦٦٥	٢١٤	١١٩	٢٣١٥٧	٣١٧٨	١٢٣	٤١	٥٣	٢٧٢	١٠٧
الوادى الجديد	٤٢	١٢	١٥	٢٤٥١	٦٤٩	١٣	٧	-	١١٠	٢٤
قنا	٣٧٨	٥٧	٣٣	١١٦٥١	٢٢٧٩	٦٠	٢٤	٣٣	١٧٩	٧٧
الأقصر	٣٦٣	٩٦	٢٦	٥٧٦١	١٨٤٨	٣٤	١٢	٤	٤٧٦	٥٧
اسوان	٥٠٩	٨١	٣٨	١١٦٤٨	٢٩٧١	٥٩	٣٠	٣٠	٢٥٣٢	١١٦

جدول رقم (١٦) - عدد البرقيات المحلية والرسوم المحصلة موزعة طبقا للمحافظات عام ٢٠١٣ / ٢٠١٤

البرقيات المحلية				البيان المحافظات
الفونوجرام		من كباتن المكتب		
الرسوم المحصلة	عدد البرقيات	الرسوم المحصلة	عدد البرقيات	
٣٠٢٥١٢٨	٢٤٨١٧٩٤	٥٠٧٨٦٠٩	٣٨٠٠١٥٤	الإجمالي
١٠٧٦٨٤٢	١٢٩٩٩٧٧	١٣٨٦٩٩٠	١٩٤٣٤٠٠	القاهرة
٣٩٨٦١٨	٥١٩٠١٣	٢٨٤٢٦٦	٦٢٤٣٨٣	الجيزة
٤٧٦٧٧٥	١٦١١٢٣	١٥٠٤٩٤	١٩٥٥٤١	الاسكندرية
٣٩٧٩٣	٣٦٥٢٩	٥١٧١١	٣٩٤٩٢	مطروح
-	-	٦٩٣٣٥	١١٤٧٤٣	البحيرة
-	١٤١٠٧	١٣٢٦٤٨	٣٢٠٨٢	كفر الشيخ
١١٢٤٣٠	٢٧٠٤٧	١١٥٥٠٧	٣١٢٤٦	الاسماعيلية
-	-	٦٣٧٩٥	١١٥١١	بورسعيد
-	-	٤٠٥٠٠	١٨٧٢٠	شمال سيناء
-	-	٧٧٣٤٤	١٥٨٠٤	السويس
-	-	٤٣٩١١	١٣٩٢٥	البحر الأحمر
-	-	٤٦٢٢٧	١٧٣٠٨	جنوب سيناء
-	-	٥٥٠٣٧	١٥١٣٦	دمياط
-	-	١٨٧١٢٨	٤٠٩٦٥	الدقهلية
٣٤٦٩٣٥	٩٣٨٨٢	٣٣٥٤٣٤	٥٨٥٩٥	الشرقية
-	٤٩٠٩٣	٢٢١١٤٥	٤٤٦٤٨	الغربية
٦٠٠٥٠	١٥٤٣٥	١٣١٧٢٦	٢٤٩٢٤	القليوبية
١٦٩٦٥٤	٤٥٧٢٤	٢٠٤٠٦٨	٤٧٦٢١	المنوفية
٢٩٦٤٢	٩٥٣٦	١٣٥٤٩٠	٥٧٣٨٥	الفيوم
٥٦٧٣٩	-	١٦٠٣٣٥	٣٥٣٨٦	بني سويف
-	١٩٤٢١	٢٦٢٣٦٢	٦٣٠٧٤	المنيا
-	٨٣٥٦٩	٢٨٦٦٨٢	١٢٩٧٠٧	اسيوط
١٢٦٤٩٦	٥٤٦٠٠	٢٩٢٦٠١	٩٢١٨٨	سوهاج
٣٠٣٢٠	١٠٨٠٨	٥٠٦١٥	٢٠٧٢٧	الوادى الجديد
٣٣٣٥٣	١٢٩٥٩	١٣٥٧٣٥	٣٨١٩٦	قنا
٤٣١٧٦	١٩٤٠٩	٨٧٥٨٥	٤٧٩٥٥	الأقصر
٢٤٣٠٥	٩٥٦٢	٦٩٩٣٨	٢٥٤٩٢	اسوان

جدول رقم (١٧) - عدد مكالمات ودقائق النداء الآلى موزعة طبقاً للمحافظات عام ٢٠١٣ / ٢٠١٤

النداء الآلى		البيان	المحافظات
عدد الدقائق (الألف)	عدد المكالمات (بالألف)		
٢٥٧٣٧١٦	٦٠١١٢١		الإجمالي
١١٦٠٥٤١	٢٨٣٢٠٤		القاهرة
٢٩٢٥٠٢	٥٩٠٧٨		الاسكندرية
١٨٥١١	٣٦٣٤		مطروح
٧٧٠٢٢	١٧٣٧٢		البحيرة
٤٤٦٧١	٢٣٥٠٦		كفر الشيخ
٣٩٥٤٦	٧٧٠٦		الاسماعيلية
٣٩٨٥٨	٧٧١٠		بورسعيد
١٤٢٨٢	٢٤٧٠		شمال سيناء
٣٤٠٠٧	٦٧٥٠		السويس
٢٧٤٣٣	٦٢٠٢		البحر الأحمر
١٥٥٨٩	٤٤٩٤		جنوب سيناء
٣٨٩٢٣	٨١٦٩		دمياط
١٥٢١٢١	٣٠٣٦٥		الدقهلية
١٢٩٣٢١	٢٦٢٣٩		الشرقية
١٤٩٤٢٥	٣٢٥٧٢		الغربية
٢٨٩١	١٢٧٤٢		القليوبية
١١١٩٦٨	٢٣٥٠٦		المنوفية
١٧١٦٢	٣٨٣٥		الفيوم
١٩٠٩٠	٤٤٢٩		بني سويف
٣٣١٩٥	٧٠٥٢		المنيا
٤٣٤٨٢	٨٥٤٥		اسيوط
٣٦٩٧٨	٧٠٠٦		سوهاج
٨٥٧٩	١٥٨٨		الوادى الجديد
٢٥٢٤١	٥٠٦٠		قنا
١٥٧٩٧	٣٢٩٢		الأقصر
٢٥٥٨١	٤٥٩٥		اسوان

جدول رقم (١٨) - عدد حوادث شبكة التليفونات وقيمة إصلاحها موزعة طبقا للمحافظات عام ٢٠١٣ / ٢٠١٤

إجمالي الحوادث	أنواع أخرى		حريق		قطع		سرقا		تصادم		البيان المحافظات	
	قيمة	عدد	قيمة	عدد	قيمة	عدد	قيمة	عدد	قيمة	عدد		
١٥٦٦١٢٣٢٤	١١٦٦٥	٩٣٧٧٢٢	٤٠٦	١٩٢٨٨٠	٥٢	٣٠٦٥٩٠٠١	٨٤١٧	١٢٤٦٧٤٦٩١	٢٧٧١	١٤٨٠٢٩	١٩	الإجمالي
٦٣٤٨٤٠٢٣	٨٧٩	٣٦٠٢٤٧	٩٧	٣٥٤٢٥	٢	٣٦٣٧٢٤٠	٥٤٩	٥٩٤٣٨٧٥١	٢٣٠	١٢٣٦٠	١	القاهرة
١٢٧٢٠٢٤٥	١٩٥	٤٨٣٩٤	٢٥	-	-	٦٩٧٠٦٣١	٩٢	٥٧٠١٢٢٠	٧٨	-	-	الجيزة
١٧٥٠٢٦٦	١١٥٧	٤٠٢٢١	١٨	٢٢٠٧٦	٢	٥١٧٨٠٧	١٠٤٤	١١٥٨٣٥٣	٩٢	١١٨١٠	١	الاسكندرية
٢٠٧٨٧٢	١٩٧	١١٦٦١٣	١٥١	-	-	٩١٢٥٩	٤٦	-	-	-	-	مطروح
٢٩٦٦٦٩٠٣	٥٠١	-	-	١٩٢٤٥	٧	٢٧٥٦٣٥٨	٣٧١	١٤٨٥٤٢	١١٩	٤٢٧٥٨	٤	البحيرة
١٣٨٧٦٢٨٤	٨٠٢	٤٥٣٤١	٦	-	-	٧٠٢١٢٠	٦٥٠	١٣١٢٣٤٠٠	١٤٥	٥٤٢٣	١	كفر الشيخ
٩٧٩٨٤	١٢	-	-	-	-	٦٥٨٨	٨	٩١٣٩٦	٤	-	-	الاسماعيلية
١٦٥٩٤٩	٥٢	٦٤٠٢	٢٥	-	-	١٥٩٥٤٧	٢٧	-	-	-	-	بورسعيد
٢٢٧١٢	٦	-	-	-	-	١٦٤١٠	٥	٦٣٠٢	١	-	-	شمال سيناء
١٠٠٠٤٢٥	٣٧٩	-	-	-	-	٥٠٧٥١٦	٢٨٤	٤٩٢٩٠٨	٩٥	-	-	السويس
١٢٩٧٥٢	٨٨	-	-	-	-	١٢٩٧٥٢	٨٨	-	-	-	-	البحر الأحمر
٣٩٨١٣٥	٩٩	-	-	-	٠	١١٤٧٠٧	٨٨	٢٨٣٤٢٨	١١	-	-	جنوب سيناء
١٥١٥٥٠٨	١٨٦	-	-	٥٥٥٨	٢	٧٤٣٩٠٦	١٤٦	٧٦٦٠٤٤	٣٨	-	-	دمياط
٨٥٩٢٢٦٠	٥١٥	-	-	-	-	٩٧٠٥٤٠	٣٩٠	٧٦٢١٧٢٠	١٢٥	-	-	الدقهلية
١٣٧٩١٦٥	٩٤٠	٢٨٦١٥	٦	٣٣١٦١	٨	١٢٧٤٧٣٢	٧٩٩	٢٢١٤١	١٢٢	٢٠٥١٦	٥	الشرقية
٢٤٤٩٦٩٠	٦٢٣	-	-	-	-	١١٢٠٣١٠	٤٥٠	١٣٢٠٠٣٠	١٧٠	٩٣٥٠	٣	الغربية
٣٩٧٠٠٦	٧٩	١٢٨٣٥	٢	١٨١٣٥	٣	١٩٧٦٩١	١٦	١٦٤٢٤٦	٥٧	٤٠٩٩	١	القليوبية
٧٠٠٠٠٠	٧٩٠	١٩٢٠٠٠	٥١	٢٤٠٠٠	١٣	٢٦٤٠٠٠	٧١١	٢٢٠٠٠٠	١٥	-	-	المنوفية
١٠٢٦٠٧٦٢	٤٤٦	٣٩٧٤٨	٣	-	-	٤١٣١٥٠	٣٠٢	٩٨٠٧٨٦٤	١٤١	-	-	النيوم
٣٧٧٨٠٩٢	٢٩٦	-	-	-	-	١٥٠٤٨٧	١٤٥	٣٦٢٧٦٠٥	١٥١	-	-	بني سويف
١٠١٨٨٨١٦	٧٢٠	١٠٥٦٣	٨	٩٢٤٥	٣	٩٩٠١٠٨	١٦٣	٩١٧٨٩٠٠	٥٤٦	-	-	المنيا
٢٣٥٨٩٦٥	٤٤٩	-	-	١٠٦٥٩	٢	١٠٧٤١٨١	٣٩٠	١٢٧٤١٢٥	٥٧	-	-	اسيوط
٣٧٧١٤٤٥	٩٨٦	١١٣٠١	١	١١٥٨	٤	١١٨٥٠١٢	٨٤٤	٢٥٧٣٩٧٤	١٣٧	-	-	سوهاج
١٧٢٤٨٦	٢٦٦	-	-	-	-	١٦٣٦٨٦	٢٦٢	٨٧٩٩	٤	-	-	الوادى الجديد
١٥٦٧٨٨٦	٣٠١	٢٥٤٤٢	١٣	٢٨٨٦	٥	٢٣٨٤٩٢	٢٣١	١٣٠١٠٦٦	٥٢	-	-	قنا
٦٢٤٩٠٧٦	٣٩٧	-	-	-	-	٦٠٦١٥٥٢	١٨٠	١٨٧٥٢٤	٢١٧	-	-	الأقصر
٦٤١٠٦١٧	٣٠٤	-	-	١١٣٣٢	١	٢٠١٢١٩	١٣٦	٦١٥٦٣٥٣	١٦٤	٤١٧١٣	٣	اسوان

جدول رقم (١٩) - عدد الأعيال بالسنترالات العامة موزعة طبقا للنوع والمحافظات عام ٢٠١٣ / ٢٠١٤

أعطال خطوط الترنك	أعطال بالكوابل	أعطال هوائية	أعطال بالعدد	أعطال بدوائر السنترالات	البيان	المحافظات
٧١٦٢	٢٤٣٦٨٩	٩٩٠٧١٣٥	٣٨٤٩٥٠	١٤٥٦٠		الإجمالي
-	٩٩٧٨٠	٥٩٨٧٣١	١٢٠٢٨٠	١٣٥٠		القاهرة
-	٢٥٩٤٠	٢٢٠٤٣٠	١٩٠٤٥٩	١٣٢٦		الجيزة
٧١٦٠	٣٥٢٣	٧٨٢٣٠	٦٥٠	٨٥		الاسكندرية
-	٩٣٤	٤٢٠٨	٧٢	٦٥		مطروح
-	١٩٦٤٠	٦١١٨٠	٥٩٥٣	٦٢٥		البحيرة
-	٦٠	-	-	١٢		كفر الشيخ
٢	٧٠٣	١٤٠٥	١٥٠٩	١٠		الاسماعيلية
-	٣٤٧٠	٨٨٩٤	٣٢٢٩	-		بورسعيد
-	٢٨	٩٣	-	-		شمال سيناء
-	٥٣٥٣	١٢٥٧٧	٣٢٦١	٤٠١		السويس
-	١٦٧	٤٩٥٢	-	٢١		البحر الأحمر
-	٥٤	-	-	-		جنوب سيناء
-	٢٤٧٩	١٢٨٧٣	١٨٩٦٥	٦٠٦٩		دمياط
-	٩٢٢٠	١٥٠٤١٠	-	١١٤٥		الدقهلية
-	٤٥٣١	٣٨٧٢٤	٣٥٩	-		الشرقية
-	١٤٧٧٠	٨٥٠٥٩٠٠	٣٤٦٥	-		الغربية
-	٥٢٥٤	٣٠٨٣١	٦٤٧٧	١٨٣		القليوبية
-	٨٢٢٧	٨٥٢٨٨	٧١٢٣	٣		المنوفية
-	٣٢٠٨	٨٥٣٨	٤٣٩	٩٨		الفيوم
-	٣٤٢٥	٩٤٣١	٢٦١٣	٦١		بني سويف
-	١٤٤١٧	٣٠٣٥٦	٤٥٢٢	١٢٧٤		المنيا
-	٣٢٦٥	٦٨٤٥	٥٧١٤	١٩٨		اسيوط
-	٢٣٠٠	-	٦٣٠	٥٠		سوهاج
-	٥٥٤	٦٠٨٦	-	-		الوادى الجديد
-	٢٨٥٣	٩٠١٩	٣٠٥٦	-		قنا
-	٣٩٤٤	١٢٩١٤	٣١٤٩	١٤١٧		الأقصر
-	٥٥٩٠	٩٢٢٠	٣٠٢٥	١٦٧		اسوان

جدول رقم (٢٠) - عدد البرقيات الدولية وعدد الفاكسات الصادرة والواردة موزعة طبقا للمحافظات عام ٢٠١٣ / ٢٠١٤

الفاكسات				البرقيات الدولية				البيان المحافظات
وارد		صادر		برقيات واردا		برقيات صادرة		
قيمة	عدد	قيمة	عدد	الرسوم المحصلة	عدد	الرسوم المحصلة	عدد	
٢٥٤٩٢	٢٥٩٩٧	٨٢٧٠٦٥	٢٩٩٥٠١	-	١٣	١٥١٥٢١	١٨٥٧٠	الإجمالي
٩٩٣٢	٩٧٧٨	٢٨٣٤٧٠	١٢٧٢٩٤	-	-	١٠٨٨٨٣	١٨١١٩	القاهرة
٧٥	٨٩	٣٤٤٢٩	٩٢٢٨	-	-	٢٧٦٧٥	٢٠٩	الجيزة
١٢٩٢	١٤٩٢	٥٦١٣٢	١٥٦٤١	-	-	٥١٧٠	٩١	الاسكندرية
١٦٣	١٥٦	٥٨٨١	١٦٦١	-	-	٦٥٥	٨	مطروح
١٦	٣١	٣٣٧٧	٩٥٠	-	-	٧٢	١	البحيرة
٢٠٧	١١١	٢١٨٧٨	٦٢٤٠	-	-	٢٧٤	٤	كفر الشيخ
١٣٢١	١٢٨٣	٣٣٣٥٥	١٤٠٦٥	-	-	٦٣٣	٤٧	الاسماعيلية
٢١٨٩	١٩١١	٣٨٦٢٦	١٣٣٠٣	-	-	-	-	بورسعيد
-	-	٧٣٩	٢٠٦	-	-	-	-	شمال سيناء
١٨٧	١٦٠	٦٢٧٩	١٧٤١	-	-	٢٩٧	٦	السويس
-	-	-	-	-	-	-	-	البحر الأحمر
٣٩٨	٢٩١	٤٦٥٠	٢٠٢٤	-	-	-	-	جنوب سيناء
٧٥٦	٧٤٩	٣٣٤٠٤	١١٨٩٠	-	-	٢٩	١	دمياط
١٤٠٨	٦٨٩	٣٩٠٠٠	٧١١٠	-	-	٣١٧٩	٢٤	الدقهلية
١٣٠٥	١٨٩٦	٦٤٥٢٤	١٨٧٣٠	-	-	١٩٨٠	٢٤	الشرقية
٣٩٣	٥٢٢	٣٠٠٦٦	١٠٩٠٣	-	-	٩١٤	١٠	الغربية
٨٨٨	١٣٦٥	٣٠٦٣٨	١١٥٢١	-	-	-	-	القليوبية
٣٩٣	٤٢١	١٥٤٣٠	٤٤١٩	-	١٣	٣١٣	٥	المنوفية
١١٢٤	١٤٥٥	٤١٨٧٣	١٣٧٤٠	-	-	٦٤٢	٧	الفيوم
٣٢٠٦	٣٢٥٠	٦١٦٣٥	١٨٠٠٨	-	-	٥١٢	٨	بني سويف
-	-	-	-	-	-	-	-	المنيا
-	-	٢٢٧٣	٦٤٤	-	-	-	-	اسيوط
-	-	٢٤١٤	٦٢٣	-	-	-	-	سوهاج
-	-	٩٨١٨	٦١٠٦	-	-	-	-	الوادى الجديد
-	-	-	-	-	-	٩٧	٢	قنا
٤	٦	٥٧٠	٣٥٤	-	-	-	-	الأقصر
٢٣٥	٣٤٢	٦٦٠٥	٣١٠٠	-	-	١٩٦	٤	اسوان

جدول رقم (٢١) - عدد مكالمات الترنك الخارجية اللاسلكية الصادرة والواردة من الدوائر المباشرة موزعة طبقا للدول عام ٢٠١٣ / ٢٠١٤

صافي الإيراد بالجنية (مقاسة دولية)	الواردة		الصادرة		المكالمات الدوائر
	المدة بالساعات	عدد المكالمات	المدة بالساعات	عدد المكالمات	
٢٥.٦٢٦٣١٧.٠	٩٨٤٦٩٤٥٥	١١١.١١١١٧٩	٣٧١٢٥٢٣	٩٠٥٦٤١٧٦	الاجمالي
(٢٩٢٨)	-	-	١٠٠	٣١٢٥	دوائر الدول العربية العراق
٤٤١٩٩٠٢٨	١٧١٤١٦٥	٢٠٦٤٤٨٥٧	٤٤٨٠٢	١٥٠٠٣٥٣	الاردن
٧٥٠٩٥٩١٢	٢١٨٠٦٥	٣١٩٣٤٢٠٠	٣٤٩٨٧	٨٧٧٨٩٩	الاردن - زين
٤٧٢٦٣٣١	٢١١٧٢٥	٢٥١٢٩٧٤	-	-	TED Voip الأردن
١٤٢٤٣٢٧	١٤٢٣١٢	٢٨٨٢٠٦٣	٧٧٩٥٠	١٧٢٢٦٦٢	لبنان
٢٠٤١٧٨٤٦	٣١٩٠٤٩	١٣١٠٠٣٣٩	٩٤٠٦٨	٢٨٣٩٣٠٢	الكويت
١٤٠٦٢١٦	١١٢٩٢٩	١٩١٤٣٩٤	٨٨٨٦٨	١٦٨٠٦٨١	سوريا
٥٤٧٦٠٠٩٧٨	٢٣٨٢٤٦٠٨	٣٥٠٥٢٤٤٢٦	٥٣٣٧٨٦	١٥٤٤٠٠٨٤	السعودية
٦٠٣٣٤٣٩٣٩	٢٠٢٧٥٣٢٠	٢٦٤٦٦١٩٤٢	٣٦٣١٠٠	١٠٥٠٠٣٨٤	السعودية موبايلى
٢٦٨٤٠٩٠١٤	٧٤١٤٦٠١	١١٠٨٦١١٠٠	١٤٨٣٧٠	٤٨٤٦١٨١	السعودية - زين
٥٤٢٦٩٩٢٧	٢١٨٥١١٢٦	٤٨٣٤٧٠٤٠	٢١١٣٩٤	٦٣٢٢٥٧٨	ليبيا
(٢٦٩٦٣٩)	٢٧٦٥	٤٠٠٥٢	٦٦٤٠	١٦٤٥٥٢	الجزائر
٥١٤٤٥٢	١٦١٦٦	٤٣٥٧٦٤	٥٨١	١٤٤٤٢	تونس
(١٣٠٧٨٣٨)	٢٩٥٥٨	٦٥٢٨٧٩	٣٠٢٤١	٩٢٩٦٦٧	السودان
١٦٥٤٨١١	٨٠٠٥٢	١٩١٦٠٧٥	٢١٢٠٥	٦٢٧٢١٦	السودان كثار
١٠٧٤	٣٤	٧٧٥	١	٦٢	السودان - زين
(٣٣٧٠٣٠)	٣٩٧١٩	١٣٠٠١٣١	٤١٨٩١	١١١٦٥٦٧	اليمن
٥٦٠٣٥٦٦٦	٢٣٩٤٨١٢	٢٥٤٢٥٢٩٩	٢٣٠٠٧	١٢٠٢٥٧٨	البحرين
٦٩٨١٣٣٦	٢٦٥٦٨٩	٣٣٦٦١٠٣	٣٩٩١٢	٨٢٣٦٨٥	عمان
٣٤٢٦٧١٣٨	١١٨٢٧٤٨	١٤١٤٣٩٤٠	١١٨٠٥٩	٢٧٢٤٩٤٣	قطر
٣٤٧٢٠٥٠٧	١٢٠٢٣٧١	١٦٧٤٧١٢٧	٢١١٧١٦	٤٢٤٤٦١٧	الامارات
٤٧٥٦٨٢٩٣	١٦٧٥٨٥٣	١٨٩٤٩٤١٥	٢٨٦٢٣١	٥٩٦٨٩٩٨	الامارات - DU
٤٧٥٢١٠٨	١٧٨٨٨٨	٣٧٨٦٣٢٧	٣٠٩٥٦	٨٢٣٠٥٥	فلسطين
٣٩٣٨٤٢	٥٧٩١	١٠٤٤٠٥	٢٢٩٤	٤٨٧٤٧	جيبوتي
(٢٠٩١٤٧٠)	١٢٣٦١	٢٦٦١٥٢	١١٩٨١٣	٤١٥٨٨٤	المغرب
٥٩٥٣٥٧٨٦	١٨٧٧٠٣٠	١٩٦٤٨٠١٩	١٣٠٩٧٢	٣٠٥٠٠٢١	دوائر أوروبا فرنسا
٧٥٢٢٩٥٦٨	١٣٢٩٣٣٣	١٢٦٨٠٤٢٨	١٠٣١٢٩	٢٨٩١٨٠٩	ايطاليا-TIS
٦٤٨٥٨٣٤٤	١٩٤٣٣٠٩	٢١٨٠١٤٢٠	٦٤٠٤٠	١٦٦٠٩٧١	ايطاليا-WIS
٩٣٦٤٢٤٦٧	٢٥٧٢٨٦	٢٧٣٠٨٨٣	١٦٩٩٨٣	٢٧٦٣٥٢٧	AT&T (امريكية)
٧٥٤٦٧٧٦	١٩٥٤٧٠	١٨٤٨٤٨٣	٦٨١٥٢	٧٢٣٩٩٩	VZB
٤٩٠٢١٥٨	١٩٠٢٧٢	١٥٥٨٣٤٠	٣٩٥٩٨	١١٧١٢٢٨	SPRINT (امريكية)
٧٦٠٤١٧٥	٣٢٧٣	٦٥١٨٤	٢١٤٥	١٢٧٨٥	B.T (المملكة المتحدة)
٩٥٣٤١١٣	٤٦١١٠٦	٣٩٤٨٠٩١	٢٠٣٠٨٦	٣٩١٦٤٨٤	C&W (المملكة المتحدة)
(١٦١٩٤٥٨)	٢١٧٠٨	٤٣٣٢٨١	٥٤٦٨١	١٢٣٦٥٩٩	تركيا
٢٥٤٠٣	١١٢٤	٢٤٥٥٦	٧٢٠	١٢٥٨٦	البرتغال
٢٠٧٦٧٢٣	٦٤٣٦٥	٧٩٦٧٩٤	٣٣٣٠٤	٨٣٥١٦٧	اليونان
(٢١٣١٦٩)	٤٢٥٩	٧٥٩٩٦	٧٣١٣	١٤٥٩٠٩	المانيا
٣١٧٦٩٢	١٨٥٣٢	٤٦٠٨٧٩	٨٠٨٣	٢٧٥٤١٣	روسيا
٥٤١٠٦٩	٢٦٥١٩	٣٤٨٣٩٢	٢٨٩٩١	٦٠٤١٧٨	أسبانيا
٣٣١٦٦٢	٩٥٢٢	١٢١٣١٢	١٢٢٤	٢١١٤٠	KDD (يابانية)
١٠١٣٣	٤٢٨	١٦٩٢٧	١٣٣٥	٢٣٦٩٣	ITJ (يابانية)
١٦٦٦٨٨٠٢٥	١٩١٢٦٢٢	٢٢١٨٧٩٣٣	٥٢٠٠٢	٦٤٣٨٢٣	كندا
١٥٨٨٨٥٣٣٠	٤٦٣١٨٢٦	٥٨٦٨٦٦٦٤	٢٦١٨٤	١٤٢٥١٨٦	بلجيكا
٥٥٠٢٤٠	١٧٧٩٩	٢٢٨٦٠١	٨٥٢٢	٢٢٩٧٠٨	المسا
(١٣٢٩٧٢)	١٨٩	٣٣٥٣	٢٢٠٥	٤٩٧٤٦	اوكرانيا
٤٩٣١٨٩٨١	٢٠٦٩٦٩٢	٢٣٨٣٨٤٤٢	٤٤٣٦٢	١٠٠١١١٥	هولندا

تابع جدول رقم (٢١) - عدد مكالمات الترنك الخارجية اللاسلكية الصادرة والواردة من الدوائر المباشرة موزعة طبقا للدول عام ٢٠١٣ / ٢٠١٤

صافي الإيراد بالجنينة (مقاصة دولية)	الواردة		الصادرة		المكالمات الدوائر
	ساعات	عدد المكالمات	ساعات	عدد المكالمات	
١٦١٥٨٣	-	-	٥٤١٧	١٠٥٤٦٥	التشيك
٨٨٠٢٥٠	٢٥٢٧٥	٤٠٨٩٥٦	٤١٢٣	١٦٤٣٥٠	السويد
١٤٥٩٧٨	٧٧٤٩	١٧٠١٢٦	٨٦٤٢	٣٣٧٥٨٩	بولندا
-	-	-	-	-	مالطة
٩٥٩٥١٣	٢٦٢٠٧	٤٧٤١٩٨	٤١٢٥	١٠٩١٣٥	قبرص
-	-	-	-	-	دوائر اسيا وأفريقيا واستراليا
-	-	-	-	-	الهند
-	-	-	٢٩١	٥٤٦٨٠	الهند Reliance
١٧٣٦٤٣٧	٤٧٠٨٠	٩٥٥١٤٥	٨٥٥٦	١٦٦٢١٤	الهند Baharti
٩٣٥١٨	٤٦١١	٧٥٦١٠	١٧٢٨	٨٩٢٣٥	باكستان
(٥٤٩٤٩٩)	٨٠٤	١١٤٩٨	٢٠١١	٥٧٤٠٥	سيريلانكا
١٥٤٠٠٧	٥٣٤٣	١١٦٥٥١	١٨٠٩	٣٩٤٤٠	هونج كونج
(٣٦٢١٢٨)	٢٣٧٥٨	٢٨٩٢٢٤	٥٧٤١٦	١١٣٣٩٨٩	الصين
٢١٤٥٤٠	٥٧٨٢	٧٨٨٩١	٨١٤	١٢٤٩٩	سنغافورة
(٧٨٥٨٥)	٥١١٥	٥٦١٥٣	٢٥٩٨	٥٣٦١٠	كوريا ج
٢٤٨٦٨٦	٢٤٠٧	٣٩١٥٦	١٩٩٨	٤٥١٨٥	ماليزيا
(١٩٩٢٤٧)	٤١٧	٥٥٨٤	٤٣١٢	٧٩٦٩٣	الفلبين
(٢٦٦٣٥)	١٤١٩	٤٧٩٣٨	١٩٨١	٤٣٦٣٣	تايوان
٩١٠٩	٩٦٢	١٧٠٤٢	٢٥٩٨	٥٤٠٠١	تايلاند
(١٠٣)	-	-	٧	١٣٥٦	اسرائيل Basiqe
٢٤١١٨٨٧	٧٣٦٥٠	١٠٠٠٣٧٨	١٣٦٤٤	٢٦٦٩٠٨	جنوب أفريقيا
(٢١٤٥٧٣)	٥٨٣٠	١١١٣٢٠	٤٢٦٠	٨١٠٨٧	السنغال
٧٤٩٤٨٧	٢٥٧٤٦	٢١٨٧٣٦	٥٢٠٣	١١٥٣٣٠	استراليا
٢٧٥٠٩	٩٢٩	١٢٩١٦	٩٨٧	٢٠٠٢٣	داكوم

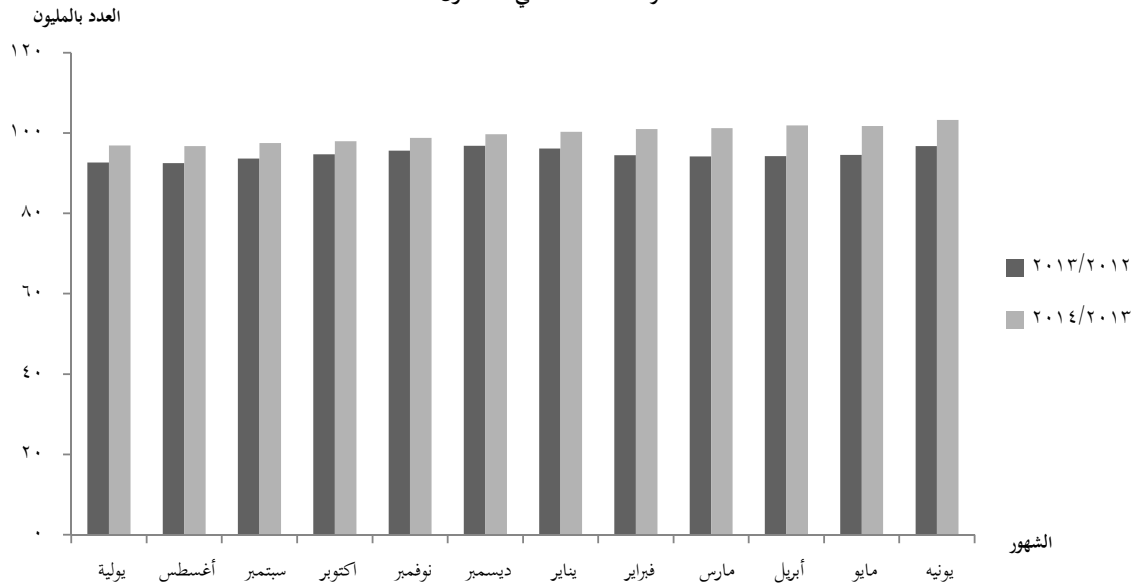
جدول رقم (٢٢) - عدد البرقيات الخارجية والرسوم المحصلة عليها موزعة طبقا للدول عام ٢٠١٣ / ٢٠١٤

الواردة			الصادرة		البرقيات الدول
نتائج المقاصة صافي الإيراد بالجنية	الرسوم المحصلة جنية	العدد	الرسوم المحصلة جنية	العدد	
(٦٥٨٠٩)	٧٠٥٧٢	١٩٩٦	١٣٦٣٨١	٢٦٦٥	الاجمالي
(٦٥٨٠٩)	٧٠٥٧٢	١٩٩٦	١٣٦٣٨١	٢٦٦٥	UTS

جدول رقم (٢٣) - عدد مستخدمي المحمول عام ٢٠١٣ / ٢٠١٤ مقارنة بعام ٢٠١٢ / ٢٠١٣

نسبة التغير %	عدد مستخدمي المحمول (بالمليون)		اخر الشهر
	٢٠١٣ / ٢٠١٢	٢٠١٤ / ٢٠١٣	
٤,٦	٩٢,٦٤	٩٦,٨٩	يولية
٤,٦	٩٢,٤٧	٩٦,٧٤	أغسطس
٤,٠	٩٣,٦٨	٩٧,٤٧	سبتمبر
٣,٤	٩٤,٧٣	٩٧,٩٧	اكتوبر
٣,٤	٩٥,٥٨	٩٨,٨٢	نوفمبر
٣,٠	٩٦,٨٠	٩٩,٧٠	ديسمبر
٤,٤	٩٦,١١	١٠٠,٣١	يناير
٦,٩	٩٤,٤٧	١٠١,٠١	فبراير
٧,٥	٩٤,١٥	١٠١,٢٤	مارس
٨,٢	٩٤,٢٣	١٠١,٩٣	أبريل
٧,٦	٩٤,٥٧	١٠١,٧٦	مايو
٦,٧	٩٦,٧٧	١٠٣,٢٣	يونيه

مقارنة عدد مستخدمي المحمول



جدول رقم (٢٤) - عدد المشتركين في خواص وخدمات جديدة بالتليفونات في شهر يونيه ٢٠١٤

مقارنة بشهر يونيه عام ٢٠١٣

نسبة التغير %	عدد المشتركين		الخاصية أو الخدمة
	يونيه ٢٠١٣	يونيه ٢٠١٤	
(٥٦,٨)	٤٤١٨٢٧	١٩١٠٠٢	الإنتظار
(٢١,٩)	٤٩٩٧٠	٣٩٠١٣	التتبع
(٢٣,٢)	٥٥٨١	٤٢٨٧	عدم الإزعاج
(٣٤,٦)	٩٥٢٢	٦٢٢٨	المؤتمر الثلاثي
٢٢,٤	٤١٥٤	٥٠٨٥	الخط الساخن
(١١,٦)	٦٢٦٠	٥٥٣٣	التنبيه
(٣٩,٠)	٣٠٣٨٩٤٧	١٨٥٤٣١٦	إظهار رقم الطالب
(٣٩,٤)	٤٣٤٤٥٢	٢٦٣٤٥٥	المانع الكودي
(١٥,٣)	١٠٨٤٢	٩١٨٣	(١)ISDN
٢٠,١	٢٣٩١٤٤٢	٢٨٧١٣٤٢	(٢)ADSL
(٥٩,٥)	٢٣٢٣٣	٩٤٢٠	PBX
٤,٢	١٠٠٢٣٢	١٠٤٤٨٨	الدولى
(٨٢,٠)	٢١١٠٠	٣٧٩٥	العاكس

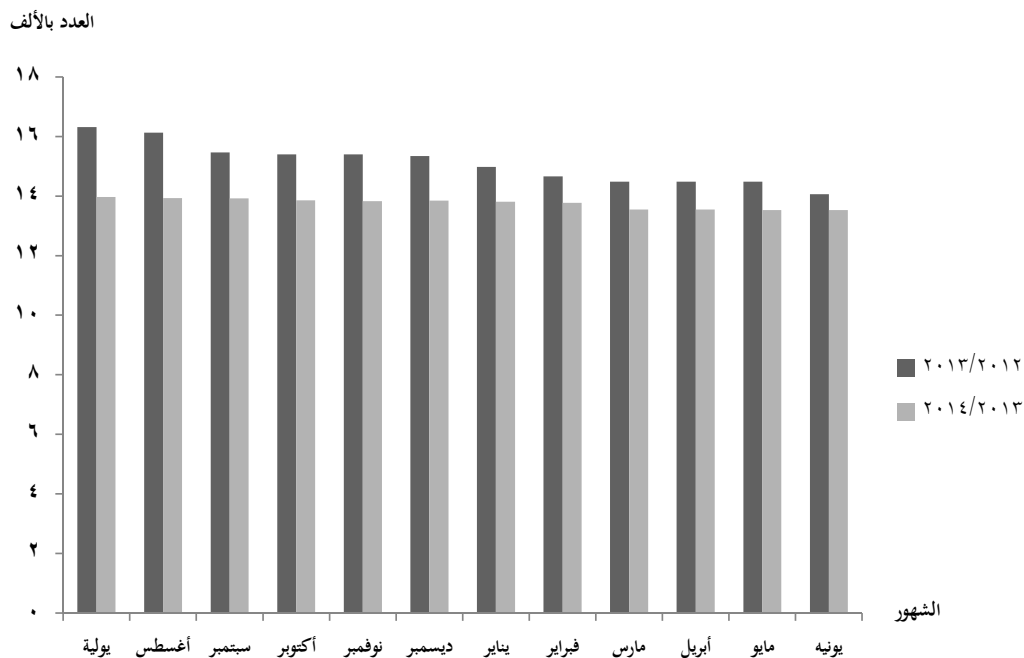
(١) شبكة الخدمات الرقمية

(٢) خط رقمى ناقل متجانس

جدول رقم (٢٥) - عدد كباتن الخدمة العامة عام ٢٠١٣/٢٠١٤ مقارنة بعام ٢٠١٢/٢٠١٣

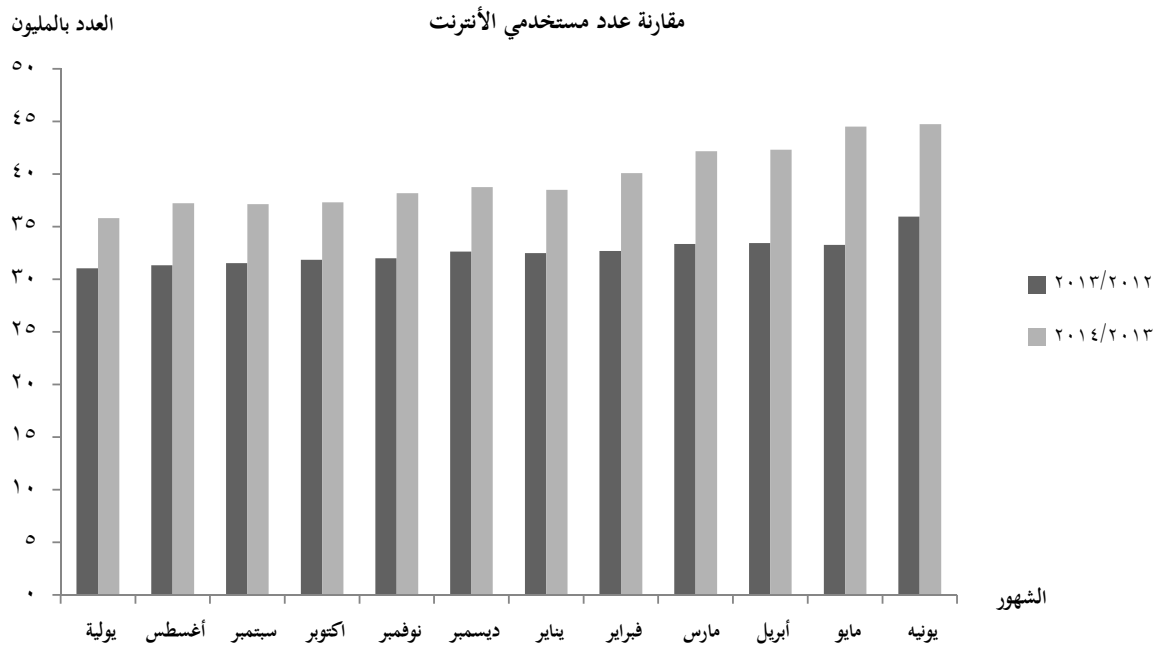
نسبة التغير %	عدد الكباتن		اخر الشهر
	٢٠١٣/٢٠١٢	٢٠١٤/٢٠١٣	
(١٤,٤)	١٦٣١٦	١٣٩٦٨	يولية
(١٣,٧)	١٦١٣٣	١٣٩٢٩	أغسطس
(١٠,٠)	١٥٤٦٤	١٣٩٢٣	سبتمبر
(١٠,٠)	١٥٣٩٩	١٣٨٥٧	أكتوبر
(١٠,٢)	١٥٤٠٠	١٣٨٣٣	نوفمبر
(٩,٧)	١٥٣٤٥	١٣٨٥٠	ديسمبر
(٧,٨)	١٤٩٨١	١٣٨٠٩	يناير
(٦,٠)	١٤٦٦١	١٣٧٧٧	فبراير
(٦,٤)	١٤٤٨٣	١٣٥٤٩	مارس
(٦,٤)	١٤٤٨٣	١٣٥٤٩	أبريل
(٦,٦)	١٤٤٨٣	١٣٥٢٨	مايو
(٣,٨)	١٤٠٦٤	١٣٥٢٨	يونيه

مقارنة عدد كباتن الخدمة العامة



جدول رقم (٢٦) - عدد مستخدمي الانترنت عام ٢٠١٣ / ٢٠١٤ مقارنة بعام ٢٠١٢ / ٢٠١٣

نسبة التغير %	عدد مستخدمي الانترنت (بالمليون)		اخر الشهر
	٢٠١٣ / ٢٠١٢	٢٠١٤ / ٢٠١٣	
١٥,٤	٣١,٠٣	٣٥,٨١	يولية
١٨,٨	٣١,٣٣	٣٧,٢١	أغسطس
١٧,٨	٣١,٥٢	٣٧,١٤	سبتمبر
١٧,١	٣١,٨٤	٣٧,٣	أكتوبر
١٩,٣	٣١,٩٩	٣٨,١٨	نوفمبر
١٨,٨	٣٢,٦٢	٣٨,٧٥	ديسمبر
١٨,٤	٣٢,٤٩	٣٨,٤٨	يناير
٢٢,٧	٣٢,٦٧	٤٠,٠٨	فبراير
٢٦,٥	٣٣,٣٤	٤٢,١٦	مارس
٢٦,٥	٣٣,٤٤	٤٢,٣١	أبريل
٣٣,٨	٣٣,٢٦	٤٤,٥١	مايو
٢٤,٥	٣٥,٩٥	٤٤,٧٤	يونيه



جدول رقم (٢٧) - عدد مكالمات ودقائق الانترنت المجاني في يونيه ٢٠١٣

المناطق	البيان	عدد المكالمات	عدد الدقائق	إجمالي الإيراد	% لاجمالي عدد الدقائق
الإجمالي		١٧٩٠٨٠١	٥٦٦٢٦٤٥٩	١٢٠٧٧٦٠	١٠٠
القاهرة		٣٨١١١٨	١٤٨٨٩٤٥٧	٣١٥٣٩٥	٢٦,٣
الاسكندرية ومطروح		٥٣٣٥١	١٣٥٨١١٥	٢٩٤٤٠	٢,٤
الدلتا		٤٠٣١٤١	٨٣٧٣٧٤٩	١٨٣٦٠٠	١٤,٨
قبلى		٩٠٥٥٣٠	٢٩٧٨٦١٦١	٦٣٢٦٩٣	٥٢,٦
مدن القناة وسيناء والبحر الاحمر		٤٧٦٦١	٢٢١٨٩٧٧	٤٦٦٣٢	٣,٩

الجهاز المركزي للتعبئة العامة والإحصاء

العنوان: ٣ طريق صلاح سالم - مدينة نصر - القاهرة - جمهورية مصر العربية

صندوق البريد : ٢٠٨٦ مدينة نصر - القاهرة

فاكس : ٢٤٠٢٤٠٩٩

تليفون : ٢٤٠٢٣٠٢١

Central Agency for Public Mobilization and Statistics

(CAPMAS)

Address: ٣ Salah Salem St. - Nasr City - Cairo - Egypt

P.O. Box: ٢٠٨٦ Nasr City - Cairo

Tel: (+٢٠) ٢٤٠٢٣٠٢١

Fax: (+٢٠)٢٤٠٢٤٠٩٩

Website: <http://www.capmas.gov.eg>

الموقع الإلكتروني للجهاز:

Email: pres_capmas@capmas.gov.eg

البريد الإلكتروني

رقم الإيداع بدار الكتب: ٢٠١٤ / ١٨٧٨٨