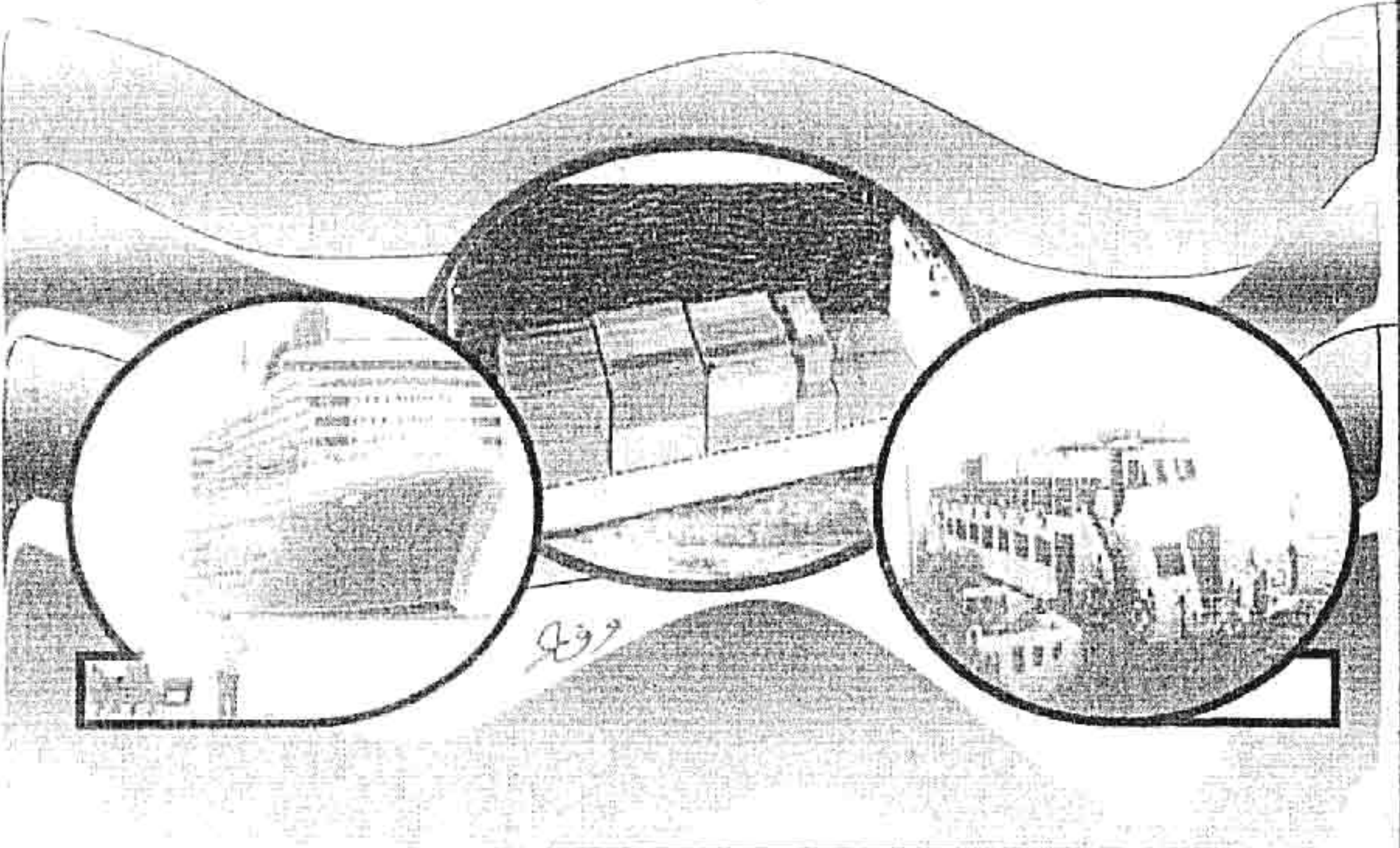




جمهورية مصر العربية
الجهاز المركزي للتعبئة العامة والإحصاء

النشرة السنوية لنشاط نقل البضائع والركاب في قطاع النقل النهري عام ٢٠١١



<http://www.capmas.gov.eg>

مرجع رقم: (٧١ - ١٢٢٢٣ - ٢٠١٢)

إصدار مايو ٢٠١٢



جمهورية مصر العربية
الجهاز المركزي للتعبئة العامة والإحصاء

النشرة السنوية
لنشاط نقل البضائع والركاب
في قطاع النقل النهري
عام ٢٠١١

<http://www.capmas.gov.eg>

إصدار مايو ٢٠١٢

مرجع رقم: (٧١ - ١٢٢٢٢ - ٢٠١٢)

تقديم

يعد قطاع النقل بفروعه وأنشطته المختلفة مكوناً مهماً من مكونات البنية الأساسية للاقتصاد الوطنى وركيزة أساسية للتنمية الاقتصادية والاجتماعية ولذا تولى الدولة عناية خاصة بهذا القطاع.

ويعتبر النقل النهري من دعائم هذا القطاع لسهولة الملاحة وصلاحيته المجارى المائية والانخفاض الكبير فى تكلفته واعتباره مناسباً لنقل السلع التى تشكل حيزاً كبيراً وأوزاناً كبيرة علاوة على أنه يسهم فى نقل الركاب داخل وبين المحافظات .

ويشهد هذا القطاع مؤخراً اهتماماً متزايداً من الدولة والقطاع الخاص للاستفادة من مزاياه والإسهام فى حركة التنمية وخاصة فى جنوب الوادى وربط هذا الاتجاه الهام بشماله واقامة العديد من المراسى والموانى النهرية الجديدة لاستيعاب طاقة النقل المتزايدة .

فى هذا الإطار يقوم الجهاز المركزى للتعبئة العامة والإحصاء بإصدار هذه النشرة السنوية " لنشاط نقل البضائع والركاب فى قطاع النقل النهري " عام ٢٠١١ تتضمن بيانات عن المراسى وعدد الوحدات النهرية المملوكة للقطاع (الحكومى ، العام / الأعمال العام ، الخاص) وحركة نقل البضائع والركاب على الوحدات النهرية بمراسى الشحن والتفريغ التى تقع على نهر النيل وفروعه وأعداد المستغلين وجملة أجورهم .

يقدم الجهاز هذه النشرة للمهتمين والباحثين فى هذا المجال أملاً أن تحقق الأهداف المرجوة منها
والله ولى التوفيق

لواء / أبو بكر الجندى

رئيس الجهاز المركزى للتعبئة العامة والإحصاء

المشروع

رقم الفقرة	الموضوع	رقم الجدول
١	منهجية الدراسة	
٢	المؤشرات العامة	
	جداول الدراسة	
	الباب الأول	
	فصل المضاف والركاب	
	فصل المضاف والحكومات العام / الأعمال العامة جدول ٢٠١١	
١	عدد الوحدات النظرية الملوكة وعدد العاملين واجورهم النقدية	١
٢	عدد الرحلات الجوية الملوكة الناقلة طبقاً لفئات الحمولة وسنوات التشغيل	٢
٣	عدد الوحدات النظرية الملوكة الناقلة طبقاً لفئات الحمولة وسنوات الحمولة	٣
٤	كمية البضائع المنقولة طبقاً للمجموعات السلعية	٤
٥	البضائع المنقولة طبقاً للمحافظات والمجموعات الساعية والأهمية النسبية	٥
٦	البضائع المنقولة بالراس طبقاً لتسيمايتها السلعية والأهمية النسبية	٦
٧	حركة البضائع المنقولة طبقاً لأنواع السلع والمراس بمحافظات القاهرة	٧
٨	حركة البضائع المنقولة طبقاً لأنواع السلع والمراس بمحافظات الإسكندرية	٨
٩	حركة البضائع المنقولة طبقاً لأنواع السلع والمراس بمحافظات الجيزة	٩
١٠	حركة البضائع المنقولة طبقاً لأنواع السلع والمراس بمحافظات الفيوم	١٠
١١	حركة البضائع المنقولة طبقاً لأنواع السلع والمراس بمحافظات أسيوط	١١
١٢	حركة البضائع المنقولة طبقاً لأنواع السلع والمراس بمحافظات سوهاج	١٢
١٣	حركة البضائع المنقولة طبقاً لأنواع السلع والمراس بمحافظات قنا	١٣
١٤	حركة البضائع المنقولة طبقاً لأنواع السلع والمراس بمحافظات أسوان	١٤
١٥	حركة البضائع المنقولة طبقاً لأنواع السلع والمراس بمحافظات الأقصر	١٥
١٦	حركات منقولات السلع الزاوية طبقاً لمراس الشحن والتفريغ	١٦
١٧	حركة منقولات السلع السفينية طبقاً لمراس الشحن والتفريغ	١٧
١٨	حركة منقولات سلع المناجم والمخارج طبقاً لمراس الشحن والتفريغ	١٨
١٩	حركة منقولات السلع الاخرى طبقاً لمراس الشحن والتفريغ	١٩
٢٠	عدد الركاب المنقولين بين المراس على سفن النيل	٢٠
٢١	عدد العاملين طبقاً للهيئة والفرع	٢١
٢٢	جملة الإيجور النقدية والتأمينات الإجتماعية والمزايا العينية طبقاً للهيئة	٢٢
٢٣	قيمة المصروفات التحويلية الجارية والمصروفات التحويلية التخمينية	٢٣
٢٤	قيمة إيرادات النشاط الجارى والإيرادات التحويلية	٢٤
٢٥	قيمة المستلزمات السلعية والخدمية	٢٥
٢٦	قيمة الأصول الثابتة	٢٦

تابع الفهرس

رقم الصفحة	البيان	رقم الجدول
	الباب الثانى	
	نقل البضائع والركاب	
	فى قطاع الخاص المنظم والغير منظم	
	أولاً: القطاع الخاص المنظم	
٥٤	عدد الوحدات التهرية المملوكة وعدد العاملين واجورهم النقدية	٢٧
٥٥	عدد الوحدات التهرية المملوكة الناقله طبقا لقطاعات الجمونه وسنوات التشغيل	٢٨
٥٦	عدد الوحدات التهرية المملوكة الناقله طبقا للحالة الفنية وقنات الجمونه	٢٩
٥٧	كمية البضائع المنقولة طبقاً للمجموعات السلعية	٣٠
٥٨	البضائع المنقولة طبقاً للمخازن والمجموعات السلعية والأهمية النسبية	٣١
٥٩	البضائع المفرغة بالمراس طبقاً لتقسيماتها السلعية والأهمية النسبية	٣٢
٦٠	حركة البضائع المنقولة طبقاً لأنواع السلع والمراس بمحافظة القاهرة	٣٣
٦١	حركة البضائع المنقولة طبقاً لأنواع السلع والمراس بمحافظة الإسكندرية	٣٤
٦٢	حركة البضائع المنقولة طبقاً لأنواع السلع والمراس بمحافظة دمياط	٣٥
٦٣	حركة البضائع المنقولة طبقاً لأنواع السلع والمراس بمحافظة الجيزة	٣٦
٦٤	حركة البضائع المنقولة طبقاً لأنواع السلع والمراس بمحافظة بنى سويف	٣٧
٦٥	حركة البضائع المنقولة طبقاً لأنواع السلع والمراس بمحافظة المنيا	٣٨
٦٦	حركة البضائع المنقولة طبقاً لأنواع السلع والمراس بمحافظة أسيوط	٣٩
٦٧	حركة منقولات السلع الزراعية طبقاً لمراس الشحن والتفريغ	٤٠
٦٨	حركة منقولات السلع الصناعية طبقاً لمراس الشحن والتفريغ	٤١
٦٩	حركة منقولات سلع المناجم والحاجر طبقاً لمراس الشحن والتفريغ	٤٢
٧٠	عدد الركاب المنقولين بين المراس على ضفتى النيل	٤٣
٧١	عدد العاملين طبقاً للمهنة والنوع	٤٤
٧٢	جمله الاجور النقدية والتأمينات الإجتماعية والمزايا العينية طبقاً للمهنة	٤٥
٧٣	قيمة المصروفات التحويلية الجارية والمصروفات التحويلية التخصيصية	٤٦
٧٤	قيمة إيرادات النشاط الجارى	٤٧
٧٥	قيمة المستلزمات السلعية والخدمية	٤٨
٧٦	قيمة الاصول الثابتة	٤٩

توزيع القيدوس

رقم الصفحة	البيان	رقم الجدول
	<u>قائمة المحتويات</u> <u>التقرير</u> <u>مقطع عام ٢٠١١</u>	
٧٨	عداد الوحدات الشهرية المملوكة ومدد العاملين واجورهم التقاعدية.	٥٠
٧٩	عداد الوحدات الشهرية المملوكة المانحة لمرة واحدة المعمولة وسنوات التقنين.	٥١
٨٠	عداد الوحدات الشهرية المملوكة المانحة لمرة واحدة التقيدية وبنات المعمولة.	٥٢
٨١	كسبة المضافات المنقولة طبقاً للمجموعات السكانية.	٥٣
٨٢	المضافات المنقولة طبقاً للمناطق والبيروانات السطرية والأهمية النسبية.	٥٤
٨٣	المضافات الموزعة بالمراس طبقاً لتعيينه الواسعة والأهمية النسبية.	٥٥
٨٤	حركة المضافات المنقولة طبقاً لأنواع السلع والمراس بمحافظة القاهرة.	٥٦
٨٥	حركة المضافات المنقولة طبقاً لأنواع السلع والمراس بمحافظة دمياط.	٥٧
٨٦	حركة المضافات المنقولة طبقاً لأنواع السلع والمراس بمحافظة الدقهلية.	٥٨
٨٧	حركة المضافات المنقولة طبقاً لأنواع السلع والمراس بمحافظة الغربية.	٥٩
٨٨	حركة المضافات المنقولة طبقاً لأنواع السلع والمراس بمحافظة البحيرة.	٦٠
٨٩	حركة المضافات المنقولة طبقاً لأنواع السلع والمراس بمحافظة شبراخيت.	٦١
٩٠	حركة المضافات المنقولة طبقاً لأنواع السلع والمراس بمحافظة المنيا.	٦٢
٩١	حركة المضافات المنقولة طبقاً لأنواع السلع والمراس بمحافظة أسيوط.	٦٣
٩٢	حركة المضافات المنقولة طبقاً لأنواع السلع والمراس بمحافظة سوهاج.	٦٤
٩٣	حركة المضافات المنقولة طبقاً لأنواع السلع والمراس بمحافظة قنا.	٦٥
٩٤	حركة المضافات المنقولة طبقاً لأنواع السلع والمراس بمحافظة أسوان.	٦٦
٩٥	حركة منتقولات السلع الزراعية طبقاً لمراس الشحن والتفريغ.	٦٧
٩٦	حركة منتقولات السلع والصناعية طبقاً لمراس الشحن والتفريغ.	٦٨
٩٧	حركة منتقولات سلع المناجم والحاجر طبقاً لمراس الشحن والتفريغ.	٦٩
٩٨	عداد الركاب المنقولين بين المراس على سفن النيل.	٧٠
٩٩	عدد العاملين طبقاً للهيئة والنوع.	٧١
١٠٠	المسروفات والإيرادات.	٧٢
١٠١	الاموال الثابتة.	٧٣

شركة النقل النهرية

مهمة الشركة :

تتمثل مهمة الشركة بحركة البضائع والركاب على الخطوط النهرية في قطاع النقل النهري من وإلى
مراسي الشحن والتفريغ التي تقع على نهر النيل وأرواحه الشركات التي تعمل لحساب الغير .

دورية الشركة :

تصدر الشركة سنوياً

مصادر البيان :

يبيح البيان على استمارة رقم (١٨٢ / أ) خاصة بإحصاء مشتريات الوحدات النهرية للقطاع
(الحكومي ، العام / الأعمال العام ، الخاص المنظم) واستمارة رقم (١٨٢ / ب) خاصة بالقطاع
الخاص الغير منظم وتستوفى سنوياً عن طريق مكاتب الإحصاء بالمحافظات التابعة لقطاع النرويج
الإقليمية بالجهاز وتشمل :

١ - ملحق (١١) مصادر حكومية بالوحدات الخدمية والمنشآت .

٢ - ملحق (٢) مصادر قطاع عام / أعمال عام .

(أ) شركة النيل العامة للنقل النهري .

(ب) شركة السكر والصناعات التكميلية .

٣ - ملحق (٧) مصادر قطاع خاص منظم .

(أ) الجمعية الإقليمية للنقل النهري .

(ب) الشركة الوطنية للنقل النهري (نقل البضائع) .

(ج) جمعية النقل النهري .

٤ - ملحق (١٦١) مصادر قطاع خاص غير منظم .

- التعاريف والمفاهيم المستخدمة :

١- وحدة النقل النهري وتنقسم إلى :

(أ) وحدة النقل النهري الآلية :

وهي التي تتحرك بقوة دفع ذاتي .

(ب) وحدة النقل النهري غير الآلية

وهي وعاء للنقل النهري بدون محركات (ماعون / سنابل) ويتطلب ذلك وجود وسيلة دفع / سحب (رفاص) .

٢- الطن / كيلومتر :

هي نقل طن من البضائع على الوحدات النهريّة مسافة كيلو متر واحد

- المجموعات السلعية للبضائع المنقولة :

تنقسم البضائع إلى المجموعات السلعية الآتية :

أ- السلع الزراعيّة

ب- السلع الصناعيّة

ج- سلع المناجم والمتاجر

د- سلع أخرى

- الرموز المستخدمة :

(-) لا يوجد بيان

(=) أقل من ٥٠٠ طن والنسبة أقل من ٠,٠٥ % وأقل من ٥٠٠ جنيه

ملحوظة :

- إنخفضت كمية البضائع المنقولة نهرياً عام ٢٠١١ عن عام ٢٠١٠ لإنخفاض عدد المصادر والكميات المنقولة

في الشركات الكبرى .

- توجد فروق طفيفّة في النسب والأرقام نتيجة التقريب الآلي .

المؤشرات الثمانية

.. بلغ إجمالي الوحدات الشهرية المملوكة لنشاط نقل البضائع والركاب في قطاع النقل الجوي ٩٨٥ وحدة عام

٢٠١١ منها (٧١٠ وحدة آلية ، ٢٠٠ وحدة غير آلية ، ٧٥ وحدة جبر) مقابل ٩٥٦ وحدة عام ٢٠١٠ بنسبة زيادة

قدرها ٧,٠ ٪

.. بلغ عدد الوحدات الشهرية الناقلة بالقطاع (العسكري ، العام / الأعمال العام) ٥٨٢ وحدة و ١٠٢ وحدة

للقطاع الخاص المنظم ، ٢٢٥ وحدة للقطاع الخاص الغير منظم .

.. بلغ إجمالي البضائع المنقولة في قطاع النقل النهري ٦,٥ مليون طن عام ٢٠١١ مقابل ٩ مليون والسيون

عام ٢٠١٠ بنسبة انخفاض قدرها ٢٧,٨ ٪ منها ١,٠ مليون طن للقطاع (العسكري ، العام / الأعمال العام) ،

٥,٥ مليون طن للقطاع الخاص المنظم ، ٦,٦ مليون طن للقطاع الخاص الغير منظم .

.. جاءت في المرتبة الأولى مجموعة السلع المعدنية من إجمالي البضائع المنقولة حيث بلغت كميته

٥,١ مليون طن عام ٢٠١١ مقابل ٢,١ مليون طن عام ٢٠١٠ بنسبة انخفاض قدرها ٢٤,٢ ٪ وتحتج السيارات من

أهم السلع المنقولة حيث بلغت كميته ٤,٢ مليون طن بنسبة ٨٤,٢ ٪ من جملة هذه المجموعة .

.. جاءت في المرتبة الثانية مجموعة سلع المعادن والحجار من إجمالي البضائع المنقولة ، والتي حيث بلغت كميته

٨٠٧ ألف طن عام ٢٠١١ مقابل ١,١ مليون طن عام ٢٠١٠ بنسبة انخفاض قدرها ٢٤,٤ ٪ ويحتج الحجر من أهم

السلع المنقولة حيث بلغت كميته ٤٤٧ ألف طن بنسبة ٥٥,٤ ٪ من جملة هذه المجموعة .

.. جاءت في المرتبة الثالثة مجموعة السلع الزراعية من إجمالي البضائع المنقولة حيث بلغت كميته

٤٨٠ ألف طن عام ٢٠١١ مقابل ٢٠٣ ألف طن عام ٢٠١٠ بنسبة زيادة قدرها ٥٨,٤ ٪ ويحتج التمور من أهم السلع

المنقولة حيث بلغت كميته ٢٤٢ ألف طن بنسبة ٦١,٠ ٪ من جملة هذه المجموعة .

.. بمساهمة مجسدة السلع الأخصوي من المرتبة الأخيرة من اجالي المبيعات المشولة حيث بلغت كمية

٩٧ ألف طن عام ٢٠١١ مقابل ٢٨٠ ألف طن عام ٢٠١٠ بتسوية إنخفاض قدرها ٢٧١,٥ في المئة والفرق

سيكون من اجم السلع المشولة حيث بلغت كميته ٦٥ ألف طن بتسوية ٦٧,٠ / من جملة هذه المجموع

بلغت عمارة الركاب المتداولين تقريباً ١٦,٥ مليون واثنا مئتين ٢٠١١ مقابل ١٠,٥ مليون واثنا مئتين عام ٢٠١٠ بزيادة

قدرها ١٢,٨ /

.. وبلغت عمارة المسافرين في نفسها تقابل المبيعات والركاب غير قسماج الفتح من الأخصوي ٢٠١٢ ٢٠١١

عام ٢٠١١ ٢٠١٢ ٢٠١٣ عاماً عاماً بتسوية إنخفاض قدره ١٠,١ / في عام ٢٠١٩ عمارة مس

الركاب من الركاب في العام / الأجمالي العام ٢٠١٢ ٢٠١٣ ٢٠١٤ ٢٠١٥ ٢٠١٦

العام العام العام العام

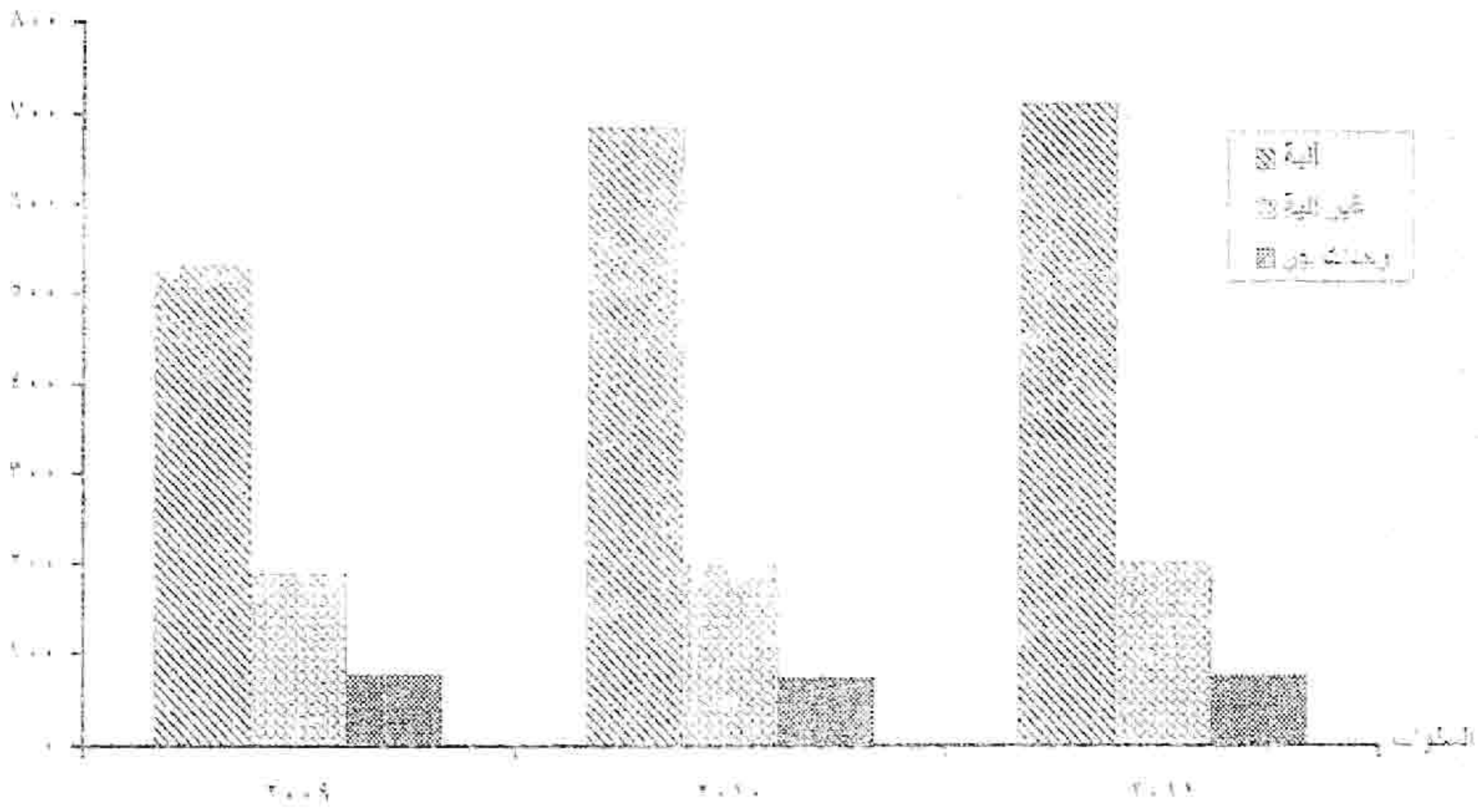
تطور عدد الوحدات النهرية الخاصة بنشاط نقل البضائع والركاب

خلال الفترة (٢٠٠٩ - ٢٠١١)

عدد الوحدات النهرية			السنوات
وحدات جر	غير آلية	آلية	
٧٧	١٨٩	٥٢٣	٢٠٠٩
٧٢	١٩٨	٦٨٥	٢٠١٠
٧٥	٢٠٠	٧١٠	٢٠١١

تطور عدد الوحدات الشهرية المشاهدة بتونس منذ الميثاقين (٢٠٠٦ - ٢٠٠٩)

عدد



عدد الوحدات النهرية الخاصة بنشاط نقل البضائع والركاب

عام ٢٠١١

عدد الوحدات النهرية			القطاع
وحدات الجر	غير الية	الية	
٧٤	١٧٦	٤٠٧	الحكومي، العام / الاعمال العام
١	٢٤	٢٠٢	الخاص المنظم والغير منظم

عدد الوحدات الشهرية الخاصة بنشاط نقل البضائع والركاب عام ٢٠١٦



عدد العاملين وجملة الأجر النقدي طبقاً للقطاع

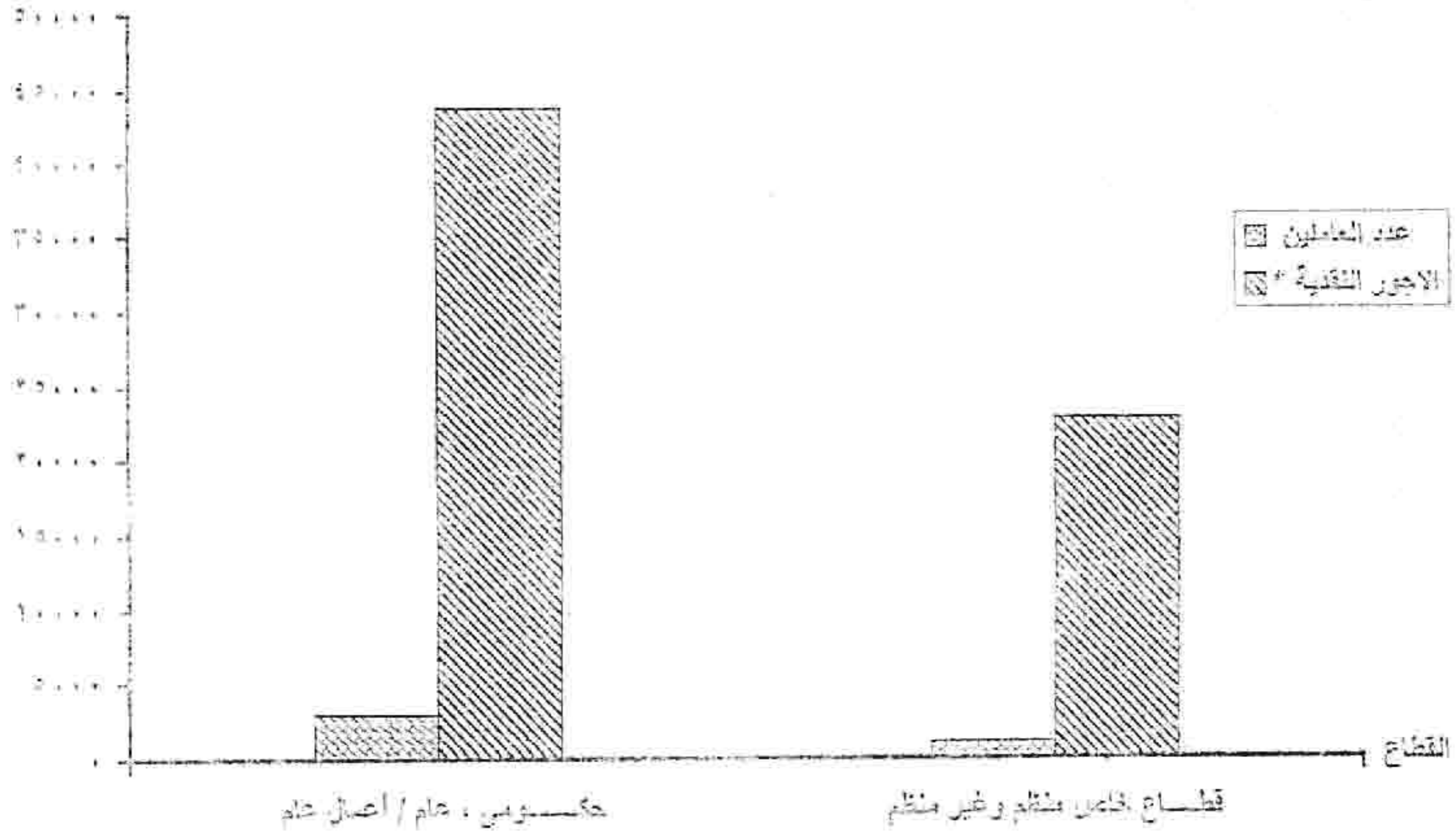
عام ٢٠١١

القيمة بالالف جنيه

الاجور النقدي*		عدد العاملين		السنة
قطاع خاص منظم وغير منظم	حكومي عام / أعمال عام	قطاع خاص منظم وغير منظم	حكومي عام / أعمال عام	
٢٢٨٤٧	٤٣٨٤٣	١٠٥٣	٢٩١٩	٢٠١١

* لا تشمل التأمينات الاجتماعية والمزايا العينية .

عدد العاملين، وجملة الأجر النقدية طبقاً للقطاع عام ٢٠١٩

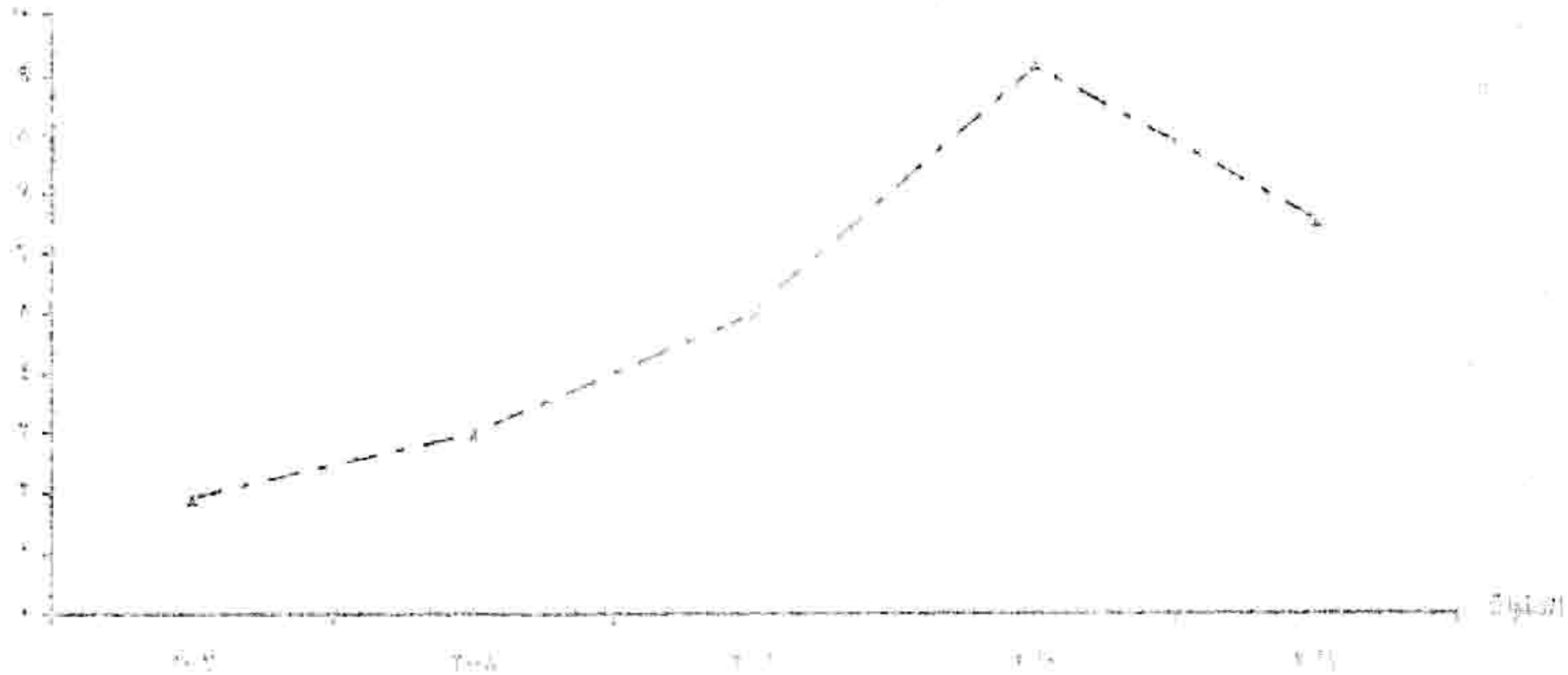


تطور إجمالي كمية البضائع المنقولة
خلال الفترة (٢٠٠٧ - ٢٠١١)

السنوات	كمية البضائع المنقولة (بالطن)
٢٠٠٧	١٩١٥٣٠٠
٢٠٠٨	٢٩٨٤٣٨٧
٢٠٠٩	٥٠٢٠٢٠٠
٢٠١٠	٩١٦٤٩٧٦
٢٠١١	٦٥٢١٠٢٦

تطور إجمالي كمية البضائع المتقوية خلال الفترة (٢٠١٠ = ٢٠١٤)

الكمية
بملايين طن



مقارنة كمية البضائع المنقولة والتوزيع النسبي طبقاً للمجموعات السلعية

لـ ٢٠١٠ / ٢٠١١

الكمية بالطن

٢٠١١		٢٠١٠		المجموعات السلعية
%	الكمية	%	الكمية	
٧,٢	٤٧٩٩٨١	٢,٢	٢٠٢٥٢٢	سلع زراعية
٧٨,٨	٥١٤٧١٢٩	٧٧,٢	٧٠٧٧١٣٠	سلع صناعية
١٢,٤	٨٠٦٩٤٥	١٥,٢	١٤٠٤٩٨٧	سلع مناجم وبناجر
١,٥	٩٦٩٨١	٤,٢	٢٨٠٢٢٧	سلع اخرى
١٠٠	٦٥٢١٠٢٦	١٠٠	٩١٦٤٩٧٦	الإجمالي

مقارنة كمية البضائع المنقولة طبقاً للمجموعات السلعية لعامي ٢٠١٩ / ٢٠٢٠

الكمية
بملايين طن



كمية البضائع المنتهولة والتوزيع النسبي طبقاً للمجموعات السلعية والقطاع

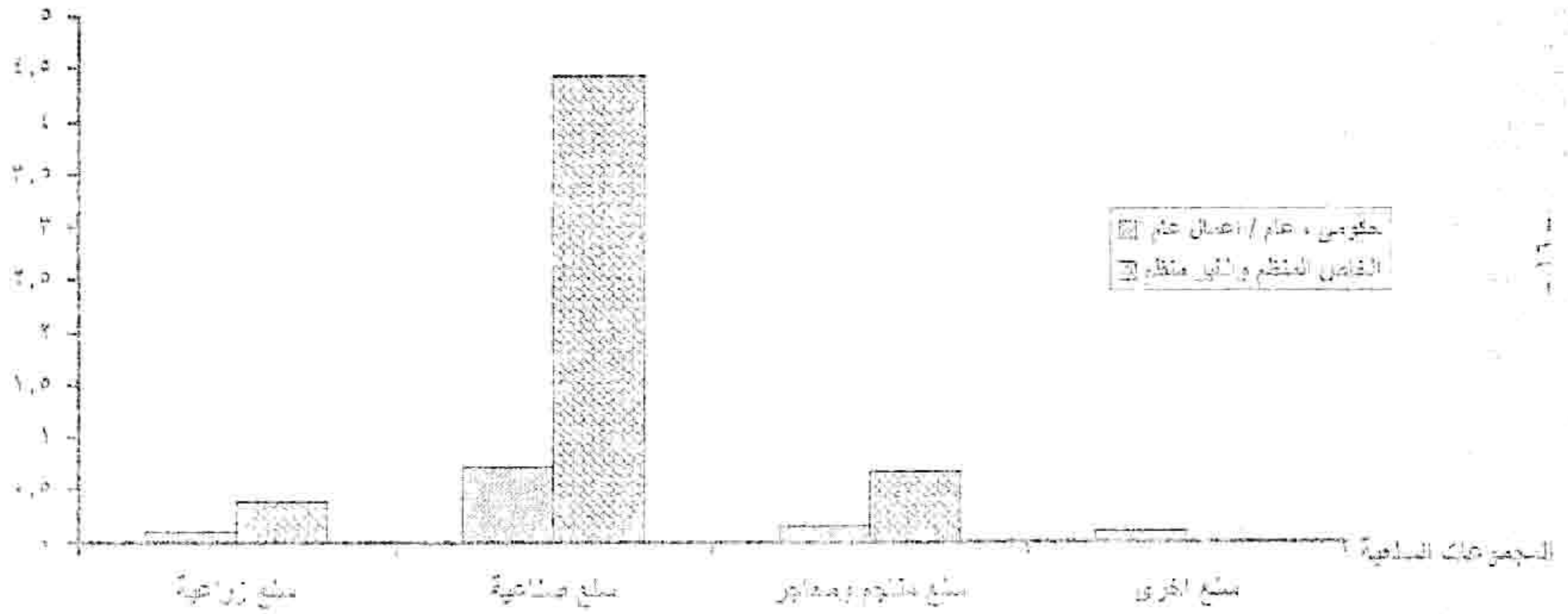
عام ٢٠١١

الكمية بالطن

الخاص المنظم والغير منظم		حكومي / اعمال عام		المجموعات السلعية
%	الكمية	%	الكمية	
٦,٩	٣٧٩٧٠٧	٩,٥	١٠٠٢٧٤	سلع زراعية
٨١,٠	٤٤٣٢٣٦١	٦٧,٤	٧١٤٨٦٨	سلع صناعية
١٢,٠	٦٥٨٥١٠	١٤,٠	١٤٨٤٣٥	سلع متاجم ومخارج
--	--	٩,١	٩٦٩٨١	سلع اخرى
١٠٠	٥٤٧٠٤٧٨	١٠٠	١٠٦٠٥٥٨	الإجمالي

كمية البضائع المنقولة طبقاً للمجموع جمالك الصناعية والنطاق عام ١٩٦٠

الكمية
بالمليون طن



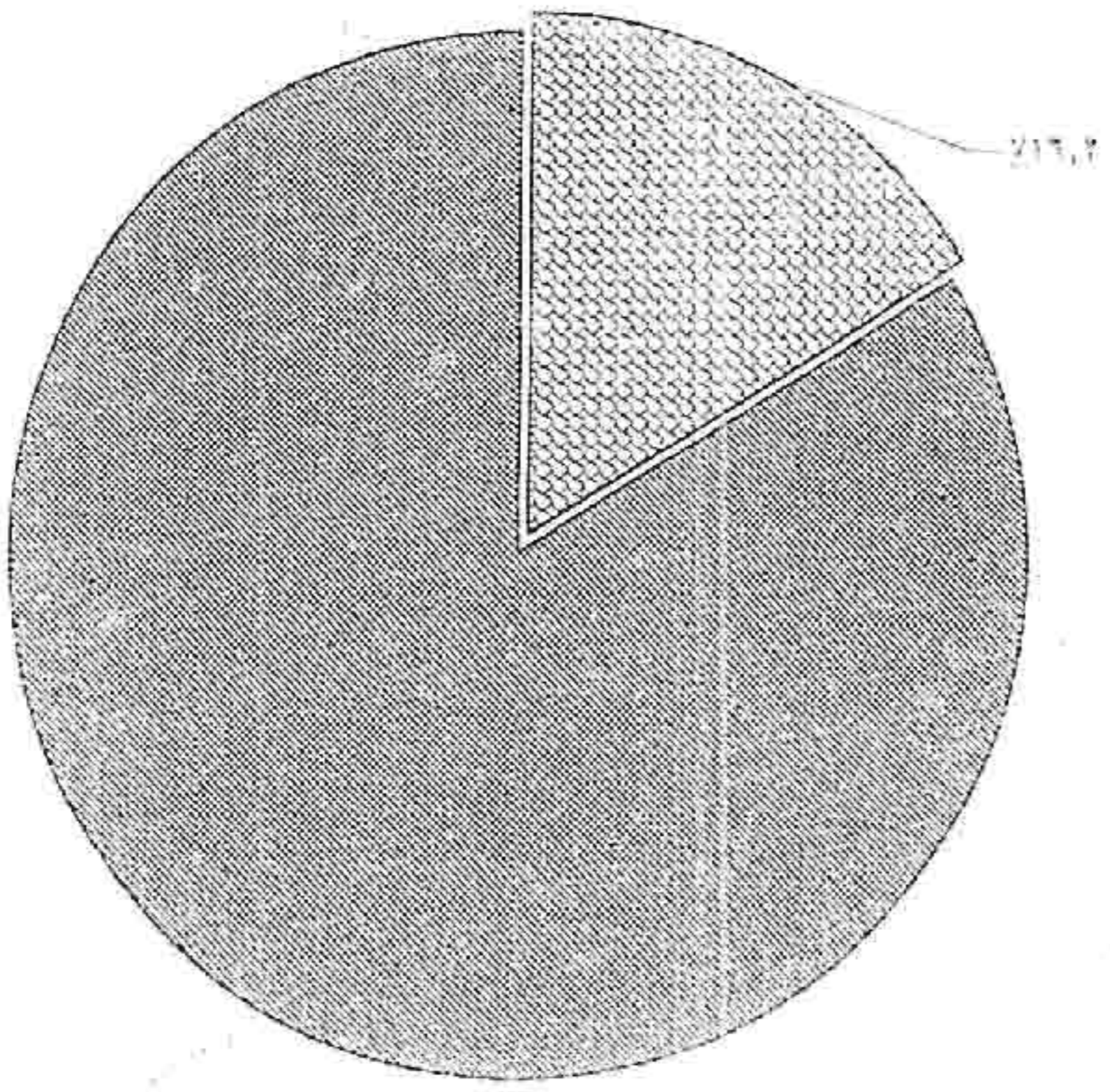
كمية البضائع المنقولة والتوزيع النسبي طبقاً للقطاع

عام ٢٠١١

الكمية بالطن

القطاع	الكمية	%
الحكومي، العام / الاعمال العام	١٠٦٠٥٥٨	١٦,٢
التخاص المنظم والغير منظم	٥٤٧٠٤٧٨	٨٣,٨
الاجمالي	٦٥٣١٠٣٦	١٠٠

التوزيع النسبي لكمية البضائع المنقذة طبقاً لقطاع عام ٢٠١١



الحكومي، العام / الأعمان العام
الخاص، المنظم وغير منظم

جداول النشره

الباب الأول
نقل البضائع والركاب
في القطاع (الحكومي ، العام / الأعمال العام)

جدول رقم ١

عدد الوحدات النظرية المقررة وعدد العاملين وأجورهم التقديرية
في النطاق (الحكومة/القطاع الخاص)
عام ٢٠١١

عدد الوحدات النظرية المقررة	عدد العاملين	عدد الوحدات النظرية المقررة			السنة
		الإجمالي	مؤسسات القطاع	شبه الألية	
٤٢٨٤*	٢٦٢٩	٢٢٧	١٤	١٧٦	٢٠١١

* لا تشمل التأسيسات الإجتماعية و المزايا الألية

جدول رقم ٢

عدد الوحدات النهرية المملوكة الناقلة * طبقاً لفئات الحمولة وسنوات التشغيل
في القطاع (الحكومي، العام/ الأعمار العام)
عام ٢٠١١

الحمولة بالطن

الحمولة بالطن	سنوات التشغيل					سنوات التشغيل * فئات الحمولة
	أقل من سنة	سنة وأقل من ٥ سنوات	٥ وأقل من ١٠ سنوات	١٠ وأقل من ١٥ سنة	أكثر من ١٥ سنة	
٥	١	٢	-	-	-	أقل من ١٠ طن
٨٢	٤٧	٨	٣٤	٢	-	١٠ وأقل من ١٠٠
٩	٥	-	-	٤	-	١٠ وأقل من ٢٠٠
٨٦	٨١	٥	-	-	-	٢٠٠ وأقل من ٣٠٠
٤٠١	٤٠١	-	-	-	-	٣٠٠ وأقل من ٤٠٠
٥٨٢	٥٣٥	١٦	٣٤	٦	٢	* الإجمالي

* لا تشمل وحدات الحجر (الرفاصات)

** تشمل فئات الحمولة التي ورد فيها بيان فقط

جدول رقم ٣

عدد الوحدات الشهرية المحلوكة الفائقة * طرقة ندحالة الفنية : فئات الخدمة
 في (القطاعات) الحكومية : العلم (بما في ذلك)

المجموع بالمئات

الخدمة	٣٠٠ و أقل من ٤٠٠	٣٠٠ و أكثر ٣٥٠	٤٠٠ و أكثر ٤٥٠	٤٥٠ و أكثر ٥٠٠	أكثر من ٥٠٠	** قائمة الممولين الخدمة المالية
٣١	٥٠	٥٠	٥٠	٥٠	٥٠	مستحقة (إشغالة)
٣٢	٥٠	٥٠	٥٠	٥٠	٥٠	تمتد الإصدار
٣٣	٥٠	٥٠	٥٠	٥٠	٥٠	مستطرد الإصدار
٣٤	٥٠	٥٠	٥٠	٥٠	٥٠	مخرقة وماللت بالخدمة
٣٥	٥٠	٥٠	٥٠	٥٠	٥٠	الاجتماعي

* لا تشمل وحدات الجوز والرفاعيات
 ** تشمل قائمة الممولين التي وردت فيها المبالغ

جدول رقم 1

كمية البضائع المنقولة طبقاً للمجموعات السلعية
في القطاع (الحكومي: العام / الأعيان العام)

عام ٢٠١١

الكمية بالطن

المجموعات السلعية	السلع الزراعية	السلع الصناعية	سلع المتاجم والمحاجر	سلع أخرى	الإجمالي
السنة	٦٠٠٢٧٤	٧١٤٨٦٨	١٤٨٤٣٥	٩٦٩٨١	١٠٦٠٥٥٨

البضائع المفروضة بالمراسم طبقاً لتقسيماتها السلعية والأهمية النسبية
في القنصل (الحكومي، العام / الأعمال العام)
عام ٢٠١١

الأهمية النسبية %	الوزن بالطن	أنواع السلع
		سلع زراعية
٨.٥	٨٩٥٧١	قصب السكر
٠.٥	٥٦٨٧	مواشى
٠.٥	٥٠١٦	قمح
٩.٥	١٠٠٢٧٤	الجملة
		سلع صناعية
٠.١	٧١١	بترول
٠.١	١٣٤٥	منازوت
٠.٢	١٥٩٧	مـولار
٠.٦	٦١٣١	ألومنيوم
٢٤.٢	٢٥٦٣٢٨	مـولاس
٠.٦	٥٩٩٣	زهر الحديد
٣٦.٥	٣٨٧١٥٠	سيارات
٠.٧	٧٨٦٠	أسمنت
٠.٦	٦٣٣٣	ماتولات صناعية
٠.٢	١٨٥٠	أسمدة
٣.٧	٣٩٥٢٠	أربطة معادن
٩٧.٤	٧١١٨٦٨	الجملة
		سلع مناجم ومناجم
١١.٣	١١٩٦٥٠	فوسفات
٢.٧	٢٨٠٥٤	حجر جيري
٠.١	٧٣١	طينه
١٤.٠	١٤٨١٣٥	الجملة
		سلع أخرى
٦.٢	٦٥٤١٥	فيرو سيلكون
٣.٠	٣١٥٦٦	بضائع ومهمات
٩.١	٩٦٩٨١	الجملة
١٠٠	١٠٦٠٥٥٨	الإجمالي العام

جودة تجمعات النخلة طبقاً لأوضاع التمثيل في التراسيم بمحافظة القاهرة

في القطاع (الحكومى، العام / الأحياء العام)

ت. ا. ١١

المشجورة	المشجورة		المشجورة بالتمثيل	المشجورة		التمثيل		شكراً		التراسيم	أنواع السلع	
	المشجورة			المشجورة	المشجورة		المشجورة		المشجورة			
	بالتمثيل	بالتمثيل			بالتمثيل	بالتمثيل	بالتمثيل	بالتمثيل	بالتمثيل			بالتمثيل
١٥٤٧	-	-	-	-	-	١٥٤٧	-	-	-	-	سلع صناعية	
-	٣٢	١٥٧٧٥٠	-	٣٢	١٥٧٧٥٠	-	-	-	-	-	سيارات	
١٥٤٠	-	-	-	-	-	١٥٤٠	-	-	-	-	قوية سلع	
٤٠١٠	٣٢	١٥٧٧٥٠	-	٣٢	١٥٧٧٥٠	٤٠١٠	-	-	-	-	الجملة	
-	٤٠٠٨٨	١٧١٥٠	-	-	-	-	-	-	٤٠٠٨٨	١٧١٥٠	سلع متاجر ومحاجر قويات	
-	٤٠٥٣	١٧٥١٤	-	-	-	-	٤٠٥٣	١٧٥١٤	-	-	حجر جارى	
-	٦٠٤	٨٣٩	-	-	-	-	-	-	٦٠٤	٨٣٩	تيل	
-	٦٩٥٦٥	٢١١١٩٠	-	-	-	-	٦٩٥٦٥	٢١١١٩٠	-	-	الجملة	
١١٧٨٥	٤٥٨٥١	١٥١٢٤٥	-	٣٢	١٥٧٧٥٠	١١٧٨٥	٤٥٨٥١	١٥١٢٤٥	٤٥٨٥١	١٥١٢٤٥	الاجملى العام	

حركة البضائع المنقولة طبقاً لأنواع السلع و المراسى بمحافظة الإسكندرية
في القطاع (الحكومي، العام / الأعمال العام)
عام ٢٠١١

الشحنة بالتن	الجملة		المحمولة بالتن	المالح		إسكندرية			المراسى	أنواع السلع
	المفرغة			المفرغة		المتحمولة بالتن	المفرغة			
	بالتن	بالألف طن كم		بالتن	بالألف طن كم		بالتن	بالألف طن كم		
٥٠١٦	-	-	٥٠١٦	-	-	-	-	-	قمح	سلع زراعية
٥٠١٦	-	-	٥٠١٦	-	-	-	-	-		الجملة
-	٢٤١٩	٩٦٧٥	-	-	-	-	٢٤١٩	٩٦٧٥	سولاس	سلع صناعية
٥٩٩٣	-	-	٥٩٩٣	-	-	-	-	-	زيت الصب	
٥٩٩٣	٢٤١٩	٩٦٧٥	٥٩٩٣	-	-	-	٢٤١٩	٩٦٧٥		الجملة
٦٥٤١٥	-	-	٦٥٤١٥	-	-	-	-	-	لبيرى سينتون	سلع أخرى
٦٥٤١٥	-	-	٦٥٤١٥	-	-	-	-	-		الجملة
٧٦٤٢٤	٢٤١٩	٩٦٧٥	٧٦٤٢٤	-	-	-	٢٤١٩	٩٦٧٥		الإجمالي العام

حركة ايداع ائحة المائتة مائة اربعة اضع الف و المئتين بمحافظه الجيزة
 في القطاع (المحرمين، العام / الاجيال العام)

عام ٢٠١٦

المحرمين	الجملة		المحرمين	إمالة		المحرمين	مادام		العامة		نوع ائحة	
	المقرضة			المقرضة			المقرضة		المقرضة			
	بالدين	بالدين		بالدين	بالدين		بالدين	بالدين	بالدين	بالدين		
-	١١٦٤	٥٠١٦	-	١١٦٤	٥٠١٦	-	-	-	-	-	بيع زراعية	
-	١١٦٤	٥٠١٦	-	١١٦٤	٥٠١٦	-	-	-	-	-	تجارة	
-	١٥	١٥٩٧	-	-	-	-	-	-	١٥	١٥٩٧	بيع متاعية	
١٢١٥	١٨٧٣١٦	٥٤١٥٥٧	-	-	-	-	-	٥٣١٥	١٨٧٣١٦	٥٤١٥٥٧	سودا	
-	١٠٥٠	٥١٥٥	-	-	-	-	١٠٥٠	١٠٥٠	-	-	زيتون	
١٤٧٧٥٠	-	-	-	-	-	-	-	١٤٧٧٥٠	-	-	سودا	
١٤٧٧٥٠	١٨٠١٢٥	١٥٤١٤٣	-	-	-	-	١٧٧٥	٥٥١٧	١٤٧٧٥٠	١٥٤١٤٣	تجارة	
٢٧٤٥	-	-	-	-	-	-	-	٢٧٤٥	-	-	سودا	
٢٧٤٥	-	-	-	-	-	-	-	٢٧٤٥	-	-	تجارة	
١٤٠١٧٠	١٨١٧٨٣	١٥٤١٤٣	-	١١٦٤	٥٠١٦	-	١٢٥٧	٥١٥٣	١٤٠١٧٠	١٨١٧٨٣	١٥٤١٤٣	الائحة العام

جدول رقم ١٠

حركة البضائع المنقولة طبقاً لأنواع السلع و المراسى بمحافظة المنيا
في القطاع (الحكومي، العام / الأعمال العام)
عام ٢٠١١

المراسى	أبو قرقاص		سماتوط		بني خالد		جزيرة كل بني عمران		أنواع السلع
	المفرشة		المفرشة		المفرشة		المفرشة		
	بالطن	بالألف طن كم	بالطن	بالألف طن كم	بالطن	بالألف طن كم	بالطن	بالألف طن كم	
	-	-	-	-	-	٢١٩٠٠	-	-	سيارات
	-	-	-	-	-	٢١٩٠٠	-	-	الجملة
	-	-	٢٦٦١٤	-	-	-	-	-	حجر جيزي
	-	-	٢٦٦١٤	-	-	-	-	-	الجملة
	-	-	٢٦٦٢٤	-	-	٢١٩٠٠	-	-	الإجمالي العام

شليم جدول رقم ١٠

دراسة المبيعات المتوقعة ثابتة لأنواع السلع و المراسم بمحافظة الدفيا
 في القطاع الحكومي بـ ١٠٠٠٠٠٠٠٠٠
 شهر ١٠٠٠٠٠٠٠٠٠

العمود	بش حيا لخرق		بش حيا لخرق		البيع بالقرن		البيع بالقرن		البيع بالقرن		البيع بالقرن	
	المفرد		المفرد		المفرد		المفرد		المفرد			
	بالطن	بالطن	بالطن	بالطن	بالطن	بالطن	بالطن	بالطن	بالطن	بالطن		
-	٧	٧٨٠٠٠	٧٢٠٠٠	-	-	-	١١	٥٢٢٢٠٠	٥١٧٥٠٠	-	-	معدات
-	٧	٧٢٠٠٠	٧٢٠٠٠	-	-	-	١١	٥٢٢٢٠٠	٥١٧٥٠٠	-	-	الهيئة
-	-	-	-	-	-	-	-	-	-	-	-	سابع مفاد و مستاجر عقد و جبري
-	-	-	-	-	-	-	-	-	-	-	-	العملة
-	٧	٧٢٠٠٠	٧٢٠٠٠	-	-	-	١١	٥١٧٥٠٠	٥١٧٥٠٠	-	-	الإجمالي العام

تابع جدول رقم ١٠

حركة البضائع المنقولة طبقاً لأنواع السلع و المراسي بمحافظة المنيا
في القطاع (الحكومي، العام /الأعمال العام)
عام ٢٠١١

المشحونة بالتن	الجملة		تل بني عمران		العوايسة		المراسي	أنواع السلع		
	المفرغة		المشحونة بالتن	المفرغة		المشحونة بالتن			المفرغة	
	بالألف طن كم	بالتن		بالتن	بالتن				بالألف طن كم	بالتن
١٨٧٩.٠٠	١٦١	١٨٧٩.٠٠	-	٤١	٥٤٧٥.٠٠	٢٠٥.٠٠	٤٩	٤٩٣.٠٠	سيارات	
١٨٧٩.٠٠	١٦١	١٨٧٩.٠٠	-	٤١	٥٤٧٥.٠٠	٢٠٥.٠٠	٤٩	٤٩٣.٠٠	الجملة	
٢٨.٥٤	-	-	-	-	-	-	-	-	سلع مناجم وبتاجر حجر جيري	
٢٨.٥٤	-	-	-	-	-	-	-	-	الجملة	
٢١٥٩٥.٤	١٦١	١٨٧٩.٠٠	-	٤١	٥٤٧٥.٠٠	٢٠٥.٠٠	٤٩	٤٩٣.٠٠	الإجمالي العام	

جدول رقم ١١

حركة البضائع المدقوقة طبقاً لأنواع السلع في المراسي بمحافظة أسسوط
في الشطاح (المكروسي - الشام / الأحمدي الشام)

عام ١٩٦١

السلعة	المراس	المدقوقة		المدقوقة		المدقوقة		المراس
		المدقوقة		المدقوقة		المدقوقة		
		بالطن	بالطن	بالطن	بالطن	بالطن	بالطن	
المدقوقة	المدقوقة	المدقوقة	المدقوقة	المدقوقة	المدقوقة	المدقوقة	المدقوقة	المدقوقة
١٣٦٥	-	-	-	-	-	-	-	مستلزمات
-	١٣٦٥	٣٦٥٣٠	-	١٣٦٥	٣٦٥٣٠	-	-	المدقوقة
١٣٦٥	١٣٦٥	٣٦٥٣٠	-	١٣٦٥	٣٦٥٣٠	١٣٦٥	-	المدقوقة
١٣٦٥	١٣٦٥	١٣٦٥	-	١٣٦٥	١٣٦٥	١٣٦٥	-	المدقوقة

حركة البضائع المنقولة طبقاً لأنواع السلع و المراسى بمحافظة سوهاج
 فى القطاع (الحكومى، العام / الأعمال العام)
 عام ٢٠١١

السلعة	المراسى		المزارع سوهاج		جرجا		دار السلام		البلينا	
	بالطن	بالألف طن كم	بالطن	بالألف طن كم	بالطن	بالألف طن كم	بالطن	بالألف طن كم	المفرغة	
									المشحونة	المشحونة
سلع زراعية	-	-	-	-	-	-	-	-	-	-
الخبث	-	-	-	-	-	-	-	-	-	-
سلع صناعية	-	-	-	-	١٥٣٣	-	-	-	-	-
موتورات	-	-	-	-	-	-	-	-	٧٥٠	١
الخبث	-	-	-	-	١٥٣٣	-	-	-	٧٥٠	١
سلع أخرى	-	-	-	-	-	٢٢	٤١	-	-	-
الخبث	-	-	-	-	-	٢٢	٤١	-	-	-
الإجمالي العام	-	-	-	-	١٥٣٣	٤١٨	٧٣٥٣	٧٣٥٣	٧٥٠	١

تابع جدول رقم ١٢

حديقة الينابيع المتقوية طبقاً لأفراج النواعى المراد من محافظة سوهاج
 فى القطاع (المكشوف، الماء / الأحمال للعام)
 عام ٢٠٠٦

العمارة	حديقة الشوربية								المراسم
	العمارة		العمارة	العمارة		العمارة		المراسم	
	بالمتر	بالمتر		بالمتر	بالمتر	بالمتر	بالمتر		
١١٠٠٠	٠٠٠	٠٠٠	-	-	-	-	-	-	شعبه لمراسم
١٢٠٠	٠٠٠	٠٠٠	-	-	-	-	-	-	شعبه
١٣٠٠	-	-	-	-	-	-	-	-	مراسم
١٤٠٠	٠٠٠	٠٠٠	٠٠٠	٠٠٠	٠٠٠	٠٠٠	٠٠٠	٠٠٠	سيارات
١٥٠٠	٠٠٠	٠٠٠	٠٠٠	٠٠٠	٠٠٠	٠٠٠	٠٠٠	٠٠٠	العمارة
-	٠٠	٠٠	-	-	-	-	-	-	بمناطق ومباني
-	٠٠	٠٠	-	-	-	-	-	-	شعبه
١٦٠٠	٠٠٠	٠٠٠	٠٠٠	٠٠٠	٠٠٠	٠٠٠	٠٠٠	٠٠٠	الأحمال العام

حركة البضائع المنقولة طبقاً لأنواع السلع و المراسى بمحافظة قنا

في القطاع (الحكومي، العام / الأعمال العام)

عام ٢٠١١

المراسى	المزرع قنا		مطفا		لوس		تجمع حيا و		الجملة		أنواع السلع
	المفرقة		المفرقة		المفرقة		المفرقة		المفرقة		
	بالطن	بالألف طن كم	بالطن	بالألف طن كم	بالطن	بالألف طن كم	بالطن	بالألف طن كم	بالطن	بالألف طن كم	
	-	-	-	-	-	-	-	-	-	-	قصب السكر
	-	-	-	-	-	-	-	-	-	-	الجملة
	-	-	-	-	-	-	-	-	-	-	سلع مصنعة
	-	-	-	-	-	-	-	-	-	-	سكاوت
	-	-	-	-	-	-	-	-	-	-	سكاوت
	-	-	-	-	-	-	-	-	-	-	الجملة
	-	-	-	-	-	-	-	-	-	-	سلع مطبخ ومخابز - حطب شرير
	-	-	-	-	-	-	-	-	-	-	شاي
	-	-	-	-	-	-	-	-	-	-	سلع أخرى
	-	-	-	-	-	-	-	-	-	-	بضائع ومجمد
	-	-	-	-	-	-	-	-	-	-	الجملة
	-	-	-	-	-	-	-	-	-	-	الإجمالي العام

جريدة الاستعانة بالافقولة طبقا لقرار المجلس رقم 10 لسنة 1974
 في المنتجات المعروفة بالاسم (الاستعانة بالاسم)
 عام 1974

الاول رقم 71

رقم المادة	اسم المنتج		الاستعانة بالاسم			الاسم			الاسم		الاستعانة بالاسم	الاسم	الاسم
	بالاسم	بالاسم	بالاسم	بالاسم	بالاسم	بالاسم	بالاسم	بالاسم	الاسم				
									بالاسم	بالاسم			

71

حركة البضائع المنقولة طبقاً لإنتاج السلع و العرسي بمحافظة أسوان
في القطاع (الحكومي العام / الأعمال العامة)

عام ٢٠١١

الكمية	وادي حلفا					المد العالى			المزارع أسوان			العرسي	أنواع السلع	
	الكمية		المشحونة	الكمية		الكمية		الكمية		المشحونة	الكمية			
	بالطن	بالألف طن كم		بالطن	بالألف طن كم	بالطن	بالألف طن كم	بالطن	بالألف طن كم					
٢٩١٧٣	٥٨٣	٢٩١٧٣	-	-	-	-	-	-	٢٩١٧٣	-	-	-	سلع زراعية	
٥٦٨٧	١٤٥٢	٥٦٨٧	-	١٤٥٢	٥٦٨٧	-	-	-	-	-	-	-	قصب السكر عسولسى	
٣١٨٦٠	٢٥٣٩	٣١٨٦٠	-	١٤٥٢	٥٦٨٧	-	-	-	٢٩١٧٣	-	-	-	القمح	
٧١١	٢٤٤	٧١١	-	٢٤٤	٧١١	-	-	-	-	-	-	-	سلع صناعة	
-	٩٧	٢٥٠	-	-	-	-	-	-	-	-	-	-	سراويل	
٦٤٣١	٢٩٤٩	٦٤٣١	-	٢٩٤٩	٦٤٣١	-	-	-	-	-	-	-	مأزوت	
٩١١٣٥	-	-	-	-	-	-	-	-	-	-	-	-	بوليثيون	
٧٨٦٠	٢٧٠٤	٧٨٦٠	-	٢٧٠٤	٧٨٦٠	-	-	-	-	-	-	-	عسولسى	
٦٣٣٣	٢١٧٩	٦٣٣٣	-	٢١٧٩	٦٣٣٣	-	-	-	-	-	-	-	أسمدة	
١٤٥٠	٦٣٩	١٤٥٠	-	٦٣٩	١٤٥٠	-	-	-	-	-	-	-	مأزوت صناعية	
١١٧٠٢٥	٧٩٧١	١١٧٠٢٥	-	٧٩٧١	١١٧٠٢٥	-	-	-	-	-	-	-	القمح	
٥٤٤١٥٠	٤٥٤	٤٥٠٠	-	٤٥٠	٤٥٠٠	-	-	-	-	-	-	-	سلع منجم	
-	٨٢	١٤٢	-	-	-	-	-	-	-	-	-	-	ومعدن	
٧٣٧	-	-	-	-	-	-	-	-	-	-	-	-	حجر جيري	
١٢٠٣٨١	٤٤٢	٢٦١١	-	٤٤٢	٢٦١١	-	-	-	-	-	-	-	طين	
-	٦١٤٦٩	٦٤٤١٤	-	-	-	-	-	-	-	-	-	-	البن	
٢٥٨٣٩	١٢٦١٦	٢٥٨٣٩	-	١٢٦١٦	٢٥٨٣٩	-	-	-	-	-	-	-	سلع اخرى	
٤٤٨٢١	٧٨٠٧٨	٤٤٨٢١	-	٧٨٠٧٨	٤٤٨٢١	-	-	-	-	-	-	-	لبرو سيلتون	
٢٠١٧٠٥	٤٩٥٢٠	٢٠١٧٠٥	-	٤٩٥٢٠	٢٠١٧٠٥	-	-	-	-	-	-	-	بشامب ومبيات	
-	-	-	-	-	-	-	-	-	-	-	-	-	القمح	
٢٠١٧٠٥	٤٩٥٢٠	٢٠١٧٠٥	-	٤٩٥٢٠	٢٠١٧٠٥	-	-	-	٢٠١٧٠٥	-	-	-	إجمالي العام	

مملكة البحرين
 وزارة المالية
 إدارة الميزانية العامة
 تقرير عن الميزانية العامة للدولة
 لسنة ٢٠٠٠ م

الحملة	الميزانية الإجمالية						الميزانية		نوع المبلغ
	الميزانية		الميزانية		الميزانية		الميزانية		
	بالتفصيل	مجموع	بالتفصيل	مجموع	بالتفصيل	مجموع	بالتفصيل	مجموع	
١١١١٤	٢٨٥	١١١١٤	١١١١٤	-	-	-	٢٨٥	١١١١٤	مبلغ إدارية - قسب السكر
١١١١٤	٢٨٥	١١١١٤	١١١١٤	-	-	-	٢٨٥	١١١١٤	الحملة
٥١٤٨٥	-	-	-	-	-	٥١٤٨٥	-	-	مبلغ صناعية - سولاس
٥١٤٨٥	-	-	-	-	-	٥١٤٨٥	-	-	المصروفات
-	٣١٥	١٢٠	-	-	-	-	٣١٥	١٢٠	مبلغ أخرى - يتعلق بمنتجات
-	٣١٥	٥٣٠	-	-	-	-	٣١٥	٥٣٠	المجموع
٢٠١٨٩	٥٩٧	١١٤٣٥	١١٤٧٤	-	-	١١٤٧٤	٥٩٧	١١٤٧٤	الإجمالي لعام

حركة منقولات السلع الزراعية طبقاً لمراسى الشحن والتفريغ
في القطاع (الحكومي، العام/ الاعمال العام)
عام ٢٠١١

نوع السلعة		الوزن بالطن	خط سير	
			من	إلى
قصب السكر		٧٣٤٢	المزارع سوهاج	جرجا
		٣٤٦٧٦	المزارع قنا	دشنا
		٦٩٦٦	المزارع قنا	قوص
		٢٩١٧٣	المزارع أسوان	إدفو
		١١٤١٤	المزارع الأقصر	أرمنت
	٨٩٥٧١			
الجملة		٥٦٨٧	المدن العالي	وادي حلفا
مواشي		٥٦٨٧		
الجملة		٥٠١٦	السلج	إمينية
قمح		٥٠١٦		
الجملة		١٠٠٢٧٤		
الإجمالي العام				

مركبة منقولات السلع الصناعية طبقاً لمواسم الإنتاج والبيع
في القطاع (الحكومي، العام/ الأعمال الخاصة)
عام ٢٠١١

نوع المنتج		الوزن والطن	موسم الإنتاج	
الاسم	الرمز		الاسم	الرمز
بن		٧١١	البن	٧١١
البن		٧١١		
ملاوينا		٧٠٦	أسود	٧٠٦
		١٤٣	أسود	١٤٣
		٢٥٠	أسود	٢٥٠
البن		١٣٩٥		
سوز		١٥٩٧	البن	١٥٩٧
البن		١٥٩٧		
أوتوموبيل		٦١٣١	البن	٦١٣١
البن		٦١٣١		
ملاوينا		٦٢٧٥	البن	٦٢٧٥
		٦٥٣٣	البن	٦٥٣٣
		٢١١٧٥	البن	٢١١٧٥
		٥٥٦٥٥	البن	٥٥٦٥٥
		٨٨٢٤	البن	٨٨٢٤
		٢٤٠٠١	البن	٢٤٠٠١
		٦٠١٣٧	البن	٦٠١٣٧
		٥١٤٨٥	البن	٥١٤٨٥
البن		٢٥١٣١٨		
زهر العنبر		٥٩٥	البن	٥٩٥
البن		٥٩٥		

حركة منقولات السلع الصناعية طبقاً لمراسم الشحن والتفريغ
في القطاع (الحكومي، العام/ الأعمال العام)
عام ٢٠١١

خط سير		الوزن بالطن	نوع السلعة
إلى	من		
المعصرة	الحوامدية	١٢٧٧٥٠	سيارات
العوايسة	بنى خالد	٤٩٣٠٠	
تل بنى عمران	جزيرة تل بنى عمران	٥١٧٥٠	
بنى خالد	العوايسة	٢١٩٠٠	
الحاج فنديل	بنى عمران	٥١٧٥٠	
بنى حسن شرق	بنى حسن غرب	٧٢٠٠	
البلينا	دار السلام	٧٥٠	
دار السلام	البلينا	٧٥٠	
المراغة	جزيرة الشورانية	٣٥٠٠٠	
جزيرة الشورانية	المراغة	٣٥٠٠٠	
		٢٨٧١٥٠	الجملة
وادي حنقنا	السد العالي	٧٨٦٠	أسمنت
		٧٨٦٠	الجملة
وادي حنقنا	السد العالي	٦٣٢٣	مأكولات معدنية
		٦٣٢٣	الجملة
وادي حنقنا	السد العالي	١٨٥٠	أسود
		١٨٥٠	الجملة
منقباد	التين	٣٩٥٢٠	تربة معادن
		٣٩٥٢٠	الجملة
		٧١٤٨٦٨	الإجمالي العام

حركة مقدرات مبالغ التأمين و الاحتجز طبقاً لقراري السنين والتاريخ
 في القطاع (تجاري، العام/ الأعمال العام)
 عام ٢٠١١

تقسيم		الرقم بليون	نوع المصلحة
إلى	من		
وادي حنيفة	السند العالي	١٠٠٠	فوائد
شبرا	المباعدة	١١٧١٥٠	
		١١٧١٥٠	المصلحة
قوس	أبو قرقاس	٢٠٨	حيزو جدي
شمس مدي	أبو قرقاس	٢٣٠	
إبش	أبو قرقاس	١٤٢	
البحر	مدي	٢٥٦١٤	
		٢٨٠٥٤	المصلحة
شبرا	السند	٧٧٠	فوائد
		٧٧٠	المصلحة
		١٤٨٢٤	الإجمالي العام

حركة منقولات السلع الأخرى طبقاً لمراسي الشحن والتفريغ
في القطاع (الحكومي، العام/ الأعمال العام)
عام ٢٠١١

نوع السلعة		اتوزن بالطن	خسطة سبور	
			من	إلى
فيرو سيلكون		٦٥٤١٥	المالح	إندغو
الجملة		٦٥٤١٥		
بضائع ومهمات		٤١	الحوامدية	جرجا
		١٩٢	الحوامدية	بشنا
		٤٢	الحوامدية	قوص
		١٥٠	الحوامدية	نجع حمادي
		١٦٠٠	الحوامدية	كوم نهبو
		٢٠٠	الحوامدية	إندغو
		٤٢٠	الحوامدية	أرسينا
		٢٨٨٦١	السك العالي	وادي حلفا
الجملة		٣١٥٦٦		
الإجمالي العام		٩٦٩٨١		

عدد الزناب المنقول بين المراسم من تشكيل النوا
في القطاع الحكومي العام (القطاع العام)
عام ٢٠١١

عدد الزناب	الترجمة بين المراسم
٧٠٠٠٠	أبو فوج - ساحل سليم
٦٦١١٨٨	جزيرة تل بنو حوران - تل بنو حوران
٧٢٠٠٠	البحراء - الواسطي
٥٠٠٠٠	شرق القوصية - شرق القوصية
١٥٠٠٠٠	السراة - جزيرة الشويرانية
٤٠٠٠٠٠	الغولبية - بني خالد
١٨٢٥٠٠٠	المدية - المنصورة
٢١٦٠٠٠	بني حسين ماري - بقر حسان شرق
٤٢٨٠٠٠	المنبت - مدينة ناصر
٤٠٠٠٠	الشيبة - مدينة عام
٤٠٠٠٠	الغولبية - مائلون
٢٦٨٠٠	الريثة الشمالية - الرقة الغربية
٦٠٠٠٠	الهداية - شدا
٧٠٠٠٠	جزيرة الواسطي - الرقة - حوران
٤٠٠٠٠	تل زابح - تبوع المتوي
١٢٠٠٠٠	بني حوران - المداح قنديل
١١٥٦٨٥	البلينا - دار السلام
٤٠٠٠٠	الحوطة الحوق - العودلة غرب
٣٠٠٠٠	شرق بويج - غرب بويج
١٢٠٠٠٠	مدينة ناصر - جزيرة قرمان
٢٠٠٠٠	المد العالي - وادي حلفا
٤٢٥٦٨٢	الإجمالي

جدول رقم ٢١

عدد العاملين طبقاً للمهنة والنوع
في القطاع (الحكومي، العام / الأعمال العام)
عام ٢٠١١

الجملة		عمالة أخرى		أخصائيون وفنيون		عمال أداء الخدمة		مشرفون وملاحظون		مديرون وإداريون وكتابة							
الجملة	ذ	الجملة	ذ	الجملة	ذ	الجملة	ذ	الجملة	ذ	الجملة	ذ						
٢٥١٩	٥٧	٢٨٥٢	١٣٠	-	١٣٠	٤٤٨	١٣	٤٣٥	١٦٤١	-	١٦٤١	٢٩٢	٥	٢٨٦	٤٠٨	٤٨	٣٦٠

جدول رقم ٢٣

جملة الأجرور النقدية والتأمينات الإجتماعية والمزايا العينية طبقاً للمهنة
في القطاع (الحكومي، العام، الأعمال العام)

عام ٢٠١١

القيمة بالآلاف جنيه

جملة الأجرور النقدية والتأمينات الإجتماعية والمزايا العينية				جملة أخرى			اشتراكيون وقليون			تعمل بالأسرة			مشاركون وملاحون			مديرون والاداريون ومنتجة		
الجملة	مزايا عينية	تأمينات إجتماعية	أجرور نقدية	الجملة	تأمينات إجتماعية	أجرور نقدية	الجملة	تأمينات إجتماعية	أجرور نقدية	الجملة	تأمينات إجتماعية	أجرور نقدية	الجملة	تأمينات إجتماعية	أجرور نقدية	الجملة	تأمينات إجتماعية	أجرور نقدية
٥٨٥٠٢	٤٨٤٨	٩٨١٠	٤٣٨٤٤	٣٣٧٠	٤٢١	١٩٤٩	١٠٠٣٢	١٠٤٥	٧٩٧٧	٢٥٧٩٣	٤٩٢١	٥١٨٧١	٤٤٤٥	٧٧٥	٣٧١٧	٩٥٦٥	٤٨٤٥	٨١٢٠

قيمة المصروفات التحويلية الجارية والمصروفات التحويلية التخصيصية
في القطاع (الحكومي، العام / الأعمال العام)
عام ٢٠١١

البيان	القيمة بالآلاف جنية
مصروفات تحويلية جارية	
ضرائب ورسوم	٥٢٢
إعلاك	٥٩٨٣
إيجارات	٢٣٤
مصروفات تحويلية جارية أخرى	٨٠٤
الجملة	٧٥٤٣
مصروفات تحويلية تخصيصية	
تبرعات وإعانات	١٢
أقساط تأمين	٢٠٢
تعويضات و غرامات	٨١
خسائر رأسمالية	١٥٥
مصروفات سنوات سابقة	١٢٣٤
ضرائب (عقارية و دخلية)	٤
مصروفات تحويلية تخصيصية أخرى	٥٩٥
الجملة	٢٢٨٣
الإجمالي العام	٩٨٢٦

قيمة إيرادات النشاط الجاري والإيرادات التحويلية
في القطاع (الحكومي / العام / الأعمال العام)
عام ٢٠١١

القيمة بالآلاف جنيه	البيان
	<u>إيرادات النشاط الجاري</u>
١٤٨٧٧	نقل ركاب
٦٥٩١٧	نقل بضائع
٣٢١٢	نقل ركاب وبضائع
١٥٢٦٣	إيرادات النشاط الجاري الأخرى
١٠١٤٦٩	الإجمالي
	<u>إيرادات تحويلية</u>
١٥٧٤	قرائن دائنة
٢٩٢	أرباح دائنة
٢٦٦	أرباح رأسمالية
١٢٠٧	إيرادات ممتلكات، سائبة
٢٢٩١	إيرادات تحويلية أخرى
٦١٦٢	الإجمالي
١٠٧٦٣١	الإجمالي العام

قيمة المستلزمات السلعية و الخدمية
في القطاع (الحكومي، العام / الأعمال العام)
عام ٢٠١١

البيان	القيمة بالآلاف جنيه
مستلزمات سلعية	
بنزين	٥٠٦
سولار	١٩٦٧٢
زيت و شحومات	٢١٣٩
كهرباء تشغيل	١٢٢
قطع شيار ومواد للصيانة	٨٣٥٥
أدوات كتابية ومطبوعات	٥٣١
غياة وانارة	٢٧٢
مستلزمات سلعية أخرى	٥٢٠
الجملة	٢٢١١٣
مستلزمات خدمية	
مصرفات صيانة	٢١٦٥
مصرفات إعلان ودعاية	١١٣
نقل وانتقالات عامة	١٢٢٩
مستلزمات خدمية أخرى	٥٨٣٥
الجملة	٩٣٤٢
الإجمالي العام	٤١٤٥٥

مجلد رقم ٢٠٠

قيمة الأصول الثابتة
في القطاع (الدعمي) العام للإذاعة العامة
عام ٢٠١١

قيمة بالألف جنيه

قيمة الأصول	صافي القيمة لول	الإضافات على	القيمة المتواجدين	الإستثمارات خلال	إجمالي العام	صافي قيمة الأصول	النوع
							٢٠١١
٧٤٠	-	-	-	-	-	٧٤٠	أراضي
١٤٥٣٧	١٢٥٩٥	٥٣٣٥	-	-	-	١٤٥٣٧	مباني وإنشاءات
٤٦٠٧	٣٦١٠	١٠٠٠	-	-	-	٤٦٠٧	أثاث ومعدات
٥٠٥٥٠٠	٤٦٥٥٧	٤٠٠٠	٣٠٠	٥٠٠	٥٠٠	٥٠٥٥٠٠	وحدات النقل المتحركة
١٣٠٠	١٢٥٠	٥٠	-	-	-	١٣٠٠	مركبات وأثاث
١٥٠٠	١٢٠٠	٣٠٠	-	-	-	١٥٠٠	أثاث ومعدات مكتبية
٢٠	٢٠	-	-	-	-	٢٠	أصول أخرى
٥٥٢١٧	٥٤١٦٦	٤١٣٠٧	٣٠٠	٥٠٠	٥٠٠	٥٥٢١٧	إجمالي

الباب الثاني
نقل البضائع والركاب
في القطاع (الخاص المنظم والغير منظم)

أولاً

نقل البضائع والركاب
في القطاع (الخاص المنظم)

جدول رقم ٥٧

عدد الوحدات النظرية المعتمدة وعدد المتعلمين وأجورهم التقديرية
 في الأقسام الخاصة بالعمالة
 عام ٢٠١١

الدرجة الوظيفية بدرجتها	عدد المتعلمين	عدد الوحدات النظرية المعتمدة			السنة
		الوحدات الأساسية	وحدات العمالة	خارج الدرجة	
A ١٧٧٤	٤٧٧	١٠٧	١	١	٢٠١١

* لا تشمل التقديرات الإحصائية من الأرقام التقديرية.

جدول رقم ٢٨

عدد الوحدات النهرية المملوكة النافذة* طبقاً لفئات الحمولة وسنوات التشغيل
في القطاع الخاص المنظم
عام ٢٠١١

الحمولة بالطن

الحمولة بالطن	سنوات التشغيل	سنوات التشغيل		
		سنة وأقل من ٥ سنوات	٥ وأقل من ١٠ سنوات	١٠ وأقل من ١٥ سنة
٣	أقل من ١٠ طن	-	-	٣
٦٩	٣٠٠ وأقل من ١٠٠	-	-	٢٢
٢٤	٤٠٠ وأقل من ٥٠٠	-	-	٩
٦	٦٠٠ فأكثر	-	٢	٤
١٠٢	الإجمالي	-	٢	٣٨

* لا تشمل وحدات حجر (الرفاصات)

** تشمل فئات الحمولة التي ورد بها بيان فقط

جدول رقم ٢٤

عدد الوحدات الأثرية المكتشفة بالآلة* طبقاً لمحات الفنية وثقات العمولة
في النطاق المسمى المخطط
تاريخ: ٢٠١٤

العمولة بالدين

العمولة	٦٠٠ فأكثر	٤٠٠ و٦٠٠ من ٢٠٠	٢٠٠ و٤٠٠ من ١٠٠	أقل من ١٠٠	عدد قاعات العمولة * عملة أثرية
١-١	٦	٦٥	٦١	١	صياغة (العمولة)
٢	-	-	-	-	نحت إحصائيات
٣-٤	٢	٣١	٣٦	-	١٠٠

* لا تشمل في هذا الجدول القاعات

** عدد من القاعات الأثرية وثقات العمولة الأثرية بالآلة

جدول رقم ٣٠

كمية البضائع المنقولة طبقاً للمجموعات السلعية
في القطاع الخاص المنظم
عام ٢٠١١

الكمية بالطن

المجموعات السلعية	السلع الزراعية	السلع الصناعية	سلع المناجم والمخارج	الإجمالي
٢٠١١	٢١٧٧٧٠	٣١٢٢٩	٦٣٨٥١٠	٨٨٧٥٠٩

البيانات المتعلقة طيلاً للمحافظات و المجموعات السارية والأوعية النسيجية

في القطاع الزراعي

سنة ٢٠٠١

الأمية النسبية %	الجملة		مجموع المنتجات والمخزون				تسويق المنتجات		البيانات الزراعية			المحافظات	
	البيانات	البيانات	البيانات	البيانات	البيانات	البيانات	البيانات	البيانات	البيانات	البيانات	البيانات		
													البيانات
٩,٦	٦٩,٥	١٦٦٦٩	١٦٦٦٩	٥٤٧٦٥٦	٥٦٥٦٩	١٦٦٦٩	٥٤٧٦٥٦	٥٦٥٦٩	٥٤٧٦٥٦	٥٦٥٦٩	-	-	القطرية
٩,٦	٩,٧	١٦٦٦٩	٧٦٥٥	١٥٤٥٦	١٦٦٦٩	-	-	١٦٦٦٩	١٥٤٥٦	١٦٦٦٩	-	-	الإسكندرية
٩,٦	٩,٦	١٦٦٦٩	٧٦٥٥	١٥٤٥٦	-	-	-	١٦٦٦٩	١٥٤٥٦	١٦٦٦٩	-	-	البحرية
-	٩,٦	-	٧٦٥٥	١٥٤٥٦	-	-	١٥٤٥٦	١٦٦٦٩	١٥٤٥٦	-	١٦٦٦٩	١٥٤٥٦	البحرية
٩,٧	٩,٩	١٦٦٦٩	٧٦٥٥	١٥٤٥٦	١٦٦٦٩	-	-	-	-	-	١٦٦٦٩	١٥٤٥٦	البحرية
٩,٦	٩,٦	١٦٦٦٩	٧٦٥٥	١٥٤٥٦	١٦٦٦٩	-	-	١٦٦٦٩	-	-	١٦٦٦٩	١٥٤٥٦	البحرية
-	٩,٦	-	٧٦٥٥	١٥٤٥٦	-	-	١٥٤٥٦	١٦٦٦٩	-	-	-	-	البحرية
-	٩,٦	١٦٦٦٩	٧٦٥٥	١٥٤٥٦	١٦٦٦٩	١٥٤٥٦	١٦٦٦٩	١٦٦٦٩	١٥٤٥٦	١٦٦٦٩	١٥٤٥٦	١٦٦٦٩	الإجمالي

البيضانغ المفرغة بالمراسى طبقاً لتقسيماتها السلعية والأهمية النسبية
فى القبطاع الخاص المنظم
عام ٢٠١١

أنواع السلع	الوزن بالطن	الأهمية النسبية %
سلع زراعية		
قمح	٢١٧٧٧٠	٢٤.٥
الجملة	٢١٧٧٧٠	٢٤.٥
سلع صناعية		
سكر خام	٤٩٩٠	٠.٦
قمح مكوك	٢١٠٠	٠.٢
أسمنت	١١٨٦٥	١.٣
كربونات كالسيوم	١٢٢٧٤	١.٤
الجملة	٢١٢٢٩	٢.٥
سلع مناجم وسحاجر		
فحس	١٣١٧٥٧	١٤.٨
الحجر	٤٤٦٦٢٩	٥٠.٣
حجر جبرى	٥٢٨٢٩	٦.١
زلط	٦٢٩٥	٠.٧
الجملة	٦٣٨٥١٠	٧٢.٠
الإجمالى العام	٨٨٧٥٠٩	١٠٠

جدول رقم ٣٣

حركة المصانع المتعددة طبقاً لأنواع المراجع والحراس، بمحافظة القاهرة
في القطاع الخاص المنظم
حادي ١٩٦١

الجدارة		الأنواع			نوع المنتج	
المسحوقة بالطن	المفرشة	المسحوقة بالطن	المفرشة	الطن		
	بالطن	بالطن	بالطن	بالطن		
-	٥٥٩	٢١١٥	-	٥٥٩	٢١١٥	قصب عسك
-	٥٥٥	٢١٥٠	-	٥٥٥	٢١٥٠	الجمعة
-	٢٥٠٤٧	١٠١٩٥٠٧	-	٢٥٠٤٧	١٠١٩٥٠٧	سليم مشيد ومعالج
٨٢٦٢٩	٨٢٤١٥	٢٢٥٠٠٠٠	٢٢٥٠٠٠٠	٨٢٤١٥	٢٢٥٠٠٠٠	الحجر
-	١٠٨١٢	٥٢٢٢٩	-	١٠٨١٢	٥٢٢٢٩	حجر صلب
١٢٢٢٩	١٢٣٤٠٠	٥٤٥٥١٢	١٢٢٢٩	١٢٣٤٠٠	٥٤٥٥٨٩	الجمعة
٢٥٩٢٩	٢٥٠١٣٥	٥٤٧٤١٢	٢٥٩٢٩	٢٥٠١٣٥	٥٤٧٤٥٢	الإنتاج العام

جدول رقم ٣٤

حركة البضائع المنقولة طبقاً لأنواع السلع و المراسى بمدينة الإسكندرية
في القطاع الخاص المنظم
عام ٢٠١١

الجملة		إسكندرية			المراسى	أنواع السلع
المشحونة بالطن	المفرشة		المشحونة بالطن	المفرشة		
	بالطن عم	بالطن		بالطن عم	بالطن	بالطن
١٢٥٥١٢	-	-	١٢٥٥١٢	-	-	سلع زراعية قمح
١٢٥٥١٢	-	-	١٢٥٥١٢	-	-	الجملة
٢١٠٠	-	-	٢١٠٠	-	-	سلع صناعية فحم كوك
-	٣٨٣٥	٧٥٩٤	-	٣٨٣٥	٧٥٩٤	أسمدة
-	٣٨٥٢	٧٦٢٩	-	٣٨٥٢	٧٦٢٩	كربونات كلسية
٢١٠٠	٧٦٨٨	١٥٢٢٣	٢١٠٠	٧٦٨٨	١٥٢٢٣	الجملة
١٣١٧٥٧	-	-	١٣١٧٥٧	-	-	سلع مناجم ومناجم فحم
١٣١٧٥٧	-	-	١٣١٧٥٧	-	-	الجملة
٢٥٩٣٦٠	٧٦٨٨	١٥٢٢٣	٢٥٩٣٦٠	٧٦٨٨	١٥٢٢٣	الإجمالي العام

جداول رقم ٢٥

حركة البضائع المتقومة طبقاً لأوضاع السكان في الأراضي بمحافظة دمياط
في القطاع الخاص المنظم
حجم ١١٦

الجملة		المنتجات			القطاع	نوع البضاعة
الرقم	المقدار	المنتجات	المنتجات			
			المنتجات	المنتجات		
٧١٥٥	-	-	٥١٢١	-	-	مخزونات
٥٢٣٥٥	-	-	٩٢٣٥٥	-	-	المنتجات
٤٩٥	-	-	٤٩٥	-	-	مخزونات
-	٥٢٣٥	٥٢٣٥	-	٥٢٣٥	٥٢٣٥	المنتجات
-	٥٢٣٥	٥٢٣٥	-	٥٢٣٥	٥٢٣٥	المنتجات
٤٩٥	٥٢٣٥	٥٢٣٥	٤٩٥	٥٢٣٥	٥٢٣٥	المنتجات
٥٢٣٥	٥٢٣٥	٥٢٣٥	٥٢٣٥	٥٢٣٥	٥٢٣٥	المنتجات

حركة البضائع المنقولة طبقاً لأنواع السلع و المراسي بمحافظة الجيزة
في القطاع الخاص المنظم
عام ٢٠١١

الجملة		طنائى		المراسى		أنواع السلع
المشحولة بالتن	المفرغة		المشحولة بالتن	المفرغة		
	بالألف طن، كم	بالتن		بالألف طن، كم	بالتن	
-	٣٦١٨٨	١٥٥٤٨٠	-	٣٦١٨٨	١٥٥٤٨٠	قمح
-	٣٦١٨٨	١٥٥٤٨٠	-	٣٦١٨٨	١٥٥٤٨٠	الجملة
-	١٢٣٣	٤٩٩٠	-	١٢٣٣	٤٩٩٠	سكر خام
-	٩٧٦	٣٤٣٨	-	٩٧٦	٣٤٣٨	كربونات كالكسيوم
-	٢٢٠٩	٨٤٢٨	-	٢٢٠٩	٨٤٢٨	الجملة
-	٨٨٨	٦٢٩٥	-	٨٨٨	٦٢٩٥	سلع متاجر ومخازن زلط
-	٨٨٨	٦٢٩٥	-	٨٨٨	٦٢٩٥	الجملة
-	٣٩٢٨٥	١٧٠٢٠٣	-	٣٩٢٨٥	١٧٠٢٠٣	الإجمالي العام

حركة البضائع المنقولة طبقاً لأنواع السلع و المراسي بمحافظة المنيا
في القطاع الخاص المنظم
عام ٢٠١١

الجملة	المشحونة		المشحونة		بطن		بطن		بطن		المراسي	أنواع السلع
	بطن	بطن	بطن	بطن	بطن	بطن	بطن	بطن	بطن	بطن		
-	٢٨٦٢٣	٥٥٥٤٧	-	٢٨٦٢٣	٥٥٥٤٧	-	-	-	-	-	-	قمح
-	٢٨٦٢٣	٥٥٥٤٧	-	٢٨٦٢٣	٥٥٥٤٧	-	-	-	-	-	-	الجملة
١١٨٦٥	-	-	١١٨٦٥	-	-	-	-	-	-	-	-	أسمنت
١٢٢٧٤	-	-	١٢٢٧٤	-	-	-	-	-	-	-	-	كربونات كالسيوم
٢٤١٣٩	-	-	٢٤١٣٩	-	-	-	-	-	-	-	-	الجملة
٣٦٠٠٠٠	-	-	-	-	-	٣٦٠٠٠٠	-	-	-	-	-	سلع منجم ومخارج الحجر
٥٣٨٢٩	-	-	-	-	-	-	-	-	٥٣٨٢٩	-	-	حجر جيري
٤١٣٨٢٩	-	-	-	-	-	٣٦٠٠٠٠	-	-	٥٣٨٢٩	-	-	الجملة
٤٣٧٩٦٨	٢٨٦٢٣	٥٥٥٤٧	٢٤١٣٩	٢٨٦٢٣	٥٥٥٤٧	٣٦٠٠٠٠	-	-	٥٣٨٢٩	-	-	الإجمالي العام

جدول رقم ٣٩

حركة البضائع المنقولة طبقاً لتقارير المصنعين والعملاء في مصانع منظمة السويدي
في القطاع الصناعي والمنظم
عام ٢٠١١

المنتج	الكمية		القيمة		العمارة	
	المترية		مليون جنيه			
	بالتفصيل	بالتفصيل	بالتفصيل	بالتفصيل		
-	٣٣٨٧٢	٨٥٦٤٥	-	٣٣٨٧٢	٨٥٦٤٥	سفن موانئ وموانئ البحري
-	٣٣٨٧٢	٨٥٦٤٥	-	٣٣٨٧٢	٨٥٦٤٥	الجملة
-	٣٣٨٧٢	٨٥٦٤٥	-	٣٣٨٧٢	٨٥٦٤٥	الإجمالي

جدول رقم ٤٠

حركة متقولات السلع الزراعية طبقاً لمراسم الشحن والتفريغ
في القطاع الخاص المنظم
عام ٢٠١١

خط سير		الوزن بالطن	نوع السلعة
إلى	من		
طنائش	إسكندرية	٨٥٢٣١	قمح
اطفيح	إسكندرية	٦٧٤٣	
المطاهرة	إسكندرية	٣٣٥٣٨	
طنائش	دمياط	٧٠٢٤٩	
المطاهرة	دمياط	٢٣٠٠٩	
		٢١٧٧٧٠	الجملة
		٢١٧٧٧٠	الإجمالي العام

شركة مغلقة السلع المناعية طبقاً لمراسم الشحن والتفريغ
في القطاع الخاص المنظم
عام ٢٠١١

نوع البضاعة		الوزن بالطن	حسباً سميتر	
الرقم	الرمز		الرقم	الرمز
	مكون خام	٤٩٩٠	١٠١١١	١٠١١١
	البضاعة	٤٩٩٠		
	فحم كوك	٢١٠٠	١٠١١١	١٠١١١
	البضاعة	٢١٠٠		
	البضاعة	٧٦١٤	١٠١١١	١٠١١١
	البضاعة	٤١٧١	١٠١١١	١٠١١١
	البضاعة	١١٨٦٥		
	كربون كوك	٧٦١٤	١٠١١١	١٠١١١
	البضاعة	١٢٠٧	١٠١١١	١٠١١١
	البضاعة	٢٤٧٨	١٠١١١	١٠١١١
	البضاعة	١٢٠٧٤		
	الإجمالي العام	٢١٢٢٥		

حركة منقولات سلع المناجم و المحاجر طبقاً لمراسى الشحن والتفريغ
في القطاع الخاص المنظم
عام ٢٠١١

نوع السلعة	الوزن بالطن	خط سير	
		من	إلى
فحم	١٣١٧٥٧	إسكندرية	التيين
الجملة	١٣١٧٥٧		
العجبر	٨٦٦٢٩	التيين	أسيوط
	٣٦٠٠٠	بنى خاند	التيين
الجملة	٤٤٦٦٢٩		
حجر جبرى	٥٣٨٢٩	ممانوط	التيين
الجملة	٥٣٨٢٩		
زنت	٦٢٩٥	بها	طنطا
الجملة	٦٢٩٥		
الإجمالي العام	٦٢٨٥١٠		

جدول رقم ٤٣

عدد الركاب المتقارن بين العرسمي على ضفتي النيل
في القطاع الخاص المنظم
عام ٢٠١١

عدد الركاب	التركة بين العرسمي
١٧٢٥٠٠	الشمسية
١٧٢٥٠٠	البحرية

جدول رقم ٤٤

عدد العاملين طبقاً للمهنة والنوع
في القطاع الخاص المنظم
عام ٢٠١١

الجملة			عماله أخرى			أخصائيون وفنيون			عمال أداء الخدمة			مشتقون وملاحظون			مديرون وإداريون ومكتبية		
الجملة	أ	ب	الجملة	أ	ب	الجملة	أ	ب	الجملة	أ	ب	الجملة	أ	ب	الجملة	أ	ب
٤٣٨	١	٤٣٧	٤	-	٤	٢٦	-	٢٦	٣٥٣	-	٣٥٣	٣٣	-	٣٣	٢٢	١	٢١

جدول رقم ٤

جسمة الأجرور النقدية والتأمينات الإجتماعية والمشاركة العينية طبقاً للمادة
 في القانون المشار إليه

سنة ٢٠١١

القيمة بالألف جنيه

جسمة الأجرور النقدية والتأمينات الإجتماعية والمشاركة العينية			عمالة أخرى			أخصائيون وفنيون			عمال أداء الخدمة			مشرفون وملاحظون			مديرون والمباريون وكتابة		
الجملة	مزايا	تأمينات إجتماعية	أجرور نقدية	الجملة	تأمينات إجتماعية	أجرور نقدية	تأمينات إجتماعية	أجرور نقدية	الجملة	تأمينات إجتماعية	أجرور نقدية	الجملة	تأمينات إجتماعية	أجرور نقدية	الجملة	تأمينات إجتماعية	أجرور نقدية
١١٧٣٠	١٤٧٣	٨١١	١١٥٧٠	٣١١	١٠	١١٩	١٧٤٧	١٠٤	٦١٧٨	٦٠	١١٤٧	١٠٣١	١١٩	٦٠٦	٤١٥٤	١١٩	٤٠٤٣

قيمة المصروفات التحويلية الجارية والمصروفات التحويلية التخصيصية
في القطاع الخاص المنظم
عام ٢٠١١

البيان	القيمة بالآلاف جنية
مصروفات تحويلية جارية	
ضرائب ورسوم	٢٩
إهلاك	١٤٤٣٢
إيجارات	١٠٢١١
فوائد مدينة	١٩٢١١
الجملة	٤٣٨٨٣
مصروفات تحصيلية تخصيصية	
أقساط تأمين	١٩٢٦
ضرائب (عقارية و دخلية)	١
الجملة	١٩٢٧
الإجمالي العام	٤٦٨١٠

قيمة إيرادات النشاط الجاري
في القطاع الخاص المنظم
عام ٢٠١١

البيان	القيمة بالآلاف جنيه
إيرادات النشاط الجاري	
نقل ركاب	٨٦
نقل بضائع	٧٣٥٧٢
إيرادات النشاط التجاري الأخرى	٥٤١٩
المجموع	٧٤٠٧٧
الإجمالي المنظم	٧٥٠٩٧

قيمة المستلزمات السلعية و الخدمية
في القطاع الخاص المنظم
عام ٢٠١١

القيمة بالآلاف جنيه	البيان
	مستلزمات سلعية
٤٨٧٥	سولار
٢٥٢	زيوت و شحومات
١٥	كهرباء تشغيل
٥٠	قطع غيار ومواد للسيارة
٦٩	أدوات كتابية ومطابع
٥	مياه وانارة
٥٢٦٦	الجملة
	مستلزمات خدمية
٣١٧٥	مصروفات صيانة
١	مصروفات إعلان ودعاية
٢٣٨٩	نقل وانتقالات عامة
٤١٤٠	مستلزمات خدمية اخرى
٩٧٠٥	الجملة
١٤٩٧١	الإجمالي العام

جدول رقم ٤٩

قيمة الأصول والالتزامات
في التوازن المالي للمنظمة
عام ٢٠٢١

القيمة بالألف جنيه

قيمة الأصول	صافي القيمة أول العام	الإضافات على الأصول	الإستثمارات خلال العام	إهلاك " راجع	صافي قيمة التخصيص في نهاية العام	البيان
١٩٠٠٧٧	١٩٠٠٧٧	١٦٠	٠	١٦٣٩	١٥٣٧٣٨	مباني وإشعارات
١٠٢٦١	١٠٢٦١	١٠٢٦٦٦	١٥	١١٨٠	١٠٣٥٠١	أثاث ومعدات
٤٦٧٤٦	٤٦٧٤٦	١٣٠٠٠	٠	١٠٥٢٨	١٤٢٠٦٤	وحدات النقل العمومية
١١٠	١١٠	٠	٠	٠	١١٠	معدات وأدوات
٤٠	٤٠	٠	٠	٤٠	٤٠	أثاث ومعدات مكتبية
١٦٠	١٦٠	٠	٠	٠	١٦٠	أصول أخرى
١١٦٠٧٤	١١٦٠٧٤	١٠٢٦٨١	١٥	٣٠٩٦٧	١٠٣٠١٢٢	الإجمالي

ثانياً
نقل البضائع والركاب
فى القطاع (الخاص الغير المنظم)

جدول رقم ٥

عدد الوحدات التجريبية العملاقة وعدد العاملين وأجرهم التقديرية
في الفترة من ١/١/١٩٦٥ إلى ٣١/١٢/١٩٦٥

العدد التقديرية بالألف جنيه	عدد العاملين	عدد الوحدات التجريبية العملاقة			المجموع
		الإجمالي	غير آتية	آتية	
١١٤٧٦	٦٠٥	٢٣٥	٠	٢٣٥	

* لا تشمل التجهيزات الإحصائية في الفترة من ١/١/١٩٦٥ إلى ٣١/١٢/١٩٦٥

جدول رقم ٥١

عدد الوحدات النهرية المملوكة الناقله * طبقاً لقطات الحمولة وسنوات التشغيل
في القطاع الخاص الغير منتجم
عام ٢٠١١

الحمولة بالطن

الجملة	٥ سنة فأكثر	١٠ وأقل من ٥ سنة	٥ وأقل من ١٠ سنوات	سنة وأقل من ٥ سنوات	أقل من سنة	سنوات التشغيل
						قطات الحمولة
١٧٦	٢٤	٤٩	٤٨	٤٨	٧	أقل من ١٠ طن
٤٠	١٠	١٠	٩	١١	-	١٠ وأقل من ١٠٠
٣	١	-	٢	-	-	١٠٠ وأقل من ٢٠٠
٢	-	١	-	١	-	٢٠٠ وأقل من ٣٠٠
٢	٢	-	-	-	-	٣٠٠ وأقل من ٤٠٠
٢	٢	-	-	-	-	٤٠٠ وأقل من ٥٠٠
٢٢٥	٣٩	٦٠	٥٥	٦٠	٧	الإجمالي

* لا تشمل وحدات الجر (الرفاصات)

جدول رقم ٥٢

عدد الوحدات النظرية للمادة "ثقافة" في كليات التربية والعلوم الصحية
في القطاع الخاص للعام ٢٠١٠

التعليق بالبيان

الوحدة	عدد الوحدات	العلوم الطبية	العلوم التربية	العلوم الاجتماعية	العلوم الرياضية	العلوم الهندسية	العلوم البيئية	العلوم الغذائية	العلوم البيولوجية	عدد الوحدات النظرية	
										العلوم الطبية	العلوم التربية
١	١	١	١	١	١	١	١	١	١	١	العلوم (التربية)
٢	١	١	١	١	١	١	١	١	١	١	العلوم الصحية
٣	١	١	١	١	١	١	١	١	١	١	العلوم الصحية
٤	١	١	١	١	١	١	١	١	١	١	العلوم الصحية
٥	١	١	١	١	١	١	١	١	١	١	الإجمالي

إلى مدير وحدة أبحاث (الدراسات)

جدول رقم ٥٣

كمية البضائع المنقولة طبقاً للمجموعات السلعية
في القطاع الخاص الغير منظم

عام ٢٠١١

الكمية بالطن

الإجمالي	سلع المفاجم والعاجر	السلع الصناعية	السلع الزراعية	المجموعات السلعية السنة
٤٥٨٢٩٧٠	٢٠١٠٤	٤٤٠١٠٣٣	١٦١٩٣٧	٢٠١١

البيانات المذكورة طبقاً للمحافظات و المجموعات السكانية والأهمية النسبية

في القطاع الزراعي والثروة الحيوانية

عام ٢٠١٣

الأهمية النسبية %	المحافظة		المجموع		القطاع الزراعي والثروة الحيوانية				القطاع الصناعي			القطاع الزراعي		المجموعات السكانية
			المحافظة	المجموع	المجموع	المحافظة	المجموع	المحافظة	المجموع	المحافظة	المجموع	المحافظة	المجموع	
١.١	١.٠	٥٥١.٠	-	-	٥٠٦.٠	-	-	-	-	-	-	-	-	القاهرة
١.٥	-	٠.٠	-	-	-	-	-	-	-	٢١.٠	-	-	-	دمياط
١.٥	٠.١	-	١٧٧.٨	٥٧١.٠	-	١٧٧.٨	٥٧١.٠	-	-	-	-	-	٢١.٠	المنيا
١.٥	١.٣	١.٥٧	٥٥٦.٠	١.٠٧٣.٧	-	٥٥٦.٠	١.٠٧٣.٧	١.٥	-	١.٥	١.٠٩	-	١.٥	القليوبية
-	١.٠	-	١.٥٠	١.٤٢٠	-	١.٥٠٠	١.٤٢٠	-	-	-	-	-	-	الجيزة
١.٤	١.٤	٢.٥١.١٣٠	١.٣٠	١.٧٥	-	-	-	٢.٥١.١٣٠	١.٣٠	٢.٥١.١٣٠	٢.٥١.١٣٠	١.٣٠	١.٧٥	شمال سيناء
١.٤	١.٤	٢.٥١.١٣٠	١.٣٠	١.٧٥	-	-	-	٢.٥١.١٣٠	١.٣٠	٢.٥١.١٣٠	-	-	-	البحيرة
-	١.٠	-	١.٣٠	١.٣٠	-	١.٣٠	١.٣٠	-	-	-	-	-	-	الاسكندرية
١.٥	-	١.٥٠.٠٠٠	١.٥٠	١.٥٠.٠٠٠	-	-	-	١.٥٠.٠٠٠	١.٥٠	١.٥٠.٠٠٠	١.٥٠.٠٠٠	١.٥٠	١.٥٠.٠٠٠	شمال غرب سيناء
١.٥	١.٥	١.٥٠.٠٠٠	١.٥٠	١.٥٠.٠٠٠	١.٥٠	-	-	-	١.٥٠.٠٠٠	١.٥٠	١.٥٠.٠٠٠	١.٥٠	١.٥٠.٠٠٠	الفيوم
١.٥	١.٥	١.٥٠.٠٠٠	١.٥٠	١.٥٠.٠٠٠	١.٥٠	-	-	-	١.٥٠.٠٠٠	١.٥٠	١.٥٠.٠٠٠	١.٥٠	١.٥٠.٠٠٠	الوادى الجديد
١.٥	١.٥	١.٥٠.٠٠٠	١.٥٠	١.٥٠.٠٠٠	١.٥٠	-	-	-	١.٥٠.٠٠٠	١.٥٠	١.٥٠.٠٠٠	١.٥٠	١.٥٠.٠٠٠	الجنوب
١.٥	١.٥	١.٥٠.٠٠٠	١.٥٠	١.٥٠.٠٠٠	١.٥٠	-	-	-	١.٥٠.٠٠٠	١.٥٠	١.٥٠.٠٠٠	١.٥٠	١.٥٠.٠٠٠	الشرقية
١.٥	١.٥	١.٥٠.٠٠٠	١.٥٠	١.٥٠.٠٠٠	١.٥٠	-	-	-	١.٥٠.٠٠٠	١.٥٠	١.٥٠.٠٠٠	١.٥٠	١.٥٠.٠٠٠	البحر الاحمر
١.٥	١.٥	١.٥٠.٠٠٠	١.٥٠	١.٥٠.٠٠٠	١.٥٠	-	-	-	١.٥٠.٠٠٠	١.٥٠	١.٥٠.٠٠٠	١.٥٠	١.٥٠.٠٠٠	الاسكندرية

البضائع المفرغة بالمراسي طبقاً لتقسيماتها السلعية والأهمية النسبية
في القطاع الخاص الغير منظم
عام ٢٠١١

أنواع السلع	الوزن بالطن	الأهمية النسبية %
سلع زراعية		
أسماك	٤٧٤٢	٠.١
أرز	٢٥	=
خضروات	١٥٥٨٩٦	٣.٤
فاكهة	٦٣	=
فول	١٢٠٠	=
عدس	١١	=
الجملة	١٦١٩٣٧	٣.٥
سلع صناعية		
سيارات	٣٨٦٨.٠٠٠	٨٤.٤
أسمنت	٣٥٠٠	٠.١
أسمدة	١٨	=
مواد بناء	٤٦٤٦.٠٠	١٠.١
مواد غذائية	٩٠	=
كيمياويات	٢٥	=
طوب	٦٤٨.٠٠	١.٤
الجملة	٤٤٠١.٣٣	٩٦.٠
سلع مناجم ومخارج		
فوسفات	١٣٠٠٠	٠.٣
طباشير	٧٠٠٠	٠.٢
الجملة	٢٠٠٠٠	٠.٥
الإجمالي العام	٤٥٨٢٩٧.٠	١٠٠

جدول رقم ٥٦

حركة البضائع المنتقلة طبقاً لأشباع السلع و التراسس بمحافظة القاهرة
في القامح الخامس شهر اكتوبر
عام ١٩٦١

التراسس		السلع				التراسس
		السلع		السلع		
التراسس	السلع	السلع	السلع	السلع	السلع	السلع
٥٥٦٠	-	-	٥٥٦٠	-	-	السلع
٥٥٦٠	-	-	٥٥٦٠	-	-	السلع
٥٥٦٠	-	-	٥٥٦٠	-	-	السلع

جدول رقم ٥٧

حركة البضائع المثقولة طبقاً لأنواع السلع و المراسى بمحافظة دمياط
في القطاع الخاص الغير منظم
عام ٢٠١١

المراسى	السياسة		الزرقة		دمياط		الجملة	
	المشحونة		المشحونة		المشحونة		المشحونة	
	بالتن	بالتن	بالتن	بالتن	بالتن	بالتن	بالتن	بالتن
أنواع السلع	بالتن	بالتن	بالتن	بالتن	بالتن	بالتن	بالتن	بالتن
سلع زراعية	-	-	-	-	-	-	-	-
خضروات	-	-	-	-	-	-	-	-
الجملة	-	-	-	-	-	-	-	-
الإجمالي العام	-	-	-	-	-	-	-	-

جداول رقم ٥٥

حركة توريدات المنتجات المتقدمة طبقاً لإخراج قسماً ٤ من السور ١٥٠٠ لسنة ١٩٥٠
 طبقاً للإحصاء رقم ١٠٠٠٠
 عام ١٩٥٠

المشحونة	الجملة		القيمة			عدد شحون			المراسم
	المتقدمة		المتقدمة	المتقدمة		المتقدمة	المتقدمة		
	بالطن	بالطن		بالطن	بالطن		بالطن	بالطن	
-	-	٢١٠	-	-	٢١٠	-	-	-	شحون
-	-	٢١٠	-	-	٢١٠	-	-	-	الجملة
-	٧٧٨	٥٥٦٠	-	-	-	-	٧٧٨	٥٥٦٠	شحون
-	٧٧٨	٥٥٦٠	-	-	-	-	٧٧٨	٥٥٦٠	الجملة
-	٧٧٨	٥٧٧٠	-	-	٢١٠	-	٧٧٨	٥٥٦٠	الإجمالي العام

حركة البضائع المنقولة طبقاً لأنواع السلع و المراسى بمحافظة القليوبية
في القطاع الخاص الغير منظم
عام ٢٠١١

الجملة	الجزيرة		باسوس		شبرا الخيمة		المراسى	أنواع السلع	
	المفرغة		المفرغة		المفرغة				
	بالطن	بالألف طن كم	بالطن	بالألف طن كم	بالطن	بالألف طن كم			
٤٦	-	٤٦	-	-	٤٦	٤٦	-	خضروات	
٦٣	-	٦٣	-	-	٦٣	٦٣	-	فاكهة	
١٠٩	-	١٠٩	-	-	١٠٩	١٠٩	-	الجملة	
١٨	-	١٨	-	-	١٨	١٨	-	سلع صناعية	
١٨	-	١٨	-	-	١٨	١٨	-	الجملة	
-	٨٩٦٠	١١٢٠٠	-	-	-	-	٨٩٦٠	١١٢٠٠	سلع متاجد ومحاجر فوسفات
-	٨٩٦٠	١١٢٠٠	-	-	-	-	٨٩٦٠	١١٢٠٠	الجملة
١٢٧	٨٩٦٠	١١٢٢٧	-	-	١٢٧	١٢٧	٨٩٦٠	١١٢٠٠	الإجمالي العام

جداول رقم ٦٠

حركة المصارف المتقدمة طبقاً لأنواع المصارف بمحافظة الجيزة
في النطاق العام الذي منظم
عام ٢٠١١

المشغولة بالنطاق	نوع المصارف				المصارف التي ليس أجزاء منها	
	المصارف		الائتمانية والتأمين	المصرفية		
	بالألف مليون	بالدينار		بالألف مليون		مليون
-	١٢٩٠	٥١٢٠	-	١٠٢٦	١٥١٠	مصارف عملاء ومصارف مصارف
-	٨٢٤٥	١١٤٠	-	١٠٢٤	١٥١٠	شركة
-	١٠٠٠	١٤٥٠	-	٥٥٥	١٤٠	الإستثمار العام

حركة البضائع المنقولة طبقاً لأنواع السلع و المراسي بمحافظة بني سويف
في القطاع الخاص غير المنظم
عام ٢٠١١

الوحدة	ابو صالح		شرافة		بني عفة		المنش		المراسي	نوع السلع			
	المفرغة		المفرغة		المفرغة		المفرغة						
	بالتن	بالتن	بالتن	بالتن	بالتن	بالتن	بالتن	بالتن					
٥٥٧٤	٨٢	٥٥٧٥	-	-	-	-	-	-	٨٢	٥٥٧٥	خطوط روت	سلع زراعية	
٥٥٧٥	٨٢	٥٥٧٥	-	-	-	-	-	-	٨٢	٥٥٧٥		الجملة	
٢٧٩٦.٠٠	٢٨٠	٢٧٩٦.٠٠	-	-	٢٧٩٦.٠٠	-	-	٢٨٠	٢٧٩٦.٠٠	-	-	سواء شاة	سلع صناعية
٢٧٩٦.٠٠	٢٨٠	٢٧٩٦.٠٠	-	-	٢٧٩٦.٠٠	-	-	٢٨٠	٢٧٩٦.٠٠	-	-		الجملة
٢٧٩٦.٠٠	٢٨٠	٢٧٩٦.٠٠	-	-	٢٧٩٦.٠٠	-	-	٢٨٠	٢٧٩٦.٠٠	-	-		الإجمالي العام

جدول رقم ٢٠

شركة البترول المملوكة تاريخياً لأنواع البترول والغازات بمحافظة المنيا
 من التوزيع الخاص الغير منظم
 عام ٢٠١٠

التاريخ	البيانات		التاريخ		التاريخ		التاريخ		الملاحظات	التاريخ
	التاريخ	التاريخ	التاريخ	التاريخ	التاريخ	التاريخ	التاريخ			
							التاريخ	التاريخ		
٢٠١٠/٠١/٠١	١٠٠٠	١٠٠٠	١٠٠٠	١٠٠٠	١٠٠٠	١٠٠٠	١٠٠٠	١٠٠٠	١٠٠٠	١٠٠٠
٢٠١٠/٠١/٠١	١٠٠٠	١٠٠٠	١٠٠٠	١٠٠٠	١٠٠٠	١٠٠٠	١٠٠٠	١٠٠٠	١٠٠٠	١٠٠٠
٢٠١٠/٠١/٠١	١٠٠٠	١٠٠٠	١٠٠٠	١٠٠٠	١٠٠٠	١٠٠٠	١٠٠٠	١٠٠٠	١٠٠٠	١٠٠٠

١٠

تابع جدول رقم ٦٢

حركة البضائع المنقولة طبقاً لأنواع السلع و المراسي بمحافظة المنيا
في القطاع الخاص الغير منظم
عام ٢٠١١

الجملة		الشيخ فضل				بنى دنار		دهر الغزاه		المراسي		أنواع السلع
المشحونة بالتن	الفرقة		المشحونة بالتن	الفرقة		المشحونة بالتن	الفرقة		المشحونة بالتن	الفرقة		
	بالآلف طن كم	بالتن		بالآلف طن كم	بالتن		بالآلف طن كم	بالتن		بالآلف طن كم	بالتن	
٣٨٦٨٠٠٠	٤٥٤٨	٣٨٦٨٠٠٠	١٦٥٠٠٠	٥٢٥	١٧٥٠٠٠	١٧٥٠٠٠	٤٩٥	١٦٥٠٠٠	٣٨٦٠٠٠	١٠٦	١٠٦٠٠٠	سلع صناعية سيارات
٣٨٦٨٠٠٠	٤٥٤٨	٣٨٦٨٠٠٠	١٦٥٠٠٠	٥٢٥	١٧٥٠٠٠	١٧٥٠٠٠	٤٩٥	١٦٥٠٠٠	٣٨٦٠٠٠	١٠٦	١٠٦٠٠٠	الجملة
٣٨٦٨٠٠٠	٤٥٤٨	٣٨٦٨٠٠٠	١٦٥٠٠٠	٥٢٥	١٧٥٠٠٠	١٧٥٠٠٠	٤٩٥	١٦٥٠٠٠	٣٨٦٠٠٠	١٠٦	١٠٦٠٠٠	الإجمالي العام

جدول رقم ١٢

حركة البضائع المستوردة طبقاً لأنواع البضائع والكميات المستوردة
في الفترة من ١/١/٢٠١٩ إلى ٣١/١٢/٢٠١٩

الكمية	الكمية		الكمية	الكمية		نوع البضائع	
	الكمية			الكمية	الكمية		
	بطن	طن			بطن		طن
-	١٠٠٠	١٠٠٠	-	١٠٠٠	١٠٠٠	بضائع متنوعة	
-	١٠٠	١٠٠	-	١٠٠	١٠٠	بضائع متنوعة	
-	١٠٠	١٠٠	-	١٠٠	١٠٠	بضائع متنوعة	

جدول رقم ٦٤

حركة اتبضائع المنقولة طبقاً لأنواع السلع و السراسي بمحافظة سوهاج
في القطاع الخاص الغير منظم
عام ٢٠١١

الجملة		أجيرة			الطرابلس		السراسي	أنواع السلع	
المشحونة بالتن	المفرغة		المشحونة بالتن	المفرغة		المشحونة بالتن			المفرغة
	بالتن	بالتن		بالتن	بالتن		بالتن	بالتن	
١٢٠٠	١	١٢٠٠	١٢٠٠	-	-	-	١	١٢٠٠	سلع زراعية فول
١٢٠٠	١	١٢٠٠	١٢٠٠	-	-	-	١	١٢٠٠	الجملة
٣٥٠٠	٤	٣٥٠٠	-	٤	٣٥٠٠	٣٥٠٠	-	-	سلع صناعية أسمنت
٨٥٠٠٠	٨٥	٨٥٠٠٠	-	٨٥	٨٥٠٠٠	٨٥٠٠٠	-	-	مواد بناء
٨٨٥٠٠	٨٩	٨٨٥٠٠	-	٨٩	٨٨٥٠٠	٨٨٥٠٠	-	-	تجئة
٨٩٧٠٠	٩٠	٨٩٧٠٠	١٢٠٠	٨٩	٨٨٥٠٠	٨٨٥٠٠	١	١٢٠٠	الإجمالي الغذاء

مركز البضائع العشوائية طبقاً لإنتاج السلع في المزارع، بمحافظة قنا

في المزارع العشوائية، قنا

١٩٦٠

السلعة	قنا		البحر		البحر		البحر		البحر		البحر		إجمالي السلع
	بطن	بطن	بطن	بطن	بطن		بطن		بطن	بطن	بطن	بطن	
					بطن	بطن	بطن	بطن					
سلع زراعية	-	-	-	-	-	-	-	-	-	-	-	-	قشوريات
سلع	-	-	-	-	-	-	-	-	-	-	-	-	سلع
سلع عشوائية	-	-	-	-	-	-	٦٥١٠٠	١٠٠٠٠	-	-	-	-	قشور
سلع	-	-	-	-	-	-	١٩٩٦٠	١١٨٠٠	-	-	-	-	سلع
سلع مشتملة على	-	-	-	-	-	-	-	-	-	-	١٦١٠٠	-	قشوريات
سلع	-	-	-	-	-	-	-	-	-	-	١٥٠٠٠	-	سلع
إجمالي السلع	١٥٠٠٠	١٥٠٠٠	-	-	-	-	١٠٠٠٠	١٠٠٠٠	١٥٠٠٠	-	١٥٠٠٠	-	إجمالي السلع

حركة البضائع المنقولة طبقاً لأنواع السلع و الدراسات بمحافظة أسيوط
في القطاع الخاص الغير منظم
عام ٢٠١١

المرتب	نوع السلعة	أسواق		أسواق		أسواق		أسواق		أسواق		أسواق		أسواق		أسواق	
		المنظمة		المنظمة		المنظمة		المنظمة		المنظمة		المنظمة		المنظمة		المنظمة	
		بالتن		بالتن		بالتن		بالتن		بالتن		بالتن		بالتن		بالتن	
		بالتن	بالتن	بالتن	بالتن	بالتن	بالتن	بالتن	بالتن	بالتن	بالتن	بالتن	بالتن	بالتن	بالتن	بالتن	بالتن
	سلع زراعية	أسمنت	-	-	١٦٤٤	١٨٥	١٦٤٤	١٨٥	١٦٤٤	١٨٥	-	-	-	-	-	-	-
	ألبان	-	-	-	-	-	-	-	-	-	-	-	-	-	-	-	-
	خضروات	-	-	-	-	-	-	-	-	-	-	-	-	-	-	-	-
	فواكه	-	-	-	-	-	-	-	-	-	-	-	-	-	-	-	-
	مخمس	-	-	٣٦٤	٧٧	٣٦٤	٧٧	٣٦٤	٧٧	٣٦٤	٧٧	-	-	-	-	-	-
	سلع صناعية	مركب لاصق	-	-	-	-	-	-	-	-	-	-	-	-	-	-	-
	تجهيزات	-	-	-	-	-	-	-	-	-	-	-	-	-	-	-	-
	أثاث	-	-	-	-	-	-	-	-	-	-	-	-	-	-	-	-
	سلع صناعية	إبريق	-	-	-	-	-	-	-	-	-	-	-	-	-	-	-
	مطبخ	-	-	-	-	-	-	-	-	-	-	-	-	-	-	-	-
	مفاتيح	-	-	-	-	-	-	-	-	-	-	-	-	-	-	-	-
	تدفئة	-	-	-	-	-	-	-	-	-	-	-	-	-	-	-	-
	إجمالي	-	-	١٦٤٤	١٨٥	١٦٤٤	١٨٥	١٦٤٤	١٨٥	١٦٤٤	١٨٥	-	-	-	-	-	-

حركة البضائع المنقولة طبقاً لأنواع السلع و العراسي بمحافظة أسوان
في القطاع الخاص الغير منظم
عام ٢٠١١

الكمية	مقاييل		الطويسة		بنان بحري		العراسي	نوع السلع
	المفرغة		المفرغة		المفرغة			
	بالطن	بالطن	بالطن	بالطن	بالطن	بالطن		
١٧٤١	٢١٩	١٧٤١	-	-	-	-	-	سلع زراعية
٢٥	-	٢٥	-	-	-	-	-	أرد
٢٥	-	٢٥	-	-	٢٧	-	-	شعيرة
١١	-	١١	-	-	-	-	-	عقبي
٤٨٤٦	٢١٩	٤٨٤٦	-	-	٢٧	-	-	ليمونة
٩٠	-	٩٠	-	-	١٩	-	-	عواد خالية
٢٥	١	٢٥	-	١	-	-	-	كمبويات
٦٤٨٠٠	-	-	-	-	-	-	-	فواكه
٦٤٩١٥	١	١١٥	-	١	١٥	-	-	فصيلة
١٩٢٠٠	-	-	-	-	-	-	-	سلع متاجر ومحاجر
١١١٠	-	-	-	-	-	-	-	طفلة
١٢٦٤٠	-	-	-	-	-	-	-	الحصاة
٤٤٣٨٧	٣٣٧	١٨٥٧	-	١	٢٤	-	-	الإنعاشي

حركة نقل لائحة المزارعين الزراعية دايتا بمراسم الترخيص والتفويض
في القطاع الخاص النهر منظم
عام ٢٠١١

قسم		الدور الثاني	نوع السنة
باص	باص		
قديح	السدانة	١	مستقل
جرفاء حسين	السدانة	٢١٤	
نور جميل	السدانة	١٠١	
السدانة	بحيرة تاسو	٢١٤٨	
جرفاء حسين	بحيرة تاسو	٤٠	
أبو محمد	بحيرة تاسو	١٥٠	
السدانة	جرفاء حسين	٢١٢	
بحيرة تاسو	جرفاء حسين	١٥٠	
السدانة	جرفاء حسين	٤١	
السدانة	نور جميل	٥١١	
جرفاء حسين	أبو محمد	١٧	
جرفاء حسين	أبو محمد	٢٢٥	
السدانة	السدانة	١٣٥	
جرفاء حسين	السدانة	٥٥٠	
		١٥٠٢	السدانة
السدانة		٥٥	السدانة
		٥٥	السدانة
السدانة		١٢٠	السدانة
السدانة		٤٦	
السدانة		٥٠٧٥	
السدانة		٥٥٥٥٥	
السدانة		١٧	
السدانة		١٧	
السدانة		٢١	
		٥٠٥٥٥٥	السدانة
السدانة		٥٧	السدانة
		٥٧	السدانة
السدانة		١٢١١	السدانة
		١٢١١	السدانة
السدانة		١١	السدانة
		١١	السدانة
		١١	السدانة
		١١١١١١	السدانة العام

جدول رقم ٢٦

حركة منقولات السلع الصناعية طبقاً لمراسي الشحن والتفريغ
في القطاع الخاص الغير منظم
عام ٢٠١١

نوع البضاعة		الوزن بالطن	القيمة	الاسم
سيارات	السريرية	١٥٩٢٩.٠٠		الغارة فوكة
	الشرابية	١٧١١٥.٠٠		بنس خاند
	الشرابية	١٠٦٠.٠٠		دير العذراء
	بنس خاند	٧٧٢٢.٠٠		الشرابية
	تقاروقية	٤٩٨٧٥.٠٠		السريرية
	دير العذراء	٢٨٦.٠٠٠		الشرابية
	بنس مزار	١٧٢٠.٠٠٠		الشيخ فضل
	الشيخ فضل	١١٥.٠٠٠		بنس مزار
الجملة	٢٨٦٨.٠٠٠			
اسمنت	الطوبل	٢٥.٠٠		الجزيرة
		٢٥.٠٠		
الجملة		١٨		الجزيرة
		١٨		
سواد بناء	الشرابية	٢٧٩٦.٠٠		بنس عابدة
	الطوبل	٨٤٠.٠٠		الجزيرة
الجملة		١١١٦.٠٠		
مواد غذائية	مراو	٤٦		بنس بحري
	الطوبسة	٤١		جزيرة الحرنجب
الجملة		٩٠		
كيمياويات	إدفو	٢٥		مقنايا
		٢٥		
الجملة		٥٠		
فلوب		٦٤٨.٠٠		قوس
الجملة		٦٤٨.٠٠		
الإجمالي العام		١١٠١٠٢٢		

جواز رقم ٥٩

حركة صادرات سلع المتاعيم و المسافرين و التاجر و التاجر و التاجر
في القطاع الخاص الغير منظم
عام ٢٠١١

نوع السلعة	الوزن بطن	القيمة	
		ب.د	ل.س
فوسفات	١.٠٠٠	١٥	١٠٠٠
البنزين	١.٠٠٠	١٠٠٠	١٠٠٠
عابسة	٥٠٠	٥٠٠	٥٠٠
البنزين	١.٠٠٠	١.٠٠٠	١.٠٠٠
الإجمالي العام	٤.٠٠٠	٤.٠٠٠	٤.٠٠٠

عدد الونداب المتقولين بين المراسي على ضفتي النيل،
في القطاع الخاص الغير منظم
عام ٢٠١١

عدد الونداب	الحركة بين المراسي
١٠١٠٠٠	الغوايل - الجزيرة
١٧٣٠٠٠	بشنا - الوتفا
٥٤٨٧٥	ادفينا - مطويس
١٠٥٠٠	منبنة الرحمانية - جزيرة الرحمانية
١٨٠٠٠	منبنة الرحمانية - دسوق
٩٢٠٠٢	بني مزار - الشيخ فضل
١٣٧٢٣٥	حدراوى - شمبنة الشرقية
١٥١٢٦١	روض القرج - القناطر الخيرية
٤٣٤٠٠٠	فغادة - قوص
١٠٩٥٠٠	أبوسالمح - أشمون
١٤٦٢٥	القطرية - بدر سعيد
٢٧٦٢٠٠	الزرقا - الفجيرية
٣٥٦٢٠٠	المراتيق - آتيس
٥٢٠٠٠	سرنباي - فوة
١٧٥٣٥٠	أرمنا - أرمنا الحيط
١٨٦٤٠٠	بني حسن شرق - بني حسن شرق
٢٩٢٠٠	فرو - المتصورة
٦٣٨١٦٠	الشيخ فضل - بني مزار
١٠٠٠٠٠	نوح - فلوخ
١٥٢٤٥٠	جزيرة شارونة - مقاشة
١٠٣٢٥٨	وراق الحضر - جزيرة وراق الحضر
٢١٩٧٥	الدويسة - فراق
١٥٦٢٦٠٠	غزوة البرج - رأس البر
٣٦٥٠٠٠	البدرشين - حنون
٢١٩٥٠٠	مطويس - ادفينا
٢٠٢٨٣٠٠	الشيخ درغام - رأس البر
٤٥٠٣٢٧	رشيد - مطويس
٢٨٠٠٠٠	عرايس بحري - بورسعيد قبلي
٤٢٧٠٠	القضاية - نعله ائعاب
٢٧٢٧٥	زفتى - ميت عمر
٢٩٢٩٩٢	الروضة المنيا - الشيخ عبادة
١١٨٧٥٠	جزيرة وراق الحضر - وراق الحضر

بيانات جداوله رقم ١٠

مكتب التعداد السكاني بين العراسي على مستوى لبنان
في المناطق النائية الغير منطقتين
سنة ٢٠١١ م

عدد السكان	الحركة بين العراسي
١١٤٠٠	الشارونية -
٨٢٠٠٠	كفر الزمطار -
١٤٨٠٠	ديزوما -
٤٢٠٠٠	الجزيرة -
٦١٠٠٠	الأشعر -
٧١٠٠٠	كفر عطر شرق الفين -
٤٠٤٠٠	بناشقة -
٣٤٣٠٠	مغاشة -
١٧٤٠٠	السراة -
٤٠٠٠٠	الشراة -
٤٥٠٠٠	العمودية -
٤٧٠٠٠	قرية بعلما -
٤٠٠٠٠	البيش -
١٤٠٠٠	السلقية -
٤٤٠٠٠	المنارية -
١٧٧٠٠	قرية بعلما -
٣٠٤٠٠	الشميرة -
٤٠٠٠٠	دار المسام -
١٠٤٠٠	مناخة -
٥١٤٧٠	بزالو -
٧٤٠٠٠	البرشة -
٣٧٤٠٠	القلعة الشوبية -
٤٠٤٣٤٠	الإجمالي

عدد العاملين طبيًا للمهنة والتنوع
في القطاع الخاص الغير منظم
عام ٢٠١١

الجملة		الخدمات المعاونة		طاقم الأمن والمطبخ		تقنيين وميكانيكيين		بحارة وماشورم		علاك الموحات						
الجملة	أ	الجملة	أ	الجملة	أ	الجملة	أ	الجملة	أ	الجملة	أ					
٩١٥	-	٦١٥	-	٦٢	-	٦٢	-	٩٧	-	٩٧	-	٢٠٥	-	٢٠٥	-	٢٤٧

المصروفات والأرباح
في القطاع الخاص الغير منظم
عام ٢٠١١

الرقم	البيان
	المصروفات
٢١٧٦	الأجور
٢١٨	التأمينات
٢١١١	الوقود
٢٠٢	قطع غيار ومصروفات الميكنة
٧٠	أدوات كتابية ومطبوعات
٢٥	مستلزمات مكتبية اخرى
١٧٦	مصروفات اخرى
٢١٧٨	ربح الأرباح المحتجزة
	الأرباح
٢١٣٦	إيرادات نقل ومكاتب
٢١١١	إيرادات نقل ومكاتب
٢٠١	إيرادات نقل ومكاتب ومبيعات
٢٥	إيرادات اخرى
٢١٣٥	ربح الأرباح المحتجزة
٢١٣٣	الأرباح المحتجزة للعام

جدول رقم ٧٣

قيمة الأصول الثابتة
في القطاع الخاص الغير منظم
عام ٢٠١١

القيمة بالآلف جنيه

بيان	قيمة الأصل	صافي القيمة أول العام	الإضافات على الأصول	إهلاك العام	صافي قيمة الأصل في نهاية العام
وحدات النقل		١٥٤١٦	١٩	١٥٠٥	١٣٩٣٠
آلات ومعدات		٨٩٤	-	٩٦	٧٩٨
عدد أدوات		٣١٧	-	٣٢	٢٨٥
أصول أخرى		١	-	-	١
الإجمالي		١٦٦٢٨	١٩	١٦٣٣	١٥٠١٤

الجهاز المركزي للتعبئة العامة و الإحصاء

طريق صلاح سالم

صندوق بريد : ٢٠٨٦

مدينة نصر - القاهرة

تليفون : ٢٤٠٢٣٠٣١ - فاكس : ٢٤٠٢٤٠٩٩

**CENTRAL AGENCY FOR PUBLIC
MOBILIZATION AND STATISTICS**

P . O .B .: 2086

Nasr City - Cairo

TEL : 24023031 - FAX : 24024099

WEB SITE : <http://www.capmas.gov.eg>

E -MAIL : pres_capmas@capmas.gov.eg



طبع بمطابع الجهاز المركزي
للتعبئة العامة والإحصاء

PRINTED INC.A.P.M.A.S PRINTNG SHOP