



جمهورية مصر العربية  
الجهاز المركزي للتعبئة العامة والإحصاء

# نشرة حصص الطرق والكبارى حتى ٢٠١٤/٦/٣٠



الجهاز المركزي للتعبئة العامة والإحصاء  
مدينة نصر - ش صلاح سالم - القاهرة - مصر  
تليفون: (+202)24023031 - صندوق بريد: 2086 - فاكس: (+202) 24024099  
الموقع الإلكتروني: [www.capmas.gov.eg](http://www.capmas.gov.eg)  
البريد الإلكتروني: [pres\\_capmas@capmas.gov.eg](mailto:pres_capmas@capmas.gov.eg)

إصدار فبراير ٢٠١٥

مرجع رقم ٧٢ - ٢١١١٣ - ٢٠١٤

طبع بمطبعة الجهاز المركزي  
للتعبئة العامة والإحصاء



جمهورية مصر العربية

الجهاز المركزى للتعبئة العامة والإحصاء

نشرة  
حصـر الطرق والكبارى  
حتى ٢٠١٤/٦/٣٠

عند إعادة نشر أو اقتباس  
أى مادة من هذا الإصدار يرجى الإشارة إلى المصدر وهو  
الجهاز المركزى للتعبئة العامة والإحصاء

## تقديم

الطرق هي شرايين التنمية ولذلك فهي أحد أهم المقومات الأساسية لتحقيق التنمية الاقتصادية نظراً لدورها في تحقيق الارتباط بين المناطق المختلفة على مستوى الجمهورية مما يساهم في تحقيق النمو الاقتصادي وتيسير حركة النقل بأنواعها والمساهمة في سيولة حركة المرور على الطرق وخاصة الطرق السريعة.

وتعتبر الكباري هي المحور الرئيسي لربط شبكة الطرق ببعضها سواء على مستوى المحافظة الواحدة أو بين المحافظات ببعضها البعض مما يؤثر إيجابياً في تحقيق المزيد من الأنشطة على مختلف أنواعها.

في هذا الإطار يقدم الجهاز المركزي للتعبئة العامة والإحصاء نشرة "حصر الطرق والكباري حتى 2014/6/30".

والجهاز يقدم هذه النشرة لتكون عوناً للباحثين والمهتمين بهذا المجال ومتخذى القرار آملاً أن تحقق الفائدة المرجوة منها .

والله ولي التوفيق ،،،

لواء /ابو بكر الجندى

رئيس الجهاز المركزي للتعبئة العامة والإحصاء

## الفهرس

رقم الصفحة	البيان	رقم الجدول
1	منهجية النشر	
3	المؤشرات الاحصائية	
	<b>الإجماليات</b>	
	<b><u>على مستوى الجمهورية حتى 2014/6/30</u></b>	
5	إجمالي أطوال شبكة الطرق ( المرصوفة والترايبية ) .	1
6	إجمالي أعداد الكبارى .	2
	<b>الفصل الاول</b>	
	<b><u>إجمالي أطوال شبكة الطرق بالمحافظات حتى 2014/6/30</u></b>	
8	إجمالي أطوال شبكة الطرق .	3
9	إجمالي أطوال شبكة الطرق الدائرية التابعة للهيئة العامة للطرق والكبارى .	4
10	إجمالي أطوال شبكة الطرق المرصوفة التابعة للهيئة العامة للطرق والكبارى .	5
11	إجمالي أطوال شبكة الطرق المرصوفة التابعة لمديريات الطرق .	6
12	إجمالي أطوال شبكة الطرق التابعة لهيئة المجتمعات العمرانية الجديدة .	7
13	إجمالي أعداد وأطوال الطرق الترايبية التابعة لمديريات الطرق .	8
	<b>الفصل الثانى</b>	
	<b><u>إجمالي أعداد الكبارى بأنواعها بالمحافظات حتى 2014/6/30</u></b>	
15	إجمالي أعداد الكبارى على مستوى الجمهورية طبقاً للاستخدام والتبعية .	9
16	إجمالي أعداد الكبارى التابعة للهيئة العامة للطرق والكبارى طبقاً للاستخدام .	10
17	إجمالي أعداد كبارى المركبات التابعة للهيئة العامة للطرق والكبارى طبقاً للنوع .	11
18	إجمالي أعداد كبارى المركبات التابعة للهيئة العامة للطرق والكبارى طبقاً للنوع والحمولة .	12
19	أعداد كبارى المركبات التابعة للهيئة العامة للطرق والكبارى طبقاً للنوع والحمولة .	13

## تابع الفهرس

رقم الصفحة	البيان	رقم الجدول
22	إجمالي أعداد الكبارى التابعة لمديريات الطرق طبقاً للإستخدام .	14
23	إجمالي أعداد الكبارى التابعة لمديريات الطرق طبقاً للنوع .	15
24	إجمالي أعداد الكبارى التابعة لهيئة المجتمعات العمرانية الجديدة طبقاً للإستخدام .	16
25	إجمالي أعداد الكبارى التابعة للهيئة القومية لسكك حديد مصر حسب النوع وخط سير القطارات .	17
27	إجمالي أعداد الأنفاق طبقاً للتبعية والاستخدام .	18

## المنهجية

### اولاً : الهدف من النشرة

تهدف النشرة الى التعرف على اطوال شبكة الطرق بأنواعها وأعداد الكبارى بأنواعها على مستوى محافظات

الجمهورية حتى 2014/6/30.

### ثانياً دورية النشرة

تصدر النشرة كل سنتين.

### ثالثاً مصادر البيانات

1. الهيئة العامة للطرق والكبارى.
2. هيئة المجتمعات العمرانية الجديدة .
3. مديريات الطرق بمحافظات الجمهورية .
4. الهيئة القومية لسكك حديد مصر .
5. الهيئة القومية للأنفاق .

### رابعاً : المصطلحات المستخدمة

1. الطريق : هو شريط ارضى به مسارات للمشاة والمركبات .
2. شبكة الطرق: الشبكة التى تجعل الحركة ممكنة لكل من المشاه والمركبات .
3. الكوبرى العلوى : يتم انشاؤه من الخرسانة المسلحة ويكون اعلى مستوى المسطح الارضى ( اعلى مجرى مائى او سكة حديد ) ويأخذ شكل منحنى ثم يصب على الارض ويكون اما للمشاه أو المركبات .
- 4 . الكوبرى الثابت : يتم انشاؤه من الخرسانة المسلحة ويكون بامتداد المسطح الارضى ويكون على الترع والمصارف .

5. الكوبرى البريخ : يتم أنشاؤه تحت الطريق ( شبه النفق ) والغرض منه مرور المياه وعادة ما يخدم مخزرات السيول .

6. الكوبرى المواسير : يتم انشاؤه من الخرسانة المسلحة ويكون عبارة عن ماسورة كبيرة والغرض منه مرور الماء ويكون على ترعة او مصرف .

7 . الكوبرى النفق : يتم انشاؤه من الخرسانة المسلحة اسفل منسوب الطريق ويكون مسار للمشاه والنقل الخفيف .

8. الملجم : هو الكوبرى المعلق .

#### خامساً: الرموز المستخدمة

( - ) العدد صفر

(... ) البيان غير متاح

#### سادساً : طرق إتاحة البيانات

ورقى - C.D - الموقع الالكترونى

## أهم المؤشرات الاحصائية

- بلغ إجمالي أطوال شبكة الطرق " المرصوفة والترايبية " 163 ألف كم ، منها 155 ألف كم طرق مرصوفة بنسبة 95.2% ، 8 آلاف كم طرق ترايبية بنسبة 4.8% من الاجمالي العام .
- بلغ إجمالي أطوال شبكة الطرق المرصوفة بالمحافظات 155 ألف كم ، منها 25 ألف كم تابعة للهيئة العامة للطرق والكبارى بنسبة 15.9%، 123 ألف كم تابعة لمديريات الطرق بنسبة 79.3% ، 7 آلاف كم تابعة لهيئة المجتمعات العمرانية الجديدة بنسبة 4.7% من الاجمالي
- بلغ إجمالي اعداد الكبارى طبقاً للتبعية على مستوى الجمهورية 2370 كوبرى منها 1530 كوبرى تابعة للهيئة العامة للطرق والكبارى بنسبة 64.4% ، 208 كوبرى تابعة لمديريات الطرق بالمحافظات بنسبة 8.8% ، 40 كوبرى تابعة لهيئة المجتمعات العمرانية الجديدة بنسبة 1.7% ، 586 كوبرى تابع للهيئة القومية لسكك حديد مصر بنسبة 24.7%، 6 كبارى تابعة للشركة المصرية لإدارة وتشغيل مترو الانفاق بنسبة 0.2% من الاجمالي .
- بلغ إجمالي أعداد الكبارى طبقاً للاستخدام 2370 كوبرى منها 103 كوبرى مشاه بنسبة 4.3% ، 2267 كوبرى مركبات بنسبة 95.7% من الإجمالى .
- بلغ إجمالي أعداد الكبارى التابعة للهيئة العامة للطرق والكبارى طبقاً للنوع 1483 كوبرى منها 174 كوبرى علوى بنسبة 11.7% ، 1020 كوبرى ثابت بنسبة 68.8% ، 186 كوبرى بريخ بنسبة 12.5% ، 83 كوبرى متحرك بنسبة 5.6%، 15 كوبرى مواسير بنسبة 1% ، 3 كوبرى نفق بنسبة 0.2% ، 2 كوبرى ملجم بنسبة 0.1% من الاجمالي
- بلغ إجمالي اعداد الكبارى ذات الحمولة 60 طن إلى أقل من 90 طن 1375 كوبرى ، أما الكبارى ذات الحمولة 90 طن فأكثر فيبلغ عددها 108 كوبرى .
- بلغ إجمالي أعداد الأنفاق طبقاً للتبعية والاستخدام 82 نفق منها 28 نفق تابع لهيئة مترو الانفاق بنسبة 34.1% ، 54 نفق تابع لمديريات الطرق بنسبة 65.9% من الإجمالى .



**الإجماليات  
على مستوى الجمهورية  
حتى 2014/6/30**

جدول 1 - إجمالي أطوال شبكة الطرق ( المرصوفة والترايبية )

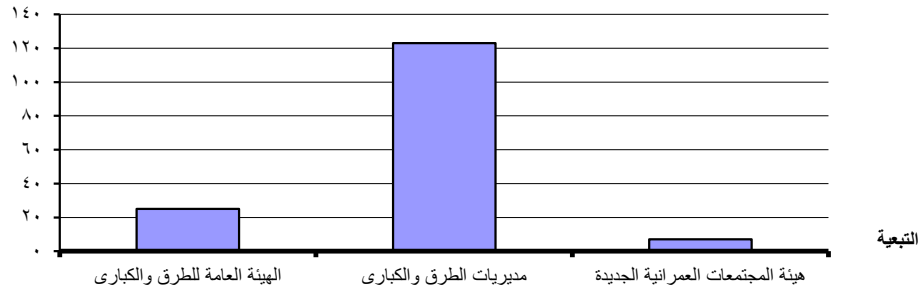
على مستوى الجمهورية حتى 2014/6/30

الطول : بالكم

الإجمالي العام	اطوال الطرق الترابية	أطوال شبكة الطرق المرصوفة			
		إجمالي الطرق المرصوفة	هيئة المجتمعات العمرانية الجديدة	مديريات الطرق	الهيئة العامة للطرق والكبارى
163070	7857	155213	7339	123174	24700

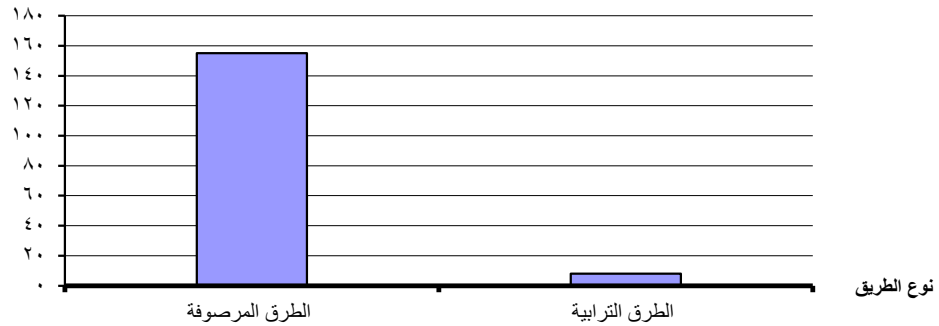
أطوال شبكة الطرق المرصوفة حتى ٢٠١٤/٦/٣٠

الطول بالالف ك . م



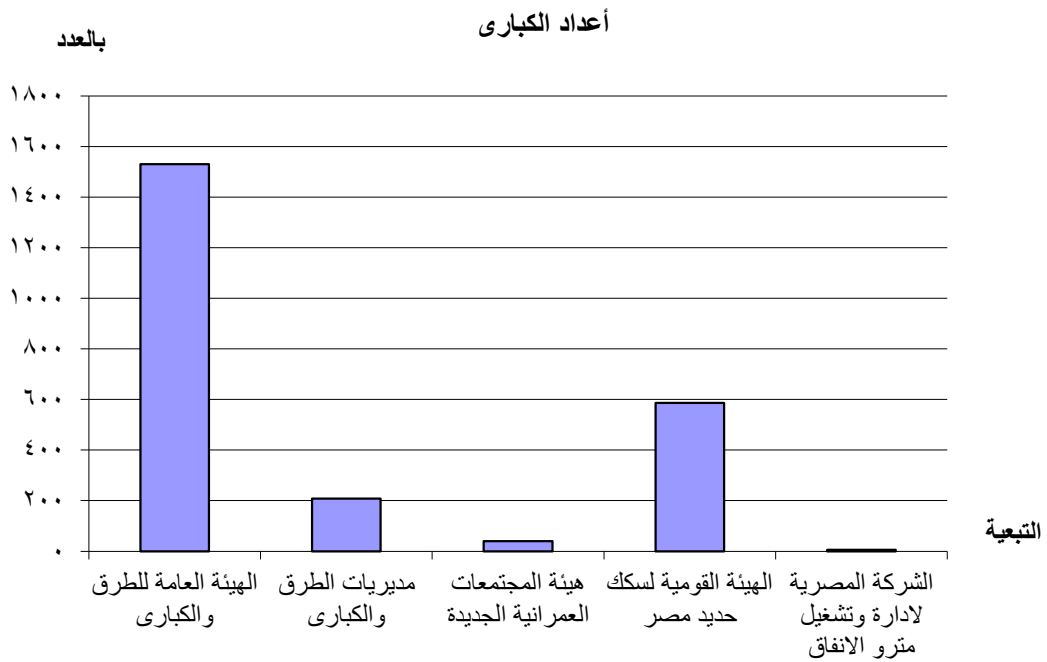
إجمالي أطوال شبكة الطرق المرصوفة والترايبية

الطول بالالف ك . م



جدول 2 - إجمالي أعداد الكبارى على مستوى الجمهورية  
حتى 2014/6/30

الاجمالي	الشركة المصرية لادارة وتشغيل مترو الانفاق	الهيئة القومية لسكك حديد مصر	هيئة المجتمعات العمرانية الجديدة	مديريات الطرق	الهيئة العامة للطرق والكبارى
2370	6	586	40	208	1530



**الفصل الاول**  
**إجمالي أطوال شبكة الطرق بالمحافظات**  
**حتى 2014/6/30**

جدول 3- إجمالي أطوال شبكة الطرق على مستوى المحافظات

حتى 2014/6/30

الطول :بالكم

الإجمالي	أطوال الطرق الترايية	أطوال شبكة الطرق المرصوفة				البيان المحافظات
		إجمالي الطرق المرصوفة	هيئة المجتمعات العمرانية الجديدة	مدريات الطرق	الهيئة العامة للطرق والكبارى	
<b>163070</b>	<b>7857</b>	<b>155213</b>	<b>7339</b>	<b>123174</b>	<b>24700</b>	<b>الإجمالي</b>
27967	—	27967	2086	25301	580	القاهرة
9264	1100	8164	578	6983	603	الإسكندرية
1071	90	981	—	696	285	بورسعيد
3524	154	3370	36	2608	726	السويس
3164	—	3164	420	2306	438	دمياط
4852	240	4612	—	3954	658	الدقهلية
7475	444	7031	870	5457	704	الشرقية
2240	56	2184	535	1327	322	القليوبية
4546	331	4215	—	3495	720	كفر الشيخ
4228	—	4228	—	3753	475	الغربية
3007	149	2858	74	2359	425	المنوفية
8932	213	8719	70	7229	1420	البحيرة
3181	543	2638	—	1683	955	الاسماعيلية
5969	144	5825	1502	3383	940	الجيزة
3712	164	3548	280	2637	631	بنى سويف
3001	165	2836	56	2355	425	الفيوم
5855	287	5568	125	4803	640	المنيا
5861	222	5639	357	4132	1150	أسيوط
8599	724	7875	9	7466	400	سوهاج
6180	86	6094	28	5421	645	قنا
5360	97	5263	45	3738	1480	أسوان
5453	761	4692	136	4026	530	الأقصر
3516	388	3128	—	1500	1628	الوادى الجديد
7331	261	7070	—	4390	2680	البحر الأحمر
6321	1113	5208	132	3926	1150	مطروح
5682	—	5682	—	3993	1689	شمال سيناء
5698	125	5573	—	4253	1320	جنوب سيناء
1081	—	1081	—	—	1081	الطرق الدائرية

جدول 4- إجمالي أطوال شبكة الطرق الدائرية التابعة للهيئة العامة للطرق والكبارى

حتى 2014/6/30

البيان	الطول بالكم	٪ للإجمالي	اسم الطريق
			الاجمالي
	1081	100	الاجمالي
الدائرى الاقليمى الحر	357	33.0	
سوهاج - البحر الاحمر	415	38.4	
الكريعات - بنى سويف - اسوط الحر	309	28.6	

جدول 5 - إجمالي أطوال شبكة الطرق المرصوفة التابعة للهيئة العامة للطرق والكبارى  
بالمحافظات حتى 2014/6/30

البيان	اطوال الطرق بالكم	% للإجمالي	المحافظات
			الإجمالي
	24700	100	الإجمالي
القاهرة	580	2.3	
الاسكندرية	603	2.4	
بور سعيد	285	1.2	
السويس	726	2.9	
دمياط	438	1.8	
الدقهلية	658	2.7	
الشرقية	704	2.9	
القليوبية	322	1.3	
كفر الشيخ	720	2.9	
الغربية	475	1.9	
المنوفية	425	1.7	
البحيرة	1420	5.7	
الاسماعيلية	955	3.9	
الجيزة	940	3.8	
بنى سويف	631	2.6	
الفيوم	425	1.7	
المنيا	640	2.6	
أسيوط	1150	4.7	
سوهاج	400	1.6	
قنا	645	2.6	
أسوان	1480	6.0	
الاقصر	530	2.1	
الوادى الجديد	1628	6.6	
البحر الاحمر	2680	10.9	
مطروح	1150	4.7	
شمال سيناء	1689	6.8	
جنوب سيناء	1320	5.3	
الطرق الدائرية	1081	4.4	

جدول 6 - إجمالي أطوال شبكة الطرق المرصوفة التابعة لمديريات الطرق بالمحافظات  
حتى 2014/6/30

الطول: بالكم

المحافظات	البيان	أطوال الطرق	% للإجمالي
الإجمالي		123174	100
القاهرة		25301	20.5
الإسكندرية		6983	5.7
بورسعيد		696	0.6
السويس		2608	2.1
دمياط		2306	1.9
الدقهلية		3954	3.2
الشرقية		5457	4.4
القليوبية		1327	1.1
كفر الشيخ		3495	2.8
الغربية		3753	3.0
المنوفية		2359	1.9
البحيرة		7229	5.9
الاسماعيلية		1683	1.4
الجيزة		3383	2.7
بنى سويف		2637	2.1
الفيوم		2355	1.9
المنيا		4803	3.9
أسيوط		4132	3.4
سوهاج		7466	6.1
قنا		5421	4.4
أسوان		3738	3.0
الأقصر		4026	3.3
الوادى الجديد		1500	1.2
البحر الأحمر		4390	3.6
مطروح		3926	3.2
شمال سيناء		3993	3.2
جنوب سيناء		4253	3.5



جدول 7- إجمالي أطوال شبكة الطرق التابعة لهيئة المجتمعات العمرانية الجديدة  
حتى 2014/6/30

الطول : بالكم

البيان المدن	اطوال الطرق	% للإجمالي
الإجمالي	7339	100
القاهرة الجديدة	1150	15.7
الشروق الجديدة	420	5.7
15 مايو	205	2.8
بدر	311	4.2
برج العرب الجديدة	578	7.9
خليج السويس	36	0.5
دمياط الجديدة	420	5.7
الصالحية الجديدة	100	1.3
العاشر من رمضان	770	10.5
العبور	535	7.3
السادات	74	1.0
النوبارية الجديدة	70	1.0
6 أكتوبر	1092	14.9
الشيخ زايد	410	5.6
بنى سويف الجديدة	280	3.8
الفيوم الجديدة	56	0.8
المنيا الجديدة	125	1.7
اسيوط الجديدة	357	4.9
سوهاج الجديدة	9	0.1
الخميم الجديدة	-	-
قنا الجديدة	28	0.4
اسوان الجديدة	45	0.6
طيبة الجديدة	136	1.9
القرى السياحية	132	1.8

جدول 8 - إجمالي أعداد وأطوال الطرق الترابية التابعة لمديريات الطرق بالمحافظات

حتى 2014/6/30

الطول : بالكم

الإجمالي		أكبر من 12		12 - 7.5		أقل من 7.5		البيان
الطول	العدد	الطول	العدد	الطول	العدد	الطول	العدد	
7857	3082	343	302	2248	1020	5266	1760	الإجمالي
—	—	—	—	—	—	—	—	القاهرة
1100	877	3	7	34	210	1063	660	الاسكندرية
90	—	20	—	40	—	30	—	بور سعيد
154	415	29	120	54	135	71	160	السويس
—	—	—	—	—	—	—	—	دمياط
240	—	—	—	240	—	—	—	الدقهلية
444	...	—	—	—	—	444	...	الشرقية
56	19	—	—	—	—	56	19	القليوبية
331	153	—	—	125	48	206	105	كفر الشيخ
—	—	—	—	—	—	—	—	الغربية
149	72	47	1	69	30	33	41	المنوفية
213	47	—	—	7	2	206	45	البحيرة
543	449	32	35	185	195	326	219	الاسماعيلية
144	47	—	—	3	1	141	46	الجيزة
164	71	3	1	83	34	78	36	بنى سويف
165	43	—	—	—	—	165	43	الفيوم
287	119	—	—	45	28	242	91	المنيا
222	90	—	—	—	—	222	90	أسيوط
724	...	—	—	724	...	...	...	سوهاج
86	...	—	—	86	...	—	—	قنا
97	68	4	2	18	4	75	62	أسوان
761	424	120	65	268	232	373	127	الاقصر
388	—	—	—	—	—	388	—	الوادى الجديد
261	181	83	71	137	99	41	11	البحر الاحمر
1113	—	2	—	10	—	1101	—	مطروح
—	—	—	—	—	—	—	—	شمال سيناء
125	7	—	—	120	2	5	5	جنوب سيناء

## الفصل الثاني

إجمالي أعداد الكبارى بأنواعها بالمحافظات

حتى 2014/6/30

جدول 9- اجمالي أعداد الكبارى على مستوى الجمهورية  
طبقاً للإستخدام والتبعية حتى 2014/6/30

أعداد الكبارى			البيان
إجمالى	مركبات	مشاه	
<b>2370</b>	<b>2267</b>	<b>103</b>	<b>الإجمالى</b>
1536	1483	53 <sup>(١)</sup>	الهيئة العامة للطرق والكبارى
208	162	46	مديريات الطرق والكبارى
40	36	4	هيئة المجتمعات العمرانية
586	586	—	الهيئة القومية لسكك حديد مصر

(١) 6 كبارى تابعة للشركة المصرية للإدارة وتشغيل مترو الانفاق

جدول 10 - إجمالي أعداد الكبارى التابعة للهيئة العامة للطرق والكبارى  
طبقاً للإستخدام بالمحافظات حتى 2014/6/30

إجمالي	مركبات	مشاه	البيان المحافظات
1536	1483	53	الإجمالي
15	9	6 <sup>(١)</sup>	القاهرة
40	39	1	الاسكندرية
5	5	-	بور سعيد
25	23	2	السويس
15	15	-	دمياط
130	125	5	الدقهلية
120	118	2	الشرقية
77	57	20	القليوبية
168	168	-	كفر الشيخ
105	103	2	الغربية
107	104	3	المنوفية
152	152	-	البحيرة
45	45	-	الاسماعيلية
86	82	4	الجيزة
25	24	1	بنى سويف
46	45	1	الفيوم
21	20	1	المنيا
32	31	1	أسيوط
38	38	-	سوهاج
119	119	-	قنا
10	6	4	أسوان
10	10	-	الاقصر
-	-	-	الوادى الجديد
25	25	-	البحر الاحمر
16	16	-	مطروح
10	10	-	شمال سيناء
94	94	-	جنوب سيناء

(١) كبارى تابعة للشركة المصرية لادارة وتشغيل مترو الانفاق

جدول 11 - إجمالي أعداد كبرى المركبات التابعة للهيئة العامة للطرق والكبارى

طبقاً للنوع بالمحافظات حتى 2014/6/30

أنواع الكبارى								البيان
إجمالى	مواسير	متحرك	بريخ	ثابت	ملجم	نفق	علوى	
1483	15	83	186	1020	2	3	174	الاجمالي
9	-	-	-	5	-	-	4	القاهرة
39	-	-	-	24	-	-	15	الاسكندرية
5	-	1	-	-	-	-	4	بور سعيد
23	-	-	22	1	-	-	-	السويس
15	-	2	-	6	-	-	7	دمياط
125	2	11	-	103	-	-	9	الدقهلية
118	-	14	14	85	-	-	5	الشرقية
57	-	2	-	30	-	-	25	القليوبية
168	8	4	-	153	-	-	3	كفر الشيخ
103	2	12	4	78	-	1	6	الغربية
104	3	9	-	85	-	-	7	المنوفية
152	-	9	1	122	-	-	20	البحيرة
45	-	-	-	38	1	-	6	الاسماعيلية
82	-	-	-	53	-	-	29	الجيزة
24	-	-	2	18	-	-	4	بنى سويف
45	-	-	1	40	-	-	4	الفيوم
20	-	8	2	4	-	-	6	المنيا
31	-	9	2	13	-	-	7	أسيوط
38	-	1	-	32	-	2	3	سوهاج
119	-	1	1	112	-	-	5	قنا
6	-	-	-	2	1	-	3	أسوان
10	-	-	-	9	-	-	1	الاقصر
-	-	-	-	-	-	-	-	الوادى الجديد
25	-	-	24	-	-	-	1	البحر الاحمر
16	-	-	13	3	-	-	-	مطروح
10	-	-	6	4	-	-	-	شمال سيناء
94	-	-	94	-	-	-	-	جنوب سيناء

جدول 12- إجمالي أعداد كبرى المركبات التابعة للهيئة العامة للطرق والكبارى  
طبقاً للنوع والحمولة حتى 2014/6/30

إجمالي	-90	-60	الحمولة بالطن
			النوع
1483	108	1375	الإجمالي
174	44	130	علوى
3	1	2	نفق
2	2	—	ملحم
1020	45	975	ثابت
186	5	181	بربخ
83	5	78	متحرك
15	6	9	مواسير

جدول 13 - أعداد كبرى المركبات التابعة للهيئة العامة للطرق والكبارى

طبقاً للنوع والحمولة بالمحافظات حتى 2014/6/30

ملجم			نفق			علوى			البيان
إجمالى	-90	-60	إجمالى	-90	-60	إجمالى	-90	-60	
2	2	—	3	1	2	174	44	130	الإجمالى
—	—	—	—	—	—	4	—	4	القاهرة
—	—	—	—	—	—	15	1	14	الاسكندرية
—	—	—	—	—	—	4	—	4	بور سعيد
—	—	—	—	—	—	7	—	7	دمياط
—	—	—	—	—	—	9	5	4	الدقهلية
—	—	—	—	—	—	5	3	2	الشرقية
—	—	—	—	—	—	25	5	20	القليوبية
—	—	—	—	—	—	3	—	3	كفر الشيخ
—	—	—	1	—	1	6	2	4	الغربية
—	—	—	—	—	—	7	3	4	المنوفية
—	—	—	—	—	—	20	3	17	البحيرة
1	1	—	—	—	—	6	3	3	الاسماعيلية
—	—	—	—	—	—	29	—	29	الجيزة
—	—	—	—	—	—	4	1	3	بنى سويف
—	—	—	—	—	—	4	2	2	الفيوم
—	—	—	—	—	—	6	4	2	المنيا
—	—	—	—	—	—	7	4	3	أسيوط
—	—	—	2	1	1	3	3	—	سوهاج
—	—	—	—	—	—	5	2	3	قنا
1	1	—	—	—	—	3	1	2	أسوان
—	—	—	—	—	—	1	1	—	الاقصر
—	—	—	—	—	—	1	1	—	البحر الاحمر



تابع جدول 13 - أعداد كبرى المركبات التابعة للهيئة العامة للطرق والكبارى  
طبقاً للنوع والحمولة بالمحافظات حتى 2014/6/30

بريخ			ثابت			البيان الحمولة بالطن	المحافظات
إجمالى	-90	-60	إجمالى	-90	-60		
186	5	181	1020	45	975	الإجمالى	
-	-	-	5	-	5	القاهرة	
-	-	-	24	1	23	الاسكندرية	
22	-	22	1	-	1	السويس	
-	-	-	6	-	6	دمياط	
-	-	-	103	5	98	الدقهلية	
14	-	14	85	3	82	الشرقية	
-	-	-	30	2	28	القليوبية	
-	-	-	153	1	152	كفر الشيخ	
4	1	3	78	3	75	الغربية	
-	-	-	85	-	85	المنوفية	
1	-	1	122	5	117	البحيرة	
-	-	-	38	8	30	الاسماعيلية	
-	-	-	53	1	52	الجيزة	
2	-	2	18	-	18	بنى سويف	
1	-	1	40	-	40	الفيوم	
2	2	-	4	2	2	المنيا	
2	2	-	13	2	11	أسيوط	
-	-	-	32	1	31	سوهاج	
1	-	1	112	7	105	قنا	
-	-	-	2	1	1	أسوان	
-	-	-	9	-	9	الاقصر	
24	-	24	-	-	-	البحر الاحمر	
13	-	13	3	3	-	مطروح	
6	-	6	4	-	4	شمال سيناء	
94	-	94	-	-	-	جنوب سيناء	

تابع جدول 13 - أعداد كبرى المركبات التابعة للهيئة العامة للطرق والكبارى

طبقاً للنوع والحمولة بالمحافظات حتى 2014/6/30

مواسير			متحرك			البيان
إجمالى	-90	-60	إجمالى	-90	-60	
						المحافظات
15	6	9	83	5	78	الإجمالى
-	-	-	1	-	1	بور سعيد
-	-	-	2	-	2	دمياط
2	-	2	11	1	10	الدقهلية
-	-	-	14	-	14	الشرقية
-	-	-	2	-	2	القليوبية
8	3	5	4	-	4	كفر الشيخ
2	-	2	12	-	12	الغربية
3	3	-	9	1	8	المنوفية
-	-	-	9	3	6	البحيرة
-	-	-	8	-	8	المنيا
-	-	-	9	-	9	أسيوط
-	-	-	1	-	1	سوهاج
-	-	-	1	-	1	قنا

جدول 14 - إجمالي أعداد الكبارى التابعة لمديريات الطرق طبقاً للإستخدام  
بالمحافظات حتى 2014/6/30

أعداد الكبارى طبقاً للإستخدام			البيان المحافظات
إجمالى	مركبات	مشاه	
208	162	46	الإجمالى
124	81	43	القاهرة
8	8	-	بور سعيد
6	6	-	السويس
10	10	-	دمياط
1	1	-	الاسماعيلية
13	11	2	الجيزة
4	4	-	بنى سويف
19	18	1	المنيا
5	5	-	قنا
6	6	-	أسوان
7	7	-	الاقصر
4	4	-	البحر الاحمر
1	1	-	جنوب سيناء

جدول 15 - إجمالي أعداد الكبارى التابعة لمديريات الطرق طبقاً للنوع

بالمحافظات حتى 2014/6/30

أعداد الكبارى طبقاً للنوع				البيان المحافظات
إجمالى	متحرك	ثابت	علوى	
208	8	57	143	الإجمالى
124	-	43	81	القاهرة
8	-	-	8	بور سعيد
6	-	-	6	السويس
10	-	-	10	دمياط
1	-	-	1	الاسماعيلية
13	-	-	13	الجيزة
4	-	-	4	بنى سويف
19	7	7	5	المنيا
5	1	1	3	قنا
6	-	3	3	أسوان
7	-	3	4	الاقصر
4	-	-	4	البحر الاحمر
1	-	-	1	جنوب سيناء

جدول 16- اجمالي أعداد الكبارى التابعة لهيئة المجتمعات العمرانية الجديدة

طبقاً للإستخدام بالمحافظات حتى 2014/6/30

إجمالي	مركبات	مشاه	الاستخدام المحافظة
40	36	4	الاجمالي
3	3	-	القاهرة
7	4	3	اسكندرية
3	3	-	دمياط
2	2	-	الشرقية
1	1	-	المنوفية
2	1	1	البحيرة
2	2	-	الاقصر
20	20	-	مطروح

جدول 17 - إجمالي أعداد الكبارى التابعة للهيئة القومية لسكك حديد مصر  
حسب النوع وخط سير القطارات حتى 2014/6/30

أنواع الكبارى			البيان اسم الخط الإجمالي
إجمالي	خرسانية	معدنية	
586	363	223	
55	39	16	القاهرة / الاسكندرية
149	101	48	القاهرة / السد العالى
1	—	1	السنتة ( محلة روح ) / زفتى
4	3	1	الاسماعيلية دابر العيدة / رفح
11	9	2	ابو كبير / الصالحية
3	3	—	الالومنيوم / نجع حمادى
10	2	8	البوصيلى / سيدى غازى
20	19	1	الاتحاد / القبارى
16	8	8	الزقازيق / المنصورة
16	10	6	الزقازيق / زفتى / طنطا
8	4	4	القاهرة / العباسية / غمرة
8	7	1	القبارى / مرسى مطروح
6	5	1	المرازيق / الحديد والصلب
1	—	1	القبارى / راس التين
7	3	4	المرج / شبين القناطر
4	1	3	المعمورة / رشيد
20	20	—	المنصورة / بور سعيد
4	—	4	الواسطى / الفيوم
11	7	4	امبابة / إيتاى البارود
2	—	2	فارسكو ( متفرع من محطة كفر سعد ) ك 97
8	6	2	تفتيش / السويس

تابع جدول 17 - إجمالي أعداد الكبارى التابعة للهيئة القومية لسكك حديد مصر  
حسب النوع وخط سير القطارات حتى 2014/6/30

أنواع الكبارى			البيان
إجمالي	خرسانية	معدنية	
1	—	1	حوش ورش فرز القاهرة
10	8	2	دسوق / مطويس
19	4	15	سيدى جابر / معمورة / ابو قير
30	12	18	شربين / قلين
1	—	1	صوامع الغلال / إمبابة
9	5	4	طرة / التبين / الحديد والصلب
29	18	11	طنطا / منصورة / دمياط
27	14	13	قليوب / منوق / طنطا
31	13	18	بنها / بور سعيد
14	11	3	بنها / منوف
5	—	5	بنى سويف / اللاهون
9	9	—	عين شمس / السويس
8	5	3	قليوب / بلبس / الرقازيق
11	10	1	قنا / الوادى الجديد
6	—	6	محلة روح / دسوق / دمنهور
12	7	5	منوف / كفر الزيات

جدول 18 - إجمالي أعداد الانفاق طبقاً للتبعية والاستخدام

بالمحافظات حتى 2014/6/30

الإجمالي		مديريات الطرق		الشركة المصرية لصيانة مترو الانفاق		البيان المحافظات
المركبات	المشاه	مركبات	مشاه	مركبات	مشاه	
48	34	33	21	15	13	الإجمالي
41	31	27	21	14	10	القاهرة
-	1	-	-	-	1	القليوبية
1	-	-	-	1	-	الاسماعيلية
6	2	6	-	-	2	الجيزة