



جمهورية مصر العربية  
الجهاز المركزي للتعينة العامة والإحصاء

النشرة السنوية  
لإحصاء التشييد والبناء  
لمنشآت القطاع الخاص  
عام ٢٠١٢



الجهاز المركزي للتعينة العامة والإحصاء

مدينة نصر - ش. صلاح سالم - القاهرة - مصر

تليفون: (+202,24023031) - صندوق بريد: 2086 - فاكس: (+202, 24024099)

الموقع الإلكتروني: [www.capmas.gov.eg](http://www.capmas.gov.eg)

البريد الإلكتروني: [pres\\_capmas@capmas.gov.eg](mailto:pres_capmas@capmas.gov.eg)



إصدار نوفمبر ٢٠١٤

مرجع رقم ٧١ - ٢٢٢٢٢ - ٢٠١٢

طبع بمطبعة الجهاز المركزي  
للتعينة العامة والإحصاء



جمهورية مصر العربية

الجهاز المركزى للتعبئة العامة والإحصاء

النشرة السنوية  
لإحصاء التشييد والبناء  
لمنشآت القطاع الخاص  
عام ٢٠١٣

عند إعادة نشر أو اقتباس  
أى مادة من هذا الإصدار يرجى الإشارة إلى المصدر وهو  
الجهاز المركزى للتعبئة العامة والإحصاء

إصدار نوفمبر ٢٠١٤

مرجع رقم ٧١-٢٢٢٢٢-٢٠١٣

## التقديم

يعتبر قطاع التشييد والبناء أحد الدعائم الأساسية للتنمية الشاملة في مصر لما يتصف به هذا القطاع من تعدد وتنوع الأنشطة المرتبطة به وكذلك كثافة القوى العاملة التي تعمل به كما يعد من أهم القطاعات الجاذبة لرؤوس الأموال وقوة العمل .

يقوم الجهاز المركزي للتعبيئة العامة والإحصاء بإصدار "النشرة السنوية لإحصاء التشييد والبناء لمنشآت القطاع الخاص" تتضمن بيانات عن عدد الشركات العاملة في هذا النشاط والعمليات المنفذة وقيمة مستلزمات الإنتاج المستخدمة والقيمة المضافة الإجمالية وعدد العاملين وقيمة الأجور بالإضافة إلى حركة الأصول الثابتة طبقاً للنشاط الإقتصادي والمحافظات .

يقدم الجهاز هذه النشرة عن عام 2013 للمهتمين بهذا المجال آملاً أن تحقق الفائدة المرجوة منها .

والله ولي التوفيق ،،،

**لواء / أبو بكر الجندي**  
**رئيس الجهاز المركزي للتعبيئة العامة والإحصاء**

## تابع الفهرس

رقم الصفحة	البيان	رقم الجدول
62	القيمة المضافة الإجمالية خلال العام موزعة طبقاً للمحافظة.	10
63	القيمة المضافة الإجمالية خلال العام موزعة طبقاً للنشاط الاقتصادي .	11
64	قيمة المخزون خلال العام طبقاً للنشاط الاقتصادي .	12
65	عدد الآلات والمعدات ووسائل النقل المملوكة خلال العام موزعة طبقاً للمحافظة .	13
66	قيمة الأصول الثابتة خلال العام موزعة طبقاً للنشاط الاقتصادي .	14
67	عدد المنشآت واعداد المشتغلين موزعة بالمحافظات طبقاً للمهنة والنوع .	15
72	عدد المنشآت وأعداد المشتغلين موزعة طبقاً للنشاط الاقتصادي والمهنة والنوع .	16
75	قيمة الأجور النقدية والتأمينات الاجتماعية والمزايا العينية للمشتغلين بأجر وبدون أجر طبقاً للمحافظة .	17
76	قيمة الأجور النقدية والتأمينات الاجتماعية والمزايا العينية للمشتغلين بأجر وبدون اجر طبقاً للنشاط الاقتصادي.	18

## الفهرس

رقم الصفحة	البيان	رقم الجدول
1	منهجية الإحصائية	
4	المؤشرات العامة	
	<b>جداول النشرة</b>	
8	عدد العمليات التي تمت خلال العام وقيمة التعاقدات موزعة طبقاً للمحافظة ونوع التعاقد .	1
9	عدد العمليات التي تمت خلال العام وقيمة التعاقدات ( شاملة ومصنعية ) موزعة طبقاً للمحافظة.	2
10	عدد العمليات التي تمت خلال العام وقيمة التعاقدات موزعة طبقاً للمحافظة والنشاط الاقتصادي .	3
14	عدد العمليات وقيمة الأعمال موزعة طبقاً لموقع العملية ونوع التعاقد والقطاع .	4
18	قيمة الأعمال موزعة طبقاً لموقع العملية والهدف ونوع التعاقد في القطاع العام والخاص والحكومي .	5
42	قيمة الخامات المستخدمة خلال العام موزعة طبقاً لموقع العملية و نوع التعاقد .	6
52	قيمة الخامات المستخدمة خلال العام موزعة طبقاً للهدف ونوع التعاقد .	7
58	المصروفات والإيرادات الأخرى خلال العام موزعة طبقاً للمحافظة .	8
60	المصروفات والإيرادات الأخرى خلال العام موزعة طبقاً للنشاط الاقتصادي .	9

## منهجية الإحصائية

### 1- هدف الإحصائية :

يتميز نشاط التشييد والبناء عن غيره من الأنشطة الأخرى بخصائص مميزة ترتبط بحجم الإنتاج وتنوع العمالة وتعدد الأعمال الجزئية وتهدف هذه الإحصائية إلى توفير البيانات التالية عن قطاع التشييد والبناء:

أ- عدد الشركات العاملة في نشاط التشييد والبناء وعدد العاملين بها.

ب- قيمة الإنتاج والعمليات المنفذة .

ج- قيمة مستلزمات الإنتاج المستخدمة .

د- القيمة المضافة الإجمالية .

هـ- حركة الأصول الثابتة .

### 2- مضمون الإحصائية :

تشمل بيانات جميع مقاولي القطاع الخاص الذين يزاولون نشاط التشييد والبناء بصفة أساسية طبقاً لما توافر لدينا من إطار لهذا المجتمع ولا تشتمل على بيانات مقاولي توريد العمال أو توريد المواد الأولية أو النقل حتى ولو كان نشاط هؤلاء المقاولين يتعلق بعمليات التشييد والبناء .

ونظراً لأن كثيراً من هؤلاء المقاولين لا يزاولون نشاطهم في منشآت ثابتة فقد تم الاستعانة بسجل الاتحاد المصري لمقاولي التشييد و البناء بالإضافة الى بيانات تعداد المنشآت عام 1996 و الذي تم تحديثه خلال التعداد الإقتصادي عام 2000 / 2001.

### 3- وحدة العد :

هي كل عملية تشييد أو بناء داخل جمهورية مصر العربية تتم بواسطة مقاول واحد و قد يكون هذا المقاول شخصاً طبيعياً ومعنوي .

### 4- فترة جمع البيان:

تجمع بيانات التشييد والبناء عن سنة ميلادية تبدأ من أول يناير وتنتهي آخر ديسمبر من نفس العام وتصدر هذه النشرة عن السنة الميلادية 2013 .

### 5- الإستمارة :

تحتوي الاستمارة على البيانات الآتية :

#### أ- بيانات عامة عن المقاول :

(1) العنوان والنشاط الإقتصادي .

(2) بيانات تفصيلية عن عدد المشتغلين وأجورهم عن السنة .

(3) بيانات تفصيلية عن قيمة المخزون من المستلزمات خلال العام .

(4) بيانات عن المصروفات والإيرادات الأخرى خلال السنة والتي لا يمكن تصنيفها على مستوى

العملية الواحدة .

- (5) بيانات عن العدد والآلات ووسائل النقل للمقاول .  
(6) بيانات عن حركة الأصول الثابتة والمملوكة للمقاول .

#### ب- بيانات عن العمليات التي ينفذها المقاول و تشمل :

- (1) بيانات بالعمليات المنفذة خلال العام سواء كانت عمليات تم التعاقد عليها بصفة أصلية أو من الباطن .  
(2) المواد الأولية المستخدمة في العمليات التي تم التعاقد عليها مباشرة مع المقاول وكذا العمليات الأخرى التي تنفذ من الباطن .

### 6- التعاريف والمفاهيم الأساسية:

#### أ- نوع التعاقد:

- (1) تعاقد أصلي : وهو التعاقد الذي يتم بين المقاول وصاحب العملية مباشرة.  
(2) تعاقد من الباطن: وهو التعاقد الذي لا يتم بين المقاول وصاحب العملية مباشرة بل يتم بين المقاول وجهة أخرى تقوم بتنفيذ هذه العملية.

#### ب- نوع المبنى أو المشيد:

قد يكون المبنى أو المشيد بين الحالات الآتية :

- مبنى للسكن - مبنى للصناعة - مبنى للتعليم - مبنى للصحة - مباني أخرى (حكومية ، هيئات ، بنوك ، منشآت رياضية...إلخ) طريق - محطة أوشبكة للمياه - محطة أوشبكة للكهرباء - محطة أوشبكة للمجاري - حفر بئر مياه - حفر مصرف - أعمال بترولية متنوعة (تنكات بترولية، مد خطوط انابيب، مد خط غاز..إلخ) - حفر ترعة - كوبري - وفيما عدا ذلك تعتبر إنشاءات أخرى.

#### ج- المقاول و قد تكون :

- (1) مقاول شاملة : أي أن قيمة العقد تتضمن قيمة المواد الأولية اللازمة للعملية وأن يتكفل المقاول بشراء هذه المواد .  
(2) مقاول مصنعيه : أي أن قيمة العقد تتضمن قيمة المواد الأولية اللازمة للعملية وأن تتكفل الجهة المتعاقد معها المقاول بإمداده بهذه المواد .

#### د- قيمة التعاقد :

هى القيمة المتعاقد عليها عند بدء التنفيذ بعد إدخال أي تعديل بالإضافة أو الحذف على العقد أثناء التشغيل .

#### هـ- قيمة ماتم تنفيذه خلال السنة :

يقصد بها قيمة الأعمال التي تم تنفيذها خلال السنة سواء كانت بتعاقد أصلي أو من الباطن .

#### و- قيمة ما تم تنفيذه حتى نهاية السنة :

يقصد بها قيمة الأعمال التي تم تنفيذها خلال السنة مضافاً إليها قيمة ما تم تنفيذه في السنوات السابقة سواء كانت بتعاقد أصلي أو من الباطن .

## ز- مستلزمات الإنتاج و هي عبارة عن :

### (1) مستلزمات سلعية :

تتمثل في السلع المستخدمة في العمليات مثل :حديد التسليح - الأسمنت - الطوب - الرمل - الزلط  
(كمية و قيمة ) - الأخشاب - خرسانة جاهزة - البلاط - الأدوات الصحية- أدوات معدنية -  
أدوات كهرباء وأي مواد أخرى ( قيمة فقط) .

### (2) مستلزمات خدمية :

تتمثل في الخدمات الواردة من الغير مثل مصروفات الصيانة -مصروفات التشغيل - مصروفات نقل  
وإنتقالات وإستئجار معدات وسائل النقل ... الخ .

## ح - القيمة المضافة

القيمة المضافة الإجمالية = جملة قيمة الإنتاج (جملة قيمة ما تم تنفيذه خلال السنة + الإيرادات الأخرى)-  
قيمة مستلزمات الإنتاج السلعية والخدمية .

### ط- حجم الإطار و نسبة الإستجابة :

تم تحديث الإطار إعتباراً من إحصائية عام 2013 وبلغ حجم الإطار 1068 مصدراً وبلغت المستبعدات  
539 مصدراً منها 356 مصدر منشآت متوقفة مؤقتاً ، 183 مصدر بسبب إنهاء وتصفية نشاط ، وإجمالي  
ما ورد 529 مصدراً وبهذا تكون نسبة الإستجابة 49.5 % .

## 7- الرموز المستخدمة :

( = ) البيان أقل من 500 جنيه .

( - ) بيان غير متوفر .

### ملحوظة :

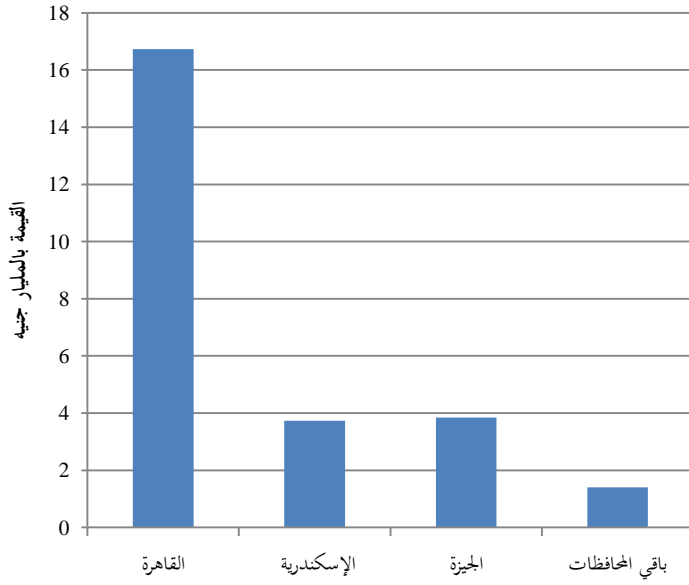
- يلاحظ وجود فروق طفيفة في بعض أرقام القيمة المناظرة لدى مطابقة بعض الجداول نتيجة التقريب الآلى .  
- ك . ألف م<sup>3</sup> : تعبر عن كمية الرمل والزلط بالألف متر مكعب.



## المؤشرات العامة

- 1- بلغ عدد المنشآت في نشاط التشييد والبناء في القطاع الخاص 529 منشأة عام 2013 مقابل 589 منشأة عام 2012 بنسبة إنخفاض قدرها 10.2٪ .
- 2- بلغت قيمة التعاقدات 50.6 مليار جنيه عام 2013 مقابل 46.5 مليار جنيه عام 2012 بنسبة زيادة قدرها 8.8٪ .
- 3- بلغت قيمة ما تم تنفيذه من قيمة التعاقدات 25.7 مليار جنيه عام 2013 مقابل 23.2 مليار جنيه عام 2012 بنسبة زيادة قدرها 10.8٪ .
- 4- بلغت قيمة مستلزمات الإنتاج السلعية والخدمية 15.3 مليار جنيه عام 2013 مقابل 14.7 مليار جنيه عام 2012 بنسبة زيادة قدرها 3.8٪ .
- 5- بلغت القيمة المضافة الإجمالية 12.6 مليار جنيه عام 2013 مقابل 10.3 مليار جنيه عام 2012 بنسبة زيادة قدرها 22.9٪ .
- 6- بلغت قيمة الإيرادات الأخرى 2175 مليون جنيه عام 2013 مقابل 1773 مليون جنيه عام 2012 بنسبة زيادة قدرها 22.7٪ .
- 7- بلغت القيمة الصافية للأصول الثابتة آخر العام 12.1 مليار جنيه عام 2013 مقابل 12.5 مليار جنيه عام 2012 بنسبة إنخفاض قدرها 3.1٪ .
- 8- بلغ عدد المشتغلين 127412 مشتغلا عام 2013 مقابل 117385 مشتغلاً عام 2012 بنسبة زيادة قدرها 8.5٪ .
- 9- بلغت قيمة الأجر النقدي والتأمينات الاجتماعية والمزايا العينية 5.0 مليار جنيه عام 2013 مقابل 4.4 مليار جنيه عام 2012 بنسبة زيادة قدرها 13.2٪ .

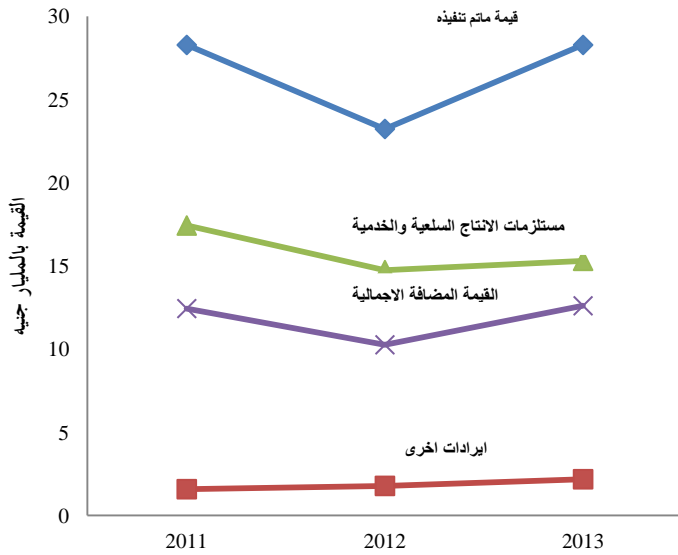
## قيمة ما تم تنفيذه لبعض محافظات الجمهورية عام 2013



بالمليون جنيه

المحافظة	قيمة ما تم تنفيذه
القاهرة	16736
الإسكندرية	3735
الجيزة	3848
باقي المحافظات	1405

## تطور القيمة المضافة الاجمالية خلال الفترة من 2011 الي 2013



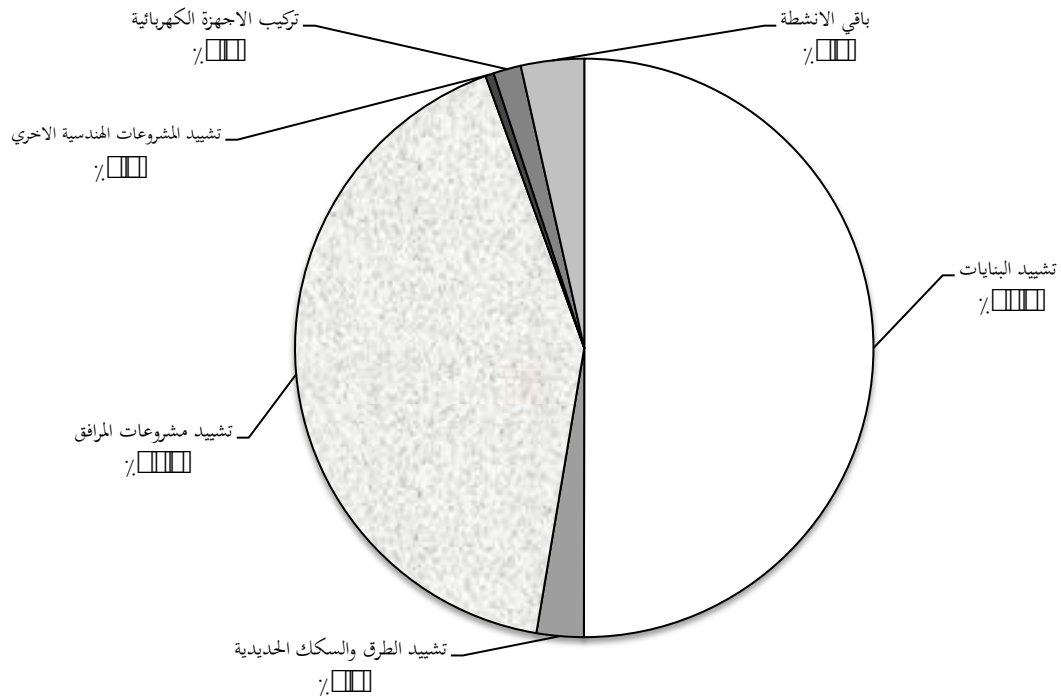
بالمليون جنيه

السنوات	قيمة الانتاج		مستلزمات الانتاج السلعية والخدمات	القيمة المضافة الاجمالية
	قيمة ما تم تنفيذه	ايرادات اخرى		
2011	28274	1577	17422	12430
2012	23224	1773	14742	10254
2013	25724	2175	15300	12599

التوزيع النسبي لقيمة ما تم تنفيذه من أعمال طبقاً للنشاط الاقتصادي عام 2013

بالمليون جنيه

النشاط الاقتصادي	قيمة ما تم تنفيذه	%
تشبيد البنائيات	12867	50.0
تشبيد الطرق والسكك الحديدية	677	2.6
تشبيد مشروعات المرافق	10754	41.8
تشبيد المشروعات الهندسية الاخرى	121	0.5
تركيب الاجهزة الكهربائية	398	1.6
باقي الأنشطة	907	3.5



جدول رقم 1 : عدد العمليات التي تمت خلال العام وقيمة التعاقدات موزعة طبقا للمحافظة ونوع التعاقد لسنة 2013

القيمة بالالف جنية

قيمة التعاقدات			عدد العمليات			نوع التعاقد
جملة	من الباطن	اصلى	جملة	من الباطن	اصلى	المحافظة
50554310	3609517	46944793	2395	464	1931	الإجمالى العام
34242869	1022345	33220524	997	165	832	القاهرة
4071220	129029	3942191	239	67	172	الأسكندرية
300329	0	300329	28	0	28	بورسعيد
75919	946	74973	12	1	11	السويس
36399	10420	25979	31	4	27	دمياط
308770	6110	302660	39	8	31	الدقهلية
758732	624868	133864	48	9	39	الشرقية
22484	2462	20022	30	4	26	القليوبية
47996	0	47996	19	0	19	كفر الشيخ
750764	15405	735359	25	2	23	الغربية
8486	0	8486	12	0	12	المنوفية
36249	0	36249	22	0	22	البحيرة
160461	36345	124116	18	2	16	الأسماعيلية
9057587	1705070	7352517	773	189	584	الجيزة
126164	0	126164	10	0	10	بنى سويف
14900	0	14900	3	0	3	الفيوم
46530	24810	21720	32	5	27	المنيا
220535	27060	193475	19	6	13	أسيوط
123727	4647	119080	10	2	8	سوهاج
20973	0	20973	5	0	5	أسوان
4952	0	4952	1	0	1	الأقصر
35363	0	35363	7	0	7	الوادى الجديد
26864	0	26864	9	0	9	مطروح
56037	0	56037	6	0	6	شمال سيناء

جدول رقم 2 : عدد العمليات التي تمت خلال العام وقيمة التعاقدات (شاملة ومصنعية)موزعة طبقا للمحافظة لسنة 2013

القيمة بالالف جنية

قيمة التعاقدات			عدد العمليات			نوع التعاقد
جملة	مصنعية	شاملة	جملة	مصنعية	شاملة	المحافظة
50554310	4843897	45710413	2395	369	2026	الإجمالي العام
34242869	2085247	32157622	997	82	915	القاهرة
4071220	86860	3984360	239	37	202	الأسكندرية
300329	0	300329	28	0	28	بورسعيد
75919	699	75220	12	4	8	السويس
36399	0	36399	31	0	31	دمياط
308770	16870	291900	39	12	27	الدقهلية
758732	494423	264309	48	30	18	الشرقية
22484	3837	18647	30	22	8	القليوبية
47996	0	47996	19	0	19	كفر الشيخ
750764	712408	38356	25	15	10	الغربية
8486	0	8486	12	0	12	المنوفية
36249	1059	35190	22	10	12	البحيرة
160461	0	160461	18	0	18	الأسماعيلية
9057587	1435594	7621993	773	155	618	الجيزة
126164	5200	120964	10	1	9	بنى سويف
14900	1700	13200	3	1	2	الفيوم
46530	0	46530	32	0	32	المنيا
220535	0	220535	19	0	19	أسيوط
123727	0	123727	10	0	10	سوهاج
20973	0	20973	5	0	5	أسوان
4952	0	4952	1	0	1	الأقصر
35363	0	35363	7	0	7	الوادى الجديد
26864	0	26864	9	0	9	مطروح
56037	0	56037	6	0	6	شمال سيناء

جدول رقم 3 : عدد العمليات التي تمت خلال العام وقيمة التعاقدات موزعة طبقا للمحافظة والنشاط الإقتصادي لسنة 2013

القيمة بالآلاف جنية

الاجمالي العام	أنشطة التشييد المتخصصة الأخرى	تشطيب المباني	تركيبات التشييد الأخرى	تركيب السبائك وأنظمة التدفئة	تركيب الأجهزة الكهربائية	إعداد الموقع	الهدم	تشبيد المشروعات الهندسية الأخرى	تشبيد مشروعات المرافق	تشبيد الطرق والسكك الحديدية	تشبيد البنايات	النشاط الإقتصادي	
												المحافظة	الإجمالي العام
2395	98	57	72	95	158	10	2	46	516	121	1220	عدد	الإجمالي العام
50554310	909433	165626	316183	252528	567499	26789	95	500177	16585048	831879	30399053	قيمة	
997	27	15	38	40	10	2	0	19	275	51	520	عدد	القاهرة
34242869	22694	81244	34334	52738	56477	3208	0	188818	14028285	213170	19561901	قيمة	
239	4	6	1	3	20	0	2	2	53	4	144	عدد	الأسكندرية
4071220	1713	10921	6250	29700	11854	0	95	9009	273229	52077	3676372	قيمة	
28	14	0	0	0	0	0	0	0	0	0	14	عدد	بورسعيد
300329	72648	0	0	0	0	0	0	0	0	0	227681	قيمة	
12	2	0	0	0	0	0	0	5	2	1	2	عدد	السويس
75919	1290	0	0	0	0	0	0	3029	2086	63007	6507	قيمة	
31	2	0	0	3	0	0	0	0	9	1	16	عدد	دمياط
36399	570	0	0	499	0	0	0	0	4699	4000	26631	قيمة	
39	0	1	0	0	0	1	0	4	13	0	20	عدد	الدقهلية
308770	0	683	0	0	0	651	0	9215	77127	0	221094	قيمة	
48	14	0	0	0	24	0	0	0	1	0	9	عدد	الشرقية
758732	624165	0	0	0	524	0	0	0	2300	0	131743	قيمة	
30	0	0	0	0	20	0	0	0	5	0	5	عدد	القليوبية
22484	0	0	0	0	2375	0	0	0	13397	0	6712	قيمة	
19	0	0	0	0	0	0	0	0	1	7	11	عدد	كفر الشيخ
47996	0	0	0	0	0	0	0	0	96	9067	38833	قيمة	
25	0	0	0	0	0	0	0	0	0	0	25	عدد	الغربية
750764	0	0	0	0	0	0	0	0	0	0	750764	قيمة	

تابع جدول رقم 3 : عدد العمليات التي تمت خلال العام وقيمة التعاقدات موزعة طبقا للمحافظة والنشاط الإقتصادي لسنة 2013

القيمة بالآلاف جنية

الاجمالي العام	أنشطة التشييد المتخصصة الأخرى	تشطيب المباني	تركيبات التشييد الأخرى	تركيب السبائك وأنظمة التدفئة	تركيب الأجهزة الكهربائية	إعداد الموقع	الهدم	تشبيد المشروعات الهندسية الأخرى	تشبيد مشروعات المرافق	تشبيد الطرق والسكك الحديدية	تشبيد البنايات	النشاط الإقتصادي	
												المحافظة	عدد
12	0	8	0	0	0	0	0	0	4	0	0	عدد	المنوفية
8486	0	1236	0	0	0	0	0	0	7250	0	0	قيمة	
22	0	0	0	0	8	0	0	0	1	0	13	عدد	البحيرة
36249	0	0	0	0	3097	0	0	0	400	0	32752	قيمة	
18	4	0	0	0	0	0	0	0	6	0	8	عدد	الأسماعيلية
160461	78483	0	0	0	0	0	0	0	2580	0	79398	قيمة	
773	31	27	33	49	76	7	0	12	131	43	364	عدد	الجيزة
9057587	107870	71542	275599	169591	493172	22930	0	287992	2131472	364057	5133362	قيمة	
10	0	0	0	0	0	0	0	0	1	0	9	عدد	بنى سويف
126164	0	0	0	0	0	0	0	0	5200	0	120964	قيمة	
3	0	0	0	0	0	0	0	1	0	1	1	عدد	الفيوم
14900	0	0	0	0	0	0	0	1700	0	6000	7200	قيمة	
32	0	0	0	0	0	0	0	3	3	1	25	عدد	المنيا
46530	0	0	0	0	0	0	0	414	1820	2300	41996	قيمة	
19	0	0	0	0	0	0	0	0	3	4	12	عدد	أسيوط
220535	0	0	0	0	0	0	0	0	14550	69320	136665	قيمة	
10	0	0	0	0	0	0	0	0	5	1	4	عدد	سوهاج
123727	0	0	0	0	0	0	0	0	14873	1841	107013	قيمة	
5	0	0	0	0	0	0	0	0	0	0	5	عدد	أسوان
20973	0	0	0	0	0	0	0	0	0	0	20973	قيمة	
1	0	0	0	0	0	0	0	0	0	0	1	عدد	الأقصر
4952	0	0	0	0	0	0	0	0	0	0	4952	قيمة	
7	0	0	0	0	0	0	0	0	3	0	4	عدد	الوادى الجديد
35363	0	0	0	0	0	0	0	0	5684	0	29679	قيمة	
9	0	0	0	0	0	0	0	0	0	3	6	عدد	مطروح
26864	0	0	0	0	0	0	0	0	0	7960	18904	قيمة	
6	0	0	0	0	0	0	0	0	0	4	2	عدد	شمال سيناء
56037	0	0	0	0	0	0	0	0	0	39080	16957	قيمة	

جدول رقم 4 : عدد العمليات وقيمة الأعمال موزعة طبقا لموقع العملية ونوع التعاقد والقطاع لسنة 2013

القطاع	نوع التعاقد	عام		خاص		حكومي		جملة
		عدد العمليات	قيمة ماتم تنفيذه	عدد العمليات	قيمة ماتم تنفيذه	عدد العمليات	قيمة ماتم تنفيذه	
الإجمالي العام	أصلي	200	6603623	922	8114699	809	9631907	24350229
	من الباطن	225	462371	239	911225	0	0	1373596
	جملة	425	7065994	1161	9025924	809	9631907	25723825
القاهرة	أصلي	79	1188109	343	5419529	236	1913709	8521347
	من الباطن	65	98070	91	361805	0	0	459875
	جملة	144	1286179	434	5781334	236	1913709	8981222
الاسكندرية	أصلي	38	2199317	112	288018	78	1655831	4143166
	من الباطن	29	30853	35	75954	0	0	106807
	جملة	67	2230170	147	363972	78	1655831	4249973
بورسعيد	أصلي	3	486	13	52909	15	456452	509847
	من الباطن	1	346	5	20708	0	0	21054
	جملة	4	832	18	73617	15	456452	530901
السويس	أصلي	6	2095566	34	103858	15	192387	2391811
	من الباطن	6	16406	13	133801	0	0	150207
	جملة	12	2111972	47	237659	15	192387	2542018
دمياط	أصلي	1	580	17	27074	14	21155	48809
	من الباطن	2	2238	5	10062	0	0	12300
	جملة	3	2818	22	37136	14	21155	61109
الدقهلية	أصلي	5	8353	4	7917	25	497388	513658
	من الباطن	12	21829	4	6595	0	0	28424
	جملة	17	30182	8	14512	25	497388	542082
الشرقية	أصلي	2	460941	33	76647	25	267843	805431
	من الباطن	6	9177	4	2359	0	0	11536
	جملة	8	470118	37	79006	25	267843	816967
القليوبية	أصلي	3	2538	15	37115	23	110406	150059
	من الباطن	11	12947	3	2720	0	0	15667
	جملة	14	15485	18	39835	23	110406	165726
كفر الشيخ	أصلي	4	4312	2	168505	30	90293	263110
	من الباطن	5	5161	2	7502	0	0	12663
	جملة	9	9473	4	176007	30	90293	275773
الغربية	أصلي	2	340	11	10311	20	86724	97375
	من الباطن	16	27449	3	5841	0	0	33290
	جملة	18	27789	14	16152	20	86724	130665
المنوفية	أصلي	8	12447	8	2440	19	79825	94712
	من الباطن	3	7430	5	10094	0	0	17524
	جملة	11	19877	13	12534	19	79825	112236
البحيرة	أصلي	2	65955	36	24640	20	41758	132353
	من الباطن	2	7955	1	323	0	0	8278
	جملة	4	73910	37	24963	20	41758	140631

القيمة بالآلاف جنية



تابع جدول رقم 4 : عدد العمليات وقيمة الأعمال موزعة طبقا لموقع العملية ونوع التعاقد والقطاع لسنة 2013

القطاع	نوع التعاقد	عام		خاص		حكومي		جملة	موقع العملية
		عدد العمليات	قيمة ماتم تنفيذه	عدد العمليات	قيمة ماتم تنفيذه	عدد العمليات	قيمة ماتم تنفيذه		
الاسماعيلية	أصلي	1	1199	6	128969	23	562975	693143	30
	من الباطن	4	2496	1	1567	0	0	4063	5
	جملة	5	3695	7	130536	23	562975	697206	35
الجيزة	أصلي	8	39011	178	1467472	76	907717	2414200	262
	من الباطن	18	13749	39	220309	0	0	234058	57
	جملة	26	52760	217	1687781	76	907717	2648258	319
بنى سويف	أصلي	2	4341	9	69191	19	50536	124068	30
	من الباطن	0	0	2	11137	0	0	11137	2
	جملة	2	4341	11	80328	19	50536	135205	32
الفيوم	أصلي	3	2152	9	3731	16	60682	66565	28
	من الباطن	1	184	1	832	0	0	1016	2
	جملة	4	2336	10	4563	16	60682	67581	30
المنيا	أصلي	3	3115	12	576	38	611800	615491	53
	من الباطن	6	7188	6	14174	0	0	21362	12
	جملة	9	10303	18	14750	38	611800	636853	65
أسيوط	أصلي	3	439660	7	29286	12	111661	580607	22
	من الباطن	10	66315	1	705	0	0	67020	11
	جملة	13	505975	8	29991	12	111661	647627	33
سوهاج	أصلي	0	0	1	146	12	54476	54622	13
	من الباطن	3	8591	0	0	0	0	8591	3
	جملة	3	8591	1	146	12	54476	63213	16
قنا	أصلي	4	20298	2	2382	7	16929	39609	13
	من الباطن	11	36563	2	1993	0	0	38556	13
	جملة	15	56861	4	4375	7	16929	78165	26
أسوان	أصلي	8	21172	4	5657	10	123395	150224	22
	من الباطن	1	2301	1	500	0	0	2801	2
	جملة	9	23473	5	6157	10	123395	153025	24
الأقصر	أصلي	0	0	0	0	4	16102	16102	4
	من الباطن	1	19395	0	0	0	0	19395	1
	جملة	1	19395	0	0	4	16102	35497	5
البحر الأحمر	أصلي	3	21614	33	73941	13	128363	223918	49
	من الباطن	2	13140	9	16080	0	0	29220	11
	جملة	5	34754	42	90021	13	128363	253138	60
الوادى الجديد	أصلي	4	6077	2	3346	18	749719	759142	24
	من الباطن	0	0	2	1877	0	0	1877	2
	جملة	4	6077	4	5223	18	749719	761019	26
مطروح	أصلي	3	851	10	80584	20	104039	185474	33
	من الباطن	3	11113	3	2704	0	0	13817	6
	جملة	6	11964	13	83288	20	104039	199291	39
شمال سيناء	أصلي	3	1358	2	7419	11	44883	53660	16
	من الباطن	5	39275	0	0	0	0	39275	5
	جملة	8	40633	2	7419	11	44883	92935	21
جنوب سيناء	أصلي	2	3831	19	23036	10	674859	701726	31
	من الباطن	2	2200	1	1583	0	0	3783	3
	جملة	4	6031	20	24619	10	674859	705509	34

القيمة بالآلاف جنية

القيمة بالآلاف جنية

اولا : القطاع العام

الجملة	انشاءات اخرى	انشاء واصلاح كبارى	انشاءات رى وصرف	اعمال بترونية متنوعة	حفر ابواب مياه	محطات وشبكات مجارى	محطات وشبكات كهرباء	محطات وشبكات مياه	طرق	مباني اخرى	مباني تعليمية	مباني صحية	مباني صناعية	مباني سكنية	نوع التعاقد	الهدف
																المحافظة
6603623	20176	8854	0	5982156	6477	91008	35609	74969	30556	141964	123	4268	52543	154920	أصلي	الإجمالي العام
462371	7253	11655	65463	4276	0	149721	64435	20324	40563	48621	5525	12772	21459	10304	من الباطن	
7065994	27429	20509	65463	5986432	6477	240729	100044	95293	71119	190585	5648	17040	74002	165224	الجملة	
1188109	138	8775	0	832278	0	51428	11352	0	28206	120275	58	4149	30365	101085	أصلي	الغاهرة
98070	905	6856	0	3330	0	34856	6095	2138	253	17400	2414	224	15067	8532	من الباطن	
1286179	1043	15631	0	835608	0	86284	17447	2138	28459	137675	2472	4373	45432	109617	الجملة	
2199317	231	0	0	2163339	0	0	4491	6178	0	3695	0	0	19464	1919	أصلي	الاسكندرية
30853	1371	415	1122	0	0	20122	0	875	729	332	396	2913	1655	923	من الباطن	
2230170	1602	415	1122	2163339	0	20122	4491	7053	729	4027	396	2913	21119	2842	الجملة	
486	0	0	0	0	0	155	20	0	0	0	0	0	311	0	أصلي	بورسعيد
346	0	0	0	0	0	0	0	0	0	0	346	0	0	0	من الباطن	
832	0	0	0	0	0	155	20	0	0	0	346	0	311	0	الجملة	
2095566	0	0	0	2088258	0	0	0	0	0	7308	0	0	0	0	أصلي	السويس
16406	0	0	0	946	0	0	10262	0	3310	906	0	982	0	0	من الباطن	
2111972	0	0	0	2089204	0	0	10262	0	3310	8214	0	982	0	0	الجملة	
580	0	0	0	0	0	0	580	0	0	0	0	0	0	0	أصلي	دمياط
2238	0	0	1800	0	0	0	0	438	0	0	0	0	0	0	من الباطن	
2818	0	0	1800	0	0	0	580	438	0	0	0	0	0	0	الجملة	
8353	0	0	0	0	0	2600	5676	0	0	77	0	0	0	0	أصلي	الفيقية
21829	0	769	0	0	0	17028	0	0	952	345	901	1068	766	0	من الباطن	
30182	0	769	0	0	0	19628	5676	0	952	422	901	1068	766	0	الجملة	
460941	0	0	0	460541	400	0	0	0	0	0	0	0	0	0	أصلي	الشرقية
9177	0	0	0	0	0	3996	0	1564	3617	0	0	0	0	0	من الباطن	
470118	0	0	0	460541	400	3996	0	1564	3617	0	0	0	0	0	الجملة	
2538	0	0	0	0	0	1185	0	1144	0	209	0	0	0	0	أصلي	القليوبية
12947	0	3097	0	0	0	0	1193	1039	7618	0	0	0	0	0	من الباطن	
15485	0	3097	0	0	0	1185	1193	2183	7618	209	0	0	0	0	الجملة	
4312	0	0	0	0	0	2000	745	1567	0	0	0	0	0	0	أصلي	كفر الشيخ
5161	1241	0	0	0	0	0	0	0	958	2962	0	0	0	0	من الباطن	
9473	1241	0	0	0	0	2000	745	1567	958	2962	0	0	0	0	الجملة	
340	0	0	0	275	0	0	0	0	0	0	65	0	0	0	أصلي	الغربية
27449	0	0	0	0	0	4177	21762	823	0	34	0	0	653	0	من الباطن	
27789	0	0	0	275	0	4177	21762	823	0	34	65	0	653	0	الجملة	
12447	280	0	0	0	0	11660	0	0	0	507	0	0	0	0	أصلي	المنوفية
7430	0	0	829	0	0	0	5945	0	0	0	0	656	0	0	من الباطن	
19877	280	0	829	0	0	11660	5945	0	0	507	0	656	0	0	الجملة	
65955	0	0	0	0	0	0	0	65955	0	0	0	0	0	0	أصلي	الجيزة
7955	0	0	0	0	0	0	0	0	7822	0	133	0	0	0	من الباطن	
73910	0	0	0	0	0	0	0	65955	7822	0	133	0	0	0	الجملة	

القيمة بالالف جنيه

اولا : القطاع العام

الجملة	انشاءات اخرى	انشاء واصلاح كبرى	انشاءات رى وصرف	اعمال بترونية متنوعة	حفر ابواب مياه	محطات وشبكات مجارى	محطات وشبكات كهرباء	محطات وشبكات مياه	طرق	مباني اخرى	مباني تعليمية	مباني صحية	مباني صناعية	مباني سكنية	نوع التعاقد	الهدف
																المحافظة
1199	0	0	0	0	0	0	1199	0	0	0	0	0	0	0	اصلى	الاسماعيلية
2496	0	0	0	0	0	580	0	59	1729	128	0	0	0	0	من البيطن	
3695	0	0	0	0	0	580	1199	59	1729	128	0	0	0	0	الجملة	
39011	0	0	0	0	0	0	3645	0	2350	1705	0	0	0	31311	اصلى	الجيزة
13749	935	518	0	0	0	3846	1729	0	622	5747	0	0	7	345	من البيطن	
52760	935	518	0	0	0	3846	5374	0	2972	7452	0	0	7	31656	الجملة	
4341	0	0	0	0	0	0	1111	0	0	0	0	0	0	3230	اصلى	بنى سويف
0	0	0	0	0	0	0	0	0	0	0	0	0	0	0	من البيطن	
4341	0	0	0	0	0	0	1111	0	0	0	0	0	0	3230	الجملة	
2152	0	0	0	0	0	0	0	0	0	87	0	0	2065	0	اصلى	الفيوم
184	0	0	184	0	0	0	0	0	0	0	0	0	0	0	من البيطن	
2336	0	0	184	0	0	0	0	0	0	87	0	0	2065	0	الجملة	
3115	430	0	0	0	0	0	2685	0	0	0	0	0	0	0	اصلى	المنيا
7188	0	0	0	0	0	924	0	1177	4500	0	385	0	202	0	من البيطن	
10303	430	0	0	0	0	924	2685	1177	4500	0	385	0	202	0	الجملة	
439660	2150	0	0	437465	0	0	45	0	0	0	0	0	0	0	اصلى	اسوط
66315	0	0	34374	0	0	13235	617	234	3200	7905	50	6700	0	0	من البيطن	
505975	2150	0	34374	437465	0	13235	662	234	3200	7905	50	6700	0	0	الجملة	
0	0	0	0	0	0	0	0	0	0	0	0	0	0	0	اصلى	سوهاج
8591	0	0	0	0	0	0	0	0	5253	0	0	229	3109	0	من البيطن	
8591	0	0	0	0	0	0	0	0	5253	0	0	229	3109	0	الجملة	
20298	0	79	0	0	0	19480	0	0	0	49	0	0	0	690	اصلى	قنا
36563	0	0	4647	0	0	30562	307	147	0	0	900	0	0	0	من البيطن	
56861	0	79	4647	0	0	50042	307	147	0	49	900	0	0	690	الجملة	
21172	0	0	0	0	0	0	4060	0	0	49	0	119	338	16606	اصلى	اسوان
2301	0	0	0	0	0	0	0	0	0	2301	0	0	0	0	من البيطن	
23473	0	0	0	0	0	0	4060	0	0	2350	0	119	338	16606	الجملة	
0	0	0	0	0	0	0	0	0	0	0	0	0	0	0	اصلى	الاقصر
19395	0	0	0	0	0	19395	0	0	0	0	0	0	0	0	من البيطن	
19395	0	0	0	0	0	19395	0	0	0	0	0	0	0	0	الجملة	
21614	16813	0	0	0	0	2500	0	0	0	2301	0	0	0	0	اصلى	البحر الاحمر
13140	1490	0	0	0	0	0	0	11650	0	0	0	0	0	0	من البيطن	
34754	18303	0	0	0	0	2500	0	11650	0	2301	0	0	0	0	الجملة	
6077	0	0	0	0	6077	0	0	0	0	0	0	0	0	0	اصلى	الوادى الجديد
0	0	0	0	0	0	0	0	0	0	0	0	0	0	0	من البيطن	
6077	0	0	0	0	6077	0	0	0	0	0	0	0	0	0	الجملة	
851	134	0	0	0	0	0	0	0	0	680	0	0	0	37	اصلى	مطروح
11113	0	0	0	0	0	0	0	48	0	10561	0	0	0	504	من البيطن	
11964	134	0	0	0	0	0	0	48	0	11241	0	0	0	541	الجملة	
1358	0	0	0	0	0	0	0	125	0	1191	0	0	0	42	اصلى	شمال سيناء
39275	111	0	22507	0	0	0	16525	132	0	0	0	0	0	0	من البيطن	
40633	111	0	22507	0	0	0	16525	257	0	1191	0	0	0	42	الجملة	
3831	0	0	0	0	0	0	0	0	0	3831	0	0	0	0	اصلى	جنوب سيناء
2200	1200	0	0	0	0	1000	0	0	0	0	0	0	0	0	من البيطن	
6031	1200	0	0	0	0	1000	0	0	0	3831	0	0	0	0	الجملة	

القيمة بالالف جنية

## ثانيا : القطاع الخاص

الجملة	إشروعات أخرى	إشياء وإصلاح كبرى	إشروعات رى وصرف	اعمال بترولية متنوعة	حفر آبار مياه	محطات وشبكات مجارى	محطات وشبكات كهرباء	محطات وشبكات مياه	طرق	مباني أخرى	مباني تعليمية	مباني صحية	مباني صناعية	مباني سكنية	نوع التعاقد	الهدف
																المحافظة
8114699	646614	18311	0	707748	3102	36455	18723	59851	85451	747473	69856	74276	561999	5084840	أصلى	الإجمالى العام
911225	22736	11000	850	0	0	11925	282284	2526	5263	154693	13762	9939	87432	308815	من الباطن	
9025924	669350	29311	850	707748	3102	48380	301007	62377	90714	902166	83618	84215	649431	5393655	الجملة	
5419529	302600	3185	0	489569	0	0	3147	5091	5325	421551	20064	54904	89962	4024131	أصلى	القاهرة
361805	629	11000	0	0	0	4811	743	992	486	63906	0	1984	4587	272667	من الباطن	
5781334	303229	14185	0	489569	0	4811	3890	6083	5811	485457	20064	56888	94549	4296798	الجملة	
288018	102593	0	0	19435	0	1099	1313	10020	13522	26637	200	1278	27920	84001	أصلى	الاسكندرية
75954	5743	0	0	0	0	0	31001	0	0	36120	1049	0	532	1509	من الباطن	
363972	108336	0	0	19435	0	1099	32314	10020	13522	62757	1249	1278	28452	85510	الجملة	
52909	0	0	0	760	0	0	0	0	0	12000	0	1536	90	38523	أصلى	بورسعيد
20708	0	0	0	0	0	0	34	0	0	13419	0	0	0	7255	من الباطن	
73617	0	0	0	760	0	0	34	0	0	25419	0	1536	90	45778	الجملة	
103858	2500	0	0	9033	0	0	0	0	5154	27811	0	0	27151	32209	أصلى	السويس
133801	1016	0	0	0	0	0	123072	0	0	145	0	0	9034	534	من الباطن	
237659	3516	0	0	9033	0	0	123072	0	5154	27956	0	0	36185	32743	الجملة	
27074	1742	0	0	0	0	0	5179	0	0	556	0	0	0	19597	أصلى	دمياط
10062	0	0	0	0	0	2420	0	0	0	2013	4000	0	1629	0	من الباطن	
37136	1742	0	0	0	0	2420	5179	0	0	2569	4000	0	1629	19597	الجملة	
7917	0	0	0	7272	0	0	0	430	0	24	0	0	0	191	أصلى	الدقهلية
6595	6040	0	0	0	0	0	0	0	0	512	0	0	0	43	من الباطن	
14512	6040	0	0	7272	0	0	0	430	0	536	0	0	0	234	الجملة	
76647	0	0	0	0	0	0	6248	58	59555	2186	0	766	3548	4286	أصلى	الشرقية
2359	495	0	0	0	0	0	0	0	0	905	0	0	959	0	من الباطن	
79006	495	0	0	0	0	0	6248	58	59555	3091	0	766	4507	4286	الجملة	
37115	3282	0	0	0	0	0	0	0	0	14380	1050	0	2195	16208	أصلى	القليوبية
2720	0	0	0	0	0	504	2216	0	0	0	0	0	0	0	من الباطن	
39835	3282	0	0	0	0	504	2216	0	0	14380	1050	0	2195	16208	الجملة	
168505	0	0	0	167382	0	0	0	0	0	1123	0	0	0	0	أصلى	كفر الشيخ
7502	0	0	0	0	0	0	0	0	0	400	0	0	7102	0	من الباطن	
176007	0	0	0	167382	0	0	0	0	0	1523	0	0	7102	0	الجملة	
10311	0	0	0	0	0	0	0	58	0	1866	0	0	1241	7146	أصلى	الغربية
5841	0	0	0	0	0	0	0	0	0	0	0	5841	0	0	من الباطن	
16152	0	0	0	0	0	0	0	58	0	1866	0	5841	1241	7146	الجملة	
2440	0	0	0	0	0	0	0	0	680	0	0	74	186	1500	أصلى	المنوفية
10094	4560	0	0	0	0	0	0	0	0	5318	0	0	216	0	من الباطن	
12534	4560	0	0	0	0	0	0	0	680	5318	0	74	402	1500	الجملة	
24640	149	0	0	795	0	0	0	590	1153	4568	0	0	2087	15298	أصلى	البحيرة
323	0	0	0	0	0	0	0	0	0	0	323	0	0	0	من الباطن	
24963	149	0	0	795	0	0	0	590	1153	4568	323	0	2087	15298	الجملة	

القيمة بالالف جنية

ثانيا : القطاع الخاص

الجملة	إشاعات أخرى	إشياء وإصلاح كبارى	أنشاعات رى وصرف	اعمال بترولية متنوعة	حفر آبار مياه	محطات وشبكات مجارى	محطات وشبكات كهرباء	محطات وشبكات مياه	طرق	مباني أخرى	مباني تعليمية	مباني صحية	مباني صناعية	مباني سكنية	نوع التعاقد	الهدف
																المحافظة
128969	0	0	0	0	0	0	0	8079	0	1153	0	0	119737	0	أصلى	الاسماعيلية
1567	0	0	0	0	0	0	0	0	0	0	0	0	0	1567	من الباطن	
130536	0	0	0	0	0	0	0	8079	0	1153	0	0	119737	1567	الجملة	
1467472	230681	164	0	519	0	35356	994	1256	62	221664	40085	15718	198379	722594	أصلى	الجيزة
220309	2500	0	0	0	0	447	125218	1534	4777	25153	0	0	57544	3136	من الباطن	
1687781	233181	164	0	519	0	35803	126212	2790	4839	246817	40085	15718	255923	725730	الجملة	
69191	201	0	0	0	0	0	0	0	0	39	0	0	68951	0	أصلى	بنى سويف
11137	0	0	850	0	0	0	0	0	0	0	0	0	0	10287	من الباطن	
80328	201	0	850	0	0	0	0	0	0	39	0	0	68951	10287	الجملة	
3731	81	0	0	0	0	0	0	0	0	128	3500	0	22	0	أصلى	الفيوم
832	0	0	0	0	0	0	0	0	0	0	0	0	832	0	من الباطن	
4563	81	0	0	0	0	0	0	0	0	128	3500	0	854	0	الجملة	
576	0	0	0	0	0	0	0	0	0	0	0	0	0	576	أصلى	المنيا
14174	0	0	0	0	0	0	0	0	0	5784	8390	0	0	0	من الباطن	
14750	0	0	0	0	0	0	0	0	0	5784	8390	0	0	576	الجملة	
29286	0	0	0	0	0	0	0	0	0	1234	0	0	346	27706	أصلى	أسيوط
705	0	0	0	0	0	0	0	0	0	0	0	705	0	0	من الباطن	
29991	0	0	0	0	0	0	0	0	0	1234	0	705	346	27706	الجملة	
146	0	0	0	0	0	0	0	0	0	146	0	0	0	0	أصلى	سوهاج
0	0	0	0	0	0	0	0	0	0	0	0	0	0	0	من الباطن	
146	0	0	0	0	0	0	0	0	0	146	0	0	0	0	الجملة	
2382	0	0	0	2170	0	0	0	0	0	0	0	0	212	0	أصلى	قنا
1993	0	0	0	0	0	975	0	0	0	1018	0	0	0	0	من الباطن	
4375	0	0	0	2170	0	975	0	0	0	1018	0	0	212	0	الجملة	
5657	0	0	0	0	0	0	1191	0	0	0	0	0	406	4060	أصلى	أسوان
500	0	0	0	0	0	500	0	0	0	0	0	0	0	0	من الباطن	
6157	0	0	0	0	0	500	1191	0	0	0	0	0	406	4060	الجملة	
73941	1357	0	0	9110	0	0	651	24732	0	343	0	0	16938	20810	أصلى	البحر الأحمر
16080	665	0	0	0	0	2268	0	0	0	0	0	0	4997	8150	من الباطن	
90021	2022	0	0	9110	0	2268	651	24732	0	343	0	0	21935	28960	الجملة	
3346	0	0	0	0	3102	0	0	0	0	244	0	0	0	0	أصلى	الوادى الجديد
1877	0	0	0	0	0	0	0	0	0	0	0	1409	0	468	من الباطن	
5223	0	0	0	0	3102	0	0	0	0	244	0	1409	0	468	الجملة	
80584	0	14962	0	1703	0	0	0	0	0	6744	0	0	68	57107	أصلى	مطروح
2704	1088	0	0	0	0	0	0	0	0	0	0	0	0	1616	من الباطن	
83288	1088	14962	0	1703	0	0	0	0	0	6744	0	0	68	58723	الجملة	
7419	0	0	0	0	0	0	0	0	0	0	4957	0	2462	0	أصلى	شمال سيناء
0	0	0	0	0	0	0	0	0	0	0	0	0	0	0	من الباطن	
7419	0	0	0	0	0	0	0	0	0	0	4957	0	2462	0	الجملة	
23036	1428	0	0	0	0	0	0	9537	0	3076	0	0	98	8897	أصلى	جنوب سيناء
1583	0	0	0	0	0	0	0	0	0	0	0	0	0	1583	من الباطن	
24619	1428	0	0	0	0	0	0	9537	0	3076	0	0	98	10480	الجملة	

القيمة بالالف جنية

## ثالثا : القطاع الحكومي

الجملة	إتشاءات أخرى	إتشاء وإصلاح كبرى	أنشاءات رى وصرف	اعمال بترولية متنوعة	حفر آبار مياه	محطات وشبكات مجارى	محطات وشبكات كهرباء	محطات وشبكات مياه	طرق	مباني أخرى	مباني تعليمية	مباني صحية	مباني صناعية	مباني سكنية	نوع التعاقد	الهدف
																المحافظة
9631907	383096	523913	117536	2132800	32022	938959	145381	151677	344756	2398816	171396	66902	826823	1397830	أصلى	الإجمالى العام
0	0	0	0	0	0	0	0	0	0	0	0	0	0	0	من الباطن	
9631907	383096	523913	117536	2132800	32022	938959	145381	151677	344756	2398816	171396	66902	826823	1397830	الجملة	
1913709	213522	2137	3293	0	0	236745	35803	70279	26426	206610	54336	38549	481425	544584	أصلى	القاهرة
0	0	0	0	0	0	0	0	0	0	0	0	0	0	0	من الباطن	
1913709	213522	2137	3293	0	0	236745	35803	70279	26426	206610	54336	38549	481425	544584	الجملة	
1655831	8027	0	4124	447888	0	107695	5445	24761	4030	890881	12806	1275	13936	134963	أصلى	الأسكندرية
0	0	0	0	0	0	0	0	0	0	0	0	0	0	0	من الباطن	
1655831	8027	0	4124	447888	0	107695	5445	24761	4030	890881	12806	1275	13936	134963	الجملة	
456452	1662	0	0	341248	0	0	0	48	0	110938	2200	0	30	326	أصلى	بورسعيد
0	0	0	0	0	0	0	0	0	0	0	0	0	0	0	من الباطن	
456452	1662	0	0	341248	0	0	0	48	0	110938	2200	0	30	326	الجملة	
192387	0	0	0	0	0	568	21010	26523	121134	10541	0	0	0	12611	أصلى	السويس
0	0	0	0	0	0	0	0	0	0	0	0	0	0	0	من الباطن	
192387	0	0	0	0	0	568	21010	26523	121134	10541	0	0	0	12611	الجملة	
21155	1531	0	3381	0	0	1227	0	13028	0	1988	0	0	0	0	أصلى	دمياط
0	0	0	0	0	0	0	0	0	0	0	0	0	0	0	من الباطن	
21155	1531	0	3381	0	0	1227	0	13028	0	1988	0	0	0	0	الجملة	
497388	1152	0	2353	0	900	65212	384	1577	373	401246	19943	1120	0	3128	أصلى	القهيلية
0	0	0	0	0	0	0	0	0	0	0	0	0	0	0	من الباطن	
497388	1152	0	2353	0	900	65212	384	1577	373	401246	19943	1120	0	3128	الجملة	
267843	9490	0	3225	0	0	1172	13579	0	37287	0	937	504	98121	103528	أصلى	الشرقية
0	0	0	0	0	0	0	0	0	0	0	0	0	0	0	من الباطن	
267843	9490	0	3225	0	0	1172	13579	0	37287	0	937	504	98121	103528	الجملة	
110406	0	0	659	0	0	29011	12519	0	0	1554	7462	0	9638	49563	أصلى	القليوبية
0	0	0	0	0	0	0	0	0	0	0	0	0	0	0	من الباطن	
110406	0	0	659	0	0	29011	12519	0	0	1554	7462	0	9638	49563	الجملة	
90293	13160	0	1338	0	0	19991	10163	0	4779	7321	33488	53	0	0	أصلى	كفر الشيخ
0	0	0	0	0	0	0	0	0	0	0	0	0	0	0	من الباطن	
90293	13160	0	1338	0	0	19991	10163	0	4779	7321	33488	53	0	0	الجملة	
86724	2611	20565	9030	0	0	14135	0	1250	7000	3432	124	2305	0	26272	أصلى	الغربية
0	0	0	0	0	0	0	0	0	0	0	0	0	0	0	من الباطن	
86724	2611	20565	9030	0	0	14135	0	1250	7000	3432	124	2305	0	26272	الجملة	
79825	6345	0	0	0	0	53797	78	4383	0	4469	3342	0	0	7411	أصلى	المنوفية
0	0	0	0	0	0	0	0	0	0	0	0	0	0	0	من الباطن	
79825	6345	0	0	0	0	53797	78	4383	0	4469	3342	0	0	7411	الجملة	
41758	44	0	4517	0	0	24373	1664	3383	0	1022	5355	1400	0	0	أصلى	البحيرة
0	0	0	0	0	0	0	0	0	0	0	0	0	0	0	من الباطن	
41758	44	0	4517	0	0	24373	1664	3383	0	1022	5355	1400	0	0	الجملة	

القيمة بالالف جنية

ثالثا : القطاع الحكومي

الجملة	إششاءات أخرى	إششاء وإصلاح كبرى	أنشاءات رى وصرف	اعمال بترولية متنوعة	حفر آبار مياه	محطات وشبكات مجارى	محطات وشبكات كهرباء	محطات وشبكات مياه	طرق	مباني أخرى	مباني تعليمية	مباني صحية	مباني صناعية	مباني سكنية	نوع التعاقد	الهدف
																المحافظة
562975	527	500075	851	0	0	613	570	0	1570	35946	2720	656	0	19447	أصلى	الأسماعيلية
0	0	0	0	0	0	0	0	0	0	0	0	0	0	0	من الباطن	
562975	527	500075	851	0	0	613	570	0	1570	35946	2720	656	0	19447	الجملة	
907717	100272	0	22006	0	0	114571	21683	1097	7225	143730	5882	11742	223543	255966	أصلى	الجيزة
0	0	0	0	0	0	0	0	0	0	0	0	0	0	0	من الباطن	
907717	100272	0	22006	0	0	114571	21683	1097	7225	143730	5882	11742	223543	255966	الجملة	
50536	0	0	1506	0	0	15680	0	0	0	6496	2065	0	0	24789	أصلى	بنى سويف
0	0	0	0	0	0	0	0	0	0	0	0	0	0	0	من الباطن	
50536	0	0	1506	0	0	15680	0	0	0	6496	2065	0	0	24789	الجملة	
60682	14716	0	1802	0	0	8742	13268	3733	6000	6322	1166	0	0	4933	أصلى	الفيوم
0	0	0	0	0	0	0	0	0	0	0	0	0	0	0	من الباطن	
60682	14716	0	1802	0	0	8742	13268	3733	6000	6322	1166	0	0	4933	الجملة	
611800	414	1136	7490	0	3522	40045	1000	0	278	523982	7677	2990	0	23266	أصلى	المنيا
0	0	0	0	0	0	0	0	0	0	0	0	0	0	0	من الباطن	
611800	414	1136	7490	0	3522	40045	1000	0	278	523982	7677	2990	0	23266	الجملة	
111661	0	0	750	0	0	49263	1155	207	20322	0	9	0	0	39955	أصلى	أسيوط
0	0	0	0	0	0	0	0	0	0	0	0	0	0	0	من الباطن	
111661	0	0	750	0	0	49263	1155	207	20322	0	9	0	0	39955	الجملة	
54476	0	0	6016	0	0	37421	0	108	1841	4688	3308	1094	0	0	أصلى	سوهاج
0	0	0	0	0	0	0	0	0	0	0	0	0	0	0	من الباطن	
54476	0	0	6016	0	0	37421	0	108	1841	4688	3308	1094	0	0	الجملة	
16929	0	0	6430	0	1137	0	0	0	2250	4952	2030	0	130	0	أصلى	قنا
0	0	0	0	0	0	0	0	0	0	0	0	0	0	0	من الباطن	
16929	0	0	6430	0	1137	0	0	0	2250	4952	2030	0	130	0	الجملة	
123395	1758	0	4269	0	0	101	0	0	0	157	3708	1906	0	111496	أصلى	أسوان
0	0	0	0	0	0	0	0	0	0	0	0	0	0	0	من الباطن	
123395	1758	0	4269	0	0	101	0	0	0	157	3708	1906	0	111496	الجملة	
16102	0	0	59	0	0	483	0	0	12252	0	0	3308	0	0	أصلى	الأقصر
0	0	0	0	0	0	0	0	0	0	0	0	0	0	0	من الباطن	
16102	0	0	59	0	0	483	0	0	12252	0	0	3308	0	0	الجملة	
128363	4348	0	0	0	0	114730	990	0	6751	1500	44	0	0	0	أصلى	البحر الأحمر
0	0	0	0	0	0	0	0	0	0	0	0	0	0	0	من الباطن	
128363	4348	0	0	0	0	114730	990	0	6751	1500	44	0	0	0	الجملة	
749719	886	0	7362	725152	3813	2091	3288	0	2882	3470	775	0	0	0	أصلى	الوادى الجديد
0	0	0	0	0	0	0	0	0	0	0	0	0	0	0	من الباطن	
749719	886	0	7362	725152	3813	2091	3288	0	2882	3470	775	0	0	0	الجملة	
104039	1000	0	0	0	0	1293	2297	1300	62330	7230	1595	0	0	26994	أصلى	مطروح
0	0	0	0	0	0	0	0	0	0	0	0	0	0	0	من الباطن	
104039	1000	0	0	0	0	1293	2297	1300	62330	7230	1595	0	0	26994	الجملة	
44883	1631	0	1409	0	17065	0	441	0	17841	508	0	0	0	5988	أصلى	شمال سيناء
0	0	0	0	0	0	0	0	0	0	0	0	0	0	0	من الباطن	
44883	1631	0	1409	0	17065	0	441	0	17841	508	0	0	0	5988	الجملة	
674859	0	0	25666	618512	5585	0	44	0	2185	19833	424	0	0	2610	أصلى	جنوب سيناء
0	0	0	0	0	0	0	0	0	0	0	0	0	0	0	من الباطن	
674859	0	0	25666	618512	5585	0	44	0	2185	19833	424	0	0	2610	الجملة	

القيمة بالالف جنيه

جملة	خامات مساعدة										خامات اساسية								الخامات	
	مواد اوية متنوعة اخرى	ادوات معدنية	ادوات كهربائية	ادوات صحية	بلاط	مواسير		حوائط وخرسانة جاهزة	اخشاب	رمل وزلط		طوب		اسمنت		حديد تسليح		نوع التعاقد	موقع العملية	
						اخرى	معدنية			قيمة	ك.الف م3	قيمة	كمية بالالف	قيمة	كمية بالطن	قيمة	كمية بالطن			
8968389	4649932	468334	429623	223636	171724	185196	785670	213275	114659	225361	4136375	171381	460605	529744	886281	799854	156149	اصلى	الإجمالي العام	
638478	406843	20834	6418	6377	8136	12423	101455	4851	5485	9566	199621	4508	12161	19666	32088	31916	6094	باطن		
9606867	5056775	489168	436041	230013	179860	197619	887125	218126	120144	234927	4335996	175889	472766	549410	918369	831770	162243	جملة		
3983707	2560826	129760	209571	81536	77881	30042	205743	44289	51681	70596	1228306	80321	214295	195931	328998	245530	46757	اصلى	القاهرة	
307883	243875	9292	2980	2434	4427	299	29927	3285	2720	1170	24082	1075	3083	3519	5911	2880	477	باطن		
4291590	2804701	139052	212551	83970	82308	30341	235670	47574	54401	71766	1252388	81396	217378	199450	334909	248410	47234	جملة		
1219862	592484	57099	77773	46597	26769	39236	145534	41722	6011	42970	742257	14334	40180	48711	81757	80622	16138	اصلى	الاسكندرية	
30906	8624	4361	884	77	1257	454	11309	0	407	472	7191	86	205	2327	4031	648	129	باطن		
1250768	601108	61460	78657	46674	28026	39690	156843	41722	6418	43442	749448	14420	40385	51038	85788	81270	16267	جملة		
155985	84871	7378	6246	3765	4635	53	3031	1551	7292	4043	61615	6735	19377	9969	16568	16416	3436	اصلى	بورسعيد	
11100	5298	140	85	109	30	130	153	0	18	247	3800	76	180	1040	1300	3774	740	باطن		
167085	90169	7518	6331	3874	4665	183	3184	1551	7310	4290	65415	6811	19557	11009	17868	20190	4176	جملة		
419991	76937	56972	54306	4679	1497	4373	63139	13104	4167	19245	379506	7100	19749	51074	85832	63398	12223	اصلى	السويس	
24800	21972	251	66	11	17	8	37	41	148	92	2356	90	226	633	968	1434	290	باطن		
444791	98909	57223	54372	4690	1514	4381	63176	13145	4315	19337	381862	7190	19975	51707	86800	64832	12513	جملة		
21507	1951	2159	883	1834	627	1028	694	2119	1829	1721	32588	952	2648	2157	3466	3553	696	اصلى	دمياط	
5523	596	163	134	270	245	705	65	801	116	275	5028	155	430	916	1410	1082	215	باطن		
27030	2547	2322	1017	2104	872	1733	759	2920	1945	1996	37616	1107	3078	3073	4876	4635	911	جملة		
48579	4903	2043	1211	784	606	5466	10012	75	228	4749	101627	9790	29436	2894	4833	5818	1023	اصلى	الدقهلية	
13389	2227	435	89	25	0	275	9699	0	0	200	4178	18	40	305	468	116	17	باطن		
61968	7130	2478	1300	809	606	5741	19711	75	228	4949	105805	9808	29476	3199	5301	5934	1040	جملة		
234500	35710	12827	4755	448	566	49798	58955	13659	2125	2712	50664	265	699	5117	7844	47563	9456	اصلى	الشرقية	
5070	1474	42	119	55	30	616	321	356	75	166	2556	203	517	340	580	1273	214	باطن		
239570	37184	12869	4874	503	596	50414	59276	14015	2200	2878	53220	468	1216	5457	8424	48836	9670	جملة		
55697	9193	6963	272	2487	624	756	6200	4643	1076	2247	34594	1492	3505	4660	9031	15084	3021	اصلى	القليوبية	
1601	472	36	16	448	0	0	2	106	0	20	365	0	0	186	346	315	46	باطن		
57298	9665	6999	288	2935	624	756	6202	4749	1076	2267	34959	1492	3505	4846	9377	15399	3067	جملة		
163684	101209	5822	949	1426	1097	1480	19101	8317	3411	3089	45680	2325	6604	8684	14341	6774	1455	اصلى	كفر الشيخ	
1891	258	0	103	0	359	0	0	0	0	67	1138	196	466	278	451	630	114	باطن		
165575	101467	5822	1052	1426	1456	1480	19101	8317	3411	3156	46818	2521	7070	8962	14792	7404	1569	جملة		
28393	2895	825	297	1053	893	3864	6697	0	456	1824	35500	904	2249	4229	6507	4456	877	اصلى	الغربية	
21860	20878	5	0	30	19	399	245	0	0	33	563	0	0	251	394	0	0	باطن		
50253	23773	830	297	1083	912	4263	6942	0	456	1857	36063	904	2249	4480	6901	4456	877	جملة		
39176	17204	617	131	971	242	363	15612	19	292	729	15056	582	1619	1254	2184	1160	189	اصلى	المنوفية	
9285	5718	108	108	179	288	0	215	0	179	312	5188	466	1153	636	1159	1076	235	باطن		
48461	22922	725	239	1150	530	363	15827	19	471	1041	20244	1048	2772	1890	3343	2236	424	جملة		
56418	10010	4920	2162	943	276	4759	6132	641	281	907	19535	724	1985	7588	11756	17075	3584	اصلى	البحيرة	
4560	2621	0	10	0	0	0	0	0	0	1817	45396	24	57	25	45	63	11	باطن		
60978	12631	4920	2172	943	276	4759	6132	641	281	2724	64931	748	2042	7613	11801	17138	3595	جملة		



القيمة بالالف جنيه

جملة	خدمات مساعدة									خدمات اساسية								الخامات	
	مواد أولية متنوعة أخرى	ادوات معدنية	ادوات كهربائية	ادوات صحية	بلاط	مواسير		حوائط وخرسانة واجهات	اشباب	رمل وزلط		طوب		اسمنت		حديد تسليح		نوع التعاقد	موقع العملية
						أخرى	معدنية			قيمة	ك.الف م3	قيمة	كمية بالالف	قيمة	كمية بالطن	قيمة	كمية بالطن		
498218	218760	28737	12959	15916	21263	15066	34202	27682	18340	4993	76552	3785	10961	27881	46407	68634	14890	اصلى	الإسماعيلية
2433	1161	70	53	75	25	160	25	10	75	55	1033	44	120	310	553	370	70	باطن	
500651	219921	28807	13012	15991	21288	15226	34227	27692	18415	5048	77585	3829	11081	28191	46960	69004	14960	جملة	
1155672	579713	89956	16911	45987	27534	11413	75198	44018	8962	21399	422020	19937	50814	95608	159337	119036	22990	اصلى	الجزيرة
61212	51415	4241	375	362	50	1021	2058	216	105	204	3894	76	213	300	462	789	123	باطن	
1216884	631128	94197	17286	46349	27584	12434	77256	44234	9067	21603	425914	20013	51027	95908	159799	119825	23113	جملة	
51244	2732	7093	514	1994	3548	1364	1464	6785	1278	1577	36325	2067	5807	2388	3862	18440	3046	اصلى	بنى سويف
4450	75	75	70	77	75	25	32	0	115	32	630	52	148	502	904	3320	664	باطن	
55694	2807	7168	584	2071	3623	1389	1496	6785	1393	1609	36955	2119	5955	2890	4766	21760	3710	جملة	
25668	3999	1155	829	825	35	1282	8558	450	112	1039	17467	1229	3052	2114	3730	4041	700	اصلى	الفيوم
282	8	1	0	0	0	0	0	36	0	197	5641	0	0	13	24	27	5	باطن	
25950	4007	1156	829	825	35	1282	8558	486	112	1236	23108	1229	3052	2127	3754	4068	705	جملة	
44229	6829	1796	592	969	491	996	13807	0	693	2230	45053	2388	5596	7691	13327	5747	1012	اصلى	المنيا
10987	4957	19	73	100	112	60	381	0	110	1790	36503	90	220	1070	1925	2225	459	باطن	
55216	11786	1815	665	1069	603	1056	14188	0	803	4020	81556	2478	5816	8761	15252	7972	1471	جملة	
169169	16797	24426	25557	3108	126	2551	37220	236	2607	10021	200402	5666	14150	15302	25209	25552	4833	اصلى	أسوط
25236	9226	78	65	219	49	53	9113	0	1083	356	7416	92	230	1279	1854	3623	658	باطن	
194405	26023	24504	25622	3327	175	2604	46333	236	3690	10377	207818	5758	14380	16581	27063	29175	5491	جملة	
20495	4207	2669	511	588	573	2295	3773	91	40	1006	19063	817	2058	1836	3121	2089	363	اصلى	سوهاج
1446	1134	75	45	70	0	0	0	0	0	122	1738	0	0	0	0	0	0	باطن	
21941	5341	2744	556	658	573	2295	3773	91	40	1128	20801	817	2058	1836	3121	2089	363	جملة	
24345	7407	12099	35	145	115	0	952	0	125	86	1700	800	1926	606	1101	1975	380	اصلى	قنا
29529	4437	0	0	835	0	1450	21854	0	0	123	2327	6	14	824	1417	0	0	باطن	
53874	11844	12099	35	980	115	1450	22806	0	125	209	4027	806	1940	1430	2518	1975	380	جملة	
42277	3109	2340	234	2078	127	332	521	9	879	1788	43066	825	2192	8424	14749	21611	4221	اصلى	أسوان
1117	94	0	5	2	0	560	60	0	201	86	1750	3	5	84	100	22	4	باطن	
43394	3203	2340	239	2080	127	892	581	9	1080	1874	44816	828	2197	8508	14849	21633	4225	جملة	
7762	2130	0	1242	0	0	0	0	0	0	246	4832	0	0	1487	2324	2657	538	اصلى	الأقصر
18729	2815	0	0	0	0	0	15627	0	0	37	498	0	0	250	390	0	0	باطن	
26491	4945	0	1242	0	0	0	15627	0	0	283	5330	0	0	1737	2714	2657	538	جملة	
107394	24279	3537	4881	623	176	5034	47377	626	53	4118	69650	5507	14004	7958	13488	3225	592	اصلى	البحر الأحمر
17473	1128	645	171	355	255	6162	332	0	83	484	10550	149	390	2473	3611	5236	1005	باطن	
124867	25407	4182	5052	978	431	11196	47709	626	136	4602	80200	5656	14394	10431	17099	8461	1597	جملة	
139647	129591	295	80	126	61	132	7085	0	563	1000	21397	37	112	504	890	173	31	اصلى	الوادى الجديد
1468	1047	0	421	0	0	0	0	0	0	0	0	0	0	0	0	0	0	باطن	
141115	130638	295	501	126	61	132	7085	0	563	1000	21397	37	112	504	890	173	31	جملة	
90354	24974	1421	6659	956	1520	47	1254	2337	1399	20156	415114	1241	3268	12705	20356	15685	2994	اصلى	مطروح
10639	1635	684	454	388	830	0	0	0	0	923	19765	1582	4394	1318	2441	2825	583	باطن	
100993	26609	2105	7113	1344	2350	47	1254	2337	1399	21079	434879	2823	7662	14023	22797	18510	3577	جملة	
28710	15702	868	0	345	262	0	5502	900	463	464	9249	1108	3159	1470	2594	1626	325	اصلى	شمال سيناء
13244	13244	0	0	0	0	0	0	0	0	0	0	0	0	0	0	0	0	باطن	
41954	28946	868	0	345	262	0	5502	900	463	464	9249	1108	3159	1470	2594	1626	325	جملة	
135706	111510	4557	63	3453	180	3466	7907	2	296	406	7557	450	1160	1502	2669	1914	379	اصلى	جنوب سيناء
2365	454	113	92	256	68	46	0	0	50	286	6035	25	70	787	1344	188	35	باطن	
138071	111964	4670	155	3709	248	3512	7907	2	346	692	13592	475	1230	2289	4013	2102	414	جملة	

القيمة بالالف جنية

جملة	خدمات مساعدة										خدمات أساسية								الخدمات	
	مواد أولية متنوعة أخرى	الدوات معدنية	الدوات كهربائية	ادوات صحية	بلاط	مواسير		حوائط وخرسانة جاهزة	الخشاب	رمل وزلط		طوب		اسمنت		حديد تسليح		نوع التعاقد	الهدف	
						أخرى	معدنية			قيمة	ك.الف م3	قيمة	كمية بالالف	قيمة	كمية بالطن	قيمة	كمية بالطن			
8968389	4649932	468334	429623	223636	171724	185196	785670	213275	114659	225361	4136375	171381	460605	529744	886281	799854	156149	اصلى	الإجمالي العام	
638478	406843	20834	6418	6377	8136	12423	101455	4851	5485	9566	199621	4508	12161	19666	32088	31916	6094	باطن		
9606867	5056775	489168	436041	230013	179860	197619	887125	218126	120144	234927	4335996	175889	472766	549410	918369	831770	162243	جملة		
3062812	2082801	86049	26565	86631	68736	5960	26898	55781	34836	49088	962848	56482	147606	205768	345009	277217	53936	اصلى	مباني سكنية	
223132	195081	5783	3938	707	683	416	367	0	330	634	11117	316	828	3535	5290	11342	2244	باطن		
3285944	2277882	91832	30503	87338	69419	6376	27265	55781	35166	49722	973965	56798	148434	209303	350299	288559	56180	جملة		
811221	305368	98380	20316	43692	35120	13940	50436	39746	18568	16354	286577	30070	84749	36140	58615	103091	19554	اصلى	مباني صناعية	
49529	39724	358	331	157	97	458	4483	192	137	356	8718	87	207	529	986	2620	411	باطن		
860750	345092	98738	20647	43849	35217	14398	54919	39938	18705	16710	295295	30157	84956	36669	59601	105711	19965	جملة		
95085	54052	2243	1289	2048	1643	239	678	1340	1033	1507	31516	1545	4036	21210	36056	6258	1129	اصلى	مباني صحية	
12401	6624	219	135	239	197	53	35	41	763	270	5766	184	428	1087	1602	2554	451	باطن		
107486	60676	2462	1424	2287	1840	292	713	1381	1796	1777	37282	1729	4464	22297	37658	8812	1580	جملة		
126785	20142	6864	1344	6195	4874	966	1064	2156	3826	11001	208965	16158	46806	16922	29297	35273	6872	اصلى	مباني تعليمية	
8409	3938	871	107	163	784	76	73	0	144	207	4070	224	592	926	1410	896	176	باطن		
135194	24080	7735	1451	6358	5658	1042	1137	2156	3970	11208	213035	16382	47398	17848	30707	36169	7048	جملة		
1135628	436182	81298	29144	68910	45588	9523	64251	50458	22251	24791	472363	37260	96267	103255	175634	162717	30988	اصلى	مباني أخرى	
115504	69576	9173	1468	2738	2908	1266	4150	4055	3358	2056	43489	2442	6591	5044	9163	7270	1492	باطن		
1251132	505758	90471	30612	71648	48496	10789	68401	54513	25609	26847	515852	39702	102858	108299	184797	169987	32480	جملة		
213710	102590	160	10068	1064	408	2500	4068	7588	2037	30602	651245	1147	2924	14110	23545	37368	6990	اصلى	طرق	
19525	6335	2882	119	171	0	2	265	412	493	3939	88762	168	410	1003	1463	3736	697	باطن		
233235	108925	3042	10187	1235	408	2502	4333	8000	2530	34541	740007	1315	3334	15113	25008	41104	7687	جملة		
81812	25424	2106	311	3095	1065	670	6228	18648	616	1278	26657	553	1236	8961	14067	12857	2655	اصلى	محطات و شبكات مياه	
13533	3105	1	18	89	89	6592	33	31	1	242	6102	116	311	1526	2374	1690	304	باطن		
95345	28529	2107	329	3184	1154	7262	6261	18679	617	1520	32759	669	1547	10487	16441	14547	2959	جملة		
117814	34428	56281	6323	130	238	704	2167	1979	350	4813	72441	369	980	4095	6393	5937	1105	اصلى	محطات وشبكات كهرباء	
56673	51269	251	55	0	2850	0	0	0	0	431	6158	724	2161	1093	1596	0	0	باطن		
174487	85697	56532	6378	130	3088	704	2167	1979	350	5244	78599	1093	3141	5188	7989	5937	1105	جملة		
453901	136187	26935	3879	2266	291	11098	231421	1525	767	8102	140981	10291	25804	15629	26337	5510	986	اصلى	محطات وشبكات مجارى	
116638	16985	73	124	1178	16	2110	91899	70	175	574	9297	118	289	2388	3784	928	143	باطن		
570539	153172	27008	4003	3444	307	13208	323320	1595	942	8676	150278	10409	26093	18017	30121	6438	1129	جملة		
22272	8292	10	10	0	0	500	13377	75	0	1	10	0	0	2	3	5	1	اصلى	حفر ابار مياه	
0	0	0	0	0	0	0	0	0	0	0	0	0	0	0	0	0	0	باطن		
22272	8292	10	10	0	0	500	13377	75	0	1	10	0	0	2	3	5	1	جملة		
1723731	620707	85805	308768	7677	59	110934	332924	8000	11488	54953	951205	15274	43620	78016	129825	89126	17822	اصلى	اعمال بتروولية متنوعة	
132	132	0	0	0	0	0	0	0	0	0	0	0	0	0	0	0	0	باطن		
1723863	620839	85805	308768	7677	59	110934	332924	8000	11488	54953	951205	15274	43620	78016	129825	89126	17822	جملة		
33092	10270	2	23	497	0	5157	12481	290	353	512	11839	24	66	1853	3106	1630	312	اصلى	إنشاءات رى وصرف	
3238	237	0	0	835	0	1450	50	0	10	55	1380	6	14	324	566	271	54	باطن		
36330	10507	2	23	1332	0	6607	12531	290	363	567	13219	30	80	2177	3672	1901	366	جملة		
386260	177437	18545	11712	0	12752	14397	27244	22781	16544	4163	64511	219	549	21200	34041	59266	13056	اصلى	إنشاءات واصلاح كبرى	
9233	9030	0	0	0	0	0	0	0	0	137	3274	0	0	55	79	11	2	باطن		
395493	186467	18545	11712	0	12752	14397	27244	22781	16544	4300	67785	219	549	21255	34120	59277	13058	جملة		
704266	636052	3656	9871	1431	950	8608	12433	2908	1990	18196	255217	1989	5962	2583	4353	3599	743	اصلى	إنشاءات أخرى	
10531	4807	1223	123	100	512	0	100	50	74	665	11488	123	330	2156	3775	598	120	باطن		
714797	640859	4879	9994	1531	1462	8608	12533	2958	2064	18861	266705	2112	6292	4739	8128	4197	863	جملة		

جدول رقم 8 : المصروفات والإيرادات الأخرى خلال العام موزعة طبقا للمحافظة لسنة 2013

القيمة بالآلاف جنية

المحافظات	الإجمالي العام	مستلزمات سلعية أخرى						مستلزمات خدمية						مصرفات أخرى						جملة المستلزمات السلعية الأخرى والخدمية والمصرفات الأخرى	إيراد من غير المقاولات
		وقود وزيوت	قطع غيار ومهمات	أدوات مكتبية ومطبوعات	مياه	كهرباء	جملة	مصرفات تشغيل لدى الغير	مصرفات صيانة	اجار الات ومعدات ووسائل نقل	مصرفات نقل والتقالا	مصرفات اتصالات	اتعاب محاسبية وقتونية	جملة	اجار	قوائد بنوك	رسوم متنوعة شاملة النعمة	جملة			
الإجمالي العام	134721	241829	22768	26481	24321	450120	4589998	60947	407669	133743	31586	18649	5242592	103481	252476	135097	491054	6183766	2174889		
القاهرة	100877	196809	18957	23459	15425	355527	2929636	43667	360865	54160	20891	11448	3420667	88787	242577	117419	448783	4224977	1748600		
الأسكندرية	1815	3003	359	163	679	6019	899012	547	3864	2152	1186	484	907245	540	1414	3763	5717	918981	13161		
بورسعيد	269	478	45	11	35	838	0	888	7056	233	527	139	8843	142	0	378	520	10201	6018		
السويس	1140	606	113	14	39	1912	46258	325	37	46	37	6	46709	153	36	21	210	48831	320		
دمياط	111	120	5	3	13	252	595	34	273	8	16	5	931	35	0	10	45	1228	101		
الدقهلية	293	501	56	25	40	915	1618	280	5321	360	164	41	7784	280	0	52	332	9031	1193		
الشرقية	1635	450	304	55	1209	3653	18384	3015	3909	5201	904	1213	32626	24	2310	72	2406	38685	13688		
القليوبية	76	92	18	5	58	249	1536	67	141	32	38	22	1836	132	0	95	227	2312	25		
نكر الشيخ	80	29	6	3	6	124	31	14	59	17	7	5	133	3	0	171	174	431	2		
الغربية	256	220	79	60	111	726	137060	71	339	61	85	82	137698	50	0	187	237	138661	272		
المنوفية	59	10	2	2	4	77	0	0	10	0	4	2	16	9	0	1	10	103	130		
البحيرة	68	52	9	3	4	136	0	22	9	3	7	8	49	5	0	6	11	196	34		
الأسماعيلية	456	184	80	50	90	860	12000	188	71	29	83	58	12429	43	12	0	55	13344	505		
الجيزة	24952	36187	2516	2373	6429	72457	540472	10564	23666	70437	7469	5053	657661	13101	5991	11255	30347	760465	385847		
بنى سويف	730	957	32	26	26	1771	150	226	185	15	18	8	602	12	0	396	408	2781	6		
الفيوم	5	13	1	0	3	22	483	93	29	35	3	6	649	36	0	80	116	787	0		
المنيا	24	45	8	5	16	98	1186	38	192	59	25	14	1514	31	0	84	115	1727	3805		
أسيوط	511	264	80	140	58	1053	826	171	1185	783	51	0	3016	37	0	1012	1049	5118	250		
سوهاج	51	110	8	14	5	188	0	140	22	8	12	9	191	0	0	22	22	401	778		
أسوان	497	1021	20	6	32	1576	1	160	3	13	13	13	203	13	0	3	16	1795	39		
الأقصر	0	20	4	1	4	29	0	15	88	0	23	0	126	26	0	0	26	181	0		
الوادى الجديد	15	73	11	13	25	137	650	97	117	10	12	28	914	15	136	59	210	1261	115		
مطروح	327	330	52	17	6	732	100	230	50	81	6	3	470	7	0	0	7	1209	0		
شمال سيناء	474	255	3	33	4	769	0	95	178	0	5	2	280	0	0	11	11	1060	0		

القيمة بالآلاف جنية

النشاط الاقتصادي	مستلزمات سلعية أخرى						مستلزمات خدمية						مصرفات أخرى						جدة المستلزمات السلعية الأخرى والخدمية والمصرفات الأخرى	إيراد من غير المقاولات
	وقود وزيت	قطع غيار ومهمات	أدوات مكتبية ومطبوعات	مياه	كهرباء	جملة	مصرفات غير تشغيل لدى الغير	مصرفات صيانة	أموال ووسائل نقل	مصرفات نقل والتقالا	مصرفات اتصالات	اتعاب محاسبية وقانونية	جملة	إيجار	فوائد بنوك	رسوم متنوعة شاملة النعفة	جملة			
الإجمالي العام	134721	241829	22768	26481	24321	450120	4589998	60947	407669	133743	31586	18649	5242592	103481	252476	135097	491054	6183766	2174889	
تشبيد البنابات	33200	47975	5922	4384	6736	98217	3208233	20660	55921	28231	11312	10175	3334532	17740	20361	16553	54654	3487403	650749	
تشبيد الطرق والسكك الحديدية	8752	6275	289	528	1193	17037	87711	4941	6253	2859	1531	220	103515	3122	152	2542	5816	126368	233462	
تشبيد مشروعات المرافق	85070	181843	15086	21201	13886	317086	1149149	28025	326298	90537	14972	5516	1614497	77197	224969	109029	411195	2342778	1165187	
تشبيد المشروعات الهندسية الأخرى	1537	1816	169	70	63	3655	50750	589	4326	2654	219	84	58622	461	3587	1092	5140	67417	25956	
الهدم	1	2	1	0	1	5	0	2	0	1	2	1	6	8	0	1	9	20	0	
إعداد الموقع	263	311	7	1	10	592	290	133	12	417	29	567	1448	432	0	404	836	2876	92	
تركيب الأجهزة الكهربائية	518	515	255	56	390	1734	70261	1390	15	1809	593	220	74288	1163	0	485	1648	77670	45828	
تركيب السباكة وأنظمة التنفذ والتكييف	198	634	254	105	206	1397	5411	177	107	458	412	50	6615	454	349	288	1091	9103	34666	
تركيب التشبيد الأخرى	2920	1242	233	26	384	4805	1320	719	3990	1309	917	380	8635	2211	18	1105	3334	16774	14364	
تنشيط المباني	119	340	145	47	187	838	222	408	55	484	277	120	1566	424	14	84	522	2926	81	
أنشطة التشبيد المتخصصة الأخرى	2143	876	407	63	1265	4754	16651	3903	10692	4984	1322	1316	38868	269	3026	3514	6809	50431	4504	

جدول رقم 10 : القيمة المضافة الاجمالية خلال العام موزعة طبقا للمحافظة لسنة 2013

القيمة بالالف جنية

القيمة المضافة الاجمالية	جملة المواد الاولية	الايرادات الاخرى	قيمة الانتاج	محافظة المقاول
	المستلزمات السلعية والخدمية الاخرى		قيمة ماتم تنفيذه	
12599135	15299579	2174889	25723825	الإجمالي العام
9175380	9309146	1748600	16735926	القاهرة
787323	2960529	13161	3734691	الأسكندرية
36195	130146	6018	160323	بورسعيد
18861	57378	320	75919	السويس
13502	17418	101	30819	دمياط
67357	72736	1193	138900	الدقهلية
79723	86191	13688	152226	الشرقية
5159	5073	25	10207	القليوبية
15673	17845	2	33516	كفر الشيخ
131675	163937	272	295340	الغربية
1281	1630	130	2781	المنوفية
6908	22005	34	28879	البحيرة
45439	73036	505	117970	الأسماعيلية
2102950	2130860	385847	3847963	الجيزة
16653	20492	6	37139	بنى سويف
7442	5258	0	12700	الفيوم
12759	11463	3805	20417	المنيا
26374	70045	250	96169	أسيوط
27553	96952	778	123727	سوهاج
1023	6246	39	7230	أسوان
978	3974	0	4952	الأقصر
3144	2460	115	5489	الوادى الجديد
6367	18559	0	24926	مطروح
9416	16200	0	25616	شمال سيناء

جدول رقم 11 : القيمة المضافة الاجمالية خلال العام موزعة طبقا للنشاط الاقتصادي لسنة 2013

القيمة بالالف جنية

القيمة المضافة الاجمالية	جملة المواد الاولية		قيمة الانتاج	النشاط الاقتصادي
	المستلزمات السلعية والخدمية الاخرى	الايرادات الاخرى	قيمة ماتم تنفيذه	
12599135	15299579	2174889	25723825	الإجمالي العام
4102712	9415536	650749	12867499	تشبيد البنايات
536761	373436	233462	676735	تشبيد الطرق والسكك الحديدية
7365106	4554432	1165187	10754351	تشبيد مشروعات المرافق
78453	68669	25956	121166	تشبيد المشروعات الهندسية الأخرى
84	11	0	95	الهدم
24281	2600	92	26789	إعداد الموقع
133894	309997	45828	398063	تركيب الأجهزة الكهربائية
89488	75468	34666	130290	تركيب السباكة وأنظمة التدفئة والتكييف
94416	217425	14364	297477	تركيبات التشبيد الأخرى
42298	91146	81	133363	تشطيب المباني
131642	190859	4504	317997	أنشطة التشبيد المتخصصة الأخرى

جدول رقم 12 : قيمة المخزون خلال العام طبقا للنشاط الأقتصادي لسنة 2013

القيمة بالالف جنية

الجملة		مستلزمات سلعية أخرى				قطع غيار ومهمات		وقود وزيوت وشحومات		خامات	النشاط الأقتصادي
أول العام	أخر العام	أول العام	أخر العام	أول العام	أخر العام	أول العام	أخر العام	أول العام	أخر العام		
2844725	2848438	860678	844169	709427	732031	6851	6674	1267769	1265564	الإجمالي العام	
1261200	1271619	379331	373927	122095	87320	398	407	759376	809965	تشبيد البنايات	
40159	33554	0	0	5810	4545	90	77	34259	28932	تشبيد الطرق والسكك الحديدية	
1435027	1437122	474267	462278	566192	621433	6189	6016	388379	347395	تشبيد مشروعات المرافق	
13070	13696	0	0	8522	9397	57	41	4491	4258	تشبيد المشروعات الهندسية الأخرى	
2107	1978	167	188	1610	1542	115	83	215	165	إعداد الموقع	
17719	18267	0	163	2257	1826	0	0	15462	16278	تركيب الأجهزة الكهربائية	
863	553	664	266	26	26	0	0	173	261	تركيب السباكة وأنظمة التدفئة والتكييف	
8330	6201	2	2	129	289	0	48	8199	5862	تركيبات التشبيد الأخرى	
7190	10857	543	631	29	55	0	0	6618	10171	تشطيب المباني	
59060	54591	5704	6714	2757	5598	2	2	50597	42277	أنشطة التشبيد المتخصصة الأخرى	

جدول رقم 13 : عدد الآلات والمعدات ووسائل النقل المملوكة خلال العام موزعة طبقا للمحافظة لسنة 2013

اخرى	وسائل نقل	معدات اسفلت	معدات دك	معدات حفر	معدات نقل التربة	اوناش	معدات خرسانية	الالات والمعدات
								المحافظة
12949	4566	417	948	1618	1647	1491	1941	الأجمالى العام
8080	2387	237	619	947	1103	960	911	القاهرة
831	231	34	37	170	227	120	227	الأسكندرية
51	23	0	5	8	4	6	10	بورسعيد
38	11	4	7	1	0	4	6	السويس
117	27	0	8	14	29	11	26	دمياط
102	29	0	6	10	15	11	23	الدقهلية
71	25	4	3	4	8	17	11	الشرقية
39	5	3	4	7	3	7	6	القليوبية
92	8	4	4	4	5	2	7	كفر الشيخ
104	90	1	4	11	6	37	22	الغربية
34	3	0	0	0	0	1	0	المنوفية
104	6	0	1	8	9	9	7	البحيرة
38	21	0	5	7	9	7	21	الأسماعيلية
2789	1599	99	209	395	166	238	564	الجيزة
37	25	0	1	2	0	0	5	بنى سويف
15	1	0	0	0	0	0	0	الفيوم
83	10	2	2	4	5	5	17	المنيا
159	34	10	4	4	23	37	46	اسيوط
52	7	2	9	3	12	7	8	سوهاج
18	7	0	0	5	7	3	10	اسوان
9	0	0	0	0	0	0	0	الأقصر
56	6	0	2	1	3	3	2	الوادى الجديد
8	5	15	17	11	7	6	9	مطروح
22	6	2	1	2	6	0	3	شمال سيناء



جدول رقم 14 : قيمة الأصول الثابتة خلال العام موزعة طبقا للنشاط الإقتصادي لسنة 2013

القيمة بالالف جنية

قيمة الاصول الصافية اخرالعام	الاهلاك العام	القيمة الدفترية للاصول المباعة والمدمرة	قيمة الاضافات خلال العام		القيمة الصافية اول العام	البيان النشاط الاقتصادي
			مستوردة	محلية		
12139732	1611910	106339	105082	1514482	12238417	الإجمالي العام
3015816	433056	76471	27556	193847	3303940	تشبيد البنايات
471805	47915	5985	0	4864	520841	تشبيد الطرق والسكك الحديدية
8429505	1106580	23448	76152	1303149	8180232	تشبيد مشروعات المرافق
67045	8493	0	0	2981	72557	تشبيد المشروعات الهندسية الأخرى
93	11	0	0	0	104	الهدم
9595	1566	0	0	625	10536	إعداد الموقع
18429	1910	0	206	1279	18854	تركيب الأجهزة الكهربائية
7156	1089	174	0	214	8205	تركيب السباكة وأنظمة التدفئة والتكييف
15226	2045	8	497	990	15792	تركيبات التشبيد الأخرى
29278	2204	146	96	2122	29410	تشطيب المباني
75784	7041	107	575	4411	77946	أنشطة التشبيد المتخصصة الأخرى

المحافظات	عدد المنشآت	النوع	المشتغلون بدون اجر									اجمالي عدد المشتغلين		
			اصحاب عمل	افراد اخرين	المجموع	اصحاب عمل	مديرون واداريون وكتبة	اخصائيون وفنيون	ملاحظون و مشرفون	عمال خدمات فنية	عمال التشييد و البناء		مشتغلون اخرون	المجموع
الإجمالي العام	529	ذكور	584	22	606	120	10301	14142	8187	21731	64662	4543	123686	124292
		انث	51	0	51	17	1698	924	113	10	237	70	3069	3120
		جملة	635	22	657	137	11999	15066	8300	21741	64899	4613	126755	127412
الفاخرة	201	ذكور	186	4	190	43	7229	9708	3817	17189	18924	3696	60606	60796
		انث	13	0	13	4	1195	608	8	9	64	51	1939	1952
		جملة	199	4	203	47	8424	10316	3825	17198	18988	3747	62545	62748
الأسكندرية	58	ذكور	70	4	74	18	353	548	447	205	1100	108	2779	2853
		انث	11	0	11	3	67	43	0	0	15	3	131	142
		جملة	81	4	85	21	420	591	447	205	1115	111	2910	2995
بورسعيد	5	ذكور	5	0	5	0	43	58	25	61	99	5	291	296
		انث	0	0	0	0	2	0	0	0	0	0	2	2
		جملة	5	0	5	0	45	58	25	61	99	5	293	298
السويس	8	ذكور	9	0	9	0	22	3	2	5	59	0	91	100
		انث	0	0	0	0	3	2	0	0	0	0	5	5
		جملة	9	0	9	0	25	5	2	5	59	0	96	105
دمياط	17	ذكور	26	0	26	0	13	16	6	40	193	7	275	301
		انث	1	0	1	0	7	0	0	0	0	0	7	8
		جملة	27	0	27	0	20	16	6	40	193	7	282	309
الدقهلية	17	ذكور	22	0	22	3	39	27	33	84	533	14	733	755
		انث	0	0	0	2	3	1	0	0	16	1	23	23
		جملة	22	0	22	5	42	28	33	84	549	15	756	778
الشرقية	6	ذكور	9	0	9	3	41	207	220	5	390	6	872	881
		انث	0	0	0	1	0	6	0	0	0	0	7	7
		جملة	9	0	9	4	41	213	220	5	390	6	879	888
القليوبية	5	ذكور	6	0	6	4	10	18	16	28	128	12	216	222
		انث	0	0	0	2	3	0	0	0	0	0	5	5
		جملة	6	0	6	6	13	18	16	28	128	12	221	227
كفر الشيخ	8	ذكور	18	1	19	0	12	22	6	85	10532	4	10661	10680
		انث	0	0	0	0	0	0	0	0	0	1	1	1
		جملة	18	1	19	0	12	22	6	85	10532	5	10662	10681
الغربية	8	ذكور	15	0	15	0	83	193	14	70	1013	56	1429	1444
		انث	1	0	1	0	3	7	0	0	111	0	121	122
		جملة	16	0	16	0	86	200	14	70	1124	56	1550	1566
المنوفية	4	ذكور	7	0	7	1	1	1	1	10	62	0	76	83
		انث	0	0	0	0	0	0	0	0	0	0	0	0
		جملة	7	0	7	1	1	1	1	10	62	0	76	83
البحيرة	14	ذكور	23	2	25	2	21	101	11	20	300	1	456	481
		انث	0	0	0	0	2	0	0	0	25	0	27	27
		جملة	23	2	25	2	23	101	11	20	325	1	483	508

المحافظات	عدد المنشآت	النوع	المشتغلون بدون اجر									اجمالي عدد المشتغلين		
			اصحاب عمل	افراد اخرين	المجموع	اصحاب عمل	مديرون واداريون وكتبة	اخصائيون وفنيون	ملاحظون و مشرفون	عمال خدمات فنية	عمال التشييد والبناء		مشتغلون اخرون	المجموع
الاسماعيلية	7	ذكور	9	0	9	5	61	90	19	29	363	15	582	591
		انث	0	0	0	0	22	0	0	0	0	7	29	29
		جملة	9	0	9	5	83	90	19	29	363	22	611	620
الجيزة	121	ذكور	104	8	112	29	2248	3040	3382	3638	5118	563	18018	18130
		انث	19	0	19	2	380	254	105	1	6	7	755	774
		جملة	123	8	131	31	2628	3294	3487	3639	5124	570	18773	18904
بنى سويف	5	ذكور	5	0	5	6	18	46	48	25	23439	0	23582	23587
		انث	0	0	0	2	0	0	0	0	0	0	2	2
		جملة	5	0	5	8	18	46	48	25	23439	0	23584	23589
الفيوم	3	ذكور	7	0	7	0	4	11	16	52	115	3	201	208
		انث	0	0	0	0	0	0	0	0	0	0	0	0
		جملة	7	0	7	0	4	11	16	52	115	3	201	208
المنيا	11	ذكور	12	1	13	1	9	22	24	92	205	18	371	384
		انث	5	0	5	1	10	2	0	0	0	0	13	18
		جملة	17	1	18	2	19	24	24	92	205	18	384	402
أسيوط	11	ذكور	24	2	26	0	47	0	41	28	699	28	843	869
		انث	0	0	0	0	0	0	0	0	0	0	0	0
		جملة	24	2	26	0	47	0	41	28	699	28	843	869
سوهاج	5	ذكور	4	0	4	2	14	9	23	23	622	3	696	700
		انث	0	0	0	0	0	0	0	0	0	0	0	0
		جملة	4	0	4	2	14	9	23	23	622	3	696	700
أسوان	3	ذكور	2	0	2	0	6	6	3	0	10	0	25	27
		انث	0	0	0	0	1	1	0	0	0	0	2	2
		جملة	2	0	2	0	7	7	3	0	10	0	27	29
الأقصر	1	ذكور	1	0	1	0	5	0	7	2	211	0	225	226
		انث	0	0	0	0	0	0	0	0	0	0	0	0
		جملة	1	0	1	0	5	0	7	2	211	0	225	226
الوادى الجديد	5	ذكور	8	0	8	3	8	4	6	7	362	1	391	399
		انث	0	0	0	0	0	0	0	0	0	0	0	0
		جملة	8	0	8	3	8	4	6	7	362	1	391	399
مطروح	3	ذكور	5	0	5	0	12	11	15	22	60	0	120	125
		انث	1	0	1	0	0	0	0	0	0	0	0	1
		جملة	6	0	6	0	12	11	15	22	60	0	120	126
شمال سيناء	3	ذكور	7	0	7	0	2	1	5	11	125	3	147	154
		انث	0	0	0	0	0	0	0	0	0	0	0	0
		جملة	7	0	7	0	2	1	5	11	125	3	147	154

اجمالي عدد المشتغلين	المشتغلون باجر								المشتغلون بدون اجر			النوع	عدد المنشآت	النشاط الاقتصادي
	المجموع	مشتغلون اخرون	عمال التشييد و البناء	عمال خدمات فنية	ملاحظون و مشرفون	اخصائيون و فنيون	مدبرون واداريون وكتبة	اصحاب عمل	المجموع	افراد اخرون	اصحاب عمل			
124292	123686	4543	64662	21731	8187	14142	10301	120	606	22	584	ذكور	529	الإجمالي العام
3120	3069	70	237	10	113	924	1698	17	51	0	51	اناث		
127412	126755	4613	64899	21741	8300	15066	11999	137	657	22	635	جملة		
65334	64991	1528	48281	3300	3282	5618	2902	80	343	11	332	ذكور	289	تشبيد البنائيات
1010	988	23	179	8	1	273	492	12	22	0	22	اناث		
66344	65979	1551	48460	3308	3283	5891	3394	92	365	11	354	جملة		
3153	3115	74	1484	548	222	292	493	2	38	0	38	ذكور	32	تشبيد الطرق والسكك الحديدية
34	31	6	4	0	0	2	19	0	3	0	3	اناث		
3187	3146	80	1488	548	222	294	512	2	41	0	41	جملة		
49423	49318	2604	12563	16678	4184	7228	6037	24	105	5	100	ذكور	100	تشبيد مشروعات المرافق
1849	1836	36	48	1	111	634	1002	4	13	0	13	اناث		
51272	51154	2640	12611	16679	4295	7862	7039	28	118	5	113	جملة		
1562	1552	46	618	388	63	256	176	5	10	1	9	ذكور	12	تشبيد المشروعات الهندسية الأخرى
19	16	0	0	0	0	0	15	1	3	0	3	اناث		
1581	1568	46	618	388	63	256	191	6	13	1	12	جملة		
7	4	1	2	0	0	0	1	0	3	2	1	ذكور	1	الهدم
0	0	0	0	0	0	0	0	0	0	0	0	اناث		
7	4	1	2	0	0	0	1	0	3	2	1	جملة		
504	499	131	81	150	21	49	67	0	5	0	5	ذكور	4	إعداد الموقع
11	11	0	0	0	1	6	4	0	0	0	0	اناث		
515	510	131	81	150	22	55	71	0	5	0	5	جملة		
955	930	47	339	106	74	200	160	4	25	2	23	ذكور	22	تركيب الأجهزة الكهربائية
58	54	3	0	0	0	1	50	0	4	0	4	اناث		
1013	984	50	339	106	74	201	210	4	29	2	27	جملة		
499	472	25	102	84	36	125	100	0	27	0	27	ذكور	16	تركيب السباكة وأنظمة التدفئة والتكييف
24	22	0	0	0	0	0	22	0	2	0	2	اناث		
523	494	25	102	84	36	125	122	0	29	0	29	جملة		
1051	1035	47	433	267	54	72	160	2	16	0	16	ذكور	17	تركيبات التشبيد الأخرى
44	43	1	0	0	0	1	41	0	1	0	1	اناث		
1095	1078	48	433	267	54	73	201	2	17	0	17	جملة		
605	592	30	262	141	31	20	106	2	13	0	13	ذكور	17	تشطيب المباني
31	29	1	6	0	0	1	21	0	2	0	2	اناث		
636	621	31	268	141	31	21	127	2	15	0	15	جملة		
1199	1178	10	497	69	220	282	99	1	21	1	20	ذكور	19	أنشطة التشبيد المتخصصة الأخرى
40	39	0	0	1	0	6	32	0	1	0	1	اناث		
1239	1217	10	497	70	220	288	131	1	22	1	21	جملة		

جدول رقم 17 : قيمة الاجور النقدية والتأمينات الاجتماعية والمزايا العينية للمشتغلين باجر وبدون اجر طبقا للمحافظة لسنة 2013

القيمة بالالف جنية

المحافظات	اصحاب المنشأه المشتغلون باجر وبدون اجر	مديرون واداريون وكتابة	اخصائيون وفنيون	ملاحظون ومشرفون	عمال خدمات فنية	عمال التشييد والبناء	مشتغلون اخرون	اجمالي الاجور النقدية	المزايا العينية	التأمينات الاجتماعية	اجمالي الاجور النقدية والمزايا والتأمينات الاجتماعية
الإجمالي العام	6167	1063513	928286	419711	900132	858161	234014	4409984	205994	376405	4992383
القاهرة	3002	909538	638935	198355	741073	605416	223222	3319541	139190	250881	3709612
الأسكندرية	610	6986	12538	8222	1629	10827	1038	41850	486	7938	50274
بورسعيد	0	535	425	211	271	625	56	2123	37	266	2426
السويس	0	388	22	14	61	1428	0	1913	1	226	2140
دمياط	0	252	237	79	419	3814	107	4908	33	246	5187
الدقهلية	310	900	730	677	1130	7539	220	11506	636	385	12527
الشرقية	441	4143	12354	8835	46	10953	65	36837	5	6243	43085
القليوبية	116	200	227	240	252	1642	133	2810	36	200	3046
كفر الشيخ	0	154	736	62	981	6578	23	8534	0	945	9479
الغربية	0	3931	10739	394	1305	8285	449	25103	210	182	25495
المنوفية	8	0	24	2	24	380	0	438	0	16	454
البحيرة	16	192	187	47	97	2779	14	3332	314	42	3688
الأسماعيلية	222	2852	2812	488	328	4919	310	11931	30	1603	13564
الجيزة	1048	131526	247044	199684	149160	155770	7961	892193	64953	103744	1060890
بنى سويف	162	174	397	361	190	4071	0	5355	8	169	5532
الفيوم	0	55	224	311	1197	2494	20	4301	0	109	4410
المنيا	52	107	197	152	452	1161	114	2235	3	169	2407
أسيوط	0	842	0	473	483	13261	207	15266	0	2187	17453
سوهاج	72	231	120	412	426	9460	28	10749	0	471	11220
أسوان	0	58	126	36	0	100	0	320	0	34	354
الأقصر	0	45	0	24	12	743	0	824	0	33	857
الوادى الجديد	108	136	68	68	95	838	6	1319	0	45	1364
مطروح	0	238	126	415	331	1056	0	2166	2	258	2426
شمال سيناء	0	30	18	149	170	4022	41	4430	50	13	4493

جدول رقم 18 : قيمة الاجور النقدية والتأمينات الاجتماعية والمزايا العينية للمشتغلين باجر وبدون اجر طبقا للنشاط الاقتصادي لسنة 2013

القيمة بالالف جنية

النشاط الاقتصادي	اصحاب المنشأة المشتغلون باجر وبدون اجر	مديرون واداريون وكتابة	اخصائيون وفنيون	ملاحظون ومشرفون	عمال خدمات فنية	عمال التشييد والبناء	مشتغلون اخرون	اجمالي الاجور النقدية	المزايا العينية	التأمينات الاجتماعية	اجمالي الاجور النقدية والمزايا والتأمينات الاجتماعية
الإجمالي العام	6167	1063513	928286	419711	900132	858161	234014	4409984	205994	376405	4992383
تشبيد بنايات	4726	112524	241099	59283	25955	206562	19859	670008	14644	77714	762366
تشبيد الطرق والسكك الحديدية	300	24816	9361	4964	10493	29469	714	80117	128	10275	90520
تشبيد مشروعات المرافق	724	888247	649068	341022	845040	572877	207479	3504457	188672	272860	3965989
تشبيد المشروعات الهندسية الأخرى	129	4551	4440	778	4137	7657	498	22190	4	1534	23728
الهدم	0	8	0	0	0	16	6	30	0	3	33
إعداد الموقع	0	2235	3035	438	2631	1101	2924	12364	1	421	12786
تركيب الأجهزة الكهربائية	166	6690	2518	1480	2280	8300	1206	22640	2040	2038	26718
تركيب السباكة وأنظمة التدفئة والتكييف	0	1996	1510	346	772	1936	244	6804	63	1205	8072
تركيبات التشبيد الأخرى	72	9182	1719	1379	6034	10439	630	29455	107	1764	31326
تشطيب المباني	26	4389	662	825	2515	3603	349	12369	237	1345	13951
أنشطة التشبيد المتخصصة الأخرى	24	8875	14874	9196	275	16201	105	49550	98	7246	56894