

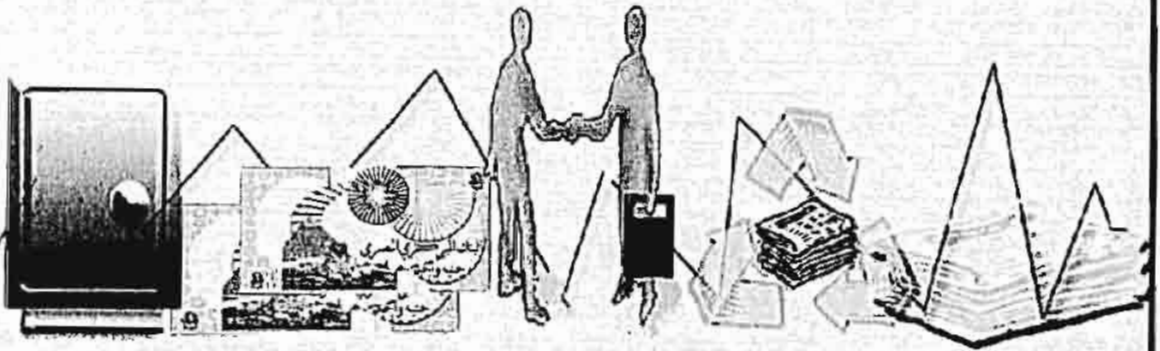


جمهورية مصر العربية

الجهاز المركزي للتعبئة العامة والإحصاء

النشرة السنوية
لإحصاءات مدخرات الأفراد
لدى أوعية الإدخار الرئيسية

عام ٢٠٠٧/٢٠٠٨



إصدار أغسطس ٢٠٠٩

<http://www.capmas.gov.eg>

مرجع رقم ٧١-١٢٧١٢/٢٠٠٨



جمهورية مصر العربية

الجهاز المركزى للتعبئة العامة والإحصاء

النشرة السنوية
لإحصاءات مدخرات الأفراد
لدى أوعية الإدخار الرئيسية

عام ٢٠٠٨/٢٠٠٧

يحظر النشر أو الاقتباس
بدون الإشارة إلى المصدر
وهو الجهاز المركزى للتعبئة العامة والإحصاء

إصدار أغسطس ٢٠٠٩

تقديم

يعتمد تمويل خطط التنمية على حصيلة المدخرات المحلية ومنها مدخرات الأفراد في القطاع

العائلي والتي تمثل نسبة كبيرة من جملة المدخرات ، لذلك إهتمت الدولة بالعمل على

استحداث حوافز وأوعية إنخارية جديدة لتشجيع الأفراد وترغيبهم في الإنخار.

لذا يقوم الجهاز المركزي للتعينة العامة والإحصاء بإصدار هذه النشرة السنوية

لإحصاءات مدخرات الأفراد لدى أوعية الإنخار الرئيسية ، وتتضمن أوعية الإنخار في الجهاز

المصرفي وشركات التأمين والهيئات التأمينية وصندوق توفير البريد

يقدم الجهاز هذه النشرة عن عام ٢٠٠٧/٢٠٠٨ للمهتمين بهذا المجال آملاً أن تحقق

الفائدة المرجوة منها .

والله ولي التوفيق ،،،

لواء/ أبو بكر الجندي

رئيس الجهاز المركزي للتعينة العامة والإحصاء

المفرد

رقم الصفحة	البيان	رقم الجدول
١	منهجية الإحصائية	
٨	المؤشرات العامة	
<u>الباب الأول</u>		
<u>جداول عامة</u>		
١٦	حركة منحرفات الأفراد لدى أوعية الإحصاء الرئيسية ونسبتها المئوية إلى الناتج المحلي بتكلفة عوامل الإنتاج	١
١٧	حركة منحرفات الأفراد لدى أوعية الإحصاء الرئيسية (للقطاعين العام والخاص)	٢
١٨	توزيع أرصدة منحرفات الأفراد طبقاً لطبيعتها وبين الأهمية النسبية لهذا التوزيع	٣
١٩	حركة منحرفات الأفراد لدى أوعية الإحصاء المصرفية (للقطاعين العام والخاص)	٤
<u>الباب الثاني - أوعية الإحصاء المصرفية</u>		
<u>الفصل الأول : القطاع العام على مستوى المحافظات</u>		
٢١	حركة منحرفات الأفراد وعدد الحسابات لدى أوعية الإحصاء المصرفية	٥
٢٢	حركة منحرفات الأفراد لدى أوعية الإحصاء المصرفية	٦
٢٤	عدد الحسابات لدى أوعية الإحصاء المصرفية	٧
٢٦	حركة الودائع الإحصائية للأفراد	٨
٢٧	حركة صناديق توفير البنوك للأفراد	٩
٢٨	حركة المبالغ من شهادات الإحصاء والإيداع	١٠
٢٩	حركة المبالغ من شهادات الإحصاء	١١

تابع الفهرس

رقم الجدول	البيان	رقم الصفحة
	<u>الفصل الثاني : للقطاع الخاص على مستوى المحافظات</u>	
١٢	حركة مخزرات الأفراد وعدد الحسابات لدى أوعية الإدخال المصرفية	٣١
١٣	حركة مخزرات الأفراد لدى أوعية الإدخال المصرفية	٣٢
١٤	عدد الحسابات لدى أوعية الإدخال المصرفية	٣٤
١٥	حركة الودائع الإدخارية للأفراد.	٣٦
١٦	حركة صناديق توفير البنوك للأفراد	٣٧
١٧	حركة لصياح من شهادات الإدخار والإيداع	٣٨
	<u>الباب الثالث</u>	
	<u>أوعية الإدخال بصندوق توفير البريد</u>	
١٨	حركة مخزرات الأفراد لدى صندوق توفير البريد بمحافظات الجمهورية	٤٠
١٩	حركة صندوق توفير البريد بمحافظات الجمهورية	٤١
٢٠	توزيع إستثمارات صندوق توفير البريد على أوجه الإستثمار	٤٢
	<u>الباب الرابع</u>	
	<u>أوعية الإدخال بالهيئات التأمينية</u>	
٢١	مخزرات الأفراد لدى أوعية الإدخال بالهيئات التأمينية	٤٤
٢٢	نسبة التغطية لأرصدة الإستثمارات إلى أرصدة مخزرات الأفراد بالهيئات التأمينية	٤٥
٢٣	صافي الإستثمارات المستحقة والأرصدة الإجمالية للإستثمارات بالهيئات التأمينية	٤٦
٢٤	توزيع صافي الإستثمارات المستحقة بالهيئات التأمينية على أوجه الإستثمار	٤٧
٢٥	حركة صندوق الهيئة القومية للتأمين الإجتماعي بقطاعي الأعمال العام والخاص	٤٨
٢٦	حركة صندوق الهيئة القومية للتأمين الإجتماعي بقطاع الحكومي	٤٩
٢٧	حركة الهيئة القومية للتأمين الإجتماعي بقطاعي الأعمال العام والخاص بمحافظات الجمهورية	٥٠
٢٨	توزيع إستثمارات الهيئة القومية للتأمين الإجتماعي بقطاعي الأعمال العام والخاص على أوجه الإستثمار	٥١
٢٩	توزيع إستثمارات الهيئة القومية للتأمين الإجتماعي بقطاع الحكومي على أوجه الإستثمار	٥٢

تابع الفهرس

رقم الصفحة	البيان	رقم الجدول
	<u>الباب الخامس</u>	
	<u>أوعية الإخار بشركات التأمين</u>	
٥٤	حركة مدخرات الأفراد لدى أوعية الإخار بشركات التأمين فرعى (تأمينات الأشخاص وتكوين الأموال) للقطاعين العام والخاص	٣٠
٥٥	النسبة المئوية لأرصدة الإستثمارات إلى أرصدة مدخرات الأفراد بشركات التأمين فرعى (تأمينات الأشخاص وتكوين الأموال) للقطاعين العام والخاص	٣١
٥٦	صافى الإستثمارات المستجدة وأرصدة الإستثمارات لشركات التأمين (القطاعين العام والخاص)	٣٢
٥٧	توزيع أرصدة الإستثمارات المستجدة لشركات التأمين (القطاعين العام والخاص) على أوجه الإستثمار	٣٣
٥٨	حركة الأرصدة الإخارية لشركات التأمين بالقطاع العام فرعى (تأمينات الأشخاص وتكوين الأموال)	٣٤
٥٩	توزيع إستثمارات شركات التأمين للقطاع العام فرعى (تأمينات الأشخاص وتكوين الأموال) على أوجه الإستثمار	٣٥
٦٠	حركة الأرصدة الإخارية لشركات التأمين بالقطاع الخاص فرعى (تأمينات الأشخاص وتكوين الأموال)	٣٦
٦١	توزيع إستثمارات شركات التأمين للقطاع الخاص فرعى (تأمينات الأشخاص وتكوين الأموال) على أوجه الإستثمار	٣٧
٦٢	أرصدة الإستثمارات لدى بعض هيئات الإخار وشركات التأمين موزعة طبقاً للأوعية الإخارية وأوجه الإستثمار	٣٨

منهجية الإحصائية

أولاً: هدف الإحصائية:

تعتبر للمدخرات المحلية من أهم مصادر تمويل الإستثمارات القومية وتشكل مدخرات الأفراد فى القطاع العائلى نسبة كبيرة من جملة هذه المدخرات وتعرض للنشرة حركة المدخرات فى هذا القطاع وتوزيعاتها حسب الأوعية الإيداعية والنطاق الجغرافى بالإضافة لتقسيم المدخرات حسب طبيعتها إلى مدخرات إجبارية ومدخرات إختيارية وتوضح الأهمية النسبية لهذه التوزيعات ونسبتها إلى الناتج المحلى بتكلفة عوامل الإنتاج .

ثانياً: مصادر الإحصائية:

جمعت بيانات النشرة عن السنة المالية ٢٠٠٧/٢٠٠٨ من أوعية الإيداع الرئيسية الآتية:

١ - الجهاز المصرفى المصرى ويشمل ما يلى:

أ- بنوك القطاع العام :

(١) البنوك التجارية وعددها (٣) بنوك

(٢) البنوك العقارية والصناعية وعددها بنكان

(٣) البنك الرئيسى للتنمية والأمن الزراعى

(٤) بنك ناصر الإجتماعى

ب- بنوك القطاع الخاص :

(١) البنوك التجارية المشتركة وعددها (١٧) بنك

(٢) فروع البنوك الأجنبية وعددها (٧) بنوك

(٣) بنوك الإستثمار والأعمال المشتركة وعددها (١٠) بنوك

٢- شركات التأمين وتشمل :

أ - شركات التأمين (قطاع عام)

ب- شركات التأمين (قطاع خاص)

٣- الهيئات وتشمل :

أ- الهيئة القومية للتأمين الاجتماعى لكلا من :

(١) قطاعى الأعمال العام والخاص (٢) القطاع الحكومى

ب- هيئة صندوق توفير البريد

ثالثاً: أسلوب إعداد الإحصائية:

تم إعداد البيانات اللازمة على نماذج صممت لهذا الغرض وروعى فيها طبيعة المدخرات لدى كل وعاء وتفاصيل الحركة الخاصة بها وتوزيعاتها على مستوى المحافظات كلما أمكن ذلك وقد تم تحليل البيانات التي توافرت من الأوعية الإحصائية إلى جانب ما أمكن إستخلاصه من بيانات تضمنتها بعض النشرات التي تصدرها بعض الهيئات المعنية وذلك لإظهار أهم عناصر الحركة وتمثل في :

- ١- أعداد الحسابات أو المؤمن عليهم الجدد خلال السنة
 - ٢- إجمالى عدد الحسابات أو المؤمن عليهم فى نهاية السنة
 - ٣- صافى مدخرات الأفراد خلال السنة ويتمثل فى قيمة الفرق بين المبالغ التى دخلت صناديق الأوعية الإحصائية من قبل المدخرين والمستأمنين فى شكل ودائع أو إشتراكات أو أقساط أو مشتريات من شهادات الإيداع والإيداع أو شهادات الإستثمار وبين ما تم تسديده من الصناديق إلى المدخرين أنفسهم أو المستحقين عنهم فى شكل إستردادات أو تعويضات أو معاشات خلال سنة مالية معينة .
 - ٤- إجمالى مدخرات الأفراد فى نهاية السنة تساوى جملة الفروق للمتجمعة بين الإيرادات المحصلة من المدخرين أو المستأمنين وبين المدفوعات المسددة لهم منذ بدء نشاط الأوعية الإحصائية حتى نهاية السنة المالية.
- ونظراً لأن بعض الأوعية تضم أكثر من نوع من أنواع المدخرات فقد تم تقسيم الأوعية كما

يلى:

١- أوعية الإيداع المصرفية وتضم :

- أ- الودائع الإحصائية لبنوك القطاعين العلم والخاص.
- ب- صناديق توفير البنوك للقطاعين العام والخاص.
- ج- شهادات الإيداع والإيداع لبنوك القطاعين العام والخاص.
- د- شهادات الإستثمار لبنوك القطاع العام.

٢- الأوعية الخاصة بصندوق توفير البريد

٣- أوعية الإيداع بالهيئات التأمينية وتضم :

- أ- الهيئة القومية للتأمين الإجتماعى لقطاعى الأعمال العام والخاص
- ب- الهيئة القومية للتأمين الإجتماعى للقطاع للحكومى

٤- أوعية الإيداع عن نشاط التأمين فرعي (تأمينات الأشخاص وتكوين الأموال) بشركات التأمين وتضم:

أ- شركات التأمين (قطاع عام)

ب- شركات التأمين (قطاع خاص)

وطبقاً لهذا التقسيم خصصت جداول تجميعية لكل قسم كما صمم لكل نوع من أنواع المدخرات جداول فرعية لبيانات الحركة المتعلقة به وقد احتوت الجداول العامة للنشرة على مجاميع الأسهم الأربعة للوصول إلى صافي مدخرات الأفراد وإجمالي عدد الحسابات لدى أوعية الإيداع الرئيسية.

رابعاً: أهم التعاريف المستخدمة:

١- صافي مدخرات الأفراد لدى صناديق توفير البنوك والبريد خلال السنة :

يتمثل في الفرق بين قيمة إيداعات الأفراد في الصناديق المذكورة وقيمة الإستردادات منها خلال السنة المعنية بالدراسة وقد يكون الفرق بإشارة سالبة إذا زادت قيمة الإستردادات خلال السنة عن قيمة الإيداعات خلال نفس السنة بمعنى أن يكون الإيداع سالباً في هذه السنة .

٢- إجمالي مدخرات الأفراد في صناديق توفير البنوك والبريد في نهاية السنة:

يتمثل في أرصدة الصناديق في نهاية السنة بما فيها أرباح وفوائد الإيداع من السنة ذاتها والسنوات السابقة .

٣- صافي المباع للأفراد من شهادات الإيداع والإيداع أو شهادات الإستثمار خلال السنة:

قيمة ما تم بيعه للأفراد من شهادات الإيداع والإيداع أو شهادات الإستثمار خلال السنة مطروحاً منه قيمة الشهادات التي إستردت خلال نفس السنة وتخص إصدارات مختلفة

٤ - إجمالي المباع للأفراد من شهادات الإيداع والإيداع أو شهادات الإستثمار في نهاية السنة :

رصيد قيمة مبيعات هذا النوع من المدخرات لقطاع الأفراد في نهاية السنة المعنية بالدراسة ويتمثل في المتجمع من صافي قيمة المباع من شهادات الإستثمار للأفراد خلال السنة ذاتها والسنوات السابقة .

٥- صافي قيمة ودائع الأفراد الإيداعية خلال السنة :

المقصود بالودائع الإيداعية لدى الجهاز المصرفي هو حسابات الإيداع لأجل أو بإخطار ويتمثل صافي هذه الودائع خلال السنة في قيمة للتغير في أرصدة هذه الحسابات بالزيادة أو النقص باستخدام هذه المعادلة : قيمة للتغير في الودائع خلال السنة المعنية = رصيد الودائع في نهاية السنة المعنية (-) رصيد الودائع في نهاية السنة السابقة .

٦- صافى الحسابات الجدد خلال السنة:

المقصود به عدد الحسابات فى نهاية السنة الحالية مطروحاً منه عدد الحسابات فى نهاية السنة السابقة .

٧- إجمالى ودائع الأفراد الإبحارية فى نهاية السنة :

يتمثل فى أرصدة حسابات الإيداع الخاصة فى نهاية السنة المالية وذلك حسب مضمون الوارد فى البند (٥)

٨ - منحرات الأفراد لدى شركات التأمين فرعى (تأمينات الأشخاص وتكوين الأموال)

خلال السنة:

تتمثل فى الفرق بين الأقساط المحصلة من المؤمنى لحساب نشاط فرعى تأمينات الأشخاص وتكوين الأموال خلال السنة بما فى ذلك الأقساط المحصلة مقابل دفعات سنوية وبين التعويضات المسدده لهم خلال نفس السنة متضمنة جميع المدفوعات المسددة بما فى ذلك الإستردادات والدفعات السنوية والمنح لحملة الوثائق.

٩- الأرصدة الإبحارية لشركات التأمين فرعى (تأمينات الأشخاص وتكوين الأموال) فى

نهاية السنة:

تتمثل فى الفروق المتجمعة بين الإيرادات المحصلة وبين المدفوعات المسددة فى نهاية السنة المالية وفى حالة صعوبة تحديد هذه الأرصدة طبقاً لهذا المفهوم فإنه يؤخذ بمفهوم شركات التأمين لهذه الأرصدة حيث تتمثل فى قيمة الإحتياطى الحسابى لتأمينات الأشخاص وتكوين الأموال فى نهاية السنة.

١٠- منحرات الأفراد لدى صناديق الهيئة القومية للتأمين الإجتماعى خلال السنة :

الفرق بين الإيرادات المحصلة من المشتركين بما فيها حصص الحكومة والهيئات والشركات وأصحاب الأعمال وبين المدفوعات المسددة من معاشات وتعويضات وخلافه للمتقدين بنظام التأمين الإجتماعى بالنسبة للعاملين فى قطاعى الأعمال العام والخاص والقطاع الحكومى وكذا لورثتهم المستحقين عنهم خلال السنة وقد تخص الإيرادات فى بعض الأحوال سنوات سابقة.

١١- أرصدة صناديق الهيئة القومية للتأمين الإجتماعى نهاية السنة :

تتمثل فى إجمالى الفروق المتجمعة بين الإيرادات للمصلحة من المشتركين وبين المدفوعات المسددة للمتقدين والمستحقين عنهم فى نهاية السنة لدى الهيئة القومية للتأمين الإجتماعى، ويلاحظ فى هذا الصدد أن أرصدة الصناديق المستخرجة على هذا النحو لتساوى الإحتياطى العام فى ذات التواريخ بل هى أقل منه نتيجة لما حققه نشاط الهيئة من إضافة على منحرات الأفراد لديها بعد استثمارها .

١٢- الإستثمارات المستجدة لدى أوعية الإذخار خلال السنة :

هو قيمة الفرق بين الإضافات والإستبعادات التي تتناول أوجه الإستثمار لدى أوعية الإذخار المختلفة خلال السنة المالية المعنية .

١٣- إجمالي الإستثمارات في نهاية السنة :

يتمثل في أرصدة حسابات الإستثمارات حسب أوجهها المختلفة لدى الأوعية في نهاية السنة.

١٤- منحقات الأفراد بحكم القانون :

تتمثل في قيمة المنحقات الإجبارية التي تستقطع من دخول الأفراد بناءً على القوانين المنظمة لهذه العمليات ويدخل تحت هذا النوع من المنحقات * منحقات الأفراد لدى الهيئة القومية للتأمين الإجتماعي * :

أ- قطاعي الأعمال العام والخاص .

ب- لقطاع الحكومي .

١٥- منحقات الأفراد الاختيارية :

تتمثل في المنحقات التي يحتجزها الأفراد بحض إرادتهم وإختيارهم بمعنى الإمتناع عن الإنفاق لهذا الجزء من الإيراد على الإستهلاك وتوجيهه إلى أبواب الإستثمارات المختلفة عن طريق الأفراد مباشرة أو عن طريق إيداعه في أوعية الإذخار المختلفة التي تقوم بإستثماره وتتمينه ويقضن هذا النوع من المنحقات

١- ودائع الأفراد الإذخارية لدى البنوك

٢- صناديق توفير البنوك

٣- شراء شهادات الإذخار والإيداع بأنواعها المختلفة

٤- شراء شهادات الإستثمار بأنواعها المختلفة أ . ب . ج

٥- صندوق توفير البريد

٦- منحقات الأفراد لدى شركات التأمين (فرعي تأمينات الأشخاص وتكوين الأموال)

خامساً: محتويات الإحصائية:

تضم النشرة الأبواب الخمسة الآتية :

الباب الأول

يضم جدول عامة تحتوي على مجموع مدخرات الأفراد لدى أوعية الإيداع الرئيسية المقسمة إلى:

١- أوعية إيداع مصرفية

٢- أوعية هيئات الإيداع

٣- أوعية الإيداع بالهيئات التامينية وشركات التأمين

وذلك للوصول إلى مجموع مدخرات الأفراد وإجمالي أعداد الحسابات خلال السنة وفي نهاية

السنة

الباب الثاني

يشمل جداول تجميعية عن أوعية الإيداع المصرفية في فصلين:

١- الفصل الأول : يضم

أ. جداول تجميعية لأوعية الإيداع المصرفية لبنوك القطاع العام موزعة حسب أنواعها وهي:

(١) ودفع الأفراد الإيداعية بالبنوك

(٢) ودفع الأفراد الإيداعية بصناديق توفير البنوك

(٣) مبيعات شهادات الإيداع والإيداع

(٤) مبيعات شهادات الاستثمار

ب. جداول فرعية لبيانات الحركة المتعاقبة بكل وعاء منها على حدة .

٢- الفصل الثاني : يضم

جداول تجميعية لأوعية الإيداع المصرفية لبنوك القطاع الخاص موزعة حسب أنواعها

كما هو وارد في الفصل الأول .

الباب الثالث

يضم الجداول التجميعية للأوعية الخاصة بهيئة صندوق توفير البريد .

الباب الرابع : يضم

أ- الجداول التجميعية لأوعية الإخار بالبيانات التأمينية موزعة حسب القطاع :

- الهيئة القومية للتأمين الإجتماعي

(١) قطاعي الأعمال العام والخاص

(٢) القطاع الحكومي

ب- جداول فرعية لبيانات الحركة المتعلقة بكل وعاء على حدة.

الباب الخامس: يضم

أ- الجداول التجميعية لأوعية الإخار بشركات التأمين لكلا من القطاعين العام الخاص

ب- جداول فرعية لبيانات الحركة المتعلقة لكل وعاء منها على حدة.

سادساً: الرموز المستخدمة في النشرة :

(+) القيمة أقل من ٥٠٠ جنيه أو النسبة أقل من ٠.٠٠١٪.

(-) عدم وجود بيان

ملحوظة:

يوجد فروق طفيفة في النسب نتيجة التقريب الآلي

المؤشرات العامة

بلغ إجمالي الأرصدة الإئتمارية لدى أوعية الإئتمار الرئيسية ١٠١٥,٧

مليار جنيه عام ٢٠٠٧ / ٢٠٠٨ مقابل ٧٢٨,١ مليار جنيه عام ٢٠٠٧/٢٠٠٦

بنسبة زيادة قدرها ٣٩,٥٪. وتتمثل في الآتي :

١- بلغت أرصدة المدخرات بأوعية الإئتمار المصرفية ٧١٠,٦ مليار جنيه عام

٢٠٠٧ / ٢٠٠٨ مقابل ٤٤٠,٨ مليار جنيه عام ٢٠٠٧/٢٠٠٦ بنسبة زيادة قدرها ٦١,٢٪.

٢- بلغت أرصدة المدخرات بهيئة صندوق توفير البريد ٦٠,٩ مليار جنيه عام

٢٠٠٧ / ٢٠٠٨ مقابل ٤٩,٨ مليار جنيه عام ٢٠٠٧ / ٢٠٠٦ بنسبة زيادة قدرها ٢٢,٣٪.

٣- بلغت أرصدة المدخرات بالهيئات التأمينية ٢٣٧,٦ مليار جنيه عام

٢٠٠٧ / ٢٠٠٨ مقابل ٢٣٢,٤ مليار جنيه عام ٢٠٠٧/٢٠٠٦ بنسبة زيادة قدرها ٢,٢٪.

٤- بلغت أرصدة المدخرات بشركات التأمين للقطاعين العام والخاص ٦,٦ مليار

جنيه عام ٢٠٠٧/٢٠٠٨ مقابل ٥,١ مليار جنيه عام ٢٠٠٧/٢٠٠٦ بنسبة زيادة

قدرها ٢٩,٤٪.

تطور مشطرات الأيراد لدى أوعية الإئخار الربسية فى نهاية السنة من عام ٢٠٠٥/٢٠٠٤ إلى عام ٢٠٠٨/٢٠٠٧

القيمة بالملبون جنه

٢٠٠٨/٢٠٠٧	٢٠٠٧/٢٠٠٦	٢٠٠٥/٢٠٠٤	السنوات أوعية الإئخار
٧١٠٦٢٧	٤٤٠٨٠٨	٥٠٩٧٤٥	أوعية الإئخار العصفرية
٦٠٩١٢	٤٩٨٤٠	٣٨٨٢١	أوعية الإئخار بمستوى توفير البريد
٢٣٧٦١٠	٢٣٢٣٩٣	١٩٩٠٤١	أوعية الإئخار بالهديات التأمينية
٦٨٤٦	٥٠٦٧	٤٠٨٦	أوعية الإئخار بشركات التأمين

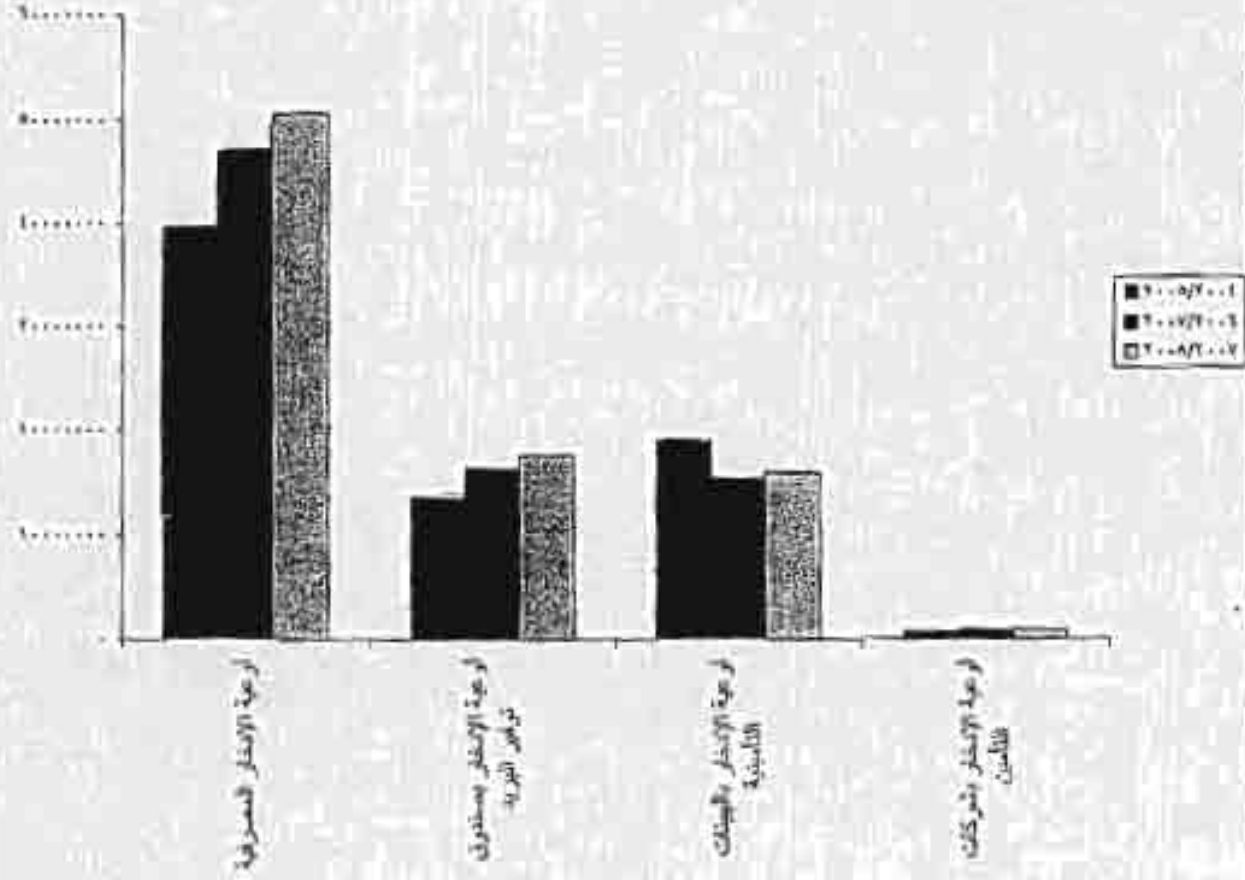
تطور منحدرات الأفراد لدى أوعية الإيداع الرئيسية في نهاية السنة من عام ٢٠٠٥/٢٠٠٤ إلى عام ٢٠٠٨/٢٠٠٧



تطور عدد الحسابات لدى أوعية الإذخار الرئيسية في نهاية السنة من عام ٢٠٠٥/٢٠٠٤ إلى عام ٢٠٠٨/٢٠٠٧

٢٠٠٨/٢٠٠٧	٢٠٠٧/٢٠٠٦	٢٠٠٥/٢٠٠٤	السنوات أوعية الإذخار
٥.٦٨٦٦٨٣	٤٧١٨٩٩٨٠	٣٩٦١١١٤٣	أوعية الإذخار المصرفية
١٧٢٤٩٨٨٦	١٦٢٨٤٧٧٦	١٣٦٨٤٧٧٢	أوعية الإذخار بصندوق توكيل البريد
١٥٩٥.٦.٩	١٥٣٥.٦٩٥	١٤.١.٢١٢	أوعية الإذخار بالتهنيدات التأمينية
٨٩٣٦.٨	٨٣٨.٠.٥	٦٩٦.٥٣	أوعية الإذخار بشركات التأمين

تطور عدد الصفحات لدى أوعية الإخبار الرئيسية في نهاية السنة من عام 2006/2007 إلى عام 2008/2009

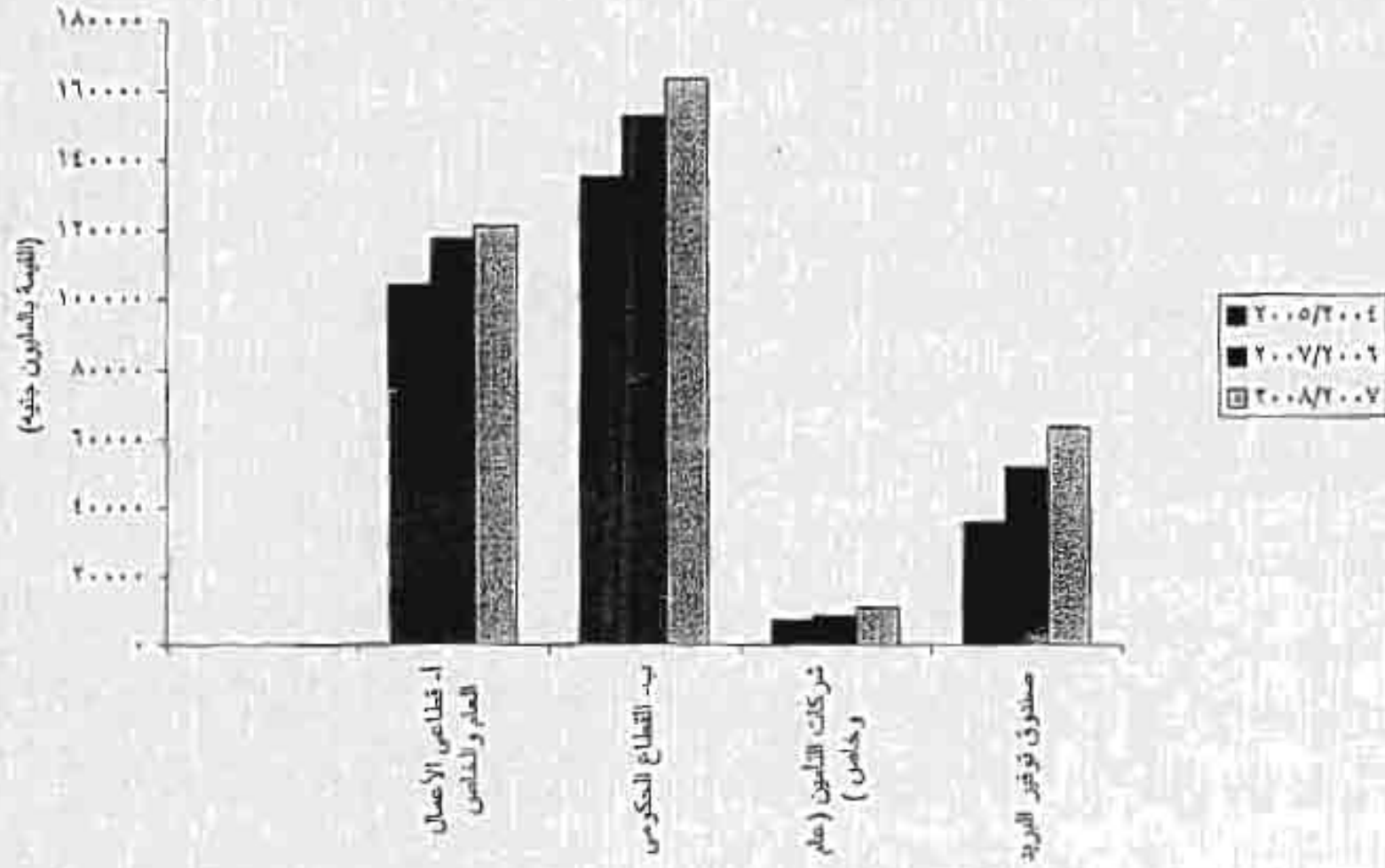


تطور أرصدة الإستثمار لدى بعض هيئات الإنذار وشركات التأمين من عام ٢٠٠٤/٢٠٠٥ إلى عام ٢٠٠٧/٢٠٠٨

القيمة بالمليون جنيه

٢٠٠٨/٢٠٠٧	٢٠٠٧/٢٠٠٦	٢٠٠٥/٢٠٠٤	السنوات
			أوعية الإنذار
			<u>الهيئة القومية للتأمين الإجتماعي</u>
١٢١٣٦٥	١١٧٥٧١	١٠٤٠٣٢	أ- قطاعي الأصول العام والخاص
١٦٣٤٩٩	١٥٢٧٥٣	١٣٥٤٦٠	ب- القطاع الحكومي
١٠٩٣٧	٨٣٣٨	٧٠٥٦	شركات التأمين (للقطاعين العام والخاص)
٦٣٣١١	٥٢٠٨٥	٣٥٥٧٢	صندوق توفير البريد

تطور أرصدة الإستثمار لدى بعض هيئات الإنذار وشركات التأمين من عام ٢٠٠٥/٢٠٠٤ إلى عام ٢٠٠٨/٢٠٠٧



الباب الأول

جدول عامة

جدول رقم (١)

حركة مدخرات الأفراد لدى أوعية الإيداع الرئيسية ونسبتها المئوية إلى الناتج المحلي بتكلفة عوامل الإنتاج عام ٢٠٠٧ / ٢٠٠٨

القيمة بالآلاف جنيه

النسبة المئوية إلى الناتج المحلي	مدخرات الأفراد خلال السنة	البيان
		الأوعية الإيداعية
		<u>أوعية الإيداع المصرفية</u>
٢٣,٨٦	١٨١٦٥٦٧٠٣	الودائع الإيداعية للبنوك
٣,١٤	٢٣٨٩٠٤٢٠	صنابير توفير البنوك
١,٧٧	١٣٤٥٥٢١٤	شهادات الإيداع والإيداع
٠,٧٨	٥٩٤٠٨٣٣	شهادات الإستثمار
٢٩,٥٥	٢٢٤٩٤٣١٧٠	جملة أوعية الإيداع المصرفية
		<u>هيئات الإيداع</u>
٠,٧٩	٦٠٠٣١٧٧	صندوق توفير البريد
٠,٧٩	٦٠٠٣١٧٧	جملة هيئات الإيداع
		<u>أوعية الإيداع بالهيئات التأمينية وشركات التأمين</u>
٠,٧٩-	٦٠٢٩٠٧٥-	الهيئة القومية للتأمين الإجتماعي (قطاع الأعمال العلم و الخاص)
١,٤٨	١١٢٤٥٧٦٩	الهيئة القومية للتأمين الإجتماعي (القطاع الحكومي)
٠,١٩	١٤٧٨٩٠٣	شركات التأمين (فرع تأمينات الأشخاص وتكوين الأموال)
٠,٨٨	٦٦٩٥٥٩٢	جملة الأوعية التأمينية
٣١,٢١	٢٣٧٦٤١٩٤٤	جملة أوعية الإيداع الرئيسية
-	٧١١٣٧٣٤٠٠	تقديرات الناتج المحلي *

* تقديرات الناتج المحلي بتكلفة عوامل الإنتاج طبقا للتقرير السنوى للبنك المركزي المصري .

حركة مدخرات الأفراد لدى أوعية الإيداع الرئيسية القطاعين العلم والخاص
عام ٢٠٠٧ / ٢٠٠٨

القيمة بالآلاف جنيه

عدد الحسابات لدى أوعية الإيداع المصرفية				مدخرات الأفراد لدى أوعية الإيداع المصرفية				البيانات الأوعية الإيداعية
إجمالي عدد الحسابات في نهاية السنة		الجدد خلال السنة		في نهاية السنة		خلال السنة		
%	العدد	%	العدد	%	القيمة	%	القيمة	
٥٩,٥٠	٥.٦٨٦٦٨٣	٧١,٣٨	٦٣٨٩٢٦٢	٦٩,٩٦	٧١.٦٢٦٥٤٣	٩٤,٦٦	٢٢٤٩٤٣١٧.٠	أوعية الإيداع المصرفية
٢٠,٧٢	١٧٦٤٩٨٨٦	١٦,٨٥	١٥٠٨٣٧١	٦,٠٠	٦.٩٤٢٩٩٦	٢,٥٣	٦٠٠٣١٧٧	أوعية الإيداع بصندوق توفير البريد
١٨,٧٣	١٥٩٥٠٦٠٩	٦,٧٠	٥٩٩٩١٤	٢٣,٣٩	٢٣٧٦.٩٩٨٨	٢,٢٠	٥٢١٦٦٩٤	أوعية الإيداع بالهيئات التأمينية
١,٠٥	٨٩٣٦.٨	٥,٠٧	٤٥٤.٦٧	٠,٦٤	٦٥٤٥٩٤٩	٠,٦٢	١٤٧٨٩٠.٣	أوعية الإيداع بشركات التأمين
١٠٠	٨٥١٨.٧٨٦	١٠٠	٨٩٥١٦١٤	١٠٠	١٠.١٥٧٢٥٤٧٦	١٠٠	٢٣٧٦٤١٩٤٤	الإجمالي

جدول رقم (٣)

توزيع أرصدة مدخرات الأفراد طبقاً لطبيعتها وبيان الأهمية النسبية لهذا التوزيع علم ٢٠٠٧ / ٢٠٠٨

القيمة بالآلاف جنيه

رصيد المدخرات في نهاية السنة		مدخرات الأفراد خلال السنة		البيان
النسبة المئوية إلى إجمالي المدخرات	القيمة	النسبة المئوية إلى إجمالي المدخرات	القيمة	
				<u>مدخرات بحكم القانون</u>
٤,٢٨	١٣٤٨٥٥٧٦	٢,٥٤-	٦٠٢٩٠٧٥-	الهيئة القومية للتأمين الإجتماعى
١٩,١١	١٩٤١٢٤٤١٢	٤,٧٣	١١٢٤٥٧٦٩	قطاع الأعمال العام والخاص القطاع الحكومى
٢٣,٣٩	٢٣٧٦٠٩٩٨٨	٢,٢٠	٥٢١٦٦٩٤	جملة المدخرات بحكم القانون
				<u>مدخرات إختيارية</u>
٠,٦٤	٦٥٤٥٩٤٩	٠,٦٢	١٤٧٨٩٠٣	شركات التأمين (فرعى تأمينات الأشخاص وتكوين الأموال)
٢٨,٧١	٣٨٨٠٥٨٤٠٧	٧٦,٤٤	١٨١٦٥٦٧٠٣	الودائع الإختيارية للبنوك
١٩,٠٣	١٩٣٣١٣٣٥٢	١٠,٠٥	٢٣٨٩٠٤٢٠	صناديق توفير البنوك
٧,٥٥	٧٦٦٧٢٦٨٢	٥,٦٦	١٣٤٥٥٢١٤	شهادات الإيداع والإيجار
٥,١٨	٥٢٥٨٢١٠٢	٢,٥٠	٥٩٤٤٨٣٣	شهادات الإستثمار
٦,٠٠	٦٠٩٤٢٩٩٦	٢,٥٣	٦٠٠٣١٧٧	صندوق توفير البريد
٧٦,٦١	٧٧٨١١٥٤٨٨	٩٧,٨٠	٢٣٢٤٢٥٣٥٠	إجمالى المدخرات الإختيارية
١٠٠	١٠٠٥٧٢٥٤٧٦	١٠٠	٢٣٧٦٤١٩٤٤	إجمالى المدخرات

حركة مدخرات الأفراد لدى أوعية الإئخار المصرفية (القطاعات العام والخاص)
عام ٢٠٠٧ / ٢٠٠٨

القيمة بالآلف جنيه

عدد الحسابات لدى أوعية الإئخار المصرفية				مدخرات الأفراد لدى أوعية الإئخار المصرفية				البيان الأوعية الإئخارية
إجمالي عدد الحسابات في نهاية السنة		العدد خلال السنة		في نهاية السنة		خلال السنة		
%	العدد	%	العدد	%	القيمة	%	القيمة	
٢٠,١٠	١٠١٨٩٥٨٩	١٦,٦٥	١٠٦٣٩٤١	٥٤,٦١	٣٨٨٠٥٨٤٠٧	٨٠,٧٦	١٨١٦٥٦٧٠٣	الودائع الإئخارية
٥٠,٢٧	٢٥٤٧٧٩٣٠	٣٨,٥٦	٢٤٦٣٩١٠	٢٧,٢٠	١٩٣٣١٣٣٥٢	١٠,٦٢	٢٣٨٩٠٤٢٠	صناديق توفير البنوك
٢٦,٨١	١٣٥٨٨٤٠٢	٤٢,٠١	٢٦٨٤٢٦٦	١٠,٧٩	٧٦٦٧٢٦٨٣	٥,٩٨	١٣٤٥٥٢١٤	شهادات الإئخار و الإيداع
٣,٨٢	١٤٣٠٧٦٢	٢,٧٧	١٧٧١٤٥	٧,٤٠	٥٢٥٨٢١٠٢	٢,٦٤	٥٩٤٠٨٣٣	شهادات الإستثمار
١٠٠	٥٠٦٨٦٦٨٣	١٠٠	٦٣٨٩٣٦٢	١٠٠	٧١٠٩٢٦٥٤٣	١٠٠	٢٢٤٩٤٣١٧٠	الإجمالي

الباب الثاني - أوعية الإدخار المصرفية
الفصل الأول - القطاع العام

جدول رقم (٥)

حركة مدخرات الأفراد وعدد الحسابات لدى أوعية الإيداع المصرفية في بنوك القطاع العام
عام ٢٠٠٧ / ٢٠٠٨

القيمة بالآلاف جنية

عدد الحسابات لدى أوعية الإيداع المصرفية		مدخرات الأفراد لدى أوعية الإيداع المصرفية				الميزان		الأوعية الإيداعية
إجمالي عدد الحسابات في نهاية السنة		العدد خلال السنة		في نهاية السنة		خلال السنة		
%	العدد	%	العدد	%	القيمة	%	القيمة	
١١,٣٣	٣٦٨٢١٦٠	١٧,١٩	٥٢٣٤٦٨	٣٦,٣٤	١٢٩٧٩٨٣٦٨	٦٢,٥٢	٢٦٦١٠١٥٩	الودائع الإيداعية
٦١,٠٨	١٩٨٥١١٣٠	٤٥,٣٧	١٣٨٢٠٢٨	٣٩,٣٠	١٤٠٣٧٧٢٥٠	١٢,٢٥	٥٢١١٤٩٦	صكائق توفير البنوك
٢٣,١٩	٧٥٣٥٨٠٥	٣١,٦٣	٩٦٣٣٤٠	٩,٦٤	٣٤١٣٨٩١٤	١١,٢٧	١٧٩٧٥٣٧	شهادات الإيداع
٤,٤٠	١٤٣٠٧١٢	٥,٨٢	١٧٧١٤٥	١٤,٧٢	٥٢٥٨٢١٠٢	١٣,٩٦	٥٩٤٠٨٣٣	شهادات الاستثمار
١٠٠	٣٢٥٠٠٣٥٧	١٠٠	٣٠٤٥٩٨١	١٠٠	٣٥٧١٩٦٦٣٤	١٠٠	٤٢٥٩٠٠٢٥	الإجمالي

حركة منحركات الأفراد لدى أوعية الإيداع المصرفية في بنوك القطاع العام
موزعة على محافظات الجمهورية عام ٢٠٠٧ / ٢٠٠٨

القيمة بالآلاف جنيه

صافي المبالغ المنحورة خلال السنة										البيان المحافظة
جملة الأوعية		شهادات الإستثمار		شهادات الإيداع والإيداع		صناديق توفير البنوك		ودائع إيداعية		
%	القيمة	%	القيمة	%	القيمة	%	القيمة	%	القيمة	
٧٠,٤٨	٢٩٩٩٧٥٨٨	٥٩,١٧	٢٥.٩٢٤٩	٤٧,٧٥	٢٢٩.١٣٩	٢٤,٤٧	١٢٧٥٤٩٨	٨٦,١٤	٢٢٩٢٢٢.٥	الغفارة
٨,٢٨	٣٥٢٥١٥	١٦,٥٦	٩٨٢٨٦٨	١١,٩٥	٥٧١.٧٨	١٨,٤٣	٩٦.٢٢٩	٢,٨٥	١٠.١٤٤	الأسكندرية
٠,٦٨	٢٨٩٦١٤	٠,٩٥	٥٢٤٥٧	٢,٠٣	٩٧٢٢١	٢,٥٤	١٣٢٤٢٩	٠,٠٢	٦٥.٧	بور سعيد
٠,٣١	١٣١٢٩٧	٠,٢٤	١٤٣٦٥٥	٠,٣٨	١٨.٢٣	٠,٨٩	٤٦١٩٤	٠,٢٥	٥٢٦٧٥	المنوفى
٠,٢٠	٨٣١.٥	٠,٢٧	١٦٦٦٦	٠,٥٩	٣٨٣٢١	١,٣٨	٧١٩١٥	٠,١٢	٣٢٨.٧	دمياط
١,٣٠	٥٥١٧١١	١,٧٢	١.٢٣٣٩	٤,٤١	٢١١٧٤٩	١٢,٨١	٦٦٧٧٦١	٠,٧٤	١٩٧٩٣٨	الفيثية
١,٠١	٤٢٧٧٥٨	١,٦٨	٤.٤٦٦	٣,٢٠	١٥٢٤٣٨	٥,٧٢	٢٩٨١١٨	٠,٣٤	٦٤٢.٤	شبراخية
٠,٤٨	٢.٢٥٤٣	٠,٧٥	٤٤٥٦.٥	١,٣٠	٦٢٢.٧	٣,٠٦	١٥٩٤٧٧	٠,٣٤	٦٣٧.١	القليوبية
١,٠٦	٤٤٩٧.٣	١,٠٦	٣٣.٧	١,٥٥	٤٨.٨٠	٢,٨٧	١٤٩٦٤٤	٠,٩٦	٢٥٥٣٨٦	كفر الشيخ
١,٢٢	٥٢٢٢٢٤	١,٦٨	٩٩٩٩٦	٤,٣٢	٢.٧٩٣٤	٥,٢٧	٢٧٤٩.٢	٠,٢٣	٥٩٤.٨	شعبية
٠,٨٢	٣٥١١٥٣	٠,٢٧	١٦.٩٥٥	٠,٢٨	١٣٥٢٨	٤,٠٠	٢.٨٣٤٦	٠,٤٣	١١٣١٨٤	المنوفى
٢,٣٤	٩٩٦٨٩٦	٠,٦٠	٣٥٥.٤	٠,٩٢	٤٤٨٢٧	٤,٥٧	٢٣٧٩٦٧	٢,٥٥	٦٧٨٥٩٨	البحيرة
١,٣٤	١٤٢٧٧٢	٠,١٥	٨٩٢٧	٢,١٠	١٠.٨٨٦	٠,٧٦	٣٥٥٨٤	٠,٠٢	٦٦٤	الإسماعيلية
٧,٧٤	٣٢٩٢.٥٧	١٣,٤٣	٧٩٧٧٧	١٣,١٩	٦٢٢٨٢٤	١١,٥٦	٥٥.١٢١	٤,٩٣	١٣١١٤٢٩	الجيزة
٠,٣٧	١٥٨٩١٢	٠,٤٩	٢١٣٩.٥	٠,٧٦	٢٦٥.٢	٢,٣٤	١٢٢.٨١	٠,١١	٢٩.٦٠	بنى سويف
٠,٤٣	١٨٢.٥٧	٠,٣٢	١٩١٤٥	٠,٤٤	٢.١٣٥	١,٩٠	٩٨٩٩٨	٠,١٦	٤٢٩٧٩	الفيوم
١,٠٩	٤٦٣١.٥	٠,١٤	٨٥٤٤	١,٥٨	٧٥٧.٧	٤,٠٩	٢١٣١٧١	٠,٦٢	١٦٥٦٨٢	شبين
٠,٩٧	٤٤٤٣٧	١,٣٣	٧٩٢٤٢	١,٣٣	٦٣٧٥	٤,٨٥	٢٥٢٨٢.٥	٠,٠٧	١٨٥٨.٥	أسيوط
٠,٢٣	٩٨٧٤٤	٠,٥٦	٣٣.٥٥	١,١٧	٥٦.٧٧	١,٢٨	٦٦٨٩٦	٠,٢٢	٥٧٢٣٤	سوهاج
١,٢٠	٥١١٤٤٦	٠,٧٩	٤٧١٣٧	٠,٦٥	٣١.٦٤	٧,٩٦	٤١٥.٥٨	٠,٠٧	١٨١٨٢	قنا
٠,٠٥	٢٣١١١	-	-	=	١٦٨	٠,٣٢	١٦٧٨٢	٠,٠٢	٦٦٦	الفيوم
٠,٣٨	١٦.٢٤٧	٠,٠٥	٢.٢٣	٠,٣٥	١٦٤٤.٥	١,٦٩	٨٨١٣.٥	٠,٢٥	٥٢١٥٤	أسوان
٠,٣٥	١٥.٦٠٠	٠,٠٢	١١٢٣	٠,١٢	٥٨٨٩	٢,٠٠	١.٤١٦٣	٠,١٥	٣٩٤٢٥	شبراخية
٠,٠٢	٩١٨٣	-	-	٠,٠٥	٢٤٧٤	٠,١٢	٦١٢٧	=	٥٨٤	الوادى الجديد
٠,١٢	٤٩٣٧١	٠,٠٣	١٧.٥	٠,٠٢	٧٣٢	٠,٤٧	٢٤٥.٦	٠,٠٨	٢٢٤٢٨	مطروح
٠,١٤	٥٩٣٩٩	٠,٠١	٤٧٤	٠,١٤	٦٦٥٤	٠,٣٥	١٨١٧٢	٠,١٣	٣٥.٥٢	شمال سيناء
٠,٩٨	٤١٨٢١٢	-	-	=	-	٠,٩٢	٤٧٩٢٩	١,٣٩	٢٧.٢٨٢	جنوب سيناء
١.٠٠	٤٢٥٦.٠٢٥	١.٠٠	٥٩٤.٨٢٢	١.٠٠	٤٧٩٧٥٣٧	١.٠٠	٥٢١١٤٩٦	١.٠٠	٢٦٦١.١٥٩	الإجمالي

حركة مدخرات الأثر لدى أوعية الإيداع المصرفية في بلوك القطاع العام
موزعة على محافظات الجمهورية عام ٢٠٠٧ / ٢٠٠٨

القيمة بالآلاف جنيه

أرصدة المدخرات في نهاية السنة										المحافظة
جملة الأوعية		شهادات الاستثمار		شهادات الإيداع والإيداع		صناديق توفير البنوك		ودائع إخبارية		
%	القيمة	%	القيمة	%	القيمة	%	القيمة	%	القيمة	
٤٦.٢٩	١٦٥٣٣٢.٩٤	٥٢.٧٦	٢٨٢٦٦٥.٧	٥٦.٥٦	١٦٥٧٩.٤٢	٢٠.٧٤	٤٣١٤٨٣١٤	٥٧.٢٥	٧٤٤٣٨٢٢٨	القفرة
١١.٤٠	٤٠٧٢.٦٦	١٥.٥٢	٨١٦٥٢.٧	١٠.٨٦	٣٧٤٠٠٢٥	١٠.١٩	١٤٢٠٢١٢٢	١١.١٨	١٤٥١٢١٤٥	الأسكندرية
١.٢٥	٤٨٠٥١٢١	١.٢٩	٧٢٢٢.٠	٢.٠٠	٦٨٧٢.٥	١.٤٢	٢٠٠٨٧٤٢	١.٠٦	١٢٧٦٩٨٢	بور سعيد
٠.٥٠	١٧٩٦٤٢٦	٠.٤٥	٢٣٧٥٥٨	٠.٢٥	١٢١٥٢٢	٠.٦٨	٩٦.٤٣٢	٠.٢٧	٤٧٦٨٨٢	السويس
٠.٧٧	٢٧٦٤٨٤٤	٠.٤٢	٢٢٢٨١٢	٠.٧٦	٢٦٢٦٤٥	١.٢٤	٣٧٢٩٦٦٨	٠.٤٢	٥٤.٤٦٧	مميت
٤.٤٢	١٥٨٢٨.٤٤	٢.٨٦	١٤.٢٧٢٦	٤.٢٢	١٤٥٤٢٦٥	٦.٦٦	٩٢٤٧٦٤١	٢.٧١	٢٥٢٢٢٧٢	الدقهلية
٢.٢٥	١١٦١٨٧٧٧	١.٥١	٧٩١٩.٦	٢.٩٠	٩٩٨٢٧٩	٥.٤٢	٧٦.٧١٢١	١.٧١	٢٢٢١.٧١	الشرقية
١.٦٢	٥٧٩.٨٨٢	٠.٨٦	٤٥٢٢٧٨	١.١٧	٤.٢٢١١	٢.٧٧	٢٨٩٥٢٩٠	٠.٤٠	١.٢٨٩.٤	القليوبية
١.٢٠	٤٢٨٦٥٨٢	٠.٢٤	١٢٧.٢٢	٠.٨٤	٢٨٨٢٧٩	٢.٠٠	٢٨١.١٦٨	٠.٨٢	١.٦١١.٢	غفر الشيخ
٢.٩٠	١٢٩١٦٨.٠١	٢.٧٢	١٤٢٧٢.٢	٤.٩٧	١٧١١٢١٨	٥.٥٠	٧٧٢٥٥٦٦	٢.٢٤	٢.٤٢٧١٥	الغربية
١.٩٤	٦٩٢.٧٠٢	٠.٧٤	٢٩١٤٢٢	٠.٢٨	١٢.٤٧٤	٢.٤٦	٤٨٦١٢٨٢	١.١٨	١٥٢٧٥١٢	المنوفية
١.٧٢	٢١٥٨٤٢٢	٠.٨٨	٤٦٢٧٧٧	٠.٨٤	٢٨٤٤٢٢	٢.٥٤	٢٥٦٦٢٦٩	١.٤٢	١٨٢٩٦١٢	البحيرة
٠.٨١	٢٨٩٥٩١٨	٠.٢٨	١٩٧١٣٢	١.٤٢	٤٩١٤٤٧	١.٠٥	١٤٢٧١.٦	٠.٥٧	٧٤.٠٧٢	الإسماعيلية
١٠.٨٧	٢٨٨١٧٨٥٩	١٢.١٩	٦١٢٥٩٥٧	٦.٩٦	٢٢٩٥٢٢٩	٨.٨٥	١٢٤٢.٢٤٧	١٢.١٥	١٧.٦٦٢٢٦	الجيزة
٠.٨٦	٢.٧٩٥.٦	٠.٢٥	١٨١٩٥٦	٠.٧٠	٢٤.١٥٨	١.٤٢	٢.٤٤.٧٥	٠.٥٠	٦٤٢٢١٧	بنى سويف
٠.٩٤	٢٢٥٨١٩٦	٠.٢٧	١٩٢٦٢٩	٠.٤٦	١٥٨٦٨٦	١.٧٠	٢٢٨٢٩٩٤	٠.٤٨	٦٢٤٦٧٧	الفيوم
١.٦٤	٥٨٥٦٣٢٩	٠.٨٨	٤٦٤١٨٢	١.٥٤	٥٢.٢٢٥	٢.٦٤	٢٧.٩٩٧٧	٠.٨٩	١١٥٢٥٥٢	المنيا
١.٨٠	٦٤٤٤٦١	١.٨٥	١٧٤١٧١	٠.٨٦	٢٩٤٧٦٤	٢.٨٥	٢٩٩٨١٨٢	٠.٨٨	١٤٤٧٥٢٨	أسيوط
١.٧٧	٢٢٢.٠٢١	٠.٨٢	٤٢.٤٥٦	٠.٨٨	٢.٢.٠.٢	٢.٤٧	٤٨٧١٤.٥	٠.٥٦	٧٢٤٧٦٨	سوهاج
١.٥٤	٥٤٩٥١٩٢	٠.٥٨	٢.٠٥٢٢	٠.٦٤	٢٢١٧٧٤	٢.٠٠	٤٢١٦٤.٤	٠.٥٨	٧٥١٩٩.٠	قنا
٠.١	٢٤٢١٩١	-	-	٠.١٢	٦٨٢٢	٠.١٩	٢١٢٧٢٢	٠.١٦	٧٢١٢٧	الأقصر
٠.٥٦	٢.٠٠.٧٨٩	٠.١١	٥٧١٩٤	٠.٢٦	١٢٥٢٥٤	١.٠٢	١٤٢٩٧٧.٠	٠.٢٠	٢٨٨٢١٨	أسوان
٠.٢٧	٦٥٨٢.٢	٠.٠٥	٢٧٢٢٨	٠.١٤	٢٨.١٨	٠.٥٢	٧٢٢٨٦٧	٠.١٢	١٦٩١٤.٠	بحر الأحمر
٠.٠٥	١٨٦٢٢٢	-	-	٠.٠٤	١٤٦.٨	٠.١٤	١٥٩١٦١	-	١٢٥٥٢	الوادى الجديد
١.٠٩	٢٢٥٦٤١	٠.٠٢	١١٧٢٧	١.٠٢	٥١٦٦	٠.١٥	٢.٠٧١٩٢	٠.١٨	١.٠٢٤٦	مطروح
٠.١٢	٥٤٤٢٢.٠	٠.٠٢	١٢٢١٤	٠.١٤	٤٧٢٩٥	٠.٢١	٢٩٧٤٩٥	٠.١٤	١٨٦١١٦	شمال سيناء
٠.١٨	٦٤٩٦٤.٠	-	-	-	٧.٠	٠.١٧	٢٤٢٧٧٩	٠.٢١	٤.٥٢٩٩	جنوب سيناء
١.٠٠	٢٥٧١٩٦٢٢٤	١.٠٠	٥٢٥٨٢١.٢	١.٠٠	٢٤٤٢٨٩١٤	١.٠٠	١٤.٢٧٧٢٥.٠	١.٠٠	١٢٩٧٩٨٢١٨	الإجمالي

عدد الحسابات لدى أوعية الإيداع المصرفية في بنوك القطاع العام
موزعة على محافظات الجمهورية عام ٢٠٠٧ / ٢٠٠٨

عدد الحسابات الجدد خلال السنة										المحافظة
جملة الأوعية		شهادات الإستثمار		شهادات الإيداع والإيجار		صناديق توفير البنوك		ودائع إيداعية		
%	عدد	%	عدد	%	عدد	%	عدد	%	عدد	
٣٩,٩٠	١٢١٥٥١	٦٧,٢٥	١١٩١٢٤	٦٤,٩٢	٦٢٥١٣٧	٢٠,٥٨	٢٨١٣٥٩	٢٥,٦٣	١٨٦٥٣١	القاهرة
١١,٠٠	٣٣٥٢٠٤	٦٠,٤٢	١٨٤٦٤	٧,٧٢	٧٤٤١٦	١,٢٠	١٤٢٣٨٠	١٩,٠٩	٩٩٩٤٤	الإسكندرية
١,٢١	٣٦٩٣٦	١,٢٣	٢١٧٣	١,٩٩	١٩١٩٨	٠,٨٣	١١٤٥٣	٠,٧٩	٤١١٢	بورسعيد
١,٨٤	٥٦٠٤٢	١,٠١	١٧٨١	٠,٢١	٢٠٤٨	٣,٦٦	٥٠٥٩٨	٠,٣١	١٦١٥	السويس
٣,٥٣	١٠٧٤٤٤	-	-	٠,٤٧	٤٥٤٢	٦,٥٧	٩٠٧٣٧	٢,٣٢	١٢١٦٥	دمياط
٦,٤٥	١٩٦٣٥٤	٢,٩٩	٥٢٠٠	٢,٨٦	٣٧١٨٣	٧,٦١	١٠٥٦٣٢	٩,٢٢	١٨٢٣٩	الدقهلية
٢,٩٥	٨٩٧٧٠	١,٥٨	٢٨٠٦	٢,٠٥	١٥٧٤٦	٣,٨١	٥٢٧١٩	٢,٧٧	١٤٤٩٩	الشرقية
١,٣٢	٤٠١٢٤	-	-	٠,٧١	٦٨٥٧	٢,٢١	٢٠٥٨٥	٠,٥١	٢٦٧٩	القليوبية
١,٨٩	٥٧٦٤٤	٠,٣٧	٦٥٥	٠,٥٨	٥٦١٤	٣,٠٦	٤٢٢٣٨	١,٧٤	١١٣٤	كفر الشيخ
٤,٣٥	١٣٢٥٢١	٤,٨٢	٤٩٩٨	٣,٨٣	٣٦٩٤٣	٥,٠٠	٦٩٠٩١	٤,١١	٢١٤٩٩	الغربية
٢,٣١	٧٠٣٨٤	١,٠٦	١٨٨٤	٠,٢٤	٢٢٣٤	٢,٥٩	٤٩٦٥٢	٣,١٥	١٦٥١٤	المنوفية
١,٦٨	٥١٠٢١	١,٠٢	١٨٠٤	٠,٨٣	٨٠١٨	٢,٥٠	٣٤٥٣٢	١,٢٧	٦٦٦٦	البحيرة
٠,٨٣	٢٥١٩٨	٠,٩٣	١٦٥٤	٠,٥٩	٥٦٤٢	١,٠٩	١٥٠٠٧	٠,٥٥	٢٨٩٥	الإسماعيلية
٦,٦٦	٢٠٤٩٢٨	٧,٤٦	١٣٢١٨	٣,٥٧	٣٤٣٨١	٨,٢٢	١١٣٥٩٠	٧,٩٧	٤١٧٣٩	الجيزة
٢,٢٧	٦٩٠١١	-	-	٢,٨٠	٢٦٩٦٨	٤,٨٨	٣٩٨٢٢	٠,٤٣	٢٢٢٦	بنى سويف
٠,٨٤	٢٥٤٦٢	٠,٤٠	٧٠٥	٠,٢٨	٢٦٩٩	١,٠١	١٤٠١٧	١,٥٤	٨٠٤١	الفيوم
١,٨٤	٥٦١٩٥	١,٢٢	٢١٧٠	٠,٨٢	٧٩٠٢	٢,٩٨	٤١١٨١	٠,٩٤	٤٩٤٢	المنيا
٢,٧١	٨٢٦٧٧	-	-	١,٦٤	١٥٨٢٨	٤,٤٠	٦٠٨٠٠	١,٦٦	٦٠٤٩	أسيوط
٢,٠٥	٦٢٣٠١	-	-	٠,٥٠	٤٨٥٤	٣,٥٥	٤٩٠٧٤	١,٦٠	٨٣٧٣	مطروح
١,٧٤	٥٢٩٠٠	-	-	٠,٣٨	٣٧٠٤	٢,٣٥	٤٦٢٨٦	٠,٥٦	٢٩١٠	قنا
٠,١٧	٥٣٢٢	-	-	٠,٠٢	٦١٧	٠,٢٤	٤٧٠٠	٠,٠٨	٤٠٥	الأقصر
١,١٩	٣٦١٣٢	٠,١٤	٢٤٧	٠,٤٩	٤٦٧٦	٠,٩٥	١٣١٣٩	٢,٤٥	١٨٠٧٠	أسوان
٠,٤٤	١٣٤٢٥	٠,٠٦	١١٠	٠,٣٢	٣٠٧٢	٠,١٢	٨٦٠٤	٠,٣١	١٦٣٩	البحر الأحمر
٠,٠٩	٢٧٧٩	-	-	٠,٠٨	٨٠٠	٠,٠٩	١٣٦٦	٠,١٤	٧١٣	الوادى الجديد
٠,٤٣	١٣٢٠٥	٠,٠٣	٥٢	٠,٩٨	٩٤٤٩	٠,٢٣	٣١١٠	٠,١١	٥٩٤	مطروح
٠,١٥	٤٦٢٣	-	-	٠,٠٨	٧٢٤	٠,٢٢	٣٠٥٣	٠,١٦	٨٤٦	شمال سيناء
٠,١٦	٤٩١٩	-	-	٠,٠١	٨٨	٠,٣٢	٤٤٠٢	٠,٠٨	٤٢٩	جنوب سيناء
١٠٠	٣٠٤٥٩٨١	١٠٠	١٧٧٤٤٥	١٠٠	١٦٣٣٤٠	١٠٠	١٣٨٤٠٢٨	١٠٠	٥٢٣٤٦٨	الإجمالي

عدد الحسابات لدى أوعية الإئجار المصرفية في بنوك القطاع العام
موزعة على محافظات الجمهورية عام ٢٠٠٧ / ٢٠٠٨

عدد الحسابات في نهاية السنة										البيان المحافظة
حصة الأوعية		شهادات الإستثمار		شهادات الإئجار والإيداع		صناديق توفير البنوك		والتع ائجارية		
%	عدد	%	عدد	%	عدد	%	عدد	%	عدد	
١٧,٢١	٨٨٤٢-١٦	١٩,٩٦	٧١٤٧٥٠	٥٤,٨٠	٤١٢٩٧,٧	١٢,٢٧	٢٦٥٢٩٢٥	٢٦,٥٢	١٢٤٤٦٢٩	القاهرة
٧,٤٧	٢٤٢٢٢٧	١٤,٢٠	٤٠٢١٠٠	١١,٧٨	٨٨٨,٧٧	٤,١٧	٨٢٧٢٢٢	١٢,٧٨	٥٠٧٥٢٨	الإسكندرية
١,٤٤	٢٦٩٢٦٦	١,٢٧	٢٢٩-٥	١,٩٢	١٤٥٧١١	-,٦٨	١٢٤٩,٩	١,٧٦	٦٤٦٥٦	بورسعيد
٠,٦٠	١٩٢٤٥٨	-,٧٥	١٠٦٨٧	-,٤٢	٢١٥,٢	-,٥٢	١٠٦٠١٥	١,٢٢	٤٥٢٥٠	السويس
١,٢٨	٤١٤٦٤٩	-,٤٤	٢٢٧٨	-,٩٤	٢٩٢٢٢	١,٤٠	٢٧٨٨٧٥	١,١٢	٥٩٨٧٢	دمياط
٥,٠٥	١٦٤١٦١٧	٤,٠٧	٥٨٢٢٥	٤,٩٢	٢٧,٦٢٦	٥,٠١	٩٩٤٦١٢	٥,١٢	٢١٨,٢١	المنيا
٤,٢٦	١٢٨٥٩٨٥	٢,١٦	٢-٨٦١	٢,٢١	٢٤٩٢٠٤	٤,٩٩	١٨٩٧٨٢	٢,١٥	١١٦,٢٨	الشرقية
٢,٢٩	٧٢٢٤٢٦	-,٩٤	١٢٧١٠	١,٥٦	١١٧٥٨٢	٢,٧٦	٥٤٧١٨٩	١,٧٦	٦٤٩٤٥	القليوبية
١,٧١	٥٥٦٦٠٩	١,٥٠	٧٢٠٠	١,١٢	٨٥١١٤	١,٩٢	٢٨٢٧٨٠	٢,٢١	٨١٥١٥	قنا
٤,٠٨	١٢٢٢٧٠٧	٢,٨٤	٥٤٩٧٨	٥,١٩	٢٩,٧٩٧	٢,٥٤	٧,٢٢٧٩	٤,٨٢	١٧٧٢٥٢	الغربية
١,٧٠	٥٥٢١٧٧	١,٤٥	٢-٧٢٠	-,٤٥	٢٢٤١٧	٢,٠٤	١٠٤٧٨٦	٢,٥٦	١٤١٢١	المنوفية
١,٨٢	٥٩٢٠٩٧	١,٢٩	١٩٨٤٨	١,٨٥	١٢٩٢٢٦	١,٨٤	٢٦٥٢٨٠	١,٨٢	٢٧٢٢٢	الجيزة
١,٢٤	٤٠٢٢٠٩	-,٦٩	٩٩٢٢	١,٧٤	١٢٠٩٦٢	١,١٠	٢١٨٢٤٧	١,١٧	٤٢٠٧٥	الإسماعيلية
٥,٢٧	١٧٤٦٦٦١	١٠,١٦	١٤٥٢٩٨	١,٩٩	١٥٠١٦٨	٥,٢٢	١٠٥٨٤٤٤	١٠,٢٧	٢٩٢٧٠٦	البحيرة
١,٥٠	٤٨٨٢٥٧	-,٢٦	٥٠٩٥	١,٧٠	١٢٨٢٥٥	١,٦٤	٢٢٦٤٧٤	-,٧٧	٢٨٤٢٢	بنها
-,٦٢	٢٠١٢٣٢	-,٥٤	٧٧٥٨	-,٥٤	٤٠٧٦٥	١,٥٦	١١٠٢٥٠	١,١٦	٤٢٥٢١	الفيوم
٢,٢٧	٧٦٩٠٩١	١,٦٧	٢٢٨٧٢	٢,٠٤	١٥٢٨٠٨	٢,٤١	٤٧٨٢٤٢	٢,٠٦	١١٢٧١٨	شبين
١,٤٢	٤٦١١٦٦	٢,٧٨	٢٩٧٠٨	١,٢٢	٩٢٤١٢	١,٤٤	٢٨٦٧٢٢	١,١٥	٤٢٢١٢	أسيوط
٢٥,٤٨	٨٢٨١٩١٧	١,٢٨	١٩٧٧٦	١,٠٧	٨٠٤٤٢	٤٠,٩٧	٨١٢٢٢٦٥	١,٢٠	٤٨٠١٤	سوهاج
١,٥٤	٥٠٠٤٢٧	-,٧١	١٠٠١٨	-,٧٥	٥٦٢٦٤	٢,٠٨	٤١٢١٠٠	-,٥٦	٢٠٥٥٦	قنا
-,١٥	٤٩٥٥٩	-	-	-,٠١	٦١٨	١,٢٢	٤٢٤٢٠	-,١٥	٥٢١١	الأقصر
-,٨٦	٢٨٠٤٩١	-,١٩	٢٧١٢	-,٢٧	٢٧١٢٥	-,٩٠	١٧٨٩٠٨	١,٩٢	٧١٢٢٦	أسوان
-,٢٠	٩٨٩٥٦	-,٠٨	١٢٠٧	-,٠١	٦٥٥	-,٤٢	٨٤٤٤٢	-,٢٤	١٢٤٨١	البحر الأحمر
-,١٢	٤٢١١٠	-	-	=	١٢	-,٢٠	٢٩٠٧٥	-,١٢	٤٢٤٢	شمال سيناء
-,١١	٢٥٢٦٧	-,٠٤	٥٧١	-,١٢	١٠٠٩٤	-,١١	٤١٦١٥	-,٠٨	٢٩٨٧	مطروح
-,١٨	٥٩٦١١	-,٠٢	٢٩١	-,١٥	١٠٩٦١	-,١٩	٢٨٠٨٢	-,٢٨	١٠٢٧٧	شمال سيناء
١,١١	٢٥٤٦٦	-	-	-,٠١	٥٥٩	-,١٦	٢١٢٢٧	-,١٠	٢٥٥٢	جنوب سيناء
١٠٠	٢٢٥٠٠٢٥٧	١٠٠	١٤٢٠٧٦٢	١٠٠	٧٥٢٢٨٠٥	١٠٠	١٩٨٥١٦٢٠	١٠٠	٢٦٨٢١٦٠	الإجمالي

جدول رقم (أ)

حركة الودائع الإبحارية للأفراد في بنوك القطاع العام
موزعة على محافظات الجمهورية
عام ٢٠٠٧ / ٢٠٠٨

القيمة بالآلاف جنيه

المحافظة	البيان	عدد الحسابات		رصيد أول السنة *	صافي المبالغ المدخلة خلال السنة	رصيد نهاية السنة
		صافي الجدد خلال السنة	في نهاية السنة			
القاهرة		٥٣١٩٤-	١٣٤٤٦٢٩	٥١٥١٦.٢٣	٢٢٩٢٢٢.٥	٧٤٤٣٨٢٢٨
الأسكندرية		٢٧٨٥	٥.٧٥٢٨	١٣٥.٣.٥٥	١.١.١٤.	١٤٥١٣١١٥
بور سعيد		٩٩.٩-	٦٤٦٥٦	١٣٧.٤٧٦	٦٥.٧	١٣٢٦٦٩٨٣
السويس		١٧٢٢-	٤٥٢٥٠	٤٢٤٢.٨	٥٢٦٧٥	٤٧٦٨٨٢
دمياط		٦٨٥-	٥٩٨٧٣	٥٧٣٢٧٤	٣٢٨.٧-	٥٤.٤٦٧
الدقهلية		٢٨.٢٨-	٢١٨.٣٤	٣٧٢١٢١.	١٩٧٩٣٨-	٣٥٢٣٢٧٢
الشرقية		٣٣٦-	١١٦.٢٨	٢٢٨٥٢٧٥	٦٤٢.٤-	٢٢٢١.٧١
القليوبية		١٦٩٨٦-	٦٤٩٤٥	١١.٢٦.٥	٦٣٧.١-	١.٣٨٩.٤
كفر الشيخ		٥١٨٥-	٨١٥١٥	٨.٥٨١٧	٢٥٥٢٨٦	١.٦١١.٣
الغربية		٨٧٦٨٦-	١٧٧٦٥٣	٣١.٢٦٢٣	٥٩٩.٨-	٣.٤٢٧١٥
المنوفية		٢٧٢٤-	٩٤١٢٤	١٤٢٤٣٢١	١١٣١٨٤	١٥٣٧٥١٣
البحيرة		٣٦٤٢-	٦٧٢٣٣	١١٦١.١٥	٦٧٨٥٩٨	١٨٣٩٦١٢
الإسماعيلية		٣٨٣٦-	٤٣.٧٥	٧٤٦٦٩٦	٦٦٢٤-	٧٤.٠٧٢
الجيزة		٢٧.٩٢-	٣٩٢٧.٦	١٥٧٥٤٧٩٧	١٣١١٤٢٩	١٧.٦٦٢٢٦
بنى سويف		٣٤١٣-	٢٨٤٣٣	٦٧٢٣٧٧	٢٩.٦.٠-	٦٤٣٣١٧
الفيوم		١٤٠٠-	٤٢٥٣٩	٥٨١٦٩٨	٤٢٩٢٩	٦٢٤٦٧٧
المنيا		٤٦٤٤-	١١٢٧٦٨	٩٨٦٨٦٩	١٦٥٦٨٣	١١٥٢٥٥٢
أسيوط		٧١٤١-	٤٢٢١٣	١١٢٨٩٥٨	١٨٥٨.٠	١١٤٧٥٣٨
سوهاج		٩٢٤٩-	٤٨.١٤	٧٨٢.٠٢	٥٧٢٣٤-	٧٢٤٧٦٨
قنا		٦٤٩-	٢.٥٥٦	٧٣٣٨.٨	١٨١٨٢	٧٥١٩٩.٠
الأقصر		٧٤.٠-	٥٥١١	٦٧٤٦٦	٦١٦١	٧٣٦٢٧
أسوان		٢٨٢٧	٧١٢٣٦	٣٣٦١١٤	٥٢١٥٤	٣٨٨٢٦٨
البحر الاحمر		١٢٥١	١٢٤٥١	١٢٩٧٥٥	٣٩٤٢٥	١٦٩١٨.٠
الوادى الجديد		٣٧٦	٤٢٤٣	١١٩٦٩	٥٨٤	١٢٥٥٣
مطروح		٣٦٤	٢٩٨٧	٧٨٨١٨	٢٢٤٢٨	١.١٢٤٦
شمال سيناء		٤٦٩	١.٢٧٧	١٥١.٦٤	٣٥.٥٢	١٨٦١١٦
جنوب سيناء		٤٥	٣٥٨٣	٣٥٩.٨	٣٧.٣٨٢	٤.٦٢٩١
الإجمالي		٢٦.١٤٤-	٣٦٨٢١٦.٠	١.٣١٨٨٢.٩	٢٦٦١.١٥٩	١٢٩٧٩٨٣٦٨

المحافظة	عدد الحسابات		رصيد أول السنة	صافي المبالغ المنخورة خلال السنة	رصيد نهاية السنة
	صافي الجدد خلال السنة	في نهاية السنة			
القاهرة	١٢٦٨٢٩	٢٦٥٣٩٢٥	٤١٨٧٢٨١٦	١٢٧٥٤٩٨	٤٣١٤٨٣١٤
الأسكندرية	١٣٨١٢-	٨٢٧٦٢٢	١٣٣٤١٩٠٤	٩٦٠٢٢٩	١٤٣٠٢١٣٣
بور سعيد	١١٩٩	١٣٤٩٠٩	١٨٧٦٣١٤	١٣٢٤٢٩	٢٠٠٨٧٤٣
السويس	٧٦٥٧-	١٠٦٠١٥	٩١٤٢٦٩	٤٦١٩٤	٩٦٠٤٦٣
دمياط	٢٩٨١٦	٢٧٨٨٧٥	١٦٦٧٧٥٣	٧١٩١٥	١٧٣٩٦٦٨
القهيلية	١٩٤٨٠	٩٩٤٦٦٢	١٠٠١٥٤٠٢	٦٦٧٧٦١-	٩٣٤٧٦٤١
الشرقية	٣٥٥٣٠	٩٨٩٧٨٢	٧٣٠٩٠٠٣	٢٩٨١١٨	٧٦٠٧١٢١
القليوبية	١٢٥٢٠	٥٤٧١٨٩	٣٧٣٥٨١٢	١٥٩٤٧٧	٣٨٩٥٢٩٠
كفر الشيخ	١٤٤١٦-	٣٨٢٧٨٠	٢٦٦٠٥٢٤	١٤٩٦٤٤	٢٨١٠٦٦٨
الغربية	٢٦٠٣٢-	٧٠٣٢٧٩	٧٤٥٠٦٦٤	٢٧٤٩٠٢	٧٧٢٥٥٦٦
المنوفية	٢٣٥٥٠	٤٠٤٧٨٦	٤٦٥٢٩٢٦	٢٠٨٣٤٦	٤٨٦١٢٨٢
البحيرة	١٧٠٤٣	٣٦٥٢٨٠	٣٣٢٨٤٠٢	٢٣٧٩٦٧	٣٥٦٦٣٦٩
الإسماعيلية	١٩٨٠٤-	٢١٨٢٤٧	١٤٢٧٥٢٢	٣٩٥٨٤	١٤٦٧١٠٦
الجيزة	٦٤٩٢٥	١٠٥٨٤٢٤	١١٨٧٠٢٢٦	٥٥٠١٢١	١٢٤٢٠٣٤٧
بنى سويف	٢٩١٧٠	٣٢٦٤٧٤	١٨٩١٩٩٤	١٢٢٠٨١	٢٠١٤٠٧٥
الفيوم	٤٩٥٧	١١٠٢٥٠	٢٢٨٢٩٩٦	٩٨٩٩٨	٢٣٨٢٩٩٤
المنيا	٤٤٩٦	٤٧٨٦٤٣	٣٤٩٦٨٠٦	٢١٣١٧١	٣٧٠٩٩٧٧
أسيوط	٧٣٠٨٧-	٢٨٦٧٣٣	٣٧٤٥٦٦٢	٢٥٣٨٢٠	٣٩٩٨٤٨٣
سوهاج	٩٤٢٨-	٨١٣٣٢٦٥	٤٨٠٤٩٠٩	٦٦٨٩٦	٤٨٧١٨٠٥
قنا	٢٩١٩٩	٤١٣٤٠٠	٣٨٠١٣٥١	٤١٥٠٥٨	٤٢١٦٤٠٩
الأقصر	١٣٥٨	٤٣٤٣٠	٢٤٥٩٥٠	١٦٧٨٢	٢٦٢٧٣٢
أسوان	٦٤٧٣	١٧٨٩٠٨	١٣٤١٦٤٠	٨٨١٣٠	١٤٢٩٧٧٠
البحر الاحمر	٦٢٨١	٨٤٦٤٣	٦١٩٧٠٤	١٠٤١٦٣	٧٢٣٨٦٧
الوادى الجديد	٥٩٩	٣٩٠٧٥	١٥٣٠٣٤	٦١٢٧	١٥٩١٦١
مطروح	٢٦٠٧	٢١٦١٥	١٨٢٩٨٦	٢٤٥٠٦	٢٠٧٤٩٢
شمال سيناء	٢٠٧٢	٢٨٠٨٢	٢٧٩٣٢٣	١٨١٧٢	٢٩٧٤٩٥
جنوب سيناء	٣٧٠٧	٣١٣٢٧	١٩٤٨٥٠	٤٧٩٢٩	٢٤٢٧٧٩
الإجمالي	٢٥٧٥٧٥	١٩٨٥١٦٣٠	١٣٥١٦٥٧٥٤	٥٢١١٤٩٦	١٤٠٣٧٧٢٥٠

المحافظة	عدد الشهادات		رصيد أول السنة	رصيد نهاية السنة	المحافظة
	صافي الجدد خلال السنة	في نهاية السنة			
قاهرة	٥٩٤٨٣	٤١٢٩٧.٧	٤٧١٨٨٤.٧	٢٢٩.٦٣٦	١٩١٧٩.٤٣
الأسكندرية	٤٢٦٦٨	٨٨٨.٧٧	٣١٦٨٩٤٧	٥٧١.٧٨	٣٧٤.٠٢٥
بورسعيد	١٦.٠.٨	١٤٥٧٩٦	٤٨٩٩٨٤	٩٧٧٢١	٦٨٧٢.٥
السويس	١٧٥٢	٣١٥.٦	١.٣٤٩٩	١٨.٣٢	١١١٥٣٢
دمياط	٧٩٤-	٦٩١٢٣	٢٣٢٨٦٣	٢٨٣٣١	٢٦٢١٩٤
الدقهلية	٦٤٤٨	٣٧.٦٢٦	١٢٤٢٦١٦	٢١١٧٤٩	١٤٥٤٣٦٥
الشرقية	١٤٤٨٢	٢٤٩٣.٤	٨٤٥٢٥١	١٥٣٤٢٨	٩٩٨٦٧٩
القليوبية	٦.٦٧	١١٧٥٨٢	٣٤١١.٤	٦٢٢.٧	٤.٣٣١١
كفر الشيخ	١١٥٦	٨٥١٤٤	٢٤.١٩٩	٤٨.٨.	٢٨٨٢٧٩
الغربية	٢١٤٤٤	٣٩.٧٩٧	١٥.٣٣٨٤	٢.٧٩٣٤	١٧١١٣١٨
المنوفية	١١.٤	٣٣٥٤٧	١١٦٩٤٦	١٣٥٢٨	١٢.٤٧٤
البحيرة	٣٤٧٧-	١٣٩٦٣٦	٢٤٤٨٣٦	٤٤٨٢٧	٢٨٩٦٦٣
الإسمايلية	٤٤٣٥	١٣.٩٦٤	٣٩.٦٦١	١٠.٨٨٦	٤٩١٥١٧
الجيزة	١٣٣٤٦	١٥.١٦٨	١٧٦٢٤٩٥	٦٣٢٨٢٤	٢٣٩٥٣٢٩
بنى سويف	٩٧٢٥	١٢٨٣٥٥	٢.٣٦٥٦	٣٦٥.٢	٢٤.١٥٨
الفيوم	٨٩٩	٤.٧٦٥	١٣٧٧٥١	٢.٩٣٥	١٥٨٦٨٦
قنينا	٥٥٥٧	١٥٣٨.٨	٤٥٤٥١٨	٧٥٧.٧	٥٢.٢٢٥
السيوط	٧٩٤١	٩٣٥١٣	٢٣١.٨٩	٦٣٦٧٥	٢٩٤٧٦٤
سوهاج	١٦٢٨-	٨.٤٤٢	٢٤٦٩٧٥	٥٦.٢٧	٣.٣.٠.٢
قنا	٢٢٥٥	٥٦٣٦٢	١٩.٧.٨	٣١.٦٤	٢٢١٧٧٢
الأقصر	١٧٣	٦١٨	٦٦٦٤	١٦٨	٦٨٣٦
أسوان	٤٢٧٨	٢٧٦٣٥	١.٨٣١٤	١٦٩٤.٠	١٢٥٢٥٤
البحر الأحمر	٧٥٨١-	٦٥٥	٢٢١٢٩	٥٨٨٩	٣٨.١٨
الوادى الجديد	٢٣٧٥-	٩٢	١٢١٢٦	٢٤٧٢	١٤٦.٨
مطروح	٨٨٥١	١٠.٩٤	٤٤٣٤	٧٣٢	٥١٦٦
شمال سيناء	٦٥٦	١.٩٦١	٤.٧٤١	٦٦٤٤	٤٧٣٩٥
جنوب سيناء	٨٢	٥٥٩	٧.٠	-	٧.٠
الإجمالي	٢١١٦١٥	٧٥٣٥٨.٥	٢٩٦٤١٣٧٧	٤٧٩٧٥٣٧	٢٤٤٣٨٩٤٤

جدول رقم (١١)

حركة المباع من شهادات الإستثمار في بنوك القطاع العلم موزعه
على محافظات الجمهورية عام ٢٠٠٧ / ٢٠٠٨

القيمة بالآلاف جنية

المحافظة	البيان	حسب الشهور		رصيد أول السنة *	صافي المبالغ المتخثرة خلال السنة	رصيد نهاية السنة
		صافي الجدد خلال السنة	في نهاية السنة			
القاهرة		١١٩١٢٤	٧١٤٧٤٥	٢٤٧٥٧٢٥٨	٣٥.٩٢٤٩	٢٨٢٦٦٥.٧
الأسكندرية		١٨٤٦٤	٢.٣١٠.٠	٧١٨١٤٣٩	٩٨٢٨٦٨	٨١٦٥٣.٧
بور سعيد		٢١٧٣	٢٣٩.٥	٦٧٨٧٤٣	٥٢٤٥٧	٧٣٢٢.٠
السويس		١٧٨١	١.٦٨٧	٢٢٣١٥٣	١٤٣٩٥	٢٢٧٥٤٨
دمياط		١٢٤٧-	٦٢٧٨	٢.٦٣٤٦	١٦٦٦٦	٢٢٢٥١٢
الدقهلية		٥٣٠.٠	٥٨٢٩٥	١٤٠.٤٩٧	١.٢٢٣٩	١٥.٢٧٣٦
الشرقية		٢٨.٦	٣.٨٦٦	٧٥١٤٩.٠	٤.٤١٦	٧٩١٩.٦
القليوبية		٥٧٢-	١٣٧١.٠	٤.٨٨٦٨	٤٤٥٦.٠	٤٥٣٣٧٨
كفر الشيخ		٩٥٥	٧٢.٠	١٣.٣٣٩	٣٣.٧-	١٢٧.٣٢
الغربية		٤٩٩٨	٥٤٩٧٨	١٣٣٧٥.٦	٩٩٦٦	١٤٢٧٢.٢
المنوفية		١٨٨٤	٢.٧٢.٠	٣٧٥٣٣٨	١٦.٩٥	٣٩١٤٣٢
البحيرة		١٨.٤	١٩٨٤٨	٤١٧٤٧٢	٣٥٥.٤	٤٦٢٧٧٧
الإسماعيلية		١٦٥٤	٩٩٢٣	١٨٨٢٦٦	٨٩٢٧	١١٧١٩٣
الجيزة		١٣٢١٨	١٤٥٣٩٨	٦١٣٨٢٨٤	٧٩٧٦٧٣	٦٩٣٥٩٥٧
بنى سويف		٤٤٦-	٥.٩٥	١٥٢٥٦٦	٢٩٢٩.٠	١٨١٩٥٦
الفيوم		٧.٥	٧٧٥٨	١٧٣٤٩٤	١٩١١٥	١٩٢٦٣٩
المنيا		٢١٧.٠	٢٣٨٧٢	٤٥٥٦٣٨	٨٥٤٤	٤٦٤١٨٢
أسيوط		-	٣٩٧.٨	٨٩٤٩٢٤	٧٩٢٥٢	٩٧٤١٧٦
سوهاج		-	١٩٧٧٦	٣٩٧٤.١	٣٣.٥٥	٤٣.٤٥٦
قنا		-	١.١١٩	٢٥٨١٨٥	٤٧١٢٧	٣.٥٣٢٢
الأقصر		-	-	-	-	-
أسوان		٢٤٧	٢٧١٢	٥٤٤٧١	٣.٢٣	٥٧٤٩٤
البحر الاحمر		١١.٠	١٢.٧	٢٦١١٥	١١٢٣	٢٧٢٣٨
الوادى الجديد		-	-	-	-	-
مطروح		٥٢	٥٧١	١.٠٣٢	١٧.٥	١١٧٣٧
شمال سيناء		٣٥-	٣٩١	١٣٦٩٣	٤٧٩-	١٣٢١٤
جنوب سيناء		-	-	-	-	-
الإجمالي		١٧٤٨٥٥	١٤٣.٧٦٢	٤٦٦٤١٢٦٩	٥٩٤.٨٢٣	٥٢٥٨٢١.٢

الفصل الثاني - القطاع الخاص

جدول رقم (١٢)

حركة مدخرات الأفراد وعدد الحسابات لدى أوعية الإئتمان المصرفية في بنوك القطاع الخاص
عام ٢٠٠٧ / ٢٠٠٨

القيمة بالآلاف جنيه

عدد الحسابات لدى أوعية الإئتمان المصرفية		مدخرات الأفراد لدى أوعية الإئتمان المصرفية				الميزان		الإوعية الائتمانية
إجمالي عدد الحسابات في نهاية السنة		الجدد خلال السنة		في نهاية السنة		خلال السنة		
%	العدد	%	العدد	%	القيمة	%	القيمة	
٣٥,٧٨	٦٥.٧٤٢٩	١٦,١٧	٥٤.٤٧٣	٧٣,٠٧	٢٥٨٢٦٠٠٣٩	٨٥,٠٦	١٥٥.٤٦٥٤٤	الودائع الائتمانية
٣٠,٩٤	٥٦٢٦٣٠٠	٣٢,٣٦	١.٨١٨٨٢	١٤,٩٨	٥٢٩٣٦١٠٢	١٠,٢٤	١٨٦٧٨٩٢٤	صناديق توفير البنوك
٣٣,٢٨	٦.٥٢٥٩٧	٥١,٤٧	١٧٢.٩٢٦	١١,٩٥	٤٢٢٣٣٧٦٨	٤,٧٥	٨٦٥٧١٧٧	شهادات الإئتمان و الأيداع
١٠٠	١٨١٨٩٣٢٦	١٠٠	٣٣٤٣٢٨١	١٠٠	٣٥٣٤٢٢٩٠٩	١٠٠	١٨٢٣٨٢٩١٥	الإجمالي

١
٢
١

جدول رقم (١٣)

حركة منتجات الأفراد لدى أوعية الإصحاح العصرية في بنوك القطاع الخاص موزعة
على محافظات الجمهورية عام ٢٠٠٧/ ٢٠٠٨

القيمة بالآلاف جنيه

صافي المبالغ المدفوعة خلال السنة								المحافظة
جملة الأوعية		شهادات الإصحاح والإيداع		سلع غير البنوك		ودائع إبحرية		
%	القيمة	%	القيمة	%	القيمة	%	القيمة	
٨٨,٥٦	١٥٦.٥٢.٩٩	٦٨,٠٤	٥٨٩.٢٥٦	٥٦,٤٩	٦.٥٥٦٥٥٨	٩,٠٠٤	٣٩٦٦.٢٨٥	القاهرة
٣,٦٩	٥٨.٩٨٥٦	٤,٩٦	٣٥١٥٢٢	٩,٤٨	١٧٧٦٣٧	٢,٥٤	٣٧٨٦٦٩٧	الأسكندرية
٠,٢٦	٦٤٩٤٨١	١,٤٤-	١٢٤٣١٥-	٣,٦٧	٦٨٥٦١٥	٠,٠٦	٨٨١٨١	بور سعيد
٠,١٤	٢٦٦٦٣٧	٠,٠٧-	٥٨٨٣-	٠,٤٨	٨٨٩٣٠	٠,١٢	١٧٩٥٩٠	شبين
٠,٠٨	١٤٦٦٥٥	٠,٢٨	٢٣٩٦٠	٠,٣٤	٦٤٤٤٢	٠,٠٤	٥٨.٥٣	دمياط
٠,١٧	٣.٥٦٩٢	٠,٢٦	٣١١٢٢	٠,٤١	٧٦٩٧٥	٠,١٣	١٩٧٥٨٥	المنيا
٠,٤٦	٨٣١٦٦٩	٠,٢٢	٢٨.٨٠	١,٧٠	٣١٦٦٧٠	٠,٣١	٤٨٦٨٦٩	الشرقية
٠,١٢	٢١١٦٩٨	٠,٤٢-	٣٦٤٣٤-	١,٢٢	٢٢٨.٨٥	٠,٠١	٢٠.٤٧	القليوبية
٠,٠٦	١٦٦٣٨	٠,١١	٩٦٢٨	٠,٠٩	١٦٤٨٢	٠,٠٠	٦٤٧٢-	كفر الشيخ
٠,٢٩	٥٢٩٤٧٧	٠,١٧-	١٤٧٣٥-	١,٥٢	٢٨٤٧٩٤	٠,١٧	٢٥٩٤١٨	الغربية
٠,٠٢	٣٠.٣٧	٠,٠٩	٧٩٧٠	٠,١٧	٣٢٦٢٦	٠,٠١-	١.٥٥٩-	المنوفية
٠,٠٤	٧٨٢١٦	٠,٣١	٣٧١٩٧	٠,٠٥	٩٤.٤	٠,٠٣	٤٦٦٦٥	البحيرة
٠,٠٣-	٥١٧٨٨-	١,٢٦-	١.٨٦٦٤-	٠,٢٤	٤٥٩٦٦	٠,٠١	١١٣٦٠	الإسماعيلية
٨,٨١	١٦.٦٣٥٧٨	٣,٠٥٥	٢٦٤١٧٧٥	٢,٠٨٠	٣٨٨٥٣٢٢	٦,٦٥	٩٥٣٣٤٨١	الجيزة
٠,٠١	٩٢٣٥	٠,٠٣	٢٧٦٠	٠,٠٤	١٥٨٩	٠,٠٠	١١٤-	بنى سويف
٠,٠٦	٢٢.٨٣	٠,١٥	١٢٨٣٠	٠,٠٦	١٠.٧٦٧	٠,٠٠	١٥١٤-	الفيوم
٠,٠٦	١٢٧٩٨	٠,٠١	٤٥٦	٠,٠٨	١٤٣٢٨	٠,٠٠	١٩٨٧-	المنيا
٠,٠٥	٩٦٣٤١	٠,١٩	١٦٦٣٠	٠,٢٦	٤٨٢٣٢	٠,٠٢	٣١٩٨٩	السيوط
=	٨٦٦٢	٠,١٩	١٦١٨٣	٠,٢٤	٤٤٣٤٤	٠,٠٣-	٥١٨٦٥-	سوهاج
=	٦٣٧٤	٠,٠٦	٥٢٣٥	٠,٠٣	٥٢٨٧	٠,٠٠	٤٣٧٨-	قنا
٠,١٠	١٧٤٩٠٩	٠,١٢-	١٠٠٤٨-	٠,٣٧	٦٨٦٦٨	٠,٠٨	١١٦٣٨٩	الأقصر
٠,٠٣	٤٦٣٨٧	٠,٠١	٨٩٤	٠,٢٧	٥١٢٤٧	٠,٠٠	٥٧٥٤-	أسوان
٠,٣٧	٦٧٣٧١١	٠,٢٤	٢٩٣٦٠	٠,٨٩	١٦٦.٧٠	٠,٣٦	٤٧٨٣٨١	البحر الأحمر
=	١٠	=	٨	=	٥	٠,٠٠	٣-	شمال سيناء
=	٣١٨	=	٩٠	=	٢.٤	=	٢٤	جنوب سيناء
٠,٠١	١٧٤٢٢	٠,٠٣	٢٣٣٥	٠,٠٢	٤٣٢٤	٠,٠١	١.٧٥٣	شمال سيناء
٠,٢١	٣٧٦٤٩٩	٠,٥٠-	٤٣١٢٦-	١,٠٨	٢.٠٨٩٢	٠,١٤	٢١٨٧٣٢	جنوب سيناء
١٠٠	١٨٢٣٣٢١٤	١٠٠	٨٦٥٧٦٧٧	١٠٠	١٨٦٧٨١٢٤	١٠٠	١٥٨.٤٦٨٤٤	الإجمالي

أرصدة المدخرات في نهاية السنة

أرصدة المدخرات في نهاية السنة								المحافظة
جملة الأوعية		شهادات الإيداع		صناديق توفير البنوك		ودائع إخبارية		
%	القيمة	%	القيمة	%	القيمة	%	القيمة	
٧٣,٧٨	٢٦.٧٤٦١١٧	٥٨,٣٠	٢٤٦٢.٣١٥	٥٣,٨٧	٢٨٥١٨٩٤٩	٨٠,٣٩	٢.٧٦٠.٦٨٥٣	القاهرة
٧,٠٨	٢٥.٣٧٨٤٧	١٠,٠١	٤٢٢٨٥٥٣	١٠,٥٥	٥٥٨٧٢٨٣	٥,٨٩	١٥٢٢٢.٠١١	الأسكندرية
٠,٧٥	٢٦٥٩٧٨٢	٠,٨١	٣٤١٢٢١	٢,٤١	١٢٧٨١٥٣	٠,٤٠	١.٠٤٠.٤٠٨	بور سعيد
٠,٣٤	١١٨٩١٩٠	٠,٤٦	١٩٢٦١٨	٠,٨٣	٤٤١٨٧١	٠,٢١	٥٥٤٧.٠١	السويس
٠,٢٤	٨٥٨٦٣٥	٠,٥١	٢١٤٦١٤	٠,٨٣	٤٣٧.٣٥	٠,٠٨	٢.٦٩٨٦	دمياط
١,١٢	٣٩٤٥٨٧٩	١,٨٦	٧٨٢٥٤٠	٢,٤٤	١٢٩١٨.٥	٠,٧٢	١٨٧.٥٣٤	الدقهلية
٠,٨٥	٢٩٨٩٢.٤	١,٣٤	٥٦٥٨.٤	١,٨١	٩٥٦٣٢٥	٠,٥٧	١٤٦٧.٧٥	الشرقية
٠,٤١	١٤٣٢٩٥	٠,٧٥	٣١٥٣٠	٠,٩٩	٥٢٥٩١٤	٠,٢٢	٥٩٢.٥١	القليوبية
٠,١١	٤٠٣١٨٧	٠,٣١	١٢٩٦٦٦	٠,٤٩	٢٥٦٧٧٥	٠,٠١	١٦٧٤٦	كفر الشيخ
١,٠٩	٣٨٦٥٦٥٠	١,٧٦	٧٤٢٣١٩	٢,٤٧	١٣.٥٨٥٥	٠,٧٠	١٨١٧٤٧٦	الغربية
٠,٠٨	٢٩٩.٢٩	٠,٢١	٩.٣٠٣	٠,٣٦	١٩.٨٧٤	٠,٠١	١٧٨٥٢	المنوفية
٠,٣٠	١.٠٤٨٦٦٤	٠,٦٤	٢٦٨٥٧٧	٠,٦٩	٣٦٤٨٧١	٠,١٦	٤١٥٢١٦	البحيرة
٠,٢٩	١.١٤٢٥٤	٠,٦٠	٢٥١٩.٦	٠,٨٩	٤٧.٩٠٠	٠,١١	٢٩١٤٤٨	الإسماعيلية
١١,٤٢	٤.٣٤٩٨١٣	١٩,٩١	٨٤.٨٥٣٥	١٣,١٤	٦٩٥٤٣.١	٩,٦٨	٢٤٩٨٦٩٧٧	الجيزة
٠,٠٧	٢٥٦٦٥٩	٠,١٧	٧٢٥٢٣	٠,٣٣	١٧٤.٩٩	=	١.٠٣٧	بنى سويف
٠,٠٨	٢٧٦٣٧.٠	٠,٢١	٨٨٤٩٢	٠,٣٤	١٨.٤٠٠	=	٧٤٧٨	الفيوم
٠,١٩	٦٦٩٩.٨	٠,٣٧	١٥٤٨٤٩	٠,٨٨	٤٦٥٩٦٩	٠,٠٢	٤٩.٩٠	المنيا
٠,٤٣	١٥١٤٦٣١	٠,٥٩	٢٤٨٢٤٥	١,٥٢	٨.٢٠٠.٤	٠,١٨	٤٦٤٣٨٢	أسيوط
٠,٤٤	١٥٧.٠٣٨	٠,٤٧	١٩٦٧.٦	٢,٢١	١١٦٩٨٢٢	٠,٠٨	٢.٣٥١.٠	سوهاج
٠,٠٩	٣.٤١١١٢	٠,١٢	٥٢٢٨٣	٠,٤٦	٢٤٣٥٣٥	=	٨٢٩٤	قنا
٠,١٤	٤٨٩١.٢	٠,٠٧	٣.١٤٣	٠,٥١	٢٧.١٧٠	٠,٠٧	١٨٨٧٨٩	الأقصر
٠,٠٩	٣١٨.٥٩	٠,١٢	٥٢٦٣١	٠,٤٥	٢٣٩٨.٢	٠,٠١	٢٥٦٢٦	أسوان
٠,٤٠	١٣٩٨٨٨٧	٠,٣٤	١٤٢١١٢	٠,٨٣	٤٤.٣٧٦	٠,٣٢	٨١٦٣٩٩	البحر الأحمر
=	٤٣	=	١٨	=	٢٢	=	٣	الوادي الجديد
=	٨٩.٠	=	١١.٦	٠,٠١	٣٩١٧	=	٣٨٧٧	مطروح
٠,٠٤	١٤٨٧٦١	٠,٠٤	١٥.٣٦	٠,١٨	٩٣٦٧٤	٠,٠٢	٤٠.٥١	شمال سيناء
٠,١٨	٦٣٢٨٩٣	٠,٠٦	٢٦٣٢٣	٠,٥١	٢٧١٤.٠١	٠,١٣	٣٣٦١٦٩	جنوب سيناء
١.٠٠	٣٥٣٤٢٩٩.٩	١.٠٠	٤٢٢٣٣٧٦٨	١.٠٠	٥٢٩٣٦١.٢	١.٠٠	٢٥٨٢٦.٠٣٩	الإجمالي

جدول رقم (١٤)

عدد الحسابات لدى أوعية الإيداع المصرفية في بنوك القطاع الخاص موزعة على محافظات الجمهورية عام ٢٠٠٧ / ٢٠٠٨

عدد الحسابات الجدد خلال السنة								البيان المحافظة
جملة الأوعية		شهادات الإيداع والإيداع		صناديق توفير البنوك		ودائع إخبارية		
%	عدد	%	عدد	%	عدد	%	عدد	
٥٩,٣٥	١٩٨٤١٧٣	٦٨,١٦	١١٧٢٩٠١	٤٢,٨٧	٤٦٣٨٢٣	٦٤,٢٩	٣٤٧٤٤٩	القاهرة
١٢,٩٧	٤٣٣٦٧٠	١٠,٢٦	١٧٦٥٩١	٢٠,٧٥	٢٢٤٤٩٩	٦,٠٣	٣٢٥٨٠	الأسكندرية
٠,٦٦	٢٢٢١٨	٠,٦٦	١١٢٨٩	٠,٦٥	٧٠٢٣	٠,٧٢	٣٩٠٦	بور سعيد
٠,٨٢	٢٧٩٠٤	٠,٦٠	١٠٣٠٣	١,٢٨	١٣٧٩٤	٠,٧٠	٣٨٠٧	السويس
٠,١٧	٣٢٢٩٤	٠,٧٣	١٢٥١٣	٠,٩٤	١٠٢٠٦	١,٧٧	٩٥٧٥	دمياط
٤,٤١	١٤٧٣١٢	٥,٣٥	٩٢٠١١	٢,٨٢	٣٠٥٦٠	٤,٥٨	٢٤٧٤١	الدقهلية
١,٩٣	٦٤٤٣١	١,٥٢	٢٦١٤٨	١,٣٧	١٤٧٩٧	٤,٣٥	٢٣٤٨٦	الشرقية
١,٣٠	٤٣٦١٠	١,٣٨	٢٣٨٢٧	١,٥٦	١٦٨٩١	٠,٥٤	٢٨٩٢	القليوبية
١,١١	٣٧١٦١	١,٥٤	٢٦٥١٨	٠,٨٢	٨٨٣٨	٠,٢٣	١٨٠٥	كفر الشيخ
٢,٠١	٦٧٠٨٤	١,٦٦	٢٨٥٩٩	٢,٩٤	٣١٨٤١	١,٢٣	٦٦٤٤	الغربية
٠,٦٥	٢١٦٥١	٠,٤٣	٧٤٢٥	١,٣٠	١٤٠٤٩	٠,٠٣	١٧٧	المنوفية
١,٣١	٤٣٨٣٠	١,١٤	١٩٥٦٦	٢,٢٢	٢٤٠٢١	٠,٠٤	٢٤٣	البحيرة
٠,٦٨	٢٢٧٦٣	٠,٢٦	٤٥٢٧	١,٤٤	١٥٥٤٠	٠,٥٠	٢٦٩٦	الإسماعيلية
٥,٥٧	١٨٦٠٩٢	٣,٥٦	٦١٢٧٩	٦,٤٠	٦٩٢٢٥	١٠,٢٩	٥٥٥٨٨	الجيزة
٠,٤٥	١٥١٢١	٠,٢٣	٣٩٦٤	١,٠٢	١١٠١٩	٠,٠٣	١٣٨	بنى سويف
٠,٣٨	١٢٦٦٧	٠,١٦	٢٨١١	٠,٨٨	٩٥٥٥	٠,٠٦	٣٠١	الفيوم
٠,٦٥	٢١٨٤٤	٠,٢٦	٤٤٩٧	١,٥١	١٦٣٠٤	٠,١٩	١٠٤٣	المنيا
١,٢٧	٤٢٣١٥	٠,٤٥	٧٦٧٠	٢,٥٧	٢٧٧٥٦	١,٢٧	١٨٨٩	أسيوط
١,٥٢	٥٠٨٦١	٠,٥٢	٨٩٠٥	٣,٣٥	٣٦٣٥١	١,٠٦	٥٧٠٥	سوهاج
٠,٢٧	١٢٤٢٤	٠,٢٦	٤٥٥٦	٠,٦٣	٦٨٦٨	٠,١٩	١٠٠٠	قنا
٠,٤٨	١٥٩٤٤	٠,٣٢	٥٥٠٨	٠,٨٩	٩٦٥٤	٠,١٤	٧٨٢	الأقصر
٠,٤٥	١٥٠٦٨	٠,١٣	٢٢٦٧	١,١٢	١٢٠٧١	٠,١٤	٧٣٠	أسوان
٠,٣٢	١٠٥٥٢	٠,١٧	٢٩٨٦	٠,٣٢	٣٤٩٢	٠,٧٥	٤٠٧٣	البحر الاحمر
-	-	-	-	-	-	-	-	الوادي الجديد
٠,٠٢	٨٩٢	=	٤٢	٠,٠٧	٧١٩	٠,٠٢	١٣١	مطروح
٠,١٦	٥٢٤٦	٠,١٨	٣١١٦	٠,١٥	١٦٥٩	٠,٠٩	٤٧١	شمال سيناء
٠,١٨	٦١٥٤	٠,٠٦	١١٠٧	٠,١٣	١٤٢٦	٠,٦٧	٣٦٢١	جنوب سيناء
١٠٠	٣٣٤٣٢٨١	١٠٠	١٧٢٠٩٢٦	١٠٠	١٠٨١٨٨٢	١٠٠	٥٤٠٤٧٣	الإجمالي

عدد الحسابات لدى أوعية الإيداع المصرفية في بنوك القطاع الخاص موزعة على محافظات الجمهورية عام ٢٠٠٧/٢٠٠٨

عدد الحسابات في نهاية السنة								المحافظة
جملة الأوعية		شهادات الإيداع والإيداع		صناديق توفير البنوك		ودائع إيداعية		
%	عدد	%	عدد	%	عدد	%	عدد	
٧٠,٩٠	١٢٨١٣٩٨٤	٧٢,٧٦	٤٤٠٣٨٠٩	٤٧,٠٥	٢٦٤٦٩٨٢	٨٩,٧٩	٥٨٤٣١٩٣	القاهرة
٨,٤٤	١٥٢٤٦٣٧	٨,٧٥	٥٢٩٨٦٦	١٥,٠٠	٨٤٣٧٦٠	٢,٤٧	١٦١٠١١	الأسكندرية
٠,٤٢	٧٥٥٨٣	٠,٤١	٢٤٥٢٩	٠,٨٠	٤٤٨٥٩	٠,١٠	٦١٩٥	بور سعيد
٠,٦١	١١٠٦٠٣	٠,٥١	٣٠٨١٦	١,٠٤	٥٨٦٨٨	٠,٣٢	٢١٠٩٩	السويس
٠,٧١	١٢٨٤٠١	٠,٩٠	٥٤١٧٦	٠,٨٩	٥٠١٦٥	٠,٣٧	٢٤٠٦٠	دمياط
٢,٩٢	٥٣١٥٦٩	٤,٢٩	٢٥٩٧٤٢	٣,٥٥	١٩٩٨٩٥	١,١١	٧١٩٣٢	الدقهلية
١,١٠	١٩٩٨٣٧	٠,٩١	٥٥١١٩	١,٧٢	٩٦٨٢٠	٠,٧٤	٤٧٨٩٨	الشرقية
٠,٧٧	١٣٩٩٢٢	٠,٧٣	٤٤٤٢٩	١,٤٤	٨٠٧٨٥	٠,٢٣	١٤٧٠٨	القليوبية
٠,٥٤	٩٧٦٠٦	٠,٥٤	٣٢٦٠٩	٠,٩٩	٥٥٦٣٣	٠,١٤	٩٣٦٤	كفر الشيخ
٢,٠٠	٣٦٣١٨٨	١,٧٩	١٠٨٣٩٥	٣,٦٨	٢٠٧٠٠٣	٠,٧٣	٤٧٧٩٠	الغربية
٠,٤٧	٨٥٣٧٣	٠,٤٩	٢٩٧٤٨	٠,٩٨	٥٥٠١٨	٠,٠١	٦٠٧	المنوفية
١,١٦	٢١٠٤٠٧	١,٠٥	٦٣٥١٣	٢,٢٧	١٣٧٩١١	٠,٢٩	١٨٩٨٣	البحيرة
٠,٦٥	١١٨٣٤١	٠,١٩	١١٨٠٠	١,٣٨	٧٧٨٦٤	٠,٤٤	٢٨٦٧٧	الإسماعيلية
٣,٦٢	٦٥٨٣٤٥	٢,٧٢	١٦٤٥٥٦	٦,٥٩	٣٧٠٨٥٨	١,٨٩	١٢٢٩٣١	الجيزة
٠,٣٣	٦٠١٣٠	٠,١٠	٦١١٥	٠,٩٤	٥٢٧٩٧	٠,٠٢	١٢١٨	بنى سويف
٠,٣٤	٦١٢١٨	٠,٣٥	١٥٠٤٩	٠,٨١	٤٥٥٨٨	٠,٠١	٥٨٩	الفيوم
٠,٨٠	١٤٦٣٤٢	٠,٩٦	٥٨٢١٥	١,٥٣	٨٦١٦١	٠,٠٣	١٩٦٦	المنيا
١,٢٢	٢٢٢٤٩٢	٠,٨٣	٥٠٠٤٤	٢,٦٨	١٥٠٩٤٤	٠,٣٣	٢١٥٠٥	أسيوط
١,٤٩	٢٧٠٤٣٢	٠,٨٤	٥٠٥٦٩	٣,١١	١٧٦٩٣٩	٠,٦٦	٤٢٩٢٤	سوهاج
٠,٢٩	٥٣٢٨٦	٠,٢٣	١٤٠٧٤	٠,٦٦	٣٦٨٦٧	٠,٠٤	٢٣٤٥	قنا
٠,٤٠	٧٣٠٩٣	٠,٣٦	٢١٨٧٩	٠,٨٩	٥٠١١٨	٠,٠٢	١٠٩٦	الأقصر
٠,٣٤	٦١٣٧٥	٠,١٩	١١٥٣٣	٠,٨٧	٤٨٦٨٥	٠,٠٢	١١٥٧	أسوان
٠,١٧	٣٠١٢٩	٠,٠٧	٤٢٢٨	٠,٣٣	١٨٤٧٠	٠,١١	٧٤٣١	البحر الاحمر
=	٨	=	٥	=	٢	=	١	الوادى الجديد
=	٥٧٠	=	٥٢	٠,٠١	٣٧٦	=	١٤٢	مطروح
٠,٣٥	٤٦٢١٧	٠,٠٩	٥٢٤٠	٠,٧٢	٤٠٢٦٧	٠,٠١	٧١٠	شمال سيناء
٠,٠٧	١٣٢٣٧	٠,٠٤	٢٤٨٧	٠,٠٥	٢٨٤٥	٠,١٢	٧٩٠٥	جنوب سيناء
١٠٠	١٨١٨٦٣٢٦	١٠٠	٦٠٥٢٥٩٧	١٠٠	٥٦٢٦٣٠٠	١٠٠	٦٥٠٧٤٢٩	الإجمالي

المحافظة	البيان	عدد الحسابات		رصيد أول السنة *	مبالغ المدخلة المتخرة خلال السنة	رصيد نهاية السنة
		صافى الجدد خلال السنة	في نهاية السنة			
القاهرة		١٢٢٥٧٢-	٥٨٤٣١١٢	٦٧٩٩٦٥٦٨	١٢٩٩١٠٢٨٥	٢٠٧٦٠٦٨٥٢
الإسكندرية		١٤٨٦٤٦-	١٦١٠١١	١١٤٢٥٣١٤	٢٧٨٦٦٩٧	١٥٢٢٢٠١١
بورسعيد		٧٢٢	٦١٩٥	٩٥٢٢٢٧	٨٨١٨١	١٠٤٠٤٠٨
السويس		٢٧٤١	٢١٠٩٩	٢٧٥١١١	١٧٩٥٩٠	٥٥٤٧٠١
دمياط		٨٧٣٤	٢٤٠٦٠	١٤٨٩٢٢	٥٨٠٥٢	٢٠٦٩٨٦
الدقهلية		٢١٢٧٠	٧١٩٢٢	١٦٧٢٩٤٩	١٩٧٥٨٥	١٨٧٠٥٣٤
الشرقية		٢١٦٢٩	٤٧٨٩٨	٩٨٠٢٠٦	٤٨٦٨٦٩	١٤٦٧٠٧٥
القليوبية		٤٧٧-	١٤٧٠٨	٥٧٢٠٠٤	٢٠٠٤٧	٥٩٢٠٥١
كفر الشيخ		١٢٦٢	٩٣٦٤	٢٢٢١٨	٦٤٧٢-	١٦٧٤٦
الغربية		٢٤٠١	٤٧٧٩٠	١٥٥٨٠٥٨	٢٥٩٤٤٨	١٨١٧٤٧٦
المنوفية		٢٨٤-	٦٠٧	٢٨٤١١	١٠٥٥٩-	١٧٨٥٢
البحيرة		٨٦٤٨-	١٨٩٨٢	٢٧٢٦٠١	٤١٦١٥	١١٥٢١٦
الإسماعيلية		١٠٦٢	٢٨٦٧٧	٢٨٠١٨٨	١١٢٦٠	٢٩١٤٤٨
الجيزة		٤٤٢٤٥	١٢٢٩٣١	١٥٤٥٣٤٩٦	٩٥٢٢٤٨١	٢٤٩٨٦٩٧٧
بنى سويف		٢٤-	١٢١٨	١٠١٥١	١١٤-	١٠٠٢٧
الفيوم		١٨٢-	٥٨١	٨٩٩٢	١٥١٤-	٧٤٧٨
المنيا		٨٦٦-	١٩٦٦	٥٦٠٧٧	١٩٨٧-	٤٩٠٩٠
السيوط		٢٢٦٠	٢١٥٠٥	٤٢٢٢٩٢	٢١٩٨٩	٤٦٤٢٨٢
سوهاج		٢٨٨٢	٤٢٩٢٤	٢٥٥٢٧٥	٥١٨٦٥-	٢٠٢٥١٠
قنا		٧٨١	٢٢٤٥	١٢٦٢٢	٤٢٢٨-	٨٢٩٤
الاقصر		٤١٧	١٠٩٦	٧٢٥٠٠	١١٦٢٨٩	١٨٨٧٨٩
أسوان		٢٩٠	١١٥٧	٢١٢٨٠	٥٧٥٤-	٢٥٦٢٦
البحر الأحمر		٢٨٢٢	٧٤٢١	٢٢٨١١٨	٤٧٨٢٨١	٨١٦٢٩٩
الوادى الجديد		١-	١	٦	٢-	٢
مطروح		١-	١٤٢	٢٨٥٢	٢٤	٢٨٧٧
شمال سيناء		٢٢٦	٧١٠	٢٩٢٦٨	١٠٧٥٢	٤٠٠٥١
جنوب سيناء		٢١٥٤	٧٩٠٥	١١٧٤٢٦	٢١٨٧٢٢	٢٢٦١٦٩
الإجمالي		١٧٢٦٩٩-	٦٥٠٧٤٢٩	١٠٢٢١٣٤٩٥	١٥٥٠٤٦٥٤٤	٢٥٨٢٦٠٠٢٩

المحافظة	تسعة أشهر		رصيد أول السنة	صافي المبلغ المتفرقة خلال السنة	رصيد نهاية السنة
	صافي الجدد خلال السنة	في نهاية السنة			
القاهرة	٢٠٢.٢٠-	٢٦٤٦٩٨٢	١٧٦٦٧٣٩١	١.٥٥١٥٥٨	٢٨٥١٨٩٤٩
الأسيوط	١٣٤٦١٢	٨١٣٧٦٠	٢٨١٥٦٤٦	١٧٧١٦٣٧	٥٥٨٧٢٨٢
بورسعيد	٥٦٣٦	٤٤٨٥٦	٥٩٢٥٢٨	٦٨٥٦١٥	١٢٧٨١٥٢
السويس	١٠٤٨٣	٥٨٦٨٨	٢٥٢٩٤١	٨٨٩٢٠	٤٤١٨٧١
دمياط	٧٠٤٦	٥٠١٦٥	٢٧٢٨٩٢	٦٤٤٤٢	٤٢٧.٢٥
الفيفي	٢٨٥٧١	١٩٩٨١٥	١٢١٤٨٢٠	٧٦٩٧٥	١٢٩١٨.٥
الشرقية	١٤٤٣١	٩٦٨٢٠	٦٣٩٦٥٥	٢١٦٦٧-	٩٥٦٣٢٥
القليوبية	١٢٧٩١	٨.٧٨٥	٢٩٧٨٢٩	٢٢٨.٨٥	٥٢٥٩١٤
البحر الأحمر	٨٤٤٧	٥٥٦٣٢	٢٤.٢٩٢	١٦٤٨٢	٢٥٦٧٧٥
الغربية	٢١١٣١	٢٠٧٠٠٢	١.٢١٠.٦١	٢٨٤٧٩٤	١٢.٥٨٥٥
المنوفية	٧٠٥٤	٥٥.١٨	١٥٨٢٤٨	٢٢٦٢٦	١٩.٨٧٤
البحيرة	٢٢١٨٩	١٢٧٩١١	٢٥٥٤٦٧	٩٤.٤	٢٦٤٨٧١
الإسماعيلية	١٤١.٩	٧٧٨٦٤	٤٢٥٢٨٤	٤٥٦١٦	٤٧.٩٠٠
الجيزة	٥٥٦٨٠	٢٧.٨٥٨	٢.٦٨١٧٩	٢٨٨٥٢٢٢	٢٩٥٤٢.١
بنى سويف	٨٢٠٠	٥٢٧٩٧	١٦٧٥١٠	٦٥٨٩	١٧١.٩٩
الفيوم	٧٢٢٠	٤٥٥٨٨	١٦٩٦٢٢	١.٧٦٧	١٨.٤٠٠
المنيا	١٣٣١٥	٨٦١٦١	٤٥٦٦٤٠	١٤٢٢٩	٤٦٥٩٩٩
أسيوط	٢٤٢.٢	١٥.٩٤٤	٧٥٢٧٧٢	٤٨٢٢٢	٨.٢٠٠٤
سوهاج	٢٧٨٤٦	١٧٩٩٢٩	١١٢٥٤٧٨	٤١٢٤٤	١١٦٩٨٢٢
قنا	٦٠٦٢	٢٦٨٦٧	٢٢٨١٤٨	٥٢٨٧	٢١٢٥٢٥
الأقصر	٩٢.١	٥.١١٨	٢.١٥٠.٢	٦٨٦٦٨	٢٧.١٧.
أسوان	٧١٥١	٤٨٦٨٥	١٨٨٥٥٥	٥١٢٤٧	٢٢٩٨.٢
البحر الأحمر	٢.٨٨٢-	١٨٤٧٠	٢٧٤٢.٦	١٦٦.٧٠	٤٤.٢٧٦
الوادى الجديد	٢-	٢	١٧	٥	٢٢
مطروح	١٠٠	٢٧٦	٢٧١٢	٢-٤	٢٩١٧
شمال سيناء	١١٥٨	٤٠.٢٦٧	٨١٢٤٠	٤٢٢٤	٩٢٦٧٤
جنوب سيناء	١٤٠٨	٢٨٤٥	٧.٥٠٩	٢٠.٨٩٢	٢٧١٤.١
الإجمالي	٢٢٦٢٥٤	٥٦٢٦٢٠٠	٢٤٢٥٧١٧٨	١٨٦٧٨٩٢٤	٥٢٩٢٦١.٢

رصيد نهاية السنة	صافي المبالغ المدخلة خلال السنة	رصيد أول السنة *	عدد الشهور		المحافظة
			صافي الجدد خلال السنة	في نهاية السنة	
٢٤٦٢.٣١٥	٥٨٩.٢٥٦	١٨٧٢.٠٥٩	١٤.٣٨٠٩	١.٦١٤٤٥	القاهرة
٤٢٢٨٥٥٢	٢٥١٥٢٢	٢٩٧٧.٢١	٥٢٩٨٦٦	٤٢٧.٠	الأسيوط
٣٤١٢٢١	١٢٤٣١٥-	٤٦٥٥٢٦	٢٤٥٢٩	١٧٥٨	بور سعيد
١٩٢٦١٨	٥٨٨٢-	١٩٨٥.١	٢.٨١٦	٢٨٥٨	السويس
٢١٤٦١٤	٢٣٩٦٠	١٩.٦٥٤	٥٤١٧٦	٢٣٦٠	دمياط
٧٨٢٥٤٠	٢١١٢٢	٧٥٢٤.٧	٢٥٩٧٤٢	١١.٤-	المنيا
٥٦٥٨.٤	٢٨٠.٨٠	٥٢٧٧٢٤	٥٥١١٩	٢٢٩٤	الشرقية
٣١٥٢٢.٠	٢٦٤٣٤-	٢٥١٧٦٦	٤٤٤٢٩	٢٤٢٢	الغربية
١٢٩٦٦٦	٩٦٢٨	١٢.٠٣٨	٢٢٦.٩	٢.٥٢	كفر الشيخ
٧٤٢٣١٩	١٤٧٣٥-	٧٥٧.٥٤	١٠.٨٢٦٥	٥٥٤٤	الغربية
٩.٢.٢	٧٩٧.٠	٨٢٢٢٢	٢٩٧٤٨	١.١٢	المنوفية
٢٦٨٥٧٧	٢٧١٩٧	٢٤١٣٨.٠	٦٢٥١٢	٢٢٤١	البحيرة
٢٥١٩.٦	١٠.٨٦٦٤-	٢٦.٥٧.٠	١١٨.٠٠	٩٢٤	الإسماعيلية
٨٤.٨٥٣٥	٢٦٤٤٧٧٥	٥٧٦٢٧٦.٠	١٦٤٥٥٦	٢٥٩٢٧	الجيزة
٧٢٥٢٢	٢٧٦.٠	٦٩٧٦٢	٦١١٥	٢٧٢	بنى سويف
٨٨٤٩٢	١٢٨٢.٠	٧٥٦٦٢	١٥.٤٩	٩٩٤	الفيوم
١٥٤٨٤٩	٤٥٦	١٥٤٢٩٢	٥٨٢١٥	١٢٢٢	المنيا
٢٤٨٢٤٥	١٦١٢.٠	٢٢٢١٢٥	٥.٠٤٤	١١٤٦	أسيوط
١٩٦٧.٦	١٦١٨٢	١٨.٥٢٢	٥.٥٦٩	١٦٨٦	سوهاج
٥٢٢٨٢	٥٢٢٥	٤٦٩٥٨	١٤.٧٤	١.٢٨	قنا
٢.١٤٢	١.٠٤٨-	٤.١٩١	٢١٨٧٩	٢٢٤١	الأقصر
٥٢٦٣١	٨٩٤	٥١٧٢٧	١١٥٢٢	١٤٢٧	أسوان
١٤٢١١٢	٢٩٢٦.٠	١١٢٧٥٢	٤٢٢٨	٢٥٨٢	البحر الاحمر
١٨	٨	١٠	٥	٢-	الوادى الجديد
١١.٦	٩.٠	١.١٦	٥٢	٢	مطروح
١٥.٢٦	٢٢٢٥	١٢٧.١	٥٢٤.٠	١١٤	شمال سيناء
٢٦٢٢٢	٤٣١٢٦-	٦٩٤٤٩	٢٤٨٧	٧٦٨٤-	جنوب سيناء
٤٢٢٢٢٧٦٨	٨١٥٧٦٧٧	٢٢٥٧٦.٩١	٦.٥٢٥٩٧	١١١٢٧٢٤	الاجملى

الباب الثالث

أوعية الإدخار بصندوق توفير البريد

جدول رقم (١٨)

حركة منخرات الأثراد لدى صندوق توفير البريد بمحافظات الجمهورية
عام ٢٠٠٧/٢٠٠٨

القيمة بالآلاف جنيه

عدد الحسابات لدى صندوق توفير البريد		عدد منخرات الأثراد لدى صندوق توفير البريد		مجموع عدد الحسابات في نهاية السنة		مجموع عدد منخرات الأثراد في نهاية السنة		المحافظة
%	العدد	%	العدد	%	القيمة	%	القيمة	
٢٢,٦٠	٢٩٨٩٦٦١	١٤,٩٢	٢٢٥٠٤٥	٢٤,٦٧	١٩٩٠٨١٩٢	٢٢,٠٩	١٩٢٦٢٠٢	القاهرة
٧,٩٨	١٤٠٦٠٤٤	٧,٢٥	١٠٩٢٠٨	٨,١٤	٤٩٥٨٤٢١	٨,١٢	٤٨٧٨١٥	الأسكندرية
١,٢٤	٢٣٤٤٦٤	١,٠٩	١٦٣٧٧	١,٦٦	١٠١٢٨٤٩	١,٤٤	٨٩٧٢٧	بور سعيد
٠,٧٢	١٢٨٩٨٢	٠,٧٦	١١٥١٧	٠,٢٦	٢١٧٤٧١	٠,٤٩	٢٩٢٦٥	شبين
١,١٩	٢٠١٢٨١	١,١٦	١٧٥١٢	١,١٠	٦٦٧٦١١	٠,٥٢	٢١١٥٢	دمياط
٦,١٢	١٠٨٢٠٩٩	٦,٣٥	٩٥٧٦٦	٦,٢٠	٢٨٢٧٩٧١	٤,٢٨	٢٥٦٩٠٢	المنيا
٥,٧٢	١٠١١٨٦١	٧,٤٩	١١٢٦٥٩	١,٨٨	١٩٧٢٥٠٠	٥,١٠	٢٠٦٤١٩	الشرقية
٥,٧٨	١٠١٩٨٥٢	٦,٥٨	٩٩٢٤٩	١,١١	٢٥٠٧٢٨٢	٤,٢٩	٢٥٧٦٢٦	القليوبية
٢,٠٢	٥٢٢٨٦١	٢,٢٧	٥٠٨٩٧	٢,٤٤	١٤٢٠٦٦٤	٢,٢٠	١٢٨٠٨٨	غمر
٧,٢٤	١٢٩٥٥١٢	٧,٢٧	١٠٩٦٤٢	٧,٦٩	٤٦٨٧٦٩٨	٥,٥٦	٢٧٢٥٥١	الغربية
٥,٥٢	٩٧٤٤٢٩	٥,٧١	٨٦٤٢٢	٤,٧٦	٢٩٠٢٢٠٦	٤,٤٦	٢٦٨٠٦٦	المنيا
٢,٧٧	٦٦٥٥٥٥	٤,٥٨	٦٦٦٦٦	٢,٦٧	١٩٢٦٤٥١	٢,٠١	١٨٠٦٨٨	البحيرة
١,٠٨	١٩٠٠٧٥	١,٢٢	١٨٤١٠	٠,٦٢	٢٧٧٦٥١	٠,٨٦	٥٢٢٢٦	الإسماعيلية
٨,٠١	١٤٤٤٢٩٨	٧,٨٠	١١٧٦٧١	٦,٤٩	٢٩٥٢٢٤٤	٨,٠٢	٤٨١٦٢٥	الجيزة
٢,٥٢	٤٤٤٥٢٥	٢,٠٢	٤٥٥٢٦	٢,٠٥	١٢٤٩٨٢٥	٢,٠٢	١٢١٢٤٨	بنى
١,٤٠	٢٤٧٥٨٦	١,٤٢	٤٩٠٦٨	١,١٤	٦٩٤٥٩٥	١,٢٩	٧٧٢١٥	الفيوم
٢,٠٢	٥٢٢٨٧٢	٢,٩٨	٤٠١٠٠	٢,٦٦	١٦٢١٥٩٨	٢,٢٢	١٩٢٦٧٩	المنيا
٢,٢٠	٥٨٢٢٤٢	٢,١٢	٤٧١٥٢	٢,٨١	٢٢٦٩٢٧٧	٢,٠٢	١٨١٠٦١	أسيوط
٢,٥٥	٦٢٥٩٩٢	٤,٧٦	٧١٧٧٦	٢,٢٩	٢٠٦٢٢٢٤	٤,٠٠	٢٤٠٦٦٠	سوهاج
١,٩٧	٢٤٧٢٢٨	٢,٥٩	٢٩٠٨٧	١,٢٤	٧٥٤٢٢٤	٢,٠٢	١٢١٢٢٦	أنا
٠,٨٥	١٥٠٧٧٦	١,٢٢	١٩٩٨٥	٠,٤٦	٢٨٢٢٢٤	١,٠٢	٦١٨١٥	الأقصر
١,٥٤	٢٧٢٠٧٥	١,٨٦	٢٨٠٢٢	٠,٧٢	٤٤٠٨٨٨	١,٢٢	٧٢٦١٢	أسوان
٠,٢٩	٦٦٦٦١	٠,٥٦	٨٤٤٩	٠,١٨	١١٦٦٥١	٠,٧١	٤٢٤٨٧	بحر
٠,٤٥	٧٤٤٤٦	٠,٢٧	٥٦٠٢	٠,٢٢	١٢٨١٧٠	٠,٢٢	١٢٧٢١	الوادى
٠,٢٨	٤٩٢٦٦	٠,٢٦	٥٢٦٧	١,٠٩	٥٢٤٥٢	٠,٢٠	١٢٠٩٧	مطروح
٠,٢٦	٦٢٨٧٢	٠,٢٧	٥٥٢٢	٠,١٢	٧٢٦٢٨	٠,١٥	٨٩٠٥	شمال
٠,١٢	٢٢٧٧٨	٠,٢٠	٢٠٦٦	٠,٠٧	٤٠٠٠٥	٠,٦٦	١٥٦٦٧	جنوب
١٠٠	١٧٤٤٩٨٨٦	١٠٠	١٥٠٨٢٧١	١٠٠	٦٠٩٤٢٦٦٦	١٠٠	٦٠٠٢٦٧٧	الإجمالي

القيمة بالآلاف جنيه

الإجمالي	عدد الصلوات			الإيراد	الاسترداد	فرق الإيراد عن الاسترداد	رصيد الصندوق لى نهاية سنة		الإجمالي	المحافظة
	لؤل السنة	العدد خلال السنة	المصفاة				آخر السنة	أرباح سنة		
٣٨١١٠٨٠	٤٢٠٠٤٥	٤٧٣٦٩	٣٩٨٩٤٦١	٦٠٥٣٠٣٥٠	٨٦٠٤٤٤٧	١٩٢٦٧٠٢	١٨٧٠٩٨٦٦	١٦٩٨٧١٧	١٩٩٠٨٦٦٢	القاهرة
١٣١٧٧٣٠	١٠٩٣٠٨	١٧٩٨٤	٤٢٤٤٧٦٥	٢٢٣٦١٠٠	٤٤٧٨١٥	٢٢٣٦١٠٠	٤٤٧٨١٥	٤٢٣٦٠١	٤٢٣٦٠١	الأسكندرية
٢٢٢١١٦	١٦٣٧٧	٢٨٧٩	٤٢٦٤٤٤	٤٦٩٨٤١	٤٦٩٨٤١	٢٢٣٦١٠٠	٤٦٩٨٤١	٤٦٩٨٤١	٤٦٩٨٤١	بور سعيد
١١٨٦٤٤	١٤٥١٧	١١٧٦	١٢٨٩٨٢	١٩٤٦٨٤	١٩٤٦٨٤	٢٢٣٦١٠٠	١٩٤٦٨٤	١٩٤٦٨٤	١٩٤٦٨٤	السويس
١١٢٩٥٢	١٧٥١٣	٢٠٨٥	٤٠٣٨٤١	٤٤٦٨٦٦	٤٤٦٨٦٦	٢٢٣٦١٠٠	٤٤٦٨٦٦	٤٤٦٨٦٦	٤٤٦٨٦٦	دمياط
٩٩٢٠٧٤	٩٥٧٢٦	٦٧٠١	١٠٨٢٠٩٩	٢٧٦٧٨٥٨	٢٧٦٧٨٥٨	٢٧٦٧٨٥٨	٢٧٦٧٨٥٨	٢٧٦٧٨٥٨	٢٧٦٧٨٥٨	الدقهلية
٩٠٦٣٤٥	١١٢٩٥٩	٧٤٢٣	١٠١١٨٦١	٢٥٣٨١٢٥	٢٥٣٨١٢٥	٢٥٣٨١٢٥	٢٥٣٨١٢٥	٢٥٣٨١٢٥	٢٥٣٨١٢٥	الشرقية
١٢٧٤٤٤	٦٦٢٨	٦٦٢٨	١٠١٩٨٥٢	١١٦٤٤٢٢	١١٦٤٤٢٢	١١٦٤٤٢٢	١١٦٤٤٢٢	١١٦٤٤٢٢	١١٦٤٤٢٢	القليوبية
٤٨٤٨١٢	٥٠٥٦٧	٢٨٤٨	٤٢٢٨٦١	١٣١٧٣٨٨	١٣١٧٣٨٨	١٣١٧٣٨٨	١٣١٧٣٨٨	١٣١٧٣٨٨	١٣١٧٣٨٨	كفر الشيخ
١١٩٥٦١٨	١٠٦٦٤٢	٦٨٢٨	١٢٩٥٥١٢	٣٠٧٠٨٧٢	٣٠٧٠٨٧٢	٣٠٧٠٨٧٢	٣٠٧٠٨٧٢	٣٠٧٠٨٧٢	٣٠٧٠٨٧٢	الغربية
٨١٣٧٢٢	٨٦١٦٢	٥٤٦٣	١٧٤٤٢٤٤	١٨٢٢٦٦٠	١٨٢٢٦٦٠	١٨٢٢٦٦٠	١٨٢٢٦٦٠	١٨٢٢٦٦٠	١٨٢٢٦٦٠	المنيا
٦٠٠٠٠٠	٦٩١١٦	١٠٦٦	٦٦٥٥٥٥	١٢٢٢٢٢٢	١٢٢٢٢٢٢	١٢٢٢٢٢٢	١٢٢٢٢٢٢	١٢٢٢٢٢٢	١٢٢٢٢٢٢	البحيرة
١٧٣٢٠٤	١٨٤٤٠	١٤٢٦	١٦٠٠٧٥	٢٣٢٢٠٧	٢٣٢٢٠٧	٢٣٢٢٠٧	٢٣٢٢٠٧	٢٣٢٢٠٧	٢٣٢٢٠٧	الإسماعيلية
١٣٠٠١٧٨	١١٧٦٦١	٣٤٥١	١٤٤٢٢٩٨	٢٤٢٠٢٢٠	٢٤٢٠٢٢٠	٢٤٢٠٢٢٠	٢٤٢٠٢٢٠	٢٤٢٠٢٢٠	٢٤٢٠٢٢٠	الجيزة
٤٠١٧٠٧	٤٥٥٢٦	٢٧١٨	٤٤٤٤٢٥	١٠٠٨٥٤٠	١٠٠٨٥٤٠	١٠٠٨٥٤٠	١٠٠٨٥٤٠	١٠٠٨٥٤٠	١٠٠٨٥٤٠	بنى سويف
٢٢٠٢١٧	٢٩٠٦٨	١٧٩٩	٤١٧٠٥٦	٥٨٨٨٩٩	٥٨٨٨٩٩	٥٨٨٨٩٩	٥٨٨٨٩٩	٥٨٨٨٩٩	٥٨٨٨٩٩	الفيوم
٤٧٦٩٤٨	٦٠١٠٠	٣٢٢٦	٥٢٣٨٢٢	١٢٢٨٨٢٢	١٢٢٨٨٢٢	١٢٢٨٨٢٢	١٢٢٨٨٢٢	١٢٢٨٨٢٢	١٢٢٨٨٢٢	الغنا
٥٤٠٩٨٥	٤٧١٥٣	٤٨٦٦	٥٨٢٢٤٢	١١٢٢٢٠٠	١١٢٢٢٠٠	١١٢٢٢٠٠	١١٢٢٢٠٠	١١٢٢٢٠٠	١١٢٢٢٠٠	أسيوط
٥٥٧٦٤٦	٧١٧٧٦	٣٢٣٠	٦٢٥٩٩٢	١٤٨٢٧٧٨	١٤٨٢٧٧٨	١٤٨٢٧٧٨	١٤٨٢٧٧٨	١٤٨٢٧٧٨	١٤٨٢٧٧٨	سوهاج
٢١٠٤٢٩	٢٩٠٨٧	٢١٨٨	٣٤٧٢٢٨	٥٧٠٨٨٨	٥٧٠٨٨٨	٥٧٠٨٨٨	٥٧٠٨٨٨	٥٧٠٨٨٨	٥٧٠٨٨٨	قنا
١٢٣١٧٧٦	١٩٩٨٥	٩٨٠	١٥٠٧٧٦	٢٢٤٤٢٤	٢٢٤٤٢٤	٢٢٤٤٢٤	٢٢٤٤٢٤	٢٢٤٤٢٤	٢٢٤٤٢٤	الفيوم
٤٤٦٦٦٩	٢٨٠٢٢	٢١٢٦	٤٧٢٠٧٥	٢٢٢٢٨٤	٢٢٢٢٨٤	٢٢٢٢٨٤	٢٢٢٢٨٤	٢٢٢٢٨٤	٢٢٢٢٨٤	أسوان
٦١٦٦٥	٨٤٤٩	٧٥٢	٦٩٢٦١	١٠٢٤٤٠	١٠٢٤٤٠	١٠٢٤٤٠	١٠٢٤٤٠	١٠٢٤٤٠	١٠٢٤٤٠	قبحر الأحمر
٧٤٢٧١	٥٦٠٢	٢٧٧	٧٩٩٦٦	١٠٦٠١٠	١٠٦٠١٠	١٠٦٠١٠	١٠٦٠١٠	١٠٦٠١٠	١٠٦٠١٠	قويس قويس
٤٤٢٥٧	٥٢٩٧	٣٠٨	٤٩٣٩٦	٤٤٧١٢	٤٤٧١٢	٤٤٧١٢	٤٤٧١٢	٤٤٧١٢	٤٤٧١٢	مطروح
٥٨٠٧٧	٥٥٢٢	٧٢٧	٦٢٨٧٢	٥٥٦٦٥	٥٥٦٦٥	٥٥٦٦٥	٥٥٦٦٥	٥٥٦٦٥	٥٥٦٦٥	شمال سيناء
٤٠٨٩٠	٣٠٦٦	١٧٢	٤٢٧٧٨	٥٥٧١٨	٥٥٧١٨	٥٥٧١٨	٥٥٧١٨	٥٥٧١٨	٥٥٧١٨	جنوب سيناء
١٦٢٨١٧٤٦	١٥٠٨٣٧١	١٤٢٢٢٦	١٧٦٤٩٨٨٦	٤٠٨٠١٧٥٤	٤٠٨٠١٧٥٤	٤٠٨٠١٧٥٤	٤٠٨٠١٧٥٤	٤٠٨٠١٧٥٤	٤٠٨٠١٧٥٤	الإجمالي

جدول رقم (٢٠)

توزيع استثمارات صندوق توفير البريد على أوجه الاستثمار عام ٢٠٠٧ / ٢٠٠٨

القيمة بالآلاف جنيه

جملة الإستثمارات	أوجه الإستثمار					بيان	
	أخرى	عقارات	* أوراق مالية وصكوك على الخزينة	فروض	ودائع بالبنوك		حساب مستثمر بمعرفة الخزينة العملة
٥٢٠٨٤٥٠٠	-	-	٤٣١١٢٤٦	-	١٧٠٠٨٠٠	٤٦٠٧٢٤٥٤	رصيد أول السنة
							<u>حركة الإستثمارات خلال السنة</u>
١٧٨٦٣٢٨١	-	-	٥١٧٩٤٢٣	-	٣٠٠٠٠٠	١٢٣٨٣٨٥٨	إضافات
٦٦٣٦٨٩٤	-	-	٨٣٥٦٩	-	-	٦٥٥٣٣٢٥	إستيعادات
١١٢٤٦٣٨٧	-	-	٥٠٩٥٨٥٤	-	٣٠٠٠٠٠	٥٨٢٠٥٣٢	صافى الإستثمارات المستجدة
٦٣٣١٠٨٨٧	-	-	٩٤٠٧١٠٠	-	٢٠٠٠٨٠٠	٥١٩٠٢٩٨٧	رصيد نهاية السنة

الباب الرابع
أوعية الإذخار بالهيئات التأمينية

عدد المؤمن عليهم لدى أوعية الإنشاز بالهيئات التأمينية		مذكرات الأفراد لدى أوعية الإنشاز بالهيئات التأمينية						البيان	
		العدد خلال السنة		في نهاية السنة		خلال السنة			
عدد المؤمن عليهم في نهاية السنة	%	العدد	%	القيمة	%	القيمة	الهيئات		
							الهيئة القومية للتأمين الإجتماعي		
٦٤,٤٩	١٠٠	١.٢٨٦٩٠.٠	٩٨,٨٠	٥٩٢٧٠٠	١٨,٣٠	٤٣٤٨٥٥٧٦	١١٥,٥٧	٦.٢٩٠.٧٥-	قطاع الأعمال العام والخاص
٣٥,٥١	١٠٠	٥٦٦٣٧.٤	١,٢٠	٧٢١٤	٨١,٧٠	١١٤١٢٤١٢	٢١٥,٥٧	١١٢٤٥٧٦٩	القطاع الحكومي
١٠٠	١٠٠	١٥٩٥٠٦.٩	١٠٠	٥٩٩٩١٤	١٠٠	٢٣٧٦.٩٩٨٨	٣٣١,١٥	٥٢١٦٦٩٤	الإجمالي

* بقصد رقم عدد المشتركين في الهيئة القومية للتأمين الإجتماعي لقطاع الأعمال العام والخاص

** بقصد رقم عدد المشتركين في الهيئة القومية للتأمين الإجتماعي لقطاع الحكومي -

النسبة المئوية لأرصدة الإستثمارات إلى أرصدة مدخرات الأفراد بالهيئات التأمينية
عام ٢٠٠٧ / ٢٠٠٨

القيمة بالآلاف جنيه

النسبة المئوية للمدخرات إلى المدخرات	أرصدة الإستثمارات في نهاية السنة	أرصدة المدخرات لدى الأوعية في نهاية السنة	الهيئات
			الهيئات
٢٧٩,٠٩	١٢١٣٦٥٤٢٩	٤٣٤٨٥٥٧٦	الهيئة القومية للتأمين الإجتماعي
٨٤,٢٢	١٦٣٤٩٩٢٣٥	١٩٤١٢٤٤١٢	قطاع الأعمال العام و الخاص
١١٩,٨٩	٢٨٤٨٦٤٦٦٤	٢٣٧٦,٩٩٨٨	القطاع الحكومي
			الإجمالي

جدول رقم (٢٣)

صافي الاستثمارات الممتدة والأرصدة الإجمالية للاستثمارات بالهبات التأمينية
عام ٢٠٠٨/٢٠٠٧

القيمة بالالف جنية

أرصدة الاستثمارات في نهاية السنة		صافي الاستثمارات الممتدة خلال السنة		البيان الهبات
%	القيمة	%	القيمة	
٤٢,٦٠	١٢١٣٦٥٤٢٩	٢٦,٠٩	٣٧٩٤١٧٤	الهيئة القومية للتأمين الاجتماعي قطاعي الأعمال العام والخاص
٥٧,٤٠	١٦٣٤٩٩٢٣٥	٧٣,٩١	١,٧٤٥٩٩٧	القطاع الحكومي
١٠٠	٢٨٤٨٦٤٦٦٤	١٠٠	١٤٥٤,٦٤١	الإجمالي

توزيع صافي الاستثمارات المستجدة بالبيانات التأمينية على اوجه الاستثمار
عام ٢٠٠٧/٢٠٠٨

القيمة بالآلاف جنية

المجملة		الهيئة القومية للتأمين الاجتماعي بالقطاع الحكومي		الهيئة القومية للتأمين الاجتماعي بمقاطع الأعمال العام والخاص		البيان
%	القيمة	%	القيمة	%	القيمة	
٤٣,١٣	٦١٢٤٨٩٤	٢٧,٨٥	٤٠٦٧٤٦٥	٥٤,٢٣	٢٠٥٧٤٣٩	حساب مستثمر بمعرفة الخزينة العامة
١,٧٨	٢٥٨٨٠٠	٢,٢٨	٢٤٥٣٢٠	٠,٣٦	١٣٤٨٤	ودائع بالبنوك
٠,٠٤	٥٤٠٩٠	٠,٠٦	٢١٥٢٠	٠,٠٩	٣٢٥٧٠	أقروض
٥٦,٦٩	٨٢٤٢٩٤١	٦٠,٦٤	٦٥١٦٤٢٣	٤٥,٥٠	١٧٢٦٥١٨	أوراق مالية وصلوك على الخزينة
٠,٥٦	٨١٠٨٩٠	٠,٧٥	٨١٠٨٩٠	-	-	عقارات
-	-	-	-	-	-	أخرى
١٠٠	١٤٥٤٠١٤١	١٠٠	١٠٧٤٥٩٩٧	١٠٠	٣٧٩٤١٧٤	الإجمالي

حركة صندوق الهيئة القومية للتأمين الإجتماعي بقطاعي الأعمال العلم
والخاص عام ٢٠٠٧ / ٢٠٠٨

بيان	الوحدة	بيان الحركة
		<u>عدد المنتفعين بالنظام (١)</u>
٧٨٧.٤	العدد	الجدد خلال السنة
٣٧٩٢٥٢٠	.	الإجمالي في نهاية السنة
		<u>حركة الصندوق</u>
٤٩٥١٤٦٥١	بالآلاف جنيه	رصيد الصندوق في أول السنة
٩١٤٠٤٦٦	. .	الإيرادات المحصلة
١٥١٦٩٥٤١	. .	المدفوعات المستدقة
٦.٢٩.٧٥-	. .	فرق الإيرادات عن المدفوعات
٤٣٤٨٥٥٧٦	. .	رصيد الصندوق في نهاية السنة

(١) عدد المنتفعين بالنظام : هو عدد أصحاب المعاشات وعدد العائلات التي صرفت تمويشات و معونة .

حركة صندوق الهيئة القومية للتأمين الإجتماعي
بالقطاع الحكومي عام ٢٠٠٧ / ٢٠٠٨

البيان	الوحدة	بيان الحركة
		<u>عدد المتقنين بالنظام</u>
٧٢١٤	العدد	الجدد خلال السنة
٥٦٦٣٧٠٤	.	الإجمالي في نهاية السنة
		<u>حركة الصندوق</u>
١٨٢٨٧٨٦٤٣	بالآلاف جنيه	رصيد الصندوق في أول السنة
٢٦٥٠١٢٩٩	٠٠	الإيرادات المحصلة
١٥٢٥٥٥٣٠	٠٠	المدفوعات المسندة
١١٢٤٥٧٦٩	٠٠	فرق الإيرادات عن المدفوعات
١٩٤١٢٤٤١٢	٠٠	رصيد الصندوق في نهاية السنة

جدول رقم (٢٧)

حركة الهيئة القومية للتأمين الإجتماعي بقطاعي الأعمال العام و الخاص
بمحاافظات الجمهورية عام ٢٠٠٧ / ٢٠٠٨

القيمة بالآلاف جنية

الرقم الإيزادات عن المدفوعات	المدفوعات المسددة (٧)	الإيزادات الممسدة (٦)	عدد المتقنين		عدد المشتركين		المحافظة
			الإجمالي في نهاية السنة	الجند خلال السنة (٥)	الإجمالي في نهاية السنة	الجند خلال السنة (٤)	
٩.٢٢٩٢٧-	١٤٤٤١٦٥	٥٢.٨٢٣٨	٦٢.٢٨٢	١٧١٦٦	٢٥٨٤١٤٣	١٤٩٢٢٤	القاهرة
٨٥٥.٧٦	٢١٨٥٦٠	١١٧٢٦٣٦	٢٣١٢.٣	١.١١٠	١.٢٦٢٨٥	٦٢٤.٩	أسكندرية (١)
٢٨٦١.٦	٧٢٨١٤	٢٥٩٢٢.٠	٩٩٢٢٥	٢٦٢٨	٤٤١٨٤٥	٢٦٢٥٢	محاافظات القناة (٢)
٤٥١٢٨	١.٦٦٩	٥٥٧٥٧	٥٩٢٦٩	٧٩٦	١٧٤١٨٢	٧٣.٨	دمياط
١٢٧٤٩٩	٢٢٢٢٢	١٦.٨٧٢	٢٥٧.٦٦	٤٢٥٢	٤٩٩٢٣٨	٢٦٥٤٩	شبه جزيرة سيناء
١٦٢٢٢٢	٢٢٢٢٢	١٩٥٦.٦	٤.٧٧٩١	٢٢٤٢	٦٢٥١٨٥	٤٤٢٢.٠	الشرقية
٢٢٦٦٨٢	٧١٢٢٧	٤٤٧٧٧٩	١٢٥٨٢٤	٢٧٧٢	٣.١٢٥٤	٢١.١٣	القليوبية
٢٩٢٢٢	١٢٦٥٢	٥٢.١٥	١٢٥.١١	١٤١٥	٢٢٥٨٢٠	١٦٦٨.٠	كفر الشيخ
١٩٢٢٧٩	٧٧٢٦٥	٢٦٦٦٤٤	٢٤٦٥٦٥	٥٤٥٤	٥٤٤٢٣٨	٢٩٢٢٦	الغربية
٥٩٥٢٩	٢٧٢.٥	٨٢٨٢٤	١٥٥٤٢٦	٧٤٢	٢٧٤.٠٦	٢.٤٢٢	المنوفية
٥٨٢.٤	٢٥٧٨٨	٨٤.٩٢	٢٦٢٢١٧	١.٥٥٦	٥.١٨٩٧	٢٢٧٨٨	البحيرة
٤٥٥.٢٨	١.٦١٨٧	٥٦١٢٢٥	٤٤٥.٥٨	١.٩.٨	١.٢٢٦٦٦	٧٤٩٢٢	الفيوم
٣.٥١٢	١.٦٦٩	٤١١٢٢	١.٩.٤٩	٩.-	١٩٥.٢٥	٧٩٨٤	بنى سويف
٢٢٥٦٧	١٢٢٢٥	٤٥٧.٢	١١٢٢.٨	١٥٥.	١٦.٤٢٨	٨٦٦٦	الفيوم
٦٢٢٢٢	١٨٢.٢	٨.٤٢٦	٢١.٧٤٦	٢٤٧٦	٢٤٢٢٢٨	١١٤٨٢	المنيا
٨٢٩٤٥	١٦٦٨٦	٩٩٦٢١	١٦١٤٧.٠	٤٨٢	٢٩٦٤٢٢	١٢٦٨٧	السيوط
٥٦١٢٦	١٥١٧.٠	٧١٢٦٦	١٩٥٦٥٢	٢٤٦٥	٢٦٤٢٧١	١٢٧٤٢	سوهاج (٣)
٨٤١٨٩	٢٢٧٥٤	١.٦٦٤٢	١٢٧.٤٤	٧.٩-	١٨٤٦٢٢	٧٥٩٢	قنا
٤٢٤١-	١.٦٦٩	٢٢٩٨	٤٦.٠٩	١٢٦٧	٩.٨٢٤	٥١٦٥	الأقصر
٧٢٤٩٤	١٥١٦٩	٨٨٦٦٢	٥٨٩٥٢	٤.٦	١١٩٩٧٢	٦١.٤	أسوان
٤٢.١٨	١٢٦٥٢	٥٦٦٧١	٨٢٦٨	٢١٦	١٦٤٨١٩	١٢٨٧٦	البحر الأحمر
١٧٦٧٨	١٥١٧	١٩١٩٥	١٢٤١	٢٢٢	٤.٢٥٤	٢١٢.٠	شمال سيناء
١٦٧٦٤	١٥١٧	١٨٢٨١	١١١٦	٤١	٩٦٢٢.٠	٧٩٢٢	جنوب سيناء
٦.٢٩.٧٥-	١٥٦٦٩٥٤١	٩١٤.٤٦٦	٢٧٩٢٥٢.٠	٧٨٧.٤	١.٢٨٦٩.٥	٥٩٢٧.٠	الإجمالي

(٢) تتضمن بيانات محافظة بورسعيد والإسماعيلية والسويس

(١) تتضمن بيانات محافظة مطروح

(٣) تتضمن بيانات محافظة لواء الجند

(٤) عدد المشتركين الجند خلال السنة - إجمالي عدد المشتركين في نهاية العام الحالي - إجمالي عدد المشتركين في نهاية العام السابق

(٥) عدد المتقنين الجند خلال السنة - إجمالي عدد المتقنين في نهاية العام الحالي - إجمالي عدد المتقنين في نهاية العام السابق

(٧) تشمل الإيرادات النشاط الجاري + الإعانات

توزيع إستثمارات الهيئة القومية للتأمين الإجتماعي بقطاعي الأعمى العام والخاص على أوجه الإستثمار
عام ٢٠٠٧ / ٢٠٠٨

القيمة بالآلاف جنيه

جملة الإستثمارات	أوجه الإستثمار						البيان
	أخرى	عقارات	أوراق مالية و صكوك على الخزينة	قروض	ودائع بالبانك	حساب مستثمر	
١١٧٥٧١٢٥٥	-	-	٩٥٠٤٦٢٢٠	٤٤٣٦٦	١٩٠٦٣٧٢	٢٠٥٧٤٢٩٧	رصيد أول السنة
							<u>حركة الإستثمارات خلال السنة</u>
٥٠٦٦٠٦٨	-	-	٢٩٤٥١٥٥	-	١٣٤٨٤	٢٠٥٧٤٢٩	إضافات
١٢٢٢١٨٩٤	-	-	١٢١٨٦٣٧	٣٢٥٧	-	-	إستهادات
٣٧٩٤١٧٤	-	-	١٧٢٦٥١٨	٣٢٥٧-	١٣٤٨٤	٢٠٥٧٤٢٩	صافي الإستثمارات المستجدة
١٢١٣٦٥١٢٩	-	-	٩٦٧٧٧٧٣٨	٤١١٠٩	١٩١٩٨٥٦	٢٢٦٦٣١٧٢٦	رصيد نهاية السنة

توزيع إستثمارات الهيئة القومية للتأمين الإجتماعي بالقطاع الحكومي على أوجه الإستثمار

عام ٢٠٠٧ / ٢٠٠٨

القيمة بالآلف جنيه

جملة الإستثمارات	أوجه الإستثمار						البيان
	أخرى	عقارات	أوراق مالية و صكوك على الخزنة	فروض	ودائع بالبانوك	حساب مستثمر بمعرفة الخزنة العامة	
١٥٢٧٥٣٢٦٨	-	٨١٠٨٩	١٢٥٤١٨٦٩٧	١٩٨٦٢٣	٢٠٤٥٩٦١	٢٥٠٠٨٨٩٨	رصيد أول السنة
							<u>حركة الإستثمارات خلال السنة</u>
١١٩٤٦٠٠٦	-	-	٧٦٠٥٢٠٠	-	٢٧٣٣٤١	٤٠٦٧٤٦٥	إضافات
١٢٠٠٠٣٩	-	٨١٠٨٩	١٠٨٨٧٧٧	٢١٥٢	٢٨٠٢١	-	إستبعادات
١٠٧٤٥٩٦٧	-	٨١٠٨٩-	٦٥١٦٤٢٣	٢١٥٢-	٢٤٥٣٢٠	٤٠٦٧٤٦٥	صافي الإستثمارات المستجدة
١٦٣٤٩٩٢٣٥	-	-	١٣١٩٣٥١٢٠	١٩٦٤٧١	٢٢٩١٢٨١	٢٩٠٧٦٣٦٣	رصيد نهاية السنة

الباب الخامس
أوعية الإيدجار بشركات التامين

حركة منحدرات الأفراد لدى أوعية الإبحار بشركات التأمين فرعي (تأمينات الأشخاص و تكوين الأموال)
للقطاعين العام والخاص عام ٢٠٠٧ / ٢٠٠٨

القيمة بالآلاف جنيه

عدد المؤمن عليهم لدى أوعية الإبحار بشركات التأمين		منحدرات الأفراد لدى أوعية الإبحار بشركات التأمين						البيان
نهاية السنة		الجدد خلال السنة		أرصدة المنحدرات في نهاية السنة		صافي المنحدرات خلال السنة		
%	العدد	%	العدد	%	القيمة	%	القيمة	
٧٤,٣٧	٦٦٤٦١٨	٨٤,٧٤	٣٨٤٧٦٧	٤٢,٣٤	٢٧٧١٧٠٠	٩,٩٤	١١٧٠٤٠	شركات التأمين (قطاع عام)
٢٥,٦٣	٢٣٨٩٩٠	١٥,٢٦	٦٩٣٠٠	٥٧,٦٦	٣٧٧٤٢٤٩	٩٠,٠٦	١٣٣١٨٦٣	شركات التأمين (قطاع خاص)
١٠٠	٨٩٣٦٠٨	١٠٠	٤٥٤٠٦٧	١٠٠	٦٥٤٥٩٤٩	١٠٠	١٤٧٨٩٠٣	الإجمالي

النسبة المئوية لأرصدة الإستثمارات إلى أرصدة مدخرات الأفراد بشركات التأمين فرعى
(تأمينات الأشخاص وتكوين الأموال) للقطاعين العام و الخاص عام ٢٠٠٧ / ٢٠٠٨

القيمة بالآلاف جنيه

النسبة المئوية للإستثمارات إلى المدخرات	أرصدة الإستثمارات في نهاية السنة	أرصدة المدخرات في نهاية السنة	البيان
٣٢٧.٠١	٩.٦٣٧٨١	٢٧٧١٧.٠٠	شركات التأمين قطاع عام *
٤٩.٦٣	١٨٧٣١٥.٠	٣٧٧٤٢٤٩	شركات التأمين قطاع خاص *
١٦٧.٠٨	١.٩٣٦٩٣١	٦٥٤٥٩٤٩	الإجمالي

جدول رقم (٣٢)

صافي الاستثمارات المستجدة وارصدة الاستثمارات لشركات التأمين القطاين العام والخاص
عام ٢٠٠٧ / ٢٠٠٨

القيمة بالالف جنية

ارصدة الاستثمارات في نهاية السنة		صافي الاستثمارات المستجدة خلال السنة		البيان
%	القيمة	%	القيمة	
٨٢,٨٧	٩٠٦٣٧٨١	٨٤,٨٩	٢٢٢٢٢١٩	شركات التأمين (قطاع عام)
١٧,١٣	١٨٧٣١٥٠	١٤,١١	٣٦٦٢٩٥	شركات التأمين (قطاع خاص)
١٠٠	١٠٩٣٦٩٣١	١٠٠	٢٥٩٨٥١٤	الإجمالي

جدول رقم (٣٣)

توزيع أرصدة الاستثمارات المستجدة لشركات التأمين للطاعين العام والخاص
على أوجه الاستثمار عام ٢٠٠٧ / ٢٠٠٨

القيمة بالالف جنية

الجملة		قطاع خاص		قطاع عام		البيان
%	القيمة	%	القيمة	%	القيمة	
-	-	-	-	-	-	حساب مستثمر بمعرفة الخزينة العامة
٣٥,٢٠	٩١٤٧٣٩	٤,٩٦	١٨١٧٤	٤١,٧٩	٩٣٢٩٠٣	ودائع بالبنوك
٠,٨٦	٢٢٣٩٢	٠,٤٧	١٧١٣	٠,٩٣	٢٠٦٧٩	قروض
٧١,٣٥	١٨٥٤٤٤٦	١١٩,٠٩	٤٣٦٧٠٤	٦٣,٥١	١٤١٧٧٤٢	أوراق مالية وصكوك عن الخزينة
٧,٤١	١٩٢٦٥٣	١٤,٦٠	٥٣٥١٨	٦,٢٣	١٣٩١٠٥	عقارات
-	-	-	-	-	-	أخرى
١٠٠	٢٥٩٨٩١٤	١٠٠	٣٦٦٦٩٥	١٠٠	٢٢٣٢٢١٩	الإجمالي

حركة الأرصدة الإبحارية لشركات التأمين بالقطاع العام فرعى
(تأمينات الأشخاص وتكوين الأموال) عام ٢٠٠٧ / ٢٠٠٨

البيان	الوحدة	الحركة
		<u>عدد المؤمن عليهم :</u>
٦٤٩٤٨٩	بالعدد	في أول السنة
٣٨٤٧٦٧	.	الجدد خلال السنة
٣٦٩٦٣٨	.	المصفاه حساباتهم
١٥١٢٩	.	الصلفي خلال السنة
٦٦٤٦١٨	.	في نهاية السنة
		<u>الأرصدة الإبحارية :-</u>
٢٦٢٤٦٦٠	بالألف جنيه	الأرصدة الإبحارية في أول السنة
١٠٦٧٧٣٤	.	صلفي الأقساط المحصلة خلال السنة
٩٢٠٦٩٤	.	صلفي التعويضات المسددة خلال السنة
١٤٧٠٤٠	.	فرق الأقساط عن التعويضات
٢٧٧١٧٠٠	.	الأرصدة الإبحارية في نهاية السنة

توزيع إستثمارات شركات التأمين للقطاع العام فرعى (تأمينات الأشخاص وتكوين الأموال) على أوجه الإستثمار
عام ٢٠٠٧ / ٢٠٠٨

القيمة بالآلاف جنيه

جملة الإستثمارات	أوجه الإستثمار						البيان
	أخرى	عقارات	أوراق مالية و سكوك على الخزينة	قروض	ودائع بالبانوك	حساب مستثمر بمعرفة الخزينة العامة	
٦٨٣١٥٦٢	-	١٤٢٧٥٤	٣٩٤٣٧٥١	١٩٣٦٥٩	٢٥٥١٣٩٨	-	رصيد أول السنة
							<u>حركة الإستثمارات خلال السنة</u>
٣٨٠٢٩٥٣	-	١٧	٢١٧٨٨١٧	٧٣٠٧٥	١٥٥١٠٤٤	-	إضافات
١٥٧٠٧٣٤	-	١٣٩١٢٣	٧٦١٠٧٥	٥٢٣٩٦	٦١٨١٤١	-	إستيعادات
٢٢٣٢٢١٩	-	١٣٩١٠٥-	١٤١٧٧٤٢	٢٠٦٧٩	٩٣٢٩٠٣	-	صافي الإستثمارات المسجدة
٩٠٦٣٧٨١	-	٣٦٤٩	٥٣٦١٤٩٣	٢١٤٣٣٨	٣٤٨٤٣٠١	-	رصيد لهابة السنة

حركة الأرصدة الإبحارية لشركات التأمين بالقطاع الخاص فرعى
(تأمينات الأشخاص وتكوين الأموال) عام ٢٠٠٧ / ٢٠٠٨

البيلان	الوحدة	الحركة
		<u>عدد المؤمن عليهم :</u>
١٨٨٥١٦	بالعدد	في أول السنة
٦٩٣٠٠	.	توجد خلال السنة
٢٨٨٢٦	.	للمستأجر حساباتهم
٤٠٤٧٤	.	الضمان خلال السنة
٢٢٨٩٩٠	.	في نهاية السنة
		<u>الأرصدة الإبحارية :</u>
٢٤٤٢٣٨٦	بالآلاف جنيه	الأرصدة الإبحارية في أول السنة
٢١٠٤٠٠١	.	صافي الأقساط المحصلة خلال السنة
٧٧٢١٣٨	.	صافي التعويضات المسددة خلال السنة
١٣٤١٨١٣	.	فرق الأقساط عن التعويضات
٣٧٧٤٢٤٩	.	الأرصدة الإبحارية في نهاية السنة

توزيع إستثمارات شركات التأمين للقطاع الخاص فرعي (تأمينات الأشخاص وتكوين الأموال) على أوجه الإستثمار
عام ٢٠٠٨ / ٢٠٠٧

القيمة بالآلاف جنيه

البيان	أوجه الإستثمار						
	حساب مستثمر بمعرفة الخزنة العامة	ودائع بالبانوك	فروض	أوراق مثابة و صكوك على الخزنة	عقارات	الغير	جملة الإستثمارات
رصيد أول السنة	-	٥١٩٤٦٩	١٥٤٢٢	٩١٥٢٢٧	٥٦٣٢٧	-	١٥٠٦٤٥٥
<u>حركة الإستثمارات خلال السنة</u>							
إضافات	-	٩٩٥٠٤	١٧٦٤	٤٣٦٧٠٤	-	-	٥٣٧٩٧٢
إستبعادات	-	١١٧٦٧٨	٥١	-	٥٣٥٤٨	-	١٧١٢٧٧
صافي الإستثمارات المستجدة	-	١٨١٧٤-	١٧١٣	٤٣٦٧٠٤	٥٣٥٤٨-	-	٣٦٦٦٩٥
رصيد نهاية السنة	-	٥٠١٢٩٥	١٧١٤٥	١٣٥١٩٣١	٢٧٧٩	-	١٨٧٣١٥٠

جدول رقم (٣٨)

أرصدة الإستثمارات لدى بعض هيئات الإيداع و شركات التأمين موزعة طبقاً للأوعية الإيداعية وأوجه الإستثمار عام ٢٠٠٧ / ٢٠٠٨

القيمة بالآلاف جنيه

الأهمية النسبية طبقاً لأوجه الإستثمار	جملة الأوعية	صندوق توفير البريد	شركات التأمين (فرعى تأمينات الأشخاص وتكوين الأموال للقطاعين العام والخاص	الهيئة القومية للتأمين الإجتماعي لقطاع الحكومي	الهيئة القومية للتأمين الإجتماعي قطاعي الأعمال العام والخاص	البيان أوجه الإستثمار
٢٨,٨٤	١٠٣٦١١٠٧٦	٥١٩٠٢٩٨٧	-	٢٩٠٧٦٣٦٣	٢٢٦٣١٧٢٦	حساب مستثمر بمعرفة وزارة الخزانة
٢,٨٤	١٠١٩٧٥٣٢	٢٠٠٠٨٠٠	٢٩٨٥٥٩٦	٢٢٩١٢٨١	١٩١٩٨٥٦	ودفع بالبنوك
٠,١٣	٤٦٩٠٦٣	-	٢٣١٤٨٢	١٩٦٤٧١	٤١١٠٩	فروض
٦٨,١٨	٢٤٤٨٢٨٣٨٢	٩٤٠٧١٠٠	٦٧١٣٤٢٤	١٣١٩٣٥١٢٠	٩٦٧٧٢٧٣٨	لوراق مالية و مسكوك على الخزانة
-	٦٤٢٨	-	٦٤٢٨	-	-	عقارات
-	-	-	-	-	-	أخرى
١٠٠	٣٥٩١١٢٤٨٢	٦٣٣١٠٨٨٧	١٠٩٣٦٩٣١	١٦٣٤٩٩٢٣٥	١٢١٣٦٥٤٢٩	جملة الإستثمارات
	١٠٠	١٧,٦٣	٣,٠٥	٤٥,٥٣	٣٢,٨٠	الأهمية النسبية طبقاً للأوعية

الجهاز المركزى للتعبئة العامة والإحصاء

طريق صلاح سالم

صندوق بريد : ٢٠٨٦

مدينة نصر - القاهرة

تليفون : ٢٤٠٢٣٠٣١ - فاكس : ٢٤٠٢٤٠٩٩

**THE CENTRAL AGENCY FOR PUBLIC
MOBILISATION AND STATISTICS**

P.O.B. : 2086

Nasr City - Cairo

TEL. 4023031 - FAX. 4024099.

موقع الجهاز : <http://www.capmas.gov.eg>

البريد الإلكتروني : pres_capmas@capmas.gov.eg



طبع بقطاع الجهاز المركزي للتعبئة العامة والإحصاء