

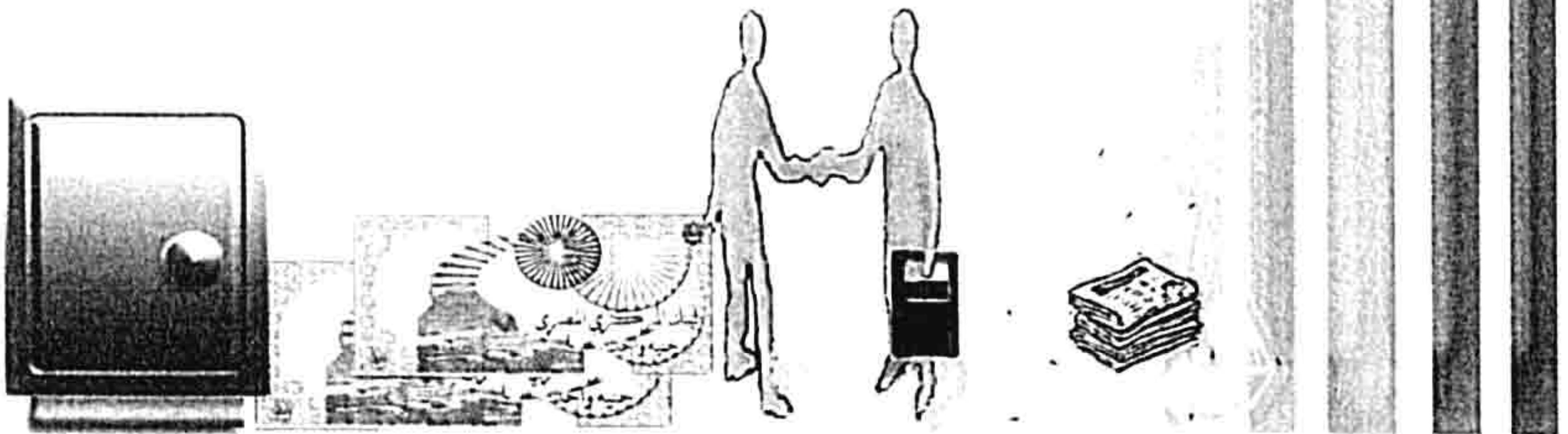


جمهورية مصر العربية

الجهاز المركزي للتعبئة العامة والإحصاء

النشرة السنوية
للإحصاءات والمؤشرات الاقتصادية
للهيئات الاقتصادية

عام ٢٠٠٩/٢٠٠٨



إصدار إبريل ٢٠١٠

<http://www.capmas.gov.eg>

مرجع رقم ٧١-١٢٧١٣/٢٠٠٩

تقدير

تهتم الدولة بالتحليل المالي والمؤشرات الاقتصادية للهيئات الاقتصادية بهدف تقييم الأداء لهذه الهيئات وقياس مدى كفاءة استخدام الموارد المالية والبشرية المتاحة بما يساهم في التعرف على دور هذه الهيئات في تحقيق أهداف السياسة الاقتصادية وإنعكاس ذلك على التنمية الشاملة للدولة.

يحرص الجهاز المركزي للتعبئة العامة والإحصاء على إصدار النشرة السنوية للإحصاءات والمؤشرات الاقتصادية للهيئات الاقتصادية والتي تتضمن جداول إجمالية وتفصيلية عن المؤشرات المالية طبقاً لنشاط هذه الهيئات.

يقدم الجهاز هذه النشرة عن عام ٢٠٠٨/٢٠٠٩ للمهتمين بالشئون المالية والاقتصادية والتخطيط آملاً أن تحقق الفائدة المرجوة منها.

والله ولي التوفيق ،

لواء / أبو بكر الجندي

رئيس الجهاز المركزي للتعبئة العامة والإحصاء

الفهرس

رقم الصفحة	البيان	رقم الجدول
١	منهجية الإحصائية	
١٠	المؤشرات العامة	
	الباب الأول	
	<u>الجدول الإجمالية للهيئات الإقتصادية</u>	
١٩	حساب الإنتاج	١
٢٠	توزيعات القيمة المضافة الصافية إلى عوائد عوامل الإنتاج	٢
٢١	حساب التحويلات الجارية والإنخار	٣
٢١	حساب الاستخدامات والموارد الرأسمالية والمالية	٤
٢٣	الإضافات الرأسمالية على الأصول الثابتة طبقا لنوع الأصل	٥
٢٤	التكوين الرأسمالي الصافي	٦
٢٥	مصادر تمويل التكوين الرأسمالي الإجمالي	٧
٢٦	الإنتاج والناتج الإجمالي بسعر السوق والناتج الإجمالي والصافي بتكلفة عوامل الإنتاج	٨
	الباب الثاني	
	<u>الجدول التفصيلية والمؤشرات طبقا للقطاع الإقتصادي</u>	
٢٨	حساب الإنتاج	٩
٣٢	توزيعات القيمة المضافة الصافية إلى عوائد عوامل الإنتاج ونسبة كل عائد	١٠
٣٤	حساب التحويلات الجارية والإنخار	١١
٣٧	حساب الاستخدامات والموارد الرأسمالية والمالية	١٢
٤٠	الإضافات الرأسمالية على الأصول الثابتة مصنفة طبقا لنوع الأصل ونسبة كل منها إلى الإجمالي	١٣
٤٢	التكوين الرأسمالي الصافي	١٤
٤٣	مصادر تمويل التكوين الرأسمالي الإجمالي ونسبة تمويل كل بند إلى جملة مصادر التمويل	١٥
٤٤	الإنتاج والناتج الإجمالي بسعر السوق والناتج الإجمالي والصافي بتكلفة عوامل الإنتاج	١٦
٤٥	مستلزمات الإنتاج والقيمة المضافة الصافية ونسبة كل منهما إلى الإنتاج بسعر السوق	١٧

منهجية الإحصائية

أولاً : مضمون الإحصائية :

تصور النشرة السنوية للإحصاءات و المؤشرات الإقتصادية للهيئات الإقتصادية ببيانات السنة المالية ٢٠٠٨/٢٠٠٩ التي تتمثل في:

١- حساب الإنتاج الذي يتضمن :

أ- مستلزمات الإنتاج السلعية والخدمية بسعر السوق

ب- المبيعات بسعر السوق (الهامش التجاري) لينتج القيمة المضافة الصافية .

٢- توزيعات القيمة المضافة الصافية إلى عوائد عوامل الإنتاج (أجور - إيجارات - فوائد) لينتج صافي عائد العمليات الإنتاجية .

٣- التحويلات الجارية والإدخارية تتضمن التحويلات الجارية التخصيصية والفائض الموزع وصافي عائد العمليات الإنتاجية وإيرادات (أوراق مالية - تحويلية - متنوعة) وفرق الإيجار والفوائد المحسوبة لينتج الإدخار .

٤- التكوينات الرأسمالية الثابتة والإجمالية والصافية.

٥- مصادر تمويل التكوين الرأسمالي الإجمالي.

٦- الإنتاج والناجح الإجمالي بسعر السوق وبتكلفة عوامل الإنتاج .

وقد تم عرض هذه البيانات على مستوى النشاط الإقتصادي الرئيسي للمشروعات الإنتاجية (الهيئات الإقتصادية) ويعطى هذا صورة واضحة لدور كل نشاط إقتصادي في تحقيق أهداف الإقتصاد القومي ومعدلات النمو المرجوة وقد استخدمت تلك البيانات في حساب بعض المعايير والمؤشرات الإقتصادية وتم عرضها في جداول على مستوى النشاط الإقتصادي .

ثانياً: إطار الإحصائية :

تغطي النشرة جميع الهيئات الإقتصادية والتي بلغ عددها ٤٩ هيئة إقتصادية ، تم تبويب بياناتها إلى عدد ١٢ قطاع إقتصادي طبقاً للموازنة العامة للدولة على النحو التالي:

١- قطاع الزراعة والرعي: عدد ٤ هيئات

٢- قطاع الصناعة والبتروكيمياويات والتعدين: عدد ٤ هيئات

٣- قطاع الكهرباء والطاقة : عدد ٥ هيئات

٤- قطاع النقل والاتصالات : عدد ١٢ هيئة

٥- قطاع التجارة والتمويل : عدد ٣ هيئات

٦- قطاع المال والإقتصاد : عدد ٢ هيئة

٧- قطاع الإسكان والتشييد : عدد ٤ هيئات

٨- قطاع الخدمات الصحية والدينية والقوى العاملة : عدد ٥ هيئات

٩- قطاع الثقافة والإعلام : عدد ٣ هيئة

١٠- قطاع السياحة : عدد ١ هيئة

١١- قطاع الدفاع والأمن والعدالة : عدد ٢ هيئة

١٢- قطاع التأمينات والشئون الإجتماعية : عدد ٤ هيئات

* مرفق في نهاية النشرة كشف بالهيئات

ثالثاً : الهيئات:

هي الوحدة الملزمة قانوناً بإعداد ميزانيتها على نمط الميزانيات التجارية ولو لم تكن تباشر بنفسها أياً من أوجه النشاط الصناعي أو التجاري أو الزراعي أو العقاري أو غير ذلك من أوجه النشاط الإقتصادي المختلفة وتنقسم الهيئات إلى:

١- هيئات خدمية : هي الهيئات التي تؤدي خدمات عامة بمقابل رمزي لا يتناسب مع

تكلفة الخدمات المؤداة وهي ليست محل دراسة هذه النشرة .

٢- هيئات اقتصادية : تهدف إلى تحقيق ربح ولذلك تعد لها ميزانيات وحسابات نتيجة وهي

موضوع هذه النشرة .

رابعاً : التعاريف والمفاهيم المستخدمة :

١- الإنتاج :

يتمثل في القيمة الكلية لما أنتجته الوحدات الإقتصادية الإنتاجية الداخلة ضمن الهيئات الإقتصادية على شكل منتجات سلعية أو خدمية ذات قيمة إقتصادية ويؤدي إستخدامها إلى إشباع حاجات المجتمع.

٢- الإنتاج بسعر السوق :

هو عبارة عن قيمة السلع والخدمات المنتجة خلال فترة زمنية وذات القيمة الإقتصادية التي يؤدي إستخدامها إلى إشباع حاجات المجتمع وتختلف طريقة حساب قيمتها باختلاف النشاط الإقتصادي الذي تزاوله الوحدة الإقتصادية وفقاً لما يأتي:

أ- نشاط الصناعة :

هو صافي مبيعات الإنتاج التام بالإضافة إلى:

- (١) قيمة المشغولات الداخلية التامة بالتكلفة .
- (٢) إيرادات التشغيل للغير .
- (٣) قيمة مخلفات الإنتاج .
- (٤) قيمة التغير في مخزون الإنتاج التام بالتكلفة.
- (٥) قيمة فرق تقويم التغير في مخزون الإنتاج التام (فرق سعر البيع عن التكلفة).
- (٦) قيمة التغير في مخزون الإنتاج غير التام بالتكلفة .

ب- نشاط التجارة :

يتمثل في الهامش التجاري وهو عبارة عن صافي قيمة مبيعات بغرض البيع مطروحاً منها صافي قيمة مشتريات بغرض البيع بالإضافة إلى :

(١) قيمة التغير في مخزون بضائع بغرض البيع بالتكلفة.

(٢) قيمة فرق تقويم التغير في مخزون بضائع بغرض البيع (فرق سعر البيع عن التكلفة).

ج- نشاط المقاولات :

هو عبارة عن قيمة الأعمال التي تم تنفيذها خلال العام سواء كانت تخص عمليات مرحلة من سنوات سابقة أو عمليات قد بدأ العمل فيها خلال هذا العام بالإضافة إلى قيمة التغير في المخزون السلعي و فرق تقويم هذا المخزون (فرق سعر البيع عن التكلفة) وأرباح مشروعات التعمير والإسكان وإستصلاح الأراضي .

د- نشاط الخدمات :

يتمثل في قيمة الخدمات المباعة كما في الفنادق والمطاعم والمسارح ودور العرض السينمائي والنقل والمواصلات والتخزين .

هـ - نشاط الزراعة :

هو عبارة عن قيمة مبيعات المحاصيل والحيوانات والدواجن ومبيعات الإنتاج من الحيوانات والدواجن وغيرها بالإضافة إلى قيمة التغير في المخزون و فرق تقويم التغير في هذا المخزون (فرق سعر البيع عن التكلفة) .

٣- الإعانات:

تتمثل في الإعانات التي تمنحها الدولة لبعض الوحدات الإقتصادية لمساعدتها على الإستمرار في مزاولة نشاطها كإعانات الإنتاج أو لتمكينها من المنافسة الأجنبية كإعانات التصدير .

٤- مستلزمات الإنتاج :

تتمثل في السلع والخدمات اللازمة للعمليات الإنتاجية وتنقسم الى :

أ- المستلزمات السلعية :

تتمثل في السلع المستخدمة في العمليات الإنتاجية وتشمل :

(١) الخامات :

سواء كانت رئيسية داخلية في تركيب السلعة أو لازمة لإنتاجها .

(٢) وقود وزيوت وقوى محرّكة :

تتمثل في الفحومات والمواد البترولية (بنزين ، سولار ، كيروسين ، ديزل ،

مازوت ، بوتاجاز) ، مواد تزييت وتشحيم ، التيار الكهربائي والغاز .

(٣) قطع غيار ومهمات :

تشمل قطع غيار مواد الصيانة والمهمات المتنوعة .

(٤) مواد تعبئة وتغليف :

تشمل :

(أ) مواد تعبئة وتغليف مستهلكة وهى العبوات وأغلفتها اللازمة لحفظ وبيع المنتج داخلها .

(ب) مواد تعبئة وتغليف متداولة وهى العبوات وأغلفتها التى تباع فيها المنتجات وتسترد هذه العبوات بعد إستعمال المنتج مثل الزجاج والصناديق فى صناعة المياه الغازية .

(٥) مخلفات

(٦) أدوات كتابية

(٧) مياه وإنارة

ب- المستلزمات الخدمية :

تتمثل فى الخدمات المؤداه من الغير واللازمة للعمليات الإنتاجية وتشمل :

(١) مصروفات صيانة :

تشمل كافة مصروفات الصيانة الخاصة بالمباني، الآلات، وسائل النقل، الأثاث ... إلخ

(٢) مصروفات تشغيل لدى الغير ومقاولى الباطن

(٣) خدمات وأبحاث وتجارب

(٤) نشر وإعلان ودعاية

(٥) نقل وإنتقالات

(٦) تليفون وتلغراف وبريد

(٧) مصروفات خدمية متنوعة مثل الإشتراكات فى الهيئات المختلفة، مصروفات التأمين (فيما

عدا العاملين ومستلزمات الإنتاج)، مكافآت لغير العاملين عن خدمات مؤداه، ومصروفات البنك ... إلخ.

٥- مصروفات تحويلية جارية وتتمثل فى:

أ- الضرائب والرسوم السلعية :

هى الضرائب والرسوم التى تفرض على السلع والخدمات وتؤثر على مستويات الأسعار

نظرا لنقل عبئها إلى المستهلك النهائى للسلعة أو الخدمة وعلى ذلك فهى لا تصيب الدخل

مباشرة بل تصيب إستخداماته وتشمل :

(١) الرسوم الجمركية عن المستخدم فى حالة الإستيراد المباشر .

(٢) رسوم الإنتاج التى تفرضها الدولة على السلع المنتجة .

(٣) حصيلة الخزانه وهى عبارة عن فروق الأسعار التى تضيفها الدولة على أسعار السلع

و تخصص حصيلتها لخزانه الدولة .

١١- الدخل المحلى :

هو عبارة عن مجموع عوائد الإنتاج المحلية نتيجة مساهمتها فى العمليات الإنتاجية وهى الأجر والإيجارات والفوائد وصافى عائد الإنتاج .

١٢- الأجور والمرتبات وما فى حكمها :

تتمثل الأجور فى الأشكال الآتية :

أ- الأجور النقدية :

هى المبالغ التى تدفع نقدا للعاملين مقابل قيامهم بالعمل فى الوحدة الإقتصادية قبل خصم أى إستقطاعات ويعتبر من الأجور (الماهيات والمكافآت السنوية والرواتب والبدلات) .

ب- المزايا العينية :

هى المزايا التى تقدمها الوحدة الإقتصادية للعاملين بها لتخفيف العبء عليهم مثل :
(الأغذية ، الملابس ، المسكن ، العلاج ، النشاط الرياضى والاجتماعى... إلخ) هذا ولا تعتبر من الأجور كافة النفقات التى ترتبط بالإنتاج نفسه كتكلفة التغذية التى تقدم للعاملين تعويضاً لهم عن الأضرار الصحية التى يتعرضون لها نتيجة طبيعة العمل .

ج - التأمينات الاجتماعية والصحية :

تتمثل فى المبالغ التى تدفعها الوحدة الإقتصادية للتأمين على العاملين بها ضد إصابات العمل وأمراض المهنة وكذا نصيبها فى التأمينات الاجتماعية والإدخار .

١٣- الإيجار :

يتمثل فى قيمة الإيجار المدفوع فعلاً نظير إنتفاع الوحدة الإقتصادية بالعقارات (أراضى فضاء ، أراضى إستغلال ، مباني سكنية ومخازن وجراجات ... إلخ)

١٤- فرق الإيجار المحسوب :

يتمثل فى الفرق بين القيمة الإيجارية العقارية للمباني والمنشآت التى تمتلكها الوحدة كما لو كانت مؤجرة من الغير وقيمة إهلاك المباني طبقاً لمعدلات الإهلاك التى تحسبها الوحدة على تكلفة مبانيها .

١٥- الفوائد :

تتمثل فى قيمة الفوائد المستحقة الدفع مقابل إقتراض أموال من الغير سواء كان هذا الإقتراض محلياً أو خارجياً .

١٦- فرق الفوائد المحسوبة :

تتمثل فى الفرق بين الفائدة على رأس المال المستثمر وفقاً لمعدل الإقتراض من البنوك وقيمة الفوائد المستحقة الدفع مقابل إقتراض أموال الغير مع الأخذ فى الحسبان عدم تكرار حساب فوائد على المباني والإنشاءات المملوكة والتى قدر لها إيجار محسوب .

١٧- عائد العمليات الإنتاجية :

هو عبارة عن فائض النشاط الجاري أي الفرق بين الإيرادات الجارية والنفقات الجارية التي ترتبط بدورة الإنتاج .

١٨- إيرادات الأوراق المالية :

تتمثل في الإيراد الذي تحصل عليه الوحدة الاقتصادية نتيجة مساهمتها في رأس مال الوحدات الأخرى سواء كانت مصرية أو أجنبية وكذا فوائد السندات الحكومية المشترية .

١٩- الإيرادات التحويلية :

تتضمن البنود التالية :

- أ- فوائد دائنة وهي الفوائد التي تستحق على الحسابات الجارية للعملاء والبنوك وكذلك فوائد القروض .
- ب- إيجارات دائنة وهي المبالغ المستحقة على الغير نظير إنتفاعهم بعقارات وأصول تمتلكها الوحدة الاقتصادية ولا تستخدمها في عملية الإنتاج.
- ج- أرباح رأسمالية هي الأرباح الناتجة عن بيع أصل من الأصول بأكثر من قيمته الدفترية أو الناتجة عن بيع الأوراق المالية بأكثر من تكلفتها .
- د- إيرادات سنوات سابقة وهي الإيرادات التي تحققت فعلا خلال العام وتخص أعوام سابقة ولم يسبق حسابها في السنوات المذكورة.
- هـ- تعويضات وغرامات وهي صافي المبالغ التي تستحق للوحدة من تعويضات وغرامات من الغير.

٢٠- الإيرادات المتنوعة :

تتمثل في الإيرادات الناتجة عن مبيعات مخلفات ، الخصم المكتسب ، الديون التي سبق إعدامها ، أرباح مبيعات الخامات ، العمولات .

٢١- التحويلات الجارية التخصيصية :

تتضمن البنود التالية :

- أ- التبرعات والإعانات للغير
- ب- تقلبات أسعار العملات الأجنبية
- ج- التعويضات والغرامات
- د- الخسائر الرأسمالية (وهي الخسائر الناتجة عن بيع أصل من الأصول بأقل من قيمته الدفترية أو الناتجة عن بيع الأوراق المالية بأقل من تكلفتها)
- هـ- مصروفات سنوات سابقة وتتمثل في المصروفات التي تخص أعواما سابقة ولم يسبق حسابها ضمن مصروفات السنوات المذكورة.

و- الديون المعدومة.

ز- المخصصات (عدا مخصص الإهلاك).

ح- الضرائب المباشرة وهي الضرائب التي تفرض على الدخل مباشرة عند حدوث الواقعة

المنشئة للضريبة وهي تصيب الدخل مباشرة ولا تصيب إستخداماته ومن أمثلتها :

(١) الضريبة الأصلية والإضافية على العقارات المبنية أو تعرف بالضرائب العقارية.

(٢) الضرائب على دخول قطاع الأعمال كضريبة الأرباح التجارية والصناعية وضريبة القيم

المنقولة وتعرف هذه بالضرائب الدخلية .

٢٢- القائض الموزع ويشمل :

أ- حصة الدولة

ب- حصص أخرى

٢٣- التكوين الرأسمالي الصافي :

هو عبارة عن التكوين الرأسمالي الإجمالي مطروحاً منه إهلاك

الأصول الثابتة عن السنة المذكورة.

٢٤- التحويلات الرأسمالية والمالية :

التحويلات هي القيم أو المبالغ التي تنتقل من وحدة أو شخص إلى وحدة أو شخص

آخر ولا يترتب على إنتقالها زيادة في دخل المجتمع بالمعنى الإقتصادي فإذا إتخذت

هذه التحويلات شكل إعانات أو منح أو هبات أو إعتمادات الهيئات العامة سميت مدفوعات

تحويلية أما إذا كانت هذه التحويلات مقابل تملك أصول موجودة فعلاً في

المجتمع سميت إنفاقاً تحويلياً وتنقسم التحويلات إلى :

أ- تحويلات مالية جارية :

تتمثل في الصفقات التي يترتب عليها إنتقال أموال هيئات أو وحدات إنتاجية أو

مجموعة من المواطنين كدخول لهم دون مقابل ولا يترتب على إنتقال هذه

الأموال زيادة في دخل المجتمع بالمعنى الإقتصادي.

ب- تحويلات رأسمالية :

تتمثل في الإستخدامات الإستثمارية للوحدة الاقتصادية مطروحاً منها التكوين

الرأسمالي الإجمالي والمشروعات تحت التنفيذ والتحويلات المالية الجارية

وبمعنى آخر فهي تتمثل في الإعانات الرأسمالية التي تمنح لمختلف الوحدات

الإقتصادية بهدف الإنفاق على مشروعات إستثمارية وكذلك أقساط استهلاك القروض

المدفوعة ومقابل تملك أصول قائمة وموجودة فعلاً في المجتمع .

٢٥- الإقتراض :

هو المبالغ التي تقرضها الوحدة الإقتصادية من الغير .

٢٦- الإقتراض :

هو المبالغ التي تقرضها الوحدة الإقتصادية للغير .

خامساً: الرموز المستخدمة :

(-) القيمة أقل من ٥٠٠ جنيه أو النسبة أقل من ٠,٠٥ %

(-) القيمة تساوى صفراً

(٠٠٠) البيان غير متوفر

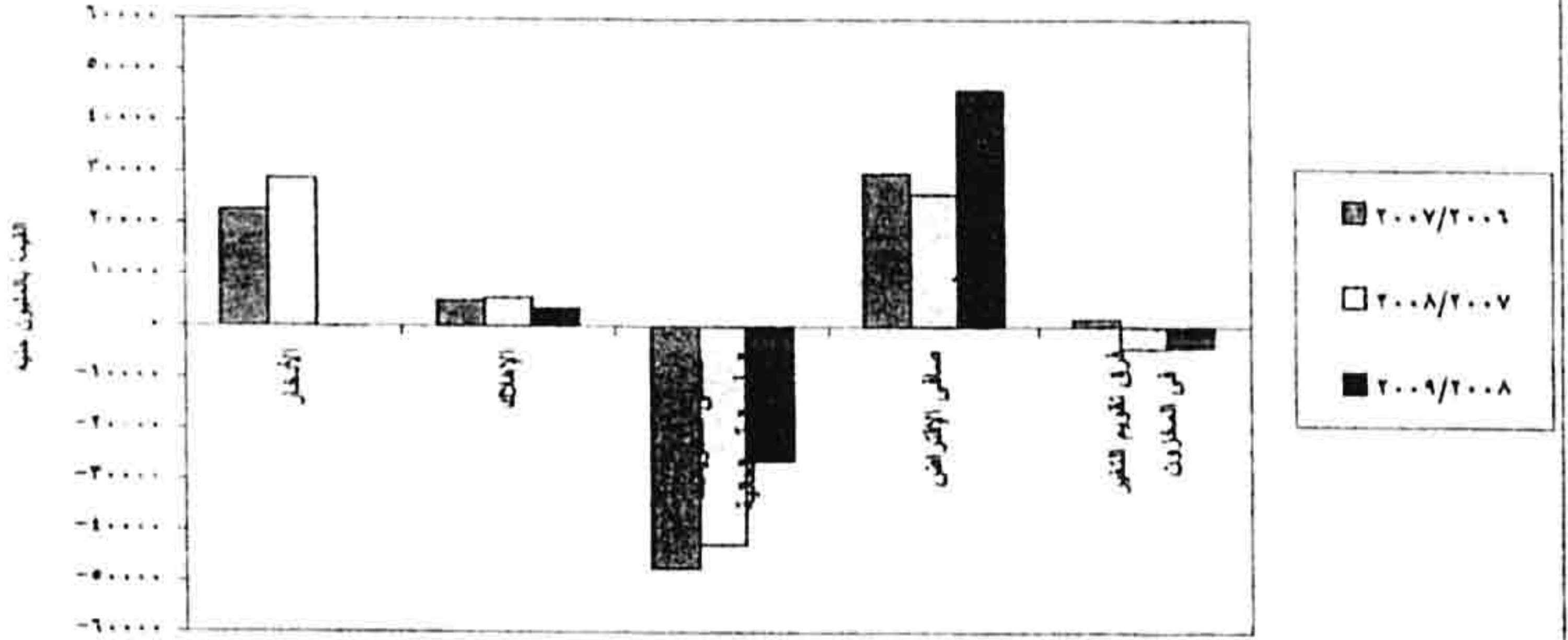
المؤشرات العامة

- ١- بلغت القيمة المضافة الصافية ١٣٨,٧ مليار جنيه عام ٢٠٠٨/٢٠٠٩ مقابل ١٢٧,٧ مليار جنيه عام ٢٠٠٧/٢٠٠٨ بنسبة زيادة قدرها ٨,٦ ٪ ، وتمثلت هذه الزيادة في غالبية القطاعات عدا قطاع الصناعة والبتروول والتعدين ، قطاع النقل والإتصالات ، قطاع الثقافة والإعلام ، قطاع السياحة .
- ٢- بلغت قيمة الأجور ٧,٨ مليار جنيه عام ٢٠٠٨ / ٢٠٠٩ مقابل ٦,٦ مليار جنيه عام ٢٠٠٧ / ٢٠٠٨ بنسبة زيادة قدرها ١٨,٢ ٪ ، وتمثلت هذه الزيادة في غالبية القطاعات عدا قطاع السياحة .
- ٣- بلغت قيمة الناتج الإجمالي بتكلفة عوامل الإنتاج ١٤٢,٠ مليار جنيه عام ٢٠٠٩/٢٠٠٨ مقابل ١٣٣,٢ مليار جنيه عام ٢٠٠٧ / ٢٠٠٨ بنسبة زيادة قدرها ٦,٦ ٪ ، وتمثلت هذه الزيادة في غالبية القطاعات عدا قطاع الصناعة والبتروول والتعدين ، قطاع النقل والإتصالات ، قطاع الثقافة والإعلام ، قطاع السياحة .
- ٤- بلغت قيمة الناتج الإجمالي بسعر السوق ٥٩,٨ مليار جنيه عام ٢٠٠٩/٢٠٠٨ مقابل ٤٨,٧ مليار جنيه عام ٢٠٠٧/٢٠٠٨ بنسبة زيادة قدرها ٢٢,٨ ٪ ، وتمثلت هذه الزيادة في غالبية القطاعات عدا قطاع التجارة و التمويل ، قطاع النقل والإتصالات ، قطاع الثقافة والإعلام ، قطاع السياحة ، قطاع الدفاع والأمن و العدالة .
- ٥- بلغت قيمة الضرائب والرسوم السلعية ٤,٩ مليار جنيه عام ٢٠٠٨/٢٠٠٩ مقابل ٦,٠ مليار جنيه عام ٢٠٠٧/٢٠٠٨ بنسبة إنخفاض قدرها ١٨,٣ ٪ ، وتمثل هذا الإنخفاض في قطاع الصناعة والبتروول والتعدين ، قطاع المال والإقتصاد .

تطور مصادر تمويل التكوين الرأسمالي الإجمالي
من عام ٢٠٠٦/٢٠٠٧ إلى عام ٢٠٠٨/٢٠٠٩

القيمة بالمليون جنيه

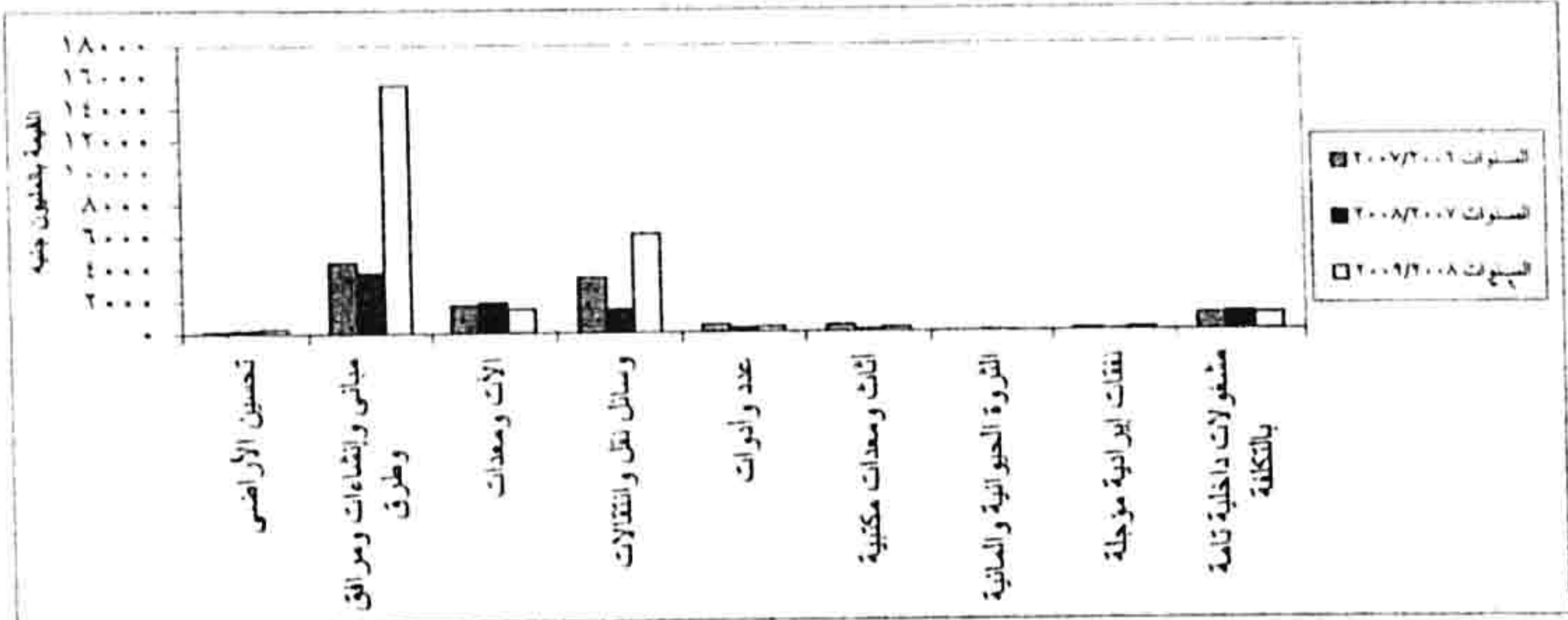
البيان	السنوات		
	٢٠٠٧/٢٠٠٦	٢٠٠٨/٢٠٠٧	٢٠٠٩/٢٠٠٨
الأضرار	٢٢٤٩٦	٢٨٦٥٥	١١٤-
الإهلاك	٤٩٢٢	٥٤٩٩	٣٣٧٦
صافي التحويلات الرأسمالية والمالية	٤٧٤١٣-	٤٢٧٥٧-	٢٦٢٣٨-
صافي الإقتراض	٢٩٧٦٤	٢٥٧٦٦	٤٦١٨٩
فرق تقويم التغير في المخزون	١٤٦٧	٤٢٣٤-	٤١١١-



تطور تكوين رأس المال الثابت
من عام ٢٠٠٦/٢٠٠٧ الى عام ٢٠٠٨/٢٠٠٩

القيمة بالمليون جنيه

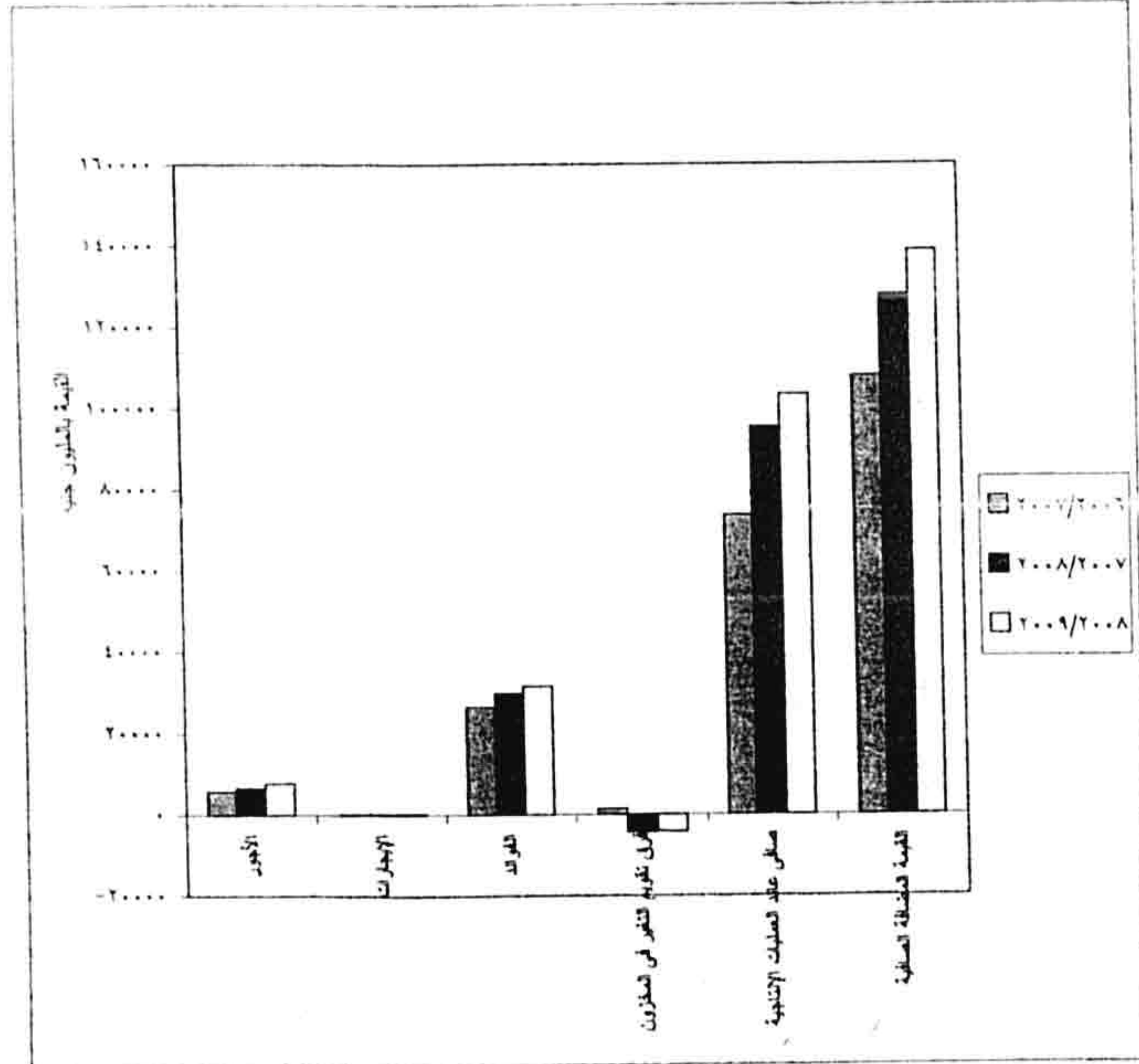
البيان	السنوات		
	٢٠٠٩/٢٠٠٨	٢٠٠٨/٢٠٠٧	٢٠٠٧/٢٠٠٦
تحسين الأراضي	٢٨٢	١٨٦	١٢٩
مباني وإنشاءات ومرافق وطرق	١٥٤٩٩	٣٧٥٠	٤٤٠٨
الآت ومعدات	١٥٠٦	١٩٠١	١٧٤١
وسائل نقل وانتقالات	٦١٤٤	١٤٨٠	٣٤٤٨
عدد وأدوات	٣٠٩	٢٧٢	٤٤٦
أثاث ومعدات مكتبية	٢٥٩	١٥٠	٤٠٣
الثروة الحيوانية والمائية	١	٢٥	-
نفقات إيرادية مؤجلة	١٦٥	٥٤	١٤٠
مشغولات داخلية تامة بالتكلفة	١٠٤٣	١١٣٩	١٠٠٤



تطور توزيع القيمة المضافة الصافية الى عوائد عوامل الانتاج
من عام ٢٠٠٦/٢٠٠٧ الى عام ٢٠٠٨/٢٠٠٩

القيمة بالمليون جنيه

المكونات	السنوات		
	٢٠٠٩/٢٠٠٨	٢٠٠٨/٢٠٠٧	٢٠٠٧/٢٠٠٦
الأجور	٧٧٦٥	٦٦٢٦	٥٨٤٨
الإيجارات	٣٠١	٢٥٥	٢٠٧
الفوائد	٣١٤٩٠	٢٩٧٨٦	٢٦٤٩١
فرق تقويم التغير في المخزون	٤١١١-	٤٢٣٤-	١٤٦٧
صافي عائد العمليات الإنتاجية	١٠٣٢٢٥	٩٥٢٦١	٧٣٧٠٦
القيمة المضافة الصافية	١٣٨٦٧١	١٢٧٦٩٤	١٠٧٧١٩

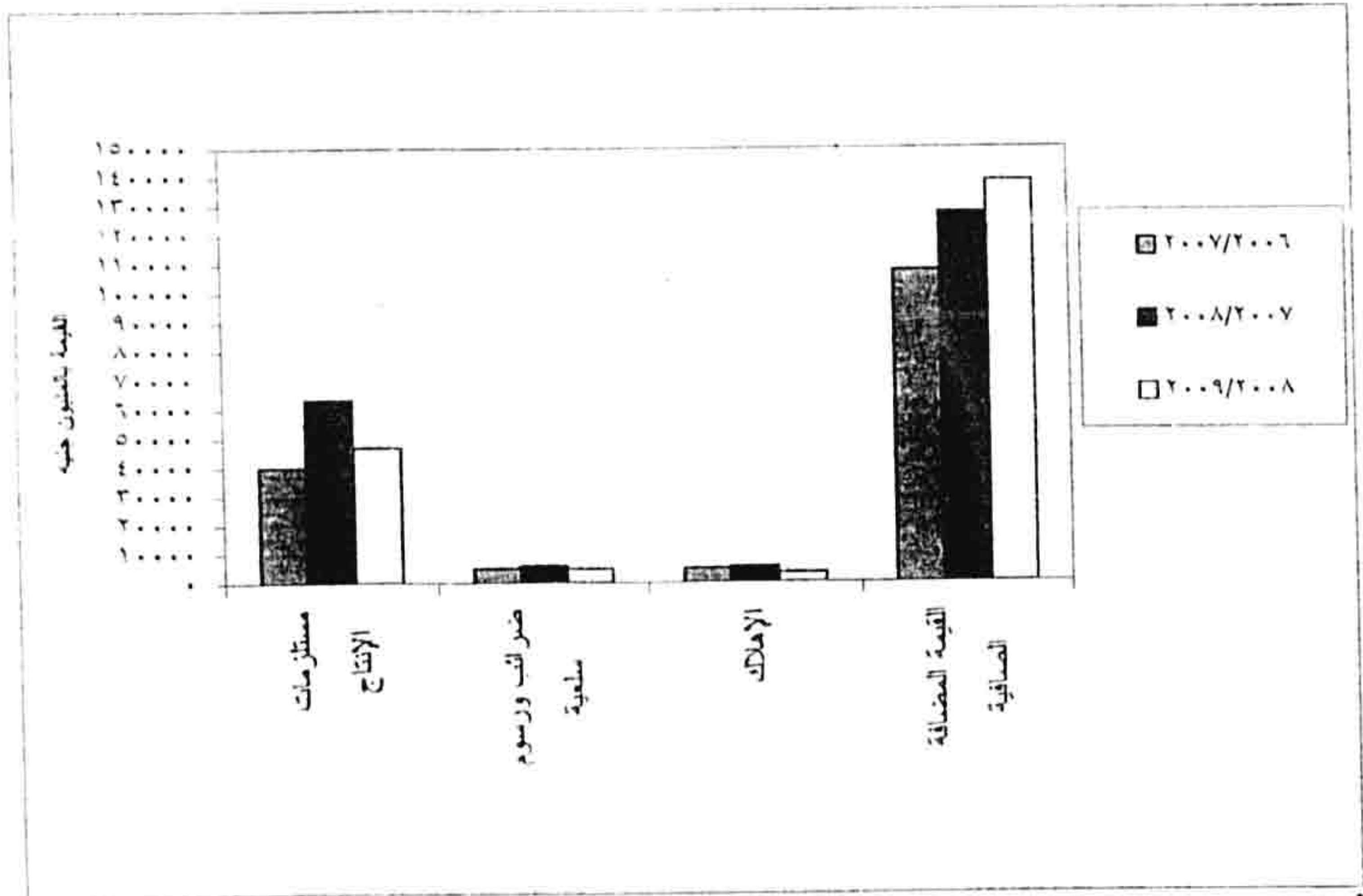


تطور بنود الإنتاج (إستخدامات)

من عام ٢٠٠٦ / ٢٠٠٧ الى عام ٢٠٠٨ / ٢٠٠٩

القيمة بالمليون جنيه

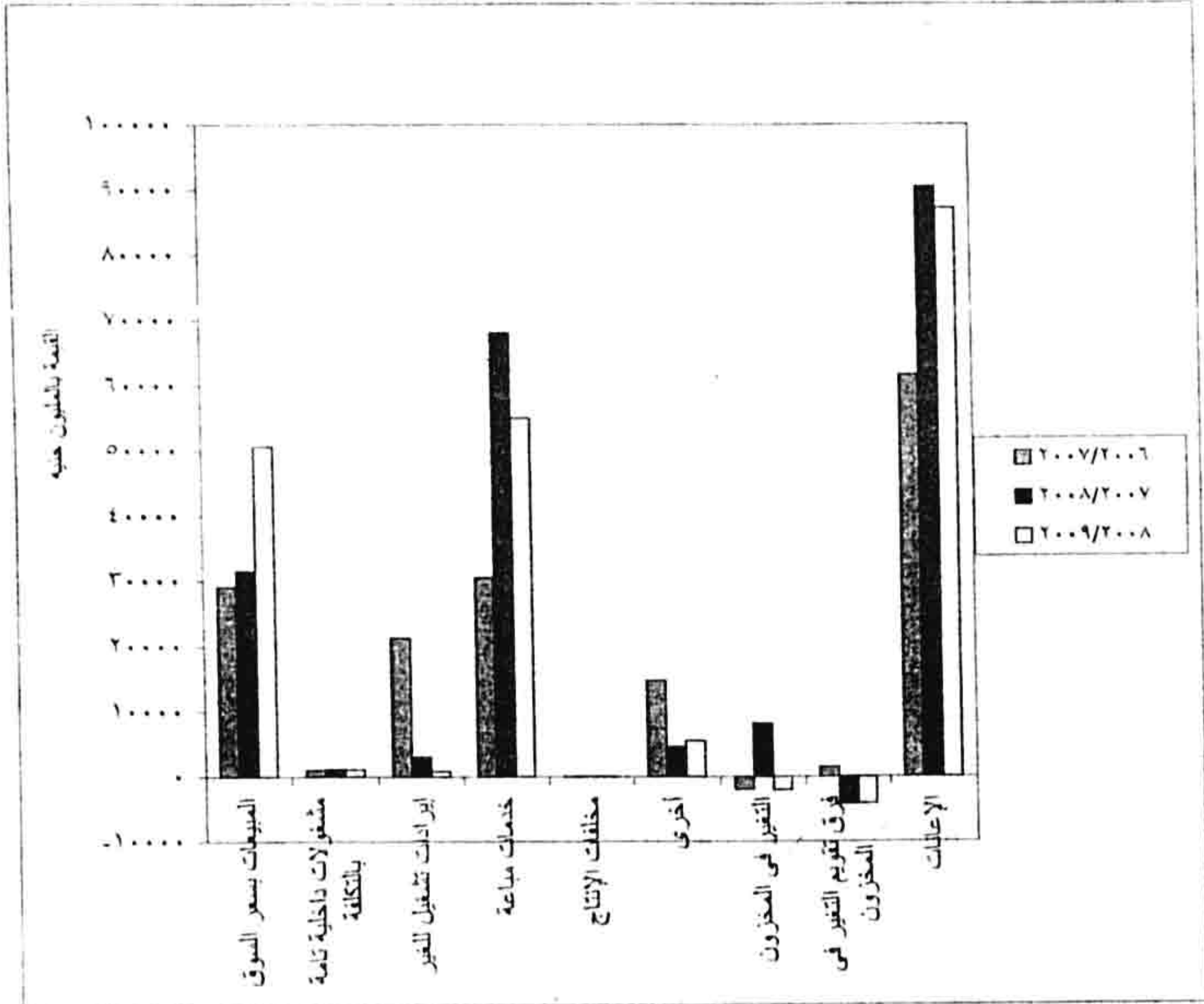
البيان	السنوات		
	٢٠٠٧/٢٠٠٦	٢٠٠٨/٢٠٠٧	٢٠٠٩/٢٠٠٨
مستلزمات الإنتاج	٤٠١٣٦	٦٣٥٦٨	٤٧١٨٥
ضرائب ورسوم سلعية	٥٠٥٤	٦٠٠٣	٤٨٩٥
الإهلاك	٤٩٢٢	٥٤٩٩	٣٣٧٦
القيمة المضافة الصافية	١٠٧٧١٩	١٢٧٦٩٤	١٣٨٦٧١



تطور بنود الإنتاج (موارد)
من عام ٢٠٠٦/٢٠٠٧ الى عام ٢٠٠٨/٢٠٠٩

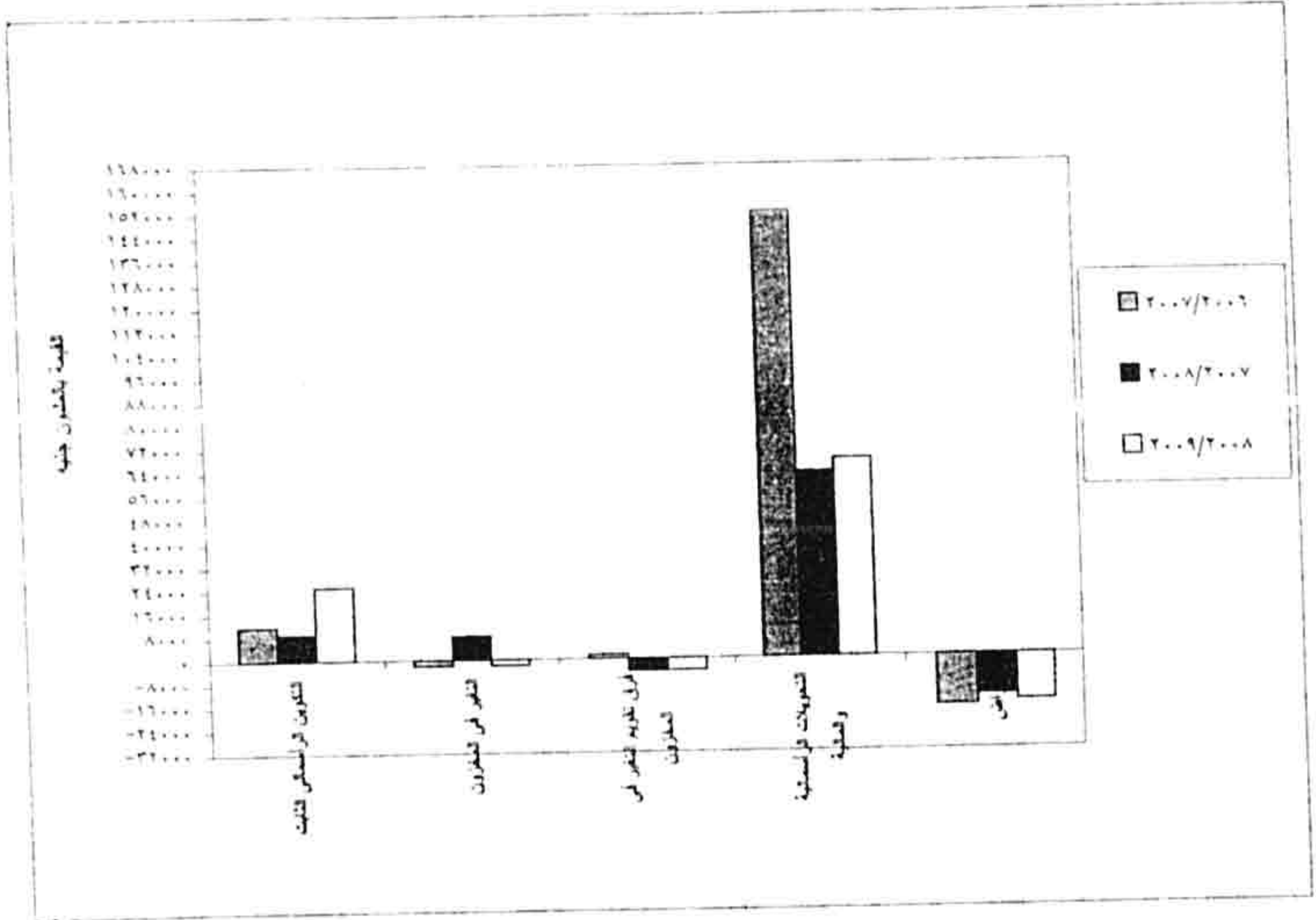
القيمة بالمليون جنيه

السنوات	البيان		
	٢٠٠٩/٢٠٠٨	٢٠٠٨/٢٠٠٧	٢٠٠٧/٢٠٠٦
المبيعات بسعر السوق	٥.٦٤٥	٣١٥٢٤	٢٩١١٦
مشغولات داخلية تامة بالتكلفة	١.٤٣	١١٣٩	١.٠٤
إيرادات تشغيل للغير	٨.٦	٢٩٧٥	٢١٣٣٧
خدمات مباعه	٥٥.٢٢	٦٨.٧٧	٣.٥٠١
مخلفات الإنتاج	١٥	٢٤	١٥
أخرى	٥٥٤٦	٤٥٩٢	١٤٧٧٨
التغير في المخزون	١٩٩٥-	٨٢.٦	١٩٥٠-
فرق تقويم التغير في المخزون	٤١١١-	٤٢٣٤-	١٤٦٧
الإعانات	٨٧١٥٥	٩.٤٦١	٦١٥٦٢



تطور بنود الإستخدامات و الموارد الرأسمالية والمالية (إستخدامات)
من عام ٢٠٠٦ / ٢٠٠٧ الى عام ٢٠٠٨ / ٢٠٠٩

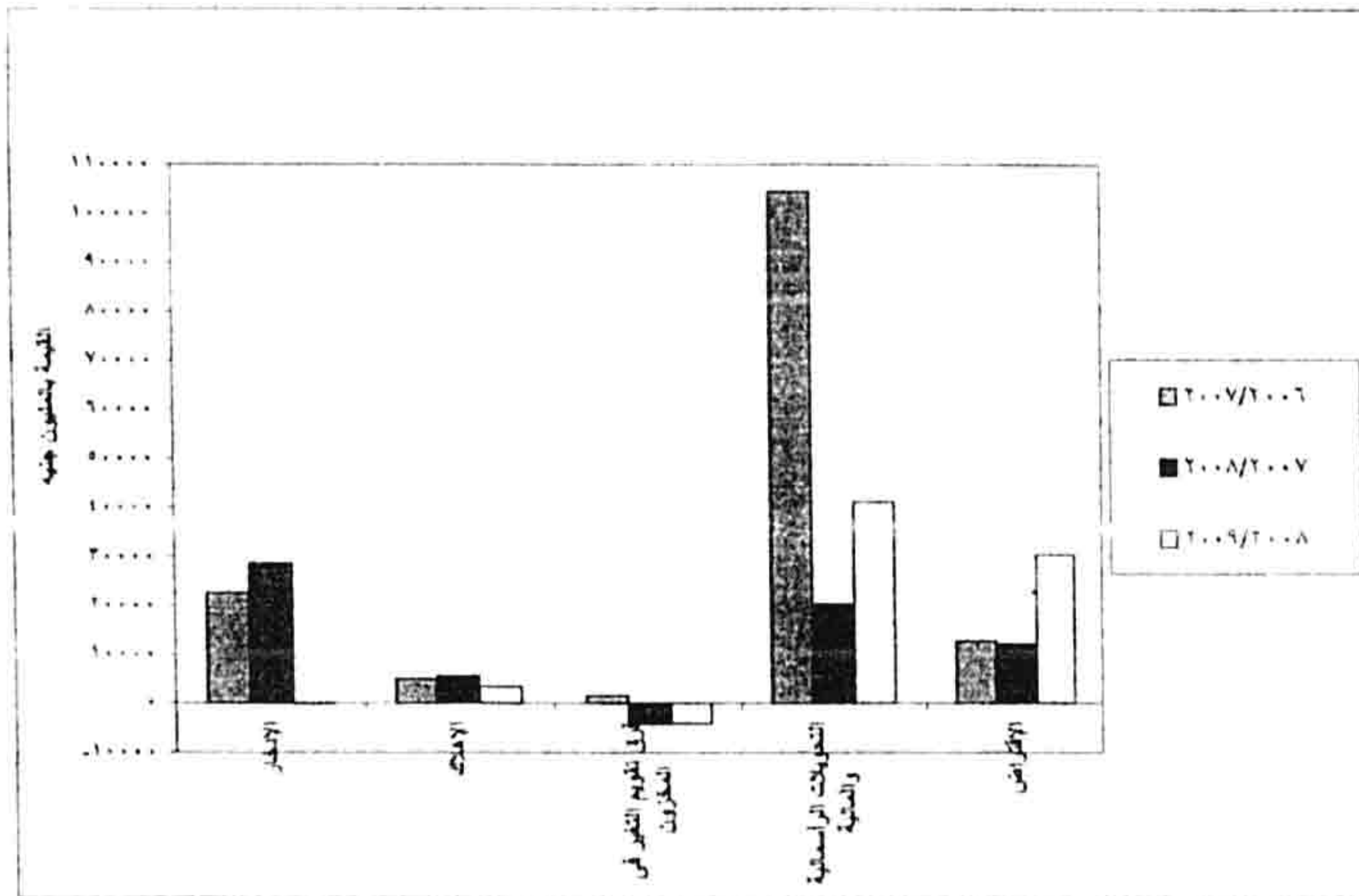
البيان	السنوات		
	٢٠٠٧/٢٠٠٦	٢٠٠٨/٢٠٠٧	٢٠٠٩/٢٠٠٨
التكوين الرأسمالي الثابت	١١٧١٩	٨٩٥٧	٢٥٢٠٨
التغير في المخزون	١٩٥٠-	٨٢٠٦	١٩٩٥-
فرق تقويم التغير في المخزون	١٤٦٧	٤٢٣٤-	٤١١١-
التحويلات الرأسمالية والمالية	١٥١٨٩٤	٦٣٠٤٠	٦٧٣٧٤
الإفراض	١٧٠٥٤-	١٣٦٥٦-	١٥٨١١-



تطور بنود الإستخدامات و الموارد الرأسمالية والمالية (موارد)
من عام ٢٠٠٦ / ٢٠٠٧ الى عام ٢٠٠٨ / ٢٠٠٩

القيمة بالمليون جنيه

البيان	السنوات		
	٢٠٠٧/٢٠٠٦	٢٠٠٨/٢٠٠٧	٢٠٠٩/٢٠٠٨
الإمخار	٢٢٤٩٦	٢٨٦٥٥	١١٤-
الإهلاك	٤٩٢٢	٥٤٩٩	٣٣٧٦
فرق تقويم التغير في المخزون	١٤٦٧	٤٢٣٤-	٤١١١-
التحويلات الرأسمالية والمالية	١٠٤٤٨١	٢٠٢٨٤	٤١١٣٦
الإقتراض	١٢٧١٠	١٢١٠٩	٣٠٣٧٧



الباب الأول
الجداول الإجمالية

حساب الإنتاج للهيئات الاقتصادية لعام ٢٠٠٨ / ٢٠٠٩

جدول رقم (١)

القيمة بالآلاف جنيه

القيمة		الموارد	القيمة		الإستخدامات
كلى	جزئى		كلى	جزئى	
٥٠٦٤٤٨٢٩		مبيعات بسعر السوق	٤٧١٨٥٠٧١		مستلزمات الإنتاج
	١٢٦٧١٤٥٠٤	صافى مبيعات إنتاج تام		٣٤٣٠١٠٥٦	السلعية
	٧٦٠٦٩٦٧٥-	* الهامش التجارى		١٢٨٨٤٠١٥	الخدمية
١٠٤٣١٧٥		مشغولات داخلية تامة بالتكلفة			ضرائب ورسوم سنعية
٨٠٦٠٧٩		إيرادات تشغيل للغير	٤٨٩٥٢١٩		الإهلاك
٥٥٠٢٢٠٨٩		خدمات مياحة			القيمة المضافة الصافية
١٥٢٦٤		مخلفات إنتاج	٣٣٧٥٨٧٥		
٥٥٤٦٤٦٠		أخرى	١٣٨٦٧٠٧٩٨		
١٩٩٥٢٠١-		+/- التغير فى المخزون			
	١٨٤١٨٥٠-	الإنتاج التام بالتكلفة			
	٦٧٥٨٤٤-	الإنتاج غير التام بالتكلفة			
	٥٢٢٤٩٣	بضائع بغرض البيع بالتكلفة			
٤١١١٠٥٢-		فرق تقويم التغير فى المخزون			
	١٥٤١٠-	الإنتاج التام			
	٤٠٩٥٦٤٢-	بضائع بغرض البيع			
		أرباح مشروعات التصدير واستصلاح الأراضى			
٨٧١٥٥٣٢٠		الإعقت			
	٧٣٩١٧٦٨٣	الإنتاج			
		التصدير			
	١٣٢٣٧٦٣٧	أخرى			
١٩٤١٢٦٩٦٣		إجمالى الموارد	١٩٤١٢٦٩٦٣		إجمالى الإستخدامات

* الهامش التجارى = صافى مبيعات بضائع بغرض البيع - مشتريات بغرض البيع

جدول رقم (٢)

توزيعات القيمة المضافة الصافية الى عوائد عوامل الإنتاج للهيئات الاقتصادية
لعام ٢٠٠٨/٢٠٠٩

القيمة بالآلاف جنيه

القيمة		البيانات
كلى	جزئى	
٧٧٦٥٤١٧		الأجور
	٦٨٥٨٧٦٨	نقدية
	٢٣٩٩٧٢	عينية
	٦٦٦٦٧	تأمينات اجتماعية
٣٠٠٥٩٥		الإيجارات
	٣٤٧٩١	مدفوعة
	٢٦٥٨٠٤	فرق إيجار محسوب
٣١٤٩٠٤٥٩		الفوائد
	١١٩٢٥٠٢٦	مدفوعة
	١٩٥٦٥٤٣٣	فرق الفوائد المحسوبة
٤١١١٠٥٢-		فرق تقويم التغير فى المخزون
	١٥٤١٠-	الإنتاج التام
	٤٠٩٥٦٤٢-	بضائع بغرض البيع
١٠٣٢٢٥٣٧٩		صافى عائد العمليات الإنتاجية
١٣٨٦٧٠٧٩٨		إجمالى عائد عوامل الإنتاج (القيمة المضافة الصافية)

جدول رقم (٣)

حساب التحويلات الجارية والإدخار للهيئات الإقتصادية لعام ٢٠٠٨ / ٢٠٠٩

القيمة بالآلف جنيه

القيمة		الموارد	القيمة		الإستخدامات
كلى	جزئى		كلى	جزئى	
١٠٣٢٢٥٣٧٩		صافى عائد العمليات الإنتاجية	٧٤٩٩٣٩٨٥		التحويلات الجارية التخصيصية
١٥٧٧٢٠٩١		إيرادات اوراق مالية		٤	ضرائب عقارية
٢٢٩٩٢١١٨		إيرادات تحويلية		٣٦٥٨٨٨٨٧	ضرائب دخلية
٧٢٢١٥٠٩		إيرادات متنوعة		٣٨٤٠٥٠٩٤	أخرى*
٢٦٥٨٠٤		فرق الإيجار المحسوب	٥٧٠٥٩١٣٩		الفاصل الموزع
١٩٥٦٥٤٣٣		فرق الفوائد المحسوبة		٥٢٤٩٢٩٦١	حصة الدولة
				٤٥٦٦١٧٨	حصص أخرى
			٣٦٩٨٩٢١٠		الإدخار
١٦٩٠٤٢٣٣٤		إجمالي الموارد	١٦٩٠٤٢٣٣٤		إجمالي الإستخدامات

* أخرى تتضمن مصروفات سنوات سابقة وتعويضات وتبرعات كمسائل رأسمالية... الخ واستبعد منها مخصصات بخلاف الإهلاك

جدول رقم (٤)

حساب الإستخدامات والموارد الرأسمالية والمالية للهيئات الإقتصادية لعام ٢٠٠٨/٢٠٠٩

القيمة بالآلف جنيه

القيمة		الموارد	القيمة		الإستخدامات
كلى	جزئى		كلى	جزئى	
			٢٥٢.٧٦.٦		التكوين الرأسمالى الثابت
٣٦٩٨٩٢١٠		الإدخار		٢٤١٦٤٤٣١	الإضافات الرأسمالية على الأصول الثابتة
٣٣٧٥٨٧٥		الإهلاك		١.٤٣١٧٥	مشغولات داخلية تامة بالتكلفة
٤١١١.٥٢-		فرق تقويم التغير فى المخزون	١٩٩٥٢.١-		+/- التغير فى المخزون
	١٥٤١٠-	الإنتاج التام		١٨٤١٨٥٠-	الإنتاج التام بالتكلفة
	٤.٩٥٦٤٢-	بضائع بغرض البيع		٦٧٥٨٤٤-	إنتاج غير تام بالتكلفة
٤١١٣٥٨٤٩		التحويلات الرأسمالية والمالية		٥٢٢٤٩٣	بضائع بغرض البيع بالتكلفة
٢١٢٨٢٢١٥		الإفترض	٤١١١.٥٢-		فرق تقويم التغير فى المخزون
				١٥٤١٠-	الإنتاج التام
				٤.٩٥٦٤٢-	بضائع بغرض البيع
			١٩١.١٣٥٣		التكوين الرأسمالى الإجمالى
			٦٧٣٧٣٨٢٥		التحويلات الرأسمالية والمالية
			١.٥٠٣٦٦٦		الإفترض
			٩٨٦٧٢.٩٧		إجمالى الإستخدامات
٩٨٦٧٢.٩٧		إجمالى الموارد			

جدول رقم (٥)

الإضافات الرأسمالية على الأصول الثابتة طبقاً لنوع الأصل للهيئات الإقتصادية
لعام ٢٠٠٨ / ٢٠٠٩

القيمة بالآلاف جنيه

القيمة	البيان
٢٨٢٤١٢	تحسين أراضي
١٥٤٩٩.٢٠	مباني وإنشاءات ومرافق وطرق
١٥.٥٦٩٧	آلات ومعدات
٦١٤٣٩١٢	وسائل نقل وإنتقالات
٣.٩٠٠.٤	عدد وأدوات
٢٥٨٧٩٩	اثاث ومعدات مكاتب
٦٦٢	الثروة الحيوانية والمائية
١٦٤٩٢٥	نفقات إيرادية مؤجلة
٢٤١٦٤٤٣١	جملة الإضافات الرأسمالية على الأصول الثابتة
١.٤٣١٧٥	مشغولات داخلية تامة بالتكلفة *
٢٥٢ ٧٦.٦	إجمالي تكوين رأس المال الثابت

* المشغولات الداخلية لم تصنف طبقاً لنوع الأصل حيث يرد البيان إجمالياً

جدول رقم (٦)

التكوين الرأسمالي الصافي للهيئات الاقتصادية لعام ٢٠٠٨/٢٠٠٩

القيمة بالآلاف جنيه

القيمة		البيانات
كلى	جزئى	
٢٥٢.٧٦.٦		التكوين الرأسمالى الثابت
	٢٤١٦٤٤٣١	الإضافات الرأسمالية على الأصول الثابتة
	١.٤٣١٧٥	مشغولات داخلية تامة بالتكلفة
١٩٩٥٢.١-		+/- التغير فى المخزون
	١٨٤١٨٥٠-	الإنتاج التام بالتكلفة
	٦٧٥٨٤٤-	إنتاج غير تام بالتكلفة
	٥٢٢٤٩٣	بضائع بغرض البيع بالتكلفة
٤١١١.٥٢-		فرق تقويم التغير فى المخزون
	١٥٤١٠-	الإنتاج التام
	٤.٩٥٦٤٢-	بضائع بغرض البيع
١٩١.١٣٥٣		التكوين الرأسمالى الإجمالى
٣٣٧٥٨٧٥		- الإهلاك
١٥٧٢٥٤٧٨		التكوين الرأسمالى الصافى

جدول رقم (٧)

مصادر تمويل التكوين الرأسمالي الإجمالي للهيئات الإقتصادية لعام ٢٠٠٨ / ٢٠٠٩

القيمة بالآلاف جنيه

القيمة		البيانات
كلى	جزئى	
٣٦٩٨٩٢١٠		الإدخار
٣٣٧٥٨٧٥		الإهلاك
٢٦٢٣٧٩٧٦-		صافى التحويلات الرأسمالية والمالية
١٠٧٧٨٥٤٩		صافى الاقتراض
٤١١١٠٥٢-		فرق تقويم التغير فى المخزون
	١٥٤١٠-	الإنتاج التام
	٤٠٩٥٦٤٢-	بضائع بغرض البيع
٢٠٧٩٤٦٠٦		إجمالى مصادر التمويل

جدول رقم (٨)

الإنتاج والناتج الإجمالي بسعر السوق والناتج الإجمالي والصافي بتكلفة عوامل الإنتاج
للهيئات الاقتصادية لعام ٢٠٠٨ / ٢٠٠٩

القيمة بالآلاف جنيه

القيمة		البيان
كلى	جزئى	
١.٦٩٧١٦٤٣		الإنتاج بسعر السوق *
٤٧١٨٥.٧١		- مستلزمات الإنتاج
٥٩٧٨٦٥٧٢		الناتج الإجمالي بسعر السوق
	٤٨٩٥٢١٩	ضرائب ورسوم سلعية
	٨٧١٥٥٣٢.٠	- الإعانات
٨٢٢٦.١٠١-		الضرائب والرسوم السلعية مطروحاً منها الإعانات
١٤٢.٤٦٦٧٣		الناتج الإجمالي بتكلفة عوامل الإنتاج
٣٣٧٥٨٧٥		- الإهلاك
١٣٨٦٧.٧٩٨		الناتج الصافي بتكلفة عوامل الإنتاج (القيمة المضافة الصافية)

* الإنتاج بسعر السوق = إيرادات النشاط الجارى متضمنة التغير فى مخزون الإنتاج غير التام بالتكلفة - مشتريات بغرض البيع

الباب الثانى
الجداول التفصيلية والمؤشرات طبقا"
للقطاع الاقتصادى

جدول رقم (٩)

حساب الإنتاج للهيئات الاقتصادية طبقاً للقطاع الإقتصادي لعام ٢٠٠٨ / ٢٠٠٩
(جانب الاستخدامات)

القيمة بالآلاف جنيه

جملة الإستخدامات	القيمة المضافة الصافية	الإهلاك	الضرائب والرسوم السلعية	مستلزمات الإنتاج			القطاع الإقتصادي
				جملة	خدمية	سلعية	
١١٧٢٧٥٠	١١٠٧٧٧٨	١٠٦٦٤	١٦٠١	٥٢٧٠٧	٤١٩٤٥	١٠٧٦٢	قطاع الزراعة والري
٨٧٢٩٦٩٧٣	٤٣١٧٤٤٤٦	٦١٦٧٤٨	٤٦٥٨١٢٤	٣٨٨٤٧٦٥٥	٧٢٠١٠٧٧	٣١٦٤٦٥٧٨	قطاع الصناعة والبتروك والتعدين
٣٧٣٩٦٤	٣٤٧٧٥	٩٣٨٠٩	١٧٠	٢٤٥٢١٠	٥٨٩٢٦	١٨٦٢٨٤	قطاع الكهرباء والطاقة
٣٨٤٤٢٩٢٧	٣٤٣٠٨٣٢٨	١٩٥٥٠٥٣	١٨٨٨٥	٢١٦٠٦٦١	٩٦٢٨٧٥	١١٩٧٧٨٦	قطاع النقل والإتصالات
٧٦٤٦٦٧	١٢٩٢١٦٧	١٦٤٢	٢٠٩٦٦٩	١٨٤٥٥٢٣	١٨٤٤٥٧٢	٩٥١	قطاع التجارة والتموين
٧٠٥٧٤٧٦	٦١١٦٤٨٢	٤٣٢٠٦	٢١٠	٨٩٧٥٧٨	٧٢٨٣١٢	١٦٩٢٦٦	قطاع الإسكان والتشييد
٥٦٨٣٠٤	٤٦١٩٣٧	٣٥٠٠٣	١٨٨	٧١١٧٦	٥٧٥٧١	١٣٦٠٥	قطاع المال والإقتصاد
٣٢٦٦٨٥٨	١٢٤٧١٨١	٩٨٨٨٤	٢٩٧	١٩٢٠٤٩٦	٩٧٨٢١٠	٩٤٢٢٨٦	قطاع الخدمات الصحية والدينية والقوى العاملة
١٣٥٩٠٥٢	٧٥٥٣١٠	٤٧٦٤٩٥	٥٨٦٠	٩٥٢٢٢٨	٨٦٩٠٢٨	٨٣٢٠٠	قطاع الثقافة والإعلام
١٧٤٠٣٤	١٤٩٥٧٠	٨٦٠٥	١٤١	١٥٧١٨	٦٧٢٨	٨٩٩٠	قطاع السياحة
٨٧١٠٨	٤٨١٣٢	٦٦١٩	٢	٣٢٣٥٥	٧٢٥٠	٢٥١٠٥	قطاع الدفاع والأمن والعدالة
٥٣٥٦٢٨٥٠	٥٣٣٨٩٨٦٧	٢٩١٤٧	٧٢	١٤٣٧٦٤	١٢٧٥٢١	١٦٢٤٣	قطاع التأمينات والشؤون الإجتماعية
١٩٤١٢٦٦٦٣	١٣٨٦٧٠٧٩٨	٣٣٧٥٨٧٥	٤٨٩٥٢١٩	٤٧١٨٥٠٧١	١٢٨٨٤٠١٥	٣٤٣٠١٠٥٦	الإجمالي

تابع جدول رقم (٩)

حساب الإنتاج للهيئات الاقتصادية طبقاً للقطاع الإقتصادي لعام ٢٠٠٨ / ٢٠٠٩
(جانب الموارد)

القيمة بالآلاف جنيهه

أخرى	مخلفات إنتاج	خدمات مياحة	إيرادات تشغيل للغير	مشغولات داخلية تامة بالتكلفة	المبيعات بسعر السوق			القطاع الإقتصادي
					جملة	الهامش* التجاري	صافي مبيعات إنتاج تام	
								قطاع الزراعة والري
٧٧٧٢٢	-	٨٨٢٣٣٨	١٠١٥	٢٥٩٨	٢١٠٨٦٩	٣٨٧٦	٢٠٦٩٩٣	قطاع الصناعة والبتروك والتعدين
-	١٠١٣٥	٢٦٥٩٩٧	٢٢٤	٧٢٠	٣٧٨١٣٠٩٨	٤٩٨٣٤٥٣٢-	٨٧٦٤٧٦٣٠	قطاع الكهرباء والطاقة
-	-	٩٢٦٣	٢٦٠٥٦٣	-	١٠٤١٣٨	-	١٠٤١٣٨	قطاع النقل والإتصالات
٤٩٧٧٨٧٩	٤٩٢٣	٦٢٥١٩٦٨	٢٠٢٧٢٨	١٤٧٤٠٩	٢٦١٤١٠٤٤	٣-	٢٦١٤١٠٤٧	قطاع التجارة والتمويل
٤٥٤٧	-	٣٩٦٢٨	٣٨٦	-	١٦٩٦٠٢٠١-	٢٦٣٠٥٣٩٢-	٩٣٤٥١٩١	قطاع الإسكان والتشييد
٣٥٥٢٥	-	٤٣٦١٠٥	-	٧٢٨٣٢٥	٣٠٦٩٦٣٣	-	٣٠٦٩٦٣٣	قطاع المال والإقتصاد
-	-	٥٦٨٣٠٤	-	-	-	-	-	قطاع الخدمات الصحية والدينية والقوى العاملة
٣٦٠٢٩٨	-	٢٦٤٣٣٩٩	-	-	-	-	-	قطاع الثقافة والإعلام
-	١٨٢	٩٥٦٢٥٦	-	١٦٢٩٩٣	٧٦٥٢١	-	٧٦٥٢١	قطاع السياحة
٨١٤٨٠	-	١٢٢٥	-	-	٩١٣٢٩	-	٩١٣٢٩	قطاع الدفاع والأمن والعدالة
٩٠٠٩	٢٤	٣١٧١	-	-	٩٨٣٩٨	٦٦٣٧٦	٣٢٠٢٢	قطاع التأمينات والشئون الإجتماعية
-	-	٤٢٩٦٤٤٣٥	٣٤١١٦٣	١١٣٠	-	-	-	الإجمالي
٥٥٤٦٤٦٠	١٥٢٦٤	٥٥٠٢٢٠٨٩	٨٠٦٠٧٩	١٠٤٣١٧٥	٥٠٦٤٤٨٢٩	٧٦٠٦٩٦٧٥-	١٢٦٧١٤٥٠٤	

الهامش التجاري = صافي مبيعات بضائع بفرض البيع - مشتريات بفرض البيع

تابع جدول رقم (٩)

حساب الإنتاج للهيئات الاقتصادية طبقاً للقطاع الإقتصادي لعام ٢٠٠٩/٢٠٠٨
(جانب الموارد)

القيمة بالآلاف جنيهه

فرق تقويم التغير في المخزون			-/+ التغير في المخزون				القطاع الإقتصادي
جملة	بضائع بفرض البيع	الإنتاج التام	جملة	بضائع بفرض البيع بالتكلفة	الإنتاج غير التام بالتكلفة	الإنتاج التام بالتكلفة	
-	-	-	١٧٩٢-	١٧٩٥-	-	٣	قطاع الزراعة والري
٢٠٥٧٩٢-	-	٢٠٥٧٩٢-	٣٩٧٩٠٧٢-	-	٢٠١٥٢٦٧-	١٩٦٣٨٠٥-	قطاع الصناعة والبتروك والتعدين
-	-	-	-	-	-	-	قطاع الكهرباء والطاقة
٢٨	-	٢٨	١٢٥٣١٩	-	١١٥٣٢٤	٩٩٩٥	قطاع النقل والإتصالات
٤٠٨٨٣٩٦-	٤٠٨٨٣٩٦-	-	٥٤٢٦٨٣	٥٤٢٦٨٣	-	-	قطاع التجارة والتموين
١٨٩٧١١	-	١٨٩٧١١	١٣٣٤٥٥٢	-	١٢٢٥٦٧٨	١٠٨٨٧٤	قطاع الإسكان والتشييد
-	-	-	-	-	-	-	قطاع المال والإقتصاد
-	-	-	-	-	-	-	قطاع الخدمات الصحية والدينية والقوى العاملة
-	-	-	-	-	-	-	قطاع الثقافة والإعلام
-	-	-	-	-	-	-	قطاع السياحة
٦٦٠٣-	٧٢٤٦-	٦٤٣	١٦٨٩١-	١٨٣٩٥-	١٥٧٩-	٣٠٨٣	قطاع الدفاع والأمن والعدالة
-	-	-	-	-	-	-	قطاع التأمينات والشئون الإجتماعية
٤١١١٠٥٢-	٤٠٩٥٦٤٢-	١٥٤١٠-	١٩٩٥٣٠١-	٥٢٢٤٩٣	٦٧٥٨٤٤-	١٨٤١٨٥٠-	الإجمالي

١
٣
١

تابع جدول رقم (٩)

حساب الإنتاج للهيئات الاقتصادية طبقا للقطاع الإقتصادي لعام ٢٠٠٨/٢٠٠٩
(جانب الموارد)

القيمة بالآلف جنيه

جملة الموارد	الإعانات			أرباح مشروعات التعمير وإستصلاح الأراضي	القطاع الإقتصادي
	جملة	أخرى	إعانات تصدير		
١١٧٢٧٥٠	-	-	-	-	قطاع الزراعة والري
٨٧٢٩٦٩٧٣	٥٣٣٩١٦٦٣	٧٠٠٠٠٠	-	٥٢٦٩١٦٦٣	قطاع الصناعة والبتروك والتعدين
٣٧٣٩٦٤	-	-	-	-	قطاع الكهرباء والطاقة
٣٨٤٤٢٩٢٧	٥٩١٦٢٩	٥٩١٦٢٩	-	-	قطاع النقل والإتصالات
٧٦٤٦٦٧	٢١٢٢٦٠٢٠	-	-	٢١٢٢٦٠٢٠	قطاع التجارة والتموين
٧٠٥٧٤٧٦	١٢٦٣٦٢٥	١٢٦٣٦٢٥	-	-	قطاع الإسكان والتشييد
٥٦٨٣٠٤	-	-	-	-	قطاع المال والإقتصاد
٣٢٦٦٨٥٨	٢٦٣١٦١	٢٦٣١٦١	-	-	قطاع الخدمات الصحية والدينية والقوى العاملة
١٣٥٩٠٥٢	١٦٣١٠٠	١٦٣١٠٠	-	-	قطاع الثقافة والإعلام
١٧٤٠٣٤	-	-	-	-	قطاع السياحة
٨٧١٠٨	-	-	-	-	قطاع الدفاع والأمن والعدالة
٥٣٥٦٢٨٥٠	١٠٢٥٦١٢٢	١٠٢٥٦١٢٢	-	-	قطاع التأمينات والمسنون الإجتماعية
١٩٤١٢٦٩٦٣	٨٧١٥٥٣٢٠	١٣٢٣٧٦٣٧	-	٧٣٩١٧٦٨٣	الإجمالي

جدول رقم (١٠)

توزيعات القيمة المضافة الصافية الى عوائد عوامل الإنتاج ونسبة كل عائد
للهيئات الاقتصادية طبقاً للقطاع الإقتصادي لعام ٢٠٠٩/٢٠٠٨

القيمة بالآلاف جنيه

الإيجابية				الأجور				القطاع الإقتصادي
%	جملة	فرق إيجار محسوب	إيجار مدفوع	%	جملة	تأمينات اجتماعية	عينية	
٠,١١	١٢٢٧	٨٨٧	٣٤٠	٢٥,٠٩	٢٧٧٩١١	٢٢٣٢١	٦٦٧٥	قطاع الزراعة والري
٠,٠٩	٣٧٢٩٨	٣٤٠١٧	٣٢٨١	٠,٨٥	٣٦٩٩٢٤	١٦٦٠٤	٢١٨٣٦	قطاع الصناعة والبتروك والتعدين
٢٦,٢٠	٩١١٠	٨٨١٠	٣٠٠	٢١٩,٦٤	٧٦٣٧٩	٤٥٤٠	١٤٩٥٥	قطاع الكهرباء والطاقة
٠,٥٧	١٩٦١٥٩	١٩٢٧٦٦	٣٣٩٣	١٠,٥٦	٣٦٢٢٨٩٥	٣٣٨٥١٨	١٠١٦٢٥	قطاع النقل والإتصالات
٠,٠٩	١١٩٧	١٢٤	١٠٧٣	٣,٨٧	٤٩٩٥٥	٥١٠٥	٦٣١	قطاع التجارة والتمويل
٠,٠٢	١٢٣٦	١٠٢٧	٢٠٩	٧,٠٢	٤٢٩٦٠٦	٢٢٨٩٧	٢١٨٢٧	قطاع الإسكان والتشييد
٠,٢٦	١١٩١	-	١١٩١	٤٤,١٨	٢٠٤١٠١	٤٧٠٩	٨٤٤٥	قطاع المال والإقتصاد
٢,٧٦	٣٤٤١١	٢٨٢٢٠	٦١٩١	٧٣,٤٣	٩١٥٧٥١	٩٧٨٢٦	٨٤٠	قطاع الخدمات الصحية والدينية والقوى العاملة
١٩,١٤	١٤٤٥٧	-	١٤٤٥٧	١٠٧٨,٠٥	٨١٤٢٦٠	٨١٠٠١	٤٦٤٠٨	قطاع الثقافة والإعلام
٠,٠٨	١٢٣	-	١٢٣	١٤,٩٣	٢٢٣٣٤	٦٧٣	٥٥٢	قطاع السياحة
١,١٤	٥٤٧	٧٣٥	١٨٨	٣٨,٢٥	١٨٤٠٩	١٤٦٨	١١٨٠	قطاع الدفاع والأمن والعدالة
٠,٠١	٤٧٣٣	٦٨٨	٤٠٤٥	١,٨١	٩٦٦٨٩٢	٧١٠١٥	١٤٩٩٨	قطاع التأمينات والشئون الإجتماعية
٠,٢٢	٣٠٠٥٩٥	٢٦٥٨٠٤	٣٤٧٩١	٥,٦٠	٧٧٦٥٤١٧	٦٦٦٦٧٧	٢٣٩٩٧٢	الإجمالي

تابع جدول رقم (١٠)

توزيعات القيمة المضافة الصافية الى عوائد عوامل الإنتاج ونسبة كل عائد
للهيئات الاقتصادية طبقا للقطاع الإقتصادي لعام ٢٠٠٨ / ٢٠٠٩

القيمة بالآلاف جنيهه

%	القيمة المضافة الصافية	%	صافي عائد العمليات الإنتاجية	فرق تقويم التغير في المخزون			الفوائد			القطاع الإقتصادي		
				%	جملة	بضائع بغرض البيع	الإنتاج التام	%	جملة		فرق فوائد محسوبة	فوائد مدفوعة
١٠٠	١١.٧٧٧٨	٢.٧٤-	٣.٣٣٩-	-	-	-	-	٧٧.٥٤	٨٥٨٩٧٩	٣٣٣	٨٥٨٦٤٦	قطاع الزراعة والرى
١٠٠	٤٣١٧٤٤٤٦	٨١.٧٣	٣٥٢٨٧.٥٩	-٠.٤٨-	٢.٥٧٩٢-	-	٢.٥٧٩٢-	١٧.٨١	٧٦٨٨٩٥٧	٥٦٤٢٨٣٢	٢.٤٦١٢٥	قطاع الصناعة والبتروال والتعدين
١٠٠	٣٤٧٧٥	٢.٦٤,٤٤-	٧١٧٩.٩-	-	-	-	-	١٩١٨.٦١	٦٦٧١٩٥	٤٦٨٢٨٦	١٩٨٩.٩	قطاع الكهرباء والطاقة
١٠٠	٣٤٣.٨٣٢٨	٧٠.٢٤	٢٤.٩٧٧.٦	=	٢٨	-	٢٨	١٨.٦٣	٦٣٩١٥٤٠	٢١١٩٢٣	٦١٧٩٦١٧	قطاع النقل والإتصالات
١٠٠	١٢٩٢١٦٧-	١٩٥.٨٥-	٢٥٣.٦٤٩	٣١٦.٤٠	٤٠.٨٨٣٩٦-	٤٠.٨٨٣٩٦-	-	١٦.٥٩-	٢١٤٤٢٨	٤٤٧٤٦	١٦٩٦٨٢	قطاع التجارة والنموين
١٠٠	٦١١٦٤٨٢	٦٥.٣٣	٣٩٩٥٦٦٦	٣.١٠	١٨٩٧١١	-	١٨٩٧١١	٢٤.٥٣	١٥٠.٢٦٣	١٦١٧٤٦	١٣٣٨٥١٧	قطاع الإسكان والتشييد
١٠٠	٤٦١٩٣٧	٥٢.٦٨	٢٤٣٣٥٤	-	-	-	-	٢.٨٨	١٣٢٩١	٦٤٠	١٢٦٥١	قطاع المال والإقتصاد
١٠٠	١٢٤٧١٨١	١٨.٥٩	٢٣١٨٢٥	-	-	-	-	٥.٢٣	٦٥١٩٤	-	٦٥١٩٤	قطاع الخدمات الصحية والدينبة والقوى العاملة
١٠٠	٧٥٥٣١-	٢٥٩٢.١٨	١٩٥٧٨٩٧-	-	-	-	-	١٣٩٤.٩٩-	١.٥٣٦٤٩	-	١.٥٣٦٤٩	قطاع الثقافة والإعلام
١٠٠	١٤٩٥٧٠	٨٤.٩٩	١٢٧١١٣	-	-	-	-	-	-	-	-	قطاع السياحة
١٠٠	٤٨١٣٢	٢٣.٨٢	١١٤٦٦	١٣.٧٢-	٦٦.٣-	٧٢٤٦-	٦٤٣	٥٢.٧٩	٢٥٤٠٧	٢٣٣٩٦	٢.١١	قطاع الدفاع والأمن والعدالة
١٠٠	٥٣٣٨٩٨٦٧	٧٣.٨١	٣٩٤.٦٦٨٦	-	-	-	-	٢٤.٣٧	١٣.١١٥٥٦	١٣.١١٥٣١	٢٥	قطاع التأمينات والشئون الإجتماعية
١٠٠	١٣٨٦٧.٧٩٨	٧٤.٤٤	١.٣٢٢٥٣٧٩	٢.٩٦-	٤١١١.٥٢-	٤.٩٥٦٤٢-	١٥١١٠-	٢٢.٧١	٣١٤٩.٤٥٩	١٩٥٦٥٤٣٣	١١٩٢٥.٢٦	الإجمالي

جدول رقم (١١)

حساب التحويلات الجارية والإدخار للهيئات الاقتصادية طبقاً للقطاع الإقتصادي لعام ٢٠٠٨/٢٠٠٩
(جانب الاستخدامات)

القيمة بالآلاف جنيهه

التحويلات الجارية التخصيصية				القطاع الإقتصادي
جملة	* أخرى	ضرائب دخلية	ضرائب عقارية	
١٠٠٥٤٤	١٠٠٥٤٤	-	-	قطاع الزراعة والري
٣٢٩٨٠٢١٥	٦٨٠٩٧٧٩	٢٦١٧٠٤٣٦	-	قطاع الصناعة والبتروك والتعدين
٧١٧٩٩	٧٠٦٤٣	١١٥٦	-	قطاع الكهرباء والطاقة
١٢١٠١٨٣٣	١٦٩٤٨٧٥	١٠٤٠٦٩٥٦	٢	قطاع النقل والاتصالات
٢٢٤٧٩٠٠	٢٢٤٧٩٠٠	-	-	قطاع التجارة والتموين
١٢٠٦٢٥٩	١٢٠٦٢٥٩	-	-	قطاع الإسكان والتشييد
٨٣٠٤٠	٨٣٠٤٠	-	-	قطاع المال والإقتصاد
٦٠٠١٨	٦٠٠١٨	-	-	قطاع الخدمات الصحية والدينية والقوى العاملة
٣٩٦٩٥	٣٨٦٩٣	١٠٠٢	-	قطاع الثقافة والإعلام
٨٠٠٧٤	٨٠٠٧٤	-	-	قطاع السياحة
٣١٤٥٤	٢٢١١٥	٩٣٣٧	٢	قطاع الدفاع والأمن والعدالة
٢٥٩٩١١٥٤	٢٥٩٩١١٥٤	-	-	قطاع التأمينات والشئون الإجتماعية
٧٤٩٩٣٩٨٥	٣٨٤٠٥٠٩٤	٣٦٥٨٨٨٨٧	٤	الإجمالي

* أخرى تتضمن مصروفات سنوات سابقة ، تعويضات وتبرعات ، خسائر رأسمالية ... الخ مستبعد منها مخصصات بخلاف الإهلاك .

تابع جدول رقم (١١)

حساب التحويلات الجارية والإدخار للهيئات الإقتصادية طبقاً للقطاع الإقتصادي
لعام ٢٠٠٩/٢٠٠٨
(جانب الإستخدامات)

القيمة بالآلاف جنيهه

جملة الإستخدامات	الإدخار	الفائض الموزع			القطاع الإقتصادي
		جملة	حصص أخرى	حصة الدولة	
١٦٣٥٣٢	١١٨٧٢	٥١١١٦	-	٥١١١٦	قطاع الزراعة والرى
٥١٧٢٩٧٧٩	٩٣٥٣٦٦	١٧٨١٤١٩٨	٣٥٣٦١.٣	١٤٢٧٨.٩٥	قطاع الصناعة والبتروول والتعدين
١٩٦٢٥٣-	٢٧٧٨٢٥-	٩٧٧٣	-	٩٧٧٣	قطاع الكهرباء والطاقة
٢٧١١.٩.٨	٢٩٣٣٧١-	١٥٣.٢٤٤٦	٩٤٣٨.١	١٤٣٥٨٦٤٥	قطاع النقل والإتصالات
٢٧٨٧٩٢٣	٤٢٢٣٩	٤٩٧٧٨٤	-	٤٩٧٧٨٤	قطاع التجارة والتموين
٦٣٣٥٦١٠	٤٥٦٩٨٩٩	٥٥٩٤٥٢	-	٥٥٩٤٥٢	قطاع الإسكان والتشييد
٣٧٨٥٨٨	٣٢٤٠	٢٩٢٣.٨	-	٢٩٢٣.٨	قطاع المال والإقتصاد
٩٢٩٩٣٧	١٩٩١٢٦	٦٧.٧٩٣	٨٦٢٧٤	٥٨٤٥١٩	قطاع الخدمات الصحية والدينية والقوى العاملة
١٧٧٨٦٥٤-	١٨٢٢٣٥٧-	٤٠٠.٨	-	٤٠٠.٨	قطاع الثقافة والإعلام
١٥٩٦٤٧	٧٢٥٨	٧٢٣١٥	-	٧٢٣١٥	قطاع السياحة
٨٣٩٣٢	١٣.٠	٥١١٧٨	-	٥١١٧٨	قطاع الدفاع والأمن والعدالة
٨١٣٣٧٣٨٥	٣٣٦١٢٤٦٣	٢١٧٣٣٧٦٨	-	٢١٧٣٣٧٦٨	قطاع التأمينات والشئون الإجتماعية
١٦٩.٤٢٣٣٤	٣٦٩٨٩٢١.٠	٥٧.٥٩١٣٩	٤٥٦٦١٧٨	٥٢٤٩٢٩٦١	الاجمالى

تابع جدول رقم (١١)

حساب التحويلات الجارية والإدخار للهيئات الاقتصادية طبقاً للقطاع الإقتصادي لعام ٢٠٠٨ / ٢٠٠٩
(جانب الموارد)

القيمة بالآلاف جنيهه

القطاع الإقتصادي	صافي عائد العمليات الإنتاجية	إيرادات أوراق مالية	إيرادات تحويلية	إيرادات متنوعة	فرق الإيجار المحسوب	فرق الفوائد المحسوبة	جملة الموارد
قطاع الزراعة والري	٣.٣٢٩-	٣٧٥.٣	١٤٦٣٥١	٨٧٩٧	٨٨٧	٣٣٣	١٦٣٥٣٢
قطاع الصناعة والبتروك والتعدين	٣٥٢٨٧.٥٩	٣٣٧٨٦٩٣	٢١٢٨٦١٥	٥٢٥٨٥٦٣	٣٤.١٧	٥٦٤٢٨٣٢	٥١٧٢٩٧٧٩
قطاع الكهرباء والطاقة	٧١٧٩.٩-	١٨٠.٠	٢٩٦٢	٣٩٧٩٨	٨٨١.٠	٤٦٨٢٨٦	١٩٦٢٥٣-
قطاع النقل والاتصالات	٢٤.٩٧٧.٦	١.١٥٨٨٤	٨.٢٢٣٦	٧٩.٣٩٣	١٩٢٧٦٦	٢١١٩٢٣	٢٧١١.٩.٨
قطاع التجارة والتموين	٢٥٣.٦٤٩	-	١٥٩٥١٦	٥٢٨٨٨	١٢٤	٤٤٧٤٦	٢٧٨٧٩٢٣
قطاع الإسكان والتشييد	٣٩٩٥٦٦٦	٤٢٥٧٣	١٥٩٦٧٤.٠	٥٣٧٨٥٨	١.٢٧	١٦١٧٤٦	٦٣٣٥٦١.٠
قطاع المال والإقتصاد	٢٤٣٣٥٤	٧٩٥	١٢٥٤.٦	٨٣٩٣	-	٦٤.٠	٣٧٨٥٨٨
قطاع الخدمات الصحية والدينية والقوى العاملة	٢٣١٨٢٥	١١١٣٥٣	٢٩٧٥٢.٠	٢٦١.١٩	٢٨٢٢.٠	-	٩٢٩٩٣٧
قطاع الثقافة والإعلام	١٩٥٧٨٩٧-	٥٦٢٦٣	٨١٩٥٩	٤١.٢١	-	-	١٧٧٨٦٥٤-
قطاع السياحة	١٢٧١١٣	-	٣.٣٤.٠	٢١٩٤	-	-	١٥٩٦٤٧
قطاع الدفاع والأمن والعدالة	١١٤٦٦	-	٤٥٩٥٨	٣٨٤٧	٧٣٥-	٢٣٢٩٦	٨٣٩٣٢
قطاع التأمينات والشئون الإجتماعية	٣٩٤.٦٦٨٦	١١١٢٧٢٢٧	١٧٥٧٤٥١٥	٢١٦٧٣٨	٦٨٨	١٣.١١٥٣١	٨١٣٢٧٣٨٥
الإجمالي	١.٣٢٢٥٣٧٩	١٥٧٧٢.٩١	٢٢٩٩٢١١٨	٧٢٢١٥.٩	٢٦٥٨.٤	١٩٥٦٥٤٣٣	١٦٩.٤٢٣٣٤

جدول رقم (١٢)

حساب الإستخدامات والموارد الرأسمالية والمالية للهيئات الإقتصادية طبقاً للقطاع الإقتصادى لعام ٢٠٠٨/ ٢٠٠٩
(جانسب الإستخدامات)

القيمة بالآلف جنيه

القطاع الإقتصادى		التكوين الرأسمالى الثابت			+/ - التغير فى المخزون			فرق تفويم التغير فى المخزون	
جملة	مشتغلات داخلية تامة بالتكلفة	الاضافات الرأسمالية على الأصول الثابتة	جملة	الإنتاج التام بالتكلفة	الإنتاج غير التام بالتكلفة	بضائع بغرض البيع بالتكلفة	جملة	الإنتاج التام	بضائع بغرض البيع
قطاع الزراعة والرى	٢٥٩٨	١٨٧٤١	٢١٣٣٩	٣	-	١٧٩٥-	١٧٩٢-	-	-
قطاع الصناعة والبتروى والتعدين	٧٢٠	١٨٦٠١٩٩٤	١٨٦٠٢٧١٤	١٩٦٣٨٠٥-	٢٠١٥٢٦٧-	-	٣٩٧٩٠٧٢-	٢٠٥٧٩٢-	-
قطاع الكهرباء والطاقة	-	٢٢٩٧٧	٢٢٩٧٧	-	-	-	-	-	-
قطاع النقل والإتصالات	١٤٧٤٠٩	٤٠٦٢١٧٧	٤٢٠٩٥٨٦	٩٩٩٥	١١٥٣٢٤	-	١٢٥٣١٩	٢٨	-
قطاع التجارة والتموين	-	٩٦٦	٩٦٦	-	-	-	٥٤٢٦٨٣	-	٤٠٨٨٣٩٦-
قطاع الإسكان والتشييد	٧٢٨٣٢٥	١٣٦٧٢٩	٨٦٥٠٥٤	١٠٨٨٧٤	١٢٢٥٦٧٨	-	١٣٣٤٥٥٢	١٨٩٧١١	-
قطاع المال والإقتصاد	-	٣٦٣٥٥٣	٣٦٣٥٥٣	-	-	-	-	-	-
قطاع الخدمات الصحية والدينية والقوى العاملة	-	٣٢٢٥١١	٣٢٢٥١١	-	-	-	-	-	-
قطاع الثقافة والإعلام	١٦٢٩٩٣	٤٥٣٥١٠	٦١٦٥٠٣	-	-	-	-	-	-
قطاع السياحة	-	١٣٦٩٢	١٣٦٩٢	-	-	-	-	-	-
قطاع الدفاع والأمن والعدالة	-	٧٤٥٥٦	٧٤٥٥٦	٣٠٨٢	١٥٧٩-	١٨٣٩٥-	١٦٨٩١-	٦٤٣	٧٢٤٦-
قطاع التأمينات والشئون الإجتماعية	١١٣٠	٩٣٠٢٥	٩٤١٥٥	-	-	-	-	-	-
الإجمالى	١٠٤٣١٧٥	٢٤١٦٤٤٣١	٢٥٢٠٧٦٠٦	١٨٤١٨٥٠-	٦٧٥٨٤٤٤-	٥٢٢٤٩٣	١٩٩٥٢٠١-	١٥٤١٠٠-	٤٠٩٥٦٤٢-

تابع جدول رقم (١٢)

حساب الإستخدامات والموارد الرأسمالية والمالية للهيئات الإقتصادية طبقاً للقطاع الإقتصادي
لعام ٢٠٠٨ / ٢٠٠٩
(جانب الإستخدامات)

القيمة بالآلاف جنيهه

جملة الإستخدامات	الإقراض	التحويلات الرأسمالية والمالية	التكوين الرأسمالي الإجمالي	القطاع الإقتصادي
٢٩٥٤٩.٨	٨٩٨٩٧	٢٨٤٥٤٦٤	١٩٥٤٧	قطاع الزراعة والرى
٣٧٤٦٦٤٣٩	٦٥٦.٩٩	٢٢٣٩٢٤٩٠	١٤٤١٧٨٥٠	قطاع الصناعة والبتروول والتعدين
٦.٢٧٨٦٦	١٥٤٥٦٩	٥٨٥.٣٢٠	٢٢٩٧٧	قطاع الكهرباء والطاقة
٤٤١.٤١١	٧٨٦٦٩٨٩-	٧٩٤٢٤٦٧	٤٣٣٤٩٣٣	قطاع النقل والإتصالات
٤.٣٧٥٣.٠-	٥.٣٤٨١.٠-	١.٦٩٨	٣٥٤٤٧٤٧.٠-	قطاع التجارة والتموين
٥٥٣٧٢٥.٠	١٨٦٩٣١.٠-	٣٣٣٤٨٦٤	٢٣٨٩٣١٧	قطاع الإسكان والتشييد
٣٩٧٥٧.٠	-	٣٤.١٧	٣٦٣٥٥٣	قطاع المال والإقتصاد
١٤٦٤٢.٥	٣٨٤٨٦٨	٧٥٦٨٢٦	٣٢٢٥١١	قطاع الخدمات الصحية والدينية والقوى العاملة
٦٢.٨١٤	-	٤٣١١	٦١٦٥.٣	قطاع الثقافة والإعلام
٦٨٦٢٣.٠	١٢٧٧١١	٥٤٤٨٢٧	١٣٦٩٢	قطاع السياحة
١.٧٩٢.٠	-	٥٦٨٥٨	٥١.٦٢	قطاع الدفاع والأمن والعدالة
٤٣.٣٦.١٤	١٩٣٤١١٧٦	٢٣٦.٠٦٨٣	٩٤١٥٥	قطاع التأمينات والشئون الإجتماعية
٩٨٦٧٢.٩٧	١٢١٩٦٩١٩	٦٧٢٧٣٨٢٥	١٩١.١٣٥٣	الإجمالي

تابع جدول رقم (١٢)

حساب الإستخدامات والموارد الرأسمالية والمالية للهيئات الإقتصادية طبقاً للقطاع الإقتصادي لعام ٢٠٠٨/٢٠٠٩
(جانب الموارد)

القيمة بالآلاف جنيهه

جملة الموارد	الإقتراض	التحويلات الرأسمالية والمالية	فرق تقويم التغير في مخزون			الإهلاك	الإدخار	القطاع الإقتصادي
			جملة	بضائع بغرض البيع	الإنتاج النام			
٢٩٥٤٩٠.٨	.	٢٩٣٢٣٧٢	-	-	-	١.٦٦٤	١١٨٧٢	قطاع الزراعة والرى
٣٧٤٦٦٤٣٩	١٩٠٠٩٤٩٤	١٧١١.٦٢٣	٢.٥٧٩٢-	-	٢.٥٧٩٢-	٦١٦٧٤٨	٩٣٥٣٦٦	قطاع الصناعة والبتروال والتعدين
٦.٢٧٨٦٦	٤٥٦٨٥١	٥٧٥٥.٣١	-	-	-	٩٣٨.٩	٢٧٧٨٢٥-	قطاع الكهربية والطاقة
٤٤١.٤١١	٢٤.٩٥٢	٢٥.٧٧٤٩	٢٨	-	٢٨	١٩٥٥.٥٣	٢٩٣٣٧١-	قطاع النقل والإتصالات
٤٠.٣٧٥٣.-	٤٦٢-	٧٤٤٧	٤.٨٨٣٩٦-	٤.٨٨٣٩٦-	-	١٦٤٢	٤٢٣٣٩	قطاع التجارة والتمويل
٥٥٣٧٢٥٠	٨٩٧.٨٧٦-	٩٧.٥٣١٠	١٨٩٧١١	-	١٨٩٧١١	٤٣٢.٦	٤٥٦٩٨٩٩	قطاع الإسكان والتشييد
٣٩٧٥٧٠	٢.١٥٣٤	١٥٧٧٩٣	-	-	-	٣٥٠.٣	٣٢٤٠	قطاع العمال والإقتصاد
١٤٦٤٢٠.٥	١٨٤٤٧٠	٩٨١٧٢٥	-	-	-	٩٨٨٨٤	١٩٩١٢٦	قطاع الخدمات الصحية والدينية والقوى العاملة
٦٢.٨١٤	١٩٥٨٤٩٧	٨١٧٩	-	-	-	٤٧٦٤٩٥	١٨٢٢٣٥٧-	قطاع الثقافة والإعلام
٦٨٦٢٣٠	.	٦٧.٣٦٧	-	-	-	٨٦.٥	٧٢٥٨	قطاع السياحة
١.٧٩٢٠	٧٧٧١٨	٢٨٨٨٦	٦٦.٣-	٧٢٤٦-	٦٤٣	٦٦١٩	١٣٠٠	قطاع الدفاع والأمن والعدالة
٤٣.٣٦.١٤	٨١٢٤.٣٧	١٢٧.٣٦٧	-	-	-	٢٩١٤٧	٣٣٦١٢٤٦٣	قطاع التأمينات والشئون الإجتماعية
٩٨٦٧٢.٩٧	٢١٢٨٢٢١٥	٤١١٣٥٨٤٩	٤١١١.٥٢-	٤.٩٥٦٤٢-	١٥٤١٠-	٣٣٧٥٨٧٥	٣٦٩٨٩٢١٠	الإجمالي

جدول رقم (١٣)

الإضافات الرأسمالية على الأصول الثابتة للهيئات الاقتصادية طبقاً للقطاع الإقتصادي مصنفة طبقاً لنوع الأصل ونسبة كل منهما الى الإجمالي

لعام ٢٠٠٨ / ٢٠٠٩

القيمة بالآلاف جنيه

عدد وأدوات		وسائل نقل وإنتقال		آلات ومعدات		مباني وإتشاءات ومرافق وطرق		تحسين أراضي		القطاع الإقتصادي
%	قيمة	%	قيمة	%	قيمة	%	قيمة	%	قيمة	
٠,٠٧	٢١٩	٠,٠٤	٢٥٩٥	٠,٠٢	٢٦٧	=	٢٤٥	=	١	قطاع الزراعة والري
٠,١١	٣٥٢	٥٥,٣٤	٣٤٠٠١٨٢	٦٣,٩٨	٩٦٣٣٤٠	٩١,١٧	١٤١٣٠٣٣٢	٩,٤٨	٢٦٧٦٧	قطاع الصناعة والبتروك والتعدين
٠,٠٢	٥٨	٠,٠٢	١٢٢٦	٠,٨٠	١٢٠٧٤	٠,٠١	١٠٣٩	٢,٩	٨١٨٠	قطاع الكهرباء والطاقة
٢,٨٤	٨٧٧٨	٤٤,٣٠	٢٧٢١٩١٤	٧,٨٢	١١٧٧٥٦	٦,٥٧	١٠١٨١٣٠	٢,٨٢	٧٩٧٧	قطاع النقل والإتصالات
=	٥	=	١٦٢	٠,٠٤	٥٤٩	-	-	-	-	قطاع التجارة والتموين
٠,٥٥	١٧٠٣	٠,٠١	٤٩٦	٣,٠٦	٤٦٠٢٧	٠,٠٢	٢٥٢٢	٢٩,٣٣	٨٢٨٣٠	قطاع الإسكان والتشييد
٠,٢	٦٠٩	٠,٠٤	٢٥٥٠	٦,١٦	٩٢٧٩٦	١,٤٦	٢٢٦١٧٥	١,٩٩	٥٦٢٥	قطاع المال والإقتصاد
٢,٤١	٧٤٥٦	٠,٠٦	٣٩٠٩	٦,٧٧	١٠١٨٩٥	٠,٢٤	٣٧٧٦١	٥١,٩٧	١٤٦٧٦٥	قطاع الخدمات الصحية والدينية والقوى العاملة
٩٣,٢٩	٢٨٨٢٧٦	٠,٠١	٤٩٢	٩,٨٩	١٤٨٩٦٦	٠,٠٩	١٣٨٣١	=	٥٣	قطاع الثقافة والإعلام
-	-	٠,٠١	٦٧١	-	-	-	-	-	-	قطاع السياحة
٠,٣٧	١١٣١	٠,١٠	٦١٧١	٠,٧٩	١١٩٧٠	٠,٢٩	٤٤٤٨٥	=	٥٣٢	قطاع الدفاع والأمن والعدالة
٠,١٣	٤١٧	٠,٠٦	٣٥٤٤	٠,٦٧	١٠٠٥٧	٠,١٦	٢٤٥٠٠	١,٣	٣٦٨٢	قطاع التأمينات والشئون الإجتماعية
١,٠٠	٣٠٩٠٠٤	١,٠٠	٦١٤٣٩١٢	١,٠٠	١٥٠٥٦٩٧	١,٠٠	١٥٤٩٩٠٢٠	١,٠٠	٢٨٢٤١٢	الإجمالي

تابع جدول رقم (١٣)

القيمة بالآلاف جنيه

الإضافات الرأسمالية على الأصول السابطة للهيئات الاقتصادية طبقاً للقطاع الإقتصادي
مصنفة طبقاً لنوع الأصل ونسبة كل منها إلى الإجمالي لعام ٢٠٠٨ / ٢٠٠٩

القطاع الإقتصادي	أثاث ومعدات مكاتب		الثروة الحيوانية والمائية		نفقات إيرادية مؤجلة		جملة		مشغولات داخلية تامة بالتكلفة		الإجمالي	
	قيمة	%	قيمة	%	قيمة	%	قيمة	%	قيمة	%	قيمة	%
قطاع الزراعة والري	٤٥٢٥	١,٧٥	-	-	١,٨٨٩	٠,٤٥	١٨٧٤١	٠,٠٨	٢٥٩٨	٠,٢٥	٢١٣٣٩	٠,٣٧
قطاع الصناعة والبتروكول والتعدين	٨٠٢٢٥	٣١	-	-	٧٩٦	٠,٤٨	١٨٦,١٩٩٤	٧٦,٩٨	٧٢٠	٠,٠٧	١٨٦,٢٧١٤	٧٣,٨
قطاع الكهرباء والطاقة	٤٠٠	٠,١٥	-	-	-	-	٢٢٩٧٧	٠,١	-	-	٢٢٩٧٧	٠,٠٩
قطاع النقل والإتصالات	٤٩١٥١	١٨,٩٩	-	-	١٣٨٤٧٩	٨٣,٩٦	٤,٦٢١٧٧	١٦,٨١	١٤٧٤,٩	١٤,١٣	٤٢,٩٥٨٦	١٦,٧
قطاع التجارة والتموين	٢٥٠	٠,١	-	-	-	-	٩٦٦	=	-	-	٩٦٦	=
قطاع الإسكان والتشييد	٣١٥١	١,٢٢	-	-	-	-	١٣٦٧٢٩	٠,٥٧	٧٢٨٣٢٥	٦٩,٨٢	٨٦٥,٥٤	٣,٤٣
قطاع المال والإقتصاد	٣٥٧٩٨	١٣,٨٣	-	-	-	-	٣٦٣٥٥٣	١,٥	-	-	٣٦٣٥٥٣	١,٤٤
قطاع الخدمات الصحية والدينية والقوى العاملة	٢٤٦٢٧	٩,٥٢	-	-	٩٨	٠,٠٦	٣٢٢٥١١	١,٣٣	-	-	٣٢٢٥١١	١,٢٨
قطاع الثقافة والإعلام	١٨٩٢	٠,٧٣	-	-	-	-	٤٥٣٥١٠	١,٨٨	١٦٢٩٩٣	١٥,٦٢	٦١٦٥,٠٣	٢,٤٥
قطاع السياحة	-	-	-	-	١٣,٢١	٧,٩٠	١٣٦٩٢	٠,٠٦	-	-	١٣٦٩٢	٠,٠٥
قطاع الدفاع والأمن والعدالة	٨٧,٢	٣,٣٦	٦٦٢	١,٠٠	-	-	٧١٥٥٦	٠,٣١	-	-	٧١٥٥٦	٠,٢٣
قطاع التأمينات والشؤون الإجتماعية	٥٠,٧٨	١٩,٣٥	-	-	٧٤٧	٠,٤٥	٩٣,٢٥	٠,٣٨	١١٣٠	٠,١١	٩٤١٥٥	٠,٣٧
الإجمالي	٢٥٨٧٩٩	١٠٠	٦٦٢	١٠٠	١٦٤٩٢٥	١٠٠	٢٤١٦٤٣١	١٠٠	١,٤٣١٧٥	١٠٠	٢٥٢,٧٦,٠٦	١٠٠

جدول رقم (١٤)

التكوين الرأسمالي الصافي للهيئات الاقتصادية طبقاً للقطاع الإقتصادي لعام ٢٠٠٨/٢٠٠٩

القيمة بالآلف جنيه

التكوين الرأسمالي الصافي	(-) الإهلاك	التكوين الرأسمالي الإجمالي	القطاع الإقتصادي
٨٨٨٣	١٠٦٦٤	١٩٥٤٧	قطاع الزراعة والري
١٣٨٠١١٠٢	٦١٦٧٤٨	١٤٤١٧٨٥٠	قطاع الصناعة والبتروك والتعدين
٧٠٨٣٢٠	٩٣٨٠٩	٢٢٩٧٧	قطاع الكهرباء والطاقة
٢٣٧٩٨٨٠	١٩٥٥٠٥٣	٤٣٣٤٩٣٣	قطاع النقل والإتصالات
٣٥٤٦٣٨٩٠	١٦٤٢	٣٥٤٤٧٤٧٠	قطاع التجارة والتموين
٢٣٤٦١١١	٤٣٢٠٦	٢٣٨٩٣١٧	قطاع الإسكان والتشييد
٣٢٨٥٥٠	٣٥٠٠٣	٣٦٣٥٥٣	قطاع المال والإقتصاد
٢٢٣٦٢٧	٩٨٨٨٤	٣٢٢٥١١	قطاع الخدمات الصحية والدينية والقوى العاملة
١٤٠٠٠٨	٤٧٦٤٩٥	٦١٦٥٠٣	قطاع الثقافة والإعلام
٥٠٨٧	٨٦٠٥	١٣٦٩٢	قطاع السياحة
٤٤٤٤٣	٦٦١٩	٥١٠٦٢	قطاع الدفاع والأمن والعدالة
٦٥٠٠٨	٢٩١٤٧	٩٤١٥٥	قطاع التأمينات والشئون الإجتماعية
١٥٧٢٥٤٧٨	٣٣٧٥٨٧٥	١٩١٠١٣٥٣	الإجمالي

جدول رقم (١٥)

مصادر تمويل التكوين الرأسمالي الإجمالي للهيئات الاقتصادية طبقا للقطاع الإقتصادي
ونسبة تمويل كل بند الى جملة مصادر التمويل لعام ٢٠٠٨ / ٢٠٠٩

القيمة بالآلاف جنيه

القطاع الإقتصادي	الإدخار		الإهلاك		صافي التحويلات الرأسمالية والمالية		صافي الإقتراض		فرق تقويم التغير في المخزون		جملة مصادر التمويل	
	%	قيمة	%	قيمة	%	قيمة	%	قيمة	%	قيمة	%	قيمة
قطاع الزراعة والري	٦٠,٧٤	١١٨٧٢	٥٤,٥٦	١٠,٦٦٤	٤٤٤,٦١	٨٦٩,٠٨	٤٥٩,٩٠	٨٩٨٩٧	-	-	١٠٠	١٩٥٤٧
قطاع الصناعة والبتترول والتعدين	٦,٤٩	٩٣٥٣٦٦	٤,٢٨	٦١٦٧٤٨	٣٦,٦٤	٥٢٨١٨٦٧	١٢٧,٣	١٨٣٥٢٦٧٥	١,٤٣	٢,٥٧٩٢	١٠٠	١٤٤١٧١٣
قطاع الكهرباء والطاقة	١٢,٩,١٤	٢٧٧٨٢٥	٤٠,٨,٢٧	٩٣٨,٠٩	٤١٤,٧١	٩٥٢٨٩	١٣١٥,٥٩	٣,٢٢٨٢	-	-	١٠٠	٢٢٩٧٧
قطاع النقل والاتصالات	٦,١٦	٢٩٣٣٧١	٤١,٠٣	١٩٥٥,٥٣	١١٤,٠٤	٥٤٣٤٧١٨	١٧٩,١٧	٨٥٣٨٤٩٩	=	٢٨	١٠٠	٤٧٦٥٤٩١
قطاع التجارة والتمويل	١,١٩	٤٢٢٣٩	١,٠٥	١٦٤٢	٠,٠٩	٣٢٥١	١٤,١٩	٥٠٣,٠٩	١١٥,٣٤	٤,٨٨٣٩٦	١٠٠	٣٥٤٤٧٤٧
قطاع الإسكان والتشييد	١٢٥,١١	٤٥٦٩٨٩٩	١,١٨	٤٣٢,٦	١٧٤,٤	٦٣٧,٤٤٦	٢٠٥,٨٩	٧٥٢,٥٣	٥,١٩	١٨٩٧١١	١٠٠	٣٦٥٢٧٣٢
قطاع المال والإقتصاد	٠,٨٩	٢٤٤	٩,٦٣	١٢٣٧٧٦	٣٤,٠٥	١٢٣٧٧٦	٥٥,٤٣	٢,١٥٣٤	-	-	١٠٠	٣٦٣٥٥٢
قطاع الخدمات الصحية والدينية والقوى العاملة	٦١,٧٤	١٩٩١٢٦	٣٠,٦٦	٩٨٨٨٤	٦٩,٧٣	٢٢٤٨٩٩	٦٢,١٤	٢,٠٣٩٨	-	-	١٠٠	٣٢٢٥١١
قطاع الثقافة والإعلام	٢٩٥,٦٠	١٨٢٢٣٥٧	٧٧,٣٩	٤٧١٤٩٥	٠,٦٣	٣٨٦٨	٣١٧,٦٨	١٩٥٨٤٩٧	-	-	١٠٠	٦١٦٥,٢
قطاع السياحة	٥٣,٠١	٧٢٥٨	٦٢,٨٥	٨٦,٥	٩١٦,٨٩	١٢٥٥٤	٩٣٢,٧٤	١٢٧٧١١	-	-	١٠٠	١٣٦٩٢
قطاع الدفاع والأمن والعدالة	٢,٥٥	١٣٠٠	١٢,٩٦	٦٦١٩	٥٤,٧٨	٢٧٩٧٢	١٥٢,٢	٧٧٧١٨	١٢,٩٣	٦٦,٣	١٠٠	٥١,٦٢
قطاع التأمينات والشؤون الإجتماعية	٣٣٦,١٢٤٦٣	٣٥٦٩٩,٠٧	٣١,٩٦	٢٩١٤٧	٢٣٧١٦,٥٥	٢٢٣٣,٣١٦	١١٩٩٣,٤٨	١١٢١٧١٣٩	-	-	١٠٠	٩٤١٥٥
الإجمالي	١٧٧,٨٨	٣٦٩٨٩٢١	١٦,٢٣	٣٢٧٥٨٧٥	١٢٦,٠٠	٢٦٢٣٧٩٧٦	٥١,٨٣	١,٧٧٨٥٤٩	١٩,٧٧	٤١١١,٥٢	١٠٠	٢,٧٩٤٢٦

جدول رقم (١٦)

الإنتاج والناتج الإجمالي بسعر السوق والناتج الإجمالي والصافي بتكلفة عوامل الإنتاج للهيئات الاقتصادية طبقاً للقطاع الاقتصادي
لعام ٢٠٠٨ / ٢٠٠٩

القيمة بالآلاف جنيه

القطاع الاقتصادي	الإنتاج * بسر السوق	مستلزمات الإنتاج	الناتج الإجمالي بسر السوق	الضرائب غير المباشرة والاعانات			الناتج الإجمالي بتكلفة عوامل الإنتاج	الإجمالي	الناتج الصافي بتكلفة عوامل الإنتاج
				الضرائب والرسوم السلعية	الإعانات	الضرائب والرسوم السلعية مطروحا منها الإعانات			
	١	٢	٣=٢-١	٤	٥	٦=٥-٤	٧=٦-٣	٨	٩-٧
قطاع الزراعة والري	١١٧٢٧٥٠	٥٢٧٠٧	١١٢٠٠٤٣	١٦٠١	-	١٦٠١	١١١٨٤٤٢	١٠٦٦٤	١١٠٧٧٧٨
قطاع الصناعة والبتروك والتعدين	٣٣٩٠٣١٠	٣٨٨٤٧٦٥٥	٤٩٤٢٣٤٥٠	٤٦٥٨١٢٤	٥٣٣٩١٦٦٣	٤٨٧٣٣٥٣٩	٤٣٧٩١١٩٤	٦١٦٧٤١٨	٤٣١٧٤٤٤٦
قطاع الكهرباء والطاقة	٣٧٣٩٦٤	٢٤٥٢١٠	١٢٨٧٥٤	١٧٠	-	١٧٠	١٢٨٥٨٤	٩٣٨٠٩	٣٤٧٧٥
قطاع النقل والإتصالات	٣٧٨٥١٢٩٨	٢١٦٠٦٦١	٣٥٦٩٠٦٣٧	١٨٨٨٥	٥٩١٦٢٩	٥٧٢٧٤٤	٣٦٢٦٣٣٨١	١٩٥٥٠٥٣	٣٤٣٠٨٣٢٨
قطاع التجارة والتموين	٢٠٤٦١٣٥٣	١٨٤٥٥٢٣	٢٢٣٠٦٨٧٦	٢٠٩٦٦٩	٢١٢٢٦٠٢٠	٢١٠١٦٣٥١	١٢٩٠٥٢٥	١٦٤٢	١١٩٢١٦٧
قطاع الإسكان والتشييد	٥٧٩٣٨٥١	٨٩٧٥٧٨	٤٨٩٦٢٧٣	٢١٠	١٢٦٣٦٢٥	١٢٦٣٤١٥	٦١٥٩٦٨٨	٤٣٢٠٦	٦١١٦٤٨٢
قطاع العمال والإقتصاد	٥٦٨٣٠٤	٧١١٧٦	٤٩٧١٢٨	١٨٨	-	١٨٨	٤٩٦٩٤٠	٣٥٠٠٣	٤٦١٩٣٧
قطاع الخدمات الصحية والدينية والقوى العاملة	٣٠٣٦٩٧	١٩٢٠٤٩٦	١٠٨٣٢٠١	٢٩٧	٢٦٣١٦١	٢٦٢٨٦٤	١٣٤٦٠٦٥	٩٨٨٨٤	١٢٤٧١٨١
قطاع الثقافة والإعلام	١١٩٥٩٥٢	٩٥٢٢٢٨	٢٤٣٧٢٤	٥٨٦٠	١٦٣١٠٠	١٥٧٢٤٠	٤٠٠٩٦٤	٤٧٦٤٩٥	٧٥٥٣١
قطاع السياحة	١٧٤٠٣٤	١٥٧١٨	١٥٨٣١٦	١٤١	-	١٤١	١٥٨١٧٥	٨٦٠٥	١٤٩٥٧٠
قطاع الدفاع والأمن والعدالة	٨٧١٠٨	٣٢٣٥٥	٥٤٧٥٣	٢	-	٢	٥٤٧٥١	٦٦١٩	٤٨١٣٢
قطاع التأمينات والشئون الإجتماعية	٤٣٣٠٦٧٢٨	١٤٣٧٦٤	٤٣١٦٢٩٦٤	٧٢	١٠٢٥٦١٢٢	١٠٢٥٦٠٥٠	٥٣٤١٩٠١٤	٢٩١٤٧	٥٣٣٨٩٨٦٧
الإجمالي	١٠٦٩٧١٦٤٣	٤٧١٨٥٠٧١	٥٩٧٨٦٥٧٢	٤٨٩٥٢١٩	٨٧١٥٥٣٢٠	٨٢٢٦٠١٠١	١٤٢٠٤٦٦٧٣	٣٣٧٥٨٧٥	١٣٨٦٧٠٧٩٨

* الإنتاج بسر السوق = إيرادات النشاط الجارى متضمنة التغير فى مخزون الإنتاج غير النام بالتكلفة - مشتريات بغرض البيع

جدول رقم (١٧)

مستلزمات الإنتاج والقيمة المضافة الصافية ونسبة كل منهما إلى الإنتاج بسعر السوق للهيئات الاقتصادية طبقاً للقطاع الإقتصادي لعام ٢٠٠٨ / ٢٠٠٩

القيمة بالآلاف جنيه

القطاع الإقتصادي	مستلزمات الإنتاج	القيمة المضافة الصافية	الإنتاج بسعر السوق	%	%
	١	٢	٣	٣/٢	٣/١
قطاع الزراعة والري	٥٢٧.٧	١١.٧٧٧٨	١١٧٢٧٥.٠	٩٤.٤٦	٤.٤٩
قطاع الصناعة والبتروك والتعدين	٣٨٨٤٧٦٥٥	٤٣١٧٤٤٤٦	٣٣٩.٥٣١.٠	١٢٧.٣٤	١١٤.٥٨
قطاع الكهرباء والطاقة	٢٤٥٢١.٠	٣٤٧٧٥	٣٧٣٩٦٤	٩.٣	٦٥.٥٧
قطاع النقل والإتصالات	٢١٦.٦٦١	٣٤٣.٨٣٢٨	٣٧٨٥١٢٩٨	٩٠.٦٤	٥.٧١
قطاع التجارة والتموين	١٨٤٥٥٢٣	١٢٩٢,١٦٧-	٢.٤٦١٣٥٣-	٦.٣٢	٩.٠٢-
قطاع الإسكان والتشييد	٨٩٧٥٧٨	٦١١٦٤٨٢	٥٧٩٣٨٥١	١.٥.٥٧	١٥.٤٩
قطاع المال والإقتصاد	٧١١٧٦	٤٦١٩٣٧	٥٦٨٣.٤	٨١.٢٨	١٢.٥٢
قطاع الخدمات الصحية والدينية والقوى العاملة	١٩٢.٤٩٦	١٢٤٧١٨١	٣٠.٣٦٩٧	٤١.٥٢	٦٣.٩٤
قطاع الثقافة والإعلام	٩٥٢٢٢٨	٧٥٥٣١-	١١٩٥٩٥٢	٦.٣٢-	٧٩.٦٢
قطاع السياحة	١٥٧١٨	١٤٩٥٧.٠	١٧٤.٣٤	٨٥.٩٤	٩.٠٣
قطاع الدفاع والأمن والعدالة	٣٢٣٥٥	٤٨١٣٢	٨٧١.٨	٥٥.٢٦	٣٧.١٤
قطاع التأمينات والشئون الإجتماعية	١٤٣٧٦٤	٥٣٣٨٩٨٦٧	٤٣٣.٦٧٢٨	١٢٣.٢٨	٠.٣٣
الإجمالي	٤٧١١٥.٧١	١٣٨٦٧.٧٩٨	١.٦٩٧١٦٤٣	١٢٩.٦٣	٤٤.١١

الهيئات الاقتصادية للعام المالي ٢٠٠٨/٢٠٠٩

قطاع الزراعة والري	قطاع التجارة والتمويل
١ الهيئة الزراعية المصرية	١ الهيئة العامة للسلع التموينية
٢ الهيئة العامة لمشروعات التعمير والتنمية الزراعية	٢ الهيئة العامة للتحكم واختبارات القطن
٣ الهيئة المصرية العامة للمساحة	٣ مركز معلومات التجارة
٤ البنك الرئيسي للتنمية والائتمان الزراعي	قطاع المال والاقتصاد
قطاع الصناعة والبتروول والتعدين	١ الهيئة العامة لشئون المعارض والأسواق الدولية
١ الهيئة العامة للتنمية الصناعية	٢ الهيئة العامة للاستثمار والمناطق الحرة
٢ الهيئة المصرية العامة للبتروول	قطاع الإسكان والتشييد
٣ الهيئة العامة لتنفيذ المشروعات الصناعية والتعدين	١ هيئة المجتمعات العمرانية الجديدة
٤ الهيئة العامة لشئون المطابع الأميرية	٢ الهيئة العامة لتعاونيات البناء والإسكان
قطاع الكهرباء والطاقة	٣ صندوق تمويل المساكن التي تقيمها وزارة التعمير والمجتمعات الجديدة
١ جهاز تنظيم مرفق الكهرباء وحماية المستهلك	٤ صندوق مشروعات أراضي وزارة الداخلية
٢ هيئة كهرباء الريف	قطاع الخدمات الصحية والدينية والقوى العاملة
٣ هيئة تنفيذ مشروعات المحطات المائية لتوليد الكهرباء	١ الهيئة العامة للتأمين الصحي
٤ هيئة المحطات النووية لتوليد الكهرباء	٢ هيئة الأوقاف المصرية
٥ هيئة تنمية واستخدام الطاقة الجديدة والمتجددة	٣ المؤسسة العلاجية بمحافظة القاهرة
قطاع النقل والاتصالات	٤ مؤسسة العلاجية بمحافظه إسماعيلية
أ النقل	٥ المؤسسة العلاجية بمحافظة القليوبية
١ الهيئة القومية لسكك حديد مصر	قطاع الثقافة والإعلام
٢ هيئة النقل العام بالقاهرة	١ اتحاد الإذاعة والتليفزيون
٣ الهيئة العامة لنقل الركاب بمحافظة الإسكندرية	٢ المعهد القومي للإدارة
٤ هيئة قناة السويس	٣ الهيئة القومية لضمان جودة التعليم والاعتماد
ب المواصلات	قطاع السياحة
٥ الهيئة العامة لميناء الإسكندرية	١ الهيئة العامة للتنمية السياحية
٦ الهيئة العامة لميناء بورسعيد	قطاع الدفاع والأمن والعدالة
٧ الهيئة العامة لموانئ البحر الأحمر	١ صندوق التصنيع والإنتاج للسجون
٨ هيئة ميناء دمياط	٢ جهاز الخدمات العامة بوزارة الدفاع
٩ الهيئة العامة للموانئ البرية والجافة	قطاع التأمينات والشئون الاجتماعية
ج الاتصالات	١ الهيئة المصرية للرقابة على التأمين
١٠ الهيئة القومية للبريد	٢ صندوق التأمين الحكومي لضمانات أرباب العبد
١١ الجهاز القومي لتنظيم الاتصالات	٣ الهيئة العامة لبنك ناصر الإجتماعي
١٢ هيئة تنمية صناعة تكنولوجيا المعلومات	٤ الهيئة القومية للتأمين الإجتماعي

الجهاز المركزى للتعبئة العامة والإحصاء

طريق صلاح سالم

صندوق بريد : ٢٠٨٦

مدينة نصر - القاهرة

تليفون : ٢٢٤٠٢٣٠٣١ - فاكس : ٢٢٤٠٢٤٠٩٩

**THE CENTRAL AGENCY FOR PUBLIC
MOBILISATION AND STATISTICS**

P.O.B : 2086

Nasr City - Cairo

TEL.224023031-FAX.22 4024099

Website: [http://WWW.CAPMAS . gov.eg](http://WWW.CAPMAS.gov.eg)

E.mail : [pres_capmas . gov. eg](mailto:pres_capmas.gov.eg)



طبع بمطابع الجهاز المركزي
للتعبئة العامة والإحصاء
PRINTED IN C.A.P.M.A.S PRINTING SHOP