



جمهورية مصر العربية
الجهاز المركزي للتعبئة العامة والإحصاء

النشرة السنوية
للإحصاءات والمؤشرات الاقتصادية
للبنوك وشركات التأمين
عام ٢٠١٣/٢٠١٢



العطاء مستمر

مرجع رقم ٧١ - ٢٢٣١١٠/٢٠١٣

إصدار أغسطس ٢٠١٤



الجهاز المركزي للتعبئة العامة والإحصاء

مدينة نصر - ش صلاح سالم - القاهرة - مصر

تليفون: (+202)24023031 - صندوق بريد: 2086 - فاكس: (+202) 24024099

الموقع الإلكتروني: www.capmas.gov.eg

البريد الإلكتروني: pres_capmas@capmas.gov.eg

طبع بمطبعة الجهاز المركزي
للتعبئة العامة والإحصاء



جمهورية مصر العربية

الجهاز المركزى للتعبئة العامة والإحصاء

**النشرة السنوية
للإحصاءات والمؤشرات الإقتصادية
للبنوك وشركات التأمين
عام ٢٠١٣/٢٠١٢**

عند إعادة نشر أو اقتباس
أى مادة من هذا الإصدار يرجى الإشارة إلى المصدر وهو
الجهاز المركزى للتعبئة العامة والإحصاء

إصدار أغسطس ٢٠١٤

مرجع رقم ٧١ - ٢٠١٣/٢٢٣١١٠

تقديم

في ظل المتغيرات العالمية المتلاحقة وتوجهات الدولة نحو الإصلاح الإقتصادي وإقتصاديات السوق الحر، يقع على عاتق الجهاز المصري والتأميني جهد كبير في استيعاب حجم المنافسة في السوق وطبيعة المتغيرات الاقتصادية القائمة ومتطلبات المرحلة المقبلة ونوعية الخدمات المطلوبة وكيفية تقديمها .

يهتم الجهاز المركزي للتعبة العامة والإحصاء بإصدار " النشرة السنوية للإحصاءات والمؤشرات الاقتصادية للبنوك وشركات التأمين " بهدف توفير بيانات اقتصادية عن البنوك وشركات التأمين وبعض المؤشرات الاقتصادية التي تعكس مدى مساهمة هذا القطاع في الاقتصاد القومي.

يقدم الجهاز هذه النشرة عن عام ٢٠١٢/٢٠١٣ للمهتمين بهذا المجال آملاً أن تحقق الفائدة المرجوة منها ، ختاماً يتوجه الجهاز المركزي للتعبة العامة والإحصاء بالشكر للجهات الخارجية التي ساهمت في إعداد النشرة متمنياً بتحقيق الهدف من إعداد الإحصائية و يمكن الإطلاع على هذه الإصدارات من خلال موقع الجهاز على الشبكة الدولية للمعلومات ، وللمزيد من التفاصيل يمكن للمهتمين الرجوع إلى الإدارة المركزية للإحصاءات الاقتصادية والمالية .

والله ولي التوفيق ،،،

لواء / أبو بكر الجندي
رئيس الجهاز المركزي للتعبة العامة والإحصاء

الفهرس

رقم الصفحة	البيان	رقم الجدول
1	منهجية الإحصائية	
3	المؤشرات العامة	
4	تطور بنود حساب الانتاج لبنوك (القطاعين العام والخاص)	
5	تطور مصادر تمويل التكوينات الرأسمالية لبنوك (القطاعين العام والخاص)	
6	تطور اهم بنود حساب الايرادات والمصروفات لشركات التأمين (القطاعين العام والخاص)	
<u>الباب الأول: جداول إجمالية عام 2013/2012</u>		
8	حساب الإنتاج للبنوك و شركات التأمين (القطاعين العام والخاص)	1
9	عوائد عوامل الإنتاج للبنوك وشركات التأمين (القطاعين العام والخاص)	2
10	حساب التخصيص للبنوك وشركات التأمين (القطاعين العام والخاص)	3
11	حساب العمليات الرأسمالية للبنوك وشركات التأمين (القطاعين العام والخاص)	4
12	تصنيف التكوينات الرأسمالية للبنوك وشركات التأمين (القطاعين العام والخاص)	5
13	مصادر تمويل التكوينات الرأسمالية الإجمالية للبنوك وشركات التأمين (القطاعين العام والخاص)	6
<u>الباب الثاني : جداول البنوك عام 2013/2012</u>		
<u>الفصل الأول : القطاع العام</u>		
16	حساب الإنتاج لبنوك (القطاع العام)	7
17	تفصيل حساب الإنتاج لبنوك (القطاع العام)	8
18	حساب التخصيص لبنوك (القطاع العام)	9
19	حساب العمليات الرأسمالية لبنوك (القطاع العام)	10

تابع الفهرس

رقم الصفحة	البيان	رقم الجدول
	<u>الفصل الثاني : القطاع الخاص</u>	
21	حساب الإنتاج لبنوك (القطاع الخاص)	11
22	تفصيل حساب الإنتاج لبنوك (القطاع الخاص)	12
23	حساب التخصيص لبنوك (القطاع الخاص)	13
24	حساب العمليات الرأسمالية لبنوك (القطاع الخاص)	14
	<u>الباب الثالث : جداول شركات التأمين عام 2013/2012</u>	
	<u>الفصل الأول : القطاع العام</u>	
27	حساب الإنتاج لشركات التأمين (القطاع العام)	15
28	تفصيل حساب الإنتاج لشركات التأمين (القطاع العام)	16
29	حساب الإيرادات والمصروفات التجميعية لشركات التأمين (القطاع العام)	17
30	حساب التخصيص لشركات التأمين (القطاع العام)	18
31	حساب العمليات الرأسمالية لشركات التأمين (القطاع العام)	19
	<u>الفصل الثاني : القطاع الخاص</u>	
33	حساب الإنتاج لشركات التأمين (القطاع الخاص)	20
34	تفصيل حساب الإنتاج لشركات التأمين (القطاع الخاص)	21
35	حساب الإيرادات والمصروفات التجميعية لشركات التأمين (القطاع الخاص)	22
36	حساب التخصيص لشركات التأمين (القطاع الخاص)	23
37	حساب العمليات الرأسمالية لشركات التأمين (القطاع الخاص)	24

منهجية الإحصائية

أولاً: أهداف الإحصائية:

تهدف الإحصائية إلى تصوير النشاط الاقتصادي للقطاع المالي متمثلاً في الجهاز المصرفي والتأميني بإتاحة البيانات التي تعطى مؤشرات اقتصادية توضح مدى مساهمة هذا القطاع الهام في الاقتصاد القومي وذلك من خلال عرض جدولي يتضمن الحسابات الاقتصادية الرئيسية :

حساب الإنتاج ، حساب التخصيص، حساب العمليات الرأسمالية وبعض المؤشرات الاقتصادية من خلال جداول عوائد الإنتاج ، تصنيف التكوينات الرأسمالية الإجمالية والصافية، مصادر التكوينات الرأسمالية.

ثانياً: مصدر البيانات:

تغطي هذه النشرة جميع وحدات البنوك (الجهاز المصرفي عدا البنك المركزي المصري) وشركات التأمين بكافة أنواعها (قطاع عام وخاص) بنسبة استجابة قدرها ١٠٠٪ .

ثالثاً: التعاريف والمفاهيم المستخدمة:

١- الإنتاج

يتمثل في القيمة الكلية لما أنتجته الوحدات الاقتصادية الداخلة ضمن القطاع المالي على شكل خدمات ذات قيمة اقتصادية يؤدي استخدامها إلى إشباع حاجات المجتمع .

٢- مستلزمات الإنتاج

تشمل كافة العناصر اللازمة للعمليات الإنتاجية سواء كانت هذه العناصر سلعية أوخدمية.

٣- الرسوم والضرائب الغير مباشرة

هي ضرائب تفرض على السلع والخدمات وتؤثر على مستويات الأسعار نظراً لنقل عبئها على المستهلك النهائي. وهي لا تصيب الدخل مباشرة بل تصيب إستخداماته ولا تدفع بصفة دورية مثل رسم الدمغة والرسوم على التأمين والرسوم القضائية والرسوم الجمركية ورسوم التراخيص ورسوم السيارات.

٤- الضرائب المباشرة

هي ضرائب تفرض على الدخل مباشرة عند حدوث الواقعة المنشئة للضريبة وتدفع بصفة دورية كضريبة الأرباح التجارية والصناعية وضريبة المباني والأطيان والضريبة على إيرادات الأوراق المالية... الخ.

٥- الإهلاك

عبارة عن توزيع تكلفة الأصل القابل للإهلاك على مدة عمره الانتاجي بطريقة مناسبة تغطي عوامل التقادم.

٦- القيمة المضافة الصافية

عبارة عن القيمة المضافة الإجمالية مطروحاً منها إهلاك رأس المال الثابت موزعة طبقاً لعوائد الإنتاج وهي الأجر والإيجار والفوائد وصافي عائد العمليات الإنتاجية .

٧- الادخار

هو الفرق بين الايرادات الدورية من ناحية وبين الانفاق الدوري من ناحية أخرى .

رابعاً: البيانات الاحصائية ذات الصلة:

النشرة السنوية للإحصاءات والمؤشرات المالية للبنوك وشركات التأمين .

خامساً: طرق اتاحة البيانات:

تصدر النشرة بشكل ورقى - CD - الانترنت .

سادساً : الرموز المستخدمة :

() القيمة سالبة

— لا يوجد بيان

ملحوظة هامة :

تم إلغاء الجداول التفصيلية نظراً لعدم توافر البيانات التفصيلية الخاصة بها من البنك المركزي المصرى ، حيث تم تعديل قانون البنوك التجارية والإستثمارية والفروع الأجنبية لتصبح جميعها تحت مسمى بنوك قطاع خاص .

المؤشرات العامة

أولاً: البنوك (للقطاعين العام والخاص)

- ١- بلغت القيمة المضافة الصافية ١٠٦,٠٥ مليار جنيه عام ٢٠١٢/٢٠١٣ مقابل ٩٠,٣٥ مليار جنيه عام ٢٠١١/٢٠١٢ بنسبة زيادة قدرها ١٧,٤٪ .
- ٢- بلغت قيمة التكوينات الرأسمالية ٣,٣٩ مليار جنيه عام ٢٠١٢/٢٠١٣ مقابل ٢,٧١ مليار جنيه عام ٢٠١١/٢٠١٢ بنسبة زيادة قدرها ٢٥,١٪ .
- ٣- بلغت قيمة الادخار ١٣,٤٣ مليار جنيه عام ٢٠١٢/٢٠١٣ مقابل ٩,١٤ مليار جنيه عام ٢٠١١/٢٠١٢ بنسبة زيادة قدرها ٤٦,٩٪ .

ثانياً: شركات التأمين (للقطاعين العام والخاص)

- ١- بلغت القيمة المضافة الصافية ٢,٠١ مليار جنيه عام ٢٠١٢/٢٠١٣ مقابل ٢,٠٧ مليار جنيه عام ٢٠١١/٢٠١٢ بنسبة انخفاض قدره ٣,١٪ .
- ٢- بلغت قيمة التكوينات الرأسمالية ٠,١٢ مليار جنيه عام ٢٠١٢/٢٠١٣ مقابل ٠,١٤ مليار جنيه عام ٢٠١١/٢٠١٢ بنسبة انخفاض قدره ١١,٤٪ .
- ٣- بلغت قيمة الادخار ٠,٨٧ مليار جنيه عام ٢٠١٢/٢٠١٣ مقابل ٠,٦٧ مليار جنيه عام ٢٠١١/٢٠١٢ بنسبة زيادة قدرها ٢٨,٧٪ .

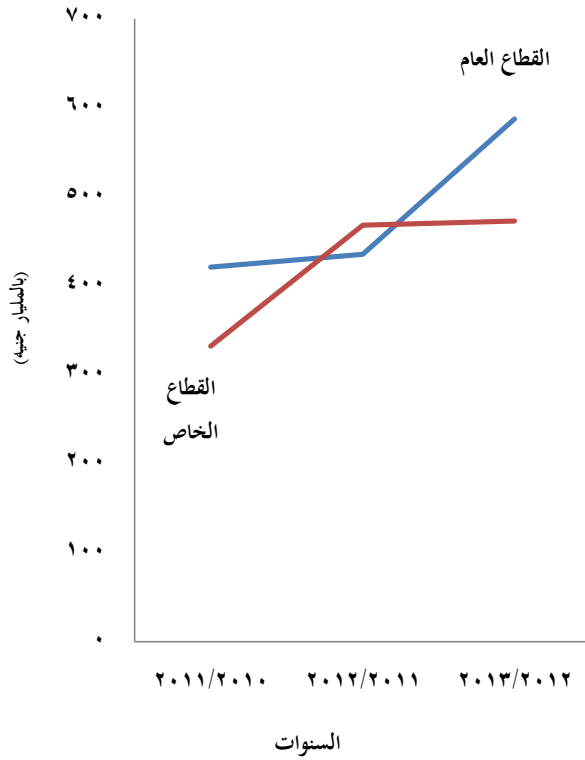
تطور أهم بنود حساب الإنتاج لبنوك القطاعين العام والخاص

من عام 2010/2011 إلى عام 2012/2013

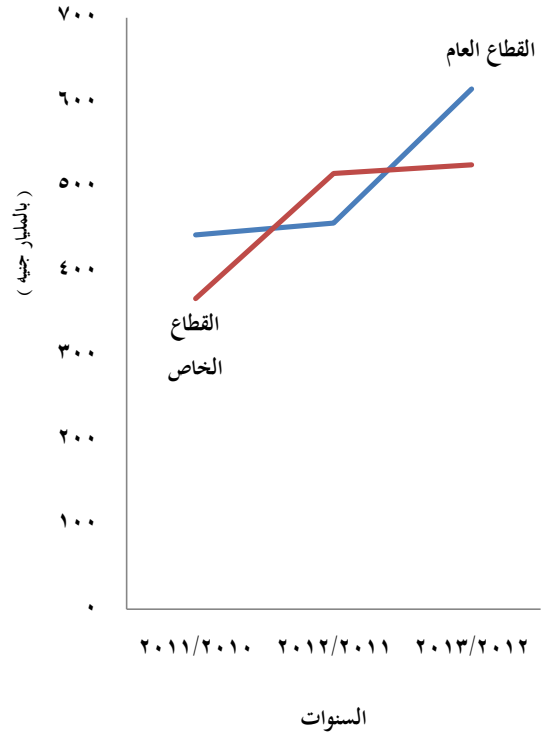
القيمة بالمليون جنيه

القيمة المضافة الصافية			الإنتاج			البيان
2013/2012	2012/2011	2011/2010	2013/2012	2012/2011	2011/2010	
58771	43538	42112	61569	45703	44316	القطاع العام
47276	46812	33211	52590	51591	36783	القطاع الخاص

القيمة المضافة الصافية



الإنتاج

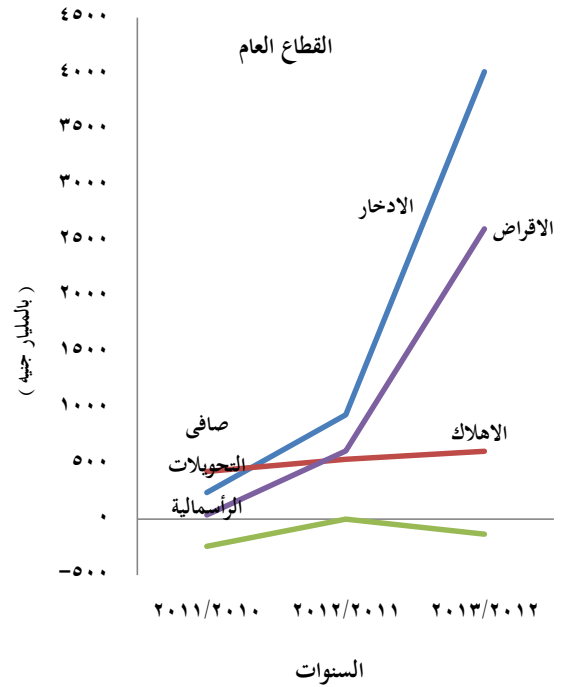
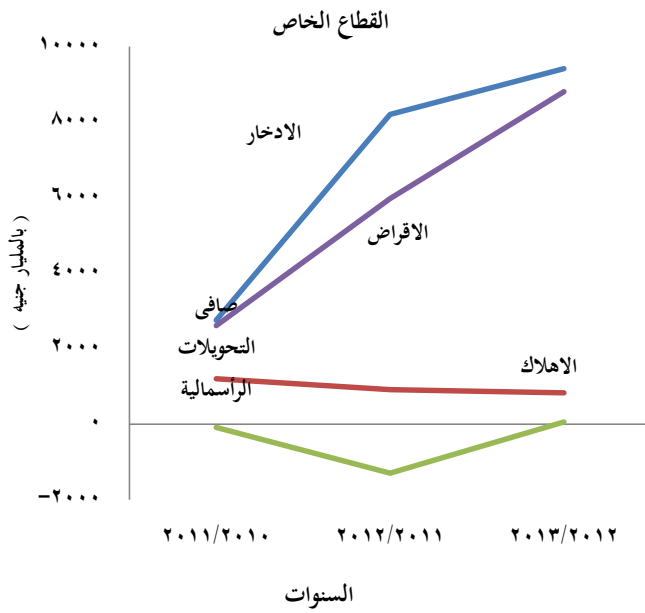


تطور مصادر تمويل التكوينات الرأسمالية لبنوك القطاعين العام والخاص

من عام 2011/2010 إلى عام 2013/2012

القيمة بالمليون جنيه

القطاع الخاص			القطاع العام			البيان
2013/2012	2012/2011	2011/2010	2013/2012	2012/2011	2011/2010	
9414	8206	2757	4016	937	239	الإدخار
832	916	1201	610	537	430	الإهلاك
61	(١٢٩٧)	(٨٩)	(١٣٣)	(٢)	(٢٤٢)	صافي التحويلات الرأسمالية
8800	5970	2607	2606	614	38	الإقراض

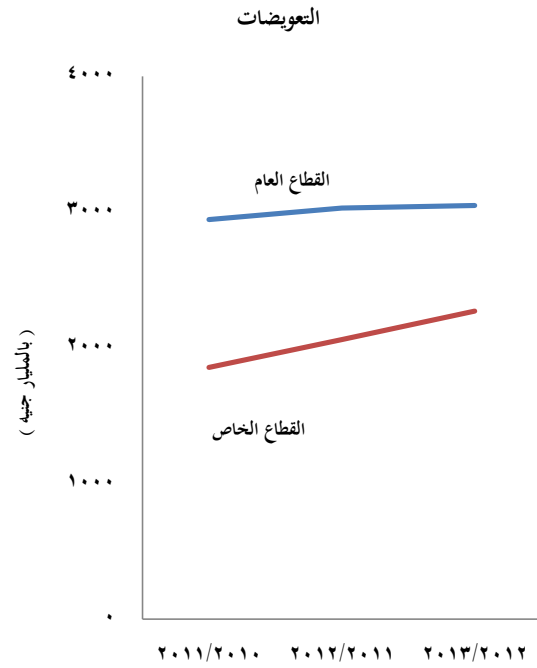
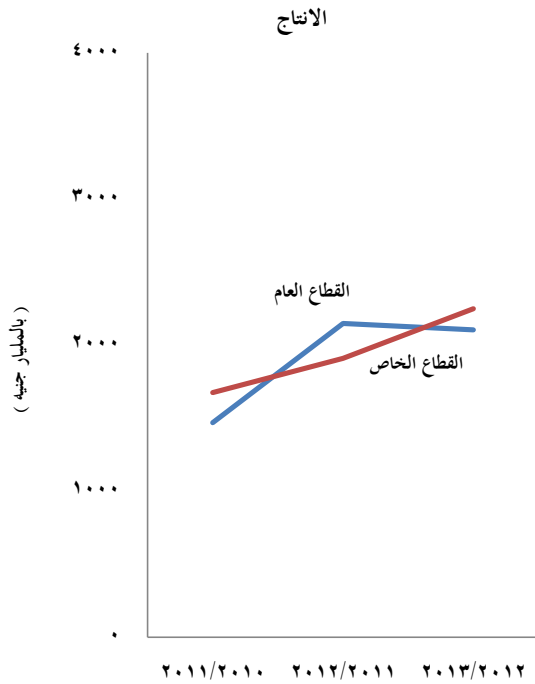


تطور أهم بنود حساب الإيرادات و المصروفات لشركات التأمين بالقطاعين العام والخاص

من عام 2010 / 2011 إلى عام 2012 / 2013

القيمة بالمليون جنيه

الإنتاج			التعويضات			البيان
2013/2012	2012/2011	2011/2010	2013/2012	2012/2011	2011/2010	
2104	2147	1467	3048	3029	2946	القطاع العام
2247	1909	1673	2271	2060	1856	القطاع الخاص



الباب الأول
جداول إجمالية

الفصل الأول
جداول البنوك للقطاع العام

جدول رقم (1) : حساب الإنتاج للبنوك وشركات التأمين (القطاعين العام والخاص)

لسنة 2012 / 2013

القيمة بالالف جنيه

بيان	الموارد			بيان	الاستخدامات		
	تأمين	بنوك	إجمالي		تأمين	بنوك	إجمالي
الإنتاج	4350846	114159473	118510319	مستلزمات الإنتاج	2230234	5720913	7951147
				الرسوم والضرائب غير المباشرة	52432	949720	1002152
				الاهلاك	60877	1441471	1502348
				القيمة المضافة الصافية	2007303	106047369	108054672
الإجمالي	4350846	114159473	118510319	الإجمالي	4350846	114159473	118510319

جدول رقم (2) : عوائد عوامل الانتاج للبنوك وشركات التأمين القطاعين (العام والخاص)

لسنة 2012 / 2013

القيمة بالالف جنيه

إجمالي		تأمين		بنوك		البيان
%	القيمة	%	القيمة	%	القيمة	
12.32	13308109	50.72	1018064	11.59	12290045	الاجور (1)
55.53	60007817	00.40	7970	56.58	59999847	فوائد فعلية
10.62	11470362	30.97	621701	10.23	10848661	فوائد تقديرية
0.54	581218	01.33	26656	0.52	554562	ايجارات فعلية
0.92	992182	02.31	46461	0.89	945721	ايجارات تقديرية
20.08	21694984	14.27	286451	20.19	21408533	صافى عائد العمليات الانتاج
100	108054672	100	2007303	100	106047369	الاجمالي

(1) تشمل المزايا العينية والتأمينات الاجتماعية.

جدول رقم (3) : حساب التخصيص للبنوك وشركات التأمين (القطاعين العام والخاص)

لسنة 2013 / 2012

القيمة بالالف جنيه

بيان	الموارد			بيان	الاستخدامات		
	تأمين	بنوك	إجمالي		تأمين	بنوك	إجمالي
صافى عائد العمليات الانتاجية	286451	21408533	21694984	نصيب الحكومة فى الارباح	-	350000	350000
الايجارات التقديرية	46461	945721	992182	نصيب المساهمين فى الارباح	683247	2366947	3050194
الفوائد التقديرية	621701	10848661	11470362	نصيب العاملين فى الارباح	227644	954238	1181882
صافى الدخل من الاستثمارات غير المخصصه	388845	-	388845	مقابل الاشراف والادارة	68184	393096	461280
فائض بيع الشقق والعقارات	-	-	-	تبرعات واعانات وتعويزات	-	173040	173040
ارباح بيع واستهلاك أوراق مالية	-	-	-	مصروفات سنوات سابقة	-	-	-
ايرادات سنوات سابقة	-	260607	260607	ديون معدومة	-	20598	20598
مصروفات سنوات سابقة مرتدة	-	-	-	خسائر راسمالية	-	489	489
ايرادات متنوعة اخرى	638107	-	638107	ضرائب مباشرة	-	9696806	9696806
ارباح مرحلة	-	753749	753749	حصة النشاط الرياضى	-	21900	21900
				مصروفات متنوعة اخرى	134992	6809979	6944971
				الادخار	867498	13430178	14297676
الاجمالى	1981565	34217271	36198836	الاجمالى	1981565	34217271	36198836

جدول رقم (4) : حساب العمليات الرأسمالية للبنوك وشركات التأمين (القطاعين العام والخاص)
لسنة 2013 / 2012

القيمة بالآلاف جنيه

بيان	الموارد			بيان	الاستخدامات		
	تأمين	بنوك	إجمالي		تأمين	بنوك	إجمالي
الادخار	867498	13430178	14297676	التكوينات الرأسمالية	123011	3394357	3517368
الاهلاك	60877	1441471	1502348	التحويلات الرأسمالية	-	276451	276451
التحويلات الرأسمالية	19056	204287	223343	الاقراض	824420	11405128	12229548
الاجمالي	947431	15075936	16023367	الاجمالي	947431	15075936	16023367

جدول رقم (5) : تصنيف التكوينات الرأسمالية للبنوك وشركات التأمين (القطاعين العام والخاص)

لسنة 2012 / 2013

القيمة بالآلاف جنية

إجمالي		تأمين		بنوك		البيان
%	القيمة	%	القيمة	%	القيمة	
						عناصر التكوينات الرأسمالية :
55.81	1962906	20.50	25222	57.09	1937684	تشبيد وبناء
10.69	375985	10.39	12778	10.70	363207	عدد وألات
33.50	1178477	69.11	85011	32.21	1093466	أثاث ووسائل نقل
100	3517368	100	123011	100	3394357	إجمالي التكوينات الرأسمالية
	1502348		60877		1441471	الإهلاك
	2015020		62134		1952886	صافي التكوينات الرأسمالي

جدول رقم (6) : مصادر تمويل التكوينات الرأسمالية الإجمالية للبنوك وشركات التأمين
(القطاعين العام و الخاص)

2012 / 2013 لسنة

القيمة بالالف جنيه

مصادر التمويل	بنوك	تأمين	إجمالي
الادخار	13430178	867498	14297676
الاهلاك	1441471	60877	1502348
التحويلات الرأسمالية	72164	19056	53108
الاقراض	11405128	824420	12229548
الاجمالي	3394357	123011	3517368

الباب الثاني
جداول البنوك

جدول رقم (7) : حساب الانتج لبنوك (القطاع العام)

لسنه 2012 / 2013

القيمة بالالف جنيه

بيان	الموارد	بيان	الاستخدامات
الانتاج	61569085	مستلزمات الانتاج	1693686
		الرسوم والضرائب غير المباشرة	494115
		الاهلاك	609968
		القيمة المضافة الصافية	58771316
الاجمالي	61569085	الاجمالي	61569085

جدول رقم (8) : تفصيل حساب الإنتاج (البنوك القطاع العام)

لسنه 2012 / 2013

القيمة بالالف جنيا

بيان	الموارد		بيان	الاستخدامات	
	فرعى	رئيسى		فرعى	رئيسى
<u>الفوائد المحصلة</u>		28382220	<u>مستلزمات الانتاج</u>		1693686
<u>إيرادات الاستثمارات المالية</u>		29159938	مستلزمات انتاج سلعية	183096	
<u>والمساهمات</u>			مستلزمات انتاج خدمية	1510590	
<u>عائد الخدمات المصرفية</u>		3309335	<u>الرسوم والضرائب غير المباشرة</u>		494115
العمولات	3564306		<u>الاهلاك</u>		609968
ارباح وخسائر عمليات بيع النقد الاجنبى	(736209)		<u>الأجور والمرتبات وما فى حكمها</u>		7224053
خدمات مصرفية اخرى	481238		أجور نقدية	5783209	
<u>إيرادات أنشطة اخرى</u>		10040	مزايا عينية	187475	
<u>إيرادات متنوعة</u>		707552	تأمينات إجتماعية	1253369	
إيرادات سنوات سابقة	-		<u>الايجارات</u>		429369
ارباح رأسمالية	490208		ايجارات فعلية	205006	
إيرادات متنوعة اخرى	217344		ايجارات تقديرية	224363	
			<u>الفوائد</u>		40121386
			فوائد فعلية	36360282	
			فوائد تقديرية	3761104	
			صافى عائد العمليات الانتاجية		10996508
الاجمالى		61569085	الاجمالى		61569085

جدول رقم (9) : حساب التخصيص (لبنوك القطاع العام)

لسنه 2012 / 2013

القيمة بالالف جنيهه

بيان	له	بيان	منه
صافى عائد العمليات الانتاجية	10996508	نصيب الحكومة فى الارباح	350000
الايحارات التقديرية	224363	نصيب المساهمين فى الارباح	2366947
الفوائد التقديرية	3761104	نصيب العاملين فى الارباح	954238
ايرادات سنوات سابقة	-	مقابل الاشراف والادارة	393096
ارباح مرحلة	753749	تبرعات واعانات وتعويضات	145833
		مصروفات سنوات سابقة	-
		ديون معدومة	-
		خسائر راسمالية	-
		ضرائب مباشرة	7291757
		حصّة النشاط الرياضى	-
		مصروفات متنوعة اخرى	217428
		الادخار	4016425
الاجمالى	15735724	الاجمالى	15735724

جدول رقم (10) : حساب العمليات الرأسمالية (البنوك القطاع العام)
لسنة 2012 / 2013

القيمة بالالف جنيه

بيان	له		بيان	منه	
	رئيسى	فرعى		رئيسى	فرعى
الادخار	4016425		التكوينات الرأسمالية		1887617
الاهلاك	609968		تشبيد وبناء	1174828	
التحويلات الرأسمالية	15391		عدد والات	22512	
			اثاث ووسائل نقل	690277	
			التحويلات الرأسمالية		148547
			الاقراض		2605620
الاجمالى	4641784		الاجمالى		4641784

الفصل الثاني
جداول البنوك للقطاع الخاص

جدول رقم (11) : حساب الإنتاج لبنوك (القطاع الخاص)

لسنة 2012 / 2013

القيمة بالالف جنيه

بيان	الموارد	بيان	الاستخدامات
الإنتاج	52590388	مستلزمات الإنتاج	4027227
		الرسوم والضرائب غير المباشرة	455605
		الإهلاك	831503
		القيمة المضافة الصافية	47276053
الإجمالي	52590388	الإجمالي	52590388

جدول رقم (12) : تفصيل حساب الإنتاج (لبنوك القطاع الخاص)

لسنه 2012 / 2013

القيمة بالالف جنيا

بيان	الموارد		بيان	الاستخدامات	
	فرعى	رئيسى		فرعى	رئيسى
<u>الفوائد المحصلة</u>		35367707	<u>مستلزمات الانتاج</u>		4027227
<u>إيرادات الاستثمارات المالية</u>		9704381	مستلزمات انتاج سلعية	366596	
<u>والمساهمات</u>			مستلزمات انتاج خدمية	3660631	
<u>عائد الخدمات المصرفية</u>		5465504	<u>الرسوم والضرائب غير المباشرة</u>		455605
العمولات	4269420		<u>الاهلاك</u>		831503
ارباح وخسائر عمليات بيع النقد الاجنبى	957681		<u>الأجور والمرتبات وما فى حكمها</u>		5065992
خدمات مصرفية اخرى	238403		أجور نقدية	3919830	
<u>إيرادات أنشطة اخرى</u>		222303	مزايا عينية	622095	
<u>إيرادات متنوعة</u>		2091100	تأمينات إجتماعية	524067	
إيرادات سنوات سابقة	260607		<u>الايجارات</u>		1070914
ارباح رأسمالية	63106		ايجارات فعلية	349556	
إيرادات متنوعة اخرى	1767387		ايجارات تقديرية	721358	
			<u>الفوائد</u>		30727122
			فوائد فعلية	23639565	
			فوائد تقديرية	7087557	
			صافى عائد العمليات الانتاجية		10412025
الاجمالى		52590388	الاجمالى		52590388

جدول رقم (13) : حساب التخصيص (لبنوك القطاع الخاص)

لسنه 2012 / 2013

القيمة بالالف جنيهه

بيان	له	بيان	منه
صافى عائد العمليات الانتاجية	10412025	نصيب الحكومة فى الارباح	-
الايحارات التقديرية	721358	نصيب المساهمين فى الارباح	-
الفوائد التقديرية	7087557	نصيب العاملين فى الارباح	-
ايرادات سنوات سابقة	260607	مقابل الاشراف والادارة	-
ارباح مرحلة	-	تبرعات واعانات وتعويضات	27207
		مصروفات سنوات سابقة	-
		ديون معدومة	20598
		خسائر راسمالية	489
		ضرائب مباشرة	2405049
		حصاة النشاط الرياضى	21900
		مصروفات متنوعة اخرى	6592551
		الادخار	9413753
الاجمالى	18481547	الاجمالى	18481547

جدول رقم (14) : حساب العمليات الرأسمالية (لبنوك القطاع الخاص)
لسنة 2012 / 2013

القيمة بالالف جنيه

بيان	له		بيان	منه	
	رئيسى	فرعى		رئيسى	فرعى
الادخار	9413753		التكوينات الرأسمالية		1506740
الاهلاك	831503		تشبيد وبناء	762856	
التحويلات الرأسمالية	188896		عدد والات	340695	
			اثاث ووسائل نقل	403189	
			التحويلات الرأسمالية		127904
			الاقراض		8799508
الاجمالى	10434152		الاجمالى		10434152

الباب الثالث
جداول شركات التأمين

الفصل الأول

جداول شركات التأمين للقطاع العام

جدول رقم (15) : حساب الانتاج لشركات التأمين (القطاع العام)

لسنه 2012 / 2013

القيمة بالالف جنيهه

بيان	الموارد	بيان	الاستخدامات
الانتاج	2104058	مستلزمات الإنتاج	1047533
		الرسوم والضرائب غير المباشرة	26928
		الاهلاك	14255
		القيمة المضافة الصافية	1015342
الاجمالي	2104058	الاجمالي	2104058

جدول رقم (16) : تفصيل حساب الإنتاج لشركات التأمين (القطاع العام)

القيمة بالالف جنيه

لسنه 2012 / 2013

بيان	الموارد		بيان	الاستخدامات	
	رئيسي	فرعي		رئيسي	فرعي
الإنتاج	2104058		<u>مستلزمات الإنتاج</u>		*****
			مستلزمات إنتاج سلعية	23515	
			مستلزمات إنتاج خدمية	88741	
			تكاليف الإنتاج	935277	
			<u>الرسوم والضرائب غير المباشرة</u>		26928
			<u>الإهلاك</u>		14255
			<u>الأجور والمرتبات وما في حكمها</u>		606820
			أجور نقدية	483266	
			مزايا عينية	1869	
			تأمينات إجتماعية	17765	
			دخول المنتجين	103920	
			<u>الإيجارات</u>		39595
			إيجارات فعلية	23468	
			إيجارات تقديرية	16127	
			<u>الفوائد</u>		367352
			فوائد فعلية	-	
			فوائد تقديرية	367352	
			صافي عائد العمليات الانتاجية		1575
الإجمالي	2104058		الإجمالي		2104058

جدول رقم (17) : حساب الإيرادات والمصروفات التجميعية لشركات التأمين (القطاع العام)

لسنه 2012 / 2013

القيمة بالالف جنيه

بيان	الموارد		بيان	الاستخدامات	
	فرعى	رئيسى		فرعى	رئيسى
		3711048	<u>التعويضات</u>		3048355
<u>الاقساط</u>			تأمينات عامة	1448543	
تأمينات عامة	1963772		تأمينات الاشخاص وتكوين الاموال	1599812	
تأمينات الاشخاص وتكوين الاموال	1747276		<u>التغير فى مخصص التقلبات العكسية</u>		215744
<u>التغير فى الاحتياطي الحسابى</u>		(871087)	تأمينات عامة	215744	
تأمينات عامة	-		تأمينات الاشخاص وتكوين الاموال	-	
تأمينات الاشخاص وتكوين الاموال	(871087)		<u>التغير فى مخصص التعويضات تحت التسوية</u>		177945
<u>التغير فى مخصص الاخطار السارية</u>		4933	تأمينات عامة	119685	
تأمينات عامة	4933		تأمينات الاشخاص وتكوين الاموال	58260	
تأمينات الاشخاص وتكوين الاموال	-		<u>الانتاج</u>		2104058
<u>عمولات إعادة التأمين</u>		417498			
تأمينات عامة	382550				
تأمينات الاشخاص وتكوين الاموال	34948				
<u>صافى الدخل من الاستثمارات</u>		2248389			
تأمينات عامة	870546				
تأمينات الاشخاص وتكوين الاموال	1377843				
<u>الإيرادات الأخرى</u>		35321			
تأمينات عامة	21587				
تأمينات الاشخاص وتكوين الاموال	13734				
الاجمالى		5546102	الاجمالى		5546102

جدول رقم (18) : حساب التخصيص لشركات التأمين (القطاع العام)

لسنه 2012 / 2013

القيمة بالالف جنييه

بيان	له	بيان	منه
صافى عائد العمليات الانتاجية	1575	نصيب الحكومة فى الارباح	-
الايجارات التقديرية	16127	نصيب المساهمين فى الارباح	349092
الفوائد التقديرية	367352	نصيب العاملين فى الارباح	60567
صافى الدخل من الاستثمارات غير المخصصة	189711	مقابل الاشراف والادارة	1354
فانض بيع الشقق والعقارات	-	ضرائب مباشرة	-
ارباح بيع واستهلاك أوراق مالية	-	مصروفات سنوات سابقة	-
ايرادات سنوات سابقة	-	إيرادات سنوات سابقة مرتدة	-
مصروفات سنوات سابقة مرتده	-	حصة النشاط الرياضى	-
ايرادات متنوعة اخرى	450865	تبرعات واعانات وتعويضات	-
ارباح مرحلة	-	مصروفات متنوعة اخرى	57394
		الادخار	557223
الاجمالى	1025630	الاجمالى	1025630

جدول رقم (19) : حساب العمليات الرأسمالية (لشركات التأمين القطاع العام)

لسنة 2012 / 2013

القيمة بالالف جنيه

بيان	له		بيان	منه	
	رئيسي	فرعي		رئيسي	فرعي
الادخار	557223		التكوينات الرأسمالية	12465	12465
الاهلاك	14255		تشبيد وبناء	-	-
التحويلات الرأسمالية	280		عدد والات	11156	11156
			اثاث ووسائل نقل	1309	1309
			التحويلات الرأسمالية	-	-
			الاقراض		559293
الاجمالي	571758		الاجمالي		571758

الفصل الثاني

جداول شركات التأمين للقطاع الخاص

جدول رقم (20) : حساب الانتاج لشركات التأمين (القطاع الخاص)

لسنه 2012 / 2013

القيمة بالالف جنيهه

بيان	الموارد	بيان	الاستخدامات
الانتاج	2246788	مستلزمات الإنتاج	1182701
		الرسوم والضرائب غير المباشرة	25504
		الاهلاك	46622
		القيمة المضافة الصافية	991961
الاجمالي	2246788	الاجمالي	2246788

جدول رقم (21) : تفصيل حساب الإنتاج لشركات التأمين (القطاع الخاص)

القيمة بالالف جنيه

لسنه 2012 / 2013

بيان	الموارد		بيان	الاستخدامات	
	رئيسى	فرعى		رئيسى	فرعى
الإنتاج	2246788		<u>مستلزمات الإنتاج</u>		*****
			مستلزمات إنتاج سلعية	38256	
			مستلزمات إنتاج خدمية	140271	
			تكاليف الإنتاج	1004174	
			<u>الرسوم والضرائب غير المباشرة</u>		25504
			<u>الإهلاك</u>		46622
			<u>الأجور والمرتبات وما فى حكمها</u>		411244
			أجور نقدية	248725	
			مزايا عينية	17980	
			تأمينات إجتماعية	32964	
			دخول المنتجين	111575	
			<u>الإيجارات</u>		33522
			إيجارات فعلية	3188	
			إيجارات تقديرية	30334	
			<u>الفوائد</u>		262319
			فوائد فعلية	7970	
			فوائد تقديرية	254349	
			صافى عائد العمليات الانتاجية		284876
الإجمالى	2246788		الإجمالى		2246788

جدول رقم (22) : حساب الإيرادات والمصروفات التجميعية لشركات التأمين (القطاع الخاص)

لسنه 2012 / 2013

القيمة بالالف جنيه

بيان	الموارد		بيان	الاستخدامات	
	فرعى	رئيسى		فرعى	رئيسى
		4774495	<u>التعويضات</u>		2270670
<u>الاقساط</u>			تأمينات عامة	758870	
تأمينات عامة	1612603		تأمينات الاشخاص وتكوين الاموال	1511800	
تأمينات الاشخاص وتكوين الاموال	3161892		<u>التغير فى مخصص التقلبات العكسية</u>		103710
<u>التغير فى الاحتياطي الحسابي</u>		(1614116)	تأمينات عامة	103710	
تأمينات عامة	-		تأمينات الاشخاص وتكوين الاموال	-	
تأمينات الاشخاص وتكوين الاموال	(1614116)		<u>التغير فى مخصص التعويضات تحت التسوية</u>		123944
<u>التغير فى مخصص الاخطار السارية</u>		(146414)	تأمينات عامة	108510	
تأمينات عامة	(146414)		تأمينات الاشخاص وتكوين الاموال	15434	
تأمينات الاشخاص وتكوين الاموال	-		<u>الانتاج</u>		2246788
<u>عمولات إعادة التأمين</u>		428622			
تأمينات عامة	398430				
تأمينات الاشخاص وتكوين الاموال	30192				
<u>صافي الدخل من الاستثمارات</u>		1190398			
تأمينات عامة	304277				
تأمينات الاشخاص وتكوين الاموال	886121				
<u>الإيرادات الأخرى</u>		112127			
تأمينات عامة	60261				
تأمينات الاشخاص وتكوين الاموال	51866				
الاجمالي		4745112	الاجمالي		4745112

جدول رقم (23) : حساب التخصيص لشركات التأمين (القطاع العام)

لسنه 2012 / 2013

القيمة بالالف جنيه

بيان	له	بيان	منه
صافى عائد العمليات الانتاجية	284876	نصيب الحكومة فى الارباح	-
الايحارات التقديرية	30334	نصيب المساهمين فى الارباح	334155
الفوائد التقديرية	254349	نصيب العاملين فى الارباح	167077
صافى الدخل من الاستثمارات غير المخصصة	199134	مقابل الاشراف والادارة	66830
فانض بيع الشقق والعقارات	-	ضرائب مباشرة	-
ارباح بيع واستهلاك أوراق مالية	-	مصروفات سنوات سابقة	-
ايرادات سنوات سابقة	-	إيرادات سنوات سابقة مرتدة	-
مصروفات سنوات سابقة مرتده	-	حصة النشاط الرياضى	-
ايرادات متنوعة اخرى	187242	تبرعات واعانات وتعويضات	-
ارباح مرحلة	-	مصروفات متنوعة اخرى	77598
		الادخار	310275
الاجمالى	955935	الاجمالى	955935

جدول رقم (24) : حساب العمليات الرأسمالية (لشركات التأمين القطاع الخاص)

2012 / 2013 لسنة

القيمة بالالف جنيه

منه		بيان	له		بيان
رئيسى	فرعى		رئيسى	فرعى	
110546	110546	التكوينات الرأسمالية	310275		الادخار
25222	25222	تشبيد وبناء	46622		الاهلاك
1622	1622	عدد والآت	18776		التحويلات الرأسمالية
83702	83702	اثاث ووسائل نقل			
-	-	التحويلات الرأسمالية			
265127		الاقراض			
375673		الاجمالى	375673		الاجمالى

الجهاز المركزى للتعينة العامة والإحصاء

العنوان: ٣ طريق صلاح سالم- مدينة نصر- القاهرة- جمهورية مصر العربية

صندوق البريد : ٢٠٨٦ مدينة نصر- القاهرة

فاكس : ٢٤٠٢٤٠٩٩

تليفون : ٢٤٠٢٣٠٢١

Central Agency for Public Mobilization and Statistics

(CAPMAS)

Address: ٣ Salah Salem St. - Nasr City - Cairo - Egypt

P.O. Box: ٢٠٨٦ Nasr City - Cairo

Tel: (+٢٠) ٢٤٠٢٣٠٢١

Fax: (+٢٠) ٢٤٠٢٤٠٩٩

Website: <http://www.capmas.gov.eg>

الموقع الإلكتروني للجهاز :

Email: pres_capmas@capmas.gov.eg

البريد الإلكتروني :