

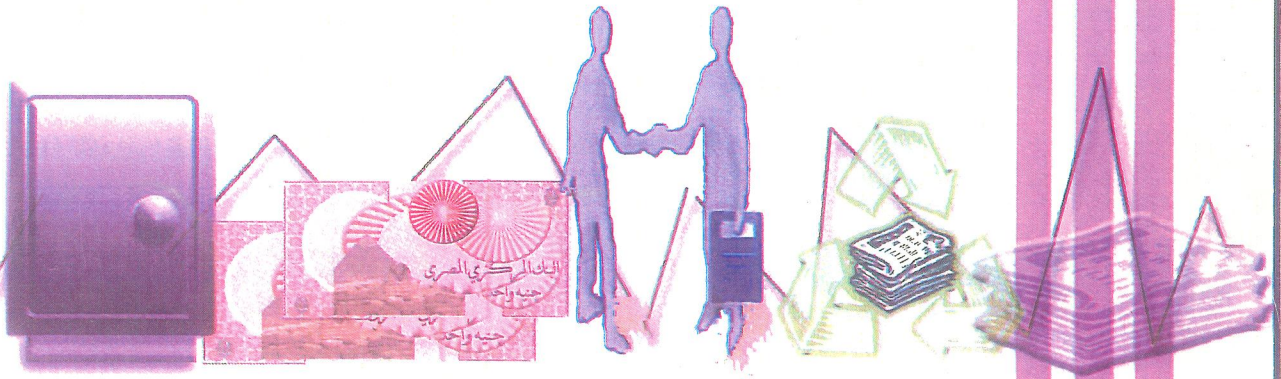


جمهورية مصر العربية

الجهاز المركزي للتعبئة العامة والإحصاء

النشرة السنوية
للموازنة العامة للدولة
طبقاً للتصنيف الوظيفي للحكومة

عام ٢٠٠٩ / ٢٠١٠



إصدار يناير ٢٠١٠

<http://www.capmas.gov.eg>

مراجع رقم ٧١-١٢٧١٣/٢٠١٠

جمهورية مصر العربية

الجهاز المركزي للتعبئة العامة والإحصاء

النشرة السنوية
للموازنة العامة للدولة
طبقاً للتصنيف الوظيفي للحكومة

لعام ٢٠١٠/٢٠٠٩

يحظر النشر أو الاقتباس
بدون الإشارة إلى المصدر
وهو الجهاز المركزي للتعبئة العامة والإحصاء

إصدار يناير ٢٠١٠

الفهرس

رقم الصفحة	البيان	رقم الجدول
1	منهجية الإحصائية	
9	المؤشرات العامة	
	الموازنة العامة للدولة عن عام 2010/2009	
	<hr/>	
16	الباب الأول : الأجور والتعويضات للعاملين	1
20	الباب الثاني : شراء السلع والخدمات	2
30	الباب الثالث : الفوائد	3
34	الباب الرابع: الدعم والمنح والمزايا الإجتماعية	4
38	الباب الخامس: المصروفات الأخرى	5
42	الباب السادس: شراء الأصول غير المالية (الإستثمارات)	6

تقديم

يقوم القطاع الحكومي بالدولة بدورها وفعال في مختلف المجالات السياسية والإقتصادية والتعليمية والصحية والثقافية ، بالإضافة إلى تحقيق الأمن والعدالة والدفاع وتعتمد الخطة السنوية للقطاع الحكومي على الموازنة العامة للدولة التي تحدد أوجه الإنفاق على هذه المجالات للعام المقبل.

يحرص الجهاز المركزي للتعبئة العامة والإحصاء على إصدار هذه النشرة السنوية عن " للموازنة العامة للدولة طبقاً للتصنيف الوظيفي للحكومة " يتم فيها عرض المصروفات بالتقسيم الوظيفي بصورة تفصيلية طبقاً لتوزيعات الأبواب من خلال الوحدات الحكومية الرئيسية داخل كل قطاع، مع عرض مؤشرات إجمالية للإيرادات العامة للدولة.

يقدم الجهاز هذه النشرة عن عام ٢٠١٠/٢٠٠٩ للباحثين والمهتمين بالشئون المالية والإقتصادية ، آملاً أن تحقق الأهداف المرجوة منها.

والله ولي التوفيق ،،،

لواء/ أبو بكر الجندي

رئيس الجهاز المركزي للتعبئة العامة والإحصاء

منهجية الإحصائية

تعتبر الموازنة العامة للدولة هي الإطار الذي يوضح الأسس والمبادئ التي يتم على ضوءها وضع الخطة المستقبلية للحكومة.

تعرض النشرة المصروفات التقديرية الإجمالية للوحدات الحكومية الرئيسية داخل كل قطاع والممثلة في (الجهاز الإداري - الإدارة المحلية - الهيئات الخدمية) على مستوى توزيعات الأبواب الفرعية ، مع عرض مؤشرات إجمالية للإيرادات العامة للدولة .

مصادر البيانات :

يتم استخراج البيانات من مجلد الموازنة العامة للدولة ٢٠٠٩/٢٠١٠ الصادر عن وزارة المالية.

تشتمل إحصائية الموازنة العامة للدولة على:

أولاً: التقسيم الوظيفي للحكومة.

ثانياً: التقسيم القطاعي.

أولاً: التقسيم الوظيفي للحكومة :

يوضح هذا التقسيم مدى مساهمة القطاع الحكومي في الدخل القومي - كيفية توجيه الموارد لخدمة مختلف قطاعات الدولة بالإضافة إلى معرفة مقدار الإنفاق على كل قطاع من قطاعات الدولة مثل التعليم أو الصحة.....إلخ

ويتضمن التقسيم الوظيفي البنود التالية:

١- قطاع الخدمات العامة:

أ-الأجهزة التنفيذية والتشريعية والشؤون المالية وشئون المالية العامة والشئون الخارجية :

(١) الأجهزة التنفيذية والتشريعية تشمل ما يلي:

مجلس الشعب- اللجنة العليا للانتخابات - رئاسة الجمهورية - المجالس القومية المتخصصة
- رئاسة مجلس الوزراء - مجلس الشورى- المجلس القومي لحقوق الإنسان - شئون مجلس الشعب - شئون مجلس الشورى - الشئون القانونية والمجالس النيابية - دواوين عموم المحافظات .

(٢)الشئون المالية وشئون المالية العامة تشمل ما يلي:

الجهاز المركزي للمحاسبات - جهاز المدعى العام الإشتراكي - ديوان عام وزارة المالية -

قطاع مكتب الوزير – مصلحة الخزانة العامة – مصلحة الضرائب العامة – مصلحة الضرائب العقارية – مصلحة الجمارك – مصلحة الضرائب على المبيعات – مصلحة سك العملة – مركز كبار الممولين – مديريات الضرائب العقارية بالمحافظات .

(٣) الشئون الخارجية تشمل ما يلي:

ديوان عام وزارة الخارجية – معهد الدراسات الدبلوماسية – ديوان عام وزارة التعاون الدولي – الهيئة العامة لصندوق تمويل مبانى وزارة الخارجية بالخارج.

ب- المعونة الاقتصادية والأجنبية:

المعونة الاقتصادية للبلدان النامية وبلدان التحول الإقتصادي تشمل ما يلي:
الصندوق المصرى للتعاون الفنى مع إفريقيا – صندوق التعاون الفنى مع دول الكومنولث والدول الإسلامية والأوروبية والدول المستقلة حديثاً .

ج- خدمات عامة :

(١) خدمات موظفين عامة تشمل ما يلي:

الجهاز المركزى للتنظيم والإدارة – مكتب وزير الدولة للتنمية الإدارية – مديريات التنظيم والإدارة بالمحافظات .

(٢) خدمات تخطيط وخدمات إحصائية شاملة تشمل ما يلي:

ديوان عام وزارة الدولة للتنمية الاقتصادية – معهد التخطيط القومى – الجهاز المركزى للتعبئة العامة والإحصاء – مركز معلومات قطاع الأعمال العام – المركز الديموجرافى بالقاهرة.

(٣) خدمات عامة أخرى تشمل ما يلي:

مركز المعلومات ودعم إتخاذ القرار – مركز إعداد القادة لإدارة الأعمال – الهيئة العامة للخدمات الحكومية – المركز الوطنى لتخطيط استخدامات أراضى الدولة.

د- بحوث أساسية (البحث العلمى) تشمل ما يلي:

مكتب وزير الدولة لشئون الأزهر – مكتب وزير الدولة لشئون البحث العلمى – المركز القومى للبحوث – المعهد القومى للقياس والمعايرة – معهد بحوث البترول – المعهد القومى للبحوث الفلكية والجيوفيزيقية – المعهد القومى لعلوم البحار والمصايد – مركز بحوث وتطوير الفلزات – معهد بحوث الإلكترونيات – المجلس الأعلى لمراكز ومعاهد البحث العلمى – أكاديمية البحث العلمى والتكنولوجيا – صندوق الإستشارات والدراسات والبحوث الفنية والتكنولوجية – الهيئة القومية للإستشعار عن بعد وعلوم الفضاء – الهيئة العامة لمدينة مبارك للأبحاث العلمية والتطبيقات التكنولوجية – صندوق العلوم والتنمية التكنولوجية.

هـ- خدمات عمومية عامة غير مصنفة فى مكان آخر تشمل ما يلي:

هيئة الرقابة الإدارية – ديوان عام وزارة التنمية المحلية – الأمانة العامة للإدارة المحلية – جهاز الصناعات الحرفية والتعاون الإنتاجى – جهاز بناء وتنمية القرية المصرية – مجمع اللغة العربية – جهاز التنمية الشعبية – صندوق الأنشطة الإنتاجية والخدمية برئاسة الجمهورية – المجلس القومى للمرأة – المجلس القومى للسكان.

و- معاملات الدين العام تشمل: قسم الدين العام .

ز- تحويلات ذات طبيعة عامة بين مختلف مستويات الحكومة تشمل: قسم الإحتياطيات العامة .

٢ - قطاع الدفاع والأمن القومى:

أ- الدفاع العسكرى يشمل ما يلى:

ديوان عام وزارة الدفاع - ديوان عام وزارة الإنتاج الحربى - قطاع التدريب - قطاع الميادين المركزية

ب- شئون دفاع غير مصنفة فى مكان آخر تشمل: صندوق تمويل المتاحف العسكرية.

٣- قطاع النظام العام وشئون السلامة العامة :

أ- خدمات الشرطة تشمل ما يلى: ديوان عام وزارة الداخلية - مصلحة الأمن والشرطة.

ب- خدمات الحماية ضد الحريق تشمل:

المركز القومى لدراسات السلامة والصحة المهنية وتأمين بيئة العمل .

ج - المحاكم: تشمل ما يلى:

ديوان عام وزارة العدل - المحكمة الدستورية العليا - القضاء والنيابة العامة - دارالإفتاء

المصرية - مجلس الدولة - هيئة قضايا الدولة - هيئة النيابة الإدارية - الهيئة العامة

لصندوق أبنية دور المحاكم والشهر العقارى - صندوق السجل العينى .

د- السجون تشمل: مصلحة السجون .

هـ- البحوث والتطوير فى مجال النظام العام وشئون السلامة العامة تشمل:

صندوق تطوير نظام الأحوال المدنية .

٤ - قطاع الشئون الاقتصادية :

أ- الشئون الاقتصادية والتجارية وشئون العمالة العامة:

(١) الشئون الاقتصادية والتجارية العامة تشمل ما يلى:

الأمانة العامة للتجارة الخارجية - قطاعى التجارة الخارجية والإتفاقات التجارية - نقطة

التجارة الدولية -قطاع التمثيل التجارى - مصلحة التسجيل التجارى - قطاع التجارة الداخلية -

مصلحة دمع المصوغات والموازيين - ديوان عام وزارة الإستثمار - مديريات التموين

بالمحافظات - الهيئة العامة للرقابة على الصادرات والواردات - الهيئة العامة لمركز تنمية

الصادرات المصرية - صندوق تنمية الصادرات المصرية - الهيئة العامة لسوق المال - جهاز

حماية المنافسة ومنع الممارسات الإحتكارية - جهاز حماية المستهلك - الهيئة العامة للرقابة

المالية.

(٢) شئون العمالة العامة تشمل ما يلى:

ديوان عام وزارة القوى العاملة والهجرة - قطاع شئون الهجرة والمصريين بالخارج -

مديريات القوى العاملة بالمحافظات.

ب- الزراعة والحراجه والصيد البحرى والبرى:

(١) الزراعة تشمل ما يلى:

ديوان عام وزارة الزراعة وإستصلاح الأراضى - مديريات الزراعة بالمحافظات - الهيئة العامة للإصلاح الزراعى - صندوق تحسين الأقطان المصرية - الجهاز التنفيذى لمشروعات تحسين الأراضى - صندوق الموازنة الزراعية - صندوق الأراضى الزراعية .

(٢) الحراجه تشمل ما يلى:

ديوان عام وزارة الموارد المائية والرى - مصلحة الرى - مصلحة الميكانيكا والكهرباء - الهيئة العامة لمشروعات الصرف (صيانة) - الهيئة العامة لمشروعات الصرف (مشروعات).

(٣) الصيد البحرى والبرى يشمل ما يلى:

مديريات الطب البيطرى بالمحافظات - الهيئة العامة للخدمات البيطرية - الهيئة العامة لتنمية الثروة السمكية - الهيئة المصرية العامة لحماية الشواطئ.

ج-الوقود والطاقة:

(١)البتروول والغاز الطبيعى يشمل: ديوان عام وزارة البترول.

(٢)الوقود النووى يشمل: هيئة الطاقة الذرية - هيئة المواد النووية.

(٣)الكهرباء تشمل: ديوان عام وزارة الكهرباء.

د-التعدين والصناعة التحويلية والتشييد:

(١) تعدين الموارد المعدنية عدا الوقود المعدنى يشمل: الهيئة المصرية العامة للثروة المعدنية.

(٢) الصناعة التحويلية تشمل ما يلى:

ديوان عام وزارة الصناعة - مصلحة الكيمياء - مصلحة الرقابة الصناعية - الهيئة المصرية العامة للمواصفات والجودة - المجلس الوطنى للإعتماد.

هـ-النقل:

(١) النقل البرى يشمل ما يلى:

ديوان عام وزارة النقل (قطاع النقل) - مديريات الطرق والنقل بالمحافظات - الهيئة العامة للطرق والكبارى والنقل البرى.

(٢) النقل المائى يشمل ما يلى:

ديوان عام وزارة النقل (قطاع النقل البحرى) - الهيئة المصرية العامة لسلامة الملاحة البحرية - الهيئة العامة للنقل النهرى .

(٣) النقل بالسكك الحديدية يشمل :الهيئة القومية للأنفاق.

(٤) النقل الجوى يشمل ما يلى:

ديوان عام وزارة الطيران المدنى - المعهد القومى للتدريب على أعمال الطيران المدنى - الهيئة العامة للأرصاد الجوية - صندوق دعم وتطوير خدمات الطيران .

و- الإتصالات تشمل : ديوان عام وزارة الإتصالات والمعلومات.

ز - صناعات أخرى:

(١) السياحة تشمل ما يلي: ديوان عام وزارة السياحة - الهيئة العامة للتنشيط السياحي.

(٢) مشاريع التنمية متعددة الأغراض تشمل ما يلي:

الهيئة العامة لتنمية بحيرة السد العالى - الهيئة العامة للسد العالى وخزان أسوان .

ح - البحوث والتطوير فى مجال الشؤون الإقتصادية:

(١) البحوث والتطوير فى مجال الزراعة والحراجة والصيد البحرى والبرى تشمل ما يلى:

مركز بحوث الصحراء - مركز البحوث الزراعيّة - المركز القومى لبحوث المياه.

(٢) البحوث والتطوير فى مجال الوقود والطاقة .

(٣) البحوث والتطوير فى مجال التعدين والصناعة التحويلية والتشييد تشمل ما يلى:

المركز القومى لبحوث الإسكان والبناء - صندوق البحوث والدراسات الداخلة فى مجال أنشطة التعمير .

(٤) البحوث والتطوير فى مجال النقل تشمل ما يلى:

المعهد القومى للنقل - الهيئة العامة لتخطيط مشروعات النقل .

(٥) البحوث والتطوير فى مجال الإتصالات تشمل: المعهد القومى للإتصالات السلكية واللاسلكية

٥ - قطاع حماية البيئة :

أ- تصريف النفايات تشمل ما يلى:

الهيئة العامة لنظافة وتجميل القاهرة - الهيئة العامة للنظافة والتجميل بمحافظة الجيزة .

ب - تصريف مياه الصرف الصحى تشمل:

الجهاز التنفيذى لمياه الشرب والصرف الصحى وحماية المستهلك .

ج - حماية التنوع الحيوى والمناظر الطبيعية تشمل ما يلى:

مكتب وزير الدولة لشئون البيئة - جهاز شئون البيئة .

٦ - قطاع الإسكان والمرافق المجتمعية :

أ- تنمية الإسكان تشمل ما يلى:

ديوان عام وزارة الإسكان والمرافق - مديريات الإسكان والتشييد بالمحافظات .

ب- تنمية المجتمع تشمل ما يلى:

ديوان عام المجتمعات العمرانية الجديدة - الجهاز المركزى للتعمير - الهيئة العامة للتخطيط

العمرانى - صندوق تطوير المناطق العشوائية .

ج- إمدادات المياه تشمل ما يلى :

الجهاز التنفيذى لمياه الشرب والصرف الصحى - الهيئة القومية لمياه الشرب والصرف

الصحى.

د- الإسكان ومرافق المجتمع غير المصنفين فى مكان آخر يشمل ما يلى:

الجهاز التنفيذى للمشروعات المشتركة - الهيئة العامة لشئون التمويل العقارى -

صندوق ضمان ودعم نشاط التمويل العقارى .

٧ - قطاع الصحة :

أ- خدمات المستشفيات :

(١) مستشفى قنا الجامعى (جامعة جنوب الوادى).

(٢) خدمات المستشفيات العامة تشمل ما يلى:

مستشفى الحسين الجامعى - مستشفى باب الشعرية الجامعى - مستشفى الزهراء الجامعى - مستشفى دمياط الجامعى الجديدة - مستشفيات الصحة النفسية - مديريات الشئون الصحية بالمحافظات - المستشفيات الجامعية بالقاهرة - مستشفيات القصر العينى التعليمى الجديد - المستشفيات الجامعية بالإسكندرية - مستشفيات جامعة عين شمس - مستشفى جامعة عين شمس التخصصى - مراكز تابعة لجامعة أسيوط { المستشفيات الجامعية - مستشفى الأورام - مركز صحة المرأة - مستشفى طب الأطفال } - مستشفى طنطا الجامعى - مراكز تابعة لجامعة المنصورة { المستشفيات الجامعية - مركز الكلى والمسالك البولية - مركز جراحة الجهاز الهضمى - مركز طب وجراحة العيون - مركز مستشفى الطوارئ - مستشفى الباطنة التخصصى - مستشفى طب الأطفال - مركز علاج الأورام } - المستشفيات الجامعية بالزقازيق - مستشفى بنها الجامعى - مستشفيات جامعة قناة السويس - المستشفى الجامعى بالمنوفية - المستشفيات الجامعية بالمنيا - مستشفيات جامعة سوهاج.

(٣) خدمات المستشفيات المتخصصة تشمل ما يلى:

مستشفى معهد ناصر - مستشفى الهرم - مستشفى شرم الشيخ الدولى - مستشفى شرق المدينة بالإسكندرية - مراكز علاج الأورام بالمحافظات - مستشفى المنصورة الدولى - مستشفى السلام التخصصى بمدينة السلام - مستشفى الأقصر الدولى - مستشفيات جراحات اليوم الواحد بالمحافظات - المركز المتخصص للإسعاف الطائر - مستشفى دار الشفاء - مستشفى الهلال الأحمر - مستشفى المواساه بالإسكندرية - مراكز تطوير خدمات بنوك الدم - المركز القومى لرمد روض الفرج - مستشفى العجوزة - مستشفى أبو سمبل بأسوان - مستشفى الأطفال التخصصى ببنها - مركز الصدر والحساسية بإمبابة - مركز القلب بالمحلة الكبرى - المركز الطبى التخصصى لرمد الأزهر - مستشفى القبارى بالإسكندرية - مركز هدى طلعت حرب التخصصى بحلوان - مراكز أبحاث الكبد والقلب بكفر الشيخ وقنا وسوهاج ودمياط - مركز رمد كفرالشيخ - مستشفى كفرالدوار التخصصى - مستشفى الشيخ زايد التخصصى - مستشفى الأحرار بالزقازيق - مستشفى رأس الحكمة بمرسى مطروح - مستشفى البنك الأهلى - خدمات المراكز الطبية ومراكز الأمومة.

(٤) مركز سوزان مبارك الإقليمى لصحة وتنمية المرأة .

ب- خدمات صحية عامة تشمل ما يلى:

ج- ديوان عام وزارة الصحة والسكان - الهيئة العامة للمستشفيات والمعاهد التعليمية .

ج- البحوث والتطوير فى مجال الصحة تشمل ما يلى:

معهد تيودور بلهارس للأبحاث - معهد بحوث أمراض العيون - الهيئة القومية للرقابة

والبحوث الدوائية - الهيئة القومية للبحوث والرقابة على المستحضرات الحيوية .

د- شئون صحية غير مصنفة فى مكان آخر تشمل ما يلى:

المجلس القومى لمكافحة وعلاج الإدمان - وزارة الدولة للأسرة والسكان - صندوق مكافحة وعلاج الإدمان والتعاطى .

٨ - قطاع الشباب والثقافة والشئون الدينية :

أ- الخدمات الترفيهية والرياضية تشمل ما يلى:

وزارة الشباب - مديريات الشباب والرياضة بالمحافظات - المجلس القومى للشباب - هيئة استاد القاهرة - المجلس القومى للرياضة .

ب- الخدمات الثقافية تشمل ما يلى:

وزارة الثقافة - ديوان عام المجلس الأعلى للثقافة - الأمانات الفنية للمجلس الأعلى للثقافة - المركز القومى لثقافة الطفل - رئاسة قطاع الإنتاج الثقافى - البيت الفنى للمسرح - البيت الفنى للفنون الشعبية والإستعراضية - المركز القومى للسينما - المركز القومى للمسرح - قطاع الفنون التشكيلية - ديوان عام وزارة الإعلام - قطاع الأمانة العامة للمجلس الأعلى للآثار - قطاع المشروعات - قطاع صندوق تمويل الآثار والمتاحف - قطاع المتاحف - قطاع الآثار المصرية - قطاع الآثار الإسلامية والقبطية - البيت الفنى للموسيقى ودار الأوبرا - صندوق تمويل نشاط ومشروعات دار الأوبرا - الهيئة المصرية العامة للكتاب - أكاديمية الفنون - الهيئة العامة لقصور الثقافة - صندوق التنمية الثقافية - الهيئة العامة لدار الكتب والوثائق القومية - الجهاز القومى للتنسيق الحضارى - مكتبة الإسكندرية - صندوق إنقاذ آثار النوبة - المركز القومى للترجمة - مكتبة مبارك العامة - صندوق مكتبات مبارك العامة.

ج- خدمات إذاعة ونشر تشمل ما يلى:

المجلس الأعلى للصحافة - الهيئة العامة للإستعلامات.

د- خدمات دينية وخدمات مجتمعية أخرى تشمل ما يلى:

الأزهر الشريف - ديوان عام وزارة الأوقاف والمديريات الإقليمية - نشر الدعوة الإسلامية - المجلس الأعلى للشئون الإسلامية.

٩- قطاع التعليم :

أ- التعليم ما قبل الإبتدائى والتعليم الإبتدائى يشمل: مديريات التربية والتعليم بالمحافظات .

ب- التعليم العالى :

المرحلة الأولى من التعليم العالى تشمل ما يلى:

جامعة الأزهر (تعليم) - أكاديمية السادات للعلوم الإدارية - ديوان عام وزارة التعليم العالى - المجلس الأعلى للجامعات - التعليم بجامعات { القاهرة - الخرطوم - الإسكندرية - دمنهور - عين شمس - أسيوط - طنطا - المنصورة - دمياط (بجامعة المنصورة) - الزقازيق - بنها - حلوان - قناة السويس - بورسعيد - السويس (بجامعة قناة السويس) - المنوفية - السادات (بجامعة المنوفية)

– المنيا – سوهاج – قنا – أسوان – الفيوم – بنى سويف – كفر الشيخ } .

ج-التعليم غير المحدد بمستوى يشمل ما يلى:

مصلحة الكفاية الإنتاجية والتدريب المهنى – المركز الإقليمي لتعليم الكبار – الهيئة العامة لمحو الأمية وتعليم الكبار .

د-خدمات مساعدة للتعليم تشمل ما يلى:

مدينة البحوث الإسلامية – ديوان عام وزارة التربية والتعليم – الهيئة العامة للأبنية التعليمية – صندوق دعم وتمويل المشروعات التعليمية – المركز القومى للإمتحانات – الأكاديمية المهنية للمعلمين.

هـ-البحوث والتطوير فى مجال التعليم تشمل ما يلى:

صندوق تطوير التعليم – المركز القومى للبحوث التربوية .

و- شئون التعليم غير المصنف فى مكان آخر تشمل: صندوق حصيله رسوم الخدمات الإضافية .

١٠ - قطاع الحماية الاجتماعية:

الحماية الاجتماعية غير المصنفة فى مكان آخر تشمل ما يلى:

قطاع التأمينات – قسم صافى أعباء المعاشات – قسم الدعم وخفض تكاليف المعيشة – وزارة التضامن الاجتماعى {فصل ١- التضامن الاجتماعى – فصل ٢- التموين} – مديريات الشئون الاجتماعية بالمحافظات – المجلس القومى للطفولة والأمومة – المركز القومى للبحوث الاجتماعية والجنائية.

ثانياً:التقسيم القطاعى :

يعتمد على ثلاث قطاعات أساسية :

أ- قطاع الإدارة الحكومية المركزية :

يتضمن الوحدات الحكومية المركزية من وزارات ومصالح وهيئات مستقلة ووحدات ملحقة وارده ضمن إطار الموازنة العامة للدولة .

ب-قطاع الإدارة الحكومية المحلية :

يتضمن وحدات الإدارة المحلية (دواوين عموم المحافظات – مجالس المدن – مجالس القرى – مديريات الخدمات) .

ج-الهيئات الخدمية:

تتضمن الهيئات الخدمية التى تخدم وزارات الدولة ولا تهدف للربح.

ملحوظة:

يوجد فروق طفيفة نتيجة التقريب الآلى .

المؤشرات العامة

بمقارنة بيانات النشرة السنوية للموازنة العامة للدولة طبقاً للتصنيف الوظيفي للحكومة عن عام

٢٠١٠/٢٠٠٩ بمثلتها عام ٢٠٠٩/٢٠٠٨ لوحظ الآتى :

— بلغت قيمة الإنفاق العام للدولة ٣٢٣,٩ مليار جنيه عام ٢٠١٠/٢٠٠٩ مقابل ٣٤٣,٩ مليار

جنيه عام ٢٠٠٩/٢٠٠٨ بنسبة إنخفاض قدرها ٥,٨ % .

— بلغت قيمة الإيرادات العامة للدولة ٢٢٥,٠ مليار جنيه عام ٢٠١٠/٢٠٠٩ مقابل ٢٧٦,٨ مليار

جنيه عام ٢٠٠٩/٢٠٠٨ بنسبة إنخفاض قدرها ١٨,٧ %.

١- المصروفات :

الباب الأول : الأجور والتعويضات للعاملين

بلغت قيمة الأجور والتعويضات للعاملين ٨٧,٥ مليار جنيه عام ٢٠١٠/٢٠٠٩

مقابل ٧٩,٠ مليار جنيه عام ٢٠٠٩/٢٠٠٨ بنسبة زيادة قدرها ١٠,٨ % .

الباب الثانى : شراء السلع والخدمات

بلغت قيمة شراء السلع والخدمات ٢٧,٣ مليار جنيه عام ٢٠١٠/٢٠٠٩

مقابل ٢٣,٨ مليار جنيه عام ٢٠٠٩/٢٠٠٨ بنسبة زيادة قدرها ١٤,٧ % .

الباب الثالث : الفوائد

بلغت قيمة الفوائد ٧١,١ مليار جنيه عام ٢٠١٠/٢٠٠٩ مقابل ٥٢,٩ مليار جنيه عام

٢٠٠٨ / ٢٠٠٩ بنسبة زيادة قدرها ٣٤,٤ % .

الباب الرابع : الدعم والمنح والمزايا الإجتماعية

بلغت قيمة الدعم والمنح والمزايا الاجتماعية ٧٣,٥ مليار جنيه عام ٢٠١٠/٢٠٠٩ مقابل

١٣٤,١ مليار جنيه عام ٢٠٠٨ / ٢٠٠٩ بنسبة إنخفاض قدرها ٤٥,٢ % .

الباب الخامس : المصروفات الأخرى

بلغت قيمة المصروفات الأخرى ٢٨,١ مليار جنيه عام ٢٠١٠ / ٢٠٠٩ مقابل

٢٥,٨ مليار جنيه عام ٢٠٠٩/٢٠٠٨ بنسبة زيادة قدرها ٨,٩ % .

الباب السادس : شراء الأصول غير المالية (الإستثمارات)

بلغت قيمة شراء الأصول غير المالية (الإستثمارات) ٣٦,٥ مليار جنيه عام ٢٠١٠/٢٠٠٩

مقابل ٢٨,٣ مليار جنيه عام ٢٠٠٩/٢٠٠٨ بنسبة زيادة قدرها ٢٩,٠ %.

٢- الإيرادات :

الباب الأول : الضرائب

بلغت قيمة الإيرادات من الضرائب ٤٥,٥ مليار جنيه عام ٢٠١٠/٢٠٠٩ مقابل ٦٦,٦ مليار جنيه عام ٢٠٠٨/٢٠٠٩ بنسبة إنخفاض قدرها ١٢,٧٪.

الباب الثاني : المنح

بلغت قيمة الإيرادات من المنح ٧,٧ مليار جنيه عام ٢٠١٠/٢٠٠٩ مقابل ٥,٥ مليار جنيه عام ٢٠٠٨/٢٠٠٩ بنسبة زياده قدرها ٤٠,٠٪ .

الباب الثالث : الإيرادات الأخرى

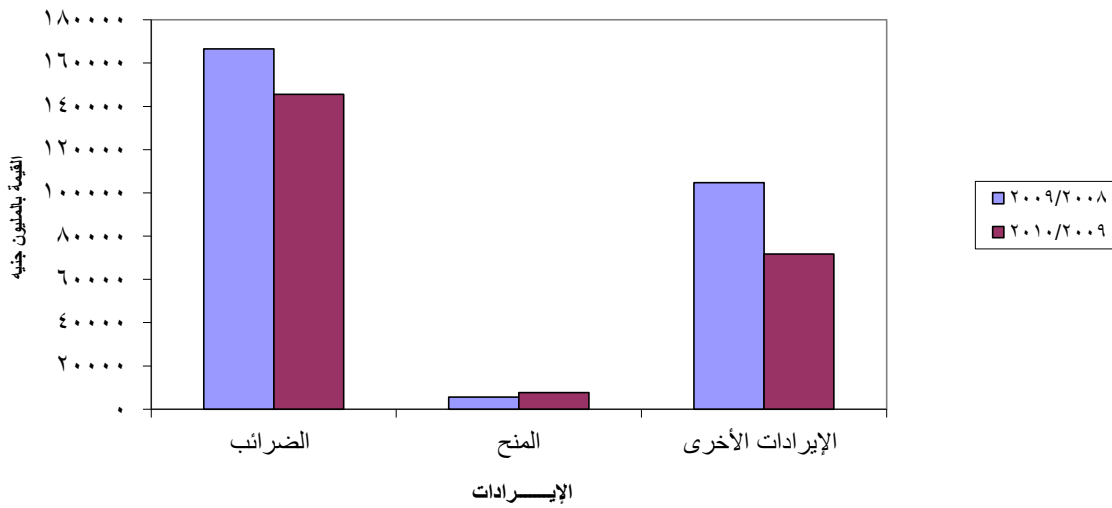
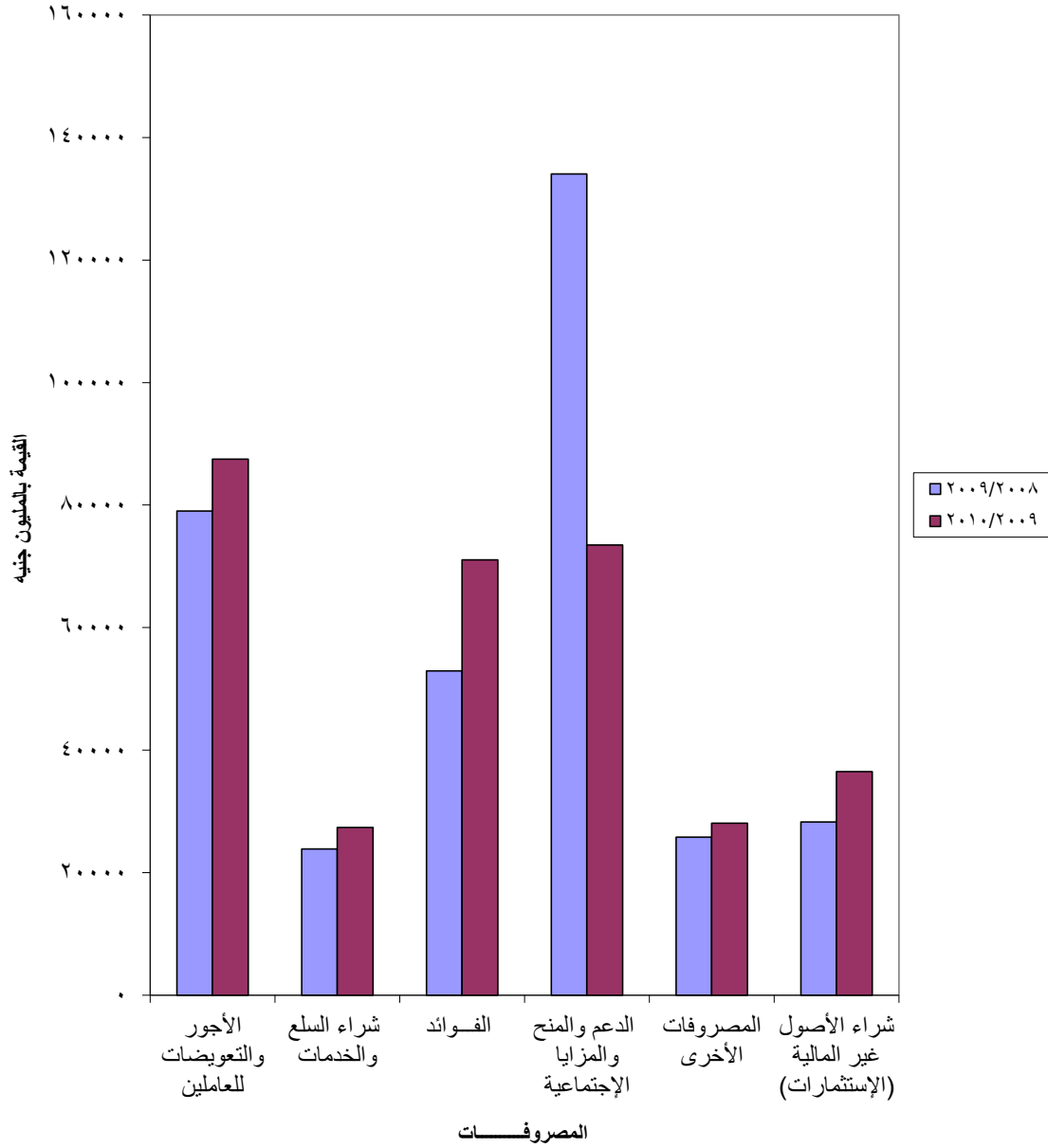
بلغت قيمة الإيرادات الأخرى ٧١,٧ مليار جنيه عام ٢٠١٠/٢٠٠٩ مقابل ١٠٤,٧ مليار جنيه عام ٢٠٠٨/٢٠٠٩ بنسبة إنخفاض قدرها ٣١,٥٪ .

مقارنة التقسيم الوظيفي للمصروفات والإيرادات
طبقاً لتوزيع أبواب الموازنة العامة للدولة
عن عامي ٢٠٠٨/٢٠٠٩ - ٢٠٠٩ - ٢٠١٠

القيمة بالمليون جنيه

نسبة التغير %	2010/2009	2009/2008	السنة
			البيان
10.68%	87484	79039	الباب الأول - الأجور والتعويضات للعاملين
14.75%	27349	23833	الباب الثاني - شراء السلع والخدمات
34.26%	71066	52930	الباب الثالث - الفوائد
45.19-%	73480	134062	الباب الرابع - الدعم والمنح والمزايا الإجتماعية
8.80%	28058	25788	الباب الخامس - المصروفات الأخرى
29.09%	36480	28260	الباب السادس - شراء الأصول غير المالية (الإستثمارات)
5.81-%	323917	343912	جملة المصروفات
12.62-%	145544	166569	الباب الأول - الضرائب
38.56%	7700	5557	الباب الثاني - المنح
31.46-%	71742	104669	الباب الثالث - الإيرادات الأخرى
18.72-%	224986	276795	جملة الإيرادات

مقارنة التقسيم الوظيفي للمصروفات والإيرادات طبقاً لتوزيع أبواب الموازنة العامة للدولة
عن عامي ٢٠٠٨/٢٠٠٩ - ٢٠٠٩/٢٠١٠

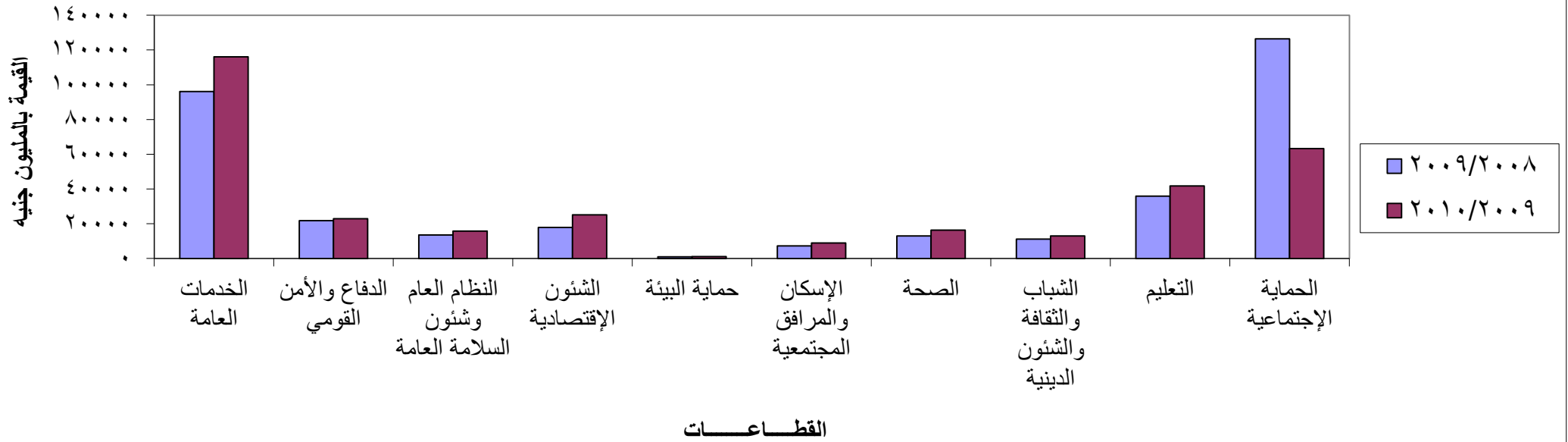


الموازنة العامة للدولة طبقاً للتصنيف الوظيفي للحكومة
عن عامي ٢٠٠٨/٢٠٠٩ - ٢٠٠٩ - ٢٠١٠

القيمة بالمليون جنيه

نسبة التغير %	2010/2009	2009/2008	السنة القطاعات
5.81-%	323917	343912	الإجمالي العام
20.70%	116027	96127	الخدمات العامة
5.12%	22831	21718	الدفاع والأمن القومي
15.81%	15701	13558	النظام العام وشئون السلامة العامة
40.94%	25191	17874	الشئون الاقتصادية
6.34%	1057	994	حماية البيئة
22.80%	8920	7264	الإسكان والمرافق المجتمعية
26.11%	16300	12925	الصحة
16.34%	12924	11109	الشباب والثقافة والشئون الدينية
16.12%	41683	35897	التعليم
49.95-%	63283	126446	الحماية الاجتماعية

الموازنة العامة للدولة طبقاً للتصنيف الوظيفي للحكومة عن عامي ٢٠٠٨/٢٠٠٩ - ٢٠٠٩ - ٢٠١٠



الباب الأول
الأجور والتعويضات للعاملين

جدول رقم (١)

القيمة بالآلاف جنيه

الموازنة العامة للدولة عن عام ٢٠١٠/ ٢٠٠٩
الباب الأول - الأجور والتعويضات للعاملين

الإجمالي	مجموعة (3) الأجور الإجمالية والإحتياجات العامة			مجموعة (2) المزايا التأمينية			مجموعة (1) الأجور والبدلات						البيانات	
	الجملة	بند (2) المتطلبات الإضافية للأجور	بند (1) الأجور الإجمالية	الجملة	بند (2) مزايا تأمينية أخرى	بند (1) حصة الحكومة في صندوق التأمين الإجتماعي للحكومة	الجملة	بند (6) المزايا العينية	بند (5) مزايا نقدية	بند (4) بدلات نوعية	بند (3) المكافآت	بند (2) وظائف المؤقتة		بند (1) الوظائف الدائمة
87484582	4809524	0	4809524	13411230	5807237	7603993	69263828	2033887	11332912	8034997	29693900	1045431	17122701	الإجمالي العام
19395050	578693	0	578693	5606624	4840376	766248	13209733	40225	1257499	4498799	5343104	139165	1930941	قطاع الخدمات العامة
10502051	576443	0	576443	815506	104081	711425	9110102	26057	1171703	1193821	4818139	100449	1799933	الأجهزة التنفيذية والتشريعية والشئون المالية وشئون المالية
3224	0	0	0	71	18	53	3153	80	0	0	3070	3	0	المعونة الاقتصادية والأجنبية
335431	0	0	0	29892	4803	25089	305539	2713	39442	1246	179686	22405	60047	خدمات عامة
332391	2250	0	2250	25197	4868	20329	304944	2081	35282	2528	202106	11381	51566	بحوث أساسية
196953	0	0	0	10958	1606	9352	185995	9294	11072	1204	140103	4927	19395	خدمات عمومية عامة غير مصنفة في مكان آخر
0	0	0	0	0	0	0	0	0	0	0	0	0	0	معاملات الدين العام
8025000	0	0	0	4725000	4725000	0	3300000	0	0	3300000	0	0	0	تحويلات ذات طبيعة عامة بين مختلف مستويات الحكومة
32884	0	0	0	1891	530	1361	30993	1397	1984	250	17361	6463	3538	قطاع الدفاع والأمن القومي
31134	0	0	0	1891	530	1361	29243	1362	1984	250	15866	6243	3538	الدفاع العسكرى
1750	0	0	0	0	0	0	1750	35	0	0	1495	220	0	شئون دفاع غير مصنفة في مكان آخر
11674959	3715079	0	3715079	717944	138348	579596	7241936	1550023	1051227	173959	2703428	12239	1751060	قطاع النظام العام وشئون السلامة العامة
8465170	796000	0	796000	686942	132170	554772	6982228	1518191	1008193	167853	2614718	6010	1667263	خدمات الشرطة
4779	0	0	0	600	79	521	4179	3	863	29	2160	64	1060	خدمات الحماية ضد الحريق
2920978	2919079	0	2919079	1	0	1	1898	0	1	0	1882	15	0	المحاكم
265032	0	0	0	28951	5749	23202	236081	31809	42170	6077	73143	145	82737	السجون
19000	0	0	0	1450	350	1100	17550	20	0	0	11525	6005	0	البحوث والتطوير في مجال النظام العام وشئون السلامة العامة
6593020	7570	0	7570	785387	107844	677543	5800063	48507	1253913	337637	2178420	108878	1872708	قطاع الشئون الاقتصادية
1289787	360	0	360	141068	17691	123377	1148359	3659	214893	130591	434412	35027	329777	الشئون الاقتصادية والتجارية وشئون العمالة العامة
3539831	4462	0	4462	493562	65203	428359	3041807	1062	799884	143949	877258	25018	1194636	الزراعة والحراجة والصيد البحري والبرى
192901	652	0	652	15568	2332	13236	176681	31122	19511	4292	83347	8237	30172	الوقود والطاقة
115332	0	0	0	12973	2728	10245	102359	4657	15166	6148	49698	1178	25512	التعدين والصناعة التحويلية والتشييد
721098	2096	0	2096	58997	7792	51205	660005	2353	100191	13381	390638	12036	141406	النقل
24591	0	0	0	1184	239	945	23407	1342	650	93	16008	4200	1114	الإتصالات
105875	0	0	0	7670	974	6696	98205	3839	12791	23016	26760	11715	20084	صناعات أخرى
603605	0	0	0	54365	10885	43480	549240	473	90827	16167	300299	11467	130007	البحوث والتطوير في مجال الشئون الاقتصادية

الموازنة العامة للدولة عن عام ٢٠٠٩ / ٢٠١٠
الباب الأول - الأجور والتعويضات للعاملين

تابع جدول رقم (١)

القيمة بالآلاف جنيه

الإجمالي	مجموعة (3) الأجور الإجمالية والإحتياجات العامة			مجموعة (2) المزايا التأمينية			مجموعة (1) الأجور والبدلات						البيان	
	الجملة	بند (2) المتطلبات الإضافية للأجور	بند (1) الأجور الإجمالية	الجملة	بند (2) مزايا تأمينية أخرى	بند (1) حصة الحكومة في صندوق التأمين الإجتماعي للحكومة	الجملة	بند (6) المزايا العينية	بند (5) مزايا نقدية	بند (4) بدلات نوعية	بند (3) المكافآت	بند (2) وظائف المؤقتة		بند (1) الوظائف الدائمة
340813	51800	0	51800	39559	8070	31489	249454	1914	47619	22186	74938	32869	69928	قطاع حماية البيئة
293229	34800	0	34800	36717	7911	28806	221712	1499	45297	21229	56727	30403	66557	تصريف النفايات
6700	0	0	0	333	25	308	6367	180	235	680	4622	500	150	تصريف مياه الصرف الصحي
40884	17000	0	17000	2509	134	2375	21375	235	2087	277	13589	1966	3221	حماية التنوع الحيوي والمناظر الطبيعية
536484	0	0	0	66350	7816	58534	470134	6039	109736	19345	162243	19140	153631	قطاع الإسكان والمرافق المجتمعية
366563	0	0	0	52236	5871	46365	314327	225	87580	15337	87741	1061	122383	تنمية الإسكان
10599	0	0	0	1175	241	934	9424	58	1526	102	5227	171	2340	ديوان عام وزارة الإسكان والمرافق
355964	0	0	0	51061	5630	45431	304903	167	86054	15235	82514	890	120043	مديريات الإسكان والتشديد بالمحافظات
117011	0	0	0	9376	872	8504	107635	4854	16642	1547	44796	17315	22481	تنمية المجتمع
4693	0	0	0	276	22	254	4417	272	497	30	2882	15	721	ديوان عام المجتمعات العمرانية الجديدة
93318	0	0	0	8300	730	7570	85018	4350	15058	1460	31500	12750	19900	الجهاز المركزي للتعمير
9000	0	0	0	700	116	584	8300	32	987	57	5214	250	1760	الهيئة العامة للتخطيط العمراني
10000	0	0	0	100	4	96	9900	200	100	0	5200	4300	100	صندوق تطوير المناطق العشوائية
45737	0	0	0	4121	971	3150	41616	880	4715	2438	25601	593	7389	إمدادات المياه
7173	0	0	0	617	102	515	6556	80	799	23	4105	171	1378	الإسكان ومرافق المجتمع غير المصنفين في مكان آخر
7502560	260559	0	260559	845752	100201	745551	6396249	209769	1174292	178517	2929297	188245	1716129	قطاع الصحة
5965627	257831	0	257831	802807	94144	708663	4904989	186251	1119267	164308	1650847	158351	1625965	الخدمات الصحية
2752	30	0	30	401	56	345	2321	210	245	120	1111	400	235	خدمات المستشفيات
2752	30	0	30	401	56	345	2321	210	245	120	1111	400	235	مستشفى قنا الجامعي - جامعة
5616129	257801	0	257801	774330	90401	683929	4583998	166677	1097230	158608	1497729	73530	1590224	خدمات المستشفيات العامة
116635	6261	0	6261	12524	1377	11147	97850	5259	14451	1716	51404	7347	17673	مستشفيات جامعة الأزهر
8140	720	0	720	532	88	444	6888	612	888	100	3000	1089	1199	مستشفى دمياط الجامعي الجديدة
62762	0	0	0	4984	675	4309	57778	10931	5698	791	26806	4317	9235	مستشفيات الصحة النفسية
4188157	192649	0	192649	632757	72854	559903	3362751	108534	930586	135803	821824	9737	1356267	مديريات الشؤون الصحية
1240435	58171	0	58171	123533	15407	108126	1058731	41341	145607	20198	594695	51040	205850	المستشفيات الجامعية
340922	0	0	0	27671	3577	24094	313251	19264	21786	5546	148733	82421	35501	خدمات المستشفيات المتخصصة
5824	0	0	0	405	110	295	5419	100	6	34	3274	2000	5	مركز سوزان مبارك الإقليمي لصحة وتنمية المرأة (مراكز)
1450963	0	0	0	35055	4797	30258	1415908	22239	46359	12698	1229091	28052	77469	خدمات صحية عامة
1184745	0	0	0	8000	1448	6552	1176745	10233	12353	8004	1100811	24852	20492	ديوان عام وزارة الصحة
266218	0	0	0	27055	3349	23706	239163	12006	34006	4694	128280	3200	56977	الهيئة العامة للمستشفيات والمعاهد التعليمية
83524	2728	0	2728	7843	1254	6589	72953	1247	8646	1511	47398	1486	12665	البحوث والتطوير في مجال الصحة
2446	0	0	0	47	6	41	2399	32	20	0	1961	356	30	شئون صحية غير مصنفة في مكان آخر

الموازنة العامة للدولة عن عام ٢٠٠٩ / ٢٠١٠
الباب الأول - الأجور والتعويضات للعاملين

تابع جدول رقم (١)

القيمة بالآلاف جنيهه

الإجمالي	مجموعة (3) الأجور الإجمالية والإحتياطات العامة			مجموعة (2) المزايا التأمينية			مجموعة (1) الأجور والبدلات						البيانات	
	الجملة	بند (2) المتطلبات الإضافية للأجور	بند (1) الأجور الإجمالية	الجملة	بند (2) مزايا تأمينية أخرى	بند (1) حصة الحكومة في صندوق التأمين الإجتماعي للحكومة	الجملة	بند (6) المزايا العينية	بند (5) مزايا نقدية	بند (4) بدلات نوعية	بند (3) المكافآت	بند (2) وظائف مؤقتة		بند (1) الوظائف الدائمة
7639513	1665	0	1665	924360	136632	787728	6713488	18970	1311649	490451	2699653	325827	1866938	قطاع الشباب والثقافة والشؤون الدينية
748121	5	0	5	107455	11139	96316	640661	5779	158424	5020	233553	6333	231552	الخدمات الترفيهية والرياضية
645372	5	0	5	99155	10625	88530	546212	46	150946	4858	169467	266	220629	مديريات الشباب والرياضة بالمحافظات
49804	0	0	0	4000	237	3763	45804	1386	3271	67	32105	4000	4975	المجلس القومي للشباب
14355	0	0	0	1300	77	1223	13055	3121	1599	39	5981	67	2248	هيئة إستاند القاهرة
38590	0	0	0	3000	200	2800	35590	1226	2608	56	26000	2000	3700	المجلس القومي للرياضة
787170	650	0	650	84013	15161	68852	702507	4871	107958	10268	342370	94180	142860	الخدمات الثقافية
138692	1000	0	1000	9902	3334	6568	127790	1675	12342	45153	36325	4979	27316	خدمات الإذاعة والنشر
5965530	10	0	10	722990	106998	615992	5242530	6645	1032925	430010	2087405	220335	1465210	خدمات دينية وخدمات مجتمعية أخرى
4086442	10	0	10	481009	62007	419002	3605423	1228	596902	390834	1567834	217396	831229	الأزهر الشريف
99848	0	0	0	15324	2734	12590	84524	22	21795	1070	26562	2783	32292	ديوان عام وزارة الأوقاف والمديريات الإقليمية
1772598	0	0	0	225687	42057	183630	1546911	5194	413013	38100	490809	6	599789	نشر الدعوة الإسلامية
6642	0	0	0	970	200	770	5672	201	1215	6	2200	150	1900	المجلس الأعلى للشئون الإسلامية
32818948	194158	0	194158	4294038	454792	3839246	28330752	155597	4915333	2307970	13303340	206930	7441582	قطاع التعليم
25346383	29144	0	29144	3756539	377499	3379040	21560700	928	4275014	2172332	8586633	33769	6492024	التعليم ما قبل الإبتدائي والتعليم الإبتدائي
25346383	29144	0	29144	3756539	377499	3379040	21560700	928	4275014	2172332	8586633	33769	6492024	مديريات التربية والتعليم بالمحافظات
6262783	156459	0	156459	439857	65205	374652	5666467	149563	592484	105859	3785284	160597	872680	التعليم العالي
633561	1584	0	1584	42599	5464	37135	589378	23174	59982	4928	403226	11684	86384	جامعة الأزهر - تعليم
23201	1818	0	1818	1564	372	1192	19819	60	1571	96	13950	1784	2358	أكاديمية السادات للعلوم الإدارية
221029	0	0	0	12549	1320	11229	208480	210	19165	59086	89416	9763	30840	ديوان عام وزارة التعليم العالي
6267	0	0	0	500	130	370	5767	4	629	7	3826	275	1026	المجلس الأعلى للجامعات
5378725	153057	0	153057	382645	57919	324726	4843023	126115	511137	41742	3274866	137091	752072	الجامعات
203140	1500	0	1500	26762	6227	20535	174878	101	17581	536	126353	4296	26011	التعليم غير المحدد بمستوى
997092	7055	0	7055	70221	5721	64500	919816	4647	29530	29193	798771	7993	49682	خدمات مساعدة للتعليم
9408	55	0	55	1198	299	899	8155	380	1833	215	3089	300	2338	مدينة البعوث الإسلامية
823300	5000	0	5000	58050	4500	53550	760250	106	13412	27794	690474	850	27614	ديوان عام وزارة التربية والتعليم
146904	0	0	0	9565	700	8865	137339	4117	13268	1153	95200	5601	18000	الهيئة العامة للأبنية التعليمية
5858	0	0	0	174	12	162	5684	10	0	0	5362	312	0	صندوق دعم وتمويل المشروعات التعليمية
9622	0	0	0	1234	210	1024	8388	34	1017	31	4646	930	1730	المركز القومي للإمتحانات
2000	2000	0	2000	0	0	0	0	0	0	0	0	0	0	الأكاديمية المهنية للمعلمين
9200	0	0	0	659	140	519	8541	358	724	50	5949	275	1185	البحوث والتطوير في مجال التعليم
350	0	0	0	0	0	0	350	0	0	0	350	0	0	شئون التعليم غير المصنفة في مكان آخر
950351	0	0	0	129325	12628	116697	821026	1446	209660	5883	282116	5675	316246	قطاع الحماية الإجتماعية
950351	0	0	0	129325	12628	116697	821026	1446	209660	5883	282116	5675	316246	الحماية الإجتماعية غير المصنفة في مكان آخر

الباب الثانى
شراء السلع والخدمات

مجموعة (1) السلع										البيانات
جملة السلع	بند (9) ملع مشتراه بفرض إعادته البيع	بند (8) مستلزمات سلعية متنوعة	بند (7) مياه وإبارة	بند (6) أدوات كتابية وكتب	بند (5) مواد تعبئة وتغليف	بند (4) قطع غيار ومهمات	بند (3) وقود وزيوت لسيارات الركوب	بند (2) وقود وزيوت وقوى محركه للتشغيل	بند (1) المواد الخام	
13347345	18071	228857	7160682	230585	4200	745257	81914	756300	4121479	الإجمالي العام
6774741	7981	20940	6417599	37773	454	76443	25790	157707	30054	قطاع الخدمات العامة
2216359	7910	8509	1911432	32050	293	65277	18477	155308	17103	الأجهزة التنفيذية والتشريعية والشؤون المالية وشؤون المالية العامة والشؤون الخارجية
78	0	2	0	24	0	32	20	0	0	المعونة الاقتصادية والأجنبية
10392	54	1597	1469	2237	160	2175	1994	696	10	خدمات عامة
33037	0	5741	2531	2550	1	6859	1410	1696	12249	بحوث أساسية
14875	17	5091	2167	912	0	2100	3889	7	692	خدمات عمومية عامة غير مصنفة في مكان آخر
0	0	0	0	0	0	0	0	0	0	معاملات الدين العام
4500000	0	0	4500000	0	0	0	0	0	0	تحويلات ذات طبيعة عامة بين مختلف مستويات الحكومة
13670	0	560	2240	759	0	2333	790	567	6421	قطاع الدفاع والأمن القومي
13160	0	485	2140	714	0	2203	790	557	6271	الدفاع العسكري
510	0	75	100	45	0	130	0	10	150	شؤون دفاع غير مصنفة في مكان آخر
821837	0	39155	72753	15594	180	217104	2014	136963	338074	قطاع النظام العام وشؤون السلامة العامة
635098	0	39068	67149	15052	17	203650	1176	131600	177386	خدمات الشرطة
204	0	10	52	65	0	11	10	44	12	خدمات الحماية ضد الحريق
280	0	1	23	1	0	2	3	0	250	المحاكم
146130	0	60	5489	221	10	8700	625	3599	127426	السجون
40125	0	16	40	255	153	4741	200	1720	33000	البحوث والتطوير في مجال النظام العام وشؤون السلامة العامة
667509	0	8868	35492	19143	485	81898	29353	318830	173440	قطاع الشؤون الاقتصادية
23817	0	1014	4780	4475	8	7781	3365	1301	1093	الشؤون الاقتصادية والتجارية وشؤون المعاملة العامة
516561	0	2513	15098	5963	360	38496	14405	299071	140655	الزراعة والحراثة والصيد البحري والبري
12586	0	3267	330	833	8	3017	1495	1703	1933	الوقود والطاقة
7418	0	231	591	834	75	3779	993	345	570	التعدين والصناعة التحويلية والتشييد
42680	0	510	2860	2807	19	20340	2085	9231	4828	النقل
4536	0	400	1926	940	0	325	945	0	0	الاتصالات
5841	0	205	538	832	5	1725	1305	1096	135	صناعات أخرى
54070	0	728	9369	2459	10	6435	4760	6083	24226	البحوث والتطوير في مجال الشؤون الاقتصادية

مجموعة (1) السلع										البيــــــــــــــــان
جملة السلع	بند(9) ملع مشتراه بغرض إعاداه البيع	بند(8) مستلزمات سلعية متنوعة	بند(7) مياه وإبارة	بند(6) أدوات كتابية وكتب	بند (5) مواد تعبئة وتغليف	بند(4) قطع غيار ومهمات	بند(3) وقود وزيوت لسيارات الركوب	بند(2) وقود وزيوت وقوى محركه للتشغيل	بند(1) المواد الخام	
220181	0	247	194453	380	0	10053	390	12622	2036	قطاع حماية البيئة
219074	0	38	194376	103	0	9919	68	12536	2034	تصريف النفايات
416	0	95	40	170	0	20	90	0	1	تصريف مياه الصرف الصحي
691	0	114	37	107	0	114	232	86	1	حماية التنوع الحيوى والمنظر الطبيعية
138429	7000	327	2465	2161	0	58120	2963	64484	909	قطاع الإسكان والمرافق المجتمعية
36626	7000	111	877	823	0	1942	609	24801	463	تنمية الإسكان
738	0	42	350	122	0	119	100	0	5	ديوان عام وزارة الإسكان والمرافق
35888	7000	69	527	701	0	1823	509	24801	458	مديريات الإسكان والتشييد بالمحافظات
5918	0	147	1077	615	0	1383	1955	300	441	تنمية المجتمع
280	0	3	145	98	0	13	20	0	1	ديوان عام المجتمعات العمرانية الجديدة
5350	0	90	900	470	0	1300	1850	300	440	الجهاز المركزى للتعمير
138	0	4	17	22	0	45	50	0	0	الهيئة العامة للتخطيط العمرانى
150	0	50	15	25	0	25	35	0	0	صندوق تطوير المناطق العشوائية
95608	0	61	450	677	0	54753	280	39383	4	إمدادات المياه
277	0	8	61	46	0	42	119	0	1	الإسكان ومرافق المجتمع غير المصنفين فى مكان آخر
2895580	0	32564	96032	19218	2680	165802	4872	39827	2534585	قطاع الصحة
2096274	0	18952	87543	15793	2673	152803	4410	25167	1788933	الخدمات الصحية
7048	0	28	600	80	0	600	90	150	5500	خدمات المستشفيات
7048	0	28	600	80	0	600	90	150	5500	مستشفى قنا
1730402	0	17212	75428	9770	2474	139284	4068	19417	1462749	خدمات المستشفيات العامة
83445	0	2277	1839	839	552	2537	126	3467	71808	مستشفيات جامعة
6600	0	50	140	120	0	650	10	30	5600	مستشفى دمياط
62297	0	74	1670	113	0	235	35	70	60100	مستشفيات الصحة
496978	0	1247	42526	3429	1054	6768	2469	8066	431419	مديريات الشئون
1081082	0	13564	29253	5269	868	129094	1428	7784	893822	المستشفيات الجامعية
356969	0	1312	11380	5443	199	12819	252	5600	319964	خدمات المستشفيات المتخصصة
1855	0	400	135	500	0	100	0	0	720	مركز سوزان مبارك الإقليمى لصحة وتنمية المرأة (مراكز)
783427	0	11606	7934	2828	7	10477	257	13535	736783	خدمات صحية عامة
595828	0	11606	1834	1660	1	2277	190	12500	565760	ديوان عام وزارة الصحة
187599	0	0	6100	1168	6	8200	67	1035	171023	الهيئة العامة للمستشفيات والمعاهد التعليمية
15576	0	2000	456	564	0	2489	89	1124	8854	البحوث والتطوير فى مجال الصحة
303	0	6	99	33	0	33	116	1	15	شئون صحية غير مصنفة فى مكان آخر

مجموعة (1) السلع										البيانات
جملة السلع	بند (9) سلع مشفراه بفرض إعادته للبيع	بند (8) مستلزمات سلعية متنوعة	بند (7) مياه وإبارة	بند (6) أدوات كتابية وكتب	بند (5) مواد تعبئة وتغليف	بند (4) قطع غيار ومهمات	بند (3) وقود وزيوت لسيارات الركوب	بند (2) وقود وزيوت وقوى محركه للتشغيل	بند (1) المواد الخام	
374025	3090	7050	182216	18881	226	61661	3469	4264	93168	قطاع الشباب والثقافة والشؤون الدينية
6091	0	173	2926	816	0	814	688	152	522	الخدمات الترفيهية والرياضية
1917	0	49	579	504	0	392	388	0	5	مديريات الشباب والرياضة بالمحافظات
699	0	37	271	121	0	107	161	1	1	المجلس القومي للشباب
2865	0	50	1819	71	0	190	70	150	515	هيئة إستانة القاهرة
610	0	37	257	120	0	125	69	1	1	المجلس القومي للرياضة
61616	3090	2877	15535	13233	186	8304	1706	3763	12922	الخدمات الثقافية
3470	0	200	1050	340	40	450	445	145	800	خدمات الإذاعة والنشر
302848	0	3800	162705	4492	0	52093	630	204	78924	خدمات دينية وخدمات مجتمعية أخرى
89498	0	1967	5995	3196	0	1575	361	92	76312	الأزهر الشريف
4809	0	1471	510	298	0	406	235	87	1802	ديوان عام وزارة الأوقاف والمديريات
207950	0	350	156000	970	0	50000	0	20	610	نشر الدعوة الإسلامية
591	0	12	200	28	0	112	34	5	200	المجلس الأعلى للشؤون الإسلامية
1428852	0	118863	155782	114493	174	69728	11173	20854	937785	قطاع التعليم
558754	0	2926	71703	58000	114	5775	1239	5665	413332	التعليم ما قبل الابتدائي والتعليم الابتدائي
558754	0	2926	71703	58000	114	5775	1239	5665	413332	مديريات التربية والتعليم بالمحافظات
686784	0	19481	74577	30460	25	59710	8117	13347	481067	التعليم العالي
52981	0	716	4600	3860	5	1810	566	250	41174	جامعة الأزهر - تعليم
1155	0	100	300	400	0	80	180	0	95	أكاديمية السادات للعلوم الإدارية
9982	0	1351	1500	2290	2	745	250	394	3450	ديوان عام وزارة التعليم العالي
294	0	1	41	80	0	150	22	0	0	المجلس الأعلى للجامعات
622372	0	17313	68136	23830	18	56925	7099	12703	436348	الجامعات
7714	0	340	464	2751	1	526	373	1097	2162	التعليم غير المحدد بمستوى
168580	0	91101	8986	23213	32	3602	1409	745	39492	خدمات مساعدة للتعليم
1705	0	184	903	28	0	410	33	111	36	مدينة البحوث الإسلامية
160539	0	89226	7000	22070	30	2650	750	445	38368	ديوان عام وزارة التربية والتعليم
4437	0	1287	875	622	0	400	450	5	798	الهيئة العامة للأبنية التعليمية
337	0	14	60	103	0	55	65	0	40	صندوق دعم وتمويل المشروعات التعليمية
562	0	37	88	80	1	60	66	180	50	المركز القومي للاختبارات
1000	0	353	60	310	1	27	45	4	200	الأكاديمية المهنية للمعلمين
211	0	11	52	64	2	15	35	0	32	البحوث والتطوير في مجال التعليم
6809	0	5004	0	5	0	100	0	0	1700	شؤون التعليم غير المصنفة في مكان آخر
12521	0	283	1650	2183	1	2115	1100	182	5007	قطاع الحماية الاجتماعية
12521	0	283	1650	2183	1	2115	1100	182	5007	الحماية الاجتماعية غير المصنفة في مكان آخر

مجموعة (2) الخدمات								البيان
جملة الخدمات من 7:1	بند(7) نفقات إقامة المعارض والمؤتمرات	بند(6) إيجار	بند(5) البريد و الإتصالات	بند(4) نقل وإنتقالات عامة	بند(3) نفقات طبع ودوريات وحقوق تأليف	بند(2) نشر وإعلان ودعاية وإستقبال	بند(1)نفقات الصيانة	
6887375	14376	286606	329590	1492053	1283306	113390	3368054	الإجمالي العام
925953	1095	97029	182828	372173	38188	29260	205380	قطاع الخدمات العامة
525213	179	88290	61177	206360	34314	24474	110419	الأجهزة التنفيذية والتدريبية والشئون المالية وشئون المالية العامة و الشؤون الخارجية
409	1	0	69	246	17	2	74	المعونة الاقتصادية والأجنبية
22965	106	2949	2972	4748	1400	2263	8527	خدمات عامة
29503	588	4558	2859	7872	909	1031	11686	بحوث أساسية
84363	221	1232	2251	2947	1548	1490	74674	خدمات عمومية عامة غير مصنفة في مكان آخر
0	0	0	0	0	0	0	0	معاملات الدين العام
263500	0	0	113500	150000	0	0	0	تحويلات ذات طبيعة عامة بين مختلف مستويات الحكومة
12041	0	283	1091	451	202	1097	8917	قطاع الدفاع والأمن القومي
11235	0	278	1089	447	137	987	8297	الدفاع العسكري
806	0	5	2	4	65	110	620	شئون دفاع غير مصنفة في مكان آخر
623074	12	27543	64293	99259	45681	1435	384851	قطاع النظام العام وشئون السلامة العامة
483611	3	10434	63947	89130	32046	1249	286802	خدمات الشرطة
189	1	5	24	16	37	13	93	خدمات الحماية ضد الحريق
330	0	21	4	50	60	150	45	المحاكم
48695	5	8	314	9910	536	11	37911	السجون
90249	3	17075	4	153	13002	12	60000	البحوث والتطوير في مجال النظام العام وشئون السلامة العامة
1687512	1315	52469	22319	168360	15690	29868	1397491	قطاع الشؤون الاقتصادية
112075	228	22884	7395	50731	4303	5903	20631	الشؤون الاقتصادية والتجارية وشئون المعاملة العامة
544960	237	2793	7325	81905	6131	2887	443682	الزراعة والحراجة والصيد البحري والبري
5050	101	38	575	1517	207	410	2202	الوقود والطاقة
4980	79	261	646	1793	338	339	1524	التعدين والصناعة التحويلية والتشييد
928978	94	1066	2444	10793	1161	1880	911540	النقل
27686	0	17300	170	2250	671	1490	5805	الإتصالات
39290	5	7688	1027	10779	344	16073	3374	صناعات أخرى
24493	571	439	2737	8592	2535	886	8733	البحوث والتطوير في مجال الشؤون الاقتصادية

مجموعة (2) الخدمات								البيان
جملة الخدمات من 7:1	بند(7) نفقات إقامة المعارض والمؤتمرات	بند(6) إيجار	بند(5) البريد و الإتصالات	بند(4) نقل وإنتقالات عامة	بند(3) نفقات طبع ودوريات وحقوق تأليف	بند(2) نشر وإعلان ودعاية وإستقبال	بند(1)نفقات الصيانة	
9723	0	298	309	520	176	441	7979	قطاع حماية البيئة
7878	0	45	111	65	79	181	7397	تصريف النفايات
806	0	240	82	280	12	120	72	تصريف مياه الصرف الصحي
1039	0	13	116	175	85	140	510	حماية التنوع الحيوى والمناظر الطبيعية
131564	112	1872	1517	22956	1019	1682	102406	قطاع الإسكان والمرافق المجتمعية
15405	1	144	607	11022	262	144	3225	تنمية الإسكان
873	1	70	91	389	50	58	214	ديوان عام وزارة الإسكان والمرافق
14532	0	74	516	10633	212	86	3011	مديريات الإسكان والتشييد بالمحافظات
77830	71	1471	569	6305	522	1070	67822	تنمية المجتمع
553	0	25	62	170	39	100	157	ديوان عام المجتمعات العمرانية الجديدة
73809	70	196	362	4888	250	443	67600	الجهاز المركزى للتعمير
268	1	50	19	118	8	27	45	الهيئة العامة للتخطيط العمرانى
3200	0	1200	126	1129	225	500	20	صندوق تطوير المناطق العشوائية
37801	0	235	317	5449	199	360	31241	إمدادات المياه
528	40	22	24	180	36	108	118	الإسكان ومرافق المجتمع غير المصنفين فى مكان آخر
667266	1137	29196	15844	111252	13598	20718	475521	قطاع الصحة
457161	1099	4448	11589	98275	10140	4247	327363	الخدمات الصحية
2145	0	30	40	580	25	10	1460	خدمات المستشفيات
2145	0	30	40	580	25	10	1460	مستشفى قنا
400797	29	3283	9006	94804	8186	2706	282783	خدمات المستشفيات العامة
17124	0	180	413	89	546	215	15681	مستشفيات جامعة
2069	0	43	33	35	8	50	1900	مستشفى دمياط
11663	0	7	46	293	103	3	11211	مستشفيات الصحة
212074	0	2727	5464	86050	4213	876	112744	مديريات الشئون
157867	29	326	3050	8337	3316	1562	141247	المستشفيات الجامعية
51179	70	1035	2293	2391	1529	1281	42580	خدمات المستشفيات المتخصصة
3040	1000	100	250	500	400	250	540	مركز سوزان مبارك الإقليمى لصحة وتنمية المرأة (مراكز طبيه ومراكز الأمومة)
204091	11	24690	3996	12747	3040	16233	143374	خدمات صحية عامة
185095	1	24620	2680	11040	2306	15865	128583	ديوان عام وزارة الصحة
18996	10	70	1316	1707	734	368	14791	الهيئة العامة للمستشفيات والمعاهد التعليمية
5659	27	58	210	221	409	177	4557	البحوث والتطوير فى مجال الصحة
355	0	0	49	9	9	61	227	شئون صحية غير مصنفة فى مكان آخر

مجموعة (2) الخدمات								البيان
جملة الخدمات من 7:1	بند(7) نفقات إقامة المعارض والمؤتمرات	بند(6) إيجار	بند(5) البريد و الإتصالات	بند(4) نقل و إنتقالات عامة	بند(3) نفقات طبع و دوريات وحقوق تأليف	بند(2) نشر وإعلان ودعاية وإستقبال	بند(1)نفقات الصيانة	
507988	8081	18182	10243	174399	60391	18139	218553	قطاع الشباب والثقافة والشؤون الدينية
29766	2	315	628	22024	313	449	6035	الخدمات الترفيهية والرياضية
23337	0	195	369	21875	191	46	661	مديريات الشباب والرياضة بالمحافظات
1002	1	70	93	19	41	163	615	المجلس القومي للشباب
4528	0	0	48	61	40	40	4339	هيئة إستاد القاهرة
899	1	50	118	69	41	200	420	المجلس القومي للرياضة
133280	5973	6809	5064	29424	26404	16389	43217	الخدمات الثقافية
15376	30	7020	2030	3475	1185	131	1505	خدمات الإذاعة والنشر
329566	2076	4038	2521	119476	32489	1170	167796	خدمات دينية وخدمات مجتمعية أخرى
223155	146	2967	1688	84171	30886	646	102651	الأثر الشريف
7676	0	980	659	3056	13	163	2805	ديوان عام وزارة الأوقاف والمديريات
94582	0	0	131	32186	25	240	62000	نشر الدعوة الإسلامية
4153	1930	91	43	63	1565	121	340	المجلس الأعلى للشؤون الإسلامية
2285721	2115	57546	29309	519900	1106732	10039	560080	قطاع التعليم
464507	45	16213	9154	426969	2657	856	8613	التعليم ما قبل الابتدائي والتعليم الابتدائي
464507	45	16213	9154	426969	2657	856	8613	مديريات التربية والتعليم بالمحافظات
259564	1742	15768	13183	55004	24323	4791	144753	التعليم العالى
27818	100	1091	1621	8435	610	503	15458	جامعة الأزهر - تعليم
1372	0	126	200	200	101	45	700	أكاديمية السادات للعلوم الإدارية
25907	479	6740	1056	5097	5822	238	6475	ديوان عام وزارة التعليم العالى
450	5	0	60	55	50	110	170	المجلس الأعلى للجامعات
204017	1158	7811	10246	41217	17740	3895	121950	الجامعات
12910	6	596	462	3003	5641	1444	1758	التعليم غير المحدد بمستوى
1547795	297	24959	6494	34913	1074080	2900	404152	خدمات مساعدة للتعليم
1126	1	0	34	20	40	13	1018	مدينة البحوث الإسلامية
1200036	240	24676	5505	32685	1073670	1712	61548	ديوان عام وزارة التربية والتعليم
343982	11	170	727	1361	103	610	341000	الهيئة العامة للأبنية التعليمية
972	30	10	55	32	150	500	195	صندوق دعم وتمويل المشروعات التعليمية
930	5	18	59	547	17	25	259	المركز القومي للإمتحانات
749	10	85	114	268	100	40	132	الأكاديمية المهنية للمعلمين
212	25	10	16	9	30	18	104	البحوث والتطوير فى مجال التعليم
733	0	0	0	2	1	30	700	شئون التعليم غير المصنفة فى مكان آخر
36533	509	2188	1837	22783	1629	711	6876	قطاع الحماية الإجتماعية
36533	509	2188	1837	22783	1629	711	6876	الحماية الإجتماعية غير المصنفة فى مكان آخر

البيانات	تابع مجموعة (2) الخدمات						مجموعة (3) شراء السلع والخدمات الإجمالية والإحتياجات العامة		
	بند(8) تكاليف العلاقات الثقافية والتعاون الخارجى	بند(9) تكاليف البحوث والتطوير وتدريب العاملين	بند(10) نفقات خدمية متنوعة	جملة الخدمات من 10:8	جملة الخدمات من 10:1	بند(1) شراء السلع والخدمات الإجمالية	بند(2) المتطلبات الإضافية لشراء السلع والخدمات	جملة شراء السلع	اجمالى الباب الثانى
الإجمالى العام	77443	67513	3444180	3589136	10476511	1962281	1563000	3525281	27349137
قطاع الخدمات العامة	14298	5897	2400427	2420622	3346575	973257	1563000	2536257	12657573
الأجهزة التنفيذية والتشريعية والشئون المالية وشئون المالية العامة والشئون الخارجية	200	2810	146727	149737	674950	962757	0	962757	3854066
المعونة الاقتصادية والأجنبية	10111	0	1502	11613	12022	0	0	0	12100
خدمات عامة	415	654	2963	4032	26997	0	0	0	37389
بحوث أساسية	2363	1221	4023	7607	37110	2500	0	2500	72647
خدمات عمومية عامة غير مصنفة فى مكان آخر	1209	1212	8212	10633	94996	8000	0	8000	117871
معاملات الدين العام	0	0	0	0	0	0	0	0	0
تحويلات ذات طبيعة عامة بين مختلف مستويات الحكومة	0	0	2237000	2237000	2500500	0	1563000	1563000	8563500
قطاع الدفاع والأمن القومى	0	567	583	1150	13191	0	0	0	26861
الدفاع العسكرى	0	567	133	700	11935	0	0	0	25095
شئون دفاع غير مصنفة فى مكان آخر	0	0	450	450	1256	0	0	0	1766
قطاع النظام العام وشئون السلامة العامة	300	10924	101368	112592	735666	293001	0	293001	1850504
خدمات الشرطة	300	920	91949	93169	576780	0	0	0	1211878
خدمات الحماية ضد الحريق	0	3	4	7	196	0	0	0	400
المحاكم	0	0	4005	4005	4335	293001	0	293001	297616
السجون	0	1	4559	4560	53255	0	0	0	199385
البحوث والتطوير فى مجال النظام العام وشئون السلامة العامة	0	10000	851	10851	101100	0	0	0	141225
قطاع الشئون الاقتصادية	2975	6738	69952	79665	1767177	20412	0	20412	2455098
الشئون الاقتصادية والتجارية وشئون العمالة العامة	608	1690	16524	18822	130897	7735	0	7735	162449
الزراعة والحراجه والصيد البحرى والبرى	900	756	23943	25599	570559	4886	0	4886	1092006
الوقود والطاقة	1450	41	1487	2978	8028	899	0	899	21513
التعدين والصناعة التحويلية والتشييد	1	391	1335	1727	6707	0	0	0	14125
النقل	11	779	14104	14894	943872	4892	0	4892	991444
الإصصالات	0	1915	4300	6215	33901	0	0	0	38437
صناعات أخرى	0	102	4055	4157	43447	0	0	0	49288
البحوث والتطوير فى مجال الشئون الاقتصادية	5	1064	4204	5273	29766	2000	0	2000	85836

اجمالي الباب الثاني	مجموعة (3) شراء السلع والخدمات الإجمالية والإحتياجات العامة			تابع مجموعة (2) الخدمات					البيــــــــــــــــان
	جملة شراء السلع(3)	بند(2) المتطلبات الإضافية لشراء السلع والخدمات	بند(1) شراء السلع والخدمات الإجمالية	جملة الخدمات من 10:1	جملة الخدمات من 10:8	بند(10) نفقات خدمية متنوعة	بند(8) تكاليف العلاقات الثقافية والتعاون الخارجي	بند(9) تكاليف البحوث والتطوير وتدريب العاملين	
573057	24000	0	24000	328876	319153	318670	33	450	قطاع حماية البيئة
552007	7000	0	7000	325933	318055	318047	8	0	تصريف النفايات
1250	0	0	0	834	28	8	20	0	تصريف مياه الصرف الصحي
19800	17000	0	17000	2109	1070	615	5	450	حماية التنوع الحيوي والمناظر الطبيعية
308946	0	0	0	170517	38953	38195	758	0	قطاع الإسكان والمرافق المجتمعية
52675	0	0	0	16049	644	606	38	0	تنمية الإسكان
2000	0	0	0	1262	389	385	4	0	ديوان عام وزارة الإسكان والمرافق
50675	0	0	0	14787	255	221	34	0	مديريات الإسكان والتشييد بالمحافظات
121340	0	0	0	115422	37592	36984	608	0	تنمية المجتمع
840	0	0	0	560	7	2	5	0	ديوان عام المجتمعات العمرانية الجديدة
116000	0	0	0	110650	36841	36740	101	0	الجهاز المركزي للتعبير
500	0	0	0	362	94	92	2	0	الهيئة العامة للتخطيط العمراني
4000	0	0	0	3850	650	150	500	0	صندوق تطوير المناطق العشوائية
134080	0	0	0	38472	671	570	101	0	إمدادات المياه
851	0	0	0	574	46	35	11	0	الإسكان ومرافق المجتمع غير المصنفين في مكان آخر
4047272	403787	0	403787	747905	80639	66200	13927	512	قطاع الصحة
3012625	401515	0	401515	514836	57675	53841	3792	42	الخدمات الصحية
9387	66	0	66	2273	128	108	20	0	خدمات المستشفيات
9387	66	0	66	2273	128	108	20	0	مستشفى قنا
2563183	401449	0	401449	431332	30535	29228	1265	42	خدمات المستشفيات العامة
107210	4491	0	4491	19274	2150	2125	25	0	مستشفيات جامعة
9510	810	0	810	2100	31	30	1	0	مستشفى دمياط
79255	0	0	0	16958	5295	5292	3	0	مستشفيات الصحة
1034596	323893	0	323893	213725	1651	1562	89	0	مديريات الشئون
1332612	72255	0	72255	179275	21408	20219	1147	42	المستشفيات الجامعية
433145	0	0	0	76176	24997	24490	507	0	خدمات المستشفيات المتخصصة
6910	0	0	0	5055	2015	15	2000	0	مركز سوزان مبارك الإقليمي لصحة وتنمية المرأة مراكز طبيو مراكز الأمومة
1008506	0	0	0	225079	20988	10914	10024	50	خدمات صحية عامة
797506	0	0	0	201678	16583	6524	10009	50	ديوان عام وزارة الصحة
211000	0	0	0	23401	4405	4390	15	0	الهيئة العامة للمستشفيات والمعاهد التعليمية
25081	2272	0	2272	7233	1574	1043	111	420	البحوث والتطوير في مجال الصحة
1060	0	0	0	757	402	402	0	0	شئون صحية غير مصنفة في مكان آخر

اجمالي الباب الثاني	مجموعة (3) شراء السلع والخدمات الإجمالية والإحتياجات العامة			تابع مجموعة (2) الخدمات					البيــــــــــــــــان
	جملة شراء السلع(3)	بند(2) المتطلبات الإضافية لشراء السلع والخدمات	بند(1) شراء السلع والخدمات الإجمالية	جملة الخدمات من 10:1	جملة الخدمات من 10:8	بند(10) نفقات خدمية متنوعة	بند(8) تكاليف العلاقات الثقافية والتعاون الخارجي	بند(9) تكاليف البحوث والتطوير وتدريب العاملين	
1308005	568	0	568	933412	425424	385060	1054	39310	قطاع الشباب والثقافة والشؤون الدينية
39049	58	0	58	32900	3134	3107	27	0	الخدمات الترفيهية والرياضية
25462	58	0	58	23487	150	132	18	0	مديريات الشباب والرياضة بالمحافظات
2100	0	0	0	1401	399	398	1	0	المجلس القومي للشباب
9500	0	0	0	6635	2107	2100	7	0	هيئة إستاذ القاهرة
1987	0	0	0	1377	478	477	1	0	المجلس القومي لرياضة
598336	500	0	500	536220	402940	376916	550	25474	الخدمات الثقافية
34050	0	0	0	30580	15204	2542	262	12400	خدمات الإذاعة والنشر
636570	10	0	10	333712	4146	2495	215	1436	خدمات دينية وخدمات مجتمعية أخرى
315075	10	0	10	225567	2412	1486	1	925	الأزهر الشريف
13200	0	0	0	8391	715	713	2	0	ديوان عام وزارة الأوقاف والمديريات
303275	0	0	0	95325	743	220	212	311	نشر الدعوة الإسلامية
5020	0	0	0	4429	276	76	0	200	المجلس الأعلى للشؤون الإسلامية
4070939	247255	0	247255	2394832	109111	62460	27143	19508	قطاع التعليم
1102463	77094	0	77094	466615	2108	2069	39	0	التعليم ما قبل الابتدائي والتعليم الابتدائي
1102463	77094	0	77094	466615	2108	2069	39	0	مديريات التربية والتعليم بالمحافظات
1137074	124246	0	124246	326044	66480	41238	6139	19103	التعليم العالي
84400	1794	0	1794	29625	1807	808	619	380	جامعة الأزهر - تعليم
4784	2010	0	2010	1619	247	36	11	200	أكاديمية السادات للعلوم الإدارية
57680	0	0	0	47698	21791	4516	175	17100	ديوان عام وزارة التعليم العالي
770	0	0	0	476	26	25	1	0	المجلس الأعلى للجامعات
989440	120442	0	120442	246626	42609	35853	5333	1423	الجامعات
21938	800	0	800	13424	514	308	206	0	التعليم غير المحدد بمستوى
1801399	45115	0	45115	1587704	39909	18791	20714	404	خدمات مساعدة للتعليم
3150	115	0	115	1330	204	203	1	0	مدينة البحوث الإسلامية
1444070	45000	0	45000	1238531	38495	17691	20500	304	ديوان عام وزارة التربية والتعليم
349104	0	0	0	344667	685	632	53	0	الهيئة العامة للأبنية التعليمية
1500	0	0	0	1163	191	151	40	0	صندوق دعم وتمويل المشروعات التعليمية
1575	0	0	0	1013	83	63	20	0	المركز القومي للإمتحانات
2000	0	0	0	1000	251	51	100	100	الأكاديمية المهنية للمعلمين
515	0	0	0	304	92	46	45	1	البحوث والتطوير في مجال التعليم
7550	0	0	0	741	8	8	0	0	شئون التعليم غير المصنفة في مكان آخر
50882	1	0	1	38360	1827	1265	472	90	قطاع الحماية الإجتماعية
50882	1	0	1	38360	1827	1265	472	90	الحماية الإجتماعية غير المصنفة في مكان آخر

الباب الثالث
الفوائد

الموازنة العامة للدولة عن عام ٢٠٠٩ / ٢٠١٠
الباب الثالث - الفوائد

تابع جدول رقم (٣)

القيمة بالآلاف جنيه

إجمالي الباب الثالث	مجموعة (3) الفوائد الإجمالية والاحتياطيات العامة	مجموعة (2) فوائد محلية (المقيمين)			مجموعة (1) فوائد خارجية	البيانات
	بند (1) الفوائد الإجمالية	الجملة (2)	بند (2) لوحدات الحكومة العامة	بند (1) بخلاف وحدات الحكومة العامة	بند (1) فوائد خارجية (لغير المقيمين)	
71065802	217399	67262449	17635642	49626807	3585954	الإجمالي العام
70785344	217399	67061455	17434648	49626807	3506490	قطاع الخدمات العامة
249680	217399	22174	21859	315	10107	الأجهزة التنفيذية والتشريعية والشئون المالية وشئون المالية
0	0	0	0	0	0	المعونة الإقتصادية والأجنبية
0	0	0	0	0	0	خدمات عامة
665	0	665	665	0	0	بحوث أساسية
0	0	0	0	0	0	خدمات عمومية عامة غير مصنفة في مكان آخر
70534999	0	67038616	17412124	49626492	3496383	معاملات الدين العام
0	0	0	0	0	0	تحويلات ذات طبيعة عامة بين مختلف مستويات الحكومة
0	0	0	0	0	0	قطاع الدفاع والأمن القومي
0	0	0	0	0	0	الدفاع العسكى
0	0	0	0	0	0	شئون دفاع غير مصنفة في مكان آخر
0	0	0	0	0	0	قطاع النظام العام وشئون السلامة العامة
0	0	0	0	0	0	خدمات الشرطة
0	0	0	0	0	0	خدمات الحماية ضد الحريق
0	0	0	0	0	0	المحاكم
0	0	0	0	0	0	السجون
0	0	0	0	0	0	البحوث والتطوير في مجال النظام العام وشئون السلامة العامة
167987	0	106317	106317	0	61670	قطاع الشئون الإقتصادية
1	0	0	0	0	1	الشئون الإقتصادية والتجارية وشئون العمالة العامة
153129	0	97497	97497	0	55632	الزراعة والحراجة والصيد البحرى والبرى
0	0	0	0	0	0	الوقود والطاقة
1457	0	1457	1457	0	0	التعدين والصناعة التحويلية والتشييد
10730	0	4693	4693	0	6037	النقل
0	0	0	0	0	0	الإتصالات
0	0	0	0	0	0	صناعات أخرى
2670	0	2670	2670	0	0	البحوث والتطوير في مجال الشئون الإقتصادية

إجمالي الباب الثالث	مجموعة (3) الفوائد الإجمالية والاحتياطيات العامة بند (1) الفوائد الإجمالية	مجموعة (2) فوائد محلية (المقيمين)			مجموعة (1) فوائد خارجية بند (1) فوائد خارجية (غير المقيمين)	البيانات
		الجملة (2)	بند (2) لوحدات الحكومة العامة	بند (1) بخلاف وحدات الحكومة العامة		
0	0	0	0	0	0	قطاع حماية البيئة
0	0	0	0	0	0	تصريف النفايات
0	0	0	0	0	0	تصريف مياه الصرف الصحي
0	0	0	0	0	0	حماية التنوع الحيوي والمناظر الطبيعية
55173	0	52933	52933	0	2240	قطاع الإسكان والمرافق المجتمعية
0	0	0	0	0	0	تنمية الإسكان
0	0	0	0	0	0	ديوان عام وزارة الإسكان والمرافق
0	0	0	0	0	0	مديريات الإسكان والتشييد بالمحافظات
2240	0	0	0	0	2240	تنمية المجتمع
0	0	0	0	0	0	ديوان عام المجتمعات العمرانية الجديدة
2240	0	0	0	0	2240	الجهاز المركزى للتعمير
0	0	0	0	0	0	الهيئة العامة للتخطيط العمرانى
0	0	0	0	0	0	صندوق تطوير المناطق العشوائية
52610	0	52610	52610	0	0	إمدادات المياه
323	0	323	323	0	0	الإسكان ومرافق المجتمع غير المصنفين فى مكان آخر
13674	0	7959	7959	0	5715	قطاع الصحة
3054	0	0	0	0	3054	الخدمات الصحية
0	0	0	0	0	0	خدمات المستشفيات
0	0	0	0	0	0	مستشفى قنا الجامعى - جامعة
3054	0	0	0	0	3054	خدمات المستشفيات العامة
0	0	0	0	0	0	مستشفيات جامعة الأزهر
0	0	0	0	0	0	مستشفى دمياط الجامعى الجديدة
0	0	0	0	0	0	مستشفيات الصحة النفسية
0	0	0	0	0	0	مديريات الشئون الصحية
3054	0	0	0	0	3054	المستشفيات الجامعية
0	0	0	0	0	0	خدمات المستشفيات المتخصصة
0	0	0	0	0	0	مركز سوزان مبارك الإقليمى لصحة وتنمية المرأة مراكز
10620	0	7959	7959	0	2661	خدمات صحية عامة
10620	0	7959	7959	0	2661	ديوان عام وزارة الصحة
0	0	0	0	0	0	الهيئة العامة للمستشفيات والمعاهد التعليمية
0	0	0	0	0	0	البحوث والتطوير فى مجال الصحة
0	0	0	0	0	0	شئون صحية غير مصنفة فى مكان آخر

إجمالي الباب الثالث	مجموعة (3) الفوائد الإجمالية والإحتياطيات العامة	مجموعة (2) فوائد محلية (المقيمين)			مجموعة (1) فوائد خارجية	البيان
		الجملة (2)	بند (2) لولايات الحكومة العامة	بند (1) بخلاف وحدات الحكومة العامة		
900	0	900	900	0	0	قطاع الشباب والثقافة والشؤون الدينية
0	0	0	0	0	0	الخدمات الترفيهية والرياضية
0	0	0	0	0	0	مديريات الشباب والرياضة بالمحافظات
0	0	0	0	0	0	المجلس القومي للشباب
0	0	0	0	0	0	هيئة إستاند القاهرة
0	0	0	0	0	0	المجلس القومي للرياضة
900	0	900	900	0	0	الخدمات الثقافية
0	0	0	0	0	0	خدمات الإذاعة والنشر
0	0	0	0	0	0	خدمات دينية وخدمات مجتمعية أخرى
0	0	0	0	0	0	الأزهر الشريف
0	0	0	0	0	0	ديوان عام وزارة الأوقاف والمديريات الإقليمية
0	0	0	0	0	0	نشر الدعوة الإسلامية
0	0	0	0	0	0	المجلس الأعلى للشئون الإسلامية
42170	0	32641	32641	0	9529	قطاع التعليم
0	0	0	0	0	0	التعليم ما قبل الابتدائي والتعليم الابتدائي
0	0	0	0	0	0	مديريات التربية والتعليم بالمحافظات
11666	0	10220	10220	0	1446	التعليم العالى
417	0	417	417	0	0	جامعة الأزهر - تعليم
0	0	0	0	0	0	أكاديمية السادات للعلوم الإدارية
10066	0	9803	9803	0	263	ديوان عام وزارة التعليم العالى
0	0	0	0	0	0	المجلس الأعلى للجامعات
1183	0	0	0	0	1183	الجامعات
1097	0	0	0	0	1097	التعليم غير المحدد بمستوى
29407	0	22421	22421	0	6986	خدمات مساعدة للتعليم
0	0	0	0	0	0	مدينة اليعوث الإسلامية
18000	0	11014	11014	0	6986	ديوان عام وزارة التربية والتعليم
11407	0	11407	11407	0	0	الهيئة العامة للأبنية التعليمية
0	0	0	0	0	0	صندوق دعم وتمويل المشروعات التعليمية
0	0	0	0	0	0	المركز القومي للاختبارات
0	0	0	0	0	0	الأكاديمية المهنية للمعلمين
0	0	0	0	0	0	البحوث والتطوير في مجال التعليم
0	0	0	0	0	0	شئون التعليم غير المصنفة في مكان آخر
554	0	244	244	0	310	قطاع الحماية الإجتماعية
554	0	244	244	0	310	الحماية الإجتماعية غير المصنفة في مكان آخر

الباب الرابع

الدعم والمنح والمزايا الإجتماعية

إجمالي الباب الرابع	مجموعة (4) الدعم والمنح الإجمالية والإحتياجات العامة			مجموعة (3) مزايا إجتماعية					مجموعة (2) المنح			مجموعة (1) الدعم			البيان
	الجملة	بند (2) المتطلبات الإضافية للدعم والمنح	بند (1) الدعم والمنح الإجمالية	الجملة	بند (4) مزايا إجتماعية للعاملين	بند (3) نفقات خدمية لغير العاملين	بند (2) مساعدات إجتماعية	بند (1) مزايا للأمان الإجتماعي	الجملة	بند (3) منح لجهات الحكومة العامة	بند (1) المنح للحكومة الأجنبية	الجملة	بند (2) لمؤسسات مالية	بند (1) لمؤسسات غير مالية	
351	0	0	0	350	315	35	0	0	1	1	0	0	0	0	قطاع حماية البيئة
302	0	0	0	302	302	0	0	0	0	0	0	0	0	0	تصريف النفايات
30	0	0	0	30	3	27	0	0	0	0	0	0	0	0	تصريف مياه الصرف الصحي
19	0	0	0	18	10	8	0	0	1	1	0	0	0	0	حماية التنوع الحيوي والمناظر الطبيعية
40284	0	0	0	7040	638	6402	0	0	33244	31284	1960	0	0	0	قطاع الإسكان والمرافق المجتمعية
480	0	0	0	480	472	8	0	0	0	0	0	0	0	0	تنمية الإسكان
9	0	0	0	9	8	1	0	0	0	0	0	0	0	0	ديوان عام وزارة الإسكان والمرافق
471	0	0	0	471	464	7	0	0	0	0	0	0	0	0	مديريات الإسكان والتشديد بالمحافظات
37653	0	0	0	6369	125	6244	0	0	31284	31284	0	0	0	0	تنمية المجتمع
4	0	0	0	4	2	2	0	0	0	0	0	0	0	0	ديوان عام المجتمعات العمرانية الجديدة
33634	0	0	0	2350	100	2250	0	0	31284	31284	0	0	0	0	الجهاز المركزى للتعمير
15	0	0	0	15	13	2	0	0	0	0	0	0	0	0	الهيئة العامة للتخطيط العمرانى
4000	0	0	0	4000	10	3990	0	0	0	0	0	0	0	0	صندوق تطوير المناطق العشوائية
180	0	0	0	180	30	150	0	0	0	0	0	0	0	0	إمدادات المياه
1971	0	0	0	11	11	0	0	0	1960	0	1960	0	0	0	الإسكان ومرافق المجتمع غير المصنفين فى مكان آخر
1549600	332	0	332	59104	3184	55910	10	0	1490164	1487164	3000	0	0	0	قطاع الصحة
18506	332	0	332	13327	3101	10216	10	0	4847	4847	0	0	0	0	الخدمات الصحية
70	0	0	0	70	20	50	0	0	0	0	0	0	0	0	خدمات المستشفيات
70	0	0	0	70	20	50	0	0	0	0	0	0	0	0	مستشفى قنا
11995	332	0	332	6816	2844	3972	0	0	4847	4847	0	0	0	0	خدمات المستشفيات العامة
739	282	0	282	410	27	383	0	0	47	47	0	0	0	0	مستشفيات
50	0	0	0	50	15	35	0	0	0	0	0	0	0	0	مستشفى
83	0	0	0	83	9	74	0	0	0	0	0	0	0	0	مستشفيات
9057	50	0	50	4999	2074	2925	0	0	4008	4008	0	0	0	0	مديريات
2066	0	0	0	1274	719	555	0	0	792	792	0	0	0	0	المستشفيات
6179	0	0	0	6179	237	5932	10	0	0	0	0	0	0	0	خدمات المستشفيات المتخصصة
262	0	0	0	262	0	262	0	0	0	0	0	0	0	0	مركز سوزان مبارك القيسى لصحة وتنمية المرأة (مركز طبه مد الا الامهه)
1530152	0	0	0	44835	55	44780	0	0	1485317	1482317	3000	0	0	0	خدمات صحية عامة
1530002	0	0	0	44685	15	44670	0	0	1485317	1482317	3000	0	0	0	ديوان عام وزارة الصحة
150	0	0	0	150	40	110	0	0	0	0	0	0	0	0	الهيئة العامة للمستشفيات والمعاهد التعليمية
934	0	0	0	934	28	906	0	0	0	0	0	0	0	0	البحوث والتطوير فى مجال الصحة
8	0	0	0	8	0	8	0	0	0	0	0	0	0	0	شئون صحية غير مصنفة فى مكان آخر

إجمالي الباب الرابع	مجموعة (4) الدعم والمنح الإجمالية والإحتياجات العامة			مجموعة (3) مزايا إجتماعية					مجموعة (2) المنح			مجموعة (1) الدعم			البيــــــــــــــــان
	الجملة	بند (2) المتطلبات الإضافية للدعم والمنح	بند (1) الدعم والمنح الإجمالية	الجملة	بند (4) مزايا إجتماعية للعاملين	بند (3) ففقات خدمية لغير العاملين	بند (2) مساعدات إجتماعية	بند (1) مزايا للأمان الإجتماعي	الجملة	بند (3) منح لجهات الحكومة العامة	بند (1) المنح للحكومة الأجنبية	الجملة	بند (2) لمؤسسات مالية	بند (1) لمؤسسات غير مالية	
1247199	11	0	11	155374	6932	148442	0	0	1091814	1091814	0	0	0	0	قطاع الشباب والثقافة والشؤون الدينية
567848	1	0	1	93837	4300	89537	0	0	474010	474010	0	0	0	0	الخدمات الترفيهية والرياضية
0	0	0	0	0	0	0	0	0	0	0	0	0	0	0	وزارة الشباب
115478	1	0	1	9468	4220	5248	0	0	106009	106009	0	0	0	0	مديريات الشباب والرياضة بالمحافظات
227345	0	0	0	43345	20	43325	0	0	184000	184000	0	0	0	0	المجلس القومي للشباب
25	0	0	0	24	10	14	0	0	1	1	0	0	0	0	هيئة إستاذ القاهرة
225000	0	0	0	41000	50	40950	0	0	184000	184000	0	0	0	0	المجلس القومي للرياضة
100776	0	0	0	52246	443	51803	0	0	48530	48530	0	0	0	0	الخدمات الثقافية
97000	0	0	0	2655	105	2550	0	0	94345	94345	0	0	0	0	خدمات الإذاعة والنشر
481575	10	0	10	6636	2084	4552	0	0	474929	474929	0	0	0	0	خدمات دينية وخدمات مجتمعية أخرى
52010	10	0	10	1565	1234	331	0	0	50435	50435	0	0	0	0	الأزهر الشريف
419915	0	0	0	265	40	225	0	0	419650	419650	0	0	0	0	ديوان عام وزارة الأوقاف والمديريات
7600	0	0	0	4606	806	3800	0	0	2994	2994	0	0	0	0	نشرالدعوة الإسلامية
2050	0	0	0	200	4	196	0	0	1850	1850	0	0	0	0	المجلس الأعلى للشؤون الإسلامية
167574	244	0	244	106336	13574	92762	0	0	60994	60994	0	0	0	0	قطاع التعليم
13054	244	0	244	11475	10436	1039	0	0	1335	1335	0	0	0	0	التعليم ما قبل الابتدائي والتعليم الإبتدائي
13054	244	0	244	11475	10436	1039	0	0	1335	1335	0	0	0	0	مديريات التربية والتعليم بالمحافظات
102299	0	0	0	80362	2928	77434	0	0	21937	21937	0	0	0	0	التعليم العالى
15000	0	0	0	14384	300	14084	0	0	616	616	0	0	0	0	جامعة الأزهر - تعليم
115	0	0	0	80	5	75	0	0	35	35	0	0	0	0	أكاديمية السادات للعلوم الإدارية
19374	0	0	0	1354	40	1314	0	0	18020	18020	0	0	0	0	ديوان عام وزارة التعليم العالى
3144	0	0	0	70	2	68	0	0	3074	3074	0	0	0	0	المجلس الأعلى للجامعات
64666	0	0	0	64474	2581	61893	0	0	192	192	0	0	0	0	الجامعات
191	0	0	0	176	34	142	0	0	15	15	0	0	0	0	التعليم غير المحدد بمستوى
52026	0	0	0	14319	175	14144	0	0	37707	37707	0	0	0	0	خدمات مساعدة للتعليم
22004	0	0	0	204	8	196	0	0	21800	21800	0	0	0	0	مدينة البحوث الإسلامية
29710	0	0	0	13893	100	13793	0	0	15817	15817	0	0	0	0	ديوان عام وزارة التربية والتعليم
60	0	0	0	60	40	20	0	0	0	0	0	0	0	0	الهيئة العامة للأبنية التعليمية
47	0	0	0	47	15	32	0	0	0	0	0	0	0	0	صندوق دعم وتمويل المشروعات التعليمية
5	0	0	0	5	2	3	0	0	0	0	0	0	0	0	المركز القومي للإمتحانات
200	0	0	0	110	10	100	0	0	90	90	0	0	0	0	الأكاديمية المهنية للمعلمين
4	0	0	0	4	1	3	0	0	0	0	0	0	0	0	البحوث والتطوير فى مجال التعليم
0	0	0	0	0	0	0	0	0	0	0	0	0	0	0	شئون التعليم غير المصنفة فى مكان آخر
62200225	0	0	0	6222753	635	157	5004833	1217128	217072	197072	20000	55760400	2412000	53348400	قطاع الحماية الإجتماعية
62200225	0	0	0	6222753	635	157	5004833	1217128	217072	197072	20000	55760400	2412000	53348400	الحماية الإجتماعية غير المصنفة فى مكان آخر

الباب الخامس
المصرفيات الأخرى

إجمالي الباب الخامس	مجموعة (2) المصروفات الأخرى الإجمالية والإحتياطيات العامة			مجموعة (1) جارية				البيان
	الجملة	بند (2) المتطلبات الإضافية للمصروفات الأخرى	بند (1) المصروفات الأخرى الإجمالية	الجملة	بند (3) متنوعة	بند (2) إشتراكات	بند (1) ضرائب ورسوم	
28058157	25641754	1500000	24141754	2416403	2050260	279624	86519	الإجمالي العام
3342806	2484017	1500000	984017	858789	565674	275243	17872	قطاع الخدمات العامة
1300620	984017	0	984017	316603	300444	159	16000	الأجهزة التنفيذية والتشريعية والشئون المالية وشئون المالية العامة
22	0	0	0	22	0	0	22	المعونة الاقتصادية والأجنبية
568	0	0	0	568	2	38	528	خدمات عامة
4060	0	0	0	4060	2977	13	1070	بحوث أساسية
536	0	0	0	536	251	33	252	خدمات عمومية عامة غير مصنفة في مكان آخر
0	0	0	0	0	0	0	0	معاملات الدين العام
2037000	1500000	1500000	0	537000	262000	275000	0	تحويلات ذات طبيعة عامة بين مختلف مستويات الحكومة
22653959	22649000	0	22649000	4959	4774	0	185	قطاع الدفاع والأمن القومي
22649265	22649000	0	22649000	265	80	0	185	الدفاع العسكري
4694	0	0	0	4694	4694	0	0	شئون دفاع غير مصنفة في مكان آخر
645682	505186	0	505186	140496	138006	1220	1270	قطاع النظام العام وشئون السلامة العامة
538900	502818	0	502818	36082	34100	1218	764	خدمات الشرطة
4	0	0	0	4	0	2	2	خدمات الحماية ضد الحريق
83553	2368	0	2368	81185	81181	0	4	المحاكم
1100	0	0	0	1100	1000	0	100	السجون
22125	0	0	0	22125	21725	0	400	البحوث والتطوير في مجال النظام العام وشئون السلامة العامة
713849	2517	0	2517	711332	672239	1968	37125	قطاع الشئون الاقتصادية
552540	0	0	0	552540	548300	694	3546	الشئون الاقتصادية والتجارية وشئون العمالة العامة
69706	2303	0	2303	67403	40573	150	26680	الزراعة والحراجة والصيد البحري والبري
1955	0	0	0	1955	1630	0	325	الوقود والطاقة
656	0	0	0	656	4	260	392	التعدين والصناعة التحويلية والتشييد
61009	214	0	214	60795	55977	354	4464	النقل
80	0	0	0	80	0	0	80	الاتصالات
308	0	0	0	308	0	4	304	صناعات أخرى
27595	0	0	0	27595	25755	506	1334	البحوث والتطوير في مجال الشئون الاقتصادية

تابع جدول رقم (٥)

القيمة بالآلاف جنيه

الموازنة العامة للدولة عن عام ٢٠٠٩ / ٢٠١٠
الباب الخامس - المصروفات الأخرى

إجمالي الباب الخامس	مجموعة (2) المصروفات الأخرى الإجمالية والإحتياجات العامة			مجموعة (1) جارية			البيان	
	الجملة	بند (2) المتطلبات الإضافية للمصروفات الأخرى	بند (1) المصروفات الأخرى الإجمالية	الجملة	بند (3) متنوعة	بند (2) اشتراكات		بند (1) ضرائب ورسوم
665	0	0	0	665	35	8	622	قطاع حماية البيئة
312	0	0	0	312	35	0	277	تصريف النفايات
20	0	0	0	20	0	1	19	تصريف مياه الصرف الصحي
333	0	0	0	333	0	7	326	حماية التنوع الحيوى والمناظر الطبيعية
13317	0	0	0	13317	136	95	13086	قطاع الإسكان والمرافق المجتمعية
412	0	0	0	412	37	0	375	تنمية الإسكان
35	0	0	0	35	0	0	35	ديوان عام وزارة الإسكان والمرافق
377	0	0	0	377	37	0	340	مديريات الإسكان والتشييد بالمحافظات
450	0	0	0	450	99	19	332	تنمية المجتمع
15	0	0	0	15	0	14	1	ديوان عام المجتمعات العمرانية الجديدة
270	0	0	0	270	9	0	261	الجهاز المركزى للتعمير
115	0	0	0	115	90	5	20	الهيئة العامة للتخطيط العمرانى
50	0	0	0	50	0	0	50	صندوق تطوير المناطق العشوائية
12430	0	0	0	12430	0	76	12354	إمدادات المياه
25	0	0	0	25	0	0	25	الإسكان ومرافق المجتمع غير المصنفين فى مكان آخر
149498	786	0	786	148712	140250	84	8378	قطاع الصحة
142643	786	0	786	141857	135456	83	6318	الخدمات الصحية
124	0	0	0	124	24	0	100	خدمات المستشفيات
124	0	0	0	124	24	0	100	مستشفى قنا الجامعى - جامعة جنوب الوادى
57651	786	0	786	56865	51012	83	5770	خدمات المستشفيات العامة
1400	0	0	0	1400	1400	0	0	مستشفيات جامعة الأزهر
700	0	0	0	700	201	0	499	مستشفى دمياط الجامعى الجديدة
11	0	0	0	11	0	0	11	مستشفيات الصحة النفسية
3538	786	0	786	2752	1135	0	1617	مديريات الشؤون الصحية بالمحافظات
52002	0	0	0	52002	48276	83	3643	المستشفيات الجامعية
84608	0	0	0	84608	84320	0	288	خدمات المستشفيات المتخصصة
260	0	0	0	260	100	0	160	مركز سوزان مبارك الإقليمى لصحة وتنمية المرأة(مراكز)
2612	0	0	0	2612	600	1	2011	خدمات صحية عامة
2511	0	0	0	2511	500	1	2010	ديوان عام وزارة الصحة
101	0	0	0	101	100	0	1	الهيئة العامة للمستشفيات والمعاهد التعليمية
738	0	0	0	738	714	0	24	البحوث والتطوير فى مجال الصحة
3505	0	0	0	3505	3480	0	25	شئون صحية غير مصنفة فى مكان آخر

إجمالي الباب الخامس	مجموعة (2) المصروفات الأخرى الإجمالية والإحتياطيات العامة			مجموعة (1) جارية			البيــــــــان	
	الجملة	بند(2) المتطلبات الإضافية للمصروفات الأخرى	بند(1) المصروفات الأخرى الإجمالية	الجملة	بند (3) متنوعة	بند (2) إشتراكات		بند (1) ضرائب ورسوم
337097	1	0	1	337096	334686	169	2241	قطاع الشباب والثقافة والشؤون الدينية
295	1	0	1	294	43	3	248	الخدمات الترفيهية والرياضية
139	1	0	1	138	42	0	96	مديريات الشباب والرياضة بالمحافظات
45	0	0	0	45	0	0	45	المجلس القومي للشباب
86	0	0	0	86	1	3	82	هيئة استاد القاهرة
25	0	0	0	25	0	0	25	المجلس القومي للرياضة
334017	0	0	0	334017	332393	166	1458	الخدمات الثقافية
350	0	0	0	350	25	0	325	خدمات الإذاعة والنشر
2435	0	0	0	2435	2225	0	210	خدمات دينية وخدمات مجتمعية أخرى
175	0	0	0	175	125	0	50	الأزهر الشريف
250	0	0	0	250	100	0	150	ديوان عام وزارة الأوقاف والمديريات الإقليمية
2000	0	0	0	2000	2000	0	0	نشر الدعوة الإسلامية
10	0	0	0	10	0	0	10	المجلس الأعلى للشؤون الإسلامية
200573	246	0	246	200327	194345	833	5149	قطاع التعليم
4746	246	0	246	4500	2609	0	1891	التعليم ماقبل الابتدائي، والتعليم الابتدائي
4746	246	0	246	4500	2609	0	1891	مديريات التربية والتعليم بالمحافظات
58694	0	0	0	58694	55274	795	2625	التعليم العالي
682	0	0	0	682	490	2	190	جامعة الأزهر - تعليم
469	0	0	0	469	362	27	80	أكاديمية السادات للعلوم الإدارية
100	0	0	0	100	30	0	70	ديوان عام وزارة التعليم العالي
103	0	0	0	103	10	50	43	المجلس الأعلى للجامعات
57340	0	0	0	57340	54382	716	2242	الجامعات
377	0	0	0	377	200	3	174	التعليم غير المحدد بمستوى
135655	0	0	0	135655	135162	34	459	خدمات مساعدة للتعليم
8	0	0	0	8	0	0	8	مدينة البحوث الإسلامية
700	0	0	0	700	400	25	275	ديوان عام وزارة التربية والتعليم
12782	0	0	0	12782	12658	2	122	الهيئة العامة للأبنية التعليمية
122095	0	0	0	122095	122084	0	11	صندوق دعم وتمويل المشروعات التعليمية
30	0	0	0	30	0	7	23	المركز القومي للامتحانات
40	0	0	0	40	20	0	20	الأكاديمية المهنية للمعلمين
1	0	0	0	1	0	1	0	البحوث والتطوير في مجال التعليم
1100	0	0	0	1100	1100	0	0	شؤون التعليم غير المصنفة في مكان آخر
711	1	0	1	710	115	4	591	قطاع الحماية الاجتماعية
711	1	0	1	710	115	4	591	الحماية الاجتماعية غير المصنفة في مكان آخر

الباب السادس
شراء الأصول غير المالية (الإستثمارات)

إجمالي الباب السادس	مجموعة(4)شراء الأصول غير المالية الإجمالية والإحتياطيات العامة	مجموعة(3) أصول غير مالية أخرى	مجموعة (2) الأصول غير المنتجة	مجموعة (1) الأصول الثابتة			البيان
	بند(2) المتطلبات الإضافية لشراء الأصول غير المالية	بند(1) متنوعة	بند(1) أصول طبيعية	جملة	بند(2)نفقات إيرادية مؤجلة (تشغيل)	بند(1) إستثمارات مباشرة (شامل الرسوم الجمركية)	
36479629	500000	3031008	441185	32507436	594685	31912751	الإجمالي العام
6113608	500000	709462	82450	4821696	47138	4774558	قطاع الخدمات العامة
3129398	0	20500	82000	3026898	0	3026898	الأجهزة التنفيذية والتشريعية والشئون المالية وشئون المالية العامة والشئون الخارجية
0	0	0	0	0	0	0	المعونة الاقتصادية والأجنبية
771150	0	170800	0	600350	38300	562050	خدمات عامة
401360	0	210162	450	190748	8838	181910	بحوث أساسية
1011700	0	8000	0	1003700	0	1003700	خدمات عمومية عامة غير مصنفة في مكان آخر
0	0	0	0	0	0	0	معاملات الدين العام
800000	500000	300000	0	0	0	0	تحويلات ذات طبيعة عامة بين مختلف مستويات الحكومة
116625	0	13065	0	103560	27000	76560	قطاع الدفاع والأمن القومي
115325	0	13065	0	102260	27000	75260	الدفاع العسكى
1300	0	0	0	1300	0	1300	شئون دفاع غير مصنفة في مكان آخر
1229500	0	13110	0	1216390	0	1216390	قطاع النظام العام وشئون السلامة العامة
1020000	0	200	0	1019800	0	1019800	خدمات الشرطة
1000	0	70	0	930	0	930	خدمات الحماية ضد الحريق
150500	0	10840	0	139660	0	139660	المحاكم
0	0	0	0	0	0	0	السجون
58000	0	2000	0	56000	0	56000	البحوث والتطوير في مجال النظام العام وشئون السلامة العامة
11020611	0	1159653	315085	9545873	253406	9292467	قطاع الشئون الاقتصادية
186600	0	11834	0	174766	0	174766	الشئون الاقتصادية والتجارية وشئون العمالة العامة
2053400	0	132214	38000	1883186	84560	1798626	الزراعة والحراجة والصيد البحرى والبرى
207445	0	14870	60	192515	12770	179745	الوقود والطاقة
380000	0	57915	1000	321085	132900	188185	التعدين والصناعة التحويلية والتشييد
7573236	0	636850	275500	6660886	4956	6655930	النقل
250000	0	191000	0	59000	0	59000	الإتصالات
83000	0	4900	0	78100	400	77700	صناعات أخرى
286930	0	110070	525	176335	17820	158515	البحوث والتطوير في مجال الشئون الاقتصادية

إجمالي الباب السادس	مجموعة (4) شراء الأصول غير المالية الإجمالية والإحتياطيات العامة	مجموعة (3) أصول غير مالية أخرى	مجموعة (2) الأصول غير المنتجة	مجموعة (1) الأصول الثابتة			البيان
	بند (2) المتطلبات الإضافية لشراء الأصول غير المالية	بند (1) متنوعة	بند (1) أصول طبيعية	جملة	بند (2) فقات إيرادية موجلة (تشغيل)	بند (1) إستثمارات مباشرة (شامل الرسوم الحكومية)	
142000	0	23400	0	118600	300	118300	قطاع حماية البيئة
4000	0	0	0	4000	0	4000	تصريف النفايات
3000	0	1200	0	1800	300	1500	تصريف مياه الصرف الصحي
135000	0	22200	0	112800	0	112800	حماية التنوع الحيوى والمناظر الطبيعية
7965350	0	231575	5000	7728775	17365	7711410	قطاع الإسكان والمرافق المجتمعية
127800	0	5270	0	122530	600	121930	تنمية الإسكان
127800	0	5270	0	122530	600	121930	ديوان عام وزارة الإسكان والمرافق
0	0	0	0	0	0	0	مديريات الإسكان والتشييد بالمحافظات
2409000	0	121855	5000	2282145	2615	2279530	تنمية المجتمع
525	0	325	0	200	0	200	ديوان عام المجتمعات العمرانية الجديدة
1818475	0	35750	5000	1777725	1245	1776480	الجهاز المركزى للتعمير
90000	0	85780	0	4220	1370	2850	الهيئة العامة للتخطيط العمرانى
500000	0	0	0	500000	0	500000	صندوق تطوير المناطق العشوائية
5424650	0	104050	0	5320600	13550	5307050	إمدادات المياه
3900	0	400	0	3500	600	2900	الإسكان ومرافق المجتمع غير المصنفين فى مكان آخر
3037217	0	38250	50	2998917	88300	2910617	قطاع الصحة
443295	0	300	0	442995	400	442595	الخدمات الصحية
20000	0	0	0	20000	0	20000	خدمات المستشفيات
20000	0	0	0	20000	0	20000	مستشفى قنا الجامعى - جامعة
330295	0	200	0	330095	0	330095	خدمات المستشفيات العامة
20406	0	0	0	20406	0	20406	مستشفيات جامعة الأزهر
3770	0	0	0	3770	0	3770	مستشفى دمياط الجامعى الجديدة
0	0	0	0	0	0	0	مستشفيات الصحة النفسية
0	0	0	0	0	0	0	مديريات الشئون الصحية بالمحافظات
306119	0	200	0	305919	0	305919	المستشفيات الجامعية
93000	0	100	0	92900	400	92500	خدمات المستشفيات المتخصصة
0	0	0	0	0	0	0	مركز سوزان مبارك الإقليمى لصحة وتنمية المرأة مراكز طبية مراكز
2557200	0	28950	0	2528250	87350	2440900	خدمات صحية عامة
2457200	0	22900	0	2434300	87350	2346950	ديوان عام وزارة الصحة
100000	0	6050	0	93950	0	93950	الهيئة العامة للمستشفيات والمعاهد التعليمية
26122	0	2300	50	23772	550	23222	البحوث والتطوير فى مجال الصحة
10600	0	6700	0	3900	0	3900	شئون صحية غير مصنفة فى مكان آخر

إجمالي الباب السادس	مجموعة (4) شراء الأصول غير المالية الإجمالية والإحتياطيات العامة	مجموعة (3) أصول غير مالية أخرى	مجموعة (2) الأصول غير المنتجة	مجموعة (1) الأصول الثابتة			البيانات
	بند (2) المتطلبات الإضافية لشراء الأصول غير المالية	بند (1) متنوعة	بند (1) أصول طبيعية	جملة	بند (2) نفقات إيرادية موجلة (تشغيل)	بند (1) استثمار مباشر (شامل الرسوم الجمركية)	
2391290	0	122250	11000	2258040	125217	2132823	قطاع الشباب والثقافة والشؤون الدينية
250000	0	1650	2000	246350	0	246350	الخدمات الترفيهية والرياضية
0	0	0	0	0	0	0	مديريات الشباب والرياضة بالمحافظات
150000	0	1650	2000	146350	0	146350	المجلس القومي للشباب
0	0	0	0	0	0	0	هيئة إستاذ القاهرة
100000	0	0	0	100000	0	100000	المجلس القومي للرياضة
1862750	0	119450	9000	1734300	125217	1609083	الخدمات الثقافية
15600	0	0	0	15600	0	15600	خدمات الإذاعة والنشر
262940	0	1150	0	261790	0	261790	خدمات دينية وخدمات مجتمعية أخرى
61940	0	0	0	61940	0	61940	الأزهر الشريف
200000	0	500	0	199500	0	199500	ديوان عام وزارة الأوقاف والمديريات الإقليمية
0	0	0	0	0	0	0	نشر الدعوة الإسلامية
1000	0	650	0	350	0	350	المجلس الأعلى للشئون الإسلامية
4383128	0	676493	27600	3679035	35959	3643076	قطاع التعليم
0	0	0	0	0	0	0	التعليم ما قبل الابتدائي والتعليم الإبتدائي
0	0	0	0	0	0	0	مديريات التربية والتعليم بالمحافظات
1935972	0	663150	2600	1270222	0	1270222	التعليم العالى
38582	0	0	0	38582	0	38582	جامعة الأزهر - تعليم
4000	0	0	0	4000	0	4000	أكاديمية السادات للعلوم الإدارية
1047000	0	662000	0	385000	0	385000	ديوان عام وزارة التعليم العالى
0	0	0	0	0	0	0	المجلس الأعلى للجامعات
846390	0	1150	2600	842640	0	842640	الجامعات
28109	0	1440	0	26669	7500	19169	التعليم غير المحدد بمستوى
1908647	0	11703	25000	1871944	28459	1843485	خدمات مساعدة للتعليم
1000	0	0	0	1000	0	1000	مدينة البعوث الإسلامية
773817	0	11453	0	762364	25459	736905	ديوان عام وزارة التربية والتعليم
1122700	0	0	25000	1097700	0	1097700	الهيئة العامة للأبنية التعليمية
500	0	0	0	500	0	500	صندوق دعم وتمويل المشروعات التعليمية
630	0	250	0	380	0	380	المركز القومى للإمتحانات
10000	0	0	0	10000	3000	7000	الأكاديمية المهنية للمعلمين
510400	0	200	0	510200	0	510200	البحوث والتطوير فى مجال التعليم
0	0	0	0	0	0	0	شئون التعليم غير المصنفة فى مكان آخر
80300	0	43750	0	36550	0	36550	قطاع الحماية الإجتماعية
80300	0	43750	0	36550	0	36550	الحماية الإجتماعية غير المصنفة فى مكان آخر