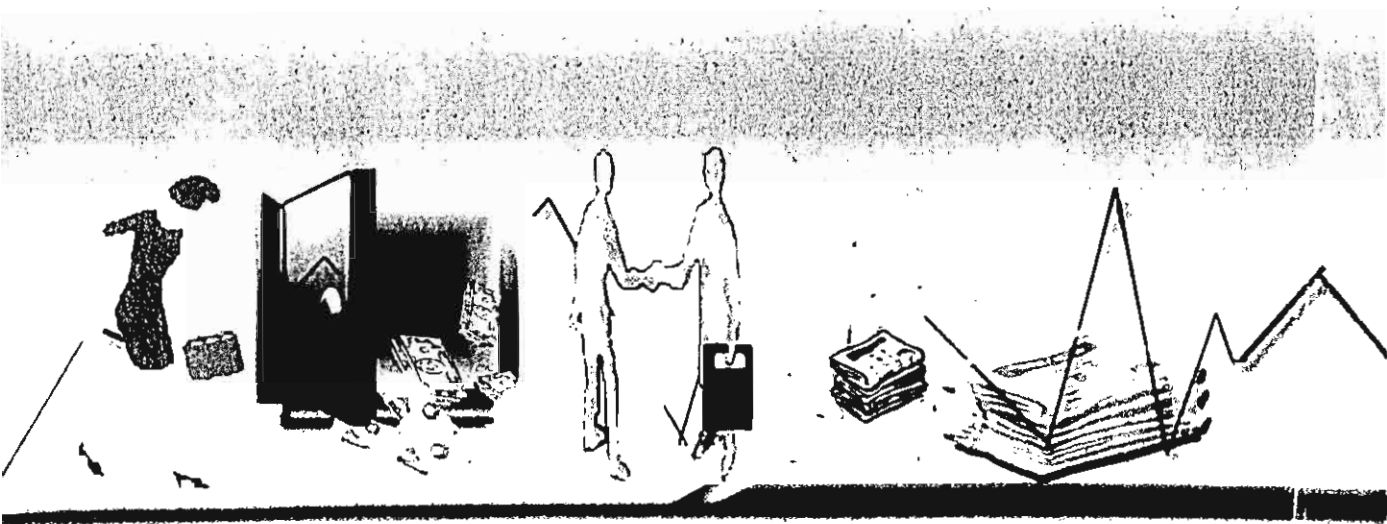




جمهورية مصر العربية

الجهاز المركزي للتعبئة العامة والإحصاء

النشرة السنوية
لإحصاء أحكام الإفلاس وحالات البروتستو
عام ٢٠٠٨



إصدار نوفمبر ٢٠٠٩

تقديم

تمثل المؤشرات الإقتصادية أحد الدلائل التي تعكس مدى ازدهار واستقرار الأوضاع الإقتصادية للأنشطة المختلفة ، وتعتبر حالات الإفلاس والبروتستو أحد هذه المؤشرات حيث أنها تعبر عن أعمار المدين وتوقفه عن سداد ديونه وما يتبع ذلك من أحكام الإفلاس التي تصدرها المحاكم التجارية .

في هذا الإطار يقوم الجهاز المركزي للتعينة العامة والإحصاء بإصدار " النشرة السنوية لإحصاء أحكام الإفلاس وحالات البروتستو " متضمنة عدد حالات البروتستو وأحكام إشهار الإفلاس وقيمة الدين لهذه الحالات طبقاً للأنشطة الإقتصادية ومحافظة الجمهورية .
يقدم الجهاز هذه النشرة عن عام ٢٠٠٨ للمهتمين بهذا المجال ، آملاً أن تحقق الأهداف المرجوة .

والله ولي التوفيق ...

لواء / أبو بكر الجندي

رئيس الجهاز المركزي للتعينة العامة والإحصاء

الفهرس

رقم الصفحة	البیان	رقم الجدول
١	منهجية الإحصائية	
٣	المؤشرات العامة	
الباب الأول		
الإفلاس		
١١	عدد حالات أحكام إشهار الإفلاس وقيمة الدين موزعة طبقاً لشهور السنة والنشاط الإقتصادي والمحافظات .	١
٢٩	عدد حالات أحكام إشهار الإفلاس وقيمة الدين موزعة طبقاً لفئات الدين والمحافظات .	٢
٣٠	عدد حالات أحكام إشهار الإفلاس وقيمة الدين موزعة طبقاً للنشاط الإقتصادي	٣
٣٤	عدد حالات أحكام إشهار الإفلاس وقيمة الدين موزعة طبقاً للمحافظات .	٤
الباب الثاني		
البروتستو		
٣٦	عدد حالات البروتستو وقيمة الدين موزعة طبقاً للمحافظات .	٥
٣٧	عدد حالات البروتستو وقيمة الدين موزعة طبقاً لشهور السنة ، إجمالى الجمهورية .	٦
٣٨	عدد حالات البروتستو وقيمة الدين موزعة طبقاً لشهور السنة لمحافظة القاهرة .	٧
٣٩	عدد حالات البروتستو وقيمة الدين موزعة طبقاً لشهور السنة لمحافظة الاسكندرية .	٨
٤٠	عدد حالات البروتستو وقيمة الدين موزعة طبقاً لشهور السنة لمحافظة بور سعيد .	٩
٤١	عدد حالات البروتستو وقيمة الدين موزعة طبقاً لشهور السنة لمحافظة السويس .	١٠
٤٢	عدد حالات البروتستو وقيمة الدين موزعة طبقاً لشهور السنة لمحافظة دمياط .	١١
٤٣	عدد حالات البروتستو وقيمة الدين موزعة طبقاً لشهور السنة لمحافظة الدقهلية .	١٢
٤٤	عدد حالات البروتستو وقيمة الدين موزعة طبقاً لشهور السنة لمحافظة الشرقية .	١٣
٤٥	عدد حالات البروتستو وقيمة الدين موزعة طبقاً لشهور السنة لمحافظة القليوبية .	١٤
٤٦	عدد حالات البروتستو وقيمة الدين موزعة طبقاً لشهور السنة لمحافظة كفر الشيخ .	١٥

(تابع) الفهرس

رقم الصفحة	البيانات	رقم الجدول
٤٧	• عدد حالات البروتستو وقيمة الدين موزعة طبقاً لشهور السنة لمحافظة الغربية .	١٦
٤٨	• عدد حالات البروتستو وقيمة الدين موزعة طبقاً لشهور السنة لمحافظة المنوفية .	١٧
٤٩	• عدد حالات البروتستو وقيمة الدين موزعة طبقاً لشهور السنة لمحافظة البحيرة .	١٨
٥٠	• عدد حالات البروتستو وقيمة الدين موزعة طبقاً لشهور السنة لمحافظة الاسماعيلية .	١٩
٥١	• عدد حالات البروتستو وقيمة الدين موزعة طبقاً لشهور السنة لمحافظة الجيزة .	٢٠
٥٢	• عدد حالات البروتستو وقيمة الدين موزعة طبقاً لشهور السنة لمحافظة بنى سويف .	٢١
٥٣	• عدد حالات البروتستو وقيمة الدين موزعة طبقاً لشهور السنة لمحافظة الفيوم .	٢٢
٥٤	• عدد حالات البروتستو وقيمة الدين موزعة طبقاً لشهور السنة لمحافظة المنيا .	٢٣
٥٥	• عدد حالات البروتستو وقيمة الدين موزعة طبقاً لشهور السنة لمحافظة أسيوط .	٢٤
٥٦	• عدد حالات البروتستو وقيمة الدين موزعة طبقاً لشهور السنة لمحافظة سوهاج .	٢٥
٥٧	• عدد حالات البروتستو وقيمة الدين موزعة طبقاً لشهور السنة لمحافظة قنا .	٢٦
٥٨	• عدد حالات البروتستو وقيمة الدين موزعة طبقاً لشهور السنة لمحافظة أسوان .	٢٧
٥٩	• عدد حالات البروتستو وقيمة الدين موزعة طبقاً لشهور السنة لمحافظة البحر الأحمر .	٢٨
٦٠	• عدد حالات البروتستو وقيمة الدين موزعة طبقاً لشهور السنة لمحافظة الوادى الجديد .	٢٩
٦١	• عدد حالات البروتستو وقيمة الدين موزعة طبقاً لشهور السنة لمحافظة مطروح .	٣٠
٦٢	• عدد حالات البروتستو وقيمة الدين موزعة طبقاً لشهور السنة لمحافظة شمال سيناء .	٣١
٦٣	• عدد حالات البروتستو وقيمة الدين موزعة طبقاً لشهور السنة لمحافظة جنوب سيناء .	٣٢

النشرة السنوية لإحصاء أحكام الإفلاس وحالات البروتستو منهجية الإحصائية

أولاً : أهداف الإحصائية :

تهدف هذه النشرة إلى تصوير حركة عدد حالات أحكام إشهار الإفلاس والبروتستو لجميع أنشطة الدولة وذلك على النحو التالي :

- ١ - عدد حالات أحكام إشهار الإفلاس في جمهورية مصر العربية على مستوى النشاط الإقتصادي موضحاً بها قيمة الدين موزعاً طبقاً لشهور السنة والمحافظة .
- ٢ - عدد حالات البروتستو وقيمة الدين في كل منها وتتقسم إلى :
 - أ - بروتستو عدم الدفع (أى حالات التوقف عن الدفع) .
 - ب - بروتستو دفعت قيمته .

و جميع حالات البروتستو موزعة طبقاً لشهور السنة .

تعتبر عدد حالات البروتستو مؤشراً هاماً للحركة التجارية بالأسواق وأيضاً هناك بعض الإجراءات التى يلجأ إليها الممولين لتحسين مراكز السيولة لديهم سواء بأسلوب التصفيات الموسمية أو البيع بالتقسيت هذا بالإضافة إلى أثر برامج الإصلاح الإقتصادي على إعادة الإستقرار للأسواق . كما أن الأسعار والدخول الحقيقية يكون لها أثر إيجابى على إستقرار المعاملات المالية وبتث الثقة فيها .

ثانياً : التعاريف المستخدمة :

١ - الإفلاس :

يعتبر التاجر فى حالة إفلاس إذا توقف عن دفع ديونه التجارية ويشهر إفلاس التاجر بناء على طلبه أو طلب أحد الدائنين أو النيابة العامة ويجوز للمحكمة أن تقضى بشهر الإفلاس من تلقاء نفسها .

٢ - البروتستو :

هو عدم وجود رصيد بالبنك يكفى لقيمة الكمبيالة المحررة المستحقة الدفع على التاجر ينتج عنها إتخاذ إجراءات ضده بالبرتسة لهذه الكمبيالة عن طريق المحكمة وإتخاذ إجراءات شهر الإفلاس ، فالبروتستو هو مرحلة سابقة على إشهار الإفلاس .

ثالثاً : فترة جمع البيان :

جمعت البيانات عن السنة الميلادية التى تبدأ من أول يناير وتنتهى فى آخر ديسمبر وذلك على إستمارات خاصة أعدت لهذا الغرض .

رابعاً : مصادر البيانات :

تستوفى البيانات من الجهات التالية :

- ١ - المحاكم الابتدائية على مستوى الجمهورية وعددها ٢٨ محكمة .
- ٢ - محاكم الاستئناف الخاصة بحالات الإفلاس وعددها ٨ محاكم .

خامساً : الرموز المستخدمة :

- (-) يرمز إلى عدم توفر البيان .

المؤشرات العامة

أولاً : الإفلاس :

- ١ - بلغ عدد حالات أحكام الإفلاس ١٥٠ حالة عام ٢٠٠٨ مقابل ١٨٠ حالة عام ٢٠٠٧ بإنخفاض قدره ٣٠ حالة بنسبة ١٦,٧ ٪ .
- ٢ - بلغت قيمة الدين ١١٠,١ مليون جنيه عام ٢٠٠٨ مقابل ١٦٨,٤ مليون جنيه عام ٢٠٠٧ بإنخفاض قدره ٥٨,٣ مليون جنيه بنسبة ٣٤,٦ ٪ .
- ٣ - سجلت محافظة الجيزة المركز الأول من حيث عدد حالات الإفلاس بنسبة ٤٢,٧ ٪ يليها محافظة القاهرة بنسبة ١٦,٠ ٪ ثم محافظة الإسكندرية بنسبة ١٥,٣ ٪ .

ثانياً : البروتستو :

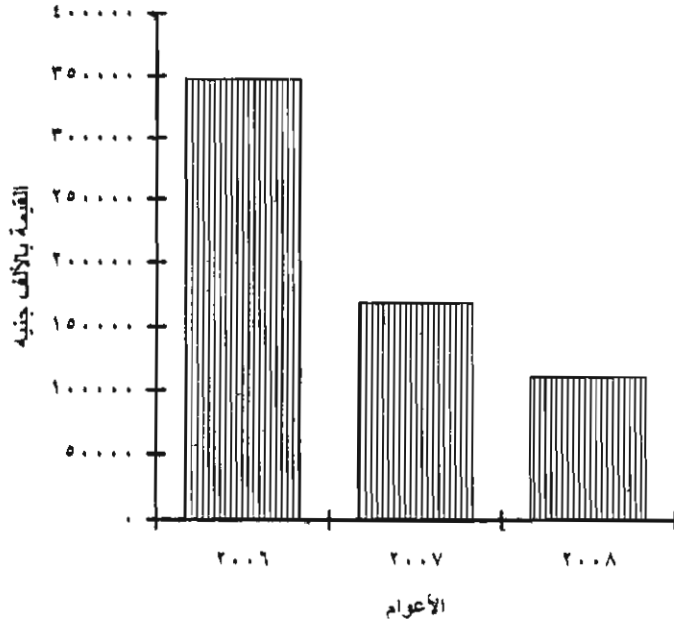
- ١ - بلغ إجمالي عدد حالات البروتستو ٢٠٥ ألف حالة عام ٢٠٠٨ مقابل ١٤٢ ألف حالة عام ٢٠٠٧ بزيادة قدرها ٦٣ ألف حالة بنسبة ٤٤,٤ ٪ .
- ٢ - بلغ عدد حالات البروتستو التي دفعت قيمته ٤٠ ألف حالة مقابل ٢٦ ألف حالة عام ٢٠٠٧ بزيادة قدرها ١٤ ألف حالة بنسبة ٥٣,٨ ٪ .
- ٣- بلغت قيمة حالات البروتستو التي دفعت قيمته ١٨٧,٥ مليون جنيه عام ٢٠٠٨ مقابل ١٢٥,٤ مليون جنيه عام ٢٠٠٧ بزيادة قدرها ٦٢,١ مليون جنيه بنسبة ٤٩,٥ ٪ .
- ٤ - بلغ عدد حالات بروتستو عدم الدفع ١٦٥ ألف حالة عام ٢٠٠٨ مقابل ١١٦ ألف حالة عام ٢٠٠٧ بزيادة قدرها ٤٩ ألف حالة بنسبة ٤٢,٢ ٪ .
- ٥ - بلغت قيمة حالات البروتستو عدم الدفع ١٣٠٧,٢ مليون جنيه عام ٢٠٠٨ مقابل ٨٥٧,٧ مليون جنيه عام ٢٠٠٧ بزيادة قدرها ٤٤٩,٥ مليون جنيه بنسبة ٥٢,٤ ٪ .
- ٦ - سجلت محافظة الجيزة المركز الأول من حيث إجمالي قيمة بروتستو عدم الدفع بنسبة ٣٠,٥ ٪ تليها محافظة القاهرة بنسبة ١٦,٣ ٪ ثم محافظة الشرقية بنسبة ١٠,٢ ٪ من إجمالي قيمة بروتستو عدم الدفع

تطور عدد حالات الإفلاس وقيمة الدين من عام ٢٠٠٦ إلى عام ٢٠٠٨

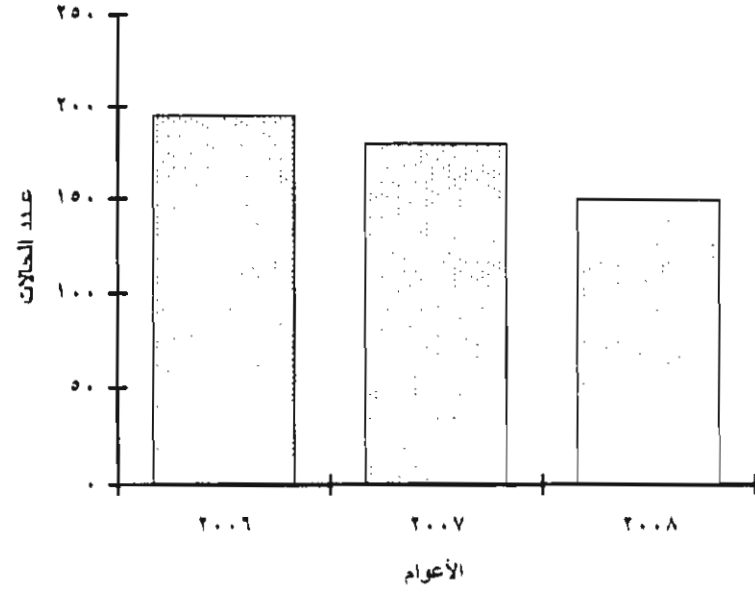
القيمة بالآلاف جنيهه

الأعوام	عدد الحالات	قيمة الدين
٢٠٠٦	١٩٥	٣٤٧٢٢٨
٢٠٠٧	١٨٠	١٦٨٣٨٦
٢٠٠٨	١٥٠	١١٠١٢٧

تطور قيمة الدين من عام ٢٠٠٦ إلى عام ٢٠٠٨



تطور عدد حالات الإفلاس من عام ٢٠٠٦ إلى عام ٢٠٠٨

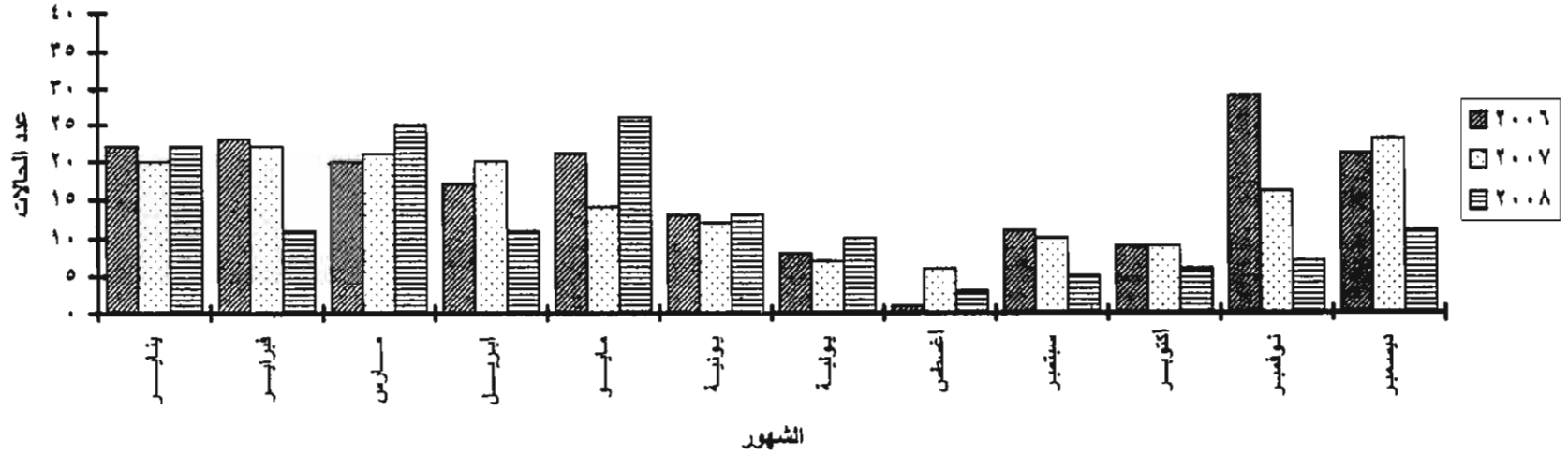


تطور عدد حالات أحكام إشهار الإفلاس وقيمة الدين موزعة طبقاً لشهور السنة
من عام ٢٠٠٦ إلى عام ٢٠٠٨

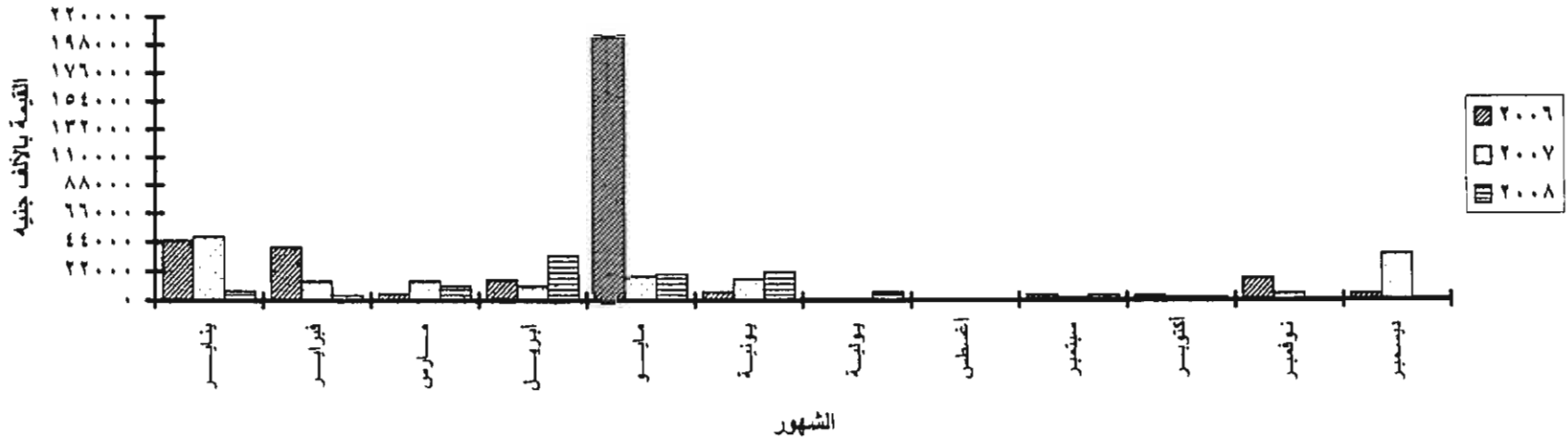
القيمة بالآلاف جنيه

٢٠٠٨		٢٠٠٧		٢٠٠٦		البيان الشهور
قيمة الدين	عدد الحالات	قيمة الدين	عدد الحالات	قيمة الدين	عدد الحالات	
٦٩٢٤	٢٢	٤٧٩٠٦	٢٠	٤٥١٠٨	٢٢	يناير
٣٧٣٥	١١	١٤٤٤٤	٢٢	٣٩٩٥٨	٢٣	فبراير
١٠٩١٠	٢٥	١٤٦٨٥	٢١	٤٩٩٠	٢٠	مارس
٣٣٢٣٩	١١	١٠٨١١	٢٠	١٥٦٧٧	١٧	أبريل
١٩٦٩٥	٢٦	١٨٣٧٠	١٤	٢٠٤٦٨٨	٢١	مايو
٢١٥٦٢	١٣	١٦٠٢٠	١٢	٦٥٤٦	١٣	يونيه
٦٠٨٤	١٠	١٤٨٧	٧	٨٥٨	٨	يوليه
١٩٩	٣	٩٠٦	٦	٥	١	أغسطس
٣٥٧٨	٥	١٦١٧	١٠	٤١١٤	١١	سبتمبر
٢٠٠٦	٦	١٨٨١	٩	٣٤٣٥	٩	أكتوبر
١١٩٦	٧	٥١٣٢	١٦	١٦٨٦٤	٢٩	نوفمبر
٩٩٩	١١	٣٥١٢٧	٢٣	٤٩٨٥	٢١	ديسمبر
١١٠١٢٧	١٥٠	١٦٨٣٨٦	١٨٠	٣٤٧٢٢٨	١٩٥	الإجمالي

تطور عدد حالات أحكام إشهار الإفلاس موزعة طبقاً لشهور السنة من عام ٢٠٠٦ إلى عام ٢٠٠٨



تطور قيمة الدين لأحكام إشهار الإفلاس موزعة طبقاً لشهور السنة من عام ٢٠٠٦ إلى عام ٢٠٠٨

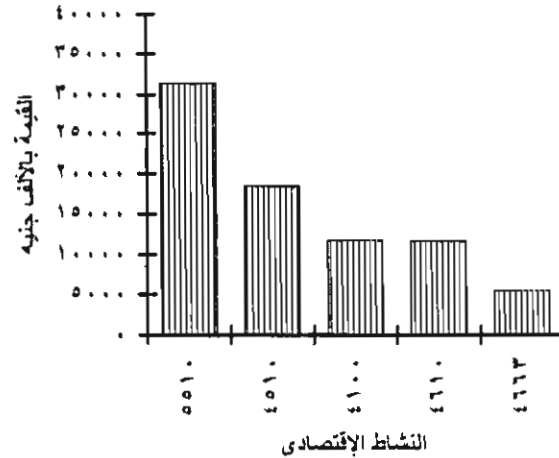


عدد حالات الإفلاس وقيمة الدين لأهم الأنشطة الاقتصادية عام ٢٠٠٨

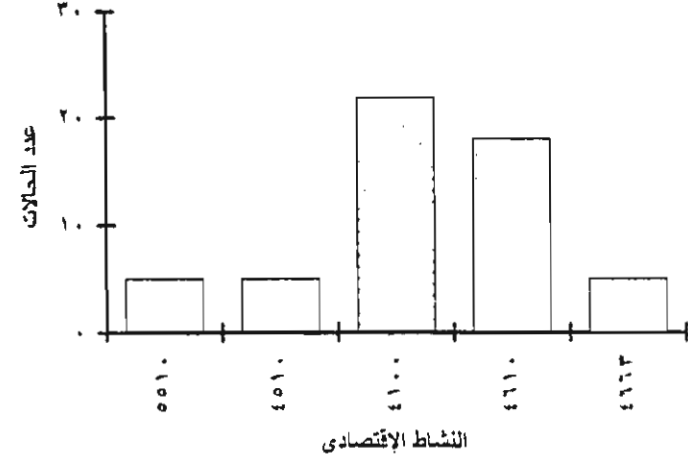
القيمة بالآلاف جنيه

دليل النشاط	النشاط الإقتصادي	عدد الحالات	قيمة الدين
٥٥١٠	أنشطة الإقامة قصيرة المدى	٥	٣١٣٧٣
٤٥١٠	تجارة المركبات ذات المحركات (تجزئة - جملة)	٥	١٨٤٦٨
٤١٠٠	تشبيد البنايات (فيلات - عمارات - مصانع - جامعات - مساجد)	٢٢	١١٧٦٧
٤٦١٠	مكاتب وكلاء البيع والشراء بالعمولة (تصدير واستيراد - البيع بالمزاد)	١٨	١١٦٩٣
٤٦٦٣	تجارة الجملة لمواد البناء والأجهزة ومعدات ولوازم السباكة والتدفئة	٥	٥٤٧٩

قيمة الدين لأهم الأنشطة الاقتصادية عام ٢٠٠٨



عدد حالات الإفلاس لأهم الأنشطة الاقتصادية عام ٢٠٠٨

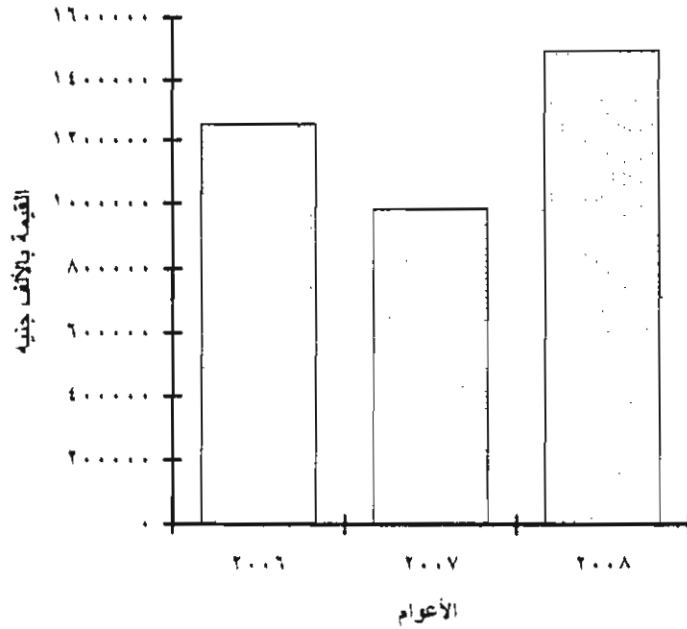


تطور عدد حالات البروتستو وقيمة الدين من عام ٢٠٠٦ إلى عام ٢٠٠٨

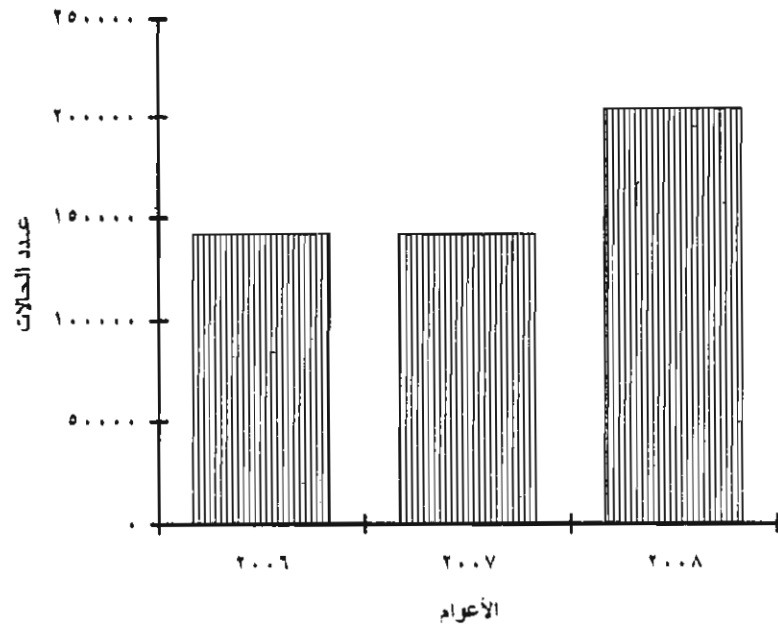
القيمة بالآلاف جنيهه

الأعوام	عدد الحالات	قيمة الدين
٢٠٠٦	١٤٢٤٧٢	١٢٥٣٩١٦
٢٠٠٧	١٤٢٣١٨	٩٨٣٠٨٧
٢٠٠٨	٢٠٤٨٥٤	١٤٩٤٧٥٩

تطور قيمة الدين من عام ٢٠٠٦ إلى عام ٢٠٠٨



تطور عدد حالات البروتستو من عام ٢٠٠٦ إلى عام ٢٠٠٨

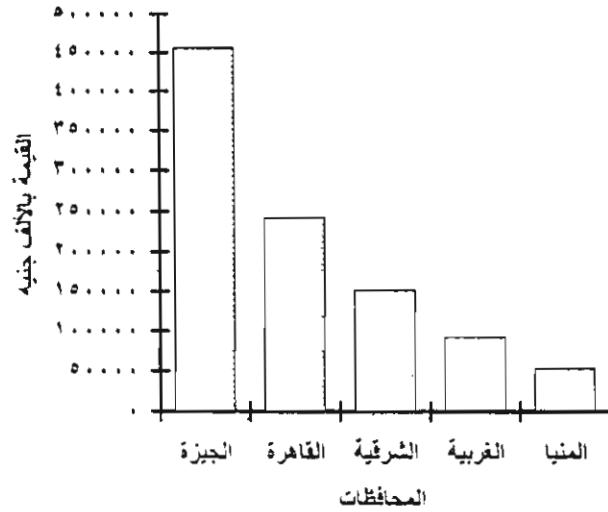


عدد حالات البروتستو وقيمة الدين موزعه طبقاً لأهم المحافظات لعام ٢٠٠٨

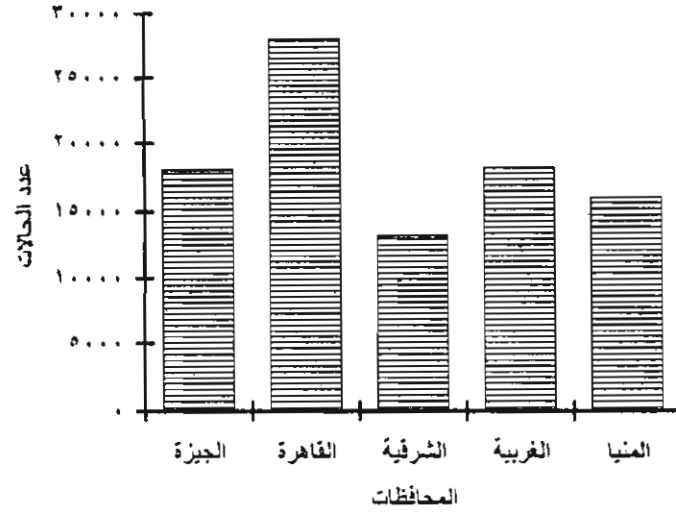
القيمة بالآلاف جنيه

المحافظات	عدد الحالات	قيمة الدين
الجيزة	١٨٠٥٣	٤٥٥٨٩٦
القاهرة	٢٧٩٨٠	٢٤٣٠١٥
الشرقية	١٣٢١٦	١٥١٩٠٧
الغربية	١٨١٧٤	٩٢٠٥٧
المنيا	١٦٠٥٠	٥٣٦٩٩

قيمة الدين طبقاً لأهم المحافظات لعام ٢٠٠٨



عدد حالات البروتستو طبقاً لأهم المحافظات لعام ٢٠٠٨



الباب الأول

الإفلاس

عدد حالات أحكام إشهار الإفلاس بقيمة الدين موزعة طبقاً لشهور السنة والنشاط الإقتصادي والمحافظات عام ٢٠٠٨

محافظة القاهرة

جدول رقم (١)

القيمة بالآلاف جنيه

شهر السنة	يناير		فبراير		مارس		أبريل		مايو		يونيه		يوليه		أغسطس		سبتمبر		أكتوبر		نوفمبر		ديسمبر		الجملة			
	عدد الحالات	قيمة الدين	عدد الحالات	قيمة الدين	عدد الحالات	قيمة الدين	عدد الحالات	قيمة الدين	عدد الحالات	قيمة الدين	عدد الحالات	قيمة الدين	عدد الحالات	قيمة الدين	عدد الحالات	قيمة الدين	عدد الحالات	قيمة الدين	عدد الحالات	قيمة الدين	عدد الحالات	قيمة الدين	عدد الحالات	قيمة الدين	عدد الحالات	قيمة الدين	عدد الحالات	قيمة الدين
٢٨١٩	-	-	-	-	-	-	-	-	-	-	-	-	-	-	-	-	-	-	-	-	-	-	-	-	-	-	٢٠٣٥	١
١٠٠٠	-	-	٢٧٧	١	-	-	-	-	-	-	-	-	-	-	-	-	-	-	-	-	-	-	-	-	-	-	٢٧٧	١
٥١٠	-	-	-	-	-	-	-	-	-	-	١٨٢٠٠	١	-	-	-	-	-	-	-	-	-	-	-	-	-	-	١٨٢٣٢	٢
٥٣٠	-	-	-	-	-	-	-	-	-	-	-	-	٥٠	١	-	-	-	-	-	-	-	-	-	-	-	-	٥٠	١
٦٦٠	١	٥١٩	٢	٤٨٦	١	٥١	-	-	-	٢٣٤٠	١	١٢٥٧	-	-	-	-	-	-	-	-	-	-	-	-	-	-	٤٦٦٣	٦
٦٦٢	-	-	-	-	-	-	-	-	-	٨١٢	٢	-	-	-	-	-	-	-	-	-	-	-	-	-	-	-	٨١٢	٢
٦٦٣	-	-	-	-	-	-	-	-	-	-	-	-	-	-	-	-	-	-	-	-	-	-	-	-	-	-	٤٣١	١
٦٦٤	-	-	-	-	٢	٦٠٩	-	-	-	-	-	-	-	-	-	-	-	-	-	-	-	-	-	-	-	-	٦٠٩	٢
٦٦٩	-	-	١	٣٢٠	-	-	-	-	-	-	-	-	-	-	-	-	-	-	-	-	-	-	-	-	-	-	٣٢٠	١
٦٦٦	-	-	-	-	١	٣٠٤٣	-	-	-	-	-	-	-	-	-	-	-	-	-	-	-	-	-	-	-	-	٣٠٤٣	١

محافظة القاهرة

تابع جدول رقم (١)

القيمة بالآلاف جنيهه

شهر السنة النشاط الإقتصادي	يناير		فبراير		مارس		أبريل		مايو		يونيه		يوليه		أغسطس		سبتمبر		أكتوبر		نوفمبر		ديسمبر		الجملة			
	عدد الحالات	قيمة الدين	عدد الحالات	قيمة الدين	عدد الحالات	قيمة الدين	عدد الحالات	قيمة الدين	عدد الحالات	قيمة الدين	عدد الحالات	قيمة الدين	عدد الحالات	قيمة الدين	عدد الحالات	قيمة الدين	عدد الحالات	قيمة الدين	عدد الحالات	قيمة الدين	عدد الحالات	قيمة الدين	عدد الحالات	قيمة الدين	عدد الحالات	قيمة الدين		
٤٦٦٣ تجارة الجملة لمواد البناء والأجهزة و معدات ولوازم مسيكة و تشطيب	-	-	-	-	-	-	-	-	-	-	-	-	-	١	٥١٠٩	-	-	-	-	-	-	-	-	-	-	١	٥١٠٩	
٤٧٢١ تجارة التجزئة للأغذية في المتاجر	١	٦٠	-	-	-	-	-	-	-	-	-	-	-	-	-	-	-	-	-	-	-	-	-	-	-	-	١	٦٠
٤٧٧١ تجارة التجزئة للملابس والأحذية و السلع الجلدية	-	-	-	-	-	-	-	-	-	-	-	١	٩٥	-	-	-	-	-	-	-	-	-	-	-	-	-	١	٩٥
٥٥١٠ أنشطة الإقامة قصيرة المدى	-	-	-	-	-	-	-	١	٣٠٥٤٦	-	-	-	١	١١٤	-	-	-	-	-	-	-	-	-	-	-	٢	٣٠٦٦٠	
٩١١٠ الاتصالات مسلكية وكابلية	-	-	-	-	١	٧١	-	-	-	-	-	-	-	-	-	-	-	-	-	-	-	-	-	-	-	١	٧١	
إجمالي المحافظة	٢	٥٨٩	٤	١٠٨٣	٥	٣٧٧٤	١	٣٠٥٤٦	٣	٣١٨٢	٤	١٩٩٨٣	٣	٥٧٧٣	-	-	١	٢٠٣٥	-	-	١	٣٢	-	-	٢٤	٦٦٤٩٧		

عدد حالات أحكام إشهار الإفلاس وقيمة الدين موزعة طبقاً لشهور السنة والنشاط الإقتصادي والمحافظة عام ٢٠٠٨

تابع جدول رقم (١)

القيمة بالآلاف جنيه

محافظة الإسكندرية

شهر السنة	يناير		فبراير		مارس		أبريل		مايو		يونيه		يوليه		أغسطس		سبتمبر		أكتوبر		نوفمبر		ديسمبر		الجملة			
	عدد الحالات	قيمة الدين	عدد الحالات	قيمة الدين	عدد الحالات	قيمة الدين	عدد الحالات	قيمة الدين	عدد الحالات	قيمة الدين	عدد الحالات	قيمة الدين	عدد الحالات	قيمة الدين	عدد الحالات	قيمة الدين	عدد الحالات	قيمة الدين	عدد الحالات	قيمة الدين	عدد الحالات	قيمة الدين	عدد الحالات	قيمة الدين	عدد الحالات	قيمة الدين	عدد الحالات	قيمة الدين
١٠٧٩	-	-	١	٢٢٨	-	-	-	-	-	-	-	-	-	-	-	-	-	-	-	-	-	-	-	-	١	٢٢٨	-	-
١٤١٠	١	١١١١	-	-	-	-	-	-	-	-	-	-	-	-	-	-	-	-	-	-	-	-	-	-	١	١١١١	-	-
٢١٠٠	-	-	١	١٢٦	-	-	-	-	-	-	-	-	-	-	-	-	-	-	-	-	-	-	-	-	١	١٢٦	-	-
٢٢٢٠	-	-	-	-	-	-	-	-	٢	٣٠٦١	-	-	-	-	-	-	-	-	-	-	-	-	-	-	٢	٣٠٦١	-	-
١١٠٠	-	-	-	-	١	٤٢٩	١	٢٠٠٠	١	١٦٤	-	-	-	-	-	-	-	-	-	-	-	-	-	-	٣	١٥٩٣	-	-
١٦١٠	-	-	-	-	-	-	-	-	١	١٠٨٤	-	-	-	-	-	-	-	-	-	-	-	-	-	-	١	١٠٨٤	-	-
١٦٣٠	-	-	-	-	١	١٥٠	-	-	٢	٩٠٠	-	-	-	-	-	-	-	-	-	-	-	-	-	-	٣	١٠٥٠	-	-
١٦٤١	-	-	-	-	-	-	-	١	٢٠٠	-	-	-	-	-	-	-	-	-	-	-	-	-	-	-	١	٢٠٠	-	-
١٦٥١	-	-	-	-	-	-	-	-	٢	٧٨	-	-	١	٣٩	-	-	-	-	-	-	-	-	-	-	٣	١١٧	-	-
١٧٣٠	-	-	-	-	-	-	-	-	٢	١٣٠	-	-	-	-	-	-	-	-	-	-	-	-	-	-	٢	١٣٠	-	-

عدد حالات أحكام إشهار الإفلاس بقيمة الدين موزعة طبقاً لشهور السنة والنشاط الإقتصادي والمحافظات عام ٢٠٠٨

تابع جدول رقم (١)

القيمة بالآلف جنيه

محافظة الإسكندرية

شهور السنة النشاط الإقتصادي	يناير		فبراير		مارس		أبريل		مايو		يونيه		يوليه		أغسطس		سبتمبر		أكتوبر		نوفمبر		ديسمبر		الجملة		
	قيمة الدين	عدد الحالات	قيمة الدين	عدد الحالات	قيمة الدين	عدد الحالات	قيمة الدين	عدد الحالات	قيمة الدين	عدد الحالات	قيمة الدين	عدد الحالات	قيمة الدين	عدد الحالات	قيمة الدين	عدد الحالات	قيمة الدين	عدد الحالات	قيمة الدين	عدد الحالات	قيمة الدين	عدد الحالات	قيمة الدين	عدد الحالات	قيمة الدين	عدد الحالات	
١٧٧١) تجارة التجزئة للملابس والأحذية والمنتجات الجلدية	-	-	-	-	-	-	-	-	-	-	-	٣٨٨	١	٥٥	١	-	-	-	-	-	-	-	-	-	-	٤٤٣	٢
٩٦١٠) أنشطة المصنعات	-	-	١٣٦١	١	-	-	-	-	١٢١١	٢	-	-	-	-	-	-	-	-	-	-	-	-	-	-	-	٢٦٠٥	٣
إجمالي المحافظة	١٦٦١	١	٢١٢٨	٣	٥٧٩	٢	٢٠٢٠	٢	٩٦٦١	١٢	٣٨٨	١	٩٤	٢	-	-	-	-	-	-	-	-	-	-	١٦٥١٤	٢٣	

تابع جدول رقم (١)

القيمة بالآلاف جنيه

محافظة الدقهلية

شهر السنة النشاط الإقتصادي	يناير		فبراير		مارس		أبريل		مايو		يونيه		يوليه		أغسطس		سبتمبر		أكتوبر		نوفمبر		ديسمبر		الجملة	
	قيمة الدين عدد الحالات	قيمة الدين عدد الحالات	قيمة الدين عدد الحالات	قيمة الدين عدد الحالات	قيمة الدين عدد الحالات	قيمة الدين عدد الحالات	قيمة الدين عدد الحالات	قيمة الدين عدد الحالات	قيمة الدين عدد الحالات	قيمة الدين عدد الحالات	قيمة الدين عدد الحالات	قيمة الدين عدد الحالات	قيمة الدين عدد الحالات	قيمة الدين عدد الحالات	قيمة الدين عدد الحالات	قيمة الدين عدد الحالات	قيمة الدين عدد الحالات	قيمة الدين عدد الحالات	قيمة الدين عدد الحالات	قيمة الدين عدد الحالات	قيمة الدين عدد الحالات	قيمة الدين عدد الحالات	قيمة الدين عدد الحالات	قيمة الدين عدد الحالات	قيمة الدين عدد الحالات	قيمة الدين عدد الحالات
٦٤١ تجارة الجملة للمنوجات و الملبوسات و الأظية	-	-	-	-	-	-	-	-	-	١٠	١	-	-	-	-	-	-	-	-	-	-	-	-	-	١٠	١
٧٢١ تجارة التجزئة للأغذية في المتاجر	-	-	-	-	٩٤	١	-	-	-	-	-	-	-	-	-	-	-	-	-	-	-	-	-	-	٩٤	١
المتخصصة (عطاره لوكه أو حضرات البيان - لعموم ودولجين)	-	-	-	-	-	-	-	-	-	١٠	١	-	-	-	-	-	-	-	-	-	-	-	-	-	١٠	٢
إجمالي المحافظة	-	-	-	-	٩٤	١	-	-	-	١٠	١	-	-	-	-	-	-	-	-	-	-	-	-	-	١٠	٢

عدد حالات أحكام إشهار الإفلاس بقيمة الدين موزعة طبقاً لشهور السنة والنشاط الإقتصادي والمحافظات عام ٢٠٠٨

نوع جدول رقم (١)

القيمة بالآلاف جنيه

محافظة الشرقية

شهر السنة	يناير		فبراير		مارس		أبريل		مايو		يونيو		يوليو		أغسطس		سبتمبر		أكتوبر		نوفمبر		ديسمبر		الجملة		
	عدد الحالات	قيمة الدين	عدد الحالات	قيمة الدين	عدد الحالات	قيمة الدين	عدد الحالات	قيمة الدين	عدد الحالات	قيمة الدين	عدد الحالات	قيمة الدين	عدد الحالات	قيمة الدين	عدد الحالات	قيمة الدين	عدد الحالات	قيمة الدين	عدد الحالات	قيمة الدين	عدد الحالات	قيمة الدين	عدد الحالات	قيمة الدين	عدد الحالات	قيمة الدين	عدد الحالات
١٠٧٣	١	١٩٢	-	-	-	-	-	-	-	-	-	-	-	-	-	-	-	-	-	-	-	-	-	-	-	١	١٩٢
٢١٠٠	١	٢٠	١	٣٢٧	-	-	-	-	-	-	-	-	-	-	-	-	-	-	-	-	-	-	-	-	-	٢	٣٤٧
٤١٠٠	-	-	-	-	-	-	١	٩٥	-	-	-	-	-	-	-	-	-	-	-	-	-	١	٨٠	-	-	١	١٧٥
٤٥١٠	-	-	-	-	١	٨٦	-	-	-	-	-	-	-	-	-	-	-	-	-	-	-	-	-	-	-	١	٨٦
٤٦١٠	-	-	-	-	-	-	-	-	١	١١	-	-	-	-	-	-	-	-	-	-	-	-	-	-	-	١	١١
٤٦٤٩	-	-	-	-	-	-	-	-	-	-	-	-	-	-	-	-	-	-	١	٤٧٥	-	-	-	-	-	١	٤٧٥
٤٧٥٩	-	-	-	-	-	-	-	-	١	١	-	-	-	-	-	-	-	-	-	-	-	-	-	-	-	١	١
٤٧٦١	-	-	-	-	-	-	-	-	-	-	-	-	-	-	-	-	-	-	-	-	-	-	-	-	-	١	١
٤٧٧١	-	-	-	-	-	-	-	-	-	-	-	-	-	-	-	-	-	-	١	٣	-	-	-	-	-	١	٣
اجمالي المحافظة	٢	٢١٢	١	٣٢٧	١	٨٦	١	٩٥	٢	١١	-	-	-	-	-	-	-	١	٤٧٥	-	-	-	-	-	٢	١٢٦	

عدد حالات أحكام إشهار الإفلاس وقيمة الدين موزعة طبقاً لشهور السنة والنشاط الإقتصادي والمحافظات عام ٢٠٠٨

تيم جدول رقم (١)

القيمة بالآلاف جنيهه

محافظة القليوبية

شهور السنة / النشاط الإقتصادي	يناير		فبراير		مارس		أبريل		مايو		يونيه		يوليه		أغسطس		سبتمبر		أكتوبر		نوفمبر		ديسمبر		الجملة			
	عدد الحالات	قيمة الدين	عدد الحالات	قيمة الدين	عدد الحالات	قيمة الدين	عدد الحالات	قيمة الدين	عدد الحالات	قيمة الدين	عدد الحالات	قيمة الدين	عدد الحالات	قيمة الدين	عدد الحالات	قيمة الدين	عدد الحالات	قيمة الدين	عدد الحالات	قيمة الدين	عدد الحالات	قيمة الدين	عدد الحالات	قيمة الدين	عدد الحالات	قيمة الدين	عدد الحالات	قيمة الدين
١٦٦٣ تجارة الجملة لمواد البناء والأجهزة ومعدات و لوزم السيطة و قنفذة	-	-	-	-	-	-	-	-	-	-	-	-	-	-	-	-	-	-	-	-	-	-	-	-	-	-	-	-
إجمالي المحافظة	-	-	-	-	-	-	-	-	-	-	-	-	-	-	-	-	-	-	-	-	-	-	-	-	-	-	-	-

عدد حالات أحكام إشهار الإفلاس وقيمة الدين موزعة طبقاً لشهور السنة والنشاط الإقتصادي والمحافظات عام ٢٠٠٨

نوع جدول رقم (١)

القيمة بالألف جنيه

محافظة كفر الشيخ

شهور السنة	تباير	فبراير	مارس	أبريل	مايو	يونيه	يوليه	أغسطس		سبتمبر		أكتوبر		نوفمبر		ديسمبر		الجملة		
								قيمة الدين	عدد الحالات	قيمة الدين	عدد الحالات	قيمة الدين	عدد الحالات	قيمة الدين	عدد الحالات	قيمة الدين	عدد الحالات	قيمة الدين	عدد الحالات	قيمة الدين
٤٧٢١	تجارة التجزئة للأغذية في المتاجر	-	-	-	-	-	-	-	-	-	-	-	-	-	-	-	-	-	-	-
	مستحضرات (عطر، فرك، فـخضروات، الفين-لعموم ودولجن)	-	-	-	-	-	-	-	-	-	-	-	-	-	-	-	-	-	-	-
	إجمالي المحافظة	-	-	-	-	-	-	-	-	-	-	-	-	-	-	-	-	-	-	-

عدد حالات أحكام إشهار الإفلاس وقيمة الدين موزعة طبقاً لشهور السنة والنشاط الإقتصادي والمحافظات عام ٢٠٠٨

تابع جدول رقم (١)

القيمة بالآلاف جنيهه

محافظة المنوفية

شهر النشاط الإقتصادي	يناير		فبراير		مارس		أبريل		مايو		يونيه		يوليه		أغسطس		سبتمبر		أكتوبر		نوفمبر		ديسمبر		الجملة				
	عدد الحالات	قيمة الدين	عدد الحالات	قيمة الدين	عدد الحالات	قيمة الدين	عدد الحالات	قيمة الدين	عدد الحالات	قيمة الدين	عدد الحالات	قيمة الدين	عدد الحالات	قيمة الدين	عدد الحالات	قيمة الدين	عدد الحالات	قيمة الدين	عدد الحالات	قيمة الدين	عدد الحالات	قيمة الدين	عدد الحالات	قيمة الدين	عدد الحالات	قيمة الدين	عدد الحالات	قيمة الدين	
١٠٧٤ صناعة المنسوجة ومنتجات تشوية المنسوجة	-	-	-	-	-	-	-	-	-	-	-	-	-	-	-	-	-	-	-	-	-	-	-	-	-	-	-	٥٠٠	١
١١٠٠ تشييد المباني	-	-	-	-	-	-	-	-	-	-	-	-	-	-	-	٨٠	١	-	-	-	-	-	-	-	-	-	-	٨٠	١
١١١٠ تجارة الجملة على أساس عدد أو تقرير رسم (تشمل الخدمات الخاصة بتجارة الجملة)	-	-	-	-	-	-	-	-	-	-	-	-	-	-	-	-	-	-	-	-	-	-	-	-	-	-	٧٠	١	
١١١٠ الاتصالات المحلية وفلاشكوب	-	-	-	-	-	-	-	-	-	-	-	-	-	-	-	-	-	-	-	-	-	-	-	-	-	-	١٣٧	١	
إجمالي المحافظة	-	-	-	-	-	-	-	-	-	-	-	-	-	-	-	٨٠	١	-	-	-	-	-	-	-	-	-	٧٨٧	٤	

عدد حالات إشهار الإفلاس وقيمة الدين موزعة طبقاً لشهور السنة والنشاط الإقتصادي والمحافظة عام ٢٠٠٨

تابع جدول رقم (١)

القيمة بالآلاف جنيه

محافظة البحيرة

شهر النشاط	شهر السنة		يناير	فبراير	مارس	أبريل	مايو	يونيه	يوليه	أغسطس		سبتمبر		أكتوبر		نوفمبر		ديسمبر		الجملة		
	قيمة الدين	عدد الحالات								قيمة الدين	عدد الحالات	قيمة الدين	عدد الحالات	قيمة الدين	عدد الحالات	قيمة الدين	عدد الحالات	قيمة الدين	عدد الحالات	قيمة الدين	عدد الحالات	قيمة الدين
١١١	زراعة فحوب وفواكهات والبذور قرنية	٣٤٠٠	١	-	-	-	-	-	-	-	-	-	-	-	-	-	-	-	-	-	٣٤٠٠	١
١١١	صناعة المواد الكيماوية الاساسية	-	-	-	-	-	-	-	-	-	-	-	-	-	-	-	-	-	-	-	١٢٥	١
١٦٣٠	تجارة الجملة للأغذية و المشروبات والتبغ	-	-	-	-	١٥٠	١	-	-	-	-	-	-	-	-	-	-	-	-	-	١٥٠	١
١٦٤١	تجارة الجملة للمنسوجات و الملبوسات والأحذية	-	-	-	-	-	-	-	-	-	-	-	-	-	-	-	-	-	-	-	٧	١
١٦٦٣	تجارة جملة لمواد البناء والأجهزة ومعدات وتولزم السكافة و التدفئة	-	-	-	-	-	-	-	-	١٩	١	-	-	-	-	-	-	-	-	-	١٩	١
١٧٧١	تجارة تجزئة للملابس والأحذية والسلع الجلدية	-	-	-	-	-	٣٠	١	-	-	-	-	-	-	-	-	-	-	٧٢	٢	١٠٢	٣
١٧٧٢	تجارة تجزئة للسلع الصيدلانية والطبية واصناف مستحضرات التجميل والقرنية	-	-	-	-	-	-	-	-	-	-	-	-	-	-	-	-	-	-	-	٣١٢	١
٥٦٣٠	نشطة تقديم المشروبات - المقاهي - محلات بيع العصير	-	-	-	-	-	-	-	-	-	-	-	-	-	-	-	-	-	-	-	١	١
٨٢٩٢	نشطة تصنيع و التغليف	-	-	٣٠	١	-	-	-	-	-	-	-	-	-	-	-	-	-	-	-	٣٠	١
٨٦١	نشطة مستشفيات	-	-	-	-	-	-	-	-	-	-	-	-	-	-	-	-	-	-	-	٤٣	١
٤١٨٩	إجمالي المحافظة	٣٤٣٠	٢	-	-	٣١٢	١	١٨٠	٢	١٩	١	-	-	-	-	-	-	-	-	-	٤١٨٩	١٢

عدد حالات أحكام إشهار الإفلاس وقيمة الدين موزعة طبقاً لشهور السنة والنشاط الإقتصادي والمحافظات عام ٢٠٠٨

محافظة الجيزة

تابع جدول رقم (١)

القيمة بالآلاف جنيه

شهر السنة	يناير		فبراير		مارس		أبريل		مايو		يونيه		يوليه		أغسطس		سبتمبر		أكتوبر		نوفمبر		ديسمبر		الجملة				
	عدد الحالات	قيمة الدين	عدد الحالات	قيمة الدين	عدد الحالات	قيمة الدين	عدد الحالات	قيمة الدين	عدد الحالات	قيمة الدين	عدد الحالات	قيمة الدين	عدد الحالات	قيمة الدين	عدد الحالات	قيمة الدين	عدد الحالات	قيمة الدين	عدد الحالات	قيمة الدين	عدد الحالات	قيمة الدين	عدد الحالات	قيمة الدين	عدد الحالات	قيمة الدين	عدد الحالات	قيمة الدين	
١١١	-	-	-	-	-	-	-	-	-	-	-	٢	-	-	-	-	-	-	-	-	-	١	٦٨	-	-	٢	٤٨	زراعة الحبوب والبطيخات والذرة الزيتية	
١٠٧٤	-	-	-	-	٢٤٥	١	-	-	-	-	-	-	-	-	-	-	-	-	-	-	-	١	٦٥٠	-	-	١	٨٩٥	صناعة المقرونة ومنتجات النشوية المماثلة	
١١١٠	-	-	-	-	٣٠٠	١	-	-	-	-	-	-	-	-	-	-	١٠٠٠	١	-	-	-	-	-	-	-	-	١	١٢٠٠	صناعة وتفصيل الملابس الجاهزة (عدا الملابس المصنوعة من القماش)
٤١٠٠	٢	٧١٨	١	١٠٦	٢	٢٠	١	١٧٩	١	٤٣٧	١	٤٧٨	٢	٥٠٢	-	-	-	-	-	-	-	١	٢٥٠	١	١٥٢	١٢	٢٨٧٢	تشبه البلبات	
٤٥١٠	-	-	-	-	-	-	١	١٠	-	-	-	١٤٠	١	-	-	-	-	-	-	-	-	-	-	-	-	-	٢	١٥٠	تجارة المرببات ذات المحركات (تجارية-جملة)
٤٦١٠	٢	٤٦٦	-	-	١	٨٤٦	-	-	٢	١١٤	-	-	-	-	-	-	-	-	-	٢	٨٢٠	١	٧٩	١	١٠٧	٩	٢٨٦٢	تجارة الجملة على أساس عقد أو نظير رسم (تشمل الخدمات الخاصة بتجارة الجملة)	
٤٦٣٠	١	٢٦٢	-	-	٢	١١٢	١	٥٠	-	-	١	٢٠٠	-	-	-	-	-	-	-	-	-	١	٣٧	-	-	٦	٢٤٢	تجارة الجملة للأغذية والمشروبات والتبغ	
٤٦٤١	١	٢١٠	١	٢١	١	٩٥	-	-	١	٤٦	-	-	١	٧٥	-	-	-	-	-	-	-	-	-	-	-	-	٩	٢١٢٢	تجارة الجملة للمنسوجات والاحذية المنسوجات والاحذية
٤٦٤٩	-	-	-	-	-	-	١	١٠	-	-	-	-	-	-	-	-	-	-	-	-	-	-	-	-	-	-	١	١٠	تجارة الجملة لتسليح المنزلية الأخرى - كتب وطرايسات وهدايا رسم - تلف - أدوات كهربائية - سجاد - اوس - لغارية - ورق حفظ
٤٦٦٣	-	-	-	-	-	-	-	-	١	٢٥٠	١	١٧	-	-	-	-	-	-	-	-	-	-	-	-	-	-	١	٢٠٦	تجارة الجملة لتسليح البناء والأجهزة ومعدات وتوريد التسليح وشفرة

عدد حالات أحكام إشهار الإفلاس وقيمة الدين موزعة طبقاً لشهور السنة والنشاط الإقتصادي والمحافظة عام ٢٠٠٨

تابع جدول رقم (١)

القيمة بالآلاف جنيه

محافظة الجيزة

شهر السنة	يناير		فبراير		مارس		أبريل		مايو		يونيه		يوليه		أغسطس		سبتمبر		أكتوبر		نوفمبر		ديسمبر		الجملة	
	قيمة الدين	عدد الحالات	قيمة الدين	عدد الحالات	قيمة الدين	عدد الحالات	قيمة الدين	عدد الحالات	قيمة الدين	عدد الحالات	قيمة الدين	عدد الحالات	قيمة الدين	عدد الحالات	قيمة الدين	عدد الحالات	قيمة الدين	عدد الحالات	قيمة الدين	عدد الحالات	قيمة الدين	عدد الحالات	قيمة الدين	عدد الحالات		قيمة الدين
٤٧٢١	٢	٥٢	-	-	-	-	-	-	-	-	-	-	-	-	-	-	-	-	-	١١١	٢	-	-	-	١٨٤	٥
٤٧٥٩	-	-	-	-	٢٧	١	-	-	-	-	-	-	-	-	-	-	-	-	-	-	-	-	-	-	١٢١	٢
٤٧٧١	١	١١	-	-	-	-	١٧	١	-	-	-	-	٤٠	١	-	-	-	-	-	-	-	-	-	-	١١٨	٣
٤٧٧٢	-	-	-	-	٢٢	١	-	-	-	-	-	-	-	-	-	-	-	-	-	-	-	-	-	-	٢٢	١
٤٧٧٣	-	-	-	-	-	-	-	-	-	-	-	١٥٠	١	-	-	-	-	-	-	-	-	-	-	-	١٥٠	١
٤٩٢١	-	-	-	-	-	-	-	-	-	-	-	١٦٠	١	-	-	-	-	-	-	-	-	-	-	-	١٦٠	١
٥٥١١	١	١٠٠	-	-	٣١٣	٢	-	-	-	-	-	-	-	-	-	-	-	-	-	-	-	-	-	-	٧١٣	٣
٩٦٠١	١	١٠	-	-	-	-	-	-	-	-	-	-	-	-	-	-	-	-	-	-	-	-	-	-	٤٠	١
إجمالي المحافظة	١٤	١٣٣٥	٢	١٢٧	١١١	١٩٨	٦	٢٦٦	٥	١١١٧	٨	١١٩١	٤	٦١٧	-	-	١	١٠٠٠	٤	١٠٣١	٥	١٠٨٤	٤	٦١٥	١٤	١٣٣٩٣

عدد حالات أحكام إشهار الإفلاس وقيمة الدين موزعة طبقاً لشهور السنة والنشاط الإقتصادي والمحافظات عام ٢٠٠٨

تابع جدول رقم (١)

القيمة بالآلف جنيه

محافظة بنى سويف

شهور السنة	يناير		فبراير		مارس		أبريل		مايو		يونيه		يولي		أغسطس		سبتمبر		أكتوبر		نوفمبر		ديسمبر		الجملة			
	قيمة الدين	عدد الحالات	قيمة الدين	عدد الحالات	قيمة الدين	عدد الحالات	قيمة الدين	عدد الحالات	قيمة الدين	عدد الحالات	قيمة الدين	عدد الحالات	قيمة الدين	عدد الحالات	قيمة الدين	عدد الحالات	قيمة الدين	عدد الحالات	قيمة الدين	عدد الحالات	قيمة الدين	عدد الحالات	قيمة الدين	عدد الحالات	قيمة الدين	عدد الحالات	قيمة الدين	عدد الحالات
النشاط الإقتصادي																												
تجهيز قنليات																												
إجمالي المحافظة																												
	١٨٠	١					١٨٠	١																			١٨٠	١

عدد حالات إشهار الإفلاس بقيمة الدين موزعة طبقاً لشهور السنة ونشاط الإقتصاد والمحافظات عام ٢٠٠٨

تابع جدول رقم (١)

القيمة بالآلاف جنيه

محافظة الفيوم

شهور السنة	يناير		فبراير		مارس		أبريل		مايو		يونيو		يوليو		أغسطس		سبتمبر		أكتوبر		نوفمبر		ديسمبر		الجملة			
	عدد الحالات	قيمة الدين	عدد الحالات	قيمة الدين	عدد الحالات	قيمة الدين	عدد الحالات	قيمة الدين	عدد الحالات	قيمة الدين	عدد الحالات	قيمة الدين	عدد الحالات	قيمة الدين	عدد الحالات	قيمة الدين	عدد الحالات	قيمة الدين	عدد الحالات	قيمة الدين	عدد الحالات	قيمة الدين	عدد الحالات	قيمة الدين	عدد الحالات	قيمة الدين	عدد الحالات	قيمة الدين
النشاط الإقتصادي	-	-	-	-	-	-	-	-	-	-	-	-	-	-	-	-	-	-	-	-	-	-	-	-	-	-	-	-
٦٣٠ تجارة الجملة للأغذية والمشروبات والتبغ	-	-	-	-	-	-	-	-	-	-	-	-	-	-	-	-	-	-	-	-	-	-	-	-	-	-	-	-
إجمالي المحافظة	-	-	-	-	-	-	-	-	-	-	-	-	-	-	-	-	-	-	-	-	-	-	-	-	-	-	-	-

عدد حالات أحكام إشهار الإفلاس بقيمة الدين موزعة طبقاً لشهور السنة والنشاط الإقتصادي والمحافظات عام ٢٠٠٨

نوع جدول رقم (١)

القيمة بالآلاف جنيه

محافظة سوهاج

شهر السنة	يناير		فبراير		مارس		أبريل		مايو		يونيه		يوليه		أغسطس		سبتمبر		أكتوبر		نوفمبر		ديسمبر		الجملة	
	قيمة الدين	عدد الحالات	قيمة الدين	عدد الحالات	قيمة الدين	عدد الحالات	قيمة الدين	عدد الحالات	قيمة الدين	عدد الحالات	قيمة الدين	عدد الحالات	قيمة الدين	عدد الحالات	قيمة الدين	عدد الحالات	قيمة الدين	عدد الحالات	قيمة الدين	عدد الحالات	قيمة الدين	عدد الحالات	قيمة الدين	عدد الحالات		قيمة الدين
النشاط الإقتصادي																										
تشغيله	١٠٠	-	-	-	-	-	-	-	-	-	-	-	-	-	-	-	-	-	-	-	-	-	-	-	-	١٠٠
تجارة تجزئة الأخرى في المتاجر	٧٧٣	-	-	-	٦٩٣	١	-	-	-	-	-	-	-	-	-	-	-	-	-	-	-	-	-	-	-	٦٩٣
المتخصصة (اللات - ساعا - نظارات - مجوهرات - دوت - تصوير)	-	-	-	-	-	-	-	-	-	-	-	-	-	-	-	-	-	-	-	-	-	-	-	-	-	-
إجمالي المحافظة	-	-	-	-	٦٩٣	١	-	-	-	-	-	-	-	-	-	-	-	-	-	-	-	-	-	-	-	٧٨٣

تابع جدول رقم (١)

القيمة بالآلاف جنيه

محافظة أسوان

شهر السنة	يناير		فبراير		مارس		أبريل		مايو		يونيه		يوليه		أغسطس		سبتمبر		أكتوبر		نوفمبر		ديسمبر		الجملة		شهر السنة	النشاط الإقتصادي	تعدد قنصل
	قيمة الدين	عدد الحالات	قيمة الدين	عدد الحالات	قيمة الدين	عدد الحالات	قيمة الدين	عدد الحالات	قيمة الدين	عدد الحالات	قيمة الدين	عدد الحالات	قيمة الدين	عدد الحالات	قيمة الدين	عدد الحالات	قيمة الدين	عدد الحالات	قيمة الدين	عدد الحالات	قيمة الدين	عدد الحالات	قيمة الدين	عدد الحالات	قيمة الدين	عدد الحالات			
تعدد قنصل	-	-	-	-	-	-	-	-	-	-	-	-	-	-	-	-	-	-	-	-	-	-	-	-	-	-	-	-	١٠٠
إجمالي المحافظة	-	-	-	-	-	-	-	-	-	-	-	-	-	-	-	-	-	-	-	-	-	-	-	-	-	-	-	-	-
الجملة الصومية	١١٦٤	٢٢	٣٧٣٥	١١	٢٥	٢٥	٦٠٩١٠	١١	٣٣٢٣٩	١١	١١١٦٥	٢٦	٢١٥٦٢	١٣	٦٠٨٤	١٠	٣	١٩٩	٥	٣٥٧٨	٦	٢٠٠٦	٧	١١٩٦	١١	١٩٩	١٥٠	١١٠١٢٧	

عدد حالات أحكام إشهار الإفلاس بقيمة الدين موزعة طبقاً للئات الدين والمحافظات عام ٢٠٠٨

جدول رقم (٢)

للقيمة بالآلف جنيه

الجملة		٥٠ فأكثر		٢٠ -		١٠ -		٥ -		٢ -		١ -		فئات الدين	المحافظات
قيمة	عدد	قيمة	عدد	قيمة	عدد	قيمة	عدد	قيمة	عدد	قيمة	عدد	قيمة	عدد		
٦٦٤٩٧	٢٤	٦٦٤٦٥	٢٣	٣٢	١	-	-	-	-	-	-	-	-	-	القاهرة
١٦٥١٤	٢٣	١٦٣٧٧	١٩	١٣٧	٤	-	-	-	-	-	-	-	-	-	الإسكندرية
١٠٠	١	١٠٠	١	-	-	-	-	-	-	-	-	-	-	-	السويس
١٠٤	٢	٩٤	١	-	-	١٠	١	-	-	-	-	-	-	-	الدقهلية
١٣٤٦	١٢	١٢٥٦	٦	٧٠	٢	١٤	١	-	-	٥	٢	١	١	-	الشرقية
٨٤	١	٨٤	١	-	-	-	-	-	-	-	-	-	-	-	القليوبية
٤٥٦	١	٤٥٦	١	-	-	-	-	-	-	-	-	-	-	-	كفر الشيخ
٩٤	١	٩٤	١	-	-	-	-	-	-	-	-	-	-	-	الغربية
٧٨٧	٤	٧٨٧	٤	-	-	-	-	-	-	-	-	-	-	-	المنوفية
٤١٨٩	١٢	٤٠٥٤	٥	١٠٣	٣	١٩	١	١٢	٢	-	-	١	١	-	البحيرة
١٣٣٩٣	٦٤	١٢٨٢٢	٤٢	٤٧١	١٤	٩٨	٧	-	-	٢	١	-	-	-	الجيزة
١٨٠	١	١٨٠	١	-	-	-	-	-	-	-	-	-	-	-	بنى سويف
١٠٠	١	١٠٠	١	-	-	-	-	-	-	-	-	-	-	-	الفيوم
٧٨٣	٢	٧٨٣	٢	-	-	-	-	-	-	-	-	-	-	-	سوهاج
٥٥٠٠	١	٥٥٠٠	١	-	-	-	-	-	-	-	-	-	-	-	أسوان
١١٠١٢٧	١٥٠	١٠٩١٥٢	١٠٩	٨١٣	٢٤	١٤١	١٠	١٢	٢	٧	٣	٢	٢	-	الإجمالي

عدد حالات أحكام إشهار الإفلاس وقيمة الدين موزعة طبقا للنشاط الإقتصادي
عام ٢٠٠٨

جدول رقم (٣)

القيمة بالآلاف جنيه

دليل النشاط	النشاط الإقتصادي	عدد الحالات	قيمة الدين
٠١١١	زراعة الحبوب والبقوليات والبدور الزيتية	٤	٣٥٩٢
١٠٧٣	صناعة الكاكو و الشيكولاتة والحلويات السكرية	٢	٢٣٣
١٠٧٤	صناعة المكرونة و المنتجات النشوية المعاملة	٣	١٣٩٥
١٠٧٩	صناعة منتجات غذائية اخرى غير مصنفة فى مكان اخر	١	٦٢٨
١٤١٠	صناعة و تفصيل الملابس الجاهزة (عدا الملابس المصنوعة من الفراء)	٣	٢٩٤٤
٢٠١١	صناعة المواد الكيميائية الاساسية	١	١٢٥
٢١٠٠	صناعة المستحضرات الصيدلانية والكيميائية والدوائية ومنتجات النباتات الطبية	٣	٤٩٣
٢٢٢٠	صناعة منتجات اللدائن-البلاستيك	٢	٣٠٦٤
٢٨١٩	صناعة الآلات ذات الاغراض العامة الاخرى-معدات التكييف _ ترشيح السوائل والغازات _ معدات الاطفاء _ الموازين	١	٢٠٣٥

عدد حالات أحكام إشهار الإفلاس وقيمة الدين موزعة طبقاً للنشاط الإقتصادي
عام ٢٠٠٨

تابع جدول رقم (٣)

القيمة بالآلاف جنيهه

دليل النشاط	النشاط الإقتصادي	عدد الحالات	قيمة الدين
٤١٠٠	تشديد البنائيات	٢٢	١١٧٦٧
٤٥١٠	تجارة المركبات ذات المحركات (تجزئة+جملة)	٥	١٨٤٦٨
٤٥٣٠	تجارة قطع غيار و إكسسوارات المركبات ذات المحركات (تجزئة+جملة)	١	٥٠
٤٦١٠	تجارة الجملة علي أساس عقد أو نظير رسم (تشمل الخدمات الخاصة بتجارة الجملة)	١٨	١١٦٩٣
٤٦٢٠	تجارة الجملة للمواد الخام الزراعية و الماشية الحية	٢	٨٤٢
٤٦٣٠	تجارة الجملة للأغذية و المشروبات و التبغ	١٢	٢٤٢٣
٤٦٤١	تجارة الجملة للمنسوجات و الملابس و الأحذية	١٤	٣٣٨٥
٤٦٤٩	تجارة الجملة للسلع المنزلية الأخرى _ كتب وكراسات وادوات الرسم _ اثاث _ ادوات كهربائية _ سجاد _ اواني فخارية _ ورق حائط	٣	٨٠٥
٤٦٥١	تجارة الجملة لأجهزة الحواسيب و متعلقاتها الخارجية و البرامج الخاصة بها	٣	١١٧

عدد حالات أحكام إشهار الإفلاس وقيمة الدين موزعة طبقا للنشاط الإقتصادي
عام ٢٠٠٨

تابع جدول رقم (٣)

القيمة بالآلاف جنيه

القيمة الدين	عدد الحالات	النشاط الإقتصادي	دليل النشاط
٣٠٤٣	١	تجارة الجملة للمعادن وخاماتها	٤٦٦٢
٥٤٧٩	٥	تجارة الجملة لمواد البناء و الأجهزة و معدات و لوازم السباكة و التدفئة	٤٦٦٣
٧٩٤	٨	تجارة التجزئة للأغذية في المتاجر المتخصصة (عطارة_فواكة_خضروات_البان_لحوم ودواجن)	٤٧٢١
١٣٠	٢	تجارة التجزئة لوقود المركبات (بنزين_سولار_غاز طبيعي)	٤٧٣٠
١٠٠	١	تجارة التجزئة للخردوات المعدنية و الطلاء و الزجاج و لوازم البناء	٤٧٥٢
١٢٢	٣	تجارة التجزئة لأجهزة المنزلية و الاثاث و معدات الأضاءة و المعدات المنزلية الأخرى	٤٧٥٩
٣	١	تجارة التجزئة للكتب و الصحف و الأدوات المكتبية	٤٧٦١
٧٦٠	١٠	تجارة التجزئة للملابس و الأحذية و السلع الجلدية	٤٧٧١
٣٣٤	٢	تجارة التجزئة للسلع الصيدلانية و الطبية و أصناف مستحضرات التجميل و الزينة	٤٧٧٢

عدد حالات أحكام إشهار الإفلاس وقيمة الدين موزعة طبقاً للنشاط الإقتصادي
عام ٢٠٠٨

تابع جدول رقم (٣)

القيمة بالآلاف جنيهه

دليل النشاط	النشاط الإقتصادي	عدد الحالات	قيمة الدين
٤٧٧٣	تجارة التجزئة الأخرى في المتاجر المتخصصة (الالات_ساعات_نظارات_مجوهرات_ادوات التصوير)	٢	٨٤٣
٤٩٢١	النقل البرى للركاب فى المدن و الضواحي	١	١٦٠
٥٥١٠	انشطة الإقامة قصيرة المدى	٥	٣١٣٧٣
٥٦٣٠	أنشطة تقديم المشروبات -المقاهى-محلات بيع العصائر	١	١
٦١١٠	الإتصالات السلكية واللاسلكية	٢	٢٠٨
٨٢٩٢	انشطة التعبئة و التغليف	١	٣٠
٨٦١٠	انشطة المستشفيات	٤	٢٦٤٨
٩٦٠١	خدمات غسل وتنظيف وصباعة الملابس والمنسوجات	١	٤٠
	الإجمالى العام	١٥٠	١١٠١٢٧

عدد حالات أحكام إشهار الإفلاس وقيمة الدين موزعة طبقاً للمحافظات
عام ٢٠٠٨

جدول رقم (٤)

القيمة بالآلاف جنيه

المحافظات	عدد الحالات	قيمة الدين
القاهرة	٢٤	٦٦٤٩٧
الأسكندرية	٢٣	١٦٥١٤
السويس	١	١٠٠
الدقهلية	٢	١٠٤
الشرقية	١٢	١٣٤٦
القليوبية	١	٨٤
كفر الشيخ	١	٤٥٦
الغربية	١	٩٤
المنوفية	٤	٧٨٧
البحيرة	١٢	٤١٨٩
الجيزة	٦٤	١٣٣٩٣
بنى سويف	١	١٨٠
الفيوم	١	١٠٠
سوهاج	٢	٧٨٣
أسوان	١	٥٥٠٠
الأجملى	١٥٠	١١٠١٢٧

الباب الثانى

البروتستوتو

عدد حالات البروتستو وقيمه الدين موزعة طبقاً للمحافظات
عام ٢٠٠٨

جدول رقم (٥)

القيمة بالآلاف جنيه

جملة البروتستو		بروتستو عدم الدفع		بروتستو دفعت قيمته		البيان
القيمة	العدد	القيمة	العدد	القيمة	العدد	
٢٤٣.١٥	٢٧٩٨٠	٢٠٦.٨٨	٢٢١٥٧	٣٦٩٢٧	٥٨٢٣	القاهرة
٣٥٦٢١	٤٩٣٨	٣٢٣٤٨	٤٤٧٩	٣٢٧٣	٤٥٩	الأسكندرية
١.٦١٥	٢٨٣٠	٦١٦٥	١٧٣٨	٤٤٥٠	١.٠٩٢	بورسعيد
٨٩١٠	٢٢٥٣	٧٣٧١	١٨٦٧	١٥٣٩	٣٨٦	السويس
١٤٢٧٩	٣٨٢٦	٦.٢١٢	٢٧٩٤	٤.٠٦٧	١.٠٣٢	دمياط
٣.٩٥٠	٥٧٢٨	٢٥٢.٣	٤٦٣٤	٥٧٤٧	١.٠٩٤	الدقهلية
١٥١٩.٧	١٣٢١٦	١٤٣٨.٦	١٠.٧٩٤	٨١٠.١	٢٤٢٢	الشرقية
٥٩٢٧.٠	٩٨٧١	٥١٩١٧	٨٣٤١	٧٣٥٣	١٥٣.٠	القليوبية
٢.٠٩٧	٥٢٧.٠	١٥.١٤	٣٩٢.٠	٥.٠٨٣	١٣٥.٠	كفر الشيخ
٩٢.٥٧	١٨١٧٤	٧.٨٨٩	١٤٦٩٢	٢١١٦٨	٣٤٨٢	الغربية
٣٦١٩.٠	٧١٢٤	٢٨٣.٤	٤٩١٤	٧٨٨٦	٢٢١.٠	المنوفية
٩.٠٥٤	٢٤٣.٥	٧٧٢٤٤	٢.٨٩٧	١٢٨١.٠	٣٤.٨	البحيرة
١١٤٦٣	١٨٦٨	١.٩٠٩	١٧٣.٠	٥٥٤	١٣٨	الإسماعيلية
٤٥٥٨٩٦	١٨.٥٣	٤٣٦٨٩١	١٦٦٦.٠	١٩٠.٥	١٣٩٣	الجيزة
١٧٣٤٧	٦٢٤٨	١٢٨١٢	٤٧٩٢	٤٥٣٥	١٤٥٦	بنى سويف
٢٦٦٥٥	٧٦٥٤	١٩٩٤٦	٥٣٦.٠	٦٧.٩	٢٢٩٤	الفيوم
٥٣٦٩٩	١٦.٥٠	٤.٠٩٧٩	١٢٧٧٤	١٢٧٢.٠	٣٢٧٦	المنيا
٤٢٣٤.٠	٧٩٩٣	٣٤٦٨٢	٥٨٣٢	٧٦٥٨	٢١٦١	أسيوط
٢٨٥٧٨	٦١٥٢	٢٤١٧٥	٥.٥٥	٤٤.٣	١.٠٩٧	سوهاج
٢٣٧٣١	٧٧٨٨	٢.١٥١	٦٣٧٦	٣٥٨.٠	١٤١٢	قنا
١٨٧٦٥	٣٤٥١	١٢.٨٧	١٥٢٦	٦٦٧٨	١٩٢٥	أسوان
٧١٨٤	٢١١١	٥٦٢.٠	١٦٢٥	١٥٦٤	٤٨٦	البحر الأحمر
٤٤٦٨	٧٦٩	٣٧٨٥	٦٢١	٦٨٣	١٤٨	الوادى الجديد
٣٤٦٨	٨٥٥	٢٩٨٩	٧١٨	٤٧٩	١٣٧	مطروح
٧٨٣٨	٢٥٧	٧٣.٥	٢١٧	٥٣٣	٤٠	شمال سيناء
٣٦٢	٩٠	٣٢٤	٨٤	٣٨	٦	جنوب سيناء
١٤٩٤٧٥٩	٢.٤٨٥٤	١٣.٧٢١٦	١٦٤٥٩٧	١٨٧٥٤٣	٤٠.٢٥٧	الأجمالى

عدد حالات البروتستو وقيمة الدين موزعة طبقاً لشهور السنة
(إجمالي الجمهورية) عام ٢٠٠٨

جدول رقم (٦)

القيمة بالآلاف جنيه

جملة البروتستو		بروتستو عدم الدفع		بروتستو دفعت قيمته		اليومان الشهور
القيمة	العدد	القيمة	العدد	القيمة	العدد	
٢١٣١٠٩	١٧٢٢٧	١٩٩٢٩٢	١٤٠٧٣	١٣٨١٧	٣١٥٤	يناير
١٢٢٣٠٥	١٥٧٩٥	١١٠٧٤٠	١٢٩٢٩	١١٥٦٥	٢٨٦٦	فبراير
١٤٥٤١٢	١٧٧٧٩	١٢٥٥٣٦	١٤٣٤٥	١٩٨٧٦	٣٤٣٤	مارس
١٧٠٠١٢	١٥٧٩٧	١٥٤٣١٧	١٢٦٩٤	١٥٦٩٥	٣١٠٣	أبريل
١٠٨٨٩٩	١٧٢٩٣	٩٦٠٣٠	١٣٩٧٥	١٢٨٦٩	٣٣١٨	مايو
١٨٠٥٣٩	١٧٣٢١	١٦٧٩٤٣	١٤٢٨٩	١٢٥٩٦	٣٠٣٢	يونيه
٩٥٢٨٩	١٧٩٥٦	٧٢٢٨٥	١٤٣٠٦	٢٣٠٠٤	٢٦٥٠	يوليه
٩٥٣٣١	١٦٥٥٩	٨١٩٣٩	١٣٢٠٥	١٣٣٩٢	٢٣٥٤	أغسطس
٧٦٢٠٤	١٥٧٩٤	٦٢١٩٢	١٢٥٤٠	١٤٠١٢	٢٢٥٤	سبتمبر
٨٤٧٣٧	١٧٩٤٥	٦٧٣٩٥	١٤٠٩٩	١٧٣٤٢	٣٨٤٦	أكتوبر
١١٢٤٥٨	١٦٩٥٥	٩٦٦٤٧	١٣٤٩٨	١٥٨١١	٣٤٥٧	نوفمبر
٩٠٤٦٤	١٨٤٣٣	٧٢٩٠٠	١٤٦٤٤	١٧٥٦٤	٣٧٨٩	ديسمبر
١٤٩٤٧٥٩	٢٠٤٨٥٤	١٣٠٧٢١٦	١٦٤٥٩٧	١٨٧٥٤٣	٤٠٢٥٧	الأجمالي

عدد حالات البروتستو وقيمة الدين موزعة طبقاً لشهور السنة
لمحافظة القاهرة عام ٢٠٠٨

جدول رقم (٧)

القيمة بالآلاف جنيه

جملة البروتستو		بروتستو عدم الدفع		بروتستو دفعت قيمته		البيان الشهور
القيمة	العدد	القيمة	العدد	القيمة	العدد	
٦٣٩٢٦	٢٣١٢	٦٠٨٩٣	١٨٢٥	٣٠٣٣	٤٨٧	يناير
١٤٤٤٤	٢٢٢٣	١١٥٧٢	١٧٧٢	٢٨٧٢	٤٥٦	فبراير
١٤٤٧٧	٢٤٤٨	١٠٩٩٠	١٩١٦	٣٤٨٧	٥٣٢	مارس
١٤٠٦٥	٢٢٨٥	١٠٣٩٨	١٧٤٢	٣٦٦٧	٥٤٣	أبريل
١٤٢٩٢	٢٢١٤	١١٩٢٤	١٨٠٣	٢٣٦٨	٤١١	مايو
٢٩٩٢٢	٢٥٢٧	٢٧٠٢٣	٢٠٨٠	٢٨٩٩	٤٤٧	يونيه
١٥٣٦٦	٢٤٤٦	١١٥٢٤	١٩٩٥	٣٨٤٢	٤٤٦	يوليه
١٨٣٧٦	٢٣٩٨	١٦١٠٨	١٩٧٣	٢٢٦٨	٤٢٥	أغسطس
١١٧٥٨	٢١٩٩	٨٩٣٤	١٧٥٢	٢٨٢٤	٤٤٧	سبتمبر
١٣٩٦١	٢٣٣٤	١٠٥١٩	١٧٨٩	٣٤٤٢	٥٤٥	أكتوبر
١٤٥٢٧	٢٢٤٦	١١٠٩٦	١٦٥٧	٣٤٣١	٥٨٩	نوفمبر
١٧٩٠١	٢٣٥٣	١٥١٠٧	١٨٥٣	٢٧٩٤	٥٠٠	ديسمبر
٢٤٣٠١٥	٢٧٩٨٠	٢٠٦٠٨٨	٢٢١٥٧	٣٦٩٢٧	٥٨٢٣	الإجمالي

عدد حالات البروتستو وقيمة الدين موزعة طبقاً لشهور السنة
لمحافظة الأسكندرية عام ٢٠٠٨

جدول رقم (٨)

القيمة بالآلاف جنيه

جملة البروتستو		بروتستو عدم الدفع		بروتستو دفعت قيمته		البيان الشهور
القيمة	العدد	القيمة	العدد	القيمة	العدد	
٢٧٨٤	٤٣٣	٢٦٤٥	٤٠٤	١٣٩	٢٩	يناير
٢٩١٣	٤٠٨	٢٤٩٩	٣٧٨	٤١٤	٣٠	فبراير
٣٣٨٩	٤٢٨	٢٦٦٠	٣٨٥	٧٢٩	٤٣	مارس
٤٢٦٢	٤٩٠	٣٧١١	٤٤٧	٥٥١	٤٣	أبريل
٤١١٢	٤٧٥	٣٩٠٠	٤٣٨	٢١٢	٣٧	مايو
٤٢٥١	٤٤٤	٤١٦٠	٤١٤	٩١	٣٠	يونيه
٢٥٠١	٤١٧	٢٣٦٣	٣٨١	١٣٨	٣٦	يوليه
١٩٩٥	٣٦٨	١٧٩٤	٣١٧	٢٠١	٥١	أغسطس
٢٠٢٧	٣٣٦	١٨٣٠	٢٩٥	١٩٧	٤١	سبتمبر
١٩٤٩	٣٧٥	١٦٨١	٣٢٢	٢٦٨	٥٣	أكتوبر
٢٠٣٣	٣٦٩	١٨٥٦	٣٣٥	١٧٧	٣٤	نوفمبر
٣٤٠٥	٣٩٥	٣٢٤٩	٣٦٣	١٥٦	٣٢	ديسمبر
٣٥٦٢١	٤٩٣٨	٣٢٣٤٨	٤٤٧٩	٣٢٧٣	٤٥٩	الإجمالي

عدد حالات البروتستو وقيمة الدين موزعة طبقاً لشهور السنة
لمحافظة بورسعيد عام ٢٠٠٨

جدول رقم (٩)

القيمة بالآلاف جنيه

جملة البروتستو		بروتستو عدم الدفع		بروتستو دفعت قيمته		البيان الشهور
القيمة	العدد	القيمة	العدد	القيمة	العدد	
١٦٠٩	٢٣٨	١٢٢٨	١٤٨	٣٨١	٩٠	يناير
١١١٤	٢٦٤	١٠٥٧	٢٤٢	٥٧	٢٢	فبراير
٦٥٤	٢٤٨	٣٨١	١٦٨	٢٧٣	٨٠	مارس
٦٨٠	٢٢٢	٣١٨	١٣٠	٣٦٢	٩٢	أبريل
٥٥٨	٢٠٦	٣٢٢	١٣٠	٢٣٦	٧٦	مايو
٧٠٧	٢٣٢	٤٣٢	١٤٢	٢٧٥	٩٠	يونيه
١١٧٤	٢٧٦	٥٥٢	١٧٠	٦٢٢	١٠٦	يوليه
٧٠١	٢٢٠	٤١٨	١٣٠	٢٨٣	٩٠	أغسطس
٩٥٨	٢٠٠	٣٧٤	١١٠	٥٨٤	٩٠	سبتمبر
٩٥٠	٢٣٢	٣٢٨	١١٢	٦٢٢	١٢٠	أكتوبر
٦٨٩	٢٢٤	٢٨٣	١٠٢	٤٠٦	١٢٢	نوفمبر
٨٢١	٢٦٨	٤٧٢	١٥٤	٣٤٩	١١٤	ديسمبر
١٠٦١٥	٢٨٣٠	٦١٦٥	١٧٣٨	٤٤٥٠	١٠٩٢	الإجمالي

عدد حالات البروتستو وقيمة الدين موزعة طبقاً لشهور السنة
لمحافظة السويس عام ٢٠٠٨ .

جدول رقم (١٠)

القيمة بالآلاف جنيه

جملة البروتستو		بروتستو عدم الدفع		بروتستو دفعت قيمته		البيان الشهور
القيمة	العدد	القيمة	العدد	القيمة	العدد	
٥٣٦	١٤٠	٣٩٥	١٠٦	١٤١	٣٤	يناير
٦٣٥	١٦٨	٥١٧	١٣٨	١١٨	٣٠	فبراير
٦٢٠	١٨٣	٥٠٢	١٣٧	١١٨	٤٦	مارس
٦٢٩	١٧٥	٤٨٨	١٣٩	١٤١	٣٦	أبريل
٦٧٠	١٧٥	٥٤٨	١٤٢	١٢٢	٣٣	مايو
٧٠٧	١٩٧	٥٦١	١٦١	١٤٦	٣٦	يونيه
٨٧٩	٢٠٠	٧٦٥	١٧٠	١١٤	٣٠	يوليه
٦٦٠	١٨٠	٥٥٩	١٦٠	١٠١	٢٠	أغسطس
٨٤٨	٢٠٩	٦٩٨	١٨١	١٥٠	٢٨	سبتمبر
٧٩٩	١٩٦	٦٥٦	١٦٤	١٤٣	٣٢	أكتوبر
٨٧٢	٢٠١	٧٢٣	١٦٦	١٤٩	٣٥	نوفمبر
١٠٥٥	٢٢٩	٩٥٩	٢٠٣	٩٦	٢٦	ديسمبر
٨٩١٠	٢٢٥٣	٧٣٧١	١٨٦٧	١٥٣٩	٣٨٦	الإجمالي

عدد حالات البروتستو وقيمة الدين موزعة طبقاً لشهور السنة
لمحافظة دمياط عام ٢٠٠٨

جدول رقم (١١)

القيمة بالآلاف جنيه

جملة البروتستو		بروتستو عدم الدفع		بروتستو دفعت قيمته		البيان الشهور
القيمة	العدد	القيمة	العدد	القيمة	العدد	
١٠٤٨	٢٨٣	٨٠٤	٢١٧	٢٤٤	٦٦	يناير
١٠٠٢	٢٧٢	٩٤٨	٢١٦	٥٤	٥٦	فبراير
١٠٤٧	٢٩١	٨١١	٢٢٠	٢٣٦	٧١	مارس
١١١٨	٢٩٦	٧٩٧	١٩٨	٣٢١	٩٨	أبريل
١٣٠٧	٣٣٦	١٠٢١	٢٤٧	٢٨٦	٨٩	مايو
١٠٩٣	٣٤٠	٥٢٠	٢٥٠	٥٧٣	٩٠	يونيه
١٤١٧	٣٥٢	١١٣٥	٢٣٥	٢٨٢	٧٧	يوليه
١٠٠٨	٣١٧	٦٤٣	٢٣٢	٣٦٥	٨٥	أغسطس
١٢١٤	٣٢١	٩٣١	٢٤٥	٢٨٣	٧٦	سبتمبر
١٤٧٥	٣٤٣	٩٩٦	٢٤٧	٤٧٩	٩٦	أكتوبر
١٤٥٦	٣٢٤	٩٥٥	٢٠٨	٥٠١	١١٦	نوفمبر
١٠٩٤	٣٥١	٦٥١	٢٣٩	٤٤٣	١١٢	ديسمبر
١٤٢٧٩	٣٨٢٦	١٠٢١٢	٢٧٩٤	٤٠٦٧	١٠٣٢	الإجمالي

عدد حالات البروتستو وقيمة الدين موزعة طبقاً لشهور السنة
لمحافظة الدقهلية عام ٢٠٠٨

جدول رقم (١٢)

القيمة بالآلاف جنيه

جملة البروتستو		بروتستو عدم الدفع		بروتستو دفعت قيمته		البيان الشهور
القيمة	العدد	القيمة	العدد	القيمة	العدد	
٢١٩٩	٥١٦	١٧٦٤	٤٣١	٤٣٥	٨٥	يناير
١٧١٦	٤١٣	١٣٩٠	٣٣٦	٣٢٦	٧٧	فبراير
٢٣٦٤	٤٨١	١٨١٢	٣٨٧	٥٥٢	٩٤	مارس
٢٠٤١	٤٧٤	١٦٩٧	٣٩٥	٣٤٤	٧٩	أبريل
٢٢٩٩	٤٨٣	١٩٥٤	٤٠٤	٣٤٥	٧٩	مايو
١٨٨٩	٤٠٣	١٤٥٥	٣٢٢	٤٣٤	٨١	يونيه
٢٥٣٤	٥٤٥	١٩٤٦	٤٣٩	٥٨٨	١٠٦	يوليه
٢٥٨١	٤٦١	٢٢٠٤	٣٧٢	٣٧٧	٨٩	أغسطس
٢١٨٦	٤٦٨	١٦٩٨	٣٨٨	٤٨٨	٨٠	سبتمبر
٥٣٦٢	٥٠٦	٤٦٧٥	٣٨٣	٦٨٧	١٢٣	أكتوبر
٢٩٦٢	٤٦٠	٢٣٩٧	٣٥٦	٥٦٥	١٠٤	نوفمبر
٢٨١٧	٥١٨	٢٢١١	٤٢١	٦٠٦	٩٧	ديسمبر
٣٠٩٥٠	٥٧٢٨	٢٥٢٠٣	٤٦٣٤	٥٧٤٧	١٠٩٤	الإجمالي

عدد حالات البروتستو وقيمة الدين موزعة طبقاً لشهور السنة
لمحافظة الشرقية علم ٢٠٠٨

جدول رقم (١٣)

القيمة بالآلاف جنيه

جملة البروتستو		بروتستو عدم الدفع		بروتستو دفعت قيمته		البيان الشهور
القيمة	العدد	القيمة	العدد	القيمة	العدد	
٩١٩٤٣	١١٤٤	٩١٥١٨	٩٦٤	٤٢٥	١٨٠	يناير
٢٧٢٧	٩٦٦	٢٢٥٦	٧٧٦	٤٧١	١٩٠	فبراير
٣٦٩٩	١١٦٤	٣١٧٩	٩٨٨	٥٢٠	١٧٦	مارس
٣١٦٦	٩٥٢	٢٧٣٧	٨٠٦	٤٢٩	١٤٦	أبريل
٥٣٢٩	١١٩٦	٤٧٣٦	١٠٤٠	٥٩٣	١٥٦	مايو
١٤٧٩٩	١٠٨٦	١٤٢٧٢	٩١٦	٥٢٧	١٧٠	يونيه
٥٧٧٢	١١٥٤	٥٠٢٩	٩٢٤	٧٤٣	٢٣٠	يوليه
٧٧٧٥	٩٤٢	٦٦٨٠	٧٢٦	١٠٩٥	٢١٦	أغسطس
٣٠٨٩	٩٧٤	٢٤١٠	٧٤٠	٦٧٩	٢٣٤	سبتمبر
٣٩٧٣	١١٦٨	٢٩٨٣	٩٢٤	٩٩٠	٢٤٤	أكتوبر
٣٨٠٩	١١١٦	٣١٧٦	٨٩٦	٦٣٣	٢٢٠	نوفمبر
٥٨٢٦	١٣٥٤	٤٨٣٠	١٠٩٤	٩٩٦	٢٦٠	ديسمبر
١٥١٩٠٧	١٣٢١٦	١٤٣٨٠٦	١٠٧٩٤	٨١٠١	٢٤٢٢	الإجمالي

عدد حالات البروتستو وقيمة الدين موزعة طبقاً لشهور السنة
لمحافظة القليوبية عام ٢٠٠٨

جدول رقم (١٤)

القيمة بالآلاف جنيه

جملة البروتستو		بروتستو عدم الدفع		بروتستو دفعت قيمته		البيانات الشهور
القيمة	العدد	القيمة	العدد	القيمة	العدد	
٤٣٧٥	٨٣٨	٤٠٣٤	٧٤٤	٣٤١	٩٤	يناير
٤١١٥	٨٢٠	٣٧٥٢	٧٢٠	٣٦٣	١٠٠	فبراير
٤٩٤٦	٨٨٢	٤٥٠٤	٧٦٦	٤٤٢	١١٦	مارس
٣٧٨٧	٧٣٩	٣٣٧٠	٦٣٠	٤١٧	١٠٩	أبريل
٢٩٠٦	٧٨٠	٢٣٥٢	٦٤٦	٥٥٤	١٣٤	مايو
٩٦٦٧	٧١٤	٩٣٠١	٦٣٤	٣٦٦	٨٠	يونيه
٤٣٩٨	٨٣٨	٣٨٨٧	٧٠٥	٥١١	١٣٣	يوليه
٣١٠٦	٨١٤	٢٥١٢	٦٧٤	٥٩٤	١٤٠	أغسطس
٢٦٢٠	٦٨٠	٢١٠٦	٥٤٠	٥١٤	١٤٠	سبتمبر
٤٠٤٩	٩٣٤	٣٤١٨	٧٦٦	٦٣١	١٦٨	أكتوبر
١٠٧٣٧	٨٩٨	٨٧١٥	٧٣٦	٢٠٢٢	١٦٢	نوفمبر
٤٥٦٤	٩٣٤	٣٩٦٦	٧٨٠	٥٩٨	١٥٤	ديسمبر
٥٩٢٧٠	٩٨٧١	٥١٩١٧	٨٣٤١	٧٣٥٣	١٥٣٠	الإجمالي

عدد حالات البروتستو وقيمة الدين موزعة طبقاً لشهور السنة
لمحافظة كفر الشيخ عام ٢٠٠٨

جدول رقم (١٥)

القيمة بالآلاف جنيه

جملة البروتستو		بروتستو عدم الدفع		بروتستو دفعت قيمته		البيان الشهور
القيمة	العدد	القيمة	العدد	القيمة	العدد	
١٣٨٣	٤٢٢	١٠٥٤	٣٣٢	٣٢٩	٩٠	يناير
١٥٢٨	٤٥٨	١٢٤٢	٣٧٠	٢٨٦	٨٨	فبراير
١٦٨٦	٤٥٦	١٢٧٧	٣٤٠	٤٠٩	١١٦	مارس
١٦٠٨	٤٢٠	١١٧٦	٢٩٤	٤٣٢	١٢٦	أبريل
١٣٨٦	٤٣٠	٩٣٨	٢٩٨	٤٤٨	١٣٢	مايو
١٥٤٢	٤٢٨	١٠٥٧	٣٠٦	٤٨٥	١٢٢	يونيه
٢٣٩٠	٤٨٨	١٨٤٧	٣٥٤	٥٤٣	١٣٤	يوليه
١٩٩٢	٤٠٤	١٥١٦	٢٩٤	٤٧٦	١١٠	أغسطس
١٢٧٣	٣٥٤	١٠٠٢	٢٨٨	٢٧١	٦٦	سبتمبر
١٧٠٥	٤١٢	١١٧٧	٢٨٢	٥٢٨	١٣٠	أكتوبر
١٩٢٦	٤٦٠	١٦٢٦	٣٦٢	٣٠٠	٩٨	نوفمبر
١٦٧٨	٥٣٨	١١٠٢	٤٠٠	٥٧٦	١٣٨	ديسمبر
٢٠٠٩٧	٥٢٧٠	١٥٠١٤	٣٩٢٠	٥٠٨٣	١٣٥٠	الإجمالي

عدد حالات البروتستو وقيمة الدين موزعة طبقاً لشهور السنة
لمحافظة الغربية عام ٢٠٠٨

جدول رقم (١٦)

القيمة بالآلاف جنيه

جملة البروتستو		بروتستو عدم الدفع		بروتستو دفعت قيمته		البيان الشهور
القيمة	العدد	القيمة	العدد	القيمة	العدد	
٨٣.٣	١٥٤٤	٦٣٧٤	١٢٢٤	١٩٢٩	٣٢٠	يناير
٥٤٢٥	١٢٣٦	٤٠٨٤	٩٦٤	١٣٤١	٢٧٢	فبراير
٦٦٢٩	١٥٧٢	٤٧٨٦	١٢٣٨	١٨٤٣	٣٣٤	مارس
٥٨٤٠	١٢١٠	٣٩٦٠	٩٥٤	١٨٨٠	٢٥٦	أبريل
٦٩٥٤	١٥٢٨	٥٧١٩	١٢٤٦	١٢٣٥	٢٨٢	مايو
٦٢٦١	١٣٨٦	٥٠٤١	١١٣٠	١٢٢٠	٢٥٦	يونيه
٩٧١٦	١٤٩٤	٥٥٢٥	١١٤٠	٤١٩١	٣٥٤	يوليه
٧٧٣١	١٣٨٦	٦٢٠٦	١١٣٠	١٥٢٥	٢٥٦	أغسطس
٦٦٧٨	١٤١٤	٥٥٢٢	١١٨٤	١١٥٦	٢٣٠	سبتمبر
٧٣٨٥	١٧٣٦	٥٩٠٢	١٤٢٤	١٤٨٣	٣١٢	أكتوبر
٩٠٥٧	١٥٧٨	٧٦٣٦	١٣٣٨	١٤٢١	٢٤٠	نوفمبر
١٢٠٧٨	٢٠٩٠	١٠١٣٤	١٧٢٠	١٩٤٤	٣٧٠	ديسمبر
٩٢٠٥٧	١٨١٧٤	٧٠٨٨٩	١٤٦٩٢	٢١١٦٨	٣٤٨٢	الإجمالي

عدد حالات البروتستو وقيمة الدين موزعة طبقاً لشهور السنة
لمحافظة المنوفية عام ٢٠٠٨

جدول رقم (١٧)

القيمة بالآلاف جنيه

جملة البروتستو		بروتستو عدم الدفع		بروتستو دفعت قيمته		البيان الشهور
القيمة	العدد	القيمة	العدد	القيمة	العدد	
٢٢٠٠	٦٤٤	١٥٠٧	٤٤٢	٦٩٣	٢٠٢	يناير
٣٤١٠	٥٥٨	٢٨٣٤	٣٧٢	٥٧٦	١٨٦	فبراير
٢١٤٩	٥٧٨	١٥٢١	٣٩٠	٦٢٨	١٨٨	مارس
١٦٠٤	٥٣٢	٩٩٨	٣٥٠	٦٠٦	١٨٢	أبريل
٢٠٧٣	٦٢٤	١٣٢٢	٤١٢	٧٥١	٢١٢	مايو
١٦٤٧	٥٣٢	١٠٨٠	٣٧٤	٥٦٧	١٥٨	يونيه
٢٤٩٩	٦٣٨	١٨٤٢	٤٥٤	٦٥٧	١٨٤	يوليه
٢٣٩٥	٦٠٢	١٧٤٨	٤١٠	٦٤٧	١٩٢	أغسطس
٧٤٠٥	٥٦٢	٦٨٨٩	٣٩٤	٥١٦	١٦٨	سبتمبر
٤٨٤١	٦٧٢	٤٠٤٢	٤٦٦	٧٩٩	٢٠٦	أكتوبر
٢٨٦٨	٥٦٤	٢٢٠٠	٤٠٦	٦٦٨	١٥٨	نوفمبر
٣٠٩٩	٦١٨	٢٣٢١	٤٤٤	٧٧٨	١٧٤	ديسمبر
٣٦١٩٠	٧١٢٤	٢٨٣٠٤	٤٩١٤	٧٨٨٦	٢٢١٠	الإجمالي

عدد حالات البروتستو وقيمة الدين موزعة طبقاً لشهور السنة
لمحافظة البحيرة عام ٢٠٠٨

جدول رقم (١٨)

القيمة بالآلاف جنيهه

جملة البروتستو		بروتستو عدم الدفع		بروتستو دفعت قيمته		البيان الشهور
القيمة	العدد	القيمة	العدد	القيمة	العدد	
٦٤٩٣	٢٠٩٣	٥٦٧٣	١٨٤٥	٨٢٠	٢٤٨	يناير
٥٠٧٨	١٧٩٤	٤١٤١	١٥٤٤	٩٣٧	٢٥٠	فبراير
٧٣٥٤	٢٠٢٦	٦٢٣٣	١٧٣٨	١١٢١	٢٨٨	مارس
٥٦٨٧	١٧٢٠	٤٦١٧	١٤٩٦	١٠٧٠	٢٢٤	أبريل
٧٥٤٠	٢١٣٨	٦٣٩٥	١٨٢٤	١١٤٥	٣١٤	مايو
٦١٢٧	٢٦٢٦	٥١٠٦	٢٣٧٨	١٠٢١	٢٤٨	يونيه
١٤٣٦٦	٢٢٣٨	١٣٠٣٩	١٨٧٤	١٣٢٧	٣٦٤	يوليه
٥٦٢٥	٢٠٠٨	٤٥٢٥	١٦٨٦	١١٠٠	٣٢٢	أغسطس
٧٣٦٢	١٨٧٨	٦٣٠١	١٦٠٤	١٠٦١	٢٧٤	سبتمبر
٦٧٣٥	٢٠٢٢	٥٥٧١	١٧١٨	١١٦٤	٣٠٤	أكتوبر
١٠٨٣٩	٢٠١٢	٩٧٩٤	١٧٢٨	١٠٤٥	٢٨٤	نوفمبر
٦٨٤٨	١٧٥٠	٥٨٤٩	١٤٦٢	٩٩٩	٢٨٨	ديسمبر
٩٠٠٥٤	٢٤٣٠٥	٧٧٢٤٤	٢٠٨٩٧	١٢٨١٠	٣٤٠٨	الإجمالي

عدد حالات البروتستو وقيمة الدين موزعة طبقاً لشهور السنة
لمحافظة الإسماعيلية عام ٢٠٠٨

جدول رقم (١٩)

القيمة بالآلاف جنيه

جملة البروتستو		بروتستو عدم الدفع		بروتستو دفعت قيمته		البيان الشهور
القيمة	العدد	القيمة	العدد	القيمة	العدد	
٤٢٩	١٤٢	٣٧٢	١٣٤	٥٧	٨	يناير
٤٦٨	١٤٨	٤١٩	١٣٨	٤٩	١٠	فبراير
٦٥٥	١٦٠	٦٣١	١٥٠	٢٤	١٠	مارس
٧٢٥	١٠٤	٧٠٦	٩٨	١٩	٦	أبريل
٦٧١	١٤٨	٦١١	١٣٨	٦٠	١٠	مايو
٨٢١	١٣٨	٧٧٧	١٢٨	٤٤	١٠	يونيه
٢٩٠٠	١٨٦	٢٨٨٦	١٧٨	١٤	٨	يوليه
٨٢٩	١٤٠	٧٦٥	١٢٦	٦٤	١٤	أغسطس
٥٦٤	١٦٤	٥٥٢	١٥٨	١٢	٦	سبتمبر
٩١٤	١٦٨	٨٣٨	١٥٢	٧٦	١٦	أكتوبر
١٥٠٥	١٨٨	١٤٥٠	١٧٠	٥٥	١٨	نوفمبر
٩٨٢	١٨٢	٩٠٢	١٦٠	٨٠	٢٢	ديسمبر
١١٤٦٣	١٨٦٨	١٠٩٠٩	١٧٣٠	٥٥٤	١٣٨	الإجمالي

عدد حالات البروتستو وقيمة الدين موزعة طبقاً لشهور السنة
لمحافظة الجيزة عام ٢٠٠٨

جدول رقم (٢٠)

القيمة بالآلاف جنيهه

جملة البروتستو		بروتستو عدم الدفع		بروتستو دفعت قيمته		البيان الشهور
القيمة	العدد	القيمة	العدد	القيمة	العدد	
٩٧١٣	١٦٢٢	٨٨٦٠	١٥٣٨	٨٥٣	٨٤	يناير
٦١٤٠٤	١٤٠٢	٦٠٩٨٨	١٢٩٧	٤١٦	١٠٥	فبراير
٧٧٨٠١	١٧١٥	٧٢٦٦٧	١٥٩٧	٥١٣٤	١١٨	مارس
١٠٦٧٣٩	١٤١١	١٠٦١٧٥	١٢٨٠	٥٦٤	١٣١	أبريل
٤٢٠٠٨	١٤٢٠	٤١٢٢٤	١٢٨٦	٧٨٤	١٣٤	مايو
٧٩٨٥٨	١٥٩٦	٧٩٠٩٥	١٤٦٧	٧٦٣	١٢٩	يونيه
١١٨٤٧	١٦٢٣	٦٩٣٠	١٤٧٤	٤٩١٧	١٤٩	يوليه
٥٥٢٢	١٤٣٨	٥٠١٩	١٣٢٠	٥٠٣	١١٨	أغسطس
٥٨٢٩	١٢٦٠	٥٥٣٩	١١٩٦	٢٩٠	٦٤	سبتمبر
١٢٧٢٣	١٦١٦	١١٦٦٢	١٥١٥	١٠٦١	١٠١	أكتوبر
٣٣٠٨٧	١٤٥١	٣٢٣٦١	١٣٣٧	٧٢٦	١١٤	نوفمبر
٩٣٦٥	١٤٩٩	٦٣٧١	١٣٥٣	٢٩٩٤	١٤٦	ديسمبر
٤٥٥٨٩٦	١٨٠٥٣	٤٣٦٨٩١	١٦٦٦٠	١٩٠٠٥	١٣٩٣	الإجمالي

عدد حالات البروتستو وقيمة الدين موزعة طبقاً لشهور السنة
لمحافظة بنى سويف عام ٢٠٠٨

جدول رقم (٢١)

القيمة بالآلاف جنيه

جملة البروتستو		بروتستو عدم الدفع		بروتستو دفعت قيمته		البيان الشهور
القيمة	العدد	القيمة	العدد	القيمة	العدد	
١٢٤٠	٥١٢	٧٦٥	٣٨٨	٤٧٥	١٢٤	يناير
١٤٠٨	٤٩٦	٩١١	٤٠٠	٤٩٧	٩٦	فبراير
١٦٢٦	٥٣٨	١٢٣٥	٤١٦	٣٩١	١٢٢	مارس
١٦٩٠	٤٦٠	١٤٥٩	٣٦٤	٢٣١	٩٦	أبريل
١٢٥١	٥٤٦	٨٦٨	٤١٦	٣٨٣	١٣٠	مايو
١٥٠٧	٥٢٨	١٢٩١	٣٩٠	٢١٦	١٣٨	يونيه
١٥٧٤	٥١٦	١٠٥٦	٣٩٠	٥١٨	١٢٦	يوليه
١٠٦٢	٤٩٤	٦٨٥	٣٧٤	٣٧٧	١٢٠	أغسطس
١٠٨٣	٤٩٨	٧٩١	٣٩٦	٢٩٢	١٠٢	سبتمبر
١٢١٠	٥٥٦	٨٩٢	٤٢٤	٣١٨	١٣٢	أكتوبر
١٢٢٨	٥٢٠	٨٤٣	٤٠٢	٣٨٥	١١٨	نوفمبر
٢٤٦٨	٥٨٤	٢٠١٦	٤٣٢	٤٥٢	١٥٢	ديسمبر
١٧٣٤٧	٦٢٤٨	١٢٨١٢	٤٧٩٢	٤٥٣٥	١٤٥٦	الإجمالي

عدد حالات البروتستو وقيمة الدين موزعة طبقاً لشهور السنة
لمحافظة القيوم عام ٢٠٠٨

جدول رقم (٢٢)

القيمة بالآلاف جنيهه

جملة البروتستو		بروتستو عدم الدفع		بروتستو دفعت قيمته		البيان الشهور
القيمة	العدد	القيمة	العدد	القيمة	العدد	
١٩٤٧	٥٤٤	١٤٣٣	٣٧٦	٥١٤	١٦٨	يناير
١٩٥٣	٤٨٠	١٥٤٠	٣٤٢	٤١٣	١٣٨	فبراير
٢٣٢٣	٦٢٦	١٥٤٧	٣٩٢	٧٧٦	٢٣٤	مارس
١٩٧٦	٥٥٨	١٦٣٠	٤٠٦	٣٤٦	١٥٢	أبريل
٢٠٤١	٦٠٤	١٥٢٣	٤١٢	٥١٨	١٩٢	مايو
٢١١٦	٦٠٨	١٦٧٧	٤٣٨	٤٣٩	١٧٠	يونيه
٢٣٤٠	٧٠٦	١٨١٥	٥٠٨	٥٢٥	١٩٨	يوليه
٢٢٠٨	٦٥٦	١٧٤٤	٤٧٠	٤٦٤	١٨٦	أغسطس
٢٢٧٣	٧١٤	١٦٧٩	٤٧٠	٥٩٤	٢٤٤	سبتمبر
٢٨٥٧	٧٣٢	١٨٦٦	٥٢٠	٩٩١	٢١٢	أكتوبر
٢١١١	٦٨٤	١٥٧٧	٥٠٨	٥٣٤	١٧٦	نوفمبر
٢٥١٠	٧٤٢	١٩١٥	٥١٨	٥٩٥	٢٢٤	ديسمبر
٢٦٦٥٥	٧٦٥٤	١٩٩٤٦	٥٣٦٠	٦٧٠٩	٢٢٩٤	الإجمالي

عدد حالات البروتستو وقيمة الدين موزعة طبقاً لشهور السنة
لمحافظة المنيا عام ٢٠٠٨

جدول رقم (٢٣)

القيمة بالآلاف جنيه

جملة البروتستو		بروتستو عدم الدفع		بروتستو دفعت قيمته		البيان الشهور
القيمة	العدد	القيمة	العدد	القيمة	العدد	
٣٦٢٤	١٣٦٤	٢٥٧٧	١٠٥٤	١٠٤٧	٣١٠	يناير
٣٤٢٢	١٤٠٢	٢٨٢٣	١١٨٢	٥٩٩	٢٢٠	فبراير
٤٩٩٦	١٤٦٢	٤٠٥٠	١١٨٤	٩٤٦	٢٧٨	مارس
٥٧٢٦	١٣٦٦	٣٥٣٠	١١٣٢	٢١٩٦	٢٣٤	أبريل
٣٧١٠	١٣٨٦	٢٩٦٤	١١٢٢	٧٤٦	٢٦٤	مايو
٢٩٥٧	١٢٠٤	٢٣٨١	١٠٠٢	٥٧٦	٢٠٢	يونيه
٣٦٢٥	١٣٧٤	٢٨٠٤	١٠٩٦	٨٢١	٢٧٨	يوليه
١٠٥٥٢	١٢١٢	٩٦٧١	٩٥٠	٨٨١	٢٦٢	أغسطس
٤٣٠٠	١٢٤٠	٢٤٧١	٩٥٠	١٨٢٩	٢٩٠	سبتمبر
٣٩٨٤	١٤١٤	٢٨٠٢	١٠٨٨	١١٨٢	٣٢٦	أكتوبر
٣٠١٣	١٢٢٨	٢١٦٩	٩٥٨	٨٤٤	٢٧٠	نوفمبر
٣٧٩٠	١٣٩٨	٢٧٣٧	١٠٥٦	١٠٥٣	٣٤٢	ديسمبر
٥٣٦٩٩	١٦٠٥٠	٤٠٩٧٩	١٢٧٧٤	١٢٧٢٠	٣٢٧٦	الإجمالي

عدد حالات البروتستو وقيمة الدين موزعة طبقاً لشهور السنة
لمحافظة أسيوط عام ٢٠٠٨

جدول رقم (٢٤)

القيمة بالآلاف جنيهه

جملة البروتستو		بروتستو عدم الدفع		بروتستو دفعت قيمته		البيان الشهور
القيمة	العدد	القيمة	العدد	القيمة	العدد	
٣٣٧٢	٧٣٤	٢٧٠٩	٥٦٥	٦٦٣	١٦٩	يناير
١٨٩٢	٦٤٠	١٣٩٩	٤٥٨	٤٩٣	١٨٢	فبراير
٢٨٦٤	٧١٦	٢٠٤١	٥٤٠	٨٢٣	١٧٦	مارس
٢٢٨٥	٦٩٨	١٦٧٤	٥٠٥	٦١١	١٩٣	أبريل
٢٤١٦	٦٩٣	١٩٧١	٥٥١	٤٤٥	١٤٢	مايو
٢٥٧٥	٦٦٢	١٩٤٦	٤٧٣	٦٢٩	١٨٩	يونيه
٢٧٢٠	٦٦١	١٨٦١	٤٦٩	٨٥٩	١٩٢	يوليه
١٤٦٥٦	٧٠٠	١٤١٥٧	٥٣٠	٤٩٩	١٧٠	أغسطس
٢٤٤٠	٦٤١	١٦٧٩	٤٣٩	٧٦١	٢٠٢	سبتمبر
٢٢٩٣	٦٠١	١٥٧٧	٤٢٧	٧١٦	١٧٤	أكتوبر
٢٤٤٢	٦٢٥	١٩٥٠	٤٤٢	٤٩٢	١٨٣	نوفمبر
٢٣٨٥	٦٢٢	١٧١٨	٤٣٣	٦٦٧	١٨٩	ديسمبر
٤٢٣٤٠	٧٩٩٣	٣٤٦٨٢	٥٨٢٢	٧٦٥٨	٢١٦١	الإجمالي

عدد حالات البروتستو وقيمة الدين موزعة طبقاً لشهور السنة
لمحافظة سوهاج عام ٢٠٠٨

جدول رقم (٢٥)

القيمة بالآلاف جنيه

جملة البروتستو		بروتستو عدم الدفع		بروتستو دفعت قيمته		البيان الشهور
القيمة	العدد	القيمة	العدد	القيمة	العدد	
١٩٥٢	٥٢١	١٥٢٦	٤١٤	٤٢٦	١٠٧	يناير
٢٠٦٢	٥٣٧	١٦٨٣	٤٥٠	٣٧٩	٨٧	فبراير
٢٠٠٠	٥٤٩	١٦٠٧	٤٤٤	٣٩٣	١٠٥	مارس
١٧٩٢	٥٠٦	١٤٢٥	٤١٥	٣٦٧	٩١	أبريل
٢٠١١	٥٦٣	١٦٢٤	٤٥٦	٣٨٧	١٠٧	مايو
١٩٥٠	٥٠٥	١٦٧٦	٤١٩	٢٧٤	٨٦	يونيه
١٧٩٧	٤٨٩	١٣٤٥	٣٨٩	٤٥٢	١٠٠	يوليه
٢١٦٤	٤٧١	١٧٨٠	٣٨٥	٢٨٤	٨٦	أغسطس
٦٣٥٠	٤٨٥	٥٩٥٣	٣٩٨	٣٩٧	٨٧	سبتمبر
١٩٥٥	٥١٠	١٥٦١	٤٠٩	٣٩٤	١٠١	أكتوبر
٢١٩٠	٥٠٨	١٩٠١	٤٤٤	٢٨٩	٦٤	نوفمبر
٢٣٥٥	٥٠٨	٢٠٩٤	٤٣٢	٢٦١	٧٦	ديسمبر
٢٨٥٧٨	٦١٥٢	٢٤١٧٥	٥٠٥٥	٤٤٠٣	١٠٩٧	الإجمالي

عدد حالات البروتستو وقيمة الدين موزعة طبقاً لشهور السنة
لمحافظة قنا عام ٢٠٠٨

جدول رقم (٢٦)

القيمة بالآلاف جنيه

جملة البروتستو		بروتستو عدم الدفع		بروتستو دفعت قيمته		البيان الشهور
القيمة	العدد	القيمة	العدد	القيمة	العدد	
١٨٤٠	٦٣٧	١٦٠٦	٥٤٢	٢٣٤	٩٥	يناير
١٨٨٣	٥٧٢	١٦٦٥	٤٨٣	٢١٨	٨٩	فبراير
٢٠٨٠	٧١١	١٧٧٩	٥٩٢	٣٠١	١١٩	مارس
١٦١٢	٦٢٤	١٣٦٧	٥٤١	٢٤٥	٨٣	أبريل
٢٤٩٣	٧١٣	٢٠٥٣	٥٨٤	٤٤٠	١٢٩	مايو
١٨١٧	٦٢٦	١٥٩٦	٥٢٢	٢٢١	١٠٤	يونيه
١٩٠٢	٦٦٠	١٥٦٥	٥١٥	٣٣٧	١٤٥	يوليه
١٨٩١	٦١١	١٥٢١	٤٨٠	٣٧٠	١٣١	أغسطس
١٧٨٣	٥٥٥	١٥٥٠	٤٣٠	٢٣٣	١٢٥	سبتمبر
٢٠٢٩	٦٨٢	١٦٧٥	٥٥٦	٣٥٤	١٢٦	أكتوبر
٢٠١٧	٦٦٦	١٦٩٨	٥٣٦	٣١٩	١٣٠	نوفمبر
٢٣٨٤	٧٣١	٢٠٧٦	٥٩٥	٣٠٨	١٣٦	ديسمبر
٢٣٧٣١	٧٧٨٨	٢٠١٥١	٦٣٧٦	٣٥٨٠	١٤١٢	الإجمالي

عدد حالات البروتستو وقيمة الدين موزعة طبقاً لشهور السنة
لمحافظة أسوان عام ٢٠٠٨

جدول رقم (٢٧)

القيمة بالآلاف جنيه

جملة البروتستو		بروتستو عدم الدفع		بروتستو دفعت قيمته		البيان الشهور
القيمة	العدد	القيمة	العدد	القيمة	العدد	
٩٣٥	٢٢٧	٤٤٨	١٠٤	٤٨٧	١٢٣	يناير
٩٠٥	٢٦٥	٤٦٦	١٤٢	٤٣٩	١٢٣	فبراير
٦٩١	٢٣٥	٣٠٠	١٢٨	٣٩١	١٠٧	مارس
١٠٦٩	٢٣٦	٤١٨	١١٦	٦٥١	١٢٠	أبريل
٩٤٣	٣٢٦	٣٢٤	١٣٨	٦١٩	١٨٨	مايو
٦٢٨٨	٢٣٧	٥٧٦٧	١٠٨	٥٢١	١٢٩	يونيه
١١٢٨	٢٩٥	٦٠٦	١١٨	٥٢٢	١٧٧	يوليه
١٠٣٤	٣٤٠	٤٣١	١٤٦	٦٠٣	١٩٤	أغسطس
٢٣٠٤	٣١٩	١٦٦١	١١٤	٦٤٣	٢٠٥	سبتمبر
١٢٩٠	٣٤٢	٦٣٦	١٢٢	٦٥٤	٢٢٠	أكتوبر
١١٣١	٢٦٩	٥٥٣	١١٨	٥٧٨	١٥١	نوفمبر
١٠٤٧	٣٦٠	٤٧٧	١٧٢	٥٧٠	١٨٨	ديسمبر
١٨٧٦٥	٣٤٥١	١٢٠٨٧	١٥٢٦	٦٦٧٨	١٩٢٥	الإجمالي

عدد حالات البروتستو وقيمة الدين موزعة طبقاً لشهور السنة
لمحافظة البحر الأحمر عام ٢٠٠٨

جدول رقم (٢٨)

القيمة بالآلاف جنيهه

جملة البروتستو		بروتستو عدم الدفع		بروتستو دفعت قيمته		البيانات الشهور
القيمة	العدد	القيمة	العدد	القيمة	العدد	
٦١٤	١٦٣	٥٢٥	١٣٧	٨٩	٢٦	يناير
٥٠٠	١٣٧	٣٥٥	٩٧	١٤٥	٤٠	فبراير
٥٥٢	١٥٧	٣٤٨	١٠٦	٢٠٤	٥١	مارس
٥٨٤	١٤٦	٤٦٨	١١٤	١١٦	٣٢	أبريل
٥٣٨	١٦٣	٤٢٩	١٢٨	١٠٩	٣٥	مايو
٥٩٢	١٦٤	٤٦٣	١٢٦	١٢٩	٣٨	يونيه
٦٣٩	٢٠٥	٥٢١	١٥٩	١١٨	٤٦	يوليه
٥٧٢	١٧٤	٤٧٩	١٣٦	٩٣	٣٨	أغسطس
٥٦٩	١٦٧	٤٦٦	١٣٥	١٠٣	٣٢	سبتمبر
٦٨٩	٢٢١	٤٨٤	١٥٣	٢٠٥	٦٨	أكتوبر
٥٩٠	١٩٤	٤٣٦	١٤٦	١٥٤	٤٨	نوفمبر
٧٤٥	٢٢٠	٦٤٦	١٨٨	٩٩	٣٢	ديسمبر
٧١٨٤	٢١١١	٥٦٢٠	١٦٢٥	١٥٦٤	٤٨٦	الإجمالي

عدد حالات البروتستو وقيمة الدين موزعة طبقاً لشهور السنة
لمحافظة الوادي الجديد عام ٢٠٠٨

جدول رقم (٢٩)

القيمة بالآلاف جنيه

جملة البروتستو		بروتستو عدم الدفع		بروتستو دفعت قيمته		البيان الشهور
القيمة	العدد	القيمة	العدد	القيمة	العدد	
٣٤٢	٥٨	٣٤٠	٥٦	٢	٢	يناير
٢٩٢	٥٢	٢٦٨	٤٥	٢٤	٧	فبراير
٣٨١	٧٢	٣٢٧	٥٦	٥٤	١٦	مارس
٤٥٢	٨٤	٤٢٠	٧٤	٣٢	١٠	أبريل
٣٥٦	٦٨	٣٠٩	٥٣	٤٧	١٥	مايو
٣١٠	٥٥	٢٣٤	٣٧	٧٦	١٨	يونيه
٥٨٢	٧١	٣٥٠	٥٥	٢٣٢	١٦	يوليه
٢٧٠	٥٤	٢١٢	٣٤	٥٨	٢٠	أغسطس
٣٥٦	٥٨	٣١٢	٥٠	٤٤	٨	سبتمبر
٣٠٤	٦٥	٢٤٠	٤٥	٦٤	٢٠	أكتوبر
٤٥٥	٦٨	٤٢٥	٥٨	٣٠	١٠	نوفمبر
٣٦٨	٦٤	٣٤٨	٥٨	٢٠	٦	ديسمبر
٤٤٦٨	٧٦٩	٣٧٨٥	٦٢١	٦٨٣	١٤٨	الإجمالي

عدد حالات البروتستو وقيمة الدين موزعة طبقاً لشهور السنة
لمحافظة مطروح عام ٢٠٠٨

جدول رقم (٣٠)

القيمة بالآلاف جنيه

جملة البروتستو		بروتستو عدم الدفع		بروتستو دفعت قيمته		البيان الشهور
القيمة	العدد	القيمة	العدد	القيمة	العدد	
١٧٨	٦٨	١٣٩	٥٧	٣٩	١١	يناير
١٩٤	٥٨	١٥٩	٤٥	٣٥	١٣	فبراير
١٥٢	٥٦	١١٦	٤٩	٣٦	٧	مارس
١٣١	٥٧	٨٣	٤١	٤٨	١٦	أبريل
٢٤٤	٥٩	٢٠٨	٤٢	٣٦	١٧	مايو
١٢٣	٥٢	١١٤	٤٧	٩	٥	يونيه
٧٢٧	٦٩	٧٠٧	٥٨	٢٠	١١	يوليه
٢٣٣	١٥٠	١٩٧	١٣٢	٣٦	١٨	أغسطس
٤٣٣	٧٠	٣٦٥	٥٨	٦٨	١٢	سبتمبر
٣٨٩	٧٥	٣١٥	٦٣	٧٤	١٢	أكتوبر
٢٦٩	٦٤	٢٠٢	٥٥	٦٧	٩	نوفمبر
٣٩٥	٧٧	٣٨٤	٧١	١١	٦	ديسمبر
٣٤٦٨	٨٥٥	٢٩٨٩	٧١٨	٤٧٩	١٣٧	الإجمالي

عدد حالات البروتستو وقيمة الدين موزعة طبقاً لشهور السنة
لمحافظة شمال سيناء عام ٢٠٠٨

جدول رقم (٣١)

القيمة بالآلاف جنيه

جملة البروتستو		بروتستو عدم الدفع		بروتستو دفعت قيمته		البيان الشهور
القيمة	العدد	القيمة	العدد	القيمة	العدد	
٩٠	١٨	٦٩	١٦	٢١	٢	يناير
١٧٦٩	١٦	١٧٤٨	١٤	٢١	٢	فبراير
٢٢٣	١٣	١٩٢	٨	٣١	٥	مارس
٧٠٤	٢٢	٦٥٥	١٧	٤٩	٥	أبريل
٧٦٥	١٣	٧٦٥	١٣	—	—	مايو
٩٨٩	٢٥	٨٩٤	١٩	٩٥	٦	يونيه
٤٧٨	١٦	٣٦٧	١٢	١١١	٤	يوليه
٣٧٧	١٥	٣٤٩	١٤	٢٨	١	أغسطس
٤٧٨	٢٢	٤٥٥	١٩	٢٣	٣	سبتمبر
٨٩٢	٢٣	٨٧٧	٢٠	١٥	٣	أكتوبر
٦٠٥	٣٠	٥٨٥	٢٦	٢٠	٤	نوفمبر
٤٦٨	٤٤	٣٤٩	٣٩	١١٩	٥	ديسمبر
٧٨٣٨	٢٥٧	٧٣٠٥	٢١٧	٥٣٣	٤٠	الإجمالي

عدد حالات البروتستو وقيمة الدين موزعة طبقاً لشهور السنة
لمحافظة جنوب سيناء عام ٢٠٠٨

جدول رقم (٣٢)

القيمة بالآلاف جنيه

جملة البروتستو		بروتستو عدم الدفع		بروتستو دفعت قيمته		البيان الشهور
القيمة	العدد	القيمة	العدد	القيمة	العدد	
٣٤	١٠	٣٤	١٠	—	—	يناير
٤٦	١٠	٢٤	٨	٢٢	٢	فبراير
٥٤	١٢	٤٠	١٠	١٤	٢	مارس
٤٠	١٠	٤٠	١٠	—	—	أبريل
٢٦	٦	٢٦	٦	—	—	مايو
٢٤	٦	٢٤	٦	—	—	يونيه
١٨	٤	١٨	٤	—	—	يوليه
١٦	٤	١٦	٤	—	—	أغسطس
٢٤	٦	٢٤	٦	—	—	سبتمبر
٢٤	١٠	٢٢	٨	٢	٢	أكتوبر
٤٠	٨	٤٠	٨	—	—	نوفمبر
١٦	٤	١٦	٤	—	—	ديسمبر
٣٦٢	٩٠	٣٢٤	٨٤	٢٨	٦	الإجمالي

الجهاز المركزي للتعبئة العامة و الإحصاء

طريق صلاح سالم

صندوق بريد : ٢٠٨٦

مدينة نصر - القاهرة

تليفون : ٢٤٠٢٣٠٣١ - فاكس : ٢٤٠٢٤٠٩٩

**CENTRAL AGENCY FOR PUBLIC
MOBILIZATION AND STATISTICS**

P. O .B .: 2086

Nasr City - Cairo

TEL : 24023031 - FAX : 24024099

WEB SITE : [http:// www.capmas.gov.eg](http://www.capmas.gov.eg)

E -MAIL : [pres_capmas @capmas .gov.eg](mailto:pres_capmas@capmas.gov.eg)



طبع بمطابع الجهاز المركزي
للتعبئة العامة والإحصاء

PRINTED INC.A.P.M.A.S PRINTNG SHOP