

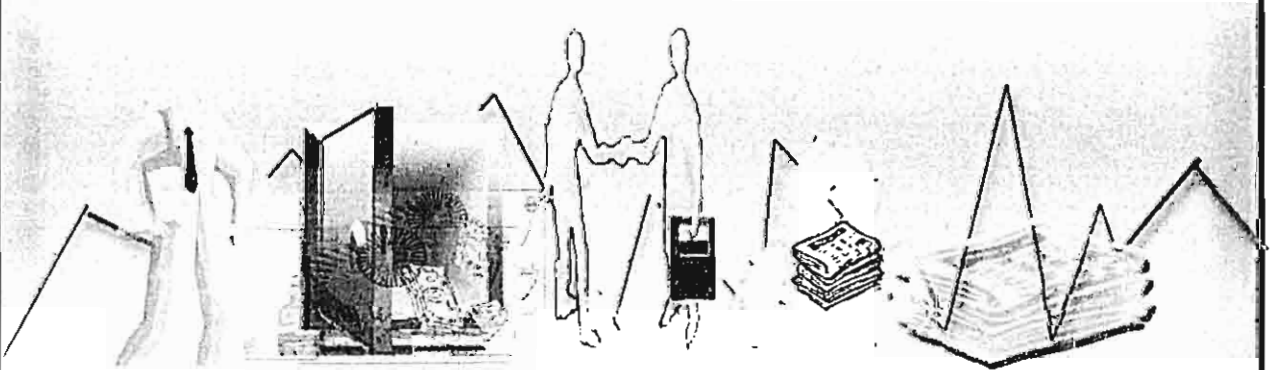


جمهورية مصر العربية

الجهاز المركزى للتعبئة العامة والإحصاء

النشرة السنوية لإحصاء حالات البروتستو وأحكام الإفلاس

عام ٢٠١٠



<http://www.capmas.gov.eg>

مرجع رقم ٧١-١٢٢١٣-٢٠١٠

إصدار يونيه ٢٠١١

تقديم

تمثل المؤشرات الاقتصادية أحد الدلائل التي تعكس مدى ازدهار واستقرار الأوضاع الاقتصادية للأنشطة المختلفة وتعتبر حالات الإفلاس والبروتستو أحد هذه المؤشرات حيث أنها تعبر عن أعدار المدين وتوقفه عن سداد ديونه وما يتبع ذلك من أحكام الإفلاس التي تصدرها المحاكم التجارية .

وفي هذا الإطار يقوم الجهاز المركزي للتعينة العامة والإحصاء بإصدار " النشرة السنوية لإحصاء حالات البروتستو و أحكام الإفلاس " عام ٢٠١٠ ستضمنة عند حالات البروتستو وأحكام إشهار الإفلاس وقيمة الدين لكل منهما طبقاً للأنشطة الاقتصادية ومحافظات الجمهورية.

يقدم الجهاز هذه النشرة للمهتمين بهذا المجال آملاً أن تحقق الأهداف المرجوة .

والله ولي التوفيق ...

لواء / أبو بكر الجندي

رئيس الجهاز المركزي للتعينة العامة والإحصاء

الفهرس

رقم الصفحة	البـيـان	رقم الجدول
١	منهجية النشرة	
٣	أهم المؤشرات	
الفصل الاول		
حالات البروتستو وقيمة الدين عام ٢٠١٠		
١١	إجمالي عدد حالات البروتستو وقيمة الدين موزعة طبقاً لشهور السنة .	١
١٢	إجمالي عدد حالات البروتستو وقيمة الدين موزعة طبقاً للمحافظات .	٢
١٣	عدد حالات البروتستو وقيمة الدين موزعة طبقاً لشهور السنة لمحافظة القاهرة .	٣
١٤	عدد حالات البروتستو وقيمة الدين موزعة طبقاً لشهور السنة لمحافظة الاسكندرية .	٤
١٥	عدد حالات البروتستو وقيمة الدين موزعة طبقاً لشهور السنة لمحافظة بور سعيد .	٥
١٦	عدد حالات البروتستو وقيمة الدين موزعة طبقاً لشهور السنة لمحافظة السويس .	٦
١٧	عدد حالات البروتستو وقيمة الدين موزعة طبقاً لشهور السنة لمحافظة حلوان .	٧
١٨	عدد حالات البروتستو وقيمة الدين موزعة طبقاً لشهور السنة لمحافظة ٦ اكتوبر .	٨
١٩	عدد حالات البروتستو وقيمة الدين موزعة طبقاً لشهور السنة لمحافظة دمياط .	٩
٢٠	عدد حالات البروتستو وقيمة الدين موزعة طبقاً لشهور السنة لمحافظة الدقهلية .	١٠
٢١	عدد حالات البروتستو وقيمة الدين موزعة طبقاً لشهور السنة لمحافظة الشرقية .	١١
٢٢	عدد حالات البروتستو وقيمة الدين موزعة طبقاً لشهور السنة لمحافظة القليوبية .	١٢
٢٣	عدد حالات البروتستو وقيمة الدين موزعة طبقاً لشهور السنة لمحافظة كفر الشيخ .	١٣
٢٤	عدد حالات البروتستو وقيمة الدين موزعة طبقاً لشهور السنة لمحافظة الغربية .	١٤
٢٥	عدد حالات البروتستو وقيمة الدين موزعة طبقاً لشهور السنة لمحافظة المنوفية .	١٥
٢٦	عدد حالات البروتستو وقيمة الدين موزعة طبقاً لشهور السنة لمحافظة البحيرة .	١٦
٢٧	عدد حالات البروتستو وقيمة الدين موزعة طبقاً لشهور السنة لمحافظة الاسماعيلية .	١٧
٢٨	عدد حالات البروتستو وقيمة الدين موزعة طبقاً لشهور السنة لمحافظة الجيزة .	١٨
٢٩	عدد حالات البروتستو وقيمة الدين موزعة طبقاً لشهور السنة لمحافظة بنى سويف .	١٩
٣٠	عدد حالات البروتستو وقيمة الدين موزعة طبقاً لشهور السنة لمحافظة الفيوم .	٢٠

تابع الفهرس

رقم الصفحة	البيــــــــــــــــان	رقم الجدول
٣١	عدد حالات البروتستو وقيمة الدين موزعة طبقاً لشهور السنة لمحافظة المنيا .	٢١
٣٢	عدد حالات البروتستو وقيمة الدين موزعة طبقاً لشهور السنة لمحافظة أسسوط .	٢٢
٣٣	عدد حالات البروتستو وقيمة الدين موزعة طبقاً لشهور السنة لمحافظة ســـــوهاج .	٢٣
٣٤	عدد حالات البروتستو وقيمة الدين موزعة طبقاً لشهور السنة لمحافظة قـــــنا .	٢٤
٣٥	عدد حالات البروتستو وقيمة الدين موزعة طبقاً لشهور السنة لمحافظة أســـــوان .	٢٥
٣٦	عدد حالات البروتستو وقيمة الدين موزعة طبقاً لشهور السنة لمدينة الاقـــــصر .	٢٦
٣٧	عدد حالات البروتستو وقيمة الدين موزعة طبقاً لشهور السنة لمحافظة الســـــبحر الأحمر .	٢٧
٣٨	عدد حالات البروتستو وقيمة الدين موزعة طبقاً لشهور السنة لمحافظة مطـــــروح .	٢٨
٣٩	عدد حالات البروتستو وقيمة الدين موزعة طبقاً لشهور السنة لمحافظة شمـــــال سيناء .	٢٩
٤٠	عدد حالات البروتستو وقيمة الدين موزعة طبقاً لشهور السنة لمحافظة جنـــــوب سيناء .	٣٠
الفصل الثاني		
أحكام إشهار الإفلاس وقيمة الدين ٢٠١٠		
٤٢	لجمالي عدد حالات احكام اشهار الإفلاس وقيمة الدين موزعة طبقاً لشهور السنة والمحافظات .	٣١
٤٤	عدد حالات احكام إشهار الإفلاس وقيمة الدين موزعة طبقاً لشهور السنة والنشاط الاقتصادي لمحافظة الاسكندرية .	٣٢
٤٥	عدد حالات احكام إشهار الإفلاس وقيمة الدين موزعة طبقاً لشهور السنة والنشاط الاقتصادي لمحافظة بورسعيد .	٣٣
٤٦	عدد حالات احكام اشهار الإفلاس وقيمة الدين موزعة طبقاً لشهور السنة والنشاط الاقتصادي لمحافظة السويس .	٣٤
٤٧	عدد حالات احكام إشهار الإفلاس وقيمة الدين موزعة طبقاً لشهور السنة والنشاط الاقتصادي لمحافظة ٦ أكتوبر .	٣٥

تابع الفهرس

رقم الصفحة	البيــــــــــــــــــــــــــــــــان	رقم الجدول
٤٩	عدد حالات احكام اشهار الافلاس وقيمة الدين موزعة طبقا لشهور السنة والنشاط الاقتصادي لمحافظة دمياط .	٣٦
٥٠	عدد حالات احكام اشهار الافلاس وقيمة الدين موزعة طبقا لشهور السنة والنشاط الاقتصادي لمحافظة الشرقية .	٣٧
٥٢	عدد حالات احكام اشهار الافلاس وقيمة الدين موزعة طبقا لشهور السنة والنشاط الاقتصادي لمحافظة القليوبية .	٣٨
٥٣	عدد حالات احكام اشهار الافلاس وقيمة الدين موزعة طبقا لشهور السنة والنشاط الاقتصادي لمحافظة كفر الشيخ .	٣٩
٥٤	عدد حالات احكام اشهار الافلاس وقيمة الدين موزعة طبقا لشهور السنة والنشاط الاقتصادي لمحافظة الغربية .	٤٠
٥٥	عدد حالات احكام اشهار الافلاس وقيمة الدين موزعة طبقا لشهور السنة والنشاط الاقتصادي لمحافظة المنوفية .	٤١
٥٦	عدد حالات احكام اشهار الافلاس وقيمة الدين موزعة طبقا لشهور السنة والنشاط الاقتصادي لمحافظة البحيرة .	٤٢
٥٧	عدد حالات احكام اشهار الافلاس وقيمة الدين موزعة طبقا لشهور السنة والنشاط الاقتصادي لمحافظة الاسماعيلية .	٤٣
٥٨	عدد حالات احكام اشهار الافلاس وقيمة الدين موزعة طبقا لشهور السنة والنشاط الاقتصادي لمحافظة الجيزة .	٤٤
٦٠	عدد حالات احكام اشهار الافلاس وقيمة الدين موزعة طبقا لشهور السنة والنشاط الاقتصادي لمحافظة بنى سويف .	٤٥
٦١	عدد حالات احكام اشهار الافلاس وقيمة الدين موزعة طبقا لشهور السنة والنشاط الاقتصادي لمحافظة المنيا .	٤٦
٦٢	عدد حالات احكام اشهار الافلاس وقيمة الدين موزعة طبقا لشهور السنة والنشاط الاقتصادي لمحافظة اسيوط .	٤٧

تابع الفهرس

رقم الصفحة	البيــــــــــــــــان	رقم الجدول
٦٣	عدد حالات احكام اشهار الافلاس وقيمة الدين موزعة طبقا لشهور السنة والنشاط الاقتصادي لمحافظة سوهاج .	٤٨
٦٤	عدد حالات احكام اشهار الافلاس وقيمة الدين موزعة طبقا لشهور السنة والنشاط الاقتصادي لمحافظة قنا .	٤٩
٦٥	عدد حالات احكام اشهار الافلاس وقيمة الدين موزعة طبقا لشهور السنة والنشاط الاقتصادي لمحافظة البحر الاحمر .	٥٠
٦٦	عدد حالات احكام اشهار الافلاس وقيمة الدين موزعة طبقا لشهور السنة والنشاط الاقتصادي لمحافظة جنوب سيناء .	٥١
٦٧	عدد حالات احكام اشهار الافلاس وقيمة الدين موزعة طبقا لفئات الدين و المحافظات	٥٢
٦٨	تطور عدد حالات احكام اشهار الافلاس وقيمة الدين موزعة طبقا للنشاط الاقتصادي خلال الفترة (٢٠٠٨ - ٢٠١٠) .	٥٣
٧٢	تطور عدد حالات احكام اشهار الافلاس وقيمة الدين موزعة طبقا للمحافظات خلال الفترة (٢٠٠٨ - ٢٠١٠) .	٥٤
٧٣	تطور عدد حالات احكام اشهار الافلاس وقيمة الدين خلال الفترة (٢٠٠٠ - ٢٠١٠) .	٥٥

منهجية النشرة

أولاً : أهداف النشرة :

تهدف هذه النشرة إلى تصوير حركة عدد حالات أحكام إشهار الإفلاس والبروتستو لجميع أنشطة الدولة وذلك على النحو التالي :

١ - عدد حالات البروتستو وقيمة الدين في كل منها وتقسّم إلى :

أ - بروتستو عدم الدفع (أى حالات التوقف عن الدفع) .

ب - بروتستو دفعت قيمته .

وجميع حالات البروتستو موزعة طبقاً لشهور السنة .

تعتبر عدد حالات البروتستو مؤشراً هاماً للحركة التجارية بالأسواق وأيضاً هناك

بعض الإجراءات التى يلجأ إليها الممولين لتحسين مراكز السيولة لديهم سواء بأسلوب

التصفيات الموسمية أو البيع بالتقسيط هذا بالإضافة إلى أثر برامج الإصلاح الإقتصادى

على إعادة الإستقرار للأسواق . كما أن الأسعار والدخول الحقيقية يكون لها أثر إيجابى

على إستقرار المعاملات المالية وبث الثقة فيها .

٢ - عدد حالات أحكام إشهار الإفلاس فى جمهورية مصر العربية على مستوى النشاط

الإقتصادى موضحاً بها قيمة الدين موزعاً طبقاً لشهور السنة والمحافظة .

ثانياً : التعاريف المستخدمة :

١ - البروتستو :

هو عدم وجود رصيد بالبنك يكفى لقيمة الكمبيالة المحررة المستحقة الدفع على

التاجر ينتج عنها إتخاذ إجراءات ضده بالبرتسة لهذه الكمبيالة عن طريق المحكمة

وإتخاذ إجراءات شهر الإفلاس ، فالبروتستو هو مرحلة سابقة على إشهار الإفلاس .

٢ - الإفلاس :

يعتبر التاجر فى حالة إفلاس إذا توقف عن دفع ديونه التجارية ويشهر إفلاس

التاجر بناء على طلبه أو طلب أحد الدائنين أو النيابة العامة ويجوز للمحكمة أن

تقضى بشهر الإفلاس من تلقاء نفسها .

ثالثاً : فترة جمع البيان :

تجمع البيانات عن سنة ميلادية تبدأ من أول يناير وتنتهى فى آخر ديسمبر .

رابعاً : مصادر البيانات :

تستوفى البيانات من الجهات التالية :

- ١ - المحاكم الابتدائية على مستوى الجمهورية وعددها ٢٨ محكمة .
- ٢ - المحاكم الاقتصادية الخاصة بحالات الإفلاس وعددها ٨ محاكم .

خامساً : الرموز المستخدمة :

(-) البيان غير متوفر

أهم المؤشرات

أولاً: حالات البروتستو:

- بلغ عدد حالات البروتستو التي دفعت قيمته ٣٠٩٩٤ حالة عام ٢٠١٠ مقابل ٢٧٥٥٤ حالة عام ٢٠٠٩ بزيادة قدرها ٣٤٤٠ حالة بنسبة ١٢,٥٪.
- بلغت قيمة الدين لحالات البروتستو التي دفعت ١٥١,٠ مليون جنيه عام ٢٠١٠ مقابل ١٢٤,٧ مليون جنيه عام ٢٠٠٩ بزيادة قدرها ٢٦,٣ مليون جنيه بنسبة ٢١,١٪.
- بلغ عدد حالات بروتستو عدم الدفع ١١٦٢٩٠ حالة عام ٢٠١٠ مقابل ١٠٠٩٤٠ حالة عام ٢٠٠٩ بزيادة قدرها ١٥٣٥٠ حالة بنسبة ١٥,٢٪.
- بلغت قيمة الدين لحالات بروتستو عدم الدفع ١١٨٥,٥ مليون جنيه عام ٢٠١٠ مقابل ٦٥٣,٠ مليون جنيه عام ٢٠٠٩ بزيادة قدرها ٥٣٢,٥ مليون جنيه بنسبة ٨١,٥٪.
- بلغ إجمالي عدد حالات البروتستو ١٤٧٢٨٤ حالة عام ٢٠١٠ مقابل ١٢٨٤٩٤ حالة عام ٢٠٠٩ بزيادة قدرها ١٨٧٩٠ حالة بنسبة ١٤,٦٪.
- بلغ إجمالي قيمة الدين لحالات البروتستو ١٣٣٦,٥ مليون جنيه عام ٢٠١٠ مقابل ٧٧٨,٠ مليون جنيه عام ٢٠٠٩ بزيادة قدرها ٥٥٨,٧ مليون جنيه بنسبة ٧١,٨٪.
- جاءت محافظة القاهرة في المركز الأول من حيث قيمة الدين بنسبة ٢١,٦٪ تليها محافظة الجيزة بنسبة ١١,٦٪ ثم محافظة حلوان بنسبة ٩,٨٪ من إجمالي قيمة الدين عام ٢٠١٠.

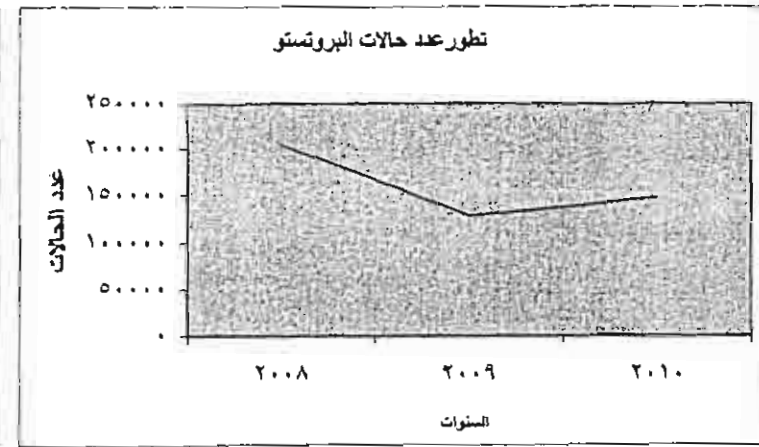
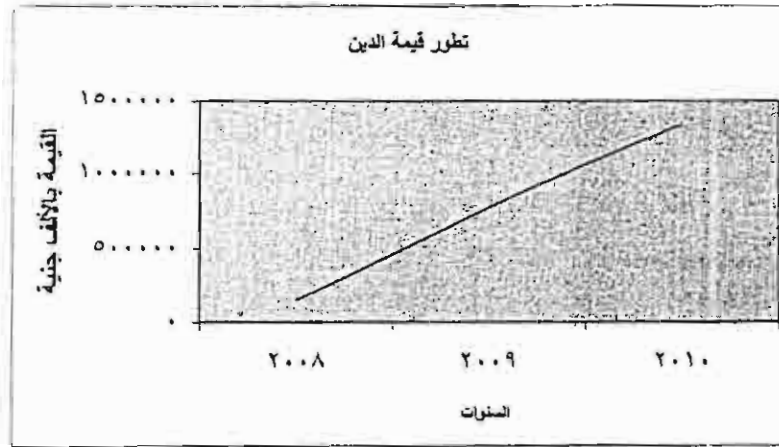
ثانياً: أحكام إشهار الإفلاس:

- بلغ عدد حالات أحكام إشهار الإفلاس ٢١٢ حالة عام ٢٠١٠ مقابل ٢٤٥ حالة عام ٢٠٠٩ بانخفاض قدره ٣٣ حالة بنسبة ١٣,٥٪.
- بلغت قيمة الدين ٥٨٦,٦ مليون جنيه عام ٢٠١٠ مقابل ٣٣٩,١ مليون جنيه عام ٢٠٠٩ بزيادة قدرها ٢٤٧,٥ مليون جنيه بنسبة ٧٣,٠٪ ويرجع ذلك الى ارتفاع الأسعار والركود المنتشر في الأسواق نتيجة الأزمة المالية مما يؤدي إلى عدم وفاء المدين بالتزاماته المالية تجاه الدائنين فيضطر إلى إعلان إفلاسه.
- جاءت محافظة الإسكندرية في المركز الأول من حيث عدد حالات إشهار الإفلاس بعدد ٨٠ حالة بنسبة ٣٧,٧٪ يليها محافظة الشرقية بعدد ٢٦ حالة بنسبة ١٢,٣٪ ثم محافظة الجيزة بعدد ٢٢ حالة بنسبة ١٠,٤٪ من إجمالي عدد حالات إشهار الإفلاس عام ٢٠١٠.
- جاءت محافظة الجيزة في المركز الأول من حيث قيمة الدين بنسبة ٢٥,٦٪ تليها محافظة الإسكندرية بنسبة ٢١,٧٪ ثم محافظة الشرقية بنسبة ١٨,٠٪ من إجمالي قيمة الدين عام ٢٠١٠.

تطور عدد حالات البروتستو و قيمة الدين خلال الفترة (٢٠١٠-٢٠٠٨)

القيمة بالآلاف جنية

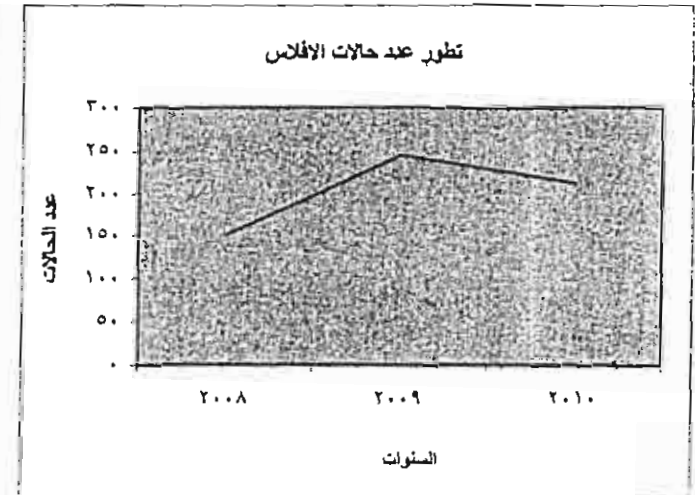
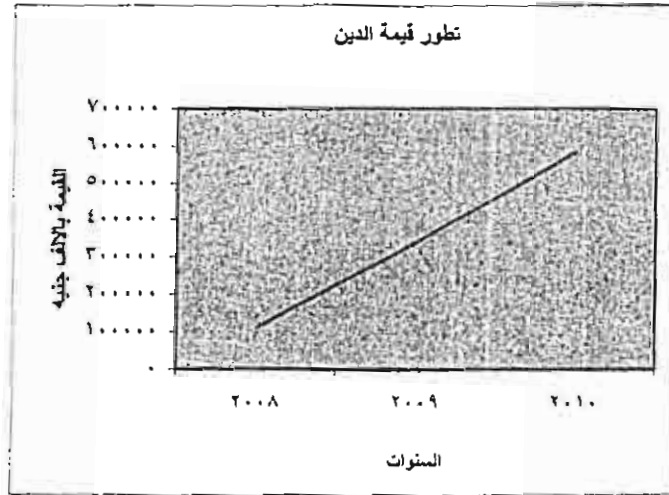
السنوات	عدد الحالات	قيمة الدين
٢٠٠٨	٢٠٤٨٥٤	١٤٩٧٥٩
٢٠٠٩	١٢٨٤٩٤	٧٧٧٧٢٨
٢٠١٠	١٤٧٢٨٤	١٣٣٦٤٥٧



تطور عدد حالات الافلاس وقيمة الدين خلال الفترة (٢٠٠٨-٢٠١٠)

القيمة بالالف جنيه

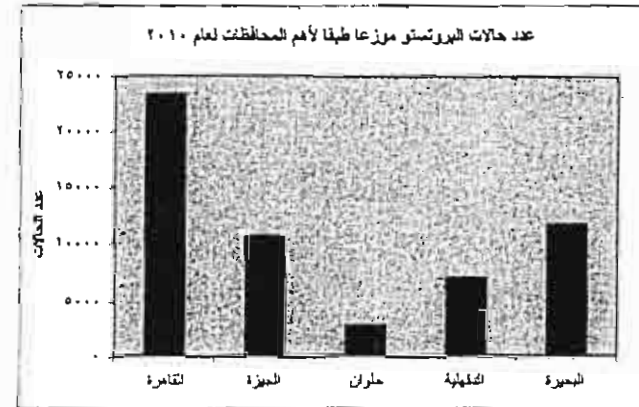
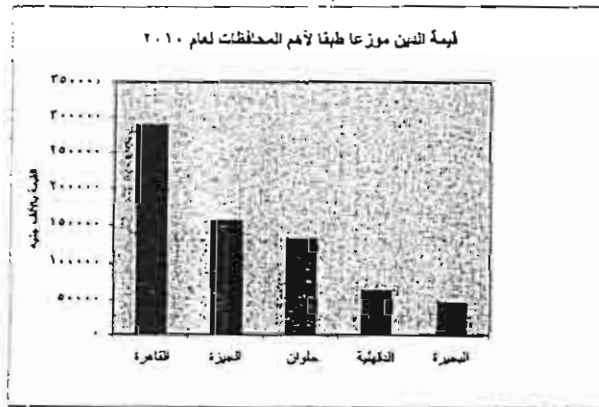
السنوات	عدد الحالات	قيمة الدين
٢٠٠٨	١٥٠	١١٠١٢٧
٢٠٠٩	٢٤٥	٣٣٦٠٩٥
٢٠١٠	٢١٢	٥٨٦٦١٤



عدد حالات البروتستو وقيمة الدين موزعة لأهم المحافظات لعام ٢٠١٠

القيمة بالآلاف جنيه

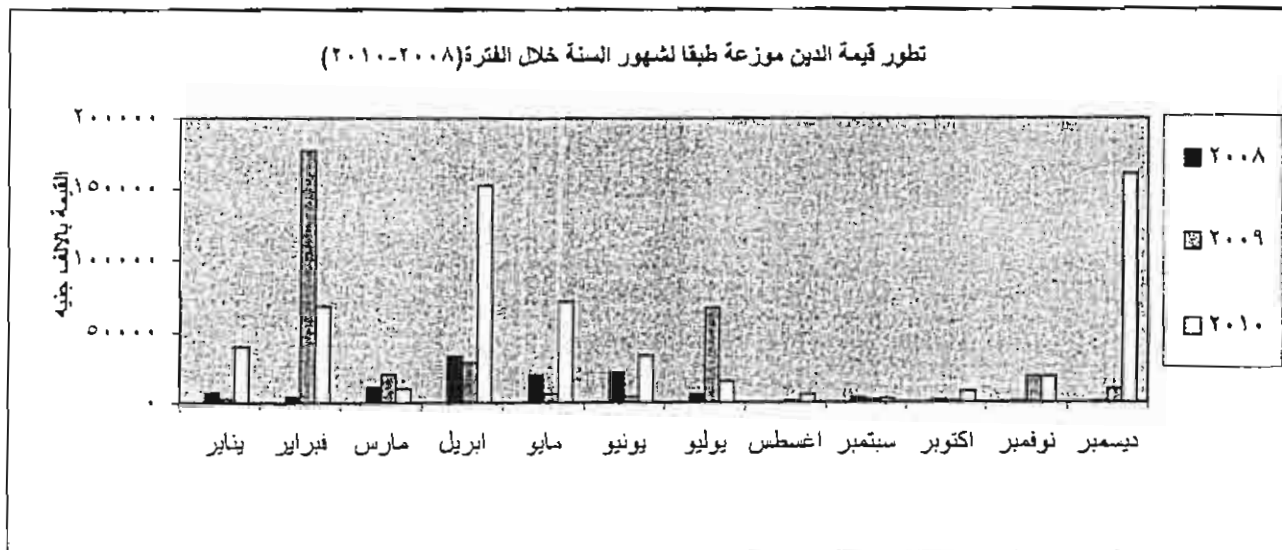
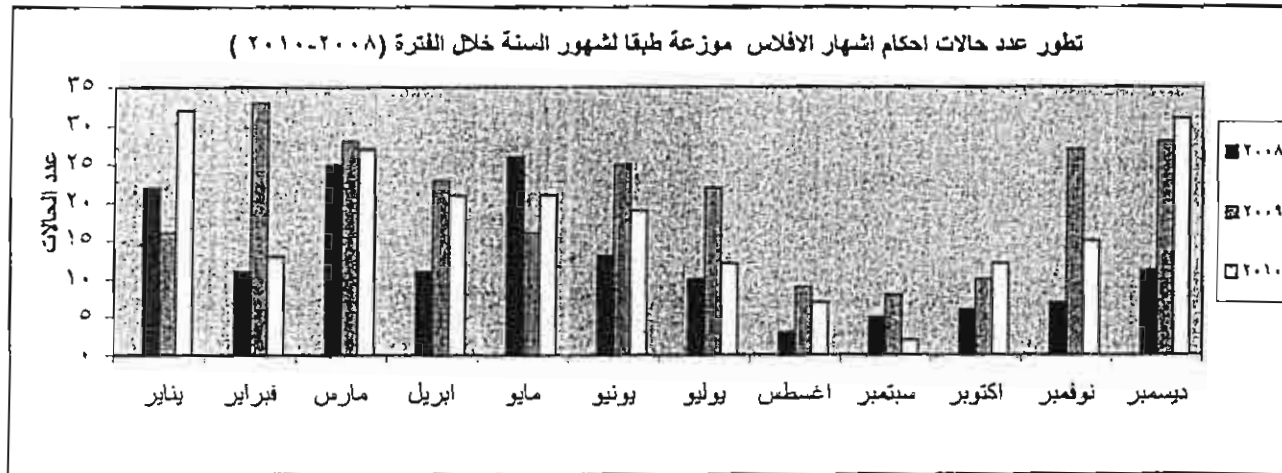
المحافظات	عدد الحالات	قيمة الدين
القاهرة	٢٣٤٢١	٢٨٨٢٠٢
الجيزة	١٠٦٥٥	١٥٥٤٩٤
حلوان	٢٨٢٦	١٣٠٩٩٤
الدقهلية	٧٠٣١	٦٢٥١٤
البحيرة	١١٥٧٩	٤٥٧٤٣



تطور عدد حالات أحكام إشهار الإفلاس و قيمة الدين موزعة طبقاً لشهور السنة من عام ٢٠٠٨ إلى عام ٢٠١٠

القيمة بالالف جنية

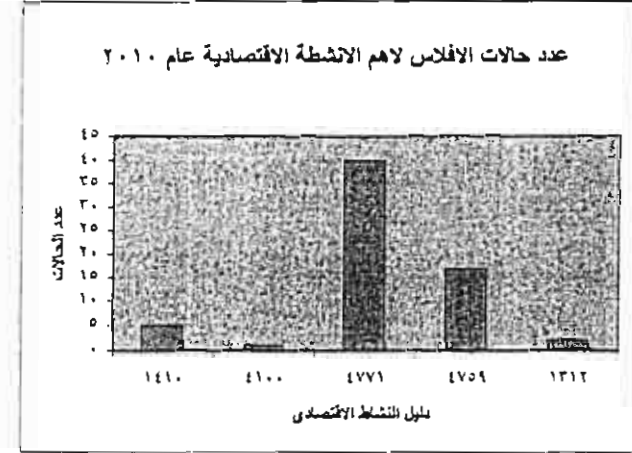
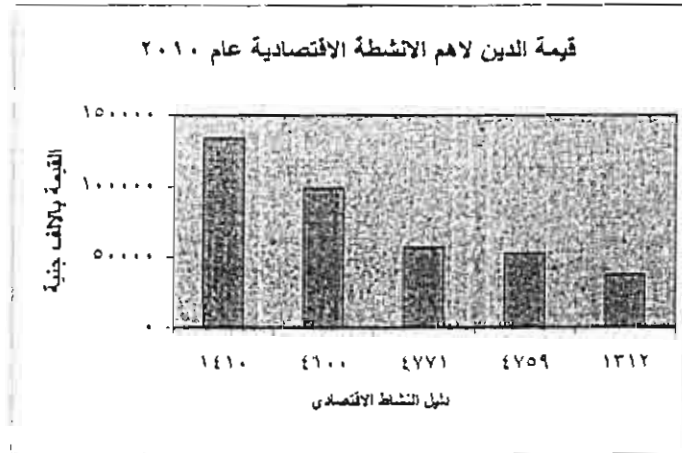
الشهور	٢٠٠٨		٢٠٠٩		٢٠١٠	
	عدد الحالات	قيمة الدين	عدد الحالات	قيمة الدين	عدد الحالات	قيمة الدين
يناير	٢٢	٦٩٢٤	١٦	٢٥٧٥	٢٢	٣٩٧٨٤
فبراير	١١	٣٧٣٥	٣٣	١٧٦٩٦٨	١٣	٦٨٨٦٦
مارس	٢٥	١٠٩١٠	٢٨	٢٠٢٩٦	٢٧	٩٥٥٩
أبريل	١١	٣٣٢٣٩	٢٣	٢٨٨٤٤	٢١	١٥٢٢٠٨
مايو	٢٦	١٩٦٩٥	١٦	٦٢٦٤	٢١	٧٢٣٦٠
يونيو	١٣	٢١٥٦٢	٢٥	٣٩٤٨	١٩	٣٣٥٨٠
يوليو	١٠	٦٠٨٤	٢٢	٦٧٨٢١	١٢	١٥١٤٤
أغسطس	٣	١٩٩	٩	١١٤٣	٧	٥٦٩١
سبتمبر	٥	٣٥٧٨	٨	١٨٤٧	٢	٢٣٨٧
أكتوبر	٦	٢٠٠٦	١٠	١٠٠٧	١٢	٧٩١٨
نوفمبر	٧	١١٩٦	٢٧	١٨٧١٥	١٥	١٨٦٠٨
ديسمبر	١١	٩٩٩	٢٨	٩٦٦٧	٣١	١٦٠٥٠٩
الاجمالي	١٥٠	١١٠١٢٧	٢٤٥	٣٣٩٠٩٥	٢١٢	٥٨٦٦١٤



عدد حالات الافلاس وقيمة الدين لاهم الانشطة الاقتصادية عام ٢٠١٠

القيمة بالالف جنيه

دليل النشاط	النشاط الاقتصادي	عدد الحالات	قيمة الدين
١٤١٠	صناعة وتفصيل الملابس الجاهزة (عدا الملابس المصنوعة من الفراء)	٥	١٣٤٥٩٩
٤١٠٠	تشديد البنائيات	١	٩٩٢٦٤
٤٧٧١	تجارة التجزئة للملابس والاحذية والسلع الجلدية	٤٠	٥٦٢٩٠
٤٧٥٩	تجارة التجزئة للاجهزة المنزلية والاثاث ومعدات الاضاءة والمعدات المنزلية الاخرى	١٧	٥٢١٤٧
١٣١٢	نسج المنسوجات	٢	٣٦٦٩٢



الفصل الأول
البروتستانتو

اجمالي عدد حالات البروتستو وقيمة الدين موزعة طبقاً لشهور السنة
عام ٢٠١٠

جدول رقم (١)

القيمة بالآلاف جنيه

جملة البروتستو		بروتستو عدم الدفع		بروتستو دفعت قيمته		اليان الشهور
قيمة الدين	عدد الحالات	قيمة الدين	عدد الحالات	قيمة الدين	عدد الحالات	
٢١٣٨٨٦	١٢٣٣٣	٢٠٢٣٨٤	٩٦٢٤	١١٥٠٢	٢٧٠٩	يناير
٧٨٣٠٨	١٠٤٦٢	٦٨٦٣٠	٨٢٩٥	٩٦٧٨	٢١٦٧	فبراير
١٥١٣٧٣	١٢٥٣٦	١٤٠٥٦٣	١٠٠٤١	١٠٨١٠	٢٤٩٥	مارس
٥٩٩٣٠	١٠٨٩٥	٤٨٢٧٢	٨٤٥٧	١١٦٥٨	٢٤٣٨	أبريل
٨٥٩٠٩	١٣٠١٨	٧٣٢٢٧	١٠٢٦٥	١٢٦٨٢	٢٧٥٣	مايو
٥٨٣٥٩	١١٤٥٨	٤٥٥٩١	٩٠٠١	١٢٧٦٨	٢٤٥٧	يونيه
١٢٦٧٧١	١٢٤٤٩	١٠٩٣٦٦	٩٥٨٨	١٧٤٠٥	٢٨٦١	يوليه
١٠٨١٢١	١٢٧٨٥	٩٤٨٤٨	١٠٠٨٩	١٣٢٧٣	٢٦٩٦	أغسطس
١٦٥١٨٨	١٢٩١٤	١٥٢٢٦٢	١٠٢٤٨	١٢٩٢٦	٢٦٦٦	سبتمبر
١٠٦٠٩٧	١٢٨٤٦	٩٢٤٢٢	١٠٢٤٦	١٣٦٧٥	٢٦٠٠	أكتوبر
٩٢٨٥٧	١٢٣٨٢	٨٠٦٢٩	٩٨٠٢	١٢٢٢٨	٢٥٨٠	نوفمبر
٨٩٦٥٨	١٣٢٠٦	٧٧٢٦٨	١٠٦٣٤	١٢٣٩٠	٢٥٧٢	ديسمبر
١٣٣٦٤٥٧	١٤٧٢٨٤	١١٨٥٤٦٢	١١٦٢٩٠	١٥٠٩٩٥	٣٠٩٩٤	الأجمالي

اجمالي عدد حالات البروتستو وقيمه الدين موزعة طبقاً للمحافظات
عام ٢٠١٠

جدول رقم (٢)

القيمة بالآلاف جنيهه

جملة البروتستو		بروتستو عدم الدفع		بروتستو دفعت قيمته		البيان
قيمة الدين	عدد الحالات	قيمة الدين	عدد الحالات	قيمة الدين	عدد الحالات	
٢٨٨٢٠٢	٢٣٤٢١	٢٤٩٤٣٦	١٥٥٧٠	٣٨٧٦٦	٧٨٥١	القاهرة
٤٢٢٢١	٥١٧٢	٤٠٥٢٤	٤٨٧٤	١٦٩٧	٢٩٨	الأسكندرية
٦٨٢٧	١١١٩	٥٩٦١	٨٥٧	٨٦٦	٢٦٢	بورسعيد
١٩٨٤٣	٤٠٧١	١٤٩٨٠	٢٩٢٦	٤٨٦٣	١١٤٥	السويس
١٣٠٩٩٤	٢٨٢٦	١٢٩٣٢٨	٢٥٤٥	١٦٦٦	٢٨١	حلوان
٧١٥٩	٨٩٥	٣٠٦٣	٤٩٣	٤٠٩٦	٤٠٢	٦ أكتوبر
٢٢٩٦٣	٤٢٨٣	١٩١٢٠	٣٥١٣	٣٨٤٣	٧٧٠	دمياط
٦٢٥١٤	٧٠٣١	٥٤٣٣٣	٥٦٣٧	٨١٨١	١٣٩٤	الدقهلية
٣٤٣٨٧	٦١٠١	٣٠٢٦٥	٥٠٥٠	٤١٢٢	١٠٥١	الشرقية
٣٢٥٦١	٦٣٨٧	٢٦١٦٤	٥١٦١	٦٣٩٧	١٢٢٦	القليوبية
١٩٣٩٢	٣٤٩١	١٦١٩٣	٢٧٠٨	٣١٩٩	٧٨٣	كفر الشيخ
٢٠٣٨١٥	١٢٠٦٣	١٩٥١٧٢	١٠٧٤٩	٨٦٤٣	١٣١٤	الغربية
٣٩٧١٦	٤٨٧٢	٣٥٢٠٢	٣٩٦٩	٤٥١٤	٩٠٣	المنوفية
٤٥٧٤٣	١١٥٧٩	٢٨٣٦٠	٩٧٠٩	٧٣٨٣	١٨٧٠	البحيرة
١٠٩١٦	٩٥٥	١٠٢٧٥	٨٢١	٦٤١	١٣٤	الإسماعيلية
١٥٥٤٩٤	١٠٦٥٥	١٤٦٠٢٥	١٠٠٢٥	٩٤٦٩	٦٣٠	الجيزة
٢٣٦٢٣	٦٢٦٤	١٦٨٢٨	٤٤٢٦	٦٧٩٥	١٨٣٨	بنى سويف
٢٣٨٠٦	٣٨٩٣	١٩٨٩٥	٢٨٣٧	٣٩١١	١٠٥٦	الفيوم
٤٢١٣٤	٨٧٢٤	٣٤٦٥٣	٦٥٨٤	٧٤٨١	٢١٤٠	المنيا
٢١٣٧٦	٤٦٠٥	١٥٨٢٣	٣٢٥٠	٥٥٥٣	١٣٥٥	أسيوط
٣٢٢٥١	٦٠٨٨	٢٥٣٩٣	٤٨٧٣	٦٨٥٨	١٢١٥	سوهاج
١٦٤٦٤	٤٢٤١	١٢٩٩٣	٣٢٠٢	٣٤٧١	١٠٣٩	قنا
٥٠٠٤	١٣٥٩	٢٦٠٤	٥٢٧	٢٤٠٠	٨٣٢	أسوان
٣٢١٣٣	٣٤٢٩	٢٩١١٠	٢٩٢٦	٣٠٢٣	٥٠٣	مدينة الأقصر
٩٨٠٦	٢٥٠٣	٧٢٢٠	١٩٥٨	٢٥٨٦	٥٤٥	البحر الأحمر
٢٤٨٦	٦٦٥	٢٢٩٥	٥٨٨	١٩١	٧٧	مطروح
٣٩١٣	٤١٧	٣٧٢٩	٣٩٠	١٨٤	٢٧	شمال سيناء
٧١٤	١٧٥	٥١٨	١٢٢	١٩٦	٥٣	جنوب سيناء
١٣٣٦٤٥٧	١٤٧٢٨٤	١١٨٥٤٦٢	١١٦٢٩٠	١٥٠٩٩٥	٣٠٩٩٤	الأجمالى

عدد حالات البروتستو وقيمة الدين موزعة طبقاً لشهور السنة
لمحافظة القاهرة عام ٢٠١٠

جدول رقم (٣)

القيمة بالآلاف جنيه

جملة البروتستو		بروتستو عدم الدفع		بروتستو دفعت قيمته		البيان الشهور
قيمة الدين	عدد الحالات	قيمة الدين	عدد الحالات	قيمة الدين	عدد الحالات	
١١٩٩٧٠	٢٠٤٨	١١٦٥٩٨	١٣٦٤	٣٣٧٢	٦٨٤	يناير
١٠٧٩٨	١٧٣٣	٨١٢٢	١١٩٢	٢٦٧٦	٥٤١	فبراير
١١٠٥٧	١٩١٧	٨١٧٠	١٢٩٨	٢٨٨٧	٦١٩	مارس
٩٠٩٧	١٧٥٠	٦٦٦٨	١١٤١	٢٤٢٩	٦٠٩	أبريل
١٠٥٤٠	٢٠٢٥	٧٧٢٥	١٣٤٥	٢٨١٥	٦٨٠	مايو
١١٦٥٠	١٩٣٢	٧٦١٥	١٢٤١	٤٠٣٥	٦٩١	يونيه
٤٩٩١٣	٢٠٨٢	٤٥٥١٩	١٢٩٨	٤٣٩٤	٧٨٤	يوليه
١٣٤٧٨	٢١٠٥	٩٧٢٧	١٣٨١	٣٧٥١	٧٢٤	أغسطس
١٢٢٨٤	١٩٣٩	٩٣٨٠	١٣١٨	٢٩٠٤	٦٢١	سبتمبر
١٣٢٤٦	٢٠٢٠	٩٨٠٠	١٣٩٣	٣٤٤٦	٦٢٧	أكتوبر
١٢٣٨٦	١٨٨٢	٩٣٦٩	١٢٦٦	٣٠١٧	٦١٦	نوفمبر
١٣٧٨٣	١٩٨٨	١٠٧٤٣	١٣٣٣	٣٠٤٠	٦٥٥	ديسمبر
٢٨٨٢٠٢	٢٣٤٢١	٢٤٩٤٣٦	١٥٥٧٠	٣٨٧٦٦	٧٨٥١	الإجمالي

عدد حالات البروتستو وقيمة الدين موزعة طبقاً لشهور السنة
لمحافظة الإسكندرية عام ٢٠١٠

جدول رقم (٤)

القيمة بالآلاف جنيه

جملة البروتستو		بروتستو عدم الدفع		بروتستو دفعت قيمته		البيانات الشهور
قيمة الدين	عدد الحالات	قيمة الدين	عدد الحالات	قيمة الدين	عدد الحالات	
٣٥٢٩	٤١٦	٣٣٨٥	٣٩٩	١٤٤	١٧	يناير
٢٥٧٨	٣٤٣	٢٥٢٤	٣٢٩	٥٤	١٤	فبراير
٦٨٧٩	٤٩٠	٦٦٦٣	٤٥٦	٢١٦	٣٤	مارس
٤٢٠١	٤١٣	٤٠٣٤	٣٩٠	١٦٧	٢٣	أبريل
٤١٠١	٥٢٠	٣٩٨٣	٤٨١	١١٨	٣٩	مايو
٣٢٣٢	٤٧٠	٣٠٦٨	٤٤٤	١٦٤	٢٦	يونيه
٣٠٧٥	٣٩٤	٢٨٨٩	٣٥٩	١٨٦	٣٥	يوليه
٣١٣٧	٤٦٦	٢٩١٩	٤٣٣	٢١٨	٣٣	أغسطس
٣٠٧٢	٤٨١	٢٩٢١	٤٤٤	١٥١	٣٧	سبتمبر
٢٨٨٧	٤٠٤	٢٨١٠	٣٩٠	٧٧	١٤	أكتوبر
٣١٩٣	٣٨٥	٣٠٧٣	٣٧١	١٢٠	١٤	نوفمبر
٢٣٣٧	٣٩٠	٢٢٥٥	٣٧٨	٨٢	١٢	ديسمبر
٤٢٢٢١	٥١٧٢	٤٠٥٢٤	٤٨٧٤	١٦٩٧	٢٩٨	الإجمالي

عدد حالات البروتستو وقيمة الدين موزعة طبقاً لشهور السنة
لمحافظة بورسعيد عام ٢٠١٠

جدول رقم (٥)

القيمة بالآلاف جنيه

جملة البروتستو		بروتستو عدم الدفع		بروتستو دفعت قيمته		البيان الشهور
قيمة الدين	عدد الحالات	قيمة الدين	عدد الحالات	قيمة الدين	عدد الحالات	
٣٦٦	١٠٥	٢٢٢	٦٩	١٤٤	٣٦	يناير
١٨٠	٧٠	١٥٣	٥٩	٢٧	١١	فبراير
٢٧٣	٩٣	٢٢١	٧٧	٥٢	١٦	مارس
٢٢١	٨٣	١٥٦	٦٣	٦٥	٢٠	أبريل
٣٠٢	٩٧	٢١٩	٧٠	٨٣	٢٧	مايو
٢٥٦	٨٢	١٩٩	٦١	٥٧	٢١	يونيه
٥٠٩	٩٧	٤١٣	٧٢	٩٦	٢٥	يوليه
٥٢٠	١٠٨	٤٠٨	٧٧	١١٢	٣١	أغسطس
٢٦٩	١١٢	١٨١	٨١	٨٨	٣١	سبتمبر
٣١٥	٨٤	٢٨٠	٧٠	٣٥	١٤	أكتوبر
٣١٢	٧٤	٢٥٢	٥٩	٦٠	١٥	نوفمبر
٣٣٠٤	١١٤	٣٢٥٧	٩٩	٤٧	١٥	ديسمبر
٦٨٢٧	١١١٩	٥٩٦١	٨٥٧	٨٦٦	٢٦٢	الإجمالي

عدد حالات البروتستو وقيمة الدين موزعة طبقاً لشهور السنة
لمحافظة السويس عام ٢٠١٠

جدول رقم (٦)

القيمة بالآلاف جنيه

جملة البروتستو		بروتستو عدم الدفع		بروتستو دفعت قيمته		البيان الشهور
قيمة الدين	عدد الحالات	قيمة الدين	عدد الحالات	قيمة الدين	عدد الحالات	
١٢٩٥	٢٢٥	١٠٤١	١٧٩	٢٥٤	٤٦	يناير
١٠٦٧	١٨٩	٨٣٢	١٣٨	٢٣٥	٥١	فبراير
١٨٨٩	٣٥١	١٥١٣	٢٤١	٣٧٦	١١٠	مارس
١٣٨٤	٢٩٤	٩٧٤	١٩٨	٤١٠	٩٦	أبريل
٢٢٢٤	٤٤١	١٦٩٦	٣١٠	٥٢٨	١٣١	مايو
١٦٨٠	٣٣٧	١٠٨١	٢١٦	٥٩٩	١٢١	يونيه
١٩٣٢	٤٣٣	١٤٣١	٢٧٨	٥٠١	١٥٥	يوليه
١٧١٤	٣٧٧	١٢٣٨	٢٦٠	٤٧٦	١١٧	أغسطس
١٧٩٨	٣٥٨	١٣٩٠	٢٤٧	٤٠٨	١١١	سبتمبر
١٩٢٦	٤٠١	١٥١٤	٣٢٢	٤١٢	٧٩	أكتوبر
١٣٥٨	٣١٩	١٠٥٥	٢٥٩	٣٠٣	٦٠	نوفمبر
١٥٧٦	٣٤٦	١٢١٥	٢٧٨	٣٦١	٦٨	ديسمبر
١٩٨٤٣	٤٠٧١	١٤٩٨٠	٢٩٢٦	٤٨٦٣	١١٤٥	الإجمالي

عدد حالات البروتستو وقيمة الدين موزعة طبقاً لشهور السنة
لمحافظة حلوان عام ٢٠١٠

جدول رقم (٧)

القيمة بالآلاف جنيه

جملة البروتستو		بروتستو عدم الدفع		بروتستو دفعت قيمته		البيان الشهور
قيمة الدين	عدد الحالات	قيمة الدين	عدد الحالات	قيمة الدين	عدد الحالات	
٧٥٤	٢٣٦	٥١١	٢٠٠	٢٤٣	٣٦	يناير
٥٣٩	٢٠٩	٤٢٧	١٨٨	١١٢	٢١	فبراير
٥٢١	٢٥١	٣٩٩	٢٣٢	١٢٢	١٩	مارس
٥٠٧	١٨٤	٣٦٩	١٥٩	١٣٨	٢٥	أبريل
٥٧١	٢٥٦	٤٦٩	٢٣٤	١٠٢	٢٢	مايو
٥٣٢	١٩٤	٣٩٨	١٧٣	١٣٤	٢١	يونيه
٥٦٦	٢٢٦	٤٨٧	٢١٢	٧٩	١٤	يوليه
٣.٦١٧	٢٣٦	٣.٥١٧	٢١٩	١٠٠	١٧	أغسطس
٤٦٧٦٨	٢٦٢	٤٦٦١٨	٢٣٧	١٥٠	٢٥	سبتمبر
٢١٩٩٠	٢٣٨	٢١٨٠٩	٢١١	١٨١	٢٧	أكتوبر
٢١٥٩٦	٢٦٨	٢١٤٥١	٢٤٤	١٤٥	٢٤	نوفمبر
٦.٣٣	٢٦٦	٥٨٧٣	٢٣٦	١٦٠	٣٠	ديسمبر
١٣.٩٩٤	٢٨٢٦	١٢٩٣٢٨	٢٥٤٥	١٦٦٦	٢٨١	الإجمالي

عدد حالات البروتستو وقيمة الدين موزعة طبقاً لشهور السنة
لمحافظة ٦ أكتوبر عام ٢٠١٠

جدول رقم (٨)
القيمة بالآلاف جنيه

جملة البروتستو		بروتستو عدم الدفع		بروتستو دفعت قيمته		البيان الشهور
قيمة الدين	عدد الحالات	قيمة الدين	عدد الحالات	قيمة الدين	عدد الحالات	
٣٧٣	٥٥	١٠٠	٢٥	٢٧٣	٣٠	يناير
٣٧٢	٦٣	١٣٤	٣٨	٢٣٨	٢٥	فبراير
٤٧٣	٦٤	١٦١	٣٤	٣١٢	٣٠	مارس
٥٨٤	٧٥	٢٥٥	٤٤	٣٢٩	٢١	أبريل
٦٧٨	٧٢	١٩٢	٣٨	٤٨٦	٣٤	مايو
٥٧١	٧١	١٩٩	٣٧	٣٧٢	٣٤	يونيه
٨٠١	٦٨	٣٢٦	٣٣	٤٧٥	٣٥	يوليه
٥٣١	٦٧	٣٤٧	٤٤	١٨٤	٢٣	أغسطس
٨٣٣	٩٤	٤١١	٥١	٤٢٢	٤٣	سبتمبر
٧٢٢	٨٢	٢٧٦	٤٢	٤٤٦	٤٠	أكتوبر
٣٥٥	٨٢	١٧٣	٤٤	١٨٢	٣٨	نوفمبر
٨٦٦	١٠٢	٤٨٩	٦٣	٣٧٧	٣٩	ديسمبر
٧١٥٩	٨٩٥	٣٠٦٣	٤٩٣	٤٠٩٦	٤٠٢	الإجمالي

عدد حالات البروتستو وقيمة الدين موزعة طبقاً لشهور السنة
لمحافظة دمياط عام ٢٠١٠

جدول رقم (٩)

القيمة بالآلاف جنيه

جملة البروتستو		بروتستو عدم الدفع		بروتستو دفعت قيمته		البيان الشهور
قيمة الدين	عدد الحالات	قيمة الدين	عدد الحالات	قيمة الدين	عدد الحالات	
١٢٤٨	٤٣٥	١٢٣٤	٣٥١	١٤	٨٤	يناير
١٦٥٣	٣٣٣	١٣٩٩	٢٧٦	٢٥٤	٥٧	فبراير
٢٦٨٢	٤١٥	٢٥٤٧	٣٤٥	١٣٥	٧٠	مارس
١٤٦٨	٣١٤	١٢٠٦	٢٤٢	٢٦٢	٧٢	أبريل
١٤٢٩	٣٩٨	١٠٤٤	٣٣٨	٣٨٥	٦٠	مايو
١٦٥٧	٣٠٧	١٠٩٢	٢٧٠	٥٦٥	٣٧	يونيه
٢٣٥٩	٣٦٦	٢٠٠٥	٢٩٠	٣٥٤	٧٦	يوليه
٢٠٤٩	٣٤٠	١٧٦٥	٢٧٩	٢٨٤	٦١	أغسطس
٤٨٠٧	٢٣٦	٤٣٣١	٢٧٨	٤٧٦	٥٨	سبتمبر
١٢٦٢	٣٣٩	٩٠٨	٢٦٣	٣٥٤	٧٦	أكتوبر
١٤٥٨	٣٣٧	١١٧٤	٢٧٦	٢٨٤	٦١	نوفمبر
٨٩١	٣٦٣	٤١٥	٣٠٥	٤٧٦	٥٨	ديسمبر
٢٢٩٦٣	٤٢٨٣	١٩١٢٠	٣٥١٣	٣٨٤٣	٧٧٠	الإجمالي

عدد حالات البروتستو وقيمة الدين موزعة طبقاً لشهور السنة
لمحافظة الدقهلية عام ٢٠١٠

جدول رقم (١٠)

القيمة بالآلاف جنيه

جملة البروتستو		بروتستو عدم الدفع		بروتستو دفعت قيمته		البيان الشهور
قيمة الدين	عدد الحالات	قيمة الدين	عدد الحالات	قيمة الدين	عدد الحالات	
٤٧٠١	٥٠٣	٤١٦٨	٣٩٨	٥٢٣	١٠٥	يناير
٣٢٦٨	٣٦٨	٢٨٦٥	٢٩٨	٤٠٣	٧٠	فبراير
٥٢٧٧	٤٥٥	٤٦٤٦	٣٨٣	٦٣١	٧٢	مارس
٤٦٠٠	٤٦١	٣٩٩٨	٣٧٧	٦٠٢	٨٤	أبريل
٣٧٤٦	٥٤١	٣١٥٠	٤٣٦	٥٩٦	١٠٥	مايو
٤٧٧٨	٥٥٦	٤٠٦٨	٤٢٧	٧١٠	١٢٩	يونيه
٤٢١١	٦٣٥	٣٥٤٦	٤٩٩	٦٦٥	١٣٦	يوليه
٥٦٨٧	٦٣٩	٤٩٨٤	٥٠٤	٧٠٣	١٣٥	أغسطس
٥٢٤٨	٦٦٠	٤٣٦٩	٥١٠	٨٧٩	١٥٠	سبتمبر
٧٢٧٧	٧٧١	٦٥٠٤	٦٢١	٧٧٣	١٥٠	أكتوبر
٦٧٢٢	٧٤٤	٥٦٨٣	٥٩٩	١٠٣٩	١٤٥	نوفمبر
٦٩٩٩	٦٩٨	٦٣٥٢	٥٨٥	٦٤٧	١١٣	ديسمبر
٦٢٥١٤	٧٠٣١	٥٤٣٣٣	٥٦٣٧	٨١٨١	١٣٩٤	الإجمالي

عدد حالات البروتستو وقيمة الدين موزعة طبقاً لشهور السنة
لمحافظة الدقهلية عام ٢٠١٠

جدول رقم (١٠)

القيمة بالآلاف جنيه

جملة البروتستو		بروتستو عدم الدفع		بروتستو دفعت قيمته		البيان الشهور
قيمة الدين	عدد الحالات	قيمة الدين	عدد الحالات	قيمة الدين	عدد الحالات	
٤٧٠١	٥٠٣	٤١٦٨	٣٩٨	٥٣٣	١٠٥	يناير
٣٢٦٨	٣٦٨	٢٨٦٥	٢٩٨	٤٠٣	٧٠	فبراير
٥٢٧٧	٤٥٥	٤٦٤٦	٣٨٣	٦٣١	٧٢	مارس
٤٦٠٠	٤٦٦	٣٩٩٨	٣٧٧	٦٠٢	٨٤	أبريل
٣٧٤٦	٥٤١	٣١٥٠	٤٣٦	٥٩٦	١٠٥	مايو
٤٧٧٨	٥٥٦	٤٠٦٨	٤٢٧	٧١٠	١٢٩	يونيه
٤٢١١	٦٣٥	٣٥٤٦	٤٩٩	٦٦٥	١٣٦	يوليه
٥٦٨٧	٦٣٩	٤٩٨٤	٥٠٤	٧٠٣	١٣٥	أغسطس
٥٢٤٨	٦٦٠	٤٣٦٩	٥١٠	٨٧٩	١٥٠	سبتمبر
٧٢٧٧	٧٧١	٦٥٠٤	٦٢١	٧٧٣	١٥٠	أكتوبر
٦٧٢٢	٧٤٤	٥٦٨٣	٥٩٩	١٠٣٩	١٤٥	نوفمبر
٦٩٩٩	٦٩٨	٦٣٥٢	٥٨٥	٦٤٧	١١٣	ديسمبر
٦٢٥١٤	٧٠٣١	٥٤٣٣٣	٥٦٣٧	٨١٨١	١٣٩٤	الإجمالي

عدد حالات البروتستو وقيمة الدين موزعة طبقاً لشهور السنة
لمحافظة الشرقية عام ٢٠١٠

جدول رقم (١١)

القيمة بالآلاف جنيه

جملة البروتستو		بروتستو عدم الدفع		بروتستو دفعت قيمته		البيان
قيمة الدين	عدد الحالات	قيمة الدين	عدد الحالات	قيمة الدين	عدد الحالات	الشهور
٤٧١١	٥٠٠	٤٢٦٤	٤٠٢	٤٤٧	٩٨	يناير
١٨٠١	٤٤١	١٤٥٢	٣٦٥	٣٤٩	٧٦	فبراير
٣٤٣٣	٥٣٠	٣٠٦٣	٤٢٤	٣٧٠	٩٦	مارس
٢١٤٠	٤٦١	١٨٥٢	٣٨٩	٢٨٨	٧٢	أبريل
٤٩٦٣	٥٤٣	٤٤٥١	٤٣٤	٥١٢	١٠٩	مايو
١٩٠٤	٤٨٩	١٥٠٧	٤٠٣	٣٩٧	٨٦	يونيه
٢٢٦٤	٤٧٨	١٨٣٦	٣٧٨	٤٢٨	١٠٠	يوليه
٢٦٠٥	٥٥٦	٢٢٥٢	٤٥٦	٣٥٣	١٠٠	أغسطس
٢٢٣٢	٤٩٧	١٩٨٦	٤١٩	٢٤٦	٧٨	سبتمبر
٣١٤٦	٥٢١	٢٩٠٧	٤٣٥	٢٣٩	٨٦	أكتوبر
٢٨٦١	٥٢١	٢٦١٣	٤٥٣	٢٤٨	٦٨	نوفمبر
٢٣٢٧	٥٦٤	٢٠٨٢	٤٨٢	٢٤٥	٨٢	ديسمبر
٣٤٣٨٧	٦١٠١	٣٠٢٦٥	٥٠٥٠	٤١٢٢	١٠٥١	الإجمالي

عدد حالات البروتستو وقيمة الدين موزعة طبقاً لشهور السنة
لمحافظة القليوبية عام ٢٠١٠

جدول رقم (١٢)

القيمة بالآلاف جنيه

جملة البروتستو		بروتستو عدم الدفع		بروتستو دفعت قيمته		البيان الشهور
قيمة الدين	عدد الحالات	قيمة الدين	عدد الحالات	قيمة الدين	عدد الحالات	
٢٦٧٥	٥٢٣	٢٢١٠	٤٢٣	٤٦٥	١٠٠	يناير
١٧٤٦	٤٤٥	١٤٥٦	٣٧٠	٢٩٠	٧٥	فبراير
٢١٧٢	٥٣٧	١٨٢٠	٤٤٨	٣٥٢	٨٩	مارس
٢٢٥٢	٤٧١	١٧٨٩	٣٧٧	٤٦٣	٩٤	أبريل
٢٦١١	٥٥٢	٢١٤٥	٤٤٠	٤٦٦	١١٢	مايو
٢١٦٦	٥١٤	١٧١٦	٤١١	٤٥٠	١٠٣	يونيه
٢٣٧١	٥٤٤	١٨٥٥	٤٢٩	٥١٦	١١٥	يوليه
٤٢٦٨	٥٤٦	٣٨٧٦	٤٥٤	٣٩٢	٩٢	أغسطس
٢٦١٣	٥٨٣	٢٠٧٢	٤٧١	٥٤١	١١٢	سبتمبر
٣٢٨٢	٥٦٩	١٩١٦	٤٦٣	١٣٦٦	١٠٦	أكتوبر
٣٦٥٥	٥٣٥	٣٠٨٣	٤٣١	٥٧٢	١٠٤	نوفمبر
٢٧٥٠	٥٦٨	٢٢٢٦	٤٤٤	٥٢٤	١٢٤	ديسمبر
٣٢٥٦١	٦٣٨٧	٢٦١٦٤	٥١٦١	٦٣٩٧	١٢٢٦	الإجمالي

عدد حالات البروتستو وقيمة الدين موزعة طبقاً لشهور السنة
لمحافظة كفر الشيخ عام ٢٠١٠

جدول رقم (١٣)

القيمة بالآلاف جنيه

جملة البروتستو		بروتستو عدم الدفع		بروتستو دفعت قيمته		البيان الشهور
قيمة الدين	عدد الحالات	قيمة الدين	عدد الحالات	قيمة الدين	عدد الحالات	
١٤٠١	٢٨٧	١٠٩١	٢٢٢	٣١٠	٦٥	يناير
٩٦٥	٢٢١	٧٢٠	١٦٧	٢٤٥	٥٤	فبراير
٢٥٥٣	٣٢٥	٢٢٦٠	٢٥٢	٢٩٣	٧٣	مارس
٢٣٩٠	٣٠٧	٢٠٢٩	٢٢٢	٣٦١	٨٥	أبريل
٢١٧٣	٣٠٠	١٩٢٤	٢٣٢	٢٤٩	٦٨	مايو
١١١٠	٢٥٨	٨٧٣	١٩٠	٢٣٧	٦٨	يونيه
١٢٣٨	٢٦٣	١١١٠	٢٠٠	٢٢٨	٦٣	يوليه
١٤٦٦	٢٨٣	١٢٠٤	٢٢٥	٢٦٢	٥٨	أغسطس
١٢٣٥	٢٨٥	٩٨٩	٢١٥	٢٤٦	٧٠	سبتمبر
١٥٨٨	٣٢٣	١٣٢٩	٢٥٦	٢٥٩	٦٧	أكتوبر
١٦٠٤	٣١١	١٣٩٢	٢٥٩	٢١٢	٥٢	نوفمبر
١٥٦٩	٣٢٨	١٢٧٢	٢٦٨	٢٩٧	٦٠	ديسمبر
١٩٣٩٢	٣٤٩١	١٦١٩٣	٢٧٠٨	٣١٩٩	٧٨٣	الإجمالي

عدد حالات البروتستو وقيمة الدين موزعة طبقاً لشهور السنة
لمحافظة الغربية عام ٢٠١٠

جدول رقم (١٤)

القيمة بالآلاف جنيه

جملة البروتستو		بروتستو عدم الدفع		بروتستو دفعت قيمته		البيان
قيمة الدين	عدد الحالات	قيمة الدين	عدد الحالات	قيمة الدين	عدد الحالات	الشهور
٥٠٩١	٩٠١	٤٣٥٠	٧٨٤	٧٤١	١١٧	يناير
٢١٥٩٦	٨٣٦	٢١١٦٢	٧٤٦	٤٣٤	٩٠	فبراير
٧٨٩٦٠	٩٧٣	٧٨٤٧١	٨٨٨	٤٨٩	٨٥	مارس
٤٣٥٩	٨١١	٣٨٧٨	٧٢٩	٤٨١	٨٢	أبريل
٧٢٦٠	١١٠٠	٦٥١٧	٩٧٥	٧٤٣	١٢٥	مايو
٤٧٢٨	٨٢٩	٤٠٢٩	٧٤٣	٦٩٩	٨٦	يونيه
٦٤٨٢	٩٩٤	٥٧٢٥	٨٨٣	٧٥٧	١١١	يوليه
٨٧١٠	١١٣٥	٧٤٧١	١٠٠٨	١٢٣٩	١٢٧	أغسطس
٤٣٤٢٣	١٠٧٤	٤٢٦١٦	٩٥٣	٨٠٧	١٢١	سبتمبر
٦٨٠١	١٠٧٥	٦١٧١	٩٧٢	٦٣٠	١٠٣	أكتوبر
٧٦٩٣	١٠٨٤	٦٨٢٧	٩٥٤	٨٦٦	١٣٠	نوفمبر
٨٧١٢	١٢٥١	٧٩٥٥	١١١٤	٧٥٧	١٣٧	ديسمبر
٢٠٣٨١٥	١٢٠٦٣	١٩٥١٧٢	١٠٧٤٩	٨٦٤٣	١٣١٤	الإجمالي

عدد حالات البروتستو وقيمة الدين موزعة طبقاً لشهور السنة
لمحافظة المنوفية عام ٢٠١٠

جدول رقم (١٥)

القيمة بالآلاف جنيه

جملة البروتستو		بروتستو عدم الدفع		بروتستو دفعت قيمته		البيان الشهور
قيمة الدين	عدد الحالات	قيمة الدين	عدد الحالات	قيمة الدين	عدد الحالات	
١٧٢٥	٤٠٢	١٢٥٥	٣٠٨	٤٧٠	٩٤	يناير
١٢٥٢	٣١١	٩٨٣	٢٥٥	٢٦٩	٥٦	فبراير
٢٨٨٣	٣٦٥	٢٤٤٧	٢٩٧	٤٣٦	٦٨	مارس
٤٩١٧	٣٥٦	٤٥٨٥	٢٩٧	٣٣٢	٥٩	أبريل
٥٠٦٥	٣٩٣	٤٨٧٧	٣٢٣	١٨٨	٧٠	مايو
٢٤٦٤	٣٨٣	٢١١٢	٣١٦	٣٥٢	٦٧	يونيه
٤٠٢١	٤٤٣	٣٦٥٥	٣٥٧	٣٦٦	٨٦	يوليه
٢٣٢٥	٤٣٢	١٨٦٠	٣٤٩	٤٦٥	٨٣	أغسطس
٧٢١٠	٤٥٧	٦٨١٩	٣٧٧	٣٩١	٨٠	سبتمبر
٢٤٢٣	٤٢٩	٢٠٦٤	٣٥٨	٣٥٩	٧١	أكتوبر
٢٨١٥	٤٣٠	٢٢٥٨	٣٣١	٥٥٧	٩٩	نوفمبر
٢٦١٦	٤٧١	٢٢٨٧	٤٠١	٣٢٩	٧٠	ديسمبر
٣٩٧١٦	٤٨٧٢	٣٥٢٠٢	٣٩٦٩	٤٥١٤	٩٠٣	الإجمالي

عدد حالات البروتستو وقيمة الدين موزعة طبقاً لشهور السنة
لمحافظة البحيرة عام ٢٠١٠

جدول رقم (١٦)

القيمة بالآلاف جنيه

جملة البروتستو		بروتستو عدم الدفع		بروتستو دفعت قيمته		البيان الشهور
قيمة الدين	عدد الحالات	قيمة الدين	عدد الحالات	قيمة الدين	عدد الحالات	
٣٦٥٢	١٠٤٦	٣٠٠٤	٨٦٩	٦٤٨	١٧٧	يناير
٢٧٤٩	٨٨٤	٢٢٩١	٧٦١	٤٥٨	١٢٣	فبراير
٤٣٤٣	١٠٨٣	٣٦٩٢	٩١٥	٦٥١	١٦٨	مارس
٣١٩٩	٩٠٧	٢٦٢٨	٧٥٢	٥٧١	١٥٥	أبريل
٣٢٧٣	١١٢٤	٢٨٢٨	٩٤٨	٥٤٥	١٧٦	مايو
٢٧٦٢	٨٧٨	٢٣٥٦	٧٤٤	٤٠٦	١٣٤	يونيه
٥٩٦٧	٩٦٣	٥٤٢٩	٨٢٢	٥٣٨	١٤١	يوليه
٤٢٤٠	٩٧٥	٣٤٦٧	٧٨٩	٧٧٣	١٨٦	أغسطس
٣٩٤٥	٩٤٧	٣١٢٦	٧٨٩	٨١٩	١٥٨	سبتمبر
٣٥٠٦	٩٤٩	٢٨٥٢	٨٠٣	٦٤٩	١٤٦	أكتوبر
٣٤٥٣	٩٠٢	٢٧٢٨	٧٣١	٧٢٥	١٧١	نوفمبر
٤٥٥٩	٩٢١	٣٩٥٩	٧٨٦	٦٠٠	١٣٥	ديسمبر
٤٥٧٤٣	١١٥٧٩	٣٨٣٦٠	٩٧٠٩	٧٣٨٣	١٨٧٠	الإجمالي

عدد حالات البروتستو وقيمة الدين موزعة طبقاً لشهور السنة
لمحافظة الإسماعيلية عام ٢٠١٠

جدول رقم (١٧)

القيمة بالآلف جنيه

جملة البروتستو		بروتستو عدم الدفع		بروتستو دفعت قيمته		البيان الشهور
قيمة الدين	عدد الحالات	قيمة الدين	عدد الحالات	قيمة الدين	عدد الحالات	
٧٨٠	٩٩	٧١٨	٧٤	٦٢	٢٥	يناير
٩٠٣	٧٢	٨٤٩	٦٧	٥٤	٥	فبراير
١٤٨	٩٣	١١٢	٨٤	٣٦	٩	مارس
٣١٣	٧٦	٢٦٩	٦٦	٤٤	١٠	أبريل
٥١٦	٩٥	٥١٢	٨٢	٤	١٣	مايو
٤٢٣	٨١	٣٥٤	٦٧	٦٩	١٤	يونيه
٦٩٩	٨٤	٥٥٦	٦٨	١٤٣	١٦	يوليه
٥٤٨٤	٥٣	٥٤٢٧	٤٤	٥٧	٩	أغسطس
٥٦٥	٨٢	٥٣٣	٧٧	٣٢	٥	سبتمبر
٣٦٨	٨٢	٣٢٨	٧٦	٤٠	٦	أكتوبر
٢٨٨	٥٧	٢٥٧	٤٨	٣١	٩	نوفمبر
٤٢٩	٨١	٣٦٠	٦٨	٦٩	١٣	ديسمبر
١٠٩١٦	٩٥٥	١٠٢٧٥	٨٢١	٦٤١	١٣٤	الإجمالي

عدد حالات البروتستو وقيمة الدين موزعة طبقاً لشهور السنة
لمحافظة الجيزة عام ٢٠١٠

جدول رقم (١٨)

القيمة بالآلاف جنيه

جملة البروتستو		بروتستو عدم الدفع		بروتستو دفعت قيمته		البيان لشهور
قيمة الدين	عدد الحالات	قيمة الدين	عدد الحالات	قيمة الدين	عدد الحالات	
٤٦٣٩١	٩٠٨	٤٦٠٩٦	٨٦٣	٢٩٥	٤٥	يناير
١٣٥٢٦	٧٢٨	١٣١١٤	٦٩٠	٤١٢	٣٨	فبراير
١١٧٩٥	٩٢٠	١١٤١٢	٨٧٧	٣٨٣	٤٣	مارس
٤٣٥٧	٧٨٤	٣٧١٨	٧٢٣	٦٣٩	٦١	أبريل
٧١٤٨	٨٧٥	٥٩٩٧	٨٢٠	١١٥١	٥٥	مايو
٤٦٥٦	٨٣٩	٤٠٠٧	٧٧٥	٦٤٩	٦٤	يونيه
١٦٦٥٦	٨٣١	١٣١٨٥	٧٦٤	٣٤٧١	٦٧	يوليه
٥٧٧١	٨٤٢	٥٤١١	٧٩٩	٣٦٠	٤٣	أغسطس
٥٦٥٦	١٠٩٤	٥١١٦	١٠٢٩	٥٤٠	٦٥	سبتمبر
١٩٠٩١	٩٠٤	١٨٥٨٠	٨٤٦	٥١١	٥٨	أكتوبر
٦٠٥٨	٩٣٢	٥٧٨٢	٨٨٤	٢٧٦	٤٨	نوفمبر
١٤٣٨٩	٩٩٨	١٣٦٠٧	٩٥٥	٧٨٢	٤٣	ديسمبر
١٥٥١٩٤	١٠٦٥٥	١٤٦٠٢٥	١٠٠٢٥	٩٤٦٩	٦٣٠	الإجمالي

عدد حالات البروتستو وقيمة الدين موزعة طبقاً لشهور السنة
لمحافظة بنى سويف عام ٢٠١٠

جدول رقم (١٩)

القيمة بالآلاف جنيه

جملة البروتستو		بروتستو عدم الدفع		بروتستو دفعت قيمته		البيان
قيمة الدين	عدد الحالات	قيمة الدين	عدد الحالات	قيمة الدين	عدد الحالات	الشهور
٢٣٢٠	٥٦٠	١٧١٣	٣٧٢	٦٠٧	١٨٨	يناير
١٥٨١	٤٩٤	١٠٦٧	٣٤٢	٥١٤	١٥٢	فبراير
١٧٥٢	٤٨٤	١٢٨٨	٣٤٢	٤٦٤	١٤٢	مارس
١٧٩٤	٤٥٠	١٠٧٦	٣١٤	٧١٨	١٣٦	أبريل
١٨٣٨	٥٣٨	١٣٥٩	٣٨٤	٤٧٩	١٥٤	مايو
١٨٩٨	٤٦٦	١٣٠٥	٣٣٦	٥٩٣	١٣٠	يونيه
٢٠٦٠	٦١٨	١٤٣٥	٤٤٨	٦٢٥	١٧٠	يوليه
٢١٣٧	٥١٢	١٦٣١	٣٦٠	٥٠٦	١٥٢	أغسطس
٢٠٤٧	٥٠٤	١٣٧٨	٣٥٦	٦٦٩	١٤٨	سبتمبر
٢٠٥٤	٥١٤	١٣١٦	٣٣٤	٧٣٨	١٨٠	أكتوبر
٢١٦٦	٥٧٦	١٦٩٣	٤٢٨	٤٧٣	١٤٨	نوفمبر
١٩٧٦	٥٤٨	١٥٦٧	٤١٠	٤٠٩	١٣٨	ديسمبر
٢٣٦٢٣	٦٢٦٤	١٦٨٢٨	٤٤٢٦	٦٧٩٥	١٨٣٨	الإجمالي

عدد حالات البروتستو وقيمة الدين موزعة طبقاً لشهور السنة
لمحافظة الفيوم عام ٢٠١٠

جدول رقم (٢٠)

القيمة بالآلاف جنيه

جملة البروتستو		بروتستو عدم الدفع		بروتستو دفعت قيمته		البيان الشهور
قيمة الدين	عدد الحالات	قيمة الدين	عدد الحالات	قيمة الدين	عدد الحالات	
١٢٣٤	٢٨٦	٩٤٤	٢١١	٢٩٠	٧٥	يناير
١١٠٧	٢٧٠	٧٣٨	١٨٥	٣٦٩	٨٥	فبراير
١٣٦٠	٣٥٣	١١٠٢	٢٤٠	٢٥٨	١١٣	مارس
١٢٨٨	٢٩٥	٩٤٢	٢١٧	٣٤٦	٧٨	أبريل
١٣١٤	٣٤٢	١٠٠٧	٢٥٤	٣٠٧	٨٨	مايو
١١٩٦	٢٩٦	٩٧٤	٢٢٧	٢٢٢	٦٩	يونيه
١٣٤٤	٣١٩	١٠٣٤	٢٣٦	٣١٠	٨٣	يوليه
١٤٨٣	٣٤١	١٠٩٥	٢٧٠	٣٨٨	٧١	أغسطس
٨٩٤٢	٣٢٨	٨٥٢٨	٢٢٥	٤١٤	١٠٣	سبتمبر
١٥٣٧	٣٣٧	١١٥٣	٢٦٤	٣٨٤	٧٣	أكتوبر
١٣٧٧	٣٦٢	١٠٣٣	٢٣٦	٣٤٤	١٢٦	نوفمبر
١٦٢٤	٣٦٤	١٣٤٥	٢٧٢	٢٧٩	٩٢	ديسمبر
٢٣٨٠٦	٣٨٩٣	١٩٨٩٥	٢٨٣٧	٣٩١١	١٠٥٦	الإجمالي

عدد حالات البروتستو وقيمة الدين موزعة طبقاً لشهور السنة
لمحافظة المنيا عام ٢٠١٠

جدول رقم (٢١)

القيمة بالآلاف جنيه

جملة البروتستو		بروتستو عدم الدفع		بروتستو دفعت قيمته		البيان الشهور
قيمة الدين	عدد الحالات	قيمة الدين	عدد الحالات	قيمة الدين	عدد الحالات	
٢٣٩١	٧٢٢	١٦٩١	٥٣٥	٧٠٠	١٨٧	يناير
٢٠٠١	٦٤٨	١٣٧٣	٤٨٥	٦٢٨	١٦٣	فبراير
٢٢٧٩	٧٥٤	١٦٧٥	٥٧٦	٦٠٤	١٧٨	مارس
٢٠٦٨	٦٧٢	١٤٥٨	٥٠٥	٦١٠	١٦٧	أبريل
١٧٠٧٩	٧٦٦	١٦٠٧٩	٥٣٩	١٠٠٠	٢٢٧	مايو
٢٠٨٢	٦٦٣	١٦٥١	٥٠٨	٤٣١	١٥٥	يونيه
٢٥٩١	٧٣٦	١٩٦١	٥٦٢	٦٣٠	١٧٤	يوليه
٢٣١٢	٧٢١	١٧٩٠	٥٦٢	٥٥٢	١٥٩	أغسطس
٢٦٢٧	٧٨٦	٢٠١٠	٦١٥	٦١٧	١٧١	سبتمبر
٢٣٤٩	٧٥٣	١٨٠٨	٥٧٤	٥٤١	١٧٩	أكتوبر
٢١٣٦	٧٤٣	١٥٠٠	٥٦٥	٦٣٦	١٧٨	نوفمبر
٢٢١٩	٧٦٠	١٦٨٧	٥٥٨	٥٣٢	٢٠٢	ديسمبر
٤٢١٣٤	٨٧٢٤	٣٤٦٥٣	٦٥٨٤	٧٤٨١	٢١٤٠	الإجمالي

عدد حالات البروتستو وقيمة الدين موزعة طبقاً لشهور السنة
لمحافظة أسيوط عام ٢٠١٠

جدول رقم (٢٢)

القيمة بالآلاف جنيهه

جملة البروتستو		بروتستو عدم الدفع		بروتستو دفعت قيمته		البيان الشهور
قيمة الدين	عدد الحالات	قيمة الدين	عدد الحالات	قيمة الدين	عدد الحالات	
١٢٩٥	٣٤٥	١٠٩٧	٢٤٩	١٩٨	٩٦	يناير
١٤٣٢	٣٣٤	١١٧١	٢٤١	٢٦١	٩٣	فبراير
١٧٦٦	٣٨٦	١٤٥٣	٢٧٣	٣٠٨	١١٣	مارس
٢٥٦٢	٣٣١	١٥٢٢	٢٢٤	١٠٤٠	١٠٧	أبريل
١٦٩٩	٤١٩	١٣٣٤	٣٠٧	٣٦٥	١١٢	مايو
١٤٥٥	٣٧٧	١١٣٥	٢٥٤	٣٢٠	١٢٣	يونيه
١٦٨٦	٣٧٧	١٢٥٩	٢٦٦	٤٢٧	١١١	يوليه
١٩٨٩	٣٨٨	١٢٤١	٢٦٢	٧٤٨	١٢٦	أغسطس
١٧٥٥	٤٤٥	١٢٧٥	٣٢٩	٤٨٠	١١٦	سبتمبر
١٧٦٣	٣٨٩	١٣٣٧	٢٧٦	٤٢٦	١١٣	أكتوبر
١٨٨٧	٣٨٠	١٤٥٩	٢٦٦	٤٢٨	١١٤	نوفمبر
٢٠٩٢	٤٣٤	١٥٤٠	٣٠٣	٥٥٢	١٣١	ديسمبر
٢١٣٧٦	٤٦٠٥	١٥٨٢٣	٣٢٥٠	٥٥٥٣	١٣٥٥	الإجمالي

عدد حالات البروتستو وقيمة الدين موزعة طبقاً لشهور السنة
لمحافظة سوهاج عام ٢٠١٠

جدول رقم (٢٣)

القيمة بالآلاف جنيه

جملة البروتستو		بروتستو عدم الدفع		بروتستو دفعت قيمته		البيان
قيمة الدين	عدد الحالات	قيمة الدين	عدد الحالات	قيمة الدين	عدد الحالات	الشهور
٢٧١٢	٥٨٣	٢٢٨٥	٤٨١	٤٢٧	١٠٢	يناير
٢٦١٤	٤٣٩	٢٠٧٢	٣٣٧	٥٤٢	١٠٢	فبراير
٢٨٦٣	٥٠٢	٢٢٧٤	٤٠٦	٥٨٩	٩٦	مارس
٢٠٠٨	٤٣٧	١٥٧٢	٣٤٥	٤٣٦	٩٢	أبريل
٢٦٠٦	٥٣٥	٢٠٧٤	٤٢٧	٥٣٢	١٠٨	مايو
٢٣٨١	٤٨٢	٢٠١٢	٤١١	٣٦٩	٧١	يونيه
٢٣٤٢	٤٨٣	١٧٧٤	٣٨٣	٥٦٨	١٠٠	يوليه
٢٧٨٦	٥٢١	٢٣٦٦	٤٢٤	٤٢٠	٩٧	أغسطس
٢٩٨٢	٥٥٤	٢١٨١	٤٢٩	٨٠١	١٢٥	سبتمبر
٣٠٣٦	٥٢٦	٢٢٣٠	٤١٧	٨٠٦	١٠٩	أكتوبر
٢٢٥٥	٤٣٤	١٦١٤	٣٢٧	٦٤١	١٠٧	نوفمبر
٣٦٦٦	٥٩٢	٢٩٣٩	٤٨٦	٧٢٧	١٠٦	ديسمبر
٣٢٢٥١	٦٠٨٨	٢٥٣٩٣	٤٨٧٣	٦٨٥٨	١٢١٥	الإجمالي

عدد حالات البروتستو وقيمة الدين موزعة طبقاً لشهور السنة
لمحافظة قسنا عام ٢٠١٠

جدول رقم (٢٤)

القيمة بالآلاف جنيه

البيان الشهور	بروتستو دفعت قيمته		بروتستو عم الدفع		جملة البروتستو	
	عدد الحالات	قيمة الدين	عدد الحالات	قيمة الدين	عدد الحالات	قيمة الدين
يناير	٧٤	٢٢١	٢٨٨	١٣٥٠	٣٦٢	١٥٧١
فبراير	٥٩	١٦٧	٢٧٥	١١٠٣	٣٣٤	١٢٧٠
مارس	٨٦	٢٣٤	٣٠٢	١٠٢٥	٣٨٨	١٢٥٩
أبريل	٦٤	١٩٦	٢٢٥	٧٩٩	٢٨٩	٩٩٥
مايو	١٠٢	٢٦٣	٢٨٠	١١٢٤	٣٨٢	١٣٨٧
يونيه	٧٣	٢٣٧	٢٤٠	٨٦٠	٣١٣	١٠٩٧
يوليه	٨٨	٣١٦	٢٤٥	٩٢٢	٣٣٣	١٢٣٨
أغسطس	١٠٨	٤٠٨	٢٥١	١٠١٠	٣٥٩	١٤١٨
سبتمبر	٩٥	٣٢٣	٢٤٢	١٢٠٧	٣٣٧	١٥٣٠
أكتوبر	١٠٠	٣٢٨	٣١٧	١٥٥٩	٤١٧	١٨٨٧
نوفمبر	٩٢	٣٠١	٢٤٩	٩٠٥	٣٤١	١٢٠٦
ديسمبر	٩٨	٤٧٧	٢٨٨	١١٢٩	٣٨٦	١٦٠٦
الإجمالي	١٠٣٩	٣٤٧١	٣٢٠٢	١٢٩٩٣	٤٢٤١	١٦٤٦٤

عدد حالات البروتستو وقيمة الدين موزعة طبقاً لشهور السنة
لمحافظة أسوان عام ٢٠١٠

جدول رقم (٢٥)

القيمة بالآلاف جنيهه

جملة البروتستو		بروتستو عدم الدفع		بروتستو دفعت قيمته		البيان الشهور
قيمة الدين	عدد الحالات	قيمة الدين	عدد الحالات	قيمة الدين	عدد الحالات	
٨١٩	١٨٢	٥٣٣	٦٨	٢٨٦	١١٥	يناير
٦٠٤	١٦٩	٢٣١	٦١	٣٧٣	١٠٨	فبراير
٨٤٥	١٤٥	٦٠٧	٧١	٢٣٨	٧٤	مارس
٥٣٣	١٧١	٣٢٧	٥٢	٢٠٦	١١٩	أبريل
٢٢٤	٨٥	١٠٥	٤١	١١٩	٤٤	مايو
٢٨٧	٨٠	١٦١	٣٦	١٢٦	٤٤	يونيه
٧٠	٨٦	٧٠	٢٦	—	٦٠	يوليه
٢٨٨	٨٩	٩٢	٣٣	١٩٦	٥٦	أغسطس
٢٠٨	٨٢	٧٨	٣٣	١٣٠	٥٠	سبتمبر
٣١٣	٩٤	١١٢	٣٥	٢٠١	٥٩	أكتوبر
٥٦٣	١٠١	١٧٨	٣٦	٣٨٥	٦٥	نوفمبر
٢٥٠	٧٣	١١٠	٣٥	١٤٠	٣٨	ديسمبر
٥٠٠٤	١٣٥٩	٢٦٠٤	٥٢٧	٢٤٠٠	٨٣٢	الإجمالي

عدد حالات البروتستو وقيمة الدين موزعة طبقاً لشهور السنة
لمدينة الأقصر عام ٢٠١٠

جدول رقم (٢٦)

القيمة بالآلاف جنيه

جملة البروتستو		بروتستو عدم الدفع		بروتستو دفعت قيمته		البيان الشهور
قيمة الدين	عدد الحالات	قيمة الدين	عدد الحالات	قيمة الدين	عدد الحالات	
١٦٣٤	٣٠٩	١٥٤٣	٢٦٥	٩١	٤٤	يناير
١١٢٨	٢٥٥	١٠٥٩	٢٢٠	٦٩	٣٥	فبراير
١٩٠٨	٣٣٣	١٨٢٣	٣٠١	٨٥	٣٢	مارس
١٤٦٤	٢١٧	١١٨٤	١٨٢	٢٨٠	٣٥	أبريل
١٥٨٥	٢٨٨	١٢٠٤	٢٥٧	٣٨١	٢١	مايو
٢٠٤٣	٢٧٠	١٦٦٣	٢٣٩	٣٨٠	٣١	يونيه
١١٠٤٤	٣١١	١٠٠٢٣	٢٥٧	١٠٢١	٥٤	يوليه
١٧٦٩	٢٩٥	١٦٦١	٢٥٠	١٠٨	٤٥	أغسطس
١٨٧٦	٢٨٩	١٦٩٦	٢٣٨	١٨٠	٥١	سبتمبر
١٨٥٩	٢٨٥	١٧٠٨	٢٤٠	١٥١	٤٥	أكتوبر
٤٢٦٤	٢٨٤	٤١٦٥	٢٤٤	٩٩	٤٠	نوفمبر
١٥٥٩	٢٩٣	١٣٨١	٢٣٣	١٧٨	٦٠	ديسمبر
٣٢١٣٣	٣٤٢٩	٢٩١١٠	٢٩٢٦	٣٠٢٣	٥٠٣	الإجمالي

عدد حالات البروتستو وقيمة الدين موزعة طبقاً لشهور السنة
لمحافظة البحر الأحمر عام ٢٠١٠

جدول رقم (٢٧)

القيمة بالآلاف جنيه

جملة البروتستو		بروتستو عدم الدفع		بروتستو دفعت قيمته		البيان الشهور
قيمة الدين	عدد الحالات	قيمة الدين	عدد الحالات	قيمة الدين	عدد الحالات	
٧٧٠	٢٠٣	٥٤٨	١٥٠	٢٢٢	٥٣	يناير
٥٢٤	١٦٣	٣١٨	١١٧	٢٠٦	٤٦	فبراير
٧٦٢	٢٠٧	٤٩٨	١٥٢	٢٦٤	٥٥	مارس
٥١٠	١٨٦	٢٩٨	١٣٥	٢١٢	٥١	أبريل
٧٨١	٢٢٩	٥٦٩	١٧٩	٢١٢	٥٠	مايو
٩٣١	٢٠٠	٧٦٨	١٥٦	١٦٣	٤٤	يونيه
٧٦٣	١٩٥	٥٣٤	١٤٦	٢٢٩	٤٩	يوليه
٨٢٨	٢١٠	٦٧٥	١٨٣	١٥٣	٢٧	أغسطس
٨٧١	٢٢٩	٦٩٢	٢٠٠	١٧٩	٢٩	سبتمبر
١٠٠٥	٢٥٢	٧٦١	١٩٨	٢٤٤	٥٤	أكتوبر
٩١٢	٢١٢	٦٥٨	١٦٥	٢٥٤	٤٧	نوفمبر
١١٤٩	٢١٧	٩٠١	١٧٧	٢٤٨	٤٠	ديسمبر
٩٨٠٦	٢٥٠٣	٧٢٢٠	١٩٥٨	٢٥٨٦	٥٤٥	الإجمالي

عدد حالات البروتستو وقيمة الدين موزعة طبقاً لشهور السنة
لمحافظة مطروح عام ٢٠١٠

جدول رقم (٢٨)

القيمة بالآلاف جنيهه

جملة البروتستو		بروتستو عدم الدفع		بروتستو دفعت قيمته		البيان الشهور
قيمة الدين	عدد الحالات	قيمة الدين	عدد الحالات	قيمة الدين	عدد الحالات	
٢٢٨	٤٤	٢٠٢	٣٦	٢٦	٨	يناير
٤٠٥	٥٧	٣٩٠	٤٨	١٥	٩	فبراير
١٩٤	٤٨	١٩٤	٤٨	—	—	مارس
١٩٣	٥٢	١٩٣	٥٢	—	—	أبريل
١٧٧	٤١	١٦٦	٣٧	١١	٤	مايو
١٧٠	٤٤	١٥٨	٣٨	١٢	٦	يونيه
١٦٣	٤٠	١٣٦	٣١	٢٧	٩	يوليه
٢٤٣	١٤٢	٢٢٠	١٣٢	٢٣	١٠	أغسطس
١٨٥	٥٦	١٦٣	٤٨	٢٢	٨	سبتمبر
١٨١	٤٣	١٦١	٣٥	٢٠	٨	أكتوبر
١٤٥	٤٨	١٢٧	٤٣	١٨	٥	نوفمبر
٢٠٢	٥٠	١٨٥	٤٠	١٧	١٠	ديسمبر
٢٤٨٦	٦٦٥	٢٢٩٥	٥٨٨	١٩١	٧٧	الإجمالي

عدد حالات البروتستو وقيمة الدين موزعة طبقاً لشهور السنة
لمحافظة شمال سيناء عام ٢٠١٠

جدول رقم (٢٩)

القيمة بالآلاف جنيه

جملة البروتستو		بروتستو عدم الدفع		بروتستو دفعت قيمته		البيان الشهور
قيمة الدين	عدد الحالات	قيمة الدين	عدد الحالات	قيمة الدين	عدد الحالات	
٢٠٦	٣٣	١٩١	٢٧	١٥	٦	يناير
٥٩٦	٢٣	٥٩٠	٣١	٦	٢	فبراير
٩٥٨	٥٤	٩٤٩	٥٣	٩	١	مارس
٤٤٦	٢٨	٤٤١	٢٥	٥	٣	أبريل
٤٢٢	٤٥	٤٢٠	٤٤	٢	١	مايو
١٨٢	٣٠	١٧٤	٢٨	٨	٢	يونيه
٢٤٠	٣٤	١٩١	٣٢	٤٩	٢	يوليه
١٩٠	٣١	١٥٨	٢٩	٣٢	٢	أغسطس
١٦١	٣٢	١٦٠	٣١	١	١	سبتمبر
٢٦٦	٣٩	٢١٧	٣٣	٤٩	٦	أكتوبر
١١٧	٢٨	١١٧	٢٨	—	—	نوفمبر
١٢٩	٣٠	١٢١	٢٩	٨	١	ديسمبر
٣٩١٣	٤١٧	٣٧٢٩	٣٩٠	١٨٤	٢٧	الإجمالي

عدد حالات البروتستو وقيمة الدين موزعة طبقاً لشهور السنة
لمحافظة جنوب سيناء عام ٢٠١٠

جدول رقم (٣٠)

القيمة بالآلاف جنيهه

جملة البروتستو		بروتستو عدم الدفع		بروتستو دفعت قيمته		البيان الشهور
قيمة الدين	عدد الحالات	قيمة الدين	عدد الحالات	قيمة الدين	عدد الحالات	
٤٤	١٤	٤٠	١٢	٤	٢	يناير
٥٣	٢٠	٣٥	١٤	١٨	٦	فبراير
٩٤	٢٠	٧٨	١٦	١٦	٤	مارس
٨٠	٢٠	٥٢	١٢	٢٨	٨	أبريل
٩٧	١٦	٥٧	١٠	٤٠	٦	مايو
٦٨	١٧	٥٦	١٠	١٢	٧	يونيه
٦٦	١٦	٦٠	١٤	٦	٢	يوليه
٧٦	١٦	٦٦	١٢	١٠	٤	أغسطس
٤٦	١٠	٣٦	٦	١٠	٤	سبتمبر
٢٢	٦	١٢	٢	١٠	٤	أكتوبر
٢٢	١٠	١٠	٦	١٢	٤	نوفمبر
٤٦	١٠	١٦	٨	٣٠	٢	ديسمبر
٧١٤	١٧٥	٥١٨	١٢٢	١٩٦	٥٣	الإجمالي

الفصل الثانى

الافلاس

جدول رقم (٢١)

اجمالي حالات أحكام إشهار الإفلاس وقيمة الدين موزعة طبقا لشهور السنة والمحافظات عام ٢٠١٠

القيمة بالآلاف جنيه

شهر السنة	يناير		فبراير		مارس		أبريل		مايو		يونيو		يوليو		أغسطس		سبتمبر		أكتوبر		نوفمبر		ديسمبر		الجمعة				
	عدد الحالات	قيمة الدين	عدد الحالات	قيمة الدين	عدد الحالات	قيمة الدين	عدد الحالات	قيمة الدين	عدد الحالات	قيمة الدين	عدد الحالات	قيمة الدين	عدد الحالات	قيمة الدين	عدد الحالات	قيمة الدين	عدد الحالات	قيمة الدين	عدد الحالات	قيمة الدين	عدد الحالات	قيمة الدين	عدد الحالات	قيمة الدين	عدد الحالات	قيمة الدين	عدد الحالات	قيمة الدين	
القااهرة	-	-	-	-	-	-	-	-	-	-	-	-	-	-	-	-	-	-	-	-	-	-	-	-	-	-	-		
الأسكندرية	١	٣٥٣٩	٤	٢٦٤٨	٥	١٤٤٣	٨	٣٧٩٢٧	١٠	٣١٠٧٨	٨	٣٨١٧	٧	١٠٥٦٧	٤	٥٢٧١	١	١٩٨٢	١	١٧٣٢	٩	٣٣٨٦	١٢	١٥٧٩٠	٨٠	١٢٧٢٤	-	-	
بورسعيد	٣	٢٧٤٣	-	-	١	٢٤٥	-	-	-	-	١	٣	-	-	-	-	-	-	-	-	-	-	٢	٥٠٦	٧	٢٤٩٩	-	-	
السويس	-	-	-	-	-	-	-	-	-	-	١	٦٠	-	-	-	-	-	-	-	-	-	-	-	-	١	-	-	-	
٦ أكتوبر	٤	٢٤٣٥٧	٢	٢٧٠٠٠	٣	٢٢٨٦	١	٣٤٦	٢	٧٣٣٩٨	٢	٢٤٠٠٠	-	-	-	-	١	٤٠٥	١	-	١	١٣٠٠٠	١	٤٩٧	١٧	١١٦٢٨٩	-	-	
سيوط	٤	٣٧٣٩	١	٢٥٩	-	-	٢	١١٦١٢	٢	٥٩٨٣	١	٣٩٠٢	-	-	-	-	-	-	-	-	-	١	٤٤٢	٨	٢٣٥٠	١٣	٢٨١٠٧	-	-
المنفيلية	-	-	-	-	-	-	-	-	-	-	-	-	-	-	-	-	-	-	-	-	-	-	-	-	-	-	-	-	
شرقية	٥	٦٩١	١	١٨٠	٣	٢٨٤	٥	٩٩٨١٧	-	-	١	٥٠	١	١٦٤٠	١	٣٤٦	٤	٧٠٤	١	٧٠٤	١	٧٢١	٤	١١٢٦	٢٦	١٠٢٦٤	-	-	
شكشوبية	-	-	-	-	١	١٩١	١	٣٢٤	١	-	-	-	-	-	-	-	-	-	-	-	-	-	-	-	٢	٤١٥	-	-	
علم الشيخ	١	١٥١٢	-	-	-	-	-	-	-	-	-	-	-	-	-	-	-	-	-	-	-	-	-	-	١	١٥١٢	-	-	
شعبية	-	-	١	٣٦٢٧٦	-	-	-	-	-	-	-	-	-	-	-	-	-	-	-	-	-	-	-	١	١٠	٣٧٧١٩	-	-	
المنوفية	١	٣٥	-	-	-	-	-	-	-	-	-	-	-	-	-	-	-	-	-	-	-	-	-	-	١	٣٥	-	-	
البحيرة	٢	٢٦٨	١	١٨٠	٢	١٧٦٣	-	-	١	١٥	١	-	-	-	١٩	١	-	-	-	-	-	-	-	١	١٧	٢٢٢٢	-	-	
الإسماعيلية	-	-	-	-	-	-	٢	٩٣٨	-	-	١	٢٩٨	-	-	-	-	-	-	-	-	-	-	-	-	٣	١٢٢٩	-	-	

تابع جدول رقم (٢١)

الجمالي حالات أحكام إشهار الإفلاس وقيمة الدين موزعة طبقا لشهور السنة والمحافظات عام ٢٠١٠

القيمة بالآلاف جنيه

شهور السنة / محافظة	يناير		فبراير		مارس		أبريل		مايو		يونيه		يوليه		أغسطس		سبتمبر		أكتوبر		نوفمبر		ديسمبر		الجملة		
	عدد الحالات	قيمة الدين	عدد الحالات	قيمة الدين	عدد الحالات	قيمة الدين	عدد الحالات	قيمة الدين	عدد الحالات	قيمة الدين	عدد الحالات	قيمة الدين	عدد الحالات	قيمة الدين	عدد الحالات	قيمة الدين	عدد الحالات	قيمة الدين	عدد الحالات	قيمة الدين	عدد الحالات	قيمة الدين	عدد الحالات	قيمة الدين	عدد الحالات	قيمة الدين	عدد الحالات
البحيرة	١	٢٩٠٠	١	٢٠٠٠	٤	١٩٣٠	-	-	٢	٨٤٨٤	١	٩٠٠	٢	٢٥٢٧	١	٥٥	-	-	١	٤٠	١	٥٢٧	٢	١٣٠٤٢٩	٢٢	١٤٩٧٩٢	
بنى سويف	-	-	١	٢١	١	-	١	-	١	-	١	-	١	-	-	-	-	-	-	-	-	-	-	-	١	١	
الفيوم	-	-	-	-	-	-	-	-	-	-	-	-	-	-	-	-	-	-	-	-	-	-	-	-	-	-	
المنيا	-	-	-	-	٣	٢٥	١	١٥	٢	-	٢	٢٠	-	-	-	-	-	-	-	-	-	-	-	-	٢	١٠٠	
أسيوط	-	-	-	-	١	١٨	-	-	١	-	١	-	-	-	-	-	-	-	-	-	-	٢	٨٥٤	-	٣	٨٧٢	
سوهاج	-	-	-	-	٤	١٣٧٤	١	١٥٣	٢	٧٥	١	٥٠٠	٢	٤١٠	-	-	-	-	-	-	-	-	٥	١٦٥١	١٥	١٦٦٦	
قنا	-	-	-	-	-	-	-	-	٣	-	-	-	-	-	-	-	-	-	-	-	-	-	-	-	١	-	
لسان	-	-	-	-	-	-	-	-	-	-	-	-	-	-	-	-	-	-	-	-	-	-	-	-	-	-	
البحر الأحمر	-	-	-	٣١٢	-	-	-	-	-	-	-	-	-	-	-	-	-	-	-	-	-	-	-	-	١	٣١٢	
جنوب سيناء	-	-	-	-	-	-	-	-	-	-	-	-	-	-	-	-	-	-	-	-	-	-	-	-	١	٧٩٩٥	
الاجمالي	٢٢	٢٩٧٨٤	١٣	٦٨٨٦٦	٢٧	٩٥٥٩	٢١	١٥٢٢٠٨	٢١	٧٢٣٦٠	١٩	٣٣٥٨٠	١٢	١٥١٤٤	٧	٥٦٩١	٢٣٨٧	٢٣٨٧	٢	٧٩١٨	١٢	٧٩١٨	١٥	١٨٢٠٨	٣١	١٦٠٠٠٤	

عدد حالات أحكام الإفلاس وقيمة الدين موزعة طبقاً لشهور السنة والنشاط الإقتصادي لمحافظة الإسكندرية عام ٢٠١٠

جدول رقم (٣٢)

القيمة بالآلاف جنيه

شهر السنة النشاط الإقتصادي	يناير		فبراير		مارس		أبريل		مايو		يونيه		أغسطس		سبتمبر		أكتوبر		نوفمبر		ديسمبر		الجملة			
	عدد الحالات	قيمة الدين	عدد الحالات	قيمة الدين	عدد الحالات	قيمة الدين	عدد الحالات	قيمة الدين	عدد الحالات	قيمة الدين	عدد الحالات	قيمة الدين	عدد الحالات	قيمة الدين	عدد الحالات	قيمة الدين	عدد الحالات	قيمة الدين	عدد الحالات	قيمة الدين	عدد الحالات	قيمة الدين	عدد الحالات	قيمة الدين	عدد الحالات	قيمة الدين
١٠٢٠ تجهيز و حفظ و تعبئة الطواقيح و الخضروات	-	-	-	-	-	-	-	-	-	-	-	-	-	-	-	-	-	-	-	-	-	-	-	٢	٧٢٦٠	
١٥٢٠ صناعة الأظحية	-	-	-	-	-	-	١٠٨٩	-	-	-	-	-	-	-	-	-	-	-	-	-	-	-	١	١٠٨٩		
٢٠١٣ صناعة فدان (فلاستيك) في شكلها الأولي	-	-	-	-	-	-	-	-	-	-	-	-	-	-	١٩٨٢	-	-	-	-	-	-	-	-	١	١٩٨٢	
٤٦١٠ تجارة جملة على لاس عقد أو نظر رسم (تشمل شهادات الفحص بتجارة الجملة)	-	-	-	-	-	-	-	-	-	-	-	-	-	-	-	-	-	-	-	١٢٠	١٢٠	-	-	٣	٦٦٢٧	
٤٧٢١ تجارة التجزئة للأغذية في المتاجر المتخصصة (عطارة - لواكس - خضروات - لبن - لحوم ودواجن)	١	٢٠٥	١	٢٠٠٠	١	٤٥٠	١	١٤٦٨	٣	٨٢٢٣	١	٤٠٠	١	٢٠	-	-	١	٢٧٥	-	-	-	-	١٥	١٤٧١٨		
٤٧٣٠ تجارة التجزئة لوقود المركبات (بنزين - سولار - غاز طبيعي)	-	-	-	-	-	-	-	-	-	١٢٠	١	-	-	-	-	-	-	-	-	-	-	-	-	١	١٢٠	
٤٧٤٢ تجارة التجزئة للأجهزة السنية و البصرية في المتاجر المتخصصة	٣	١٢٦٢	١	٤٨	١	٥٥٠	٣	٤٥٠	٢	٨٠٥٥	١	٧٠٠	١	٥٠٠٠	-	-	-	-	١	٣٢	١	٢٤٠٠	١٥	٢٢٦٣٧		
٤٧٥٢ تجارة التجزئة للخبز المحنية و فطائر و فوجاج و لوازم تزيين و إكسسوارات	١	٢٠٠٠	١	٥٠٠	-	-	١	٧٥٠	١	١٠٠	-	-	-	١٩٠	-	-	-	-	٣	٢٨٦٠	٣	٤٣٠٠	١١	١٠٧٠٠		
٤٧٧١ تجارة التجزئة للملابس و الأظحية و السلع الجانبية	١	٧٢	١	١٠٠	٣	٤٤٣	٢	٣٠٠٢٠	٢	١٠٠٨٠	٥	٢٥١٩	١	٦١	-	-	-	٥	٦٤٥٧	٤	٣٧١	٢	٤٨١	٣٠	٥٤٤٧٧	
٧٩١٢ أنشطة تنظيم الرحلات السنية	-	-	-	-	-	-	-	-	-	٧٥٠٠	١	-	-	-	-	-	-	-	-	-	-	-	-	١	٧٥٠٠	
إجمالي المحافظة	٦	٣٥٣٩	٤	٢٦١٨	٥	١٤٤٣	٨	٢٧٩٢٧	٤٠	٣٤٠٧٨	٨	٣٨١٧	٧	١٠٠٦٧	٤	٥٢٧١	١	١٥٨٢	٦	١٧٣٢	٤	٣٣٨٦	١٢	١٥٧٩٠	٨٠	١٢٧٢٤٠

عدد حالات أحكام إشهار الإفلاس بقيمة الدين موزعة طبقاً لشهور السنة والنشاط الإقتصادي لمحافظة بورسعيد عام ٢٠١٠

جدول رقم (٣٣)

القيمة بالآلاف جنيه

شهر السنة	يناير		فبراير		مارس		أبريل		مايو		يونيه		يوليه		أغسطس		سبتمبر		أكتوبر		نوفمبر		ديسمبر		الجملة	
	عدد الحالات	قيمة الدين	عدد الحالات	قيمة الدين	عدد الحالات	قيمة الدين	عدد الحالات	قيمة الدين	عدد الحالات	قيمة الدين	عدد الحالات	قيمة الدين	عدد الحالات	قيمة الدين	عدد الحالات	قيمة الدين	عدد الحالات	قيمة الدين	عدد الحالات	قيمة الدين	عدد الحالات	قيمة الدين	عدد الحالات	قيمة الدين	عدد الحالات	قيمة الدين
النشاط الإقتصادي	١	٩	١	٩	١	٩	١	٩	١	٩	١	٩	١	٩	١	٩	١	٩	١	٩	١	٩	١	٩	١	٩
٢٧٥٠	١	٩	١	٩	١	٩	١	٩	١	٩	١	٩	١	٩	١	٩	١	٩	١	٩	١	٩	١	٩	١	٩
٤٦١٠	١	٥٠٠	١	٥٠٠	١	٥٠٠	١	٥٠٠	١	٥٠٠	١	٥٠٠	١	٥٠٠	١	٥٠٠	١	٥٠٠	١	٥٠٠	١	٥٠٠	١	٥٠٠	١	٥٠٠
٤٧٤١	١	٣	١	٣	١	٣	١	٣	١	٣	١	٣	١	٣	١	٣	١	٣	١	٣	١	٣	١	٣	١	٣
٤٧٧١	١	١٦١٨	١	١٦١٨	١	٢٤٥	١	٢٤٥	١	٢٤٥	١	٢٤٥	١	٢٤٥	١	٢٤٥	١	٢٤٥	١	٢٤٥	١	٢٤٥	١	٢٤٥	١	٢٤٥
٦٨١٠	١	١٣٦٧	١	١٣٦٧	١	١٣٦٧	١	١٣٦٧	١	١٣٦٧	١	١٣٦٧	١	١٣٦٧	١	١٣٦٧	١	١٣٦٧	١	١٣٦٧	١	١٣٦٧	١	١٣٦٧	١	١٣٦٧
إجمالي المحافظة	٣	٢٧٤٣	٣	٢٧٤٣	١	٢٤٥	١	٢٤٥	١	٢٤٥	١	٢٤٥	١	٢٤٥	١	٢٤٥	١	٢٤٥	١	٢٤٥	١	٢٤٥	١	٢٤٥	١	٢٤٥

حدد حالات أحكام إشهار الإفلاس وقيمة الدين موزعة طبقاً لشهور السنة والنشاط الإقتصادي لمحافظة السويس عام ٢٠١٠

جدول رقم (٣٤)

القيمة بالآلاف جنيه

شهر السنة	يناير		فبراير		مارس		أبريل		مايو		يونيه		يوليه		أغسطس		سبتمبر		أكتوبر		نوفمبر		ديسمبر		الجملة			
	عدد الحالات	قيمة الدين	عدد الحالات	قيمة الدين	عدد الحالات	قيمة الدين	عدد الحالات	قيمة الدين	عدد الحالات	قيمة الدين	عدد الحالات	قيمة الدين	عدد الحالات	قيمة الدين	عدد الحالات	قيمة الدين	عدد الحالات	قيمة الدين	عدد الحالات	قيمة الدين	عدد الحالات	قيمة الدين	عدد الحالات	قيمة الدين	عدد الحالات	قيمة الدين	عدد الحالات	قيمة الدين
١١٠	٦		١		١		١		١		١		١		١		١		١		١		١		١		١	
١١٠	٦		١		١		١		١		١		١		١		١		١		١		١		١		١	
جمالى المحافظة	٦		١		١		١		١		١		١		١		١		١		١		١		١		١	

عدد حالات أحكام إشهار الإفلاس وقيمة الدين موزعة طبقا لشهور السنة والنشاط الإقتصادي لمحافظة ٦ أكتوبر عام ٢٠١٠

جدول رقم (٣٥)

القيمة بالآلاف جنيه

شهر السنة / النشاط الإقتصادي	يناير		فبراير		مارس		أبريل		مايو		يونيو		يوليو		أغسطس		سبتمبر		أكتوبر		نوفمبر		ديسمبر		الجملة		
	عدد الحالات	قيمة الدين	عدد الحالات	قيمة الدين	عدد الحالات	قيمة الدين	عدد الحالات	قيمة الدين	عدد الحالات	قيمة الدين	عدد الحالات	قيمة الدين	عدد الحالات	قيمة الدين	عدد الحالات	قيمة الدين	عدد الحالات	قيمة الدين	عدد الحالات	قيمة الدين	عدد الحالات	قيمة الدين	عدد الحالات	قيمة الدين	عدد الحالات	قيمة الدين	
١٠٣٠: تجهيز و حفظ و تطهير الخواصة و الخضروات	-	-	-	-	-	-	-	-	-	-	-	-	-	-	-	-	-	-	-	-	-	-	-	-	-	٢٤٦	١
١٠٦١: صناعة طمن قهوب وملحقتها	-	-	-	-	-	-	-	-	-	-	-	٢٠٠٠	-	-	-	-	-	-	-	-	-	-	-	-	-	٢٠٠٠	١
١٤١١: صناعة و لفصيل الملابس الجاهزة (عدا الملابس المصنوعة من القماش) في شكلها الأولية	-	-	-	-	-	-	-	-	-	-	-	-	-	-	-	-	-	-	-	-	-	-	-	-	-	١٣٠٠٠	١
٢٠١٣: صناعة قنادل (فيلاستيك) في شكلها الأولية	-	-	-	-	-	-	-	-	-	٣٩٨	-	-	-	-	-	-	-	-	-	-	-	-	-	-	-	٧٣٩٨	٢
٢٣٩٢: صناعة قسنتجات قطانية الاشقية	-	-	-	-	-	-	-	-	-	-	-	-	-	-	-	-	-	-	-	-	-	-	-	-	-	٨٦	١
٢٣٩٥: صناعة الاصناف المنتجة من الفرسفة والاسمنت والجص	-	-	-	-	-	-	-	-	-	-	-	-	-	-	-	-	-	-	-	-	-	-	-	-	-	٣٥٧	١
٢٤١٠: صناعة الحديد و الصلب	-	-	-	-	-	-	-	-	-	-	-	-	-	-	-	-	-	-	-	-	-	-	-	-	-	١٢٠٠٠	١
٢٧٥٠: صناعة الاجهزة المنزلية	-	-	-	-	-	-	-	-	-	-	-	٢٢٠٠٠	١	-	-	-	-	-	-	-	-	-	-	-	-	٣١٧٥٠	٣
٤٥١٠: تجارة المركبات ذات المحركات (تجزئة+جملة)	-	-	-	-	-	-	-	-	-	-	-	-	-	-	-	-	-	-	-	-	-	-	-	-	-	١٩٧	١
٤٥٣٠: تجارة قطع غيار و اقسورات مركبات ذات المحركات (تجزئة+جملة)	-	-	-	-	-	-	-	-	-	-	-	-	-	-	-	-	-	-	-	-	-	-	-	-	-	١٦٠٠٠	١

عدد حالات أحكام إشهار الإفلاس وقيمة الدين موزعة طبقاً لشهور السنة والنشاط الإقتصادي لمحافظة ٦ أكتوبر عام ٢٠١٠

تابجدول رقم (٣٥)

القيمة بالآلاف جنيه

شهور السنة / النشاط الإقتصادي	يناير		فبراير		مارس		أبريل		مايو		يونيه		يوليه		أغسطس		سبتمبر		أكتوبر		نوفمبر		ديسمبر		الجملة			
	عدد الحالات	قيمة الدين	عدد الحالات	قيمة الدين	عدد الحالات	قيمة الدين	عدد الحالات	قيمة الدين	عدد الحالات	قيمة الدين	عدد الحالات	قيمة الدين	عدد الحالات	قيمة الدين	عدد الحالات	قيمة الدين	عدد الحالات	قيمة الدين	عدد الحالات	قيمة الدين	عدد الحالات	قيمة الدين	عدد الحالات	قيمة الدين	عدد الحالات	قيمة الدين	عدد الحالات	قيمة الدين
٤٦١٠ جارة جملة على أساس عقد أو نظير رسم (تشمل خدمات الخاصة بتجارة الجملة)	١	٥٠٠٠	-	-	-	-	-	-	-	-	-	-	-	-	-	-	-	-	-	-	-	-	-	-	-	-	-	٥٠٠٠
٤٦٣٠ تجارة الجملة للأغذية والمشروبات وتشييد	-	-	-	-	-	-	-	-	-	-	-	-	-	-	-	-	-	١٠٠	١	-	-	-	-	-	-	-	-	١٠٠
١٧٥٩ تجارة تجزئة للأجهزة المنزلية والآلات معدات الأثاث وقطع المعدات المنزلية الأخرى	-	-	-	-	١	٤٥٠٠	-	-	١	٢٢٠٠٠	-	-	-	-	-	-	-	-	-	-	-	-	-	-	-	-	-	٢٣٥٠
جمالى المحافظة	١	٤٤٣٥٨	٢	٤٧٠٠٠	٣	٢٢٤٨١	١	٣٤٦	٢	٢٢٣٩٨	٢	٢٤٠٠٠	-	-	-	-	١	٤٠٠	١	-	-	١	١٣٠٠٠	١	٤٩٧	١٧	١١٥٢٨٩	

عدد حالات أحكام إشهار الإلجاس بقيمة الدين موزعة طبقاً لشهور السنة والنشاط الإقتصادي لمحافظة دمياط عام ٢٠١٠

جدول رقم (٣٦)

القيمة بالآلاف جنيه

شهور السنة	يناير		فبراير		مارس		أبريل		مايو		يونيه		يوليه		أغسطس		سبتمبر		أكتوبر		نوفمبر		ديسمبر		الجملة			
	عدد الحالات	قيمة الدين	عدد الحالات	قيمة الدين	عدد الحالات	قيمة الدين	عدد الحالات	قيمة الدين	عدد الحالات	قيمة الدين	عدد الحالات	قيمة الدين	عدد الحالات	قيمة الدين	عدد الحالات	قيمة الدين	عدد الحالات	قيمة الدين	عدد الحالات	قيمة الدين	عدد الحالات	قيمة الدين	عدد الحالات	قيمة الدين	عدد الحالات	قيمة الدين		
٤٧٥٩	٤	٣٧٣٩	١	٢٥٩	١	٢٥٩	٢	١١٦١٢	٢	٥٩٨٣	١	٣٩٠٢	١	٣٩٠٢	١	٣٩٠٢	١	٣٩٠٢	١	٣٩٠٢	١	٣٩٠٢	١	٣٩٠٢	١	٣٩٠٢	١٣	٢٨٤٠٧
	٤	٣٧٣٩	١	٢٥٩	١	٢٥٩	٢	١١٦١٢	٢	٥٩٨٣	١	٣٩٠٢	١	٣٩٠٢	١	٣٩٠٢	١	٣٩٠٢	١	٣٩٠٢	١	٣٩٠٢	١	٣٩٠٢	١	٣٩٠٢	١٣	٢٨٤٠٧
النشاط الإقتصادي																												
تجارة وتجارة الجملة																												
صناعات التحويلات																												
معدات البناء وتوريدات																												
صناعات الأخرى																												
جمالي المحافظة																												

عدد حالات أحكام إشهار الإفلاس وقيمة الدين موزعة طبقاً لشهور السنة والنشاط الإقتصادي لمحافظة الشرقية عام ٢٠١٠

جدول رقم (٣٧)
القيمة بالآلاف جنيه

شهر النشاط	شهور السنة		يناير		فبراير		مارس		أبريل		مايو		يونيه		يوليه		أغسطس		سبتمبر		أكتوبر		نوفمبر		ديسمبر		الجملة	
	قيمة الدين	عدد الحالات	قيمة الدين	عدد الحالات	قيمة الدين	عدد الحالات	قيمة الدين	عدد الحالات	قيمة الدين	عدد الحالات	قيمة الدين	عدد الحالات	قيمة الدين	عدد الحالات	قيمة الدين	عدد الحالات	قيمة الدين	عدد الحالات	قيمة الدين	عدد الحالات	قيمة الدين	عدد الحالات	قيمة الدين	عدد الحالات	قيمة الدين	عدد الحالات	قيمة الدين	عدد الحالات
١٠٧٣	صناعة الخبثو والشوكولاته والحلويات فكرية	-	-	-	-	-	٢٧٥	١	-	-	-	-	-	-	-	-	-	-	-	-	-	-	-	-	-	-	٢٧٥	١
١٣١٣	تنسج المنسوجات	-	-	-	-	-	-	-	٤١٦	١	-	-	-	-	-	-	-	-	-	-	-	-	-	-	-	-	٤١٦	١
١٣٢٢	صناعة المنسوجات خياطة عدد الملابس	-	-	-	-	-	-	-	-	-	-	-	-	١٦٤٠	١	-	-	-	-	-	-	-	-	-	-	-	١٦٤٠	١
١٤١٠	صناعة و تصليح الملابس خياطة (عدد الملابس المصنوعة من الخراف)	-	-	-	-	-	-	-	-	-	-	-	-	-	-	-	٣٤٦	١	-	-	-	-	-	-	-	-	٤٧٦	٢
٢٠١٣	صناعة النحاس (فلاستيك) لمر تشكيلها الأرنبة	-	-	-	-	-	-	-	-	-	-	-	-	-	-	-	-	-	-	-	-	-	-	-	-	-	٥٩	١
٢٧٤٥	صناعة الصابون الكبريتية	-	-	-	-	-	-	-	-	-	-	-	-	-	-	-	-	-	-	-	-	-	-	-	-	-	٢٠	١
٢٧٩٥	صناعة الأبراس الكبريتية	-	-	-	-	-	-	-	-	-	-	-	-	-	-	-	-	-	-	-	-	٧٢	١	-	-	-	٧١	١
٤١٠٠	تشديد البنايات السكنية	-	-	-	-	-	-	-	-	-	-	-	-	-	-	-	-	-	-	-	-	-	-	-	-	-	٩٩٢٦٤	١
٤٥٣٠	نجارة قطع خيزر و تسويرات المركبات ذات المحركات (نجارة+جملة)	-	-	-	-	-	-	-	-	-	-	-	-	-	-	-	-	-	-	-	-	-	-	-	-	-	١٠	١
٤٩١٠	نجارة الجملة على أسس عدد أو تقويم رسم (تسليم الخدمات الخاصة بنجارة الجملة)	-	-	-	-	-	-	-	-	-	-	-	-	-	٥٠	١	-	-	-	-	-	-	٧٢١	١	٥٦٤	١	١٧٦٢	٥

عدد حالات أحكام إشهار الإفلاس وقيمة الدين موزعة طبقاً لشهور السنة والنشاط الإقتصادي لمحافظة الشرقية عام ٢٠١٠

تبيح جدول رقم (٣٧)

القيمة بالآلاف جنيه

دليل النشاط	شهور السنة		يناير	فبراير	مارس	أبريل	مايو	يونيه		أغسطس	سبتمبر		أكتوبر		نوفمبر		ديسمبر		الجملة	
	قيمة الدين	عدد الحالات						قيمة الدين	عدد الحالات		قيمة الدين	عدد الحالات	قيمة الدين	عدد الحالات	قيمة الدين	عدد الحالات	قيمة الدين	عدد الحالات		قيمة الدين
١٦٣٠	١	١	-	-	-	-	-	-	-	-	-	-	-	-	-	-	-	-	١	١
١٦٤١	١	١	-	-	٨	-	-	-	-	-	-	-	-	-	-	-	-	-	١	٨
١٧٣٠	-	-	-	-	-	-	-	-	-	-	-	-	-	-	-	-	-	-	١	٧٠٠
١٧٥٩	١	١	٢٥٠	-	-	-	-	-	-	-	-	-	-	-	-	-	-	-	١	٢٥٠
١٧٧١	١	١	٥	-	-	٤٨	-	-	-	-	-	-	٣٣	١	-	-	-	-	٣	٨٦
١٧٧٢	-	-	-	-	١	٢٩	-	-	-	-	-	-	-	-	-	-	-	-	٣	٥٣٦
١٧٧٣	-	-	-	-	-	-	-	-	-	-	-	-	٣٥	١	-	-	-	-	١	٣٤
إجمالي المحافظة	٥	٥	٢٩١	١	٣	٩٩١٧	-	٥٠	١	٣٤٦	-	-	٧٠٤	٤	٧٢١	١	١٢٣١	٢٦	١٠٥٦٤	

عدد حالات احكام اشهار الإفلاس وقيمة الدين موزعة طبقاً لشهور السنة والنشاط الإقتصادي لمحافظة القليوبية عام ٢٠١٠

جدول رقم (٢٨)

القيمة بالآلاف جنيه

شهر السنة	يناير	فبراير	مارس	أبريل	مايو	يونيه	يوليه		أغسطس		سبتمبر		أكتوبر		نوفمبر		ديسمبر		الجملة	قيمة الدين	عدد الحالات		
							قيمة الدين	عدد الحالات	قيمة الدين	عدد الحالات	قيمة الدين	عدد الحالات	قيمة الدين	عدد الحالات	قيمة الدين	عدد الحالات	قيمة الدين	عدد الحالات				قيمة الدين	عدد الحالات
شهر السنة	عدد الحالات	قيمة الدين	عدد الحالات	قيمة الدين	عدد الحالات	قيمة الدين	عدد الحالات	قيمة الدين	عدد الحالات	قيمة الدين	عدد الحالات	قيمة الدين	عدد الحالات	قيمة الدين	عدد الحالات	قيمة الدين	عدد الحالات	قيمة الدين	عدد الحالات	قيمة الدين	عدد الحالات	قيمة الدين	عدد الحالات
١٣٢٢	-	-	-	-	-	-	-	-	-	-	-	-	-	-	-	-	-	-	-	٣٢٤	١	١	١
٤٦١٠	-	-	١٩١	١	-	-	-	-	-	-	-	-	-	-	-	-	-	-	-	١٩١	١	١	١
جمالى المحافظة	-	-	١٩١	١	٣٢٤	١	-	-	-	-	-	-	-	-	-	-	-	-	-	٥١٥	٢	٢	٢

عدد حالات أحكام إشهار الإفلاس وقيمة الدين موزعة طبقاً لشهور السنة والنشاط الإقتصادي لمحافظة كلر الشيخ عام ٢٠١٠

جدول رقم (٣٩)

القيمة بالآلاف جنيه

شهر السنة	شهر النشاط الإقتصادي	يناير		فبراير		مارس		أبريل		مايو		يونيه		يوليه		أغسطس		سبتمبر		أكتوبر		نوفمبر		ديسمبر		الجملة			
		قيمة الدين	عدد الحالات	قيمة الدين	عدد الحالات	قيمة الدين	عدد الحالات	قيمة الدين	عدد الحالات	قيمة الدين	عدد الحالات	قيمة الدين	عدد الحالات	قيمة الدين	عدد الحالات	قيمة الدين	عدد الحالات	قيمة الدين	عدد الحالات	قيمة الدين	عدد الحالات	قيمة الدين	عدد الحالات	قيمة الدين	عدد الحالات	قيمة الدين	عدد الحالات	قيمة الدين	عدد الحالات
١٠٧٣	صناعة القطن وتكنولوجيا وطوبى شعرية	١	١٠١٢	-	-	-	-	-	-	-	-	-	-	-	-	-	-	-	-	-	-	-	-	-	-	-	-	١	١٠١٢
	إجمالي المحافظة	١	١٠١٢	-	-	-	-	-	-	-	-	-	-	-	-	-	-	-	-	-	-	-	-	-	-	-	١	١٠١٢	

عدد حالات أحكام إشهار الإفلاس وقيمة الدين موزعة طبقا لشهور السنة والنشاط الإقتصادي لمحافظة الغربية عام ٢٠١٠

جدول رقم (٤٠)

القيمة بالآلاف جنيه

شهور السنة	يناير		فبراير		مارس		أبريل		مايو		يونيه		يوليه		أغسطس		سبتمبر		أكتوبر		نوفمبر		ديسمبر		الجملة				
	قيمة الدين	عدد الحالات	قيمة الدين	عدد الحالات	قيمة الدين	عدد الحالات	قيمة الدين	عدد الحالات	قيمة الدين	عدد الحالات	قيمة الدين	عدد الحالات	قيمة الدين	عدد الحالات	قيمة الدين	عدد الحالات	قيمة الدين	عدد الحالات	قيمة الدين	عدد الحالات	قيمة الدين	عدد الحالات	قيمة الدين	عدد الحالات	قيمة الدين	عدد الحالات			
١٠٧٣	١	١	١	١	١	١	١	١	١	١	١	١	١	١	١	١	١	١	١	١	١	١	١	١	١	١	١	١٤٠٠	١
١٣١٢	١	١	١	١	١	١	١	١	١	١	١	١	١	١	١	١	١	١	١	١	١	١	١	١	١	١	١	٣٦٢٧٦	١
١٤١٠	١	١	١	١	١	١	١	١	١	١	١	١	١	١	١	١	١	١	١	١	١	١	١	١	١	١	١	٤٠	١
٣٧٧١٦	١	١	١	١	١	١	١	١	١	١	١	١	١	١	١	١	١	١	١	١	١	١	١	١	١	١	١	٣٧٧١٦	٣

عدد حالات أحكام إشهار الإفلاس وقبض الدين موزعة طبقاً لشهور السنة والنشاط الإقتصادي لمحافظة المنوفية عام ٢٠١٠

جدول رقم (٤١)

القيمة بالآلاف جنيه

شهور السنة	يناير		فبراير		مارس		أبريل		مايو		يونيو		يوليو		أغسطس		سبتمبر		أكتوبر		نوفمبر		ديسمبر		الجملة				
	قيمة الدين	عدد الحالات	قيمة الدين	عدد الحالات	قيمة الدين	عدد الحالات	قيمة الدين	عدد الحالات	قيمة الدين	عدد الحالات	قيمة الدين	عدد الحالات	قيمة الدين	عدد الحالات	قيمة الدين	عدد الحالات	قيمة الدين	عدد الحالات	قيمة الدين	عدد الحالات	قيمة الدين	عدد الحالات	قيمة الدين	عدد الحالات	قيمة الدين	عدد الحالات			
٢٧٥٢	٣٥	١	١	١	١	١	١	١	١	١	١	١	١	١	١	١	١	١	١	١	١	١	١	١	١	١	١	٣٥	١
	٣٥	١	١	١	١	١	١	١	١	١	١	١	١	١	١	١	١	١	١	١	١	١	١	١	١	١	١	٣٥	١

عدد حالات أحكام إشهار الإفلاس بقيمة الدين موزعة طبقاً لشهور السنة والنشاط الإقتصادي لمحافظة البحيرة عام ٢٠١٠

جدول رقم (٤٢)

القيمة بالآلاف جنيه

شهر السنة / النشاط الإقتصادي	يناير		فبراير		مارس		أبريل		مايو		يونيه		يوليه		أغسطس		سبتمبر		أكتوبر		نوفمبر		ديسمبر		الجملة	
	عدد الحالات	قيمة الدين	عدد الحالات	قيمة الدين	عدد الحالات	قيمة الدين	عدد الحالات	قيمة الدين	عدد الحالات	قيمة الدين	عدد الحالات	قيمة الدين	عدد الحالات	قيمة الدين	عدد الحالات	قيمة الدين	عدد الحالات	قيمة الدين	عدد الحالات	قيمة الدين	عدد الحالات	قيمة الدين	عدد الحالات	قيمة الدين		عدد الحالات
١٤٦٩ - تربية الدواجن	-	-	-	-	١	١٢٢٢	-	-	-	-	-	-	-	-	-	-	-	-	-	-	-	-	-	-	١	١٧٢٢
٤٥٣٠ - تجارة قطع غيار و إكسسوارات لمركبات ذات المحركات (تجزئة - جمله)	-	-	-	-	-	-	-	-	-	-	-	-	-	-	-	-	-	-	-	-	-	-	-	-	١	١٧
٤٧٣٠ - تجارة فتجزئة لوفود لمركبات (بنزين - ديزل - غزل طبيعي)	١	١٥	-	-	١	١	-	-	-	-	-	-	-	-	-	-	-	-	-	-	-	-	-	-	٢	١٦
٤٧٤٣ - تجارة فتجزئة للأجهزة السمعية والبصرية في المتاجر المتخصصة	-	-	١	١٨٠	-	-	-	-	-	-	-	-	-	-	-	-	-	-	-	-	-	-	-	-	١	١٨٠
٤٧٥٣ - تجارة فتجزئة للفرود لمعدنية و الطلاء والزجاج و لوزن البناء	١	٢٥٣	-	-	-	-	-	-	-	-	-	-	-	-	١	١٩	-	-	-	-	-	-	-	-	٢	٢٧٢
٤٧٧٣ - تجارة فتجزئة للمنتج الصيدلانية والطبية والمستلزمات مستحضرات التجميل والزينة	-	-	-	-	-	-	-	-	١	١٥	-	-	-	-	-	-	-	-	-	-	-	-	-	-	١	١٥
إجمالي المحافظة	٢	٢٦٨	١	١٨٠	٢	١٧٢٣	-	-	١	١٥	-	-	-	-	١	١٩	-	-	-	-	-	-	-	-	٨	٢٢٢٢

عدد حالات أحكام إفلاس وقمة الدين موزعة طبقاً لشهور السنة والنشاط الإقتصادي لمحافظة الإسماعيلية عام ٢٠١٠

جدول رقم (٤٣)

القيمة بالآلاف جنيه

شهر السنة	النشاط الإقتصادي	يناير		فبراير		مارس		أبريل		مايو		يونيه		أغسطس		سبتمبر		أكتوبر		نوفمبر		ديسمبر		الجملة		
		عدد الحالات	قيمة الدين	عدد الحالات	قيمة الدين	عدد الحالات	قيمة الدين	عدد الحالات	قيمة الدين	عدد الحالات	قيمة الدين	عدد الحالات	قيمة الدين	عدد الحالات	قيمة الدين	عدد الحالات	قيمة الدين	عدد الحالات	قيمة الدين	عدد الحالات	قيمة الدين	عدد الحالات	قيمة الدين	عدد الحالات	قيمة الدين	عدد الحالات
١٨١١	النشطة غير للطباعة	-	-	-	-	-	-	-	-	-	-	-	-	-	-	-	-	-	-	-	-	-	-	-	١	١٣٢
٤٦١	جارة الجعة على أساس عقد أو نقش رسم إشغال خدمات الخاصة بتجارة الجعة	-	-	-	-	-	-	١	٨٠٦	-	-	-	-	-	-	-	-	-	-	-	-	-	-	-	١	٨٠٦
٦٨٢٠	النشطة الخاصة بولاعات قطرات والسفرة	-	-	-	-	-	-	-	-	-	-	١	٢٩٨	-	-	-	-	-	-	-	-	-	-	-	١	٢٩٨
	جمالي المحافظة	-	-	-	-	-	-	٢	٩٣٨	-	-	١	٢٩٨	-	-	-	-	-	-	-	-	-	-	٣	١٢٢٦	

عدد حالات أحكام الإفلاس بقيمة قدين موزعة طبقاً لشهور السنة والنشاط الإقتصادي لمحافظة الجيزة عام ٢٠١٠

جدول رقم (٤٤)

القيمة بالآلاف جنيه

شهر النشاط الإقتصادي	يناير		فبراير		مارس		أبريل		مايو		يونيو		يوليو		أغسطس		سبتمبر		أكتوبر		نوفمبر		ديسمبر		الجملة		
	عدد الحالات	قيمة الدين	عدد الحالات	قيمة الدين	عدد الحالات	قيمة الدين	عدد الحالات	قيمة الدين	عدد الحالات	قيمة الدين	عدد الحالات	قيمة الدين	عدد الحالات	قيمة الدين	عدد الحالات	قيمة الدين	عدد الحالات	قيمة الدين	عدد الحالات	قيمة الدين	عدد الحالات	قيمة الدين	عدد الحالات	قيمة الدين	عدد الحالات	قيمة الدين	
١٦٢	١	-	-	-	-	-	-	-	-	٣٦٥١	١	-	-	-	-	-	-	-	-	-	-	-	-	-	٣٦٥١	١	
١٠٣٠	-	-	-	-	-	-	-	-	-	-	-	١	-	-	-	-	-	-	-	-	-	٥٢٧	١	-	٥٢٧	١	
١٠٥٠	-	-	-	-	-	-	-	-	-	-	-	-	-	-	-	-	-	-	-	-	-	-	-	٧٦	١	٧٦	
١٠٧١	١	٦٦	-	-	-	-	-	-	-	-	-	-	-	-	-	-	-	-	-	-	-	-	-	-	٦٦	١	
١٠٧٣	-	-	-	-	١	٢٠٧	-	-	-	-	-	-	-	-	-	-	-	-	-	-	-	-	-	-	٢٠٧	١	
١٤١٠	-	-	-	-	-	-	-	-	-	-	-	-	-	-	-	-	-	-	-	-	-	-	-	١٢١٠٨٢	١	١٢١٠٨٢	
٢٣٩٤	١	١١٠	-	-	-	-	-	-	-	-	-	-	-	-	-	-	-	-	-	-	-	-	-	-	١١٠	١	
٢٣٩٥	-	-	-	-	-	-	-	-	-	-	-	-	-	-	-	-	-	-	-	-	-	-	-	-	٩٢٧٠	١	٩٢٧٠
٢٤٢٠	-	-	-	-	-	-	-	-	-	-	-	١	٩٠٠	-	-	-	-	-	-	-	-	-	-	-	٩٠٠	١	
٤٥١٠	١	١٨٤٣	-	-	-	-	-	-	-	-	-	-	-	-	-	-	-	-	-	-	-	-	-	-	١٨٤٣	١	

عدد حالات أحكام إشهار الإفلاس وقيمة الدين موزعة طبقاً لشهور السنة والنشاط الإقتصادي لمحافظة الجيزة عام ٢٠١٠

تابع جدول رقم (٤٤)

القيمة بالآلاف جنيه

شهر السنة النشاط الإقتصادي	يناير		فبراير		مارس		أبريل		مايو		يونيه		يوليه		أغسطس		سبتمبر		أكتوبر		نوفمبر		ديسمبر		الجملة		
	عدد الحالات	قيمة الدين	عدد الحالات	قيمة الدين	عدد الحالات	قيمة الدين	عدد الحالات	قيمة الدين	عدد الحالات	قيمة الدين	عدد الحالات	قيمة الدين	عدد الحالات	قيمة الدين	عدد الحالات	قيمة الدين	عدد الحالات	قيمة الدين	عدد الحالات	قيمة الدين	عدد الحالات	قيمة الدين	عدد الحالات	قيمة الدين	عدد الحالات	قيمة الدين	عدد الحالات
٤٦١٠ تجارة جملة على أسس عدد أو لغير رسم إشهار الخدمات الخاصة بتجارة الجملة	٢	٧٥٢	-	-	-	-	-	-	-	-	-	-	-	١	١	٥٥	-	-	-	-	-	-	-	-	-	٤	٨٧٤
٤٦٣٠ تجارة جملة للأغذية والمشروبات والتبغ	١	١٢٩	-	-	-	-	-	-	-	-	-	-	-	-	-	-	-	-	-	-	-	-	-	-	-	٢	١٣٠
٤٧٧٢ تجارة كتبخير لتطهير الصيدانية وفضول الصناعات مستحضرات التجميل والزيوت	-	-	-	-	-	-	-	-	-	-	-	-	١	٢٤٦٠	-	-	-	-	-	-	-	-	-	-	-	٢	٢٤٦١
٦٨٢٠ الأنشطة الخاصة بركات الطائرات والسفن	-	-	-	-	١	١٧٢١	-	-	-	-	-	-	-	-	-	-	-	-	١	٤٠	-	-	-	-	-	٢	١٧٢١
٧٩١٢ أنشطة تقديم الخدمات السياحية	-	-	١	٢٠٠٠	-	-	-	-	١	٥٣٣٣	-	-	-	-	-	-	-	-	-	-	-	-	-	-	-	٢	٧٣٣٣
إجمالي المحافظة	٦	٢٩٠٠	١	٢٠٠٠	٤	١٩٣٠	-	-	٢	٨٤٨٤	١	٩٠٠	٢	٢٥١٧	١	٥٥	-	-	١	٤٠	١	٥٢٧	٣	١٣٠٤٢٩	٢٢	١٤٨٧٩٢	

عدد حالات أحكام الإفلاس وقيمة الدين موزعة طبقاً لشهور السنة والنشاط الاقتصادي لمحافظة المنيا عام ٢٠١٠

جدول رقم (٤٦)

القيمة بالآلاف جنيه

شهر النشاط	يناير		فبراير		مارس		أبريل		مايو		يونيه		يوليه		أغسطس		سبتمبر		أكتوبر		نوفمبر		ديسمبر		الجملة	
	عدد الحالات	قيمة الدين	عدد الحالات	قيمة الدين	عدد الحالات	قيمة الدين	عدد الحالات	قيمة الدين	عدد الحالات	قيمة الدين	عدد الحالات	قيمة الدين	عدد الحالات	قيمة الدين	عدد الحالات	قيمة الدين	عدد الحالات	قيمة الدين	عدد الحالات	قيمة الدين	عدد الحالات	قيمة الدين	عدد الحالات	قيمة الدين	عدد الحالات	قيمة الدين
٤٧٢١	-	-	-	-	١	١٥	-	-	-	-	-	-	-	-	-	-	-	-	-	-	-	-	-	-	١	١٥
٤٧٥٢	-	-	-	-	-	-	-	-	-	-	٢	٢٠	-	-	-	-	-	-	-	-	-	-	-	-	٢	٢٠
٤٧٧١	-	-	-	-	٢	٥٠	١	١٥	-	-	-	-	-	-	-	-	-	-	-	-	-	-	-	-	٣	٦٥
جمالي المحافظة	-	-	-	-	٣	٦٥	١	١٥	-	-	٢	٢٠	-	-	-	-	-	-	-	-	-	-	-	-	٦	١٠٠

عدد حالات أحكام إشهار الإفلاس وقيمة الدين موزعة طبقاً لشهور السنة والنشاط الإقتصادي لمحافظة أسبوط عام ٢٠١٠

جدول رقم (٤٧)

القيمة بالآلاف جنيه

شهر السنة	يناير	فبراير	مارس	أبريل	مايو	يونيو	يوليو	أغسطس		سبتمبر		أكتوبر		نوفمبر		ديسمبر		الجملة	
								قيمة الدين	عدد الحالات	قيمة الدين	عدد الحالات	قيمة الدين	عدد الحالات	قيمة الدين	عدد الحالات	قيمة الدين	عدد الحالات		قيمة الدين
٤٧٧١	١	-	١	-	-	-	-	-	-	-	-	-	-	-	-	-	-	٤٤	١
٤٧٧٣	-	-	١	-	-	-	-	-	-	-	-	-	-	-	-	-	-	٨٢٨	٢
جمالي المحافظة	-	-	١٨	-	-	-	-	-	-	-	-	-	-	-	-	-	-	٨٧٢	٣

عدد حالات أحكام إشهار الإفلاس بقيمة الدين موزعة طبقاً لشهور السنة والنشاط الإقتصادي لمحافظة سوهاج عام ٢٠١٠

جدول رقم (٤٨)

القيمة بالآلاف جنيه

شهر السنة / النشاط الإقتصادي	يناير		فبراير		مارس		أبريل		مايو		يونيه		أغسطس		سبتمبر		أكتوبر		نوفمبر		ديسمبر		الجملة		
	عدد الحالات	قيمة الدين	عدد الحالات	قيمة الدين	عدد الحالات	قيمة الدين	عدد الحالات	قيمة الدين	عدد الحالات	قيمة الدين	عدد الحالات	قيمة الدين	عدد الحالات	قيمة الدين	عدد الحالات	قيمة الدين	عدد الحالات	قيمة الدين	عدد الحالات	قيمة الدين	عدد الحالات	قيمة الدين	عدد الحالات	قيمة الدين	عدد الحالات
١٠٧١ صناعة منتجات فضلوز	-	-	-	-	-	-	-	١٥٢	١	-	-	-	-	-	-	-	-	-	-	-	-	-	١٥٢	١	
١٠٨٠ صناعة الاعلاف الحيوانية المدة	-	-	-	-	-	-	-	-	-	-	-	٤٠٠	١	-	-	-	-	-	-	-	-	-	٤٠٠	١	
١٧٠١ صناعة عجائن قولى وقولى لغولى (قفرغون)	-	-	-	-	-	٢١٠	١	-	-	-	-	-	-	-	-	-	-	-	-	-	-	-	٢١٠	١	
٤٦١٠ تجارة الجملة غير أساس عقد أو لغير رسم (تشمل الفعكات الخاصة بتجارة الجملة)	-	-	-	-	١٠٢٤	١	-	-	٧٥	٢	-	-	-	-	-	-	-	-	-	-	-	-	١١٠٩	٣	
٤٧٥٢ تجارة تجزئة للتجديرات المنجية و نظام والزجاج و اوراق البناء	-	-	-	-	٩٠	١	-	-	-	-	-	-	-	-	-	-	-	-	-	-	-	١١٢٤	٤		
٤٧٥٩ تجارة تجزئة للأجهزة المنزلية والادوات معدت النساء والاسعدات المنزلية الأخرى	-	-	-	-	٤٠	١	-	-	-	-	-	-	-	-	-	-	-	-	-	-	-	-	٤٠	١	
٩٨٢٠ أنشطة الفحص بوكالات قطرات والمسدرة	-	-	-	-	-	-	-	-	-	-	١٠	١	٥٠٠	١	-	-	-	-	-	-	-	٥٠٠	١	١٠١٠	٣
٧٩١٢ قسطة تنظيم الرحلات السياحية	-	-	-	-	-	-	-	-	-	-	-	-	-	-	-	-	-	-	-	-	-	٢٠	١	٢٠	١
جمالي المحافظة	-	-	-	-	١٢٧٤	٤	-	١٥٢	٢	٧٥	١	٥٠٠	١	٤١٠	٢	-	-	-	-	-	-	١٢٥٤	١٥	٤١٦٦	١٥

عدد حالات أحكام إشهار الإفلاس وقيمة الدين موزعة طبقاً لشهور السنة والنشاط الإقتصادي لمحافظة قـنا عام ٢٠١٠

جدول رقم (٤٩)

القيمة بالآلاف جنيه

شهور السنة	يناير		فبراير		مارس		أبريل		مايو		يونيو		يوليه		أغسطس		سبتمبر		أكتوبر		نوفمبر		ديسمبر		الجملة			
	عدد الحالات	قيمة الدين	عدد الحالات	قيمة الدين	عدد الحالات	قيمة الدين	عدد الحالات	قيمة الدين	عدد الحالات	قيمة الدين	عدد الحالات	قيمة الدين	عدد الحالات	قيمة الدين	عدد الحالات	قيمة الدين	عدد الحالات	قيمة الدين	عدد الحالات	قيمة الدين	عدد الحالات	قيمة الدين	عدد الحالات	قيمة الدين	عدد الحالات	قيمة الدين	عدد الحالات	قيمة الدين
النشاط الإقتصادي																												
تجارة الجملة على أساس عدد أو نظير رسم (تشمل الخدمات الفعصة وتجارة الجملة)	١		١		١		١		١		١		١		١		١		١		١		١		١		١	
جمالي المحافظة	١		١		١		١		١		١		١		١		١		١		١		١		١		١	

عدد حالات أحكام إشهار الإفلاس وقيمة الدين موزعة طبقاً لشهور السنة والنشاط الإقتصادي لمحافظة البحر الأحمر عام ٢٠١٠

جدول رقم (٥٠)

القيمة بالآلاف جنيه

شهور السنة	يناير		فبراير		مارس		أبريل		مايو		يونيه		يوليه		أغسطس		سبتمبر		أكتوبر		نوفمبر		ديسمبر		الجملة			
	عدد الحالات	قيمة الدين	عدد الحالات	قيمة الدين	عدد الحالات	قيمة الدين	عدد الحالات	قيمة الدين	عدد الحالات	قيمة الدين	عدد الحالات	قيمة الدين	عدد الحالات	قيمة الدين	عدد الحالات	قيمة الدين	عدد الحالات	قيمة الدين	عدد الحالات	قيمة الدين	عدد الحالات	قيمة الدين	عدد الحالات	قيمة الدين	عدد الحالات	قيمة الدين	عدد الحالات	قيمة الدين
النشاط الإقتصادي	-	-	-	-	-	-	-	-	-	-	-	-	-	-	-	-	-	-	-	-	-	-	-	-	-	-	-	-
النشاط تنظيم رحلات سياحية	-	-	-	-	-	-	-	-	-	-	-	-	-	-	-	-	-	-	-	-	-	-	-	-	-	-	-	-
جمالى المحافظة	-	-	-	-	-	-	-	-	-	-	-	-	-	-	-	-	-	-	-	-	-	-	-	-	-	-	-	-

عدد حالات أحكام إفلاس وقبلة الدين موزعة طبقا لشهور السنة والنشاط الإقتصادي لمحافظة جنوب سيناء عام ٢٠١٠

جدول رقم (٥١)

القبلة بالألف جنيه

شهر السنة	يناير		فبراير		مارس		أبريل		مايو		يونيه		يوليه		أغسطس		سبتمبر		أكتوبر		نوفمبر		ديسمبر		القبلة			
	قيمة الدين	عدد الحالات	قيمة الدين	عدد الحالات	قيمة الدين	عدد الحالات	قيمة الدين	عدد الحالات	قيمة الدين	عدد الحالات	قيمة الدين	عدد الحالات	قيمة الدين	عدد الحالات	قيمة الدين	عدد الحالات	قيمة الدين	عدد الحالات	قيمة الدين	عدد الحالات	قيمة الدين	عدد الحالات	قيمة الدين	عدد الحالات	قيمة الدين	عدد الحالات	قيمة الدين	عدد الحالات
النشاط الإقتصادي																												
تنظيم رحلات السياحة	٧٩١٢	١																										
إجمالي المحافظة																												

عدد حالات أحكام إشهار الإفلاس وقيمة الدين موزعة طبقاً لفئات الدين والمحافظات عام ٢٠١٠

جدول رقم (٥٢)

القيمة بالآلاف جنيهه

المحافظات	-١		-٢		-٥		-١٠		-٢٠		٥٠ فأكثر		فئات الدين	
	عدد الحالات	قيمة الدين	عدد الحالات	قيمة الدين	عدد الحالات	قيمة الدين	عدد الحالات	قيمة الدين	عدد الحالات	قيمة الدين	عدد الحالات	قيمة الدين		
الأسكندرية	-	-	١	٢	-	-	٣	٣٣	٩	٢٧٧	٦٧	١٢٦٨٩٨	٨٠	١٢٧٢١١٠
بورسعيد	-	-	١	٣	٢	١٥	-	-	-	-	٤	٣٤٧٩	٧	٣٤٩٧
السويس	-	-	-	-	-	-	-	-	-	-	١	٦٠	١	٦٠
٦ أكتوبر	-	-	-	-	-	-	-	-	-	-	١٧	١١٥٢٨٩	١٧	١١٥٢٨٩
دمياط	-	-	١	٣	-	-	-	-	-	-	١٢	٢٨٤٠٤	١٣	٢٨٤٠٧
الشرقية	١	١	-	-	٢	١٣	١	١٠	٥	١٦٥	١٧	١٠٥٤٧٥	٢٦	١٠٥٦٦٤
القليوبية	-	-	-	-	-	-	-	-	-	-	٢	٥١٥	٢	٥١٥
فكر الشيخ	-	-	-	-	-	-	-	-	-	-	١	١٥١٢	١	١٥١٢
الغربية	-	-	-	-	-	-	-	-	١	٤٠	٢	٣٧٦٧٦	٣	٣٧٧١٦
المنوفية	-	-	-	-	-	-	-	-	١	٣٥	-	-	١	٣٥
البحيرة	١	١	-	-	-	-	٤	٦٦	-	-	٣	٢١٥٥	٨	٢٢٢٢
الإسماعيلية	-	-	-	-	-	-	-	-	-	-	٣	١٢٣٦	٣	١٢٣٦
الجيزة	٢	٢	-	-	-	-	-	-	١	٤٠	١٩	١٤٩٧٥٠	٢٢	١٤٩٧٩٢
بنى سويف	-	-	-	-	-	-	١	١١	-	-	-	-	١	١١
المنيا	-	-	-	-	-	-	٤	٥٠	٢	٥٠	-	-	٦	١٠٠
أسيوط	-	-	-	-	-	-	١	١٨	١	٤٤	١	٨١٠	٣	٨٧٢
سوهاج	-	-	-	-	-	-	١	١٠	٥	١٦٩	٩	٣٩٨٧	١٥	٤١٦٦
قنا	-	-	١	٣	-	-	-	-	-	-	-	-	١	٣
البحر الأحمر	-	-	-	-	-	-	-	-	-	-	١	٣١٢	١	٣١٢
جنوب سيناء	-	-	-	-	-	-	-	-	-	-	١	٧٩٩٥	١	٧٩٩٥
الأجمالي	٤	٤	٤	١١	٤	٢٨	١٥	١٩٨	٢٥	٨٢٠	١٦٠	٥٨٥٥٥٣	٢١٢	٥٨٦٦٤٤

تطور عدد حالات أحكام إشهار الإفلاس وقيمة الدين موزعة طبقا للنشاط الإقتصادي خلال الفترة
(٢٠٠٨ - ٢٠١٠)

جدول رقم (٥٢)

القيمة بالآلاف جنيهه

دليل النشاط	النشاط الإقتصادي	٢٠٠٨		٢٠٠٩		٢٠١٠	
		عدد الحالات	قيمة الدين	عدد الحالات	قيمة الدين	عدد الحالات	قيمة الدين
١١١١	زراعة الحبوب والبقوليات والبذور الزيتية	٤	٣٥٩٢	-	-	-	-
١٤٩٩	تربية الدواجن	-	-	١	٤٥	١	١٧٢٢
١٥٠٠	زراعة المحاصيل المعترنة بتربية الحيوانات	-	-	٣	٣٤٦٨	-	-
١٦٢٢	أنشطة دعم الإنتاج الحيواني الأخرى	-	-	-	-	١	٣١٥١
١٠٣٠	تجهيز و حفظ و تغليب المواك و الخضروات	-	-	١	١٢٠٠٠	٤	٨٢٣٣
١٠٥٠	صناعة منتجات الألبان	-	-	-	-	١	٧٦
١٠٦١	صناعة طحن الحبوب ومنتجاتها	-	-	-	-	١	٢٠٠٠
١٠٧١	صناعة منتجات المخازير	-	-	٢	٢٠٨	٢	٢١٩
١٠٧٣	صناعة الكاكاو والشوكولاتة والحلويات السكرية	٢	٢٣٣	٢	٢٢٠	٤	٣٣٩٤
١٠٧٤	صناعة المعكرونة و المنتجات النشوية المماثلة	٣	١٣٩٥	-	-	-	-
١٠٧٩	صناعة منتجات غذائية أخرى غير مصنفة في مكان آخر	١	٦٢٨	٣	٦٥٠	-	-
١٠٨٠	صناعة الأعلاف الحيوانية المعدة	-	-	-	-	١	٤٠٠
١٣١١	صناعة الغزل و تحضير الألياف النسيجية	-	-	١	٦٠٠	-	-
١٣١٢	نسيج المنسوجات	-	-	-	-	٢	٣٦٦٩٢
١٣٢٢	صناعة المنسوجات الجاهزة عدا الملابس	-	-	-	-	٢	١٩٦٤
١٤١٠	صناعة و تفصيل الملابس الجاهزة (عدا الملابس المصنوعة من الفراء)	٣	٢٩٤٤	٣	٥٢	٥	١٣٤٥٩٩
١٥٢٠	صناعة الأحذية	-	-	١	١٠٠	١	١٠٨٩
١٧٠١	صناعة عجائن الورق والورق المقوى (الكرتون)	-	-	١	٨٦٩	١	٢١٠
١٨١١	أنشطة أخرى للطباعة	-	-	٢	٤٣٢٥	١	١٣٢
٢٠١١	صناعة المواد الكيميائية الأساسية	١	١٢٥	-	-	-	-

تطور عدد حالات إشهار الإفلاس وقيمة الدين موزعة طبقا للنشاط الإقتصادي خلال الفترة
(٢٠٠٨ - ٢٠١٠)

تابع جدول رقم (٥٣)

القيمة بالآلاف جنيهه

دليل النشاط	النشاط الإقتصادي	السنوات		٢٠٠٨		٢٠٠٩		٢٠١٠	
		عدد الحالات	قيمة الدين	عدد الحالات	قيمة الدين	عدد الحالات	قيمة الدين	عدد الحالات	قيمة الدين
٢٠١٣	صناعة الدائن (البلاستيك) في أشكالها الأولية	-	-	-	-	-	-	٤	٩٤٣٩
٢١٠٠	صناعة المستحضرات الصيدلانية والكيميائية والدوائية ومنتجات النباتات الطبية	٣	٤٩٣	١	٥١٠٠٠	-	-	-	-
٢٢٢٠	صناعة منتجات الدائن-البلاستيك	٢	٣٠٦٤	٣	٩٠٧	-	-	-	-
٢٣٩٢	صناعة المنتجات الطفيلية الاحشائية	-	-	-	-	-	-	١	٨٦
٢٣٩٤	صناعة الاسمنت والجير والجص	-	-	-	-	-	-	١	١١٠
٢٣٩٥	صناعة الاصناف المنتجة من الخرسانة والاسمنت والجص	-	-	-	-	-	-	٢	٩٦٢٧
٢٤١٠	صناعة الحديد و الصلب	-	-	١	١٧٠	-	-	١	١٢٠٠٠
٢٤٢٠	الاتحاح شبة تام الصنع للالومنيوم	-	-	-	-	-	-	١	٩٠٠
٢٧٤٠	صناعة المصابيح الكهربائيه	-	-	-	-	-	-	١	٢٠
٢٧٥٠	صناعة الاجهزة المنزليه	-	-	-	-	-	-	٤	٣٤٧٥٩
٢٧٩٠	صناعة الاجراس الكهربائيه	-	-	-	-	-	-	١	٧٢
٢٨١٩	صناعة الآلات ذات الأغراض العامة الأخرى-معدات التكييف _ ترشيح السوائل والغازات _ معدات الاطفاء _ الموازين	١	٢٠٣٥	-	-	-	-	-	-
٣١٠٠	صناعة الآثاث و المنتجات الخشبية الغير مصقله في موضع اخر	-	-	-	-	-	-	١	٢٠
٤١٠٠	تشبيد البنائيات السكنية	٢٢	١١٧٦٧	١٥	٧٧٦٧٥	١	٩٩٢٦٤	-	-
٤٥١٠	تجارة المركبات ذات المحركات(تجزلة+جملة)	٥	١٨٤٦٨	١٤	٢٨٩٥	٢	٢٣٤٠	-	-
٤٥٣٠	تجارة قطع غيار و زمسوارات المركبات ذات المحركات (تجزلة+جملة)	١	٥٠	٩	٧١٤٣	٤	١٦٠٣٨	-	-
٤٦١٠	تجارة الجملة على أساس عقد أو نظير رسم (تشمل الخدمات الخاصة بتجارة الجملة)	١٨	١١٦٩٣	١٥	٢٦٨٢٠	٢١	١٦٩٣٢	-	-
٤٦٢٠	تجارة الجملة للمواد الخام الزراعية و الماشية الحية	٢	٨٤٢	١	١٦٠٠	-	-	-	-

تطور عدد حالات أحكام إشهار الإفلاس وقيمة الدين موزعة طبقا للنشاط الإقتصادي خلال الفترة
(٢٠٠٨ - ٢٠١٠)

تابع جدول رقم (٥٣)

القيمة بالآلاف جنية

دليل النشاط	النشاط الإقتصادي	السنة		٢٠٠٨		٢٠٠٩		٢٠١٠	
		عدد الحالات	قيمة الدين	عدد الحالات	قيمة الدين	عدد الحالات	قيمة الدين	عدد الحالات	قيمة الدين
٤٦٣٠	تجارة الجملة للأغذية والمشروبات و التبغ	١٢	٢٤٢٣	٨	٨٦١٣	٤	٥٩٥		
٤٦٤١	تجارة الجملة للمنسوجات والملبوسات والأحذية	١٤	٣٣٨٥	٣	١٥٣	١	٨		
٤٦٤٩	تجارة الجملة للملح للمنزلية الأخرى _ كتب وكراسات وادوات الرسم _ اثاث_ ادوات كهربائية_سجاد_ اواني فخارية_ ورقى حائط	٣	٨٠٥	١٠	١٧١٩	-	-		
٤٦٥١	تجارة الجملة لأجهزة الحواسيب ومنتجاتها الخارجية والبرامج الخاصة بها	٣	١١٧	١	٣	-	-		
٤٦٥٩	تجارة الجملة للمعدات والآلات الأخرى	-	-	١	١١٣٠	-	-		
٤٦٦٢	تجارة الجملة للمعادن وخاماتها	١	٣٠٤٣	-	-	-	-		
٤٦٦٣	تجارة الجملة لمواد البناء والأجهزة ومعدات و لوازم السباكة والتدفئة	٥	٥٤٧٩	١	١٠٥٣٣٠	-	-		
٤٦٩٠	تجارة الجملة الغير المتخصصة	-	-	٣	٣٦٧	-	-		
٤٧٢١	تجارة التجزئة للأغذية في المتاجر المتخصصة(عطارة-طواخة- خضروات-البان-لحوم ودواجن)	٨	٧٩٤	٣٤	١٨٨٨	١٦	١٤٧٣٣		
٤٧٣٠	تجارة التجزئة لوقود المركبات(بنزين-سولار-غاز طبيعي)	٢	١٣٠	-	-	٤	٨٣٦		
٤٧٤١	تجارة التجزئة لأجهزة الاتصالات والهواتف	-	-	١	٨٧	١	٣		
٤٧٤٢	تجارة التجزئة للأجهزة السمعية والبصرية في المتاجر المتخصصة	-	-	١	٣٣	١٦	٢٢٨١٧		
٤٧٥٢	تجارة التجزئة للخردوات المعدنية و الطلاء والزجاج و لوازم البناء	١	١٠٠	٢	١٠١	٢٠	١٢٢٥١		
٤٧٥٩	تجارة التجزئة للأجهزة المنزلية والاثاث ومعدات الأضاء والمعدات المنزلية الأخرى	٣	١٢٢	٦	٨٧٩٦	١٧	٥٢١٤٧		
٤٧٦١	تجارة التجزئة للكتب والصحف والادوات المكتبية	١	٣	١	٦٢٣	-	-		
٤٧٧١	تجارة التجزئة للملابس والأحذية و السلع الجلدية	١٠	٧٦٠	٥٠	٥٢٦٠	٤٠	٥٦٢٩٠		
٤٧٧٢	تجارة التجزئة للسلع الصيدلانية والطبية وأصناف مستحضرات التجميل والزينة	٢	٣٣٤	١٦	٨٥٩	٦	٣٠٠٧		
٤٧٧٣	تجارة التجزئة الأخرى في المتاجر المتخصصة(الآلات- ساعات- نظارات- مجوهرات-ادوات التصوير)	٢	٨٤٣	١٤	٢٤١٥	٣	٨٦٣		

تطور عدد حالات أحكام إشهار الإفلاس وقيمة الدين موزعة طبقا للنشاط الإقتصادي خلال الفترة
(٢٠٠٨ - ٢٠١٠)

تابع جدول رقم (٥٣)

القيمة بالآلاف جنيهه

٢٠١٠		٢٠٠٩		٢٠٠٨		السنة	دليل النشاط
قيمة الدين	عدد الحالات	قيمة الدين	عدد الحالات	قيمة الدين	عدد الحالات		
-	-	-	-	١٦٠	١	النقل البرى للركاب فى المدن و الضواحي	٤٩٢١
-	-	٦١٨٢	٧	٣١٣٧٣	٥	انشطة الافامة قصيرة المدى	٥٥١٠
-	-	٧٥٠	١	-	-	انشطة المطاعم وخدمات الطعام	٥٦١٠
-	-	-	-	١	١	انشطة محلات بيع العصائر (عصير قصب - عصير اللواكهة - المياة الغازيه)	٥٦٣٠
-	-	-	-	٢٠٨	٢	الاتصالات السلكية واللاسلكية	٦١١٠
١٣٦٧	١	-	-	-	-	انشطة العقارات المملوكة او المستاجرة	٦٨١٠
٣٠٦٩	٦	-	-	-	-	الانشطة الخاصة بوكالات العقارات والسماسة	٦٨٢٠
٢٣١٦٠	٦	٤٨٨	١	-	-	انشطة تنظيم الرحلات السياحية	٧٩١٢
-	-	٣٢٦٨	٢	-	-	انشطة خدمات اخرى للسياحة	٧٩٣٠
-	-	-	-	٣٠	١	انشطة التعبئة و التغليف	٨٢٩٢
-	-	٢٢٣	١	٢٦٤٨	٤	انشطة المستشفيات	٨٦١٠
-	-	٤٠	١	٤٠	١	خدمات غسيل وتنظيف وصباغة الملابس والمنسوجات	٩٦٠١
٥٨٦٦١٤	٢١٢	٣٣٩٠٩٥	٢٤٥	١١٠١٢٧	١٥٠	الإجمالي العام	

تطور عدد حالات أحكام إشهار الإفلاس وقيمة الدين موزعة طبقاً للمحافظات خلال الفترة (٢٠٠٨ - ٢٠١٠)

جدول رقم (٥٤)

القيمة بالالف جنيه

٢٠١٠		٢٠٠٩		٢٠٠٨		المحافظات
قيمة الدين	عدد الحالات	قيمة الدين	عدد الحالات	قيمة الدين	عدد الحالات	
—	—	١٢٥٣٠	١٢	٦٦٤٩٧	٢٤	القاهرة
١٢٧٢١٠	٨٠	٢٨٠٥٧	٨٨	١٦٥١٤	٢٣	الأسكندرية
٣٤٩٧	٧	٥٠٩	٣	—	—	بورسعيد
٦٠	١	—	—	١٠٠	١	السويس
١١٥٢٨٩	١٧	١٢٨٨	١	—	—	٦ أكتوبر
٢٨٤٠٧	١٣	٣٩٦	٧	—	—	دمياط
—	—	—	—	١٠٤	٢	الدقهلية
١٠٥٦٦٤	٢٦	٩٩١	٢٠	١٣٤٦	١٢	الشرقية
٥١٥	٢	٤٢٦٥	١	٨٤	١	القليوبية
١٥١٢	١	—	—	٤٥٦	١	كفر الشيخ
٣٧٧١٦	٣	١٠٧٤٠٦	٧	٩٤	١	الغربية
٣٥	١	٥٠٢	٤	٧٨٧	٤	المنوفية
٢٢٢٢	٨	١٦٦١١	٢١	٤١٨٩	١٢	البحيرة
١٢٣٦	٣	—	—	—	—	الإسماعيلية
١٤٩٧٩٢	٢٢	١١١٩٠٥	٥٤	١٣٣٩٣	٦٤	الجيزة
١١	١	١٠٢	٣	١٨٠	١	بنى سويف
—	—	٥٠	١	١٠٠	١	الفيوم
١٠٠	٦	٧٣	٤	—	—	المنيا
٨٧٢	٣	٥١٤١٧	٢	—	—	أسيوط
٤١٦٦	١٥	٩٦٧	٣	٧٨٣	٢	سوهاج
٣	١	٥٤٠	٩	—	—	قنا
—	—	٩٩٨	٤	٥٥٠٠	١	أسوان
٣١٢	١	—	—	—	—	البحر الأحمر
٧٩٩٥	١	٤٨٨	١	—	—	جنوب سيناء
٥٨٦٦١٤	٢١٢	٣٣٩٠٩٥	٢٤٥	١١٠١٢٧	١٥٠	الجملة

تطور عدد حالات أحكام إشهار الإفلاس وقيمة الدين خلال الفترة (٢٠٠٠ - ٢٠١٠)

جدول رقم (٥٥)

القيمة بالآلاف جنيه

السنوات	عدد حالات أحكام إشهار الإفلاس	قيمة الدين
٢٠٠٠	١١٤٤	٢٥٤١٥٩
٢٠٠١	٨٨٣	١٨٢٧٠١
٢٠٠٢	٥٩٨	٣١٨١٨٧
٢٠٠٣	٥٢٨	٥١٣٨٩٣
٢٠٠٤	٣٣٢	١٥٣٠٦٣
٢٠٠٥	٢٣٦	٢١١٦٤٠
٢٠٠٦	١٩٥	٣٤٧٢٢٨
٢٠٠٧	١٨٠	١٦٨٣٨٦
٢٠٠٨	١٥٠	١١٠١٢٧
٢٠٠٩	٢٤٥	٣٣٩٠٩٥
٢٠١٠	٢١٢	٥٨٦٦١٤

الجهاز المركزي للتعبئة العامة والإحصاء

طريق صلاح سالم

صندوق بريد : ٢٠٨٦

مدينة نصر - القاهرة

تليفون : ٢٤٠٢٣٠٣١ - فاكس : ٢٤٠٢٤٠٩٩

**CENTRAL AGENCY FOR PUBLIC
MOBILIZATION AND STATISTICS**

P . O .B .: 2086

Nasr City - Cairo

TEL : 24023031 - FAX : 24024099

WEB SITE : <http://www.capmas.gov.eg>

E -MAIL : pres_capmas@capmas.gov.eg

