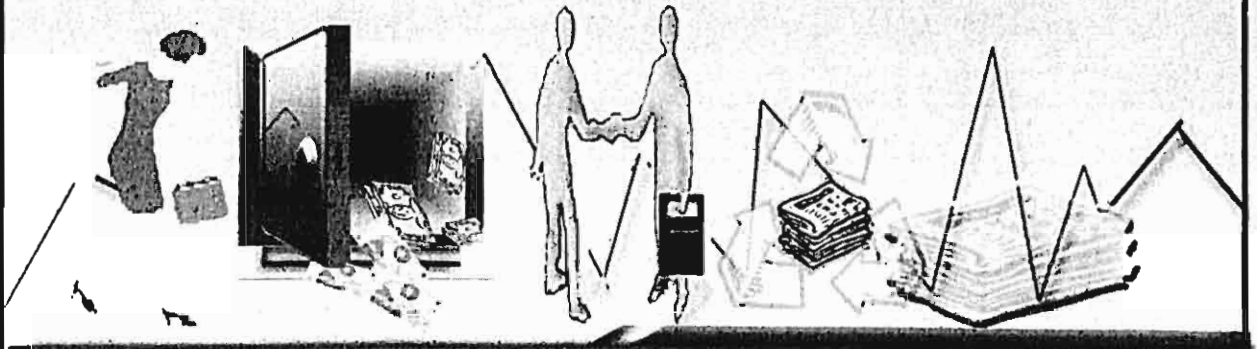




جمهورية مصر العربية

الجهاز المركزي للتعبئة العامة والإحصاء

النشرة السنوية
لإحصاء أحكام الإفلاس وحالات البروتستو
عام ٢٠٠٩



<http://www.capmas.gov.eg>

مرجع رقم ٧١-١٢٢١٣-٢٠٠٩

اصدار سبتمبر ٢٠١٠



جمهورية مصر العربية
الجهاز المركزي للتعبئة العامة والإحصاء

النشرة السنوية
لإحصاء أحكام الإفلاس وحالات البروتستو
عام ٢٠٠٩

تقديم

تمثل المؤشرات الاقتصادية أحد الدلائل التي تعكس مدى ازدهار واستقرار الأوضاع الاقتصادية للأنشطة المختلفة ، وتعتبر حالات الإفلاس والبروتستو أحد هذه المؤشرات حيث أنها تعبر عن أعمار المدين وتوقفه عن سداد ديونه وما يتبع ذلك من أحكام الإفلاس التي تصدرها المحاكم التجارية .

وفي هذا الإطار يقوم الجهاز المركزي للتعبئة العامة والإحصاء بإصدار " النشرة السنوية لإحصاء أحكام الإفلاس وحالات البروتستو " عام ٢٠٠٩ " متضمنة عدد حالات أحكام إشهار الإفلاس وحالات البروتستو وقيمة الدين لكل منهما طبقاً للأنشطة الاقتصادية ومحافظات الجمهورية.

يقدم الجهاز هذه النشرة للمهتمين بهذا المجال ، آملاً أن تحقق الأهداف المرجوة .

والله ولي التوفيق ...

لواء / أبو بكر الجندي

رئيس الجهاز المركزي للتعبئة العامة والإحصاء

الفهرس

رقم الصفحة	البیان	رقم الجدول
١		منهجية النشره
٣		أهم المؤشرات
الفصل الاول		
الافلاس		
١١	اجمالى عدد حالات احكام اشهار الافلاس وقيمة الدين موزعة طبقا لشهور السنة والمحافظات	١
١٣	عدد حالات احكام اشهار الافلاس وقيمة الدين موزعة طبقا لشهور السنة والنشاط الاقتصادى	٢
	لمحافظة القاهرة	
١٤	عدد حالات احكام اشهار الافلاس وقيمة الدين موزعة طبقا لشهور السنة والنشاط الاقتصادى	٣
	لمحافظة الاسكندرية	
١٦	عدد حالات احكام اشهار الافلاس وقيمة الدين موزعة طبقا لشهور السنة والنشاط الاقتصادى	٤
	لمحافظة بورسعيد	
١٧	عدد حالات احكام اشهار الافلاس وقيمة الدين موزعة طبقا لشهور السنة والنشاط الاقتصادى	٥
	لمحافظة ٦ اكتوبر	
١٨	عدد حالات احكام اشهار الافلاس وقيمة الدين موزعة طبقا لشهور السنة والنشاط الاقتصادى	٦
	لمحافظة دمياط	
١٩	عدد حالات احكام اشهار الافلاس وقيمة الدين موزعة طبقا لشهور السنة والنشاط الاقتصادى	٧
	لمحافظة الشرقية	
٢١	عدد حالات احكام اشهار الافلاس وقيمة الدين موزعة طبقا لشهور السنة والنشاط الاقتصادى	٨
	لمحافظة القليوبية	
٢٢	عدد حالات احكام اشهار الافلاس وقيمة الدين موزعة طبقا لشهور السنة والنشاط الاقتصادى	٩
	لمحافظة الغربية	
٢٣	عدد حالات احكام اشهار الافلاس وقيمة الدين موزعة طبقا لشهور السنة والنشاط الاقتصادى	١٠
	لمحافظة المنوفية	

(تابع) الفهرس

رقم الصفحة	البيــــــــــــــــان	رقم الجدول
٢٤	عدد حالات احكام اشهار الافلاس وقيمة الدين موزعة طبقا لشهور السنة والنشاط الاقتصادى لمحافظة البحيرة	١١
٢٦	عدد حالات احكام اشهار الافلاس وقيمة الدين موزعة طبقا لشهور السنة والنشاط الاقتصادى لمحافظة الجيزة	١٢
٢٩	عدد حالات احكام اشهار الافلاس وقيمة الدين موزعة طبقا لشهور السنة والنشاط الاقتصادى لمحافظة بنى سويف	١٣
٣٠	عدد حالات احكام اشهار الافلاس وقيمة الدين موزعة طبقا لشهور السنة والنشاط الاقتصادى لمحافظة الفيوم	١٤
٣١	عدد حالات احكام اشهار الافلاس وقيمة الدين موزعة طبقا لشهور السنة والنشاط الاقتصادى لمحافظة المنيا	١٥
٣٢	عدد حالات احكام اشهار الافلاس وقيمة الدين موزعة طبقا لشهور السنة والنشاط الاقتصادى لمحافظة اسيوط	١٦
٣٣	عدد حالات احكام اشهار الافلاس وقيمة الدين موزعة طبقا لشهور السنة والنشاط الاقتصادى لمحافظة سوهاج	١٧
٣٤	عدد حالات احكام اشهار الافلاس وقيمة الدين موزعة طبقا لشهور السنة والنشاط الاقتصادى لمحافظة قنا	١٨
٣٥	عدد حالات احكام اشهار الافلاس وقيمة الدين موزعة طبقا لشهور السنة والنشاط الاقتصادى لمحافظة اسوان	١٩
٣٦	عدد حالات احكام اشهار الافلاس وقيمة الدين موزعة طبقا لشهور السنة والنشاط الاقتصادى لمحافظة جنوب سيناء	٢٠
٣٧	عدد حالات احكام اشهار الافلاس وقيمة الدين موزعة طبقا للفئات و المحافظات	٢١
٣٨	تطور عدد حالات احكام اشهار الافلاس وقيمة الدين موزعة طبقا للنشاط الاقتصادى خلال الفترة (٢٠٠٧ - ٢٠٠٩)	٢٢
٤٣	تطور عدد حالات احكام اشهار الافلاس وقيمة الدين موزعة طبقا للمحافظات خلال الفترة (٢٠٠٧ - ٢٠٠٩)	٢٣
٤٤	تطور عدد حالات احكام اشهار الافلاس وقيمة الدين خلال الفترة (١٩٩٩ - ٢٠٠٩)	٢٤

الفهرس

رقم الصفحة	البيان	رقم الجدول
	الفصل الثانى البروتستو	
٤٦	• إجمالى عدد حالات البروتستو وقيمة الدين موزعة طبقاً لشهور السنة .	٢٥
٤٧	• إجمالى عدد حالات البروتستو وقيمة الدين موزعة طبقاً للمحافظات .	٢٦
٤٨	• عدد حالات البروتستو وقيمة الدين موزعة طبقاً لشهور السنة لمحافظة القاهرة .	٢٧
٤٩	• عدد حالات البروتستو وقيمة الدين موزعة طبقاً لشهور السنة لمحافظة الاسكندرية .	٢٨
٥٠	• عدد حالات البروتستو وقيمة الدين موزعة طبقاً لشهور السنة لمحافظة بور سعيد .	٢٩
٥١	• عدد حالات البروتستو وقيمة الدين موزعة طبقاً لشهور السنة لمحافظة السويس .	٣٠
٥٢	• عدد حالات البروتستو وقيمة الدين موزعة طبقاً لشهور السنة لمحافظة دمياط .	٣١
٥٣	• عدد حالات البروتستو وقيمة الدين موزعة طبقاً لشهور السنة لمحافظة الدقهلية .	٣٢
٥٤	• عدد حالات البروتستو وقيمة الدين موزعة طبقاً لشهور السنة لمحافظة الشرقية .	٣٣
٥٥	• عدد حالات البروتستو وقيمة الدين موزعة طبقاً لشهور السنة لمحافظة القليوبية .	٣٤
٥٦	• عدد حالات البروتستو وقيمة الدين موزعة طبقاً لشهور السنة لمحافظة كفر الشيخ .	٣٥
٥٧	• عدد حالات البروتستو وقيمة الدين موزعة طبقاً لشهور السنة لمحافظة الغربية .	٣٦
٥٨	• عدد حالات البروتستو وقيمة الدين موزعة طبقاً لشهور السنة لمحافظة المنوفية .	٣٧
٥٩	• عدد حالات البروتستو وقيمة الدين موزعة طبقاً لشهور السنة لمحافظة البحيرة .	٣٨
٦٠	• عدد حالات البروتستو وقيمة الدين موزعة طبقاً لشهور السنة لمحافظة الاسماعيلية .	٣٩
٦١	• عدد حالات البروتستو وقيمة الدين موزعة طبقاً لشهور السنة لمحافظة الجيزة .	٤٠
٦٢	• عدد حالات البروتستو وقيمة الدين موزعة طبقاً لشهور السنة لمحافظة بنى سويف .	٤١
٦٣	• عدد حالات البروتستو وقيمة الدين موزعة طبقاً لشهور السنة لمحافظة الفيوم .	٤٢

(تابع) الفهرس

رقم الصفحة	البيانات	رقم الجدول
٦٤	• عدد حالات البروتستو وقيمة الدين موزعة طبقاً لشهور السنة لمحافظة المنيا .	٤٣
٦٥	• عدد حالات البروتستو وقيمة الدين موزعة طبقاً لشهور السنة لمحافظة أسيوط .	٤٤
٦٦	• عدد حالات البروتستو وقيمة الدين موزعة طبقاً لشهور السنة لمحافظة سوهاج .	٤٥
٦٧	• عدد حالات البروتستو وقيمة الدين موزعة طبقاً لشهور السنة لمحافظة قنا .	٤٦
٦٨	• عدد حالات البروتستو وقيمة الدين موزعة طبقاً لشهور السنة لمحافظة أسوان .	٤٧
٦٩	• عدد حالات البروتستو وقيمة الدين موزعة طبقاً لشهور السنة لمحافظة البحر الأحمر .	٤٨
٧٠	• عدد حالات البروتستو وقيمة الدين موزعة طبقاً لشهور السنة لمحافظة مطروح .	٤٩
٧١	• عدد حالات البروتستو وقيمة الدين موزعة طبقاً لشهور السنة لمحافظة شمال سيناء .	٥٠
٧٢	• عدد حالات البروتستو وقيمة الدين موزعة طبقاً لشهور السنة لمحافظة جنوب سيناء .	٥١

منهجية النشر

أولاً : أهداف النشر :

- تهدف هذه النشر إلى تصوير حركة عدد حالات أحكام إشهار الإفلاس والبروتستو لجميع أنشطة الدولة وذلك على النحو التالي :
- ١ - عدد حالات أحكام إشهار الإفلاس في جمهورية مصر العربية على مستوى النشاط الإقتصادي موضحاً بها قيمة الدين موزعاً طبقاً لشهور السنة والمحافظة .
 - ٢ - عدد حالات البروتستو وقيمة الدين في كل منها وتنقسم إلى :
 - أ - بروتستو عدم الدفع (أى حالات التوقف عن الدفع) .
 - ب - بروتستو دفعت قيمته .
- وجميع حالات البروتستو موزعة طبقاً لشهور السنة .
- تعتبر عدد حالات البروتستو مؤشراً هاماً للحركة التجارية بالأسواق وأيضاً هناك بعض الإجراءات التي يلجأ إليها الممولين لتحسين مراكز السيولة لديهم سواء بأسلوب التصفيات الموسمية أو البيع بالتقسيم هذا بالإضافة إلى أثر برامج الإصلاح الإقتصادي على إعادة الاستقرار للأسواق . كما أن الأسعار والدخول الحقيقية يكون لها أثر إيجابي على إستقرار المعاملات المالية وبث الثقة فيها .

ثانياً : التعاريف المستخدمة :

- ١ - الإفلاس :

يعتبر التاجر في حالة إفلاس إذا توقف عن دفع ديونه التجارية وبشهر إفلاس التاجر بناء على طلبه أو طلب أحد الدائنين أو النيابة العامة ويجوز للمحكمة أن تقضى بشهر الإفلاس من تلقاء نفسها .
- ٢ - البروتستو :

هو عدم وجود رصيد بالبنك يكفي لقيمة الكمبيالة المحررة المستحقة الدفع على التاجر ينتج عنها إتخاذ إجراءات ضده بالبرتسة لهذه الكمبيالة عن طريق المحكمة وإتخاذ إجراءات شهر الإفلاس ، فالبروتستو هو مرحلة سابقة على إشهار الإفلاس .

ثالثاً : فترة جمع البيان :

جمعت البيانات عن السنة الميلادية التي تبدأ من أول يناير وتنتهى في آخر ديسمبر .

رابعاً : مصادر البيانات :

تستوفى البيانات من الجهات التالية :

- ١ - المحاكم الابتدائية على مستوى الجمهورية وعددها ٢٨ محكمة .
- ٢ - محاكم الإستئناف الخاصة بحالات الإفلاس وعددها ٨ محاكم .

خامساً : الرموز المستخدمة :

(-) البيان غير متوفر

أهم المؤشرات

أولاً : الإفلاس :

- بلغ عدد حالات أحكام الإفلاس ٢٤٥ حالة عام ٢٠٠٩ مقابل ١٥٠ حالة عام ٢٠٠٨ بزيادة قدرها ٩٥ حالة بنسبة ٦٣,٣٪. ويرجع ذلك إلى ارتفاع الأسعار والركود المنتشر في الأسواق نتيجة الأزمة المالية مما يؤدي إلى عدم وفاء المدين بالتزاماته المالية تجاه الدائنين فيضطر لإعلان إفلاسه .
- بلغت قيمة الدين ٣٣٩,١ مليون جنيه عام ٢٠٠٩ مقابل ١١٠,١ مليون جنيه عام ٢٠٠٨ بزيادة قدرها ٢٢٩,٠ مليون جنيه بنسبة ٢٠٨,٠٪ .
- جاءت محافظة الإسكندرية في المركز الأول من حيث عدد حالات الإفلاس بعدد ٨٨ حالة بنسبة ٣٥,٩٪ يليها محافظة الجيزة بعدد ٥٤ حالة بنسبة ٢٢,٠٪ ثم محافظة البحيرة بعدد ٢١ حالة بنسبة ٨,٦٪ .

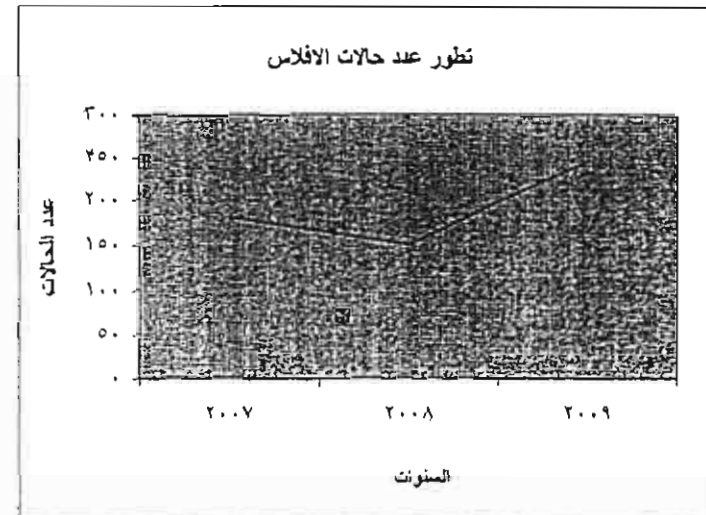
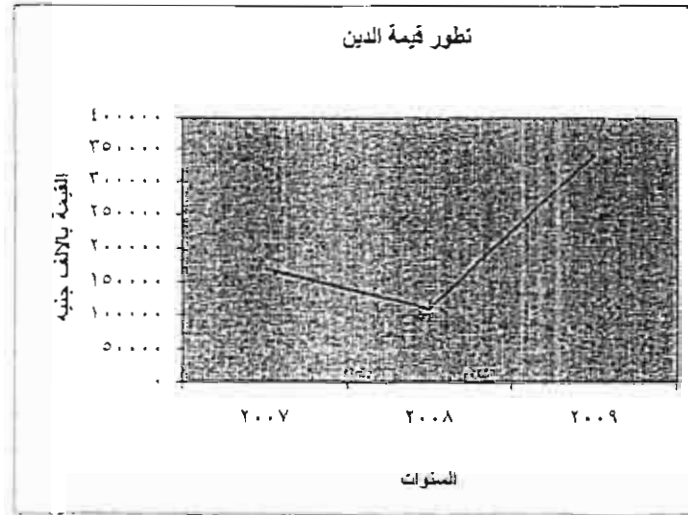
ثانياً : البروتستو :

- بلغ إجمالي عدد حالات البروتستو ١٢٨٤٩٤ حالة عام ٢٠٠٩ مقابل ٢٠٤٨٥٤ حالة عام ٢٠٠٨ بإنخفاض قدره ٧٦٣٦٠ حالة بنسبة ٣٧,٣٪ .
- بلغ عدد حالات البروتستو التي دفعت قيمته ٢٧٥٥٤ حالة عام ٢٠٠٩ مقابل ٤٠٢٥٤ حالة عام ٢٠٠٨ بإنخفاض قدره ١٢٧٠٠ حالة بنسبة ٣١,٥٪ .
- بلغت قيمة الدين لحالات البروتستو التي دفعت ١٢٤,٧ مليون جنيه عام ٢٠٠٩ مقابل ١٨٧,٥ مليون جنيه عام ٢٠٠٨ بإنخفاض قدره ٦٢,٨ مليون جنيه بنسبة ٣٣,٥٪ .
- بلغ عدد حالات بروتستو عدم الدفع ١٠٠٩٤٠ حالة عام ٢٠٠٩ مقابل ١٦٤٥٧ حالة عام ٢٠٠٨ بإنخفاض قدره ٦٣٦٥٧ حالة بنسبة ٣٨,٧٪ .
- بلغت قيمة الدين لحالات بروتستو عدم الدفع ٦٥٣ مليون جنيه عام ٢٠٠٩ مقابل ١٣٠٧,٢ مليون جنيه عام ٢٠٠٨ بإنخفاض قدره ٦٥٤,٢ مليون جنيه بنسبة ٥٠,٠٪ .
- جاءت محافظة القاهرة في المركز الأول من حيث قيمة الدين بنسبة ٢٤,٩٪ تليها محافظة الغربية بنسبة ١٧,٩٪ ثم محافظة القليوبية بنسبة ٦,٠٪ من إجمالي قيمة الدين عام ٢٠٠٩ .

تطور عدد حالات الإفلاس وقيمة الدين خلال الفترة (٢٠٠٧-٢٠٠٩)

القيمة بالالف جنيه

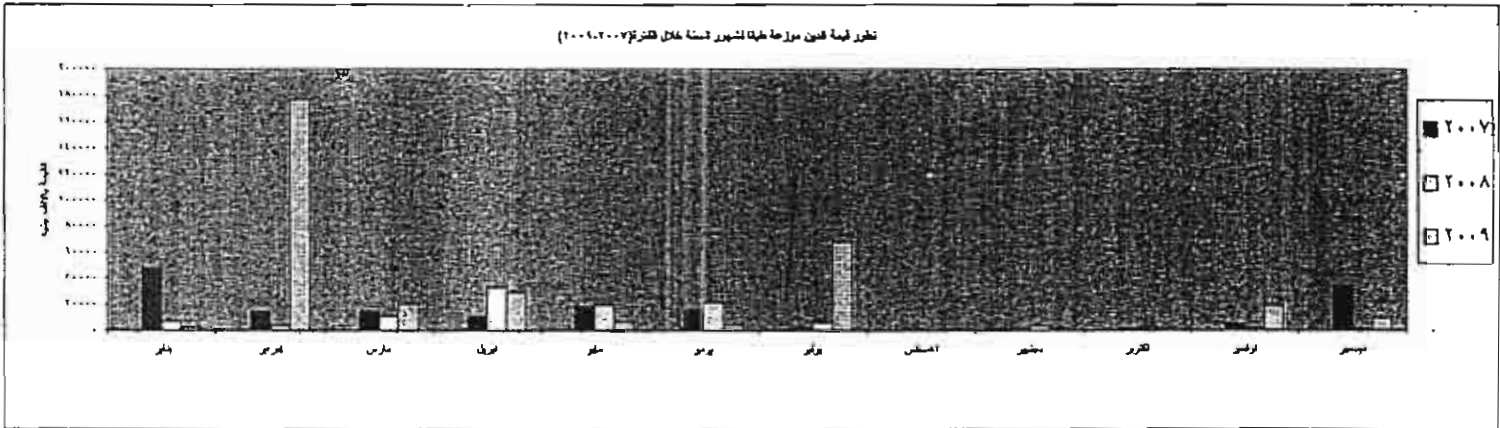
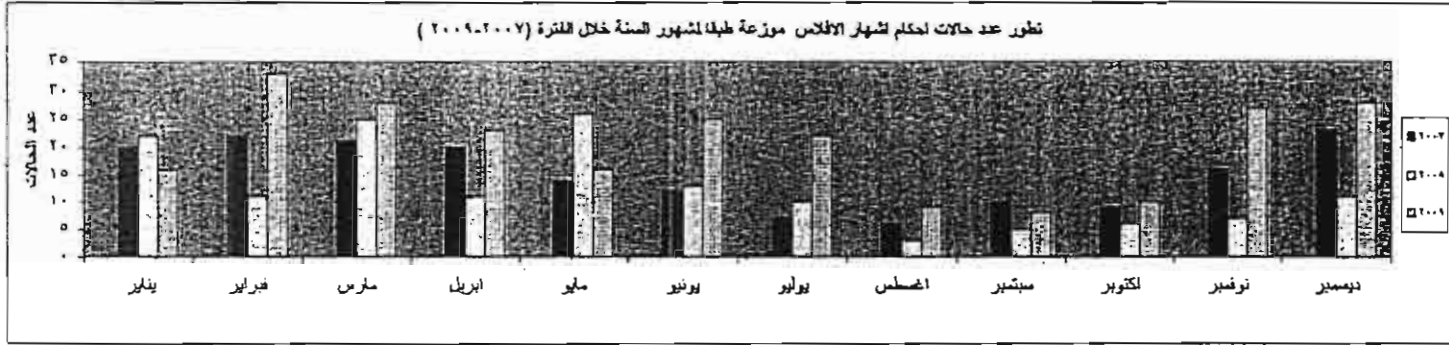
السنوات	عدد الحالات	قيمة الدين
٢٠٠٧	١٨٠	١٦٨٣٨٦
٢٠٠٨	١٥٠	١١٠١٢٧
٢٠٠٩	٢٤٥	٣٣٩٠٩٤



تطور عدد حالات أحكام إشهار الإفلاس وقيمة الدين موزعة طبقاً لشهور السنة
خلال الفترة (٢٠٠٧ - ٢٠٠٩)

القيمة بالآلاف جنيه

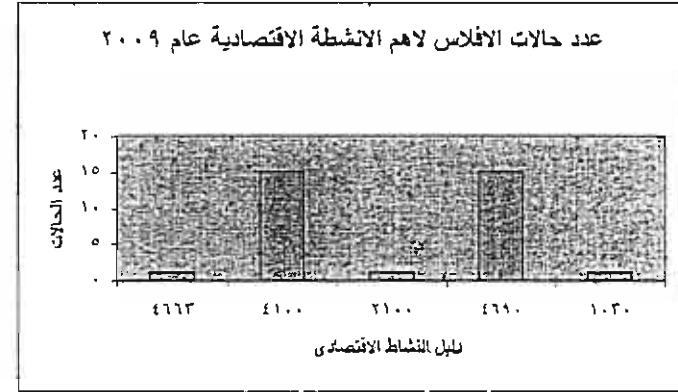
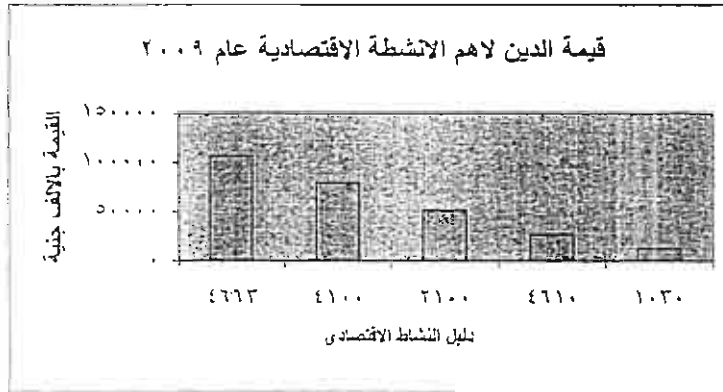
٢٠٠٩		٢٠٠٨		٢٠٠٧		الشهور البيسان
قيمة الدين	عدد الحالات	قيمة الدين	عدد الحالات	قيمة الدين	عدد الحالات	
٢٥٧٥	١٦	٦٩٢٤	٢٢	٤٧٩٠٦	٢٠	يناير
١٧٦٩٦٨	٣٣	٣٧٣٥	١١	١٤٤٤٤	٢٢	فبراير
٢٠٢٩٦	٢٨	١٠٩١٠	٢٥	١٤٦٨٥	٢١	مارس
٢٨٨٤٤	٢٣	٣٣٢٣٩	١١	١٠٨١١	٢٠	أبريل
٦٢٦٤	١٦	١٩٦٩٥	٢٦	١٨٣٧٠	١٤	مايو
٣٩٤٨	٢٥	٢١٥٦٢	١٣	١٦٠٢٠	١٢	يونيه
٦٧٨٢١	٢٢	٦٠٨٤	١٠	١٤٨٧	٧	يوليه
١١٤٣	٩	١٩٩	٣	٩٠٦	٦	أغسطس
١٨٤٧	٨	٣٥٧٨	٥	١٦١٧	١٠	سبتمبر
١٠٠٧	١٠	٢٠٠٦	٦	١٨٨١	٩	أكتوبر
١٨٧١٥	٢٧	١١٩٦	٧	٥١٣٢	١٦	نوفمبر
٩٦٦٧	٢٨	٩٩٩	١١	٣٥١٢٧	٢٣	ديسمبر
٣٣٩٠٩٥	٢٤٥	١١٠١٢٧	١٥٠	١٦٨٣٨٦	١٨٠	الإجمالي



عدد حالات الافلاس وقيمة الدين لاهم الانشطة الاقتصادية عام ٢٠٠٩

القيمة بالآلاف جنيه

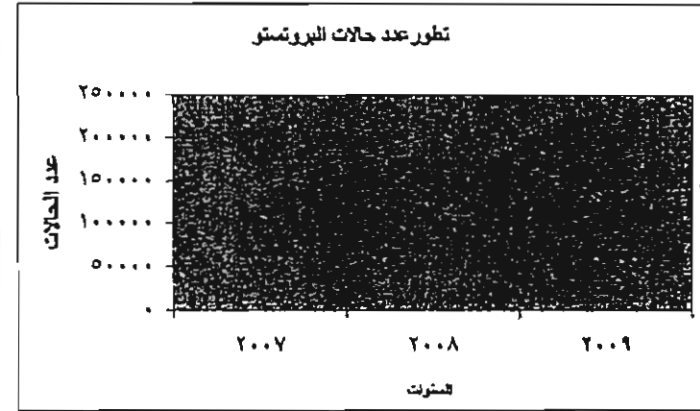
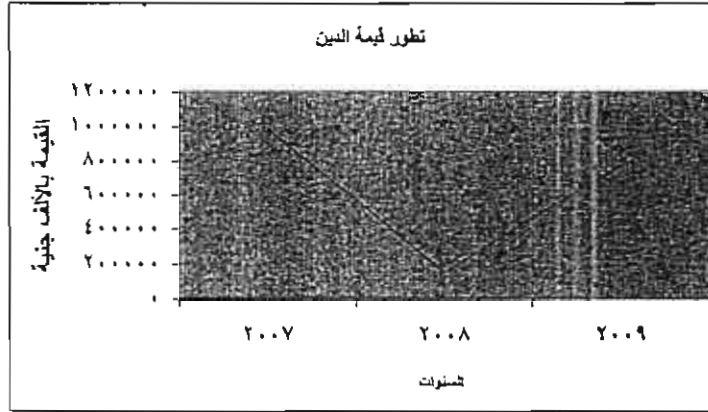
دليل النشاط	النشاط الاقتصادي	عدد الحالات	قيمة الدين
٤٦٦٣	تجارة الجملة ومواد البناء والاجهزة ومعدات ولوازم السباكة والتدفئة	١	١٠٥٣٣٠
٤١٠٠	تشديد البنائيات	١٥	٧٧٦٧٥
٢١٠٠	صناعة المستحضرات الصيدلانية والكيميائية	١	٥١٠٠٠
٤٦١٠	تجارة الجملة على اساس عقد او نظير رسم	١٥	٢٦٨٢٠
١٠٣٠	تجهيز وضغط وتعليب الفواكه والخضروات	١	١٢٠٠٠



تطور عدد حالات البروتستو و قيمة الدين خلال الفترة (٢٠٠٧-٢٠٠٩)

القيمة بالآلاف جنية

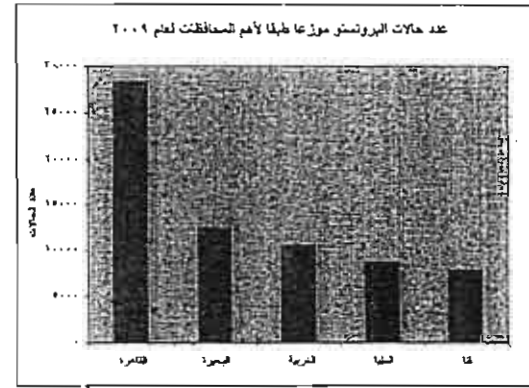
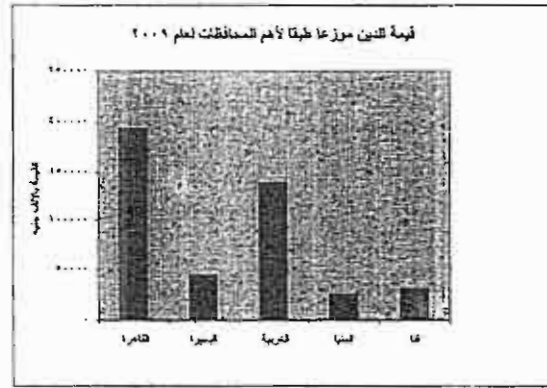
الاعوام	عدد الحالات	قيمة الدين
٢٠٠٧	١٤٢٣١٨	٩٨٣٠٨٧
٢٠٠٨	٢٠٤٨٥٤	١٤٩٧٥٩
٢٠٠٩	١٢٨٤٩٤	٧٧٧٧٢٨



عدد حالات البروتستو وقيمة الدين موزعة لأهم المحافظات لعام ٢٠٠٩

القيمة بالآلاف جنيه

المحافظات	عدد الحالات	قيمة الدين
القاهرة	٢٨٢٨٠	١٩٣٧٢٨
البحيرة	١٢٣٧٣	٤٤١٤٦
الغربية	١٠٤٧٩	١٣٩٢٢٢
المنيا	٨٦٠٧	٢٥٧٥٤
قنا	٧٧٦٥	٢١٣٤٤



الفصل الأول
الإفلاس

تابع جدول رقم (١)

القيمة بالآلاف جنيهه

إجمالي عدد حالات أحكام إشهار الإفلاس وقيمة الدين موزعة طبقاً لشهور السنة والمحافظات عام ٢٠٠٩

شهور السنة	يناير	فبراير	مارس	أبريل	مايو	يونيه	يوليه	أغسطس		سبتمبر		أكتوبر		نوفمبر		ديسمبر		الجملة
								قيمة الدين	عدد الحالات	قيمة الدين	عدد الحالات	قيمة الدين	عدد الحالات	قيمة الدين	عدد الحالات	قيمة الدين	عدد الحالات	
الإسكندرية	-	-	-	-	-	-	-	١	١	-	-	-	-	-	-	-	-	-
الجيزة	٢٠٦٦	٨	٦٣٩٧٩	٣	٢٨٧	٥	٧٨٣٣	٤	٤٩٢٨	٦	٣٤٨٥	٥	١٣٢٦٦	٣	١٠٤١	٣	١٠٤١	١١١٩٠٠
بنى سويف	-	-	-	-	٥٥	١	-	-	-	-	-	-	٤١	-	-	-	-	١٠٢
الفيوم	-	-	-	-	-	-	-	-	-	-	-	-	-	-	٥٠	١	-	٥٠
المنيا	٥	-	-	-	-	-	-	-	-	-	-	-	-	-	-	-	١٨	٧٣
السيوط	-	-	-	-	-	-	-	-	-	-	-	-	-	-	-	-	-	٥١٤١٧
سوهاج	-	-	-	-	-	-	-	-	-	-	-	-	-	-	-	-	-	٩٦٧
شمال	٤٥	٢	٢٨	١	١٢	١	١٤٩	١	٦٥	١	١٤٩	١	٦٥	١	١٤	٢	٢٢٧	٥٤٠
المنيا	-	-	-	-	-	-	-	-	-	-	-	-	-	-	-	-	-	٩٩٨
شمال سيناء	-	-	-	-	-	-	-	-	-	-	-	-	-	-	-	-	-	-
جنوب سيناء	-	-	-	-	-	-	-	-	-	-	-	-	-	-	-	-	-	٤٨٨
الإجمالي	٢٥٧٥	٢٣	٧٦٩٦٨	٢٣	٢٠٢٩٦	٢٨	٢٨٨٤٤	١٦	٦٢٦٤	٢٥	٣٩٤٨	٢٢	١٧٨٢١	٤	١١٤٣	٨	١٨٤٧	٣٣٩٠٩٥

عدد حالات أحكام إشهار الإفلاس بقيمة الدين موزعة طبقاً لشهور السنة والنشاط الإقتصادي لمحافظة القاهرة عام ٢٠٠٩

جدول رقم (٢)
القيمة بالآلاف جنيه

شهر السنة	يناير		فبراير		مارس		أبريل		مايو		يونيو		يوليو		أغسطس		سبتمبر		أكتوبر		نوفمبر		ديسمبر		النسبة
	عدد الحالات	قيمة الدين	عدد الحالات	قيمة الدين	عدد الحالات	قيمة الدين	عدد الحالات	قيمة الدين	عدد الحالات	قيمة الدين	عدد الحالات	قيمة الدين	عدد الحالات	قيمة الدين	عدد الحالات	قيمة الدين	عدد الحالات	قيمة الدين	عدد الحالات	قيمة الدين	عدد الحالات	قيمة الدين	عدد الحالات	قيمة الدين	
١١٥٠	-	-	-	-	-	-	١	-	-	-	-	-	-	-	-	-	-	-	-	-	-	-	-	-	٢٤
١٤١٠	-	-	-	-	-	-	١	٢٥	-	-	-	-	-	-	-	-	-	-	-	-	-	-	-	-	٣٥
١٥٢٠	-	-	-	-	-	-	-	-	-	-	-	-	١٠٠	١	-	-	-	-	-	-	-	-	-	-	١٠٠
١٥٣٠	-	-	-	-	-	-	-	-	-	-	-	-	-	-	-	-	-	-	-	-	٢٥	١	-	-	٣٥
١٦١٠	-	-	-	-	-	-	-	-	-	-	-	-	١٢٥	١	-	-	-	-	-	-	٣٢٩١	١	-	-	٣٧١٦
١٦٣٠	-	-	-	-	-	-	-	-	-	-	-	-	-	-	-	-	-	-	-	-	-	-	-	-	٧٠٨١
١٧٧١	-	-	-	-	-	-	-	-	-	-	-	-	٨٠	٢	-	-	-	-	-	-	-	-	-	-	٨٠
١٧٧٣	-	-	-	-	-	-	-	-	-	١١٣	١	-	-	-	-	-	-	-	-	-	-	-	-	-	١١٣
٥٥١٠	-	-	-	-	-	-	-	-	-	-	-	-	-	-	-	-	-	-	-	-	-	-	-	-	٥٨٢
٥٦١٠	-	-	-	-	-	-	-	-	-	٧٥٠	١	-	-	-	-	-	-	-	-	-	-	-	-	-	٧٥٠
١١٤٣٠	-	-	-	-	-	-	١	٣٥	١	٩٠١	٣	-	٦٠٠	٤	-	-	-	-	-	-	٢٣٢٦	٢	-	-	١١٤٣٠

عدد حالات أحكام إشهار الإفلاس بقيمة الدين موزعة طبقاً لشهور السنة والنشاط الاقتصادي لمحافظة الإسكندرية عام ٢٠٠٩

جدول رقم (٣)

القيمة بالآلاف جنيه

شهر السنة	يناير		فبراير		مارس		أبريل		مايو		يونيو		يوليه		أغسطس		سبتمبر		أكتوبر		نوفمبر		ديسمبر		الجملة	
	عدد الحالات	قيمة الدين	عدد الحالات	قيمة الدين	عدد الحالات	قيمة الدين	عدد الحالات	قيمة الدين	عدد الحالات	قيمة الدين	عدد الحالات	قيمة الدين	عدد الحالات	قيمة الدين	عدد الحالات	قيمة الدين	عدد الحالات	قيمة الدين	عدد الحالات	قيمة الدين	عدد الحالات	قيمة الدين	عدد الحالات	قيمة الدين		عدد الحالات
٤١٠٠	-	-	-	-	-	-	-	-	-	-	-	-	-	-	-	-	-	-	-	-	-	-	-	-	٣	١٣٠٠
٤٥١٠	-	-	-	-	-	-	-	-	-	-	-	-	-	-	-	-	-	-	-	-	-	-	-	-	١	-
٤٥٣٠	-	-	-	-	-	-	-	-	-	-	-	-	-	-	-	-	-	-	-	-	-	-	-	-	٥	-
٤٦١٠	-	-	-	-	-	-	-	-	-	-	-	-	-	١٢١٩	١	-	-	-	-	-	-	-	-	-	١	-
٤٦٤٩	-	-	-	-	-	-	-	-	-	-	-	-	-	-	-	-	-	-	-	-	-	-	-	-	١	-
٤٧٢١	٣	١٢٢	٤	١٩٧	٣	٣٩	٢	٨٦	٢	٢	٨	٧	١٧	٢	١١٢	٢	٦٢	-	-	-	-	-	-	٣	٣١	٣٠
٤٧٥٩	-	-	-	-	-	-	-	-	-	-	-	-	-	-	-	-	-	-	-	-	-	-	-	-	٢	-
٤٧٧١	-	-	-	-	-	-	-	-	-	-	-	-	-	-	-	-	-	-	-	-	-	-	-	-	٧	١٠٠٠
٤٧٧٢	-	-	-	-	-	-	-	-	-	-	-	-	-	-	-	-	-	-	-	-	-	-	-	-	١	-

عدد حالات أحكام إفلاس وقبض الدين موزعة طبقاً لشهور السنة والنشاط الإقتصادي لمحافظة الإسكندرية عام ٢٠٠٩

تجدول رقم (٣)

القيمة بالالف جنيه

شهر السنة	يناير		فبراير		مارس		أبريل		مايو		يونيه		يوليه		أغسطس		سبتمبر		أكتوبر		نوفمبر		ديسمبر		الجملة		
	عدد الحالات	قيمة الدين	عدد الحالات	قيمة الدين	عدد الحالات	قيمة الدين	عدد الحالات	قيمة الدين	عدد الحالات	قيمة الدين	عدد الحالات	قيمة الدين	عدد الحالات	قيمة الدين	عدد الحالات	قيمة الدين	عدد الحالات	قيمة الدين	عدد الحالات	قيمة الدين	عدد الحالات	قيمة الدين	عدد الحالات	قيمة الدين	عدد الحالات	قيمة الدين	عدد الحالات
٤٧٢٣ تجارة فتجزة الأخرى في المتاجر شخصية الآلات - ساعات نظارات - مجوهرات - قوفا (التصدير)	٢	١٧٢	-	-	١	٤٢٩	-	-	-	-	-	-	-	-	-	-	-	-	-	-	-	-	-	-	-	٤	٧٠٢
إجمالي المحافظة	٥	٣٠٥	١٥	١٦٠٠	٨	١١٢٢٣	١٤	٨٨٧٦	٣	١٣	١٢	١٦٨	٤	١٥٩٧	٥	٨٢	١	٥٦	١	٥٥٠	٧	١٠٨٧	١٠	٤٥٠٠	٨٨	٢٨٠٥٧	

عدد حالات أحكام إفلاس بقيمة الدين موزعة طبقاً لشهور السنة والنشاط الإقتصادي لمحافظة بورسعيد عام ٢٠٠٩

جدول رقم (٤)

القيمة بالآلاف جنيه

شهور السنة النشاط الإقتصادي	يناير		فبراير		مارس		أبريل		مايو		يونيه		يوليه		أغسطس		سبتمبر		أكتوبر		نوفمبر		ديسمبر		الجملة			
	عدد الحالات	قيمة الدين	عدد الحالات	قيمة الدين	عدد الحالات	قيمة الدين	عدد الحالات	قيمة الدين	عدد الحالات	قيمة الدين	عدد الحالات	قيمة الدين	عدد الحالات	قيمة الدين	عدد الحالات	قيمة الدين	عدد الحالات	قيمة الدين	عدد الحالات	قيمة الدين	عدد الحالات	قيمة الدين	عدد الحالات	قيمة الدين	عدد الحالات	قيمة الدين	عدد الحالات	قيمة الدين
٤٦٥١ تجارة فجلة لأجهزة الحواسيب ومنطقتها الخارجية والبرامج الخاصة بها	-	-	-	-	-	-	-	-	-	-	-	٦	-	-	-	-	-	-	-	-	-	-	-	-	-	-	-	-
٤٧٢١ تجارة تجزئة للأغذية من المتاجر المتخصصة (عطرية - لؤلؤة - خسروك - فاهن - لعم وديارين)	-	-	-	-	-	-	-	-	-	-	-	-	-	-	-	-	-	-	-	-	-	-	-	-	-	-	-	-
٤٧٧١ تجارة تجزئة للملابس والأحذية و السلع الجلدية	-	-	-	-	-	-	-	-	-	-	-	-	-	-	-	-	-	-	-	-	-	-	-	-	-	-	-	-
إجمالي المحافظة	-	-	-	-	-	-	-	-	-	-	-	٦	-	-	-	-	-	-	-	-	-	-	-	-	-	-	-	-

عدد حالات لحكام إشهار الإفلاس وقيمة الدين موزعة طبقاً لشهور السنة والنشاط الإقتصادي لمحافظة ٦ أكتوبر عام ٢٠٠٩

جدول رقم (٥)

للقيمة بالآلاف جنيهه

شهر السنة	يناير		فبراير		مارس		أبريل		مايو		يونيه		يوليه		أغسطس		سبتمبر		أكتوبر		نوفمبر		ديسمبر		الجملة	
	عدد الحالات	قيمة الدين	عدد الحالات	قيمة الدين	عدد الحالات	قيمة الدين	عدد الحالات	قيمة الدين	عدد الحالات	قيمة الدين	عدد الحالات	قيمة الدين	عدد الحالات	قيمة الدين	عدد الحالات	قيمة الدين	عدد الحالات	قيمة الدين	عدد الحالات	قيمة الدين	عدد الحالات	قيمة الدين	عدد الحالات	قيمة الدين		قيمة الدين
٦٣٠	-	-	-	-	-	-	-	-	-	-	-	-	-	-	-	-	-	-	-	-	-	-	-	-	١٢٨٨	١
إجمالي المحافظة	-	-	-	-	-	-	-	-	-	-	-	-	-	-	-	-	-	-	-	-	-	-	-	-	١٢٨٨	١

عدد حالات لحكام إشهار الإفلاس وقيمة الدين موزعة طبقا لشهور السنة والنشاط الإقتصادي لمحافظة دمياط عام ٢٠٠٩

جدول رقم (٦)

القيمة بالآلاف جنيه

شهور السنة / النشاط الإقتصادي	يناير		فبراير		مارس		أبريل		مايو		يونيه		يوليه		أغسطس		سبتمبر		أكتوبر		نوفمبر		ديسمبر		الجملة				
	عدد الحالات	قيمة الدين	عدد الحالات	قيمة الدين	عدد الحالات	قيمة الدين	عدد الحالات	قيمة الدين	عدد الحالات	قيمة الدين	عدد الحالات	قيمة الدين	عدد الحالات	قيمة الدين	عدد الحالات	قيمة الدين	عدد الحالات	قيمة الدين	عدد الحالات	قيمة الدين	عدد الحالات	قيمة الدين	عدد الحالات	قيمة الدين	عدد الحالات	قيمة الدين	عدد الحالات	قيمة الدين	
صناعة الآلات ومنتجات الخشبية لغير مصلفة في موضع لغير	-	-	-	-	-	-	-	-	-	-	-	-	-	-	-	-	-	-	-	-	-	-	-	-	-	-	-	٢٠	١
تجارة المركبات ذات المحركات (تجزئة + جملة)	-	-	-	-	-	-	-	-	١٨٧	١	-	-	٢٤	١	-	-	-	-	-	-	-	-	-	-	-	-	-	٢٦١	٢
تجارة لجملة السلع منزلية الأخرى - كتب وكراسيات ودفوف الرسم - قفط - أدوات كهربائية - سجاد - أثاث - فخارية - ورق حائط	١	٥٦	-	-	١	١٩	-	-	-	-	١	١٩	-	-	-	-	-	-	-	-	-	-	-	-	-	-	-	٩٤	٣
تجارة تجزئة لأجهزة المنزلية و الآلات ومعدات الأضواء والمعدات المنزلية الأخرى	-	-	-	-	١	٢١	-	-	-	-	١	-	-	-	-	-	-	-	-	-	-	-	-	-	-	-	-	٢١	١
إجمالي المحافظة	١	٥٦	-	-	٢	٤٠	-	-	١	١٨٧	١	١٩	١	٢٤	١	٢٠	-	-	-	-	-	-	-	-	-	-	٣٦٦	٧	

عدد حالات أحكام إشهار الإفلاس وقيمة الدين مرزعة طبقا لشهور السنة والنشاط الإقتصادي لمحافظة الشرقية عام ٢٠٠٩

جدول رقم (٧)

القيمة بالآلاف جنيه

شهور السنة	يناير		فبراير		مارس		أبريل		مايو		يونيه		يوليه		أغسطس		سبتمبر		أكتوبر		نوفمبر		ديسمبر		الجملة	
	عدد الحالات	قيمة الدين	عدد الحالات	قيمة الدين	عدد الحالات	قيمة الدين	عدد الحالات	قيمة الدين	عدد الحالات	قيمة الدين	عدد الحالات	قيمة الدين	عدد الحالات	قيمة الدين	عدد الحالات	قيمة الدين	عدد الحالات	قيمة الدين	عدد الحالات	قيمة الدين	عدد الحالات	قيمة الدين	عدد الحالات	قيمة الدين		عدد الحالات
١٠٢٣	-	-	-	-	-	-	-	-	-	-	-	-	-	-	-	-	-	-	-	-	-	-	-	-	-	صناعة الكماش و تكنولوجيا و الجاويث المصرية
٢٢٢٠	١	٣٠	١	٥٠	-	-	-	-	-	-	-	-	-	-	-	-	-	-	-	-	-	-	-	-	-	صناعة منتجات فلادن- فيلاستيك
٢٤١٠	-	-	-	-	-	-	-	-	١	١٧٠	-	-	-	-	-	-	-	-	-	-	-	-	-	-	-	صناعة الحديد و الصلب
٤٥١٠	-	-	-	-	-	-	-	-	-	-	١	١٨	-	-	-	-	-	-	-	-	-	-	-	-	-	تجارة لمرحبات ذات المحرك (تجزئة+جملة)
٤٥٣٠	-	-	-	-	١	١٨	-	-	-	-	-	-	-	-	-	-	-	-	-	-	-	-	-	-	-	تجارة قطع غيار و تسمورات لمرحبات ذات محركات (تجزئة+جملة)
٤٦٣٠	-	-	١	١٥٨	-	-	-	-	-	-	-	-	-	-	-	-	-	-	-	-	-	-	-	-	-	تجارة الجملة للأحذية و المشروبات و التبغ
٤٦٤١	-	-	-	-	١	١	-	-	-	-	-	-	-	-	-	-	-	-	-	-	-	-	-	-	-	تجارة الجملة للمسوجات و الملبوسات و الأحذية
٤٦٩٠	-	-	-	-	-	-	-	-	-	-	-	-	-	-	-	-	-	-	-	-	-	-	-	-	-	تجارة الجملة لغير المتخصصة
٤٧٥٩	-	-	-	-	-	-	-	-	-	-	١	٢٦	-	-	-	-	-	-	-	-	-	-	-	-	-	تجارة لتجزئة لأجهزة المنزلية و الآلات ومعدات الأشياء والمعدات المنزلية الأخرى
٤٧٧١	-	-	١	٨	٢	٣٢	-	-	-	-	-	-	-	-	-	-	-	-	-	-	-	-	-	-	-	تجارة لتجزئة للملابس و الأحذية و السلع الجلدية

عدد حالات أحكام إشهار الإفلاس بقيمة الدين موزعة طبقاً لشهور السنة والنشاط الاقتصادي لمحافظة الشرقية عام ٢٠٠٩

تابع جدول رقم (٧)

القيمة بالآلاف جنيه

شهر السنة	يناير		فبراير		مارس		أبريل		مايو		يونيه		يوليه		أغسطس		سبتمبر		أكتوبر		نوفمبر		ديسمبر		الجملة	
	عدد الحالات	قيمة الدين	عدد الحالات	قيمة الدين	عدد الحالات	قيمة الدين	عدد الحالات	قيمة الدين	عدد الحالات	قيمة الدين	عدد الحالات	قيمة الدين	عدد الحالات	قيمة الدين	عدد الحالات	قيمة الدين	عدد الحالات	قيمة الدين	عدد الحالات	قيمة الدين	عدد الحالات	قيمة الدين	عدد الحالات	قيمة الدين	عدد الحالات	قيمة الدين
٤٧٧٢	١	-	١	-	١	-	١	-	١	-	١	-	١	-	١	-	١	-	١	-	١	-	١	-	٣	٢١
٤٧٧٣	-	-	-	-	١	٣	-	-	-	-	-	-	-	-	-	-	-	-	-	-	-	-	-	-	١	٣
٥٥١٠	-	-	-	-	-	-	-	-	-	-	-	-	-	-	-	-	-	-	-	-	-	-	-	-	١	٢٥٣
إجمالي المحافظة	١	٣٠	٣	٢١٦	٥	١٠٤	-	-	١	١٧٠	٢	٧٤	٢	١٥	-	-	-	-	١	٩	١	٣	٤	٢٧٠	٢٠	٩٩١

عدد حالات إعكام إشهار الإفلاس وقيمة الدين مززعة طبقا لشهور السنة والنشاط الإقتصادي لدى المحافظة القنوية عام ٢٠٠٩

جدول رقم (٨)
القيمة بالآلاف جنيه

شهور السنة	يناير		فبراير		مارس		أبريل		مايو		يونيه		يوليه		أغسطس		سبتمبر		أكتوبر		نوفمبر		ديسمبر		الجملة	
	عدد الحالات	قيمة الدين	عدد الحالات	قيمة الدين	عدد الحالات	قيمة الدين	عدد الحالات	قيمة الدين	عدد الحالات	قيمة الدين	عدد الحالات	قيمة الدين	عدد الحالات	قيمة الدين	عدد الحالات	قيمة الدين	عدد الحالات	قيمة الدين	عدد الحالات	قيمة الدين	عدد الحالات	قيمة الدين	عدد الحالات	قيمة الدين	عدد الحالات	قيمة الدين
شهر	١	١٢٦٥	١	١٢٦٥	١	١٢٦٥	١	١٢٦٥	١	١٢٦٥	١	١٢٦٥	١	١٢٦٥	١	١٢٦٥	١	١٢٦٥	١	١٢٦٥	١	١٢٦٥	١	١٢٦٥	١	١٢٦٥
النشاط الإقتصادي	١	١٢٦٥	١	١٢٦٥	١	١٢٦٥	١	١٢٦٥	١	١٢٦٥	١	١٢٦٥	١	١٢٦٥	١	١٢٦٥	١	١٢٦٥	١	١٢٦٥	١	١٢٦٥	١	١٢٦٥	١	١٢٦٥
إجمالي المحافظة	١	١٢٦٥	١	١٢٦٥	١	١٢٦٥	١	١٢٦٥	١	١٢٦٥	١	١٢٦٥	١	١٢٦٥	١	١٢٦٥	١	١٢٦٥	١	١٢٦٥	١	١٢٦٥	١	١٢٦٥	١	١٢٦٥

عدد حالات أحكام إشهار الإفلاس وقيمة الدين موزعة طبقاً لشهور السنة والنشاط الإقتصادي لمحافظة المنوفية عام ٢٠٠٩

جدول رقم (١٠)

القيمة بالآلاف جنيه

شهور المنة / النشاط الإقتصادي	يناير	فبراير	مارس	أبريل	مايو	يونيه		أغسطس		سبتمبر		أكتوبر		نوفمبر		ديسمبر		الجملة
						قيمة الدين	عدد الحالات	قيمة الدين	عدد الحالات	قيمة الدين	عدد الحالات	قيمة الدين	عدد الحالات	قيمة الدين	عدد الحالات	قيمة الدين	عدد الحالات	
٤٦١٠ تجارة الجملة على أساس عدد أو تقدير رسم (تسجل الخدمات الخاصة بتجارة الجملة)	-	-	٥٢	-	-	-	-	-	-	-	-	-	-	-	-	-	-	٥٢
٤٦٤٩ تجارة الجملة للملح المنزلية الأخرى - كتب وخرائط وقوائم الرسم - كتب - قوائم تهربية - سجاد - قوائم الخارية - ورق حائط	-	-	١٠٠	-	-	-	-	-	-	-	-	٣٠٠	١	-	-	-	-	١٠٠
٤٧٧١ تجارة تجزئة الملابس و الأظية و السلع الجذبية	-	-	-	٥٠	-	-	-	-	-	-	-	-	-	-	-	-	-	٥٠
إجمالي المحافظة	-	-	١٥٢	٥٠	-	-	-	-	-	-	-	٣٠٠	١	-	-	-	-	٢٠٢

عدد حالات أحكام إشهار الإفلاس وقيمة الدين موزعة طبقاً لشهور السنة والنشاط الإقتصادي لمحافظة البحيرة عام ٢٠٠٩

جدول رقم (١١)

القيمة بالآلاف جنيه

شهور السنة	يناير		فبراير		مارس		أبريل		مايو		يونيه		يوليه		أغسطس		سبتمبر		أكتوبر		نوفمبر		ديسمبر		الجملة	
	قيمة الدين	عدد الحالات	قيمة الدين	عدد الحالات	قيمة الدين	عدد الحالات	قيمة الدين	عدد الحالات	قيمة الدين	عدد الحالات	قيمة الدين	عدد الحالات	قيمة الدين	عدد الحالات	قيمة الدين	عدد الحالات	قيمة الدين	عدد الحالات	قيمة الدين	عدد الحالات	قيمة الدين	عدد الحالات	قيمة الدين	عدد الحالات		قيمة الدين
١١٦٦	-	-	-	-	٤٥	١	-	-	-	-	-	-	-	-	-	-	-	-	-	-	-	-	-	-	٤٥	١
١٥٠	-	-	-	-	-	-	-	-	-	-	-	-	-	-	-	-	-	-	-	-	-	-	-	-	٣٤٠٠	١
١٠٣٠	-	-	-	-	-	-	١٢٠٠٠	١	-	-	-	-	-	-	-	-	-	-	-	-	-	-	-	-	١٢٠٠٠	١
١٠٧٩	-	-	-	-	-	-	-	-	-	-	-	-	-	-	-	-	-	-	-	-	-	-	-	-	١٧٦	١
١٤١٠	-	-	-	-	-	-	-	-	-	-	-	-	-	-	-	-	-	-	-	-	-	-	-	-	١١	١
٤٦٣٠	-	-	-	-	٥	١	-	-	-	-	-	-	-	-	-	-	-	-	-	-	-	-	-	-	٥	١
٤٦٩٠	-	-	-	-	-	-	-	-	٢٧	١	-	-	-	-	-	-	-	-	-	-	-	-	-	-	٢٧	١
٤٧٤٢	-	-	-	-	-	-	-	-	-	-	٢٣	١	-	-	-	-	-	-	-	-	-	-	-	-	٢٣	١
٤٧٥٩	-	-	-	-	-	-	-	-	٣٠	١	-	-	-	-	-	-	-	-	-	-	-	-	-	-	٣٠	١
٤٧٧١	-	-	٢	١	-	-	-	-	-	-	-	-	-	-	-	-	-	١٧	١	-	-	-	-	-	٨٨	٤

عدد حالات أحكام إشهار الإفلاس وقيمة الدين موزعة طبقاً لشهور السنة والنشاط الإقتصادي لمحافظة البحيرة عام ٢٠٠٩

تابجدول رقم (١١)

القيمة بالآلاف جنيه

شهر السنة	شهر السنة	يناير	فبراير	مارس	أبريل	مايو	يونيه	يوليه	أغسطس	سبتمبر	أكتوبر		نوفمبر		ديسمبر		الجملة	
											قيمة الدين	عدد الحالات	قيمة الدين	عدد الحالات	قيمة الدين	عدد الحالات	قيمة الدين	عدد الحالات
١٧٧٢	تجارة تجزئة السلع الصيدلانية والطبية وأصناف مستحضرات التجميل وقرينة	-	-	١٧	-	-	-	٤	-	-	١	١	١	١٦٢	-	-	٧١٩	٤
١٧٧٣	تجارة تجزئة الأخرى في المنحور متخصصة (اللابز) - ساعات - نظارات - مجوهرات - هواتف (تصوير)	١	١٣	-	-	-	١٧	-	-	١	-	-	-	-	-	-	٧٧	٤
	إجمالي المحافظة	٣	١٨	٢	١	٢	٥٧	٤	-	٢	٢	٢	٢٧	٢	٢	٨٥٨	٢١	٣١٤٢

عدد حالات أحكام إشهار الإفلاس وقيمة الدين موزعة طبقاً لشهور السنة والنشاط الإقتصادي لمحافظة الجيزة عام ٢٠٠٩

توجد رقم (١٢)

القيمة بالآلاف جنيه

شهر السنة النشاط الإقتصادي	يناير		فبراير		مارس		أبريل		مايو		يونيو		يوليو		أغسطس		سبتمبر		أكتوبر		نوفمبر		ديسمبر		الجملة			
	قيمة الدين	عدد الحالات	قيمة الدين	عدد الحالات	قيمة الدين	عدد الحالات	قيمة الدين	عدد الحالات	قيمة الدين	عدد الحالات	قيمة الدين	عدد الحالات	قيمة الدين	عدد الحالات	قيمة الدين	عدد الحالات	قيمة الدين	عدد الحالات	قيمة الدين	عدد الحالات	قيمة الدين	عدد الحالات	قيمة الدين	عدد الحالات		قيمة الدين	عدد الحالات	
١٦٤٩ تجارة الجملة للسلع المنزلية الأخرى - كتب وكراسات ومحلات رسم - فاكس - فون - كهربائية - سجاد - فرش - الخارية - ورق حائط		١								٢١	١															٢١	١	
١٦٥٩ تجارة الجملة للمحلات والآلات الأخرى																											١١٣٠	١
١٦٩٠ تجارة الجملة غير المتخصصة																											٢٧٥	١
١٧٢١ تجارة التجزئة للأغذية في المتاجر المتخصصة (عطارة - فواكه - الخضروات - طين - لحوم ودواجن)																											٣٥	٢
١٧٥٢ تجارة التجزئة للمكرونت المعدنية والحديد والبرونزا والورق البناء												١٥	١														١٠١	٢
١٧٥٩ تجارة التجزئة لأجهزة المنزلية والآلات ومحلات الأضاءة والمحلات المنزلية الأخرى																											٧٥	١
١٧٦١ تجارة التجزئة للكتب والصحف والمجلات المانتية														٦٢٢	١												٦٢٢	١
١٧٧١ تجارة التجزئة للملابس والأحذية والملح الجلدية																											٢١٣	٣
١٧٧٢ تجارة التجزئة للسلع الصيدلانية وطبية وأصناف مستحضرات التجميل والزيوت																											١٣	٢
١٧٧٣ تجارة التجزئة الأخرى في المتاجر المتخصصة (تلفون - ساعات - نظارات - مجوهرات - فون - لتصوير)																											٨٢٢	٢

عدد حالات أحكام إشهار الإفلاس بقيمة الدين مرزعة طبقا لشهور السنة والنشاط الإقتصادي لمحافظة الجيزة عام ٢٠٠٩

تجدول رقم (١٢)

القيمة بالآلاف جنيه

شهور السنة النشاط الإقتصادي	يناير		فبراير		مارس		أبريل		مايو		يونيه		يوليه		أغسطس		سبتمبر		أكتوبر		نوفمبر		ديسمبر		الجملة			
	عدد الحالات	قيمة الدين	عدد الحالات	قيمة الدين	عدد الحالات	قيمة الدين	عدد الحالات	قيمة الدين	عدد الحالات	قيمة الدين	عدد الحالات	قيمة الدين	عدد الحالات	قيمة الدين	عدد الحالات	قيمة الدين	عدد الحالات	قيمة الدين	عدد الحالات	قيمة الدين	عدد الحالات	قيمة الدين	عدد الحالات	قيمة الدين	عدد الحالات	قيمة الدين	عدد الحالات	قيمة الدين
٥٥١٠	١	٢١٤	١	٢١٤	١	٢١٤	١	٢١٤	١	٢١٤	١	٢١٤	١	٢١٤	١	٢١٤	١	٢١٤	١	٢١٤	١	٢١٤	١	٢١٤	١	٢١٤	١	٢١٤
٧٩٢٠	١	٣١١٦	١	٣١١٦	١	٣١١٦	١	٣١١٦	١	٣١١٦	١	٣١١٦	١	٣١١٦	١	٣١١٦	١	٣١١٦	١	٣١١٦	١	٣١١٦	١	٣١١٦	١	٣١١٦	١	٣١١٦
٨٦١٠	١	٢٢٣	١	٢٢٣	١	٢٢٣	١	٢٢٣	١	٢٢٣	١	٢٢٣	١	٢٢٣	١	٢٢٣	١	٢٢٣	١	٢٢٣	١	٢٢٣	١	٢٢٣	١	٢٢٣	١	٢٢٣
٩٦٠١	١	٤٠	١	٤٠	١	٤٠	١	٤٠	١	٤٠	١	٤٠	١	٤٠	١	٤٠	١	٤٠	١	٤٠	١	٤٠	١	٤٠	١	٤٠	١	٤٠
إجمالي المحافظة	٤	٢٠٦٦	٨	١٣٩٧٩	٣	٢٨٧	٥	٧٨٣٣	٤	٤٩٢٨	٦	٣٤٨٥	٥	١٣٨٦٦	٣	١٠٤٤	١	٣	١	٨٦	١	١٢٨١٤	٦	٣٥٥٧	٥٤	١١١٩٠٠	١	١١١٩٠٠

عدد حالات أحكام إشهار الإفلاس وقيمة الدين موزعة طبقاً لشهور السنة والنشاط الإقتصادي لمحافظة بنى سويف عام ٢٠٠٩

جدول رقم (١٣)

القيمة بالآلاف جنيه

شهر السنة النشاط الإقتصادي	يناير		فبراير		مارس		أبريل		مايو		يونيه		يوليه		أغسطس		سبتمبر		أكتوبر		نوفمبر		ديسمبر		الجملة			
	قيمة الدين	عدد الحالات	قيمة الدين	عدد الحالات	قيمة الدين	عدد الحالات	قيمة الدين	عدد الحالات	قيمة الدين	عدد الحالات	قيمة الدين	عدد الحالات	قيمة الدين	عدد الحالات	قيمة الدين	عدد الحالات	قيمة الدين	عدد الحالات	قيمة الدين	عدد الحالات	قيمة الدين	عدد الحالات	قيمة الدين	عدد الحالات	قيمة الدين	عدد الحالات	قيمة الدين	عدد الحالات
٤٥٣٠ تجارة قطع خبز و بمسورات مركبات ذات محركات (تجزئة+جملة)	-	-	-	-	-	-	-	-	-	-	-	-	-	-	-	-	-	-	-	-	-	-	-	-	-	-	٤٧	٢
٤٦٣٠ تجارة الجملة للأغذية و المشروبات و قنينة	-	-	-	-	٥٥	١	-	-	-	-	-	-	-	-	-	-	-	-	-	-	-	-	-	-	-	٥٥	١	
إجمالي المحافظة	-	-	-	-	٥٥	١	-	-	-	-	-	-	-	-	-	-	-	-	-	-	-	-	-	-	-	١٠٢	٣	

عدد حالات أحكام إشهار الإفلاس وقيمة الدين موزعة طبقاً لشهور السنة والنشاط الإقتصادي لمحافظة الفيوم عام ٢٠٠٩

جدول رقم (١٤)

القيمة بالآلاف جنيه

شهر السنة	يناير	فبراير	مارس	أبريل	مايو	يونيه	يوليه	أغسطس	سبتمبر	أكتوبر	نوفمبر	ديسمبر	للجملة		شهر السنة	شهر النشاط	
													قيمة الدين	عدد الحالات			
٠	-	-	-	-	-	-	-	-	-	-	-	-	قيمة الدين	عدد الحالات	٠	١	١٥١٠
٠	-	-	-	-	-	-	-	-	-	-	-	-	قيمة الدين	عدد الحالات	٠	١	إجمالي المحافظة

عدد حالات أحكام إشهار الإفلاس وقيمة الدين موزعة طبقاً لشهور السنة والنشاط الإقتصادي لمحافظة أسيوط عام ٢٠٠٩

جدول رقم (١٥)

القيمة بالآلاف جنيه

شهر السنة النشاط الإقتصادي	يناير		فبراير		مارس		أبريل		مايو		يونيه		يوليه		أغسطس		سبتمبر		أكتوبر		نوفمبر		ديسمبر		الجملة		
	عدد الحالات	قيمة الدين	عدد الحالات	قيمة الدين	عدد الحالات	قيمة الدين	عدد الحالات	قيمة الدين	عدد الحالات	قيمة الدين	عدد الحالات	قيمة الدين	عدد الحالات	قيمة الدين	عدد الحالات	قيمة الدين	عدد الحالات	قيمة الدين	عدد الحالات	قيمة الدين	عدد الحالات	قيمة الدين	عدد الحالات	قيمة الدين	عدد الحالات	قيمة الدين	عدد الحالات
٤٦١٠ تجارة الجملة على أسس عدد أو نظير رسم (تشمل الخدمات الخاصة بتجارة الجملة)	-	-	-	-	-	-	-	٥٠	١	-	-	-	-	-	-	-	-	-	-	-	-	-	-	-	-	٥٦	١
٤٧٧٢ تجارة تجزئة السلع غسوليات و نظافة وأصناف مستحضرات التجميل والزينة	-	-	-	-	-	-	-	-	-	-	-	-	-	-	-	-	-	-	-	-	-	-	-	-	-	١٢	١
٤٧٧٣ تجارة تجزئة الأخرى في المتاجر المتخصصة (الآلات- ساعات- نظارات- مجوهرات- حوت لتصوير)	١	٥	-	-	-	-	-	-	-	-	-	-	-	-	-	-	-	-	-	-	-	-	-	-	-	٥	١
إجمالي المحافظة	١	٥	-	-	-	-	٥٠	١	-	-	-	-	-	-	-	-	-	-	-	-	-	-	-	-	٧٣	١	

عدد حالات أحكام إشهار الإفلاس وقيمة الدين موزعة طبقاً لشهور السنة والنشاط الإقتصادي لمحافظة أسبوط عام ٢٠٠٩

جدول رقم (١٦)

القيمة بالآلاف جنيه

شهر السنة	شهر السنة	يناير		فبراير		مارس		أبريل		مايو		يونيه		يوليه		أغسطس		سبتمبر		أكتوبر		نوفمبر		ديسمبر		الجملة		
		قيمة الدين	عدد الحالات	قيمة الدين	عدد الحالات	قيمة الدين	عدد الحالات	قيمة الدين	عدد الحالات	قيمة الدين	عدد الحالات	قيمة الدين	عدد الحالات	قيمة الدين	عدد الحالات	قيمة الدين	عدد الحالات	قيمة الدين	عدد الحالات	قيمة الدين	عدد الحالات	قيمة الدين	عدد الحالات	قيمة الدين	عدد الحالات	قيمة الدين	عدد الحالات	قيمة الدين
١٠٧٩	صناعة منتجات غذائية اخرى غير مصنعة في مكان آخر	-	-	-	-	-	-	-	-	-	-	-	-	-	-	-	-	-	-	-	-	-	-	-	-	-	٤١٧	١
٢١٠٠	صناعة المستحضرات الصيدلانية والكيميائية والدوائية ومنتجات التبيقت الطبية	-	-	-	-	-	-	-	-	-	-	-	-	٥١٠٠٠	١	-	-	-	-	-	-	-	-	-	-	-	٥١٠٠٠	١
	إجمالي المحافظة	-	-	-	-	-	-	-	-	-	-	-	-	٥١٠٠٠	١	-	-	-	-	-	-	-	-	-	-	٥١٤١٧	٢	

عدد حالات إشهار الإفلاس وقيمة الدين موزعة طبقاً لشهور السنة والنشاط الإقتصادي لمحافظة سوهاج عام ٢٠٠٩

جدول رقم (١٧)

القيمة بالآلاف جنيه

شهور السنة النشاط الإقتصادي	يناير	فبراير	مارس	أبريل	مايو	يونيه	يوليه	أغسطس	سبتمبر	أكتوبر	نوفمبر	ديسمبر	الجملة	
													عدد الحالات	قيمة الدين
١٠٧١ صناعة منتجات الخشب	-	-	-	-	-	-	-	-	٢٨	١	-	-	٢٨	١
٤١٠٠ تشييد مباني	-	٢٤٦	-	-	-	-	-	-	-	-	-	-	٢٤٦	١
٤٧٧٣ تجارة هجرة الأخرى في المنابر المنفصلة (الات- ساعات- نظرات - مجوهرات- قوالب قصدير)	-	-	٢٤٢	-	-	-	-	-	-	-	-	-	٢٤٢	١
إجمالي المحافظة	-	٢٤٦	٢٤٢	-	-	-	-	-	٢٨	١	-	-	٦١٧	٣

عدد حالات أحكام الإفلاس وقيمة الدين موزعة طبقاً لشهور السنة والنشاط الاقتصادي لمحافظة قنا عام ٢٠٠٩

جدول رقم (١٨)

القيمة بالآلاف جنيهه

شهور السنة النشاط الاقتصادي	يناير		فبراير		مارس		أبريل		مايو		يونيه		أغسطس		سبتمبر		أكتوبر		نوفمبر		ديسمبر		الجملة			
	عدد الحالات	قيمة الدين	عدد الحالات	قيمة الدين	عدد الحالات	قيمة الدين	عدد الحالات	قيمة الدين	عدد الحالات	قيمة الدين	عدد الحالات	قيمة الدين	عدد الحالات	قيمة الدين	عدد الحالات	قيمة الدين	عدد الحالات	قيمة الدين	عدد الحالات	قيمة الدين	عدد الحالات	قيمة الدين	عدد الحالات	قيمة الدين	عدد الحالات	قيمة الدين
٤١٠٠ تشييد قنابات	-	-	-	-	-	-	-	-	-	-	-	١	٦٥	-	-	-	-	-	-	-	-	-	-	١	٦٥	
٤٦١٠ تجارة جملة علي أساس عدد أو نظير رسم (تشمل القسائم الخاصة بتجارة الجملة)	-	-	-	-	-	-	-	-	-	-	-	-	-	-	-	-	-	-	-	-	-	١	٢٢٧	-	٢٢٧	
٤٦٣٠ تجارة لجملة للأظحية و المشروبات و التبغ	-	-	-	-	١	١٢	-	-	-	-	-	-	-	-	-	-	-	-	٢	١٤	-	-	-	٢	٢٦	
٤٦٤١ تجارة لجملة للمنسوجات و الملابس و الأظحية	-	-	-	-	-	-	-	-	-	١	١٤٩	-	-	-	-	-	-	-	-	-	-	-	-	١	١٤٩	
٤٦٤٩ تجارة لجملة لتساع المنزلية الخري - كتب وكراسات وكراف فرس - قات - أدوات كهربائية - سجاد - فرش فخارية - ورق حائط	١	٤٥	-	-	-	-	-	-	-	-	-	-	-	-	-	-	-	-	-	-	-	-	-	١	٤٥	
٤٧٧١ تجارة لتجزئة للملابس و الأظحية و السلع الجلدية	-	-	١	٦	-	-	-	-	-	-	-	-	-	-	-	-	-	-	-	-	-	-	-	١	٦	
٤٧٧٢ تجارة لتجزئة للسلع الصيدلانية والطبية وأصناف مستحضرات التجميل والزينة	-	-	١	٢٢	-	-	-	-	-	-	-	-	-	-	-	-	-	-	-	-	-	-	-	١	٢٢	
إجمالي المحافظة	١	٤٥	٢	٢٨	١	١٢	-	-	١	١٤٩	١	٦٥	-	-	-	-	-	-	٢	١٤	-	-	١	٢٢٧	٤	٥٤٠

عدد حالات أحكام إشهار الإفلاس وقيمة الدين موزعة طبقاً لشهور السنة والنشاط الإقتصادي لمحافظة أسوان عام ٢٠٠٩

جدول رقم (١٩)

القيمة بالآلاف جنيه

شهر السنة	يناير		فبراير		مارس		أبريل		مايو		يونيه		يوليه		أغسطس		سبتمبر		أكتوبر		نوفمبر		ديسمبر		الجملة				
	عدد الحالات	قيمة الدين	عدد الحالات	قيمة الدين	عدد الحالات	قيمة الدين	عدد الحالات	قيمة الدين	عدد الحالات	قيمة الدين	عدد الحالات	قيمة الدين	عدد الحالات	قيمة الدين	عدد الحالات	قيمة الدين	عدد الحالات	قيمة الدين	عدد الحالات	قيمة الدين	عدد الحالات	قيمة الدين	عدد الحالات	قيمة الدين	عدد الحالات	قيمة الدين	عدد الحالات	قيمة الدين	
١١٠٠	١	-	-	-	-	-	-	-	-	-	-	-	-	-	-	-	-	-	-	-	-	-	-	-	-	-	-	١٨٥	١
٤٧٢١	-	-	-	-	-	-	-	-	-	-	-	-	-	٤٧٦	-	-	-	-	-	-	-	-	-	-	-	-	-	١٧٦	١
٤٧٧١	-	-	-	-	-	-	-	-	-	-	-	-	-	-	-	-	-	-	-	-	-	-	-	-	-	-	-	٣٧	١
إجمالي المحافظة	-	-	-	-	-	-	-	-	-	٢	١	-	-	٤٧٦	١	-	-	-	-	-	١	٣٥	١	١٨٥	١	٤	٩٩٨	٤	

عدد حالات إشهار الإفلاس وقيمة الدين موزعة طبقاً لشهور السنة والنشاط الإقتصادي لمحافظة جنوب سيناء عام ٢٠٠٩

جدول رقم (٢٠)

القيمة بالآلاف جنيه

شهر السنة	يناير	فبراير	مارس	أبريل	مايو	يونيه	يوليه	أغسطس	سبتمبر	أكتوبر	نوفمبر	ديسمبر	الجملة	
													عدد الحالات	قيمة الدين
شهر السنة	عدد الحالات	عدد الحالات	عدد الحالات	عدد الحالات	عدد الحالات	عدد الحالات	عدد الحالات	عدد الحالات	عدد الحالات	عدد الحالات	عدد الحالات	عدد الحالات	عدد الحالات	عدد الحالات
قيمة الدين	قيمة الدين	قيمة الدين	قيمة الدين	قيمة الدين	قيمة الدين	قيمة الدين	قيمة الدين	قيمة الدين	قيمة الدين	قيمة الدين	قيمة الدين	قيمة الدين	قيمة الدين	قيمة الدين
٧٩١٢	-	-	-	-	-	-	-	-	-	-	-	-	١	٤٨٨
إجمالي المحافظة	-	-	-	-	-	-	-	-	-	-	-	-	١	٤٨٨

عدد حالات أحكام إشهار الإفلاس بقيمة الدين موزعة طبقا للفئات والمحافظات عام ٢٠٠٩

جدول رقم (٢١)

القيمة بالآلاف جنيه

المحافظات	فئات الدين		٠-١	١-٢	٠-٥	٠-١٠	٠-٢٠	٥٠ فأكثر	الجملة
	عدد الحالات	قيمة الدين							
القاهرة	-	-	-	-	-	-	٥	١٨٨	١٢٥٣٠
الأسكندرية	-	-	-	١٤	١١	١٠	١٢٥	٥٣٥	٢٨٠٥٧
بورسعيد	-	-	-	١	١	-	-	-	٥٠٩
٦ أكتوبر	-	-	-	-	-	-	-	-	١٢٨٨
دمياط	-	-	-	-	-	٢	٣٨	٤١	٣٩٦
الشرقية	١	١	٥	١٥	٢	١	١٢	١٣٢	٩٩١
القليوبية	-	-	-	-	-	-	-	-	٤٢٦٥
الغربية	-	-	١	٤	-	-	-	-	١٠٧٤٠٦
المنوفية	-	-	-	-	-	-	-	-	٥٠٢
البحيرة	-	-	١	٤	٢	٨	١٢٢	١٦٧	١٦٦١١
الجيزة	-	-	-	٣	٣	٣	٤٢	١٧٨	١١١٩٠٥
بنى سويف	-	-	-	-	١	-	-	٤١	١٠٢
الفيوم	-	-	-	-	-	-	-	-	٥٠
المنيا	-	-	-	-	٢	١	١٢	-	٧٣
أسيوط	-	-	-	-	-	-	-	-	٥١٤١٧
سوهاج	-	-	-	-	-	-	-	٢٨	٩٦٧
قنا	-	-	-	-	٣	١	١٢	٦٧	٥٤٠
أمنان	-	-	١	٢	-	-	-	٣٥	٩٩٨
جنوب سيناء	-	-	-	-	-	-	-	-	٤٨٨
الإجمالي	١	١	٢٦	٨١	٢٥	٢٦	٣٦٣	١٤١٢	٣٣٩٠٩٥

تطور عدد حالات أحكام إشهار الإفلاس وقيمة الدين موزعة طبقا للنشاط الإقتصادي خلال الفترة
(٢٠٠٧ - ٢٠٠٩)

جدول رقم (٢٢)

القيمة بالآلاف جنيهه

دليل النشاط	النشاط الإقتصادي	السنوات		٢٠٠٧		٢٠٠٨		٢٠٠٩	
		عدد الحالات	قيمة الدين	عدد الحالات	قيمة الدين	عدد الحالات	قيمة الدين	عدد الحالات	قيمة الدين
٠١١١	زراعة الحبوب والبقوليات والبدور الزيتية	-	-	٤	٣٥٩٢	-	-	-	-
٠١٤٦	تربية الدواجن	-	-	-	-	-	-	٤٥	١
٠١٥٠	زراعة المحاصيل المقترنة بتربية الحيوانات	٣	٢٦٥٩	-	-	-	-	٣٤٦٨	٣
٠١٦١	انشطة دعم انتاج المحاصيل	١	٤٦٢	-	-	-	-	-	-
٠٣١١	الصيد في المياه البحرية	-	-	-	-	-	-	-	-
١٠١٠	تجهيز وحفظ اللحوم ومنتجاتها	-	-	-	-	-	-	-	-
١٠٣٠	تجهيز وحفظ وتعليب الفواكه والخضروات	-	-	-	-	-	-	١٢٠٠٠	١
١٠٥٠	صناعة منتجات الالبان	١	٣٧	-	-	-	-	-	-
١٠٦١	صناعة طحن الحبوب ومنتجاتها	-	-	-	-	-	-	-	-
١٠٧١	صناعة منتجات المخازير	-	-	-	-	-	-	٢٠٨	٢
١٠٧٣	صناعة الكاكاو والشيكولاتة والحلويات السكرية	-	-	٢	٢٢٢	-	-	٢٢٠	٢
١٠٧٤	صناعة المكرونة والمنتجات النشوية المماثلة	-	-	٣	١٣٩٥	-	-	-	-
١٠٧٩	صناعة منتجات غذائية اخرى غير مصنفة في مكان اخر	٣	١٥٤	١	٦٢٨	-	-	٦٥٠	٣
١٠٨٠	صناعة الاعلاف للحيوانية للمعدة	-	-	-	-	-	-	-	-
١٣١١	صناعة الغزل وتحضير الالياف النسيجية	٢	١٨٧	-	-	-	-	٦٠٠	١
١٣٢٢	صناعة المنسوجات الجاهزة عدا الملابس	١	١١	-	-	-	-	-	-
١٣٢٣	صناعة السجاد والكليم	-	-	-	-	-	-	-	-
١٣٢٩	صناعة منسوجات اخرى غير مصنفة في مكان اخر	-	-	-	-	-	-	-	-
١٤١٠	صناعة وتفصيل الملابس الجاهزة (عدا الملابس المصنوعة من الفراء)	٥	١٢٠٦	٣	٢٩٤٤	-	-	٥٢	٣
١٥٢٠	صناعة الاحذية	-	-	-	-	-	-	١٠٠	١
١٦٢٠	صناعة المنتجات الخشبية والفلبينية والقش ومواد الضفر	-	-	-	-	-	-	-	-
١٧٠١	صناعة عجائن الورق والورق المقوى (الكرتون)	-	-	-	-	-	-	٨٦٩	١
١٨١١	الطباعة	-	-	-	-	-	-	٤٣٢٥	٢
١٩٢٠	صناعة منتجات تكرير البترول	٣	٧٨	-	-	-	-	-	-

نظور عدد حالات أحكام إشهار الإفلاس وقيمة الدين موزعة طبقا للنشاط الإقتصادي خلال الفترة:
(٢٠٠٧ - ٢٠٠٩)

تابع جدول رقم (٢٢)

القيمة بالآلاف جنيه

دليل النشاط	النشاط الإقتصادي	٢٠٠٧		٢٠٠٨		٢٠٠٩	
		عدد الحالات	قيمة الدين	عدد الحالات	قيمة الدين	عدد الحالات	قيمة الدين
٢٠١١	صناعة المواد الكيميائية الأساسية	١	١٠	١	١٢٥	-	-
٢٠٢٢	صناعة الدماجات و الورنيشات والطلاءات المماثلة واحبار الطباعة	-	-	-	-	-	-
٢١٠٠	صناعة المستحضرات الصيدلانية والكيميائية والدوائية ومنتجات النباتات الطبية	-	-	٣	٤٩٣	١	٥١٠٠٠
٢٢٢٠	صناعة منتجات اللدائن-البلاستيك	٤	١٩٥١	٢	٣٠٦٤	٣	٩٠٧
٢٣٩٢	صناعة المنتجات الطفيلية الانشائية	١	٨٦	-	-	-	-
٢٣٩٣	صناعة منتجات خزفية أخرى	-	-	-	-	-	-
٢٣٩٤	صناعة الاسمنت والجيروالجص	١	١١٠	-	-	-	-
٢٣٩٥	صناعة الاصناف المنتجة من الخرسانة والاسمنت والجص	-	-	-	-	-	-
٢٤١٠	صناعة الحديد والصلب	١	١٠٠٠	-	-	١	١٧٠
٢٥٩٣	صناعة ادوات القطع و العدد اليدوية و الادوات المعدنية العامة	-	-	-	-	-	-
٢٥٩٩	صناعة منتجات من المعادن المشكلة الاخرى للغير مصنفة في موضع اخر	٢	٦٦٧	-	-	-	-
٢٧١٠	صناعة المحركات والمولدات والسحولات الكهربائية وصناعة اجهزة توزيع الكهرباء وللتحكم فيها	-	-	-	-	-	-
٢٧٢٠	صناعة البطاريات والمركبات	-	-	-	-	-	-
٢٧٣٦	صناعة الاسلاك الالكترونية والكهربائية والكابلات	٢	٩٥٥٢	-	-	-	-
٢٧٥٠	صناعة الاجهزة المنزلية	٢	٥٥٩	-	-	-	-
٢٨١٩	صناعة الآلات ذات الاغراض العامة الاخرى-معدات التكييف _ ترشيح السوائل والغازات _ معدات الاطفاء _ الموازين	-	-	١	٢٠٣٥	-	-
٣١٠٠	صناعة الاثاث و للمنتجات الخشبية الغير مصنفة في موضع اخر	٢	٤٥	-	-	١	٢٠
٣٥٢٠	انفاخ الغاز وتوزيعه من خلال الموصلات الرئيسية	-	-	-	-	-	-
٤١٠٠	تشبيد البنائيات	٢٥	٢٩٩٦١	٢٢	١١٧٦٧	١٥	٧٧٦٧٥
٤٢١٠	تشبيد الطرق والسكك الحديدية	١	٦٣	-	-	-	-
٤٣٢٠	تشطيب المباني	-	-	-	-	-	-

تطور عدد حالات أحكام إشهار الإفلاس وقيمة الدين موزعة طبقا للنشاط الإقتصادي خلال الفترة
(٢٠٠٧ - ٢٠٠٩)

تابع جدول رقم (٢٢)

القيمة بالآلاف جنيهه

نوع النشاط الإقتصادي	٢٠٠٧		٢٠٠٨		٢٠٠٩	
	عدد الحالات	قيمة الدين	عدد الحالات	قيمة الدين	عدد الحالات	قيمة الدين
٤٥١٠ تجارة المركبات ذات المحركات (تجزئة+جملة)	٧	٢٣٣٧	٥	١٨٤٦٨	١٤	٢٨٩٥
٤٥٢٠ صيانة و إصلاح المركبات ذات المحركات	-	-	-	-	-	-
٤٥٣٠ تجارة قطع غيار و إمسوارات المركبات ذات المحركات (تجزئة+جملة)	١	١٤٦١	١	٥٠	٩	٧١٤٣
٤٦١٠ تجارة الجملة على أساس عقد أو نظير رسم (تشمل الخدمات الخاصة بتجارة الجملة)	٣٥	٢٢٨٢٦	١٨	١١٦٩٣	١٥	٢٦٨٢٠
٤٦٢٠ تجارة الجملة للمواد الخام الزراعية و الماشية الحية	١	٧٦	٢	٨٤٢	١	١٦٠٠
٤٦٣٠ تجارة الجملة للأغذية و المشروبات و التبغ	١٦	١١١٦٩	١٢	٢٤٢٣	٨	٨٦١٣
٤٦٤١ تجارة الجملة للمنسوجات و الملابس و الأحذية	٦	٧٣٩٩	١٤	٣٣٨٥	٣	١٥٣
٤٦٤٩ تجارة الجملة للسلع المنزلية الأخرى _ كتب وكراسات وادوات الرسم _ ثلاث_ ادوات كهربائية_سجاد_ اوتى فخارية_ ورق حائط	٢	٥٥٥	٣	٨٠٥	١٠	١٧١٩
٤٦٥١ تجارة الجملة لأجهزة الحواسيب ومنتجاتها الخارجية و البرامج الخاصة بها	-	-	٣	١١٧	١	٣
٤٦٥٣ تجارة الجملة للألات و المعدات الزراعية	٢	١٣٨٠	-	-	-	-
٤٦٥٩ تجارة الجملة للمعدات و الآلات الأخرى	٣	١٠١٩	-	-	١	١١٣٠
٤٦٦٢ تجارة الجملة للمعادن و خاماتها	-	-	١	٣٠٤٣	-	-
٤٦٦٣ تجارة الجملة لمواد البناء و الأجهزة و معدات و لوازم السياحة و الترفيه	٨	١٠٦٧٨	٥	٥٤٧٩	١	١٠٥٣٣٠
٤٦٦٩ تجارة الجملة للنفايات و الخردة و المنتجات الأخرى الغير مصنفة في موقع آخر	-	-	-	-	-	-
٤٦٩٠ تجارة الجملة الغير المتخصصة	-	-	-	-	٣	٣١٧
٤٧٢١ تجارة التجزئة للأغذية في المتاجر المتخصصة (عطارة-لواك- خضروات-البان-لحوم ودوجن)	١	١٠	٨	٧٩٤	٣٤	١٨٨٨
٤٧٣٠ تجارة التجزئة لوقود المركبات (بنزين-سولار-غاز طبيعي)	-	-	٢	١٣٠	-	-
٤٧٤١ تجارة التجزئة لأجهزة الاتصالات و الهواتف	-	-	-	-	١	٨٧
٤٧٤٢ تجارة التجزئة لأجهزة السمع و البصرية في المتاجر المتخصصة	-	-	-	-	١	٣٣
٤٧٥٢ تجارة التجزئة للخردوات المعدنية و الطلاء و الزجاج و لوازم البناء	-	-	١	١٠٠	٢	١٠١

نظور عدد حالات احكام الإفلاس وقيمة الدين موزعة طبقا للنشاط الإقتصادي خلال الفترة
(٢٠٠٧ - ٢٠٠٩)

تابع جدول رقم (٢٢)

القيمة بالآلاف جنيهه

دليل النشاط	النشاط الإقتصادي	٢٠٠٧		٢٠٠٨		٢٠٠٩	
		عدد الحالات	قيمة الدين	عدد الحالات	قيمة الدين	عدد الحالات	قيمة الدين
٤٧٥٩	تجارة التجزئة لأجهزة المنزلية و الأثاث ومعدات الأضاءة والمعدات المنزلية الأخرى	-	-	٣	١٢٢	٦	٨٧٩٦
٤٧٦١	تجارة التجزئة للكتب والصحف والأدوات المكتبية	-	-	١	٣	١	٦٢٣
٤٧٧١	تجارة التجزئة للملابس والأحذية و السلع الجلدية	١	٥	١٠	٧٦٠	٥٠	٥٢٦٠
٤٧٧٢	تجارة التجزئة للسلع الصيدلانية والطبية وأصناف مستحضرات التجميل والزينة	٢	٩	٢	٣٣٤	١٦	٨٥٩
٤٧٧٣	تجارة التجزئة الأخرى في المتاجر المتخصصة (الآلات- ساعات- نظارات- مجوهرات- ادوات التصوير)	١	١٦	٢	٨٤٣	١٤	٢٤١٥
٤٩٢١	النقل البرى للركاب فى المدن و الضواحي	١	٧٢	١	١٦٠	-	-
٤٩٢٢	أنواع للنقل البرى الأخرى للركاب	١١	٥٠٥٦٩	-	-	-	-
٥١٢٠	النقل الجوى المحدد بمواعيد	-	-	-	-	-	-
٥٢٢٤	الشحن والتفريغ	-	-	-	-	-	-
٥٥١٠	تنشئة الإقامة قصيرة المدى	٢	٥٢٠	٥	٣١٣٧٣	٧	٦١٨٢
٥٦١٠	نشاط المطاعم	-	-	-	-	١	٧٥٠
٥٦٣٠	تنشئة تقديم تمشروبات -المقاهى- محلات بيع العصائر	-	-	١	١	-	-
٦١١٠	الإتصالات السلكية واللاسلكية	-	-	٢	٢٠٨	-	-
٦٣٢٩	تنشئة خدمات المعلومات الأخرى	٣	٤٥	-	-	-	-
٦٦١٢	تنشئة للتعامل فى الأوراق المالية	١	١٢٦٨	-	-	-	-
٦٨١٠	تنشئة للعقارات المملوكة او المستأجرة	١	٦٣٥	-	-	-	-
٦٩٢٠	الانشطة المحاسبية و مسك الدفاتر و المراجعة و الخيرة الإستشارية للضرائبية	١	٥٠٠٠	-	-	-	-
٧٠٢٠	تنشئة الخبرة الإستشارية	١	١٩٩	-	-	-	-
٧١١٠	الانشطة المعمارية و الهندسية و ما ينصل بها من استشارات فنية	٢	٨٨	-	-	-	-
٧٣١٠	الاعلان	-	-	-	-	-	-
٧٤٢٠	للتصوير الفوتوغرافى	١	٢٦	-	-	-	-

تطور عدد حالات أحكام إشهار الإفلاس وقيمة الدين موزعة طبقاً للنشاط الإقتصادي خلال الفترة
(٢٠٠٧ - ٢٠٠٩)

تابع جدول رقم (٢٢)

القيمة بالآلاف جنيهه

النشاط الإقتصادي	السنوات		٢٠٠٧		٢٠٠٨		٢٠٠٩	
	عدد الحالات	قيمة الدين	عدد الحالات	قيمة الدين	عدد الحالات	قيمة الدين	عدد الحالات	قيمة الدين
٧٧١٠	١	٣٤٠	-	-	-	-	-	-
٧٩١٢	-	-	-	-	-	-	٤٨٨	١
٧٩٢٠	-	-	-	-	-	-	٣٢٦٨	٢
٨٢٩٢	٤	٧٠٦	١	٣٠	-	-	-	-
٨٦١٠	٢	٩٨	٤	٢٦٤٨	١	٢٢٣	-	-
٨٦٩٠	-	-	-	-	-	-	-	-
٩٣٢٩	١	٤٤	-	-	-	-	-	-
٩٥١١	-	-	-	-	-	-	-	-
٩٦٠١	-	-	١	٤٠	١	٤٠	-	-
٩٦٠٢	١	٤٨	-	-	-	-	-	-
الإجمالي العام	١٨٠	١٦٨٣٨٦	١٥٠	١١٠١٢٧	٢٤٥	٣٣٩٠٩٥	-	-

تطور عدد حالات احكام إشهار الإفلاس وقيمة الدين موزعة طبقاً للمحافظات خلال الفترة
(٢٠٠٧ - ٢٠٠٩)

جدول رقم (٢٣)

القيمة بالالف جنيه

٢٠٠٩		٢٠٠٨		٢٠٠٧		المحافظات
قيمة الدين	عدد الحالات	قيمة الدين	عدد الحالات	قيمة الدين	عدد الحالات	
١٢٥٣٠	١٢	٦٦٤٩٧	٢٤	٥٢٣٨٧	٢٨	القاهرة
٢٨٠٥٧	٨٨	١٦٥١٤	٢٣	١٠٩٨١	١٠	الأسكندرية
٥٠٩	٣	-	-	٣٧٠	٢	بورسعيد
-	-	١٠٠	١	-	-	السويس
١٢٨٨	١	-	-	-	-	٦ أكتوبر
٣٩٦	٧	-	-	٣١١٤	٣	دمياط
-	-	١٠٤	٢	٨٠٩	٣	الدقهلية
٩٩١	٢٠	١٣٤٦	١٢	٢٥٥٩	١٣	الشرقية
٤٢٦٥	١	٨٤	١	١٣٤٠	٦	القليوبية
-	-	٤٥٦	١	-	-	قطر الشيخ
١٠٧٤٠٦	٧	٩٤	١	٤٤٩	٤	الغربية
٥٠٢	٤	٧٨٧	٤	٧٤٥	٥	المنوفية
١٦٦١١	٢١	٤١٨٩	١٢	٧٠	٤	البحيرة
-	-	-	-	-	-	الإسماعيلية
١١١٩٠٥	٥٤	١٣٣٩٣	٦٤	٨٧٨٨٣	٩٠	الجزيرة
١٠٢	٣	١٨٠	١	-	-	بنى سويف
٥٠	١	١٠٠	١	٥٠٠	١	الفيوم
٧٣	٤	-	-	١٠٧٦	٣	المنيا
٥١٤١٧	٢	-	-	-	-	أسيوط
٩٦٧	٣	٧٨٣	٢	٣٨	٣	سوهاج
٥٤٠	٩	-	-	٣٥	١	قنا
٩٩٨	٤	٥٥٠٠	١	٦٠٢٠	٣	أسوان
-	-	-	-	١٠	١	شمال سيناء
٤٨٨	١	-	-	-	-	جنوب سيناء
٣٣٩٠٩٥	٢٤٥	١١٠١٢٧	١٥٠	١٦٨٢٨٦	١٨٠	الإجمالي العام

تطور عدد حالات أحكام إشهار الإفلاس وقيمة الدين خلال الفترة (١٩٩٩ - ٢٠٠٩)

جدول رقم (٢٤)

القيمة بالآلاف جنيه

السنوات	عدد حالات أحكام إشهار الإفلاس	قيمة الدين
١٩٩٩	٤٥٤٥	١٧٥٠٥٤
٢٠٠٠	١١٤٤	٢٥٤١٥٩
٢٠٠١	٨٨٣	١٨٢٧٠١
٢٠٠٢	٥٩٨	٣١٨١٨٧
٢٠٠٣	٥٢٨	٥١٣٨٩٣
٢٠٠٤	٣٣٢	١٥٣٠٦٣
٢٠٠٥	٢٣٦	٢١١٦٤٠
٢٠٠٦	١٩٥	٣٤٧٢٢٨
٢٠٠٧	١٨٠	١٦٨٣٨٦
٢٠٠٨	١٥٠	١١٠١٢٧
٢٠٠٩	٢٤٥	٢٣٩٠٩٥

الفصل الثانى
البروتستوتو

إجمالي عدد حالات البروتستو وقيمة الدين موزعة طبقاً لشهور السنة
عام ٢٠٠٩

جدول رقم (٢٥)

القيمة بالآلاف جنيه

جملة البروتستو		بروتستو عدم الدفع		بروتستو دفعت قيمته		البيان الشهور
قيمة الدين	عدد الحالات	قيمة الدين	عدد الحالات	قيمة الدين	عدد الحالات	
٤٤٦٩٧	١٠٥٧٢	٣٦٧١٠	٨٤٧٥	٧٩٨٧	٢٠٩٧	يناير
٤٥٢٠٣	٩١٨٣	٣٧٢٨٣	٧٣٦٩	٧٩٢٠	١٨١٤	فبراير
٤٩٤٧٥	١٠٩٦٧	٣٩١٥٨	٨٦٠١	١٠٣١٧	٢٣٦٦	مارس
٤٦٨٠٥	٩٧٥٠	٣٧٦٠٦	٧٦١٣	٩١٩٩	٢١٣٧	أبريل
١١٥٦٠٢	١٠٥٧٧	١٠٦٠٤٠	٨١٧٣	٩٥٦٢	٢٤٠٤	مايو
٧٧٨٢٣	١١٨٨٣	٦٨٣٧٦	٩٥٩٩	٩٤٤٧	٢٢٨٤	يونيه
١٠٧٦٧٣	١٠٥٩٠	٩٠٠٠٢	٨٢٢١	١٧٦٧١	٢٣٦٩	يوليه
٥٥٩١٠	١١٢٩٦	٤٥٤٦٨	٨٨٧٦	١٠٤٤٢	٢٤٢٠	أغسطس
٥٢٤٤٥	١٠٧٢٣	٤٢٠٧٢	٨٢٨٦	١٠٣٧٣	٢٤٣٧	سبتمبر
٦٢١٤٧	١٠٩٥٧	٥٢٤٣١	٨٥٨٧	٩٧١٦	٢٣٧٠	أكتوبر
٥٥١٤٥	٩٤٨٢	٤٦٧٠٧	٧٤١٦	٨٤٣٨	٢٠٦٦	نوفمبر
٦٤٨٠٣	١٢٥١٤	٥١١٤٤	٩٧٢٤	١٣٦٥٩	٢٧٩٠	ديسمبر
٧٧٧٧٢٨	١٢٨٤٩٤	٦٥٢٩٩٧	١٠٠٩٤٠	١٢٤٧٣١	٢٧٥٥٤	الأجمالي

إجمالي عدد حالات البروتستو وقيمه الدين موزعة طبقاً للمحافظات
عام ٢٠٠٩

جدول رقم (٢٦)

القيمة بالآلاف جنيه

جملة البروتستو		بروتستو عدم الدفع		بروتستو دفعت قيمته		المحافظات البيسان
قيمة الدين	عدد الحالات	قيمة الدين	عدد الحالات	قيمة الدين	عدد الحالات	
١٩٣٧٢٨	٢٨٢٨٠	١٥٧٨٩٠	١٩٨٦٩	٣٥٨٣٨	٨٤١١	القاهرة
٣٥٨٠٠	٤٨٩٥	٣٣١٦٦	٤٤٠٦	٢٦٣٤	٤٨٩	الأسكندرية
٤٩٢٢	١٣٤٦	٣٢٧٢	٨٥٣	١٦٥٠	٤٩٣	بورسعيد
١٠٥٩٩	٢٥٣٤	٨٧٦٧	٢١٢٥	١٨٣٢	٤٠٩	السويس
٢٥٦٣٧	٤٥٦٨	١٨٥٩٨	٣٢١٠	٧٠٣٩	١٣٥٨	دمياط
٣٧٦٢٧	٥٨٨٨	٣١١٨٣	٤٦٦٧	٦٤٤٤	١٢٢١	الدقهلية
٣٩٨٥١	٥٩٨٨	٣٤٩٠٩	٤٧٤٣	٤٩٤٢	١٢٤٥	الشرقية
٤٦٨٢٢	٦١٩٢	٤١٩٢٦	٥١١٢	٤٨٩٦	١٠٨٠	القليوبية
٢٠٣٦٤	٥٣٨٧	١٧٤٢١	٤٦٧٩	٢٩٤٣	٧٠٨	كلر الشيخ
١٣٩٢٢٢	١٠٤٧٩	١٣١١٢٩	٩١٧٩	٨٠٩٣	١٣٠٠	الغربية
٣٩٩	٩٩	٢٧٠	٧٦	١٢٩	٢٣	المنوفية
٤٤١٤٦	١٢٣٧٣	٣٦٦١٨	١٠٤٥٤	٧٥٢٨	١٩١٩	البحيرة
٥٩٠٠	٩٢٧	٥٥٢٤	٨١٦	٣٧٦	١١١	الإسماعيلية
٨٨٣٩	٢٠٠٩	٦٩٨٤	١٧٦٦	١٨٥٥	٢٤٣	الجيزة
١٢٦٦٠	٣١١٢	٩٦٥١	٢٢٤٨	٣٠٠٩	٨٦٤	بنى سويف
١٤٣٥٩	٣٨١٣	١٠٥٩٥	٢٧٩١	٣٧٦٤	١٠٢٢	الفيوم
٢٥٧٥٤	٨٦٠٧	١٨٠٠٨	٦٥٤١	٧٧٤٦	٢٠٦٦	المنيا
٢٤١٧٩	٤٠٤٥	١٢٩٤٣	٢٨٩٩	١١٢٣٦	١١٤٦	أسيوط
٢٧٢٨٧	٦١٧٣	٢٣١٦٧	٥٢٦٨	٤١٢٠	٩٠٥	سوهاج
٣١٣٤٤	٧٧٦٥	٢٧١١١	٦٤٦١	٤٢٣٣	١٣٠٤	قنا
٦٥٣٣	١٥٠٦	٣٦٣٣	٥٨٩	٢٩٠٠	٩١٧	أسوان
٤٠٩٩	١٢٥١	٣٥٧١	١٠٩٥	٥٢٨	١٥٦	البحر الأحمر
١١١٧٥	٨٧١	١٠٨٦٦	٧٧١	٣٠٩	١٠٠	مطروح
٦٢٩٦	٣٢٤	٥٦٥٧	٢٧٧	٦٣٩	٤٧	شمال سيناء
١٨٦	٩٢	١٣٨	٤٥	٤٨	١٧	جنوب سيناء
٧٧٧٧٢٨	١٢٨٤٩٤	٦٥٢٩٩٧	١٠٠٩٤٠	١٢٤٧٣١	٢٧٥٥٤	الإجمالي

عدد حالات البروتستو وقيمة الدين موزعة طبقاً لشهور السنة
لمحافظة القاهرة عام ٢٠٠٩

جدول رقم (٢٧)

القيمة بالآلاف جنيه

جملة البروتستو		بروتستو عدم الدفع		بروتستو دفعت قيمته		البيان الشهور
قيمة الدين	عدد الحالات	قيمة الدين	عدد الحالات	قيمة الدين	عدد الحالات	
١٢٤٤٩	٢٥٩٢	٩٧٨٣	١٨٦٩	٢٦٦٦	٧٢٣	يناير
١٠٤٦٩	٢١٣٨	٨٢٣٨	١٥٧٥	٢٢٣١	٥٦٣	فبراير
١٢٩٤٣	٢٤٨٣	٩٣٠٩	١٧٤٩	٣٦٣٤	٧٣٤	مارس
١٢٨١٠	٢٤٤٧	٩٠٤١	١٧٧١	٣٧٦٩	٦٧٦	أبريل
١٨٤٦٠	٢٤٠٤	١٥٧٧٠	١٧٠٧	٢٦٤٠	٦٩٧	مايو
٢٦٨٣٨	٢٤٥٩	٢٣٨٣٦	١٦٨٣	٣٠٠٢	٧٧٦	يونيه
٤٠٧١٢	٢٤٣٥	٣٦٩٩٥	١٦٦٠	٣٧١٧	٧٧٥	يوليه
١٢٢٦٨	٢٤٢١	٨٨٦٢	١٦٧٨	٣٤٠٦	٧٤٣	أغسطس
١١٢٨٩	٢٢١١	٨٥٤٩	١٥٢٨	٢٧٤٠	٦٨٣	سبتمبر
١١٥٢١	٢٢٠١	٩١١٠	١٥١٢	٢٤١١	٦٨٩	أكتوبر
١١٥٨٠	١٩٥٩	٩٣٢٧	١٣٧٧	٢٢٥٣	٥٨٢	نوفمبر
١٢٤٣٩	٢٥٣٠	٩٠٧٠	١٧٦٠	٣٣٦٩	٧٧٠	ديسمبر
١٩٣٧٢٨	٢٨٢٨٠	١٥٧٨٩٠	١٩٨٦٩	٣٥٨٣٨	٨٤١١	الإجمالي

عدد حالات البروتستو وقيمة الدين موزعة طبقاً لشهور السنة
لمحافظة الإسكندرية عام ٢٠٠٩

جدول رقم (٢٨)

القيمة بالآلاف جنيه

جملة البروتستو		بروتستو عدم الدفع		بروتستو دفعت قيمته		البيان الشهور
قيمة الدين	عدد الحالات	قيمة الدين	عدد الحالات	قيمة الدين	عدد الحالات	
٢٤٠٠	٢٧٦	٢٢٧٩	٣٤٣	١٢١	٣٣	يناير
٢٠٤٢	٣٢٠	١٩٠٠	٢٨٩	١٤٢	٣١	فبراير
١٩٨٢	٣٥٩	١٧٠٨	٣٠٨	٢٧٤	٥١	مارس
٢١٣٣	٣٥٠	٢٠٠٢	٣٠٨	١٣١	٤٢	أبريل
٢١٥٦	٣٨٥	١٩٦٤	٣٥٢	١٩٢	٣٣	مايو
٦١٧٤	٣٨٧	٥٧٢٦	٣٢٧	٤٤٨	٦٠	يونيه
٤٥١٦	٤٢٢	٤٣٧٠	٣٨٠	١٤٦	٤٢	يوليه
٢٤٢٢	٤٤٩	٢٠٦٠	٣٩٥	٣٦٢	٥٤	أغسطس
٢٤٧٩	٣٩٩	٢٣٠٩	٣٥٧	١٧٠	٣٤	سبتمبر
٣٣٩٤	٤٨٩	٣٢٧١	٤٥٧	١٢٣	٣٢	أكتوبر
٢٦٨٧	٣٨٩	٢٣٤٣	٣٥٧	٣٤٤	٣٢	نوفمبر
٣٤١٥	٥٧٨	٣٢٣٤	٥٢٢	١٨١	٤٥	ديسمبر
٣٥٨٠٠	٤٨٩٥	٣٣١٦٦	٤٤٠٦	٢٦٣٤	٤٨٩	الإجمالي

عدد حالات البروتستو وقيمة الدين موزعة طبقاً لشهور السنة
لمحافظة بورسعيد عام ٢٠٠٩

جدول رقم (٢٩)

القيمة بالآلاف جنيه

جملة البروتستو		بروتستو عدم الدفع		بروتستو دفعت قيمته		البيان الشهور
قيمة الدين	عدد الحالات	قيمة الدين	عدد الحالات	قيمة الدين	عدد الحالات	
٢٨٩	١٠٣	١٦٥	٦١	١٢٤	٤٢	يناير
٤٧٧	١١٩	٣٤٩	٨٣	١٢٨	٣٦	فبراير
٤٧٢	١١٧	٣٢٨	٧٦	١٤٤	١١	مارس
٢٤٠	١٠١	٢٠٣	٦٣	٣٧	٣٨	أبريل
٣٢٧	١٠٢	١٧١	٦٢	١٥٦	٤٠	مايو
٤١٨	١٠٧	٢٦٢	٦٦	١٥٦	٤١	يونيه
٧٦٨	١١٣	٦٠٤	٦٦	١٦٤	٤٧	يوليه
٤٥٦	١٣٣	٣٢٣	٩٠	١٣٣	٤٣	أغسطس
٤٢٦	١٢٠	٢٦٣	٧٤	١٦٣	٤٦	سبتمبر
٣٣٥	١١٧	١٩٨	٧٧	١٣٧	٤٠	أكتوبر
٢٤٧	٧٩	١٥٠	٥٢	٩٧	٢٧	نوفمبر
٤٦٧	١٣٥	٢٥٦	٨٣	٢١١	٥٢	ديسمبر
٤٩٢٢	١٣٤٦	٢٢٧٢	٨٥٣	١٦٥٠	٤٩٣	الإجمالي

عدد حالات البروتستو وقيمة الدين موزعة طبقاً لشهور السنة
لمحافظة السويس عام ٢٠٠٩

جدول رقم (٢٠)

القيمة بالآلاف جنيه

جملة البروتستو		بروتستو عدم الدفع		بروتستو دفعت قيمته		البيان الشهور
قيمة الدين	عدد الحالات	قيمة الدين	عدد الحالات	قيمة الدين	عدد الحالات	
٢٧٤	٢٥٧	١٣٧	٢٢٧	١٣٧	٣٠	يناير
٥٩٨	١٦١	٥٢٧	١٤٤	٧١	١٧	فبراير
٨٣٢	٢٧٧	٧٣٦	٢٤٨	٩٦	٢٩	مارس
٧٧٧	٢٠١	٥٦٨	١٤٤	٢٠٩	٥٧	أبريل
٩٦٥	٢١٠	٨٤٢	١٧٨	١٢٣	٢٢	مايو
٧٨٠	١٨٩	٦٥٩	١٥٧	١٢١	٣٢	يونيه
١٠١١	٢٣٣	٨٩٢	٢٠٤	١١٩	٢٩	يوليه
٩٨٤	٢٢١	٨٤٧	١٨٧	١٣٧	٣٤	أغسطس
١٠٣٥	٢٠٧	٨١٣	١٦٠	٢٢٢	٤٧	سبتمبر
١٠٤٦	١٨٩	٩٢٨	١٦٢	١١٨	٢٧	أكتوبر
٩٦١	١٦٨	٧٧٨	١٣٠	١٨٣	٣٨	نوفمبر
١٢٣٦	٢٢١	١٠٤٠	١٨٤	٢٩٦	٣٧	ديسمبر
١٠٥٩٩	٢٥٣٤	٨٧٦٧	٢١٢٥	١٨٣٢	٤٠٩	الإجمالي

عدد حالات البروتستو وقيمة الدين موزعة طبقاً لشهور السنة
لمحافظة دمياط عام ٢٠٠٩

جدول رقم (٣١)

القيمة بالآلاف جنيه

جملة البروتستو		بروتستو عدم الدفع		بروتستو دفعت قيمته		البيان الشهور
قيمة الدين	عدد الحالات	قيمة الدين	عدد الحالات	قيمة الدين	عدد الحالات	
١٧٢٠	٣٧٢	١٠٩٨	٢٧٤	٦٢٢	٩٨	يناير
١٥٩٧	٢٧٨	١٢٦٥	٢١١	٣٣٢	٦٧	فبراير
١٨٢١	٣٥٠	١٢٤٦	٢٤٦	٥٧٥	١٠٤	مارس
١٦٢٤	٣٤٢	١٠٤٨	٢٣٤	٥٧٦	١٠٨	أبريل
٢١٢٦	٣٦٤	١٤١١	٢٤٥	٧١٥	١١٩	مايو
١٧٠٤	٣٣٨	١١٠٩	٢١٨	٥٩٥	١٢٠	يونيه
٢٨٢٠	٤٣٧	٢١٨٧	٣١٧	٦٣٣	١٢٠	يوليه
٢٠٧٦	٤٣١	١٥٠٨	٣٠٦	٥٦٨	١٢٥	أغسطس
٢٢٧٧	٤١٨	١٦٧٨	٢٩٦	٥٩٩	١٢٢	سبتمبر
٢١٢٨	٤٣٩	١٥٣٢	٣١٨	٥٩٦	١٢١	أكتوبر
٢٧٩١	٤٠٨	٢٢٢٠	٢٨٧	٥٧١	١٢١	نوفمبر
٢٩٥٣	٣٩١	٢٢٩٦	٢٥٨	٦٥٧	١٢٣	ديسمبر
٢٥٦٣٧	٤٥٦٨	١٨٥٩٨	٣٢١٠	٧٠٣٩	١٣٥٨	الإجمالي

عدد حالات البروتستو وقيمة الدين موزعة طبقاً لشهور السنة
لمحافظة الدقهلية عام ٢٠٠٩

جدول رقم (٣٢)

القيمة بالآلاف جنيه

جملة البروتستو		بروتستو عدم الدفع		بروتستو دفعت قيمته		البيانات الشهور
قيمة الدين	عدد الحالات	قيمة الدين	عدد الحالات	قيمة الدين	عدد الحالات	
٢٧٤٤	٤٨٧	٢٣٣٧	٤٠٢	٤٠٧	٨٥	يناير
٢٦٤٩	٤٤٧	٢٠٥٣	٣٥٨	٥٩٦	٨٩	فبراير
٣٣٥٥	٤٣٢	٢٨١١	٣٢٨	٥٤٤	١٠٤	مارس
٢٧٣٧	٤٠٣	٢٤٢٠	٣٢٣	٣١٧	٧٠	أبريل
٤٠٨٧	٥٥٥	٣٤٤٩	٤٤٢	٦٣٨	١١٢	مايو
٣٢٥٠	٤٧٦	٢٨١٤	٣٨٨	٤٣٦	٨٨	يونيه
٣٦٨٤	٤٧٢	٣١٤٧	٣٦٧	٥٣٧	١٠٥	يوليه
٣٢٠٥	٦١٢	٢٧٣١	٥٠٩	٤٧٤	١٠٣	أغسطس
٣٢٣٠	٤٧٧	٢٢٤٤	٣٧٥	٩٨٦	١٠٢	سبتمبر
٢٩٨٩	٤٨٨	٢٣٣٥	٣٦٩	٣٥٤	١١٩	أكتوبر
٢٣٣٩	٤٥٠	١٨٥٣	٣٤٣	٤٨٦	١٠٧	نوفمبر
٣٦٥٨	٥٨٩	٢٩٨٩	٤٥٢	٦٦٩	١٣٧	ديسمبر
٣٧٦٢٧	٥٨٨٨	٣١١٨٣	٤٦٦٧	٦٤٤٤	١٢٢١	الإجمالي

عدد حالات البروتستو وقيمة الدين موزعة طبقاً لشهور السنة
لمحافظة الشرقية عام ٢٠٠٩

جدول رقم (٣٣)

القيمة بالآلاف جنيه

جملة البروتستو		بروتستو عدم الدفع		بروتستو دفعت قيمته		البيان الشهور
قيمة الدين	عدد الحالات	قيمة الدين	عدد الحالات	قيمة الدين	عدد الحالات	
٢٠٤٦	٤٩٦	١٦٩١	٣٩٦	٣٥٥	١٠٠	يناير
٦٣٨٥	٤٥٨	٦٠٢٩	٣٥٥	٣٥٦	١٠٣	فبراير
٢٤٩٣	٥٧٩	٢٠١٨	٤٤٤	٤٧٥	١٣٥	مارس
١٩٣٤	٤٦٤	١٥٤٧	٣٦٦	٣٨٧	٩٨	أبريل
٢٢٣٣	٥٣٣	١٧٥٤	٤١٧	٤٧٩	١١٦	مايو
١٥٣٧	٤٠١	١١٨٥	٣٠٦	٣٥٢	٩٥	يونيه
١٦٣١	٤٨٢	١٢٦٧	٣٧٥	٣٦٤	١٠٧	يوليه
١٨٠١	٥٣٠	١٤٤١	٤٢٧	٣٦٠	١٠٣	أغسطس
٢٠٦٨	٤٨١	١٦٦٨	٣٩٦	٤٠٠	٨٥	سبتمبر
١٠٩٢٧	٥٣٢	١٠٣٩٦	٤٤٩	٥٣١	٨٣	أكتوبر
٣٩٤٥	٤٥٢	٣٥٩٩	٣٦٨	٣٤٦	٨٤	نوفمبر
٢٨٥١	٥٨٠	٢٣٦٤	٤٤٤	٥٣٧	١٣٦	ديسمبر
٣٩٨٥١	٥٩٨٨	٣٤٩٠٩	٤٧٤٣	٤٩٤١	١٢٤٥	الإجمالي

عدد حالات البروتستو وقيمة الدين موزعة طبقاً لشهور السنة
لمحافظة القليوبية عام ٢٠٠٩

جدول رقم (٣٤)

القيمة بالالف جنيه

جملة البروتستو		بروتستو عدم الدفع		بروتستو دفعت قيمته		البيان الشهور
قيمة الدين	عدد الحالات	قيمة الدين	عدد الحالات	قيمة الدين	عدد الحالات	
٢٦٥٥	٤٩١	٢٣٧٣	٤١٥	٢٨٢	٧٦	يناير
٢٠٨١	٣٩٤	١٨٣٦	٣٣٢	٢٤٥	٦٢	فبراير
٢٧٥١	٥١٣	٢٤٤٢	٤٣٢	٣٠٩	٨١	مارس
٢٠٤٢	٤٥٩	١٦٣٢	٣٦٨	٤١٠	٩١	أبريل
٢١٤١	٤٩٢	١٦٥٧	٣٨٥	٤٨٤	١٠٧	مايو
٢٠٦١	٤٥٤	١٦٦٥	٣٨٢	٣٩٦	٧٢	يونيه
٨٤٣١	٥٠٨	٨٠٠٩	٤٢٤	٤٢٢	٨٤	يوليه
٣٨٢٨	٥٢٤	٣٣٨٦	٤٢٩	٤٤٢	٩٥	أغسطس
٣٧٧٠	٦٠٣	٣٣٥٦	٤٦٣	٤١٤	١٤٠	سبتمبر
٤٢١٠	٦٨٣	٣٦٤٩	٥٨٢	٥٦١	١٠١	أكتوبر
٨٦٦٦	٤٥١	٨٢٢٧	٣٨٥	٣٣٩	٦٦	نوفمبر
٤١٨٦	٦٢٠	٣٥٩٤	٥١٥	٥٩٢	١٠٥	ديسمبر
٤٦٨٢٢	٦١٩٢	٤١٩٢٦	٥١١٢	٤٨٩٦	١٠٨٠	الإجمالي

عدد حالات البروتستو وقيمة الدين موزعة طبقاً لشهور السنة
لمحافظة كفر الشيخ عام ٢٠٠٩

جدول رقم (٣٥)

القيمة بالآلاف جنيه

جملة البروتستو		بروتستو عدم الدفع		بروتستو دفعت قيمته		البيان الشهور
قيمة الدين	عدد الحالات	قيمة الدين	عدد الحالات	قيمة الدين	عدد الحالات	
١٣٤٨	٢٧٨	١١٢٤	٢٢٧	٢٢٤	٥١	يناير
٩٩٢	٢٥٨	٨٧٢	٢٢٥	١٢٠	٣٣	فبراير
٩٨٧	٢٥٥	٧٩٧	٢٠٥	١٩٠	٥٠	مارس
١٠٢١	٢٣٦	٨١٥	١٨٢	٢٠٦	٥٤	أبريل
١٣٤٦	٣٠٢	١٠٩٩	٢٤١	٢٤٧	٦١	مايو
١٠٢٦	٢١٤٨	٨٣٦	٢١٠	١٩٠	٤٨	يونيه
١٨٠٧	٣٢٤	١٥٤٠	٢٦٦	٢٦٧	٥٨	يوليه
٣٥٥٦	٢٨٦	٣٢٦٤	٢١٩	٢٩٢	٦٧	أغسطس
٢٧٦١	٣١٦	٢٤٢٨	٢٤٢	٣٣٣	٧٤	سبتمبر
١٤٤٦	٣١٦	١١٦٢	٢٤٠	٢٨٤	٧٦	أكتوبر
١٤٠٧	٢٧٣	١١٩٩	٢٢٥	٢٠٨	٤٨	نوفمبر
٢٦٦٧	٣٩٥	٢٢٨٥	٣٠٧	٣٨٢	٨٨	ديسمبر
٢٠٣٦٤	٥٣٨٧	١٧٤٢١	٤٦٧٩	٢٩٤٣	٧٠٨	الإجمالي

عدد حالات البروتستو وقيمة الدين مولدة طبقاً لشهور السنة
لمحافظة الغربية عام ٢٠٠٩

جدول رقم (٣٦)

القيمة بالآلاف جنيه

جملة البروتستو		بروتستو عدم الدفع		بروتستو دفعت قيمته		البيان الشهور
قيمة الدين	عدد الحالات	قيمة الدين	عدد الحالات	قيمة الدين	عدد الحالات	
٤٠٣٢	٨١٨	٣٥٣٤	٧٣٦	٤٩٨	٨٢	يناير
٣٥١٨	٧٣٧	٢٨٧٠	٦٦٠	٦٤٨	٧٧	فبراير
٤٥٥٨	٨٧٨	٣٩٨٦	٧٧٠	٥٧٢	١٠٨	مارس
٣٦٣٢	٧٦٩	٣٠٧٥	٦٥٣	٥٥٨	١١٦	أبريل
٦٤٠٦٥	٨٣١	٦٣٢٩٢	٧٠١	٧٧٣	١٣٠	مايو
١٥٤٤٢	٨٤٠	١٤٥٦١	٧٠٤	٨٨١	١٣٦	يونيه
١٧٣٩٨	٨٦١	١٦٥٩٣	٧٥٦	٨٠٥	١١٠	يوليه
٥٤٧٣	٩٦٦	٤٩١١	٨٦٩	٥٦٢	٩٧	أغسطس
٤٨٣٠	٨٩٥	٤٢٠٦	٧٧٨	٦٢٤	١١٧	سبتمبر
٤٨٦٥	٨٩٧	٤٢٠٥	٨٠٣	٦٦٠	٩٤	أكتوبر
٤٦٧٥	٨٤٦	٤٠٧٩	٧٥٦	٦٠٤	٩٠	نوفمبر
٦٧٣٣	١١٤١	٥٨٢٥	٩٩٨	٩٠٨	١٤٣	ديسمبر
١٣٩٢٢٢	١٠٤٧٩	١٣١١٢٩	٩١٧٩	٨٠٩٣	١٣٠٠	الإجمالي

عدد حالات البروتستو وقيمة الدين موزعة طبقاً لشهور السنة
لمحافظة المنوفية عام ٢٠٠٩

جدول رقم (٣٧)

القيمة بالآلاف جنيه

جملة البروتستو		بروتستو عدم الدفع		بروتستو دفعت قيمته		البيان الشهور
قيمة الدين	عدد الحالات	قيمة الدين	عدد الحالات	قيمة الدين	عدد الحالات	
٢٣	٧	١٣	٥	١٠	٢	يناير
١١	٥	١١	٥	—	—	فبراير
١٧	٦	١٧	٦	—	—	مارس
١٦	٧	١٣	٦	٣	١	أبريل
٢٢	٨	١٥	٥	٧	٢	مايو
٢٢	٧	١٧	٦	٥	١	يونيه
٥٨	١٠	٢٠	٧	٣٨	٣	يوليه
٣٠	٧	١٥	٦	١٥	١	أغسطس
٣١	١٠	١٧	٧	١٤	٣	سبتمبر
٦٩	٦٤	٥٧	٩	١٢	٥	أكتوبر
٩	٢	٩	٢	—	—	نوفمبر
٩١	١٦	٦٦	١٢	٢٥	٤	ديسمبر
٣٩٩	٩٩	٢٧٠	٧٦	١٢٩	٢٣	الإجمالي

عدد حالات البروتستو وقيمة الدين موزعة طبقاً لشهور السنة
لمحافظة البحيرة عام ٢٠٠٩

جدول رقم (٣٨)

القيمة بالآلاف جنيه

جملة البروتستو		بروتستو عدم الدفع		بروتستو دفعت قيمته		البيان الشهور
قيمة الدين	عدد الحالات	قيمة الدين	عدد الحالات	قيمة الدين	عدد الحالات	
٣١٠٠	٩٩٧	٢٥٣٥	٨٥٨	٥٦٥	١٣٩	يناير
٢٦٧٩	٨٧٦	٢٣٤٧	٧٦٥	٣٣٢	١١١	فبراير
٣٤٥٢	١١٢٨	٢٧٠٣	٩٠٣	٧٤٩	٢٢٥	مارس
٣٢٠٨	٩٠٦	٢٨٥٠	٧٨٨	٣٥٨	١١٨	أبريل
٤١٠٠	٩٥٣	٣٤٥٣	٧٧٠	٦٤٧	١٨٣	مايو
٢٩٦٤	٩٨٥	٢٣٩٦	٨٢٦	٥٦٨	١٥٩	يونيه
٣٧٩٧	١٠٣٩	٣٢٢٨	٨٩٠	٥٦٩	١٤٩	يوليه
٣٧٢٠	١١٠٧	٣١٦٣	٩٤١	٥٥٧	١٦٦	أغسطس
٤٨٣٦	١٠٨٤	٤٣٠٢	٩٣٥	٥٣٤	١٤٩	سبتمبر
٤١٠٨	١٠٥٣	٣٥٤٤	٨٩٦	٥٦٤	١٥٧	أكتوبر
٣٠٠٥	٩٣٤	٢٥٨٠	٧٩٤	٤٢٥	١٤٠	نوفمبر
٥١٧٧	١٣١١	٣٥١٢	١٠٨٨	١٦٦٠	٢٢٣	ديسمبر
٤٤١٤٦	١٢٣٧٣	٣٦٦١٨	١٠٤٥٤	٧٥٢٨	١٩١٩	الإجمالي

عدد حالات البروتستو وقيمة الدين موزعة طبقاً لشهور السنة
لمحافظة الإسماعيلية عام ٢٠٠٩

جدول رقم (٣٩)

القيمة بالآلاف جنيه

جملة البروتستو		بروتستو عدم الدفع		بروتستو دفعت قيمته		البيان الشهور
قيمة الدين	عدد الحالات	قيمة الدين	عدد الحالات	قيمة الدين	عدد الحالات	
١٥٩	٧٩	٤٤٤	٧٢	١٥	٧	يناير
٢٢٤	٥٣	١٨٠	٤٢	٤٤	١١	فبراير
٣٢٩	٧٤	٣١٥	٦٦	١٤	٨	مارس
٣٠٤	٥٩	٢٨٥	٤٩	١٩	١٠	أبريل
٤٢٩	٩٢	٣٧٧	٧٥	٥٢	١٧	مايو
٣٣٠	٦٧	٢٨٠	٦٠	٥٠	٧	يونيه
٦١٦	٧٧	٥٨٣	٦٥	٣٣	١٢	يوليه
٥٣٧	١٠٧	٤٧٨	٩٢	٥٩	١٥	أغسطس
٤٠٠	٦٦	٣٨٦	٥٨	١٤	٨	سبتمبر
١٠٤١	٨٧	١٠١٦	٨٠	٢٥	٧	أكتوبر
٥٦٧	٦٨	٥٤٥	٦٤	٢٢	٤	نوفمبر
٦٦٤	٩٨	٦٣٥	٩٣	٢٩	٥	ديسمبر
٥٩٠٠	٩٢٧	٥٥٢٤	٨١٦	٣٧٦	١١١	الإجمالي

عدد حالات البروتستو وقيمة الدين موزعة طبقاً لشهور السنة
لمحافظة الجيزة عام ٢٠٠٩

جدول رقم (١٠)

القيمة بالآلاف جنيه

جملة البروتستو		بروتستو عدم الدفع		بروتستو دفعت قيمته		الشهور البيان
قيمة الدين	عدد الحالات	قيمة الدين	عدد الحالات	قيمة الدين	عدد الحالات	
٥٥٥	١٤٩	٤٨٠	١٣٥	٧٥	١٤	يناير
٥٠١	١٤٠	٤٦٨	١٣١	٣٣	٩	فبراير
٦٣٥	١٦٨	٥٤٦	١٥٢	٨٩	١٦	مارس
٦٦١	١٥٦	٥٩٢	١٤٥	٦٩	١١	أبريل
٦٤٧	١٥٤	٤٨٠	١٣٢	١٦٧	٢٢	مايو
٧١٦	١٥٧	٦٧٥	١٤٨	٤١	٩	يونيه
٦٣٥	١٥٣	٥٣٦	١٣٩	٩٩	١٤	يوليه
٦٨٨	١٥٨	٤٣٧	١٣٠	٢٥١	٢٨	أغسطس
٩٧٤	١٩١	٧٥٦	١٦١	٢١٨	٣٠	سبتمبر
٨٤٠	١٨٣	٦٥٣	١٥٩	١٨٧	٢٤	أكتوبر
٧٩٤	١٥٣	٥٤١	١٢٧	٢٥٣	٢٦	نوفمبر
١١٩٣	٢٤٧	٨٢٠	٢٠٧	٣٧٣	٤٠	ديسمبر
٨٨٣٩	٢٠٠٩	٦٩٨٤	١٧٦٦	١٨٥٥	٢٤٣	الإجمالي

عدد حالات البروتستو وقيمة الدين موزعة طبقاً لشهور السنة
لمحافظة بنى سويف عام ٢٠٠٩

جدول رقم (٤١)

القيمة بالآلاف جنيه

جملة البروتستو		بروتستو عدم الدفع		بروتستو دفعت قيمته		البيان الشهور
قيمة الدين	عدد الحالات	قيمة الدين	عدد الحالات	قيمة الدين	عدد الحالات	
٧٠٠	٢٦٣	٥٨٢	١٩٢	١١٨	٧١	يناير
٤٧٦	٢٢٨	٣٩٣	١٨١	٨٣	٤٧	فبراير
٦٧٠	٢٦١	٤٧٦	١٩٤	١٩٤	٦٧	مارس
٥٩٤	٢٥٢	٣٦٤	١٧٨	٢٣٠	٧٤	أبريل
١٣٩٦	٢٤٧	١٢٧٥	١٦٨	١٢١	٧٩	مايو
٦٥٩	٢٥٠	٤٥١	١٩٣	٢٠٨	٥٧	يونيه
١٣٢٣	٢٦١	٧٧٤	١٨٥	٥٤٩	٧٦	يوليه
٢٩٥٧	٢٤٤	٢٧٩٩	١٨٠	١٥٨	٦٤	أغسطس
٦٥١	٢٨٠	٣٧٦	١٩٥	٢٧٥	٨٥	سبتمبر
٩٥٧	٢٦٨	٦٠٥	١٩٠	٣٥٢	٧٨	أكتوبر
٦٩٩	٢٤١	٤٧٤	١٨١	٢٢٥	٦٠	نوفمبر
١٥٧٨	٣١٧	١٠٨٢	٢١١	٤٩٦	١٠٦	ديسمبر
١٢٦٦٠	٣١١٢	٩٦٥١	٢٢٤٨	٣٠٠٥	٨٦٤	الإجمالي

عدد حالات البرونستو وقيمة الدين موزعة طبقاً لشهور السنة
لمحافظة الفيوم عام ٢٠٠٩

جدول رقم (٤٢)

القيمة بالآلاف جنيه

جملة البرونستو		برونستو عدم الدفع		برونستو دفعت قيمته		البيان الشهور
قيمة الدين	عدد الحالات	قيمة الدين	عدد الحالات	قيمة الدين	عدد الحالات	
١٢١٤	٣٥٧	٩٨٢	٢٧٤	٢٣٢	٨٣	يناير
١٨٢٦	٣٠١	٩٢٣	٢١٢	٩٠٣	٨٩	فبراير
١٣٥٧	٣٦٦	١٠١٧	٢٦٨	٣١٠	٩٨	مارس
١٠٣٠	٣١٤	٨١٥	٢٣٠	٢١٥	٨٤	أبريل
١١٩٦	٣٤٠	٨٢٩	٢٣٦	٢٦٧	١٠٤	مايو
١٠٨١	٣٠٥	٨٣٩	٢٢١	٢٤٢	٨٤	يونيه
١١٠٣	٢٩٨	٨٥٩	٢٢٧	٢٤٤	٧١	يوليه
١٢٧٥	٣١٧	٩٣٩	٢٣٧	٣٣٦	٨٠	أغسطس
١٢٥٣	٣٣٠	٩١٧	٢٣٧	٣٣٦	٩٣	سبتمبر
٩٩٦	٢٩٤	٨٧٠	٢٢٤	١٢٦	٧٠	أكتوبر
٨٢٥	٢٦١	٦٤٢	١٧٩	١٨٣	٨٢	نوفمبر
١٢٠٣	٣٣٠	٩٣٣	٢٤٦	٢٧٠	٨٤	ديسمبر
١٤٣٥٩	٣٨١٣	١٠٥٩٥	٢٧٩١	٣٧٦٤	١٠٢٢	الإجمالي

عدد حالات البروتستو وقيمة الدين موزعة طبقاً لشهور السنة
لمحافظة المنيا عام ٢٠٠٩

جدول رقم (٤٣)

القيمة بالآلاف جنيه

جملة البروتستو		بروتستو عدم الدفع		بروتستو دفعت قيمته		البيان الشهور
قيمة الدين	عدد الحالات	قيمة الدين	عدد الحالات	قيمة الدين	عدد الحالات	
١٩٦٤	٦٩٢	١٤٣٥	٥٥١	٥٢٩	١٤١	يناير
١٨٦٠	٦١٥	١٤٠٦	٤٧٩	٤٥٤	١٣٦	فبراير
٢٣٥٩	٧٩٠	١٩٢٦	٦٤٤	٤٣٣	١١٦	مارس
١٥٦٩	٦٥٧	١٢١٣	٥٢١	٣٥٦	١٢٦	أبريل
٢٠٦٨	٧١٠	١٦١١	٥٤٣	٤٥٧	١٦٧	مايو
١٩٥٤	٦٦٤	١٣٤١	٥١٦	٦١٣	١٤٨	يونيه
١٩٠٥	٦٩٤	١٤١١	٥١٢	٤٩٤	١٨٢	يوليه
١٨٩٥	٦٩٩	١٤٢٣	٥٣٦	٤٧٢	١٦٣	أغسطس
٢٢٤٢	٨٠٠	١٤٣٩	٥٩٤	٨٠٣	٢٠٦	سبتمبر
٢٧٦٥	٧٧١	١٧٠٩	٥٥٨	١٠٥٦	٢١٣	أكتوبر
٢١١٤	٦٧٦	١٣١٦	٤٧١	٧٩٨	٢٠٥	نوفمبر
٣٠٥٩	٨٣٩	١٧٧٨	٦٠٦	١٢٨١	٢٣٣	ديسمبر
٢٥٧٥٤	٨٦٠٧	١٨٠٠٨	٦٥٤١	٧٧٤٦	٢٠٦٦	الإجمالي

عدد حالات البروتستو وقيمة الدين موزعة طبقاً لشهور السنة
لمحافظة أسبوط عام ٢٠٠٩

جدول رقم (٤٤)

القيمة بالآلاف جنيه

جملة البروتستو		بروتستو عدم الدفع		بروتستو دفعت قيمته		البيان الشهور
قيمة الدين	عدد الحالات	قيمة الدين	عدد الحالات	قيمة الدين	عدد الحالات	
١١٧٩	٣١٨	٩٠٠	٢٢٥	٢٧٩	٩٣	يناير
١١٥٥	٣٠١	٨٩٦	٢١٨	٢٥٩	٨٣	فبراير
١٧٥٤	٣٥٤	١٠٢٥	٢٥٧	٧٢٩	٩٧	مارس
١٠٩٣	٢٧٩	٨١٦	١٩٧	٢٧٧	٨٢	أبريل
١٢٥٧	٣١٧	١٠١٠	٢٥٢	٢٤٧	٦٥	مايو
١١٢٩	٣٢٤	٨٥٩	٢٤٣	٢٧٠	٨١	يونيه
٩١٤٧	٣٤١	١٧٥٣	٢٤٦	٧٣٩٤	٩٥	يوليه
١٥٦٩	٤١٣	١١٦٢	٢٨٩	٤٠٧	١٢٤	أغسطس
١٣٠٥	٣٦٤	٩٢٨	٢٥٥	٣٧٧	١٠٩	سبتمبر
١٠١٠	٣٥٧	٦٧٧	٢٥٣	٣٣٣	١٠٤	أكتوبر
٢١٠٩	٣٢١	١٨١٦	٢٢٢	٢٩٣	٩٩	نوفمبر
١٤٧٢	٣٥٦	١١٠١	٢٤٢	٣٧١	١١٤	ديسمبر
٢٤١٧٩	٤٠٤٥	١٢٩٤٣	٢٨٩٩	١١٢٣٦	١١٤٦	الإجمالي

عدد حالات البروتستو وقيمة الدين موزعة طبقاً لشهور السنة
لمحافظة سوهاج عام ٢٠٠٩

جدول رقم (٤٥)

القيمة بالآلاف جنيه

جملة البروتستو		بروتستو عدم الدفع		بروتستو دفعت قيمته		البيان الشهور
قيمة الدين	عدد الحالات	قيمة الدين	عدد الحالات	قيمة الدين	عدد الحالات	
٢٠٢٢	٥٢٣	١٨٧٦	٤٦٢	١٤٦	٦١	يناير
٢٢٥٤	٤٧١	٢٠٢٤	٤٢١	٢٣٠	٥٠	فبراير
٢٣٤٣	٥٨٠	١٩٥١	٤٩٥	٣٩٢	٨٥	مارس
١٩٦٣	٤٩٠	١٥٨٥	٤١٦	٣٧٨	٧٤	أبريل
٢٦١٧	٥٨٤	٢١٩٢	٤٩٦	٤٢٥	٨٨	مايو
٢١٠٦	٤٧٥	١٧١١	٣٩٩	٣٩٥	٧٦	يونيه
٢١٨٠	٤٧٢	١٧٩٤	٣٩٨	٣٨٦	٧٤	يوليه
٢٠٩٢	٥٠٢	١٧٦٤	٤١٦	٣٢٨	٨٦	أغسطس
٢٢٥٧	٥١٠	١٧٩٩	٤٣٠	٤٥٨	٨٠	سبتمبر
٢٥٠٩	٥١٤	٢٠٩٣	٤٣٤	٤١٦	٨٠	أكتوبر
١٩٧٤	٤٣٦	١٧٦٣	٣٨٣	٢١١	٥٣	نوفمبر
٢٩٧٠	٦١٦	٢٦١٥	٥١٨	٣٥٥	٩٨	ديسمبر
٢٧٢٨٧	٦١٧٣	٢٣١٦٧	٥٢٦٨	٤١٢٠	٩٠٥	الإجمالي

عدد حالات البروتستو وقيمة الدين موزعة طبقاً لشهور السنة
لمحافظة قسنطينة عام ٢٠٠٩

جدول رقم (٤٦)

القيمة بالآلاف جنيته

جملة البروتستو		بروتستو عدم الدفع		بروتستو دفعت قيمته		البيان الشهور
قيمة الدين	عدد الحالات	قيمة الدين	عدد الحالات	قيمة الدين	عدد الحالات	
٢٠٨٠	٦٠١	١٨٤٤	٥٢٨	٢٣٦	٧٢	يناير
١٩٦٧	٥٩٢	١٦٤٦	٤٩٤	٣٢١	٩٨	فبراير
٢٨٧٦	٦٨٦	٢٥٧٠	٥٧٩	٣٠٦	١٠٧	مارس
٢١٧٤	٥٨٠	١٨٧٦	٤٧١	٢٩٨	١٠٩	أبريل
٢٤٧٥	٦٧٣	٢١٣٧	٥٥٣	٢٣٨	١٢٠	مايو
٢٠٧٥	٥٤٨	١٨٥٥	٤٥٧	٢٢٠	٩١	يونيه
٢٥٦٨	٦٦٢	٢١٩٠	٥٣٦	٢٧٨	١٢٦	يوليه
٢٨٦٠	٧١٤	٢١١٧	٥٧٨	٧٤٣	١٣٦	أغسطس
٢٩٥٦	٦٢٢	٢٦٠٤	٥١٢	٣٥٢	١١٠	سبتمبر
٣٠٨٧	٦٩٦	٢٦٤٦	٥٦٦	٤٤١	١٣٠	أكتوبر
٢٣٧٠	٦٠٨	٢١٢٩	٥٢٤	٢٤١	٨٤	نوفمبر
٣٨٥٦	٧٨٣	٣٤٩٧	٦٦٣	٣٥٩	١٢٠	ديسمبر
٣١٣٤٤	٧٧٦٥	٢٧١١١	٦٤٦١	٤٢٣٣	١٣٠٤	الإجمالي

عدد حالات البروتستو وقيمة الدين موزعة طبقاً لشهور السنة
لمحافظة أسوان عام ٢٠٠٩

جدول رقم (٤٧)

القيمة بالآلاف جنيهه

جملة البروتستو		بروتستو عدم الدفع		بروتستو دفعت قيمته		البيان الشهور
قيمة الدين	عدد الحالات	قيمة الدين	عدد الحالات	قيمة الدين	عدد الحالات	
٣٦٤	١٢١	١٨١	٥٩	١٨٣	٦٢	يناير
٥٩٧	١٢٤	٣١٩	٤٣	٢٧٨	٨١	فبراير
٣٤٧	١٠٩	١٢٠	٤٧	٢٢٧	٦٢	مارس
٤١٧	١٠٨	١٧٥	٣٦	٢٤٢	٧٢	أبريل
٧٢٠	١٤١	٥١٥	٥٩	٢٠٥	٨٢	مايو
٦٢٥	١٢٠	٤٤١	٤٥	١٨٤	٧٥	يونيه
٤١٠	١٠٧	١٩٤	٣٩	٢١٦	٦٨	يوليه
٦٠٢	١٢٤	٢٨٩	٦٢	٣١٣	٦٢	أغسطس
٣٣٢	١٢٣	١٠٤	٤٢	٢٢٨	٨١	سبتمبر
٨٦٧	١٤٠	٥٧٩	٤٧	٢٨٨	٩٣	أكتوبر
٤٠٧	١٣٥	١٤٠	٣٩	٢٦٧	٩٦	نوفمبر
٨٤٥	١٥٤	٥٧٦	٧١	٢٦٩	٨٣	ديسمبر
٦٥٢٣	١٥٠٦	٣٦٢٣	٥٨٩	٢٩٠٠	٩١٧	الإجمالي

عدد حالات البروتستو وقيمة الدين موزعة طبقاً لشهور السنة
لمحافظة البحر الأحمر عام ٢٠٠٩

جدول رقم (٤٨)

القيمة بالآلاف جنيه

جملة البروتستو		بروتستو عدم الدفع		بروتستو دفعت قيمته		البيان الشهور
قيمة الدين	عدد الحالات	قيمة الدين	عدد الحالات	قيمة الدين	عدد الحالات	
٣٠٢	٨٨	٢٧٧	٨٠	٢٥	٨	يناير
٢٣٨	٨١	٢٠٦	٧٢	٣٢	٩	فبراير
٣٣٤	١٠٥	٢٩٠	٩٣	٤٤	١٢	مارس
٣٢٥	١٠٢	٢٥١	٨٤	٧٤	١٨	أبريل
٣٢٨	١١٠	٢٦٧	٩٠	٦١	٢٠	مايو
٣٢٢	١٠١	٢٧٩	٨٨	٤٣	١٣	يونيه
٣١٠	١٠٤	٢٦٨	٩١	٤٢	١٣	يوليه
٤١٩	١١٨	٣٨٥	١٠٧	٣٤	١١	أغسطس
٣٤٥	١٠٨	٢٩١	٩٠	٥٤	١٨	سبتمبر
٤٤١	١١٤	٤٠٦	١٠٣	٢٥	١١	أكتوبر
٢٧٩	٨١	٢٤٥	٧٣	٣٤	٨	نوفمبر
٤٥٦	١٣٩	٤٠٦	١٢٤	٥٠	١٥	ديسمبر
٤٠٩٩	١٢٥١	٣٥٧١	١٠٩٥	٥٢٨	١٥٦	الإجمالي

عدد حالات البروتستو وقيمة الدين موزعة طبقاً لشهور السنة
لمحافظة مطروح عام ٢٠٠٩

جدول رقم (٤٩)

القيمة بالآلاف جنيه

جملة البروتستو		بروتستو عدم الدفع		بروتستو دفعت قيمته		الشهور
قيمة الدين	عدد الحالات	قيمة الدين	عدد الحالات	قيمة الدين	عدد الحالات	
١٦٥	٦٥	١٥٠	٥٩	١٥	٦	يناير
٢٢٥	٦٦	١٥٨	٥٧	٦٧	٩	فبراير
٢١٠	٦٣	٢٠٣	٥٨	٧	٥	مارس
٤١٠٦	٤٠	٤٠٩٠	٣٦	١٦	٤	أبريل
١٢٣	٥٦	١٠٢	٤٩	٢١	٧	مايو
٤١٤٩	٥٩	٤١٢٨	٤٧	٢١	١٢	يونيه
٢٩٨	٥٤	٢٧٤	٥٠	٢٤	٤	يوليه
٤٢٠	١٨١	٣٩٨	١٦٥	٢٢	١٦	أغسطس
٣٩٣	٧٩	٣٨١	٧١	١٢	٨	سبتمبر
٤٠٤	٧٥	٣٦١	٦٦	٤٣	٩	أكتوبر
٢٧٨	٦١	٢٤٦	٥٣	٣٢	٨	نوفمبر
٤٠٤	٧٢	٣٧٥	٦٠	٢٩	١٢	ديسمبر
١١١٧٥	٨٧١	١٠٨٦٦	٧٧١	٣٠٩	١٠٠	الإجمالي

عدد حالات البروتستو وقيمة الدين موزعة طبقاً لشهور السنة
لمحافظة شمال سيناء عام ٢٠٠٩

جدول رقم (٥٠)

القيمة بالآلاف جنيه

جملة البروتستو		بروتستو عدم الدفع		بروتستو دفعت قيمته		البيان الشهور
قيمة الدين	عدد الحالات	قيمة الدين	عدد الحالات	قيمة الدين	عدد الحالات	
٦٠٨	٤٠	٤٨٨	٢٤	١٢٠	١٦	يناير
٣٧٣	١٦	٣٦٣	١٥	١٠	١	فبراير
٥٨٦	٢٨	٥٧٦	٢٧	١٠	١	مارس
٣٨٥	٢٤	٣٢١	٢٠	٦٤	٤	أبريل
٣٦١	١٢	٣٦١	١٢	—	—	مايو
٤٥٣	١٩	٤٤٧	١٧	٦	٢	يونيه
٥٢٨	٢٤	٥٠١	٢٠	٢٧	٤	يوليه
٧٦٦	٢٧	٧٦٠	٢٥	٦	٢	أغسطس
٢٨٨	٣٠	٢٤٢	٢٥	٤٦	٥	سبتمبر
٤٦١	٣٢	٤١٢	٢٩	٤٩	٣	أكتوبر
٣٩٢	٢٣	٣٧٣	١٨	١٩	٥	نوفمبر
١٠٩٥	٤٩	٨١٣	٤٥	٢٨٢	٤	ديسمبر
٦٢٩٦	٣٢٤	٥٦٥٧	٢٧٧	٦٣٩	٤٧	الإجمالي

عدد حالات البروتستو وقيمة الدين موزعة طبقاً لشهور السنة
لمحافظة جنوب سيناء عام ٢٠٠٩

جدول رقم (٥١)

القيمة بالآلاف جنيهه

جملة البروتستو		بروتستو عدم الدفع		بروتستو دفعت قيمته		البيان الشهور
قيمة الدين	عدد الحالات	قيمة الدين	عدد الحالات	قيمة الدين	عدد الحالات	
٥	٢	٢	١	٣	١	يناير
٩	٤	٤	٢	٥	٢	فبراير
١٢	٦	١٢	٦	-	-	مارس
٩	٤	٩	٤	-	-	أبريل
٧	٢	٧	٢	-	-	مايو
٨	٣	٤	٢	٤	١	يونيه
١٧	٧	١٣	٦	٤	١	يوليه
١١	٥	٦	٣	٥	٢	أغسطس
١٧	٧	١٦	٥	١	٢	سبتمبر
٣١	٨	١٧	٤	١٤	٤	أكتوبر
٢٥	٧	٢١	٦	٤	١	نوفمبر
٣٥	٧	٢٧	٤	٨	٣	ديسمبر
١٨٦	٦٢	١٣٨	٤٥	٤٨	١٧	الإجمالي

الجهاز المركزي للتعبئة العامة والإحصاء
جمهورية مصر العربية
٣ طريق صلاح سالم
صندوق بريد: ٢٠٨٦
مدينة نصر - القاهرة
تليفون : ٢٤٠٢٣٠٣١
فاكس : ٢٤٠٢٤٠٩٩

**THE CENTRAL AGENCY FOR PUBLIC
MOBILIZATION AND STATISTICS
ARAB REPUBLIC OF EGYPT
3 SALAH SALEM AVNUE
NASR CITY – CAIRO
P.O.BOX 20P86
TEL : 202-2402-3031
FAX : 202-2402-4099**

Web sit: <http://www.capmas.gov.eg> موقع الجهاز

Email : pres_capmas@capmas.gov.eg بريد الكترونى

يحظر النشر أو الاقتباس
بدون الإشارة إلى المصدر
وهو الجهاز المركزي للتعبئة العامة والإحصاء



طبع بمطابع الجهاز المركزي
للتعبئة العامة والإحصاء
PRINTED IN C.A.P.M.A.S PRINTING SHOP